



Hélène Leloup en pays Dogon, vers 1980.

EXPERT

Bernard Dulon

Expert près la Cour d'Appel de Paris

Membre de la CNE

+33 (0)6 07 69 91 22

bernard@dulonbernard.fr

CONTACT

Arthur Laurentin

+33 (0)6 73 52 87 15

a.laurentin@giquello.net

giquello

5, rue La Boétie - 75008 Paris
+33 (0)1 47 42 78 01 - info@giquello.net

DROUOT.com
 Live

DROUOT LIVE OFFERT

giquello

Alexandre Giquello

Violette Stcherbatcheff

GALERIE HÉLÈNE LELOUP 9 QUAI MALAQUAIS

Vendredi 24 mai 2024 - 16H

Drouot - salle 4

EXPOSITIONS

Sur rendez-vous à l'étude

Hôtel Drouot :

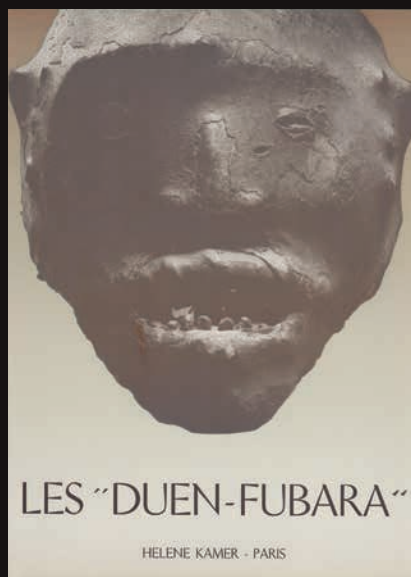
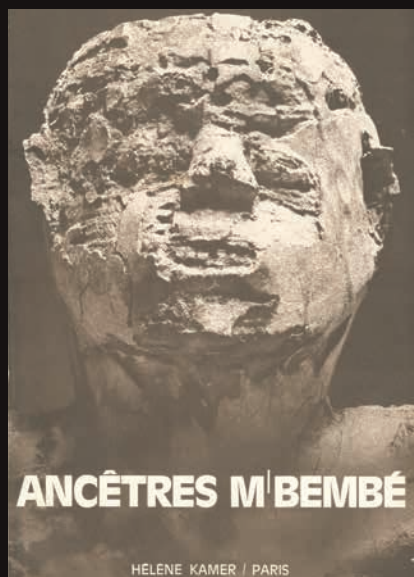
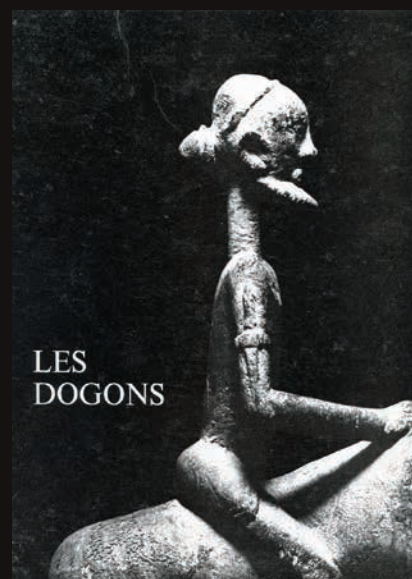
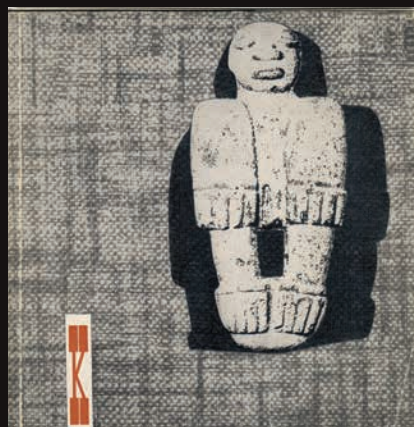
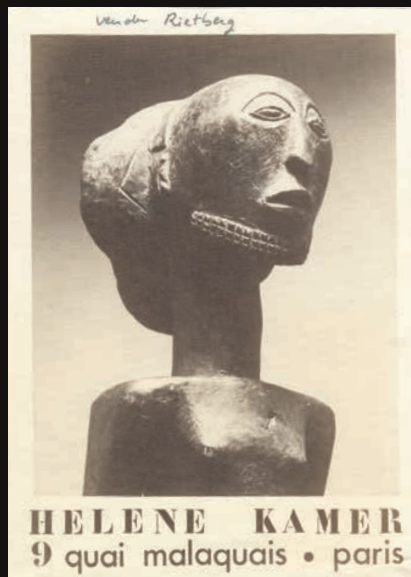
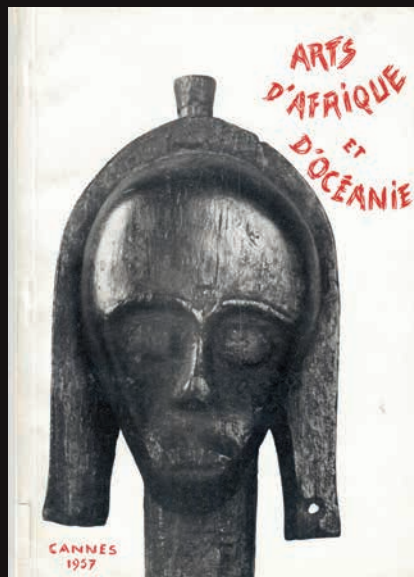
Jedi 23 mai de 11h à 20h

Vendredi 24 mai de 11h à 13h

Téléphone pendant l'exposition + 33(0)1 48 00 20 04











GALERIE
**HELENE
KAMER**

MASQUES "ELEPHANT" IGBO
NIGERIA



Terres cuites de la boucle du NIGER
Djenné
et alentour

Galerie Leloup - Paris



GABON

GALERIE LELOUP




STATUAIRE
DOGON




AMEZ

HELENE LELOUP
WILLIAM RUBIN
RICHARD SIERRA
GEOFF BASELITZ



KONGO

Galerie Leloup




BAMBARA

Galerie Leloup

AFRIQUE DE L'OUEST
BRONZES ET AUTRES ALLIAGES
LIBERIA - COTE D'IVOIRE - GHANA
FER NOIR



COLLECTION ANDRE BLANDIN



FÉMINITÉ
sa diversité
dans l'Afrique traditionnelle

Galerie Leloup

MONTPARNASSE, MADISON, MALAQUAIS



L'emplacement, l'emplacement, l'emplacement : cette anaphore favorite de tout bon agent immobilier a sans doute toujours été présente à l'esprit d'Hélène lorsqu'elle choisissait les lieux où établir sa pratique. Dans les années 1950, le boulevard Raspail a gardé quelque chose de ce Montparnasse de la Belle Époque, foyer de toutes les avant-gardes d'où jaillit l'étincelle qui allait allumer l'intérêt du monde pour les arts primitifs. Encore empreint des souvenirs de la boutique des Brummer, du Vieux Rouet, de Gertrude Stein et des artistes du café du Dôme, le quartier accueille alors les galeristes défendant la nouvelle École de Paris et les Vérité y vendent des gazelles bambara. Dans les pas de Paul Guillaume, Hélène et son premier époux, Henri Kamer, alternent les expositions d'artistes de leur époque - Arnal, Bryen ou Hundertwasser - avec celles de fétiches africains

convoités entre autres par les peintres Boussard et Pailhès qui exposent en face chez Kaganovitch.

Puis l'aventure du couple se poursuit dans l'effervescence d'un New-York saisi d'un regain d'intérêt pour les arts primitifs. Robert Goldwater expose les Sénoufo au Metropolitan et la collection d'Helena Rubinstein se vend chez Parke-Bernet. Les Kamer deviennent incontournables auprès des collectionneurs américains qui fréquentent leur galerie de l'Upper East Side, sur la très luxueuse Madison, au 965 qui abrite désormais le chausseur Louboutin.


Dans quel quartier s'établir à Paris, quand la nostalgie vous y rappelle, si l'on veut rester fidèle à la rive gauche et trouver pour les arts des pays lointains le haut-lieu qu'ils méritent ? Le quai Malaquais s'imposa. Face au musée du Louvre, à une longueur de l'hôtel de Chimey où vécut Marie Mancini, la nièce de Mazarin, et dont Proust prétendait que le comte de Charlus y avait établi sa résidence, peut-on trouver endroit plus historique et emblématique ? Le quai alignait déjà les grandes enseignes proposant archéologie, grands maîtres, tapisserie et antiquités classiques. Malgré le prestige des lieux, on est à l'époque héroïque et c'est dans les hôtels bon marché des rues de l'Ancienne Comédie et de Savoie que les fournisseurs africains reçoivent. Hélène et ses confrères René Rasmussen et Robert Duperrier, en concurrence avant de se réconcilier pour comparer leurs trouvailles à la Rhumerie Martiniquaise, se soumettent aux strictes priorités établies par certains des marchands maliens ou ivoiriens pour répartir équitablement leurs sculptures... Hélène bénéficie d'un certain avantage, les liens tissés lors de ses voyages africains lui donnant une longueur d'avance.

La configuration des lieux du 9 quai Malaquais offre toutes les caractéristiques qui font une bonne galerie. Une première salle élégamment laquée de sombre à la mode des années 70 accueille le promeneur curieux qui, malgré la réputation des lieux, a osé s'y aventurer et en apprécie l'atmosphère feutrée propice à la contemplation. S'il montre un semblant de velléité acheteuse il peut être admis dans la seconde salle, le saint des saints réservé aux clients fidèles. Cet espace à l'écart permet de mener des négociations qui exigent un minimum de discrétion. La présence d'un escalier menant au sous-sol échauffe l'imagination à la pensée des trésors qu'il recèle.

Une grande galerie, au-delà d'un espace c'est évidemment ce qu'on y montre. De ce point de vue, Hélène n'a jamais déçu son public d'initiés, de collectionneurs ou de simples amateurs. Le nombre d'expositions mettant en scène une culture ou un groupe ethnique particulier, enrichies d'une riche monographie, témoignent du niveau d'exigence, de la passion et du professionnalisme de la galeriste. Rédigés par les meilleurs des spécialistes tels Daniel Biebuyck, Louis Perrois ou Joseph Cornet, ces ouvrages font désormais référence.

« Qualité », thème d'une exposition d'Henri dans les années 1970, restera l'immuable devise des galeries Kamer et Leloup, de part et d'autre des océans.

Bertrand Goy



Helene & Philippe Leloup

SALON de MARS
 Champ de Mars
 PARIS
 24-30 mars 1992

Paris - 9 quai Malaquais - 75006 Tel.: 42607591
 New York-1080 Madison Ave.-N.Y. 10028 (81-82nd St.)
 Tel.: 212-772-3410



1
Petite porte avec deux seins sculptés en relief
Dogon, Mali
XIX^e siècle
Bois à ancienne patine d'usage
H. 34 cm
400/600 €

2
Tabouret garni de clous de tapissier en cuivre
Ngombe, République Démocratique du Congo
XIX^e siècle
Bois, clous
H. 27 cm – L. 26 cm
500/700 €

3
Tabouret garni de clous de tapissier en cuivre
Ngombe, République Démocratique du Congo
XIX^e siècle
Bois, clous
H. 27 cm – L. 26 cm
500/700 €





4
Statuette d'un personnage miniature assis
Culture Nok, Nigeria
Terre cuite beige rose
Datation ASA, 500 avant J.-C., 500 après J.-C.
H. 18 cm
2 000/3 000 €



5

Tête avec collier

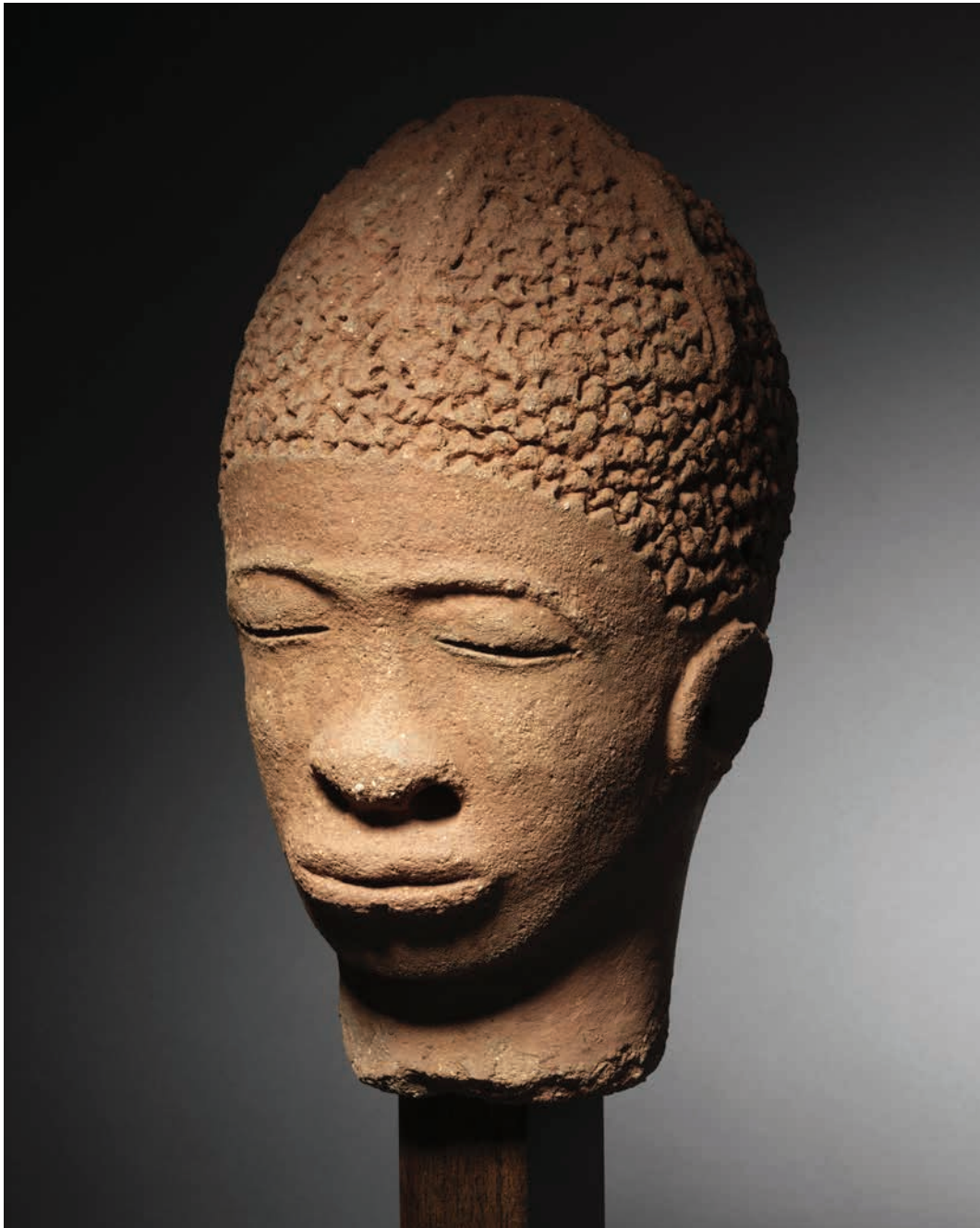
Culture Nok, Nigeria

Terre cuite

Datation ASA, 500 avant J.-C., 500 après J.-C.

H. 27 cm

3 000/4 000 €



6

Tête aux yeux clos

Culture Katsina, Nigeria

Terre cuite

Datation ASA, 500 avant J.-C., 500 après J.-C.

H. 26 cm

2 000/3 000 €

7

Masque hyène

Dogon, Mali

Bois à patine naturelle d'érosion

XIX^e siècle

H. 28,5 cm

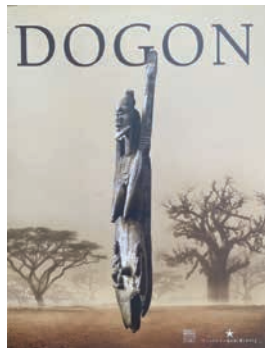
10 000/15 000 €

Publications :

- *Les Dogons*, CRACAP, 1970, p. 32
- *Dege*, Nantes, 1995, p. 54, n°90
- Leloup, *Statuaire Dogon*, Strasbourg, 1994, n°27
- Leloup, *Dogon*, Musée du quai Branly, Paris, 2011, p. 223, n°15

Expositions :

- Nantes, Chapelle de l'Oratoire, Degé, l'héritage Dogon, 21 juin-18 septembre 1995
- Paris, Musée du quai Branly, Dogon, 5 avril - 24 juillet 2011



Exposition Dogon à Bonn. ©DR





8

Statuette aux bras levés, à la sculpture simple et rigoureuse

Tellem, Falaise Sud Mali

Bois à belle patine sacrificielle

XV^e - XIX^e siècle

H. 57 cm

8 000/12 000 €

Provenance :

- Collection Jacques Lazard

Publications :

- *Statuaire Dogon* Hélène Leloup, 1994, n° 52, reproduit

- *Dogon*, Fondation Dapper, Paris, 1994-1995, p. 39

- *Sciences de l'Art*, 2^e année, 1965, Jean Laude, *Statuaire Africaine*, illustration après la page 64, reproduit

- Leloup. *Dogon*, Paris, Musée du quai Branly, 2011 et reproduit dans le catalogue page 355, n° 30

- De Grunne, Berjonneau, Sonnerly, *Chefs-d'œuvre inédits de l'Afrique noire*, 1987, p. 95, n° 164

Expositions :

- Dogon, Musée du quai Branly, Paris 2011, n° 30

- Dogon, Fondation Dapper, Paris, 1994-1995



Exposition Dogon au musée du quai Branly en 2011. ©DR

9

Statuette représentant un personnage à deux bras plaqués sur le ventre et à deux bras levés manquant.

Il porte dans son dos, en léger relief, un personnage aux bras levés

Tellem, Falaise Sud Mali

Bois entièrement recouvert d'une épaisse patine sacrificielle

XI^e - XVI^e siècle

H. 35,5 cm

8 000/10 000 €

Publications :

- *Dege*, Nantes, figure 3, p. 10

- *Leloup. Dogon*, Paris, Musée du quai Branly, 2011, p. 354, n° 24

Expositions :

- Nantes, Chapelle de l'Oratoire, Degé, l'héritage Dogon, 21 juin-18 septembre 1995, n°3

- Paris, Musée du quai Branly, Dogon, n°24



Exposition Dogon au Musée du quai Branly en 2011. ©DR







10

Masque de gorille

Eket, Nigeria

Bois à épaisse patine croûteuse

XIX^e siècle

H. 32,5 cm

10 000/15 000 €

Publications :

- *Chefs-d'œuvre inédits de l'Afrique Noire*, 1987, Fondation Dapper, n°119, p. 158

- *Africa*, Londres, 1995, fig. 5.42, p. 379

Exposition :

- Arts du Nigeria dans les collections privées françaises, 2012,

Musée de la Civilisation, Québec, Canada, 5 Continents, n° 72



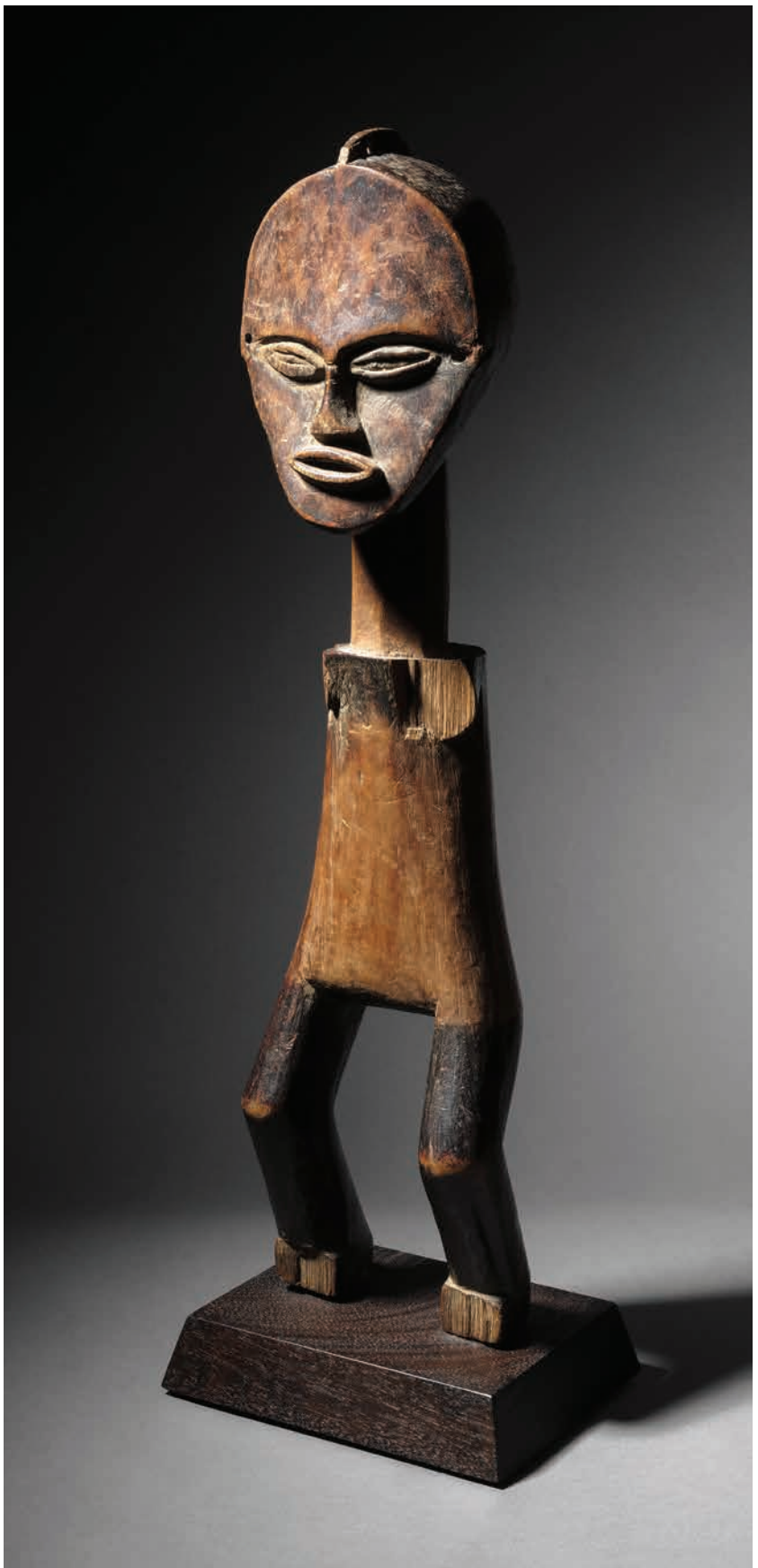
11
Statuette féminine assise
Baoulé, Côte d'Ivoire
Bois à patine d'usage foncée
Fin du XIX^e siècle
H. 40 cm
4 000/5 000 €

12
Statuette aux bras manquants

Vouvi ou Kota, Gabon
Bois à patine d'usage
XIX^e siècle
H. 50 cm

4 000/6 000 €

Provenance :
- Pierre Dartevelle





13

Ancien masque de la société du Troh

Bangwa, Cameroun

Bois à épaisse patine d'usage

XIX^e siècle

H. 25,5 cm – L. 25 cm

4 000/6 000 €

Provenance :

- Jacques Kerchache



14

Ancien masque panneau au visage circulaire encadré de varans

Eket, Nigeria

Bois à épaisse patine brune croûteuse

XIX^e siècle

H. 33,5 cm

8 000/12 000 €



15

Buste funéraire krinjabo

Akan, Côte d'Ivoire

Terre cuite à engobe noir

XVIII^e - XIX^e siècle

H. 27 cm

1 500/2 000 €

Provenance :

- Collection du Dr L'heureux

- Drouot, Paris, Laurin/Roudillon, 11 décembre 1990, n°26



16

Cimier à deux têtes

Ekoi-Boki, Nigeria

Bois à ancienne patine brun-foncé, dents en métal

Fin du XIX^e siècle

26 x 25 cm

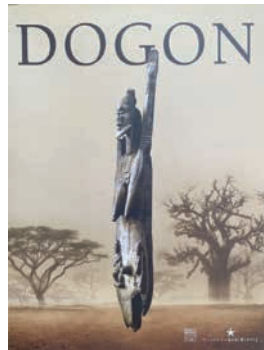
6 000/8 000 €

Provenance :

- Collection Roger Azar

Publication :

- *Nigeria*, 1995, page 121, n°72



Exposition Dogon à Bonn. ©DR

17

Masque

Dogon, Mali

Bois érodé à patine naturelle

XIX^e siècle

H. 41,5 cm

6 000/8 000 €

Publications :

- *Statuaire Dogon*, Hélène Leloup, 1994, page 582
- *Les Dogons*, CRACAP p.35
- *Dege L'héritage Dogon*, Nantes, 1995, p. 51, n° 87
- Leloup, *Dogon*, Musée du quai Branly, Paris, 2011, p. 190

Exposition :

- Dogon, Musée du quai Branly, Paris, 2011





18

Importante statuette féminine agenouillée sur un mortier retourné

Dogon, Mali

Bois recouvert d'une épaisse patine sacrificielle

XVII^e - XVIII^e siècle

H. 67,5 cm

30 000/40 000 €

Provenance :

- H & H Kamer (1937-1992). Cannes/New York, avant 1958

Publications :

- Leiris et Delange. *Art de l'Afrique Noire*, Palais Gravelle Besançon, 1958, Pl.IV, cat.39 (Coll. Henri Kamer)

- CRACAP. *Les Dogons*, 1972, p. 16

- Leloup. *Statuaire Dogon*, Strasbourg, 1994, n°21

- *Chefs-d'œuvre de la statuaire Dogon*, Stuttgart. 1998, n°7, p. 58.

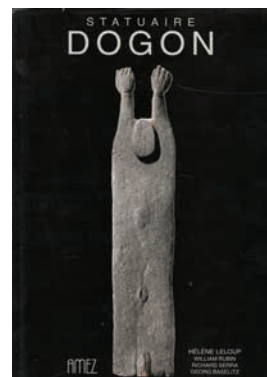
- Leloup. *Dogon*, Paris, Musée du quai Branly, 2011, p. 111

Expositions :

- Nantes, Chapelle de l'Oratoire, Dégé, l'héritage Dogon, 21 juin-18 septembre 1995

- Stuttgart, Galerie der Stadt Stuttgart, Chefs d'œuvre de la statuaire Dogon, 26 avril - 2 août 1998

- Paris, Dogon, Musée du quai Branly, 15 avril - 24 juillet 2011



Exposition au Musée du quai Branly, 2011. ©DR

19

Couvercle de récipient

Dogon, Mali

Bois à belle et ancienne patine foncée d'usage

Fin du XIX^e siècle

D. 20 cm

1 000/2 000 €



20

Statue hermaphrodite aux bras levés

Tellem, falaise sud, Mali

Bois à patine sacrificielle croûteuse.

XI^e - XVI^e siècle

H. 39,5 cm

10 000/15 000 €

Publication :

- Leloup, *Statuaire Dogon*, Strasbourg, 1994, n°59





21

Grand masque à la mâchoire prognathe

Attribué aux Woyo, République Démocratique du Congo, d'après les notes d'Hélène Leloup

Bois à patine noire orné de bandes colorées blanches et rouges

Double rainure d'attache du costume à l'arrière

Fin du XIX^e siècle

H. 43 cm

4 000/6 000 €



22

Délicate statuette représentant une femme, les bras pliés soutenant ses lourds colliers de corail.

Culture Nok, Nigeria

Terre cuite beige

Datation ASA, 500 J.-C. - 500 J.-C.

H. 52 cm

8 000/10 000 €



23

Statue nkonde nkisi

Vili, République démocratique du Congo

Bois à patine brun noir, pointes de métal, lianes, clochette, gros coquillage.

XIX^e siècle

H. 36 cm

30 000/50 000 €

Provenance :

- Collection Charles Boer, Paris, France, avant 1975
- Vente «Art nègre : Collection particulière de M. Charles Boer», M^e Belloncle, Issy-les-Moulineaux, 23 avril 1975, n° 109
- Jean Roudillon, Paris

Publications :

- Lehuard (Raoul), *Fétiches à clous du Bas-Zaïre, Arnouville: Arts d'Afrique Noire*, 1980, p. 170, n°91
- *Out of Africa*, Hélène and Philippe Leloup. New York, 9 May-7 June 1986
- Cornet (Joseph-Aurelien), *Kongo. Objets de bois. Objets d'ivoire*, Paris
- Hélène et Philippe Leloup, 1998 en couverture et p. 11, n°16

Exposition :

- New York, *Out of Africa*, Hélène and Philippe Leloup, 9 May-7 June 1986.



Hélène Leloup dans son appartement de New-York vers 1980, avec le fétiche à clous.
©DR



24

Tête

Lega ou Mbolé, République démocratique du Congo
Bois à patine d'usage foncée.

Fin du XIX^e - début du XX^e siècle

H. 13 cm

600/800 €

Provenance :

- Collection Jacques Blanckaert (1925-1995), Bruxelles



25

Tabouret à secret

République Démocratique du Congo

Bois à ancienne patine noire et d'usage

XIX^e siècle

H. 20 cm - D. 26 cm

200/400 €



26

Statuette au bras levé

Lega, République Démocratique du Congo

Bois, engobe de kaolin sur le visage
Début du XX^e siècle

H. 34 cm

8 000/12 000 €

Provenance :

- Pierre Dartevelle

D'après lui cet objet serait arrivé dans les années 1920 et appartenait à une famille noble des environs de Namur

Publication :

- *Pierre Dartevelle et les arts premiers*, vol. 2, 2016, n°438



27

Important cavalier

Culture Djenné, Mali

Terre cuite à engobe beige, polychromie ocre

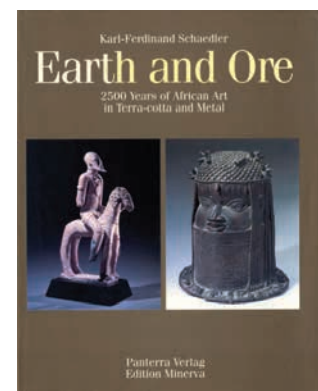
XV^e - XVI^e siècle

H. 56 cm

60 000/80 000 €

Publication :

- *Earth and Ore*, Schaedler, en couverture et p. 54, fig. 62.







28

Importante statue d'un homme assis

Culture Djenné, Mali

Terre cuite à engobe rose

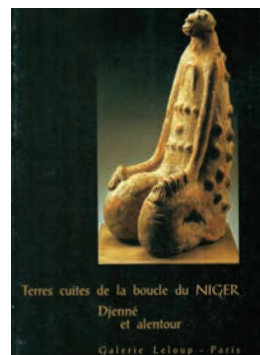
XV^e - XVI^e siècle

H. 47 cm

40 000/60 000 €

Publication :

- Catalogue de l'exposition *Terres cuites de la boucle du Niger, Djenné et alentour*,
Galerie Leloup, septembre 1986, n° 47, p. 31.





29

Sommet de coiffe à deux têtes adossées

Ekoi, Nigeria

Bois recouvert de peau d'antilope

Fin du XIX^e - début du XX^e siècle

H. 22 cm

1 000/1 200 €

Publication :

- *Duen-Fubara*, novembre 1976, galerie Hélène Kamer, n° 23



30

Statuette équestre

Tiv, Nigeria

Bronze à patine brun foncé

Fin du XIX^e - début du XX^e siècle

H. 15,2 cm

1 000/1 500 €

Provenance :

- Alain Dufour, 1976

Publication :

- *Icons*, Herbert M. Cole, 1989, National Museum of African Art, Washington, p. 45, fig. 50

Expositions :

- Arts du Nigeria dans les collections privées françaises, 2012, Musée de la Civilisation, Québec, Canada, 5 Continents, n°140
- L'Afrique des routes au Musée du quai Branly, janvier 2017, reproduit dans le catalogue p. 147





Von Luschan, 1919.

31

Important miroir richement ornementé
 Royaume de Edo, Nigeria
 Bois à belle patine brune, miroir rapporté
 XVIII^e siècle
 H. 76,5 cm

30 000/40 000 €

Provenance :

- Collection Webster, Londres
- Vente Sotheby's Londres, 16 juil. 1975, lot 76
- Vente Sotheby's N.Y. mai 1988, n° 56
- Collection privée

Publications :

- Von Luschan 1919, p. 494, n° 93
- Webster, catalogue n°24, plate 19, p. 25
- Joubert, *Arts du Nigeria dans les collections privées françaises*, 2012, n° 4

Exposition :

- Québec, Musée de la Civilisation, *Arts du Nigeria dans les collections privées françaises*, 2012





32

Tabouret à cariatide

Bamoun, Cameroun

Bois à très belle patine brun rouge, incrusté de chaînes à maillons en laiton, de cauris et de clous de tapissier dans les yeux

Fin du XIX^e - début du XX^e siècle

H. 42,5 cm

1 000/2 000 €

Provenance :

- Collection René Rassmussen
- Collection Morris Pinto

Publications :

- Catalogue, Galerie Remac, Cannes, 1958, n° 67
- *Féminité*, Galerie Leloup, juin 2003, n°34.

33

Petit masque rond

Eket, Nigeria

Bois à patine foncée, polychromie d'origine

Fin du XIX^e - début du XX^e siècle

H. 22,5 cm

1 000/1 500 €

Publications :

- *L'Art Eket*, 1979, F. Neyt, fig. 45
- Joubert, *Arts du Nigeria dans les collections privées françaises*, 2012

Exposition :

- Arts du Nigéria dans les collections privées françaises, 2012





34

Femme à l'enfant

Baoulé, Côte d'Ivoire

Bois dur à patine d'usage foncée

Fin du XIX^e siècle

H. 33,5 cm

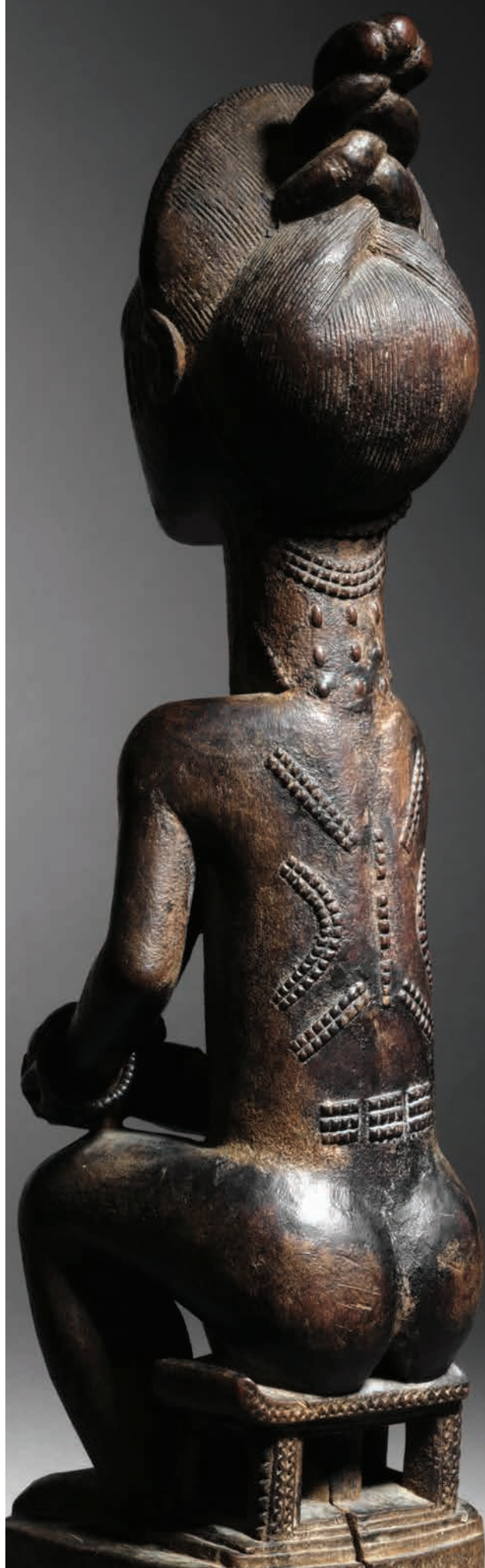
6 000/8 000 €

Publication :

- *Féminité*, Paris, Galerie Leloup, 2003, n° 4

Exposition :

- Paris, Galerie Leloup, *Féminité*, juin 2003, n° 4





35

Sommet de reliquaire à six visages

Fang Ntoumou, Gabon

Bois à patine noir brillant, clous

XIX^e siècle

H. 27 cm

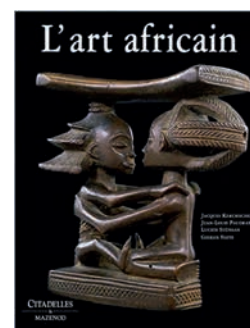
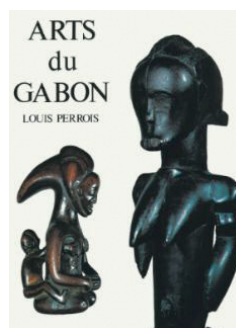
20 000/25 000 €

Provenance :

- Ancienne collection E.G Robinson (d'après Hélène Leloup)
- Ancienne collection Jacques Kerchache

Publications :

- Perrois, *Arts du Gabon*. Les Arts Plastiques du Bassin de l'Ogooué, Edition Arts d'Afrique Noire, 1979, n°54
- Kerchache, Paudrat, *L'Art Africain*, Mazenod, Paris, 1988, n°565







36

Beau fétiche anthropomorphe

Teke, Congo

Bois dur à patine foncée, enveloppé dans une charge complète recouverte de tissus

Fin du XIX^e - début du XX^e siècle

H. 31,5 cm

4 000/6 000 €

Provenance :

- Collecté dans la région du Kinkala
- Collection Robert et Raoul Lehuard, France

Publications :

- Lehuard (Raoul), *Les Arts Bateke, Congo-Gabon-Zaïre*, Arnouville, Arts d'Afrique Noire, 1996, p. 297, n°32.3.1
- Catalogue *Téké. Collection de Robert et Raoul Lehuard*, Paris, Galerie Ratton-Hourdé, 1999 p. 77
- Lecomte, (Alain) & Raoul Lehuard, *Batéké, les fétiches*, Paris, Galerie Lecomte, 2014, p. 183

Exposition :

- Paris, France : Téké. Collection de Robert et Raoul Lehuard, Paris, Galerie Ratton-Hourdé, juin 1999

37

Rare statuette féminine

Gbaja, République centrafricaine, Cameroun

Bois à ancienne patine pyrogravée, fer,
perles de traite

Fin du XIX^e - début du XX^e siècle

H. 38,5 cm

4 000/6 000 €

Provenance :

- Edward Klejman, 1981

Publication :

- *Féminité*, Galerie Leloup, juin 2003, n° 35





38

Rare et beau masque au visage stylisé

Basikasingo, République démocratique du Congo

Bois dur à patine rouge de ngoula, enduit de kaolin

XIX^e siècle

H. 28 cm

20 000/30 000 €

Provenance :

- Collection Wolf, 1977

Publication :

- *Africa Tervuren*, XXV, 1979, fig. 43



39

Tête de dignitaire portant la barbe

Culture Nok, Nigeria

Terre cuite à engobe brun orangé

Datation ASA, 500 avant J.-C. - 500 après J.-C.

H. 22 cm

3 000/4 000 €

40

Masque

Lega, République démocratique du Congo

Bois à patine d'usage foncée, polychromie d'origine

Fin du XIX^e siècle

H. 28 cm

4 000/6 000 €

Provenance :

- D'après Hélène Leloup, aurait été acquis sur le terrain par un missionnaire dans les années 1930





41

Porteuse de coupe

Luba, République démocratique du Congo

Bois tendre à belle patine foncée et d'usage

Fin du XIX^e - début du XX^e siècle

H. 34,3 cm

4 000/6 000 €

Provenance :

- Werner Muensterberger, New York Merton D. Simpson, New York, 1962
- Allen Alpert (1920-2007), & Matty, New York,
- Sotheby's, New York, 18 mai 1992, n°43
- Galerie Hélène et Philippe Leloup, New York/Paris, 1992

Publications :

- Pining, *Masterpieces of African Sculpture*, New York, Joe and Emily Lowe Art Center, 1964, n°23
- *Arts d'Afrique Noire*, n°83, 1992 (pub. Hélène Leloup)
- *Féminité*, Paris, Galerie Leloup, 2003, p. 103, n°49

Expositions :

- Syracuse, Joe and Emily Lowe Art Center, *Masterpieces of African Sculpture*, Syracuse University School of Art, 16 février-1 avril 1964
- Paris, Galerie Leloup, *Féminité*, juin 2003



42

Couple

Djenné, Mali

Terre cuite orangée

XV^e - XVI^e siècle

H. 22,5 cm

1 500/2 000 €

Publication :

- Catalogue de l'exposition *Terres cuites de la boucle du Niger, Djenné et alentour* Galerie Leloup, septembre 1986, p. 16, n° 18

43

Statuette à la tête tournée

Culture Djenné, Mali

Terre cuite

XIII^e - XV^e siècle

H. 32 cm

1 200/1 500 €

Publication :

- Catalogue de l'exposition *Terres cuites de la boucle du Niger, Djenné et alentour*, Galerie Leloup, septembre 1986, n° 25



Exposition de 1986 avec le lot 41 sur l'étagère à droite. ©DR



44

Criquet d'autel

Dogon, Mali

Fer à patine noire

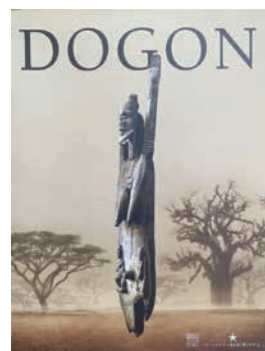
H. 10 cm - L. 70 cm

2 000/3 000 €

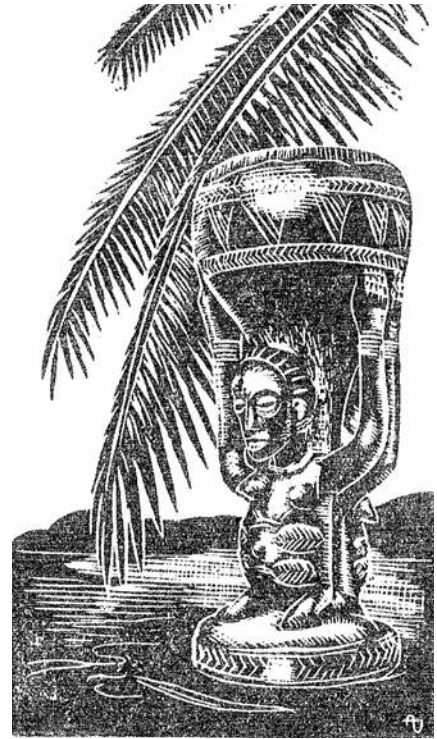
Expositions :

- Dege, Nantes, 1995, p. 25, n°29

- Dogon, Musée du quai Branly, Paris, 2011, n°108, reproduit p. 37







Dessin reproduit dans *Notre vieux Congo, 1891-1917*.

45

Important tambour à cariatides

Luba, République démocratique du Congo

Bois à patine foncée et d'usage

XIX^e siècle

H. 76 cm

20 000/30 000 €

Provenance :

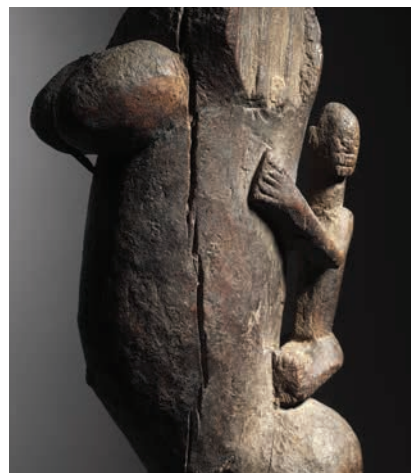
- Collecté par le Lieutenant Willy-Eugène Claes, Anvers, entre 1903 et 1918
- Collection du baron Rolin (1919-2001), Bruxelles
- Christie's, Amsterdam. «African and Oceanic Art from the Estate of the late Baron Freddy Rolin», 2 juillet 2002, n°296

Publications :

- *Notre vieux Congo, 1891-1917. Souvenirs du premier évêque du Congo belge*, Namur, 1948, vol. 1, p. 24
- Olbrechts, *Tentoonstelling van Kongo-Kunst*. Antwerp, 1937, n°725
- Olbrechts, *Plastiek van Kongo*, Antwerp, 1946, Pl.XIX, fig. 39
- *Luba Hemba*, New York: F. Rolin & Co., 1979, p. 10, n°10
- Brincard, *Sounding Forms. African Musical Instruments*, New York: The American Federation of Arts, 1989, p. 102, n°25
- Neyt, *Luba : aux sources du fleuve Zaire*, Paris, Musée Dapper, 1993, p. 200
- Petridis, Frans M.Olbrechts 1899-1958 in *Search of Art in Africa*, Antwerp, 2001, cat.63.
- *Féminité*, Paris, Galerie Leloup, 2003, reproduit en quatrième de couverture et p. 100-101, n°48

Expositions :

- Antwerp, Stadsfeestzaal, *Tentoonstelling van Kongo-Kunst*, 24 décembre 1937-16 janvier 1938
- New York, Galerie Freddy Rolin, *Luba/Hemba*, 20 avril-26 mai 1979
- USA, *Sounding Forms: African Musical Instruments*, Washington, The National Museum of African Art, 26 avril-18 juin 1989
- Richmond, The Virginia Museum of Fine Arts, 15 juillet-10 septembre 1989
- Kansas City, The Nelson-Atkins Museum of Art, 7 octobre-5 décembre 1989
- Paris, Musée National des Arts d'Afrique et d'Océanie, *Afrique : formes sonores*, 25 janvier- 20 mars 1990



46

Statue féminine

Dogon, Mali

Bois à patine ancienne naturelle

XVIII^e - XIX^e siècle

H. 54 cm

4 000/6 000 €

Provenance :

- Collection Jacques Lazard

Publications :

- *Belles d'Afrique*, Mont-de-Marsan,

Musée Despiau-Wlerick, 2002, cat. n° 1

- *Féminité*, Galerie Leloup, 2003, n° 17



47

Importante sanza anthropomorphe

Zandé, République démocratique du Congo

Bois à décor pyrogravé, lamelles de roseaux

XIX^e siècle

H. 29 cm

4 000/6 000 €

Provenance :

- Antony Plowright, London, UK
- The Kuhn Collection of African Art, 1991
- Sotheby's, New York, 20 November 1991, "The Kuhn Collection of African Art", n° 95

Publications :

- Schildkrout (Enid) and Keim (Curtis A.), *African Reflections. Art from Northeastern Zaire*, New York: American Museum of Natural History, 1990, n°10.2
- Bacquart (Jean-Baptiste), *The Tribal Arts of Africa*, London: Thames & Hudson - *L'Art tribal d'Afrique Noire*, Paris, Editions Assouline, 1998, n°12
- Grootaers (Jan-Lodewijk), (ed.), *Ubangi. Art and Cultures from the African Heartland*, Brussels, Fonds Mercator, 2007, p. 255, n°5.31

Expositions :

- African Reflections. Art from Northeastern Zaire, USA: New York, New York, American Museum of Natural History, New York, 8 June 1990-6 January 1991
- Washington, DC: National Museum of African Art, 5 March 1991-12 January 1992
- Denver, Colorado: Denver Museum of Natural History, 28 February-1 June 1992
- Cincinnati, Ohio: Art Museum, 24 July 1992 - 21 February 1993
- Atlanta, Georgia: High Museum of Art, 20 April - 4 July 1993
- Madison, Wisconsin: Elvehjem Museum of Art, 4 September 1993 - 2 January 1994
- Berg en Dal, The Netherlands, Ubangi. Art and Cultures from the African Heartland, Afrika Museum, 13 October 2007-31 March 2008



48

Statue d'une maternité

Ibo, Nigeria

Bois à patine croûteuse, traces de pigments blancs sur les yeux

XIX^e siècle

H. 38 cm

2 000/3 000 €

Publication :

- *Féminité*, galerie Leloup, juin 2003, p. 56, n°26



49

Femme agenouillée

Culture Djenné, Mali

Terre cuite

XV^e - XVI^e siècle.

H. 36,5 cm

4 000/6 000 €

Publication :

- Catalogue de l'exposition *Terres cuites de la boucle du Niger, Djenné et alentour*, Galerie Leloup, septembre 1986, p. 15, n° 16



50

Masque

Kongo, République Démocratique du Congo

Bois à polychromie d'origine

Fin du XIX^e siècle

H. 32 cm

1 500/2 500 €

Provenance :

- Collection Henri et Hélène Kamer, 1957
- Collection Hélène et Philippe Leloup, 1988

Publications :

- *Arts d'Afrique et d'Océanie*, Cannes, 1957, n° 183 (identifié comme Babembe, Congo)
- Besançon, 1958, Palais Gravelle, Pl. XLII, cat. 405
- Zurich 1971, P.275 - S 15
- Perrois / Leloup, *Gabon*, 1988 (identifié comme Vill/Congo)
- Lehuard (Raoul), *Art Bakongo. Les Masques*, 3^e vol., Arts d'Afrique Noire, Arnouville, 1993, p. 835, Documentation Hélène et Philippe Leloup

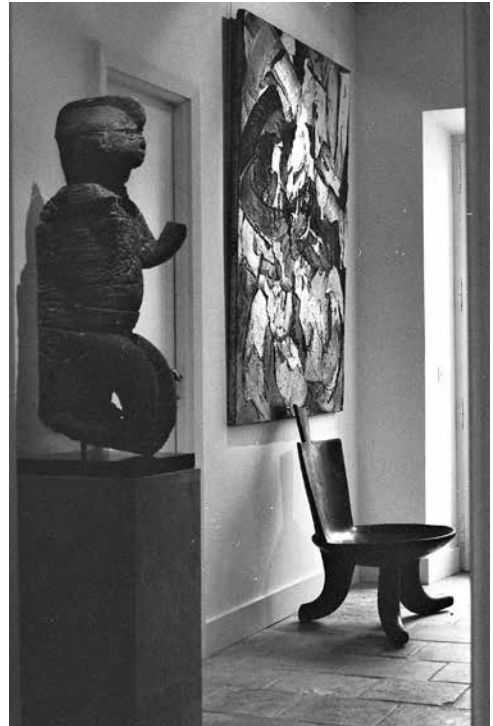
Expositions :

- Arts d'Afrique et d'Océanie, Cannes, 1957
- Besançon, 1958, Palais Gravelle, Pl. XLII, cat. 405
- Zurich, 1971 p. 275 - S 15
- Paris, Galerie Leloup, Gabon, 1988









Maison du Luberon dans les années 1990,
archives Leloup

51

Importante statue anthropomorphe

Mbembe, Nigeria

Bois érodé

XIX^e siècle

H. 101 cm

20 000/30 000 €

Provenance :

- Galerie Argiles - Félicia Dialossin, Paris

Publication :

- Bassani et Alii, *Arts of Africa. 7000 ans d'Art Africain*, 2005, p. 215, n° 88a

Exposition :

- Monaco, Grimaldi Forum, *Arts of Africa, 7000 ans d'Art Africain*, 16 juillet - 4 septembre 2005

52

Sculpture féminine

Mendé, Guinée Sierra Leone

Bois à épaisse patine noire

XIX^e siècle

H. 77 cm

15 000/25 000 €

Provenance :

- Vente Drouot, J.L. Picard/ Montbarbon, octobre 1991, n°178

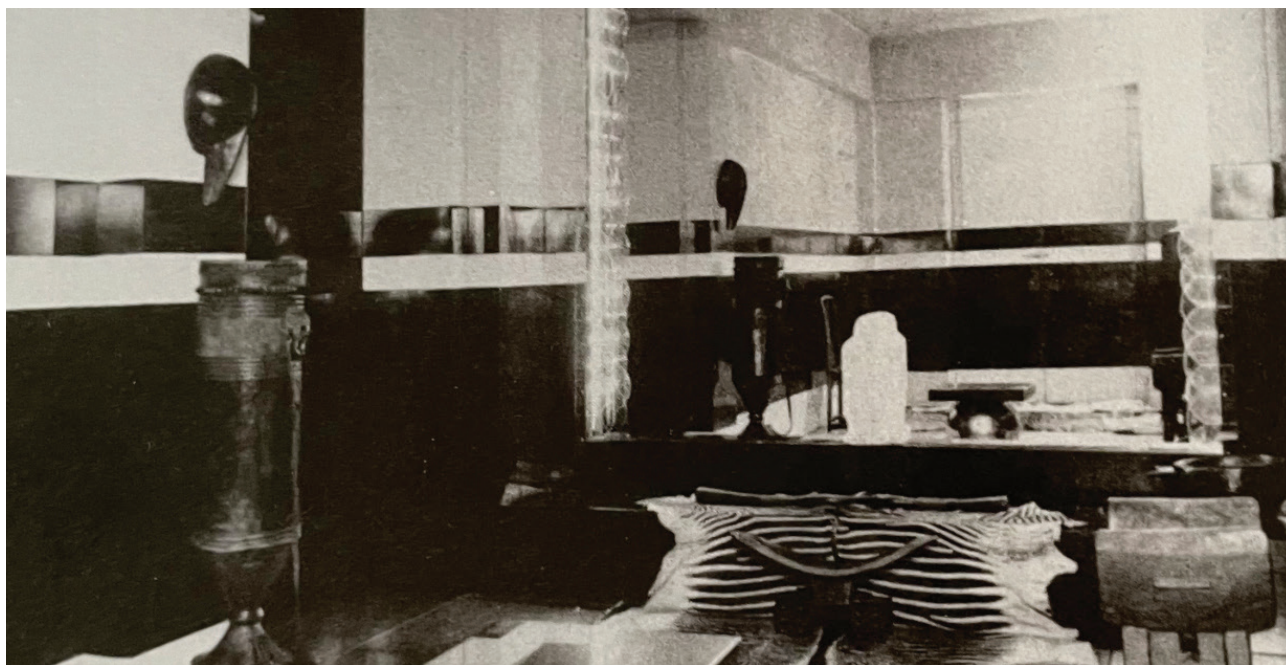
- Ancienne collection Rasmussen

- Ancienne collection Essayan

Publication :

- Gottschalk, *Afrique, L'art du continent noir*, Vol. 1, Du Guimballa aux rives du Kongo, p. 136





Intérieur de chez Jeanne Tachard, vers 1930.

53

Masque

Luba, République démocratique du Congo

Bois à patine brun noir

Fin du XIX^e - début du XX^e siècle

H. 45 cm

20 000/25 000 €

Provenance :

- Collection Jeanne Tachard, La Celle-Saint-Cloud. Conservé depuis lors par les descendants
- Drouot, Camard & Associates, vente ref. 20-21 du 06-04-2009, lot 25

Publication :

- Volper Julien, *Pour qu'en bas on l'entende*. Les masques ronds, striés des Luba orientaux, Momentum publication nr 2010-002 Belgique



Vu d'intérieur de chez Jeanne Tachard à Saint-Tropez.





54

Masque

Guéré, Côte d'Ivoire

Bois à ancienne patine foncée d'usage, cheveux

XIX^e siècle

H. 25,5 cm

6 000/8 000 €

Provenance :

- Collection privée, Paris

Publication :

- Guere-Wobe-Bete, Paris, Galerie Hélène Kamer, 1978, p. 29

Exposition :

- Paris, Galerie Hélène Kamer, Guere-Wobe-Bete, 26 octobre - 18 novembre 1978



55

Masque aux yeux mi-clos

Dan, Côte d'Ivoire

Bois dur à patine noire et d'usage

XIX^e siècle

H. 20,5 cm

6 000/8 000 €

Provenance :

- Collection André Lefèvre

- Drouot, Paris, Collection André Lefèvre, 12 décembre 1965, n°89



56

Sommet de coiffe

Ekoï, Nigeria

Bois recouvert de peau d'antilope à ancienne patine brun-foncé

XIX^e siècle

H. 28 cm

6 000/8 000 €

Provenance :

- Ancienne collection Roger Azar

Publication :

- *Nixeria*, 1995, p. 120, n°71



57

Masque

Bété, Côte d'Ivoire

Bois à patine noir brillant, kaolin, fibres

Fin du XIX^e - début du XX^e siècle

H. 25 cm

8 000/12 000 €

Provenance :

- Georges Frederick Keller (1899 - 1981), Davos/Paris
- Paolo Morigi, Magliaso-Lugano

Publications :

- Morigi, *Raccolta di un amatore d'arte Primitiva*, Kunstmuseum Bern, 1980, p. 126, n°129
- *Art d'Afrique et d'Océanie. Une collection privée inconnue*, Berne, Musée des Beaux-Arts de Berne, 1980, n°129

Exposition :

- Berne, Kunstmuseum Bern, *Art d'Afrique et d'Océanie. Une collection privée inconnue*, 22 août - 2 novembre 1980



58

Importante statue Déblé

Senoufo, Côte d'Ivoire

Bois dur à patine naturelle, stigmates d'un autodafé
XIX^e siècle

H. 191 cm – L. 27 cm – P. 30 cm

60 000/80 000 €

Provenance :

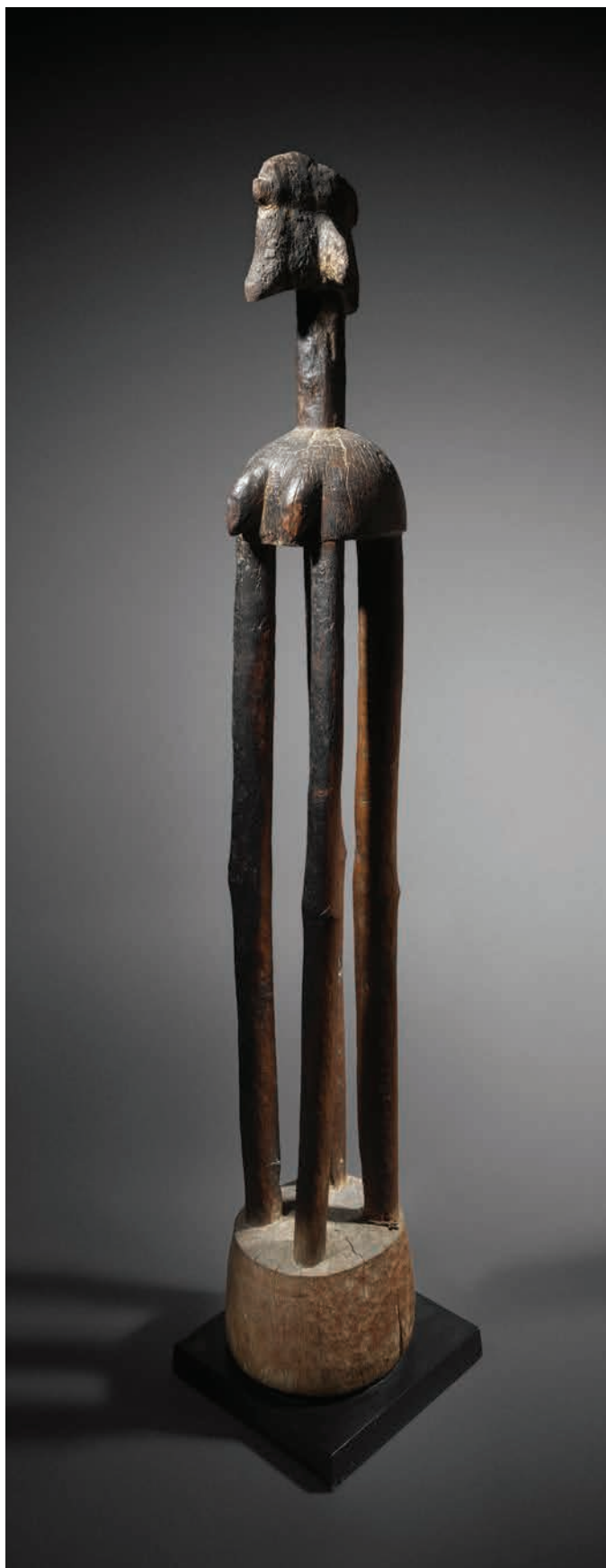
- Robert L. Stolper Gallery, New York/Los Angeles, USA, 1960
- Merton D. Simpson (1928-2013), New York Collection
- Arthur Lustig & Elaine Lustig Cohen, New York, 2010
- Collection privée, France

Publication :

- Gagliardi, *Senoufo sans frontières. La dynamique des arts et des identités en Afrique de l'Ouest*, 2014/2015, p. 132, n°80

Expositions :

- USA/France, *Senoufo : art et identités en Afrique de l'Ouest*
- The Cleveland Museum of Art, 22 février - 31 mai 2015
- Saint Louis Art Museum, 28 juin - 27 septembre 2015
- Montpellier, Musée Fabre, 28 novembre 2015 - 6 mars 2016





59

Janus

Culture Katsina, Nigeria

Terre cuite à engobe brun orangé

Datation ASA, 500 avant J.-C. - 500 après J.-C.

H. 50 cm

8 000/12 000 €





60

Importante sculpture équestre

Culture Bankoni, Mali

Terre cuite

XV^e - XVI^e siècle

H. 64,5 cm L. 57 cm

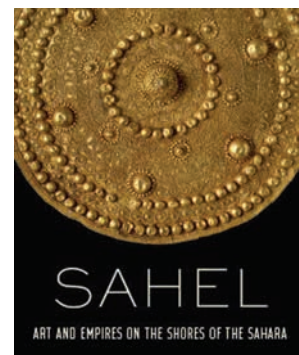
20 000/30 000 €

Publication :

- Leloup, *Terres cuites de la boucle du Niger, Djenné et alentour*, 1986, p. 43, n° 73

Expositions :

- Paris, Galerie Leloup, *Terres cuites de la boucle du Niger, Djenné et alentour*, septembre 1986
 - Metropolitan Museum New York, *Sahel*, 2020, p. 228







61

Maternité assise

Dogon, Mali

Bois à patine foncée et d'usage

XIX^e siècle

H. 56 cm

30 000/40 000 €

Provenance :

- Collection Pierre Langlois
- Collection Pierre Dartevelle
- Galerie Ratton-Hourdé
- Collection Michel Gaud

Publication :

- Catalogue, *Dogon*, Galerie Ratton Hourdé, 2005, pp. 54/55

62

Femme agenouillée

Culture Bankoni, Mali

Terre cuite

XV^e - XVI^e siècle

H. 47,5 cm

2 500/3 000 €

Publication :

- Catalogue de l'exposition *Terres cuites de la boucle du Niger, Djenné et alentour*, Galerie Leloup, septembre 1986, p. 44, n° 74

63

Porteuse de coupe

Culture Bankoni, Mali

Terre cuite

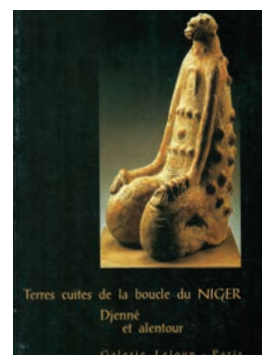
XV^e - XVI^e siècle

H. 36,5 cm

3 000/4 000 €

Publication :

- Catalogue de l'exposition *Terres cuites de la boucle du Niger, Djenné et alentour*, Galerie Leloup, septembre 1986, p. 46, n° 79









CONDITIONS DE VENTE

La vente se fera au comptant en euros. Les acquéreurs paieront en sus des enchères par lot et par tranche, les frais et taxes suivants :
Jusqu'à 150 000 € : 25% HT, soit 30% TTC
De 150 001 à 500 000 € : 20,50% HT soit 24,60% TTC
Et au delà de 500 001 € 17% HT soit 20,40% TTC

CATALOGUE

Nous avons notifié l'état des objets dans la mesure de nos moyens, il est mentionné au catalogue à titre strictement indicatif. Les biens sont vendus dans l'état où ils se trouvent au moment de la vente. L'absence de mention dans le catalogue, n'implique nullement que le lot soit en parfait état de conservation ou exempt de restauration. Les dimensions et poids des oeuvres sont donnés à titre indicatif. Une exposition ayant permis un examen préalable des pièces décrites au catalogue, il ne sera admis aucune réclamation concernant l'état de celles-ci, une fois l'adjudication prononcée et l'objet remis. Sur demande, un rapport de condition pourra être fourni pour les lots dont l'estimation est supérieure à 1 000 €. Les estimations sont fournies à titre purement indicatif. Les mentions concernant la provenance et/ou l'origine du bien sont fournies sur indication du vendeur et ne sauraient entraîner la responsabilité de l'OVV Giquello et associés.

ORDRES D'ACHATS

Tout enchérisseur qui souhaite faire une offre d'achat ou enchérir par téléphone peut envoyer sa demande par courrier, par mail ou par fax, à l'OVV. Giquello et associés, accompagnée de ses coordonnées bancaires et postales. Les enchères par téléphone sont un service gracieux rendu aux clients qui ne peuvent se déplacer. L'OVV. Giquello et associés et ses employés ne pourront être tenus responsables en cas d'erreur éventuelle ou de problème de liaison téléphonique. Lorsque deux ordres d'achat sont identiques, la priorité revient au premier ordre reçu. En cas d'adjudication, le prix à payer sera le prix marteau ainsi que les frais, aux conditions en vigueur au moment de la vente.

VENTES AUX ENCHÈRES EN LIGNE

Une possibilité d'enchères en ligne est proposée. Elles sont effectuées sur le site internet www.drouotlive.com, qui constitue une plateforme technique permettant de participer à distance par voie électronique aux ventes aux enchères publiques ayant lieu dans des salles de ventes. Le partenaire contractuel des utilisateurs du service Drouot Live est la société Auctionspress. L'utilisateur souhaitant participer à une vente aux enchères en ligne via la plateforme Drouot Live doit prendre connaissance et accepter, sans réserve, les conditions d'utilisation de cette plateforme (consultables sur www.drouotlive.com), qui sont indépendantes et s'ajoutent aux présentes conditions générales de vente.

ADJUDICATAIRE

I/L'adjudicataire sera le plus offrant et dernier enchérisseur pourvu que l'enchère soit égale ou supérieure au prix de réserve éventuel. Dans l'hypothèse où un prix de réserve aurait été stipulé par le vendeur, l'OVV. Giquello et associés se réserve le droit de porter des enchères pour le compte du vendeur jusqu'au dernier palier d'enchère avant celle-ci, soit en portant des enchères successives, soit en portant des enchères en réponse à d'autres enchérisseurs. En revanche le vendeur ne sera pas admis à porter lui-même des enchères directement ou par mandataire. Le coup de marteau matérialisera la fin des enchères et le prononcé du mot « adjudgé » ou tout autre équivalent entraînera la formation du contrat de vente entre le vendeur et le dernier enchérisseur retenu. En cas de double enchère reconnue effective par le commissaire-priseur, le lot sera immédiatement remis en vente, toute personne intéressée pouvant concourir à la deuxième mise en adjudication. Dès l'adjudication, les objets sont placés sous l'entière responsabilité de l'acquéreur. Il appartiendra à l'adjudicataire de faire assurer le lot dès l'adjudication. Il ne pourra tenir l'OVV. Giquello et associés, responsable en cas de perte, de vol ou de dégradation de son lot. II/TVA - Régime de la marge- biens non marqués par un symbole :

A/ Tous les biens non marqués seront vendus sous le régime de la marge et le prix d'adjudication ne sera pas majoré de la TVA. La commission d'achat sera majorée d'un montant tenant lieu de TVA (20 % sauf pour les livres 5.5%) inclus dans la marge. Cette TVA fait partie de la commission d'achat et ne sera pas mentionnée séparément sur nos documents.

III/Lots en provenance hors UE sous le régime de l'admission temporaire : (indiqués par un Θ sur le catalogue et/ou annoncés en début de vente).

Aux commissions et taxes indiquées ci-dessus au début des conditions de ventes, il convient d'ajouter des frais additionnels de 5,5 % H.T. au prix d'adjudication ou de 20 % H.T. pour les bijoux et montres, les vins et spiritueux, les multiples et les automobiles, frais additionnels majorés de la TVA actuellement 20% (5.5% pour les livres).

IV / Conditions de remboursement des frais additionnels et de la TVA (cf : 7e Directive TVA applicable au 01.01.1995)

A/ Si le lot est exporté vers un État tiers à l'Union Européenne
Les frais additionnels ainsi que la TVA sur les commissions et sur les frais additionnels, peuvent être rétrocédés à l'adjudicataire non résident de l'Union Européenne sur présentation des justificatifs d'exportation hors UE pour autant qu'il ait fait parvenir

à la sarl Giquello et associés l'exemplaire n°3 du document douanier d'exportation et que cette exportation soit intervenue dans un délai de deux mois à compter de la date de la vente aux enchères (passé ce délai, aucun remboursement ne sera possible). Giquello et associés sarl devra figurer comme expéditeur dudit document douanier.

B/ Si le lot est livré dans un État de l'UE

La TVA sur les commissions et sur les frais additionnels peut être rétrocédée à l'adjudicataire de l'Union Européenne justifiant d'un n° de TVA Intracom-munautaire et d'un document prouvant la livraison dans son état membre sous réserve de la fourniture de justificatifs du transport de France vers un autre état membre, dans un délai d'un mois à compter de la date de la vente (passé ce délai, aucun remboursement ne sera possible).

PAIEMENT

L'adjudicataire a l'obligation de payer comptant et de remettre ses nom et adresse. Le paiement du lot aura lieu au comptant, pour l'intégralité du prix, des frais et taxes, même en cas de nécessité d'obtention d'une licence d'exportation. En application des règles de TRACFIN, le règlement ne pourra pas venir d'un tiers. En cas de paiement par chèque non certifié, la délivrance des objets pourra être différée jusqu'à la garantie de l'encaissement de celui-ci. Un délai de plusieurs semaines peut être nécessaire. Les acquéreurs ne pourront prendre livraison de leurs achats qu'après un règlement bancaire. Les chèques tirés sur une banque étrangère ne seront autorisés qu'après accord préalable de la Société de Vente. Pour cela il est conseillé aux acheteurs d'obtenir, avant la vente, une lettre accréditive de leur banque pour une valeur avoisinant leur intention d'achat, qu'ils transmettront à la Société de Ventes. Paiement en espèces conformément au décret n°2010-662 du 16 juin 2010 pris pour l'application de l'article L.112-6 du code monétaire et financier, relatif à l'interdiction du paiement en espèces de certaines créances. Les bordereaux acquéreurs sont payables à réception. A défaut de règlement sous 30 jours, l'OVV. Giquello et associés pourra exiger de plein droit et sans relance préalable, le versement d'une indemnité de 40 euros pour frais de recouvrement (Art L 441-3 et Art L 441-6 du Code du Commerce).

A DÉFAUT DE PAIEMENT

Conformément aux dispositions de l'article L. 321-14 du Code de Commerce, à défaut de paiement par l'adjudicataire, après mise en demeure restée infructueuse, le bien sera remis en vente à la demande du vendeur sur folle enchère de l'adjudicataire défaillant ; si le vendeur ne formule pas sa demande dans un délai d'un mois à compter de l'adjudication, il nous donne tout mandat pour agir en son nom et pour son compte à l'effet, à notre choix, soit de poursuivre l'acheteur en annulation de la vente trois mois après la vente, soit de le poursuivre en exécution et paiement de ladite vente, en lui demandant en sus et dans les deux hypothèses tous dommages et intérêts, frais et autres sommes qui nous paraîtraient souhaitables.

L'opérateur de vente volontaire est adhérent au Registre central de prévention des impayés des Commissaires priseurs auprès duquel les incidents de paiement sont susceptibles d'inscription. Les droits d'accès, de rectification et d'opposition pour motif légitime sont à exercer par le débiteur concerné auprès du Symev - 15 rue Freycinet 75016 Paris.

RETRAIT ET EXPÉDITION DES ACHATS

Sauf accord préalable avec l'acheteur, les objets volumineux et les meubles sont à retirer au magasinage de l'Hôtel Drouot. Les autres lots sont à retirer dans un délai de 15 jours dans les locaux de l'OVV Giquello et associés. Le délai passé, le stockage sera facturé 2euros minimum par jour ouvré. Magasinage Drouot : Tout objet/lot demeurant en salle le lendemain de la vente à 10 heures, et ne faisant pas l'objet d'une prise en charge par la société de ventes, est stocké au service Magasinage de l'Hôtel Drouot. Accès par le 6bis rue Rossini - 75009 Paris. Ouvert du lundi au vendredi de 13h30 à 18h et les samedis ouverts de 8h à 10h. Le service Magasinage est payant, à la charge de l'acquéreur. La tarification au 15 février 2023 est la suivante :

Frais de dossier, selon la nature du lot (5 € / 10 € / 15 € / 20 € / 25 € TTC), plafonnés à 100€ TTC par retrait.

Frais de stockage et d'assurance journaliers, à partir du 3ème jour ouvré, selon la nature du lot (1€ / 5 € / 10€ / 15€ / 20€).

Une réduction de 50 % sur les frais de stockage est accordée aux clients étrangers et aux professionnels du marché de l'art hors Ile-de-France, sur présentation de justificatif. Au-delà d'une année civile, les lots seront stockés hors du magasinage de l'Hôtel Drouot. Le magasinage de l'Hôtel des ventes n'engage pas la responsabilité de l'OVV Giquello et associés à quelque titre que ce soit. Pour toute expédition, un forfait minimum de 36€ sera demandé.

BIENS CULTURELS

L'état français dispose d'un droit de préemption sur les oeuvres d'art ou les documents privés mis en vente publique. L'exercice de ce droit intervient immédiatement après le coup de marteau, le représentant de l'État manifestant alors la volonté de ce dernier de se substituer au dernier enchérisseur, et devant confirmer la préemption dans les 15 jours. La société Giquello et associés n'assume aucune responsabilité des conditions de la préemption par l'État français. L'exportation de certains biens culturels est soumise à l'obtention d'un certificat de libre circulation pour un bien culturel. Les délais d'obtention du dit certificat ne pourront en aucun cas justifier un différé du règlement. L'OVV. Giquello et associés et/ou le Vendeur ne sauraient en aucun cas être tenus responsables en cas de refus dudit certificat par les autorités.

PHOTOGRAPHIES
Vincent Girier-Dufournier
Maria Lannino

RÉALISATION
Walrus Studio

IMPRESSION
Graphius

o.v.v. agrément n° 2002 389

