

giquello

COLLECTION
GILBERT LASCAULT

Samedi 23 septembre 2023



EXPERTS

Jean-François Fourcade

+33 (0)1 48 04 82 15
jffbooks@gmail.com
Lots 1 à 48

Hélène Bonafous-Murat

Expert en estampes anciennes et modernes
Membre de la Compagnie Nationale des Experts
+33 (0) 6 23 66 44 45
hbmurat@orange.fr
Lots 49 à 69

Cabinet Maréchaux

Elisabeth Maréchaux Laurentin
et Philippine Maréchaux
Membres du SFEP
+33 (0)1 44 42 90 10
info@cabinetmarechaux.com
Lots 70 à 316

H + R ART CONSULT

Experts CNE
contact@hrtartconsult.com
Charles-Wesley HOURDÉ
+33 (0)6 64 90 57 00
Nicolas ROLLAND
+33 (0)6 19 89 80 32
Lots 317 à 387

Cabinet Portier

Alice Jossaume
Membre du SFEP
+33 (0)1 48 00 03 41
contact@cabinetportier.com
Lots 388 à 459

Martine Houze

+33 (0)1 45 66 79 85
mhlp75@gmail.com
Lots 460 à 514

CONTACT

Arthur Calcet

+33(0)6 85 91 45 64
a.calcet@giquello.net

giquello

5, rue La Boétie - 75008 Paris
+33 (0)1 47 42 78 01 - info@giquello.net

DROUOT.com

 Live

DROUOT LIVE OFFERT

giquello

Alexandre Giquello
Violette Stcherbatcheff

COLLECTION GILBERT LASCAULT

LIVRES ILLUSTRÉS - ESTAMPES
ART MODERNE ET CONTEMPORAIN
ARTS D'ASIE ET ARTS PREMIERS
ART POPULAIRE

Samedi 23 septembre 2023

vente à 11h : lots 1 à 69

vente à 14h : lots 70 à 519

Drouot - salle 4

EXPOSITIONS

Jeudi 21 septembre de 11h à 20h

Vendredi 22 septembre de 11h à 18h

Téléphone pendant l'exposition + 33(0) 1 48 00 20 04



© Sabine Weiss

Les audaces voyageuses d'un timide inspiré

par Catherine Clément et Jérôme Clément

D'abord, une voix. Haut perchée, fluette, elle attirait l'attention. Tendre l'oreille pour écouter quelqu'un est toujours bon signe. Une voix douce et bienveillante, surprenante, dans ce corps d'homme qui n'avait rien de féminin. On l'écoutait avec d'autant plus d'attention, émaillée de rires, reconnaissable entre mille.

Haut perchée également, son écriture. L'air de ne pas y toucher, il vous glissait dans les mains un « petit livre de rien du tout », disait-il timidement, empli d'étranges figures pattues, sorcières dénudées et sautillantes au clair de lune... Tels *le Petit Chaperon rouge, partout, Aguichantes et fantoches, les Fumeuses fatales* ou bien de bons géants à son image emplis d'intentions érotiques sorties de sa belle écriture ronde. Oui, il surprenait.

Et puis ce regard de myope, caché par des lunettes, souvent accompagné d'un sourire généreux à destination de son interlocuteur auquel il accordait la plus grande attention. C'est pourquoi nombre de ses écrits accompagnent des catalogues de ses amis artistes, Dubuffet, Velickovic, Cueco, les Poirier, Alechinsky, tant d'autres. Il y avait dans sa façon d'être attentif aux créateurs une forme de création en parallèle.

Personnage original dans son propos, Gilbert Lascault surprenait par ses associations d'idées, sa poésie et le regard, étonné et étonnant, qu'il portait sur les objets de ce monde, ce qui le conduisit à vivre dans un bric-à-brac très éclectique, représentatif de son univers mental si riche et si surprenant : c'est ce qui va être dispersé dans cette vente, un entassement de sculptures d'Afrique ou d'Asie, d'Océanie ou d'Amérique, d'objets les plus divers, ramenés de ses voyages aux Puces ou du marchand du coin, œuvres de ses amis peintres, artistes et sculpteurs, une sorte de représentation du monde et de l'art sur laquelle il a tant écrit.



Peu importait l'état des peintures sur les masques, écaillées, elles faisaient mieux l'affaire. Rien de neuf ne peuplait cet univers joyeux semblable à une épicerie artistique. Gilbert n'aimait que les objets vivants, portant sur le bois ou le bronze l'usure d'une vie trébuchée.

Ne pas croire qu'il se contentait d'entasser. Cet apparent fatras était fait de collages. Par exemple, voyez, là, cette haute sculpture africaine pourvue de mamelons, peut-être venue du pays dogon, et, pour parer cette divinité arborescente, un immense collier de verroterie et longs coquillages du Nagaland, en Inde du Nord-Est. Suspendus comme le fruit de ses imaginations, squelettes rigolards, marionnettes, ex-voto, boucliers et masques reflétant si bien l'auteur des *Écrits timides sur le visible*, menaient autour de lui sa ronde personnelle, la ronde des nuits terrifiantes de son enfance traquée.

La musique le ravissait. Il avait alors un geste magnifique : bras et tête levés haut comme pour une consolation partagée, il s'extasiait.

Il aimait aussi la radio où sa voix et son esprit faisaient merveille ; on avait eu la chance de partager avec lui les micros de France Culture, lorsque, pendant des années, il intervenait brillamment, drôlement dans *les Papous dans la tête*, cette si belle émission. Cinéphile, il allait chaque jour au cinéma, était au courant de tout, connaissait très bien le septième art.

Gilbert Lascault était un puits de science que l'on découvrait peu à peu et dans lequel il fallait pénétrer délicatement pour comprendre sa richesse. Un homme bien rare, à notre époque, dont les écrits étaient attendus, petits ou épais, de petits bijoux délicieusement poétiques. Dites-nous, qui d'autre aurait osé intituler ses très sérieux séminaires universitaires d'esthétique et de philosophie des « *séminaires d'incertitude* », au nez et à la barbe des mandarins ? Personne d'autre que Gilbert Lascault, doué d'une insolence pleine de bonté.



1

ALECHINSKY (Pierre). BUTOR (Michel). *Le Rêve de l'ammonite*. Montpellier, Fata Morgana, 1975, in-4, en feuilles, couverture illustrée rempliée, chemise étui décoré en lithographie originale de l'éditeur, 56 p. Édition originale. Tirage à 155 exemplaires tous sur vélin d'Arches, 1/120 exemplaires signé par l'auteur et l'artiste comprenant 5 eaux-fortes originales en couleurs toutes signées par Alechinsky, 5 eaux-fortes tirées en brun par l'atelier Moret et 27 lithographies marginales, tirées par Clot, Bramsen et Georges. Ce livre a été sélectionné par le MOMA comme l'un des plus importants du XX^e siècle et retenu par Yves Peyré comme l'un des modèles des "livres de dialogue". Dans son étui carton d'origine.

1 500/2 000 €

2

ALECHINSKY (Pierre). LASCAULT (Gilbert). *Arrondissements*. Randonnées lithographiques sur plans municipaux de la ville de Paris avec, pas à pas, leurs légendes. Paris, Daniel Lelong, 1983, in-8, broché, 50 p. Sous portefeuille illustré toilé bleu de l'éditeur. Édition originale. Tirage à 154 exemplaires. Ces exemplaires sont logés dans un portefeuille (20,5 x 26 cm (taille de la feuille environ 31,5 x 47,5 cm). contenant 21 planches en couleurs sur vélin d'Arches, réalisées en lithographie avec des reports, spécialement autorisés, de plans Taride. Chacune justifiée et signée par Alechinsky. Un des XX exemplaires numérotés (XII), signé par l'auteur et le peintre. Parfait état.

2 500/3 000 €

3

ALECHINSKY (Pierre). LASCAULT (Gilbert). *Arrondissements*. Randonnées lithographiques sur plans municipaux de la ville de Paris avec, pas à pas, leurs légendes. P., Daniel Lelong, 1983, in-8, broché, 50 p. Sous portefeuille illustré toilé bleu de l'éditeur. Édition originale. Tirage à 154 exemplaires. Ces exemplaires sont logés dans un portefeuille contenant 21 planches en couleurs sur vélin d'Arches, réalisées en lithographie avec des reports, spécialement autorisés, de plans Taride. Chacune justifiée et signée par Alechinsky. Un des XX exemplaires numérotés (XIII), signé par l'auteur et le peintre. Parfait état.

2 500/3 000 €

4

ALQUIN (Nicolas). *Une pincée d'Alquin*. Livre unique composé de 6 belles aquarelles signées, la plupart datées de 1981, montées sur des feuillets de papier Auvergne, couverture de papier mauve ornée d'une grande étiquette de titre composée également à l'aquarelle. Bel envoi autographe signé sur le faux-titre à Gilbert Lascault. Format de l'album 38, 5 x 29,5 cm. C'est beau.

600/800 €

5

ALQUIN (Nicolas) et Mathilde de TOURHOUT. LASCAULT (Gilbert). *Jour de désert*. Paris, L'Échoppe, 1991, in-4, en feuilles, couverture rempliée, chemise toilée de l'éditeur.

Édition originale composée de 5 photographies d'une statue de Nicolas Alquin par Mathilde de Torhout. Tirage à 57 exemplaires sur Arches, celui-ci un des 45 numérotés. Exemplaire de Gilbert Lascault dont toutes les planches sont signées par Nicolas Alquin et Mathilde de Tourhou, signé par l'auteur, avec un dessin et un envoi autographe signé des artistes à pleine page.

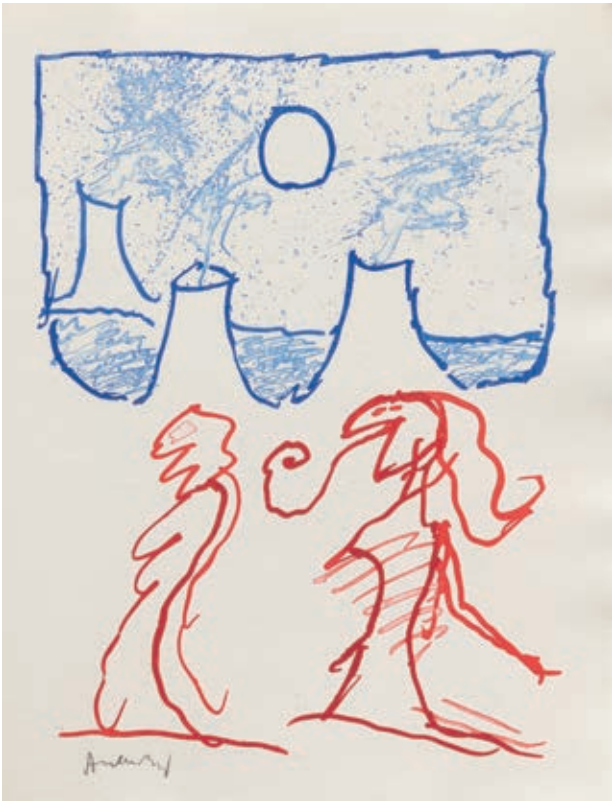
- **LASCAULT (Gilbert).** *Coutumes des vents*.

Montpellier, Fata Morgana, 1984, in-8, en ff., couverture rempliée, 56 p., étui de l'éditeur. Édition originale. 1/90 exemplaires sur Arches. Cinq sculptins (gravures sur lino, découpées et pliantes) signés. 2 exemplaires.

- **KOLAR (Jiri).** *Le 30 février*. Bruxelles, La Pierre d'Alun, 1990, in-8, en ff., couverture rempliée, 73 p. Édition originale. 1/82 exemplaires de tête, signé par l'auteur et l'artiste, comprenant en frontispice un sculptin original de Alquin également signé.

200/300 €





1

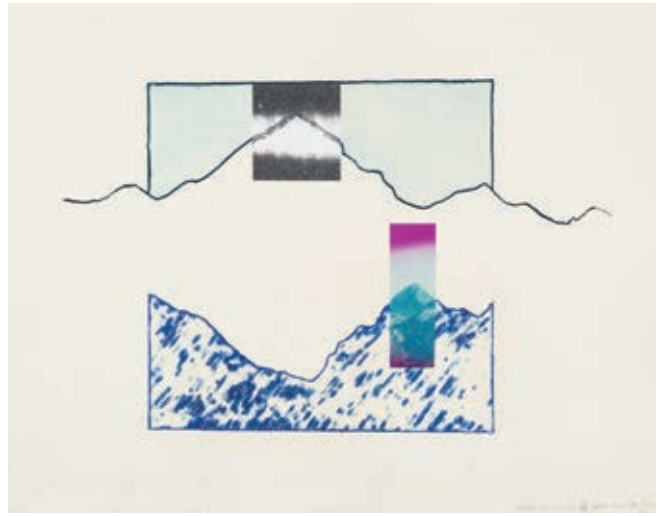
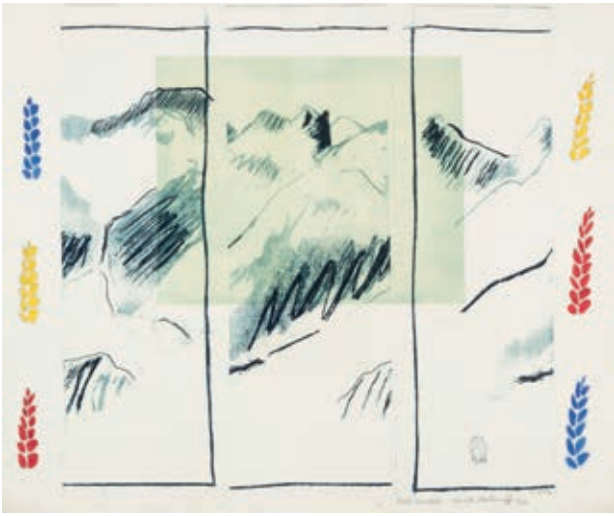


2



2

9



6



9



7



11



13

10

6

ARTISTES DIVERS. *Portulans et Lettres de Marque.* Tétouan, Centre culturel français, 1992, in-folio (38,5 x 48,5 cm) en feuilles, boîte de l'éditeur en cuir et baguettes de bois, lacets. Texte de Gilbert Lascault. 16 gravures de Sofia Areal, François Aune-Michaud, Mohamed Bennani, Samta Ben Yahia, Michel Duport, Rafik El Kamel, Massimo Latte et Riera y Arago, Tirage à 30 exemplaires sur pur chiffon à la forme des papeteries Richard de Bas. Imprimé à l'atelier du CCF de Tétouan par Alberto Valverde. Les gravures sont toutes signées par les artistes.

300/400 €

7

ARTISTES DIVERS. *Grains de folie.* Paris, Éditions La Seine, 1996, coffret (39 x 26 x 55 x 5,5 cm) composé de 17 multiples conçus et réalisés par les artistes, accompagné d'un texte signé de Gilbert Lascault. Tirage à 46 exemplaires, celui-ci justifié E.A. 1/6. Multiples de Clément, Mikio Watanabé, Germond, Makoto, Kozo, Paradis, Kasaï, Manar Hammad, Tartière, Kayoko, Kwak, Kim Huikyong, Hiroko, Moroï, Kate Van Houten, Yukawa et Li Jagyong. Fort curieuse, plaisante et fragile réalisation qui a été conservée en parfait état.

400/500 €

8

BONNIER (Alexandre). *Journal intact.* Limoges, Sixtus, 1990, in-8, en ff., couverture rempliée, n.p. Édition originale. 1 des 500 exemplaires numérotés. Illustrations de Jeanne Gatard et Alexandre Bonnier. Dessin original de ce dernier à l'encre sur papier Boucherie signé et dédicacé à Gilbert Lascault.

80/100 €

9

BRISSON (Jean-Luc). LASCAULT (Gilbert). *La Fête à la Grenouille.* Roubaix, Brandes, 1990, in-8, broché, couverture rempliée, 56 p. Édition originale. Un des 60 exemplaires de tête numérotés sur vélin pur fil numérotés et signés par l'auteur et l'artiste, accompagnés de deux estampages électrolytiques justifiés et signés par Jean-Luc BRISSON qui a également réalisé les vignettes in-texte et les 12 illustrations hors-texte du recueil.

- **BRISSON Jean-Luc.** Sans titre. Grand album toilé d'une centaine de feuilles de papier filigrané Ingres d'Arches (51 x 34 cm) comprenant 86 pages de dessins à l'encre noire de grenouilles de tous formats et sous tous les angles possibles, des grenouilles

parfois très réalistes, souvent écorchées, parfois fantastiques ou carrément monstrueuses.

Il semble que Jean-Luc Brisson se soit adonné à cette occupation durant une période assez longue. Dédicace autographe signée de l'artiste sur le coin d'un feuillet blanc : "*mille neuf cent quatre-vingt-cinq grenouilles de différentes catégories pour Gilbert Lascault avec toute mon amitié*".

On joint deux pages de notes autographes de ce dernier sur une enveloppe, visiblement inspirées par l'abondance des dessins de l'album. On y trouve environ 290 grenouilles croquées ou écrasées, parfois une dizaine par page.

1 000/1 500 €

10

CARROLL (Lewis). WERLÉ (Pétra). *Notes de zoologie - Zoological papers.* Strasbourg, Baby Lone / Atelier René Tazé, 1988, in-4, oblong, couverture illustrée, en feuilles. Édition bilingue (texte français par Henri Parisot) illustrée de 7 eaux-fortes hors-texte de Pétra Werlé (dont une en couverture) et de 11 compositions in-texte en lithographie. Tirage à 95 exemplaires sur papier du moulin de Larroque, envoi autographe signé au colophon de Pétra Werlé à Gilbert Lascault.

200/300 €

11

CORTOT (Jean). LASCAULT (Gilbert). *Les Cendres et les Rayonnements du scribe subtil.* Paris, Robert et Lydie Dutrou éditeurs, 2013, grand in-4 (40 x 37,5 cm), en feuilles, couverture rempliée, chemise étui de l'éditeur de papier bleu avec une fenêtre circulaire laissant apparaître la première gravure. 10 gravures originales en couleurs de Jean Cortot. Tirage à 65 exemplaires sur vélin d'Arches, signé par l'auteur et l'artiste.

100/200 €

12

CORTOT (Jean). LASCAULT (Gilbert). *Les Cendres et les Rayonnements du scribe subtil.* Paris, Robert et Lydie Dutrou éditeurs, 2013, grand in-4 (40 x 37,5 cm), en feuilles, couverture rempliée, chemise étui de l'éditeur de papier bleu avec une fenêtre circulaire laissant apparaître la première gravure. 10 gravures originales en couleurs de Jean Cortot. Tirage à 65 exemplaires sur vélin d'Arches, signé par l'auteur et l'artiste.

- On joint un deuxième exemplaire.

200/300 €

13

DERRIDA (Pierre). KATZ (Michèle). *Le Schibboleth pour Paul Celan*. Monotypes & lithographies originales de Michèle Katz. S.l.n.e., 2000, in-4, en feuilles, boîte toilée de l'éditeur.

Tiré à 100 exemplaires numérotés + XV HC, sur papier Vélin Royal, celui-ci justifié XV signé par l'auteur et l'artiste. 6 lithographies retouchées à la main par l'artiste et 3 monotypes.

100/200 €

14

DORNY (Bertrand). LASCAULT (Gilbert). *Ma bibliothèque comme un tapis volant*. Paris, chez l'Artiste, 1991, grand in-8, 28,5 x 17 cm, étui de l'éditeur. Édition originale, entièrement réalisée par Bertrand Dorny, texte au tampon réparti dans sept compositions sur double page, constituées de parties teintées à l'aérographe et de collages originaux de papiers très divers et colorés, certains avec des effets d'optique ou de miroirs. Tirage à 7 exemplaires numérotés (n°1), signés par l'auteur et l'artiste.

800/1 000 €

15

DORNY (Bertrand). LASCAULT (Gilbert).

L'Interrogatoire des de Vantures. Paris, chez l'Artiste, 1991, in-8 dépliant (plié 28 x 9 cm).

Édition originale, entièrement réalisée par Bertrand Dorny, texte manuscrit réparti dans quatre compositions sur double page, constituées de parties teintées à l'aérographe et de collages originaux de papiers très divers et colorés, certains avec des effets d'optique. De cet ouvrage, il a été "répliqué" 7 exemplaires numérotés sur Canson noir (n°4), signés par l'auteur et l'artiste.

600/800 €

16

DORNY (Bertrand). LASCAULT (Gilbert). *L'Ondine inconsolable*. Paris, chez l'Artiste, 1992, in-4 (30 x 24 cm). Édition originale, entièrement réalisée par Bertrand Dorny, dont le texte imprimé par tamponnage est réparti dans six compositions dont 5 sur double page, constituées de parties teintées à l'aérographe et de collages originaux de papiers très divers et colorés, certains avec des effets d'optique. La première partie du texte est manuscrite.

L'ouvrage est conservé dans une boîte-étui entièrement décorée de collages par l'artiste, dans laquelle s'incorporent le livre, un flacon de parfum et un petit magnétophone portable avec une cassette audio du texte enregistré par l'auteur. De cet ouvrage, il n'a été réalisé que 9 (n°9) exemplaires numérotés sur vélin, signés par l'auteur et l'artiste.

800/1 000 €

17

DORNY (Bertrand). LASCAULT (Gilbert). *L'Ondine inconsolable*. Paris, chez l'Artiste, 1992, in-4 (30 x 24 cm). Édition originale, entièrement réalisée par Bertrand Dorny, dont le texte imprimé par tamponnage est réparti dans six compositions dont 5 sur double page, constituées de parties teintées à l'aérographe et de collages originaux de papiers très divers et colorés, certains avec des effets d'optique. La première partie du texte est manuscrite. L'ouvrage est conservé dans une boîte-étui entièrement décorée de collages par l'artiste, dans laquelle s'incorporent le livre, un flacon de parfum et un petit magnétophone portable avec une cassette audio du texte enregistré par l'auteur. De cet ouvrage, il n'a été réalisé que 9 (n°6) exemplaires numérotés sur vélin, signés par l'auteur et l'artiste.

800/1 000 €

18

DORNY (Bertrand). LASCAULT (Gilbert). *Une allumeuse*. Paris, chez l'Artiste, 1993, minuscule, 4,8 x 3 cm, étui de l'éditeur (boîte d'allumettes décorée). Édition originale, entièrement réalisée par Bertrand Dorny, texte manuscrit avec 1 composition sur double page au milieu du livre, quintessence des matériaux utilisés par Dorny. Tirage à 7 exemplaires numérotés (n°5), signés par l'auteur et l'artiste.

200/300 €

19

DORNY (Bertrand). LASCAULT (Gilbert). *Une allumeuse*. Paris, chez l'Artiste, 1993, minuscule, 4,8 x 3 cm, étui de l'éditeur (boîte d'allumettes décorée). Édition originale, entièrement réalisée par Bertrand Dorny, texte manuscrit avec 1 composition sur double page au milieu du livre, quintessence des matériaux utilisés par Dorny. Tirage à 7 exemplaires numérotés (n°6), signés par l'auteur et l'artiste.

200/300 €



16



21



14



22



20



20



18 - 19



23



25

20

DORNY (Bertrand). LASCAULT (Gilbert). *Les Allures de la frôleuse*. Paris, chez l'Artiste, 1994, in-8 carré, 19 x 18 cm.

Édition originale, entièrement réalisée par Bertrand Dorny, dont le texte tamponné typographiquement, réparti dans 4 doubles pages, constituées de parties teintées à l'aérographe et de collages originaux de papiers divers et colorés, certains avec des effets d'optique. Tirage à 10 exemplaires (n°8) numérotés, signés par l'auteur et l'artiste.

600/800 €

21

DORNY (Bertrand). LASCAULT (Gilbert). Gravure originale (eau-forte, pointe-sèche et aquatinte) en 3 couleurs, 42 x 33 cm, texte manuscrit à l'encre noire sur les bandes blanches gaufrées de la gravure. Tirage à 30 exemplaires, justifiée 16/30 et signée au crayon par l'artiste et l'auteur.

150/200 €

22

DORNY (Bertrand). LASCAULT (Gilbert). *Les Volutes voluptueuses*. Paris, chez l'Artiste, 11. 8. 1999, in-12 carré, 17 x 14,5 cm. Etui maison décoré.

Édition originale, entièrement réalisée par Bertrand Dorny, texte manuscrit réparti dans six compositions sur double page, constituées de parties teintées à l'aérographe et de collages originaux de papiers divers et colorés dans des tendances bleues, certains avec des effets miroirs. De cet ouvrage, "In memoriam (sic) Charles Baudelaire", il a été tiré 5 exemplaires, celui-ci justifié 2/5, signés par l'auteur et l'artiste.

600/800 €

23

DORNY (Bertrand). LASCAULT (Gilbert). *Les Petits Travaux de la mémoire*. Paris, chez l'Artiste, 2007, in-8, 19 x 13,2 cm, étui de l'éditeur.

Édition originale, entièrement réalisée par Bertrand Dorny, texte au tampon réparti dans 6 compositions sur double page, constituées de parties teintées à l'aérographe et de collages originaux de papiers très divers, de photographies et colorés, certains avec des effets d'optique. Tirage à 7 exemplaires numérotés (n°2), signés par l'auteur et l'artiste avec un CD audio avec la voix de l'auteur.

600/800 €

24

DORNY (Bertrand). *Bibliothèques*. S.l., Daniel Legrand éditeur, 2008, in-8, en feuilles.

1/50 exemplaires de tête sur Rives enrichi d'un collage original de Bertrand Dorny. Signé au colophon.

100/200 €

25

DORNY (Bertrand). LASCAULT (Gilbert). *Place Saint Sulpice*. Le clinquant et le malaise. Paris, chez l'Artiste, 11 septembre 2013, in-8 carré, 17 x 15,5 cm. Boîte éditeur.

Édition originale, entièrement réalisée par Bertrand Dorny, texte manuscrit réparti dans 5 doubles pages, constituées de parties teintées à l'aérographe et de collages originaux de papiers divers et colorés, à partir de photographies prises par l'artiste (au Marché des antiquaires). Tirage à 10 exemplaires (n°8) numérotés, signés par l'auteur et l'artiste.

600/800 €

26

DUPUIS (Gilbert). FABLET (Pierre). LASCAULT (Gilbert). [Livre translucide]. S.l. n.d., grand in-8 oblong, 34,5 x 13 cm, couverture noire.

Ouvrage très artisanal composé de papier translucide, encre noire et gouache blanche. Tirage limité à 5 exemplaires, de Gilbert Dupuis d'après une lettre originale de Gilbert Lascault avec l'aide technique de Pierre Fablet, justifié 2/5 et signés des trois. Le texte avec les lettres inversées ne peut se lire que grâce à un miroir.

200/300 €

27

GONET (Jean de). *Reliures souples et moins souples.* Paris, Jean de Gonet Artefacts, 1993, in-8 (25,1 x 18,7 cm), reliure souple en veau bleu, pièce circulaire illustrée mosaïquée au bas du plat supérieur (un rouleau à pâtisserie en suspension), gardes en daim gris, couverture, chemise et étui de papier noir (J. de Gonet, 1996).

Édition originale de ce catalogue d'exposition présentant trente-et-une reliures de Jean de Gonet, réalisées pour la plupart en 1992-1993, dont neuf sont reproduites à pleine page. Le catalogue est accompagné d'une plaquette de Gilbert Lascault, *Du souple et du moins souple*, encartée au milieu du volume. Tirage à 500 exemplaires, celui-ci un des 30 hors commerce numérotés (n°4), signé par Gilbert Lascault et justifié par le relieur. Bel envoi autographe signé de Jean de Gonet à Gilbert Lascault.

- *Jean de Gonet relieur.* P., Bibliothèque nationale de France, 2013, grand in-8, broché, couverture illustrée à rabats, 360 p.



Nombreuses photos pleine page en couleurs, chronologie, bibliographie, deux index. Ouvrage édité pour l'exposition Jean de Gonet relieur présentée dans la Galerie François I^{er} du 15 avril au 21 juillet 2013

avec le soutien d'une douzaine de mécènes (167 pièces présentées). Bel envoi autographe signé de Jean de Gonet à Gilbert Lascault.

1 500/2 000 €

28

GUIMARÃES (José de). **LASCAULT (Gilbert).**

L'Inframonde et le Passeur. Paris, Place des Arts, 2010, in-folio en feuilles, chemise toilée noire de l'éditeur. 8 lithographies originales en noir de José de Guimarães, toutes signées par l'artiste. Texte de Gilbert Lascault. Tirage à 78 exemplaires, celui-ci EA 2/12 justifié et signé.

200/300 €

29

GUIMARÃES (José de). **LASCAULT (Gilbert).**

L'Inframonde et le Passeur. Paris, Place des Arts, 2010, in-folio en feuilles, chemise toilée noire de l'éditeur. 8 lithographies originales en noir de José de Guimarães, toutes signées par l'artiste. Texte de Gilbert Lascault. Tirage à 78 exemplaires, celui-ci EA 1/12 justifié et signé.

200/300 €

30

LA PIERRE D'ALUN. *Il n'y a de mots sans images.*

Exposition de "La Pierre d'Alun" à la Bibliotheca Wittockiana. Bruxelles, La Pierre d'Alun, 1989, in-16, broché, 124 p., sous chemise éditeur en demi-toile bordeaux à rabats et lacets.



28

Edition originale. 1/111 exemplaires de tête et parmi ceux-ci un des trente-six exemplaires de chapelle marqués aux initiales des collaborateurs, contenant une série de 7 sérigraphies originales, numérotées et signés par les artistes, de Pat Andréa, Jo Delahaut, Antonio Segui, Lionel Vinche, Denis Pouppeville, Roland Roure et Gottfried Wiegand.

- 14 volumes des éditions Les petits classiques du grand pirate.

- 10 volumes des éditions Brandes.

100/150 €

31

LASCAULT (Gilbert). **CUECO (Henri).**

Au commencement du marigot. S.l., Rougier Vincent, "Ficelles", 1999, in-8, broché, 23 p.

Édition originale. 1/50 de tête avec une planche de 20 timbres et une gravure originale d'Henri Cueco, signée par l'auteur, l'artiste et l'éditeur.

50/80 €

32

LEICK (Joël). **LASCAULT (Gilbert).** *Le Rôdeur vague dans le paysage.* Besançon, Éditions Zéro, l'infini, 1999, in-8 oblong, broché, couverture rempliée.

Édition originale. 1/40 exemplaires de tête numérotés sur Vélin de Rives, signé par l'auteur et l'artiste rehaussé de peintures de Joël Leick.

- Cinq (5) autres exemplaires tous de tête joints et deux autres livres chacun tiré à 2 exemplaires, justifiés, signés et peints. Et un autre encore sans justification.

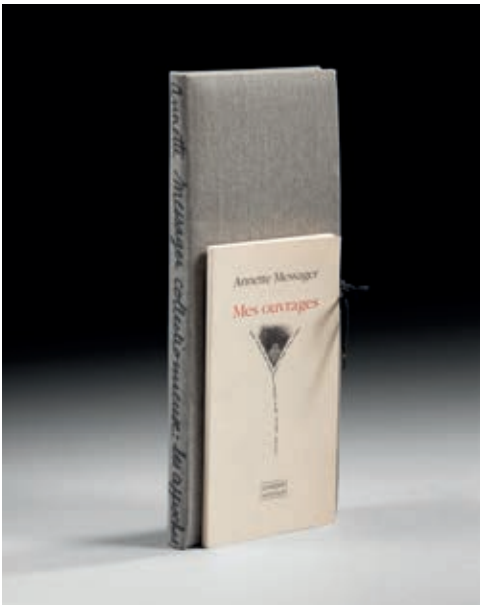
- *Magnificat. Vêpres de la mutine.* Besançon, Éditions Zéro, l'infini, 1999, in-12 carré, en ff.

Édition originale. 1/10 exemplaires, signé par l'auteur et l'artiste rehaussé de peintures. Dans une boîte de cigares "Magnificat" détournée par l'artiste.

500/600 €



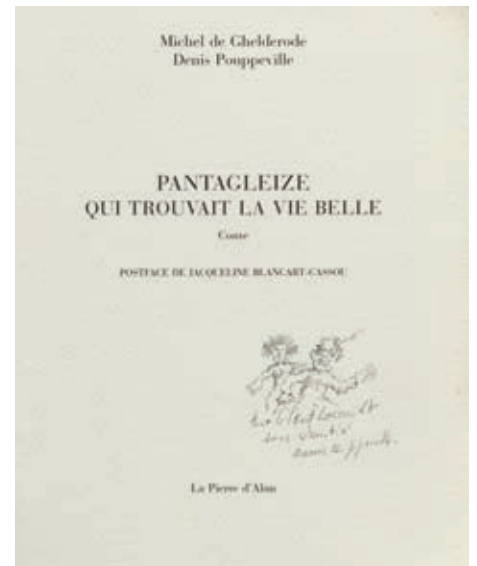
32



34



35



38

33

MACCHERONI (Henri). BUTOR (Michel). *L'Horizon vertical*. Eygalières, Galerie L'Écume des jours, s.d. Un feuillet in-plano plié en 3 volets, 38,5 x 19 cm. Plaquette imprimée en sérigraphie avec une grande illustration en couleurs d'Henri Maccheroni. Tirage à 60 exemplaires sur Arches, signés par l'auteur et l'illustrateur.

50/80 €

34

MESSAGER (Annette). *Annette Messenger collectionneuse - Les Approches*. Hambourg, Édition Hossmann, 1973.

4 séries de six, cinq, quatre et quatre photographies originales (circa 14 x 9 cm) montées sur papier fort en accordéon, 21 x 10 cm, avec leurs légendes et textes (*Le jeune homme à la sacoche - L'homme de 45 ans - L'homme au pull rayé - L'homme aux manches retroussées*). Épreuves argentiques certaines avec rehauts à la mine de plomb. Chemise toilée grise à lacets noirs, titrée au dos de la main de l'artiste. Tirage à 30 exemplaires, celui-ci justifié H.C. et signé par Annette Messenger. Rare.

- *Mes ouvrages*. Le Méjan, Actes Sud, 1992, in-8 étroit, broché, (48) p., nombreuses reproductions en noir. Édition originale publiée à l'occasion de l'exposition à l'Église Saint-Martin du Méjan d'Arles, juillet-septembre 1989. Bel envoi autographe signé de l'artiste : « Baisers au grand méchant loup de Gilbert ».

2 000/2 500 €

35

[MIRÓ]. PRÉVOST (Clovis). LASCAULT (Gilbert).

Un portrait de Joan Miró. Paris, Florence Arnaud - Maximilien Guiol Éditeurs, 2004, in-4 à l'italienne, en feuilles, couverture rempliée, boîte toilée de l'éditeur. Portfolio de 12 épreuves argentiques sous passe-partout. Chacune des photos avec légende manuscrite, signature et justification au verso. Photos prises entre 1971 et 1974 à l'Atelier de Palma, Imprimerie Arte. Atelier Son Boter. Le chancelier Nakhti et un tableau de Juan Miró. Joan Miró chez le fondeur Clementi à Meudon. Texte de Gilbert Lascault. Tirage à 20 exemplaires, signés par l'auteur et le photographe.

1 000/1 500 €

36

MOREL (Marie). LASCAULT (Gilbert). *Un amas de tourterelles d'argent*. Montpellier, Fata Morgana, 2007, in-4, 24 x 32 cm.

Édition originale. Tirage à 20 exemplaires sur vélin comprenant une peinture en relief avec collages signée par l'artiste.

150/200 €

37

NOISE Revue N°1. Paris, Maeght éditeur, réalisé sur les presses de l'imprimerie Arte, 1985, grand in-4, 36,5 x 27 cm, en ff., chemise étui de l'éditeur.

D. Ottinger, A. Kuroda, G. Garouste, P. Antonucci, Mariko etc. 1/120 exemplaires de tête numérotés sur vélin d'Arches, signés par les artistes.

On joint un autre exemplaire.

50/100 €

38

POUPPEVILLE (Denis). LASCAULT (Gilbert). Denis Pouppeville. Paris, Fouray, "Collection Privée", 1987, in-4, broché, couverture illustrée, 40 p. Illustrations en couleurs. 1/50 exemplaires de tête signé par l'auteur et l'artiste (encre) celui-ci comportant en outre un bel envoi autographe signé et un beau dessin original à la plume.

- **GHELDERODE (Michel de).** *Pantagleize qui trouvait la vie belle*. Bruxelles, La Pierre d'Alun, 1992, in-8, en ff., couverture rempliée, 84 p.

Édition originale. Postface de Jacqueline Blancart-Cassou. 1/82 exemplaires de tête avec une eau-forte de Denis Pouppeville signée. Bel envoi autographe signé à Gilbert Lascault avec un petit dessin original.

- **CALET (Henri).** *Beau Dimanche aux Pieds Blancs*. Paris, Les Autodidactes, 1992, in-12 à l'italienne, en feuilles.

Édition originale. 1/35 Hollande avec une eau-forte signée de Denis Pouppeville.

- **LEMANT (Albert).** *Manuscrits trouvés rue des Morillons*. 1^{er} chapitre : Les carnets épatants et patents d'Alphonse Célestin Bertillon. Paris, Marval, 1988, in-folio, cartonnage éditeur de papier marbré.

Édition originale avec les illustrations de l'auteur. 1/50 exemplaires de tête sur pur fil de Rives accompagné d'une gravure originale numérotée et signée d'Albert Lemant. Bel envoi autographe signé à Gilbert Lascault et lettre autographe signée jointe au même.

- Exemplaire courant joint.

200/300 €

39

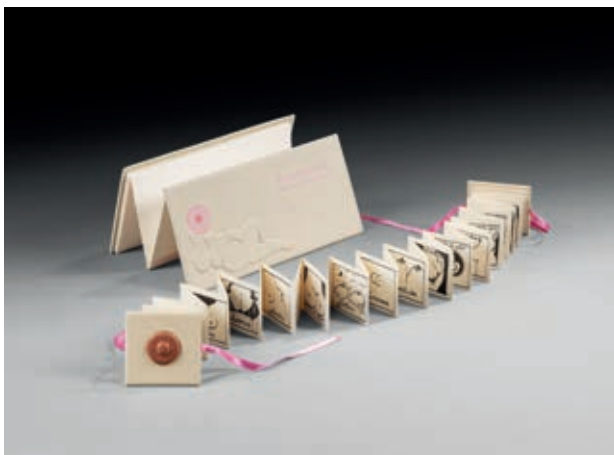
QUENEAU (Raymond) - PELACHAUD (Gaëlle). LASCAULT (Gilbert). *Pierrot mon ami*. [Paris], pour le compte de l'artiste, 1992, grand in-4, 38,3 x 28,3 cm, (36 ff.), couverture rempliée, boîte toilée de l'éditeur. Ouvrage composé d'extraits de *Pierrot mon ami* et illustré de 14 eaux-fortes originales en couleurs à pleine page tirées sur la presse de l'artiste. Chaque feuillet de texte est en partie découpé, faisant ainsi apparaître un morceau de l'illustration qui figure en regard. L'édition débute par une préface d'Abidine Dino et se termine par *Sept textes brefs pour Pierrot mon ami* par Gilbert Lascault. Tirage à 60 exemplaires numérotés et signés par l'artiste sur papier vélin d'Arches, celui-ci étant l'un des 10 H.C.

200/300 €

40

QUENEAU (Raymond) - PELACHAUD (Gaëlle). LASCAULT (Gilbert). *Pierrot mon ami*. [Paris], pour le compte de l'artiste, 1992, grand in-4, 38,3 x 28,3 cm, (36 ff.), couverture rempliée, boîte toilée de l'éditeur. Ouvrage composé d'extraits de *Pierrot mon ami* et illustré de 14 eaux-fortes originales en couleurs à pleine page tirées sur la presse de l'artiste. Chaque feuillet de texte est en partie découpé, faisant ainsi apparaître un morceau de l'illustration qui figure en regard. L'édition débute par une préface d'Abidine Dino et se termine par *Sept textes brefs pour Pierrot mon ami* par Gilbert Lascault. Tirage à 60 exemplaires numérotés et signés par l'artiste sur papier vélin d'Arches, celui-ci 1/50 (n°49).

200/300 €



43

41

RECALCATI (Antonio). LASCAULT (Gilbert). *La Bohème de Chirico*. Paris, 1974, in-folio en feuilles, chemise carton toilée de l'éditeur. 10 lithographies originales en couleurs par Antonio Recalcati imprimées sur les presses de Clot, Bramsen et Georges. Tirage à 150 exemplaires sur vélin d'Arches à la forme. Toutes justifiées IV/XXX et signées par l'artiste.

300/400 €

42

REUMAUX (Patrick). BRU (Georges). *Quinze images froides. Quinze poses dans la mort des autres*. Vence, Pierre Chave, 1986, grand in-4, en ff., couverture rempliée, emboîtement de toile bleue. Édition originale illustrée de 15 lithographies originales signées de Georges BRU. Tirage à 153 exemplaires signés par l'artiste et par Patrick Reumaux, celui-ci, un des 125 sur vélin d'arches.

200/300 €

43

ROGNON (Adeline). LASCAULT (Gilbert). *Petite Princesse, la gloire du jour*. Montréal, Éditions du Rognon, 2007, in-12 format à l'italienne, 10 x 21,4 cm. Livre en accordéon. Reliure de Martin Châteauvert. Ouvrage composé d'un texte de Gilbert Lascault illustré d'une douzaine de dessins d'Adeline Rognon réalisés sur papier d'Arches à l'encre et au rouge à lèvres à partir d'empreintes de tétons (une douzaine). Tirage à 35 exemplaires numérotés et signés par l'artiste, celui-ci justifié E. E. 2/4 comporte un envoi autographe signé à Gilbert Lascault. - *Des Seins*. Montréal, Les Éditions du Rognon, 2003, format, 6 x 6 cm, reliure en cuir (Martin Châteauvert). Ouvrage composé de 34 dessins et expressions de la langue française en rapport avec les seins. Tirage à 35 exemplaires, celui-ci numéroté, signé et estampé d'un mamelon de l'artiste au rouge Lancôme. Bel envoi autographe signé à Gilbert Lascault avec un petit dessin original.

100/200 €

44

SEGUI (Antonio). LASCAULT (Gilbert). *Le Bruit, les Sarcasmes, les Sourires*. Paris, Robert et Lydie Dutrou éditeurs, 2013, grand in-4 (40 x 37,5 cm), en feuilles, couverture rempliée, boîte de l'éditeur de papier noir. Sur un texte inédit de Gilbert Lascault, 6 gravures originales, eau-forte et aquatinte, d'Antonio Seguí, toutes justifiées et signées. Tirage à 66 exemplaires sur papier Moulin de Larroque, signés par l'auteur et l'artiste.

200/300 €



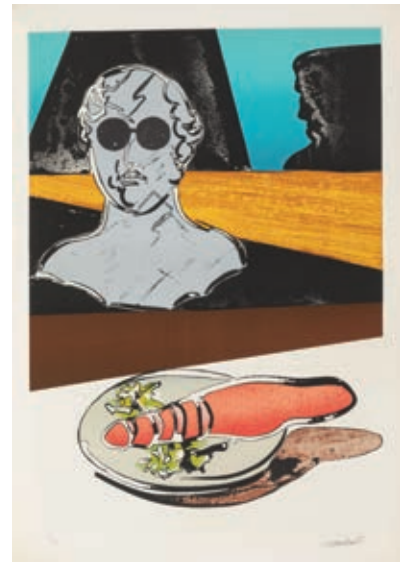
39



39



41



41



44



45

45

SEGUI (Antonio). LASCAULT (Gilbert). *Le Froid bleu des contre nuits.* Paris, Éditions Atelier Clot, 1990, in-8 (26 x 37 cm), en feuilles, couverture rempliée, étui toilé bleu de l'éditeur.

7 lithographies originales en couleurs d'Antonio Seguí, accompagnées d'une légende écrite par Gilbert Lascault, toutes justifiées et signées par l'artiste. Tirage à 110 exemplaires sur Rives, celui-ci 1/10 H.C. - autre exemplaire joint.

200/300 €

46

TITUS-CARMEL (Gérard). *Agrès.* Barcelone, Ediciones Poligrafa, 1977, in-folio en feuilles, chemise toilée noire, étiquette de titre de l'éditeur.

Suite de 5 planches, pointes-sèches et aquatintes, justifiées et signées par l'artiste. Tirage à 120 exemplaires. 1/10 en épreuves d'artistes. Bel envoi autographe signé de l'artiste au crayon page de titre à Gilbert Lascault. Les rabats de la chemise ont fait un report.

100/150 €

47

VIOLLET (Fanny) sous le nom de Fanny VOLATIER.

Faire un livre. Paris, s.e., 1980, in-8, reliure de toile noire à coins avec, dans un habitacle de papier, avec un livre minuscule composé page à page, de l'alphabet.

Livre d'artiste manuscrit tiré à 2 exemplaires justifiés, celui-ci 1/2, et signés. Belle lettre autographe signée, datée du 6 juin 1980 jointe de l'artiste à Gilbert Lascault.

400/500 €

48

WUIDAR (Léon). *Les Dix lettres de Léon Wuidar.* Avec, en postface, cent variations verbales de Gilbert Lascault sur les dix lettres. Liège, sur les presses de Raymond Vervinckt, 1988, in-4, en ff., chemise étui de l'éditeur.

Tirage à 30 exemplaires sur Arches. 10 linogravures en couleurs signées au crayon de Léon Wuidar à partir des lettres de son nom.

300/400 €



46



48

Seront vendus à la suite, de nombreux lots d'ouvrages :

livres illustrés, documentation, Beaux-Arts, catalogues et monographies dédiées, etc.



49

Maria Helena VIEIRA DA SILVA (1908-1992)

Composition. Vers 1965. Pointe sèche. La feuille : 330 x 395 mm. Weelen non décrit. Très belle épreuve sur vélin blanc, numérotée et signée au crayon. Toutes marges. Tirage à 60 épreuves. Cadre.

180/200 €

50

Jean DUBUFFET (1901-1985)

Personnage (buste). 1967. Lithographie (offset) d'après un dessin. 275 x 472 mm. Webel 1090. Impression en couleurs. Très belle épreuve tirée sans marges sur vélin blanc, annotée au crayon le long du bord latéral droit : « à Gilbert Lascault amicalement » et signée des initiales.

200/300 €

51

Leonardo CREMONINI (1925-2010)

Nature morte. 1968. Sérigraphie en couleurs. À vue : 475 x 635 mm. Très belle épreuve sur vélin blanc, dédiée au crayon : « Pour Gilbert Lascault / amicalement », signée et datée. Toutes marges. Cadre.

150/180 €

52

Leonardo CREMONINI (1925-2010)

Femme allongée, en buste. 1973. Eau-forte et aquarelle. La feuille : 645 x 492 mm. Impression en couleurs. Très belle épreuve sur vélin crème, numérotée, signée et datée au crayon puis dédiée en pied : « pour Gilbert Lascault en complément ». Légère oxydation du feuillet, avec tache blanchâtre rectangulaire en marge inférieure. Les bords du feuillet brunis. Toutes marges. Tirage à 70 épreuves. Cadre.

150/180 €

53

Leonardo CREMONINI (1925-2010)

Deux figures, une les yeux bandés. 1975. Lithographie. À vue : 790 x 630 mm. Impression en couleurs. Très belle épreuve sur vélin blanc, dédiée au crayon : « pour Gilbert mon ami E.A. », signée et datée. Toutes marges. Cadre.

150/180 €

54

Leonardo CREMONINI (1925-2010)

Corps étendu, pubis dévoilé. 1974. Lithographie. À vue : 890 x 550 mm. Très belle épreuve sur vélin crème, dédiée en pied au crayon : « pour Gilbert Lascault un' autre complicité » annotée « épreuve d'état », signée et datée. Toutes marges. Cadre.

150/180 €

55

Antoni TÀPIES (1923-2012)

1 2 3. 1975. Eau-forte. À vue : 900 x 630 mm. Galfetti 497. Impression en noir et rouge. Très belle épreuve sur vélin blanc, justifiée « E A » et signée au crayon. Toutes marges. Tirage définitif à 75 épreuves. Maeght éditeur. Cadre.

300/400 €

56

Antoni TÀPIES (1923-2012)

Composition. 1982. Eau-forte, aquarelle et carborundum. 680 x 735 mm. Galfetti non décrit. Impression en couleurs. Très belle épreuve sur vélin blanc, justifiée « HC » et signée au crayon. Les bords du feuillet très oxydés, avec courts plis et petites déchirures occasionnels. Toutes marges. Maeght éditeur.

400/500 €

57

Jean-Pierre PINCEMIN (1944-2005)

Arbre. Carte de vœux pour 1989. Aquarelle. 165 x 175 mm. Très belle épreuve sur vélin blanc, datée, signée des initiales et annotée « HC ». Timbre de la galerie Jacques Barbier et Caroline Beltz au verso, avec annotation « bonne année 1989 ! » de la main de l'artiste au crayon et autre annotation en pied. Toutes marges.

150/180 €

58

Antonio SEGUÍ (1934-2022)

Hommes dans la ville. 1990. Gravure sur linoléum. 660 x 440 mm. Impression en deux tons. Très belle épreuve sur vélin fort ivoire, justifiée « EA », dédiée « Pour Gilbert et Hélène », signée et datée au crayon. Toutes marges.

300/400 €

59

Daniel SPOERRI (né en 1930)

Eaten by Marcel Duchamp. 1990. Sérigraphie sur toile de coton (remplie). 700 x 600 mm. Épreuve d'essai annotée en pied au feutre noir : « première épreuve d'artiste insatisfaisante 15.3.90 Salute Gilbert Lascault » et signée. Empoussièrement au centre au verso. Justificatif de l'édition imprimé au verso avec la mention : « Édité par la Galerie Beaubourg à l'occasion du dîner du 17 Mars 1990 + 100 exemplaires numérotés de 1 à 100 ».

300/400 €



49



50



51



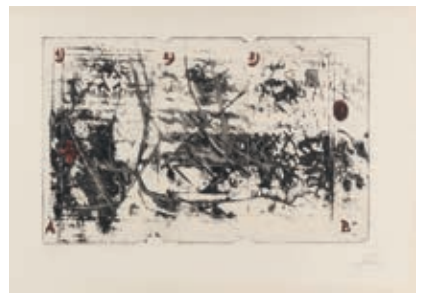
52



53



54



55



56



57



58



59



60



61



62



64



65



66



67



68



68

60

Pierre ALECHINSKY (né en 1927)

Carte de vœux pour 1998. 1997. Aquatinte. 115 x 115 mm. Très belle épreuve sur vélin crème, numérotée, signée et datée « XII 1997 » au crayon, annotée en pied : « Tous mes vœux / non pas vieux / mais vifs à Gilbert / pour 1998 ». Légère tache rousse en pied au verso.

150/180 €

61

Érik DESMAZIÈRES (né en 1948)

René dans l'atelier VII. Carte de vœux de l'atelier René Tazé. 1998. Eau-forte et aquatinte. 245 x 243 mm. Fitch 168. Très belle épreuve sur vélin remplié, la gravure tirée sans marges sur le 3^e plat, avec texte imprimé sur le 2^e plat.

150/180 €

62

François HOUTIN (né en 1950)

Mes Cabanes. 1999. Eau-forte. 178 x 230 mm. Très belle épreuve sur vélin blanc, numérotée, titrée, signée et datée au crayon. Toutes marges. Tirage à 60 épreuves. Cadre.

150/180 €

63

François HOUTIN (né en 1950)

Grand totem n° 1. 2001. Eau-forte. 295 x 390 mm. Parfaite épreuve sur vélin blanc, justifiée « 6^{ème} état 2/4 » titrée, signée et datée au crayon. Toutes marges. Tirage à 80 épreuves.

300/400 €

64

François HOUTIN (né en 1950)

Grand totem n° 2. 2002. Eau-forte. Diamètre 315 mm. Parfaite épreuve sur vélin blanc, numérotée, titrée, signée et datée au crayon. Toutes marges. Tirage à 80 épreuves.

300/400 €

65

François HOUTIN (né en 1950)

La Terrasse de Marjolein. 2003. Eau-forte. 193 x 290 mm. Parfaite épreuve sur vélin blanc, numérotée, titrée, signée et datée au crayon. Toutes marges. Tirage à 80 épreuves.

200/300 €

66

François HOUTIN (né en 1950)

Sujets divers (topiaires, jardins...) 1999-2004. Eau-forte. Formats divers. Très belles épreuves d'états sur différents papiers, justifiées et signées au crayon. Toutes marges. Ens. 13 p.

1 000/1 200 €

67

François HOUTIN (né en 1950)

Les Gardiens du feu. 2009. Eau-forte. 195 x 195 mm. Très belle épreuve sur vélin blanc, numérotée, titrée, signée et datée au crayon. Toutes marges. Tirage à 80 épreuves. Cadre.

150/180 €

68

Hervé DI ROSA (né en 1959)

2005 Motel. Carte de vœux pour 2005. Sérigraphie en couleurs. 280 x 213 mm. Belle épreuve sur vélin blanc texturé, signée et datée au crayon, avec texte de bonne année sérigraphié en rouge au verso. Petites salissures claires en marge.

150/180 €

69

Divers

Un lot par ou d'après **CREMONINI, CUECO,**

DEWASNE, HÉLION, MIRÓ, MONORY,

PIGNON-ERNEST, RECALCATI, R. SEARLE, etc.

Eau-forte ; lithographie ; sérigraphie ; reproductions.

Formats divers. Belles épreuves, certaines dédiées à G. Lascault. Accidents et salissures occasionnels.

Ens. 40 p. env. (en un carton).

800/1 000 €

Seront vendus à l'issue du chapitre Estampes de nombreux lots sans numéro.





BATAILLE

70**Denise A.***Imperturbable au noir*

Collage de papiers journaux et éléments dans un carton à dessin, signé en bas à gauche sur la dernière page
53 x 35 cm

80/100 €

Roy ADZAK (né Royston Stanley Wright) est un peintre, graveur, photographe et sculpteur anglais, installé à Paris, près de Montparnasse. Ses « Déshydratations végétales et animales » apparaissent dans les années 70 dans la continuité de ses travaux sur les formes en négatif et positif

72**Roy ADZAK (1927-1987)***Déshydratation de champignons*, 1978

Végétaux déshydratés, béton et bois, signé et daté 78 au verso et sur le côté. N°122
22 x 22 x 6,5 cm

400/500 €**73****Roy ADZAK (1927-1987)***Déshydratation de navets*, 1977

Végétaux déshydratés, béton et bois, signé et daté 1977 au verso.
20 x 20 x 6 cm

400/500 €

Exposition :

Biennale de Venise, 1978, n°350

74**Daniel AIRAM (Né en 1958)***Sans titre*, 1998

Bois flotté peint, signé et daté.
L. 20,5 cm

30/50 €**Pierre ALECHINSKY**

« En 1983, le peintre Alechinsky et l'écrivain Lascault parcourent les quartiers de Paris. Flâneurs et curieux, ils parcourent dans des dérives, des randonnées lithographiques sur plans municipaux de la ville de Paris avec, pas à pas, leurs légendes. Pierre Alechinsky réalise 21 lithographies avec des reports (spécialement autorisés) de plans Taride. Alors, Pierre et Gilbert découvrent les petits : mystères nouveaux de Paris, des aventures minuscules. » (Cf. n° 2 et 3 de notre vente)

Ouvrages de Gilbert Lascault :

Avec Pierre Alechinsky : Arrondissements de Paris, Paris, Repères, 1983.
Alechinsky : « Roue libre », L'Art vivant, 21, juin 1971, p. 8.

75**Pierre ALECHINSKY (Né en 1927)***Arrondissement*

Dessin à l'encre de Chine sur plan du 7^e arrondissement de Paris, signé, daté 1981 en bas à gauche et dédicacé en bas à droite.
20,9 x 26,8 cm

1 500/2 000 €**Alain ALQUIER**

« Chez ce peintre la couleur est impalpable, immatérielle. Elle n'est jamais inerte, ni passive. Elle est une énergie, une puissance. Elle est un apaisement intense, une consolation extrême. Elle ose et se lance. Elle s'aventure. »

Extrait de « Les souffles de la couleur » de Gilbert Lascault

76**Alain ALQUIER (Né en 1947)***Sans titre*, 2010

Toile, signée et datée 28 02 10 au verso.
40 x 50 cm

200/300 €



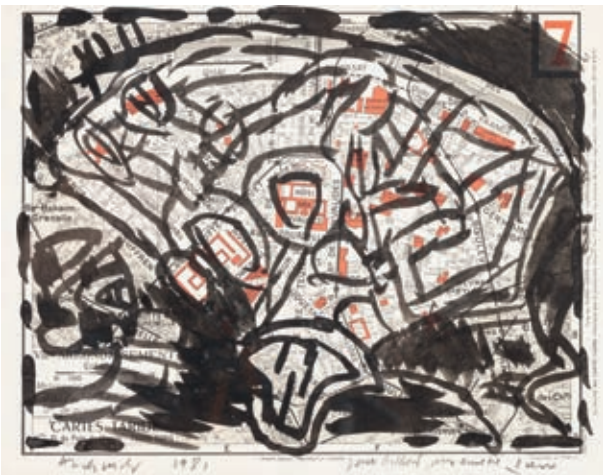
70



72



73



75



76



77



78



78

Nicolas ALQUIN

« Nicolas Alquin dessine à la manière des peintres de l'ancienne Chine »

Ouvrages de Gilbert Lascault :

Avec Nicolas Alquin : Coutumes des vents, Montpellier, Fata Morgana, 1984. (Cf. n° 5 de notre vente)

Avec Nicolas Alquin : Jeux d'échecs, jeux de guerre, Caen, L'Echoppe, 1987.

Avec Alquin et Mathilde de Tourhout, Jour de désert, Caen, L'Echoppe, 1991. (Cf. n° 5 de notre vente)

Avec Nicolas Alquin, Un atelier d'hiver, éd. par lui-même, décembre 1998-janvier 1999.

77

Nicolas ALQUIN (Né en 1958)

Totem, 1992

Sculpture en bois peint et doré, signée, datée et dédiée au verso.

H. 267 cm

1 500/2 000 €

78

Nicolas ALQUIN (Né en 1958)

- *ceux qui se font la belle*

- *moi, pi mon frère*

- *snark*

- *Bytha et Yokebed*

- *je t'ai vu sur la Loire*

- *pêche*

- *sauf*

- *Dans le fleuve*

- *Olivier et Rhône*

9 dessins à l'encre de Chine, signés, titrés et datés.

Entre 23 x 34,5 et 50 x 76 cm

On joint : *Les oiseaux*

Dessin au lavis, titré et annoté.

24 x 31 cm

450/600 €



79

AMPE-JONAS

« Née le 11 novembre 1944 à Paris (France). Au début des années 1970, Thérèse Ampe-Jonas explore le temps et l'ubiquité à travers des collages, des boîtes, des peintures et des installations composés de rebuts domestiques. Ses œuvres sont présentées à la Galerie Iris Clert (1975), à la XIe Biennale Internationale des Jeunes de Paris (1980) ... À partir de 1979, elle réalise des performances, qui questionnent les limites du corps et du geste artistique. Membre du collectif Femme/Art, l'artiste collabore avec Anne Tronche, Gilbert Lascault, ou encore Jean-Yves Bosseur. » Source : Aware

79

Thérèse AMPE-JONAS (Née en 1944)

- *Témoin*

- *explorateur*

- *terrains*

- *prélèvements*

- *natures*

- *limites*

Quatre gouaches, fils et fève sur un montage en carton, titré, signé et daté 1976 novembre au verso.

50 x 25 cm

« Un certain terrain miné _ en « exploration fixe »

Papiers collés et fève, titré, signé et dédié au verso.

50 x 25 cm

- Emboîtement comprenant sept cartes

24,5 x 24,5 cm

250/450 €

80

Frédéric APPY et Michel BUTOR

Le déjeuner sur l'herbe

Onze assiettes en carton, peintes et collages.

On joint 9 photographies

D. 23 cm

200/300 €



80



81

Eduardo ARROYO (1937-2018)

Faust, 1978

Technique mixte sur papier, porte la trace de la signature et datée 1978 en bas à droite.
Dédicacée au verso.

72 x 52,5 cm

5 000/7 000 €



99

82

82

Fabienne AUZOLLE (Née en 1960)

La suivante

Céramique peinte et assemblage de métal et pierres, signé, titré et daté 2006 sous la base.

H. 41 cm

200/300 €

83

Fabienne AUZOLLE (Née en 1967)

Coussins, 2004

2 assemblages de tissus, perles, céramique, boutons, signés et datés au verso.

12 x 11 cm

40/60 €

84

Christian BABOU (1946-2005)

Etudes : Valence sur Baïse - Paysage

1 dessin aux crayons de couleurs et acrylique sur papier, signé des initiales et daté 99, situé dédié au verso. 12 x 27 cm

1 collage : 27 x 56 cm

On joint une gravure, n°8/16

100/200 €



84

85

Claude BALLARÉ (Né en 1938)

Boîte bibliothèque, 2005

Assemblage dans une boîte en carton, dédié, signé et daté.

20 x 13 x 3,5 cm

120/180 €

86

Gianfranco BARUCHELLO (1924-2003)

Deux pages pour le numéro R. Roussel de l'ARC, 1976-1977

Dessins à la plume, annoté, signé et daté 1976 en bas au milieu.

25,5 x 36 cm

1 500/2 000 €

87

Edy BAUER

La courtisane perplexe

Huile sur panneau, signé en bas à droite et titré.

68 x 50 cm

(Accidents visibles)

60/80 €



95

85

262

88

BEN (Né en 1935)

Lascault rime avec tableau

Marker sur un bulletin double face Pill'art, signé vers le milieu.

20 x 29 cm

300/500 €

89

Jean-Marie BERTHOLIN (Né en 1936)

Sculpture cylindrique

Papier et colle

H. 165 cm

150/300 €

90

Jean-Marie BERTHOLIN (Né en 1936)

2 stèles et 18 objets

Papier et colle

H. 170 - L. 36 cm - H. 87 - L. 18 cm

150/300 €

91

Adèle BESSY (Née en 1946)

Chevauchée fantastique

Toile, signée en bas à droite. Contresignée au verso.

46 x 55 cm

60/80 €

92

Guido BIASI (1933-1983)

« Deux attributions »

Technique mixte sur panneau, signé et titré au verso.

17 x 11,5 cm

100/150 €

93

Véronique BIGO (Née en 1946)

- *Sans titre*, 1997

Assemblage toile non préparée et collage, signé et daté 97 au verso.

34,5 x 21,5 cm

- *Obélisque*

Encre de Chine sur toile non préparée, signée sur le châssis au verso.

30 x 25 cm

200/300 €

94

Michel BLAIS (Né en 1941)

Carré noir 90, Série des Stèles

Technique mixte sur rhodoïd et collage, titré, daté et signé sur le châssis.

73 x 50 cm

100/150 €

95

Alexandre BONIER (1932-1992)

Les 7 morts de Jean Simon Castor

Assemblage Livre dans une pochette et le tout dans son emboîtement

25 x 14 x 4,5 cm

120/180 €

96

Riva BOREN (1926-1995)

Tibétain, 1986

Pastel sur papier kraft.

74 x 55 cm

200/300 €

97

Marc BOURLIER (Né en 1947)

Maison à Louer, 2006

Bois flotté, ficelle de lin, signé, titré et daté au verso.

51 x 24 x 10 cm

150/300 €

98

Jean-Luc BRUNIAUX

Toiles d'araignées

Toiles d'araignées entre plaques de plexiglass, 3 étages signées et daté 2004 en bas à droite.

40 x 40 x 8 cm

100/200 €

99

BUDDY, Richard DI ROSA dit (Né en 1963)

La main au pompon

Résine, signée et numérotée EA II/IV.

H. 22 cm

400/500 €

100

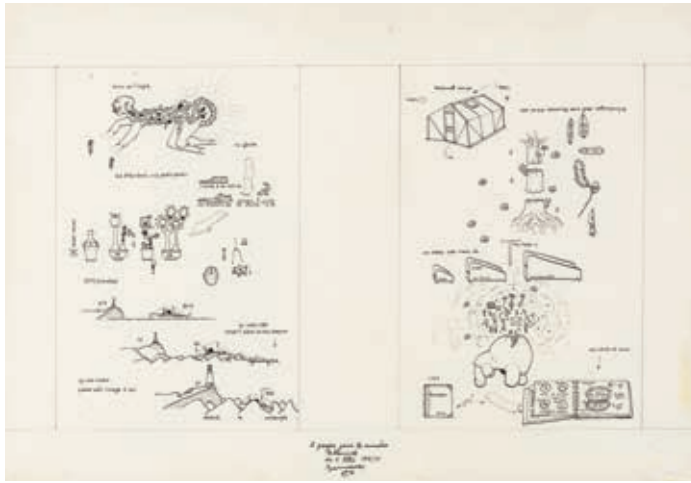
Pierre BURAGLIO (Né en 1939)

Paysage, 1998

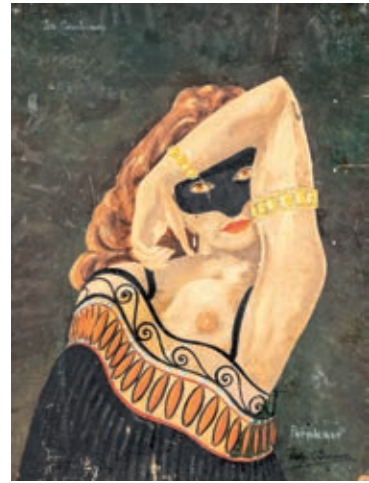
Technique mixte, aluminium et contreplaqué, encadrement en bois peint, signé, titré, daté et dédicacé au verso

23,2 x 29 cm

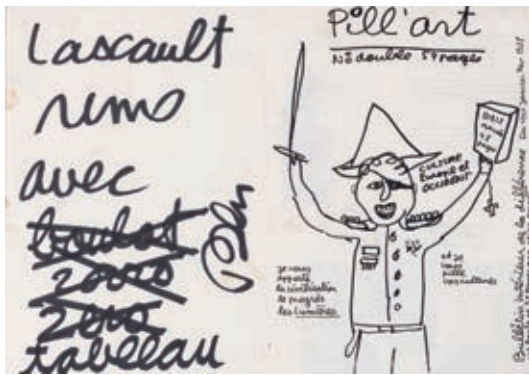
1 000/1 500 €



86



87



88



97



90



93



91



94



100



89



212

101

293

102



103



105



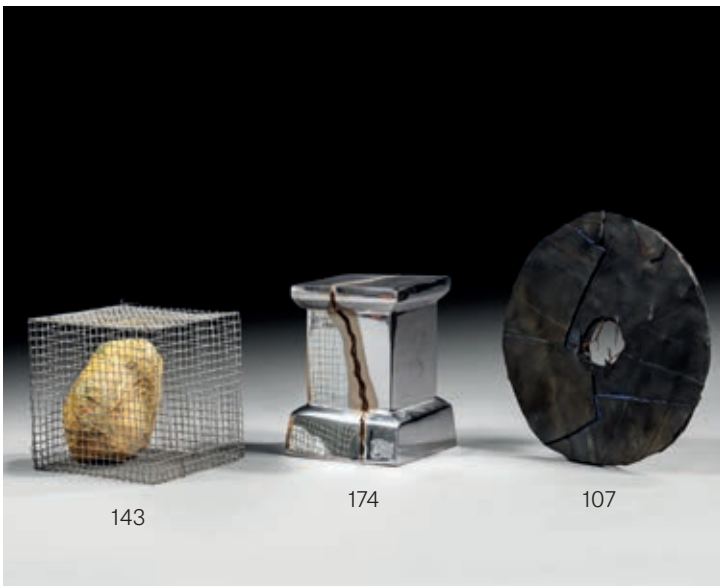
92



104



106



143

174

107



110



111



112



113

185



114



118



115



116



119

101

Alex BURKE (Né en 1944)

Palette, pinceaux et crayons, 1984
Assemblage peint, signé et daté 84 au verso.
H. 24 cm

60/80 €

102

Attribué à Alex BURKE (Né en 1944)

Sans Titre
Assemblage de pièces en bois, coquillage, ficelle, daté au verso 6 X 89.
H. 48 cm

200/300 €

103

Michèle BURLES (Née en 1948)

Le goûteur d'ombre
Aquarelle et papiers collés, signée en bas vers la droite.
31 x 27 cm

100/150 €

104

Vincent BUSSON et Gilbert LASCAULT

Les jeux de la loi
Livre-objet composé de lamelles de fer soudées et gravées au poinçon, découpées de formes géométriques en leur centre.
Editions Tanguy Garric, n°00/XV.
10 x 12 x 3,5 cm

100/150 €

105

Chloé CAILLAT

Tas - tige en bleu
Accumulation de paquets de Gitanes filtre et mégots peints, signé, titré, daté octobre 1989 et dédicacé en 1993 en verso.
50 x 40 cm

50/80 €

106

Florence CANTIE-KRAMER (Née en 1949)

Sans titre
Technique mixte sur papier, signé en bas à droite.
Dedicacé et daté 7.02.92 au verso.
32 x 23,8 cm

50/60 €

107

Florence CANTIE-KRAMER (Née en 1949)

Disque
Caoutchouc, pigment et armature en fil de fer.
D. 19 cm

60/80 €

108

Thierry CAUWET (né en 1958)

La roue
Multiple sur verre monté sur socle
Signé et numéroté EA I en bas à gauche et daté 26/2/94 en bas à droite
52 x 38 cm

80/120 €

109

Dalibor CHATRNY (1925-2012)

Sans titre, 1987
Gouache sur papier, signée et datée en bas vers le milieu.
63 x 88 cm

300/400 €

110

CHEDRU

Mur
Acrylique sur toile tendue sur panneau, signé au verso et daté 2001.
32 x 32 cm
(Traces de salissure)

50/80 €

111

CHO Taikho (Né en 1957)

Sans titre, 1989
Dyptique, technique mixte sur toiles, signé, daté 89' et dédicacé au verso.
24 x 32 cm

100/150 €

112

Jean CLAREBOUDT (1944-1997)

Sans titre
Plaque de zinc, signé des initiales.
49,5 x 49,5 cm

200/300 €

113

Jean CLAREBOUDT (1944-1997)

Animal
Assemblage de bois, métal, tissu, ficelle à suspendre. L. 52 cm

200/300 €

114
Corine Sylvia CONGIU
(Née en 1953)
Sans titre, 1995
4 huiles sur bois, dédicacés,
signés et datés au verso.
34,5 x 25,5 cm
150/300 €

115
Simone COUDERC
(Née en 1944)
La chute
Sculpture en terre cuite signée
sur le côté.
20,5 x 23,5 x 9,5 cm
100/200 €

116
Henri CUECO (1929-2017)
Main et paysage, 1977
Acrylique sur toile, signée et
datée été 77 au verso
24 x 20 cm
1 000/1 500 €

Marinette CUECO
« Contrairement à la plupart des artistes, Marinette n'achète pas chez un marchand les matériaux dont elle se sert, qu'elle noue, tresse, tricote, tisse et entrelace. Elle ne les fabrique pas non plus. Elle les ramasse. »

Ecrits de Gilbert Lascault :

- Marinette Cueco, Cergy-Pontoise, CAC, 1982
- Marinette Cueco, Musée d'Art Moderne de la Ville de Paris, 1987, p. 8-23
- Cueco, « Paisible désordre des herbes », Cahier de l'Image, 3, Paris, 1982, p. 61-63

117
Marinette CUECO (Née en 1934)
Entrelacs
Tissage d'herbes.
98 x 69 cm
2 000/3 000 €



117

118
Jacqueline DAURIAC (Née en 1945)
Modèle
Dessin à la plume sur papier calque, dédicacé Au plus pervers, tendre, faible Gilbert avec ma tendresse, signé des initiales et daté 75.
29 x 20 cm
50/60 €

119
Colette DEBLE (Née en 1944)
D'après Lucas Cranach - D'après Corrège - D'après Monet
Trois dessins à l'encre de Chine, signés et datés en bas à droite.
40 x 30 cm
100/150 €



120

Fernando BOTERO (Né en 1932)

Modèle à la chaise, 1992

Crayon et aquarelle sur papier, dédicacé, signé et daté 92 en bas à droite
46 x 35 cm

30 000/40 000 €

Christian BOLTANSKI

Écrits de Gilbert Lascault :

- Boltanski, *Souvenance*, Paris, L'Echoppe 1998.
- Christian Boltanski, Paris, Centre Georges Pompidou, 1984
- « Boltanski », *XX^e siècle*, 36, 1971, p. 143-145
- Boltanski : « Portraits de l'artiste en huissier et en clown », *L'Art vivant*, 52, octobre 1974, p. 32-34.
- « Inventaires de Boltanski », *XX^e siècle*, 43, 1974, p. 180-181
- Ben, Boltanski, etc..., « De A à V : vocabulaire abrégé concernant une partie mal délimitée de l'art contemporain », *Europalia*, Bruxelles, 1975, n.p., 6 p.
- « Regards sur Boltanski : les compositions photographiques », *Critique*, 459-460, 1985, p. 931-933
- « Zwölf Beobachtungen zu den Schatten und den Denkmälern von Christian Boltanski », *Parkett*, 9, 1986, p. 12-14
- « Christian Boltanski », *Muséart*, 83, juin 1998, p. 19.
- « Christian Boltanski », *Encyclopaedia Universalis/Universalis*, 1988, p. 618-619

121

Christian BOLTANSKI (1944-2021)

Sucres taillés par Christian Boltanski, 11/1970

Daté 5.11.70

10 sucres taillés, fixés avec un fil de fer, dans un boîte en bois recouverte d'un grillage, chaque sucre daté en dessous du 3/11/70 au ?/11/70.

16 x 26,5 cm

2 000/3 000 €

122

Christian BOLTANSKI (1944-2021)

Maladie 7/6/72

Assemblage avec une lame de rasoir dans une boîte en fer.

13 x 3 x 5 cm

1 500/2 000 €

123

Christian BOLTANSKI (1944-2021)

Christian Boltanski furieux. Projet pour une pochette de disque.

Dessin aux crayons de couleurs et collage.

30,5 x 23 cm

1 000/1 500 €

124

Christian BOLTANSKI (1944-2021)

Sans titre

Deux photographies, dédicacées et signées
17,5 x 12,5 cm

800/1 000 €

125

Christian BOLTANSKI (1944-2021)

Christian et le petit Christian Joyeux anniversaire

Photographie, annotée

13,5 x 10 cm

300/500 €



122



121



123



124



125



126

Olivier DEBRÉ (1920-1999)

Rose bleuté uni de Loire, 1987

Huile sur toile, titrée, signée, datée et dédiée

"A Gilbert Lascault" au verso.

100 x 100 cm

20 000/30 000 €





128

127
DEGE

Squelette ou ruine, 1995

Fil de fer doré dans une boule en plastique, titré, signé et dédié sur une étiquette, daté 95.

D. 7 cm

40/60 €

128

Serge DELAUNAY (Né en 1956)

France Inter en direct dans l'espace, 1999-2000

Encre sur papier, signée au verso.

70 x 100 cm

100/150 €



257

74

127

187

129

Burhan DOGANÇAY (1929-2013)

Sans titre, 1979

Gouache, signée, datée et dédiée en bas à droite.

76 x 56 cm

3 000/5 000 €



129bis

Burhan DOGANÇAY (1929-2013)

Sans titre, 1984

Gouache sur papier, signée et datée 1984 en bas à droite.

76 x 56 cm

3 000/5 000 €





130

Jean DUBUFFET (1901-1985)

Personnage, 1973

Marker (couleurs) sur papier découpé et collé sur papier gris cartonné, signé et dédié en bas à droite.
40 x 24,5 cm

18 000/25 000 €

Bibliographie :

Max Loreau, Catalogue des travaux de Jean Dubuffet, fascicule XXVII : Coucou Bazar, Weber Editeur, 1976. Décrit et reproduit sous le N°243 a) (non signé ni dédié)

131

Stéphane Erouane DUMAS (Né en 1958)

« *Falaise nocturne* », 2006

Huile sur toile, signée en bas à droite. Titrée, contresignée, datée, dédicacée et porte le cachet des initiales au verso.

40 x 40 cm

300/500 €



131



132

132

Christiane DURAND (Née en 1948)

Image de Gilbert Lascault

Huile sur toile, titrée, signée, dédicacée, située et datée Paris 1991 au verso.

57,5 x 57,5 cm

200/300 €



136

133

Jeanine ECHARD (1935-2016)

Le Guerrier des grottes

Assemblage de morceaux de bois peints et bois flottés, signé et titré.

L. 115 cm

100/150 €



133

134

Jeanine ECHARD (1935-2016)

Sculpture

Bois et papier, signé en bas

H. 155 cm

100/150 €



135

135

ECOLE MODERNE

Sans titre

Assemblage de pièces en bois peints.

H. 111cm

200/300 €

136

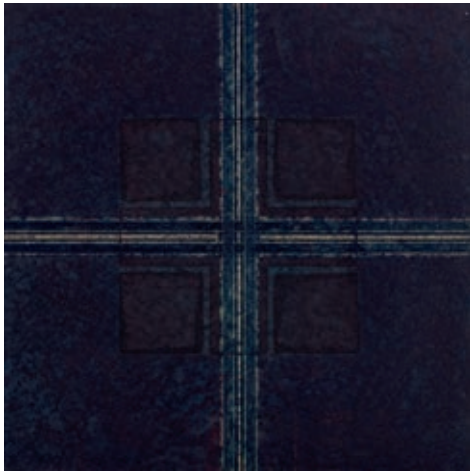
ECOLE MODERNE

Sans titre

Assemblage, bûche, paille de fer, mèches de coton, perruque.

H. 34,5 cm

60/80 €



137

137
ECOLE MODERNE

Sans titre
Technique mixte et collage.
49 x 49 cm

150/250 €

138
ECOLE MODERNE

Transparence, 2000
Dessin objet. Lavis et aquarelle, signé en bas, dédié sur le volet et daté 1/01/2000.
31 x 21,5 cm

120/180 €



138

139
ECOLE MODERNE

Et si tous les critiques d'art pouvaient...
Aquarelle gouachée, annotée.
50 x 65 cm

50/80 €

140
Gilbert LASCAULT (1934-2022)

Rouleau en carton
Feutre sur rouleau en carton.
H. 203 cm - D. 8,5 cm

80/100 €



139

141

Daniel NADAUD (Né en 1942)

Assemblage de montants en bois et bois tourné peint, cloche et coquille d'escargot.

L. 187 cm

100/200 €



142

ECOLE MODERNE

Ventres vides et pleins

Deux sculptures, l'une en bois gravé et l'autre en bronze

H. 24 et 20 cm

200/300 €



143

ECOLE MODERNE

Crâne en cage

Papier journal maché, peint et doré.

Cube en treillage

11 x 11 cm

80/100 €

144

ECOLE MODERNE

Documentation

Collage de pages de manuscrits avec un cercle à la gouache, inscrits Documentation en bas.

78 x 114 cm

50/80 €



145

ECOLE MODERNE

- *Couple*

Dessin au crayon noir, porte une signature non identifiée et daté /5/28 en bas à gauche.

32 x 24 cm

- *Portrait d'homme*

Dessin au crayon, signé « Lamotte, dédicacé et daté

16.1.41

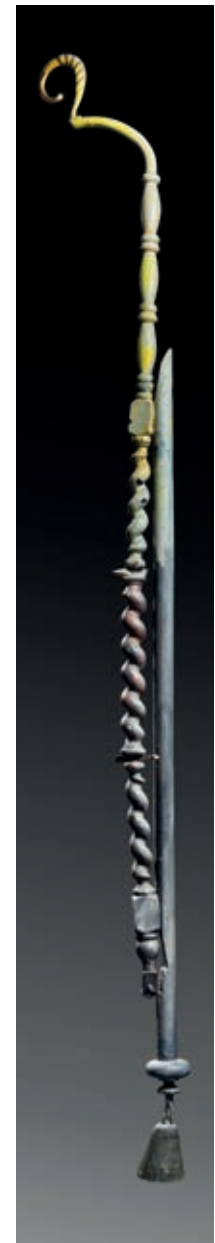
25 x 18 cm

60/80 €



145

141



144



146



147



148



149



151

150

217

146

R.P.

Intérieur

Pastel, signé des initiales RP bas droite

33,5 x 26 cm

60/80 €

147

J.D.H.

Zu Wilder Wat...

Huile sur toile, signée et datée 1917 en bas à gauche.

Légendée.

25 x 40 cm

60/80 €

148

ECOLE MODERNE

Micaëla Henich ?

Sans titre

Dessin à la plume.

30 x 23 cm

20/30 €

149

ECOLE MODERNE

Oiseaux

Dessin à la plume, signé des initiales S.R. ou J.R.

23 x 31 cm

30/50 €

150

ECOLE MODERNE

Sans titre

Bronze patiné, essieu et roues

23 x 16,5 cm

60/80 €

151

ECOLE MODERNE

Chaud

Spirale en métal, gravé chaud sur une face et 18 août sur l'autre.

27 x 24 cm

80/120 €

152
ECOLE MODERNE

Bar à matelots

Dessin à l'encre et au lavis, porte une trace de signature non identifiée.

34 x 42 cm

(papier froissé, déchiré, manque)

60/80 €

153
Philippe FAVIER (Né en 1957)

Laurence d'Arabie

Collage.

23 x 24 cm

800/1 000 €

154
Attribué à Philippe FAVIER

Négatifs des planches découpées

Dessin et découpages sur papier.

24 x 24,5 cm

120/150 €

155
Corine FERTÉ (Née en 1953)

Sans titre, 1981

Gouache sur papier kraft, signée et datée 81 en bas à droite.

100 x 118 cm

(déchirures sur la gauche)

300/400 €

156
Marie Noëlle FONTAN (Née en 1948)

Sans titre, 2013

Broderie sur une feuille d'arbre, signée des initiales et datée 2013 vers le bas au milieu.

40 x 28 cm

60/80 €

157
Jean-Claude FOREST (1930-1998)

Barbarella

Dessin à l'encre de Chine, signé vers le bas au milieu et dédié vers le bas à gauche.

39 x 65 cm

1 000/1 500 €



155



157



152



153



154



156

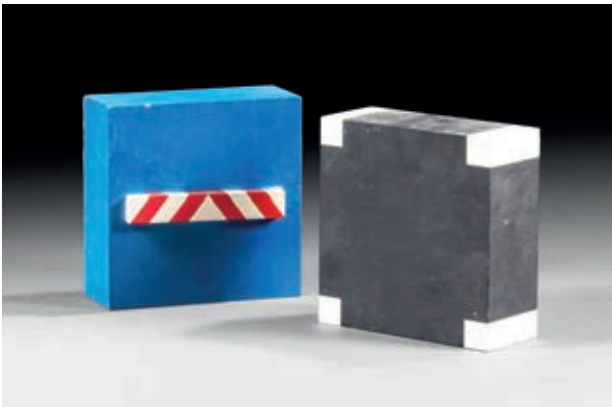
Claude GAGEAN

« La peinture de Claude Gagean (né en 1936) est simultanément brutale et raffinée, directe et recherchée, rude et élégante, abrupte et subtile ; elle est brusque et dandy, efficace et délicate, fruste et soigneuse. (...) Claude Gagean construit des géométries (1960-1980) ; il propose des constellations et des marines (1980-2000) ; il invente, parallèlement des murs, des sols, des « champs picturaux » ; souvent il privilégie les verdure par l'accumulation des feuillages (1980-2010) ; par l'union du collage et de la peinture, il montre les crânes et les mains (2000-2010) .»

Ecrits de Gilbert Lascault :

- Sur des photographies de Claude Gagean, Elle et le Lieu, Collection Fichtre, Lieux-Dits, Strasbourg, 2004.

- A propos des dessins/peintures de Claude Gagean, Visages-crânes, Dialogue de Gilbert Lascault et Germain Roesz, DessEins, Lieux-Dits, Strasbourg, 2007, (50 ex.)



158

158

Claude GAGEAN (Né en 1936)

Sans titre, 1977

Deux sculptures en bois, signées et datées 1977 au verso

15 x 15 x 6 cm

60/80 €

159

Claude GAGEAN (Né en 1936)

Sans titre, 1987

Technique mixte sur papier marouflé sur panneau, signée et datée 1987 au verso.

30 x 30 cm

80/120 €

160

Claude GAGEAN (Né en 1936)

Sans titre, 1987

Technique mixte sur panneau, signée et datée au verso.

33 x 33 cm

80/120 €

161

Claude GAGEAN (Né en 1936)

Sans titre, 1994

Papiers collés et gouache sur panneau, signé et daté 94 au verso.

23 x 23 cm

60/80 €

162

Claude GAGEAN (Né en 1936)

Sans titre, 1999

Technique mixte sur carton ondulé, signée, datée 1999 au verso.

29 x 32 cm

80/120 €

163

Claude GAGEAN (Né en 1936)

Sans titre

Technique mixte sur carton ondulé, signée au verso.

36 x 35 cm

80/120 €

164

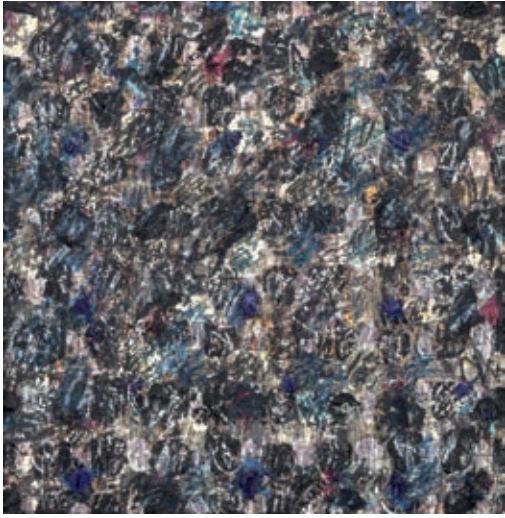
Claude GAGEAN (Né en 1936)

Sans titre

3 plâtres sur toile, signés au verso et 2 techniques mixtes sur panneau, signées au verso.

31 x 31 cm

80/120 €



159



160



161



162



163



164



165

Peter KLASSEN (Né en 1935)

Chemise + 2 poignées

Acrylique sur toile et poignées en métal, signée et titrée au verso

92 x 73 cm (salissures)

6 000/8 000 €

Exposition :

Les chambres hantées de Gilbert Lascault, Musée de l'Hospice Saint-Roch, Issoudun, 26 septembre - 24 décembre 2014.

Bibliographie :

Les chambres hantées de Gilbert Lascault, Collection « Nouveaux Points de vue », Éditions Tarabuste, 2014. Décrit p. 41 et reproduit sous le n°4



166

166

Peter KLASSEN (Né en 1935)

Expérience n°8, 2004

Acrylique sur toile et compteur,
signé titré et daté au verso
40 x 40 cm - 71 cm avec les fils

1 000/1 500 €



167

167

Peter KLASSEN (Né en 1935)

Ficelle rouge, 1985

Assemblage, collage, gouache sur papier et carton,
signé et daté 85 en bas vers la droite et dédié au
dos du montage.

41 x 34 cm

1 200/1 800 €

168

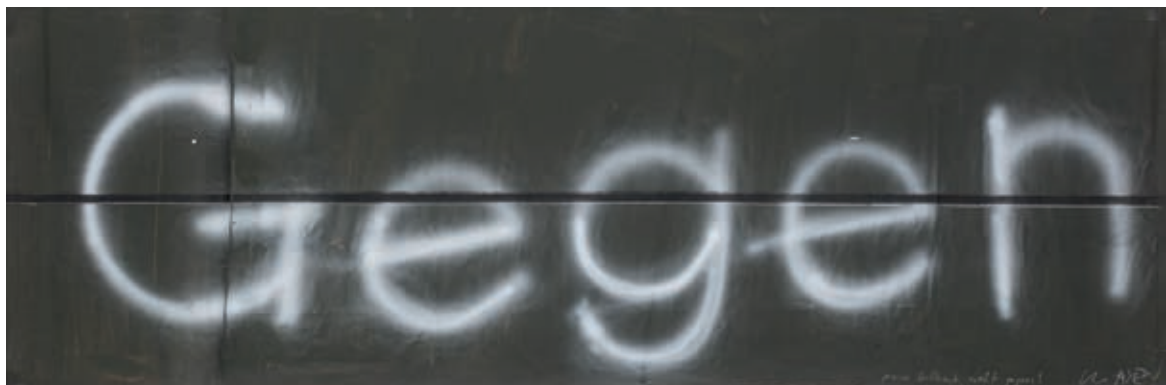
Peter KLASSEN (Né en 1935)

GEGEN

Aérosol sur deux feuilles de papier kraft, dédié Pour Gilbert, nicht gegen et signé. (En rouleau)

58 x 176,5 cm

1 000/1 500 €



168

57

169

Jill GALLIENI (Née en 1948)

La danse

Sculpture en papier froissé.
Signé et dédicacé en dessous.
H. 18 cm - L. 26 cm

80/120 €

170

Jill GALLIENI (Née en 1948)

Sirène

Assemblage de tissu dans un emboitage
18 x 24 cm

80/120 €

171

Attribué à Gérard GASIOROWSKI (1930-1986)

Autoportraits

Plume et huile sur papier.
108 x 75 cm

800/1 200 €

172

Gérard GASIOROWSKI (1930-1986)

Sans titre, 1975

Dessin à l'encre de Chine, signé en bas à gauche et daté 1975 en bas à droite.
36 x 30 cm

400/600 €

173

Nicole GAULIER (Née en 1939)

Sans titre, 1994

Assemblage de neuf gouaches gris et blanc, signé et daté 94 en bas à droite.
29 x 29 cm

100/200 €

174

Michel GERARD (Né en 1938)

Piédestal, 1979

Sculpture en métal poli, annotée Sc. signée et datée 79.
H. 13 cm

200/300 €

175

Michel GERARD (Né en 1938)

Sans titre, 1989

Dessin au crayon noir, signé et daté 89 en bas à gauche.
24 x 24 cm

50/60 €

176

Attribué à Denis GODEFROY (1949-1997)

Sans titre

Graphite sur papier, 52 x 66 cm

100/150 €

177

Attribué à Denis GODEFROY (1949-1997)

Sans titre

Graphite, collage et arrachage, porte une trace de signature en bas à gauche.
65 x 97 cm

100/150 €

178

Julio GONZALEZ (1876-1942)

Etudes pour sculpture, 1931

Dessin au crayon, double face, sur une page de carnet.
10,8 x 6,8 cm

1 500/2 000 €

Provenance :

Galerie Marwann Hoss, Paris

179

Eve GRAMATZKI (1935-2003)

Pour sauver un peu de murs... emporter un peu de ruines

Dessin à la mine de plomb, signé en bas à droite, numéroté 325 en bas à gauche et dédicacé, contresigné et daté 84-85 au verso.

29,5 x 39,5 cm

200/300 €

180

GUYPIERRE, Guy Thuleau dit (1949-2020)

Pourquoi - bonne année

2 écritures en plomb
Long. 21 cm env.

100/150 €

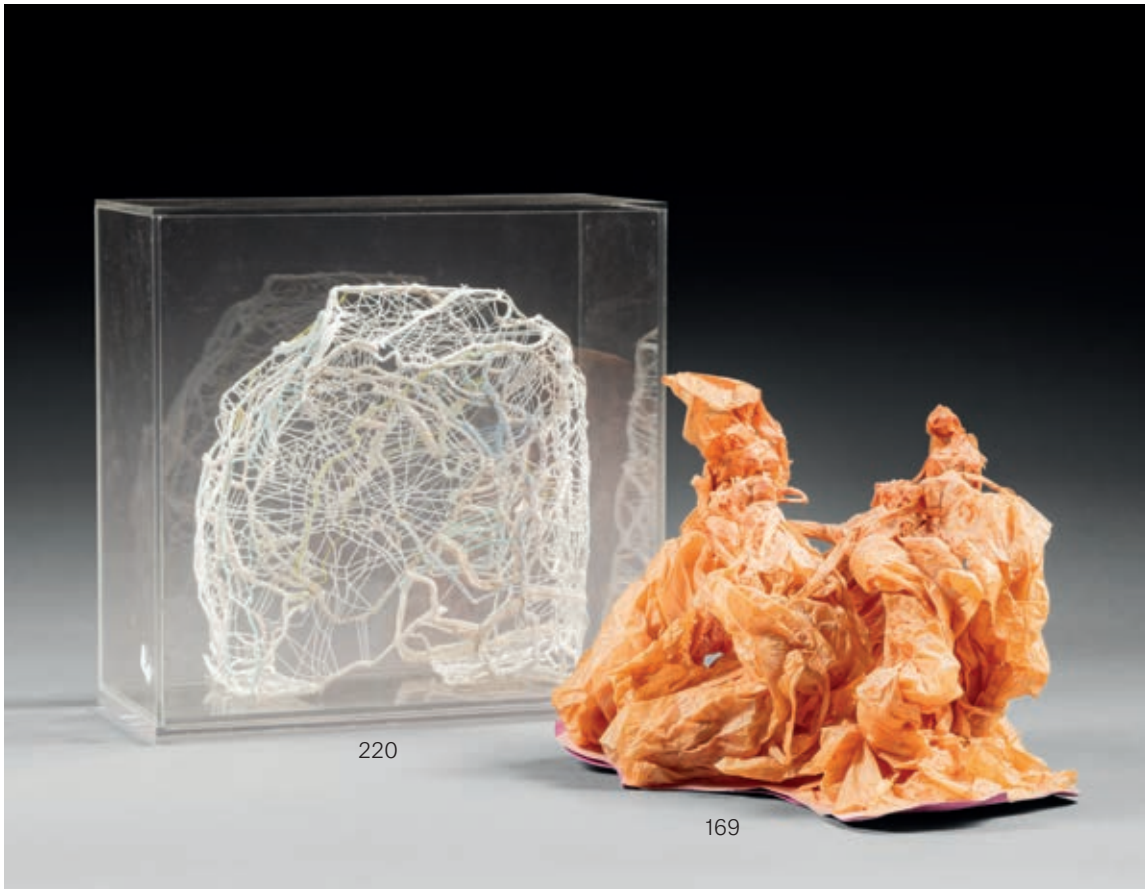
181

GUYPIERRE, Guy Thuleau dit (1949-2020)

Le un le deux le trois le quatre...

Écritures métallique sur polystyrène
57,5 x 59,5 cm
(manques)

100/200 €





171



172



173



175



176



177



180

Le un. le deux le ~~trois~~ le quatre
 Le cinq le six
 Le un. ce sont les ombres les loutons
 Le deux les cercles les dents
 Le trois le matelot de mode
 Le quatre les arbres les descentes
 Le cinq les mutants les requins
 Le six He He Messa He Ho

181



178



179



182



193



194



183



184



113

185



186



188



190



191



192

182

Joseph GRAU-GARRIGA (1929-2011)

Rastre de pintor, 1999

Acrylique et collage sur panneau. Signé, titré et daté 02 en bas à droite et signé, titré et daté au verso.

56 x 41 cm

200/300 €

Bibliographie :

Gilbert Lascault, Grau-Garriga, Ed. Cercle d'Art, Paris, 2002, reproduit sous le n°144, p. 121

183

Micaëla HENICH (Née en 1946)

Paysage

Dessin à la plume, signé en bas à gauche.

48 x 31 cm

60/80 €

184

Edith HOF (Née en 1945)

Une dame se déshabille

Technique mixte sur papier, signé sur le montage et dédicacé au verso.

16 x 12 cm

60/80 €

185

Christian JACCARD (Né en 1939)

- *Outil*

Corde et pigment

L. 37 cm

- *Outil*

Cisal.

H. 20 cm

300/400 €

186

Ben JAKOBER (Né en 1930)

ROBIN

Composants électroniques, signé au verso.

47 x 41 cm

100/150 €

187

JULLIARD Michel (Né en 1952)

Petit moineau de Paris

Boite de camembert peinte et collage comportant une lettre et morceaux de ficelle
D. 12,5 cm

40/60 €

188

Jean LADROUE dit JANLADROU (Né en 1935)

Sans titre

Collage, signé dédicacé en bas à droite et au verso.

29,5 x 48 cm

50/80 €

189

JENSEN

Sans titre, 2009

Pages de livres collés sur une toile peinte en blanc, signée, datée et située 2009

Stuttgart au verso.

40 x 80 cm

30/50 €

190

Joel KERMARREC (1939-2022)

Sans titre

Technique mixte et collage sur papier millimétré, signé et annoté Gilbert Lascault
31,5 x 23 cm

60/80 €

191

Joël KERMARREC (1939-2022)

Fragments et corps féminin

Papier découpés entre deux plaques de plexiglass, signé à la pointe dans le plexiglass en bas à droite

38 x 38 cm

150/250 €

192

Joel KERMARREC (1939-2022)

Sans titre

Peinture et collage sur panneau ovale, signé au verso et dédicacé.

28 x 33 cm

300/400 €

193

Joel KERMARREC (1939-2022)

Sans titre, 1976

Dessins et collages sur 4 feuilles
67,5 x 59 cm

100/150 €

194

Attribué à Joël KERMARREC (1939-2022)

Portrait de Lascault

Technique mixte, crayons et collage sur papier.
150 x 122,5 cm

200/300 €

Michel HAAS

Textes de Gilbert Lascault :

« Michel Haas, l'humain de l'homme, le floral de la fleur », Paris, Galerie Di Meo, mai-juillet 1992.

Michel Haas, « Ici et ailleurs, les Solutréens du XXIème siècle », Catalogue d'exposition, Solutré, Musée départemental de préhistoire, 15 septembre-30 novembre 2007



195

195

Michel HAAS (1934-2019)

Les deux amis

Technique mixte dans papier, signé en bas au milieu.
Dédicacé et titré au verso.

47 x 50 cm

200/300 €



196

196

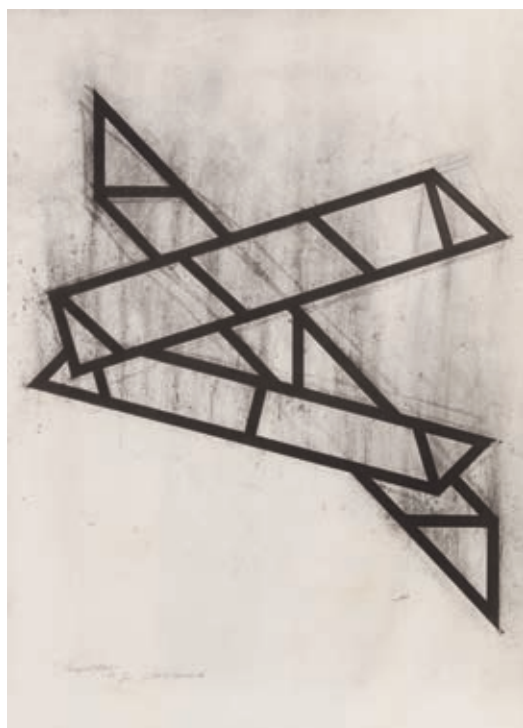
Michel HAAS (1934-2019)

Les deux amis

Technique mixte dans papier, signé et dédicacé en bas.

31 x 24,5 cm

150/200 €



198

197

Michel HAAS (1934-2019)

Souvenir de Solutré

Technique mixte dans papier, signé et annoté au verso.

17 x 40 cm

150/200 €

198

Michel HAAS (1934-2019)

Sans titre, 1980

Encre et fusain sur papier, signé, daté et dédicacé en bas à gauche.

81 x 60 cm

80/100 €



199

Jean HÉLION (1904-1987)

Musicien

Pastel sur papier gris, signé et daté 30.III.198081 en bas à gauche et dédicacé en bas à droite.

31 x 43 cm

2 000/3 000 €

200

Georges JEANCLOS (1933-1997)

Paquet ficelé, rouleau de la Mer Morte

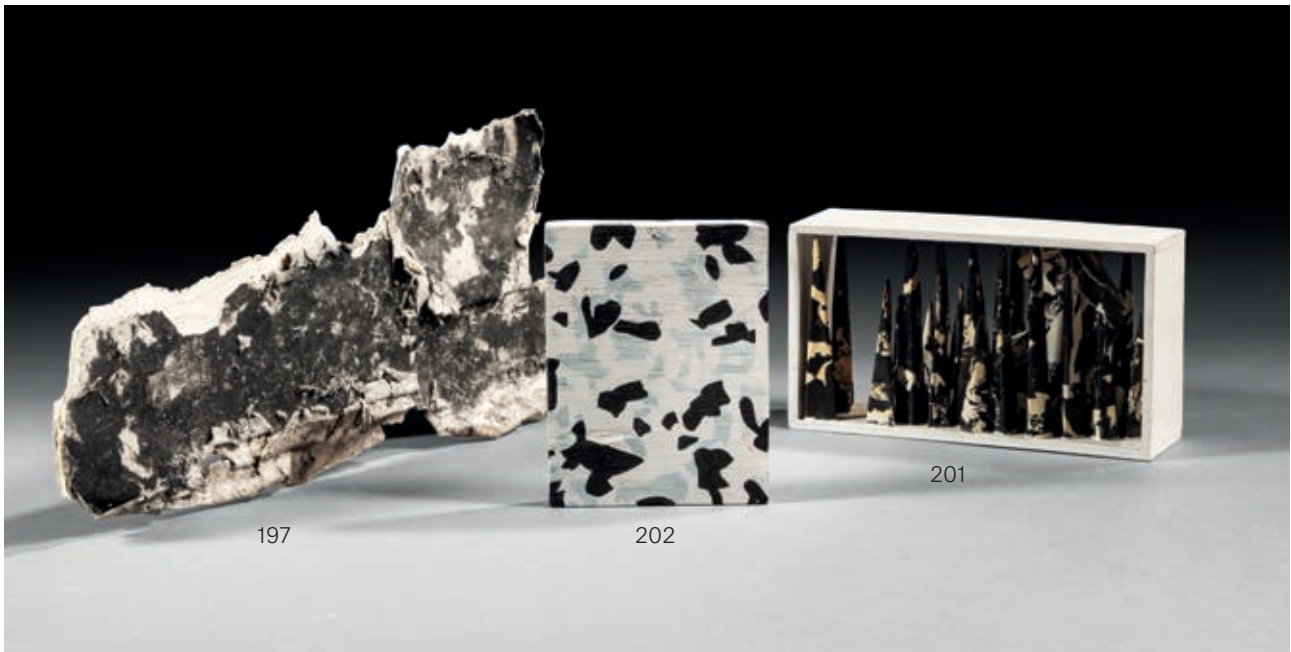
Terre-cuite, signée.

L. 33 - H. 12 cm

2 000/3 000 €







**201
KOCH**

Forêt, 1976
Sculpture, papier et encre de chine, signé et daté
1976.11.7
11,2 x 20 x 6 cm
(manque)

60/80 €

**204
Attribuée à Yvette de LA FRÉMONDIÈRE
(Née en 1930)**

Cantatrice
Terre cuite chamotée, en partie vernissée.
H. 30 cm

200/300 €

**202
Radovan KRAGULY (Né en 1935)**

Sans titre, 1990
Huile sur panneau, signée, datée et annotée au verso.
14 x 11 cm

60/80 €

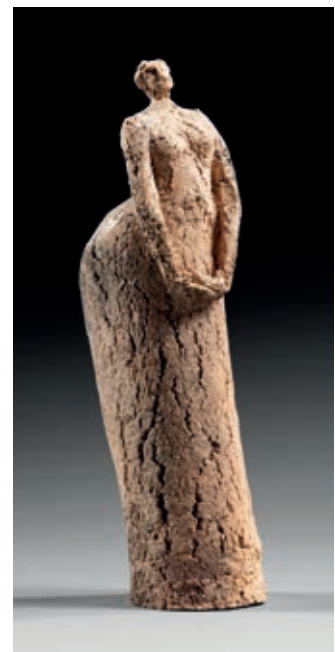
**203
Attribué à Anna-Maria KUBACH-WILMSEN
(1937-2021)**

Livre
Pavé de Cologne
10 x 14 x 18 cm

300/500 €



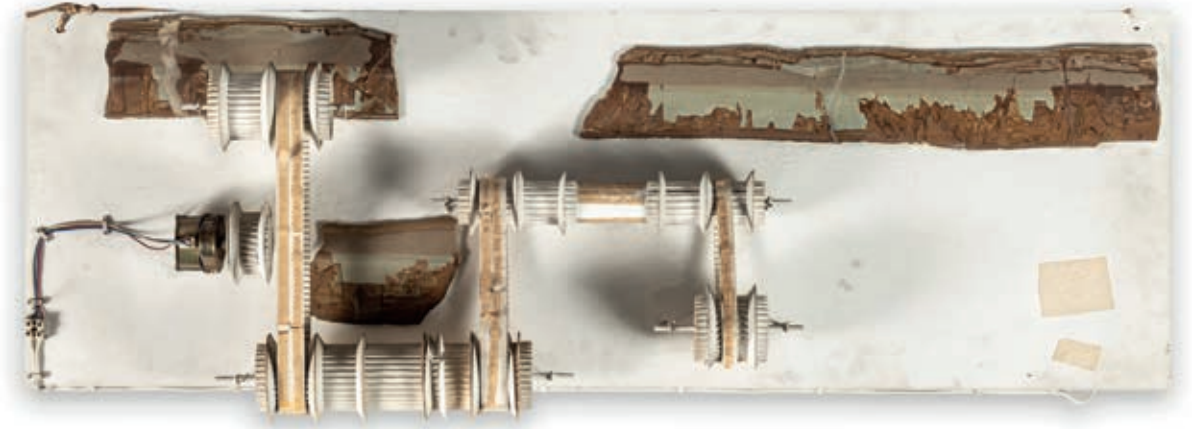
203



204

Bernard LAGNEAU

« Bernard Lagneau est le Maître des cartons, des ficelles, des nœuds et des ligatures. Il construit très souvent d'immenses sculptures en mouvement. Avec les roues (géantes ou minuscules) et les courroies, il invente une "écriture mécanisé". Il écrit des lignes souples dans les lieux, dans des villes, dans des paysages. Les courroies sont des lignes ; les routes sont des relais. Il construit des poutres, des colonnes, une tour, des voûtes, des "villes oscillantes" ».



207



206

205

Bernard LAGNEAU (Né en 1937)

Temple, 2002

Carton et ficelles, signé, dédié et daté 2002 à l'intérieur

H. 21 cm - L. 34 cm

100/150 €

206

Bernard LAGNEAU (Né en 1937)

Homme engrenage

Sculpture en carton ondulé, ficelle corde à nœud, clou et fil de fer. Signé, daté le 14 avril 2014 et dédié.

H. 120 cm

100/150 €

207

Bernard LAGNEAU (Né en 1937)

Sans titre

Assemblage de cartons ondulés, texte, paésine et moteur.

34 x 105,5 cm

100/150 €



208

208

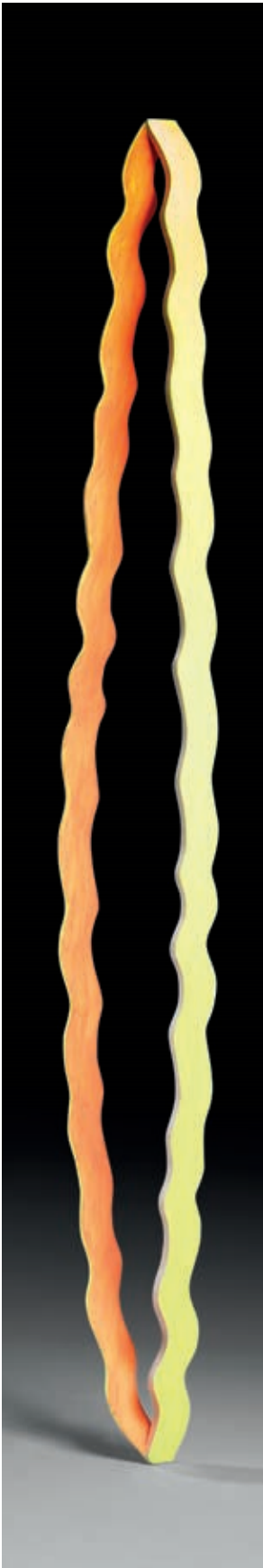
Bernard LAGNEAU (Né en 1937)

Mécanisation

Engrenage et dessin dans son emboîtement en carton ondulé, signé et dédié à l'intérieur.

26 x 16 cm

60/80 €



210

209

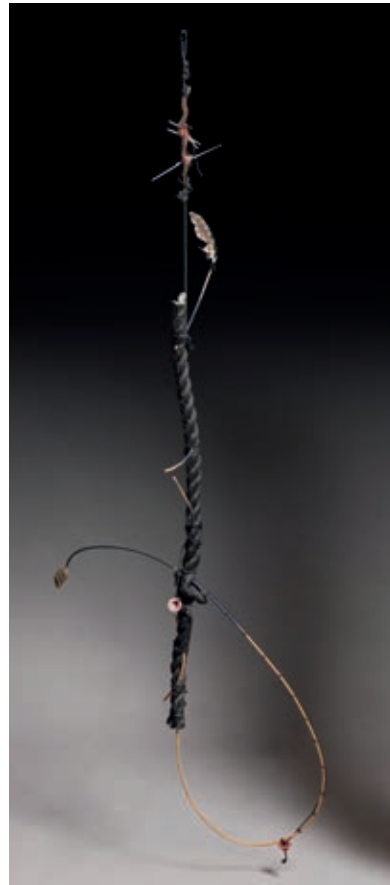
Alain LAMBILLIOTTE (Né en 1948)

Sans titre

Sculpture, assemblage de bois,
ficelle, corde et plumes

H. 180 cm env.

300/500 €



209

210

**Alain LAMBILLIOTTE
(Né en 1948)**

Sans titre

Sculpture en bois peint, signé

H. 217 cm

300/500 €

211

**Alain LAMBILLIOTTE
(Né en 1948)**

Livre objet, 2003

Acrylique sur bois, système
d'articulation, texte
Gilbert Lascault.

47 x 35,5 cm

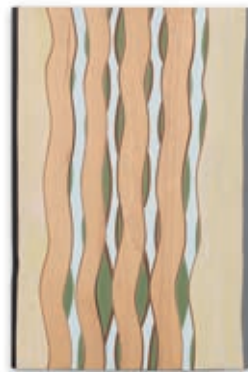
400/600 €

Exposition :

Les chambres hantées de Gilbert
Lascault, Musée de l'Hospice
Saint-Roch, Issoudun, 26 septembre
- 24 décembre 2014.

Bibliographie :

Les chambres hantées de Gilbert
Lascault, Collection « Nouveaux
Points de vue », Éditions Tarabuste,
2014. Décrit p.94 et reproduit



211

212

Eliane LARUS (Née en 1944)

Personnage assis sous un palmier

Fixé sous plexiglass découpé, signé au verso.

H. 38,5 cm avec le socle

400/600 €

213

Gilbert LASCAULT (1934-2022)

15 collages photos montages dont certains signés et datés 66.

29,7 x 42 cm env.

200/300 €

214

Jean LE GAC (Né en 1936)

Une anecdote, 1974

Texte et dessin collés sur un carton, titré, signé et daté 1974 en bas à droite.

106 x 75,5 cm

300/400 €

215

Catherine LE LOREZ

Portrait de Gilbert Lascault, 1987 - Chat, 1991

Deux dessins au crayon de couleurs, signés et datés.

23,5 x 21 cm - 24,5 x 32 cm

50/60 €

216

Jacques LENNEP (Né en 1941)

Thé ...

Acrylique sur toile, signée en bas à droite.

60 x 70 cm

800/1 000 €

217

Jacques LIMOUSIN

Sans titre, 1987

Bronze soudé, signé et daté en bas.

H. 26,5 cm

120/150 €

218

Jacques LORTET (1946-2005)

Poulets

Un poulet en planchettes de bois, signé situé et daté Vernon 2003 et un poulet en peluche léopard.

L. 30 cm env. chaque

200/300 €

219

Marie-Rose LORTET (Née en 1945)

Masque - Mer d'encre - L'empreinte gravée - Vache

4 tricots sur papier dont deux titrés, signés et datés au verso.

27 x 26 cm - 31 x 33 cm - 21 x 30 cm

400/600 €

220

Marie-Rose LORTET (Née en 1945)

Sans titre

Sculpture en fil dans une boîte en plexiglass.

28 x 28 cm la boîte

200/300 €

221

Katerine LOUINEAU

Mandrill

Huile sur toile imprimée.

40 x 40 cm

100/150 €

Provenance :

Galerie J. Mercuri, Paris

222

Olga LUNA

Sable, 2013

Sable sur toile avec pliures. Etiquette de l'artiste au dos du montage.

40 x 40 cm

100/150 €





213

213



214

215

216

221



219

219

223

Benoit LUYCKX (Né en 1955)

Sans titre, 1986

Sculpture avec deux plaques de marbre sur une base en marbre noir, signées et datées 86 sur la tranche.

28,5 x 26,5 x 9,5 cm

(accident sur la base)

300/500 €

224

Yo MARCHAND (Née en 1936)

Code d'accès & couleur du temps, 2013

Technique mixte sur toile, signée en bas à droite.

Contresignée, titrée et datée au verso.

35,5 x 27 cm

60/80 €

225

Yo MARCHAND (Née en 1936)

Sinarca, 2003

Technique mixte sur toile, signée et datée 03 en haut à gauche. Titrée et contresignée au verso.

35 x 27 cm

60/80 €

226

Yo MARCHAND (Née en 1936)

Rouge et noir

8 huiles sur toile, signées en bas

Trois de 10 x 10 cm, quatre de 7 x 10 cm et une de 7 x 7 cm

40/60 €

227

Yo MARCHAND (Née en 1936)

El Jadida, 2013

Huile sur toile, signée en bas à droite. Contresignée, titrée, datée au verso.

81 x 40 cm

80/100 €



228

Xavier MÉRIGOT (1943-2013)

Personnages, 1993-1995

Trois sculptures en assemblage d'os, bois, peint, signé du monogramme et dédié et daté sous la base.

H. entre 10 et 14,5 cm

100/150 €

229

Ivan MESSAC (Né en 1948)

Le noble Art Violet n°1, 1973

Acrylique sur toile, signée et datée 73 au verso.

33 x 41 cm

800/1 000 €

230

Jérôme MESNAGER (Né en 1961)

Corps blanc

Peinture sur porte, signée et datée 8/90 au verso

83 x 64 cm

600/800 €

231

Annette MESSAGER (Née en 1943)

Chimère

Toile cirée peinte et découpée, collée sur du tulle.

44 x 48 cm

800/1 000 €

232

Annette MESSAGER (Née en 1943)

Pour ma cuisine, 1974

Dessin au crayon noir et crayons de couleurs annoté, signé et daté au verso. (traces de scotch)

27 x 31 cm

800/1 000 €

233

Bernard MONINOT (Né en 1949)

Ombre, 1987

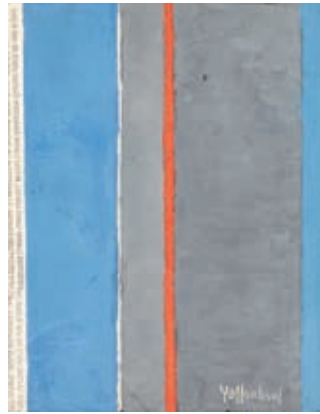
Dessin sur verres préparés, signé dans le cadre et daté 87.

61 x 61 cm

1 500/2 000 €



231



224



225



227



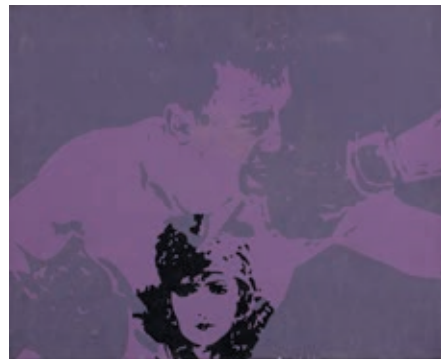
226



232



223



229



230



233



233

234

Jacques MONORY (1924-2018)

Ariane, hommage à Gesualdo, 1967

Report photographique sur toile et lien,
dédicacé et signé en bas à droite. Ed. 5/5.
60 x 60 cm

1 500/2 000 €

235

Charles de MONTAIGU (Né en 1946)

Sans titre, 1988

Encre et brou de noix sur papier, signé du
monogramme et daté 1988 en bas vers la
droite. Contresignée et datée au verso.

66 x 50,5 cm

40/60 €

236

Ricardo MOSNER (Né en 1948)

La dimensión humana de Federico Galaxi, 1990

Aquarelle gouachée et encre, titrée en bas à
gauche, signée et datée 90 en bas à droite.

55,5 x 42,5 cm

200/300 €

237

Daniel NADAUD (Né en 1942)

Assemblage

Roues, cuillère en bois, défense. H. 91 cm

100/150 €

238

Daniel NADAUD (Né en 1942)

A regarder avec l'oeil droit..., 2015

Dessin aux crayons de couleurs, signé, daté
3 mars 2015 et titré.

15 x 29 cm

60/80 €

239

Alain NAHUM (Né en 1948)

De la série « Papiers de nuit », 2005-2015

Photographie montée sur aluminium

Monogrammée en bas à droite

39,5 x 27 cm

300/500 €

240

**NANCY SULMONT-A, Anne Assié dit,
(Née en 1964)**

Crabouillages

Cinq feuilles, dont une datée 20/09/2015 et
dédicacée. 70 x 50 cm

60/80 €

241

OBJECTAL

Motif rupestre, 1990

Technique mixte et collage sur toile, signée en
bas à gauche. Annotée « Terres d'ombres et
glaçures », titrée, signée et datée 90 au verso.

27 x 35 cm

180/250 €

242

OBJECTAL

Bol

Dessin aux crayons de couleur et crayon
noir, signé à droite au milieu.

40 x 30 cm

100/200 €

ODON

« Odon (né en 1940) tresse et tisse ses oeuvres
rayonnantes. Il utilise souvent un papier kraft
léger ; il le peint recto verso et il découpe en
bandes, puis il « vrille » les bandes ; il les torsade.
Il propose aussi des dessins qui sont des projets
de tressages à venir, une visée, une décision. Les
dessins d'Odon sont les inventions, les jeux de
patience et d'impatience, les réveils, les prodiges,
les illuminations, les coups de chance. »

243

**ODON, pseudonyme de Guy Houdouin
(1940-2017)**

Prière de Patak II

Tressage de papier, signé et titré au verso.

68 x 68 cm

300/500 €

244

**ODON, pseudonyme de Guy Houdouin
(1940-2017)**

Projet de tressage

Dessin au stylo bille, feutres et collage annoté

47,5 x 64 cm

400/700 €

245

Jean-Jacques OSTIER (1945-2011)

Sans titre, 1992

Dessin aux lavis d'encre de couleurs, monté sur
un panneau, signé et daté 92 en bas à droite.
30 x 24 cm le montage et 20 x 16,5 cm le dessin

100/150 €



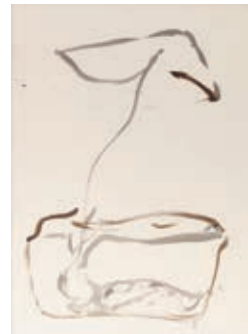
237



234



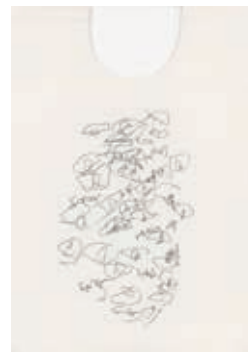
239



235



236



240



242



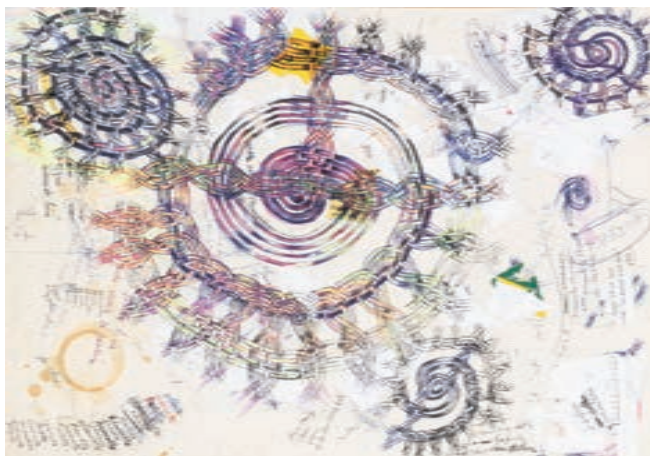
238



243



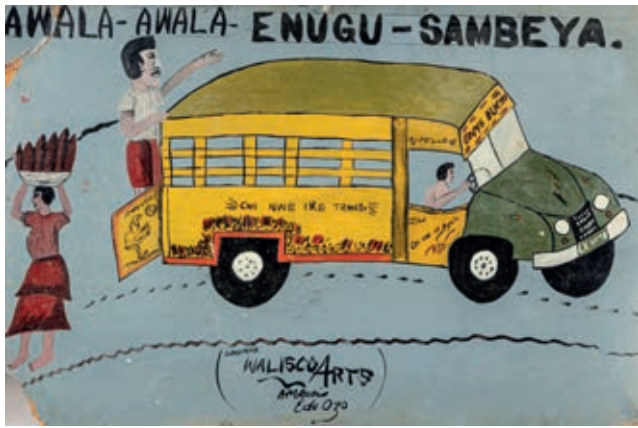
98



244



245



246



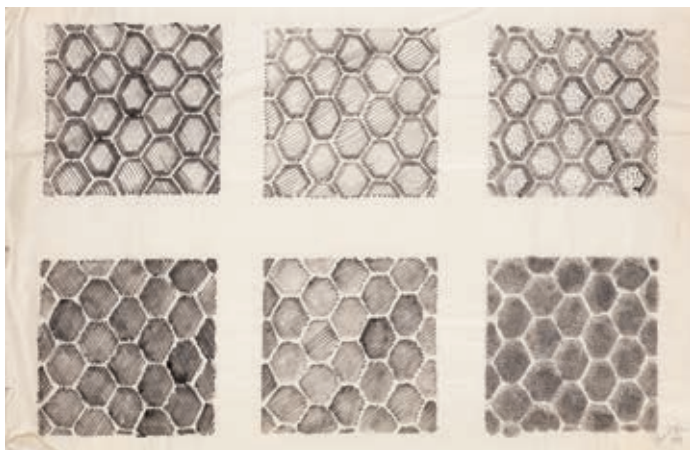
246



250

248

249



247



251

et les véritables dimensions d'un bâtiment quand
on ne se voit plus.

Un peu de relief et de relief sur les murs. Les
dimensions des volumes, et la tête près que ne peut
être vue. Comme si dans un espace qui n'est
pas un espace à sa vraie taille. Comme si tout
ce qui est empilé de haut et qui tombe avec

de (1950)

1950
1951
1952
1953
1954
1955
1956
1957
1958
1959
1960
1961
1962
1963
1964
1965
1966
1967
1968
1969
1970
1971
1972
1973
1974
1975
1976
1977
1978
1979
1980
1981
1982
1983
1984
1985
1986
1987
1988
1989
1990
1991
1992
1993
1994
1995
1996
1997
1998
1999
2000

1950
1951
1952
1953
1954
1955
1956
1957
1958
1959
1960
1961
1962
1963
1964
1965
1966
1967
1968
1969
1970
1971
1972
1973
1974
1975
1976
1977
1978
1979
1980
1981
1982
1983
1984
1985
1986
1987
1988
1989
1990
1991
1992
1993
1994
1995
1996
1997
1998
1999
2000

1950
1951
1952
1953
1954
1955
1956
1957
1958
1959
1960
1961
1962
1963
1964
1965
1966
1967
1968
1969
1970
1971
1972
1973
1974
1975
1976
1977
1978
1979
1980
1981
1982
1983
1984
1985
1986
1987
1988
1989
1990
1991
1992
1993
1994
1995
1996
1997
1998
1999
2000

252



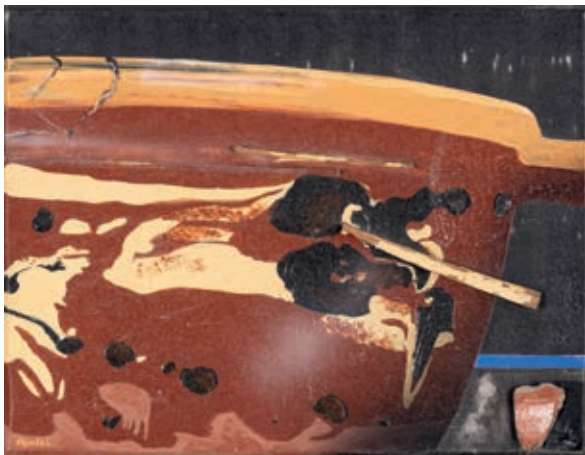
253

1950
1951
1952
1953
1954
1955
1956
1957
1958
1959
1960
1961
1962
1963
1964
1965
1966
1967
1968
1969
1970
1971
1972
1973
1974
1975
1976
1977
1978
1979
1980
1981
1982
1983
1984
1985
1986
1987
1988
1989
1990
1991
1992
1993
1994
1995
1996
1997
1998
1999
2000

254



255



241



256

246

Ede OZO

Walisco Arts

Huile sur panneau d'isorel, signé en bas au milieu.

41 x 60 cm

(accidents visibles)

On joint : *Le safari*

Huile sur toile

42 x 70 cm

80/120 €

247

Bernard PAGES (Né en 1940)

Essai de mise en place de la série des dessins « des grillages », 1974

Plume et lavis sur papier fin, signé et daté

1974 en bas à droite Dédicacé au verso.

64,5 x 99 cm

200/300 €

248

Jean-Luc PARANT (1944-2022)

Œil

Technique mixte, numéroté CCXXXVII

10 x 17 cm

100/200 €

249

Jean-Luc PARANT (1944-2022)

Boule

Céramique signée sous la base

D. 9 cm

100/200 €

250

Jean-Luc PARANT (1944-2022)

Boule

Terre cuite signée

D. 10 cm

On joint une boule en papier maché

D. 7 cm

150/250 €

251

Jean-Luc PARANT (1944-2022)

Empreintes de boules à trous, 2006

Plaque de terre cuite, titrée en bas. Signée, datée 2006 et porte le cachet de l'artiste au verso.

34 x 32 cm (éclat au verso)

100/150 €

252

Jean-Luc PARANT (1944-2022)

Sans titre

2 feuilles dactylographiés et photocopiés recto verso collés sur un panneau, signé en bas à droite.

26 x 16 cm

100/150 €

253

Jean-Luc PARANT (1944-2022)

Sans titre

Cadre en résine et papier manuscrit, signé en bas à droite.

23,5 x 15 cm

100/150 €

254

Jean-Luc PARANT (1944-2022)

Espace, 1969

Collage et technique mixte double face, signé en bas à droite.

32,5 x 26 cm

100/150 €

255

Michel PARRE (1938-1998)

Puzzle : mille millions de chefs d'oeuvre

Découpage et collage, signé dans le découpage et en bas à droite.

64 x 50 cm

60/80 €

256

Hong-Yön PARK

Composition, 1988

Assemblage et collage sur carton ondulé signé et daté 1988 au verso.

54,5 x 46 cm

100/200 €



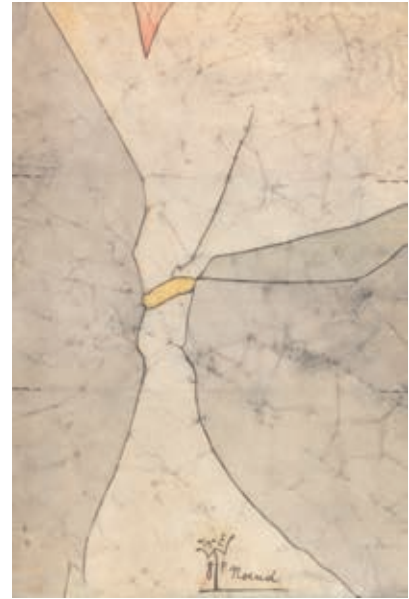
257



259



258



260

257

Paul PHILIBERT-CHARRIN (1920-2007)

Sans titre

Collage, signé en bas à droite.

4,5 x 7 cm

60/80 €

258

Jean-Christophe PHILIPPI (Né en 1963)

- Un rêve mardi 7 février 2012

Encre et café sur papier, dédicacé, titré et daté en bas vers le milieu et daté mardi 7 février 2012 en bas à gauche. Contresigné et titré au verso.

75 x 99 cm (en rouleau)

- Sans titre, 2011

Encre sur papier, signé, dédicacé et daté 24/07/2011 en bas à droite.

48 x 63,5 cm (en rouleau)

200/300 €

259

Margot PLANQUELLE (Née en 1988)

En collaboration avec des escargots

Estampes d'escargots imprimés sur tranches de concombres, épreuve 5/12

Trois sculptures en cire, dont deux signées du monogramme dessous.

H. 13 et 11 cm avec socle

100/150 €

260

Margot PLANQUELLE (Née en 1988)

Nœud

Plume et encre sur papier fin, annoté et signé monogramme en bas au milieu

29 x 20 cm

50/80 €



261



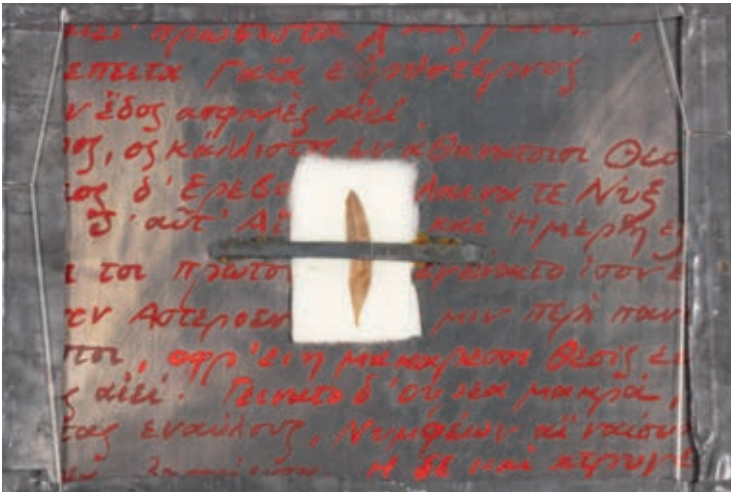
95

85

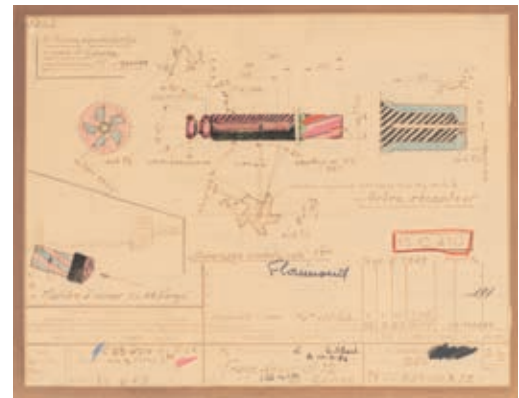
262



263



264



265

261

Pablo POBLETE (Né en 1955)

Sans titre, 1992

Dessin aux crayons gras et gouache, signé et daté 92 en bas à droite. Cachet de l'artiste au verso.

65,5 x 50 cm

100/200 €

262

Anne et Patrick POIRIER (Nés en 1942)

Ostia Antica

Collage assemblage, signé en haut au milieu et au verso sur une étiquette.

16 x 20 x 4 cm

300/500 €

263

Anne et Patrick POIRIER (Nés en 1942)

Photos de travail pour la construction d'Ostia Antica

« *Paysages romains, Ostia Antica* »

Photographies, feuilles, peinture, brique, annotations.

35 x 25 cm

300/500 €

264

Anne et Patrick POIRIER (Nés en 1942)

Herbier, 1988

Feuille sur compresse sur une feuille de zinc portant un texte en grec à la peinture rouge, dédié, daté 1988 et signé au verso.

20,5 x 30,5 cm

300/500 €

265

Jacques POLI (1938-2002)

Sans titre, 1974

Acrylique sur toile de vinyle, signée, datée au verso et dédiée sur le châssis.

81 x 60 cm

On y joint : « *Florimond* »

Dessin industriel recolorié, signé, daté 24.11.70 en bas au milieu et dédié.

20 x 28 cm

300/500 €



266

266

Louis PONS (1927-2021)

Trucs de Berger, 1984

Technique mixte et assemblage sur palette.

Titré, daté et signé au verso.

65 x 91 cm

800/1 200 €

267

Louis PONS (1927-2021)

Truc de Bergère, 1997

Technique mixte, assemblage, corsets, tapette à souris, crins

110 x 47 cm

800/1 200 €

Exposition :

Les chambres hantées de Gilbert Lascault, Musée de l'Hospice Saint-Roch, Issoudun, 26 septembre - 24 décembre 2014.

Bibliographie :

Les chambres hantées de Gilbert Lascault, Collection « Nouveaux Points de vue », Éditions Tarabuste, 2014. Décrit p.43 et reproduit sous le n°12.



267



270



271

270

Markus RAETZ (1941-2020)

Sans titre, 1986

Dessin à la plume, dédié, daté 14.7.86 et signé des initiales en bas.

20 x 29 cm

1 500/2 000 €

271

Bernard RANCILLAC (1931-2021)

Femmes réversibles, 1995

Collages photos et pages de magazine. Signé, titré daté 95 et dédié au verso.

24 x 33 cm

1 500/1 800 €

272

Attribué à Pablo REINOSO (Né en 1955)

Trou d'air

Sculpture en bois et fonte, titrée sous la base.

H. 180 cm

(petit manque en bas)

1 000/1 500 €



272

273

Patrice POUPERON (1939-2010) et Michel BUTOR

Nuages, 1994

Mobile, 3 dessins aux crayons sur carton métallique et collages reliés par des fils, n°5/7, signé et daté 1994.

99 x 40,5 cm

300/500 €

274

Denis POUPEVILLE (Né en 1947)

- *Les patriotes modernes*

- *Le violoniste*

- *La rue*

- *Les villes à l'opinel*

- *Les passants, les passantes.*

2014 ou 2016

5 dessins à la plume, lavis et rehauts de gouache, signés et datés en bas, contresignés, titrés et datés au verso.

Entre 30,5 x 33 cm et 44,5 x 32 cm

300/400 €

275

Denis POUPEVILLE (Né en 1947)

Les tambours de la nuit, 1985

Dessin à la plume, signé et daté 1985 en bas à droite.

29 x 42,5 cm

80/100 €

276

Denis POUPEVILLE (Né en 1947)

Sans titre, 2012

Encre, aquarelle et huile sur papier préparé, signée et datée 2012 en haut à gauche.

30,5 x 41 cm

60/80 €

277

RAMSÁ (Née en 1947)

Navire, 1985

Céramique et papier mâché, signé et daté 85 au verso.

50 x 26 cm

100/150 €

278

Marcel ROBELIN

Sans titre

Sculpture en bois peint en bleu et corde

198 x 27 cm

100/200 €

279

Germain ROESZ (Né en 1949)

Paysage minimal, 2014

Assemblage panneau et pinceau, signé, titré et daté au verso. Ep. 2/2.

44 x 22 cm

150/250 €

280

Germain ROESZ (Né en 1949)

Sans titre, 2014 et 2015/2016

2 assemblages de figurines de nains, brosse à dents et pinceau, signé et daté sous la base pour l'un, sur les poils de la brosse pour l'autre.

31 x 11 x 5,5 cm

150/250 €

281

Germain ROESZ (Né en 1949)

Il tutoie les anges, 2012

Acrylique sur toile, signée et datée 2012 au verso.

20 x 20 cm

120/150 €

282

Germain ROESZ (Né en 1949) et Gilbert LASCAULT

Dans la trace naît une ombre, 2011

Gouache, signée et datée 2011. Texte de Gilbert Lascault

29,5 x 18,5 cm

100/150 €

283

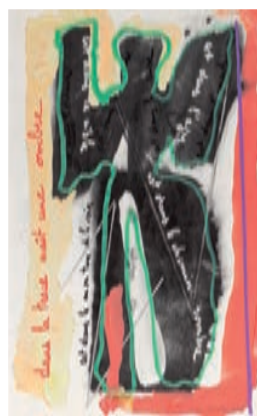
Germain ROESZ (Né en 1949)

T'as mis du papier peint dans la caverne, 1999

Gouache, signée et datée Janvier 99 en bas sur la droite, titrée en bas et annotée en haut.

66 x 51 cm

30/50 €



282



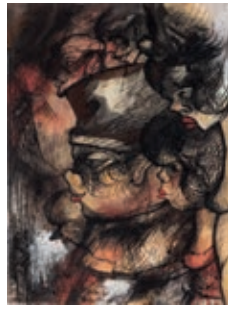
283



273



274



274



274



275



279



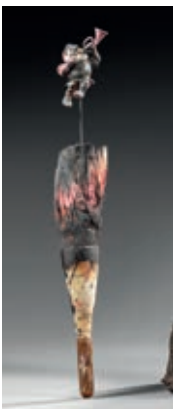
276



277



278



280



280



281



284

284

Mehdi QOTBY (Né en 1951)

Sans titre, 1990

Huile et collage sur carton ondulé, signé et daté 90
au verso du montage.

59 x 48,5 cm

1 500/2 000 €

285

Mehdi QOTBY (Né en 1951)

Composition

Collage, photographie et photocopie, dédié et
signé.

23 x 29 cm

300/500 €



285



286

Antonio SEGUI (1934-2022)

Métro Châtelet, 1992

Technique mixte sur papier journal marouflé sur toile, signée et datée

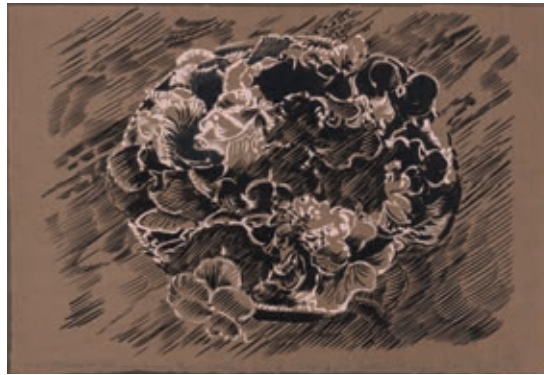
2.7.92 au verso.

38 x 45,5 cm

3 000/5 000 €



287



289



288



290



291



212

101

293

102



294

287

Candida ROMERO (Née en 1966)

Sans titre

Report photographique sur toile. Signée, dédicacée, située et datée Paris 26/06/01 au verso.

54 x 37,5 cm

80/120 €

288

Christophe RONEL (Né en 1964)

« Alep, Bazar Inscrit » Suite Syrienne, 1999

Technique mixte sur toile, titrée en haut, signée et datée au verso. Dedicacée sur le revers de la toile.

80 x 40 cm

600/800 €

289

François ROUAN (Né en 1943)

Bouquet de violettes, 1984

Gouache et lavis dédicacé

42 x 59 cm

300/400 €

290

Agnès SILVESTRI

La critique

Assemblage et collage, titré et daté 1991. Dedicacé au verso.

33 x 26 cm

50/60 €

291

Peter STAMPFLI (Né en 1937)

Molda, 2005

Epreuve en bronze patiné, signée, datée 05 et numérotée 5/8. Fonderie de Coubertin.

H. 18 cm

1 500/2 000 €

292

Janko STANOVNIC

Sans titre

Deux planchettes en bois pyrogravées, signées et datées 83 l'une, 85 l'autre, en bas à droite.

10 x 16 - 10 x 17,5 cm

40/60 €

293

Anna STEIN (Née en 1936)

Sans titre, 1990

Sculpture en résine et laiton, signés et datés. Socle en ardoise.

H. 22 cm

100/150 €

294

Laurette SUCCAR (Née en 1970)

Intérieur nuit, 2019

2 rouleaux de papier Japon, encre de Chine

L. 745 cm environ -l. 33 cm

300/500 €



292



292

295

Yu-Yeung TCHINE (Née en 1946)

Sans titre, 1982

Dessin et collage entre deux plaques de plexiglass, daté 1982 et signé vers le bas à droite.

81 x 66 cm

200/300 €

296

Alain TIROUFLET (1937-2009)

Nature morte au bouquet

Dessin aux crayons de couleurs, signé en haut à droite.

31 x 30,5 cm

60/80 €

297

Georges TOUZENIS (Né en 1947)

Une plaquette à la peinture à l'huile, 1975

Huile sur toile tendue sur panneau, annotée au verso

Pour Gilbert Lascault une plaquette à la peinture à l'huile, signée et datée 75.

6 x 21 cm

30/50 €

298

Michel VACHEY (1939-1987)

Sans titre, 1973

Collage de papiers imprimés, signé et daté 73 en bas à droite.

65 x 50 cm

80/120 €

299

Attribué à Michel VACHEY (1939-1987)

L'amour et la haine

Livre fromage dans un sac en plastique.

23 x 16 cm

On joint :

Attribué à Michel VACHEY (1939-1987)

Georges Bataille Histoire de l'œil

Pages de livre emballés dans une gaze.

18 x 11 cm

80/120 €

300

Vladimir VELICKOVIC (1935-2019)

Enveloppe FigVI, 18.12.1980

Dessin à l'encre de Chine et collage, titré, daté et signé en bas à droite.

76 x 56 cm

1 000/1500 €

301

Sylvie VILLAUME (Née en 1963)

Feuille

Dessin à la plume sur une feuille de platane daté 19/XI/93 et annoté 1/8.

50 x 32,8 cm

80/100 €

302

Lionel VINCHE (Né en 1936)

Les pingouins d'un jeune explorateur

Lavis d'encre sur papier, titré en bas au milieu et daté en bas à gauche, signé au verso

54,5 x 72,5 cm

150/300 €

303

Fanny VIOLLET (Née en 1944)

Sans titre, 1984

Dessin exécuté à la machine à coudre, fil, tissu et feuille en plastique, signé des initiales et daté 84 en bas au milieu.

45 x 32 cm

100/150 €

304

VOITHIER

Rideau de scène

Aquarelle et pastel, annoté et signé vers le milieu.

24,5 x 32 cm

(traces de plis visibles)

30/40 €

305

Jan VOSS (Né en 1936)

Tracés timides, 1979

Aquarelle, signée et datée 79 en bas à droite, dédicacée en bas à gauche.

75 x 55 cm

1 200/1 800 €



295



296



298



300



301



302



303



299



297



305



304



306



309



308



313



307



312

310



311



314

306

Jean-Manuel VUILLAUME

*Invitation au Vernissage Atelier Médicis,
Paris, 1er juin 1982*

Gouache et gaze sur carton. Ex. original
n°XXXIV, signé des initiales.

10 x 21 cm

30/50 €

307

**Attribué à Raymond E. WAYDELICH
(Né en 1938)**

Malia Kreta

Technique mixte sur papier.

48,5 x 65 cm

300/500 €

308

Hugh WEISS (1925-2007)

- *Couple*, 1990

Pastel, signé et daté 90 en bas à droite.

60 x 53 cm

- *Sans titre*, 1982

Dessin à la plume, signé en bas à droite et
daté 82 au milieu.

24,5 x 22,5 cm

200/300 €

309

Hugh WEISS (1925-2007)

Chat éléphant

Plexiglass double face

32 x 32 cm

100/150 €

310

Pétra WERLÉ (Née en 1956)

Dragon, 1984

Sculpture en mie de pain polychrome, socle
en liège et cloche en verre, signée des
initiales et datée 84 en dessous.

H. 10 cm

200/300 €

311

Pétra WERLÉ (Née en 1956)

Les fiancés des sirènes, 1999

Six sculptures en mie de pain polychrome
dans une boîte. Titre de Gilbert Lascault

26 x 39 x 5,5 cm

300/500 €

Exposition :

Les chambres hantées de Gilbert Lascault, Musée
de l'Hospice Saint-Roch, Issoudun, 26 septembre -
24 décembre 2014.

Bibliographie :

Les chambres hantées de Gilbert Lascault, Collection
« Nouveaux Points de vue », Editions Tarabuste, 2014.

Décrit p. 30

312

Pétra WERLÉ (Née en 1956)

Assemblage, lampe

Mie de pain dans un montage éclairé, signé
et daté 1995 sous la base.

24,5 x 10 x 5,5 cm

100/150 €

313

Michèle ZEDE (Née en 1944)

Diablotindange

Mâchoires, vertèbre et bois flotté peint.

Signé au dos du montage.

20,5 x 31 cm

100/150 €

314

Christian ZEIMERT (1934-2020)

L'impossible Fontana, 1985

Huile sur toile, signée, titrée et datée au verso.

33 x 22 cm

100/150 €



315

ZAO WOU-KI (1921-2013)

Paysage, 1978

Dessin à l'encre, signé, dédié et daté 78 en bas à droite.

21,5 x 49,5 cm

(Importants manques et accidents)

8 000/12 000 €



316

Antoni TÀPIES (1923-2012)

E +S

Technique mixte, aérosol sur papier, signée en bas au milieu.

39,5 x 53,5 cm

(restauration en haut à gauche, manque un coin en bas et une petite déchirure en bas au milieu)

8 000/10 000 €

Seront vendus à l'issue du chapitre Art Moderne de nombreux lots sans numéro.





317

317
Lot de deux objets Asmat, Papouasie Nouvelle-Guinée :
 un bouclier en bois
 H. 210 cm
 et un tambour en bois
 H. 140 cm
300/500 €



318

318
Ensemble de trois portes en bois : une porte Dogon, Mali, une porte Baoulé, Côte d'Ivoire et une porte de grenier Toraja, Indonésie
 H. 50 cm à 140 cm
400/600 €

319
Lot de sept objets en bois Fon,
 République du Bénin
 H. 19 à 59 cm
300/500 €



319

320

Lot de quatre cornes de médecine Makonde,

Tanzanie, corne animale, bois et fibres

H. 35 à 60 cm

200/300 €

321

Lot de cinq statues africaines d'origines diverses

(Nigeria, Togo, etc.)

H. 33 à 55 cm

200/300 €

322

Lot de deux croix de procession en métal, Ethiopie

H. 46 et 57 cm

300/500 €

323

Lot de deux serrures en bois Bambara, Mali

H. 39 et 43 cm

200/300 €

324

Lot de sept objets et fragments d'objets en terre

cuite, Afrique de l'Ouest, dont une statue acéphale

Nok (Nigeria)

H. 16 à 28 cm

200/300 €

325

Collection de treize surjous en bois, origine France (?)

500/800 €



325

326

Deux jarres en terre cuite Kurumba et Mossi, Burkina

Faso

H. 74 et 48 cm

300/500 €

327

Un lot de cinq armes de jet en métal, Tchad et

République centrafricaine

H. 38 à 75 cm

200/300 €

328

Un lot de six objets océaniques : deux massues Kanak

(Nouvelle-Calédonie), une tête de harpon, une épée

Mandau Dayak (Indonésie), une spatule, une massue

des îles Salomon

H. 36 à 113 cm

500/800 €

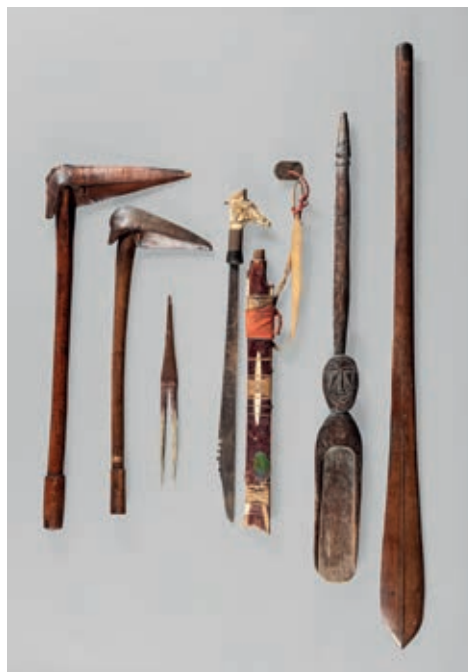
329

Lot de cinq masques en fibres Baba Abelam,

Papouasie Nouvelle-Guinée

H. 21 à 50 cm

200/300 €



328



330

Lot de cinq artefacts africains : deux cache-sexe Kirdi (Cameroun), un bracelet en métal, une cloche de chameau en bois (Sahara), une boucle d'oreille Fulani en métal doré

H. 13 à 37 cm

200/300 €

331

Lot de deux monnaies de mariage en fer (Nigeria) et un gong double en métal

H. 23 à 64 cm

200/300 €

332

Lot de quatre statues colons en bois représentant deux cyclistes et deux personnages debout, Côte d'Ivoire

H. 20 à 49 cm

200/300 €

333

Deux poupées de fertilité de style Mossi, Burkina Faso, bois et cuir

H. 43 et 40 cm

50/100 €

334

Lot de dix poupées de fertilité, Afrique de l'Ouest : trois poupées de style Namji (Cameroun), deux poupées de style Fali (Cameroun), quatre poupées Mossi (Burkina Faso), une poupée de style Ashanti (Ghana)

H. 11 à 31 cm

100/200 €

335

Lot de deux fers Asen Fon, Bénin et une statue Ofo, Nigeria

H. 29 à 38 cm

200/300 €

336

Lot de trois objets : deux sommets de hampes en métal représentant des mains de Fatma (Afrique du Nord) et une sculpture en bois d'origine indéterminée représentant une main

H. 42 à 57 cm

200/300 €

337

Lot de diverses monnaies et objets en métal, Afrique de l'Ouest

H. 12 à 43 cm

200/300 €

338

Lot de trois appui-tête en bois, Ethiopie

H. 14 à 43 cm

50/100 €

339

Lot de cinq sculptures perlées, bois et fibres, Nigeria et Cameroun

H. 12 à 47 cm

100/200 €

340

Deux petits autels en bois de style Dogon, Mali

H. 18 et 24 cm

50/100 €

341

Lot de quatre objets Dogon : une canne-tabouret, deux crosses de voleur, une récade. On y ajoute une herminette votive peut-être Fon, Bénin (?)

H. 52 à 71 cm

400/600 €

342

Lot de quatre artefacts Asmat, Papouasie Nouvelle-Guinée: une tête en bois et trois poignards en os de casoar

H. 24 à 37 cm

300/500 €



332 - 333 - 334



347



344



340 - 341



350



343



351



356



358

357



338 - 339



330



348



345 - 346



353

357



335 - 336 - 337



342



349



352

343

Lot de six objets Dogon, Mali (quatre statuettes en bois, une échelle votive en bois, un collier de Hogon en métal) et d'une statue en bois Lobi, Burkina Faso
H. 20 à 56 cm

400/600 €

344

Bouclier en cuir Amarro, Ethiopie
H. 74 cm

400/600 €

345

Ensemble de deux poteaux : un poteau d'attache pour les camélidés et les chevaux, Dogon, Mali et un second poteau très érodé d'origine indéterminé
H. 66 et 118 cm

200/300 €

346

Lot de cinq objets de Nouvelle-Guinée : un avant de tambour Sepik, une proue Asmat, une sculpture Massim, un poteau Sépik, et une sculpture Sepik
H. 47 à 110 cm

300/500 €

347

Lot de cinq artefacts : deux armes en fers, deux pilons en bois, un bambou patiné noir
H. 133 à 163 cm

100/200 €

348

Un fauteuil et un tabouret en bois du Ghana
H. 38 et 74 cm

50/100 €

349

Lot de six artefacts : trois têtes de marionnette Bozo (Mali), deux masques antilope, une sculpture en forme de reptile
L. 48 à 102 cm

200/300 €

350

Lot de six statues en bois, Afrique et Indonésie
H. 30 à 68 cm

300/500 €

351

Lots de cinq masques et coiffes de danse, Afrique de l'Ouest : deux masques Dogon (Mali), un masque et un cimier Mossi (Burkina Faso), une coiffe de Côte d'Ivoire (?)
H. 48 à 87 cm

500/800 €

352

Lot de deux poteaux en bois Nupe, Nigeria et une statue en bois Baga, Guinée
H. 121 à 188 cm

300/500 €

353

Lot de trois masques en bois d'Afrique de l'Ouest : un masque Dan (Côte d'Ivoire), un masque Yoruba (Nigeria), un masque Igbo (Nigeria)
H. diverses

400/600 €

356

Un masque Mende (Sierra Leone) en bois
H. 34 cm

100/200 €

357

Lot de quatre masques africains en bois : un masque Makonde (Tanzanie), deux masques Bambara (Mali), un masque cimier Bidjogo (Guinée Conakry)
H. 20 à 33 cm

400/600 €

358

Deux statues origine indéterminée
H. 58 et 76 cm

50/80 €





359

359
Banc rituel en bois, Inde ?
 L. 195 cm
 200/300 €



360

360
Trois marqueurs de tombe
 Philippines ?
 H. 112 à 143 cm
 300/500 €



361

361
Deux coffres, Inde ?
 H. 20 - L. 44 - P. 35 cm
 et H. 22 - L. 42 - P. 33 cm
 200/300 €



363

362

Lot de cinq luths en bois, Népal

H. 69 à 80 cm

300/500 €

363

Lot de trois artefacts : une barque funéraire (Philippines),
une statue anthropomorphe (Népal) et un tambour.

H. 45 à 113 cm

200/300 €

364

Lot de trois artefacts : une colonne (Inde ?), un panneau et
un coffre (Asie)

100/200 €



364



362



367



365

365

Un coffre en bois à décor incisé. Inde ?
H. 102 - L. 96 - P. 63 cm

100/200 €

366

Lot de douze artefacts : trois pots à lait, un élément de soufflet de forge, un candélabre en terre cuite, deux éléments ajourés d'entrelacs, cinq linteaux sculptés
H. 22 à 85 cm

200/300 €



366

367

Lot de deux portes : une porte de style Dayak et une porte indienne
H. 100 - L. 180 cm et H. 173 - L. 186 cm

100/200 €



368

368
Lots de trois poteaux : Nuristan, Éthiopie et Asie
 H. 160 cm à 206 cm
200/300 €



371

369
Lot de deux artefacts : un poteau et une planche sculptée
 H. 235 cm et 147 cm
100/200 €



369



370

370
Lots de deux sculptures : une tête de cheval en bois sculpté et un élément d'architecture
 H. 83 et 91 cm
100/200 €

371
Une porte en bois à décor incisé, Inde ?
 H. 67 - L. 107 cm
100/200 €



372

372
Une échelle Dogon (Mali) et 2 éléments d'architecture
 H. 152 cm à 240 cm
 200/300 €



373

373
Porte Yorouba en bois peint, Nigeria
 H. 140 - L. 65 cm
 300/500 €



374

374

Lot de trois poteaux funéraires de Madagascar et une sculpture en bois
H. 94 à 172 cm

300/500 €

375

Poteau funéraire Asie du Sud Est
H. 90 cm

100/200 €



375



376

376

Deux marionnettes à tête de cheval, Bozo, Mali ?
H. 119 et 113 cm

50/80 €

377

Deux marionnettes, Ogoni, Nigeria
H. 70 et 86 cm

200/300 €

377

378

Lot de trois objets : un casque Lotuko (RDC), un masque de style Dogon, et une terre cuite Bura
H. 22 à 48 cm

100/200 €

379

Lot de trois artefacts : un poteau funéraire (Madagascar), une épée Yoruba (Nigeria), un asen (Bénin) et une monnaie Topoke
H. 119 à 165 cm

200/300 €

380

Une statue Igbo alusi,
Nigeria
H. 123 cm

200/300 €

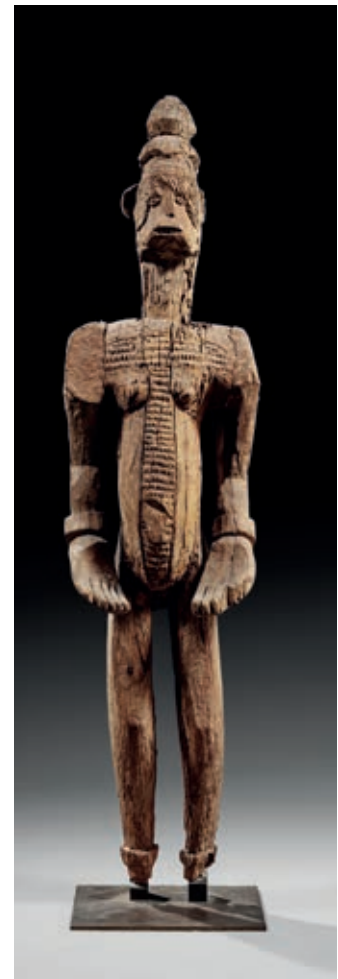
381

Un linteau sculpté de style
Dayak
L. 255 cm

200/300 €



379



380



378



381



382

382
Deux éléments architecturaux de style Batak
Sumatra
H. 75 et 247 cm
100/200 €



383

383
Deux poteaux de case toguna, Dogon, Mali
H. 135 et 174 cm
200/300 €

384

Lot de deux sculptures Asie et
origine indéterminée

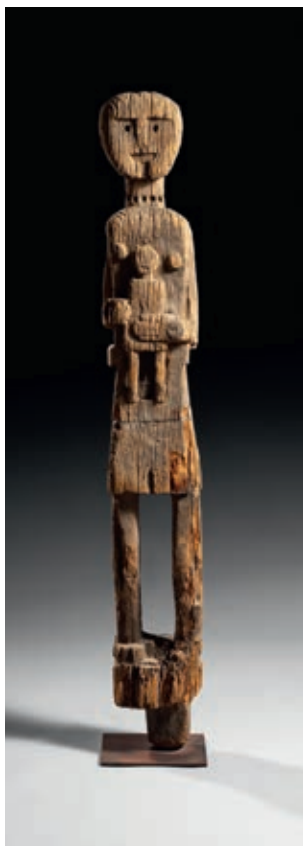
H. 55 à 97 cm

100/200 €

385

Lot de deux artefacts : un poteau
sculpté et une statue, Asie
H. 92 et 98 cm

100/200 €



386



384



387

386

Sculpture en bois, Philippines ?

H. 122 cm

200/300 €

387

Deux poteaux en bois, Nigeria
et Birmanie ?

H. 160 et 173 cm

200/300 €



385

Seront vendus à l'issue du chapitre Arts Premiers de nombreux lots sans numéro.



**388****CHINE**

Statuette d'immortelle taoïste assise sur son cheval et deux Guandi assis en bois
H. 45, 30 et 23 cm
(Accidents)

50/60 €**389****BIRMANIE**

Tête d'apsara en bois, l'urna et les boucles d'oreille incrustées de verre
H. 21 cm

80/100 €**390****CHINE**

Statuette de Guanyin debout en bois polychrome sur un rocher.
H. 50 cm
(Accidents)

50/60 €**391****CHINE ET PHILIPPINES**

Trois statuettes en bois, garçon debout et deux personnages agenouillés
H. 33 cm et 49 cm
(Accidents)

150/200 €**392 PHILIPPINES ?**

Statue en bois, personnage masculin debout
H. 50 cm
(Accidents)

150/200 €**393****BIRMANIE**

Statuette de guerrier debout en bois polychrome
H. 62 cm
(Accidents)

60/80 €

394

THAÏLANDE

Fragment en bois à traces de pigments noirs

L. 63 cm

(Accidents)

300/500 €

395

BIRMANIE OU INDE

Marionnette en bois, cavalier assis, le vêtement et bonnet en textile

H. 57 cm

(Accidents)

80/100 €

396

BIRMANIE

Fragment en bois sculpté à traces de polychromie représentant seize tigres attaquant des personnages

H. 10 - L. 77 - P. 10 cm

(Accidents)

200/300 €

397

BIRMANIE

Deux fragments en bois, un homme courant, un buste d'apsara à traces de polychromie

H. 75 et 38 cm

(Accidents)

80/100 €

398

PHILIPPINES

Ensemble articulé en bois sculpté d'une femme faisant de la balançoire

H. 110 - L. 79 - P. 30 cm

300/400 €

399

INDONÉSIE, Bali

Ensemble pour le théâtre d'ombre (*Wayang Gulik*) : fragments en cuir polychrome et ajouré montrant des lignes guerriers (*rampogan*) à cheval, un taureau, un tigre, des singes fleur et marionnettes

42 x 70 cm

(Accidents)

100/150 €

400

INDONÉSIE, Bali - XX^e siècle

Masque en bois laqué, buffle

H. 32 cm

30/40 €

401

CHINE, INDONÉSIE - XX^e siècle

Six masques en bois polychrome

H. 23, 17, 14 et 22 cm

100/120 €

402

CHINE - vers 1900

Masque de Luohan en bois laqué polychrome

H. 22 cm

(Accidents)

On joint une tête de marionnette en bois laqué

H. 32 cm

150/200 €

403

NÉPAL

Masque Magar en bois portant moustache et barbe en crin

H. 23 cm

On joint un petit masque en bois

H. 15 cm

100/150 €

404

CHINE

Deux masques, l'un grimaçant en bois naturel, l'autre souriant portant une coiffe en bois laqué polychrome

H. 27 et 29 cm

(Accidents)

150/200 €



434

437

JAPON - Époque MEIJI (1868-1912)

Deux paires de pots en bronze à patine brune à décor de dragons dans les nuages en relief

Une paire signée Dai Nihon Kyoto Yoshida zo, l'autre signée Yoshida o

H. 21 et 16 cm

100/150 €

438

CHINE

Tête de lion en bois patiné

H. 32 cm

(Gerces)

100/150 €



431

129



439



440



441



442

439

BIRMANIE, Shan, XIX^e siècle

Statuette de bouddha Maravijaya en bois, assis sur un haut socle, les mains en bhumisparsa mudra (geste de la prise de la terre à témoin)

H. 82 cm

(Accidents)

200/300 €

440

CHINE

Carré de mandarin en soie brodée aux fils d'or et d'argent et de perles

33 x 34 cm

Encadré sous verre

150/200 €

441

Ensemble de neuf masques dont huit en bois polychrome et un en terre cuite

H. 16 à 27 cm

(Accidents)

60/80 €

442

CHINE

Marionnette articulée en bois à traces de polychromie

H. 85 cm

(Accidents)

80/100 €



445



443



444

443

CHINE

Deux chapeaux en soie en forme de tigris

(Accidents)

On joint une stupa en bois laqué or et incrusté de verre

Thaïlande

H. 30 cm

10/15 €

446

INDONÉSIE

Sept masques dont six en bois polychrome et un en métal

H. 19 à 20 cm

(Accidents)

50/60 €

444

TIBET - XVII^e/XVIII^e siècle

Relief de lion des neiges cabré en cuivre doré repoussé.

H. 26 - L. 32 cm

400/500 €

445

TIBET - XVI^e-XVII^e siècle

Fragment de torana en cuivre doré et repoussé, dragon parmi les nuages

H. 21 - L. 9,5 cm

(Restaurations)

600/800 €



446



447

447
HIMALAYA
Ensemble de phurba en bois
 H. 17 à 42 cm
 (Accidents)

150/200 €

448
BIRMANIE
Fragment en bois sculpté en relief d'une apsara
 chevauchant un garuda
 H. 103 cm
 (Accidents)

100/120 €

449
THAÏLANDE
Chofa en bois polychrome sculpté d'un makara
 H. 166 cm
 (Restaurations, accidents)

300/400 €

450
THAÏLANDE
Chofa en bois polychrome
 H. 163 cm

200/300 €

451
THAÏLANDE
Grand chofa en bois sculpté d'une tête de makara
 H. 215 cm
 (Restaurations)

300/400 €



448



449

450



451



452
INDE
Deux groupes en terre cuite à traces de polychromie, couples sur un éléphant et un chameau
 H. 28 et 29 cm
 (Accidents)
30/40 €

453
Deux paniers couverts et corbeille en vannerie
 H. 29 et 23 cm ; D. 46 cm
 (Accidents)
20/30 €

454
BIRMANIE
Boîte à offrandes en laque rouge et noir à décor de fleurs
 H. 17,5 cm (Accidents)
20/30 €

455
THAÏLANDE
Statuette de yali assis en bois sculpté
 H. 51 cm (Accidents)
50/60 €

456
HIMALAYA
Masque en bois à traces de polychromie représentant un Dharmapala
 H. 34 cm
60/80 €

457
INDONÉSIE
Bas de pilier en bois polychrome rouge et blanc sculpté de vingt-quatre faces auspicieuses de kirtimukhas, garudas et éléphants
 H. 41 - L. 18 - P. 18 cm (Accidents)
 On joint deux fragments en bois polychrome rouge et blanc à décor de rinceaux. H. 46 - L. 10 cm
80/100 €

458
INDE
Ensemble comprenant une statuette en bois de brahmane assis, deux bustes en bois et une statuette de Ganesh en albâtre
 H. 16 à 20 cm (Accidents, fentes)
150/200 €

459
INDE
Masque en bois enduit de tissus et laqué
 H. 27 cm (Manques)
40/50 €





460

460**Sous-globe bombé**

Église, kiosque, pigeonnier et maisonnette dans un jardin au bord de mer animé de personnages. Liège, santons et oiseaux en verre filé.

Fin du XIX^e siècle

H. 43 - L. 50 - P. 25 cm

(Accidents)

200/400 €

461

Grand masque d'homme barbu en bois polychrome.

Guatemala

H. 45 cm

200/400 €

462

Maquette du viaduc de Roquefavour dans un paysage arboré, en bois sculpté.

Fin du XIX^e siècle

H. 16 - L. 59 - P. 18 cm

400/600 €

463

Diorama électrifié figurant la Libération de Paris. La foule en liesse accueille les libérateurs devant Notre-Dame. Décor peint sur papier, figurines et véhicules militaires en métal peint.

H. 24 - L. 30 - P. 20,5 cm

300/500 €



462

464

Lot comprenant une vingtaine de figurines profanes ou religieuses. Santons napolitains, statuette de saint Sébastien, Marianne, affiquet grec, etc.

Provenances diverses

(Accidents et manques)

200/300 €

465

Tableau reliquaire dans son cadre en bois doré à décor d'une corbeille et de fleurettes en papiers roulés or et polychrome.

XVIII^e siècle

H. 21 - L. 28 cm

300/500 €

466

Tableau en coquillages

Souvenir napoléonien figurant un officier au pied de son tombeau.

Inscription : « Napoléon le Grand mort le 5 juin 1821 à Longwood de Sainte Hélène, par suite d'un cancer Politique !!! ».

Cadre en bois stucqué

31,5 x 38 cm

200/400 €

467

Saint-Suaire de Besançon

Broderie de fils de soie sur taffetas (fusée). Rare représentation : la Vierge est entourée de quatre anges, deux tenant des instruments de la Passion, les autres des encensoirs.

Début du XIX^e siècle

H. 26 - L. 31,5 cm

200/400 €



463



464



465



466



467

468

Paradis figurant une Vierge à l'Enfant en cire dans une grotte fleurie rehaussée de coquillages.

Des oiseaux, un berger et ses moutons en verre filé de Nevers.

XVIII^e siècle

(Cadre rapporté et manques)

29,5 x 26,5 cm

200/400 €

469

Tableau en coquillages figurant un ostensorio entre deux colonnes surmontées d'un ange.

XIX^e siècle

43 x 33 cm

100/200 €



468



469



470



475



471



472



473

470
Tableau souvenir figurant un autel dédié à l'Amour entouré d'un chêne et d'un saule pleureur. Dans un cadre en laiton repoussé à décor de pampres.
 35,5 x 31 cm
200/400 €

471
Tableau reliquaire à décor de papiers roulés contenant une gravure de saint Joseph. Début du XIX^e siècle
 Cadre rapporté
 30 x 25 cm
50/100 €

472
Tableau reliquaire orné d'une gravure peinte de la Crucifixion (manque les reliques) encadrée de papiers roulés.
 Sans cadre
 XVIII^e siècle
 20 x 24 cm
100/200 €

473
Tableau reliquaire figurant la façade d'un temple en papiers roulés contenant une gravure de la Vierge au Saint-Esprit.
 XIX^e siècle
 21,5 x 28 cm
100/200 €

474
Tableau en coquillages représentant des armoiries de fantaisie, trois fleurs de lys surmontées d'une couronne fermée.
 XIX^e siècle
 22 x 33 cm
150/250 €



474

475

Tableau souvenir militaire composé de minuscules papiers roulés polychromes serrés les uns contre les autres. Représente un officier campé sous une arcature entouré de soldats combattant et d'un cavalier enturbanné armé d'un sabre. Les visages sont découpés dans des gravures.

Angleterre. XIX^e siècle

55 x 85 cm

400/600 €

476

Statue d'un homme pensif en bois sculpté.

Traces de polychrome et de dorure.

H. 98 cm

600/800 €



477

477

Souvenir mortuaire dans une vitrine sous verre. Tableau en coquillages figurant un ostensorio sous un édifice entouré d'une Vierge à l'Enfant en biscuit entre deux cyprès ainsi qu'un saule pleureur portant les mentions « ma mère 1839 / mon père 1841 ».

H. 41- L. 49 - P. 8 cm

(Accidents et manques)

150/200 €

478

Cheval de manège en bois

polychrome. XIX^e siècle

H. 80 - L. 86 cm

200/400 €



478

139

479

Bas-relief figurant un génie allongé.

Bois, traces de polychromie.

(Manque la tête)

H. 30 - L. 75 cm

200/300 €

480

Jeu de massacre en tôle peinte à 9 figures apparaissant dans des fenêtres superposées. Décor de croissants de lunes et d'étoiles en blanc sur fond rouge.

H. 128 - L. 41 cm

(Accidents et manques)

400/600 €

481

Balance de commerce en fonte peinte, plateau en marbre (Accidents). On joint une série de poids dans un coffret.

50/100 €

482

Deux ex-voto sur tôle peinte en polychromie

L'un, daté 1916, figurant une femme agenouillée tenant un cierge et rendant grâce à l'enfant Jésus d'Antioche pour la guérison de sa chèvre. L'autre, daté 1917, représentant une femme attaquée par des bandits et sauvée grâce à l'intervention de saint Jean de Bosco.

Mexique

H. 22 - L. 27 cm et H. 19 - L. 27 cm

200/400 €

483

Ex-voto peint sur bois figurant un femme alitée, le mari et les trois enfants agenouillés priant la Vierge à l'Enfant apparaissant dans une nuée.

Italie Fin du XVIII^e siècle

H. 24 - L. 32 cm

200/400 €

484

Broderie de fils de soie représentant un univers marin.

XIX^e siècle

(Légers manques.)

H. 38 - L. 53 cm

100/200 €

485

Tableau en coquillages figurant un ostensorio sous une arcature reposant sur deux colonnes torsées.

XIX^e siècle

38 x 24,5 cm

200/400 €



485

486

Tableau reliquaire en papiers roulés contenant trois niches occupées par un ostensorio, un ange tenant une palme et saint François d'Assise en papier découpé polychrome. Relique de saint Placide.

XVIII^e siècle dans un cadre du XIX^e siècle

28 x 34,5 cm

200/300 €



486



479



482



480



481



483



484



487



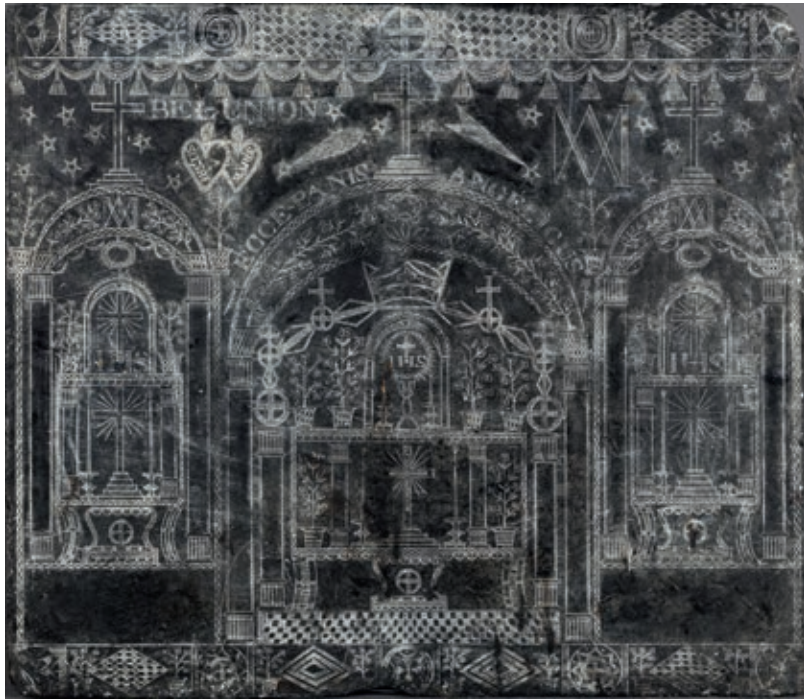
489



490



488



491

487

Broderie de fils de soie figurant la Vierge à l'Enfant dans un encadrement fleuri.

XVIII^e siècle

H. 20 - L. 16 cm

50/100 €

488

Une cinquantaine d'ex-voto en métal figurant des parties de corps ou des personnages en pied ainsi qu'un cochon et un cheval. Italie XIX^e et XX^e siècles

100/200 €

489

Image pieuse encadrée figurant l'Enfant Jésus entouré de 4 angelots découpés dans des gravures polychromes. Au revers, explication manuscrite.

Début du XIX^e siècle

H. 20 - L. 13 cm

100/200 €

490

Tableau reliquaire à décor floral en papiers roulés polychromes contenant des reliques en os.

H 37 - L 32 cm

(Manque le cadre et accidents)

100/200 €

491

Grande ardoise gravée figurant le chœur d'une église entouré de deux chapelles dans un ciel étoilé. Les autels sont agrémentés de candélabres et de fleurs en pots, le maître autel est sommé d'un ostensor sous une couronne fermée. Au-dessus du chœur, en titre, le nom du motet « ECCE PANIS ANGELICUS ». Le cœur immaculé de Marie et le Sacré-Cœur de Jésus sont surmontés de la mention « BEL UNION ».

XIX^e siècle

62 x 73 cm

500/800 €

492

Proue de bateau en forme de volute, en bois et laiton.

Indonésie

H. 53 - L. 49 cm

50/100 €



492

143



493



494



496

493

Joug en noyer à décor géométrique gravé, daté 1932.
H. 100 cm
(Fentes.)

50/100 €

494

Diorama figurant la défense des moulins de Montmartre en 1814 et portant l'intitulé « 1814 Cosaques surpris par des lanciers de la Garde ». Au revers l'étiquette de « G. AUGER Peinture fine - Diorama 9 av. de la Motte-Picquet. Verre peint et figurine en étain.

H. 15 - L 24 - P. 12 cm

200/300 €

495

Tapiserie en tondo dédiée à Guillaume Janneau, citoyen d'honneur de la ville d'Aubusson, datée 1936.

Dans un cadre en noyer

D. 63,5 cm

150/250 €



495

496

Diorama illustrant la gloire et les déboires de l'armée napoléonienne. En partie basse, trois tombeaux, un cercueil et deux squelettes l'un armé d'une faux, l'autre d'une pelle. Carton peint, papier et gravures découpées, végétaux, coquillages.

74 x 66 cm

400/600 €



497

497
Bannière « Prix d'Honneur 1907 » de la Bataille de Fleurs à Nice. Vue de Nice peinte, signée Anfossi et Giotti.

Soie brodée et peinte
 138 x 69 cm
 (Soie fusée)

150/250 €



498

498
Diorama figurant une scène de combat dans un village en 1944. Bois polychrome.

H 15 - L 39 - P. 8 cm

200/300 €



499

499
Broderie de fils de soie représentant Msg Denis Affre allongé devant les barricades pendant les insurrections de juin 1848. Dans un phylactère : « Que mon sang soit le dernier versé ».

(Soie fusée)

50/100 €

501
Tableau reliquaire à décor floral en papiers roulés dorés contenant un Agnus Dei. (Cadre postérieur)

16 x 21 cm
150/250 €



501

500
Broderie de fils de soie et cannetille à décor de motifs floraux.
 29 x 67 cm
 (Couleurs passées et petits manques en bordure.)

100/200 €



500

145



502

502

Tableau reliquaire à décor de cœurs en papiers roulés entourant une réserve oblongue agrémentée d'une gravure colorée d'un saint personnage dans un paysage.

XVIII^e siècle

H. 16 - L. 20,5 cm

100/200 €

503

Fragment de broderie en fils de soie figurant un saint personnage

Début du XVIII^e siècle

H. 24 - L. 19 cm

200/300 €



503

504

Marionnette à tringle figurant un vieil homme édenté.

H. 75 cm

Tête de marionnette en bois polychrome.

H. 17 cm (Réparation)

Marionnette figurant un homme portant des favoris

H. 47,5 cm (Manque une jambe)

Marionnette à tringles figurant une femme.

H. 112 cm (Manque une jambe)

250/350 €

505

Mannequin de procession. Tête en bois sculpté polychrome d'un saint personnage fixée sur un tronc en bois découpé.

Italie XVIII^e siècle

H. 25 cm (Accidents et manques.)

200/300 €

506

Vertèbre de cheval peinte, figurant le prédicateur

John Whesley

Angleterre XVIII^e-XIX^e siècle

H. 10,6 cm

50/100 €

507

Deux scènes militaires en papier découpé et picoté par de Cock. L'une intitulée « Voor Denslag », l'autre « Aanval der pruisuche infanterie ».

(Accidents)

XIX^e siècle

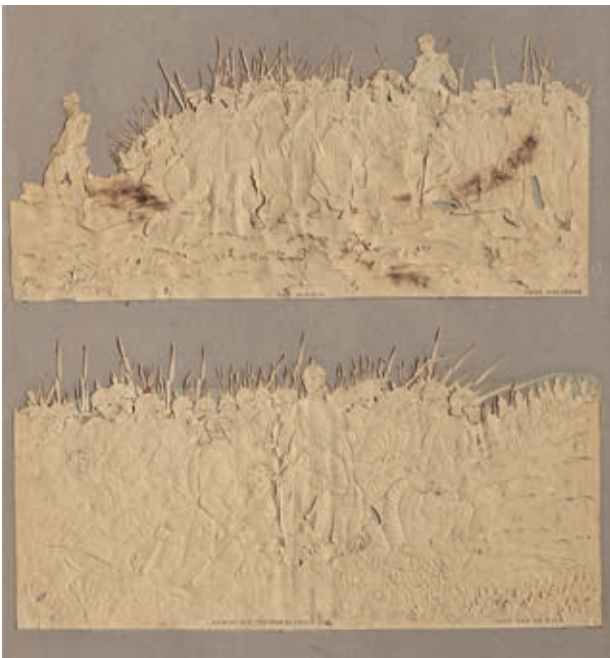
H. 22 - L. 45,5 cm

100/200 €



506

505



507

508

Sept masques en bois sculpté dont cinq modèles polychromes et trois aux yeux en verre peint.
Guatemala
(Un modèle accidenté)

400/600 €



509

Trois statuettes en bois sculpté figurant Gambetta, Adam et Eve.
H. 43 - H. 61 cm - H. 53,5 cm

200/300 €

510

Coq de clocher en ronde-bosse en fer forgé.
Fin du XVIII^e siècle
(Accidents et manques.)
L. 41 cm

100/200 €

511

Tête de mannequin de procession en bois peint au naturel.
XIX^e siècle
H. 24 cm

300/500 €





512

Saint-Suaire de Besançon broderie à bordure fleurie en fils de soie polychrome sur taffetas. Rare représentation sans personnages. Début du XIX^e siècle
32,5 x 50,5 cm

150/250 €

513

Tableau reliquaire en papiers roulés rouges et bleus à tranche dorée contenant un agnus dei en cire (fondu). (Cadre postérieur.)
XVIII^e siècle

150/250 €

514

Tableau reliquaire en papiers roulés rehaussés de verroterie contenant dans un médaillon circulaire une image en papier gaufré de Marie-Madeleine. Début du XIX^e siècle
H. 24 - L. 18 cm (Accidents et manques, cadre rapporté)

100/200 €

512



513



514



514bis

514bis
Lit cathédrale indo-portugais en bois sculpté

H. 212 - L. 163 cm

100/200 €



515

517
Seau à grains, en bois et métal

H. 32 - D. 31 cm

30/50 €

515
Armoire en noyer sculpté

H. 210 - L. 185 - P. 61 cm

50/100 €

518
Seau de mesure en cuivre
 de vingt litres

H. 37 - L. 60 cm

50/100 €

516
Baratte à beurre formant coffre en bois

H. 55 - L. 79 - P. 40 cm

50/100 €

519
Coffre en bois sculpté en façade

H. 86 - L. 105 - P. 48 cm

80/120 €



516

517

518



519

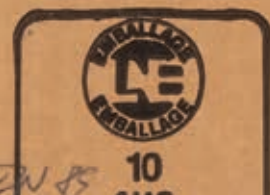
Seront vendus à l'issue du chapitre Art Populaire de nombreux lots sans numéro.



8 i

F

O



22/87 WATSON'S

10

REF. 372

CONDITIONS DE VENTE

La vente se fera au comptant en euros. Les acquéreurs paieront en sus des enchères par lot et par tranche, les commissions et taxes suivantes :

- 25% HT de 1 € à 150 000 € soit 30% TTC
- 20.50% HT de 150 001€ à 500 000 € soit 24.60% TTC
- 17% HT au-dessus 500 000 € soit 20.40% TTC

La T.V.A. (20%) est en sus de la commission H.T.

Les enchères suivent l'ordre des numéros du catalogue. La Société de Vente et les Experts se réservent la faculté, dans l'intérêt de la vente, de réunir ou de diviser les numéros du catalogue.

CATALOGUE

La pagination ou foliotation ne précise pas systématiquement les erreurs inhérentes à certaines éditions. Nous avons notifié l'état des objets dans la mesure de nos moyens, il est mentionné au catalogue à titre strictement indicatif. Les biens sont vendus dans l'état où ils se trouvent au moment de la vente. L'absence de mention dans le catalogue, n'implique nullement que le lot soit en parfait état de conservation ou exempt de restauration.

Les dimensions et poids des œuvres sont donnés à titre indicatif. Une exposition ayant permis un examen préalable des pièces décrites au catalogue, il ne sera admis aucune réclamation concernant l'état de celles-ci, une fois l'adjudication prononcée et l'objet remis. Sur demande, un rapport de condition pourra être fourni pour les lots dont l'estimation est supérieure à 1 000 €. Les estimations sont fournies à titre purement indicatif. Les mentions concernant la provenance et/ou l'origine du bien sont fournies sur indication du vendeur et ne sauraient entraîner la responsabilité de l'OVV Giquello et associés.

ORDRES D'ACHATS

Tout enchérisseur qui souhaite faire une offre d'achat ou enchérir par téléphone peut envoyer sa demande par courrier, par mail ou par fax, à l'OVV. Giquello et associés, accompagnée de ses coordonnées bancaires et postales. Les enchères par téléphone sont un service gracieux rendu aux clients qui ne peuvent se déplacer. L'OVV. Giquello et associés et ses employés ne pourront être tenus responsables en cas d'erreur éventuelle ou de problème de liaison téléphonique. Lorsque deux ordres d'achat sont identiques, la priorité revient au premier ordre reçu. En cas d'adjudication, le prix à payer sera le prix marteau ainsi que les frais, aux conditions en vigueur au moment de la vente.

VENTES AUX ENCHÈRES EN LIGNE

Une possibilité d'enchères en ligne est proposée. Elles sont effectuées sur le site internet www.drouotlive.com, qui constitue une plateforme technique permettant de participer à distance par voie électronique aux ventes aux enchères publiques ayant lieu dans des salles de ventes. Le partenaire contractuel des utilisateurs du service Drouot Live est la société Auctionspress. L'utilisateur souhaitant participer à une vente aux enchères en ligne via la plateforme Drouot Live doit prendre connaissance et accepter, sans réserve, les conditions d'utilisation de cette plateforme (consultables sur www.drouotlive.com), qui sont indépendantes et s'ajoutent aux présentes conditions générales de vente.

ADJUDICATAIRE

I/ L'adjudicataire sera le plus offrant et dernier enchérisseur pourvu que l'enchère soit égale ou supérieure au prix de réserve éventuel. Dans l'hypothèse où un prix de réserve aurait été stipulé par le vendeur, l'OVV. Giquello et associés se réserve le droit de porter des enchères pour le compte du vendeur jusqu'au dernier palier d'enchère avant celle-ci, soit en portant des enchères successives, soit en portant des enchères en réponse à d'autres enchérisseurs. En revanche le vendeur ne sera pas admis à porter lui-même des enchères directement ou par mandataire. Le coup de marteau matérialisera la fin des enchères et le prononcé du mot « adjudgé » ou tout autre équivalent entraînera la formation du contrat de vente entre le vendeur et le dernier enchérisseur retenu. En cas de double enchère reconnue effective par le commissaire-priseur, le lot sera immédiatement remis en vente, toute personne intéressée pouvant concourir à la deuxième mise en adjudication. Dès l'adjudication, les objets sont placés sous l'entière responsabilité de l'acquéreur. Il appartiendra à l'adjudicataire de faire assurer le lot dès l'adjudication. Il ne pourra tenir l'OVV. Giquello et associés, responsable en cas de perte, de vol ou de dégradation de son lot.

II/ TVA - Régime de la marge- biens non marqués par un symbole :

A/ Tous les biens non marqués seront vendus sous le régime de la marge et le prix d'adjudication ne sera pas majoré de la TVA. La commission d'achat sera majorée d'un montant tenant lieu de TVA (20 % sauf pour les livres 5.5%) inclus dans la marge. Cette TVA fait partie de la commission d'achat et ne sera pas mentionnée séparément sur nos documents.

III/ Lots en provenance hors UE sous le régime de l'admission temporaire : (indiqués par un Θ sur le catalogue et/ou annoncés en début de vente).

Aux commissions et taxes indiquées ci-dessus au début des conditions de ventes, il convient d'ajouter des frais additionnels de 5,5 % H.T. au prix d'adjudication ou de 20 % H.T. pour les bijoux et montres, les vins et spiritueux, les multiples et les automobiles, frais additionnels majorés de la TVA actuellement 20% (5.5% pour les livres).

IV / Conditions de remboursement des frais additionnels et de la TVA (cf : 7e Directive TVA applicable au 01.01.1995)

A/ Si le lot est exporté vers un État tiers à l'Union Européenne

Les frais additionnels ainsi que la TVA sur les commissions et sur les frais additionnels, peuvent être rétrocédés à l'adjudicataire non résident de l'Union Européenne sur présentation des justificatifs d'exportation hors UE pour autant qu'il ait fait parvenir à la sarl Giquello et associés l'exemplaire n°3 du document douanier d'exportation et que cette exportation soit intervenue dans un délai de deux mois à compter de la date de la vente aux enchères (passé ce délai, aucun remboursement ne sera possible). Giquello et associés sarl devra figurer comme expéditeur dudit document douanier.

B/ Si le lot est livré dans un État de l'UE

La TVA sur les commissions et sur les frais additionnels peut être rétrocédée à l'adjudicataire de l'Union Européenne justifiant d'un n° de TVA Intracommunautaire et d'un document prouvant la livraison dans son état membre sous réserve de la fourniture de justificatifs du transport de France vers un autre état membre, dans un délai d'un mois à compter de la date de la vente (passé ce délai, aucun remboursement ne sera possible).

PAIEMENT

L'adjudicataire a l'obligation de payer comptant et de remettre ses nom et adresse. Le paiement du lot aura lieu au comptant, pour l'intégralité du prix, des frais et taxes, même en cas de nécessité d'obtention d'une licence d'exportation. En application des règles de TRACFIN, le règlement ne pourra pas venir d'un tiers. En cas de paiement par chèque non certifié, la délivrance des objets pourra être différée jusqu'à la garantie de l'encaissement de celui-ci. Un délai de plusieurs semaines peut être nécessaire. Les acquéreurs ne pourront prendre livraison de leurs achats qu'après un règlement bancaire. Les chèques tirés sur une banque étrangère ne seront autorisés qu'après accord préalable de la Société de Vente. Pour cela il est conseillé aux acheteurs d'obtenir, avant la vente, une lettre accréditive de leur banque pour une valeur avoisinant leur intention d'achat, qu'ils transmettront à la Société de Ventes. Paiement en espèces conformément au décret n°2010-662 du 16 juin 2010 pris pour l'application de l'article L.112-6 du code monétaire et financier, relatif à l'interdiction du paiement en espèces de certaines créances. Les bordereaux acquéreurs sont payables à réception. A défaut de règlement sous 30 jours, l'OVV. Giquello et associés pourra exiger de plein droit et sans relance préalable, le versement d'une indemnité de 40 euros pour frais de recouvrement (Art L 441-3 et Art L 441-6 du Code du Commerce).

A DÉFAUT DE PAIEMENT

Conformément aux dispositions de l'article L. 321-14 du Code de Commerce, à défaut de paiement par l'adjudicataire, après mise en demeure restée infructueuse, le bien sera remis en vente à la demande du vendeur sur folle enchère de l'adjudicataire défaillant ; si le vendeur ne formule pas sa demande dans un délai d'un mois à compter de l'adjudication, il nous donne tout mandat pour agir en son nom et pour son compte à l'effet, à notre choix, soit de poursuivre l'acheteur en annulation de la vente trois mois après la vente, soit de la poursuivre en exécution et paiement de ladite vente, en lui demandant en sus et dans les deux hypothèses tous dommages et intérêts, frais et autres sommes qui nous paraîtraient souhaitables.

RETRAIT ET EXPÉDITION DES ACHATS

Sauf accord préalable avec l'acheteur, les objets volumineux et les meubles sont à retirer au magasinage de l'Hôtel Drouot. Les autres lots sont à retirer dans un délai de 15 jours dans les locaux de l'OVV Giquello et associés. Le délai passé, le stockage sera facturé 2euros minimum par jour ouvré. Magasinage Drouot : Tout objet/lot demeurant en salle le lendemain de la vente à 10 heures, et ne faisant pas l'objet d'une prise en charge par la société de ventes, est stocké au service Magasinage de l'Hôtel Drouot. Accès par le 6bis rue Rossini - 75009 Paris. Ouvert du lundi au vendredi de 13h30 à 18h et les samedis ouverts de 8h à 10h. Le service Magasinage est payant, à la charge de l'acquéreur. La tarification au 15 février 2023 est la suivante :

Frais de dossier, selon la nature du lot (5 € / 10 € / 15 € / 20 € / 25 € TTC), plafonnés à 100€ TTC par retrait.

Frais de stockage et d'assurance journaliers, à partir du 3ème jour ouvré, selon la nature du lot (1€ / 5 € / 10€ / 15€ / 20€).

Une réduction de 50 % sur les frais de stockage est accordée aux clients étrangers et aux professionnels du marché de l'art hors Île-de-France, sur présentation de justificatif.

Au-delà d'une année civile, les lots seront stockés hors du magasinage de l'Hôtel Drouot. Le magasinage de l'Hôtel des ventes n'engage pas la responsabilité de l'OVV Giquello et associés à quelque titre que ce soit. Pour toute expédition, un forfait minimum de 36€ sera demandé.

BIENS CULTURELS

L'état français dispose d'un droit de préemption sur les œuvres d'art ou les documents privés mis en vente publique. L'exercice de ce droit intervient immédiatement après le coup de marteau, le représentant de l'État manifestant alors la volonté de ce dernier de se substituer au dernier enchérisseur, et devant confirmer la préemption dans les 15 jours. La société Giquello et associés n'assume aucune responsabilité des conditions de la préemption par l'État français. L'exportation de certains biens culturels est soumise à l'obtention d'un certificat de libre circulation pour un bien culturel. Les délais d'obtention du dit certificat ne pourront en aucun cas justifier un différé du règlement. L'OVV. Giquello et associés et/ou le Vendeur ne sauraient en aucun cas être tenus responsables en cas de refus dudit certificat par les autorités.



PHOTOGRAPHIES Art Digital studio
Maria Lannino
Antoine Poupel

RÉALISATION Montpensier Communication

IMPRESSION Graphius

o.v.v. agrément n° 2002 389

