

giquello



ARTS D'AFRIQUE

Lundi 19 juin 2023

Alexandre Giquello
Violette Stcherbatcheff

ARTS D'AFRIQUE

Lundi 19 juin 2023 - 16h00

Drouot - salle 12

EXPOSITION

Samedi 17 juin de 11h à 18h
Lundi 19 juin de 11h à 13h
Téléphone pendant l'exposition + 33(0) 1 48 00 20 12

EXPERTS

Bernard DULON assisté de Marie DUARTE-GOGAT
Expert près la Cour d'Appel de Paris, Expert CNE
10 rue Jacques Callot - 75006 Paris
Tél. + 33 (0)6 07 69 91 22
bernard@dulonbernard.fr

CONTACT

Claire Richon
+33(0)1 47 70 48 00
c.richon@giquello.net

giquello

5, rue La Boétie - 75008 Paris
+33 (0)1 47 42 78 01 - info@giquello.net

DROUOT.com

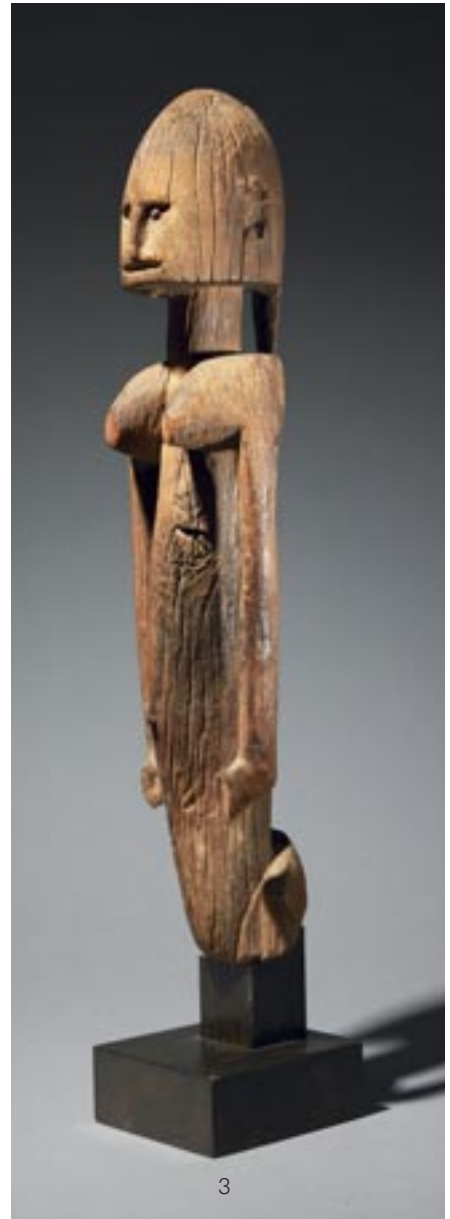
 Live

DROUOT LIVE OFFERT



1

1
Masque Nunuma
Peuple Gurunsi, Burkina Faso
Bois à polychromie d'origine
H. 43,5 cm
2 000/3 000 €
Provenance :
Galerie Alain Bovis, 2014
Collection Jean-Claude L'Herbette



3

2
Masque de lièvre (?)
Peuple Dogon, Mali
Bois à patine naturelle,
érosion visible
H. 37 cm
2 000/3 000 €
Provenance :
Collection privée, Paris
Collection Chesne, Lyon
Collection Jean-Claude L'Herbette



2

2

3
Superbe torse féminin
Peuple Dogon, Mali
Bois érodé, traces de la patine
d'origine
H. 42 cm
5 000/10 000 €
Provenance :
Collection Maxime du Chayla,
Paris
Collection privée Bruxelles
Collection Jean-Claude L'Herbette

Pour Bernard de Grunne, cette
œuvre se rattache à un sous-style
du Maître d'Ogol.



3 (détail)



4

4

Masque de bovidé

Peuple Baoulé, Côte d'Ivoire
Bois polychrome à patine
d'usage
H. 36 cm

800/1 000 €

Provenance :
Collection Jean-Claude L'Herbette



5

5

Importante statue-fétiche

Peuple Baoulé, Côte d'Ivoire
Bois à patine sacrificielle
H. 80 cm

6 000/8 000 €

Provenance :
Galerie Schoffel-Valluet, 2011
Collection Jean-Claude L'Herbette

Publication :
Bertrand Goy, 2012, *Côte d'Ivoire, premiers regards sur la sculpture*, p. 69 vol. 1 et n°55, p. 64, vol. 2.

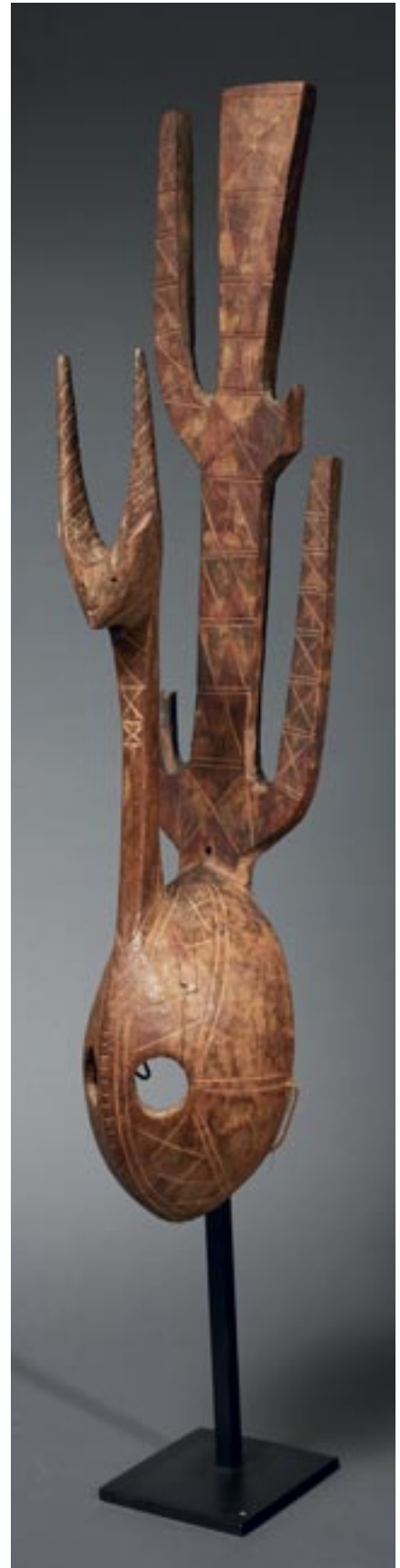
6

Masque Karanga

Peuple Mossi, Burkina Faso
Bois dur, traces de polychromie, accidents et manques visibles.
H. 87 cm

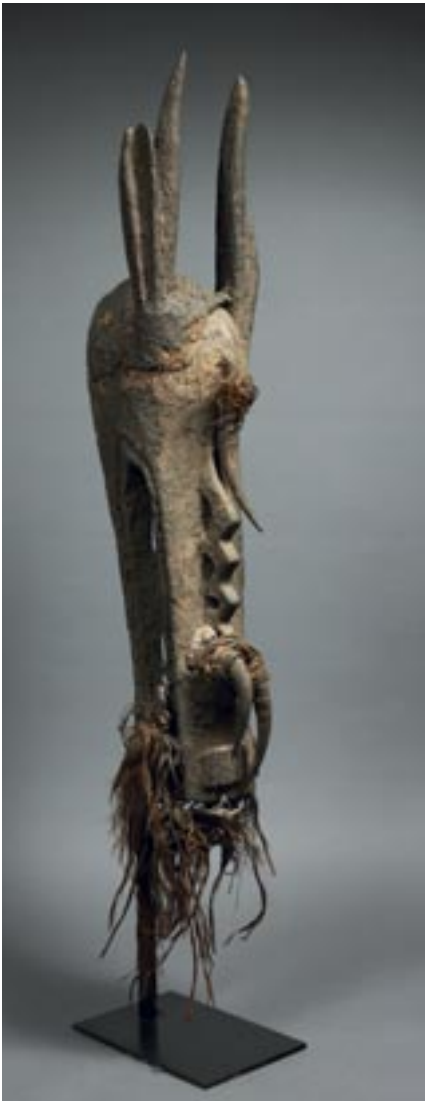
2 000/3 000 €

Provenance :
Acquis dans les années 1940 par l'administrateur d'Ecouen.
(d'après G. Chesne)
Galerie Chesne, Lyon, 2009
Collection Jean-Claude L'Herbette



6

3



7

7
Masque Warakun de la société du Komo

Peuple Bambara, Mali
Bois à patine sacrificielle,
cornes, fibres végétales
H. 88 cm

3 000/4 000 €

Provenance :

Galerie Pierre Vérité vers 1950
(D'après R. Vanuxem)
Galerie Renaud Vanuxem
Collection Jean-Claude L'Herbette

Publication:

Time Bless Art, Galerie Vanuxem,
2004, n° 28.
Un exemplaire sera remis à
l'acquéreur.



8

8
Statuette féminine

Peuple Bassari, Togo
Bois à patine sacrificielle
H. 40 cm

1 000/2 000 €

Provenance :

Galerie Pecci, Bruxelles, 2007
Collection Jean-Claude L'Herbette

9
Poteau annelé anthropomorphe

Peuple Karaboro,
Burkina Faso
Bois dur
H. 166 cm

3 000/4 000 €

Provenance :

Collection Privée, Uzès
Galerie Larroque, Nîmes, 2015
Collection Jean-Claude L'Herbette



9



10

Archaïque statue d'hermaphrodite

Style Nyongom, Peuple Dogon, Mali
XVI^e-XVIII^e Siècle (test C14, Archeolabs,
C14-06-37-04)

Bois dur à patine naturelle érodée,
accidents et manques visibles
H. 115 cm

20 000/40 000 €

Provenance :

Collection Pierre et Claude Vérité
Vente Vérité du 15 juin 2006, numéro 16
Collection Jean-Claude L'Herbette



11

Masque Bakarogi

Peuple Toma ou Loma, Liberia

Bois à belle patine noire et d'usage

H. 32 cm

4 000/6 000 €

Provenance :

Collection Trombetta, Monza

Marceau Rivière, Paris

Collection Jean-Claude L'Herbette

Publication :

Vittorio Carini, 2009, *Le maschere dei Toma/Loma*, p. 32.

Un exemplaire sera remis à l'acquéreur.



12

Rare paire de masques d'initiation

Peuple Fang, Sud Cameroun

Bois, pigments noirs et blancs, patine d'usage

H. 78 cm et 76 cm

6 000/12 000 €

Provenance :

Collectés en 1958 dans la région de Kribi

Collection privée, Figeac

Galerie Bruno Frey, Arnay-le-Duc, 2015

Collection Jean-Claude L'Herbette

Une étude de Louis Perrois qui sera remise à l'acquéreur conclue que ces deux masques ont été façonnés pour un usage traditionnel et qu'ils renvoient très directement aux trouvailles de G. Tessmann en 1907.



13

Piliers d'ebandza

Peuple Tsogho, Gabon

Bois à polychromie d'origine

H. 178 et 191 cm

20 000/30 000 €

Provenance :

Galerie Klejman, Paris, 2011

Collection Jean-Claude L'Herbette

Une étude de Louis Perrois sur ces pièces sera remise à l'acquéreur.





14

14

Statuette de divination

Peuple Montol, Nigeria

Bois dur à belle patine noire
et d'usage

H. 46,5 cm

4 000/6 000 €

Provenance :

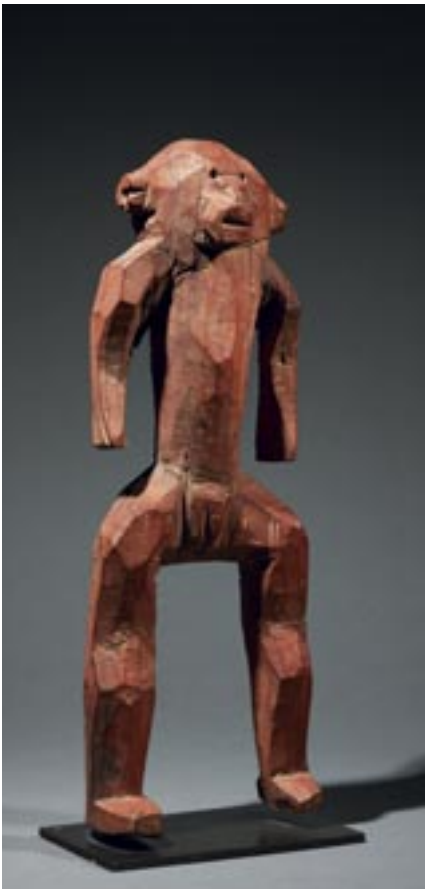
Galerie L'Accrosonge, Paris

Galerie Alain de Monbrison,

2008

Collection Jean-Claude L'Herbette

Un certificat d'Alain de Monbrison, qui sera remis à l'acquéreur, indique que l'audace géométrique alliée à la superbe patine d'usage fait de cette sculpture un rare et précieux témoignage de l'art Montol.



16

15

Statue d'ancêtre

Peuple Moba, Togo

Bois dur érodé

H. 118 cm

2 000/3 000 €

Provenance :

Galerie Lecomte, Paris

Collection Jean-Claude L'Herbette

16

Statuette

Peuple Chamba, Nigeria

Bois dur à patine ocre rouge

H. 41 cm

2 000/3000 €

Provenance :

Galerie Johann Levy, Paris,

2005

Collection Jean-Claude L'Herbette



15



17

17
Ancienne statuette-fétiche

Peuple Tchamba, Togo
Bois raviné à patine
sacrificielle, fer
H. 59 cm

1 500/2 500 €

Provenance :
Collection privée, Paris
Galerie Alain Bovis, 2013
Collection Jean-Claude L'Herbette

18
Statuette d'ancêtre

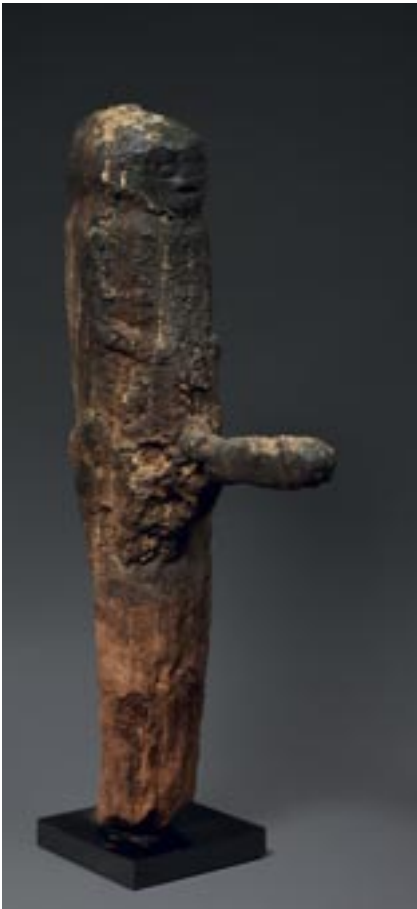
Peuple Mada, Nigeria
Bois dur à belle patine noire et
d'usage
H. 53 cm

1 500/2 500 €

Provenance :
Galerie L'Accrosonge, Paris, 2006
Collection Jean-Claude L'Herbette



18



19

19
Statue protectrice Botchio

Peuple Fon, Bénin
Bois dur à patine sacrificielle
Hauteur : 78 cm.

800/1 200 €

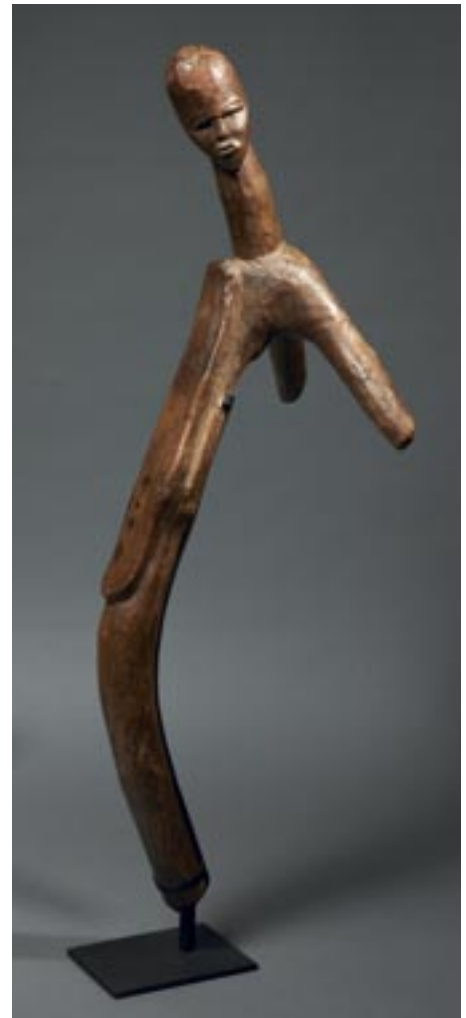
Provenance :
Galerie Alain Dufour
Collection Jean-Claude
L'Herbette

20
Siège tripode

Peuple Lobi, Burkina Faso
Bois dur à patine d'usage
L. 81 cm

600/800 €

Provenance :
Collection Jean-Claude L'Herbette



20



21

21
Statue commémorative d'un ancêtre

Peuple Bongo, Soudan
Bois dur avec traces d'érosion
H. 135 cm

5 000/7 000 €

Provenance :
Collection Jean-Claude L'Herbette

22
Masque d'initiation

Peuple Ziba, Tanzanie
Bois à patine noire, kaolin
H. 27 cm

1 500/2 500 €

Provenance :
Galerie Olivier Laroque, Nîmes
Collection Jean-Claude L'Herbette

D'après Olivier Laroque, ce masque a été acquis du chef coutumier du village de Hija, près de Hibadakuli, qui lui-même le détenait de son grand-père.
Un certificat sera remis à l'acquéreur.

23
Rare pendentif en croissant orné de deux personnages debout

Peuple Dogon, Mali
Bronze
L. 17,5 cm

3 000/4 000 €

Provenance :
Jean-Michel Huguenin, Paris, 1990.



23



24

24
Bague ornée d'une tête humaine barbue

Culture Gan (Lhoron), Burkina Faso (?)

Bronze à superbe patine
H. 8 cm

1 500/2 500 €



22



25

26

25
Tête en terre cuite
Civilisation de Katsina, Nigeria
200 av. - 300 ap. J.-C.
H. 18 cm

500/700 €

26
Tête en terre cuite
Civilisation de Katsina, Nigeria
200 av. - 300 ap. J.-C.
H. 14 cm

400/600 €



27

27
Cimier de Justice
 Peuple Igbo, Nigeria
 Bois partiellement
 recouvert de kaolin,
 métal
 H. 38 cm
4 000/6 000 €



28



29

28
Statuette-Picquet
 Peuple Jukun, Nigeria
 Bois à patine
 sacrificielle, fer
 H. 27 cm
600/800 €

29
**Fourneau de pipe
 céphalomorphe**
 Peuple Bamileke,
 Cameroun
 Bronze, patine
 d'usage
 H. 11 cm
800/1 200 €

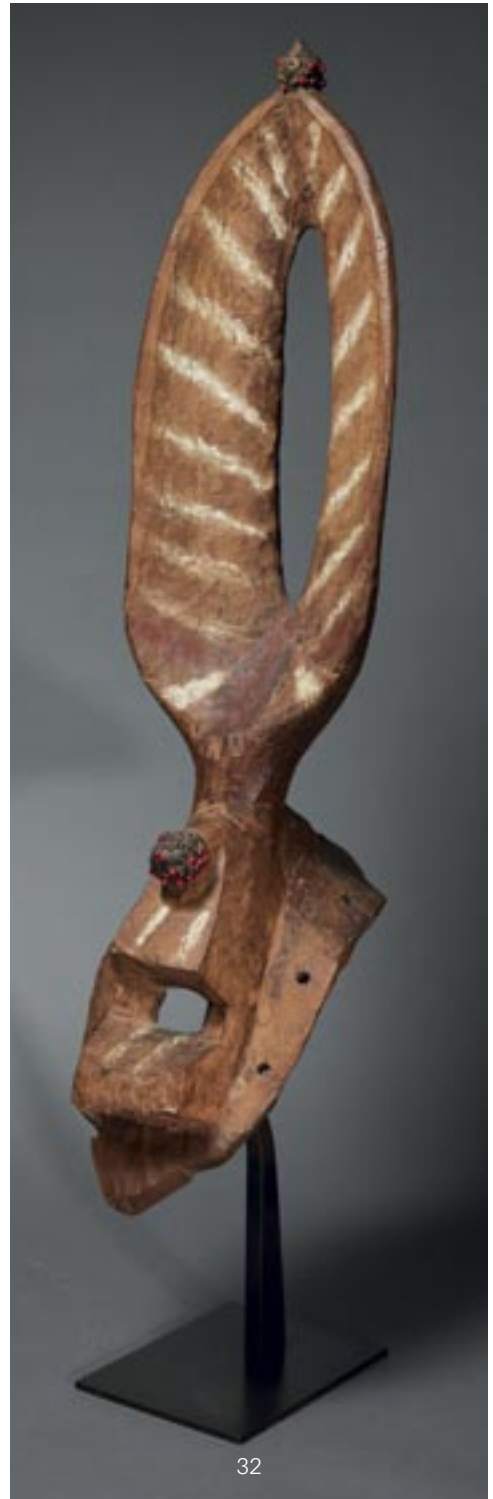
30
**Manche de chasse-
 mouche orné d'une
 tête**
 Peuple Bamileke,
 Cameroun
 Bois recouvert de
 tissus perlés
 H. 19 cm
800/1 200 €



30

31

31
Poupée
 Peuple Fali,
 Cameroun
 Cuir, perles, fibres et
 métal
 H.17,5 cm
400/600 €



32

32
Rare masque culturel Akuma
 Peuple Jukun, Nigeria
 Bois dur à polychromie d'origine,
 graines
 L. 85 cm
5 000/7 000 €



33

33
Crâne de singe votif
 Peuple Bamileke,
 Cameroun
 Bois à beau perlage
 d'origine
 L. 23 cm
1 500/2 500 €



34

34
**Couvercle orné d'un
 batracien**
 Peuple Bamileke,
 Cameroun
 Bois à belle patine
 d'usage
 H. 13,5 cm
500/700 €

35

35
Pipe à trois foyers
 Peuple Fang, Cameroun
 Bois à patine d'usage
 H. 18 cm
150/300 €



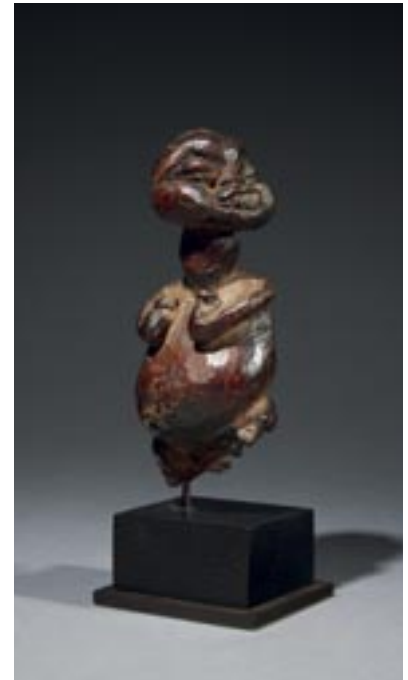
36

36
**Statuette
 anthropomorphe**
 Peuple Mambila,
 Nigeria
 Bois, polychromie
 d'origine, patine d'usage
 H. 34 cm
1 500/2 500 €



37

37
Statuette de divination Mu-Po
 Peuple Bamileke (Bangwa),
 Cameroun
 Bois à épaisse patine
 sacrificielle
 H. 13,5 cm
3 000/4 000 €
 Provenance :
 Collection du Dr. Pierre Harter



38

38
Statuette de divination Mu-Po
 Peuple Bamileke (Bangwa),
 Cameroun
 Bois à patine marron et d'usage
 H. 13,5 cm
2 000/3 000 €



39

**39
Statuette de divination Mu-Po**

Peuple Bamileke (Bangwa),
Cameroun

Bois à épaisse patine
sacrificielle

H. 13,5 cm

Provenance :

Collection du Dr. Pierre Harter

1 500/2 000 €



40

**40
Bague à priser le tabac, ornée
de deux oiseaux**

Peuple Tiv, Nigeria

Bronze à superbe patine d'usage

H. 10,5 cm

1 000/1 500 €



41

**41
Rare et beau sifflet**

Peuple Bamileke, Cameroun

Bois à belle patine d'usage,
laiton

H. 34 cm

1 000/1 500 €

**42
Fourneau de pipe anthropo-
zoomorphe**

Peuple Bamileke (Bagam),
Cameroun

Bronze à belle et ancienne patine

H. 16 cm

2 000/3 000 €

**43
Fourneau de pipe aux joues
gonflées**

Peuple Bamileke (Bamessing),
Cameroun

Terre cuite à engobe noir

H. 16 cm

2 000/3 000 €

**44
Lot de deux tabourets**

Peuple Bamileke, Cameroun et
Sénoufo, Côte d'Ivoire

Bois à patine naturelle

H. 29 cm - D. 33 cm

H. 27 cm - L. 51 cm

200/300 €



42

43



45
Statuette fétiche
 Peuple Bamileke (Bangwa de Fontem)
 Bois à belle patine sacrificielle, métal
 H. 39 cm
4 000/6 000 €



46
Statuette d'autel
 Peuple Fon, Bénin
 Bois fortement érodé à patine sacrificielle
 H. 55 cm
 400 / 700 €
 Provenance :
 Collection Jean-Claude L'Herbette

45

46



47

47
Statuette fétiche
 Populations Kongo
 Bois à belle et ancienne patine noire, tissu
 H. 13,5 cm
400/600 €



48

49

50

48
Statuette fétiche tenant un fusil de traite
 Peuple Bembe, Congo
 Bois, perles incrustées
 Accidents et manques
 H. 14,5 cm
400/600 €

49
Statuette fétiche portant deux grelots
 Peuple Bembe, Congo
 Bois, incrustations de porcelaine
 Petit manque au pied gauche
 H. 17,5 cm
800/1 200 €

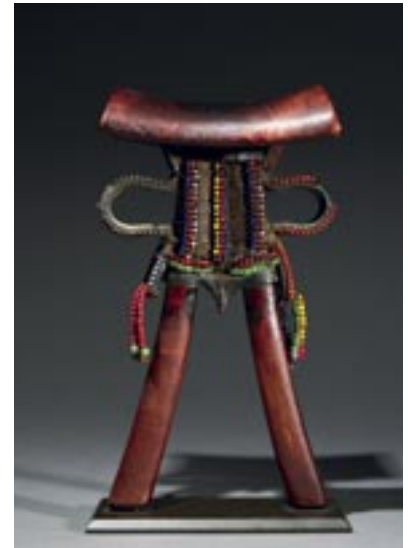
50
Statuette fétiche brandissant un couteau
 Peuple Bembe, Congo
 Bois, incrustations de porcelaine
 Accidents et manques
 H. 10 cm
400/600 €



51

51
Statuette fétiche assise
 Peuple Bembe, Congo
 Bois et perles dans les yeux
 Accidents et manques visibles
 H. 13 cm
8 00/1 200 €

52
Appui-nuque
 Peuple Turkana, Kenya
 Bois à belle patine d'usage, cuir
 et perles
 H. 21,5 cm
500/700 €



52

53
Arme d'apparat
 Peuple Ga'anda, Nigeria
 Fer forgé
 H. 94,5 cm
400/600 €



53

54
Grand pot en céramique
 Burkina Faso
 H. 40 cm (à vue)
200/400 €



54

55
Beau et ancien tambour de chefferie
 Peuple Bamileke
 (Bangwa), Cameroun
 Bois à ancienne patine
 noire et croûteuse
 H. 26 cm - L. 66 cm
2 000/3 000 €



55



56

56
Lot de trois tapas
 Populations pygmées de l'Ituri,
 R.D. du Congo
 Écorce battue et pigments

81 x 55 cm
 83 x 53 cm
 65 x 38 cm
600/1 000 €
 (ce lot pourra être divisé)

Le premier d'entre eux est publié
 page 51 de l'ouvrage de Georges
 Meurant *M'Buti design*, Thames and
 Hudson, 1995.



57
Superbe bouclier
 Peuple Kirdi, Cameroun
 Fer oxydé
 H. 89 cm
400/600 €

58
Beau masque Gara Yaka
 Sri Lanka
 Bois à polychromie
 d'origine
 H. 24 cm
1 200/2 000 €

Provenance :
 Collection Alain et Dalila
 Loviconi

Publication :
Le masque et les cinq mondes,
 Maison des Cultures du
 Monde, Page 59



CONDITIONS DE VENTE

La vente se fera au comptant en euros. Les acquéreurs paieront en sus des enchères par lot et par tranche, les commissions et taxes suivantes :

- 25% HT de 1 € à 150 000 € soit 30% TTC
- 20.50% HT de 150 001€ à 500 000 € soit 24.60% TTC
- 17% HT au-dessus 500 000 € soit 20.40% TTC

La T.V.A. (20%) est en sus de la commission H.T.

Les enchères suivent l'ordre des numéros du catalogue. La Société de Vente et les Experts se réservent la faculté, dans l'intérêt de la vente, de réunir ou de diviser les numéros du catalogue.

CATALOGUE

La pagination ou foliotation ne précise pas systématiquement les erreurs inhérentes à certaines éditions. Nous avons notifié l'état des objets dans la mesure de nos moyens, il est mentionné au catalogue à titre strictement indicatif. Les biens sont vendus dans l'état où ils se trouvent au moment de la vente. L'absence de mention dans le catalogue, n'implique nullement que le lot soit en parfait état de conservation ou exempt de restauration.

Les dimensions et poids des œuvres sont donnés à titre indicatif. Une exposition ayant permis un examen préalable des pièces décrites au catalogue, il ne sera admis aucune réclamation concernant l'état de celles-ci, une fois l'adjudication prononcée et l'objet remis. Sur demande, un rapport de condition pourra être fourni pour les lots dont l'estimation est supérieure à 1 000 €. Les estimations sont fournies à titre purement indicatif. Les mentions concernant la provenance et/ou l'origine du bien sont fournies sur indication du vendeur et ne sauraient entraîner la responsabilité de l'OVV Giquello et associés.

ORDRES D'ACHATS

Tout enchérisseur qui souhaite faire une offre d'achat ou enchérir par téléphone peut envoyer sa demande par courrier, par mail ou par fax, à l'O.V.V. Giquello et associés, accompagnée de ses coordonnées bancaires et postales. Les enchères par téléphone sont un service gracieux rendu aux clients qui ne peuvent se déplacer. L'O.V.V. Giquello et associés et ses employés ne pourront être tenus responsables en cas d'erreur éventuelle ou de problème de liaison téléphonique. Lorsque deux ordres d'achat sont identiques, la priorité revient au premier ordre reçu.

En cas d'adjudication, le prix à payer sera le prix marteau ainsi que les frais, aux conditions en vigueur au moment de la vente.

VENTES AUX ENCHÈRES EN LIGNE

Une possibilité d'enchères en ligne est proposée. Elles sont effectuées sur le site internet www.drouotlive.com, qui constitue une plateforme technique permettant de participer à distance par voie électronique aux ventes aux enchères publiques ayant lieu dans des salles de ventes. Le partenaire contractuel des utilisateurs du service Drouot Live est la société Auctionspress. L'utilisateur souhaitant participer à une vente aux enchères en ligne via la plateforme Drouot Live doit prendre connaissance et accepter, sans réserve, les conditions d'utilisation de cette plateforme (présentables sur www.drouotlive.com), qui sont indépendantes et s'ajoutent aux présentes conditions générales de vente.

ADJUDICATAIRE

L'adjudicataire sera le plus offrant et dernier enchérisseur pourvu que l'enchère soit égale ou supérieure au prix de réserve éventuel. Dans l'hypothèse où un prix de réserve aurait été stipulé par le vendeur, l'O.V.V. Giquello et associés se réserve le droit de porter des enchères pour le compte du vendeur jusqu'au dernier palier d'enchère avant celle-ci, soit en portant des enchères successives, soit en portant des enchères en réponse à d'autres enchérisseurs. En revanche le vendeur ne sera pas admis à porter lui-même des enchères directement ou par mandataire. Le coup de marteau matérialisera la fin des enchères et le prononcé du mot « adjudgé » ou tout autre équivalent entraînera la formation du contrat de vente entre le vendeur et le dernier enchérisseur retenu. En cas de double enchère reconnue effective par le commissaire-priseur, le lot sera immédiatement remis en vente, toute personne intéressée pouvant concourir à la deuxième mise en adjudication. Dès l'adjudication, les objets sont placés sous l'entière responsabilité de l'acquéreur. Il appartiendra à l'adjudicataire de faire assurer le lot dès l'adjudication. Il ne pourra tenir l'O.V.V. Giquello et associés, responsable en cas de perte, de vol ou de dégradation de son lot.

II/TVA - Régime de la marge- biens non marqués par un symbole :

A/Tous les biens non marqués seront vendus sous le régime de la marge et le prix d'adjudication ne sera pas majoré de la TVA. La commission d'achat sera majorée d'un montant tenant lieu de TVA (20 % sauf pour les livres 5.5%) inclus dans la marge. Cette TVA fait partie de la commission d'achat et ne sera pas mentionnée séparément sur nos documents.

III/Lots en provenance hors UE sous le régime de l'admission temporaire : (indiqués par un Θ sur le catalogue et/ou annoncés en début de vente).

Aux commissions et taxes indiquées ci-dessus au début des conditions de ventes, il convient d'ajouter des frais additionnels de 5.5 % H.T. au prix d'adjudication ou de 20 % H.T. pour les bijoux et montres, les vins et spiritueux, les multiples et les automobiles, frais additionnels majorés de la TVA actuellement 20% (5.5% pour les livres).

IV /Conditions de remboursement des frais additionnels et de la TVA (cf : 7e Directive TVA applicable au 01.01.1995)

A/ Si le lot est exporté vers un Etat tiers à l'Union Européenne

Les frais additionnels ainsi que la TVA sur les commissions et sur les frais additionnels, peuvent être rattachés à l'adjudicataire non résident de l'Union Européenne sur présentation des justificatifs d'exportation hors UE pour autant qu'il ait fait parvenir à la sarl Giquello et associés l'exemplaire n°3 du document douanier d'exportation et que cette exportation soit intervenue dans un délai de deux mois à compter de la date de la vente aux enchères (passé ce délai, aucun remboursement ne sera possible). Giquello et associés sarl devra figurer comme expéditeur dudit document douanier.

B/ Si le lot est livré dans un Etat de l'UE

La TVA sur les commissions et sur les frais additionnels peut être rattachée à l'adjudicataire de l'Union Européenne justifiant d'un n° de TVA Intracommunautaire et d'un document prouvant la livraison dans son état membre sous réserve de la fourniture de justificatifs du transport de France vers un autre état membre, dans un délai d'un mois à compter de la date de la vente (passé ce délai, aucun remboursement ne sera possible).

PAIEMENT

L'adjudicataire a l'obligation de payer comptant et de remettre ses nom et adresse. Le paiement du lot aura lieu au comptant, pour l'intégralité du prix, des frais et taxes, même en cas de nécessité d'obtention d'une licence d'exportation. En application des règles de TRACFIN, le règlement ne pourra pas venir d'un tiers. En cas de paiement par chèque non certifié, la délivrance des objets pourra être différée jusqu'à la garantie de l'encaissement de celui-ci. Un délai de plusieurs semaines peut être nécessaire. Les acquéreurs ne pourront prendre livraison de leurs achats qu'après un règlement bancaire. Les chèques tirés sur une banque étrangère ne seront autorisés qu'après accord préalable de la Société de Vente. Pour cela il est conseillé aux acheteurs d'obtenir, avant la vente, une lettre accréditive de leur banque pour une valeur avoisinant leur intention d'achat, qu'ils transmettront à la Société de Ventes. Paiement en espèces conformément au décret n°2010-662 du 16 juin 2010 pris pour l'application de l'article L.112-6 du code monétaire et financier, relatif à l'interdiction du paiement en espèces de certaines créances. Les bordereaux acquéreurs sont payables à réception. A défaut de règlement sous 30 jours, l'O.V.V. Giquello et associés pourra exiger de plein droit et sans relance préalable, le versement d'une indemnité de 40 euros pour frais de recouvrement (Art L 441-3 et Art L 441-6 du Code du Commerce).

A DÉFAUT DE PAIEMENT

Conformément aux dispositions de l'article L. 321-14 du Code de Commerce, à défaut de paiement par l'adjudicataire, après mise en demeure restée infructueuse, le bien sera remis en vente à la demande du vendeur sur folle enchère de l'adjudicataire défaillant ; si le vendeur ne formule pas sa demande dans un délai d'un mois à compter de l'adjudication, il nous donne tout mandat pour agir en son nom et pour son compte à l'effet, à notre choix, soit de poursuivre l'acheteur en annulation de la vente trois mois après la vente, soit de la poursuivre en exécution et paiement de ladite vente, en lui demandant en sus et dans les deux hypothèses tous dommages et intérêts, frais et autres sommes qui nous paraîtraient souhaitables.

RETRAIT ET EXPÉDITION DES ACHATS

Sauf accord préalable avec l'acheteur, les objets volumineux et les meubles sont à retirer au magasinage de l'Hôtel Drouot. Les autres lots sont à retirer dans un délai de 15 jours dans les locaux de l'OVV Giquello et associés. Le délai passé, le stockage sera facturé 2euros minimum par jour ouvré. Magasinage Drouot : Tout objet/lot demeurant en salle le lendemain de la vente à 10 heures, et ne faisant pas l'objet d'une prise en charge par la société de ventes, est stocké au service Magasinage de l'Hôtel Drouot. Accès par le 6bis rue Rossini - 75009 Paris. Ouvert du lundi au vendredi de 13h30 à 18h et les samedis ouverts de 8h à 10h. Le service Magasinage est payant, à la charge de l'acquéreur. La tarification au 15 février 2023 est la suivante :

Frais de dossier, selon la nature du lot (5 € / 10 € / 15 € / 20 € / 25 € TTC), plafonnés à 100€ TTC par retrait.

Frais de stockage et d'assurance journaliers, à partir du 3ème jour ouvré, selon la nature du lot (1€ / 5 € / 10€ / 15€ / 20€).

Une réduction de 50 % sur les frais de stockage est accordée aux clients étrangers et aux professionnels du marché de l'art hors Ile-de-France, sur présentation de justificatif.

Au-delà d'une année civile, les lots seront stockés hors du magasinage de l'Hôtel Drouot. Le magasinage de l'Hôtel des ventes n'engage pas la responsabilité de l'OVV Giquello et associés à quelque titre que ce soit. Pour toute expédition, un forfait minimum de 36€ sera demandé.

BIENS CULTURELS

L'état français dispose d'un droit de préemption sur les œuvres d'art ou les documents privés mis en vente publique. L'exercice de ce droit intervient immédiatement après le coup de marteau, le représentant de l'Etat manifestant alors la volonté de ce dernier de se substituer au dernier enchérisseur, et devant confirmer la préemption dans les 15 jours. La société Giquello et associés n'assume aucune responsabilité des conditions de la préemption par l'Etat français. L'exportation de certains biens culturels est soumise à l'obtention d'un certificat de libre circulation pour un bien culturel. Les délais d'obtention du dit certificat ne pourront en aucun cas justifier un différé du règlement. L'O.V.V. Giquello et associés et/ou le Vendeur ne sauraient en aucun cas être tenus responsables en cas de refus dudit certificat par les autorités.

IVOIRE

Les lots 22, 23, 24, 85, 92 et 117 bis réalisés dans l'ivoire d'Elephantidae spp sont classés à l'Annexe I au titre de la Convention de Washington et à l'Annexe A du Règlement Communautaire Européen. Au vu de leur ancienneté, ces spécimens sont bien antérieurs au 1er juin 1947. Conformément aux dispositions de l'article L321-17 du Code de commerce, l'action en responsabilité contre l'OVV se prescrit par 5 ans à compter de l'adjudication ou de la prise. Suite à l'arrêté du 16 août 2016 relatif à l'interdiction du commerce de l'ivoire d'éléphants et de la corne de rhinocéros sur le territoire national, modifié par l'arrêté du 4 mai 2017 et 16 décembre 2021, les objets en ivoire travaillé datant d'avant 1947 sont soumis à autorisation auprès des autorités officielles françaises. Cette déclaration sera complétée après la vente par les coordonnées de l'acheteur afin que ce dernier puisse circuler librement avec l'objet au sein de l'Union Européenne. Pour une expédition hors de l'Union Européenne, l'objet est soumis à l'obtention d'un certificat CITES de réexportation.

PHOTOGRAPHIES Stéphane Briolant

Maria Lannino

RÉALISATION Montpensier Communication

IMPRESSION Graphius

O.V.V. agrément n° 2002 389

