

The background is a textured, light tan or beige color. Large, expressive black brushstrokes are applied across the page, starting from the bottom left and moving towards the top right. The strokes are thick and layered, with some areas showing the underlying texture of the paper. There are also several small, dark ink splatters scattered across the surface, particularly in the upper right quadrant.

giquello
et associ es

Vendredi 12 mai 2023

LES SERVICES

DE L'HÔTEL DROUOT

**Consulter le calendrier
et les catalogues**
www.drouot.com

Acheter sur internet
www.drouot.com

Expédier vos achats
The Packengers
www.drouot.com/Hôtel Drouot/
Infos pratiques/Livraison

Stocker vos achats
www.drouot.com/Hôtel Drouot/
Infos pratiques/Magasinage

Hôtel des ventes Drouot
9, rue Drouot - Paris 9^e
+33 (0)1 48 00 20 00
www.drouot.com



Pour accéder à la page web de notre vente
veuillez scanner ce QR Code



DROUOT.com
Live

giquello **et associés**

COLLECTION DE MADAME G. ET À DIVERS
IMPORTANTES TABLEAUX MODERNES
MOBILIER ET OBJETS D'ART

VENDREDI 12 MAI 2023 – 14H30
DROUOT – SALLE 4

EXPOSITIONS PUBLIQUES

Jeudi 11 mai de 11h à 20h
et vendredi 12 mai de 11h à 12h

Téléphone pendant l'exposition + 33(0) 1 48 00 20 04

CONTACT

Jean-François de Lastours
+33(0)1 47 70 48 01 - jfdelastours@giquello.net

DROUOT.com

 **Live**

DROUOT LIVE OFFERT

giquello et associés

5, rue La Boétie - 75008 Paris - tél. +33 (0)1 47 42 78 01 - info@giquello.net - www.giquelloetassocies.com
o.v.v. agrément n°2002 389 - Commissaire-priseur habilité pour la vente : Alexandre Giquello

Hélène BONAFOUS-MURAT

Expert en estampes anciennes et modernes
Membre de la Compagnie Nationale des Experts
+33 (0) 6 23 66 44 45
hbmurat@orange.fr
Lots : 36, 38

Alexandre CHEVALIER

Membre de la CNE et de la CECO
+33 (0)6 76 49 16 83
chevalier.alexandre07@gmail.com
Lot : 62

Cabinet DE BAYSER

+33 (0)1 47 03 49 87
expert@debayser.com
Lot : 1

Cabinet ETIENNE-MOLINIER

Simon-Pierre ETIENNE et
Stephane MOLINIER
+33 (0)1 53 30 87 00
info@etiennemolinier.com
Lots : 2, 6, 7, 8, 9, 18, 19, 20, 26, 31, 42, 43,
44, 45, 46, 47, 48, 49, 50, 51, 60, 61

Cabinet MARÉCHAUX

Elisabeth MARÉCHAUX LAURENTIN
et Philippine MARÉCHAUX
Membres du SFEP
+33 (0)1 44 42 90 10
info@cabinetmarechaux.com
Lots : 10, 11, 12, 13, 14, 15, 16, 17, 33, 34, 35,
36, 40, 41

Maxence MARTIN

Expert près la cour d'Appel de Rouen
+33 (0)6 08 55 28 84
martin.maxence@wanadoo.fr
Lots : 56, 57, 58, 59

Cabinet PORTIER & ASSOCIÉS

Alice JOSSAUME
Membre du SFEP
+33 (0)1 48 00 03 41
contact@cabinetportier.com
Lots : 21, 22, 23, 24, 25, 28, 29, 30, 32

Cabinet TURQUIN

Stéphane PINTA
+33 (0)1 47 03 48 78
stephane.pinta@turquin.fr
Lot : 5



1
École française du XVIII^e siècle

La Jérusalem délivrée

Suite de dix dessins à l'encre et au lavis

H. 24,4 - L. 18,5 cm

1 500/2 000 €





2

Paire d'appliques à trois lumières en bronze ciselé et doré. Les bras curvilignes soulignés d'acanthes se rattachent à des fûts fuselés rythmés de mascarons et terminés par des urnes simulées à guirlandes
Style Louis XVI

H. 58 cm

1 500/2 000 €

3

Lampe dite « de bouillotte » en bronze ciselé et doré. Le piétement colonne en marbre supportant des putti soutenant eux-mêmes trois bras de lumière en enroulements

Style Louis XVI

H. 89,5 cm

300/400 €

4

Paire de lampes en porcelaine à monture de bronze ciselé et doré à mascarons de grotesques et bases

Dans le goût de l'Extrême-Orient

H. 49 cm

400/600 €





5

Louis DORIGNY (Paris 1654 - Vérone 1742)

Allégorie de l'Aurore avec le char d'Apollon et la rosée

Huile sur toile

Monogrammée

H. 42,5 - L. 61,5 cm

4 000/6 000 €



6

Tabouret en noyer mouluré et sculpté à décor de lambrequins reposant sur des pieds cambrés à sabots caprins stylisés réunis par une entretoise en X centrée d'une rosace

Style Régence

Garniture de tapisserie à bouquets polychromes et rubans (usagée)

H. 44 - L. 60 - P. 40 cm

200/300 €

7

Tabouret en bois mouluré, sculpté et doré à décor de frises de feuilles d'eau, dés à rosaces reposant sur des pieds à cannelures foncées d'asperges

Style Louis XVI

Garniture de soie à bandes alternées à fond jaune

H. 42,5 - L. 35 - P. 35 cm

200/300 €



8

Haut tabouret en orme mouluré, sculpté et redoré à décor de coquilles rocailles sur fond à grains d'orge reposant sur des pieds cambrés à motifs « Bérain » et sabots feuillagés

Travail provincial du XVIII^e siècle

Garniture à coussin de tissu beige

H. 62 - L. 58 - P. 45 cm

500/800 €

9

Paire de fauteuils en hêtre mouluré et sculpté à décor de coquilles rocailles reposant sur des pieds cambrés à sabots feuillagés

Style Louis XV (éléments anciens)

Fonds de canne

H. 94 - L. 68 - P. 61 cm

300/400 €



10

Henri de TOULOUSE-LAUTREC (1864–1901)

Tête d'enfant, 1882

Huile sur carton

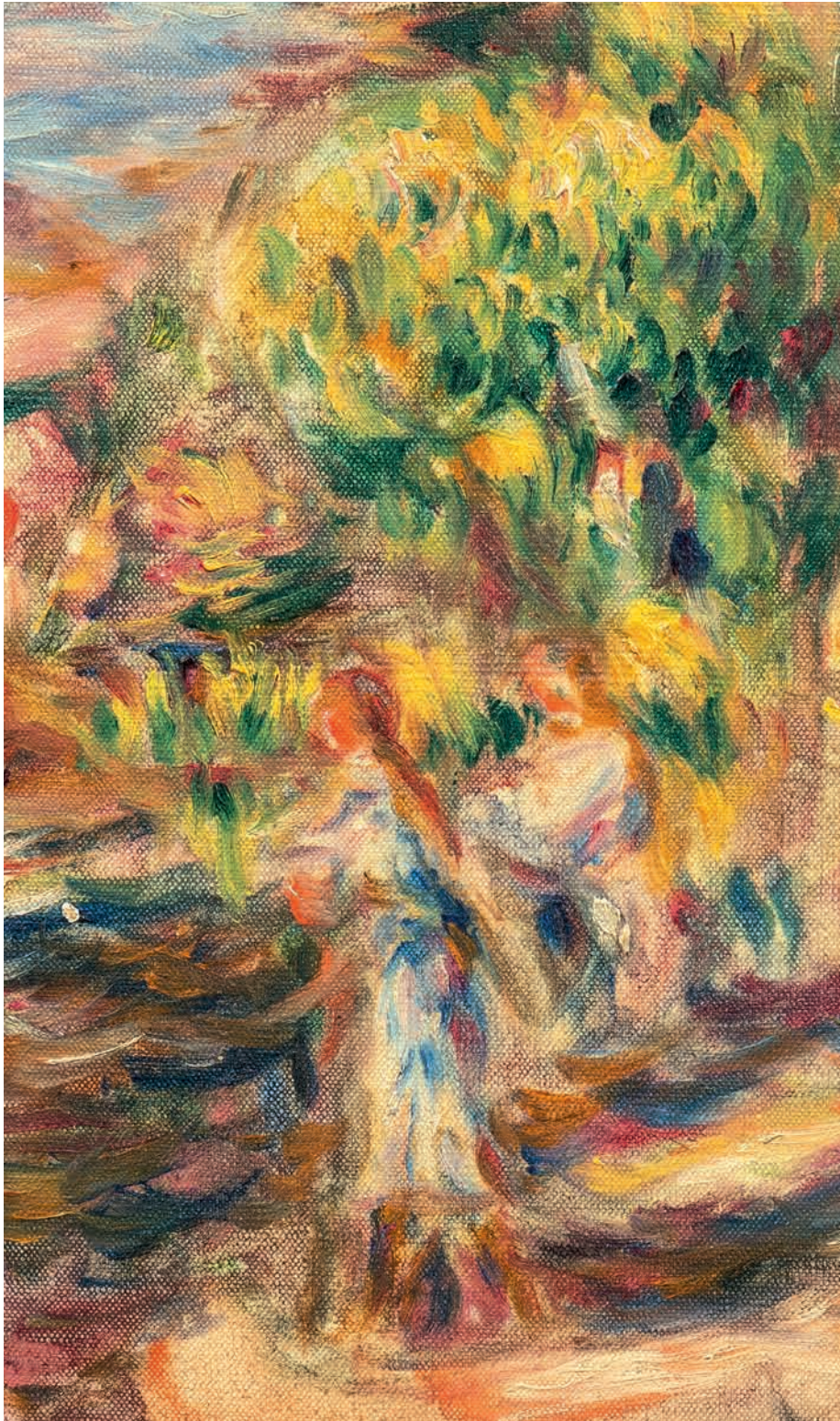
41 x 33 cm

80 000/100 000 €

Provenance :
Mme Delage (Livery en Brie) puis par descendance

Exposition :
Paris, Galerie Barthélémy, *Exposition des oeuvres de Henri de Toulouse-Lautrec*,
avril mai 1903, n° 5

Bibliographie :
Maurice Joyant, *Henri de Toulouse-Lautrec, 1864-1901*, H. Floury, éditeur, Paris, 1926,
décrit. 256
Dortu (M.G.), *Toulouse-Lautrec et son œuvre*, Collectors Editions, New-York, 1971,
Tome II, P.153 décrit p. 70 et reproduit p. 71.



11
Pierre-Auguste RENOIR
(1841-1919)

Laveuse, circa 1916

Huile sur toile, porte le cachet de la
signature en bas à droite
H. 30 - L. 35 cm
(Rentoilé)

180 000/250 000 €

Bibliographie :

Albert André, *l'Atelier de Renoir*, Bernheim-Jeune,
1931, tome 2 planche 157, n° 497

Guy Patrice et Michel Dauberville, volume *****,
n° 3998 avec avec des dimensions erronées

Cette œuvre sera incluse dans le Catalogue
Raisonné Digital de Pierre-Auguste Renoir en
préparation par le WPI.

Une attestation du WPI, n° 22.05.16/21049 en date
20 mai 2022 sera remise à l'acquéreur





12

Henri LE SIDANER (1862–1939)

Saint-Jean Cap-Ferrat, clair de lune, circa 1910-11

Huile sur panneau, signée en bas à gauche

18,5 x 24 cm

9 000/12 000 €

Figurera au supplément du catalogue Raisonné, Le Sidaner- l'œuvre peint et gravé, en préparation par Yann Farinaux



13

Attribué à Michel LARIONOV (1881–1964)

Composition

Aquarelle, annotée au verso du montage « Décor pour les contes russes au théâtre du Châtelet à Paris le 11 05 1917 »

H. 47 – L. 64 cm

(Déchirures visibles)

3 000/5 000 €



14

Serge CHARCHOUNE (1888–1975)

Composition jaune

Gouache, signée en bas à droite

H. 42 – L. 31,5 cm

700/1 000 €

Provenance :

Acquis directement auprès de l'artiste



15

Fernand LÉGER (1881-1955)

Composition

Aquarelle gouachée, signée des initiales en bas à droite et datée août 37

H. 31 - L. 38 cm

12 000/18 000 €



16
Moïse KISLING (1891–1953)

Orchidées

Huile sur toile, signée en bas à gauche

41 x 33 cm

Manques visibles

20 000/30 000 €

Bibliographie :

Joseph Kessel, Kislind, 2^e édition révisée et corrigée par Jean Kislind, Paris, 1989, Volume I, n° 48, p. 227.

Un certificat du 26 février 1969 de Monsieur Jean KISLING datant cette toile de 1937 sera remis à l'acquéreur



17

Robert MATTA (1911–2002)

Qui naît fièvre fait

Toile, signée en bas à droite

H. 62 – L. 75 cm

15 000/25 000 €

Provenance :

Lucien Lefebvre-Foinet, n°6047

18

Console en chêne mouluré et redoré
La ceinture « à la Bérain » sur fond
de grains d'orge

Reposant sur quatre pieds à
mascarons faunesques se terminant
en sabots caprins stylisés réunis par
une entretoise à crosses et brettés
centrée d'un soleil

Epoque Régence.

Plateau de marbre Campan grand
mélange

H. 82 - L. 129 - P. 60 cm

3 000/4000 €

19**MAISON LES HERITIERS**

**Paire d'importants vases, modèle
« Rhodes »** en céramique à corps
obusol flanqué de deux anses volutes
en application et col évasé sur talon
annulaire et base quadrangulaire
émail gris anthracite nacré et anses
et socle entièrement dorés

Signés en creux au revers

H. 112 cm

1 500/2 000 €







20

Paire de chenets en bronze ciselé et doré. Les recouvrements à figures de sphinges allongées, les bases en cavet à réserves amaties rythmées de médaillons à profil et de lambrequins reposant sur des pieds toupies à feuilles d'eau

Ancien travail dans le goût de la Régence

H. 37 – L. 37,5 – P. 17 cm

2 000/3 000 €

21

CHINE, XX^e siècle

Deux fauteuils en forme de fer à cheval en bois

H. 86,8 – L. 57,4 – P. 45 cm

300/400 €

22

CHINE, XX^e siècle

Deux coffres en bois laqué ouvrant par deux portes en façade

H. 89,6 – L. 139 cm

1 000/1 500 €

23

CHINE, époque QIANLONG (1736-1795)

Coupe en bronze doré et émaux cloisonnés polychromes sur fond bleu

A décor de fleurs de lotus dans leurs rinceaux, le bord orné d'une frise de pétales de lotus ciselé en relief

Au revers, la marque incisée de Qianlong

D. 41,6 cm

10 000/15 000 €

Provenance :

Galerie Ariane DANDOIS, Paris, 1990





24

JAPON, époque EDO (1603-1868)

Coffre en laque brun et or à décor de *môn* parmi les rinceaux, les ferrures en cuivre doré

H. 35,5 - L. 62 cm

3 000/4 000 €

Provenance :

Galerie Ariane DANDOIS, Paris, 1990



25
JAPON, époque EDO (1603-1868)
Coffre en laque brun et or
 A décor de *môn* dans leurs rinceaux, les
 ferrures en cuivre doré
 H. 38,8 - L. 62,5 cm
3 000/4 000 €

Provenance :
 Galerie Ariane DANDOIS, Paris, 1990

26

Paire de fauteuils à dossier cabriolet en noyer mouluré, finement sculpté et doré à motifs de couronnes, rameaux d'olivier, rais-de-cœur... Consoles d'accotoirs en doucine, dés à rosaces reposant sur des pieds fuselés à épaulement feuillagé et cannelures à asperges Estampilles au fer de Georges Jacob

Epoque Louis XVI

Garniture de tissu crème

H. 94 - L. 63 - P. 65 cm

8 000/12 000 €



27

Large canapé composé de trois éléments, capitonné de soie à motifs stylisés. Garniture de coussins

Travail moderne

H. 76 - P. 256 - L. 440 cm (Quelques usures)

400/600 €

28

JAPON, début du XX^e siècle

Table basse rectangulaire en laque reposant sur quatre pieds évasés

L. 150,1 - P. 89,5 cm

1 500/2 000 €

Provenance :
 Galerie Ariane DANDOIS

29

JAPON, milieu époque EDO (1603-1868), XVIII^e siècle

Paravent à six feuilles sur fond or à décor de fagots et chrysanthèmes dans des nuées

Une feuille : H. 171 - 61 cm (Usures, déchirures, mouillures)

3 000/4 000 €

30

CHINE - Canton, XIX^e siècle

Paravent à six feuilles double face laqué or à décor de scènes de guerre, jeunes femmes dans des jardins et pavillons. La bordure ornée de réserves de lettrés et femmes dans des paysages entourés d'oiseaux et fleurs. Bordure extérieure ornée de dragons pourchassant la perle sacrée parmi les nuages.

Une feuille : H. 242 - L. 61 cm

(Rayures, fentes, petits manques)

10 000/15 000 €

31

Paire de groupes en bronze ciselé et patiné et marbre blanc sous la forme de barbets reposant sur des terrasses habillées de frises dans le goût de Clodion Style Louis XVI

H. 37 cm

2 000/3 000 €



32

JAPON

Epoque MEIJI (1868-1912)

Cabinet en bois ouvrant à deux portes en partie supérieure et deux tiroirs en partie inférieure à décor en laque or de tiges de lotus, des ferrures dorées aux angles et dans les coins
H. 114 - L. 93,8 cm

6 000/8 000 €



33

Jean MIOTTE (1926–2016)

La Danse, 2005

Acrylique sur toile, signée et datée 05 au verso
100 x 81 cm

3 000/4 000 €



34

Jean MIOTTE (1926–2016)

La Danse II, 2005

Acrylique sur toile, signée au verso
100 x 81 cm

3 000/4 000 €

Provenance :
Galerie Daniel Besseiche, Paris



35

Jean DEGOTTEX
(1918-1988)

IMPA-VIDE (II), 1959

Huile sur toile, signée en bas à droite, contresignée, titrée et datée au verso

199 x 130 cm

40 000/50 000 €

36

Fabienne VERDIER (née en 1962)

Arborescence, variation n°6, 2009

Pigment et encre sur toile, signée, titrée et datée Peinture du 5 décembre 2008 au verso
135 x 183 cm

40 000/60 000 €

Provenance :
Galerie Jaeger Bucher, Paris





37

Antoni Tàpies (1923–2012)

Rouge à gauche, 1984

Lithographie, Galfetti 977. Très belle épreuve sur vélin, l'une des 9 hors commerce, numérotée et signée au crayon (le sujet ici tête-bêche par rapport au catalogue raisonné qui le reproduit à l'envers). Toutes marges. Tirage à 85 épreuves. Galerie Lelong éd. Cadre.

118,5 x 135 cm

2 000/3 000 €

38

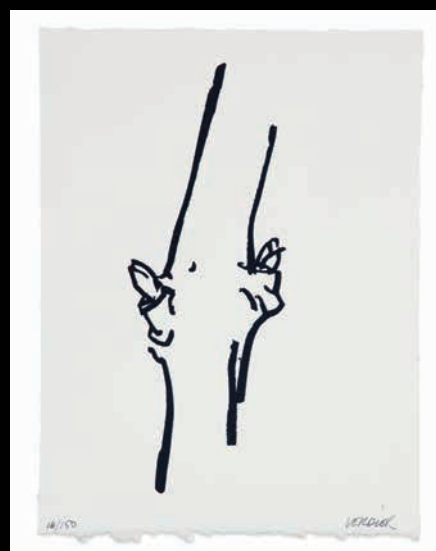
Fabienne VERDIER (née en 1963)

Dessin d'arborescence

Lithographie, numérotée 14/150 en bas à gauche et signée en bas à droite à la mine de plomb

29 x 22 cm

400/600 €





39
Patrice RACOIS (actif au XXI^e siècle)
Console en inox
 H. 84 - L. 148 - P. 39,5 cm
800/1 200 €

40
Bernard LORJOU (1908-1986)
Taureau
 Dessin au fusain, signé et daté 64 en bas à droite
 H. 98 - L. 64 cm
100/150 €

41
Mozart GUERRA (né en 1962)
Femme de Kyoto 5
 Cordes de nylon, mousse expansive, signée et datée 2013 sur la nuque
 H. 53 cm
1 500/2 000 €



42

Suite de quatre médaillons en bois sculpté en bas-relief au thème des Quatre Saisons sous la forme de putti tressant des fleurs, moissonnant, se reposant ou vendangeant

Dans des cadres à rangs de perles

XVIII^e siècle

D. 58 cm

3 000/5 000 €

43

Table de salle à manger à plateau de verre reposant sur quatre cygnes en métal doré adossés à une borne foncée de miroirs

XX^e siècle

H. 76 - D. 190 cm

3 000/4 000 €

44

Suite de quatre flambeaux en bronze ciselé et doré à décor de lambrequins, coquilles et mascarons

Style Régence

H. 24,5 cm

600/800 €

45

Table dessert en placage de bois de rose et plaques de porcelaine à fond bleu céleste et riche décor de bronze ciselé et doré ouvrant par un tiroir en ceinture reposant sur des pieds fuselés à cannelures de laiton réunis par une tablette en marbre blanc

Style du XVIII^e siècle, dans le goût de Carlin

H. 79 - L. 91 - P. 44 cm

(Accident sur un pied)

2 500/3 500 €

46

Paire de grands bougeoirs en bronze ciselé et doré et porcelaine à fond bleu céleste les fûts agrémentés de têtes de faunes et guirlandes de fruits, bases circulaires à feuilles d'eau

Milieu du XIX^e siècle

H. 32 cm

4 000/6 000 €





47

Paire de grands candélabres à cinq lumières en bronze très finement ciselé et doré, le bouquet à bras sinueux soulignés de rinceaux émergeant de têtes de bélier, la cinquième lumière en trépied à pattes de lion, fût balustre à cannelures torsées, feuilles d'eau et tigettes, bases circulaires à oves et canaux rayonnants

Style Louis XVI

H. 49,5 - D. 35 cm

3 000/4 000 €

48

Suite de quatre hauts bougeoirs en bronze ciselé et doré, les fûts rocailles et terrasses à canaux

Ancien travail dans le goût de Meissonnier

H. 31 cm

2 000/3 000 €



49

Suite de dix chaises en bois mouluré, sculpté et laqué crème à décor de cartouches à cabochons et rinceaux reposant sur des pieds cambrés à filets terminés en enroulements

Style Louis XV

Garniture de velours vert

H. 92 - L. 52 - P. 55 cm

800/1 200 €



50

Importante pendule de cheminée en bronze finement ciselé, patiné « à l'antique » et dorée représentant l'enlèvement d'Europe. La nymphe est figurée à l'amortissement, tandis que de part et d'autre du taureau, deux figures féminines sont occupées à tresser des guirlandes ou à couronner l'animal supporté par une terrasse « au naturel ». L'ensemble repose sur une base contournée à décor rocaille rythmée de réserves à ombilics et volutes. Le cadran émaillé, signé « Louis Goret à Paris », ainsi que la platine, indiquent les heures en chiffres romains et les minutes par tranches de cinq en chiffres arabes.

Style Louis XV (le cadran et le mouvement du XVIII^e siècle ; manque un personnage sur la base).

Dimensions hors socle :
H. 68,5 – L. 50 – P. 23 cm.

4 000/6 000 €

La composition originale de cette pendule reprend un modèle créé par le bronzier Jean-Joseph de Saint-Germain vers le milieu du XVIII^e siècle dont un exemplaire appartient aux collections du Musée du Louvre à Paris (illustrée dans H. Ottomeyer et P. Pröschel, *Vergoldete Bronzen*, Munich, 1986, Band I, p.125, fig.2.8.8).

51

Paire de consoles d'applique en bois mouluré, sculpté et doré à deux ors, les ceintures à canaux à entrelacs rythmées de larges guirlandes fleuries enrubannées de forme demi-circulaire à côtés sinueux reposant chacune sur deux pieds en consoles à volutes soulignés de guirlandes et réunis par une entretoise à trophée floral

Époque Transition Louis XV-Louis XVI

Plateaux de marbre brèche d'Alep moulurés

H. 85 – L. 82 – P. 41 cm

12 000/18 000 €





**52
HAVILAND**

Suite de 12 assiettes en porcelaine, décor sur l'aile de rinceaux or sur fond vert. Marque au revers
On joint 12 grandes assiettes et 12 petites assiettes en porcelaine de Limoges

300/400 €

53

Table servante en métal doré, deux plateaux de verre ceints d'une galerie ajourée. Les pieds s'achevant par des roulettes

80/120 €



**54
SAINT-LOUIS**

Importante partie de service en cristal, modèle Trianon or à décor rocaille rehaussé or de coquilles et feuilles d'acanthé comprenant deux carafes et quatre types de verres différents
Marque au revers

600/800 €

**55
BACCARAT**

Suite de neufs verres à pieds en cristal taillé, de couleurs variées

Marque au revers

150/200 €

56

Tasse sur piédouche en argent anglais 925°/°°, à décor croisé de fleurettes rehaussé de cupules prise en forme de gargouille
Travail du XIX^e siècle

Poids : 212,72 g

80/100 €

57

Bol de présentation en argent étranger supérieur à 800°/°° et intérieur en vermeil reposant sur une bâte à décor ciselé de palmettes ouvragées

Poids : 240 g

60/80 €

58

Paire d'aiguières en cristal taillé monture en métal argenté à décor rocaille

Poids brut : 2 440 g

120/200 €

59

CHRISTOFLE, modèle Marly

Partie de ménagère en métal doré comprenant : 8 grandes fourchettes ; 10 grands couteaux ; 12 grandes cuillères ; 12 fourchettes à entremets ; 10 cuillères à entremets ; 6 fourchettes à poisson ; 10 couteaux à poisson ; 10 fourchettes à gâteaux ; 9 couteaux à fromage ; 1 louche ; 1 cuillère à sauce ; 1 pelle à riz ; 1 couvert à salade

300/500 €

60

Lustre à six lumières en bronze
ciselé ou moleté et cristal moulé-taillé
à amandes et myrzas, les couronnes
à plateaux de verre coloré vert
Travail d'Europe du Nord de la
première moitié du XIX^e siècle
H. 104 - D. 77 cm

2 000/3 000 €





61

Miroir en résine, une coquille
ajourée à l'amortissement
Dans le goût du XVIII^e siècle
H. 153 - L. 73 cm

300/400 €

62

Tapis Khorassan

Fond bleu ciel uni. Deux
principales bordures à
guirlandes de fleurs et
successions de médaillons
polychromes sont inscrites
entre de nombreuses contre-
bordures.

Signé dans un cartouche
Nord-est de la Perse,
vers 1930

404 x 297 cm

(Usures et anciennes
restaurations)

800/1 200 €

CONDITIONS DE VENTE

La vente se fera au comptant en euros. Les acquéreurs paieront en sus des enchères par lot et par tranche, les commissions et taxes suivantes :

- 25% HT de 1 € à 150 000 € soit 30% TTC
- 20.50% HT de 150 001€ à 500 000 € soit 24.60% TTC
- 17% HT au-dessus 500 000 € soit 20.40% TTC

La TVA. (20%) est en sus de la commission H.T.

Les enchères suivent l'ordre des numéros du catalogue. La Société de Vente et les Experts se réservent la faculté, dans l'intérêt de la vente, de réunir ou de diviser les numéros du catalogue.

CATALOGUE

Nous avons notifié l'état des objets dans la mesure de nos moyens, il est mentionné au catalogue à titre strictement indicatif. Les biens sont vendus dans l'état où ils se trouvent au moment de la vente. L'absence de mention dans le catalogue, n'implique nullement que le lot soit en parfait état de conservation ou exempt de restauration. Les dimensions et poids des œuvres sont donnés à titre indicatif. Une exposition ayant permis un examen préalable des pièces décrites au catalogue, il ne sera admis aucune réclamation concernant l'état de celles-ci, une fois l'adjudication prononcée et l'objet remis. Sur demande, un rapport de condition pourra être fourni pour les lots dont l'estimation est supérieure à 1 000 €. Les estimations sont fournies à titre purement indicatif. Les mentions concernant la provenance et/ou l'origine du bien sont fournies sur indication du vendeur et ne sauraient entraîner la responsabilité de l'OVV Giquello et associés.

ORDRES D'ACHATS

Tout enchérisseur qui souhaite faire une offre d'achat ou enchérir par téléphone peut envoyer sa demande par courrier, par mail ou par fax, à l'O.V.V. Giquello et associés, accompagnée de ses coordonnées bancaires et postales. Les enchères par téléphone sont un service gracieux rendu aux clients qui ne peuvent se déplacer. L'O.V.V. Giquello et associés et ses employés ne pourront être tenus responsables en cas d'erreur éventuelle ou de problème de liaison téléphonique. Lorsque deux ordres d'achat sont identiques, la priorité revient au premier ordre reçu. En cas d'adjudication, le prix à payer sera le prix marteau ainsi que les frais, aux conditions en vigueur au moment de la vente.

VENTES AUX ENCHÈRES EN LIGNE

Une possibilité d'enchères en ligne est proposée. Elles sont effectuées sur le site internet www.drouot.com, qui constitue une plateforme technique permettant de participer à distance par voie électronique aux ventes aux enchères publiques ayant lieu dans des salles de ventes. Le partenaire contractuel des utilisateurs du service Drouot.com est la société Auctionspres. L'utilisateur souhaitant participer à une vente aux enchères en ligne via la plateforme Drouot Live doit prendre connaissance et accepter, sans réserve, les conditions d'utilisation de cette plateforme (consultables sur www.drouot.com), qui sont indépendantes et s'ajoutent aux présentes conditions générales de vente.

ADJUDICATAIRE

L'adjudicataire sera le plus offrant et dernier enchérisseur pourvu que l'enchère soit égale ou supérieure au prix de réserve éventuel. Dans l'hypothèse où un prix de réserve aurait été stipulé par le vendeur, l'O.V.V. Giquello et associés se réserve le droit de porter des enchères pour le compte du vendeur jusqu'au dernier palier d'enchère avant celle-ci, soit en portant des enchères successives, soit en portant des enchères en réponse à d'autres enchérisseurs. En revanche le vendeur ne sera pas admis à porter lui-même des enchères directement ou par mandataire. Le coup de marteau matérialisera la fin des enchères et le prononcé du mot « adjugé » ou tout autre équivalent entraînera la formation du contrat de vente entre le vendeur et le dernier enchérisseur retenu. En cas de double

enchère reconnue effective par le commissaire-priseur, le lot sera immédiatement remis en vente, toute personne intéressée pouvant concourir à la deuxième mise en adjudication. Dès l'adjudication, les objets sont placés sous l'entière responsabilité de l'acquéreur. Il appartiendra à l'adjudicataire de faire assurer le lot dès l'adjudication. Il ne pourra tenir l'O.V.V. Giquello et associés, responsables en cas de perte, de vol ou de dégradation de son lot. //TVA -Régime de la marge- biens non marqués par un symbole :

A/Tous les biens non marqués seront vendus sous le régime de la marge et le prix d'adjudication ne sera pas majoré de la TVA. La commission d'achat sera majorée d'un montant tenant lieu de TVA (20 % sauf pour les livres 5.5%) inclus dans la marge. Cette TVA fait partie de la commission d'achat et ne sera pas mentionnée séparément sur nos documents.

III/Lots en provenance hors UE sous le régime de l'admission temporaire : (indiqués par un **Θ** sur le catalogue et/ou annoncés en début de vente). Aux commissions et taxes indiquées ci-dessus au début des conditions de ventes, il convient d'ajouter des frais additionnels de 5,5 % H.T. au prix d'adjudication ou de 20 % H.T. pour les bijoux et montres, les vins et spiritueux, les multiples et les automobiles, frais additionnels majorés de la TVA actuellement 20% (5.5% pour les livres).

IV /Conditions de remboursement des frais additionnels et de la TVA (cf : 7e Directive TVA applicable au 01.01.1995)

A/ Si le lot est exporté vers un État tiers à l'Union Européenne Les frais additionnels ainsi que la TVA sur les commissions et sur les frais additionnels, peuvent être rétrocédés à l'adjudicataire non résident de l'Union Européenne sur présentation des justificatifs d'exportation hors UE pour autant qu'il ait fait parvenir à la sarl Giquello et associés l'exemplaire n°3 du document douanier d'exportation et que cette exportation soit intervenue dans un délai de deux mois à compter de la date de la vente aux enchères (passé ce délai, aucun remboursement ne sera possible). Giquello et associés sarl devra figurer comme expéditeur dudit document douanier.

B/ Si le lot est livré dans un État de l'UE La TVA sur les commissions et sur les frais additionnels peut être rétrocédée à l'adjudicataire de l'Union Européenne justifiant d'un n° de TVA Intracommunautaire et d'un document prouvant la livraison dans son état membre sous réserve de la fourniture de justificatifs du transport de France vers un autre état membre, dans un délai d'un mois à compter de la date de la vente (passé ce délai, aucun remboursement ne sera possible).

PAIEMENT

L'adjudicataire a l'obligation de payer comptant et de remettre ses nom et adresse. Le paiement du lot aura lieu au comptant, pour l'intégralité du prix, des frais et taxes, même en cas de nécessité d'obtention d'une licence d'exportation. En application des règles de TRACFIN, le règlement ne pourra pas venir d'un tiers. En cas de paiement par chèque non certifié, la délivrance des objets pourra être différée jusqu'à la garantie de l'encaissement de celui-ci. Un délai de plusieurs semaines peut être nécessaire. Les acquéreurs ne pourront prendre livraison de leurs achats qu'après un règlement bancaire. Les chèques tirés sur une banque étrangère ne seront autorisés qu'après accord préalable de la Société de Vente. Pour cela il est conseillé aux acheteurs d'obtenir, avant la vente, une lettre accreditée de leur banque pour une valeur avoisinant leur intention d'achat, qu'ils transmettront à la Société de Ventes. Paiement en espèces conformément au décret n°2010-662 du 16 juin 2010 pris pour l'application de l'article L.112-6 du code monétaire et financier, relatif à l'interdiction du paiement en espèces de certaines créances. Les bordereaux acquéreurs sont payables à réception. A défaut de règlement sous 30 jours, l'O.V.V. Giquello et associés pourra exiger de plein droit et sans reliance préalable, le versement d'une indemnité de 40 euros pour frais de recouvrement (Art L.441-3 et Art L.441-6 du Code du Commerce).

A DÉFAUT DE PAIEMENT

Conformément aux dispositions de l'article L. 321-14 du Code de Commerce, à défaut de paiement par l'adjudicataire, après mise en demeure restée infructueuse, le bien sera remis en vente à la demande du vendeur sur folle enchère de l'adjudicataire défaillant ; si le vendeur ne formule pas sa demande dans un délai d'un mois à compter de l'adjudication, il nous donne tout mandat pour agir en son nom et pour son compte à l'effet, à notre choix, soit de poursuivre l'acheteur en annulation de la vente trois mois après la vente, soit de le poursuivre en exécution et paiement de ladite vente, en lui demandant en sus et dans les deux hypothèses tous dommages et intérêts, frais et autres sommes qui nous paraîtraient souhaitables.

RETRAIT ET EXPÉDITION DES ACHATS

Sauf accord préalable avec l'acheteur, les objets volumineux et les meubles sont à retirer au magasinage de l'Hôtel Drouot. Les autres lots sont à retirer dans un délai de 15 jours dans les locaux de l'OVV Giquello et associés. Le délai passé, le stockage sera facturé 2euros minimum par jour ouvré. Magasinage Drouot : Tout objet/lot demeurant en salle le lendemain de la vente à 10 heures, et ne faisant pas l'objet d'une prise en charge par la société de ventes, est stocké au service Magasinage de l'Hôtel Drouot. Accès par le 6bis rue Rossini - 75009 Paris. Ouvert du lundi au vendredi de 13h30 à 18h et les samedis ouverts de 8h à 10h. Le service Magasinage est payant, à la charge de l'acquéreur. La tarification au 15 février 2023 est la suivante : Frais de dossier, selon la nature du lot (5 € / 10 € / 15 € / 20 € / 25 € TTC), plafonnés à 100€ TTC par retrait.

Frais de stockage et d'assurance journaliers, à partir du 3ème jour ouvré, selon la nature du lot (1€ / 5 € / 10€ / 15€ / 20€).

Une réduction de 50 % sur les frais de stockage est accordée aux clients étrangers et aux professionnels du marché de l'art hors Ile-de-France, sur présentation de justificatif.

Au-delà d'une année civile, les lots seront stockés hors du magasinage de l'Hôtel Drouot.

Le magasinage de l'Hôtel des ventes n'engage pas la responsabilité de l'OVV Giquello et associés à quelque titre que ce soit. Pour toute expédition, un forfait minimum de 36€ sera demandé.

BIENS CULTURELS

L'état français dispose d'un droit de préemption sur les œuvres d'art ou les documents privés mis en vente publique. L'exercice de ce droit intervient immédiatement après le coup de marteau, le représentant de l'État manifestant alors la volonté de ce dernier de se substituer au dernier enchérisseur, et devant confirmer la préemption dans les 15 jours. La société Giquello et associés n'assume aucune responsabilité des conditions de la préemption par l'État français. L'exportation de certains biens culturels est soumise à l'obtention d'un certificat de libre circulation pour un bien culturel. Les délais d'obtention du dit certificat ne pourront en aucun cas justifier un différé du règlement. L'O.V.V. Giquello et associés et/ou le Vendeur ne sauraient en aucun cas être tenus responsables en cas de refus dudit certificat par les autorités.

*IVOIRE

Suite à l'arrêté du 16 août 2016 relatif à l'interdiction du commerce de l'ivoire d'éléphants et de la corne de rhinocéros sur le territoire national, modifié par l'arrêté du 4 mai 2017 et 16 décembre 2021, les objets en ivoire travaillé datant d'avant 1947 sont soumis à autorisation auprès des autorités officielles françaises. Cette déclaration sera complétée après la vente par les coordonnées de l'acheteur afin que ce dernier puisse circuler librement avec l'objet au sein de l'Union Européenne. Pour une expédition hors de l'Union Européenne, l'objet est soumis à l'obtention d'un certificat CITES de réexportation.



HÔTEL
DROUOT