

The background of the entire page is a painting. It features a large, rounded, light-colored vase with dark red and black horizontal brushstrokes. From the top of the vase, several dark, spiky flowers with reddish-brown centers radiate outwards. The background is a textured yellow with dark, vertical brushstrokes. In the bottom right corner, there is a handwritten signature 'Bernard' and the number '67' next to it.

CONAN  
HÔTEL D'AINAY

XX-XXI  
SAMEDI 6 NOVEMBRE 2021

BIJOUX  
ET MONTRES  
MARDI 9 NOVEMBRE 2021

## EXPERTS ET CONSULTANT :

### ART NOUVEAU, ART DECO :

**Amélie MARCILHAC**

Lots 1 à 118

+33 (0)1 42 49 74 46

Membre du SFEP

### DESIGN :

**Arnaud TRIMAILLE**

Lots 119 à 185

+ 33(0)6 68 49 18 16

### ART MODERNE ET CONTEMPORAIN :

**Olivier HOUG**

Lots 300 à 534

+33 (0)6 07 38 28 35

Expert CNES

### BIJOUX ET MONTRES :

**Cédric MURE**

+33 (0)6 28 35 96 93

# CONAN

## HÔTEL D'AINAY

### XX-XXI

ART NOUVEAU, ART DECO, DESIGN, ART MODERNE ET CONTEMPORAIN

**SAMEDI 6 NOVEMBRE 2021 À 14H30**

Expositions publiques :

Mardi 2 novembre de 10h à 12h et de 14h30 à 18h • Mercredi 3 novembre de 10h à 12h et de 14h30 à 18h • Jeudi 4 novembre de 10h à 12h et de 14h30 à 18h • Vendredi 5 novembre de 10h à 12h et de 14h30 à 18h • Samedi 6 novembre de 10h à 12h.

Suivez la vente **XX-XXI**

et participez en direct sur :



INTERENCHERES  
LIVE

DROUOT  
DIGITAL  
live

### BIJOUX ET MONTRES

**MARDI 9 NOVEMBRE 2021 À 14H30**

Expositions publiques :

Jeudi 4 novembre de 14h30 à 18h • Vendredi 5 novembre de 10h à 12h et de 14h30 à 18h • Samedi 6 novembre de 10h à 12h • Mardi 9 novembre de 10h à 12h.

Suivez la vente **BIJOUX et MONTRES**

et participez en direct sur :



INTERENCHERES  
LIVE

DROUOT  
DIGITAL  
live

Tous les lots sont visibles sur [www.conanauction.fr](http://www.conanauction.fr) et [www.interencheres.com/69005](http://www.interencheres.com/69005)

**Groupe CONAN-BELLEVILLE**

Cécile Conan-Fillatre  
Commissaire-priseur habilitée et judiciaire

Clément Schintgen  
Commissaire-priseur habilité

8, rue de Castries - 69002 Lyon - Tél : +33 (0)4 72 73 45 67  
[contact@conanauction.fr](mailto:contact@conanauction.fr) - Agrément n° 2002-271

**SAMEDI 6 NOVEMBRE 2021 À 14H30**  
**XX-XXI**  
**ART NOUVEAU, ART DECO, DESIGN**

**1. TRAVAIL ETRANGER.**

Coupe en verre marbré rouge et vert sur fond blanc opaque corps sphérique et col trilobé étiré à chaud. Deux anses latérales détachées en applications en verre blanc torsadé. Décor de volutes et fleurs entièrement rehaussé de dorure.  
 Haut. 13 cm.

80 / 100 €

**2. TRAVAIL FRANCAIS.**

Paire de vases oblong épaulé et col annulaire. Épreuves en verre blanc, jaune et rosé à décor de cygnes dans un lac sur fond forestier.  
 Haut. 28 cm.

100 / 120 €

**3. LORRAIN.**

Vase balustre à col galbé. Épreuve en verre marmoréen rose orangé.  
 Signé.  
 Haut. 30,5 cm.

80 / 100 €

**4. LEGRAS.**

Paire de vases tournesols à corps obusal en verre blanc. Décor de chrysanthème gravé en réserve à l'acide et rehaussé d'émaux polychromes et de dorure sur fond entièrement givré.  
 Signés.  
 H. 41 cm.

1 000 / 1 200 €



**5. CHARDER & LE VERRE FRANCAIS.**

Vase oblong à deux petites anses au col sur piedouche. Épreuve en verre doublé marmoréen violet et rose sur fond rose orangé. Décor de guirlandes ou de colliers gravé en camée à l'acide.  
 Signé des deux noms.

Haut. 47 cm

Bibliographie : Gérard Bertrand, Schneider maître verrier, Éditions Faton, Dijon, 1995, décor référencé et reproduit p. 118.

700 / 1 000 €

**6. DAUM NANCY.**

Vase miniature à corps balustre en verre marmoréen orangé. Décor gravé en réserve à l'acide d'arbres sous la neige rehaussé d'émaux polychromes au naturel (infime éclat au col, col meulé).  
 Signé.

Haut. 5,5 cm.

150 / 180 €

**7. DAUM NANCY.**

Vase miniature à corps obusal en verre marmoréen jaune orangé. Décor gravé en réserve à l'acide d'arbres sous la neige rehaussé d'émaux polychromes au naturel (infimes égrenures au col).  
 Signé.

Haut. 3,7 cm.

150 / 180 €

### 8. DAUM NANCY.

Vase ovoïde à corps épaulé et col tubulaire. Épreuve en verre multicouche vert et orangé sur fond blanc. Décor d'ampélopsis gravé en camée à l'acide sur fond martelé à petites facettes. Socle en argent de Boin-Taburet, Paris. (Accidents)  
Signé sous la base, poinçon d'orfèvre et de matière.  
Haut. 19 cm.

100 / 120 €

### 9. DAUM - NANCY.

Vase conique à bords polylobés. Épreuve en verre blanc légèrement rosé entièrement bullé (infimes égrenures à la base).  
Signé.  
Haut. 10,5 cm.

100 / 120 €

### 10. DAUM - NANCY.

Service à orangeade se composant d'un pichet et de sept verres. Épreuves en cristal vert d'eau à partie basse entièrement givrée.  
Signé sur chaque pièce.  
Haut. 20 cm - 13,5 cm.

100 / 150 €

### 11. SALVADOR DALI (1904 - 1989) & DAUM.

Assiette « La Triomphale » en pâte de verre bleu entièrement rehaussé de dorure. Édition de 2000 exemplaires.  
Signée et numérotée.  
Diam 27 cm.

400 / 600 €

### 12. ETABLISSEMENTS GALLE (1904 - 1936).

Vase à panse renflée et long col tubulaire. Épreuve en verre doublé brun orangé sur fond jaune orangé. Décor de branchages et de baies gravé en camée à l'acide.  
Signé.  
H. 29 cm.

200 / 300 €

### 13. ETABLISSEMENTS GALLE (1904 - 1936).

Vase à corps ovoïde de section quadrangulaire épaulé et col ouvert sur talon annulaire. Épreuve en verre doublé bleu violacé sur fond jaune verdâtre. Décor de chrysanthèmes gravé en camée à l'acide.  
Signé dans le décor.  
H. 15,5 cm.

400 / 600 €

### 14. ETABLISSEMENTS GALLE (1904-1936).

Petit vase conique à base renflée sur talon annulaire et col ouvert. Épreuve en verre doublé orange sur fond blanchâtre. Décor floral gravé en camée à l'acide.  
Signé.  
Haut. 9 cm.

100 / 150 €

### 15. ARTEL.

Vase conique en verre blanc à décor moderniste incisé et émaillé polychrome.  
Signé.  
Haut. 24,5 cm.

500 / 600 €

### 16. VAL SAINT LAMBERT.

Soliflore à corps renflé et long col tubulaire conique dit oignon de Jemeppe. Épreuve en verre soufflé, émaillé d'un décor de rubans bleus sur fond crème.  
Signé du monogramme sous la base.  
Haut. 42 cm  
Historique : pièce créée par Romain GEVAERT et Jeanne TRIXHON-GÉVAERT.  
Bibliographie : A. Pluymaekers & C. Kremer, Val Saint Lambert. 180 ans de savoir-faire et de création, Renaissance du livre, 2007, modèle similaire référencé et reproduit p.108.

500 / 600 €



### 17. SCHNEIDER.

Coupe à corps conique en verre bleu profondément gravé à l'acide d'un décor tournant géométrique.  
Signée.  
Haut. 8,5 cm - diam. 15,5 cm.

120 / 150 €

### 18. CHARLES SCHNEIDER (1881-1953).

Vase balustre « Jades » sur piedouche bagué et col annulaire légèrement évasé. Épreuve en verre poudré blanc et poudré brun et orange à la surface formant décor de fleurs stylisées.  
Signé sur le pied.  
Haut. 46 cm.  
Bibliographie : Edith Mannoni, Schneider, Massin Editeur, Paris, 1992, modèles au décor similaire reproduits p. 29.

400 / 500 €



### 19. SCHNEIDER.

Vase conique épaulé et col ouvert galbé. Épreuve en verre jaune marbré ambre partiellement bullée.

Signé.

Haut. 22,5 cm.

200 / 300 €

### 20. MOSER - KARLSBAD (SLOVAQUIE).

Vase ovoïde à corps en pans coupés et bague supérieure pleine à décor tournant de guerriers. Épreuve en verre ambré à décor gravé en réserve à l'acide et entièrement rehaussé de dorure.

Signé.

Haut. 11,5 cm.

120 / 130 €

### 21. CRISTAL LALIQUE.

Plaque « Figurine et raisins, bras levés », modèle créé en 1928. Épreuve en cristal blanc moulé pressé satiné mat et brillant (infimes égrenures et angle supérieur droit cassé).

Signée en façade.

Haut. 2 cm - Long. 46 cm - Prof. 15 cm.

Historique : Le modèle de ce panneau a été réalisé pour être incrusté dans le mobilier qui décorait les trains de la Compagnie internationale des wagons-lits à la fin des années 1920.

Bibliographie : Félix Marcilhac, René Lalique - catalogue raisonné de l'œuvre de verre, Les Éditions de l'amateur, Paris, 2011, section « Compagnie internationale des wagons-lits », modèle référencé sous le n° 10 et reproduit p. 867 ;

Catalogue commercial de la maison Lalique, Paris, 2000, modèle référencé et reproduit p. 123.

800 / 1 200 €

### 22. CRISTAL LALIQUE.

Panneau « Joueur de Pipeau », modèle créé en 1928. Épreuve en cristal blanc moulé pressé satiné mat et brillant (un petit choc, infimes égrenures et petits éclats).

Signé en façade.

Haut. 2 cm - Long. 46 cm - Prof. 15 cm.

Historique : Le modèle de ce panneau a été réalisé pour être incrusté dans le mobilier qui décorait les trains de la Compagnie internationale des wagons-lits à la fin des années 1920.

Bibliographie : Félix Marcilhac, René Lalique - catalogue raisonné de l'œuvre de verre, Les Éditions de l'amateur, Paris, 2011, section « Compagnie internationale des wagons-lits », modèle référencé sous le n° 12 et reproduit p. 868 ;

Catalogue commercial de la maison Lalique, Paris, 2000, modèle référencé et reproduit p. 123.

1 000 / 1 500 €

### 23. CRISTAL LALIQUE.

Panneau « Figurine et raisins, tête levée », modèle créé en 1928. Épreuve en cristal blanc moulé pressé satiné mat et brillant (infimes égrenures).

Signé en façade.

Haut. 2 cm - Long. 46 cm - Prof. 15 cm.

Historique : Le modèle de ce panneau a été réalisé pour être incrusté dans le mobilier qui décorait les trains de la Compagnie internationale des wagons-lits à la fin des années 1920.

Bibliographie : Félix Marcilhac, René Lalique - catalogue raisonné de l'œuvre de verre, Les Éditions de l'amateur, Paris, 2011, section « Compagnie internationale des wagons-lits », modèle référencé sous le n° 8 et reproduit p. 867 ;

Catalogue commercial de la maison Lalique, Paris, 2000, modèle référencé et reproduit p. 123.

1 000 / 1 500 €



**24. RENÉ LALIQUE (1860-1945).**

Vase côtelé « Dentelé » (modèle créé en 1912). Épreuve en verre blanc soufflé moulé satiné mat et brillant (égrenures au col).

Trace de signature dans la masse et signature au stylet apocryphe. Haut. 19 cm.

Bibliographie : Félix Marcilhac, René Lalique - catalogue raisonné de l'œuvre de verre, Les éditions de l'amateur, Paris, 2004, section « Vases », modèle référencé sous le n°943 et reproduit p. 426.

300 / 400 €

**25. RENÉ LALIQUE (1860-1945).**

Vase « Tournai » (modèle créé en 1924). Épreuve en verre blanc soufflé-moulé patiné rose (fêlé).

Signé et étiquette du distributeur sous la base.

Haut. 13 cm.

Bibliographie : Félix Marcilhac, René Lalique - catalogue raisonné de l'œuvre de verre, Les éditions de l'amateur, Paris, 2004, section « Vases », modèle référencé sous le n°956 et reproduit p. 429.

100 / 120 €

**26. RENÉ LALIQUE (1860-1945).**

Vase « Deauville » (modèle créé en 1941). Épreuve en verre blanc moulé pressé satiné mat et brillant (éclats au col externe).

Signé.

Haut. 15 cm.

Bibliographie : Félix Marcilhac, René Lalique - catalogue raisonné de l'œuvre de verre, Les éditions de l'amateur, Paris, 2004, section « Vases », modèle référencé sous le n°10-935 et reproduit p. 471.

120 / 150 €

**27. CRISTAL LALIQUE.**

Paire de serre-livres « Aigle ». Épreuves en cristal blanc moulé pressé satiné mat et brillant montés sur une base quadrangulaire en cristal blanc satiné mat.

Trace de signature sur l'un des deux.

Haut. 12 cm - base : 19,5 x 15 cm.

1 000 / 1 100 €

**28. CRISTAL LALIQUE.**

Vase « Roxane ». Épreuve en cristal blanc moulé pressé satiné mat et brillant. Dans son coffret d'origine.

Signé.

Haut. 39 cm

Historique : modèle créé par Marc Lalique en 1968.

Bibliographie : catalogue commercial de la maison Lalique, Paris, 1977, modèle référencé et reproduit planche N21.

250 / 350 €

**29. CRISTAL LALIQUE.**

Vase « Jonquille ». Épreuve en cristal blanc moulé pressé satiné mat et brillant.

Signé et étiquette de la maison Lalique. Dans sa boîte d'origine (accidentée).

Haut. 27 cm

50 / 70 €

**30. L'ART DE RENÉ LALIQUE FLACONS ET BOITES À POUDRE.**

Christie Mayer Lefkowitz, édition Stylistissimo, 2010.

40 / 50 €

**31. CRISTAL LALIQUE.**

Flacon de parfum « Fleurs de cristal ». Épreuves en cristal blanc soufflé moulé et moulé pressé satiné mat et brillant. Dans son coffret et sa boîte d'origine.

Signé.

Haut. 13 cm.

350 / 400 €

**32. CRISTAL LALIQUE.**

Flacon de parfum « Panthère ». Épreuves en cristal blanc soufflé moulé satiné mat et brillant. Édition 2004. Dans son coffret d'origine, avec son certificat d'authenticité.

Signé.

Haut. 14 cm.

350 / 400 €





### 33. CRISTAL LALIQUE.

Flacon de parfum « Lutteurs ». Épreuves en cristal blanc soufflé moulé satiné mat et brillant. Edition 2009. Dans son coffret d'origine.

Signé.  
Haut. 12,5 cm.

350 / 400 €

### 34. CRISTAL LALIQUE.

Flacon de parfum « Papillons ». Épreuves en cristal blanc soufflé moulé et cristal rouge moulé pressé satiné mat et brillant. Edition 2011. Dans son coffret d'origine avec son certificat d'authenticité.

Signé.  
Haut. 12 cm.

350 / 400 €

### 35. CRISTAL LALIQUE.

Flacon de parfum « Bouddha ». Épreuves en cristal blanc soufflé moulé satiné mat et brillant. Edition 2008. Dans son coffret d'origine avec son certificat d'authenticité.

Signé.  
Haut. 14 cm.

350 / 400 €

### 36. CRISTAL LALIQUE.

Vase « Elisabeth », modèle créé en 1961. Épreuve en cristal blanc moulé pressé satiné mat et brillant. Dans son coffret d'origine.

Signé.  
Haut. 13,5 cm - Diam. 13 cm.

Bibliographie : catalogue commercial de la maison Lalique, Paris, 2000, modèle référencé et reproduit p. 61 ; Catalogue commercial de la maison Lalique, Paris, 2005-2006, modèle référencé et reproduit p. 67.

250 / 300 €

### 37. CRISTAL LALIQUE.

« Panda », modèle créé en 1996. Épreuve en cristal blanc moulé pressé satiné mat et brillant. Dans son coffret d'origine.

Signé et étiquette de la maison Lalique.

Haut. 6,5 cm.

Bibliographie : Catalogue commercial de la maison Lalique, Paris, 2000, modèle référencé et reproduit p. 50 ; Catalogue commercial de la maison Lalique, Paris, 2005-2006, modèle référencé et reproduit p. 50.

100 / 200 €

### 38. CRISTAL LALIQUE.

Flacon « Plume », édition limitée 2015. Épreuve en cristal blanc moulé pressé satiné mat et brillant. Dans son coffret et boîte d'origine.

Signé et certificat d'authenticité.  
Haut. 14 cm.

350 / 450 €

### 39. CRISTAL LALIQUE.

Porte-couteaux « Femme ailée ». Épreuve en cristal blanc moulé pressé satiné mat et brillant (éclat). Dans son coffret d'origine.

Signé.  
Haut. 2,5 cm - long. 10 cm - prof. 7,5 cm.

60 / 80 €

### 40. CRISTAL LALIQUE.

Flacon « Cactus », modèle créé en 1928. Épreuve en cristal blanc moulé pressé et émaillé noir canon de fusil. Dans son coffret d'origine.

Signé.  
Haut. 9,5 cm

Bibliographie : Catalogue commercial de la maison Lalique, Paris, 2000, modèle référencé et reproduit p. 9 ; Catalogue commercial de la maison Lalique, Paris, 2005-2006, modèle référencé et reproduit p. 12.

120 / 180 €

### 41. CRISTAL LALIQUE.

« Anémone ouverte », modèle créé en 1931. Épreuve en cristal blanc moulé pressé et émaillé noir.

Signé et étiquette de la maison Lalique.

Haut. 7,5 cm.  
Bibliographie : Catalogue commercial de la maison Lalique, Paris, 2000, modèle référencé et reproduit p. 56 ; Catalogue commercial de la maison Lalique, Paris, 2005-2006, modèle référencé et reproduit p. 55.

80 / 150 €

### 42. JEAN-CLAUDE NOVARO (1943-2015).

Sculpture-poisson en verre soufflé de couleurs différentes et application à chaud et modelage de verre coloré.

Signé et daté 2007.  
Haut. 20,5 cm - long. 40 cm - prof. 7 cm.

200 / 300 €





**43. JEAN-CLAUDE NOVARO (1943-2015)**

Sculpture-poisson en verre bleu soufflé à inclusions de feuilles d'or et application à chaud et modelage de verre bleu et rouge. Signé et daté 2004.  
Haut. 11,5 cm - long. 25 cm - prof. 7 cm.

100 / 200 €

**44. SERGIO NARAN.**

Flacon à corps conique aplati et galbé avec son bouchon à corps champignon aplati. Épreuves en verre blanc, vert et bleu. Signé.  
Haut. 22 cm.

60 / 120 €

**45. TRAVAIL ETRANGER.**

Paire de vases en céramique à corps conique à décor en léger relief de têtes de femme. Email irisé rouge et vert lustré.  
Haut. 35 cm.

200 / 300 €

**46. ALFRED RENAULEAU (1854-1930).**

Deux vases en céramique à corps conique et décor végétal en application (accidents et restaurations). Email ocre, vert et rouge. Signés.  
Haut. 18 cm - 17,5 cm.

60 / 80 €

**47. DELPHIN MASSIER (1836-1907).**

Paire de vases tubulaire biconique en céramique irisé lustré rouge violine et bleu. Décor d'iris (petits éclats au col) Signés.  
H. 22 cm.

100 / 150 €



**48. CLÉMENT MASSIER (1844-1917).**

Important vase en céramique à corps ovoïde épaulé et col tubulaire à deux anses latérales pleines (accidents et restaurations). Décor de fleurs de pavots en émaux polychromes et or sur fond aubergine. Signé et situé Golf Juan.  
Haut. 52 cm.

100 / 120 €

**49. JÉRÔME MASSIER (1850-1926) - VALLAURIS.**

Vase en céramique à corps sphérique épaulé et col conique sur talon ourlé. Décor de rose en émaux polychromes sur fond gris et bordure au col et au talon bleu. Signé dans le décor et situé sous la base.  
Haut. 17,5 cm.

80 / 100 €

**50. MAURICE DUFRENE (1876-1955) - LA MAITRISE & KERAMIS (CÉRAMISTE).**

Vase en céramique, c. 1922, à corps obusale sur talon annulaire. Décor de guirlandes de feuillages en émaux ocre sur fond vert, bleu et noir. Signé des trois noms sous la base et marqué D. 702, étiquette des Galeries Lafayette.  
Haut. 29 cm.  
Historique : forme référencée sous le numéro 896.

200 / 300 €

**51. MARCEL GOUPY & ROUARD.**

Service de table en porcelaine de Tchecoslovaquie céladon à décor monogrammé doré « MB », se composant de seize assiettes plates, neuf assiettes à dessert et une saucière à plateau fixe. Chaque pièce marquée « modèle de M. Goupy, décoré à Paris pour Rouard, 34 avenue de l'Opéra » et cachet Tchecoslovaquie.

100 / 200 €

**52. SAVOIE.**

Vase en grès à corps ovoïde épaulé et col conique. Décor de feuillages stylisés en épais émaux brun grumeleux (infimes éclats au col). Signé.  
Haut. 23,5 cm.

80 / 100 €

**53. TRAVAIL FRANCAIS.**

Vase en grès à corps sphérique ovoïde et col ouvert. Décor géométrique au col en émaux polychromes. Porte un monogramme sous la base et la date 9.4.30.  
Haut. 21,5 cm.

60 / 80 €

**54. JEAN MARAIS (1913-1998).**

« Main » en céramique émaillée noir canon de fusil. Signée.  
Haut. 4,5 cm - long. 20 cm - prof. 9 cm.

80 / 150 €

**55. JEAN MARAIS (1913-1998).**

Pichet « chat » à corps zoomorphe en terre cuite émaillée noir canon de fusil. Signé.  
Haut. 20 cm.

100 / 120 €

**56. JEAN MARAIS (1913-1998) - VALLAURIS.**

« Tête ». Épreuve en terre cuite patinée. Socle cubique en altuglass. Signée et située.  
Haut. 13,5 cm (sujet seul) - socle : 15 x 15 x 15 cm.

250 / 350 €

**57. JEAN MARAIS (1913-1998).**

Deux coupelles en céramique à vue circulaire, l'une à décor d'un visage de femme et la seconde d'un animal fantastique. Signées dans le décor et au dos.  
Haut. 4 cm - Diam. 15 cm.

100 / 200 €

**58. JEAN MARAIS (1913-1998).**

Coupe zoomorphe en terre cuite émaillée verte et bleu à effet granuleux.  
Signée.  
Haut. 8 cm - diam. 20 cm.

100 / 200 €

**59. SAINTE RADEGONDE (ATTRIBUÉ À).**

Lampe de table en céramique à corps ovoïde épaulé et col conique à décor en application d'une frise de pastilles (percé pour électrification). Email vert céladon.  
Haut. 36 cm.

80 / 100 €

**60. ACCOLAY.**

Suite de deux vases en céramique émaillée noir et bleu à traînées noires, l'un à corps tronconique, petites anses latérales et col ouvert bagué et l'autre à corps conique sur talon annulaire. Chaque pièce signée.  
Haut. 11 et 24 cm.

50 / 100 €

**61. ALEXANDRE KOSTANDA (1921 - 2007) - VALLAURIS.**

Suite de quatre pièces en grès émaillé moucheté brun, gris, vert et blanc se composant d'un pichet, d'un cache-pot, d'une assiette creuse et d'un serviteur double (petits éclats). Chaque pièce signée et située Vallauris. L'une des pièces également signée Marcel GIRAUD (né en 1937).  
Haut. 6,5 ; 8 ; 11 ; 18,5 cm.

100 / 200 €

**62. JACQUES & DANI RUELLAND (1926-2008 / 1933-2010).**

Soliflore en céramique à corps toupie aplati et petit col. Email vert pomme et blanc (défaut à la glaçure du col)  
Signé.  
Haut. 22,5 cm.

400 / 600 €

**63. HANNE - DANEMARK.**

Lampe de table à une lumière en grès vernissé, à corps conique sur talon annulaire. Décor de formes géométriques estampées et émaillées noir sur fond vert olive.  
Porte le cachet de la manufacture, située et numérotée 51.  
Haut. 23 cm.  
Petit éclat.

150 / 250 €

**64. RICHARD ECKERT (ATTRIBUÉ À).**

Hibou en porcelaine émaillé polychrome (petits accidents). Monogramme sous la base.  
H. 31 cm.

150 / 180 €

**65. LONGWY & DANILLO CURETTI (1953-1993).**

« France ». Vase couvert à corps sphérique et prise de tirage modelé dite boule coloniale. Épreuve en porcelaine entièrement recouverte d'émaux polychromes rehaussé de dorure. Edition de 150 exemplaires, dans sa boîte d'origine.  
Signé et numéroté 9/150.  
Haut. 48 cm.

1 000 / 1 500 €

**66. CLOTHILDE D. & LONGWY.**

« Géo ». Vase sphérique en céramique émaillée noir, blanc et doré. Edition de 200 exemplaires dans son coffret d'origine.  
Signé et numéroté 33/200.  
Haut. 39,5 cm.

1 000 / 1 200 €





**67. LÉON ZANELLA (NÉ EN 1956) & LONGWY.**

« San Marco ». Coupe en céramique à corps quadrangulaire et bords relevés à décor en émaux polychromes au naturel rehaussé de dorure. Edition de 175 exemplaires, dans son coffret d'origine. Signé et numéroté 6/175.  
Haut. 2 cm - long. 19 cm - prof. 15 cm.

400 / 600 €

**68. NICOLAS DE WAEL (NÉ EN 1970) & LONGWY.**

« Cirque ». Coupe à corps circulaire en céramique émaillée polychromes et rehaussé de dorure. Signée.  
Haut. 5,5 cm - diam. 20 cm.

300 / 400 €

**69. SANDRA BREGIERAS & LONGWY.**

« Romance ». Vase sphérique en céramique boule entièrement émaillé polychrome au naturel et rehaussé de dorure. Edition de 175 exemplaires. Signé, justifié 62/175.  
Haut. 20 cm.

450 / 550 €

**70. SANDRA BREGIERAS & LONGWY.**

« Romance ». Coupe vide-poches en céramique à corps quadrangulaire entièrement décorée d'émaux polychromes. Dans son coffret d'origine. Signée.  
Haut. 3,5 cm - long. 19,5 cm - prof. 13,5 cm.

180 / 200 €

**71. TRAVAIL FRANÇAIS.**

« Jeune garçon ». Épreuve en biscuit (accidents et restaurations).  
Haut. 45 cm.

80 / 100 €

**72. TRAVAIL FRANÇAIS,**

« La joueuse d'osselets ». Epreuve en bronze à patine brune nuancée, fonte au sable cachet réduction mécanique Collas.  
Haut. 28,5 cm.

300 / 500 €

**73. Jules-Jacques LABATUT (1851 - 1935) & GENTIL BOURDET (céramistes)**

« Femme pensive ». Buste en grès émaillé ocre et brun (fêles de cuisson et petit manque) Signé au verso et deux cachets des éditeurs « Gentil Bourdet Architectes Céramistes » sous le sujet.  
H. 45 cm - L. 50 cm - P. 27 cm.

700 / 900 €

**74. PAUL SYLVESTRE (1884-1976) & SUSSE FRERES (ÉDITEUR)**

« Faunes ». Paire de serre-livres en bronze à patine brune nuancée, fonte d'édition de Susse Frères. Signés des deux noms, cachets de fondeur, marqué BV sur l'un et MP pour l'autre.  
Haut. 9,8 cm - long. 12,5 cm - prof. 5,7 cm  
Bibliographie : Pierre Cadet, Susse Frères - 150 years of sculpture, Éditions Susse Frères, Paris, 1992, modèle référencé dans le catalogue commercial de la maison en 1939 et reproduit p. 336.

300 / 500 €

**75. TRAVAIL FRANÇAIS.**

« Aigle ». Sculpture en marbre blanc veiné à deux billes de verre collées formant les yeux.  
Haut. 45 cm.

300 / 600 €



**76. CLAUDIUS LIROSSIER (1893-1953).**

Coupelle en dinanderie de cuivre à corps circulaire et décor interne de quatre carrés et pastilles patinés noir (légère déformation).

Signée.

Diamètre : 13 cm.

300 / 400 €

**77. CLAUDIUS LIROSSIER (1893-1953).**

« Frise de spirales et frise de triples chevrons »

Rare vase ovoïde sur léger talon et à large col annulaire.

Épreuve en dinanderie de cuivre montée au marteau.

Décor réalisé à la patine au feu et en incrustations d'argent sur fond rouge, également patiné au feu, et d'un cailloutis en partie basse.

Signé Cl. LIROSSIER sous la base.

H. 21 cm.

Un enfoncement vers la base.

Provenance : Succession O., Lyon II.

Expert : Emmanuel Eyraud - + 33 (0)6 07 83 62 43.

6 000 / 8 000 €

**78. CLAUDIUS LIROSSIER (1893-1953).**

Vase en dinanderie de métal à corps sphérique sur petit talon annulaire à décor patiné gris anthracite et gris clair sur fond rosé rouge.

Signé.

Haut. 13 cm.

800 / 1 000 €

**79. TRAVAIL FRANCAIS.**

Pendule à corps quadrangulaire en métal chromé et pierre noire flanqué de deux colonnettes en pans coupés de part et d'autre sur jambes sphériques en verre blanc et base quadrangulaire en pierre noire sur patin d'angle circulaire en gradin.

Haut. 29 cm - long. 52 cm - prof. 13 cm.

280 / 300 €

**80. MAX LE VERRIER.**

« Clarté ». Lampe en régule à patine vert antique sur base circulaire en pierre noire. Cache-ampoule sphérique en verre blanc rainuré.

Signée et cachet de fondeur.

Haut. 39 cm (totale).

500 / 700 €

**81. CAMILLE FAURE (1874-1956).**

Pied de lampe de table en dinanderie à corps ovoïde sur piètement circulaire de laiton en ressaut. Décor en épais émaux polychromes translucides sur fond vert de pavots.

Signé et situé à l'or.

Haut. 23 cm.

2 500 / 2 600 €

**82. ARY BITTER (1883-1973) & SUSSE FRERES (ÉDITEUR).**

« Éléphants ». Paire de serre-livres en bronze à patine brune et verte nuancée, fonte à cire perdue de Susse Frères sur montants en bois vernissé intégrant des lamelles de sycamore (légers manques).

Signé sur une plaque en façade.

Haut. 28 cm - base : 16 x 10 cm

Bibliographie : Pierre Cadet, Susse Frères - 150 years of sculpture, Éditions Susse Frères, Paris, 1992, modèle référencé dans le catalogue commercial de la maison en 1939, p. 352.

3 000 / 5 000 €

**83. KELTZ-BLOCH - STRASBOURG & JUST.**

Pendule de table en bronze doré à corps quadrangulaire sur petits piètements latéraux galbés. Cadran rectangulaire à chiffres romains et à décor central en émaux polychromes de deux rapaces (sans garantie de marche).

Signée au dos.

Haut. 32 cm - Long. 27 cm - Prof. 18 cm.

400 / 600 €

**84. CLAUDE JANIN.**

« Homme au chien ». Épreuve en terre cuite patinée.

Signé.

Haut. 45 cm - long. 73 cm - prof. 24 cm.

300 / 350 €

82

**85. AILLOT**

« Chat en marche ». Sculpture en bois teinté vernissé, taille directe (petits manques).

Signée sur la terrasse.

Haut. 19 cm - long. 67 cm - prof. 10 cm.

400 / 500 €

**86. JAEGER LECOULTRE.**

Pendulette de table en laiton à corps circulaire et cadran à chiffres briquettes et aiguilles fuselées sur piètement circulaire (sans garantie de marche).

Signé sur le cadran.

Haut. 20 cm.

100 / 150 €

**87. MAX LE VERRIER (1891-1973).**

« La Clarté ». Paire de lampes en bronze à patine brune sur socle octogonal à gradins en marbre noir veiné. Cache-ampoule sphérique en verre opalescent blanc (accidents).

Signées.

Haut. 44,5 cm.

1 000 / 2 000 €

**88. C. FAVARD.**

« Sanglier ». Épreuve en bronze à patine brune nuancée. Fonte à cire perdue de F. Pomelle.

Signée, justifiée 2/8, marque de fondeur et marquée cire perdue.

Haut. 18,5 cm.

400 / 600 €

87

**89. GEORGES LAVROFF (1895-1991)**

**& MARCEL GUILLEMARD (ÉDITEUR)**

« Antilope et son petit ». Bronze à patine brune nuancée et mordorée sur socle en marbre noir (infimes égrenures aux angles). Fonte de Marcel Guillemard.

Signé sur chaque pièce, numéroté 128 et marqué Marcel Guillemard.

Haut. 39,5 cm (totale) - long. 73 cm - prof. 14 cm.

1 000 / 1 500 €

**90. TRAVAIL FRANCAIS.**

« Tête d'homme ». Sculpture pierre patinée (petits accidents) sur socle quadrangulaire en marbre beige.

Haut. 47 cm (totale)

400 / 600 €

**91. JEAN COCTEAU (1889-1963).**

Deux pendentifs en métal, l'un à corps circulaire à décor évidé d'un visage et le second à corps carré à décor d'un visage de profil émaillé.

Signé sur l'un et monogrammé sur le second

3 x 3,2 cm - diam. 3 cm.

100 / 150 €



89



**93. MULLER FRERES - LUNEVILLE.**

Suspension « Pommes » en fer forgé à corps circulaire cage et trois bras de lumières à cache-ampoule tulipe en verre marmoréen orangé et bleu. Tiges de suspension à trois éléments et cache-bélière d'origine.

Signé sur les cache-ampoules.

Haut. 107 cm.

800 / 1 200 €

**94. SCHNEIDER.**

Suspension « Fleurs » à vasque centrale en verre marmoréen jaune rosé enchâssée dans une monture circulaire en fer forgé à huit bras de lumière à corps tulipe. Chaîne de suspension et cache-bélière d'origine.

Signée sur la vasque.

Haut. 82 cm - diam. 58 cm.

1 000 / 1 500 €

**95. GILBERT POILLERAT (DANS LE GOÛT DE).**

Paire de grilles d'intérieur à deux vantaux pivotants de forme rectangulaire en fer forgé patiné et doré. Décor ajouré de croisillons à bague centrale dorée et entourage évidé ornementé de sphères et rameaux.

Haut. 136,5 cm - long. 56 cm (par grilles) - prof. 2 cm.

600 / 800 €

**96. TRAVAIL FRANCAIS 1940.**

Pare-feu en fer carré et cuivre brossé à corps quadrangulaire sur double piètement latéral. Cadre ajouré à décor central de formes géométriques stylisées.

Haut. 63 cm - long. 68,5 cm - prof. 22 cm.

100 / 200 €

**97. HIPPOLYTE PAQUIER SARRASIN (1882-1961).**

Panneau de vitrail à vue rectangulaire enchâssé dans une porte en bois crème. Décor de fleurs et de palmiers.

Signé.

145 x 74,5 cm.

400 / 800 €

**98. TRAVAIL FRANCAIS.**

Important miroir rectangulaire à entouragement de verre églomisé à décor de volutes et de feuillage stylisé à double baguette biseauté.

108,5 x 160 cm.

400 / 600 €



97



99

**99. CHARLES PIGUET (1887-1942).**

Suspension en fer forgé à quatre bras de lumières à corps de cornes autour d'une vasque centrale circulaire en verre blanc givré. Quatre importantes attaches évidées et cache-bélière d'origine. Cache-ampoule tulipe en verre blanc givré.

Signée.

Haut. 70 cm - diam. 65 cm

Bibliographie : Mobilier & Décoration, août-septembre 1923 modèle référencé et reproduit p. 40.

600 / 1 000 €

**100. LOUIS MAJORELLE (1859 - 1926).**

Guéridon à deux plateaux en acajou vernissé mouluré, le plateau supérieur quadrangulaire à décor central en marqueterie d'un bouquet de fleurs stylisé, le plateau inférieur de forme ovale. Piètement d'angle à jambes rainurées.

Signé sur le plateau supérieur.

Haut. 70 cm - Long. 78 cm - Prof. 57 cm.

700 / 900 €

**101. TRAVAIL FRANÇAIS 1940.**

Paire de bouts de canapé à double plateaux rectangulaires en carreaux de verre églomisé incrusté de dorure. Piètement d'angle en métal doré à section tubulaire.

Haut. 45 cm - Long. 60,5 cm - Prof. 30,5 cm.

250 / 500 €



100

102

**102. TRAVAIL FRANCAIS 1940.**

Bureau « présidence » en placage d'acajou à important plateau rectangulaire ouvrant de part et d'autre par des casiers coulissants rondins de bois, un tiroir central en ceinture et deux caissons quadrangulaires latéraux ouvrant par deux tiroirs. Piètement latéral cylindrique en retrait sur base carrée.  
Haut. 75 cm - long. 170 cm - prof. 80 cm

300 / 400 €

**103. MAISON BAGUES.**

Paire d'appliques à deux bras de lumières en métal doré ciselé et verre opalescent rose et blanc, à décor de fleurs et de feuillages jaillissant d'un vase.

Haut. 51 cm - Long. 28 cm - Prof. 12 cm

Bibliographie : Catalogue commercial de la maison Baguès, Paris, 1992, variante de notre modèle référencée et reproduite sous le n° D39 (s.p.).

600 / 800 €

103

**104. BAGUES (ATTRIBUÉ À).**

Paire d'appliques à deux lumières en fer forgé argenté à décor de volutes entourant un vase central en cristal blanc.  
Haut. 66 cm - Long. 35 cm.

1 200 / 1 300 €

**105. TRAVAIL MODERNISTE.**

Meuble de rangement en placage de bois de rose teinté à trois corps, ouvrant de part et d'autre par deux portes pleines encadrant des casiers ouverts et des tiroirs et une porte vitrée en partie centrale surmontant trois tiroirs. Piètement central plein en léger retrait.

Haut. 173 cm - long. 209 cm - prof. 54 cm.

500 / 800 €

**106. TRAVAIL FRANÇAIS 1940.**

Guéridon à plateau circulaire en verre églomisé à décor polychrome d'oiseaux et de feuillages. Piètement tripode en chêne teinté à jambes fuselées (rayures au vernis et craquelures sur le décor).

H. 52 cm ; D. 72 cm.

200 / 250 €

105





**107. ANDRÉ DUCAROY (1899-1972).**

Armoire à trois corps quadrangulaires en placage d'ébène de Macassar ouvrant par trois portes pleines en façade sur un intérieur à étagère. Porte centrale ornementée d'un panneau en laque rouge, vert et or à décor de tulipes sur fond de montagne. Piètement central conique plein en retrait. Signée en bas à droite du panneau central. Haut. 170 cm - long. 156 cm - prof. 48 cm.

4 000 / 6 000 €





**108. TRAVAIL FRANCAIS.**

Petite encoignure murale en bois vernissé, à corps quadrangulaire formant angle et deux petites tablettes de rangement superposées sur piètement plein (taches, usures).  
Haut. 69 cm - Long. 76 cm - Prof. 35 cm.

100 / 150 €

**109. PERZEL (ATELIER).**

Paire d'appliques modèles 657 du référencier de l'artiste en laiton brossé et réflecteur à dalle de verre poli.  
Sans trace de signature.  
Haut. 22,5 cm - long. 54 cm - prof. 28 cm  
Bibliographie : Catalogue commercial de la maison Jean Perzel - Luminaires, Paris, 1997, modèle référencé sous le n°657 et reproduit p. 7.

800 / 1 200 €

**110. PERZEL (ATELIER).**

Plafonnier tambour en verre satiné et quatre griffes en laiton doré.  
Haut. 14 cm - diam. 55 cm.

800 / 1 000 €

**111. TRAVAIL FRANCAIS 1950.**

Table basse en fer forgé torsadé à plateau rectangulaire en dalles d'ardoise (petits éclats). Piètement latéral à jambes galbées réunies par une entretoise torsadée.  
Haut. 43,5 cm - long. 92,5 cm - prof. 55 cm.

300 / 500 €



**112. CHRYSTIANE CHARLES (1927-2013) & MAISON CHARLES (ÉDITEUR).**

Trois appliques « Cythere, 1 leaf (A) » en bronze doré poli à deux lumières et patines de fixation quadrangulaire.  
Signées.

Haut. 26,5 cm - long. 35 cm - prof. 10 cm  
Bibliographie : Catalogue commercial de la maison Charles, Paris, 2021, modèle reproduit et référencé sous le n°0222-1.

1 200 / 1 500 €

**113. TRAVAIL FRANCAIS.**

Table basse à plateau rectangulaire en épaisse dalle de verre ambré sablé (petit éclat en bordure) enchâssé dans une structure en fer forgé carré peint vert antique à décor d'entrelacs pour la ceinture. Piètement d'angle volutes.  
Haut. 44,5 cm - long. 78 cm - prof. 50 cm.

400 / 600 €

**114. ALAIN RICHARD (NÉ EN 1926), DANS LE GOÛT DE**

Table basse à structure en métal laqué noir soutenant un plateau carré en travertin et cornières en laiton.  
H. 36 cm L. 70/70 cm.

200 / 250 €





117

**115. TRAVAIL FRANÇAIS 1960.**

Mobilier de salle à manger se composant d'une table à plateau rectangulaire sur piètement d'angle droit en métal tubulaire laqué noir de section carrée et six chaises à dossier droit incliné et légèrement enveloppant entièrement recouverts de skaï noir sur piètement d'angle conique.

Accidents au placage.

Table : H. 74 cm - L. 140 cm - P. 83 cm.

Chaises : H. 90 cm - L. 40 cm - P. 39,5 cm.

320 / 350 €

**116. INGMAR ANTON RELLING (1920-2002)  
& WESTNOFA (ÉDITEUR)**

Suite de trois chauffeuses modèle « Siesta » en lames de bois thermoformé vernissé à dossiers et assises tendues de tissu brun. Marquées de l'étiquette Westnofa.

H. 80 cm.

320 / 350 €

**117. J. DASTE (ATTRIBUÉE À).**

Table « Pingouins ». Plateau circulaire en verre et piètement en bronze à patine brune, à corps de trois pingouins sur un socle circulaire évidé en son centre (éclat au plateau, usures).

Haut. 45 cm - Diam. 65 cm.

800 / 1 500 €

**118. TOBIA SCARPA.**

Table de salle à manger, modèle « André » du référencier de l'artiste à plateau rectangulaire en verre blanc sur piètement d'angle tubulaire en métal chromé.

72 x 225 x 100.

500 / 600 €

**119. DAYBED DOUBLE,** modèle GE 77, édition Getama de Hans J Wegner.

Plaqué chêne.

Circa 1967.

H. 72 cm - L. 199 cm - P. 103 cm.

400 / 500 €

**120. PAIRE DE FAUTEUILS ITALIENS** recouverts de skaï noir.

Circa 1950

H. 87 cm - L. 77 cm - P. 77 cm.

300 / 500 €

**121. APPLIQUE NOIRE À BALANCIER MODÈLE « G1 ».**

Édition DISDEROT par PIERRE GUARICHE.

Circa 1951.

L 140 cm.

2 500 / 3 000 €



119



121

122



**122. BUREAU EN FRÊNE VERNI.**

de Pierre Guariche édition Minvielle.  
Caisson déporté, tiroir suspendu.  
Structure acier laqué noir.  
Circa 1950.  
H. 75,5 cm - L. 142,5 cm - P. 71,5 cm.

900 / 1 400 €

**123. PORTE-MANTEAU EN MÉTAL LAQUÉ NOIR.**

par ROGER FERRAUD.  
Circa 1950.  
H. 180 cm.  
Manque 2 boules en bois.

600 / 800 €

**124. BUREAU À STRUCTURE EN HÊTRE VERNI.**

Plateau stratifié rouge, caisson à trois tiroirs suspendu à gauche.  
Travail français des années 1950.  
H 80 cm - L 135 cm - P 71 cm.

300 / 400 €

124



**125. PETIT BAR** de forme incurvée habillage de lattes en placage d'acajou, double plateau, piètement tubulure métal, accompagné de deux tabourets hauts, tubulure métal, assises en simili.

Travail français des années 1950.  
H 112 cm - L 95 cm - P 30 cm.

200 / 300 €

**126. BIBLIOTHÈQUE MODULABLE MODÈLE CSS DE GEORGES NELSON** pour MOBILIER INTERNATIONAL en chêne teinté noir. Structure en aluminium composé de 23 étagères (L 83 cm - P 33cm), de 4 caissons à portes abattantes (H 37,5 cm- L 82 cm - P 47 cm) et de 2 étagères (L 77 cm - P 47,5 cm)

Circa 1960.  
Hauteur totale: 267cm

1 000 / 1 500 €

123



125





127

**127. TABLE OCTOGONALE** en pierre marbrière brune, piètement à entretoise en bois cérusé.  
Circa 1960.  
H. 46 cm - D. 110 cm.

300 / 400 €

**128. TABLE BASSE**, piètement en métal laqué noir, plateau en carreau de céramique coloré de Vallauris.  
Circa 1960.  
H. 40 cm - L 105 cm - P 40 cm.

100 / 150 €

**129. COMMODE** à six tiroirs en acajou.  
Travail français, circa 1960.  
H. 87 cm - L. 118 cm - P. 49 cm.

200 / 300 €

**130. PAIRE DE CHAUFFEUSES ASSISES** tapissières sur socles en forme de deux demi-cylindres en placage de palissandre.  
Travail français, circa 1960.  
H 66 cm - L 57 cm - P 43 cm.  
Usures.

300 / 400 €

**131. MIROIR CIRCULAIRE** en palissandre rétro-éclairé.  
Circa 1960.  
D. 67 cm.

100 / 150 €

**132. SUITE DE SIX CHAUFFEUSES** Modèle Chromatique en drap de laine Kvadrat Chocolat, édition Steiner par KWOK HOÏ CHAN.  
Circa 1960.  
H 56 cm - L 74 cm - P 93 cm.

1 000 / 1 500 €



130



131



132

133



135



**133. SUITE DE 4 FAUTEUILS ET SES 2 OTTOMANS SUR ROULETTES** en cuir noir modèle Régent par MARCO ZANUSO pour ARFLEX.

Circa 1960.

Fauteuil: H 81 cm - L 83 cm - P 80 cm.

Ottoman: H 37 cm - L. 57 cm - P. 57 cm.

200 / 400 €

**134. TABLE BASSE OVALE** de Michel Mangematin, piètement en bronze doré et plateau en verre.

Travail français vers 1962.

H. 32 cm - L. 192 cm - P. 73 cm.

300 / 400 €

**135. TABLE TULIPE** de Eero Saarinen, édition Knoll, plateau rond en marbre arabescato.

Circa 1960.

H 72 cm - D 120 cm.

1 000 / 1 500 €

**136. SUITE DE 6 CHAISES TULIPE** de EERO SAARINEN, édition KNOLL.

Galettes d'assises en mauvaise état.

Circa 1970.

H 81 cm - L 49 cm - P 53 cm.

300 / 400 €

**137. TABLE BASSE TULIPE OVALE** EERO SARINEN.

H. 38 cm - L. 104 cm - P. 70 cm.

600 / 800 €

**138. FAUTEUIL BRIDGE** en acajou blond, modèle à tiges d'André SORNAY (dossier manquant).

Travail français, circa 1960.

H. 82 cm - L. 52 cm - P. 50 cm.

500 / 600 €

**139. PAIRE DE FAUTEUILS BRIDGE** en acajou blond, modèle à tiges d'André SORNAY.

Travail français, circa 1960.

H 95 cm - L 52 cm - P 46 cm.

1 000 / 1 500 €

136



137



139





**140. ENFILADE « GIGANT »** par Nils JONSSON pour Troeds BJÄRNUN en teck à quatre portes coulissantes et un bloc de quatre tiroirs.  
Travail scandinave, circa 1960.  
H 79 cm - L 220 cm - P 43 cm.

1 000 / 1 200 €

**141. SUITE DE 4 CHAISES** en hêtre.  
Travail scandinave.  
Circa 1960.  
H 86 cm - L 46 cm - P 38 cm.

300 / 400 €

**142. PAIRE DE BOUTS DE CANAPÉS** en teck, Edition TIBRO.  
Travail suédois, circa 1960.  
H 40 cm - L 46cm - P 36 cm.

200 / 300 €

**143. MEUBLE À SIX TIROIRS ET MIROIR DÉPORTÉ** en acajou.  
Travail français, circa 1960.  
H 76 cm - L 100 cm - P 40 cm.

300 / 400 €

**144. DEUX CHAISES** FRISO KRAMER édition CIRKEL AHREND structure en métal laqué, assises et dossier en bois laqué bleu d'origine.  
Circa 1960.  
H 80cm - L 45cm - P 41cm.

300 / 400 €



**145. FAUTEUIL** en cuir noir de style BAHAUS, édition FASEM.  
Circa 1960.  
H 92 cm - L 105 cm - P 59 cm.

100 / 150 €

**146. LAMPE MAISON CHARLES** en bronze doré / abat-jour accidenté.  
H 78cm / Diametre 35cm.

400 / 500 €

**147. LAMPE À POSER ZOOMORPHE « CANARD »** en métal doré dans le goût de la maison JANSEN.  
Circa 1970.  
H. 52 cm sans l'abat-jour.

200 / 300 €



148



**148. GRANDE TABLE DE SALLE À MANGER** dans le goût de Willy Rizzo, piétement en lattes de travertin, plateau de forme ovale en travertin.

Travail Italien, circa 1970.

H 74 cm - L 200 cm - P 111 cm.

600 / 800 €

**149. CANAPÉ ET UNE PAIRE DE CHAUFFEUSES** en cuir beige.

Circa 1970.

H. 80 cm - L. 130 cm - P. 56 cm.

H. 80 cm - L. 88 cm - P. 58 cm.

800 / 1 000 €

**150. TABLE À MANGER OCTOGONALE** en marbre brèche.

Travail italien, circa 1970.

H. 74 cm - D. 112 cm.

600 / 700 €

**151. BIBLIOTHÈQUE MODULABLE ITALIENNE** de OSVALDO BORSANI édition TECNOCIRCA, circa 1970.

En laque bordeaux composée de : 4 caissons à 4 tiroirs H 45cm / L 70cm / P 45cm, 2 modules portes coulissantes H 46cm / L 140cm / P 45cm, 8 étagères L 70cm / P 26cm, 9 étagères L 70cm / P 31cm, 2 étagères L 140cm / P 45cm, un caisson vitrine H 71cm / L 70cm / P 31cm, 1 caisson à 2 portes H 71cm / L 140cm / P 31cm, 7 montants de 214,5 cm 5 montants de 253 cm.

1 500 / 2 000 €

**152. FAUTEUIL S 35 L** de Marcel Breuer, édité par la maison Thonet, structure en tubulure chromée, accoudoirs en hêtre teinté noir.

Circa 1970.

H 84 cm - L 65 cm - P 83 cm.

800 / 1 000 €

149



150



**153. DAUM**

Pied de lampe de forme abstraite en cristal strié.

Signé.

Circa 1970.

H. 23 cm

Petits éclats.

80 / 120 €

**154. LAMPADAIRE HALOGÈNE** en laiton doré

Travail italien, circa 1970

H 179cm / base: 21X21cm

200 / 300 €

152



149





**155. SET DE TROIS TABLES GIGOGNES** en marbre cipolin.  
Travail italien, circa 1970.  
Dimensions max : H. 40 cm - L. 55 cm - P. 55 cm.

400 / 500 €

**156. TABLE BASSE « TOBIO »** par Afra et Tobia Scarpa pour B&B Italia.  
Circa 1970.  
H. 47 cm - L. 113 cm - P. 98 cm.

400 / 500 €

**157. CANAPÉ MARALUNGA 3 PLACES** en cuir gris clair mastic par Vico MAGISTRETTI.  
Circa 1970.  
H 72 cm - L. 238 cm - P 95 cm.

3 000 / 3 500 €

**158. FAUTEUIL ÉVOLUTIF** en chaise longue modèle Véranda de Vico Magistretti pour Cassina en cuir noir.  
Circa 1980.  
H. 119 cm - L. 91 cm - P. 129 cm.

1 400 / 1 500 €



**159. LAMPE DE BUREAU** en métal laqué beige et blanc.  
Circa 1970.  
H. 44 cm.

80 / 100 €

**160. LAMPE DE BUREAU** modèle Boomerang, édition Fase.  
Circa 1970.  
H. 40 cm.

150 / 200 €







161

**161. SET DE TROIS TABLES GIGOGNES** en marbre cipolin.

Travail italien, circa 1970.

Dimensions max : H. 40 cm - L. 60 cm - P. 60 cm.

400 / 500 €



162

**162. TABLE BASSE** en bois verni, piétement à entretoise accompagné d'une série de tabourets de Hugues Chevalier.

Travail français, circa 1980.

Tabouret : H. 40 cm - L. 48 cm - P. 48 cm.

Table : H. 50 cm - L. 96 cm - P. 86 cm.

Accidents.

900 / 1 200 €

**163. TABLE BASSE** modèle « Vietato Bagnarsi », édition Cattelan, plateau rectangulaire en verre reposant sur quatre ailerons de requin.

Circa 1980.

H. 38 cm - L. 117 cm - P. 80 cm.

300 / 400 €

**164. GEORGES HANSEN POUR METAL ARTE.**

Liseuse en laiton doré à fût télescopique, abat-jour rotatif, interrupteur en bakéllité. Signé.

H. 105 ou 158 cm.

Vernis écaillé.

150 / 250 €

**165. CINQ CHAUFFEUSES** en cuir vert Maison DE SEDE.

H 76 cm - P 80 cm - L 76 cm.

700 / 1 000 €



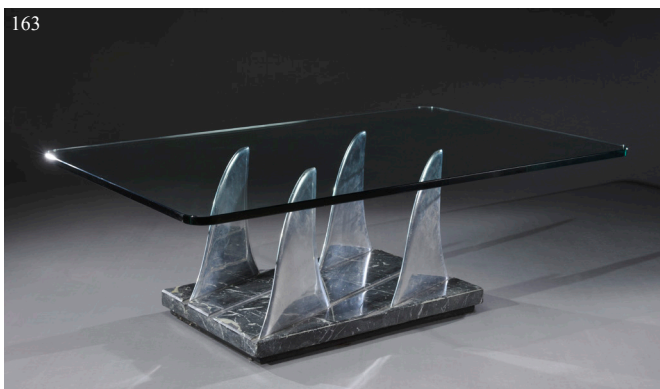
165

**166. PAIRE DE CHAISES** en métal laqué noir, assise et dossier en textile rayé.

Circa 1980.

H 81 cm - L 48 cm - P 43 cm.

100 / 150 €



163



166

167



**167. PAIRE DE FAUTEUILS** en cuir noir, sur roulettes,  
Maison DE SEDE.  
Circa 1990.  
H. 80 cm - L. 95 cm - P. 30 cm.

300 / 500 €

**168. POISSON** en céramique émaillé bleu sur base bloc verre  
cristal.  
H 54 cm  
Accidents.

100 / 150 €

**169. SUITE DE TROIS FAUTEUILS** en acier chromé, assise  
en cuir. Travail anonyme, circa 2000.  
H. 69 cm - L. 72 cm - P. 58 cm.

500 / 800 €

**170. TABOURET** en contreplaqué cintré de palissandre, modèle  
Butterfly par SORI YANAGI pour VITRA.  
Circa 2000.  
H 39 cm - L 42 cm.

200 / 300 €

169



**171. COLONNE DE RANGEMENT** USM HALLER en  
métal laqué rouge à 4 caissons portes vitrées.  
Circa 2000.  
H 202 cm - L 52 cm - P 52 cm  
Manque une pièce de fixation.

400 / 500 €

**172. CANAPÉ DEUX PLACES** de la maison STEINER,  
structure tubulaire en chrome, gainé en partie de cuir, assises et  
dossiers recouverts de velour ras gris.  
Circa 2000.  
H. 65,5 cm - L 182 cm - P. 96 cm.

800 / 1 200 €

172



173



**173. DEUX CHAISES MODÈLE «STANDARD»** par Jean PROUVE édition VITRA en métal et chêne cérusé.  
Circa 2000.  
H 82cm - L 42 cm - P 49 cm.

400 / 500 €

**174. SÉRIE DE QUATRE CHAISES EMPILABLES,**  
modèle NIHAU par VICO MAGISTRETTI, édition KARTELL.  
Circa 2004.  
H 80 cm - L 56 cm - P 46 cm.

150 / 200 €

**175. TABLE À MANGER** en marbre «marquina» octogonale.  
Travail italien.  
H 74 cm - L 113 cm.

700 / 800 €

**176. CHAISE LONGUE LC4** par LE CORBUSIER édition  
Cassina, modèle en cuir noir à inclinaison variable, structure en  
métal chromé.  
H 69 cm - L 160 cm - P 56 cm.

1 500 / 2 000 €

175



**177. TABLE MODÈLE TOP TOP** par Philippe STARCK  
édition KARTELL, plateau carré en mélaminé vert pâle.  
H. 72 cm - L. 70 cm - P. 70 cm.

80 / 100 €

**178. SÉRIE DE HUIT CHAISES LORD YO** par STARCK  
édition ALEPH, coque en polypropylène couleur coquille d'oeuf,  
piètement aluminium.  
H 93cm - L 63 cm - P 64 cm.

150 / 200 €

**179. DEUX CHAISES MODÈLE AMIAMI** en polycarbonate  
transparent gris par TOKUJIN YOSHIOKA édition KARTELL.  
H 85 cm - P 50 cm - L 41cm.

100 / 150 €

**180. PAIRE DE CHAISES** en métal laqué gris, modèle BIG  
FRAME par Alberto MEDA.  
H 80 cm - L 48 cm - P 48 cm.

100 / 150 €

176

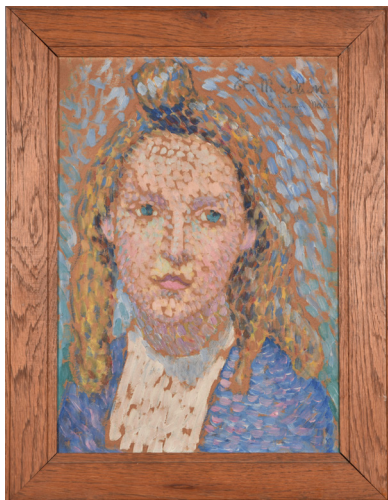


- 181. CANAPÉ TROIS PLACES** en cuir orange.  
H 72 cm - L 228 cm - P 80 cm.  
300 / 500 €
- 182. CANAPÉ DEUX PLACES** en cuir orange.  
H 72 cm - L 166 cm - P 80 cm.  
200 / 300 €
- 183. QUATRE CHAISES** gainées de cuir beige.  
H 109 cm - L 43 cm - P 42 cm.  
300 / 400 €
- 184. MÉRIDienne** en cuir capitonné noir.  
H 80 cm - L 180 cm - P 71 cm.  
150 / 200 €
- 185. CENDRIER SUR PIED** en métal  
H 58 cm.  
40 / 50 €
- 186. VANDEL PIERRE (DANS LE GOÛT DE)**  
Table basse rectangulaire en métal doré et laqué rouge à deux plateaux en verre fumé.  
H. 37.5 cm - L. 110 cm - P. 55.5 cm  
Légères usures d'usage.  
200 / 300 €
- 187. VANDEL PIERRE (DANS LE GOÛT DE)**  
Petite table d'appoint en métal doré et laqué rouge à deux plateaux de verre fumé.  
H. 55 cm - L. 60 cm - P. 30 cm  
Légères usures d'usage.  
100 / 200 €
- 188. MAISON ARLUS (?)**  
Applique murale en forme de croix, composée de dalles de verres colorées, structure en fer forgé noir.  
Circa 1970.  
H. 62.5 cm  
Electricité à réviser.  
500 / 600 €
- 189. EDVIN ÖHRSTRÖM (1906-1994)** pour Orrefors.  
*L'enfant et la colombe.*  
Vase en verre Ariel.  
Signé.  
H. 17 cm.  
800 / 1 500 €
- 190. MATHIAS FONDICA PARIS.** Dessous-de-plat tripode en bronze doré à décor de fruits et feuillages.  
Signé.  
L. 26,5 cm.  
100 / 150 €
- 191. ASTI SERGIO POUR FONTANA ARTE (DANS LE GOÛT DE)**  
Lampe à poser dite « DARUMA » en verre soufflé blanc, vase sphérique surmonté d'un petit couvercle.  
Circa 1970  
H. 29 cm.  
100 / 200 €
- 192. TABLE DE SALLE À MANGER** avec plateau de verre, piètement en bois et support en métal.  
On joint deux allonges.  
H. 75 cm - L. 160 cm (sans allonges) - P. 91 cm.  
200 / 300 €
- 193. TABLE BASSE RECTANGULAIRE**, plateau composé de dalles de céramique à motifs géométriques colorés. Structure métallique à trois pieds.  
Circa 1970.  
H. 40 cm - L. 94.5 cm - P. 47.5 cm.  
Installation électrique avec néon sous le plateau (électricité à réviser).  
100 / 150 €
- 194. TABLE BASSE** à deux plateaux de verre reposant sur quatre pieds rectangulaires en béton.  
H. 38 cm - L. 140 cm - P. 90 cm.  
200 / 300 €
- 195. LUSTRE CIRCULAIRE** à facettes de verres biseautés disposées sur cinq rangs.  
H. 83 cm  
Manques et accidents, électricité à réviser.  
180 / 200 €
- 196. APPLIQUE MURALE** de forme alvéolée à six rangs à facettes de verres biseautés.  
H. 44 cm - L. 30 cm  
Electricité à réviser.  
100 / 120 €

# XX-XXI

## ART MODERNE ET CONTEMPORAIN

301



**300. EUGÈNE BROUILLARD (1870-1950).**

*Les meules de foin.*  
Huile et mine de plomb sur carton.  
Signé en bas à gauche.  
25 x 36 cm.

300 / 500 €

**301. ETIENNE MORILLON (1884-1949).**

*Portrait de jeune fille, avant 1914.*  
Huile sur carton.  
Signé en haut à droite.  
Trace de dédicace en haut à droite.  
38 x 27 cm.

500 / 800 €

**302. ÉTIENNE MORILLON (1884-1949).**

*L'assiette de fruit, la bouteille, le verre de vin et la tenture rouge.*  
Huile sur toile.  
Signé en bas à droite.  
60 x 73 cm.

400 / 600 €

**303. ÉCOLE FRANÇAISE DE LA FIN DU XIX<sup>ÈME</sup> SIÈCLE, DANS LE GOÛT DE MEDARDO ROSSO (1858-1928).**

*Buste d'enfant, l'eau coulant sur son visage.*  
Bronze à patine brune.  
H : 42 cm.  
Sous l'œuvre : ancienne étiquette Rosso.

800 / 1 500 €

**304. EMILIE CHARMY (1878-1974).**

*Fruits dans un plat, vers 1904.*  
Huile sur toile collée sur carton.  
Signé en bas à droite.  
36 x 53 cm.

1 800 / 2 500 €

304



**305. ZINIAR (1920-1924).**

Catalogue de la deuxième exposition Ziniar à Lyon, du 15 au 30 avril 1921.

Dix pochoirs en couleur par Adrien Bas (1884-1925), Pierre Combet-Descombes (1885-1966), Claude Dalbanne (1877-1964), Emile Didier (1890-1965), Jacques Laplace (1890-1955), Paul Leriche (1876-1927), Etienne Morillon (1884-1949), Antonin Ponchon (1885-1965), Jules Roblin (1888-1974), Georges Albert Tresch (1881-1948).

Tirage à 200 exemplaires.  
Toutes les planches signées et numérotées 156/200.  
28 x 21,5 cm.

Catalogue de la première exposition Ziniar à Lyon, du 1er au 15 novembre 1920.

Douze bois gravés par Adrien Bas (1884-1925), Louis Bouquet (1885-1952), Pierre Combet-Descombes (1885-1966), Claude Dalbanne (1877-1964), Emile Didier (1890-1965), Marcel Gimond (1894-1961), Jacques Laplace (1890-1955), Paul Leriche (1876-1927), Etienne Morillon (1884-1949), Antonin Ponchon (1885-1965), Georges Albert Tresch (1881-1948).

Tirage à 200 exemplaires.  
Toutes les planches signées et numérotées 197/200.  
28 x 22 cm.

1 000 / 1 500 €

305



309

**306. ZINIAR (19020-1924).**

Catalogue de la première exposition Ziniar à Lyon, du 1<sup>er</sup> au 15 novembre 1920.

Douze bois gravés par Adrien Bas (1884-1925), Louis Bouquet (1885-1952), Pierre Combet-Descombes (1885-1966), Claude Dalbanne (1877-1964), Emile Didier (1890-1965), Marcel Gimond (1894-1961), Jacques Laplace (1890-1955), Paul Leriche (1876-1927), Etienne Morillon (1884-1949), Antonin Ponchon (1885-1965), Georges Albert Tresch (1881-1948).

Tirage à 200 exemplaires.

Toutes les planches signées et numérotées 62/200.

28 x 22 cm.

500 / 800 €

**307. PIERRE THÉVENIN (1905-1950).**

*Arbre*, 1928.

Huile sur toile.

Signé et daté en bas à gauche.

61 x 50 cm.

200 / 300 €

**308. MAURICE ANDRÉ (1914-1985) ?**

*Intérieur*.

Aquarelle sur papier.

Signé en bas à droite.

A vue : 20 x 26 cm.

150 / 300 €

**309. GEORGETTE AGUTTE (1867-1922).**

*Remorqueur sur la Seine*, 1910.

Huile sur toile.

Signé et daté en bas à gauche.

73 x 92 cm.

1 500 / 2 000 €

**310. J.M. MARINI (ACTIF AU XX<sup>ÈME</sup> SIÈCLE).**

*Jeune femme berbère*.

Pastel sur papier.

Signé en bas à droite.

A vue : 41 x 34 cm.

50 / 100 €

**311. F. LAPLACE (ACTIF AU XX<sup>ÈME</sup> SIÈCLE).**

*Ruelle en Afrique du Nord*.

Huile sur isorel.

Signé des initiales en bas à droite.

Contresigné au dos.

30 x 40 cm.

150 / 200 €

**312. HENRY DE WAROQUIER (1881-1970).**

*Etude pour Espagne*, 1938.

Fusain sur papier.

Signé, daté en bas à droite.

A vue : 174 x 108 cm.

Manques, déchirures.

600 / 1 000 €

**313. EMILE WEGELIN (1875-1962).**

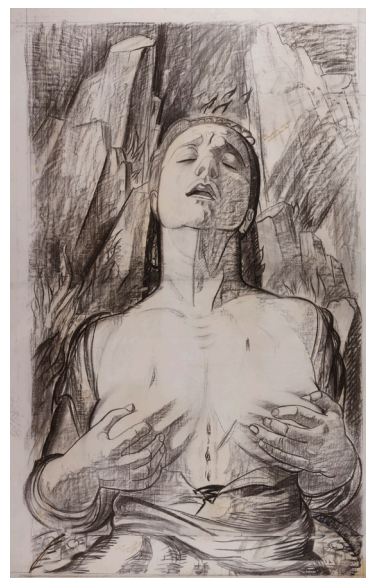
*Le peintre Montezin sur le motif à Cannes*.

Gouache sur carton.

Signé en bas à gauche.

A vue : 23 x 32 cm.

300 / 400 €



312



**314. THÉODORE BLANC (1898-1985)  
& ANTOINE DEMILLY (1892-1964).**

*Voilier sur le lac.*

Tirage argentique d'époque collé en plein.  
Signé en bas à droite dans la marge.  
38 x 28 cm.

80 / 120 €

**315. THÉODORE BLANC (1898-1985)  
& ANTOINE DEMILLY (1892-1964)..**

*Le pont de la Guillotière.*

Tirage argentique d'époque contrecollé sur papier fort.  
Signé en bas à droite.  
29 x 39 cm.  
Griffures.

100 / 200 €

**316. THÉODORE BLANC (1891-1985)  
& ANTOINE DEMILLY (1892-1964).**

*Gondoles à Venise.*

Tirage argentique d'époque contrecollé sur papier fort.  
Signé en bas à droite dans la marge.  
29 x 35 cm.

80 / 120 €

**317. THÉODORE BLANC (1891-1985)  
& ANTOINE DEMILLY (1892-1964).**

*Le marché du quai des Célestins, circa 1932.*

Tirage argentique d'époque contrecollé sur papier fort.  
Signé au crayon rouge en bas à gauche.  
29 x 39 cm.

Bibliographie :

Reproduit page 49 du catalogue de l'exposition du Centre Pompidou, « Blanc et Demilly, Photographes à Lyon, 1924-1962 »  
Reproduit page 21 du catalogue « Blanc et Demilly, 40 ans de photographie à Lyon » de René Basset, 1995, Editeur Jacques André.

300 / 500 €

**318. THÉODORE BLANC (1891-1985)  
& ANTOINE DEMILLY (1892-1964).**

*Antique sur fond de ciel.*

Tirage argentique d'époque contrecollé sur papier fort.  
Signé au crayon rouge en bas à gauche.  
28,5 x 35,5 cm.

150 / 300 €

**319. THÉODORE BLANC (1891-1985)  
& ANTOINE DEMILLY (1892-1964).**

*La passerelle.*

Tirage argentique d'époque.  
Signé en bas à droite.  
A vue : 39 x 28 cm.

100 / 200 €

**320. THÉODORE BLANC (1891-1985)  
& ANTOINE DEMILLY (1892-1964).**

*Lyon, 1933.*

Album de photographies, texte de Jean Reverzy dans son emboîtement d'origine.

Impression sur papier Vélín Arches.

Édition de 700 exemplaires, le nôtre numéroté 251/700.

Réédition de la Fondation Nationale de la Photographie, Lyon, 1990.

38 x 28 cm.

Accidents à l'emboîtement.

80 / 120 €

**321. DANIEL FRASNAY (1928-2019).**

*Atelier de Giacometti (Le portrait de Caroline, état de l'atelier d'Alberto Giacometti que j'ai photographié le 17 janvier 1966).*

Tirage argentique.

Signé au dos avec mention manuscrite de l'artiste.

Cachet humide de Frasnay au dos.

29,5 x 39,5 cm.

100 / 200 €

**322. DANIEL FRASNAY (1928-2019).**

*Paul Delvaux peignant dans son atelier.*

Tirage argentique.

Signé en bas à droite.

Cachet humide de Frasnay au dos.

A vue : 75 x 58 cm.

200 / 300 €

322



**323. ANDRÉ DRAIN (1880-1954).***Buste de jeune femme nue.*

Sanguine sur papier.

Signé en bas à droite.

A vue : 61 x 46 cm.

2 000 / 4 000 €

**324. JEAN DULAC (1902-1968).***Femme nue, allongée, de dos.*

Sanguine et fusain sur papier.

Signé en bas à droite.

A vue : 42 x 60 cm.

300 / 500 €

**325. JEAN ORTIS (AMEDEO GENNARELLI 1881-1943).***Baigneuse accroupie sur un rocher.*

Epreuve en bronze à patine brun-vert nuancé.

Signé en creux sur la terrasse.

Inscription en creux sur la terrasse : Susse frères Ets Paris, Cachet du fondeur Susse frères Editions Paris sur le côté de la base avec l'inscription en creux : bronze.

Inscription en creux sur la base : Cire perdue.

65 x 69 x 20 cm.

3 000 / 4 000 €

**326. RENÉ HAMIOT (1912-1975).***La terrasse au bord de lac.*

Huile sur papier contrecollé sur toile.

Signé en bas à gauche.

33 x 41 cm.

150 / 200 €

**327. GUY DAVID (1919-1995).***Mouvement perpétuel, 1948.*

Huile sur toile.

Signé en bas à gauche.

Contresigné, titré, daté et situé à Rouen au dos.

140 x 136 cm.

Petits manques de la matière picturale.

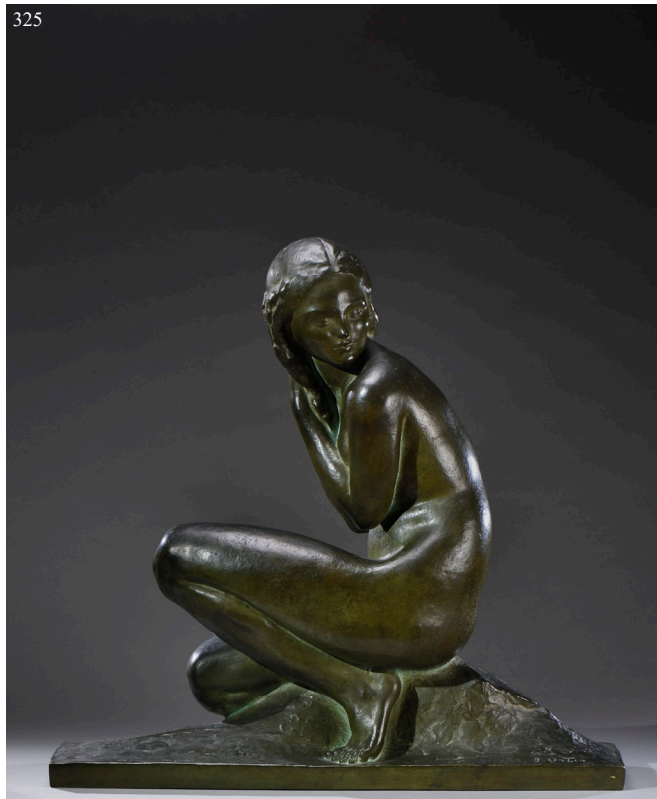
Provenance : Atelier du peintre.

500 / 800 €

327

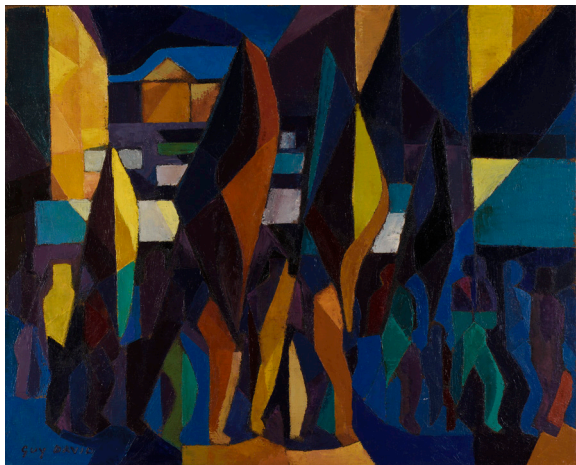


325





328

**328. GUY DAVID (1919-1995).**

Manifestation.

*Huile sur toile.*

Signé en bas à gauche.

83 x 102 cm.

Provenance : Atelier du peintre

300 / 500 €

**329. ROBERT-ANTOINE DELÉTANG (1874-1951).***Danse à Saint-Jean-Pied-de-Port, 1938.*

Huile sur toile collée sur carton.

Signé, situé et daté en bas à droite.

23 x 40 cm.

500 / 700 €

**330. EMILE DIDIER (1890-1965).***Place à Lyon, 1940.*

Huile sur toile.

Signé, daté en bas à droite.

65 x 50 cm.

Ancienne restauration.

600 / 800 €

**331. JEAN PESKÉ (1870-1949).***Devant la ferme animée.*

Huile sur toile collée sur carton.

Signé en bas à droite.

30 x 39 cm.

1 200 / 1 800 €

**332. JOANNÈS VEIMBERG (1918-1982).**

Lot de quatre œuvres :

*Paysages en bord de mer (x4).*

Feutre sur papier.

Signé en bas à droite (x4).

32 x 42 cm (x4).

Salissures et plis.

300 / 400 €

**333. KAYOU (XX<sup>ÈME</sup> SIÈCLE).***Ocelot dans les bambous.*

Crayon sur papier.

Signé en bas à droite.

A vue : 57 x 91 cm.

600 / 800 €

**334. PAUL JANIN (1890-1973).***La Saône à Lyon, vue sur les subsistances, 1951.*

Aquarelle sur papier.

Signé et daté en bas à droite.

A vue : 19 x 26 cm.

150 / 300 €

**335. JEHAN BERJONNEAU (1890-1972).***Château de Baden-Baden, Forêt Noire.*

Huile sur carton.

Signé en bas à droite.

Titré au dos.

24 x 33 cm.

100 / 200 €

**336. IVAN DA SILVA-BRUHNS (1881-1980).***Eléphants indiens.*

Gouache sur papier contrecollé sur Arches.

Signé en bas à gauche.

31 x 49,5 cm.

300 / 500 €

**337. PIERRE FAVIER (1899-1969).***La jeune dentellière du Puy, 1939.*

Huile sur toile.

Signé, daté en bas à droite.

65 x 54 cm.

300 / 500 €

**338. PIERRE FAVIER (1899-1969).***Portrait de jeune auvergnate, 1934.*

Huile sur toile.

Signé, daté en bas à gauche.

33 x 24 cm.

150 / 300 €

**339. ECOLE ORIENTALISTE MODERNE.***Les Touaregs, 1936.*

Gouache et aquarelle sur papier.

Monogrammé et daté en bas à gauche.

A vue : 44 x 59 cm.

200 / 300 €

**340. ECOLE MODERNE.***Maroc, 1935.* Huile sur panneau.

Signé et daté en bas à gauche.

50,5 x 75 cm.

200 / 300 €



337

341



342

**341. ADRIENNE LUCIE JOUCLARD (1882-1972).***Hiver, patineurs au bassin du Doubs.*

Huile sur toile.

Signé en bas à droite.

Contresigné et titré au dos.

Au dos : étiquette du Carnegie Institute, USA.

89 x 130 cm.

Accidents.

4 000 / 6 000 €

**343. ANTOINE CHARTRES (1903-1968).***Fille aux tresses.*

Fusain sur papier.

Cachet de la signature en bas à gauche.

A vue : 59 x 48 cm.

300 / 400 €

**342. ANTOINE CHARTRES (1903-1968).***Femme nue debout.*

Gouache sur papier.

Cachet de la signature en bas à droite.

50 x 32 cm.

300 / 400 €

**344. FRANCIS GRUBER (1912-1948).***Paysage à la rivière, 1944.*

Huile sur toile.

Signé, daté en bas à gauche.

50 x 61 cm.

Rentoilage.

3 000 / 5 000 €

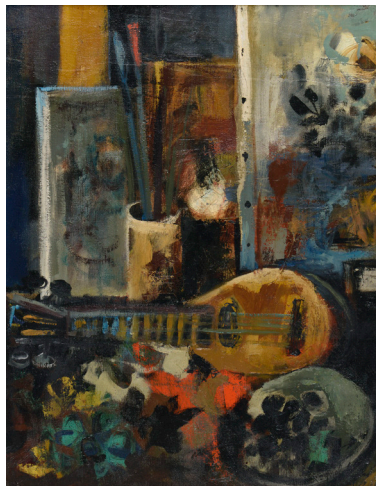
343



344



348

**345. SYLVAIN VIGNY (1903-1970).***Deux femmes face à la mer.*

Huile sur papier contrecollé sur carton.

Signé en bas à gauche.

50 x 66 cm.

Petit éclat dans la matière picturale.

350

**346. SYLVAIN VIGNY (1903-1970).***Vision symboliste, 1952.*

Technique mixte sur papier.

Signé et daté en bas à gauche.

A vue : 46 x 63 cm.

**347. SAFRONOFF (XX<sup>ÈME</sup> SIÈCLE).***Couple devant le restaurant Dorier.*

Huile sur panneau.

Signé en bas à gauche.

85 x 146 cm.

**348. LUIS MOLNE (1907-1970).***Nature morte dans l'atelier.*

Huile sur toile.

Signé en bas à droite.

65 x 50 cm.

**349. GUSTAVE HERVIGO (1896-1993)***Scène de Marché à Lamy, 1951.*

Huile sur toile.

Signée, datée et située en bas à droite.

54 x 65 cm

**350. LUCETTE LARIBE (1913-2020).***Eve noire, vers 1950.*

Huile sur toile.

Cachet de la signature en bas à droite.

130 x 81 cm.

Petites éraflures.

**351. LUCETTE LARIBE (1913-2020).***Au marché.*

Encre de Chine sur papier.

Signé en bas à droite.

A vue : 21 x 27 cm.

356

**352. LUCETTE LARIBE (1913-2020).***Discussion de femmes, 1954.*

Encre de Chine sur papier.

Signé, daté en bas à droite.

A vue : 23 x 29 cm.

**353. LUCETTE LARIBE (1913-2020).***Femmes assises au marché, 1953.*

Huile sur panneau.

Signé en bas à gauche.

Daté au dos.

60 x 73 cm.

**354. LUCETTE LARIBE (1913-2020).***Femmes lavant le linge.*

Encre de Chine sur papier.

Signé en bas au centre.

A vue : 36 x 24 cm.

**355. LUCETTE LARIBE (1913-2020).***Garçon de Bahia, 1949.*

Huile sur panneau.

Signé n bas à droite.

Situé, daté au dos.

46 x 38 cm.

**356. LUCETTE LARIBE (1913-2020).***Offrande à Iemanjá, Rio, 1954.*

Huile sur toile.

Signé en bas à droite.

Contresigné, titré, situé et daté au dos.

60 x 73 cm.

**357. LUCETTE LARIBE (1913-2020).***Danse avec le serpent vert, Macumba, 1977.*

Huile sur toile.

Signé en bas à droite.

Contresigné, titré et daté au dos.

19 x 33 cm.

**358. LUCETTE LARIBE (1913-2020).***Félix, Rio, 1947.*

Fusain sur papier.

Signé, titré en bas à droite.

Situé et daté en bas à gauche.

A vue : 78 x 58 cm.

150 / 250 €

150 / 250 €

200 / 300 €

200 / 300 €

350 / 400 €

600 / 800 €

50 / 100 €

50 / 100 €

400 / 600 €

80 / 120 €

150 / 300 €

400 / 600 €

150 / 300 €

100 / 150 €



362



364

**359. LUCETTE LARIBE (1913-2020).**

*Carnaval de Rio*, 1963.  
Huile sur toile.  
Signé en bas à droite.  
Contresigné, situé et daté au dos.  
46 x 38 cm.

150 / 300 €

**360. LUCETTE LARIBE (1913-2020).**

*Nature morte (Abacate e manga)*.  
Huile sur toile.  
Signé en bas à droite.  
Contresigné et titré au dos.  
33 x 46 cm.

150 / 300 €

**361. LUCETTE LARIBE (1913-2020).**

*Deux femmes, Rio*, 1952.  
Huile sur toile.  
Signé, titré, situé et daté au dos.  
61 x 50 cm.

400 / 600 €

**362. JEAN TARGET (1910-1997).**

*Flamenco*.  
Crayons sur papier.  
Signé en bas à droite.  
A vue : 28 x 22,5 cm.

50 / 100 €

**363. JEAN TARGET (1910-1997).**

*Le mime Marceau*.  
Crayons sur papier.  
Signé en bas à droite.  
A vue : 30 x 22,5 cm.

50 / 100 €

**364. JEAN TARGET (1910-1997).**

*Marcel Marceau dans Bip*.  
Crayons sur papier.  
Signé en bas à droite.  
A vue : 28 x 22,5 cm.

50 / 100 €

**365. JEAN TARGET (1910-1997).**

*Danseuse tzigane*.  
Crayons sur papier.  
Signé en bas à droite.  
A vue : 28 x 22,5 cm.

80 / 120 €

**366. JEAN TARGET (1910-1997).**

*Nadejda Loupine, ballet du théâtre Tzigane, les Romani*.  
Crayons sur papier.  
Signé et titré en bas à droite.  
A vue : 30 x 23,5 cm.

80 / 120 €

**367. JEAN TARGET (1910-1997).**

*Danseuse tzigane*.  
Crayons sur papier.  
Signé en bas à gauche.  
A vue : 29 x 22,5 cm.

80 / 120 €

**368. JEAN TARGET (1910-1997).**

*Danseuse voilée*.  
Crayons sur papier.  
Signé en bas à droite.  
Annotations.  
A vue : 27,5 x 19 cm.

50 / 100 €

**369. JEAN TARGET (1910-1997).**

*Danseuse tzigane*.  
Crayons sur papier.  
Signé en bas à droite.  
A vue : 30 x 23,5 cm.

80 / 120 €

**370. JEAN TARGET (1910-1997).**

*Danseurs de flamenco*.  
Crayons sur papier.  
Signé en bas à droite.  
A vue : 30 x 21,5 cm.

50 / 100 €

**371. JEAN TARGET (1910-1997).**

*Ballet du théâtre Tzigane, les Romani*.  
Crayons sur papier.  
Signé et titré en bas à droite.  
A vue : 30 x 23,5 cm.

80 / 120 €

**372. JEAN TARGET (1910-1997).**

*Torero*.  
Crayons sur papier.  
Signé en bas à gauche.  
A vue : 28 x 22,5 cm.

50 / 100 €

367



371





374

**373. JEAN TARGET (1910-1997).**

*Danseuse.*  
Crayons sur papier.  
Signé en bas à droite.  
Annotations en haut à droite.  
A vue : 35 x 25,5 cm.

50 / 100 €

**374. JEAN TARGET (1910-1997).**

*Danseuse tzigane.*  
Crayons sur papier.  
Signé en bas à droite.  
A vue : 28 x 22,5 cm.

80 / 120 €

**375. JEAN TARGET (1910-1997).**

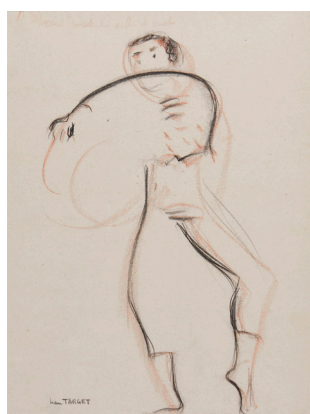
*Danseuse tzigane.*  
Crayons sur papier.  
Signé en bas à gauche.  
A vue : 28 x 22,5 cm.

50 / 100 €

**376. JEAN TARGET (1910-1997).**

*Marcel Marceau dans Bip.*  
Crayons sur papier.  
Signé en bas à gauche.  
A vue : 28 x 22,5 cm.

50 / 100 €



376

**377. JEAN TARGET (1910-1997).**

*Danseurs de flamenco.*  
Crayons sur papier.  
Signé en bas à droite.  
A vue : 36 x 26 cm.

100 / 150 €

**378. JEAN TARGET (1910-1997).**

*Nadejda Loupine, ballet du théâtre Tzigane, les Romani.*  
Crayons sur papier.  
Signé et titré en bas à droite.  
A vue : 30 x 23,5 cm.

80 / 120 €

**379. JEAN TARGET (1910-1997).**

*Danseuse tzigane.*  
Crayons sur papier.  
Signé en bas à droite.  
A vue : 35 x 25,5 cm.

80 / 120 €

**380. JEAN TARGET (1910-1997).**

*Nadejda Loupine, ballet du théâtre Tzigane, les Romani.*  
Crayons sur papier.  
Signé et titré en bas à droite.  
A vue : 30 x 23,5 cm.

50 / 100 €

**381. JEAN TARGET (1910-1997).**

*Danseuse.*  
Crayons sur papier.  
Signé en bas à gauche.  
A vue : 35,5 x 26,5 cm.

50 / 100 €

**382. JEAN TARGET (1910-1997).**

*Danseuse tzigane.*  
Crayons sur papier.  
Signé en bas à droite.  
A vue : 28 x 22,5 cm.

80 / 120 €

**383. JEAN TARGET (1910-1997).**

*Danseuse de flamenco.*  
Crayons sur papier.  
Signé en bas à droite.  
A vue : 35 x 26 cm.

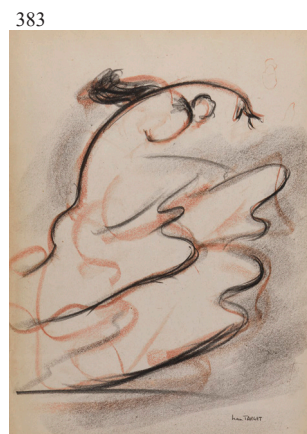
120 / 180 €



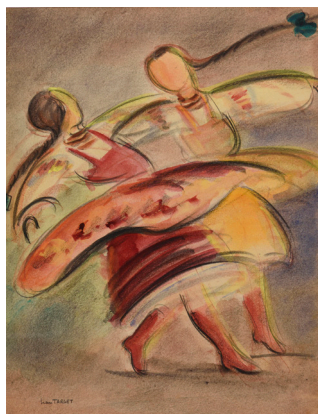
378



381



383



385

**384. JEAN TARGET (1910-1997).**

*Deux danseuses tziganes.*

Crayons sur papier.

Signé en bas à droite.

A vue : 28 x 22,5 cm.

50 / 100 €

**385. JEAN TARGET (1910-1997).**

*Deux danseuses tziganes.*

Aquarelle sur papier.

Signé en bas à gauche.

A vue : 35 x 27 cm.

120 / 180 €

**386. JEAN TARGET (1910-1997).**

*Danseuse de ballet classique.*

Crayons sur papier.

Signé en bas à gauche.

A vue : 35 x 25 cm.

80 / 120 €

**387. JEAN TARGET (1910-1997).**

*Danseuse tzigane.*

Crayons sur papier.

Signé en bas à gauche.

A vue : 28 x 22,5 cm.

80 / 120 €



387

**388. JEAN TARGET (1910-1997).**

*Danseuse.*

Crayons sur papier.

Signé en bas à droite.

A vue : 28 x 22,5 cm.

Plis.

50 / 100 €

**389. JEAN TARGET (1910-1997).**

*Le salut.*

Crayons sur papier.

Signé en bas à droite.

A vue : 36 x 23,5 cm.

80 / 120 €

**390. JEAN TARGET (1910-1997).**

*Deux danseuses tziganes.*

Aquarelle sur papier.

Signé en bas à gauche.

A vue : 35 x 26,5 cm.

120 / 180 €

**391. JEAN TARGET (1910-1997).**

*Deux danseuses tziganes.*

Aquarelle sur papier.

A vue : 35 x 26,5 cm.

80 / 120 €

**392. JEAN TARGET (1910-1997).**

*Ballerine à l'ombrelle.*

Crayons sur papier.

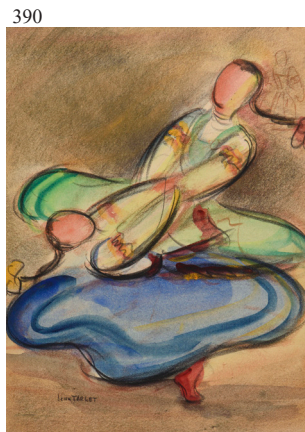
Signé en bas à gauche.

A vue : 30 x 23,5 cm.

80 / 120 €



389



390



392



393

**393. JEAN FUSARO (NÉ EN 1925)**

*Etang de Thau.*

Huile sur toile.

Signé en bas à droite, titré et contresigné au dos.

Porte une étiquette Prix du Dôme 520 au dos.

73 x 100 cm.

3 500 / 4 500 €

**395. JEAN FUSARO (NÉ EN 1925).**

*Clair de lune à St Michel, 1984.*

Huile sur toile.

Signé en bas à droite.

Contresigné, titré et daté au dos.

33 x 41 cm.

1 500 / 2 500 €

**394. JEAN FUSARO (NÉ EN 1925).**

*Canal au pont.*

Huile sur toile.

Signé en bas à droite.

Titré au dos.

50 x 64 cm.

2 000 / 3 000 €

**396. JEAN FUSARO (NÉ EN 1925).**

*Les quais à Barcelone, 1990.*

Fusain sur papier.

Signé en bas à droite.

Situé et daté en bas à gauche.

25 x 16 cm.

120 / 180 €



394



398

**396 BIS. JEAN FUSARO (NÉ EN 1925).**

*Le port de Rouen.*  
Aquarelle sur papier.  
Signé en bas à droite.  
A vue : 48 x 60 cm.

600 / 800 €

**397. JEAN FUSARO (NÉ EN 1925).**

*Place à Lyon.*  
Fusain sur papier.  
Signé en bas à droite.  
A vue : 31 x 46 cm.

200 / 300 €

**397 BIS. JEAN FUSARO (NÉ EN 1925).**

*Etang de Thau.*  
Huile sur papier collé sur toile.  
Signé en bas à droite.  
33 x 46 cm.

1 000 / 1 500 €

**398. JEAN FUSARO (NÉ EN 1925).**

*Trio musical.*  
Huile sur toile.  
Signé en bas à gauche.  
24 x 35 cm.

1 500 / 2 500 €

**399. JEAN FUSARO (NÉ EN 1925).**

*Carnaval suisse, 1965.*  
Huile sur toile.  
Signé en bas à gauche.  
Contresigné, titré et daté au dos.  
38 x 55 cm.

1 500 / 2 000 €

**400. JEAN FUSARO (NÉ EN 1925).**

Dans le même encadrement :  
*Bateaux de pêche.*  
Aquarelle sur papier.  
Signé en bas à droite.  
A vue : 7 x 8 cm.  
Et  
*Les voiliers.*  
Aquarelle sur papier.  
Signé en bas à droite.  
A vue : 7 x 8 cm.

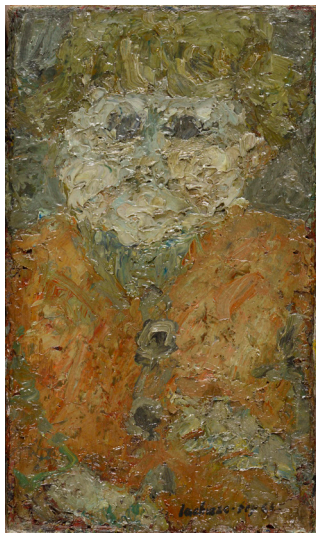
150 / 300 €

399





407



408



**401. ANDRÉ LAURENT DIT ANDRÉ LAURAN (1922-2009).**

*Place Clichy*, 1961.  
Huile sur toile.  
Signé et daté en bas à gauche.  
33 x 46 cm.

150 / 300 €

**402. JEAN COUTY (1907-1991).**

*Portrait de femme au chapeau*, 1949.  
Fusain sur papier.  
Signé et daté en bas à droite.  
A vue : 60 x 47 cm.

200 / 300 €

**403. JEAN COUTY (1907-1991).**

*Les meules*.  
Huile sur assiette ronde en bois.  
Signé au dos.  
Diamètre : 28 cm.  
Très petits éclats.

150 / 250 €

**404. JEAN COUTY (1907-1991).**

*L'écuyère*.  
Huile sur assiette ronde en bois.  
Signé au dos.  
Diamètre : 28 cm.  
Très petits éclats.

150 / 250 €

**405. JEAN COUTY (1907-1991).**

*Gare d'eau aux tonneaux*.  
Huile sur assiette ronde en bois.  
Signé et titré au dos.  
Diamètre : 28 cm.  
Très petits éclats.

150 / 250 €

**406. JEAN COUTY (1907-1991).**

En pendant :  
*L'Annonciation*, 1957.  
Huile sur assiette ronde en bois.  
Signé et daté au dos.  
Diamètre : 28 cm.  
Très petits éclats.  
Et  
*Saint-François d'Assise*.  
Huile sur assiette ronde en bois.  
Signé au dos.  
Diamètre : 28 cm.  
Très petits éclats.

200 / 300 €

**407. HENRI LACHIÈZE-REY (1927-1974).**

*Portrait d'enfant*, 1963.  
Huile sur toile.  
Signé en bas à droite.  
Contresigné, titré, daté au dos.  
24 x 14 cm.

800 / 1000 €

**408. MARCEL SAINT-JEAN (1914-1994).**

*La mer à Saint-Mandrier*.  
Huile sur toile.  
Signé en bas à droite.  
60 x 92 cm.

1 000 / 1 200 €

**409. MARCEL SAINT-JEAN (1914-1994).**

*Vienne*  
Huile sur toile  
Signé en bas à droite  
73 x 92 cm

800 / 900 €

**410. JACQUES TRUPHEMUS (1922-2017).***Canal à Amsterdam.*

Aquarelle gouachée sur papier.

Signé en bas à droite.

A vue : 14 x 18 cm.

Au dos : Etiquette et cachet de la Galerie Romanet, Paris.

1 400 / 1 800 €

**411. JEANINE COMBE (NÉE EN 1938).***Toits de Lyon sous la neige.*

Huile sur toile.

Signé en bas à droite.

60 x 60 cm.

250 / 400 €

**412. ANDRÉ COTTAVOZ (1922-2012).***Collines de Sainte-Foy-lès-Lyon, 1959.*

Huile sur toile.

Signé et daté en bas à droite.

Contresigné, titré et daté au dos.

33 x 46 cm.

800 / 1 000 €

**413. ANDRÉ COTTAVOZ (1922-2012).***Au bain.*

Huile sur carton.

Signé en bas à droite.

27 x 40 cm.

800 / 1 200 €

**414. ANDRÉ COTTAVOZ (1922-2012).***Portrait du fumeur à la pipe.*

Huile sur toile.

Signé en bas à droite.

Format ovale : 24 x 20,5 cm.

300 / 400 €

**415. ANDRÉ COTTAVOZ (1922-2012).***Nature morte aux oranges et citrons.*

Huile sur carton.

Signé en bas à droite.

29 x 45 cm.

800 / 1 200 €

**416. ANDRÉ COTTAVOZ (1922-2012).***Baie d'Antibes, 1955.*

Huile sur papier contrecollé sur toile.

Signé en bas à droite.

Titré et daté au dos.

19 x 27 cm.

300 / 500 €

**417. GEORGES MANILLIER (1906-1981).***Personnages assis sous un arbre.*

Huile sur toile.

Signé en bas à gauche.

81 x 116 cm.

200 / 400 €

**418. GEORGES MANILLIER (1906-1981).***Baignade en bord de rivière, 1955.*

Huile sur toile.

Signé et daté en bas à gauche.

Au dos : étiquette d'exposition (partiellement déchirée).

81 x 100 cm.

200 / 400 €

420

**419. GEORGES MANILLIER (1906-1981).***La vallée de l'Eure ( ? ).*

Huile sur toile.

Signé en bas à droite.

Situé au dos.

65 x 81 cm.

200 / 400 €

**420. PAUL PHILIBERT-CHARRIN (1920-2007).***Les yeux clos, 1950.*

Huile sur carton.

Signé et daté en bas à droite.

36 x 26 cm.

250 / 350 €

**421. PAUL LUCIEN DESSAU (1909-1999).***Portrait d'enfant assis, en uniforme d'écolier anglais, 1965.*

Huile sur panneau.

Signé et daté en bas à droite.

Situé « Londres » en bas à droite.

76 x 50 cm.

200 / 300 €

**422. GEORGES VINCE (1913-1991).***Sans titre.*

Lavis d'encre, vernis sur papier collé en plein sr carton.

Signé en bas à droite.

23 x 15 cm.

80 / 120 €

**423. GEORGES VINCE (1913-1991).***Sans titre.*

Gouache et aquarelle sur papier.

Signé en bas à droite.

A vue : 15 x 24,5 cm.

80 / 120 €

**424. GEORGES VINCE (1913-1991).***Composition.*

Huile sur papier.

Signé en bas à droite.

21 x 28 cm.

80 / 120 €

421



422

**425. GEORGES VINCE (1913-1991).***Cavalier.*

Huile sur carton.

Signé à droite.

31 x 24 cm.

120 / 180 €

**426. VÉRONIQUE FILOZOF (1904-1977).***La veillée dans la cheminée.*

Crayons de couleur sur papier.

Signé en bas à droite.

A vue : 23,5 x 31 cm.

200 / 300 €

**427. GEN PAUL (1895-1975).***Clown guitariste.*

Pastel, sur papier.

Signé en haut à gauche.

A vue : 41 x 28,5 cm.

800 / 1 200 €



427

**428. GEER VAN VELDE (1898-1977).***Sans titre.*

Gouache sur papier.

Signé des initiales en bas à droite.

31 x 24 cm.

800 / 1 000 €

**429. ZUCHELLI (XX<sup>ÈME</sup> SIÈCLE).***Les mains dans les poches*, 1955.

Huile sur toile.

Signé, daté en bas à droite.

130 x 80 cm.

Accidents.

150 / 300 €

**430. FRANZ PRIKING (1929-1979).***Bouquet de fleurs.*

Huile sur toile.

Signé en bas à gauche.

65 x 50 cm.

900 / 1 000 €

**431. FRANZ PRIKING (1929-1979).***Nature morte aux poissons.*

Huile sur toile.

Signé en haut à gauche.

54 x 66 cm.

700 / 800 €

**432. FRANZ PRIKING (1929-1979).***Paysage de Provence.*

Huile sur toile.

Signé en bas à droite.

33 x 55 cm.

Au dos : tampon de la Galerie de la Colombe, Vallauris.

550 / 600 €

**433. FRANZ PRIKING (1929-1979).***Fleurs bleues.*

Huile sur toile.

Signé en haut à gauche.

63 x 50 cm.

700 / 800 €

**434. FRANZ PRIKING (1929-1979).***Paysage abstrait.*

Huile sur toile.

39 x 57 cm.

Au dos : cachet de l'atelier Priking et authentification de son fils C. PRIKING.

350 / 400 €

**435. JOAN MIRO (1893-1983)***Femmes*, 1965.

Recueil de reproductions offset de toiles de l'artiste (23).

3 bois gravés.

Texte de Claude Simon (1913-2005).

Editions Maeght.

Dans son emboîtement avec cordons.

56 x 45 cm.

200 / 400 €

**436. HUBERT GAILLARD (1912-2003).***Nature morte*, 1963.

Huile sur toile.

Signé et daté en bas à gauche.

38 x 60 cm.

400 / 800 €



**437. LÉOPOLD SURVAGE (1879-1968)**

*Couple*, 1958.

Huile sur toile.

Signé et daté en bas à droite.

55 x 46 cm

8 000 / 12 000 €



438

**438. ROLAND DUBUC (1924-1998).**

*Rue animée.*

Huile sur carton.

Signé en bas à droite.

A vue : 69 x 56 cm.

400 / 600 €

**439. NICOLAS MATHIEU EEKMAN (1889-1973).**

*L'homme sur les marches.*

Aquarelle sur papier.

Signé en bas à droite.

Titre en bas vers le milieu.

A vue : 48 x 24,5 cm.

300 / 500 €

**440. PIERRE PELLOUX (1903-1975).**

*Eygalières, 1974.*

Huile sur toile.

Signé, daté en bas à droite.

Titre et daté au dos.

38 x 55 cm.

Eclats et petit enfoncement.

250 / 450 €

**441. MARIO PRASSINOS (1916-1985).**

*Arbre, 1957.*

Encre sur papier.

Cachet de la signature et daté en bas à droite.

A vue : 46 x 62 cm.

Historique : exposition « Autours de Mario PRASSINOS des arbres... », galerie art aujourd'hui, Paris, 13 mai au 20 Juin 2015.

850 / 1 000 €

**442. MARIO PRASSINOS (1916-1985).**

*Alpilles, 1973.*

Encre sur papier.

Signé en bas au centre.

Daté et numéroté 1 en bas à droite.

80 x 120 cm.

Historique : Exposition Mario PRASSINOS, galerie Etats d'Art, Paris, Mai à Juillet 2000.

Exposition : « lignes de crêtes », chapelle des pénitents noirs, Aubagne, 21 novembre 2009 au 21 février 2010.

1 800 / 2 200 €



441

442



443



**443. MARIO PRASSINOS (1916-1985).**

*Arbres, 1984.*

Huile sur papier contrecollée sur toile.

Signé en bas à gauche.

Daté en bas à droite.

75 x 106 cm.

3 200 / 3 500 €

444



**444. FRÉDÉRIC BENRATH (1930-2007).**

*Sans titre*, 1960.  
Huile sur toile.  
Signé et daté au dos.  
116 x 73 cm.

1 000 / 1 200 €

**445. FRÉDÉRIC BENRATH (1930-2007).**

*Sans titre*, 1960.  
Aquarelle sur papier.  
Signé et daté en bas à droite.  
A vue : 60 x 92 cm.

600 / 800 €

445





**446. BERNARD BUFFET (1928-1999).**

*Cosmos rouges dans une potiche*, 1967.

Technique mixte sur papier.

Signé, daté en bas à droite.

65 x 50 cm.

Trous de punaises aux angles.

Au dos : timbre humide de David Garnier et numéro manuscrit : 574.

Cette œuvre est répertoriée dans les archives de la Galerie Maurice Garnier.

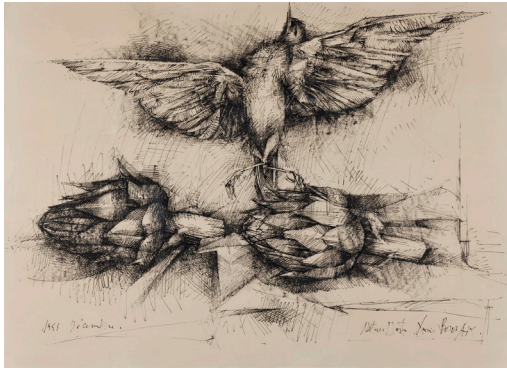
Un certificat d'authenticité, à la charge de l'acquéreur, pourra être demandée à celle-ci.

20 000 / 30 000 €





447

**447. LOUIS PONS (1927-2021).**

*Nature morte*, 1955.  
Encre sur papier.  
Signé et titré en bas à droite.  
Daté en bas à gauche.  
A vue : 46 x 63 cm.

750 / 900 €

**448. VAHÉ HEKIMIAN (1915-1997).**

*Fantaisie*, 1969.  
Huile sur toile.  
Signé en bas à droite.  
Contresigné et titré au dos.  
83 x 104 cm.

400 / 600 €

**449. GUSTAV BOLIN (1920-1999).**

*Nu allongé*.  
Technique mixte sur papier.  
Signé en bas à gauche.  
A vue : 39 x 46 cm.

150 / 300 €

**450. JACQUES PEYRONNET (NÉ EN 1939).**

*Coup de soleil, quais de Saône*, 1987.  
Huile sur toile.  
Signé en bas à gauche.  
Titré et daté au dos.  
27 x 46 cm.

150 / 300 €

**451. JEAN DEGOTTEX (1918-1988).**

*Les pêcheurs*, 1945.  
Huile sur panneau.  
Signé, daté à droite.  
34 x 42,5 cm.  
Provenance : Ancienne collection Youla Chapoval. Galerie Antoine Laurentin, Paris.

2 500 / 4 000 €

**452. AHMED CHERKAOUI (1934-1967).**

*Composition*, 1962.  
Technique mixte sur toile de gaze collée sur carton.  
Signé, daté en bas au milieu.  
21 x 22,5 cm.

L'authenticité de cette œuvre a été confirmée par Monsieur Nouridine Cherkaoui, un certificat pourra être délivré par celui-ci à l'acquéreur à sa demande et à sa charge.

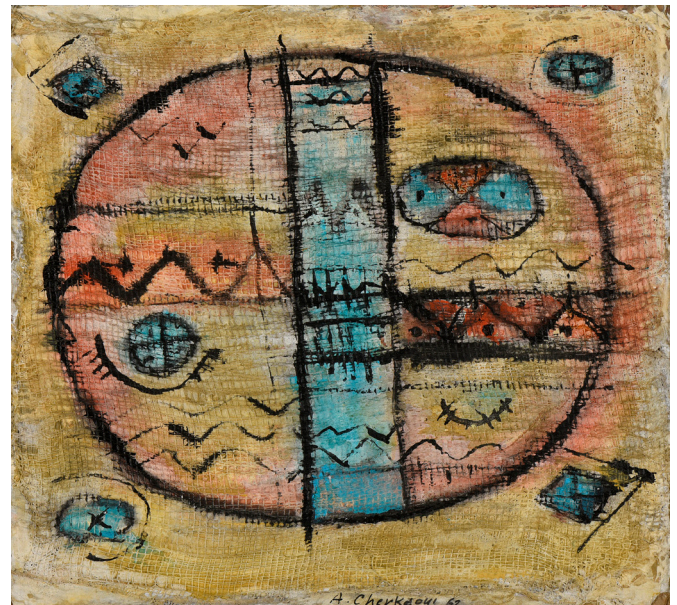
8 000 / 12 000 €

**453. JACQUES FLACHER (NÉ EN 1943).**

*Paysage*.  
Huile sur toile.  
Signé en bas à droite.  
46 x 55 cm.

180 / 200 €

452





**454. LE PHO (1907-2001)**

*Les pivoines et les delphiniums.*

Huile sur soie, contrecollée sur isorel.

Signé en bas à gauche.

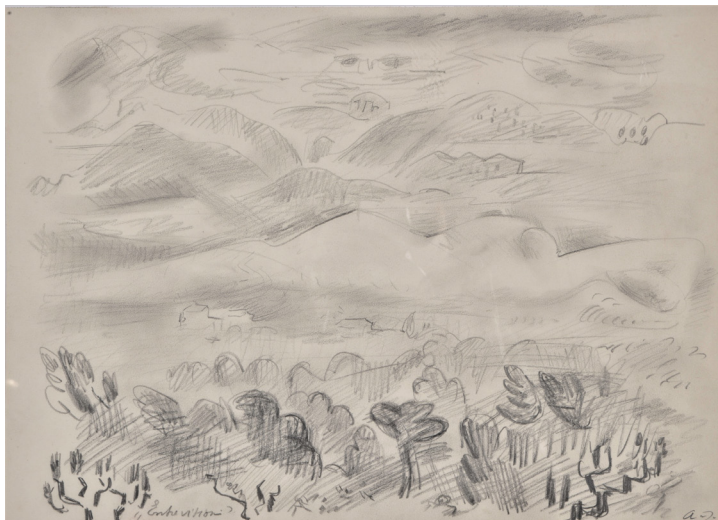
Titré au dos.

73 x 54 cm.

Craquelures et petits manques.

15 000 / 25 000 €

457

**455. SIMONE BALLA ( ? ) (XXÈME SIÈCLE).**

*Orchestre*, 1971.  
Huile sur toile.  
Signé, daté au dos.  
55 x 81 cm.

180 / 200 €

**456. MAURICE PARENT (XXÈME SIÈCLE).**

*Composition*.  
Acrylique sur toile.  
Signé en bas à droite.  
40 x 40 cm.

80 / 120 €

**457. ANDRÉ MASSON (1896-1987).**

*Entrevision*.  
Mine de plomb sur papier.  
Signé des initiales en bas à droite.  
Titre en bas à gauche.  
30 x 42 cm.

800 / 1 200 €

**458. MARYAN (1927-1977).**

*New-York*, 1962.  
Encre sur papier.  
Signé, dédié en bas à droite.  
Situé New-York et daté 25 août 1962 en haut à droite.  
24 x 33 cm.  
Pli central et petites déchirures en périphérie.  
Provenance : galerie Guillon-Laffaille, Paris.

300 / 500 €

**459. CLAUDE LOEWER (1917-2006)**

*Composition*, 1971  
Encre sur papier.  
Signé et daté en bas vers la droite.  
A vue : 56 x 40 cm.

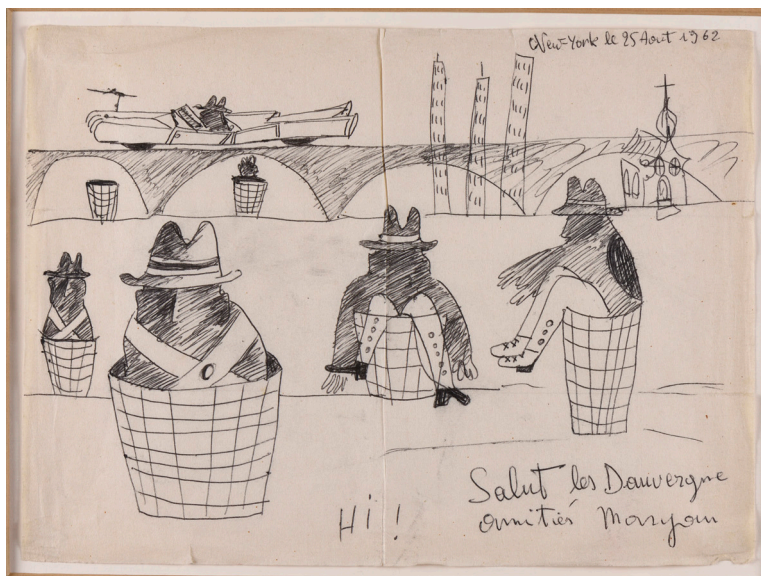
200 / 300 €

**460. MIGNOT (XXÈME SIÈCLE)**

*Le bain érotique*, 1974.  
Crayon de couleurs sur papier.  
Signé et daté en bas à droite.  
A vue : 50 x 65 cm.

80 / 120 €

458





**461. JANKEL ADLER (1895-1949).**

*Sculptural figure with blue sky.*

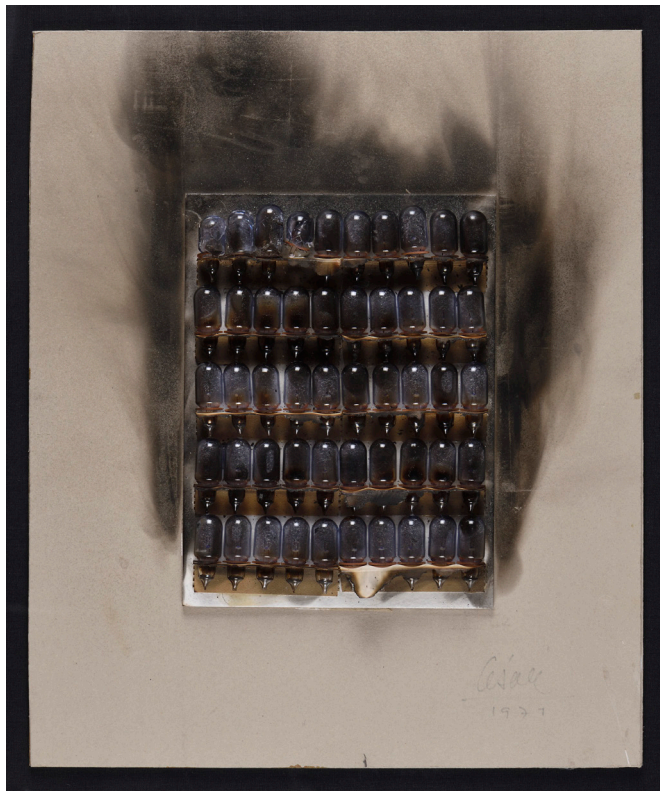
Huile sur toile.

Signé en bas à gauche.

50 x 65 cm.

Au dos : étiquette de Stern Pissarro Gallery, Londres et étiquette de la Galerie Jean Tiroche, Israël.

8 000 / 12 000 €



465

**465. CÉSAR (1921-1998).**

*Combustion*, 1971.

Accumulation de flashes d'appareils photos sur papier.

Signé et daté en bas à droite.

43 x 35 cm.

Un certificat des Archives Durand Ruel, indiquant que cette œuvre est répertoriée sous le n°6320, sera remis à l'acquéreur.

6 000 / 8 000 €

**466. CÉSAR (1921-1998).**

*Sans titre*.

Blanc correcteur, pastel, encre stylo bille, fond boîte en carton

Signé en bas à droite.

16,5 x 13,45cm.

Encadrement Ateliers Soardi.

Acquis directement auprès de l'artiste.

Nous remercions Madame Denyse Durand Ruel qui nous a confirmé que cette oeuvre est répertoriée sous le n°7679 des Archives Durand Ruel.

2 200 / 2 500 €

**462. LOUIS CHAPUY (1882-1967).**

*Rue Marignan sous la neige*, 1959.

Huile sur panneau.

Signé et daté en bas à droite.

Contresigné, titré et daté au dos.

60 x 50 cm.

80 / 120 €

**463. JEAN ALBERT CARLOTTI (1909-2003).**

*Rue Mercière/Rue de Brest*, 1984.

Huile sur toile.

Signé en bas à droite.

Daté et titré au dos.

38 x 55 cm.

150 / 300 €

**464. SALVADOR DALI (1904-1989).**

*Les femmes fleurs au piano* (série les Hippies, 1969).

Eau-forte sur papier.

Signé en bas à droite.

Numéroté 184/225 en bas à gauche.

66 x 50,5 cm.

200 / 400 €



466



**467. ROBERT COMBAS (NÉ EN 1957).**

*Les compères guillerets*, 1987.

Acrylique sur toile.

Signé, daté en bas à droite.

80 x 80 cm.

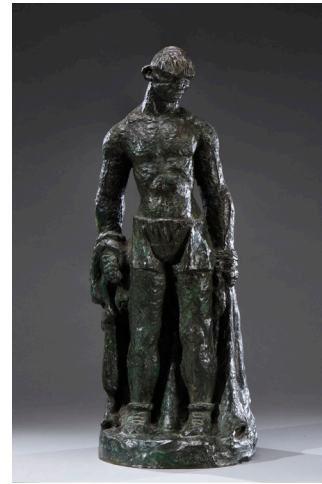
Au dos : étiquette de la galerie Yvon Lambert, Paris, avec titre et descriptif complet de l'œuvre.

Provenance : collection particulière, achat à la galerie de Bellecour, Lyon en 1988. (on joint le catalogue de l'exposition)

15 000 / 20 000 €



468



471

**468. GEORGES DAMIN (NÉ EN 1942).**

*L'île Barbe.*  
Huile sur toile.  
Signé en bas à droite.  
53 x 72 cm.

200 / 300 €

**469. GEORGES DAMIN (NÉ EN 1942).**

*Saint-Tropez, étude.*  
Huile sur toile.  
Signé en bas à gauche.  
50 x 65 cm.

150 / 250 €

**470. JEAN HÉLION (1904-1987)**

*Hier et aujourd'hui,* 1983.  
Pastel, encre, et gouache sur papier Canson gris.  
Signé et daté en bas au centre.  
Étiquette de la galerie Karl Flinker Paris.  
49,5 x 64 cm.

5 000 / 7 000 €

**471. RENÉ BAUMER (1906-1982).**

*Le pugiliste.*  
Bronze à la cire perdue, patine verte.  
Signé René RAMAGE ( pseudonyme de BAUMER) sur la base, devant.  
Numéroté 1/8 au dos.  
H : 67 cm.  
On joint un livret Baumer, Peintures, sculptures, Dessins.  
(reproduit).

750 / 1 000 €

**472. RENÉ BAUMER (1906-1982).**

*Combat de boxe.*  
Huile sur toile.  
Signé en bas à droite.  
Contresigné au dos.  
81 x 60 cm.

300 / 500 €



470



472

473

**473. ANDRÉ TURCO (1913- ?).***Rochers.*

Huile sur toile.

Signé en bas à droite.

Titre au dos.

50 x 65 cm.

150 / 200 €

**474. ANDRÉ TURCO (1913- ?).***Après l'orage.*

Huile sur toile.

Signé en bas à droite.

Titre au dos.

55 x 38 cm .

150 / 200 €

**475. JEAN CHEVALIER (1913-2002).***Noir, blanc à l'oblique bleue, 1987.*

Acrylique sur toile.

Signé et daté au dos.

100 x 80,7 cm.

Répertorié aux archives de Jean Chevalier sous le numéro 326.

600 / 800 €

475



476

**476. ELISABET AULEDA (NÉE EN 1961).***Toro.*

Terre cuite avec peinture couleur vert bronze.

Signé en creux sur la base.

Hauteur : 36 cm.

On y joint une sellette pivotante de sculpteur en bois.

800 / 1 200 €

**477. ZAO WOU-KI (1921-2013).***Sans titre, 1974.*

Lithographie en couleurs.

Signé, daté en bas à droite dans la marge.

Numéroté III/XX en bas à gauche dans la marge.

A vue : 70 x 50 cm.

2 000 / 3 000 €

477







**478. JOSÉ MARIA SICILIA (NÉ EN 1954).**

*Sans titre*, 1982.  
Huile sur toile.  
Signé et daté au dos.  
180 x 138 cm.

6 500 / 7 000 €

**479. ANTONI CLAVE (1913-2005), ATTRIBUÉ À.**

*Los caprichos*. Etudes de costumes.  
En pendant, deux œuvres.  
Gouache sur papier brun.  
Titre en bas à gauche (x2).  
A vue : 38 x 28 cm (x2).

300 / 500 €

**480. RENÉ PORTOCARRERO (1912-1985)**

*Flore*, 1971  
Gouache et encre, signée et datée en bas à gauche  
H. 68,5 cm - L. 49 cm (à vue)

300 / 400 €

**481. PIERRE CORNU (1895-1996).**

*Modèle nu assis dans un fauteuil*.  
Huile sur toile.  
Signé en bas à droite.  
50 x 61 cm.

800 / 1 000 €

**482. NAT LEEB (1906-1990).**

*Les meules de foin*.  
Huile sur toile.  
Signé au dos.  
60 x 73 cm.

300 / 500 €



**483. PAUL SICHE (NÉ EN 1933).**

*Foule, les passants*, 1992.  
Acrylique sur toile.  
Signé, daté en bas à droite.  
64 x 50 cm.  
On joint un DVD sur Paul Siché.

300 / 500 €

**484. JACQUES PEIZERAT (NÉ EN 1938).**

*Du noir au blanc*, 1992.  
Huile sur toile.  
Signé, daté et titré au dos.  
114 x 146 cm.

2 000 / 3 000 €

**485. CHARLES LABERNE (ACTIF AU XX<sup>ÈME</sup> SIÈCLE).**

*Fantasme*, 1982.  
Huile sur toile.  
Signé en bas à droite.  
Titre et daté au dos.  
90 x 72 cm.

150 / 300 €



486

**486. MARTIN LINDENAU (NÉ EN 1948).***Saint-Tropez.*

Huile sur toile.

Signé en bas à droite.

Cachet et titre au dos.

50 x 65 cm.

400 / 600 €

**487. MARTIN LINDENAU (NÉ EN 1948).***Nice, le quai des Etats-Unis.*

Huile sur toile.

Signé en bas à droite.

Cachet et titre au dos.

46 x 55 cm.

300 / 400 €

**488. GEORGES FERRO LA GREE (NÉ EN 1941).***Récolte de la lavande en Provence.*

Huile sur toile.

Signé en bas à gauche.

Contresigné au dos.

46 x 55 cm.

200 / 300 €



488

487

**489. MASAACKI KAWASAHARA (NÉ EN 1927).***Le port de Cadaquès.*

Huile sur toile.

Signé en bas à droite.

Contresigné au dos.

60 x 60 cm.

200 / 300 €

**490. ELEMER VAGH-WEINMANN (1906-1990).***Jeune fille.*

Huile sur toile.

Signé en bas à droite.

Contresigné, titré au dos.

61 x 49 cm.

150 / 250 €

**491. DANIEL (ACTIF AU XX<sup>ÈME</sup> SIÈCLE).***Le jeu du temps et de la raison, 1988.*

Huile sur isorel.

Signé, daté en bas à droite.

Titre au dos.

54 x 65 cm.

150 / 300 €

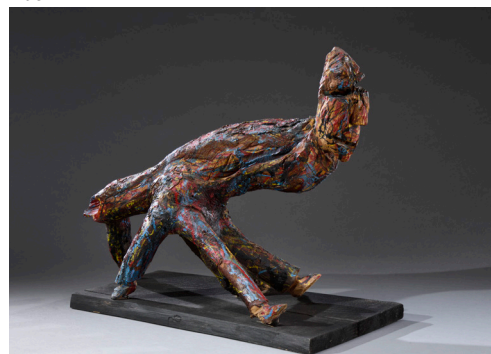
489





493

495



**492. SIMONE GAMBUS (1928-2015).**

*Vue de Lyon*, 1984.

Huile sur toile.

Signé et daté en bas à gauche.

46 x 38 cm.

200 / 400 €

**493. GUILLERMO PANEQUE (NÉ EN 1963).**

*Inevitable painting*, 1988.

Technique mixte sur toile.

Signé, titré et daté au dos.

194 x 200 cm.

Provenance : Galerie Roger Pailhas, Marseille.

2 500 / 3 500 €

**494. ROBERT ASCAIN (NÉ EN 1932).**

*Espace solaire*, 1964.

Technique mixte sur toile.

Signé, titré, daté au dos.

46 x 38 cm.

Robert Ascain participa à des expositions chez Marcel Michaud après les années 40 et fut proche des membres du groupe Témoignage.

150 / 300 €

**495. JEAN ROSSET (NÉ EN 1937).**

*Personnage*, 1986.

Sculpture en bois (souche), peinture à l'huile.

Numéroté 245, gravé sous un des pieds.

50 x 50 x 26 cm.

Provenance : galerie Le Lutrin, Lyon.

300 / 500 €

**496. MAXIME DARNAUD (1931-2015).**

*Sans titre*, 1984.

Fusain et lavis sur Arches.

Signé, daté en bas à droite.

A vue : 74 x 54 cm.

200 / 300 €

**497. JEAN-PIERRE GIARD (NÉ EN 1957).**

*Il y a celle-ci*, 1989.

Acrylique sur toile.

Signé, daté, titré au dos.

41 x 30 cm

150 / 300 €

**498. TANG HAYWEN (1927-1991).**

*Sans titre*.

Aquarelle sur deux feuilles de papier accolées.

Signé en bas à droite.

A vue : 28,5 x 41 cm.

800 / 1 200 €



498

499

**499. ROBERT ASCAIN (NÉ EN 1932).**

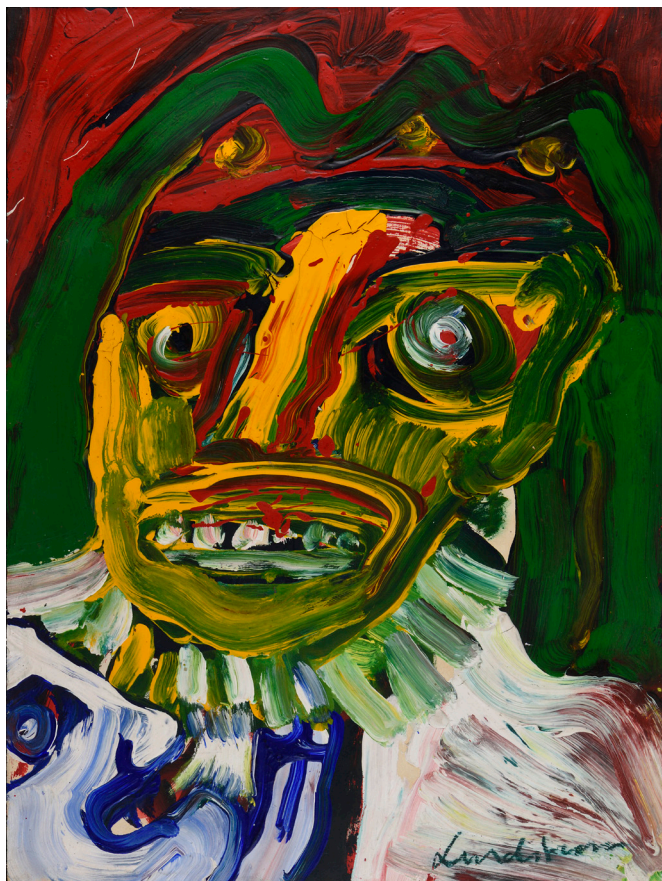
*Les deux frères.*  
Huile sur toile.  
Signé, titré au dos.  
107 x 59 cm.

300 / 500 €

**500. BENGT LINDSTRÖM (1925-2008).**

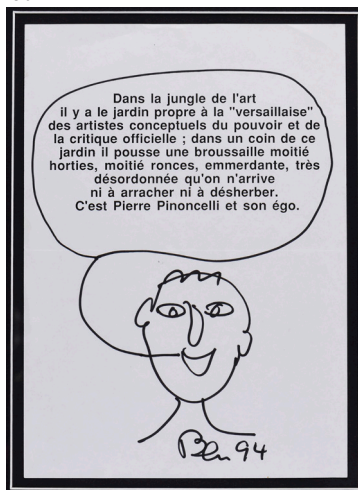
*Portrait d'homme avec son chien, circa 1990.*  
Acrylique sur panneau.  
Signé en bas à droite.  
78 x 58 cm.

4 800 / 6 000 €



500

501

**501. BEN (NÉ EN 1935).**

*C'est Pierre Pinoncelli et son égo..., 1994.*  
Feutre sur papier imprimé.  
Signé, daté en bas à droite.  
29,5 x 21 cm.

300 / 400 €

**502. M. ROLLAND (XX<sup>ÈME</sup> SIÈCLE).**

*Vision d'une violoncelliste.*  
Huile sur toile.  
Signé en bas à gauche.  
116 x 89 cm.

150 / 300 €

**503. DOMINIQUE LICCIA (NÉ EN 1953).**

*Sans titre, 1993.*  
Assemblage de bois peint, grillage métallique et barres de fer.  
Signé, daté au dos.  
61 x 61 x 27 cm.

300 / 500 €

**504. GILLES ROUSSI (NÉ EN 1947).**

*Sans titre, 1998.*  
Encre, collage et impression sur vélin.  
Signé en bas à droite.  
Daté en bas à gauche.  
Numéroté 1 en bas au centre.  
Signé, daté une deuxième fois en bas à droite.  
A vue : 76 x 56 cm.

200 / 300 €

**505. ATTRIBUÉ À MARIO RADICE (1898-1987).**

*Sans titre.*  
Sérigraphie en couleur.  
Numéroté 40/200 en bas à gauche.  
100 x 69 cm.

40 / 50 €

503



**506. SAKTI BURMAN (NÉ EN 1935).**

*Beautés des ruines.*  
Huile sur toile.  
Signé en bas à droite.  
Titre au dos.  
73 x 60 cm.

6 000 / 8 000 €

**507. SAKTI BURMAN (NÉ EN 1935).**

*Vision féérique.*  
Lithographie en couleur.  
Signé en bas à gauche.  
Justifié e.a. en bas à gauche.  
A vue : 64 x 45 cm.

50 / 100 €

**508. GABRIELLA POSSUM NUNGURRAYI (NÉE EN 1967).**

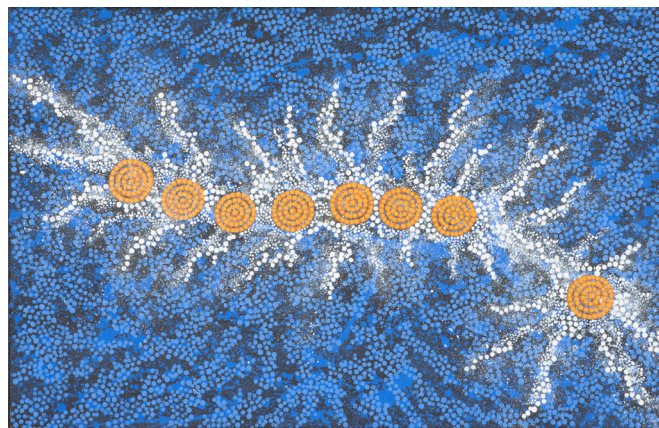
*Sans titre.*  
Acrylique sur toile.  
Signé au dos.  
50 x 78 cm.

200 / 400 €

**509. MICHELLE POSSUM NUNGURRAYI (NÉE EN 1969).**

*Sans titre.*  
Acrylique sur toile.  
Signé au dos.  
75 x 98 cm.

200 / 300 €



508

**510. SHORTY ROBERTSON JANGALA (1925-2014).**

*Sans titre.*  
Acrylique sur toile.  
Signé au dos.  
46 x 46 cm.

150 / 300 €

**511. SHORTY ROBERTSON JANGALA (1925-2014).**

*Sans titre.*  
Acrylique sur toile.  
Signé au dos.  
46 x 46 cm.

150 / 300 €

**512. MILDRED NAPALJARRI SPENCER (NÉE AU XX<sup>ÈME</sup> SIÈCLE).**

*Sans titre.*  
Acrylique sur toile.  
Signé au dos.  
61 x 76 cm.

150 / 300 €

**513. REGGIE SULTAN (NÉ EN 1955).**

*The Seven Sisters Storm.*  
Acrylique sur toile.  
Signé en bas à droite.  
Contresigné et titré au dos.  
63 x 114 cm.

200 / 400 €



513

514



**514. STÉPHANE BRACONNIER (1958-2015).**

*Sans titre*, 1989.  
Huile sur toile de format tondo.  
Signé et daté au dos.  
Diamètre : 132 cm.

600 / 800 €

**515. STÉPHANE BRACONNIER (1958-2015).**

*Le bouquet*, 2000.  
Technique mixte : tirage photographique collé sur toile, cire et pigments.  
Signé, daté et titré au dos.  
102 x 102 cm.

500 / 600 €

515



**516. STÉPHANE BRACONNIER (1958-2015).**

*Le couple*, 2001.  
Technique mixte : tirage photographique collé sur toile, cire et pigments.  
Signé, daté et titré au dos.  
42 x 42 cm.

300 / 500 €

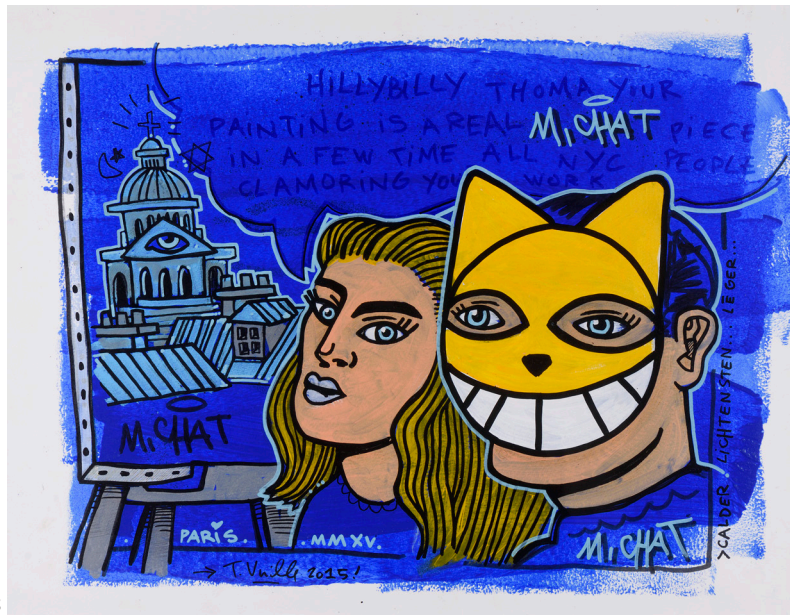
**517. CHRISTIAN MAAS (NÉ EN 1951).**

*The Phoenix : Johanne of Arc*.  
Bronze polychrome, exemplaire unique.  
Signé en bas au-devant de la base.  
Cachet de la fonderie Christian Maas à l'arrière de la base.  
Hauteur : 193 cm.

6 000 / 8 000 €

517





518

**518. MONSIEUR CHAT (NÉ EN 1977).**

Calder, Lichtenstein, Léger, 2015.

Acrylique sur papier.

Signé « Thoma VUILLE » et daté en bas à gauche.

Titre à droite sur le côté.

50 x 65 cm.

4 000 / 5 000 €

**524. ANGELO TENCHIO (1943-1994).**

Sans titre, 1992.

Aquatinte sur vélin.

Signé et daté en bas à droite.

Numéroté 33/100 en bas à gauche.

49,5 x 34 cm.

30 / 50 €

**519. JEAN REVOL (1929-2012).**

Femmes enlacées, 1987.

Huile sur toile.

Signé et daté en bas à droite.

130 x 99 cm.

250 / 300 €

**525. NICOLAS KARAKATSANIS (NÉ EN 1977).**

Barbecue urbain.

Tirage photographique couleur sous plexiglass.

147 x 210 cm

1 000 / 2 000 €

**520. JEAN NOËL BACHES (NÉ EN 1949).**

Série Bilbao, 1990.

Acrylique sur papier Canson collé sur toile.

Signé en bas à droite.

Contresigné, titré, daté au dos.

143 x 155 cm.

600 / 800 €

**521. ERIC ROUX-FONTAINE (NÉ EN 1966).**

Gallina Negra.

Huile sur carton contrecollé sur toile.

Signé et titré au dos.

100 x 100 cm.

300 / 350 €

**522. JEAN-CHRISTIAN BOURCART (NÉ EN 1960).**

Sans titre #15 de la série Collatéral, Tivoli, 2005.

Tirage argentique Lambda contrecollé sur aluminium.

Signé, titré et numéroté 2/10 au dos.

40,5 x 61 cm.

Provenance : Agence VU, la galerie, Paris.

200 / 250 €

**523. GIULIANO COLLINA (NÉ EN 1938).**

Como, 1982.

Aquatinte sur papier vélin.

Signé en bas à droite.

Numéroté 13/50 en bas à gauche.

Titre en bas au centre.

50 x 70 cm.

50 / 100 €

520



**526. JIA JUAN LI (NÉE EN 1960).**

*Portrait de princesse au jeu de Go.*

Huile sur toile.

Signé en bas à gauche.

80 x 80 cm.

600 / 800 €

**527. UTE HADAM (NÉ EN 1958).**

*Nu assis.*

Acrylique sur toile.

Signé en bas à droite.

80 x 80 cm.

150 / 300 €

**528. BÉATRICE MOLLICHON  
(NÉE AU XX<sup>ÈME</sup> SIÈCLE).**

*Sans titre, 2007.*

Acrylique sur toile (tryptique).

Signé, daté au dos.

40 x 40 cm (x3).

100 / 200 €

**529. SERGIO IGLESIAS (XX<sup>ÈME</sup>- XXI<sup>ÈME</sup>).**

*Sans titre, 1996.*

Pastel sur papier.

Signé en bas à gauche.

Daté en bas au centre.

Situé « Paris » en bas à droite.

A vue : 48 x 39 cm.

80 / 120 €

**530. SERGIO IGLESIAS (XX<sup>ÈME</sup>- XXI<sup>ÈME</sup>).**

*Sans titre, 1996.*

Pastel sur papier.

Signé en bas à gauche.

Daté en bas au centre.

Situé « Paris » en bas à droite.

A vue : 48 x 39 cm.

80 / 120 €

**531. PIERRE PINONCELLI (NÉ EN 1929).**

*Image SDF, portrait de Messaline enfant, 2013.*

Mine de plomb et collage de page de magazine découpée, sur papier vélin.

Signé en bas à gauche.

Daté en bas à droite.

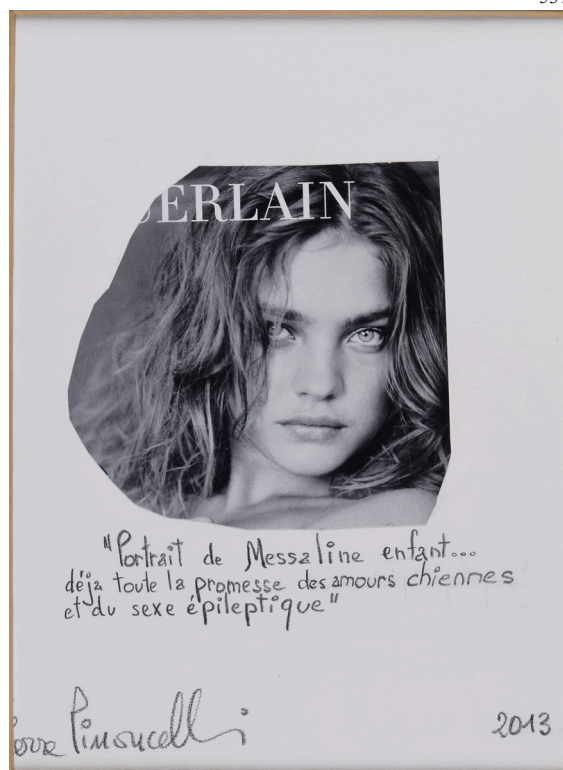
A vue : 30 x 21,5 cm.

250 / 300 €

526



531





**532. NORA BOUDJEMAÏ (NÉE EN 1978).**

*Sans titre*, 2010.

Technique mixte sur toile.

Signé, daté au dos.

130 x 130 cm.

Certificat de la galerie Caroline Vachet en date du 10/04/2010.

300 / 500 €

**533. FRANÇOIS BENOIT-LISON ( NÉ EN 1968).**

*Sacral*, 2019.

Laque sur toile.

Signé, titré au dos.

80 x 80 cm.

Certificat de la galerie Oriès, Lyon, en date du 6 octobre 2019.

300 / 500 €

**534. SINIA (XX<sup>ÈME</sup> SIÈCLE).**

*Johnny Halliday*, 1992.

Bois sculpté, taille directe.

Signé, titré, daté et situé Bobo Dioulasso au dos sur le socle.

H : 26 cm (socle compris).

200 / 300 €

533



532



534



# MARDI 9 NOVEMBRE 2021 À 14H30

## BIJOUX ET MONTRES

**5. BAGUE CHEVALIÈRE ANCIENNE EN ARGENT** (800/oo), le plateau ovale quadrilobé gravé en intaille du monogramme «C.E.», les attaches ajourées formant caryatides. TDD 59. Poids brut : 11,7 g.

50/100 €

**8. BAGUE ANCIENNE** en or jaune 18K (750/oo) et platine (850/oo) croisée formé de 4 anneaux terminés soit par un diamants taille ancienne calibrant 0,10 ct environ, soit par une perle et ornés de lignes de diamants taillés en roses. TDD 49. Poids brut : 4,1 g.

350/450 €

**13. BAGUE CHEVALIÈRE** ancienne en or jaune 18K (750/oo) centrée d'un camée sur agate brune figurant un profil de guerrier casqué (infime retaille au nez?), les attaches ajourées à décor de palmettes et de volutes. Légères traces de mise à taille. TDD 55. Poids brut : 7,4 g.

900 / 1 200 €

**17. BRACELET ANCIEN** à 4 rangs de perles de corail (manque un 5<sup>ème</sup> rang et un rang à ré-enfiler (4 perles isolées fournies), le fermoir en or jaune 18K (750/oo) agrémenté d'un motif floral en cheveux collés sous verre et agrémenté d'un liseré d'émail noir (légers manques). Accident au cliquet, manque l'attache du 5<sup>ème</sup> rang. Poids brut : 21,8 g.

80/150 €

**20. DEMI PARURE** (de deuil?) ancienne en or jaune 18K (750/oo) et argent (800/oo) pour les sertis comportant un pendentif porte souvenir ouvrant (verre au dos) composé d'une importante goutte d'onyx, l'entourage, formant palmettes, et la bélière sertis de diamants taillés en roses; ainsi que d'une paire de pendants d'oreilles formés d'un cabochon d'onyx rond retenant un élément (amovible) composé de chaînettes serties de roses (un petit manque) et terminé par un motif à l'identique du pendentif. Les 3 éléments portent le poinçon de M-O de MOUREAUX Pierre, Paris vers 1870. Poids brut : 46,2 g.

2 000/3 000 €

**24. BROCHE ANCIENNE** en argent (800/oo) et or jaune 18K (750/oo) composée d'un camée sur cornaline ovale figurant un buste de femme de profil, la coiffe agrémentée d'une guirlande de roses ; l'entourage orné de demi perles fines en sertis carrés. Dimensions : 41 x 32 mm. Poids brut : 18,6 g.

200/300 €

**26. LONG COLLIER** en or jaune 18K (750/oo) à maille ovale agrémentée de motifs filigranés ronds et en gouttes. Longueur : 152 cm. Poids brut : 52,6 g.

1 200/1 500 €

**30. BROCHE ANCIENNE** en métal doré figurant un insecte, le corps composé de 3 cabochons d'opale (le principal mesurant 13 x 10 mm, fêlé), les ailes ouvertes entièrement émaillées, dans des tons de vert, en plique à jour (infimes craquelures). Vers 1900. Poids brut : 19 g.

200/400 €

**32. BROCHE-PENDENTIF** en argent (800/oo) et or 18K (750/oo) figurant un insecte ailé, l'abdomen composé d'un cabochon de grenat, le thorax d'un diamant taillé en rose couronnée (6,4 x 5,8 mm) et les yeux de rubis ronds (un manque) en serti clos, les ailes sont entièrement serties de diamants taillés en roses couronnées. L'épingle en or jaune 18K (750/oo) amovible, au centre du dos un trou fileté permettant de visser la broche. Quelques légers éclats aux diamants, dimensions : 48 x 36 mm.

Poids brut : 13,2 g.

400/600 €

**35. BAGUE ANCIENNE** en or jaune 18K (750/oo) et platine (850/oo) ornée de deux diamants taille ancienne de forme poire calibrant 0,85 ct environ chacun et centrée d'une perle probablement fine (diamètre : 7 mm), l'entourage et les attaches serties de diamants taille ancienne. TDD 54. Poids brut : 5,8 g.

8 000/10 000 €

**39. PENDENTIF** «Croix de Rouen» en or jaune 18K (750/oo) à décor d'entrelacs ajourés, elle est sertie de strass facettés, la partie basse en pampille centrée d'un motif poire. Bélière (postérieure?) ouverte. Époque XIX<sup>e</sup>, poinçon «Tête de Cheval». Dimensions : 89 x 71 mm. Poids brut : 18,8 g.

600/1 000 €

**40. PARURE ANCIENNE** en or 18K (750/oo) de plusieurs tons comprenant un bracelet jonc plat articulé ouvrant ; une broche porte souvenir ouvrant, à système en argent (800/oo) amovible et une paire de pendants d'oreilles (systèmes col de cygne) ; à motifs végétaux à l'identique, ciselés, guillochés et ajourés, ornés de filets d'émail noir et centrés d'étoiles serties de demi perles et de diamants taillés en roses couronnées sur paillons. Manque une pampille sur la broche. Poinçon « Tête de Cheval » sur les pendants d'oreilles, époque XIX<sup>e</sup>. Poids brut : 77,3 g.

3 000/4 000 €

LISTE NON EXHAUSTIVE.

RETROUVEZ L'INTÉGRALITÉ DE LA VENTE SUR  
[WWW.CONANAUCTION.FR](http://WWW.CONANAUCTION.FR) ET [WWW.INTERENCHERES.COM/69005](http://WWW.INTERENCHERES.COM/69005)



24

32

17

26

40

30

40

20

40

5

8

39

35

13

**60. BAGUE SOLITAIRE** en or gris 18K (750/00) et platine (850/00) centrée d'un diamant coussin taille ancienne calibrant environ 1,55 ct (égrisures et petits éclats). TDD 51.  
Poids brut : 2,6 g.

4 000 / 6 000 €

**62. PAIRE DE BOUTONS DE MANCHETTES** anciens en or jaune 18K (750/00) et platine (850/00) composés de disques de nacre centrés chacun d'un diamant taille ancienne calibrant environ 0,30 ct et reliés par des chaînettes d'or jaune.  
Légers accidents. Non signés, dans un écrin ancien de la maison CARTIER.  
Poids brut : 8 g.

800 / 1 200 €

**65. BAGUE EN PLATINE** (850/00), la partie centrale, formant trois anneaux ajourés serti de lignes de diamants taille ancienne et taille 8x8 en chute, est centrée d'un saphir ovale coussin calibrant environ 2 carats en serti clos.  
TDD 52. Poids brut : 4,7 g.

2 300 / 2 800 €

**68. BRACELET EN PLATINE** (850/00), le cliquet du fermoir et la chaînette de sécurité en or gris 18K (750/00), à maillons navettes à décor géométriques ajourés alternés de maille octogonales, il est entièrement serti de diamants ronds.  
Longueur : 17,5 cm, nous joignons un maillon supplémentaire.  
Poids brut : 27,1 g.

7 000 / 10 000 €

**70. BAGUE EN PLATINE** (850/00) centrée d'un cabochon d'émeraude calibrant environ 20 carats, l'entourage ajouré formant des rubans serti de lignes de diamants ronds.  
TDD 54. Poids brut : 14,5 g.

3 500 / 4 500 €

**73. PAIRE DE LONGS PENDANTS D'OREILLES** en or gris 18K (750/00) et platine (850/00) composés chacun d'une perle de culture retenant trois maillons ornés de diamants baguettes en serti clos et terminé par une perle fine en goutte (couleur blanc crème, demi percées). Le bijou est accompagné de son certificat du LFG.  
Poids brut : 8,4 g.

5 000 / 7 000 €

**80 LUZ : MONTRE DE DAME** en or gris 18K (750/00), la lunette ornée de deux rangs de diamants taille brillant calibrant ensemble 3,40 carats environ, cadran ovale à fond or satiné, index bâtons, mouvement mécanique à remontage manuel (calibre ETA 2412). Le bracelet en tissu d'or gris.  
Longueur 16,5 cm. Poids brut : 53,9 g.

10 000 / 14 000 €

**87. COLLIER** en or gris 18K (750/00) à maillons bâtonnets satinés articulés, il est centré d'un motif de grappe composé de diamants taille brillant en serti clos. Poids total des diamants 1,50 ct environ.  
Poids brut : 22,1 g.

1 500 / 2 000 €

**90. BAGUE** en or gris 18K (750/00) centrée d'un saphir coussin rectangulaire calibrant environ 3,40 carats, pierre naturelle, non traitée, origine Sri Lanka, épaulé par quatre diamants taille baguette. La bague est accompagnée de son plion d'examen GEM Paris.  
TDD 54. Poids brut : 8,8 g.

7 000 / 9 000 €

**104. BAGUE** en or gris 18K (750/00) centrée d'une émeraude calibrant 2,50 carats environ épaulée par six diamants 3.5grs taille brillant.  
TDD 54. Poids brut : 3,5 g.

2 800 / 3 200 €

**109. BRACELET CHAÎNETTE** en or gris 18K (750/00) à maille ronde, il est agrémenté de 10 diamants taille ancienne en serti clos calibrant ensemble 1,40 ct environ.  
Longueur : 20 cm. Poids brut : 3,7 g.

1 300 / 1 800 €

**110. COLLIER CHAÎNETTE** en or gris 18K (750/00) à maille ronde, il est agrémenté de 24 diamants taille ancienne en serti clos calibrant ensemble 3,30 carats environ.  
Longueur : 85,5 cm. Poids brut : 13,4 g.

3 500 / 4 500 €

**115. HERMÈS PARIS :** Paire de boutons de manchettes en argent (925/00) à motifs de barrettes et de fermoirs chaîne d'ancre. Signés.  
Poids brut : 25,2 g.

150 / 250 €

**119. DIAMANT** taille brillant non monté pesant 1,36 ct, couleur H, pureté SI2. La pierre est accompagnée de son examen préliminaire du LFG.

2 000 / 3 000 €

**120. DIAMANT** taille brillant non monté pesant 1,56 carat, couleur E, pureté SI1. La pierre est accompagnée de son certificat du LFG.

8 000 / 10 000 €

LISTE NON EXHAUSTIVE.

RETROUVEZ L'INTÉGRALITÉ DE LA VENTE SUR  
[WWW.CONANAUCTION.FR](http://WWW.CONANAUCTION.FR) ET [WWW.INTERENCHERES.COM/69005](http://WWW.INTERENCHERES.COM/69005)



80

65

87

70

104

115

73

90

68

60

119

120

62

109

110

**151. DEMI PARURE** en or jaune 18K (750/00) lisse composée d'une bague Chevalière, le plateau rond centré d'une importante perle probablement fine légèrement bouton (diamètre 11,1 mm environ) ; ainsi que d'une paire de clips d'oreilles ronds centrés chacun d'une perle de culture (diamètres 10.2 et 10.5 mm environ).  
Poids brut : 29 g.

400 / 600 €

**157. COLLIER** en or jaune 18K (750/00) à maille oméga, il est centré d'un diamant taille brillant calibrant environ 0,15 ct. Longueur : 40 cm. Poids brut : 16 g.

900 / 1 200 €

**163. BAGUE CHEVALIÈRE** ancienne en or jaune 18K (750/00) à décor de palmettes et de frises végétales enserrant en serti clos un saphir ovale calibrant environ 1,20 ct (origine probable Ceylan, sans traitement thermique).  
TDD 48. Poids brut : 19,2 g.

1 500 / 2 000 €

**165. DEMI PARURE** en or jaune 18K (750/00) composée d'une bague (TDD 53) figurant un oiseau le corps en améthyste sculptée, les plumes de la tête serties de lignes de diamants taille brillant, les yeux d'émeraudes rondes et le bec de corail : ainsi que d'une paire de clips pour oreilles percées à l'identique.  
Poids brut : 50,7 g.

4 500 / 5 500 €

**168. BAGUE** en or jaune 18K (750/00) à fils torsadés et ajourés centrée d'une importante citrine madère ovale. TDD 51.  
Poids brut : 17,9 g.

800 / 1 000 €

**170. BROCHE** en or 18K (750/00) de deux tons figurant une Panthère assise, le corps pavé de diamants taille 8x8, les yeux serties de pierres bleues. Dimensions : 55 x 32 mm.  
Poids brut : 39,3 g.

3 000 / 4 000 €

**172. BRACELET LIGNE** en or jaune 18K (750/00) composé de maillons ronds centrés de diamants taille brillant en serti clos calibrant au total 1,30 ct environ. Longueur : 18,5 cm.  
Poids brut : 10,1 g.

1 000 / 1 500 €

**176. BAGUE « DÔME »** en or jaune 18K (750/00) ornée d'un pavage de diamants taille brillant, au centre un diamant ovale calibrant environ 0,25 ct, et de rubis ovales (infimes éclats). TDD 54. Poids brut : 10,4 g.

2 500 / 3 500 €

**180. BRACELET « TANK »** en or jaune 18K (750/00) lisse à maillons géométriques articulés. Longueur : 18,5 cm. Vers 1940.  
Poids brut : 62,6 g.

2 000 / 3 000 €

**184. BAGUE** en or jaune 18K (750/00) à décor croisé de lignes sinueuses serties de diamants taille brillant, elle est ornée de cinq cabochons de lapis lazuli de forme marquise.  
TDD 53. Poids brut : 8,8 g.

1 500 / 2 000 €

**189. DEMI PARURE** en or jaune 18K (750/00) composée d'une broche-pendentif à décor ajouré de rosace centrée d'un diamant taille brillant calibrant environ 0,60 ct dans un double entourage de diamants taille 8x8 et ronds ; ainsi que d'une paire de clips d'oreilles au modèle centrés chacun d'un diamant taille ancienne calibrant environ 0,50 ct.  
Poids brut : 16,6 g.

5 000 / 8 000 €

**192. BRACELET JONC FERMÉ** en or 18K (750/00) de deux tons à décor de liens et de roses. Diamètre intérieur : 65 mm.  
Poids brut : 48,2 g.

1 000 / 1 500 €

**198. PIAGET : PENDENTIF « ROSE »**, en or jaune 18K (750/00) figurant une fleur ajourée centrée d'un diamant taille brillant calibrant environ 0,15 ct. Signé et numéroté G06671. Il est retenu par une chaîne en or jaune 18K (750/00) maille forçat. Dans son écrin de la maison et sa surboîte en carton noir (petit accident).  
Poids brut : 14,4 g.

1 800 / 2 200 €

**205. HERMÈS : MONTRE** en acier et métal doré, collection « Arceau », cadran rond à fond blanc, chiffres arabes noirs, mouvement à quartz (prévoir changement de pile, mouvement non garanti, montre non ouverte). Signée et numérotée au dos 93804. Légers manques de dorure. Bracelet postérieur en cuir bleu non signé à boucle ardillon métal doré, nous joignons une boucle ardillon supplémentaire en métal doré (non signée).  
Poids brut : 30,2 g.

300 / 500 €

LISTE NON EXHAUSTIVE.

RETROUVEZ L'INTÉGRALITÉ DE LA VENTE SUR  
[WWW.CONANAUCTION.FR](http://WWW.CONANAUCTION.FR) ET [WWW.INTERENCHERES.COM/69005](http://WWW.INTERENCHERES.COM/69005)



198

205

157

165

165

151

170

189

184

176

163

172

192

180

168

# CALENDRIER DES VENTES 2021

---

- **18 NOVEMBRE**

LIVRES ANCIENS et MODERNES

- **19 NOVEMBRE**

GASTRONOMIE - LIVRES

COLLECTIONS Jean Fleury, Stéphane Gaborieau et Pierre Orsi

- **22 NOVEMBRE**

VINS et SPIRITUEUX



Important ensemble de 38 CHÂTEAU MOUTON ROTHSCHILD

- **24 NOVEMBRE**

Mobilier des Hôtels La MESSARDIERE et Les AIRELLES

- **9 DÉCEMBRE**

BIJOUX et MONTRES - TRESORS de GARDE-ROBE

- **15 DÉCEMBRE**

ART MODERNE - ART CONTEMPORAIN

NOUS SOMMES A VOTRE DISPOSITION  
SI VOUS SOUHAITEZ INCLURE DES LOTS DANS CES VENTES  
**CONTACT@CONANAUCTION.FR - 04 72 73 45 67**



## SAMEDI 4 DÉCEMBRE MOBILIER - OBJETS D'ART

---

### CHINE, XIX SIÈCLE

Guéridon composé de trois objets en bronze doré et émaux cloisonnés polychromes à décor d'un phénix et d'un dragon.  
H. 70,5 cm

5 000 / 7 000 €



**MÉNAGÈRE** en argent ciselé comprenant 179 pièces.  
Coffret chêne.

3 500 / 5 000 €

## MARDI 7 DÉCEMBRE TABLEAUX ANCIENS ET MODERNES

---

### CARRIERA ROSALBA (ATELIER DE)

Venise 1675 – id ; 1745  
1 - *La Poésie et la Philosophie* (ou *La Caducité et l'Éternité*)  
H. 65 – L. 54 cm  
2 - *La Paix et la Justice* (ou *l'Amour et la Justice*)  
H. 65 - L. 54 cm  
Pastels. Entoilés.

5 000 / 6 000 €



### FRANÇOIS JOSEPH GUIGUET (1860-1937).

*Enfant à l'arc*, 1914.

Huile sur toile.

Signé en bas à gauche.

65 x 50 cm.

Au dos : Etiquette de la Société Lyonnaise des Beaux-Arts.  
(Salon de 1935).

3 000 / 5 000 €

# CONDITIONS GÉNÉRALES DE VENTE

La Maison de Ventes **CONAN HOTEL D'AINAY** (ci-après "la SVV CONAN"), SAS au capital de 16.000 €, enregistrée au RCS sous le n° LYON 442 544 797 est une société de ventes volontaires de meubles aux enchères publiques, ayant reçu le n° d'agrément 2002-271, régie par la loi n°2000-642 du 10 juillet 2000 réformée par la loi n°2011- 850 du 20 juillet 2011.

## 1. CONDITIONS DE VENTE

La SVV CONAN agit comme mandataire des vendeurs.

Les ventes sont faites au comptant et conduites en euros.

Les acquéreurs paieront, en sus des enchères, les frais de vente suivants, calculés sur le prix d'adjudication de chaque lot :

- 25% TTC

## 2. EXPOSITION

L'exposition précédant la vente est ouverte à tous.

Tous les biens sont vendus dans l'état où ils se trouvent au moment de la vente avec leurs imperfections ou défauts.

Les acquéreurs potentiels sont invités à examiner avant la vente les biens pouvant les intéresser afin de prendre connaissance de leurs caractéristiques et de leurs éventuelles réparations ou restaurations.

Toute manipulation d'objet sera effectuée uniquement par le personnel de la SVV CONAN.

Le ré-entoilage, le parquetage ou le doublage constituant une mesure conservatoire et non un vice, ne seront pas signalés. Les dimensions sont données à titre indicatif.

Aucune réclamation ne sera possible relativement aux restaurations d'usage et petits accidents, ou aux différences entre le bien et sa reproduction photographique.

Les estimations sont fournies à titre purement indicatif. Elles ne comprennent pas les frais de vente visés ci-dessus.

En cas de modification d'une estimation ou d'une caractéristique portée au catalogue ou dans la publicité, l'annonce sera faite en début de vente et mentionnée au procès-verbal de la vente.

## 3. PARTICIPATION AUX ENCHÈRES

3.1 La participation à une vente aux enchères entraîne obligatoirement l'acceptation des présentes conditions générales de vente, telles que modifiées le cas échéant par des avis écrits ou oraux qui seront dans ce cas, portés au procès-verbal de la vente.

Tout enchérisseur s'engage irrévocablement à régler le prix d'adjudication.

Chaque enchérisseur est réputé agir pour son propre compte, sauf accord exprès de la SVV CONAN, auquel cas l'enchérisseur se porte fort de l'exécution, par la personne pour laquelle il se porte acquéreur, de l'ensemble des obligations mises à la charge de l'acheteur.

Pour certains lots, la SVV CONAN se réserve de demander aux enchérisseurs intéressés, la fourniture d'une lettre accréditive de banque ou de toute autre garantie (telle que le dépôt d'une avance par exemple).

## 3.2 Participation en salle

Le mode usuel pour enchérir consiste à être présent dans la salle.

Les acquéreurs potentiels sont invités à se faire connaître avant la vente afin de permettre l'enregistrement de leurs données personnelles, de se voir attribuer un numéro d'enchérisseur et de remettre une garantie de paiement. A la demande de la SVV CONAN, ils devront justifier de leur identité. Dans l'hypothèse où l'adjudicataire ne se sera pas fait enregistrer avant la vente, il devra obligatoirement le faire dès l'adjudication du lot prononcée.

## 3.3 Ordre d'achat /enchères par téléphone

Si un enchérisseur ne peut assister à la vente, la SVV CONAN pourra :

- soit exécuter ses ordres d'achat donnés préalablement par écrit et en euros ;

Dans l'hypothèse où la SVV CONAN est porteuse de plusieurs ordres d'un même montant, elle donne la priorité à l'ordre reçu le premier ; elle pourra informer ses donneurs d'ordres de cette situation avant la vente, sans révéler l'identité des autres enchérisseurs ;

- soit joindre l'acquéreur potentiel par téléphone durant la vente afin de lui permettre d'enchérir en direct.

Toute demande de ligne téléphonique vaut ordre d'achat à l'estimation basse en cas de problème de liaison ou d'absence.

Les ordres d'achat et demandes de téléphone doivent être envoyés par écrit au plus tard 24H avant la vente, et accompagnés d'une copie de pièce d'identité en cours de validité et d'un relevé d'identité bancaire.

- par courrier à : **CONAN Hôtel d'Ainay, 8 rue de Castries, 69002 LYON**  
- par email à : [contact@conanauction.fr](mailto:contact@conanauction.fr)  
- directement au personnel de la SVV CONAN

La SVV CONAN et les experts chargés d'exécuter gracieusement et confidentiellement ces ordres d'achat ou téléphoniques ne peuvent être tenus pour responsables en cas d'erreur ou d'omission dans leur exécution, ou de problème de liaison.

## 3.4 Enchères via [www.drouotonline.com](http://www.drouotonline.com) ou [www.interencheres.com](http://www.interencheres.com)

Pour les ventes permettant une participation aux enchères en ligne, les enchérisseurs qui le souhaitent pourront participer à distance via le site [www.drouotonline.com](http://www.drouotonline.com) ou [www.interencheres.com](http://www.interencheres.com), soit en direct en ligne pendant la vente, soit en laissant un ordre d'achat ; ils sont invités à se reporter aux CGV desdits sites.

Les frais de vente à la charge de l'acheteur seront majorés comme suit :

- Pour les adjudications live et enchères automatiques via [drouotonline.com](http://www.drouotonline.com) : +1,5% HT du prix d'adjudication (soit +1,8% TTC)

- Pour les adjudications live et Ordres secrets via [interencheres.com](http://www.interencheres.com) : +3% HT du prix d'adjudication (soit +3,6% TTC)

## 4. LA VENTE

4.1 Les enchères sont placées sous la direction du commissaire-priseur qui a seul la faculté de diriger la vente aux enchères de la manière qui lui paraît la plus opportune et d'adjuger le lot mis en vente.

Il peut refuser toute enchère, décider de retirer tout lot de la vente, de réunir ou de séparer les lots.

Si une erreur est constatée ou une contestation soulevée au moment de la vente ou juste après l'adjudication, le commissaire-priseur peut décider d'annuler cette adjudication et poursuivre les enchères, de remettre en vente le lot litigieux, ou de le retirer de la vente, sans que la responsabilité de la SVV CONAN puisse être recherchée.

En cas de double enchère reconnue effective par le commissaire-priseur, le lot sera remis en vente sur décision de celui-ci au prix proposé par les derniers enchérisseurs, toute personne présente pouvant alors de nouveau participer aux enchères.

## 4.2 Adjudication

L'adjudicataire sera le plus offrant et dernier enchérisseur. Aucune réclamation ne sera recevable dès l'adjudication prononcée, les expositions ayant permis aux acquéreurs de constater l'état des objets présentés.

L'adjudication est faite par la prononciation du mot "Adjugé" accompagnant le coup de marteau, et réalise la transmission de propriété, les risques inhérents étant alors à la charge de l'acquéreur.

Il appartiendra à ce dernier de faire assurer le lot dès l'adjudication et d'organiser le retrait immédiat de son lot. La responsabilité de la SVV CONAN ne pourra être engagée en cas de vol, de perte ou de dégradation du lot adjugé.

## 4.3 Droit de préemption de l'Etat français

L'Etat peut exercer sur toute vente publique d'œuvre d'art un droit de préemption sur les biens proposés à la vente, par déclaration du représentant de l'Etat aussitôt prononcée l'adjudication de l'objet.

L'Etat dispose d'un délai de quinze jours pour confirmer l'exercice de son droit de préemption. En cas de confirmation, il se substitue au dernier enchérisseur (adjudicataire par défaut).

## 4.4 Paiement

Le prix de vente est payable exclusivement en Euros au comptant :

- par chèque bancaire tiré sur une banque française (le retrait des lots pourra être différé jusqu'à 12 jours après l'encaissement effectif) ;

- en espèces, dans la limite de 1.000 € ou de 15.000 € (prix d'adjudication et frais de vente) pour les seules particuliers justifiant d'une résidence fiscale à l'étranger et n'agissant pas pour les besoins d'une activité professionnelle ;

- par carte bancaire VISA ou MASTERCARD (pas d'American Express) ;

- par virement bancaire en euros sur le compte de la SVV CONAN du montant exact de la facture ; l'acquéreur supportant seul les frais bancaires (pas de frais partagés).

CREDIT LYONNAIS / LCL  
150 boulevard de la Croix-Rousses, 69001 LYON  
IBAN : FR47 3000 2010 3400 0009 9173 C33  
BIC : CRLYFRPP

## 4.5 Défaut de paiement

A défaut de paiement de l'adjudicataire, et après mise en demeure restée infructueuse, Conan ayant reçu mandat du vendeur à cet effet, pourra décider de procéder à la remise en vente du bien sur folle-enchère de l'adjudicataire défaillant dans un délai de trois mois suivant l'adjudication, ou à défaut, de constater la résolution de plein droit de la vente, et ce sans préjudice de tout dommage et intérêt à la charge de l'adjudicataire défaillant.

En outre, Conan se réserve de lui réclamer :  
- des intérêts au taux légal majoré de cinq points,  
- le remboursement des coûts supplémentaires engagés par sa défaillance ;  
- le paiement de la différence entre le prix d'adjudication initial et le prix d'adjudication sur folle enchère s'il est inférieur (sans pouvoir prétendre au surplus s'il est supérieur), ainsi que des coûts générés par les nouvelles enchères.

Conan se réserve d'exclure de ses ventes futures tout adjudicataire défaillant, et de déclarer l'incident de paiement au Registre central de prévention des impayés visé au § 7.2 ci-dessous.

## 5. EXPORTATION

L'exportation de certains biens hors de France peut être sujette à autorisations (certificats d'exportation, autorisations douanières). Il est de la responsabilité de l'acheteur de vérifier les autorisations requises et de les obtenir.

La TVA sur les frais ne pourra être remboursée, pour les personnes éligibles, que sur présentation d'un justificatif douanier d'exportation ouvrant droit à ce remboursement, sous réserve que l'exportation s'effectue dans les 2 mois au plus tard suivant la vente.

## 6. ENLEVEMENT DES ACHATS

Le lot ne sera délivré à l'acquéreur qu'après paiement intégral du prix, des frais et taxes. Son enlèvement devra intervenir dans les plus brefs délais, le stockage ne pouvant entraîner aucune supplémentation de la SVV CONAN.

La SVV CONAN ne prenant pas en charge les expéditions, des solutions de transport pourront être proposées aux acquéreurs. Le transport des lots s'effectue à la charge et aux risques de ces derniers.

En cas de non retrait des lots dans un délai de 30 jours ouvrés après la vente, le stockage et la manutention des lots seront facturés à l'acquéreur à raison de 5HT €/par jour calendaire et par lot payables préalablement au retrait.

## 7. DONNEES PERSONNELLES - AUTRES DISPOSITIONS

7.1 Les informations recueillies sur les formulaires d'enregistrement pour participer à la vente sont obligatoires pour le traitement des adjudications.

Dans le cadre de ses activités, la SVV CONAN est amenée à collecter des données à caractère personnel concernant le vendeur et l'acheteur. La SVV CONAN pourra utiliser ces données afin de satisfaire à ses obligations légales, et, sauf opposition des personnes concernées, aux fins d'exercice de son activité (notamment, des opérations commerciales et de marketing). Ces données pourront également être communiquées aux autorités compétentes dès lors que la réglementation l'impose. Les personnes concernées disposent d'un droit d'accès, de rectification et d'opposition sur leurs données personnelles en s'adressant directement à la SVV CONAN.

7.2 La SVV CONAN est adhérente au Registre central de prévention des impayés des commissaires-priseurs auprès duquel les incidents de paiement sont susceptibles d'inscription. Les droits d'accès, de rectification et d'opposition pour motif légitime sont à exercer par le débiteur concerné auprès du SYMEV, 15 rue Fressinet, 75016 Paris.

7.3 Les dispositions des présentes sont indépendantes des unes des autres, la nullité de l'une d'entre elle ne pouvant entraîner l'inapplicabilité des autres.

7.4 La loi française régit seule les présentes conditions générales de vente. Toute contestation qui leur serait relative sera tranchée par le tribunal compétent du ressort de Lyon (France).





# CONAN

HÔTEL D'AINAY

Cécile Conan-Fillatre  
Commissaire-priseur habilitée - Commissaire-priseur judiciaire  
8 rue de Castries - 69002 LYON  
Tel. : +33 (0)4 72 73 45 67  
[contact@conanauction.fr](mailto:contact@conanauction.fr)  
Agrément : 2002-271

[www.conanauction.fr](http://www.conanauction.fr)