

PIERRE
BERGÉ
& ASSOCIÉS

PHOTOGRAPHIES

PARIS - MARDI 21 DÉCEMBRE 2021



VENTE AUX ENCHÈRES PUBLIQUES PARIS
Pierre Bergé & associés

PHOTOGRAPHIES

DATE DE LA VENTE / DATE OF THE AUCTION

Mardi 21 décembre 2021 à 15 heures
Tuesday December 21st, 2021 at 3:00 pm

LIEU DE VENTE / LOCATION

Pierre Bergé & associés
21 avenue Kléber 75116 Paris

EXPOSITION / VIEWING

Lundi 20 décembre de 10 heures 30 à 18 heures
Mardi 21 décembre de 10 heures 30 à 15 heures
Monday 20th of December, from 10:30 am to 6:00 pm
Tuesday 21st of December, from 10:30 am to 3:00 pm

CONTACTS

Amélie Sieffert **T.** +33 (0)1 49 49 90 26 - asieffert@pba-auctions.com
Fabien Béjean-Leibenson **T.** +33 (0)1 49 49 90 00 - fbejean@pba-auctions.com

SPÉCIALISTE

Robert Murphy - robert@rcmgalerie.com

CATALOGUE ET RÉSULTATS CONSULTABLES EN LIGNE

www.pba-auctions.com

A black and white photograph of a rocky coastline. The foreground is dominated by dark, jagged rocks of various sizes. In the middle ground, white, frothy waves are crashing against the shore, creating a stark contrast with the dark rocks. The background shows the ocean extending to the horizon. The text "SAINT LAURENT" is overlaid in the center of the image in a bold, white, sans-serif font.

SAINT LAURENT





Départements

EXPERTISE & INVENTAIRE

Pierre-Harald Leducq
T. +33 (0)1 49 49 90 29
phleducq@pba-auctions.com

ART AFRICAÏN & OCÉANÏEN

Daphné Vicaire
T. +33 (0)1 49 49 90 15
dvicaire@pba-auctions.com

ART BELGE

Fabien Béjean-Leibenson
T. +33 (0)1 49 49 90 32
fbejean@pba-auctions.com
Amélie Sieffert
T. +33 (0)1 49 49 90 26
asieffert@pba-auctions.com

ART MODERNE & CONTEMPORAIN

Fabien Béjean-Leibenson
T. +33 (0)1 49 49 90 32
fbejean@pba-auctions.com
Amélie Sieffert
T. +33 (0)1 49 49 90 26
asieffert@pba-auctions.com

PHOTOGRAPHIES & ÉDITION

Fabien Béjean-Leibenson
T. +33 (0)1 49 49 90 32
fbejean@pba-auctions.com
Amélie Sieffert
T. +33 (0)1 49 49 90 26
asieffert@pba-auctions.com

DESSINS & TABLEAUX ANCIENS

Vittorio Preda (expert)
vpreda@pba-auctions.com

BIJOUX & MONTRES ORFÈVRE & MINIATURES

Sophie Duvillier
T. +33 (0)1 49 49 90 10
sduvillier@pba-auctions.com

HAUTE ÉPOQUE

Xavier Peters
T. +33 (0)1 49 49 90 33
xpeters@pba-auctions.com

ARTS DÉCORATIFS DU XX^E SIÈCLE DESIGN

Nicolas Denis
T. +33 (0)1 49 49 90 13
ndenis@pba-auctions.com
Romana Padovani
T. +33 (0)1 49 49 90 38
rpadovani@pba-auctions.com

JUDAÏCA

Fabien Béjean-Leibenson
T. +33 (0)1 49 49 90 32
fbejean@pba-auctions.com
Amélie Sieffert
T. +33 (0)1 49 49 90 26
asieffert@pba-auctions.com

LIVRES

AUTOGRAPHES & MANUSCRITS
Sophie Duvillier
T. +33 (0)1 49 49 90 10
sduvillier@pba-auctions.com

MOBILIER & OBJETS D'ART TABLEAUX & DESSINS ANCIENS ORIENT & EXTRÊME-ORIENT

Daphné Vicaire
T. +33 (0)1 49 49 90 15
dvicaire@pba-auctions.com
Pierre-Harald Leducq
T. +33 (0)1 49 49 90 29
phleducq@pba-auctions.com

VINS & SPIRITUEUX

Xavier Peters
T. +33 (0)1 49 49 90 33
xpeters@pba-auctions.com

ANTOINE GODEAU

Président
Commissaire Preneur habilité

FABIEN BÉJEAN-LEIBENSON

Vice président

PIERRE-HARALD LEDUCQ

Commissaire Preneur habilité
Commissaire Preneur judiciaire

RAYMOND DE NICOLAY

Consultant

Administratif

ACCUEIL

Réception Paris
Méryl Gigandet
T. +33 (0)1 49 49 90 00
accueil@pba-auctions.com

RÈGLEMENT

Mariana Si-Saïd
T. +33 (0)1 49 49 90 02
msisaïd@pba-auctions.com

TRANSPORT / LOGISTIQUE

Jean-Yves Le Moal
jylemoal@pba-auctions.com
Sylvain Clerc
sclerc@pba-auctions.com
T. +33 (0)1 48 58 36 06

DIRECTION ARTISTIQUE

Aurore Huet - Blot Lefevre
T. +33 (0)1 49 49 90 03
ablotlefevre@pba-auctions.com

TRAITEMENT ICONOGRAPHIQUE

Céline Scaringi
T. +33 (0)1 49 49 90 17
cscaringi@pba-auctions.com

RESPONSABLE ADMINISTRATIF & FINANCIER

Christie Demanche
T. +33 (0)1 49 49 90 19
cdemanche@pba-auctions.com

RESPONSABLE INFORMATIQUE

Olivier Paulhac
T. +33 (0)1 49 49 90 00
opaulhac@pba-auctions.com

PARIS

21 avenue Kléber 75116 Paris
T. +33 (0)1 49 49 90 00
F. +33 (0)1 49 49 90 01

Numéro d'agrément
2002-128 du 04.04.02

www.pba-auctions.com



30

NADAR (1820-1910)

Portrait of Honoré Daumier, 1852

Épreuve sur papier d'après un négatif sur verre.

Imprimé par Nadar entre 1924 et 1939.

Cachet Nadar, 48, rue Bassano au dos.

Paper print from a glass negative.

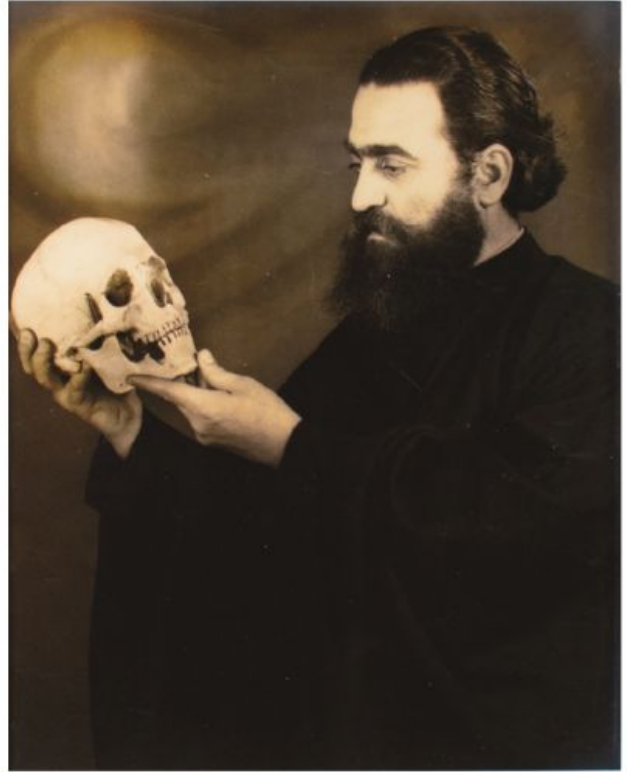
Printed by Paul Nadar between 1924 and 1939.

Stamped Nadar 48 rue Bassano on the verso.

H_24 cm L_19 cm

500 / 800 €

6



31

KAREL JAN HORA (1881-1974)

Vanitas, vers 1930

Tirage fresson sur papier.

Fresson print on paper.

H_37 cm L_30.5 cm

500 / 1 000 €



32

FRED BOISSONAS (1858-1946)

Corfou, Palaiokastrizza, vers 1910

Albumine signé en bas à droite.

Albumine signed bottom right.

H_57 cm L_45 cm (avec marge / full margins)

800 / 1 500 €

Provenance : vente Cornette de Saint-Cyr, 19 mars 1983



33

FRED BOISSONAS (1858-1946)

Couvent de St. Etienne aux Météores, vers 1910

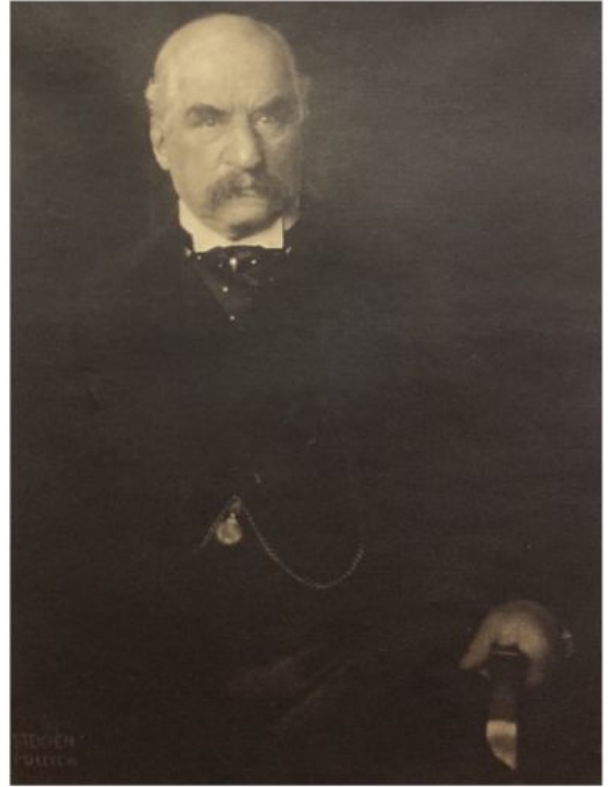
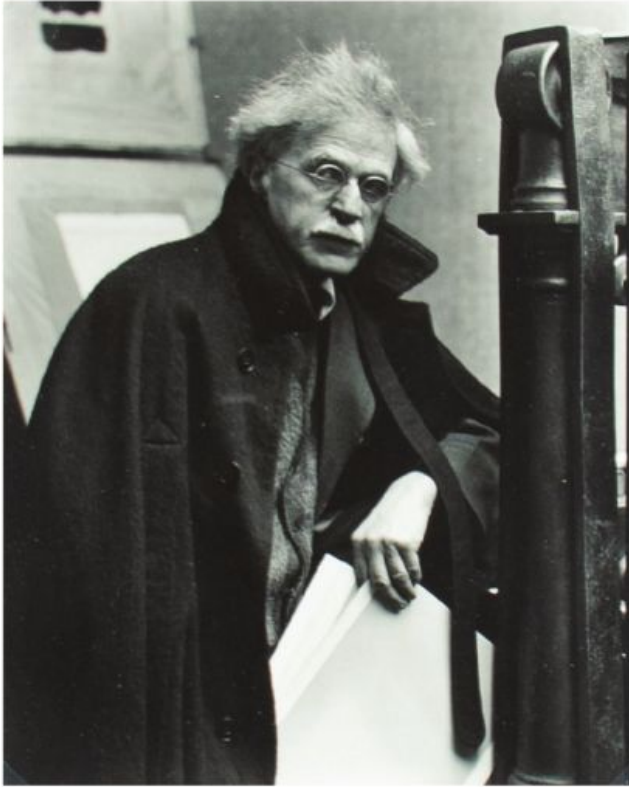
Albumine signé en bas à droite.

Albumine signed bottom right.

H_42 cm L_58 cm

800 / 1 500 €

Provenance : vente Cornette de Saint-Cyr, 19 mars 1983



34

PAUL STRAND (1890-1976)

Portrait of Alfred Stieglitz, 1919

Épreuve tirage argentique.

Cachet au dos 'PAUL STRAND ARCHIVE/ LIBRARY'

Gelatin silver print.

Stamped verso 'PAUL STRAND ARCHIVE/ LIBRARY'

H_26 cm L_20,5 cm

1 000 / 2 000 €

Camera Work : J. Pierpont Morgan, Esq. 1906

35

EDWARD STEICHEN (AMERICAN, 1879-1973)

Camera Work : J. Pierpont Morgan, Esq. 1906

Photogravure.

Photogravure.

H_20 cm L_16 cm

500 / 800 €



36

ROGER PARRY (1905-1977)

Sans titre (Georges Pompiès), vers 1929

Épreuve gélatino-argentique montée sur carton.

Signée à l'encre bleue en bas à droite.

Vintage gelatin silver print

Noted R. Parry in blue ink right bottom

H_23,5 cm L_17,5 cm

3 000 / 4 000 €

10 PHOTOS ORIGINALES

MAN RAY

P A R R Y

BOIFFARD

ECCE PHOTO

ELI LOTAR

T A B A R D

E. LANDAU

N. DUMAS

K E R T E S Z

STUDIO YLLA

LIBRAIRIE DU LUXEMBOURG
PARIS, 73, BOULEVARD SAINT-MICHEL, 73



22/50

man Ray



37

MAN RAY, PARRY, BOIFFARD, ECCE PHOTO, ELI LOTAR, TABARD, E. LANDAU, N. DUMAS, KERTESZ, STUDIO YLLA

10 Photographies originales

Librairie du Luxembourg, Paris 73 Boulevard Saint-Michel, 1933

Man Ray, *Nu féminin assis*, solarisation, vers 1932. H_20,5 cm L_16,1 cm

Justification 22/50 à gauche, signature à droite (semble un contretypage par l'artiste)

Roger Parry, *Tahitienne*. H_23,2 cm L_16,7 cm

Justification 22/50 à gauche, signature à droite.

J.A. Boiffard, *Pêcheurs*. Belle-île-en-mer. H_18,6 cm L_17,3 cm

Justification 22/50 à gauche, signature et date 32 à droite.

Ecce photo, *Jeune femme dormant*. H_17,2 cm L_23 cm

Justification 22/50 à gauche, signature et date 33 à droite.

Eli Lotar, *Fontaine place de la Nation*, Paris. H_18,5 cm L_17,3 cm

Justification 22/50 à gauche, signature et date 32 à droite.

Maurice Tabard, *Guitare et raquette*, superposition (contretypage par l'artiste). H_22,2 cm L_16,9 cm

Justification 22/50 à droite, signature et date 33 à gauche (daté 32 dans l'image d'origine)

Ergy Landau, *Garçonnet nu et ses jouets*. H_16,7 cm L_22,3 cm

Justification 22/50 à gauche, signature à l'encre à droite.

Nora Dumas, *Gitans*. H_18,7 cm L_17 cm

Justification 22/50 à gauche, signature à l'encre à droite.

André Kertesz, *Sillons*. H_17,3 cm L_23,1 cm

Justification 22/50 à gauche, signature à droite.

Ylla, *Chat*. H_22 x 16,1 cm

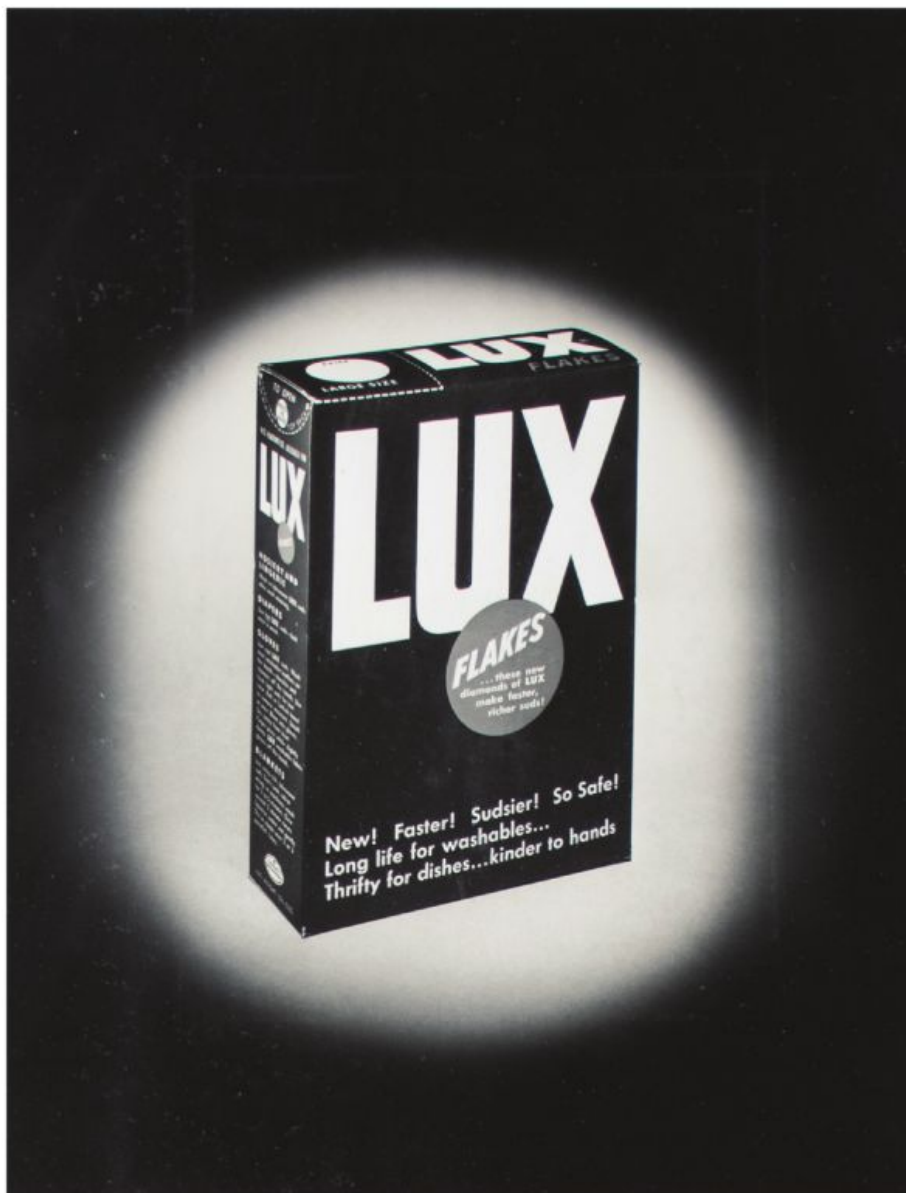
Justification 22/50 à gauche, signature à droite.

Sauf mention contraire, les justifications et signatures des artistes sont portées au crayon sur les montages.

Couverture à rabats fatiguée, mais tirages en très bon état.

25 000 / 30 000 €





38

RAYMOND LOEWY (1893-1986)

Untitled, circa 1960

Tirage argentique d'époque.

Tampon au dos.

Vintage Gelatin silver print.

Stamp on the reverse.

H_23 cm L_17 cm (image)

650 / 1 000 €

14



39

RAYMOND LOEWY (1893-1986)

Untitled

Tirage argentique d'époque.

Signé et daté Loewy 38 sur la photo.

Vintage Gelatin silver print.

Signed and dated Loewy 38 in photo.

H_17 cm L_23 cm (image)

650 / 1 000 €

Maurice Tabard

Maurice Tabard est né à Lyon le 12 juillet 1897 d'un père photographe amateur et d'une mère musicienne. Il se destine au violon, mais échoue au Conservatoire et devient naturellement dessinateur sur soie dans une fabrique lyonnaise.

En 1914, son père l'emmène avec lui lors d'un voyage d'affaires aux États-Unis. Il l'inscrit au New York Institute of Photography et Tabard, faisant des petits boulots pour survivre, s'installe un premier studio de photographe.

En 1922, après le décès de son père, il présente quelques portraits à un grand photographe new yorkais, qui l'engage, et il devient ainsi portraitiste pour une riche clientèle. Lors de son passage à Washington, il fera le portrait de président Calvin Coolidge à la Maison Blanche.

En 1928, il rentre en France et devient photographe de mode pour différentes revues dont *Le Jardin des Modes* et *Vu* dont Philippe Soupault lui a présenté le directeur. Vers la même date, il obtient des commandes pour de la publicité, et fait la connaissance de Alexey Brodovitch.

Tabard fréquente les avant-gardes de Montparnasse et installe son studio à Boulogne-Billancourt, ville alors en pleine effervescence culturelle. Les studios de Billancourt (cinéma) viennent d'y être installés, Chagall, Landowski et Le Corbusier, entre autres, y vivent où y travaillent ; c'est la ville du mécène Albert Kahn qui envoie cinéastes et photographes en mission à travers le monde. L'artiste y crée alors en toute liberté, se dégageant de son style assez classique jusqu'alors, et s'attachant à définir son langage purement photographique. Son grand souci est la composition de l'image. Dès ce moment, Tabard s'attache à l'étude des composantes d'une photographie : les objets, leurs formes, leurs matières, leurs éclairages, leurs rapports formels plutôt que leur apparence. C'est un travail de composition, comme en peinture. C'est à cette époque qu'il rencontre Magritte à qui il rendra hommage dans plusieurs de ses images par la suite. « L'objet de sa recherche est l'espace de l'image, non le monde extérieur, [...] il est [...] dans l'irrélé (..) ». » Lorsqu'il découvre la solarisation ... il approfondit sa connaissance de la technique dont Man Ray ne veut rien dévoiler. Tabard écrit un article sur le sujet pour *Art et Métiers graphiques* en 1933. Ce sera la cause d'une brouille irréductible entre les deux hommes, Man Ray ne supportant pas que son invention (!) soit ainsi expliquée à tout un chacun. C'est là l'opposé de Tabard dont les recherches, aussi bien formelles que techniques, feront l'objet de nombreux cours et conférences, surtout aux États-Unis, dans les années

suivantes. Tabard pratique le dessin et étudie les peintres et leurs oeuvres, Velasquez notamment, auprès de qui il affine sa compréhension des règles de la composition. Il prend de nombreuses notes qui serviront à enrichir ses cours et conférences, et qu'il réunira et ordonnera des années plus tard en un projet de traité *La géométrie est la fondation des arts* qui reste inédit à ce jour.

En 1933 a lieu sa première exposition personnelle, à Paris. Il s'est lié d'amitié avec Brassai, Kertész et Man Ray pour qui il a une grande admiration. Il pratique la solarisation (effet Sabattier, découvert en 1862) qui est à cette époque un peu le marque de fabrique de Man Ray (lequel prétend souvent l'avoir inventée).

En 1934, il est photographe, alternativement avec Roger Parry, sur le plateau de tournage de *L'Atalante* de Jean Vigo. En 1938, ses photos sont montrées au Musée d'Art moderne de New York lors de l'exposition « *Photography 1839-1937* ».

En 1939-1940, il dirige les studios photo de la revue *Marie-Claire*, repliée à Lyon, zone non-occupée.

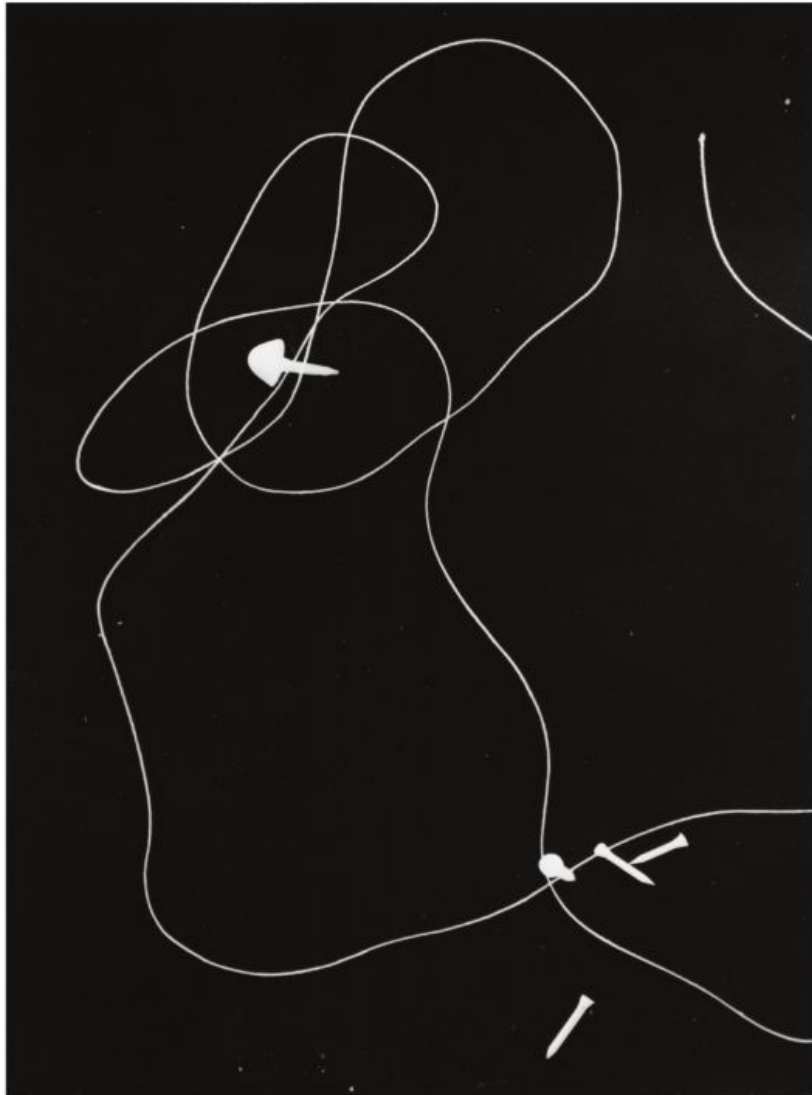
En 1942, il est photographe de plateau pour Gaumont, il accompagne la mission ethnographique Decharme en Afrique et réalise des films documentaires et de nombreuses photos en Algérie, au Niger et au Soudan français (actuel Mali).

En 1944, il s'engage au service cinéma des armées et y restera jusqu'à la fin de la Guerre, il effectue notamment des reportages en Alsace.

En 1946, il est rappelé aux États-Unis où il enseigne la photographie tout en faisant de fréquents voyages à Paris où il poursuit sa recherche personnelle et fait des reportages de mode.

En 1951, il revient en France, mais fait de nombreux voyages aux États-Unis pour donner des conférences sur la composition en photographie. Il est surtout actif aux États-Unis où Alexey Brodovitch et Carmel Snow lui demandent de rejoindre la prestigieuse équipe de photographes de la revue *Harper's Bazaar*, Irving Penn, Richard Avedon et Erwin Blumenfeld. Il partage son temps entre le travail pour *Harper's Bazaar* et l'enseignement.

Source : Centre Pompidou, Paris.



40

MAURICE TABARD (1897-1984)

Untilted, 1929

Photogramme.

Signé et daté *tabard 29* au crayon, recto. Cachet au verso avec annotation au crayon.

Photogram.

Signed and dated tabard 29 in pencil, recto. Stamped on the reverse with annotation in pencil.

H_23,8 cm L_17,8 cm

3 000 / 5 000 €

Provenance : collection privée, directement acquis auprès de Pierre Gassman

Private collection Paris, acquired directly from Pierre Gassmann



41

MAURICE TABARD (1897-1984)

Composition aux guitares, 1929

Solarisation, double surimpression.

Épreuve gélatino-argentique d'époque.

Signée à l'encre noire 'tabard 29' et tampon avec annotations au dos.

Vintage gelatin silver print. Signed "tabard 29" in black ink.

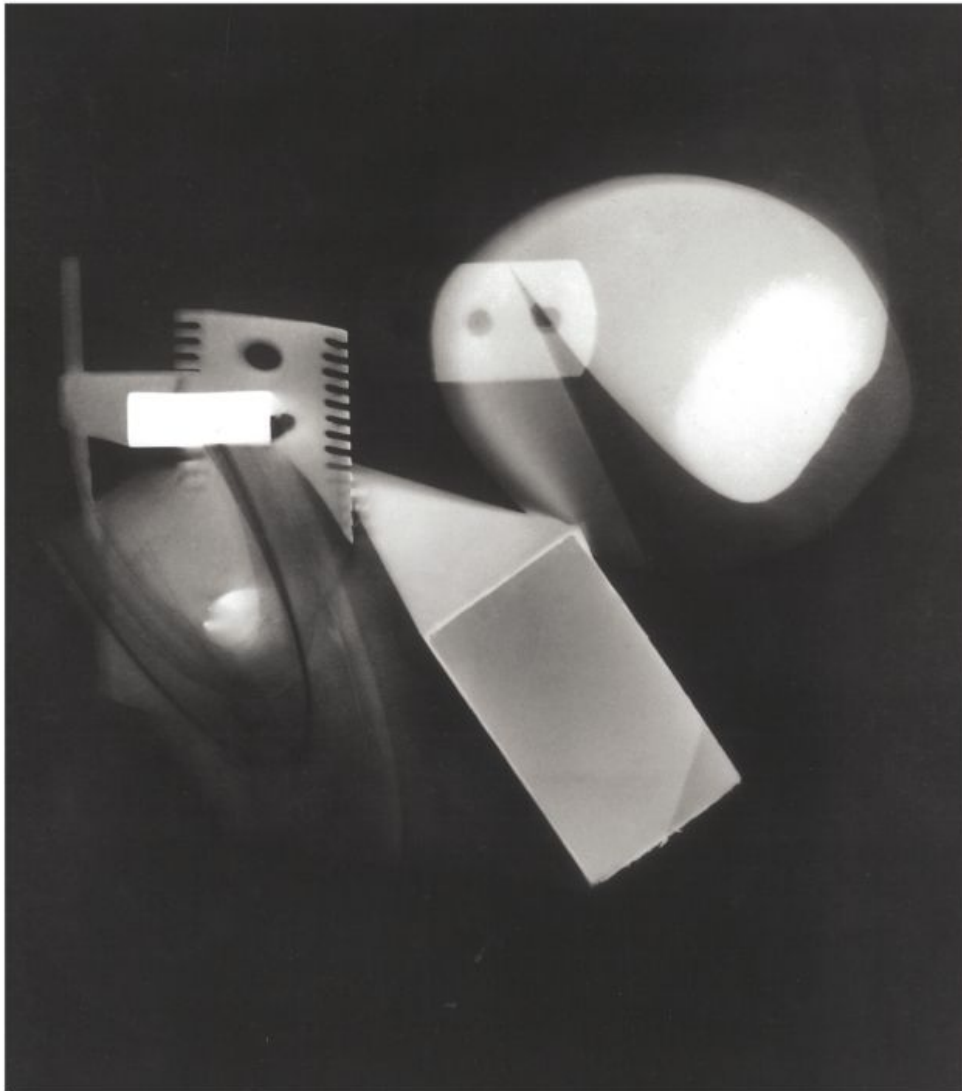
Stamped with annotations on the reverse.

H_23,8 cm L_17,8 cm

3 000 / 5 000 €

Provenance : collection privée, directement acquis auprès de Pierre Gassman

Private collection Paris, acquired directly from Pierre Gassmann



42

MAURICE TABARD (1897-1984)

Photogramme, circa 1929

Tirage postérieur.

Épreuve argentique sur papier mat.

Tampons du photographe et du tireur Pierre Gassmann au verso.

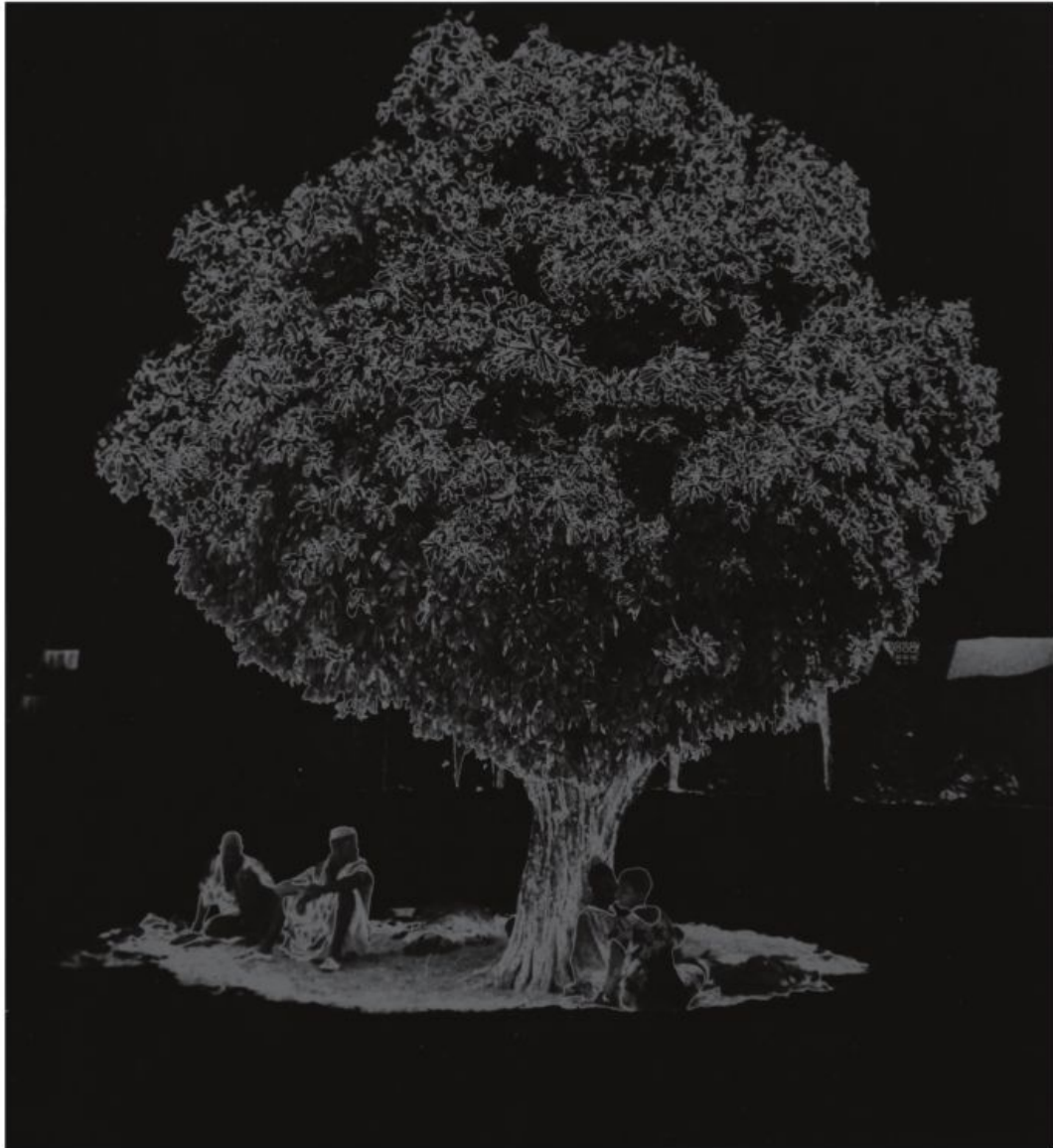
Printed later.

Gelatin silver print on mat paper.

Stamps verso of the photographer and the printer, Pierre Gassmann.

H_37 cm L_24 cm

2 500 / 3 500 €



43

MAURICE TABARD (1897-1984)

Untitled

Solarisation.

Épreuve gélatino argentique d'époque.

Vintage gelatin silver print.

H_20 cm L_18 cm

3 000 / 5 000 €

Provenance : collection privée, directement acquis auprès de Pierre Gassman

Private collection Paris, acquired directly from Pierre Gassmann

20



44

MAURICE TABARD (1897-1984)

Untitled

Solarisation & surimpression.

Épreuve gélatino argentique d'époque sur papier mat.

Vintage gelatin silver print on mat paper.

H_21 cm L_17 cm

3 000 / 5 000 €

Provenance : collection privée, directement acquis auprès de Pierre Gassman

Private collection Paris, acquired directly from Pierre Gassmann



45

HERBERT LIST (1903-1975)

Ostia beach, Lazio, Italy., 1955

Tirage argentique d'époque sur papier Agfa Brovia.

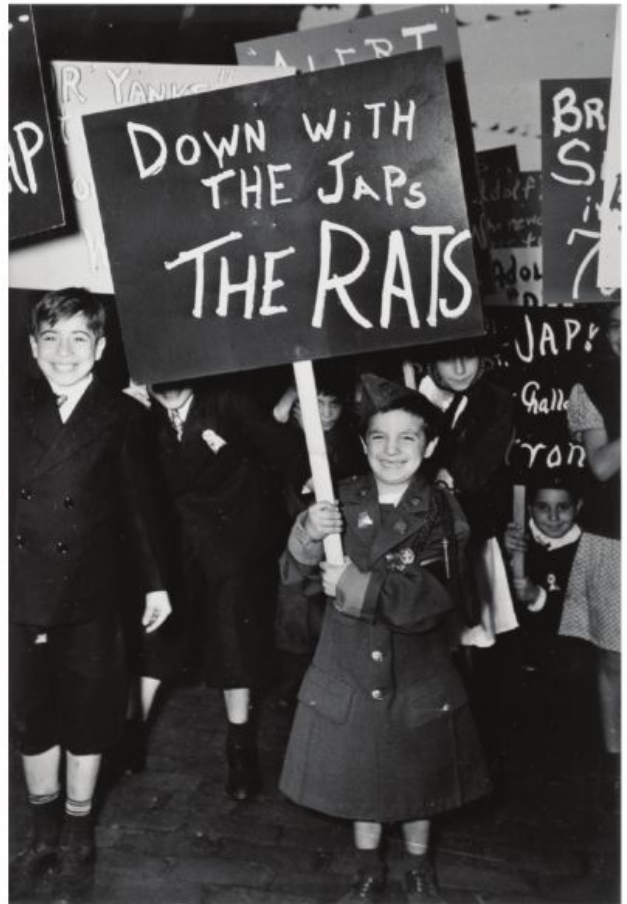
Tampon du photographe et annotations diverses au crayon.

Vintage gelatin silver print on Agfa Brovia paper.

Artist's stamp, various notations in pencil.

H_25,5 cm L_18,2 cm

1 500 / 2 500 €



46

WEEGEE (ARTHUR FELLIG) (1899-1968)

Down with the Japs, 1942

Épreuve gélatino-argentique d'époque.

Tampon de l'artiste au dos.

Vintage gelatin silver print.

Artist's stamp on the reverse.

H_18 cm L_13 cm

1 500 / 3 500 €



47

DORA MAAR (1907-1997)

*Pablo Picasso et Paul Eluard lors d'une manifestation
du Front National Universitaire à Paris, 1944*

Ensemble de trois épreuves argentiques d'époque. (contact)

Set of three vintage gelatin silver print.

H_5,5 cm L_5,3 cm (chacune)

1 500 / 2 000 €

48

WEEGEE (ARTHUR FELLIG) (1899-1968)

Scène de crime, vers 1935

Épreuve gélatino-argentique d'époque.

Tampon de l'artiste au dos.

Vintage gelatin silver print.

Stamp on the reverse.

H_18 cm L_13 cm

1 500 / 3 500 €

A still life photograph featuring a potted plant with large green leaves in a copper vase, a scroll with a red and yellow pattern, a coin with a profile, and a key. The background is a wall with floral wallpaper.

Paul Outerbridge

Paul Outerbridge was a designer and illustrator in New York before turning to photography in the 1920s. In 1925, having established himself as an innovative advertising photographer and graphic designer, he moved to Paris and worked for the French edition of Vogue magazine. There he met Edward Steichen, with whom he developed a friendly rivalry. Around 1930, having returned to New York, Outerbridge began to experiment with color photography, in particular the carbro-color process, making full-color images that were ahead of their time. The growing popularity of the dye transfer process led to cheaper color photographs and Outerbridge, who stuck fast to the carbro process as superior in its richness and permanence, saw his commercial work dry up, leaving him without a regular source of income. In 1943 Outerbridge moved to California, where he photographed only intermittently.



49

PAUL OUTERBRIDGE (1896-1958)

Interior Decoration, 1936

Tirage carbone en couleur.

Signé et daté au verso.

Exposé au Newark Museum, NJ collection MOMA, étiquette au dos.

Color Carbo print.

Signed and dated recto, bottom right framed.

Exhibited Color Photography, 1940, Newark Museum, NJ collection MoMA, NYC label affixed verso.

H_38 cm L_28 cm

8 000 / 12 000 €

Provenance :

- Sothebys, vente Oct 23, 2002, Photographs from the Museum of Modern Art
- Collection privée, France / *private collection, France*

Bibliographie : "Paul Outerbridge", Taschen, p. 206



50

JOSEF BREITENCACH (1896-1984)

This Beautiful Landscape, 1961

Épreuve gélantino-argentique d'époque.

Signée au dos.

Vintage gelatin silver print.

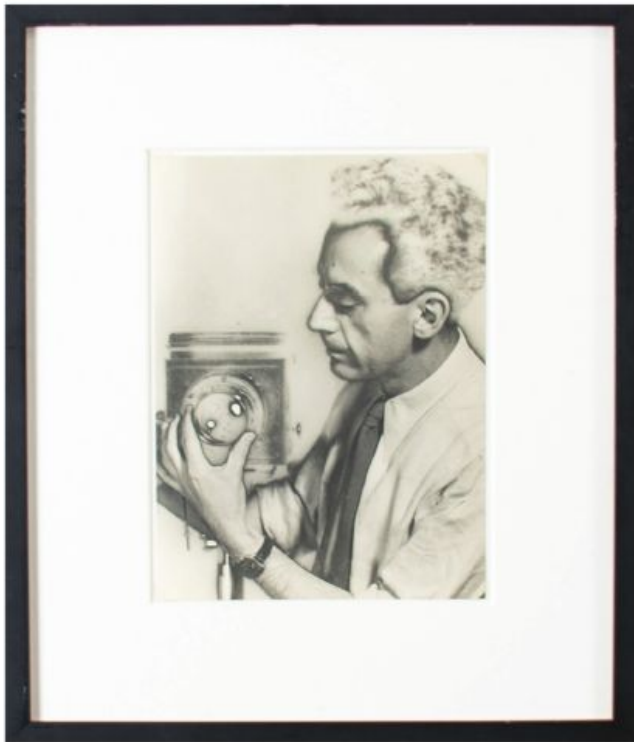
Signed on the reverse.

H_28 cm L_35,5 cm

5 000 / 8 000 €

Provenance :

- Sotheby's, 23 Oct 2002, Photographs from the Museum of Modern Art, former collection of Museum of Modern Art, NYC.
- Collection privée / private collection France



51

MAN RAY (1890-1976)

Self-Portrait, 1932

Épreuve gélatino-argentique

Impression postérieure - tampon au dos.

Gelatin silver print.

Printed later.

Stamp on the reverse : MAN RAY / PARIS

H_24,5 cm L_17,5 cm

1 000 / 1 500 €

52

RENÉ JACQUES (1908-2003)

Montmartre et le Sacré Coeur, Paris, circa 1950

Épreuve gélatino-argentique.

Signée au dos.

Gelatin silver print.

Signed on the reverse.

H_60 cm L_43,5 cm

1 000 / 2 000 €



53

PHILIPPE HALSMAN (1906-1979)

Duke and Duchess of Windsor, 1951

Épreuve gélatino-argentique d'époque

Tampon au dos et annotations au crayon.

Vintage gelatin silver print.

Stamped on the reverse with pencil markings.

H_18 cm L_13 cm

800 / 1 200 €

54

PHILIPPE HALSMAN (1906-1979)

Femme au guichet, circa 1950

Tirage argentique d'époque.

Gelatin silver print.

H_30 cm L_33 cm

500 / 1 000 €



55

HORST P HORST (1906-1999)

Bowery Belle, 1932

Épreuve gélatino-argentique sur papier Agfa - impression postérieur.

Signé en bas à droite et contresigné au crayon et tampon au dos.

Gelatin silver print.

Signed in pencil bottom right of image - Printed later.

Signed in pencil and stamped verso.

H_40 cm L_50 cm

1 000 / 2 000 €

“Le rythme de la métropole n'est celui ni de l'éternité, ni du temps qui passe, mais de l'instant qui disparaît. C'est ce qui confère à son enregistrement une valeur documentaire autant qu'artistique.”

Cette phrase résume le sens que Berenice Abbott a souhaité donner aux photographies regroupées dans Changing New York.

56

BÉRÉNICE ABBOT (1898-1991)

Theoline, Pier 11, East River, NY, 1936

Tirage argentique postérieur.

Signé en bas à droite – tirage 23/40.

Gelatin silver print – Print later.

Signed lower right.

Edition 23/40.

H_58,5 cm L_46 cm

7 000 / 10 000 €

30



25/40

FREDERIC ARBET

Lucien Hervé

1910 Le 7 août, naissance de László Elkán à Hódmezvásárhely, Hongrie, dans une famille aisée de la bourgeoisie juive hongroise.

1918 La famille Elkán déménage à Budapest.

1920 Le 3 mars, mort de son père. Début de ses études intensives de piano.

1928 Après le baccalauréat, il se lance dans des études d'économie politique, à Vienne. Parallèlement, il suit des cours de dessin à l'Académie des beaux-arts.

1929 Départ pour Paris où il fréquente assidûment les musées, dessine et s'intéresse aux arts plastiques.

1934 Il devient membre du Parti communiste français et syndicaliste actif. Il exerce en tant que modéliste chez Patou, Rochas, Lelong, Paquin, Worth.

1937 Il est naturalisé français.

1938 Il est exclu du Parti communiste français. Il travaille comme journaliste avec Nicolas Müller, photographe hongrois, pour Marianne Magazine.

1939 Appelé au cinquième régiment d'infanterie, il est photographe de l'armée.

1940 Il est fait prisonnier par les Allemands à Dunkerque. Pendant sa captivité.

1945 Il réintègre le PCF clandestin et s'initie à la peinture. Il s'évade et rejoint l'Armée secrète à Grenoble, puis il vit dans la clandestinité sous le nom de Lucien Hervé. En 1943, à Paris, il participe à l'activité clandestine de la direction du MNPGD (Mouvement national des prisonniers de guerre et déportés).

1947 Il est à nouveau exclu du PCF et travaille comme journaliste et photographe pour Lilliput, France Illustration, Point de vue et Regards.

1949 Alors qu'il travaille pour la revue L'Art sacré, il rencontre le père Marie-Alain Couturier, directeur de la revue. Grâce à lui, il photographie Matisse dans son atelier niçois. Sur le conseil du père Couturier, il visite l'unité d'habitation en construction de Le Corbusier, à Marseille, et envoie les six cent cinquante clichés à l'architecte, qui lui demande de devenir son photographe attitré.

1950 Mariage avec Judith Molnar.

1950 Il travaille régulièrement pour Le Corbusier et reçoit les commandes.

1965 d'autres architectes (Alvar Aalto, Marcel Breuer, Kenz Tange, Richard Neutra, Oscar Niemeyer, Aulis Blomstedt, Bernard Zehrfuss, Jean Balladur, Georges Candilis, Georges-

Henri Pingusson, Michel Écochard) et de constructeurs tels que Jean Prouvé.

1951 Première exposition photographique à Milan, organisée par Domus, magazine d'architecture. Découverte de l'abbaye cistercienne du Thoronet. Il débute alors des travaux photographiques à l'abbaye, donnant naissance en 1956 au livre La Plus Grande Aventure du monde.

1955 Voyage en Inde avec Le Corbusier pour photographier Chandigarh et Ahmedabad.

1955 Il est photographe officiel de la construction du siège de l'UNESCO.

1958 Campagnes photographiques en Espagne de l'Escorial et de l'architecture populaire de la Méditerranée en vue de deux ouvrages, jamais édités.

1961 Deuxième voyage en Inde pour photographier les constructions de Le Corbusier. Puis il voyage « autour du monde » : Grèce, Turquie, Cambodge, Japon, États-Unis, Mexique, Pérou et Brésil.

1962 Mission photographique en Syrie, au Liban et en Iran à la suite d'une commande de l'Institut français d'Archéologie de Beyrouth.

1963 Il devient membre du comité de rédaction de la revue architecturale Carré bleu. Il organise de nombreuses expositions itinérantes de ses photographies en France et à l'étranger.

1965 Sa maladie, une sclérose en plaques, est diagnostiquée. La même année, mort de Le Corbusier.

1970 À partir de cette date, il devient membre de nombreux jurys de diplômes d'écoles d'architecture (Paris, Besançon, Grenoble...). Par la suite, il donne aussi des conférences dans plusieurs écoles d'architecture et d'arts décoratifs.

1985 Médaille de la Ville d'Arles.

1988 Mention spéciale du jury du Mois de la Photo à Paris.

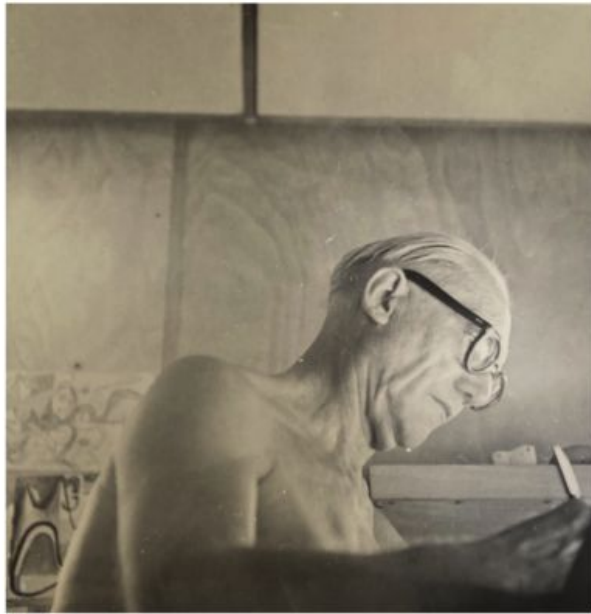
1992 Chevalier de la Légion d'honneur pour son activité dans la Résistance.

1993 Médaille des Arts plastiques de l'Académie d'architecture de la Ville de Paris.

1994 Chevalier des Arts et des Lettres.

2000 Grand Prix de photographie de la Ville de Paris. Ordre du Mérite de la Hongrie.

2007 Le 13 octobre : mort de son fils Daniel Rodolf Hervé, photographe et vidéaste.



57

LUCIEN HERVÉ (1910-2007) - LÁSZLÓ ELKÁN, DIT

Le Corbusier à le cabanon, Cap Martin, 1951

Épreuve gélatino-argentique d'époque.

Monogrammée et datée au dos - tampon de l'artiste.

Vintage gelatin silver print.

*Dated and monogrammed in pencil on the reverse -
photographer's stamp.*

H_16,5 cm L_16,4 cm

2 500 / 3 000 €

58

LUCIEN HERVÉ (1910-2007) - LÁSZLÓ ELKÁN, DIT

Le Corbusier et André Malraux

Épreuve gélatino-argentique d'époque.

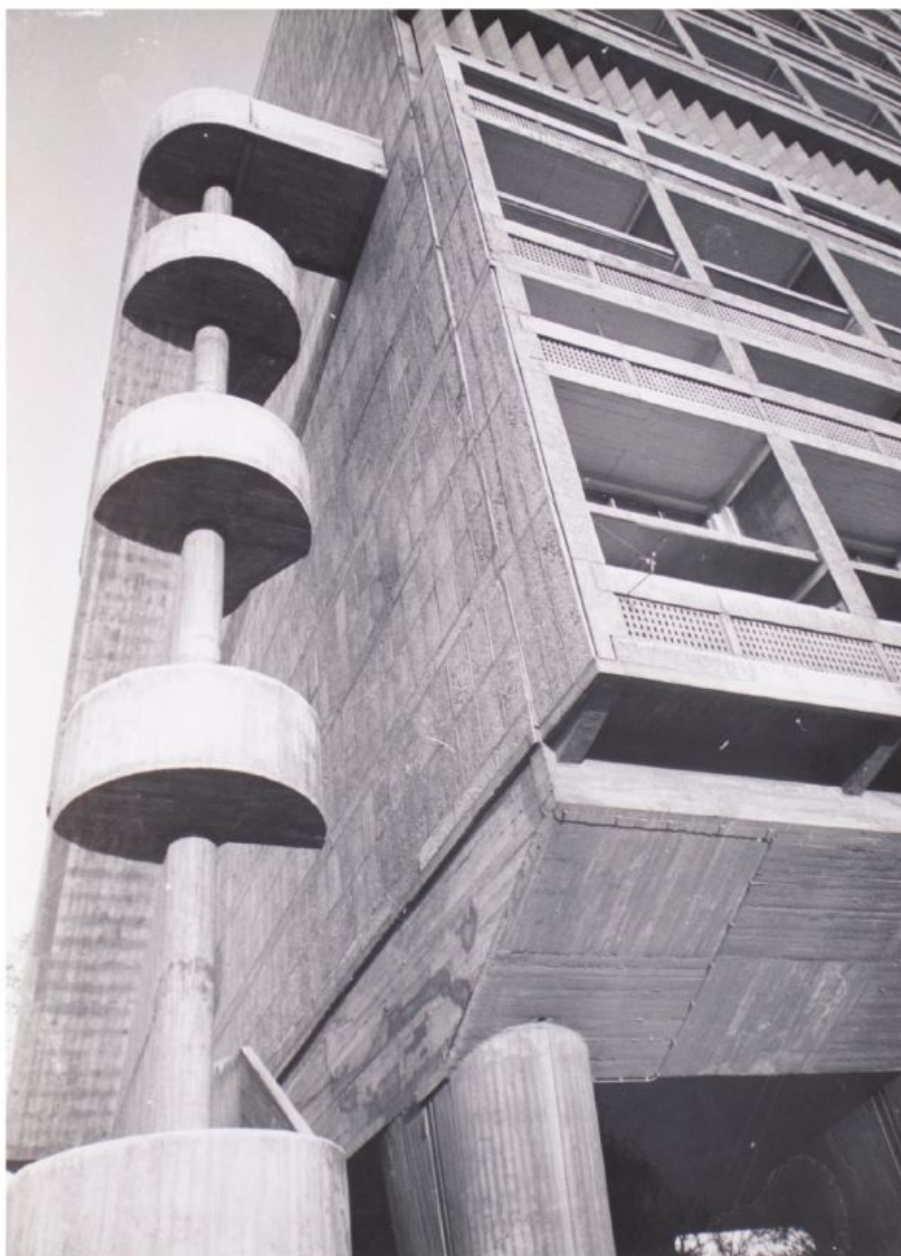
Monogrammée et datée au dos - tampon de l'artiste.

Vintage gelatin silver print.

*Dated and monogrammed in pencil on the reverse -
photographer's stamp.*

H_16,6 cm L_20,5 cm

2 500 / 3 000 €



59

LUCIEN HERVÉ (1910-2007) - LÁSZLÓ ELKÁN, DIT

Marseille, 1951

Épreuve gélatino-argentique d'époque.

Monogrammée, située et datée au dos - tampon de l'artiste.

Vintage gelatin silver print.

Dated, situated and monogrammed in pencil on the reverse - photographer's stamp.

H_17 cm L_12,5 cm

2 500 / 3 000 €

34



60

LUCIEN HERVÉ (1910-2007) - LÁSZLÓ ELKÁN, DIT

Marseille, 1951

Épreuve gélatino-argentique d'époque.

Monogrammée, située et datée au dos - tampon de l'artiste.

Vintage gelatin silver print.

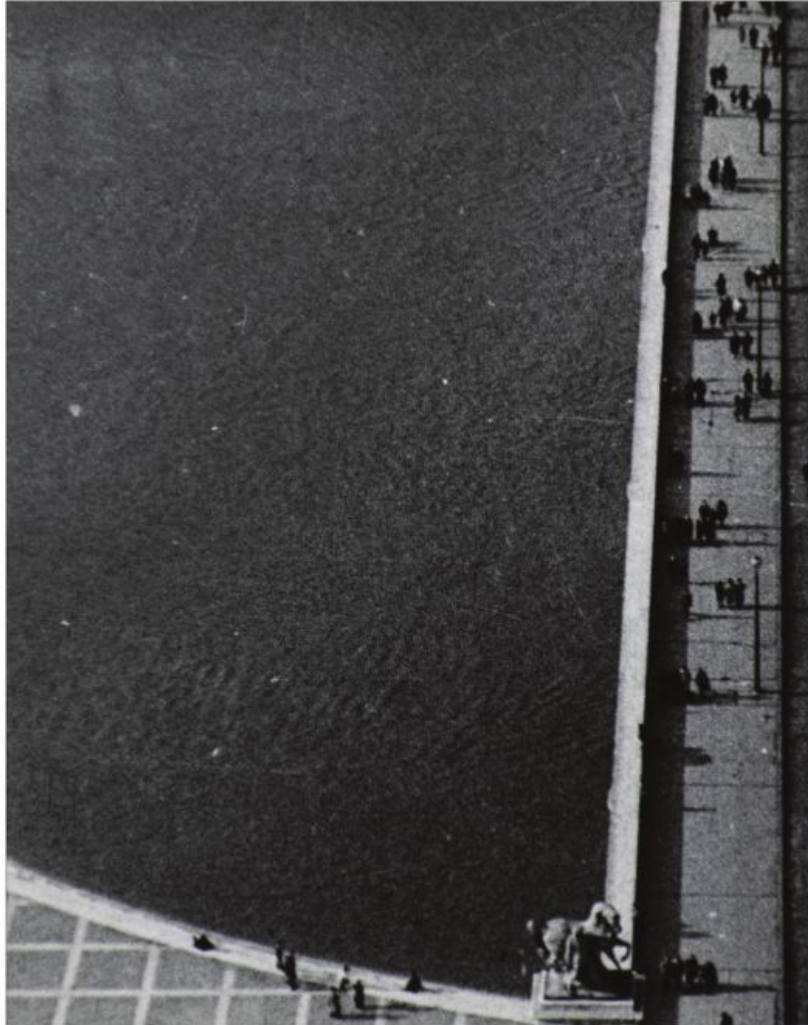
Dated, situated and monogrammed in pencil on the reverse - photographer's stamp.

H_18,7 cm L_17,4 cm

2 500 / 3 000 €

“Lucien Hervé’s serenely beautiful photography occurs at the very moment of the creation of an image, frozen yet fluid, into a new version of reality.”

Zaha Hadid



61

LUCIEN HERVÉ (1910-2007) - LÁSZLÓ ELKÁN, DIT

Le pont d'Iéna, Paris, 1945

Épreuve gélatino-argentique d'époque.

Monogrammée et datée au dos - tampon de l'artiste.

Vintage gelatin silver print.

Dated and monogrammed in pencil on the reverse - photographer's stamp.

H_10 cm L_12 cm

1 500 / 2 000 €

Provenance : Galerie du jour, Agnès b.



62

LUCIEN HERVÉ (1910-2007) - LÁSZLÓ ELKÁN, DIT

Ronchamp, 1954

Épreuve gélatino-argentique d'époque.

Monogrammée, située et datée au dos - tampon de l'artiste.

Vintage gelatin silver print.

*Situated, dated and monogrammed in pencil on the reverse -
photographer's stamp.*

H_15 cm L_17,5 cm

2 500 / 3 500 €

63

LUCIEN HERVÉ (1910-2007) - LÁSZLÓ ELKÁN, DIT

Ronchamp, 1955

Épreuve gélatino-argentique d'époque.

Monogrammée, située et datée au dos - tampon de l'artiste.

Vintage gelatin silver print.

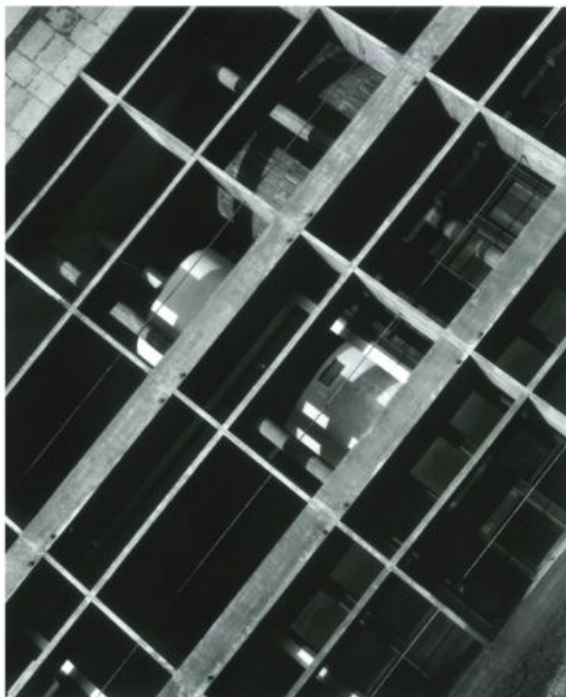
*Situated, dated and monogrammed in pencil on the reverse -
photographer's stamp.*

H_17,5 cm L_17 cm

2 500 / 3 500 €

*“Je crois que plus une image se rapproche de la vérité, davantage elle nous paraîtra belle.”
“I believe that the closer a picture gets to the truth, the more beautiful it will appear.”*

Lucien Hervé



64

LUCIEN HERVÉ (1910-2007) - LÁSZLÓ ELKÁN, DIT

Le Corbusier Mill Owner's Building, Ahmedabad, 1955

Épreuve gélatino-argentique.

Monogrammé LH et daté au crayon au dos.

Gelatin silver print.

Monogram LH and dated in pencil on the reverse.

H_32 cm L_28,5 cm

2 500 / 3 500 €

65

LUCIEN HERVÉ (1910-2007) - LÁSZLÓ ELKÁN, DIT

Le Corbusier Chandigarh, Haute Cour, vers 1955

Épreuve gélatino-argentique

Monogrammée LH au crayon au dos.

Gelatin silver print.

Monogram LH in pencil on the reverse.

H_25 cm L_24 cm

2 500 / 3 500 €



66

MILTON GREENE (1922-1985)

Marilyn Monroe (The Black Sitting), 1956

Épreuve gélantino-argentique - Imprimée en 1973.

Tampon au dos - datée 1956/1973 et accompagnée d'une lettre d'authenticité des archives Milton Greene.

Gelatin silver print printed 1973.

Stamp on the reverse, dated 1956/1973 along with letter of authenticity from the Archives of Milton Greene.

H_28 cm L_35,5 cm

2 000 / 3 000 €



67

HORST P HORST (1906-1999)

End of the Party, Rome, 1951

Tirage argentique signé au crayon en bas à droite.

Signé, titré et daté et tampon au dos avec la mention suivante :

"This silver gelatin print is from one of a set of three portfolios printed to date to commemorate Horst's 90th birthday." - impression postérieure.

Gelatin silver print signed in pencil bottom right, signed, titled and dated. Stamped on the reverse reads : "This silver gelatin print is from one of a set of three portfolios printed to date to commemorate Horst's 90th birthday." - Printed later

H_35,5 cm L_30 cm

2 000 / 4 000 €



68

IVAN TERESTCHENKO (NÉ EN 1958)

Le lunettes d'Yves Saint Laurent, Paris 2008

Tirage au platine palladium sur papier Arches 310 g.

Numéroté 2/12 et signé au verso.

Platin palladium print on Arches paper numbered 2/12 and signed on the reverse.

H_56 cm L_76 cm

2 500 / 4 000 €

40



69

JULIUS SCHULMAN (1910-2009)

Kaufmann House, Palm Springs, 1947

Épreuve gélantino-argentique.

Signée et datée par l'artiste.

Gelatin silver print.

Signed and dated by artist.

H_40,5 cm L_51 cm

3 000 / 5 000 €

Provenance : Tatar Alexander gallery, Toronto (étiquette au dos).



70

JEAN-FRANÇOIS BAURET (1932-2014)

Daniela, 1999

Épreuve gélatino-argentique d'époque.

Tampon avec la date et le titre au dos - signée dans les marges.

Vintage gelatin silver print.

Stamp : date and title on the reverse - signed in the margin.

H_40,5 cm L_30,5 cm

1 500 / 2 500 €

42



71

JEAN-FRANÇOIS BAURET (1932-2014)

Livia, 1985

Épreuve gélatino-argentique d'époque

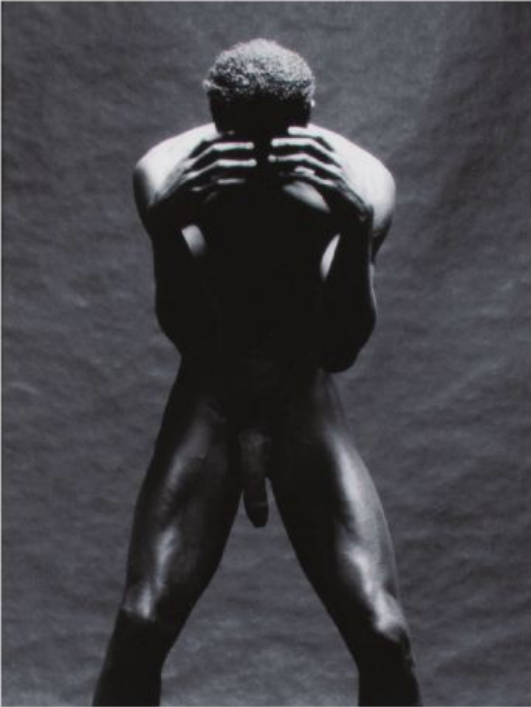
Tampon avec la date et le titre au dos - signée, titrée et daté edans les marges.

Vintage gelatin silver print.

Stamp : date and title on the reverse - signed, dated and titled in the margin.

H_40,5 cm L_30,5 cm

1 500 / 2 500 €



72

JEAN-FRANÇOIS BAURET (1932-2014)

Patrick King, danseur, ballets Mats Ek, 1993

Épreuve gélatino-argentique d'époque.

Tampon avec la date et le titre au dos - signée dans les marges.

Vintage gelatin silver print.

Stamp : date and title on the reverse - signed in the margin.

H_43 cm L_32 cm

1 500 / 2 500 €



73

JEAN-FRANÇOIS BAURET (1932-2014)

Marie, 1998

Épreuve gélatino-argentique d'époque.

Tampon avec la date et le titre au dos - signée dans les marges.

Numérotée au dos.

Vintage gelatin silver print.

Stamp : date and title on the reverse - signed in the margin - numbered on the back.

H_40,5 cm L_30,5 cm

1 500 / 2 500 €





74

74

HELMUT NEWTON (1920-2004)

Roselyne Behind Fence, Arcangues, France 1975

Tirage argentique.

Tirage d'époque.

Tampon au dos : "Helmut Newton Private Proerty Print 3 Suite III Edition No. 22 - 1984 Helmut Newton All Rights Reserved"

Gelatin silver print.

Vintage print.

Stamped reverse : Helmut Newton Private Proerty Print 3 Suite III Edition No. 22 - 1984 Helmut Newton All Rights Reserved"

Signed in pencil on the reverse.

H_36 cm L_24 cm

On y joint : **HELMUT NEWTON (1920-2004)**

Jenny Kapitan, *Pension Dorian*, Berlin (1977)

Tirage argentique - non signé.

Gelatin silver print - unsigned

H_40 cm L_27 cm

4 000 / 8 000 €



75

75

PIERRE BOULAT (1924-1998)

Les femmes américaines : à l'entrée de l'hotel Plaza, New York, 1957

Tirage Caroline Thomas : Central Color, May 2012.

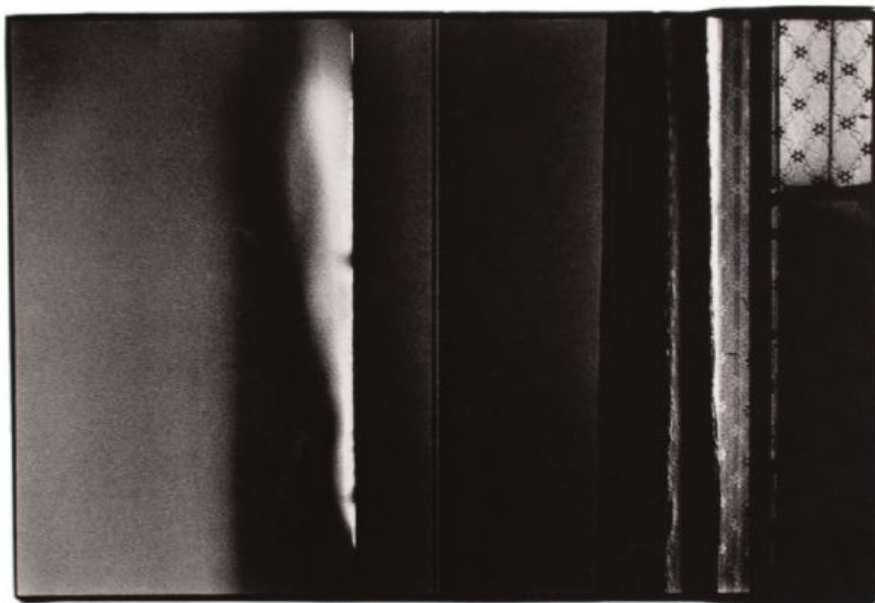
Tirage 2/25 - étiquette de l'association Boulat au dos.

Caroline Thomas print - Central color, mai 2012.

Edition 2/25 - Association Boulat label on the reverse.

H_40 cm L_50 cm

500 / 1 000 €



76

KEIICHI TAHARA (1951-2017)

Sans titre, circa 1980

Tirage argentique.

Signé dans la marge et numéroté 25/25.

Gelatin silver print.

Signed in the margin and numbered 25/25.

H_34,5 cm L_58 cm

800 / 1 200 €

77

KEIICHI TAHARA (1951-2017)

Sans titre, série des fenêtres

Tirage argentique.

Signé dans la marge et numéroté 25/25.

Gelatin silver print.

Signed in the margin and numbered 25/25.

H_34,5 cm L_58 cm

800 / 1 200 €



78

KEIICHI TAHARA (1951-2017)

Sans titre, série des fenêtres

Tirage argentique.

Signé dans la marge.

Numéroté 25/25.

Gelatin silver print.

*Signed in the margin and numbered
25/25*

H_58 cm L_34,5 cm

800 / 1 200 €



79

KEIICHI TAHARA (1951-2017)

Sans titre, série des fenêtres

Tirage argentique.

Signé dans la marge.

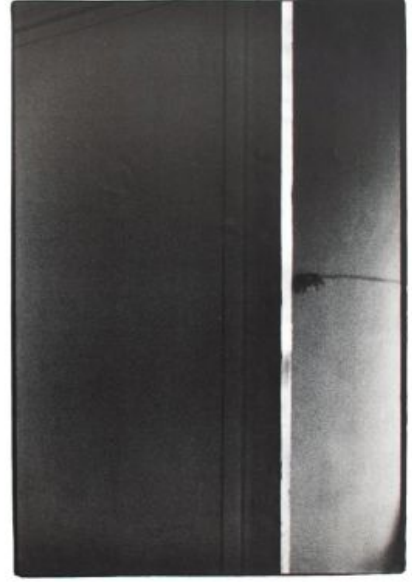
Numéroté 25/25.

Gelatin silver print.

*Signed in the margin and numbered
25/25.*

H_58 cm L_34,5 cm

800 / 1 200 €



80

KEIICHI TAHARA (1951-2017)

Sans titre, série des fenêtres

Tirage argentique.

Signé dans la marge.

Numéroté 25/25.

Gelatin silver print.

*Signed in the margin and numbered
25/25.*

H_58 cm L_34,5 cm

800 / 1 200 €



81

WILLIAM EGGLESTON (NÉ EN 1939)

Untitled (curtains on windows, Orange County), 1999-2000

Tirage Iris en couleur.

Signé et numéroté au dos.

Tirage 2/7.

Iris print, signed and numbered on the reverse.

Edition 2 of 7.

H_61 cm L_76 cm

8 000 / 12 000 €

Provenance : Cheim & Reid, NYC (label verso)





82

CRAIG MCDEAN (NÉ EN 1964)

Summo, 1993

Épreuve gélatino-argentique.

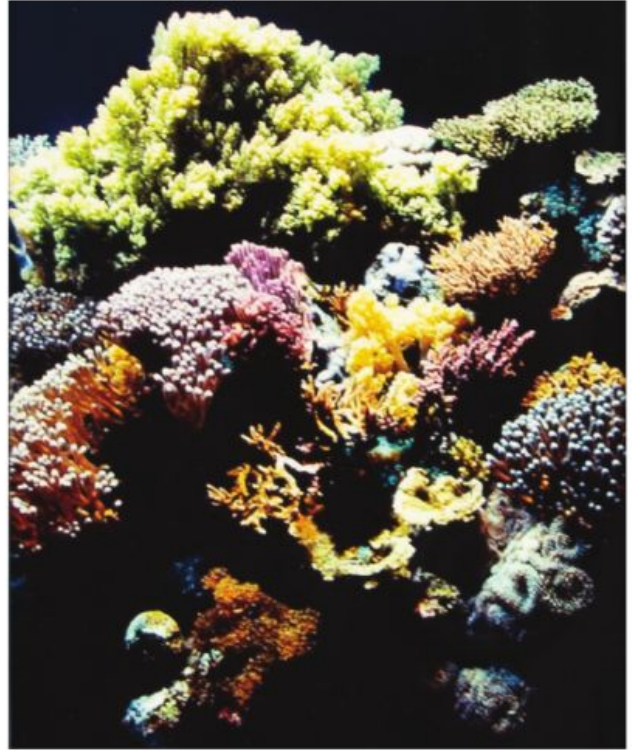
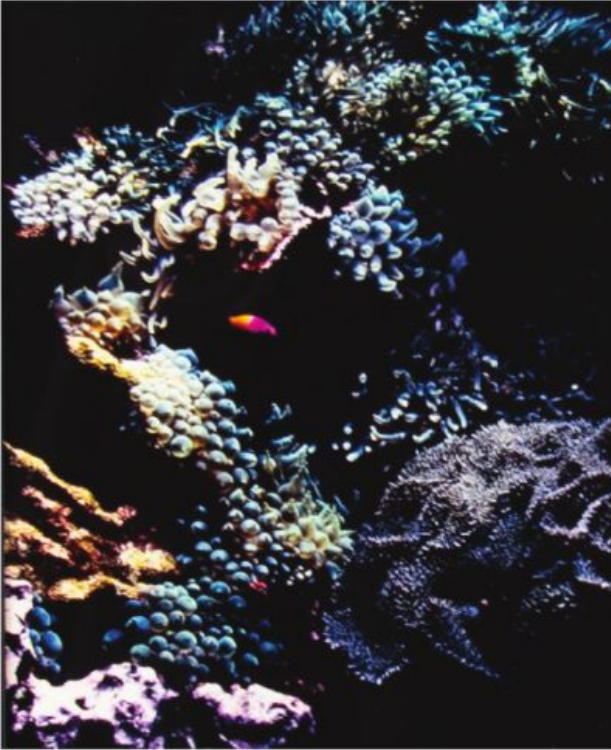
Gelatin silver print.

H_41 cm L_31 cm

1 000 / 2 000 €

Nous remercions le Studio de Craig Mc Dean d'avoir bien voulu nous confirmer l'authenticité de cette œuvre.

We would like to thank the Craig McDean studio for confirming the authenticity of this print.



83

GUIDO MOCAFICO (NÉ EN 1962)

Aquarium I et II Musée Oceanographique, Monaco, 1999

Tirage Chromogenic.

Tirage 2/5.

Signé, daté et titré au dos.

Tampon de l'artiste au dos.

Chromogenic print.

Edition 2/5.

Signed, stamped, dated and titled on the reverse.

H_21 cm L_17,5 cm (chaque / each)

1 000 / 2 000 €



84

GUIDO MOCAFICO, (NÉ EN 1962)

Nature Morte au Hareng, 2004

Tirage Chromogenic.

Signé, daté et titré au dos.

Tampon de l'artiste au dos.

Numéroté 2 d'un tirage à 4 exemplaires et une épreuve d'artiste.

Chromogenic print.

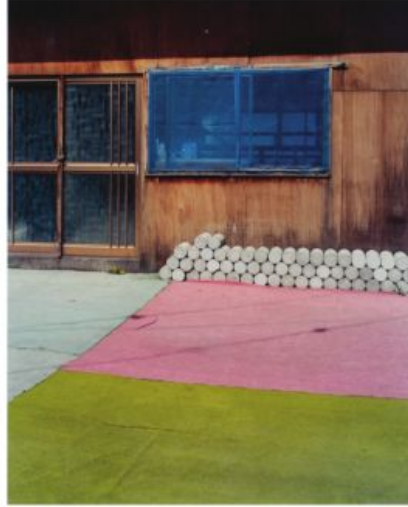
Number 2 from an edition of 4 prints and 1 author's print.

Stamped, signed, titled and dated on the reverse.

H_57 cm L_45 cm

3 000 / 5 000 €

52



85

MARIO PALMIERI (NÉ EN 1960)

De la série "Exploration de l'Archipel Oriental"

Ces photographies furent réalisées entre 2002 et 2011 au Japon, sur tout le territoire.

Les tirages sont des épreuves chromogènes sur papier Fujiflex, à partir de négatifs couleurs de format 20 x 25 cm, contrecollés sur Dibond et sertis au plomb.

Chaque image est tirée à 10 exemplaires + 2 EA.

Aucune photographie n'est titrée.

Lieux de prises de vues des trois images :

Japon 1, île d'Hokkaid

Japon 2, Île d'Honsh

Japon 3, île de Shikoku

All the photos were realised in 2002 and 2011 in Japan.

Chromogenic print on Fujiflex paper, mounted on Dibond.

From an edition of 10 + 2AP.

1 500 / 3 000 €

Nous remercions l'artiste de nous avoir fourni l'ensemble des informations.

We would like to thank the artist with help cataloguing this lot.



86

RAYMOND HAINS (1926-2005)

Pour un Malherbes, Château de Maleherbes, 9 juin 2003

Photographie tirage couleur.

Signée, titrée et dédiée au dos.

Color photograph.

Signed, titled and dedicated on the reverse.

H_30,5 cm L_20,5 cm

1 000 / 1 500 €

Provenance : Offert par l'artiste à l'actuel propriétaire

Gift of the artist to the current owner.

54



87

DEBORAH TURBEVILLE (1932-2013)

Unseen Versailles, circa 1980

Impression épinglée sur papier.

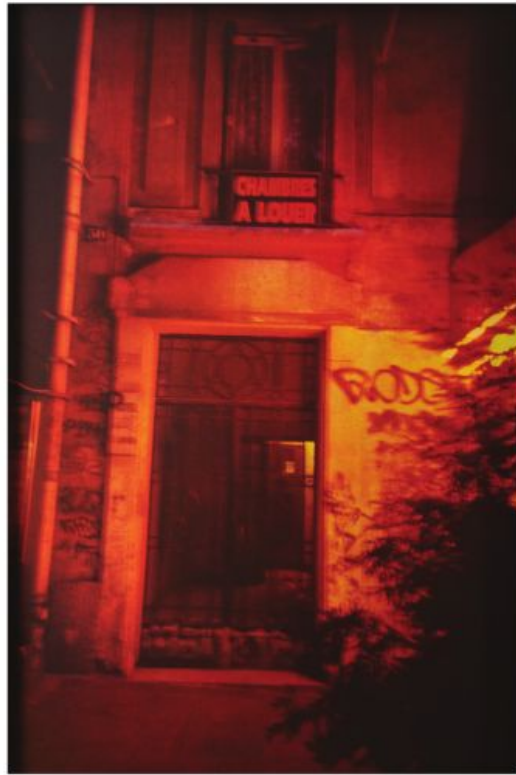
Signée dans la marge.

Print attached to paper with pins.

Signed in margin.

H_19 cm L_25 cm

750 / 1 000 €



88

DOLORES MARAT (NÉ EN 1944)

Chambres à louer, circa 1990

Tirage Fresson monté sur aluminium.

Fresson print mounted on aluminium.

H_63 cm L_43 cm

1 000 / 1 500 €

89

JEAN CHRISTIAN BOURCART (NÉ EN 1960)

La cité interdite n° 23

Tirage couleur. Signé, daté et titré au dos. Tirage 2/15.

Color photograph. Signed, dated, titled on the reverse.

Edition 2 of 15.

H_40,5 cm L_51 cm

800 / 1 500 €



90

JEAN CHRISTIAN BOURCART (NÉ EN 1960)

Madones infertiles, Francfort, 1992

Tirage couleur.

Signé, daté et titré au dos.

Numéroté 2/25.

Color photograph.

Signed, dated, titled on the reverse.

Edition 2/25.

H_40,5 cm L_51 cm

800 / 1 500 €

56



91

JEAN CHRISTIAN BOURCART (NÉ EN 1960)

Le plus beau jour de ma vie, Paris 1996, n° 22

Tirage couleur. Signé, daté et titré au dos.

D'une édition à 15 exemplaires, tirage 5/15.

Color photograph. Signed, dated, titled on the reverse.

Edition 5 of 15.

H_51 cm L_40,5 cm

800 / 1 500 €



92

JEAN PIERRE KHAZEM (NÉ EN 1968)

Sans titre

Tirage couleur.

Edition à 5 exemplaires et une épreuve d'artiste.

Color photograph.

From an edition of 5 ex + 1 AP.

H_70 cm L_50 cm

500 / 1 000 €

93

JEAN PIERRE KHAZEM (NÉ EN 1968)

Sans titre

Tirage couleur.

Edition à 5 exemplaires et une épreuve d'artiste.

Color photograph.

From an edition of 5 ex + 1 AP.

H_70 cm L_50 cm

500 / 1 000 €



94

TERRY RICHARDSON (NÉ EN 1965)

Untitled, 2000

C-Print - tirage 2/7.

C-Print - Edition 2/7.

H_40 cm L_50 cm

1 000 / 2 000 €

Provenance :

- Shine Gallery, London

- Collection privée



95

ANTONIO LOPEZ (1943-1988)

Shoes Series shot for "Les pieds..." in French Vogue featuring Diana Vreeland, New York City, May, 1976.

Kodak Instamatics. Pièce unique.

Kodak Instamatics. Unique work.

H_34 cm L_26,5 cm

1 500 / 3 000 €

Provenance : collection privée

Nous remercions les archives Antonio Lopez de nous avoir fourni les informations.

Thank you to the Antonio Lopez Archives for help cataloguing this lot



96

ANTONIO LOPEZ (1943-1988)

Ribbon Series featuring Jane Thorvaldson, New York, 1977
SX-70 Polaroids.

H_28,5 cm L_26,5 cm

1 500 / 3 000 €

Provenance : collection privée

Nous remercions les archives Antonio Lopez de nous avoir fourni les informations.

Thank you to the Antonio Lopez Archives for help cataloguing this lot



97

ANTONIO LOPEZ (1943-1988)

S & M series featuring Anastasia, New York, December 1975.
Kodak Instamatics.

H_34 cm L_26,5 cm

1 500 / 3 000 €

Provenance : collection privée

Nous remercions les archives Antonio Lopez de nous avoir fourni les informations.

Thank you to the Antonio Lopez Archives for help cataloguing this lot



98

SOLVE SUNDSBO (NÉ EN 1970)

Untitled (fire)

Tirage couleur.

Signé et dédié à l'actuel propriétaire au dos.

Color photograph.

Signed and dedicated to the present owner on the reverse.

H_85 cm L_65 cm

1 500 / 3 000 €

62



99

SOLVE SUNDSBO (NÉ EN 1970)

Untitled (lips)

C-print.

Signé et dédié au crayon au dos.

Signed and dedicated on the reverse in pencil.

H_41 cm L_51 cm

1 000 / 2 000 €

Provenance : offert par l'artiste à l'actuel propriétaire.

Gift to the current owner from the artist.



100

SOLVE SUNDSBO (NÉ EN 1970)

Untitled

Tirage photographique en noir et blanc.

Signé et dédié au dos.

Black and white photograph.

Signed and dedicated on the reverse.

H_50,5 cm L_40,5 cm

1 000 / 2 000 €

Provenance : offert par l'artiste à l'actuel propriétaire.

Gift from the artist to the current owner.

64



101

INEZ VAN LAMSWEERDE (NÉ EN 1963)

VINOODH MATADIN (NÉ EN 1961)

Givevere Descending A Staircase, 2000

C-print - Tirage 1/10.

Signé par l'artiste sur l'étiquette au dos de Matthew Marks Gallery, NYC.

C-print - Edition 1/10.

With Matthew Marks Gallery, NYC with label affix to back of the frame signed by the artists.

H_17 cm L_14 cm (image)

800 / 1 500 €



102

BETTA SPLENDENS (NÉE EN 1983)

Sans titre

Tirage grand format par transfert de colorant, monté sur toile de lin.

Signé et numéroté '8/20' au crayon et signé avec l'empreinte digitale de l'artiste à l'encre.

Titre, daté et numéroté au dos.

Large-format dye-transfer print, flush-mounted to linen.

Signed and numbered '8/20' in pencil and with fingerprint in ink.

Titled, dated, and numerical stamps on the reverse.

H_68,5 cm L_96,5 cm

6 000 / 10 000 €

Provenance : collection privée

Irving Penn

103

IRVING PENN (1917-2009)

Cigarettes, Street findings, New York, 1999

Tirage d'archive Fuji crystal, imprimé en septembre 2000, monté à plat sur Aluminium.

Signé, titré, daté et annoté à l'encre de diverses façons.

Tampon du photographe.

D'une édition à 19 exemplaires.

Fuji crystal archive print, printed September 2000, flush-mounted on Aluminium.

Signed, titled, date of image and of print and variously annotated ink.

With stamped photographer's copyright credit and edition information.

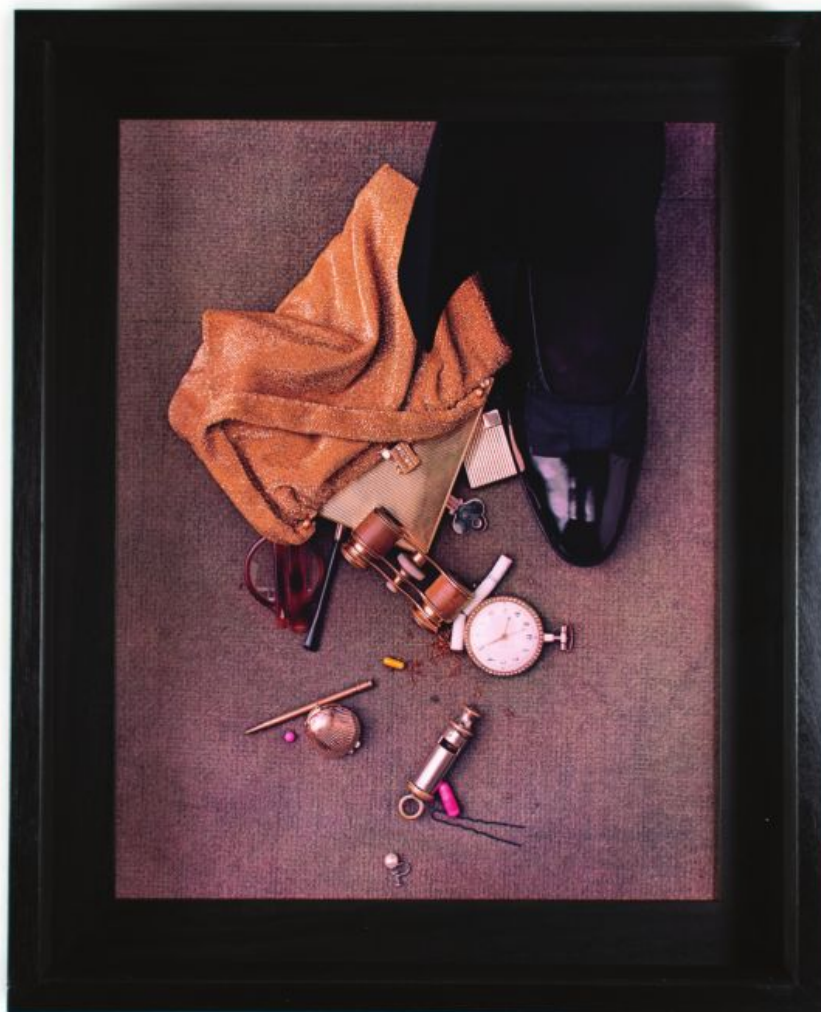
This work is from an edition of nineteen.

Image : H_109,5 cm L_91 cm

Planche / *Sheet-flush mount* : H_118,4 cm L_98,8 cm

25 000 / 35 000 €





104

IRVING PENN (1917-2009)

Theatre accident, 1947

Dye-transfer sur carton. Ed. 1984

Signé, daté et titré.

D'une édition à 29 exemplaires.

Dye-transfer/carton. Ed. 1984

Signed, dated and titled.

From an edition of 29.

H_49,2 cm L_38,5 cm

20 000 / 30 000 €





105

JOEL STERNFELD (NÉ EN 1944)

Canyon Country, California, June 1983

Impression chromogène d'époque.

Vintage chromogenic print.

H_40,5 cm 50,5 cm

800 / 1 500 €

Provenance :

- acquis directement auprès de l'artiste / *acquired directly from the artist*
- collection privée / *private collection Paris*

Bibliographie : Joel Sternfeld, *American Prospects*, San Francisco, Chronicle Books, 1994, pl. 39.



106

ANONYME / ANONYMOUS

Sans titre, circa 1940

Tirage argentique d'époque.

Vintage gelatin silver print.

H_34 cm L_52 cm

200 / 400 €



107

NOBUYOSHI ARAKI (NÉ EN 1940)

Ensemble de deux Polaroids

Signé au dos.

Set of two Polaroids.

Signed on the reverse.

H_11 cm L_9 cm (chaque/each)

1 000 / 1 500 €

Provenance : Collection privée, Paris / *Private collection, Paris*



108

NOBUYOSHI ARAKI (NÉ EN 1940)

Polaroid.

Signé au dos.

Polaroid.

Signed on the reverse.

H_11 cm L_9 cm

500 / 1 000 €

Provenance : Collection privée, Paris / *Private collection, Paris*



109

NOBUYOSHI ARAKI (NÉ EN 1940)

Polaroid.

Signé au dos.

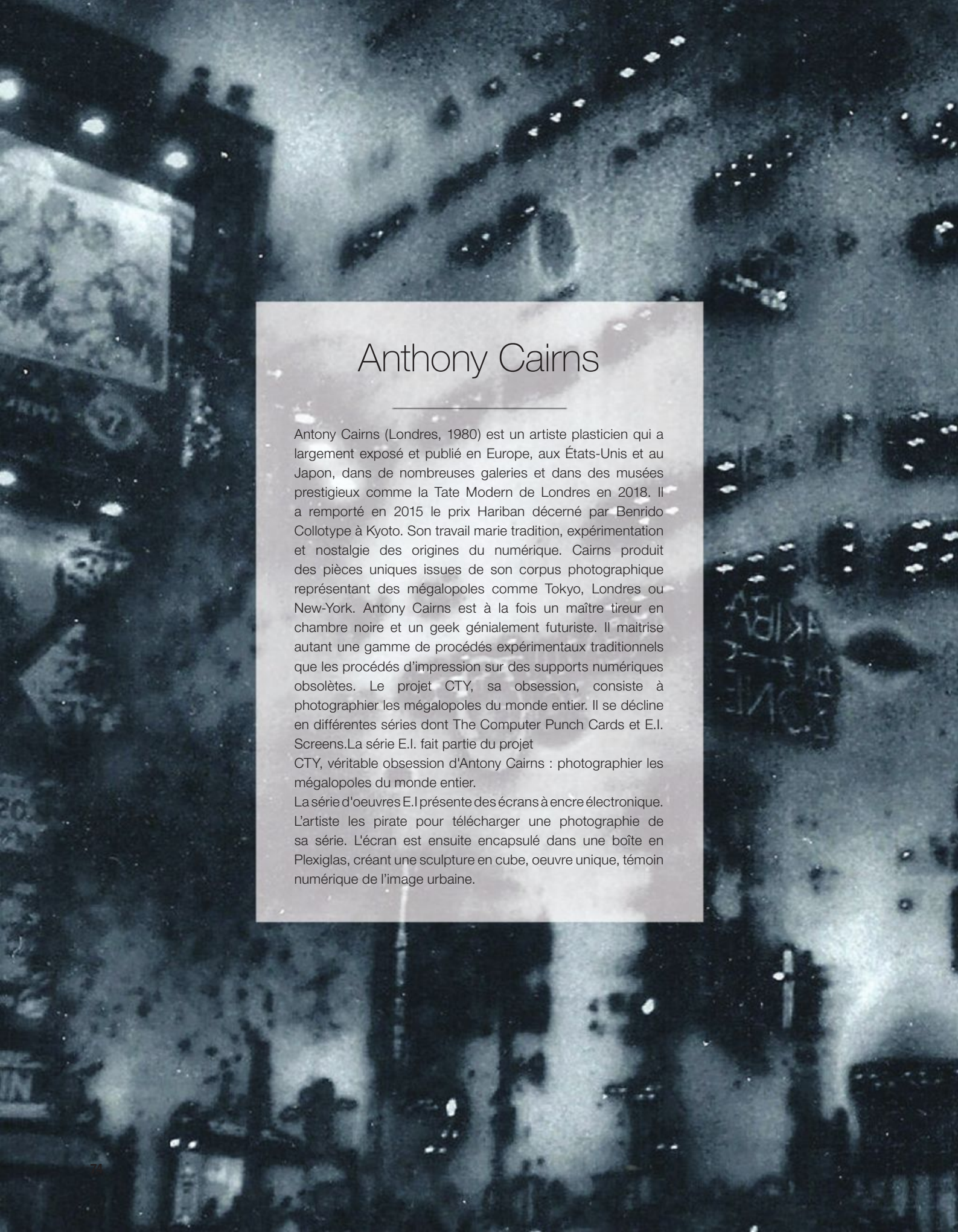
Polaroid.

Signed on the reverse.

H_11 cm L_9 cm

500 / 1 000 €

Provenance : Collection privée, Paris / *Private collection, Paris*

An aerial night photograph of a city, likely Tokyo, showing a dense grid of lights and buildings. A semi-transparent white rectangular box is centered on the image, containing text. The background is dark with numerous small, bright white lights scattered across the cityscape.

Anthony Cairns

Anthony Cairns (Londres, 1980) est un artiste plasticien qui a largement exposé et publié en Europe, aux États-Unis et au Japon, dans de nombreuses galeries et dans des musées prestigieux comme la Tate Modern de Londres en 2018. Il a remporté en 2015 le prix Hariban décerné par Benrido ColloTYPE à Kyoto. Son travail marie tradition, expérimentation et nostalgie des origines du numérique. Cairns produit des pièces uniques issues de son corpus photographique représentant des mégapoles comme Tokyo, Londres ou New-York. Anthony Cairns est à la fois un maître tireur en chambre noire et un geek génialement futuriste. Il maîtrise autant une gamme de procédés expérimentaux traditionnels que les procédés d'impression sur des supports numériques obsolètes. Le projet CTY, sa obsession, consiste à photographier les mégapoles du monde entier. Il se décline en différentes séries dont The Computer Punch Cards et E.I. Screens. La série E.I. fait partie du projet CTY, véritable obsession d'Anthony Cairns : photographier les mégapoles du monde entier.

La série d'oeuvres E.I. présente des écrans à encre électronique. L'artiste les pirate pour télécharger une photographie de sa série. L'écran est ensuite encapsulé dans une boîte en Plexiglas, créant une sculpture en cube, oeuvre unique, témoin numérique de l'image urbaine.



110

ANTONY CAIRNS (NÉ EN 1980)

E.I. TYO4_011 2019

Encre sur écran encastré dans une boîte en Perspex.

Pièce unique.

E-ink screen encapsulated in Perspex box.

Unique piece.

H_10,1 cm L_12,9 cm (image)

H_20 cm L_20 cm P_3,2 cm (cadre / with frame)

2 800 / 3 500 €



111

ANTONY CAIRNS (NÉ EN 1980)

E.I. TYO4_028 2019

Encre sur écran encastré dans une boîte en Perspex.

Pièce unique.

E-ink screen encapsulated in Perspex box.

Unique pièce.

H_10,1 cm L_12,9 cm (image)

H_20 cm L_20 cm P_3,2 cm (cadre / with frame)

2 800 / 3 500 €

Keiichi Tahara



112

KEIICHI TAHARA (1951-2007)

La Fenêtre No.1 - Appartement rue Saint Séverin 75005 Paris, 1973-1982

Tirage : 1974-83.

Tirage argentique sur papier Agfa.

Printed : 1974-83

Silver printing on Agfa Catoline paper.

Paper : H_30 cm L_40 cm

Picture : H_26 cm L_38,5 cm

3 500 / 4 500 €



113

KEIICHI TAHARA (1951-2007)

La Fenêtre No.8 - Appartement rue Saint Séverin 75005 Paris, 1973-1982

Tirage : 1974-83.

Tirage argentique sur papier Agfa.

Printed : 1974-83

Black & white, silver printing on Agfa Catoline paper, with Sélénium

Paper : H_30 cm L_40 cm

Picture : H_25,9 cm L_38,8 cm

3 500 / 4 500 €



114

KEIICHI TAHARA (1951-2007)

La Fenêtre No.12 - Appartement rue Saint Séverin 75005 Paris, 1973-1982

Tirage : 1974-83.

Tirage argentique sur papier Agfa.

Printed : 1974-83

Black & white, silver printing on Agfa Catoline paper, with Sélénium

Paper : H_30 cm L_40 cm

Picture : H_26,3 cm L_38,7 cm

3 500 / 4 500 €



115

KEIICHI TAHARA (1951-2007)

La Fenêtre No.19 - Appartement rue Saint Séverin 75005 Paris, 1973-1982

Tirage : 1974-79.

Tirage argentique sur papier Agfa.

Printed : 1974-79

Black & white, silver printing on Agfa Catoline paper, with Sélénium.

Paper : H_30 cm L_40 cm

Picture : H_26 cm L_38,3 cm

3 500 / 4 500 €

116

KEIICHI TAHARA (1951-2007)

La Fenêtre No.24, 1973-1982

Tirage : 1974-79.

Tirage argentique sur papier Agfa.

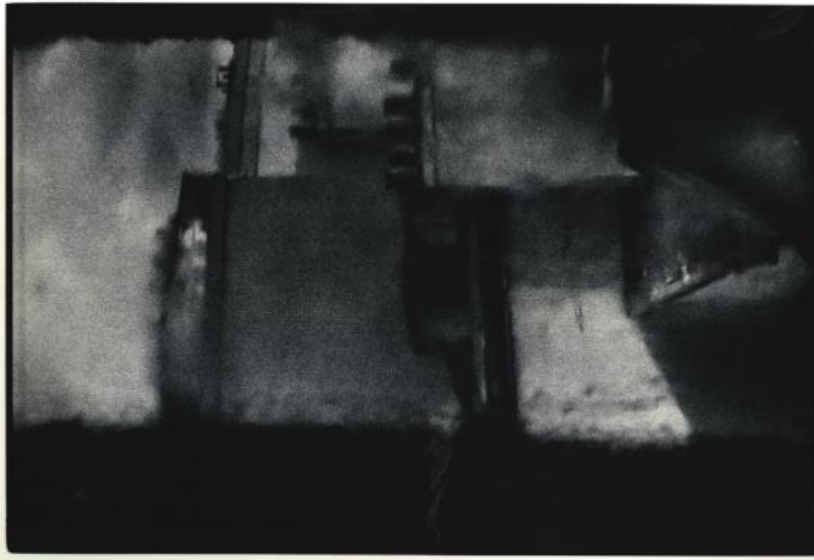
Printed 1974-79

Black & white, silver printing on Agfa Catoline paper, with Sélénium.

Paper : H_30 cm L_40 cm

Without margin : H_26,3 cm L_38,5 cm

3 500 / 4 500 €



117

KEIICHI TAHARA (1951-2007)

La Fenetre No.32 - Apartment rue Alphanand 94160 St Mandé, 1973-1982

Tirage argentique sur papier Agfa.

Black & white, Silver printing on Agfa Catoline paper, with Sélénium

Paper : H_30 cm L_40 cm

Without margin : H_26,2 cm L_38,4 cm

3 500 / 4 500 €

118

KEIICHI TAHARA (1951-2007)

La Fenetre No.34 - Apartment rue Alphanand 94160 St Mandé, 1973-1982

Tirage : 1974-79.

Tirage argentique sur papier Agfa.

Printed : 1974-79

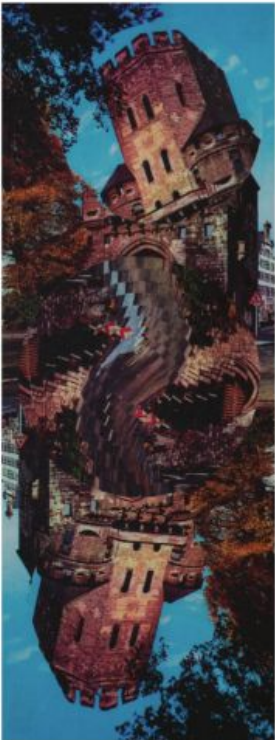
Black & white, Silver printing on Agfa Cartoline paper, with Sélénium

Paper : H_30 cm L_40 cm

Without margin : H_28,8 cm L_39,2 cm

3 500 / 4 500 €

Pol Bury



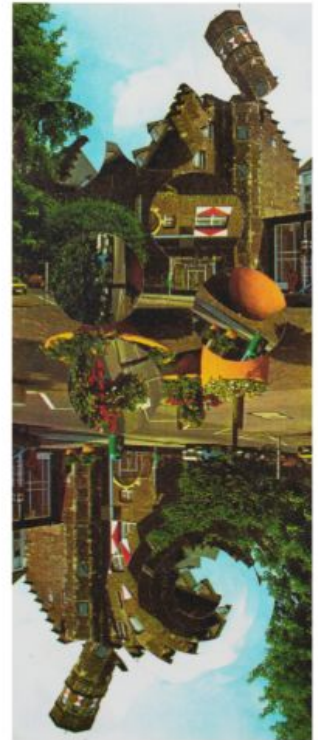
119



120



121



122

119

POL BURY (1922-2005)

Köln, 1989

Collage photographique.

Signé et titré en bas à droite.

Pièce unique.

Photocollage.

Signed and titled bottom right

Unique.

H_28 cm L_11 cm

Cadre / frame H_43 cm L_33 cm

650 / 850 €

120

POL BURY (1922-2005)

Köln, 1989

Collage photographique.

Signé et titré en bas à droite.

Pièce unique.

Photocollage.

Signed and titled bottom right.

Unique.

H_26,5 cm L_10 cm

Cadre / frame H_43 cm L_33 cm

650 / 850 €

121

POL BURY (1922-2005)

Köln, 1989

Collage photographique.

Signé et titré en bas à droite.

Pièce unique.

Photocollage.

Signed and titled bottom right

Unique.

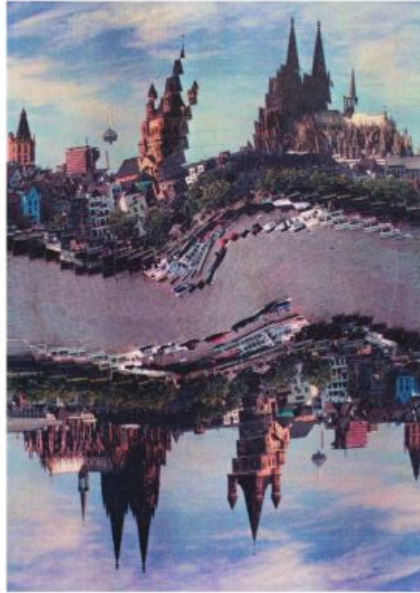
H_30 cm L_10,5 cm

Cadre / frame H_43 cm L_33 cm

650 / 850 €



123



124



125

122

POL BURY (1922-2005)

Köln, 1989

Collage photographique. Signé et titré en bas à droite.
Pièce unique.

Photocollage. Signed and titled bottom right.

Unique.

H_26 cm L_12 cm

Cadre / frame : H_43 cm L_33 cm

650 / 850 €

124

POL BURY (1922-2005)

Köln, 1989

Collage photographique. Signé et titré en bas à droite.
Pièce unique.

Photocollage. Signed and titled bottom right.

Unique.

H_24 cm L_18 cm

Cadre / frame : H_43 cm L_33 cm

650 / 850 €

123

POL BURY (1922-2005)

Cologne, 1989

Collage photographique. Signé et titré en bas à droite.
Pièce unique.

Photocollage. Signed and titled bottom right.

Unique.

H_21 cm L_15 cm

Cadre / frame : H_43 cm L_33 cm

650 / 850 €

125

POL BURY (1922-2005)

Dusseldorf, 1989

Collage photographique. Signé et titré en bas à droite.
Pièce unique.

Photocollage. Signed and titled bottom right.

Unique.

H_17 cm L_10,5 cm

Cadre / frame : H_43 cm L_33 cm

650 / 850 €



126

POL BURY (1922-2005)

Cologne, 1989

Collage photographique.

Signé et titré en bas à droite.

Pièce unique.

Photocollage.

Signed and titled bottom right.

Unique.

H_26,5 cm L_12 cm

Cadre / frame H_43 cm L_33 cm

650 / 850 €



127

POL BURY (1922-2005)

Dusseldorf, 1989

Collage photographique.

Signé et titré en bas à droite.

Pièce unique.

Photocollage.

Signed and titled bottom right.

Unique.

H_20,5 cm L_16 cm

Cadre / frame H_43 cm L_33 cm

650 / 850 €



128

POL BURY (1922-2005)

Cologne, 1989

Collage photographique.

Signé et titré en bas à droite.

Pièce unique.

Photocollage.

Signed and titled bottom right.

Unique.

H_21,5 cm L_15,5 cm

Cadre / frame H_43 cm L_33 cm

650 / 850 €



129



130



131



132

129

POL BURY (1922-2005)

Köln, 1989

Collage photographique. Signé et titré en bas à droite.

Pièce unique.

Photocollage. Signed and titled bottom right.

Unique.

H_29 cm L_10.5 cm

Cadre / frame : H_43 cm L_33 cm

650 / 850 €

130

POL BURY (1922-2005)

Cologne, 1989

Collage photographique. Signé et titré en bas à droite.

Pièce unique.

Photocollage. Signed and titled bottom right.

Unique.

H_15 cm L_12,5 cm

Cadre / frame : H_43 cm L_33 cm

650 / 850 €

131

POL BURY (1922-2005)

Photocollage, 1989

Collage photographique. Signé et titré en bas à droite.

Pièce unique.

Photocollage. Signed and titled bottom right.

Unique.

H_25,5 cm L_9.5 cm

Cadre / frame : H_43 cm L_33 cm

650 / 850 €

132

POL BURY (1922-2005)

Cologne, 1989

Collage photographique. Signé et titré en bas à droite.

Pièce unique.

Photocollage. Signed and titled bottom right.

Unique.

H_30 cm L_11 cm

Cadre / frame : H_43 cm L_33 cm

650 / 850 €

Michel Séméniako

Depuis 1980, Michel Séméniako photographie de nuit paysages, architectures et objets. Il privilégie les lieux de mémoire sur lesquels il intervient à l'aide de faisceaux lumineux. Pratiquant des temps d'exposition très longs, il se déplace, sans jamais apparaître, dans l'espace photographié qu'il éclaire à la torche électrique. En redessinant des contours fictifs, en multipliant les directions d'ombre et de lumière, il sculpte des volumes qui transposent les objets et les paysages dans un univers onirique où les frontières entre visible et invisible, réel et imaginaire s'entremêlent.

Son travail est conservé dans les collections publiques comme le Musée des Arts et Métiers, Paris, Fond National d'Art Contemporain, Paris, Bibliothèque Nationale, Paris, Musée Carnavalet, Paris, Musée de l'Elysée, Lausanne, MACVAL, Vitry-sur-Seine, FRAC Languedoc, Musée Réattu, Arles, Galerie Photo-Contemporary, Turin, etc.



133

MICHEL SÉMÉNIAKO (NÉ EN 1944)

Chemin de méditation, Taktok, Ladakh, (Inde), 1991

Tirage argentique.

Signé, numéroté 3/5 au verso.

Gelatin silver print.

Signed and numbered 3/5 on the reverse.

H_50 cm L_60 cm

800 / 1 500 €

Bibliographie : *Dieux de la nuit*, deMarval 1992, prix Nadar.

134

MICHEL SÉMÉNIAKO (NÉ EN 1944)

Le chemin des Lauzes, Faldumalp, Valais (Suisse), 1990

Tirage argentique.

Signé, numéroté 3/5 au verso.

Gelatin silver print.

Signed and numbered 3/5 on the reverse.

H_50 cm L_60 cm

800 / 1 500 €

Bibliographie : *Dieux de la nuit*, deMarval 1992, prix Nadar.



135

MICHEL SÉMÉNIKO (NÉ EN 1944)

Mégalithes, Carnac, (Bretagne) 1985

Tirage au charbon sur papier pur coton.

Signé, numéroté 1/5 au verso.

Carbon print on pure cotton paper.

Signed and numbered 1/5 on the reverse.

H_50 cm L_60 cm

800 / 1 500 €

Bibliographie : *Dieux de la nuit*, deMarval 1992, prix Nadar.

136

MICHEL SÉMÉNIKO (NÉ EN 1944)

Cercles mégalithiques, N'Gayenne (Sénégal), 1986

Tirage au charbon sur papier pur coton.

Signé, numéroté 1/5 au verso.

Carbon print on pure cotton paper.

Signed and numbered 1/5 on the reverse.

H_50 cm L_60 cm

800 / 1 500 €

Bibliographie : *Dieux de la nuit*, deMarval 1992, prix Nadar.



Renato d'Agostin

Renato D'Agostin est né en 1983, à Venise, et c'est là qu'il commence en 2001 à porter un regard photographique sur la ville qui l'entoure. L'atmosphère de la vie citadine nourrit sa curiosité et le pousse à partir à la découverte des capitales d'Europe occidentale, avant de rejoindre New York. Dans l'effervescence de la ville, il a la chance de rencontrer le photographe Ralph Gibson et devient son assistant auprès de qui il fera ses armes durant six années. Véritable maître tireur, Renato développe rapidement un langage personnel. Disloquant les sujets de leurs réalités, il dépeint une perception unique de l'espace et joue de la relation entre homme et architecture, provoquant l'imagination du spectateur. Ses œuvres ont fait l'objet de plusieurs expositions en Europe, aux États-Unis et en Asie et ses séries ont fait l'objet de nombreux livres. Ses tirages font partie de grandes collections publiques telles que la Library of Congress et la Phillips Collection à Washington DC, l'International Center of Photography à New York, ainsi que le LACMA à Los Angeles, le Center for Creative Photography en Arizona et la Maison Européenne de la Photographie à Paris. Après avoir vécu et travaillé pendant 13 ans à New York, Renato revient en 2018 dans sa patrie, l'Italie, en installant un studio près de Venise.



137

RENATO D'AGOSTIN (NÉ EN 1983)

Metropolis, Paris, 2005

Tirage argentique réalisé par l'artiste en 2021.

Signé, daté et numéroté 19/25 à l'encre.

Marouflé sur carton.

Silver gelatin print made by artist (2021).

Signed, dated and numbered 19/25 in ink.

Print mounted on cardboard.

Tirage : H_48 cm L_32 cm

3 500 / 4 500 €



138

RENATO D'AGOSTIN (NÉ EN 1983)

Tokyo #2, 2009

Tirage argentique réalisé par l'artiste en 2018.

Signé, daté et numéroté 9/10 à l'encre.

Marouflé sur carton.

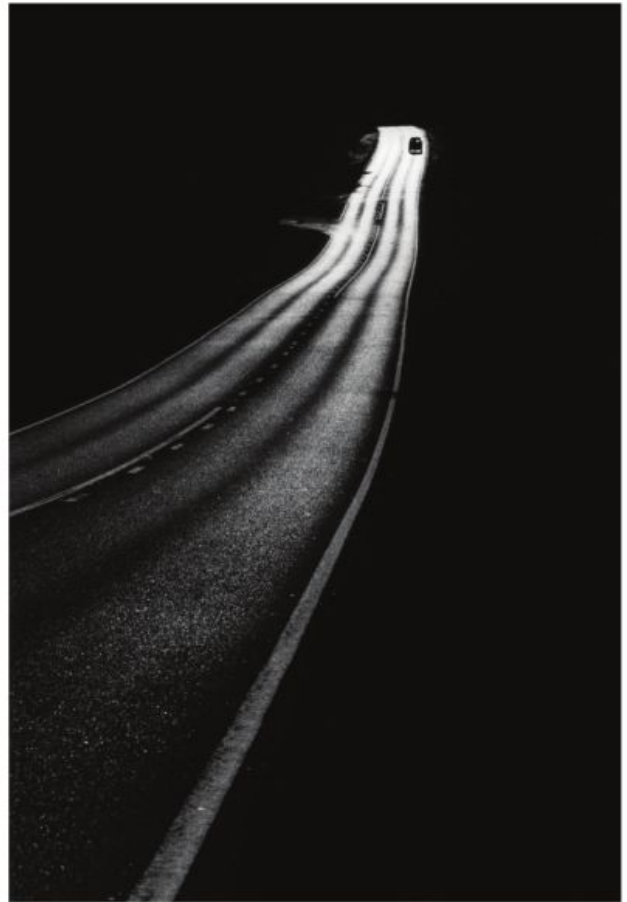
Silver gelatin print made by artist (2018).

Signed, dated and numbered 9/10 in ink.

Print mounted on cardboard.

Tirage : H_48 cm L_32 cm

3 500 / 5 000 €



139

RENATO D'AGOSTIN (NÉ EN 1983)

Alabama, 2015

Tirage argentique réalisé par l'artiste en 2021.

Signé, daté et numéroté 12/25 à l'encre.

Marouflé sur carton.

Silver gelatin print made by artist (2021).

Signed, dated and numbered 12/25 in ink.

Print mounted on cardboard.

Tirage : H_48 cm L_32 cm

3 000 / 4 000 €



140

RENATO D'AGOSTIN (NÉ EN 1983)

Kapadokya, 2013

Tirage argentique réalisé par l'artiste en 2018.

Signé, daté et numéroté 7/25 à l'encre.

Marouflé sur carton.

Silver gelatin print made by artist in 2018.

Signed, dated and numbered 7/25 in ink.

Print mounted on cardboard.

Tirage : H_48 cm L_32 cm

2 500 / 3 500 €



141

LIU BOLIN (NÉ EN 1973)

American Flag (from Hiding in the City), 2008

Tirage photographique en couleur.

Signé, daté et numéroté 3/8 en bas à droite.

D'une édition à 8 exemplaires.

Colour photographic print.

Signed, dated and numbered 3/8 lower right.

From an edition of 8.

H_121 cm L_97 cm

5 000 / 7 000 €



CONDITIONS DE VENTE

Pierre Bergé & associés est une société de ventes volontaires de meubles aux enchères publiques régie par la loi n° 2000-642 du 10 juillet 2000. Pierre Bergé & associés agit comme mandataire du vendeur. Le Commissaire-priseur n'est pas partie au contrat de vente qui unit exclusivement le vendeur et l'adjudicataire.

GÉNÉRALITÉS

Les présentes conditions générales de vente, la vente et tout ce qui s'y rapporte sont régies par le droit français ; Les vendeurs, les acheteurs ainsi que les mandataires de ceux-ci acceptent que toute action judiciaire relève de la compétence exclusive des tribunaux du ressort de Paris (France).

Les dispositions des présentes conditions générales sont indépendantes des unes des autres. La vente est faite au comptant et les prix s'expriment en euros.

GARANTIES

Le vendeur garantit à PBA et à l'acheteur qu'il est le propriétaire non contesté, ou qu'il est dûment mandaté par le propriétaire non contesté, des biens mis en vente, lesquels ne subissent aucune réclamation, contestation ou saisie, ni aucune réserve ou nantissement et qu'il peut transférer la propriété desdits biens valablement.

Les indications figurant au catalogue sont établies par PBA et l'expert qui l'assiste le cas échéant, avec toute la diligence requise par une SVV de meubles aux enchères publiques, sous réserve des notifications, déclarations, rectifications, annoncées au moment de la présentation de l'objet et portées au procès-verbal de la vente. Ces informations, y compris les indications de dimension figurant dans le catalogue sont fournies pour faciliter l'inspection de l'acquéreur potentiel et restent soumises à son appréciation personnelle.

L'absence d'indication d'une restauration d'usage, d'accidents, retouches ou de tout autre incident dans le catalogue, sur des rapports de condition ou des étiquettes, ou encore lors d'annonce verbale n'implique nullement qu'un bien soit exempt de défaut. L'état des cadres n'est pas garanti.

Les pierres gemmes et perles en général peuvent avoir fait l'objet de pratiques générales d'embellissement (huilage pour les émeraudes, traitement thermique pour les saphir ou les rubis, blanchiment pour les perles). Ces améliorations sont considérées comme traditionnelles et son admises par le commerce international des pierres gemmes et des perles.

Aucune garantie n'est faite sur l'état de marche des montres. Certaines maisons horlogères ne possédant plus les pièces d'origine pour la restauration des montres anciennes, aucune garantie n'est donnée à l'acquéreur sur la restauration par les marques horlogères pour les montres vendues en l'état.

Pour les objets dont le montant de l'estimation basse dépasse 1 000 euros, un rapport de condition sur l'état de conservation des lots pourra être communiqué sur demande. Les informations figurant sont fournies gracieusement et à titre indicatif uniquement. Celles-ci ne sauraient engager en aucune manière la responsabilité de PBA.

En cas de contestations notamment sur l'authenticité ou l'origine des objets vendus, PBA est tenu par une obligation de moyens ; Sa responsabilité éventuelle ne peut être engagée qu'à la condition expresse qu'une faute personnelle et prouvée soit démontrée à son encontre.

FRAIS ACHETEURS

Les acquéreurs paieront en sus des enchères les frais suivants :

- Jusqu'à 150 000 euros, 30% TTC (soit 25% HT + TVA 20%),
- De 150 000 à 500 000 euros 25,8% TTC (soit 21,5% HT + TVA 20%),
- Et au delà de 500 000 euros 21,6% TTC (soit 18 % HT + TVA 20%).

Ce calcul s'applique par lot et par tranche.

Pour les livres, les manuscrits et les autographes :

- Jusqu'à 150 000 euros : 26,37% TTC (soit 25 % HT + TVA 5,5%) pour les livres et 30% TTC (soit 25% HT + TVA 20%) pour les manuscrits et autographes.

- De 150 000 à 500 000 euros : 22,68 % TTC (soit 21,5% HT + TVA 5,5%) pour les livres et 25,80% TTC (soit 21,5% HT + TVA 20%) pour les manuscrits et autographes.

Et au delà de 500 000 euros : 18,99% TTC (soit 18% HT + TVA 5,5%) pour les livres et 21,60% TTC (soit 18% HT + TVA 20%) pour les manuscrits et autographes.

Ce calcul s'applique par lot et par tranche.

Le paiement doit être effectué comptant immédiatement après la vente. En cas d'exportation hors Union européenne justifiée dans les trois mois de la vente du lot acquis, la TVA sur frais sera remboursée sur production des justificatifs de l'exportation par virement à l'adjudicataire.

Ces sommes étant reversées à la plateforme offrant le service Live.

En cas de défaut de paiement, le vendeur peut décider de résoudre la vente, de poursuivre l'exécution forcée ou de remettre le lot en vente à charge pour l'adjudicataire défaillant de supporter la différence éventuelle de prix entre le premier prix et le second prix.

L'adjudicataire peut payer par : **Virement bancaire** en euros, **Carte Visa** ou **Master Card** ainsi qu'**Amex** (moyennant des frais supplémentaires de 2,75%). **En espèces** en euros pour les particuliers résidant sur le territoire français jusqu'à un montant égal ou inférieur à 1 000 euros frais et taxes compris et pour les résidents étrangers jusqu'à un montant égal ou inférieur à 15 000 euros frais et taxes compris. L'opérateur de vente volontaire est adhérent au *Registre central de prévention des impayés des Commissaires-Priseurs* auprès duquel les incidents de paiement sont susceptibles d'inscription. Les droits d'accès, de rectification et d'opposition pour motif légitime sont à exercer par le débiteur concerné auprès du SYMEV (Syndicat national des maisons de ventes volontaires) : 15 rue Freycinet 75016 Paris.

ENCHÈRES VIA LE LIVE

Les acquéreurs ayant acquis leur(s) lot(s) par l'intermédiaire d'une plateforme de vente en ligne paieront en outre :

- pour les lots acquis via la plateforme **Drouotonline**, les frais de vente à la charge de l'acheteur sont majorés de 1,5% HT du prix d'adjudication (cf CGV de la plateforme Drouotonline.com).
- pour les lots acquis via la plateforme **Invaluable**, les frais de vente à la charge de l'acheteur sont majorés de 3% HT du prix d'adjudication (cf CGV de la plateforme Invaluable.com).
- pour les lots acquis via la plateforme **Liveauctioneers**, les frais de vente à la charge de l'acheteur sont majorés de 5% HT du prix d'adjudication (cf CGV de la plateforme Invaluable.com).
- pour les lots acquis via la plateforme **Bidspirit**, les frais de vente à la charge de l'acheteur sont majorés selon les CGV de la plateforme bidspirit.com).

AVIS IMPORTANT

Pour les lots en importation temporaire sur le sol français, l'adjudicataire paiera une TVA de 5,5% en sus du prix au marteau (lots signalés par ■). Conformément aux dispositions de l'article 321-4 du code de commerce l'astérisque (*) suivant certains lots indique qu'ils sont la propriété d'un des associés de la société Pierre Bergé & associés.

DROIT DE SUITE

Pierre Bergé & associés est également tenue de collecter les sommes dues au titre du droit de suite pour la vente des lots et de les reverser à l'organisme perceuteur ou au bénéficiaire du droit.

Le paiement du droit de suite est mis à la charge de l'acheteur, et lui sera facturé en même temps que le prix d'adjudication et les frais visés au premier paragraphe.

Dans l'hypothèse où PBA n'aurait pris connaissance de l'assujettissement d'une vente au droit de suite que postérieurement à l'adjudication du lot, ce droit sera facturé à l'acheteur séparément.

Le prix de vente servant d'assiette pour la perception du droit de suite est calculé, hors taxes, sur le prix d'adjudication. Il se calcule œuvre par œuvre. Le taux applicable est de :

- 4% pour la tranche du prix jusqu'à 50 000 euros
- 3% pour la tranche du prix comprise entre 50 000,01 euros et 200 000 euros
- 1% pour la tranche du prix comprise entre 200 000,01 euros et 350 000 euros
- 0.5% pour la tranche du prix comprise entre 350 000,01 euros et 500 000 euros
- 0.25% pour la tranche du prix excédant 500 000,01 euros.

Le montant du droit de suite est plafonné à 12 500 euros.

ENCHÈRES

Les enchères suivent l'ordre des numéros du catalogue. PBA est libre de fixer l'ordre de progression des enchères et les enchérisseurs sont tenus de s'y conformer. Le plus offrant et dernier enchérisseur sera l'adjudicataire. En cas de double enchère reconnue effective par PBA, l'objet sera remis en vente, tous les amateurs présents pouvant concourir à cette deuxième mise en adjudication. Dès l'adjudication, les objets sont placés sous l'entière responsabilité de l'acheteur. Il lui appartient d'assurer les lots dès l'adjudication.

ORDRES D'ACHAT ET ENCHÈRES PAR TÉLÉPHONE

Tout enchérisseur qui souhaite faire une offre d'achat par écrit ou enchérir par téléphone peut utiliser le formulaire prévu à cet effet en fin du catalogue de vente. Ce formulaire doit parvenir à PBA, au plus tard deux jours avant la vente, accompagné des coordonnées bancaires de l'enchérisseur. Les enchères par téléphone sont un service gracieux rendu aux clients qui ne peuvent se déplacer. En aucun cas Pierre Bergé & associés ne pourra être tenu responsable d'un problème de liaison téléphonique et en aucun cas les employés de Pierre Bergé & associés ne pourront être tenus responsables en cas d'erreur dans l'exécution de ceux-ci.

RETRAIT DES ACHATS ET STOCKAGE

Dès l'adjudication, l'objet sera sous l'entière responsabilité de l'adjudicataire.

L'acquéreur sera lui-même chargé de faire assurer ses acquisitions, et PBA décline toute responsabilité quant aux dommages que l'objet pourrait encourir, et ceci dès l'acquisition prononcée. Toutes les formalités, notamment celles concernant l'exportation, ainsi que les transports restent à la charge exclusive de l'acquéreur.

- **Ventes à l'Hôtel Drouot** : meubles, tableaux et objets volumineux qui n'auront pas été retirés par leurs acquéreurs le lendemain de la vente avant 10h seront entreposés au 3^e sous-sol de l'Hôtel Drouot où ils pourront être retirés du lundi au vendredi de 13h30 à 18h.

Magasinage : 6 bis rue Rossini - 75009 Paris Tél : +33 (0)1 48 00 20 56.

Tous les frais de stockage dus aux conditions tarifaires de Drouot SA en vigueur devront être réglés au magasinage de l'Hôtel Drouot avant l'enlèvement des lots et sur présentation du bordereau acquitté.

- **Ventes 21 avenue Kléber 75116 Paris** : meubles, tableaux et objets volumineux qui n'auront pas été retirés par leurs acquéreurs le lendemain de la vente seront déposés au garde-meubles où ils pourront être retirés sur rendez-vous :

Sylvain CLERC - sclerc@pba-auctions.com : Stockage Bagnolet TSE

36/56 rue Louis David 93170 BAGNOLET +33 (0)1 48 58 36 06

Tous les frais de stockage dus aux conditions tarifaires devront être réglés avant l'enlèvement des lots et sur présentation du bordereau acquitté.

Les frais de stockage seront pris en charge par PBA pendant une durée de 15 jours à partir de la date de la vente.

Passé ce délai, le stockage sera payant, par lot et par jour calendaire, de 4 euros HT pour un objet et de 8 euros HT pour un meuble ou un objet volumineux.

Des frais de gestion et de manutention de 60 euros HT seront également facturés. Les objets volumineux sont stockés au sein de notre entrepôt et entreposés aux frais et aux risques et périls de l'acheteur.

La société PBA ne saurait être tenue d'aucune garantie à l'égard de l'adjudicataire concernant ce stockage.

L'adjudicataire qui souhaite retirer le lot acquis au garde-meubles doit en informer PBA 48h à l'avance afin que PBA autorise le garde-meubles à délivrer la marchandise.

L'enlèvement du lot acquis se fait sur rendez-vous et sur présentation du bordereau acquitté.

L'adjudicataire accepte qu'à défaut de retirer son lot dans un délai d'un an à compter de l'adjudication, PBA puisse le remettre en vente aux enchères et prélever sur le prix de vente revenant à son propriétaire, les frais de stockage tels que décrits ci-dessus, ainsi que des frais de vente. Le solde sera conservé sur un compte séquestre et mis à sa disposition.

PRÉÉMPTION

Dans certains cas, l'Etat français peut exercer un droit de préemption sur les œuvres d'art mises en vente publique conformément aux dispositions de l'article 37 de la loi du 31 décembre 1921 modifié par l'article 59 de la loi du 10 juillet 2000. L'Etat se substitue alors au dernier enchérisseur. En pareil cas, le représentant de l'Etat formule sa déclaration après la chute du marteau auprès de la société habilitée à organiser la vente publique ou la vente de gré à gré. La décision de préemption doit ensuite être confirmée dans un délai de quinze jours. Pierre Bergé & associés n'assurera aucune responsabilité du fait des décisions administratives de préemption.

RÈGLEMENT GÉNÉRAL SUR LA PROTECTION DES DONNÉES

Toute personne s'étant faite enregistrer auprès de PBA dispose d'un droit d'accès et de rectification aux données nominatives fournies à PBA dans les conditions de la loi Informatique et Liberté du 6 janvier 1978 modifiée par la loi du 6 août 2004.

Pierre Bergé & associés (PBA) is a voluntary sales auction house governed by the French law n° 2000-642 of July 10, 2000. PBA acts as the seller's agent. The auctioneer is not a party to the sale contract which exclusively binds the seller to the successful bidder.

GENERAL FACTS

The present general terms and conditions, the sale and everything related to it are governed by French law; the sellers, the buyers and their representatives accept that any legal action is under the sole jurisdiction of the Parisian courts (France). Each of these general conditions are independent of each other. Payment is due at the moment of the sale and prices are expressed in euros.

WARRANTIES

The seller guarantees to PBA and the buyer that they are the undisputed owner, or are duly authorized by the undisputed owner, of the property offered for sale, that this property is not subject to any claim, dispute, attachment, reservation or pledge and that they can rightfully transfer the ownership of the said property.

The information contained in the catalogue is established by PBA, assisted by PBA's chosen expert, with all due criteria requested from any public auction house, and can be subject to notifications, declarations and rectifications, which will be announced at the time of the sale and recorded in the minutes of the sale. This information, including the indications of dimensions in the catalogue are provided to facilitate the appraisal of the potential buyer and are subject to their own personal judgement.

The absence of any indication of restoration, accidents, condition reports or labels in the catalogue, or verbal announcements at the moment of the sale, does not imply that an item is free of defects.

The condition of frames is not guaranteed.

Gemstones and pearls in general may have undergone general improvement modifications (oiling for emeralds, heat treatment for sapphires or rubies, bleaching for pearls etc...). These improvements are considered traditional and are accepted by the international gemstone and pearl trade market.

No guarantee is made on the working condition of the watches. Some watchmakers may not anymore possess original parts for the restoration of old watches and therefore no guarantee is given to the buyer on possible later restorations, by watchmakers, for watches sold in their actual condition.

For items with a lower estimate of more than 1,000 euros, a condition report on the state of conservation of the lots can be provided upon request. The information is provided free of charge and subject to anyone's own interpretation.

PBA cannot be held responsible in any way whatsoever for this information.

In the event of any dispute, in particular concerning the authenticity or origin of the items sold, PBA is bound by an obligation of means; PBA's possible liability may only be incurred on the express condition that a personal and proven fault is demonstrated against the auction house.

BUYERS PREMIUM

The auction will be conducted in euros and payment will be due immediately. In addition to the hammer price, buyers will pay the following fees :

- up to 150 000 euros, 30% incl. VAT of the hammer price (25% excl. VAT + 20% VAT)
 - Above 150 000 euros and up to 500 000 euros, 25,8% incl. VAT (21.5% excl. VAT + 20% VAT)
 - And above 500 000 euros, 21,6% incl. VAT (18% excl. VAT + 20% VAT).
- This calculation applies to each lot per tranche.

For books, manuscripts and autographs :

- Up to 150 000 euros : 26,37% incl. VAT (25% excl. VAT + 5.5% VAT) for the books and 30% incl. VAT (25% excl. VAT + 20% VAT) for the manuscripts and the autographs.

- Above 150 000 euros and up to 500 000 euros : 22,68% incl. VAT (21.5% excl. VAT + 5,5% VAT) for the books and 25,80% incl. VAT (21,5% excl. VAT + 20% VAT) for the manuscripts and the autographs.

Above 500 000 euros : 18,99% incl. VAT (18% excl. VAT + 5.5% VAT) for the books and 21,60% incl. VAT (18% excl. VAT + 20% VAT) for the manuscripts and the autographs.

This calculation applies to each lot per tranche.

Payment is due immediately after the sale. If the lot is exported outside the European Union within three months after the sale, the VAT on the buyers premium will be refunded by wire transfer, to the buyer, upon proof of exportation.

In the event of non-payment, the seller may decide to cancel the sale, to conduct legal actions or to present the lot once more on sale on the condition that any possible difference between the first and the second hammer price is to be borne by the faulty buyer.

As a courtesy we accept payment by **Bank transfer** in euros, **Visa**, **MasterCard** as well as **Amex** (with additional fees of 2.75%). **In cash** and in euros up to 1 000 euros (incl. fees and taxes) for French private residents and up to 15 000 euros (incl. fees and taxes) for foreign residents.

The auction house is a member of the *Registre Central de prévention des impayés des Commissaires Priseurs (Auctioneers Central Registry to prevent overdue payments)* towards which any faulty payment may be registered. The debtor can express their rights of access, rectification and opposition on legitimate grounds by contacting the SYMEV (*National Union of Voluntary Sales Houses*) : 15 rue Freycinet 75016 Paris.

LIVE AUCTION

Buyers who have acquired their lot(s) through an online sales platform will pay in addition :

- for lots acquired via the **Drouotonline** platform, the sale costs to be paid by the buyer are increased by 1.5% (excluding VAT) of the auction price (cf. CGV of the Drouotonline.com platform).

- for lots acquired via the **Invaluable** platform, the sale costs to be paid by the buyer are increased by 3% (excl. VAT) of the auction price (see the General Terms and Conditions of Sale of the Invaluable.com platform).

- for the lots acquired via the **Liveauctioneers** platform, the selling expenses to be paid by the buyer are increased by 5% before tax of the auction price (cf CGV of the platform Invaluable.com).

- for the lots acquired via the **Bidspirit** platform, the selling expenses to be paid by the buyer are increased according to the CGV of the bidspirit.com platform).

IMPORTANT NOTICE

Concerning lots sold by foreign resident sellers, buyer will pay a 5.5% VAT in addition to the hammer price (lots marked with **■**). In accordance with the provisions of Article 321-4 of the Commercial Code, the asterisk (*) marking some lots indicates that they are owned by an associate of Pierre Bergé & associés.

ARTIST'S RESALE RIGHT

Pierre Bergé & associés is legally obliged to collect the sums due under the resale right for the sale of the lots and to return them to the collecting agency or the beneficiary of the right.

The buyer shall be responsible for the payment of the resale charge and shall be invoiced at the same time as the tender price and the costs referred to in the first paragraph.

In the event that PBA becomes aware that a sale is subject to the resale duty only after the lot has been tendered, that duty will be invoiced to the buyer separately.

The selling price used as the basis for collecting the resale duty shall be calculated, excluding taxes, on the hammer price. It is calculated work by work. The applicable rate is :

- 4% for the price range up to 50,000 euros
- 3% for the price range between EUR 50,000.01 and EUR 200,000
- 1% for the price range between EUR 200,000.01 and EUR 350,000
- 0.5% for the price range between EUR 350,000.01 and EUR 500,000
- 0.25% for the part of the price exceeding EUR 500,000.01.

The amount of the resale right is capped at 12,500 euros.

BIDDINGS

The sale will follow the lot numbers according to the catalogue. PBA has discretion to set the increment of the bids and all bidders must comply with this. The highest and final bidder will be the buyer. In case of a double bidding declared by the auctioneer, the lot will be immediately reoffered for sale and all present prospective buyers will be able to bid a second time. At the striking of the hammer, risk and responsibility for the lot passes to the buyer. He is therefore responsible for insuring his lots as soon as the auction is final.

ABSENTEE AND TELEPHONE BIDS

Bidders who cannot attend the auction in person and who are wishing to bid by absentee or telephone bid are required to submit bids on the Absentee Bid Form of which a copy is printed in the last pages of the catalogue. This form must be received at least two days in advance of the sale, with the bidder's bank details. Pierre Bergé & associés provides telephone bids as a convenience to bidders who cannot attend the auction in person and therefore will not be held responsible if a phone connection problem occurs, under no circumstances Pierre Bergé & associés employees will be held responsible if an error shall occur in the execution of the telephone bids.

REMOVAL OF PURCHASES

From the moment the hammer falls, sold items will be in the exclusive responsibility of the buyer. Transportation and storage will be invalidated to the buyer. The buyer will be solely responsible for insurance, and Pierre Bergé & associés assumes no liability for any damage items may incur from the time the hammer falls. All formality procedures, including those concerning exportation as well as transport fall exclusively to the buyer.

- **Sales at l'Hôtel Drouot** : Furniture, paintings and other voluminous objects which have not been retrieved by the buyer on the day following the sales, before 10 am, will be stored in the 3rd basement of the Hotel Drouot where they can be collected at the following hours : 1 :30pm - 6 :00pm from Monday to Friday.

Hotel Drouot Storage : 6 bis rue Rossini, 75009, Paris Tel : +33 (0)1 48 00 20 56

All due storage fees, according to the tariffs of Drouot SA, have to be paid at the Hotel Drouot's storage before the retrieval of items and on presentation of the paid invoice.

- **Sales at 21 avenue Kléber 75116 Paris** : Furniture, paintings and other voluminous objects that have not been collected by their buyers the day after the sale will be taken to the storage where they can be collected by appointment :

Sylvain CLERC - sclerc@pba-auctions.com : Stockage Bagnolet TSE

36/56 rue Louis David 93170 BAGNOLET +33 (0)1 48 58 36 06

All storage costs due to the tariff conditions must be paid before the removal of the lots and on presentation of the paid invoice.

Storage fees will be taken care of by PBA for a duration of 15 days starting after the date of the sale.

After this period, a storage fee of 4 euros /day per object and 8 euros /day per piece of furniture or bulky object will be charged.

A cost of 60 euros for management and handling issues will also be charged.

Bulky purchases kept in our warehouse are the buyers' sole charge, risk and peril.

Pierre Bergé & associates will not be held liable towards buyers regarding the storage.

Please note that it will be compulsory to inform Pierre Bergé & associés 48h before collecting the acquired items so that Pierre Bergé & associés can authorize the delivery by the furniture store. Retrieval of purchases is done upon appointment and presentation of the paid voucher.

The buyers agree that if they have not retrieved their purchases within one year after the date of the auction, Pierre Bergé & associates will present the lots for sale again, and deduce the above storage fees from the new hammer price.

The remaining amount will be kept in an escrow account, at the owners' disposal.

PRE-EMPTION

In certain cases, the French State may exercise its pre-emptive right on works of art put up for sale, in accordance with the provisions of the Article 37 of the Law of December 31, 1921, amended by section 59 of the Law of July 10, 2000. State then replaces the last bidder. In such cases, the representative of the State must express its intention after the striking of the hammer to the company authorized to organize the public auction or private sale. The pre-emption decision must then be confirmed within fifteen days. Pierre Bergé & associés will not assume any liability for administrative decisions of pre-emption.

GENERAL DATA PROTECTION REGULATION

Any person who has registered with PBA has the right to access and rectify personal data provided to PBA under the conditions of the French Data Protection Act of 6 January 1978, as amended by the Act of 6 August 2004.





ORDRE D'ACHAT.//. BID FORM

- DEMANDE D'APPEL TÉLÉPHONIQUE.//. PHONE CALL REQUEST
 ORDRE FERME.//. ABSENTEE BID

Vente aux enchères publiques

PIERRE BERGÉ & ASSOCIÉS - 21 avenue Kléber 75116 Paris

MARDI 21 DÉCEMBRE 2021 - 15 HEURES

PHOTOGRAPHIES

Nom et Prénom _____
Name

Adresse _____
Address

Pays _____
Country

Téléphone _____
Phone

E-mail _____

Après avoir pris connaissance des conditions de vente décrites dans le catalogue, je déclare les accepter et vous prie d'acquiescer pour mon compte personnel aux limites indiquées en euros, les lots que j'ai désignés ci-dessous. (Les limites ne comprenant pas les frais légaux.)

I have read the conditions of sale and the guide to buyers printed in this catalogue and agree to abide by them. I grant you permission to purchase on my behalf the following items within the limits indicated in euros. (These limits do not include buyer's premium and taxes.)

Références bancaires obligatoires (Veuillez joindre un RIB et renvoyer la page suivante dûment remplie)

Required bank references (Please complete and join following page) _____

Références commerciales à Paris ou à Londres

Commercial references in Paris or London _____

Aucune demande de ligne de téléphone ne sera prise en compte pour les lots ayant une estimation inférieure à 800 euros ; veuillez pour ceux-ci laisser des ordres fermes
Please note that only commission bids in writing will be accepted for lots estimated under 800 euros. Telephone bids will not be registered for these lots.

LOT No LOT No	DESCRIPTION DU LOT LOT DESCRIPTION	LIMITE EN EUROS TOP LIMIT OF BID IN EUROS

Les ordres d'achat doivent être reçus au moins 24 heures avant la vente
To allow time for processing, absentee bids should be received at least 24 hours before the sale begins.

À envoyer à.//. Send to :
PIERRE BERGÉ & ASSOCIÉS
21 avenue Kléber 75116 Paris www.pba-auctions.com
T. +33 (0)1 49 49 90 00 F. +33 (0)1 49 49 90 01

Signature obligatoire :
Required signature :

Date :
T. S. V. P

PIERRE BERGÉ & ASSOCIÉS

**CE FORMULAIRE DOIT ÊTRE REMPLI PAR TOUT ENCHÉRISSEUR AVANT LA VENTE.
PLEASE NOTE THAT YOU WILL NOT BE ABLE TO BID UNLESS YOU HAVE COMPLETED THIS FORM IN ADVANCE.**

Date de la vente
Sale date

MARDI 21 DÉCEMBRE 2021 - PHOTOGRAPHIES

Nom et Prénom
Name and first name

Adresse
Address

Ville
City

Email
Email

Téléphone
Phone number

Banque
Bank

Personne à contacter
Person to contact

No de compte
Account number

Téléphone
Phone number

Références dans le marché de l'art
Account number

**PIÈCES D'IDENTITÉ - PHOTOCOPIE DU PASSEPORT
IDENTIFICATION PAPER - PASSPORT COPY**

**POUR TOUTE INFORMATION, CONTACTER LE +33 (0)1 49 49 90 00
FOR ANY INFORMATION PLEASE CALL +33 (0)1 49 49 90 00**

Je confirme que je m'engage à enchérir en accord avec les conditions de vente imprimées dans le catalogue de cette vente.
I agree that I will bid subject to the conditions of sale printed in the catalogue for this sale.

Signature obligatoire :
Required signature :

Date :

Société de Ventes Volontaires

Agrément n° 2002-128

21 avenue Kléber 75116 Paris T. +33 (0)1 49 49 90 00 F. +33 (0)1 49 49 90 01 www.pba-auctions.com

SAS. au capital de 315.000 euros N° SIRET 441.709.961.00045 - TVA INTRACOM FR 91 441 709961

Pierre Bergé & associés

Société de Ventes Volontaires _agrément n°2002-128 du 04.04.02

21 avenue Kléber 75116 Paris

T. +33 (0)1 49 49 90 00 F. +33 (0)1 49 49 90 01

www.pba-auctions.com