

PIERRE
BERGÉ
& ASSOCIÉS

ART MODERNE
&
CONTEMPORAIN

PARIS - JEUDI 17 DÉCEMBRE 2020

VENTE AUX ENCHÈRES PUBLIQUES PARIS
Pierre Bergé & associés

ART MODERNE & CONTEMPORAIN

DATE DE LA VENTE / DATE OF THE AUCTION

Jeudi 17 décembre 2020 à 19 heures
Thursday December 17th, 2020 at 7:00 pm

LIEU DE VENTE / LOCATION

Atelier-Richelieu
60, rue Richelieu 75002 Paris

EXPOSITION / VIEWING

Dimanche 13 décembre de 12 heures à 18 heures 30
Du lundi 14 au mercredi 16 décembre de 10 heures 30 à 18 heures 30
Jeudi 17 décembre de 10 heures 30 à 18 heures
Sunday 13 December from 12:00 am to 6:00 pm
From Monday 14 to Wednesday 16 December from 10:30 am to 6:30 pm
Thursday 15 December from 10:30 am to 6:00 pm

TÉLÉPHONE PENDANT L'EXPOSITION PUBLIQUE ET LA VENTE

CONTACT DURING VIEWING AND THE SALE

T. +33 (0)9 63 21 03 15

SPÉCIALISTE / SPECIALIST

Fabien Béjean-Leibenson **T.** +33 (0)1 49 49 90 32 - fbejean@pba-auctions.com

CONTACT / CONTACT

Amélie Sieffert **T.** +33 (0)1 49 49 90 26 - asieffert@pba-auctions.com

CATALOGUE ET RÉSULTATS CONSULTABLES EN LIGNE

www.pba-auctions.com



SAINT LAURENT



YSL.COM



Départements

EXPERTISE-INVENTAIRE

Pierre-Harald Leducq
T. +33 (0)1 49 49 90 29
phleducq@pba-auctions.com

ART AFRICAÏN & OCÉANIE

Daphné Vicaire
T. +33 (0)1 49 49 90 15
dvicaire@pba-auctions.com

ART BELGE

Fabien Béjean-Leibenson
T. +33 (0)1 49 49 90 32
fbejean@pba-auctions.com
Amélie Sieffert
T. +33 (0)1 49 49 90 26
asieffert@pba-auctions.com

ART MODERNE & CONTEMPORAIN

Fabien Béjean-Leibenson
T. +33 (0)1 49 49 90 32
fbejean@pba-auctions.com
Amélie Sieffert
T. +33 (0)1 49 49 90 26
asieffert@pba-auctions.com

PHOTOGRAPHIES & ÉDITION

Fabien Béjean-Leibenson
T. +33 (0)1 49 49 90 32
fbejean@pba-auctions.com
Amélie Sieffert
T. +33 (0)1 49 49 90 26
asieffert@pba-auctions.com

ARTS DÉCORATIFS DU XX^e SIÈCLE & DESIGN

Nicolas Denis
T. +33 (0)1 49 49 90 13
ndenis@pba-auctions.com
Romana Padovani
T. +33 (0)1 49 49 90 38
rpadovani@pba-auctions.com

DESSINS-TABLEAUX ANCIENS

Vittorio Preda (expert)
vpreda@pba-auctions.com

HAUTE ÉPOQUE

Xavier Peters
T. +33 (0)1 49 49 90 33
xpeters@pba-auctions.com

BIJOUX

ORFÈVREURIE & MINIATURES
Keagan Ramsamy
T. +33 (0)1 49 49 90 11
kramsamy@pba-auctions.com
Louise de Rothschild
T. +33 (0)1 49 49 90 12
lrothschild@pba-auctions.com
Sophie Duveillier
T. +33 (0)1 49 49 90 10
sduveillier@pba-auctions.com

JUDAÏCA

Fabien Béjean-Leibenson
T. +33 (0)1 49 49 90 32
fbejean@pba-auctions.com
Amélie Sieffert
T. +33 (0)1 49 49 90 26
asieffert@pba-auctions.com

LIVRES & AUTOGRAPHES-MANUSCRITS

Sophie Duveillier
T. +33 (0)1 49 49 90 10
sduveillier@pba-auctions.com

MEUBLES ET OBJETS D'ART TABLEAUX-DESSINS ANCIENS ORIENT ET EXTRÊME-ORIENT EXPERTISE-INVENTAIRE

Daphné Vicaire
T. +33 (0)1 49 49 90 15
dvicaire@pba-auctions.com
Pierre-Harald Leducq
T. +33 (0)1 49 49 90 29
phleducq@pba-auctions.com

VINS & SPIRITUEUX

Xavier Peters
T. +33 (0)1 49 49 90 33
xpeters@pba-auctions.com

ANTOINE GODEAU

Président
Commissaire Preneur habilité

FABIEN BÉJEAN-LEIBENSON

Vice président

PIERRE-HARALD LEDUCQ

Commissaire Preneur habilité
Commissaire Preneur judiciaire

RAYMOND DE NICOLAY

Consultant

Administratif

ACCUEIL

Réception Paris
Méryl Gigandet
T. +33 (0)1 49 49 90 00
accueil@pba-auctions.com

RÈGLEMENT

Mariana Si-Saïd
T. +33 (0)1 49 49 90 02
msisaïd@pba-auctions.com

TRANSPORT / LOGISTIQUE

Jean-Yves Le Moal
jylemoal@pba-auctions.com
Sylvain Clerc
sclerc@pba-auctions.com
T. +33 (0)1 48 58 36 06

DIRECTION ARTISTIQUE

Aurore Blot Lefevre
T. +33 (0)1 49 49 90 03
ablotlefevre@pba-auctions.com

TRAITEMENT ICONOGRAPHIQUE

Céline Scaringi
T. +33 (0)1 49 49 90 17
cscaringi@pba-auctions.com

RESPONSABLE ADMINISTRATIF & FINANCIER

Christie Demanche
T. +33 (0)1 49 49 90 19
cdemanche@pba-auctions.com

RESPONSABLE INFORMATIQUE

Olivier Paulhac
T. +33 (0)1 49 49 90 00
opaulhac@pba-auctions.com

PARIS

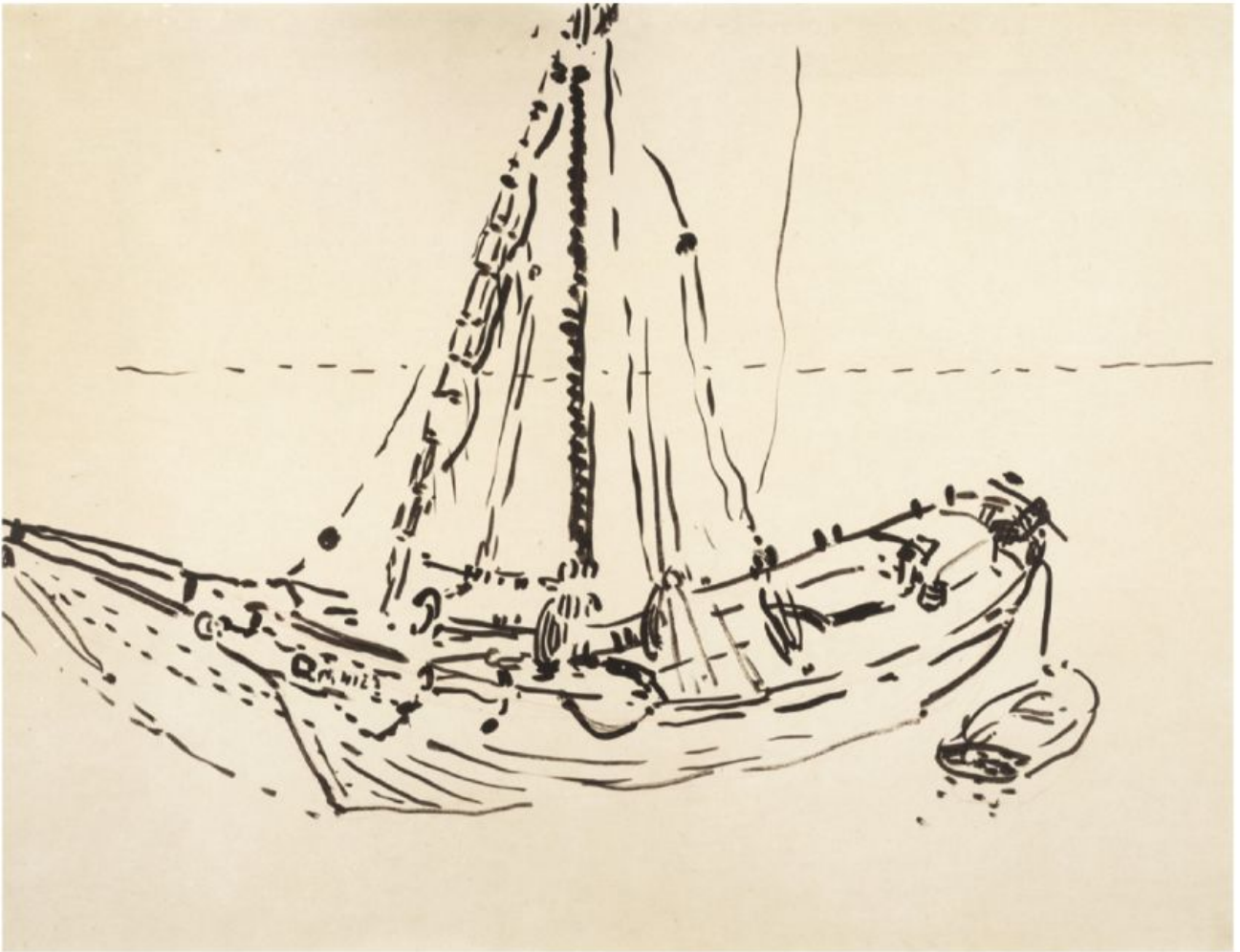
92 avenue d'Iéna 75116 Paris
T. +33 (0)1 49 49 90 00
F. +33 (0)1 49 49 90 01

Numéro d'agrément
2002-128 du 04.04.02

www.pba-auctions.com







1

ANDRÉ DERRAIN (1880-1954)

Marine, Londres, 1906

Encre de Chine et pastel sur papier.

India ink and pastel on paper.

H_49,2 cm L_62,8 cm

8 000 / 12 000 €

Provenance :

- André Level, Paris.
- Collection particulière, Paris (par descendance)
- Puis par descendance au propriétaire actuel.

Le Comité André Derain a confirmé l'authenticité de cette œuvre.

8



2

AUGUSTE HERBIN (1882-1960)

Vue d'un village, vers 1922

Aquarelle et graphite sur papier.

Signé et dédié « à l'ami dévoué » en bas à droite.

Watercolor and graphite on paper.

Signed and dedicated « à l'ami dévoué » lower right.

H_48 cm L_ 63 cm

4 000 / 6 000 €

Provenance :

- ancienne collection André Level, Paris.

- collection particulière, Paris (par descendance).





3

KEES VAN DONGEN (1877-1968)

Portrait de jeune femme

Gouache et aquarelle sur papier.

Signée en bas à gauche.

Gouache et watercolor on paper.

Signed lower left.

H_40 cm L_28 cm

30 000 / 40 000 €

Provenance :

- Galerie Aittouares, Paris
- acquis par les actuels propriétaires en 1985 auprès de la galerie
- collection privée

Un certificat d'authenticité de Monsieur Robert Martin datant du 27 mars 1985 sera remis à l'acquéreur.

PIERRE-AUGUSTE RENOIR

« Il y a dans la peinture quelque chose de plus, qui ne s'explique pas, qui est essentiel. »

4

PIERRE-AUGUSTE RENOIR (1841-1919)

Femme à la guitare, vers 1890-1899

Dessin au crayon sur papier.

Pencil drawing on paper.

H_45,5 cm L_30 cm

30 000 / 40 000 €

Provenance :

- Galerie Charpentier, 1954, no. 23.
- collection privée

Un certificat de Caroline Durand-Ruel Godefroy fait à Paris le 14 novembre 1989, sous le n°9508 et un certificat de François Daulte fait à Lausanne le 6 mars 1996 seront remis à l'acquéreur.

Expositions :

- Paris, Galerie Durand-Ruel, « Aquarelles, pastels et dessins par Renoir », 4-23 avril 1921, cat. no. 116 (déposés par le fils de Renoir sous le no. 12500)
- Palerme, Palazzo dei Normani, « Renoir e la luce dell'impressionismo », 6 juin - 31 juillet 2002
- Milan, Fondation Antonio Mazzotta, « Renoir e la luce dell'impressionismo », 19 septembre - 17 novembre 2002 (ill. p. 74)

Bibliographie :

- Dauberville, RENOIR catalogue raisonné Vol 3, Edition Bernheim-Jeune, N°2512 p.47.
- Sera inclus dans le catalogue raisonné actuellement en préparation par François Daulte, « Pastels, Aquarelles, Dessins. Vol VI », ed. Durand-Ruel, Lausanne.





ALFRED SISLEY



5

ALFRED SISLEY (1839-1899)

Ensemble de trois études

Dessins au crayons et rehauts de gouache.

Deux signés en bas à droite, un en bas à gauche.

Drawings in pencils and heightened with gouache.

Two signed lower right, one lower left.

H_8,5 cm L_6 cm (2)

H_8,2 cm L_7 cm (1)

15 000 / 20 000 €

Provenance : collection privée

FERNANDO BOTÉRO

Fernando Botero Angulo, né le 19 avril 1932 à Medellín, est un peintre et sculpteur colombien réputé pour ses personnages aux formes rondes et voluptueuses. S'étant lui-même surnommé ironiquement « le plus colombien des artistes colombiens », il est l'un des rares peintres à connaître le succès et la gloire de son vivant. Sa carrière commence réellement en 1958, lorsqu'il gagne le premier prix du Salon des artistes colombiens : Salón de Artistas Colombianos. Au gré de ses nombreux voyages aux Etats-Unis et en Europe, Fernando Botero a développé un style qui lui est propre et dont sa Nature morte à la mandoline, datant de 1957, constitue la première manifestation. Ce style, que l'on peut remarquer tant dans ses peintures ou dessins que dans ses sculptures, lui permet de n'être associé à aucun mouvement ou courant, passé ou présent. Son œuvre est par ailleurs essentiellement inspirée de l'art précolombien et populaire. L'artiste vit et travaille aujourd'hui à Paris en France, mais aussi à New York aux Etats-Unis et à Pietrasanta près de Lucques en Toscane.

6

FERNANDO BOTÉRO (NÉ EN 1932)

Homme assis, 1989

Fusain sur papier.

Signé et daté en bas à droite.

Charcoal on paper.

Signed and dated lower right.

H_47 cm L_35 cm

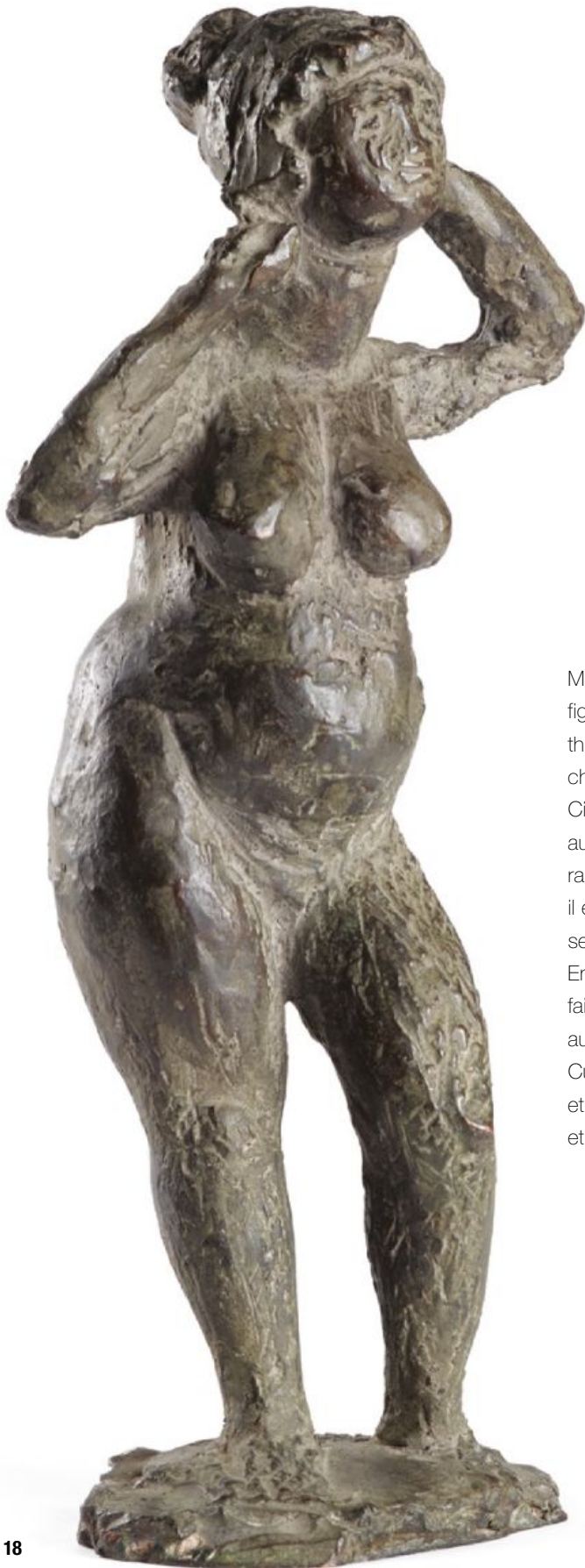
30 000 / 40 000 €

Provenance :

- Galerie Tega, Milan
- acquis auprès de cette galerie par l'actuel propriétaire
- collection privée

Un certificat d'authenticité de la Galerie Tega sera remis à l'acquéreur.





MARINO MARINI

Marino Marini est un artiste italien connu pour ses sculptures figuratives équestres. Tout au long de sa vie, il s'intéresse au thème du cheval et du cavalier dont les bras sont disposés de chaque côté de l'animal, comme dans l'œuvre *The Angel of the City* (1948). Il est également remarqué pour ses bustes expressifs aux visages tristes et abstraits tout comme ses peintures qui rappellent l'équitation. Né le 27 février 1901 à Pistoia en Italie, il étudie la peinture à l'Accademia di Belle Arti de Florence, puis se tourne vers la sculpture juste après l'obtention de son diplôme. En 1936, il reçoit le Prix de la Quadriennale de Rome et son travail fait partie des œuvres présentées dans le cadre de l'art italien au MoMA de New York. Une exposition solo a lieu à la galerie Curt Valentin en 1950, où il se lie d'amitié avec Alexander Calder et Jean Arp. Marini meurt le 6 août 1980 à Viareggio en Italie et le musée Marino Marini ouvre ses portes à Florence en 1988.





7

MARINO MARINI (1901-1980)

Piccolo Pomona, 1943

Bronze à patine brun vert.

Signé des initiales à la base.

Bronze with green-dark patina.

Signed with the initials at the base.

H_43 cm L_18 cm P_11,5 cm

60 000 / 80 000 €

Provenance :

- Patrick Waldberg, Herbert Read & Gualtieri di San Lazzaro,

L'Œuvre complète de Marino Marini, Paris, 1970, reproduction d'un autre tirage

- Mario de Micheli, ed., *Marino Marini*, Catalogo del Centro di Documentazione del-l'Opera di Marino Marini, Pistoia, 1990, reproduction d'un autre tirage

- Giovanni Carandente, *Marino Marini*, Catalogue Raisonné of the Sculptures, Milan, 1998, reproduction d'un autre tirage

- collection privée

Un certificat d'authenticité sera remis à l'acquéreur





8

PIERRE-AUGUSTE RENOIR (1841-1919)

Jeune fille, la tête appuyée sur le bras droit, 1900

Huile sur toile.

Signée des initiales.

Oil on canvas.

Signed with initials.

H_13,7 cm L_8,7 cm

70 000 / 100 000 €

Provenance :

- collection Ambroise Vollard.

- collection privée

Bibliographie : sera reproduit dans le vol.III du Catalogue Raisoné de François Daulte consacré aux figures « 1906-1919 ».

Editions Durand-Ruel, Lausanne.

Un certificat de François Daulte du 25 avril 1989 sera remis à l'acquéreur.

PABLO PICASSO

« *Mademoiselle, vous avez un visage intéressant, je voudrais faire votre portrait.* »

9

PABLO PICASSO (1881-1973)

Visage de Marie-Thérèse, 1928

Lithographie sur Japon.

Signée au crayon et numérotée HC. 16/25.

Lithograph on Japan.

Signed in pencil and numbered HC. 16/25.

H_20,4 cm L_14,2 cm

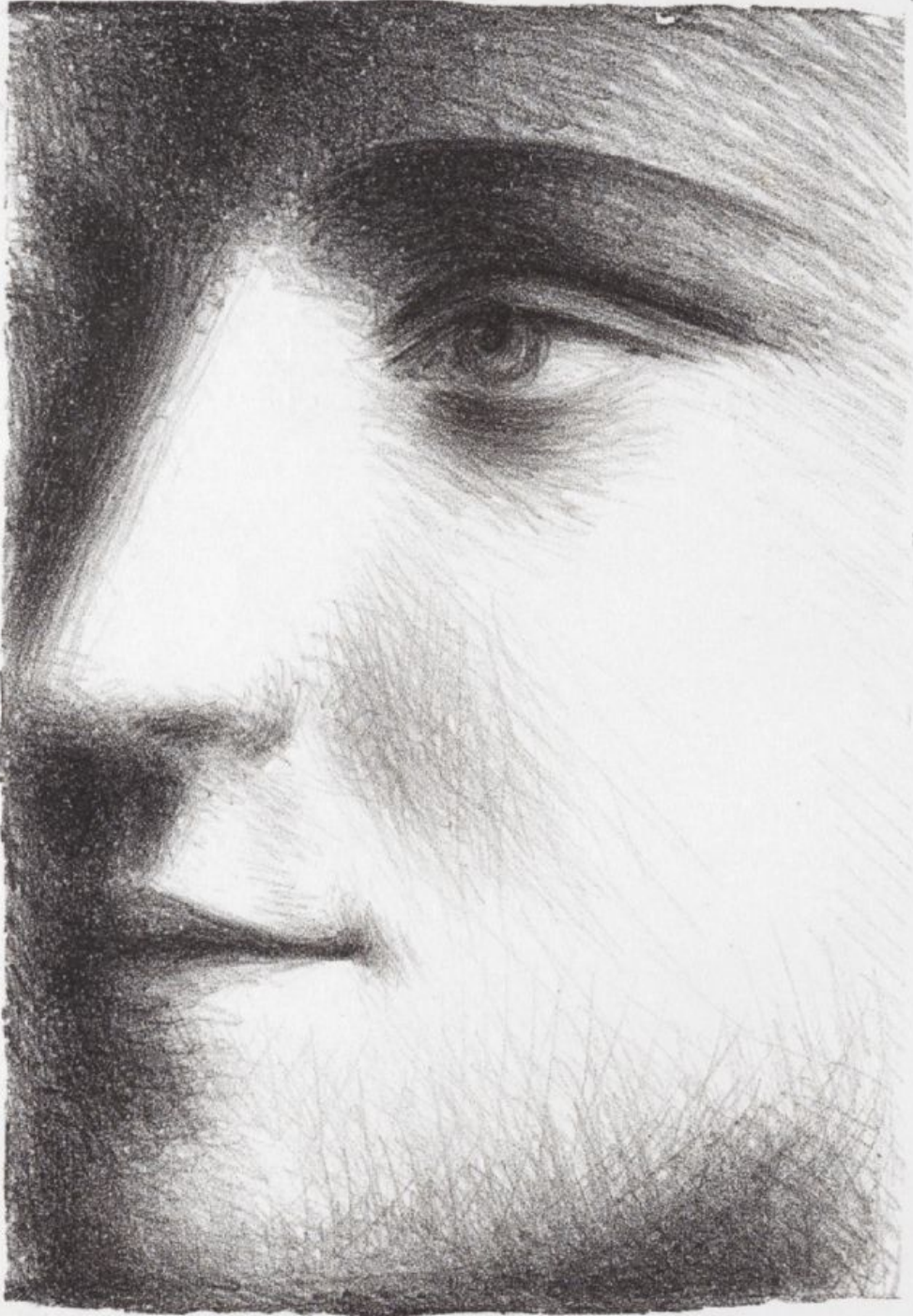
15 000 / 20 000 €

Provenance :

- ancienne collection André Level
- collection particulière, Paris (par descendance).
- puis par descendance au propriétaire actuel.

Bibliographie :

- G. Bloch, *Pablo Picasso*, Berne, 1984, Vol. I, p. 46, no. 95 (une autre épreuve illustrée).
- B. Geiser et B. Baer, *Picasso Peintre-Graveur*, Tome I, Berne, 1990, no. 243 b., p. 388 (une autre épreuve illustrée).
- P. Cramer, *Pablo Picasso Les livres illustrés*, Genève, 1983, p. 48, no. 16 (une autre épreuve illustrée).



W.C. 16/25

Pinyo



10

FERNAND LÉGER (1881-1955)

Seated, vers 1905

Crayon et encre sur papier.

Pencil and ink on paper.

H_33 cm L_24,5 cm

4 000 / 6 000 €

Provenance :

- Moeller Fine Art, New-York
- collection privée

Expositions :

- Galerie Louise Leiris, Paris, Février-Mars 1958
- Galerie Louise Leiris, Paris, Juin-Juillet 1981

Bibliographie :

- Galerie Louise Leiris, Cat N°6A, « Fernand Léger, Dessins et Gouaches, 1909-1955 », N°2
- Galerie Louise Leiris, Cat N°30A « Fernand Léger, Gouaches et Dessins, 1911-1955 », N°1

11

LOUIS MARCOUSSIS (1883-1941)

Portrait de Guillaume Apollinaire, 1912

Gravure – pointe sèche.

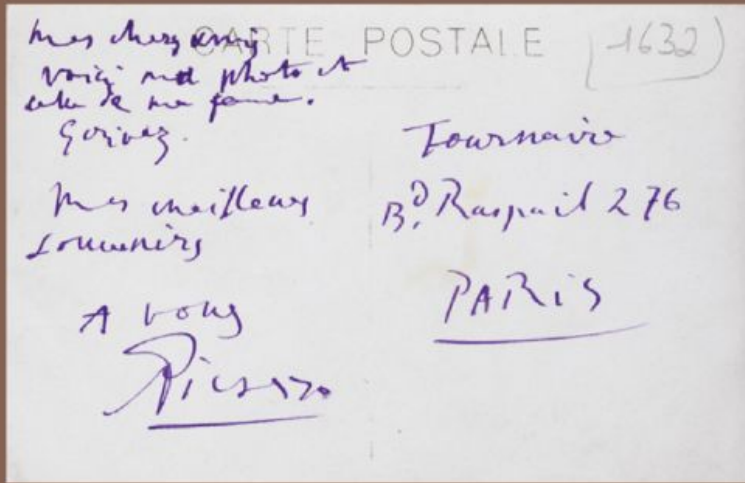
Drypoint.

H_49,5 cm L_27,8 cm

2 000 / 3 000 €

Bibliographie : Catalogue raisonné Milet, 27, II

Le poème figuré sur la feuille, récité par Apollinaire lors des séances de portraits, est tiré de "Cortège" et a été imprimé pour la première fois en 1913.



12

PABLO PICASSO (1881-1973)

Pablo Picasso et sa femme

Carte Postale comprenant un autographe de Pablo Picasso.

Postcard including an autograph by Pablo Picasso.

H_14 cm L_9 cm

1 500 / 2 000 €

Provenance :

- André Level, Paris.
- collection particulière, Paris (par descendance)
- puis par descendance au propriétaire actuel.
- collection privée

VICTOR BRAUNER

« Le sujet du tableau est totémique ; le tableau est donc magique, il établit des rapports incantatoires et directs avec les grandes rêveries primitives, rêveries matérielles. L'acheminement, en nous, du contenu du tableau à travers sa forme-apparence, est le raccourci de toute l'histoire naturelle [...]. »

13

VICTOR BRAUNER (1903-1966)

Chat et personnage de profil, 1953

Aquarelle sur papier.

Signée et datée en bas à droite.

Watercolor on paper.

Signed and dated lower right.

H_25,4 cm L_20,3 cm

15 000 / 25 000 €

Provenance :

- Didier Imbert Fine Art, Paris, exposition du 26 octobre au 21 décembre 1990
- Guillermo de Osma, Madrid, du 16 septembre au 12 novembre 2010
- The Elkon gallery, New York

Exposition :

- Paris, Didier Imbert Fine Art, « Victor Brauner », 1990, p. 90, no. 27 (ill.)
- Guillermo de Osma, Madrid, du 16 septembre au 12 novembre 2010
- The Elkon gallery, New York

Nous remercions Monsieur Samy Kinge qui a bien voulu nous confirmer l'authenticité de cette œuvre.



ALBERTO GIACOMETTI

Alberto Giacometti a eu une relation obsessive au dessin durant toute sa carrière. Après ses années de formation académique dans l'atelier paternel à Stampa en Suisse, puis auprès de Bourdelle à la Grande Chaumière à Paris, les œuvres graphiques de Giacometti glissent progressif vers les formes néo-cubiste de la fin des années 1920, puis pendant la traversée du surréalisme dans les années 30, ses dessins, très épurés, allient signes abstraits, langage poétique et motifs figuratifs stylisés.

À partir de 1935 Giacometti revient à la figuration. La conférence abordera également les grands thèmes de ses œuvres d'après-guerre et la diversification de ses techniques graphiques, en particulier la lithographie, qui diffuse son style graphique de la maturité, rendu célèbre par Paris sans Fin. Une sélection d'œuvres inédites permet également d'aborder sa pratique plus confidentielle du dessin au stylo-bille. Commercialisé en France en 1950, le « Bic » a permis à Giacometti d'assouvir son besoin compulsif de dessiner quel que soit le support : marges de livres de la « Série Noire », journaux, carnets et nappes en papier des cafés de Montparnasse où il avait ses habitudes.



14

ALBERTO GIACOMETTI (1901-1966)

Personnages à table à Majola, 1955

Dessin au crayon sur papier.

Signé et daté en bas à droite.

Pencil on paper.

Signed and dated lower right.

H_29,5 cm L_42 cm

40 000 / 60 000 €

Provenance :

- Galerie Di Méo, Paris
- Galerie Tega, Milan
- acquis auprès de cette galerie par l'actuel propriétaire
- collection privée

Un certificat de la fondation Giacometti sera remis à l'acquéreur

RENÉ MAGRITTE

Cette gouache reprend les figures majeures de l'œuvre de René Magritte.

La silhouette telle que celle de « la connaissance naturelle » est bordée de sa chevelure emblématique tandis que la tête du personnage est une version miniature de l'œuvre « Le viol », le corps quant à lui figure le visage. Cette représentation inversant l'ordre de l'Être exprime la dénégation de la personnalité par une allégorie du viol.

Nous pouvons mettre en rapport cette œuvre avec l'illustration exécutée pour l'ouvrage « Moralité du sommeil » de Paul Eluard.

Dans le cahier de la psychanalyse n° 90, Carl Gustav Jung signale que le mot mystère dérive du mot grec "muein", qui veut dire : tenir les lèvres fermées. Le mystère appartient à l'ordre de l'indicible. Il est donc au-delà de tout discours logique. Le silence - qui règne en maître dans les œuvres de Magritte - devient ainsi l'expression poétique du mystère.

Ce silence, comme expression du mystère, s'empare également du spectateur qui, face aux œuvres de Magritte, est amené à interroger une image dont le sens lui échappe. Par son refus de toute interprétation symbolique et ses titres énigmatiques donnés a posteriori par le peintre ou ses amis, Magritte maintient nos lèvres closes : "Il n'y a pas de mystère explicable dans ma peinture [...] Le Pourquoi ? n'est pas une question sérieuse"

Selon Magritte, sa peinture évoque le mystère du monde. Pour le révéler, l'artiste procède souvent à une collision de deux objets qui, du réel auxquels ils appartiennent, nous amène au rêve; du visible à l'invisible.

Le visible et l'invisible... Toute l'œuvre de Magritte tourne autour de ces deux notions. Ses images tentent de rendre visible l'invisible. Le visible est le monde apparent et l'invisible, pour Magritte, n'est pas un "visible caché", mais une possibilité contenue dans le visible. Le mystère fait donc partie de la réalité et celle-ci ne peut exister sans lui : "Le mystère est la nécessité absolue pour que l'existence soit possible".

Dans cette perspective, comment appréhender le réel ? Comment le connaître ? Pour Magritte, il s'agit d'une Tentative de l'impossible. On ne peut, en effet, connaître le réel de manière objective. Nous sommes à la fois déroutés par nos sens, instruments perceptifs imparfaits ou par les conventions sociales. Le seul moyen d'y accéder et de le comprendre ne serait-il pas la poésie? Elle seule "détient le pouvoir de nous surprendre et de nous enchanter". Elle seule rend visible le mystère et propose une nouvelle vision du monde dans laquelle le spectateur retrouve son isolement et "entend le silence du monde".

Christsine Ayoub



« *Mes tableaux sont des pensées visibles.
Ces pensées sont formées exclusivement par les figures que le monde m'offre.
Ces figures sont réunies dans un ordre qui évoque le mystère* »

15

RENÉ MAGRITTE (1898-1967)

Head with female torso, circa 1941

Gouache sur papier.

Signée en haut à droite.

Gouache on paper.

Signed upper right.

H_14,6 cm L_10 cm

350 000 / 450 000 €

Provenance :

- très probablement offert par l'artiste à Paul Eluard
- Isidore Ducasse Fine Arts, New York
- ancienne collection Daniel Filipacchi
- acquis auprès de cette collection par l'actuel propriétaire
- collection privée

Bibliographie : Catalogue Raisonné « René Magritte », David Sylvester, reproduit p. 47 sous le numéro 1165





16

16

JEAN-FRANÇOIS MILLET (1814-1875)

Tentation du Christ au désert

Crayon sur papier. Signé en bas à droite.

Pencil on paper. Signed lower right.

H_29 cm L_19 cm

2 000 / 3 000 €

Provenance : collection privée

17

CAMILLE PISSARRO (1830-1903)

Sans titre

Crayon sur papier.

Signé des initiales en bas à droite.

Esquisse d'un dessin au verso.

Pencil on paper. Signed with initials lower right.

Sketch of a drawing on the reverse.

H_23 cm L_16 cm

5 000 / 8 000 €

Provenance : collection privée



17

18

HENRY DE GROUX (1867-1930)

Sans titre

Crayon et pastel sec sur papier. Signé en bas à droite.

Pencil and dry pastel on paper. Signed lower right.

H_23 cm L_37,5 cm

600 / 800 €

Provenance :

- ancienne collection André Level, Paris.

- collection particulière, Paris (par descendance).

19

THÉODORE ROUSSEAU (1812-1867)

Paysage

Fusain sur papier.

Charcoal on paper.

H_21 cm L_31 cm

4 000 / 6 000 €

Provenance : collection privée

Expositions : « Précurseurs et Petits Maîtres du XIX^e siècle »

Galerie Kauffmann, Royan, Mai-Juin 1966.



18



19



20

PAUL SIGNAC (1863-1935)

La barque

Aquarelle et crayon sur papier.

Cachet de la signature en bas à droite.

Watercolor and pencil on paper.

Stamp of the signature lower right.

H_11 cm L_15,5 cm

5 000 / 6 000 €

Provenance :

- vente Binoche, 28 juin 1973 lot n°136bis
- acquis dans cette vente par l'actuel propriétaire
- collection privée

Un certificat d'authenticité de Monsieur Jean-Claude Béllier datant du 10 juillet 1973 sera remis à l'acquéreur.

36



21

IRÈNE LAGUT (1893-1994)

Nature morte à la bouteille

Aquarelle et caryon sur papier.

Signé en bas à droite.

Watercolor and pencil on paper.

Signed lower right.

H_14 cm L_10 cm

500 / 700 €

Provenance:

- ancienne collection André Level
- collection privée



22

HENRI DE TOULOUSE LAUTREC (1864-1901)

Silhouette de femme de dos, vers 1892

Dessin au crayon sur papier.

Cachet de la signature en bas à gauche.

Pencil drawing on paper.

Stamped lower left.

H_18,7 cm L_11,5 cm

2 000 / 3 000 €

Provenance : collection privée

Bibliographie : Catalogue raisonné de l'œuvre de Toulouse-Lautrec, M.G Dortu, tome V page 549, n° D 3320.



23

JEAN JANSEM (1920-2013)

Nu de dos

Aquarelle et encre sur papier.

Signée en bas à gauche.

Watercolor and ink on paper.

Signed lower left.

H_50 cm L_65 cm

800 / 1 200 €

Provenance : collection privée



24

FÉLIX VALLOTTON (1865-1925)

Nu allongé

Mine de plomb sur papier.

Signé des initiales en bas à droite.

Graphite on paper.

Signed with the initials lower right.

H_19 cm L_22,5 cm

1 000 / 1 500 €

Provenance : collection privée



25

HENRI HAYDEN (1883-1970)

Élegante, 1916

Crayon sur papier.

Signé et daté en bas à droite.

Pencil on paper.

Signed and dated lower right.

H_32 cm L_24,8 cm

2 000 / 3 000 €

Provenance :

- ancienne collection André Level, Paris.

- collection particulière, Paris (par descendance).



26
ORFEO TAMBURI (1910-1994)
Les toits de Paris
Huile sur toile.
Signée en bas à gauche.
Oil on canvas.
Signed lower left.
H_20 cm L_15 cm (à vue)

800 / 1 200 €

Provenance : collection privée



27
ORFEO TAMBURI (1910-1994)
Paysage aux maisons
Huile sur toile.
Signée en bas à gauche.
Oil on canvas.
Signed lower left.
H_15 cm L_20 cm (à vue)

600 / 800 €

Provenance : collection privée



28

FILIPPO DE PISIS (1896-1956)

Via con ferre, 1941

Huile sur carton.

Signée en bas à droite. Datée, située et signée au dos.

Oil on board.

Signed lower right. Dated, located and signed on the back.

H_30 cm L_20 cm

4 000 / 6 000 €

Provenance :

- Galleria d'Arte Rizziero, Teramo
- acquis auprès de cette galerie par l'actuel propriétaire
- collection privée



29

TAKANORI OGUISU (1901-1986)

Nature morte aux aubergines

Huile sur toile.

Signée en bas à droite.

Numérotée « 37 » et titrée au dos.

Oil on canvas. Signed lower right.

Numbered "37" and titled on the reverse.

H_50 cm L_60 cm

10 000 / 15 000 €

Provenance : collection privée

Un certificat d'Emiko Oguiss Halpern no.A152 daté du 11 mars 2013 sera remis à l'acquéreur.

Exposition : Milan, « Gussoni », 1955 (no.37 « Nature morte »)

42



30

TAKANORI OGUISU (1901-1986)

Paysage, Auneau, 1945

Huile sur toile.

Signée en bas à gauche.

Située et datée au dos.

Numérotée « 45 » et titrée au dos.

Oil on canvas. Signed lower left.

Located and dated on the reverse.

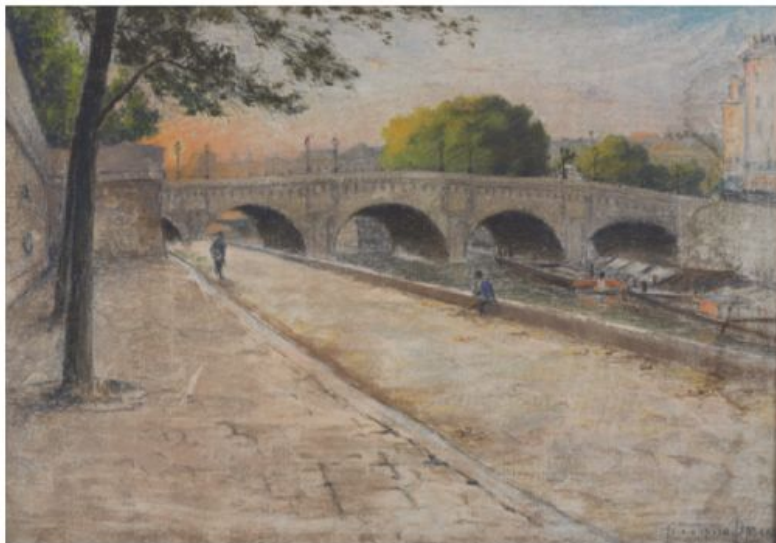
Numbered "45" on the reverse.

H_38 cm L_61 cm

6 000 / 8 000 €

Provenance : collection privée

Un certificat d'Emiko Oguiss Halpern no.A153 daté du 11 mars 2013 sera remis à l'acquéreur.



31

ANDRÉ DUNOYER DE SEGONZAC (1884-1974)

Femme allongée, vers 1924

Huile sur toile.

Signée en haut à droite.

Oil on canvas.

Signed upper right.

H_38 cm L_55 cm

4 000 / 6 000 €

Provenance :

- Sam Salz, New-York, 1950
- Charles Goldman, New-York
- Mme Barbara Zandin, New-York.
- collection privée

32

PIERRE-ERNEST PRINS (1838-1913)

Pont-neuf le soir

Pastel et aquarelle sur papier.

Signé en bas à droite.

Pastel and watercolor on paper.

Signed lower right.

H_37 cm L_54 cm

800 / 1 200 €

Provenance : collection privée



33

SUZANNE VALADON (1865-1938)

Rue Cortot, 1914

Huile sur toile.

Signée Utrillo en bas à gauche.

Oil on canvas.

Signed Utrillo lower left.

H_50 cm L_61 cm

10 000 / 15 000 €

Provenance : collection privée

Bibliographie : Catalogue Raisoné : « L'Œuvre complète de Suzanne Valadon » par Pétrides, Compagnie française des arts graphiques, Paris 1971, à comparer avec p. 83,84,85.

Un certificat de Gilbert Petrides du 28.02.89, n° 20650, sera remis à l'acquéreur.



34

LUCIEN LÉVY-DHURMER (1865-1953)

Portrait d'enfant, 1903

Craies de couleur sur papier sur carton.

Signée et datée en bas à droite.

Colored chalks on paper on cardboard.

Signed and dated lower right.

H_53 cm L_40,5 cm

1 500 / 2 500 €

Provenance : collection privée

46



35

HENRI SOMM (1844-1907)

Elegante à l'évetail

Aquarelle sur papier.

Signée en bas à droite.

Watercolor on paper.

Signed lower right.

H_22 cm L_15 cm

500 / 700 €

Provenance :

- ancienne collection André Level

- collection privée



36

GEORGE MINNE (1866-1941)

L'adolescent, 1902-1910

Sculpture en plâtre d'atelier.

Ancienne Edition.

Plaster sculpture from the Atelier.

Old Edition.

Base : H_14 cm L_33 cm

Personnage : H_44 cm L_26 cm

10 000 / 15 000 €

Provenance : collection privée

Bibliographie : « Collection les contemporains Georges Minne », Léo Van Puyvelde, Bruxelles, 1930 pl. 40.



37

APELLES FENOSA (1899-1989)

Portrait de Marie-Laure de Noailles

Bronze à patine brune.

Signé des initiales.

Numéroté 10.

Bronze with brown patina.

Signed with the initials.

Numbered 10.

H_14 cm L_10 cm P_10 cm

800 / 1 200 €

Provenance : collection privée



38

SALVADOR DALI (1904-1989)

Pieta, vers 1974

Sculpture en bronze à patine brune.

Signée et numérotée 179.

Bronze sculpture with brown patina.

Signed and numbered 179.

H_18 cm L_6,5 cm P_4 cm

1 000 / 1 500 €

Provenance : collection privée

Un certificat de l'édition sera remis à l'acquéreur



39

ANTONIUCCI VOLTI (1915-1989)

Féline

Sculpture en bronze à patine brune.

Numérotée 4/6.

Fondeur Capelli.

Bronze sculpture with brown patina.

Numbered 4/6.

Founder Capelli.

H_9 cm L_34 cm P_20 cm

8 000 / 10 000 €

Provenance : collection privée

FRANTISEK KUPKA

« Je peins, oui mais seulement des conceptions (...), des synthèses, des accords. »

40

FRANTISEK KUPKA (1871-1957)

Composition, vers 1920

Pastel sur papier.

Signé en bas à gauche.

Pastel on paper.

Signed lower left.

40 000 / 50 000 €

Provenance :

- ancienne collection Pierre Bourut

- collection privée

Exposition : Galerie Antoine Laurentin, Paris, 2016

Un certificat de Pierre Brullé en date du 7 février 2011 sera remis à l'acquéreur.

50



LYONEL FEININGER

« Each individual work serves as an expression of our most personal state of mind at that particular moment and of the inescapable, imperative need for release by means of an appropriate act of creation : in the rhythm, form, colour and mood of a picture. »

41

LYONEL FEININGER (1871-1956)

Composition, 1952

Encre, lavis et aquarelle sur papeir.

Signée et datée en bas à gauche.

Ink, wash and watercolor on paper.

Signed and dated lower left.

H_30 cm L_40 cm

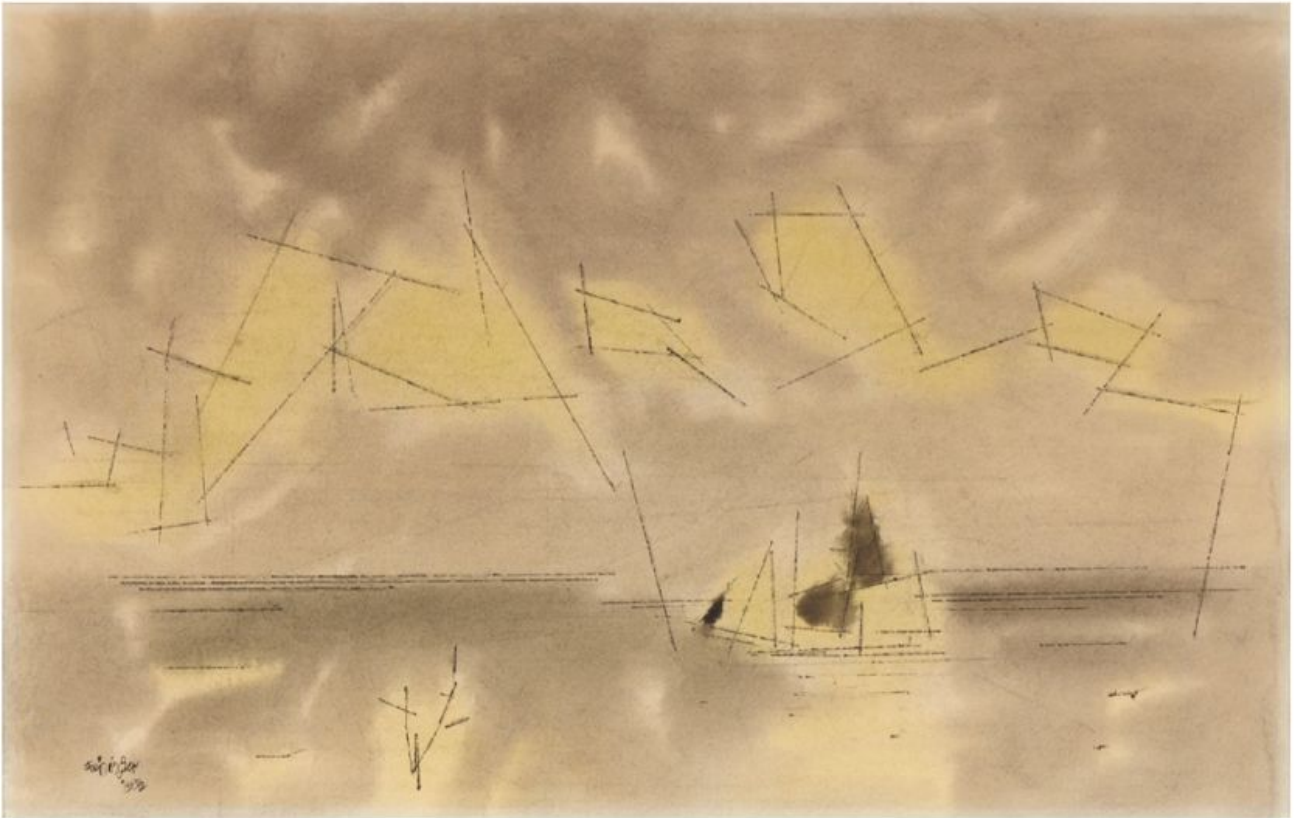
20 000 / 30 000 €

Provenance :

- Galleria d'Arte Rizziero, Teramo

- acquis auprès de cette galerie par l'actuel propriétaire

- collection privée



AFRO BASALDELLA

42

AFRO BASALDELLA (1912-1976)

Untitled, 1959

Huile sur carton.

Signée et datée en bas à droite.

Oil on board.

Signed and dated lower right.

H_16,3 cm L_26,5 cm

15 000 / 25 000 €

Provenance :

- Galleria d'Arte Rizziero, Teramo
- acquis auprès de cette galerie par l'actuel propriétaire
- collection privée



NICOLAS DE STAËL

« Il faut que cela sonne, sonne, sonne, toujours plus vrai, plus faux, étrangement. Rythme, violence, sensualité. Des éclairs traversent l'espace. Des couleurs flamboient dans les gris, les noirs, les blancs. Des figures sans nom se lient entre elles, intenses, obscures et à la fois réelles, resplendissantes. Désespoir, rage, travail abstrait et figuratif : une réalité inédite, reconnaissable est aux prises avec les éclairs, les typhons, les tremblements de terre. »

Nicolas de Staël s'enthousiasme pour un match auquel il assiste au Parc des Princes le 26 mars 1952. A la suite de celui-ci il passera la nuit dans son atelier à retranscrire avec frénésie son exaltation.

Il écrira à René Char : « C'est merveilleux. Entre ciel et terre, sur l'herbe rouge ou bleue, une tonne de muscles se meut dans l'oubli total d'elle-même, mais avec toute la présence qu'exige l'exercice, dans la plus complète invraisemblance. Quelle joie ! René, quelle joie ! ».

Il s'attache à décrire les déplacements rapides, vifs et précis des joueurs par la superposition du collage. Elle crée le rythme de l'intensité du match, elle présente la chorégraphie des joueurs qui se croisent et où jeu de jambes et de bras virevoltent. Le mouvement, comme problématique esthétique est ici résolue grâce à l'aplat du papier, la matière et le volume du collage. La matière s'épaissit toujours plus, se concentre : sédimentations, vibrations, interstices frémissants, écrasements, scarifications, fissures et emboîtements. Le support devient un épiderme vivant, accidenté, couvert d'écailles mouvantes. On éprouve, à regarder le collage de Nicolas de Staël, le désir sensuel de le toucher, de le découvrir. Selon que l'on se place de près ou de loin du tableau nous passons de la matière à l'immatériel. C'est en effet par ce travail de maçonnerie, au sein duquel les couleurs et les formes doivent trouver leur juste place, que se construit l'espace.

Il cherche un espace qui combine la planéité du tableau au sentiment d'ouverture et d'expansion provoqué par la densité de la matière, les accords de couleurs et l'agencement des figures.



43

NICOLAS DE STAËL (1914-1955)

Les Footballeurs, Parc des princes, 1952

Collage sur papier.

Signé, daté et dédié en bas à droite.

Signed, dated and dedicated lower right.

H_23 cm L_17 cm

70 000 / 100 000€

Provenance :

- offert par l'artiste à Lord Basil Amulree en 1953
- New Art Center, Londres (étiquette au dos)
- Galerie Pierre-Jean Meurisse, Toulouse (étiquette au dos)
- acquis auprès de cette galerie par les parents de l'actuel propriétaire en 1987
- restée dans la famille depuis
- collection privée

Un certificat d'authenticité de Françoise de Staël datant du 12 octobre 1987 sera remis à l'acquéreur



A Bair Amalner
May 1953



44

RAJENDRA DHAWAN (1936-2012)

Composition

Huile sur toile.

Signée en bas à droite.

Oil on canvas.

Signed lower right.

H_73 cm L_100 cm

2 000 / 4 000 €

Provenance : collection privée

45

NASSER ASSAR (NÉ EN 1928)

Sans titre, 1974

Huile sur toile.

Signée et datée en bas à droite.

Oil on canvas.

Signed and dated lower right.

H_105 cm L_74 cm

2 000 / 2 500 €

Provenance : collection privée





46

JEAN LEPIEN (1910-1991)

Composition, 1950

Pastel sur papier.

Signé et daté en bas à gauche « Jean Leppien 50 »

et numéroté en bas à droite « LXVII ».

Pastel on paper.

Signed and dated lower left « Jean Leppien 50 »

and numbered lower right « LXVII ».

H_44 cm L_30 cm

800 / 1 200 €

Provenance : collection privée

62



47

ANDRÉ BEAUDIN (1895-1979)

Les vaches et les cygnes, 1940

Huile sur toile.

Signée et datée en bas à droite.

Oil on canvas.

Signed and dated lower left.

H_130 cm L_161 cm

5 000 / 8 000 €

Provenance :

- Galerie Louise Leiris, Paris
- vente Francis Briest, Drouot Montaigne, lot n°16
- acquis dans cette vente par la mère des actuels propriétaires
- restée dans la famille depuis
- collection privée



48

CHARLES LAPICQUE (1898-1988)

Burano, 1955

Huile sur toile.

Signée et datée en bas à gauche.

Oil on canvas.

Signed and dated lower left.

H_55 cm L_38 cm

3 000 / 4 000 €

Provenance :

- vente Pierre Cornette de Saint Cyr, 6 février 1999, lot n° 166
- acquis par la mère des actuels propriétaires lors de cette vente
- collection privée

64



49

THANOS TSINGOS (1914-1965)

Fleurs, 1956

Huile sur isorel.

Signée et datée en haut à gauche.

Oil on hardboard.

Signed and dated upper left.

H_28,8 cm L_32,8 cm

1 500 / 2 000 €

Provenance : collection privée

Cette œuvre sera inclus dans le Catalogue Raisonné en préparation par Mme Ottavi et Etxeandla.



50

BENGT LINDSTRÖM (1925-2008)

L'ange

Huile sur toile.

Signée en bas à gauche. Titrée au dos.

Oil on canvas.

Signed lower left. Titled on the back.

H_105 cm L_74 cm

3 000 / 4 000 €

Provenance :

- galerie Rive Gauche, Paris

- collection privée

66



51

THEODORE APPLEBY (1923-1985)

Composition, circa 1960

Huile sur toile.

Signée en bas à droite.

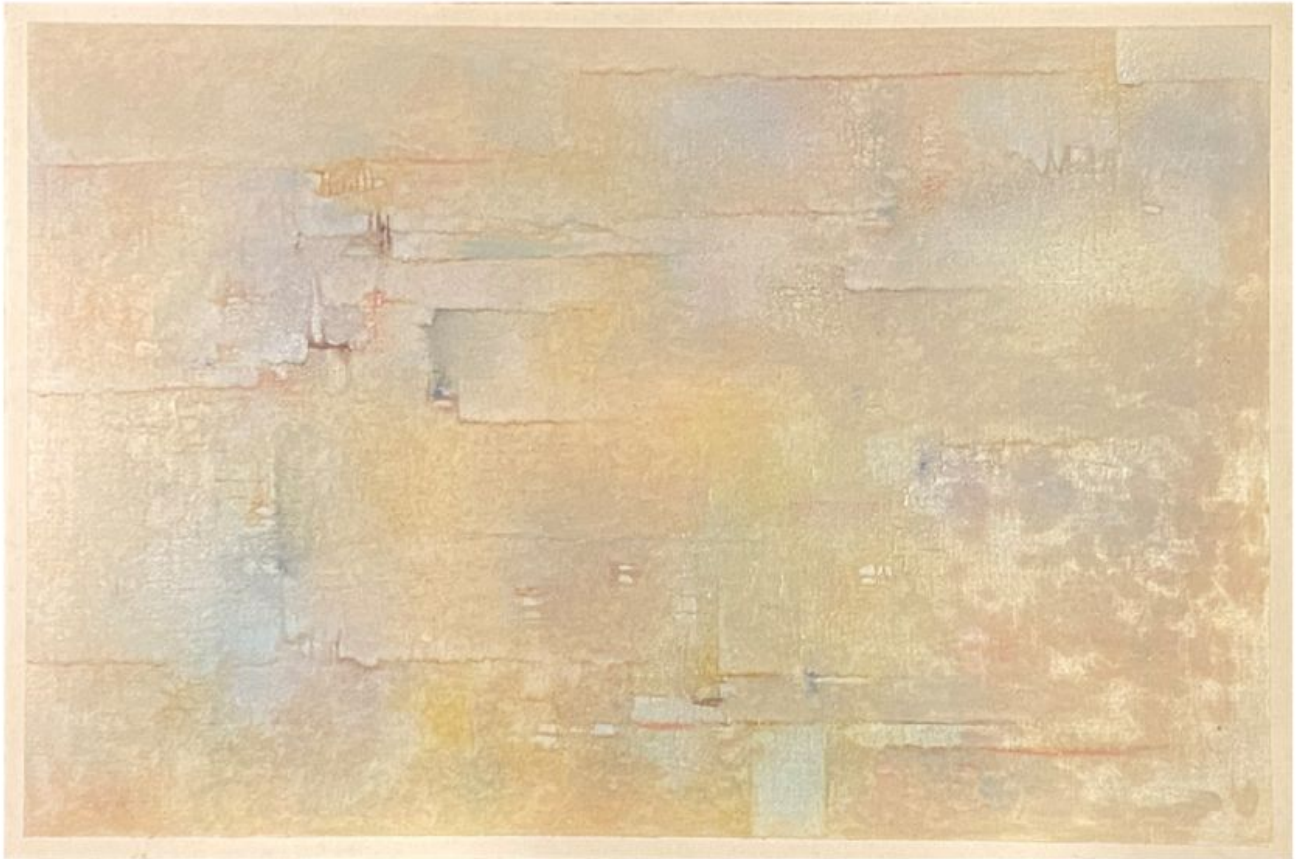
Oil on canvas.

Signed lower right.

H_114 cm L_99 cm

1 500 / 2 000 €

Provenance : collection privée



52

ABDELKADER GUERMAZ (1919-1996)

Cosmogonie, Paris

Huile sur toile marouflée sur toile.

Signée en bas à droite.

Signée, titrée et située au dos.

Oil on canvas mounted on canvas.

Signed lower right.

Signed, titled and located on the reverse.

H_65 cm L_110 cm

1 500 / 2 000 €

68



53

HORST EGON KALINOWSKI (1924-2013)

Double, 1970

Sculpture en cuir et bois.

Leather and wood sculpture.

H_75 cm L_80 cm P_35 cm

1 200 / 1 800 €

Provenance : collection privé

JONATHAN LASKER

Né en 1948 à Jersey City, Jonathan Lasker étudie à New York à la School of Visual Arts. Il poursuit ses études d'art visuel dans le fameux California Institute of Arts, plus connu sous le nom de CalArts, situé dans la banlieue de Los Angeles. Dans les années 70, c'est alors le bastion des jeunes artistes conceptuels, génération qui considère que la peinture est morte et qu'elle est tout au plus une activité naïve.

Jonathan Lasker, qui voit la peinture comme une évidence se rebelle alors contre le conceptualisme ambiant. Inspiré, entre autres, par deux professeurs, Richard Artschwager et Susan Rothenberg, il redonne un souffle à la peinture en introduisant sur des éléments picturaux basiques tels que la ligne et la couleur, une texture souvent monochrome. Ce vocabulaire nouveau s'inspire des peintres minimalistes, tels que Frank Stella, Brice Marden, et Robert Ryman.

Sur la toile, Lasker développe un langage formel. Il y dispose comme des lieux superposés de marques tangibles, distinctes les unes des autres dans lesquels il assemble souvent couleurs primaires ou secondaires. Ses couleurs sont vives, intenses, contrastées. Elles peuvent former un parcours de lignes fluides ou, au contraire, un tracé qui se creuse dans la matière créant une accumulation de peinture sur les bords. Cette impression d'impasto ou de fluidité crée des temporalités très différentes dans la lecture du tableau. Contrôlées et structurées, ses compositions oscillent entre intuition et analyse. Lasker cherche un système pictural qui se justifie à lui-même amenant le spectateur à la limite du réflexe instantané d'une identification avec la figuration.

Il est intéressant de considérer les titres de ses tableaux ; *The Boundary of Luck and Evidence* (La frontière entre la chance et l'évidence), *Life without thought*, (vie sans pensée), ou *Illusions of the self* (Des illusions du soi). Ils soulignent bien le parallélisme que l'artiste entretient entre la nature à la fois dialectique et physique de ses marques sur la toile tel le tracé abstrait de mots.

Depuis les années 80, Lasker a exposé régulièrement tant aux Etats-Unis qu'en Europe ; ICA, Philadelphie, Hirschhorn Museum, Washington DC, Kunsthalle Bielefeld et Stedelijk Museum, Amsterdam en 1997-1998. Il a participé à la Documenta en 1992 à Kassel. En 2003, Lasker a eu une rétrospective majeure au Reina Sofia à Madrid et à la K-20 Kunstsammlung Nord Westphalia à Düsseldorf.

Il est aussi représenté dans les meilleures collections au monde, au MoMA et au Whitney Museum à New York, à la Eli Broad Foundation, Los Angeles. En Europe, son travail fait partie des collections du Centre Pompidou, Paris, du musée Reina Sofia, Madrid et du Museum Ludwig, Cologne.





54

JONATHAN LASKER (NÉ EN 1948)

In complex Regions, 1998

Huile sur toile.

Oil on canvas.

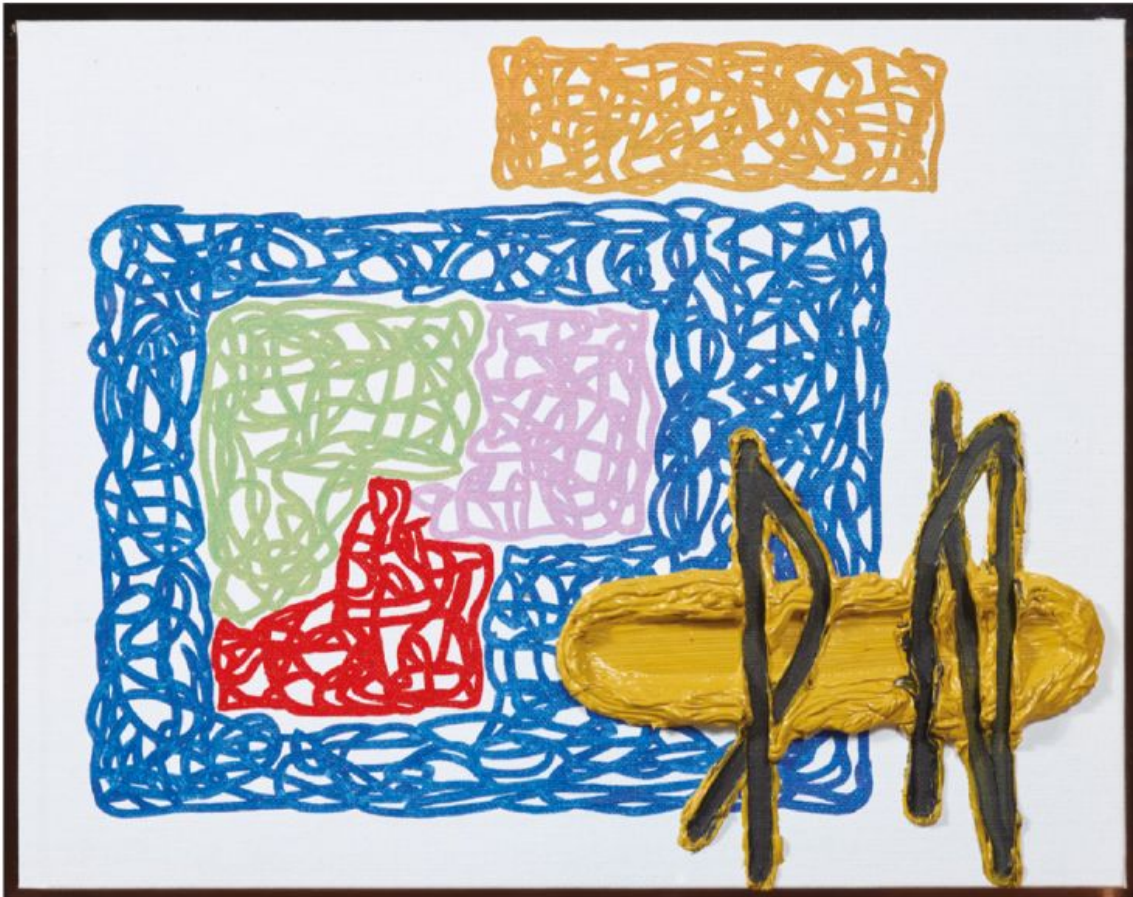
H_31,7 cm L_39,4 cm

8 000 / 12 000 €

Provenance :

- Sperone Westwater gallery, New York
- acquis par l'actuel propriétaire auprès de cette galerie
- collection privée

72



55

JONATHAN LASKER (NÉ EN 1948)

If (infini) were 8, 1998

Huile sur toile.

Oil on canvas.

H_31,7 cm L_39,4 cm

8 000 / 12 000 €

Provenance :

- Sperone Westwater gallery, New York
- acquis par l'actuel propriétaire auprès de cette galerie
- collection privée



56

CHRISTIAN HUTZINGER

Sans titre, 2004

Acrylique sur toile.

Signée, datée et titrée au dos.

Acrylic on canvas.

Signed, dated and titled on the reverse.

H_170 cm L_130 cm

1 500 / 2 000 €

Provenance :

- Galerie Nikolaus Ruzicska, Salzburg
- acquis auprès de cette galerie par l'actuel propriétaire
- collection privée

57

DOMENICO BIANCHI (NÉ EN 1955)

Sans titre, 2003

Cire et huile sur fibre de verre.

Signée des initiales et datée au dos.

Wax and oil on fiberglass.

Signed with the initials and dated on the reverse.

H_80 cm L_60 cm

4 000 / 6 000 €

Provenance :

- Christian Stein Gallery, Milan
- acquis auprès de cette galerie par l'actuel propriétaire
- collection privée

Exposition : Musée d'art Contemporain de Rome, du 27 septembre 2003 au 4 avril 2004.



PETER HALLEY



58

PETER HALLEY (NÉ EN 1953)

Untitled, 2001

Technique mixte sur papier.

Signée des initiales et datée en bas à droite.

Mixed media on paper.

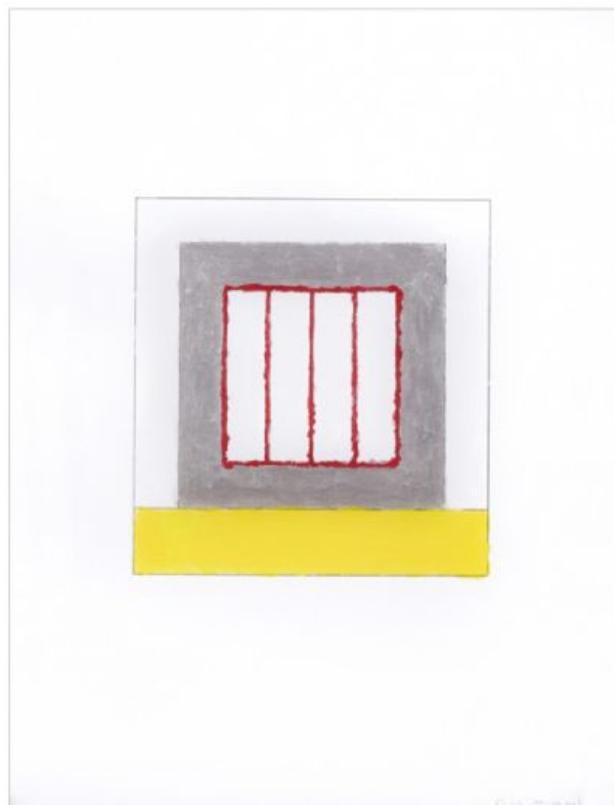
Signed with the initials and dated lower right.

H_28 cm L_22 cm

4 000 / 6 000 €

Provenance :

- Galerie Thaddaeus Ropac, Paris
- acquis auprès de cette galerie par l'actuel propriétaire
- collection privée



59

PETER HALLEY (NÉ EN 1953)

Untitled, 2001

Technique mixte sur papier.

Signée des initiales et datée en bas à droite.

Mixed media on paper.

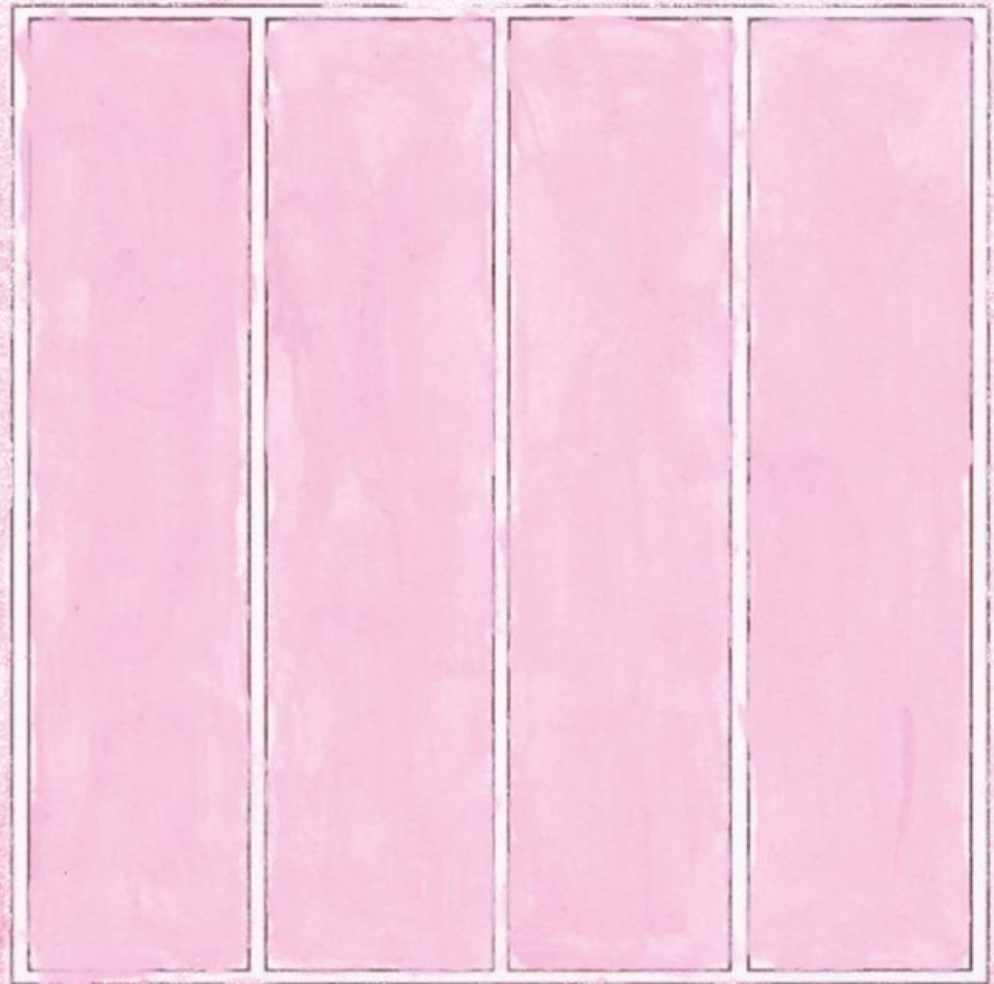
Signed with the initials and dated lower right.

H_28 cm L_22 cm

4 000 / 6 000 €

Provenance :

- Galerie Thaddaeus Ropac, Paris
- acquis auprès de cette galerie par l'actuel propriétaire
- collection privée



« J'ai tenté d'utiliser les codes du minimalisme, de la Color Field Painting et du constructivisme pour révéler la base sociologique de leurs origines. Après Foucault, je vois dans le carré une prison. Derrière les mythologies de la société contemporaine, un réseau camouflé de cellules et de conduits. »



60

LORI HERSBERGER (NÉ EN 1964)

Marroned, 2000

Acrylique sur toile.

Signée, datée et titrée au dos.

Acrylic on canvas.

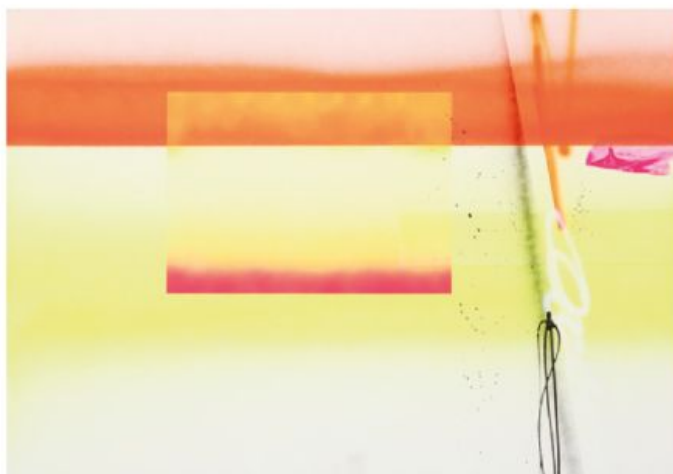
Signed, dated and titled on the reverse.

H_80 cm L_80 cm

3 000 / 4 000 €

Provenance :

- Galerie Thaddaeus Ropac, Paris
- acquis par l'actuel propriétaire auprès de cette galerie
- collection privée



61

LORI HERSBERGER (NÉ EN 1964)

Sans titre, 2002

Acrylique sur toile.

Signée et datée au dos.

Acrylic on canvas.

Signed and dated on the reverse.

H_70 cm L_100 cm

3 000 / 4 000 €

Provenance :

- Galerie Thaddaeus Ropac, Paris
- acquis par l'actuel propriétaire auprès de cette galerie
- collection privée



62

LORI HERSBERGER (NÉ EN 1964)

Marooned, 2001

Acrylique sur toile.

Signée, datée et titrée au dos.

Acrylic on canvas.

Signed, dated and titled on the reverse.

H_122 cm L_153 cm

5 000 / 7 000 €

Provenance :

- Galerie Thaddaeus Ropac, Paris
- acquis auprès de cette galerie par l'actuel propriétaire
- collection privée



IMI KNOEBEL

*« If you want to stay alive,
you have to do something radical »*



63

IMI KNOEBEL (NÉ EN 1940)

Tag + Nacht II J1-J5, 1998

Ensemble de 5 œuvres.

Acrylique sur aluminium.

Signé et daté au dos.

Set of 5 works.

Acrylic on aluminium.

Signed and dated on the back.

H_13,2 cm L_10 cm

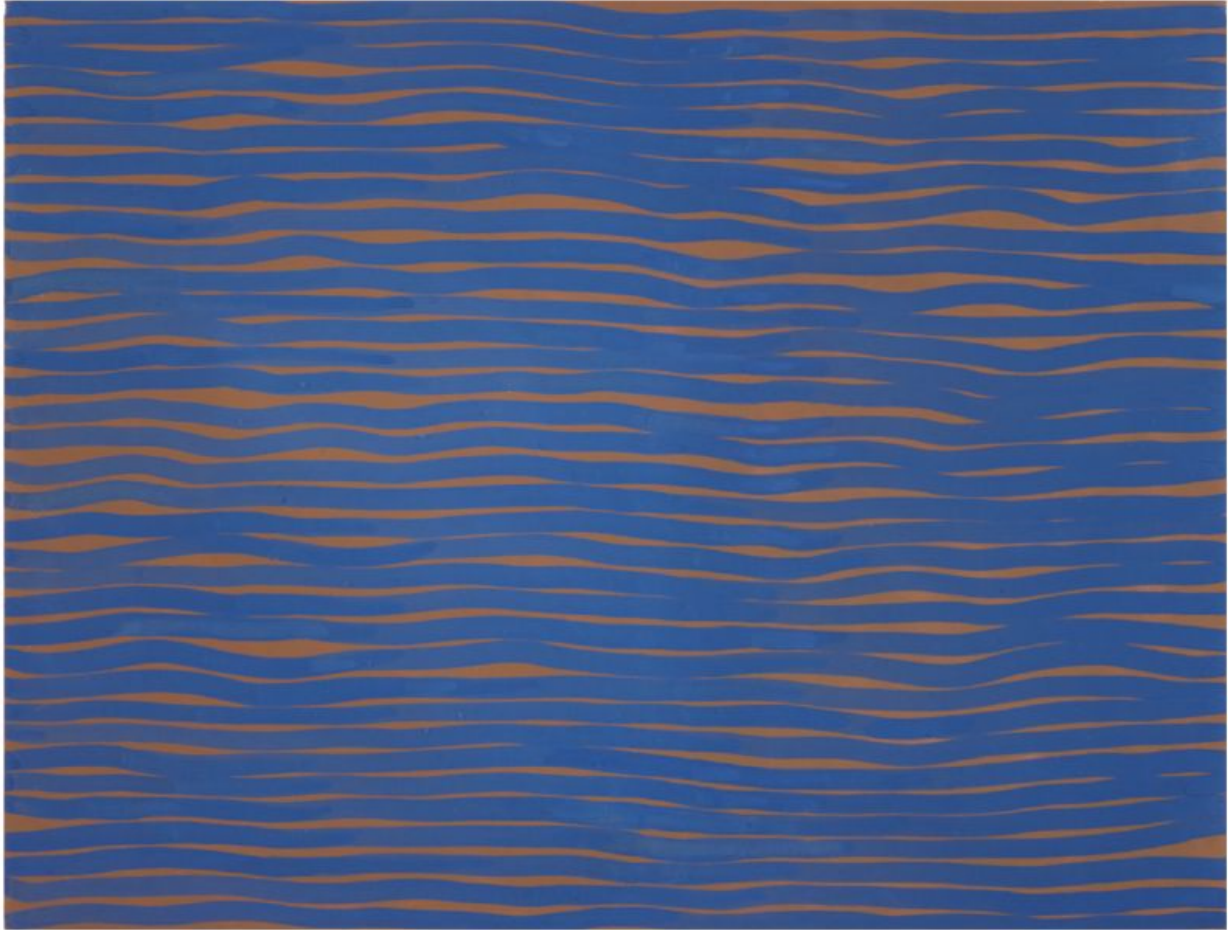
40 000 / 70 000 €

Provenance :

- Galerie Thaddaeus Ropac, Paris
- acquis auprès de cette galerie par l'actuel propriétaire
- collection privée

SOL LEWITT

« When an artist uses a conceptual form of art, it means that all of the planning and decisions are made beforehand and the execution is a perfunctory affair. The idea becomes a machine that makes the art. »



64

SOL LEWITT (1928-2007)

Lines in color, 2003

Gouache sur carton.

Signée et datée en bas à droite.

Gouache on board.

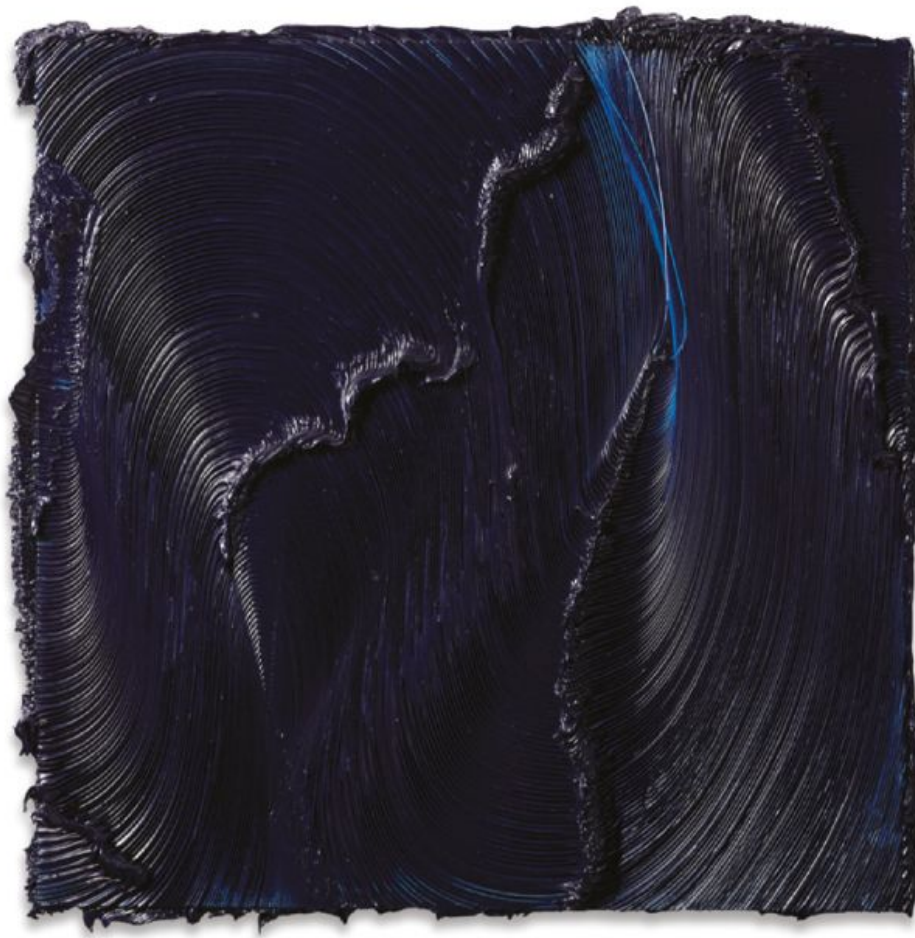
Signed and dated lower right.

H_54 cm L_74 cm

18 000 / 25 000 €

Provenance :

- Massimo Minini, Brescia
- acquis auprès de cette galerie par l'actuel propriétaire
- collection privée



65

JASON MARTIN (NÉ EN 1970)

Caman, 2002

Huile sur aluminium.

Signée, titrée et datée au dos.

Oil on aluminium.

Signed, titled and dated on the back.

H_50 cm L_50 cm

6 000 / 8 000 €

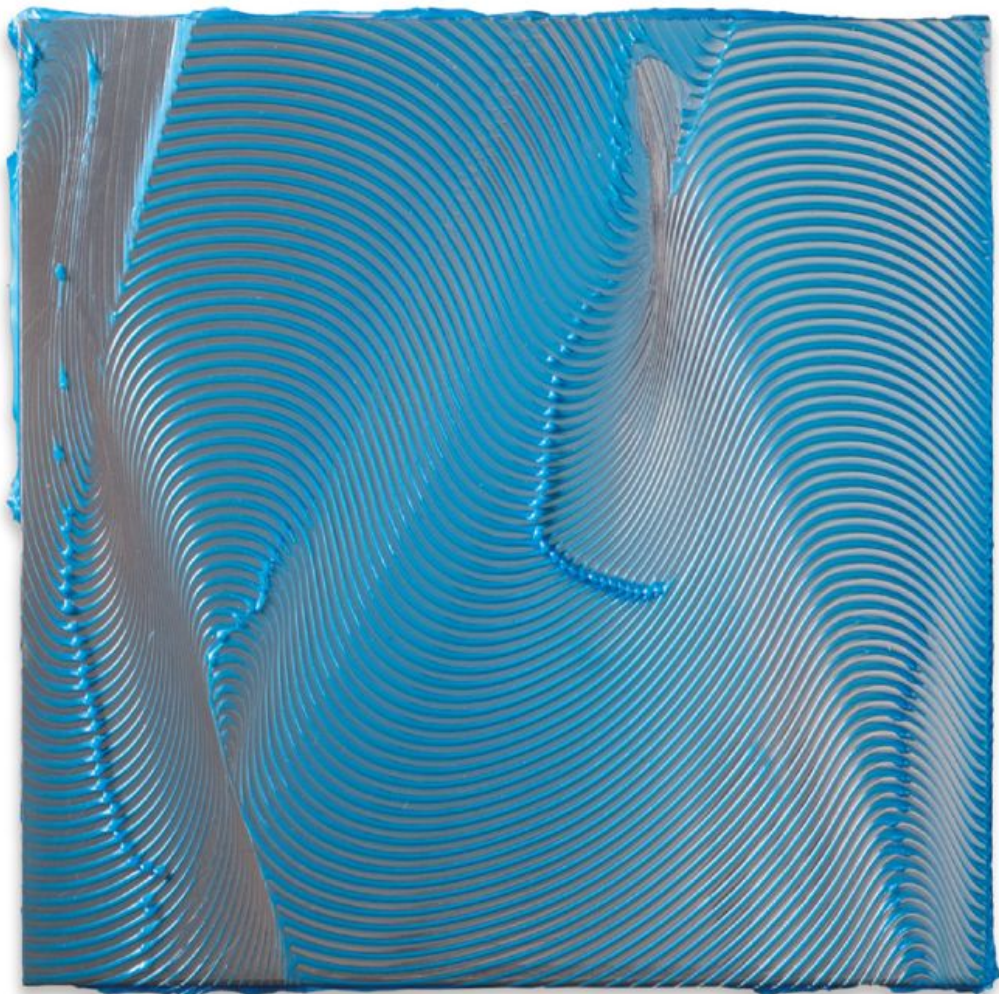
Provenance :

- Galerie Thaddaeus Ropac, Paris
- acquis auprès de cette galerie par l'actuel propriétaire
- collection privée



JASON MARTIN

« If you are working with colors where you are slightly shifting away from gray, you see the particularities of each work arising from differences rather than similarities.” In his ongoing urge to crack all the possibilities offered to him by oils, each painting also earns its place as an individual: “there are certain moments within the making of each work that got them invited to the party. »



66

JASON MARTIN (NÉ EN 1970)

Untitled, 1999

Huile sur aluminium.

Signée et datée au dos.

Oil on aluminium.

Signed and dated on the back.

H_50 cm L_50 cm

6 000 / 8 000 €

Provenance :

- Galerie Thaddaeus Ropac, Paris
- acquis auprès de cette galerie par l'actuel propriétaire
- collection privée



67

JASON MARTIN (NÉ EN 1970)

Clime, 2002

Huile sur aluminium.

Signée, titrée et datée au dos.

Oil on aluminium.

Signed, titled and dated on the back.

H_40 cm L_40 cm

6 000 / 8 000 €

Provenance :

- Galerie Thaddaeus Ropac, Paris
- acquis auprès de cette galerie par l'actuel propriétaire
- collection privée

ETTORE SPALLETTI

68

ETTORE SPALLETTI (1940-2019)

Eco Rosso, Azzurro, 2004

Peinture sur panneau, bois et feuille d'or.

Signé au dos.

Painting on wood and gold paste.

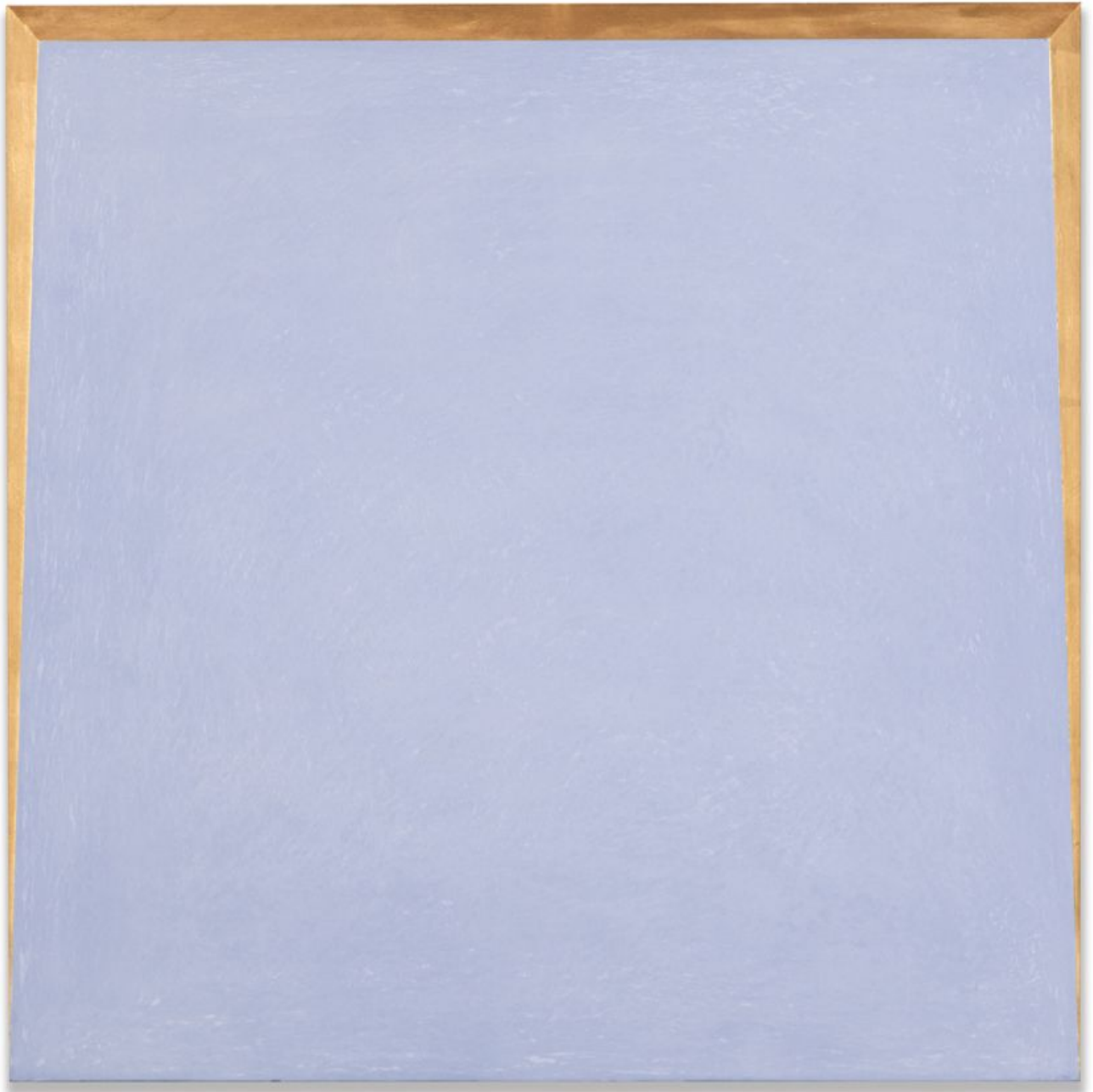
Signed on the back.

H_50 cm L_50 cm P_4 cm

20 000 / 30 000 €

Provenance : collection privée

Un certificat d'authenticité de l'artiste en date du 12 septembre 2006 sera remis à l'acquéreur.





MARTIAL RAYSSE

69

MARTIAL RAYSSE (NÉ EN 1936)

Le spectre, 1970

Sculpture en bois, plumes, papier mâché, perles et fil.

Sculpture in wood, feathers, papier-mâché, beads and thread.

H_173 cm L_11 cm

30 000 / 50 000 €

Provenance : collection privée

Expositions :

- 1974, Coco Mato, 25 rue du Dragon, Paris
- 2011, La Sculpture autrement, Eco'Parc de Mougins, juin-octobre
- 2013, Martial Raysse 1960-1974, Luxembourg Dayan, New York
- 2015, Martial Raysse, Palazzo Grassi, Venise Italie

Bibliographie :

- Catalogue d'exposition « Martial Raysse », Venise, Palazzo Grassi, 2015. Reproduit page 321.
- « Martial Raysse : 1960-1974 », Luxembourg Dayan, New-York, 2013, reproduit pp. 58-59.
- « Martial Raysse, Palazzo Grassi, Punta della Dogana », Ed. Marsilio 2015, reproduit. p 321.





CHRISTO & JEANNE-CLAUDE

« À toutes les époques de l'histoire de l'art, l'utilisation des étoffes et de tissages a fasciné les artistes. Des époques les plus reculées à nos jours, la structure des tissus – les plis, les plissés, les drapés - a joué un rôle important dans la peinture, la fresque, le relief et la sculpture en bois, en pierre ou en bronze. L'emploi de tissu pour l'emballage du Reichstag se situe dans cette tradition classique. Le tissu - tout comme les vêtements et la peau – est une chose délicate. Il exprime la qualité unique de la fugacité. »



70

CHRISTO & JEANNE -CLAUDE

Packed Coast (Project for Little Bay, at Prince Henry Hospital, Sydney, Australia), 1969

Fusain, photographies et collage.

Signé, titré et daté.

Charcoal photographs and collage.

Signed, titled and dated.

H_71 cm L_55 cm (sans cadre)

35 000 / 45 000 €

Provenance : collection privée

ELAINE STURTEVANT

« Je crée des reproductions afin de confronter, afin de déclencher la réflexion. »



Vue de l'exposition Elaine Sturtevant à la galerie Claude Givaudan en 1969-1970. Photographie Michel Delluc.



71

ELAINE STURTEVANT (1926-2014)

Raysse Peinture à Haute Tension, 1968-1969

Flocage, acrylique, néon et xerographie sur toile

Signé, titré et daté 'Sturtevant'68 - 69 Peinture à Haute Tension' au dos.

Réalisée en 1969, cette œuvre a été conçue en 8 exemplaires.

4 séries de 8 exemplaires et une série de 4 exemplaires ont été réalisées.

Medium flocking, acrylic, neon and xerography on canvas

Signed, titled and dated 'Sturtevant 69 Peinture à Haute tension' on the back.

Realized in 1969, 4 series of 8 editions and a series of 4 editions were realised.

H_162 cm L_96,5 cm

80 000 / 120 000 €

Provenance : collection privée

Exposition :

- Paris, Galerie Claude Givaudan, Sturtevant. Huit Tableaux et un Prototype, 1969
- Meymac, Abbaye Saint André-Centre d'Art Contemporain, Aspects de l'art du XX^e siècle, 1991 ; catalogue, p. 127, reproduit (autre exemplaire)
- Stockholm, Moderna Museet, Double messages, 2010 (autre exemplaire)
- Stockholm, Moderna Museet, Pop Art Design, 29 June 2013 - 22 September 2013 (autre exemplaire)

Bibliographie :

- C. Duparc, *Faites le vous-même*, Le Nouvel Observateur, Paris, 17 mars 1969.
- *Aspects de l'art du XX^e siècle*, catalogue d'exposition, Meymac, Abbaye Saint André Centre d'Art Contemporain, 1991 (un autre exemplaire illustré p. 127).
- L. Maculan, *Sturtevant Catalogue raisonné 1964-2004, Painting sculpture film and video*, Ostfildern-Ruit, 2004, No. 377 (illustré en couleurs p. 149).

96



KENTON NELSON



72

KENTON NELSON (NÉ EN 1954)

A quiet call, 2005

Huile sur toile.

Signée en bas à gauche.

Oil on canvas.

Signed lower left.

H_61 cm L_61 cm

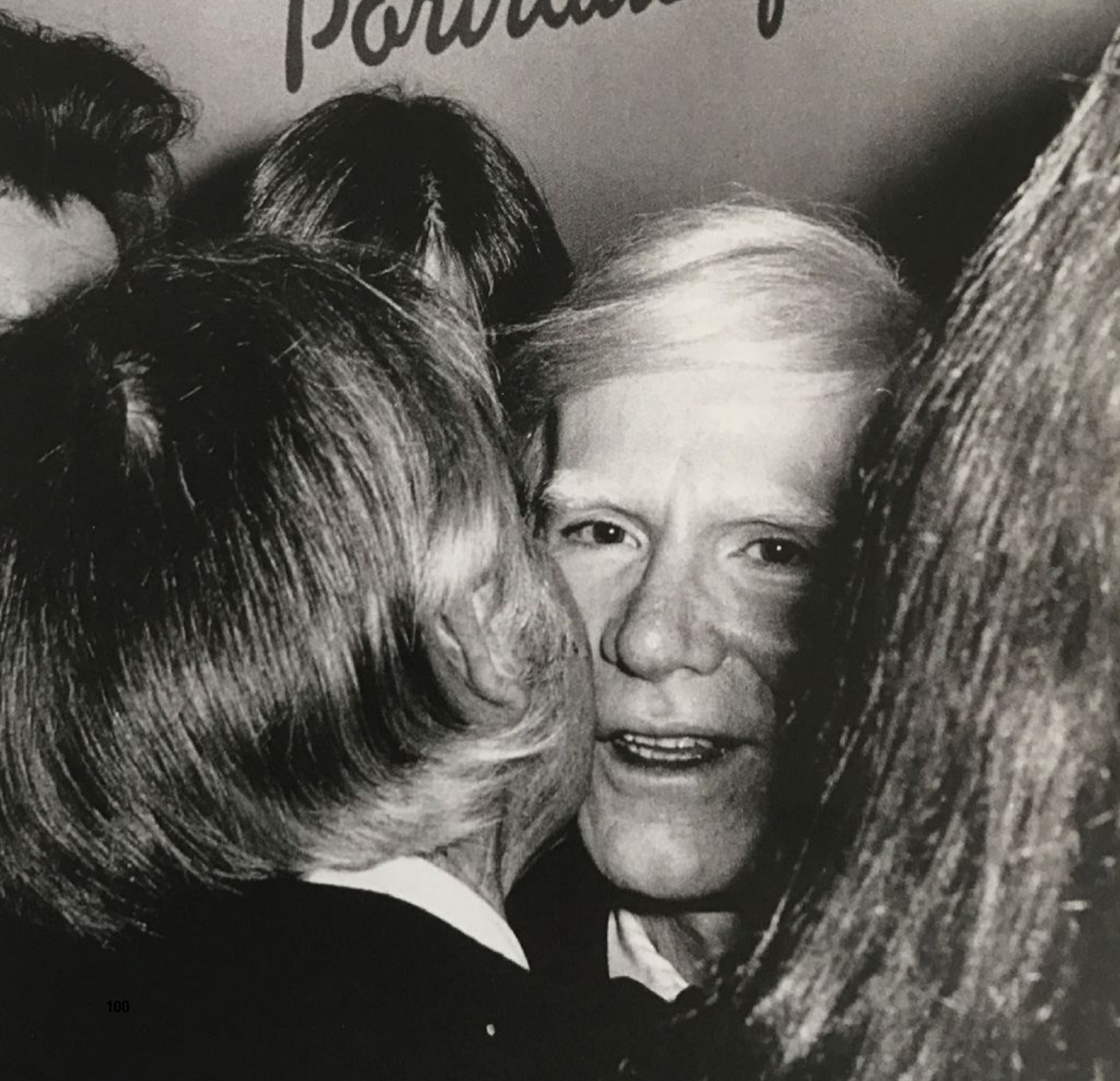
12 000 / 18 000 €

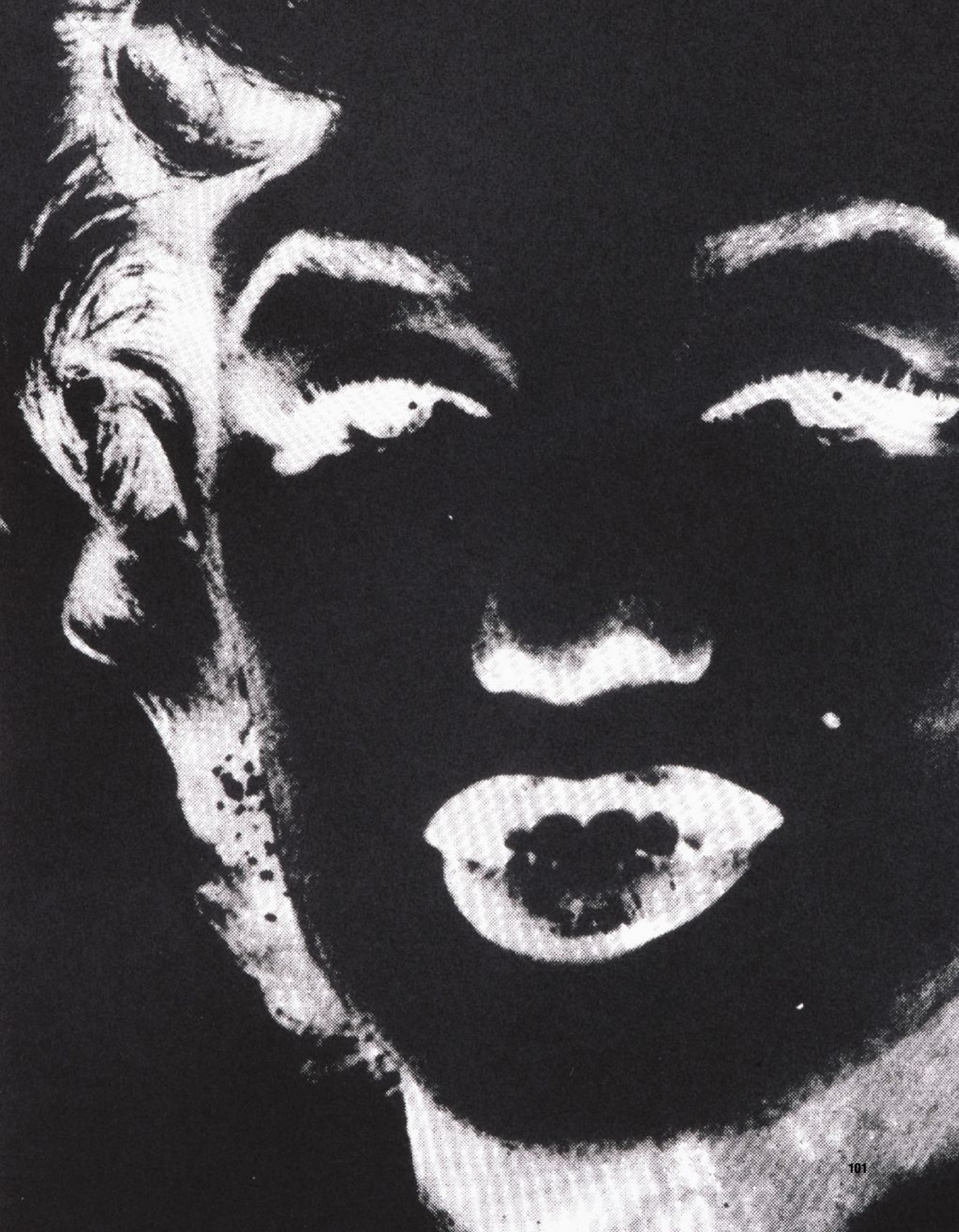
Provenance :

- R_galerie, Salzburg
- acquis dans cette galerie par l'actuel propriétaire
- collection privée



Andy Warhol:
Portraits of the 70s





ANDY WARHOL

« *Tout est plus ou moins artificiel.
Je ne sais pas où s'arrête l'artificiel et où commence le réel.* »

73

ANDY WARHOL (1928-1987)

Marilyn Monroe (Retrospective series), 1978

Œuvre unique.

Sérigraphie unique sur Saunders papier.

Cachet de la fondation Andy Warhol.

Unique print.

Screen-print on Saunders (Hot pressed) paper.

Stamp of the Andy Warhol foundation.

H_85 cm L_63 cm

250 000 / 350 000 €

Provenance :

- Galerie Thaddaeus Ropac, Paris
- acquis auprès de cette galerie par l'actuel propriétaire
- collection privée

Un certificat d'authenticité de la fondation Andy Warhol datant du 5 mai 2000 sera remis à l'acquéreur.

L'œuvre est enregistrée dans les archives sous le numéro UP 48.66.

A certificate of authenticity from the Andy Warhol foundation, dated May 5th 2000, will be given to the buyer.

The work is registered in the Andy Warhol archives with the number UP 48.66.



ROBERT MAPPLETHORPE

*« Whenever you make love to someone,
there should be three people involved - you, the other person, and the devil.»*

74

ROBERT MAPPLETHORPE (1946-1989)

Self portrait, 1980

Tirage argentique.

Numéroté MAP#384, 4/15.

D'un tirage à 15 exemplaires.

Gelatin silver print.

Numbered MAP#384, 4/15.

From an edition of 15.

H_51 cm L_41 cm

40 000 / 60 000 €

Provenance :

- Cheim & Read gallery, New York
- Galeria Weber, Madrid
- Robert Miller Gallery, New York
- Galerie Thaddaeus Ropac, Paris
- acquis auprès de cette galerie par l'actuel propriétaire
- collection privée



PHILIPPE HIQUILY

« Il y a chez Hiquily un sens inné de la matière, de la forme, des proportions et d'un modelage particulier. Les Morphologies qu'il dessine sont les signes de son style. Chaque détail apparaît comme la résultante d'une tonalité voulue par son sens. Les tensions circulent, la matière, les contours, tout cet ensemble sert un vocabulaire pictural exacerbé par son créateur. Les images des figures féminines que Philippe Hiquily a sculptées restent toujours saisissantes et conservent leur aura depuis leur création. Il a mis en scène sa subjectivité en façonnant autrement le corps de la femme. Les énergies de sa sculpture irradient dans l'espace parce qu'elles sont les étincelles de la plus haute vision. »

Patrick Amine

75

PHILIPPE HIQUILY (1925-2013)

Épicurienne, 2010-2011

Sculpture en acier et peinture Epoxy noire.

Édition à 8 ex. + 4 E.A.

Signée et numérotée 7/8 à la base.

Steel sculpture and black epoxy paint.

Edition of 8 ex. + 4 A.P.

Signed and numbered 7/8 at the base.

H_275 cm

70 000 / 100 000 €

Cette œuvre est répertoriée aux archives du Catalogue Raisonné de l'artiste sous le numéro de référence : ACR - 10.Scu.Epic.Ed.Ac.275.





76

PHILIPPE HIQUILY (1925-2013)

Girouette Marbella, 2009

Ensemble de trois sculptures en acier à patine noire.

Signées et numérotées.

D'une édition à 8 exemplaires.

Set of three black patina steel sculptures.

Signed and numbered.

From an edition of 8.

H_101 cm ; H_102 cm ; H_110 cm

30 000 / 40 000 €

Bibliographie : Philippe Hiquily, Catalogue raisonné, Vol I, 1948-2001, LOFT éditions, un exemplaire différent reproduit p. 414 sous le n° 640

"Avec ce modèle, l'artiste réinterprète l'ensemble de *Girouettes Monumentales* qu'il a créé en 1963. Elle servira de base à un nouveau projet de sculpture monumentale organisé par la ville de Shanghai dans le cadre de l'exposition universelle de 2010 et installé au coeur de la ville dans le parc du Jing'An.

Une girouette portée par le vent. Une graine plantée dans le coeur et l'esprit d'un artiste donna un jour naissance à une composition de lignes et de formes. Elle grandit dans sa tête et sous ses mains de mille manières, mais toujours avec cet amour des formes légères et des équilibres audacieux. Entre marionnettes aériennes et accouplements inattendus de formes et de matériaux, cet artiste découvrit peu à peu l'art de donner vie à ses créations au travers de mouvements subtils créés par d'étonnants rouages et par des équilibres complexes.

Tout le génie des ces équilibres parfaits et de ces courbes généreuses va alors être matérialisé dans nombre de ses sculptures".

Malika Vinot





77

MALCOM MORLEY (NÉ EN 1931)

Jamaican fisherman thru the binox, 1990

Aquarelle sur papier.

Signée en bas à droite.

Watercolor on paper.

Signed lower right

H_44 cm L_51 cm

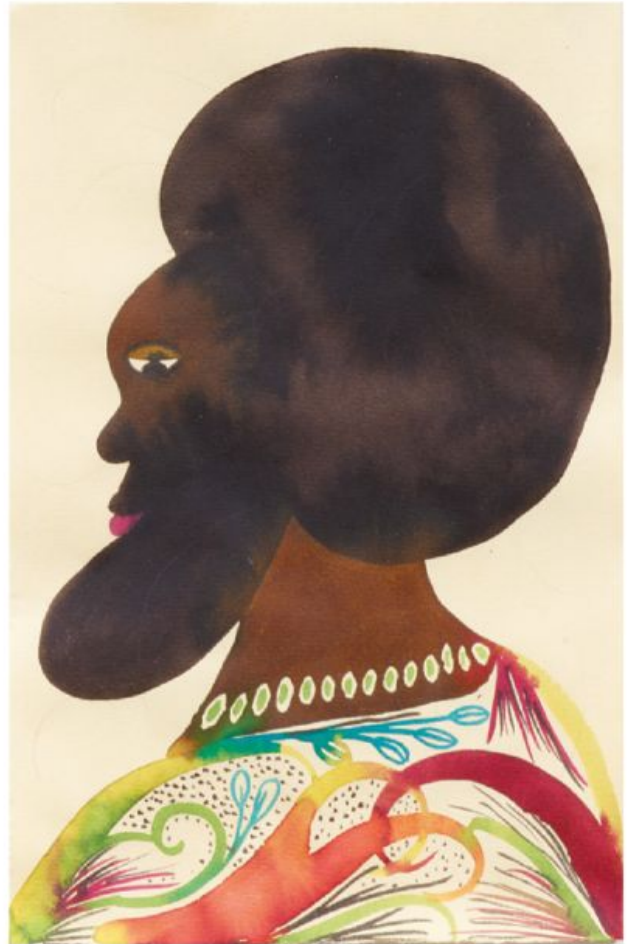
3 000 / 4 000 €

Provenance :

- Galleria d'Arte Rizziero, Teramo
- Galleria d'Arte Moderna Emilio Mazzoli, Italie
- acquis auprès de cette galerie par l'actuel propriétaire
- collection privée

Un certificat de l'artiste sera remis à l'acquéreur.

110



« Sometimes, as I feel a door or an exit point in my work is closing, I'll try to create an opening so as not to stifle the creative process, which I see as a process that's never-ending »

78

CHRIS OFILI (NÉ EN 1968)

Sans titre, couple E, 2001

Aquarelle sur papier. Signée et titrée au dos.

Watercolor on paper. Signed and titled on the reverse.

H_24,2 cm L_15,7 cm

8 000 / 12 000 €

Provenance :

- Contemporary Fine Arts, Berlin
- Studio d'arte Raffaelli, Torento
- acquis auprès de cette galerie par l'actuel propriétaire
- collection privée



GILBERT & GEORGES

Sous le signe de la fusion

Ils croient à la condition humaine comme idéal suprême. L'homme est pour eux, la chose la plus étonnante et le côté formel de l'art (la couleur et les formes) n'est destiné qu'à servir le sujet et n'a aucune importance propre. Ils sont absolument contre l'art pour l'art. Leur art parle de la vie. Ils pensent qu'ils créent les images dont le monde a besoin et non les images que les gens veulent voir. Ils se nomment eux-mêmes, les prédicateurs de la vie. Ils espèrent frapper le spectateur avant qu'il n'ait même le temps de réfléchir.

Ensemble ils se dirigent vers quelque chose de différent, ils créent de nouveaux mouvements. Ils prennent toujours de nouvelles images, mais cela prend du temps pour les utiliser, afin qu'elles aient un sens. C'est une partie du processus de création, ainsi que de ne jamais savoir quand cela commence et où cela finit vraiment. L'âme de leurs créations est une évolution de leurs idées ensemble. Leurs recherches sont très longues, de sorte qu'ils ne savent jamais quelle partie des nombreuses parties de leurs recherches deviendra leur prochain tableau. Ils ne souhaitent pas être trop conscients de où ils vont, ils essaient de garder leur tête vide et arrivent souvent à leur studio sans idées. Ils ferment leurs yeux et laissent leurs mains agir, c'est comme de la magie de laisser sortir le tableau d'eux-même. Ils se sentent maintenant capables de créer des images tous seuls du début à la fin.

Rouge et Jaune : L'impact de la couleur

Le rouge et le jaune ont été les premières couleurs que vous ayez utilisées et que vous ayez fait cohabiter, dans beaucoup d'images de 1980 (Marching, Crusade, London...). Pourquoi, en 2000 avec Zig-zag Pictures puis en 2001 avec les New Horny Pictures et les Nine Dark Pictures, êtes-vous revenus à ces deux couleurs ?

Gilbert : C'est le comble en matière de couleur. Si vous voulez faire de la publicité pour quelque chose, dans les bureaux de poste ou sur les flancs des bus, si vous voulez que ça saute à l'œil, prenez du rouge et du jaune.

George : C'est l'alliance de couleurs la moins artistique. Dans les musées, on ne voit que très peu de tableaux en rouge et jaune. Pas de crucifixions en rouge et jaune, pas de paysages en rouge et jaune.

Gilbert : En revanche, on reconnaît dans le monde entier un fast-food McDonald's !

George : Ce sont les couleurs du Joueur de flûte de Hamelin. Vous connaissez cette légende ? Il jouait une mélodie, et tous les enfants le suivaient, et il était vêtu en rouge et jaune des pieds à la tête. Nous savons bien ce qu'il faisait. Nous jouons une mélodie à nous sur ces images. Et je suis sûr que les jeunes vont adorer. Ne serait-ce que parce qu'elles mettent leurs parents mal à l'aise. C'est une histoire de générations.

Entretien intime avec François Joncquet

Le jaune et le rouge sont des couleurs tape à l'oeil et qui sont les moins artistiques. Souvent associées à Mc Donald's, mais en réalité pour Gilbert et George il s'agit des couleurs du Joueur de flûte de Hamelin. Le joueur est un individu vêtu en rouge et jaune qui est suivi par nombreux enfants. George et Gilbert considèrent leur œuvre comme une mélodie qui va attirer les personnes. Donc une manière d'attirer le regard de tout le monde sur leurs œuvres.

Le rouge est aussi la couleur qui symbolise l'amour ou le sang ou le nationalisme ou encore le socialisme ou bien le sexe. C'est une couleur très fortement chargée en symbolisme.

“Nous avons en nous une foule de pensées, de sentiments, de désirs,
de rêves, d’espoirs, de frayeurs - tant de choses en nous -
Et nous éprouvons, en tant qu’artistes, un besoin immense, ambitieux,
dévorant, de dire ces choses, de les extérioriser...”

79

GILBERT & GEORGE

Coming to the cross, 1982

Pièce unique.

Installation de seize photographies en couleurs.

Signée, datée et titrée en bas à droite.

Unique work.

Installation of sixteen color photographs.

Signed, dated and titled lower right.

H_244 cm L_200 cm

85 000 / 100 000 €

Provenance :

- Galerie Allesandro Bagnai, Florence
- acquis auprès de cette galerie par l'actuel propriétaire
- collection privée







81

JON PYLYPCHUK (NÉ EN 1972)

Dinosaurarms and nothing else, 2004

Peinture sur bois.

Painting on wood.

H_104 cm L_122 cm

2 000 / 3 000 €

Provenance :

- Alison Jacques Gallery, Londres
- acquis auprès de cette galerie par l'actuel propriétaire
- collection privée



82

GUY HARLOFF (1933-1991)

Créature mythique, 1974

Dessin à l'encre et collage sur papier.

Signé en bas à droite

Ink and collage on paper.

Signed lower right.

H_32 cm L_20 cm

1 000 / 1 500 €

Provenance : collection privée

83

MIMMO PALADINO (NÉ EN 1948)

Tutte Le Parole Della Pelle, 2003

Terre cuite peinte.

Signée et datée sous la base.

Painted terra cotta.

Signed and dated under the base.

H_66 cm L_50 cm P_25,4 cm

10 000 / 15 000 €

Provenance : collection privée





84

CÉSAR (1921-1998)

Compression, circa 1970

Sculpture compression en métal.

Signée sur le côté.

Metal compression sculpture.

Signed on the side.

Compression : H_35,5 cm L_20 cm P_7 cm

Support : H_60 cm L_45,3 cm P_4,6 cm

10 000 / 15 000 €

Provenance :

- Galerie Fred Lanzenberg, Bruxelles
- acquis auprès de cette galerie par l'actuel propriétaire en 1974
- collection privée



« Les Compressions sont une histoire curieuse. A force de travailler dans cette usine à Villeteuse, où il y avait toujours la même ferraille, j'ai commencé à m'arrêter chez des ferrailleurs où j'ai découvert le monde de la ferraille. Ils ont des presses pour compresser les matériaux chers - le cuivre, le bronze, l'aluminium...qu'on entasse comme des briques. Et un jour, chez un ferrailleur, j'ai ramassé des compressions. Je les ai prises comme Braque ramassait un galet ou comme Pablo prenait un objet, un guidon de vélo ou une selle de bicyclette. C'est le même problème en fin de compte. »



85

ARMAN (1928-2005)

Accumulation de téléphones, vers 1985

Inclusion de téléphones coupés dans de la résine.

Signée et numérotée XVI/XXX.

Inclusion of phones cut in resin.

Signed and numbered XVI / XXX.

H_50 cm L_35 cm P_5 cm

2 000 / 3 000 €

Provenance : collection privée

Cette œuvre est répertoriée dans les archives du studio Arman à New York sous le numéro N°APA#8403.05.025

122



86

ARMAN (1928-2005)

Danse du feu, 1997

Violon calciné dans le plexiglas.

Signé à la base. Edition à 100 exemplaires.

Violin calcinated in plexiglass.

Signed at the base. Edition of 100.

H_73 cm L_23 cm

1 000 / 1 200 €

Provenance : collection privée

Cette œuvre est enregistrée dans les archives de Denyse Durand-Ruel sous le n° 6855



87

BILL WOODROW (NÉ EN 1948)

Portrait of a friend, 1984

Pièce unique N°bw141.

Sculpture composée de capot de voiture, émail et peinture acrylique.

Unique piece N° bw141.

Sculpture composed of car hood, enamel and acrylic paint.

H_160 cm L_130 cm P_40 cm

2 000 / 4 000 €

Provenance : collection privée

ANDY WARHOL



Illustration du célèbre poète français, produite à partir d'une photographie de Gisèle Freund, et destinée à paraître sur la couverture d'un hors-série du journal Libération consacré à Jean Cocteau en 1983.

88

ANDY WARHOL (1928-1987)

Jean Cocteau, 1983

Pièce unique.

Sérigraphie en couleur.

Cachet au dos du « Andy Warhol Art Authentication Board,

Inc. Authentic » et numéro d'identification A.148.992

Unique Piece. Color screenprint.

Stamp on the reverse of the « Andy Warhol Art Authentication Board,

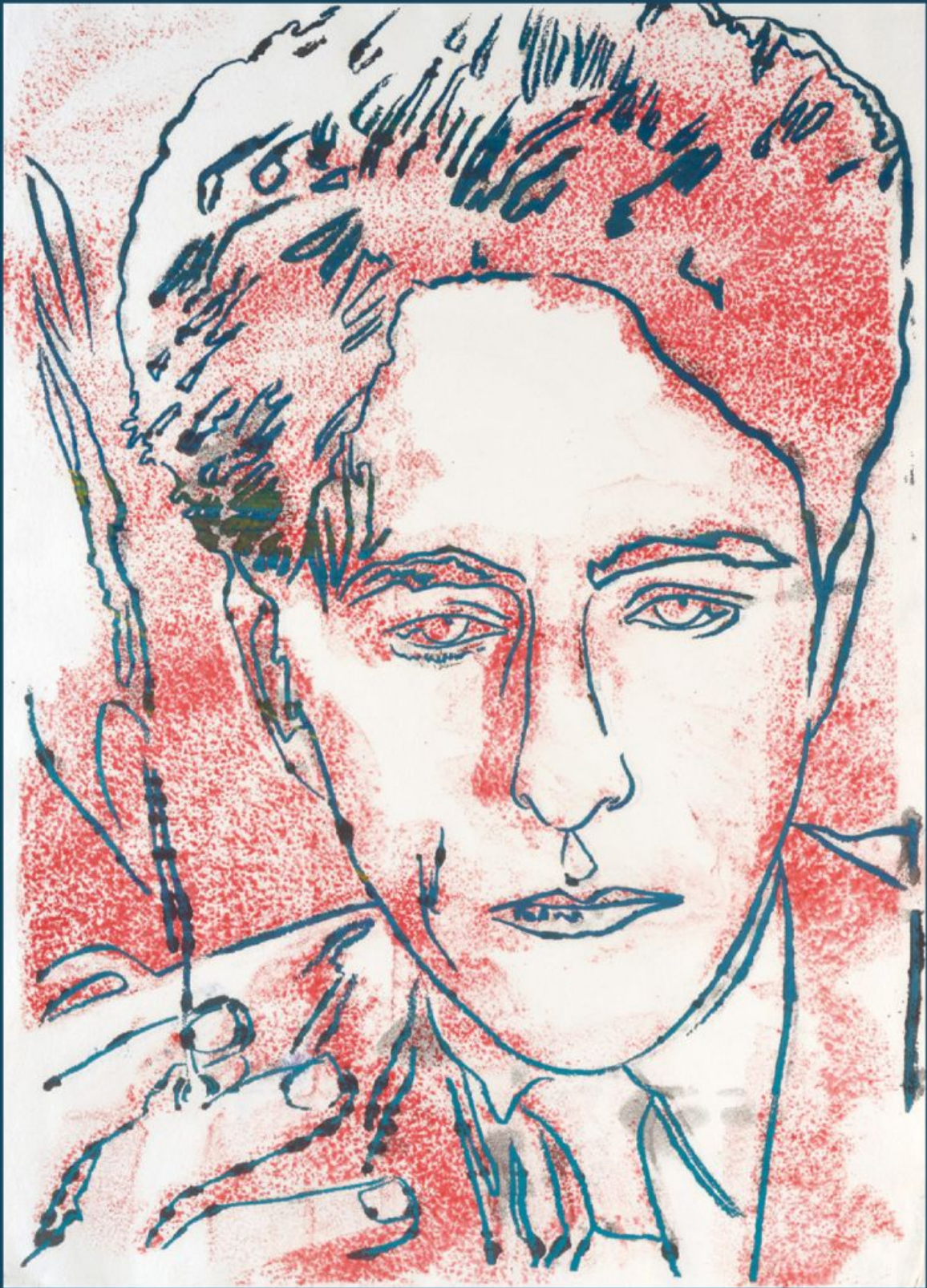
Inc. Authentic » and identification number A.148.992

H_80 cm L_60 cm

20 000 / 30 000 €

Provenance : collection privée

124





89

FRANCIS ALYS (NÉ EN 1959)

Study for the prophet, 2001

Collage, aquarelle et encre sur papier.

Signé, daté et titré au crayon en bas à droite.

Collage, watercolor and ink on paper.

Signed, dated and titled in pencil lower right.

H_39 cm L_30,2 cm

8 000 / 12 000 €

Provenance : collection privée



90

DONALD BAECHLER (NÉ EN 1956)

Bunny Maze, 1999

Acrylique et collage de journaux sur toile.

Signé et daté au dos.

Acrylic and fabric collage on canvas.

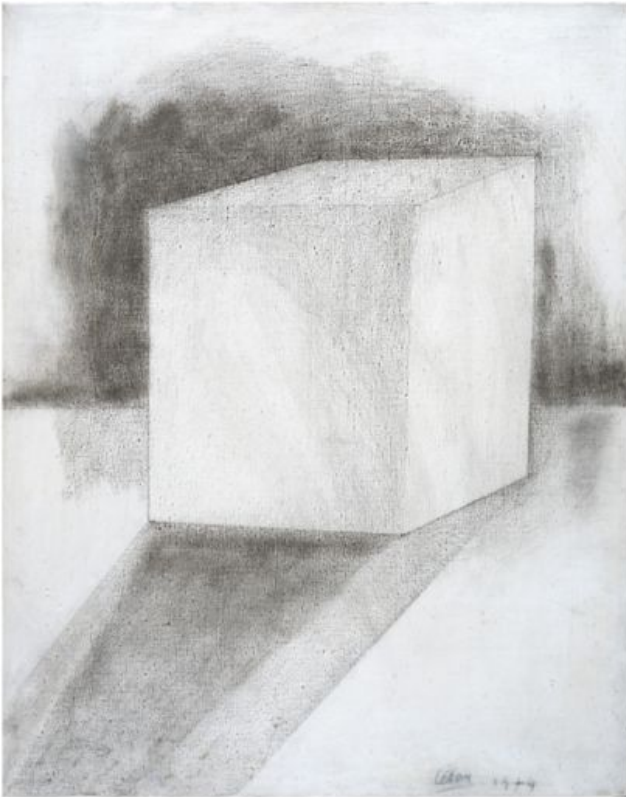
Signed and dated on the back.

H_150 cm L_150 cm

10 000 / 15 000 €

Provenance :

- Galerie Thaddaeus Ropac, Paris
- acquis auprès de cette galerie par l'actuel propriétaire
- collection privée



91

CÉSAR (1921-1998)

Cube, 1974

Fusain sur toile.

Signé et daté en bas à droite.

Charcoal on canvas.

Signed and dated lower right.

H_45 cm L_35 cm

1 000 / 1 500 €

Provenance :

- offert par César au peintre Abolghasem Saidi en Iran.
- collection particulière, Paris.

Un certificat de Madame Denyse Durand-Ruel portant le numéro d'archives 7993 sera remis à l'acquéreur.

128



92

IGAEL TUMARKIN (NÉ EN 1933)

Composition, 1961

Technique mixte sur toile.

Signée et datée au dos.

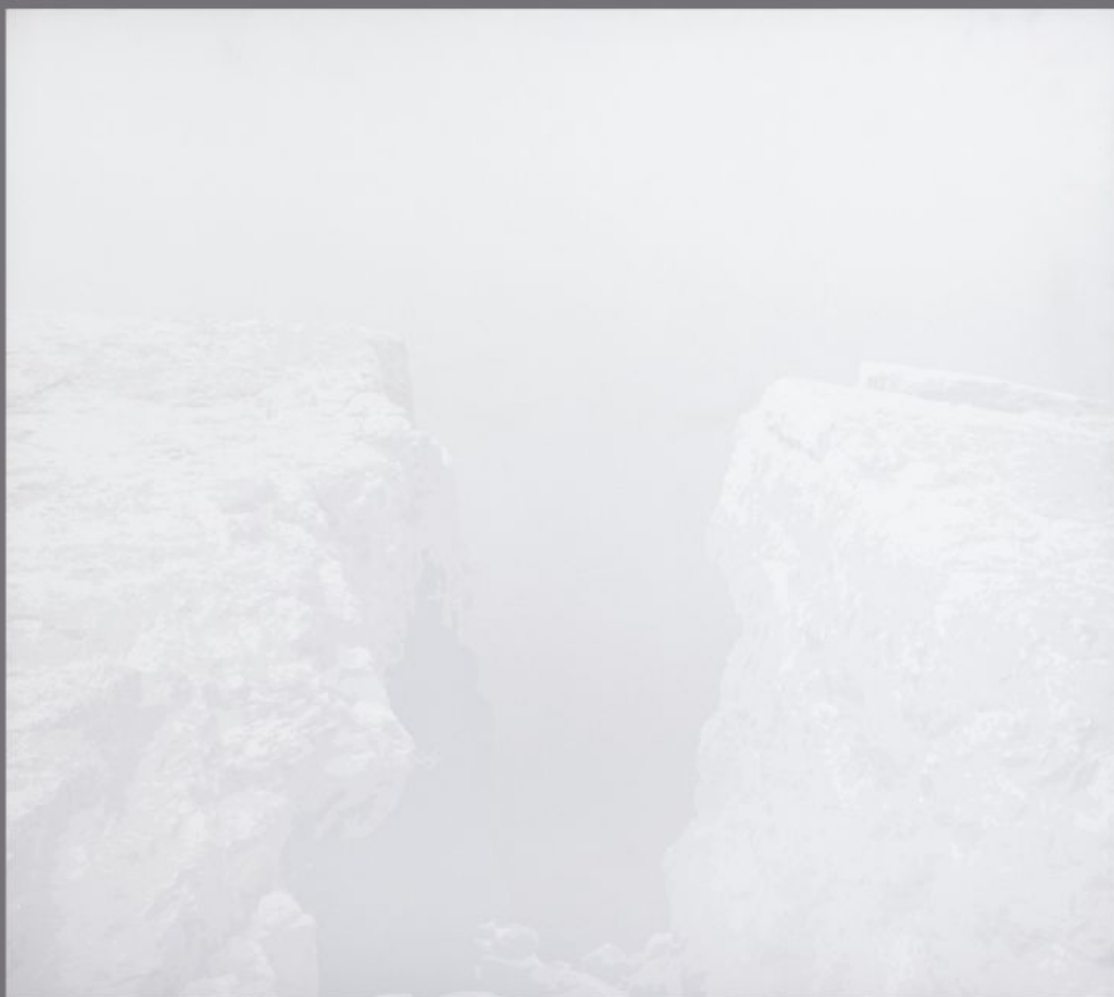
Mixed media on canvas.

Signed and dated on the reverse.

H_131 cm L_98 cm

2 000 / 3 000 €

Provenance : collection privée



93

CAMERON MARTIN (NÉ EN 1970)

Chrystinam, 2008

Acrylique sur toile.

Signée, datée et titrée au dos.

Acrylic on canvas.

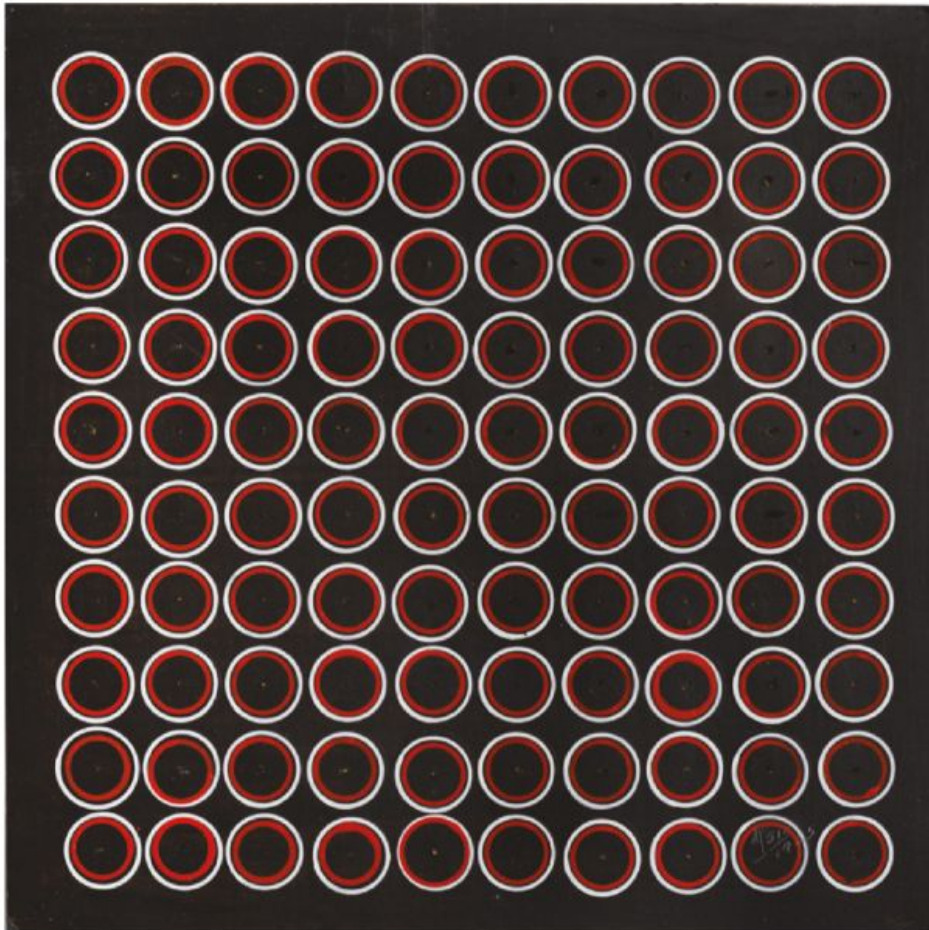
Signed, dated and titled on the back.

H_101,6 cm L_114,3 cm

2 000 / 4 000 €

Provenance :

- Galerie Nikolaus Nuzicska, Salzbourg
- acquis par l'actuel propriétaire auprès de cette galerie
- collection privée



94

ANTONIO ASIS (1932-2019)

Sans titre, 1965

Huile sur carton.

Signée et datée en bas à droite.

Oil on cardboard.

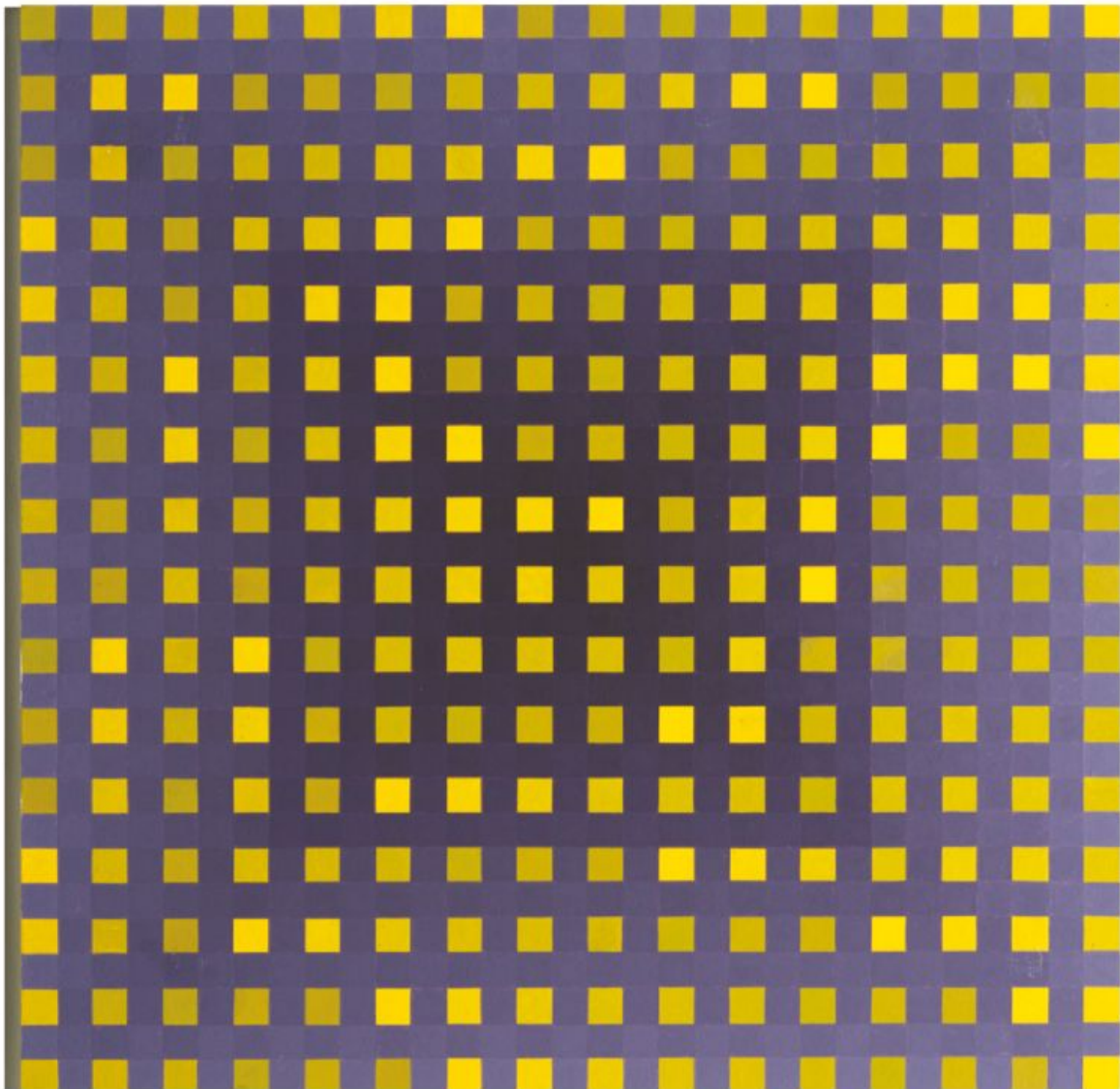
Signed and dated lower right.

H_24,5 cm L_34,5 cm

1 500 / 2 000 €

Provenance : collection privée

130



95

ANTONIO ASIS (1932-2019)

Sans titre, 1964

Huile sur bois.

Signée et datée au dos.

Oil on wood.

Signed and dated on the reverse.

H_60 cm L_60 cm

4 000 / 6 000 €

Provenance : collection privée



96

NINO CALOS (1926-1990)

Abel, sfera mobile, 1972

Dessin sur carton.

Signé, daté et titré en bas à gauche.

Signé, daté et titré au dos.

Drawing on card.

Signed, dated and titled lower left.

Signed, dated and titled on the reverse.

H_50 cm L_50 cm

400 / 600 €

Provenance : collection privée

132



97

DAN REES (NÉ EN 1982)

Sans titre, 2010

Acrylique et bombe aérosol sur toile.

Signée au dos.

Acrylic and spray can on canvas.

Signed on the reverse.

H_50 cm L_50 cm

2 000 / 4 000 €

Provenance : collection privée



98

DAMIEN HIRST (NÉ EN 1965)

Ammonium Sulfamate.

Gravure.

Signée, datée et numérotée 48/55.

Engraving.

Signed, dated and numbered 48/55.

H_15 cm L_15 cm

600 / 800 €

Provenance : collection privée

99

BRION GYSIN (1916-1986)

Les chants de Marrakesh, 1959

Encre de chine sur papier.

Signée, datée et titrée en bas au centre.

India ink on paper.

Signed, dated and titled lower center.

H_34 cm L_26,5 cm

1 000 / 1 500 €

Provenance : collection privée



100

ARMAN (1928-2005)

Sans titre, 1957

Empreintes de tampon sur papier.

Signé en bas à gauche.

Rubber stamps traces on paper.

Signed lower left.

H_23 cm L_32 cm

2 000 / 3 000 €

Provenance : collection privée

Cette œuvre est répertoriée dans les archives du Studio Arman à New York sous le numéro APA# 8007.57.078

Cette œuvre est répertoriée dans les archives de Madame Denyse Durand-Ruel sous le numéro 10601.

TERRY WINTERS

« There's something about that state of either making or viewing a painting and seeing it as a picture. That seems to be the big excitement to me about paintings. You know? You get lost in the space of it. It's a product of the imagination. »

101

TERRY WINTERS (NÉ EN 1949)

Illustrated Set/12, 2008

Huile sur toile.

Signée et datée au dos.

Acrylic on canvas.

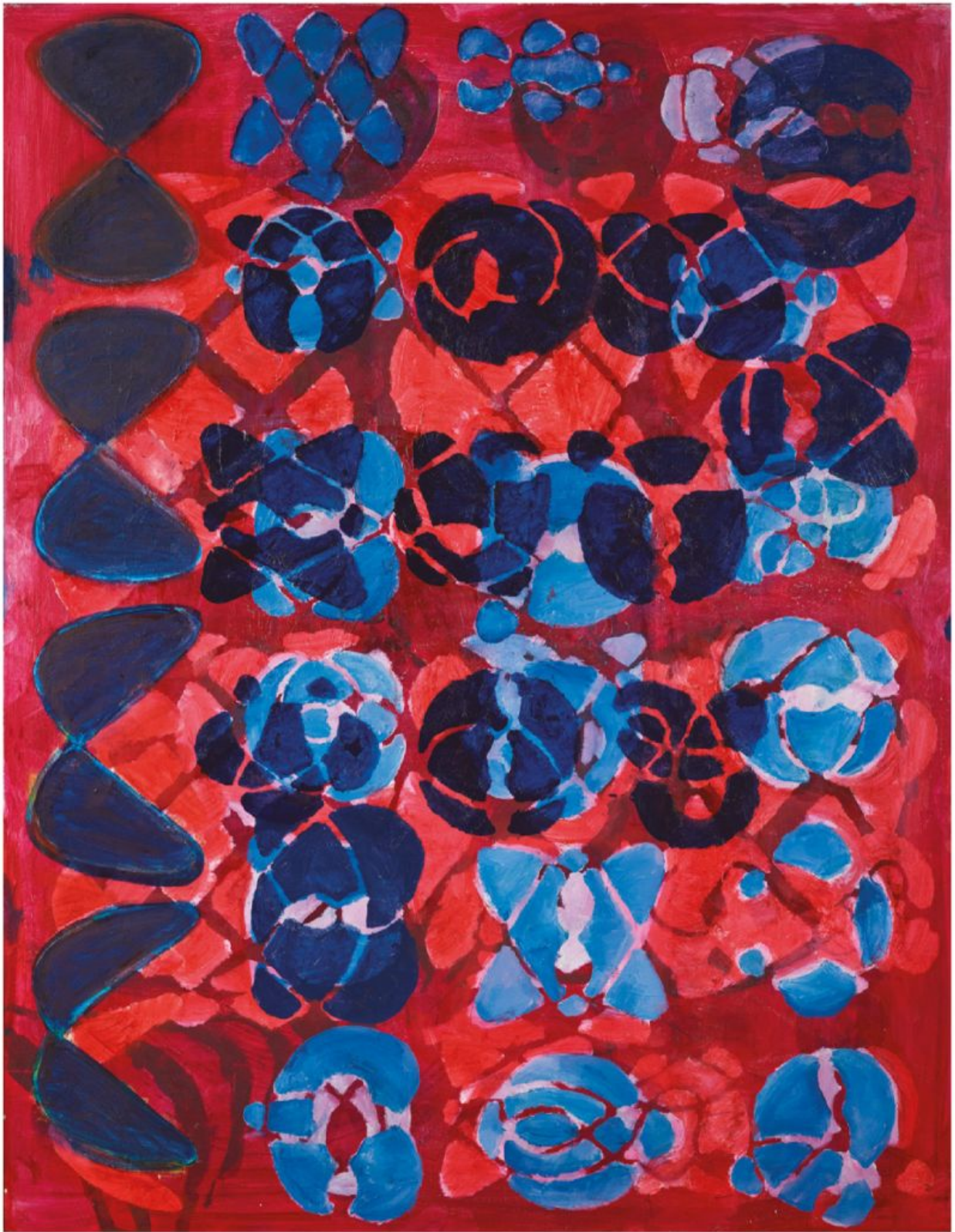
Signed and dated on the reverse.

H_167 cm L_130 cm

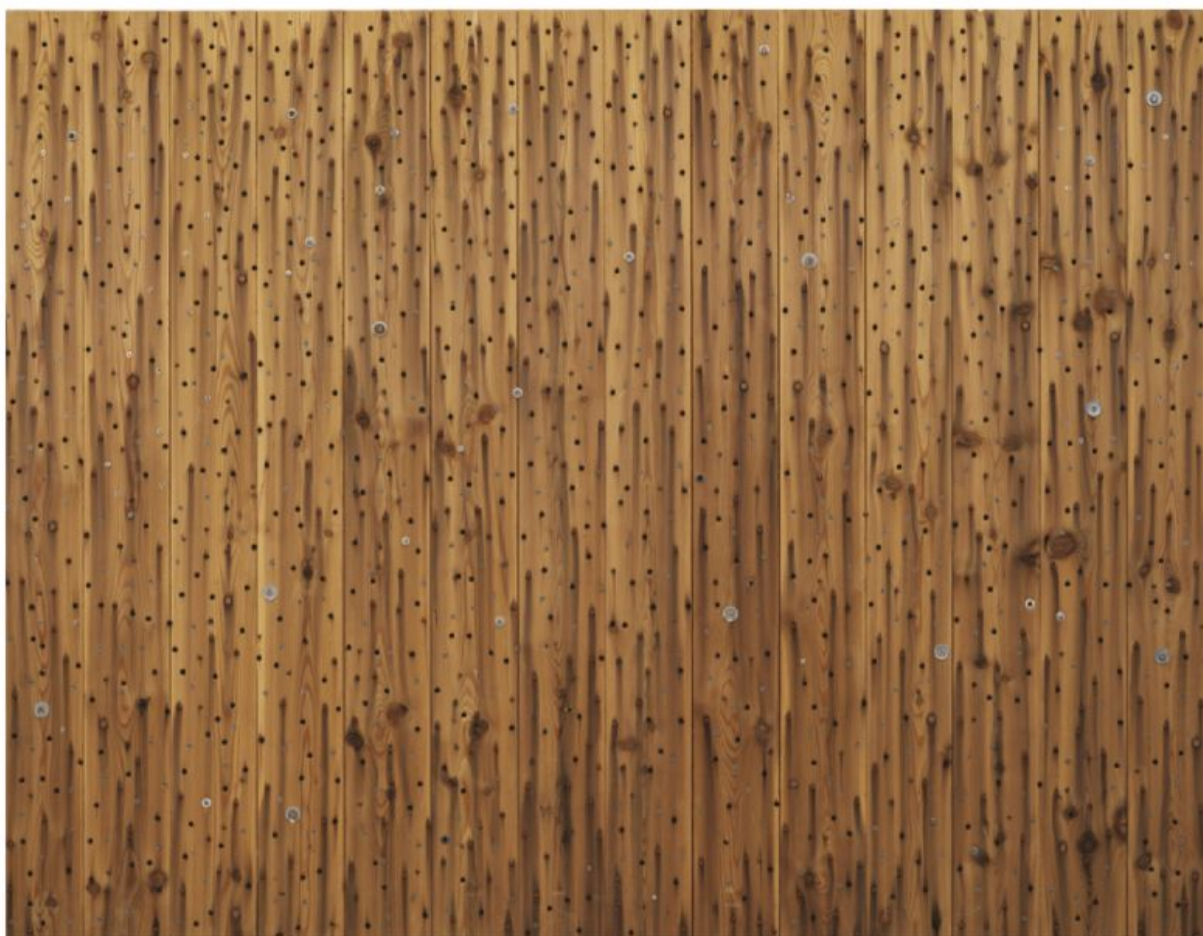
10 000 / 15 000 €

Provenance :

- Studio de l'artiste (étiquette au dos)
- Studio d'arte Raffaelli, Torento
- acquis auprès de cette galerie par l'actuel propriétaire
- collection privée







102

ADRIEN MISSIKA (NÉ EN 1981)

Botanical Frottage (Natacha), 2013

Pièce unique.

Œuvre composée de verre, aluminium
et impression sur film transparent.

Unique piece.

*Work composed of glass, aluminum
and printing on transparent film.*

H_200 cm L_160 cm P_13 cm

2 000 / 3 000 €

Provenance :

- Bugada & Cargnel galerie, Paris
- acquis dans cette galerie par l'actuel propriétaire
- collection privée

103

GRAYSON REVOIR (NÉ EN 1983)

Sans titre, 2013

Pièce unique.

Œuvre composée de vis, clous et panneau en bois.

Unique piece.

Artwork composed of screws, nails and wooden panel

H_149 cm L_194 cm

2 000 / 3 000 €

Provenance :

- Thomas Brambilla gallery, Bergame
- acquis dans cette galerie par l'actuel propriétaire
- collection privée

PHILIP TAAFFE



104

PHILIP TAAFFE (NÉ EN 1955)

Untitled, 2001

Technique mixte sur carton.

Signée et datée au dos.

Mixed media on board.

Signed and dated on the back.

H_42,5 cm L_100 cm

7 000 / 10 000 €

Provenance :

- Studio D'Arte Raffaelli
- collection privée

140



105

PHILIP TAAFFE (NÉ EN 1955)

Untitled, 2001

Technique mixte sur carton.

Signée et datée en au dos.

Mixed media on board.

Signed and dated on the back.

H_38 cm L_49,5 cm

4 000 / 6 000 €

Provenance :

- Studio D'Arte Raffaelli

- collection privée



106

HENRIK EIBEN (NÉ EN 1975)

Sans titre, 2000-2002

Aquarelle sur papier.

Watercolor on paper.

H_42 cm L_30 cm

1 500 / 2 000 €

Provenance :

- Galerie Nordenhake, Berlin
- acquis auprès de cette galerie par l'actuel propriétaire
- collection privée

142



107

SPENCER FINCH (NÉ EN 1962)

Studio Shadow, 2000-2002

Aquarelle sur papier.

Titrée en bas au centre et datée en bas à droite.

Watercolor on paper.

Titled lower center and dated lower right.

H_77,5 cm L_113 cm

15 000 / 20 000 €

Provenance :

- Galerie Nordenhake, Berlin
- acquis auprès de cette galerie par l'actuel propriétaire
- collection privée



108

ANTONIO DE FELIPE (NÉ EN 1965)

Paramount Pictures, 2008

Acrylique sur toile.

Signée, datée et titrée sur une étiquette au dos.

Acrylic on canvas.

Signed, dated and titled on a label on the reverse.

H_80 cm L_100 cm

800 / 1 200 €

Provenance : collection privée

109

CHAN YU (NÉ EN 1982)

Coca-Cola, 2008

Acrylique sur toile. Signée, datée et titrée au dos.

Acrylic on canvas. Signed, dated and titled on the reverse.

H_100 cm L_100 cm

1 500 / 2 000 €

Provenance :

- Connoisseur Contemporary art gallery, Hong Kong
- acquis auprès de cette galerie par l'actuel propriétaire
- collection privée



110

CLAUS GOEDICKE (NÉ EN 1966)

// 77, 1994-1999

Tirage photographique C-print (Dia plex)

Signé sur une étiquette au dos et numéroté 2/5.

C-print (Dia plex)

Signed on a label on the reverse and numbered 2/5.

H_67 cm L_84 cm

2 000 / 4 000 €

Provenance :

- Galerie Ulrich Fiedler
- Galerie Thaddaeus Ropac, Paris
- acquis auprès de cette galerie par l'actuel propriétaire
- collection privée



111

DAMIEN HIRST (NÉ EN 1965)

Maison, 2009

Spin painting.

Tampon au dos.

Signé et cachet au dos.

Spin painting.

Stamped at the reverse.

Signed and stamped at the reverse.

H_64 cm L_48 cm

4 000 / 6 000 €

Provenance : collection privée

112

DAMIEN HIRST (NÉ EN 1965)

Requin, 2009

Spin painting.

Signé et cachet au dos.

Spin painting.

Signed and stamped at the reverse.

H_51 cm L_67 cm

2 000 / 3 000 €

Provenance : collection privée



113

THOMAS RUFF (NÉ EN 1958)

Substrate6 II, 2003

Ensemble de 4 photographies sur papier satiné,
montées sur aluminium Dibond.

Tirage à 45 exemplaires et 10 épreuves d'artiste.

Signé et numéroté au dos.

Edition Schellman, New York.

*Set of 4 photographs on satin paper,
mounted on Dibond aluminum.*

Edition of 45 and 10 artist's proofs.

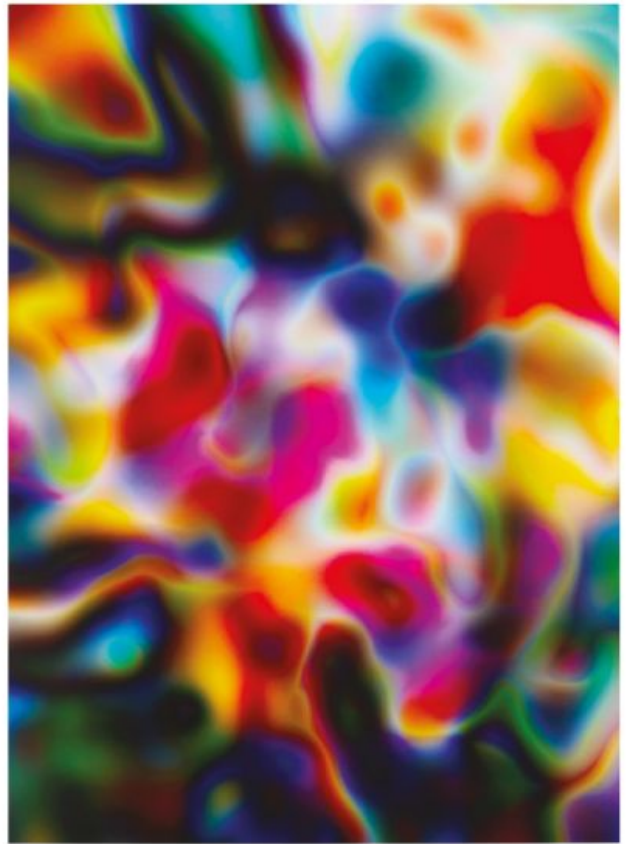
Signed and numbered on the reverse.

Schellman Edition, New York.

H_100 cm L_75 cm (chaque)

8 000 / 12 000 €

Provenance : collection privée





114

YAGO HORTAL (NÉ EN 1983)

SP 102, 2015-2016

Ensemble de deux huiles sur toile.

Signées et datée au dos.

Set of two oil on canvas.

Signed and dated on the back.

H_22 cm L_35 cm (chaque)

2 000 / 3 000 €

Provenance :

- Galleria d'Arte Rizziero, Teramo
- Galleria d'Arte Moderna Emilio Mazzoli, Italie
- acquis auprès de cette galerie par l'actuel propriétaire
- collection privée

Un certificat de l'artiste sera remis à l'acquéreur.

115

GARY WEBB (NÉ EN 1973)

To be titled, 2006

Résine peinte.

Sprayed Q-Cell

H_60 cm (à vue)

3 000 / 5 000 €

Provenance :

- R_ galerie, Salzbourg
- acquis dans cette galerie par l'actuel propriétaire
- collection privée





116
ALESSANDRO RAHO (NÉ EN 1971)

Bahamas, 2002
Huile sur toile.
Signée et datée sur le côté.
Oil on canvas.
Signed and dated on the side.
H_36 cm L_25,5 cm

800 / 1 200 €

Provenance :
- Galerie Thaddaeus Ropac, Paris
- acquis auprès de cette galerie par l'actuel propriétaire
- collection privée



117
ALESSANDRO RAHO (NÉ EN 1971)

Martin, 2005
Huile sur toile.
Signée sur le côté.
Oil on canvas.
Signed on the side.
H_37 cm L_24 cm

800 / 1 200 €

Provenance :
- R_galerie, Salzbourg
- acquis dans cette galerie par l'actuel propriétaire
- collection privée

118
ALESSANDRO RAHO (NÉ EN 1971)

Scowling harlequin, 2007
Huile sur toile.
Signée sur le côté.
Oil on canvas.
Signed on the side.
H_62 cm L_47 cm

1 000 / 1 500 €

Provenance :
- Galerie Nikolaus Ruzicska, Salzbourg
- acquis dans cette galerie par l'actuel propriétaire
- collection privée

ALESSANDRO RAHO





119

AES+F GROUP (GROUPE CRÉÉ EN 1987)

Last Riot 2 Tondo #6, 2006

C-print et collage digitale sur toile.

Signé au dos.

C-print and digitale collage on canvas.

Signed on the reverse.

D_155 cm

5 000 / 10 000 €

Provenance :

- Galerie Nikolaus Ruzicska, Salzbourg
- acquis auprès de cette galerie par l'actuel propriétaire
- collection privée

152



120

GÉRARD DESCHAMPS (NÉ EN 1937)

Sans titre, 1963

Accumulation de chiffons dans une boîte en plexiglas.

Trace de signature et date au dos.

Accumulation of fabric in plexiglas.

Trace of signature and date on the reverse.

H_80 cm L_70 cm

3 000 / 5 000 €

Provenance :

- vente Briest Scp, mercredi 13 octobre 1999, lot n°191
- vente Artcurial – Briest - Le Fur - Poulain - F. Tajan : mercredi 2 juillet 2003, lot n°828
- acquis lors de cette vente par l'actuel propriétaire
- collection privée



121

MICHÈLE CHAST (NÉE EN 1958)

Danseuse, 2019

Pièce unique.

Épreuve en bronze à patine brune.

Signée, datée et numérotée 1/1.

Unique piece.

Bronze with brown patina.

Signed, dated and numbered 1/1.

H_40 cm L_25 cm

4 000 / 6 000 €

Provenance : collection privée

154



122

MICHÈLE CHAST (NÉE EN 1958)

Danseuse, 2019

Pièce unique.

Épreuve en bronze à patine brune.

Signée, datée et numérotée 1/1.

Unique piece.

Bronze with brown patina.

Signed, dated and numbered 1/1.

H_32,5 cm L_25 cm

4 000 / 6 000 €

Provenance : collection privée



123

ARMAN (1929-2005)

Melted - de la série « The day after », 1984

Sculpture en bronze à patine brune.

Signée et numérotée 3/8.

Fondeur Bocquel.

Bronze sculpture with brown patina.

Signed and numbered 3/8.

Founder Bocquel.

H_54,6 cm L_39,7 cm P_11,4 cm

2 000 / 3 000 €

Provenance : collection privée

Cette œuvre est répertoriée dans les archives du Studio Arman à New York sous le numéro APA # 8103.84.003.



124

PHILIPPE HIQUILY (1925-2013)

Cheng San, 2006

Sculpture mobile en fer.

Signée et numérotée à 8 exemplaires.

Tirage à 8 exemplaires et 4 épreuves d'artiste.

Movable iron sculpture.

Signed and numbered 8 copies.

Edition of 8 copies and 4 artist's proofs.

H_220 cm

30 000 / 40 000 €

Bibliographie : Philippe Hiquily, Catalogue Raisonné, Volume I, Editions Loft, 2012, un exemplaire similaire reproduit.

125

PHILIPPE HIQUILY (1925-2013)

La Reorneadora, 2006

Sculpture mobile en fer.

Signée et numérotée à 8 exemplaires.

Tirage à 8 exemplaires et 4 épreuves d'artiste.

Movable iron sculpture.

Signed and numbered 8 copies.

Edition of 8 copies and 4 artist's proofs.

H_220 cm L_139 cm

30 000 / 40 000 €

Bibliographie : Philippe Hiquily, Catalogue Raisonné, Volume I, Editions Loft, 2012, un exemplaire similaire reproduit





126

NIKI DE SAINT PHALLE (1930-2002)

La danse des serpents, 1982

Factice en plexiglass bleu et résine peinte.

Signé.

Artificial parfum in blue plexiglass and painted resin.

Signed.

H_36 cm L_13 cm P_13 cm

400 / 600 €

Provenance : collection privée

158



127

LI LIHONG (NÉ EN 1974)

Apple China, 2008

Céramique peinte.

Signée et numérotée 180/300.

Edition Galerie Loft, Paris.

Painted ceramic.

Signed and numbered 180/300.

Edition Galerie Loft, Paris.

H_28 cm L_28 cm P_14 cm

300 / 400 €

Provenance : collection privée



128

ARMAN (1928-2005)

Bougeoir angelot, 1991

Bougeoir en bronze à patine dorée.

Signée et numérotée 36/40 à la base.

Fondeur Bocquel.

Bronze candlestick with golden patina.

Signed and numbered 36/40 at the base.

Founder Bocquel.

H_23 cm L_10 cm

1 500 / 2 000 €

Provenance : collection privée

Cette œuvre est répertoriée dans les archives du Studio Arman à New York sous le numéro APA# 7010.91.041

Cette œuvre est répertoriée dans les archives de Madame Denyse Durand-Ruel sous le numéro 7703.



129

ARMAN (1928-2005)

Bougeoir angelot, 1991

Bougeoir en bronze à patine dorée.

Signée et numérotée 32/40 à la base.

Fondeur Bocquel.

Bronze candlestick with golden patina.

Signed and numbered 32/40 at the base.

Founder Bocquel.

H_23 cm L_10 cm

1 500 / 2 000 €

Provenance : collection privée

Cette œuvre est répertoriée dans les archives du Studio Arman à New York sous le numéro APA# 7010.91.041

Cette œuvre est répertoriée dans les archives de Madame Denyse Durand-Ruel sous le numéro 7703.



130

ARMAN (1928-2005)

ZEUS GREETINGS, 1986

Bronze à patine verte.

Epreuve hors commerce signée et annotée HC 1/2 sur la tranche. Bocquel fondeur.

Bronze with green patina.

Signed and annotated HC 1/2 on the edge. Bocquel founder.

H_29, 5 cm L_17,5 cm

2 000 / 3 000 €

Provenance : collection privée

Un certificat de Madame Denyse Durand-Ruel, comportant le numéro d'archives 3599 sera remis à l'acquéreur.

Cette œuvre est répertoriée sous le n°APA #8301.86.028 dans les archives Arman à New York.

Bibliographie :

- Exemplaires inclus dans le Catalogue Picasso-Arman de la galerie l'Orangerie, Genève en 1987, page 70.

- Daum, Variations d'artistes, Salvador Dalí, Arman, Ben, César, Paella Chimicos, Louis Derbré, Étienne Carlos Mata..., [exposition, 11 septembre 2015 - 3 janvier 2016], Paris, Espace Dalí (un autre exemplaire).

160

YUE MINJUN

*« I'm actually trying to make sense of the world.
There's nothing cynical or absurd in what I do. »*

131

YUE MINJUN (NÉ EN 1962)

Paysan au rictus hilarant

Épreuve en bronze à patine brune.

Bronze proof with brown patina.

H_82 cm

Socle : H_34 cm L_40 cm

10 000 / 15 000 €

Provenance : collection privée

Exposition : Fondation Cartier jusqu'au 17 mars 2013 lors de l'exposition
"Yue Minjun, l'ombre du fou-rire"



CINDY SHERMAN

« I feel I'm anonymous in my work. When I look at the pictures, I never see myself ; they aren't self-portraits. Sometimes I disappear. I'll see a photograph of a character and try to copy them on to my face. I think I'm really observant, and thinking how a person is put together, seeing them on the street and noticing subtle things about them that make them who they are. »



132

CINDY SHERMAN (NÉE EN 1954)

Sans titre, 1980

Tirage en couleur sur papier photographique.

Signé, daté et numéroté AP1/2 au dos.

Color print on photographic paper.

Signed, dated and numbered AP1/2 on the reverse.

H_51,5 cm L_62 cm

20 000 / 30 000 €

Provenance : collection privée



133

ROBERT MAPPLETHORPE (1946-1989)

Thomas, 1986

Photographie - tirage argentique.

Tirage à 10 exemplaires.

Signée, datée, numérotée et titrée au dos.

Cachet de l'artiste au dos.

Photography - silver print.

From an edition of 10.

Signed, dated, numbered and titled on the reverse.

Stamp of the artist on the back.

H_50,8 cm L_61 cm

5 000 / 8 000 €

Provenance :

- Galerie Thaddaeus Ropac, Paris
- acquis auprès de cette galerie par l'actuel propriétaire
- collection privée

164



134

ROBERT MAPPLETHORPE (1946-1989)

Clifton, 1981

Photographie - tirage argentique.

Tirage à 10 exemplaires.

Signée, datée, numérotée et titrée au dos.

Cachet de l'artiste au dos.

Photography - silver print.

From an edition of 10.

Signed, dated, numbered and titled on the reverse.

Stamp of the artist on the back.

H_40,7 cm L_50,8 cm

5 000 / 8 000 €

Provenance :

- Galerie Thaddaeus Ropac, Paris
- acquis auprès de cette galerie par l'actuel propriétaire
- collection privée



135

NAN GOLDIN (NÉE EN 1953)

Tower in the Piazza Gesu Nuovo, Naples

Tirage en couleur. Cibachrome.

Signé au dos et numéroté 4/15.

Cibachrome print.

Signed on the back and numbered 4/15.

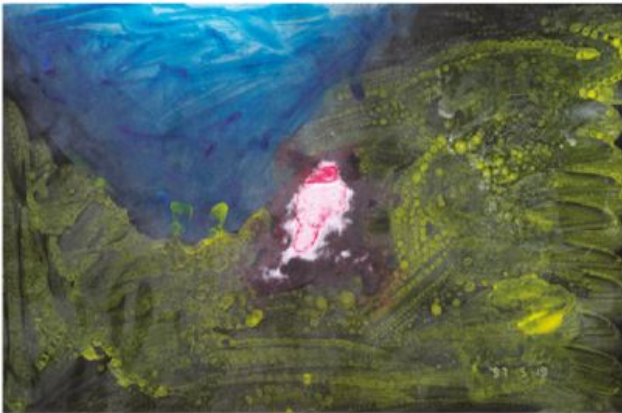
H_101,6 cm L_76,2 cm

5 000 / 8 000 €

Provenance :

- Matthew Marks gallery, New York
- acquis auprès de cette galerie par l'actuel propriétaire
- collection privée

166



136

NOBUYOSHI ARAKI (NÉ EN 1940)

Composition, 1997

Ensemble de 5 tirages photographiques et peinture.

Signés au dos.

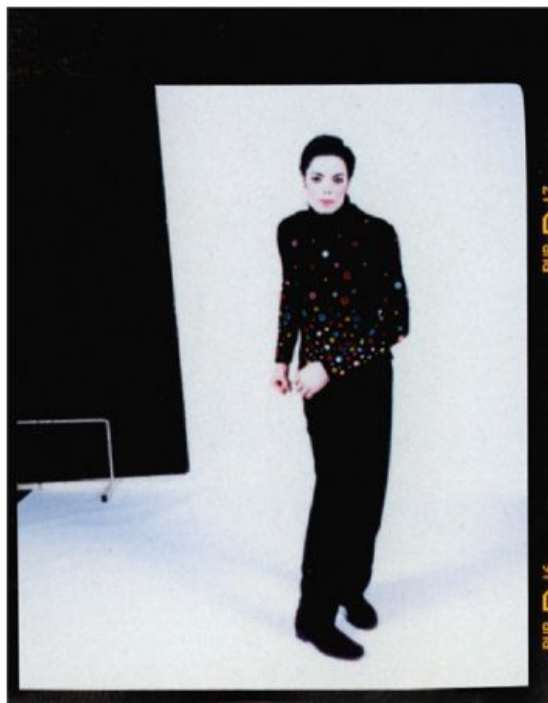
Set of 5 photographic prints and painting.

Signed on the back.

H_30 cm L_45 cm (chaque)

4 000 / 6 000 €

Provenance : collection privée



137

ARNO BANI (NÉ EN 1976)

Michael Jackson « Le Mime » n° 5, 1999

Tirage unique de 2010.

Tirage Lambda sur papier argentique.

Signé, daté et numéroté 1/1.

Unique print, 2010.

Lambda silver print.

Signed, dated, and numbered 1/1.

Tirage : H_9,7 cm L_7,8 cm

Visuel : H_8,7 cm L_6,8 cm

600 / 800 €

168



138

VANESSA BEECROFT (NÉE EN 1969)

Sans titre

Tirage photographique c-print.

Édition à 3 exemplaires.

Signé au dos.

Color c-print.

From an edition of 3.

Signed on the back.

H_30 cm L_21 cm

3 000 / 4 000 €

Provenance : collection privée



139

GEORGE PERKINS

Camouflage, 2000

Tirage photographique c-print.

Signé au dos. D'un tirage à 5 exemplaires.

Color c-print.

Signed on the back. From an edition of 5.

H_101,6 cm L_101,6 cm

2 000 / 3 000 €

Provenance :

- Galerie Thaddaeus Ropac, Paris
- acquis auprès de cette galerie par l'actuel propriétaire
- collection privée

170



140

HARRY CALLAHAN (1912-1999)

Marocco

Tirage procédé dye-transfert.

Signé au dos.

Dye-transfer print.

Signed on the back.

H_24 cm L_36,5 cm

1 500 / 2 000 €

Provenance : collection privée

ELGER ESSER

« Beauty is not important; it's a logical result in my opinion »





141

ELGER ESSER (NÉ EN 1967)

Deltebre, Spanien, 2001

Tirage chromogenic - Diasec.

Signé sur l'étiquette de l'artiste, numérotée 5/7, datée et titrée.

D'un tirage à 7 exemplaires.

Chromogenic print, Diasec face-mounted

Signed in ink with typed title, date and numbered '5/7' on affixed artist's label (frame backing board)

From an edition of 7

H_135 cm L_182 cm

15 000 / 20 000 €

Provenance :

- Galerie Thaddaeus Ropac, Paris
- acquis auprès de cette galerie par l'actuel propriétaire
- collection privée

CONDITIONS DE VENTE .//. CONDITIONS OF SALE

La vente sera faite au comptant et conduite en euros. Les acquéreurs paieront en sus des enchères les frais suivants : jusqu'à 150 000 euros, 30% TTC (soit 25% HT + TVA 20%), de 150 000 à 500 000 euros 25,8% TTC (soit 21,5% HT + TVA 20%) et au delà de 500 000 euros 21,6% TTC (soit 18 % HT + TVA 20%). Ce calcul s'applique par lot et par tranche.

Le paiement doit être effectué immédiatement après la vente. Cette règle est applicable même si l'acheteur souhaite exporter le lot ou si une licence d'exportation est requise. L'adjudicataire peut payer par : Virement bancaire en Euros. Carte Visa ou Master Card ainsi qu'Amex (moyennant des frais supplémentaires de 2,75%). En espèces en Euros pour les particuliers résidant sur le territoire français jusqu'à un montant égal ou inférieur à 1 000 euros frais et taxes compris et pour les résidents étrangers jusqu'à un montant égal ou inférieur à 15 000 euros. L'opérateur de vente volontaire est adhérent au Registre central de prévention des impayés des Commissaires Priseurs auprès duquel les incidents de paiement sont susceptibles d'inscription. Les droits d'accès, de rectification et d'opposition pour motif légitime sont à exercer par le débiteur concerné auprès du Symev 15 rue Freycinet 75016 Paris.

AVIS IMPORTANT : Pour les lots dont le vendeur est non - résident, l'adjudicataire paiera une TVA de 5,5% en sus de l'adjudication (lots signalés par ■) ou 20% (lots signalés par ■) en sus des frais légaux (le montant de cette TVA sera remboursé sur présentation de la preuve d'exportation hors CEE, dans un délai maximum d'un mois). Conformément aux dispositions de l'article 321 - 4 du code de commerce l'astérisque (*) suivant certains lots indique qu'ils sont la propriété d'un des associés de la société Pierre Bergé & associés.

The auction will be conducted in euros and payment will be due immediately. In addition to the hammer price, buyers will pay the following fees : up to 150 000 euros, 30% incl. VAT of the hammer price (25% excl. VAT + 20% VAT), above 500 000 euros and up to 500 000 euros, 25,8% incl. VAT (21.5% excl. VAT + 20% VAT) and above 500 000 euros, 21,6% incl. VAT (18% excl. VAT + 20% VAT). This calculation applies to each lot per tranche.

Payment is due immediately after the sale. This rule applies even if the buyer wishes to export the lot and an export license is, or may be, required. Payment must be made by wire transfer and in Euros. As a courtesy we accept payment by Visa, MasterCard as well as Amex (with additional fees of 2.75%). In cash and in Euros up to 1 000 euros (incl. fees and taxes) for French private residents and up to 15 000 euros (incl. fees and taxes) for foreign residents. The auction operating officer is adherent to the Registre Central de prévention des impayés des Commissaires Priseurs (Auctioneers Central Registry to prevent overdue payments) to which payment incidents may be addressed. Rights of access, rectification and opposition on legitimate grounds can be exercised by the debtor involved by addressing to Symev 15 rue Freycinet 75016 Paris.

IMPORTANT NOTICE : Concerning lots sold by foreign resident sellers, buyer will pay a 5.5% VAT in addition to the hammer price (lots marked with ■) or 20% (lots marked with ■) plus legal fees (VAT may be reclaimed upon proof of export outside the EU within a maximum one month period). In accordance with the provisions of Article 321 - 4 of the Commercial Code, the asterisk (*) marking some lots indicates that they are owned by an associate of Pierre Bergé & Associates.

DROIT DE SUITE

Pierre Bergé & associés est légalement tenue de collecter les sommes dues au titre du droit de suite pour la vente des lots et de les reverser à l'organisme percepteur ou au bénéficiaire du droit. Le paiement du droit de suite est mis à la charge de l'acheteur, et lui sera facturé en même temps que le prix d'adjudication et les frais visés au premier paragraphe.

Dans l'hypothèse où PBA n'aurait pris connaissance de l'assujettissement d'une vente au droit de suite que postérieurement à l'adjudication du lot, ce droit sera facturé à l'acheteur séparément. Le prix de vente servant d'assiette pour la perception du droit de suite est calculé, hors taxes, sur le prix d'adjudication. Il se calcule œuvre par œuvre. Le taux applicable est de :

- 4% pour la tranche du prix jusqu'à 50 000 euros
 - 3% pour la tranche du prix comprise entre 50 000,01 euros et 200 000 euros
 - 1% pour la tranche du prix comprise entre 200 000,01 euros et 350 000 euros
 - 0.5% pour la tranche du prix comprise entre 350 000,01 euros et 500 000 euros
 - 0.25% pour la tranche du prix excédant 500 000,01 euros.
- Le montant du droit de suite est plafonné à 12 500 euros.

RIGHT OF CONTINUATION

Pierre Bergé & associés is legally obliged to collect the sums due under the resale right for the sale of the lots and to return them to the collecting agency or the beneficiary of the right.

The buyer shall be responsible for the payment of the resale charge and shall be invoiced at the same time as the tender price and the costs referred to in the first paragraph.

In the event that PBA becomes aware that a sale is subject to the resale duty only after the lot has been tendered, that duty will be invoiced to the buyer separately.

The selling price used as the basis for collecting the resale duty shall be calculated, excluding taxes, on the hammer price. It is calculated work by work. The applicable rate is :

- 4% for the price range up to 50,000 euros
 - 3% for the price range between EUR 50,000.01 and EUR 200,000
 - 1% for the price range between EUR 200,000.01 and EUR 350,000
 - 0.5% for the price range between EUR 350,000.01 and EUR 500,000
 - 0.25% for the part of the price exceeding EUR 500,000.01.
- The amount of the resale right is capped at 12,500 euros.

GARANTIES

Conformément à la loi, les indications portées au catalogue engagent la responsabilité du Commissaire-Preiseur, sous réserve des rectifications éventuelles annoncées au moment de la présentation de l'objet et portées au procès - verbal de la vente.

Le rapport concernant l'état du lot, relatif à un accident ou à une restauration, est fait pour faciliter l'inspection et reste soumis à l'appréciation d'un examen personnel de l'acheteur ou de son représentant. L'absence d'une telle référence dans le catalogue n'implique aucunement qu'un objet soit exempté de tout défaut ou de toute restauration.

L'exposition préalable permet de voir l'état des biens de ce fait, aucune réclamation ne sera possible par rapport aux restaurations d'usage et petits accidents.

WARRANTY

In accordance with the law, the auctioneer is legally responsible for the contents of the catalogue, subject to any adjustment announced during the presentation of the lot and duly noted in the official sale record. Condition reports describing damage, imperfection or restoration are done to facilitate the prospecting and shall remain subject to the discretion of personal examination by the buyer or his representative. The absence of such reference in the catalogue does not imply that an object is exempt from any defect or restoration. The pre - sale exhibition allows prospective buyers to inspect property and therefore, no claim will be registered regarding usual restorations and small accidents.

ENCHÈRES

Les enchères suivent l'ordre des numéros du catalogue. PBA est libre de fixer l'ordre de progression des enchères et les enchérisseurs sont tenus de s'y conformer. Le plus offrant et dernier enchérisseur sera l'adjudicataire. En cas de double enchère reconnue effective par PBA, l'objet sera remis en vente, tous les amateurs présents pouvant concourir à cette deuxième mise en adjudication. Dès l'adjudication les objets sont placés sous l'entière responsabilité de l'acheteur. Il lui appartient d'assurer les lots dès l'adjudication.

BIDDINGS

The sale will follow the lot numbers according to the catalogue. PBA has discretion to set the increment of the bids and all bidders must comply with this. The highest and final bidder will be the buyer. In case of a double bidding declared by the auctioneer, the lot will be immediately reoffered for sale and all present prospective buyers will be able to bid a second time. At the striking of the hammer, risk and responsibility for the lot passes to the buyer. He is therefore responsible for insuring his lots as soon as the auction is final.

ORDRES D'ACHAT ET ENCHÈRES PAR TÉLÉPHONE

Tout enchérisseur qui souhaite faire une offre d'achat par écrit ou enchérir par téléphone peut utiliser le formulaire prévu à cet effet en fin du catalogue de vente. Ce formulaire doit parvenir à PBA, au plus tard deux jours avant la vente, accompagné des coordonnées bancaires de l'enchérisseur. Les enchères par téléphone sont un service gracieux rendu aux clients qui ne peuvent se déplacer. En aucun cas Pierre Bergé & associés ne pourra être tenu responsable d'un problème de liaison téléphonique et en aucun cas les employés de Pierre Bergé & Associés ne pourront être tenus responsables en cas de d'erreur dans l'exécution de ceux - ci.

ABSENTEE AND TELEPHONE BIDS Bidders who cannot attend the auction in person and who are wishing to bid by absentee or telephone bid are required to submit bids on the Absentee Bid Form of which a copy is printed in the last pages of the catalogue. This form must be received at least two days in advance of the sale, with the bidder's bank details. Pierre Bergé & associates provides telephone bids as a convenience to bidders who cannot attend the auction in person and therefore will not be held responsible if a phone connection problem occurs , under no circumstances Pierre Bergé & Associates employees will be held responsible if an error shall occur in the execution of the telephone bids.

RETRAIT DES ACHATS

Dès l'adjudication, l'objet sera sous l'entière responsabilité de l'adjudicataire. L'acquéreur sera lui - même chargé de faire assurer ses acquisitions, et PBA décline toute responsabilité quant aux dommages que l'objet pourrait encourir, et ceci dès l'acquisition prononcée. Toutes les formalités, notamment celles concernant l'exportation, ainsi que les transports restent à la charge exclusive de l'acquéreur.

- Ventes à Richelieu - Drouot : meubles, tableaux et objets volumineux qui n'auront pas été retirés par leurs acquéreurs le lendemain de la vente avant 10h seront entreposés au 3e sous - sol de l'Hôtel Drouot où ils pourront être retirés aux horaires suivants : 13h - 17h du lundi au vendredi, 8h - 12h le samedi.

Magasinage : 6 bis rue Rossini - 75009 Paris Tél : +33 (0) 1 48 00 20 56. Tous les frais de stockage dus aux conditions tarifaires de Drouot SA en vigueur devront être réglés au magasinage de l'Hôtel Drouot avant l'enlèvement des lots et sur présentation du bordereau acquitté.

- Ventes à l'Atelier Richelieu : meubles, tableaux et objets volumineux qui n'auront pas été retirés par leurs acquéreurs le lendemain de la vente avant 10h seront déposés au Garde - Meubles TSE où ils pourront être retirés aux horaires suivants : 9h - 12h / 14h - 18h du lundi au vendredi. Garde - Meubles TSE 36 / 56 rue Louis David, 93170 Bagnolet

Tél : +33 (0) 1 48 58 36 06 - Email : garde - meubles.tse@orange.fr.
Les frais de stockage seront pris en charge par PBA pendant une durée de 15 jours à partir de la date de la vente. Au delà de ce délai, le tarif sera de 30 euros HT / mois / m3 à la charge de l'adjudicataire. L'adjudicataire qui souhaite retirer le lot acquis au garde meubles doit en informer PBA 48h à l'avance afin que PBA autorise le garde - meubles à délivrer la marchandise. L'enlèvement du lot acquis se fait sur rendez-vous et sur présentation du bordereau acquitté.

REMOVAL OF PURCHASES

From the moment the hammer falls, sold items will be in the exclusive responsibility of the buyer. Transportation and storage will be invalidated to the buyer. The buyer will be solely responsible for insurance, and Pierre Bergé & associés assumes no liability for any damage items may incur from the time the hammer falls. All formality procedures, including those concerning exportation as well as transport fall exclusively to the buyer.

- Sales at Richelieu - Drouot : Furniture, paintings and other voluminous objects which have not been retrieved by the buyer on the day following the sales, before 10 am, will be stored in the 3rd basement of the Hotel Drouot where they can be collected at the following hours : 1pm - 5pm from Monday to Friday, 8am - 12am on Saturday.

Magasinage : 6 bis rue Rossini, 75009, Paris Tél : +33 (0) 1 48 00 20 56

All due storage fees, according to the tariffs of Drouot SA, have to be paid at the Hotel Drouot's store before the retrieval of items and on presentation of the paid voucher.

- Sales at Atelier Richelieu : Furniture, paintings and other voluminous objects which have not been retrieved by the buyer on the day following the sales, before 10am, will be stored at the TSE furniture store where they can be collected at the following hours : 9am - 12am / 2pm - 6pm from Monday to Friday.

Furniture store TSE : 36 / 56 rue Louis David, 93170 Bagnolet

Tel : +33 (0) 1 48 58 36 06 Email : garde - meubles.tse@orange.fr

Storage fees will be taken care of by PBA for a duration of 15 days starting after the date of the sale. Past this period of time, the buyer will be responsible for the fees which will be of 30 euros per m³ per month. Please note that it will be compulsory to inform Pierre Bergé & associés 48h before collecting the acquired items so that Pierre Bergé & associés can authorize the delivery by the furniture store. Retrieval of purchases is done upon appointment and presentation of the paid voucher.

PRÉEMPTION

Dans certains cas, l'Etat français peut exercer un droit de préemption sur les œuvres d'art mises en vente publique conformément aux dispositions de l'article 37 de la loi du 31 décembre 1921 modifié par l'article 59 de la loi du 10 juillet 2000. L'Etat se substitue alors au dernier enchérisseur. En pareil cas, le représentant de l'Etat formule sa déclaration après la chute du marteau auprès de la société habilitée à organiser la vente publique ou la vente de gré à gré. La décision de préemption doit ensuite être confirmée dans un délai de quinze jours. Pierre Bergé & associés n'assurera aucune responsabilité du fait des décisions administratives de préemption.

PRE-EMPTION

In certain cases, the French State may exercise its pre - emptive right on works of art put up for sale, in accordance with the provisions of the Article 37 of the Law of December 31, 1921, amended by section 59 of the Law of July 10, 2000. State then replaces the last bidder. In such cases, the representative of the State must express its intention after the striking of the hammer to the company authorized to organize the public auction or private sale. The pre - emption decision must then be confirmed within fifteen days. Pierre Bergé & Associates will not assume any liability for administrative decisions of pre-emption.



ORDRE D'ACHAT.//. BID FORM

	Nom et Prénom Name	
<input type="checkbox"/> DEMANDE D'APPEL TÉLÉPHONIQUE.//. PHONE CALL REQUEST	Adresse Address	
<input type="checkbox"/> ORDRE FERME.//. ABSENTEE BID		
Vente aux enchères publiques	Pays Country	
PARIS	Téléphone Phone	
JEUDI 17 DÉCEMBRE 2020		
ART MODERNE & CONTEMPORAIN	E-mail	

Après avoir pris connaissance des conditions de vente décrites dans le catalogue, je déclare les accepter et vous prie d'acquiescer pour mon compte personnel aux limites indiquées en euros, les lots que j'ai désignés ci-dessous. (Les limites ne comprenant pas les frais légaux.)

I have read the conditions of sale and the guide to buyers printed in this catalogue and agree to abide by them. I grant you permission to purchase on my behalf the following items within the limits indicated in euros. (These limits do not include buyer's premium and taxes.)

Références bancaires obligatoires (Veuillez joindre un RIB et renvoyer la page suivante dûment remplie)

Required bank references (Please complete and join following page) _____

Références commerciales à Paris ou à Londres

Commercial references in Paris or London _____

Aucune demande de ligne de téléphone ne sera prise en compte pour les lots ayant une estimation inférieure à 800 euros ; veuillez pour ceux-ci laisser des ordres fermes
Please note that only commission bids in writing will be accepted for lots estimated under 800 euros. Telephone bids will not be registered for these lots.

LOT No LOT No	DESCRIPTION DU LOT LOT DESCRIPTION	LIMITE EN EUROS TOP LIMIT OF BID IN EUROS

Les ordres d'achat doivent être reçus au moins 24 heures avant la vente

To allow time for processing, absentee bids should be received at least 24 hours before the sale begins.

À envoyer à.//. Send to :

PIERRE BERGÉ & ASSOCIÉS

92 avenue d'Iéna_75116 Paris www.pba-auctions.com

T. +33 (0)1 49 49 90 00 F. +33 (0)1 49 49 90 01

Signature obligatoire :

Required signature :

Date :

T. S. V. P

PIERRE BERGÉ

& ASSOCIÉS

CE FORMULAIRE DOIT ÊTRE REMPLI PAR TOUT ENCHÉRISSEUR AVANT LA VENTE.
PLEASE NOTE THAT YOU WILL NOT BE ABLE TO BID UNLESS YOU HAVE COMPLETED THIS FORM IN ADVANCE.

Date de la vente JEUDI 17 DÉCEMBRE 2020
Sale date

Nom et Prénom Name and first name	<input type="text"/>		
Adresse Address	<input type="text"/>		
Ville City	<input type="text"/>		
Email Email	<input type="text"/>		
Téléphone Phone number	<input type="text"/>		
Banque Bank	<input type="text"/>		
Personne à contacter Person to contact	<input type="text"/>		
No de compte Account number	<input type="text"/>	Téléphone Phone number	<input type="text"/>
Références dans le marché de l'art Account number	<input type="text"/>		

PIÈCES D'IDENTITÉ - PHOTOCOPIE DU PASSEPORT
IDENTIFICATION PAPER - PASSPORT COPY

POUR TOUTE INFORMATION, CONTACTER LE +33 (0)1 49 49 90 00

Je confirme que je m'engage à enchérir en accord avec les conditions de vente imprimées dans le catalogue de cette vente.
I agree that I will bid subject to the conditions of sale printed in the catalogue for this sale.

Signature obligatoire :
Required signature :

Date :

Société de Ventes Volontaires

Agrément n° 2002-12892 avenue d'Iéna 75116 Paris

T. +33 (0)1 49 49 90 00 F. +33 (0)1 49 49 90 01 www.pba-auctions.com

SAS, au capital de 315.000 euros N° SIRET 441 709 961 00037_TVA INTRACOM FR 91 441 709961

Pierre Bergé & associés

Société de Ventes Volontaires_agrément n°2002-128 du 04.04.02

92 avenue d'Iéna 75116 Paris

T. +33 (0)1 49 49 90 00 **F.** +33 (0)1 49 49 90 01

www.pba-auctions.com