

PESCHETEAU BADIN

COMMISSAIRES-PRISEURS

4 JUIN 2019



EXPERTS :
SC EMERIC & STEPHEN PORTIER

LES SERVICES DE DROUOT

Consulter le calendrier et les catalogues

www.drouot.com

Acheter sur internet

Drouot Digital

www.drouotdigital.com

Faciliter vos achats

Drouot Card

www.drouotcard.com

S'informer

La Gazette Drouot

www.gazette-drouot.com

Expédier vos achats

Transport Drouot-Géodis

www.drouot.com/transport

Stocker vos achats

Drouot Magasinage

www.drouot.com/magasinage

Hôtel des ventes Drouot

9, rue Drouot - Paris 9^e

+33 (0)1 48 00 20 20

www.drouot.com



DROUOT
PARIS

AVIS

La SC EMERIC & STEPHEN PORTIER applique les appellations selon les normes et réglementations techniques conformes au décret n° 2002-65 du 14 Janvier 2002.

a) La SC EMERIC & STEPHEN PORTIER désigne les pierres modifiées par « les pratiques lapidaires traditionnelles » de la même manière que celles qui n'auraient pas été modifiées. (Art 3)

b) La SC EMERIC & STEPHEN PORTIER désigne les pierres modifiées par d'autres procédés, par le nom de la pierre, suivi de la mention « traitée » ou par l'indication du traitement subi (Art 2).

Les pierres non accompagnées de certificats ou attestations de Laboratoires ont été estimées par la SC EMERIC & STEPHEN PORTIER en tenant compte des modifications éventuelles du paragraphe a.

La SC EMERIC & STEPHEN PORTIER se tient à la disposition des acheteurs pour tous renseignements complémentaires concernant le décret n° 2002-65 ou les différentes sortes de traitements existants.

Les techniques d'identification et les conclusions d'analyse concernant l'origine et la classification des pierres et perles peuvent varier d'un laboratoire à un autre.

En conséquence, il est possible d'obtenir, dans certains cas, un résultat différent en fonction des laboratoires consultés. La SC EMERIC & STEPHEN PORTIER ne pourra en aucun cas être tenu responsable de ces différences.

* L'examen de trace de traitement « HPHT » a été effectué au sein de la SC EMERIC & STEPHEN PORTIER par méthode de transmission optique





Ventes aux enchères publiques
HÔTEL DROUOT - 9, rue Drouot - 75009 Paris
Parking sous l'Hôtel des Ventes

BIJOUX & ORFÈVRE

LE MARDI 4 JUIN 2019

SALLE 12 À 14 HEURES

ORFÈVRE ANCIENNE ET MODERNE

AIGUIÈRES - BENITIER - BOULE À EPONGE - CADRE - CASSEROLES - CHOCOLATIÈRES
COQUETIERS - CORBEILLE - COUPES - COUVERTS - FLAMBEAUX - FONTAINE
GOBELETS - MENAGERES - MOUTARDIERS - PINCES À SUCRE - PELLES - PLATS
POELON - PLATEAU - PORTE-HUILIER - SALERONS - SEAUX - SERVICES À THÉ ET CAFÉ
SUCRIERS - TIMBALES - VASES - VERSEUSES

BOITES EN OR - MINIATURES - OBJETS DE VITRINE

BIJOUX ANCIENS ET MODERNES

BACCARAT - BOUCHERON - CARTIER - CHAUMET - CHOPARD
HERMES - LALIQUE - ERIC SCHAIX - TIFFANY - VAN CLEEF & ARPELS

MONTRES

BAUME & MERCIER - JEAN & PIERRE BELLIN - BREITLING - EBEL - HAMILTON - HERMÈS
JAEGER LECOULTRE - LIP - LONGINES - MAURICE LACROIX - MIDO
OMEGA - PHILIPPE PATEK TISSOT - ZENITH

Veillez consulter attentivement les conditions de vente à la fin du catalogue



EXPERTS

La SC Emeric & Stephen PORTIER

Emeric PORTIER

Agréé par la Cour de Cassation

Expert joaillier près la Cour d'Appel de Paris

Assesseur de la CCE Douanière

17, rue Drouot - 75009 PARIS

Tél. : 01 47 70 89 82

e-mail : experts@esportier.com

(anciennement SC SERRET-PORTIER)

Conditions report lisibles sur

www.esportier.com

VENTE MARDI 4 JUIN 2019
SALLE 12 À 14 HEURES

Expositions publiques

Lundi 3 juin de 11h à 18h

Mardi 4 juin de 11h à 12h

ENCHÉRISSEZ SUR

DROUOT
DIGITAL
Live

Ordres d'achat et rapports de condition :

01 47 70 50 90

bids@pescheteau-badin.com

Responsable de la vente :

Géraldine JOST

01 47 70 50 94

g.jost@pescheteau-badin.com

**Catalogue et photographies, ordres d'achat
en ligne sur www.pescheteau-badin.com et
www.drouot.com**

*Veillez consulter attentivement les conditions de
vente à la fin du catalogue*

ORFÈVRERIE





1 Pot à sucre en argent à anses, gravé de frises de fleurs et d'un médaillon (trace d'armoiries dégravées), posant sur quatre pieds à attaches de pampres. Le fretel en forme de fraises sur terre feuillagé. Le fond monogrammé BM.

MARSEILLE 1783

Maitre orfèvre : Joseph TEISSERE reçu en 1769

Hauteur : 15 cm

Poids : 466 g

(Chocs, enfoncement de la prise, armoirie dégravée et restaurations)

800/1 200 €

2 Verseuse marabout en argent surdécorée postérieurement. Le corps souligné de godrons tors à mi-corps, le versoir couvert à cartouche feuillagé et le col orné d'une frise de coquilles en réserves. Le couvercle à charnière et appui-pouce, le fretel en forme de rose. Le manche latéral en bois tourné. Traces d'armoiries dans le cartouche.

CAEN 1773.

M. O : Jean Baptiste Charles PERRIN, reçu maître en 1754.

Poids brut : 530 g

(Chocs)

Contient un document manuscrit identifiant les armoiries comme étant celles de la famille Le Hericy seigneur d'Estrehan à dextre.

600/800 €

3 Boule à éponge en argent posant sur un piédouche à contours, décorée d'une frise de lambrequins à décor de quartefeuilles sur fond amati et agrafe.

Le couvercle à charnière, ajouré à motifs de fleurs de lys feuillagées et un médaillon rond en applique timbré d'une armoirie.

Poinçons apocryphes.

Hauteur : 8,8 cm

Poids : 225 g

200/400 €

4 Douze cuillers à café en vermeil modèle filets coquille, le cuilleron ourlé.

XVIIIème siècle. (Poinçons effacés illisibles).

STRASBOURG 1764 (lettre N pour trois).

Poids : 350 g

400/600 €

5 Moutardier, la monture ajourée en argent 950 millièmes posant sur trois pieds griffe à attaches en forme d'égyptienne en buste, allée et coiffée du némès. Le couvercle à charnière, gravé d'armoiries doubles. L'anse à enroulement. L'intérieur en cristal bleu.

Paris 1798-1809

Orfèvre : Jacques Grégoire ROUSSEAU

Hauteur : 11,5 cm

Poids : 130 g

(Accident à la charnière).

50/80 €

6 Pince à sucre en argent uni, les prises coquille, le fretel en forme de bouton.

XVIIIème siècle, pourrait être la ROCHELLE 1781-1789.

Maître orfèvre : Joseph PERNET

Poids : 40 g

60/120 €



7 Bénitier mural en argent 800 millièmes, orné de Saint Jean Baptiste sous un dais, le fond décoré en repoussé de volutes rocailles, le bénitier de larges godrons, l'anneau de suspension souligné d'une tête d'ange.
 Travail allemand, de la fin du XIXème siècle.
 Probablement Bruckmann & Sohne orfèvres
 Hauteur : 20 cm
 Poids : 170 g

80/120 €

8 Cadre en argent 800 millièmes guilloché et émaillé bleu, de forme rectangulaire. Le fond en bois chevalet formant rapporté.
 Signé MAQUET Paris-Nice
 Hauteur : 21 cm
 Largeur : 14,8 cm
 Poids brut de l'argent : 162 g
 (Légers enfoncements)

40/80 €

9 Coupe de présentation à anse en argent de forme ronde posant sur trois pieds boule, décorée en émaux polychromes de fleurs en réserves sur fonds crèmes et bleus alternés.
 MOSCOU 1899-1908
 Orfèvre : Maria Vasilievna SEMENOVA
 Diamètre : 15 cm
 Hauteur (anse) : 14,5 cm
 Poids brut : 385 g
 (Accidents et manques à l'émail)

400/500 €

10 Cinq cuillers à moka en argent 875 millièmes, le cuilleron et la spatule à décor émaillé polychrome de volutes fleuries et frise de perles bleues.
 Travail étranger, poinçons apocryphes.
 Longueur : 11 cm
 Poids brut : 69 g
 (Accidents et manques à l'émail)

100/150 €

11 Lot en argent 950 millièmes, comprenant :
 Une pince à sucre à décor de rinceaux niellés sur fond amati, monogrammée, MOSCOU 1851 et
 Deux gobelets gravés de cœurs et réserves animées de paysages, MOSCOU 1871.
 Poids : 95 g

50/80 €

12 Service thé café en argent uni 875 millièmes (84 zolotniks), posant sur bâte et monogrammé « AE », les fretels bouton. Il comprend une théière, une cafetière et un sucrier couvert. On y joint un crémier d'un modèle approchant, portant le même monogramme.
 Travail russe, Saint Pétersbourg, 1869 pour les verseuses et le sucrier, 1876 pour le crémier, orfèvres différents (GAS et JCH)
 Hauteur des verseuses : 11,5 cm et 16 cm
 Poids : 2.008 kg

800/1 200 €

- 13 Aiguière** balustre couverte posant sur un piédouche et son bassin ovale en argent 950 millièmes, gravée de frises de cygnes et guirlandes feuillagées, feuilles d'eau et moulures de palmettes sur fond guilloché. L'anse terminée par un col de cygne à attache en masque féminin feuillagé. Le fretel du bouchon en forme de cygne sur tertre feuillagé.
PARIS 1798-1809
Orfèvre : Richard Emile AGU (insculpation 1805-1806)
Aiguière : hauteur : 35,5 cm - Poids : 1.065 kg
Bassin : longueur : 36,7 cm - Poids : 755 g
L'ensemble : 1.820 kg 2 500/3 500 €
- 14 Aiguière** en argent uni 950 millièmes monogrammé dans un écu, posant sur un piédouche, le col souligné d'une moulure de perles, fleurons, volutes et palmettes sur fond amati, l'anse en bois noirci à attache coquille.
PARIS 1809-1819
Orfèvre : Jean Charles CAHIER (1772-1849)
Hauteur : 24 cm
Poids brut : 360 g (Légers chocs) 300/500 €
- 15 Ensemble de trois timbales** droites en argent 950 millièmes, deux gobelets unis, le col fileté et un à décor d'une frise de fleurs sur le col.
Paris & Province 1809-1819 et 1819-38
Orfèvre : Sixte Simon RION, Anne-Toinette GUILLEMINET
Hauteur : 10,7 cm, 9,4 cm et 8 cm
Poids : 340 g
(Fentes sur le col et chocs) 100/150 €
- 16 Théière** en argent de forme ronde posant sur un piédouche, le col et le pied soulignés de frise de rinceaux et coquilles en repoussé. L'anse et le fretel en ivoire.
LONDRES 1839-1840
Orfèvre : Robert GARRARD II
Hauteur : 15 cm à l'anse
Poids brut : 748 g
(Fêles et restauration sur l'anse, légers enfoncements) 200/300 €
- 17 Verseuse** tripode en argent uni 950 millièmes, de forme balustre. Le versoir couvert à côtes creuses. Le couvercle à charnière et appui-pouce, souligné d'une moulure de raies de cœurs. Le fretel en forme de bouton godronné. Le manche latéral en bois tourné.
PARIS 1798-1809
Orfèvre : Jean Charles CAHIER
Hauteur : 22,5 cm
Poids brut : 640 g
(Chocs, couvercle faussé) 200/500 €
- 18 Sucrier** couvert en argent 950 millièmes, la base de forme carrée à quatre pieds boule soulignée de feuilles d'eau, le corps ajouré à décor de putti et pampres. Le couvercle à doucine, la prise en forme de fruit.
(Manque l'intérieur en cristal).
PARIS 1819-1838
Orfèvre : F.A BOULANGER
Hauteur : 24,5 cm
Poids : 510 gr 150/200 €
- 19 Coupe** octogonale en argent posant sur un piédouche, décorée en repoussé de volutes fleuries et feuillagées, soulignée de moulures de godrons.
Ancien travail étranger.
Hauteur : 8 cm
Poids : 645 g
(Accidents et restaurations) 200/300 €
- 20 Casserole** en argent uni 950 millièmes, le bord ourlé, manche en bois noirci tourné.
PARIS 1819-1838
Orfèvre : Sixte Simon RION
Diamètre : 14 cm
Poids brut : 375 g
(Petits chocs) 120/200 €
- 21 Plat** rond en argent uni 950 millièmes modèle filets contours, l'aile timbrée d'une armoirie surmontée d'une couronne de Marquis.
PARIS 1798-1809
Diamètre : 27 cm
Poids : 500 g
(Rayures). 300/500 €
- 22 Verseuse** égoïste en argent uni 950 millièmes de forme balustre à fond plat, timbrée d'armoiries. Le couvercle à charnière et appui-pouce à enroulement, souligné d'une moulure de raies de cœurs. La prise bouton, le manche en bois noirci tourné.
PROVINCE 1819-1838
Hauteur : 9 cm
Poids brut : 95 g
(Petits chocs et restauration) 100/150 €
- 23 Paire de salerons** ronds tripodes, les montures en argent ajouré 950 millièmes, à décor de buste de femme et motifs cordiformes, les pieds sabot. Les intérieurs en cristal blanc.
PARIS 1809-1819.
Poids : 96 g. 80/120 €
- 24 Pelle à poisson** en argent 950 millièmes, la pelle ajourée à décor gravé d'un poisson, le manche en bois tourné, l'attache en forme de mascarón.
PARIS, 1819-1838.
Longueur : 34 cm
Poids brut : 135 g. 80/120 €
- 25 Deux couverts** en argent 950 millièmes modèle filets, timbré d'armoiries surmontées d'une couronne de Marquis.
PARIS 1819-1838
Orfèvre : Charlotte Elisabeth BAILLET (veuve de Louis Joseph carré cuilleriste, insculpation en 1827)
Poids : 330 g
(Usures dents et légers chocs sur un cuilleron). 150/200 €



13

14

13

15

16

17

18

19

20

22

21

23

24

25

- 26 Plateau de service** en argent uni, 800 millièmes, de forme rectangulaire, le bord souligné d'une moulure de perles, les anses à agrafe feuillagée.
Travail étranger, probablement italien, Vénétie.
Longueur aux anses : 58 cm
Poids : 1.535 kg 400/600 €
- 27 Plat ovale** en argent uni 835 millièmes, modèle filets contours.
Longueur : 45 cm
Poids : 1.045 g
(Légers chocs) 300/350 €
- 28 Jatte** ronde polylobée à cotes pincées en argent uni 800 millièmes.
Travail égyptien (recense au cygne)
Diamètre : 25 cm
Poids : 675 g
(Rayures d'usage, choc) 200/300 €
- 29 Paire de flambeaux** en argent uni 800 millièmes, soulignés de moulures de perles. Ils posent sur une base ronde lestée, le fût tronconique et le binet de forme balustre.
Travail italien du XXème siècle - Vénétie
Orfèvre : SC, (différent : une coupe)
Hauteur : 17,5 cm
Poids brut : 670 g 100/150 €
- 30 Deux flambeaux** formant paire en argent 925 millièmes posant sur une base carrée à pans coupés, décorés en repoussé de coquilles et fleurons en réserves, le fut souligné de mascarons et chutes feuillagées.
SHEFFIELD probablement 1900 (lettre difficilement lisible) et 1911-12 (lettre T)
Orfèvre : James Deakin & Sons (John & William F Deakin)
On y joint deux bobèches de même modèle, SHEFFIELD (Orfèvres différents),
Hauteur : 16 cm
Poids brut : 625 g (base lestée)
(Petits chocs sur la base) 180/220 €
- 31 Service thé café** en argent 925 millièmes à décor ciselé de cartouches et frises de feuillages stylisés. Il comprend une théière, une cafetière, un sucrier et un crémier.
LONDRES 1876
Orfèvre : MARTIN HALL & Co
On y joint une pince à sucre, LONDRES 1800
Orfèvre : Georges WINTLE
Poids : 1.935 kg
(Anses à vérifier, chocs) 700/800 €
- 32 Paire de vases** cornet, la monture ajourée en argent 925 millièmes, soulignée de guirlandes fleuries. Les intérieurs en cristal bleu.
LONDRES 1909-1910
Orfèvre : Haseler Brothers (Edward John Haseler & Noble Haseler)
Hauteur : 19,8 cm
Poids : 525 g 200/300 €
- 33 Plat** en argent uni, 915 millièmes, de forme rectangulaire arrondie, l'aile soulignée d'un tors de laurier et rubans croisés.
Travail espagnol, après 1934.
Longueur : 32,5 cm
Poids : 395 g
(Légers chocs sur le fond). 100/180 €
- 34 Suite de trois gobelets** tronconiques à fond plat en argent uni 900 millièmes.
Travail étranger.
Hauteur : 9,5 cm
Poids : 280 g 80/120 €
- 35 Porte toast** en argent uni posant sur cinq pieds boule, l'anse anneau.
LONDRES 1826 (lettre L)
Orfèvre : Charles FOX
Longueur : 15, 5 cm
Poids : 215 g 50/100 €
- 36 Paire de coupes** en argent 925 millièmes, en forme de feuille au naturel, modèle Aspen, BUCCELLATI
Signée Gianmaria Buccellati
Longueur : 14 cm
Poids : 198 g 300/500 €
- 37 Suite de quatre salerons** ovales en argent, la monture ajourée à anses et motifs géométriques, l'intérieur en vermeil uni. Le fond monogrammé AR.
Travail étranger du XIXème siècle probablement NUREMBERG.
Poids : 297 g
(Accident à une anse)
On y joint quatre pelles à sel en métal argenté. 300/400 €



26

27

28

29

32

31

30

31

34

35

33

36



- 38 **Importante coupe** ovale en argent 925 millièmes posant sur une base quadrilobée ornée de mufles de bélier, cartouches dont un monogrammé, le second portant la dédicace « Presented by The Shareholders of Mitchells & Butlers Ltd March 1st 1906 ». Le corps figurant une bacchante et Cères entourées de putti dans deux réserves entourées de trophées en chute. Les anses feuillagées aux attaches en forme de mascarons de satyre. Le bord mouvementé souligné d'un masque féminin coiffé d'une couronne de blé et un mascarons entouré de pampres. L'intérieur vermeillé.
Travail anglais, BIRMINGHAM 1900 (lettre A et lion passant),
Marqué sur le fond ELKINGTON et numéroté 12938
Hauteur : 45 cm - Longueur : 35 cm - Poids : 7.174 kg

3 000/4 000 €





39

- 39 Service de couverts** à dessert, en argent 950 millièmes, de style rocaille, ciselé de cartouches et feuillages, monogrammé « CT », comprenant : dix-huit couverts, dix-huit couteaux à fromage lame acier, dix-huit couteaux à fruit lame en vermeil 800 millièmes, les manches en argent fourré.
Travail français, fin du XIX^{ème} siècle.
Orfèvre : François Auguste BOYER-CALLOT.
Poids des couverts entremet : 1.805 kg
Poids des couteaux : 1.138 kg.
Dans un écrin vert orné d'un chiffre « CT » et daté « 6 juillet 1767 – 6 juillet 1892 » dans des phylactères
(Quelques couteaux à remmancher) 700/1 000 €
- 40 Verseuse égoïste** en argent 950 millièmes partiellement godronnée, posant sur bâte, l'anse en bois noirci
Orfèvre : FLAMANT
(Chocs)
Hauteur : 14 cm
Poids : 210 g 120/150 €
- 41 Poêlon couvert** en argent uni 925 millièmes, le fretel et le manche en bois tourné noirci.
Minerve.
Orfèvre : Sté R
Diamètre : 22 cm
Poids brut : 1.142 g
(Petit choc sur le couvercle) 300/400 €
- 42 Verseuse de voyage** en argent 950 millièmes, posant sur une base ronde ajourée, le corps de forme tronconique gravé d'une frise de volutes fleuries, le couvercle et l'anse anneau à charnières latérales, décorés de rinceaux sur fond amati et cartouche timbré d'armoiries.
Minerve. Marqué sur le fond GROGNIER ARNAUD, Lyon
Hauteur : 12,5 cm
Poids : 325 g
On y joint un moutardier tripode en métal argenté et une pelle en argent étranger à décor de putto. (Sans intérieur)
Poids : 7 g 120/160 €
- 43 Paire de dessous** de bouteilles en argent uni 950 millièmes, modèle filets contours.
Minerve
Orfèvre : L. CHAMPENOIS
Diamètre : 14,5 cm
Poids : 250 g 150/200 €
- 44 Timbale tulipe** en argent 950 millièmes posant sur un piédoche godronné, à décor gravé de réserves de fleurs et treillis.
Orfèvre : Ravinet d'Enfert
Hauteur : 11 cm
Poids : 200 g
(Enfoncement sur le pied) 70/100 €



- 45 Timbale** en argent uni 950 millièmes posant sur un piédouche, le col souligné d'une moulure de filets.
Orfèvre : GRUHIER
Poids : 93 g
(Choc sur la base) 40/80 €
- 46 Saleron** double en argent ajouré 950 millièmes à décor de guirlandes fleuries, cartouches et putti. Le fût central pyramidal terminé par une pomme de pin. Les intérieurs en verre bleu.
Orfèvre : Alexandre Auguste TURQUET (insculpation 1855)
(Accident)
On y joint une paire de pelles à sel en argent.
Orfèvre : CARON
Poids : 138 g 50/80 €
- 47 Couvert** de service à glace en argent 950 millièmes, décoré en applique de volutes feuillagées et écailles, timbré d'armoiries surmontées d'une couronne comtale.
Orfèvre : LAPEYRE
Poids : 237 g 70/100 €
- 48 Pelle à asperges** en argent 925 millièmes, le manche uni fourré, la pelle ajourée à décor de rinceaux fleuris.
Minerve.
Poids brut : 187 g 60/120 €
- 49 Lot de douze ronds** de serviettes en argent 800 et 925 millièmes guillochés, gravés ou décorés en repoussé, certains chiffrés ou monogrammés.
Travail français, Minerve
Poids : 323 g
On y joint un rond de serviette en métal argenté, matricule « 49 »
(Chocs et accidents) 100/150 €
- 50 Lot** en argent 950 millièmes comprenant : deux ronds de serviettes guillochés à décor de cartouches et une pince à sucre gravée de volutes feuillagées, les prises cuilleron.
Minerve XIXème siècle.
Poids : 95 g
(Fentes sur un rond de serviette) 30/50 €



51

51 Service thé café en argent de forme balustre, quadripode, décoré en repoussé de cartouches feuillagés, cotes torsés et peignés. Les fretels en forme de dragon. Il comprend une théière, une cafetière à manche latéral, un sucrier couvert et un crémier. Fin du XIXème siècle. Orfèvre : François COUQUAUX Marqué sur le fond COUQUAUX - PARIS 1886 Poids : 3.545 kg (Fentes sur l'anneau en ivoire de la cafetière) 2 000/2 500 €

52 Fontaine à eau chaude en argent supérieur ou égal à 800 millièmes. La base mouvementée formée de deux atlantes marins soutenant la fontaine de forme ronde, décorée en repoussé de cotes torsés, peignés, volutes rocaille, de deux versoirs et de deux dauphins formant robinet. Le fretel figurant deux fleurs sur tertre feuillagé. Fin du XIXème - début du XXème siècle. Hauteur totale (anse droite) : 48,5 cm Hauteur base : 20 cm Poids : 5.960 kg 3 000/4 000 €







53 Ménagère en argent 950 millièmes modèle filets à agrafe feuillagée, comprenant :

- dix-huit couverts et dix-huit fourchettes de table
- dix-huit couverts à entremet
- dix-huit couverts à poisson
- dix-huit cuillers à thé
- dix-huit cuillers à café
- dix-huit cuillers à moka
- trente-deux pièces de service dont : une pince à sucre, une cuiller saupoudreuse, un ramasse-miettes, deux louches, une pelle à glace, un couteau à beurre, deux services à poisson, une pelle à gâteau, deux couverts à salade, deux cuillers à sauce, quatre couverts à ragoût (deux grands : longueur 28,5 cm, deux moyens : longueur 24,5 cm), trois couverts de service (longueur : 22,5 cm)
- trente-six couteaux de table
- dix-huit couteaux à entremet lames métal,
- dix-huit couteaux à fruits lames argent, les manches en argent fourré.

Orfèvre : HENRY & FILS

Poids : 15.030 kg

Poids des couteaux manches en argent fourré : 4.800 kg
4 000/6 000 €

54 Cafetière égoïste quadripode en argent uni 950 millièmes, de forme balustre à décor de peignés et cartouches rocailles.

Hauteur : 17,5 cm

Poids : 285 g

(Anse à refixer, petits chocs)

80/120 €

55 Lot en argent 950 millièmes comprenant : une louche modèle filets monogrammée, Orfèvre : E.MAITREAU et deux pinces à sucre, une unie, monogrammée, les prises en forme de cuillerons, le fretel en forme de pin, la seconde à décor rocaille, les prises griffe. Minerve.

Poids : 310 g

On y joint un lot en argent 800 et 925 millièmes de quatre lames de couteau, un coquetier, trois pièces de service, manche en argent fourré hauts métal ou corne, cornet de vase ou de porte bouquet et une fourchette de service corne et métal.

Poids brut : 380 g

(Accidents, chocs, déchirures...)

80/100 €

56 Lot de douze cuillers à thé et une cuiller à œuf en argent 925 millièmes.

(Variantes dans les modèles et les tailles).

Travail français, Minerve

Orfèvres : PUIFORCAT, CARON ...

Poids : 225 g

50/100 €

57 Coquetier en argent uni 950 millièmes, posant sur piedouche monogrammé M.L souligné de frises de feuilles d'eau et fleurs

PARIS 1819-1838 (orfèvre : ? B. V, différent : un maillet)
On y joint un coquetier à décor de style rocaille, cartouche et côtes torsées.

Minerve.

Poids : 53 g

(Chocs)

80/120 €



- 58** Suite de quatre salerons en argent 950 millièmes de forme ovale posant sur quatre pieds, décorés en repoussé de côtes torsées à agrafes coquille et branches fleuries, les intérieurs en verre bleu et quatre pelles à sel. Minerve fin du XIXème - début du XXème siècle. Orfèvre : Gustave LEROY & Cie
Poids : 200 g
Dans un écrin en forme de la maison Jules PIAULT, 69 rue Turbigo, Paris
(Éclat et fêle sur un intérieur en verre). 100/150 €
- 59** Suite de quatre salerons quadripodes et quatre pelles à sel en argent 950 millièmes décorés en repoussé de cartouches monogrammés « CS », volutes rocailles feuillagées. Les intérieurs en verre. Orfèvre : VEYRAT
Dans leur écrin (accidents à l'écrin).
Poids de l'argent : 105 g 60/120 €
- 60** Douze cuillers à thé en argent 950 millièmes, le manche ajouré à décor rocaille, le cuilleron en vermeil décoré en applique de volutes feuillagées. Orfèvre : CARON
Poids : 187 g
Dans un écrin Ancely & Cie, Toulouse. 100/150 €
- 61** Paire de petites cuillers à crème en argent, 950 millièmes, monogrammées à décor d'œillets, les cuillerons vermeillés. Orfèvre : DEBAIN
Dans un écrin Ferdinand Ducot Bordeaux.
Poids : 75 g 40/60 €
- 62** Douze cuillers à thé et une pince à sucre en vermeil 800 et 950 millièmes, monogrammé D, à décor feuillagé sur fond guilloché. Orfèvre : BOIVIN
Poids : 277 g
Dans un écrin de la maison GROGNIER ARNAUD à Lyon 120/150 €
- 63** Plat ovale en argent uni 925 millièmes, modèle filets contours. Orfèvre : ROUSSEL Fils & Cie.
Longueur : 48 cm
Poids : 1.575 kg 400/600 €

- 64** Plat rond en argent uni 950 millièmes, modèle filets contours. Orfèvre : TETARD
Diamètre : 30 cm
Poids : 835 g
(Légers chocs) 250/350 €
- 65** Petit plat rond en argent uni 925 millièmes, modèle filets contours à agrafes de coquilles feuillagées. Orfèvre : HENRY & Fils, marqué BOINTABURET à Paris, N°87020 sur le bord de l'aile.
Diamètre : 25 cm Poids : 480 g 150/250 €
- 66** Plat rond en argent uni 950 millièmes, modèle filets contours, monogrammé sur l'aile. Orfèvre : Jules BOIVIN (insculpation 1862)
Diamètre : 23 cm
Poids : 625 g
(Léger choc) 180/220 €
- 67** Plat rond et creux en argent uni 950 millièmes, modèle filets contours. Orfèvre : Martial FRAY (insculpation 1849)
Diamètre : 23 cm
Poids : 435 g 150/250 €
- 68** Plat rond en argent uni 950 millièmes, modèle filets contours. Minerve XIXème siècle. Orfèvre : EUDELIN Albert-Etienne (1839-48)
Diamètre : 28 cm
Poids : 700 g
(Rayures d'usage) 300/350 €
- 69** Aiguière en cristal gravé de trophées, la monture en argent 800 millièmes à décor feuillagé. Orfèvre : Charles & Léon Samett.
Hauteur : 27,5 cm
Poids brut : 895 g
(Chocs sur le pied, restauration sur le bec couvert) 180/220 €
- 70** Corbeille à anses de forme ovale, quadripode, en argent 925 millièmes, décorée en repoussé de côtes tors et timbrée sur le fond d'un monogramme « G.J » dans un cartouche. Les anses soulignées d'agrafe coquille feuillagée. Orfèvre : D. ROUSSEL
Longueur : 42 cm
Hauteur : 7 cm
Poids : 740 g
(Accident à l'anse et chocs) 250/350 €
- 71** Casserole en argent uni 950 millièmes, le bord ourlé, manche en bois noirci tourné. Minerve, fin du XIXème siècle.
Diamètre : 14,8 cm
Poids brut : 410 g
(Légers enfoncements) 120/150 €
- 72** Casserole en argent uni 950 millièmes monogrammé, le manche en bois noirci faceté. Orfèvre : Ernest COMPERE
Diamètre : 12 cm
Poids brut : 220 g
(Légers enfoncements) 70/100 €
- 73** Casserole en argent uni 950 millièmes, le manche en bois noirci faceté. Orfèvre : Philippe Berthier
Diamètre : 9,5 cm
Poids brut : 170 g 70/100 €
- 74** Monture d'huilier vinaigrier formant salerons en argent guilloché 950 millièmes, de forme ronde posant sur piédouche, la prise en forme d'anneau rubané, monogrammée. Avec deux flacons et leur bouchon en verre gravé (manquent les intérieurs des salerons) Minerve.
Hauteur : 13,5 cm
Poids : 278 g
(Petits chocs et restauration). 100/150 €



63



64



65



66



68



67



69



70



71



73



72



74





75 PUIFORCAT

Ménagère en argent 950 millièmes modèle VAUBAN comprenant :

- douze couverts de table
- douze couverts et douze fourchettes à entremet
- douze couverts à poisson
- douze fourchettes à gâteau
- douze fourchettes à huitre
- douze cuillers à thé
- douze cuillers à moka
- douze couteaux de table (deux modèles de lames)
- douze couteaux à fromage
- douze couteaux à fruits les lames en argent
- Dix-sept pièces de service (couvert de service à ragoût, à glace, à poisson, cuiller à sauce, couteau à fromage, cinq couteaux à beurre, deux petits couverts à salade)

Poids : 7.970 kg

Poids des couteaux manche en argent fourré : 3.005 kg

Dans un écrin de la maison Puiforcat Paris, avec sa clé
(L'écrin n'est pas celui de cette ménagère, les couverts de table en sus du coffret) 6 000/8 000 €

76 Paire de bouts de table en métal argenté à trois lumières posant sur une base ronde à contours.
Hauteur : 20,5 cm 50/80 €

77 Lot en métal argenté comprenant :
Légumier ovale couvert à poignée amovible SHEFFIELD (le couvercle formant plat)
Poêlon rond à deux anses, KIRBY BEARD & Co
Plat rectangulaire contenant une planche à découper, CHRISTOFLE
Trois coupelles rondes et une coupe ronde à contours. 80/120 €

78 CHRISTOFLE
Vingt-trois salières et poivriers individuels, modèle VILLARS et une cuiller de service, le cuilleron ajouré en métal doré.
Hauteur de la salière et du poivrier : 5,2 cm
Longueur de la cuiller : 20,5 cm 100/150 €

77

78

79 Ménagère en métal argenté modèle filets coquille comprenant :

- douze fourchettes et dix cuillers de table
- treize fourchettes et dix cuillers à entremet
- douze couverts à poisson
- douze fourchettes à huitre
- douze fourchettes à gâteau
- cinq cuillers à thé
- onze cuillers à moka
- trois couteaux de table manche en composition et deux couteaux à dessert manche ivoire
- quinze pièces de service (louche, service à hors d'œuvre cinq pièces, cuiller à sauce, cuiller à crème, services à découper, service à poisson, louche, trois pelles à gâteau)

CHRISTOFLE

On y joint quatre hâtelets en métal argenté.

(Usure d'usage).

200/300 €

80 Douze fourchettes et douze couteaux à dessert, les hauts en métal, les manches en ivoire, dans un écrin en bois MAPPIN & WEBB Silversmiths to the Queen, Sheffield & London
Longueur : 16,5 et 20,5 cm
(Fentes et taches sur les manches) 100/120 €

81 Dessous de plat en métal argenté de forme rectangulaire à contours posant sur quatre pieds à enroulements feuillagés.
Longueur : 33,5 cm
Hauteur : 3,5 cm 30/50 €

82 Lot en argent 925 millièmes comprenant : deux ronds de serviette dont un chiffré « Christiane », deux gobelets, une timbale, une assiette à bouillie, un dessous de bouteille en verre la monture en argent ; Travail français (chocs), un pommeau d'ombrelle à décor de rinceaux. Travail étranger.
Poids : 295 g
Poids brut du dessous de bouteille : 280 g
On y joint un lot en métal argenté comprenant deux timbales, deux coquetiers, un rond de serviette, trois cuillers et un passe thé (accident). 40/60 €



- 83 Ménagère** en argent 950 millièmes, modèle orné d'ailes déployées et souligné de godrons, l'attache palmette, comprenant :
- douze couverts de table
 - douze couverts à entremet
 - douze couverts à poisson
 - douze fourchettes à gâteau
 - dix cuillers à thé
 - douze pièces de service (service à salade, à glace, à poisson, cuiller à sauce, cuiller à crème, pelle à tarte, service à hors d'œuvre trois pièces)
- Orfèvre : BLOCH (successeur d'Eschwege)
 Poids : 5.950 kg
 Dans un meuble marqueté de style rocaille ouvrant par quatre tiroirs formant argentier (un tiroir vide). 2 000/3 000 €





- 84 Pommeau de canne** en or jaune 750 millièmes de forme ronde, monogrammé et décoré en repoussé de palmettes, tors rubanés et chutes feuillagées.
Travail français.
Hauteur pommeau : 4 cm
Poids brut : 85 g (Un bout de canne restant) 150/200 €



- 85 Boîte** en laiton doré de forme rectangulaire à contours, le fond gravé de volutes feuillagées. Le couvercle à charnière orné d'une miniature polychrome figurant une jeune femme alanguie sur l'herbe, sur un fond imitant la malachite. Elle est marquée dans le couvercle SAKS Fifth Avenue.
Dimensions : 8.5 x 5.7 cm 30/50€



- 86 Boîte** en or guilloché de forme ovale, décorée en émaux polychromes toutes faces, le couvercle à charnière orné d'un médaillon ovale figurant un couple de colombes se becquetant et attributs de musique dans un paysage dans un entourage de demi perles.
Travail étranger probablement Suisse début du XIXème siècle. Poinçons de prestige.
Longueur : 8 cm - Largeur : 6 cm
Hauteur : 2.5 cm
Poids brut : 109.3 g (Rayures) 600/800 €



- 87 Tabatière** de forme ovale en or jaune guilloché et émaillé polychrome à décor toutes faces de paysages lacustres dans des réserves sur fond bleu « lapis lazuli »
PARIS, 1788-1789
Maître Orfèvre : Jean Edme JULIOT, reçu en 1772.
Longueur : 9.4 cm - Largeur : 4.1 cm
Hauteur : 1.8 cm - Poids brut : 78.7 g
(Accidents et manques à l'email) 600/800 €



- 88 Boîte** ovale en or gravé et guilloché de deux tons partiellement émaillé bleu. Le couvercle à charnière ornée au centre d'un médaillon ovale rubané figurant un couple de colombes se becquetant et attributs de musique dans un jardin. PARIS, 1774 (lettre L).
Maître Orfèvre : Nicolas Pierre BRICART, reçu en 1774.
(Fleur de lys couronnée, deux grains NPB, une étoile)
L. : 6.4 cm - Larg : 4.8 cm - H. : 2.6 cm - Poids brut : 112.6 g
Gravée sur la gorge : 4795 et MD DECAMPS
(Restauration sur le fond, ré-émaillé postérieurement) 21500/3 600 €



- 89 Boîte** ronde en écaille et composition, la monture en or jaune, le couvercle orné d'une miniature polychrome représentant une jeune fille en buste dans un médaillon souligné de volutes rocailles, le couvercle et le fond à décor incrusté de bouquet et frises de fleurs en or de trois tons.
Fin du XVIIIème siècle.
Diamètre de la boîte : 75 mm (Accident à la charnière, manques). 500/700 €





90 Coupe de forme ovale à fond plat en quartz rose, la monture en argent et or, 800 et 750 millièmes, à décor de ouistitis, grappes de perles de culture blanches et feuilles serties d'émeraudes.
Poids brut de la monture : 115 g
Longueur de la coupe : 19,5 cm
Hauteur de la coupe : 6,5 cm (Accidents, trace de colle). 600/800 €

91 Boîte ovale en argent, 800 millièmes décorée en repoussé d'une frise de marguerites, le couvercle à charnière figurant deux putti jouant avec un ruban.
Travail français de la fin du XIXème siècle (Minerve-orfèvre illisible).
Longueur : 9 cm
Poids : 108 g
(Restaurations). 30/50 €

92 Lot en argent 800 et 935 millièmes comprenant Une boîte ronde guillochée ornée d'une miniature figurant une nymphe au bain et un putto. Travail français à décor d'amour jardinier.
Travail russe, après 1927
(Chocs, accidents et manques).
Poids brut : 206 g 50/80 €

94 Lot de sept boîtes ou étui à allumettes et une loupe en argent ou métal guillochés et émaillés
Poids brut : 250 g
(Accidents et manque à l'émail) 80/120 €

95 Pendentif de forme rectangulaire en or jaune 750 millièmes renfermant une miniature "Buste d'homme en redingote" signée en bas à droite, Thomas (?), sous verre, le fond en verre églomisé à décor d'amour jardinier.
XIXème siècle
Hauteur : 4,5 cm
Poids brut : 18 g
Poids brut de la monture seule : 3,6 g
(Accidents à la monture et manques à la miniature) 80/120 €

96 Lot de quatre intailles sur agate figurant des animaux.
(Accidents et manques).
On y joint un pendentif cachet en or 585 millièmes, l'extrémité ornée de corail.
Hauteur : 2,5 cm
Poids brut : 5,5 g 60/100 €

97 Broche ovale en or jaune 750 millièmes à agrafes feuillagées ornée de cheveux tressés.
XIXème siècle.
Hauteur : 4,5 cm
Poids brut : 11,2 g
(Chocs, restaurations et transformation) 80/120 €

98 Poudrier et étui à rouge à lèvres en argent 800 millièmes et or jaune 750 millièmes à fond quadrillé et ajouré, décor de fleurs, d'oiseaux et de papillons parsemés de petits rubis, sur fond miroir.
Signé BOUCHERON PARIS et numéroté.
Vers 1940
Dimensions du poudrier : 7,5 x 5,7 cm
Poids brut des deux : 223,3 g (Petits chocs)
Dans deux écrins marron et noir, marqués BOUCHERON
26 place Vendôme Paris 300/500 €

99 Broche sertie d'une miniature polychrome sur ivoire figurant un portrait de jeune femme de Johann Ernst HEINSIUS, d'après un document autographe indiquant «Portrait en miniature par J.E Heinsius peintre allemand en résidence à Orléans pendant la révolution, de Catherine Françoise Pauline Garnier du Breuil, épouse Guillaume Charles Tassin de Villepion à la date du 23 avril 1792 ».
La monture en or jaune 750 millièmes de forme rectangulaire à pans coupés ornée de quatorze perles fines.
Hauteur : 4 cm
Poids brut : 13,0 g
Catherine Françoise Pauline Garnier Dubreuil s'est mariée le 24 avril 1792 à Guillaume Charles Tassin de Villepion né à Orléans en 1763 ; conseiller à la cour d'appel de Riom, lui-même fils de Prosper Guillaume Tassin de Villepion (Intendant des finances de Monseigneur le duc d'Orléans, conseiller du roi, procureur du roi au bailliage et au châtelet d'Orléans)
Il est émouvant de noter que notre miniature aurait été peinte à la veille de son mariage en pleine période révolutionnaire !

Johann Ernst Julius HEINSIUS (1740-1812). Peintre et peintre en miniature, né à Weimar, il s'installe en France à la fin des années 1770. Il se fit connaître comme portraitiste à Paris et à Versailles. Il devient premier peintre de Mesdames de France, filles de Louis XV. Pendant la période révolutionnaire il se serait réfugié à Gien puis à Orléans. Il est cité dans le calendrier historique de l'Orléanais de 1793 comme peintre en miniature, rue Bannier. Il décède à Orléans en 1812
Les peintres en miniatures de Nathalie Lemoine-Bouchard.
Heinsius est décrit par Schidlof comme un artiste habile qui peignait largement des portraits expressifs. 300/500 €

100 Broche en or jaune 750 millièmes à décor de portique antique souligné de perles et frise de grecques, ornée d'une miniature sur porcelaine polychrome figurant une vestale.
Travail français du XIXème siècle.
Hauteur : 3,4 cm
Poids brut : 16,10 g (Accidents et manques) 200/250 €

101 Petite broche ronde en or jaune 750 millièmes, ornée d'un émail de Limoges polychrome sur cuivre "portrait de jeune femme".
(Accident à l'émail).
Poids brut : 7,1 g. 40/60 €



95



96



97



98



99



100



101

- 102 HAMILTON**
Viewmatic. No. H325450.
Montre bracelet en plaqué or. Boîtier fond transparent. Cadran guilloché avec trotteuse centrale et date à guichet. Mouvement automatique. Bracelet ardillon signée.
Diam. 41 mm
(Vendue en l'état, traces d'usures d'usage, mouvement fonctionne mais prévoit une révision d'usage, sans garantie)
Pour ce lot, la SC E & S PORTIER est assistée d'Ader Watches, expert SFEP, 10 Place Vendôme, 75001 PARIS. 100/200 €
- 103 MIDO**
Commander. No. 8885
Chronographe bracelet en acier. Boîtier fermeture à pression. Cadran noir avec trois compteurs pour le chronographe, jour et date à guichet. Mouvement automatique. Boucle déployante en acier signée.
Diam. 40 mm
(Vendue en l'état, traces d'usures d'usage, mouvement fonctionne mais prévoit une révision d'usage, sans garantie)
Pour ce lot, la SC E & S PORTIER est assistée d'Ader Watches, expert SFEP, 10 Place Vendôme, 75001 PARIS. 100/200 €
- 104 Maurice LACROIX, modèle Chronographe Grand Guichet Fly Pack, Annuaire.**
Montre bracelet d'homme, la montre de forme ronde en acier, cadran émaillé blanc, chiffres romains pour les heures, arabes pour les minutes, fonction chronographe avec emmagasineur à 6 et 9 heures, guichet dateur à 12 heures, indication des mois à 4 heures, trotteuse à 3 heures, bracelet en cuir, le fermoir boucle à ardillon.
Mouvement mécanique à remontage automatique visible par le fond.
(Vendue en l'état - prévoir révision - sans garantie)
(Usures au bracelet).
Avec certificat, garantie et boîte de Maurice LACROIX. 600/900 €
- 105 TISSOT**
Montre bracelet d'homme, la montre de forme ronde en métal doré, cadran émaillé crème, index bâtonnets pour les heures, trotteuse centrale, guichet dateur à trois heures, bracelet en cuir noir, le fermoir boucle à ardillon en métal doré. Mouvement mécanique à remontage automatique.
(Usures - vendue en l'état - prévoir révision - sans garantie). 50/100 €
- 106 Paire de boutons de manchette** en or jaune 750 millièmes de forme ronde à décor de godrons tors rayonnants. 120/150 €
Poids brut : 9.5 g
- 107 JAEGER LE COULTRE**
Reverso
Montre bracelet réversible en or 750 millièmes. Boîtier réversible avec dos lisse. Cadran argenté deux tons avec chiffres arabes, minuterie chemin de fer. Mouvement mécanique.
Bracelet en or à mailles avec boucle déployante.
Certificat Jaeger Le Coultre daté du 12 mai 1998.
Dim : 23 x 38 mm
Poids brut : 92,9 g
(Vendue en l'état, traces d'usures d'usage, mouvement fonctionne mais prévoit une révision d'usage, sans garantie)
Pour ce lot, la SC E & S PORTIER est assistée d'Ader Watches, expert SFEP, 10 Place Vendôme, 75001 PARIS. 3 000/4 000 €
- 108 OMEGA, modèle Seamaster Memomatic.**
Montre bracelet d'homme, la montre de forme ronde en métal doré, cadran partiellement émaillé gris, index bâtonnets, trotteuse centrale, fonction alarme, guichet dateur à trois heures, bracelet en cuir noir, le fermoir boucle à ardillon en métal doré. Mouvement mécanique à remontage automatique.
(Usures - vendue en l'état - prévoir révision - sans garantie). 400/600 €
- 109 OMEGA**
Montre bracelet d'homme, la montre de forme carrée en or jaune 750 millièmes, le cadran émaillé jaune, index bâtonnets, bracelet en cuir brun. Le fermoir boucle à ardillon en métal. Mouvement mécanique.
Signée sur le cadran, la boîte et le mouvement.
Poids brut : 24.8 g
On y joint une boucle à ardillon en métal doré décorée du signe Omega.
(Usures et prévoit réparation) 400/500 €
- 110 WATERMAN**
Stylo à plume monté en or jaune 750 millièmes gravé à décor de filets. (Bosses).
Longueur : 13.5 cm
Poids brut : 37.3 g 200/300 €
- 111 Porte mine** monté en or jaune 750 millièmes gravé et guilloché.
Longueur : 12.8 cm
Poids brut : 14.7 g 100/150 €
- 112 Une épingle de cravate** en or jaune 750 millièmes ornée d'un camée agate figurant Minerve de profil.
XIXème siècle.
(Egrisures)
Hauteur : 9 cm
Poids brut : 6.8 g 80/120 €
- 113 Epingle de chasse** en or jaune 750 millièmes à décor de feuilles de chêne, serti d'un croc de cerf.
Longueur : 6 cm
Poids brut : 3.2 g 50/100 €
(Trace de colle)
- 114 Epingle de cravate** en or jaune 750 millièmes, l'extrémité de forme ronde ajourée, ornée de diamants taillés en rose.
Hauteur : 6.5 cm
Poids brut : 1.3 g 30/50 €
- 115 Lot de stylos** à plume en métal doré ou laqué noir.
Signé MONTBLANC pour un. (Usures). Modèle diplomate. 20/30 €
- 116 Montre bracelet d'homme ZENITH** en or jaune 750 millièmes, la montre de forme ronde, cadran satiné, index bâtonnets pour les heures, trotteuse centrale et date à guichet.
Bracelet en cuir, fermoir boucle à ardillon en métal.
Mouvement mécanique.
(Usures et oxydations) 150/250 €
Poids brut : 32.4 g
- 117 Montre de poche** en or jaune 750 millièmes, le fond décoré d'un cartouche, cadran émaillé jaune, chiffres romains pour les heures, chemin de fer pour les minutes, trotteuse à six heures. La bélière en métal. Remontage à clé par le fond, balancier bi-métallique à compensation, échappement à ancre empierré.
(Bosses).
Diamètre : 4.5 cm
Poids brut : 66.5 g 100/120 €
- 118 Montre régulateur** en métal, le fond uni, cadran émaillé blanc, chiffres romains dans des cartouches émaillés pour les heures, arabes pour les minutes, trotteuse à six heures, remontoir au pendant, balancier bi-métallique à compensation, échappement à ancre.
(Accidents et manques) 100/200 €
- 119 Montre de poche** en métal, le fond uni, cadran émaillé crème, chiffres arabes pour les heures, chemin de fer pour les minutes, la partie inférieure laissant apparaître le mouvement. Remontoir au pendant, balancier à compensation, échappement à ancre empierré.
(Bosses)
On y joint une chaîne giletère en argent 925 millièmes.
Poids brut : 9.8 g 60/100 €
- 120 Montre de poche** en or jaune 750 millièmes, le fond uni, cadran émaillé blanc, chiffres romains pour les heures, arabes et chemin de fer pour les minutes, trotteuse à six heures, la bélière en métal. Remontoir au pendant, échappement à cylindre. (Usures et modification au cadran).
Diamètre : 4.7 cm
Poids brut : 77.7 g
On y joint une boîte en métal. 180/250 €



102



103



104



105



106



107



108



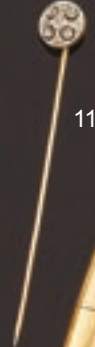
111



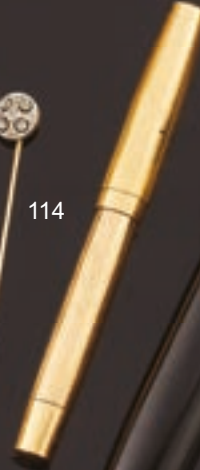
112



113



114



115



115



109



116



117



118



119

- 121 JAEGER LE COULTRE**
Montre de dame en or jaune 750 millièmes, la montre de forme ronde, cadran émaillé crème, chiffres arabes et index pour les heures, bracelet souple.
Mouvement mécanique.
Poids brut : 27.8 g 300/400 €
- 122 JAEGER LE COULTRE**
Montre de dame en or jaune 750 millièmes, la montre de forme ronde, cadran émaillé crème, chiffres arabes pour les heures, bracelet articulé. Mouvement mécanique.
Poids brut : 29.6 g. 300/400 €
- 123 BAUME & MERCIER**
No. 428557 38281
Montre bracelet de dame en or 750 millièmes. Boîtier fermeture pression avec anses stylisées. Cadran émail vert.
Mouvement mécanique.
Dim. 25 x 35 mm
Poids : 23,8 g
(Vendue en l'état, traces d'usures d'usage, mouvement fonctionne mais prévoir une révision d'usage, sans garantie)
Pour ce lot, la SC E & S PORTIER est assistée d'Ader Watches, expert SFEP, 10 Place Vendôme, 75001 PARIS. 400/600 €
- 124 HERMES, modèle "Arceau".**
Montre-bracelet de dame en métal et métal doré, la montre de forme ronde, cadran émaillé blanc, chiffres arabes, bracelet articulé, les maillons figurant des "H". Mouvement à quartz.
Longueur : 17 cm 300/500 €
- 125 BAUME & MERCIER**
No. 4523530
Montre bracelet de dame en acier. Boîtier fermeture pression. Cadra blanc avec index et chiffres arabes appliqués.
Mouvement à quartz.
Dim. 20 x 34 mm
(Vendue en l'état, traces d'usures d'usage, mouvement fonctionne mais prévoir une révision d'usage, sans garantie)
Pour ce lot, la SC E & S PORTIER est assistée d'Ader Watches, expert SFEP, 10 Place Vendôme, 75001 PARIS. 100/200 €
- 126 PATEK PHILIPPE**
Ellipse « Jumbo »
Montre bracelet extra large en or blanc 750 millièmes et diamants. Boîtier fermeture à pression, lunette sertie de diamants. Cadra bleu avec quatre index diamants. Mouvement à quartz. Boucle déployante en blanc signée et sertie de diamants.
Dim. 31 x 35 mm
Poids : 51 g
(Vendue en l'état, traces d'usures d'usage avec griffures visibles, mouvement fonctionne mais prévoir une révision d'usage, sans garantie)
Pour ce lot, la SC E & S PORTIER est assistée d'Ader Watches, expert SFEP, 10 Place Vendôme, 75001 PARIS. 2 500/3 000 €
- 127 BREITLING**
Callistino
Montre bracelet de dame en or et acier avec diamants. Boîtier fond vissé et lunette sertie de diamants.
Cadra blanc avec index bâtons appliqués, trotteuse centrale, minuterie chemin de fer et date à guichet.
Mouvement à quartz. Bracelet « bamboo » avec boucle déployante.
Diam. 28 mm
Poids : 61,8 g
(Vendue en l'état, traces d'usures d'usage, mouvement fonctionne mais prévoir une révision d'usage, sans garantie)
Pour ce lot, la SC E & S PORTIER est assistée d'Ader Watches, expert SFEP, 10 Place Vendôme, 75001 PARIS. 400/600 €
- 128 LONGINES.**
Montre bracelet en métal, la montre de forme ronde, cadran émaillé gris, index pour les heures, bracelet articulé, le fermoir double boucle déployante. Mouvement à quartz.
[Vendue en l'état - prévoir révision - sans garantie" 40/60 €
- 129 Jean & Pierre BELLIN Paris.**
Montre bracelet de dame, la montre de forme ronde en or jaune 750 millièmes. Le cadran, tour de lunette et attaches à décor de feuillages, entièrement sertis de diamants ronds de taille brillant, bracelet en cuir orange, le fermoir boucle à ardillon en métal doré. Mouvement à quartz.
Signée sur le verre.
(Accident au remontoir, vendue en l'état sans garantie)
Poids brut : 27.8 g 600/900 €
- 130 EBEL, modèle "Beluga"**
Montre-bracelet de dame en métal, la montre de forme rectangulaire, cadran nacré entre deux lignes de diamants ronds de taille brillant, bracelet articulé. Le fermoir à boucle déployante. Mouvement à quartz.
Signée et numérotée (42511584)
Avec un écran de la Maison EBEL (Accidenté). On y joint des maillons supplémentaires. 350/500 €
- 131 Montre bracelet de dame, le cadran en or gris bas titre (ET), le tour de cadran et les attaches sertis de petits diamants. Le tour de poignet double cordonnet, le fermoir en métal. Poids brut : 12,5 g On y joint un bracelet rigide ouvrant en argent et deux bracelets en métal doré. Poids du bracelet argent : 25.6 g 30/60 €**



123

124

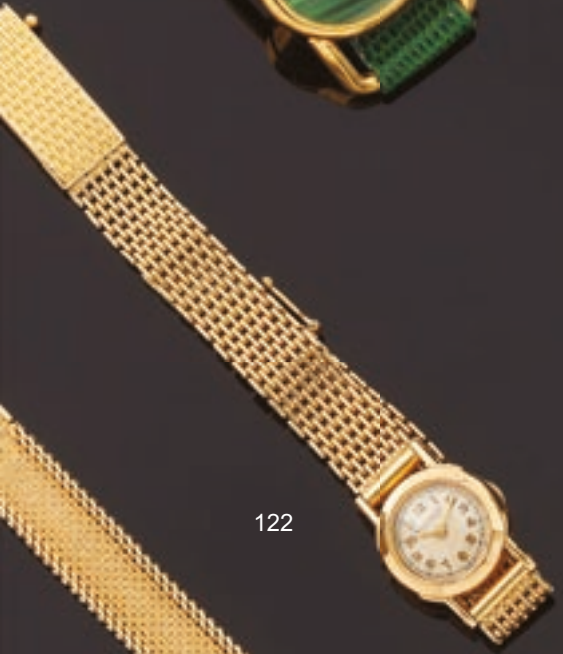


125



127

128



122



126



129



121



130

- 132 LALIQUE, moderne**
Broche "Pin's" en métal doré de forme ronde, le centre orné d'un cabochon en verre vert.
Signée.
Hauteur : 2.5 cm 20/30 €
- 133 BACCARAT.**
Collier en velours retenant en pendentif un motif rond en or jaune 750 millièmes orné d'un cabochon de verre, le fermoir en argent 925 millièmes.
Signé.
Hauteur du pendentif : 6 cm
Poids brut : 80.8 g
Avec un écrin Baccarat. 300/500 €
- 134 TIFFANY**
Collier articulé en argent 925 millièmes, le centre orné d'un motif de trois nœuds sur une barrette en or jaune 750 millièmes
Longueur : 49 cm
Poids : 5.40 gr
(Marqué TIFFANY sur le fermoir et le motif) 60/100 €
- 135 BACCARAT**
Bague en cristal et or jaune 750 millièmes de forme géométrique, le centre orné d'un pavage de diamants ronds de taille brillant.
Signée et numérotée.
Tour de doigt : 53
Poids brut : 18.8 g 250/350 €
- 136 LALIQUE, moderne**
Bague en cristal uni vert, le centre de forme cabochon.
Signée.
Tour de doigt : 52
Avec un écrin de la Maison LALIQUE. 30/50 €
- 137 Broche** en argent 925 millièmes, figurant une chouette aux ailes déployées serties de nacre, le corps et les yeux ornés de cabochon de quartz œil de tigre. L'épingle en or 585 millièmes.
Porte le poinçon d'importation pour l'Autriche Hongrie (1891-1901)
Hauteur : 3,2 cm.
Poids brut : 15,6 g.
(Manques) 40/60 €
- 138 Éric SCHAIX**
Pendentif et paire de boucles d'oreille en argent 800 millièmes et or jaune 750 millièmes de forme octogonale ajourée sertie au centre d'une améthyste.
Système à clips.
Hauteur du pendentif : 7.5 cm
Hauteur des boucles d'oreille : 6 cm
Poids brut : 62, 8 g
(Accident, égrisures) 60/120 €
- 139 LALIQUE, moderne**
Bague en cristal gravé, le centre figurant une fleur.
Signée.
Tour de doigt : 53
Avec un écrin de la Maison Lalique 40/60 €
- 140 Bague** en or gris 750 millièmes ornée d'un diamant rond de taille brillant.
Tour de doigt : 50
Poids brut : 1.9 g 100/180 €
- 141 Bague** boule en argent 925 millièmes ornée de lignes de marcassites taillées en huit-huit et pointe de diamant et d'une pierre d'imitation rouge.
Tour de doigt : 55
(Egrisures)
Poids brut : 6.1 g 20/30 €
- 142 Bracelet** articulé en argent 925 millièmes à maillons gourmettes plats limés.
Longueur : 20 cm
Poids total : 54.6 g 30/50 €
- 143 Bague** en or gris 750 millièmes à motifs de formes géométriques amatis ornés de diamants ronds de taille brillant et taillés en huit-huit.
Tour de doigt : 52
Poids brut : 6.1 g 100/150 €
- 144 Bracelet** jonc rigide et ouvert en métal argenté, l'extrémité terminée par une tête de cheval.
Signé HERMES PARIS - Orfèvre : Ravinet d'Enfert
Diamètre : 6,5 cm 30/50 €
- 145 Lot** de trois bagues en or jaune 750 millièmes et argent 925 millièmes chacune ornée de pierres d'imitations ou diamants taillés en roses.
Poids brut : 13.3 g 100/150 €
- 146 Lot** en or jaune 750 millièmes orné de pierres d'imitation comprenant quatre bagues et une alliance. (Accidents et manques).
Poids brut : 10.0 g
On y joint une bague en or jaune 585 millièmes (Poids : 3.1 g) et deux bagues en métal doré ornées de pierres d'imitation. 150/250 €
- 147 Lot** de six bagues en argent 800 et 925 millièmes serties de pierres d'imitation.
(Cinq : modèle tank et une : martelée à décor de fleur)
Tour de doigt : 52-54 & 55
Poids brut : 65 g 50/80 €



132



133



134



135



138



136



137



139



140



142



141



143



144

- 148 Trois bracelets** gourmette d'enfant en or jaune 750 millièmes articulés.
(les plaques d'identité vierge).
Longueur : 11 - 13,5 et 15 cm
Poids brut : 12.2 g 180/200 €
- 149 Collier** articulé en or jaune 750 millièmes, retenant en pendentif une croix également en or jaune 750 millièmes et platine 850 millièmes, ornée de diamants taillés en rose.
Longueur de la chaîne : 40 cm
Hauteur de la croix : 3.5 cm
Poids brut : 7.3 g 120/180 €
- 150 Collier** articulé en or jaune 750 millièmes, retenant en pendentif une croix également en or jaune 750 millièmes et platine 850 millièmes, ornée de diamants ronds taillé en rose.
Longueur de la chaîne : 45 cm
Hauteur de la croix : 3.5 cm
Poids brut : 7.5 g 120/180 €
- 151 Bracelet** articulé en or jaune 750 millièmes, les maillons de forme ovale. (Usures)
Poids brut : 52.5 g 700/800 €
- 152 Bague** en or jaune 750 millièmes, à pans, ornée de deux perles de culture.
Tour de doigt : 44
Poids brut : 6.3 g 80/100 €
- 153 Bague** en or jaune 750 millièmes, ornée d'un saphir ovale dans un entourage de pierres d'imitation de couleur blanche.
Tour de doigt : 52,5
Poids brut : 1.6 g 40/60 €
- 154 Bague** en or jaune 750 millièmes ornée au centre d'une ligne de rubis, saphirs et diamants ronds sertis clos. (Egrisures)
Tour de doigt : 52
Poids brut : 5.6 g 120/180 €
- 155 Bague** en or jaune 750 millièmes, ornée au centre d'une ligne d'améthystes, la monture gravée "I Love You".
Tour de doigt : 51
Poids brut : 3.8 g 60/100 €
- 156 Bague** en or jaune 750 millièmes ornée au centre d'une ligne de six pierres bleues ovales. (Egrisures).
Tour de doigt : 52 1/2
Poids brut : 9.0 g 150/200 €
- 157 Bague** marquise en or jaune 750 millièmes, ornée d'un rubis de forme ovale au centre, dans un entourage de diamants de taille brillant.
Poids brut : 3.5 gr 80/120 €
- 158 Bague** en or jaune 750 millièmes, le centre de forme ronde orné d'un rubis cabochon et gravé "I Love You".
(Egrisures).
Tour de doigt : 52 1/2
Poids brut : 5.4 g 120/180 €
- 159 Bague** en or 750 millièmes de deux tons ornés de trois rubis, celui du centre plus important entre deux lignes de diamants rectangulaires. (Egrisures).
Tour de doigt : 54
Poids brut : 4.7 g 200/300 €
- 160 Ensemble** en or jaune 750 millièmes comprenant trois bracelets de montre articulés, les maillons de formes géométriques.
Longueurs : 14 et 16 cm
Poids : 37,2 g 500/700 €
- 161 Bracelet** gourmette articulé en or 750 millièmes, les maillons de forme géométrique.
Longueur : 16, 5 cm
Poids : 7.9 g 120/200 €
- 162 Bracelet** de montre souple en or jaune 750 millièmes tressé.
Longueur : 16 cm
Poids brut : 49,6 g 600/800 €



148

151

152

150

153

155

156

149

154

157

158

148

159

148

160

160

160

161

162

- 163 Broche** barrette en or gris 750 millièmes et platine 850 millièmes
sertie d'une ligne de petits diamants taillés en rose.
Longueur : 6,5 cm
Poids brut : 3.9 g
(Petites égrisures) 180/220 €
- 164 Bague** en or gris 750 millièmes ornée au centre d'un pavage de
diamants ronds de taille brillant entre des pavages de diamants
également ronds de taille brillant de couleur fantaisie brune.
(Egrisures et manque un diamant).
Tour de doigt : 55
Poids brut : 14.0 g 300/500 €
- 165 Bague** bandeau en or gris 750 millièmes ornée de pavages de
diamants ronds de couleur blanche et noire alternés.
Tour de doigt : 52
Poids brut : 18 g 350/450 €
- 166 Bague** en or gris 750 millièmes à décor géométrique sertie de
saphirs rectangulaires à pans coupés et petits diamants ronds
taillés en huit-huit.
Tour de doigt : 52
Poids brut : 7.8 g 120/180 €
- 167 BOUCHERON**
Alliance en or gris 750 millièmes, entièrement sertie de diamants
rectangulaires.
(Usures).
Signée.
Tour de doigt : 53
Poids brut : 2.2 g 300/400 €
- 168 Bague** en or gris 750 millièmes ornée d'un diamant rond de taille
ancienne
Tour de doigt : 54
Poids brut : 2,1 g 70/100 €
- 169 Bague** en or gris 750 millièmes figurant des anneaux entrelacés,
certains ornés de diamants ronds de taille brillant, deux plus
importants au centre. (Egrisures)
Tour de doigt : 49 environ
Poids brut : 10.4 g 300/400 €
- 170 Collier** articulé en or gris 750 millièmes retenant en pendentif un
motif également en or gris 750 millièmes orné d'un diamant rond.
(Manque au diamant)
Longueur : 42 cm
Poids : 4.0 g 60/100 €
- 171 Bracelet** articulé en or gris 750 millièmes, les maillons
cylindriques alternés de lignes de trois diamants ronds.
Longueur : 18 cm
Poids brut : 8 g 150/250 €
- 172 Bracelet** articulé en or gris 750 millièmes orné d'une ligne de
cinquante-deux saphirs ronds.
Longueur : 17.5 cm
Poids brut : 14.4 g 600/900 €
- 173 Lot** de trente-quatre diamants sur papier de forme rectangulaire
pesant : 4.86 ct 1 200/1 800 €
- 174 Lot** de quatre diamants sur papier de forme rectangulaire
pesant 1.43 ct. 300/500 €



163



165



164



167



166



169



168



173



170

171

172

- 175 Bracelet** articulé en or jaune 750 millièmes, les maillons de forme ovale entrelacés, retenant un médaillon ouvrant en pampille.
Poids brut : 16.9 g
(Bosses) 200/300 €
- 176 Bague** en or jaune 750 millièmes ornée d'une pierre de synthèse jaune de forme ronde.
Tour de doigt : 53
Poids brut : 5.9 g 60/90 €
- 177 Bague** en or jaune 750 millièmes ornée d'une pierre de synthèse bleue de forme coussin entre quatre doubles griffes. (Egrisures)
Tour de doigt : 53
Poids brut : 5.2 g 60/90 €
- 178 Bague** en or jaune 750 millièmes sertie de trois pierres, un saphir rose, une pierre de synthèse et une pierre fine de couleur verte.
Tour de doigt : 55
Poids brut : 6,6 g 300/500 €
- 179 Bague** en or jaune 750 millièmes ajouré, le centre orné d'une pierre de synthèse jaune de forme ronde.
(Egrisures)
Tour de doigt : 57
Poids brut : 6.9 g 70/100 €
- 180 Bracelet** articulé en or jaune 750 millièmes, les maillons ornés d'aigues marine ovales et diamants de taille brillant alternés.
(Usures au fermoir)
Longueur : 18.5 cm
Poids brut : 19.7 g 400/600 €
- 181 Bracelet** articulé en or jaune 750 millièmes, les maillons gourmettes.
Longueur : 20 cm
Poids : 17,8 g
(Usures) 300/400 €
- 182 Bracelet** articulé en or 750 millièmes de deux tons, les maillons gourmettes limés, partiellement sertis de diamants ronds taillés en huit-huit.
Longueur : 19 cm
Poids brut : 36.9 g 500/700 €
- 183 Broche** en or jaune 750 millièmes figurant un nœud de ruban, ornée de diamants ronds de taille brillant, pierres fines et pierres d'imitation.
Hauteur : 6.3 cm
Poids brut : 27.7 g 500/800 €



175



176



177



178



179

180

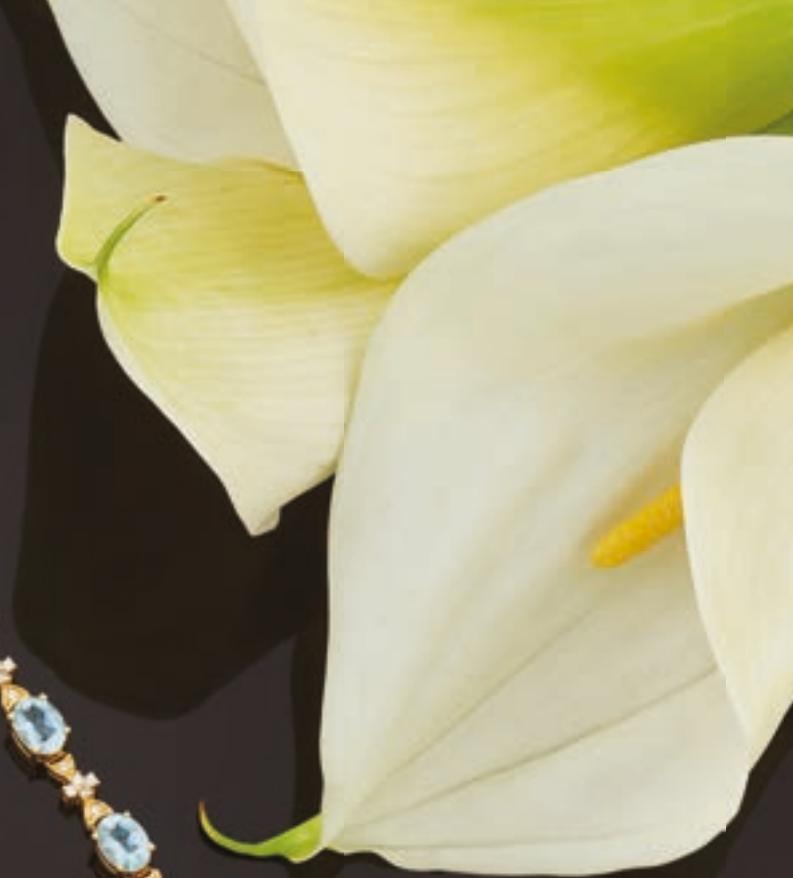


181

182



183



- 184 Bracelet** tubogaz en or jaune et gris 750 millièmes de forme ovale à décor de cordage en applique.
Longueur : 19 cm
Poids : 25.7 g 300/450 €
- 185 Bague** en or jaune 750 millièmes ornée au centre d'un saphir traité de forme ovale dans un entourage de diamants ronds de taille brillant.
(Egritures et accident au saphir)
Tour de doigt : 53
Poids brut : 9.2 g 200/300 €
- 186 Diamant** sur papier de forme ronde et de taille ancienne pesant : 2.83 ct 3 600/4 500 €
- 187 Collier** articulé en or jaune 750 millièmes, les maillons chaîne d'ancre, retenant trois motifs (Tour Eiffel, clé et Etoile de David) en pampille.
(Manquent deux autres motifs).
Longueur : 40.5 cm
Poids brut : 17.9 g 250/300 €
- 188 Bague** en or jaune 585 millièmes ornée au centre d'une opale de forme cabochon.
Tour de doigt : 52 1/2
Poids brut : 1.6 g 20/30 €
- 189 Collier** articulé en or jaune 750 millièmes orné de lignes de diamants ronds alternés de motifs "fleurettes" sertis de saphirs de couleur bleu, jaune et rose. (Egritures).
Longueur : 42 cm
Poids brut : 21.6 g 500/700 €
- 190 Bague** en or jaune 750 millièmes ornée de pierres d'imitation verte et blanches, celle du centre plus important.
Tour de doigt : 50.5
Poids brut : 7.2 g 100/150 €
- 191 Bague** bandeau en or jaune 750 millièmes, ornée au centre d'un saphir navette entre des diamants lignes de diamants et saphirs calibrés. (Egritures).
Tour de doigt : 54
Poids brut : 12.8 g 3 000/4 000 €
- 192 Clip de revers** en or jaune 750 millièmes figurant une fleur, les pétales pouvant s'ouvrir laissant apparaître le pistil orné de rubis, saphirs, émeraudes et diamants ronds de taille brillant.
Hauteur : 4.5 cm
Poids brut : 13.3 g 400/600 €
- 193 Bague** en or jaune 750 millièmes gravée ornée au centre d'une pierre fine (topaze ou tourmaline) sertie clos de forme ovale.
(Egritures).
Tour de doigt : 45 environ.
Poids brut : 6.5 g 100/150 €



184



186



187



185



190



188



191



192



193

189

- 194 Collier** et bracelet articulés en or jaune 750 millièmes, à maillons plats et bombés.
 Longueur : 42,5 et 20 cm.
 Poids : 35,1 g. 500/700 €
- 195 Broche** gerbe en fils d'or jaune 750 millièmes, unis et torsadés.
 Hauteur : 6 cm
 Poids : 15.4 g 200/300 €
- 196 Broche** clip en or jaune 750 millièmes et platine 850 millièmes, à décor de feuillages partiellement sertis de saphir et rubis gravés, diamants de taille brillant et taillés en 8/8
 Hauteur : 5 cm
 Poids brut : 22.0 g 800/1 200 €
- 197 Broche** en or jaune 750 millièmes gravé, à décor de plumes
 Hauteur : 5,5 cm.
 Poids : 6.4 g 80/120 €
- 198 Bague** en or jaune 750 millièmes gravé à décor de godrons, ornée de lignes de diamants ronds de taille brillant et saphirs calibrés.
 Tour de doigt : 57
 Poids brut : 8.5 g 100/180 €
- 199 Bracelet** rigide ouvrant de forme ovale en or jaune 750 millièmes, à motifs croisés de chevrons sertis de deux lignes de huit diamants ronds de taille brillant en chute.
 Travail français.
 Largeur : 6.4 cm
 Poids brut : 20.7 g 300/400 €
- 200 Bague** en or jaune 750 millièmes, ornée d'un rubis ovale sur un motif de cinq lignes de diamants rectangle et trapèze.
 Tour de doigt : 50
 Poids brut : 7.5 g. (Egrisures) 300/500 €
- 201 Broche** en or jaune 750 millièmes gravé à décor de fougères.
 Hauteur : 7 cm.
 Poids : 14,8 g 200/300 €
- 202 Collier** articulé en or 750 millièmes de deux tons, les maillons entrelacés retenant au centre un chaton cordiforme. (Manque la pierre centrale).
 Longueur : 38 cm environ.
 Poids brut : 25.3 g 300/400 €



194



194



195



197



196

198



199



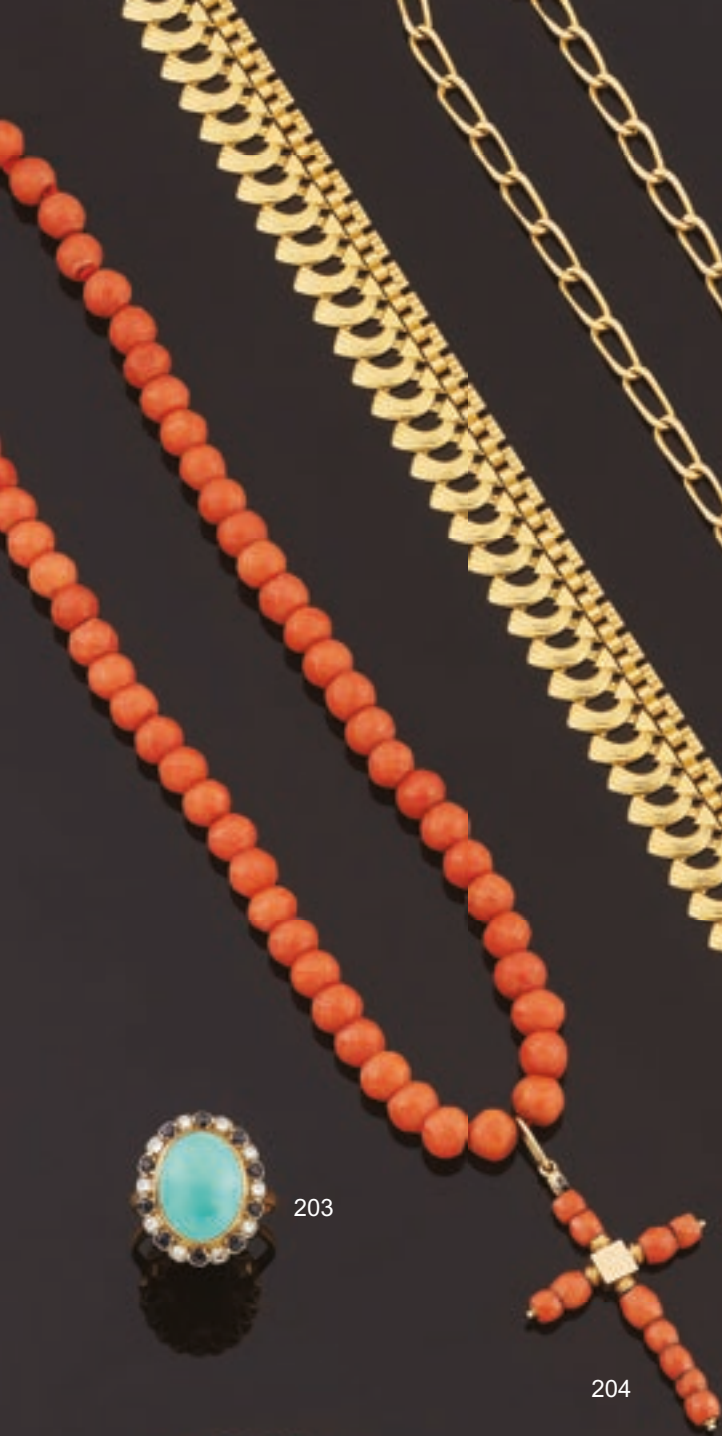
200



201



- 203 Bague** en or jaune 750 millièmes ornée d'une turquoise cabochon dans un entourage de saphirs et diamants ronds de taille brillant alternés.
Tour de doigt : 54 (boules)
Poids brut : 7.5 g
(Egrisures) 80/120 €
- 204 Collier** de boules de corail facettées retenant en pendentif une croix, le fermoir en or 750 millièmes.
XIXème siècle.
Hauteur croix : 5 cm
Longueur : 39 cm
Poids brut : 30.5 g 60/80 €
- 205 Collier** draperie en or jaune 750 millièmes, les maillons de forme lancéolée godronnés.
Longueur : 42 cm
Poids : 38.7 g 600/700 €
- 206 Collier** articulé en or jaune 750 millièmes, les maillons de forme ovale ajourée.
Longueur : 55.5 cm
Poids brut : 21.9 g 200/300 €
- 207 Paire de boucles d'oreilles** en or jaune 750 millièmes, de forme ronde à motif de fils torsadés, serties d'une pierre d'imitation cabochon bleue dans un entourage de boules vertes.
Système à pince.
(Traces de colle et accidents)
Diamètre : 3 cm
Poids brut : 23.2 g 250/300 €
- 208 Bague** en or jaune 750 millièmes ornée au centre d'une turquoise cabochon de forme ovale dans un entourage de diamants coussins de taille ancienne.
(Egrisures et manque un diamant)
Tour de doigt : 57
Poids brut : 5 g 200/300 €
- 209 Bracelet** articulé en or jaune 750 millièmes, à doubles maillons ovales torsadés et unis.
Travail français
Poids : 19,9 g
Longueur : 18 cm environ. 400/600 €
- 210 Bague** en or jaune 750 millièmes ornée d'un cabochon de corail serti clos dans un entourage de fils d'or torsadés.
Tour de doigt : 57,5
Poids brut : 8.6 g 60/100 €
- 211 Deux colliers** articulés en or jaune 750 millièmes à maillons ovales unis.
Travail français.
Longueur : 46 et 52 cm
Poids : 9.3 gr. 150/200 €
- 212 Collier** articulé en or jaune 750 millièmes, les maillons de forme ovale.
Longueur : 44 cm.
Poids : 4.1 g 60/100 €
- 213 Lot de quatre bagues** en or gris 750 millièmes, chacune ornées de petites perles de culture.
Tour de doigt : 48 et 54
Poids brut : 4,4 g 70/100 €
- 214 Bracelet** rigide ouvrant en or 750 millièmes de deux tons.
(Accidents) 180/250 €



203

204



209



210

206

205



207



208



- 215 Bracelet** trois anneaux rigides en ors 750 millièmes, de trois tons entrelacés.
 Diamètre intérieur : 7 cm
 Poids brut : 64,1 g
 1 000/1 500 €
- 216 Bague** composée de trois anneaux en ors de trois tons entrelacés.
 Tour de doigt : 55
 Poids : 4.80 g
 80/100 €
- 217 Bague** en or jaune 750 millièmes ornée d'un rubis étoilé de forme cabochon serti clos.
 Tour de doigt : 52
 Poids brut : 21.4 g
 1 000/1 200 €
- 218 CHOPARD.**
Pendentif en or jaune 750 millièmes figurant un arlequin, le centre renfermant deux diamants, une émeraude et un saphir rond sertis clos, mobiles sous verre.
 Signé.
 Hauteur : 4 cm
 Avec un écrin de la Maison CHOPARD.
 Poids brut : 13.9 g
 400/600 €
- 219 CHOPARD.**
Bracelet articulé en or jaune 750 millièmes, les maillons ronds retenant en pampille un cœur renfermant trois diamants ronds mobiles sous verre et les lettres "I" - "Y" - "O" et "U".
 Signé.
 Longueur : 20.2 cm
 Poids brut : 35.0 g
 600/900 €
- 220 Broche** figurant un chien en or jaune 750 millièmes partiellement amati et ajouré, les yeux sertis de pierres bleues de forme cabochon.
 Travail français vers 1970.
 Hauteur : 3,5 cm
 Poids : 10,6 g
 150/250 €
- 221 Bague** en or jaune 750 millièmes à décor de godrons ornée au centre d'une émeraude, d'un rubis et d'un saphir de forme cabochon sertis clos. (Egrisures).
 Tour de doigt : 52
 Poids brut : 7.1 g
 400/600 €
- 222 Pendentif** en or jaune 750 millièmes figurant un "clown" partiellement serti de diamants ronds de taille brillant.
 Hauteur : 4.3 cm
 Poids brut : 18.0 g
 400/700 €
- 223 CHAUMET Paris.**
 Pendentif en or jaune 750 millièmes figurant un cœur orné d'un pavage de saphirs, certains de couleur rose, jaune ou verte.
 Signé et numéroté.
 Hauteur : 2.6 cm
 Poids brut : 7.3 g
 300/500 €
- 224 Bague** en or jaune 750 millièmes gravé à décor de godrons, le centre orné de rubis cabochon et diamants ronds taillés en 8/8.
 Tour de doigt : 49
 Poids brut : 14.6 g
 700/800 €



215



216



217



218



219



220



221



222



223



224

- 225 Chaîne giletère** à deux brins en or jaune 750 millièmes décorée d'un coulant en forme d'écu et retenant deux pompons.
(Accidents).
XIXème siècle.
Longueur : environ 55 cm
Poids brut : 25,2 g 400/500 €
- 226 Collier négligé** en or jaune 750 millièmes, orné d'un motif central serti d'une pierre rouge d'imitation, retenant en pampille deux motifs trilobés et boules d'or en chute.
Vers 1900
Hauteur : 31,5 cm.
Poids brut : 11.4 g.
(Manques à la pierre et bosses) 180/250 €
- 227 Deux petites broches** en or jaune 750 millièmes et argent 800 millièmes ajourées à décor de fleurs, une sertie d'un diamant rond de taille ancienne, l'autre pavée de petits diamants taillés en rose.
Fin du XIXème - Début du XXème siècle.
Poids brut : 12.4 g
(Manque une pierre) 120/200 €
- 228 Broche** en or jaune 750 millièmes ornée d'une importante citrine de forme rectangulaire à pans coupés.
Longueur : 3,2 cm
Poids brut : 33,1 g
(Egrisures et manques à la pierre) 300/500 €
- 229 Broche** en or jaune en forme de griffon aux ailes déployées, la gueule sertie d'un petit diamant taillé en rose, les griffes posées sur une barrette ornée de diamants et pierres rouges calibrées.
Travail français.
(Manque une pierre)
Longueur : 6,2 cm
Poids brut : 5, 7 g 80/120 €
- 230 Bague** en or jaune 750 millièmes gravé à décor de torsade ornée au centre d'un quartz de forme ovale. (Egrisures)
Tour de doigt : 54
Poids : 6.3 g 70/100 €
- 231 Bague** en or jaune 750 millièmes ornée d'une pierre de synthèse jaune ovale dans un entourage de petites boules d'or.
Tour de doigt : 55
Poids brut : 6.3 g 70/100 €
- 232 Lot** en or jaune 750 millièmes à décor de pièces comprenant : une broche et un pendentif.
Poids brut : 17.5 g 250/300 €
- 233 Bracelet articulé** en or jaune 750 millièmes à maillons de forme rectangulaire ajourés alternés de cornaline pain de sucre serti clos.
Longueur : environ 18 cm
Poids brut : 16.7 g
(Usures) 200/300 €



225



226



227



228



230



229



231



232



233



232

- 234 Broche** barrette en or jaune 750 millièmes et platine 850 millièmes ornée d'une ligne de rubis et diamants de taille ancienne en chute, celui du centre plus important. (Egritures)
Longueur : 9.2 cm
Poids brut : 8.9 g 500/800 €
- 235 Bague** or jaune 750 millièmes, le chaton de forme ronde orné d'une perle de culture dans un double entourage de diamants ronds taillés en rose, pierres rouges et pierres d'imitation calibrées.
Tour de doigt : 51
Poids brut : 2.6 g
(Égritures et manques) 60/80 €
- 236 Petit clip de revers** ajouré en or 750 millièmes gris et jaune de forme oblongue entièrement serti de diamants taillés en rose. Travail français de la fin du XIXème siècle.
Longueur : 5 cm
Poids brut : 4.6 g 70/100 €
- 237 Broche** en or 750 millièmes gris et jaune, figurant une couronne de lauriers, entièrement sertie de diamants de taille ancienne et huit-huit, de rubis et pierres rouges alternés
Largeur : 3 cm
Poids brut : 4,3 g 400/600 €
- 238 Broche** barrette en or jaune ajouré, ornée au centre de trois diamants ronds de taille ancienne, entre des lignes de diamants taillés en roses.
(Accident à la monture et manque un diamant)
Longueur : 6 cm
Poids brut : 4.9 g 120/150 €
- 239 Broche** pouvant former pendentif à décor de volutes ajourée en or 750 millièmes jaune et gris entièrement sertie de diamants ronds taillés en rose et de taille ancienne, retenant en pampille une perle de culture.
Hauteur : 4.5 cm
Poids brut : 7.4 g 120/180 €
- 240 Chaîne** giletère articulée en or jaune 750 millièmes, les maillons ajourés de forme ovale à motifs de volutes filigranées. Le mousqueton en métal doré.
Longueur : 52 cm
Poids brut : 10.0 g 150/200 €
- 241 Bague** en or jaune 750 millièmes et argent 950 millièmes ornée de sept diamants taillés en roses, formant fleur.
(Manques sur une pierre)
XVIIIème siècle.
Tour de doigt : 48
Poids brut : 2.3 g 120/180 €
- 242 Bague** en or jaune 750 millièmes et argent 950 millièmes à décor ciselé de volutes, serti clos d'un diamant taillé en rose.
Fin du XVIIIème - début du XIXème siècle.
Tour de doigt : 55
Poids brut : 2.4 g
(Usures) 120/180 €
- 243 Bague** en or jaune 750 millièmes et argent 925 millièmes, ornée au centre d'une perle de culture entre deux saphirs poires et un entourage de diamants taillés en rose.
(Egritures).
Tour de doigt : 56
Poids brut : 8.8 g 120/180 €

234



235



236



237



238



239



241



242



240



243



- 244 Bracelet** rigide ouvrant en argent serti au centre d'une pierre bleue dans un entourage de pierres blanches d'imitation.
Fin du XIXème siècle.
(Manques)
Poids brut : 21.4 g 40/60 €
- 245 Bracelet** rigide ouvrant en or 750 millièmes et argent 950 millièmes ajouré serti au centre de perles de culture et de diamants ronds et coussin de taille ancienne, deux plus importants.
Travail français du XIXème siècle.
Largeur : 6 cm
Poids brut : 33, 8 g
(Petites égrisures, manques et traces d'oxydation) 1 500/2 000 €
- 246 Pendentif** cachet en or jaune 750 millièmes serti d'une intaille sur cornaline de forme ovale figurant le profil de César tourné vers la droite.
XIXème siècle.
Poids brut : 15.4 g
(Petits manques et bosses) 120/180 €
- 247 Broche** de forme ovale en or jaune 750 millièmes, ornée d'un camée coquille représentant un profil de femme, dans un entourage de demi perles.
Hauteur : 5.2 cm
Poids brut : 20.6 g
(Traces de réparation) 60/80 €
- 248 Montre de dame** en or jaune 750 millièmes, le fond décoré d'une ligne de petites perles de culture, cadran émaillé blanc, chiffres arabes pour les heures. Remontoir au pendant (manquant), échappement à cylindre.
Diamètre : 2.7 mm
Poids brut : 17.2 g 50/80 €
- 249 Broche** pouvant former pendentif en or jaune 750 millièmes, partiellement émaillée bleu, ornée au centre d'un camée agate figurant un homme en buste de profil. L'épingle en métal.
(Accidents et traces d'oxydation).
Longueur : 4.4 cm
Poids brut : 12.8 g 200/300 €
- 250 Bague** en or jaune 750 millièmes, le chaton de forme rectangulaire orné de demi-perles, les quatre du centre plus importantes.
XIXème siècle.
Tour de doigt : 49
Poids brut : 3,7 g 100/120 €
- 251 Broche** barrette en or gris 750 millièmes ornée au centre d'une ligne de perles de culture choker.
Longueur : 6 cm
Poids brut : 4.9 g 50/80 €
- 252 Broche** en or jaune 750 millièmes ornée au centre d'un camée en corail figurant une femme en buste entre des petits diamants ronds de taille ancienne.
Hauteur : 31 cm
Poids brut : 8.4 g 80/120 €
- 253 ANONYME**
Fin du XVIIIème siècle.
Montre en or et émail avec un entourage de demi perles. Boîtier sur charnière avec entourage de demi-perles recto et verso, émail translucide bleu au dos. Cadran émail blanc avec chiffre arabes de style Breguet, minuterie chemin de fer. Mouvement avec remontage à clef. Châtelaine rapportée avec trois plaques en émail dans un entourage de demi-perles.
Diam. 37 mm (montre)
Haut. 90 mm (châtelaine)
Poids : 80,2 g
(Vendue en l'état, traces d'usures d'usage, mouvement ne fonctionne pas prévoir une révision d'usage, sans garantie)
Pour ce lot, la SC E & S PORTIER est assistée d'Ader Watches, expert SFEP, 10 Place Vendôme, 75001 PARIS.
800/1 200 €
- 254 Montre bracelet** de dame LIP en or jaune 750 millièmes, la montre de forme ronde, cadran émaillé beige, chiffres arabes pour les heures, le bracelet cuir. Mouvement mécanique.
Poids brut : 15 g
(Usures)
On y joint une montre de poche chronomètre BAYARD en argent 925 millièmes mouvement bimétallique à compensation, échappement à ancre.
Poids brut : 79, 2 g 40/60 €



244



245



246



247



249



248



250



251



252



253

- 255 Bague** en platine 850 millièmes, ornée d'un saphir de forme ovale serti au centre d'un diamant rond de taille ancienne, dans un entourage de petits diamants taillés en huit-huit. (Egrisures).
Tour de doigt : 47
Poids brut : 4 g 300/400 €
- 256 Bague** en platine 850 millièmes, le chaton à gradins serti d'une pierre de synthèse de couleur bleue entre des diamants ronds de taille ancienne et taille brillant.
Tour de doigt : 45.5
Poids brut : 4.9 g 400/600 €
- 257 Broche** gerbe en or gris 750 millièmes et platine 850 millièmes ajouré à motifs de volutes, partiellement sertie de diamants ronds taillés en huit-huit, deux au centre plus important de taille brillant.
Travail français.
Hauteur : 5,2 cm.
Poids brut : 21,8 g 1 000/1 500 €
- 258 Broche** en platine 850 millièmes de forme oblongue ajourée, entièrement sertie de diamants taillés en rose, le centre orné d'une demi-perle de culture. (Egrisures)
Travail français vers 1910
Longueur : 6 cm
Poids brut : 7.9 g 120/150 €
- 259 Bague** en platine 850 millièmes, ornée d'un diamant rond de taille brillant.
Tour de doigt : 47
Poids brut : 3.6 g
Poids approximatif du diamant : 1,10/1,30 ct. 1 500/2 000 €
- 260 Bague** en or gris 750 millièmes ornée d'un diamant rond de taille brillant. (Pierre à ressertir)
Tour de doigt : 51
Poids brut : 5.0 g
Accompagné d'un rapport d'analyse diamants du LFG n° 354855 du 02/04/2019 précisant
- Masse : 0,70 ct
- Pureté : SI1 - Couleur : H
- Fluorescence : forte
- Dimensions : 5.69-5.72 x 3.45 mm 600/800 €
- 261 Bague** en or gris 750 millièmes à décor de godrons en gradins, ornée au centre de diamants ronds de taille ancienne et petits diamants taillés en rose.
Tour de doigt : 49
Poids brut : 4.3 g
(Egrisures) 200/300 €
- 262 Broche** barrette en platine 850 millièmes et or 750 millièmes sertie de six diamants coussin de taille ancienne en chute.
Longueur : 5 cm
Poids brut : 4.3 g
(Egrisures) 180/220 €
- 263 Alliance** en platine 850 millièmes entièrement sertie de vingt-six diamants ronds de taille brillant.
Tour de doigt : 53 1/2
Poids brut : 3.8 g 280/350 €
- 264 Bague** en or gris 750 millièmes et platine 850 millièmes, ornée d'un diamant rond de taille brillant, entre quatre diamants ronds taillés en rose et en huit-huit
Tour de doigt : 51
Poids brut : 2.1 g 200/300 €
- 265 Bague** en or gris 750 millièmes ornée au centre d'un diamant rond de taille brillant entre six diamants ronds également de taille brillant.
Tour de doigt : 55
Poids brut : 6.9 g
Poids approximatif du diamant : 0.45/0.55 ct 300/500 €
- 266 Lot de deux bagues** en or jaune 750 millièmes chacune ornée d'un diamant rond.
Poids brut : 9.4 g 120/180 €
- 267 Ensemble de quatre bagues** et une monture de bague en or gris 750 millièmes et platine 850 millièmes, serties de diamants.
Tour de doigt : 45 - 52 et 54
Poids brut : 7.9 g 60/100 €



255



256



257



258



260



259



261



262



263



264



265

- 268 Bague** en or jaune 750 millièmes ornée au centre d'une émeraude rectangulaire à pans coupés entre des diamants rectangulaires. (Manque à l'émeraude)
Tour de doigt : 56
Poids brut : 4.5 g 40/60 €
- 269 Bague** en or jaune 750 millième ornée au centre d'une émeraude rectangulaire à pans coupés dans un entourage de douze diamants ronds de taille brillant. (Egrisures)
Tour de doigt : 56 (anneau ressort)
Poids brut : 10.6 g 600/900 €
- 270 VAN CLEEF & ARPELS**
Poudrier en or jaune 750 millièmes de forme rectangulaire à décor de godrons rayonnant, le fermoir orné d'une émeraude cabochon. Le couvercle à charnière renfermant un miroir Signé et numéroté.
Dimensions : 9 x 6 x 1,5 cm
Poids brut : 139,2 g
Dans un écrin VAN CLEEF & ARPELS, 22 place Vendôme Paris (Petits chocs) 2 000/3 000 €
- 271 Bague** en or jaune 750 millièmes ornée d'une émeraude ovale sertie clos dans un entourage de quatorze diamants ronds de taille brillant.
Tour de doigt : 55 1/2
Poids brut : 9.1 g 500/800 €
- 272 Bague** en or jaune 750 millièmes ornée au centre de quatre diamants ronds et coussins de taille ancienne. (Manques et égrisures).
Tour de doigt : 49 1/2
Poids brut : 5.9 g 500/600 €
- 273 Paire de clips d'oreilles** en or blanc 750 millièmes, modèle « gerbe » sertis de diamants rond de taille brillant, trois plus importants et de trois émeraudes de forme ovale. Système à clips.
Hauteur : 3 cm
Poids brut : 12.0 g (égrisures) 1 000/1 500 €
- 274 Deux bagues** en or jaune 750 millièmes, chacune ornée d'une émeraude rectangulaire sertie clos. (Egrisures).
Poids : 7.7 g 120/150 €
- 275 Broche "tortue"** en or 750 millièmes gravé, le corps orné d'un cabochon de jade gravé. (Egrisures)
Longueur : 2.5 cm
Poids brut : 7.1 g 200/300 €
- 276 Bracelet** souple en or jaune 750 millièmes les maillons à décor d'écaille, le fermoir boucle figurant deux feuilles.
Poids brut : 100.8 g 1 800/2 000 €
- 277 Lot de deux bagues** en or gris 750 millièmes l'une ornée d'une émeraude dans un entourage de diamants ronds, taillés en 8/8, l'autre sertie de pierres d'imitation blanches.
Poids brut : 8.5 g 100/180 €



268



271



274



275



269



272



274



270



273



276

- 278 Collier tubogaz en or jaune 750 millièmes orné d'un motif draperie en tulle d'or serti au centre d'un diamant rond de taille brillant.**
Hauteur : environ 19 cm
Poids brut : 50.8 g 700/1 000 €
- 279 VAN CLEEF & ARPELS**
Clip de revers en or jaune 750 millièmes figurant un papillon, les ailes ornées de nacre, le corps serti d'une ligne de diamants ronds de taille brillant en chute.
Signé et numéroté.
Hauteur : 4.2 cm
Poids brut : 20.9 g
Avec une housse de la Maison VAN CLEEF & ARPELS.
1 000/1 500 €
- 280 VAN CLEEF & ARPELS, modèle "Alhambra".**
Paire de boucles d'oreilles en or jaune 750 millièmes gravé, chacune à décor de motif quadrilobé.
Systèmes à pincés.
Signées et numérotées.
Hauteur : 1.5 cm
Poids brut : 8.5 g
Avec une housse de la Maison Van Cleef & Arpels.
700/1 000 €
- 281 Clip de revers en or jaune 750 millièmes à décor de bouquet de fleurs ornées de diamants ronds de taille brillant.**
Hauteur : 4 cm.
Poids brut : 16,7 g. 800/1 000 €
- 282 Bague en platine 850 millièmes ornée d'un diamant rond de taille brillant pesant : 1.87 ct.**
(Manque au diamant et pierre à ressertir)
Tour de doigt : 47
Poids brut : 2.9 g 2 500/3 000 €
- 283 CARTIER LONDON**
Broche en or jaune 750 millièmes figurant un oiseau, l'œil serti d'une pierre bleue, le corps en agate blanche zonée. Il est perché sur le bord d'un nid renfermant des œufs en turquoise matrix.
CARTIER, signé et numéroté
Hauteur : 5 cm
Poids brut : 21.5 g 2 500/3 500 €
- 284 VAN CLEEF & ARPELS**
Clip de revers en or jaune 750 millièmes figurant une « Fleur ». Le pistil orné de saphir ronds calibrés, les pétales formés de six saphirs jaunes de forme coussin.
Vers 1950.
Signé et numéroté.
Hauteur : 3 cm
Longueur : 4,3 cm
Poids brut : 28, 7 g
(Egrisures) 3 000/5 000 €
- 285 Clip de revers en or jaune 750 millièmes et platine 850 millièmes partiellement gravé figurant une fleur, le pistil orné de rubis et diamants ronds de taille brillant, les pétales mobiles. (Léger accident à un pétale).**
Travail français.
Hauteur : 7 cm
Poids brut : 29.3 g 1 500/2 000 €
- 286 Pendentif en or jaune 750 millièmes de forme demi-lune, le centre en tulle décoré de pastilles.**
Hauteur : 3.3 cm
Poids brut : 5.3 g 80/120 €
- 287 Bracelet souple en or jaune 750 millièmes à motif de rubans et cordages tressés alternés.**
Longueur : 19 cm
Poids : 42.80 g 600/800 €



278



279



281



280



282



283



284



285



286



287



- 288 Bracelet** montre en platine 850 millièmes orné de trois lignes de vingt-trois diamants ronds de taille brillant et rectangulaires chacune, le centre décoré d'un motif feuillagé également serti de diamants dissimulant une montre de forme rectangulaire. Cadran émaillé blanc, chiffres arabes pour les heures, chemin de fer pour les minutes. Mouvement mécanique.
(Usures)
Vers 1930.
Longueur : 18 cm
Poids brut : 66.4 g
[Poids approximatif total des deux lignes de diamants ronds : environ 7.00/8.00 ct] 3 000/5 000 €
- 289 Diamant** sur papier de forme ronde et de taille brillant.
Accompagné d'un rapport diamant du G.I.A. n° 2166976846 du 03/032014 précisant :
- Masse : 1.70 ct
- Couleur : E
- Pureté : VVS1
- Proportions, symétrie et taille : excellentes
- Fluorescence : aucune
- Dimensions : 7.61-7.64 x 4.75 mm 7 000/10 000 €
- 290 Bague** en or gris 750 millièmes ornée au centre d'un saphir coussin entre des diamants rectangulaires.
Tour de doigt : 54
Poids brut : 9.6 g
Accompagné d'un rapport d'analyse du GRS n° GRS 2007-102544 du 25/10/2017 précisant :
- Masse : 11.56 ct
- Origine : Sri Lanka
- Commentaire : pas d'indication de traitement
- Dimensions : 13.54 x 11.29 x 7.09 mm 3 000/5 000 €
- 291 Diamant** sur papier de forme ronde et de taille brillant.
Accompagné d'un rapport diamant du G.I.A. n° 2151983856 du 06/03/2014 précisant :
- Masse : 1.61 ct
- Couleur : E
- Pureté : VVS1
- Proportions, symétrie et taille : excellentes
- Fluorescence : aucune
- Dimensions : 7.45-7.47 x 4.66 mm 7 000/10 000 €
- 292 Bague** en platine 850 millièmes, ornée d'un diamant rond de taille brillant pesant 1.43 ct.
Tour de doigt : 50
Poids brut : 4.3 g 1 500/2 000 €
- 293 Diamant** sur papier de forme ronde et de taille brillant.
Accompagné d'un rapport diamant du G.I.A. n° 1166030891 du 02/04/2014 précisant :
- Masse : 1.61 ct
- Couleur : E
- Pureté : VVS1
- Proportions, symétrie et taille : excellentes
- Fluorescence : aucune
- Dimensions : 7.49-7.53 x 4.63 mm 7 000/10 000 €
- 294 Broche** pouvant former deux clips de revers en or platine et or gris 750 millièmes à décor de nœuds et d'enroulements, entièrement sertie de diamants rectangulaires et ronds taillés en 8/8, de taille ancienne et de taille brillant.
(Egrisures, manques à certains diamants, accident à la monture - système de fixation à réviser)
Hauteur : 5.5 cm
Poids brut : 29.4 g 800/1 200 €



289



291



293



290



292

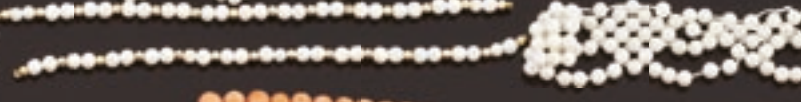


294



288

- 295** Lot de perles keshi, perles de culture, perles fausses ou h ématites comprenant : colliers, parties de bracelet et chute de perles. (Manques) 30/50 €
- 296** Lot de lapis lazuli teinté et malachite de forme boule, rondelles ou boules ajourées. 70/100 €
- 297** Lot en ambre ou composition comprenant : six colliers et un bracelet, les fermoirs en métal. 70/100 €
- 298** Lot en jade uni et gravé comprenant : bracelet jonc, bracelet décoré de cinq coqs et deux motifs. 50/80 €
- 299** Lot de sept colliers et parties de corail ou composition. 100/180 €
- 300** Collier de quarante-trois boules d'ambre ou composition en chute. Diamètre : 9.50/10.00 mm à 17.50/18.00 mm 80/120 €
- 301** Lot en or jaune 750 millièmes, argent 925 millièmes et métal comprenant : collier articulé, débris, bague ornée d'une pierre rouge traitée, et tourmaline. Poids brut de l'argent : 9.3 g Poids brut de l'or : 23.3 g 250/300 €
- 302** Lot de quatre bagues en or jaune 750 millièmes chacune ornée de pierres d'imitation, saphir ou diamant. Poids brut : 9.4 g 100/180 €
- 303** Lot en or jaune 750 millièmes comprenant trois pendentifs, un orné d'un camée coquille et une broche à décor de fleurettes. Poids brut : 15.7 g 150/250 €
- 304** Lot en or jaune 750 millièmes ou monté en or jaune 750 millièmes comprenant : collier, pendentifs, maillon et porte-mine. Poids brut : 32.0 g On y joint un lot de clés de montres montées en or jaune 750 millièmes et métal et monture de broche (vendue comme bris) Poids brut : 13.2 g 200/300 €
- 305** Lot en métal orné de perles d'imitation et pierres d'imitation comprenant : trois montres, une avec une signature apocryphe "Rolex" - collier - boîte et pendentifs. (Accidents et manques) 40/60 €
- 306** Lot monté en or 750 millièmes comprenant un médaillon ouvrant en onyx (usure de la bélière), deux bagues serties d'un saphir et d'une améthyste, une paire de boucles d'oreilles ornées de perle de culture blanche (système pour oreilles percées) Poids brut : 18, 70 g (Accidents) 120/160 €
- 307** Lot en or ou monté en or 750 et 585 millièmes comprenant : une montre bracelet de dame vers 1930, une petite broche cœur partiellement émaillé serti d'un diamant rond de taille ancienne, une médaille « angelot », quatre alliances vendues comme bris. On y joint un collier articulé maillon gourmette en vermeil et or. Poids brut de l'or monté : 12,6 brut Poids de l'or : 11,4 g Poids collier argent et or : 3,6 g (Usures) 200/300 €
- 308** Lot montés en or jaune 750 millièmes comprenant cinq médaillons pendentifs de forme ovale ouvrant, dont deux serties d'onyx et d'intailles XIXème siècle. Poids brut : 30 g (Accidents) 100/180 €
- 309** Lot de bijoux en métal ornés de pierres d'imitation comprenant : boucles d'oreille, collier et une bague Baccarat. 10/20 €
- 310** **SWATCH**
Lot de deux montres en acier, les montres de forme ronde, fonction chronographe pour une, les mouvements mécaniques à remontage automatique. (Usures, vendues en l'état, mouvement fonctionne, mais prévoir une révision d'usage, sans garantie) 40/60 €
- 311** Lot en or 750 millièmes et 585 millièmes comprenant : une boîte de montre de forme tonneau - une bague ornée d'un diamant rond de taille brillant et une monture de bague sertie de diamants rectangulaires. (Usures et manques). Poids brut : 14.4 g 60/100 €
- 312** Lot de bijoux en or jaune 750 millièmes comprenant deux épingles de cravates et trois boutons de col ornés de perles de culture. Poids brut : 5.3 g On y joint une broche ovale en écaille, une alliance sertie de pierres d'imitation, une pampille et un collier de perles fausse trois rangs. 100/120 €
- 313** Lot en argent et vermeil 800 millièmes comprenant : un sautoir retenan quatre pendentifs, un collier filigrané à motifs de fleurs et un bracelet serpentiforme partiellement niellé. Travail français et étranger. Poids brut : 115 g On y joint une boîte de forme rectangulaire en bois laqué à décor de paysage lacustre. 50/80 €



ORDRE D'ACHAT/ABSENTEE BID FORM

MARDI 4 JUIN 2019 à 14h - SALLE 12

A renvoyer à/Please mail to :

PESCHETEAU-BADIN

O.V.V. n° 2002-312

VENTES AUX ENCHÈRES PUBLIQUES - EXPERTISES
16, rue de la Grange Batelière - 75009 PARIS
Tél. 01 47 70 50 90 - Fax. 01 48 01 04 45
pescheteau-badin@wanadoo.fr

Nom et Prénoms/Name and first name _____

Adresse /Address _____

Mail _____

Téléphone (phone) _____

Après avoir pris connaissance des conditions de vente décrites dans le catalogue, je déclare les accepter et vous prie d'acquiescer pour mon compte personnel aux limites indiquées en euros, les lots que j'ai désignés ci-dessous. (Les limites ne comprenant pas les frais légaux).

I have read the conditions of sale printed in this catalogue and agree to abide by them. I grant you permission to purchase on my behalf the following items within the limits indicated in euros. (These limits do not include buyer's premium and taxes).

- **Références bancaires obligatoires (RIB)** _____
- Required bank references and account number _____
- Références dans le marché de l'art à PARIS ou à Londres _____

LOT N°	DESCRIPTION DU LOT LOT DESCRIPTION	LIMITE EN € TOP LIMIT OF BID IN €

Les ordres d'achats doivent être reçus au moins 48 heures avant la vente.

Date :

To allow time for processing, absentee bids should be received at least 48 hours before the sales begins.

Signature obligatoire :

Required signature :

CONDITIONS DE VENTE

Pescheteau-Badin, société de ventes volontaires de meubles aux enchères publiques est régie par la loi du 10 Juillet 2000.

Estimations : Les estimations indiquées au catalogue sont données à titre indicatif.

Garanties : Le démontage des miniatures étant parfois délicat, l'examen de celles-ci a été fait à l'œil.

Les dimensions, poids, couleurs de reproduction et informations sont fournis à titre indicatif. Les lots sont vendus dans l'état où ils se trouvent au moment précis de leur adjudication avec leurs possibles défauts ou imperfections ; L'absence d'indication d'une restauration d'usage, d'accidents, retouches ou de tout autre incident dans le catalogue, sur des rapports de condition ou des étiquettes ou encore lors d'annonce verbale n'implique nullement qu'un bien soit exempt de défaut.

L'exposition préalable ayant permis aux éventuels acquéreurs de se rendre compte de l'état des lots proposés à la vente, aucune réclamation ne sera admise, une fois l'adjudication prononcée.

Enchères :

Les acquéreurs potentiels sont invités à se faire connaître avant la vente auprès de Pescheteau-Badin pour permettre l'enregistrement de leur identité et de leurs références bancaires. Les enchères suivent l'ordre du catalogue. Pescheteau-Badin est libre de fixer l'ordre de progression des enchères et les enchérisseurs sont tenus de s'y conformer. Pescheteau-Badin se réserve le droit de retirer réunir ou séparer des lots. Le plus offrant et dernier enchérisseur sera l'adjudicataire.

En cas de double enchère reconnue effective par Pescheteau-Badin, l'objet sera remis en vente, et le public présent pourra enchérir.

Vente : La vente est faite expressément au comptant.

Les acquéreurs paieront en sus des enchères les frais suivants : 26 % (21.67% + TVA 20 %)

Paiement : Le paiement du lot aura lieu au comptant, pour l'intégralité du prix, des frais et taxes, même en cas de nécessité d'obtention d'une licence d'exportation.

L'adjudicataire pourra s'acquitter par les moyens suivants :

- Jusqu'à 1000 € pour les particuliers résidant en France et pour les commerçants français, U.E. ou étranger.

- Jusqu'à 15000 € pour les particuliers non-résident français (la seule mention de la nationalité portée sur le passeport étranger n'est pas suffisante pour déterminer sa résidence. Il faut un certificat de domiciliation établi par une autorité du pays de l'acheteur)

- par carte bancaire

- par chèque ou virement bancaire sur le compte :

CREDIT DU NORD 9 bd des Italiens 75002 PARIS. (IBAN) FR76 3007 6020 2122 2800 0600 044 (SWIFT)

NORDFRPP ou (code banque) 30076 (code agence) 02021 numéro de compte 22280006000 (clé RIB) 44

Le lot ne sera délivré à l'acquéreur qu'après paiement intégral du prix, des frais et des taxes.

Dans l'intervalle, Pescheteau-Badin, pourra facturer à l'acquéreur des frais de dépôt du lot, et éventuellement des frais de manutention et de transport.

A défaut de paiement par l'adjudicataire, après mise en demeure restée infructueuse, le bien est remis en vente sur la demande du vendeur sur folle enchère de l'adjudicataire défaillant ; si le vendeur ne formule pas cette demande dans un délai de un mois à compter de l'adjudication, la vente est résolue de plein droit, sans préjudice de dommages et intérêts dus par l'adjudicataire défaillant.

Magasinage - retrait des achats - envois :

Le magasinage :

Les meubles, tableaux et objets adjugés qui n'auront pas été retirés par leurs acquéreurs le lendemain de la vente avant 10 heures en salle à Drouot Richelieu seront entreposés au 3ème sous-sol de l'Hôtel Drouot : 6 bis rue Rossini - 7009 PARIS, Tél. : 33 (0)1 48 00 20 56 où ils pourront être retirés aux horaires suivants : 9h-10h/13h30-17h30 du lundi au vendredi et 8h-12h le samedi.

Tous les frais de stockage dus aux conditions tarifaires en vigueur devront être réglés au magasinage de l'Hôtel Drouot avant enlèvement des lots et sur présentation du bordereau acquitté. Aucun frais de magasinage n'est dû si une demande d'envoi via DROUOT TRANSPORT est effectuée auprès de DROUOT TRANSPORT au plus tard le lendemain de la vente.

Envoi des lots

DROUOT TRANSPORT 01 48 00 22 49 drouot-transport@drouot.com

Le règlement du transport est à effectuer directement auprès de ces transporteurs qui se chargent du transport, de l'emballage et le suivi des envois. Les frais de magasinage à Drouot sont stoppés dès la demande de devis auprès de DROUOT TRANSPORT.

Retrait des achats : En cas de paiement par chèque ou par virement, la délivrance des objets pourra être différée jusqu'à l'encaissement.

Dès l'adjudication, l'objet sera sous l'entière responsabilité de l'adjudicataire. L'acquéreur sera lui-même chargé de faire assurer ses acquisitions. Pescheteau-Badin décline toute responsabilité quant aux dommages que l'objet pourrait encourir, et ceci dès l'adjudication prononcée. Pescheteau-Badin ne se charge pas des expéditions, toutefois les adjudicataires pourront obtenir tout renseignement concernant la livraison ou l'expédition. La formalité de licence d'exportation peut requérir un délai de cinq semaines, celui-ci pouvant être sensiblement réduit selon la rapidité avec laquelle l'acquéreur précisera ses instructions à Pescheteau-Badin.

Ordre d'achat : Si vous désirez faire une offre d'achat par écrit, vous pouvez utiliser le formulaire prévu à cet effet en fin de catalogue. **Celle-ci doit nous parvenir au plus tard deux jours avant la vente accompagnée de vos coordonnées bancaires.** Si Pescheteau-Badin reçoit plusieurs ordres concernant le même lot pour un montant identique, c'est l'ordre le plus ancien qui sera préféré. Pescheteau-Badin ne pourra engager sa responsabilité notamment en cas d'erreur ou d'omission de l'ordre écrit. Si vous désirez enchérir par téléphone, veuillez **en faire la demande par écrit, accompagnée de vos références bancaires, au plus tard deux jours avant la vente. Il ne sera accepté aucune enchère téléphonique en dessous de 450 €** Pescheteau-Badin ne pourra engager sa responsabilité si la liaison téléphonique n'est pas établie, établie tardivement, ou en cas d'erreur ou d'omission.

CÉRAMIQUES EUROPÉENNES

HÔTEL DROUOT

VENREDI 14 JUIN A 14H - SALLE 2



EXPERT :
CYRILLE FROISSART

