

Ventes aux enchères publiques

Hôtel Drouot - 9, rue Drouot - 75009 Paris
Parking sous l'hôtel des ventes

**LLUNDI 3 DÉCEMBRE 2018 À 14H
SALLE 11**

FERS À DORER LIVRES ANCIENS & MODERNES

Commissaire-priseur

PescheteauBadin

16, rue de la Grange Batelière - 75009 Paris
Tél. : +33 (0) 1 47 70 50 90
pescheteau-badin@wanadoo.fr
www.pescheteau-badin.com

Expert

Librairie Jacques Benelli

244, rue Saint-Jacques
75005 Paris
+33 (0) 6 07 46 56 40
librairie.benelli@gmail.com

Ordres d'achats

+33 (0) 1 47 70 50 90
bids@pescheteau-badin.com

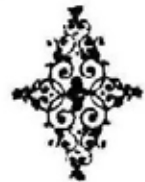
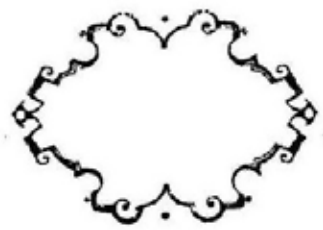
Echnérisez sur

**DROUOT
DIGITAL**

Expositions publiques à Drouot

samedi 1^{er} décembre de 11h à 18h
lundi 3 décembre de 11h à 12h





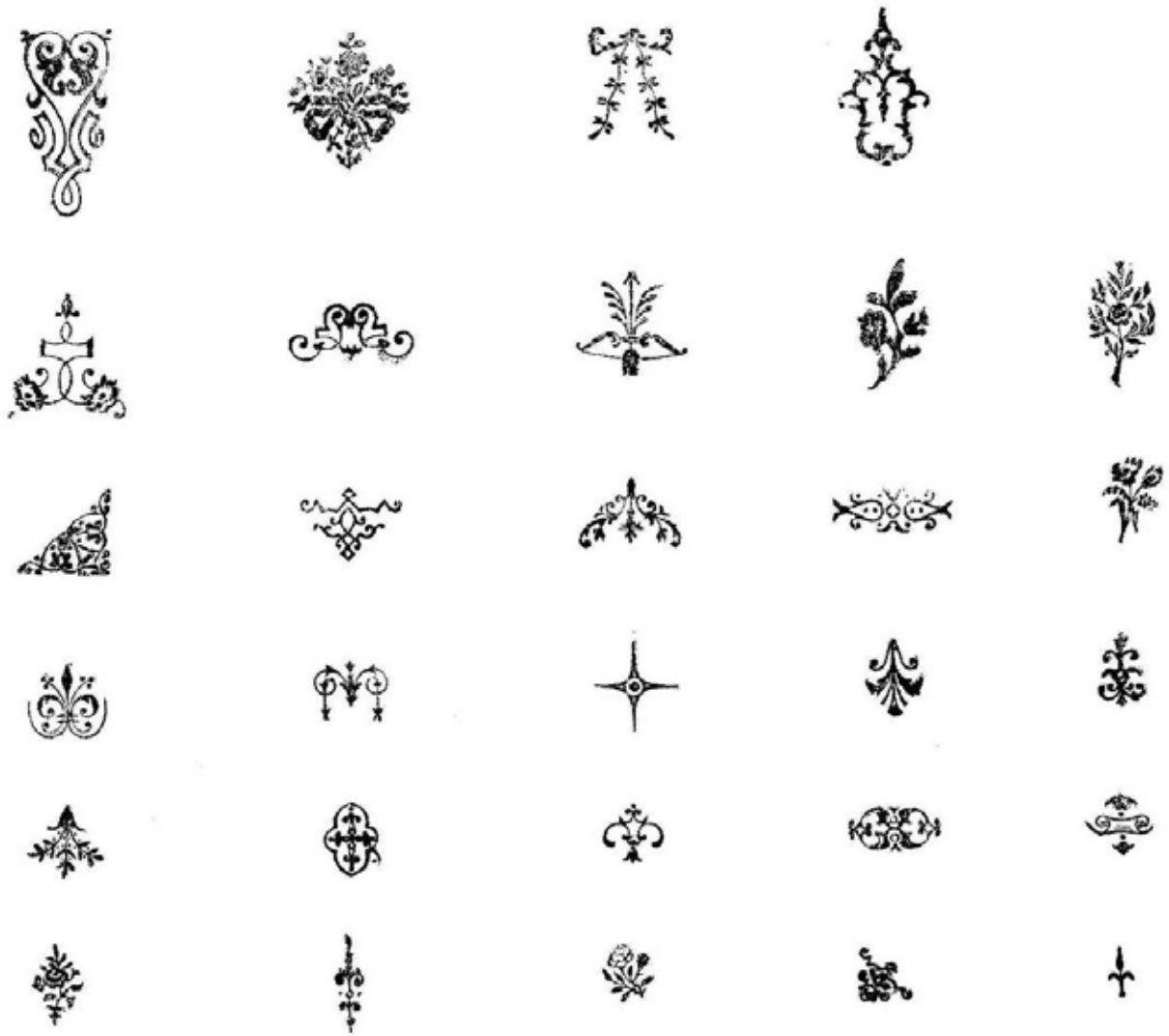
1. 29 fers à dorer.

150/250 €



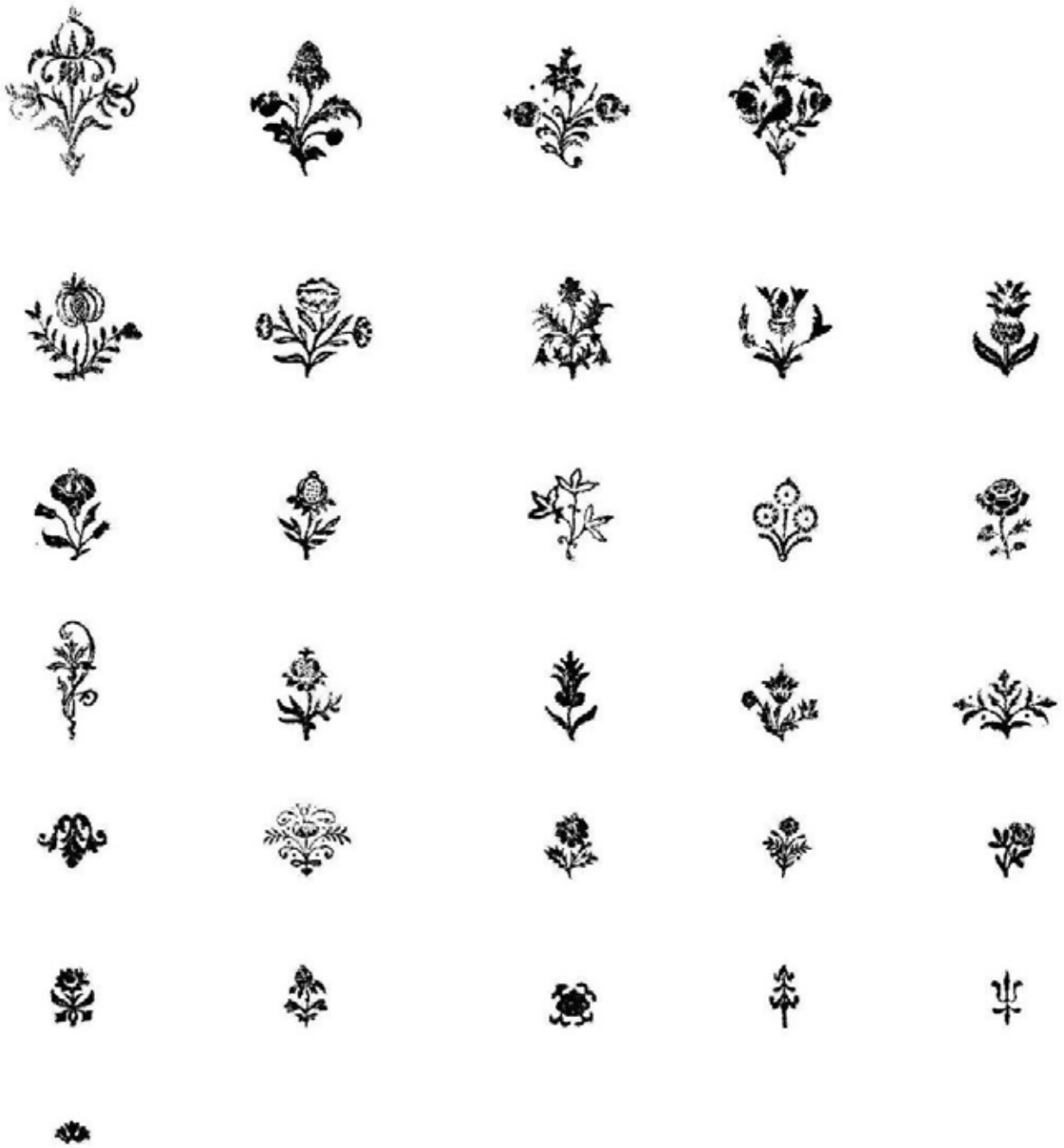
2. 34 fers à dorer.

200/300 €



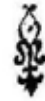
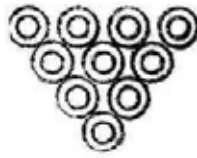
3. 29 fers à dorer.

150/250 €



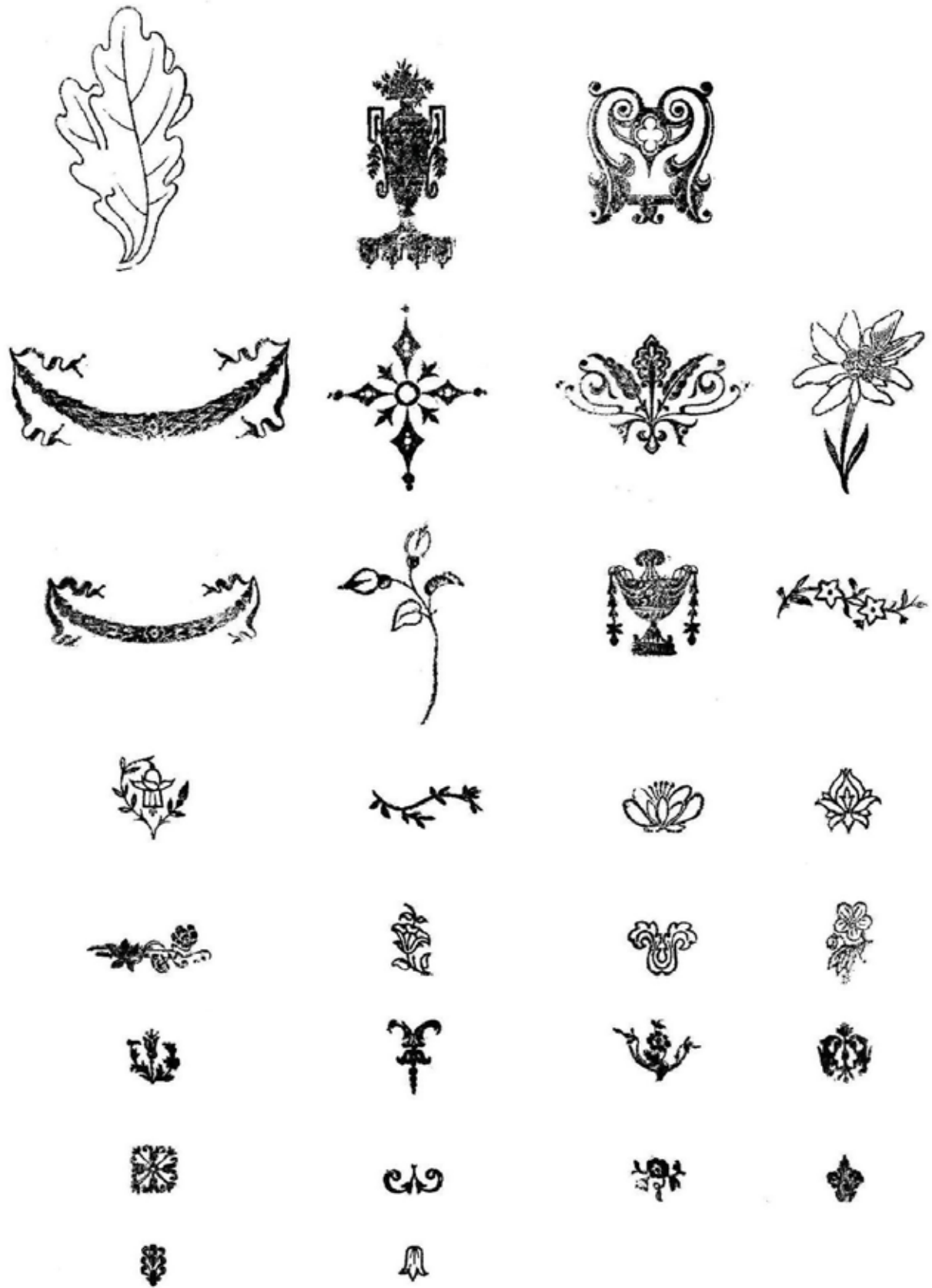
4. 30 fers à dorer.

150/250 €



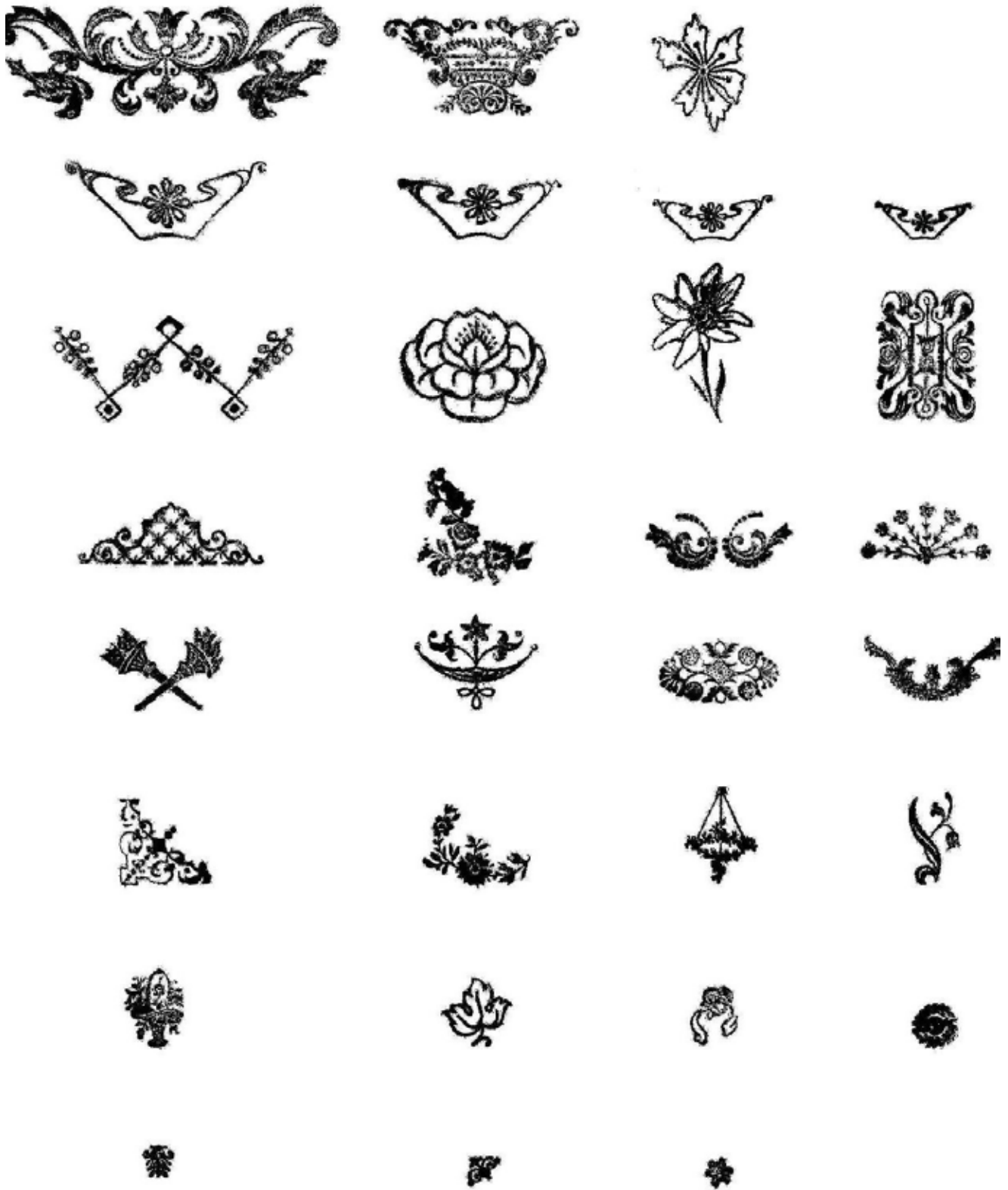
5. 27 fers à dorer.

150 / 250 €



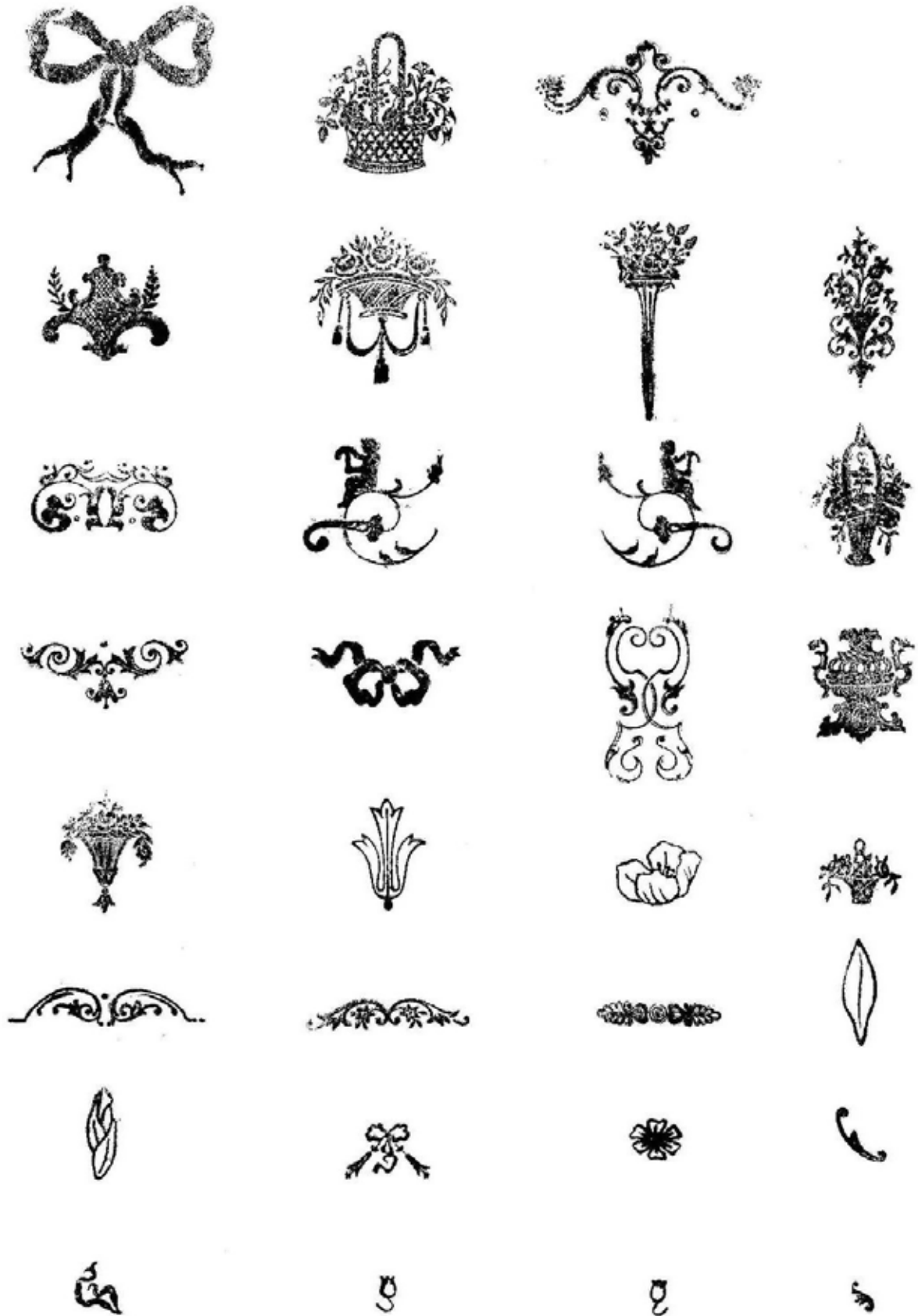
6. 29 fers à dorer.

150 / 250 €



7. 30 fers à dorer.

150/250 €



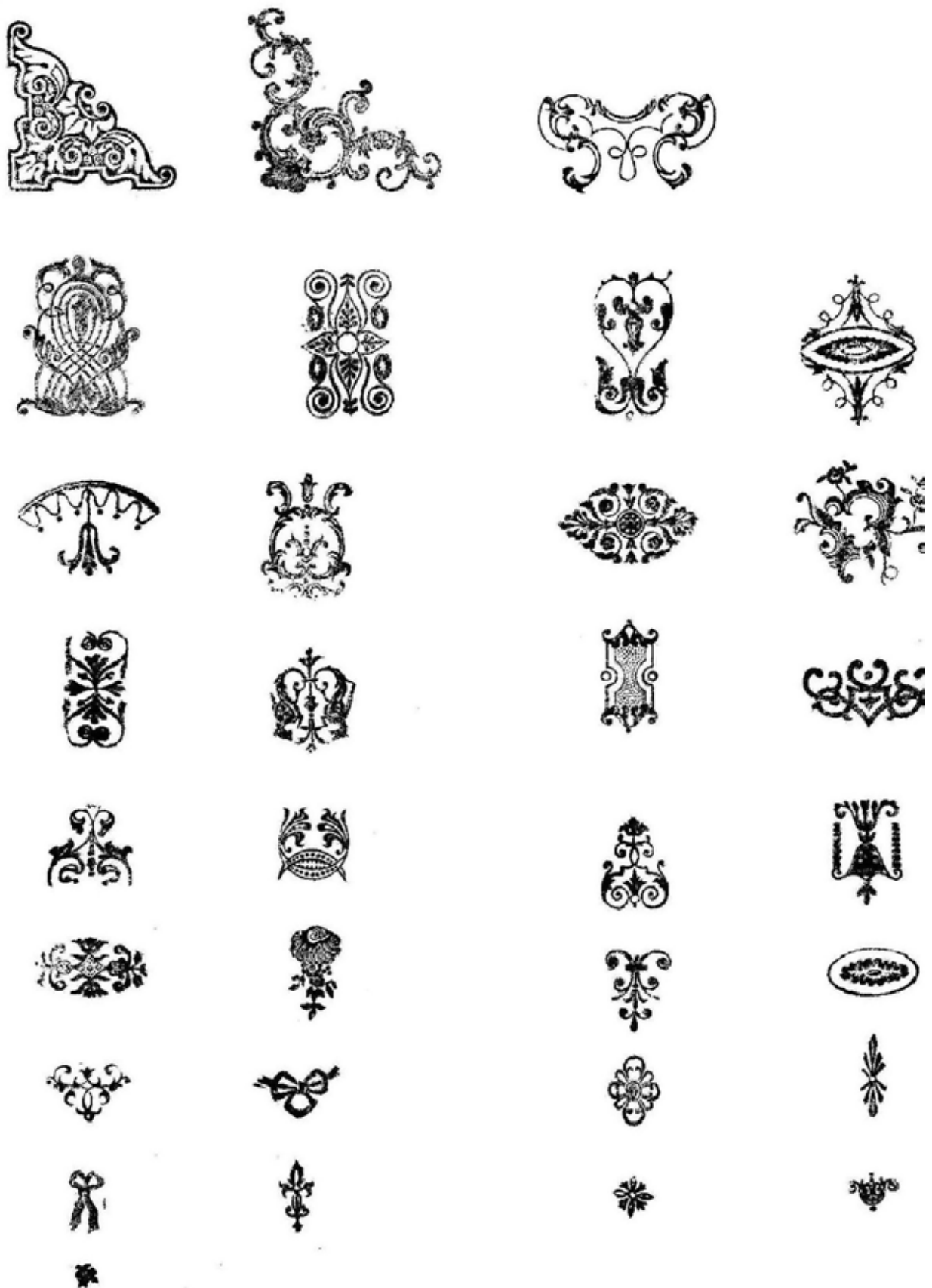
8. 31 fers à dorer.

200/300 €



9. 30 fers à dorer.

200/300 €



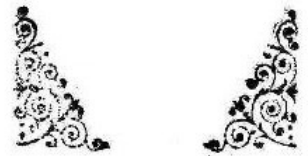
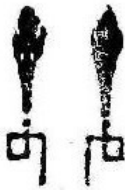
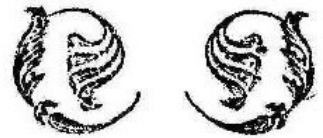
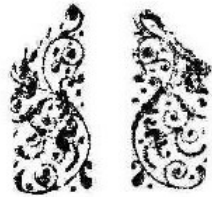
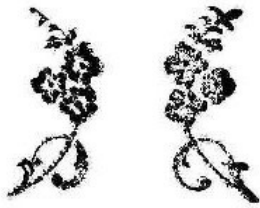
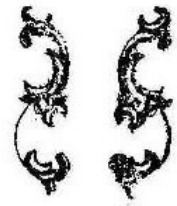
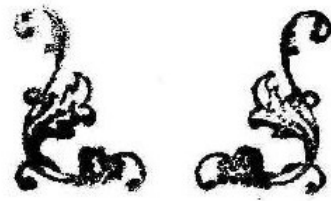
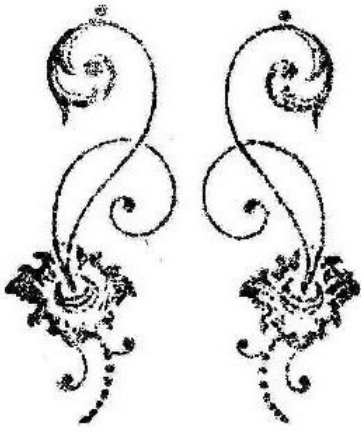
10. 32 fers à dorer.

200/300 €



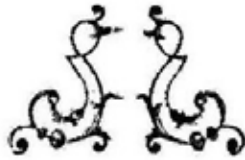
12. 32 fers à dorer.

200/300 €



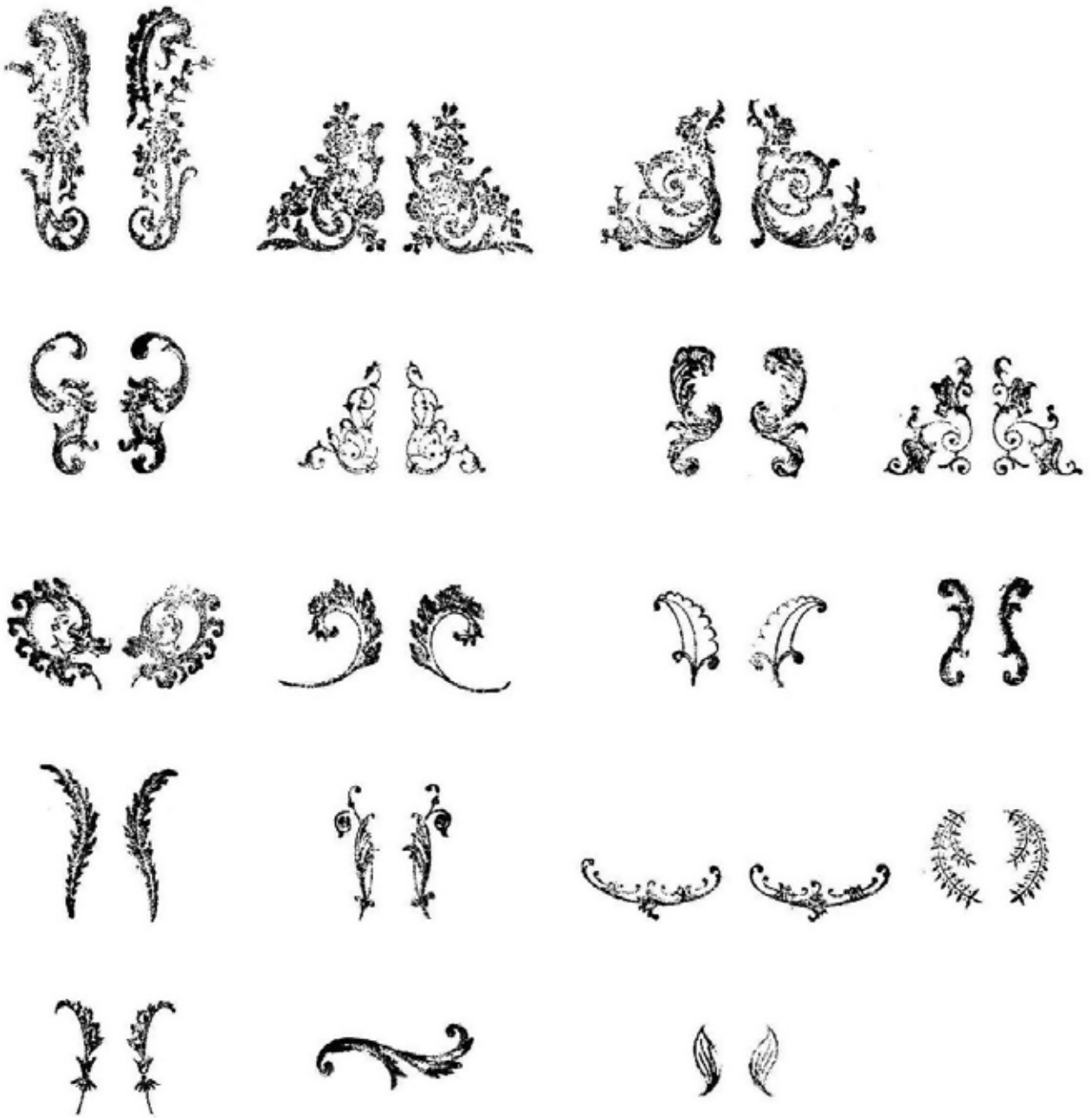
13. 33 fers à dorer.

200/300 €



14. 34 fers à dorer.

200/300 €



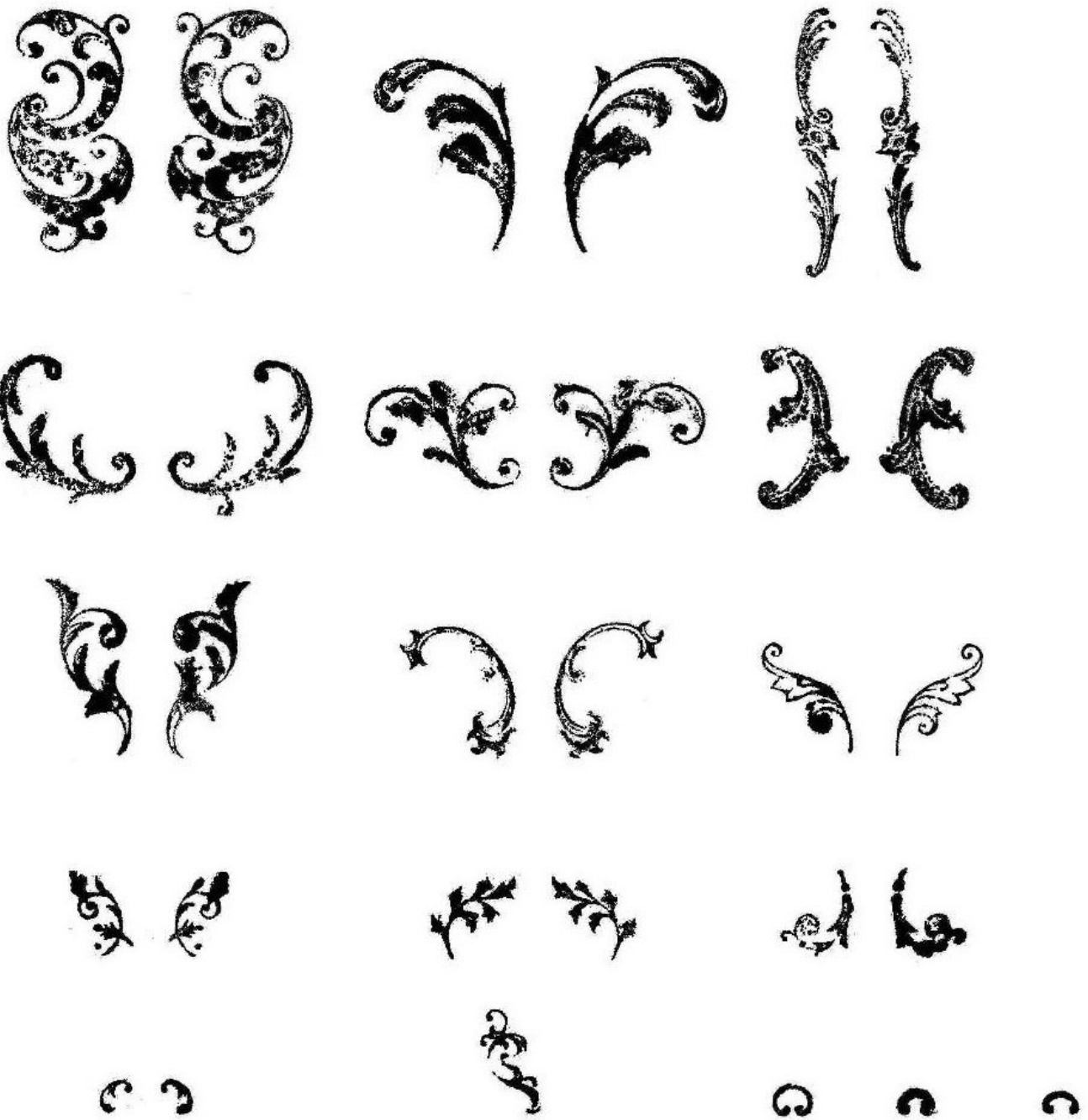
15. 35 fers à dorer.

200/300 €



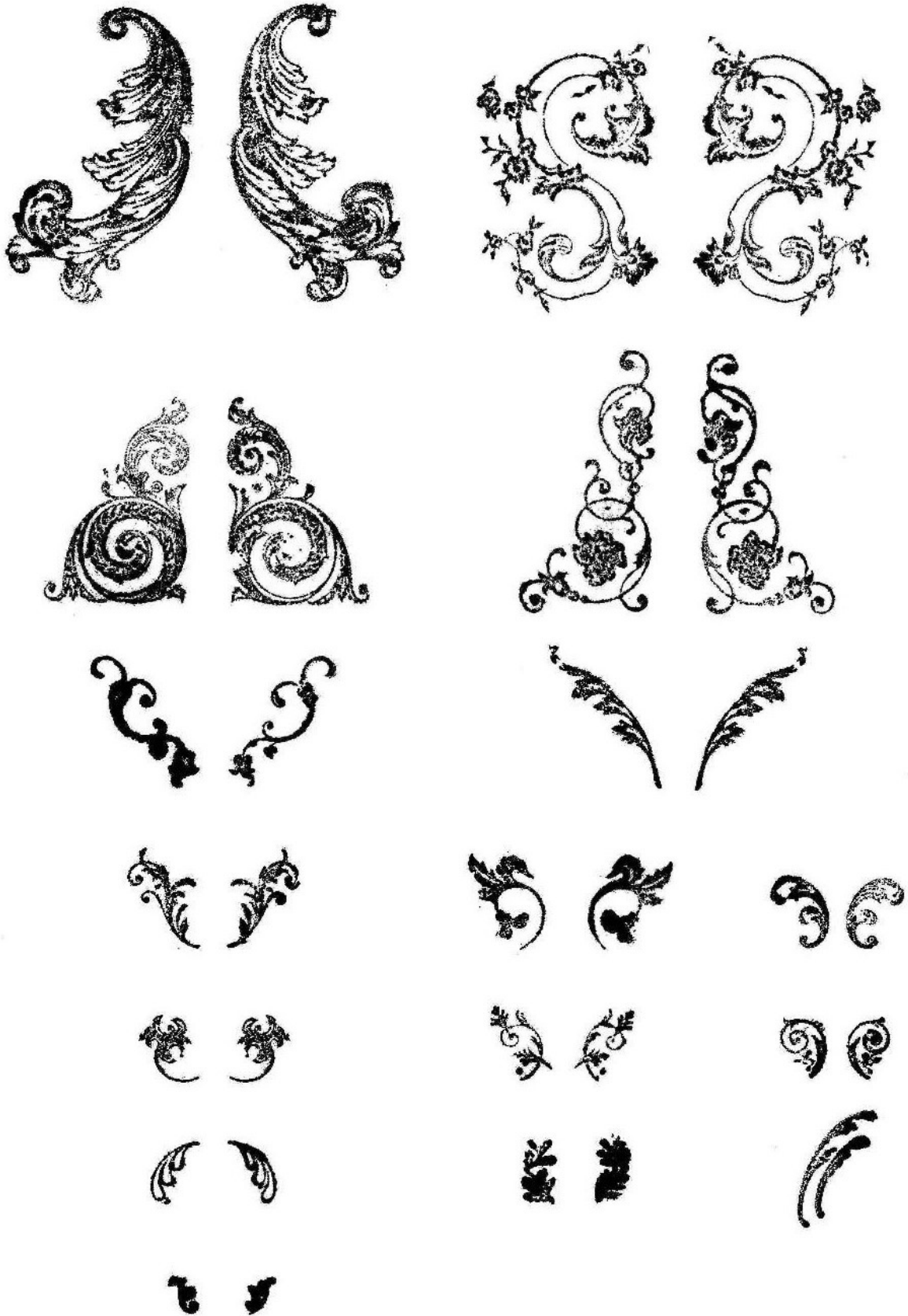
16. 34 fers à dorer.

200/300 €



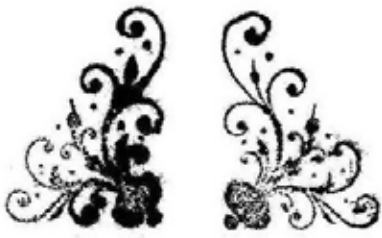
17. 30 fers à dorer.

150/250 €



18. 31 fers à dorer.

150/250 €



19. 36 fers à dorer.

200/300 €



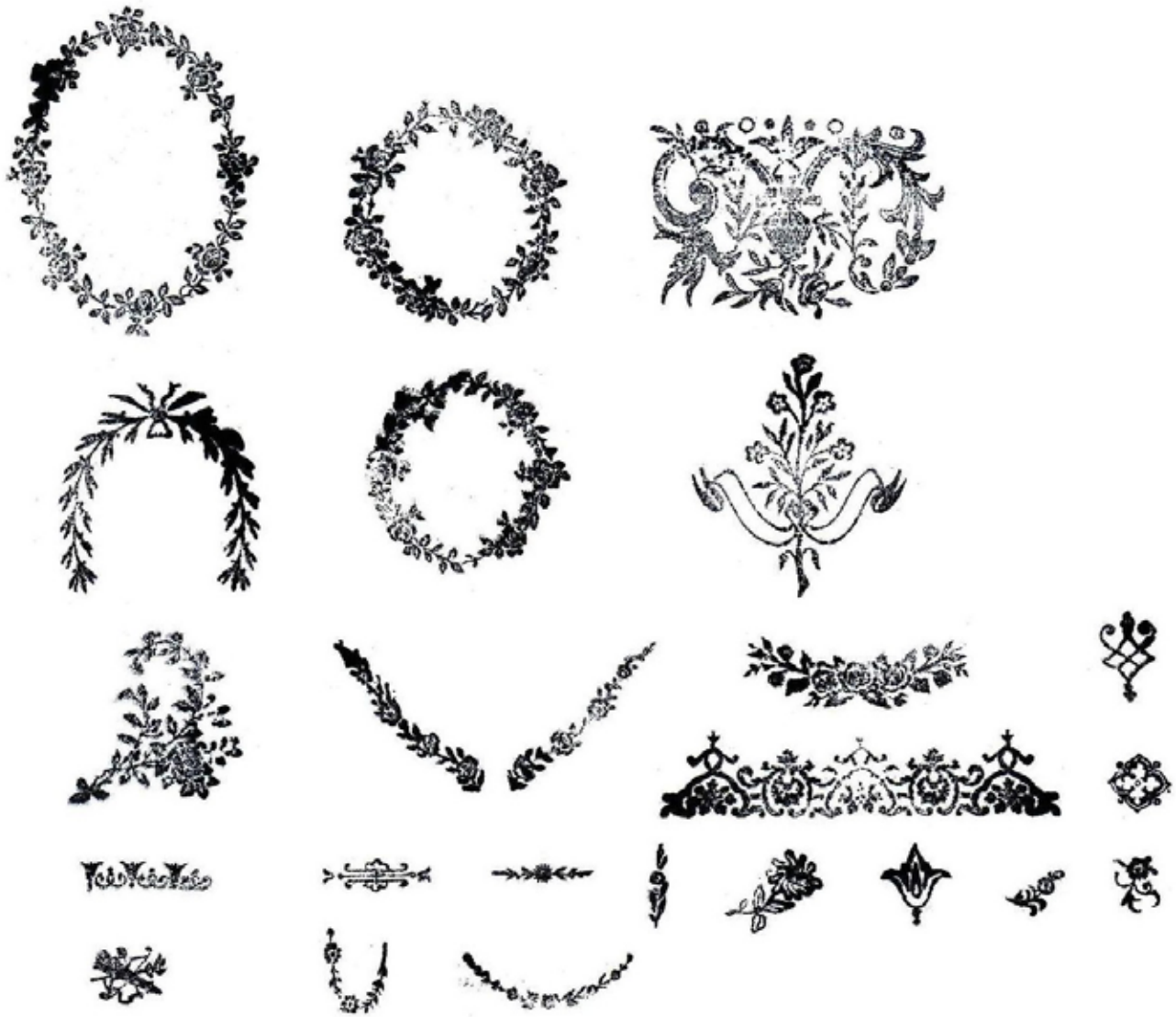
20. 28 fers à dorer.

150/250 €



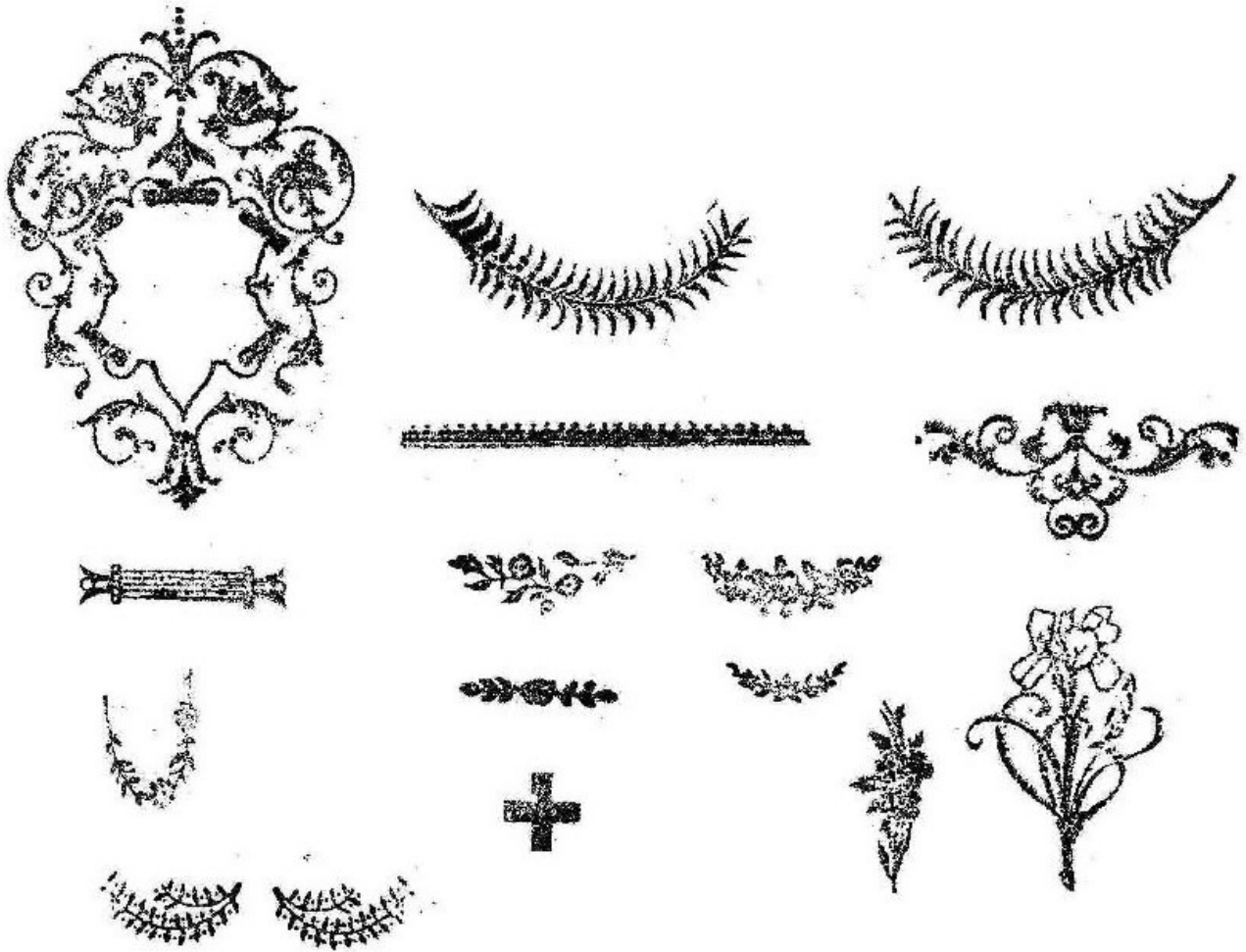
21. 34 fers à dorer.

200/300 €



22. 24 fers à dorer.

150/250 €



23. 16 fers à dorer.

100/150 €

A
B
C
D
E
F
G
H
I
J
K
L
M
N
O
P
Q
R
S
T
U
V
W
X
Y
Z

24. Alphabet complet de 26 lettres.

100/150 €

A
B
C
D
E
F
G
H
I
J
K
L
M
N
O
P
Q
R
S
T
U
V
W
X
Y
Z

25. Alphabet complet de 26 lettres.

100/150 €



26. Alphabet complet de 26 lettres.

100/150 €



27. Alphabet complet de 26 lettres.

150/200 €

A B C D E F G H I J K L M N O P

Q R S T U V W X Y Z

A B C D E F G H I J K L M N O P Q R

S T U V W X Y Z

A B C D E F G H I J K L M N O P Q R S T U V W X Y Z

28. Alphabet complet de 26 lettres.

100/150 €

29. Alphabet complet de 26 lettres.

150/200 €

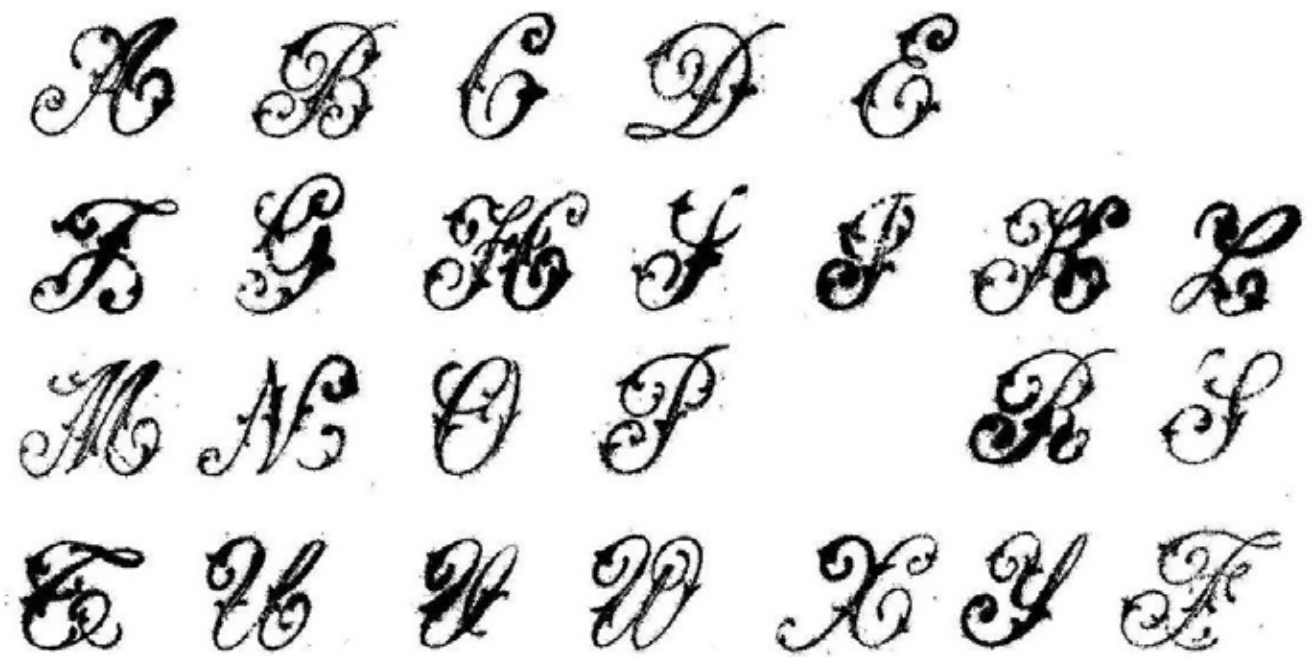
30. Alphabet complet de 26 lettres.

150/200 €



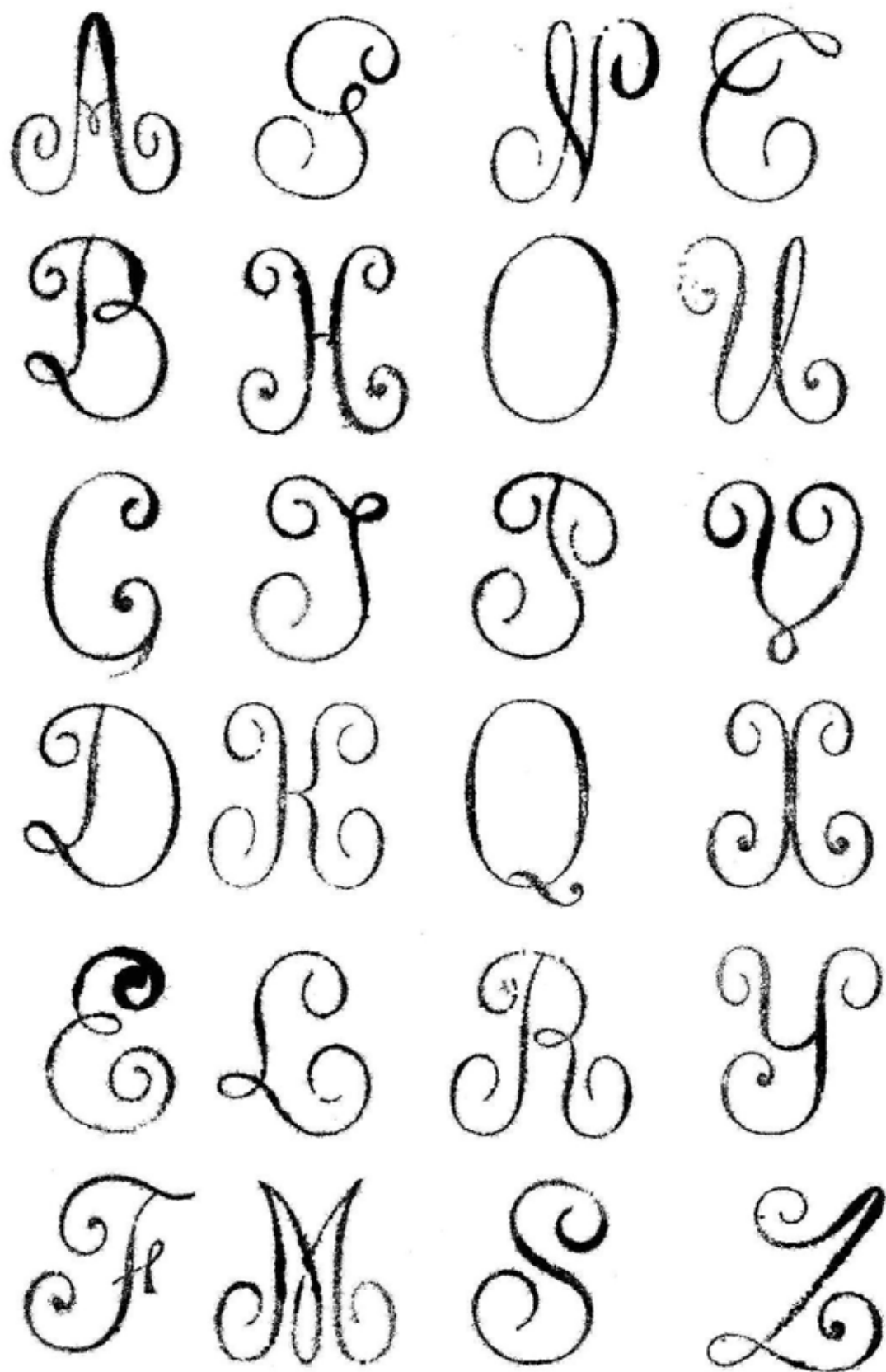
31. Alphabet complet de 26 lettres.

75/100 €



32. Alphabet incomplet de 25 lettres. La lettre Q est manquante.

50/75 €



33. Alphabet complet de 26 lettres.

150/200 €

A B C D E F G
H I J K L M N O
Q R S T U V W X
Z

34. Alphabet complet de 26 lettres.

50/75 €

A B C D E F G
H I J K L M N
O P Q R S T U
V W X Y Z

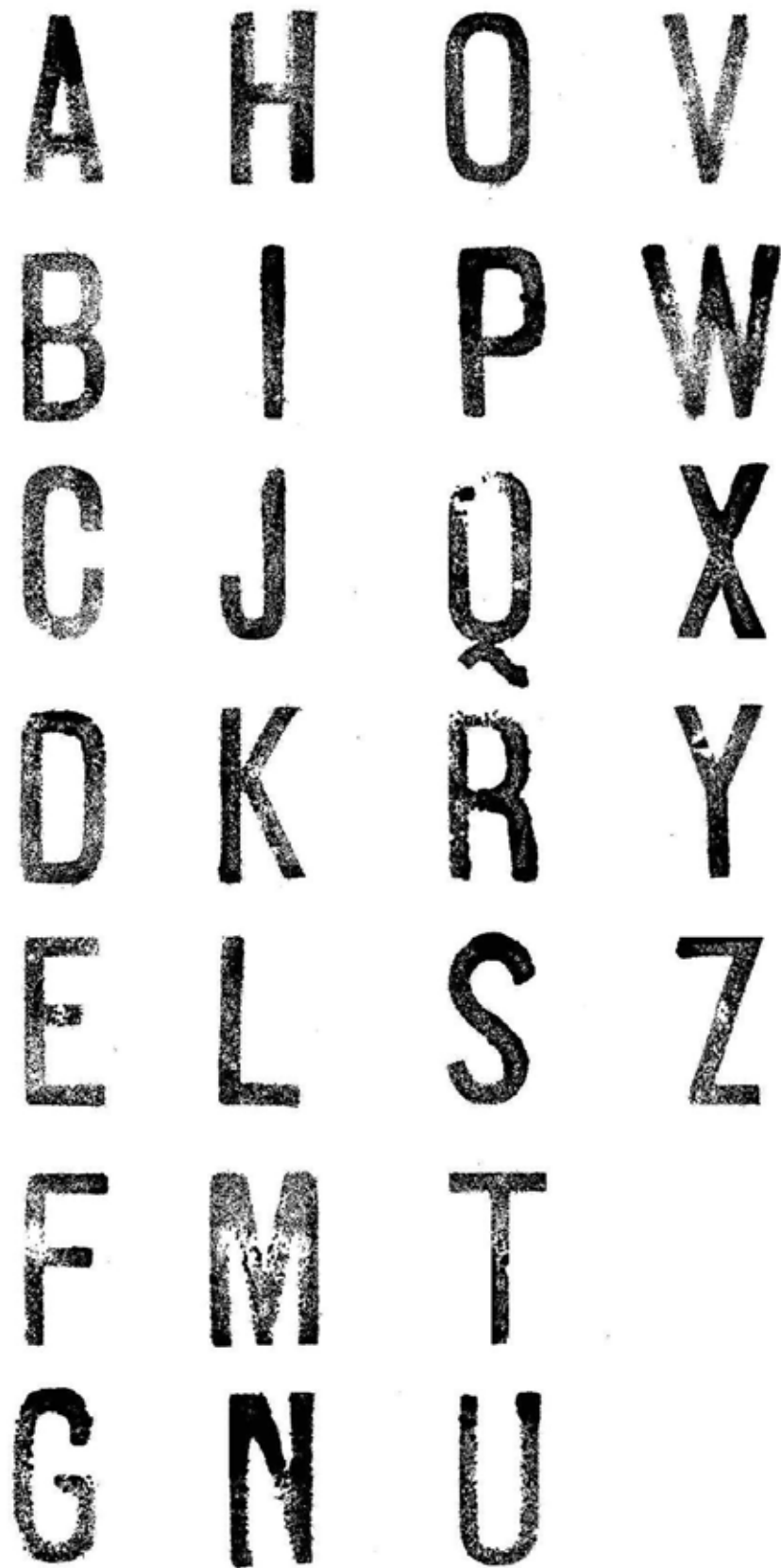
35. Alphabet complet de 26 lettres.

50/75 €



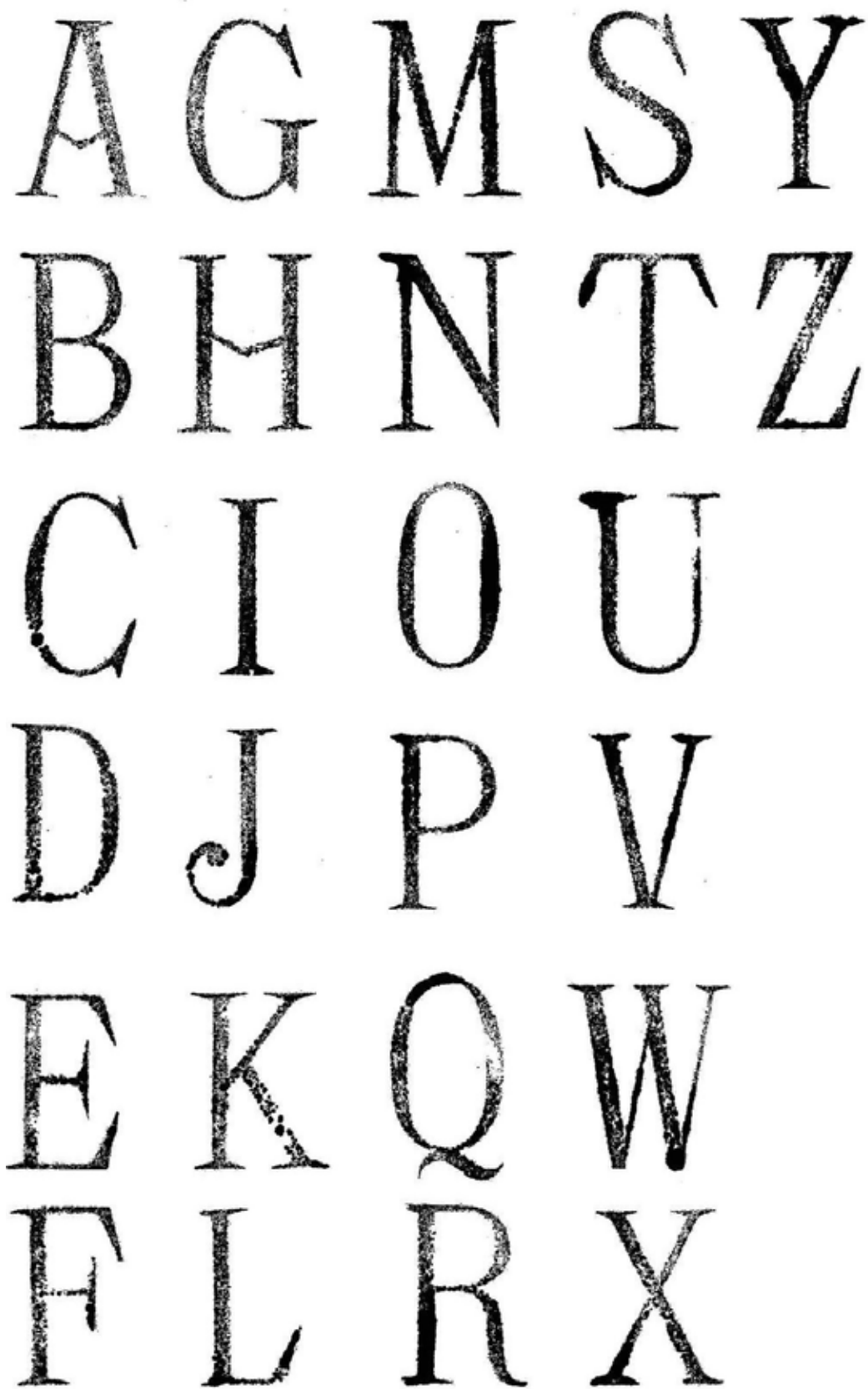
36. Alphabet complet de 26 lettres.

50/75 €



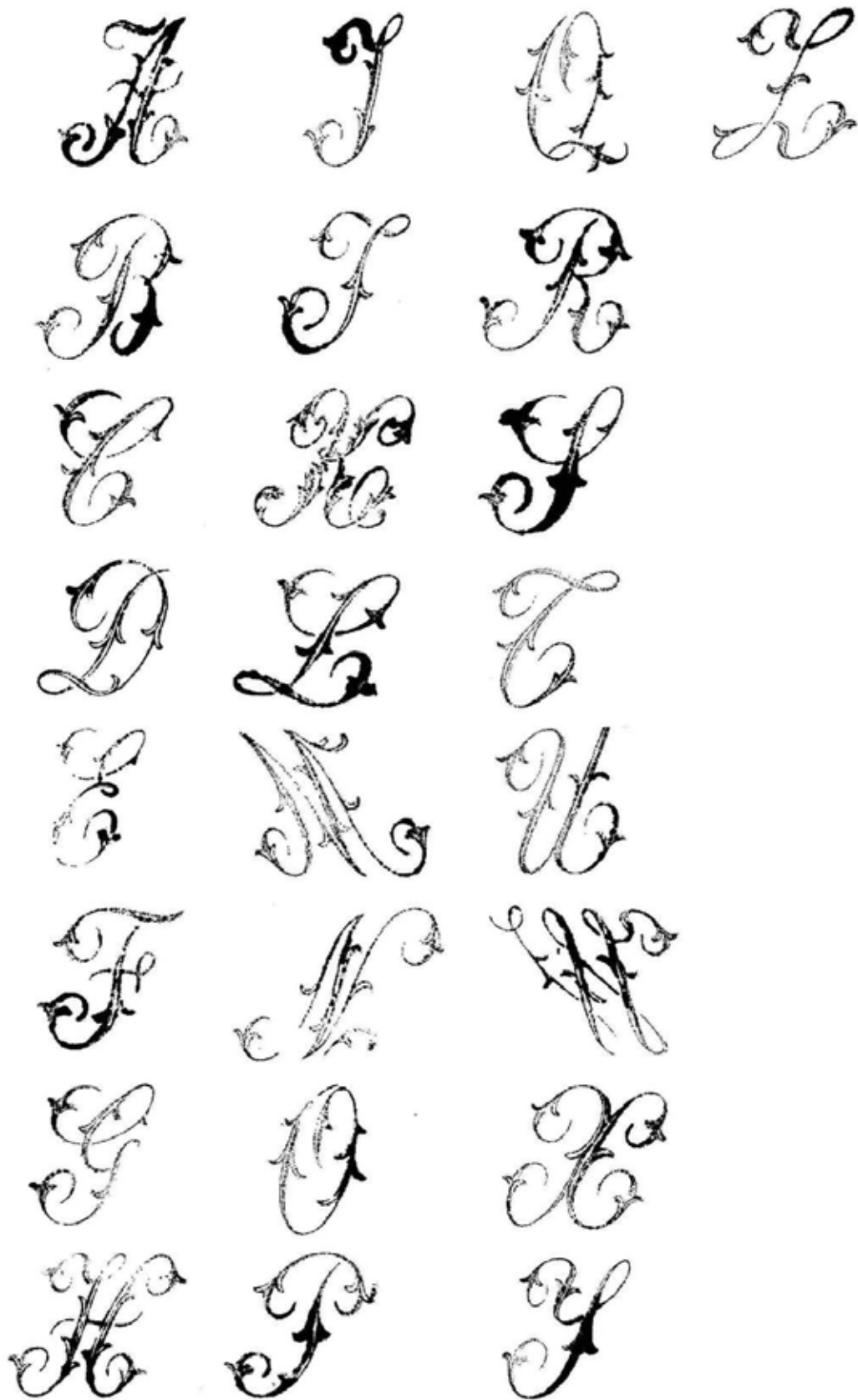
37. Alphabet complet de 26 lettres.

50/75 €



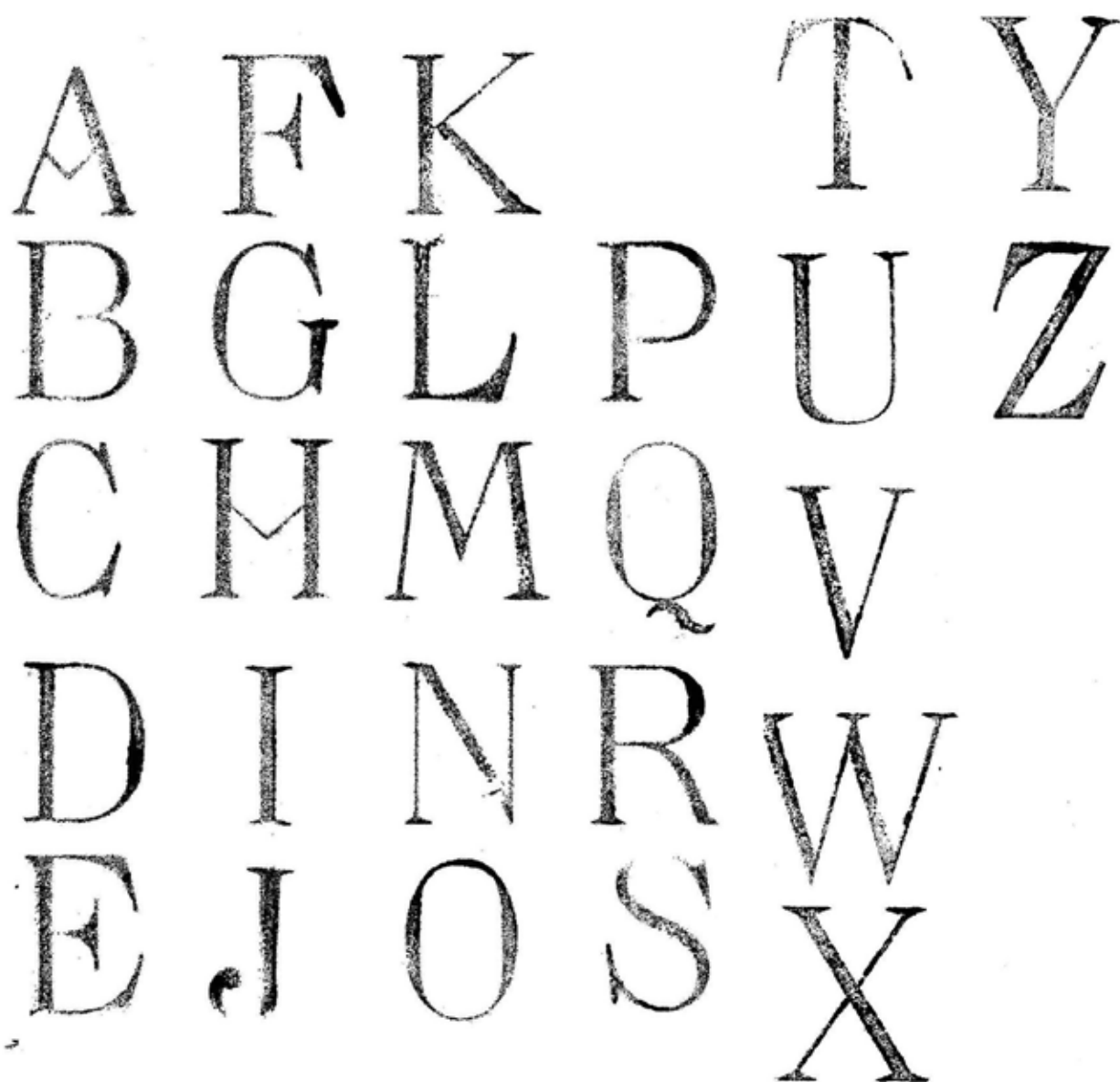
38. Alphabet complet de 26 lettres.

50/75 €



39. Alphabet complet de 26 lettres.

150/200 €



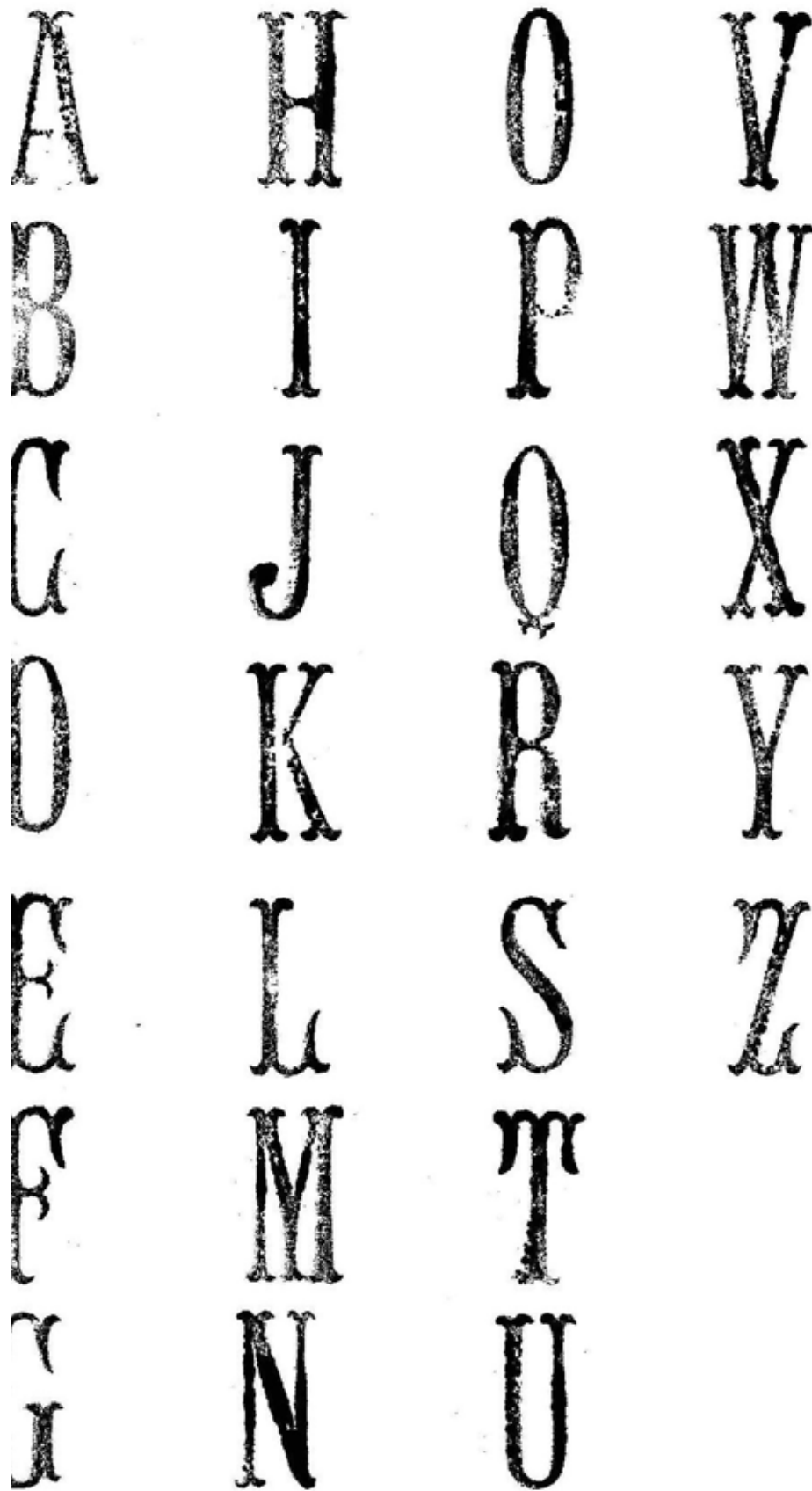
40. Alphabet complet de 26 lettres.

50/75 €

A I O Y
B J R Z
C K S
D L T
E M U
F N V
G O W
H P X

41. Alphabet complet de 26 lettres.

50/75 €



42. Alphabet complet de 26 lettres.

75/100 €

A	L	W
B	M	X
C	N	Y
D	O	S
E	P	
F	Q	
G	R	
H	S	
I	T	
J	U	
K		

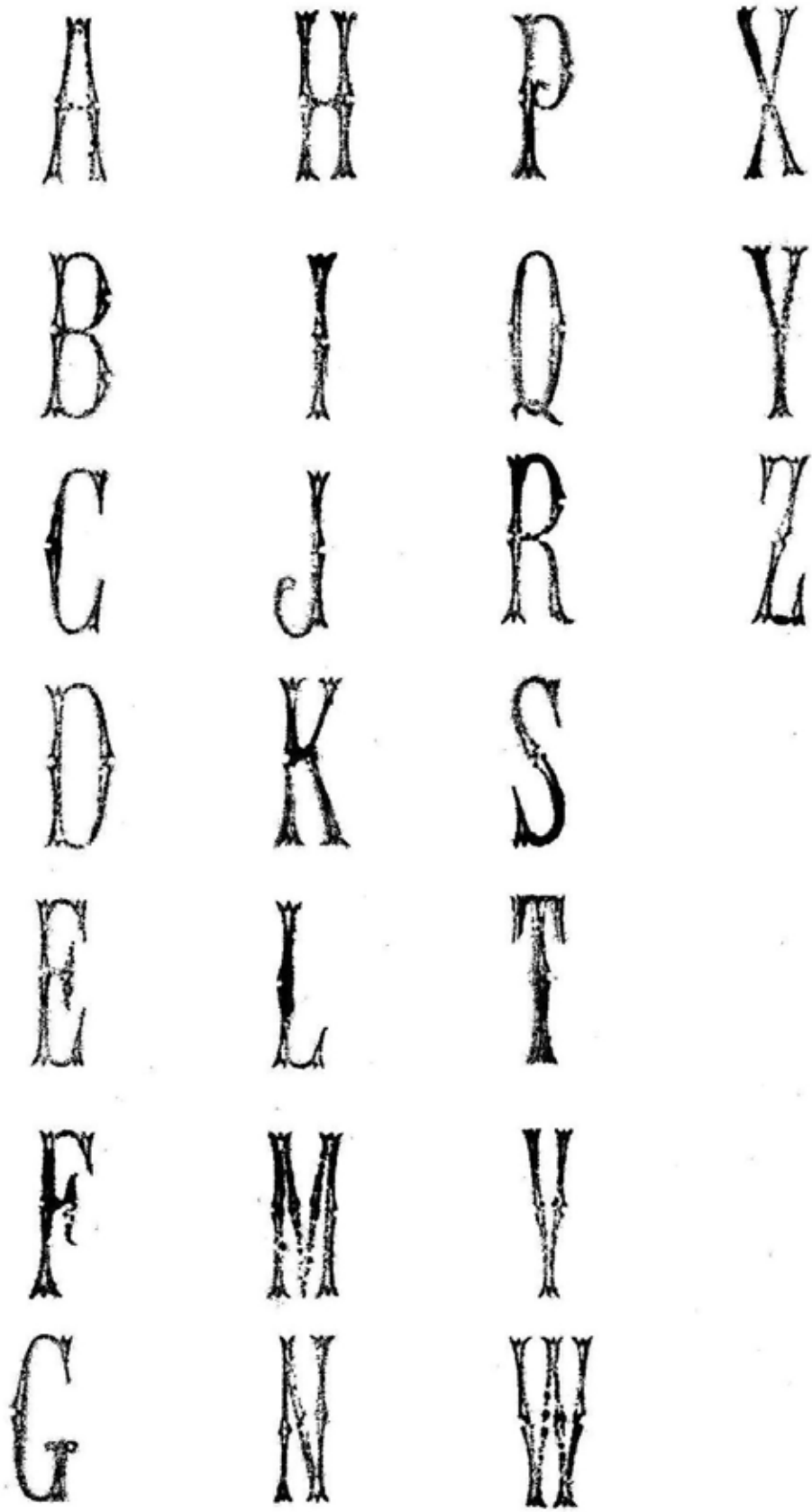
43. Alphabet incomplet de 25 lettres. La lettre V est manquante.

25/50 €

A J S
B K T
C L U
D M V
E N W
F O X
G P Y
H Q Z
I R

44. Alphabet complet de 26 lettres.

75/100 €



45. Alphabet complet de 26 lettres.

100/150 €



46. Alphabet incomplet de 22 lettres. Les lettres A, I et J sont manquantes.

25/50 €

1

9

1

1

1

2

0

2

2

2

&

3

3

3

3

4

4

4

5

5

5

5

6

6

6

6

7

7

7

7

8

8

8

8

0

0

0

47. 5 séries de chiffres de 0 à 9. Un numéro 4 est manquant.

50/75 €

A

B

C

D

E

F

G

H

I

J

K

L

M

N

O

P

Q

R

S

T

U

V

W

X

Y

48. Alphabet incomplet de 25 lettres. La lettre Z est manquante.

25/40 €

A L W
B M X
C Y
D O Z
E P
F Q
G R
H S
I T
J U
K V

49. Alphabet incomplet de 25 lettres. La lettre N est manquante.

25/30 €

A

B

C

D

E

F

G

H

I

J

K

L

M

N

O

P

Q

R

S

T

U

V

W

X

Y

Z

50. Alphabet complet de 26 lettres.

100/150 €



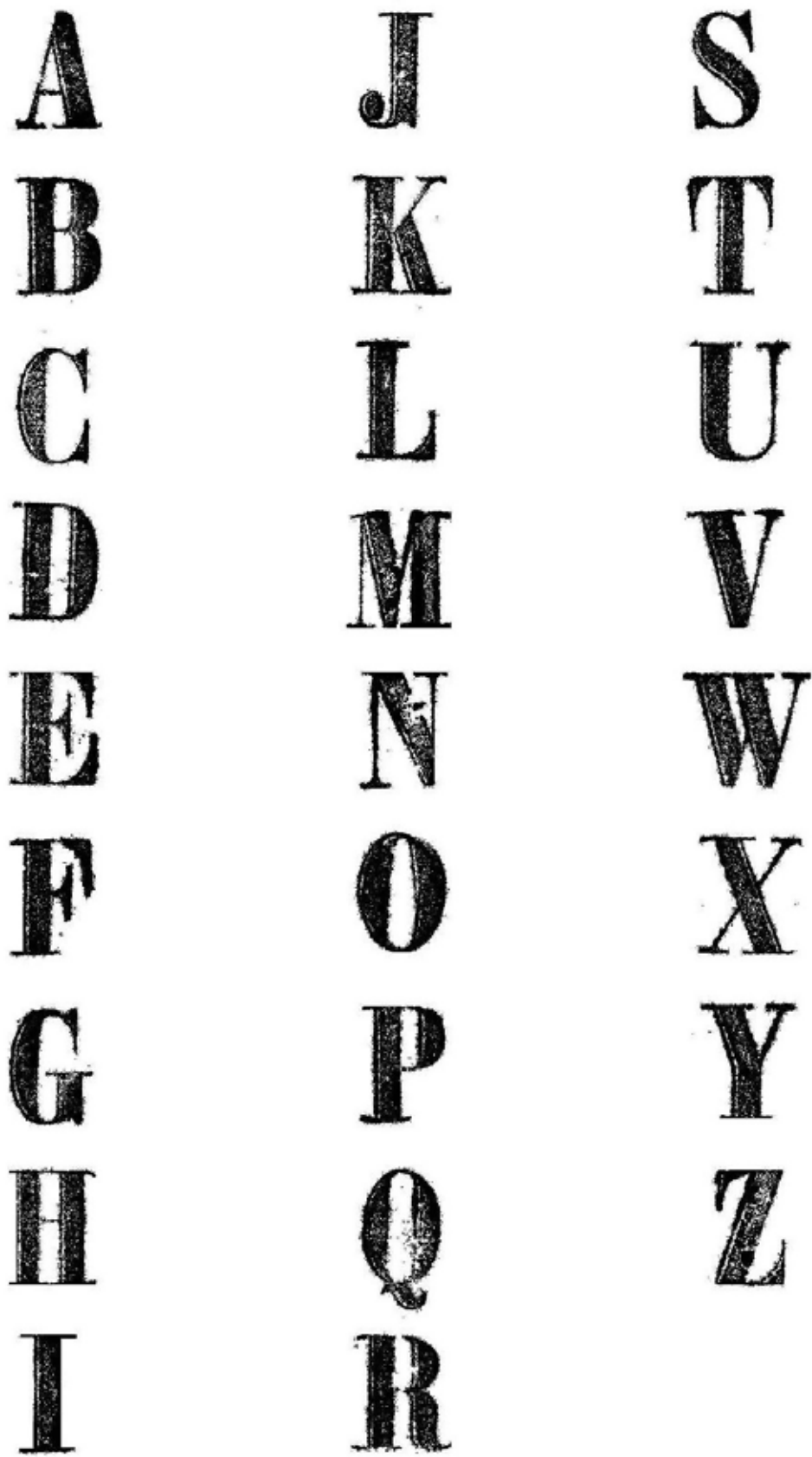
51. Alphabet complet de 26 lettres, augmenté d'un double de la lettre l ainsi que de la syllabe « de ».

100/150 €



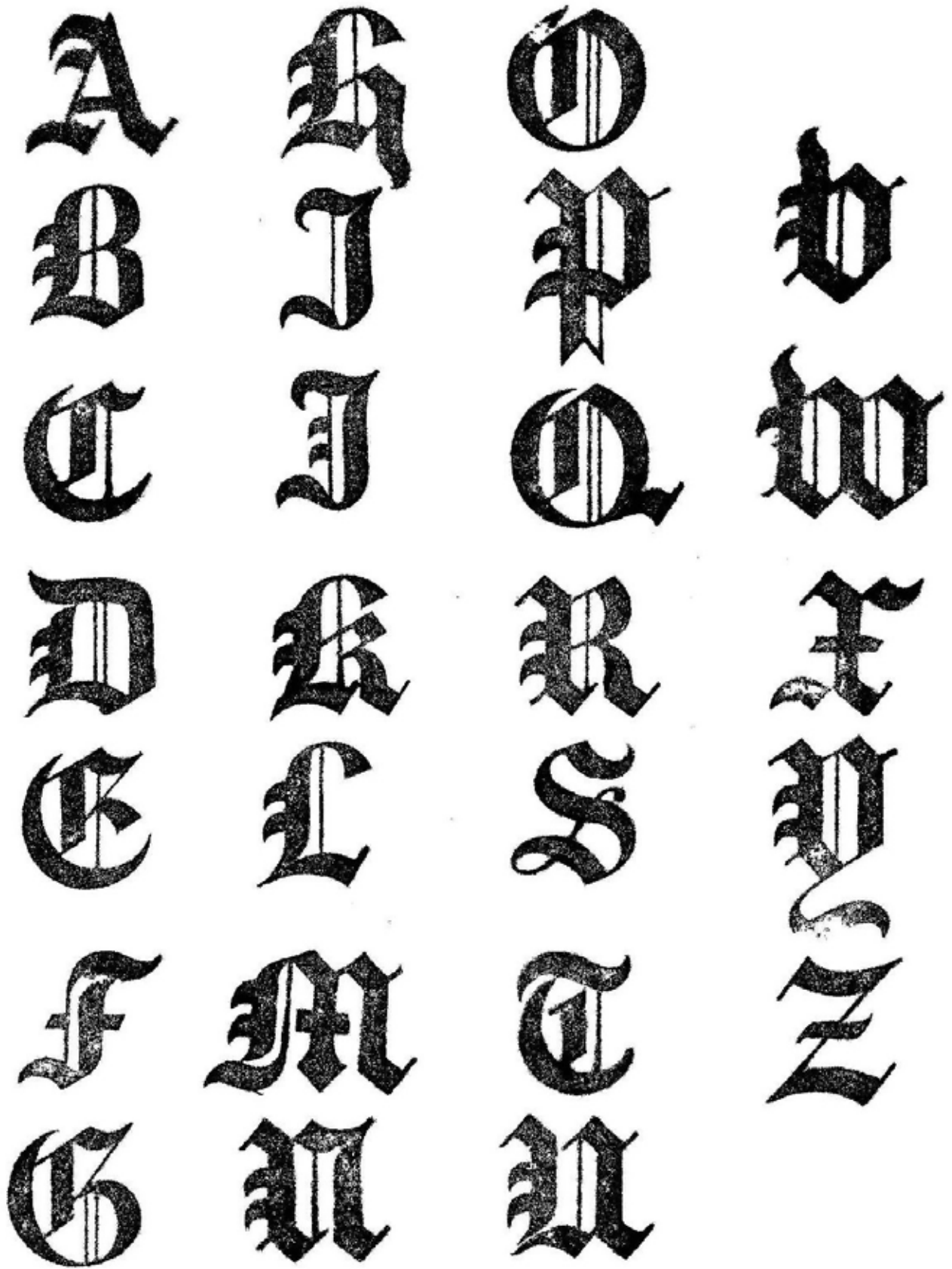
52. Alphabet incomplet de 25 lettres additionné de la syllabe « de ». La lettre W est manquante.

50/75 €



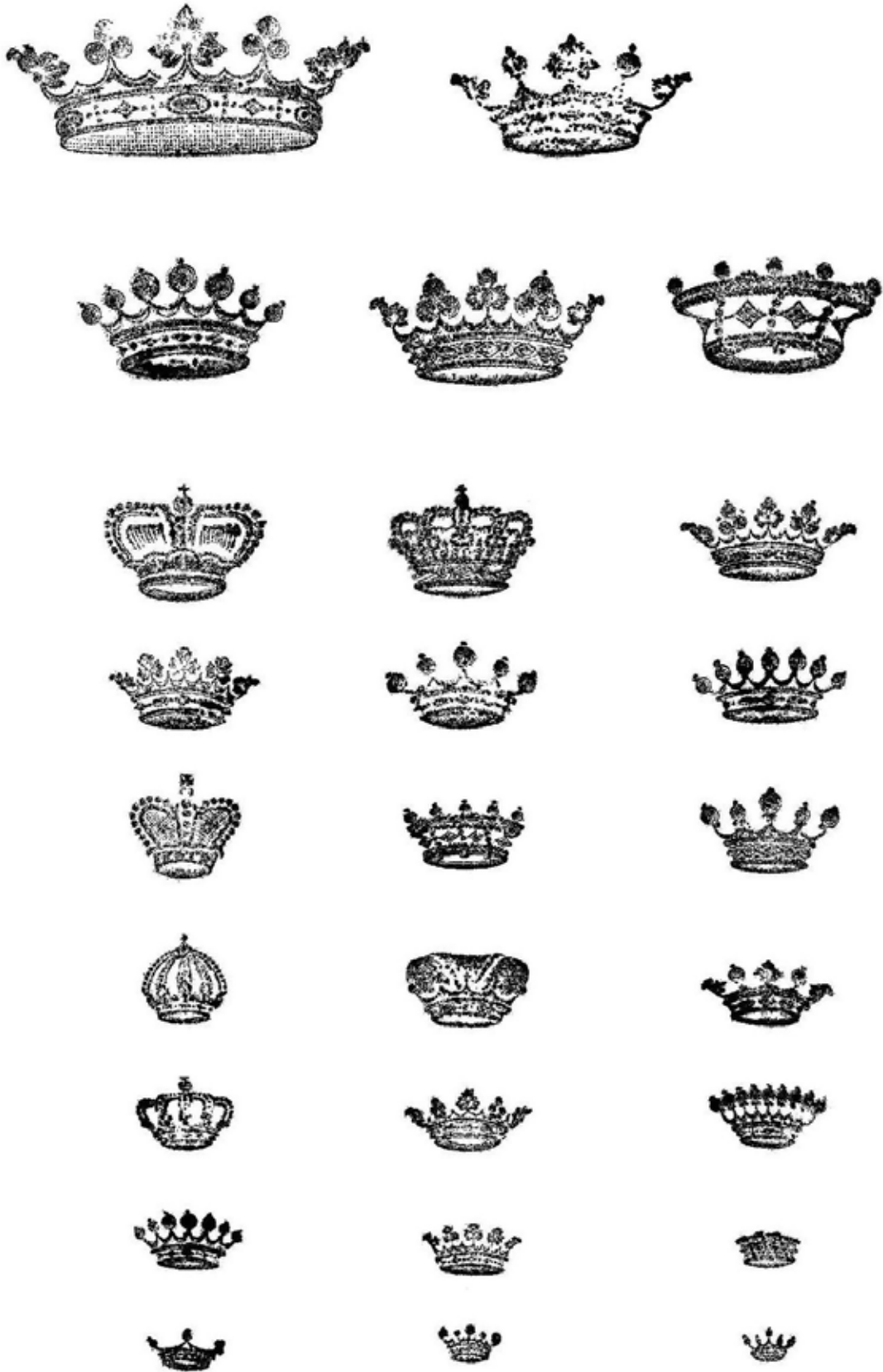
53. Alphabet complet de 26 lettres.

50/75 €



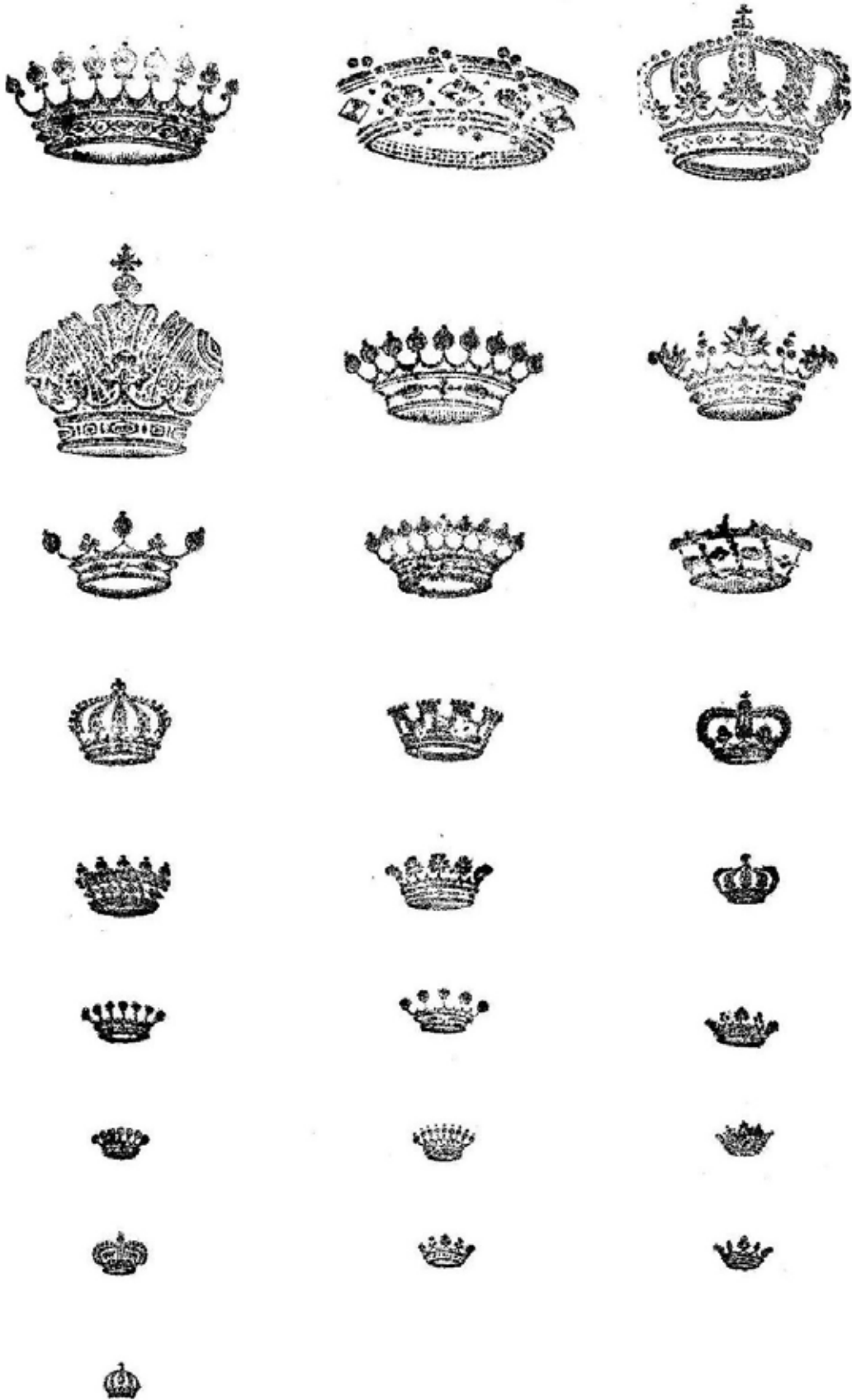
54. Alphabet complet de 26 lettres.

100/150 €



55. 26 fers à dorer.

150/250 €



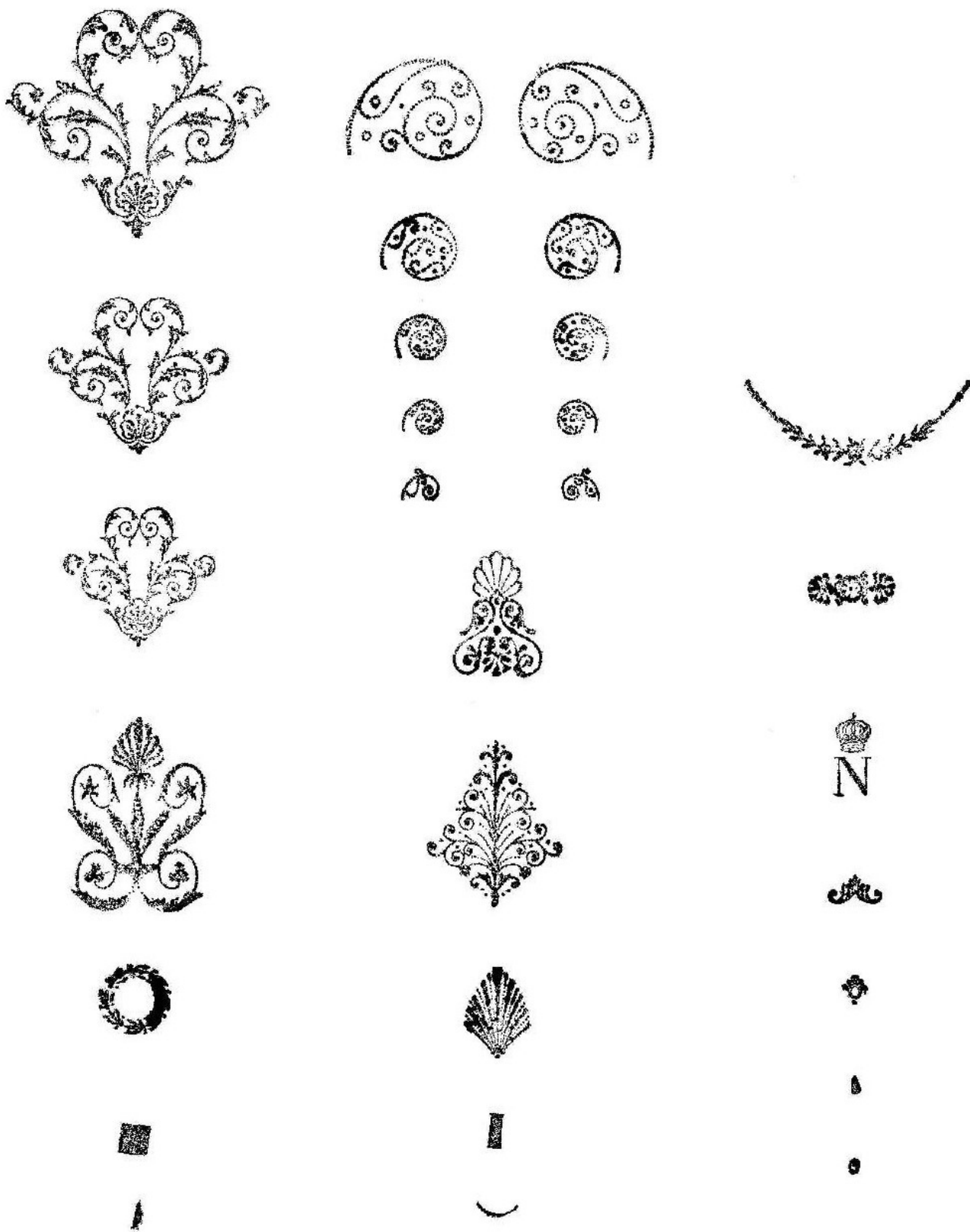
56. 25 fers à dorer.

150/250 €



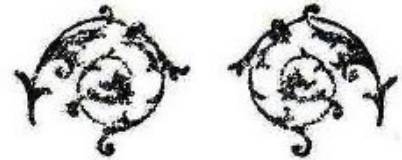
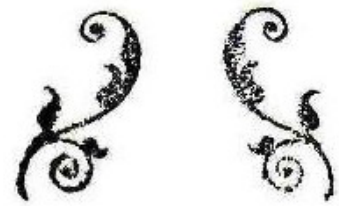
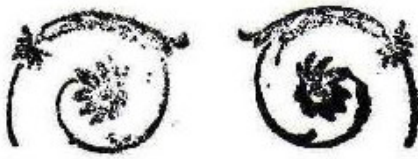
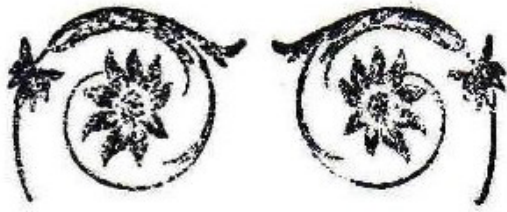
57. 15 fers à dorer.

100/150 €



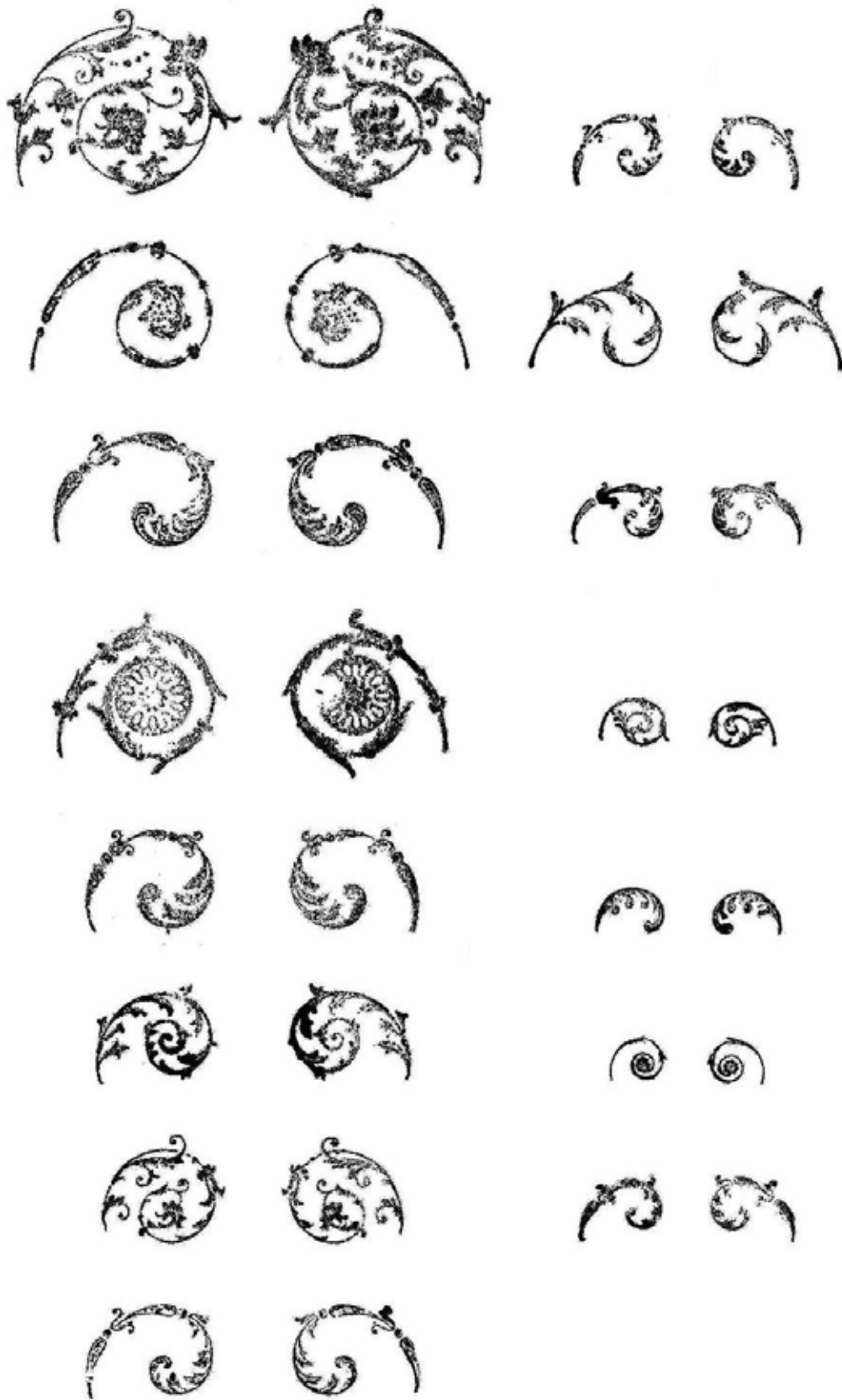
58. 29 fers à dorer.

150/200 €



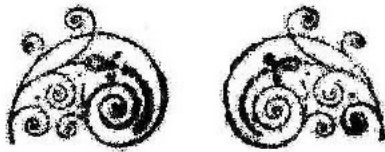
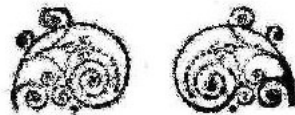
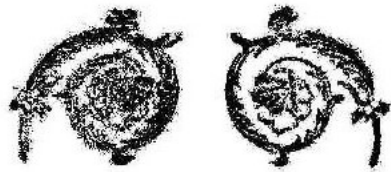
59. 20 fers à dorer.

100/150 €



60. 30 fers à dorer.

150/200 €



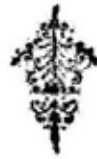
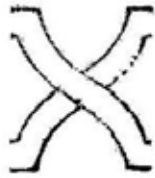
61. 21 fers à dorer.

150/200 €



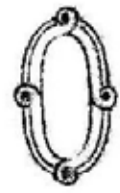
62. 25 fers à dorer.

100/150 €



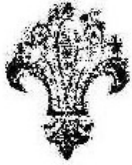
63. 32 fers à dorer.

100/150 €



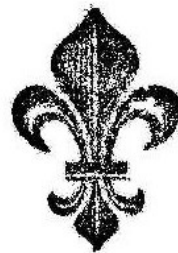
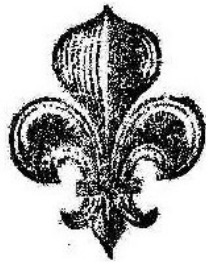
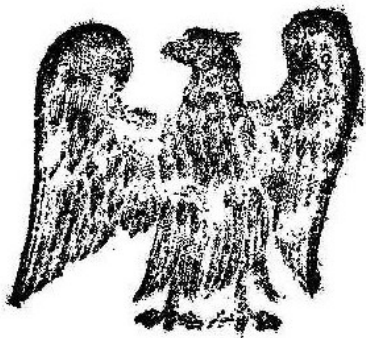
64. 33 fers à dorer.

150/200 €



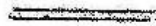
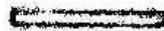
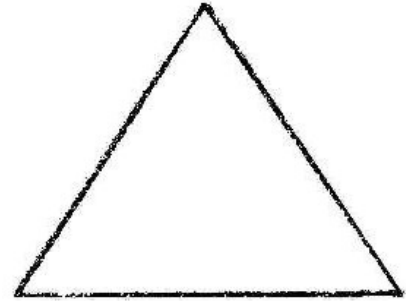
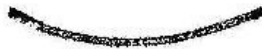
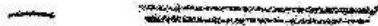
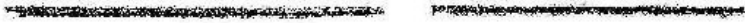
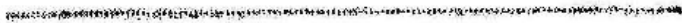
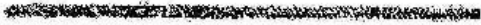
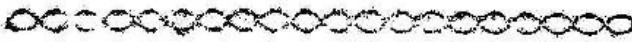
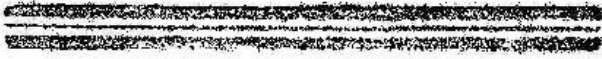
65. 33 fers à dorer.

100/150 €



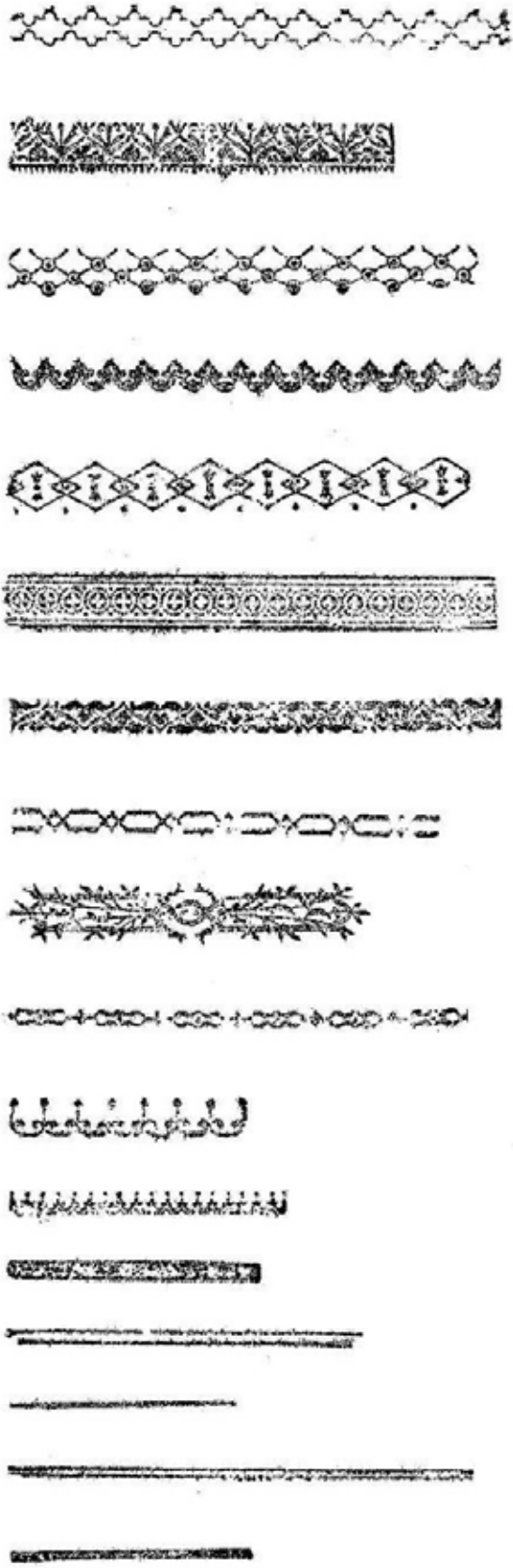
66. 35 fers à dorer.

100/150 €

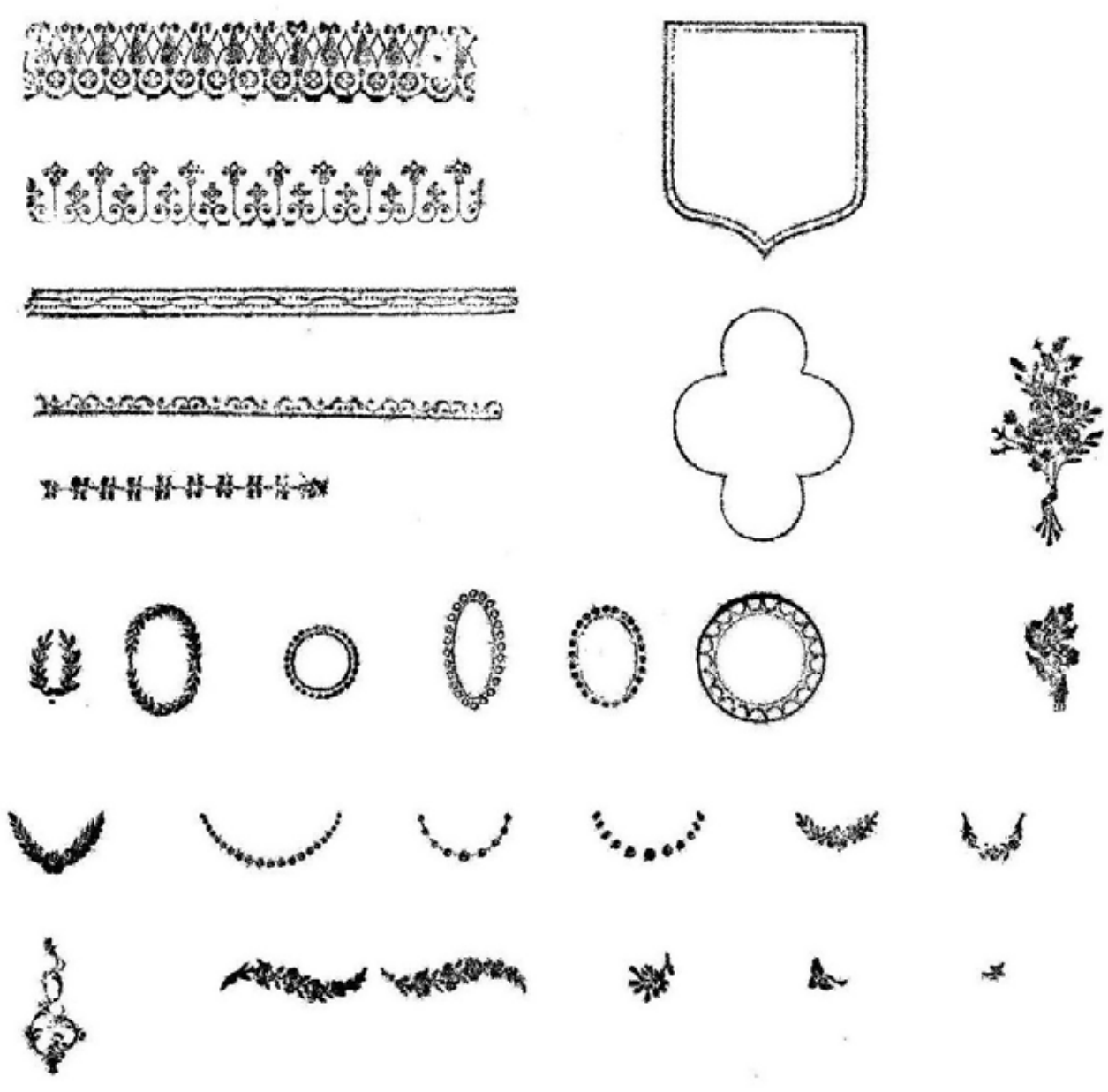


67. 31 fers à dorer.

100/150 €

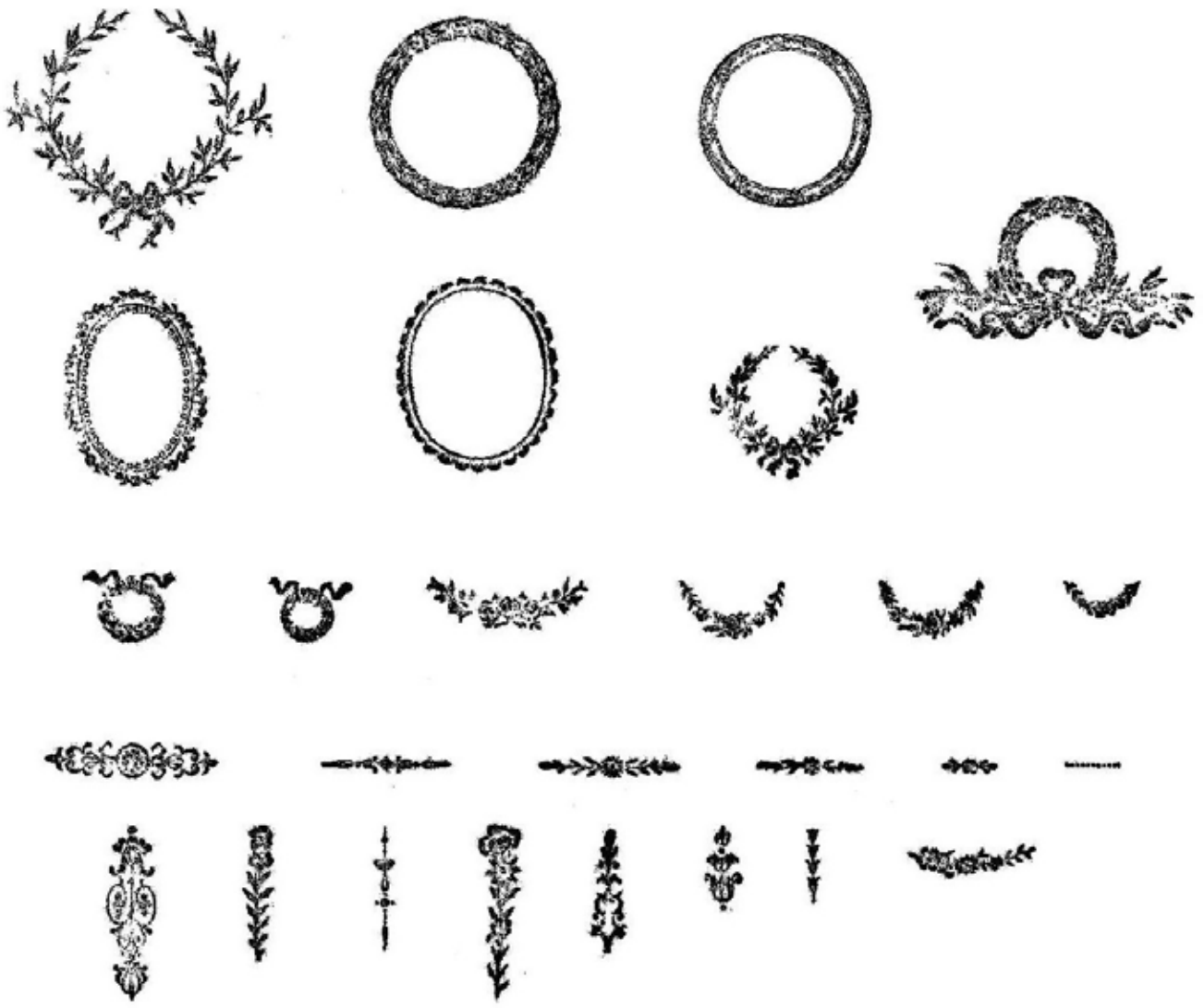


68. 28 fers à dorer.
50/75 €



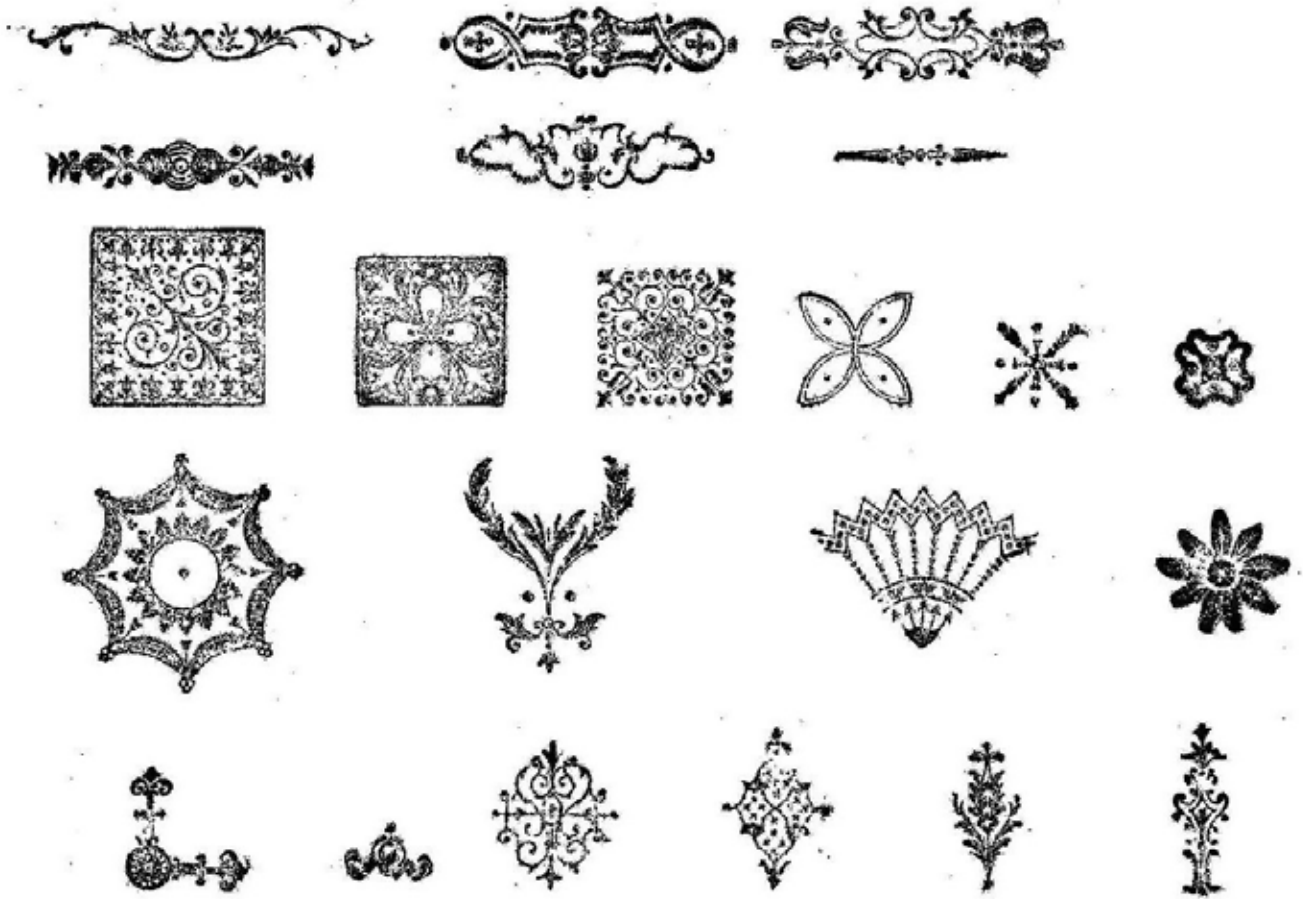
69. 27 fers à dorer.

75/100 €



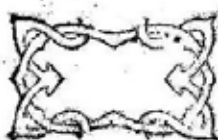
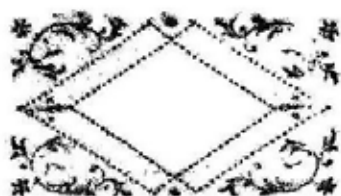
70. 27 fers à dorer.

100/150 €



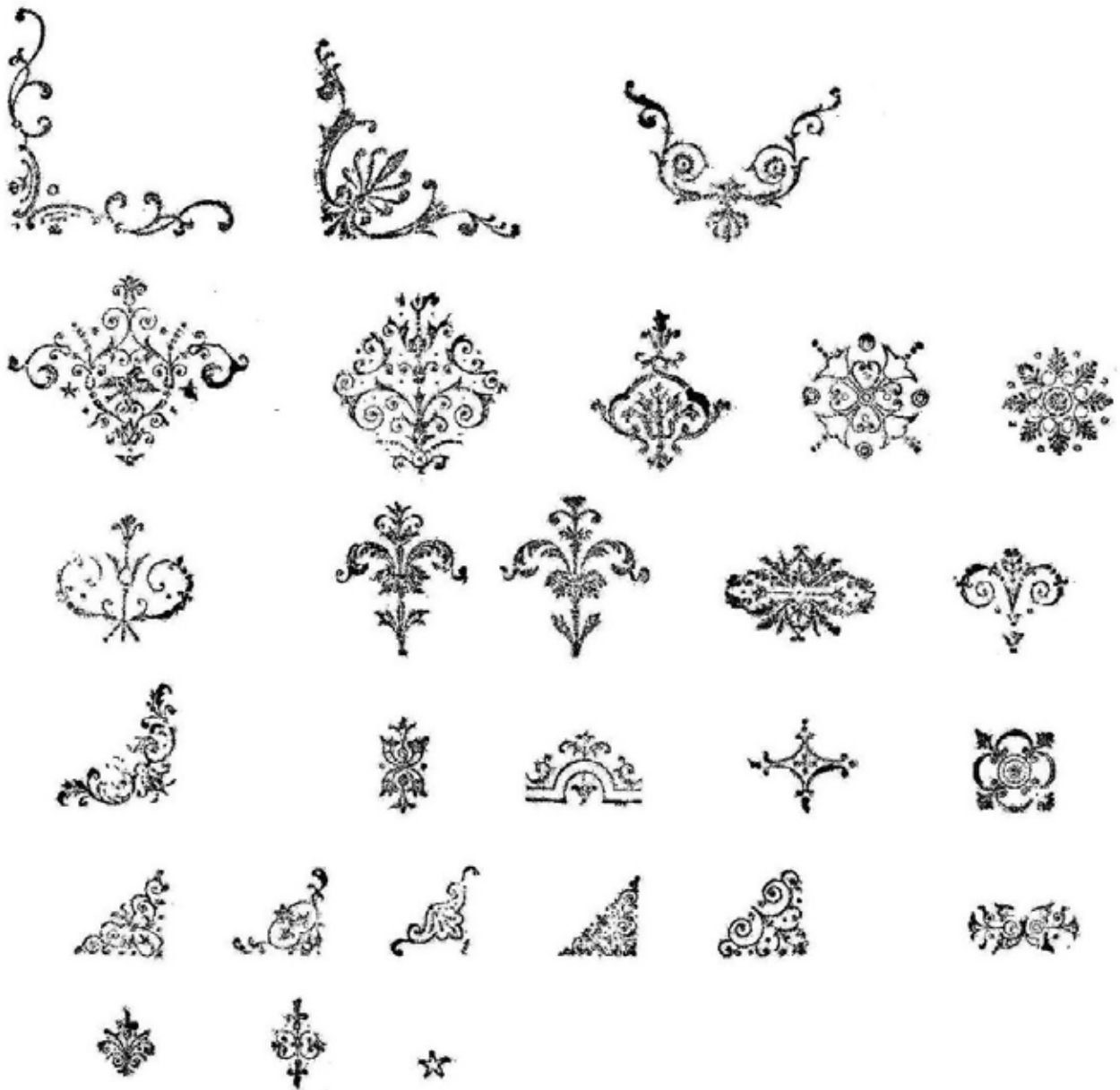
71. 22 fers à dorer.

100/150 €



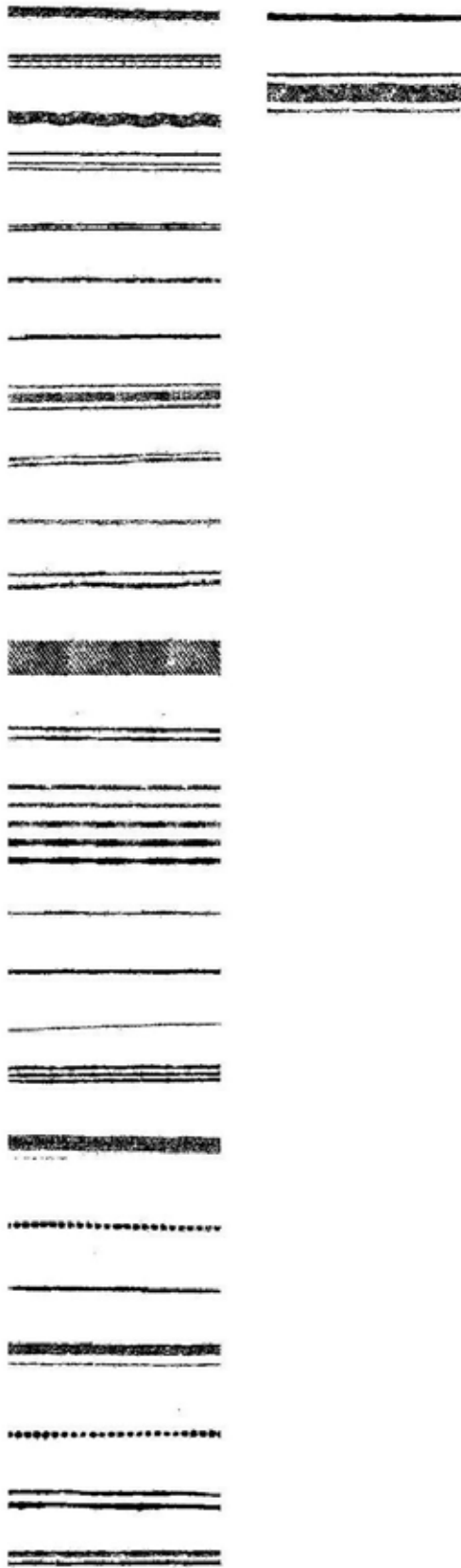
72. 23 fers à dorer.

100/150 €



73. 27 fers à dorer.

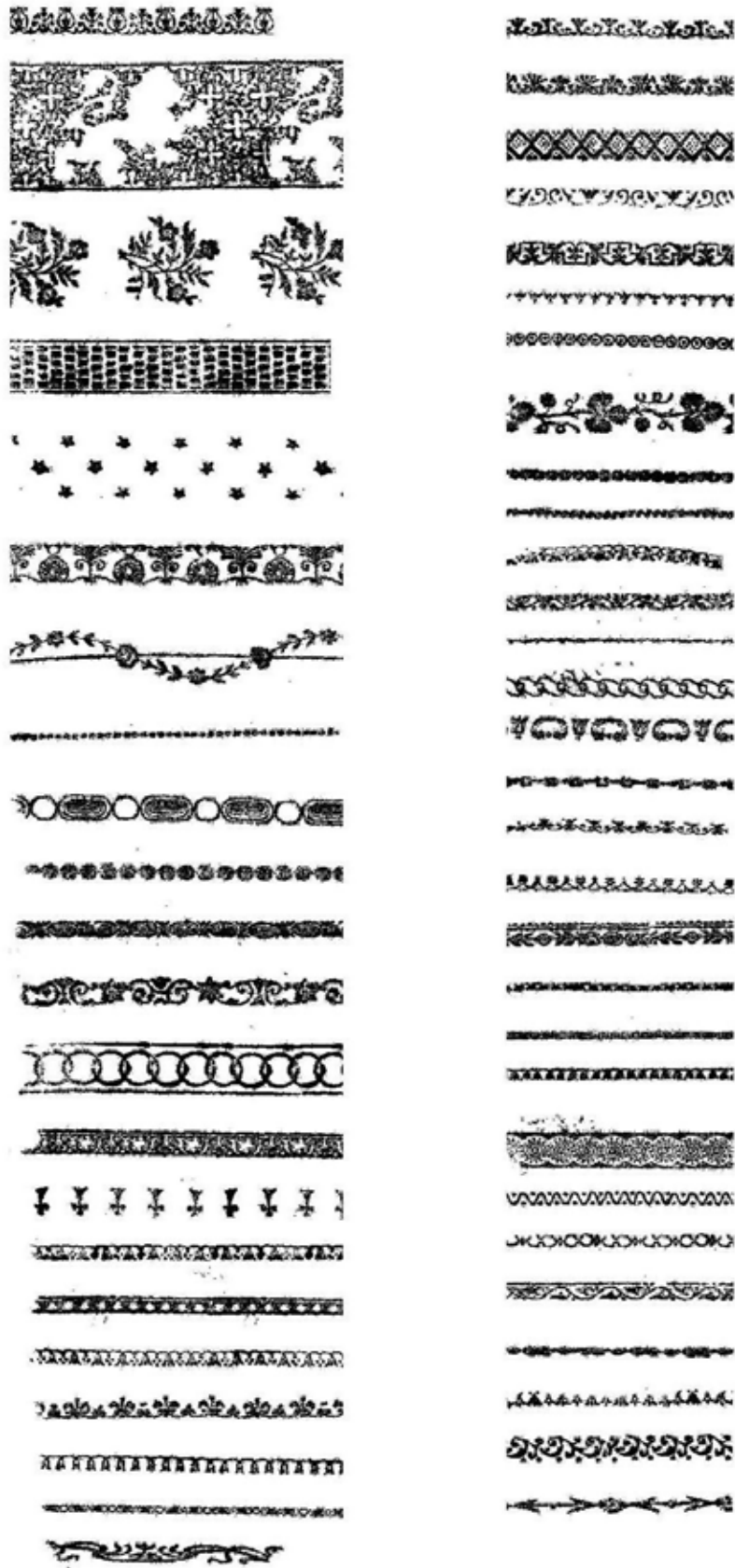
100/150 €



74. 27 roulettes.
50/75 €

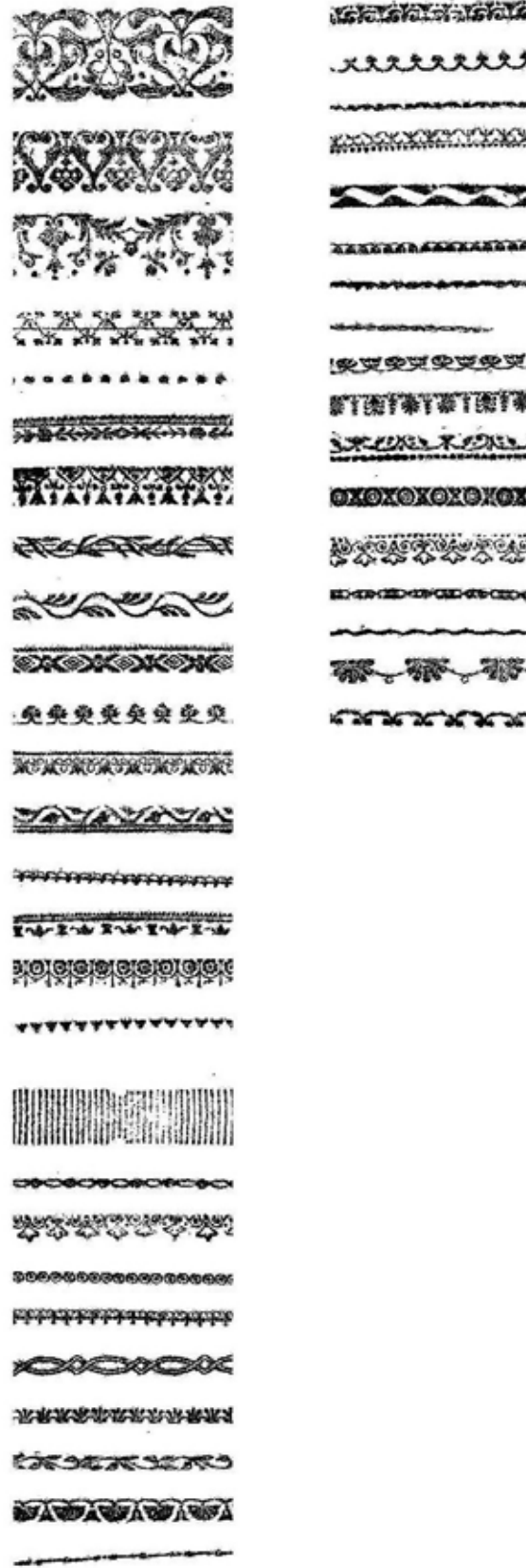


75. 33 roulettes.
300/400 €



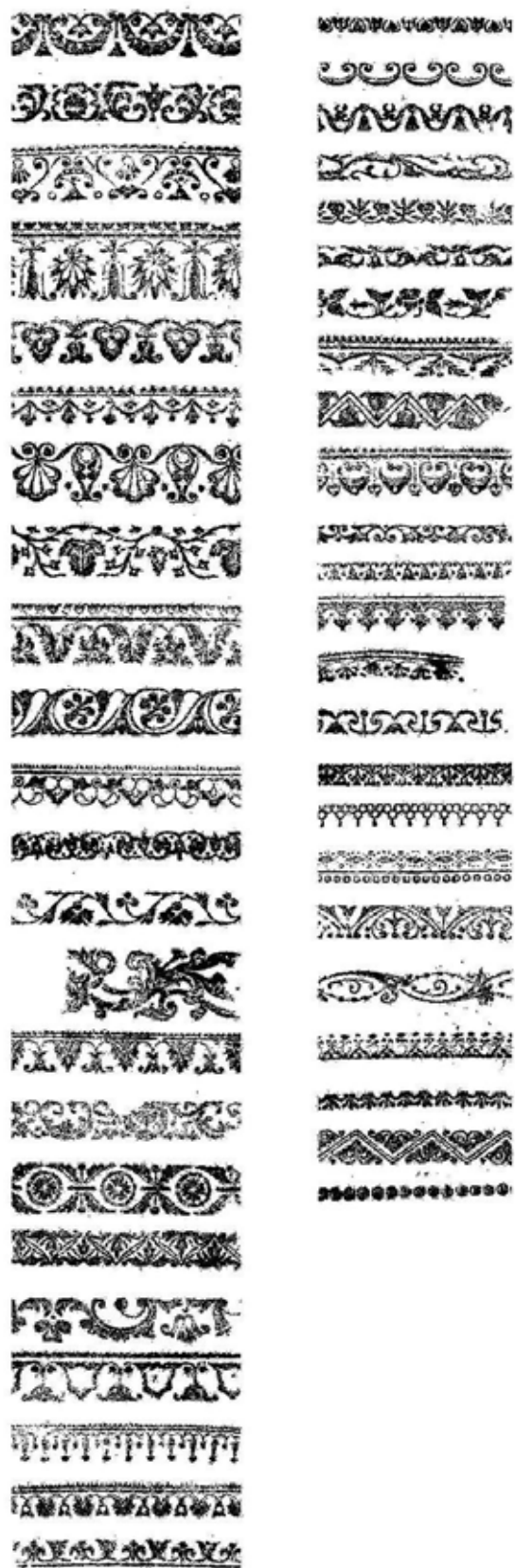
76. 52 roulettes.

400/500 €



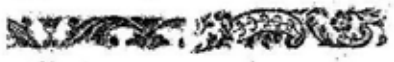
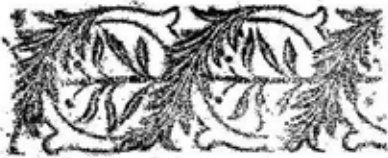
77. 44 roulettes.

300/400 €



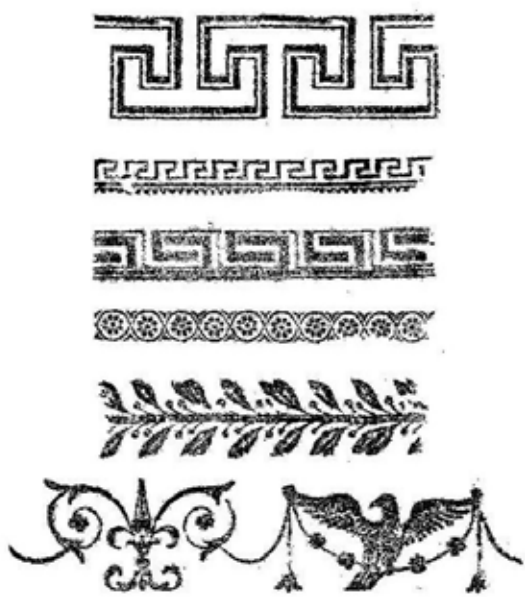
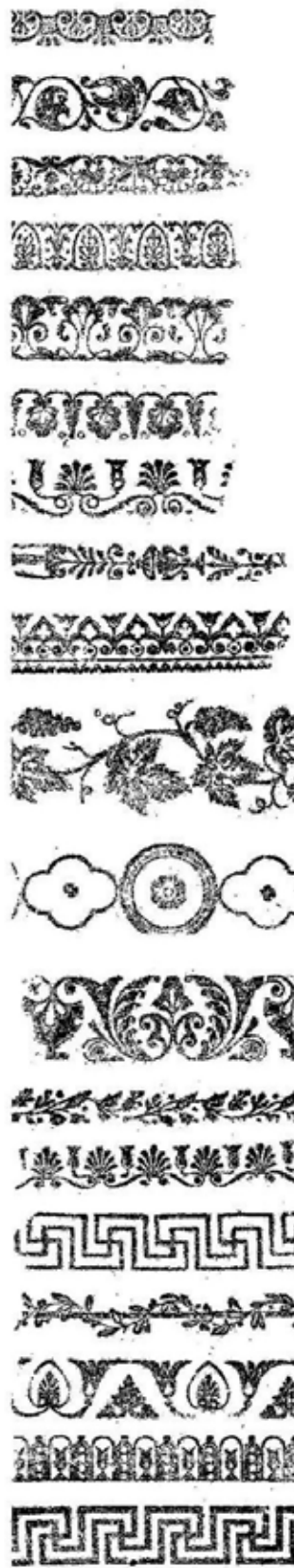
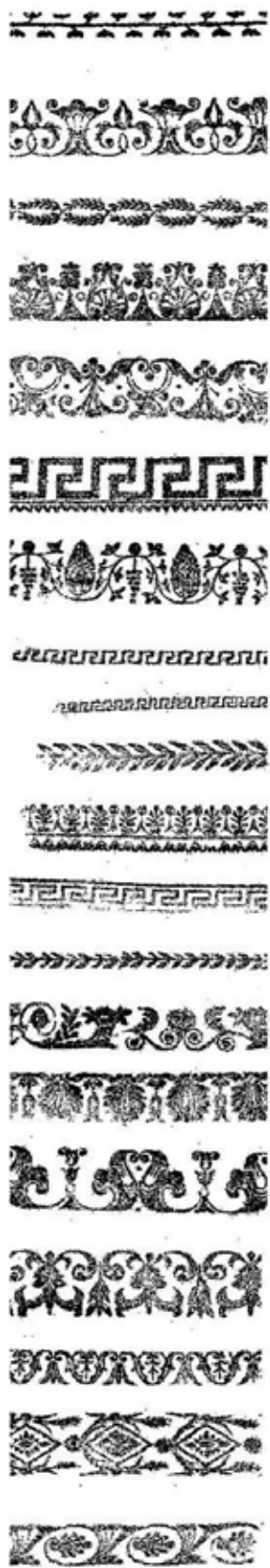
78. 47 roulettes.

300/400 €



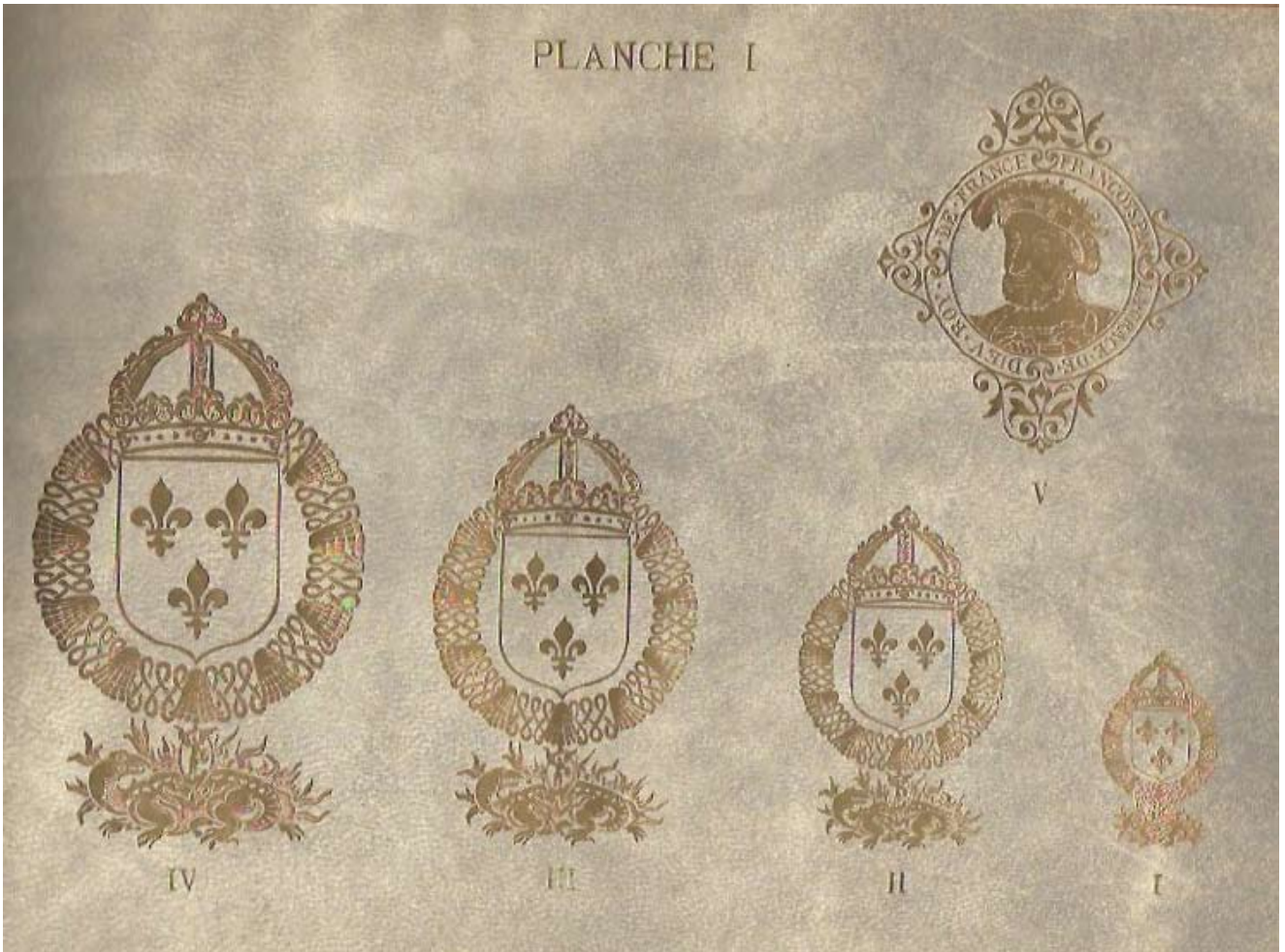
79. 37 roulettes.

250/300 €



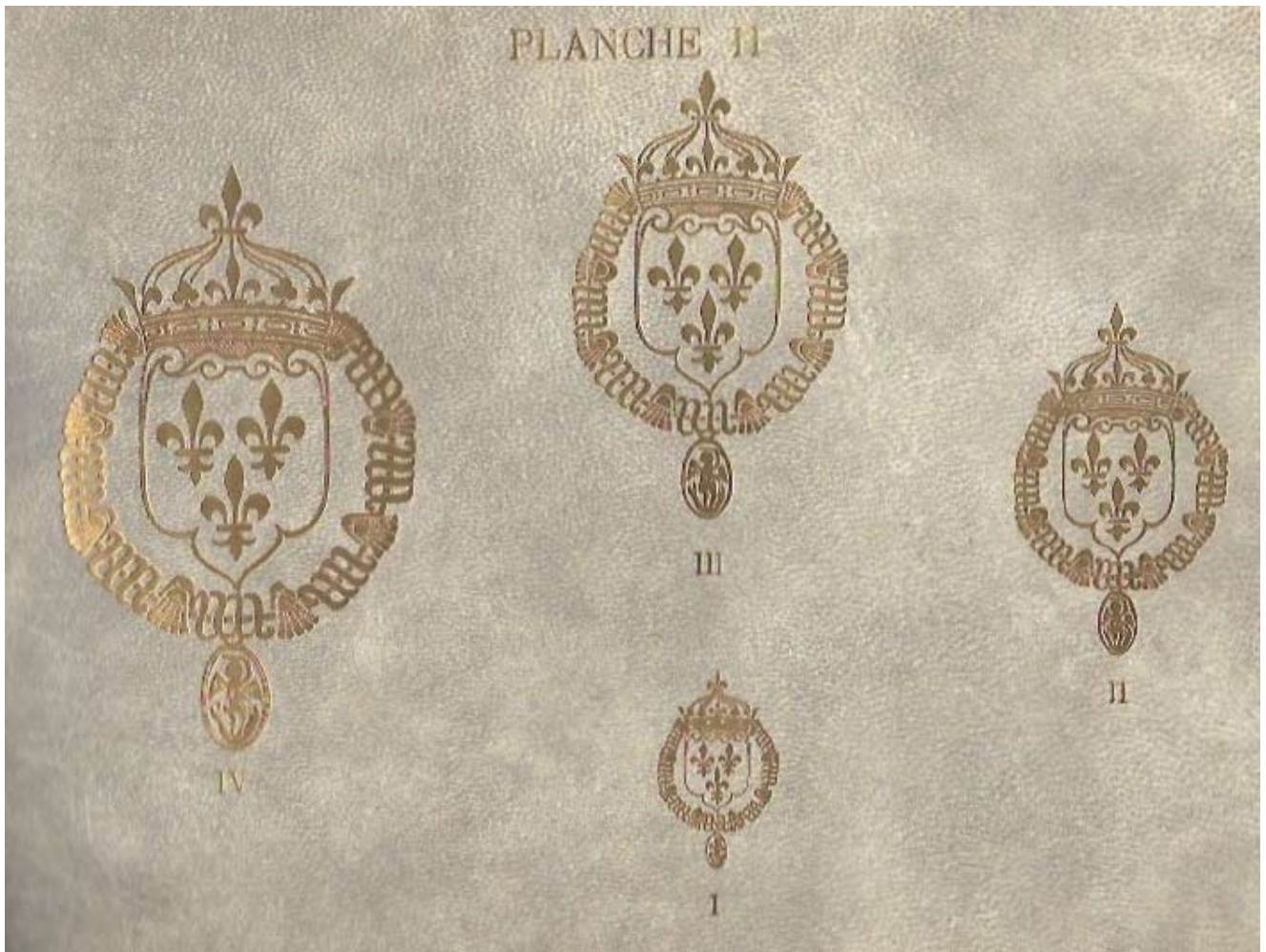
80. 45 roulettes.
300/400 €

PLANCHE I



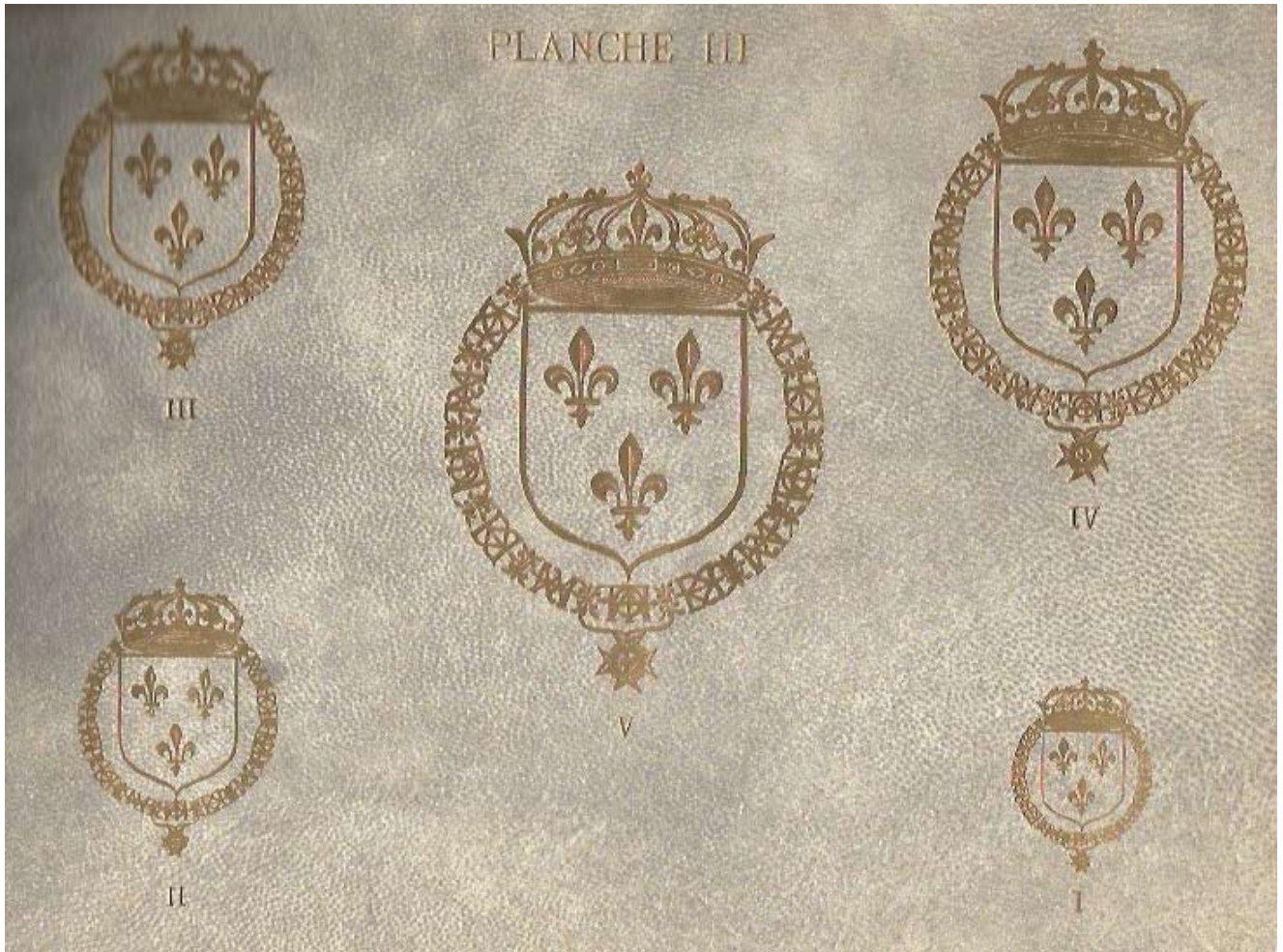
81. François 1er. 3 fers sur 5 ; manquent 3 et 5.

500/750 €



82. Henri II. 4 fers. Complet.

750/900 €



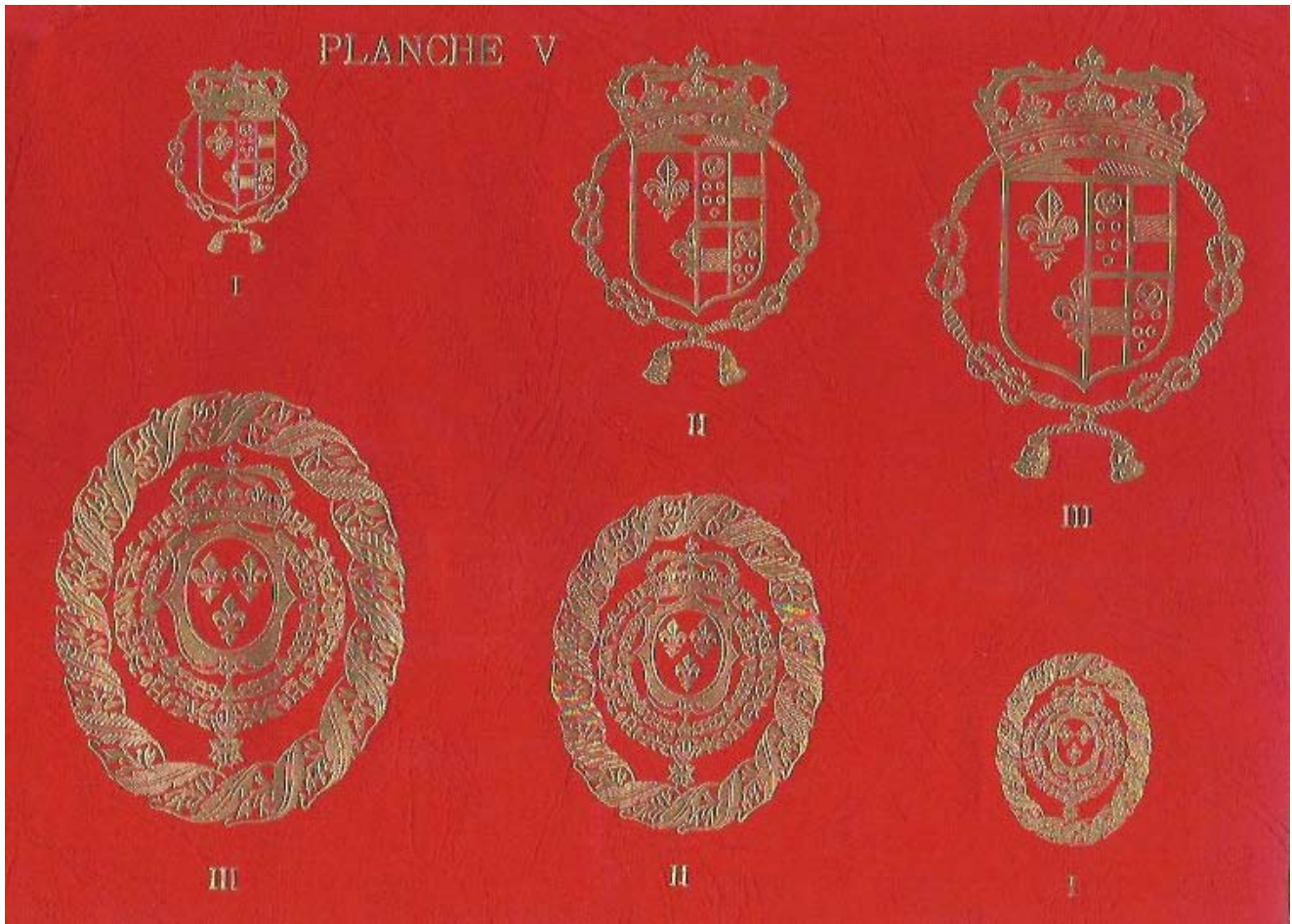
83. Henri III. 5 fers. Complet.

750/900 €



84. Henri IV et Louis XIII. 5 fers sur 6 ; manque le 1 (Louis XIII).

500/750 €



85. Marie de Medicis et Louis XIV. 5 fers sur 6 ; manque le 1 (Louis XIV).

500/750 €

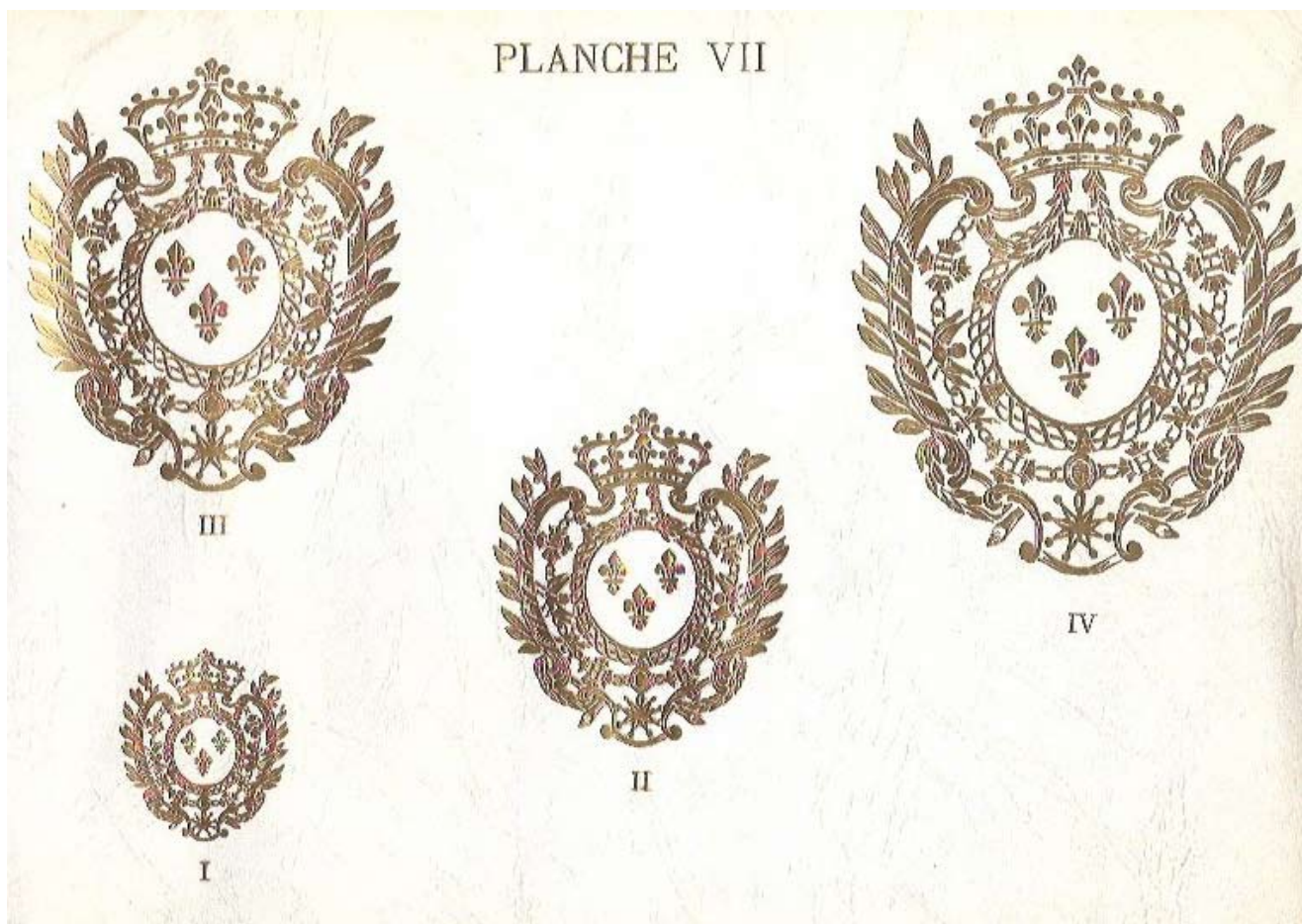
PLANCHE VI



86. Louis XV. 1 fer.

300/400 €

PLANCHE VII



87. Louis XV. 4 fers. Complet.

750/1000 €

PLANCHE VIII



IV



III



II



I

88. Louis XV. 3 fers ; manque le 1.

500/750 €

PLANCHE IX



I



II



III



III



II



I

89. Louis XV et Marie Leczinska. 5 fers ; manque le 1 (Marie Leczinska).
500/750 €

PLANCHE X



II



IV



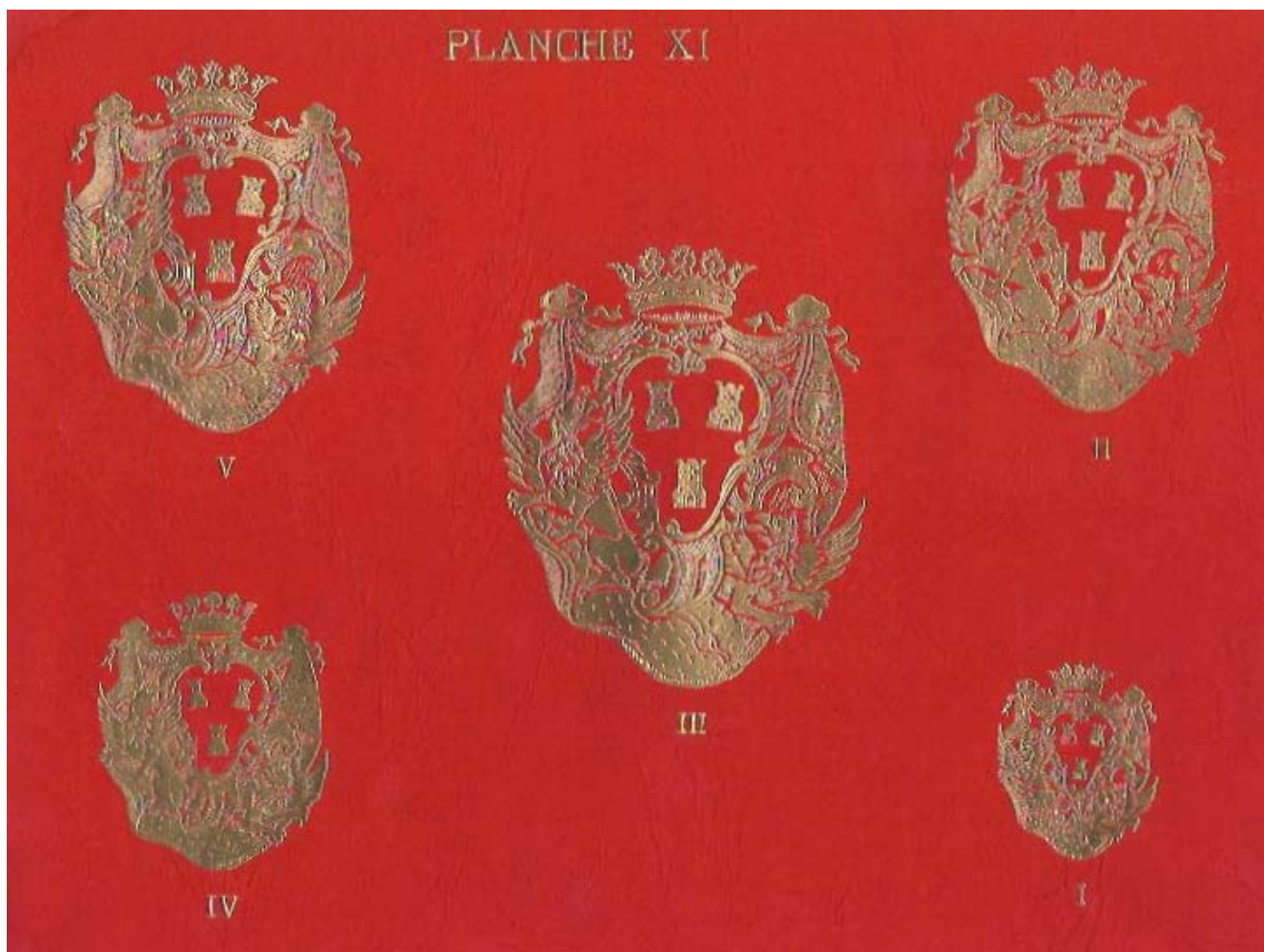
III



I

90. Madame Victoire. 4 fers. Complet.

750/900 €



91. Madame de Pompadour. 5 fers. Complet.

750/900 €



92. Marie-Antoinette Dauphine. 4 fers ; manque le 1.

750/900 €

PLANCHE XIII



III



II



IV



I

93. Louis XVI et Marie-Antoinette. 4 fers. Complet.

750/900 €



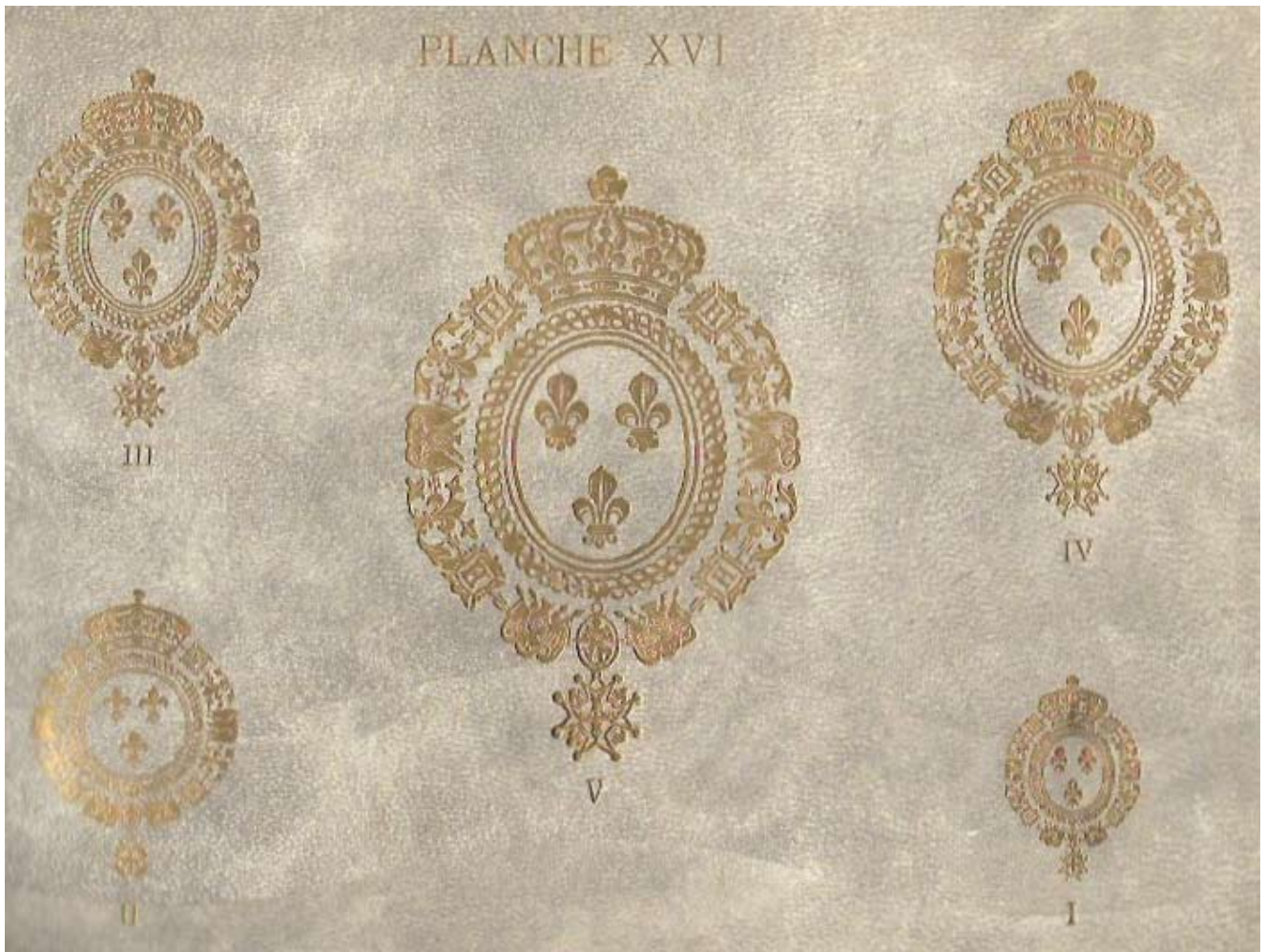
94. Marie-Antoinette reine. 4 fers ; manque le 1.

750/900 €



95. Empire. 7 fers. Complet.

750/900 €



96. Armes de France. 5 fers complet.

750/900 €



97. 14 fers à dorer armoriés (Portugal, Savoie...).

150/200 €

98. Atlas/DELISLE (Guillaume) et BUACHE (Philippe).
Mappemonde, 1801
Carte de l'Europe, 1800
Carte d'Asie, 1788
Carte d'Afrique, 1797
Carte d'Amérique, 1790
Carte de France, 1803 (Dressée par Dezauche)
Carte de l'Allemagne, 1788
Carte de l'Espagne, 1789
Carte de l'Italie, 1802
Carte de l'Île de Saint-Domingue, 1801
Carte de la Pologne, 1796
Carte des Îles Britanniques, 1772
Atlas très grand in-folio. Demi percaline usagée. Douze cartes y compris la mappemonde sur double page en coloris d'époque.
- 800/1200 €
99. BARTOLI (P). Les Miracles de Saint François Xavier Apôtre des Indes.
Paris, 1673. 1 vol. In-12 .Veau époque, dos à nerfs orné. Exemplaire de Travail.
- 100/150 €
100. Le Calcul des ans depuis la création du monde jusqu'à l'an 1587 selon les meilleurs chronographes.
In-16; demi maroquin rouge à coins, dos lisse orné.
13 ff. sur peau de vélin, 12 gravures in-texte, 1 pour chaque mois. Reliure frottées et coins émoussés.
- 500/600 €
101. DANDINI (R. P. Jerome Nonce en ce pays là). Voyage du Mont Liban traduit de l'italien... Où il est traité de la créance et des coutumes des Maronites.
Paris, Baillaine, 1675. In-16. Basane époque usagée. Voir si carte.
Le Jésuite Jérôme Dandini avait été mandaté en 1596 comme nonce par le Pape Clément VIII auprès des Maronites pour affermir la relation et les liens de ces derniers avec la papauté.
- 1200/300 €
102. Esotérisme/DUCHANTEAU. Le grand livre de la nature, ou l'apocalypse philosophique et hermétique ouvrage curieux dans lequel on traite de la philosophie occulte, de l'intelligence des hieroglyphes des anciens, de la société des frères de la rose-croix. O Midi, et de l'Imprimerie de la Vérité (1790). In-8, emi percaline à la bradel.
Exemplaire non rogné à toute marge.
[Caillet 4704].
- 300/500 €
103. GIRAUD (Claude-Marie).- Diabotanus ou L'orvétien de Salins
Poème héroï-comique traduit du languedocien. Paris, Delaguette, 1749. In-8. Veau époque, dos à nerfs richement orné. Très bel exemplaire.

Première édition de cette prétendue traduction, qui n'est autre qu'un poème épique divisé en six chants. Giraud (1711-1780) fut médecin à Besançon puis à l'Hôtel-Dieu de Paris. Bien qu'originaire de Lons-le-Saulnier, Féron nous dit qu'il viendrait de Salins (probablement Salins les Bains dans le Jura), où un apothicaire passa sa vie à composer un orviétan. En effet, cet ouvrage raconte l'histoire de Diabotanus, un médecin de Salins, qui découvrit un remède universel contre toutes les maladies : l'orviétan.

200/300 €

104. HOGENDORP (Le Comte de).- Du système colonial de la France, sous les rapports de la politique et du commerce. Paris, Dentu, 1817. In-8. Demi basane, dos lisse orné. Menus défauts et quelques rousseurs.

80/120 €

105. LA SALLE (de l'Etang). Manuel d'Agriculture pour le laboureur, pour le propriétaire et pour le gouvernement. Paris, Lottin Dessain, 1764. 1 vol. in-16. Veau écaillé. Exemplaire en grand papier. Usagé, mouillures sur les premiers feuillets.

100/150 €

106. LUSSAN (Marguerite de). Vie de Louis Balbe-Berton de Crillon : surnommé le Brave et mémoire des regnes de Henri II, François II, Charles IX, Henri III et Henri IV, pour servir l'histoire de son temps. Paris, 1757. 2 tomes en 2 vol. in-12; veau de l'époque. Edition Originale. Un portrait dépliant au frontispice. Coiffe de tête élimée, mors ouvert en tête du tome I, coins émoussés au tome 1.

150/200 €

107. MABLY (Abbé de).- Des droits et des devoirs du citoyen. Kell, 1791. In-12. Veau d'époque, dos lisse orné, tranche marbrée. Bel exemplaire.

100/150 €

108. MACHIAVEL Le Prince, traduit et commenté par Amelot de la Houssaie. Amsterdam, 1683. In-12. Veau époque, dos à nerfs orné. Edition originale de la traduction d'Amelot de La Houssaye. Portrait de Machiavel en frontispice. Coiffe et coins usagés. Quelques défauts aux feuillets, dont un avec légère petite perte de texte.

100/150 €

109. Manuscrit de 522 pp. Quelques feuillets blancs et 12 ff de tables. Notes sur les Institutes de Justinien rédigées dans l'ordre des institutes au droit français de Serres par M. ... Grenoble l'an 1787 31 mai.. In-quarto. Basane époque, dos à nerfs orné. Reliure frottée.

100/150 €

110. Manuscrit de 277 pp. Prolégomenes. Circa 1840 In-16 Demi Basane
Différents sujets de médecine sont traités et en fine une copie de la Marseillaise.
100/150 €
111. Franc-Maçonnerie/Manuscrit d'environ 300 pp.
Discours préliminaire sur les causes de la formation des sociétés particulières et sur
le caractère distinctif. Sociétés des bons cousins (sociétés liées au travail du bois). 1
vol. in-16. Reliure cartonnage papier à la bradel.
Manuscrit enrichi de dessins et de gravures découpées contre-collées.
200/300 €
112. Esotérisme/MENGHI (Jerome) *Flagellum Daemonum exorcismos terribiles potentis-
simos et efficaces...*
Bononiae, apud Jean Rossium 1586. Petit in-8. Pleine basane façon cuir de Russie
verte, dos lisse orné.
Relié à la suite : MENGHI (Jerome) *Fustis Deamonum*.
Bononiae, apud Jean Rossium 1586.
Ouvrage sur l'exorcisme, livrant après une description du rituel, huit formules pour
chasser les démons. Menghi (1529-1610), théologien italien de l'Ordre des frères mi-
neurs, fut au 16^e s. le plus important exorciste de toute l'Italie.
Tâches et salissures sur plusieurs feuillets. Page 133 restaurée avec la perte de texte
rétablie. Rogné court en tête. Les deux derniers surtitres ont été légèrement atteints
par le couteau du relieur.
200/300 €
113. MOREL (Guillaume).- *De Verborum apud Graecos*.
Paris, 1549 G. Morelium. Petit in-8. Vélin surjeté ancien.
Petits trous de vers n'affectant pas le texte en haut des pages, reliure un peu dé-
fraîchie.
80/120 €
114. MORELLY (Etienne-Gabriel).- *Naufrage des isles flottantes*.
Messine, par une société de libraires, 1753. 2 tomes en 1 vol. in-12. Veau écaillé.
Seconde édition parue la même année que l'originale de format in-8.
Portrait frontispice
Allégorie utopique exposant une communauté sans vice, vivant selon les principes
naturels.
Les personnages accèdent au bonheur en détruisant les "îles flottantes", symboles
des préjugés frivoles. Barbier, III, 399; INED, 3319
Usagé, mors faibles.
300/400€
116. *Psalterium paraphra-fibus illustratum, feruata ramen vbiq ; ad verbu Hieronymi pres-
bymi translatione*.
Paris apud audoenum 1551. In-16. Veau époque, dos à nerfs orné, plats ornés de fleu-
rons et motifs centraux et filets à froid.

Manque le caisson du haut dans le dos, coins émoussés.

80/100 €

115. PLUTARQUE.- Les œuvres morales et mêlées de ...
Translatées de Grec en Français, revues et corrigées en cette troisième édition par le
translateur. Paris, Michel de Vascosan imprimeur du roi, 1575, avec privilège du dit Sei-
gneur. 2 parties en un vol. In-folio. Veau époque, dos à nerfs orné, important motif azuré
au centre des plats. Deux plats détachés.
Brunet, IV, 738.

200/300 €

117. POLITIEN (Ange).- Illustrium virorum epistole ab ... partim scripte partum collecte cum
Sylvianis commentatis et ascencianis schollis... Prela L. Badii (Paris), 1526. Grand in-8.
Basane ancienne usagée. Tâches, un mors très faible. Mouillures en début, en milieu,
et en fin de volume, petite galerie de vers en début de volume sans atteinte au texte,
quelques petites annotations en marge.

200/300€

118. RASIEL DE SELVA (Hercule) Histoire de l'admirable Dominigo de Guipuscoa Chevalier
de la Vierge et fondateur de la monarchie des Inghistes.
La Haye, 1736. In-12. Veau époque, dos à nerf orné.
Violente attaque contre les Jésuites.
Mors frottés, coiffes absentes, coins émoussés.

100/150 €

119. [RIVAROL] Le petit Almanach de nos grands hommes.
In-16. Demi basane, dos lisse richement orné.

80/120 €

120. Sériculture/ROBINET.- Mémoire sur l'industrie de la soie. P. Millet 1846. 46 pp.
A la suite : Potiers.- Education de vers à soie. 31 pp.
Millet et Robinet.- Notice sur les quatre éducations de vers à soie. 54 pp.
Millet et Robinet.- Notice sur les éducations de vers à soie faites en 1840. pagination 33
à 155
Millet et Robinet.- Notice sur les éducations de vers à soie faites en 1841. 48. pp.
Robinet.- Réponses sur questions sur l'industrie de la soie. 36 pp.
Exemplaire br. Manque la première de couverture.

DUBET.- La muriométrie instruction nouvelle sur le ver à soie... Lausanne 25 mai 1770.
in-8; broché. 272 pp. Forte brunissure angulaire aux premiers ff.
BOISSIER de SAUVAGE.- Mémoires sur l'éducation des vers à soie. Nismes 1778. 2 vol.
Brochés tels que parus. in-8. viii et 68 pp. et 76 pp.

150/200 €

121. SHAFTESBURY (Antony Ashkey Cooper, comte de).- Lettre sur l'entousiasme.
La Haye chez Johnson, 1709. In-12. Veau époque, dos à nerfs orné.
Première traduction française de cet opuscule curieux dans lequel le comte de Shaftesbury étudie les moyens de combattre le fanatisme religieux par la dérision et l'humour.

100/150 €
122. SPON (Jacob).- De l'origine des estrenes
Discours historique et moral contenu dans une lettre. [Lyon, 1673]. In-16. Plein chagrin tabac, dos à nerfs orné, fleurons et filets à froid sur les plats.
Edition originale.
Brunet V-499.
Bel exemplaire.

100/150 €
-
123. Surréalisme même n° 1 à 5
Joint Bief n° 1 à 12 . In-4 sous chemise étui.

100/200 €
124. Revue Arts et métiers graphiques 8/10/14/17/18/19/26/31/32/33/36/44/
Joint Alphabets. AMG.
Revue Bifur n° 2 et 3.

150/200 €
125. Un lot de biblio, catalogues... dont Bibliothèque Berldi.

50/100 €
126. Les ballets suédois P. Editions du Trianon 1931. Petit in-4; broché. Bel exemplaire.

200/300 €
127. Cartonnages Bonet/Prassinos :
Mallarmé, Hériat, Malraux, Mac Orlan, Kafka, Claudel, Marcenac, Levet, Jouhandeau, Faulkner, Hemingway, Montherlant, Merle, Fargue, Arland, Becker.

150/200 €
128. Editions du Soleil Noir, Série Club :
Lebel/L'oiseau caramel. Lithographie de Erro.
Mansour/Camacho.- Faire signe au machiniste
Pelieu.- Infra noir.
Jouffroy/Adami.- Liberté des libertés.

Jouffroy/Miro.- Liberté des libertés. Sans la gravure de Miro. (2 ex.
Luca.- Paralipomènes.
Télémaque/ Legrand.- Le retour du printemps.
Ipoustéguy.- Leaders et enfants nus.
Bulteau/Héroid.- L' aiguille de diamant.
Gruger/Camacho.- Héraldique, alchimie.
L'internationale Hallucinex 3. Complet de la sérigraphie
La mort sans phrase. 2 Monory.
Titus-Carmel
Soit 14 vol.

300/500 €

129. Gastronomie
Pasteur.- Etudes sur le vin... 1873. in-8; br 344 pp. 2 ff. et 32 pp. de catalogue . Quelques piqures.
Olivier de Serres.- Escrit sur le vin et la vigne. Lithographies originales de Maurice Savin? 1947. Petit in-4; en ff. chemise, étui.
Andrieu.- Chronologie anecdotique du vignoble français. Illustrations d'André Galland.
130. Ponsot. in-4; en ff. Tirage à 800 exemplaires
Fabre.- LA vigne et le vin... recueillis par une vieille pie. P. Flammarion in-8 br.
Perrin.- la civilisation de la vigne. P. Nrf 1938. In-8 mention 3° .. 218 pp.
Sourbet.-Les grands vins de Bordeaux. 1957. Petit in-4. 196 pp.
Lafforgue.- Le vignoble girondin. P. Larmat. 319 pp. Carte repliée.
Les nobles vins de Touraine 1937.
Brunet.- Nos vins de France. 2° vol. 1927. In-12 br.
Delteil.- La cuisine paléotitique.. Morel 1954. In-12 carré toilé ed.
Appert.- le livre de tous les ménages ou l'art de conserver. Troisième édition. P. Barrois 1813. in-8. Xlviii et 176 pp. 1 pl. repliée.
Bicentenaire du Grand Véfour. Textes de Cocteau, Colette et Héron de Villefosse. P. Mornay 1949. 2 ex.
Monselet.- Gastronomie. P. Charpentier 1874. in-12; cartonnage postérieur
Salerne.- L'art de conserver sa santé. A PEtitt Bourg, Paul de Cauvillé 1888. in-12, demi-chagrin rouge 103 pp.
Curnonsky.- Lyon capitale mondiale de la gastronomie. Lyon 1935. Gd in-8; br.
Monseigneur le vin 4 et l'art de boire.
Catalogue Nicolas 1953 «et 1954.
Histoire du Quinquina 1931. In-12 oblong.

200/300 €

131. La guirlande des mois 1919. Petit in-12, jaquette cons. Petit manque au dos
Joint Almanach de la gazelle 1925. In-12cartonnage illustré en noir et or. 4 planches H/T. colorisées au pochoir avec rehauts d'or ou d'argent et 4 bois gravés en noir en entête. A verifier
Joint Art gout et beauté. Feuilletts de l'élégance féminine. n° 32/39/40/52/55/58/63/64//65/94/96//107.
Joint : Almanach des muses. 1911 Janvier, Mai et juin. 1914 avril.

200/300 €

132. Alsace/HANSI.- Les clochers dans les vignes. Aquarelles, eaux-fortes et dessins de l'auteur; P. Floury 1929. in-folio; demi-basane rouge, dos à nerfs. Couvertures et dos

cons.

Reliure frottée.

Joint : POUCKETTE.- Notre Alsace! petit in-4; cartonnage, éditeur.

Joint : Petite histoire de l'autonomisme. 66 dessins édités par le national d'Alsace et de Lorraine. in-4. 11 novembre 1928

150/200 €

133. LARBAUD.- Le Pauvre Chemisier. Illustré de gravures à l'eau-forte par Eyre Lanux. P. Nrf 1929. In-8 couverture illustrée.
Un des 275 exemplaires Arches.

200/250 €

134. MAY WANDA.- Marchandes de plaisirs.
Préface de Francis Carco. S.n.s.l.s.d. Plaquette in-4 brochée, cordelette le long du dos.
Album de 16 grands portraits coloriés au pochoir, dessinés par May Wanda,
Tirage limité à 500 exemplaires.

150/200 €

135. Méheut/LEROY.- Vieux métiers bretons Illustrés de 350 dessins originaux de Mathurin Méheut. P. Horizons de France 1944. in-4; broché.
Joint : VERCEL.- Boulogne, grand port de Pêche. 1956. in-4; oblong.
Joint : LA VARENDE.- Broderies en Bretagne. Illustré par Mathurin Méheut. 1947. in-4; broché
Soit 3 vol.

200/300 €

136. MORAND (Paul).- Siam orné de miniatures du XVIII^e. P. Aux Aldes Chemise étui abimés.
Un des 90 Hollande.
Joint : Hiver caraïbe broché E0 exemplaire sur Hollande
Soit 2 vol.

200/300 €

137. Photographie Livres
Doisneau.- Les parisiens tels qu'ils sont. Delpire 1953. In-12
MacOrlan.- Belleville, Ménilmontant. Arthaud 1954. In-4
PREVERT, Albert Lamorisse.- Bim le petit ane. Jaquette éffrangée. 1959
Imprimeries clandestines. Le point Mars 1945. In-8
Soit 4 vol.

150/200 €

138. Picasso.- Linogravures. Introduction de Boeck. P. Cercle d'art 1962. In-4 oblong. Etui sali, Exemplaire en parfait état.

300/400 €

139. RIMBAUD (Arthur).- Une saison en enfer.
P. Pichon 1914. In folio. Br

100/200 €
140. VALERY Paul.- Le cimetièrre marin.
P. Emile-Paul 1920. in-8; broché.
Édition originale, Un des 500 mitteneague-Mill

300/500 €
141. VERLAINE (Paul).- La Bonne chanson.
P. Lemerre 1870. in-12; demi-chagrin vert à coins maroquiné, dos lisse rehaussé d'un double filet doré. Tête dorée. Couv. conservées. [Bonleu]
Edition originale. Mouillure claire angulaire, Mors frottés.
Joint : CROS.- Le coffret de Santal. 1879. in-12; broché
Soit 2 vol.

300/500 €
142. Zanartu/Charpier.- Mythologie du vent Eaux-fortes de Enrique Zanartu. P. Instance 1955. in-8; couverture illustrée d'une gravure. Chemise, étui.
Un des 45 chiffon illustré de 6 eaux-fortes originales.
Joint : PONGE.- La crevette dans tous ses états.
Burins de Gérard Vulliamy. P. Vrille 1948. Petit in-4; en ff. chemise, étui. Décharge sur la couverture; Bon exemplaire.
Soit 2 vol.

250/300 €
143. Dewasne/Deyrolle/Jacobsen/Mortensen/Vasarely..-Album de sérigraphies. P. Galerie Denise René 1953. Petit folio en ff. Chemise.
Tirage à 100 exemplaires contenant 5 sérigraphies en couleurs signées.

200/300 €
144. Dewasne/Deyrolle/Jacobsen/Mortensen/Vasarely..-Album de sérigraphies. P. Galerie Denise René 1953. Petit folio en ff. Chemise.
Tirage à 100 exemplaires contenant 5 sérigraphies en couleurs signées.

200/300 €
145. Masterpieces par MOTONOBU. In folio à la japonaise. Chemise Tokyo 1904.
Tirage à 200 exemplaires. Vol. I seul

100/200 €

PESCHETEAU-BADIN
Ventes aux enchères publiques - expertises
16, rue de la Grange batelière - 75009 Paris
Tél : +33 (0) 1 47 70 50 90 - Fax : +33 (0) 1 48 01 04 45
E-mail : bids@pescheteau-badin.com

EXPERT JACQUES BENELLI
Achat - vente - expertise
244 rue Saint Jacques 75005 - PARIS
Tél. : +33 (0) 1 46 33 73 51 - +33 (0) 6 07 46 56 40
E-mail : librairie.benelli@gmail.com

ORDRE D'ACHAT ABSENTEE BID FORM

Après avoir pris connaissance des conditions de vente décrites dans le catalogue, je déclare les accepter et vous prie d'acquiescer pour mon compte personnel, aux limites indiquées en euros, les lots que j'ai désignés ci-dessous (Les limites ne comprenant pas les frais légaux) Références bancaires obligatoires (veuillez joindre un RIB et renvoyer la page dûment remplie).

I have read the conditions of sale and the guide to buyers printed in the catalogue and agrees to abide with them. I grant the permission to purchase on my behalf the following items within the limits in euros (the limits do not include buyer's premium and taxes). Required bank references (please complete and join this page)

NOM / NAME :	_____
PRENOM / FIRST NAME :	_____
ADRESSE / ADDRESS :	_____
E-MAIL :	_____
TELEPHONE / PHONE :	_____
COORDONNEES BANCAIRES / BANK DETAILS (IBAN + BIC) :	_____

LOT LOT	DESCRIPTION DU LOT DESCRIPTION	LIMITES EN EUROS EUROS LIMITS

DATE ET SIGNATURE :

CONDITIONS DE VENTE

Pescheteau-Badin, société de ventes volontaires de meubles aux enchères publiques est régie par la loi du 10 Juillet 2000.

Estimations : Les estimations indiquées au catalogue sont données à titre indicatif.

Garanties : Les dimensions, poids, couleurs de reproduction et informations sont fournis à titre indicatif.

Les lots sont vendus dans l'état où ils se trouvent au moment précis de leur adjudication avec leurs possibles défauts ou imperfections.

L'absence d'indication d'une restauration d'usage, d'accidents, retouches ou de tout autre incident dans le catalogue, sur des rapports de condition ou des étiquettes ou encore lors d'annonce verbale n'implique nullement qu'un bien soit exempt de défaut.

L'exposition préalable ayant permis aux éventuels acquéreurs de se rendre compte de l'état des lots proposés à la vente, aucune réclamation ne sera admise, une fois l'adjudication prononcée.

Enchères : Les acquéreurs potentiels sont invités à se faire connaître avant la vente auprès de Pescheteau-Badin pour permettre l'enregistrement de leur identité et de leurs références bancaires.

Les enchères suivent l'ordre du catalogue.

Pescheteau-Badin est libre de fixer l'ordre de progression des enchères et les enchérisseurs sont tenus de s'y conformer.

Pescheteau-Badin se réserve le droit de retirer réunir ou séparer des lots.

Le plus offrant et dernier enchérisseur sera l'adjudicataire.

En cas de double enchère reconnue effective par Pescheteau-Badin, l'objet sera remis en vente, et le public présent pourra enchérir.

Vente : La vente est faite expressément au comptant.

Les acquéreurs paieront en sus des enchères les frais suivants : 26 % (21.67% + TVA 20 %) et 26% (24,65 %+TVA 5,5%)?

Paiement : Le paiement du lot aura lieu au comptant, pour l'intégralité du prix, des frais et taxes, même en cas de nécessité d'obtention d'une licence d'exportation.

L'adjudicataire pourra s'acquitter par les moyens suivants :

- En espèces jusqu'à 1000 € pour les particuliers résidant en France et pour les commerçants français, U.E. ou étranger

- En espèces jusqu'à 15000 € pour les particuliers non-résident français (la seule mention de la nationalité portée sur le passeport étranger n'est pas suffisante pour déterminer sa résidence, il faut un certificat de domiciliation établi par une autorité du pays de l'acheteur)

- par carte bancaire

- par chèque ou virement bancaire sur le compte : CREDIT DU NORD 9 bd des Italiens 75002 PARIS. (IBAN) FR76 3007 6020 2122 2800 0600 044 (SWIFT) NORDFRPP ou (code banque) 30076 (code agence) 02021 numéro de compte 22280006000 (clé RIB) 44

Le lot ne sera délivré à l'acquéreur qu'après paiement intégral du prix, des frais et des taxes.

Dans l'intervalle, Pescheteau-Badin, pourra facturer à l'acquéreur des frais de dépôt du lot, et éventuellement des frais de manutention et de transport.

À défaut de paiement par l'adjudicataire, après mise en demeure restée infructueuse, le bien est remis en vente à la

demande du vendeur sur folle enchère de l'adjudicataire défaillant ; si le vendeur ne formule pas cette demande dans un délai de un mois à compter de l'adjudication, la vente est résolue de plein droit, sans préjudice de dommages et intérêts dus par l'adjudicataire défaillant.

Magasinage : Les meubles, tableaux et objets adjugés qui n'auront pas été retirés par leurs acquéreurs le lendemain de la vente avant 10 heures en salle à Drouot Richelieu seront entreposés au 3ème sous-sol de l'Hôtel Drouot : 6 bis rue Rossini - 7009 PARIS, Tél. : 33 (0)1 48 00 20 56 où ils pourront être retirés aux horaires suivants : 13h30-18h du lundi au samedi.

Tous les frais de stockage dus aux conditions tarifaires en vigueur devront être réglés au magasinage de l'Hôtel Drouot avant enlèvement des lots et sur présentation du bordereau acquitté.

Aucun frais de magasinage n'est dû si une demande d'envoi via DROUOT TRANSPORT-GEODIS est effectuée auprès de DROUOT TRANSPORT-GEODIS au plus tard le lendemain de la vente.

Envoi des lots : Pescheteau-Badin ne se charge pas des expéditions.

Pescheteau-Badin recommande de contacter DROUOT TRANSPORT-GEODIS :

01 48 00 22 49 / transport@drouot-geodis.com.

Le règlement du transport est à effectuer directement auprès de ces transporteurs qui se chargent du transport, de l'emballage et le suivi des envois. Les frais de magasinage à Drouot sont stoppés dès la demande de devis auprès de DROUOT TRANSPORT-GEODIS.

Retrait des achats : En cas de paiement par chèque ou par virement, la délivrance des objets pourra être différée jusqu'à l'encaissement.

Dès l'adjudication, l'objet sera sous l'entière responsabilité de l'adjudicataire.

L'acquéreur sera lui-même chargé de faire assurer ses acquisitions, Pescheteau-Badin déclinant toute responsabilité quant aux dommages que l'objet pourrait encourir, et ceci dès l'adjudication prononcée.

La formalité de licence d'exportation peut requérir un délai de cinq semaines, celui-ci pouvant être sensiblement réduit selon la rapidité avec laquelle l'acquéreur précisera ses instructions à Pescheteau-Badin.

Ordre d'achat : Si vous désirez faire une offre d'achat par écrit, vous pouvez utiliser le formulaire prévu à cet effet en fin de catalogue.

Celle-ci doit nous parvenir au plus tard deux jours avant la vente accompagnée de vos coordonnées bancaires.

Si Pescheteau-Badin reçoit plusieurs ordres concernant le même lot pour un montant identique, c'est l'ordre le plus ancien qui sera préféré. Pescheteau-Badin ne pourra engager sa responsabilité notamment en cas d'erreur ou d'omission de l'ordre écrit.

Si vous désirez enchérir par téléphone, veuillez en faire la demande par écrit, accompagnée de vos références bancaires, au plus tard deux jours avant la vente.

Il ne sera accepté aucune enchère téléphonique en dessous de 450 € Pescheteau-Badin ne pourra engager sa responsabilité si la liaison téléphonique n'est pas établie, établie tardivement, ou en cas d'erreur ou d'omission.