

# PESCHETEAU BADIN

COMMISSAIRES-PRISEURS

14 DÉCEMBRE 2018

EXPERTS

SC EMERIC & STEPHEN PORTIER





#### AVIS

La SC EMERIC & STEPHEN PORTIER applique les appellations selon les normes et réglementations techniques conformes au décret n° 2002-65 du 14 Janvier 2002.

- a) La SC EMERIC & STEPHEN PORTIER désigne les pierres modifiées par « les pratiques lapidaires traditionnelles » de la même manière que celles qui n'auraient pas été modifiées. (Art 3)
- b) La SC EMERIC & STEPHEN PORTIER désigne les pierres modifiées par d'autres procédés, par le nom de la pierre, suivi de la mention « traitée » ou par l'indication du traitement subi (Art 2).

Les pierres non accompagnées de certificats ou attestations de Laboratoires ont été estimées par la SC EMERIC & STEPHEN PORTIER en tenant compte des modifications éventuelles du paragraphe a).

La SC EMERIC & STEPHEN PORTIER se tient à la disposition des acheteurs pour tous renseignements complémentaires concernant le décret n° 2002-65 ou les différentes sortes de traitements existants.

Les techniques d'identification et les conclusions d'analyse concernant l'origine et la classification des pierres et perles peuvent varier d'un laboratoire à un autre.

En conséquence, il est possible d'obtenir, dans certains cas, un résultat différent en fonction des laboratoires consultés.

La SC EMERIC & STEPHEN PORTIER ne pourra en aucun cas être tenu responsable de ces différences.

\* L'examen de trace de traitement « HPHT » a été effectué au sein de la SC EMERIC & STEPHEN PORTIER par méthode de transmission optique

## EXPERTS

### La SC Emeric & Stephen PORTIER Emeric PORTIER

Agréé par la Cour de Cassation  
Expert joaillier près la Cour d'Appel de Paris  
Assesseur de la CCE Douanière  
17, rue Drouot - 75009 PARIS  
Tél. : 01 47 70 89 82  
e-mail : experts@esportier.com  
(anciennement SC SERRET-PORTIER)

Conditions report lisibles sur  
[www.esportier.com](http://www.esportier.com)

**VENDREDI 14 DÉCEMBRE 2018**  
**SALLE 3 À 14 HEURES**

#### Expositions publiques

Jeu­di 13 décembre de 11h à 21h  
Ven­dredi 14 décembre de 11h à 12h

**21**  
HEURE  
NOCTURNE

#### ENCHÉRISSEZ SUR

**DROUOT**  
DIGITAL  
Live

#### Ordres d'achat et rapports de conditions :

01 47 70 50 90  
[bids@pescheteau-badin.com](mailto:bids@pescheteau-badin.com)

#### Responsable de la vente :

**Géraldine JOST**  
01 47 70 50 94  
[g.jost@pescheteau-badin.com](mailto:g.jost@pescheteau-badin.com)

**Catalogue et photographies, ordres d'achat  
en ligne sur [www.pescheteau-badin.com](http://www.pescheteau-badin.com) et  
[www.drouot.com](http://www.drouot.com)**

*Veillez consulter attentivement les conditions de  
vente à la fin du catalogue*

© photos Bruno SIMON  
+33 1 48 00 00 50  
[studio@photobruno.com](mailto:studio@photobruno.com)  
conception - impression  
Cp'com



**Ventes aux enchères publiques**  
HÔTEL DROUOT - 9, rue Drouot - 75009 Paris  
Parking sous l'Hôtel des Ventes

## **BIJOUX & ORFÈVREURIE**

**VENDREDI 14 DÉCEMBRE 2018**

**SALLE 3 À 14 HEURES**

### **BIJOUX ANCIENS ET MODERNES**

**DIAMANTS & PIERRES SUR PAPIER**

**BIJOUX EN OR ET PLATINE : ALLIANCES - BAGUES - BOURSE - BOUTONS DE MANCHETTE  
BRACELETS - BROCHES - CHAINES - CHEVALIERES - COLLIERS - COLLIERS DE PERLES  
EPINGLES - MONTRES BRACELETS ET DE POCHE - PARURE**

**PENDENTIFS - SAUTOIRS**

**DONT**

**BOUCHERON - CARTIER - CHAUMET - FRED - HERMES - LALIQUE - LEGNAZZI - LIP - MARCHAK -  
TIFFANY&CO - VAN CLEEF & ARPELS**

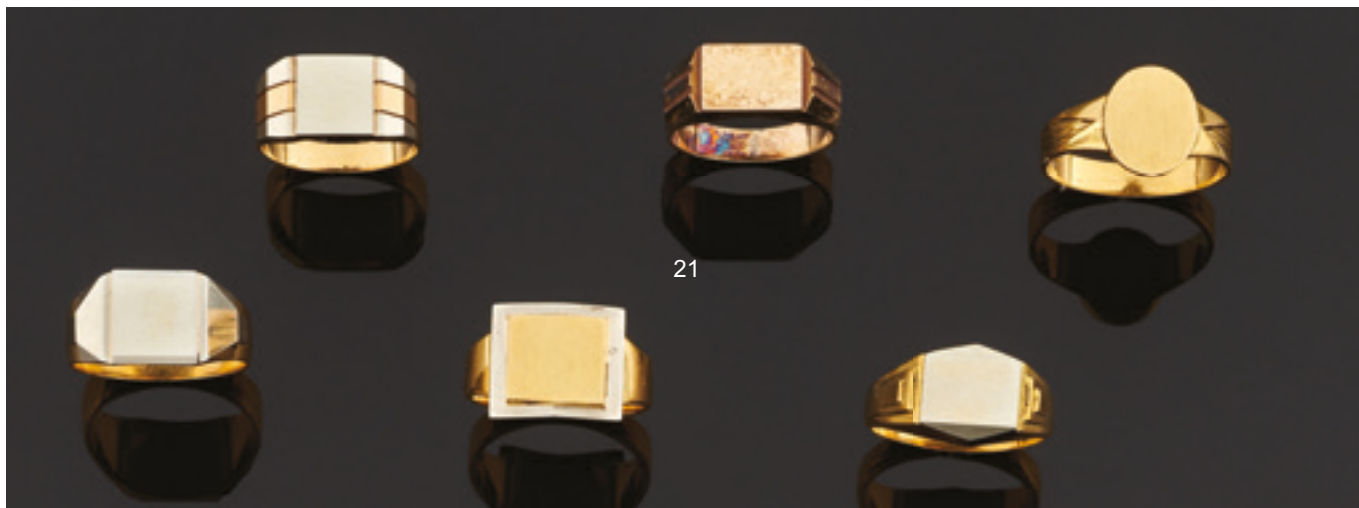
### **MONTRES DONT**

**ARSA - CARTIER - EBEL - ETERNA - LIP - MOVADO - OMEGA - PATEK PHILIPPE - PIAGET - ROLEX**

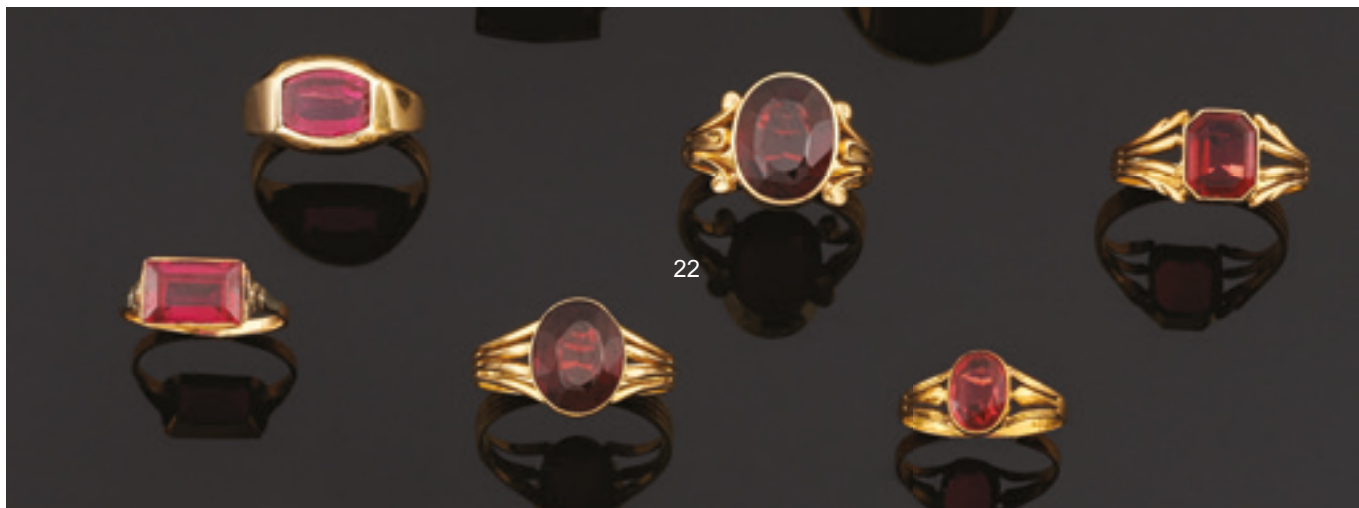
### **ORFÈVREURIE ANCIENNE ET MODERNE**

**BOUGEOIRS - CHOCOLATIÈRE - COUVERTS - JATTE - LOUCHES - PLATS- PORTE-HUILIER -  
MENAGERES - SALERONS - SUCRIERS - SERVICES À THÉ ET CAFÉ - TASSE A VIN - THEIERE  
TIMBALES - VERSEUSES.**





- 1 **LOT** en or 750°/oo ou monté en or comprenant : deux broches  
Poids brut : 4 g  
On y joint trois broches et un collier à plaque-cadenas à décor émaillé d'un écu et au verso d'une pensée et d'un myosotis, en métal doré ou plaqué.  
XIXème siècle.  
(Manques et accidents) 60/100 €
- 2 **LOT** de trois bracelets articulés en argent 800°/oo à deux ou trois rangs de perles unies ou motifs ronds facettés.  
Poids : 52 g 30/50 €
- 3 **LOT** comprenant : bracelet articulé en argent, les maillons gourmette et un collier en métal supportant une croix ajourée en métal.  
Poids brut de l'argent : 42.0 g 10/20 €
- 4 **LOT** divers en métal comprenant : trois pendentifs croix (accidentés) - une broche camée ovale  
- une montre de poche (accidentée) - deux pierres de synthèse et une broche à décor asiatique. 60/80 €
- 5 **LOT** de deux paires de boucles d'oreille en or jaune 750°/oo, l'une pour oreilles percées, l'autre système à vis.  
Poids brut : 3.5 g 50/80 €
- 6 **LOT** de huit épingles de cravate en or gris 750°/oo, chacune ornée à l'extrémité d'une perle de culture.  
Poids brut : 6.7 g 60/100 €
- 7 **LOT** en or 750°/oo orné de perles de culture comprenant :  
- une bague (Tour de doigt : 48) et une épingle de cravate.  
Poids brut total : 3.4 g 30/50 €
- 8 **COLLIER** de quatre-vingt-onze perles de culture en chute, le fermoir en or jaune 750°/oo.  
Diamètre des perles : 2.50/3.00 à 7.50/8.00 mm  
Poids brut : 14.0 g 60/80 €
- 9 **EPINGLE** en métal, l'extrémité en or jaune 750°/oo ornée d'une pierre violette dans un entourage de petites demi-perles de culture et d'un filet d'émail noir. (Egrisures et manques).  
Hauteur : 6 cm  
Poids brut : 8.7 g 60/80 €
- 10 **SAUTOIR** de perles de culture d'eau douce choker et turquoises matrix alternées.  
Longueur : 77 cm  
On y joint un bracelet en composition et une paire de boucles d'oreille en métal doré sertie de pierres d'imitation, système à pince. 60/80 €
- 11 **BROCHE** pendentif de forme ovale la monture en laiton doré, ornée d'un camée coquille représentant un profil de jeune femme coiffée de fleurs.  
Fin du XIXème siècle. 20/40 €
- 12 **SAPHIR** sur papier de forme ovale facetté, pesant 1,78 ct.  
Accompagné d'un microfilm de l'IGI précisant N°J814761 du 26 novembre 1979.  
Poids : 1, 78 ct - Dim. 5.85 x 8.92 x 3.42 mm 50/80 €
- 13 **PENDENTIF** médaillon ouvrant en or jaune 750°/oo, le centre orné d'un grenat cabochon.  
Hauteur : 5 cm  
Poids brut : 3.9 g 60/90 €
- 14 **MONTURE** de bague en or gris 750°/oo (accidents aux griffes).  
Poids : 4.0 g  
Accompagnée d'une pierre de synthèse blanche. 30/50 €
- 15 **PENDENTIF** en or gris 750°/oo de forme géométrique ornée de diamants ronds de taille ancienne, un au centre plus important en pampille.  
Hauteur : 3.2 cm  
Poids brut : 1.5 g 60/80 €
- 16 **BAGUE** en or jaune 750°/oo ornée d'une pierre ornementale sertie clos.  
Tour de doigt : 43 1/2  
Poids brut : 3.0 g 30/40 €
- 17 **LOT** en or 750°/oo et argent 925°/oo ou monté en or et argent comprenant : deux broches une émaillée, profil de femme, une à décor de putto, trois pendentifs, une croix sertie de pierres d'imitation sur clinquant, une dent de félin et un timbre "Côte d'azur"  
Poids brut : 24 g  
(Accidents et manques) 60/100 €



22

- 18** LOT de deux broches, un camée coquille figurant un profil de femme, une en micro mosaïque " Place Saint Marc ", les montures en or jaune 750°/oo.  
XIXème siècle.  
Poids brut : 15 g 80/160 €
- 19** LOT de quatre paires de boutons de manchette en métal plaqué or de forme rectangulaire ou ovale sertis de nacre ou onyx.  
10/30 €
- 20** BAGUE chevalière d'homme en or jaune 750°/oo et argent 950°/oo, monogrammée AS.  
Tour de doigt : 60  
Poids : 7.0 g 60/100 €
- 21** LOT en or jaune 750°/oo et argent 925°/oo comprenant six chevalières, les centres unis.  
Poids brut : 35.4 g 500/800 €
- 22** LOT de six bagues en or jaune 750°/oo chacune ornée d'une pierre d'imitation ou d'une pierre de synthèse rouge.  
Poids brut : 24.3 g 280/350 €
- 23** PAIRE de boutons de manchette en or jaune 750°/oo, les extrémités de forme ovale gravées à décor de godrons. (Bosses)  
Poids brut : 3.8 g  
On y joint une bague en métal doré ornée de pierres de synthèse bleues et pierres d'imitation blanches. 60/90 €
- 24** BROCHE camée figurant une femme de profil, la monture en métal doré.  
Hauteur : 4.8 cm 5/10 €
- 26** LOT de cinq bagues et une monture de bague en argent 800 et 950°/oo ou en or et argent, serties de pierres d'imitation et marquassites.  
(Manques)  
Travail ancien.  
Poids brut : 26.0 g  
On y joint un petit lot de perles de jais et deux améthystes.  
100/150 €
- 27** LOT de quatre bagues en or gris 750°/oo et platine 850°/oo chacune à décor géométrique et ornée de diamants de taille ancienne. (Egrisures)  
Poids brut : 6.3 g 80/120 €
- 28** LOT de sept fermoirs en or gris 750°/oo chacun orné de diamants taillés en rose, perle ou pierres d'imitation.  
(Accidents et égrisures)  
Poids brut : 6.6 g 100/150 €
- 29** LOT de six chaînes articulées en or gris 750°/oo ou platine 850°/oo, les maillons ovales ou allongés.  
Poids brut : 18.4 g  
Longueur : 41.5 à 44 cm environ. 200/300 €
- 30** LOT de six paires de boucles d'oreille en or gris 750°/oo chacune ornée de perles de culture. Systèmes pour oreilles percées.  
Diamètre des perles de 4.00/4.50 mm à 8.00/8.50 mm  
Poids brut : 13.9 g 150/200 €
- 31** DEUX BAGUES en or gris 750°/oo et platine 850°/oo, chacune ornée d'un diamant rond de taille brillant.  
(Griffes à revoir pour une)  
Tour de doigt : 54 et 55 1/2  
Poids brut : 3.7 g 80/120 €
- 32** LOT de cinq bagues en or gris 750°/oo et platine 850°/oo, chacune ornée d'une petite perle de culture.  
Poids brut : 7.5 g 80/120 €
- 33** BRACELET de montre souple en or jaune 750°/oo tressé.  
Longueur : 7.5 cm environ chaque.  
Poids brut : 11.7 g 150/200 €
- 34** DEUX BAGUES en or jaune 750°/oo, chacune sertie de petits diamants ronds.  
Tour de doigt : 53 et 58 - Poids brut : 5.0 g  
(Manque un diamant pour une) 100/180 €
- 35** LOT de trois bagues en or gris et or jaune 750°/oo chacune sertie d'un saphir, d'un rubis et d'une émeraude dans des entourages de petits diamants.  
Tour de doigt : 54, 55 et 56 - Poids brut : 10.0 g  
(Egrisures, manques dont un diamant pour une) 150/250 €

- 36 LOT** en or jaune 750°/oo comprenant : deux alliances et une bague partiellement émaillée.  
Poids brut total : 5.1 g 80/120 €
- 37 LOT** de deux bagues en platine 850°/oo chacune ornée de diamants, une également sertie d'émeraudes calibrées.  
(Egrisures et manques)  
Tour de doigt : 53 et 59 1/2 - Poids brut : 5.5 g 100/180 €
- 38 ENSEMBLE** de cinq boutons de col et de plastron en or jaune 750°/oo à décor de fleurs rayonnantes.  
On y joint deux éléments de boutons (vendus comme bris).  
Poids : 7 g 120/200 €
- 39 DEUX BAGUES** en or jaune 750°/oo, une à trois anneaux sertis de diamants taillés en rose, l'autre à décor de résille ajourée ornée d'une pierre d'imitation rose.  
Tour de doigt : 53 et 59 - Poids : 4 g  
(Manques et égrisures) 120/200 €
- 40 LOT** en or jaune 750°/oo comprenant : deux broches ovales à décor de fleurs, une épingle en métal.  
Longueur : 3.4 et 3.8 cm - Poids brut : 9.0 g  
(Bosses) 130/180 €
- 41 CHAINE** giletère en or jaune 750°/oo décorée de deux coulants et retenant une clé de montre. (Bosses)  
Longueur : 31 cm  
Poids brut : 17.7 g  
On y joint un lot en or jaune 750°/oo - 585°/oo et métal comprenant : débris, clés de montres et un pendentif.  
Poids brut total : 16.8 g 300/500 €
- 42 LOT** de deux bracelets rigides ouvrant en or jaune 750°/oo uni. (Bosses et un fermoir à refixer)  
Diamètre intérieur : 6.0 cm environ.  
Poids brut : 21.4 g 350/450 €
- 43 STYLO** à plume en métal doré partiellement émaillé, la plume en or jaune 585°/oo.  
Poids brut : 14.7 g  
(Usures) 30/50 €
- 44 BRACELET** rigide ouvrant en or jaune 750°/oo uni. (Accidents et bosses).  
Diamètre intérieur : 6.0 cm  
Poids brut : 14.9 g 200/300 €
- 45 BRACELET** articulé en or jaune 750°/oo, les maillons de forme ronde. (Manque le fermoir).  
Longueur : 14.9 cm  
Poids brut : 19.8 g 280/350 €
- 46 LOT** en or ou monté en or jaune 750°/oo comprenant - pendentif ajouré à décor de rosace - trois épingles de cravate - deux alliances - deux chevalières et une bague à décor géométrique en or 585°/oo (Poids : 2.0 g)  
Poids brut total : 32 g 300/500 €
- 49 LOT** de deux colliers en ambre, cristal et composition de forme diverse, les montures en métal. 40/60 €



- 50 COLLIER** deux rangs de soixante-cinq et soixante-et-onze perles de culture en chute, le fermoir en or gris 750°/oo de forme carrée, orné d'une perle de culture dans un entourage de douze diamants ronds de taille ancienne.  
(Accidents, une perle détachée).  
Diamètre des perles : 5.50/6.00 à 8.5/9 mm  
Longueur : 52 cm  
Poids brut : 64 g 280/350 €
- 51 BRACELET** articulé en or jaune 750°/oo orné de perles de culture grises (Tahiti) de plusieurs tons alternées.  
Longueur : environ 20 cm  
Poids brut : 21.0 g 100/150 €  
(Chaine de sureté)
- 52 CARTIER**  
Bague en or 750°/oo de trois tons, ornée de trois diamants ronds de taille brillant.  
Signée et numérotée.  
Tour de doigt : 51 1/2  
Poids brut : 3.5 g 300/400 €
- 53 BAGUE** jonc en or jaune 750°/oo ornée au centre d'un diamant rond demi-taille serti clos.  
Tour de doigt : 46  
Poids brut : 4.5 g 70/100 €
- 54 BAGUE** en or gris 750°/oo ornée au centre de deux perles de culture entre de petits diamants ronds de taille brillant.  
Tour de doigt : 53  
Poids brut : 5.0 g 80/150 €
- 55 BROCHE** en or gris 585°/oo ajouré, figurant une fleur, le centre orné de perles de culture et diamants ronds de taille brillant.  
Hauteur : 6 cm  
Poids brut : 23.0 g 250/300 €
- 56 BRACELET** articulé en argent 925°/oo retenant en pampille une perle de culture grise (Tahiti).  
Longueur : environ 18 cm  
Poids brut : 20.0 g 30/50 €
- 57 BAGUE** en or gris 750°/oo ornée d'une pierre blanche suiffée.  
Tour de doigt : 50 1/2  
Poids brut : 6.9 g 80/120 €
- 58 BAGUE** chevalière en argent 925°/oo uni et à décor de pointes de diamant alternées.  
Tour de doigt : 60  
Poids: 24.0 g 20/30 €
- 59 TIFFANY & Co**  
Deux bracelets rigides en argent 925°/oo uni. (Usures)  
Signés.  
Diamètre intérieur : 6.5 cm  
Poids brut : 30.6 g 40/60 €





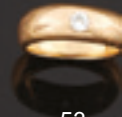
50



51



52



53



54



55



56



57



58



59

- 60 LOT** de deux colliers articulés en platine 850°/oo et or gris 750°/oo, les maillons ovales ornés de petites perles de culture.  
Longueur : 42 et 43 cm  
Poids brut : 9.0 g 100/150 €
- 61 COLLIER** articulé en or gris 750°/oo composé de corail et boules d'onyx facettées retenant en pendentif un disque d'onyx et un motif éléphant en corail en pampille, la bélière ornée de diamants ronds.  
(Egrisures et manques)  
Longueur : 46 cm  
Poids brut : 29.1 g 300/500 €
- 62 COLLIER** de perles de culture en chute, le fermoir en or jaune 750°/oo.  
Longueur : environ 60 cm  
Poids brut : 27 g 60/100 €
- 63 BAGUE** en or jaune 750°/oo ornée au centre d'une pierre ornementale ovale sertie clos.  
Tour de doigt : 54 1/2  
Poids brut : 6.2 g 70/100 €
- 64 BAGUE** en or gris 750°/oo à décor de fleurs ornée de cabochons de corail et lignes de diamants ronds de taille brillant.  
Tour de doigt : 55 1/2  
Poids brut : 8.1 g 400/600 €
- 65 BAGUE** bandeau en or gris 750°/oo, le centre orné de diamants ronds de taille brillant de couleur fantaisie brune.  
(Egrisures).  
Tour de doigt : 50 environ (ressort)  
Poids brut : 23.7 g 500/700 €
- 66 ALLIANCE** en or gris 750°/oo entièrement sertie de vingt-quatre diamants ronds de taille brillant.  
Tour de doigt : 51 1/2  
Poids brut : 3.0 g 180/250 €



60



61



62



63



64



65



66

- 67 COLLIER** articulé en or gris 750°/oo retenant en pendentif un motif fleur orné de diamants taillés en rose.  
Longueur : 40 cm  
Poids brut : 4.6 g 80/120 €
- 68 BAGUE** en or gris 750°/oo ornée au centre d'un saphir coussin entre deux diamants ronds de taille ancienne.  
Tour de doigt : 47  
Poids brut : 1.9 g 120/180 €
- 69 BAGUE** en or gris 750°/oo et platine 850°/oo de forme géométrique ornée au centre d'un diamant rond de taille ancienne dans un entourage de petites émeraudes.  
Tour de doigt : 52  
Poids brut : 2.1 g 30/50 €
- 70 ALLIANCE** en or gris 750°/oo entièrement sertie de vingt-quatre diamants ronds de taille brillant.  
(Egrisures et manques à certaines pierres)  
Tour de doigt : 60  
Poids brut : 4.5 g 300/400 €
- 71 BRACELET** articulé en or gris 750°/oo orné d'une ligne d'améthystes de forme rectangulaire.  
(Egrisures)  
Longueur : 17 cm  
Poids brut : 11.4 g 400/500 €
- 72 BAGUE** en or gris 750°/oo ornée d'un diamant rond de taille brillant entre six griffes.  
Tour de doigt : 52  
Poids brut : 2.5 g  
Poids approximatif du diamant : 0.60/0.70 ct 300/500 €
- 73 BAGUE** en or gris 750°/oo et platine 850°/oo, le centre à décor géométrique orné de diamants de taille ancienne.  
(Egrisures)  
Tour de doigt : 51 1/2  
Poids brut : 1.9 g 30/50 €
- 74 COLLIER** de perles facettées d'améthyste en chute, le fermoir boule en or jaune uni 750°/oo.  
Longueur : 41 cm  
Poids brut : 30.0 g  
(Egrisures) 20/30 €
- 75 DIAMANT** sous scellé de forme ronde et de taille brillant.  
Accompagné d'un certificat Diamant du Antwerp Diamond Laboratory n°4499/6 du 04/09/1979 précisant :  
- Masse : 0.69 ct  
- Couleur : F  
- Pureté : VS2  
- Fluorescence : Faible  
- Dimensions : 5.42-5.78 x 3.41 mm 500/800 €
- 76 DIAMANT** sous scellé de forme ronde et de taille brillant.  
Accompagné d'un certificat Diamant du Antwerp Diamond Laboratory n°4578 du 11/09/1979 précisant :  
- Masse : 0.70 ct  
- Couleur : G  
- Pureté : VS2  
- Fluorescence : Aucune  
- Dimensions : 5.81-5.85 x 3.35 mm 600/900 €



67



69



68



70



71

74



73



72



75



76

- 77 **BAGUE** "Pomme" en or 750°/oo entièrement sertie de rubis et diamants ronds blancs et bruns de forme ronde de taille brillant.  
Tour de doigt : 54 environ. Poids brut : 28.2 g 600/800 €
- 78 **MOVADO.**  
Montre bracelet de dame en or gris 750°/oo, la montre de forme ronde, cadran émaillé crème, index bâtonnets, les attaches ornées de diamants ronds de taille brillant, bracelet souple en or tressé. Mouvement mécanique.  
Longueur : 16.5 cm. Poids brut : 31.7 g 400/500 €
- 79 **BRACELET** souple et articulé en or gris 750°/oo orné de trois lignes de rubis et diamants ronds alternés.  
Longueur : 19 cm. Poids brut : 32 g 1 500/2 000 €
- 80 **BAGUE** en gris 750°/oo ornée de trois diamants ronds et navettes entre deux saphirs également de forme navette.  
(Egrisures).  
Tour de doigt : 52  
Poids brut : 3.3 g 120/150 €
- 81 **ALLIANCE** en platine 850°/oo entièrement sertie de quinze diamants ronds de taille brillant.  
(Petit manque à un diamant).  
Tour de doigt : 52  
Poids brut : 4.0 g 300/500 €
- 82 **COLLIER** articulé en argent 925°/oo retenant en pendentif un diamant rond de taille ancienne serti clos surmonté de trois diamants ronds taillés en 8/8, la monture en or gris 750°/oo.  
Longueur : 44.5 cm  
Poids brut : 4.0 g 700/1 000 €
- 83 **BAGUE** en or gris 750°/oo et platine 850°/oo ornée au centre d'un diamant rond de taille brillant entre huit griffes.  
Tour de doigt : 48 1/2  
Poids brut : 4.0 g 100/120 €
- 84 **BROCHE** barrette en or 750°/oo de deux tons ornée au centre d'une perle de culture entre des diamants taillés en rose.  
Longueur : 5.5 cm  
Poids brut : 3.7 g 50/80 €
- 85 **BAGUE** en or gris 750°/oo ornée au centre d'un saphir ovale entre six diamants ronds de taille brillant.  
Tour de doigt : 53  
Poids brut : 7.5 g 800/1 200 €
- 86 **BAGUE** en or gris 750°/oo ornée au centre d'une tourmaline de forme coussin dans un entourage de douze diamants ronds de taille brillant. (Egrisures et manques)  
Tour de doigt : 52  
Poids brut : 4.3 g 60/100 €
- 87 **BROCHE** barrette en or 750°/oo ornée d'une ligne de diamants taillés en rose, en chute, celui du centre plus important de forme coussin et de taille ancienne.  
(Manque deux diamants, égrisures, et une extrémité légèrement faussée).  
Longueur : 11.5 cm  
Poids brut : 6.7 g 400/600 €



77



78



81



80



83



82



84



85



86



87

- 88 LOT** en corail ou orné de corail comprenant : un élément de peigne, un collier draperie (manque le fermoir), une petite boucle de ceinture fleurdelisée, un pendentif croix et une paire d'épingles de cravate à motif de nœud, la monture en or jaune 750°/oo.  
(Accidents et manques)  
Fin du XIXème siècle.  
Poids brut des épingles de cravate : 4 g 120/200 €
- 89 PAIRE DE PEIGNES** de cheveux en corne, la monture à charnière en argent 800°/oo ajouré décorée de fleurs serties de marcassites.  
Fin du XIXème - début du XXème siècle.  
Poids brut : 26 g  
Dans un écrin 60/100 €
- 90 LOT** en argent 800°/oo comprenant: une boucle de ceinture ajourée à décor d'iris, orfèvre : LEFEBVRE  
- une boucle de cape de forme ronde décorée d'un couple de profil à l'antique dans un entourage émaillé ocre  
- un bracelet rigide ouvrant à décor de guirlandes fleuries, une boîte ovoïde à charnière.  
Poids brut : 98 g 60/100 €
- 91 LOT** comprenant une épingle à chapeau et une à jabot, les montures en argent 800°/oo, serties de motifs en nacre dans un entourage de marcassites.  
Fin du XIXème siècle.  
Poids brut : 20 g 50/80 €
- 92 PAIRE DE BOUCLES D'OREILLE** en or jaune 375°/oo et argent 925°/00 de forme ronde, chacune ornée au centre d'un camée en verre moulé figurant un angelot. Système à vis.  
Diamètre : 2.7 cm  
Poids brut : 13.6 g 40/60 €
- 93 ATTACHE** de cape en argent 925°/oo à décor de fleurettes en repoussé. (Accidents)  
Poids brut : 10.2 g 30/50 €





88



88



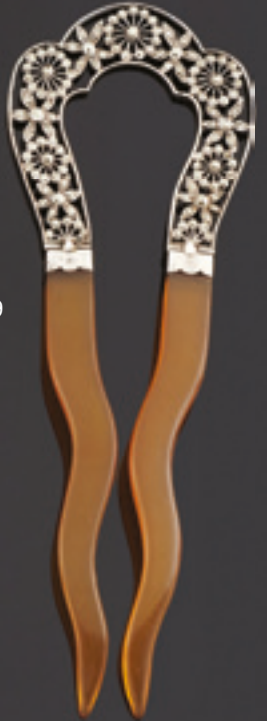
88



88



89



90



88



90



91



90



90



92



93

- 94 LOT** en argent 800 et 950°/oo comprenant : une broche ronde émaillée bleu roi retenant trois pampilles, sertie de citrines (l'épingle en or jaune 750°/oo), un pendentif "fleur de lys" et une broche "chimère" sertie de pierres d'imitation blanches.  
XIX<sup>ème</sup> siècle.  
Poids brut : 27.0 g  
(Manques et restaurations à l'émail).  
On y joint un pendentif en forme de canif en métal argenté et nacre. 80/120 €
- 95 PENDENTIF** en or jaune 750°/oo et argent 950°/oo en forme de croissant de lune, serti de diamants taillés en rose, de taille ancienne et moderne.  
Fin du XIX<sup>ème</sup> siècle.  
(Egrisures)  
Poids : 9 g 80/120 €
- 96 PARURE** en argent doré et blanchi, ajouré, partiellement émaillé comprenant une broche et une paire de boucles d'oreille, à décor de pélican nourrissant ses enfants, supportant des pampilles celle du centre plus importante. Elle est sertie de turquoises, grenats et pierres d'imitation. Système pour oreilles percées.  
Travail probablement Austro-Hongrois, vers 1850-1870  
Hauteur de la broche : 8,2 cm  
Hauteur des pendants d'oreille: 7 cm  
Poids brut : 55.0 g  
(Manques des pierres et manques à l'email)  
*Modèle similaire conservé au musée de Malmaison, Bois Préau, au Victoria & Albert Muséum de Londres et au musée de Pforzheim en Allemagne.*  
  
*Le thème du pélican nourrissant ses oisillons symbolise dans l'iconographie chrétienne, le Christ, on le retrouve également dans les insignes maçonniques comme symbole de charité. Il est aussi une évocation de l'amour parental, à ce titre ce type de bijoux était souvent offert au moment des fiançailles ou du mariage.* 300/500 €
- 97 PAIRE DE PENDANTS D'OREILLE** en vermeil sertis de demi-perles, émeraudes, grenats et pierres d'imitation sur clinquant. Système à vis rapporté postérieurement.  
XIX<sup>ème</sup> siècle (traces d'émail)  
Longueur : 8.0 cm  
Poids brut : 15.0 g 200/300 €
- 98 BROCHE** en or jaune 750°/oo et argent 925°/oo figurant un flocon, ornée de diamants taillés en rose. (Egrisures)  
Hauteur : 3 cm  
Poids brut : 7.3 g 80/120 €
- 99 BRACELET** articulé en or jaune 750°/oo, les maillons entrelacés, décoré au centre d'un motif "Fer à cheval" orné de diamants taillés en rose entre quatre motifs "étoile", également sertis de diamants taillés en rose et de taille ancienne.  
Longueur : environ 18.5 cm  
Poids brut : 22 g 400/600 €
- 100 BAGUE** en or jaune 750°/oo partiellement émaillé et monogrammé " JT ", gansée d'une tresse de cheveux.  
XIX<sup>ème</sup> siècle.  
Tour de doigt : 55 - Poids brut : 1.0 g  
(Manques à l'émail et cheveux partiellement coupés) 60/100 €
- 101 BRACELET** rigide en or jaune 750°/oo orné au centre d'une pierre d'imitation violette taillée en rose, dans un entourage émaillé noir.  
(Egrisures et manques à l'émail).  
Diamètre intérieur : 6 cm - Poids brut : 8.3 g  
Dans un écrin. 150/200 €
- 102 BRACELET** rigide ouvrant en or jaune 750°/oo le centre à décor de feuillages orné de petits diamants taillés en rose.  
(Bosses).  
Diamètre intérieur : 6 cm  
Poids brut : 14.8 g 250/350 €



94



95



96



94



98



97



96



99



100



101



102

- 103 BRACELET** souple en or jaune 585°/oo, le fermoir coulissant gravé, figurant une boucle de ceinture.  
Poids brut : 50.2 g 500/800 €
- 104 BRACELET** rigide ouvrant en or jaune 750°/oo, le centre décoré de deux motifs "fleurètes" ornés de diamants taillés en rose. (Manques et bosses)  
Diamètre intérieur : 5.7 cm - Poids brut : 9.7 g 150/200 €
- 105 BRACELET** rigide ouvrant en or jaune 585°/oo le centre décoré de miniatures émaillées en polychromie figurant des personnages. (Accidents et manques).  
Diamètre intérieur : 5.6 cm - Poids brut : 49.2 g 450/550 €
- 106 LOT** comprenant :  
- une bague en or jaune 750°/oo ornée d'une cornaline (Poids brut : 4.9 g)  
- une bague en argent 925°/oo ornée d'une cornaline (Poids brut : 11.7 g) et  
- un collier articulé en métal. (Accidents) (Reproduit page 23) 30/50 €
- 107 BROCHE** en or jaune 750°/oo ornée d'un camée nacré figurant le profil d'une jeune femme en buste.  
Hauteur : 4.9 cm - Poids brut : 13.2 g 100/120 €
- 108 BAGUE** en or jaune 750°/oo entièrement sertie de pierres d'imitation bleues baguettes, la monture gravée de volutes.  
Tour de doigt : 53 - Poids brut: 4.0 g (Egrisures) 80/120 €
- 109 BAGUE** en or 585°/oo ajouré ornée de diamants taillés en rose, celui du centre plus important. (Egrisures)  
XVIIIème siècle.  
Tour de doigt : 51 - Poids brut : 2.6 g 400/600 €
- 110 BROCHE** sertie d'une miniature polychrome sur ivoire figurant un portrait de jeune femme de Johann Ernst HEINSIUS, d'après un document autographe indiquant "Portait en miniature par J.E Heinsius peintre allemand en résidence à Orléans pendant la révolution, de Catherine Françoise Pauline Garnier du Breuil, épouse Guillaume Charles Tassin de Villepion à la date du 23 avril 1792".  
La monture en or jaune 750°/oo de forme rectangulaire à pans coupés ornée de quatorze perles fines.  
Hauteur : 4 cm - Poids brut : 13.0 g 400/600 €
- Catherine Françoise Pauline Garnier Dubreuil s'est mariée le 24 avril 1792 à Guillaume Charles Tassin de Villepion né à Orléans en 1763 ; conseiller à la cour d'appel de Riom, lui-même fils de Prosper Guillaume Tassin de Villepion (Intendant des finances de Monseigneur le duc d'Orléans, conseiller du roi, procureur du roi au bailliage et au châtelet d'Orléans) Il est émouvant de noter que notre miniature aurait été peinte à la veille de son mariage en pleine période révolutionnaire.*
- Johann Ernst Julius HEINSIUS (1740-1812). Peintre et peintre en miniature, né à Weimar, il s'installe en France à la fin des années 1770. Il se fit connaître comme portraitiste à Paris et à Versailles. Il devient premier peintre de Mesdames de France, filles de Louis XV. Pendant la période révolutionnaire il se serait réfugié à Gien puis à Orléans. Il est cité dans le calendrier historique de l'Orléanais de 1793 comme peintre en miniature, rue Bannier. Il décède à Orléans en 1812*
- Les peintres en miniatures de Nathalie Lemoine-Bouchard.*
- Heinsius est décrit par Schidlof comme un artiste habile qui peignait largement des portraits expressifs.*
- 111 BAGUE** en or 750°/oo et argent 925°/oo de forme navette ornée de diamants de taille ancienne, celui du centre plus important.  
XIXème siècle. (Traces de mise à grandeur et manque une pierre)  
Tour de doigt : 48 1/2 - Poids brut : 4.3 g 300/500 €
- 112 EPINGLE** en or jaune 585°/oo ornée au centre de trois diamants taillés en rose.  
Longueur : 3.5 cm - Poids brut : 2.4 g 60/80 €
- 113 PAIRE DE BOUCLES D'OREILLE** en or jaune 750°/oo chacune ornée de deux diamants taillés en rose, un plus important.  
Système pour oreilles percées.  
Poids brut : 3.6 g  
On y joint un débris en or 750°/oo orné de diamants (Poids brut : 3.1 g) 80/120 €
- 114 BAGUE** en or 750°/oo de deux tons, figurant deux anneaux, chacun orné de diamants taillés en rose et de taille ancienne.  
Tour de doigt : 58 - Poids brut : 4.1 g 80/120 €
- 115 BRACELET** souple en or 585°/oo tressé figurant une ceinture et décoré de caractères asiatiques. (Accidents)  
Longueur : 17-18 cm - Poids brut : 24.3 g 100/200 €
- 116 PENDENTIF** formant médaillon ouvrant en or 750°/oo orné au centre d'un camée agate "profil de femme" entouré d'un filet d'émail noir.  
XIXème siècle. Poids brut : 14.0 g 300/500 €
- 117 BAGUE** en or jaune 750°/oo ornée au centre d'un camée coquille figurant une femme en buste de profil.  
Tour de doigt : 6.9 g 80/150 €



103



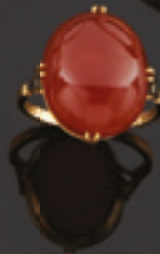
104



105



106



107



108



109



110



111



112



113



114



113



115



116



117

- 118 CROIX** latine en or jaune 750°/oo en cannetille et graineti.  
 Longueur : 5.5 cm (hors bélière)  
 Poids : 6 g 120/180 €
- 119 PENDENTIF** "Saint Esprit" en argent entièrement serti de pierres d'imitation sur clinquant (un élément de suspension joint).  
 Hauteur : 7 cm  
 Poids brut : 15.0 g  
 (Manque une pierre)  
 On y joint un chapelet en argent 800°/oo et perles de verre.  
 Poids brut : 36.0 g 40/60 €
- 120 PENDENTIF** "croix" en or jaune 750°/oo gravé et filigrané.  
 Hauteur : 6 cm  
 Poids brut : 13.1 g 200/300 €
- 121 CROIX** pendentif en or jaune 750°/oo à décor de filigranes.  
 Boulogne - Calais XIXème siècle.  
 Poids brut : 4.0 g 60/100 €
- 122 PENDENTIF** croix "Saint-Esprit" auvergnate en or jaune 750°/oo, sertie de grenats. (Manque un grenat)  
 XIXème siècle.  
 Hauteur : 13.5 cm  
 Poids brut : 18.3 g 300/500 €
- 123 CROIX** pendentif en or jaune 750°/oo partiellement sertie de diamants taillés en rose et diamants table.  
 (Manques)  
 Picardie - XIXème siècle.  
 Poids brut : 9.0 g 280/350 €
- 124 PENDENTIF** "croix" en or jaune 750°/oo ajouré.  
 Hauteur : 5.7 cm  
 Poids brut : 5.8 g 100/150 €



118



119



120



121



122



123



119



124

- 125 LOT** en or comprenant : une broche feuille - une broche fleur de forme ronde (accident au fermoir)  
- une broche pendentif gravé et ajouré de feuillages.  
Poids brut total : 15.0 g  
Avec une broche "feuillage" en métal 200/400 €
- 126 BRACELET** souple en or jaune 585°/oo tressé figurant un serpent, la tête ornée d'un grenat.  
(Accidents et égrisures)  
Poids brut : 42.0 g 400/500 €
- 127 BRACELET** rigide ouvrant en or jaune 750°/oo, le centre partiellement gravé à décor de fleurettes dont  
trois ornées de diamants taillés en rose.  
(Accidents)  
Diamètre intérieur : 6 cm  
Poids brut : 17.9 g 250/350 €
- 128 BAGUE** tourbillon en or jaune 750°/oo ornée au centre d'un petit diamant rond de taille ancienne  
dans un entourage de diamants taillés en rose.  
Tour de doigt : 52,5  
Poids brut : 4 g 60/100 €
- 129 BROCHE** en or jaune 750°/oo gravé à décor d'agrafes et fleurettes, ornée au centre d'un grenat rectangulaire à pans coupés.  
Longueur : 4.4 cm  
Poids brut : 4.3 g 70/100 €
- 130 BAGUE** en or jaune 750°/oo de deux tons, le centre orné de diamants taillés en rose,  
un plus important de taille ancienne.  
Tour de doigt : 58  
Poids brut : 5.5 g 100/180 €
- 131 MONTRE** bracelet de dame en or jaune 750°/oo la montre de forme ronde, cadran émaillé blanc,  
chiffres arabes pour les heures, tour de lunette émaillé bleu et orné de diamants taillés en rose.  
Le tour de poignet articulé, les maillons doubles entrelacés.  
Mouvement mécanique, le tour de lunette formant remontoir.  
(Manque à l'émail)  
Poids brut : 46.0 g 700/1 200 €
- 132 COLLIER** articulé en or jaune 750°/oo retenant au centre cinq motifs géométriques ajourés à décor d'agrafes.  
Longueur : 45 cm  
Poids brut : 7.1 g 80/120 €
- 133 BROCHE** en or jaune 750°/oo et argent 925°/oo de forme ronde, le centre à décor d'une fleur,  
ornée de diamants taillés en rose, un plus important de taille ancienne.  
(Manque un diamant).  
XIXème siècle.  
Hauteur : 2.8 cm  
Poids brut : 8.3 g 100/180 €





125



125



126



127



125



128



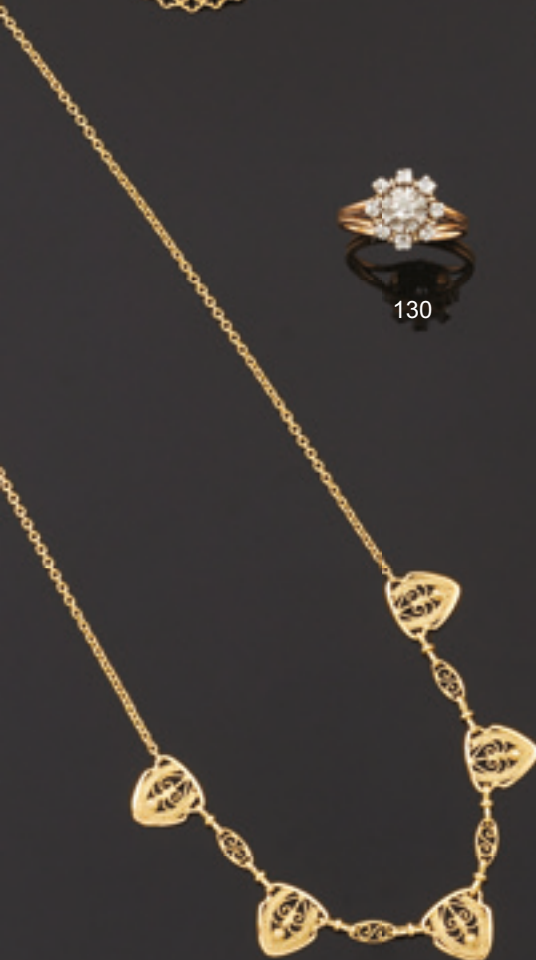
129



130



131



132



133



106

- 134 COLLIER** articulé en argent 925°/oo retenant en pendentif un motif en or jaune 750°/oo et argent 925°/oo à décor de fleur et agrafes, orné de diamants taillés en rose, celui du centre légèrement plus important de taille ancienne.
- Poids brut : 8.7 g 100/150 €
- 135 COLLIER** draperie en or 750°/oo et argent 950°/oo, orné au centre d'une fleur ajourée entre deux motifs feuillagés, entièrement sertie de diamants taillés en rose et de taille ancienne.
- Longueur du collier : 39,5 cm
- Poids brut : 50.0 g 700/1 000 €
- 136 BRACELET** articulé en or gris 585°/oo et argent 925°/oo à motif de rinceaux fleuris, une fleur plus importante au centre, entièrement sertie de diamants taillés en rose et de taille ancienne.
- Longueur bracelet : 17,5 cm
- Poids brut : 55.0 g 700/1 000 €
- 137 BROCHE** en or jaune 585°/oo et argent 925°/oo composée de deux fleurs, chacune sertie d'un diamant de taille ancienne plus important au centre et de diamants taillés en rose.
- Longueur : 6 cm
- Poids brut : 22.0 g
- (Transformation, barrette rapportée) 800/1 200 €



134



137



135

136

- 138 BRACELET** souple en or jaune 750°/oo partiellement amati à décor de torsades.  
 Longueur : 19.3 cm  
 Poids brut : 34.5 g 500/600 €
- 139 BRACELET** souple en or jaune 750°/oo partiellement amati à décor de torsades.  
 Longueur : 19.3 cm  
 Poids brut : 34.3 g 500/600 €
- 140 BRACELET** articulé en or jaune 750°/oo, les maillons entrelacés partiellement gravés.  
 Longueur : 18 cm  
 Poids brut : 18.3 g 300/400 €
- 141 COLLIER** souple en or jaune 750°/oo partiellement amati à décor de torsades en chute.  
 Longueur : 42.7 cm  
 Poids brut : 51.7 g 800/1 200 €
- 142 BROCHE** ronde en or jaune 750°/oo gravé au centre figurant "Saint Georges terrassant le dragon".  
 Longueur : 3.3 cm  
 Poids brut : 7.0 g 100/150 €
- 143 BAGUE** en or jaune 750°/oo partiellement gravé, ornée d'un quartz rectangulaire à pans coupés serti clos.  
 Tour de doigt : 50  
 Poids brut : 8.0 g 100/150 €
- 144 BROCHE** en or jaune 750°/oo partiellement amati à décor de feuillages stylisés.  
 Hauteur : 5.5 cm  
 Poids brut : 11.8 g 150/200 €
- 145 BOUCHERON**  
 Bague en or 750°/oo de deux tons à décor de godrons, le centre orné d'un saphir trôïda.  
 Signée.  
 Tour de doigt : 52 1/2  
 Poids brut : 10.6 g 400/600 €
- 146 COLLIER** de boules bleues teintées choker agrémenté de motifs "cube" en or jaune 750°/oo ajouré, le fermoir en or 585°/oo.  
 Diamètre des boules : 10.00/10.50 mm  
 Longueur : 74 cm  
 Poids brut : 87.2 g 70/100 €
- 147 BAGUE** en or jaune 750 °/oo, ornée d'un quartz fumé ovale facetté, serti clos dans un double entourage de diamants ronds blancs et bruns.  
 Tour de doigt : 54  
 Poids brut : 8 g 300/500 €



141



138

139



140



142



143



144



145



146



147

- 148 BRACELET** rigide ouvrant en or jaune 750°/oo uni (rayures).  
 Diamètre intérieur : 6.2 cm  
 Poids : 28.1 g 500/800 €
- 149 BAGUE** en or jaune 750°/oo à décor de godrons sertie au centre d'un diamant rond de taille ancienne.  
 Tour de doigt : 55  
 Poids brut : 5.0 g 100/150 €
- 150 PIAGET**  
 Montre bracelet de dame en or jaune 750°/oo, la montre de forme ronde, le cadran gravé à décor de chevrons, index bâtonnets, bracelet souple en or gravé, également de chevrons. Mouvement mécanique.  
 Poids brut : 42.1 g 600/800 €
- 151 PENDENTIF** "cœur" en or jaune 750°/oo entièrement sertie de rubis ronds.  
 Hauteur : 1.8 cm  
 Poids brut : 1.0 g 60/80 €
- 152 BAGUE** en or jaune 750°/oo, le chaton de forme coeur à décor d'un quadrillage, orné de petites perles de culture.  
 Tour de doigt : 53 1/2  
 Poids brut : 18.2 g 400/500 €
- 153 FRED**  
 Bracelet articulé en or 750°/oo de deux tons, les maillons de forme ovales et ronds sertis de diamants ronds de taille brillant alternés.  
 Signé.  
 Longueur : 19 cm  
 Poids brut : 16.8 g 300/500 €
- 154 CHAUMET, Paris.**  
 Collier articulé en or jaune 750°/oo, les maillons ronds et ovales alternés retenant en pendentif un trèfle à quatre feuilles, également en or jaune 750°/oo.  
 Signé et numéroté.  
 Longueur : 45.5 cm  
 Poids brut : 27.2 g 500/800 €
- 155 BAGUE** en or jaune 750°/oo ornée d'une émeraude cordiforme sertie clos enchâssée dans un motif en bois brun (ébène).  
 Tour de doigt : 53  
 Poids brut : 12.0 g  
 (Signature illisible) 3 000/4 000 €



148



149



150



151



155



152



153

154

- 156 BAGUE** en or jaune 750°/oo ornée d'un cabochon de jade serti clos.  
 Tour de doigt : 55  
 Poids brut : 10.5 g 150/200 €
- 157 PENDENTIF** en or jaune 750°/oo de forme goutte, ajouré serti d'une opale cabochon.  
 Hauteur : 4 cm  
 Poids brut : 4.0 g 100/150 €
- 158 VAN CLEEF & ARPELS**  
 Clip de revers "Draperie" en or jaune 750°/oo, le centre orné d'une ligne de diamants ronds de taille brillant.  
 Signé et numéroté.  
 Hauteur : 5 cm  
 Poids brut : 23.4 g 800/1 200 €
- 159 ALLIANCE** en or jaune 750°/oo ornée d'une ligne d'émeraudes de forme ronde. (Egrisures et manques).  
 Tour de doigt : 53  
 Poids brut : 4.7 g 70/100 €
- 160 BAGUE** en or jaune 750°/oo ornée au centre de quatre diamants ronds et coussins de taille ancienne.  
 (Manques et égrisures).  
 Tour de doigt : 49 1/2  
 Poids brut : 5.9 g 500/600 €
- 161 COLLIER** articulé en or jaune 750°/oo, les maillons unis ou gravés alternés,  
 supportant en pendentif des griffes également en or 750°/oo retenant une pierre ornementale de forme boule.  
 Longueur : 80.5 cm  
 Poids brut : 37.8 g 300/500 €
- 162 BROCHE** noeud en or jaune 750°/oo ornée de fleurs et retenant en pampille deux perles goutte en jade, sur fil tubogaz.  
 Hauteur : 9 cm  
 Poids brut : 28.0 g 500/800 €
- 163 BAGUE** en or jaune 750°/oo ornée au centre d'une émeraude rectangulaire à pans coupés  
 dans un entourage de quatorze diamants ronds de taille brillant.  
 (Egrisures et sertissage à revoir)  
 Tour de doigt : 53  
 Poids brut : 8.3 g 500/700 €
- 164 BRACELET** "tank" articulé en or jaune 750°/oo, les maillons de forme géométrique.  
 Époque Art Déco  
 Longueur : 18 cm  
 Poids : 71.0 g 1 200/1 500 €





156



157



158



161



162



15



160



163



164

- 165 BROCHE** gerbe en or jaune 750°/oo sertie d'une améthyste ovale facettée.  
 Longueur : 7,5 cm  
 Poids brut : 32.0 g 300/500 €
- 166 BOUCHERON**  
 Paire de boucles d'oreille en or jaune 750°/oo gravé à décor de torsades. (Système à pince)  
 Signées et numérotées.  
 Hauteur : 2.2 cm  
 Poids brut : 14.4 g 400/600 €
- 167 BRACELET** articulé en or jaune 750°/oo les maillons ovales et à décor de tresses, alternés.  
 Longueur : 19.5 cm  
 Poids brut : 38.4 g 600/800 €
- 168 PAIRE DE BOUCLES D'OREILLE** en or jaune 750°/oo de forme bombée, chacune ornée  
 d'un pavage de diamants ronds, taillés en 8/8 entre deux motifs en corail. (Système à pince).  
 (Manque à un diamant).  
 Poids brut : 10.8 g 300/500 €
- 169 BAGUE** en or jaune 750°/oo orné d'un pavage de diamants ronds taillés en 8/8 entre deux motifs de corail.  
 Tour de doigt : 51 1/2  
 Poids brut : 7.0 g 300/500 €
- 170 PENDENTIF** en or jaune 750°/oo orné de corail gravé dans un entourage de diamants ronds  
 de taille brillant et taillés en 8/8.  
 (Manque au corail)  
 Hauteur : 3.4 g  
 Poids brut : 9.9 g 300/500 €
- 171 BRACELET** large et articulé en or jaune 750°/oo, les maillons à décor de fleurettes stylisées.  
 Longueur : 18 cm  
 Poids brut : 93.7 g 1 000/1 500 €



165



166



167



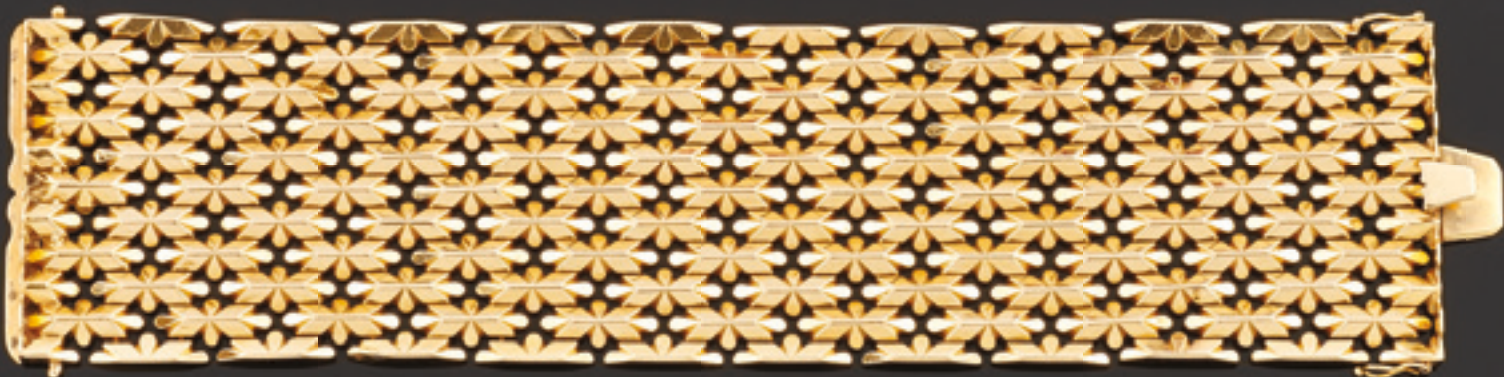
168



170



169



171

- 172 BAGUE** en or jaune 750°/oo gravé à décor de godrons, le centre orné de rubis cabochon et diamants ronds taillés en 8/8.  
Tour de doigt : 49 - Poids brut : 14.6 g 700/800 €
- 173 BROCHE** en or jaune 750°/oo gravé figurant des feuillages ornée de trois diamants ronds demi-taille, un légèrement plus important. (Manque à un diamant).  
Longueur : 4 cm - Poids brut : 10.9 g 150/250 €
- 174 BROCHE** barrette en or jaune 750°/oo et platine 850°/oo ornée d'une ligne de rubis et diamants de taille ancienne en chute, celui du centre plus important. (Egrisures).  
Longueur : 9.2 cm - Poids brut : 8.9 g 500/800 €
- 175 CHAUMET Paris**  
Bague jonc en or 750°/oo, ornée au centre d'un rubis cabochon serti clos (Usures).  
Signée et numérotée  
Tour de doigt : 52 - Poids brut : 10.5 g 200/300 €
- 176 OMEGA**  
Montre bracelet de dame en or jaune 750°/oo et platine 850°/oo, la montre de forme carrée, cadran émaillé jaune, chiffres romains pour les heures, les attaches de forme cylindrique ornées de rubis et diamants ronds taillés en 8/8, bracelet en or. Mouvement mécanique signé OMEGA et numéroté (10350063). Signé sur le cadran.  
Vers 1960. (Léger manque au verre du cadran)  
Longueur : 17.5 cm environ - Poids brut : 67.7 g 1 000/1 500 €
- 177 BAGUE** en or jaune 750°/oo de forme géométrique ornée de deux lignes de diamants ronds de taille brillant et de rubis calibrés. (Egrisures)  
Travail français vers 1935  
Tour de doigt : 49 - Poids brut : 16.1 g 280/350 €
- 178 BROCHE** en or jaune 585°/oo à décor d'agrafes orné au centre d'un rubis, pierres d'imitation rouges et diamants de taille ancienne ou taillés en rose. (Egrisures et bosses)  
Longueur : 5.2 cm - Poids brut : 6.4 g 100/120 €
- 179 BOUCHERON Paris.**  
Bracelet articulé en or jaune 750°/oo décoré de cinq lignes de maillons rectangulaires. (Manque, deux maillons à fixer).  
Signé et numéroté.  
Longueur : 20.2 cm  
Poids brut : 68.8 g 1 500/ 2 000 €
- 180 BAGUE** en or jaune 750°/oo ornée d'une opale cabochon de forme ronde dans un entourage de diamants taillés en rose et de quatre petits rubis. (Fêles à l'opale)  
Tour de doigt : 52  
Poids brut : 5.1 g 180/220 €
- 181 PAIRE DE BOUTONS D'OREILLE** en or 750°/oo, chacun orné d'un diamant rond de taille brillant.  
Système pour oreilles percées.  
Poids brut : 1.8 g  
Poids approximatif de chaque diamant : 0.45/0.55 ct 400/600 €
- 182 CLIP DE REVERS** en or jaune 750°/oo et platine 850°/oo partiellement gravé figurant une fleur, le pistil orné de rubis et diamants ronds de taille brillant, les pétales mobiles. (Léger accident à un pétale).  
Travail français.  
Hauteur : 7 cm  
Poids brut : 29.3 g 1 500/ 2000 €
- 183 BRACELET** ruban souple en or jaune 750°/oo ajouré partiellement gravé. (Usure au fermoir).  
Longueur : 18.2 cm  
Poids brut : 62.1 g 800/1 000 €



176



172



173



175



174



178



177



180



181



182



179



183

- 184 BROCHE** clip en or jaune 750°/oo et platine 850°/oo, à décor de feuillages partiellement serti de saphir et rubis gravés, diamants de taille brillant et taillés en 8/8.  
Hauteur : 5 cm - Poids brut : 22.0 g 800/1 200 €
- 185 LOT** de perles de culture comprenant :  
- un collier choker, le fermoir en or jaune 750°/oo et  
- un bracelet choker le fermoir en or jaune 750°/oo.  
Diamètre des perles : 5.50 à 6.00/6.50 mm  
Longueur : 17 et 47 cm  
Poids brut total : 31.7 g 100/150 €
- 186 BRACELET** articulé en or jaune 750°/oo, les maillons à décor de chevrons et décoré au centre d'un motif torsadé orné de deux rubis cabochons.  
Longueur : 17/17.5 cm  
Poids brut : 20.0 g 300/400 €
- 187 COLLIER** de trois rangs de 63 - 64 et 69 perles de culture en chute, le fermoir en or jaune 750°/oo et platine 850°/oo orné de diamants ronds de taille brillant, rubis et émeraudes cabochons, celle du centre plus importante (Egrisures).  
Diamètre des perles : 6.00/6.50 à 9.00/9.50 mm  
Longueur : 49.5 cm  
Poids brut : 112.6 g 700/1 000 €
- 188 BROCHE** en or jaune 750°/oo représentant une rose en corail, les pétales en malachite.  
Hauteur : 7,5 cm  
Poids brut : 23.0 g  
(Egrisures, traces de colle à l'attache des feuilles et de la rose) 250/350 €
- 189 BAGUE** en or jaune 750°/oo, à décor de volutes partiellement serties de saphirs, rubis gravés et diamants taillés en 8/8.  
Poids brut : 10.0 g  
Tour de doigt : 55 400/600 €
- 190 PAIRE DE BOUCLES D'OREILLES** en or 750°/oo de deux tons, à décor de volutes partiellement serties de saphir et rubis gravés, diamants taillés en 8/8. (Système à pince).  
Poids brut : 15.0 g 400/600 €



185

185

186



184



188



189



190



187

**191 VAN CLEEF & ARPELS**

Clip de revers "lion" en or jaune 750°/oo gravé, les yeux ornés de chrysoptères de forme cabochon.

Signé et numéroté.

Hauteur : 6 cm

Poids brut : 31.2 g

1 800/ 2200 €

**192 BROCHE** en or jaune 750°/oo gravé, représentant un oiseau de paradis branché, partiellement serti de diamants, l'œil orné d'un rubis de forme navette serti clos.

Hauteur : 10 cm

Poids brut : 19.0 g

2 500/3 000 €

**193 BAGUE** en or jaune 750°/oo gravée de forme géométrique, ornée au centre d'une ligne de pierres d'imitation vertes. (Egrisures).

Tour de doigt : 55 1/2

Poids brut : 10.5 g

200/300 €

**194 CLIP DE REVERS** en or jaune 750°/oo et platine 850°/oo gravé de godrons et à décor d'enroulements, partiellement serti de diamants ronds taillés en 8/8 et de taille ancienne.

Travail français vers 1960.

Hauteur : 4 cm

Poids brut : 22.3 g

350/450 €

**195 BRACELET** trois rangs en or jaune et platine 850°/oo à décor de torsades, le fermoir orné d'une ligne de huit diamants ronds de taille brillant, l'extrémité décorée de trois pompons partiellement sertis de diamants ronds taillés en 8/8.

Travail français.

(Accidents et manques à certaines pampilles - égrisures et manque à un diamant).

Longueur : 19 cm maximum.

2 400/3 000 €

**196 BROCHE** "feuille" en or jaune 750°/oo ajouré partiellement sertie de pierres de synthèse de couleur bleue, verte et rouge.

Hauteur : 3.5 cm

Poids brut : 8.6 g

100/150 €

**197 BRACELET** articulé en or jaune 750°/oo ajouré, les maillons gravés à décor de torsades, ornés de rubis et diamants ronds de taille brillant.

Travail français.

Poids brut : 33 g

600/800 €

**198 CHANTELOUP**

Montre bracelet de dame en or jaune 750°/oo, la montre dissimulée sous un motif "fleur" polylobé, partiellement serti de diamants de taille brillant. Cadran satiné, index bâtonnets, mouvement à quartz (postérieur).

Le tour de poignet articulé à maillons géométriques godronnés.

Signé.

(Mouvement Codhor)

Longueur : environ 16.00/16.50 cm

Poids brut : 82.0 g

2 000/3 000 €





191



192



193



195



194



196



198



197

- 199 PAIRE DE PENDANTS D'OREILLE** en or 750°/oo à décor de nœuds sertis de diamants taillés en rose, chacun retenant une ligne de diamants ronds de taille ancienne, supportant une perle de culture percée et également ornée d'un diamant. (Système pour oreilles percées).  
Vers 1900.  
Hauteur : 3.6 cm  
Poids brut : 7.1 g  
Accompagnés d'un rapport d'analyse du L.F.G. n° 350740 du 26/10/2018 précisant :  
- perle à noyau  
- forme goutte  
- Dimensions : 8.5-8.7 mm environ 1 000/1 500 €
- 200 PENDENTIF** en or gris 750°/oo orné d'une perle fine de forme poire.  
Hauteur : 1.9 cm  
Poids brut : 4.1 g  
Accompagné d'un rapport d'analyse Perle du L.F.G. n° 342774 du 14/06/2018 précisant :  
- Perle fine eau de mer  
- Pas d'indication de traitement  
- Dimensions : 10.7 - 13.5 mm approx 400/500 €
- 201 MOTIF** en verre de forme losangique à décor de fleurs de muguet (Signé LALIQUE) remonté en pendentif en or émaillé vert translucide à décor de fleurs, partiellement serti de diamants. Il est retenu par un collier neuf rangs de chaîne en or à maillons chaîne d'ancre.  
(Transformation).  
Poids brut : 115.0 g  
Le motif est signé au dos "Pièce en verre de R. Laliq. circa 1921. Muguet" 8 000/10 000 €
- 202 COLLIER** de cent-quarante-cinq perles fines ou perles de culture en chute, le fermoir en platine 850°/oo orné de diamants ronds taillés en 8/8 et taillés en rose.  
Diamètre des perles : 1.50/2.00 à 5.50/6.00 mm  
Longueur : 51 cm  
Poids brut : 8.0 g 300/500 €
- 203 BRACELET** articulé en or jaune 750°/oo, les maillons ajourés à décor de fleurettes stylisées.  
Poids brut : 20.9 g 350/450 €



201



199



200



202

203

- 204 LOT** en or jaune 750°/oo et platine 850°/oo comprenant deux montres de dame, partiellement serties de diamants et un fermoir.  
Poids brut : 30.1 g 200/300 €
- 205 MONTRE** bracelet de dame en or gris 750°/oo et platine 850°/oo, la montre de forme rectangulaire, cadran émaillé crème, chiffres arabes pour les heures, chemin de fer pour les minutes, tour de cadran et les attaches à décor géométrique orné de diamants rectangulaires et ronds, taillés en 8/8. Le tour de poignet souple en or. Mouvement mécanique.  
(Egrisures)  
Travail français vers 1935.  
Longueur : 16 cm  
Poids brut : 33.0 g 400/600 €
- 206 BROCHE** plaque en or gris 750°/oo et platine 850°/oo de forme géométrique, ornée au centre d'une émeraude de forme cabochon sertie clos dans un entourage de diamants ronds de taille ancienne.  
(Egrisures)  
Vers 1930.  
Longueur : 4.4 cm  
Poids brut : 13.1 g 700/1 000 €
- 207 ALLIANCE** en or gris 750°/oo entièrement sertie de vingt diamants de taille brillant.  
Tour de doigt : 53  
Poids brut : 3.0 g 200/300 €
- 208 BAGUE** en platine 850°/oo ornée au centre d'un saphir ovale dans un entourage de diamants ronds de taille ancienne et taillés en 8/8 et deux diamants carrés. (Léger accident à la monture).  
Travail français vers 1930.  
Tour de doigt : 53  
Poids brut : 4.6 g 500/800 €
- 209 BAGUE** en or gris 750°/oo ornée au centre d'un saphir ovale entre des diamants taillés en rose.  
Tour de doigt : 53  
Poids brut : 3.2 g 200/300 €
- 210 BAGUE** dôme en or gris 750°/oo sertie d'un diamant de taille ancienne dans un entourage de diamants 8/8.  
Tour de doigt : 48  
Poids brut: 3.0 g  
(Egrisures et manques) 80/120 €
- 211 BAGUE** en or gris 750°/oo et platine 850°/oo orné au centre d'un diamant rond de taille ancienne pesant 2.63 ct entre deux pavages de diamants également ronds de taille brillant.  
Tour de doigt : 48  
Poids brut : 8.4 g 4 000/6 000 €
- 212 BAGUE** en or gris 750°/oo ornée au centre d'un pavage de diamants ronds taillés en 8/8 et de taille ancienne en chute. (Egrisures)  
Tour de doigt : 49  
Poids brut : 10.9 g 500/600 €



204



206



205



207



209



208



210



211



212



204



- 213 BROCHE** en or gris 750°/oo et platine 850°/oo figurant un bouquet de fleurs, chacune ornée d'un diamant rond de taille brillant.  
Hauteur : 4.1 cm  
Poids brut : 7.1 g 100/150 €
- 214 LEGNAZZI**  
Bracelet "panthère" articulé en or jaune 750°/oo partiellement émaillé noir, entièrement pavé de diamants ronds de couleur jaune fantaisie, les yeux sertis de deux émeraudes navette.  
(Le cliquet du fermoir pouvant être dissimulé par un petit motif amovible).  
Avec un système en or jaune permettant de le porter en broche.  
Travail italien, signé LEGNAZZI  
Longueur totale : 24 cm  
Poids brut : 142.0 g  
LEGNAZZI, quatrième génération de joailliers depuis 1911 10 000/12 000 €
- 215 VAN CLEEF & ARPELS**  
Clip de revers en or jaune 750°/oo figurant un bouquet de fleurs partiellement orné de nacre et diamants ronds de taille brillant.  
Signé et numéroté.  
Hauteur : 5.3 cm  
Poids brut : 27.2 g 1 800/2 200 €
- 216 BRACELET** rigide ouvrant en or jaune 750°/oo à décor de motifs géométriques, certains ornés de diamants ronds de taille brillant. (Manques à certaines pierres).  
Diamètre intérieur : 5.6 cm  
Poids brut : 74.1 g 1 300/1 800 €
- 217 DIAMANT** sur papier de forme coussin et de couleur fantaisie jaune.  
Accompagné d'un certificat GIA n° 6191828731 du 15/04/2015 précisant :  
- Masse : 1.76 ct  
- Couleur : Fancy Light Yellow  
- Pureté : VVS2  
- Dimensions : 7.20 x 6.30 x 4.26 3 000/4 000 €
- 218 BOUCHERON**, modèle "Quatre classique" Large.  
Bague bandeau en or 750°/oo de plusieurs tons et PVD brun figurant quatre anneaux, certains gravés.  
(Usures).  
Signée et numérotée.  
Tour de doigt : 54  
Poids brut : 18.8 g 500/700 €
- 219 BAGUE** en or jaune 750°/oo ornée au centre d'un saphir ovale entre deux pavages de diamants ronds de taille brillant.  
Tour de doigt : 57  
Poids brut : 8,0 g 300/500 €
- 220 VAN CLEEF & ARPELS**  
Paire de boucles d'oreille en or jaune 750°/oo de forme géométrique, chacune ornée de diamants ronds de taille brillant. Système à pince.  
Signées et numérotées.  
Hauteur : 1.5 cm  
Poids brut : 9.2 g 1 200/1 500 €
- 221 POIRAY**  
Bague jonc en or jaune 750°/oo sertie clos d'un diamant rond de taille brillant.  
Signée POIRAY et numérotée.  
Tour de doigt : 53  
Poids brut : 15 g - Poids du diamant approximatif : 2,00 - 2,30 ct 5 000/6 000 €
- 222 BAGUE** en or jaune 750°/oo de forme bombée ornée au centre de trois lignes de diamants ronds de taille brillant et de deux diamants triangulaires. (Egrisures).  
Tour de doigt : 56 1/2  
Poids brut : 6.1 g 200/300 €



215



213

214



216



217



218



219



220



221



222

- 223 BAGUE** en platine 850°/oo sertie d'un saphir rectangulaire à pans coupés dans un entourage de quatorze diamants ronds de taille brillant.  
 Tour de doigt : 53  
 Poids brut : 9.1 g 2 000/3 000 €
- 224 BAGUE** en platine 850°/oo ajouré, de forme géométrique et à décor d'agrafes, le centre orné de trois diamants ronds de taille brillant, un plus important. (Usures)  
 Tour de doigt : 52 1/2  
 Poids brut : 20.2 g  
 Poids approximatif du diamant principal : 1.40/1.60 ct 1 200/2 000 €
- 225 DIAMANT** rond de taille brillant sur papier pesant : 2.39 ct 3 000/5 000 €
- 226 BAGUE** en platine 850°/oo ornée au centre d'un diamant rond de taille brillant entre huit diamants rectangulaires.  
 Tour de doigt : 48  
 Poids brut : 7.5 g  
 Accompagné d'un rapport d'analyse Diamant du L.F.G. n° 350345 du 10/10/2018 précisant :  
 - Masse : 5.15 ct  
 - Couleur : M  
 - Pureté : VS1  
 - Fluorescence : Aucune  
 - Type : II A  
 - Commentaires : Nuance Rose Brun  
 - Dimensions : 11.36-11.55 x 6.52 mm 18 000/25 000 €
- 227 ALLIANCE** en or gris 750°/oo ornée d'une ligne de sept diamants ronds de taille brillant.  
 Tour de doigt : 58  
 Poids brut : 6.6 g 180/220 €
- 228 ETERNA**  
 Montre bracelet large et souple en or gris 750°/oo, le centre décoré d'un motif d'entrelacs entièrement serti de diamants rectangulaires et ronds de taille ancienne, dissimulant une montre.  
 Cadran émaillé gris, index bâtonnets pour les heures, le mouvement mécanique.  
 Longueur : 16.5 cm  
 Poids brut : 87.0 g 1 500/1 800 €



223



224



225



226



227

228



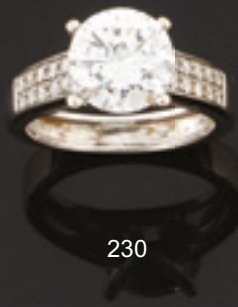
- 229 BROCHE** pouvant former deux clips de revers en or gris 750°/oo à décor de nœuds et d'enroulements, entièrement sertie de diamants rectangulaires et ronds taillés en 8/8, de taille ancienne et de taille brillant.  
(Egrisures, manques à certains diamants, accident à la monture - système de fixation à réviser)  
Hauteur : 5.5 cm  
Poids brut : 29.4 g 1 000/1 200 €
- 230 BAGUE** en or gris 750°/oo ornée au centre d'un diamant rond de taille brillant entre quatre lignes de petits diamants ronds également de taille brillant.  
(pierre centrale à ressertir)  
Tour de doigt : 53 1/2  
Poids brut : 6.1 g  
Accompagné d'un rapport d'analyse diamant du L.F.G. n° 346937 du 06/07/2018 précisant :  
- Masse : 3.07 ct  
- Couleur : I  
- Pureté : VVS2  
- Fluorescence : aucune  
- Dimensions : 9.39-9.51 x 5.72 mm 17 000/20 000 €
- 231 BAGUE** boule en or gris 750°/oo ornée de diamants rectangulaires et ronds de taille brillant, celui du centre plus important.  
Tour de doigt : 54 (anneau ressort)  
Poids brut : 20.3 g 1 000/1 500 €
- 232 BAGUE** en or gris 750°/oo ornée au centre d'un diamant rond demi-taille pesant 4.25 ct  
Tour de doigt : 51  
Poids brut : 4.7 g 10 000/15 000 €
- 233 BAGUE** bandeau en or 750°/oo entièrement sertie d'une ligne de diamants rectangulaires entre deux lignes de diamants ronds de taille brillant.  
(Manque un diamant)  
Tour de doigt : 52  
Poids brut : 7.9 g 600/800 €
- 234 BAGUE** en or 750°/oo de deux tons ornée au centre d'un saphir ovale dans un entourage de quatorze diamants ronds de taille brillant.  
Tour de doigt : 56  
Poids brut : 9.0 g 700/1 000 €



229



229



230



231



232



233



234

- 235 EBEL, modèle "Beluga"**  
Montre-bracelet de dame en métal, la montre de forme rectangulaire, cadran nacré entre deux lignes de diamants ronds de taille brillant, bracelet articulé. Le fermoir à boucle déployante. Mouvement à quartz.  
Signée et numérotée  
Avec un écrin de la Maison EBEL (Accidenté). On y joint des maillons supplémentaires. 350/500 €
- 236 MONTRE** bracelet de dame en or jaune 750°/oo, la montre de forme ronde, cadran à chiffres arabes, tour de lunette serti de diamants taillés en rose, mouvement mécanique, tour de poignet tressé.  
Poids brut : 30.0 g 300/500 €
- 237 ROLEX** Ref. 6719F No. 5864592  
Montre bracelet de dame en or et acier. Boîtier rond, couronne et fond vissé. Cadran doré avec index bâtons appliqués, points luminescents, minuterie chemin de fer et trotteuse centrale. Mouvement automatique.  
Bracelet en or et acier, boucle déployante signée.  
Diam. 25 mm - Poids. 47 g.  
(Vendue en l'état, traces d'usures d'usage, mouvement fonctionne mais prévoir une révision d'usage)  
Pour ce lot, la SC E & S PORTIER est assistée d'Ader Watches, expert SFEP, 10 Place Vendôme, 75001 PARIS. 700/900 €
- 238 ARSA**  
Montre bracelet de dame en or jaune 750°/oo, la montre de forme ronde, cadran émaillé blanc, index bâtonnets, bracelet souple en or. Mouvement mécanique.  
Longueur : 17 et 17.5 cm - Poids brut : 22.8 g 220/320 €
- 239 ROLEX** No. 721569  
Montre bracelet de dame en or jaune 9k (375). Boîtier rond, fond sur charnière.  
Cadran émail avec chiffres romains. Mouvement mécanique. Bracelet extensible en or 375°/oo.  
Diam. 28 mm - Poids. 23 g  
(Vendue en l'état, traces d'usures d'usage, mouvement fonctionne mais révision d'usage à prévoir)  
Pour ce lot, la SC E & S PORTIER est assistée d'Ader Watches, expert SFEP, 10 Place Vendôme, 75001 PARIS. 500/600 €
- 240 CARTIER**  
No. 36 786/8492  
Montre bracelet de dame en or jaune 18k (750). Boîtier rond numéroté sur le fond avec anses de style " officier ", signature European Watch & Clock avec le poinçon de maître " EJ ". Cadran noir avec chiffres romains.  
Mouvement mécanique signé Cartier, 18 rubis et ajusté trois positions. Boucle déployante en or numérotée.  
(Vendue en l'état, mouvement fonctionne mais révision d'usage à prévoir)  
Diam. 27 mm - Poids. 24,6 g  
Pour ce lot, la SC E & S PORTIER est assistée d'Ader Watches, expert SFEP, 10 Place Vendôme, 75001 PARIS. 800/1 200 €
- 241 CARTIER, modèle "Tank"**  
Montre bracelet de dame, la montre de forme carrée en or jaune 750°/oo, cadran émaillé crème, chiffres romains pour les heures, chemin de fer pour les minutes, aiguilles en acier bleui, bracelet en cuir noir, le fermoir boucle à ardillon en or jaune 750°/oo, signé. Mouvement mécanique (n°2512-1)  
Signée sur le cadran et le mouvement. (Usures et légers fêles au cadran).  
Dimensions : 2 x 2 cm - Poids brut : 32.0 g 600/800 €
- 242 BOUCHERON** No. AG 232400  
Montre bracelet en acier. Boîtier rond, fond fermeture à vis, attaches coulissantes.  
Cadran argenté avec date à guichet. Mouvement à quartz.  
Diam. 34 mm  
(Vendue en l'état, traces d'usures d'usage, tâches d'humidité sur le cadran, mouvement ne fonctionne pas, prévoir le remplacement de la pile)  
Avec un écrin et une boîte.  
Pour ce lot, la SC E & S PORTIER est assistée d'Ader Watches, expert SFEP, 10 Place Vendôme, 75001 PARIS. 200/300 €
- 243 BOUCHERON** No. AG 251532  
Montre bracelet de dame en or et acier. Boîtier rond, fond fermeture à vis, attaches coulissantes.  
Cadran argenté avec index chiffres romains et bâtons appliqués, date à guichet. Mouvement à quartz.  
Deux bracelets en plus.  
Diam. 30 mm - Poids. 33,6 g  
(Vendue en l'état, traces d'usures d'usage, mouvement ne fonctionne pas, prévoir le remplacement de la pile)  
Avec un écrin. 200/300 €



239



238



237



236



235



243



240



241



242

- 244 FACE à MAIN** en or jaune 750°/oo uni.  
Poids brut : 26 g  
Longueur : 10.5 cm 80/120 €
- 245 LOT** en métal et or jaune 750°/oo composé de sept épingles de cravate, les extrémités à décor de pièces ou perles de culture.  
Poids brut total : 20.3 g 30/50 €
- 246 BAGUE** "Chevalière" en or jaune 750°/oo ornée d'un cabochon de lapis lazuli serti clos.  
Tour de doigt : 48  
Poids brut : 10.3 g 150/200 €
- 247 BAGUE** "chevalière" en or jaune 750°/oo gravée à décor d'agrafes et personnages partiellement émaillés.  
(Manque à l'émail).  
Tour de doigt : 56  
Poids brut : 21.0 g 350/450 €
- 248 BROCHE** barrette en or jaune 750°/oo à décor d'emmaillage.  
Longueur : 5.5 cm  
Poids brut : 4.0 g 50/80 €
- 249 PAIRE DE BOUTONS DE MANCHETTE** en métal doré, les extrémités ornées de perles fausses appliquées du sigle CHANEL. 50/70 €
- 250 PORTE-MINE** en or jaune 585°/oo et métal gravé à décor guilloché.  
Hauteur : 7.7 cm  
Poids brut : 21.1 g 100/200 €
- 251 MARCHAK Paris**  
Pince de cravate en or jaune 750°/oo à décor de godrons et chevrons. Signée MARCHAK-PARIS et numérotée  
Longueur: 5,8 cm  
Poids : 10.0 g 200/300 €
- 252 HERMES**  
Bracelet rigide ouvert en métal doré et cuir à décor de torsades.  
(Manques et usures)  
Signé.  
Diamètre intérieur : 5.5 cm 30/50 €



245



246



247



244



250



248



249



252

251

- 253 MONTRE** de poche en or jaune 750°/oo le fond gravé à décor fleurettes, cadran émaillé blanc, chiffres romains pour les heures, arabes pour les minutes, trotteuse à six heures.  
Remontoir au pendant, échappement à cylindre.  
(Bosses).  
Diamètre : 4.1 cm  
Poids brut : 56.8 g 200/300 €
- 254 MONTRE** de poche en or jaune 750°/oo, le fond gravé à décor d'agrafes de feuillages, cadran émaillé blanc, chiffres romains pour les heures, trotteuse à six heures.  
Remontoir au pendant, échappement à cylindre. (Petite bosse)  
Diamètre : 4.3 cm  
Poids brut : 55.5 g 200/300 €
- 255 MONTRE** de col en or jaune 750°/oo le fond monogrammé, cadran émaillé blanc, chiffres romains pour les heures, remontage à clé par le fond, échappement à cylindre. (Usures).  
Diamètre : 2.7 cm  
Poids brut : 19.2 g 70/100 €
- 256 MONTRE DE COL** en or jaune 750°/oo, le fond monogrammé, cadran émaillé blanc, chiffres romains pour les heures, arabes pour les minutes. Remontage à clé par le fond, échappement à cylindre. (Petites bosses)  
Diamètre : 2.8 cm  
Poids brut : 18.7 g 50/70 €
- 257 PATEK PHILIPPE**  
No. 18438  
Montre de poche savonnette en or jaune 750°/oo. Boîtier bassine avec triple charnière, cuvette signée " No. 18438 Patek Philippe Co à Genève ", dos guilloché avec un cartouche au centre.  
Cadran émail avec chiffres romains, chemin de fer et petite trotteuse. Couronne de remontoir, premier système breveté, échappement à ancre avec balancier bimétallique, spiral.  
Diam. 46 mm  
Poids brut : 74,7 g  
Pour ce lot, la SC E & S PORTIER est assistée d'Ader Watches, expert SFEP, 10 Place Vendôme, 75001 PARIS. 600/700 €
- 258 MONTRE** de poche à remontoir au pendant en or jaune guilloché, cadran émaillé blanc, chiffres romains, trotteuse à six heures, balancier bimétallique à compensation, échappement à ancre empierrée.  
Lepine.  
Diamètre : 46 mm  
Poids brut : 82 g 180/250 €
- 259 MONTRE** de dame en or jaune 750°/oo, le fond à décor d'agrafes de feuillages, cadran émaillé blanc, chiffres romains. Remontage à clé par le fond, échappement à cylindre. (Accidents au cadran).  
Diamètre : 3.2 cm  
Poids brut : 23.0 g 80/120 €
- 260 LOT** de quatre montres de poche ou de col en argent, métal argenté ou doré.  
(Accidents)  
Poids brut de la montre en argent : 31.4 g 20/40 €
- 261 MONTRE** de poche en or jaune 750°/oo, le fond monogrammé "ED", cadran émaillé blanc, chiffres romains pour les heures, arabes pour les minutes, trotteuse à six heures. Remontoir au pendant, balancier bimétallique à compensation, échappement à ancre empierrée. (Bosses et fêles)  
Diamètre : 4.6 cm  
Poids brut : 69.8 g 200/300 €





253



254



255



256



257



258



259

- 262 MONTRE** de poche en or jaune 750°/oo, le fond guilloché et décoré d'un cartouche, cadran émaillé blanc, chiffres romains pour les heures, arabes pour les minutes. Remontage à clé par le fond, échappement à cylindre. (Bosses).  
Diamètre : 4.4 cm  
Poids brut : 60.3 g 250/350 €
- 263 MONTRE** de poche en or jaune 750°/oo, le fond monogrammé "M.A.", cadran émaillé blanc, chiffres romains pour les heures, arabes pour les minutes, trotteuse à six heures. Remontoir au pendant, balancier bimétallique à compensation, échappement à ancre empierré. Double cuvette signée "Leroy & Fils, Horloger du Roi" et numéroté 149291. (Petites bosses et accident à une aiguille).  
Diamètre : 5.2 cm  
Poids brut : 102.5 g 280/320 €
- 264 MONTRE** de dame en or jaune 750°/oo, le fond guilloché et décoré de feuillages, cadran émaillé blanc, chiffres romains pour les heures, remontage à clé par le fond, échappement à cylindre. (Fêles au cadran)  
Diamètre : 3.4 cm  
Poids brut : 27.3 g 120/180 €
- 265 MONTRE** de col en or jaune 750°/oo le fond gravé à décor de fleurs, cadran émaillé crème, chiffres romains pour les heures, arabes pour les minutes. Remontoir au pendant, échappement à cylindre. (Bosses)  
Diamètre : 2.5 cm  
Poids brut : 13.8 g 50/80 €
- 266 MONTRE DE COL** en or jaune 750°/oo, cadran émaillé blanc avec chiffres romains. Cuvette gravée à décor ciselé de guirlandes de fleurs autour d'un médaillon. Travail français de la fin du XIXème - début du XXème siècle.  
Diam.: 3.2 cm  
Poids brut: 24.3 g. 80/120 €
- 267 CHAINE** giletère articulée en or jaune 750°/oo uni.  
Longueur : 11.5 cm  
Poids brut : 7.5 g 80/120 €
- 268 TRAVAIL SUISSE vers le début du XIXème siècle**  
Montre de poche savonnette en or 750°/oo. Boîtier rond avec décor ciselé et deux scènes émaillées représentant au dos une scène de montagne vue sur un lac et sur le capot une jeune femme avec un chien Saint Bernard. Cadran émail avec chiffres romains. Porte la mention apocryphe sur la cuvette " Patek Genève ".  
Mouvement mécanique avec remontoir à clef.  
(Vendue en l'état, mouvement ne fonctionne pas, restauration à prévoir)  
Diam. 35 mm - Poids brut : 29,2 g  
Pour ce lot, la SC E & S PORTIER est assistée d'Ader Watches, expert SFEP, 10 Place Vendôme, 75001 PARIS. 200/300 €
- 269 TRAVAIL SUISSE vers le début du XIXe siècle**  
Montre de poche en or 750°/oo. Boîtier rond avec décor ciselé et au dos une scène émaillée représentant une jeune femme en prière et un ange, dans une église. Cadran émail avec chiffres romains (accidents et manques).  
Porte la mention apocryphe sur la cuvette " Vacheron Constantin Genève ". Mouvement mécanique avec remontoir à clef.  
(Vendue en l'état, mouvement ne fonctionne pas, restauration à prévoir)  
Diam. 40 mm  
Poids brut : 39,9 g  
Pour ce lot, la SC E & S PORTIER est assistée d'Ader Watches, expert SFEP, 10 Place Vendôme, 75001 PARIS. 200/300 €
- 270 LIP**  
Montre de poche en or jaune 750°/oo le fond partiellement gravé de filets, cadran émaillé crème, chiffres arabes pour les heures, trotteuse à six heures. Remontoir au pendant, balancier à compensation, échappement à ancre empierré.  
Diamètre : 4.6 cm  
Poids brut : 63.7 g 280/350 €



262



263



264



265



266



268



267



269



270

**271 BOUCHERON Paris.**

Poudrier de forme carrée en or jaune 750°/oo gravé à décor de godrons, l'intérieur renfermant un miroir, le fermoir orné d'une ligne de six diamants ronds de taille brillant.

Signé et numéroté.

Dimensions : 7.5 x 7.5 cm

Poids brut : 154.9 g

2 800/3 000 €

**272 PENDULETTE** de voyage de forme carrée en acier, cadran émaillé bleu translucide (accidenté),

chiffres arabes dorés, trotteuse à six heures à répétition de quarts par poussoir au pendant.

Balancier bimétallique à compensation, échappement

à ancre empierrée.

Dans un écrin en cuir brun. (Manque le verre cache-poussière)

200/300 €

**273 POUDRIER** carré en argent 925°/oo, à décor de pointe de diamants, le centre gravé figurant

des feuilles et partiellement serti de pierres de synthèse rouge de forme cabochon, l'intérieur renfermant un miroir.

Dimensions : 8 x 8 cm

Poids brut : 209.0 g

60/100 €

**274 BOITE** rectangulaire en or jaune 585°/oo, le couvercle partiellement gravé à décor d'agrafes et de fleurs.

Dimensions : 8.5 x 6.0 cm

Poids brut : 98.2 g

900/1 200 €

**275 NECESSAIRE** du soir en argent 925°/oo et or 750°/oo de forme rectangulaire, le couvercle

à décor de fleurettes, ornées d'émeraudes gravées et rubis cabochon, l'intérieur renfermant un miroir, un tube de rouge à lèvres et trois compartiments.

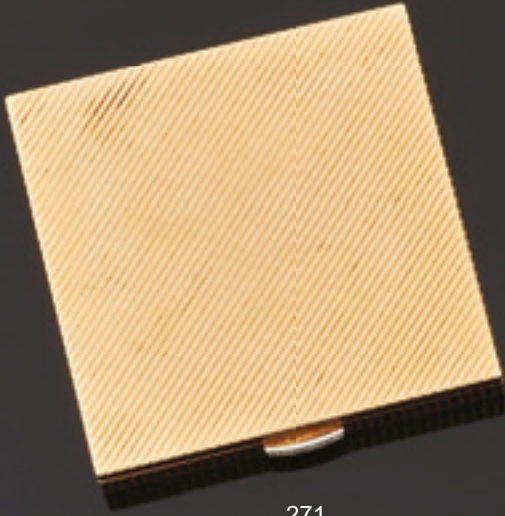
(Un petit choc)

Dimensions : 13.5 x 9 x 2 cm

Poids brut : 568 g

Avec un étui formant sac à main en tissu noir

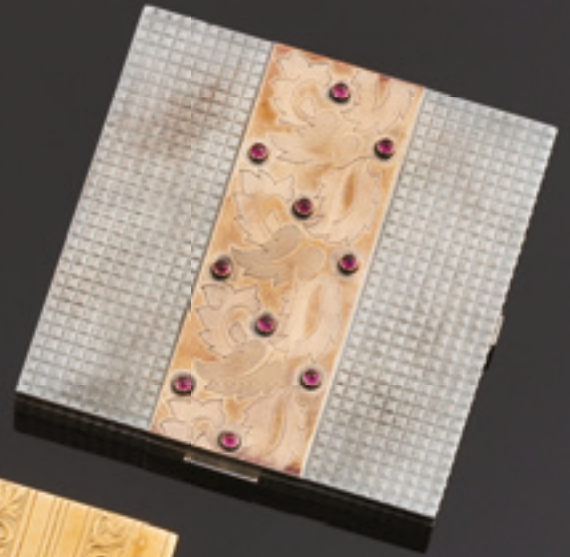
400/500 €



271



272



273



274

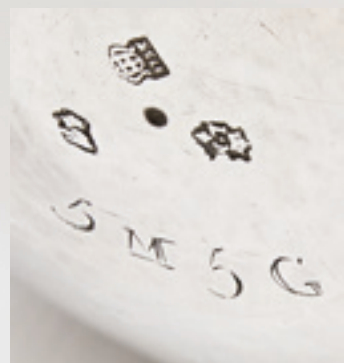


275

- 276 CHOCOLATIERE** en argent de forme balustre à décor d'un cartouche timbré d'un monogramme surmonté d'une couronne de marquis et frises de peignés, elle pose sur trois pieds patin à attaches soulignées d'écailles. Le couvercle à charnière et appui pouce, le fretel de forme bouton sur disque pivotant, le manche en bois noirci  
 MARSEILLE 1758  
 Maître orfèvre : Louis Lazare MARTIN (Reçu en 1748, il décède en 1767)  
 Hauteur : 29 cm  
 Poids brut : 1.325 kg  
 (Monogramme postérieur, repoli, accidents et restaurations). 2 000/4 000 €
- 277 PLATEAU** présentoir en argent 950‰, de forme octogonale posant sur quatre pieds boule, le bord gravé d'une frise de palmettes et fleurs soulignée d'une moulure de palmettes sur fond guilloché  
 PARIS 1798-1809  
 Orfèvre : Nicolas Richard MASSON  
 Longueur : 31cm - Poids : 332 g 150/250 €
- 278 PORTE-HUILIER** en argent à légers contours soulignés de pampres posant sur quatre pieds ajourés à enroulement et attache cartouche, monogrammé sur le fond " IIC". Les supports de burettes ajourés à décor géométrique.  
 PARIS 1775 pour le corps (Poinçon du Maître orfèvre illisible, partiellement effacé)  
 PARIS 1785  
 Maître Orfèvre : Henri Louis DUTRY pour les supports de burettes  
 Poids : 785g  
 (Restaurations) 300/400 €



276



- 279 CASSEROLE** en argent uni 800°/oo, monogrammée dans un écu feuillagé. Le manche en bois noirci  
Paris 1809-1819 (2e titre)  
Diamètre : 14 cm  
Poids bru t: 340 g  
(Chocs, restaurations) 120/200 €
- 280 MONTURE D'HUILIER-VINAIGRIER** en argent de forme mouvementée monogrammé et timbré d'une armoirie posant sur quatre pieds à enroulement et attache coquille. Les supports ajourés, à décor rocaille et pampres. Avec deux bouchons (dont un repercé) à décor rayonnant de godrons et pampres.  
PARIS 1779  
Maître Orfèvre : Joseph Theodore VANCOMBERT  
Longueur: 25 cm  
Poids: 500 g  
(Transformation, repoli) 300/500 €
- 281 GOBELET** dit "Curon" en argent partiellement gravé de coquilles et guirlandes de fleurs sur fond guilloché. Il est marqué "J.BLIN"  
PARIS 1788  
Maître Orfèvre : Pierre-Antoine FAMECHON  
Hauteur : 6,5 cm  
Poids : 62 g  
(Chocs) 150/250 €
- 282 TIMBALE** tulipe en argent uni, posant sur bâte, timbré de larges armoiries d'alliance surmontées d'une couronne comtale. Le col fileté.  
CLERMONT - FERRAND deuxième quart du XVIIIème siècle  
Maître Orfèvre : Antoine NEYRAT II  
Poids : 105 g  
(Restaurations) 300/500 €
- 283 DEUX GRANDES TIMBALES** en argent 950°/oo, une droite, le col souligné d'une frise de pampres, la seconde, le col évasé à décor de rinceaux sur fond amati et cartouche monogrammé en réserve unie.  
Minerve XIXème siècle.  
Orfèvres : César TONNELIER et Pierre-Hyppolyte FOURNEROT  
Hauteur : 10 et 10,5 cm  
Poids : 260 g  
(Chocs et restaurations) 100/120 €
- 284 GOBELET** dit "Curon" en argent uni, le col fileté, marqué "F.CHARRON".  
PARIS 1784. Maître Orfèvre : Noël-César dit le Cadet BOUTHEROUÉ-DESMARAIS  
Hauteur : 6,4 cm  
Poids : 64 g 150/250 €
- 285 GOBELET** dit "Curon" en argent partiellement gravé de lambrequins coquilles sur fond guilloché, monogrammé "I.C." et marqué sur le fond "Joubier".  
MELUN vers 1750  
Maître Orfèvre : Blaise MERCIER reçu pour la ville de Melun en 1724  
Hauteur : 6,5 cm - Poids : 91 g 300/400 €
- 286 DEUX TIMBALES** tulipe en argent 950°/oo posant sur un piédouche godronné, à décor d'une guirlande de fleurs pour une et frise de lambrequins treillis pour la seconde.  
PARIS 1798- 1809 et Minerve XIXème siècle.  
Hauteur : 9,7 et 11,5 cm - Poids : 195 g  
(Chocs) 120/200 €
- 287 TIMBALE** tulipe en argent uni, posant sur un piédouche godronné monogrammé " J.R.C.A.S.F ", le col souligné de lambrequins fleuris sur fond amati.  
PARIS 1786  
Maître Orfèvre : Noël-César dit le Cadet BOUTHEROUÉ-DESMARAIS  
Hauteur : 10,5 cm - Poids : 104 g.  
(Chocs, restaurations repolie) 100/150 €
- 288 TIMBALE** tulipe en argent uni, posant sur piédouche godronné marqué " VERONIQUE ".  
PARIS 1774  
Orfèvre : Jacques FAMECHON reçu en 1770  
Hauteur : 9,3 cm - Poids : 90 g  
(Restaurations et petits chocs) 150/200 €
- 289 TIMBALE** tulipe en argent uni, posant sur piédouche godronné marqué " C.F.M.CETINO ".  
Maître orfèvre abonné à la marque  
(RM couronné, marqué trois fois sur le fond)  
Hauteur : 9,7 cm - Poids : 82 g  
(Petits chocs et restaurations) 100/150 €
- 290 TASSE à VIN** en argent uni 800°/oo, l'anse serpentiforme  
(Restaurations) Poids : 84 g 40/60 €
- 291 TASSE à VIN** en argent 950°/oo gravée " CHASTEL ", modèle à cupules, godrons torsés, le fond plat. L'anse à anneau à appui pouce.  
Orfèvre : MASSAT Frères  
Poids : 115 g 30/50 €
- 292 TASSE à VIN** en argent uni 800°/oo, gravé " A.PISSIS " l'anse serpentiforme.  
PROVINCE 1819-1838  
Poids : 140 g (Chocs) 40/60 €
- 293 TASSE à VIN** en argent 950°/oo, gravé " C.AUBERGER ", modèle à cupules et fond plat. L'anse à anneau large.  
Minerve XIXème siècle.  
Orfèvre : Hippolyte PUCHE  
Poids: 125 g 30/50 €
- 294 TASSE à VIN** en argent 950°/oo gravée " A.BORDELOT ", modèle à ombilic, cupules et godrons et appui pouce.  
Poids : 72 g  
(Choc, appui pouce écrasé) 30/50 €
- 295 TASSE à VIN** en argent 950°/oo, modèle à godrons, le fond serti d'une pièce. L'anse serpentiforme.  
Poids : 120 g 30/50 €
- 296 LOUCHE** en argent, modèle uni plat monogrammée VTAJ sur la spatule.  
PARIS 1787  
Longueur : 37 cm - Poids : 306 g 100/200 €
- 297 SIX COUVERTS** en argent modèle uni plat, monogrammés " SB "  
Minerve, deuxième moitié du XIXème siècle.  
Orfèvre : CHENAILLIER  
Poids : 715 g 200/300 €



279



280



281



282



283



283



284



285



286



287



286



288



289



290



291



292



293



295



295



294

296



297



298

**298 MENAGERE** en argent 950°/oo à décor de joncs rubanés, feuillagé, en partie monogrammées comprenant :  
 17 cuillers de table (12 monogrammées, 5 non monogrammées)  
 29 fourchettes de table (18 monogrammées, 11 non monogrammées)  
 18 fourchettes à poisson monogrammées  
 9 cuillers à moka en vermeil (non monogrammées)  
 19 couverts à entremet (26 fourchettes et cuillers non monogrammés et 12 monogrammés)  
 12 couteaux à entremet, les manches en argent fourré  
 Orfèvres : PUIFORCAT, H.GAUTHIER, A.DEBAIN, FOUQUET-LAPAR  
 Poids : 7.205 kg  
 Poids brut des couteaux : 700 g  
 On y joint 12 couteaux de table, les manches en argent fourré 950°/oo à décor feuillagé monogrammés " DH " (les lames marquées " Chenailier, Soufflot succ.)  
 Poids brut : 1.158 kg  
 (Usures des dents) 2 000/3 000 €

**299 THEIERE et SUCRIER** couvert en argent 950°/oo de forme balustre à décor de godrons torsés posant sur quatre pieds à enroulement. Le fretel, le versoir et les anses feuillagés  
 Orfèvre : Harleux  
 Hauteurs : 16 et 23 cm  
 Poids : 1.453 kg  
 (Légers enfoncements) 400/600 €

**300 SAUCIERE** en argent uni 950°/oo sur plateau adhérent, modèle filets et contours. Les anses croisées à attaches feuillagées.  
 Minerve, Orfèvre : Caron  
 Hauteur : 10 cm - Poids : 550 g  
 (Numérotée 1222) 150/250 €

**301 POT** à crème en argent uni 950°/oo à côtes pincées posant sur bâte.  
 Minerve fin du XIXème siècle.  
 Orfèvre : Germain Jean Magnier, marqué sur le fond Roussel  
 Hauteur : 14 cm  
 Poids : 340g 150/200 €

**302 CUILLER** saupoudreuse en vermeil 950°/oo, le manche torsadé, la spatule guillochée monogrammée DF  
 Minerve, milieu XIXe  
 Orfèvre : Philippe BERTHIER  
 Longueur : 19,5 cm  
 Poids : 60 g 50/80 €

**303 THEIERE** en argent uni 950°/oo à cotes pincées et fond plat. Le versoir à décor de cuirs et mascarons. L'attache de l'anse soulignée d'un masque de chimère. La prise du couvercle en forme de fleur épanouie sur tertre fleuri et feuillagé.  
 Minerve XIXème siècle.  
 Hauteur : 14,5 cm - Poids : 740 g 300/500 €

**304 PAIRE DE CARAFES** à décanter en cristal à cotes torsées, la monture en argent 950°/oo ajourée à décor rocaille posant sur un piédouche. Avec leur bouchon, intérieur en cristal  
 Minerve, fin XIXème siècle  
 Orfèvre : VEYRAT  
 Hauteur 29,5 cm  
 Poids brut : 2.244 kg  
 (Monture du col à refixer et éclat sur le col) 400/600 €

**305 LOUCHE** en argent 950°/oo, modèle uni plat.  
 Travail étranger du XVIIIème siècle.  
 Longueur : 37 cm  
 Poids : 295 g 100/120 €



299



299



300



301



303



302



- 306 MENAGERE** en argent 950°/oo modèle à contours décoré en applique d'un médaillon monogrammé feuillagé, elle comprend : 12 couverts et 18 fourchettes de table, 11 couverts et une cuiller à entremet, 11 cuillers à thé, 12 couteaux de table lame acier, 12 couteaux à fromage lame inox et 13 couteaux à fruit lame argent 950°/oo, les manches en argent fourré, au modèle.  
Orfèvres : Pierre QUEILLE et Georges BACHELET  
Poids : 5.200 kg  
Poids brut des couteaux : 2.087 kg 1 800/2 000 €
- 307 PLAT** rond en argent uni 950°/oo, l'aile décorée en applique de deux cartouches monogrammées, un mufle de lion et un mascaron.  
Marqué au dos : J.PIAULT (Jules Piault, fabricant de couverts, d'orfèvrerie et coutellerie de table) et poinçon de l'orfèvre : L & Cie  
Diamètre : 33 cm  
Poids : 925 g (Rayures d'usage et chocs sur le bord de l'aile à l'aplomb du mascaron) 300/400 €
- 308 DEUX PLATS** ronds en argent uni 950°/oo, l'aile polylobée et moulurée.  
Orfèvre : Alphonse DEBAIN (1883-1911)  
Diamètres : 29,5 cm et 32 cm  
Poids 1.753 kg  
(Rayures d'usage et petits chocs). 600/800 €
- 309 PLAT** rond en argent uni 950°/oo, modèle filets contours.  
Minerve XIXème siècle.  
Orfèvre : EUDELIN Albert-Etienne (1839-48)  
Diamètre : 28 cm  
Poids : 700 g  
(Rayures d'usage) 300/350 €
- 310 PLAT** rond en argent uni 950°/oo, l'aile à légers contours soulignée d'une moulure à agrafes feuillagées et monogrammée.  
Orfèvre : FOUQUET-LAPAR  
Diamètre : 33 cm Poids : 1.017 kg (Rayures d'usage) 200/400 €
- 311 JATTE** ovale en argent uni 930°/oo à filets contours soulignés d'une moulure de godrons tors.  
MEXICO  
Orfèvre : MENDOZA  
Longueur : 40,4 cm  
Poids : 1.265 kg 300/500 €
- 312 PARTIES DE SERVICE à THE** en argent 800 et 950°/oo de forme balustre quadripode à décor rocaille, monogrammé comprenant deux théières, une bouilloire et son support.  
(Manque la lampe réchaud)  
Travail allemand et français  
Hauteurs : 18 - 20 et 30,5 cm  
Poids : 2.055 kg  
(Chocs, enfoncements, accident à l'anse, monogramme identique pour les trois pièces) 500/800 €
- 313 PETIT PLAT** quadrilobé en argent uni 950°/oo, l'aile soulignée d'une moulure de filets et timbrée d'une armoirie surmontée d'une couronne comtale  
Minerve deuxième moitié du XIXème siècle.  
Orfèvre : Martial FRAY  
Diamètre : 20 cm  
Poids : 365 g 150/200 €
- 314 SAUCIERE** en argent uni 950°/oo sur plateau adhérent, de forme octogonale à légers contours.  
Orfèvre : RAVINET D'ENFERT  
Poids : 446 g 250/350 €
- 315 ENSEMBLE DE SOIXANTE-DOUZE COUTEAUX**, les manches en nacre et virole à décor rocaille dont 36 couteaux de table (longueur : 25,5 cm), 18 couteaux à fromage (longueur : 20,5 cm), un couteau à beurre lames acier, marqués "Paris", dix-sept couteaux à fruit, les lames en argent partiellement gravées (longueur : 19,5 cm)  
Dans un écrin monogrammé: BF  
Poids brut des couteaux à fruit : environ 700 g 300/400 €



307

308

308

309

310

311

313

312

312

314

- 316 LOT** en métal argenté comprenant : deux plateaux de service à anses - un service à thé trois pièces comprenant :  
verseuse, sucrier couvert et crémier - un passe-thé et une pince à sucre - un lot de cuillers " Souvenir ",  
certaines en argent.  
Longueur des plateaux aux anses : 41 et 59,5 cm  
Poids argent : environ 50 g 120/200 €
- 317 LOT** en métal argenté comprenant : un réchaud centre de table quadripode - deux plats ronds  
- une saucière ovale sur plateau adhérent - un pot à eau - une saucière marquée " RCF - Prix du président "  
- une verseuse monogrammée - deux timbales - un coquetier - un rond de serviette - deux petits pots de forme Médicis  
- deux dessous de bouteille et un petit plateau de forme oblongue.  
(Chocs et usure de l'argenture) 100/150 €
- 318 LOT** en argent 800, 925 et 950°/oo comprenant : une louche monogrammée, une saucière tripode,  
deux cendriers " coquille ", un coquetier sur piédouche, un coffret à cigarettes doublé de bois,  
un rond de serviette, une timbale, une tasse, deux petits pots quadripodes à anses (manque un couvercle),  
une paire de salerons (manque un intérieur verre) et un dessous de bouteille  
Travail français et étranger. (Chocs)  
Poids: 1.000 kg  
Poids brut de la boîte à cigarettes : 150 g  
On y joint une clochette de table et trois pinces à sucre ou glace en métal argenté. 150/200 €
- 319 DOUZE COUTEAUX** à dessert, les manches en nacre godronnés, pour six : lames en acier marquées  
Lemonne et Deshayes.A, pour les six autres : lames en argent 800°/oo  
Minerve, orfèvre : CG (non identifié)  
Poids brut des couteaux lames argent : 187 g  
Dans un écrin 100/150 €
- 320 BOURSE** cotte de mailles en argent 925°/oo, l'intérieur à deux compartiments.  
Poids brut : 346.9 g 80/120 €
- 321 SUITE DE QUATRE SALERONS** ovales en argent, la monture ajourée à anses et motifs géométriques,  
l'intérieur en vermeil uni. Le fond monogrammé AR.  
Travail étranger du XIXème siècle probablement NUREMBERG.  
Poids : 297 g  
(Accident à une anse)  
On y joint quatre pelles à sel en métal argenté 300/400 €
- 322 LOT** en argent 950°/oo comprenant : une louche et une cuiller à ragout modèle filets,  
monogrammée AP pour la cuiller et LJBF sur le manche pour la louche.  
Paris 1809-1819, orfèvre: AL.COTTIN, Province 1819-1838, orfèvre : J.ALLARD  
Poids : 445 g  
On y joint quatre fourchettes de service, les manches en ivoire (fêles) les hauts en métal argenté et argent.  
Travail anglais dont MAPPIN & WEBB et SHEFFIELD, fin du XIXème siècle.  
Poids brut : 52 g  
(Chocs aux cuillerons) 200/300 €
- 323 LOT** en métal argenté comprenant : une verseuse de forme balustre, deux petits plateaux,  
cinq gobelets tronconiques, deux crémiers, deux bougeoirs à main, une verseuse tripode,  
une petite saucière, douze fourchettes à huitre et douze cuillers à thé modèle rocaille, une verseuse  
tronconique à fond plat l'anse clissée. 200/300 €



316

316

317

317

317

316

316

317

317

317

317

317

317

316

317

317

317

316





## CONDITIONS DE VENTE

Pescheteau-Badin, société de ventes volontaires de meubles aux enchères publiques est régie par la loi du 10 Juillet 2000.

Estimations : Les estimations indiquées au catalogue sont données à titre indicatif.

### Garanties :

Les dimensions, poids, couleurs de reproduction et informations sont fournis à titre indicatif. Les lots sont vendus dans l'état où ils se trouvent au moment précis de leur adjudication avec leurs possibles défauts ou imperfections ; L'absence d'indication d'une restauration d'usage, d'accidents, retouches ou de tout autre incident dans le catalogue, sur des rapports de condition ou des étiquettes ou encore lors d'annonce verbale n'implique nullement qu'un bien soit exempt de défaut. Pour les lots en ivoire, nous vous informons que ce sont des spécimens conformes au règlement CE 338-97 du 09/12/1996 art. 2-W antérieur au 01/06/1947.

Pour une sortie de l'UE, un CITES d'export sera nécessaire, celui-ci sera à la charge du futur acquéreur.

**L'exposition préalable ayant permis aux éventuels acquéreurs de se rendre compte de l'état des lots proposés à la vente, aucune réclamation ne sera admise, une fois l'adjudication prononcée.**

### Enchères :

Les acquéreurs potentiels sont invités à se faire connaître avant la vente auprès de Pescheteau-Badin pour permettre l'enregistrement de leur identité et de leurs références bancaires. Les enchères suivent l'ordre du catalogue. Pescheteau-Badin est libre de fixer l'ordre de progression des enchères et les enchérisseurs sont tenus de s'y conformer. Pescheteau-Badin se réserve le droit de retirer réunir ou séparer des lots. Le plus offrant et dernier enchérisseur sera l'adjudicataire.

En cas de double enchère reconnue effective par Pescheteau-Badin, l'objet sera remis en vente, et le public présent pourra enchérir.

Vente : La vente est faite expressément au comptant.

Les acquéreurs paieront en sus des enchères les frais suivants : 26 % ( 21.67% + TVA 20 %)

Paiement : Le paiement du lot aura lieu au comptant, pour l'intégralité du prix, des frais et taxes, même en cas de nécessité d'obtention d'une licence d'exportation.

L'adjudicataire pourra s'acquitter par les moyens suivants :

- Jusqu'à 1000 € pour les particuliers résidant en France et pour les commerçants français, U.E. ou étranger.
- Jusqu'à 15000 € pour les particuliers non-résident français (la seule mention de la nationalité portée sur le passeport étranger n'est pas suffisante pour déterminer sa résidence. Il faut un certificat de domiciliation établi par une autorité du pays de l'acheteur)
- par carte bancaire
- par chèque ou virement bancaire sur le compte :

CREDIT DU NORD 9 bd des Italiens 75002 PARIS. (IBAN) FR76 3007 6020 2122 2800 0600 044 (SWIFT)  
NORDFRPP ou (code banque) 30076 (code agence) 02021 numéro de compte 22280006000 (clé RIB) 44

Le lot ne sera délivré à l'acquéreur qu'après paiement intégral du prix, des frais et des taxes.

Dans l'intervalle, Pescheteau-Badin, pourra facturer à l'acquéreur des frais de dépôt du lot, et éventuellement des frais de manutention et de transport.

A défaut de paiement par l'adjudicataire, après mise en demeure restée infructueuse, le bien est remis en vente sur à la demande du vendeur sur folle enchère de l'adjudicataire défaillant ; si le vendeur ne formule pas cette demande dans un délai de un mois à compter de l'adjudication, la vente est résolue de plein droit, sans préjudice de dommages et intérêts dus par l'adjudicataire défaillant.

### Magasinage - retrait des achats - envois :

#### Le magasinage :

Les meubles, tableaux et objets adjugés qui n'auront pas été retirés par leurs acquéreurs le lendemain de la vente avant 10 heures en salle à Drouot Richelieu seront entreposés au 3ème sous-sol de l'Hôtel Drouot : 6 bis rue Rossini - 7009 PARIS, Tél. : 33 (0)1 48 00 20 56 où ils pourront être retirés aux horaires suivants : 9h-10h/13h30-17h30 du lundi au vendredi et 8h-12h le samedi.

Tous les frais de stockage dus aux conditions tarifaires en vigueur devront être réglés au magasinage de l'Hôtel Drouot avant enlèvement des lots et sur présentation du bordereau acquitté. Aucun frais de magasinage n'est dû si une demande d'envoi via DROUOT TRANSPORT est effectuée auprès de DROUOT TRANSPORT au plus tard le lendemain de la vente.

Envoi des lots : DROUOT TRANSPORT 01 48 00 22 49 drouot-transport@drouot.com

Le règlement du transport est à effectuer directement auprès de ces transporteurs qui se chargent du transport, de l'emballage et le suivi des envois. Les frais de magasinage à Drouot sont stoppés dès la demande de devis auprès de DROUOT TRANSPORT.

Retrait des achats : En cas de paiement par chèque ou par virement, la délivrance des objets pourra être différée jusqu'à l'encaissement.

Dès l'adjudication, l'objet sera sous l'entière responsabilité de l'adjudicataire. L'acquéreur sera lui-même chargé de faire assurer ses acquisitions, Pescheteau-Badin déclinant toute responsabilité quant aux dommages que l'objet pourrait encourir, et ceci dès l'adjudication prononcée. Pescheteau-Badin ne se charge pas des expéditions, toutefois les adjudicataires pourront obtenir tout renseignement concernant la livraison ou l'expédition. La formalité de licence d'exportation peut requérir un délai de cinq semaines, celui-ci pouvant être sensiblement réduit selon la rapidité avec laquelle l'acquéreur précisera ses instructions à Pescheteau-Badin.

Ordre d'achat : Si vous désirez faire une offre d'achat par écrit, vous pouvez utiliser le formulaire prévu à cet effet en fin de catalogue. **Celle-ci doit nous parvenir au plus tard deux jours avant la vente accompagnée de vos coordonnées bancaires.** Si Pescheteau-Badin reçoit plusieurs ordres concernant le même lot pour un montant identique, c'est l'ordre le plus ancien qui sera préféré. Pescheteau-Badin ne pourra engager sa responsabilité notamment en cas d'erreur ou d'omission de l'ordre écrit. Si vous désirez enchérir par téléphone, veuillez **en faire la demande par écrit, accompagnée de vos références bancaires, au plus tard deux jours avant la vente. Il ne sera accepté aucune enchère téléphonique en dessous de 450 €** Pescheteau-Badin ne pourra engager sa responsabilité si la liaison téléphonique n'est pas établie, établie tardivement, ou en cas d'erreur ou d'omission.





