

# PESCHETEAU BADIN

COMMISSAIRES-PRISEURS



EXPERTS :  
SC EMERIC & STEPHEN PORTIER

21 JUIN 2018

# LES SERVICES DE DROUOT

**Consulter le calendrier  
et les catalogues**  
[www.drouot.com](http://www.drouot.com)

**Acheter sur internet**  
Drouot Digital  
[www.drouotdigital.com](http://www.drouotdigital.com)

**Faciliter vos achats**  
Drouot Card  
[www.drouotcard.com](http://www.drouotcard.com)

**S'informer**  
La Gazette Drouot  
[www.gazette-drouot.com](http://www.gazette-drouot.com)

**Expédier vos achats**  
Transport Drouot-Géodis  
[www.drouot.com/transport](http://www.drouot.com/transport)

**Stocker vos achats**  
Drouot Magasinage  
[www.drouot.com/magasinage](http://www.drouot.com/magasinage)

---

Hôtel des ventes Drouot  
9, rue Drouot - Paris 9<sup>e</sup>  
+33 (0)1 48 00 20 20  
[www.drouot.com](http://www.drouot.com)



**DROUOT**  
PARIS





**Ventes aux enchères publiques**  
HÔTEL DROUOT - 9, rue Drouot - 75009 Paris  
Parking sous l'Hôtel des Ventes

## **BIJOUX & ORFÈVRE**

**LE JEUDI 21 JUIN 2018**

**SALLE 12 À 14 HEURES**

### **BIJOUX ANCIENS ET MODERNES**

DIAMANTS & PIERRES SUR PAPIER

BIJOUX EN OR ET PLATINE : ALLIANCES - BAGUES - BOURSE - BOUTONS DE MANCHETTE  
BRACELETS - BROCHES - CHAINES - CHEVALIERES - COLLIERS - COLLIERS DE PERLES  
EPINGLES - MONTRES BRACELETS ET DE POCHE - PARURE

PENDENTIFS - SAUTOIRS

DONT

BULGARI - BUCHELATI - CARTIER - CHAUMET - FRED  
TIFFANY&Co

### **MONTRES DONT**

GIRARD PERREGAUX - HERMES - JAEGER LECOULTRE - LIP - MOVADO  
PONCTA - ROLEX - TAG HEUER

### **ORFÈVRE**

BOUGEOIRS - BROCS - CAFETIERE - CHOCOLATIÈRES - CONFITURIER - COUPES - COUVERTS  
CUILLER - FLAMBEAUX - HOCHETS - JATTE - JARDINIÈRE - LOUCHE - PLATS  
PLAT A BARBE - PLATEAU POELON - PORTE-HUILIER - MENAGÈRE - SALERONS - SUCRIERS  
SERVICES À THÉ ET CAFÉ - TASSE DE CHASSE - TASSE A VIN - THEIÈRE - TIMBALES  
VERSEUSES.



# EXPERTS

## La SC Emeric & Stephen PORTIER Emeric PORTIER

Agréé par la Cour de Cassation  
Expert joaillier près la Cour d'Appel de Paris  
Assesseur de la CCE Douanière  
17, rue Drouot - 75009 PARIS  
Tél. : 01 47 70 89 82  
e-mail : experts@esportier.com  
(anciennement SC SERRET-PORTIER)

Conditions report lisibles sur  
[www.esportier.com](http://www.esportier.com)

## VENTE JEUDI 21 JUIN 2018 SALLE 12 À 14 HEURES

### Expositions publiques

Mercredi 20 juin de 11h à 18h  
Jeudi 21 juin de 11h à 12h

### ENCHÉRISSEZ SUR

**DROUOT**  
DIGITAL  
Live

### Ordres d'achat et rapports de conditions :

01 47 70 50 90  
bids@pescheteau-badin.com

### Responsable de la vente :

Géraldine JOST  
01 47 70 50 94  
g.jost@pescheteau-badin.com

Catalogue et photographies, ordres d'achat  
en ligne sur [www.pescheteau-badin.com](http://www.pescheteau-badin.com) et  
[www.drouot.com](http://www.drouot.com)

*Veillez consulter attentivement les conditions de  
vente à la fin du catalogue*

© photos Bruno SIMON  
+33 1 48 00 00 50  
studio@photobruno.com  
conception - impression  
Cp'com

## AVIS

La SC EMERIC & STEPHEN PORTIER applique les appellations  
selon les normes et réglementations techniques conformes au décret  
n° 2002-65 du 14 Janvier 2002.

- a) La SC EMERIC & STEPHEN PORTIER désigne les pierres modifiées par « les pratiques lapidaires traditionnelles » de la même manière que celles qui n'auraient pas été modifiées. (Art 3)
- b) La SC EMERIC & STEPHEN PORTIER désigne les pierres modifiées par d'autres procédés, par le nom de la pierre, suivi de la mention « traitée » ou par l'indication du traitement subi (Art 2).

Les pierres non accompagnées de certificats ou attestations de Laboratoires ont été estimées par la SC EMERIC & STEPHEN PORTIER en tenant compte des modifications éventuelles du paragraphe a).

La SC EMERIC & STEPHEN PORTIER se tient à la disposition des acheteurs pour tous renseignements complémentaires concernant le décret n° 2002-65 ou les différentes sortes de traitements existants.

Les techniques d'identification et les conclusions d'analyse concernant l'origine et la classification des pierres et perles peuvent varier d'un laboratoire à un autre.

En conséquence, il est possible d'obtenir, dans certains cas, un résultat différent en fonction des laboratoires consultés.

La SC EMERIC & STEPHEN PORTIER ne pourra en aucun cas être tenu responsable de ces différences.

\* L'examen de trace de traitement « HPHT » a été effectué au sein de la SC EMERIC & STEPHEN PORTIER par méthode de transmission optique



1	<b>PIECE</b> en or de 10 Francs.	70/90 €
2	<b>LOT</b> en or jaune 750°/oo comprenant : un collier et un bracelet articulé, les maillons plats. Longueur : 17.5 et 45 cm. Poids brut total : 5.9 g On y joint quatre pièces en argent (10 Francs et 100 Francs) Poids : 79.9 g	100/150 €
3	<b>PIECE</b> en or de 20 Francs de 1907.	80/120 €
4	<b>LOT</b> en or jaune comprenant : Monture de pendentif - pendentif décoré d'une médaille et une bague ornée de demi-perles. Poids brut : 8.7 g	120/180 €
5	<b>LOT</b> en argent 925°/oo et métal orné de pierres d'imitation comprenant : bracelets, médailles, montre... (Accidents et manques). Poids brut total : 515 g	60/100 €
6	<b>LOT</b> en or jaune 750°/oo ou monté en or jaune 750°/oo comprenant : une bague ornée d'une médaille et un bracelet en cheveux. (Accidents). Poids brut total : 9.7 g	120/180 €
7	<b>LOT</b> en or jaune 750°/oo et métal comprenant : un bracelet articulé orné de médailles et neuf médailles. (Accidents). Poids brut de l'or : 20.5 g	130/180 €
8	<b>LOT</b> en métal comprenant : quatre montres, broche, pendentif, médaille de sacrement, pierres et deux briquets Dupont.	60/100 €
9	<b>PENDENTIF</b> en or jaune 750°/oo. Poids brut : 1.4 g On y joint une bague en argent 925°/oo ornée de pierres d'imitation. Poids brut : 4.5 g	20/30 €
10	<b>TIFFANY &amp; Co</b> Alliance en argent 925°/oo, gravée de l'inscription : "I love you". Signée. Tour de doigt : 52 - Poids brut : 2.3 g	30/50 €
11	<b>LOT</b> en or jaune 750°/oo comprenant : une chevalière et deux montures de pendentif et bris. Poids : 16.7 g	280/350 €
12	<b>LOT</b> en or jaune 750°/oo comprenant : une paire de boucles d'oreille (système à vis) - un collier articulé et un pendentif médaillon. Poids brut total : 13.5 g	100/150 €
13	<b>LOT DE BIJOUX</b> comprenant : colliers de perles de culture teintées, perles d'imitation, broche, montre, mouvements de montre, pièces commémoratives...	30/50 €
14	<b>LOT</b> en argent 925°/oo et métal comprenant : cinq montres de poche, remontoirs au pendant ou remontage à clé. (Accidents et manques). Poids brut de l'argent : 220 g	40/60 €
15	<b>LOT</b> en argent 925°/oo comprenant : une boîte ovale décorée en repoussé d'Amours et un poudrier de forme carrée, à décor de pointes de diamant renfermant un miroir. (Avec un écrin - traces d'oxydation et bosses) Poids : 178.4 g	50/80 €
16	<b>LOT</b> en or jaune 750°/oo et métal comprenant : - collier articulé orné de boules de lapis lazuli teinté, - collier en métal, les maillons entrelacés, - deux montres. (Accidents) Poids brut de l'or : 22.4 g	50/80 €
17	<b>LOT</b> de bijoux en or 750°/oo et métal orné de perles d'imitation, de culture ou fines comprenant : bracelets, colliers, pendentif, et paire de boucles d'oreilles. (Accidents et manques) Poids brut de l'or : 4.9 g	60/100 €
18	<b>LOT</b> de débris divers en or jaune 750°/oo et métal, un maillon orné d'une émeraude entre deux diamants de taille ancienne. Poids total : 12.9 g	180/200 €
20	<b>LOT</b> en or jaune 750°/oo comprenant : cinq plumes, un dé, une alliance et des débris dentaires. Poids total : 33.0 g (Accidents)	400/600 €
21	<b>LOT</b> en or jaune 750°/oo et métal comprenant : - châtelaine en tissu noir retenant un pendentif médaillon ouvrant, - collier supportant des médailles, - mousqueton et morceaux de bracelets, - bague "chevalière" et - un dé. Poids brut total : 50.8 g On y joint un dé en or jaune 585°/oo gravé. Poids brut : 3.5 g	400/600 €
22	<b>LOT</b> en or jaune 750°/oo et métal comprenant : deux porte-mines, un pendentif médaillon ouvrant et un cachet. Poids brut total : 40.3 g	200/300 €

29

<b>23</b>	<b>LOT</b> comprenant BROCHE en or jaune 750°/°° et brillants. (Poids brut : 11g) et COLLIER de perles de culture. On y joint deux colliers fantaisie et une bague fantaisie.	200/300 €
<b>25</b>	<b>LOT</b> en or jaune 750°/oo comprenant : bracelet articulé (accidenté) - deux alliances - débris dentaires et alpa. Poids brut total : 13.2 g On y joint une alliance en or jaune 585°/oo. Poids brut : 3.0 g	150/200 €
<b>26</b>	<b>LOT</b> en or jaune 750°/oo comprenant : cinq pendentifs (certains ornés de diamants ou camées), broche et deux paires de boucles d'oreille. Poids brut : 17.7 g	250/350 €
<b>27</b>	<b>BRACELET</b> articulé en or jaune 750°/oo, les maillons de forme géométrique entrelacés. Longueur : 18.5 cm Poids brut : 9.0 g	120/180 €
<b>28</b>	<b>COLLIER</b> articulé en or jaune 750°/oo, les maillons de forme géométrique entrelacés. On y joint des médaillons supplémentaires. Longueur : 58.5 et 5.5 cm Poids brut : 31.2 g	400/600 €
<b>29</b>	<b>MEDAILLE</b> en bronze figurant Jacques PREVERT. On y joint un lot de médailles dont médailles des sacrements.	100/120 €
<b>30</b>	<b>PENDENTIF</b> médaillon ouvrant figurant une boule facettée ouvrante en or jaune 750°/oo. Hauteur : 3.3 cm (bosses) Poids brut : 13.7 g	200/300 €
<b>31</b>	<b>BROCHE</b> en or jaune 750°/oo décorée de trois pièces en or de 20 Francs. Longueur : 5.5 cm Poids brut : 20.9 g	280/350 €
<b>32</b>	<b>PENDENTIF</b> "croix du Sud" en or jaune 750°/oo ajouré. Hauteur : 6.3 cm Poids brut : 10.5 g	150/200 €
<b>33</b>	<b>BROCHE</b> en or jaune 750°/oo ornée d'une pièce en or de 20 Francs. Longueur : 2.5 cm Poids brut : 9.3 g	120/150 €
<b>34</b>	<b>PENDENTIF</b> en or jaune 750°/oo, le centre orné d'une pièce en or de 10 Francs. Hauteur : 4 cm Poids brut : 8.4 g	120/180 €
<b>35</b>	<b>COLLIER</b> articulé en or jaune 750°/oo, les maillons de forme carrée. Longueur : 50 1/2 Poids brut : 7.1 g	100/150 €
<b>36</b>	<b>COLLIER</b> articulé en or jaune 750°/oo, les maillons ovales. Longueur : 60.2 cm Poids brut : 10.8 g	150/200 €
<b>37</b>	<b>BRACELET</b> articulé en or jaune 750°/oo, les maillons plats entrelacés retenant une pièce en or de 10 Francs en pampille. Poids brut : 28.8 g	400/600 €
<b>38</b>	<b>DEUX PENDENTIFS</b> en or jaune 750°/oo, l'un figurant un cœur orné de diamants ronds de taille brillant, l'autre gravé représentant le Christ. Poids brut : 12.4 g	200/250 €
<b>39</b>	<b>LOT</b> de deux broches en or jaune 750°/oo ajouré à décor d'agrafes et feuillages. Poids brut : 11.5 g	200/300 €
<b>40</b>	<b>COLLIER</b> articulé en or jaune 750°/oo, les maillons de forme ovale. Longueur : 45.2 cm Poids brut : 6.0 g	80/120 €
<b>41</b>	<b>COLLIER</b> articulé en or jaune 750°/oo, les maillons et le fermoir de forme cylindrique. (Accident à un maillon). Longueur : 47.5 cm Poids brut : 7.1 g	120/180 €
<b>42</b>	<b>COLLIER</b> souple en or jaune 750°/oo, les maillons à décor de torsade. Longueur : 43.5 cm environ Poids brut : 11.5 g	180/250 €



27



28



30



29



31



32



33



34



35



36



37

- 43 BRACELET** rigide ouvrant en argent 925°/oo et or 750°/oo ajouré à décor d'agrafes et fleurs.  
 Diamètre intérieur : 5.8 cm  
 Poids brut : 45.3 g 100/150 €
- 44 BROCHE** en argent 925°/oo et or jaune 750°/oo à décor de feuillages, ornée de diamants taillés en rose et perles de culture ou perles fines.  
 XIXème siècle.  
 Longueur : 3.5 cm  
 Poids brut : 8.2 g 150/200 €
- 45 LOT** de quatre colliers articulés en or gris 750°/oo, chacun orné de perles de culture.  
 Longueur : 41 - 41.5 et 42 cm  
 Poids brut : 10.7 g 150/200 €
- 46 PENDENTIF** en argent 925°/oo et or jaune 750°/oo, orné au centre d'une importante citrine de forme ovale entre des petites demi-perles dont trois en pampilles.  
 XIXème siècle.  
 Hauteur : 7 cm  
 Poids brut : 25.3 g 100/150 €
- 47 BROCHE** "nœud" en or jaune 750 °/oo et argent 925°/oo entièrement sertie de diamants taillés en rose. (Manque un diamant).  
 Longueur : 2 cm  
 Poids brut : 3.0 g 100/130 €
- 48 BAGUE** d'enfant en or jaune 750°/oo ornée au centre d'une opale entre deux lignes de diamants taillés en rose.  
 Tour de doigt : 41  
 Poids brut : 2.4 g 50/80 €
- 49 BAGUE** en or gris 750°/oo ornée au centre d'un diamant rond de taille brillant entre quatre petits diamants taillés en rose.  
 Tour de doigt : 51  
 Poids brut : 3.6 g 80/120 €
- 50 LARGE BROCHE** à pampilles en argent 925°/oo ajouré à décor de feuillages, partiellement sertie de pierres d'imitation sous clinquant et de petites demi-perles. Système d'attache rapporté en métal. (Accidents et manques).  
 XIXème siècle.  
 Hauteur : 10.5 cm  
 Poids brut : 40.4 g 100/150 €
- 51 LOT** comprenant :  
 - Collier de trente-deux boules de pierres ornementales choker, le fermoir en métal. Longueur : 46.5 cm  
 - Collier de cinquante boules de malachite en chute, le fermoir en métal. (Accident au fermoir). Longueur : 58 cm et  
 - Collier de cinquante boules de lapis lazuli teinté choker, le fermoir en métal. Longueur : 61 cm 50/80 €
- 51bisCOLLIER** trois rangs de grenats et pierres d'imitation, le fermoir en or jaune 750°/oo.  
 Longueur : 36.5 cm  
 Poids brut : 27.7 g 80/150 €





43



44



45



46



48



47



49



50

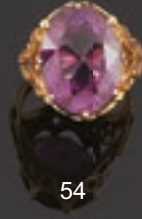
- 52 BROCHE** barette de forme ovale en or jaune 750°/oo ajouré décorée d'un filet d'émail noir.  
Longueur : 7 cm  
Poids brut : 4.9 g 60/80 €
- 53 BAGUE** en or jaune 585°/oo ornée au centre d'une ligne de six saphirs ovales. (Egrisures et manques).  
Tour de doigt : 52 1/2  
Poids brut : 1.9 g 30/50 €
- 54 BAGUE** en or jaune 750°/oo ajouré, ornée au centre d'une pierre de synthèse ovale violette.  
Tour de doigt : 56 1/2  
Poids brut : 8.2 g 130/180 €
- 55 BAGUE** en or jaune 750°/oo ornée au centre d'une photographie sous verre représentant une femme.  
XIXème siècle.  
Tour de doigt : 51 1/2  
Poids brut : 4.5 g 60/100 €
- 56 PENDENTIF** médaillon ouvrant polylobé en argent 925°/oo et or jaune 750°/oo ajouré et émaillé décoré de fleurs de lys ou croix. Il renferme une miniature figurant un portrait de femme daté 1881.  
Fin du XIXème siècle.  
Hauteur : 5.5 cm  
Poids brut : 32.5 g 200/300 €
- 57 COLLIER** draperie en or jaune 750°/oo, les maillons de forme géométrique en chute.  
Longueur : 43 cm  
Poids brut : 13.1 g 180/220 €
- 58 BROCHE** "barrette" en or jaune 750°/oo gravé, ornée au centre d'une pierre de synthèse rouge de forme coussin sertie clos. (Accident).  
Longueur : 5.6 cm  
Poids brut : 3.1 g 50/60 €
- 59 BROCHE** en or jaune 750°/oo figurant un serpent, la tête ornée d'un saphir cabochon. (Egrisures et traces d'oxydation).  
Longueur : 3.4 cm  
Poids brut : 3.7 g 60/100 €
- 60 DEUX COLLIERS** articulés en or 750°/oo, les maillons de forme ovale et à décor géométrique alternés.  
Longueur : 35 et 52.5 cm  
Poids brut : 22.8 g 300/500 €
- 61 COLLIER** en or jaune 750°/oo à maillons souples.  
Poids brut : 24,4 g. 400/450 €
- 62 BAGUE** en or jaune 750°/oo ornée au centre d'une pierre de synthèse jaune de forme ovale. (Manques).  
Tour de doigt : 55 1/2  
Poids brut : 5.1 g 40/60 €



52



53



54



55



56



57



59



58



60

- 63 ANNEAU** ou **PETIT BRACELET** rigide ouvrant en or jaune 750°/oo uni.  
Diamètre intérieur : 3 cm  
Poids brut : 4.1 g 70/100 €
- 64 CROIX "Jeannette"** en or jaune 750°/oo gravée double face et coulant "cœur" également en or jaune 750°/oo, le tour de cou en velours noir. (Bosses).  
XIXème siècle.  
Poids brut : 19.3 g 400/600 €
- 65 PENDENTIF** médaillon ouvrant en or jaune 750°/oo gravé de fleurettes et de l'inscription "Roma", trois motifs en pampille.  
Travail italien du XIXème siècle.  
(Accidents).  
Hauteur : 6 cm  
Poids brut : 20.0 g 400/500 €
- 66 BAGUE** en or jaune 750°/oo ajouré, ornée au centre d'une pierre de synthèse jaune de forme rectangulaire à pans coupés.  
Tour de doigt : 54  
Poids brut : 15.3 g 250/350 €
- 67 BRACELET** articulé en or jaune 750°/oo, les maillons ovales, certains ornés de chrysoprase de forme cabochon.  
Poids brut : 37.5 gr 600/900 €
- 68 COLLIER** articulé en or jaune 750°/oo, les maillons de forme ovale, gravé à décor d'enroulements. (Manque le fermoir).  
Longueur : 54 cm  
Poids brut : 11.2 g 180/220 €
- 69 BAGUE "bandeau"** en or jaune 750°/oo uni.  
Tour de doigt : 44  
Poids brut : 6.0 g 80/120 €
- 70 BAGUE** en or jaune 750°/oo ornée au centre d'une pierre de synthèse jaune de forme ovale sertie clos.  
(Egrisures).  
Tour de doigt : 50  
Poids brut : 3.3 g 100/150 €
- 71 LOT DE DEUX COLLIERS** de boules de corail, un fermoir en or jaune 750°/oo pour un.  
Poids brut : 7.5 g 20/30 €
- 72 COLLIER** de trente-cinq boules de lapis lazuli en chute, le fermoir en métal.  
Diamètre : 8.00/8.50 à 17.50/18.00 mm  
Longueur : 49.5 cm 30/50 €
- 73 LOT** de dix pendentifs croix en or jaune 750°/oo et métal (accidents et manques).  
XIXème siècle pour certains.  
Poids brut de l'or : 4.6 g  
On y joint un pendentif croix en corail, la monture en or jaune 585°/oo gravée de fleurs.  
Hauteur : 4.5 cm  
Poids brut : 2.2 g 100/150 €
- 74 LARGE BAGUE** en or jaune 750°/oo ornée au centre d'une pierre d'imitation cabochon sertie clos.  
Tour de doigt : 49  
Poids brut : 2.4 g 40/60 €



63

65

64

68

66

69

67

70

- 75 BAGUE** en or 750°/oo et argent 925°/oo ornée au centre d'un grenat de forme coussin entre des petits diamants taillés en 8/8. (Réparations).  
Fin du XIXème siècle.  
Tour de doigt : 53 1/2  
Poids brut : 4.7 g 180/250 €
- 76 BAGUE** en or jaune 750°/oo, le centre à décor d'agrafes orné de rubis, saphirs, émeraudes et diamants ronds taillés en 8/8, un plus important de taille ancienne. (Egrisures).  
Tour de doigt : 52  
Poids brut : 4.9 g 300/500 €
- 77 BAGUE** en or jaune 750°/oo figurant trois anneaux, chacun orné de diamants taillés en rose et pierres précieuses (saphirs, rubis ou émeraude). (Egrisures et manques).  
Tour de doigt : 45 1/2  
Poids brut : 3.6 g 60/80 €
- 78 BAGUE** en or jaune 375°/oo et argent 925°/oo ornée au centre d'émeraudes, saphirs, rubis et diamants taillés en rose. (Egrisures).  
Tour de doigt : 51  
Poids brut : 5.9 g 200/300 €
- 79 COLLIER et BRACELET** articulés en or jaune 750°/oo, les maillons ajourés partiellement ornés de perles de culture.  
Longueur : 19 et 54.5 cm  
Poids brut : 10.8 g 150/200 €
- 80 COLLIER** articulé en or jaune 750°/oo, les maillons de forme ronde retenant en pendentif un médaillon ouvrant orné de petits diamants taillés en rose.  
Hauteur du pendentif : 4.8 cm  
Longueur : 7.2 cm  
Poids brut : 48.8 g 700/1 000 €
- 81 BRACELET** articulé en or jaune 750°/oo, les maillons à décor géométrique ornés d'une ligne de petites demi-perles. (Usures).  
Poids brut : 30. g 400/600 €
- 82 BRACELET** articulé en or jaune 750°/oo, les maillons à décor de liens et ornés de saphirs, rubis et émeraudes entre des petits diamants ronds taillés en 8/8. (Egrisures et usures au fermoir).  
Longueur : 18 cm  
Poids brut : 15.3 g 600/800 €





76

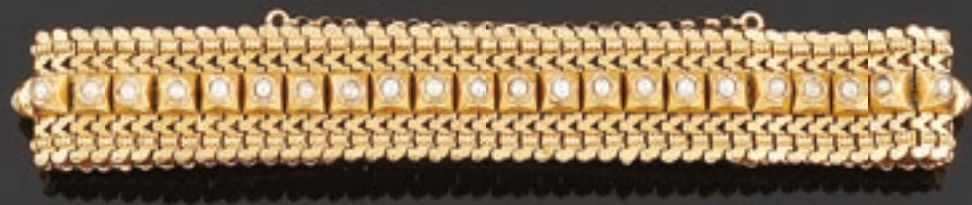
75

77

79

78

80



81

- 83 BAGUE** en or jaune 750°/oo ornée au centre d'une opale de forme cabochon dans un entourage de diamants taillés en rose. (Fêle à l'opale).  
Tour de doigt : 53 1/2  
Poids brut : 3.2 g 150/200 €
- 84 PENDENTIF** ovale en or jaune 750°/oo de plusieurs tons, à décor feuillagé et enrubanné, retenant une perle en pampille.  
Il est serti d'un camée agate figurant un profil de femme.  
Hauteur : 6.3 cm avec la bélière.  
Poids brut : 13 g 100/150 €
- 85 COLLIER** de cent vingt-cinq perles de culture en chute ou de perles fines, le fermoir en or gris 750°/oo de forme rectangulaire orné de trois diamants de taille ancienne.  
Diamètre des perles : 2.00/2.50 à 6.50/7.00 mm  
Poids brut : 12.2 g 280/350 €
- 86 EPINGLE** en or jaune 750°/oo et argent 925°/oo ornée au centre d'amazonite gravé figurant un scarabée entre deux diamants taillés en rose et un filet d'émail rouge. (Manques).  
Longueur : 4.8 cm  
Poids brut : 5.2 g 100/130 €
- 87 BAGUE d'ENFANT** en or jaune 750°/oo ornée au centre d'une perle fine ou de culture entre deux diamants taillés en rose.  
Tour de doigt : 45 1/2  
Poids brut : 2.0 g 40/60 €
- 88 BAGUE** en or jaune 750°/oo gravée, ornée au centre d'un camée dans un entourage de petites demi-perles.  
Tour de doigt : 51 1/2  
Poids brut : 4.2 g 60/100 €
- 89 PARURE** en or jaune 750°/oo ornée de camées agate figurant une femme en buste de profil ou des angelots dans un double entourage de diamants taillés en roses et petites perles comprenant : une broche avec mécanisme pouvant former pendentif et une paire de boucles d'oreille, système pour oreilles percées. (Usure à un mécanisme de boucles d'oreille).  
XIXème siècle. Poids brut : 28.3 g  
On y joint une épingle de cravate en or jaune 750°/oo, l'extrémité émaillée en polychromie figurant une tête d'homme de profil.  
Poids brut : 4.9 g 600/800 €
- 90 BROCHE** pouvant former pendentif en or jaune 750°/oo ornée au centre d'un camée figurant une femme en buste de profil.  
Hauteur : 3 cm  
Poids brut : 3.4 g 100/150 €





86



88



87



83



89



84



85

- 91 BROCHE "Pampres"** en or jaune 750°/oo partiellement émaillé vert sertie de diamants de taille ancienne et ornée de petites perles fines ou de culture, certaines en pampille.  
(Accidents et manques).  
XIXème siècle.  
Hauteur : 5.5 cm  
Poids brut : 34.2 g 800/1 200 €
- 92 BROCHE "barrette"** en or jaune 750°/oo et argent 925°/oo à décor de feuillages, ornée de diamants taillés en roses et petites perles.  
Vers 1900.  
Longueur : 4 cm  
Poids brut : 5.0 g 100/150 €
- 93 BROCHE "barrette"** en or jaune 750°/oo et argent 925°/oo à décor de feuillages, ornée de diamants taillés en roses et petites perles.  
Vers 1900.  
Longueur : 4 cm  
Poids brut : 4.8 g 100/150 €
- 94 BROCHE "barrette"** en or jaune 750°/oo et argent 925°/oo à décor de feuillages, ornée de diamants taillés en roses et petites perles.  
Vers 1900.  
Longueur : 4 cm  
Poids brut : 4.9 g 100/150 €
- 95 COLLIER** de cent vingt et une perles de culture et perles fines en chute, le fermoir en or gris 750°/oo ornée au centre d'un diamant rond de taille ancienne dans un entourage de rubis calibrés.  
Longueur : 58 1/2  
Poids brut : 14.5 g  
Accompagné d'un rapport d'analyse gemmologique du L.F.G. n° 307056 du 05/11/2014 précisant :  
- 22 perles fines  
- 99 perles de culture  
- Dimensions : 3.4-7.3 mm env. 400/500 €
- 96 BRACELET** sept rangs de perles de culture, le fermoir de forme ovale en or jaune 750°/oo décoré d'un motif oiseau branché en or sur fond d'émail bleu. (Bosses et manques).  
Travail français du XVIIIème siècle pour le fermoir.  
Longueur : 16.5 cm environ  
Poids brut : 38.0 g 400/600 €
- 97 BRACELET** articulé en or jaune 750°/oo et argent 925°/oo, les maillons entrelacés ornés au centre de quatre perles fines ou de culture, alternées de petits diamants taillés en roses.  
Poids brut : 12.2 g 200/250 €



91



92



93



94



96



97

95

- 98 BROCHE** en or jaune 750°/oo et argent 925°/oo à décor d'une rosace entièrement sertie de diamants taillés en rose, certains au centre plus importants.  
XIXème siècle.  
Hauteur : 4.5 cm  
Poids brut : 17.9 g 800/1 200 €
- 99 BAGUE** en or 375°/oo et argent entièrement gravée à décor de feuillages, le centre orné d'un motif "fleur" sertie de diamants taillés en rose, appliqué sur un fond de verre bleu.  
XIXème siècle.  
Tour de doigt : 56 1/2  
Poids brut : 5.5 g 400/600 €
- 100 PARURE** en argent 925°/oo et or jaune 750°/oo à décor de feuillages, sertie de demi-perles et boules de verre bleu en pampille comprenant : un pendentif (Hauteur : 5 cm) et une paire de pendants d'oreille, système à vis. (Hauteur : 5.2 cm). (Accidents).  
XIXème siècle.  
Poids brut total : 22.9 g 200/250 €
- 101 BROCHE** oblongue en or jaune 750°/oo et argent 925°/oo ajouré entièrement sertie de diamants taillés en rose, deux plus importants. (Transformation).  
Longueur : 5.5 cm  
Poids brut : 12.2 g 200/300 €
- 102 BRACELET** articulé en or jaune 750°/oo, les maillons de forme ovale entrelacés, orné au centre d'un motif amovible en argent 925°/oo sertie d'un saphir coussin dans un double entourage de diamants taillés en rose ou de taille ancienne.  
(Egrisures).  
XIXème siècle.  
Poids brut : 25.7 g 800/1 200 €
- 103 PENDENTIF** médaillon ouvrant en or jaune 750°/oo gravé et ajouré appliqué d'un monogramme "M.A." en argent 925°/oo orné de diamants taillés en rose.  
(Manque deux pierres et traces d'oxydation).  
Hauteur : 5.3 cm  
Poids brut : 27.5 g 300/500 €
- 104 BAGUE** en or jaune 750°/oo, le centre à décor de fleur orné de saphirs navettes et diamants ronds taillés en 8/8.  
Tour de doigt : 57 1/2  
Poids brut : 2.7 g 50/70 €



100



98



99



101



102



103

- 105 MONTRE DE POCHE** en or jaune 750°/oo le fond gravé à décor rayonnant, cadran émaillé blanc, chiffres arabes pour les heures, chemin de fer pour les minutes, trotteuse à six heures. Remontoir au pendant, balancier bimétallique à compensation, échappement à ancre empierrée.  
(Bosses).  
Diamètre : 4.9 g  
Poids brut : 92.5 g 280/350 €
- 106 MONTRE DE DAME** en or jaune 750°/oo, le fond gravé, cadran émaillé blanc, chiffres romains pour les heures, chemin de fer pour les minutes. Remontage à clé par le fond, échappement à cylindre. (Manque le verre et accidents).  
Diamètre : 3.5 cm  
Poids brut : 30.0 g 80/120 €
- 107 CHAINE** giletère articulée en or jaune 750°/oo supportant en pendentif une montre de col en or jaune 750°/oo, le fond gravé et partiellement émaillé, cadran émaillé blanc, chiffres romains. Remontage à clé par le fond.  
Longueur de la chaîne : 68 cm  
Diamètre de la montre : 2.5 cm  
Poids brut total : 36.6 g 400/600 €
- 108 MONTRE** de dame en or jaune 750°/oo, le fond gravé à décor de rosace et fleurs, cadran émaillé jaune et blanc, chiffres arabes, tour de lunette orné de petites demi-perles. Remontoir au pendant. (Transformation).  
Dimensions : 3.2 cm  
Poids brut : 20.9 g 80/120 €
- 109 MONTRE DE POCHE** savonnette en or jaune 585°/oo, cadran émaillé blanc, chiffres arabes pour les heures, chemin de fer pour les minutes, trotteuse à six heures, fonction chronographe. Remontoir au pendant, répétition des quarts, balancier bimétallique à compensation, échappement à ancre empierré, la bélière en métal.  
(Bosses et fêles).  
Diamètre : 5.2 cm  
Poids brut : 94.3 g 300/500 €
- 110 MONTRE DE POCHE** en or jaune 750°/oo, le fond uni, cadran émaillé blanc, chiffres arabes, indication de la date. Remontage à clé par le devant, mouvement à coq, fusée à chaîne, échappement à roues de rencontre. DUCHENE & Compagnie, signée sur le cadran et mouvement (n°34035)  
(Bosses et fêles).  
Diamètre : 5 cm  
Poids brut : 79.0 g 200/300 €
- 111 CHAINE** giletère articulée en or jaune 750°/oo, les maillons chaîne d'ancre.  
Longueur : 41 cm  
Poids brut : 17.5 g 250/350 €



105



106



107



108



109



110

- 112 LIP**  
Montre bracelet d'homme, la montre de forme ronde en or jaune 750°/oo, cadran émaillé crème à décor guilloché, index bâtonnets pour les heures, bracelet en cuir noir, le fermoir boucle à ardillon en métal doré. Mouvement à quartz. (Usures).  
Poids brut : 25.0 g 100/120 €
- 113 TAG HEUER Twin-Time Automatic. Carrera. WV2115. SL4191.**  
Montre bracelet en acier avec double fuseau horaire fonction GMT. Boîtier rond, fond vissé. Cadran noir avec trotteuse centrale, graduation interne 24h, une aiguille chemin de fer pour la fonction GMT, trotteuse centrale et date à guichet, graduation 1/5e de seconde. Mouvement automatique. Boucle déployante en acier signée.  
Etat de marche. (Révision d'usage à prévoir).  
Diam. 38 mm  
Pour ce lot, la SC E & S PORTIER est assistée d'Ader Watches, expert SFEP, 10 Place Vendôme, 75001 PARIS. 800/1 000 €
- 114 ROLEX**  
Datejust Ref. 16030 Série No. 6062547.  
Montre bracelet en acier. Boîtier de forme ronde, couronne et fond vissé. Cadran argenté, index bâtons appliqués, trotteuse centrale et date à guichet. Mouvement automatique, Cal. 3035, certifié chronomètre. Bracelet jubilé en acier avec boucle déployante en acier signée et numéroté 555.  
Diam. 35 mm  
(Vendue en l'état, fonctionne mais prévoir une révision d'usage).  
Pour ce lot, la SC E & S PORTIER est assistée d'Ader Watches, expert SFEP, 10 Place Vendôme, 75001 PARIS. 800/1 200 €
- 115 BAGUE "chevalière" en or jaune 750°/oo gravé, le centre monogrammé.**  
Tour de doigt : 64 1/2  
Poids brut : 33.1 g 500/700 €
- 116 PAIRE DE BOUTONS DE MANCHETTE en or jaune 750°/oo, les extrémités de forme carrée partiellement amaties.**  
Poids brut : 7.2 g 100/150 €
- 117 LOT de deux bagues "chevalières" en or jaune 750°/oo, chacune monogrammée.**  
Tour de doigt : 58 et 58 1/2.  
Poids brut : 22.5 g 400/450 €
- 118 LOT en or jaune 750°/oo comprenant : un étui à rouge à lèvres et un petit poudrier, le couvercle appliqué d'un miroir. (Bosses).**  
Poids brut total : 70.1 g 1 200/1 400 €
- 119 BOURSE** cote de mailles en or jaune 750°/oo à deux compartiments.  
Poids brut : 49.8 g 900/1 100 €
- 120 CHEVALIERE** en or jaune 750°/oo monogrammée G.P  
Poids : 10.2 g  
On y joint deux paires de boutons de manchette en métal doré de forme carrée, l'une chiffrée d'un S sur fond noir, l'une à fond lisse doré. 150/200 €
- 121 TAG HEUER**  
N° CG6113-CAF 1111  
Chronographe bracelet en acier. Boîtier rond, fond vissé, lunette tournante graduée. Cadran deux tons avec trois compteurs, index appliqués et aiguilles luminescentes, date à guichet.  
Mouvement à quartz, fermoir boucle déployante.  
Diamètre : 44 mm. (Prévoir le remplacement de la pile).  
Avec boîte, écrin et mode d'emploi.  
Pour ce lot, la SC E & S PORTIER est assistée d'Ader Watches, expert SFEP, 10 Place Vendôme, 75001 PARIS. 400/600 €





112



113



114



115



117

116



118



119

- 122 MONTRE** bracelet de dame en or gris 750°/oo, la montre de forme rectangulaire, cadran émaillé crème, chiffres arabes pour les heures, les attaches ornées de diamants taillés en roses, le bracelet souple en or tressé. Mouvement mécanique.  
Longueur : 16 et 16.5 cm - Poids brut : 22.3 g 400/600 €
- 123 JAEGER LECOULTRE**  
Montre bracelet de dame en or jaune 750°/oo et platine 850°/oo, la montre de forme ronde, cadran émaillé crème, index et chiffres arabes pour les heures, les attaches ornées de diamants ronds taillés en 8/8, bracelet souple en or tressé. Mouvement mécanique.  
Longueur : 16.5 cm - Poids brut : 19.1 g 250/350 €
- 124 BULGARI**  
Montre bracelet de dame en or jaune 750°/oo et acier, la montre de forme carrée, cadran émaillé noir, index bâtonnets pour les heures, bracelet rigide ouvrant, maillons en or et acier alternés. Mouvement à quartz signé.  
Diamètre intérieur : 5.9 cm - Poids brut : 87.6 g 800/1 200 €
- 125 GIRARD PERREGAUX**  
Montre bracelet de dame en or jaune 750°/oo, la montre de forme carrée, cadran émaillé crème, index bâtonnets pour les heures, bracelet articulé en or tressé. Mouvement mécanique. (Usures).  
Longueur : 17 cm - Poids brut : 38.9 g 400/600 €
- 126 CARTIER, modèle "Tank"**  
Montre bracelet de dame, la montre de forme carrée en or jaune 750°/oo, cadran émaillé crème, chiffres romains pour les heures, chemin de fer pour les minutes, aiguilles en acier bleui, bracelet en cuir noir, le fermoir boucle à ardillon en or jaune 750°/oo, signé. Mouvement mécanique (n°2512-1)  
Signée sur le cadran et le mouvement. (Usures et légers fêles au cadran).  
Dimensions : 2 x 2 cm - Poids brut : 32.0 g 600/800 €
- 127 MONTRE** bracelet de dame en or gris 750°/oo, la montre de forme tonneau, cadran émaillé gris, index bâtonnets pour les heures, les attaches ornées de diamants ornés de diamants ronds taillés en 8/8 et de taille brillant, bracelet souple en or à décor de chevrons. Mouvement mécanique.  
Poids brut : 23.9 g 280/350 €
- 128 MONTRE** bracelet de dame en or jaune 750°/oo, la montre de forme rectangulaire, cadran doré, tour de cadran à décor géométrique, bracelet souple tubogaz. Mouvement mécanique. (Accident au verre).  
Longueur : 15.5/16 cm - Poids brut : 34.6 g 380/450 €
- 129 PONCTA**  
Montre bracelet de dame en or jaune 750°/oo, la montre de forme ronde, cadran émaillé gris, chiffres arabes pour les heures, bracelets souple en or tressé. Mouvement mécanique. (Usures).  
Longueur : 17.5 cm - Poids brut : 20.1 g 280/350 €
- 130 MOVADO**  
Montre bracelet de dame en or jaune 750°/oo, la montre de forme ronde, cadran émaillé gris, index bâtonnets pour les heures, bracelet souple en or amati. Mouvement mécanique.  
Longueur : 15.5 cm - Poids brut : 24.2 g 280/320 €
- 131 HERMES No. 832721/46.20. Vers 1990.**  
Montre bracelet en acier et métal doré. Boîtier rond, fond transparent. Cadran blanc avec chiffres arabes, points chemin de fer, cadran auxiliaire pour l'indicateur 24h, indicateur de réserve de marche 42h, trotteuse centrale et date à guichet. Mouvement automatique, 28 rubis. Bracelet acier et métal doré avec boucle déployante signée.  
Diam. 36 mm.  
Pour ce lot, la SC E & S PORTIER est assistée d'Ader Watches, expert SFEP, 10 Place Vendôme, 75001 PARIS. 800/1 200 €
- 132 MONTRE BRACELET** de dame en or gris 750°/oo, la montre de forme octogonale, cadran émaillé crème, chiffres arabes pour les heures, tour de lunette orné de petits diamants taillés en roses, bracelet souple en or. Mouvement mécanique. (Usures et rayures).  
Poids brut : 15.4 g  
On y joint une montre bracelet de dame, la montre de forme ronde. (Accidentée).  
Poids brut : 15.3 g 60/80 €
- 132bis LOT** en or jaune 750°/oo et métal comprenant : une montre bracelet de dame de forme ronde, cadran satiné et index bâtonnet pour les heures, le bracelet en cuir, mouvement mécanique.  
On y joint des débris dentaires et de chaînes.  
Poids brut : 30 g 60/100 €



126



124



123



125



122



128



129



127



130

- 133 COLLIER** souple en or jaune 750°/oo, les maillons demi-bombés et de forme rectangulaire.  
 Longueur : 44.5 cm environ  
 Poids brut : 35.0 g 600/900 €
- 134 BULGARI**  
 Bague en or jaune 750°/oo ornée au centre d'une améthyste cabochon dans un entourage de diamants ronds de taille brillant. Signée et numérotée (AR6HR8).  
 Tour de doigt : 53  
 Poids brut : 14.3 g 600/900 €
- 135 PAIRE DE BOUCLES D'OREILLE** en or jaune 750°/oo de forme bombée, chacune ornée d'une ligne de diamants ronds de taille brillant en chute. Système pour oreilles percées.  
 Poids brut : 5.9 g 100/150 €
- 136 CHAUMET Paris**  
 Bague jonc en or 750°/oo, ornée au centre d'un rubis cabochon serti clos. (Usures).  
 Signée et numérotée (121013).  
 Tour de doigt : 52  
 Poids brut : 10.5 g 200/300 €
- 137 COLLIER** articulé en or jaune 750°/oo retenant en pendentif un motif également en or jaune 750°/oo figurant une panthère.  
 Longueur : 61.5 cm  
 Hauteur du pendentif : 4.5 cm  
 Poids brut : 18.3 g 350/400 €
- 138 FRED**  
 Bracelet articulé en or 750°/oo de deux tons, les maillons de forme ovale et ronds sertis de diamants ronds de taille brillant alternés.  
 Signé.  
 Longueur : 19 cm  
 Poids brut : 16.8 g 300/500 €
- 139 BRACELET** rigide ouvrant en or jaune 750°/oo uni (rayures).  
 Diamètre intérieur : 6.2 cm  
 Poids : 28.1 g 500/800 €
- 140 BROCHE** en or jaune 750°/oo millièmes et platine 850°/oo à décor de bouquet, ornée d'une ligne de diamants ronds taillés en huit-huit.  
 Hauteur : 4,2 cm.  
 Poids brut : 11 g. 300/500 €
- 141 LOT DE QUATRE PENDENTIFS** médaillons ouvrants en or jaune 750°/oo gravé. (Bosses).  
 Poids brut : 20.0 g 180/220 €
- 142 COLLIER** de boules en or jaune.  
 Poids brut : 18g. 300/350 €



134

133



135



136



137



139



140

138

- 143 BAGUE "Toi & Moi"** en or jaune 750°/oo, ornée d'un saphir et d'une émeraude de forme poire entre des lignes de diamants rectangulaires et ronds de taille brillant.  
(Manque deux pierres et égrisures).  
Tour de doigt : 54.  
Poids brut : 4,8 g. 1 000/1 500 €
- 144 CHAUMET, Paris.**  
Collier articulé en or jaune 750°/oo, les maillons ronds et ovales alternés retenant en pendentif un trèfle à quatre feuilles, également en or jaune 750°/oo.  
Signé et numéroté.  
Longueur : 45.5 cm  
Poids brut : 27.2 g 500/800 €
- 145 PAIRE DE BOUTONS D'OREILLE** en or 750°/oo, chacun orné d'un diamant rond de taille brillant.  
Système pour oreilles percées.  
Poids brut : 1.8 g  
Poids approximatif de chaque diamant : 0.45/0.55 ct 400/600 €
- 146 BULGARI**  
Bague en or gris 750°/oo ornée au centre d'une pierre jaune pain de sucre.  
Signée.  
Tour de doigt : 53 1/2  
Poids brut : 16.5 g 400/500 €
- 147 BULGARI, modèle B. ZERO**  
Bague bandeau en or gris 750°/oo ornée au centre de trois lignes de pierres bleues et gravée de chaque côté "Bulgari".  
Signée.  
Tour de doigt : 53  
Poids brut : 13.7 g 300/500 €
- 148 ALLIANCE** en platine 850°/oo entièrement sertie de diamants ronds de taille brillant et taillés en 8/8.  
Tour de doigt : 55 1/2  
Poids brut : 2.2 g 120/180 €
- 149 BAGUE** en or gris 750°/oo de forme géométrique ornée au centre d'un diamant de taille ancienne. (Givre en surface).  
Tour de doigt : 59  
Poids brut : 7.9 g 300/500 €
- 150 BAGUE "Toi & Moi"** en or gris 750°/oo ornée de deux diamants ronds de taille brillant.  
Tour de doigt : 50  
Poids : 3.9 g 400/600 €
- 151 LOT** de trois bagues en or gris 750°/oo ou/et platine 850°/oo chacune ornée de diamants ronds ou perle de culture. (Accidents).  
Poids : 4.7 g 80/120 €

143



145



146



144



147



149



148



150



- 152 POUDRIER** de forme ronde en or jaune 750°/oo gravé à décor de fleurettes, le couvercle appliqué d'un monogramme, serti de diamants ronds, l'intérieur renfermant un miroir.  
Diamètre : 7 cm  
Poids brut : 113.2 g 1 500/2 000 €
- 153 COLLIER** souple en or jaune 750°/oo tressé en chute, décoré d'un motif bombé orné de petits diamants ronds de taille brillant.  
Longueur : 39.5 cm  
Poids brut : 48.2 g 800/1 200 €
- 154 BAGUE** en or jaune 750°/oo de forme géométrique ornée au centre d'une ligne de diamants coussin de taille ancienne. (Egrisures et manques à certains diamants).  
Tour de doigt : 55 1/2  
Poids brut : 9.5 g 600/800 €
- 155 BAGUE** en or jaune 750°/oo et platine 850°/oo de forme géométrique ornée au centre d'un diamant rond de taille brillant entre deux lignes de diamants taillés en rose.  
Tour de doigt : 52  
Poids brut : 4.7 g 80/120 €
- 156 PAIRE DE BOUCLES D'OREILLE** en or 750°/oo de deux tons de forme bombée, chacune ornée d'un pavage de diamants ronds de taille brillant.  
Système pour oreilles percées.  
Poids brut : 7.5 g 130/200 €
- 157 BAGUE** "chevalière" en or jaune 750°/oo de forme géométrique ornée au centre de petits rubis entre des diamants taillés en rose.  
(Egrisures et manques à certaines pierres).  
Vers 1940.  
Tour de doigt : 49 environ  
Poids brut : 9.1 g 200/300 €
- 158 BAGUE** en or jaune 750°/oo à décor de godrons et de forme géométrique, le centre orné de diamants taillés en rose et de taille ancienne.  
(Egrisures, et manque à un diamant).  
Tour de doigt : 56.5  
Poids brut : 6.1 g 100/150 €
- 159 PAIRE DE BOUCLES D'OREILLE** en or jaune 750°/oo de forme ronde gravée à décor de torsade, chacune ornée au centre d'une perle mabé surmontée de trois petits diamants ronds de taille brillant.  
Système à pince.  
Poids : 15.7 g 300/400 €
- 160 BRACELET** ruban souple en or jaune 750°/oo et platine 850°/oo, les maillons "pain de sucre", ceux du centre ornés de diamants ronds taillés en 8/8.  
(Petits manques à certaines pierres).  
Travail français.  
Longueur : 17 cm  
Poids brut : 149.8 g 2 500/3 000 €





152



154



155

153



156



157



158



159



160

**161 CLIP** de revers en or gris 750°/oo ajouré à décor de plumes, orné de lignes de diamants ronds et coussins

de taille ancienne, un au centre plus important.

(Egrisures et petits manques à certaines pierres).

Hauteur : 8 cm

Poids brut : 30.5 cm

1 000/1 800 €

**162 BAGUE** en or gris 750°/oo et platine 850°/oo à décor de feuillages, ornée de diamants taillés en rose

et de taille ancienne, trois au centre plus importants. (Ressort).

Tour de doigt : 52

Poids brut : 7.7 g

600/900 €

**163 COLLIER** souple et articulé en or gris 750°/oo, le centre décoré de motifs "plumes" et orné

d'une ligne de diamants ronds et coussins de taille ancienne en chute.

(Egrisures et manques à certains diamants).

Longueur : 42 cm

Poids brut : 28 g

2 200/2 800 €

**164 BAGUE** en or gris 750°/oo ornée au centre d'un diamant rond demi-taille pesant : 1.82 ct (Petit manque).

Tour de doigt : 52

Poids brut : 2.8 g

1 500/2 000 €



163



238

161



162



164

- 165 BROCHE** en or gris 750°/oo de forme géométrique entièrement sertie de diamants taillés en rose et de taille ancienne, trois plus importants.  
 Hauteur : 2.8 cm  
 Poids brut : 10.5 g 2 000/3 000 €
- 166 BAGUE** en or gris 750°/oo ornée au centre d'un diamant rond demi-taille pesant 4.83 ct entre deux diamants rectangulaires.  
 Tour de doigt : 53. 1/2 15 000/20 000 €
- 167 PAIRE DE BOUCLES D'OREILLE** en or gris 750°/oo de forme bombée, chacune ornée d'une ligne de diamants rectangulaires entre deux pavages de diamants ronds de taille brillant. Système pour oreilles percées.  
 Hauteur : 2 cm  
 Poids brut : 16.8 g 1 500/2 000 €
- 168 BAGUE** en or gris 750°/oo à décor géométrique ornée au centre d'un rubis coussin entre des lignes de diamants ronds et rectangulaires.  
 Tour de doigt : 61 1/2  
 Poids brut : 6.6 g  
 Accompagné d'une étude de traitement du L.F.G. n° BD018062/1 du 26/04/2018 précisant :  
 - corindon rubis  
 - modifications thermiques constatées  
 Dimension : 10.0 x 8.0 x 3.3 mm 1 200/1 800 €
- 169 BAGUE** en or gris 585°/oo ornée d'un diamant rond de taille brillant.  
 Tour de doigt : 55 1/2  
 Poids brut : 1.7 g  
 Accompagné d'un certificat gemmologique du GIA n° 2264168246 du 28/06/2017 précisant :  
 - Poids : 1.00 ct  
 - Couleur : E  
 - Pureté : VS1  
 - Fluorescence : forte  
 - Dimensions : 6.18-6.24 x 4.00 mm 2 500/3 500 €



165



166



167



168



169

**170 BROCHE** "feuille" pouvant former pendentif en or jaune 750°/oo ornée d'un rubis serti clos

et de diamants de taille ancienne. (Egrisures).

Travail russe.

Hauteur : 5.5 cm

Poids brut : 16.7 g

700/1 000 €

**171 BAGUE** en or jaune 750°/oo ornée au centre d'un diamant coussin de taille ancienne, entre huit diamants

ronds de taille brillant (manque un petit diamant).

Tour de doigt : 63

Poids brut : 6 g

Diamant accompagné d'un pli d'examen du L.F.G. n° BD018062/2 du 26/04/2018 précisant :

- Masse : 7.73 ct

- Couleur : K

- Pureté : VS2

- Fluorescence : aucune

- Dimensions : 12.65 x 11.74 x 7.76 mm

18 000/25 000 €

**172 BAGUE** en platine 850°/oo ornée au centre d'un diamant rond de taille brillant entre six griffes.

Tour de doigt : 55

Poids : 4.9 g

2 000/2 500 €

**173 BUCCELLATI**

Bague "bandeau" en or 750°/oo de deux tons, ajourée ornée de deux lignes de diamants ronds de taille brillant,

ceux du centre plus importants.

Signée et numérotée (31829)

Tour de doigt : 52 environ.

Poids brut : 5.6 g

1 200/1 500 €



170



171



172



173



174

- 174 PLAT A BARBE et POT À EAU** de forme balustre, en métal plaqué uni, gravés d'armoiries surmontées d'une couronne comtale. XVIIIème siècle.  
Longueur plat 34,5 cm - Hauteur aiguière : 18 cm (Repoli, usure sur le fond du bassin). 350/450 €
- 175 JATTE** ronde à anses en argent uni, le bord souligné d'une moulure de filets.  
RENNES 1774-1775 . Maître Orfèvre : Jean LOISON  
Diamètre : 21 cm - Longueur aux anses : 29 cm - Poids : 727 g 500/800 €
- 176 PORTE-HUILIER** en argent à légers contours soulignés de pampres posant sur quatre pieds ajourés à enroulement et attache cartouche, monogrammé sur le fond " IIC". Les supports de burettes ajourés à décor géométrique.  
PARIS 1775 pour le corps (Poinçon du Maître orfèvre illisible, partiellement effacé)  
PARIS 1785. Maître Orfèvre : Henri Louis DUTRY pour les supports de burettes  
Poids : 785 g (Restaurations) 400/500 €
- 177 TIMBALE** tulipe en argent uni posant sur un piédoche orné d'une moulure de godrons, chiffée « C.G et L.D »  
PARIS 1779.  
Maître Orfèvre : Denis COLOMBIER reçu en 1776.  
Hauteur : 10 cm - Poids : 95 g (Restaurations et enfoncement du pied) 200/300 €
- 178 GOBELET** en argent dit "curon", le col souligné d'une frise de coquilles et guirlande fleurie, filetée.  
PARIS 1770  
Maître Orfèvre : Charles Joseph FONTAINE reçu en 1765  
Hauteur : 7 cm - Poids : 106 g (Usures et restaurations). 100/150 €
- 179 CAFETIERE** tripode en argent uni, pieds patins, le bec couvert à côtes creuses. Le couvercle à appui pouce à enroulement, la prise bouton, le manche en bois noirci. Monogramme dans un cartouche feuillagé.  
PARIS 1782  
Hauteur : 19,5 cm - Poids brut : 520 g 400/500 €  
(Restauration à l'attache du manche)
- 180 GOBELET** en argent uni dit "curon", le col fileté.  
PARIS 1732 (lettre Q)  
Maître orfèvre : Simon CHERET reçu en 1716.  
Poids : 78 g 180/220 €
- 181 TASSE A VIN** en argent à godrons tors et frises de points, l'anse serpentiforme.  
Il est marqué sur le bord : VINCENT LE VEAU.  
PARIS 1769  
Maître Orfèvre : pourrait être Isaac Nicolas ROGER reçu en 1768.  
Poids : 130 g 150/200 €
- 182 GOBELET** uni en vermeil, à fond plat, monogrammé.  
PARIS 1789  
Maître orfèvre : Denis COLOMBIER  
Poids : 77 g 60/80 €
- 183 GOBELET** en vermeil uni dit "curon", le col fileté, gravé d'armoiries surmontées d'une couronne de Marquis.  
STRASBOURG 1754  
Maître orfèvre : BERENTZ Johann Remichius.  
Poids : 93 g (Usure du vermeil) 300/400 €
- 184 CUILLER** à ragoût en argent modèle filets, monogrammée dans un écu.  
PARIS 1755  
Longueur : 27,3 cm  
Poids : 140 g (Monogramme postérieur) 200/300 €
- 185 LOT EN ARGENT** comprenant six cuillers et trois fourchettes modèles uni plat et filets  
XVIIIème et XIXème siècles - deux fourchettes d'enfant - cinq cuillers à thé (variantes) et une pince à sucre.  
Poids : 970 g  
On y joint un couvert de table, deux cuillers à sauce, trois fourchettes à dessert et manches nacre en métal argenté.  
250/350 €
- 186 CUILLER** à sauce en argent modèle uni plat, gravée " D. Bermant " sur la spatule.  
PARIS 1777  
(Repoli).  
On y joint huit petites cuillers en argent modèle uni plat monogrammées (variantes)  
XVIIIème siècle (dont SAINT MALO 1766-1769, André AUDOUARD) et six cuillers à thé en argent uni plat, monogrammées pour partie.  
PARIS 1798-1809 et PARIS 1819-1838  
Poids : 368 g 250/350 €





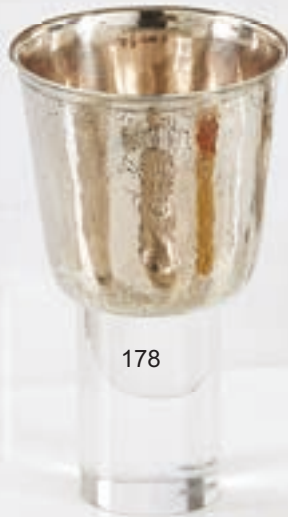
175



176



179



178



180



177



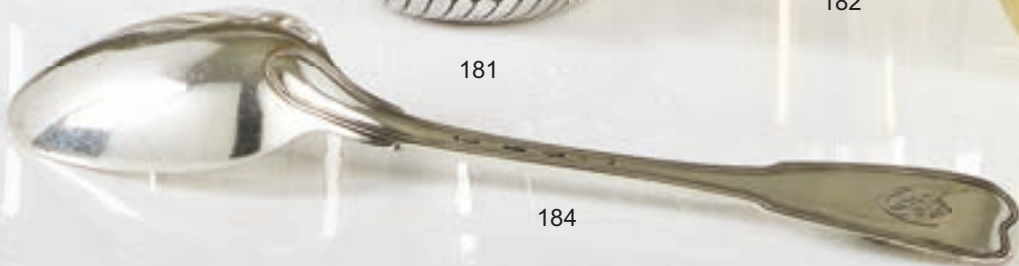
181



182



183



184



**186bis CULLER** saupoudreuse en argent uni, le manche torsadé, la spatule monogrammée et le cuilleron vermeillé.

MOSCOU 1890. Orfèvre : Mikhaïl OVTCHINNIKOV. Essayeur inconnu (reproduit page 178, l'orfèvrerie et la bijouterie russes, Edition Nauka 1967).

On y joint une petite fourchette de service modèle filets, gravée d'armoiries. SAINT PETERSBOURG 1882-1899.

Poids : 100 g 150/250 €

**187 PAIRE DE PETITES TASSES** à anse, posant sur piédouche en argent à décor de rinceaux en émaux cloisonnés polychromes sur fond amati. L'intérieur vermeil.

MOSCOU 1899-1908. Essayeur : Ivan LEBEDKIN. Orfèvre : Sergey SHAPOSHNIKOV (1897-1908)

Hauteur : 7 cm - Poids brut : 110 g  
(Manques et accidents à l'email) 200/300 €

**188 CULLER** à moka en argent 925°/oo décorée en émaux polychromes cloisonnés de fleurs et volutes.

Moscou fin du XIXème siècle.  
Orfèvre : Alexandre FULD  
Poids brut : 13 g (Restauration à l'attache du manche et manques à l'email). 20/50 €

**189 HOCHET SIFFLET** en argent 800°/oo à cinq appliques à enroulement retenant des grelots à godrons, manche en os.

Poids brut : 30 g 50/60 €

**190 HOCHET** à suspendre en argent doré 800°/oo en forme de cheval ailé, à trois grelots. Poids brut : 58 g 100/150 €

**191 HOCHET SIFFLET** en vermeil 800°/oo octogonal à huit grelots en applique. Manche en corail. Poids brut : 60 g 30/50 €

**192 HOCHET SIFFLET** en vermeil 800°/oo amati et repoussé d'une sphère ornée de tête d'angelot et feuillages à huit grelots.

Poids brut : 32 g 80/120 €

**193 HOCHET SIFFLET** en argent 800°/oo à décor repoussé de fleurs et guirlande de feuillage, à huit grelots. Manche en corail.

Poids brut : 70 g 80/120 €

**194 MARTEAU** en ivoire et argent.  
Travail du début du XXe siècle. Poids brut : 191 g. 80/100 €

**195 BOITE** en métal émaillé toutes faces à décor de grotesques sur fond rose et scènes mythologiques. Le couvercle à charnières orné de médaillons en réserves figurant le sommeil d'Endymion et un portrait de femme en buste. La monture en vermeil à décor de palmettes.

VIENNE 1867-1872. Orfèvre : KB, non identifié  
Longueur : 9,4 cm - Largeur : 5,3 cm  
Hauteur : 2,9 cm - Poids brut : 170g (Accidents et manques). 300/500 €

**196 ENSEMBLE DE CINQ HOCHETS** et un sifflet, les hauts en argent 800°/oo de forme ronde, ovale ou à grelots, décorés en repoussé de paniers et motifs fleuris. Les manches ou anneaux en nacre, ivoire ou composition. On y joint un porte-bouquet, le haut en métal doré à décor de pampres et têtes d'angelots. Le manche en nacre.

Travail français et étranger. XVIIIème siècle pour un, fin du XIXème siècle pour le reste. (Chocs, accidents et déchirures).

Poids brut : 230 g 400/600 €

**197 VERSEUSE** tripode en argent uni 950°/oo, les pieds patins à attaches cartouche, le versoir couvert cannelé, le couvercle à appui pouce, la graine bouton, le manche latéral en bois tourné. Marqué « MD » sur le fond. PARIS 1798-1809. Poinçon de l'orfèvre partiellement effacé.

Hauteur : 29 cm - Poids brut : 988 g (Chocs). 400/600 €

**198 BOUILLON** couvert et son dormant en argent uni 950°/oo, monogrammé " B " dans un écu. Les anses terminées par un mufler de lion et la prise du couvercle à doucine en forme d'écreuil.

PARIS 1809-1819. Orfèvre : JA CRESSEND (insculpation en 1810)  
Diamètre du présentoir 17,8 cm. Longueur aux anses : 18,5 cm  
Poids : 602 g (Restaurations). 300/500 €

**199 CONFITURIER** en argent 950°/oo posant sur une base carrée unie, les anses à enroulements fleuronées, la prise du couvercle en forme de fruit sur tertre feuillagé. L'intérieur en verre blanc taillé.

PARIS 1819-1838. Orfèvre : Charles Antoine Armand LENGLET.  
On y joint douze cuillers en argent 800 et 950°/oo en partie monogrammées. (Variantes et chocs, travail étranger, Minerve et province 1819-1838).  
Hauteur : 26,5 cm - Poids brut : 1,375 kg 400/500 €

**200 PLATEAU** présentoir en argent 950 millièmes, de forme octogonale posant sur quatre pieds boules, le bord gravé d'une frise de palmettes et de fleurs soulignée d'une moulure de palmettes sur fond guilloché.

PARIS 1798-1809. Orfèvre : Nicolas Richard MASSON  
Longueur : 31cm - Poids : 332 g 200/300 €

**201 CAFETIERE** égoïste en argent uni 950°/oo de forme balustre à fond plat. Manche latéral en bois noirci.

PARIS 1809-1819. Orfèvre : Antoine BOULLIER  
Poids brut : 211 g 120/180 €

**202 LAITIERE** droite en argent uni 950°/oo le couvercle fileté. Manche latéral en bois noirci.

PARIS 1798-1809.  
Orfèvre : Jacques Brice BEAUFORT  
Poids brut : 280 g 180/220 €



197



198



199



200



201

202



203



204



205



206



209

**203 POELON** en argent uni 950°/oo, le col souligné d'une moulure de filets, le manche latéral en bois noirci.

PARIS 1798-1809

Diamètre : 20,8 cm - Poids brut : 665 g

(Légers enfoncements et restauration)

400/600 €

**204 TASSE DE CHASSE** en argent entièrement décorée d'une scène de sous-bois animée d'un lièvre, de chiens et d'un volatile et gravé au centre « CH », avec sa chaîne et son crochet de suspension. XIXème siècle. Travail probablement étranger.

Longueur : 10,5 cm - Poids : 117 g

300/500 €

**205 GOBELET** en vermeil 950°/oo uni, à pans, gravé d'armoiries surmontées d'une couronne, le bord souligné d'un tors de laurier.

PARIS : 1809-1819. Poids : 185 g

60/80 €

**206 ENSEMBLE DE TROIS CUILLERS A RAGOUT** en argent 950°/oo modèle piriforme, timbrée d'une armoirie surmontée d'une couronne de Marquis. (Orfèvre : Bazille CHENAILLIER) et à filets, monogrammée pour une (orfèvres : Laurent LABBE, GC non répertorié) PARIS 1809-1819 et 1819-1838. Poids : 361 g

200/300 €

**207 DIX SEPT CUILLERS** en argent 950°/oo modèle filets gravées d'armoiries surmontées d'un heaume.

PARIS 1809-1819, 1819-1838 et Minerve (variantes).

Poids : 368 g

120/180 €

**208 LOT** de deux tasses à vin et une tasse à alcool en argent 950°/oo. La tasse à alcool à cotes torsées et frises de points, monogrammée " AP ".

PARIS 1819-38, Orfèvre : probablement GRANGER

Les tasses à vin à cupules, ombilic et godrons torsées, l'anse à appui pouce, un marqué sur le bord " J.TOURNIER ". Minerve.

Poids : 272 g (Chocs).

80/100 €

**209 ENSEMBLE DE CUILLERS** en argent 875°/oo, comprenant : six cuillers de table et treize cuillers à entremet décorées en applique de cartouches rocaille - quatre cuillers de table et douze cuillers à thé à décor de pommes de pin stylisées et feuillage.

Travail soviétique après 1958.

Poids : 1.775 kg

400/600 €

**210 PLAT** rond et creux en argent uni 950°/oo modèle à contours, monogrammé.

PUIFORCAT.

Diamètre : 30 cm - Poids : 930 g

400/500 €

**211 THEIERE et SUCRIER** en argent uni 950°/oo posant sur quatre pieds griffe à attaches feuillagées. L'épaule et le bord du couvercle soulignés de moulures de palmettes. Le verso tête de cheval et l'anse en bois noirci.

Orfèvre : OLIER et CARON.

Poids brut : 1215 kg. (Manque le couvercle du sucrier).

250/350 €

**212 LOT** en argent uni 925 et 950°/oo comprenant deux plateaux à cartes de forme rectangulaire à contours souligné d'une frise de perles pour un et à agrafes coquille monogrammé " SS " pour l'autre et un présentoir rond tripode souligné d'une frise de volutes gravées.

Minerve.

Orfèvres : CARDHEILHAC, BOINTABURET...

Poids : 1.025 kg (Rayures d'usage).

150/200 €

**213 LOT DE CINQ TIMBALES** ou gobelets en argent uni 950°/oo à fond plat, pour deux : PARIS 1819-38, un uni et monogrammé, un à pans, le col évasé souligné de rinceaux sur fond amati.

Orfèvre : Sixte Simon RION

Pour trois : Minerve, marqué " Denise " et monogrammés : C et JM

Orfèvres : TONNELIER, DEBAIN, LENEUF

Poids : 525 g (Chocs).

150/250 €

**214 PAIRE DE SALERONS** ovales en argent uni 950°/oo posant sur une base à filets et contours. L'intérieur vermeillé.

Orfèvre : TETARD Frères.

Longueur : 10,3 cm

Poids : 540 g

200/300 €

210



211



212



213



214



- 215 MENAGERE** en argent 950°/oo modèle à médaillon monogrammé " HC " et nœuds rubanés comprenant : dix-huit couverts et onze fourchettes de table douze couverts à entremet quatre pièces de service (louche, cuiller à sauce à crème et saupoudreuse), Minerve fin du XIXème siècle.  
Orfèvre : Louis-Patient Cottat dit Louis Cottat (1806-1870)  
Poids : 5.930 kg  
On y joint une pelle de service à glace manche en argent fourré modèle filet contours monogrammée (chocs).  
Poids brut : 108g 1 200/1 800 €
- 216 POELON** en vermeil 950°/oo uni, gravé des armes de Napoléon Ier, le manche en ébène et ivoire.  
Orfèvre : CHRISTOFLE  
Diamètre : 14,5 cm  
Fait partie d'une reproduction du nécessaire de campagne de l'Empereur, composé de cinq pièces (légumier couvert, couvert, tasse, poëlon) réalisé par la maison CHRISTOFLE.  
On y joint une tasse litron en vermeil 950°/oo, à pans, le bord souligné d'une frise festonnée sur fond amati, l'anse en bois.  
Travail des maisons CHRISTOFLE et CARDHEILHAC et une soucoupe en vermeil 950°/oo, l'aile gravée d'armoiries PARIS 1819-1838  
Orfèvre : Jean Charles CAHIER (Traces d'oxydation).  
Poids brut : 577 g 200/300 €
- 217 LOT** en argent et vermeil 950°/oo comprenant un pot couvert et quatre gobelets. Le pot couvert posant sur un piédouche à bordure de godrons, ornée à mi-corps d'appliques de motifs de lambrequins et godrons alternés sur fond amati. Le col souligné d'une frise ciselée de lambrequins sur fond amati. Le couvercle bordé d'une moulure de godrons, la prise en forme de fruit.  
Les quatre gobelets dits " curon " décorés d'une frise gravée de fleurs et coquilles sur fond amati.  
Orfèvre : SOUCHE LAPPARRA et marqué " Ph.CHENOUL orfèvre à Paris " dans le couvercle pour le pot à fard.  
Poids : 805 g 250/350 €
- 219 LOT DE TROIS TIMBALES** tulipe en vermeil 950°/oo, deux unies posant sur un piédouche godronné, une à côtes torsées posant sur un piédouche à contours.  
Orfèvres : PUIFORCAT, TETARD Frères, ESCHWEGE  
Poids : 425 g 100/150 €
- 220 DEUX BOITES** rondes de nécessaire de toilette et une pelle en argent uni 925°/oo.  
Les boîtes monogrammées "DMC " (couvercle à vis pour une).  
Orfèvres : TIFFANY et G.KELLER  
Poids : 255 g 60/100 €
- 221 SERVICE à DESSERT** en vermeil 950°/oo, modèle baguette, gravé d'un monogramme dans un médaillon ovale perlé et feuillagé, comprenant : une cuiller saupoudreuse, une pince à sucre et douze cuillers à thé.  
Orfèvre : JAMET  
Poids : 510 g  
(Écrin JAMET Quai des orfèvres, 72, Paris) 300/400 €
- 222 LOT** en argent 950°/oo comprenant une tasse à vin en vermeil uni à ombilic posant sur bâte.  
Orfèvre : TETARD ET Minerve  
- Onze gobelets à liqueur unis.  
Paris XIXème siècle (1798-1809 & 1819-1838).  
Poids de l'ensemble : 353 g 150/200 €



216



217



217



217



219



217



219



220



221





223

**223 SERVICE EGOISTE** en argent 950°/oo de forme balustre à fond plat, décoré de côtes creuses sur la base et les couvercles et moulures de feuilles de laurier rubanées sur fond guilloché. Il comprend une théière, une cafetière, un sucrier couvert, un pot à eau chaude et un crémier. Les anses en bois. (Variante pour l'anse du pot à eau chaude).  
Orfèvre : PUIFORCAT  
On y joint un plateau rectangulaire en métal argenté d'un modèle approchant. (Petits chocs).  
Hauteur des verseuses : de 11 à 13 cm.  
Dimensions du plateau : 24,5 x 29, 5 cm  
Poids brut : 876 g 400/600 €

**224 PAIRE DE FLAMBEAUX** formant candélabres en argent 950°/oo à trois bras de lumière, de section octogonale, la base et le fut soulignés de godrons.  
Orfèvre PUIFORCAT.  
Hauteur candélabres : 28,5 cm  
Hauteur flambeaux : 20 cm  
Poids : 3.058 kg 600/800 €

**225 PLAT** ovale en argent uni 950°/oo, l'aile soulignée d'un tors de laurier.  
Orfèvre : LEVERRIER (1903-1911)  
Longueur : 44 cm  
Poids : 1.260 kg (Rayures d'usage et léger choc). 300/500 €

**226 PAIRE DE BROCS** en cristal à larges côtes, la monture en argent 950°/oo, à décor de pampres, le versoir couvert, le couvercle à charnière, la prise en forme de pomme sur tertre feuillagé.  
Orfèvre : RISLER & CARRE  
Hauteur : 28,5 cm  
Poids brut : 3.007 kg (Restauration à l'attache d'une anse). 600/1 000 €

**227 SERVICE A THE** trois pièces en argent uni 950°/oo à côtes droites et pincées, monogrammé " TB ", posant sur une bâte, de section octogonale. Le versoir de la théière en tête de canard. Les anses et prises en bois noirci.  
Il comprend une théière, un sucrier couvert et un crémier  
Orfèvre : Alphonse DEBAIN  
Poids brut : 1.525 kg (Petit enfoncement sur le sucrier). 400/600 €

**228 PAIRE DE DESSOUS DE BOUTEILLES** en argent 950°/oo de forme ronde à contours soulignés d'une moulure d'oves à agrafes feuillagées et côtes tors rayonnantes.  
Orfèvre : BOINTABURET  
Diamètre : 15,5 cm  
Poids : 421 g 80/120 €

**229 BOUGEOR** à main en argent 950°/oo souligné d'une moulure feuillagée, monté sur bâte, anse anneau à appui pouce  
Minerve. (Transformation).  
Poids : 221 g 60/100 €

**230 ENSEMBLE DE SALERONS** en argent 950°/oo comprenant : Suite de quatre salerons ovales décorés en repoussé de médaillons rubanés et feuillagés, avec trois intérieurs en verre blanc (un accidenté).  
Orfèvre : OLIER et CARON  
Paire de salerons doubles à contours, décorés d'un cartouche monogrammé en applique, l'anse anneau soulignée d'un mascaron.  
Minerve, fin du XIXème siècle. Orfèvre Jules PIAULT  
Poids pour l'ensemble : 322 g 80/120 €

**231 PARTIE DE MENAGERE** en argent 950°/oo monogrammé " CV " dans un médaillon tors de laurier rubané, l'attache du cuilleron feuillagée.  
Elle comprend : douze couverts de table, douze couverts à entremet, douze cuillers à thé, douze pièces de service (cuiller à sauce, cuiller à ragout, couvert à poisson, couvert à salade, cuiller à crème, pelle à tarte, paire de ciseau à raisin, passe thé, pince à sucre, louchette à crème)  
Orfèvre : TALLOIS  
Poids : 4.590 kg  
Poids brut du ciseau à raisin : 78 g  
On y joint une petite lampe à huile en argent étranger, poids : 27 g et deux passes thé en métal argenté. 1 300/1 800 €

**232 CAFETIERE** égoïste en argent 950°/oo de forme balustre à côtes creuses sur bâte. La prise en forme de bouton de fleur.  
L'anse en bois noirci.  
Orfèvre : CARDHEILHAC  
Poids brut : 163 g 60/80 €



225



226



227



227



232



227

228



230



229



231



230



231



233

**233 JARDINIÈRE** en argent 900°/oo de forme ovale, les anses à enroulements feuillagés, décorée en repoussé de fleurs.

Travail étranger. (Petits trous)

Longueur : 54 cm

Hauteur aux anses : 26,5 cm

Poids : 1.915 kg 800/1 200 €

**234 ENSEMBLE** en argent uni 925°/oo comprenant :

- un grand plat rond (Diamètre : 40 cm),
- un petit plat ovale (Longueur : 25 cm),
- deux petites assiettes rondes (diamètre : 17 cm)
- deux assiettes à pain (diamètre : 11 cm)

Travail MEXICAIN

Poids : 1.920 kg 400/500 €

**235 THEIÈRE et SUCRIER** couverts à anses en argent uni 950°/oo posant sur piédouche, de forme octogonale, à pans. L'anse en bois.

Orfèvre : TETARD frères

On y joint un saupoudroir en argent 950°/oo d'un modèle approchant, le bouchon en ivoire, vers 1940.

Orfèvre : CARDHEILHAC

Poids brut : 1.590 kg 400/500 €

**236 SAUCIÈRE** en argent uni 950°/oo sur plateau adhérent, de forme octogonale à légers contours.

Orfèvre : RAVINET D'ENFERT

Poids : 446 g 300/400 €

**237 LOT DE SEPT Gobelets** en argent uni 950°/oo à pans et fond plat, un monogrammé, un marqué " Henri Lemarchant".

Pour quatre : Minerve XIXème siècle.

Orfèvre : Tonnelier, Edme François RICHARD

Pour un : PARIS 1819-38 Orfèvre : Sixte Simon RION

Pour un : Paris 1809-1819

Pour un : PARIS 1798-1809, orfèvre : Louis Jacques BERGER

Poids : 968 g (Variantes dans les tailles, chocs, restaurations). 300/400 €

**238 LOT DE PIÈCES DE SERVICE** en argent uni 830 et 925°/oo comprenant : sept cuillers à sauce et deux fourchettes monogrammées ou gravées d'un Crest.

TIFFANY, LONDRES, DUBLIN XIXème siècle, SHEFFIELD 1908.

Poids : 500 g 150/200 €

**239 UN COUVERT, UNE CUILLER** à thé, modèle uni plat, un grand couteau et un couteau à entremet, manche croisée, en argent 950°/oo

Orfèvre : PUIFORCAT.

Poids du couvert et de la cuiller : 220 g

Poids brut des couteaux : 228 g 100/180 €

**240 DOUZE CUILLERS** à thé en argent uni 950°/oo, à gradins, modèle "Commodore".

Orfèvre : CHRISTOFLE & CARDHEILHAC

Poids : 435 g

Modèle créée par Luc LANEL (1893-1965) Dessinateur publicitaire, orfèvre chez Christofle (1920-1946) et céramiste. En 1951 la maison Christofle rachète la maison Cardeilhac. 150/300 €



234



235



236



235



237



238



239

240



**241 VERSEUSE** marabout en argent uni 950°/oo le corps gravé d'une armoirie surmontée d'une couronne de marquis. L'anse et la prise bouton en bois noirci.  
 PARIS 1819-1838  
 Orfèvre : Jean Charles CAHIER (inculpation en 1801)  
 Marqué sur le fond " C.CAHIER 1M 501/2 "  
 Hauteur : 15,5 cm  
 Poids brut : 428 g  
 (Fente sur la prise et infime enfoncement sur le couvercle). 100/150 €

**242 PAIRE DE VERSEUSES** tronconiques en argent uni, la prise toupie et l'anse en bois.  
 LONDRES 1906  
 Hauteur : 19 cm  
 Poids brut : 655 g 160/200 €

**243 DEUX BIBERONS DE MALADE** en argent uni 950°/oo, anse anneau à appui pouce monogrammé. Orfèvre : PUIFORCAT.  
 Le second, anse anneau à enroulement simple.  
 Minerve fin du XIXème siècle.  
 Poids : 140 g 50/80 €

**244 SUITE DE QUATRE SALERONS** ovales en argent, la monture ajourée à anses et motifs géométriques, l'intérieur en vermeil uni. Le fond monogrammé AR.  
 Travail étranger du XIXème siècle probablement NUREMBERG.  
 Poids : 297 g (Accident à une anse).  
 On y joint quatre pelles à sel en métal argenté 400/500 €

**245 MÉNAGÈRE** en argent 950°/oo, modèle filet simple, enroulements et agrafes trilobées comprenant dix-huit couverts de table, dix-huit couverts à entremet, dix-huit couverts à poisson, dix-huit pelles à glace variantes vermeil et argent, dix-huit cuillers à café, huit pièces de service : une louche, un couvert de service à poisson, un couvert à salade, un service à glace, une paire de ciseaux à raisins.  
 Orfèvre : PUIFORCAT.  
 Poids brut : 10.065 kg 2 500/3 000 €

**245bis SUITE DE DIX HUIT COUTEAUX** de table et dix-huit couteaux à fromage, lames en métal et dix-huit couteaux à fruits, lames en argent.  
 Orfèvre : PUIFORCAT.  
 Les lames marquées Bancelin Paris, les manches en ivoire uni, les viroles et culots en argent.  
 Poids brut des couteaux lames argent : 580 g  
 (Fente sur les manches). 200/300 €

**246 SUCRIER** en argent de forme ronde, à anses.  
 LONDRES 1813, orfèvre : W.Burwash.  
 On y joint une cuiller à thé, Travail danois et une cuiller saupoudreuse, cuilleron coquille repercé, orfèvre : BOIVIN  
 Poids : 470 g (Chocs). 120/200 €


**247 LOT** en argent uni 950°/oo comprenant trois timbales droites, monogrammées pour deux et six gobelets à liqueur, monogrammé pour un.  
 PARIS 1798-1809 pour un, 1809-1819 pour deux, 1819-1838 pour trois gobelets et une timbale, Minerve XIXème siècle, pour deux timbales.  
 Poids : 258 g (Chocs importants et variantes). 300/400 €

**248 LOT** en argent ou monté en argent 800 et 925°/oo comprenant : un petit plat présentoir rond à contours tripode, un sucrier couvert et sa cuiller, une burette, une théière soulignée de feuilles lancéolées, l'anse clissée, monogrammée et datée 1877  
 Travail étranger : BIRMINGHAM 1910 (Georg V), LONDRES 1892, SHEFFIELD 1918  
 Poids brut : 1.350 kg 120/200 €

**249 DEUX LOUCHES** en argent 950°/oo modèle filets dont une monogrammée dans un écu, PARIS 1809-1819.  
 Orfèvre : François Dominique NAUDIN.  
 Longueur : 36 cm  
 Minerve XIXème siècle.  
 Orfèvre : François Gaston LABADY.  
 Longueur : 32 cm  
 Poids pour les deux : 457 g (Usure des filets). 80/120 €



- 250 LOT** en argent 950°/oo comprenant des cuillers à œufs, thé, moka, moutarde et pelles à sel (dont une paire en vermeil PARIS (1809-1819), un coquetier, un rond de serviette et un saleron piriforme (travail anglais). Minerve et XIXème siècle. (Petits chocs). Poids : 305 g  
On y joint sept petits salerons en verre, les bouchons à vis en argent.  
Poids brut : 105 g 120/200 €
- 251 LOT** en argent 925 et 950°/oo comprenant quatre timbales unies Province et Paris 1819-1838 et Minerve, une assiette à bouillie et une timbale, Orfèvre : Fouquet Lapar, deux coupelles polylobées, deux cuillers à œuf, un moutardier (intérieur en verre bleu) et une chaîne de montre.  
Travail français et étranger.  
Poids : 660 g  
On y joint deux boîtes à pilules, les couvercles sertis de pierre dure et trois canifs en métal ou montés en argent.  
Poids brut : 88 g 200/300 €
- 252 ENSEMBLE DE DOUZE COUTEAUX** à fromage lames acier, sept couteaux à fruit lames argent 800°/oo et treize couteaux à beurre lame inox, les manches en nacre, les viroles et culots en argent.  
Poids brut des couteaux à fruits : 203 g  
(Variantes dans les modèles, un couteau à beurre à remmancher). 100/120 €
- 253 LOT** en argent comprenant : une saupoudreuse soulignée d'une moulure de godrons.  
Orfèvre : Julien RIVIERE  
et douze petits salerons, Travail étranger. 90/120 €
- 254 LOT** de trente cuillers à thé, œuf, moutarde ...en argent 950°/oo modèle piriforme, uni plat ou filets, deux fourchettes à pickles, manche nacre.  
Travail français et étranger.  
Poids brut : 538 g (Chocs et accidents).  
On y joint deux fourchettes et quatre cuillers en métal argenté. 80/120 €
- 256 LOT** en argent 950°/oo comprenant :  
Deux couverts d'enfant modèle piriforme, une timbale et un coquetier modèle joncs rubans croisés chiffrés "Raymonde". Une timbale tronconique et un couvert d'enfant entièrement gravés de rinceaux sur fond amati et monogrammé.  
Orfèvres : PUIFORCAT, LENAIN, LADOUCKETTE & GAVARD  
On y joint une petite timbale 833°/oo, travail étranger  
Poids : 590 g (Chocs). 180/220 €
- 257 LOT** en argent uni 925°/oo comprenant :  
Paire de petits bougeoirs de table droits posant sur une base ronde lestée.  
BIRMINGHAM 1908  
Coupe ronde sur piédouche et cuiller assortie.  
BIRKS 1956 (orfèvre canadien)  
Poids brut : 330 g (Accidents). 100/150 €
- 258 LOT** en argent 950°/oo comprenant :  
Une cafetière sur piédouche godronnée à pans unis, bec couvert et anse en bois, orfèvre : TETARD Frères  
- une tasse à thé et sa sous tasse, modèle joncs rubanés monogrammé, orfèvre : BOULENGER  
- une théière égoïste guillochée à décor de plumetis, monogrammée dans un cartouche, orfèvre : HUGO  
et un crémier uni à fond plat, anse en bois orfèvre : BURETTE.  
Poids brut total : 1.338 g (Bosses). 250/320 €
- 260 LOT** en argent 950°/oo comprenant : quatorze fourchettes et quinze cuillers modèles filets, monogrammées pour partie, Minerve et PARIS ou Province XIXème siècle (variantes) - trois couverts d'enfant modèle filets, uni plat et filets coquille et une fourchette, une cuiller à thé, quatre cuillers et trois fourchettes à entremet. Travail anglais.  
Poids : 2.985 kg  
Six couteaux à dessert manches croisées en argent fourré : Londres 1911. Poids brut : 147 g  
On y joint : Une fourchette à pickles, un couvert en métal argenté et douze couteaux à dessert manche en corne. 600/1 000 €
- 261 ONZE FOURCHETTES** et onze cuillers en argent 950°/oo modèle filets, monogrammés pour partie, comprenant :  
Quatre fourchettes et cinq cuillers Minerve  
Quatre fourchettes et quatre cuillers PARIS 1819-1838  
Trois fourchettes et deux cuillers PARIS 1789. - Maître Orfèvre : Pierre Nicolas SOMME  
Poids : 1.870 kg 300/400 €
- 262 ENSEMBLE** de six cuillers à crème ou à compote en argent modèle piriforme ou filets monogrammés ou timbrés de Crest. LONDRES et EXETER XIXème siècle.  
Poids: 420 g 120/200 €
- 263 HUIT FOURCHETTES** et dix-huit cuillers en argent 950°/oo modèle filets et uni plat, monogrammés, pour partie comprenant :  
Cinq fourchettes et six cuillers Minerve  
Deux fourchettes et 3 cuillers 1798-1809 et 1809-1819  
Une fourchette et cinq cuillers PARIS 1819-1838  
Une cuiller PARIS 1789, Maître Orfèvre : Pierre Nicolas SOMME.  
Et trois cuillers, travail étranger.  
Poids : 1.965 kg  
On y joint une cuiller en métal argenté. 500/600 €
- 264 LOT** en argent 925 et 950°/oo comprenant: douze fourchettes à huitre, modèle à médaillon feuillagé, rubané et monogrammé, orfèvre : A.TALLOIS - une cuiller à compote filets coquille, orfèvre : HENIN et Vivier - une cuiller à crème, Orfèvre : PUIFORCAT - une cuiller apôtre (travail anglais) - cinq cuillers à verres d'eau et mazagran - une pelle de service à glace manche ivoire et trois cuillers diverses.  
Poids : 740 g 200/300 €
- 265 LOT** en métal argenté comprenant une théière - un nécessaire pour enfant contenant une timbale, un presse agrume, un rond de serviette et une cuiller - une cuiller à bouillie - un plateau à courrier - un paquebot formant porte saleron - poivrier et moutardier et un légumier réchaud, de forme rectangulaire, le manche en bois. 100/150 €
- 266 LOT** en argent et métal argenté comprenant : un moutardier, une paire de petits salerons et un saleron ovoïde tripode en argent.  
Travail anglais et américain.  
Poids : 110 g  
On y joint douze assiettes à dessert, modèle filets contours,  
Orfèvre : CHRISTOFLE, une petite saupoudreuse et une paire de salerons en métal argenté.  
(Chocs). 40/100 €
- 267 LOT** en métal argenté comprenant : une verseuse de forme balustre, deux petits plateaux, cinq gobelets tronconiques, deux crémiers, deux bougeoirs à main, une verseuse tripode, une petite saucière, douze fourchettes à huitre et douze cuillers à thé modèle rocaille, une verseuse tronconique à fond plat. 250/350 €
- 268 TROIS PENDULETTES** de voyage, deux format réveil, en métal doré, les étuis en cuir.  
Mouvements mécaniques.  
Signées Jaeger Lecoultré – Angelus et Luxor.  
(Accidents et usures) 50/70 €



VENTE EN PRÉPARATION  
BIJOUX & ORFÈVREURIE  
DÉCEMBRE 2018

**PESCHETEAU BADIN**

Commissaires-Priseurs OVV n° 2002-312

16, rue de la Grange Batelière - 75009 PARIS

Tél. 01 47 70 50 90 - Fax. 01 48 01 04 45

pescheteau-badin@wanadoo.fr - www.pescheteau-badin.com

**Responsable de la vente :**

**Géraldine JOST**

Tél. 01 47 70 50 94

# TABLEAUX - OBJETS D'ART ET AMEUBLEMENT

HÔTEL DROUOT - VENDREDI 15 JUIN A 14H - SALLE 4





# ORDRE D'ACHAT/ABSENTEE BID FORM

JEUDI 21 JUIN 2018 à 14H SALLE 12

A renvoyer à/Please mail to :

## PESCHETEAU-BADIN

O.V.V. n° 2002-312

VENTES AUX ENCHÈRES PUBLIQUES - EXPERTISES

16, rue de la Grange Batelière - 75009 PARIS

Tél. 01 47 70 50 90 - Fax. 01 48 01 04 45

pescheteau-badin@wanadoo.fr

Nom et Prénoms/Name and first name \_\_\_\_\_

Adresse /Address \_\_\_\_\_

Mail \_\_\_\_\_

Téléphone (phone) \_\_\_\_\_

Après avoir pris connaissance des conditions de vente décrites dans le catalogue, je déclare les accepter et vous prie d'acquiescer pour mon compte personnel aux limites indiquées en euros, les lots que j'ai désignés ci-dessous. (Les limites ne comprenant pas les frais légaux).

*I have read the conditions of sale printed in this catalogue and agree to abide by them. I grant you permission to purchase on my behalf the following items within the limits indicated in euros. (These limits do not include buyer's premium and taxes).*

- **Références bancaires obligatoires (RIB)** \_\_\_\_\_
- **Required bank references and account number** \_\_\_\_\_
- **Références dans le marché de l'art à PARIS ou à Londres** \_\_\_\_\_

LOT N°	DESCRIPTION DU LOT LOT DESCRIPTION	LIMITE EN € TOP LIMIT OF BID IN €

Les ordres d'achats doivent être reçus au moins 48 heures avant la vente. Date :

*To allow time for processing, absentee bids should be received at least 48 hours before the sales begins.* Signature obligatoire : Required signature :

## CONDITIONS DE VENTE

Pescheteau-Badin, société de ventes volontaires de meubles aux enchères publiques est régie par la loi du 10 Juillet 2000.

Estimations : Les estimations indiquées au catalogue sont données à titre indicatif.

### Garanties :

Les dimensions, poids, couleurs de reproduction et informations sont fournis à titre indicatif. Les lots sont vendus dans l'état où ils se trouvent au moment précis de leur adjudication avec leurs possibles défauts ou imperfections ; L'absence d'indication d'une restauration d'usage, d'accidents, retouches ou de tout autre incident dans le catalogue, sur des rapports de condition ou des étiquettes ou encore lors d'annonce verbale n'implique nullement qu'un bien soit exempt de défaut. Pour les lots en ivoire, nous vous informons que ce sont des spécimens conformes au règlement CE 338-97 du 09/12/1996 art. 2-W antérieur au 01/06/1947.

Pour une sortie de l'UE, un CITES d'export sera nécessaire, celui-ci sera à la charge du futur acquéreur.

**L'exposition préalable ayant permis aux éventuels acquéreurs de se rendre compte de l'état des lots proposés à la vente, aucune réclamation ne sera admise, une fois l'adjudication prononcée.**

### Enchères :

Les acquéreurs potentiels sont invités à se faire connaître avant la vente auprès de Pescheteau-Badin pour permettre l'enregistrement de leur identité et de leurs références bancaires. Les enchères suivent l'ordre du catalogue. Pescheteau-Badin est libre de fixer l'ordre de progression des enchères et les enchérisseurs sont tenus de s'y conformer. Pescheteau-Badin se réserve le droit de retirer réunir ou séparer des lots. Le plus offrant et dernier enchérisseur sera l'adjudicataire.

En cas de double enchère reconnue effective par Pescheteau-Badin, l'objet sera remis en vente, et le public présent pourra enchérir.

Vente : La vente est faite expressément au comptant.

Les acquéreurs paieront en sus des enchères les frais suivants : 26 % ( 21.67% + TVA 20 %)

Paiement : Le paiement du lot aura lieu au comptant, pour l'intégralité du prix, des frais et taxes, même en cas de nécessité d'obtention d'une licence d'exportation.

L'adjudicataire pourra s'acquitter par les moyens suivants :

- Jusqu'à 1000 € pour les particuliers résidant en France et pour les commerçants français, U.E. ou étranger.

- Jusqu'à 15000 € pour les particuliers non-résident français (la seule mention de la nationalité portée sur le passeport étranger n'est pas suffisante pour déterminer sa résidence. Il faut un certificat de domiciliation établi par une autorité du pays de l'acheteur)

- par carte bancaire

- par chèque ou virement bancaire sur le compte :

CREDIT DU NORD 9 bd des Italiens 75002 PARIS. (IBAN) FR76 3007 6020 2122 2800 0600 044 (SWIFT)  
NORDFRPP ou (code banque) 30076 (code agence) 02021 numéro de compte 22280006000 (clé RIB) 44

Le lot ne sera délivré à l'acquéreur qu'après paiement intégral du prix, des frais et des taxes.

Dans l'intervalle, Pescheteau-Badin, pourra facturer à l'acquéreur des frais de dépôt du lot, et éventuellement des frais de manutention et de transport.

A défaut de paiement par l'adjudicataire, après mise en demeure restée infructueuse, le bien est remis en vente sur à la demande du vendeur sur folle enchère de l'adjudicataire défaillant ; si le vendeur ne formule pas cette demande dans un délai de un mois à compter de l'adjudication, la vente est résolue de plein droit, sans préjudice de dommages et intérêts dus par l'adjudicataire défaillant.

Magasinage - retrait des achats - envois :

### Le magasinage :

Les meubles, tableaux et objets adjugés qui n'auront pas été retirés par leurs acquéreurs le lendemain de la vente avant 10 heures en salle à Drouot Richelieu seront entreposés au 3ème sous-sol de l'Hôtel Drouot : 6 bis rue Rossini - 7009 PARIS, Tél. : 33 (0)1 48 00 20 56 où ils pourront être retirés aux horaires suivants : 9h-10h / 13h30-17h30 du lundi au vendredi et 8h-12h le samedi.

Tous les frais de stockage dus aux conditions tarifaires en vigueur devront être réglés au magasinage de l'Hôtel Drouot avant enlèvement des lots et sur présentation du bordereau acquitté. Aucun frais de magasinage n'est dû si une demande d'envoi via DROUOT TRANSPORT est effectuée auprès de DROUOT TRANSPORT au plus tard le lendemain de la vente.

Envoi des lots : DROUOT TRANSPORT 01 48 00 22 49 drouot-transport@drouot.com

Le règlement du transport est à effectuer directement auprès de ces transporteurs qui se chargent du transport, de l'emballage et le suivi des envois. Les frais de magasinage à Drouot sont stoppés dès la demande de devis auprès de DROUOT TRANSPORT.

Retrait des achats : En cas de paiement par chèque ou par virement, la délivrance des objets pourra être différée jusqu'à l'encaissement.

Dès l'adjudication, l'objet sera sous l'entière responsabilité de l'adjudicataire. L'acquéreur sera lui-même chargé de faire assurer ses acquisitions, Pescheteau-Badin déclinant toute responsabilité quant aux dommages que l'objet pourrait encourir, et ceci dès l'adjudication prononcée. Pescheteau-Badin ne se charge pas des expéditions, toutefois les adjudicataires pourront obtenir tout renseignement concernant la livraison ou l'expédition. La formalité de licence d'exportation peut requérir un délai de cinq semaines, celui-ci pouvant être sensiblement réduit selon la rapidité avec laquelle l'acquéreur précisera ses instructions à Pescheteau-Badin.

Ordre d'achat : Si vous désirez faire une offre d'achat par écrit, vous pouvez utiliser le formulaire prévu à cet effet en fin de catalogue. **Celle-ci doit nous parvenir au plus tard deux jours avant la vente accompagnée de vos coordonnées bancaires.** Si Pescheteau-Badin reçoit plusieurs ordres concernant le même lot pour un montant identique, c'est l'ordre le plus ancien qui sera préféré. Pescheteau-Badin ne pourra engager sa responsabilité notamment en cas d'erreur ou d'omission de l'ordre écrit. Si vous désirez enchérir par téléphone, veuillez **en faire la demande par écrit, accompagnée de vos références bancaires, au plus tard deux jours avant la vente. Il ne sera accepté aucune enchère téléphonique en dessous de 450 €** Pescheteau-Badin ne pourra engager sa responsabilité si la liaison téléphonique n'est pas établie, établie tardivement, ou en cas d'erreur ou d'omission.

