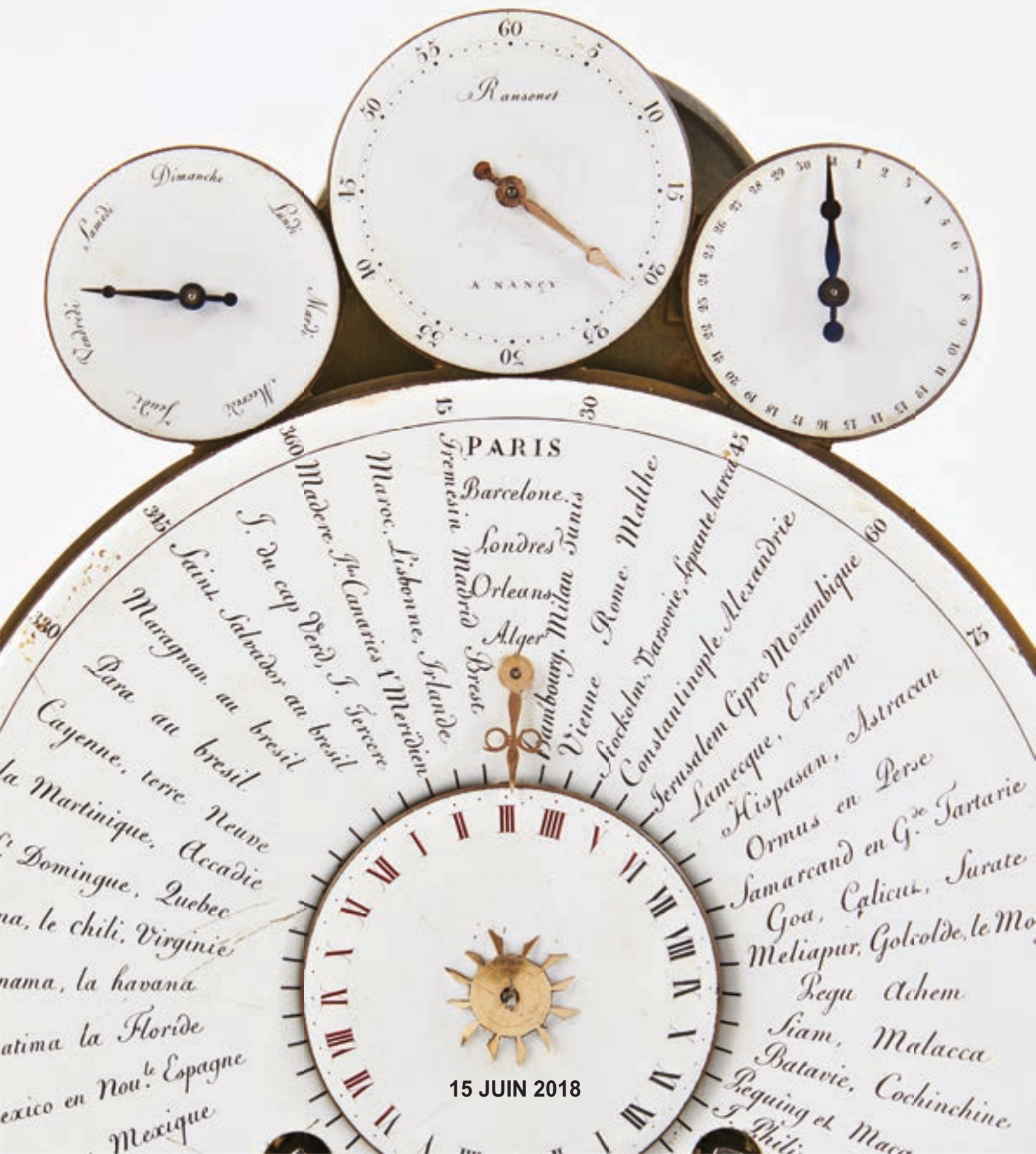


# PESCHETEAU BADIN

COMMISSAIRES-PRISEURS



15 JUN 2018

# LES SERVICES DE DROUOT

**Consulter le calendrier  
et les catalogues**

[www.drouot.com](http://www.drouot.com)

**Acheter sur internet**

Drouot Digital

[www.drouotdigital.com](http://www.drouotdigital.com)

**Faciliter vos achats**

Drouot Card

[www.drouotcard.com](http://www.drouotcard.com)

**S'informer**

La Gazette Drouot

[www.gazette-drouot.com](http://www.gazette-drouot.com)

**Expédier vos achats**

Transport Drouot-Géodis

[www.drouot.com/transport](http://www.drouot.com/transport)

**Stocker vos achats**

Drouot Magasinage

[www.drouot.com/magasinage](http://www.drouot.com/magasinage)

---

Hôtel des ventes Drouot

9, rue Drouot - Paris 9<sup>e</sup>

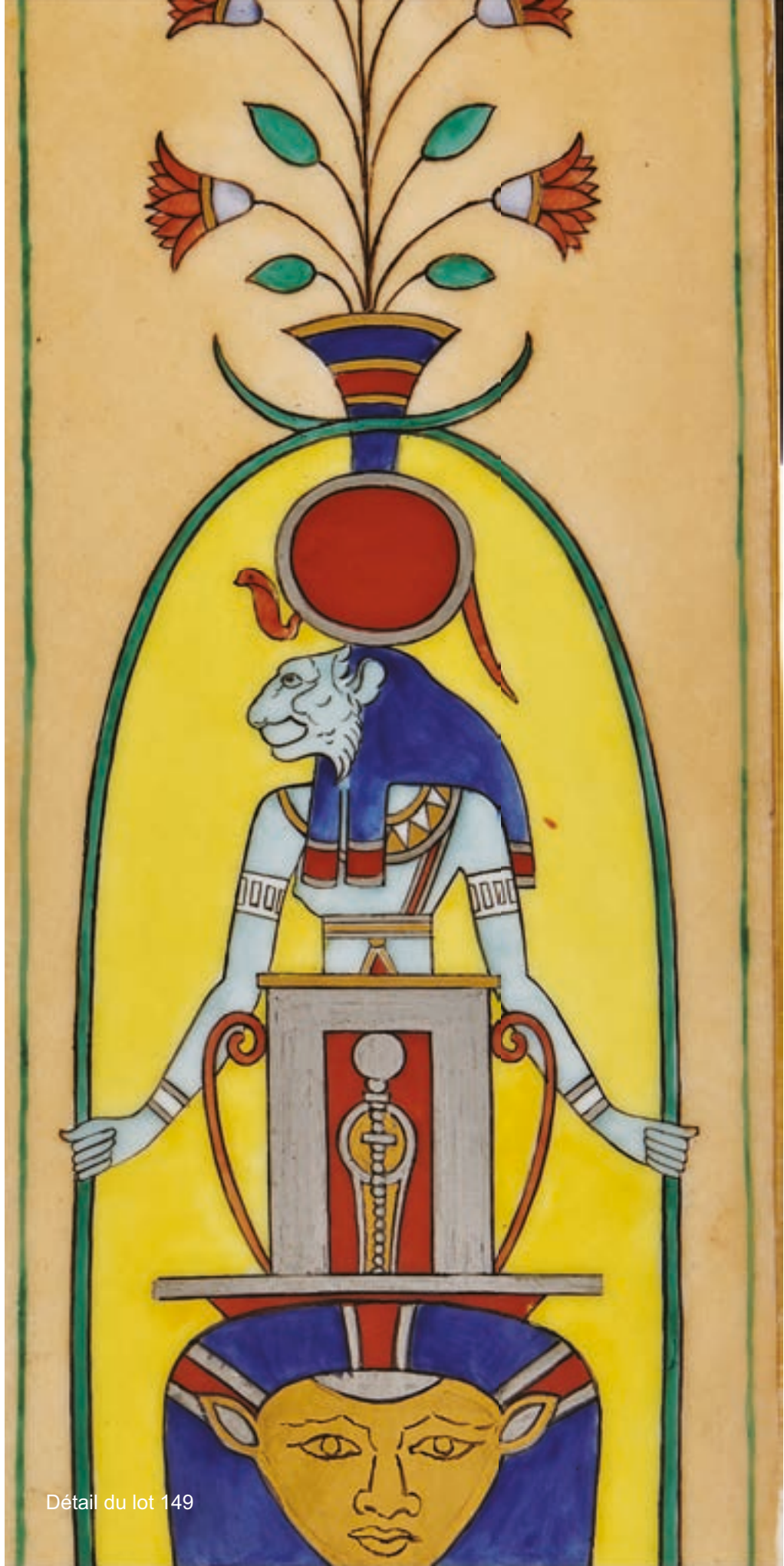
+33 (0)1 48 00 20 20

[www.drouot.com](http://www.drouot.com)



**DROUOT**  
PARIS

Détail du lot 149







**Ventes aux enchères publiques**  
Hôtel Drouot - 9, rue Drouot - 75009 Paris  
Parking sous l'Hôtel des Ventes

**HÔTEL DROUOT LE VENDREDI 15 JUIN 2018**

**SALLE 4 À 14H**

**GRAVURES - DESSINS ANCIENS**

Ecoles hollandaises, italiennes, françaises des XVIIe, XVIIIe et XIXe siècles  
T. FANTIN-LATOURE, G. GIMIGNANI, N. LANCRET, J. M. NATTIER, F. J. SWEBACH DESFONTAINES, G. B. TIEPOLO, L. RIESNER

**TABLEAUX ANCIENS**

Ecoles anglaises, espagnoles, françaises, italiennes, piémontaises des XVIe, XVIIe, XVIIIe et XIXe siècles  
C. A. ANDRIEUX, L. N. van BLARENBERGHE, P. BONNET DANVAL, L. BOULANGER, M. G. BOULIARD, A. BRUNEL NEUVILLE, P. F. CITTADINI, N. DELERIVE, E. DEVERIA, J. DUCAYER, K van FALENS, L. de HONDT, J. B. LALLEMAND, N. de LARGILLIERE, J. LE ROY, L. LEGAT, B. LUTI, N. LENCRET, P. MONALDI, J. B. OLIVE, ROSA da TIVOLI, C. STEUBEN, F. THEVENOT, C. TROYON, J. de WIT, P. de WOUWERMAN

**DRAGEOIRS et MINIATURES**

dont Prince Georges DONDOUKOFF-IZIEDINOFF  
ROULLET-DECAMPS

**JOUETS, AUTOMATES**

Lanterne magique

**VERRES FILES de NEVERS**

du XVIIIe siècle dont Paradis Terrestre

**ART SACRE**

Vierge à l'enfant, Saint Dominique, bas-relief en ivoire XIXe siècle

**SCULPTURES des XVIIIe et XIXe siècles**

D. van DEN BOSSCHE, E. M. FALCONNET, C. FRATIN, M. MOREAU, F. RUDE

**TAPISSERIES**

Aubusson, Bruxelles des XVIe, XVIIe et XVIIIe siècles  
dont exceptionnelle «Chasse à l'épieu»

**SEVRES**

Service à thé réticulé, époque Second Empire

**OBJETS D'ART des XVIIe, XVIIIe, XIXe et XXe siècles**

Bougeoirs en émaux, candélabres, cartel, chenets, coffret et aiguères en bronze et *pietra dura*, encrier, garniture de cheminée, lustres, pendule en porcelaine à décor des Dieux égyptiens, exceptionnelle pendule à fuseaux par RANSONNET, important coquillage formant bénitier, paire d'aiguères en porcelaine de Chine céladon à monture en bronze, porte-lumières

**BEAU MOBILIER**

Bibliothèque, canapé, colonne, commode, console, encoignure, sièges, plateau en marqueterie de *pietra dura*, paravent, pupitre, secrétaire, table à écrire, table d'aquarelliste, vitrines de présentation  
dont J. C. ELLAUME, J. C. SAUNIER

**TAPIS des XIXe et XXe siècles**

AFCHAR, AGRA, ASIE-MINEURE, CHIRVAN KONAGEND, ISPAHAN, KESHAN, MESHED, MOGHAN, SENNEH, SPARTA, TABRIZ

## EXPERTS

Céramiques

**Cyrille FROISSART** 01 42 25 29 80

froissart.expert@gmail.com

Dessins et Tableaux Anciens

**René MILLET** 01 44 51 05 90

expert@rmillet.net

Haute Epoque

**Laurence Fligny** 01 45 48 53 65

laurencefligny@aol.com

Jouets

**Jean-Claude CAZENAVE** 01 45 23 19 42

jcctoys@club-internet.fr

Objets d'art et d'ameublement

**Pierre-François DAYOT** 01 42 97 59 07

contact@pfdayot.com

Tapisseries (pour le n°121) et Tapis

**Pierre Chevalier** 06 15 45 25 43

pierrechevalier19@yahoo.fr

### Expositions publiques

Jeudi 14 juin de 11h à 21h

Vendredi 15 juin de 11h à 12h

**21<sup>h</sup>**  
JEUDI  
NOCTURNE

### ENCHÉRISSEZ SUR

**DROUOT**  
DIGITAL  
Live

### Ordres d'achat et rapports de conditions :

01 47 70 50 90

bids@pescheteau-badin.com

**Catalogue et photographies, ordres d'achat  
en ligne sur [www.pescheteau-badin.com](http://www.pescheteau-badin.com) et  
[www.drouot.com](http://www.drouot.com)**

*Veillez consulter attentivement les conditions de  
vente à la fin du catalogue*

© photos Bruno SIMON

+33 1 48 00 00 50

studio@photobruno.com

conception - impression

Cp'com



Détail lot 80





1

**1 ECOLE FRANÇAISE du XIXe siècle, d'après Philips WOUWERMAN**

*Le présent du chasseur.*

*La chasse aux éperviers.*

Deux gravures.

H. 33,5 cm - L. 41,5 cm (à vue)

Dans des cadres en bois et stuc dorés (petits manques).

300/500 €



2

**2 ECOLE du XIXe siècle**

*Saint Christophe.*

Gravure.

50 x 38 cm (à vue)

Dans un cadre en bois et stuc dorés. 120/180 €



3

**3 ECOLE FRANÇAISE du XIXe siècle, d'après Jacques Van LOO**

*Le coucher.*

Gravure.

50 x 38 cm (à vue)

Dans un cadre mouluré en bois et stuc dorés. 150/200 €



4

**4 ECOLE ANGLAISE du XIXe siècle**

*Paysage animé de bergers et troupeau.*

Gravure.

47 x 58 cm

Dans un cadre en bois et stuc dorés. 200/300 €



5

**5 ECOLE FRANÇAISE du XIXe siècle, d'après Louis-Nicolas VAN BLARENBERGHE**

*Cérémonie de l'inauguration de la statue de Louis XV à Reims.*

Gravure.

40 x 26 cm (à vue)

Dans un cadre mouluré en bois et stuc dorés. 200/300 €



6

**6** Attribué à Giovanni Battista TIEPOLO (1696-1770)

*Etude d'homme de dos.*

Sanguine et rehauts de blanc.

25 x 13 cm

Porte en bas à droite le cachet de la collection J. A. Bussac (Lugt n° 729b).

Provenance :

Vente de la collection J. A. Bussac, Paris, Galerie Petit, 10 - 11 mai 1926, (Me Hémard et Lair Dubreuil), n° 230, reproduit p. 103. 1 000/1 500 €



7

**7** Giacinto GIMIGNANI (Pistoia 1606-Rome 1681)

*Le martyre de Saint Laurent.*

Pierre noire, sanguine, lavis gris, rouge et bleu.

23 x 26,5 cm

Porte une inscription en bas à gauche P da Cortona.

3 000/5 000 €



8

**8** Ecole FRANÇAISE de la fin du XVIIIème siècle

*Un couple d'amoureux.*

Fixé sous - verre.

24 x 17,5 cm

Accidents.

80/120 €



9

**9** Ecole HOLLANDAISE du XIXème siècle

*Bergère et troupeau près d'une rivière.*

Fixé sous verre.

25,5 x 31 cm

Accidents.

100/150 €



10

**10** Ecole FRANÇAISE du XVIIIème siècle, suiveur de Franz ERLINGER

*Une princesse et sa suivante.*

Gouache.

19 x 14 cm

Porte une signature en bas à droite F. Erlinger

frc. Titré en bas Adanisa princess. 150/200 €





11

**11 Ecole FRANÇAISE du XVIIIème siècle, entourage de Nicolas LANCRET**

*Etude de trois gentilhommes et deux têtes d'hommes portant un tricorne.*

Pierre noire sur papier beige.

23,5 x 28,5 cm

Porte en bas à droite des traces d'un cachet à sec d'une collection.

1 000/1 200 €



12

**12 Ecole HOLLANDAISE du XVIIIème siècle**

*Fête villageoise.*

Plume et encre brune.

19,5 x 25,5 cm

Porte des traces de signature en bas à droite. 300/500 €



13

**13 Ecole ITALIENNE du XVIIIème siècle**

*Paysage au promeneur près d'un grand arbre.*

Plume et encre brune, lavis gris et brun.

11 x 17 cm

Porte une signature en bas à gauche Bafe...

300/400 €



14

**14 Ecole HOLLANDAISE du XIXème siècle**

*Les putti artistes.*

Plume et encre brune, lavis brun.

11,5 x 15 cm

200/300 €



15

**15 Ecole FRANÇAISE vers 1800**

*Bacchanale.*

Plume et encre noire, lavis brun, sanguine.

29 x 36,5 cm

Porte une inscription en bas vers la gauche Claudion.

200/300 €



16

16 Ecole FRANÇAISE du XVIIIème siècle

*Portrait de jeune homme.*

Pastel.

39 x 32 cm (à vue)

2 000/3 000 €



17

17 Ecole FRANÇAISE du XIXème siècle, dans le goût de Jean - Marc NATTIER

*Portrait de jeune femme, présumée Marie Leszczyńska.*

Pastel.

38,5 x 30 cm

300/500 €



18

18 Théodore FANTIN-LATOURE (1805-1875)

*Portrait de jeune fille à la couronne de fleurs.*

Pastel ovale.

48 x 42 cm

1 000/1 500 €



19

19 Ecole FRANÇAISE du XVIIIème siècle

*Portrait de femme.*

Pastel ovale.

55 x 45 cm

300/500 €





20

**20 Léon RIESENER (Paris 1808-1878)**  
*Portrait d'un enfant de profil.*  
 Pastel.  
 28 x 20,5 cm  
 Porte en bas à droite le cachet de l'atelier  
 (Lugt n° 2139). 400/600 €



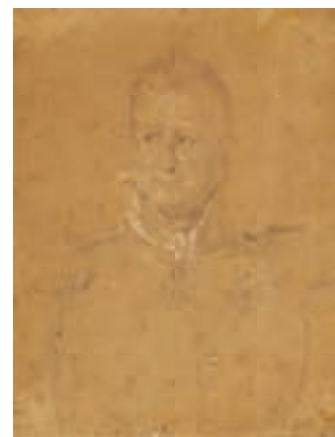
21

**21 Achille ALLIER (1808-1836)**  
*Portrait d'un seigneur allemand  
 du XVIème siècle.*  
 Crayon noir.  
 16,5 x 12,5 cm  
 Monogrammé en bas à droite A.A.  
 Titré. 150/200 €



22

**22 Jacques François Joseph SWEBACH DESFONTAINES  
 (Metz 1769-Paris 1823)**  
*Charge de cavalerie.*  
 Plume et encre brune, lavis brun et rehauts de blanc.  
 19,5 x 27 cm  
 Signé en bas à gauche Swebach. 100/150 €



23

**23 Ecole FRANÇAISE  
 du XIXème siècle**  
*Etude pour le portrait d'un officier.*  
 Crayon noir et rehauts de blanc  
 sur papier beige.  
 23,5 x 18,5 cm  
 Piqûres. 150/200 €



24

24 ECOLE ESPAGNOLE du XVIIème siècle  
*Vierge à l'enfant en majesté.*  
 Toile octogonale.  
 59,5 x 38,5 cm  
 Restaurations.

400/600 €



25

25 Ecole ESPAGNOLE du XVIème siècle  
*La déploration sur le corps du Christ.*  
 Panneau.  
 39,5 x 25,5 cm  
 Fentes et restaurations.

800/1 200 €



26

26 Lambert de HONDT ( ? 1602- avant 1665)  
*Orphée charmant les animaux.*  
 Panneau de chêne, trois planches, renforcé.  
 Soulèvements et manques.  
 73 x 103,5 cm

5 000/8 000 €

A rapprocher d'un panneau de mêmes dimensions de Roelant Savery conservé au National Museum de Stockholm.





27 Attribué à Jacob de WIT (1695-1754)

*Étude de têtes d'anges.*

Toile.

48,5 x 41 cm

8 000/10 000 €



28

**28 Ecole FRANÇAISE vers 1720**  
*Portrait de Geneviève Catherine Marchais des Gravieres,*  
*née Nourry.*  
Sur sa toile d'origine.  
78,5 x 63,5 cm  
Inscription avec le nom du modèle au dos du montage.

1 000/1 500 €





**29 Ecole FRANÇAISE du XVIIIème siècle, d'après Nicolas LANCRET**

*Les oies du frère Philippe.*

Toile.

82 x 102 cm

5 000/7 000 €

Reprise en sens inverse du tableau de Lancret conservé au Metropolitan Museum of Art de New York.



30

30 Ecole ITALIENNE du XVIIème siècle

*Ermite en prière.*

Toile ovale mise au rectangle.

70 x 54 cm

Accidents et manques.

Sans cadres.

400/600 €



31

31 Ecole ALLEMANDE de la fin du XVIIIème siècle

*Portrait de femme tenant une fleur.*

Sur sa toile d'origine.

72 x 60 cm

Accidents.

Sans cadre.

600/800 €



32

32 Ecole ROMAINE du XVIIIème siècle,  
entourage de Benedetto LUTI

*Jeune violoniste.*

Toile.

25 x 20,5 cm

400/600 €



33

33 Ecole FRANÇAISE du début du XVIIIème siècle

*Portrait de femme à la corbeille de fleurs.*

Toile.

83 x 64,5 cm

1 000/1 500 €



34

**34** Ecole ROMAINE du XVIIIème siècle, suiveur de ROSA da TIVOLI  
*Berger et son troupeau.*  
*Pâtre et son troupeau.*  
 Paire de toiles.  
 64 x 48,5 cm

2 000/3 000 €



35

**35** Attribué à Jean Baptiste LALLEMAND (1716 -1803)  
*Naïades et satyres.*  
*La danse des nymphes et du satyre.*  
 Paire de toiles.  
 21,5 x 29,5 cm

1 500/2 000 €





36

36 Attribué à Jean DUCAYER  
(Actif en France au XVII<sup>ème</sup> siècle)  
*Portrait de femme.*  
Panneau de chêne parqueté.  
25,5 x 19,5 cm

3 000/4 000 €

37 Ecole PIEMONTAISE du XVIII<sup>ème</sup> siècle  
*Portrait de femme tenant une fleur.*  
Toile ovale.  
110 x 90 cm

1 500/2 000 €



37



38

38 Attribué à Paolo MONALDI (1710-1779)

*Réjouissances paysannes.*

Toile.

64 x 82,5 cm

Sans cadre.

3 000/4 000 €



39

39 Ecole HOLLANDAISE du XVIIIème siècle,  
entourage de Karel van FALENS

*La halte des cavaliers.*

Toile.

45,5 x 61 cm

Restaurations.

1 500/2 000 €



40

40 Ecole ITALIENNE du XVIIIème siècle,  
suiveur de Philips WOUWERMAN

*La halte des cavaliers.*

Toile.

35 x 41,5 cm

Sans cadre.

Usures.

800/1 200 €



42

42 Ecole FRANÇAISE du XVIIIème siècle,  
 suiveur de Nicolas de LARGILLIERRE  
*Portrait de femme tenant une fleur.*

Toile.  
 92 x 69,5 cm  
 Accidents.

1 000/1 500 €



43

43 René CADEAU (Angers 1782-Paris 1858)  
*Portrait d'homme.*

Toile.  
 73 x 58 cm  
 Signé et daté en bas à gauche Cadeau 1831.  
 300/500 €



44

44 ECOLE FRANÇAISE du XIXe siècle,  
 suiveur de BONNET DANVAL  
*Portrait de Pierre Antoine Hinselin de Morach,*  
*marquis de Myennes.*

Sur sa toile d'origine.  
 83 x 69 cm  
 Porte une inscription en bas à gauche Ph. Jolyer  
 d'après Bonnet Danval. 600/800 €





45

45 Attribué à Marie-Geneviève BOULIARD (1763-1825)  
*Portrait de femme à la robe bleue.*  
Sur sa toile d'origine.  
63 x 53 cm

3 000/4 000 €

46 Ecole FRANÇAISE vers 1770  
*Portrait d'un militaire.*  
Sur sa toile d'origine ovale.  
73 x 58,5 cm

1 500/2 000 €



46



47

47 Ecole ITALIENNE du XIXème siècle, dans le goût de David TENIERS

*Réunion à l'auberge.*

Sur sa toile d'origine.

45,5 x 56,5 cm

Sans cadre.

300/400 €



48

48 Ecole FRANÇAISE du début du XIXème siècle

*Portrait d'artiste.*

Pastel.

64 x 53 cm

Accidents.

800/1 200 €



49

49 Ecole FRANÇAISE vers 1820

*Portrait d'homme assis.*

Toile marouflée sur panneau.

23 x 17 cm

60/80 €



50



50

50 Ecole de PARIS vers 1900, entourage d'Alfred BRUNEL NEUVILLE

*Chatons jouant avec un escargot.*

*Chatons jouant avec une pelote de laine.*

Paire de panneaux.

23 x 32 cm

Portent une signature en bas à gauche Brunel Neuville.

1 500/2 000 €



51



52

52 Jules Gustave LE ROY (1856-1921)

*Trois chats.*

Toile.

55 x 46,5 cm

Signé en bas à droite J. Le Roy.

400/600 €

52 Achille DEVERIA (Paris 1800-1857)

*La Visite.*

Sur sa toile d'origine.

56 x 46 cm

Signé en bas à droite Devéria.

Accidents

1 500/2 000 €





53

**53 ECOLE FRANÇAISE du XIXème siècle,**  
**suiveur de Charles de STEUBEN**  
*La mort de Napoléon à Sainte Hélène le 5 mai 1821.*

Toile.  
 104,5 x 161,5 cm

Repeints, manques et soulèvements.  
 Reprise du tableau de Steuben conservé à Arenenberg. 2 000/3 000 €

**54 Ecole ITALIENNE vers 1900**  
*Deux jeunes femmes jouant avec un perroquet.*

Toile.  
 99,5 x 73,5 cm

Restaurations. 1 000/1 200 €



54



55 Attribué à Louis BOULANGER (1806-1867)

*Le concert de Pan.*

Panneau de chêne, une planche, non parqueté.

31 x 39 cm

Fentes au panneau.

1 500/2 000 €



56 Clément-Auguste ANDRIEUX (Paris 1829 ? Samoï 1880)  
*La noce.*  
Toile.  
67 x 200 cm  
Signé en bas à gauche Andrieux. 4 000/6 000 €





57 Attribué à Constant TROYON (1810-1865)  
*Chien de chasse.*  
Toile.  
120 x 90 cm 10 000/15 000 €



58

**58 Léon LEGAT (Paris 1829 - ?)**

*Le départ pour une partie de canotage près d'une guinguette.*

Sur sa toile d'origine.

50,5 x 61 cm

Signé à droite sur la barque Legat.

Restaurations.

3 000/4 000 €



59

**59 Attribué à François THEVENOT (1856 - ?)**

*Jeune vendeur de champignons.*

Sur sa toile d'origine.

38,5 x 55 cm

Inscription au dos du châssis Thevenot.

600/800 €



60 Jean Baptiste OLIVE (Marseille 1848-1936)  
*Vue du port de Marseille.*  
Toile.  
33,5 x 48 cm 5 000/6 000 €





61

**61 DONDOUKOFF-IZIEDINOFF, prince Georges,  
ECOLE RUSSE DU XX<sup>e</sup> SIECLE**

*Vue de du bord de la Neva à Saint-Pétersbourg.*

Miniature de forme rectangulaire, signée en bas à gauche, conservée sous verre dans un encadrement en métal doré, avec attache de suspension au dos. Usures du temps.

A vue : H. 4 cm - L. 12 cm

300/500 €



62

**62 DONDOUKOFF-IZIEDINOFF, prince Georges,  
ECOLE RUSSE DU XX<sup>e</sup> SIECLE**

*Vue de la statue équestre de Pierre le Grand par Falconet à Saint-Pétersbourg.*

Miniature de forme rectangulaire signée des initiales de l'artiste en bas à droite, conservée sous verre dans un encadrement en métal doré, avec attache de suspension au dos.

Bon état.

A vue : H. 5 cm - L. 3, 5 cm

200/300 €



63

**63 DONDOUKOFF-IZIEDINOFF, prince Georges,  
ECOLE RUSSE DU XX<sup>e</sup> SIECLE**

*Vue de l'amirauté à Saint-Pétersbourg*

Miniature de forme rectangulaire, non signée, conservée sous verre dans un encadrement en métal doré, avec attache de suspension au dos.

Bon état.

A vue : H. 4 cm - L. 7, 5 cm

200/300 €



64

**64 DONDOUKOFF-IZIEDINOFF, prince Georges,  
ECOLE RUSSE DU XX<sup>e</sup> SIECLE**

*Vue de du bord de la Neva à Saint-Pétersbourg*

Miniature de forme rectangulaire, signée en bas à droite, conservée sous verre dans un encadrement en métal doré, avec attache de suspension au dos.

Usures du temps.

A vue : H. 4 cm - L. 12 cm

300/500 €

**65 DRAGEOIR** rond en écaille et la monture en or jaune 3ème. Le couvercle orné d'une miniature octogonale présentant une jeune femme portant une parure en corail.

Maître Orfèvre : Mathias ROGER.

Paris, 1795-1797 (poinçon tête d'ours, 3ème titre).

D. 7,3 cm

Poids brut : 57 g.

Mathias ROGER est spécialisé dans "les garnitures de tabatières et de tabletterie", trois de ses boites sont conservées au musée du Louvre.

Bibliographie :

Serge GRANDJEAN, « Les tabatières du musée du Louvre », 1981, Editions de la RMN. 150/300 €

**66 DRAGEOIR** rond en composition et monture en métal doré ciselé d'une frise d'entrelacs. Le couvercle est orné d'une miniature présentant une jeune femme de qualité en robe et parure de couleur bleu.

XIXe siècle.

D. 6,8 cm

Fêlures.

120/150 €

**67 Ecole FRANÇAISE de la fin du XVIIIème siècle, entourage de Louis Nicolas van BLARENBERGHE**

*Paysage au pont.*

Gouache.

D. 5,5 cm

100/150 €

**68A MINIATURE** ovale sur ivoire représentant le portrait d'un "Jeune homme en buste, en redingote noire et gilet rouge".

Le cadre en laiton et bois noirci. Monogrammée « D.» à droite.

Début du XIXème siècle.

Dim. : 12 x 13,7 cm

500/800 €

**68B MEDAILLON** rond en laiton doré enfermant une miniature polychrome à légers reliefs rehaussés d'or figurant le roi, probablement Louis XV, sur son trône, tenant son sceptre, entouré de vertus : la Fidélité, la Justice et l'Abondance.

XVIIIème siècle.

D. 5,5 cm

300/500 €

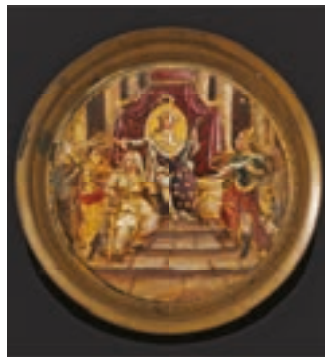
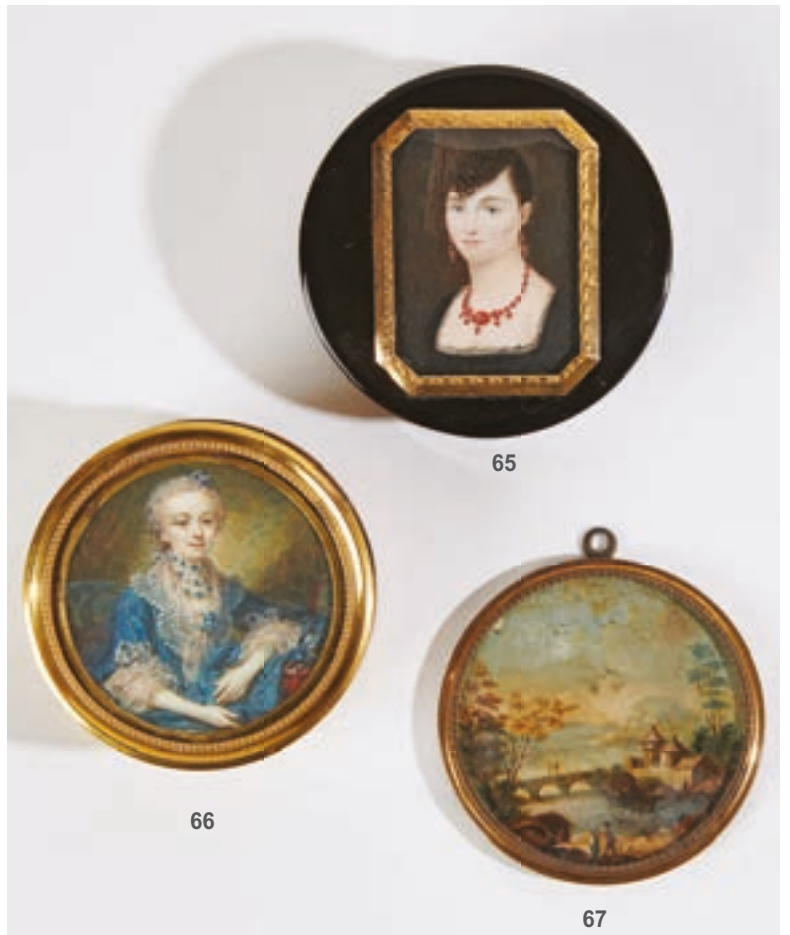
**68C Ecole FRANÇAISE du XIXème siècle**

*Portrait de femme de profil*

Métal

Dim. : 16,5 x 14,5 cm

60/80 €



68B



68C



68A



69

**69 DEUX EVENTAILS** en ivoire et vélin peint, l'un à décor en camaïeu brun d'une scène pastorale de la maison Kees, l'autre à incrustation et décor de rinceaux et trophée ; dans leurs étuis.  
 Style du XVIIIe siècle.  
 L : 20 cm et 29 cm 200/300 €



72

**71 ROULLET-DECAMPS**  
 Automate mécanique figurant une fillette assise sur un fauteuil remontant une montre de gousset.  
 Tête et mains en biscuit. Mécanisme à revoir.  
 Etat d'origine.  
 H. 43 cm  
 D'après le modèle du bébé tricoteur n°256 du catalogue Rouillet-Decamps.  
 600/800 €

**70 ROULLET-DECAMPS**  
 Automate mécanique figurant un clown faiseur de bulles de savon, deux mouvements.  
 Tête et mains en biscuit.  
 Mécanisme à revoir.  
 Etat d'origine.  
 H. 44 cm  
 Modèle n°382 du catalogue Rouillet-Decamps. 400/600 €

**72 CARNET DE BAL** formant miroir, en velours et métal doré, inscrit " Bal Ingénieur " et " 31 Januar 1858 ".  
 Milieu du XIXe siècle.  
 L : 14 cm 150/200 €

**73 PETITE LANTERNE** magique cylindrique en tôle et vernis coloré présentée dans sa boîte avec différentes plaques.  
 200/300 €



70 - 71



73





74

**74 DIORAMA** à figures en verre filé de Nevers représentant le Paradis terrestre, composé de personnages et de nombreux animaux dans un paysage végétal d'arbres à fleurs et feuilles de tissu, avec des incrustations de coquillages et un fond de perles de verres polychromes, surmonté d'un ciel étoilé ; dans une cage en verre.

XVIIIe siècle (accidents et manques).

H. : 51 cm, L. : 38 cm, P. : 24 cm

3 000/4 000 €

**75 BENITIER** en verre à décor ajouré de feuillages stylisés et fleurs.

Auvergne ou Normandie, XVIIIe siècle (accidents).

H. : 42 cm

100/150 €

**76 VIERGE** à l'Enfant en noyer sculpté avec infimes traces de polychromie, dos plat. Debout, Marie porte l'Enfant devant elle dans ses bras ; elle est vêtue d'une robe à l'encolure rectangulaire et d'un long manteau revenant sur le devant au plissé en V étagé ; visage au front bombé, aux yeux en amande et à la bouche menue.

Malines, vers 1520.

H. : 36 cm

Ancienne étiquette de collection au dos.

(Quelques vermoulures et manques visibles).

1 500/2 000 €



76

**78 ENSEMBLE** de quatre personnages et un buste en verre filé de Nevers, dont deux plus grands reposant sur des bases à décor végétal et trois plus petits sur des bases circulaires blanche et brune ; on y joint un fragment.

XVIIIe siècle (accidents, restaurations et manques).

H. : entre 4 cm et 11,5 cm

800/1 200 €

**79 SAINT DOMINIQUE** en bois sculpté en ronde-bosse et polychromé. Debout, il tient l'Enfant nu dans ses bras.

XVIIe siècle.

H. : 20 cm (Légers manques).

200/300 €

**80 BAS-RELIEF** bombé en ivoire sculpté représentant la Vierge à l'Enfant couronnée par deux anges et entourée de saint Joachim, sainte Anne, de saint Jean-Baptiste avec l'Agneau pascal. Bordure à décor de rinceaux, de feuillages et de médaillons sur des cuirs découpés.

XIXe siècle.

H. : 17 cm

300/500 €

**81 PELERIN** et **DAME DE COUR** en bronze en costume du Moyen Age.

Dans le style du XVe siècle.

H. : 12,3 cm et 12 cm

200/300 €



78



79 - 80 - 81



82

**82 AUBUSSON, Fin du XVIIe siècle - Début du XVIIIe siècle.**  
Tapisserie verdure à décor d'un héron près d'un grand arbre sur fond d'un paysage de lac avec deux canards et d'un château dans une forêt. Large bordure à guirlandes de fleurs.  
H. 275 cm - Larg. 230 cm Bon état.

1 500/2 000 €



83

**83 TABLE à patins en noyer mouluré et sculpté dite "à l'italienne,** le plateau rectangulaire (restaurations) reposant sur un piétement à double colonne de chaque côté et entablement à pieds en griffe, réunis par une barre d'entretoise à colonnes ; (certains éléments refaits notamment au piétement).  
Fin du XVIe-début du XVIIe siècle (restaurations).  
H. : 79 cm, L : 130 cm, P : 69 cm

1 000/2 000 €



83A

**83A FAUTEUIL curule en noyer teinté et sculpté à décor de feuillages, coquille et mascarons,** le dossier à bandeau reposant sur un piétement en X à barres d'entretoises.  
Style italien du XVIe siècle.  
H. : 80 cm, L : 56 cm

200/300 €



84

**84 PAIRE DE PETITS MIROIRS** en cuivre repoussé et argenté (usures), à décor de rocailles et coquilles.  
XIXe siècle (accidents).  
H. : 24 cm, L : 16 cm 120/150 €

**85 MIROIR** en verre gravé représentant une crucifixion, dans un cadre à décor ondé.  
Italie, XVIIIe siècle (accidents).  
H. : 49 cm, L : 40 cm 200/300 €



85



87

**87 PIETEMENT** en noyer teinté et tourné à base triangulaire et pieds en griffe.  
XVIIe siècle (manques).  
H. : 70 cm 100/150 €



86

**86 PAIRE DE BOUGEOIRS** en émail peint à la façon de Limoges, à décor polychrome et or de médaillons à bustes romains dans un entourage de rinceaux de feuillages, le fût à double balustre reposant sur une base octogonale.  
XIXe siècle (accidents et restaurations).  
H : 17 cm 2 500/3 000 €



88

**88 PERSONNAGE** d'automate d'horloge dit Jacquemart en chêne sculpté en ronde-bosse. Debout, portant cheveux longs et moustache, il est vêtu d'une robe à grande collerette et d'une culotte ; tige en fer.  
Epoque Louis XIV.  
H. : 136 cm  
(manque les mains et les pieds, restaurations). 1 000/1 500 €





89

**89 TABLE** rognon en bois naturel à un tiroir en ceinture, reposant sur des montants de forme géométrique ajourés réunis par une entretoise.  
Composée en partie d'éléments anciens.  
H. : 70 cm - Larg : 100 cm - P : 45 cm  
Montage, pied recollé.

80/120 €



90

**90 LUSTRE** en verre de Venise à six bras de lumière mouvementés, à décor de feuillages stylisés rehaussé de rouge.  
Style du XVIIIe siècle (accidents).  
H. : 65 cm, L : 125 cm

1 000/1 200 €



91

**91 FAUTEUIL** canné à dossier plat à épaulement, à décor de feuillages et coquilles, reposant sur des pieds cambrés à entretoise.  
Style Régence.  
H : 92 cm, L : 57 cm

150/200 €



92

**92 PUPITRE** en bois de rose et amarante, l'intérieur découvrant un compartiment ; ornementation de bronzes dorés d'époque postérieure ; (transformation d'un prie-Dieu).  
Epoque Louis XV (accidents et manques).  
H : 92 cm, L : 75,5 cm, P : 33 cm

200/300 €



**93** VASE d'ornement en jade vert adapté d'une monture de bronze doré du XIXème siècle à décor de feuillages et grenade éclatée dans le goût rocaille.  
H : 28 cm

6 000/8 000 €





94

**94 BRUXELLES, XVIe siècle**

Exceptionnelle tapisserie "Chasse à l'épieu" à décor de chasseurs à cheval et à pied poursuivant un sanglier attaqué par des chiens sur fond de château et forêt.

Large bordure à compartiments avec des personnages et vases fleuris.

H. 330 cm - Larg. 260 cm

4 000/5 000 €

**95 MOBILIER DE SALON** comprenant cinq fauteuils, une bergère et un canapé en bois sculpté et repeint, les fauteuils à dossier en cabriolet, à décor de feuillages et fleurs et reposant sur des pieds cambrés.

Epoque Louis XV (accidents et restaurations).

Fauteuils, H : 89 cm, L : 65 cm

Bergère, H : 106,5 cm, L : 74 cm

Canapé, H : 105 cm, L : 142 cm





96

**96 TABLE** à écrire en merisier et filets d'amarante, ouvrant à deux tiroirs en façade et un tiroir-écrivain sur le côté, les montants galbés reposant sur des pieds cambrés.  
Epoque Louis XV.  
H : 65 cm, L : 41 cm, P : 31,5 cm 200/300 €



97

**97 PETIT MIROIR** en bois doré à décor de feuillages, vase de fleurs et treillages.  
Epoque Louis XV (accidents).  
H : 69 cm, L : 37 cm 150/200 €



98

**98 COMMODE** en bois de violette de forme mouvementée, la façade ouvrant à cinq tiroirs sur trois rangs, les montants galbés reposant sur des pieds cambrés ; dessus de marbre rouge des Flandres.  
Estampille de Jean-Charles Elleaume, ébéniste reçu maître en 1754.  
Epoque Louis XV (accidents).  
H : 88 cm, L : 129 cm, P : 63 cm 1 800/2 000 €



99

**99 PAIRE DE FAUTEUILS** en hêtre naturel à dossier en cabriolet, moulurés et sculptés de feuillages et reposant sur des pieds cambrés (trois pieds restaurés).  
Epoque Louis XV (accidents et restaurations).  
H : 82 cm, L : 60 cm 150/200 €





100

**100 ENCRIER** en laque du Japon et bronze doré, de forme triangulaire, à trois godets, deux formant encrier et sablier, la monture à décor de rocailles et feuillages.

Style Louis XV.

H : 9 cm, L : 28 cm, P : 20 cm

2 500/3 000 €



101

**101 PAIRE DE TABOURETS** en noyer sculpté de forme rectangulaire, les pieds ornés de feuillages en accolade réunis par une entretoise en arbalète.

Epoque Régence.

H : 43 cm, L : 67 cm, P : 42 cm

600/800 €



102

**102 BIBLIOTHEQUE** en poirier noirci ouvrant à deux vantaux et reposant sur un piétement découpé ; ornementation de bronzes dorés rapportée ultérieurement.

Epoque Louis XV (accidents et restaurations).

H : 130 cm, L : 98 cm, P : 34 cm

500/800 €



103

**103 FAUTEUIL** à châssis en noyer mouluré et sculpté, à dossier plat, de forme mouvementée, à décor de feuillages et fleurs, reposant sur des pieds cambrés.

De style Louis XV.

H. : 96 cm, L : 70 cm

500/800 €



104

**104 PAIRE DE FIGURES** d'anges porte-lumière en bois polychrome et or, chacun portant un grand flambeau et reposant sur une base circulaire.  
XVIIe siècle (accidents).  
H. : 75 cm

1 000/1 500 €



105

**105 MIROIR** en bois doré à décor ajouré de feuillages et trophée de brandons au fronton.  
(glace et fonds remplacés).  
Epoque Louis XV (restaurations).  
H. : 127 cm, L : 76 cm

1 200/1 800 €



106

**106 CONSOLE** en bois doré, la ceinture ajourée à décor de feuillages, les montants galbés réunis par une entretoise ; dessus de marbre rouge du Languedoc.  
Epoque Louis XV (accidents)  
H. : 83 cm, L : 80 cm, P : 39 cm

500/800 €



107

**107 LUSTRE** dit Montgolfière à huit bras de lumière en bronze ciselé et doré et pampilles.  
H. : 91 cm

400/600 €





108 - 109 -110

**108 PAIRE DE BUSTES** en bronze doré et marbre blanc représentant Voltaire et Rousseau, sur des colonnes et des bases circulaires.

XIXe siècle.

H. : 18 cm

200/300 €

**109 PAIRE DE CANDELABRES** en marbre blanc, marbre bleu turquin et bronze doré, à deux lumières et décor de chainettes, tresses et perles.

XIXe siècle.

H. : 36 cm

150/200 €

**110 COUPE** en verre teinté de Bohême à rehauts d'or, à décor de saint Georges terrassant le dragon.

Fin du XIXe siècle.

H. : 13 cm, D : 12 cm

200/300 €



112

**111 LANTERNE** en bronze doré de forme circulaire, le luminaire à deux lumières, à décor de guirlandes de perles et rubans.

Style Louis XVI.

H. : 55 cm

150/200 €

**112 PAPIER PEINT** et percé à l'aiguille présentant un bouquet de fleurs dans un vase sur piédouche.

XIXe siècle.

30 x 22 cm (à vue)

Accidents et taches.

Dans un cadre en pitchpin.

80/120 €



114

**113 PANNEAU** décoratif peint à l'huile sur une toile rectangulaire à décor de scène à l'antique dans des réserves et frises de feuilles de laurier.

H. : 61 cm - Long. 294 cm

Petits trous, soulèvements et manques de peinture.

200/400 €

**114 SERVICE de VERRES** en cristal taillé comprenant environ dix-huit verres à vin blanc, dix-huit verres à vin rouge, dix-huit verre à eau, dix-huit coupes à champagne et huit carafes.

Eclat.

300/400 €



116

**115 LUSTRE** en verre de Murano à décor de cinq cornes d'abondance.

H. 75 cm environ

200/300 €

**116 PAIRE DE CHENETS** en bronze doré à décor de guirlandes drapées, pots à feu et profils d'empereur.

Style Louis XVI, XIXe siècle

H. : 26 cm - Larg. : 26 cm - Prof. : 45 cm

1 500/1 800 €



117

117 VASE en porcelaine émaillé bleu poudré et émail or à décor de chrysanthème et pivoines à monture (associée) de bronze doré à anses à mascarons reliées à un col à frise de godrons, reposant sur une base à angles échancrés et frise de feuillages.

Style Louis XVI (restaurations).

H. : 52 cm - L. : 30 cm

5 000/8 000 €



118

118 Mathurin MOREAU (1822-1912)

*La faucheuse.*

Sculpture en marbre signé "Math. Moreau hors concours".

H. : 61 cm

2 000/3 000 €



119

119 COMMODE en bois marqueté de frises d'encadrement de forme rectangulaire ouvrant à trois tiroirs. Ornementation de bronze doré.

Epoque Louis XVI.

Usures.

1 200/1 500 €



120

120 TABLE D'AQUARELLISTE en acajou flammé, le dessus découvrant des compartiments, avec deux tiroirs en façade et deux poignées sur les côtés, la ceinture festonnée reposant sur des pieds cambrés.

Première moitié du XIXe siècle (accidents et manques).

H. : 66 cm, L : 48 cm, P : 37,5 cm

150/200 €





**121 BRUXELLES, Fin du XVIe - Début du XVIIe siècle**  
Belle tapisserie en laine et soie à décor de Diane chasseresse et ses suivantes  
de retour de la chasse dans un paysage de Palais.  
Usures, anciennes restaurations, réduite. Bordures manquantes.  
H. :245 cm - larg. 375 cm 2 000/3 000 €





**122 PAIRE D'IMPORTANTES AIGUIERES** en porcelaine céladon craquelée, la monture en bronze ciselé et doré à décor de dragon et masque de Neptune dans un entourage de roseaux, la base ajourée de rocailles, palmes, feuillages et roseaux à quatre petits pieds en enroulement.  
H. : 58 cm, L : 24 cm

80 000/100 000 €

Cette impressionnante paire d'aiguières s'inspire d'un des modèles les plus emblématiques et les plus réussis du XVIII<sup>e</sup> siècle. Elle reprend à quelques détails près, tel que le décor du bec, un certain nombre d'exemplaires correspondant à une assez petite série dont une paire de l'ancienne collection Dillée vendue à Paris chez Sotheby's les 18 et 19 mars 2015, lot 43. Une autre paire faisait jadis partie de la collection Roberto Polo puis Edmond Safra, et une troisième a été vendue à Monaco, Sotheby's le 1<sup>er</sup> juillet 1995. On répertorie également plusieurs paires d'aiguières similaires au XVIII<sup>e</sup> siècle notamment dans la célèbre vente Gaignat en 1769, mais aussi la vente de la duchesse de Mazarin en 1781 et la vente Choiseul-Praslin en 1793.



123

**123 GARNITURE de CHEMINEE** en bronze doré et marbre blanc, la pendule à décor de deux angelots supportant le cadran surmonté d'un vase fleuri reposant sur un palanquin, le cadran émaillé blanc à chiffres romains porte l'inscription : Gille l'Ainé Hger du Roi. La paire de flambeaux à décor de deux angelots supportant deux bras de lumière feuillagés.  
Style Louis XVI, XIXe siècle.  
Pendule : H : 45 cm - Larg. : 23 cm  
Flambeaux : H : 34 cm  
(Lunette arrière en verre accidentée)

3 000/5 000 €



**124 SECRETAIRE** à gradin en marqueterie d'ustensiles, le gradin contenant quatre tiroirs et trois compartiments, avec un tiroir à la ceinture, reposant sur des pieds cambrés ; les chutes des angles rapportées ultérieurement.

Epoque Louis XVI (accidents).

H : 99 cm, L : 95 cm, P : 43 cm

2 500/3 000 €



124



125

**125 PAIRE DE VASES** pots-pourris en porcelaine bleu à monture de bronze doré à décor de mufles de lion, chainettes et rosaces, reposant sur des montants terminés par des griffes et une base triangulaire polylobée ; étiquette ancienne de la maison F. Willems, 33 rue Joubert à Paris.  
Milieu du XIXe siècle.  
H : 30 cm, L : 21 cm

4 000/6 000 €

**126 COMMODE** en bois de rose, amarante, filets d'ébène et de bois clair, la façade ouvrant à cinq tiroirs, les montants arrondis à cannelures simulées reposant sur des pieds fuselés ; dessus de marbre rouge des Flandres (fracturé).  
Epoque Louis XVI.  
H : 83,5 cm, L : 128 cm, L : 56 cm

2 500/3 500 €



126





127 **PENDULE** à fuseaux horaires en bronze doré et acier poli indiquant l'heure dans les différentes parties du monde, les quantièmes de la semaine et du mois ainsi que l'heure au cadran central numéroté deux fois de 1 à 12, et les minutes sur un petit cadran au-dessus. Le cadran signé Ransonnet à Nancy. Epoque Louis XVI, vers 1775-1780. La base creusée à l'arrière probablement antérieurement au remplacement du pont du mécanisme. H. : 31 cm 12 000/15 000 €

Cette pendule est présentée en collaboration avec Monsieur Stéphane Girardot 06 07 49 36 32.

**128 PAIRE D'APPLIQUES** en bronze patiné et doré, verre taillé, teinté et cristal de roche, à trois bras de lumières, à décor de masque d'Hercule, atlante, pendeloque et pyramide.  
Fin du XVIIIe siècle (manques).  
H : 71 cm, L : 34 cm

**129 FIGURE** en marbre blanc représentant la Baigneuse d'après Etienne-Maurice Falconet.  
Fin du XIXe siècle.  
H : 74 cm

Il s'agit de la copie du célèbre marbre de Falconet réalisé pour madame Du Barry aujourd'hui conservé au musée du Louvre (Paris).

3 000/4 000 €

**130 COMMODE** en noyer et bois fruitier ouvrant à trois tiroirs, les encadrements en marqueterie sur fond de bois clair ; dessus de marbre gris Sainte Anne.  
Epoque Louis XVI (restaurations)  
H : 86 cm, L : 133 cm, P : 52 cm

1 200/1 500 €



129



130



131

**131 Mathurin MOREAU (1822-1912)**

*Jeune écolière tenant un livre, un petit panier au bras*  
 Epreuve en bronze à patine médaille signée sur la terrasse  
 "Moreau Math hors concours"  
 H. 57 cm  
 Sur un socle tournant en marbre.  
 H. avec le socle : 64 cm.

1 000/1 500 €

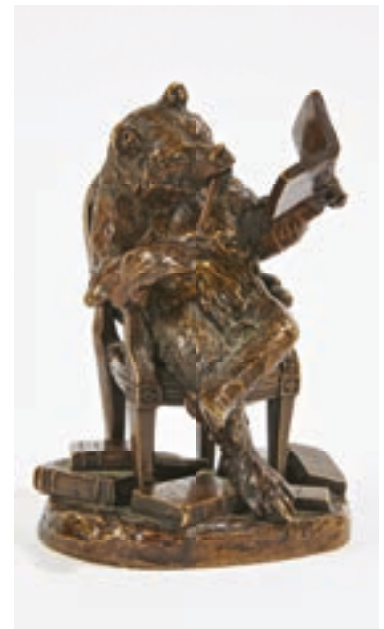


132

**132 D'après François RUDE (1784-1855)**

*Jeune pêcheur Napolitain à la tortue*  
 Epreuve en bronze à patine brune.  
 Cachet de Barbedienne Fondateur et cachet de reproduction  
 mécanique Collas.  
 H. : 24 cm - Larg. 29 cm

1 000/1 500 €



136



133

**133 COMMODE** en marqueterie de croisillons, la façade et les côtés mouvementés, ouvrant à deux tiroirs ornés d'un encadrement de bronze doré feuillagé, les montants galbés reposant sur des pieds cambrés ; dessus de marbre brèche d'Alep.

Style Louis XV (accidents).  
 H. : 83 cm, L : 88 cm, P : 52 cm

1 000/1 500 €



134

**134 CANAPE** corbeille en hêtre mouluré et sculpté à décor de fleurs et feuillages, reposant sur des pieds cambrés. Style Louis XV.

H. : 94 cm, L : 144 cm

400/600 €





135

**135 CARTEL** en bronze doré et émail peint, figurant un gong dans le goût de l'Extrême-Orient, le cadran à décor de libellule, fleurs et oiseaux, les aiguilles en forme de dragon ; flanqué de dragons et surmonté d'une poignée mobile destinée à le suspendre.

Attribué à l'Escalier de Cristal, atelier de Pannier Frères et Cie, probablement d'après un dessin d'Edouard Lièvre.

Fin du XIXe siècle-début du XXe siècle.

H : 30 cm, L : 22 cm

800/1 200 €

Il s'agit de la partie centrale d'une pendule en forme de portique réalisée par l'Escalier de Cristal entre 1885 et 1923. Une pendule de ce modèle faisait partie de la vente à Paris, étude Kohn, le 12 décembre 2016, lot 142.

**136 Christophe Fratin (1801-1864)**

*L'ours philosophe.*

Bronze à patine brune nuancée.

Fonte ancienne vers 1870.

Porte l'estampille FRATIN sur la terrasse.

H. : 17 cm

Voir la reproduction page 46

800/1 000 €





137 PLATEAU en marqueterie de pierres dures, à décor géométrique, de réserves circulaires et ovales dans un entourage de feuillages et fleurs. Style florentin du XVIIe siècle.  
151 cm x 66 cm  
Eclat à un coin.

3 000/5 000 €





139

**139 SEVRES**

Service à thé réticulé en porcelaine dure comprenant une théière couverte, un pot à sucre couvert, un pot à lait, deux tasses et leur soucoupe, le décor ajouré formé de rosaces et treillage soulignés en or de filets, les anses en forme de bambou.

Marqués : S50 à 67 en vert et N couronné 67 en rouge, marques de doreur P et E. Letachy.

Epoque Second Empire, année 1867.

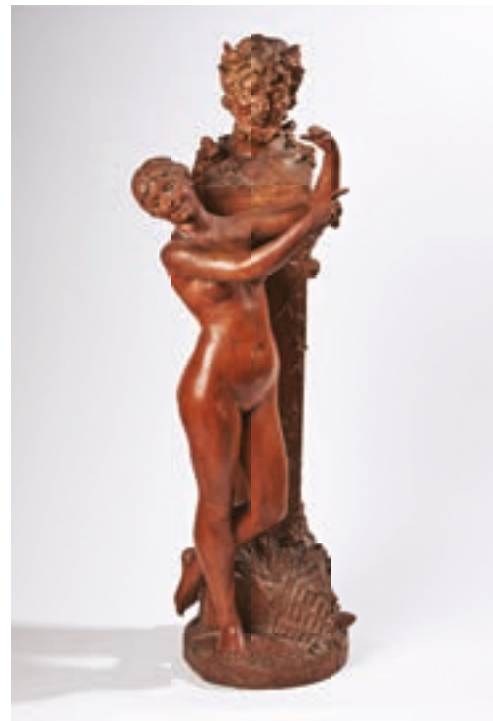
Il est présenté dans son coffret en cuir portant l'inscription au fer en or: Donné par L. L. M. M. IMPERIALES (L'Empereur Napoléon III et l'Impératrice Eugénie).

12 000/15 000 €





140



141

**140 PAIRE DE CHENETS** en bronze patiné et doré figurant des sphinges couchées sur des bases à décor de lyres et trophées militaires en applique reposant sur des pieds griffes. Les fers sont présents.

Première moitié du XIXe siècle.

29 x 31 x 8 cm (sans les fers). 600/800 €

**141 IMPORTANT GROUPE** en terre-cuite représentant une nymphe et le dieu Pan ; épreuve signée, datée et localisée sur la base : Dom van Den Bossche 1892, Gand, pour Dominique van Den Bossche (1854-1906).

Fin du XIXe siècle.

H : 93 cm 1 000/1 500 €



142

**142 PARAVENT** en acajou mouluré à quatre feuilles, les montants arrondis à soubassement à panneauage.

Epoque Louis XVI (accidents).

H. : 137 cm, L : 56 cm 1 000/1 500 €

Provenance :

Succession Maurice Aicardie, Pescheteau-Badin 26-11-2007.



143

**143 SUITE DE DEUX CHAISES et UN FAUTEUIL** en bois teinté et doré, les supports d'accotoir à tête d'égyptienne, les dossiers enroulement, reposant sur des pieds avant en gaine à griffe et des pieds arrière en sabre.

Travail probablement étranger de la première moitié du XIXe siècle (accidents et restaurations).

Chaises : H. : 92 cm - L : 50 cm 200/300 €



144

145

144

**144 PAIRE DE PETITES AIGUIERES** en pierres dures à incrustations de feuillages et fleurs, à montures de bronze doré composées d'un col et d'un piédouche.

Fin du XIXe siècle.

H. : 22 cm

5 000/8 000 €

**145 COFFRET** à bijoux en bronze doré à plaques de pierres dures ovales à décor de feuillages, fleurs et colombes, reposant sur de petits pieds en toupie.

Fin du XIXe siècle (enfoncements, sans la clé).

H : 16 cm, L : 36 cm, P : 25,5 cm

7 000/9 000 €



147

**147 COMMODE** en marqueterie de fleurs et bois de rose, la façade à ressaut ouvrant à trois tiroirs, le dessus de marbre brocatelle d'Espagne (rapporté ultérieurement) reposant sur des montants arrondis et des pieds cambrés ; ornementation de bronzes redorés (un sabot détaché).

Epoque Louis XVI (accidents et restaurations).

H : 86 cm, L : 81 cm, P : 43 cm

1 200/1 500 €



**148 PAIRE DE COUPES** en bronze ciselé et doré, les corbeilles ajourées de rinceaux stylisés soutenus par des figures de Cupidon tenant son arc et reposant sur des bases cylindriques à guirlandes de fleurs et palmettes.  
XIX<sup>ème</sup> siècle.  
H : 35 cm

15 000/20 000 €





**149 PARIS**

Pendule de forme borne en porcelaine reposant sur une base rectangulaire, décor polychrome, or et platine sur fond jaune et nankin de Dieux égyptiens, hiéroglyphes, ornements et étoiles, le cadran émaillé blanc est entouré des signes du zodiaque.

Epoque Louis-Philippe.

H : 40 cm - Long : 22 cm - Prof : 13 cm

Quelques petits éclats restaurés.

2 000/3 000 €





150

**150 D'après Mathurin MOREAU (1822-1912)**

*Buste de paysanne.*

Epreuve en bronze à patine médaille signée et portant le cachet "Médaille d'honneur" reposant sur une base en marbre blanc.

H : 29 cm

400/600 €

**151 GRAND COQUILLAGE** à usage, de forme ondulée.

L : 67 cm

500/800 €

**152 VITRINE** de présentation à deux abattants en verre et laiton doré.

18 x 60 x 90 cm

200/300 €

**153 VITRINE** de présentation de forme demi lune en laiton doré et verre.

150 x 43 x 27 cm

200/300 €

**154 COFFRET** à châles en marqueterie de bois clair sur fond amarante à décor de rinceaux de feuillages et filets ; étiquette ancienne de la maison Marx-Picard à Nancy.

Epoque Charles X (accidents et manques).

H : 9 cm, L : 52 cm, P : 33 cm

80/120 €



152

**155 REVEIL** en laiton, à quatre colonnes corinthiennes, base découpée et poignée au-dessus.

XXe siècle.

H : 10,5 cm

60/80 €

**156 VITRINE** de présentation de section carrée en laiton doré et verre.

175 x 40 x 40 cm

100/200 €



154



155

**157 FIGURE** de l'Antinoüs du Belvédère en bronze à patine brune.

Italie, début du XIXe siècle.

H : 21 cm

800/1 000 €

**158 FIGURE** d'athlète courant en bronze à patine brune d'après l'antique du musée archéologique de Naples ; sur une base en marbre vert antique.

XIXe siècle.

H : 27 cm, L : 28 cm

300/400 €

**159 COLONNE** en bois noirci composée en partie haute d'un buste drapé, en partie basse le fût flanqué d'athéniennes et flambeaux en applique repose sur deux pieds sculptés. Base carrée.

Composée en partie d'éléments anciens (transformations).

H. 130 cm

Petits accidents et manques.

150/200 €

**160 CANDELABRE** en bronze et cuivre repoussé, verre teinté, bois doré et argenté, à deux lumières à décor de feuillages et fleurs reposant sur un fût en balustre.

De goût baroque.

H : 75 cm

200/300 €

**161 COFFRET** en acajou de forme rectangulaire, l'intérieur à compartiments contenant des flacons en verre à décor de feuillages en or gravé (usures).

Première moitié du XIXe siècle (manques).

H : 39 cm, L : 45 cm, P : 29 cm

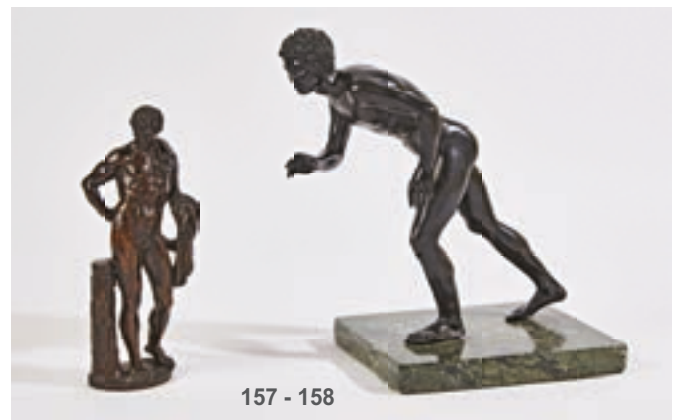
300/400 €

**162 LUSTRE** en verre de Murano à palmettes et fleurettes.

A revisser à l'amortissement.

H. 80 cm environ

300/500 €



161

162





163

**163 SENNEH**

Tapis en laine à décor au centre de trois médaillons losangiques sur un fond rouge à motifs géométriques. Triple bordure d'encadrement.

200 x 303 cm

400/600 €

**164 ISPAHAN, début du XIXe siècle**

Tapis à décor, d'un modèle du XVIIe siècle, d'un important médaillon central, de guirlandes de fleurs sur un fond rubis et grands bouquets de fleurs, quatre écoinçons bleus à rinceaux fleuris. Large bordure bleu décorée d'une guirlande de fleurs.

Usures importantes.

400 x 290 cm

500/800 €



164



165

**165 TABRIZ**

Rare tapis rond en laine et soie à motif central polylobé rouge et bleu sur un fond ivoire à rinceaux fleuris. Large bordure rubis à bouquets de fleurs.

D. 215 cm

1 200/1 500 €

**166 TABRIZ**

Tapis à fond rouge, à décor de multiples bouquets de fleurs multicolores. Importante bordure bleu à rinceaux fleuris.

Usures, taches.

400 x 300 cm

400/800 €

**167 AFCHAR**

Tapis à riche décor stylisé sur fond bordeaux. Petite bordure d'encadrement.

H. 150 cm - Larg. 125 cm

80/100 €

**168 CHIRVAN KONAGEND**

Tapis à décor de deux motifs cruciformes sur un fond bleu marine parsemé de nombreux animaux et fleurs stylisés. Importante bordure ivoire à décor dit de pinces de crabe entourée de nombreux galons.

Usures, effrangé.

280 x 150 cm

400/500 €

**169 MOGHAN**

TAPIS galerie à riche décor géométrique inscrit dans une triple bordure d'encadrement.

Trous.

370 x 115 cm

50/80 €

**170 AGRA**

Tapis à décor au centre de motifs hérati bleu et ivoire. Large bordure ivoire à guirlandes de fleurs et botchs stylisés.

Usures.

380 x 285 cm

300/400 €

**171 ASIE MINEURE**

Tapis à décor d'un important arbre fleuri dans un Mihrab sur fond jaune. Bordure bleu marine à décor d'animaux et de fleurs multicolores.

Taches.

210 x 120 cm

150/200 €



172

**172 KESCHAN**

Tapis à décor d'un important médaillon central multicolore sur fond rouge agrémenté de nombreux bouquets de fleurs. Écoinçons bleu marine. Large bordure bleu marine à rinceaux fleuris.

Décolorations, taches.  
500 x 320 cm

1 000/1 500 €



173

**173 SPARTA**

Important tapis à décor d'un fond or parsemé d'un semis de grandes fleurs multicolores. Large bordure bleu marine à rinceaux fleuris.

Déchirures et trous.  
550 x 360 cm

1 000/1 500 €



174

**174 MESHED**

Tapis en laine et soie à décor de feuillages et végétaux sur fond rouge. Bordure d'encadrement sur fond noir entourée de deux galons.

315 x 420 cm

400/600 €





175

**175 ISPAHAN**

Petit tapis à chaîne en soie à décor de réserves et fleurs sur fond beige, bordure d'encadrement.  
H. 220 cm - Larg. 150 cm

1 200/1 500 €



176

**176 TABRIZ**

Grand tapis en laine et soie à décor d'un médaillon turquise sur fond rose à décor de semis de fleurs et arbres fleuris et de quatre écoinçons. Bordure d'encadrement sur fond bleu.  
H. 400 cm - Larg. 300 cm

1 200/1 500 €

# ORDRE D'ACHAT/ABSENTEE BID FORM

VENDREDI 15 JUIN 2018 à 14h - SALLE 4

A renvoyer à/Please mail to :

## PESCHETEAU-BADIN

O.V.V. n° 2002-312

VENTES AUX ENCHÈRES PUBLIQUES - EXPERTISES  
16, rue de la Grange Batelière - 75009 PARIS  
Tél. 01 47 70 50 90 - Fax. 01 48 01 04 45  
pescheteau-badin@wanadoo.fr

Nom et Prénoms/Name and first name \_\_\_\_\_

Adresse /Address \_\_\_\_\_

Mail \_\_\_\_\_

Téléphone (phone) \_\_\_\_\_

Après avoir pris connaissance des conditions de vente décrites dans le catalogue, je déclare les accepter et vous prie d'acquiescer pour mon compte personnel aux limites indiquées en euros, les lots que j'ai désignés ci-dessous. (Les limites ne comprenant pas les frais légaux).

I have read the conditions of sale printed in this catalogue and agree to abide by them. I grant you permission to purchase on my behalf the following items within the limits indicated in euros. (These limits do not include buyer's premium and taxes).

- Références bancaires obligatoires (RIB) \_\_\_\_\_
- Required bank references and account number \_\_\_\_\_
- Références dans le marché de l'art à PARIS ou à Londres \_\_\_\_\_

LOT N°	DESCRIPTION DU LOT LOT DESCRIPTION	LIMITE EN € TOP LIMIT OF BID IN €

Les ordres d'achats doivent être reçus au moins 48 heures avant la vente.

Date :

To allow time for processing, absentee bids should be received at least 48 hours before the sales begins.

Signature obligatoire :

Required signature :

## CONDITIONS DE VENTE

Pescheteau-Badin, société de ventes volontaires de meubles aux enchères publiques est régie par la loi du 10 Juillet 2000.

Estimations : Les estimations indiquées au catalogue sont données à titre indicatif.

Garanties : Le démontage des miniatures étant parfois délicat, l'examen de celles-ci a été fait à l'oeil.

Les dimensions, poids, couleurs de reproduction et informations sont fournis à titre indicatif. Les lots sont vendus dans l'état où ils se trouvent au moment précis de leur adjudication avec leurs possibles défauts ou imperfections ; L'absence d'indication d'une restauration d'usage, d'accidents, retouches ou de tout autre incident dans le catalogue, sur des rapports de condition ou des étiquettes ou encore lors d'annonce verbale n'implique nullement qu'un bien soit exempt de défaut.

**L'exposition préalable ayant permis aux éventuels acquéreurs de se rendre compte de l'état des lots proposés à la vente, aucune réclamation ne sera admise, une fois l'adjudication prononcée.**

Enchères :

Les acquéreurs potentiels sont invités à se faire connaître avant la vente auprès de Pescheteau-Badin pour permettre l'enregistrement de leur identité et de leurs références bancaires. Les enchères suivent l'ordre du catalogue. Pescheteau-Badin est libre de fixer l'ordre de progression des enchères et les enchérisseurs sont tenus de s'y conformer. Pescheteau-Badin se réserve le droit de retirer réunir ou séparer des lots. Le plus offrant et dernier enchérisseur sera l'adjudicataire.

En cas de double enchère reconnue effective par Pescheteau-Badin, l'objet sera remis en vente, et le public présent pourra enchérir.

Vente : La vente est faite expressément au comptant.

Les acquéreurs paieront en sus des enchères les frais suivants : 26 % ( 21.67% + TVA 20 % )

Paiement : Le paiement du lot aura lieu au comptant, pour l'intégralité du prix, des frais et taxes, même en cas de nécessité d'obtention d'une licence d'exportation.

L'adjudicataire pourra s'acquitter par les moyens suivants :

- Jusqu'à 1000 € pour les particuliers résidant en France et pour les commerçants français, U.E. ou étranger.

- Jusqu'à 15000 € pour les particuliers non-résident français (la seule mention de la nationalité portée sur le passeport étranger n'est pas suffisante pour déterminer sa résidence. Il faut un certificat de domiciliation établi par une autorité du pays de l'acheteur)

- par carte bancaire

- par chèque ou virement bancaire sur le compte :

CREDIT DU NORD 9 bd des Italiens 75002 PARIS. (IBAN) FR76 3007 6020 2122 2800 0600 044 (SWIFT)

NORDFRPP ou (code banque) 30076 (code agence) 02021 numéro de compte 22280006000 (clé RIB) 44

Le lot ne sera délivré à l'acquéreur qu'après paiement intégral du prix, des frais et des taxes.

Dans l'intervalle, Pescheteau-Badin, pourra facturer à l'acquéreur des frais de dépôt du lot, et éventuellement des frais de manutention et de transport.

A défaut de paiement par l'adjudicataire, après mise en demeure restée infructueuse, le bien est remis en vente sur la demande du vendeur sur folle enchère de l'adjudicataire défaillant ; si le vendeur ne formule pas cette demande dans un délai de un mois à compter de l'adjudication, la vente est résolue de plein droit, sans préjudice de dommages et intérêts dus par l'adjudicataire défaillant.

Magasinage - retrait des achats - envois :

Le magasinage :

Les meubles, tableaux et objets adjugés qui n'auront pas été retirés par leurs acquéreurs le lendemain de la vente avant 10 heures en salle à Drouot Richelieu seront entreposés au 3ème sous-sol de l'Hôtel Drouot : 6 bis rue Rossini - 7009 PARIS, Tél. : 33 (0)1 48 00 20 56 où ils pourront être retirés aux horaires suivants : 9h-10h/13h30-17h30 du lundi au vendredi et 8h-12h le samedi.

Tous les frais de stockage dus aux conditions tarifaires en vigueur devront être réglés au magasinage de l'Hôtel Drouot avant enlèvement des lots et sur présentation du bordereau acquitté. Aucun frais de magasinage n'est dû si une demande d'envoi via DROUOT TRANSPORT est effectuée auprès de DROUOT TRANSPORT au plus tard le lendemain de la vente.

Envoi des lots

DROUOT TRANSPORT 01 48 00 22 49 drouot-transport@drouot.com

Le règlement du transport est à effectuer directement auprès de ces transporteurs qui se chargent du transport, de l'emballage et le suivi des envois. Les frais de magasinage à Drouot sont stoppés dès la demande de devis auprès de DROUOT TRANSPORT.

Retrait des achats : En cas de paiement par chèque ou par virement, la délivrance des objets pourra être différée jusqu'à l'encaissement.

Dès l'adjudication, l'objet sera sous l'entière responsabilité de l'adjudicataire. L'acquéreur sera lui-même chargé de faire assurer ses acquisitions. Pescheteau-Badin déclinant toute responsabilité quant aux dommages que l'objet pourrait encourir, et ceci dès l'adjudication prononcée. Pescheteau-Badin ne se charge pas des expéditions, toutefois les adjudicataires pourront obtenir tout renseignement concernant la livraison ou l'expédition. La formalité de licence d'exportation peut requérir un délai de cinq semaines, celui-ci pouvant être sensiblement réduit selon la rapidité avec laquelle l'acquéreur précisera ses instructions à Pescheteau-Badin.

**Ordre d'achat** : Si vous désirez faire une offre d'achat par écrit, vous pouvez utiliser le formulaire prévu à cet effet en fin de catalogue. **Celle-ci doit nous parvenir au plus tard deux jours avant la vente accompagnée de vos coordonnées bancaires.** Si Pescheteau-Badin reçoit plusieurs ordres concernant le même lot pour un montant identique, c'est l'ordre le plus ancien qui sera préféré. Pescheteau-Badin ne pourra engager sa responsabilité notamment en cas d'erreur ou d'omission de l'ordre écrit. Si vous désirez enchérir par téléphone, veuillez en faire la demande par écrit, accompagnée de vos références bancaires, au plus tard deux jours avant la vente. Il ne sera accepté aucune enchère téléphonique en dessous de 450 € Pescheteau-Badin ne pourra engager sa responsabilité si la liaison téléphonique n'est pas établie, établie tardivement, ou en cas d'erreur ou d'omission.







