



VENTE  
VERONIQUE  
VERMEIL

# LES SERVICES DE DROUOT

**Consulter le calendrier  
et les catalogues**  
[www.drouot.com](http://www.drouot.com)

**Acheter sur internet**  
Drouot Digital  
[www.drouotdigital.com](http://www.drouotdigital.com)

**Faciliter vos achats**  
Drouot Card  
[www.drouotcard.com](http://www.drouotcard.com)

**S'informer**  
La Gazette Drouot  
[www.gazette-drouot.com](http://www.gazette-drouot.com)

**Expédier vos achats**  
Transport Drouot-Géodis  
[www.drouot.com/transport](http://www.drouot.com/transport)

**Stocker vos achats**  
Drouot Magasinage  
[www.drouot.com/magasinage](http://www.drouot.com/magasinage)

---

Hôtel des ventes Drouot  
9, rue Drouot - Paris 9<sup>e</sup>  
+33 (0)1 48 00 20 20  
[www.drouot.com](http://www.drouot.com)



**DROUOT**  
PARIS





**PESCHETEAU-BADIN**  
**Brice PESCHETEAU-BADIN**  
**Commissaire-Preneur Judiciaire**  
**Ventes aux enchères publiques – Expertises**  
16 rue Grange Batelière- 75009 PARIS - Tél. 01 47 70 50 90 – Fax. 01 48 01 04 45  
e-mail : pescheteau-badin@wanadoo.fr

**DROUOT-RICHELIEU LE VENDREDI 2 MARS 2018**  
**SALLE 5 - 14H**

**VENTE JUDICIAIRE**  
**Par ordonnance du Tribunal de Grande Instance de Paris**

**Vente de l'atelier de Véronique VERMEIL (1938-2017)**

Estampes - Dessins - Tableaux - Sculptures -  
Art Africain - Souvenirs de Voyages - Documentation - Mobilier de l'atelier

P. ALECHINSKY - A. BONNEFOIT - L.F. CARNIR - E. CHABIN - D. CLESSE - J. DASSOVAL - R. DUBUC - N. FAVRE - . K. GULDEN - HINQUET - M. KATZ - KERLOG - G. LAFAGE - I. de LAFORCADE - MARTET - J. PASCIN - T. de REIMPRE - C. WEISBUCH

**FRAIS JUDICIAIRES de 14,4% en sus des enchères**

**Expositions publiques :**

Mercredi 28 février de 11h à 18h

Jeudi 1er mars de 11h à 21h

Vendredi 2 mars de 11h à 12h

**Enchérissez sur DROUOT LIVE**

**DROUOT**  
DIGITAL  
Live

**Catalogue et photographies en ligne sur [www.pescheteau-badin.com](http://www.pescheteau-badin.com) et [www.drouot.com](http://www.drouot.com)**

**Ordres d'achat : [bids@pescheteau-badin.com](mailto:bids@pescheteau-badin.com)**



**PESCHETEAU BADIN**  
Commissaires-Preneurs  
OVV n° 2002-312  
16, rue de la Grange Batelière - 75009 PARIS - Tél. 01 47 70 50 90 - Fax. 01 48 01 04 45  
[pescheteau-badin@wanadoo.fr](mailto:pescheteau-badin@wanadoo.fr) - [www.pescheteau-badin.com](http://www.pescheteau-badin.com)

## Véronique VERMEIL

L'œuvre de Véronique VERMEIL retrace l'histoire d'une vie d'artiste que les influences et l'inspiration ont fait voyager de Toscane, en Provence et d'Afrique à Paris, ville où étaient situés ses ateliers accueillant son travail tant pictural que sculpté.

Artiste complète elle a su dompter au fil de sa carrière et de son évolution artistique une riche palette de techniques comme la diversité de ses supports en atteste : lithographies, pastel sur velours, acrylique sur papiers, huile sur toiles et sculptures sur bois.

Son travail fut largement reconnu par les musées et galeristes qui lui ont consacré en France, en Italie, en Suisse, en Belgique ou encore Nouvelle Calédonie de très nombreuses expositions personnelles aussi bien consacrées à sa peinture qu'à sa sculpture et ce tout au long de sa riche carrière.

Artiste reconnue pour son travail personnel mais loin d'être seule face à son œuvre, Véronique Vermeil s'est toute sa vie entourée d'une nébuleuse d'artistes dont on retrouve dans son atelier (et donc dans cette vente) de nombreuses œuvres. Ils ont été pour elle sources d'inspiration et de travail à tel point qu'elle a fondé dans les années 70 aux côtés d'Alain Bonnefoit, ami de toujours, le groupe Okto regroupant des artistes dont la réputation n'est plus à faire tels que Christian Barbançon, Louis Félicien Carnir, Noëlle Favre, Thibault de Reimpré.

Elle participe ensuite au groupe Oblique avec les sculpteurs Gérard Ramon et Jean Hanquet, et au groupe 109 avec notamment Piga.

Comme nous le disions en préambule, se plonger dans l'œuvre de Véronique Vermeil c'est suivre le cheminement d'une vie d'artiste. Ainsi à la fin des années 70, en manque d'inspiration après trente années consacrées à l'art pictural, l'artiste peintre se trouve confrontée à une impasse et constate son improductivité depuis de trop nombreux mois.

Qu'à cela ne tienne, elle se réoriente, et façonne sur une vieille poutre un semblant de totem. Son nouvel itinéraire se trace dans ce nouveau domaine la sculpture, ses inspirations la conduiront progressivement d'une abstraction employant notamment des poudres (probablement l'influence des années peinture) jusqu'à une figuration plus humaine et la création de statues directement inspirées de ses expériences et de ses voyages échos à l'Art Africain et l'Art Naïf dont on retrouve une collection d'objets rapportés de ses voyages et pèlerinages dans les pays et régions qui ont forgé son œil, son œuvre et qui ont été pour elle une incroyable source de motifs et d'inspirations.

Ces sculptures naissent de pièces brutes, détériorées, délaissées tels que des poutres, des portes, des débris de meubles qu'elle sculpte, qu'elle façonne au ciseau, à la gouge, qu'elle embellit d'accumulation de clous, de pigments et d'autres éléments.

La vente de cet ensemble constitue à lui seul une illustration de ce voyage.



# VÉRONIQUE VERMEIL - EXPOSITIONS

## EXPOSITION PERSONNELLES

De 1957 à 2005

Galerie Atelier 9, Paris  
Galerie des Jeunes, Paris  
Galerie L'Ami des Lettres, Bordeaux  
Galerie L'Angle Aïgu, Bruxelles  
Galerie Romain Louis, Bruxelles  
Galerie d'Arte Macchi, Pise, Italie  
Galerie Chantepierre, Aubonne, Suisse  
Galerie Galerie der Cortile, Novara, Italie  
Galerie Christiane Colin, Paris  
Galerie Picpus, Montreux, Suisse  
Galerie de la Cathédrale, Fribourg, Suisse  
Galerie Carrefour des Arts, Sion, Suisse  
Galerie Bernauer Berg, Francfort, Allemagne  
Galerie Arn Markt, Thurnau, Allemagne  
Maison de Van Gogh, Auvers sur Oise  
Galerie de France, Bordeaux  
Galerie Gramme, Paris  
Galerie d'art de la Place Beauveau, Paris  
Compagnie culturelle du Marais, Paris  
Forum des arts, Reims  
Art Expo, Paris  
Galerie Galeria, Nouvelle Calédonie  
Galerie JPF, Montpellier  
Galerie Horizons, Bruxelles  
Espace Bragigan, Reims  
Galerie Saint-Hubert, Lyon  
Ofivalmo, Paris  
Galerie Christy Couderc, Paris  
Galerie d'ES, Paris  
Galerie Corot, Ville d'Avray  
Le viaduc des Arts, Paris

## EXPOSITIONS COLLECTIVES

De 1959 à 2000

Musée Tavet, Pontoise  
Galerie des Jeunes, Paris  
Galerie Le Creuset, Bruxelles  
Galerie Aktuarius, Strasbourg  
Galerie Château de Meursault  
Musée de Cahors  
Galerie Contemporaine, Genève  
Verbier, Suisse  
Galerie Tornabuoni, Florence  
Vico d'Elsa, Italie  
Arborescence, Marie de Paris  
L'Art pour la Vie, Beaux Arts, Paris  
Sculptures, Gorodka, France  
Centre culturel Opatti, Papeete, Tahiti  
Galerie Buci, Paris  
Musée de Marmande  
Art Contemporain, St Martin du Tertre  
Musée Nicolas Poussin, Les Andelys  
Mairie de Thorigny sur Marne  
Château de Vixouze, France  
Galerie Christine Phal, Paris  
L'Art dans la ville, Le Mans  
Musée du Luxembourg, Paris  
Galerie Arte Viva, Levallois-Perret  
Musée de Cusset  
Mont Saint Vincent  
Cloître de Carennac  
Tempête, Château de Versailles  
Le Poiré sur Vie  
La Maison des Arts, Antony  
Château des Bouillants, Dammarie-lès-Lys

## SALONS

A Paris : Salon d'Automne ; Art sacré ; Initiatives culturelles de femmes au Centre Pompidou ; Dialogue à l'UNESCO ; Groupe 109 au Grand Palais, UFPS au Grand Palais ; Grands et Jeunes d'aujourd'hui au Grand Palais.  
Mécénat à Nice, Bordeaux et Lyon. Musée des Cahors ; Annuel d'art contemporain à Cahors.  
Dialogue à la Fondation Gulbenkian à Lisbonne.

## ART MURAL

Lycée Emile-Zola, Suresnes  
Collège de Verneuil-L'Etang  
OCP Paris, Sculpture monumental



De gauche à droite : Alain Bonnefoit, Véronique Vermeil, Nöelle Favre, Marie-Laurence de Valon



Une partie du groupe Okto et Th. de Reimpré

2 mars 2018 - 5 - Pescheteau-Badin







**1 DEUX TABOURETS** de forme diabolo en bois sculpté.

Travail Africain du XX<sup>e</sup> siècle.

H. 37 cm

**2 BOUCLIER** en fer martelé.

Portant une étiquette de la galerie Primitif rue Jacques Callot.

H. 107,5 cm – Larg. 42,5 cm

**3 FEMME DEBOUT**

Bois sculpté et collier de perles d'ambre ?

Travail Africain du XX<sup>e</sup> siècle.

H. 51 cm

**4 TABOURET** en bois sculpté.

H. 34 cm - Long. 72 cm

**5 PORC EPIC**

Sculpture en bois et clous.

Congo.

Long. 40 cm





**6 GARDE-MANGER** en bois naturel ouvrant à une porte ajourée et reposant sur deux pieds.  
Travail Africain du XX<sup>e</sup> siècle.  
71 x 74 x 30 cm

**7 FOUR** en terre cuite.  
Travail Africain du XX<sup>e</sup> siècle.  
H. 57 cm

**8 LOT** comprenant importante cruche à deux anses, gourdes à quatre passants, mortier en bois.  
Travail Africain du XX<sup>e</sup> siècle.  
Accidents.

**9 LOT** de sculptures et souvenirs de voyage.  
Travail Africain du XX<sup>e</sup> siècle.

**10 SCULPTURE** de guerrier formant reliquaire en bois sculpté et plumes.  
Travail Africain du XX<sup>e</sup> siècle.  
H. 42 cm

**11 PERSONNAGE** à coiffe en corde tressée et polychromie.  
Travail Africain ?  
H. 26 cm

**12 TROIS MASQUES** en bois sculpté.  
Travail Africain ?  
H. 27 à 30 cm

**13 LOT** de quatre masques en bois et pigments, certains surmontés d'attributs d'animaux.  
Travail Africain du XX<sup>e</sup> siècle.  
H. 29 à 45 cm

**14 CLOCHE** en fonte figurant un personnage.  
Travail Africain.  
H. 42 cm  
Manque le grelot.





21

**15 SERRURE** de porte.

Bois sculpté et gravé.

Mali dans le goût des Dogon.

H. 65 cm

On y joint PETITE SERRURE en bois sculpté et gravé. H. 29 cm

**16 LOT** de deux masques en bois sculpté et pigments.

Travail Africain du XX<sup>e</sup> siècle.

H. 24 et 31 cm

**17 LOT** de quatre masques figurant des têtes d'hommes et animaux.

Bois sculpté et pigments.

Travail Africain du XX<sup>e</sup> siècle.

H 21 à 38 cm

Accidents.

**18 PILON** en bois gravé.

Mali, dans le goût Dogon.

H. 135 cm

**19 GRAND PANNEAU** décoratif composé d'une accumulation de petits morceaux de bois.

H. 160 cm - Larg. 72 cm

**20 TAPIS** en soie à décor d'animaux stylisés sur fond beige.

H. 162 cm - Long. 110 cm

**21 PETIT TAPIS** à décor d'animaux sur une montagne.

H. 155 cm - Long. 74 cm

**22 TROIS CAVALIERS** en bois sculpté.

Travail de l'Extrême-Orient.

H. 27 et 30 cm

Accidents.

**23 GANESH**

Panneau en bois sculpté.

Travail Indien du XX<sup>e</sup> siècle.

H. 57,5 cm - Larg. 28,5 cm

Fentes.



**24 COFFRET** en bois laqué noir à décor en or, reposant sur quatre pieds griffe et son contenu de monnaies étrangères. Travail de l'Extrême-Orient.  
H. 13 cm - Long. 32 cm - Prof. 29 cm

**25 PAIRE DE FLAMBEAUX** en régule polychrome représentant des hommes à la torchère. H. 31 cm  
H. 51 cm

**26 CRUCHE** en terre cuite de forme demi-lune.  
Signée Vaniou ?  
H. 19 cm  
On y joint SCULPTURE en métal signée AILES

**27 LOT** de divers petits objets en os, bois sculpté, verre de fouille...

**28 LOT** de sculptures et objets dans le goût de l'Antiquité et souvenirs de voyage.

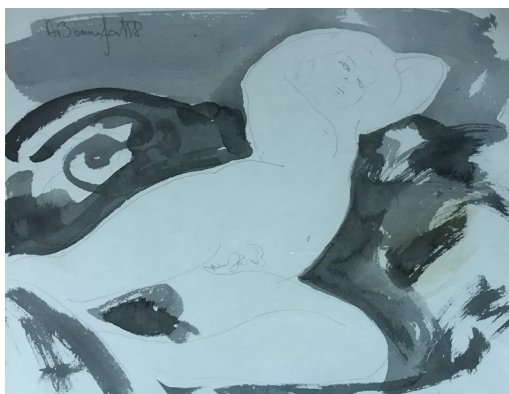
**29 TROIS CARREAUX** ronds et carré en céramique émaillée. L'un à décor d'un tigre et oiseaux, l'autre à décor de lapins et roses et le dernier à décor d'une gazelle.  
Travail dans le goût Iznik.  
D. 36 cm - H. 24 - Larg. 24 cm

**30 PANNEAU** en bois sculptée et ajouré à trois réserves à décor de personnages en incrustations de nacre.  
Travail de l'Extrême-Orient.  
H. 38 cm - Larg. 73 cm  
Accidents

**31 LOT** de divinités et divers objets en bronze et fonte.  
Extrême-Orient.

**32 LOT** de souvenirs de voyages et bijoux.

**33 LOT** de documentation beaux-arts.



44



47



48

**34 LOT** de documentation, Beaux-Arts, Voyages.

**35 LOT** de documentation dont Groupe 109 et OKTO.

**36 IMPORTANT LOT** d'estampes et oeuvres originales signées et non signées dans une pochette à dessins.

**37 IMPORTANT LOT** d'estampes et oeuvres originales dans un carton à dessins dont : Steinlein, Weisbusch, Doune Cesari, D'après Picasso, Corgnier, Heusel, Folon, Piga, Julia, Mark, Locca, Henneret...

**38 IMPORTANT LOT** d'estampes et oeuvres originales signées et non signées dont : François Bain, G. Balard, Weisbusch, Piga, Journod, Hemeret, Chabin., Kikoine, Balestra, Arni, Max Herold, Pills, Noëlle Favre...

**39 IMPORTANT LOT** d'estampes et oeuvres originales dans un carton à dessins dont : Favre, Carnir, Hemeret, Aubry, d'après Picasso, Chevollereau, Agostini, Chabin, Le Guennec....

**40 LOT** de pièces encadrées diverses.

**41 LOT** de pièces encadrées diverses.

**42 LOT** d'affiches et documentations sur PIGA, Thibaut de REIMPRES...

**43 Alain BONNEFOIT (Né en 1937)**  
LOT d'affiches d'expositions et ouvrages.

**44 Alain BONNEFOIT (Né en 1937)**  
*Nu allongé*  
Encre et crayon, signé en haut à gauche et daté 98.  
31,5 x 40 cm

**45 Alain BONNEFOIT (Né en 1937)**  
Important lot d'estampes et oeuvres originales signées et non signées, nombreuses dédicaces à « Vévé » ou « Véronique Vermeil ».

**47 Alain BONNEFOIT (Né en 1937)**  
*Nu allongé*  
Encre sur papier, signé en bas à droite et daté 05, porte deux cachets rouge.  
66 x 84 cm (à vue)

**48 Alain BONNEFOIT (Né en 1937)**  
*Nu*  
Encre sur papier marouflé sur toile. Signé et daté 93 en bas à gauche. Porte deux cachets à l'encre rouge.  
58 x 40 cm

**49 Louis Félicien CARNIR (Né en 1938)**  
*Composition*  
Technique mixte sur toile, signée et datée 73 au dos.  
32 x 44,5 cm (à vue)

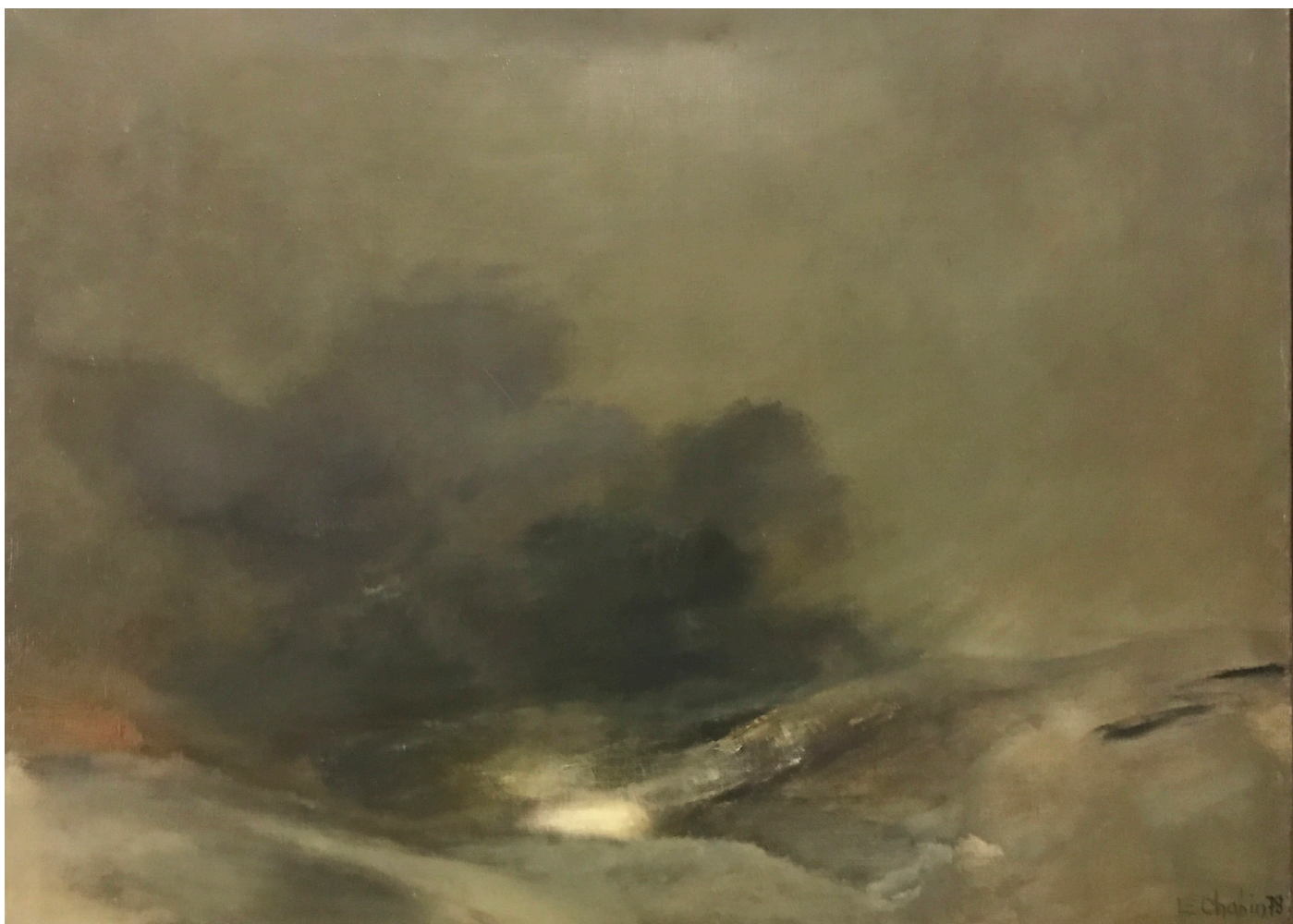
**50 Attribué à Élisabeth CHABIN (Née en 1944)**  
*Personnage dans le sable*  
Huile sur toile. Non signée.  
84 x 109 cm



51



52



53

**51 Attribué à Élisabeth CHABIN (Née en 1944)**

*Personnage dans un paysage blanc*

Huile sur toile, non signée.

92 x 73 cm

**52 Élisabeth CHABIN (Née en 1944)**

« *L'appel des anges* »

Huile sur toile et crayon gras, signée en bas à droite.

Titrée, datée 88 et dédicacée au dos.

88 x 130 cm

Restaurations

**53 Élisabeth CHABIN (Née en 1944)**

*Composition*

Huile sur toile, signée et datée 78 en bas à droite.

60 x 81 cm

**54 Daniel CLESSE (Né en 1932)**

*Compositions*

Deux techniques mixtes sur bois, signées et datée 88 en bas à droite.

44 x 33 cm - 50 x 30 cm

**55 Jean DASSONVAL (Né en 1939)**

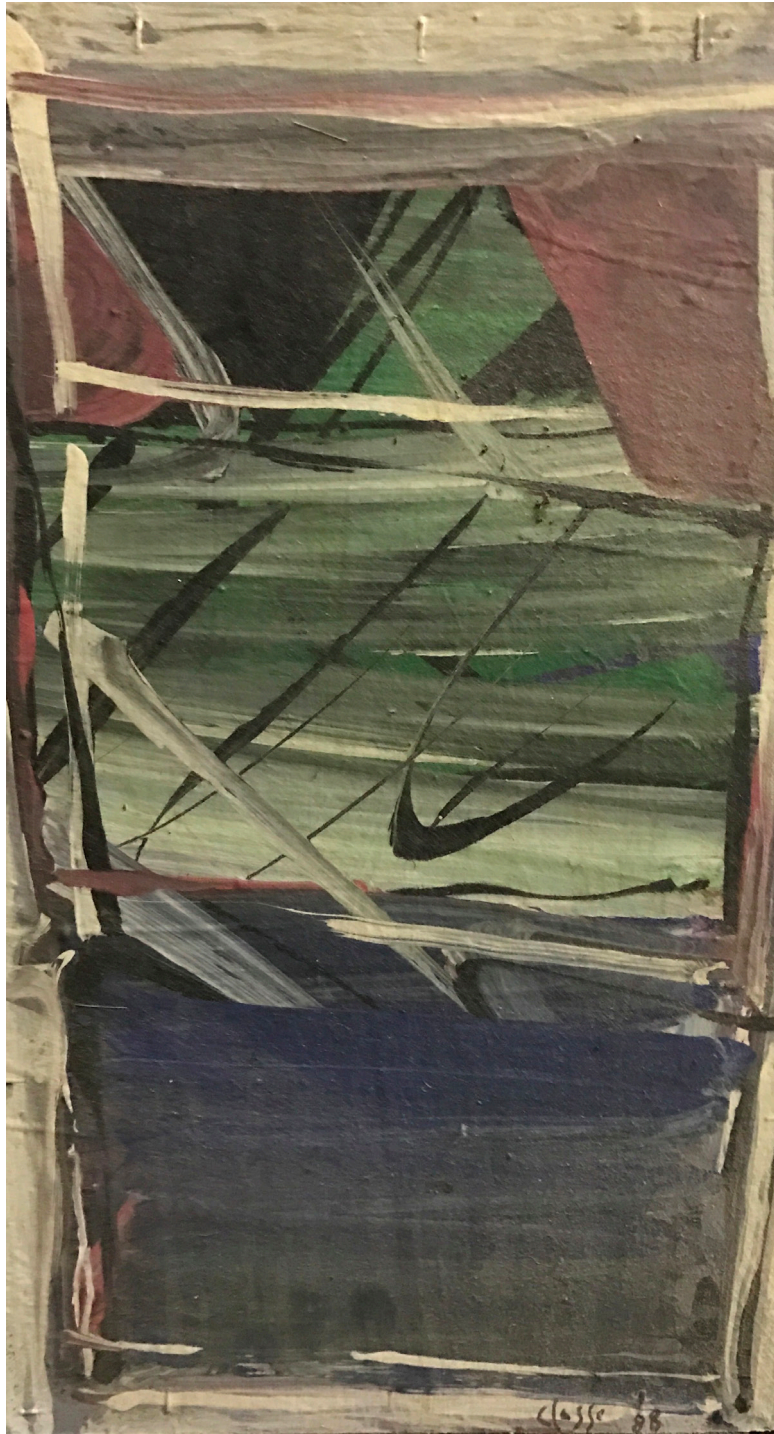
*Composition*, circa 1988

Acrylique sur papier marouflé sur toile.

Cachet sur le châssis.

44,5 x 139 cm





54



55



56

**56 Roland DUBUC (1924-1998)**

*Place du tertre*

Huile sur isorel, signée en bas à gauche.  
Dédicacée, signée et datée 1958 au verso.  
54 x 65 cm

**56 bis ECOLE MODERNE**

*Composition*, 1990

Technique mixte sur toile, signée et datée au dos.  
117 x 74 cm

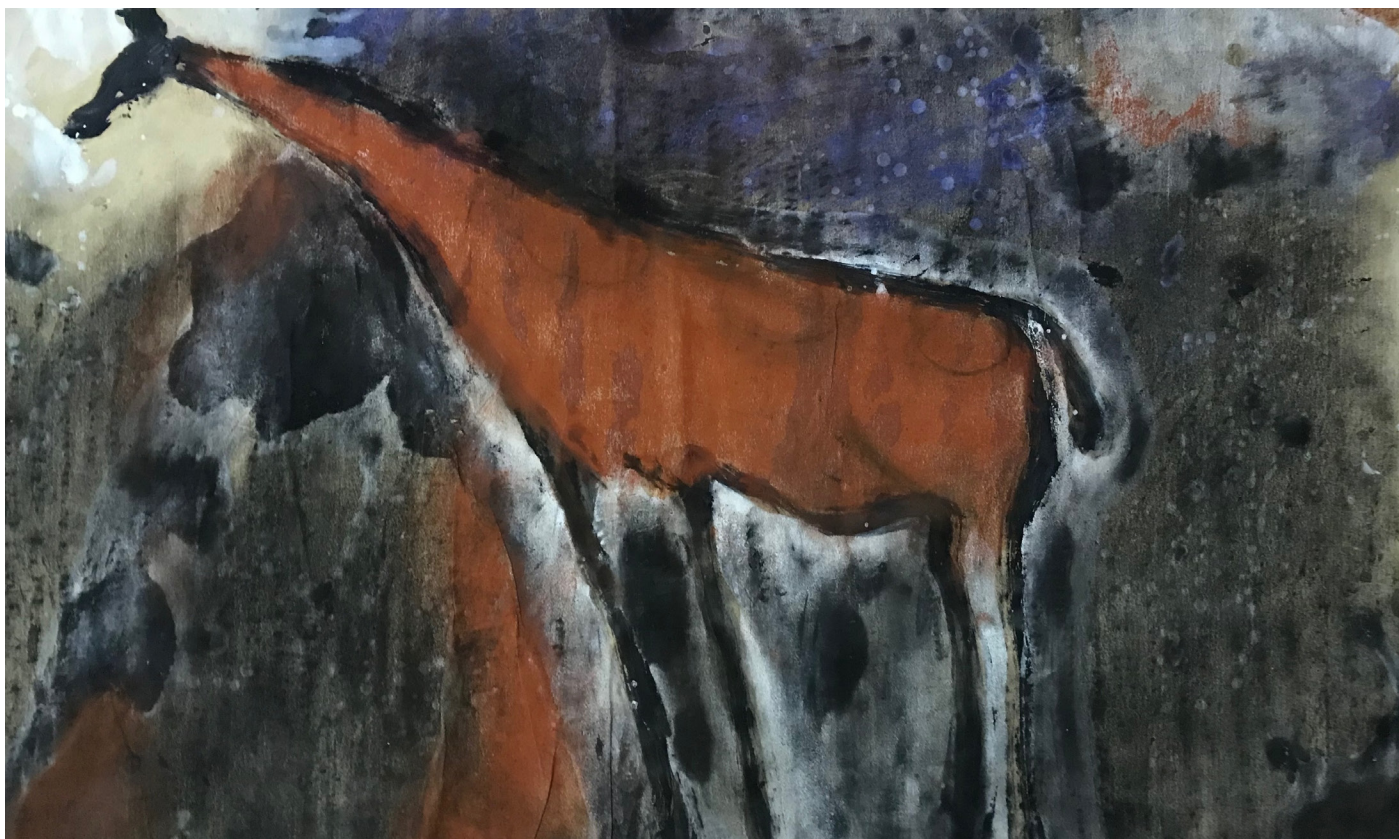
**57 ECOLE MODERNE**

*Composition*

Technique mixte sur toile, non signée.  
89 x 116 cm



57



59

**58 ECOLE MODERNE**

*Composition*

Technique mixte sur toile. Non signée.

Au dos : Homme nu vu de dos.

114 x 50 cm

**59 ECOLE MODERNE**

*Girafe*

Gouache sur papier. Non signé.

52 x 82 cm à vue

Gondolé

**60 ECOLE MODERNE**

Compositions abstraites

Deux huiles sur toile. Non signées.

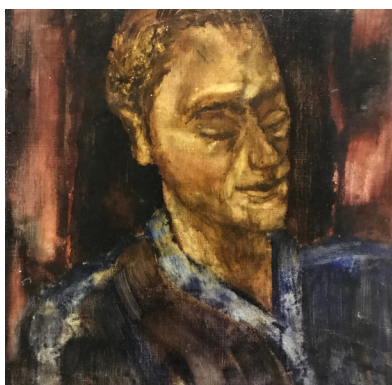
61 x 50 cm

**61 ECOLE MODERNE**

*Compositions et portrait*

Trois techniques mixtes sur toile. Non signées.

40 x 33 cm et 35 x 35 cm



61



62

**62 ECOLE MODERNE**

Epreuve en terre cuite à décor incisé.  
H. 53 cm - Larg. 39 cm



63

**63 ECOLE MODERNE**

Sculpture sphérique en métal.  
D. 40 cm

**64 ECOLE MODERNE**

Sculpture contemporaine en bronze et laiton.  
H. 25 cm

**65 ECOLE MODERNE**

Sculpture en fer forgé figurant un animal stylisé sur une base carrée.  
H. 80 cm



65



**66 Noëlle FAVRE (1931 - ?)**

*Homme recroquevillé*

Sculpture en bois.

H. 56 cm

**67 Karen GULDEN (Née en 1938)**

*Personnage à la coiffe de plumes*

Sculpture en bois, fer, plumes et cuir. Signé et daté 88.

H. 39 cm



71

**68 ECOLE MODERNE**

*Femme assise*

Sculpture en pierre.

H. 33 cm

**69 LOT** de douze sculptures en pierre dure, albâtre et bois représentant des figures féminines nues dont Noëlle FAVRE (1931 - ?).

H. 4 à 21 cm.

**70 ECOLE MODERNE**

Deux bustes d'homme

Bois sculpté.

H. 28,5 et 23 cm

**71 HINQUET (XX<sup>e</sup>)**

*Rue en hiver*

Huile sur toile, signée et datée 58 en bas à gauche.

65 x 81,5 cm

**72 Michèle KATZ (Née en 1936)**

*Composition, 67*

Huile sur toile, signée et datée en haut à droite.

46 x 55,5 cm

**73 Michèle KATZ (Née en 1936)**

*Falaises*

Huile sur toile, signée en bas à droite.

50 x 64,5 cm



72



73



74



76



77





78

**74 KERLOG**

*Façades*

Huile sur toile signée en bas à droite.

33 x 55 cm

**75 Guy LAFAGE (Né en 1930)**

*Personnages*

Huile sur toile, signée en bas à gauche.

81 x 65 cm

**76 Isabelle de LAFORCADE**

*Composition*

Huile sur toile, signée en bas à droite. Contresignée et datée 2001 au dos.

100 x 73 cm

**77 MARTET**

*Paysage orientaliste*

Huile sur toile, signée en bas à droite.

92 x 65 cm

**78 Jules PASCIN (1885-1930)**

*Scène de troquet*

Encre et aquarelle sur papier, signée en bas à droite, cachet de l'atelier Pascin.

24 x 29 cm (à vue)



79

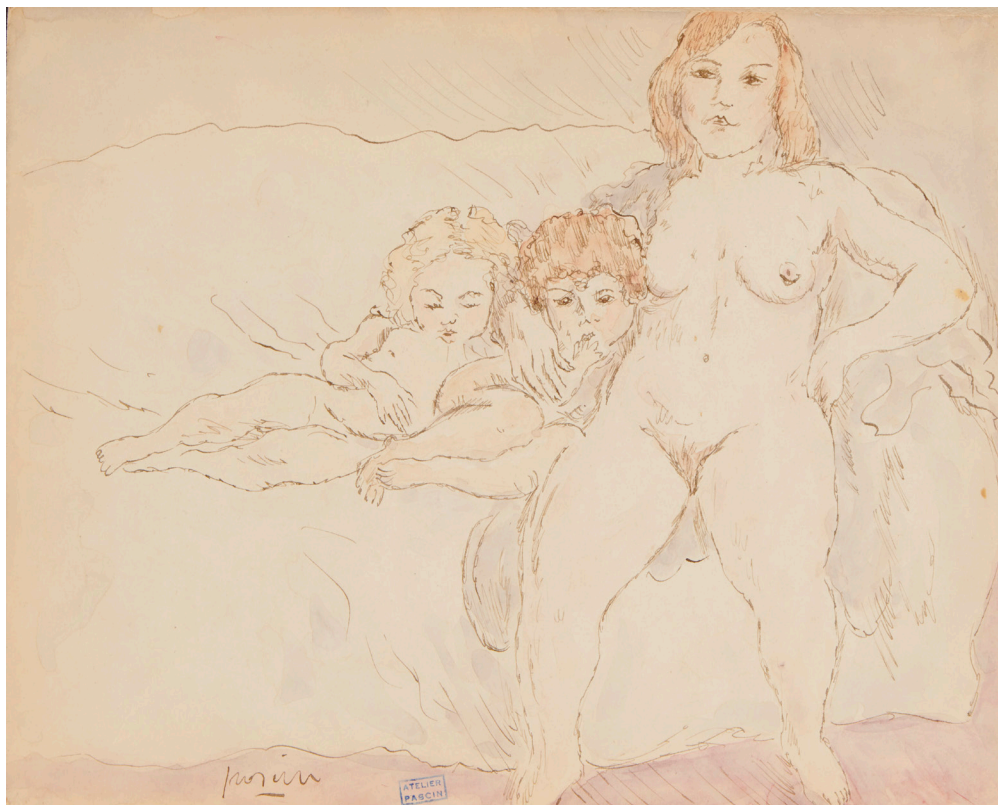
**79 Jules PASCIN (1885-1930)**

*A la plage*

Encre et aquarelle, signée en bas à droite, cachet de l'atelier Pascin.

Au verso, cachet « Succession Pascin Le Commissaire Priseur ».

27 x 35 cm



80

**80 Jules PASCIN (1885-1930)**

*Femme et deux enfants sur un divan*

Encre et aquarelle. Signée en bas à gauche, cachet de l'atelier Pascin.

Au verso, cachet « Succession Pascin Le Commissaire Priseur ».

22 x 28 cm. Pliures.



81

**81 Jules PASCIN (1885-1930)**

*Retour de l'enfant prodige*

Encre, signée et titrée en bas à droite, cachet de l'atelier Pascin.

Au verso, cachet « Succession Pascin Le Commissaire Priseur ».

21,5 x 32,5 cm . Pliures



82

**82 Thibaut de REIMPRÉ (Né en 1949)**

*Composition*

Huile sur toile, signée et datée 76 en bas à gauche.

54 x 73 cm



83

**83 Thibaut de REIMPRÉ (Né en 1949)**

*Composition en noir et blanc*

Huile sur toile, signée et datée 85 en bas à droite.

120 x 120 cm



85

**84 Thibaut de REIMPRÉ (Né en 1949)**

*Corps de femme*

Huile sur toile, signée et datée 74 en bas à gauche.

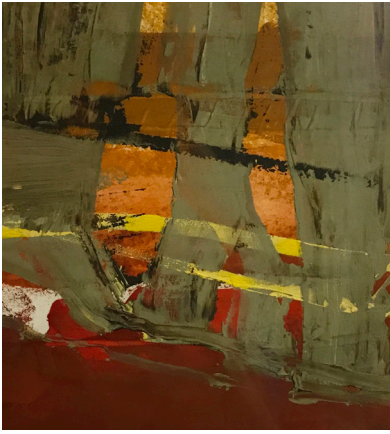
72 x 54 cm

**85 VARLET (XX<sup>e</sup>)**

*Paysage arboré*

Huile sur toile signée et datée 56 en bas à droite.

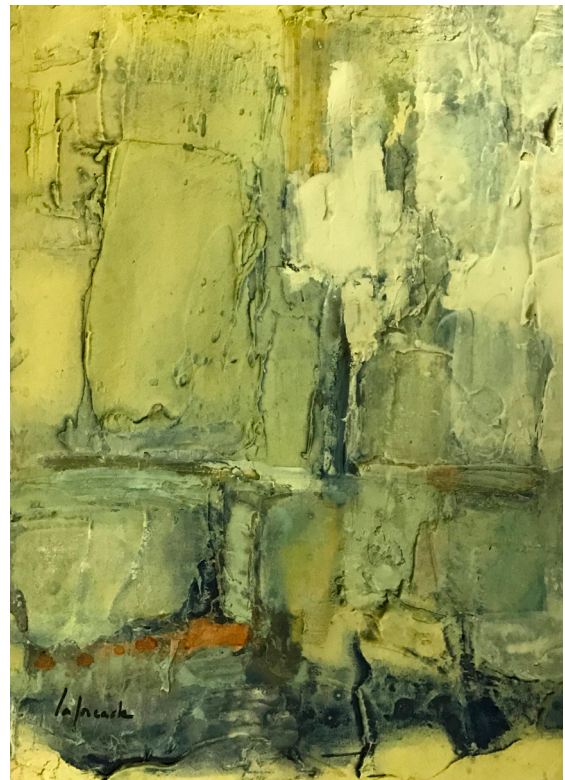
80 x 65 cm



86

**86** LOT de sept pièces encadrées provenant de l'atelier :

- Page de journal découpée aquarellée signée
- Hommage à la nature. Signé E. Chabin.
- Bonne année 1996.
- Composition rouge à l'acrylique.
- Technique Mixte. Signé Praud.
- Composition. Signée.
- Aquarelle maison. Signée et datée 2007.



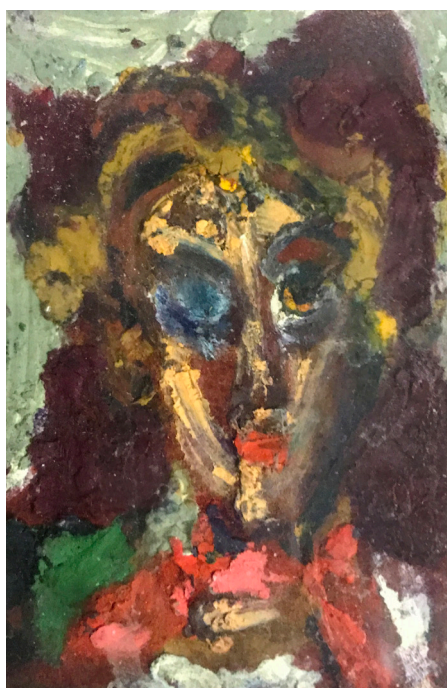
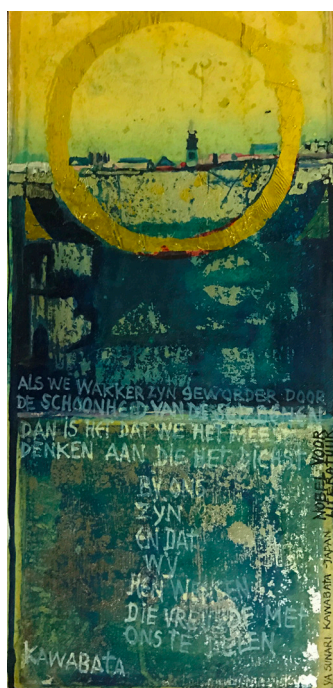
87

**87** LOT de quatre pièces encadrées provenant de l'atelier :

- Zette SAUTARD (Née en 1932). La pintade, 1991. Technique mixte sur papier.
- Isabelle de LAFORCADE. « Composition » Technique mixte sur papier signée en bas à gauche
- Félix PAILLARD. L'envol des canards. Huile sur toile. Accidents.
- Sans titre 42. Huile sur toile signée (signature illisible), titrée, située et datée Paris 2011 au dos.

**88** LOT de quatre pièces encadrées provenant de l'atelier :

- CERUTI. Femme nue. Encre.
- ORSI. Le Divan. Estampe, Epreuve d'Artiste numérotée 4/10.
- A SEGUIN. Femme assise. Estampe.
- Arbre. Gravure, porte une signature illisible.



89 LOT de pièces encadrées par divers artistes dont : Guy Lafage, C. Barbançon, Cerchi, Aberdam, Henri Fagard, Clesse, Kuwabata, Piga, Françoise Julien, Carnir.



90

**90 LOT** de cinq pièces encadrées provenant de l'atelier :

- MONNIER. Les citrons. Technique mixte signée et datée 96 en bas à gauche.
- Fleurs.
- P. LEMAITRE. Composition. Technique mixte, monogrammée en bas à droite
- TOURET. Trois personnages. Dessin signé et daté 1987 en bas à droite
- Thibaut de REIMPRÉ (Né en 1949). Composition. Huile sur papier signée et daté 88 en bas à droite.



91

**91 LOT** de cinq pièces encadrées provenant de l'atelier :

- Cl. ENI. Rivage. Estampe signée et numérotée 4/10.
- Cl. ENI. Ruines. Estampe signée, dédicacée et numérotée 6/10.
- Roca FOLCH. Composition. Estampe signée et numérotée 14/155.
- Composition. Signée (signature illisible) et numérotée 34/100.
- Véronique PABIN. Composition.



126

96



203



3



69



252





ATELIER DE VÉRONIQUE VERMEIL (1938-2017)



200

101

13

213



95



93



**92 LOT** de cinq pièces encadrées provenant de l'atelier :

- Bernard PIGA (1934-2008). Chien. Lavis signé et daté 77
- Composition. Technique mixte sur papier.
- Composition bleue. Gouache et crayon gras sur papier.
- Jan THOMASSON. Deux compositions dans un même encadrement signées et datées 92
- Christian BARBANÇON (1940-1993). Femme. Gouache sur papier, dédicacée.

**93 PETITE CHAISE** d'enfant en bois peint.

**94 MEUBLE** à estampes en bois peint.

**95 MIROIR** octogonal à parecloses en tôle estampée à décor de rinceaux.. 64 x 55 cm

**96 CHEVALET** de peintre en bois.

**97 CHEVALET** en bambou.

**98 CHEVALET** en plexiglas.

**99 LOT** de cinq sculptures ou éléments en bois sculptés provenant de l'atelier.

**100 LOT** d'affiches des expositions de Véronique VERMEIL.

**101 VÉRONIQUE VERMEIL (1938-2017)**

Deux ouvrages de dessins à la gouache racontant une histoire en symboles. Reliure en bois gravé et plexiglas.

**102 VÉRONIQUE VERMEIL (1938-2017)**

LOT de carnets de dessins, d'étude et de croquis.

**103 VÉRONIQUE VERMEIL (1938-2017)**

Lot de plaques à estampes et quelques estampes correspondantes.

**104 VÉRONIQUE VERMEIL (1938-2017)**

Trois estampes justifiées et signées.

**105 VÉRONIQUE VERMEIL (1938-2017)**

IMPORTANT LOT d'estampes et ouvres originales signées et non signées dans un carton à dessins petit format.



113

**106 VÉRONIQUE VERMEIL (1938-2017)**

Important lot d'estampes signées et non signées dans un carton à dessins.

**107 VÉRONIQUE VERMEIL (1938-2017)**

Important lot d'estampes signées et non signées par l'artiste.

**108 VÉRONIQUE VERMEIL (1938-2017)**

*Paysages et compositions*

Lot d'environ vingt oeuvres sur papier.

**109 VÉRONIQUE VERMEIL (1938-2017)**

Important lot d'estampes signées et non signées dans un carton à dessins.

**110 VÉRONIQUE VERMEIL (1938-2017)**

Important lot d'estampes signées et non signées.

**111 VÉRONIQUE VERMEIL (1938-2017)**

*Paysages et compositions.*

Lot d'environ trente oeuvres sur papier.

**112 VÉRONIQUE VERMEIL (1938-2017)**

Important lot d'estampes signées et non signées dont des vues de Suresnes.

**113 VÉRONIQUE VERMEIL (1938-2017)**

« Moran St Marie »

Huile sur toile, signée et datée 63 en bas à gauche.

Contresignée, titrée et datée 2/63 au dos.

50 x 73 cm



114

**114 VÉRONIQUE VERMEIL (1938-2017)**

Deux panneaux décoratifs

Bois peint polychrome. L'un signé.

H. 19 cm - Larg. 58 cm - H. 63,5 cm - Larg. 31 cm



115

**115 VÉRONIQUE VERMEIL (1938-2017)**

*Paysage jaune*

Huile sur toile, signée et datée en bas à droite.

Contresignée au dos.

92 x 73 cm



116

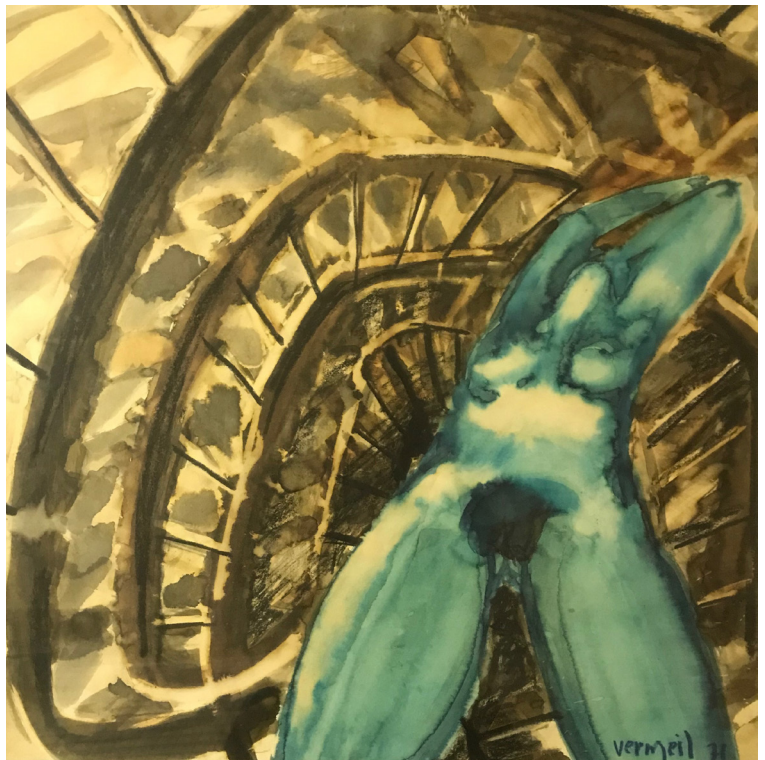
**116 VÉRONIQUE VERMEIL (1938-2017)**

*Paysage de neige*

Huile sur toile, signée en bas à droite.

Contresignée VV au dos.

60 x 73 cm



117

**117 VÉRONIQUE VERMEIL (1938-2017)**

*Femmes bleues.*

Une aquarelle signée en bas à droite. 49 x 49 cm

Une huile sur toile signée en bas à droite. 80 x 54 cm.



118

**118 VÉRONIQUE VERMEIL (1938-2017)**

*Le jardin devant l'atelier*

Huile sur toile, signée en bas à gauche.

Contresignée VV au dos.

60 x 73 cm



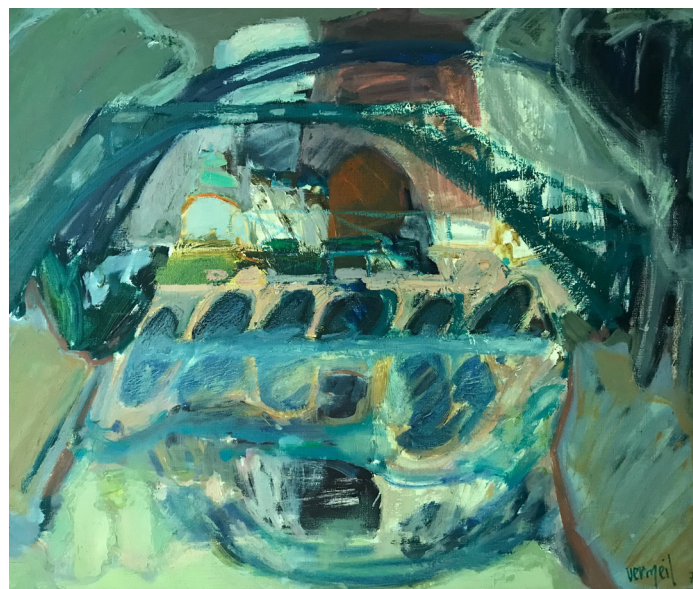
119

**119 VÉRONIQUE VERMEIL (1938-2017)**

*Canal Saint-Martin*

Crayon gras signé en bas à droite.

23 x 30 m à vue



120

**120 VÉRONIQUE VERMEIL (1938-2017)**

*Ponts*

Deux huiles sur toile, signées et datées 75.

60 x 73 cm et 65 x 54 cm



121

**121 VÉRONIQUE VERMEIL (1938-2017)**

« Atelier de Thibaut de Reimpré, 86 »

Technique mixte signée en bas à droite et titrée en bas à gauche.

Titrée, datée et contresignée au dos.

23 x 31 cm (à vue)





122

**122 VÉRONIQUE VERMEIL (1938-2017)**

*L'atelier d'artiste*

Huile sur toile, signée et datée 96 en bas à droite.

Contresignée au dos.



123

**123 VÉRONIQUE VERMEIL (1938-2017)**

*Espagne*

Huile sur toile, signée en bas à droite.

Contresignée et située au dos.

65 x 81 cm



125

**124 VÉRONIQUE VERMEIL (1938-2017)**

*Paysage de Provence*

Huile sur toile, signée et datée 98 en bas à gauche.

97 x 130 cm



125

**125 VÉRONIQUE VERMEIL (1938-2017)**

*Bord de mer*

Huile sur toile, signée et datée 2002 en bas à droite.

54 x 81 cm



126

**126 VÉRONIQUE VERMEIL (1938-2017)**

*Vue de Paris depuis l'atelier*

Huile sur toile, signée et datée 2007 en bas à gauche.

97 x 130 cm



127

**127 VÉRONIQUE VERMEIL (1938-2017)**

*Vue de Paris depuis la verrière de l'atelier*

Huile sur toile, signée et datée 2004 en bas à gauche.

40 x 80 cm



128

**128 VÉRONIQUE VERMEIL (1938-2017)**

*Provence*

Huile sur toile, signé et datée 99 en bas à gauche. Contresignée et titrée au dos.  
73 x 92 cm



129

**129 VÉRONIQUE VERMEIL (1938-2017)**

«Après la pluie»

Huile sur toile, signée et datée 96 en bas à gauche. Contresignée, datée et titrée au dos.  
89 x 116 cm



130

**130 VÉRONIQUE VERMEIL (1938-2017)**

*Village d'Espagne*

Huile sur toile, signée et datée 99 en bas à gauche. Contresignée au dos.  
97 x 130 cm  
Trous.



131

**131 VÉRONIQUE VERMEIL (1938-2017)**

*Intérieur de cuisine*

Huile sur toile, signée et datée 80 en bas à gauche.

65 x 54 cm



132

**132 VÉRONIQUE VERMEIL (1938-2017)**

*Les étagères*

Huile sur toile, signée et datée en bas à droite.

61 x 46 cm



134

**133 VÉRONIQUE VERMEIL (1938-2017)**

*Les Fiords de Norvège*

Deux huiles sur toile, signées et datées 2007 en bas à gauche.

30 x 30 cm - 24 x 35 cm

**134 VÉRONIQUE VERMEIL (1938-2017)**

*L'écluse*

Technique mixte sur toile, signée en bas à gauche.

Contresignée VV au dos.

65 x 92 cm



135

**135 VÉRONIQUE VERMEIL (1938-2017)**

*Sao Antao Cap Vert, 2005*

Huile sur toile, signée et datée 2005 en bas à gauche.

Contresignée, située et datée au dos.

92 x 73 cm



136

**136 VÉRONIQUE VERMEIL (1938-2017)**

*Paysage de Provence*

Huile sur toile, signée en bas à gauche.

Contresignée au dos.

92 x 73 cm



137

**137 VÉRONIQUE VERMEIL (1938-2017)**

*Paysage de Provence*

Huile sur toile, signée et datée 95 en bas à droite.

Contresignée au dos.

54 x 72,5 cm



138

**138 VÉRONIQUE VERMEIL (1938-2017)**

*Provence*

Huile sur toile, signée et datée 2005 en bas à gauche.

Contresignée et titrée au dos.

80 x 80 cm



139

**139 VÉRONIQUE VERMEIL (1938-2017)**

*Paysage montagneux sous la neige*

Huile sur toile, signée et datée 1999 en bas à droite.

Contresignée et datée au dos.

89 x 130 cm





140

**140 VÉRONIQUE VERMEIL (1938-2017)**

« *La Valterana* »

Huile sur toile signée et datée 2009 en bas à gauche.

Titrée au dos.

81 x 100 cm



141

**141 VÉRONIQUE VERMEIL (1938-2017)**

*Paysage maritime*

Huile sur toile, signée en bas à droite.

81 x 100 cm



142

**142 VÉRONIQUE VERMEIL (1938-2017)**

*L'hiver en Valais*

Huile sur toile, signée en bas à gauche.

Contresignée VV au dos.

65 x 93 cm



143

**143 VÉRONIQUE VERMEIL (1938-2017)**

« Arbres bleus »

Huile sur toile, signée et datée 2006 en bas à gauche.

Contresignée et titrée au dos.

65 x 81 cm



145

**144 VÉRONIQUE VERMEIL (1938-2017)**

*Levallois*

Huile sur toile. Signée « Vermeil Le Guennec », titrée et datée 7/1956.

46 x 55 cm

**145 VÉRONIQUE VERMEIL (1938-2017)**

*Le Havre*

Huile sur toile, signée et datée 2002 en bas à gauche.

Contresignée au dos.

97 x 130 cm



146

**146 VÉRONIQUE VERMEIL (1938-2017)**

*Toscane*

Huile sur toile, signée et datée 2004 en bas à droite.

97 x 140 cm

Manques de matière et déchirures.



147

**147 VÉRONIQUE VERMEIL (1938-2017)**

*Provence*

Huile sur toile, signée et datée 2009 en bas à gauche.

Contresignée au dos.

81 x 130 cm

Manques de matière.



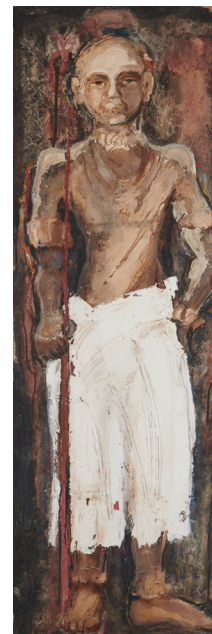
148

**148 VÉRONIQUE VERMEIL (1938-2017)**

*Personnage*

Huile sur toile, signée et datée 98 en bas gauche.

100 x 73 cm



149

**149 VÉRONIQUE VERMEIL (1938-2017)**

*Homme à la lance*

Huile sur toile, signée et datée 98 en bas à gauche.

150 x 50 cm



150

**150 VÉRONIQUE VERMEIL (1938-2017)**

*Paysage de Provence*

Huile sur toile, signée et datée 69 en bas à droite.

70 x 80 cm



152

**151 VÉRONIQUE VERMEIL (1938-2017)**

« L'Arrivée »

Huile sur toile, signée en bas à droite.

Contresignée et titrée au dos.

92 x 73 cm

**152 VÉRONIQUE VERMEIL (1938-2017)**

Toscane

Huile sur toile, signée et datée 2009 en bas à gauche.

Contresignée, située et datée 1999 au verso.

97 x 130 cm



153

**153 VÉRONIQUE VERMEIL (1938-2017)**

Paysage maritime

Huile sur toile, signée en bas à gauche.

Contresignée au dos.

65 x 81 cm



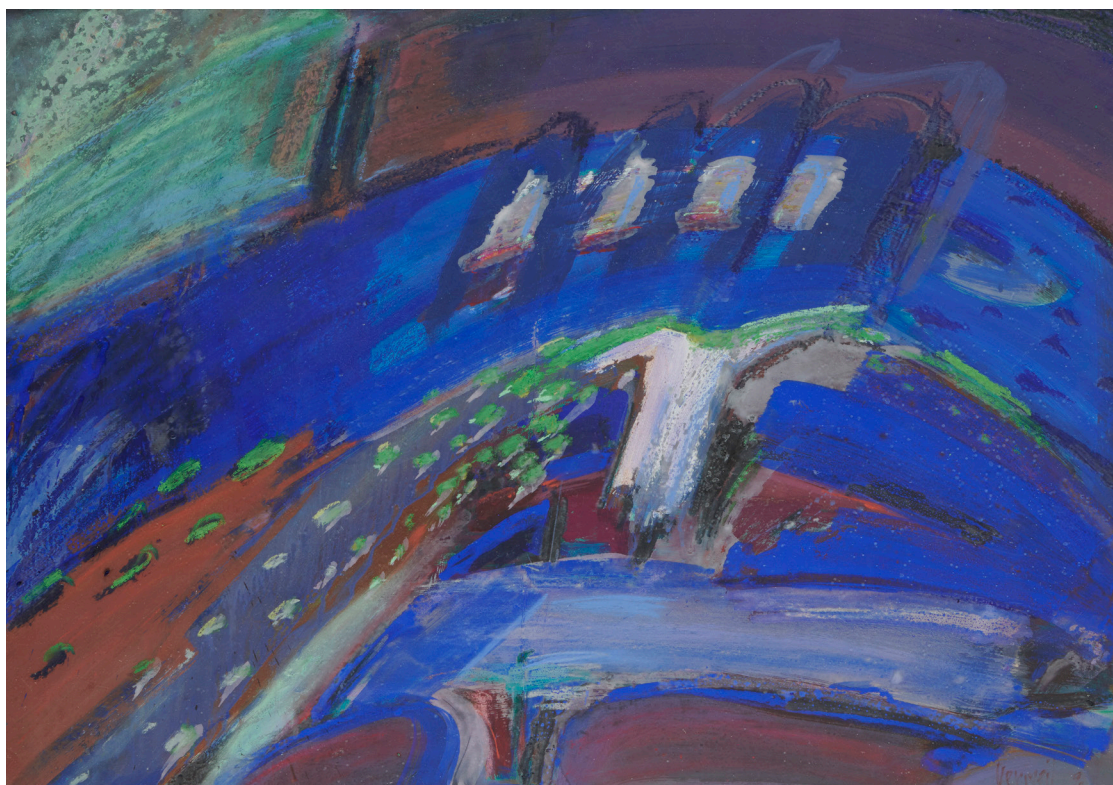
154

**154 VÉRONIQUE VERMEIL (1938-2017)**

*Paysage enneigé*

Huile sur toile, signée et datée 1999 en bas à droite.

100 x 81 cm



155

**155 VÉRONIQUE VERMEIL (1938-2017)**

*L'Ecluse*

Acrylique sur papier signée en bas à droite.

70 x 97 cm



156

**156 VÉRONIQUE VERMEIL (1938-2017)**

*Paysage au clair de lune*

Huile sur toile, signée en bas à droite.

59 x 81 cm



157

**157 VÉRONIQUE VERMEIL (1938-2017)**

*L'Automne*

Huile sur toile, signée et datée 99 en bas à droite.

Contresignée et titrée au dos.

73 x 116 cm





158

**158 VÉRONIQUE VERMEIL (1938-2017)**

*Paysage de campagne*

Huile sur toile, signée et datée 2008 en bas à gauche.

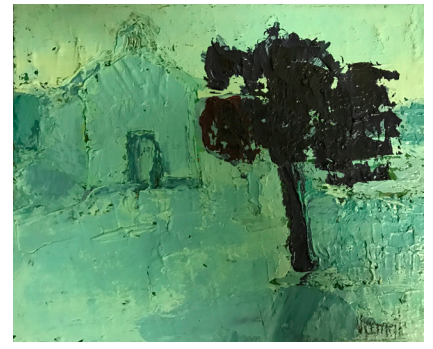
81 x 100 cm

**159 VÉRONIQUE VERMEIL (1938-2017)**

*Compositions.*

Quatre techniques mixtes, encre et papiers froissés. Signées.

20 x 20 cm - 19 x 20 cm



160

**160 VÉRONIQUE VERMEIL (1938-2017)**

*Paysages et compositions*

Onze huiles sur toiles, certaines signées et datées.

22 x 27 cm



161

**161 VÉRONIQUE VERMEIL (1938-2017)**

*Paysages*

Six techniques mixtes signées et non signées.

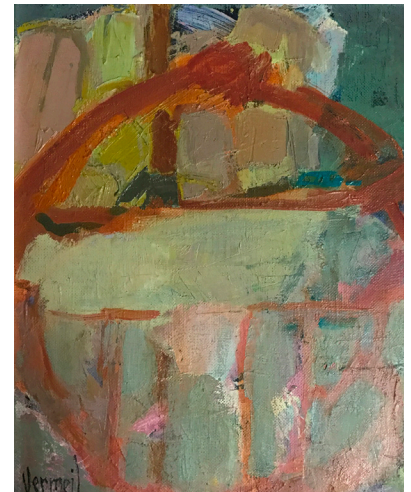
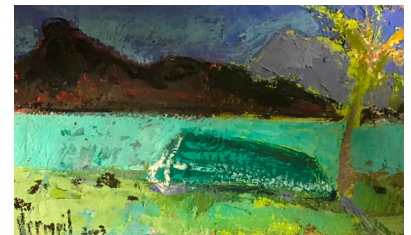
21 x 36,5 cm - 13 x 43,5 cm - 24 x 32 cm - 32 x 28 cm - 18 x 31 cm - 18 x 34 cm

**162 VÉRONIQUE VERMEIL (1938-2017)**

*Compositions*

Cinq techniques mixtes, gouache, encre et papiers froissés signés.

45 x 65 cm - 50 x 75 cm - 50 x 66 cm - 45 x 64 cm - 30 x 40 cm



163

**163 VÉRONIQUE VERMEIL (1938-2017)**

*Paysages et compositions*

Onze huiles sur toile ou panneau, certaines signées et datées.

**164 VÉRONIQUE VERMEIL (1938-2017)**

Huit compositions abstraites

Huile sur toile. Une signée en bas à gauche.

22 x 27 cm

**165 VÉRONIQUE VERMEIL (1938-2017) et Jean LE GUENNEC (1924-1988)**

*Paysages, compositions*

Huit oeuvres, certaines signées certaines non signées, divers techniques : gouache, huile, mixte.



166

**166 VÉRONIQUE VERMEIL (1938-2017)**

*Bord de fleuve*

Huile sur toile, signée et datée 70 en bas à droite.  
60 x 81 cm



167

**167 VÉRONIQUE VERMEIL (1938-2017)**

*Paysages*

Huit huiles sur toile, certaines signées.  
27 x 35 cm

**168 VÉRONIQUE VERMEIL (1938-2017)**

*Personnages et paysages*

Dix huiles sur toile, certaines signées et datées.  
27 x 22 cm – 24 x 19 cm

**169 VÉRONIQUE VERMEIL (1938-2017)**

*Paysages*

Six huiles sur toile, signées et datées.  
24 x 33 cm - 27 x 35 cm

**170 VÉRONIQUE VERMEIL (1938-2017)**

*Paysages, personnages*

Six huiles sur toiles, signées en bas à gauche.  
27 x 41 cm - 35 x 27 cm - 22 x 35 cm - 24 x 30 cm - 33 x 24 cm - 15 x 20 cm



171

**171 VÉRONIQUE VERMEIL (1938-2017)**

*Paysages*

Huit techniques mixtes signées. Accidents.



172

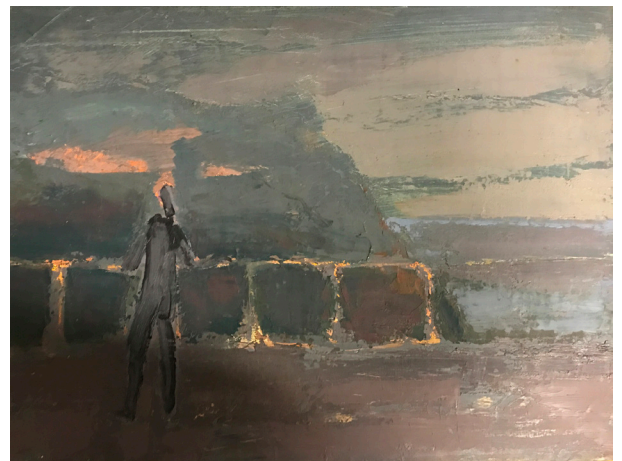
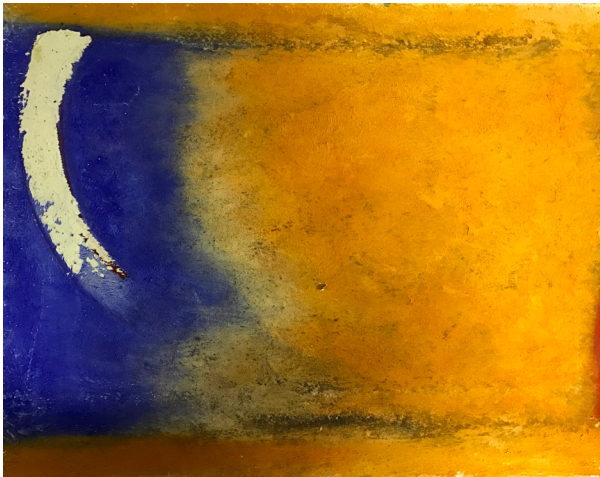
**172 VÉRONIQUE VERMEIL (1938-2017)**

*Paysages*

Six techniques mixtes signées.

20 x 43 cm - 20 x 40 cm - 19 x 36 cm - 23 x 40 cm - 20 x 33 cm - 20 x 35 cm

2 mars 2018 - 58- Pescheteau-Badin



174

**173 VÉRONIQUE VERMEIL (1938-2017)**

*Paysages*

Lot d'environ cinquante techniques mixtes.

**174 VÉRONIQUE VERMEIL (1938-2017)**

Dix techniques mixtes sur toile. Certaines signées et datées. Accidents

**175 VÉRONIQUE VERMEIL (1938-2017)**

*Paysages*

Lot d'environ quarante techniques mixtes.



176

**176 VÉRONIQUE VERMEIL (1938-2017)**

*Paysages*

Six techniques mixtes signées.

16 x 25 cm - 23 x 30 cm - 23 x 42 cm - 19 x 28 cm - 24 x 33 cm



177

**177 VÉRONIQUE VERMEIL (1938-2017)**

*Paysages*

Huit huiles sur toile, signées et la plupart datées.

24 x 41 cm - 27 x 41 cm - 27 x 46 cm

**178 VÉRONIQUE VERMEIL (1938-2017)**

LOT de peintures à l'acrylique sur aluminium signées et datées.

**179 VÉRONIQUE VERMEIL (1938-2017)**

*Paysages*

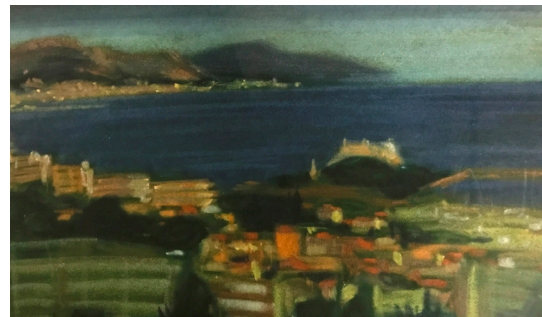
Huit huiles sur toile, la plupart signées, situées au dos.

22 x 27 cm

**180 VÉRONIQUE VERMEIL (1938-2017)**

*Paysages*

Lot d'environ quinze techniques mixtes.



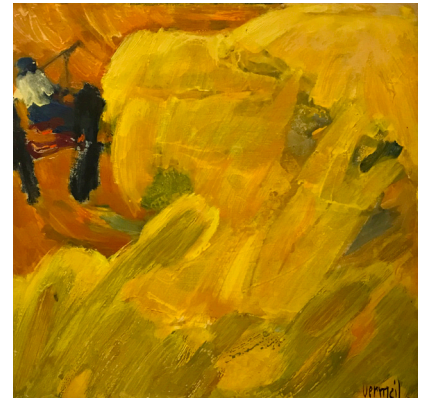
181

**181 VÉRONIQUE VERMEIL (1938-2017)**  
*Paysages*  
Cinq techniques mixtes, certaines signées.



182

**182 VÉRONIQUE VERMEIL (1938-2017)**  
*Composition abstraite*  
Huile sur toile, non signée.  
87 x 66 cm



183

**183 VÉRONIQUE VERMEIL (1938-2017)**

*Paysages et compositions*

Sept huiles sur toile, certaines signées et datées.



184

**184 VÉRONIQUE VERMEIL (1938-2017)**

*Vues d'atelier*

Cinq techniques mixtes, signées.





185

**185 VÉRONIQUE VERMEIL (1938-2017)**

*Paysages*

Quatre techniques mixtes. Signées en bas à gauche.



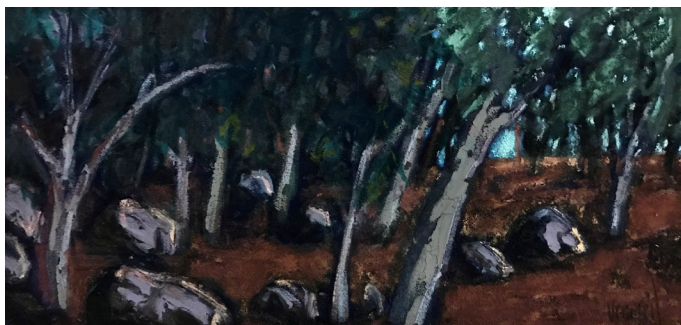
186

**186 VÉRONIQUE VERMEIL (1938-2017)**

*Paysages et compositions*

Six huiles sur toiles, une signée et datée 90.

73 x 60 cm - 65 x 54 cm - 65 x 50 cm

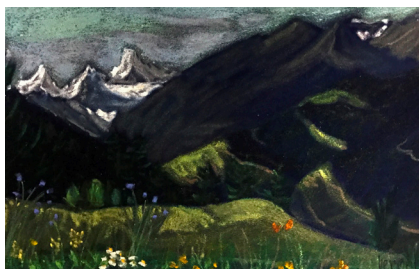


187

**187 VÉRONIQUE VERMEIL (1938-2017)**

*Paysages*

Huit techniques mixtes, signées, certains datées et titrées au dos.

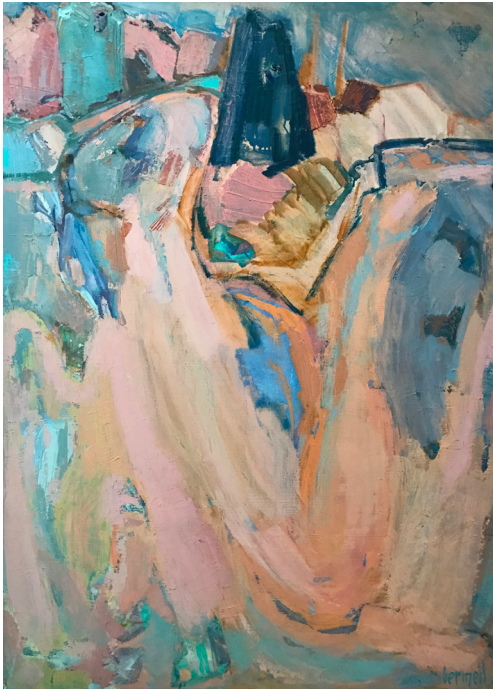


188

**188 VÉRONIQUE VERMEIL (1938-2017)**

*Paysages*

Dix techniques mixtes. Signées.



189

**189 VÉRONIQUE VERMEIL (1938-2017)**

*Paysages et compositions*

Quatre huiles sur toile, signées et certaines datées.  
72 x 54 cm - 72 x 92 cm - 100 x 80 cm et 100 x 73 cm

**190 VÉRONIQUE VERMEIL (1938-2017)**

*Paysages et compositions*

Neuf huiles sur toiles, certaines signées et datées.



191

**191 VÉRONIQUE VERMEIL (1938-2017)**

*Paysages*

Six huiles sur toile, signées et la plupart datées.  
24 x 35 cm (environ)



**192 VÉRONIQUE VERMEIL (1938-2017)**

*Trois personnages*

Bois, racine séchée et pigments. Deux sont signées.

H. 59, 64 et 65 cm.



**193 VÉRONIQUE VERMEIL (1938-2017)**

*Femme à la poitrine dénudée*

Sculpture en bois naturel.

H. 54 cm



**194 VÉRONIQUE VERMEIL (1938-2017)**

Buste

Bois et pigments. Signé.

H. 58 cm



**195 VÉRONIQUE VERMEIL (1938-2017)**

*Femme au bouquet*

Bois sculpté.

H. 45 cm



**196 VÉRONIQUE VERMEIL (1938-2017)**

*Femme aux coquillages*

Bois teinté. Signé.

H. 64 cm



**197 VÉRONIQUE VERMEIL (1938-2017)**

Panneau décoratif

Bois et pigments. Signé.

H. 75,5 cm - Larg. 47,5 cm



**198 VÉRONIQUE VERMEIL (1938-2017)**

Panneau décoratif

Bois peint polychrome à décor de paysage. Signé et daté 77 en bas à droite.

H. 54 cm - Larg. 70 cm



**199 VÉRONIQUE VERMEIL (1938-2017)**

*Porte*

Bois, ferrures et pigments. Signé et daté 83.

H. 53 cm - Larg. 86 cm

**200 VÉRONIQUE VERMEIL (1938-2017)**

*Personnage abstrait*

Bois, ferrures et pigments.

H. 133 cm - Larg. 33 cm



**201 VÉRONIQUE VERMEIL (1938-2017)**

*Porte*

Bois et pigments. Signé et daté 93.  
H. 110 cm - Larg. 72 cm



**202 VÉRONIQUE VERMEIL (1938-2017)**

*Personnage assis*

Bois sculpté. Signé et daté 2000.  
H. 53,5 cm



**203 VÉRONIQUE VERMEIL (1938-2017)**

*Personnage aux clous*

Bois, clous et pigments. Signé.  
H. 95 cm



**204 VÉRONIQUE VERMEIL (1938-2017)**

*Buste de femme*

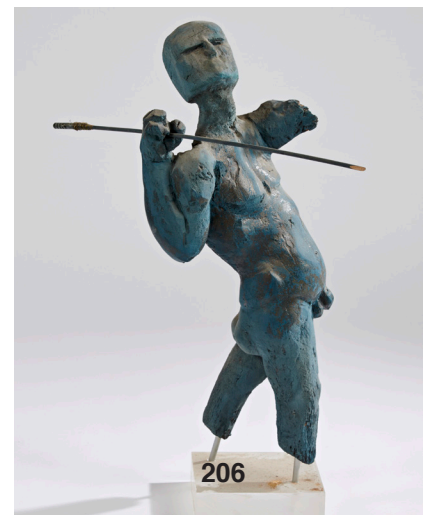
Bois sculpté.  
H. 57 cm



**205 VÉRONIQUE VERMEIL (1938-2017)**

*Personnage*

Bois.  
H. 40 cm



**206 VÉRONIQUE VERMEIL (1938-2017)**

*Homme bleu à la lance*

Bois sculpté et pigments bleu.  
H. 78 cm



**207 VÉRONIQUE VERMEIL (1938-2017)**

Panneau décoratif  
Bois et pigment signé.  
87 x 47 cm



**208 VÉRONIQUE VERMEIL (1938-2017)**

*Petite porte*  
Bois et pigments. Signé et daté 2000.  
H. 76 cm - Larg. 54 cm



**209 VÉRONIQUE VERMEIL (1938-2017)**

*Porte*  
Bois et pigments. Signé et daté 89.  
H. 91 cm - Larg. 75 cm.



**210 VÉRONIQUE VERMEIL (1938-2017)**

*Panneau*  
Bois et pigments bleu.  
H. 70 cm - Larg. 101 cm



**211 VÉRONIQUE VERMEIL (1938-2017)**

*Bouclier*  
Bois teinté polychrome. Signé et daté 92.  
H. 59 cm - Long. 56 cm

**212 VÉRONIQUE VERMEIL (1938-2017)**

*Buste d'homme*  
Bois et pigments.  
H. 88 cm



**213 VÉRONIQUE VERMEIL (1938-2017)**

*Homme debout*

Bois, racine et pigments polychromes. Signé.  
H. 83,5 cm



**214 VÉRONIQUE VERMEIL (1938-2017)**

*Personnage bleu et or*

Bois sculpté et pigments.  
H. 103,5 cm



**216 VÉRONIQUE VERMEIL (1938-2017)**

*Personnage rouge et or*

Bois et pigments. Signé.  
H. 98 cm

**217 VÉRONIQUE VERMEIL (1938-2017)**

*L'Australie* (de la série des 5 continents)

Bois, racine, pigments. Signé.  
H. 239 cm

**218 VÉRONIQUE VERMEIL (1938-2017)**

*L'Europe* (de la série des 5 continents)

Bois, ficelle, clous et pigments. Signé.  
H. 190

**219 VÉRONIQUE VERMEIL (1938-2017)**

*L'Afrique* (de la série des 5 continents)

Bois, racine, cornes et pigments. Signé.  
H. 216 cm

**220 VÉRONIQUE VERMEIL (1938-2017)**

*L'Asie* (de la série des 5 continents)

Bois, clous et pigments. Signé et daté 99.  
H. 178 cm

**221 VÉRONIQUE VERMEIL (1938-2017)**

*L'Amérique* (de la série des 5 continents)

Bois, raphia, coquillages, plumes, laine, clous et pigments. Signé.  
H. 208 cm





217 à 221



**222 VÉRONIQUE VERMEIL (1938-2017)**

Panneau décoratif  
Bois, chaîne et toile peinte.  
H. 80 cm - Larg. 85 cm



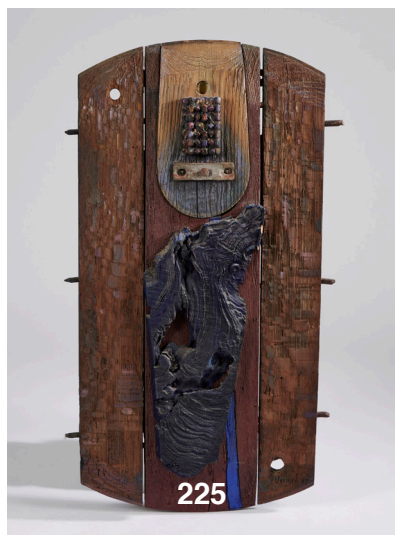
**223 VÉRONIQUE VERMEIL (1938-2017)**

Panneau décoratif  
Bois peint polychrome.  
H. 93 cm - Larg. 35 cm



**224 VÉRONIQUE VERMEIL (1938-2017)**

*Bouclier*  
Bois teinté. Signé et daté 85.  
H. 93 cm - Larg. 94 cm



**225 VÉRONIQUE VERMEIL (1938-2017)**

Panneau décoratif  
Bois et ferrures. Signé et daté 89.  
H. 100 cm - Larg. 55 cm



**226 VÉRONIQUE VERMEIL (1938-2017)**

Panneau décoratif double face  
Bois et pigments. Signé et daté 78.  
H. 54 cm - Larg. 60 cm

**227 VÉRONIQUE VERMEIL (1938-2017)**

*Composition à la maison*  
Planche de bois peint polychrome.  
H. 20 cm - Larg. 136 cm



**228 VÉRONIQUE VERMEIL (1938-2017)**

*Personnage à la tête bleue*

Bois et pigments. Signé et daté 95 ? sur le socle.

H. 101,5 cm



**229 VÉRONIQUE VERMEIL (1938-2017)**

*Personnage bras levés*

Bois teinté brun rouge. Signé.

H. 110 cm



**230 VÉRONIQUE VERMEIL (1938-2017)**

*Grand personnage à la tête penchée*

Bois sculpté, racine et clous.

H. 105 cm

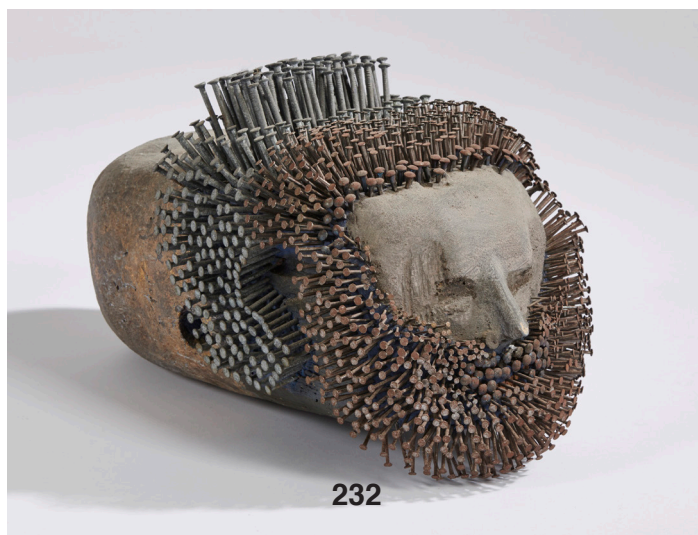


**231 VÉRONIQUE VERMEIL (1938-2017)**

*Japonaise*

Bois sculpté teinté. Signé et daté 2003.

H. 91 cm



**232 VÉRONIQUE VERMEIL (1938-2017)**

*Janus*

Bois sculpté, pigments gris et or, clous. Deux faces, l'une représentant un homme barbu et l'autre une femme.

H. 22 cm - Long. 36 cm



**233 VÉRONIQUE VERMEIL (1938-2017)**

*Homme totem bleu*

Bois, clous, ferrures et pigments. Signé.

H. 190 cm



**234 VÉRONIQUE VERMEIL (1938-2017)**

*« Le Gaulois »*

Bois, clous et pigments. Signé et daté 2002.

H. 132 cm



**235 VÉRONIQUE VERMEIL (1938-2017)**

Bois sculpté, clous et pigments or. Signé et daté.

H. 111 cm



**236 VÉRONIQUE VERMEIL (1938-2017)**

*Personnage debout.*

Sculpture en bois, racine séchée et pigments. Signé et daté 90.

H. 49 cm



**237 VÉRONIQUE VERMEIL (1938-2017)**

*Personnage à coiffe*

Bois, corde et pigments. Signé et daté 93.

H. 114 cm



**238 VÉRONIQUE VERMEIL (1938-2017)**

*Buste d'homme*

Bois sculpté. Signé et daté 96.

H. 60 cm



**239 VÉRONIQUE VERMEIL (1938-2017)**

*Totem au bouclier et lance*

Sculpture en bois teinté.

H. 105 cm

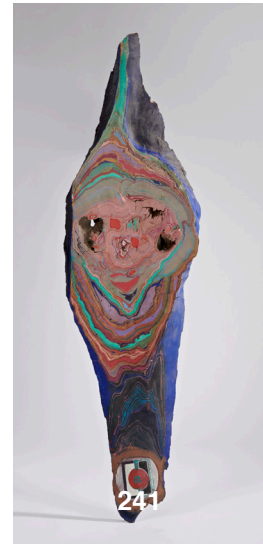


**240 VÉRONIQUE VERMEIL (1938-2017)**

*Personnage assis*

Bois et pigments.

H. 76 cm



**241 VÉRONIQUE VERMEIL (1938-2017)**

*Panneau décoratif*

Bois peint polychrome. Signé et daté 77.

H. 124 cm - Larg. 34 cm

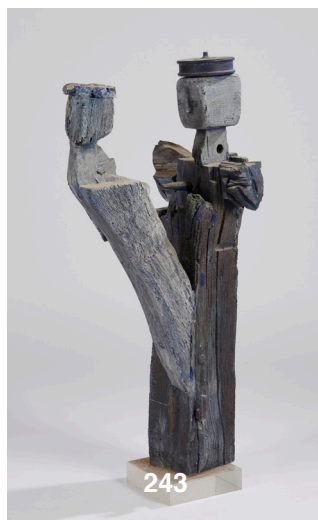


**242 VÉRONIQUE VERMEIL (1938-2017)**

*Chaman*

Bois, clous et pigments. Signé.

H. 91 cm

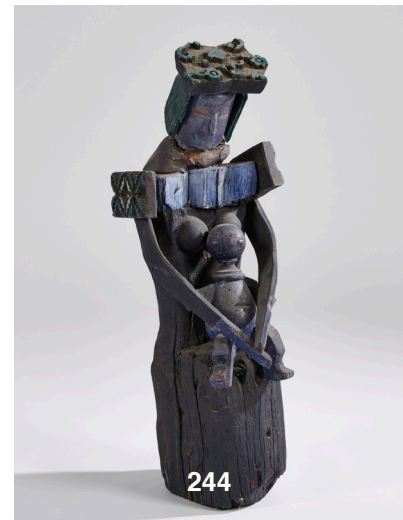


**243 VÉRONIQUE VERMEIL (1938-2017)**

*Couple*

Bois sculpté et pigments.

H. 104 cm



**244 VÉRONIQUE VERMEIL (1938-2017)**

*Maternité*

Bois sculpté et pigments bleu et vert.

H. 74,5 cm. Accidents



**245 VÉRONIQUE VERMEIL (1938-2017)**

*Masque*  
Bois et pigments.  
H. 107 cm

**246 VÉRONIQUE VERMEIL (1938-2017)**

*Grand personnage rouge*  
Bois teinté. Signé et daté 98.  
H. 109 cm

**247 VÉRONIQUE VERMEIL (1938-2017)**

*Personnage bleu*  
Bois et pigments. Signé.  
H. 131 cm





**248 VÉRONIQUE VERMEIL (1938-2017)**

*Buste de femme*

Bois sculpté. Signé et daté 96.

H. 51 cm



**249 VÉRONIQUE VERMEIL (1938-2017)**

*Guerrier*

Sculpture en bois, clous et fils de fer.

H. 65 cm



**250 VÉRONIQUE VERMEIL (1938-2017)**

*«La Santé»*

Sculpture en plâtre teinté bleu. (tête amovible).

H. 55 cm



**251 VÉRONIQUE VERMEIL (1938-2017)**

*Personnage pyramidal*

Bois sculpté. Signé et daté.

H. 49 cm



**252 VÉRONIQUE VERMEIL (1938-2017)**

*Personnage barbu*

Bois sculpté, clou et pigments. (en deux parties).

H. 74 cm



**253 VÉRONIQUE VERMEIL (1938-2017)**

*Petit personnage bleu*

Bois teinté.

H. 37,5 cm



**254 VÉRONIQUE VERMEIL (1938-2017)**

*Femme en robe mauve*  
Bois sculpté et pigment.  
H. 62 cm



**255 VÉRONIQUE VERMEIL (1938-2017)**

*Femme au chapeau et collier*  
Bois, fer et pigments. Signé.  
H. 125 cm



**256 VÉRONIQUE VERMEIL (1938-2017)**

*Personnage bleu*  
Bois et pigments Signé.  
H. 132 cm



**257 VÉRONIQUE VERMEIL (1938-2017)**

*« La Pythie »*  
Bois sculpté.  
H. 55 cm



**258 VÉRONIQUE VERMEIL (1938-2017)**

*Femme à la poitrine dénudée*  
Bois sculpté et pigments violet foncé.  
H. 73 cm



**259 VÉRONIQUE VERMEIL (1938-2017)**

*Femme courbée*  
Bois et pigment violet. Signé.  
H. 68,5 cm





260

**260 VÉRONIQUE VERMEIL (1938-2017)**

*Panneau décoratif*

Bois peint. Signé.

H. 69 cm - Larg. 84 cm



261

**261 VÉRONIQUE VERMEIL (1938-2017)**

*« Le prophète »*

Bois et pigments. Signé.

H. 132 cm



262

**262 VÉRONIQUE VERMEIL (1938-2017)**

*Femme agenouillée*

Bois sculpté.

H. 75,5 cm



263

**263 VÉRONIQUE VERMEIL (1938-2017)**

*Grande femme*

Bois et pigments. Signé et daté 2001.

H. 122 cm



264

**264 VÉRONIQUE VERMEIL (1938-2017)**

*Personnage penché*

Bois sculpté et pigments mauve et doré.

H. 40 cm



265

**265 VÉRONIQUE VERMEIL (1938-2017)**

*Personnage violet et vert*

Bois sculpté et pigments.

H. 83,5 cm



**266 VÉRONIQUE VERMEIL (1938-2017)**

*Groupe de deux personnages*

Bois sculpté et pigments.

H. 57 cm

**267 VÉRONIQUE VERMEIL (1938-2017)**

*Trophée*

Bois. Signé et daté 98.

H. 120 cm - Larg. 100 cm

**268 VÉRONIQUE VERMEIL (1938-2017)**

*Personnage à la tête carrée*

Bois et pigments.

H. 86 cm

**269 VÉRONIQUE VERMEIL (1938-2017)**

*Déesse*

Bois et pigments. Signé.

H. 115 cm

**270 VÉRONIQUE VERMEIL (1938-2017)**

*Oie*

Bois sculpté et pigments bleu, vert et ocre.

H. 60 cm

**271 VÉRONIQUE VERMEIL (1938-2017)**

*Personnage barbu*

Bois sculpté, clous et pigments. Signé et daté 2000.

H. 61 cm

**272 VÉRONIQUE VERMEIL (1938-2017)**

Deux éléments de sculptures bois l'un recouvert de pigments bleus et or, et une tête en bois.

H. 89 cm et 103 cm

**273 VÉRONIQUE VERMEIL (1938-2017)**

*Personnage assis à la tête carrée*

Bois sculpté et pigments bleu.

H. 58 cm

**ORDRE D'ACHAT / ABSENTEE BID FORM**  
**VENDREDI 2 MARS 2018 à 14h - SALLE 5**

A renvoyer à/Please mail to :

**PESCHETEAU-BADIN**

**O.V.V. n° 2002-312**

**VENTES AUX ENCHÈRES PUBLIQUES - EXPERTISES**

16, rue de la Grange Batelière - 75009 PARIS

Tél. 01 47 70 50 90 - Fax. 01 48 01 04 45

pescheteau-badin@wanadoo.fr

Nom et Prénoms/Name and first name \_\_\_\_\_

Adresse /Address \_\_\_\_\_

Mail \_\_\_\_\_

Téléphone (phone) \_\_\_\_\_

Après avoir pris connaissance des conditions de vente décrites dans le catalogue, je déclare les accepter et vous prie d'acquiescer pour mon compte personnel aux limites indiquées en euros, les lots que j'ai désignés ci-dessous. (Les limites ne comprenant pas les frais légaux).

*I have read the conditions of sale printed in this catalogue and agree to abide by them. I grant you permission to purchase on my behalf the following items within the limits indicated in euros. (These limits do not include buyer's premium and taxes).*

• **Références bancaires obligatoires (RIB)** \_\_\_\_\_

• Required bank references and account number \_\_\_\_\_

• Références dans le marché de l'art à PARIS ou à Londres \_\_\_\_\_

LOT N°	DESCRIPTION DU LOT LOT DESCRIPTION	LIMITE EN € TOP LIMIT OF BID IN €

Les ordres d'achats doivent être reçus au moins 48 heures avant la vente.

To allow time for processing, absentee bids should be received at least 48 hours before the sales begins.

Date :

Signature Obligatoire:

*Required signature*

## CONDITIONS DE VENTE

Pescheteau-Badin, société de ventes volontaires de meubles aux enchères publiques est régie par la loi du 10 Juillet 2000.

**Garanties** : Les lots sont vendus dans l'état où ils se trouvent au moment précis de leur adjudication avec leurs possibles défauts ou imperfections ; L'absence d'indication d'une restauration d'usage, d'accidents, retouches ou de tout autre incident dans le catalogue, sur des rapports de condition ou des étiquettes ou encore lors d'annonce verbale n'implique nullement qu'un bien soit exempt de défaut. Les dimensions sont données à titre indicatif.

**L'exposition préalable ayant permis aux éventuels acquéreurs de se rendre compte de l'état des lots proposés à la vente, aucune réclamation ne sera admise, une fois l'adjudication prononcée.**

**Enchères** : Les acquéreurs potentiels sont invités à se faire connaître avant la vente auprès de Pescheteau-Badin pour permettre l'enregistrement de leur identité et de leurs références bancaires. Les enchères suivent l'ordre du catalogue. Pescheteau-Badin est libre de fixer l'ordre de progression des enchères et les enchérisseurs sont tenus de s'y conformer. Pescheteau-Badin se réserve le droit de retirer réunir ou séparer des lots. Le plus offrant et dernier enchérisseur sera l'adjudicataire. En cas de double enchère reconnue effective par Pescheteau-Badin, l'objet sera remis en vente, et le public présent pourra enchérir.

**Vente** : La vente est faite expressément au comptant.

Les acquéreurs paieront en sus des enchères les frais suivants : 14,4 % TTC (12 % HT)

**Paiement** : Le paiement du lot aura lieu au comptant, pour l'intégralité du prix, des frais et taxes, même en cas de nécessité d'obtention d'une licence d'exportation.

L'adjudicataire pourra s'acquitter par les moyens suivants :

- Jusqu'à 1000 € pour les particuliers résidant en France et pour les commerçants français, U.E. ou étranger.
- Jusqu'à 15000 € pour les particuliers non-résident français (la seule mention de la nationalité portée sur le passeport étranger n'est pas suffisante pour déterminer sa résidence. Il faut un certificat de domiciliation établi par une autorité du pays de l'acheteur)
- par carte bancaire
- par chèque ou virement bancaire sur le compte :

CREDIT DU NORD 9 bd des Italiens 75002 PARIS. (IBAN) FR76 3007 6020 2122 3009 0020 008 (SWIFT)  
NORDFRPP ou (code banque) 30076 (code agence) 02021 numéro de compte 22300900200 (clé RIB) 08

Le lot ne sera délivré à l'acquéreur qu'après paiement intégral du prix, des frais et des taxes.

Dans l'intervalle, Pescheteau-Badin, pourra facturer à l'acquéreur des frais de dépôt du lot, et éventuellement des frais de manutention et de transport.

A défaut de paiement par l'adjudicataire, après mise en demeure restée infructueuse, le bien est remis en vente sur à la demande du vendeur sur folle enchère de l'adjudicataire défaillant ; si le vendeur ne formule pas cette demande dans un délai de un mois à compter de l'adjudication, la vente est résolue de plein droit, sans préjudice de dommages et intérêts dus par l'adjudicataire défaillant.

**Magasinage - retrait des achats - envois :**

**Le magasinage :**

**Aucun retour étude ne sera effectué.**

Les meubles, tableaux et objets adjugés qui n'auront pas été retirés par leurs acquéreurs le lendemain de la vente avant 10 heures en salle à Drouot Richelieu seront entreposés au 3ème sous-sol de l'Hôtel Drouot : 6 bis rue Rossini - 7009 PARIS, Tél. : 33 (0)1 48 00 20 56 où ils pourront être retirés aux horaires suivants : 9h-10h/13h30-17h30 du lundi au vendredi et 8h-12h le samedi.

Tous les frais de stockage dus aux conditions tarifaires en vigueur devront être réglés au magasinage de l'Hôtel Drouot avant enlèvement des lots et sur présentation du bordereau acquitté. Aucun frais de magasinage n'est dû si une demande d'envoi via DROUOT TRANSPORT est effectuée auprès de DROUOT TRANSPORT au plus tard le lendemain de la vente.

Envoi des lots : DROUOT TRANSPORT 01 48 00 22 49 drouot-transport@drouot.com

Le règlement du transport est à effectuer directement auprès de ces transporteurs qui se chargent du transport, de l'emballage et le suivi des envois. Les frais de magasinage à Drouot sont stoppés dès la demande de devis auprès de DROUOT TRANSPORT.

**Retrait des achats** : En cas de paiement par chèque ou par virement, la délivrance des objets pourra être différée jusqu'à l'encaissement.

Dès l'adjudication, l'objet sera sous l'entière responsabilité de l'adjudicataire. L'acquéreur sera lui-même chargé de faire assurer ses acquisitions, Pescheteau-Badin déclinant toute responsabilité quant aux dommages que l'objet pourrait encourir, et ceci dès l'adjudication prononcée. Pescheteau-Badin ne se charge pas des expéditions, toutefois les adjudicataires pourront obtenir tout renseignement concernant la livraison ou l'expédition. La formalité de licence d'exportation peut requérir un délai de cinq semaines, celui-ci pouvant être sensiblement réduit selon la rapidité avec laquelle l'acquéreur précisera ses instructions à Pescheteau-Badin.

**Ordre d'achat** : Si vous désirez faire une offre d'achat par écrit, vous pouvez utiliser le formulaire prévu à cet effet en fin de catalogue. **Celle-ci doit nous parvenir au plus tard deux jours avant la vente accompagnée de vos coordonnées bancaires.** Si Pescheteau-Badin reçoit plusieurs ordres concernant le même lot pour un montant identique, c'est l'ordre le plus ancien qui sera préféré. Pescheteau-Badin ne pourra engager sa responsabilité notamment en cas d'erreur ou d'omission de l'ordre écrit.

**Si vous désirez enchérir par téléphone, veuillez en faire la demande par écrit, accompagnée de vos références bancaires, au plus tard deux jours avant la vente. Il ne sera accepté aucune enchère téléphonique en dessous de 450 €** Pescheteau-Badin ne pourra engager sa responsabilité si la liaison téléphonique n'est pas établie, établie tardivement, ou en cas d'erreur ou d'omission.





**DROUOT**  
PARIS