

PESCHETEAU BADIN

COMMISSAIRES-PRISEURS

**ARTS D'ASIE
PORCELAINES D'ASIE**



11 JUIN 2018

BIJOUX & ORFÈVREURIE

HÔTEL DROUOT - 21 JUIN 2018





Ventes aux enchères publiques
Drouot Richelieu - 9, rue Drouot - 75009 Paris
Parking sous l'Hôtel des Ventes

HÔTEL DROUOT LE LUNDI 11 JUIN 2018
SALLE 2 À 13H30

Arts d'Asie

Bois sculptés - Bronzes - Céramiques - Coraux
Dessins - Émaux cloisonnés - Estampes - Ivoires - Jades
Mobilier - Peintures - Pierres dures
Textiles - Tapis

EXPERTS

CABINET PORTIER ALICE JOSSAUME

Experts en objets d'art d'Extrême-Orient
26 Bd Poissonnière
75009 Paris
01 48 00 03 41/45 fax : 01 48 00 02 64
contact@cabinetportier.com
Pour les lots 1 à 107 et 109 à 200.

CYRILLE FROISSART

Expert près la Cour d'Appel de Paris
Membre de la CNES et du SPEP
9 Rue Frédéric Bastiat
75008 Paris
01 42 25 29 80
froissart.expert@gmail.com
Pour les lots 108, 201 et suivants.

Responsable de la vente :

Géraldine JOST
01 47 70 50 94

Expositions publiques

Samedi 9 juin de 11h à 18h
Vendredi 10 juin de 11h à 12h

ENCHÉRISSEZ SUR

DROUOT
DIGITAL
Live

Ordres d'achat et rapports de conditions :

01 47 70 50 90
bids@pescheteau-badin.com

Catalogue et photographies, ordres
d'achat en ligne sur
www.pescheteau-badin.com

*Veillez consulter attentivement les conditions de
vente à la fin du catalogue*

© photos Bruno SIMON
+33 1 48 00 00 50
studio@photobruno.com
conception - impression
Cp'com









1

1 Isidore-Stanislas Helman (1743-1806)

"Batailles et conquêtes de l'empereur de la Chine".

Ensemble de dix huit gravures dont un triptyque en noir et blanc commémorant les victoires en Asie Centrale (1755-1759) de l'empereur Qianlong (1736-1795).

(Taches et légèrement insolées pour certaines).

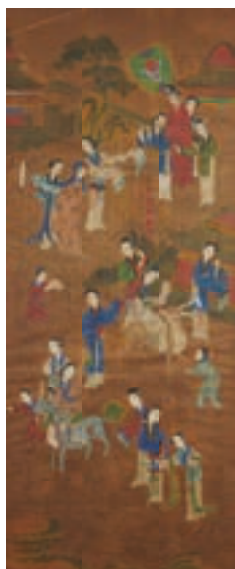
Dim. à vue 28,5 x 44,5 cm

Encadrées sous verre.

1. "L'empereur Kien-Long, reçoit à Gé-Bo, les hommages des Eleuths, et leur donne pour Roi Amow-Sana avec le rang de Tsing-Ouang".
2. "Lau-Ti envoyé par l'empereur pour installer Amow-Sana et commandant 150 mille hommes des troupes de l'empire, surprend, à la faveur d'un brouillard, Ta-Oua-Tsi, rival d'Amow-Sana, et fait prisonnières mille familles sans perdre un seul des siens".
3. "Second combat entre Pau-Ti et Ta-Oua-Tsi sur les bords de la rivière d'Ily (...)".
4. "Amow-Sana établi roi des Eleuths par l'empereur (...)".
5. "(...) Les armées impériales sont très affaiblies (...) mais il s'élève une guerre civile entre les Eleuths (...)".
6. "(...) L'empereur passe en revue l'armée qu'il confie à ses deux généraux".
7. "Amow-Sana (...) rencontre Tchao-Hoei à la tête de sa nouvelle armée (...)".
8. "Tou-Té (...) reçoit les hommages (...) des kasacks (...) et des pourouths (...) et quelques autres tartares".
9. "la révolte des Tcholos et des Hououtches".
10. "Bataille gagnée par Tchao-Hoei".
11. "Tchao-Hoei occupe les troupes à des exercices et jeux militaires (...)".
12. "Premier combat entre l'armée de l'empire et l'armée des deux Hot-Chow".
13. "Tcao-Hoei reçoit les hommages des habitants de la ville et de la province (...)".
14. "Bataille d'Atchow gagnée par Tou-Té contre les deux Hot-Chow".
15. "Combat du 1er septembre 1759 de poulok-Kol (...)".
16. "L'empereur reçoit les hommages des peuples vaincus (...)".
17. "Cérémonie du labourage faite par l'empereur de la Chine".
- 18-20. "Marche ordinaire de l'empereur de la Chine lorsqu'il passe dans la ville de Pékin".

10 000/15 000 €

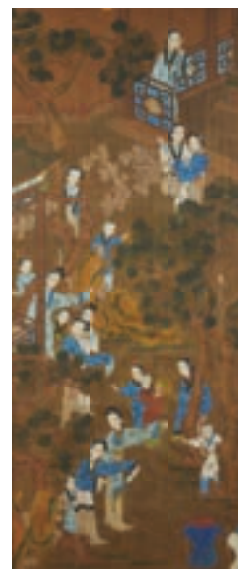




2



3



2

2 CHINE - XIXe siècle

Deux encres polychromes sur soie, jeunes femmes jouant avec des enfants dans un jardin et immortelle chevauchant un cerf accompagnée de jeunes femmes.

(Accidents et taches).

Dim. à vue 124 x 51 cm

Encadrées sous verre. 1 000/1 500 €

3 TIBET - Début XXe siècle

Tangka, détrempe sur toile, cinq mandala, chacun orné dans son centre d'un bouddha ou lama entouré de rangées de divinités bouddhiques.

(Accidents).

Dim. 86 x 66 cm

150/200 €

4 CHINE, Canton - XIXe siècle

Eventail à seize brins en bambou verni, avec plan de Canton imprimé.

(petits accidents et usures)

Long. 30 cm

800/1 000 €

5 CHINE, Canton - XIXe siècle

Éventail en laque noir et or, gouache sur papier, représentant des jeunes femmes et personnages dans un jardin, les têtes en ivoire peint.

(Petits accidents et usures).

L. 28 cm

400/500 €

6 CHINE, Canton - XIXe siècle

Eventail en bois de santal brisé à décor ajouré de trois médaillons parmi des fleurs et motifs géométriques ajourés.

(accidents)

L. 26,5 cm

300/400 €

7 CHINE, Canton - XIXe siècle

Eventail télescopique coulissant en bois laqué noir et or à décor peint polychrome de personnages dans un jardin sur les deux faces, les têtes incrustées d'ivoire.

(accidents et restaurations)

L. 23 cm

500/600 €

8 CHINE, Canton - XIXe siècle

Eventail en papier à décor à la gouache de dignitaires dans des jardins, les têtes incrustées d'ivoire. La monture en bois de santal sculpté de personnages dans des jardins.

(Accidents et restaurations).

Long. 28 cm

400/500 €

9 CHINE, Canton - XIXe siècle

Eventail à seize brins en laque noire et or, à décor de personnages sur une feuille de lotus peints sur soie, les têtes en ivoire.

(Accidents).

L. 27,5 cm

Dans une boîte rectangulaire en laque noire et or à décor de personnages. (Accidents).

(Reproduit page 22)

300/400 €





10

10 CHINE - XIXe siècle

Album comprenant neuf encre sur papier, représentant des paysages montagneux. Signature et cachets apocryphes de Ma Yuan.

Dim. 31,5 x 24 cm

1 000/1 200 €

11 CHINE - XVIIIe siècle

Encre et couleurs sur soie, représentant les palais des immortels dans un paysage montagneux, entouré de pêcheurs en fleurs. Les immortels se promènent dans la montagne.

Signature apocryphe de Yuan Jiang en haut à gauche.
(repeints et restaurations)

Dim. 185 x 90 cm

Encadrée.

5 000/6 000 €



11



12

12 CHINE - XIXe siècle

Peinture fixée sous verre, chasse aux cerfs devant une rivière animée de paysans.

(Petits manques).

Dim. 62,5 x 119 cm

1 000/1 500 €

13 CHINE - XIXe siècle

Grande peinture fixée sous verre, quatre européens à la chasse devant un château accompagné de deux personnages chinois portant un cerf.

(Usures, piqûres).

Dim. 78 x 110 cm

1 000/1 500 €



13



14

14 CHINE - XIXe siècle

Peinture fixée sous verre, couple de dignitaires à cheval accompagnés de serviteurs dans un paysage montagneux, l'un tenant une ombrelle.

(Usures). Dim. 70 x 79 cm

1 000/1 500 €



15

15 CHINE - XIXe siècle

Peinture fixée sous verre, deux dignitaires dans un jardin se faisant servir de l'alcool par une servante.

(Fêlure).

Dim. 75 x 105 cm

1 000/1 500 €



17



16



17

16 CHINE - XIXe siècle

Peinture fixée sous verre, jeune femme et enfant sur la terrasse d'un pavillon devant un étang.

(Oxydations).

Dim. 65 x 41,5 cm Encadrée.

600/800 €

17 CHINE - Vers 1900

Deux huiles, portraits de deux jeunes femmes assises sur des sièges près d'une jardinière fleurie.

Dim. 59 x 44 cm Encadrés.

2 500/3 000 €



18

18 Pu Quan (1913-1991)

Encre sur papier, représentant un lettré traversant un pont dans un paysage montagneux embrumé.

Cachet Song Chuang en bas à droite.

(Très légères rousseurs)

Dim. à vue : 33 x 42 cm

5 000/6 000 €

19 Pu Quan (1913-1991)

Ensemble de quatre encres et couleurs sur papier

- Étude de rochers, cachet Song Chuang en bas à droite.

Dim. à vue : 33,5 x 42 cm (rousseurs)

- Étude de rochers et plantes, cachet Song Chuang en bas à droite.

Dim. à vue : 33 x 42 cm (rousseurs)

- Étude de rochers.

Dim. 35 x 43 cm (rousseurs)

- Étude des rochers, avec le nom de la technique: "ran".

Dim. 34 x 43 cm (petites taches)

400/500 €

20 Pu Quan (1913-1991)

Encre sur papier, étude de montagnes.

Cachet Song Chuang en bas à droite.

(Rousseurs)

Dim. à vue : 33 x 42 cm

600/800 €

21 Pu Quan (1913-1991)

Ensemble de quatre encres sur papier.

- Étude d'arbres d'hiver, cachet Song Chuang en bas à droite.

Dim. 42 x 49 cm (bon état)

- Étude des aiguilles de pin, cachet Song Chuang en bas à droite.

Dim. 35 x 41 cm (rousseurs)

- Quatre études des arbres et paysages, cachet Song Chuang en bas à gauche.

Dim. 33 x 42 cm (rousseurs)

- Étude des arbres, cachet Song Chuang en bas à droite.

Dim. 33 x 42 cm (rousseurs)

400/600 €

22 Pu Quan (1913-1991)

Encre sur papier, étude d'arbres d'hiver.

Cachet Song Chuang en bas à droite.

(Rousseurs)

Dim. 33 x 42 cm

500/800 €



20



22



23

23 Pu Quan (1913-1991)

Encre sur papier, représentant un pont dans un paysages montagneux.

Cachet Song Chuang en bas à droite.

(Rousseurs)

Dim. 35 x 43 cm

6 000/8 000 €

24 Pu Quan (1913-1991)

Ensemble de quatre encres sur papier.

- Étude de rochers, cachet Song Chuang en bas à gauche.

Dim. 34,5 x 38,5 cm (rousseurs)

- Étude de rochers, cachet Song Chuang en bas à droite.

Dim. à vue : 33 x 42 cm (rousseurs)

- Étude de tronc d'arbre, cachet Song Chuang en bas à gauche.

Dim. 34,5 x 43 cm (rousseurs)

- Étude des rochers, avec le nom de la technique "Qing Mo" (encre légère) en haut, cachet Song Chuang Ju Shi en bas à droite.

Dim. 33,5 x 42 cm (rousseurs)

400/600 €

25 Pu Quan (1913-1991)

Encre sur papier, étude de vagues.

Texte illustrant la technique pour peindre des vagues, suivi deux cachets: Pu Quan Chang Shou et Song Chuang.

Cachet Song Chuang en bas à droite.

(Rousseurs)

Dim. 34,5 x 43 cm

500/800 €

26 Pu Quan (1913-1991)

Encre sur papier, études des arbres: pins, érables, etc.

Cachet Song Chuang en bas à droite.

(Très petites taches, bon état général)

Dim. 35 x 42 cm

500/600 €

27 Pu Quan (1913-1991)

Encre sur papier, lianes sur un arbre.

Texte illustrant la technique pour peindre les lianes.

Suivi deux cachets: Pu Quan Chang Shou et Song Chuang.

Cachet Song Chuang en bas à droite.

(Rousseurs)

Dim. 35 x 44 cm

500/800 €



25



27



28

27A Pu Quan (1913-1991)

Encre sur papier, rochers et oiseaux en vol.
Cachet Song Chuang Ju Shi en bas à droite.
(Rousseurs)
Dim. 34 x 43 cm

400/600 €

28 Pu Quan (1913-1991)

Encre et couleurs sur papier, représentant des branches d'arbres: saule pleureur, pin, cyprès et platane.
Cachet Song Chuang en bas à droite.
(Pliures de papier, défaut du papier, traces d'encre, rousseurs et taches)
Dim. à vue : 38 x 48,5 cm

3 000/5 000 €



29

29 Pu Quan (1913-1991)

Encre sur papier, étude de lettrés, femmes, paysan et pêcheur.
Cachet Song Chuang en bas à droite.
(Rousseurs)
Dim. à vue : 33,5 x 42 cm

400/600 €



30

30 Pu Quan (1913-1991)

Encre et couleurs sur papier, deux lettrés et des arbre d'automne.
Cachet Song Chuang en haut à gauche.
(Salissures, très légères rousseurs)
Dim. 34 x 43,5 cm

600/800 €

31 Pu Quan (1913-1991)

Encre et couleurs sur papier, étude d'arbres et des feuilles.
Cachet Song Chuang en bas à droite.
(Infimes rousseurs, bon état général)
Dim. à vue : 41 x 47 cm

600/800 €



32

32 CAMBODGE - XIIe siècle

Fragment en grès rose de buste d'Agastya, barbu, les cheveux relevés en chignon, des boucles d'oreille pendantes, esquissant un léger sourire, les mains jointes.

H. 27 cm

500/800 €



33

33 CAMBODGE, khmer, XII/XIIIe siècle

Tête de bouddha en grès gris, les yeux mi-clos, la coiffe retenue par un chignon.

H. 40 cm

Avec le socle H. 69 cm

1 500/2 000 €



34

35

34

34 NEPAL - XIXe siècle

Paire d'aisseliers en bois sculpté représentant des divinités ailées aux bras levés et soutenant une frise de fleurs.

Dim. 13 x 14 x 12 cm

200/300 €

35 NEPAL - XIXe siècle

Petite stèle en pierre noire, Padmapani debout devant une mandorle tenant une fleur de lotus.

H. 25 cm

300/400 €



36



37



38

36 TIBET - XXe siècle

Grande statuette de Maitreya en bronze à patine brune, debout en léger tribhanga sur un socle en forme de lotus, tenant dans sa main gauche un bol. Il est paré d'un collier incrusté de cabochons de verre. Le visage laqué or, les cheveux noués.

H. 50 cm

1 000/1 500 €

37 CHINE - Epoque MING (1368 - 1644)

Statuette de Guandi assis en bronze à patine brune, les mains posées sur ces genoux, vêtu de son armure.

(Manque le sabre).

H. 26 cm

600/800 €

38 CHINE - Vers 1900

Statuette de guanyin assise en bronze à patine brune tenant un bébé sur ses genoux.

H. 40 cm

600/800 €

39 CHINE - Epoque MING (1368 - 1644)

Statuette de gwanyin en bronze laqué rouge et traces d'or assise les deux mains reposant sur son genoux replié gauche, tenant le rouleau. (Manques et usure du laque).

H. 19 cm

150/200 €

40 BIRMANIE - XIXe siècle

Statuette de bouddha en albâtre laqué or, assis sur le lotus en padmasana les mains en bhumisparsha mudra, geste de terre prise à témoin. (Eclats et usure du laque, repeints).

H. 23,1 cm

100/200 €



41 TIBET - XVIIe/XVIIIe siècle

Statuette en bronze doré d'Akshobhya assis en padmasana sur un socle en forme de double lotus inversé, les mains en bhūmisparśa mudra (geste de la prise de la terre à témoin) un vajra posé devant lui. La robe ciselée de fleurs et nuages. (Usures).

H. 21 cm

5 000/6 000 €



42 CHINE - XIXe siècle

Brûle-parfum en bronze à patine brune en forme d'enfant jouant de la flûte sur le dos d'une qilin marchant, la tête tournée vers la droite.

(Manque la flûte, trois pattes restaurées, accident à une corne).

H. 31 cm 600/800 €

43 CHINE - XIXe siècle

Vase à vin du type "jue" en bronze à patine brune, les côtés ciselés de frises de grecques. Daté de la troisième année de Qianlong. H. 16 cm

200/300 €

44 CHINE - XIXe siècle

Brûle-parfum tripode à deux anses en bronze à patine brune à décor ciselé sur le côté de poèmes à la gloire de bouddha. Au revers, la marque apocryphe de Xuande.

Diam. 14 cm 200/300 €

45 CHINE - XIXe siècle

Brûle-parfum en bronze à patine brune en forme de socle en forme de lotus inversé imitant les socles de statuettes de bouddha, reposant sur une tige de lotus, deux anses en forme de dragons, le couvercle en forme de fruit de lotus, la prise en forme de crabe. Sous le pied, un autre crabe.

H. 13 cm L. 18 cm 800/1 200 €

46 CHINE - Début XXe siècle

Brûle-parfum tripode en bronze à patine brune à décor ciselé de trois registres d'objets de bonne augure. Au revers, la marque apocryphe Yunjian Hu Wenming.

H. 9,5 cm 300/500 €

47 CHINE - XIXe siècle

Brûle-parfum en bronze à patine brune à traces de dorure, à décor ciselé de frises de pétales stylisées en forme de cigales archaïsants, les deux anses en forme de dragons.

H. 10,5 cm L. 23 cm 120/150 €

48 BIRMANIE - Vers 1900

Boîte en forme de paon posé en argent, le plumage finement ciselé. Au revers, une inscription en pali.

H. 19 cm L. 25 cm 400/500 €

49 CHINE - XIXe siècle

Cache-pot polylobé en bronze doré et émaux cloisonnés à décor de branches de pivoines dans leur feuillage sur fond turquoise.

H. 14 cm Diam. 24 cm 500/600 €

50 CHINE - Début XXe siècle

Bol et vase en bronze doré et émaux cloisonnés à décor de sujets mobiliers et pivones sur fond bleu turquoise. (Manques d'émail sur chaque).

H. 5,5 et 12,5 cm 200/300 €





51

51 CHINE - XVIIe siècle

Brûle-parfum de forme "gui" en bronze à patine brune partiellement dorée à décor ciselé d'animaux fantastiques au-dessus des vagues sur la panse surmontant une frise de fleurs de lotus dans leur feuillage et surmontant une frise ornée d'objets de lettrés et de bonne augure. Les deux anses en forme de masques de chimères.

Au revers, la marque Yunjian Hu Wenming zhi. (Usures).

H. 9 cm Diam. 16,5 cm 3 000/5 000 €

51bis CHINE

Boîte carrée en argent ciselé à décor rayonnant de fleurs et rosaces.

Poids : 508 grammes. Dim: 14,2 x 14,2 x 3 cm 100/150 €

52 CHINE - Vers 1900

Ceinture articulée en argent formée par quatorze plaques en argent ajouré et filigrané de fleurs.

L. 81 cm Poids : 253 grammes. 400/600 €

53 CHINE - Début XXe siècle

Boucle de ceinture en argent ciselé en forme de deux dragons lovés autour d'un caractère "shou".

Dim. 7,5 x 8 cm 80/100 €

54 CHINE - Vers 1900

Boîte de forme ronde en argent ciselé de pivoines et bambous.

H. 6 cm Diam. 8 cm. Poids : 221 grammes. 200/300 €

55 CAMBODGE - Vers 1900

Deux bols en argent repoussé à décor de médaillons de divinités parmi les fleurs, et frises de fleurs.

Diam. 19 et 21 cm Poids : 932 grammes. 300/500 €

56 RELIURE de livre en argent à riche décor en bas relief

Thaïlande, XXe

29 x 20 cm 300/500 €

57 CACHE-POT en argent à riche décor sculpté et en relief

Travail de l'Extrême-Orient

Poids : 400 g (environ) 200/300 €

58 CHINE - Vers 1900

Coupe sur piedouche en argent repoussé à décor des douze animaux du zodiaque dans des réserves ornées de fleurs.

Diam. 7,5 cm Diam. 27,5 cm

Poids : 513 grammes. 300/500 €

59 CHINE - Vers 1900

Boîte ronde en argent ciselé d'un couple de grues parmi les bambous sur le couvercle, le côté orné de personnages parmi les pivoines. (Enfoncement).

Diam. 9 cm 172 grammes

120/150 €

60 CAMBODGE - Vers 1900

Boîte de forme rectangulaire en argent repoussé à décor d'un temple entouré de frises de fleurs, le côté orné de fleurs dans leur feuillage.

Dim. 9,5 x 23 x 13 cm Poids : 955 grammes.

150/300 €





61 CHINE - Vers 1900

Deux ornements en néphrite céladon à décor ajouré de vase entouré de deux phénix et enfant sur un buffle.

Diam. 5,5 cm

Socles en bois ajouré de cerisiers.

500/600 €

62 CHINE - XXe siècle

Plaque de forme rectangulaire en néphrite céladon à décor ajouré d'un enfant chevauchant une qilin parmi les fleurs de lotus et rinceaux. Dans un cadre en loupe.

Dim. plaque 8 x 13 cm Dim. totale 17 x 22 cm 800/1 000 €

63 CHINE - XIXe siècle

Deux gobelets à bord évasé en verre blanc opaque. (Egrenures). H. 7 cm Diam. 8,5 cm 300/400 €

64 CHINE - XIXe siècle

Fibule en néphrite céladon, le crochet en forme de tête de bouc à décor sculpté en relief de branches de pêches de longévité et chauves-souris.

(Egrenure).

L. 11 cm

400/500 €

65 CHINE - XXe siècle

Brûle-parfum tripode en serpentine céladon, deux anses en forme de têtes de chimères supportant des anneaux mobiles. La prise en forme de chimère.

H. 9 cm

300/400 €

66 CHINE - XXe siècle

Coupelle reiniforme et polylobée en néphrite céladon à décor ciselé d'épi de maïs.

L. 9,8 cm

500/600 €

67 CHINE - Vers 1900

Rince-pinceaux en néphrite sculptée en forme de pêche de longévité, ajourée de branches de fleurs de prunus et de pêche. (Egrenures). L. 13,5 cm 600/800 €

68 CHINE - XIXe siècle

Cachet de forme carrée en néphrite céladon, surmonté ajouré un chilong parmi des nuages stylisés, au revers, l'inscription en Zhuanshu: De Miao Tian (?).

(éclats)

H. 3,2 cm

2 000/3 000 €

69 CHINE - XIXe siècle

Cachet stéatite rouge et beige, surmonté d'une chimère assise. Au revers, l'inscription "xian zeng wang yin".

H. 6,2 cm

200/300 €

70 CHINE - XXe siècle

Coupe en jade sculpté de deux dragons s'affrontant autour d'une perle. L. 18 cm

71 CHINE

Ensemble de trois bracelets en jaspe vert et brun.

Diam. 8 cm ; 7,5 cm et 7,6 cm

150/200 €

72 CHINE Fin du XIX^e siècle, début du XX^e siècle:

Pipe à opium en bambou, les embouts en jade, la base du fourneau en argent ciselé garni de cinq pierres semi précieuses, son arrêt sculpté d'un chien de fo, le fourneau en terre cuite grise hexagonale portant des inscriptions.

Les inscriptions indiquent des informations sur la fabrication. Long. 61 cm

Le caractère de droite représente le Bingwu, 43e combinaison du calendrier sexagésimal chinois. Il associe les cycles de la lune et du soleil constituant un cycle de soixante combinaisons correspondant à autant d'années. Par exemple, le signe Bingwu gravé sur la pipe peut se rapporter aux années 1786, 1846, 1906 etc... de notre calendrier 1 200/1 500 €



72



74

74 CHINE - XVIIIe siècle

Coupe libatoire en corne de rhinocéros sculptée en relief de branches de cerisiers en fleurs et pivoines, les branches se prolongeant dans la pointe. A l'intérieur un crapaud à trois pattes sculpté en relief. (Accidents).

H.: 18 cm L. 14 cm

Poids: 247 grammes.

Provenance : Collection particulière française.

15 000/20 000 €

73 CHINE - XVIIIe siècle

Coupe libatoire en corne de rhinocéros sculptée en haut relief de neuf qilong mouvementés et de motifs archaïques.

(Petits manques, gerces et accidents).

H. : 11,3 cm

Poids : 334 g

Provenance : Collection particulière française.

15 000/20 000 €



73



75 CHINE - XXe siècle

Important groupe en corail rouge, jeune femme debout sur un pont, le bras gauche levé et portant un paon, un phénix sur son épaule, deux autres près d'elle. Elle est accompagnée de sa servante tenant un éventail et une branche de chrysanthèmes.

H. 25,5 cm L. 26 cm

Socle en bois. Poids : 1,580 kg 5 000/8 000 €

76 CHINE - Début XXe siècle

Groupe en corail rouge, jeune femme assise portant un panier rempli de cerisiers dans sa main gauche, tenant par la taille un enfant près d'elle. Sa coiffe retenue par un diadème de fleurs de cerisiers.

H. 18,5 cm - Poids : 1,266 kg 4 000/6 000 €

77 CHINE - XXe siècle

Groupe en corail rouge, immortel debout avec un enfant, tenant une double gourde de sa main droite et un bol à aumônes de sa main gauche.

H. 13 cm Poids : 245 g 1 500/2 000 €

78 CHINE - XXe siècle

Statuette de Guanyin en corail rouge, assis en padmasana, la main droite en vitarka mudra (geste de l'enseignement), la main gauche tenant une branche de lotus, la coiffe ornée de l'image de bouddha.

H. 17,3 cm

Poids : 950 g 4 000/6 000 €



76



77



78



75



81 CHINE - XXe siècle
Canard posé en agate grise et blanche.L. 13,5 cm Socle en bois. 150/200 €

82 CHINE - Vers 1900
Pendentif en quartz rose en forme de deux loirs lovés. H. 5,5 cm 200/300 €

83 CHINE - Début XXe siècle
Timbale en argent émaillé à décor de médaillons de pivoines, pêches et cerisiers en fleurs, l'anse en forme de dragon. H. 7,5 cm
On y joint une tabatière en verre imitant l'agate et montée en métal incrusté de cabochons de turquoises et verre rouge, dite "tibétaine". H. 6,5 cm 80/100 €

84 CHINE - Vers 1900
Deux flacons tabatières, l'un en ambre, l'autre en turquoise.H. 5 et 5,5 cm
Provenance : Collection Serge Mansau, sculpteur de flacons. 150/200 €

85 CHINE - Début XXe siècle
Tabatière de forme rectangulaire en accordéon formé par quatre petites tabatières en argent émaillé à décor sur une face de personnages de l'opéra, sur l'autre des voeux. H. 3,5 cm P. plié 3,5 cm
Bouchons en argent émaillé. Socle en bois. 150/200 €

86 CHINE - Vers 1900
Collier avec un pendentif en cuivre filigrané à décor avec des perles et perles de corail de papillons entourant une branche de corail.
H. pendentif 10 cm 500/600 €

87 CHINE - XIXe siècle
Porte-pinceaux en bois sculpté d'un lettré sur le dos de son cheval dans un paysage montagneux avec des buffles. (Accidents). H. 20 cm
Provenance : Collection Serge Mansau, sculpteur de flacons. 500/600 €

88 CHINE - XIXe siècle
Porte-pinceaux bitong tripode en bambou sculpté en léger relief dans des panneaux de poèmes et de paysages montagneux à décor de personnages dans des barques, descendant la rivière. Intérieur en métal.
H. 11 cm 600/800 €

89 CHINE - XIXe siècle
Plateau de forme rectangulaire en bambou sculpté et incisé d'un poème extrait d'après Li Panlong, poète de l'époque Ming, en hommage à un autre poète. Porte la signature de Zhang Chou, suivi des cachets Gan et Huimeng.
Dim. 21 x 25 cm 400/500 €

90 JAPON - Epoque MEIJI (1868 - 1912)
Ensemble de onze ojime en bois dont dix en forme de singe et de lapin.
H. de 1,6 à 2,5 cm
Provenance : Collection Serge Mansau, sculpteur de flacons. 100/150 €

91 CHINE - Fin XIXe siècle
Deux embouts de pipes à opium en forme de main en bois, l'une tenant un singe.
H. 3,5 et 4 cm
Provenance: Collection Serge Mansau, sculpteur de flacons. 150/200 €

92 CHINE - XIXe siècle
Six noix sculptées de Luohan dans une forêt. H. 2,5 et 5 cm
Provenance: Collection Serge Mansau, sculpteur de flacons. 100/150 €

93 CHINE - Vers 1900
Noyau d'olive sculpté en forme de personnages dans une barque, les volants articulés. Au revers, un poème. (Accidents et manques). 100/150 €

94 CHINE - Vers 1900
Boite de forme ronde en noix de coco sculpté d'objets précieux sur fond de croisillons, l'intérieur en étain. (Gerces). H. 9 cm Diam. 14 cm 300/400 €

95 CHINE - XXe siècle
Collier de noyaux sculptés formant différentes têtes de luohan. 100/150 €

96 CHINE, Canton - XIXe siècle
Boite rectangulaire à pans coupés reposant sur quatre pieds en forme de gueules de dragons, en bois laqué noir et or orné en bordure de frise de dragons et feuillage, imbriqué de médaillons en bambou sur les côtés et sur le couvercle à décor en léger relief de scènes de vie montrant des lettrés et des paysans dans des villages. (Gerces, éclats, petit saut de laque).
Dim. 14, 4 x 24 x 17 cm 300/400 €



79 CHINE - XIXe siècle
Ensemble de cinq ornements de chapeaux de mandrin en cristal, verre, stéatite, bronze et ivoire teinté. 300/400 €

80 CHINE - Début XXe siècle
Petit vase balustre sur socle en cristal de roche à décor gravé d'une grue et d'un daim, deux anses stylisées.
H. 9,5 cm 200/300 €

97 CHINE, Canton - XIXe siècle

Boîte à thé de forme rectangulaire à pans coupés en laque noire et or décorée de personnages dans un jardin, l'intérieur comportant deux boîtes en étain, les pieds griffes. (Petits accidents).

Dim. 13 x 20 x 12 cm 400/500 €

98 CHINE - XIXe siècle

Boîte de forme rectangulaire en laque noire incrustée de nacre, décorée de médaillons de fleurs et pêches de longévité, contenant une pierre à encre. (Petits accidents).

Dim. 4 x 17,5 x 12 cm 500/600 €

100 CHINE - XXe siècle

Théière en grès de Yixing à décor incisé de poèmes et cerisiers en fleurs. Au revers, la marque de Yixing. (Eclat à la prise). H. 14 cm. 150/200 €

101 CHINE - XXe siècle

Théière en grès de Yixing de forme côtelée, l'anse, la prise et le bec verseur marbré. Au revers, un cachet illisible.

H. 10 cm 200/300 €

102 CHINE - Vers 1900

Théière de forme rectangulaire et balustre en grès de Yixing, la prise du couvercle en forme de chimère couchée. (Couvercle restauré).

H. 14 cm 150/200 €

103 CHINE - XXe siècle

Théière en grès de Yixing brun en forme de tronc de pêcher, l'anse en forme de branche de pêcher orné de pêches de longévité, un singe se cachant dans une fente, deux autres posés dessus. La prise du couvercle en forme de singe et son petit. Au revers, le cachet apocryphe de Jiang Rong. (Egrenure). H. 14 cm 500/600 €

104 CHINE, Compagnie des Indes - Epoque QIANLONG (1736-1795)

Assiette en porcelaine décorée en bleu sous couverte et émaux roses de vases fleuris au centre, l'aile décorée de frises de fleurs. (Egrenures).

Diam. 23 cm
On y joint une statuette de dignitaire assis en stéatite. XXe siècle.
H. 14 cm 50/60 €

105 JAPON, Fours de Satsuma - Epoque MEIJI (1868 - 1912)

Petit vase meiping en faïence de Satsuma émaillée polychrome de branches de bambous.

H. 16 cm 150/200 €

106 CHINE, Canton - Début XIXe siècle

Assiette en porcelaine émaillée polychrome dit mandarin de deux jeunes femmes jouant avec des enfants, la chute ornée de carpes dans les algues, la bordure ornée de dragons, daims, papillons et grues.

Diam. 25 cm 150/200 €

107 CHINE - XXe siècle

Pierre à encre dans une boîte en porcelaine émaillée polychrome à décor de paysage montagneux. Marque apocryphe de Qianlong.

Dim. 2,5 x 8,5 x 6,5 cm 100/150 €

108 CHINE

Paire de vases en porcelaine de forme balustre hexagonale à décor polychrome des émaux de la Famille rose de mobilier chinois, objets de lettré et vases fleuris sur fonds alternés bleu, vert, rose, turquoise et jaune, frise de grecque sur le col, la base décorée de rinceaux feuillagés sur fond bleu turquoise, le col orné de qilin et chiens de Fô rehaussés en or.

XIXème siècle.
H. 60,5 cm
Très léger choc restauré sur une base. 3 000/4 000 €

109 CHINE - XIXe siècle

Porte-pinceaux tripode en porcelaine émaillée blanche, le corps côtelé.

H. 9 cm 300/500 €

110 CHINE

Petit rince-pinceaux en porcelaine émaillée poudre de thé et tacheté or. Au revers, la marque apocryphe de Qianlong moulée et dorée.

H. 5 cm 200/300 €



111 CHINE

Paire de sorbets en porcelaine émaillée jaune. Au revers, la marque apocryphe de Qianlong.

H. 4,6 cm 300/400 €

111bis VIETNAM, Tanhoa - XIIe/XIIIe siècle

Pot balustre et couvert en grès émaillé beige et brun à décor de fleurs stylisées dans des compartiments. (Egrenures, fêlures).

H. 25 cm 150/200 €



112

112 CHINE - XIXe siècle

Robe en soie brune à décor brodé de neuf dragons pourchassant la perle sacrée parmi les nuages, chauves-souris et objets de bonne augure au-dessus des vagues écumantes. (Déchirures et accidents). 800/1 000 €

113 CHINE - Début XXe siècle

Panneau de forme rectangulaire en soie violette à décor brodé de jeunes femmes dans une barque en forme de dragon et près d'un pavillon et jardins. Dim. 84 x 352 cm 300/400 €

114 CHINE

Deux tapis en laine, l'un de forme rectangulaire à décor de trois pivouines sur fond beige, l'autre carré à décor de svastika sur jaune jaune. (Accidents). Dim. 86 x 80 cm et 156 x 58 cm 150/200 €

115 CHINE

Deux tapis en laine, l'un à décor d'une fleur au centre sur fond beige et bordure bleue à frises de grecques, l'autre de fleurs rouges stylisées dans leur feuillage sur fond crème. (Accidents). Dim. 94 x 183 cm et 100 x 180 cm 300/400 €

116 TAPIS à fond jaune 210 x 125 cm

100/150 €

117 INDOCHINE - Vers 1900

Nappe de forme rectangulaire en soie beige à décor brodé et crocheté de pivouines dans leur feuillage entourant un carré orné de citrons digités et pêches de longévité. (Cousu sur papier). Dim. 120 x 120 cm 300/400 €

118 CHINE - Epoque KANGXI (1662-1722)

Tabouret de forme rectangulaire en laque cuir à décor incisé d'un dragon parmi les pivouines pourchassant la perle sacrée parmi les nuages, le bord orné d'une frise de grecques. (Accidents). Dim. 40 x 46 x 50 cm (Piétement rapporté). 1 200/1 500 €

119 CHINE - XIXe siècle

Table en bois sculpté

Dim. 77 x 77 x 77 cm

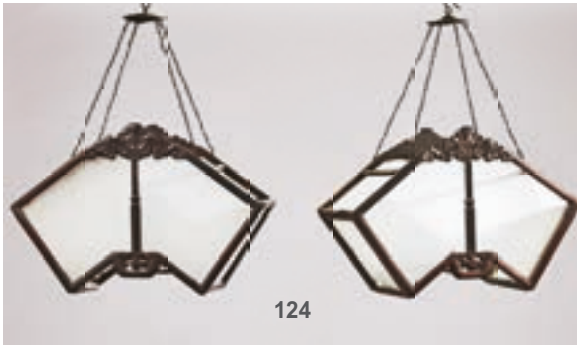
200/300 €



118



119



120 CHINE - XIXe siècle

Armoire et son coffre en camphre, la partie basse sculptée de deux chilong formant grecques autour d'un caractère "shou" stylisé.

Dim. 270 x 142 x 56 cm 6 000/8 000 €

121 CHINE, Canton - XIXe siècle

Table basse de forme rectangulaire en laque noire et or à décor de deux réserves polylobées et une réserve rectangulaire de paysage lacustre entouré de fleurs dans leur feuillage sur fond de svastika. Le piétement orné de fleurs de lotus dans leur feuillage.

Dim. 46 x 120 x 42 cm Piétement postérieur. 150/200 €

122 TABLE BASSE en bois exotique sculpté.

Travail de l'Extrême-Orient

Dim. 36 x 93 x 42 cm 300/400 €

123 CHINE - XIXe siècle

Paire de selettes en bois sculpté.

Dim. 87 x 41 x 31 cm 200/300 €

124 CHINE - XIXe siècle

Paire de lanternes dans le goût de la Chine en métal

Dim. 30 x 49 cm 300/400 €

125 CHINE - XIXe siècle

Paire de tables bouts de canapé en bois sculpté.

Dim. 52 x 48,5 x 48,5 cm 120/180 €

126 BOUT DE CANAPE en bois exotique.

Dim. 52 x 48 x 38 cm 50/80 €

127 CHINE - XXe siècle

Petit tabouret en bois, incrusté d'une plaque en porcelaine blanche à décor d'émaux polychrome un lettré assis entouré des enfants.

H. 17 cm 150/200 €





128 JAPON - Epoque EDO (1603 - 1868)

Netsuke en ivoire à patine jaune, Hotei assis sur son sac. Non signé. H. 4,5 cm 200/300 €

129 JAPON - Epoque EDO (1603 - 1868)

Netsuke en ivoire à patine jaune, gamma sennin debout portant son crapaud sur l'épaule. Non signé. H. 8,5 cm 200/300 €

130 JAPON - Epoque MEIJI (1868 - 1912)

Netsuke en ivoire, Choryo tenant une chaussure accroupi devant Kosekiko accompagné d'un dragon. Signé Tomochika. H. 5 cm 200/300 €

131 JAPON - Epoque EDO (1603 - 1868)

Netsuke en ivoire à patine jaune, attrapeur de rat aveugle, tenant le rongeur appuyé sur sa caisse. Signé dans une réserve ovale irrégulière Masakazu. H. 3,2 cm (il manque l'incrustation d'un oeil du rongeur). 150/200 €

132 JAPON - Epoque MEIJI (1868 - 1912)

Trois petits okimono en dent dans le style des netsuke, paysan fabriquant une tête de Daruma, paysan avec un sac duquel sort un chat, et Sarumawashi agenouillé avec un singe. (Accidents). H. de 2,6 à 4,5 cm 80/100 €

133 JAPON - Epoque MEIJI (1868 - 1912)

Deux netsuke en ivoire, enfant couché sur un sac et Hotei debout avec un enfant dans un sac. H. 3 et 2,5 cm Provenance : Collection Serge Mansau, sculpteur de flacons. 150/200 €

134 JAPON - Epoque MEIJI (1868 - 1912)

Netsuke en ivoire, personnages dans une barque. Non signé. (Gerces). L. 5 cm 80/100 €

135 JAPON - Fin Epoque EDO (1603 - 1868)

Deux netsuke en ivoire, rocher fleuri de cerisiers et danseur avec éventail à tête mobile. H. 3 et 5 cm Provenance : Collection Serge Mansau, sculpteur de flacons. 120/150 €

136 JAPON - Epoque EDO (1603 - 1868)

Netsuke en ivoire à patine jaune gamma sennin debout sur un pied son crapaud sur l'épaule. Les yeux du crapaud sont incrustés de corne brune. Non signé. H. 5,7 cm 400/600 €

138 CHINE - XVIIIe/XIXe siècle

Deux toggles en ivoires, enfants debout. (Accidents). H. 5 cm Provenance : Collection Serge Mansau, sculpteur de flacons. 100/150 €

139 JAPON - XIXe siècle

Deux netsuke, l'un en corne de cerf représentant un buffle couché, l'autre en ivoire, cerf couché, les yeux incrustés. L. 4,5 et 6 cm Provenance : Collection Serge Mansau, sculpteur de flacons. 150/200 €

140 JAPON - Epoque EDO (1603 - 1868)

Trois netsuke en ivoire en forme de singes. (Usures). H. de 3,5 à 4,5 cm Provenance : Collection Serge Mansau, sculpteur de flacons. 150/200 €





141



142



143

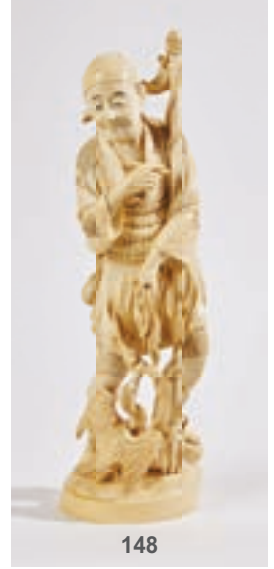
144

142

145

146

147



148

141 JAPON - Epoque MEIJI (1868 - 1912)

Okimono en ivoire sculpté paysan debout portant son enfant sur le dos tenant dans sa main tenant une fleur vers un autre enfant debout. (Gerces, petits manques).

H. 21 cm 300/400 €

142 JAPON - Epoque MEIJI (1868 - 1912)

Deux okimono en ivoire sculpté, un paysan debout tenant un éventail et un biwa, un paysan debout sur un rocher tentant de repousser les loups à l'aide d'une arme à feu.

H. 19,3 à 30,4 cm 200/300 €

143 JAPON - Epoque MEIJI (1868 - 1912)

Okimono en ivoire à patine jaune, personnages sculptant une énorme statuette de Fudo Miyoo.

(Petits accidents).
H. 10 cm 300/400 €

144 CHINE, Canton - Vers 1900

Petit groupe en ivoire sculpté en forme de personnages dans une barque.

L. 7,5 cm Socle en bois. 150/200 €

145 JAPON - Epoque MEIJI (1868 - 1912)

Okimono en ivoire, femme debout tenant un éventail de la main droite, un panier fleuri de la main gauche. (Gerces naturelles).

H. 9,3 cm 80/120 €

146 JAPON - Epoque MEIJI (1868 - 1912)

Okimono en ivoire, luohan debout sur un rocher tenant un temple dans sa main gauche, un chapelet dans sa main droite, un dragon à ses pieds. (Gerces naturelles).

H. 23 cm 200/300 €

147 CHINE - XIXe siècle

Boîte de forme ovale en forme de bourgeon de lotus en ivoire sur lequel est posé une sauterelle.

Dim. 4,5 x 5,5 cm 300/400 €

148 JAPON - Epoque MEIJI (1868 - 1912)

Okimono en ivoire, pêcheur debout avec son cormoran et son harpon. Signé dans un cartouche en laque rouge Masanobu.

(Eclat à la pipe et à la corde du harpon).
H. 38 cm 500/800 €

149 JAPON - Epoque MEIJI (1868 - 1912)

Okimono en ivoire, jeune femme assise ajustant un vêtement avec un enfant lisant un livre. Signé Issen.

(Pièces détachées).
H. 8 cm 200/300 €



150 JAPON - XIXe siècle

Netsuke en buis, loup assis, une patte sur un crâne. Les yeux incrustés d'ivoire et corne. Signé Ikko?

(Petite restauration.)

H. 3,2 cm

200/300 €

151 JAPON - Epoque MEIJI (1868 - 1912)

Deux manju, l'un en bois à décor laqué de fleurs de cerisiers, l'autre en corne pressée à décor de Kinko et sa carpe. Le premier signé Sadamitsu.

Diam. 3,5 et 4,3 cm

100/150 €

152 JAPON - Epoque MEIJI (1868 - 1912)

Netsuke en bois, chaumière dans un paysage montagneux.

H. 4 cm

Provenance : Collection Serge Mansau, sculpteur de flacons.

150/200 €

153 JAPON - Epoque MEIJI (1868 - 1912)

Netsuke en bois, fruit de lotus avec graines en ivoire, signé Shozan et noyau d'olive sculpté d'un personnage.

(Eclat à l'un).

H. 2,5 et 3,5 cm

80/100 €

154 JAPON - Epoque MEIJI (1868 - 1912)

Netsuke en bois, oni se cachant dans une boîte se cachant des petits pois. Non signé.

H. 2,5 cm

100/150 €

155 JAPON - Epoque MEIJI (1868 - 1912)

Plateau de forme carrée en laque noire décorée en hira maki-e de laque or d'un chardon dans son feuillage. Arrière en laque nashiji or.

(Accidents).

Dim. 27 x 27 cm

150/200 €

156 JAPON - Epoque MEIJI (1868 - 1912)

Inro à cinq cases en laque fundame et feuille d'or à décor en hira maki-e de fleurs de chrysanthèmes. Intérieur en laque nashiji. (Usure et saut de laque). Ojime en ivoire sculpté de trois de têtes de shoki, branches de feuille et fleurs. Signé Hakunsai. (Gerces naturelles).

H. 8,8 cm

250/300 €

157 JAPON - Epoque EDO (1603 - 1868)

Yari monté dans un manche en laque noire, saya en laque noire à décor en hira maki-e de laque or de deux libellules. Nagasa: 14 cm (Non démonté).

300/500 €

158 JAPON - Epoque MEIJI (1868 - 1912)

Boîte de forme rectangulaire en laque imitant la vannerie, intérieur avec plateau et en laque hira maki-e or. (Fente sur le couvercle).

Dim. 9,5 x 13 x 10,5 cm

200/300 €

159 JAPON - Epoque MEIJI (1868 - 1912)

Brûle-parfum tripode en shibuichi et ivoire à décor incrusté de nacre, corne et ivoire teinté dit "Shibayama" d'oiseaux et grues parmi les iris, cerisiers en fleurs, pivoines et glycines sur fond émaillé polychrome de branches fleuries. La prise du couvercle en forme de martin pêcheur sur une feuille de lotus. Signé Harutsugu. (Manques).

H. 15,5 cm

(Voir la repro page 30).

600/800 €

160 JAPON - Epoque EDO (1603 - 1868)

Hibashi en bois incrusté de nacre et à décor en hira maki-e d'oiseaux volant parmi les iris, muguets et hibiscus.

(Manques d'incrustations).

H. 23 cm. Diam. 40 cm

500/600 €

161 JAPON - XIXe siècle

Jingasa de type ichimônji en en bois laqué noir et or à décor de trois médaillons ornés de prunus en fleurs.

Diam. 43 cm

400/600 €



162 JAPON - Epoque MEIJI (1868 - 1912)

Statuette de tigre marchant en bronze à patine brune, rugissant.
Signé Kaikonin (?).

H. 25 cm L. 46 cm 500/600 €



163 JAPON - Epoque EDO (1603 - 1868)

Statuette de bouddha en bois laqué or, debout sur un socle en forme de lotus posé sur un socle hexagonal devant une mandorle ornée de nuages, les mains en abhaya mudra (geste de l'absence de crainte).

(Accidents et restaurations).

H. 60 cm 600/800 €



164 JAPON, BIZEN - Epoque EDO (1603 - 1868)

Bouteille à saké de forme double gourde en grès brun émaillé beige. Marque Imbe au revers.

H. 15 cm 300/500 €

165 JAPON - Epoque SHOWA (1926 - 1945)

Groupe en grès, blaireau "tanuki" debout gonflé, tenant une jarre. Signé Tatsuyoshi.

H. 12 cm

Dans sa boîte. 250/300 €

166 JAPON - Epoque EDO (1603 - 1868)

Chawan de forme tsutsugata en grès émaillé saumon et taches grises et blanches. (Fêlures).

H. 9,5 cm Diam. 12,5 cm 400/500 €

167 JAPON - Epoque MEIJI (1868 - 1912)

Chawan de forme kunagawa gata en grès émaillé beige craquelé dans la partie supérieur, et bleu dans la partie inférieure. Deux cachets au revers.

(Egrenures).

H. 8 cm Diam. 12 cm 500/600 €

168 JAPON - Epoque MEIJI (1868 - 1912)

Chawan de forme kutsu en grès beige émaillé brun et blanc de champignons sur un côté et coulures rouges et vertes sur l'autre côté.

H. 8 cm Diam. 12 cm 300/500 €

169 JAPON, Fours de Kutani - Epoque MEIJI (1868 - 1912)

Statuette d'enfant assis en porcelaine, son tablier émaillé polychrome et or, il tient dans sa main droite un sifflet en forme d'oiseau. Au revers, la marque Kutani. (Fêlures).

H. 21 cm 150/200 €

170 JAPON - Epoque MEIJI (1868 - 1912)

Vase de forme bouteille en porcelaine émaillée polychrome à décor de papillons parmi les pivoines et chrysanthèmes.

H. 25 cm 200/300 €

171 JAPON - Epoque MEIJI (1868 - 1912)

Pot à suspendre de forme carré en faïence émaillée beige et décorée en émaux noires et or de branches de roseaux dans le vent.

(Restaurations).

Dim. 11 x 9 x 9 cm 150/200 €

172 JAPON, Kyoto - Epoque MEIJI (1868 - 1912)

Paire de vases cylindriques en faïence émaillée polychrome à décor d'oiseaux et fleurs.

(Fond percé, étoiles).

H. 34 cm 200/300 €





159

173 Album comprenant trente six estampes par différents artistes dont Kunisada, Kunihiisa, Toyokuni III, Kuniyoshi, Yoshitoshi, comprenant des triptyques représentant des jeunes femmes et acteurs de théâtre.
(Légèrement coupés). 800/1 000 €

174 JAPON, XXe siècle

Encre et couleurs sur soie représentant un couple de canards mandarins devant une branche d'hibiscus sur un rocher.
H. 82 cm - Larg. 36 cm
Bon état.
Avec une caisse bois. 200/300 €

175 JAPON - Epoque MEIJI (1868 - 1912)

Kimono en soie bleue à décor brodé polychrome de branches de cerisiers en fleurs. 100/150 €

176 JAPON - XIXe siècle

Inro à trois cases en laque brune à décor en hira maki-e et taka maki-e de laque or et incrustation de céramique, verre et métal d'un poisson séché, d'algues, d'un oursin et d'un coquillage. Intérieur en laque brune. H. 6,1 cm
Netsuke en bois en forme de tête de poisson séchée, signé Miwa. H.3,8 cm 800/1 000 €

177 JAPON - Epoque EDO (1603 - 1868)

Tonkotsu en laque fundame à décor en hira et taka maki-e de laque argent et or et kirigane de Toba sur sa mule accompagné de son serviteur sur une face et ruisseau sur l'autre. Intérieur en laque nashiji or. (Usures). H. 6,4 cm
Kgamibuta en laque or, la plaque en shibuichi. (Usures).
Diam. 4,5 cm 500/600 €

178 JAPON - Epoque MEIJI (1868 - 1912)

Inro à trois cases en corne de buffle noire à décor incisé de grues en vol dans un paysage montagneux et lacustre.
H. 7 cm 200/300 €

179 JAPON - Epoque EDO (1603 - 1868)

Inro à cinq cases en laque noire décoré en hira maki-e de laque or et de cavaliers parmi les pins. Signé Koma Koryu. Intérieur en laque nashiji or. (Accidents). H. 8,8 cm
Manju en ivoire à décor en relief d'un danseur. Signé Gyoryusai Yoshimasa suivi d'un kakihan.
Diam. 4,8 cm 500/600 €

180 JAPON - Epoque EDO (1603 - 1868)

Inro à cinq cases en laque noire à décor en hira maki-e de laque or et kirigane de forêt dans la brume. Intérieur en laque nashiji. H.8,6 cm (Accidents et petits manques). Kagamibuta le bol en ivoire, la plaque en shibuichi à décor incisé du soleil levant derrière le mont Fuji. Signé Ikkan.
Diam. 5,5 cm 600/800 €

181 JAPON - Epoque EDO (1603 - 1868)

Inro à quatre cases en laque noire à décor en hira maki-e de laque or et rouge de singes se disputant des fruits. Intérieur en laque noire. H. 6,9 cm (Accidents).
Netsuke en ivoire, singe habillé en danseur de sambaso et tenant un éventail. H.6,8 cm 300/400 €

182 JAPON - Epoque EDO (1603 - 1868)

Inro à cinq cases en laque nashiji décoré en hira maki-e de laque or d'un paysage montagneux avec le Mong Fuji. Intérieur en nashiji or. Signé Koma Koryu. H. 8,3 cm
Netsuke en ivoire, personnage allongé contre son sac.
L. 5 cm 1 000/1 500 €

183 JAPON - Epoque EDO (1603 - 1868)

Inro à quatre cases en laque brune à décor en hira maki-e de laque or et incrustation de nacre de fleurs, feuilles et tiges de paulownia stylisées. Intérieur en laque nashiji.
H.6 cm (Usures et accidents.)
Netsuke en ivoire ajouré. H. 2,4 cm 300/400 €

184 JAPON - Epoque EDO (1603 - 1868)

Inro à quatre cases en laque fundame à décor en hira et taka maki-e de laque or et incrusté de shibuichi de la légende de Choryo offrant sa chaussure à Kosekiko traversant un pont. L'intérieur en laque nashiji or. Signé Hogetsu. H. 9 cm
Manju en shibuichi ciselé et incrusté de Kinko sur sa carpe. Signé Gyokugawa Yoshihisa.
Diam. 4,5 cm 1 500/2 000 €

185 JAPON - XIXe siècle

Inro à trois cases en ivoire à décor incisé en léger relief de monju sur une face et de Fugen sur l'autre, dans des réserves polylobées sur fond de motifs de dragons. Signé Kosai.
H. 8,7 cm
Netsuke en dent, shishi sur une base. H.3,2 cm 400/600 €

186 JAPON - Début XXe siècle

Netsuke en ivoire, rats posés sur un éventail déplié.
L. 5 cm 100/150 €

187 JAPON - Epoque EDO (1603 - 1868)

Inro à quatre cases en laque noire décorée en laque or et incrusté de shibuichi et cuivre doré des animaux du zodiaque. Intérieur en laque nashiji or. H. 8,8 cm
Netsuke en ivoire à patine jaune, shishi formant cachet.
H. 2,5 cm 500/600 €



176



177



178



179



180



181



182



183



184



185



186



187



188 JAPON - Epoque MEIJI (1868 - 1912)

Vase bouteille de forme carrée en bronze et émaux cloisonnés à décor de dragons sur fond aventuriné et parmi des fleurs avec deux côtés ornés de fleurs sur fond rose.

H. 27 cm 400/500 €

189 JAPON - Epoque MEIJI (1868 - 1912)

Gong en métal incrusté de cuivre et cuivre doré, et laque rouge d'un samouraï avec une hallebarde et éventail. (Usures).

Diam. 34 cm 200/300 €

190 INDOCHINE - Vers 1900

Plateau de forme rectangulaire en bois incrusté de nacre à décor de deux poissons entourant le noeud sans fin parmi les fleurs.

Dim. 32 x 19,5 cm

On y joint un plateau de forme rectangulaire en bois, le plateau en loupe. (Verni, accidents et manques, pieds restaurés).

Dim. 8 x 41,5 x 28 cm 160/200 €

191 JAPON - Milieu Epoque EDO (1603 - 1868)

Trois tsuba, dont un en fer ajouré en maru bori de bottes de riz, une en fer incrusté de cuivre doré d'une corde et une en shibuichi incrusté de cuivre doré d'un tigre sous les pins.

(La dernière dépatinée).

H. 8 et 7,5 et 7 cm 250/300 €

192 JAPON - XIXe siècle

Grelot de forme carrée en bronze à traces de laque or, à décor de deux caractères de sanskrit sur deux côtés.

H. 9 cm 100/150 €

193 JAPON - XIXe siècle

Boîte de forme ovale reposant sur quatre pieds en bronze à patine brune en forme de branches, la prise en forme de tige repliée.

H. 7 cm L. 9 cm

On y joint deux boîtes en bronze à décor d'oiseaux et fleurs. (L'une avec un enfoncement). H. 9 et 2,5 cm 50/100 €

194 JAPON - Epoque MEIJI (1868 - 1912)

Boîte de forme ronde en bronze à décor incrusté de cuivre et shibuichi de deux chidori s'affrontant au centre et entourés de rinceaux et papillons, les côtés décorés de papillons. Au revers la marque Dai Nippon Meiji nen zo, Kanaya Goro Saburo IX.

(Usures, petit accident au couvercle).

H. 7 cm. Diam. 16 cm 200/300 €

195 JAPON - Epoque MEIJI (1868 - 1912)

Trois coupes à saké en laque rouge à décor en hira maki-e de laque or et argent de vues du Mont Fuji et bateaux. Signées Kyozan.

Diam. 7,6 et 8,8 et 10 cm 150/200 €

196 JAPON

Boîte en bois laqué à décor de deux volatiles dans un paysage avec troncs d'arbres.

Fin du XIXe

Dim. 7 x 13 x 10 cm 40/60 €

197 JAPON - Epoque MEIJI (1868 - 1912)

Vase en shibuichi et émaux cloisonnés à décor d'iris blancs sur fond jaune.

H. 21,5 cm 300/400 €

198 TIBET - Vers 1900

Deux briquets portatifs en cuivre repoussé orné de rinceaux stylisés, orné d'un cabochon incrusté de corail rouge. 150/200 €

199 NEPAL - Début XXe siècle

Grand tambour (dhyangro) de chamane en cuir et bois, le manche sculpté d'un phurbu surmonté de trois têtes de divinités.

H. 70 cm - Diam. 39 cm 200/300 €

200 CHINE

Cabinet en bois laqué noir et or, les portes à décor de scènes animées dans le goût chinois. Il est constitué d'un piétement et deux modules. 300/500 €

**PORCELAINES
D'ASIE**





201 CHINE

Deux coupes circulaires en porcelaine à décor polychrome des émaux de la Famille verte de branches fleuries et galon fleuri à fond de treillage.

Epoque Kanghi (1662-1722). D. 22,7 cm 200/250 €

202 CHINE

Plat rond en porcelaine à décor polychrome des émaux de la Famille verte de rocher percé et haies fleuries au centre et sur l'aile de fleurs et rinceaux sur fond rouge.

Epoque Kanghi (1662-1722). D. 26,5 cm 400/500 €

203 CHINE

Coupe en porcelaine à décor polychrome des émaux de la Famille verte de pivoines et sur le bord de poissons et crevettes dans un galon à fond de treillage.

Epoque Kanghi (1662-1722). D. 35 cm 500/800 €

204 CHINE

Plat rond en porcelaine à décor polychrome des émaux de la Famille verte d'une fleur au centre dans un médaillon cerné d'arbustes fleuris, volatiles et papillons, l'aile décorée de branches fleuries dans quatre réserves sur fond vert.

Epoque Kanghi (1662-1722). D. 28 cm 800/1 200 €

205 CHINE

Coupe circulaire en porcelaine à décor polychrome des émaux de la Famille verte au centre d'un papillon parmi des chrysanthèmes et sur le bord de volatiles et fleurs dans quatre réserves sur un galon à fond vert.

Epoque Kanghi (1662-1722). H. 8 cm, L. 28,5 cm 600/800 €

206 CHINE

Deux couteaux à manche en porcelaine à décor polychrome des émaux de la Famille verte de rinceaux fleuris.

Epoque Kanghi (1662-1722). L. 26 cm Accidents. 200/300 €

207 CHINE

Théière couverte en porcelaine à décor polychrome des émaux de la Famille verte effectué en Hollande de corbeilles fleuries et pagodes.

XVIIIème siècle. H. 12 cm Egrenure au déversoir. 150/200 €

208 CHINE

Deux plats en porcelaine à décor polychrome des émaux de la Famille verte de phénix en vol au dessus de pivoines en fleur, l'aile décorée de poissons et crevettes dans quatre réserves sur fond de croisillons verts.

Epoque Kanghi (1662-1722). D. 23,5 cm 800/1 200 €

209 CHINE

Boite à épices à trois compartiments en porcelaine à décor polychrome des émaux de la Famille verte de fleurs et insectes, les prises latérales en forme de mascarons.

Epoque Kanghi (1662-1722). L. 14 cm 350/400 €

210 CHINE

Petit vase ovoïde en porcelaine à décor polychrome des émaux de la Famille rose de fleurs dans des réserves sur fond de motifs d'écailles imbriquées en rouge de fer.

Période Transition, XVIIème siècle. H. 12 cm 300/400 €

211 CHINE

Vase de forme rouleau en porcelaine à décor polychrome des émaux de la Famille verte de femmes et enfants dans des jardins et de branches fleuries et grenades.

Période Transition, XVIIème siècle. H. 41 cm Restauration au col. 600/800 €





212 CHINE

Deux coupes circulaires en porcelaine à décor polychrome des émaux de la Famille verte sur l'une d'une femme dans une barque dans un paysage montagneux et sur l'autre d'une femme debout accompagnée d'un chien.

XIXème siècle.

D. 24 cm

800/1 000 €

213 CHINE

Vase bouteille à panse ovoïde et long col en porcelaine à décor polychrome des émaux de la Famille verte de rochers percés fleuris, coqs et papillons.

Epoque Kanghi (1662-1722).

H. 23,5 cm

400/600 €

214 CHINE

Vase ovoïde en porcelaine à décor rouge, vert et jaune de dragons parmi les nuages et de phénix parmi des fleurs sur le col.

Marque à six caractères Wanli.

XVIIème siècle.

H. 15,5 cm

600/800 €

215 CHINE

Vase quadrangulaire couvert de forme balustre à décor polychrome des émaux de la Famille verte de lions et volatiles sur des terrasses fleuries.

Epoque Kanghi (1662-1722).

H. 30 cm

Accidents et restaurations au couvercle.

500/600 €

216 CHINE

Vase en porcelaine de forme quadrangulaire à col cylindrique évasé à décor polychrome des émaux de la Famille noire de scènes de palais animées, combattants et femmes chinoises.

XIXème siècle.

H. 49 cm

600/800 €



216



217 CHINE

Plat ovale en porcelaine à décor en bleu sous couverte de faisans sur des rochers et haies fleuris, galon à croisillons sur le bord.

XVIII^{ème} siècle, époque Qianlong (1736-1795).

L. 35 cm

Petite fêlure.

200/300 €

218 CHINE

Plat rectangulaire à pans coupés en porcelaine à décor en bleu sous couverte d'objets de lettré sur un rocher sous un saule près de pivoines, papillons et rinceaux sur le bord.

XVIII^{ème} siècle, époque Qianlong (1736-1795).

L. 37,5 cm. Petits éclats.

300/400 €

219 CHINE

Deux assiettes en porcelaine à décor en bleu sous couverte d'une fleur formant rosace dans un médaillon au centre et de tiges fleuries sur l'aile.

XVIII^{ème} siècle.

D. 24,5 cm Un éclat.

150/200 €

220 CHINE

Carreau en porcelaine à décor en bleu sous couverte d'un phénix sur une terrasse fleurie.

XVIII^{ème} siècle.

L. 10 cm Egrenures.

400/500 €

221 CHINE

Petit plateau rectangulaire en porcelaine à décor en bleu sous couverte de fleurs et galon à croisillons.

XVIII^{ème} siècle.

L. 18 cm

60/80 €

222 CHINE

Vase de forme balustre en porcelaine à décor en bleu sous couverte de mobiliers chinois et brûle-parfum dans des réserves sur fond bleu poudré.

Epoque Kanghi (1662-1722).

H. 21 cm

Socle en bois, un petit éclat à la base.

300/500 €

223 CHINE

Porte-huillier ovale reposant sur trois pieds, en porcelaine à décor en bleu sous couverte de rinceaux fleuris et feuillagés, pêches et courges, les prises latérales en forme de mascarons.

XVIII^{ème} siècle.

L. 26 cm

Usures d'émail sur le bord.

400/600 €

224 CHINE

Grand vase de forme cornet en porcelaine à décor en bleu sous couverte de six Immortels dans un paysage montagneux sur la berge d'une rivière observant Shoulao assis sur une grue en vol.

XIX^{ème} siècle.

H. 47,5 cm

1 000/1 500 €





225 CHINE (SWATOW)

Plat rond en porcelaine à décor en bleu sous couverte de branches fleuries et feuillagées.

XVII^{ème} siècle.

D. 24 cm 180/200 €

226 CHINE

Grande coupe circulaire en porcelaine à décor en bleu sous couverte pour le marché islamique de rosace et mandorles au centre et sur le bord encadrant des pivoines dans un galon à fond bleu.

Epoque Kanghi (1662-1722).

D. 38,5 cm Restaurations. 500/800 €

227 CHINE (SWATOW)

Coupe circulaire en porcelaine à décor en bleu sous couverte de vase fleuri, fleurs et feuillage.

XVIII^{ème} siècle.

D. 29 cm 150/200 €

228 CHINE

Cafetière couverte en porcelaine à décor en bleu sous couverte de pagodes dans un paysage lacustre animé.

XVIII^{ème} siècle, époque Qianlong (1736-1795).

H. 24 cm

Cerclage du couvercle en métal. 200/300 €

229 CHINE

Bol en porcelaine à paroi côtelée à décor en bleu sous couverte de femmes chinoises et tiges fleuries.

Marque apocryphe Xuande.

Epoque Kanghi (1662-1722).

H. 6,5 cm, D. 12 cm 300/400 €

230 CHINE

Verseuse couverte en porcelaine pour le marché Ottoman reposant sur un piédoche à décor en bleu sous couverte de rinceaux feuillagés.

Marque Xuande apocryphe au revers.

XVI^{ème} siècle - XVII^{ème} siècle.

H. 19 cm

Eclats et fêlures. 1 500/2 000 €

231 CHINE

Vase ovoïde à décor en bleu sous couverte de rinceaux fleuris et feuillagés.

Marque au lapin.

XVIII^{ème} siècle.

H. 17 cm

Eclat au col. 200/300 €

232 CHINE

Vase de forme rouleau en porcelaine à décor en bleu sous couverte d'un dignitaire assis dans un paysage montagneux, accompagné de nombreux serviteurs, feuillage sur le col.

H. 45 cm 1 500/2 000 €





233 CHINE

Une assiette en porcelaine à décor bleu, rouge et or dit Imari de paysage dans un rouleau sur une branche de prunus et deux assiettes à décor polychrome des émaux de la Famille rose de jardinière fleurie et bouquets de fleurs.
XVIIIème siècle, époque Qianlong (1736-1795).
D. 22,5 cm
Fêlures.

80/120 €

234 CHINE

Plat rond en porcelaine à décor polychrome des émaux de la Famille rose de pivoines et vase fleuri au centre et sur l'aile de lambrequins feuillagés.
XVIIIème siècle, époque Qianlong (1736-1795).
D. 35 cm

500/800 €

235 CHINE

Aiguière en porcelaine à décor en bleu sous couverte dans le style Ming de fleurs dans des compartiments.
H. 30 cm.
Petits éclats à l'anse.

2 000/3 000 €

236 CHINE

Pot à gingembre ovoïde en porcelaine à décor bleu, rouge et or dit Imari d'un qilin et d'un phénix parmi des arbustes fleuris.
XVIIIème siècle.
H. 21 cm
Accidents à la base.

150/200 €

237 CHINE

Pot de chambre rond en porcelaine à décor bleu, rouge et or dit Imari de larges branches fleuries.
XVIIIème siècle.
L 23 cm, H. 11 cm

400/600 €

238 CHINE

Suite de cinq assiettes en porcelaine à décor bleu, rouge et or dit Imari de volatiles sur une terrasse avec rocher percé et arbuste.
XVIIIème siècle.
D. 22,5 cm
Fêlures.

150/180 €

239 CHINE

Plat rond en porcelaine à décor bleu, rouge et or dit Imari de tiges fleuries au centre et de branches fleuries sur l'aile.
XVIIIème siècle.
D. 30,5 cm

250/300 €

240 CHINE

Suite de six assiettes en porcelaine à décor bleu, rouge et or dit Imari de tiges fleuries.
XVIIIème siècle.
D 22,5 cm
Fêlures.

180/200 €



235



241 CHINE

Bol et sa soucoupe en porcelaine à décor bleu, rouge et or dit Imari de papillon, rouleau et fleurs.

XVIII^{ème} siècle.

H. 4,5 cm, D. 12 cm

Une fêlure.

50/80 €

242 CHINE

Deux assiettes en porcelaine à décor bleu, rouge et or dit Imari de haie fleurie et bambous.

XVIII^{ème} siècle.

D. 23 cm

80/100 €

243 CHINE

Petit seau cylindrique en porcelaine à décor bleu, rouge, vert, jaune et or dit Imari des armes de France dans un écu surmonté d'une couronne royale et cerné du collier du Saint Esprit, dans un entourage de lotus, fruits, éventails et branches fleuries, galon sur les bords.

XVIII^{ème} siècle, vers 1725-40.

H. 8 cm

2 000/3 000 €

244 CHINE

Assiette en porcelaine à décor polychrome des émaux de la Famille rose au centre de vase fleuri, jardinière et rocher percé fleuri, l'aile à fond bleu orné de fleurs dans des réserves.

XVIII^{ème} siècle, époque Qianlong (1736-1795).

D. 23 cm

Deux égrenures rebouchées.

150/200 €

245 CHINE

Deux assiettes en porcelaine à décor bleu, rouge et or dit Imari de pivoines sur une terrasse et de réserves fleuries sur fond de treillage sur la chute.

XVIII^{ème} siècle.

D. 23 cm

Une fêlure.

80/100 €

246 CHINE

Trois assiettes en porcelaine à décor bleu, rouge et or dit Imari de fleurs et coupes fleuries.

XVIII^{ème} siècle.

D. 23 cm

200/300 €

247 CHINE

Vase de forme balustre en porcelaine à décor en bleu sous couverte d'objets de lettrés, jardinières, arbustes et fleurs dans des compartiments.

XIX^{ème} siècle.

H. 53 cm

Col rodé, couvercle manquant.

600/700 €





248 CHINE

Suite de quatre assiettes en porcelaine à décor polychrome des émaux de la Famille rose au centre d'armoiries d'alliance sous une couronne de comte entre deux palmes.

XVIII^{ème} siècle, époque Qianlong (1736-1795).

D. 23,5 cm

Petits éclats et une fêlure.

400/500 €

249 CHINE

Plat rond à bord contourné en porcelaine à décor polychrome des émaux de la Famille rose au centre d'un paon sur un rocher percé et pivouines, l'aile décorée en or et rouge de fer de papillons, branches fleuries et grenades, galon à fond brun et or sur le bord.

XVIII^{ème} siècle, époque Qianlong (1736-1795).

D. 38 cm

600/800 €

250 CHINE

Assiette en porcelaine à décor polychrome des émaux de la Famille rose d'un échassier dans un paysage lacustre montagneux, tiges fleuries sur l'aile.

XVIII^{ème} siècle, époque Qianlong (1736-1795).

D. 23 cm

150/200 €

251 CHINE

Un sablier octogonal et un pot à sucre couvert en porcelaine à décor polychrome des émaux de la Famille rose de fleurs.

XVIII^{ème} siècle, époque Qianlong (1736-1795).

H. 5,5 cm, L. 9 cm et H. 13 cm

Eclats au sablier et une fêlure au couvercle du pot à sucre.

150/200 €

252 CHINE et ANGLETERRE

Deux gobelets et leur soucoupe en porcelaine polychrome à décor effectué en Angleterre de paysages animés.

XVIII^{ème} siècle.

H. 5 cm, D. 13 cm

Egrenures.

300/500 €

253 CHINE

Assiette en porcelaine à décor polychrome des émaux de la Famille rose au centre en grisaille d'un aigle dans un écu cerné de deux canons, deux drapeaux hollandais et attributs de marine et surmonté d'une guirlande de fleurs et une couronne de marquis retenue par deux amours, guirlandes de feuillage sur le bord.

XVIII^{ème} siècle, époque Qianlong (1736-1795).

D. 23,5 cm

Fêlure.

100/150 €

254 CHINE

Tasse et sa soucoupe en porcelaine à décor polychrome des émaux de la Famille rose dans le style de Meissen de paysage maritime animé dans des encadrements de rinceaux feuillagés en or et pourpre.

XVIII^{ème} siècle, époque Qianlong (1736-1795).

H. 6 cm, D. 11,5 cm

Choc au centre de la soucoupe.

200/300 €

255 CHINE

Porte-montre en porcelaine en forme d'urne quadrilobée couverte à décor polychrome des émaux de la Famille rose de bouquets de fleurs et décor en relief de branches fleuries, la prise du couvercle en forme de jardinière fleurie, la base ovale à godrons en relief.

XVIII^{ème} siècle, époque Qianlong (1736-1795).

H. 20 cm, L. 13 cm

Quelques petits éclats aux fleurs en relief.

600/800 €



256 CHINE

Assiette à potage en porcelaine à décor polychrome des émaux de la Famille rose au centre de l'adieu du marin à sa femme dans un paysage en bord de mer avec un voilier hollandais sur les flots en arrière plan.

XVIII^{ème} siècle, époque Qianlong (1736-1795).

D. 23 cm

Une égrenure.

600/800 €

257 CHINE

Assiette en porcelaine à décor en camaïeu rose d'une scène de la crucifixion.

XVIII^{ème} siècle, époque Qianlong (1736-1795).

D. 23,3 cm

Fêlure.

300/500 €

258 CHINE

Assiette en porcelaine à décor en grisaille et chairs colorées au centre d'une scène mythologique avec femme assise et deux enfants bacchiques dans un paysage, motifs de fer de lance sur le bord en or.

XVIII^{ème} siècle, époque Qianlong (1736-1795).

D. 23 cm

800/1 200 €

259 CHINE

Assiette en porcelaine à décor polychrome des émaux de la Famille rose d'une femme tenant des fruits et un perroquet dans un intérieur.

XVIII^{ème} siècle, époque Qianlong (1736-1795).

D. 23,3 cm

Restauration sur l'aile.

150/200 €



260

260 CHINE

Plat rond en porcelaine à décor polychrome des émaux de la Famille rose dit Arbour d'après Corneluis Pronk représentant deux femmes et quatre enfants sous une arche de verdure devant une mare dans laquelle nagent trois canards, l'aile décorée de fleurs, fruits et papillons dans des médaillons sur fond turquoise orné de coquille et feuillage, lambrequins en rouge au revers.

XVIII^{ème} siècle, époque Qianlong (1736-1795), vers 1740.
D. 26 cm 2 500/3 000 €

261 CHINE

Deux assiettes en porcelaine à décor polychrome des émaux de la Famille rose au centre de deux roses nouées par un ruban pourpre dans un médaillon cerné de guirlandes de fleurs.

XVIII^{ème} siècle, époque Qianlong (1736-1795).
D. 23 cm 180/220 €

262 CHINE

Plat rond en porcelaine à décor polychrome des émaux de la Famille rose au centre de deux capricornes sur des roses et sur l'aile de guirlandes de fleurs suspendues.

XVIII^{ème} siècle, époque Qianlong (1736-1795).
D. 31 cm 400/500 €





263 CHINE

Assiette en porcelaine à décor polychrome des émaux de la Famille rose d'un bouquet de rose au centre et sur l'aile de bouquets entre des motifs de fer de lance en or.

XVIII^{ème} siècle, époque Qianlong (1736-1795).

D. 23 cm 120/150 €

264 CHINE

Assiette en porcelaine à décor polychrome des émaux de la Famille rose de bouquets de fleurs et palmes.

XVIII^{ème} siècle, époque Qianlong (1736-1795).

D. 23 cm 80/120 €

265 CHINE

Assiette en porcelaine à décor en camaïeu violet d'un bouquet noué au centre et petits bouquets sur l'aile.

XVIII^{ème} siècle, époque Qianlong (1736-1795).

D. 23 cm 120/150 €

266 CHINE

Deux assiettes octogonales en porcelaine à décor polychrome des émaux de la Famille rose de paysages lacustre montagneux.

XVIII^{ème} siècle, époque Qianlong (1736-1795).

D. 22 cm 200/250 €

267 CHINE

Deux assiettes en porcelaine à décor polychrome des émaux de la Famille rose de paysages avec terrasses fleuries et muraille, l'aile décorée de feuillage dans des réserves sur fond caillouté.

XVIII^{ème} siècle, époque Qianlong (1736-1795).

D. 23 cm 400/500 €

Un petit éclat.

268 CHINE

Assiette en porcelaine de Chine à décor polychrome des émaux de la Famille rose d'un faisan sur un rocher fleuri.

XVIII^{ème} siècle, époque Qianlong (1736-1795).

D. 23 cm 150/200 €

Un éclat.

269 CHINE

Assiette en porcelaine à décor polychrome des émaux de la Famille rose de quatre chevaux dans un paysage.

XVIII^{ème} siècle, époque Qianlong (1736-1795).

D. 23 cm 500/800 €

270 CHINE

Assiette en porcelaine à décor polychrome des émaux de la Famille rose d'un coq sur un rocher percé près de pivoines, galon à fond vert sur la chute et branches fleuries sur l'aile.

XVIII^{ème} siècle, époque Qianlong (1736-1795).

D. 22,7 cm 200/300 €

271 CHINE

Assiette en porcelaine à décor polychrome des émaux de la Famille rose de deux paons sur un rocher percé fleuri.

XVIII^{ème} siècle, époque Qianlong (1736-1795).

D. 22,5 cm 120/150 €

272 CHINE

Coupe circulaire en porcelaine à décor polychrome des émaux de la Famille rose au centre d'un paysage lacustre dans un médaillon cerné de pétales de lotus imbriquées.

XVIII^{ème} siècle, époque Qianlong (1736-1795).

D. 20,5 cm 300/400 €



273 CHINE

Assiette en porcelaine à décor polychrome des émaux de la Famille rose de prunus et pivoine au centre.
XVIIIème siècle, époque Qianlong (1736-1795).
D. 22,5 cm
Choc au centre. 60/80 €

274 CHINE

Plat rond en porcelaine à décor polychrome des émaux de la Famille rose de pivoines et bambous, galon à fond caillouté sur l'aile.
XVIIIème siècle, époque Qianlong (1736-1795).
D. 32 cm 400/600 €

275 CHINE

Plat rond en porcelaine à décor polychrome des émaux de la Famille rose de rocher percé et pivoines inscrits sur un rouleau sur fond caillouté.
XVIIIème siècle, époque Qianlong (1736-1795).
D. 29 cm
Un cheveu et égrenures. 150/200 €

276 CHINE

Assiette en porcelaine à décor polychrome des émaux de la Famille rose au centre de tiges fleuries.
XVIIIème siècle, époque Qianlong (1736-1795).
Fêlure au centre.
D. 22,7 cm 60/80 €

277 CHINE

Corbeille ovale ajourée en porcelaine à décor polychrome des émaux de la Famille rose de bouquets de fleurs au centre, motifs de fer de lance en or et rouge de fer sur le bord supérieur, fleurettes en relief à l'extérieur.
XVIIIème siècle, époque Qianlong (1736-1795).
L. 24 cm
Les anses cassées et manquantes. 100/150 €

278 CHINE

Petit plateau ovale à bord ajouré en porcelaine à décor polychrome des émaux de la Famille rose de bouquets de fleurs et fleurettes au centre, galon à fond rose sur le bord.
XVIIIème siècle, époque Qianlong (1736-1795).
L. 23,5 cm 150/200 €

279 CHINE

Assiette en porcelaine à décor polychrome des émaux de la Famille rose de bouquet avec chardon au centre.
XVIIIème siècle, époque Qianlong (1736-1795).
D. 23 cm
Légères usures. 120/150 €



280 CHINE

Deux grands bols en porcelaine à décor polychrome des émaux de la Famille rose d'oeillets et pivoines.
XIXème siècle.
Marque apocryphe Qianlong à quatre caractères.
L. 23 cm, H. 10,5 cm
Choc au fond de l'un, petites égrenures. 2 000/3 000 €



281 CHINE

Deux assiettes en porcelaine à décor polychrome des émaux de la Famille rose de trois femmes et deux enfants, accompagnés de deux boucs, cueillant des fleurs dans un champ, l'aile décorée de tiges fleuries.

XVIII^{ème} siècle, époque Qianlong (1736-1795).
D. 23 cm 500/800 €

282 CHINE

Grand plat rond en porcelaine à décor polychrome des émaux de la Famille rose au centre d'une femme chinoise portant des pivoinies au bout d'un bâton près d'une jardinière fleurie, galon à fond rose et vert sur la chute et quatre bouquets sur l'aile.

XVIII^{ème} siècle, époque Yongzheng (1722-1735).
D. 39,5 cm
Restauration. 600/800 €

283 CHINE

Assiette en porcelaine à décor polychrome des émaux de la Famille rose au mandarin d'une famille dans le jardin d'un palais.

XVIII^{ème} siècle, époque Qianlong (1736-1795).
D. 23 cm 150/200 €

284 CHINE

Pot à sucre couvert en porcelaine à décor polychrome des émaux de la Famille rose de fleurs dans des réserves sur fond capucin.

XVIII^{ème} siècle, époque Qianlong (1736-1795).
H. 11 cm
Une fêlure. 80/100 €

285 CHINE

Deux bols en porcelaine à fond capucin à décor polychrome des émaux de la Famille rose de pivoinies et jardinières fleuries.

XVIII^{ème} siècle, époque Qianlong (1736-1795).
H. 4,7 cm 80/100 €

286 CHINE

Tasse et une soucoupe en porcelaine à décor polychrome des émaux de la Famille rose dit au mandarin de scènes de palais animés.

XVIII^{ème} siècle, époque Qianlong (1736-1795).
D. 13 cm, H. 6,5 cm 80/100 €

287 CHINE

Paire de potiches en porcelaine de forme balustre à décor polychrome des émaux de la Famille rose de deux d'enfants et fleurs dans des cartouches sur fond corail.

XIX^{ème} siècle. Socles et couvercles en bois.
H. 37 cm
H. totale. 52 cm. 1 200/1 500 €





288 CHINE

Brûle-parfum rectangulaire en grès émaillé turquoise bleu et jaune à décor en relief de lingzhi et rinceaux.
 Dynastie Ming.
 H. 22 cm, L. 16 cm Petits éclats. 500/800 €

289 CHINE

Lot composé d'un chien de Fô en blanc de Chine assis sur une base rectangulaire, une figure de Guanyin en blanc de Chine et une figure de Guanyin en grès émaillé.
 XVIIIème siècle XIXème siècle.
 H. 17 cm et 12 cm. 300/500 €

290 CHINE

Petite urne couverte en porcelaine à fond céladon.
 Période Song.
 H. 16 cm 300/500 €

291 CHINE

Paire de chiens de Fô en biscuit émaillé bleu turquoise, formant porte-baguettes.
 XVIIIème siècle.
 H. 14 cm, L. 8 cm Socles en bois. 500/700 €

292 CHINE

Paire de petits vases de forme balustre en Blanc de Chine à décor en relief de branches de prunus fleuries, les anses en forme de branche.
 Epoque Kanghi (1662-1722).
 H. 11,5 cm 400/600 €
 Une égrenure à un col.

293 CHINE

Vase de forme balustre à deux anses en porcelaine à fond céladon à décor en pâte-sur-pâte de fleurs de lotus et rinceaux feuillagés.
 Marque Qianlong apocryphe.
 XIXème siècle.
 H. 27 cm 600/800 €

294 CHINE

Paire de cache-pots en porcelaine de forme cylindrique reposant sur trois pieds à décor en relief sur fond céladon de pivoines et frise de grecques.
 XIXème siècle.
 H. 16 cm 300/400 €





295 CHINE

Paire de vases Gu en porcelaine à fond céladon craquelé.
H. 15 cm 600/800 €

296 CHINE

Paire de vases de forme balustre côtelée en porcelaine à fond céladon craquelé.
XIXème siècle.
H. 21 cm 400/600 €
Eclats.

297 CHINE

Petit brûle-parfum en forme de tabouret en porcelaine à fond céladon.
Dynastie Ming.
H. 12 cm 400/600 €

298 CHINE

Vase gordonné à décor céladon craquelé
H. 24 cm 200/300 €

299 CHINE

Kendi à fond céladon à décor incisé de phénix.
H. 21,5 cm 200/300 €

300 CHINE

Jarre circulaire en porcelaine à fond céladon à décor incisé de caractères shou encadrés de chauve-souris, pêches et nuages.
Marque apocryphe Qianlong au revers.
H. 14 cm, L. 29 cm 400/600 €



299



300



301

301 CHINE

Vase de forme bouteille en porcelaine à panse ovoïde et col cylindrique à fond céladon à décor incisé de frise de grecques, feuilles de bananier et ruyi.

Marque Qianlong apocryphe.
XIXème siècle.

H. 39 cm

Un petit éclat et une petite fêlure sur le col.

2 000/3 000 €



302

303

302 CHINE

Vase de forme bouteille à long col cylindrique à fond sang-de-bœuf.

XIXème siècle.

H. 30 cm

400/600 €

303 CHINE

Vase de forme balustre en porcelaine à fond sang-de-boeuf.

XIXème siècle.

H. 39,5 cm

Accidents au col.

200/300 €

304 CHINE

Vase de forme tianqiuping en porcelaine à fond jaune.

Marque apocryphe Kanghi au revers.

H. 37 cm

600/800 €

305 CHINE

Vase en grès émaillé bleu adapté d'une monture en bronze doré.

XIXe siècle.

H.35 cm

500/800 €

306 CHINE

Vase de forme bouteille en porcelaine à panse ovoïde et col cylindrique à fond bleu turquoise.

XIXème siècle.

H. 32 cm

600/800 €

307 CHINE

Vase de forme bouteille en porcelaine à panse ovoïde et col cylindrique à fond bleu turquoise à décor incisé de dragons parmi des nuages.

XIXème siècle.

H. 34 cm

800/1 000 €

308 CHINE

Vase de forme balustre en porcelaine à fond bleu.

XIXème siècle.

H. 39 cm

400/600 €



305



306

307



301



309

309 CHINE

Grand vase en porcelaine à panse ovoïde et long col évasé à décor polychrome des émaux de la Famille rose de paysage lacustre montagneux, rochers percés, branches fleuries et volatiles dans des réserves sur fond vert décoré de rinceaux a sgraffito. Marque Qianlong apocryphe.

Fin du XIXème siècle, début du XXème siècle.

H. 73 cm Restauration sur le bord.

3 000/4 000 €

310 CHINE

Potiche balustre couverte en porcelaine à décor polychrome des émaux de la Famille verte de dignitaires et serviteurs dans un paysage montagneux, la prise du couvercle en forme de chien de Fô.

Fin du XIXème siècle.

H. 48 cm

1 200/1 500 €



309

311 CHINE

Vase de forme rouleau en porcelaine à décor polychrome des émaux de la Famille verte d'un qilin sur un rocher sur les flots dans deux réserves rectangulaires sur fond de motifs d'écaillés imbriquées en rouge, flammes sur le col.

XIXème siècle.

H. 44,5 cm

Fêlures et éclats au col.

600/800 €

312 CANTON

Paire de vases couverts en porcelaine de forme balustre à décor polychrome de scènes de palais animés dans des réserves sur fond jaune, la prise des couvercles en forme de chien de Fô couché.

Fin du XIXème siècle.

H. 46 cm

Un éclat sur le bord d'un couvercle.

500/700 €



310



311



312



313

313 CHINE

Vase tianquiping en porcelaine à décor en bleu sous couverte de lotus et rinceaux feuillagés et sur le col de feuilles de bananier et vagues écumantes.

H. 54 cm 2 000/3 000 €



314

314 CHINE

Bénitier d'applique en porcelaine à décor en rouge de fer de chauve-souris, du monogramme IHS sur le base et de motifs de grecques sur la croix.

Fin du XIXème siècle.

H. 19,4 cm 150/200 €



315

315 CHINE

Vase ovoïde en porcelaine à décor en bleu sous couverte d'un paysage lacustre montagneux avec pagodes, un dragon sur le col.

XIXème siècle.

H. 28 cm Eclat à la queue du dragon et une fêlure sur le col. 200/300 €



316

316 CHINE

Vase de forme ovoïde en porcelaine à décor en bleu sous couverte de prunus, lotus et litchis, flammes sur le col.

H. 31,5 cm 300/500 €



317

317 CHINE

Lanterne en porcelaine en forme de sphère ajourée sur un pied balustre à décor polychrome des émaux de la Famille rose de fleurs, oiseaux et papillons dans des médaillons et de rinceaux feuillagés et fleurs de lotus sur fond bleu turquoise.

XIXème siècle.

H. 38 cm 800/1 000 €



318

318 CHINE

Vase oblong en porcelaine à décor en bleu sous couverte d'un paysage lacustre montagneux avec pagodes.

XIXème siècle.

H. 39 cm Léger choc dans le fond. 500/600 €



319

319 CHINE

Vase de forme balustre en porcelaine à décor polychrome des émaux de la Famille verte de dignitaires dans le jardin d'un palais. Marque apocryphe Chenghua.

XIXème siècle. H. 27 cm 400/600 €



320

320 CANTON

Grand bassin circulaire à décor polychrome des émaux de la Famille verte de scènes de palais animés et volatiles dans des réserves sur fond mosaïque.

XIXème siècle. D. 41 cm 400/600 €



321

321 CHINE

Vase oblong en porcelaine à décor polychrome des émaux de la Famille rose de femmes chinoises dans le jardin d'un palais.

Période République.

H. 26 cm 500/800 €



322 CHINE

Coupe circulaire en porcelaine à décor polychrome des émaux de la Famille verte de dragons pourchassant la perle.

XIX^{ème} siècle.

H. 8 cm, D. 17 cm

Base en bronze doré, fêlures et accident sur le bord.

150/200 €

323 CHINE

Coupe couverte en porcelaine à décor polychrome des émaux de la Famille rose de dragons, phénix et chauve-souris, frise de grecques et vagues écumantes sur les bords.

Marque et période Guangxu

XIX^{ème} siècle.

L. 24,5 cm

100/150 €

324 CHINE

Vase en porcelaine à panse globulaire et col cylindrique à décor polychrome des émaux de la Famille rose de pêches, prunus, lotus, volatile et pivoines dans des réserves sur fond de piastres rouge et or.

Marque apocryphe Yongzheng au revers.

XIX^{ème} siècle. H. 20 cm

Fond percé.

300/400 €

325 CHINE

Coupe sur pied en porcelaine à décor en bleu sous couverte de dragons parmi des nuages en rouge de fer.

Marque Xuande apocryphe au centre.

H. 12 cm, D. 17,5 cm

Un éclat restauré.

400/500 €

326 CHINE

Deux bols en porcelaine à décor polychrome des émaux de la Famille verte de carpes parmi des vagues écumantes.

Marque Kanghi apocryphe.

H. 5,5 cm, D. 11 cm

300/500 €

327 CHINE

Bol en porcelaine à décor en bleu sous couverte des trois amis de l'hiver : pin, bambous et prunus et au centre d'une rosace.

Marque Jiajing apocryphe au revers.

H. 7,5 cm, D. 15 cm

Eclats et fêlures.

150/200 €

328 CHINE

Petit coupe en porcelaine blanche à paroi ajourée.

XIX^{ème} siècle.

H. 5,5 cm

120/150 €

329 CHINE

Bol en porcelaine à décor polychrome des émaux de la Famille verte de carpes parmi des algues.

Marque Qianlong apocryphe.

H. 6 cm, D. 11 cm

100/150 €

330 CHINE

Deux bols en porcelaine à décor en bleu sous couverte de pivoines et rochers percés.

Marque Kanghi apocryphe au revers.

XIX^{ème} siècle.

H. 5,5 cm

80/100 €



331

331 CHINE

Jarre guan en grès céladon à paroi côtelée à décor incisé de fleurs stylisées et de pétales en relief sur la base.

Fin de la dynastie Yuan, début de la dynastie Ming.

H. 22 cm, L. 27 cm

Une fêlure et un éclat restauré à l'or.

600/800 €

332 CHINE

Grande figure de Guanyin en deux parties en porcelaine debout tenant un enfant dans la main droite, reposant sur un socle ovale formé d'une fleur de lotus au-dessus des flots à décor polychrome des émaux de la Famille rose.

XIX^{ème} siècle.

H. 42 cm

Un pétale de la fleur de lotus recollé.

600/800 €

333 CHINE

Trois petits bols en porcelaine à décor polychrome des émaux de la Famille rose de lion poursuivant une balle de tissu.

Fin du XIX^{ème} siècle.

H. 4 cm

Un cheveu.

200/250 €

333 CHINE

Bol et sa soucoupe en porcelaine à bord lobé à décor polychrome des émaux de la Famille verte de coqs parmi des fleurs.

XVIII^{ème} siècle.

H. 5 cm, D. 12,5 cm

Une fêlure à la soucoupe, éclat au talon du gobelet.

100/200 €

334 CHINE

Boîte ovale couverte à bord contourné en porcelaine à décor polychrome des émaux de la Famille rose de jeux d'enfants.

Fin du XIX^{ème} siècle.

L. 12 cm

80/120 €

335 CHINE

Vase oblong en porcelaine à deux prises latérales le long du col à décor en bleu sous couverte de paysage lacustre montagneux avec pagode.

XIX^{ème} siècle.

H. 58 cm

800/1 000 €

336 CHINE POUR LE VIETNAM

Trois coupes en porcelaine à décor en bleu sous couverte dit bleu de Hue de paysage lacustre montagneux animé et poème.

XIX^{ème} siècle.

D. 14,5 cm

Deux avec cerclage en métal, un petit cheveu.

300/500 €

337 CHINE

Trois coupes en porcelaine à décor en bleu sous couverte de paysage stylisé sur fond mosaïque.

XIX^{ème} siècle.

H. 8 cm, L. 17 cm

100/150 €

338 CHINE POUR LE VIETNAM

Trois coupes en porcelaine à décor en bleu sous couverte dit bleu de Hue de fleurs de lotus sur deux et d'objets de lettré et champignons sur la troisième.

XIX^{ème} siècle

D. 17 cm et 18 cm. Un petit éclat.

300/500 €

339 CHINE

Deux bols en porcelaine à fond bleu poudré.

XIX^{ème} siècle.

H. 6 cm, L. 11,5 cm Cerclage en métal, fêlure.

50/80 €



332



340 CHINE POUR LE VIETNAM

Coupe en porcelaine à décor en bleu sous couverte dit bleu de Hue d'arbustes à l'extérieur.
XIXème siècle.
D. 17,5 cm
Cerclage en métal. 150/200 €

341 CHINE

Vase de forme oblongue en porcelaine à décor polychrome des émaux de la Famille verte de fleurs de prunus sur fond caillouté vert.
XIXème siècle.
H. 25,5 cm Un éclat au col. 400/600 €

342 CHINE POUR LE VIETNAM

Huit coupes en porcelaine à décor en bleu sous couverte dit bleu de Hue d'un paysage avec pagode au centre et galon sur le bord.
XIXème siècle.
D. 15 cm Eclats. 150/200 €

343 CHINE POUR LE VIETNAM

Quatre coupes en porcelaine à décor en bleu sous couverte dit bleu de Hue d'un caractère au centre et de trois phœnix sur le bord.
XIXème siècle.
D. 15,5 cm Trois avec fêlures et éclats. 300/500 €

344 CHINE

Vase de forme balustre en porcelaine à col évasé à décor en camaïeu bleu de trois femmes chinoises tenant un éventail dans un jardin bordé de rocher percé et bambou sous des nuages.
XIXème siècle.
H. 35 cm Petite restauration au col. 300/500 €

345 CHINE

Jardinière hexagonale en porcelaine à décor polychrome des émaux de la Famille rose de volatiles et fleurs dans des médaillons sur fond bleu.
XIXème siècle.
L. 19 cm 60/80 €

346 CHINE

Paire de pots à gingembre couverts de forme ovoïde en porcelaine à décor en bleu sous couverte de fleurs de prunus sur fond de glace craquelée.
XIXème siècle.
H. 15 cm
Un couvercle recollé. 450/600 €

347 CHINE

Bol à punch en porcelaine à décor dit au mandarin : scènes animées de personnages sur fond de branchages fleuris et arbustes. Petite scène animée de personnages au fond du bol. Fin période Qianlong (1736/1795).
D. 27 cm. (Quelques usures et fêlure). 100/150 €

348 CHINE

Partie de service à épices composé de huit coupelles coniques autour d'une coupelle centrale à pans coupés en porcelaine à décor en camaïeu bleu de paysages chinois avec pagodes. 300/400 €

349 CHINE POUR LE VIETNAM

Deux coupes en porcelaine à décor en bleu sous couverte dit bleu de Hue de deux canards et nénuphar.
XIXème siècle.
D. 13,6 cm
Cerclage en métal, une fêlure. 150/200 €

350 CHINE

Théière ronde couverte à anse élevée en porcelaine à décor en bleu sous couverte de dragons et à décor polychrome des émaux de la Famille verte de phénix et nuages. Marque Wanli apocryphe.
H. 15 cm Restauration à l'anse. 200/300 €

351 CHINE

Coupe en porcelaine blanche à décor en relief de feuilles imbriquées.
XVIIème siècle - XVIIIème siècle.
D. 20,5 cm 200/300 €

352 JAPON

Plat rond à bord contourné en porcelaine à décor polychrome Kakiemon de pivoines, chrysanthèmes et prunus.
XIXème siècle.
D. 32 cm Eclats et fêlures restaurés. 150/200 €

353 CHINE

Grande coupe ronde en porcelaine à décor en rouge de cuivre d'n paysage lacustre montagneux avec pagodes.
XIXème siècle.
D. 43 cm 200/300 €

354 COREE

Vase de forme balustre en porcelaine émaillée blanche. Période Choseon (1392-1897).
H. 21 cm 300/500 €

355 COREE

Porte baguette en porcelaine de forme pyramidale à décor en bleu sous couverte de dragons parmi des nuages et poème. Période Choseon (1392-1897).
H. 13 cm 300/500 €



356 JAPON

Vase ovoïde en porcelaine à décor en bleu sous couverte d'un paysage lacustre animé.
Fin du XVII^{ème} siècle, début du XVIII^{ème} siècle.
H. 25,5 cm
Fêlure. 400/600 €

357 JAPON (ARITA)

Grande coupe circulaire en porcelaine à décor en bleu sous couverte de tiges fleuries, joncs et rochers percés entre deux nuages.
XVIII^{ème} siècle.
D. 41 cm 600/800 €

358 JAPON

Petit plat en porcelaine à décor en bleu sous couverte de phénix parmi les nuages.
XIX^{ème} siècle.
D. 21 cm 120/150 €

359 JAPON

Bouteille ovoïde en grès à glaçure céladon à décor polychrome d'enfants dans des paysages encadrés de motifs de treillage rouge.
Période Edo.
H. 15 cm 300/500 €

360 JAPON

Coupe circulaire en porcelaine à décor bleu, rouge, vert et or dit Imari de fleurs au centre dans un médaillon cerné de deux paysages lacustres avec pagodes et deux arbustes dans quatre réserves sur fond bleu.
XVIII^{ème} siècle.
D. 28 cm Une fêlure. 200/250 €

361 JAPON

Coupe en porcelaine à bord contourné à décor polychrome de papillons et joncs dans un paysage lacustre montagneux.
XIX^{ème} siècle.
D. 22 cm 150/200 €

362 JAPON

Plat à barbe circulaire en porcelaine à décor bleu, rouge et or dit Imari d'une jardinière fleurie au centre.
XVIII^{ème} siècle.
L. 27 cm 400/500 €

363 JAPON

Coupe circulaire en porcelaine à décor polychrome de bouquets de fleurs et feuillage dans des compartiments sur le bord.
Fin du XVII^{ème} siècle.
D. 20 cm 600/800 €



364 JAPON

Deux petites coupes en porcelaine à décor polychrome Kakiemon de jardinières fleuries.
Début du XVIII^{ème} siècle.
D. 12 cm
L'une accidentée. 150/200 €

365 JAPON

Plat rond en porcelaine à décor bleu, rouge et or dit Imari de coq, poule et poussins dans le jardin d'un palais, grenades et branches fleuries sur l'aile.
XVIII^{ème} siècle.
D. 28 cm 300/500 €

366 JAPON

Deux coupes hexagonales en porcelaine à décor polychrome dans le style Kakiemon de rochers percés, arbustes et phœnix.
H. 5,5 cm, L. 14 cm
Une fêlure. 80/120 €

367 JAPON

Bol en porcelaine à décor bleu, rouge et or dit Imari d'arbustes fleuris.
XIX^{ème} siècle.
H. 6 cm, D. 11 cm 80/120 €

368 JAPON

Coupe hexagonale en porcelaine à décor bleu, rouge et or dit Imari de vagues, volcans, feuillage et rinceaux.
XIX^{ème} siècle.
H. 7 cm, L. 19 cm
Usures. 100/120 €

369 JAPON

Garniture de trois vases en porcelaine composé de deux potiches et un vase cornet à décor bleu, rouge et or dit Imari de rochers percés fleuris.
XVIII^{ème} siècle.
H. 16 cm et 15,5 cm
Les couvercles manquants. 150/200 €

370 CHINE et JAPON - XVIII^{ème} siècle

Deux verseuses en porcelaine décorées en bleu sous couverte, rouge de fer et émail or de pivoines et chrysanthèmes.
(Egrenures).
H. 7 cm. 300/400 €

ORDRE D'ACHAT/ABSENTEE BID FORM

VENDEDI 11 JUIN 2018 à 13h30 - SALLE 2

A renvoyer à/Please mail to :

PESCHETEAU-BADIN

O.V.V. n° 2002-312

VENTES AUX ENCHÈRES PUBLIQUES - EXPERTISES
16, rue de la Grange Batelière - 75009 PARIS
Tél. 01 47 70 50 90 - Fax. 01 48 01 04 45
pescheteau-badin@wanadoo.fr

Nom et Prénoms/Name and first name _____

Adresse /Address _____

Mail _____

Téléphone (phone) _____

Après avoir pris connaissance des conditions de vente décrites dans le catalogue, je déclare les accepter et vous prie d'acquiescer pour mon compte personnel aux limites indiquées en euros, les lots que j'ai désignés ci-dessous. (Les limites ne comprenant pas les frais légaux).

I have read the conditions of sale printed in this catalogue and agree to abide by them. I grant you permission to purchase on my behalf the following items within the limits indicated in euros. (These limits do not include buyer's premium and taxes).

• Références bancaires obligatoires (RIB) _____

• Required bank references and account number _____

• Références dans le marché de l'art à PARIS ou à Londres _____

LOT N°	DESCRIPTION DU LOT LOT DESCRIPTION	LIMITE EN € TOP LIMIT OF BID IN €

Les ordres d'achats doivent être reçus au moins 48 heures avant la vente.

Date :

To allow time for processing, absentee bids should be received at least 48 hours before the sales begins.

Signature obligatoire :

Required signature :

CONDITIONS DE VENTE

Pescheteau-Badin, société de ventes volontaires de meubles aux enchères publiques est régie par la loi du 10 Juillet 2000.

Estimations : Les estimations indiquées au catalogue sont données à titre indicatif.

Garanties : Le démontage des miniatures étant parfois délicat, l'examen de celles-ci a été fait à l'œil.

Les dimensions, poids, couleurs de reproduction et informations sont fournis à titre indicatif. Les lots sont vendus dans l'état où ils se trouvent au moment précis de leur adjudication avec leurs possibles défauts ou imperfections ; L'absence d'indication d'une restauration d'usage, d'accidents, retouches ou de tout autre incident dans le catalogue, sur des rapports de condition ou des étiquettes ou encore lors d'annonce verbale n'implique nullement qu'un bien soit exempt de défaut.

L'exposition préalable ayant permis aux éventuels acquéreurs de se rendre compte de l'état des lots proposés à la vente, aucune réclamation ne sera admise, une fois l'adjudication prononcée.

Enchères :

Les acquéreurs potentiels sont invités à se faire connaître avant la vente auprès de Pescheteau-Badin pour permettre l'enregistrement de leur identité et de leurs références bancaires. Les enchères suivent l'ordre du catalogue. Pescheteau-Badin est libre de fixer l'ordre de progression des enchères et les enchérisseurs sont tenus de s'y conformer. Pescheteau-Badin se réserve le droit de retirer réunir ou séparer des lots. Le plus offrant et dernier enchérisseur sera l'adjudicataire.

En cas de double enchère reconnue effective par Pescheteau-Badin, l'objet sera remis en vente, et le public présent pourra enchérir.

Vente : La vente est faite expressément au comptant.

Les acquéreurs paieront en sus des enchères les frais suivants : 26 % (21.67% + TVA 20 %)

Paiement : Le paiement du lot aura lieu au comptant, pour l'intégralité du prix, des frais et taxes, même en cas de nécessité d'obtention d'une licence d'exportation.

L'adjudicataire pourra s'acquitter par les moyens suivants :

- Jusqu'à 1000 € pour les particuliers résidant en France et pour les commerçants français, U.E. ou étranger.

- Jusqu'à 15000 € pour les particuliers non-résident français (la seule mention de la nationalité portée sur le passeport étranger n'est pas suffisante pour déterminer sa résidence. Il faut un certificat de domiciliation établi par une autorité du pays de l'acheteur)

- par carte bancaire

- par chèque ou virement bancaire sur le compte :

CREDIT DU NORD 9 bd des Italiens 75002 PARIS. (IBAN) FR76 3007 6020 2122 2800 0600 044 (SWIFT)

NORDFRPP ou (code banque) 30076 (code agence) 02021 numéro de compte 22280006000 (clé RIB) 44

Le lot ne sera délivré à l'acquéreur qu'après paiement intégral du prix, des frais et des taxes.

Dans l'intervalle, Pescheteau-Badin, pourra facturer à l'acquéreur des frais de dépôt du lot, et éventuellement des frais de manutention et de transport.

A défaut de paiement par l'adjudicataire, après mise en demeure restée infructueuse, le bien est remis en vente sur la demande du vendeur sur folle enchère de l'adjudicataire défaillant ; si le vendeur ne formule pas cette demande dans un délai de un mois à compter de l'adjudication, la vente est résolue de plein droit, sans préjudice de dommages et intérêts dus par l'adjudicataire défaillant.

Magasinage - retrait des achats - envois :

Le magasinage :

Les meubles, tableaux et objets adjugés qui n'auront pas été retirés par leurs acquéreurs le lendemain de la vente avant 10 heures en salle à Drouot Richelieu seront entreposés au 3ème sous-sol de l'Hôtel Drouot : 6 bis rue Rossini - 7009 PARIS, Tél. : 33 (0)1 48 00 20 56 où ils pourront être retirés aux horaires suivants : 9h-10h/13h30-17h30 du lundi au vendredi et 8h-12h le samedi.

Tous les frais de stockage dus aux conditions tarifaires en vigueur devront être réglés au magasinage de l'Hôtel Drouot avant enlèvement des lots et sur présentation du bordereau acquitté. Aucun frais de magasinage n'est dû si une demande d'envoi via DROUOT TRANSPORT est effectuée auprès de DROUOT TRANSPORT au plus tard le lendemain de la vente.

Envoi des lots

DROUOT TRANSPORT 01 48 00 22 49 drouot-transport@drouot.com

Le règlement du transport est à effectuer directement auprès de ces transporteurs qui se chargent du transport, de l'emballage et le suivi des envois. Les frais de magasinage à Drouot sont stoppés dès la demande de devis auprès de DROUOT TRANSPORT.

Retrait des achats : En cas de paiement par chèque ou par virement, la délivrance des objets pourra être différée jusqu'à l'encaissement.

Dès l'adjudication, l'objet sera sous l'entière responsabilité de l'adjudicataire. L'acquéreur sera lui-même chargé de faire assurer ses acquisitions, Pescheteau-Badin déclinant toute responsabilité quant aux dommages que l'objet pourrait encourir, et ceci dès l'adjudication prononcée. Pescheteau-Badin ne se charge pas des expéditions, toutefois les adjudicataires pourront obtenir tout renseignement concernant la livraison ou l'expédition. La formalité de licence d'exportation peut requérir un délai de cinq semaines, celui-ci pouvant être sensiblement réduit selon la rapidité avec laquelle l'acquéreur précisera ses instructions à Pescheteau-Badin.

Ordre d'achat : Si vous désirez faire une offre d'achat par écrit, vous pouvez utiliser le formulaire prévu à cet effet en fin de catalogue. **Celle-ci doit nous parvenir au plus tard deux jours avant la vente accompagnée de vos coordonnées bancaires.** Si Pescheteau-Badin reçoit plusieurs ordres concernant le même lot pour un montant identique, c'est l'ordre le plus ancien qui sera préféré. Pescheteau-Badin ne pourra engager sa responsabilité notamment en cas d'erreur ou d'omission de l'ordre écrit. Si vous désirez enchérir par téléphone, veuillez en faire la demande par écrit, accompagnée de vos références bancaires, au plus tard deux jours avant la vente. **Il ne sera accepté aucune enchère téléphonique en dessous de 450 €** Pescheteau-Badin ne pourra engager sa responsabilité si la liaison téléphonique n'est pas établie, établie tardivement, ou en cas d'erreur ou d'omission.

TABLEAUX - OBJETS D'ART ET D'AMEUBLEMENT

HÔTEL DROUOT - VENDREDI 15 JUIN 2018



CÉRAMIQUES EUROPEENNES

LES CHOIX DE CHRISTOPHE PERLÈS

PREMIÈRE VENTE

HÔTEL DROUOT - LUNDI 18 JUIN 2018 SALLE 2

EXPERT
CYRILLE FROISSART
01 42 25 29 80



The logo consists of a solid black shape that is a semi-circle on the right side and a vertical rectangle on the left side. The text 'DROUOT' and 'PARIS' is centered within this shape in white, uppercase, serif font.

DROUOT
PARIS