

# PESCHETEAU BADIN

Commissaires-Priseurs



26 MARS 2018

EXPERTS  
SC EMERIC & STEPHEN PORTIER

# EXPERTS

## La SC Emeric & Stephen PORTIER Emeric PORTIER

Agréé par la Cour de Cassation  
Expert joaillier près la Cour d'Appel de Paris  
Assesseur de la CCE Douanière  
17, rue Drouot - 75009 PARIS  
Tél. : 01 47 70 89 82  
e-mail : experts@esportier.com  
(anciennement SC SERRET-PORTIER)

Conditions report lisibles sur [www.esportier.com](http://www.esportier.com)

## VENTE LUNDI 26 MARS 2018

### SALLE 3 À 11 HEURES

Lots 1 à 98

### SALLE 3 À 13H30

Lots 102 et suivants

#### Expositions publiques

Samedi 24 mars de 11h à 18h

Dimanche 25 mars de 11h à 18h

#### ENCHÉRISSEZ SUR

**DROUOT**  
DIGITAL  
Live

#### Ordres d'achat et rapports de conditions :

01 47 70 50 90

bids@pescheteau-badin.com

#### Responsable de la vente :

Géraldine JOST

01 47 70 50 94

Catalogue et photographies en ligne sur  
[www.pescheteau-badin.com](http://www.pescheteau-badin.com)  
[www.drouot.com](http://www.drouot.com)

*Veillez consulter attentivement les conditions de  
vente à la fin du catalogue*

© photos Bruno SIMON  
+33 1 48 00 00 50  
studio@photobruno.com  
conception - impression  
Cp'com



### AVIS

La SC EMERIC & STEPHEN PORTIER applique les appellations selon les normes et réglementations techniques conformes au décret n° 2002-65 du 14 Janvier 2002.

- a) La SC EMERIC & STEPHEN PORTIER désigne les pierres modifiées par « les pratiques lapidaires traditionnelles » de la même manière que celles qui n'auraient pas été modifiées. (Art 3)
- b) La SC EMERIC & STEPHEN PORTIER désigne les pierres modifiées par d'autres procédés, par le nom de la pierre, suivi de la mention « traitée » ou par l'indication du traitement subi (Art 2).

Les pierres non accompagnées de certificats ou attestations de Laboratoires ont été estimées par la SC EMERIC & STEPHEN PORTIER en tenant compte des modifications éventuelles du paragraphe a).

La SC EMERIC & STEPHEN PORTIER se tient à la disposition des acheteurs pour tous renseignements complémentaires concernant le décret n° 2002-65 ou les différentes sortes de traitements existants.

Les techniques d'identification et les conclusions d'analyse concernant l'origine et la classification des pierres et perles peuvent varier d'un laboratoire à un autre.

En conséquence, il est possible d'obtenir, dans certains cas, un résultat différent en fonction des laboratoires consultés.

La SC EMERIC & STEPHEN PORTIER ne pourra en aucun cas être tenu responsable de ces différences.

\* L'examen de trace de traitement « HPHT » a été effectué au sein de la SC EMERIC & STEPHEN PORTIER par méthode de transmission optique





**Ventes aux enchères publiques**  
Drouot Richelieu - 9, rue Drouot - 75009 Paris  
Parking sous l'Hôtel des Ventes



# **BIJOUX & MONTRES** **OBJETS DE VITRINE & ORFÈVRE**

**LE LUNDI 26 MARS 2018**

**SALLE 3 À 11 HEURES ( N°1 À 98 )**

**BIJOUX EN OR - ARGENTERIE MODERNE - OBJETS DE VITRINE**

BOÎTES - HOCHETS - CACHETS - TABATIÈRES - NÉCESSAIRES - FLACONS - CARNETS DE BAL - ÉTUIS.

**SALLE 3 À 13H30 (N°102 ET SUIVANTS)**

**COLLECTIONS DE MINIATURES - BOITES - DRAGEOIRS**

**BIJOUX ANCIENS ET MODERNES DONT**

BOVIN - BOUCHERON - CAPLAIN - CARTIER - CHAUMET - DIOR - FRED

MAUBOUSSIN - POIRAY - POMELLATO

**MONTRES DONT**

AUDEMARS PIGUET - BLANCPAIN - BOUCHERON - BREITLING - BUCHERER - CARTIER - CHAUMET

EBEL - GIRARD PERREGAUX - HERMÈS - JAEGER LECOULTRE - MAPPIN&WEBB - MOVADO

OMEGA - TAG HEUER - YEMA

**ORFÈVRE ANCIENNE ET MODERNE**

CHOCOLATIÈRES - COUPES - COUVERTS - PLATS - PORTE-HUILIER - SALERONS

SEAUX - SERVICES À THÉ ET CAFÉ - TASSE DE CHASSE - TIMBALES



**PESCHETEAU-BADIN**  
Commissaires-Priseurs  
OVV n° 2002-312  
16, rue de la Grange Batelière - 75009 PARIS  
Tél. 01 47 70 50 90 - [pescheteau-badin@wanadoo.fr](mailto:pescheteau-badin@wanadoo.fr)

*Veuillez consulter attentivement les conditions de vente à la fin du catalogue*



## VENTE À 11 HEURES



- 1• **Ensemble de bijoux** comprenant colliers dont un en corail, bracelets, bague, montre poignet de dame, coupe papier en forme de poisson scie... 60/80 €
- 2 **Quatre tranches** de calcédoine.  
Hauteurs : de 14,7 à 19 cm 100/150 €
- 3 **Bracelet rigide ouvrant** en or jaune 750°/oo. (Accidents)  
Diamètre intérieur : 6.5 cm - Poids brut : 11.9 g 180/250 €
- 4 **Deux broches** barrettes en or jaune 750°/oo à décor de tresse.  
Longueur : 3.2 cm environ chaque - Poids brut : 4.3 g 70/100 €
- 5 **Collier articulé** en or jaune 750°/oo les maillons de forme ovale entrelacés.  
Longueur : 59 cm - Poids brut : 5.7 g 80/120 €
- 6 **Collier articulé** en or jaune 750°/oo, les maillons entrelacés plats. Longueur : 48.5 cm - Poids brut : 9.1 g 150/200 €
- 7 **Bracelet rigide** en or jaune ouvrant en onyx, la monture décorée de rinceaux sur fond guilloché.  
XIXème siècle.  
Diamètre intérieur : 5,5 cm - Poids brut : 30 g 100/150 €
- 8 **Collier souple** en or jaune 750°/oo, les maillons tubogaz.  
(Accidents). Longueur : 44.5 cm - Poids brut : 15.2 g 250/350 €
- 9 **Bracelet souple** en tissu retenant en pampille un motif coeur en or jaune 750°/oo orné de petits diamants ronds.  
Poids brut : 2.7 g 30/50 €
- 10 **Collier articulé** en or jaune 750°/oo les maillons décorés au centre de motifs ajourés filigranés.  
Longueur : 44.5 cm - Poids brut : 9.2 g 160/200 €
- 11 **Épingle de cravate** en or jaune 750°/oo, l'extrémité ornée d'une opale dans un entourage à décor de fleurettes. (Petit manque à l'opale). Hauteur : 7 cm - Poids brut : 5.2 g  
On y joint une épingle de cravate, également or jaune 750°/oo, l'extrémité sertie d'une perle de culture.  
Poids brut : 1.2 g 150/200 €
- 12 **Jatte** ronde et creuse en argent uni 950°/oo modèle filets contours. Diamètre : 24,5 cm - Poids : 525 g 160/200 €
- 13 **Assiette** ronde en argent uni 950°/oo modèle filets contours, marqués sur l'aile dans un écu surmonté d'une couronne «JOB»  
Orfèvre : D.ROUSSEL  
Diamètre : 21,5 cm - Poids : 396 g  
On y joint un plat rond en métal argenté, modèle filets contours.  
Diamètre : 27,5 cm 120/160 €
- 14 **Plateau** rond et creux ou présentoir en argent uni 950°/oo l'aile soulignée d'une moulure de godrons.  
Orfèvre : SAVARY  
Diamètre : 31 cm - Poids : 700 g 200/300 €  
(Chocs et enfoncements)
- 15 **Tasse à vin** en argent à godrons tors et frises de points.  
L'anse serpentiforme.  
Poinçons fantaisie.  
Poids : 103 g 50/100 €
- 16 **Partie de service** à thé en vermeil 800°/oo à décor de coquilles et volutes comprenant : douze cuillers à thé, une pince à sucre, un passe thé et une cuiller à thé.  
Minerve fin du XIXème siècle.  
Orfèvre : probablement GILENSEMBLE  
Poids : 252 g - (Écrin) 150/250 €
- 17 **Saupoudroir** en argent 950°/oo, posant sur piédouche à décor rocaille. La base lestée  
Orfèvre : Gauthier  
Hauteur : 13,5 cm - Poids brut : 85 g 30/50 €
- 18 **Ensemble** en argent 950°/oo comprenant : un service à hors d'œuvre quatre pièces, manche en argent fourré à décor de lianes fleuries, les hauts en métal et un service à découper, deux pièces, manche en argent fourré à décor de volutes feuillagés.  
Poids brut : 335 g 50/80 €
- 19 **HENIN & Cie**  
Jatte ronde en argent uni 925°/oo, à côtes pincées, l'aile soulignée de godrons torsés.  
Poids : 273 g 80/120 €
- 20 **HENIN & Cie**  
Timbale en argent uni 950°/oo posant sur un pied droit souligné de filets.  
Circa 1930 - Poids : 98 g 20/50 €
- 21 **CHRISTOFLE**  
Plateau de service de forme ronde en métal argenté uni.  
Diamètre : 39 cm 70/100 €
- 22 **CHRISTOFLE & PLASAIT**  
Ensemble en métal argenté comprenant une timbale tulipe en métal argenté, à côtes torsés posant sur piédouche, une paire de petits gobelets droits, trois coupes unies ou rince-doigts, à fond plat, une tasse, une petite coupe ronde sur piédouche.  
60/100 €





- 23 Paire de flambeaux** en métal argenté posant sur une base ronde à contours, le fût à pans entre deux collerettes.  
On y joint une paire de bobèches rondes unies.  
Hauteur : 25 cm 80/120 €
- 24 Deux coupelles** en argent découpées en repoussé de cartouche uni et monogrammées ou rinceaux sur fond amati.  
Travail anglais, BIRMINGHAM 1893 et 1904  
Poids : 90 g (Accident et manque pour une sur le fond). 30/50 €
- 25 Ensemble de deux tabatières** en argent niellé, décorées toutes faces. Une monogrammée « H » sur un fond de rinceaux animés de deux putti, travail autrichien (1866-1922)  
L'autre figurant une vue de Moscou et monogrammée sur le fond, Moscou 1893, Maître orfèvre : probablement Pyotr Abrosimov  
Poids : 187 g (Chocs et accidents) 80/120 €
- 26 Ensemble de deux tabatières** en argent niellé 800 et 950°/oo décorées toutes faces, une à décor de chasseur sur un tertre sur fond de volutes fleuries.  
Province 1819-1838  
L'autre figurant la Vierge, l'enfant Jésus et Jean-Baptiste, Minerve fin du XIX<sup>ème</sup> siècle.  
Les intérieurs vermeillés. (Usures) Poids : 168 g 60/100 €
- 27 Ensemble de deux boîtes** en argent niellé 800 et 950°/oo, une à décor d'entrelacs formant médaillon.  
PARIS 1819-1838  
L'autre à décor de scène de taverne, Minerve fin du XIX<sup>ème</sup> siècle (Petits chocs et usures du nielle)  
Poids : 200 g 60/100 €
- 28 Ensemble de cinq petites boîtes** couvertes en argent 934 et 833°/oo, les couvercles à charnière, à décor gravé ou en repoussé de pastorales et fleurs.  
Poids : 125 g  
Travail étranger (anglais, hollandais) 60/80 €
- 29 Ensemble de cinq petites boîtes** couvertes en argent 800°/oo, les couvercles à charnière, à décor gravé ou en repoussé de chasseurs, trophées, cartouches, vases fleuries ...  
Travail étranger : Hollande et Allemagne (Hanau)  
Poids : 145 g 60/80 €
- 30 Ensemble** en argent 800°/oo et 950°/oo comprenant : une boîte ronde guillochée à décor de colombes se becquetant (BOINTABURET), un poudrier monogrammés (Travail étranger), une tabatière à décor gravé de paysage en réserve sur fond de semis de fleurs.  
(PARIS 1819-1838).  
Poids brut : 363 g  
On y joint deux boîtes en métal argenté et doré. 50/70 €
- 31 Ensemble** en argent 800 et 950°/oo comprenant : une petite paire de vases, le col souligné de joncs rubanés, six gobelets à liqueur à décor de frise de peignés en repoussé, deux ronds de serviettes, un saupoudroir en verre la monture et le bouchon en argent.  
Travail français et étranger.  
Poids : 230 g  
Poids brut du saupoudroir : 210 g (Petits chocs) 60/80 €
- 32 Ensemble de trois hochets** ronds en argent 800°/oo décorés en repoussé de cartouches rocaille. Les anneaux en ivoire et nacre.  
Poids brut : 90 g (Petits accidents) 50/70 €
- 33 Ensemble de trois hochets** ronds en argent 800°/oo décorés en repoussé de cartouche rocaille, côtes torsées et angelot. Les anneaux en ivoire.  
Poids brut : 96 g (Petits accidents et restaurations) 50/70 €
- 34 Ensemble de cinq hochets** sifflet en argent 800°/oo à grelots décorés en repoussé de cartouches, rinceaux, losanges fleuronsnés, un marqué « André ». Les manches en nacre ou ivoire tournés.  
Poids brut : 152 g (Petits accidents) 100/150 €
- 35 Ensemble d'objets de vitrine** comprenant : une tasse et deux coupelles à contours en métal émaillé polychrome rehaussé d'or, porte-monnaie en écaille, canif, crochets à bottine, binocles, jumelle de théâtre, étui de nécessaire, un œuf en corozo contenant un chapelet. (Accident et manques) 70/100 €
- 36 Etui à cigarettes** en métal argenté gainé de galuchat.  
Dimensions : 11,7 x 8,7 cm 30/50 €
- 37 Ensemble** en argent ou monté en argent 800 et 925°/oo comprenant un miroir à main décoré au dos en repoussé d'un autel de l'amitié, portant l'inscription « Souvenir d'amitié », orfèvre : Robert LINZELER, un étui à cigarettes, guilloché à décor géométrique, orfèvre : BOIN TABURET, une boîte à pilules ronde le couvercle décoré en repoussé de putti jardiniers, travail étranger.  
Poids argent : 133 g  
Poids brut du miroir à main : 231 g  
On y joint une boîte ronde en métal argenté martelé et une boîte en écaille (accidents et restaurations) 40/60 €



38



39



40



41



42



43

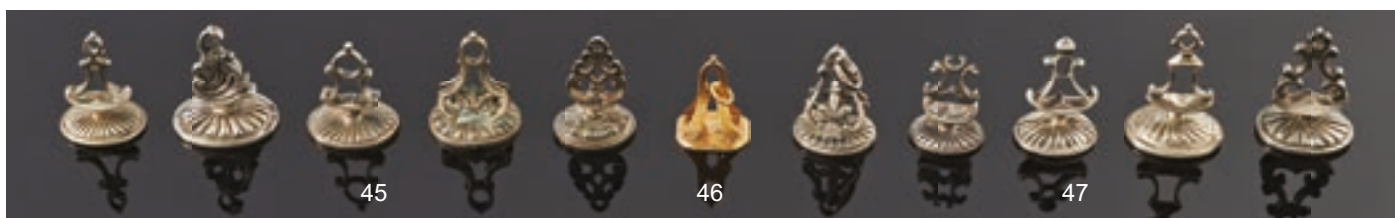


42



44





- 38 **Nécessaire à broder** en vermeil 800°/oo comprenant, un étui à aiguilles, une paire de ciseaux, un passe-lacet, un dé, un poinçon, à décor de personnages musiciens et pagodes, dans son écrin en cuir vert à décor de personnages, pagodes et volatiles dans un paysage, l'intérieur du couvercle marqué « DREYFOUS, 128 Mount Street London »  
Poids brut : 38 g  
Ecrin : 14 x 9,5 cm 80/120 €
- 39 **Tabatière** en pomponne, de forme contournée décorée d'une scène mythologique dans un entourage de volutes.  
XVIIIème siècle.  
Longueur : 8,5 cm 100/150 €
- 40 **Ensemble de deux boîtes**, une de forme ovale en métal doré, le couvercle à charnière orné d'une miniature polychrome sous verre figurant deux enfants jouant avec un chat, l'autre ronde en composition, le couvercle décoré d'un page sur un tertre feuillagé.  
Longueur : 7,7 cm  
Diamètre : 8,2 cm  
(Usures, accidents) 80/160 €
- 41 **Étui** en métal doré de forme mouvementée décoré en repoussé de scènes galantes et putti portant une corne d'abondance en réserves.  
XVIIIème siècle.  
(Intérieur probablement rapporté)  
Hauteur : 10 cm 80/100 €
- 42 **Deux boîtes** rectangulaires en métal doré à double couvercles, décorées en repoussé de scènes mythologiques et volutes.  
XVIIIème siècle.  
Longueur : 3,8 cm - Largeur : 2,3 et 3 cm 80/120 €
- 43 **Étui à cire** en pomponne à décor de trophées dans des médaillons feuillagés et rubanés.  
XVIIIème siècle.  
Hauteur : 12,3 cm 120/200 €
- 44 **Étui nécessaire** en pomponne repoussé et ciselé à motifs de feuillages en réserves sur fond amati.  
Il contient deux tablettes en ivoire, une pince.  
Fin du XVIIIème siècle.  
Hauteur : 10 cm  
(Choc et manque ustensiles dans l'étui). 80/120 €
- 45 **Ensemble de cinq cachets** en argent, les bases godronnées et gravées au revers d'armoiries, les prises ajourées à décor feuillagé.  
Travail français et étranger.  
Poids : 75 g 200/250 €
- 46 **Un cachet** en or 750°/oo, la base de section octogonale, gravée au revers d'armoiries, la prise ajourée feuillagée.  
Paris XVIIIème siècle  
Poids : 6 g 300/500 €
- 47 **Ensemble de cinq cachets** en argent, la base godronnée, gravée au revers d'armoiries, la prise ajourée de forme lyre.  
Travail français et étranger.  
Poids : 75 g 200/250 €





- 48** Cachet en bronze doré et argenté décoré de sirènes et reptiles enlacés, dans un phylactère la devise « Re que Diou » (Rien que Dieu) et les armes de la famille Talleyrand Périgord. XIX<sup>ème</sup> siècle.  
Haut : 9 cm 150/250 €
- 49** Cachet à cire en bronze doré figurant Minerve en buste, la matrice gravée d'un monogramme. Fin du XIX<sup>ème</sup> siècle.  
Hauteur : 11 cm 40/60 €
- 50** Cachet à cire en bronze doré figurant le général Boulanger en buste, la matrice gravée du monogramme « G.M ». Fin du XIX<sup>ème</sup> siècle.  
Hauteur : 9,6 cm 40/60 €
- 51** Ensembles de trois cachets, dont deux en agate (la matrice en argent 800°/oo pour un), un en lapis lazuli, la matrice en bronze argenté et doré de forme carrée à pans coupés soulignée de branches formant médaillons ornés de quatre têtes d'animaux : lion, renard, lionne et mouton, le fond gravé d'armoiries doubles surmontées d'une couronne comtale. XIX<sup>ème</sup> siècle.  
Hauteur : 5,8 cm , 8 cm et 11,5 cm  
(Petites égrisures et trace de colle pour le cachet en lapis lazuli) 300/500 €
- 52** Cachet de bureau en bronze doré, le bras décoré d'un heaume et d'un blason fleurdelisé surmontés d'une couronne comtale, le bouton serti d'ivoire. La matrice unie. XIX<sup>ème</sup> siècle.  
Longueur : 9,5 cm - Hauteur : 5,5 cm 140/180 €
- 53** Deux cachets, un en agate zonée la monture et la prise en forme de chevalier en argent 800°/oo, l'autre formé d'une boule en opalcite supportée par trois dauphins en bronze argenté. XIX<sup>ème</sup> siècle.  
Hauteur : 7,5 cm et 8 cm  
On y joint un socle rond en opalcite. 60/80 €
- 54** Ensemble de cinq cachets en ivoire et ébène, dont trois figurant Marianne, une tête de Maure et un enfant. Matrices en métal argenté pour quatre, pour un la matrice formée d'une intaille sur onyx. XIX<sup>ème</sup> siècle. (Fêles) 100/150 €
- 55** Boîte ovale en ivoire, le couvercle à charnière décoré en bas-relief d'une scène mythologique, Philyra et Cronos, à leur droite Neptune et Amphitrite; la monture en métal doré soulignée de feuillages. Travail étranger du XVIII<sup>ème</sup> siècle.  
Longueur : 10 cm - Largeur : 7,5 cm  
(Fente sur le fond) 200/300 €
- 56** Importante bague ouvrante en métal partiellement doré décorée en relief d'allégories. Le chaton ouvrant formant cachet à décor de faisceau de licteur surmonté d'un bonnet phrygien, dissimulant un compartiment. De par sa taille cette bague était probablement destinée à être portée sur un gant. XVIII<sup>ème</sup>-XIX<sup>ème</sup> siècle.  
Tour de doigt : 74 200/300 €
- 57** Deux cachets en ivoire, un surmonté d'un lion, la matrice en argent monogrammée, l'autre à décor de cheval cabré en métal argenté et doré. XIX<sup>ème</sup> siècle.  
Hauteur : 8 et 8,5 cm - Poids brut : 16 g  
(Fêles et restaurations) 50/70 €
- 58** Deux cachets en ivoire, un à décor de pampres, l'autre orné d'un médaillon en grisaille figurant un amour armant sa flèche. Les matrices monogrammées en argent 800°/oo et métal argenté. XIX<sup>ème</sup> siècle. (Fêles)  
Hauteur : 10,3 cm et 11,5 cm - Poids brut : 44g 50/80 €



- 59 Flacon à sel** en verre de couleur rouge à décor de volutes beiges rehaussées d'or, la monture et le bouchon en laiton doré à décor de coquilles et feuilles d'acanthé serti d'une agate cabochon. XIX<sup>ème</sup> siècle. Hauteur : 9,7 cm 80/120 €
- 60 Flacon à sel** en verre opalin vert de forme ronde, appliqué d'une résille filigranée, la monture et le bouchon en laiton doré. Avec chaînette et anneau de suspension. XIX<sup>ème</sup> siècle. Hauteur : 6 cm 30/50 €
- 61 Flacon à sel** en verre de couleur verte rehaussé d'or, de section hexagonale à côtes décorées de chutes de fleurs, la monture et le bouchon en argent 800°/oo décorés en repoussé de volutes sur fond amati. XIX<sup>ème</sup> siècle. Hauteur : 10 cm - Poids brut : 68 g 100/150 €
- 62 Flacon à sel** en cristal taillé à pans, la monture en or jaune 750°/oo ajouré à motif de volutes, le bouchon à charnière. Hauteur : 9,7 cm - Poids brut : 45 g (Bouchon intérieur) 80/120 €
- 63 Tube de rouge à lèvres** en or jaune 750°/oo et gris, et métal doré, à décor de vannerie. Marqué Elizabeth ARDEN Paris. Hauteur : 5,5 cm - Poids brut: 36 g 300/500 €
- 64 Flacon à sel** en verre opalin vert rehaussé d'or, la monture et le bouchon en argent 800°/oo. XIX<sup>ème</sup> siècle. Hauteur : 9,7 cm - Poids brut : 56 g (Petits chocs et déchirure sur le bouchon, usures du décor) 40/60 €
- 65 Flacon à sel** en cristal taillé la monture soulignée de branches de laurier sur fond amati, le bouchon en forme de coq, en or jaune 750°/oo. XIX<sup>ème</sup> siècle. Hauteur : 8,8 cm - Poids brut : 69 g (Fêles sur le flacon) 150/250 €
- 66 Flacon à parfum** en verre rouge taillé à motifs de losanges facettés, la monture en laiton doré formant résille, le bouchon à motifs de rinceaux. XIX<sup>ème</sup> siècle. Hauteur : 10,5 cm 80/120 €
- 67 Flacon à sel** en verre bleu et blanc rayé. La monture en métal doré. XIX<sup>ème</sup> siècle. Hauteur : 8,5 cm (Bouchon intérieur) 50/80 €
- 68 Flacon à sel** en verre bleu et blanc à rayures tourbillonnantes. La monture en argent 925°/oo. XIX<sup>ème</sup> siècle. Hauteur : 10 cm (Sans bouchon intérieur, petit enfoncement sur le bouchon) 50/80 €
- 69 Flacon à parfum** à double compartiments en métal doré à décor de palmettes serties de demi-perles, cabochons de turquoises et pierres d'imitation. Bouchon à charnière ouvrant par poussoir et bouchon à vis. XIX<sup>ème</sup> siècle. Longueur : 17 cm (Accidents) 200/300 €
- 70 Ensemble de onze flacons** et boîtes de toilette, un vase et deux flacons à sel, en verre et cristal les montures et bouchons en argent 925°/oo. Travail français et anglais. Poids brut : 1.405 kg (Petits chocs et accidents) 150/200 €

- 71• Etui nécessaire** « Souvenir d'amitié » en galuchat orné d'une miniature « Jeune fille coiffée d'une couronne de fleurs » et d'une scène galante. La monture en argent 800°/oo. Il contient tablette en ivoire, mine, passe lacet... (Manques, accidents à la monture et au galuchat)  
Hauteur : 7,5 cm  
Poids brut : 37 g 100/120 €
- 72 Nécessaire de couture** en or jaune 750°/oo comprenant un dé, un étui à aiguilles, un poinçon, une paire de ciseaux dans un écrin de forme en bois marqué « Marie, 9 mai 1897 ».  
XIXème siècle.  
Poids brut : 25 g  
(Accident et manque au placage de l'écrin) 200/300 €
- 73 Monture de carnet de bal** «souvenir» en composition bleue marbrée et irisée, laiton gravé et ajouré, le crayon en forme de glaive.  
Il contient un calendrier portatif pour l'année 1818 et les feuillets du Mérite des femmes, poème par Gabriel LEGOUVE  
Largeur : 6,8 cm  
Longueur : 9,8 cm  
XIXe siècle (Petits accidents et manques) 200/250 €
- 74 Etui** « Souvenir d'amitié » en nacre gravé de trophées contenant un carnet de bal et un stylet. La monture en argent 800°/oo. Fin XVIIIe.  
Hauteur : 8,5 cm  
Poids brut : 40 g  
(Petits accidents et manques) 70/100 €
- 75• Carnet de bal** éventail, les plats en écaille piquée d'or, à décor de semis d'étoiles alternées de pois et cartouche, avec chaînette et anneau de suspension. Il contient cinq feuillets d'ivoire et un crayon en métal doré.  
XIXème siècle.  
Hauteur : 10,5 cm  
(Ruban à remplacer, petits manques) 100/120 €
- 76• Deux carnets de bal** éventail, les plats en ivoire, à décor de losanges et branches fleuries, avec chaînettes et anneau de suspension.  
XIXème siècle.  
Hauteur : 8 cm  
(Petits manques) 30/50 €
- 77• Boîte à mouche** en ivoire, le couvercle à charnière orné d'un médaillon en nacre à décor de trophées de musique et incrustation d'argent. Le couvercle à charnière laissant paraître un miroir et deux compartiments couverts (miroir probablement changé).  
Fin du XVIIIème siècle.  
Longueur : 6,3 cm  
Largeur : 4,8 cm  
Hauteur : 2,6 cm  
(Petits accidents et manques)  
On y joint une boîte à épingles en ivoire, le couvercle ajouré à glissière décoré de rinceaux et marqué « épingles ».  
XIXème siècle.  
Longueur : 7,5 cm 200/300 €
- 78 Peigne à cheveux** en écaille blonde ornée d'une frise de diamants taillés en rose sertie de cinq émeraudes les trois du centre, en forme de poire plus importantes.  
XIXème siècle.  
Hauteur : 12 cm  
Poids brut : 23 g 200/300 €
- 79 Tabatière** en corozo, le couvercle à charnière représentant les Saintes Femmes au pied de la croix et le roi David sur le fond.  
XIXème siècle.  
Longueur : 8,2 cm 60/100 €
- 80• Carnet de bal** éventail à anneau de suspension, les plats en argent 800°/ooajourés à décor de volutes fleuries. Il contient des feuillets en ivoire.  
XIXème siècle.  
Hauteur : 10,5 cm 50/80 €
- 81 Trois carnets de bal** éventail et de forme rectangulaire, les plats en nacre, décorés de bouquet, guirlande de fleurs ou cartouche dans un médaillon ovale, avec chaînettes et anneau de suspension. Pour un, le crayon marqué "Granville »  
XIXème siècle.  
Hauteur : 7 et 8 cm (Accidents) 50/80 €
- 82 Paire de lorgnons** pliants en or jaune 750°/oo à décor de branches fleuries et palmettes sur fond amati, la charnière sertie de pierres vertes.  
XIXème, époque Restauration.  
Hauteur : 11 cm  
Poids brut : 32 g (Accidents) 100/150 €
- 83 Ensemble** comprenant trois paires de jumelles, une de théâtre en métal et nacre, une d'artillerie CHEVALIER, une HUET (7X24-serie Postbellum) dans un étui en cuir noir ; une lorgnette de théâtre télescopique en métal et nacre, trois sifflets dont un « B&R City, Police & Fire », une boussole. 80/120 €
- 84 Lorgnette de théâtre** télescopique signée « Au griffon, Quai de l'horloge à Paris » en laiton doré, à quatre tirages, la base en composition imitant l'aventurine.  
XIXème siècle.  
(Accidents)  
Hauteur ouverte : 8 cm 40/60 €
- 85 Ensembles de trois boîtes** de compas dont deux CHAPRON COQUELIN, deux compas à pointe sèche, calibres pour perles et pierres, gouges, quatre stylos plume dont WATERMAN et un stylo mine plaqué or. 30/50 €





71



72



73



74



75



76



77



78



79



80



81



81



81

- 86 **Boîte** ronde en écaille brune à décor en laque polychrome de bandes géométriques et fleuries alternées sur fond rose, la monture en or jaune, le double fond laissant paraître une miniature figurant une femme en buste, l'intérieur en marqueterie de paille, à décor de chrysanthèmes.  
PARIS 1768-1774  
Diamètre : 6,3 cm - Poids brut : 65g  
(Accidents, manques, fond à refixer) 120/200 €
- 87• **Boîte** ronde en ivoire ornée au centre d'une miniature figurant deux enfants jouant.  
XIX<sup>ème</sup> siècle.  
(Accidents et manques)  
Diamètre : 6,3 cm 60/80 €
- 88• **Étui à message** laqué noir, la gorge en ivoire, la monture en or jaune 750°/oo soulignée de cordage.  
XIX<sup>ème</sup> siècle.  
Longueur : 11 cm - Poids brut : 11 g  
(Accidents, fêles) 300/500 €
- 89 **Deux étuis à message** en écaille laquée crème et rose, ornés de pastilles dorées, les montures en or jaune 750°/oo.  
XIX<sup>ème</sup> siècle.  
Longueur : 11 et 12 cm - Poids brut : 36 g  
(Petits accidents et manques) 300/500 €
- 90 **Étui à message** en bois laqué à deux compartiments dont un contenant un flacon, à décor polychrome de pastorales.  
La monture en argent 800°/oo.  
XIX<sup>ème</sup> siècle.  
Longueur : 14,7 cm - Poids brut : 73 g  
(Accidents et manques) 600/1 000 €
- 91 **Étui à message** laqué en camaïeu vert d'une scène pastorale, la gorge en écaille, la monture en or jaune 750°/oo.  
Fin du XVIII<sup>ème</sup> siècle.  
Longueur : 13 ,6 cm - Poids brut : 21 g  
(Accidents et manques) 400/600 €
- 92 **Boîte** ronde en composition doublée d'écaille, le couvercle et le fond bombés décorés en vernis martin d'une scène d'après F.BOUCHER « Les forges de Vulcain » et de bandes verticales colorées.  
Fin du XVIII<sup>ème</sup> - Début du XIX<sup>ème</sup> siècle.  
(Accidents et manques)  
Diamètre : 6,2 cm 60/100 €
- 93 **Boîte** ronde en carton bouilli, à décor de calendrier de l'an 1832.  
XIX<sup>ème</sup> siècle.  
Diamètre : 8,6 cm  
(Accident) 40/60 €
- 94 **Boîte** ronde en écaille laquée à décor de frises de fruits sur fond bleu orné au centre d'un médaillon renfermant une miniature figurant un jeune couple.  
Diamètre : 7,8 cm  
(Accidents et manques) 60/80 €
- 95 **Flacon à parfum** cylindrique en métal émaillé à décor de couple galant dans un paysage, la monture en vermeil 800°/oo  
XIX<sup>ème</sup> siècle.  
Hauteur : 6,5 cm - Poids brut : 47 g (Accidents) 50/80 €
- 96 **Boîte** rectangulaire en écaille brune, la monture en métal doré. Le couvercle orné d'une miniature sur ivoire figurant une mère et son enfant.  
XIX<sup>ème</sup> siècle. (Accidents, manques et restaurations)  
Longueur : 8 cm - Largeur : 6,5 cm - Hauteur : 3,8 cm 100/200 €
- 97 **Étui à message** double en porcelaine à décor polychrome de jeté de fleurs sur fond blanc, la monture en argent 800°/oo soulignée de cordage et gravée de fleurs.  
Longueur : 11 cm  
XIX<sup>ème</sup> siècle. 300/500 €
- 98 **Ensemble de cinq boîtes** et étuis en marqueterie de paille polychrome, un étui contenant quatre crochets en ivoire ou os. 100/150 €

**FIN DE LA VACATION DU MATIN**





86



87



91



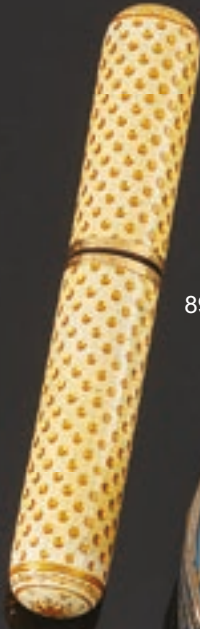
88



89



90



89



94



92



93



95



96



97

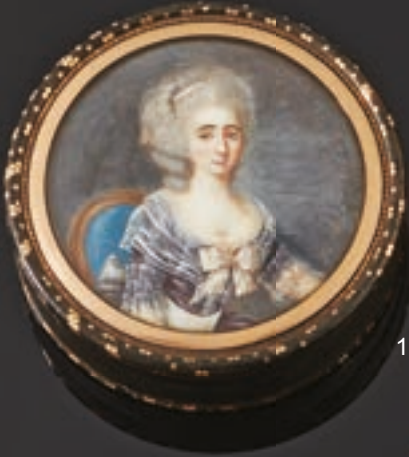




102



103



104



105



106



107



108



109



110



111



112



## DÉBUT DE LA VACATION À 13H30

- 102 Ensemble de deux miniatures**, portrait de femme en buste, une couronne de fleurs bleues dans les cheveux, dans un cadre en bois doré ; portait d'homme en redingote et gilet rayé, dans un cadre rond en or jaune orné au dos d'un monogramme sur fond d'ottoman bleu.  
Fin du XVIIIe – début du XIXème siècle. (Accidents, fond à refixer)  
On y joint une gouache sur papier « Vue des Champs Elysées » dans un cadre en bois doré, un élément de monture en métal doré.  
Diamètre cadres : 7,5 cm - 8,5 cm et 10 cm - Poids brut : 48 g 80/120 €
- 103 Boîte** ronde en composition doublée d'écaille cerclée de métal doré ornée d'une miniature figurant un homme en redingote bleue tourné vers la gauche sur fond nuageux.  
XIXème siècle.  
Diamètre : 8 cm (Choc sur la monture, usure d'usage sur le fond) 100/150 €
- 104 Drageoir** de forme ronde en écaille brune, la monture en or rose 750°/oo et piqué d'or. Le couvercle orné d'une miniature représentant une femme en buste assise, signée et datée à gauche « le cht de ch... pinpit 1786 »  
Fin du XVIIIème siècle. (Accidents et manques) Diamètre : 7,6 cm - Poids brut : 68 g 400/600 €
- 105• Drageoir** en écaille blonde, la monture en or, le couvercle appliqué d'une miniature ronde sur ivoire "Buste de jeune femme à l'orientale".  
Fin du XVIIIe - début du XIXème siècle  
Diamètre de la boîte : 8,3 cm - Poids brut : 81 g (Petits accidents) 200/300 €
- 106 Boîte** ronde en écaille blonde, le couvercle orné d'une miniature ovale figurant une femme en buste coiffée d'un turban blanc noué. Le fond en cheveux, la monture en or jaune 750°/oo.  
PARIS 1789-1792  
Diamètre : 8 cm - Poids brut : 87 g (Accidents) 300/400 €
- 107• Drageoir** en écaille brune, la monture en or, le couvercle appliqué d'une miniature ronde sur ivoire " Jeune fille tenant un loup ".  
XVIIIème siècle.  
Diamètre de la boîte : 8 cm - Poids brut : 75 g (Accidents et restaurations) 180/220 €
- 108 Diptyque** ovale gansé de cuir à charnière contenant deux miniatures ovales sur cuivre figurant un portait d'homme en tenue de magistrat et sa femme en pendant.  
XVIIIème siècle.  
Hauteur : 9,7 cm (Accidents et manques) 400/600 €
- 109• Drageoir** de forme ronde en ivoire doublé d'écaille brune, la monture en métal doré. Le couvercle orné d'une miniature sur ivoire figurant une jeune fille en buste coiffée d'un bonnet en dentelle.  
XIXème siècle. (Accidents, manques et restaurations)  
Diamètre : 7,9 cm 200/300 €
- 110• Drageoir** en écaille brune, la monture en or, le couvercle appliqué d'une miniature ronde sur ivoire "Jeune fille songeuse jouant avec son chien".  
XVIIIème siècle.  
Diamètre de la boîte : 8 cm - Poids brut : 95 g (Petits accidents) 200/300 €
- 111• Drageoir** en écaille brune, piquée de losanges, le couvercle cerclé d'or et appliqué d'une miniature ronde sur ivoire "Jeune homme à la redingote rayée ».  
Fin du XVIIIème siècle.  
Diamètre de la boîte : 6,7 cm - Poids brut : 44 g (Petits accidents) 200/300 €
- 112• Drageoir** en écaille brune, la monture en or, le couvercle appliqué d'une miniature ronde sur ivoire " Jeune fille tenant un bouquet de fleurs à la main".  
XIXème siècle. Orfèvre : Alexandre Jean Marie LEFERRE (Inculpation 1837)  
Diamètre de la boîte : 7,2 cm - Poids brut : 63 g (Petits accidents) 180/220 €
- 113 Deux fixés** sous verre « Scène paysanne dans un paysage rocheux » formant pendants, dans des cadres ronds en bois noirci.  
XIXème siècle. (Accidents et manques) Diamètre : 12,5 cm 180/220 €
- 114 Drageoir** de forme ronde en écaille brune, la monture en métal doré. Le couvercle orné d'une scène familiale, en sous-bois, en verre églomisé.  
XIXème siècle. (Accidents et manques) - Diamètre : 7,7 cm 200/300 €
- 115 Boîte** ronde en composition doublée d'écaille, cerclée de métal doré, le couvercle orné d'une peinture fixée sous verre figurant une scène de fête en forêt.  
Fin du XVIIIème - Début du XIXème siècle. (Accidents)  
Diamètre : 7,3 cm 80/120 €



113



114



115



113



116

- 116 Miniature** ovale représentant une jeune femme en buste, de profil, sur fond bleu marbré. Le cadre en laiton doré et composition orné de motifs de palmettes aux angles.  
Début du XIX<sup>ème</sup> siècle.  
Dimensions : 10,2 x 11,5 cm 600/800 €

- 117 Drageoir** de forme ronde en écaille brune, la monture en métal doré. Le couvercle orné d'une miniature représentant une scène mythologique en grisaille, Muses autour d'un buste de faune. (Accidents et manques)  
XIX<sup>ème</sup> siècle.  
Diamètre : 7,2 cm 200/300 €

- 118 Médaillon** rond en laiton doré enfermant une miniature polychrome à légers reliefs rehaussés d'or figurant le Roi, probablement Louis XV, sur son trône, tenant son sceptre, entouré de vertus : la Fidélité, la Justice et l'Abondance.  
XVIII<sup>ème</sup> siècle.  
Diamètre : 5,5 cm 500/700 €

- 119• Eventail** cocarde escamotable en soie bleue à décor de fleurs dans un étui cylindrique en ivoire incrusté de motifs d'attributs, branches fleuries et frises en argent 925°/oo.  
XVIII<sup>ème</sup> siècle.  
Longueur : 15 cm - Poids brut : 38 g (Accidents et manques) 500/800 €

- 120 Drageoir** rond en composition à rayures brune et ocre, doublé d'écaille brune, le fond bombé à gradins, le fond et le couvercle cerclés d'or et appliqué d'une miniature ronde "Jeune militaire de profil".  
XIX<sup>ème</sup> siècle.  
Diamètre de la boîte : 6,5 cm - Poids brut : 45 g (Petits accidents) 180/200 €

- 121 Boîte** rectangulaire en nacre, montée à cage, en argent doublé de métal argenté, le couvercle à charnière ornée d'une miniature figurant une scène de genre « L'échange de lettres » animée par un automate, actionné par poussoir dans le couvercle. (Fêles sur le fond, restaurations et accidents sur la monture)  
PARIS 1738-1744  
Longueur : 7,5 cm - Largeur : 5,5 cm 500/800 €

- 122 Boîte** ronde en jaspe montée à cage en or jaune 750°/oo et vermeil, décorée sur le fond et le couvercle des vases en marqueterie de pierres dures sur fond nuageux.  
Travail étranger du XIX<sup>ème</sup> siècle.  
Diamètre : 7,7 cm - Poids brut : 146 g 600/800 €

- 123 Boîte** de forme ronde en écaille brune et composition incrustée de lignes de croissants et filets en or de deux tons en spirale, la monture également en or gravée de guirlandes feuillagées et rubanées.  
PARIS 1768-1774  
Diamètre : 7,4 cm - Poids brut : 96 g (Accidents et restaurations) 700/1 000 €  
La boîte est recouverte d'une matière composite autrefois appelée « poudre d'écaille » dans laquelle sont incrustés les motifs décoratifs en or. Il s'agit d'une technique inventée en Italie au XVII<sup>e</sup> puis reprise en France et en Allemagne : la Scagliola, consistant à mélanger la poudre de marbre et des pigments colorés à de la colle et à l'appliquer sur la surface à décorer.

- 124 Boîte** ronde en écaille blonde, la monture en or de deux tons 750°/oo, ornée au centre d'un médaillon en porcelaine polychrome figurant un vase fleuri sur un entablement.  
PARIS 1778  
Maître Orfèvre : Auguste Gaspard TURMINE reçu en 1778  
Diamètre : 5,8 cm - Poids brut : 52 g (Accidents, restauration) 400/600 €

- 125 Drageoir** rond en écaille blonde piqué or d'un semis d'étoiles, la monture en or 750°/oo.  
XVIII<sup>ème</sup> siècle  
Diamètre de la boîte : 6 cm - Poids brut : 38 g (Accidents et manques) 180/220 €

- 126 Tabatière** rectangulaire en écaille gravée de motifs rocaille, le couvercle à charnière orné d'une plaque en porcelaine polychrome représentant des divinités aquatiques dans un entourage de rinceaux, en or jaune 750°/oo.  
Fin du XVIII<sup>ème</sup>-Début du XIX<sup>ème</sup> siècle. (Transformation, accidents à l'écaille, fêles à la porcelaine).  
Longueur : 8,3 cm - Largeur : 6,2 cm 400/600 €

- 127 Tabatière** en jaspe beige montée à cage, la monture en or jaune 750°/oo partiellement ajouré à décor de rinceaux fleuris, cartouche et agrafe soulignant le couvercle.  
Travail étranger du XIX<sup>ème</sup> siècle.  
Longueur : 7,5 cm - Largeur : 5,4 cm  
Hauteur : 2,8 cm - Poids brut : 140 g (Fêles, accident à la monture) 1 000/1 800 €



117



119



118

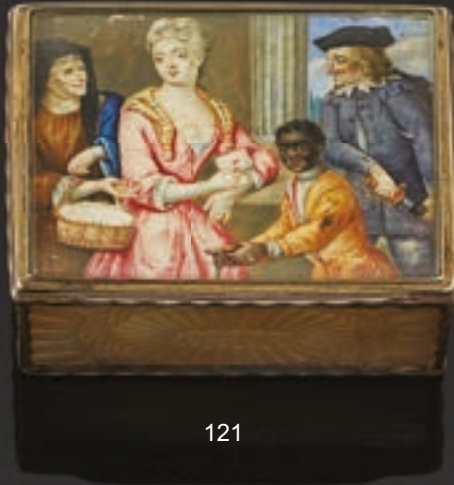


120





122



121



123



124



125



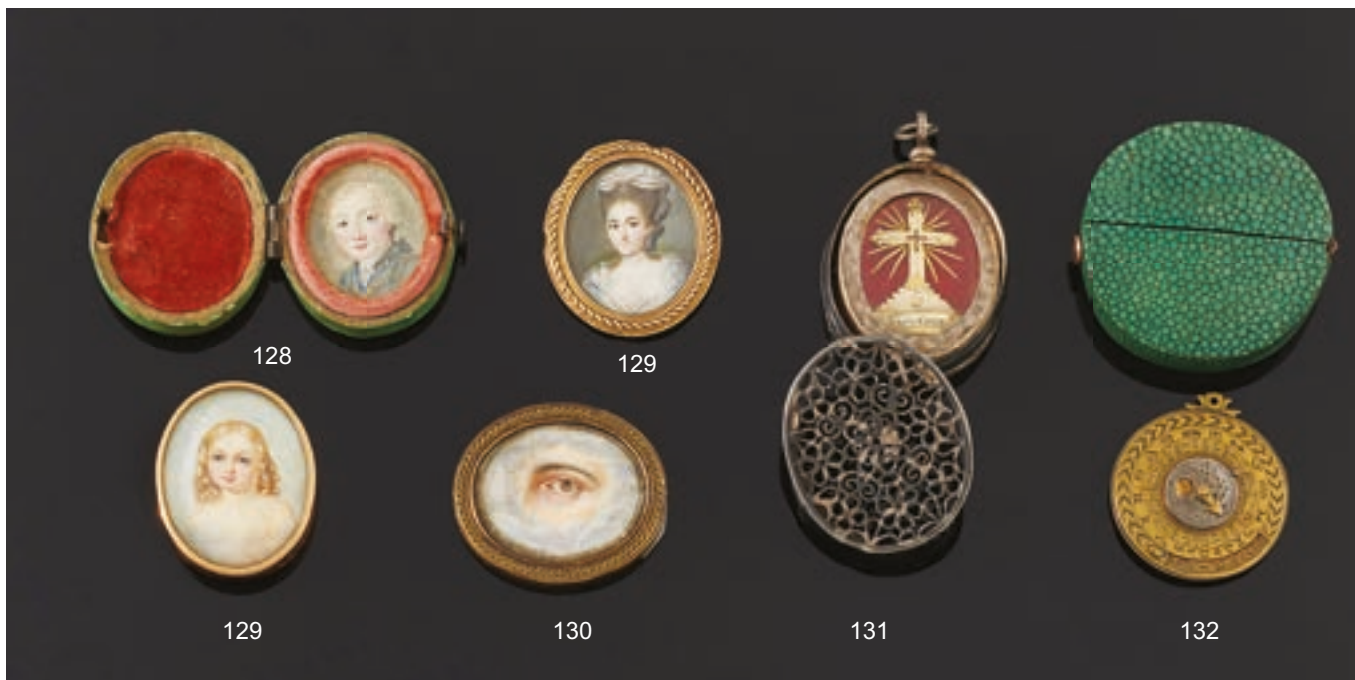
117

126



121

127



- 128** Miniature polychrome sur ivoire figurant un jeune homme en buste, sous verre, dans son étui à deux volets en galuchat.  
Hauteur de l'étui : 4 cm (Accidents) 20/40 €
- 129** Deux petites miniatures ovales sur ivoire, jeune fille sur fond nuageux et femme à la coiffe et au châle en dentelle, les montures en or jaune 750°/oo et métal doré.  
(Fermoir et motif de boîte ou étui)  
Fin du XVIIIème et XIXème siècle.  
Hauteur : 3,8 cm - Poids brut : 10 g 40/50 €
- 130** Miniature polychrome sur vélin figurant un œil dans les nuées, dans un cadre en laiton doré.  
Longueur : 4 cm 40/50 €
- 131** Reliquaire ovale en argent 800°/oo ajouré formant médaillon, contenant une relique de la «Vraie Croix », scellée au dos d'un cachet en cire.  
XIXème siècle.  
Hauteur : 5,2 cm - Poids brut : 18 g  
(Accidents, restaurations, le médaillon repercé) 50/80 €
- 132** Calendrier perpétuel à disques mobiles en laiton doré à guichets, daté au centre 1724. Dans un étui rapporté en galuchat. Travail étranger du XVIIIème siècle, probablement des Pays Bas.  
Diamètre : 3,4 cm 50/80 €
- 133** Ecrin en maroquin rouge de forme rectangulaire à pans coupés contenant deux miniatures ovales sur ivoire, portait d'un couple dans le goût du XVIIIème siècle, chacune des miniatures signée ANSIAUX.  
L'écrin porte une étiquette sur le fond «FOSSIN, joaillier bijoutier, rue de Richelieu, n°78 à Paris »  
XIXème siècle.  
Antoine Ansiaux (1764-1840) peintre d'histoire et de portrait fit également des miniatures.  
Elève à l'académie de Liège et d'Anvers il poursuit ses études à Paris et exposa au salon des 1791. Peu d'exemples de ses miniatures sont connus.  
Dimensions du coffret : 21 x 13,3 cm  
Hauteur des miniatures (cadre compris) : 9,6 cm  
(Accidents et manques à l'écrin) 300/600 €
- 134** Deux miniatures rondes « Paysage marin animé de personnages » formant pendants, gouache et aquarelle, dans des cadres en bois doré.  
XIXème siècle.  
Diamètre: 10,5 cm  
(Accidents aux cadres) 80/120 €
- 135** Médaillon ovale représentant une jeune fille de profil, aquarelle et gouache, portant l'inscription « Il fallait peindre un sourire charmant, un regard doux, des yeux plein de finesse, de la fraîcheur, de la délicatesse. Et l'on eut dit, ce portrait est parlant», marqué au dos « Melle Felicité de Saint Pern .... » dans un cadre en bois doré.  
XVIIIème siècle.  
Hauteur : 13,5 cm (Accident et manques au cadre) 20/40 €
- 136** Deux miniatures formant pendants figurant un homme et une jeune femme en buste, marqué au dos « Comte et Comtesse d'Albyville, née de Carmay » dans des cadres en métal décorés en repoussé de cornes d'abondance et perles sur fond velours.  
XIXème siècle. (Accidents) 40/60 €
- 137** Deux miniatures sur cuivre de forme ovale, formant pendants, figurant un portait d'homme et de femme dans le goût de la Renaissance. Les cadres en bois noirci indiquant « René de Montaignu 1587 » et «Suzanne de la Nouhé, femme de René de Montaignu 1587 »  
(Accidents et manques aux miniatures)  
XIXème siècle. 50/80 €



133



133



134



135



134



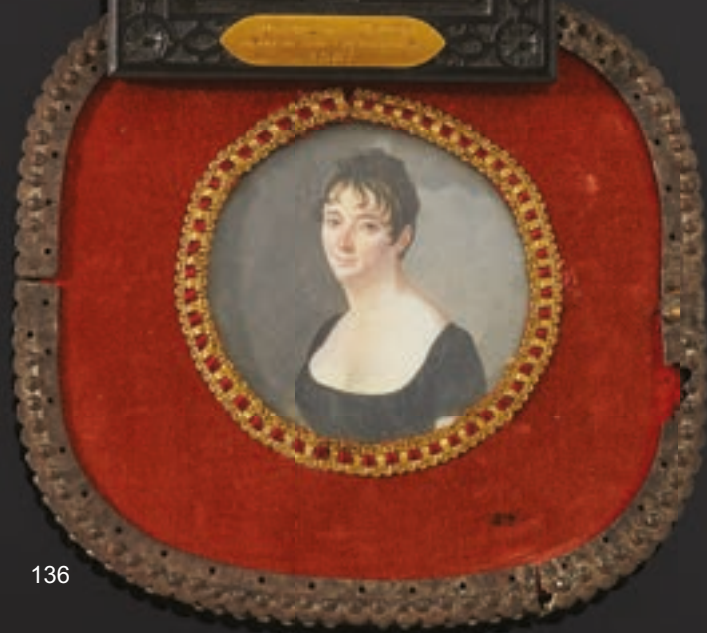
136



137



137



136





**138** Boîte oiseau chanteur serti de plaques d'écaïlle, le couvercle en métal gravé et guilloché décoré en émaux polychromes de bouquets de fleurs. Fin du XIXème siècle.

Longueur : 9,3 cm - Largeur : 6 cm - Hauteur : 2,2 cm  
(Accidents à l'écaïlle - avec clé de remontage) 200/300 €

**139** Boîte oiseau chanteur en métal doré recouverte de plaques en composition imitant l'écaïlle, le couvercle à décor gravé d'oiseaux se becquetant. Fin du XIXème siècle.

Longueur : 9,8 cm - Largeur : 5,7 cm  
Hauteur : 3 cm (Manque la clé) 100/200 €

**140** Miniature ovale sur ivoire représentant une jeune femme en robe blanche dans un intérieur, elle est signée CAMINO et datée 1851, à droite. Dans un cadre en bronze doré surmonté d'un ruban noué marqué au dos « Charlotte de Ribes, Comtesse de Corcelle, 1830-1902 » de la maison Giroux à Paris.

Hauteur miniature : 12 cm - Hauteur cadre : 20 cm  
Charles CAMINO (1824-1888) peintre miniaturiste, il exposa au salon de Lyon de 1847 à 1877 et de Paris de 1857 à 1868. 120/150 €

**141** Miniature ovale sur ivoire représentant un jeune homme portant moustache et favoris dans un paysage crépusculaire signée MEURET et datée 1853 à droite. Dans un cadre formant chevalet en bronze doré surmonté d'un ruban noué de la maison Giroux à Paris.

Hauteur miniature : 9,3 cm - Hauteur cadre : 15,5 cm  
(Manques)  
François MEURET (1800-1887) peintre en miniature, il exposa au salon de Paris de 1822 à 1852. Il fut le peintre en miniature du Roi Louis-Philippe et de la famille d'Orléans dont il exécuta de nombreux portraits. 120/150 €

**142** Miniature ovale sur ivoire représentant un jeune officier. Elle est signée en bas à gauche MEURET et datée 1829 (le 9 masque un 4). Dans un cadre en laiton doré et bois.

Hauteur miniature : 8,5 cm - Hauteur cadre : 19 cm  
(Accidents et manque au placage du cadre)  
François MEURET (1800-1887) peintre en miniature, il exposa au salon de Paris de 1822 à 1852. Il fut le peintre en miniature du Roi Louis-Philippe et de la famille d'Orléans dont il exécuta de nombreux portraits. 150/200 €

**143** Miniature polychrome sur ivoire représentant une jeune fille en buste signée en bas à droite Melle A. Deharme, dans un cadre en laiton à chevalet et anneau de suspension, surmonté d'un ruban noué.

XIXème siècle.  
Hauteur : 7,2 cm  
Melle Elisa Apollina DEHARME (1805- après 1868) élève de Nicolas Jacques, peintre en miniature, elle exposa au Salon de Paris de 1834 à 1868. 80/120 €

**144** Miniature ovale sur ivoire représentant une jeune femme en robe bleue datée 1861. Dans un cadre en bronze doré formant chevalet surmonté d'un ruban noué de la maison Giroux à Paris.

Hauteur miniature : 8,6 cm - Hauteur cadre : 15 cm  
(Restauration en bas à gauche) 150/200 €

**145** Deux miniatures de forme ovale, sur ivoire, une représentant une jeune fille coiffée d'un ruban rose retenant ses cheveux, dans un cadre en laiton marqué au dos « Marguerite de la Moussaye, avril 1831 » (cadre de la maison Giroux Paris), l'autre, une petite fille en robe blanche, dans un médaillon ovale en or jaune et métal, à anneau de suspension en or jaune 750°/oo, les deux signées en bas à droite Cécile VILLENEUVE.

XIXème siècle (Fente pour une, manque au cadre)  
Hauteur : 6,5 et 9,5 cm - Poids brut : 33 g  
(cadre et bélière en or - fond en métal)  
Cécile VILLENEUVE (1824-1901) peintre en miniature, élève de François Meuret, fort réputée dans la haute société parisienne sous le second Empire. 200/300 €

**146** Miniature ovale sur ivoire représentant une jeune femme en tenue de deuil signée Cécile VILLENEUVE et datée 1860, à gauche. Dans un cadre en bronze doré formant chevalet surmonté d'un ruban noué de la maison Giroux à Paris

Hauteur miniature : 9,5 cm - Hauteur cadre : 15,5 cm 120/150 €

**147** Miniature ovale sur ivoire représentant le portrait d'un "Jeune homme en buste, en redingote noire et gilet rouge". Le cadre en laiton et bois noirci. Monogrammée « D.» à droite.

Début du XIXème siècle.  
Dimensions : 12 x 13,7 cm 800/1 000 €



140



141



142



144



145



146



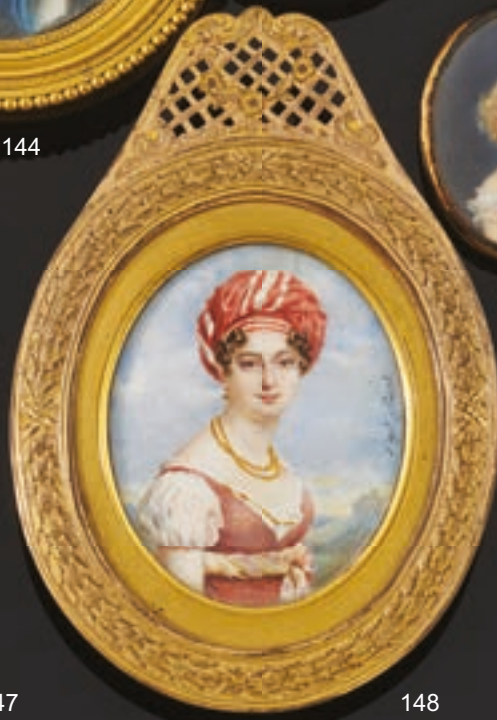
143



145



147



148



149



- 148• Miniature** ovale sur ivoire représentant une jeune femme coiffée d'un turban rouge et blanc, signée « d'après SAINT » Dans un cadre formant chevalet en bronze doré surmonté d'un motif treillis ajouré. XIXème siècle.  
Hauteur miniature : 8 cm - Hauteur cadre : 16 cm 120/160 €
- 149• Miniature** polychrome sur ivoire représentant une jeune fille en buste coiffée d'un ruban bleu, signée en bas à droite Cécile VILLENEUVE, dans un cadre formant chevalet en laiton, marqué au dos « Marie - Stanislas de la Moussaye, Janvier 1895 » XIXème siècle.  
Hauteur : 9,5 cm 80/120 €
- 150• Miniature** ovale sur ivoire représentant une jeune femme portant une capeline fleurie marquée au dos « Thérèse de Bonneval, Fecit Marguerite de Bonneval 1906 » Dans un cadre formant chevalet en bronze doré surmonté d'un ruban noué, marqué au dos « Thérèse de Bonneval »  
Hauteur miniature : 8,7 cm  
Hauteur cadre : 15 cm 120/160 €
- 151• Miniature** ovale sur ivoire représentant Napoléon Empereur en uniforme de colonel des chasseurs à cheval de la garde impériale. Dans un cadre formant chevalet en bronze doré surmonté d'une couronne de laurier.  
Hauteur miniature : 11,3 cm - Hauteur cadre : 17,5 cm  
(Fente pour la miniature) 120/150 €
- 152• Miniature** ovale sur ivoire représentant une jeune femme en robe de soie blanche moirée, le décolleté fleuri, signée de LANDERSET et datée 81 en bas à gauche. Dans un cadre formant chevalet en bronze doré surmonté d'un ruban noué. XIXème siècle.  
Hauteur miniature : 10,6 cm - Hauteur cadre : 17 cm  
Ernest de Landerset (1832-1907) mena une carrière militaire jusqu'en 1860, puis il travailla comme miniaturiste, peintre de paysage et de scènes militaires de 1860 à 1870 à Marseille puis à Paris où il peignit de nombreux portraits en miniature de membres des familles royales et princières, des paysages et des scènes militaires, il exposa dans plusieurs salons. 120/150 €
- 153 Collier** de cinquante boules de malachite en chute, le fermoir en métal. (Accident au fermoir)  
Longueur : 58 cm 40/60 €
- 154 Collier** de cinquante boules de lapis lazuli teinté choker, le fermoir en métal.  
Longueur : 61 cm 40/60 €
- 155 Collier** de trente-deux boules de pierres ornementales choker, le fermoir en métal.  
Longueur : 46.5 cm 40/50 €
- 156 Bracelet** rigide ouvrant en or jaune 750°/oo appliqué de motifs en jade jadeïte. (Accident à un motif).  
Poids brut : 78 g 300/400 €
- 157 Bracelet** rigide ouvrant en or jaune 750°/oo gravé partiellement orné de jade. (Bosses).  
Diamètre intérieur : 5.7 cm  
Poids brut : 22.4 g 200/300 €
- 158 Bracelet** articulé en or jaune 750°/oo orné de petites perles de culture et émeraudes alternées. (Egrisures)  
Longueur : 20.5 cm  
Poids brut : 4.4 g 80/150 €
- 159 Broche** en or jaune 750°/oo gravée figurant un personnage à l'Antique.  
Hauteur : 5 cm  
Poids brut : 18.8 cm 280/320 €
- 160 Pendentif** "cœur" en jade, la bélière en or jaune 585°/oo. (Manques)  
Hauteur : 4.3 cm  
Poids brut : 10.9 g 60/80 €
- 161• Pendentif** "cœur" en or jaune 750°/oo entièrement serti de demi-boules de corail. (Manque à deux)  
Hauteur : 2.8 cm  
Poids brut : 5.0 g 50/80 €
- 162 Paire de boucles d'oreilles** en or jaune 750°/oo, chacune retenant en pampille des turquoises matrix de forme cabochon. Système à pince. (Manque une pierre)  
Hauteur : 2.3 cm  
Poids brut : 11.6 g 150/200 €
- 163 Deux bracelets** rigides en or jaune 750°/oo gravés (sectionnés).  
Poids brut : 18.5 g 280/350 €





153



154



155



156



157



158



162



159



160



161



163

- 164 Bague** en or jaune 585°/oo et argent 925°/oo ornée au centre d'émeraudes, saphirs, rubis et diamants taillés en roses.  
(Egrisures)  
Tour de doigt : 51 - Poids brut : 5.9 g 200/300 €
- 165 Collier** articulé en or jaune 750°/oo, les maillons entrelacés.  
Longueur : 44.5 cm  
Poids brut : 27.6 g 400/500 €
- 166 Collier** articulé en or jaune 750°/oo, les maillons de forme rectangulaire. (Usures)  
Longueur : 54.5 cm  
Poids brut : 8.4 g 100/180 €
- 167 Bague** en or jaune 750°/oo et platine 850°/oo à décor d'enroulement ornée au centre d'un diamant rond de taille ancienne dans un entourage d'émeraudes. (Egrisures et manques)  
Tour de doigt : 50  
Poids brut : 7.1 g 300/500 €
- 168 Bague** en or jaune 585°/oo composée au centre d'un anneau interchangeable orné d'une ligne de saphirs calibrés. On y joint deux anneaux interchangeables en or jaune 585°/oo, chacun serti d'une ligne d'émeraudes, rubis ou pierres de synthèse.  
Tour de doigt : 55 1/2  
Poids brut : 10.9 g 300/400 €
- 169 Bracelet** articulé en or jaune 750°/oo, les maillons à décor de liens et ornés de saphirs, rubis et émeraudes entre des petits diamants ronds taillés en 8/8. (Egrisures et usures au fermoir).  
Longueur : 18 cm  
Poids brut : 15.3 g 1000/1200 €
- 170 Bague** en or jaune 750°/oo de forme géométrique ornée de pierres d'imitation. (Egrisures)  
Tour de doigt : 52  
Poids brut : 9.3 g 150/200 €
- 171 Bracelet** articulé en or jaune 750°/oo orné de rubis, certains traités, et diamants ronds alternés.  
Poids brut : 8.3 g 300/400 €
- 172 Bague** en or jaune 750°/oo, le centre à décor d'agrafes orné de rubis, saphirs, émeraudes et diamants ronds taillés en 8/8, un plus important de taille ancienne. (Egrisures)  
Tour de doigt : 52  
Poids brut : 4.9 g 300/500 €
- 173 Bague** en or jaune 750°/oo ornée d'une ligne de rubis et diamants ronds alternés.  
(Egrisures et manques à certaines pierres).  
Tour de doigt : 56 - Poids brut : 2.2 g 80/120 €
- 174 Bague "Toi & Moi"** en or jaune 750°/oo ornée d'une émeraude et un rubis entre quatre diamants rectangulaires. (Manques).  
Tour de doigt : 53  
Poids brut : 4.5 g 300/500 €
- 175 Ensemble de trois bagues** en or gris 750°/oo à décor géométrique, ornées d'un diamant pour une et de pierres d'imitation blanches pour les deux autres. (Egrisures)  
Poids brut : 3.7 g  
On y joint un collier en argent 925°/oo, les maillons partiellement filigrané.  
Poids brut : 18.6 g 60/100 €
- 176 Ensemble de trois bagues** en or gris 750°/oo chacune ornée d'un diamant rond de taille ancienne ou diamant taillé en rose.  
Poids brut : 4.8 g 150/250 €



164



165



167



166



168



168



169



171



172



173



170



174



<b>177</b>	<b>Bracelet rigide ouvrant en or jaune 750°/oo, orné au centre d'un pavage de diamants de taille brillant. (Rayures)</b> Diamètre intérieur : 5.6 cm Poids brut : 17.6 g	350/450 €
<b>178</b>	<b>MAUBOUSSIN Paris.</b> Bague en or jaune 750°/oo ornée de trois pavages de diamants ronds de taille brillant. Signée et numérotée (50337) Tour de doigt : 49 1/2 Poids brut : 8.5 g Avec un écrin de la Maison Mauboussin.	800/1 000 €
<b>179</b>	<b>Bague en or jaune 750°/oo ornée au centre d'un pavage de diamants ronds de taille brillant.</b> Tour de doigt : 56 Poids brut : 8.3 g	200/300 €
<b>180</b>	<b>Pendentif en or jaune 750°/oo orné d'une aigüe-marine rectangulaire (Manque de matière à un angle).</b> Hauteur : 3 cm Poids brut : 10.1 g	120/180 €
<b>181</b>	<b>Bague en or jaune 750°/oo ajourée de forme géométrique ornée au centre d'une aigüe-marine rectangulaire à pans coupés. (Egrisures)</b> Poids brut : 11 g	150/200 €
<b>182</b>	<b>Citrine sur papier de forme rectangulaire à pans coupés pesant 26.20 ct.</b>	20/30 €
<b>183</b>	<b>Pendentif "cœur" en or jaune 585°/oo orné au centre d'un quartz brun également de forme cœur.</b> Hauteur : 4 cm Poids brut : 16.1 g	120/180 €
<b>184</b>	<b>Bague en argent 925°/oo et or jaune 375°/oo, gravée et ornée au centre d'une citrine ovale sertie clos.</b> Tour de doigt : 53 Poids brut : 14.3 g	30/50 €
<b>185</b>	<b>CAPLAIN Paris</b> Collier articulé en or jaune 750°/oo, les maillons tressés en chute. Signé. Longueur : 41.2 cm Poids brut : 17.4 g	250/350 €
<b>186</b>	<b>CAPLAIN Paris</b> Bracelet articulé en or jaune 750°/oo, les maillons à décor de tresse. Signé. Longueur : 20 cm Poids brut : 16.2 g	280/320 €



177



178



179



180



181



182



183



184



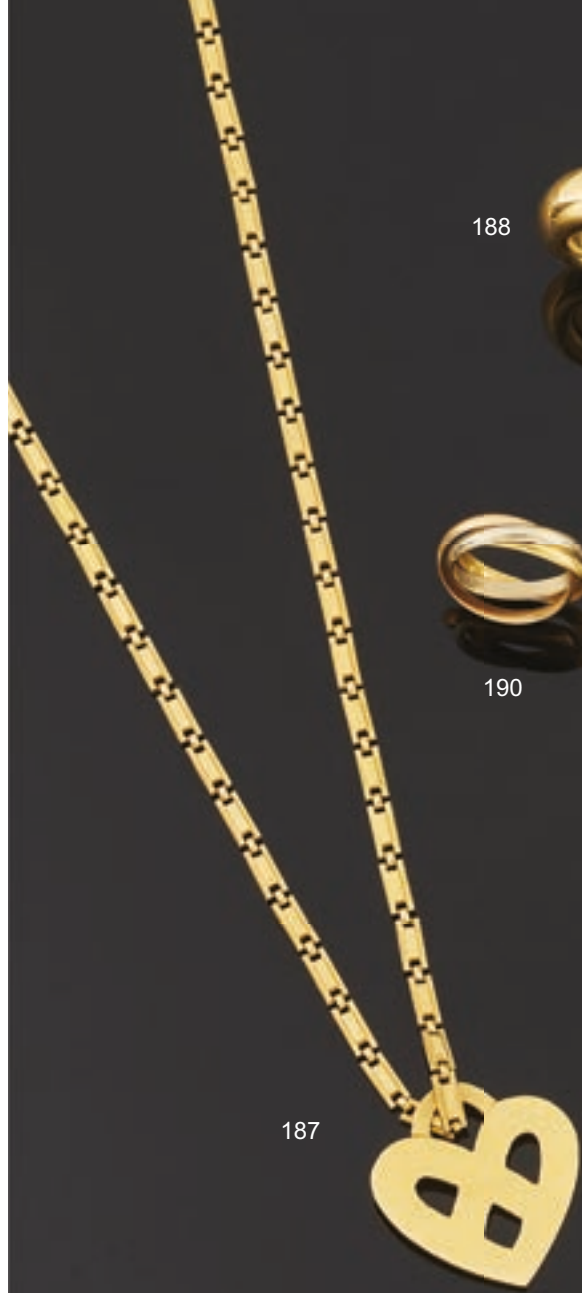
185



186



<b>187</b>	<b>Collier</b> articulé en or jaune 750°/oo retenant en pendentif un motif "coeur" également en or jaune 750°/oo (Usures) Longueur : 50 cm Poids brut : 17.0 g	300/400 €
<b>188</b>	<b>CHAUMET Paris, modèle "Bibendum"</b> Bague en or jaune 750°/oo de forme bombée. Signée et numérotée (175062) Poids brut : 10.8 g Avec un écrin et certificat d'authenticité de la Maison Chaumet.	200/300 €
<b>189</b>	<b>Bracelet rigide ouvert</b> en or 750°/oo de trois tons, gravé de godrons, les extrémités à décor de motifs "C" ornés de diamants ronds de taille brillant. (Usures) Diamètre intérieur : 6 cm environ. Poids brut : 24.9 g	400/600 €
<b>190</b>	<b>CARTIER</b> Bague "trois anneaux", en or 750°/oo de trois tons, entrelacés. Signée. Tour de doigt : 52 Poids brut : 4.8 g	150/250 €
<b>191</b>	<b>CARTIER.</b> Bague "sept anneaux", en or 750°/oo de plusieurs tons, entrelacés. Signée. Tour de doigt : 54 Poids brut : 7.5 g Avec un écrin et certificat de la Maison CARTIER.	300/400 €
<b>192</b>	<b>CARTIER</b> Bague en or 750°/oo de trois tons à décor de torsade ornée au centre d'un saphir. Signée et numérotée (265005) Tour de doigt : 50 Poids brut : 1.1 g	80/120 €
<b>193</b>	<b>CARTIER</b> Bracelet articulé en or jaune 750°/oo, les maillons ronds et à décor de godrons alternés. Signé et numéroté (555485) Poids brut : 13.6 g	300/500 €
<b>194</b>	<b>DIOR</b> Bracelet en métal doré, orné de pierres de synthèse. Longueur : 15 à 18 cm Avec une housse de la Maison DIOR.	30/40 €
<b>195</b>	<b>CARTIER</b> Bague deux anneaux en or jaune 750°/oo et gris, chacun orné d'une ligne de diamants ronds de taille brillant. Signée et numérotée (232624) Tour de doigt : 50 Poids brut : 4.9 g	800/1 200 €
<b>196</b>	<b>CARTIER</b> Bague en or 750°/oo de trois tons, ornée de trois diamants ronds de taille brillant. Signée et numérotée. (232530) Tour de doigt : 51 1/2 Poids brut : 3.5 g	400/600 €
<b>197</b>	<b>Bague</b> en or jaune 750°/oo ornée au centre de quatre diamants ronds et coussins de taille ancienne. (Manques et égrisures). Tour de doigt : 49 1/2 Poids brut : 5.9 g	600/800 €
<b>198</b>	<b>Ensemble de deux bagues</b> en or jaune 750°/oo, chacune ornée de diamants taillés en roses. (Manques) Poids brut : 6.5 g	100/150 €
<b>199</b>	<b>Ensemble de deux bagues</b> en or jaune 750°/oo, chacune ornée de diamants et saphirs. (Manque) Poids brut : 4.6 g	100/150 €



188



190



191



192



189



193



194

195



196



197





- 200 Bague** en or gris 750°/oo ornée au centre d'un pavage de diamants ronds taillés en 8/8 et de taille ancienne en chute. (Egrisures)  
 Tour de doigt : 49  
 Poids brut : 10.9 g 600/700 €
- 201 Bague** en platine 850°/oo ornée au centre d'un diamant rond de taille brillant entre deux lignes de diamants ronds taillés en 8/8.  
 Tour de doigt : 54  
 Poids brut : 3.1 g 300/400 €
- 202 Bague** en or gris 750°/oo de forme bombée ornée au centre d'un pavage de diamants ronds de taille brillant.  
 Tour de doigt : 59 1/2  
 Poids brut : 6.5 g 200/300 €
- 203 Bracelet** rigide ouvrant en or gris 750°/oo, le centre orné d'un pavage de diamants ronds de taille brillant. (Un diamant à ressertir).  
 Diamètre intérieur : 5.8 cm  
 Poids brut : 24.0 g 700/1 000 €
- 204 Bague** en or gris 750°/oo ornée au centre d'une citrine entre quatre lignes de diamants ronds taillés en 8/8.  
 Tour de doigt : 53 1/2  
 Poids brut : 6.0 g 150/250 €
- 205 POIRAY**  
 Bague en or gris ornée au centre d'une pierre verte entre deux lignes de diamants ronds de taille brillant. (Egrisures).  
 Signée et numérotée (54367)  
 Tour de doigt : 50  
 Poids brut : 12.8 g  
 Avec un écrin de la Maison Poiray. 500/600 €
- 206 DODO**  
 Bague "trois anneaux" en or 375°/oo et argent, chacun orné d'un motif "coeur".  
 Tour de doigt : 49  
 Poids brut : 4.8 g 40/60 €
- 207 POMELLATO, modèle "Colpo Di Fulmine"**  
 Bague en or gris 750°/oo ornée au centre d'une topaze dans un entourage de diamants ronds de taille brillant.  
 Signée et numérotée (C110060665)  
 Tour de doigt : 51 1/2  
 Poids brut : 2.7 g 300/400 €
- 208 Paire de pendants d'oreille** en or gris 750°/oo à décor d'enroulements ornée de diamants ronds de taille brillant, retenant chacun en pampille une aigle-marine de forme ovale amovible. Système pour oreilles percées. (Manque les alpas).  
 Hauteur totale : 2.3 cm  
 Poids brut : 2.5 g 100/120 €
- 209 Bague** en or gris 750°/oo ornée au centre d'une aigle-marine de forme rectangulaire à pans coupés entre quatre lignes de diamants ronds de taille brillant. (Légère égrisure)  
 Tour de doigt : 56  
 Poids brut : 5.5 g 300/400 €
- 210 Paire de pendants d'oreille** en or gris 750°/oo chacun retenant deux motifs allongés en pampille. Système pour oreilles percées.  
 Hauteur : 6.3 cm  
 Poids brut : 4.1 g 120/150 €

200



201



202



203



204



205



206



208



207



209





<b>211 FRED, Paris.</b>	Bracelet souple en acier à décor de torsade, les extrémités en or jaune 750°/oo à décor de têtes de lion. Signé. Diamètre intérieur : 6.5 cm Poids brut : 29.3 g	200/300 €
<b>212</b>	<b>Bracelet articulé</b> en or jaune 750°/oo, les maillons double de forme ovale. Poids brut : 36.1 g	600/800 €
<b>213</b>	<b>Collier articulé</b> en or jaune 750°/oo à décor de tresse retenant au centre un motif "noeud" retenant un pompon en pampille. (Léger accident à un maillon). Poids brut : 47 g	700/1 000 €
<b>214 CARTIER</b>	Bague "sept anneaux" en or 750°/oo de plusieurs tons entrelacés. Signée. Tour de doigt : 44 environ Poids brut : 3.7 g	100/150 €
<b>215</b>	<b>Epingle à nourrice</b> en or jaune 750°/oo uni. Longueur : 7.5 cm Poids brut : 10.8 g	150/200 €
<b>216</b>	<b>Bague "jonc"</b> en or jaune 750°/oo ornée au centre d'un diamant rond de taille ancienne. Tour de doigt : 48 Poids brut : 15.2 g	250/350 €
<b>217</b>	<b>Bague "jonc"</b> en or jaune 750°/oo ornée au centre d'un diamant rond de taille ancienne serti clos. Tour de doigt : 66 Poids brut : 15.0 g	300/400 €
<b>218</b>	<b>Bague</b> en or jaune 750°/oo ornée au centre d'une demi-perle entre deux pavages de diamants ronds de taille brillant. Tour de doigt : 56 Poids brut : 8.5 g	150/250 €
<b>219</b>	<b>Bague</b> en or jaune 750°/oo ajouré de forme bombée, partiellement gravée. Tour de doigt : 51 Poids brut : 7.1 g	100/150 €
<b>220</b>	<b>Bague "chevalière"</b> en or jaune 750°/oo, le centre monogrammé. Tour de doigt : 52 Poids brut : 15.5 g	280/320 €
<b>221</b>	<b>Bague</b> en or jaune 750°/oo de forme géométrique, le centre monogrammé. (Petite trace de mise à grandeur). Tour de doigt : 51 Poids brut : 8.5 g	100/150 €
<b>222</b>	<b>Epingle de cravate</b> en platine 850°/oo, l'extrémité ornée d'une perle de culture. Hauteur : 6.5 cm Poids brut : 1.4 g	20/30 €
<b>223</b>	<b>Ensemble de trois paires de boucles d'oreille</b> en or gris 750°/oo et argent 925°/oo chacune ornée de perles de culture. Système pour oreilles percées. Poids brut total : 5.5 g	40/60 €



211



212



213



214



215



216

217



219



218

220



221





- 224 Paire de pendants d'oreille** en or gris 750°/oo, chacun orné d'une ligne de diamants ronds taillés en 8/8 et demi-taille, un plus important en pampille. Système à vis.  
Hauteur : 2.3 cm  
Poids brut : 5.2 g  
700/1 000 €
- 225 Bague** en or gris 750°/oo ornée au centre d'un diamant rond de taille brillant dans un entourage de huit diamants ronds également de taille brillant.  
Tour de doigt : 52  
Poids brut : 6.9 g  
Poids du diamant central approximatif : 1.20/1.40 ct environ  
2 200/3 200 €
- 226 Broche** en or jaune 750°/oo et platine 850°/oo figurant une gerbe de feuillages ornée de diamants ronds de taille brillant.  
Hauteur : 5 cm  
Poids brut : 10.8 g  
400/600 €
- 227 Collier** de soixante perles de culture choker, le fermoir en or gris 750°/oo gravé.  
Diamètre des perles : 7.50/8.00 mm  
Poids brut : 47.7 g  
100/150 €
- 228 Collier articulé** en or gris 750°/oo, les maillons ornés de perles de culture et motifs sertis de diamants taillés en rose alternés. (Egrisures).  
Longueur : 47 cm  
Poids brut : 20.3 g  
400/600 €
- 229 Bague** en or gris 750°/oo ornée au centre d'une turquoise cabochon dans un double entourage de diamants ronds de taille brillant et saphirs de forme navette. (Manques à certaines pierres).  
Tour de doigt : 49 1/2 (boule)  
Poids brut : 10.7 g  
300/500 €
- 230 Alliance** en or gris 750°/oo entièrement sertie de quinze diamants ronds de taille brillant.  
Tour de doigt : 50  
Poids brut : 3.7 g  
250/350 €
- 231 Bague "toi & moi"** en or gris 750°/oo ornée d'un saphir et un diamant rond de taille brillant.  
Tour de doigt : 55  
Poids brut : 3.5 g  
100/150 €
- 232 Bague** en or gris 750°/oo et platine 850°/oo ornée au centre d'un saphir rectangulaire à pans coupés dans un entourage de seize diamants ronds de taille ancienne. (Egrisures)  
Tour de doigt : 53  
Poids brut : 7.3 g  
400/600 €
- 233 Collier** de quatre-vingt-onze perles de culture en chute, le fermoir en or jaune 750°/oo.  
Diamètre des perles : 2.50/3.00 à 7.50/8.00 mm  
Poids brut : 14.0 g  
70/100 €
- 234 Paire de boucles d'oreille** en or gris 750°/oo et platine 850°/oo, chacune ornée de deux diamants ronds de taille ancienne et de taille brillant, un plus important en pampille. Système pour oreilles percées.  
Hauteur : 1.8 cm  
Poids brut : 2.6 g  
On y joint une paire de boucles d'oreille en or gris 750°/oo ornée de diamants taillés en roses et petites pierres blanches.  
Poids brut : 1.9 g  
200/300 €
- 235 Collier** de soixante-neuf perles de culture en chute, le fermoir en or gris 750°/oo.  
Diamètre : 5.00/5.50 mm à 8.00/8.50 mm  
Poids brut : 25.4 g  
70/100 €



224



225



226



227



228



229



230



231



232



<b>236 Paire de boutons de manchette</b> en or jaune 750°/oo, les extrémités de forme rectangulaire gravée. Poids brut : 13.9 g	200/300 €
<b>237 Paire de boutons de manchette</b> en or jaune 750°/oo, les extrémités de forme carrée à décor de godrons, et ornées de diamants ronds de taille brillant. Poids brut : 13.2 g	200/300 €
<b>238 Paire de boutons de manchette</b> en or jaune 750°/oo, les extrémités de forme carrée en or amati et ornées de pierres de synthèse bleues. Poids brut : 9.7 g	150/200 €
<b>239 Bague chevalière</b> en or jaune 750°/oo, le centre orné d'un pavage de diamants ronds de taille brillant. Tour de doigt : 65 Poids brut : 14.5 g	500/700 €
<b>240 Bague chevalière</b> en or jaune 750°/oo, le centre monogrammé "P.A." (bosses) Tour de doigt : 60 Poids brut : 20.2 g	300/400 €
<b>241 Paire de boutons de manchette</b> en or jaune 750°/oo, les extrémités de forme ronde et ovale, guillochées. (Usures) Poids brut : 9.8 g	150/200 €
<b>242 Bague chevalière</b> en or jaune 750°/oo, le centre gravé et monogrammé "M.R." Tour de doigt : 55 Poids brut : 6.6 g	80/120 €
<b>243 Epingle de cravate</b> en or jaune 750°/oo, l'extrémité à décor d'enroulement orné d'un diamant taillé en rose. Hauteur : 6 cm Poids brut : 1.5 g	20/30 €
<b>244 Paire de boutons de manchette</b> et trois boutons de col en or jaune 750°/oo, de forme ronde chacun orné de lapis lazuli teinté appliqué d'un monogramme. (Accidents et manques) Poids brut : 11.7 g	150/200 €
<b>245 Paire de boutons de manchette</b> en or jaune 750°/oo, les extrémités de forme ronde gravées à décor de filets. Poids brut : 6.4 g	100/150 €



237



238



236



239



240



241



242



243



244



245

<p><b>246 Collier</b> articulé en or jaune 750°/oo, les maillons plats retenant en pendentif une citrine de forme poire surmontée de petits diamants ronds de taille brillant. Hauteur du pendentif : 3.7 cm Longueur : 57.5 cm Poids brut : 17.3 g</p>	300/400 €
<p><b>247 Bracelet</b> rigide s'ouvrant, en or jaune 750°/oo partiellement gravé à décor de fleurs et orné de petites demi-perles de culture. (Rayures). Diamètre intérieur : 6 cm Poids brut : 29.2 g</p>	400/600 €
<p><b>248 Bague</b> en or jaune 585°/oo ajouré, ornée de rubis, pierres rouges et diamants taillés en roses. (Egrisures) Tour de doigt : 52 Poids brut : 4.7 g</p>	60/100 €
<p><b>249 Bague</b> en or jaune 750°/oo ornée au centre d'une citrine de forme ronde. (Egrisures). Tour de doigt : 52 1/2 Poids brut : 10.2 g</p>	120/180 €
<p><b>250 Collier</b> articulé en or jaune 750°/oo, les maillons rectangulaires alternés de petites perles de culture. (Usures) Longueur : 61 cm Poids brut : 7.0 g</p>	80/120 €
<p><b>251 Broche</b> pouvant former pendentif, en or jaune 750°/oo partiellement amati, le centre orné d'une plaque d'onix appliquée d'un motif "croix" serti de diamants ronds taillés en 8/8. Hauteur : 4.7 cm Poids brut : 14.8 cm</p>	250/350 €
<p><b>252 Bague</b> en or 585°/oo, la monture gravée à décor de torsade, ornée au centre d'une tourmaline rectangulaire à pans coupés, dans un entourage de diamants ronds taillés en 8/8. (Egrisures et manques). Tour de doigt : 52 Poids brut : 14.5 g</p>	120/180 €
<p><b>253 Pendentif</b> médaillon ouvrant en or jaune 750°/oo gravé, orné au centre d'une perle de culture dans un entourage de pierres de synthèse rouges et perles de culture. Hauteur : 6 cm Poids brut : 9.7 g</p>	130/180 €
<p><b>254 Pendentif</b> médaillon ouvrant en or jaune 750°/oo gravé et amati orné au centre d'une tanzanite de forme coussin et de petits diamants taillés en 8/8. (Egrisures). Hauteur : 5 cm Poids brut : 15.1 g</p>	250/350 €
<p><b>255 Pendentif</b> en or 585°/oo figurant un oeuf émaillé vert. Travail russe. Poids brut : 4.2 g</p>	20/30 €





246



247



250



248



249



251



252



253



254



255

<b>256 Ensemble de deux broches</b> en or jaune 750°/oo, chacune ornée de perles de culture ou demi-perles. Poids brut : 10.5 g	150/200 €
<b>257 Sautoir articulé</b> en or jaune 750°/oo les maillons de forme ronde partiellement gravés, à décor de torsade. (Usures à certains maillons). Longueur : 165 cm Poids brut : 38.1 g	600/900 €
<b>258 Bracelet rigide s'ouvrant</b> , en or jaune 750°/oo orné au centre d'un motif ovale amovible décoré d'une miniature figurant une femme en buste. Le fond renfermant des cheveux sous verre, la monture à décor de feuillages ornée de petites perles de culture. (Manques) XIXème siècle. Diamètre intérieur : 6.2 cm Poids brut : 43.8 g	800/1 200 €
<b>259 Broche</b> en or jaune 750°/oo, ornée au centre d'un camée coquille figurant des personnages dans un entourage partiellement émaillé bleu et à décor d'agrafes. (Accidents, manques et réparations). Hauteur : 6.2 cm Poids brut : 16.3 g	150/200 €
<b>260 Ensemble</b> en or jaune 750°/oo partiellement émaillé comprenant : - une broche noeud - une petite montre de col, remontage à clé par le fond - une chaîne giletère avec une clé de montre en or et métal. (Manques) Poids brut total : 9.5 g	80/120 €
<b>261 Bague</b> en or jaune 750°/oo gravé à décor de feuillages, ornée au centre d'un camée coquille entre des petits diamants taillés en roses. (Egrisures et traces de colle) Tour de doigt : 58 Poids brut : 10 g	200/300 €
<b>262 Pendentif ovale</b> en or jaune 750°/oo de plusieurs tons, à décor feuillagé et enrubanné, retenant une perle en pampille. Il est serti d'un camée agate figurant un profil de femme. Hauteur : 6.3 cm avec la bélière. Poids brut : 13 g	300/400 €
<b>263 Bracelet trois rangs</b> en cheveux tressés, le fermoir en métal doré orné d'un camée en verre moulé. (Accidents) XIXème siècle. Longueur : 15.5 cm environ.	50/80 €
<b>264 Pendentif médaillon ouvrant</b> en or jaune 750°/oo orné d'agates, monogrammé sur une face. (Bosses) Hauteur : 3 cm Poids brut : 6.2 g	60/80 €
<b>265 Bague</b> en or jaune 750°/oo ornée au centre d'une intaille sur cornaline figurant deux personnages. Tour de doigt : 46 Poids brut : 2.5 g	80/150 €
<b>266 Broche médaillon ouvrant</b> en or jaune 750°/oo gravé, ornée au centre d'une perle de culture dans un double entourage de lapis lazuli et diamants taillés en rose. (Petits accidents à la monture). XIXème siècle. Longueur : 4.5 cm Poids brut : 25.4 g	450/550 €
<b>267 Ensemble</b> de quatre bagues en or jaune 750°/oo et 585°/oo ornées de pierres fines et pierres d'imitation. (Egrisures et manques) Poids brut : 12.4 g	150/200 €
<b>268 Collier articulé</b> en or jaune 750°/oo retenant deux pendentifs, également en or jaune 750°/oo, l'un orné de petits diamants taillés en roses, l'autre décoré d'une médaille. Longueur : 40 cm Poids brut : 13.2 g	150/200 €



258



259



261



262



260



263



264



265



260

257



266



<p><b>269 Sautoir</b> articulé en or jaune 750°/oo, les maillons de forme ovale entrelacés composés d'un coulant. (Accidents)  Longueur : 156 cm environ  Poids brut : 31.5 g</p>	400/600 €
<p><b>270 Sautoir</b> articulé en or jaune 750°/oo à décor de torsade composé d'un coulant partiellement émaillé.  Longueur : 78 cm environ  Poids brut : 28.3 g</p>	400/600 €
<p><b>271 Ensemble</b> en argent 925°/oo comprenant :  - un bracelet articulé, les maillons partiellement sertis de grenats (accidents et manques).  - une broche ornée d'une améthyste ovale dans un entouragement de petites demi-perles. (Egrisures)  Poids brut total : 54.1 g</p>	40/80 €
<p><b>272 Bague</b> en or 750°/oo et argent 925°/oo de forme navette ornée de diamants de taille ancienne, celui du centre plus important.  XIXème siècle.  (Traces de mise à grandeur et manque une pierre)  Tour de doigt : 48 1/2  Poids brut : 4.3 g</p>	400/600 €
<p><b>273 Bague</b> en or jaune 750°/oo et platine 850°/oo ajouré, ornée de diamants taillés en roses,  un au centre plus important de taille ancienne. (Egrisures et manque une pierre).  Tour de doigt : 55 1/2  Poids brut : 4.4 g</p>	80/150 €
<p><b>274 Deux boutons de col</b> en or jaune 750°/oo de forme ronde, chacun gravé et orné au centre d'un diamant taillé en rose. (Manque à un diamant et traces d'oxydation).  Poids brut : 3.5 g</p>	60/80 €
<p><b>275 Pendentif "croix"</b> en or 750°/oo de plusieurs tons gravé, les extrémités de forme triangulaire en verre opalescent. (Egrisures et manques).  Hauteur : 4 cm  Poids brut : 8.2 g</p>	150/200 €
<p><b>276 Pendentif médaillon</b> ouvrant en argent 925°/oo orné au centre d'une miniature dans un entouragement feuillagé, partiellement serti de grenats et petites demi-perles. (Manque des pampilles)  XIXème siècle.  Hauteur : 7.5 cm  Poids brut : 25.7 g</p>	70/100 €
<p><b>277 Epingle de cravate</b> en or jaune 750°/oo, l'extrémité à décor d'un casque en métal.  Hauteur : 8.5 cm  Poids brut : 8.6 g</p>	40/60 €



271



269

270



272



273



271



274



275



277



276

- 278 Bracelet** trois anneaux rigides, en or 750°/oo de trois tons, entrelacés.  
 Diamètre intérieur : 6.1 cm  
 Poids brut : 25.8 g 400/600 €
- 279 CARTIER**  
 Bague "trois anneaux", en or 750°/oo de trois tons, entrelacés.  
 Signée et numérotée (FA305)  
 Tour de doigt : 49  
 Poids brut : 11.2 g  
 Avec un écrin et certificat de la Maison CARTIER. 300/400 €
- 280 Bague** en or jaune 750°/oo ornée d'un cabochon de jade jadeïte entre deux diamants ronds de taille brillant.  
 Tour de doigt : 54  
 Poids brut : 14 g 400/600 €
- 281 Collier** articulé en or jaune 750°/oo retenant en pendentif un motif croix également en or jaune 750°/oo  
 Signé POMELLATO sur le motif croix.  
 Longueur : 42 cm  
 Poids brut : 15.6 g 300/500 €
- 282 CARTIER**  
 Paire de boucles d'oreille en or jaune 750°/oo de forme bombée, chacune ornée d'un diamant rond de taille brillant.  
 Système à pince.  
 Signées et numérotées (2?1036)  
 Poids brut : 4.1 g 400/600 €
- 283 Bague** bandeau en or gris 750°/oo, le centre orné de diamants ronds de taille brillant de couleur fantaisie brune. (Egrisures).  
 Tour de doigt : 50 environ (ressort)  
 Poids brut : 23.7 g 600/800 €
- 284 CHAUMET**  
 Bague en or gris 750°/oo, le centre décoré de deux liens ornés de diamants ronds de taille brillant.  
 Signée et numérotée (964334)  
 Tour de doigt : 50  
 Poids brut : 13.2 g  
 Avec un écrin de la Maison Chaumet. 700/900 €
- 285 MAUBOUSSIN Paris**  
 Bague en or gris 750°/oo de forme géométrique, ornée de pierres de couleurs diverses, celle du centre plus importante de couleur jaune.  
 Signée et numérotée (G1422) (Egrisures)  
 Tour de doigt : 48 1/2  
 Poids brut : 9.9 g  
 Avec un écrin et son certificat d'authenticité de la Maison Mauboussin. 350/450 €
- 286 CARTIER**  
 Bracelet articulé en or jaune 750°/oo, les maillons de forme géométrique.  
 Signé et numéroté (286022)  
 Longueur : 19.5 cm  
 Poids brut : 11.9 g 300/400 €
- 287 Bracelet** articulé en or jaune 750°/oo, les maillons de forme ovale, ajourés. (Bosses)  
 Longueur : 18 cm  
 Poids brut : 7.6 g 120/150 €





278



279



280



283



284



285



281



282



286

287

<b>288</b>	<b>Collier</b> articulé en or jaune 750°/oo à décor de tresses en chute. Longueur : 42 cm Poids brut : 18.9 g	350/450 €
<b>289</b>	<b>Bracelet</b> rigide ouvrant en or jaune 750°/oo gravé à décor de filets. Diamètre intérieur : 6.2 cm Poids brut : 11.5 g	180/250 €
<b>290</b>	<b>Collier</b> articulé en or jaune 750°/oo, les maillons de forme ovale gravés de filets et décorés de petites fleurettes. Longueur : 42 cm Poids brut : 34.1 g	600/700 €
<b>291</b>	<b>Broche</b> en or gris 750°/oo gravé et ornée d'une ligne de diamants ronds de taille brillant et taillés en 8/8. Hauteur : 5.4 g Poids brut : 8.5 g	150/200 €
<b>292</b>	<b>Broche</b> en or jaune 750°/oo gravé et partiellement amati, à décor de feuillages. Hauteur : 4.5 cm Poids brut : 9.7 g	170/220 €
<b>293</b>	<b>Broche</b> en or jaune 750°/oo partiellement amati à décor d'entrelacs. Hauteur : 4.5 cm Poids brut : 17.3 g	300/400 €
<b>294</b>	<b>Bague</b> en or jaune 750°/oo, le centre orné de petits diamants de taille ancienne et taillés en 8/8. (Egrisures et manques) Tour de doigt : 49 Poids brut : 6.0 g	100/150 €
<b>295</b>	<b>Bracelet</b> articulé en or jaune 750°/oo, les maillons entrelacés, gravés et amatis. Longueur : 17.5 cm Poids brut : 79.3 g	1 400/1 800 €
<b>296</b>	<b>Bracelet</b> articulé en or gris 750°/oo, les maillons de forme ovale gravés de filets et décorés de petites fleurettes. Longueur : 18.2 cm Poids brut : 23.6 g	400/600 €



288



289

290



292



291



293



294

295

296



- 297 Broche** en or jaune 750°/oo ajouré, figurant une danseuse, partiellement sertie de turquoises cabochons et pierres verte et violette.  
Hauteur : 5 cm  
Poids brut : 11.1 g 180/250 €
- 298 BOUCHERON Paris**  
Bracelet articulé en or jaune 750°/oo, les maillons gravés et partiellement ornés d'émeraudes de forme ronde.  
(Manque à certaines pierres).  
Signé.  
Longueur : 18.5 cm  
Poids brut : 21 g 1 000/1 500 €
- 299 Collier** articulé en or jaune 750°/oo, les maillons de forme ovale unie et gravés de filets alternés. (Bosses)  
Longueur : 38.5 cm  
Poids brut : 30.2 g 500/700 €
- 300 Paire de boucles d'oreilles** en or jaune 750°/oo de forme bombée, chacune ornée d'un pavage de tanzanites rondes. (Egrisures)  
Système pour oreilles percées. Signé POIRAY et numéroté (10238) sur une.  
Hauteur : 4 cm  
Poids brut : 40.6 g  
Avec un écrin de la Maison POIRAY 3 000/5 000 €
- 301 Bague** en or 750°/oo de deux tons, ornée au centre d'un pavage de diamants ronds de taille brillant.  
Tour de doigt : 49 1/2  
Poids brut : 12.4 g 600/800 €
- 302 MAUBOUSSIN Paris**  
Bague en or jaune 750°/oo ornée au centre d'un diamant rond de taille brillant entre deux diamants poires.  
Signée et numérotée (42948)  
Tour de doigt : 49  
Poids brut : 8.0 g  
Avec un écrin de la Maison Mauboussin. 800/1 000 €
- 303 Bague** en or jaune 750°/oo ornée au centre d'une perle de culture de forme baroque, la monture à décor mouvementé, partiellement sertie de diamants ronds de taille brillant.  
Tour de doigt : 47  
Poids brut : 17.6 g 800/1 000 €
- 304 CARTIER, Paris.**  
Broche "girouette" en or jaune 750°/oo et platine 850°/oo, décorée d'un coq et d'une croix directionnelle partiellement sertie de rubis, saphir, émeraude et diamants ronds taillés en 8/8. (Egrisure) (Une branche légèrement faussée).  
Signée et numérotée (09776)  
Hauteur : 6 cm  
Poids brut : 8 g 800/1 000 €



- 305 Bague** en or jaune 750°/oo ornée au centre de trois citrines de forme cabochon entre des lignes de diamants ronds de taille brillant.  
Tour de doigt : 48 1/2  
Poids brut : 7.1 g 300/400 €



297

298

299

300

301

302

303

304

305

- 306 Collier** draperie articulé en or gris 750°/oo, orné de lignes de diamants rectangulaires et ronds alternés, le centre décoré de deux motifs noeuds et un motif de forme géométrique ouvrant, permettant de retenir un pendentif. (Egrisures)  
Poids brut : 50.7 g 5 000/7 000 €
- 307 Paire de pendants d'oreille** en or gris 750°/oo, chacun orné de trois lignes de diamants ronds de taille brillant, retenant en pampille un motif également en or gris 750°/oo serti de diamants ronds de taille brillant, celui du centre plus important. Système pour oreilles percées. (Accident à un maillon).  
Hauteur : 8 cm  
Poids brut : 20.0 g 1 800/2 500 €
- 308 Bague** en or gris 750°/oo ornée au centre d'un diamant rond demi-taille pesant : 1.82 ct (Petit manque)  
Tour de doigt : 52  
Poids brut : 2.8 g 1 500/2 000 €
- 309 Bague** en platine 850°/oo ornée au centre d'un rubis traité de forme ovale dans un entourage de douze diamants ronds de taille brillant.  
Tour de doigt : 50 1/2  
Poids brut : 6.1 g 300/500 €
- 310 Bague** en or gris 750°/oo et platine 850°/oo ornée au centre d'un saphir ovale dans un entourage de dix diamants ronds de taille brillant. (Egrisures).  
Poids brut : 7.8 g 1 000/1 500 €





306



307



308



309



310



- 311 Paire de boucles d'oreille** en or jaune 750°/oo, à décor de fleurs, les pétales en nacre, le centre orné de diamants ronds de taille brillant. Système pour oreilles percées.  
Hauteur : 3 cm  
Poids brut : 28.4 g 1 000/1 500 €
- 312 Broche** pouvant former pendentif en or jaune 750°/oo à décor de fleur, les pétales en nacre, le centre orné de diamants ronds de taille brillant.  
Hauteur : 3.5 cm  
Poids brut : 20.5 g 600/900 €
- 313 René BOIVIN**  
Bague "bandeau" en or jaune 750°/oo ornée au centre de diamants taillés en roses, certains plus importants entre deux moulures de perles d'or.  
(Egrisures et manques).  
Tour de doigt : 50 environ.  
Poids brut : 16.7 g  
Avec un écrin René BOIVIN.  
Accompagnée d'un Certificat de Madame Cailles. 4 000/6 000 €
- 314 CARTIER**  
Paire de boucles d'oreille en or jaune 750°/oo, chacune ornée d'une ligne de diamants ronds de taille brillant en chute. Système à pince.  
Signées et numérotées (444758)  
Poids brut : 3.9 g 500/700 €
- 315 Diamant sur papier**, de forme ronde demi-taille, pesant 2,34 ct. 4 000/6 000 €
- 316 Bague** en or jaune 750°/oo gravé à décor de godrons, le centre orné de rubis cabochon et diamants ronds taillés en 8/8.  
Tour de doigt : 49  
Poids brut : 14.6 g 800/1 000 €
- 317 CARTIER, Paris.**  
Broche "tortue" en or jaune 750°/oo, le corps orné d'une aventurine de forme ovale, les yeux sertis de diamants taillés en roses.  
Signée et numérotée. (01?717)  
Longueur : 5 cm  
Poids brut : 22.8 g 1 000/1 500 €
- 318 CARTIER**  
Bracelet articulé en or jaune 750°/oo, les maillons de forme bombée.  
Signé et numéroté (605477)  
Longueur : 18.2 cm  
Poids brut : 65.5 g  
Avec un écrin et un certificat de la Maison Cartier. 1 800/2 500 €



311



313



312



314



315

316

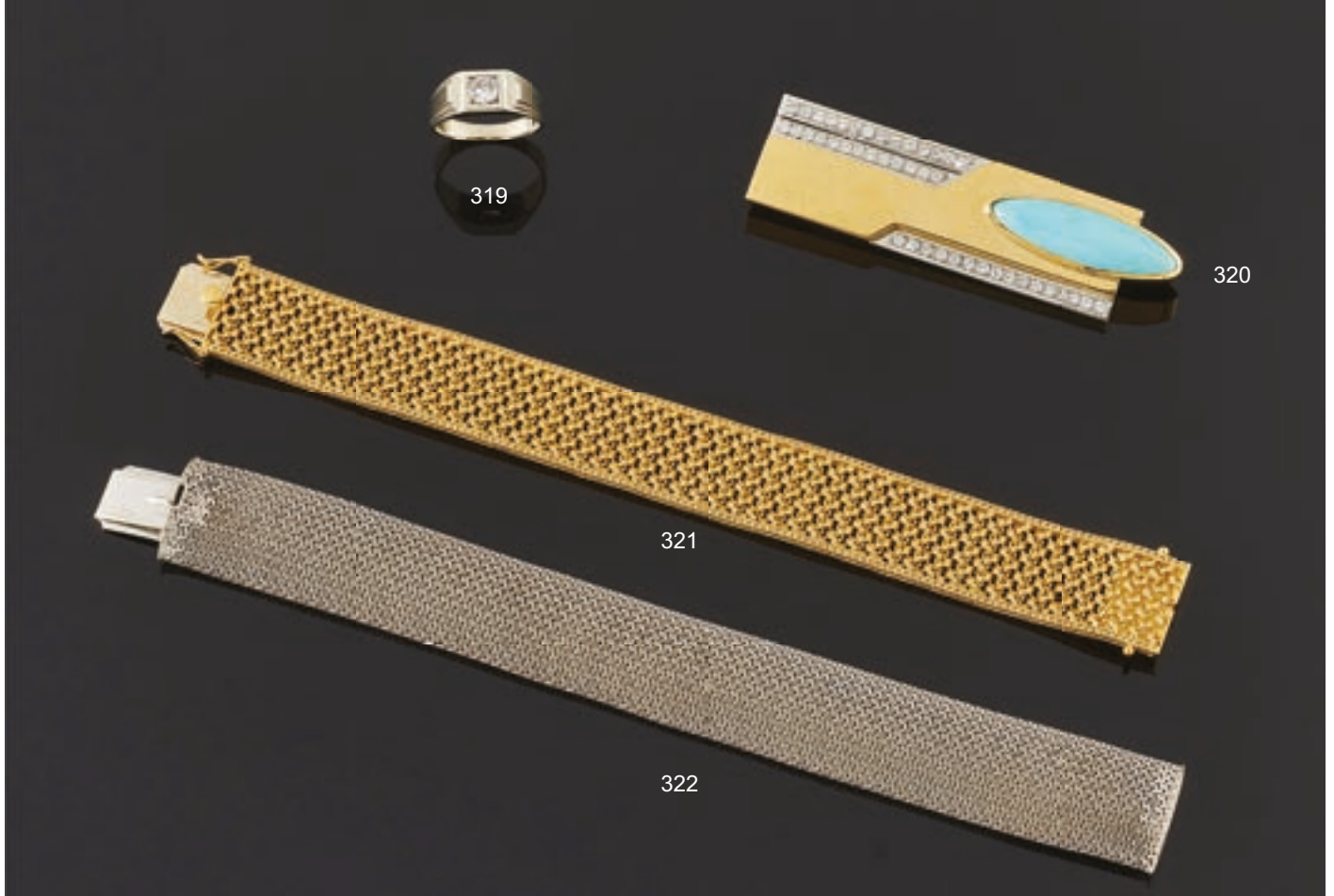


317

318







**319 Bague** en or gris 750°/oo de forme géométrique ornée au centre d'un diamant de taille ancienne. (Givre en surface)  
 Tour de doigt : 59  
 Poids brut : 7.9 g 300/500 €

**320 Broche** en or jaune 750°/oo et platine 850°/oo à décor géométrique orné d'une turquoise de forme navette et de lignes de diamants ronds de taille brillant.  
 Hauteur : 8 cm  
 Poids brut : 31.0 g 700/1 000 €

**321 Bracelet** large en or jaune 750°/oo ajouré, les maillons entrelacés.  
 Longueur : 14.8 cm  
 Poids brut : 40.7 g 700/1 000 €

**322 Bracelet** souple en or gris 750°/oo à décor de tressage.  
 Longueur : 18.2 cm  
 Poids : 45.5 g 800/1 200 €

**323 Paire de boucles d'oreilles** en or jaune 750°/oo à décor de fleurs, les pétales en onyx, le centre orné de diamants ronds de taille brillant. Systèmes pour oreilles percées.  
 Hauteur : 3.3 cm  
 Poids brut : 30.7 g 1 000/1 500 €

**324 Broche** pouvant former pendentif en or jaune 750°/oo à décor de fleur, les pétales en onyx, le centre orné de diamants ronds de taille brillant.  
 Hauteur : 3.5 cm  
 Poids brut : 21.0 g 600/800 €

**325 Bague** en or gris 750°/oo ornée d'un diamant rond de taille ancienne pesant 4.18 ct (Egrisures)  
 Tour de doigt : 53  
 Poids brut : 3.5 g 6 000/7 000 €

**326 Nécessaire du soir** en or jaune 750°/oo de forme rectangulaire, partiellement émaillé en polychromie, représentant au centre un oiseau branché, entre deux lignes de diamants taillés en roses. L'intérieur renfermant un miroir, trois compartiments, un carnet de bal et un stylo.  
 (Manques à l'émail)  
 Travail français vers 1940, numéroté 4901.  
 Dimensions : 8.5 x 6.0 x 1.1 cm  
 Poids brut : 217.3 g 3 500/4 200 €

**327• CARTIER**  
 Broche en or jaune 750°/oo figurant un vase fleuri en corail gravé à décor de godrons souligné de filets d'émail noir, partiellement serti d'onyx et diamants ronds de taille ancienne. (Petits accidents et restaurations)  
 Signée.  
 Vers 1930  
 Hauteur : 4 cm  
 Poids brut : 14 g  
 On y joint une copie d'un courrier de M. B.A. Berger de la maison Cartier du 25/10/02.  
 Dans un écrin de la maison Cartier. 10 000/12 000 €



323

324



325



326



327

- 328 Montre de poche** en or jaune 750°/oo, le fond gravé "M.R.", cadran émaillé blanc, chiffres romains pour les heures, arabes pour les minutes, trotteuse à six heures. Remontoir au pendant, balancier bimétallique à compensation, échappement à ancre empierrée. La double cuvette signée Leroy & Fil et numérotée 149.733. (Usures)  
Diamètre : 4.8 cm  
Poids brut : 83.0 g  
On y joint une châtelaine en or jaune 750°/oo et tissu noir retenant une médaille ajourée monogrammée.  
Poids brut : 11.8 g 300/400 €
- 329 Montre de poche** en or jaune 750°/oo, le fond guilloché, cadran à décor rayonnant, chiffres romains pour les heures. Remontage à clé par le fond, balancier monométallique, échappement à cylindre, répétition par glissière, la double cuvette en métal signée Lepine et numérotée 2664.  
Diamètre : 5.1 cm  
Poids brut : 87.8 g  
On y joint une chaîne giletère et une médaille en métal.  
300/400 €
- 330 LEGRAND à Paris**  
Montre de col en or 750°/oo émaillé. Boîtier avec dos émaillé bleu avec au centre des fleurs en pierres. Cadran émaillé blanc avec chiffres romains. Mouvement avec échappement à cylindre, remontage à clef. Travail du début du XIXème siècle. (Révision d'usage à prévoir)  
Diam. 3,0 cm  
Poids. 29,5 g.  
Pour ce ensemble, la SC E & S PORTIER est assistée d'Ader Watches, expert SFEP, 10 Place Vendôme, 75001 PARIS. 200/300 €
- 331 Montre de poche** en argent 925°/oo, le fond guilloché, cadran émaillé blanc, chiffres arabes. Remontage à clé, mouvement à répétition. La double cuvette en métal signée BOURQUIN et numérotée (144). (Accidents, manques et transformations)  
Diamètre : 5.2 cm  
Poids brut : 130.8 g 100/200 €
- 332 Montre de poche** en or jaune 750°/oo, le fond guilloché, cadran émaillé blanc et gris, chiffres romains pour les heures. Remontage à clé par le fond, mouvement à répétition à deux marteaux. La double cuvette en métal signée VENAULS et numérotée 516.  
Diamètre : 5.5 cm  
Poids brut : 104.5 g 300/500 €
- 333 Montre de poche** en or jaune 750°/oo, le fond guilloché et à décor de fleurettes, cadran émaillé blanc. Chiffres romains. Remontage à clé par le fond, échappement à cylindre. La double cuvette en métal. (Accidents et manques).  
Diamètre : 4.3 cm  
Poids brut : 54.2 g 180/250 €
- 334 Etui à cire** en or jaune 750°/oo décoré de frises, la base gravée d'armoiries.  
PARIS seconde moitié du XVIIIème siècle. (Bosses et troué à la base).  
Hauteur : 11.5 cm  
Poids brut : 40.5 g 700/1 000 €
- 335 Montre de poche** savonnette en or jaune 750°/oo gravé à décor de feuillages, cadran émaillé blanc, chiffres romains. Remontage à clé par le devant, mouvement à coq. (Accidents et manques).  
Diamètre : 3.7 cm  
Poids brut : 35.2 g 80/120 €
- 336 Montre de poche** en or jaune 750°/oo, le fond gravé à décor d'agrafes et fleurs, cadran émaillé blanc, chiffres romains pour les heures. Remontage à clé par le fond, échappement à cylindre. (Bosses)  
Diamètre : 4.7 g  
Poids brut : 58.0 g 120/180 €
- 337 Montre de poche** en or jaune 750°/oo, le fond uni, cadran émaillé blanc, chiffres arabes pour les heures, indication de la date au centre. Remontage à clé par le devant, mouvement à coq à répétition par poussoir à la bélière (N° 669). La double cuvette en métal. (Accidents et manques)  
Diamètre : 5.5 cm  
Poids brut : 143.6 g 800/1 200 €
- 338 Montre de poche** en or jaune 750°/oo, le fond guilloché, décoré d'un cartouche, cadran émaillé blanc, chiffres romains pour les heures, chemin de fer pour les minutes, trotteuse à six heures. Remontoir au pendant, balancier bimétallique à compensation, échappement à ancre empierré. (Accidents et manques)  
Diamètre : 4.7 cm  
Poids brut : 80.1 g 200/300 €
- 339 Montre de dame** en or jaune 750°/oo, le fond entièrement gravé à décor de guirlandes et fleurs, cadran doré, chiffres romains. Remontage à clé par le fond, échappement à cylindre. (Bosses)  
Diamètre : 3.1 cm  
Poids brut : 21.5 g  
On y joint une clé de montre en métal. 70/100 €





330



329



331



328



334



333



335



332



336



337

**340 CARTIER**

Baignoire. Quartz. Ref. 1954. No. CC53918.  
Montre bracelet de dame en or jaune 750°/oo. Boîtier ovale, fond fermeture à vis, remontoir saphir cabochon. Cadran blanc avec index chiffres romains. Mouvement à quartz. Bracelet en or avec boucle déployante.

(Prévoir le remplacement de la pile)

Dim : 22 x 31 mm

Poids. 81,2 g.

Pour ce ensemble, la SC E & S PORTIER est assistée d'Ader Watches, expert SFEP, 10 Place Vendôme, 75001 PARIS. 3 000/4 000 €

**341 UTI BLANCPAIN**

Duoplan. No. 51903

Montre bracelet de dame en or jaune 750°/oo. Boîtier rectangulaire. Cadran doré avec index appliqués et aiguilles en or. Mouvement avec remontoir au dos.

(Révision d'usage à prévoir - ne fonctionne pas, remontoir bloqué)

Dim. 8 x 20 mm

Poids. 36,30 g.

Pour ce ensemble, la SC E & S PORTIER est assistée d'Ader Watches, expert SFEP, 10 Place Vendôme, 75001 PARIS. 700/900 €

**342 CARTIER**

Panthère. Quartz.

Montre bracelet en or jaune 750°/oo avec diamants rapportés sur la lunette. Boîtier coussin, fond fermeture à vis, lunette sertie de diamants rapportés et non d'origine. Cadran blanc avec index chiffres romains, trotteuse centrale et date à guichet, chemin de fer. Mouvement à quartz. Bracelet à maillons en or avec boucle déployante.

(Prévoir le remplacement de la pile)

Dimensions : 26 x 36 mm

Poids. 108,3 g.

Pour ce ensemble, la SC E & S PORTIER est assistée d'Ader Watches, expert SFEP, 10 Place Vendôme, 75001 PARIS. 5 000/7 000 €

**343 SUIZEX**

Montre bracelet de dame en or jaune 750°/oo, la montre de forme ronde, cadran émaillé blanc, chiffres arabes, bracelet articulé. Mouvement mécanique.

Longueur : 16.5/17.0 cm

Poids brut : 22.8 g 250/350 €

**344 EBEL, modèle "Belluga"**

Montre-bracelet de dame, en or jaune 750°/oo, la montre de forme ronde, cadran nacré, index pierre blanche pour les heures, bracelet articulé, fermoir à boucle déployante. Mouvement à quartz.

Signée et numérotée (866960)

Poids brut : 69.9 g

Avec un écrin de la Maison EBEL 1 000/1500 €

**345 DERMONT**

Montre bracelet de dame en or jaune 750°/oo, la montre de forme ronde, cadran émaillé blanc, chiffres arabes, bracelet souple. Mouvement mécanique.

Longueur : 16.0 et 16.5 cm

Poids brut : 15.3 g 150/200 €

**346 GIRARD PERREGAUX**

Montre-bracelet de dame en or jaune 750°/oo, la montre de forme ronde, cadran émaillé crème, index pour les heures, bracelet articulé. Mouvement mécanique.

(Bosses et rayures)

Longueur : 17.5 cm

Poids brut : 27.6 g 300/400 €

**347 Montre bracelet** de dame en or jaune 750°/oo, la montre de forme carrée, cadran émaillé blanc, chiffres arabes, bracelet ajouré et articulé. Mouvement mécanique. (Usures)

Longueur : 16.5 et 17 cm

Poids brut : 28.6 g 300/400 €

**348 EDOX**

Montre bracelet de dame en or jaune 750°/oo. Boîtier rond, fond clippé. Cadran patiné avec index chiffres arabes. Mouvement mécanique. Bracelet en or.

(Ne fonctionne pas)

Dim. 14 x 20 mm

Poids. 22,4 g

Pour ce ensemble, la SC E & S PORTIER est assistée d'Ader Watches, expert SFEP, 10 Place Vendôme, 75001 PARIS. 200/300 €

**349 BUCHERER n° 256.034**

Montre bracelet de dame en or jaune 750°/oo. Boîtier rond, fond fermeture à vis. Cadran blanc avec index chiffres romains. Mouvement à quartz.

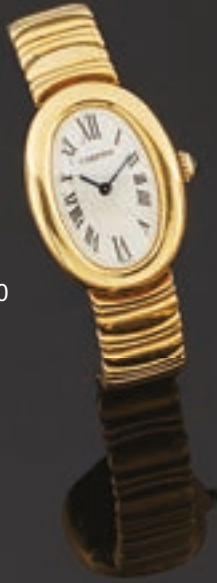
(Prévoir le remplacement de la pile)

Diam. 25 mm

Poids. 20,1 g.

Pour ce ensemble, la SC E & S PORTIER est assistée d'Ader Watches, expert SFEP, 10 Place Vendôme, 75001 PARIS. 400/600 €

340



341



342



343



344



347



345



346



348



349





### 350 MUST DE CARTIER

No. 6 01 2279.

Montre bracelet en vermeil. Boîtier rectangulaire, fermeture à vis. Cadran patiné avec index chiffres romains et chemin de fer. Mouvement mécanique.

(Révision d'usage à prévoir)

Dim. 23 x 30 mm

Poids. 29,5 g.

Pour ce ensemble, la SC E & S PORTIER est assistée d'Ader Watches, expert SFEP, 10 Place Vendôme, 75001 PARIS.

300/500 €

### 351 HERMES, modèle "Cape Cod"

Montre-bracelet, la montre de forme rectangulaire en métal, cadran émaillé crème, chiffres arabes, bracelet double en cuir. Le fermoir boucle à ardillon. Mouvement à quartz. (Rayures)

Signée et numérotée (CC1.250)

Avec une boîte de la Maison Hermès. 400/600 €

### 352 CARTIER

Ceinture. No. 781002457.

Montre bracelet de dame en or jaune 750°/oo. Boîtier octogonal, double rebord, remontoir en or. Cadran blanc avec index chiffres romains et chemin de fer. Mouvement mécanique. Boucle déployante en or jaune 750°/oo.

Signée.

En état de marche (Révision d'usage à prévoir)

Diam. 25 mm

Poids. 31,8 g.

Pour ce ensemble, la SC E & S PORTIER est assistée d'Ader Watches, expert SFEP, 10 Place Vendôme, 75001 PARIS. 1 200/1 500 €

### 353 GIRARD PERREGAUX

Gyromatic N. 9382 GA

Montre bracelet en acier. Boîtier tonneau, fond vissé. Cadran patiné, trotteuse centrale, chemin de fer. Mouvement automatique.

(En état de marche, révision d'usage à prévoir)

Diam. 36 mm

Pour ce ensemble, la SC E & S PORTIER est assistée d'Ader Watches, expert SFEP, 10 Place Vendôme, 75001 PARIS.

100/200 €

### 354 POIRAY

Montre-bracelet de dame, la montre de forme rectangulaire en métal à décor de godrons, bracelet en cuir brun, le fermoir boucle à ardillon en métal, mouvement à quartz.

Signée et numérotée (A0492)

Avec un écrin de la Maison Poiray.

On y joint sept bracelets en cuir, fermoirs boucle à ardillon en métal, signés POIRAY. (Usures pour certains) 300/500 €

### 355 JAEGER LECOULTRE

Duoplan. No. 64381.

Montre bracelet de dame en or blanc et diamants ronds taillés en 8/8 rapportés, et une pierre d'imitation.. Boîtier rectangulaire, fond clippé. Cadran deux tons avec index peints, chiffres arabes à 12h et 6h. Mouvement avec remontoir au dos. Bracelet rapporté en or blanc avec poinçons de maître "J.G."

Etat de marche (Révision d'usage à prévoir)

Dim. 10 x 31 mm

Poids. 22,6 g.

Pour ce ensemble, la SC E & S PORTIER est assistée d'Ader Watches, expert SFEP, 10 Place Vendôme, 75001 PARIS. 600/800 €

### 356 CARTIER

Santos. No. 090780006. Vers 1980.

Montre bracelet de dame en acier et or. Boîtier de forme octogonale avec lunette en or, fond fermeture à vis, remontoir serti d'un saphir cabochon. Cadran blanc avec chiffres romains, trotteuse centrale, chemin de fer. Mouvement automatique. Bracelet acier et or avec boucle déployante signée.

Diam. 25 mm.

Poids. 51,5 g.

Pour ce ensemble, la SC E & S PORTIER est assistée d'Ader Watches, expert SFEP, 10 Place Vendôme, 75001 PARIS. 500/800 €

### 357 EBEL, modèle "Beluga"

Montre-bracelet de dame en métal, la montre de forme rectangulaire, cadran nacré entre deux lignes de diamants ronds de taille brillant, bracelet articulé. Le fermoir à boucle déployante. Mouvement à quartz.

Signée et numérotée (42511584)

Avec un écrin de la Maison EBEL (Accidenté). On y joint des maillons supplémentaires. 400/600 €

### 358 JAEGER LE-COULTRE

No. 697992.

Montre bracelet de dame en acier. Boîtier rond, fond clippé, anses stylisées. Cadran argenté avec index épis et chiffres arabes appliqués. Mouvement mécanique.

(En état de marche, révision d'usage à prévoir)

Diam. 22 mm

Pour ce ensemble, la SC E & S PORTIER est assistée d'Ader Watches, expert SFEP, 10 Place Vendôme, 75001 PARIS. 50/100 €

### 359 CHAUMET

Montre-bracelet de dame en métal, la montre de forme rectangulaire, cadran nacré, aiguilles en acier bleui, bracelet articulé, le fermoir double boucle déployante. Mouvement à quartz.

Signée et numérotée (22K6476)

Avec un écrin de la Maison Chaumet. 400/600 €

350



351



352



353



354



356



355



357



358



359



- 360 PIERRE CARDIN**  
 Jaeger France N. 995889  
 Montre bracelet en acier fabriqué pour la maison de couture Pierre Cardin.  
 Boîtier rectangulaire stylisé, fond clippé, porte la signature « Jaeger France ». Mouvement mécanique.  
 (En état de marche, révision d'usage à prévoir)  
 Dim. 33 x 34 mm  
 Pour ce ensemble, la SC E & S PORTIER est assistée d'Ader Watches, expert SFEP, 10 Place Vendôme, 75001 PARIS. 100/200 €
- 361 OMEGA**  
 Ref. 111.004 N. 21734052  
 Montre bracelet en acier. Boîtier rectangulaire, fond clippé. Cadran argenté avec index bâtons appliqués.  
 Mouvement mécanique, cal. 620, 17 rubis, ajusté 2 positions.  
 (En état de marche, révision d'usage à prévoir)  
 Dim. 25 x 34 mm  
 Pour ce ensemble, la SC E & S PORTIER est assistée d'Ader Watches, expert SFEP, 10 Place Vendôme, 75001 PARIS. 200/300 €
- 362 LIP**  
 Roger Tallon.  
 Montre bracelet en acier noirci. Boîtier design Roger Tallon, fond vissé en acier, la couronne de remontoir rouge excentrée.  
 Cadran noir avec trotteuse centrale et chemin de fer. Mouvement électronique.  
 (Prévoir le remplacement de la pile)  
 Pour ce ensemble, la SC E & S PORTIER est assistée d'Ader Watches, expert SFEP, 10 Place Vendôme, 75001 PARIS. 400/600 €
- 363 UNIVERSAL**  
 Polerouter. No. S 20217 4/1714796.  
 Montre bracelet en acier. Boîtier rond avec fond vissé. Cadran noir et acier deux tons avec trotteuse centrale.  
 Mouvement automatique.  
 En état de marche (Révision d'usage à prévoir)  
 Diam. 35 mm  
 Pour ce ensemble, la SC E & S PORTIER est assistée d'Ader Watches, expert SFEP, 10 Place Vendôme, 75001 PARIS. 400/600 €
- 364 PIERRE CARDIN**  
 Jaeger France N. 545787  
 Montre bracelet en acier fabriqué pour la maison de couture Pierre Cardin. Boîtier rectangulaire curvex,  
 fond clippé, porte la signature « Jaeger France ». Mouvement mécanique.  
 (En état de marche, révision d'usage à prévoir)  
 Dimensions : 31 x 47 mm  
 Pour ce ensemble, la SC E & S PORTIER est assistée d'Ader Watches, expert SFEP, 10 Place Vendôme, 75001 PARIS. 100/200 €
- 365 WYLER**  
 Incaflex.  
 Montre bracelet en acier. Boîtier coussin, fond clippé. Cadran style « téléviseur » avec index appliqués,  
 trotteuse centrale et date/jours de la semaine à guichet. Mouvement automatique.  
 En état de marche (Révision d'usage à prévoir)  
 Dim. 38 x 35 mm  
 Pour ce ensemble, la SC E & S PORTIER est assistée d'Ader Watches, expert SFEP, 10 Place Vendôme, 75001 PARIS. 150/200 €
- 366 TESSA LUX**  
 Spaceman Automatic  
 Montre bracelet en plastique et métal. Boîtier rond monobloc. Cadran vert avec aiguilles rouges,  
 double ouverture à guichet pour la date et les jours de la semaine. Mouvement automatique.  
 (En état de marche, révision d'usage à prévoir)  
 Diam. 46 mm  
 Pour ce ensemble, la SC E & S PORTIER est assistée d'Ader Watches, expert SFEP, 10 Place Vendôme, 75001 PARIS. 100/200 €
- 367 HERMA Dynotron**  
 Montre bracelet en acier. Boîtier coussin, fond clippé. Cadran gris avec index appliqués.  
 Trotteuse centrale et date à guichet. Mouvement électrique. (Prévoir remplacement de la pile).  
 Diamètre : 42 mm  
 Pour ce ensemble, la SC E & S PORTIER est assistée d'Ader Watches, expert SFEP, 10 Place Vendôme, 75001 PARIS. 100/200 €





360



361



362



364



363



365



366



367

**368 GIRARD PERREGAUX**

Gyromatic N. 9382 GA

Montre bracelet en acier. Boîtier tonneau, fond vissé. Cadran patiné, index appliqué, trotteuse centrale, chemin de fer. Mouvement automatique.

(En état de marche, révision d'usage à prévoir)

Diam. 36 mm

Pour ce ensemble, la SC E &amp; S PORTIER est assistée d'Ader Watches, expert SFEP, 10 Place Vendôme, 75001 PARIS. 200/300 €

**369 ORIS**

Automatic Antichoc

Montre bracelet en acier. Boîtier tonneau, fond vissé. Cadran argenté avec index bâtons appliqués, trotteuse centrale et date à guichet. Mouvement automatique.

(En état de marche, révision d'usage à prévoir)

Dim. 37 x 40 mm

Pour ce ensemble, la SC E &amp; S PORTIER est assistée d'Ader Watches, expert SFEP, 10 Place Vendôme, 75001 PARIS. 200/300 €

**370 VULCAIN**

Alarm 17 jewels sock protected

Montre bracelet en acier avec fonction alarme. Boîtier rond, fond vissé. Cadran argenté avec chiffres arabes appliqués, aiguille chemin de fer pour la fonction alarme, trotteuse centrale. Mouvement mécanique.

(En état de marche, révision d'usage à prévoir)

Diam. 34 mm

Pour ce ensemble, la SC E &amp; S PORTIER est assistée d'Ader Watches, expert SFEP, 10 Place Vendôme, 75001 PARIS. 200/300 €

**371 BENRUS**

25 Jewels Self Winding.

Montre bracelet en acier et métal doré. Boîtier rond, fond clippé, anses stylisées. Cadran argenté avec index épis et chiffres arabes appliqués, trotteuse centrale et chemin de fer. Mouvement automatique.

(En état de marche, révision d'usage à prévoir, couronne de remontoir à ajuster)

Diam. 34 mm

Pour ce ensemble, la SC E &amp; S PORTIER est assistée d'Ader Watches, expert SFEP, 10 Place Vendôme, 75001 PARIS. 50/100 €

**372 YEMA**

N. 777573

Montre bracelet en acier et métal doré. Boîtier rond, fond vissé. Cadran argenté avec index bâtons, ouverture à guichet pour la date et le jour, petite trotteuse. Mouvement mécanique.

(En état de marche, révision d'usage à prévoir)

Diam. 34 mm

Pour ce ensemble, la SC E &amp; S PORTIER est assistée d'Ader Watches, expert SFEP, 10 Place Vendôme, 75001 PARIS. 100/200 €

**373 GENEVA SPORT GENÈVE**

Chronographe bracelet en acier. Boîtier rond, fond clippé. Cadran argenté avec chiffres de style Breguet, deux compteurs et graduation tachymètre. Mouvement mécanique.

(Ne fonctionne pas, manque le remontoir, restaurations à prévoir)

Diam. 28 mm

Pour ce ensemble, la SC E &amp; S PORTIER est assistée d'Ader Watches, expert SFEP, 10 Place Vendôme, 75001 PARIS. 200/300 €

**374 OMEGA**

N. 9341106

Montre bracelet en acier. Boîtier rectangulaire, fond clippé, protection sur le mouvement. Cadran patiné avec chiffres arabes, petite trotteuse, chemin de fer. Mouvement mécanique.

(En état de marche, révision d'usage à prévoir, cadran repeint)

Dim. 20 x 38 mm

Pour ce ensemble, la SC E &amp; S PORTIER est assistée d'Ader Watches, expert SFEP, 10 Place Vendôme, 75001 PARIS. 100/200 €

**375 MOVADO**

No. 38660/D 302245.

Montre bracelet en acier et métal doré. Boîtier rond, fond clippé, anses stylisées. Cadran argenté avec index épis et chiffres arabes appliqués, trotteuse centrale et chemin de fer. Mouvement mécanique.

(Ne fonctionne pas, révision d'usage à prévoir)

Diam. 33 mm

Pour ce ensemble, la SC E &amp; S PORTIER est assistée d'Ader Watches, expert SFEP, 10 Place Vendôme, 75001 PARIS. 100/200 €

**376 HELVETIA**

N. 3255 P

Montre bracelet en acier. Boîtier rond, fond clippé, anses stylisées. Cadran patiné avec chiffres arabes, points dorés, chemin de fer et petite trotteuse. Mouvement mécanique.

(En état de marche, révision d'usage à prévoir)

Diam. 32 mm

Pour ce ensemble, la SC E &amp; S PORTIER est assistée d'Ader Watches, expert SFEP, 10 Place Vendôme, 75001 PARIS. 100/200 €

**377 ESKA**

Saint Morritz N. 10-152

Montre bracelet en acier. Boîtier rond, fond clippé. Cadran blanc, chiffres romains. Mouvement mécanique.

(En état de marche, révision d'usage à prévoir)

Diam. 33 mm

Pour ce ensemble, la SC E &amp; S PORTIER est assistée d'Ader Watches, expert SFEP, 10 Place Vendôme, 75001 PARIS. 100/200 €

**378 ENSEMBLE DE QUATRE MONTRES BRACELETS en acier et métal doré signés Lip, Certina et Omega.**

Pour ce ensemble, la SC E &amp; S PORTIER est assistée d'Ader Watches, expert SFEP, 10 Place Vendôme, 75001 PARIS.

100/200 €

**379 ENSEMBLE DE QUATRE MONTRES BRACELETS en acier et métal doré signées Baume Mercier, Wittnauer, Rodania et Omega.**

Pour ce ensemble, la SC E &amp; S PORTIER est assistée d'Ader Watches, expert SFEP, 10 Place Vendôme, 75001 PARIS. 100/200 €

**380 Ensemble de trois montres d'homme, chacune de forme rectangulaire en or jaune 750°/oo, bracelet en cuir, boucles à ardillon en métal. Mouvements mécaniques. (Accidents et usures).**

Poids brut : 69.3 g

80/150 €



368



369



370



371



373



374



372



375



376



377



### 381 DIESE

17 rubis Incabloc N. 462548

Chronographe bracelet en acier. Boîtier rond, fond vissé. Cadran bleu avec trois compteurs pour l'indication des 30 minutes, 12 heures et des secondes, graduation tachymètre et 1/5e de secondes. Mouvement mécanique.

(En état de marche, révision d'usage à prévoir)

Diam. 38 mm

Pour ce ensemble, la SC E & S PORTIER est assistée d'Ader Watches, expert SFEP, 10 Place Vendôme, 75001 PARIS. 100/200 €

### 382 ROYCE

Skin Diver. Automatic Incabloc N. 11190

Montre bracelet de plongée en acier. Boîtier rond, fond vissé, lunette tournante graduée. Cadran noir, index bâtons appliqués, trotteuse centrale et date à guichet. Mouvement automatique.

(En état de marche, révision d'usage à prévoir)

Diam. 37 mm

Pour ce ensemble, la SC E & S PORTIER est assistée d'Ader Watches, expert SFEP, 10 Place Vendôme, 75001 PARIS. 100/200 €

### 383 YEMA

Junior N. 680759

Montre bracelet de plongée en acier. Boîtier rond, fond vissé, lunette tournante graduée. Cadran noir avec index triangles et bâtons, chemin de fer et petite trotteuse. Mouvement mécanique.

(En état de marche, révision d'usage à prévoir)

Diam. 35 mm

Pour ce ensemble, la SC E & S PORTIER est assistée d'Ader Watches, expert SFEP, 10 Place Vendôme, 75001 PARIS. 200/300 €

### 384 SICURA

21 jewels shock protected super waterproof 400 vacuum tested N. 1968 Montre bracelet de plongée en acier. Boîtier rond, fond pression, lunette tournante graduée. Cadran noir avec index et aiguilles luminescentes, trotteuse centrale et date à guichet. Mouvement mécanique.

(Ne fonctionne pas, restauration à prévoir)

Diam. 41 mm

Pour ce ensemble, la SC E & S PORTIER est assistée d'Ader Watches, expert SFEP, 10 Place Vendôme, 75001 PARIS. 100/200 €

### 385 OMEGA

Seamaster. Automatic.

Montre bracelet en acier et métal doré. Boîtier rond, fond vissé, anses stylisées. Cadran patiné fond « nid d'abeilles » avec index épis appliqués, trotteuse centrale. Mouvement automatique.

(Révision d'usage à prévoir)

Diam. 34 mm

Pour ce ensemble, la SC E & S PORTIER est assistée d'Ader Watches, expert SFEP, 10 Place Vendôme, 75001 PARIS. 200/300 €

### 386 NORMA

Chronographe No. 170

Chronographe bracelet avec calendrier et phases de la lune en acier et métal doré. Boîtier rond, fond clippé. Cadran patiné avec deux compteurs pour l'indication des 30 minutes et des secondes, date à chemin de fer, double guichet pour les jours et les mois, ouverture pour les phases de la lune. Mouvement mécanique.

(En état de marche, révision d'usage à prévoir)

Diam. 37 mm

Pour ce ensemble, la SC E & S PORTIER est assistée d'Ader Watches, expert SFEP, 10 Place Vendôme, 75001 PARIS. 100/200 €

### 387 JAEGER LE COULTRE

Automatic. No. 499948.

Montre bracelet en acier. Boîtier rond, fond vissé, anses stylisées. Cadran patiné avec index épis et chiffres arabes appliqués, trotteuse centrale et ouverture guichet pour la réserve de marche. Mouvement automatique avec rotor à butée. Boucle ardillon en acier.

(En état de marche, révision d'usage à prévoir)

Diam. 40 mm

Pour ce ensemble, la SC E & S PORTIER est assistée d'Ader Watches, expert SFEP, 10 Place Vendôme, 75001 PARIS. 400/600 €

### 388 ANONYME

Chronographe bracelet en acier. Boîtier rond, fond clippé. Cadran deux tons avec chiffres arabes, deux compteurs pour l'indication des 30 minutes et des secondes, double échelle tachymètre et télémètre. Mouvement mécanique.

(Chronographe ne fonctionne pas, restaurations à prévoir)

Diam. 34 mm

Pour ce ensemble, la SC E & S PORTIER est assistée d'Ader Watches, expert SFEP, 10 Place Vendôme, 75001 PARIS. 100/200 €

### 389 ENICAR

Ultrasonic Automatic 21 jewels N. 100/153 AS Montre bracelet en acier. Boîtier rond, fond vissé. Cadran champagne avec index épis appliqués, trotteuse centrale. Mouvement automatique.

(En état de marche, révision d'usage à prévoir)

Diam. 35 mm

Pour ce ensemble, la SC E & S PORTIER est assistée d'Ader Watches, expert SFEP, 10 Place Vendôme, 75001 PARIS.

200/300 €



381



382



383



384



386



385



387



388



389









390



### 390 BREGUET

Modèle « Type XX » No. 3065. Fabrication 1957. Vendu le 21 novembre 1957 à ESSO STANDARD. Pièce historique offerte aux vainqueurs du XXVIII<sup>e</sup> Rallye de Monte Carlo sur Citroën I.D. 19, Alexandre Coltelloni Desrosiers, 1<sup>er</sup> au classement général de 1959. Par descendance en ligne directe du propriétaire d'origine M. Alexandre.

Chronographe bracelet en acier avec fonction « retour en vol ». Boîtier rond avec fond vissé, lunette tournante graduée, portant au dos l'inscription « XXVIII<sup>e</sup> RALLYE 1<sup>er</sup> Classt. General ALEXANDRE COLTELLONNI DESROSIERS sur CITROEN ID 19 ». Cadran dit tropical avec une belle patine homogène, chiffres arabes, trois compteurs pour l'indication des 15 minutes, 12 heures et des secondes, chemin de fer. Mouvement mécanique, Cal. 225, balancier monométallique, spiral, réglage avance/retard.

Signature sur le cadran. Boîtier numéroté.

Diam. 38 mm

15 000/20 000 €

L'histoire du chronographe bracelet Breguet « Type XX » est resté célèbre de par son utilisation dans les forces aériennes de l'armée de l'air ou l'aéronavale française à partir de 1954 jusqu'en 1970. A ce jour, nous ne connaissons que très peu d'exemplaires liés au sport automobile tel que notre montre qui commémore la victoire de l'équipe Alexandre, Coltelloni et Desrosiers, unique dans les annales du sport automobile après leur triomphe historique au Rallye de Monte-Carlo en 1959 sur une version prototype de la fameuse Citroën DS, la ID 19.

Une fois encore le génie français est à l'honneur entre la maison Citroën et Breguet, deux noms qui ont tant apportés à la France dans les années après-guerre, l'un avec l'horlogerie mais aussi l'aviation dont les fameux avions Breguet, et l'autre au firmament de l'automobile, surtout lorsque l'on se souvient du succès de la fameuse DS qui conserve son aura auprès du cœur des français, qui la considèrent comme une icône du patrimoine automobile.

Cette montre conservée par les descendants du propriétaire d'origine M. Alexandre, dont les livres des archives mentionnent que cette montre, avec son inscription spéciale, était encore en sa possession en 1973 a su conserver tous ses attributs d'origines avec une décoloration naturelle du cadran qui lui donne cet aspect brun ou dit « tropical », aujourd'hui recherché par les collectionneurs.

Nous pouvons dire que cette pièce est un rare témoignage de l'époque alliant la technique et le style de la maison Breguet pour l'une des rares montres dites « automobilia » produites à l'époque par cet horloger illustre. Il est donc intéressant de noter que la maison Breguet peut en effet revendiquer ses liens étroits avec le monde du sport automobile au travers de la fiabilité de ses fameux chronographes « Type XX ».

A ce jour, nous ne connaissons que très peu de pièces faites par Breguet pour le sport automobile, la seule autre connue sur le marché modèle « Type XX » a été vendue le 5 mai 1960 pour commémorer la victoire de Jacky Brabham au championnat du monde de Formule 1 en 1959, portant l'inscription au dos «Esso J.B. Champion du Monde 1959».

De cette année 1959, théâtre de la première victoire de la Citroën ID 19 jusqu'à la victoire du championnat du monde de Formule 1, nous retiendrons une présence affirmée de la maison Breguet avec la fameuse Breguet Type XX, notre exemplaire est de loin la pièce précurseur à ce jour puisque vendue en 1957 par ESSO STANDARD, le partenaire privilégié de toutes les grandes compétitions automobiles de l'époque.

Pour ce ensemble, la SC E & S PORTIER est assistée d'Ader Watches, expert SFEP, 10 Place Vendôme, 75001 PARIS.



**391 TAG HEUER**

N° CG6113-CAF 1111

Chronographe bracelet en acier. Boîtier rond, fond vissé, lunette tournante graduée. Cadran deux tons avec trois compteurs, index appliqués et aiguilles luminescentes, date à guichet. Mouvement à quartz, fermoir boucle déployante.

Diamètre : 44 mm. (Prévoir le remplacement de la pile)

Avec boîte, écran et mode d'emploi.

Pour ce ensemble, la SC E & S PORTIER est assistée d'Ader Watches, expert SFEP, 10 Place Vendôme, 75001 PARIS. 400/600 €

**392 BREITLING réf A 51037 - N°41472**

Chronographe bracelet avec double affichage digital et analogique. Boîtier rond et fond vissé. Cadran bleu nuit avec index et aiguilles luminescentes, affichage digital avec multi fonctions, trotteuse centrale. Mouvement à quartz. Boucle déployante en acier signée. (Prévoir le remplacement de la pile)

Diam : 44 mm

Pour ce ensemble, la SC E & S PORTIER est assistée d'Ader Watches, expert SFEP, 10 Place Vendôme, 75001 PARIS. 400/600 €

**393 BREITLING Automatic. A13358. No. 2393632**

Chronographe bracelet en acier. Boîtier rond, couronne et fond vissé, lunette tournante graduée. Cadran noir avec index chiffres romains appliqués, trois compteurs pour l'indication des 12 heures, 30 minutes et des secondes, chemin de fer 1/5e de seconde, date à guichet. Mouvement automatique certifié chronomètre. Boucle ardillon en acier signée. (En état de marche, révision d'usage à prévoir)

Diam. 40 mm

Avec une boîte de la Maison BREITLING

Pour ce ensemble, la SC E & S PORTIER est assistée d'Ader Watches, expert SFEP, 10 Place Vendôme, 75001 PARIS. 700/1 000 €

**394 TAG HEUER Twin-Time Automatic. Carrera. WV2115. SL4191.**

Montre bracelet en acier avec double fuseau horaire fonction GMT. Boîtier rond, fond vissé. Cadran noir avec trotteuse centrale, graduation interne 24h, une aiguille chemin de fer pour la fonction GMT, trotteuse centrale et date à guichet, graduation 1/5e de seconde. Mouvement automatique. Boucle déployante en acier signée.

Etat de marche. (Révision d'usage à prévoir)

Diam. 38 mm

Pour ce ensemble, la SC E & S PORTIER est assistée d'Ader Watches, expert SFEP, 10 Place Vendôme, 75001 PARIS. 800/1 000 €

**395 HERMES No. 832721/46.20. Vers 1990.**

Montre bracelet en acier et métal doré. Boîtier rond, fond transparent. Cadran blanc avec chiffres arabes, points chemin de fer, cadran auxiliaire pour l'indicateur 24h, indicateur de réserve de marche 42h, trotteuse centrale et date à guichet. Mouvement automatique, 28 rubis. Bracelet acier et métal doré avec boucle déployante signée.

Diam. 36 mm.

Pour ce ensemble, la SC E & S PORTIER est assistée d'Ader Watches, expert SFEP, 10 Place Vendôme, 75001 PARIS. 800/1 200 €

**396 AUDEMARS PIGUET Royal Oak. No. 765.**

Montre bracelet mid.size en or jaune 18k (750). Boîtier octogonal, fond fermeture à vis. Cadran anthracite « tapisserie » avec index appliqué et date à guichet. Mouvement à quartz. Bracelet intégré en or avec boucle déployante. (Prévoir le remplacement de la pile - traces de polissage)

Diam. 33 mm. Poids. 132.8 g.

Pour ce ensemble, la SC E & S PORTIER est assistée d'Ader Watches, expert SFEP, 10 Place Vendôme, 75001 PARIS. 4 000/5 000 €

**397 OMEGA Ref 105.001-62 N° 205200008**

Chronographe bracelet en acier. Boîtier rond avec fond vissé marqué « waterproof ». Cadran argenté avec trois compteurs pour l'indication des 30 minutes 12 heures et des secondes, graduation 1/5e de seconde et échelle tachymètre. Mouvement mécanique. cal 321.

Etat de marche (Révision d'usage à prévoir)

Diam. 35 mm

Pour ce ensemble, la SC E & S PORTIER est assistée d'Ader Watches, expert SFEP, 10 Place Vendôme, 75001 PARIS. 2 500/3 000 €

**398 ETERNA N°2705203**

Chronographe bracelet en acier. Boîtier rond avec fond clippé et numéroté. Cadran crème avec deux compteurs pour l'indication des 30 minutes et des secondes, graduation 1/5e de seconde et échelle tachymètre. Mouvement mécanique. Remontoir bloqué, ne fonctionne pas (Révision d'usage à prévoir)

Diam. 38 mm

Pour ce ensemble, la SC E & S PORTIER est assistée d'Ader Watches, expert SFEP, 10 Place Vendôme, 75001 PARIS. 800/1 000 €

**399 BOUCHERON n°100.0723**

Montre bracelet en or rose 18k (750). Boîtier rond, fond fermeture à vis, lunette stylisée. Cadran noir avec index chiffres romains, aiguilles stylisées et date à guichet. Mouvement à quartz. Boucle ardillon en or signée. (Prévoir le remplacement de la pile)

Diam. 37 mm - Poids. 53,9 g

Pour ce ensemble, la SC E & S PORTIER est assistée d'Ader Watches, expert SFEP, 10 Place Vendôme, 75001 PARIS. 1 300/1 800 €







392



393



394



395



396



397



398



399





**400 Petite coupe** en argent 925°/00, posant sur une base émaillée à décor de mascarons, la coupe rectangulaire à bords contournés figurant Junon et les paons dans un entourage de trophées de musiques et guirlandes. Le fût en forme de jeune femme tenant une gerbe de fleurs.  
Travail Austro-hongrois. Vienne fin du XIXème siècle.  
Hauteur : 8,5 cm - Poids brut : 77 g  
(Accidents et manques à l'émail). 180/250 €

**401 MAPPIN & WEBB**  
No. 244376.  
Pendulette mignonette en argent 925°/00 avec décoration en émail. Cadran émail blanc avec chiffres arabes et chemin de fer. Mouvement avec remontage à clef. Accompagné d'un écrin et d'une clef.  
En état de marche (Révision d'usage à prévoir)  
Dim. 26 x 38 x 18 mm  
Poids. 70,5 g.  
Pour ce ensemble, la SC E & S PORTIER est assistée d'Ader Watches, expert SFEP, 10 Place Vendôme, 75001 PARIS. 400/600 €

**402 Table** miniature de forme rectangulaire en laiton doré, le plateau émaillé figurant une scène galante dans un médaillon.  
Hauteur 4 cm - Longueur 6,4 cm 50/80 €

**403 MOVADO**  
Ermeto. No. 1194740.  
Montre de sac en argent 925°/00 et laque « coquille d'œuf ». Boîtier rectangulaire avec un rail coulissant pour la fermeture et l'ouverture, système de remontage manuel intégré à couronne de remontoir. Cadran patiné avec chiffres arabes et chemin de fer. Mouvement mécanique. (Révision d'usage à prévoir)  
Dim. 48 x 33 mm - Poids. 71,3 g  
Pour ce ensemble, la SC E & S PORTIER est assistée d'Ader Watches, expert SFEP, 10 Place Vendôme, 75001 PARIS. 500/600 €



**404 ANONYME**

Boule de Genève.

Montre pendentif en or jaune 750°/oo. Forme dite « boule de Genève ». Cadran émail blanc avec index chiffres arabes stylisés. Avec une guirlande stylisée de motifs géométriques. Remontage et mise à l'heure manuels par la lunette.

(Révision d'usage à prévoir)

Diam. 22 mm - Poids brut : 25,20 g

Pour ce ensemble, la SC E & S PORTIER est assistée d'Ader Watches, expert SFEP, 10 Place Vendôme, 75001 PARIS. 400/600 €

**405 HAAS NEVEUX & Cie Genève**

Montre de sac Art Deco en argent 925°/oo et galuchat. Boîtier ouvrant à double face avec un gainage de galuchat de part et d'autre du cadran central. Cadran blanc avec index chiffres arabes et aiguilles stylisées. Mouvement mécanique avec couronne de remontoir.

En état de marche (Révision d'usage à prévoir, accidents au galuchat)

Dim. 43 x 37 mm - Poids. 54,1 g.

Pour ce ensemble, la SC E & S PORTIER est assistée d'Ader Watches, expert SFEP, 10 Place Vendôme, 75001 PARIS. 300/500 €

**406 Cactus empoté en jade, les épines en or jaune 750°/oo, le pot en pierre dure rouge. (Manquent des épines)**

Hauteur : 13,5 cm - Poids brut : 360 g 400/600 €

**407 Pot de muguet en jade néphrite, la monture en or jaune 750°/oo soulignée d'une frise feuillagée et sertie de pierres vertes et roses, les brins en or, les clochettes formées de perles fines et culture.**

Travail russe, MOSCOU fin du XIXème siècle.

Hauteur : 13,5 cm - Poids brut : 152 g 800/1 200 €

**408 Boîte ovoïde en jade néphrite soulignée de deux saphirs violets cabochon, la monture en or jaune 750°/oo rehaussée de motifs en émaux blancs, noirs et vert translucides, posant sur une base carrée à pans coupés en cristal.**

On y joint un petit œuf en aventurine verte.

Travail étranger. (Accidents et manques à l'émail)

Hauteur : 7,5 cm et 2,2 cm

Poids brut: 130 g 500/600 €

**409 Cuiller à moka en argent 925°/oo décorée en émaux polychromes cloisonnés de fleurs et volutes.**

Moscou fin du XIXème siècle.

Orfèvre : Alexandre FULD

Poids brut : 13 g

(Restauration à l'attache du manche et manques à l'émail). 30/50 €

**410 Six coquetiers en un saleron double en argent 800 et 950°/oo, formés de pièces de cinq francs en argent martelé. La tranche marquée "Dieu protège la France". Les piédouches et l'anse en argent uni.**

Poids : 276 g

(Légères variantes de taille, enfoncement pour le saleron).200/300 €



419

- 411 Chocolatière** en argent uni, posant sur trois pieds patins, le versoir couvert cannelé. Le couvercle à appui-pouce à enroulement. Le manche latéral en bois noirci. Marqué «HB» sur le fond.  
 PARIS 1776  
 Maître-Orfèvre : Jean Simon PONTANEAU  
 Hauteur : 24,5 cm. Poids brut : 870 g.  
 (Chocs, enfoncements et restauration) 800/1 500 €
- 412 Verseuse** tripode en argent, à côtes plates et bombées, les pieds à enroulement. Le versoir couvert, le couvercle à charnière, l'appui-pouce à enroulement et le fretel en forme de fruit. Le manche latéral en bois tourné noirci. L'attache du manchon soulignée d'un cartouche rocaille.  
 LILLE 1763-1765 (lettre V)  
 Maître Orfèvre : Jean Baptiste Joseph LEROUX (1724-1793) reçu en 1746  
 Hauteur : 29,5 cm-Poids brut: 1.260 g 800/1 500 €
- 413 Verseuse** marabout en argent surdécorée postérieurement. Le corps souligné de godrons tors à mi-corps, le versoir couvert à cartouche feuillagé et le col orné d'une frise de coquilles en réserves. Le couvercle à charnière et appui-pouce, le fretel en forme de rose. Le manche latéral en bois tourné. Traces d'armoiries dans le cartouche.  
 CAEN 1773  
 M. O : Jean Baptiste Charles PERRIN, reçu maître en 1754  
 Poids brut : 530 g (Chocs)  
 Contient un document manuscrit identifiant les armoiries comme étant celles de la famille Le Hericy seigneur d'Estrehan à dextre. 600/800 €
- 414 Verseuse** égoïste tripode en argent uni de forme balustre, gravé « CT » monogramme surmonté d'une couronne de Marquis, le versoir couvert, le couvercle à charnière, appui-pouce à enroulement, le manche latéral en bois noirci.  
 PARIS 1775  
 (Petits chocs, restauration)  
 Hauteur : 12 cm - Poids brut : 164 g 300/500 €
- 415 Timbale** tulipe en argent gravé de fleurs, agrafes et coquilles sur deux registres, posant sur un piédoche orné d'une moulure d'oves et marqué «M.Loisel »  
 PARIS 1771  
 Maître Orfèvre : Charles Joseph FONTAINE  
 (Restauration et enfoncement sur le pied)  
 Hauteur : 11 cm - Poids : 180 g 400/600 €
- 416 Timbale** tulipe en argent gravé d'agrafes et coquilles sur deux registres, posant sur un piédoche orné d'une moulure d'oves et chiffrée « R.D »  
 PARIS 1757  
 Maître Orfèvre : Jean DEBRIE reçu en 1725  
 (Restauration, enfoncement sur le pied)  
 Hauteur : 10 cm  
 Poids : 138 g 300/500 €
- 417 Timbale** tulipe en argent gravé de palmettes, entrelacs et frise de lambrequins sur fond partiellement amati posant sur un piédoche orné d'une moulure d'oves.  
 Monogrammée « EC » sur le fond  
 PARIS 1738  
 Maître Orfèvre : Claude CHARVET reçu en 1728 sur le fond  
 Trace d'un poinçon de Maître orfèvre ( ? I.M) sur le piédoche  
 (Travail possible de collaboration entre cet orfèvre et Claude Charvet)  
 (Restauration)  
 Hauteur : 10 cm - Poids : 125 g 500/600 €
- 418 Timbale** tulipe en argent uni posant sur un piédoche orné d'une moulure de godrons, chiffrée « C.G et L.D »  
 PARIS 1779  
 Maître Orfèvre : Denis COLOMBIER reçu en 1776  
 (Restaurations et enfoncement du pied)  
 Hauteur : 10 cm  
 Poids : 95 g 200/300 €
- 419 Tasse de chasse** en argent entièrement décoré d'une scène de sous-bois animée d'un lièvre, de chiens et d'un volatile et gravé au centre « CH », avec sa chaîne et son crochet de suspension.  
 XIXème siècle.  
 Travail probablement étranger.  
 Longueur : 10,5 cm  
 Poids : 117 g 400/600 €





411



412



413



414



415



416



417



418

**420 Plaque** ornementale en argent 925°/oo de forme ovale décorée en repoussé d'un cartouche à décor de quartefeuilles dans un entourage feuillagé.  
Travail étranger XIXe.  
Largeur : 35.5 cm  
Hauteur : 44.6 cm  
Poids : 597 g

400/600 €

**421 Verseuse** tripode en argent uni 950°/oo, les pieds patins à attaches cartouche, le versoir couvert cannelé, le couvercle à appui pouce, la graine bouton, le manche latéral en bois tourné.  
Marqué « MD » sur le fond.  
PARIS 1798-1809  
Poinçon de l'orfèvre partiellement effacé.  
Hauteur : 29 cm  
Poids brut : 988 g  
(Chocs)

500/800 €

**422 Plat** ovale en argent uni 950°/oo, l'aile soulignée d'une moulure de palmettes  
Paris 1809-1819  
Orfèvre : Guillaume RICHARD  
(Repoli)  
Longueur : 41 cm  
Poids 1.112 kg

500/700 €

**423 Verseuse** en argent uni 950°/oo de forme balustre posant sur bâte, le versoir couvert cannelé, le couvercle à charnière souligné d'une moulure de palmettes, le manche latéral en bois noirci.  
PARIS 1809-1819  
Orfèvre : Angélique Marie COULON  
(Chocs et enfoncement de la prise)  
Hauteur : 15,5 cm  
Poids brut : 326 g

200/300 €

**424 Grande casserole** en argent uni 950°/oo, le bord souligné d'une moulure de perles, le manche latéral en bois noirci.  
PARIS 1809-1819  
Orfèvre : Jean- Pierre PELPEL  
Diamètre : 21 cm  
Poids brut : 675 g  
(Chocs et accident au manche)

300/500 €

**425 Sucrier** couvert en argent 950°/oo, la base de forme carrée à quatre pieds griffes décorée de palmettes, le corps ajouré orné de larges rinceaux animés de volatiles, posant sur quatre dauphins formant pied. Les anses à enroulement terminées par une tête de coq. Le couvercle uni, la prise en forme de fleur. Intérieur en cristal bleu rapporté.  
PARIS : 1809-1819  
Orfèvre : L.N NAUDIN  
(Enfoncement de la prise et choc sur le couvercle)  
Hauteur : 18 cm  
Poids : 583 gr

400/600 €

**426 Porte-huilier** en argent 950°/oo, posant sur une base rectangulaire soulignée d'une frise ajourée de palmettes, à pieds griffes. Les supports à décor de bustes de femmes ailées, la prise centrale terminée par un anneau. On y joint deux flacons à anse en verre bleu et blanc taillé.  
PARIS, 1809-1819.  
Orfèvre : Jean Pierre Nicolas BIBRON  
Longueur : 23 cm.  
Poids : 540 g.

300/500 €

**427 Huit salerons** et deux moutardiers couverts à anses, les montures en argent 950°/oo tripodes à pieds griffes et décor de bustes de femmes ailés, monogrammés « MD ».  
Les intérieurs en verre bleu (variantes)  
PARIS 1809-1819 (pour les moutardiers) et 1819-1838 (pour les salerons)  
Orfèvre : Jean Pierre Nicolas BIBRON  
Poids : 625 g.

1 000/1 500 €



420





328

422

424

423

421

426

326

425

326

427

326



- 428 Plateau de service** en argent uni 950°/oo à contours, monogrammé sur le fond « LL », les anses de section géométrique soulignées de guirlandes feuillagées.  
Orfèvre: HENIN & Cie  
Longueur: 71 cm  
Poids : 3.485 kg  
(Petits chocs et rayures d'usage). 400/600 €
- 429 Coupe** présentoir sur piédouche et petit plateau rectangulaire en argent uni 950°/oo, à contours soulignés d'agrafes feuillagées et monogrammés au centre "LL"  
Poids : 880 g  
(Rayures d'usage) 200/300 €
- 430 Paire de brocs** en cristal à larges côtes, la monture en argent 950°/oo, à décor de pampres, le versoir couvert, le couvercle à charnière, la prise en forme de pomme sur tertre feuillagé.  
Orfèvre : RISLER & CARRE  
Hauteur : 28,5 cm  
Poids brut : 3.007 kg  
(Restauration à l'attache d'une anse) 600/1 000 €
- 431 Paire de coupes présentoirs** en argent 950°/oo, de forme carrée posant sur un piédouche, l'aile à contours ajourée décorée de cartouches et agrafes coquilles feuillagés. Le fond monogrammé.  
Dim : 25 x 25 cm  
Poids : 1.293 kg  
(Rayures d'usage)  
Orfèvre : PUIFORCAT 500/700 €
- 432 Service égoïste** en argent 950°/oo de forme balustre à fond plat, décoré de côtes creuses sur la base et les couvercles et moulures de feuilles de laurier rubanées sur fond guilloché. Il comprend une théière, une cafetière, un sucrier couvert, un pot à eau chaude et un crémier. Les anses en bois. (Variante pour l'anse du pot à eau chaude).  
Orfèvre : PUIFORCAT  
On y joint un plateau rectangulaire en métal argenté d'un modèle approchant.  
(Petits chocs).  
Hauteur des verseuses : de 11 à 13 cm.  
Poids brut : 876 g  
Dimensions du plateau : 24,5 x 29, 5 cm 600/800 €
- 433 Chocolatière** en argent 950°/oo mm sur piédouche, décorée de côtes creuses sur la base et le couvercle et moulures de feuilles de laurier sur fond guilloché. La prise pivotante à charnière en forme de fruit sur tertre feuillagé. Manche latéral en bois noirci à pans.  
Orfèvre : E.MOLLE  
On y joint une monture de tasse et sa sous-tasse en argent 950°/oo, d'un décor approchant (manque l'intérieur en porcelaine).  
Orfèvre : HENIN & Cie  
Hauteur de la chocolatière : 21 cm  
Poids brut du ensemble : 638 g  
(Petits chocs et enfoncement) 180/260 €
- 434 Service thé café** en argent uni 950°/oo, de forme balustre, quadripode, les pieds patin à attache de cartouche feuillagé, à décor de moulures de godrons, les anses en bois. Il comprend : une théière, un sucrier couvert, un crémier et une cafetière manche latéral, les prises boutons.  
Minerve, Orfèvre: HOURDEQUIN (orfèvre différent pour la théière).  
Hauteur de la théière : 13,5 cm - hauteur de la cafetière : 15,5 cm  
Poids brut : 1.070 kg  
(Choc sur la cafetière) 300/500 €
- 435 Douze couverts** à entremets et douze cuillers à thé en argent 950°/oo modèle à contours et rubans croisés.  
Orfèvre: RAVINET D'ENFERT  
Poids : 1.295 kg 300/500 €
- 436 Paire de montures** de tasses et sous tasses en vermeil 950°/oo. Les supports de tasses ajourés à décor de pilastres et guirlandes de roses. Les sous tasses unies bordées d'une frise de perles. Avec leurs intérieurs en porcelaine bleue et or.  
Minerve fin du XIXème siècle.  
Orfèvre : ODIOT  
Marquées sous les sous tasses ODIOT à Paris, 822, °968 et 969 au stylet  
Poids : 271g  
Dans leur écrin marqué ODIOT, rue basse du rempart (Rue disparue du 9ème arrondissement) 500/600 €



428

431

429

429

431

430

432

433

432

434

434

435

436

**437 CHRISTOFLE**

Huit assiettes de présentation en métal argenté, modèle ARIA, l'aile soulignée de godrons en métal doré, le fond partiellement guilloché pour cinq et uni pour trois.

Diamètre : 30 cm 200/300 €

**438 CHRISTOFLE, ménagère en métal argenté, modèle ARIA, comprenant :**

12 couverts de table

13 couverts à entremet

12 couverts à poisson

12 couteaux de table

12 couteaux à entremet

12 cuillers à moka

1 cuiller à thé

8 porte-couteaux

7 pièces de service (couvert à ragoût, pelle à gâteau, cuiller à sauce, couteau à beurre, couteau à fromage et pince à sucre). On y joint du même modèle, bague dorée : 7 fourchettes et 4 cuillers de table.

4 couverts à entremet, 4 couverts à poisson, 5 couteaux de table et 4 couteaux à entremet.

Dans un écrin bois à quatre tiroirs

ARIA, modèle crée en 1985 par Bernard Yot pour la maison Christofle, il tire son nom de la mélodie vocale, de l'air d'opéra. 600/1 000 €

**439 CARTIER**

Seau et cuiller à glaçons en argent uni 925°/oo, le seau à fond plat, les anses anneaux soulignées de joncs croisés en vermeil, la cuiller terminée par une prise ajourée ovale au monogramme de la maison Cartier.

Signé Cartier et numéroté 78054

Hauteur du seau : 13,3 cm

Longueur cuiller : 23 cm

Poids : 585 g 300/500 €

**440 Porte-toast et présentoir à caviar CHRISTOFLE en métal argenté.**

50/70 €

**441 Légumier couvert et jatte ronde en métal argenté, les anses en forme de manilles.**

Diamètre : 22 et 27 cm

(Usure à l'argenterie) 80/100 €

**442 CARTIER**

Paire de salerons en verre, les bouchons en argent 925°/oo soulignés de joncs croisés en vermeil.

Signé Cartier et numéroté 320828 et 321677

Hauteur : 4,1 cm

Poids brut : 131 g 100/150 €

**443 CHRISTOFLE**

Paire de petits bougeoirs en métal argenté uni, de forme ronde, le binet et l'aile moulurés. 40/80 €

**444 CARTIER**

Paire de petits bougeoirs en argent 925°/oo, posant sur un piédouche, le binet souligné de joncs croisés en vermeil.

Signés Cartier et numérotés 333431 et 332915

Hauteur : 5 cm

Poids : 105 g 150/200 €

**445 Chauffe-plat couvert à anses en métal argenté uni posant sur**

quatre pieds griffes, le couvercle pivotant gravé d'armoiries doubles portant la devise « Spes in Deo non vana » (L'espérance en Dieu n'est pas vaine). Il contient un plat creux repercé.

Maison LEUCHARS & Son, London & Paris.

Longueur : 35 cm

Hauteur : 21,5 cm 80/120 €



437



439



440



441



443



444



442



440



438

ORDRE D'ACHAT/ABSENTEE BID FORM  
MERCREDI 26 MARS 2018 à 11h et 13h30 - SALLE 3

A renvoyer à/Please mail to :

**PESCHETEAU-BADIN**

O.V.V. n° 2002-312

VENTES AUX ENCHÈRES PUBLIQUES - EXPERTISES  
16, rue de la Grange Batelière - 75009 PARIS  
Tél. 01 47 70 50 90 - Fax. 01 48 01 04 45  
bids@pescheteau-badin.com

Nom et Prénoms/Name and first name \_\_\_\_\_

Adresse /Address \_\_\_\_\_

Mail \_\_\_\_\_

Téléphone (phone) \_\_\_\_\_

Après avoir pris connaissance des conditions de vente décrites dans le catalogue, je déclare les accepter et vous prie d'acquiescer pour mon compte personnel aux limites indiquées en euros, les ensembles que j'ai désignés ci-dessous. (Les limites ne comprenant pas les frais légaux).

I have read the conditions of sale printed in this catalogue and agree to abide by them. I grant you permission to purchase on my behalf the following items within the limits indicated in euros. (These limits do not include buyer's premium and taxes).

• Références bancaires obligatoires (RIB) \_\_\_\_\_

• Required bank references and account number \_\_\_\_\_

• Références dans le marché de l'art à PARIS ou à Londres \_\_\_\_\_

ENSEMBLE N°	DESCRIPTION DU ENSEMBLE ENSEMBLE DESCRIPTION	LIMITE EN € TOP LIMIT OF BID IN €

Les ordres d'achats doivent être reçus au moins 48 heures avant la vente.

Date :

To allow time for processing, absentee bids should be received at least 48 hours before the sales begins.

Signature obligatoire :

Required signature :

**CONDITIONS DE VENTE**

Pescheteau-Badin, société de ventes volontaires de meubles aux enchères publiques est régie par la loi du 10 Juillet 2000.

Estimations : Les estimations indiquées au catalogue sont données à titre indicatif.

Garanties : Le démontage des miniatures étant parfois délicat, l'examen de celles-ci a été fait à l'oeil.

Les dimensions, poids, couleurs de reproduction et informations sont fournis à titre indicatif. Les ensembles sont vendus dans l'état où ils se trouvent au moment précis de leur adjudication avec leurs possibles défauts ou imperfections ; L'absence d'indication d'une restauration d'usage, d'accidents, retouches ou de tout autre incident dans le catalogue, sur des rapports de condition ou des étiquettes ou encore lors d'annonce verbale n'implique nullement qu'un bien soit exempt de défaut. Pour les lots en ivoire et corail précédés d'un \*, nous vous informons que ce sont des spécimens conformes au règlement CE 338-97 du 09/12/1996 art. 2-W antérieur au 01/06/1947. Pour une sortie de l'UE, un CITES d'export sera nécessaire, celui-ci sera à la charge du futur acquéreur.

**L'exposition préalable ayant permis aux éventuels acquéreurs de se rendre compte de l'état des ensembles proposés à la vente, aucune réclamation ne sera admise, une fois l'adjudication prononcée.**

Enchères : Les acquéreurs potentiels sont invités à se faire connaître avant la vente auprès de Pescheteau-Badin pour permettre l'enregistrement de leur identité et de leurs références bancaires. Les enchères suivent l'ordre du catalogue. Pescheteau-Badin est libre de fixer l'ordre de progression des enchères et les enchérisseurs sont tenus de s'y conformer. Pescheteau-Badin se réserve le droit de retirer réunir ou séparer des ensembles. Le plus offrant et dernier enchérisseur sera l'adjudicataire.

En cas de double enchère reconnue effective par Pescheteau-Badin, l'objet sera remis en vente, et le public présent pourra enchérir.

Vente : La vente est faite expressément au comptant.

Les acquéreurs paieront en sus des enchères les frais suivants : 26 % ( 21.67% + TVA 20 % )

Paiement : Le paiement du ensemble aura lieu au comptant, pour l'intégralité du prix, des frais et taxes, même en cas de nécessité d'obtention d'une licence d'exportation.

L'adjudicataire pourra s'acquitter par les moyens suivants :

- Jusqu'à 1000 € pour les particuliers résidant en France et pour les commerçants français, U.E. ou étranger.

- Jusqu'à 15000 € pour les particuliers non-résident français (la seule mention de la nationalité portée sur le passeport étranger n'est pas suffisante pour déterminer sa résidence. Il faut un certificat de domiciliation établi par une autorité du pays de l'acheteur)

- par carte bancaire

- par chèque ou virement bancaire sur le compte :

CREDIT DU NORD 9 bd des Italiens 75002 PARIS. (IBAN) FR76 3007 6020 2122 2800 0600 044 (SWIFT)

NORDFRPP ou (code banque) 30076 (code agence) 02021 numéro de compte 22280006000 (clé RIB) 44

Le ensemble ne sera délivré à l'acquéreur qu'après paiement intégral du prix, des frais et des taxes.

Dans l'intervalle, Pescheteau-Badin, pourra facturer à l'acquéreur des frais de dépôt du ensemble, et éventuellement des frais de manutention et de transport.

A défaut de paiement par l'adjudicataire, après mise en demeure restée infructueuse, le bien est remis en vente sur la demande du vendeur sur folle enchère de l'adjudicataire défaillant ; si le vendeur ne formule pas cette demande dans un délai de un mois à compter de l'adjudication, la vente est résolue de plein droit, sans préjudice de dommages et intérêts dus par l'adjudicataire défaillant.

Magasinage - retrait des achats - envois :

Le magasinage :

Les meubles, tableaux et objets adjugés qui n'auront pas été retirés par leurs acquéreurs le lendemain de la vente avant 10 heures en salle à Drouot Richelieu seront entreposés au 3ème sous-sol de l'Hôtel Drouot : 6 bis rue Rossini - 7009 PARIS. Tél. : 33 (0)1 48 00 20 56 où ils pourront être retirés aux horaires suivants : 9h-10h / 13h30-17h30 du lundi au vendredi et 8h-12h le samedi.

Tous les frais de stockage dus aux conditions tarifaires en vigueur devront être réglés au magasinage de l'Hôtel Drouot avant enlèvement des ensembles et sur présentation du bordereau acquitté. Aucun frais de magasinage n'est dû si une demande d'envoi via DROUOT TRANSPORT est effectuée auprès de DROUOT TRANSPORT au plus tard le lendemain de la vente.

Envoi des ensembles

DROUOT TRANSPORT 01 48 00 22 49 drouot-transport@drouot.com

Le règlement du transport est à effectuer directement auprès de ces transporteurs qui se chargent du transport, de l'emballage et le suivi des envois. Les frais de magasinage à Drouot sont stoppés dès la demande de devis auprès de DROUOT TRANSPORT.

Retrait des achats : En cas de paiement par chèque ou par virement, la livraison des objets pourra être différée jusqu'à l'encaissement.

Dès l'adjudication, l'objet sera sous l'entière responsabilité de l'adjudicataire. L'acquéreur sera lui-même chargé de faire assurer ses acquisitions, Pescheteau-Badin déclinant toute responsabilité quant aux dommages que l'objet pourrait encourir, et ceci dès l'adjudication prononcée. Pescheteau-Badin ne se charge pas des expéditions, toutefois les adjudicataires pourront obtenir tout renseignement concernant la livraison ou l'expédition. La formalité de licence d'exportation peut requérir un délai de cinq semaines, celui-ci pouvant être sensiblement réduit selon la rapidité avec laquelle l'acquéreur précisera ses instructions à Pescheteau-Badin.

Ordre d'achat : Si vous désirez faire une offre d'achat par écrit, vous pouvez utiliser le formulaire prévu à cet effet en fin de catalogue. **Celle-ci doit nous parvenir au plus tard deux jours avant la vente accompagnée de vos coordonnées bancaires.** Si Pescheteau-Badin reçoit plusieurs ordres concernant le même ensemble pour un montant identique, c'est l'ordre le plus ancien qui sera préféré. Pescheteau-Badin ne pourra engager sa responsabilité notamment en cas d'erreur ou d'omission de l'ordre écrit. Si vous désirez enchérir par téléphone, veuillez en faire la demande par écrit, accompagnée de vos références bancaires, au plus tard deux jours avant la vente. Il ne sera accepté aucune enchère téléphonique en dessous de 450 € Pescheteau-Badin ne pourra engager sa responsabilité si la liaison téléphonique n'est pas établie, établie tardivement, ou en cas d'erreur ou d'omission.



# PORCELAINES D'ASIE

VENTE EN PREPARATION  
21 JUIN 2018



31 500 €



3 528 €



37 800€



169 264 €



315 000 €



40 320 €



350 000 €



1 020 835 €



14 112 €



