

DROUOT

PESCHETEAU BADIN

COMMISSAIRES-PRISEURS



15 DÉCEMBRE 2017



Drouot

Préparez-vous à l'inattendu

ENCHÉRIR SUR INTERNET

Drouot Live

www.drouotlive.com

ACHETER SUR INTERNET

Drouot Online

www.drouotonline.com

FACILITER VOS ACHATS

Drouot Card

www.drouot.com/card

S'INFORMER

La Gazette Drouot

www.gazette-drouot.com

EXPÉDIER VOS ACHATS

Drouot Transport

www.drouot-transport.com



Hôtel Drouot
9, rue drouot 75009 Paris
+33 (0)1 48 00 20 20
contact@drouot.com
www.drouot.com

© photos Bruno SIMON
+33 1 48 00 00 50
studio@photobruno.com



Arts d'Asie et de l'Islam

DROUOT RICHELIEU LE VENDREDI 15 DÉCEMBRE 2017
SALLE 2 À 14H

Arts de l'Islam n°1 à 18

Arts d'Asie n°19 à 259

**Bijoux - Bois sculptés - Bronzes - Céramiques - Coraux
Cornaline - Cornes - Dessins - Émaux cloisonnés
Estampes - Ivoires - Jades - Mobilier
Peintures - Pierres dures
Textiles - Tapis**

NB : Pour les lots n°126 à 174, 187, 188, 189, 196, 222 signalés par un *
Le cabinet Portier certifie que l'objet décrit ci-dessous est antérieur à 1947 et de ce fait conforme au règlement CE 338/97 du 09/12/1996 art.2-wmc et antérieur au 1er juillet 1975 et de ce fait conforme au décret n°2017-1583 du 17 novembre 2017 publié au Journal Officiel du 19 novembre 2017.

L'obtention d'un CITES est obligatoire pour toute exportation en dehors de l'Union Européenne, celle-ci est à la charge de l'acquéreur.



PESCHETEAU-BADIN
Commissaires-Priseurs
OVV n° 2002-312
16, rue de la Grange Batelière - 75009 PARIS
Tél. 01 47 70 50 90 - pescheteau-badin@wanadoo.fr

EXPERTS

CABINET PORTIER ALICE JOSSAUME

Experts en objets d'art d'Extrême-Orient
26 Bd Poissonnière
75009 Paris
01 48 00 03 41/45 fax : 01 48 00 02 64
contact@cabinetportier.com

MC DAVID EXPERTISES MARIE-CHRISTINE DAVID

Expert en Art Islamique et Oriental
9 Rue Montalembert
75007 Paris
01 45 62 27 76
mcd@mcdavidexpertises.com

Expositions publiques

Jeudi 14 décembre de 11h à 21h

Vendredi 15 décembre de 11h à 12h

21^H
JEUDI
NOCTURNE

ENCHÉRISSEZ SUR

Drouot LIVE^{WOO}

Ordres d'achat et rapports de conditions :

01 47 70 50 90

bids@pescheteau-badin.com

Catalogue et photographies en ligne sur
www.pescheteau-badin.com
www.drouot.com

*Veillez consulter attentivement les conditions de
vente à la fin du catalogue et en page 1*

© photos Bruno SIMON
+33 1 48 00 00 50
studio@photobruno.com





1

1 CORAN ottoman, Turquie, signé et daté 1817

Manuscrit sur papier, en arabe de quinze lignes par page en écriture naskhi à l'encre noire. Texte ponctué en doré agrémenté de médaillons marginaux en forme de palmettes. Bandeaux dorés de séparation entre les sourates. Frontispice en double page à arcature polylobée meublée de rinceaux fleuris. Le colophon porte le nom du copiste : " Ahmad ibn Haj Mohammad " et la date " 1231H./ 1817 ", avec annotation postérieure sur la marge.

Reliure en cuir grenat estampé d'une mandorle à écoinçons à fond bleu/vert, meublés de rinceaux. Dim. reliure : 16,5 x 11 cm

État : taches, dorures oxydées, dos de reliure restauré, et les deux plats usés et détachés

200/300 €

2 MOLLAH assis dans un paysage, Iran style safavide, fin XIXe siècle

Dessin à écoinçons polychromes remonté sur page d'album aux marges bleues ornées d'arabesques foliées dorées et à double encadrements fleuris sur fond vert et rose. Le mollah, coiffé d'un turban, vêtu d'une robe, est assis près d'un arbre tenant un livre à la main. Au milieu à droite, signature effacée " amal [Mohammad] Hassan " et une date " 1065H./ 1654 ".

Marque de tampon de douane iranienne en bas à droite.

Dim. dessin : 21 x 14 cm

1 200/1 500 €



2



3

3 EPISODE sur la naissance de Krishna, Inde du nord, Haut Pendjab, fin XIXe siècle

Gouache sur papier à marges rouges. Vasudeva, le père de Krishna, traverse la rivière Yamunâ pour conduire Krishna chez Manda et Yaçova, Protégé par le serpent Cesha et le tigre, monture de la déesse Durga. Scène nocturne.

Dim. : 16,5 x 21 cm

État : éclats.

200/300 €



4 BOITIER DE MIROIR, Iran qājār, début XXe siècle
Rectangulaire en papier mâché peint en polychromie et laqué à rehauts d'or. Dessus du volet : un prince à cheval rencontre un homme âgé devant un palais ; intérieur du volet, mandorle et écoinçons à décor herati sur fond noir. Au revers du cadre : rendez-vous galant entre un prince et sa bien aimée.
Dim. : 40 x 26 cm
État : petits éclats

200/300 €

5 BOITIER PORTE-DOCUMENT, Iran qājār, XIXe siècle
Rectangulaire à charnière, en papier mâché peint en polychromie et laqué à rehauts d'or. Illustrant sur les deux faces, deux épisodes célèbres du deuxième roman d'un Khamseh de Nezami. Sur le dessus, le roi Khosrow à cheval entouré de sa cour, surprend la princesse Chirin se baignant, cachée par un drap tenu par sa duègne. Au dos, Chirin, accompagnée de sa cour, apporte un bol de lait à Farhad, son amoureux et tailleur de pierres. Les deux scènes sont bordées de cartouches poétiques persans.
Dim. : 47 x 31 cm
État : éclats et manques sur l'ensemble.

300/500 €

6 GRANDE BOITE, khatamkari, Iran, XIXe siècle
Bois marqueté de nacre et d'os à rehauts dorés et rouge, dit khatamkari. Présentant sur le dessus de motifs d'écaillés encadrés par des cartouches poétiques persans. Chaque face reprend la même présentation de mandorles polylobées à pendentifs en relief à fond de polygones étoilés. Intérieur garni de tissu rose. Manque la clef.
Dim. : 53 x 36,5 x 20 cm
État : manques importants sur le dessus

400/600 €

7 PAIRE DE COUPELLES, Proche Orient, début XXe siècle
Coupes concaves à bord découpé en bronze incrusté d'argent. Décor gravé d'arabesques végétales et de palmettes autour d'un rondeau inscrit " Mashallah " sur fond piqueté.
Diam. : 23 cm

180/220 €

8 CHANDELIER en laiton, Proche Orient, premier quart du XXe siècle
Panse tronconique en laiton appliqué d'argent, à épaule creuse supportant le fût à bobèche. Décor incisé de registres superposés en pseudo-épigraphies interrompues de médaillons à rosettes ou à têtes de personnage.
Long. : 25 cm

150/200 €

9 PLAT à ombilic, en laiton, Proche Orient, XIXe siècle
En laiton, incrusté d'argent. Ombrilic à décor gravé d'une rosace étoilée, et frise de cartouches pseudo-épigraphiques intercalés de rondeaux de fleurs de lotus sur le cavet. Numéro 8527 incisé à la base.
Diam. : 31,5 cm
État : restaurations à la base, trou sur le bord.

300/400 €

10 POIGNARD, peshkabz, Afghanistan ou Inde du nord, fin XIXe siècle
Poignée en cristal de roche à virole dorée, à lame droite en acier. Avec fourreau en velours à garnitures en métal doré, à décor de mandorles fleuries
Long. : 40,5 cm

500/800 €

11 MONTURE de poignard, kanjard, à tête d'oiseau, Inde, Rajasthan, fin XIXe siècle.
En métal à décor moulé et ciselé de son plumage, les yeux incrustés de verrerie rouge et le bec formant la poignée ; garde à quillon simple. Traces de dorure.
Long. : 17,5 cm
État : accident sur la tête (ouverture)

150/200 €





12 COLLIER ethnique en boules de couleur corail et boules de métal, il est orné d'un pendentif plastron à décor ciselé de pastilles.
200/300 €

13 IMPORTANT COLLIER en métal orné de pastilles et plaques émaillées, boules d'ambre au naturel.
Maroc, fin du XIXe siècle.
Usures. 1 000/1 500 €

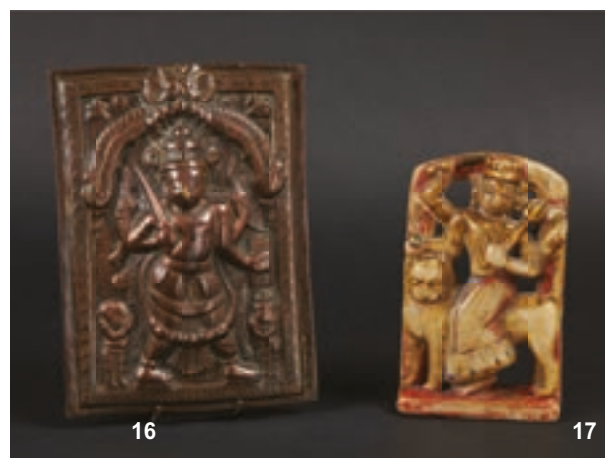
14 TROIS BIJOUX, Afrique du Nord, XXe siècle
Collier composé de prismes en cristal de roche taillé, intercalés de rosettes en métal argenté. Deux bracelets à charnières, en argent, le premier à décor appliqué de fleurettes sur l'ensemble dans des compartiments, Maroc, et le second à décor filigrané de cartouches épigraphiques et de rosettes, Algérie. Joint, un pendentif, en argent à décor ciselé et appliqué de motifs géométriques à cabochon en verre rouge.
Long. : 50 cm ; Dim. : 5 cm ; 7 cm ; Diam.: 9 x 8,5 cm
Poids brut : 135 g 200/300 €

15 DEUX COUPELLES nacelle en métal dit argent, alliage d'argent et de cuivre, sans décor.
Iran, art sassanide, VIe-VIIe siècle.
Longueur : 19 cm - 21 cm 600/800 €

16 SHIVA sous la forme de Virbhadra, Inde du sud, XIXe siècle
Plaque rectangulaire en bronze moulée et ciselé, représentant Shiva sous la forme de Virbhadra. Le dieu debout est placé sous une arche surmontée d'un kirti-mukha. Il porte une épée et un bouclier dans ses mains principales, une lance et un arc dans ses mains secondaires. À son côté à droite Daska et à sa gauche la déesse Bhadra Kali, se tiennent debout.
Dim. : 23 x 16,5 cm 250/350 €

17 STATUETTE de Durga en albâtre, Inde du nord, XIXe siècle
En albâtre sculpté et traces de polychromie (rouge, noir, bleu) et or, représentant Durga assise sur son tigre Damon, vêtue d'un sari, avec quatre bras, chacun doté d'une arme : lance, massue, disque et hache.
Dim. : 17,5 x 10,5 cm
État : couleur effacé 200/300 €

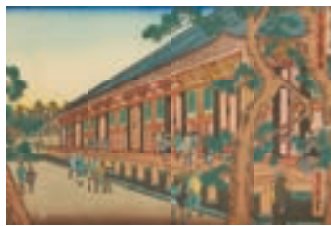
18 Deux pièces de monnaies, Ethiopie, début XXe siècle, et Egypte ottomane, datée 1875 ou 76 ?
En argent (à vérifier), la première éthiopienne à l'effigie du roi Menelik II (1889-1903) sur la face, et lion couronné portant un oriflamme surmontée d'une croix au revers, entouré d'inscription gueze et en dessous, nom du graveur Lagrange et lettre A. La deuxième ornée de la tughra du Sultan Abdulhamid II (r. 1876-1909) sur l'avvers, et inscriptions ottomanes " Frappé en Égypte, 1293 H./ 1876 " au revers.
Diam. : 4 cm - P. : 55 g. 300/500 €





19

19 Toyohara Kunichika (1835 - 1900)
Triptyque oban tate-e, trois acteurs de kabuki en samouraï se battant au bord des douves d'un château.
Signé Toyohara Kunichika hitsu.
(Pliures, petits trous et taches) 200/300 €



20

20 Ensemble représentant des portraits d'acteurs comprenant six oban tate-e par Kunisada, Kuniyoshi, Kuniteru, Toshikata et Kunichika.
Encadrés sous verre. 200/300 €



21

21 Utagawa Hiroshige (1797-1858)
Trois aiban yoko-e de la série Tokaido gojusan tugi no uchi (Gyosho Tokaido), planches Totsuka, Fujisawa et Kanagawa.
Signés Hiroshige ga, éditeur Ezakiya, vers 1841-42. (Pliures).
Dim. à vue 21 x 32,5 cm et 21 x 33 cm et 21 et 33,5 cm.
Encadrés sous verre. 200/300 €



22

22 Utagawa Hiroshige (1797-1858)
Oban tate-e de la série Meisho Edo hyakkei, les cent vues d'Edo, planche Oumayagashi, la berge d'Oumaya.
Signé Hiroshige ga, éditeur Uoya Eikichi, vers 1857.
(Légèrement coupé, collé sur carton).
Dim. 35,5 x 24 cm.
Encadré sous verre. 200/ 300 €



23

23 Utagawa Hiroshige (1797-1858)
Oban tate-e de la série Meisho Edo hyakkei, les cent vues d'Edo, planche Shiba Atagoyama, le mont Atago à Shiba.
Signé Hiroshige ga, éditeur Uoya Eikichi, vers 1857.
(Marges coupées).
Dim. 34 x 22,8 cm.
Encadré sous verre. 200/300 €



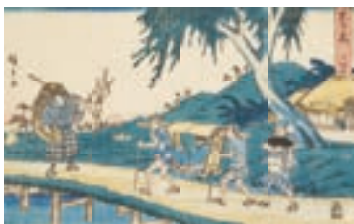
24

24 Utagawa Hiroshige (1797-1858)
Oban tate-e de la série Meisho Edo hyakkei, les cent vues d'Edo, planche Kinokunizaka Akasaka Tameike enkei, le mont Kinokuni et la vue lointaine d'Akasaka.
Signé Hiroshige ga, éditeur Uoya Eikichi, vers 1857.
(Pliure médiane).
Dim. 36,2 x 24,2 cm.
Encadré sous verre. 300/500 €



25

25 Utagawa Hiroshige (1797-1858)
Oban tate-e de la série Meisho Edo hyakkei, les cent vues d'Edo, planche Soto Sakurada Benkeibori Kojimachi, la douve de Soto-Sakurada à Kojimachi.
Signé Hiroshige ga, éditeur Uoya Eikichi, vers 1856.
(Marges coupées, collé sur carton, taches).
Dim. 34 x 22,5 cm.
Encadré sous verre. 200/300 €



26

26 Ensemble de six oban dont quatre tate-e et deux yoko-e, par Hiroshige, Toyokuni II et III et, représentant des paysages du Tokaido et des acteurs de kabuki en costume, l'un en femme en kimono à motif de shishi. (Taches, pliures)
On y joint deux pages d'album par Sukenobu et Hokusai représentant des samouraï déjeunant et un samouraï recevant des bijoux. 300/400 €



26



27

27 Ensemble de six oban, dont un oban yoko-e et cinq oban tate-e, dont certains par Eisen et Hiroshige, parties de triptyques représentant une procession de geisha, des batailles, une scène du récit Chushingura. (taches, trous.)
On y joint deux pages d'album Meiji représentant des fleurs et oiseaux. 300/600 €



28

28 Chobunsahi Eishi (1756-1829)

Oban Tate-e, partie de triptyque, quatre courtisanes sur la terrasse d'une maison de thé donnant sur une plage.

Signé Eishi zu.

(Couleurs passées, petits trous, manque).

Dim. à vue 36,7 x 24,8 cm.

Encadré sous verre.

150/200 €



29

29 Katsukawa Shunchô (act. vers 1780 -1801)

Oban Tate-e, trois geisha lisant un rouleau, accompagnées d'un kamuro portant un shamisen. Signé Shunchô ga et sceau Churin, éditeur Eijudo. Dim à vue 37 x25 cm.

(Couleurs passées, taches.) Encadré sous verre.

150/200 €



30

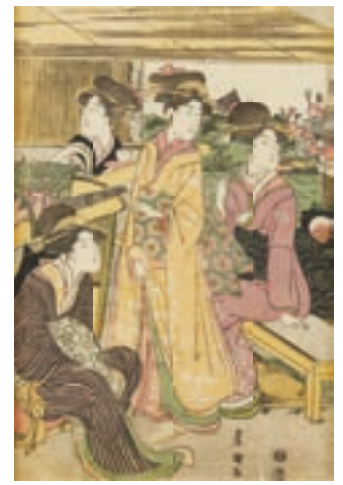
30 Katsukawa Shunsho (1726 -1792)

Oban Tate-e, Taira no atsumori menant son cheval dans la mer.

Signé Shunsho zu.

Dim. 35 x 24 cm. (Taches.)

400/600 €



31

31 Utagawa Toyokuni (1769-1825)

Oban Tate-e, partie de triptyque, quatre jeunes femmes dans un théâtre, au fond des acteurs déguisés en rats.

Signé Toyokuni ga, cachet de censeur kiwame.

Dim. à vue 36 x 24,5 cm.

Encadré sous verre.

150/200 €



32



32



32



32



32



32



32



32

32 JAPON, Ecole TOSA - Milieu Epoque EDO (1603 - 1868)

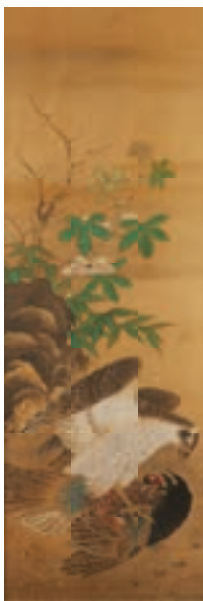
Suite de huit encre polychromes sur papier, représentant des scènes de la vie du prince Genji, tiré du Genji Monogatari, le Dit du Genji.

(Petites restaurations).

Dim. à vue 33,6 x 48,5 cm.

Encadrées sous verre.

1 200/1 500 €



33

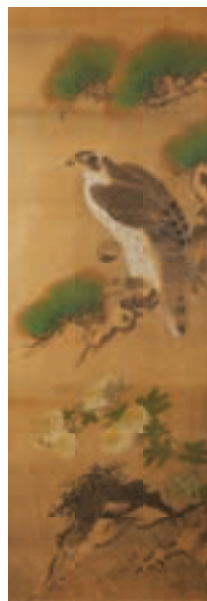
33 JAPON - Epoque EDO (1603 - 1868)

Deux encres polychromes sur papier, rapace posé sur une branche de pin, et rapace attaquant un faisan.

Dim. à vue 118 x 40,5 cm.

Encadrés sous verre.

600/800 €



34

36 JAPON, XXe siècle

Encre et couleurs sur soie représentant un pêcheur sur un bateau dans un paysage montagneux et lacustre.

H. 125 cm - Larg. 42 cm

Avec une boîte en bois.

200/300 €



34 JAPON - Fin Epoque EDO (1603 - 1868)

Encre polychrome et pigments d'or sur soie, pour éventail, personnages se prélassant dans un jardin, près d'un rakan sous les cerisiers en fleurs.

L. 56 cm.

Encadré sous verre.

200/300 €

37 JAPON, XIXe siècle

Encre et couleurs sur soie représentant des singes dans une montagne devant une cascade.

H. 105 cm - Larg. 34 cm

Avec une caisse en bois.

200/300 €

35 JAPON, Fin du XIXe siècle,

Encre et couleurs sur soie représentant une femme debout devant des branches de pivoines portant une signature apocryphe d'Hokusai.

Pliures, restaurations et manques.

H. 74 cm - Larg. 28 cm

400/500 €

38 JAPON, XXe siècle

Encre et couleurs sur papier représentant un singe debout avec une calligraphie en haut.

H. 113 cm - Larg. 28 cm

Pliures.

Avec une boîte en bois.

200/300 €



35



36



37



38



40

39 JAPON - Fin XIXe siècle

Paravent à quatre feuilles à décor des fleurs d'automne : chrysanthèmes, oeillets et pavots épanouis dans leur feuillage, sur fond or. Dim. 150 x 215 cm. (Déchirure.) 800/1 200 €

40 JAPON - Milieu Epoque EDO (1603 - 1868), XVIIIe siècle

Paravent à deux feuilles, encre polychrome sur papier, couple de faisans dans les cerisiers en fleurs près d'un ruisseau. (Accidents et restaurations). H. 169 cm. Larg. d'une feuille 94 cm. 5 000/8 000 €

40BIS JAPON - Epoque MEIJI (1868 - 1912)

Paravent à six feuilles encre polychrome sur feuille d'or couple de canards mandarins parmi les pins et nuages. (Restaurations, accidents). H. 103 L d'une feuille 46 cm. 1 000/1 200 €



40bis



41

41 CHINE - XIXe siècle

Ensemble de huit peintures, encre et couleurs sur soie, représentant les scènes de la vie quotidienne des pêcheurs, paysans et lettrés.

Poèmes en haut de chaque peinture.

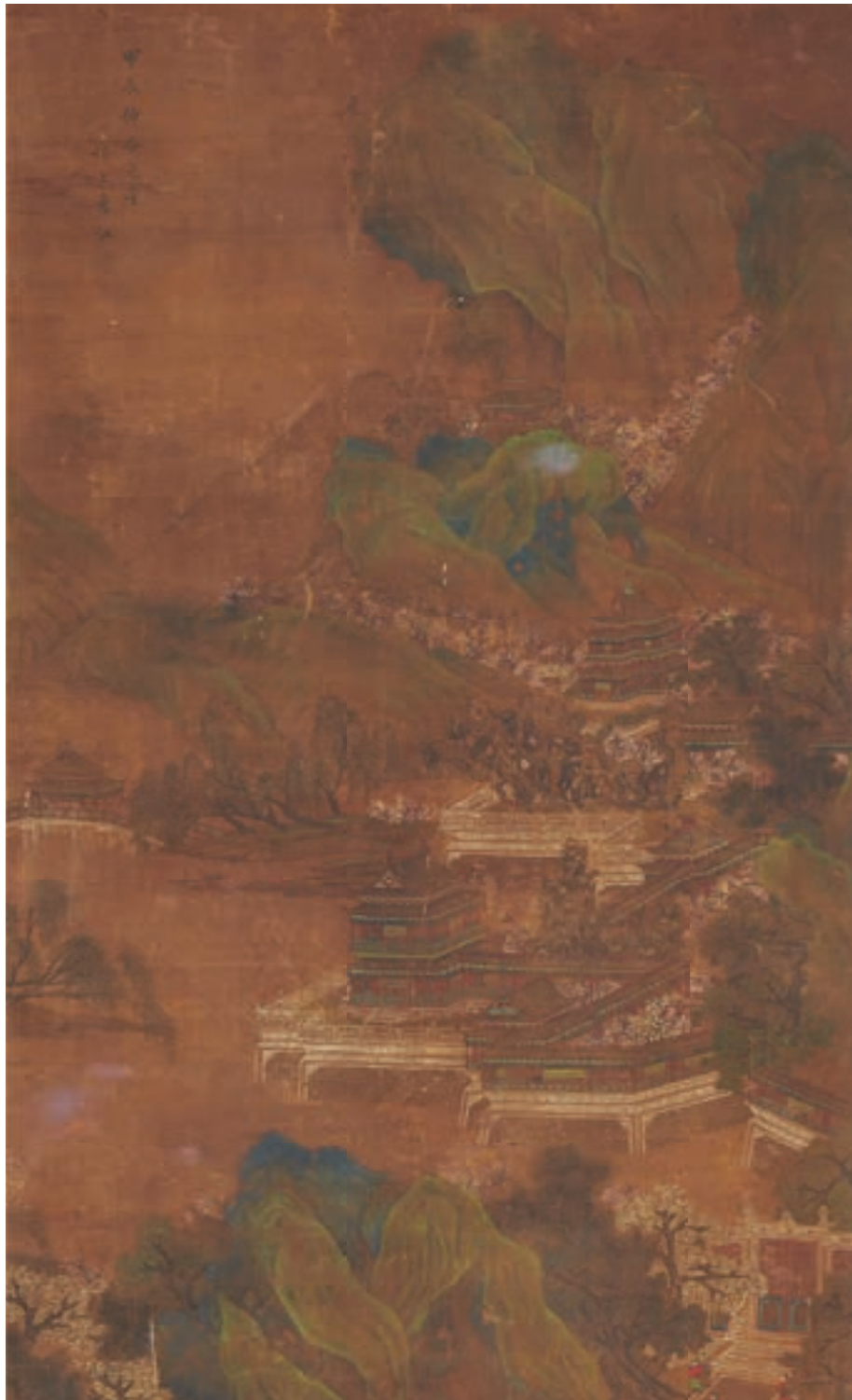
(nombreux restaurations et manques)

Dim. 140 x 34 cm

3 000/4 000 €



41



42 CHINE - XVIIIe siècle

Encre et couleurs sur soie, représentant les palais des immortels dans un paysage montagneux, entouré de pêcheurs en fleurs. Les immortels se promènent dans la montagne.

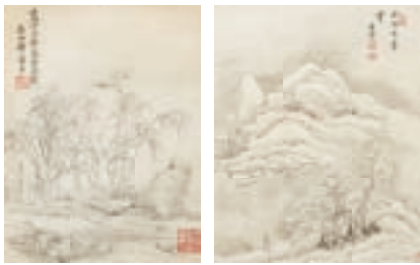
Signature apocryphe de Yuan Jiang en haut à gauche.

(repeints et restaurations)

Dim. 185 x 90 cm

Encadrée.

6 000/8 000 €



43

43 CHINE - XIXe siècle

Encre et couleur sur papier, représentant des arbres et roches en hiver.

Signature apocryphe de YUN Shouping en haut à gauche. (pliures)

Dim. à vue: 29 x 22 cm

Encadrée sous verre.

On y joint une peinture, encre et couleurs sur papier, représentant un lettré dans un paysage enneigé.

Dim. à vue: 26 x 20 cm

Encadrée sous verre. 400/500 €



44

44 CHINE - XIXe siècle

Encre et couleurs sur soie, représentant deux chasseurs mongols chassant un cerf dans un paysage montagneux.

Encadrée sous verre.

(Découpée, restaurations)

Dim à vue 37 x 46 cm.

300/400 €



45

45 CHINE - Qian Huian (1833-1911)

Encre et couleurs sur papier, représentant deux lettrés ivres devant un saule pleureur. Signature de Qian Huian en haut à gauche.

Encadrée sous verre.

Dim. à vue: 36,5 x 28 cm

(pliures, restaurations et manques) 200/300 €



46

46 CHINE - XIXe siècle

Paire de peintures sur éventail, l'une encre et couleurs sur soie, représentant des enfants lançant des cerf-volants, signature YU Ru en haut à droite; l'autre sur papier, représentant une branche de fleurs d'hibiscus.

Encadrées sous verre.

Deux calligraphies sur éventail collées sur le dos des cadres.

Larg. à vue: 47 cm 300/500 €



47

47 CHINE - XIXe siècle

Peinture sur éventail, encre et couleurs sur papier, représentant des paysages montagneux.

Signature et cachet apocryphe de WANG Duo en haut à droite.

Larg. 49 cm 800/1 000 €



48

48 CHINE - XXe siècle

Peinture sur éventail, encre et couleurs sur papier, représentant des oiseaux parmi des glycines.

Signature Jiang Pu à gauche.

Larg. 51 cm 150/200 €



49



50



51

49 CHINE, Canton - XIXe siècle

Ensemble de trois peintures sur papier de riz (tong cao), représentant des paysages des villages au bord de rivière.

Dim. à vue: 15 x 21 cm

Encadrées sous verre. 500/800 €

50 CHINE - XIXe siècle

Encre et couleurs sur papier, représentant les trois immortels taoïstes "trois étoiles" (san xing), entourés des enfants.

Dim. 161 x 89 cm

300/500 €

51 CHINE - XXe siècle

Encre et couleurs sur papier, représentant des paysages montagneux.

Signature de Zuo Zhou en haut.

Dim. 67 x 32 cm

Montée en rouleau. 150/200 €



49



52

52 CHINE - XIXe siècle

Encre et couleurs sur soie, représentant un troupeau de chevaux avec les palefreniers.

(restaurations, pliures)

Dim. à vue: 28 x 126 cm

Encadrée sous verre.

1 000/1 200 €

53 THAILANDE - Début XXe siècle

Deux dessins sur papier du corps humains présentant les organes et points énergétiques.

Encadrés sous verre.

H.66 et 94 cm.

200/300 €



54 CHINE - XIXe siècle

Ensemble de quatre peintures, encre et couleurs sur papier, représentant des scènes de la vie quotidienne.

Dim. à vue: 52 x 65 cm

Encadrées sous verre.

1 200/1 500 €



55



55

55 CHINE, Canton - XIXe siècle

Paire de peintures, huile sur toile, une représentant des femmes jouant aux cartes dans un pavillon au bord d'un lac ; l'autre représentant des hommes jouant de l'argent.

Dim. 49 x 63 cm

Encadrées.

2 000/3 000 €

56 CHINE, Canton - XIXe siècle

Paire de peintures, huile sur toile, une représentant un couple regardant leurs enfants jouant dans le jardin et sur la table ; l'autre représentant quatre musiciennes jouant dans un jardin.

Dim. 49 x 63 cm

Encadrées.

2000/3 000 €



56



56



57

57 CHINE, Canton - XIXe siècle

Huile sur toile, représentant deux femmes dans un pavillon au bord d'eau dans un jardin.

Dim. 44 x 78 cm

Encadrée.

1 000/1 500 €

58 CHINE, Canton - XIXe siècle

Huile sur toile, représentant des musiciens jouant dans un jardin au bord d'un lac, une paire de faisans dorés se promenant sur la terrasse.

Dim. 75 x 111 cm

Encadrée.

5 000/6 000 €



58



59

59 Pu Quan (1913-1991)

Encre et couleurs sur papier, représentant un pêcheur sur un bateau devant une falaise.

Cachet Song Chuang Ju Shi en bas à droite.

(Infimes rousseurs, bon état général)

Dim. 34,5 x 42 cm

4 000/6 000 €



60

60 Pu Quan (1913-1991)

Encre sur papier, étude de falaise.

Titre "Li Bi" (falaise) en haut à droite, cachet Song Chuang en bas à gauche. (Rousseurs)

Dim. 34 x 43 cm

600/800 €



61

61 Pu Quan (1913-1991)

Encre sur papier, pêcheur sur un bateau sous l'averse.

Cachet Song Chuang en bas à droite.

(Rousseurs)

Dim. à vue : 33 x 42 cm

500/800 €



62

62 Pu Quan (1913-1991)

Encre sur papier, étude d'arbres d'hiver et un oiseau.

Texte illustrant la technique à gauche, suivi signature Song Chuang Ju Shi et deux cachets: Pu Quan Chang Shou, Song Chuang.

Cachet Song Chuang en bas à droite.

(Rousseurs)

Dim. à vue : 33 x 41 cm

500/800 €



63

63 Pu Quan (1913-1991)

Encre sur papier, bambous et habitations.

Cachet Song Chuang en bas à droite.

(Rousseurs, traces d'encre)

Dim. 33 x 42 cm

500/800 €



64

64 Pu Quan (1913-1991)

Encre sur papier, représentant un lettré traversant un pont dans un paysage montagneux.

Cachet Song Chuang en bas à droite.

(Rousseurs)

Dim. 26 x 39 cm

6 000/8 000 €



65

65 Pu Quan (1913-1991)

Encre et couleurs sur papier, représentant un village enneigé dans un paysage montagneux.

Cachet Song Chuang en bas à droite.

(Rousseurs)

Dim. 33 x 42 cm

800/1 200 €



66

66 Pu Quan (1913-1991)

Encre et couleurs sur papier, étude de lettrés.

Cachet Song Chuang en bas à droite.

(Légères rousseurs)

Dim. 35 x 43,5 cm

600/800 €



67 Pu Quan (1913-1991)

67

Encre sur papier, représentant des oiseaux survolant un paysage lacustre dans la brume.

Un poème illustrant la scène et la technique de composition en haut à droite. Suivi de deux cachets Song Chuang et Pu Quan Chang Shou

Cachet Song Chuang en bas à droite.

(Rousseurs)

Dim. à vue : 33 x 42 cm

3 000/4 000 €



68

68 Pu Quan (1913-1991)

Encre et couleurs sur papier, études des habitations et pont.

Cachet Song Chuang en bas à droite.

(Rousseurs, traces d'encre en haut à droite)

Dim. 35 x 42 cm

500/600 €



69

69 Pu Quan (1913-1991)

Encre sur papier, étude d'embarcations.

Texte illustrant la technique en bas à gauche, suivi de la signature Song Chuang Ju Shi et de deux cachets : Pu Quan Chang Shou, Song Chuang.

Cachet Song Chuang en bas à droite.

(Rousseurs)

Dim. 35 x 42 cm

500/800 €

70 Pu Quan (1913-1991)

Ensemble de cinq encres et couleurs sur papier.

- Étude d'arbres et feuilles. Dim. à vue: 43 x 24 cm (rousseurs)

- Étude de tronc d'arbres, cachet Song Chuang en bas à droite. Dim. à vue: 33 x 42 cm (très légères rousseurs)

- Étude d'arbres, cachet Song Chuang en bas à droite. Dim. à vue: 33 x 42 cm (rousseurs, traces d'encre)

- Étude de tronc d'arbres. Dim. 25 x 24 cm (rousseurs, restauration, traces d'encre)

- Étude d'un arbre. Dim. 43 x 23 cm (rousseurs)

500/600 €



71

71 Dominique THINOT (Né en 1948)

Galaxy, 2013

Huile sur toile, signée et datée en bas à droite.

H. 150 cm - Larg. 150 cm

25 000/30 000 €

Cette oeuvre a été présentée lors des expositions personnelles consacrées à l'artiste :

- Shaanxi History Museum, Xian, Chine en 2003
- Providence Art Center, Taichung, Taiwan en 2003
- Sejul Gallery, Seoul, Corée en 2004

- Musée de la Ville de Macau, Chine en 2004
- Zen Factory, Paris, New York, Shanghai en 2004

« On entre dans la peinture de Dominique Thinot par une opération de magie pratique qui porte de façon très précise sur notre relation espace-temps. L'univers de cet artiste est celui d'un continuum spatial sans commencement ni fin. Les signes pariétaux qui le jalonnent attestent le sens d'une présence graphique originelle, primaire, essentielle, qui nous est transmise ici dans le plus grand style de la peinture ».

Pierre RESTANY (1990)

Taipei Fine Arts Museum / catalogue

Depuis les années 80, Dominique Thinot développe une œuvre personnelle fondée sur le signe et se consacre à la réalisation de projets pour l'architecture et l'espace urbain. Ses œuvres figurent dans de nombreuses collections et ont été présentées en Europe, au Moyen-Orient et dans les pays asiatiques où il s'est rendu à plus de cinquante reprises où de nombreuses expositions personnelles lui ont été consacrées.

Invité dans de nombreuses universités, Dominique Thinot a conduit des missions d'expertise dans le cadre des échanges inter-Asie. Son rôle a été de sceller les premiers échanges entre Paris et Pékin et de développer des programmes avec les principales académies en Chine, au Japon, en Corée et à Taiwan. Il a participé à différents jurys internationaux et à l'organisation d'événements culturels, dont le XXIV^e congrès de l'Association Internationale des Critiques d'Art avec Lennhardt et Pierre Restany à Macao, Canton et Hong-Kong pour la Fondation Oriente et la Fondation Gulbenkian. Dominique Thinot est professeur à l'Ecole nationale supérieure des Arts Décoratifs de Paris, il a été membre du Groupe Sieben en Allemagne et conseiller auprès de l'European Center for Peace and Development, University for Peace Established by the United Nations. Le Gouvernement chinois lui a attribué en 2014 le titre d'Expert de haut niveau auprès des universités.



72

72 CHINE - Epoque HAN (206 av. JC - 220 ap. JC)

Temple en terre cuite à traces de polychromie orné de trois statuette: une dame de cour et deux dignitaires sur la terrasse.
Dim. 58 x 51 x 27 cm. 400/600 €

73 CHINE

Vase en grès brun.
H. 18,1 cm. 100/150 €

74 THAILANDE - XVIe siècle

Petit lapin en terre cuite, les deux pattes avant à la bouche.
(Egrenures).
H. 10,3 cm. 100/150 €



75 COREE - Période CHOSEON (1392 - 1897)

Vase balustre en grès émaillé céladon à décor incisé sous la couverte de fleurs de lotus. (Col coupé et manquant).
H. 28 cm. 200/300 €

76 VIETNAM -

Petit vase en grès émaillé vert tacheté de brun, surmonté de deux petites anses rondes de chaque côté du col.
H. 14,8 cm. 80/150 €

77 VIETNAM, Tanhoa - XIIe/XIIIe siècle

Ensemble de trois bols en grès émaillé céladon.
(Eclats). H. de 5,3 à 9,9 cm.
Deux socles en bois. 100/150 €

78 CHINE - Epoque MING (1368 - 1644)

Statuette de dignitaire debout en terre cuite émaillée en brun, vert et jaune, la main gauche posé sur son ventre.
H. 30,4 cm. 200/300 €

79 CHINE - Epoque MING (1368 - 1644)

Statuette en terre cuite émaillée beige et brun de dignitaire les mains jointes sous ses manches, assis sur un fauteuil fer à cheval. (Usure et saut d'émail, égrenures, fêlure).
H. 19,3 cm. 200/300 €

80 CHINE - Epoque MING (1368 - 1644)

Ensemble en grès comprenant un petit vase boule émaillé brun, un bol craquelé beige à décor incisé sous la couverte de pétales de lotus.
H. 6,8 cm. Diam. 17,7 cm. 300/400 €





81

81 VIETNAM, Tanhoa - Xlle/Xllle siècle

Ensemble de cinq bols en grès dont quatre émaillés beige et turquoise. (Restauration, fêlure, éclats).

H. de 4,7 à 7 cm. Trois socles en bois.

200/300 €

82 VIETNAM, Tanhoa - Xlle/Xllle siècle

Quatre coupelles en grès émaillé vert olive céladon, à décor incisé sous la couverte. (Fêlures).

Diam. 15 x 18 cm.

150/200 €

83 CHINE - XVIIIe siècle

Vase en porcelaine émaillée céladon à décor incisé sous la couverte de frise à la grecque sur la panse et de lingxi à l'épaule, le col légèrement ourlé.

H. 29,5 cm.

1 000/1 200 €

84 CHINE - Fin Epoque MING (1368 - 1644), XVIIe siècle

Tabouret de forme tonnelet en grès émaillé turquoise et bleu foncé et coulures, deux anses en forme de têtes de chimères.

(Défauts de cuisson).

H. 32,5 cm.

1 000/1 500 €

85 CHINE - Période Transition, XVIIe siècle

Vase de forme "meiping" légèrement côtelé en porcelaine décorée en bleu sous couverte de pêches, pivoines, cerisiers, lotus, iris, bambous grenades dans leur feuillage. L'épaule décoré d'une frise de ruyi ornée de fleurs de lotus et cerisiers, la partie inférieure ornée d'une frise de feuilles stylisées.

(Eclats et fêlures).

H. 31 cm.

2 000/3 000 €



83



84



85



82



86 CHINE - Epoque JIAQING (1796 - 1820)

Statuette d'enfant agenouillé en porcelaine émaillée polychrome, tenant un ruyi et un fruit. (Accidents).

H. 18,1 cm.

On y joint une paire d'enfants agenouillés en porcelaine émaillée polychrome tenant des coupes. XIXe siècle. (Accidents).

H. 15 cm.

300/400 €

87 CHINE - Epoque KANGXI (1662 - 1722)

Petite coupe libatoire en blanc de chine à décor en relief de branches de fleurs de prunus. (Une fêlure et petits éclats en bordure, rayure en forme de z). Monté sur socle en argent.

H. 6,6 cm. Poids brut : 98 g

150/200 €

88 CHINE - XXe siècle

Boudhai en porcelaine émaillé polychrome dans le style de la famille rose, assis rieur, le genou gauche replié.

H. 20,6 cm.

400/500 €



89 CHINE - XXe siècle

Théière en grès de yixing à décor émaillé bleu de fleur dans leur feuillage et d'une pie perchée sur une branche sur la panse. Cachet.

H. 14 cm.

300/500 €

90 CHINE, Nankin - XIXe siècle

Paire de vases de forme balustre en porcelaine émaillée polychrome sur plusieurs registres, la panse ornée de réserves de dignitaires et guerriers sur fond rose orné de fleurs, l'épaule ornée d'une frise de grecques en relief. Deux anses en forme de têtes d'éléphants en biscuit.

(Restaurations).

H. 46 cm.

500/600 €

91 CHINE, NANKIN - Fin du XIXème siècle

Vase de forme balustre en porcelaine émaillée polychrome à décor de guerriers, les anses en forme de chimères et l'épaule ornée de chilong en relief en biscuit.

H.: 45 cm

120/150 €



92 CHINE - Epoque de la République - MINGUO (1912 - 1949)

Présentoir de forme ronde en porcelaine émaillée polychrome de fleurs de lotus stylisées dans leur feuillage sur fond rose. Au revers de la base, la marque apocryphe de Qianlong en zhuanshu.

H. 13,8 cm. Diam. 18,5 cm. 3 000/ 4000 €

93 CHINE -

Tigre stylisé en porcelaine bleu blanc tenant la balle entre ses pattes avant. (Restauré). H. 9,9 cm. 100/150 €

94 CHINE, Canton - Fin XIXe siècle

Présentoir sur pied de forme polylobée en porcelaine décorée en émaux polychromes de vases archaisants au centre, le bord orné de réserves de papillons sur fond de croisillons.

L. 40 cm. 200/300 €

95 CHINE, Nankin - Fin XIXe siècle

Paire de vases balustres en porcelaine émaillée polychrome à décor de scènes de guerre. Deux anses en forme de deux chimères s'affrontant.

H. 44 cm. 400/600 €



96 CHINE - XIXe siècle

Vase tronconique à col long ourlé en son centre, en porcelaine émaillée en bleu sous couverte à décor de grues et pies en vol au dessus des lotus, et perchés sur des branches d'arbres avec des pans. (deux petits éclats dans l'émail blanc du col)

H. 34,7 cm. 150/300 €

97 CHINE - Epoque de la République - MINGUO (1912 - 1949)

Bol en porcelaine émaillée polychrome à décor de pivoines dans leur feuillage et surdécoré en jaune. Au revers de la base, la marque apocryphe de Yongzheng en kaishu.

(Restaurations au bord).

Diam. 14,4 cm. 1 000/1 500 €

98 CHINE, Canton - XIXe siècle

Grand vase balustre en porcelaine décorée en émaux polychromes de réserves de dignitaires, oiseaux et fleurs. L'épaule orné de chilong en relief, les anses en forme de deux chimères s'affrontant.

H. 61 cm. 500/600 €





99 BRACELET en argent à décor d'un dragon pourchassant la perle sacrée orné de cabochons de lapis lazuli.
(Petit accident)
Poids brut : 44 g. 80/100 €

100 CHINE - XXe siècle
Petite boîte ronde en argent ciselé à décor de fleurs dans leur feuillage, la prise du couvercle formant fleur.
Diam. 7,2 cm. Poids : 107 g 150/200 €

101 CHINE - Début XXe siècle
Encrier en cristal de roche sculpté en forme de chimère assise, le couvercle formant chimère. (Gerces).
H. 6 cm. L. 13 cm. 300/500 €

102 CHINE - XXe siècle
Flacon en cristal de roche à décor en haut relief de phénix parmi des branches fleuries, le bouchon figure un phénix tenant une branche fleurie dans son bec.
H. 20 cm. 200/400 €

103 CHINE - XXe siècle
Flacon tabatière et boîte rectangulaire en agate grise.
H. 6,9 cm et 3,1 cm. 200/300 €

104 CHINE - Début XXe siècle
Trois rince-pinceaux en agate dont deux formant fleur, sculptés en relief de branches feuillagées sur les côtés, l'autre formant double kaki en fleur. (Infimes égrenures, éclats).
L. de 8 à 10,4 cm.
On y joint un poisson en agate. 300/400 €



104



105 CHINE - XVIIIe siècle
Deux encre et couleurs sur soie représentant une scène d'intérieur et une scène sur une terrasse, à décor sculpté en stéatite polychrome, fixé sur soie, sur l'un d'un couple assis à une table la femme pratiquant la couture pendant que l'homme l'éclaire de sa bougie, sur l'autre, d'un homme à cheval. (Petites taches et usure sur la soie).
Dim à vue. 12 x 7,2 cm. Encadrées sous verre. 1 200/1 500 €

106 CHINE - XXe siècle
Ecran en song hua shi sculpté d'un homme tenant un panier rempli de poissons le tendant à un enfant sous les pins.
H.23,2 cm. Dans socle en bois. H. 30,6 cm. 400/600 €

107 CHINE
Statuette de luohan en stéatite sculptée, assis le genou gauche replié sur lequel repose son coude pendant qu'il se gratte l'oreille avec un pique, un sourire en coin satisfait, les plis de sa robe s'étalant délicatement sur le sol, socle incisé de vagues. H. 13 cm. 200/300 €

108 CHINE - Début XXe siècle
Statuette en stéatite de shou lao debout tenant une branche de pêche de longévité sur son épaule droite.
H.20,9 cm. Sur socle en bois. (Restauré). 200/300 €

109 CHINE - XXe siècle
Groupe en malachite sculptée, déesse assise sur une chimère marchant, elle tient dans sa main gauche un panier avec un bouquet fleuri, un éventail de la main droite. (Petits éclats).
Marque apocryphe Qianlong. H. 16,3 cm. Socle en bois monté en bronze doré. 300/400 €



109



110

110 CHINE - XIXe siècle

Double vase soliflore en cornaline sculptée en forme de double carpes sortant des eaux le dessous formant tourbillon. (Restaurations). H. 15,7 cm. Socle en bois. 3 000/4 000 €

111 TIBET -

Collier de perles en racine d'ambre. 800/1 000 €

112 CHINE -

Collier d'environ cinquante perles de corail rouge alternés par des perles en métal doré. Poids brut : 110 g 800/1 200 €

113 TIBET - XIXe siècle

Collier de perles de corail rouge à plusieurs rangées chantournées. Poids brut : 478 g. 3 000/4 000 €

114 TIBET - XIXe siècle

Collier de perles de corail rouge et perles d'agate dzi. Poids brut : 140 g. 1 500/2 000 €



115 CHINE - XXe siècle

Petit pendentif en corail : statuette de bouddha assis se soutenant la panse d'un air amusé. Bélière en or 18K 750/000.
H. 3,1 cm - Poids brut : 21,5 g. 200/300 €

116 CHINE - Début XXe siècle

Ensemble en corail rouge comprenant un collier de perles et un bracelet.
Poids brut : 215 g
On y joint une tête de bouddha formant pendentif. 200/300 €

117 CHINE - Début XXème siècle

Important groupe en corail rouge sculpté de sept jeunes femmes dans les branches de pivoines.
H.: 29 cm
Poids brut: 1517 g 4 000/5 000 €

118 CHINE - Début XXème siècle

Statuette en corail sculpté figurant une jeune femme tenant un vase fleuri entre ses mains.
H.: 21 cm
Poids brut: 505 g 2 000/3 000 €

119 CHINE - Début XXème siècle

Groupe en corail rouge sculpté à décor d'une jeune femme dans les pivoines.
H.: 20 cm
Poids brut: 456 g 2 000/3 000 €



120 CHINE - Début XXe siècle

Groupe en corail rouge sculpté, femme debout devant un tronc d'arbre en fleurs avec un oiseau perché, tenant une lanterne de sa main gauche, un enfant à ses pieds jouant du tambour en souriant. (Infime petit manque à un bout de ruban de la robe).
H. 18,4 cm. Poids : 516 g 2 500/3 000 €

121 CHINE - Début XXème siècle

Groupe en corail rouge sculpté d'une Kannon assise tenant un phénix et un rosaire.
H.: 18 cm
Poids brut : 879 g 1 500/2 000 €

122 CHINE - Début XXème siècle

Groupe en corail sculpté figurant une jeune femme debout tenant un oiseau.
H.:15 cm
Poids brut: 231 g 1 000/1 500 €

123 CHINE - Début XXème siècle

Groupe en corail rouge sculpté à décor d'une jeune femme jouant du pipa.
H.: 10 cm
Poids brut: 336 g 600/800 €

124 CHINE - Début XXe siècle

Groupe en corail blanc sculpté figurant une jeune femme près de branches de pivoines.
H.: 16 cm
Poids brut: 332 g 400/600 €

125 CHINE - XIXe siècle

Petite statuette en ambre de guanyin assise contre un rocher, le genou gauche replié, sa main reposant dessus, sa main droite tenant le rouleau. (très infimes égrenures).
H. 4,8 cm. 1 800/2 000 €



117



118



119



120



121



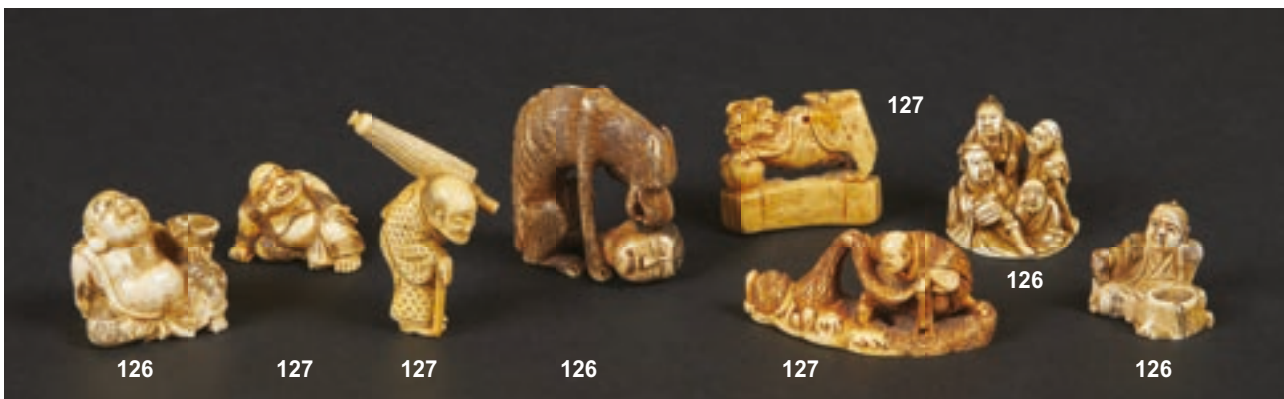
122



123



124



126 JAPON - Epoque MEIJI (1868 - 1912)

Quatre netsuke en ivoire, loup dévorant une tête d'homme, Hotei assis un rat dans sa coupe, quatre paysans, un paysan assis devant un tronc.

H. 2,9 à 4,9 cm.

150/200 €

127 JAPON - Epoque MEIJI (1868 - 1912)

Quatre petits okimono en ivoire, personnages et pêcheurs et chimères.

150/200 €

128 JAPON - Epoque MEIJI (1868 - 1912)

Groupe en ivoire sculpté formant tronc à décor de poule, de coqs et de faisans perchés sur des rochers parmi des branches feuillagées de fleurs de lotus. (Gerces naturelles).

H. 29 cm.

1 200/1 500 €

129 JAPON - Epoque MEIJI (1868 - 1912)

Okimono en ivoire polychrome, Monju assise sur sa chimère. (Petits accidents).

H. 16,5 cm.

200/300 €

130 JAPON - Epoque MEIJI (1868 - 1912)

Okimono en ivoire, Kannon debout portant un phénix, un enfant assis à ses pieds.

Signé dans un cartouche en laque rouge : Kyoku Chu.

H.: 38 cm

1 500/2 000 €

131 JAPON - Epoque MEIJI (1868 - 1912)

Okimono en ivoire, Kannon debout sur une feuille de lotus, retenant une jarre et une branche de saule pleureur.

H.: 26 cm

400/600 €

132 JAPON - Epoque MEIJI (1868 - 1912)

Okimono en ivoire, sarumawashi debout attrapant un singe assis sur son épaule gauche, la jambe droite tendue vers l'arrière. (Accident et manque au talon droit, gerces naturelles).

H.33 cm.

2 000/3 000 €



128



129



130



131



132



132A CHINE - Début XXème siècle

Paire de vases à pans coupés en ivoire sculpté de scènes de personnages dans des paysages, le fretel du couvercle figurant un éléphant.

H.: 39 cm 1 000/1 500 €

132B CHINE, Canton - Fin XIXe siècle

Stupa en ivoire sculpté la base formant une boule de Canton, ajouré de noeuds sans fin et de pivoinés.

H.: 28 cm 600/800 €

132C CHINE, Canton - Vers 1900

Boule de Canton en ivoire, à décor de neuf boules intérieures sculptées de personnages dans un jardin. Diam. 8 cm. Socle en bois en forme de lingzhi.

300/400 €

133 CHINE, Canton - XIXe siècle

Boite de forme rectangulaire en ivoire sculpté de personnages dans un jardin parmi les fleurs.

Dim. 6 x 8 x 12 cm. 400/600 €

134 CHINE

Défense sculptée en ivoire représentant un chat devant un parterre de fleurs à l'affût d'un scarabée.

H. 30 cm 1 000/1 500 €



135 CHINE - Début XXe siècle

Statuette de Guanyin en ivoire, debout, tenant un rosaire et une branche de saule pleureur.

H. 27 cm. Socle en bois. 500/600 €

136 CHINE - Début du XXe siècle.

Okimono en ivoire sculpté figurant une guanyin tenant dans ses mains des fleurs de lotus.

H.: 46 cm 1 000/1 500 €

137 JAPON - Epoque MEIJI (1868 - 1912)

Trois netsuke en ivoire pêcheur assis et son panier, homme avec enfant buvant du sake, Daruma assis et un enfant.

H. 3 à 4 cm. 200/300 €

138 JAPON - XIXe siècle

Netsuke en ivoire, shishi assise tenant une boule. Non signé.

H. 3 cm. 150/200 €

139 JAPON - Epoque EDO (1603 - 1868)

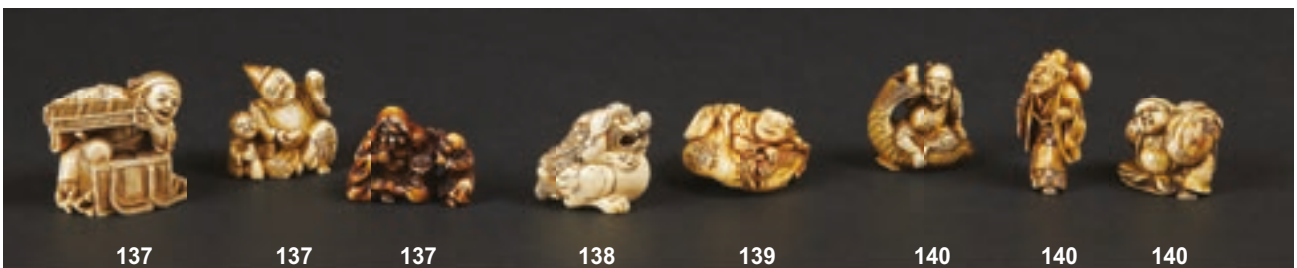
Netsuke en ivoire, enfant grimpé sur le sac d'Hotei. Signé Masanobu.

L. 3,2 cm. 600/800 €

140 JAPON - Epoque MEIJI (1868 - 1912)

Trois netsuke en ivoire, paysan marchant avec une double gourde sur le dos, pêcheur assis sur une carpe, homme assis, son sac sur le dos.

H. 2,9 à 4,2 cm 150/200 €





141 JAPON - Epoque MEIJI (1868 - 1912)

Okimono en ivoire sculpté, paysan debout jouant du biwa, un panier suspendu à sa taille. (Manque au manche du biwa, gerces naturelles). H. 27 cm. 600/800 €

142 JAPON - Epoque MEIJI (1868 - 1912)

Okimono en ivoire sculpté paysan debout portant son enfant sur le dos qu tend sa main tenant une fleur vers un autre enfant debout. (Gerces, petits manques). H. 21 cm. 1 000/1 500 €

143 JAPON - Epoque MEIJI (1868 - 1912)

Okimono en dent de morse, deux paysans sur un rocher, l'un portant un enfant dans son dos, accompagnés d'un blaireau. Signé dans un cartouche en laque rouge Masayuki. H. 19,3 cm. 150/200 €

144 JAPON - Epoque MEIJI (1868 - 1912)

Okimono en ivoire sculpté, immortel debout sur son lion tenant un bâton dans la main gauche, le bol dans la main droite. (Egrenures). H. 23,5 cm 200/300 €

145 JAPON - Epoque MEIJI (1868 - 1912)

Okimono en ivoire, luohan debout sur un rocher tenant un temple dans sa main gauche, un chapelet dans sa main droite, un dragon à ses pieds. (Gerces naturelles). H. 23 cm. 500/800 €



146 JAPON - Epoque MEIJI (1868 - 1912)

Okimono en ivoire sculpté, pêcheur debout sur un rocher s'appuyant sur sa pagaie, tenant des poissons de sa main droite. H. 20,5 cm. 200/300 €

147 JAPON - Epoque MEIJI (1868 - 1912)

Okimono en ivoire, samouraï debout sur deux balles de riz. (Manque le sabre). H. 15 cm. 200/400 €

148 JAPON - Epoque MEIJI (1868 - 1912)

Deux okimono en ivoire sculpté, un paysan debout tenant un éventail et un biwa, un paysan debout sur un rocher tentant de repousser les loups à l'aide d'une arme à feu. H. 19,3 à 30,4 cm. 500/800 €

149 JAPON - Epoque MEIJI (1868 - 1912)

Deux okimono en ivoire, deux samouraï debout brandissant leurs sabres. (Accidents et manques, gerces naturelles). H. 16 cm. 600/800 €

150 JAPON - Epoque MEIJI (1868 - 1912)

Okimono en ivoire sculpté, kinko assis sur son énorme carpe sortant des eaux, brandissant un rouleau de sa main droite. H. 15 cm. 150/200 €



151 JAPON - Epoque MEIJI (1868 - 1912)
Okimono en ivoire, Fugen assise sur un éléphant couché.
H. 9,4 cm. 300/400 €

152 JAPON - Epoque MEIJI (1868 - 1912)
Okimono en ivoire sculpté de paysans et enfants sur un rocher.
Signé dans un cartouche en laque rouge Mitsuyoshi.
H. 14 cm. 200/300 €

153 JAPON - Epoque MEIJI (1868 - 1912)
Netsuke en ivoire, deux crapauds et une mouche posés sur le lotus. H. 4,5 cm. 200/300 €

154 JAPON - Epoque MEIJI (1868 - 1912)
Okimono en ivoire sculpté, pêcheur assis penché en arrière la jambe et le bras droits tendus vers l'avant tenant la canne à pêche deux poissons sautant des eaux. (Restauration à la cheville droite, manque le socle). L. 11 cm. 300/400 €

155 JAPON - Epoque MEIJI (1868 - 1912)
Okimono en ivoire, femme debout tenant un éventail de la main droite, un panier fleuri de la main gauche. (Gerces naturelles). H. 9,3 cm. 150/200 €

156 JAPON - Epoque MEIJI (1868 - 1912)
Okimono en ivoire, oni debout sur une jambe. (Doigts restaurés). H. 11,5 cm. 300/400 €

157 JAPON - Epoque MEIJI (1868 - 1912)
Deux okimono en dent de morse et ivoire, jeune femme debout avec un enfant et personnage tenant une ombrelle.
H. 13 et 17,5 cm. 200/250 €

158 JAPON - Epoque MEIJI (1868 - 1912)
Okimono en ivoire, sarumawashi debout un singe sur l'épaule, un autre à ses pieds. 400/500 €

159 JAPON - Epoque MEIJI (1868 - 1912)
Okimono en ivoire, pêcheur debout sur un rocher au dessus de la mer, un enfant sur le dos, un autre à ses pieds.
H. 15, 2 cm. 300/400 €

160 JAPON - Epoque MEIJI (1868 - 1912)
Deux okimono en ivoire, un paysan debout portant un enfant sur son dos, un autre à ses pieds, et une femme debout tenant une ombrelle et une fleur. (Accidents).
H. 12,7 cm et 19 cm. 300/400 €





161 JAPON - Epoque MEIJI (1868 - 1912)

Okimono en dent, singe assis tenant une pêche de longévité, assis sur un panier.
H. 9 cm. 100/150 €

162 JAPON - Epoque MEIJI (1868 - 1912)

Okimono en ivoire paysan debout donnant du blé aux oiseaux. (Gerces). H. 17,5 cm. 400/500 €

163 JAPON - Epoque MEIJI (1868 - 1912)

Petit okimono en ivoire, artisan assis tenant un chaton dans sa main gauche. H. 5,5 cm. 500/800 €

164 JAPON - Epoque MEIJI (1868 - 1912)

Okimono en ivoire, deux paysans, l'un tenant un panier rempli de feuilles, l'autre assis. Signé Toshihisa. (Manque).
H. 12 cm. 400/600 €

165 JAPON - Epoque MEIJI (1868 - 1912)

Petit okimono en ivoire, artisan assis fabriquant un masque de souffleur d'eau salé. (Petite restauration). H. 6 cm. 80/100 €

166 JAPON - Epoque MEIJI (1868 - 1912)

Cinq petits okimono en ivoire et dent d'hippopotame dans le style des netsuke, enfant avec aubergine, paysans, Shoki et oni.
H. de 3,8 à 6,8 cm. 150/200 €

167 JAPON - Epoque MEIJI (1868 - 1912)

Cinq netsuke dont un en bois formant un groupe de champignons, un en bois la tête en ivoire représentant une femme debout tenant un brûle parfum orné d'une chimère, deux en ivoire, un loup assis les deux pattes avant sur une tête de mort, un coquillage, l'un en bois de cerf formant feuille. (Gerces naturelles). L. de 3,8 à 6,7 cm. 200/300 €

168 JAPON - Epoque MEIJI (1868 - 1912)

Trois petits okimono en ivoire, artisan avec des boîtes, danseur de Sambaso debout, singe et kaki.
H. 6 et 6 et 3 cm. 300/400 €

169 JAPON - Epoque MEIJI (1868 - 1912)

Deux okimono, l'un en ivoire, l'autre en dent de morse, geisha jouant du samisen, et on y joint pêcheur avec un panier.
H. 9 et 10 cm.
Accidents. 120/150 €

170 JAPON - Epoque MEIJI (1868 - 1912)

Okimono en ivoire sculpté, Hotei debout, la tête tournée vers la gauche, la bouche grande ouverte d'un air béat, portant son gros sac sur le dos de sa main droite, l'éventail de sa main gauche.
H. 11 cm. 500/800 €

171 JAPON - Epoque MEIJI (1868 - 1912)

Ensemble en ivoire comprenant deux netsuke dont l'un polychrome, Daruma debout joignant ses mains sous ses grandes manches, hollandais debout tenant un sac, hotei 'étirant' debout les bras en l'air formant cachet. (Accidents et manques).
H. 5,4 à 7,2 cm. 150/200 €

172 JAPON - Epoque MEIJI (1868 - 1912)

Deux okimono en ivoire et dent d'hippopotame, artisans fabricant des tonneaux et Sarumawashi assis sur un tronc avec son singe.
H. 8 et 11 cm.
Parties décollées. 300/400 €

173 JAPON - Epoque MEIJI (1868 - 1912)

Ensemble comprenant trois okimono en ivoire sculpté, un pêcheur assis tenant un poisson, un panier de poissons à ses pieds, un peintre en pleine action hoteill sortant de sa peinture d'un nuage, artiste assis montrant un rouleau représentant un cerf, deux petits panniers.
(Accidents,gerces, manques et restaurations).
H. de 4,4 à 12 cm. 300/400 €

174 JAPON - Epoque MEIJI (1868 - 1912)

Tanto, le fourreau et la poignée en ivoire sculpté à décor de lettrés chinois, enfants et dame à l'éventail devant des temples sur fond de nuages.
L. de la lame: 18,8 cm.
L. totale 33,5 cm. 400/600 €



175 CHINE - XIXe siècle

Vase bouteille en verre de pékin dit "poudre de thé".
H. 19,4 cm. 500/600 €

176 CHINE - XXe siècle

Vase de forme "gu" en verre translucide à bulles à décor en overlay six couleurs des huit emblèmes bouddhiques. Au revers, la marque apocryphe de Qianlong.
H. 24 cm. 3 000/5 000 €

177 CHINE - XXe siècle

Collier de cinquante deux perles en jadéite. 300/500 €

178 CHINE - Fin XIXe siècle

Petite coupe ronde sur piédouche en néphrite céladon sculpté, les deux anses ajourées en forme de branches de prunus en fleurs. (Petites égrenures aux fleurs).
Diam. 7,4 cm. H. 4 cm. 600/800 €

179 CHINE - Vers 1900

Rince-pinceaux en néphrite sculptée en forme de pêche de longévité, ajourée de branches de fleurs de prunus et de pêche. (Egrenures). L. 13,5 cm. 600/800 €

180 CHINE - XIXe siècle

Petite plaque de ruyi en jade blanc imbriqué dans une plaque de bois, à décor sculpté en léger relief d'un paysan debout et d'un enfant sous les pins. (Petites égrenures en bordure de la plaque).
H. 7,1 cm. 600/800 €

181 CHINE - XXe siècle

Boucle de ceinture en néphrite céladon à décor incisé au centre de caractère shou stylisés, sur le côté de caractères fu, les crochets en forme de dragons.
Dim. 15 x 5 cm. 200/300 €

182 CHINE - XXe siècle

Cochon dragon en néphrite céladon rouille sculpté.
H. 5,4 cm. 150/180 €

183 CHINE - XIXe siècle

Fibule et boucle en néphrite sculpté en haut relief de qilong affrontés stylisés, la tête de la fibule en forme de tête de qilong. (Egrenures). L. totale: 11 cm. 300/500 €

184 CHINE - Vers 1900

Ornement en néphrite sculptée et ajourée formant deux qilong stylisés affrontés parmi les rinceaux et lingxi.
L. 6 cm. 150/200 €

185 CHINE - XXe siècle

Boucle de ceinture en néphrite céladon.
Dim. 10 x 4 cm 200/300 €

186 CHINE - XXe siècle

Deux pendentifs en néphrite, l'un de forme rectangulaire à décor ajouré en bordure de deux qilong s'affrontant, l'autre de forme arrondie, la partie supérieure amovible et ajourée d'une fleur épanouie et de deux phénix s'affrontant.
H. 4,6 et 4,8 cm. 200/300 €



178



179



180



181



182



183



185



184



186



186





187 CHINE - XVIIIe siècle

Coupe libatoire en corne de rhinocéros sculptée en haut relief de lettrés et serviteurs sous un arbre.

H. 10,4 cm.

Provenance : Collection particulière française.

15 000/20 000 €

188 CHINE - XVIIIe siècle

Coupe libatoire en corne de rhinocéros sculptée en relief de branches de cerisiers en fleurs et pivoines, les branches se prolongeant dans la pointe. A l'intérieur un crapaud à trois pattes sculpté en relief. (Accidents).

H.: 18 cm. L. 14 cm

Poids : 247 grammes.

Provenance : Collection particulière française.

15 000/20 000 €

189 CHINE - XVIIIe siècle

Coupe libatoire en corne de rhinocéros sculptée en haut relief de neuf qilong mouvementés et de motifs archaisants.

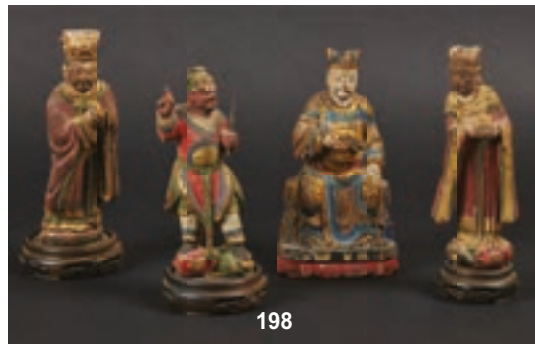
(Petits manques, gerces et accidents).

H 11,3 cm.

Poids : 334 g

Provenance : Collection particulière française.

10 000/15 000 €



190 CHINE - XIXe siècle

Porte pinceaux en bambou sculpté en relief à traces de laque or et ajouré, à décor de lettrés atablés et enfants voguant dans une barque sous les pins dans un paysage de rochers. (Gerces naturelles). H. 14,8 cm. 200/300 €

191 CHINE - XIXe siècle

Porte-pinceaux bitong tripode en bambou sculpté en léger relief dans des panneaux de poèmes et de paysages montagneux à décor de personnages dans des barques, descendant la rivière. Intérieur en métal. H. 11 cm. 800/1 200 €

192 CHINE - XXe siècle

Porte pinceaux en bambou sculpté en haut relief de trois lettrés discutant autour d'une table dans une forêt de pins. (Gerces, petits trous de vers). H. 15,4 cm. Diam. 11,4 cm. 150/200 €

193 CHINE - XXe siècle

Collier de noyaux sculptés formant différentes têtes de luohan. 200/300 €

194 CHINE, Canton - XIXe siècle

Boîte rectangulaire à pans coupés reposant sur quatre pieds en forme de gueules de dragons, en bois laqué noir et or orné en bordure de frise de dragons et feuillage, imbriqué de médaillons en bambou sur les côtés et sur le couvercle à décor en léger relief de scènes de vie montrant des lettrés et des paysans dans des villages. (Gerces, éclats, petit saut de laque). Dim. 14, 4 x 24 x 17 cm. 600/800 €

195 CHINE, Canton - XIXe siècle

Coffret à thé de forme rectangulaire en laque noire et or d'une scène de guerriers sur le couvercles et la facade, de dignitaires sur le côté. L'intérieur comportant deux boîtes en étain. (Petits accidents). Dim. 14 x 25 x 18,5 cm. 200/300 €

196 CHINE, Canton - Vers 1900

Eventail en ivoire sculpté sur chaque face à décor de personnages et de fleurs, l'intérieur peint sur papier, représentant une cérémonie. H. 27,9 cm. Boîte en bois rectangulaire (chocs, petits manques). 300/500 €

197 JAPON - Epoque MEIJI (1868 - 1912)

Coffret en bois laqué noir et or à décor floral. Dim. 17 x 17 x 17 cm 500/600 €

198 CHINE - XIXe siècle

Ensemble de quatre statuettes de dignitaires en bois sculpté polychrome, dont deux debout tenant un rouleau les mains jointes, l'un assis tenant un rouleau, l'un debout tenant un couteau. (Accidents et manques). H. de 16 à 17,5 cm. 600/800 €

199 CHINE, Canton - XIXe siècle

Couple de statuettes de mandarins en grès peint, les têtes mobiles. (Petits accidents). H. 28 cm. 500/600 €

200 CHINE - XXe siècle

Boîte rectangulaire en laque noire et rouge à décor en haut relief sur le couvercle d'une chimère jouant avec la balle rubannée. Dim. 7,4 x 13,7 x 19,4 cm. 150/200 €

201 CHINE - Vers 1900

Boîte de forme octogonale en laque rouge à décor en relief sur le couvercle d'un lettré et d'un enfant dans une barque menée le long de la rivière par un paysan, sous un saule pleureur. (Eclats et gerces). H. 5,7 cm. 150/200 €

202 CHINE - Vers 1900

Boîte rectangulaire en laque rouge à décor dans en relief dans un panneau sur le couvercle de deux personnages sous les pins, dans un paysage montagneux, entouré d'un frise à la grecque. Dim. 4,8 x 14,3 x 9, 4 cm. 150/200 €

203 CHINE - Epoque KANGXI (1662 - 1722)

Deux socles octogonaux polylobés en laque noir à décor de fleurons et de losanges sur les côtés, de lotus et rinceaux sur le dessus. (Accidents et manques). L. 23,9 cm. 200/400 €

204 BIRMANIE - XXe siècle

Livre birman en accordéon, chaque couverture rectangulaire en bois doré à décor de fleurons incrustés de petit miroirs. Dim. 56,5 x 13,2 cm. 400/600 €



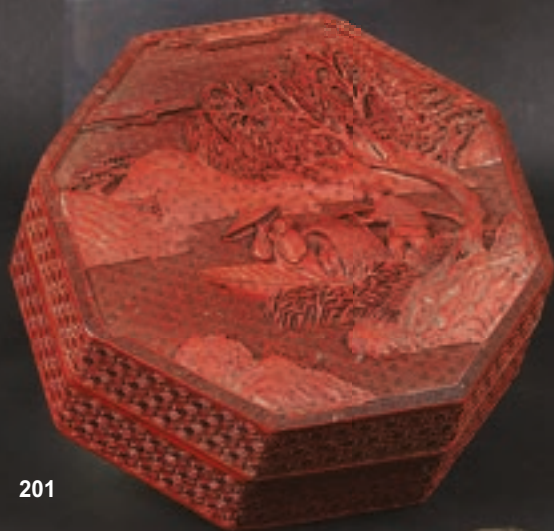
199



200



199



201



202



203





205 JAPON - Fin XIXe siècle

Petit brûle-parfum couvert tripode arrondi en bronze et laiton doré à décor de grues en vol entre le ciel et les flots agités, la prise du couvercle formant un fleur feuillagé. Signé.
H. 8,5 cm. 400/600 €

206 JAPON - XIXe siècle

Petit groupe en bronze à patine brune, divinité assise sur un lion, tenant un ruyi de la main droite, un rouleau de la main gauche. H.7,9 cm. 150/200 €

207 JAPON - XIXe siècle

Nadegaku gata en sentoku à décor incrusté en taka zogan de cuivre d'une carpe près d'un panier. Signé Masayuki. (Manque d'incrustations).
H. 9 cm. 80/150 €



208 CHINE - XXe siècle

Vase en bronze et émaux cloisonnés polychrome sur fond turquoise à décor de dragon dans les nuages.
H. 23 cm. 100/150 €

209 CHINE - XIXe siècle

Petit vase en bronze et émaux cloisonnés polychromes à décor de pies et papillons en vol parmi les fleurs sur fond turquoise orné de svastika. (Petits manques d'émaux).
H. 18,8 cm. 150/200 €

210 CHINE - XXe siècle

Ensemble en bronze et émaux cloisonnés polychrome sur fond turquoise comprenant deux sorbets et leurs soucoupes à décor d'objets mobiliers et chauves souris, et une coupe à décor de rinceaux stylisés. H. 6 cm. 80/100 €

211 CHINE, vers 1900.

Paire de vases de forme balustre en bronze cloisonné à décor orientaliste.
H. 14 cm 200/300 €

212 CHINE - XVIIIe siècle

Paire de vases de forme balustre en bronze cloisonné à décor orientaliste.
H. 14 cm 200/300 €

213 CHINE - XIXe siècle

Petite paire de vases en bronze et émaux cloisonnés polychromes à décor de lotus parmi les rinceaux feuillagés sur fond bleu turquoise. (Petits sauts d'émaux).
H. 14, 5 cm. 200/300 €

214 JAPON - XXe siècle

Paire de vases en bronze à patine brune à décor de grues et faisans en relief. H. 30,4 cm. 100/200 €

215 JAPON - Epoque MEIJI (1868 - 1912)

Cache-pot en bronze à patine brune à décor en relief de pans et de branches de kaki. H. 21 cm. 100/150 €

216 JAPON - Epoque MEIJI (1868 - 1912)

Paire de vases balustres en bronze à patine brune à décor ciselé en relief d'oiseaux survolant des chrysanthèmes sur fond de spirales. Au revers de la base, la marque apocryphe de Dai Nihon Kiyounsai.
H. 28,5 cm. 300/400 €

217 JAPON - Epoque MEIJI (1868 - 1912)

Paire de vases à panse hexagonale en bronze, à patine brune, ciselé d'oiseaux posés sur des branches fleuries, reposant sur des socles.
H. 30 cm. 300/500 €

218 JAPON - Vers 1900

Brûle-parfum en bronze et émaux champlevés à décor de lettrés et jeunes femmes sur la panse, les anses en forme de têtes de chimères, la prise du couvercle en forme de chimère assise.
H. 50 cm. 400/600 €



219 JAPON - Vers 1900

Cloche en bronze à patine brune et émaux cloisonnés polychrome à décor de masques de taotie et lotus stylisés, la prise en forme de deux qilong affrontés. (Usures).
H. 31 cm. 300/400 €

220 CHINE, Canton - XIXe siècle

Coupe en cuivre émaillée polychrome dans le style de la famille rose à décor dans un médaillon central de paysans sous les pins, de branches fleuries et papillons en vol dans la réserve sur fond jaune. (Restauration en bordure).
Diam. 18,5 cm. 150/200 €

220A CHINE - XVIIIe siècle

Pot à anse en cuivre et émaux peints de papillons parmi des semis de fleurs sur fond blanc, le col ajouré de fleurs. (Manque d'émail à l'intérieur, petite restauration au bec). H. 19 cm 100/200 €

220B CHINE - XIXe siècle

Kendi en cuivre et émaux peints or sur fond bleu de fleurs stylisées dans leur feuillage. Le col orné d'une frise de feuilles de bananiers. H. 20 cm 100/200 €

221 CHINE, Compagnie des Indes - XIXe siècle

Ensemble comprenant trois coupelles polylobées, deux sorbets à angles rentrant, une cuillère en cuivre émaillé polychrome à décor d'hollandais dénudés, de canard mandarins nageant, de chinois et d'enfant des paysages. (Accidents, fêlures, chocs manque d'émail).
H. sorbets : 3,5 cm. L. coupes: de 9,5 cm à 9,9 cm.
On y joint une coupelle en porcelaine bleu blanc, à décor de dragon la bordure cerclée de métal. (Eclat et fêlure).
Diam. 13, 9 cm. Vietnam. 150/200 €

222 JAPON - Epoque MEIJI (1868 - 1912)

Inro à cinq cases en laque fundame et feuille d'or à décor en hira maki-e de fleurs de chrysanthèmes. Intérieur en laque nashiji. (Usure et saut de laque). Ojime en ivoire sculpté de trois de têtes de shoki, branches de feuille et fleurs. Signé Hakunsai. (Gerces naturelles). H. 8,8 cm. 500/600 €

223 Shinto wakizashi, shinogi zukuri, sans trempe, fusée percé de deux mekugi ana, mumei.
Nagasa : 59 cm. (Kizu, petits accidents)
Tsuba en fer ajourée en forme de tomo-e, saya en laque rouge et noire à décor de spirales. (Accident.) 400/600 €

224 CHINE - XIXe siècle

Vase cornet en bronze à patine brune les anses en forme de têtes de chimères avec anneaux pendants.
H. 25,5 cm. 200/300 €

225 CHINE - XIXe siècle

Statuette en bronze à patine brune de paysan debout, tenant une double gourde dans la main gauche.
H. 35, 5 cm. 300/400 €

226 CHINE - XVIII/XIXe

Important vase en bronze et émaux cloisonnés polychomes sur fond bleu turquoise à décors de lotus dans leurs rinceaux feuillagés. H. 50,2 cm. 3 000/4 000 €

227 CHINE - Fin XIXe siècle

Paire de coqs en bronze doré et émaux cloisonnés, le plumage brun et jaune, les têtes tournées vers le côté.
(Bases rapportées, petits manques d'émail).
H. 22,5 cm 300/500 €

228 CHINE - XIXe siècle

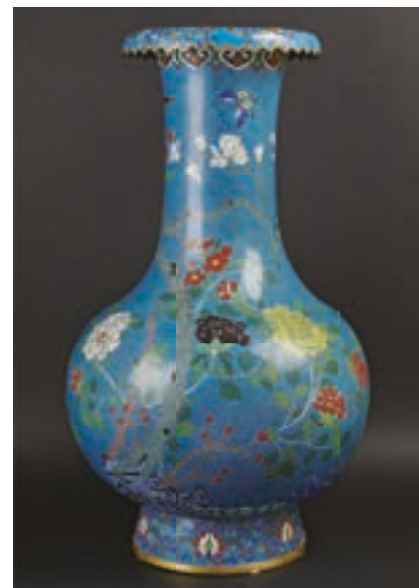
Grand vase balustre à col ouvert en bronze doré et émaux cloisonnés à décor de couples d'oiseaux et de papillons parmi les pivoines et chrysanthèmes, le talon à décor de lotus, le tout sur fond bleu turquoise. (Accidents, sauts d'émail).
H. 77 cm. 3 000/5 000 €



226



227



228



229

229 CAMBODGE - XIe siècle

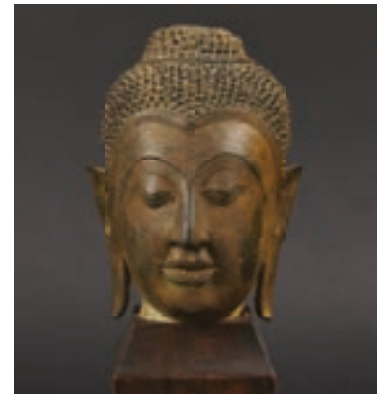
Fragment en grès rose de buste d'Agastia, barbu, les cheveux relevés en chignon, des boucles d'oreille pendantes, esquissant un léger sourire, les mains jointes. H. 27 cm. 1 000/1 500 €



230

230 VIETNAM -

Tambour de pluie en bronze orné de quatre grenouilles sur le plateau, ciselé sur le plateau de motifs concentriques géométriques et d'une étoile en son centre. H. 46 cm. Diam 55 cm. 1 000/1 500 €



231

231 THAÏLANDE - XIXe siècle

Tête de bouddha en bronze à patine brune à trace de dorure (Manque à l'ushnisha). H. 18,5 cm. Socle en bois. 400/500 €

232 CHINE - Vers 1900

Statuette de guanyin assise en bronze à patine brune tenant un bébé sur ses genoux. H. 40 cm. 1 500/2 000 €

233 CHINE - XVIIe siècle

Statuette de bouddha en bronze doré assis en padmasana sur le double lotus, les mains en dhyana mudra, les yeux fermés, esquissant un léger sourire, la coiffe ornée de l'ushnisha. (Usure de la patine). H. 9,3 cm. 3 000/4 000 €

234 CHINE - XIXe siècle

Vase en bronze à patine brune les anses surmontées de têtes de qilin reposant sur un piédoche à décor de vagues. H. 36,9 cm. 1 500/2 000 €

235 CHINE - Epoque MING (1368 - 1644)

Statuette de bouddha en bronze à patine brune assis sur le double lotus, l'autre la main gauche en dhyana mudra. (Petits trous, manques et enfoncements). H. 25 cm. 300/400 €

236 CHINE - Epoque MING (1368 - 1644)

Une statuette de bouddha en bronze à patine brune assis sur le double lotus, les mains liées en position de prière, (Petits trous, manques et enfoncements). H. 21,9 cm 300/400 €

237 CHINE - Epoque MING (1368 - 1644)

Statuette de bouddha en bronze à patine brune, assis en padmasana les yeux légèrement ouverts, esquissant un sourire serein, la tête orné d'une couronne en forme de mandorle. H. 22 cm. 1 000/1 200 €

238 BIRMANIE - XIXe siècle

Statuette de bouddha en albâtre laqué or, assis sur le lotus en padmasana les mains en bhumisparsha mudra, geste de terre prise à témoin. (Eclats et usure du laque, repeints). H. 23,1 cm. 200/300 €

239 CHINE - Epoque MING (1368 - 1644)

Statuette de gwanyin en bronze laqué rouge et traces d'or assise les deux mains reposant sur son genoux replié gauche, tenant le rouleau. (Manques et usure du laque). H. 19 cm. 500/600 €

240 BIRMANIE - XVIIIe/XIXe siècle

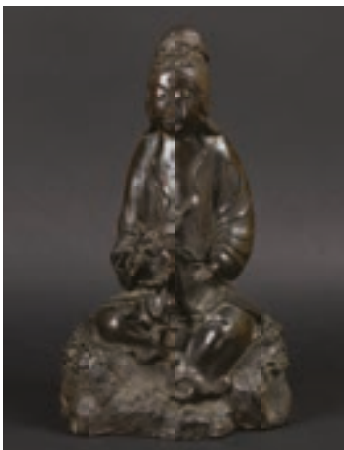
Statuette de bouddha en bronze partiellement laqué or, assis en dhyanasana, les mains en dhyana mudra (geste de la méditation). H. 15 cm. 400/600 €

241 CHINE - XVIIe siècle

Groupe en bronze à patine brune, shou lao assis sur son cerf tenant le ruyi de la main droite, la main gauche posée sur la tête de l'animal. (Petit trou, usure de la patine, manque au bois du cerf). H. 12,8 cm 400/500 €

241A CHINE - XIXe siècle

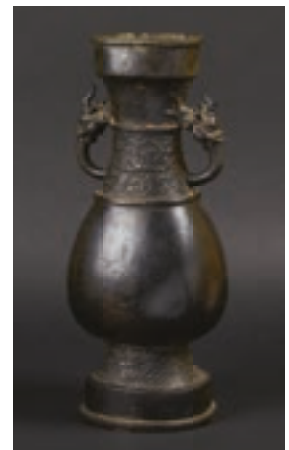
Vase à vin du type "jue" en bronze à patine brune, les côtés ciselés de frises de grecques. Daté de la troisième année de Qianlong. H. 16 cm 300/500 €



232



233



234



235



236



237



238



239



240



241



242

242 CHINE - Début XXe siècle

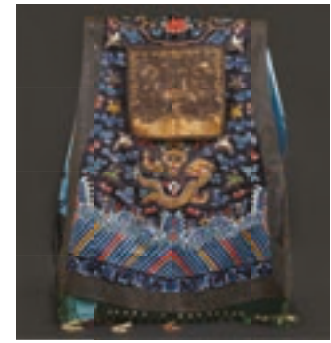
Veste en soie brodée sur fond noir en polychromie de branches de fleurs épanouies et de vagues. (Décousue au col).
H. à vue 80 cm 1 300 €



243

243 VIETNAM, XIXe siècle

Broderie sur soie bordeaux à fils polychrome de soie représentant une procession de dignitaires entourés de bambous.
Déchirures, manques, tâches.
H. 154 cm - Larg. 123 cm
Sur une doublure en soie dorée moderne. 400/500 €



244

247 CHINE - Vers 1900

Sellette tripode en bois, le plateau rond, la ceinture ajourée de motifs formant lingzhi.
H 81 cm. D 41 cm 200/300 €

244 CHINE - Fin XIXe siècle

Gilet de mandarin de 5ème rang civil en soie brodée de fils d'or sur fond noir à décor de phénix et chauve souris, de dragons à cinq griffes pourchassant la perle sacrée parmi les nuages au dessus des flots. 300/400 €

248 CHINE, XXème siècle

Table basse en acajou mouluré reposant sur quatre pieds à enroulement, le plateau de forme carrée.
Dim du plateau : 90 x 90 cm. 150/200 €

245 CHINE - XIXe siècle

Panneau rectangulaire en soie brodé de Xiwangmu et immortels dans les nuages.
(Légèrement insolée).
Dim. 126 x 63 cm.
Encadré sous verre. 200/300 €

249 CHINE, Ningpo - Vers 1900

Ecran en bois laqué or et rouge à décor sculpté d'un couple avec un enfant sous un pavillon, un lettré au premier étage.
Dim. 76 x 54 x 23 cm. 300/400 €

246 CHINE - XIXe siècle

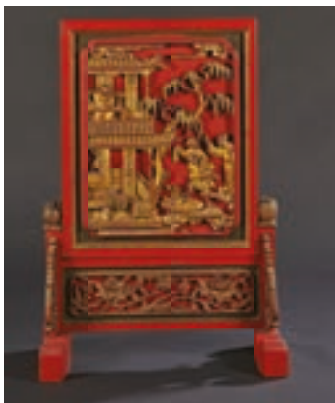
Ensemble de deux vêtements:
- Jupe (Mamianqun) en soie verte composée de deux parties solidarisées, à décor brodée aux fils dorés et polychromes des fleurs.
Larg. à la taille. 111 cm
- Pantalon porté sous jupe en soie écru, bordé des poissons et lotus.
Haut. 100 cm 50/150 €

250 CHINE - Vers 1900

Console en bois laqué brun, la ceinture à décor ciselé et laqué or de sapèques et noeuds sans fin. (Accidents, restaurations).
Dim. 84 x 108 x 56 cm. 300/400 €

251 CHINE - Vers 1900

Tabouret à plateau carré en bois dit "suanzhimu". (Rayures, tâches).
Dim. 33 x 35 cm 100/200 €



249



250



251



252 CHINE - XIXe siècle

Armoire et son coffre en camphre, la partie basse sculptée de deux chilong formant grecques autour d'un caractère "shou" stylisé.

Dim. 270 x 142 x 56 cm.

15 000/20 000 €



253

253 CHINE - XIXe siècle

Bureau en jizhimu (aile de poulet) et loupe ouvrant à six tiroirs.
Les poignées de tiroirs en bronze en forme d'ours.

Dim. 84 x 156 x 78 cm.

4 000/6 000 €



254

254 CHINE, Canton - XIXe siècle

Table basse de forme rectangulaire en laque noire et or à décor de deux réserves polylobées et une réserve rectangulaire de paysage lacustre entouré de fleurs dans leur feuillage sur fond de svastika. Le piétement orné de fleurs de lotus dans leur feuillage.

Dim. 46 x 120 x 42 cm. Piétement postérieur.

250/300 €



255

255 CHINE

Tapis en laine et soie à décor de médaillons sur fond crème. Ecoinçons et bordures d'encadrement bleu. (Usures et taches).

330 x 250 cm

300/400 €



256

256 CHINE -

Armoire en jizhimu (aile de poulet) à décor sculpté d'immortels et enfants sous les pins, près de rochers.

Dim. 151 x 105 x 43 cm

2 500/3 000 €



257

257 CHINE, Canton - XIXe siècle

Armoire ouvrant à six portes en laque noire et or à décor de paysages lacustres et montagneux sur les portes, les bordures ornées de frises de croisillons, pivoines dans leur feuillage et nuages.

Dim. 195 x 94 x 38 cm.

3 000/4 000 €



258

258 CHINE, Canton - XIXe siècle

Petite étagère en laque noire et or à décor de couples de grues posées sur un rocher sous les pins, des chauves-souris survolant. La bordure ornée d'une frise de croisillons. (Accidents).

Dim. 75,5 x 71 x 35 cm.

800/1 000 €

259 CHINE - XXe siècle

Cabinet en laque polychrome à décor d'oiseaux branchés, reposant sur des pieds galbés réunis par une tablette d'entretoise. (Piètement postérieur).

Dim.: 100 x 80 x 71 cm

100/150 €

ORDRE D'ACHAT/ABSENTEE BID FORM
VENDREDI 15 DÉCEMBRE 2017 à 14h - SALLE 2

A renvoyer à/Please mail to :

PESCHETEAU-BADIN

O.V.V. n° 2002-312

VENTES AUX ENCHÈRES PUBLIQUES - EXPERTISES
16, rue de la Grange Batelière - 75009 PARIS
Tél. 01 47 70 50 90 - Fax. 01 48 01 04 45
pescheteau-badin@wanadoo.fr

Nom et Prénoms/Name and first name _____

Adresse /Address _____

Mail _____

Téléphone (phone) _____

Après avoir pris connaissance des conditions de vente décrites dans le catalogue, je déclare les accepter et vous prie d'acquiescer pour mon compte personnel aux limites indiquées en euros, les lots que j'ai désignés ci-dessous. (Les limites ne comprenant pas les frais légaux).

I have read the conditions of sale printed in this catalogue and agree to abide by them. I grant you permission to purchase on my behalf the following items within the limits indicated in euros. (These limits do not include buyer's premium and taxes).

- Références bancaires obligatoires (RIB) _____
- Required bank references and account number _____
- Références dans le marché de l'art à PARIS ou à Londres _____

LOT N°	DESCRIPTION DU LOT LOT DESCRIPTION	LIMITE EN € TOP LIMIT OF BID IN €

Les ordres d'achats doivent être reçus au moins 48 heures avant la vente.

Date :

To allow time for processing, absentee bids should be received at least 48 hours before the sales begins.

Signature obligatoire :

Required signature :

CONDITIONS DE VENTE

Pescheteau-Badin, société de ventes volontaires de meubles aux enchères publiques est régie par la loi du 10 Juillet 2000.

Estimations : Les estimations indiquées au catalogue sont données à titre indicatif.

Garanties : Le démontage des miniatures étant parfois délicat, l'examen de celles-ci a été fait à l'oeil.

Les dimensions, poids, couleurs de reproduction et informations sont fournis à titre indicatif. Les lots sont vendus dans l'état où ils se trouvent au moment précis de leur adjudication avec leurs possibles défauts ou imperfections ; L'absence d'indication d'une restauration d'usage, d'accidents, retouches ou de tout autre incident dans le catalogue, sur des rapports de condition ou des étiquettes ou encore lors d'annonce verbale n'implique nullement qu'un bien soit exempt de défaut.

L'exposition préalable ayant permis aux éventuels acquéreurs de se rendre compte de l'état des lots proposés à la vente, aucune réclamation ne sera admise, une fois l'adjudication prononcée.

Enchères :

Les acquéreurs potentiels sont invités à se faire connaître avant la vente auprès de Pescheteau-Badin pour permettre l'enregistrement de leur identité et de leurs références bancaires. Les enchères suivent l'ordre du catalogue. Pescheteau-Badin est libre de fixer l'ordre de progression des enchères et les enchérisseurs sont tenus de s'y conformer. Pescheteau-Badin se réserve le droit de retirer réunir ou séparer des lots. Le plus offrant et dernier enchérisseur sera l'adjudicataire.

En cas de double enchère reconnue effective par Pescheteau-Badin, l'objet sera remis en vente, et le public présent pourra enchérir.

Vente : La vente est faite expressément au comptant.

Les acquéreurs paieront en sus des enchères les frais suivants : 26 % (21.67% + TVA 20 %)

Paiement : Le paiement du lot aura lieu au comptant, pour l'intégralité du prix, des frais et taxes, même en cas de nécessité d'obtention d'une licence d'exportation.

L'adjudicataire pourra s'acquitter par les moyens suivants :

- Jusqu'à 1000 € pour les particuliers résidant en France et pour les commerçants français, U.E. ou étranger.

- Jusqu'à 15000 € pour les particuliers non-résident français (la seule mention de la nationalité portée sur le passeport étranger n'est pas suffisante pour déterminer sa résidence. Il faut un certificat de domiciliation établi par une autorité du pays de l'acheteur)

- par carte bancaire

- par chèque ou virement bancaire sur le compte :

CREDIT DU NORD 9 bd des Italiens 75002 PARIS. (IBAN) FR76 3007 6020 2122 2800 0600 044 (SWIFT)

NORDFRPP ou (code banque) 30076 (code agence) 02021 numéro de compte 22280006000 (clé RIB) 44

Le lot ne sera délivré à l'acquéreur qu'après paiement intégral du prix, des frais et des taxes.

Dans l'intervalle, Pescheteau-Badin, pourra facturer à l'acquéreur des frais de dépôt du lot, et éventuellement des frais de manutention et de transport.

A défaut de paiement par l'adjudicataire, après mise en demeure restée infructueuse, le bien est remis en vente sur la demande du vendeur sur folle enchère de l'adjudicataire défaillant ; si le vendeur ne formule pas cette demande dans un délai de un mois à compter de l'adjudication, la vente est résolue de plein droit, sans préjudice de dommages et intérêts dus par l'adjudicataire défaillant.

Magasinage - retrait des achats - envois :

Le magasinage :

Les meubles, tableaux et objets adjugés qui n'auront pas été retirés par leurs acquéreurs le lendemain de la vente avant 10 heures en salle à Drouot Richelieu seront entreposés au 3ème sous-sol de l'Hôtel Drouot : 6 bis rue Rossini - 7009 PARIS, Tél. : 33 (0)1 48 00 20 56 où ils pourront être retirés aux horaires suivants : 9h-10h/13h30-17h30 du lundi au vendredi et 8h-12h le samedi.

Tous les frais de stockage dus aux conditions tarifaires en vigueur devront être réglés au magasinage de l'Hôtel Drouot avant enlèvement des lots et sur présentation du bordereau acquitté. Aucun frais de magasinage n'est dû si une demande d'envoi via DROUOT TRANSPORT est effectuée auprès de DROUOT TRANSPORT au plus tard le lendemain de la vente.

Envoi des lots

DROUOT TRANSPORT 01 48 00 22 49 drouot-transport@drouot.com

Le règlement du transport est à effectuer directement auprès de ces transporteurs qui se chargent du transport, de l'emballage et le suivi des envois. Les frais de magasinage à Drouot sont stoppés dès la demande de devis auprès de DROUOT TRANSPORT.

Retrait des achats : En cas de paiement par chèque ou par virement, la délivrance des objets pourra être différée jusqu'à l'encaissement.

Dès l'adjudication, l'objet sera sous l'entière responsabilité de l'adjudicataire. L'acquéreur sera lui-même chargé de faire assurer ses acquisitions, Pescheteau-Badin déclinant toute responsabilité quant aux dommages que l'objet pourrait encourir, et ceci dès l'adjudication prononcée. Pescheteau-Badin ne se charge pas des expéditions, toutefois les adjudicataires pourront obtenir tout renseignement concernant la livraison ou l'expédition. La formalité de licence d'exportation peut requérir un délai de cinq semaines, celui-ci pouvant être sensiblement réduit selon la rapidité avec laquelle l'acquéreur précisera ses instructions à Pescheteau-Badin.

Ordre d'achat : Si vous désirez faire une offre d'achat par écrit, vous pouvez utiliser le formulaire prévu à cet effet en fin de catalogue. **Celle-ci doit nous parvenir au plus tard deux jours avant la vente accompagnée de vos coordonnées bancaires.** Si Pescheteau-Badin reçoit plusieurs ordres concernant le même lot pour un montant identique, c'est l'ordre le plus ancien qui sera préféré. Pescheteau-Badin ne pourra engager sa responsabilité notamment en cas d'erreur ou d'omission de l'ordre écrit. Si vous désirez enchérir par téléphone, veuillez **en faire la demande par écrit, accompagnée de vos références bancaires, au plus tard deux jours avant la vente. Il ne sera acceptée aucune enchère téléphonique en dessous de 450 €** Pescheteau-Badin ne pourra engager sa responsabilité si la liaison téléphonique n'est pas établie, établie tardivement, ou en cas d'erreur ou d'omission.



D

Drouot