



Drouot

Préparez-vous à l'inattendu

ENCHÉRIR SUR INTERNET

Drouot Live

www.drouotlive.com

ACHETER SUR INTERNET

Drouot Online

www.drouotonline.com

FACILITER VOS ACHATS

Drouot Card

www.drouot.com/card

S'INFORMER

La Gazette Drouot

www.gazette-drouot.com

EXPÉDIER VOS ACHATS

Drouot Transport

www.drouot-transport.com



Hôtel Drouot
9, rue drouot 75009 Paris
+33 (0)1 48 00 20 20
contact@drouot.com
www.drouot.com

© photos Bruno SIMON
+33 1 48 00 00 50
studio@photobruno.com

AVIS

La SC EMERIC & STEPHEN PORTIER applique les appellations selon les normes et réglementations techniques conformes au décret n° 2002-65 du 14 Janvier 2002.

- a) La SC EMERIC & STEPHEN PORTIER désigne les pierres modifiées par « les pratiques lapidaires traditionnelles » de la même manière que celles qui n'auraient pas été modifiées. (Art 3)
- b) La SC EMERIC & STEPHEN PORTIER désigne les pierres modifiées par d'autres procédés, par le nom de la pierre, suivi de la mention « traitée » ou par l'indication du traitement subi (Art 2).

Les pierres non accompagnées de certificats ou attestations de Laboratoires ont été estimées par la SC EMERIC & STEPHEN PORTIER en tenant compte des modifications éventuelles du paragraphe a).

La SC EMERIC & STEPHEN PORTIER se tient à la disposition des acheteurs pour tous renseignements complémentaires concernant le décret n° 2002-65 ou les différentes sortes de traitements existants.

Les techniques d'identification et les conclusions d'analyse concernant l'origine et la classification des pierres et perles peuvent varier d'un laboratoire à un autre.

En conséquence, il est possible d'obtenir, dans certains cas, un résultat différent en fonction des laboratoires consultés.

La SC EMERIC & STEPHEN PORTIER ne pourra en aucun cas être tenu responsable de ces différences.

* L'examen de trace de traitement « HPHT » a été effectué au sein de la SC EMERIC & STEPHEN PORTIER par méthode de transmission optique

BIJOUX ORFÈVRES

LE MERCREDI 22 NOVEMBRE 2017
SALLE 7 À 14 H

BIJOUX ANCIENS ET MODERNES

COLLECTION DE BIJOUX ESPAGNOLS SECONDE VENTE
DIAMANTS & PIERRES SUR PAPIER

BIJOUX EN OR ET PLATINE : ALLIANCES - BAGUES - BOUTONS DE MANCHETTE - BRACELETS - BROCHES - CHÂÎNES
COLLIERS - COLLIERS DE PERLES - EPINGLES - MONTRES BRACELETS ET DE POCHE -
PENDENTIFS - SAUTOIRS

DONT :

AIRAIN - BAUME ET MERCIER - CARTIER - CHAUMET - DEODA - DINH VAN - FRED - GIRARD PERREGAUX - HERMES -
JAEGER-LECOULTRE - LONGINES - MAUBOUSSIN - MELLERIO - OMEGA - PARKER - PATEK - POIRAY - POMELLATO -
RIVAUD - ROLEX - VACHERON CONSTANTIN - VAN CLEEF & ARPELS - YEMA - ZOLOTAS

OBJETS DE VITRINE

BOITES - BOURSES - STYLOS

ORFÈVRES ANCIENNE

COUVERTS - LOUCHES - PLAT - VERSEUSES - TASSE À VIN - TIMBALES

ORFÈVRES XIXÈME ET MODERNE FRANÇAISE ET ÉTRANGÈRE

AIGUIÈRE - ASSIETTE - BANNETTE - BOUGEOIRS - CAFETIÈRES - CASSEROLE - COUPES - COUVERTS - JATTE
LÉGUMIER - MÉNAGÈRES - PORTE-HUILIER - SALERONS - SAUPOUDROIR - SERVICES À THÉ ET CAFÉ - SUCRIERS
THÉIÈRES - VERSEUSES

MAÎTRES ORFÈVRES :

BIBRON - BLACET - CARON - CAUET - CHAMPENOIS - CHERET - CHRISTOFLE - CLERIN - COLOMBIER - COMPÈRE
DEBAIN - DUTREVIS - GOGLY - HELWEG - JOUBERT - LABBE - LEFRANC - LENGLET - MARTEAU - MORLOT - PICARD -
PILLING - PUIFORCAT - SOMME - TETARD - TURQUET - VEYRAT



PESCHETEAU-BADIN
Commissaires-Priseurs
OVV n° 2002-312
16, rue de la Grange Batelière - 75009 PARIS
Tél. 01 47 70 50 90 - pescheteau-badin@wanadoo.fr



EXPERTS

La SC Emeric & Stephen PORTIER Emeric PORTIER

Agréé par la Cour de Cassation
Expert joaillier près la Cour d'Appel de Paris
Assesseur de la CCE Douanière
17, rue Drouot - 75009 PARIS
Tél. : 01 47 70 89 82
e-mail : experts@esportier.com
(anciennement SC SERRET-PORTIER)

Conditions report lisibles sur www.esportier.com

VENTE À 14 HEURES SALLE 7

Expositions publiques

Mardi 21 novembre de 11h à 18h

Mercredi 22 novembre de 11h à 12h

ENCHÉRISSEZ SUR

DrouotLIVE^{.COM}

Ordres d'achat et rapports de conditions :

01 47 70 50 90

bids@pescheteau-badin.com

Responsable de la vente :

Géraldine JOST

g.jost@pescheteau-badin.com

01 47 70 50 94

Catalogue et photographies en ligne sur
www.pescheteau-badin.com
www.drouot.com

*Veillez consulter attentivement les conditions de
vente à la fin du catalogue*

- 1 **Bourse cotte de mailles** en métal doré.
On y joint un quartz brun sur papier de forme rectangulaire à pans coupés pesant : 6.93 ct 10/20 €
- 2 **Lot** comprenant quatre rangs de perles d'eau douce. 20/30 €
- 3 **Lot** de pierres ornementales de formes diverses comprenant : onyx, sardonix et cornaline. 20/30 €
- 4 **Bague** en or jaune 585°/oo ornée d'une pierre d'imitation de couleur bleue. (Egrisures).
Tour de doigt : 55 1/2 - Poids brut : 2.6 g 20/30 €
- 5 **Etui à cigarettes** en carton appliqué d'un médaillon fixé sous verre figurant l'empereur Napoléon Ier. (Accidenté). 20/30 €
- 6 **Lot** comprenant : pierres de synthèse sur papier et un collier de boules de verre bleues. 30/50 €
- 7 **Lot** de quatre bagues en or jaune 750°/oo et vermeil comprenant : bague jonc, chevalière d'enfant etc..Poids brut : 13 g 30/50 €
- 8 **Lot** de pierres fines (émeraudes, rubis traité...) et pierres de synthèse de couleur rouge. Poids total : 8.03 ct 30/50 €
- 9 **Pendentif "croix"** en or jaune 585°/oo gravé, orné au centre d'une pierre rouge. Hauteur : 5 cm - Poids brut : 3.1 g
On y joint une bague en métal ornée de pierres d'imitation. 30/50 €
- 10 **Lot** de trois bagues en or jaune 750°/oo chacune ornée d'une petite perle de culture, une sertie de diamants taillés en rose.
Poids brut : 5.2 g 40/60 €
- 11 **Lot** en or jaune 750°/oo, argent 925°/oo et métal comprenant : pendentifs dont un signé Fred - une paire de boucles d'oreille, système pour oreilles percées - une broche émaillée - clés de montres etc. (Accidents et manques). Poids de l'or : 5 g 40/60 €
- 12 **Lot** de trois paires de boucles d'oreille en or 750°/oo, chacune ornée de perles de culture. Poids brut : 4.4 g 40/60 €
- 13 **Bague** en or jaune 750°/oo ornée au centre d'un diamant rond de taille brillant demi-serti clos. Poids brut : 2.8 g 50/70 €
- 14 **Lot** en métal orné de corail et pierres dures comprenant : trois broches et un bracelet. 50/80 €
- 15 **Bague** en or jaune 750°/oo ornée de saphirs ronds et diamants taillés en 8/8, alternés en chute.Travail anglais. (Manque une pierre).
Tour de doigt : 57 1/2 - Poids brut : 3.5 g 50/80 €
- 16 **Bague** en or jaune 750°/oo le centre à décor d'enroulement, ornée de petits diamants taillés en roses et de taille ancienne.
Tour de doigt : 54 - Poids brut : 2.6 g 50/80 €
- 17 **Bague** en or gris 750°/oo et platine 850°/00 de forme géométrique ornée au centre d'un diamant rond de taille ancienne entre des petits diamants taillés en 8/8. (Manque une pierre et égrisures). Tour de doigt : 51 - Poids brut : 2.0 g 50/80 €
- 18 **Deux broches** en or jaune 750°/oo, chacune ornée d'une perle de culture au centre.
Longueur : 6.3 et 5 cm - Poids brut : 4.5 g 60/80 €
- 19 **Lot** orné de boules de corail comprenant : un collier un rang (le fermoir est en or) et un peigne de cheveux en écaille. (Accidents) 60/80 €
- 20 **Bracelet** articulé en or jaune 750°/oo, les maillons plats entrelacés.
Longueur : 17 cm - Poids brut : 4.4 g 60/80 €
- 21 **Pendentif médaillon** ouvrant en or jaune 750°/oo à décor d'écusson, le centre orné de petites demi-perles.
Hauteur : 2.5 cm - Poids brut : 8.2 g 70/100 €
- 22 **Montre de dame** en or jaune 750°/oo, le fond guilloché décoré d'un cartouche, cadran émaillé blanc, chiffres romains pour les heures, arabes pour les minutes. Remontage à clé, échappement à cylindre. Double cuvette en métal. (Accidents et fêles)
Diamètre : 3.1 cm - Poids brut : 23.5 g 70/100 €
- 23 **Montre de dame** en or jaune 750°/oo, le fond à décor de fleurettes, cadran émaillé blanc, chiffres romains pour les heures, arabes pour les minutes. Remontage au pendant, échappement à cylindre. (Accidents)
Diamètre : 3 cm - Poids brut : 25.2 g 70/100 €
- 24 **Montre de dame** en or jaune 750°/oo, le fond gravé à décor de feuillages, cadran émaillé blanc, chiffres romains pour les heures, remontage à clé par le fond, échappement à cylindre. (Petites bosses et manque à l'émail)
Diamètre : 3 cm - Poids brut : 17.5 g
On y joint un médaillon ouvrant en or jaune 750°/oo de forme ronde et partiellement émaillé. (Manque).
Poids brut : 9.0 g 70/80 €
- 25 **Bracelet** articulé en or jaune 585°/oo orné d'une ligne de quarante diamants ronds de taille brillant. (Accident).
Longueur : 15.5 cm - Poids brut : 7.5 g 70/100 €
- 26 **Lot** en or jaune 750°/oo comprenant : deux bagues, chacune ornée de diamants ronds - trois paires de boucles d'oreille et un pendentif émaillé. Poids brut : 8.8 g
On y joint une chaîne articulée en argent 925°/oo 70/100 €
- 27 **Lot de deux bagues** en or jaune 750°/oo, chacune ornée d'un diamant rond de taille ancienne ou une pierre d'imitation. (Accidents et manques). Poids brut : 6.3 g 70/100 €
- 28 **Deux colliers** articulés en or jaune 750°/oo, les maillons ajourés.
Longueur : 58.5 cm et 50 cm - Poids brut : 6.4 g 80/120 €
- 29 **Lot de deux colliers** de soixante-douze et quatre vingt-quatre perles de culture en chute, les fermoirs en or gris 750°/oo, ornés de diamants taillés en roses pour l'un.
Diamètre des perles : 3.00/3.50 à 8.50/9.00 mm
Poids brut : 36.5 g 80/120 €
- 30 **Deux colliers** de perles de culture choker ou en chute, les fermoirs en or jaune 750°/oo ou argent 925°/oo.
Diamètre des perles : 3.00/3.50 mm à 7.00/7.50 mm (Accidents à réenfiler). Poids brut : 37 g
On y joint un collier de perles de culture sans noyau, le fermoir en or jaune 750°/oo. Poids brut : 7.3 g
Accompagné d'un rapport du L.F.G. n° 344224 du 13/10/2015 précisant : 115 perles de culture sans noyau, type eau douce. 80/120 €
- 31 **Bracelet** articulé en or jaune 750°/oo, les maillons à décor d'entrelacs plats. Longueur : 18 cm - Poids brut : 7.3 g 80/120 €
- 32 **Lot** en or jaune 750°/oo comprenant : médaille (signée Becker), paire de boucles d'oreilles et bracelet.
Poids brut total : 7.2 g 80/120 €
- 33 **Collier** de trente-sept perles de culture choker. (Manque le fermoir, à réenfiler). Diamètre des perles : 8.00/8.50 mm
On y joint un fermoir en or gris 750°/oo (Poids : 0.3 g) 80/100 €

- 34 Collier de cinquante-huit perles de culture choker, le fermoir en or jaune 750°/oo gravé.**
Diamètre des perles : 8.00/8.50 mm - Poids brut : 47.0 g
On y joint une paire de boucles d'oreille en or jaune 750°/oo à décor de feuillage, chacune ornée d'une perle de culture. Système pour oreilles percées.
Poids : 4.6 g 80/120 €
- 35 Lot en or 750°/oo comprenant : une broche barrette ornée de pierres d'imitation - une paire de boucles d'oreille ornée de diamants taillés en rose et un pendentif ajouré, serti d'un diamant rond.**
Poids brut : 6.4 g 80/120 €
- 36 Lot de quatre bracelets d'enfant en or jaune 750°/oo, chacun orné d'une plaque en or uni.**
Longueur : 11 cm environ. Poids brut total : 5.3 g 80/120 €
- 37 Montre de dame en or jaune 750°/oo, le fond gravé monogrammé, cadran émaillé blanc, chiffres arabes. Remontoir au pendant, balancier bimétallique à compensation, échappement à ancre empierrée. (Fêles)**
Diamètre : 3 cm - Poids brut : 26.7 g 80/120 €
- 38 Lot de trois colliers de perles de culture en chute et choker, les fermoirs en métal et or jaune 750°/oo.**
Poids brut : 23.5 g 80/150 €
- 39 Montre de col en or jaune 750°/oo, le fond monogrammé, cadran émaillé blanc, chiffres romains pour les heures, arabes pour les minutes. Remontoir au pendant, échappement à cylindre. (Rayures).**
Diamètre : 3.0 cm - Poids brut : 23.5 g 80/120 €
- 40 Lot en corail comprenant : bracelet quatre rangs, la monture et le fermoir en or jaune 750°/oo et un collier.**
Poids brut du bracelet : 11.5 g
Longueur du bracelet : 16.5 cm 80/120 €
- 41 Bague en vermeil ornée de dix petits rubis de forme ronde.**
Tour de doigt : 55 1/2. Poids brut : 3 g 100/150 €
- 42 Lot de quatre bagues en or gris 750°/oo et platine 850°/oo, certaines de forme géométrique et chacune ornée de diamants ronds. (Usures).**
Tour de doigt : 50 - 52 1/2 et 53 1/2
Poids brut : 7.5 g 150/200 €
- 43 Lot de diamants sur papier de formes diverses pesant environ : 2.74 ct.** 100/150 €
- 44 Montre de poche en or jaune 750°/oo, le fond guilloché, cadran émaillé blanc, chiffres romains pour les heures, chemin de fer pour les minutes, trotteuse à six heures, la double cuvette en métal. Remontage à clé par le fond, échappement à cylindre. (Accidents, manques et fêles).**
Diamètre : 4.3 cm - Poids brut : 49.7 g 100/150 €
- 45 Lot de deux broches en or jaune 750°/oo à décor d'entrelacs ou fleurs de lys, ornées de petits grenats. Une épingle en métal. (Accidents, manques et traces de réparations).**
Poids brut : 11.7 g 100/150 €
- 46 Collier articulé en or jaune 750°/oo retenant en pendentif un motif rond également en or jaune 750°/oo ajouré, le centre figurant un profil de personnage égyptien.**
Longueur : 51 cm
Poids brut : 10.2 g 120/180 €
- 47 Bracelet rigide en or jaune 750°/oo uni.**
Diamètre intérieur : 6.3 cm
Poids brut : 8.8 g 120/180 €
- 48 Lot de trois montres bracelets de dame, les montres de forme ronde en or jaune 750°/oo, bracelet en cuir, fermoir boucle à ardillon en métal. Mouvement mécanique pour deux et mouvement à quartz pour la troisième.**
Poids brut total : 48.1 g 120/180 €
- 49 Chaîne giletère en or jaune 750°/oo, les maillons allongés. (Anneau ressort à refixer).**
Longueur : 35.5 cm - Poids brut : 9.0 g 120/180 €
- 50 Chaîne giletère en or 750°/oo de deux tons, les maillons ajourés. Longueur : 34.5 cm - Poids brut : 8.2 g 120/180 €**
- 51 Lot de quatre bagues en or jaune 750°/oo, chacune ornée de pierres fines (diamants, saphirs) et pierres d'imitation. (Accidents et manques). Poids brut : 11.5 g 120/200 €**
- 52 Trois pièces en or :**
- 1 Ducat Autriche 1915
- 1 Ducat au Chevalier, Pays-Bas 1928
- 1 pièce commémorative "US Landing Moon"
Poids : 8.6 g 130/200 €
- 53 Chaîne giletère articulée en or jaune 750°/oo retenant en pendentif une médaille.**
Longueur : 47 cm - Poids brut : 12.4 g 150/200 €
- 54 Bracelet articulé en or jaune 750°/oo, les maillons à décor de torsade partiellement gravés.**
Longueur : 16.2 cm - Poids brut : 12.4 g 150/200 €
- 55 Collier articulé en or jaune 750°/oo, les maillons biseautés. (Manque le fermoir).**
Longueur : 45.5 cm - Poids : 12.2 g 150/200 €
- 56 Lot de quatre bagues en une alliance en or 750°/oo ornées de diamants et pierres d'imitation.**
Poids brut : 10.9 g 150/200 €
- 57 Deux bagues en or jaune 750°/oo, l'une ajourée ornée d'une pierre d'imitation verte, l'autre gravée à décor de feuillages.**
Poids brut : 9.4 g 150/250 €
- 58 Saphir (chauffé) sur papier de forme ovale pesant 1.59 ct.** 180/250 €
- 59 Lot en or jaune 750°/oo orné de jaspe sanguin, diamants et saphirs comprenant : une broche - deux bagues - une paire de boucles d'oreille et un médaillon ouvrant.**
Poids brut total : 13 g 180/250 €
- 60 Bracelet rigide en or jaune 750°/oo gravé à décor de feuillages.**
Diamètre intérieur : 6.5 cm - Poids brut : 12.2 g 180/250 €
- 61 Lot de débris en or jaune 750°/oo et métal.**
Poids brut : 17.4 g 200/300 €
- 62 Deux colliers articulés en or jaune 750°/oo, les maillons de forme ovale ajourés à décor d'agrafes. (Un fermoir en métal - transformation et accidents).**
Longueur : 33.5 et 41.5 cm - Poids brut : 16.5 g 200/300 €

- 63 **Broche** en or jaune 750°/oo et platine 850°/oo à décor d'entrelacs, partiellement ornée de petits diamants ronds de taille brillant. (Accidents et manques dont l'épingle)
Poids brut : 11.5 g
On y joint quatre diamants montés ou sur papier. 200/400 €
- 64 **Collier** de cent soixante-deux perles fines, le fermoir en argent serti d'une pierre d'imitation.
Diamètre des perles : 2.00/2.50 à 6.00/6.50 mm
Longueur : 53 cm
Poids brut : 7 g
On y joint un certificat de la Chambre de Commerce de Paris - perles fines - en date du 07 avril 1944. 200/300 €
- 65 **Montre bracelet** de dame en or gris 750°/oo, la montre de forme rectangulaire, chiffres arabes pour les heures, chemin de fer pour les minutes, les attaches ornées de diamants ronds de taille ancienne, bracelet double brins souple. Mouvement mécanique. (Usures importantes).
Poids brut : 18.7 g 200/300 €
- 66 **Chaîne giletère** articulée en or jaune 750°/oo ornée de deux coulants.
Longueur : 37 cm - Poids brut : 15.6 g 200/250 €
- 67 **Lot de trois alliances** en or jaune 750°/oo uni.
Poids brut : 13.0 g 200/300 €
- 68 **Broche** en or jaune 750°/oo de forme géométrique retenant en pampille deux pompons. (Manque les pierres)
Hauteur : 4.5 cm - Poids brut : 15.4 g 200/300 €
- 69 **Lot de deux colliers** articulés ornés de petites boules en or jaune 750°/oo. (Manque un anneau de fermoir pour un).
Longueur : 65 et 41.5 cm
Poids brut : 23 g 250/300 €
- 70 **Bracelet** articulé en or jaune 750°/oo les maillons plats entrelacés.
Longueur : 18 cm - Poids brut : 18 g 250/350 €
- 71 **Lot** en or jaune 750°/oo et métal comprenant :
- une broche pouvant former pendentif à décor de coeur,
- une broche camée (Transformation) et
- une broche ronde ornée de demi-perles.
(Accidents et manques).
Poids brut : 22.3 g 250/350 €
- 72 **Lot** en or 750°/oo, monté en or 750°/oo ou argent 925°/oo comprenant : deux pendentifs médaillons ouvrant, partie de châtelaine, colliers, mousoir à champagne... (Accidents et manques).
Poids brut : 46.2 g 250/300 €
- 73 **Bracelet** articulé en or jaune 750°/oo les maillons ajourés entrelacés. (Bosses).
Longueur : 19 cm - Poids brut : 22.5 g 300/400 €
- 74 **Trois bracelets** rigides en or jaune 750°/oo, dont deux gravés.
Diamètre intérieur : 6.5 cm - Poids brut : 24.0 g 300/400 €
- 75 **Bracelet** articulé en or jaune 750°/oo, les maillons de forme ovale. (Manquent des pampilles). Longueur : 18 cm - Poids brut : 24.8 g 380/450 €
- 76 **Collier** articulé en or jaune 750°/oo retenant en pendentif un motif à décor de fleurs.
Longueur : 41 cm environ. Poids : 4.5 g 400/600 €



- 78 **Bague** en or jaune 750°/oo ornée au centre d'une pierre de synthèse de couleur rose entre des diamants taillés en roses.
Tour de doigt : 52
Poids brut : 2.7 g 50/80 €
- 79 **Bague** en or jaune 750°/oo ornée au centre d'une pierre rouge dans un entourage de diamants ronds taillés en 8/8. (Egrisures)
Tour de doigt : 54 1/2
Poids brut : 3.0 g 60/80 €
- 80 **Alliance** en or jaune 750°/oo entièrement sertie de tourmalines roses de forme ronde.
Tour de doigt : 50
Poids brut : 2 g 100/150 €
- 81 **Bracelet** articulé en or jaune 750°/oo, les maillons de forme allongée ou à décor de fleurettes ornées de petites émeraudes alternées.
Longueur : 16.5 cm
Poids brut : 6.8 g 100/150 €
- 82 **Parure** en or jaune 750°/oo à décor de fleurs ornées de rubis et diamants ronds de taille brillant comprenant : un collier articulé avec pendentif et une paire de boucles d'oreille, système pour oreilles percées.
Longueur de la chaîne : 46 cm environ
Poids brut total : 12.8 g 350/450 €
- 83 **Bague "fleur"** en or jaune, les pistils sertis de diamants ronds, les pétales de rubis, émeraudes et saphirs.
Tour de doigt : 61.
Poids brut : 10 g. 400/500 €
- 84 **Paire de pendants d'oreille** en or jaune 750°/oo chacun orné de diamants ronds et émeraudes, une plus importante de forme ovale en pampille. Système pour oreilles percées.
Hauteur : 2 cm
Poids brut : 5.6 g 400/600 €
- 85 **Bague** en platine 850°/oo ornée au centre d'une émeraude rectangulaire à pans coupés entre deux diamants "demi-lune".
Tour de doigt : 52
Poids brut : 4.5 g 700/1 000 €



82



82



80



79



78



83



84



81



85

| | | |
|-----------|---|-----------|
| 86 | Paire de boucles d'oreille en or jaune 750°/oo à décor de tressage. Système pour oreilles percées. Poids brut : 6.0 g | 70/100 € |
| 87 | Bague en or jaune 750°/oo, le centre à décor de torsade orné d'un saphir ovale serti clos. Tour de doigt : 58 1/2 Poids brut : 6.0 g | 80/120 € |
| 88 | Bague chevalière en or jaune 750°/oo, le centre orné de neuf diamants ronds taillés en 8/8. Tour de doigt : 50 Poids brut : 7.5 g | 100/150 € |
| 89 | Collier articulé en or 750°/oo de deux tons à décor de torsade en chute. Longueur : 44.5 cm Poids brut : 12.6 g | 180/250 € |
| 90 | Bracelet rigide ouvrant en or 750°/oo de trois tons à décor de torsade. Diamètre intérieur : 6 cm Poids brut : 22.7 g | 300/400 € |
| 91 | Bague en or jaune 750°/oo et platine 850°/oo ornée au centre d'une ligne de cinq diamants ronds et coussins de taille ancienne en chute. Tour de doigt : 56 Poids brut : 9.5 g | 400/600 € |
| 92 | Collier articulé en or jaune 750°/oo, les maillons à décor de tresse en chute. Longueur : 44.5 cm Poids brut : 27.2 g | 400/600 € |



92

89



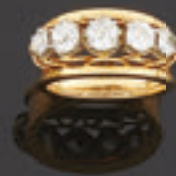
90



86



87



91

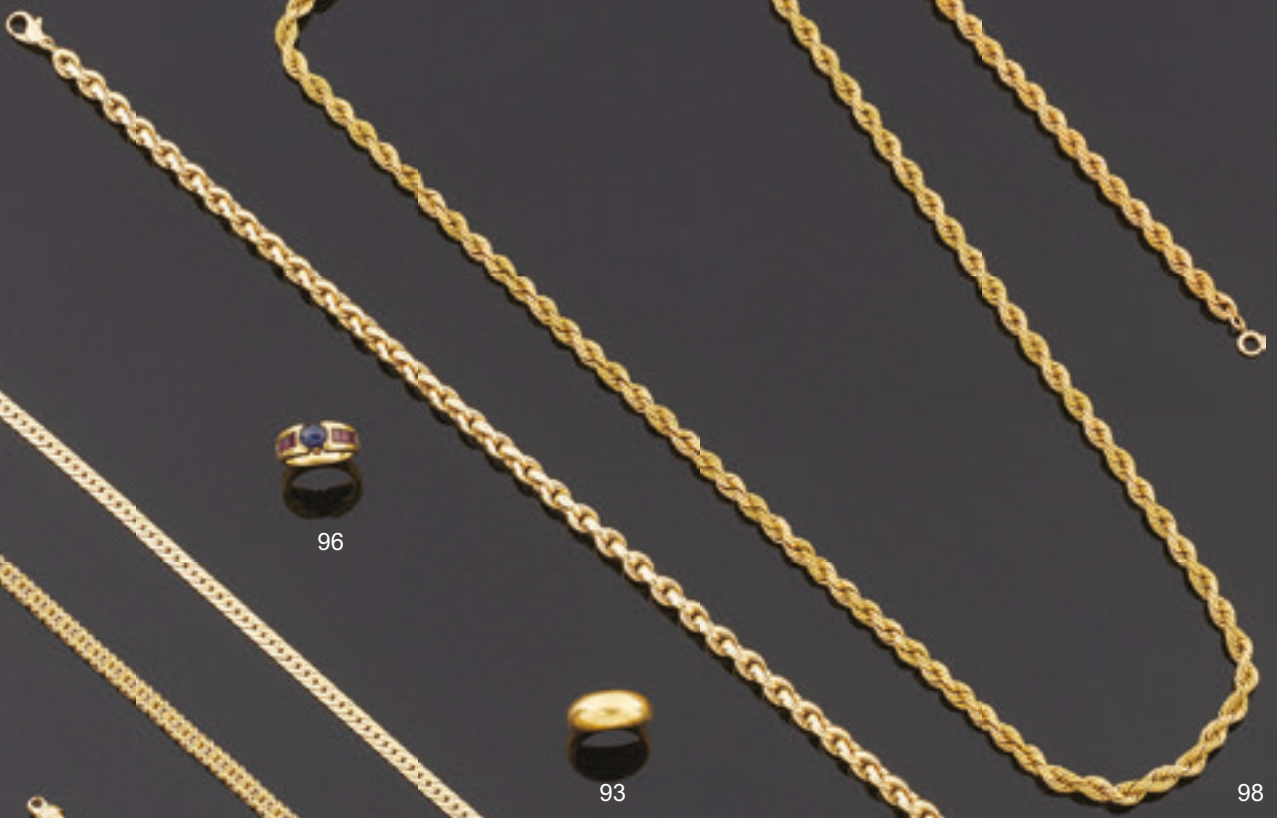


88

| | | |
|------------|--|-----------|
| 93 | Bague en or jaune 750°/oo uni de forme bombée (rayures). Tour de doigt : 54 1/2 Poids brut : 6.1 g | 70/100 € |
| 94 | Bracelet articulé en or jaune partiellement amati à décor de torsade. Longueur : 19 cm Poids brut : 9.0 g | 130/200 € |
| 95 | Bague en or jaune 750°/oo ornée au centre d'une pierre rouge de forme cabochon sertie clos. (Egrisures et rayures). Tour de doigt : 51 Poids brut : 12.2 g | 150/200 € |
| 96 | Bague en or jaune 750°/oo sertie d'un saphir cabochon entre deux lignes de rubis calibrés. Tour de doigt : 51 On y joint une alliance en or jaune 750°/oo vendue comme bris. Poids brut : 9 g (Accident et manque aux rubis cabochons). | 180/220 € |
| 97 | Collier articulé en or jaune 750°/oo, les maillons plats entrelacés. Longueur : 45 cm Poids brut : 20.3 g | 300/500 € |
| 98 | Collier articulé en or jaune 750°/oo à décor de torsade. Longueur : 76 cm Poids brut : 27.0 g | 400/600 € |
| 99 | Collier articulé en or jaune 750°/oo, les maillons partiellement bombés. Longueur : 42.5 cm Poids brut : 32 g | 500/700 € |
| 100 | Collier articulé en or jaune 750°/oo, les maillons partiellement gravés à décor géométrique. Longueur : 39.7 cm Poids brut : 42.1 g | 600/800 € |
| 101 | Collier articulé en or jaune 750°/oo, les maillons de forme ovale en chute partiellement gravé de filets. Longueur : 44 cm Poids brut : 38.7 g | 600/900 € |



94



98



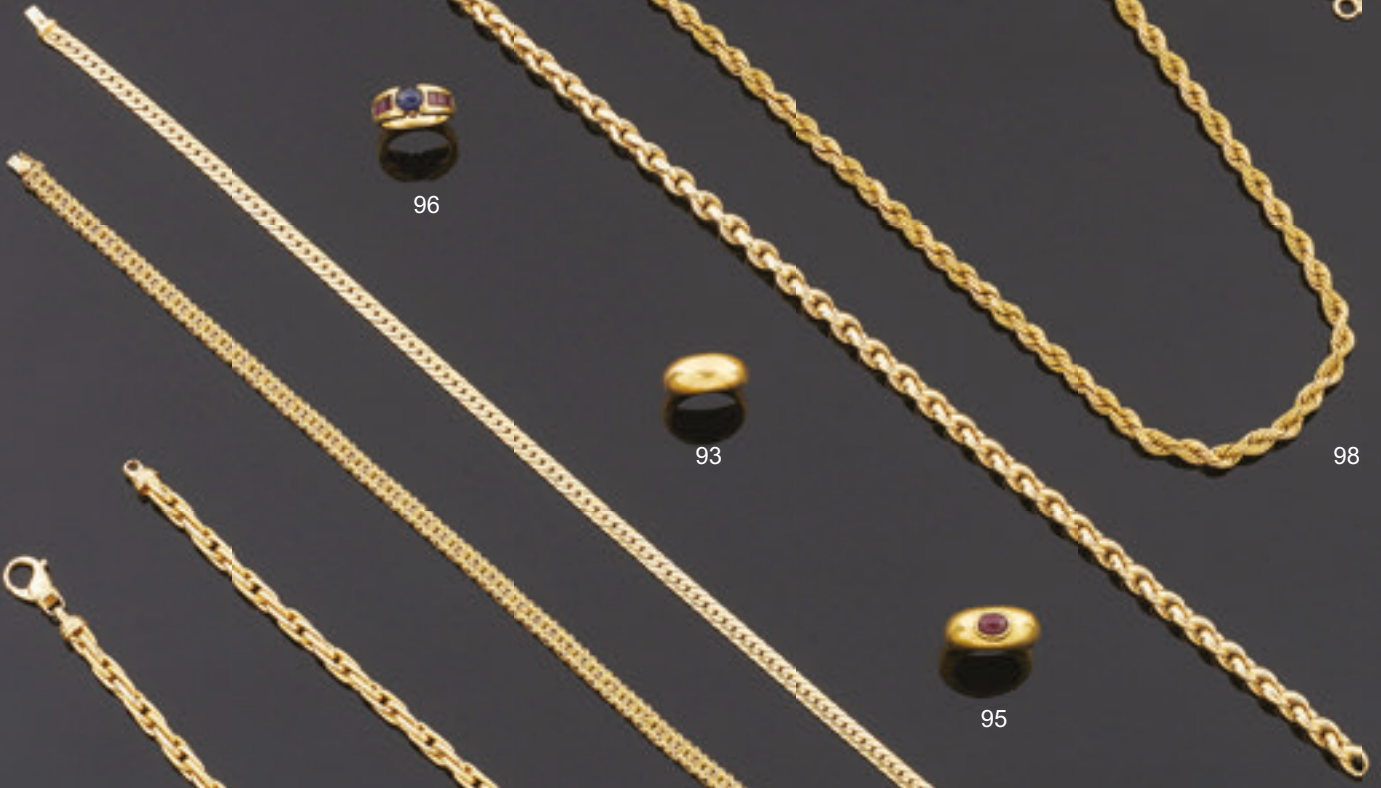
96



93



95



99



101

100

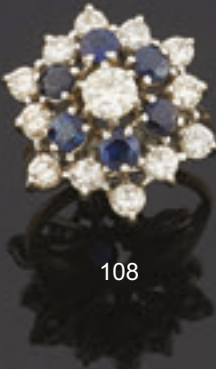
97

- 102 Bague** en or jaune 750°/oo et platine 850°/oo de forme géométrique ornée au centre d'une pierre d'imitation de couleur bleue entre deux diamants ronds taillés en 8/8.
Tour de doigt : 52 1/2
Poids brut : 2.1 g 50/80 €
- 103 Bague** en or gris 750°/oo ornée au centre d'un saphir ovale dans un entourage de huit diamants ronds de taille brillant. (Manquent deux diamants).
Tour de doigt : 49 1/2
Poids brut : 1.9 g 70/100 €
- 104 Bague** en or gris 750°/oo, le centre à décor géométrique orné d'un diamant rond demi-taille.
Tour de doigt : 58
Poids brut : 6.5 g 100/150 €
- 105 LEROY**
Montre-bracelet de dame, la montre de forme ovale en platine 850°/oo, cadran émaillé blanc, chiffres arabes pour les heures. Le tour de lunette et les attaches ornées de diamants taillés en roses et taillés en 8/8. Le bracelet double brin en cuir, le fermoir à boucle déployante. Mouvement mécanique. Signée sur le cadran et le mouvement.
Poids brut : 13.1 g 150/250 €
- 106 Bague** en or gris 750°/oo et platine 850°/oo ajourés à décor de fleur partiellement ornée de diamants ronds de taille ancienne.
(Egrisures et accidents à certaines pierres).
Tour de doigt : 52.5
Poids brut : 4 g 250/350 €
- 107 LONGINES**
Montre bracelet de dame en or gris 750°/oo et platine 850°/oo, la montre de forme tonneau dissimulée sous un motif orné de diamants rectangulaires et ronds de taille brillant. Cadran émaillé crème, chiffres arabes. Le bracelet articulé en or, les maillons de forme géométriques ornés de diamants ronds taillés en 8/8 et de taille brillant. Mouvement à quartz.
Poids brut : 40.5 g 400/600 €
- 108 Bague "fleur"** en or gris 750°/oo ornée au centre d'un diamant rond de taille brillant dans un double entourage de saphirs et diamants ronds.
Tour de doigt : 51
Poids brut : 7.7 g 600/900 €

105



108



106



103



104



107



102



| | | |
|------------|--|-----------|
| 109 | Chaîne giletère articulée en or jaune 750°/oo, les maillons de forme ovale, ajourés, les fermoirs en métal. Longueur : 36 cm Poids brut : 8.1 g | 60/90 € |
| 110 | Bague en or 750°/oo ornée d'un diamant rond de taille brillant entre huit griffes. Poids brut : 2.7 g | 100/150 € |
| 111 | Broche en or jaune 750°/oo ajouré partiellement gravé et amati à décor de feuille. Hauteur : 4.5 cm Poids brut : 9.8 g | 150/200 € |
| 112 | Bracelet articulé en or jaune 750°/oo, les maillons de forme ovale entrelacés. Longueur : 18 cm Poids brut : 12.5 g | 160/200 € |
| 113 | Collier articulé en or jaune 750°/oo, les maillons allongés ajourés. Longueur : 50 cm Poids brut : 13.4 g | 180/250 € |
| 114 | Collier deux rangs articulés en or jaune 750°/oo les maillons de forme ovale, ajourés. Longueur : 45 cm Poids brut : 15.7 g | 250/350 € |
| 115 | Bague en or jaune 750°/oo ornée au centre d'un diamant rond de taille brillant entre huit griffes. Tour de doigt : 57 Poids brut : 2.8 g | 300/500 € |
| 116 | Bracelet articulé en or jaune 585°/oo orné d'une ligne de quarante-six diamants ronds de taille brillant. Longueur : 18 cm Poids brut : 6.6 g | 500/700 € |



111



110



115



114



113



112

109

116

- 117 **Bague** en or jaune 750°/oo ajouré, le centre orné d'une perle de culture.
 Tour de doigt : 50
 Poids brut : 2 g 60/100 €
- 118 **Bague** en or jaune 750°/oo ornée au centre d'une perle de culture dans un entourage de petites boules d'or.
 Tour de doigt : 50
 Poids brut : 4.8 g 60/80 €
- 119 **Collier** de cinquante-neuf perles de culture en chute, le fermoir en or gris 750°/oo orné également de trois petites perles de culture.
 Diamètre des perles : 5.50/6.00 à 8.50/9.00 mm
 Poids brut : 27.9 g 70/100 €
- 120 **Bracelet** souple en or jaune 750°/oo gravé, le centre à décor d'entrelacs orné de petits diamants ronds taillé en 8/8.
 Longueur : 17.5 cm
 Poids brut : 12.6 g 180/250 €
- 121 **Alliance** en or jaune 750°/oo entièrement sertie de rubis ronds.
 (Egrisures et petits manques)
 Tour de doigt : 50 (boules).
 Poids brut : 2 g 200/300 €
- 122 **Bague** en or jaune 750°/oo, le chaton de forme coeur à décor de quadrillage, orné de petites perles de culture.
 Tour de doigt : 53 1/2
 Poids brut : 18.2 g 350/450 €
- 123 **Sautoir** articulé en or jaune 750°/oo, les maillons gravés partiellement ornés de motifs géométriques.
 Hauteur : 76 cm
 Poids brut : 24.0 g 400/500 €



119



120



122



123



117



118



121

- 124 Bague** en or jaune 585°/oo ornée au centre d'une pierre d'imitation de couleur rouge dans un entourage de pierres d'imitation de couleur blanche.
(Egrisures et anneau faussé).
Tour de doigt : 54 1/2
Poids brut : 3.5 g 30/50 €
- 125 Bague** en or jaune 750°/oo ornée au centre d'un diamant rond de taille brillant entre deux pavages de diamants ronds.
Tour de doigt : 55 1/2
Poids brut : 4.2 g 80/120 €
- 126 Bracelet** rigide ouvrant en or jaune 750°/oo uni. (Accident au fermoir et petite bosse).
Diamètre intérieur : 6 cm
Poids brut : 12.5 g 150/200 €
- 127 Bracelet** rigide en or jaune 750°/oo, les extrémités à décor de palmettes en or 750°/oo de plusieurs tons. (Accidenté).
Diamètre intérieur : 6.5 cm
Poids brut : 12.7 g 180/250 €
- 128 Bague** en or 750°/oo de deux tons à décor de godrons ornée au centre d'un diamant rond demi-taille.
Tour de doigt : 63 1/2
Poids brut : 11.5 g 400/600 €
- 129 Rubis** sur papier de forme hexagonale pesant 0.91 ct.
Accompagné d'un rapport d'analyse du GRS n° GRS20140411971 en date du 05/05/2014 précisant :
- dimensions : 5.71 x 4.47 x 4.08 mm
- couleur : vivid red (GRS type "pigeon's blood")
- Origine : Myanmar. 500/700 €
- 130 Collier** articulé en or jaune 750°/oo les maillons plats en chute.
Longueur : 41.5 cm
Poids brut : 31 g 500/700 €



130



126



127



128



125



124



129



- 131 Bague** en platine 850°/oo et or gris 750°/oo (griffes) ornée au centre d'une opale de forme ronde entre six petits diamants.
Tour de doigt : 53.5
Poids brut : 3 g 100/150 €
- 132 Lot** de deux épingles de cravate en or jaune 750°/oo, les extrémités ornées d'un béryl vert de forme cabochon ou décorées d'une figurine.
Hauteur : 6.5 cm environ et 7 cm environ.
Poids brut : 18.2 g 200/300 €
- 133 POMELLATO, modèle Luna.**
Bague en or jaune 750°/oo, ornée au centre d'un quartz rose de forme cabochon. (Egritures)
Signée.
Tour de doigt : 58
Poids brut : 9.5 g 400/600 €
- 134 POMELLATO, modèle Luna.**
Bague en or jaune 750°/oo ornée au centre d'une calcédoine de forme cabochon.
Signée.
Tour de doigt : 58
Poids brut : 9.5 g 400/600 €
- 135 BULGARI**
Bague en or jaune 750°/oo, le chaton de forme ronde tournant et ajouré, orné de nacre. (Rayures)
Signée
Tour de doigt : 52
Poids brut : 23.5 g 400/600 €
- 136 POMELLATO, modèle Argento.**
Bague en or jaune 750°/oo ornée au centre d'une pierre fine de forme cabochon et de couleur verte entre quatre griffes.
Signée.
Tour de doigt : 53
Poids brut : 22.8 g 600/800 €
- 137 Sautoir** articulé en or jaune 750°/oo, les maillons de forme ronde et losangique alternés.
Longueur : 91.5 cm
Poids brut : 38.9 g 600/800 €



136

132

131

132

134

133

135

137

- 138 Bague** en or gris 750°/oo et platine 850°/oo ornée au centre d'un diamant rond demi-taille dans un entourage de diamants ronds taillés en 8/8. (Givres en surface)
 Tour de doigt : 54
 Poids brut : 3.1 g 80/120 €
- 139 DINH VAN**
 Collier articulé en or gris 750°/oo retenant en pendentif une étoile.
 Signé et poinçonné Dinh Van
 Longueur de la chaîne : 40 cm
 Poids : 5 g
 Avec son étui et sa boîte. 120/180 €
- 140 Bague** en or gris 750°/oo à décor d'enroulement ornée de trois lignes de diamants ronds de taille brillant.
 Tour de doigt : 53/54
 Poids brut : 5.0 g 200/300 €
- 141 FRED Paris, modèle "Lucifer".**
 Bague bandeau en or gris 750°/oo décorée au centre d'un motif étoile pavé de diamants ronds de taille brillant.
 Signée et numérotée (GOF61208)
 Tour de doigt : 48
 Poids brut : 11.6 g 400/600 €
- 142 Bague "Pomme"** en or 750°/oo entièrement sertie de rubis et diamants ronds blancs et bruns de forme ronde de taille brillant.
 Tour de doigt : 54 environ.
 Poids brut : 28.2 g 600/800 €
- 143 Paire de pendants d'oreille** en or gris 750°/oo, chacun décoré d'un motif "fleur de lys" pavé de diamants ronds de taille brillant, retenant en pampille une perle de culture de couleur grise.
 Système pour oreilles percées et à pince.
 Diamètre de la perle : 12.50/13.00 mm
 Poids brut : 19.7 g 800/1 000 €
- 144 Rubis** sur papier de forme coeur pesant 1.01 ct
 Accompagné d'un rapport du GEM RESEARCH SWISS LAB n° GRS 2014 - 0411976 du 08/05/2014 précisant :
 - rubis naturel
 - couleur rouge
 - origine : Myanmar
 - commentaire : pas d'indication de traitement thermique. 1 000/1 500 €



142

141



143



138

139



140



144

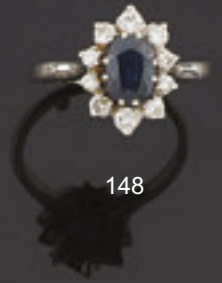
- 145 Bague** en or gris 750°/oo ornée au centre d'une perle de culture dans un entourage de petits saphirs ronds.
 Tour de doigt : 52
 Poids brut : 4 g 200/300 €
- 146 Bague "Toi et Moi"** en or gris 750°/oo ornée d'une perle de culture et d'un diamant rond demi-taille entre deux lignes de diamants de taille ancienne et taillés en roses.
 (Accident à la monture et manque une pierre).
 Tour de doigt : 56
 Poids brut : 3.0 g 200/300 €
- 147 Bague** en or gris 750°/oo ornée au centre d'un saphir ovale serti clos dans un double entourage de diamants ronds de taille brillant.
 Tour de doigt : 52
 Poids brut : 3.3 g 250/350 €
- 148 Bague** en or gris 750°/oo ornée au centre d'un saphir ovale dans un entourage de dix diamants ronds de taille brillant.
 Tour de doigt : 53 (boules)
 Poids brut : 4.5 g 300/500 €
- 149 Collier articulé** en or gris 750°/oo retenant en pendentif un saphir de forme poire dans un entourage de douze diamants ronds de taille brillant.
 Longueur de la chaîne : 47 cm
 Poids brut : 6.5 g 300/500 €
- 150 Clip de revers** en or gris 750°/oo figurant une fleur stylisée entièrement sertie de diamants ronds taillés en 8/8 et perles de culture, une au centre plus importante.
 Hauteur : 4.8 cm
 Poids brut : 17 g 500/700 €
- 151 Bracelet articulé** en or jaune 750°/oo orné d'une ligne de trente-deux saphirs et seize diamants ronds de taille brillant alternés.
 (Egrisures et manques à certaines pierres).
 Longueur : 19.5 cm
 Poids brut : 14.9 g 700/900 €



150



149



148



147



151



146



145

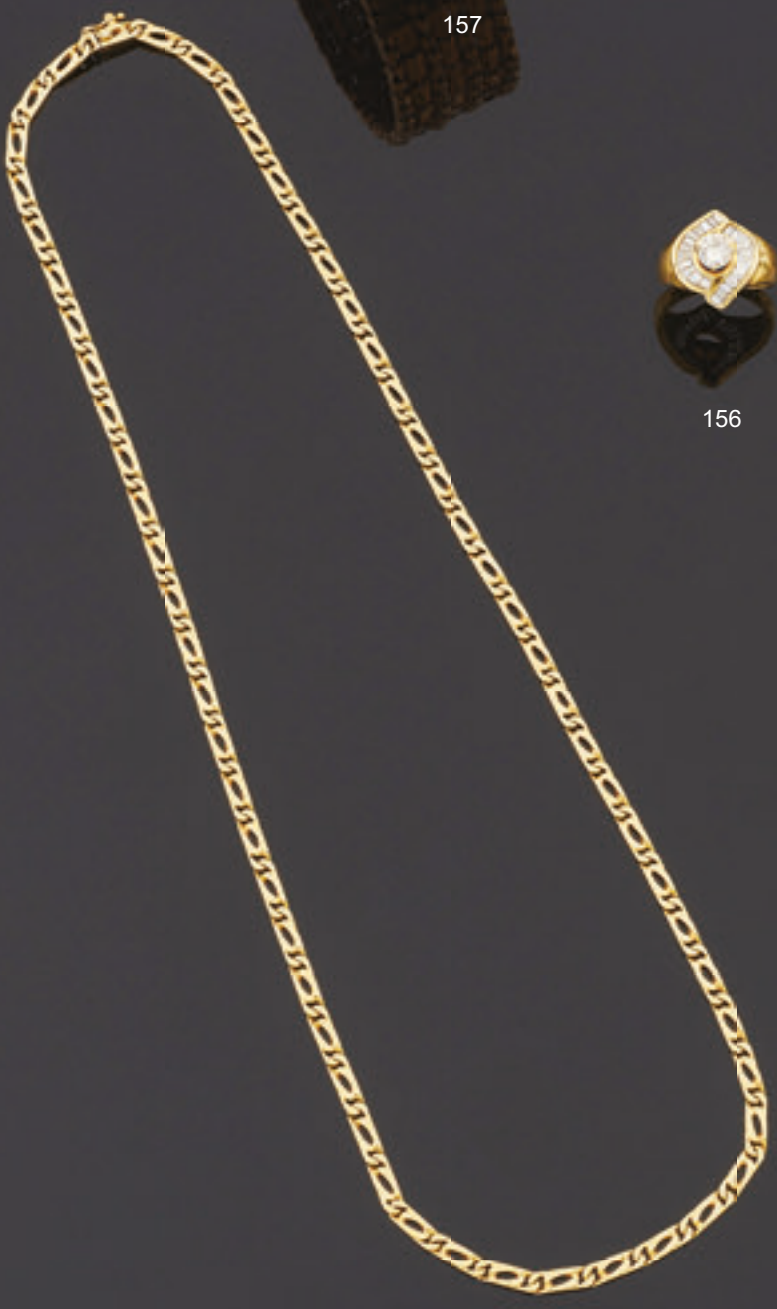
- 152 Bracelet articulé en or jaune 750°/oo à décor de torsade, orné d'une ligne de petites boules en or.**
Poids brut : 11.1 g 160/200 €
- 153 Bague en or jaune 750°/oo sertie de trois lignes de trois diamants ronds de taille brillant, ceux du centre plus importants.**
Tour de doigt : 51
Poids brut : 5 g 300/500 €
- 154 Bracelet articulé en or jaune 750°/oo, les maillons ajourés.**
Longueur : 19.5 cm
Poids brut : 22.1 g 300/400 €
- 155 Collier articulé en or jaune 750°/oo, les maillons plats ajourés, de forme géométrique.**
Longueur : 50 cm
Poids brut : 22.2 g 300/400 €
- 156 Bague en or jaune 750°/oo ornée au centre d'un diamant rond de taille brillant, entre deux lignes de diamants de forme rectangulaire ou trapèze. (Givre en surface)**
Tour de doigt : 54
Poids brut : 6.0 g 300/500 €
- 157 Bracelet ruban souple en or jaune 750°/oo partiellement gravé.**
Longueur : 18 cm
Poids brut : 41.5 g 700/900 €
- 158 MELLERIO dits MELLER - JAEGER**
Montre bracelet de dame en or jaune 750°/oo, la montre de forme rectangulaire, cadran émaillé jaune, chiffres arabes et index pour les heures. Les attaches de forme géométrique, tour de poignet souple double cordonnet en or. Mouvement mécanique Duoplan. Signée MELLERIO dits MELLER et numérotée (88717) sur le fond. Signée JAEGER sur le cadran. (Accidents au verre).
Poids brut : 58.2 g 1 000/1 500 €



157



158



155



156



153



152

- 159 Broche** en or jaune 750°/oo à décor d'entrelacs et de fleurettes, une perle de culture en pampille.
Hauteur : 3.5 cm
Poids brut : 3.6 g 40/60 €
- 160 Bague** en or jaune 750°/oo à décor d'entrelacs ornée au centre de pierres d'imitation de couleur blanche. (Egrisures).
Tour de doigt : 54 1/2
Poids brut : 4.2 g 40/60 €
- 161 Broche** en or jaune 750°/oo gravé figurant un serpent, la tête ornée d'une pierre d'imitation de couleur rouge. (Accident à la monture).
Poids brut : 2.7 g 40/60 €
- 162 Bague** en or jaune 750°/oo à décor de godrons. Le centre orné d'un diamant rond de taille ancienne.
Tour de doigt : 55
Poids brut : 3.0 g 80/120 €
- 163 Broche** pouvant former pendentif en or jaune 750°/oo ajouré de forme ronde, ornée au centre d'une pièce en or.
Hauteur : 4 cm
Poids brut : 11.5 g 150/200 €
- 164 Bague** en or jaune 750°/oo à décor de torsade ornée au centre d'une pièce en or.
Tour de doigt : 56 1/2
Poids brut : 10.5 g 150/200 €
- 165 Bracelet** articulé en or jaune 750°/oo, les maillons partiellement gravés.
Poids brut : 18.8 g 300/400 €
- 166 Collier** articulé en or jaune 750°/oo, les maillons de forme ronde double, entrelacés en chute.
Longueur : 42.5 cm
Poids brut : 32.9 g 600/700 €



166



161



159



165



164



160



163



162

- 167 Bague** en or jaune 750°/oo à décor de branchages, ornée au centre d'une citrine de forme navette entre quatre diamants ronds de taille ancienne.
Tour de doigt : 53
Poids brut : 11.0 g 150/200 €
- 168 Bague** en or jaune 750°/oo ornée au centre d'une ligne de cinq quartz en chute entre des petits diamants ronds taillés en 8/8.
Travail anglais.
Tour de doigt : 52 1/2
Poids brut : 6.8 g 200/300 €
- 169 Bague** en or jaune 750°/oo gravé, le centre à décor de fleur orné de pierres d'imitation de couleur blanche. (Egrisures).
Tour de doigt : 54
Poids brut : 3.0 g 60/100 €
- 170 CHAUMET**
Clip de revers en or jaune 750°/oo gravé à décor de feuillages.
Signé
Vers 1970-1980
Hauteur : 5 cm
Poids brut : 29.1 g 600/900 €
- 171 Bracelet** articlé en or jaune 750°/oo partiellement gravé et amati, les maillons à décor d'enroulements.
Longueur : 17 cm
Poids brut : 43.1 g 600/800 €
- 172 OMEGA**
Montre bracelet de dame en or jaune 750°/oo ajouré, la montre de forme ronde dissimulée sous un motif. Cadran émaillé jaune, index bâtonnets, bracelet articulé. Mouvement à quartz.
Poids brut : 61.1 g 700/1 000 €
- 173 Collier** draperie en or jaune 750°/oo, les maillons ajourés gravés à décor de petits godrons.
Longueur : 40.2 cm
Poids brut : 51.2 g 800/1 000 €



167

173



170



168



172

155



169



171

- 174 **Bracelet** élastique à enroulement en corail, l'extrémité à décor d'une rose. 20/30 €
- 175 **Bracelet** jonc en jade.
Diamètre intérieur : 6 cm 40/60 €
- 176 **Bague** en or jaune 585°/oo ornée d'un cabochon de corail serti clos.
Tour de doigt : 57 1/2
Poids brut : 5.2 g 40/60 €
- 177 **Broche** en or jaune 750°/oo ajouré, orné au centre d'un motif en jade figurant un vieux sage.
(Accidents).
Poids brut : 8.1 g. 120/180 €
- 178 **Lot** en jade ou composition partiellement gravés comprenant :
bracelet jonc - bracelets boules - pendentifs - collier ... 200/300 €
- 179 **Bague** en or jaune 750 °/oo ornée d'un cabochon de jadéite dans un entourage de petits diamants ronds.
Tour de doigt : 55
Poids brut : 10 g 300/400 €
- 180 **A. RIVAUD**
Collier articulé en or jaune 750°/oo retenant en pendentif un important motif de forme
rectangulaire en or jaune 750°/oo, partiellement émaillé noir, le centre orné d'une plaque de jade gravé.
Signé et daté 1931.
Hauteur du pendentif : 6.5 cm
Poids brut : 100.5 g 1 000/1 500 €



178



178



178



178



176



179



174



175



177



180

- 181 Montre de poche** en or jaune 750°/oo, le fond guilloché, cadran émaillé gris, chiffres romains pour les heures, la double cuvette en métal.
Remontage à clé par le fond, échappement à cylindre. (Usures).
Diamètre : 4 cm
Poids brut : 37.4 cm 80/120 €
- 182 Montre de dame** en or jaune 750°/oo, le fond amati et gravé à décor de feuillages, cadran émaillé blanc, chiffre romains pour les heures, arabes pour les minutes, le tour de lunette orné de petites demi-perles. Remontoir au pendant, échappement à cylindre.
Double cuvette gravée "Froment Meurice".
Diamètre : 3 cm
Poids brut : 28.8 g 100/180 €
- 183 Montre de dame** en or jaune 750°/oo, le fond guilloché et partiellement émaillé noir, cadran émaillé blanc, chiffres romains pour les heures, arabes pour les minutes.
Remontage à clé par le fond, échappement à cylindre. (Usures).
Diamètre : 33 mm
Poids brut : 29.9 g 100/120 €
- 184 Montre de poche** en or jaune 750°/oo, le fond gravé à décor de motif géométrique, cadran émaillé crème, chiffres arabes, trotteuse à six heures. Remontoir au pendant, balancier bimétallique à compensation, échappement à ancre empierré.
Diamètre : 4.5 cm
Poids brut : 45.5 g 150/200 €
- 185 DEODA**
Montre de poche en or jaune 750°/oo, le fond uni, cadran émaillé jaune, chiffres arabes pour les heures, chemin de fer pour les minutes, trotteuse à six heures, aiguilles en acier bleui. Remontoir au pendant, balancier bimétallique à compensation, échappement à ancre empierrée.
Diamètre : 4.5 cm
Poids brut : 48.4 g 200/300 €
- 186 Montre de poche savonnette** en or jaune 750°/oo gravé à décor de feuillages et fleurs, cadran émaillé blanc, chiffres romains pour les heures, trotteuse à six heures, la bélière en métal.
Remontage à clé par le fond, balancier bimétallique à compensation, échappement à ancre empierrée.
(Accidents et fêles).
Diamètre : 4.5 cm
Poids brut : 59.6 g 250/350 €
- 187 PATEK & Co**
Montre savonnette en or jaune 750°/oo, le fond et le devant émaillés bleus et partiellement orné de petits diamants taillés en roses, cadran émaillé blanc, chiffres romains pour les heures, aiguilles en acier bleui. Remontage à clé par le fond, échappement à cylindre. Signée sur la double cuvette.
(Accidents et manques dont le verre).
Diamètre : 3.1 cm
On y joint une partie de châtelaine en or jaune 750°/oo et argent 800°/oo et une clé de montre en métal.
Hauteur : 7.3 cm
Poids brut : 18.2 g 280/350 €
- 188 Montre de poche** en or jaune 750°/oo, le fond monogrammé, cadran émaillé blanc, chiffres romains pour les heures, arabes pour les minutes, trotteuse à six heures.
Remontoir au pendant, balancier bimétallique à compensation, échappement à ancre empierré.
(Bosses et remontoir accidenté).
Diamètre : 4.5 cm
Poids brut : 80.2 g 300/500 €
- 189 Montre de poche savonnette** en or jaune 750°/oo entièrement gravée à décor de guirlande de feuillages, cadran émaillé blanc, chiffres romains pour les heures, arabes pour les minutes, trotteuse à six heures.
Remontoir au pendant, balancier bimétallique à compensation, échappement à ancre empierré.
Diamètre : 5 cm
Poids brut : 122.4 g 300/400 €



186



184



183



189



187



182



188



181



185

- 190 Paire de boutons de manchette** en or jaune 750°/oo, les extrémités de forme losangique gravées à décor de scarabée. (Usures et traces de réparations).
Poids brut : 11.0 g 160/220 €
- 191 Paire de boutons de manchette** en or jaune 750°/oo, les extrémités de forme rectangulaire partiellement amati.
Poids : 11.6 g 200/250 €
- 192 Paire de boutons de manchette** en or jaune 750°/oo, les extrémités ajourées de forme géométrique.
Poids brut : 6.9 g 200/300 €
- 193 GIRARD PERREGAUX**
Vers 1960.
Montre bracelet en or jaune 750°/oo. Boîtier de forme carrée avec fond clippé.
Cadran argenté avec index bâtons appliqués. Mouvement mécanique, 17 rubis.
Signature sur le cadran et le mouvement. Boîtier numéroté.
Diam. 28 mm - Poids. 34,4 g
Pour ce lot, la SC E & S PORTIER est assistée d'Ader Watches, expert SFEP, 10 Place Vendôme, 75001 PARIS. 200/300 €
- 194 OMEGA, modèle "de Ville"**
Montre bracelet d'homme, la montre de forme ronde en métal doré, cadran émaillé jaune, chiffres romains pour les heures, bracelet en cuir noir, le fermoir boucle à ardillon en métal doré.
Mouvement mécanique à remontage automatique signée et numérotée (36982058) 200/300 €
- 195 Paire de boutons de manchette** en or jaune 750°/oo, les extrémités de forme rectangulaire guillochée.
Poids brut : 8.7 g 300/400 €
- 196 VACHERON & CONSTANTIN**
Bt. No. 256949/Mvmt. 414671, vers 1930
Montre bracelet en or jaune 750°/oo. Boîtier de forme coussin avec fond clippé.
Cadran argenté avec chiffres bâtons appliqués, points chemin de fer et petite trotteuse (manque l'aiguille des minutes).
Mouvement mécanique, 15 rubis, ajusté 3 positions. Avec un écrin de la maison Vacheron & Constantin.
Cadran, boîtier et mouvement signés.
Dim. 29 x 36 mm - Poids. 33.8 g
Pour ce lot, la SC E & S PORTIER est assistée d'Ader Watches, expert SFEP, 10 Place Vendôme, 75001 PARIS. 400/600 €
- 197 JAEGER LECOULTRE**
No. A 304461. Vers 1950.
Montre bracelet en or jaune 750°/oo. Boîtier de forme ronde avec fond clippé.
Cadran argenté avec index bâtons appliqués, chiffres arabes, chemin de fer et petite trotteuse. Mouvement mécanique.
Signature sur le cadran et le mouvement. Boîtier numéroté. (Usures).
Diam. 29 mm. Poids. 27,5 g.
Pour ce lot, la SC E & S PORTIER est assistée d'Ader Watches, expert SFEP, 10 Place Vendôme, 75001 PARIS. 400/600 €
- 198 CARTIER**
Santos. No. 090780006. Vers 1980.
Montre bracelet de dame en acier et or. Boîtier de forme octogonale avec lunette en or, fond fermeture à vis, remontoir serti d'un saphir cabochon. Cadran blanc avec chiffres romains, trotteuse centrale, chemin de fer. Mouvement automatique. Bracelet acier et or avec boucle déployante signée.
Cadran, boîtier et mouvement signé.
Diam. 29 mm. - Poids. 51,5 g.
Pour ce lot, la SC E & S PORTIER est assistée d'Ader Watches, expert SFEP, 10 Place Vendôme, 75001 PARIS. 500/800 €
- 199 HERMES**
No. 832721/46.20. Vers 1990.
Montre bracelet en acier et métal doré. Boîtier rond, fond transparent. Cadran blanc avec chiffres arabes, points chemin de fer, cadran auxiliaire pour l'indicateur 24h, indicateur de réserve de marche 42h, trotteuse centrale et date à guichet. Mouvement automatique, 28 rubis. Bracelet acier et métal doré avec boucle déployante signée. Cadran, boîtier et mouvement signé.
Diam. 36 mm.
Pour ce lot, la SC E & S PORTIER est assistée d'Ader Watches, expert SFEP, 10 Place Vendôme, 75001 PARIS. 800/1 200 €



193



198



199



196



192

194



190



191



195

197

200 AIRAIN

Montre bracelet d'homme, la montre de forme ronde en métal doré. Cadran émaillé crème, chiffres arabes pour les heures, trotteuse centrale, indication des dates, jours et mois, phases de lune à six heures, bracelet en cuir brun, le fermoir boucle à ardillon en métal. Mouvement mécanique (Accidents et manques).

200/300 €

201 JAEGER LECOULTRE

Montre bracelet d'homme, la montre de forme ronde en métal, cadran émaillé jaune, chiffres arabes pour les heures, trotteuse centrale, bracelet en cuir, le fermoir boucle à ardillon. Mouvement mécanique à remontage automatique. Signée et numérotée (537624) (Usures et rayures).

200/300 €

202 Bague chevalière en or jaune 750°/oo à décor de filets, le centre monogrammé.

Tour de doigt : 61
Poids brut : 17.8 g

250/350 €

203 Bague chevalière en or jaune 750°/oo, le centre monogrammé "F.G."

Tour de doigt : 57 1/2
Poids brut : 20 g

280/350 €

204 BAUME & MERCIER.

Montre bracelet d'homme, la montre de forme ronde en or jaune, cadran satiné à chiffres romains, guichet dateur à six heures, tour de poignet en cuir brun, fermoir à boucle déployante en métal. Mouvement à quartz
Poids brut : 48 g
Boucle en métal.

300/500 €

205 YEMA, modèle "Yachtingraf"

Montre bracelet d'homme, la montre de forme ronde en métal, cadran émaillé noir, index bâtonnets pour les heures, trotteuse à neuf heures, fonction chronographe avec emmagasineur des minutes à trois heures. Bracelet en cuir, le fermoir boucle à ardillon en métal. Mouvement mécanique. (Accidents et manques).

300/400 €



205



200



203



202

204

201

- 206 Lot de cinq bagues** en argent 925°/oo, certaines ornées de nacre ou émaillée noir.
 Pour quatre : signées MONTBLANC
 Pour une : signée BULGARI (avec son document)
 Poids brut : 60.5 g 30/60 €
- 207 Bague** en or gris 750°/oo ornée au centre d'une montre de forme ronde, cadran émaillé noir, chiffres arabes, entre deux lignes de diamants ronds. Mouvement mécanique.
 Tour de doigt : 56
 Poids brut : 7.6 g 80/150 €
- 208 JAEGER**
 No. 67762. Vers 1930.
 Montre bracelet en acier. Boîtier rectangulaire, protection coulissante dite « guillotine », remontoir sous le boîtier. Cadran blanc avec index peints. Mouvement mécanique, 15 rubis.
 Signature sur le cadran et le mouvement, boîtier numéroté.
 Dim. 12 x 33 mm
Pour ce lot, la SC E & S PORTIER est assistée d'Ader Watches, expert SFEP, 10 Place Vendôme, 75001 PARIS. 200/300 €
- 209 OMEGA, modèle "Constellation".**
 Montre bracelet d'homme en métal, la montre de forme ronde, cadran émaillé blanc, index bâtonnets pour les heures, trotteuse centrale, guichet dateur à trois heures, bracelet articulé, le fermoir à boucle déployante.
 Mouvement à quartz. 200/300 €
- 210 CHAUMET**
 Quartz, No. 2895 RE, vers 1980
 Montre bracelet en or jaune et blanc 750°/oo. Boîtier de forme carrée à pans coupés avec un serti de diamants. Cadran gris avec index chiffres de style Breguet et points.
 Mouvement à quartz.
 Signature sur le cadran.
 Diam. 30 mm.
 Poids. 31.3 g.
Pour ce lot, la SC E & S PORTIER est assistée d'Ader Watches, expert SFEP, 10 Place Vendôme, 75001 PARIS. 400/600 €
- 211 POIRAY**
 Montre bracelet de dame, la montre de forme rectangulaire en métal doré, gravé à décor de godrons, cadran noir, chiffres romains, bracelet en cuir interchangeable, le fermoir boucle à ardillon en métal doré.
 Mouvement à quartz.
 Signée et numérotée A36509 400/600 €



210



209



208

211



207



206



206



206



206



206

- 212 Bague** trois anneaux en or 750°/oo de trois tons entrelacés.
Tour de doigt : 47 environ.
Poids brut : 5.6 g 70/100 €
- 213 Bague** trois anneaux en or 750°/oo de trois tons entrelacés.
Tour de doigt : 52 environ.
Poids brut : 8.6 g 120/180 €
- 214 Deux bagues** en or 750°/oo jaune et gris, chacune ornée au centre de deux lignes de diamants ronds de taille brillant. (Accident et manque à un diamant).
Tour de doigt : 49 1/2 et 50
Poids brut total : 8 g 250/300 €
- 215 PARKER**
Montre bracelet de dame en or gris 750°/oo, la montre de forme ovale, cadran émaillé crème, index bâtonnets pour les heures, tour de lunette orné de diamants ronds de taille brillant.
Le bracelet souple en or gris 750°/oo gravé.
Mouvement à quartz postérieur, remontoir en métal.
Longueur : 15 cm
Poids brut : 47.7 g 500/700 €
- 216 OMEGA**
Montre bracelet de dame en or jaune 750°/oo, le cadran quartz "oeil de tigre", le tour de lunette orné de diamants ronds de taille brillant. Le tour de poignet souple en or jaune 750°/oo.
Mouvement mécanique.
Longueur : 15.5 cm
Poids brut : 51.6 g 600/900 €
- 217 ROLEX**
Cellini, No. 1388/J6661, vers 1960
Montre bracelet de dame en or jaune 18k (750). Boîtier de forme ovale avec bracelet intégré.
Cadran doré avec index bâtons appliqués. Mouvement mécanique, 19 rubis, Cal. 1600.
Bracelet en or jaune 18k (750) avec fermoir siglé.
Cadran, boîtier et mouvement signés.
Dim. 25 x 22 mm
Poids. 52.9 g
Pour ce lot, la SC E & S PORTIER est assistée d'Ader Watches, expert SFEP, 10 Place Vendôme, 75001 PARIS. 600/800 €
- 218 Montre bracelet** de dame en or gris 750°/oo, la montre de forme ovale, cadran gris, tour de lunette orné de diamants ronds de taille brillant, bracelet souple. Mouvement à quartz.
Longueur : 16.5 cm
Poids brut : 61.0 g 800/1 200 €



216



218



217



215



214



214



213



212



219 Bague en or jaune 750°/oo, le centre à décor de feuillage orné de trois diamants ronds.

Tour de doigt : 54

Poids brut : 5.2 g

80/150 €

220 Bracelet rigide ouvert en or jaune 750°/oo, les extrémités à décor de têtes de bélier. (Faussé).

Diamètre intérieur : 6 cm

Poids brut : 17.2 g

200/300 €

221 ZOLOTAS

Collier articulé en or jaune 750°/oo gravé et perles d'eau douce, décoré de motifs cylindriques partiellement émaillé en polychromie, figurant des fleurettes, dont trois en pampilles retenant des petites perles.

(Petit manque à l'émail).

Longueur : 43 cm

Poids brut : 67.5 g

Dans un écrin Zolotas.

1 500/2 000 €



221



219



220

- 222 Pendentif** en argent 800°/oo de forme ovale formant broche, contenant une miniature figurant une jeune femme en buste.
Elle est signée à droite JAILLY. La bélière articulée et l'entourage ajouré sertis de marcassites.
Hauteur : 4 cm
Poids brut : 11 g 30/50 €
- 223 Collier** draperie en argent 800°/oo, à motifs d'agrafes et pampilles sertis de demi-perles, pierres fines et d'imitation sur clinquant, partiellement émaillé.
Fin du XIXème siècle.
Longueur : 41 cm
Poids brut : 75 g
(Petits accidents et manques à l'émail). 60/100 €
- 224 Bague** en or jaune 750°/oo ornée d'une morganite de forme rectangulaire à pans coupés.
Tour de doigt : 52
Poids brut : 8 g 80/120 €
- 225 Epingle de cravate** en or gris 750°/oo, l'extrémité de forme ronde ornée de diamants ronds et coussins de taille ancienne, celui du centre plus important.
Hauteur : 6.7 cm
Poids brut : 1.9 g 150/180 €



223



222



224



225

- 226 Bracelet** en cheveux, le fermoir en argent 800°/oo ajouré à décor de pampres et croix en sarment.
 XIXème siècle.
 Longueur : 25 cm
 Poids brut : 37 g
 (Usure de la tresse de cheveux). 50/80 €
- 227 Pendentif médaillon** ouvrant de forme ronde en or jaune 750°/oo orné au centre d'une pierre
 ornementale décorée d'une intaille figurant la lettre "E".
 Hauteur : 3 cm
 Poids brut : 8.5 g 50/80 €
- 228 Broche** pouvant former pendentif en or jaune 750°/oo ornée au centre d'un camée figurant
 une femme de profil dans un entourage de petites demi-perles de culture.
 Hauteur : 4.5 cm
 Poids brut : 20.9 g 60/100 €
- 229 Camée** agate de forme ovale figurant une tête de femme de profil. (Givres en surface et accidents).
 Hauteur : 3.7 cm
 Poids : 20.5 g 80/150 €
- 230 Broche** pouvant former pendentif en or jaune 750°/oo ajouré à décor d'agrafes ornée
 de demi-perles et perles de culture, certaines en pampilles.
 XIXème siècle. (Accidents et manques).
 Hauteur : 6 cm
 Poids brut : 9.8 g 150/200 €
- 231 Pendentif croix** grille dite "Croix de Chambéry", en or jaune 750°/oo gravé et ajouré.
 Le centre décoré du Christ et de la Vierge à l'Enfant.
 XIXème siècle.
 Hauteur : 6.5 cm
 Poids brut : 14.1 cm
 Pour un modèle similaire voir : "Les Croix de Savoie" de Jean-Pierre TROSSET, pp 42 & 43. 200/300 €
- 232 Bracelet** rigide ouvrant en or jaune 750°/oo et argent 925°/oo, le centre orné de trois lignes
 de diamants taillés en roses et de taille ancienne en chute. (Egrisures).
 XIXème siècle.
 Diamètre intérieur : 6 cm
 Poids brut : 20.2 g 300/500 €
- 233 Sautoir** articulé en or jaune 750°/oo, les maillons de forme ovale, ajourés à décor de noeuds.
 Longueur : 78 cm
 Poids brut : 27.6 g 400/600 €



230

232

228

227

229

231

233

226

- 234 **Bague** en or jaune 750°/oo décorée d'une femme de profil émaillée en polychromie. (Rayures et manques).
Tour de doigt : 56
Poids brut : 2.0 g 40/70 €
- 235 **Broche** camée agate figurant une femme en buste de profil, la monture en or jaune 750°/oo partiellement amati.
Hauteur : 4.5 cm
Poids brut : 25.0 g 80/150 €
- 236 **Bague** en or jaune 750°/oo ornée au centre d'une miniature émaillée en polychromie figurant un angelot dans entourage de diamants taillés en roses. (Manque une pierre)
Tour de doigt : 49 1/2
Poids brut : 3.2 g 120/180 €
- 237 **Broche** de forme ovale en or jaune 750°/oo et argent 925°/oo ornée au centre d'une plaque d'onix appliquée d'un motif à décor de fleurettes, serti de diamants de taille ancienne et taillés en roses sous clinquant, trois petites perles de culture en pampille.
XIXème siècle.
Poids brut : 21.4 g 150/250 €
- 238 **Bracelet** rigide ouvrant en or jaune 750°/oo uni, le centre monogrammé et décoré d'agrafes de feuillages. (Bosses).
Diamètre intérieur : 5.8 cm
Poids brut : 26.5 g 380/450 €
- 239 **Pendentif** ovale en or jaune 750°/oo de plusieurs tons, à décor feuillagé et enrubanné, retenant une perle en pampille. Il est serti d'un camée agate figurant un profil de femme.
Hauteur : 6.3 cm avec la bélière.
Poids brut : 13 g 480/550 €
- 240 **Bracelet** rigide ouvrant en or jaune 750°/oo et argent 925°/oo orné au centre de trois diamants ronds et coussins de taille ancienne entre deux lignes de diamants taillés en rose et également de taille ancienne.
(Manque une pierre).
XIXème siècle.
Diamètre intérieur : 5.5 cm
Poids brut : 9.5 g 500/700 €
- 241 **Sautoir** articulé en or jaune 750°/oo, les maillons de forme géométrique fleuronnés et ajourés.
Fin du XIXème siècle.
Hauteur : 100 cm
Poids brut : 92 g 1 200/1 500 €



238



237



235



239



236



234



240

241

Suite de la collection de Madame A.

Bijoux & insignes espagnols

Lors de la vente du 19 mai 2017 a été présenté un bel ensemble d'ornements de corsage et bijoux des grands ordres militaires espagnols (Saint-Jacques, Calatrava, Alcantara et Montesa).

Dans cette seconde vacation sont regroupés des insignes espagnols du Saint Office de l'Inquisition et des bijoux à caractère religieux.

L'Inquisition espagnole ou tribunal du Saint-Office de l'Inquisition est une juridiction instaurée en Espagne à la fin du XVe siècle, chargée de maintenir l'orthodoxie catholique et de punir toute forme d'hérésie dans le royaume espagnol. Cette mission fut confiée à l'ordre des Dominicains, les inquisiteurs mettent alors en place un régime de terreur à l'encontre des « hérétiques » comme les marranes, les morisques, les protestants ... Parmi les manifestations publiques de la Sainte Inquisition avait lieu des autodafés, cérémonies de pénitence publique organisées par le tribunal de l'Inquisition où des jugements étaient proclamés à l'encontre des « impénitents ». Au cours de ces autodafés les membres des ordres religieux, confréries, fraternités portaient des insignes, comme en témoigne le tableau de Francesco RIZI : Auto de Fe en la Plaza Mayor de Madrid de 1683 conservé au musée du Prado à Madrid. Ceux qui portaient la croix du tribunal de l'Inquisition étaient appelés les « cruce signatos ». Dès 1603 un décret de Philippe III avait ordonné que lors des cérémonies religieuses ou actes publics les ministres de la Sainte Inquisition portent un insigne en signe de reconnaissance Ces insignes figurent la croix au centre symbole de l'autorité de l'église et l'espoir de repentance, à gauche la branche d'olivier, image de la réconciliation, de la paix et la clémence offertes au repentant et à droite l'épée, symbole de justice et de punition pour les hérétiques. Souvent double face ils sont décorés sur le revers, de motifs végétaux ou de la croix de l'ordre dominicain.

Cette iconographie est présente sur une série de pendentifs ou broches en or et argent figurant dans notre vente (n° 242 à 250).

Ils étaient portés également par les courtisans afin de montrer leur piété et leur accord avec la politique de l'Inquisition.

A cet ensemble s'ajoutent d'autres bijoux à caractère religieux : Insignes de la confrérie du Saint Sacrement, pendentifs de l'ordre milliaire espagnol d'Alcantara et de l'ordre portugais du Christ ou figurant de grands Saints : Saint Jacques le Majeur, Saint Georges, Saint Sébastien, le Christ & la Samaritaine et la Vierge aux « sept douleurs » (N° 251 à 259).



242

- 242 Insigne de confrérie** formant pendentif en bronze doré ajouré, partiellement émaillé figurant un ostensor contenant le Saint Sacrement dans un entourage rayonnant et fleuroné. Espagne milieu du XVIIème siècle.
Hauteur : 8 cm
Largeur : 6.5 cm
(Manques à l'émail, quelques rayons légèrement faussés).

180/220 €



- 243** **Pendentif** cordiforme en argent serti d'une ardoise figurant sur une face Santa Maria de Nieva, sur l'autre les symboles de la sainte Inquisition. (Accident).
Espagne XVIIème siècle.
Hauteur : 6 cm - Largeur : 4.3 cm - Poids brut : 12.7 g 200/300 €
Modèle approchant reproduit dans "La Joyera española de Felipe II a Alfonso XIII - n° 55 pp 118
- 244** **Médaille** ovale en or émaillé polychrome décoré sur une face des symboles de la Sainte Inquisition, sur l'autre de la croix de l'Ordre de Saint Dominique.
Espagne XVIIème siècle
Hauteur : 4 cm - Largeur : 3 cm - Poids brut : 12.4 g 400/600 €
(Petit accident à la monture).
- 245** **Pendentif** en argent et or jaune ajourés, orné au centre d'un médaillon émaillé polychrome figurant les symboles de l'Inquisition, dans un entourage de volutes serties de diamants tables, retenant en pampille un motif cordiforme renfermant les visages du Christ et de la Vierge.
(Accidents et petits manques).
Espagne XVIIème siècle
Hauteur (avec la bélière) : 6 cm - Poids brut : 11 g 600/800 €
- 246** **Insigne** de la Sainte Inquisition en argent et or de forme ronde ajourée, retenu par un élément de suspension feuillagé. Il est décoré au centre des symboles de l'Inquisition en applique sur fond amati dans un entourage feuillagé serti de diamants table, d'émeraudes et pierres vertes. Le dos gravé reprenant le même décor.
Espagne XVIIème siècle.
Hauteur : 5.8 cm - Largeur : 4 cm - Poids brut : 15 g 800/1 200 €
- 247** **Pendentif** en vermeil de forme ovale, souligné d'une frise de cordage, gravé sur une face des symboles de l'Inquisition sur l'autre de la croix de Saint Dominique.
XVIIIème siècle.
Hauteur : 4 cm (avec la bélière) - Poids brut : 5 g 150/250 €
- 248** **Médaille** ovale en argent et vermeil partiellement ajouré. Il est orné au centre d'un médaillon ovale décoré des symboles de l'Inquisition en émaux polychromes dans un entourage à décor de rinceaux ajourés serties de diamants table et taillés en rose et pierres d'imitation rouges. Le dos gravé d'une fleur.
Espagne fin du XVIIème siècle.
Hauteur : 5.5 cm - Poids brut : 31 g (Accidents et restaurations). 180/220 €
- 249** **Pendentif** en vermeil ajouré, au centre un médaillon ovale figurant sur une face les symboles de l'Inquisition, sur l'autre la croix de Saint-Dominique dans un entourage de forme découpée à décor de volutes rocailles et fleuries.
Espagne XVIIIème siècle.
Hauteur : 6 cm - Largeur : 4.2 cm - Poids : 23 g 200/300 €
- 250** **Pendentif médaillon** en or jaune quadrilobé, décoré en émaux polychromes des symboles de l'Inquisition.
Espagne XVIIème siècle
Hauteur : 3.6 cm - Largeur : 2.8 cm 400/600 €
(Accidents et manques à l'émail).



244



250



246



247



248



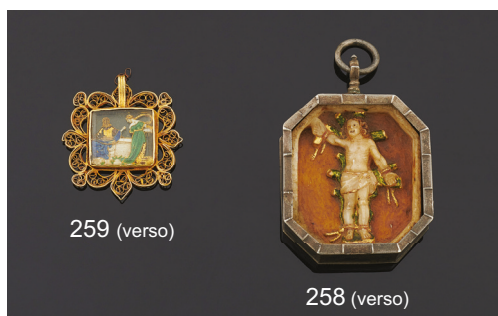
249



243



245



- 251 Médaillon** en argent figurant sur une face Saint-Georges terrassant le dragon et l'inscription : "S. Georgius Patronus" sur l'autre face une scène biblique : "La tempête apaisée - In tempestate Securitas".
XIX^{ème} siècle.
Diamètre : 4.3 cm - Poids : 11 g 50/80 €
Médaillon d'après un modèle de Christian HERMANN ROTH (1645-1690)
- 252 Pendentif** ovale en argent ajouré figurant un profil d'homme dans un entourage rayonnant.
XIX^{ème} siècle.
Hauteur : 5.1 cm - Poids : 8 g 100/180 €
- 253 Insigne** de l'Ordre du Christ en argent, de forme ovale, double face pivotant, orné de la croix de l'ordre sur fond blanc et mordoré, surmontée d'un élément en forme de ruban noué formant attache. Il est entouré et serti de pierres d'imitation blanches sur clinquant.
Probablement Portugal XVIII^{ème} siècle.
Hauteur : 4.6 cm - Poids : 11 g 200/300 €
- 254 Pendentif** rond polylobé et ajouré en argent et vermeil, figurant au centre Saint-Jacques Le Majeur dans un entourage filigrané.
Espagne XIX^{ème} siècle.
Hauteur : 6 cm - Diamètre : 5 cm - Poids : 15 g 200/300 €
Modèle approchant conservé au Victoria & Albert Museum (n° 741-1870)
Saint-Jacques est figuré en guerrier à cheval, tenant une épée d'une main et foulant aux pieds le corps des maures. Lors de la bataille de Clavijo en 844, dans le contexte de la Reconquista, il apparaît au roi des asturiens et l'assure de sa protection.
Il devient alors symbole de la Reconquête contre l'ennemi musulman et Saint-Patron de l'Espagne.
C'est ici l'image de Saint-Jacques guerrier, matamore qui est représentée et non celle de pèlerin plus connue.
- 255 Insigne** en argent émaillé blanc et noir ajouré, figurant la croix fleurdelisée de l'ordre dominicain inscrit dans un motif quadrilobé.
Espagne probablement XVII^{ème} siècle.
Hauteur : 6 cm (sans la bélière).
Largeur : 5.1 cm - Poids brut : 25.4 g 300/500 €
(Petits accidents à l'émail - anneau de suspension rapporté)
Modèle similaire reproduit n° 145 pp 175 dans "El arte de la joyeria en la coleccion Lazaro Galdiano".
- 256 Pendentif** losangique en argent et vermeil ajouré à décor de rinceaux sertis d'améthystes et pierres violettes, le centre orné d'un médaillon gravé d'une croix probablement d'Alcantara. Le dos orné de motifs feuillagés.
Espagne fin du XVII^{ème} siècle.
Hauteur : 4.7 cm (avec la bélière) - Largeur : 3.6 cm
Poids brut : 10 g
(Traces d'émail vert dans la croix, fond du médaillon martelé, probablement émaillé originellement) 300/400 €
- 257 Pendentif** en argent et or de forme losangique orné d'une miniature figurant Notre Dame des Sept Douleurs, le fond guilloché décoré d'un semi d'étoiles dans un entourage de rinceaux ajourés et feuillagés, retenu par un ruban noué, serti de diamants table et taillés en roses sur clinquant.
Probablement Espagne XVIII^{ème} siècle.
Hauteur : 7.5 cm (avec la bélière)
Poids brut : 21 g 300/500 €
- 258 Pendentif** en argent de forme rectangulaire à pans coupés serti d'une plaque d'albâtre polychrome figurant Saint Sébastien sur une face, sur l'autre dans une répartition quadripartite : Saint-Joseph, La Vierge et l'Enfant, Saint-Antoine et un Saint évêque (?). L'attache de la bélière fleuronnée.
XVII^{ème} siècle.
Hauteur avec la bélière : 6 cm
Poids brut : 50 g (Accidents et manques). 500/700 €
- 259 Médaillon** double face en or jaune dans un entourage filigrané orné au centre d'une scène émaillée polychrome et or figurant le Christ et la Samaritaine, sous verre.
Probablement Espagne XVII^{ème} siècle
Hauteur : 3.8 cm (à la bélière) - Largeur : 3.7 cm
Poids brut : 11 g
(Petits accidents et petites restaurations). 1 000/1 500 €
- 260 Pendentif** en argent orné d'une miniature figurant un portrait d'homme dans un double entourage de pierres vertes et blanches d'imitation.
XVIII^{ème} siècle
Hauteur : 3 cm
Poids brut : 6 g 180/200 €
- 261 Bague** en or jaune et argent serti d'une miniature figurant un portrait d'homme, dans un entourage de pierres blanches d'imitation. L'épaulement ajouré et feuillagé.
XVIII^{ème} siècle.
Poids brut : 3 g (Egrisures). 200/300 €
- 262 Pendentif** «Saint Esprit» en argent entièrement serti de diamants taillés en rose sur clinquant.
XVIII^{ème} siècle
Hauteur : 3,8 cm
Poids brut : 4 g
(Manque une pierre sur l'aile). 400/600 €
- 263 Pendentif** ovale en argent et or jaune ajouré, entièrement serti de diamants taillés en rose figurant une allégorie de l'Amour : "couple de colombes se becquetant".
XVIII^{ème} siècle. (Egrisures).
Hauteur : 6,2 cm
Poids brut : 25 g 1 000/1 500 €



259



251



254



258



252



255



257



256



253

- 264 Broche** pouvant former pendentif en or gris 750°/oo figurant une libellule entièrement sertie de diamants navettes et ronds de taille brillant.
Hauteur : 3 cm
Poids brut : 4.1 g 600/800 €
- 265 Paire de pendants d'oreille** en or gris 750°/oo, chacun orné de diamants et rubis de forme navette, retenant en pampille un rubis poire plus important dans un entourage de diamants ronds de taille brillant. (Système pour oreilles percées).
Hauteur : 3.5 cm
Poids brut : 9.7 g 1 000/1 500 €
- 266 Bague** en or gris 750°/oo ornée d'un diamant rond de taille ancienne entre six griffes.
Tour de doigt : 54 1/2
Poids brut : 2.5 g 2 000/2 500 €
- 267 Paire de pendants d'oreilles** en or gris 750°/oo à décor rayonnant sertis de diamants de taille ancienne et taillés en rose, l'un d'entre eux plus important en pampille.
Poids brut : 9 g 2 000/3 000 €
- 268 Bague** en or gris 750°/oo et platine 850°/oo ornée au centre d'un diamant coussin de taille ancienne dans un entourage de huit diamants ronds également de taille ancienne.
(Manques).
Tour de doigt : 49
Poids brut : 5.3 g 2 000/3 000 €
- 269 Bague** en platine 850°/oo ornée au centre d'un diamant rond de taille ancienne pesant : 2.66 ct entre six petits diamants.
(Egrisures et manque)
Tour de doigt : 53
Poids brut : 5 g 6 000/8 000 €



265



269



267



264



268



266

- 270 Paire de boucles d'oreille** en or jaune 750°/oo chacune ornée d'un motif bombé ajouré entièrement sertie de diamants, rubis, saphirs et émeraudes de forme ronde.
(Système pour oreilles percées). (Egrisures)
Hauteur : 2.2 cm
Poids brut : 12.2 g 300/500 €
- 271 VAN CLEEF & ARPELS**
Bague "dôme" en or jaune 750°/oo ornée au centre d'une chrysoprase de forme cabochon ceinturée par une ligne de diamants ronds de taille brillant.
(Accidents au chrysoprase et trace de colle)
Signée et numérotée (5V63817)
Tour de doigt : 48
Poids brut : 8.2 g 400/600 €
- 272 Bracelet articulé** en or gris 750°/oo orné d'une ligne de quarante-huit diamants de taille brillant et quarante-neuf émeraudes alternés. (Egrisures et manques à certaines pierres).
Longueur : 19.5 cm
Poids brut : 13.8 g 800/1 000 €
- 273 Bague** en or gris 750°/oo et platine 850°/oo ornée au centre d'une émeraude rectangulaire à pans coupés entre des lignes de diamants rectangulaires et ronds de taille brillant en chute. (Egrisures).
Travail français.
Tour de doigt : 51 1/2
Poids brut : 9.2 g 1 200/1 800 €
- 274 Bague** en or gris 750°/oo ornée d'un diamant rond de taille brillant pesant 2.01 ct
Tour de doigt : 54
Poids brut : 4 g 2 000/3 000 €
- 275 VAN CLEEF & ARPELS, modèle "Alhambra Vintage"**
Collier articulé en or jaune 750°/oo orné de dix motifs quadrilobés, le centre nacré, le contour à décor de perles d'or.
Signé et numéroté (113417)
Longueur : 42.5 cm
Poids brut : 24.0 g 2 000/3 000 €



275



273



271



272



270



274

- 276 MAUBOUSSIN**
 Bague en platine 850°/oo de forme géométrique ornée au centre d'une ligne de saphirs calibrés en chute, entre des diamants rectangulaires. (Egritures).
 Signée "Monture Mauboussin" et numérotée (25272)
 Tour de doigt : 48 1/2
 Poids brut : 10.5 g 400/600 €
- 277 Broche** en platine 850°/oo figurant un noeud entièrement serti de diamants rectangulaires et ronds de taille brillant et de taille ancienne. L'épingle en or jaune 750°/oo.
 Hauteur : 5.5 cm
 Poids brut : 11.11 g 1 200/1 500 €
- 278 Paire de boutons d'oreille** en or gris 750°/oo et platine 850°/oo, chacun orné d'un diamant rond de taille brillant. (Système pour oreilles percées).
 Poids brut : 3.2 g 2 000/3 000 €
- 279 Diamant** sur papier de forme ronde et de taille brillant.
 Accompagné d'un pli d'examen du Laboratoire Français de Gemmologie n° BD 015536/1 du 21/06/2017 précisant :
 Masse : 1.02 ct
 Couleur : E
 Pureté : VS1
 Fluorescence : aucune
 Dimensions : 6.41-6.49 x 3.98 mm 3 500/4 500 €
- 280 Bague** en platine 850°/oo ornée au centre d'un diamant rond de taille brillant entre deux diamants baguettes.
 Tour de doigt : 55 1/2
 Poids brut : 3.6 g 3 500/4 500 €
- 280bis Bague** en platine 850°/oo ornée au centre d'un diamant rond de taille brillant pesant 2.82 ct entre deux lignes de petits diamants de taille ancienne.
 Tour de doigt : 53
 Poids brut : 3.8 g 5.000/7.000 €



276



280bis



277



280



278



279



- 281 Paire de boucles d'oreille** en or gris 750°/oo et platine 850°/oo à décor d'entrelacs entièrement sertie de diamants ronds de taille brillant et taillés en 8/8, chacune retenant trois lignes de diamants ronds en pampille, amovibles. (Système pour oreilles percées).
Hauteur : 5.8 cm
Poids brut : 21.2 g 1 500/2 000 €
- 282 Paire de boucles d'oreille** en platine 850°/oo à décor d'entrelacs, ornées de diamants ronds taillés en 8/8 et de taille brillant retenant en pampille une perle de culture. Système pour oreilles percées.
Hauteur : 3.7 cm
Poids brut : 10.9 g 1 500/2 000 €
- 283 Diamant** sur papier de forme ronde et de taille brillant. Accompagné d'un rapport d'analyse diamant du LFG n° 324691 du 06/06/2017 précisant :
Masse : 1.20 ct
Couleur : G
Pureté : VVS2
Fluorescence : Aucune
Dimensions : 6.79-6.96 x 4.19 mm 3500/4 500 €
- 284 Bague** en or gris 750°/oo ornée au centre d'un diamant rond demi-taille traité entre six diamants ronds taillés en 8/8. (Egrisures et manques).
Tour de doigt : 52
Poids brut : 3.2 g 5 000/8 000 €
- 285 Collier** articulé en or gris 750°/oo orné de lignes de diamants ronds de taille brillant et diamants baguettes en chute retenant au centre un motif amovible serti d'un diamant rond de taille brillant plus important supportant deux lignes de diamants également de taille brillant en pampille. (Transformation)
Longueur : 36 cm
Poids brut : 80.7 g 7 000/10 000 €



285



282



284



283



281

- 286 Bague** chevalière en or jaune 750°/oo partiellement gravé à décor de feuillages, le centre monogrammé. (Marque de mise à grandeur).
Tour de doigt : 64
Poids brut : 13.2 g 200/300 €
- 287 Paire de boutons de manchette** en or jaune 750°/oo, les extrémités ornées de pièces d'or.
Poids brut : 29 g 400/600 €
- 288 Collier** articulé en or jaune 750°/oo à décor de torsade retenant en pendentif une pièce de 50 pesos mexicaine dans un entouragement de turquoises de forme cabochon. (Manque à certaines pierres).
Longueur : 72.5 cm
Hauteur du pendentif : 5.5 cm
Poids brut de la pièce est de 50.1 g et celui de la chaîne : 35.9 g 1 300/1 800 €
- 289 Bracelet** articulé en or jaune 750°/oo et platine 850°/oo, orné de trois lignes de motifs à décor rayonnant, chacun serti d'un diamant rond de taille ancienne. (Accident à un maillon).
Travail français.
Longueur : 18 cm
Poids brut : 71.3 g 1 500/2 000 €
- 290 Bracelet** deux rangs articulé en or jaune 750°/oo retenant en pampille quatre pièces ou médaille en or 750°/oo et un motif "cage" en or jaune 585°/oo renfermant une turquoise.
Longueur : 17.5 cm
Poids brut total : 169.5 g 2 500/3 500 €
- 291 Bague** en or jaune 750°/oo, le chaton de forme carrée orné de diamants ronds de taille brillant et de taille ancienne, celui du centre plus important. (Egrisures)
Tour de doigt : 478
Poids brut : 20.7 g 4 000/6 000 €



290



286



291



288



287



289

292 Broche barrette en or 750°/oo ornée de perles de culture et diamants de taille ancienne alternés.

Longueur : 8.2 cm

Poids brut : 6.5 g

80/120 €

293 Bague en or gris 750°/oo ornée au centre d'une perle de culture grise entre deux pavages de diamants ronds de taille brillant.

Tour de doigt : 52

Diamètre de la perle : 11.00/11.50 mm

Poids brut : 11.8 g

700/1 000 €

294 Pendentif "Fleur" en or gris 750°/oo, le centre orné d'une perle de culture, les pétales pavés de diamants ronds de taille brillant.

Hauteur : 4 cm

Diamètre de la perle : 13.00/13.50 mm

Poids brut : 25.3 g

700/1 000 €

295 Bracelet articulé en platine 850°/oo, les maillons de forme géométrique ornés de diamants ronds et rectangulaires en chute alternés.

Travail français.

Longueur : 18 cm

Poids brut : 27.4 g

5 000/7 000 €

296 Bague en or gris 750°/oo et platine 850°/oo ornée au centre d'un diamant rond de taille brillant entre deux diamants de forme trapèze.

Tour de doigt : 55

Poids brut : 6.8 g

6 000/8 000 €

295



295



294



296



293



292





- 297 Sac du soir** cotte de maille en argent 800°/oo
Poids : 260 g 80/120 €
- 298 TIFFANY & Co**
Boîte en argent 925°/oo uni de forme poire.
Signé et numéroté (25381)
Hauteur : 6 cm (Usures). Poids brut : 25.1 g 40/60 €
- 299 Fume-cigarette** en forme de pipe en argent 800°/oo cloisonné et émaillé polychrome.
Travail russe de la fin du XIXème siècle - début du XXème siècle.
(Petits accidents et manques à l'émail).
Longueur : 7,3 cm. Poids brut : 7 g 80/120 €
- 300 MOVADO, modèle "Chronomètre Ermeto".**
Montre de voyage en métal, la montre de forme rectangulaire en métal, cadran émaillé crème, chiffres arabes, mouvement mécanique. Dans un étui coulissant. 100/150 €
- 301 CARTIER**
Boîte en or jaune 750°/oo et argent 925°/oo de forme rectangulaire émaillée noir, le couvercle à charnière orné d'un motif en corail gravé à décor de feuillage entre deux lignes de diamants taillés en roses.
Signé "CARTIER made in France" et numérotée (1988).
(Accidents et manques).
Dimensions : 7.5 x 4 x 1.7 cm
Poids brut : 83.9 g 500/700 €
- 301bis Bourse** cotte de mailles en or jaune 750°/oo, la monture ornée de diamants et pierres d'imitation.
Hauteur : 8.5 cm - Poids brut : 34.0 g 500/700 €
- 302 Lot** en argent 950°/oo comprenant :
Une cuiller saupoudreuse, modèle piriforme, monogrammée « P.S.B » sur le manche, PARIS 1819-38, Orfèvre : Aimée Catherine CLERIN (petits chocs au cuilleron).
Une cuiller saupoudreuse manche argent fourré, haut métal, (Minerve)
Une cuiller et une fourchette modèle uni-plat.
Poids : 153 g Poids brut de l'argent fourré : 42 g 60/80 €
- 303 Assiette** ou dormant en argent uni 950°/oo, l'aile soulignée d'un ruban perlé sur fond guilloché.
PARIS 1819-1838. Orfèvre : Denis LEFRANC
Diamètre : 21 cm - Poids : 225 g (Petit enfoncement). 80/120 €
- 304 Deux cuillers à ragoût** et une cuiller saupoudreuse en argent 950°/oo modèle filets, monogrammé pour une cuiller à ragoût et marqué «P. Baron » pour la cuiller saupoudreuse PARIS 1819-1838. Poids : 290 g
(Petits chocs au cuilleron et déchirure à l'attache). 100/120 €
- 305 Cuiller** en vermeil, le manche torsadé, le cuilleron niellé figurant une vue de Moscou, entourée d'une frise de volutes sur fond guilloché. MOSCOU vers 1880
Longueur : 19,2 cm - Poids : 55 g 120/200 €
- 306 Six cuillers** et six fourchettes en argent 950°/oo modèle uni plat. Paris 1798-1838 et Minerve XIXème siècle. Poids : 813 g
(Monogramme pour une fourchette, repoli et dents droites). 200/300 €
- 307 Quatorze fourchettes** et quatre cuillers en argent 950°/oo modèle filets timbrées d'armoiries d'alliance.
Pour une cuiller : PARIS 1789. Pour deux fourchettes et deux cuillers : PARIS 1798-1809, Orfèvre : LF. BLACET
Pour quatre fourchettes et une cuiller : PARIS 1819-1838, Orfèvre : DUTREVIS. Pour huit fourchettes : Minerve XIXème siècle, orfèvre : J.VEYRIER
Poids : 1.570 Kg (Deux armoiries). 500/700 €
- 308 Timbale** tulipe en argent uni posant sur un piédouche godronné, le col fileté.
PARIS 1784. Maître Orfèvre : Nicolas CAUET
Hauteur : 10,6 cm - Poids : 120 g
(Restauration sous le piédouche). 80/120 €
- 309 Deux timbales** en argent 950°/oo : une timbale droite, le col souligné d'une frise feuillagée et marquée «G. Bebert », une timbale tulipe posant sur un piédouche godronné, monogrammée « MPV » et timbrée d'une armoirie surmontée d'un heaume et portant la devise « Constant et ferme »
PARIS 1798-1809. Orfèvre : Denis Colombier pour une et VTB (non répertorié) pour l'autre.
Poids : 215 g (Chocs, petites déchirures sur le col). 80/120 €
- 310 Louche** en argent, modèle uni plat.
Travail étranger du XVIIIème siècle.
Longueur : 37 cm - Poids : 295 g 180/220 €
- 311 Tasse** à vin en argent sur jonc torsadé, soulignée de godrons et frises de points, le fond à décor gravé de pampres animés d'un volatile, l'anse serpentine. Elle est marquée « BONNET-BONNET LE CADET »
PARIS 1752. Orfèvre : Pierre Henri CHERET. Poids : 130 g
(Fond restauré et transformé et restauration à l'anse). 200/300 €
- 312 Verseuse** dite « marabout » en argent uni monogrammé « AJ », le couvercle à charnière, formant couvre bec, à appui pouce découpé. La prise bouton. L'anse en bois.
PARIS 1782. Maître Orfèvre : François JOUBERT
Hauteur : 15,3 cm - Poids brut : 330 g
(Petits enfoncements sur le corps et la prise, anse rapportée). 300/500 €
- 313 Verseuse** tripode en argent uni, le versoir cannelé. Le couvercle à charnière, l'appui-pouce à enroulement. La prise bouton, le manche latéral en bois noirci tourné. (Petits chocs sur le fond).
PARIS 1788. Maître orfèvre : Pierre François GOGLY, reçu maître en 1768. Poids brut : 640 g 400/500 €
- 314 Fourchette** à ragoût en argent, modèle filets. PARIS 1784
Maître Orfèvre : Probablement Pierre Nicolas SOMME
Longueur : 26,4 cm - Poids : 145 g 400/600 €
- 315 Plat** ovale en argent uni modèle filets contours.(repoli).
PARIS 1774. Maître Orfèvre : Jacques Pierre MARTEAU
Longueur : 43,3 cm - Poids : 1.483 kg 400/500 €
- 316 Dix-huit cuillers** et neuf fourchettes en argent modèle piriforme souligné d'un filet simple.
Pour treize cuillers et neuf fourchettes : AMSTERDAN fin du XVIIIème siècle (lettre K). Maître orfèvre : Roelof HELWEG
Pour cinq cuillers : Pays Bas 1875, Orfèvre : WHHZ (ancre de marine). Poids : 1.885 kg 500/800 €



315

312

313

309

308

310

314

309

316

311



- 317 Moutardier**, la monture en métal argenté posant sur une base carrée et quatre pieds boule, le fretel toupie perlé, l'intérieur en cristal.
CHRISTOFLE.
Hauteur : 12.5 cm 10/20 €
- 318 Paire de salerons** ovales quadripodes en argent 800°/oo ajouré à décor rocaille de cartouches entourés de volatiles. Les intérieurs en verre bleu.
Travail français.
Poids : 53 g 80/120 €
- 319 Suite de quatre salerons**, les montures en argent de forme ronde, posant sur trois pieds griffes, soulignés de moulures de godrons, les intérieurs en cristal taillés (un manquant, un cassé).
PARIS 1819-1838
Orfèvre : Charles Antoine LENGLET
Poids brut : 418 g 100/150 €
- 320 Sucrier couvert** à anses quadripodes en argent ajouré 950°/oo à décor de cartouches entourés de putti et rinceaux feuillagés. Le couvercle décoré en repoussé de frises concentriques de peignés, la prise en forme de bouquet. L'intérieur en cristal bleu.
Minerve milieu du XIXème siècle.
Orfèvre : Flament CHAMPENOIS
Hauteur : 15.5 cm - Poids : 438 g 200/300 €
- 321 Porte-huilier** en argent 950°/oo posant sur une base quadripode à contours, ajourée à décor de palmettes et lions ailés, les supports de burettes et la prise centrale terminés par des paons.
On y joint deux burettes et deux bouchons en cristal blanc.
PARIS 1798-1809
Orfèvre : François PICARD (1798-1808)
Hauteur : 33 cm - Longueur : 24.2 cm
Poids : 1.020 kg 200/300 €



- 322 Service à thé** trois pièces en argent 950°/oo de forme balustre posant sur piédouche, souligné de moulures de perles et feuillages. Les anses à enroulements et les prises en forme de graine sur terre feuillagé. Il comprend : une théière - un sucrier couvert et un crémier.
Orfèvre : TETARD Frères (insculpation 1903), marqué sur le fond Paul TALLOIS, Paris.
Hauteur de la théière : 22.5 cm
Poids : 1.585 kg (Léger enfoncement sur le sucrier - rayures d'usage). 300/500 €
- 323 Théière et crémier** en argent 950°/oo de forme balustre posant sur quatre pieds à enroulement, à cotes torsés et frises de peignées.
Orfèvre : CARON
Poids : 876 g
On y joint un sucrier d'un modèle approchant.
Travail français.
Poids : 453 g (Enfoncement de la prise du sucrier). 300/500 €
- 324 Cafetière et sucrier** en argent 950°/oo quadripodes à décor de côtes pincées et frises de vagues, les fretels et attaches feuillagés.
Travail français.
Orfèvre : peut être AILHACAR & Cie
Marqués sur le fond PIAULT-LINZELER
Poids : 1.325 kg
(Petits chocs). 300/500 €
- 325 Aiguière** en argent 800°/oo posant sur piédouche, à décor de godrons, moulures de feuilles d'eau et perles, l'anse feuillagée.
Travail étranger.
Hauteur : 24,2 cm
Poids : 237 g 60/80 €

- 326 Suite de douze couverts** en argent uni 950°/oo, modèle Versailles.
Orfèvre : CHRISTOFLE
Poids : 2.160 kg 500/800 €
- 327 Cafetière** et son filtre, en argent uni 950°/oo de forme cylindrique à fond plat, le corps gravé d'armoiries portant la devise « Labore et Perseverentia », les manches en bois à attaches fleuronées ainsi que la prise du couvercle en bois noirci.
PARIS 1809-1819
Orfèvre : Jean Pierre BIBRON
Hauteur total : 23,7 cm - Poids brut : 692 g
(Trace d'un monogramme dégravé sur le filtre - très légers enfoncements). 400/600 €
- 328 Jatte** en argent uni 950°/oo de forme carrée à pans coupés et légers contours. L'aile monogrammée.
Signée PUIFORCAT
Dimensions : 24,5 X 24,5 cm - Poids : 810 g 300/500 €
- 329 Coupe** polylobée en argent 800°/oo à côtes pincées, posant sur une base oblongue quadripode à pieds sabots. Les anses formées de cygne aux ailes déployées.
Travail étranger.
Hauteur : 21 cm
Longueur : 43.5 cm
Poids : 818 g 200/300 €
- 330 Coupe-trophée** en argent uni 950°/oo, gravée d'un phylactère, posant sur trois roues ailées, la base ronde soulignée d'une branche de laurier et d'un volant.
Orfèvre : peut-être MORLOT
Hauteur : 18 cm
Poids : 880 g
(Chocs et déformations). 200/300 €
- 331 Coupe** rectangulaire en argent uni 830°/oo posant sur piédouche à bords mouvementés.
Elle est marquée « Herren - Einzel 1.Preis 1953 - Hamburger Tennis club »
Travail allemand.
Longueur : 24,2 cm
Poids : 390 g 100/150 €
- 332 Coupe** ellipsoïdale en métal argenté uni signée Yves HALLARD.
On y joint une saucière sur plateau adhérent en métal argenté, modèle filets contours. 30/40 €



326

328

329



330

327



332

323



323



331



332

326



326



326

- 333 Partie de ménagère** en argent 950°/oo comprenant : vingt-quatre couverts et dix-huit couteaux de table, lame acier manche en argent fourré, six cuillers à thé, une pelle à gâteau à décor de médaillon perlé et feuillagé, attache coquille, monogrammée pour partie (Monogrammes différents)
Orfèvre : PUIFORCAT
Poids : 4.240kg - Poids brut des couteaux manches argent fourré : 1.410 kg
(Petits accidents manche couteaux). 1 500/2 000 €
- 334 Service à thé café** en argent uni 950°/oo de forme balustre à côtes pincées posant sur quatre pieds à enroulements. Les fretels en forme de fruit sur tertre feuillagé. Il comprend : une théière, une cafetière, un crémier et un sucrier couvert.
(Légère variante pour le sucrier à décor gravé d'un cartouche).
Minerve XIXème siècle. Orfèvre : DEBAIN
Poids : 2.340 kg
On y joint un passe thé en métal argenté, CHRISTOFLE
(Enfoncements, restaurations, accident à un pied de la cafetière) 700/1 000 €
- 335 Bannette** en argent 925°/oo uni à anses. L'aile à contours et enroulements ajourée, à décor feuillagé.
LONDRES début du XIXème siècle.
Orfèvre : Charles Clément PILLING.
Longueur : 51 cm - Poids : 1.040 g 300/400 €
- 336 Sucrier couvert** quadripode en argent 950°/oo décoré en repoussé, de cartouches et réserves de fleurs sur fond guilloché. Les anses soulignées de mufles de bélier, le couvercle à côtes torsées et le fretel en forme de fleur sur tertre feuillagé.
Minerve fin du XIXème siècle. Orfèvre : Alexandre Auguste TURQUET (1855-1882)
Hauteur : 18,5 cm
On y joint une pince à sucre en argent 950°/oo à décor de cartouches soulignés d'épis de blé, les prises griffes
Poids total : 836 g
(Légers enfoncements sur la gorge du sucrier). 300/500 €
- 337 Théière** en argent 950°/oo posant sur quatre pieds à attaches feuillagées, le corps à larges godrons, gravé de cartouches, le couvercle à doucine, la prise en forme de branche de noisetier.
Minerve, fin du XIXème siècle. Orfèvre : DEBAIN
Hauteur : 25 cm - Poids : 767 g 250/350 €
- 338 Légumier couvert** en argent uni 950°/oo à anses, timbré d'armoiries d'alliance surmontées d'une couronne de Marquis, la prise en forme de coloquinte sur tertre feuillagé.
Minerve : XIXème siècle
Orfèvre : VEYRAT (1840-1849)
Poids : 886 g
(Chocs). 200/250 €
- 339 Paire de bougeoirs** en argent 800°/oo posant sur une base oblongue quadripode à deux bras et trois lumières, décorés en repoussé de godrons. Les bras feuillagés, les bobèches mobiles à côtes torsées.
Travail italien de la ville de Florence 1944-1969
Orfèvre : P.R. (une tortue) non identifié.
Hauteur : 20 cm
Poids : 710 g 180/200 €
- 340 Lot** en argent comprenant : six couverts de table - cinq cuillers à thé - une cuiller à sauce modèle filets - quatre cuillers à thé et deux cuillers à œuf modèle uni plat - une cuiller à compote modèle violon coquille, l'ensemble portant le même monogramme.
Minerve.
Orfèvre : COMPERE pour les couverts
Poids total : 1.550 kg 500/700 €
- 341 Huit couverts** en argent 800°/oo, modèle uni plat monogrammé « D.D ».
Travail belge 1809-1814
Orfèvre : indéterminé
Poids : 955 g
(Usures des dents). 300/500 €
- 342 Ensemble de six pièces de service** (à poisson, salade, pelle à gâteau, cuiller à sauce) et sept cuillers à thé en argent uni 950°/oo modèle Noailles.
Orfèvre : PUIFORCAT
Poids : 940 g 250/350 €
- 343 Six cuillers** et cinq fourchettes en argent 950°/oo modèle filets, monogrammées.
Poids : 800 g
(Variantes dans les monogrammes et orfèvres différents)
On y joint deux fourchettes au modèle en métal argenté,
Orfèvre : CHRISTOFLE 200/300 €



333



- 344 Cinq fourchettes** et cinq cuillers en argent 950°/oo modèle filets monogrammées «A.J.N » sur le manche.
Orfèvre : LABBE (pour quatre fourchettes et cinq cuillers)
Poids : 810 g
On y joint deux cuillers et une fourchette en métal argenté.
200/300 €
- 345 Ménagère** en métal argenté modèle Alfénide comprenant :
Douze couverts de table - Six couverts à entremets -
Douze cuillers à glace et une à thé - huit couteaux et deux fourchettes à poisson - douze couteaux de table - douze couteaux à entremets ou fromage - une louche.
Orfèvre : CHRISTOFLE 150/200 €
- 346 Deux louches** en argent 950°/oo modèle filets, une monogrammée, l'autre timbrée d'armoiries d'alliance.
Orfèvres : THOMAS et J.VEYRIER
Poids : 473 g (Chocs au cuilleron pour une). 120/160 €
- 347 Treize cuillers** en argent 800°/oo uni modèle baguette, monogrammées « G.M ». Travail étranger. Orfèvre : P.BLONDIN
Poids : 427 g 100/150 €
- 348 Lot** en argent 800 et 950°/oo comprenant : une louche modèle uni plat, monogrammée "CH" et deux louches à punch, modèle baguette guilloché gravé de cartouches et branches feuillagées.
Travail français et belge 1798-1809 (pour la louche)
Orfèvres : F. MASSAT et A.CALLE,
Poids : 332 g (Restauration sur le cuilleron de la louche). 90/120 €
- 349 Ensemble de quatre cuillers** saupoudreuses en argent et vermeil 950°/oo, modèle filets, violon feuillagé et godrons, monogrammées.
Pour une PARIS 1819-38, orfèvre : Jean Baptiste HARLEUX
Pour trois : Minerve fin du XIXème siècle.
Orfèvres : HENIN & VIVIER, Antoine VAUTRIN...
Poids : 230 g 80/120 €
- 350 Service à découper** deux pièces, manches en argent fourré et guilloché, à pans, virole et culot feuillagés.
Minerve fin du XIXème siècle.
Orfèvre : Victor LENEUF
Poids brut : 286 g. En écrin. 70/100 €
- 351 Lot de trois gobelets** en argent uni 950°/oo, de forme tronconique à fond plat, monogrammés pour deux.
PARIS 1809-1819 et 1819-1838. Orfèvres : T. TONNELIER, Louis Léonard LEROUX et Denis COLOMBIER.
Poids : 230 g (Repoli et restaurations). 70/100 €
- 352 Ensemble de pièces de service** en argent 800 et 950 °/oo comprenant : deux cuillers dont une repercée, un service à salade, une cuiller à crème, une paire de ciseau à raisin.
Travail français et étranger.
Poids : 257 g
Poids brut de l'argent fourré : 285 g 70/100 €
- 353 Lot de dix-huit cuillers** en argent 800 et 950°/oo, de modèles variés. On y joint cinq fourchettes à huître, manches nacre, les hauts en argent et une cuiller à thé en métal argenté.
Poids de l'argent : 280 g
Poids brut des fourchettes à huître : 118 g
(Trois cuillers XVIIIème siècle). 70/100 €
- 354 Suite de douze porte-couteaux** en argent 925°/oo, terminés par un faisán.
Travail étranger.
Longueur : 9 cm - Poids : 216 g 60/100 €
- 355 Lot de trois gobelets** en argent uni 950°/oo, de forme tronconique à fond plat, pour un matricule "93".
PARIS & Province 1809-1819 et Minerve.
Orfèvre : Denis COLOMBIER pour une.
Poids : 265 g 60/100 €
- 356 Douze cuillers à thé** en vermeil 950 °/oo, modèle palmette à attache feuillagée, monogrammés « S.D ». Orfèvre : FOUQUET LAPAR.
Poids : 250 g 60/100 €
- 357 Douze cuillers à thé** en argent 950°/oo modèle uni-plat Minerve XIXème siècle.
Poids : 192 g (Chocs au cuilleron et au manche) . 60/120 €
- 358 Louche** en argent 950°/oo modèle filet monogrammée «D.B » Orfèvre : SANONER
Longueur : 34,8 cm
Poids : 236 g (Chocs au cuilleron). 60/100 €
- 359 Lot de trois gobelets** en argent uni 950°/oo, de forme tronconique à fond plat, pour un intérieur vermeillé et un monogrammés.
Travail français de la fin du XIXème siècle.
Orfèvres : César TONNELIER - Eugène François RION - PELLERIN & LEMOING.
Poids : 165 g (Repoli, restauration). 50/80 €
- 360 Lot de deux gobelets** en argent uni 925 et 950°/oo, de forme tronconique à fond plat.
Minerve et PARIS 1819-1838
Orfèvres : T. TONNELIER & M.P.
Poids : 146 g (Repoli et petits chocs). 50/70 €
- 361 Douze cuillers à moka** en argent uni 950 °/oo, modèle à filet simple et contours.
Orfèvre : CARON
Poids : 167 g 50/80 €
- 362 Lot de deux gobelets** en argent uni 950°/oo, de forme tronconique à fond plat, gravé du matricule "60" pour un.
Travail français de la fin du XIXème siècle.
Orfèvre : C. TONNELIER pour un.
Poids : 142 g (Repoli et petit choc). 40/60 €
- 363 Quatre couteaux à fruit** manche nacre, lames argent.
Orfèvre : L. LAPAR
Poids brut : 157 g
On y joint une fourchette de service en bois et nacre et une lame de couteau en nacre. 40/60 €
- 364 Cuiller saupoudreuse** et pince à sucre en argent 950°/oo guilloché et gravé d'un cartouche feuillagé.
Orfèvre : BERTHIER.
Poids : 86 g. Dans un écrin. 30/50 €
- 365 Six cuillers à thé** en argent 950°/oo, modèle filets.
Poids : 95 g 30/50 €
- 366 Saupoudreuse** en argent uni de forme balustre posant sur un piédoche à pans.
CHESTER 1912.
Orfèvre : BARKER Brothers.
Poids : 110 g (Chocs et accidents). 20/50 €
- 367 Douze fourchettes** à huître, les hauts en métal, les viroles feuillagées et les manches en nacre.
Longueur : 15,2 cm 60/100 €



EN VENTE LE LUNDI 27 NOVEMBRE - DROUOT SALLE 5
SEVRES. PARTIE DE SERVICE EN PORCELAIN À DÉCOR DES ATTRIBUTS DES REPAS.
EPOQUE LOUIS-PHILIPPE.

ORDRE D'ACHAT/ABSENTEE BID FORM
MERCREDI 22 NOVEMBRE 2017 à 14h - SALLE 7

A renvoyer à/Please mail to :

PESCHETEAU-BADIN

O.V.V. n° 2002-312

VENTES AUX ENCHÈRES PUBLIQUES - EXPERTISES
16, rue de la Grange Batelière - 75009 PARIS
Tél. 01 47 70 50 90 - Fax. 01 48 01 04 45
pescheteau-badin@wanadoo.fr

Nom et Prénoms/Name and first name _____

Adresse /Address _____

Mail _____

Téléphone (phone) _____

Après avoir pris connaissance des conditions de vente décrites dans le catalogue, je déclare les accepter et vous prie d'acquiescer pour mon compte personnel aux limites indiquées en euros, les lots que j'ai désignés ci-dessous. (Les limites ne comprenant pas les frais légaux).

I have read the conditions of sale printed in this catalogue and agree to abide by them. I grant you permission to purchase on my behalf the following items within the limits indicated in euros. (These limits do not include buyer's premium and taxes).

• Références bancaires obligatoires (RIB) _____

• Required bank references and account number _____

• Références dans le marché de l'art à PARIS ou à Londres _____

| LOT N° | DESCRIPTION DU LOT LOT DESCRIPTION | LIMITE EN € TOP LIMIT OF BID IN € |
|--------|---------------------------------------|--------------------------------------|
| | | |
| | | |
| | | |
| | | |
| | | |

Les ordres d'achats doivent être reçus au moins 48 heures avant la vente.

Date :

To allow time for processing, absentee bids should be received at least 48 hours before the sales begins.

Signature obligatoire :

Required signature :

CONDITIONS DE VENTE

Pescheteau-Badin, société de ventes volontaires de meubles aux enchères publiques est régie par la loi du 10 Juillet 2000.

Estimations : Les estimations indiquées au catalogue sont données à titre indicatif.

Garanties : Le démontage des miniatures étant parfois délicat, l'examen de celles-ci a été fait à l'oeil.

Les dimensions, poids, couleurs de reproduction et informations sont fournis à titre indicatif. Les lots sont vendus dans l'état ou ils se trouvent au moment précis de leur adjudication avec leurs possibles défauts ou imperfections ; L'absence d'indication d'une restauration d'usage, d'accidents, retouches ou de tout autre incident dans le catalogue, sur des rapports de condition ou des étiquettes ou encore lors d'annonce verbale n'implique nullement qu'un bien soit exempt de défaut.

L'exposition préalable ayant permis aux éventuels acquéreurs de se rendre compte de l'état des lots proposés à la vente, aucune réclamation ne sera admise, une fois l'adjudication prononcée.

Enchères :

Les acquéreurs potentiels sont invités à se faire connaître avant la vente auprès de Pescheteau-Badin pour permettre l'enregistrement de leur identité et de leurs références bancaires. Les enchères suivent l'ordre du catalogue. Pescheteau-Badin est libre de fixer l'ordre de progression des enchères et les enchérisseurs sont tenus de s'y conformer. Pescheteau-Badin se réserve le droit de retirer réunir ou séparer des lots. Le plus offrant et dernier enchérisseur sera l'adjudicataire.

En cas de double enchère reconnue effective par Pescheteau-Badin, l'objet sera remis en vente, et le public présent pourra enchérir.

Vente : La vente est faite expressément au comptant.

Les acquéreurs paieront en sus des enchères les frais suivants : 26 % (21.67% + TVA 20 %)

Paiement : Le paiement du lot aura lieu au comptant, pour l'intégralité du prix, des frais et taxes, même en cas de nécessité d'obtention d'une licence d'exportation.

L'adjudicataire pourra s'acquitter par les moyens suivants :

- Jusqu'à 1000 € pour les particuliers résidant en France et pour les commerçants français, U.E. ou étranger.

- Jusqu'à 15000 € pour les particuliers non-résident français (la seule mention de la nationalité portée sur le passeport étranger n'est pas suffisante pour déterminer sa résidence. Il faut un certificat de domiciliation établi par une autorité du pays de l'acheteur)

- par carte bancaire

- par chèque ou virement bancaire sur le compte :

CREDIT DU NORD 9 bd des Italiens 75002 PARIS. (IBAN) FR76 3007 6020 2122 2800 0600 044 (SWIFT)

NORDFRPP ou (code banque) 30076 (code agence) 02021 numéro de compte 22280006000 (clé RIB) 44

Le lot ne sera délivré à l'acquéreur qu'après paiement intégral du prix, des frais et des taxes.

Dans l'intervalle, Pescheteau-Badin, pourra facturer à l'acquéreur des frais de dépôt du lot, et éventuellement des frais de manutention et de transport.

A défaut de paiement par l'adjudicataire, après mise en demeure restée infructueuse, le bien est remis en vente sur la demande du vendeur sur folle enchère de l'adjudicataire défaillant ; si le vendeur ne formule pas cette demande dans un délai de un mois à compter de l'adjudication, la vente est résolue de plein droit, sans préjudice de dommages et intérêts dus par l'adjudicataire défaillant.

Magasinage - retrait des achats - envois :

Le magasinage :

Les meubles, tableaux et objets adjugés qui n'auront pas été retirés par leurs acquéreurs le lendemain de la vente avant 10 heures en salle à Drouot Richelieu seront entreposés au 3ème sous-sol de l'Hôtel Drouot : 6 bis rue Rossini - 7009 PARIS, Tél. : 33 (0)1 48 00 20 56 ou ils pourront être retirés aux horaires suivants : 9h-10h / 13h30-17h30 du lundi au vendredi et 8h-12h le samedi.

Tous les frais de stockage dus aux conditions tarifaires en vigueur devront être réglés au magasinage de l'Hôtel Drouot avant enlèvement des lots et sur présentation du bordereau acquitté. Aucun frais de magasinage n'est dû si une demande d'envoi via DROUOT TRANSPORT est effectuée auprès de DROUOT TRANSPORT au plus tard le lendemain de la vente.

Envoi des lots

DROUOT TRANSPORT 01 48 00 22 49 drouot-transport@drouot.com

Le règlement du transport est à effectuer directement auprès de ces transporteurs qui se chargent du transport, de l'emballage et le suivi des envois. Les frais de magasinage à Drouot sont stoppés dès la demande de devis auprès de DROUOT TRANSPORT.

Retrait des achats : En cas de paiement par chèque ou par virement, la délivrance des objets pourra être différée jusqu'à l'encaissement.

Dès l'adjudication, l'objet sera sous l'entière responsabilité de l'adjudicataire. L'acquéreur sera lui-même chargé de faire assurer ses acquisitions, Pescheteau-Badin déclinant toute responsabilité quant aux dommages que l'objet pourrait encourir, et ceci dès l'adjudication prononcée. Pescheteau-Badin ne se charge pas des expéditions, toutefois les adjudicataires pourront obtenir tout renseignement concernant la livraison ou l'expédition. La formalité de licence d'exportation peut requérir un délai de cinq semaines, celui-ci pouvant être sensiblement réduit selon la rapidité avec laquelle l'acquéreur précisera ses instructions à Pescheteau-Badin.

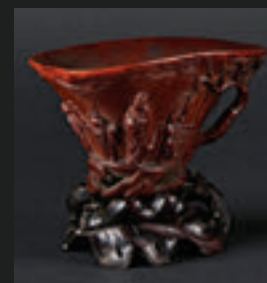
Ordre d'achat : Si vous désirez faire une offre d'achat par écrit, vous pouvez utiliser le formulaire prévu à cet effet en fin de catalogue. **Celle-ci doit nous parvenir au plus tard deux jours avant la vente accompagnée de vos coordonnées bancaires.** Si Pescheteau-Badin reçoit plusieurs ordres concernant le même lot pour un montant identique, c'est l'ordre le plus ancien qui sera préféré. Pescheteau-Badin ne pourra engager sa responsabilité notamment en cas d'erreur ou d'omission de l'ordre écrit. Si vous désirez enchérir par téléphone, veuillez en faire la demande par écrit, accompagnée de vos références bancaires, au plus tard deux jours avant la vente. Il ne sera accepté aucune enchère téléphonique en dessous de 450 € Pescheteau-Badin ne pourra engager sa responsabilité si la liaison téléphonique n'est pas établie, établie tardivement, ou en cas d'erreur ou d'omission.



DROUOT

PESCHETEAU BADIN

COMMISSAIRES-PRISEURS



ARTS D'ASIE

JADE - CORAIL - AGATE - IVOIRE

CRISTAL DE ROCHE - CORNE DE RHINOCÉROS

BRONZES - EMAUX CLOISONNÉS

PORCELAINES - ESTAMPES - PEINTURES

DROUOT-RICHELIEU - 15 DÉCEMBRE 2017

VENTE EN PRÉPARATION

A L'OCCASION DE LA SEMAINE
DES ARTS ASIATIQUES À PARIS

DÉPÔT DES LOTS JUSQU'AU 15 NOVEMBRE



EXPERT : CABINET PORTIER ALICE JOSSAUME 01 48 00 03 41



D

Drouot