

# DROUOT

PESCHETEAU BADIN

COMMISSAIRES-PRISEURS



11 DÉCEMBRE 2017

EXPERT  
Cyrille FROISSART



**DROUOT RICHELIEU LE LUNDI 11 DÉCEMBRE 2017**  
SALLE 11 À 14H

## **PORCELAINES D'ASIE**

**PORCELAINES DU JAPON**  
des XVII<sup>e</sup> - XVIII<sup>e</sup> et XIX<sup>e</sup> siècles

**PORCELAINES DE CHINE**  
Des périodes Ming - Wanli - Kanghi - Qianlong - Jiaqing  
et du XX<sup>e</sup> siècle.



**PESCHETEAU-BADIN**  
Commissaires-Priseurs  
OVV n° 2002-312  
16, rue de la Grange Batelière - 75009 PARIS  
Tél. 01 47 70 50 90 - pescheteau-badin@wanadoo.fr

# EXPERT

## Monsieur Cyrille Froissart

Expert près la Cour d'Appel de Paris

Membre de la CNES et du SPEP

9 Rue Frédéric Bastiat

75008 Paris

01 42 25 29 80

froissart.expert@gmail.com

### Expositions publiques

Samedi 9 décembre de 11h à 18h

Lundi 11 décembre de 11h à 12h

### ENCHÉRISSEZ SUR

**Drouot**LIVE<sup>COM</sup>

### Ordres d'achat et rapports de conditions :

01 47 70 50 90

bids@pescheteau-badin.com

### Responsable de la vente :

Marie-Laure FELTZ

01 47 70 50 92

Catalogue et photographies en ligne sur

[www.pescheteau-badin.com](http://www.pescheteau-badin.com)

[www.drouot.com](http://www.drouot.com)

*Veillez consulter attentivement les conditions de  
vente à la fin du catalogue*





1

**1 JAPON**

Kendi en porcelaine à décor en bleu sous couverte de paysage lacustre avec pagode et arbustes, fleur sur le col.  
XVIIe siècle.  
H. 22 cm

300/500 €



2

**2 JAPON**

Potiche en porcelaine de forme ovoïde à décor en bleu sous couverte d'oiseaux posés sur des branches feuillagées et fleuries.  
Arita, fin du XVIIème siècle, début du XVIIIème siècle.  
H. 36 cm

500/800 €



3

**3 JAPON**

Vase de forme ovoïde en porcelaine décor en bleu sous couverte de paysage lacustre montagneux animé, godrons simulés sur le col.  
XVIIe siècle.  
H. 25 cm  
Fêlure et éclat, défaut de cuisson sur le col.

150/200 €



4

**4 JAPON**

Bouteille en porcelaine de forme ovoïde à décor en bleu sous couverte de volatiles, fleurs et fruits.  
Sous la base le monogramme VOC entre deux palmes pour Vereenigde Oostindische Compagnie.  
H. 23 cm

300/500 €



**5 JAPON**

Bol et sa soucoupe en porcelaine à décor polychrome Kakiemon de fleurs de lotus et rinceaux feuillagés sur fond jaune et au centre de la soucoupe d'un phoenix parmi les nuages sur fond vert.

Fin du XVIIème siècle, début du XVIIIème siècle.

H. 5,8 cm, D. 12,5 cm

Un petit éclat sur le bord de la soucoupe.

800/1 200 €

**6 JAPON**

Petit plat rond à bord contourné en porcelaine à décor polychrome Kakiemon de rochers percés, pins, bambous et prunus. Au revers la marque fuku.

Fin du XVIIème siècle, début du XVIIIème siècle.

D. 20 cm

300/400 €

**7 JAPON**

Gobelet conique en porcelaine à décor polychrome Kakiemon de quatre oiseaux volant parmi des fleurs et galon à treillage rouge sur la base.

Début du XVIIIème siècle.

H. 5 cm

600/800 €

**8 JAPON**

Bol octogonal à bord évasé en porcelaine à décor polychrome Kakiemon de chrysanthèmes et feuillage.

Début du XVIIIème siècle.

H. 8 cm, L. 11,5 cm

Un morceau restauré sur le bord.

300/400 €

**9 JAPON**

Coupe en porcelaine à décor polychrome Kakiemon de deux oiseaux posés sur une branche de prunus en fleur, filet brun sur le bord.

Début du XVIIIème siècle.

D. 19,7 cm

400/600 €

**10 CHINE**

Coupe circulaire en porcelaine à décor en bleu sous couverte de quatre immortels sous un pin.

XIXème siècle.

D. 17,4 cm

150/200 €



**11 JAPON**

Plat rond en porcelaine à décor Kakiemon bleu rouge et vert dans le style des porcelaines Kraak au centre de volatiles sur un rocher fleuri dans un médaillons et sur l'aile de compartiments fleuris.

Fin du XVIIIème siècle, début du XVIIIème siècle.

D. 31 cm

Fêlure, éclats et usures.

400/600 €

**12 JAPON**

Bouteille de forme balustre à quatre pans en porcelaine à décor bleu et rouge de lotus, rinceaux et médaillons sur fond de reillage.

XIXème siècle.

H. 22 cm

200/300 €

**13 JAPON NABESHIMA**

Coupe à décor en bleu sous couverte, rouge, jaune et vert de nattes de bambous et fleurs de prunus emportées par les flots.

XIXème siècle.

D. 21 cm, H. 5 cm

1 500/2 000 €

**14 JAPON NABESHIMA**

Coupe en porcelaine à décor en bleu sous couverte rehaussé en rouge, jaune et vert d'arbustes fleuris dans deux éventails sur fond de vagues, le revers en bleu de piastres et rubans.

XIXème siècle.

D. 20,5 cm

500/600 €

**15 JAPON NABESHIMA**

Coupe en porcelaine à décor en bleu sous couverte de sept jarres sur fond de vagues, le revers décoré de piastres et rubans.

XIXème siècle.

D. 21 cm

Petites fêlures et deux petits éclats restaurés sur le bord.

400/500 €



16

**16 JAPON**

Paire de potiches couvertes en porcelaine à décor bleu, vert, rouge et or dit Imari de rapaces, geisha, phénix, papillons et fleurs dans des compartiments sur fond de rinceaux en bleu sous couverte, les prises des couvercles en forme de shi-shi sur un rocher.

Début du XVIIIème siècle.

H. 62 cm

Un couvercle avec restauration à la prise et un éclat restauré, l'autre couvercle avec un éclat à la queue du shi-shi.

4 000/5 000 €

**17 JAPON**

Figure de bijin en porcelaine, debout, en porcelaine, sa tunique à décor rouge, vert, noir et or de feuillage et fleurs.

XVIIIème siècle.

H. 36,5 cm

2 000/2 500 €

**18 JAPON**

Deux coupes polylobées en porcelaine à décor bleu, rouge et or dit Imari de jardinière fleurie au centre et sur le bord de fleurs et rinceaux dans des compartiments.

XVIIIème siècle.

D. 25 cm

Au revers, numéro d'inventaire du Palais Japonais incisé N 44 +.

Ancienne collection d'Auguste Le Fort.

300/500 €

**19 JAPON**

Grande coupe ovale à bord lobé en porcelaine à décor bleu, rouge et or dit Imari de pivoines, lotus et chrysanthèmes.

XVIIIème siècle.

L. 40,5 cm

300/400 €



17

**20 JAPON**

Coupe octogonale en porcelaine à bord ajouré à décor bleu, rouge et or dit Imari de grenades et feuillage au centre et sur l'aile de paysages et dragons dans des compartiments.

XVIIIème siècle.

L. 22,5 cm

200/300 €

**21 JAPON**

Plat rond à bord contourné en porcelaine à décor bleu, rouge et or dit Imari de pivoine au centre dans un médaillon cerné prunus en fleurs et rocher.

XVIIIème siècle.

D. 32 cm

300/400 €

**22 JAPON**

Pot à sucre couvert en porcelaine à décor bleu, rouge et or dit Imari de volatiles sur des branches fleuries dans des réserves cernées de fleurs sur fond bleu, la prise du couvercle en forme de fruit et feuillage.

XVIIIème siècle.

H. 14 cm

Restauration au couvercle.

100/150 €

**23 JAPON**

Coupe à bord contourné en porcelaine à décor bleu, rouge et or dit Imari de fleurs dans des compartiments.

XVIIIème siècle.

D. 21 cm

Petits éclats.

120/150 €

**24 JAPON**

Deux coupes en porcelaine à décor bleu, rouge et or dit Imari de trois geishas tenant des fleurs et galon orné de lotus sur fond bleu sur le bord.

XVIIIème siècle.

D. 30,5 cm

500/600 €







25

**25 JAPON**

Jardinière quadrangulaire en grès émaillé à décor de rinceaux fleuris en rouge, vert, bleu et jaune.

Fin du XVIIIème siècle - première moitié du XIXème siècle.

H. 22 cm, L. 19 cm 300/400 €



26

**26 JAPON (SATSUMA)**

Paire de vases en faïence de forme ovoïde à décor polychrome de fleurs et feuillage, galon sur le col.

Période Meiji (1868-1912)

H. 10,5 cm 600/800 €



27

**27 JAPON (SATSUMA)**

Porte pinceau cylindrique en faïence à décor polychrome de nombreux oiseaux en vol.

Période Meiji (1868-1912)

H. 16 cm 60/80 €

Fêlure.

**28 JAPON ARITA**

Deux petits plats circulaires à décor en bleu sous couverte dans le style des porcelaines de Chine de l'époque Wanli au centre d'un oiseau posé sur un arbuste fleuri et sur l'aile de fleurs et volatiles dans des compartiments.

Fin du XVIIème siècle, début du XVIIIème siècle.

D. 23 cm 400/500 €

**29 JAPON**

Petit plat rond en porcelaine à décor en bleu sous couverte de rinceaux feuillagés et de compartiments en forme de pétales sur l'aile et au revers.

Marqué à la feuille.

XVIIIème siècle.

D. 22,5 cm 150/200 €

**30 JAPON**

Deux coupes à bord contourné en porcelaine à décor polychrome et or de quatre grues dans un paysage avec le volcan Fujiyama en arrière-plan, galon à fond rouge sur le bord.

XIXème siècle.

D. 22 cm Quelques usures. 200/300 €

**31 JAPON**

Vase bouteille en porcelaine à décor polychrome et or de grues sur une terrasse fleurie et sur le col d'un galon orné de fleurs de lotus sur fond rouge et vert.

XVIIIème siècle.

H. 21,5 cm 200/300 €

**32 JAPON**

Bouteille quadrangulaire en porcelaine à décor bleu, rouge et or dit Imari et en léger relief de pagodes et paysages sur fond de treillage.

XIXème siècle.

H. 26 cm 400/600 €





33

**33 CHINE**

Figure de bouddha assis en biscuit émaillé aubergine et turquoise sur une base rectangulaire.

Fin de la dynastie Ming.

H. 19 cm, L. 15 cm

Restaurations.

750/900 €



34

**34 CHINE**

Jarre guan en grès céladon à paroi côtelée à décor incisé de fleurs stylisées et de pétales en relief sur la base.

Fin de la dynastie Yuan, début de la dynastie Ming.

H. 22 cm, L. 27 cm

Une fêlure et un éclat restauré à l'or.

1 500/2 000 €



35

**35 CHINE**

Statuette de bouddha assis en biscuit émaillé bleu et turquoise.

Fin de la dynastie Ming.

H. 7,5 cm, L. 8 cm

150/200 €

**36 CHINE**

Figure de Shou Lao assis sur son cerf en biscuit émaillé turquoise, aubergine et ocre.

Fin de la dynastie Ming.

H. 27 cm, L. 13 cm

Cou restauré.

400/600 €

**37 CHINE**

Figure de dignitaire assis en biscuit émaillé aubergine et turquoise.

Fin de la dynastie Ming.

H. 34 cm

Restaurations aux doigts.

500/800 €

**38 CHINE**

Figure d'Immortel en biscuit émaillé bleu et ocre, assis, tenant une fleur de lotus.

XVIII<sup>e</sup> siècle.

H. 21 cm

Restauration à la main gauche.

300/500 €



36



37



38



**39 CHINE**

Lave pinceau en biscuit émaillé bleu turquoise en forme de feuille circulaire à bord contourné.

Epoque Kanghi (1662-1722).

D. 25 cm. Quelques usures au centre. 400/600 €

**40 CHINE**

Plateau circulaire reposant sur trois pieds en biscuit émaillé bleu turquoise.

Epoque Kanghi (1662-1722).

D. 15,5 cm, H. 4,5 cm. Petites usures sur les pieds. 400/500 €

**41 CHINE**

Gourde demi-lune en biscuit émaillé bleu turquoise, le col encadré par deux anses.

XIXème siècle.

H. 25 cm 800/1 200 €

**42 CHINE**

Deux vases en biscuit émaillé bleu turquoise de forme balustre, l'un côtelé.

XIXème siècle.

H. 14,5 cm 300/500 €

**43 CHINE**

Une figure de Guanyin et une figure de bouddha en biscuit émaillé bleu turquoise.

XIXème siècle.

H. 17,5 cm et 12 cm 300/500 €

**44 CHINE**

Deux bols en biscuit émaillé bleu turquoise, l'un à décor incisé de fleurs et dragons.

XIXème siècle.

D. 17 cm et 14 cm, H. 7 cm et 6,5 cm 400/600 €



**45 CHINE**

Bol en porcelaine décoré à l'extérieur de fleurs et papillons en or sur fond bleu poudré et à l'intérieur d'un faisán sur un rocher fleuri dans un médaillon en émaux de la Famille verte. Marque à la pierre sonore et ruban au revers. Epoque Kanghi (1662-1722). H. 10 cm, D. 18 cm. Une fêlure et deux petits éclats. 300/500 €

**46 CHINE**

Porte-pinceaux en biscuit émaillé aubergine. XVIIIème siècle. H. 12 cm, L. 13 cm 200/300 €

**47 CHINE**

Deux bols en porcelaine à fond céladon à décor incisé de fleurs de lotus à l'extérieur et décor en rouge de fer de poissons à l'intérieur. XVIIIème siècle. H. 9 cm, D. 20 cm Une fêlure, petits éclats dont un restauré. 600/800 €

**48 CHINE**

Bol en porcelaine à fond brun. XVIIIème siècle. H. 7 cm, D. 14,5 cm 200/300 €

**49 CHINE**

Gobelet en porcelaine à fond vert-brun. Marque Kanghi au revers. H. 7 cm 200/300 €

**50 CHINE**

Lave pinceau en porcelaine à fond céladon à décor de dragon et chauve-souris en rouge de cuivre. Epoque Kanghi (1662-1722). H. 7 cm, L. 11 cm Un éclat recollé sur le bord. 500/600 €



**51 CHINE**

Vase en grès émaillé céladon de forme balustre à col cylindrique flanqué de deux anses en forme de tête de lion et anneau.  
XIX<sup>ème</sup> siècle.  
H. 24 cm

200/300 €

**52 CHINE**

Petite vase de forme balustre en porcelaine à fond céladon à décor en relief de lotus et feuillage.  
XVIII<sup>ème</sup> siècle.  
H. 14 cm Eclat au col.

300/400 €

**53 CHINE**

Vase Hu en grès à couverte craquelée de style Song à deux anses tubulaires.  
Epoque Qing.  
H. 16,7 cm

1 000/1 200 €

**54 CHINE**

Vase en grès céladon craquelé à panse plate et long col.  
H. 25 cm

200/300 €

**55 CHINE**

Vase ovoïde en porcelaine à décor en bleu sous couverte de rinceaux fleuris.  
XVII<sup>ème</sup> siècle.  
H. 15 cm  
Fêlure et éclat.

100/150 €

**56 CHINE**

Jarre circulaire en porcelaine à décor en bleu sous couverte de prunus, rochers percés et grenades.  
Epoque Kanghi (1662-1722).  
H. 12,5 cm, L. 20 cm. Socle en bois.  
Voir reproduction page 12

400/600 €

**57 CHINE**

Vase balustre en porcelaine à décor en bleu sous couverte de nuages et vagues sur le col.  
XVII<sup>ème</sup> siècle.  
H. 19 cm. Eclat au col.  
Voir reproduction page 12

400/600 €



**58 CHINE**

Pot à gingembre ovoïde en porcelaine à décor en bleu sous couverte de jardinières fleuries et rinceaux feuillagés. XVIIème siècle.

H. 14 cm. Eclats au col, socle en bois.

400/600 €

**59 CHINE**

Vase ovoïde à décor en bleu sous couverte de rinceaux fleuries et feuillagés.

Marque au lapin.

XVIIIème siècle.

H. 17 cm. Eclat au col, socle en bois.

300/400 €

**60 CHINE POUR LE VIETNAM**

Verseuse balustre en porcelaine à décor en bleu sous couverte dit bleu de Hue de paysage lacustre montagneux animé.

XIXème siècle.

H. 20,5 cm. Cerclage en métal sur le col, fêlure sur le col et éclat au déversoir.

150/200 €

**61 CHINE POUR LE VIETNAM**

Théière couverte en porcelaine à décor en bleu sous couverte dit bleu de Hue de mobilier chinois et brûle-parfum.

XIXème siècle. Extrémité du déversoir et l'anse en métal.

H. 12 cm. Eclat au couvercle.

150/200 €

**62 CHINE**

Grand bol couvert en porcelaine à décor en bleu sous couverte de mobiliers, objets de lettrés, emblèmes bouddhiques et de lambrequins sur les bords.

Epoque Kanghi (1662-1722).

H. 23 cm, L. 21 cm

1 000/1 200 €

**63 CHINE**

Grand bol couvert en porcelaine à décor en bleu sous couverte de larges rinceaux fleuries et feuillagés.

Epoque Kanghi (1662-1722).

H. 23 cm, L. 22 cm

Un petit éclat à l'intérieur du couvercle.

1 000/1 500 €



62



63



64

**64 CHINE**

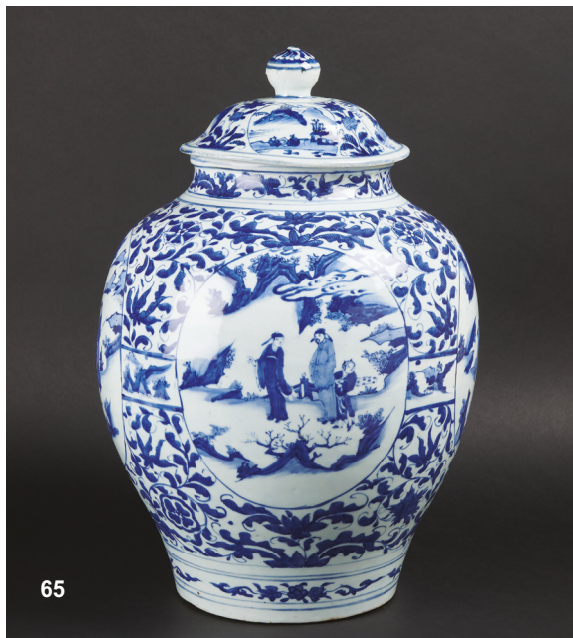
Large coupe en porcelaine à décor en bleu sous couverte au centre de deux phoenix sur fond de rinceaux fleuris dans un médaillon, le bord décoré de fleurs et feuillage dans des cartouches sur fond de treillage, l'extérieur décoré de quatre branches de prunus fleuries.

Fin de la dynastie Ming.

D. 34,5 cm

Légères usures d'émail sur le bord.

800/1 200 €



65

**65 CHINE**

Grande potiche couverte en porcelaine de forme ovoïde à décor en bleu sous couverte de lettrés et dignitaires dans des paysages montagneux dans des médaillons ovales sur fond de rinceaux fleuris.

XVII<sup>ème</sup> siècle, période Transition.

H. 50 cm

Petites usures d'émail sur les bords dont une restaurée. 3 000/4 000 €



66

**66 CHINE**

Vase de forme balustre en porcelaine à long col à décor en bleu sous couverte de tiges fleuries, branches portant des pêches, pivoines et rochers, rinceaux fleuris sur l'épaulement.

XVII<sup>ème</sup> siècle, période Transition, vers 1640-50.

H. 37 cm

Eclat restauré sur le col.

2 000/3 000 €



67

**67 CHINE**

Vase cylindrique en porcelaine à double renflement sur le col à décor en bleu sous couverte de corbeilles fleuries cernées de rinceaux feuillagés, le col décoré de filet en brun et bleu.  
Epoque Kanghi (1662-1722).  
H. 19 cm

800/1 200 €



68

**68 CHINE**

Bol couvert en porcelaine à décor en bleu sous couverte de femmes chinoises et enfants dans un jardin, galon fleuri sur les bords.  
Epoque Kanghi (1662-1722).  
L. 14 cm, H. 11 cm  
Egrenures.

400/600 €



69

**69 CHINE**

Verseuse en porcelaine de forme balustrade à paroi et déversoir à côtes torsées en relief, à décor en bleu sous couverte de groupes de fleurs et lotus sur le col, l'épaule et la base ornés de pétales de lotus en relief.  
Epoque Kanghi (1662-1722).  
H. 21 cm. Eclats restaurés sur le col et l'extrémité du déversoir, couvercle manquant.

400/600 €



70

**70 CHINE**

Vase piriforme en porcelaine à fond vert céladon à décor en léger relief rehaussé en bleu et rouge de fer de deux daims et deux grues en vol près d'un pin et rochers, le col orné de deux emblèmes bouddhiques.  
Epoque Kanghi (1662-1722).  
H. 24 cm. Accident au col cerclé d'une bague en métal doré.

1 000/1 500 €



71

**71 CHINE**

Paire de chiens de Fô formant porte-baguette en biscuit émaillé jaune, vert et brun, assis sur une base rectangulaire.  
Epoque Kanghi (1662-1722).  
H. 21 cm.

Accidents et manques à la femelle. 400/600 €



72

**72 CHINE**

Statuette de Guandi en blanc de Chine assis sur un trône.  
Période Kanghi (1662-1722).  
H. 28 cm

600/800 €



73

**73 CHINE**

Vase de forme balustrade en porcelaine à décor en bleu sous couverte de mobiliers chinois et brûle-parfum dans des réserves sur fond bleu poudré.  
Epoque Kanghi (1662-1722).  
H. 21 cm  
Socle en bois, un petit éclat à la base.

300/500 €



74

**74 CHINE**

Plat rond à décor en bleu sous couverte de tiges fleuries et prunus.  
Epoque Kanghi (1662-1722).  
D. 27 cm  
Eclats, deux caractères gravés dans le décor.

120/150 €



75

**75 CHINE**

Deux petits flacons balustrades en porcelaine à décor en bleu sous couverte de fleurs dans des réserves.  
Epoque Kanghi (1662-1722).  
H. 15 cm  
Socles en bois, l'un percé sur la panse.

200/300 €





78

**77 CHINE**

Six petites coupes en porcelaine à décor en bleu sous couverte de rochers fleuris et fleurs stylisées.

XIXème siècle.

D. 15 cm

Un petit éclat.

200/300 €

**78 CHINE**

Grand plat rond en porcelaine à décor en bleu sous couverte rayonnant au centre de semis de fleurs et volatiles dans un cartouche cerné de tiges fleuries dans huit pétales de lotus sur fond de treillage, l'aile décorée de corbeilles de fleurs et pêches dans quatre réserves alternées avec quatre paons sur fond de rinceaux fleuris, au revers de l'aile emblèmes bouddhiques et rubans et au centre une fleur de prunus.

Epoque Kanghi (1662-1722).

D. 55,5 cm. Petits éclats restaurés sur le bord.

4 000/6 000 €



79

**79 CHINE**

Grande potiche de forme balustre en porcelaine à décor en bleu sous couverte de paysages lacustres et arbustes fleuris dans des réserves en forme de pétales sur fond de treillage, le col décoré de fleurs de lotus dans un galon à fond bleu.

Epoque Kanghi (1662-1722).

H. 49 cm. Accidents et manques.

400/500 €



80

**80 CHINE**

Vase de forme yenyen en porcelaine à décor en bleu sous couverte de daims et grue dans des paysages bordés de pins et rochers.

Double cercle au revers.

Période Kanghi (1662-1722).

H. 44 cm

3 000/5 000 €



81

**81 CHINE**

Paire de vases en porcelaine de forme quadrangulaire à pans coupés, le col cylindrique évasé, à décor polychrome des émaux de la Famille verte de rochers et arbustes fleuris, les angles décorés de volatiles et fleurs sur fond vert, l'épaulement orné d'objets de lettré sur fond de treillage, le col à fond vert orné de réserves en forme de feuille encadrant des rochers et tiges fleuries.

Epoque Kanghi (1662-1722).

H. 48 cm

Restauration sur un col, petites fêlures sur l'autre col. 6 000/8 000 €



83

**83 CHINE**

Fontaine couverte à paroi godronnée et grand bassin ovale godronné à décor polychrome des émaux de la Famille verte de volatiles, arbustes fleuris, crabes, poissons et lotus sur fond vert, le déversoir en forme de mascarone, le fronton formé de deux dauphins affrontés autour d'une coquille.

Epoque Kanghi (1662-1722).

H. 46 cm, L. 42 cm

Choc restauré sur la base, prolongé par deux fêlures au revers de la fontaine, prise du couvercle recollée et éclat sur le bord du couvercle, quelques restaurations sur le bord du bassin. 2 500/3 000 €



82

**82 CHINE**

Vase cylindrique à col évasé en porcelaine à décor polychrome des émaux de la Famille verte de rochers percés fleuris dans des compartiments en forme de pétale sur fond d'écaillés imbriquées en rouge de fer, frise de rinceaux fleuris et feuillagés sur le col et la base.

Période Transition, XVIIème siècle.

H. 40 cm

Un éclat sur le col.

1 500/2 000 €



84

**84 CHINE**

Paire de vases en porcelaine de forme balustre quadrangulaire à décor polychrome des émaux de la Famille verte de lotus, pivoines, rochers fleuris et prunus dans des réserves cernées de galon à fond de treillage, les angles saillants à fond jaune.

Epoque Kanghi (1662-1722).

H. 35 cm

Les anses manquantes, quelques restaurations.

500/800 €



**85 CHINE**

Vase ovoïde en porcelaine à décor rouge, vert et jaune de dragons parmi les nuages et de phénix parmi des fleurs sur le col. Marque à six caractères Wanli. XVIIème siècle.  
H. 15,5 cm

1 200/1 500 €

**86 CHINE**

Plat octogonal en porcelaine à décor polychrome des émaux de la Famille verte au centre d'une femme chinoise attablée jouant de la cithare (guqin) dans le jardin d'un palais sous un pin, écoutée par un homme debout tenant un éventail et un garçon dans le palais, l'aile décorée de poissons et papillons dans quatre cartouches sur un fond vert fleuri. Epoque Kanghi (1662-1722).  
L. 32 cm. Petites égrenures sur le bord.

600/800 €

**87 CHINE**

Petit vase de forme cornet en porcelaine à décor en bleu sous couverte et émaux, vert jaune et rouge de rochers percés fleuris et volatiles, feuillage sur la base. XIXème siècle.  
H. 18 cm

300/400 €

**88 CHINE**

Assiette en porcelaine à décor polychrome, des émaux de la famille verte, de canards parmi des lotus au centre et de huit immortels sur les flots sur l'aile. Période Kanghi (1662-1722).  
D. : 22,5 cm. Une égrenure restaurée.

300/500 €

**89 CHINE**

Coupe ronde polylobée en porcelaine à décor polychrome des émaux de la Famille verte au centre d'une femme debout tenant un éventail dans un jardin devant une balustrade, l'aile décorée de vases et objets de lettrés, fleurs et paysages dans des compartiments alternés à fond rouge et à fond bleu poudré. Epoque Kanghi (1662-1722).  
D. 24 cm

500/600 €

**90 CHINE**

Deux coupes en porcelaine à décor polychrome des émaux de la Famille verte sur l'une d'un arbuste fleuri et sur l'autre de pivoines, lotus et chrysanthèmes. Epoque Kanghi (1662-1722).  
D. 22 et 22,5 cm  
Accidents et restaurations.

100/150 €

**91 CHINE**

Bol et sa soucoupe en porcelaine à bord lobé à décor polychrome des émaux de la Famille verte de coqs parmi des fleurs. XVIIIème siècle.  
H. 5 cm, D. 12,5 cm  
Une fêlure à la soucoupe, éclat au talon du gobelet.

300/400 €

**92 CHINE**

Potiche en porcelaine de forme balustre à décor polychrome des émaux de la Famille verte d'emblèmes bouddhiques, rochers, prunus et vagues écumantes sur fond vert. Epoque Kanghi (1662-1722).  
H. 28 cm  
Restauration sur le col et fêlure restaurée.

500/800 €



92



93



94



95



96

### 93 CHINE

Vase de forme yenyen en porcelaine à décor polychrome des émaux de la Famille rose d'une scène de tournoi entre deux cavaliers et sur le col de deux dignitaires et un enfant.

XVIII<sup>ème</sup> siècle, période Yongzheng (1723-1735).

H. 44,5 cm

Accidents au col.

1 000/1 500 €

### 94 CHINE

Paire de vases de forme balustrade en porcelaine à deux anses en forme de dragons, à décor polychrome des émaux de la Famille rose et or de guirlandes de fleurs, semis de fleurettes dans des médaillons et guirlandes de feuillage, le col et la base à décor de godrons tors à fond pourpre, vert et or.

XVIII<sup>ème</sup> siècle, fin de l'époque Qianlong (1736-1795).

H. 25 cm

Une anse restaurée, quelques usures d'or et infimes égrèures.

600/800 €

### 95 CHINE

Deux statuettes en biscuit partiellement émaillé à fond bleu et céladon représentant une femme accompagnée d'un daim et une femme accoudée contre un rocher.

XVIII<sup>ème</sup> siècle.

H. 20 cm et 17 cm

Quelques restaurations aux extrémités.

150/200 €

### 96 CHINE

Potiche de forme balustrade en porcelaine à décor polychrome des émaux de la Famille rose d'enfants tenant des cerfs-volants et jouant avec une grenouille, un poisson et un insecte dans un paysage encadré de rochers percés et surmonté de papillon et chauve-souris en vol, galon de ruyi et pétales sur les bords.

Période Yongzheng (1722-1735).

H. 25 cm

400/600 €

### 97 CHINE

Bouteille quadrangulaire en porcelaine à décor polychrome, des émaux de la famille rose, de larges tiges fleuries dans des jardinières.

XVIII<sup>ème</sup> siècle, période Yongzheng (1723-1735).

H. 28,5 cm

Accident au col.

150/200 €

### 98 CHINE

Trois bols à décor polychrome des émaux de la Famille rose et en camaïeu bleu de chinois dans des jardins et fleurs sur terrasse.

XVIII<sup>ème</sup> siècle.

On y joint une statuette d'homme assis en faïence de Satsuma.

Une fêlure.

100/150 €

**99 CHINE**

Plat rond en porcelaine à décor bleu, rouge et or dit Imari et famille rose au centre d'un oiseau posé sur un arbuste en fleur observant un papillon en vol, galon sur la chute à quatre réserves fleuries sur fond de treillage, l'aile à décor en relief de fleurs de lotus.

XVIII<sup>ème</sup> siècle, période Yongzheng, vers 1730.

D. 34,5 cm

Trois fêlures sur l'aile.

400/500 €

**100 CHINE**

Deux grands bols en porcelaine à décor polychrome des émaux de la Famille rose d'oeillets et pivoines.

Marque Yongzheng à quatre caractères.

Période Yongzheng (1722-1735).

L. 23 cm, H. 10,5 cm

Choc au fond de l'un, petites égrenures.

2 500/3 000 €



99



100





101

**101 CHINE**

Grand potiche couverte en porcelaine de forme balustre à décor polychrome des émaux de la Famille rose de larges pivoines et papillons sur des rochers percés et sur les bords de galons formés de fleurs de lotus et pivoines feuillagées dans des lambrequins.

XVIII<sup>ème</sup> siècle, époque Qianlong (1736-1795).  
H. 60 cm

Sur un socle en bois.

3 000/5 000 €



102

**102 CHINE**

Petite coupe sur piédouche en porcelaine à décor polychrome des émaux de la Famille verte de branches portant des pêches et de papillons.

Marque apocryphe Kanghi.

H. 7,5 cm

300/500 €



103

**103 CHINE**

Coupe en porcelaine à fond sang-de-boeuf.

Marque sigillaire Qianlong au revers.

XVIII<sup>ème</sup> siècle, époque Qianlong (1736-1795).

D. 24,8 cm

Fêlure et le bord rodé.

300/500 €



**104 CHINE**

Pot à gingembre en porcelaine de forme ovoïde à décor en bleu sous couverte et vert de deux dragons pourchassant la perle sacrée parmi des nuages, le col orné d'emblèmes bouddhiques et la base de pétales stylisés.

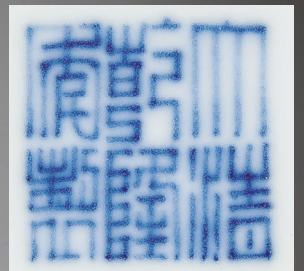
Marque sigillaire Qianlong en bleu sous couverte.

XVIII<sup>ème</sup> siècle, période Qianlong (1736-1795).

H. 20 cm

Le talon très légèrement rodé.

15 000/20 000 €





**105 CHINE**

Deux assiettes en porcelaine à décor polychrome des émaux de la Famille rose au centre d'un monogramme en or sous une couronne de fleurs et surmontant deux palmes fleuries dans un médaillon circulaire, l'aile décorée de guirlandes de fleurs et médaillons.

Fin du XVIIIème siècle, début du XIXème siècle.  
D. 25 cm. Quelques usures d'or. 200/300 €

**106 CHINE**

Plat rond à bord contourné en porcelaine à décor polychrome des émaux de la Famille rose au centre d'un bouquet de fleurs et sur l'aile d'armoiries dans un écu sous une couronne de marquis et de cinq groupes de fleurs, galon à fond brun et or sur le bord.

XVIIIème siècle, époque Qianlong (1736-1795).  
D. 29 cm. Usures. 300/500 €

**107 CHINE**

Deux assiettes en porcelaine à décor en bleu sous couverte des armoiries de Jan J. Schreuder (1704-1769) au centre dans un écu surmonté d'un heaume et cerné de feuillage, l'aile décorée de vases et groupes de fleurs.

XVIIIème siècle, époque Qianlong (1736-1795).  
D. 23 cm. Egrenures. 600/800 €

**108 CHINE**

Paire de flambeaux en porcelaine d'après un modèle européen en bronze doré à décor en relief de rubans, godrons et rinceaux rocaille soulignés en or.

XVIIIème siècle, époque Qianlong (1736-1795).  
H. 27,5 cm. Restauration à l'un. 1 000/1 500 €

**109 CHINE**

Assiette en porcelaine à décor en grisaille et polychrome au centre des armoiries de la famille hollandaise Coningh dans un écu surmonté d'un heaume, l'aile à décor en or de lotus et rinceaux fleuris.

XVIIIème siècle, époque Qianlong (1736-1795).  
D. 23 cm. Fêlure. 500/600 €

**110 CHINE**

Assiette à potage en porcelaine à décor polychrome des émaux de la Famille rose au centre d'armoiries dans un écu surmonté d'un heaume et cerné de feuillage, l'aile décorée de rinceaux fleuris en bianco sopra bianco.

XVIIIème siècle, époque Qianlong (1736-1795).  
D. 23 cm 400/600 €

**111 CHINE**

Une saucière ovale et un petit plateau rectangulaire en porcelaine à décor polychrome des émaux de la Famille rose de bouquets de fleurs et rubans.

XVIIIème siècle, époque Qianlong (1736-1795).  
L. 21 cm et 19,5 cm. Egrenures sur l'anse. 50/100 €

**112 CHINE**

Deux sorbets et leur soucoupe en porcelaine à décor polychrome des émaux de la Famille rose de pivoines dans des cartouches sur un fond bleu fleuri.

XVIIIème siècle, époque Qianlong (1736-1795).  
H. 4 cm, D. 11 cm 200/300 €

**113 CHINE**

Deux sorbets et leur soucoupe à décor polychrome des émaux de la famille rose d'écureuils sur des pivoines et rochers percés.

XVIIIème siècle, époque Qianlong (1736-1795).  
H. 3,5 cm, D. 11 cm. 200/300 €

**114 CHINE**

Assiette à potage en porcelaine à décor polychrome des émaux de la Famille rose de pivoine, rocher et bambous.

XVIIIème siècle, époque Qianlong (1736-1795).  
D. 23 cm 80/100 €







#### 115 CHINE

Plat ovale à bord contourné en porcelaine à décor polychrome des émaux de la Famille rose au centre d'un groupe de fleurs et papillons, guirlandes de fleurs en rouge de fer et or sur le bord. XVIII<sup>e</sup> siècle, époque Qianlong (1736-1795).

L. 47 cm

Quelques usures d'or.

600/800 €

#### 116 CHINE

Plat rond à bord contourné en porcelaine à décor polychrome des émaux de la Famille rose de deux coqs et rocher fleuri dans un large médaillon cerné de motifs de fer de lance en or, branches fleuries sur l'aile.

XVIII<sup>e</sup> siècle, époque Qianlong (1736-1795).

D. 34,2 cm

Petit défaut de cuisson au dos.

1 000/1 200 €

#### 117 CHINE

Assiette en porcelaine à décor polychrome des émaux de la Famille rose d'une feuille de tabac et pivoines au centre et sur l'aile de réserves fleuries dans un galon à fond rose.

XVIII<sup>e</sup> siècle, époque Qianlong (1736-1795).

D. 23 cm

120/150 €

#### 118 CHINE

Plat rond en porcelaine à décor polychrome des émaux de la Famille rose dit Arbour d'après Cornelius Pronk représentant deux femmes et quatre enfants sous une arche de verdure devant une mare dans laquelle nagent trois canards, l'aile décorée de fleurs, fruits et papillons dans des médaillons sur fond turquoise orné de coquille et feuillage, lambrequins en rouge au revers.

XVIII<sup>e</sup> siècle, époque Qianlong (1736-1795), vers 1740.

D. 26 cm

3 000/4 000 €

#### 119 CHINE

Assiette en porcelaine à décor polychrome des émaux de la Famille rose au centre de deux faisans sur un rocher percé et pivoines, galon à fond rose sur la chute.

XVIII<sup>e</sup> siècle, époque Qianlong (1736-1795).

D. 22,7 cm

150/200 €

#### 120 CHINE

Assiette en porcelaine à décor polychrome des émaux de la Famille rose au centre de pivoines et branches fleuries, l'aile décorée de pivoines et grenades.

XVIII<sup>e</sup> siècle, époque Qianlong (1736-1795).

D. 22,7 cm

80/120 €

#### 121 CHINE

Deux assiettes en porcelaine à décor polychrome des émaux de la Famille rose de pivoines et vase fleuri au centre, l'aile décorée de réserves fleuries sur fond caillouté.

XVIII<sup>e</sup> siècle, époque Qianlong (1736-1795).

D. 22,7 cm. Un cheveu.

150/200 €

#### 122 CHINE

Saucière ovale en porcelaine à décor polychrome des émaux de la Famille rose d'un couple de paons sur un rocher et pivoines, motifs de fer de lance en or sur le bord.

XVIII<sup>e</sup> siècle, époque Qianlong (1736-1795).

L. 21,5 cm. Egrenures.

200/300 €

#### 123 CHINE

Deux assiettes octogonales en porcelaine à décor polychrome des émaux de la Famille rose de deux coqs près d'un rocher percé et de pivoine, lambrequins à fond rose et bord caillouté sur l'aile.

XVIII<sup>e</sup> siècle, époque Qianlong (1736-1795).

D. 20,5 cm

Une fêlure, un éclat, usures.

200/300 €

#### 124 CHINE

Théière couverte en porcelaine à décor polychrome dans le style de Meissen de scènes de port et paysages d'hiver dans des réserves cernées de rinceaux feuillagés en pourpre, rouge et or, l'anse et le déversoir à fond or.

XVIII<sup>e</sup> siècle, époque Qianlong (1736-1795).

H. 12 cm

Usures d'or sur l'anse et la prise du couvercle.

300/500 €



#### 125 CHINE

Deux coupes en porcelaine à décor bleu, rouge et or dit Imari de fleurs et d'arbustes dans des compartiments.

XVIII<sup>ème</sup> siècle.

D. 27,5 cm

Une fêlure et égrenures.

200/300 €

#### 126 CHINE

Assiette en porcelaine à décor bleu, rouge et or Imari au centre des armoiries de la famille hollandaise van Gellicum dans un écu sous un heaume et sur l'aile de rochers et haies fleuris.

XVIII<sup>ème</sup> siècle, vers 1720-30.

D. 22,5 cm

Pour une assiette du même service voir Dr. J. Kroes, Chinese Armorial Porcelain for the Dutch Market - Chinese Porcelain with Coats of Arms of Dutch Families, p. 118, n° 20.

300/500 €

#### 127 CHINE

Coupe en porcelaine à décor en rouge de fer et or au centre d'un couple de cavaliers chasseurs, l'un tenant un arc, l'autre un rapace, l'aile décorée de vases fleuris et volatiles dans des réserves en forme de pétale en léger relief.

Epoque Kanghi (1662-1722).

D. 22 cm

300/500 €

#### 128 CHINE

Coupe circulaire en porcelaine à bord légèrement godronné à décor en rouge de fer et or d'un faisan perché sur un grand rocher percé fleuri.

XVIII<sup>ème</sup> siècle, époque Qianlong (1736-1795).

D. 20,5 cm

200/300 €

#### 129 CHINE

Bol en porcelaine à paroi réticulée partiellement émaillée, décor en rouge de fer et or à l'intérieur de branches de pivoine et chrysanthème fleuries et à l'extérieur d'oiseaux posés sur des branches de prunus et de pampres de vigne dans quatre réserves.

Epoque Kanghi (1662-1722).

L. 22,5 cm, H. 9,5 cm

600/800 €

#### 130 CHINE

Deux assiettes en porcelaine à décor bleu, rouge et or dit Imari d'un chinois sur une balançoire, observé par un enfant, galon à croisillons sur la chute, l'aile à décor en léger relief de fleurs de lotus.

Epoque Kanghi (1662-1722).

D. 22 cm

Egrenures.

100/200 €

#### 131 CHINE

Assiette en porcelaine à décor bleu, rouge, vert et or dit Imari au centre d'un paysage lacustre dans un médaillon et sur l'aile de fleurs dans des compartiments.

XVIII<sup>ème</sup> siècle.

D. 23 cm

120/150 €

#### 132 CHINE

Bourdaloue ovale en porcelaine à décor bleu, rouge et or dit Imari de pivoines et arbustes, galon fleuri à fond de treillage sur le bord.

XVIII<sup>ème</sup> siècle.

L. 25 cm

400/600 €

#### 133 CHINE

Deux assiettes en porcelaine à décor bleu, rouge et or dit Imari de fleurs et galon à fond de treillage.

XVIII<sup>ème</sup> siècle.

D. 23 cm

Fêlures.

60/80 €

#### 134 CHINE

Plat rond en porcelaine à décor en bleu sous couverte de lotus et rinceaux feuillagés au centre et sur l'aile de fleurs dans quatre compartiments à fond de treillage.

Epoque Kanghi (1662-1722).

D. 26 cm. Egrenures.

400/600 €



#### 135 CHINE

Large soupière ronde couverte en porcelaine à deux anses latérales en forme de coquille, à décor en bleu sous couverte de paysages lacustres avec pagodes et branches fleuries.  
XVIII<sup>ème</sup> siècle, époque Qianlong (1736-1795).  
L. 35 cm, H. 25 cm. 800/1 000 €

#### 136 CHINE

Coupe en porcelaine à décor en bleu sous couverte au centre de tige fleurie dans un médaillon cerné de huit compartiments ornés de femmes chinoises et arbustes fleuris.  
Marque Kangxi à quatre caractères au revers.  
XIX<sup>ème</sup> siècle.  
D. 25,5 cm 150/200 €

#### 137 CHINE

Deux assiettes en porcelaine à décor en bleu sous couverte au centre de deux femmes chinoises dans le jardin d'un palais dans un médaillon, l'aile décorée de fleurs dans quatre réserves sur fond de treillage.  
Marques apocryphes Chenghua sur l'une et Wanli sur l'autre.  
Epoque Kanghi (1662-1722).  
D. 21 cm 1 200/1 500 €

#### 138 CHINE

Plat rond en porcelaine à décor en bleu sous couverte au centre d'un phénix en vol au dessus d'un rocher percé fleuri dans un médaillon cerné de branches de prunus, l'aile décorée de sauterelles et papillons dans quatre réserves sur fond caillouté.  
XVIII<sup>ème</sup> siècle.  
D. 23,5 cm 120/150 €

#### 139 CHINE

Assiette creuse octogonale en porcelaine à décor en bleu sous couverte d'un paysage lacustre.  
XVIII<sup>ème</sup> siècle.  
D. 22 cm 80/120 €

#### 140 CHINE

Petite théière couverte en porcelaine à décor en bleu sous couverte de femmes chinoises et jardinières fleuries dans des compartiments en forme de pétales de lotus.  
Marque à la feuille au revers.  
Epoque Kanghi (1662-1722).  
H. 9 cm. Fêlure à l'anse et éclat au déversoir. 60/80 €

#### 141 CHINE

Saucière ovale en porcelaine à décor en bleu sous couverte au centre de deux daims et d'un buffle près d'un pin et d'un saule, galon à croisillon sur le bord.  
XVIII<sup>ème</sup> siècle, époque Qianlong (1736-1795).  
L. 25 cm. Usures d'émail sur le bord de l'anse. 150/200 €

#### 142 CHINE

Théière couverte en porcelaine à décor en bleu sous couverte de paniers fleuris sur des rochers percés parmi des pivoines et bambous.  
XVIII<sup>ème</sup> siècle, époque Qianlong (1736-1795).  
H. 10,5 cm. Eclat au déversoir. 60/80 €

#### 143 CHINE

Moutardier couvert en porcelaine de forme ovoïde à décor en bleu sous couverte de volatile et pivoines, la prise du couvercle en forme de chien de Fô.  
Epoque Kanghi (1662-1722).  
H. 11 cm. Encoches sur le bord supérieur et l'intérieur du couvercle postérieures. 200/300 €

#### 144 CHINE

Un bol et deux petits sorbets en porcelaine à décor en bleu sous couverte de paysage lacustre avec pagode et femmes dans des jardins.  
XVIII<sup>ème</sup> siècle.  
H. 5 cm et 4 cm 150/200 €

#### 145 CHINE

Plateau carré polylobé et quatre verseuses dont trois couvertes en porcelaine à décor en bleu sous couverte de paysage lacustre montagnaux.  
XVIII<sup>ème</sup> siècle.  
L. 16 cm, H. 10 cm.  
Un déversoir recollé, un éclat sur le plateau et une verseuse. 200/300 €



**146 CHINE POUR LE VIETNAM**

Trois coupes en porcelaine à décor en bleu sous couverte dit bleu de Hue de paysages lacustres animés et poèmes.  
XIXème siècle. D. 19,5 cm et 21 cm. L'une cerclée de métal, un cheveu, éclats. 200/300 €

**147 CHINE POUR LE VIETNAM**

Trois coupes en porcelaine à décor en bleu sous couverte dit bleu de Hue de rochers percés, bambous, poème et lettrés sous un bananier et un saule.  
XIXème siècle. D. 17, 18, 19,5 cm.  
L'une avec le bord rodé, petit éclat. 200/300 €

**148 CHINE POUR LE VIETNAM**

Trois petites coupes en porcelaine à décor en bleu sous couverte dit bleu de Hue de poissons, oies dans un paysage lacustre et paons sur des rochers fleuris.  
XIXème siècle. D. 16,5 cm, 17 cm et 17,5 cm  
Deux coupes cerclées en métal, deux petites fêlures. 300/500 €

**149 CHINE POUR LE VIETNAM**

Coupe en porcelaine à décor en bleu sous couverte dit bleu de Hue d'un dragon et d'un phoenix affrontés autour d'une perle parmi les nuages. Au revers la marque noi phu thi huu : résidence intérieure, enceinte de droite.  
D. 18,2 cm. Cerclage en métal. 300/500 €

**150 CHINE POUR LE VIETNAM**

Quatre coupes en porcelaine à décor en bleu sous couverte dit bleu de Hue de paysages lacustres et paysages montagneux animés.  
XIXème siècle. D. 16 et 17 cm  
Deux coupes cerclées de métal, fêlures et éclats. 150/200 €

**151 CHINE POUR LE VIETNAM**

Trois petites coupes en porcelaine à décor en bleu sous couverte dit bleu de Hue d'une jonque dans un paysage lacustre surmonté d'un poème, de pêcheurs dans un paysage montagneux et sur la troisième d'une femme sur une berge sous un saule.  
XIXème siècle.  
D. 16 cm et 18,5 cm. Deux petites fêlures. 300/500 €

**152 CHINE POUR LE VIETNAM**

Coupe en porcelaine à décor en bleu sous couverte dit bleu de Hue d'un paysage montagneux avec fleuve.  
XIXème siècle. D. 17 cm. Un éclat sur le talon. 200/300 €

**153 CHINE POUR LE VIETNAM**

Deux bols en porcelaine à décor en bleu sous couverte dit bleu de Hue de phoenix et tiges fleuries.  
XIXème siècle.  
H. 8 cm, D. 15 cm. L'un cerclé en métal, éclats à un talon. 300/400 €

**154 CHINE POUR LE VIETNAM**

Quatre petites coupes à décor en bleu sous couverte dit bleu de Hue de papillons et caractères shou.  
XIXème siècle. D. 14 cm. Petits éclats. 150/200 €

**155 CHINE**

Lot composé d'un bol, cinq vases, une coupe couverte, un pot cylindrique, cinq petites soucoupes, à décor en bleu sous couverte de fleurs, mobiliers chinois, dragons, paysages montagneux et volatiles. XVIIIème siècle et XIXème siècle.  
Le bol et le pot cylindrique accidentés, fêlures et éclats sur deux vases, trois vases et la coupe couverte avec cerclage en métal. 300/500 €

**156 CHINE**

Trois coupes en porcelaine à décor en bleu sous couverte de lotus, tiges fleuries et rinceaux feuillagés.  
XVIIIème siècle et XIXème siècle. D. 26 cm, 26,5 cm et 28 cm  
Une coupe avec fêlure et éclats. 300/500 €

**157 CHINE**

Seau cylindrique en porcelaine à décor en bleu sous couverte de pivoines, caractères et vagues sur le bord supérieur.  
XVIIIème siècle.  
H. 18 cm, D. 20,5 cm. Sur socle en bois. 400/500 €

**158 CHINE**

Petit vase de forme balustre en porcelaine à décor en bleu sous couverte du monogramme IHS inversé surmonté d'une croix dans deux médaillons rayonnants.  
XVIIIème siècle.  
H. 13,5 cm. Petits éclats, léger choc sur la panse. 400/600 €





**159 CHINE**

Vase balustre en porcelaine à double renflement, le col légèrement cintré orné de deux anses en forme de tiges de bambou à fond bleu, à décor en bleu sous couverte dans le style des porcelaines de la dynastie Ming de fleurs de lotus et branches feuillagées, la base décorée de pétales de lotus et d'un galon orné de rinceaux, le col décoré de champignons de longévité et rinceaux feuillagés.

Marque sigillaire Qianlong en bleu sous couverte.

XVIIIème - XIXème siècle.

H. 37,5 cm

20 000/30 000 €



**160 CHINE**  
Groupe en blanc de Chine à deux figures représentant un Immortel tenant un vase appuyé sur une canne accompagné d'un jeune homme assis sur un éléphant.  
XIX<sup>ème</sup> siècle.  
H. 24 cm  
Restaurations aux doigts du garçon. 1 200/1 500 €

**161 CHINE**  
Figure d'Immortel en blanc de Chine debout tenant une chaussure.  
XIX<sup>ème</sup> siècle.  
H. 37 cm 300/500 €

**162 CHINE**  
Deux statuettes de Guanyin en blanc de Chine assises sur une fleur de lotus.  
H. 23,5 cm 150/200 €

**163 CHINE**  
Paire de coqs en blanc de Chine dressés sur des terrasses ovales.  
XIX<sup>ème</sup> siècle.  
H. 25 cm  
Accident aux crêtes et un bec. 400/600 €

**164 CHINE**  
Figure de bouddha assis en blanc de Chine.  
XIX<sup>ème</sup> siècle.  
H. 10 cm  
Un pied cassé et manquant, éclats. 150/200 €

**165 CHINE**  
Figure d'Immortel en blanc de Chine.  
XVIII<sup>ème</sup> siècle-XIX<sup>ème</sup> siècle.  
H. 23 cm 300/400 €

**166 CHINE**  
Statuette en blanc de Chine représentant Li Tieguaï appuyé contre une canne, debout sur un rocher.  
XVIII-XIX<sup>ème</sup> siècle.  
H. 32 cm 400/600 €

**167 CHINE**  
Figure d'Immortel représentant Shoulao debout, portant une branche de pêche sur l'épaule, à décor polychrome des émaux de la Famille rose.  
Période Jiaqing (1796-1820).  
H. 27 cm  
Quelques restaurations. 200/300 €

**168 CHINE**  
Paire de porte-baguettes d'applique en biscuit émaillé à décor en relief rehaussé en bleu et brun de deux chinois soutenant une corbeille de fleurs.  
XIX<sup>ème</sup> siècle.  
H. 17 cm 200/300 €





169



170



171



172



173



174



175



176



177

204



177A

**169 CHINE**  
Vase balustre en porcelaine à pans coupés à deux anses sur le col, à décor de fleurs en or sur fond bleu poudré.  
XVIIIème siècle.  
H. 30,5 cm. Restaurations. 300/400 €

**170 CHINE**  
Vase rouleau en porcelaine à décor en bleu sous couverte d'un archer, d'un dignitaire et de poèmes, frise de grecques sur le col.  
H. 47 cm. Un éclat au col. 500/600 €

**171 CHINE**  
Vase de forme yenyen en porcelaine à décor en bleu sous couverte de jardin de palais animé.  
XIXème siècle.  
H. 44 cm. Accidents et restaurations. 200/300 €

**172 CHINE**  
Bouteille ovoïde à long col en porcelaine à fond violet.  
XIXème siècle.  
H. 22 cm 200/300 €

**173 CHINE**  
Potiche couverte de forme balustre en porcelaine à décor en bleu sous couverte de dignitaires et serviteurs dans un palais encadré de draperies et arbustes, le couvercle décoré de deux enfants.  
XIXème siècle.  
H. 44 cm. Un éclat sur le bord du couvercle. 1 200/1 500 €

**174 CHINE**  
Grand plat rond à décor en bleu sous couverte dans le style des porcelaines de la dynastie Yuan au centre d'un qilin parmi des rochers fleuris et sur l'aile de branches feuillagées portant des fleurs de lotus, le revers décoré de fleurs de lotus.  
D. 46,2 cm 800/1 000 €

**175 CHINE**  
Potiche couverte de forme balustre en porcelaine à décor en bleu sous couverte de trois femmes chinoises jouant au go assises sous un pin dans un paysage, le couvercle décoré de deux enfants près d'un rocher percé.  
Marque Kanghi apocryphe au revers.  
XIXème siècle.  
H. 37 cm. Un morceau recollé sur le col et sur le bord du couvercle. 500/600 €

**176 CHINE**  
Grand vase de forme balustre à décor en bleu sous couverte d'un dragon et d'une chimère sur des vagues écumantes parmi les nuages, le col orné d'un dragon en relief poursuivant la perle, feuilles de bananier sur le col.  
Marque Qianlong apocryphe au revers.  
H. 63 cm 1 500/2 000 €

**177 CHINE**  
Jardinière circulaire en porcelaine à décor en bleu sous couverte de branches de prunus fleuries sur fond bleu, galon sur le bord supérieur.  
XIXème siècle. H. 23,5 cm, D. 27 cm  
Léger choc dans le fond. 600/800 €

**177A CHINE**  
Bol à six lobes de forme conique en porcelaine à décor en bleu sous couverte au centre de branches portant des pêches dans un médaillon cerné de six fleurs de lotus et chrysanthème, l'extérieur décoré de branches portant des fruits: lychees, pêches, grenades, kaki, raisin au dessus de branches fleuries, le talon à décor de rinceaux et volutes. Dans le style des porcelaines de la dynastie Ming, de la période Xuande. Période moderne.  
D. 21,7 cm, H. 7,5 cm.  
Quelques usures d'émail.  
Porte les étiquettes de l'exposition à Londres Blue and White Ming Porcelain en 1946 de l'Oriental Ceramic Society, n° 31 (le n°31 de cette exposition est un vase Meiping), et étiquette de John Sparks LDT, 128, Mount Street, W. 400/600 €



**178 CHINE**

Vase de forme balustre en porcelaine à col évasé à décor en camaïeu bleu de trois femmes chinoises tenant un éventail dans un jardin bordé de rocher percé et bambou sous des nuages.

XIX<sup>ème</sup> siècle.

H. 35 cm

500/700 €

**179 CHINE**

Vase de forme balustre en porcelaine à col évasé à décor en bleu sous couverte de deux femmes chinoises et un enfant dans un jardin fleuri.

XIX<sup>ème</sup> siècle.

H. 34,2 cm

Le bord légèrement rodé.

600/800 €

**180 CHINE**

Vase de forme balustre en porcelaine à décor en bleu sous couverte d'un dignitaire et trois femmes chinoises dans l'intérieur d'un palais.

XIX<sup>ème</sup> siècle.

H. 46,5 cm.

Un petit éclat restauré sur le col et une fêlure.

500/800 €

**181 CHINE**

Plat rond en porcelaine dans le style Kraak à décor en camaïeu bleu de feuille, rouleau et gourde au centre, l'aile décorée de compartiments fleuris.

D. 45 cm

Un éclat sur le bord.

400/600 €

**182 CHINE**

Grand vase de forme cornet en porcelaine à décor en bleu sous couverte de six Immortels dans un paysage montagneux sur la berge d'une rivière observant Shoulao assis sur une grue en vol.

XIX<sup>ème</sup> siècle.

H. 47,5 cm

1 500/2 000 €

**183 CHINE**

Plat rond en porcelaine dans le style des porcelaines Kraak de la période Wanli à décor en bleu sous couverte de volatiles dans un paysage au centre et de compartiments fleuris sur l'aile.

D. 32 cm

150/200 €

**184 CHINE**

Vase de forme balustre en porcelaine à décor en bleu sous couverte de chimères posées sur des rochers sur les flots écumants, nuages sur le col.

XIX<sup>ème</sup> siècle.

H. 45 cm.

Fêlures.

400/600 €

**185 CHINE**

Pot à gingembre en porcelaine de forme ovoïde à décor en bleu sous couverte d'hirondelles en vol près de rochers percés fleuris et arbustes.

XIX<sup>ème</sup> siècle.

Couvercle en bois.

H. 27 cm

Petite fêlure dans le fond.

300/500 €

**186 CHINE**

Vase de forme balustre en porcelaine à deux prises latérales en forme de masque de lion tenant des anneaux à décor en bleu sous couverte et rouge de cuivre d'un oiseau posé sur un arbuste, rocher et champignons.

XIX<sup>ème</sup> siècle.

H. 37 cm

Restaurations à une anse.

1 000/1 200 €





187



188



189



195



192



191



193



194



196

**187 CHINE**

Vase de forme balustre en porcelaine à décor polychrome des émaux de la Famille rose de femmes chinoises dans un jardin, le col décoré de trois chauve-souris dans les nuages. Marque Kanghi apocryphe au revers. XIX<sup>ème</sup> siècle. H. 36,5 cm

400/600 €

**188 SAMSON**

Paire de vases oblongs couverts en porcelaine dans le style des porcelaines de Chine famille noire à décor polychrome de prunus et rochers sur fond noir. XIX<sup>ème</sup> siècle. H. 28 cm. Couverts restaurés.

300/500 €

**189 CHINE**

Vase de forme balustre en porcelaine à décor polychrome des émaux de la Famille verte d'un combat de cavaliers dans un paysage, l'épaule décoré d'emblèmes bouddhiques dans un galon à fond de croisillons verts. Marque Chenghua apocryphe au revers. XIX<sup>ème</sup> siècle. H. 35,5 cm. Le fond percé.

300/500 €

**190 CHINE**

Boîte ronde couverte en porcelaine à décor polychrome des émaux de la famille rose dit mille fleurs de semis de fleurs et feuillage sur fond noir, intérieur et le revers à fond turquoise. Marque apocryphe Qianlong à quatre caractères. Fin du XIX<sup>ème</sup> siècle. D. 9,5 cm

300/400 €

**191 CHINE**

Grande potiche couverte en porcelaine de forme balustre à décor polychrome des émaux de la Famille verte de cavaliers et soldats dans un paysage montagneux, le col décoré de rinceaux fleuris et d'emblèmes bouddhiques dans des réserves dans un galon à croisillons verts. XIX<sup>ème</sup> siècle. H. 60 cm. Une petite fêlure sur le col. 3 000/4 000 €

**192 CHINE**

Coupe en porcelaine à fond turquoise à décor polychrome des émaux de la Famille rose de neuf enfants jouant de la musique, portant des vases fleuris, drapeau et lanterne. Marque Jiaqing au revers. Probablement époque République. D. 23 cm. Un éclat prolongé par une fêlure.

100/200 €

**193 CHINE**

Coupe circulaire en porcelaine à décor polychrome des émaux de la Famille rose au centre d'une Guanyin sur une fleur de lotus et deux enfants, galon à treillage vert sur le bord. XIX<sup>ème</sup> siècle. D. 29 cm

500/600 €

**194 CHINE**

Vase balustre couvert en porcelaine à décor polychrome des émaux de la Famille verte de quatre chinois sous un pin dans un jardin, le col décoré de chevrons et rang de perles. XIX<sup>ème</sup> siècle. H. 18 cm. Eclat restauré à la prise du couvercle.

120/150 €

**195 CHINE**

Grande jarre de forme oblongue en porcelaine à décor polychrome wucaï de nombreux cervidés sous des pins. Marque apocryphe Wanli au revers. H. 45 cm

400/600 €

**196 CHINE**

Jarre de type guan en porcelaine à décor en bleu sous couverte et polychrome de poisson parmi des algues et des fleurs. H. 25 cm

200/300 €



197



198



199



200



201



202



205



206

#### 197 CHINE

Coupe en porcelaine à décor en blanc et incisé réservé sur un fond rouge de branches fleuries et grenades, fleurs de lotus au revers.

Marque apocryphe Xuande incisée au revers.

D. 31 cm

200/300 €

#### 198 CHINE

Paire de potiches en porcelaine de forme balustre à décor polychrome des émaux de la Famille rose de deux d'enfants et fleurs dans des cartouches sur fond corail.

XIX<sup>ème</sup> siècle. Socles et couvercles en bois.

H. 37 cm - H. totale. 52 cm.

2 000/3 000 €

#### 199 CHINE

Potiche de forme balustre en porcelaine à décor polychrome en émaux wucaï d'un jeune homme assis sur le dos d'un qilin (qilin songzi) accompagné de serviteurs dans un paysage montagneux encadré de rochers, le col décoré de fleurs et pétales sur un galon à croisillons rouge et vert.

XIX<sup>ème</sup> siècle.

H. 30,3 cm

500/700 €

#### 200 CHINE

Grande figure de Guanyin en deux parties en porcelaine debout tenant un enfant dans la main droite, reposant sur un socle ovale formé d'une fleur de lotus au-dessus des flots à décor polychrome des émaux de la Famille rose.

XIX<sup>ème</sup> siècle.

H. 42 cm. Un pétale de la fleur de lotus recollé.

1 500/2 000 €

#### 201 CHINE

Grande plaque d'applique formant porte lumière de forme contournée en porcelaine à décor polychrome des émaux de la Famille rose de scènes de palais animées, nombreux enfants et musiciens, le fronton formé d'une figure de Bouddha à fond or entre deux chiens de Fô.

XIX<sup>ème</sup> siècle.

H. 49 cm, L. 31 cm. Un des chiens recollé.

600/800 €

#### 202 CHINE

Vase de forme balustre en porcelaine à décor polychrome des émaux de la Famille rose de lotus, rinceaux feuillagés et chauve-souris sur fond turquoise, le col et la base à fond rouge orné de frise de grecques en or, les anses en forme de ruyi.

Marque apocryphe Qianlong.

XIX<sup>ème</sup> siècle.

H. 31 cm. Choc sur la panse.

800/1 000 €

#### 203 CHINE

Pot cylindrique couvert garni d'un gobelet à décor bleu, rose et vert de vases et jardinières fleuries.

XIX<sup>ème</sup> siècle.

H. 9 cm

100/150 €

#### 204 CHINE

Paire de potiches dont l'une couverte en porcelaine de forme balustre à décor en bleu sous couverte de prunus fleuries sur fond de glace craquelée, frise de chevrons sur les bords.

XIX<sup>ème</sup> siècle.

H. 45 cm. Un cheveu et un éclat pour l'une.

600/800 €

Voir reproduction page 29

#### 205 CHINE

Boite ronde couverte en porcelaine à décor en bleu sous couverte au centre du couvercle d'un dragon parmi des nuages dans un médaillon cerné de lotus et rinceaux.

Marque Qianlong apocryphe au revers.

D. 11,5 cm, H. 3,2 cm

150/200 €

#### 206 CHINE

Porte-pinceaux en porcelaine en forme de parchemin déroulé à décor polychrome d'iris et insecte dans un cartouche sur fond rouge corail et or, le revers à fond turquoise.

L. 6 cm

On y joint un pommeau de canne en porcelaine à décor de dragon et de chauve-souris parmi les nuages.

150/200 €



207



208



209



213



210



214



212

**207 CHINE**

Pot à gingembre en porcelaine de forme ovoïde à décor polychrome des émaux de la Famille rose d'enfants chinois dans un paysage.  
Couvercle en bois.  
XIXème siècle.  
H. 20 cm

200/300 €

**208 CHINE**

Paire de faucons en grès émaillé brun, perchés sur des troncs ajourés rehaussés en bleu.  
XIXème siècle.  
H. 37 cm  
Une aile recollée sur chaque.

3 000/5 000 €

**209 CHINE**

Pot à gingembre en porcelaine à décor de chevaux en relief et rehaussés de bleu sur fond craquelé, les prises latérales en forme de tête de lion retenant un anneau.  
XIXème siècle.  
H. 18,5 cm

Le col coupé, le fond percé, couvercle et socle en bois. 150/200 €

**210 CHINE**

Vase balustre en porcelaine à décor polychrome des émaux de la Famille verte de poissons, crabe, lion, qilin, chimère, pagures, crevettes et tortue sur fond de rochers en rouge de fer.  
XIXème siècle.  
H. 46 cm.

Restauration au col. 800/1 200 €

**212 CHINE**

Vase quadrangulaire à col cylindrique en porcelaine à décor polychrome des émaux de la Famille noire de lotus, prunus, chrysanthèmes, pivoines, rochers percés et volatiles.  
Marque Kanghi apocryphe au revers.  
XIXème siècle.  
H. 51,5 cm. Restauration sur le col.

500/800 €



215

**213 CHINE**

Coupe en porcelaine à décor en vert de cuivre d'un dragon parmi les nuages et sur le bord de vagues écumantes.  
Marque Yongzheng à six caractères au revers.  
D. 21,5 cm. Une fêlure sur le bord.

150/200 €

**214 CHINE**

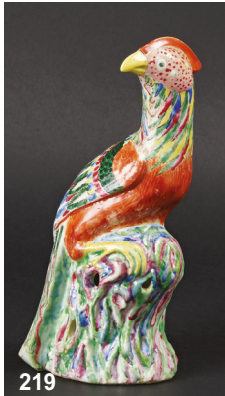
Deux porte-baguettes d'applique en grès émaillé vert, bleu et brun à décor en relief de trois hommes sous un pin.  
XIXème siècle. H. 19 cm. Petits éclats.

200/300 €

**215 CANTON, XIXème - XXème siècle**

Plaque en porcelaine à décor polychrome en émaux de la famille rose présentant au centre un médaillon rond une scène avec un lettré.  
40 x 40 cm environ. Cadre en bois.

200/300 €



**216 CHINE**

Chien de Fô en porcelaine, assis, portant une balle de tissu dans la patte antérieure droite, le pelage bleu, la crinière à fond vert, la balle rouge et turquoise.

XIX<sup>ème</sup> siècle.

H. 27 cm

Fêlure sur la base.

500/700 €

**217 CHINE**

Deux groupes en porcelaine formé d'un chinois près d'un cheval et un chinois près d'un buffle, décor vert, rouge, jaune, vert et noir.

XIX<sup>ème</sup> siècle.

H. 11 cm, L. 20 cm

Petites restaurations à une oreille et au licol du cheval. 800/1 500 €

**218 CHINE**

Chien de Fô couché en porcelaine, le pelage brun la crinière à fond bleu et vert, rehaut d'or sur la tête.

XIX<sup>ème</sup> siècle.

H. 21 cm, L. 24 cm

Sur un socle en bois. 800/1 200 €

**219 CHINE**

Statuette de faisan en porcelaine, perché sur un rocher percé à décor polychrome des émaux de la Famille rose

XIX<sup>ème</sup> siècle.

H. 28 cm

Eclats restaurés sur la crête et le bec. 800/1 200 €

**220 CHINE**

Deux groupes formant porte-baguettes en porcelaine représentant des éléphants, la tête tournée vers l'arrière, la peau ocre, supportant un porte-baguettes placé sur la selle, le tapis à fond rouge et noir.

XIX<sup>ème</sup> siècle.

H. 24 cm, L. 21 cm. Petits éclats.

400/600 €

**221 CHINE**

Statuette de perroquet en porcelaine perché sur un rocher percé à décor polychrome des émaux de la Famille rose.

XIX<sup>ème</sup> siècle.

H. 22 cm

450/600 €

**222 CHINE**

Coupe en porcelaine de forme ovoïde à décor polychrome des émaux de la Famille verte d'un immortel et un serviteur dans un paysage avec rocher.

XIX<sup>ème</sup> siècle.

H. 9 cm, D. 9 cm

200/300 €

**223 CHINE**

Paire d'éléphants en porcelaine formant porte-baguettes, le derme à fond ocre, le tapis de selle et le vase porte-baguettes décorés de fleurs en émaux polychrome.

XIX<sup>ème</sup> siècle.

H. 15 cm, L. 16 cm

Les porte-baguettes recollés, éclats.

400/500 €

**224 CHINE**

Théière en porcelaine à décor bleu, rouge et or dit Imari de dragons parmi des nuages dans deux réserves sur fond de prunus.

XIX<sup>ème</sup> siècle.

H. 10 cm

Une petite fêlure sur le col, couvercle en bois, cerclage en métal au déversoir. 150/200 €



225



226



227



232



228



229



230



231

**225 CHINE**

Chien couché en porcelaine, le pelage blanc et noir.

XIX<sup>ème</sup> siècle.

L. 26 cm, H. 14 cm. Restaurations. 400/600 €

**226 CHINE**

Cheval couché en grès émaillé brun et bleu. Il repose sur une base en bois.

XIX<sup>ème</sup> siècle.

H. 17,5 cm, L. 26 cm 600/800 €

**227 CHINE**

Vase balustre en porcelaine décoré en émaux wucai de dragons parmi des rinceaux fleuris et feuillagés.

Marque apocryphe de Qianlong au revers.

H. 24.5 cm 600/800 €

**228 CHINE**

Couple de paons en porcelaine perchés sur des rochers percés ornés de branches fleuries et champignons en relief à décor polychrome.

XIX<sup>ème</sup> siècle.

H. 50 cm 1 500/2 000 €

Restaurations, manque un plumet.

**229 CHINE**

Vase oblong en porcelaine à fond aubergine à décor en relief rehaussé en bleu turquoise d'un dragon pourchassant la perle sacrée au-dessus de vagues écumantes.

XIX<sup>ème</sup> siècle.

H. 26 cm 500/600 €

Col rodé et manquant.

**230 CHINE**

Paire de coqs en porcelaine à décor polychrome des émaux de la Famille verte.

XIX<sup>ème</sup> siècle.

H. 25 cm 500/800 €

Une crête recollée.

**231 CHINE**

Paire de chevaux en porcelaine à fond oeuf de rouge-gorge, le tapis de selle à fond rouge.

XIX<sup>ème</sup> siècle.

H. 18,5 cm 500/800 €

Accidents aux oreilles et à un tapis de selle.

**232 CHINE**

Petit plat circulaire en porcelaine à décor au centre de deux dragons en rouge de fer et or pourchassant la perle sacrée parmi des nuages traités en émaux de la famille rose, l'aile à fond vert ornée de grenades et tiges fleuries.

Marque apocryphe Kanghi en rouge de fer au revers.

Fin du XIX<sup>ème</sup> siècle.

D. 24,2 cm 150/200 €



232A

**232A CHINE**

Grand vase en porcelaine à panse ovoïde et long col évasé à décor polychrome des émaux de la Famille rose de paysage lacustre montagneux, rochers percés, branches fleuries et volatiles dans des réserves sur fond vert décoré de rinceaux à sgraffito.

Marque Qianlong apocryphe.

Fin du XIXème siècle, début du XXème siècle.

H. 73 cm

4 000/6 000 €



**233 CHINE**

Petite coupe circulaire à bord contourné en porcelaine à décor en bleu sous couverte d'un phénix au centre dans un médaillon cerné d'un paysage lacustre montagneux animé.  
XIXème siècle. D. 16,4 cm 120/150 €

**234 CHINE**

Paire de gourdes en porcelaine de forme circulaire sur pied à col cylindrique orné de deux anses en forme de ruyi à décor en bleu sous couverte de paons et nombreux volatiles sous des pins, frise de feuillage et lotus sur les bords.  
XIXème siècle. H. 25 cm 400/500 €

**235 CHINE**

Plat rond en porcelaine à décor en bleu sous couverte d'un paysage lacustre avec pagodes.  
Premier tiers du XIXème siècle. D. 25 cm 120/150 €

**236 CHINE**

Vase ovoïde en porcelaine à décor en bleu sous couverte de trois chinois dans un paysage.  
H. 20 cm Fond percé. 80/120 €

**237 CHINE**

Vase de forme balustre en porcelaine à décor en bleu sous couverte de deux dragons affrontés sur fond d'arbustes fleuris.  
XIXème siècle. H. 21 cm. Fêlure au col et éclat repris. 80/100 €

**238 CHINE**

Vase de forme balustre en porcelaine à décor en bleu sous couverte de branches fleuries et feuillagées stylisées.  
XIXème siècle. H. 22 cm 200/300 €

**239 CHINE**

Vase cylindrique en porcelaine à décor en bleu sous couverte de paysage lacustre dans des réserves rectangulaires sur fond bleu.  
XIXème siècle. H. 24,5 cm. Eclats. 300/500 €

**240 CHINE**

Vase oblong en porcelaine à décor en bleu sous couverte de lotus sur fond de rinceaux feuillagés et feuillage sur le col.  
Marque Kanghi apocryphe.  
XIXème siècle. H. 20 cm. Eclat au col. 100/150 €

**241 CHINE**

Vase de forme balustre en porcelaine à décor en bleu sous couverte sur fond céladon d'un dignitaire et deux enfants dans un paysage encadré de rochers.  
XIXème siècle. H. 32 cm 150/200 €

**242 CHINE**

Vase balustre en porcelaine à décor en bleu sous couverte de rocher fleuri et papillon, les anses en forme de chien de Fô.  
XIXème siècle. H. 34 cm. Monté en lampe. 150/200 €

**243 CHINE**

Pot à gingembre couvert en porcelaine à décor en bleu sous couverte de faisans sur des rochers percés fleuris et rinceaux fleuris sur les bords dans des lambrequins.  
Marque Kanghi apocryphe.  
XIXème-XXème siècle. H. 28 cm 150/200 €

**244 CHINE**

Deux coupes en porcelaine à décor en bleu sous couverte d'enfants chinois dans des paysages. Marque Yongzheng apocryphe au revers. D. 14,4 cm 80/120 €

**245 CHINE**

Jatte ronde polylobée sur piédouche en porcelaine à décor en bleu sous couverte d'un galon à treillage sur le bord supérieur et de semis de fleurs en or et rouge de fer.  
Fin du XVIIIème siècle, début du XIXème siècle.  
L. 26 cm, H. 14 cm Petits éclats. 100/200 €

**246 CHINE**

Deux assiettes en porcelaine à décor en grisaille et or au centre d'oeillets et sur l'aile de branches de vigne nouées portant des grappes de raisin, filet bleu sur le bord.  
Début du XIXème siècle. D. 23 cm 200/300 €



247



248



253



254



249



250



251



255

#### 247 CHINE

Lanterne en porcelaine blanche de forme quadrilobée à paroi ajourée.

XIXème siècle.

H. 12,4 cm, L. 14 cm

Petits accidents.

200/300 €

#### 248 CHINE

Jardinière rectangulaire en porcelaine à décor de bambous en vert et rouge sur fond jaune, frise de grecques sur le bord.

Fin du XIXème siècle.

Long. 38 cm, larg. 24 cm, H. 14 cm

1 200/1 500 €

#### 248A CANTON

Plat rond en porcelaine à décor polychrome des émaux de la Famille rose de semis de fleurs, fruits et papillons au centre, l'aile à fond or décorée de fleurs et papillons.

Fin du XIXème siècle.

D. 34,4 cm

120/150 €

#### 249 CHINE

Vase balustre en porcelaine à fond sang-de-boeuf.

XIXème siècle.

H. 36 cm

Eclats à la base.

300/500 €

#### 250 CHINE

Paire de vases de forme balustre hexagonaux en porcelaine à décor polychrome des émaux de la Famille rose de dignitaires entourés de nombreux domestiques dans un jardin, les anses formées de chiens de Fô affrontés.

H. 42 cm

Montés en lampe.

400/600 €

#### 251 CHINE

Vase de forme tianqiuping à panse sphérique et long col cylindrique à fond sang-de-boeuf.

XIXème siècle.

H. 41 cm

600/800 €

#### 252 CHINE CANTON

Vase balustre en porcelaine à deux anses à col corolle décoré en émaux polychrome de Canton de scènes de palais.

Fin du XIXème siècle.

H. 32 cm

Petite fêlure sur le col.

300/500 €

#### 253 CHINE CANTON

Grand bol et un pot couvert en porcelaine à décor polychrome des émaux de la Famille rose sur le bol d'une scène de la récolte du riz et sur le pot couvert de lettrés et femmes chinoises.

XIXème siècle.

Bol : H. 10 cm, L. 21 cm

Pot couvert : H. 12 cm

Restauration sur le bord et marque effacée.

200/300 €

#### 254 CHINE

Deux porte pinceaux l'un quadrangulaire à décor polychrome des émaux de la Famille rose d'un oiseau et chèvrefeuille, l'autre hexagonal à décor de radis et feuillage.

H. 12 cm, 5 cm

50/80 €

#### 255 CHINE

Un vase balustre et deux petites coupes à décor en bleu sous couverte de rinceaux fleuris et paysages lacustres animés de chinois et buffle.

XIXème siècle.

H. 18 cm, D. 10,2 cm

100/150 €





256



257



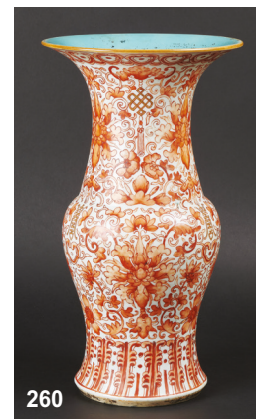
258



259



263



260

**256 CHINE**

Vase en porcelaine de forme balustre à décor en camaïeu bleu d'un oiseau sur un rocher fleuri, les anses en forme de masque de lion.

XIX<sup>ème</sup> siècle.  
Monté en lampe.  
H. 44 cm

150/200 €

**257 CANTON**

Paire de vases couverts en porcelaine de forme balustre à décor polychrome de scènes de palais animés dans des réserves sur fond jaune, la prise des couvercles en forme de chien de Fô couché.

Fin du XIX<sup>ème</sup> siècle.  
H. 46 cm

Un éclat sur le bord d'un couvercle.

500/700 €

**258 CHINE, NANKIN**

Vase de forme balustre en porcelaine émaillé polychrome à décor de guerrier, les anses en forme de chimères et l'épaule orné de chilong en relief en biscuit.

Fin du XIX<sup>ème</sup> siècle.  
H. 37 cm

80/120 €

**259 CANTON**

Vase de forme balustre en porcelaine à décor polychrome des émaux de la Famille rose d'une scène de palais animé et d'un dignitaire à cheval accompagné de nombreux serviteurs, l'intérieur du col à fond turquoise.

Fin du XIX<sup>ème</sup> siècle.  
H. 45 cm

Fêlure sur le col et fond percé.

300/500 €

**260 CHINE**

Vase de forme balustre en porcelaine à décor en rouge de fer et or de rinceaux fleuris et caractères shou, l'intérieur à fond turquoise.

Fin du XIX<sup>ème</sup> siècle.  
H. 40 m

Le fond percé.

200/300 €

**261 CHINE**

Vase de forme balustre en porcelaine à décor polychrome des émaux de la Famille verte de chrysanthèmes sur un rocher percé et de lotus dans deux réserves sur fond caillouté vert et fleuri.

XIX<sup>ème</sup> siècle.  
H. 31 cm

Fond percé et rebouché.

150/200 €

**262 CHINE**

Vase de forme balustre à décor polychrome des émaux de la Famille verte de scène de bataille et dignitaires, les anses en forme de chimères.

Fin du XIX<sup>ème</sup> siècle.  
Monté en lampe.

H. 43 cm

150/200 €

**263 CANTON**

Cinq tasses et neuf soucoupes en porcelaine à décor polychrome des émaux de la Famille rose de scènes de palais animés sur les tasses et de faisans et papillons parmi des fleurs sur les soucoupes.

Fin du XIX<sup>ème</sup> siècle.  
H. 7 cm, D. 15 cm

Une tasse restaurée, une petite fêlure sur une soucoupe, quelques usures d'or.

150/200 €

# ORDRE D'ACHAT/ABSENTEE BID FORM

LUNDI 11 DÉCEMBRE 2017 à 14h - SALLE 11

A renvoyer à/Please mail to :

## PESCHETEAU-BADIN

O.V.V. n° 2002-312

VENTES AUX ENCHÈRES PUBLIQUES - EXPERTISES  
16, rue de la Grange Batelière - 75009 PARIS  
Tél. 01 47 70 50 90 - Fax. 01 48 01 04 45  
pescheteau-badin@wanadoo.fr

Nom et Prénoms/Name and first name \_\_\_\_\_

Adresse /Address \_\_\_\_\_

Mail \_\_\_\_\_

Téléphone (phone) \_\_\_\_\_

Après avoir pris connaissance des conditions de vente décrites dans le catalogue, je déclare les accepter et vous prie d'acquiescer pour mon compte personnel aux limites indiquées en euros, les lots que j'ai désignés ci-dessous. (Les limites ne comprenant pas les frais légaux).

I have read the conditions of sale printed in this catalogue and agree to abide by them. I grant you permission to purchase on my behalf the following items within the limits indicated in euros. (These limits do not include buyer's premium and taxes).

- Références bancaires obligatoires (RIB) \_\_\_\_\_
- Required bank references and account number \_\_\_\_\_
- Références dans le marché de l'art à PARIS ou à Londres \_\_\_\_\_

LOT N°	DESCRIPTION DU LOT LOT DESCRIPTION	LIMITE EN € TOP LIMIT OF BID IN €

Les ordres d'achats doivent être reçus au moins 48 heures avant la vente.

Date :

To allow time for processing, absentee bids should be received at least 48 hours before the sales begins.

Signature obligatoire :

Required signature :

### CONDITIONS DE VENTE

Pescheteau-Badin, société de ventes volontaires de meubles aux enchères publiques est régie par la loi du 10 Juillet 2000.

**Estimations** : Les estimations indiquées au catalogue sont données à titre indicatif.

**Garanties** : Le démontage des miniatures étant parfois délicat, l'examen de celles-ci a été fait à l'oeil.

Les dimensions, poids, couleurs de reproduction et informations sont fournis à titre indicatif. Les lots sont vendus dans l'état où ils se trouvent au moment précis de leur adjudication avec leurs possibles défauts ou imperfections ; L'absence d'indication d'une restauration d'usage, d'accidents, retouches ou de tout autre incident dans le catalogue, sur des rapports de condition ou des étiquettes ou encore lors d'annonce verbale n'implique nullement qu'un bien soit exempt de défaut.

**L'exposition préalable ayant permis aux éventuels acquéreurs de se rendre compte de l'état des lots proposés à la vente, aucune réclamation ne sera admise, une fois l'adjudication prononcée.**

**Enchères** :

Les acquéreurs potentiels sont invités à se faire connaître avant la vente auprès de Pescheteau-Badin pour permettre l'enregistrement de leur identité et de leurs références bancaires. Les enchères suivent l'ordre du catalogue. Pescheteau-Badin est libre de fixer l'ordre de progression des enchères et les enchérisseurs sont tenus de s'y conformer. Pescheteau-Badin se réserve le droit de retirer réunir ou séparer des lots. Le plus offrant et dernier enchérisseur sera l'adjudicataire.

En cas de double enchère reconnue effective par Pescheteau-Badin, l'objet sera remis en vente, et le public présent pourra enchérir.

**Vente** : La vente est faite expressément au comptant.

Les acquéreurs paieront en sus des enchères les frais suivants : 26 % ( 21.67% + TVA 20 % )

**Paiement** : Le paiement du lot aura lieu au comptant, pour l'intégralité du prix, des frais et taxes, même en cas de nécessité d'obtention d'une licence d'exportation.

L'adjudicataire pourra s'acquitter par les moyens suivants :

- Jusqu'à 1000 € pour les particuliers résidant en France et pour les commerçants français, U.E. ou étranger.

- Jusqu'à 15000 € pour les particuliers non-résident français (la seule mention de la nationalité portée sur le passeport étranger n'est pas suffisante pour déterminer sa résidence. Il faut un certificat de domiciliation établi par une autorité du pays de l'acheteur)

- par carte bancaire

- par chèque ou virement bancaire sur le compte :

CREDIT DU NORD 9 bd des Italiens 75002 PARIS. (IBAN) FR76 3007 6020 2122 2800 0600 044 (SWIFT)

NORDFRPP ou (code banque) 30076 (code agence) 02021 numéro de compte 22280006000 (clé RIB) 44

Le lot ne sera délivré à l'acquéreur qu'après paiement intégral du prix, des frais et des taxes.

Dans l'intervalle, Pescheteau-Badin, pourra facturer à l'acquéreur des frais de dépôt du lot, et éventuellement des frais de manutention et de transport.

A défaut de paiement par l'adjudicataire, après mise en demeure restée infructueuse, le bien est remis en vente sur la demande du vendeur sur folle enchère de l'adjudicataire défaillant ; si le vendeur ne formule pas cette demande dans un délai de un mois à compter de l'adjudication, la vente est résolue de plein droit, sans préjudice de dommages et intérêts dus par l'adjudicataire défaillant.

**Magasinage - retrait des achats - envois :**

**Le magasinage :**

Les meubles, tableaux et objets adjugés qui n'auront pas été retirés par leurs acquéreurs le lendemain de la vente avant 10 heures en salle à Drouot Richelieu seront entreposés au 3ème sous-sol de l'Hôtel Drouot : 6 bis rue Rossini - 7009 PARIS, Tél. : 33 (0)1 48 00 20 56 où ils pourront être retirés aux horaires suivants : 9h-10h / 13h30-17h30 du lundi au vendredi et 8h-12h le samedi.

Tous les frais de stockage dus aux conditions tarifaires en vigueur devront être réglés au magasinage de l'Hôtel Drouot avant enlèvement des lots et sur présentation du bordereau acquitté. Aucun frais de magasinage n'est dû si une demande d'envoi via DROUOT TRANSPORT est effectuée auprès de DROUOT TRANSPORT au plus tard le lendemain de la vente.

Envoi des lots

DROUOT TRANSPORT 01 48 00 22 49 drouot-transport@drouot.com

Le règlement du transport est à effectuer directement auprès de ces transporteurs qui se chargent du transport, de l'emballage et le suivi des envois. Les frais de magasinage à Drouot sont stoppés dès la demande de devis auprès de DROUOT TRANSPORT.

**Retrait des achats** : En cas de paiement par chèque ou par virement, la délivrance des objets pourra être différée jusqu'à l'encaissement.

Dès l'adjudication, l'objet sera sous l'entière responsabilité de l'adjudicataire. L'acquéreur sera lui-même chargé de faire assurer ses acquisitions, Pescheteau-Badin déclinant toute responsabilité quant aux dommages que l'objet pourrait encourir, et ceci dès l'adjudication prononcée. Pescheteau-Badin ne se charge pas des expéditions, toutefois les adjudicataires pourront obtenir tout renseignement concernant la livraison ou l'expédition. La formalité de licence d'exportation peut requérir un délai de cinq semaines, celui-ci pouvant être sensiblement réduit selon la rapidité avec laquelle l'acquéreur précisera ses instructions à Pescheteau-Badin.

**Ordre d'achat** : Si vous désirez faire une offre d'achat par écrit, vous pouvez utiliser le formulaire prévu à cet effet en fin de catalogue. **Celle-ci doit nous parvenir au plus tard deux jours avant la vente accompagnée de vos coordonnées bancaires.** Si Pescheteau-Badin reçoit plusieurs ordres concernant le même lot pour un montant identique, c'est l'ordre le plus ancien qui sera préféré. Pescheteau-Badin ne pourra engager sa responsabilité notamment en cas d'erreur ou d'omission de l'ordre écrit. Si vous désirez enchérir par téléphone, veuillez en faire la demande par écrit, accompagnée de vos références bancaires, au plus tard deux jours avant la vente. **Il ne sera accepté aucune enchère téléphonique en dessous de 450 €** Pescheteau-Badin ne pourra engager sa responsabilité si la liaison téléphonique n'est pas établie, établie tardivement, ou en cas d'erreur ou d'omission.

# DROUOT

PESCHETEAU BADIN  
COMMISSAIRES-PRISEURS



## ARTS D'ASIE

JADE - CORAIL - AGATE - IVOIRE  
CRISTAL DE ROCHE - CORNE DE RHINOCÉROS  
BRONZES - EMAUX CLOISONNÉS  
PORCELAINES - ESTAMPES - PEINTURES

DROUOT-RICHELIEU - 15 DÉCEMBRE 2017



EXPERT : CABINET PORTIER ALICE JOSSAUME 01 48 00 03 41

**D**

**Drouot**