



DROUOT

PESCHETEAU BADIN

COMMISSAIRES-PRISEURS

ARTS D'ASIE

22 JUIN 2017





Préparez-vous à l'inattendu

ENCHÉRIER SUR INTERNET

Drouot Live

www.drouotlive.com

ACHETER SUR INTERNET

Drouot Online

www.drouotonline.com

FACILITER VOS ACHATS

Drouot Card

www.drouot.com/card

S'INFORMER

La Gazette Drouot

www.gazette-drouot.com

EXPÉDIER VOS ACHATS

Drouot Transport

www.drouot-transport.com



Hôtel Drouot
9, rue drouot 75009 Paris
+33 (0)1 48 00 20 20
contact@drouot.com
www.drouot.com

© photos Bruno SIMON
+33 1 48 00 00 50
studio@photobruno.com





Ventes aux enchères publiques
Drouot Richelieu - 9, rue Drouot - 75009 Paris
Parking sous l'Hôtel des Ventes



DROUOT-RICHELIEU LE JEUDI 22 JUIN 2017

SALLE 15

À 11H - numéros 1 à 91

À 13H30 - numéros 92 à 434

CERAMIQUES D'ASIE

PORCELAINES DU JAPON

Des XVII, XVIII et XIXe siècles

COREE

Grand Vase Période CHOSEON (1392-1897)

PORCELAINES DE CHINE

Des périodes Ming - Wanli - Kanghi - Yongchen - Qianlong - Jiaqing - Minguo

ARTS D'ASIE

ESTAMPES - PEINTURES

Dont exceptionnel ensemble de 103 œuvres de PU QUAN - DAOGUANG

SCULPTURES

BRONZE ET EMAUX CLOISONNES

Jade - Nephrite - Corail - Cristal de roche - Stéatite

IVOIRES

Netsuké - Okimono - Tsupa

COUPES LIBATOIRES

en corne de rhinocéros sculptée du XVIIIe siècle

TISSUS ORNEMENTAUX et VETEMENTS
CABINETS - COFFRE A VETEMENTS - PARAVENTS - TAPIS



PESCHETEAU-BADIN
Commissaires-Priseurs
OVV n° 2002-312
16, rue de la Grange Batelière - 75009 PARIS
Tél. 01 47 70 50 90 - pescheteau-badin@wanadoo.fr





EXPERTS

Monsieur Cyrille Froissart

Expert près la Cour d'Appel de Paris
Membre de la CNES et du SPEP
9 Rue Frédéric Bastiat
75008 Paris
01 42 25 29 80
a décrit les numéros 1 à 183.

CABINET PORTIER ALICE JOSSAUME

Experts en objets d'art d'Extrême-Orient
26 Bd Poissonnière
75009 Paris
01 48 00 03 41/45 fax : 01 48 00 02 64
contact@cabinetportier.com
a décrit les numéros 186 à 231 - 233 à 353 -
356 à 374 - 376 à 412 - 414 - 417 à 434.

JEUDI 22 JUIN 2017

VENTE À 11H - N^{OS} 1 à 91

Pages 3 à 34

VENTE À 13H30 - N^{OS} 92 à 434

Pages 35 à 95

Exposition publique

Mercredi 21 juin de 11h à 18h

ENCHÉRISSEZ SUR



Ordres d'achat et Condition reports :

Romain CERVELLO
01 47 70 50 90
bids@pescheteau-badin.com

Responsable de la vente :

Géraldine JOST
01 47 70 50 94

Catalogue et photographies en ligne sur
www.pescheteau-badin.com
www.drouot.com

*Veillez consulter attentivement les conditions de
vente à la fin du catalogue*



VENTE À 11 HEURES



1

1 JAPON

Vase de forme ovoïde en porcelaine décor en bleu sous couverte de paysage lacustre montagneux animé, godrons simulés sur le col.
XVIIe siècle.

H. 25 cm. Fêlure et éclat, défaut de cuisson sur le col. 300/500 €

2 JAPON

Kendi en porcelaine à décor en bleu sous couverte de paysage lacustre avec pagode et arbustes, fleur sur le col.
XVIIe siècle.

H. 22 cm 800/1 000 €

3 JAPON

Kendi en porcelaine à décor en bleu sous couverte de haies fleuries.

Fin du XVIIe siècle, début du XVIIIe siècle.

H. 20 cm. Extrémité du déversoir en métal. 180/200 €

4 JAPON

Paire de vases bouteille piriforme à décor en camaïeu bleu de volatiles sur terrasse et paysages lacustres dans des réserves rectangulaires.

XIXe siècle.

H. 32 cm. Fêlures. 300/500 €

5 JAPON

Verseuse de forme balustre en porcelaine à décor en bleu sous couverte quatre figures dans un paysage et fleurs sur le col.

Fin du XVIIe siècle.

H. 21 cm 300/400 €



2

6 JAPON

Assiette en porcelaine à décor en camaïeu bleu et or de lotus et réserves fleuries.

Fin du XVIIe siècle.

D. 22 cm 150/200 €

7 JAPON

Petite coupe en porcelaine à bord contourné à décor en bleu sous couverte de deux personnages attablés jouant au go dans un paysage dans une réserve polylobée cernée de fleurs et coupes en relief.

XVIIIe siècle.

D. 15,5 cm 150/200 €

8 JAPON

Plat rond en porcelaine à décor en bleu sous couverte dans le style des porcelaines Kraak du monogramme VOC pour Vereenigde Oostindische Compagnie au centre dans un médaillon cerné de volatiles et rochers, l'aile décorée de compartiments.

XVIIe siècle.

D.: 35,5 cm 600/800 €

9 JAPON

Plat rond en porcelaine à décor en camaïeu bleu au centre de volatiles sous un arbuste fleuri et sur l'aile de lotus et rinceaux feuillagés.

Fin du XVIIe siècle.

D. 30 cm 300/500 €

10 JAPON

Plat rond en porcelaine à décor en bleu sous couverte dans le style des porcelaines Kraak du monogramme VOC pour Vereenigde Oostindische Compagnie au centre dans un médaillon cerné de volatiles et rochers, l'aile décorée de compartiments.

XVIIe siècle.

D. 39 cm 600/800 €





11

11 JAPON

Grand plat rond en porcelaine à décor bleu, vert, rouge et or dit Imari au centre d'une jardinière fleurie dans un médaillon et sur l'aile de pivoines et papillons dans des réserves en forme de lambrequins.

Fin du XVIIe siècle, début du XVIIIe siècle.

D. 55 cm 800/1 200 €



14

12 JAPON

Grand plat rond en porcelaine à ombilic au centre, décor en rouge de fer et or de volatiles et arbustes fleuris dans des réserves sur fond bleu orné de larges rinceaux feuillagés or et fleurs de lotus.

Fin du XVIIe siècle, début du XVIIIe siècle.

D. 56 cm

Une fêlure et un éclat. 700/800 €

13 JAPON

Salière circulaire balustre en porcelaine à décor polychrome et or de tiges fleuries dans des compartiments en forme de pétale. XVIIIe siècle.

H. : 7,5 cm

200/400 €



12

14 JAPON

Grand vase de forme cornet en porcelaine à décor bleu, rouge, vert, noir et or dit Imari de grues sous des arbustes en fleur et compartiments fleuris sur le col.

Début du XVIIIe siècle.

H. 60,5 cm

1 200/1 500 €

15 JAPON

Potiche et un couvercle en porcelaine à décor bleu, rouge et or dit Imari de fleurs dans des réserves sur fond bleu.

Le vase du XVIIIe siècle, le couvercle du XIXe siècle.

H. 30 cm

100/150 €

**16 JAPON**

Paire de potiches couvertes en porcelaine de forme balustre hexagonale, à décor bleu, rouge, vert et or dit Imari de phénix dans des réserves sur fond d'arbustes en fleur.

XVIII^e siècle.

H. 33 cm. Eclat à un col.

500/800 €

17 JAPON

Coupe en porcelaine à décor bleu, rouge et or dit Imari au centre d'une corbeille de fleurs sur l'aile de shi-shi dans des compartiments sur fond bleu fleuri.

Début du XVIII^e siècle.

D. 28,3 cm

250/300 €

18 JAPON

Coupe ronde à bord contourné en porcelaine à décor bleu, rouge et or dit Imari au centre d'un paysage lacustre avec pagodes dans un médaillon circulaire cerné de compartiments fleuris.

Début du XVIII^e siècle.

D. 30,5 cm. Petites fêlures sur le bord.

300/400 €

19 JAPON

Vase de forme cornet en porcelaine à pans coupés à décor bleu, rouge et or dit Imari de vases fleuris dans des réserves sur fond bleu.

Début du XVIII^e siècle.

H. 31 cm. Petite fêlure sur le col.

300/400 €

20 JAPON

Petit plat rond en porcelaine à décor bleu, rouge et or dit Imari d'un dragon parmi des fleurs.

XVIII^e siècle.

D. 20,5 cm

60/80 €

21 JAPON (Arita)

Groupe en porcelaine formé d'une carpe émergeant des flots, la carpe à fond bleu et mauve irisé, les vagues soulignées en vert.

XVIII^e siècle.

H. 18 cm

Restauration ancienne

300/500 €

22 JAPON

Boîte ronde couverte en porcelaine à décor en bleu sous couverte rehaussé de rouge et or dit Imari d'arbustes fleuris.

Début XVIII^e siècle.

L. 21,5 cm, H. 15, cm

500/700 €

23 JAPON

Statuette de Bijin en porcelaine, sa tunique à décor rouge, vert, noir et or de feuillage et fleurs.

Fin du XVII^e siècle, début du XVIII^e siècle.

H. 22,5 cm

Cou recollé.

100/200 €

24 JAPON

Coupe circulaire en porcelaine à décor bleu, rouge et or dit Imari d'un paysage lacustre montagneux et sur l'aile de compartiments fleuris.

Début du XVIII^e siècle.

D. 26 cm

Quelques usures d'or.

150/200 €



**25 JAPON**

Statuette de tigre en porcelaine reposant sur un rocher, à décor polychrome.
H. 25 cm

400/500 €

26 JAPON

Grand plat rond en porcelaine à bord lobé à décor bleu, vert, rouge et or dit Imari de motifs de tissus, arbustes, fleurs, papillons et coqs.
XIXe siècle.

D. 56 cm

300/500 €

27 JAPON

Figure représentant une jeune femme assise sur un lion à décor bleu, rouge et or Imari.

XIXe siècle.

H. 23 cm

300/400 €

28 JAPON

Paire de vases en porcelaine à panse ovoïde et long col cylindrique évasé à décor bleu, rouge et or dit Imari de rinceaux fleuris.

XIXe siècle.

H. 32 cm

Un vase restauré, montés en lampe.

200/300 €



25

29 JAPON

Bol à bord lobé en porcelaine à décor polychrome Kakiemon de haies fleuries, prunus et volatiles.

Fin du XVIIe siècle, début du XVIIIe siècle.

L. 11,5 cm, H. 6 cm

800/1 200 €

30 JAPON

Paire de coupes en porcelaine à décor polychrome Kakiemon de branches fleuries, pivoines et chrysanthèmes, le revers décoré en bleu sous couverte de rinceaux feuillagés.

Marque à six caractères Chenghua.

Fin du XVIIe siècle, début du XVIIIe siècle.

D. 14 cm

600/800 €

31 JAPON

Vase ovoïde en porcelaine à décor en bleu sous couverte rehaussé de polychromie dans le style Kakiemon de pivoines et prunus, frise de croisillons et chevrons sur le col.

Fin du XVIIe siècle, début du XVIIIe siècle.

H. 21 cm

Choc sur la panse.

500/700 €

32 JAPON

Petit plat rond à bord contourné en porcelaine à décor polychrome Kakiemon de rochers percés, pins, bambous et prunus.

Au revers la marque fuku.

Fin du XVIIe siècle, début du XVIIIe siècle.

D. 20 cm

500/700 €

33 CHINE (DEHUA)

Deux gobelets en blanc à décor en relief de branches de prunus fleuries.

Epoque Kanghi (1662-1722).

H. 7 cm

200/300 €

34 CHINE

Deux coupes en porcelaine à décor polychrome des émaux de la Famille verte dans le style Kakiemon de trois tigres et un jeune garçon les bras étendus sous des prunus et bambous près de deux haies.

XVIII^e siècle.

D. 24,5 cm

Eclats et fêlures.

800/1 200 €

35 CHINE

Un vase cylindrique et deux petits vases ovoïdes en porcelaine à décor polychrome des émaux de la Famille verte de fleurs et feuillage.

Période Transition, XVII^e siècle.

H. 19 cm et 10 cm

Les couvercles des petits vases manquants.

500/600 €

36 CHINE

Vase cylindrique à col évasé en porcelaine à décor polychrome des émaux de la Famille verte de rochers percés fleuris dans des compartiments en forme de pétale sur fond d'écaillés imbriquées en rouge de fer, frise de rinceaux fleuris et feuillagés sur le col et la base.

Période Transition, XVII^e siècle. .

H. 40 cm

Un éclat sur le col.

3 000/4 000 €

37 CHINE

Jardinière circulaire en porcelaine à décor polychrome en émaux wucai de chevaux, qilin, éléphant, dragons, buffle, lion et daim dans trois réserves ovales sur fond de treillage.

Marque Wanli à six caractères au revers dans un cadre carré sur fond de fleur.

Période Wanli (1573-1619)

Monture en bronze doré.

D. 30 cm, H. 10 cm

Une fracture anciennement restaurée, le bord supérieur rodé. 600/800 €



36



37



38 - 39

38 CHINE

Potiche en porcelaine à décor polychrome des émaux de la Famille verte wucai de femmes chinoises et enfants dans un paysage montagneux bordé de bananier, rocher fleuri sur le col.

XVIIe siècle.

H. 34 cm. Accidents et restaurations anciennes. 500/800 €

39 CHINE

Vase oblong en porcelaine à décor polychrome des émaux de la Famille verte wucai d'un dignitaire suivi de deux serviteurs dans un paysage avec rochers percés et bananier.

XVIIe siècle.

H. 25 cm. Eclat recollé sur le col prolongé par une fêlure. 800/1 200 €

40 CHINE

Théière de forme carrée et lobée en porcelaine décorée en émaux polychromes dans le style de la famille verte d'oiseaux volant parmi les pivoines. L'anse en forme de corps de dragon, le bec verseur en forme de tête de dragon. XIXe siècle.

H. 15 cm. Défauts de cuisson. 500/600 €

41 CHINE

Vase couvert en porcelaine à décor polychrome des émaux de la famille verte de femmes tenant des éventails dans un paysage devant un dignitaire.

XIXe siècle.

H. 16 cm. Un petit éclat à l'intérieur du couvercle. 400/600 €



41 - 42

42 CHINE

Petit vase cylindrique en porcelaine à décor polychrome des émaux de la famille verte de lettrés dans un paysage bordé de bananier.

Période Kanghi (1662-1722).

H. 18 cm. Couvercle en bois. 1 000/1 200 €

43 CHINE

Vase rouleau en porcelaine à décor polychrome des émaux de la Famille verte de nombreux animaux : coq, singe, éléphant, buffle, chèvre, serpent, tigre, cheval, lapin, écureuil, dragon dans des réserves sur fond rouge orné de papillons et fleurs.

Marque Kanghi à six caractères en bleu sous la base.

XIXe siècle.

H. 45,5 cm 1 200/1 500 €

44 CHINE

Terrine ovale et couvercle en porcelaine à décor polychrome des émaux de la famille verte de paons et phœnix en vol parmi des fleurs, les bords ornés de galons à fond vert, papillons et insectes dans des réserves, la prise du couvercle en forme de coq.

Période Kanghi (1662-1722).

L. : 34 cm. Eclat restauré au bec du coq. 1 000/1 200 €



40



43



44

**45 CHINE**

45

Paire de vases en porcelaine de forme quadrangulaire à pans coupés, le col cylindrique évasé, à décor polychrome des émaux de la Famille verte de rochers et arbustes fleuris, les angles décorés de volatiles et fleurs sur fond vert, l'épaule orné d'objets de lettré sur fond de treillage, le col à fond vert orné de réserves en forme de feuille encadrant des rochers et tiges fleuries.
Epoque Kanghi (1662-1722).

H. 48 cm. Restauration sur un col, petites fêlures sur l'autre col.

8 000/12 000 €

46 CHINE

Pot à gingembre couvert à décor polychrome des émaux de la Famille verte de fleurs et feuillage dans des réserves sur fond de treillage rouge.

Marque à la feuille.

XIXe siècle.

H. 14 cm

120/150 €

47 CHINE

Vase Meiping oblong couvert en porcelaine à décor polychrome des émaux de la famille verte sur fond noir d'oiseaux en vol sur des prunus en fleur.

XIXe siècle.

H. 28 cm

Couvercle restauré.

150/200 €

48 CHINE

Paire de chiens de Fô en porcelaine assis sur des bases rectangulaire à décor polychrome des émaux de la Famille verte.

XIXe siècle.

H. 19 cm, L. 10 cm

400/600 €

**49 CHINE**

Coupe circulaire en porcelaine à décor polychrome des émaux de la Famille verte au centre d'une large corbeille remplie de fleurs et sur le bord d'un galon orné de six réserves encadrant des fleurs et papillons alternés sur fond vert fleuris, le talon à gorge.

Epoque Kanghi (1662-1722).

D. 34 cm

Une fêlure sur le bord et usures d'émail sur le bord. 800/1 200 €

50 CHINE

Coupe circulaire en porcelaine à décor polychrome des émaux de la Famille verte et or au centre des armoiries de la province du Hainault surmontant l'inscription HENEGOVW dans une banderole et cernées de branches fleuries et volatiles, l'aile décorée de chinois dans des paysages et vases fleuris dans des compartiments en forme de pétales de lotus.

Epoque Kanghi (1662-1722).

D. 27 cm. Restaurations.

400/600 €

51 CHINE

Coupe en porcelaine à décor polychrome des émaux de la Famille verte de phœnix et papillons survolant un arbuste en fleur, le bord décoré d'un galon à fond de treillage vert orné de crabes et poissons dans quatre réserves.

Epoque Kanghi (1662-1722).

D. 34 cm. Restaurations.

200/300 €

52 CHINE

Moutardier cylindrique couvert en porcelaine sur piédouche à décor polychrome des émaux de la Famille verte de pivoines et de galons sur les bords.

Epoque Kanghi (1662-1722).

H. 9 cm. Un éclat restauré sur le bord du couvercle.

400/600 €

53 CHINE

Bol en porcelaine à décor polychrome des émaux de la famille verte de pivoines et arbustes fleuris, galon à fond caillouté rouge sur le bord supérieur.

Période Kanghi (1662-1722).

D. 22,5 cm, H. 10,5 cm

200/300 €

54 CHINE

Porte-huilier en porcelaine, les supports des bouteilles de forme octogonale réunis par une anse, à décor polychrome des émaux de la famille verte de fleurs, arbustes et oiseaux dans des médaillons et galons sur les bords.

Période Kanghi (1662-1722).

L. 18 cm. Petits éclats.

600/800 €

**55 CHINE**

Assiette creuse en porcelaine à décor en émaux de la famille verte de canards au centre et de huit Immortels sur l'aile.

Période Kang Hi

D.21,5 cm. Petites égrenures en bordure.

300/400 €

56 CHINE

Plat rond en porcelaine à décor bleu, rouge et or dit Imari et famille rose au centre d'un oiseau posé sur un arbuste en fleur observant un papillon en vol, galon sur la chute à quatre réserves fleuries sur fond de treillage, l'aile à décor en relief de fleurs de lotus.

XVIIIe siècle, période Yongzheng, vers 1730.

D. 34,5 cm. Trois fêlures sur l'aile.

400/500 €

57 CHINE

Plat rectangulaire à bord contourné à décor bleu, rouge et or dit Imari au coucou dans la maison : un oiseau en vol au dessus d'un pavillon à la fenêtre duquel l'observe au autre oiseau, le bord à fond bleu ornée de bambous et pins dans quatre réserves.

XVIIIe siècle.

L. 34,5 cm. Petits éclats.

300/400 €

58 CHINE

Bourdaloue ovale en porcelaine à décor bleu, rouge et or dit Imari de pivoines et arbustes, galon fleuri à fond de treillage sur le bord.

XVIIIe siècle.

L. 25 cm

600/800 €

59 CHINE

Coupe ronde polylobée en porcelaine à décor polychrome des émaux de la Famille verte au centre d'une femme debout tenant un éventail dans un jardin devant une balustrade, l'aile décorée de vases et objets de lettrés, fleurs et paysages dans des compartiments alternés à fond rouge et à fond bleu poudré.

Epoque Kanghi (1662-1722).

D. 24 cm

600/800 €

60 CHINE

Coupe en porcelaine à décor polychrome des émaux de la Famille verte d'un saule et lotus au centre dans un médaillon cerné d'un galon à fond de treillage rouge, le bord décoré de pivoines et lotus.

Epoque Kanghi (1662-1722).

D. 24,5 cm

400/600 €

61 CHINE

Coupe lobée en porcelaine à décor polychrome des émaux de la Famille verte de papillon et branches feuillagés, galon à fond corail et or sur le bord.

XIXe siècle.

L. 17 cm

100/150 €



62

62 CHINE

Grand plat rond en porcelaine à décor polychrome des émaux de la Famille verte au centre d'un couple dans le jardin d'un palais, observé par un jeune homme derrière des rochers, dans un médaillon polylobé sur fond bleu poudré rehaussé de fleurs en or, l'aile décorée de paysages et rochers percés fleuris dans huit réserves ovales.

Au revers, la marque au losange et ruban.

Epoque Kanghi (1662-1722).

D. 39 cm

Un éclat restauré sur le bord et quelques usures d'or.

Provenance : étiquette Joseph Soustiel à Paris a revers.

2 500/3 000 €

63 CHINE

Vase baluste en porcelaine à décor polychrome des émaux de la Famille verte de lettrés attablés dans des paysages.

XIXe siècle.

H. 31 cm

Accidents au col.

200/300 €

64 CHINE

Support d'emblème bouddhique de forme baluste terminé par une fleur de lotus à pétales en relief, le fût formé de rinceaux ajourés, la base circulaire à fond caillouté reposant sur six pieds, décor polychrome des émaux de la famille verte.

XIXe siècle.

H. 33 cm

Quelques restaurations: Restaurations à la base et aux pieds. Deux pieds semblent être des remplacements en plâtre.

Restaurations aux pétales de lotus sur la coupe.

1 000/1 200 €

65 CHINE

Vase baluste en porcelaine à décor polychrome des émaux de la Famille verte de poissons, crabe, lion, qilin, chimère, pagures, crevettes et tortue sur fond de rochers en rouge de fer.

XIXe siècle.

H. 46 cm

Restauration au col.

1 500/2 000 €

66 CHINE

Jardinière circulaire en porcelaine à décor polychrome des émaux de la Famille verte de grues parmi des lotus en fleurs, galon sur le bord supérieur.

XIXe siècle.

H. 32 cm, D. 37 cm

300/500 €

**67 CHINE**

Vase de forme rouleau en porcelaine à décor en bleu sous couverte de feuille de bananier.
Période Kanghi (1662-1722).
H. 26 cm 800/1 200 €

68 CHINE

Plat rond en porcelaine à décor en bleu sous couverte de fleurs de lis disposées en croix au centre et sur l'aile de feuillage.
Période Kanghi (1662-1722).
D. 26,3 cm
Une fêlure. 300/400 €

69 CHINE

Vase de forme baluste en porcelaine à décor en bleu sous couverte d'un dignitaire entouré de serviteurs près d'un char arrêté devant deux buffles dans un paysage, le col décoré de fleurs et feuillage.
Période Transition, XVIIe siècle.
H. 31 cm
Le col sans doute rodé garni d'une monture en argent et d'un couvercle en forme de flamme en argent, poinçon Minerve. 2 000/3 000 €

70 CHINE

Vase en porcelaine de forme ovoïde à décor en bleu sous couverte de femmes chinoises et enfants.
Epoque Kanghi (1662-1722).
Base et couvercle en argent.
H. 19,5 cm
Eclats à la base. 150/200 €

71 CHINE

Suite de six assiettes en porcelaine à décor en bleu sous couverte d'arbustes et balustrade au centre et sur le bord de fleurs dans des compartiments en forme de pétales.
XVIIIe siècle.
D. 21 cm
Petits éclats et une fêlure. 300/500 €

72 CHINE

Bol décoré en bleu sous couverte de crabes, de poissons et de crevettes dans des réserves.
Epoque Kanghi (1662-1722).
D. 13 cm
Petits éclats. 150/200 €

73 CHINE

Coupe en porcelaine à décor en bleu sous couverte de rocher percé, bambous et prunus, oiseau en vol.
Epoque Kanghi (1662-1722).
D. 21 cm
Une fêlure. 100/150 €

74 CHINE

Vase ovoïde à décor vert et rouge de fer de pivoines fleuries.
XVIIe siècle.
H. 10 cm 120/150 €



75

75 CHINE

Statuette de Guandi en blanc de Chine assis sur un trône.
Période Kanghi (1662-1722).
H. 28 cm 800/1 200 €



76

76 CHINE

Vase de forme yenyen en porcelaine à décor en bleu sous couverte de daims et grue dans des paysages bordés de pins et rochers.
Double cercle au revers.
Période Kanghi (1662-1722).
H. 44 cm 3 000/5 000 €



76A

76A CHINE

Statuette en blanc de Chine représentant Li Tieguaï appuyé contre une canne, debout sur un rocher.
XVIIIe-XIXe siècle.
H. 32 cm 800/1 200 €



77

77 CHINE

Grande coupe circulaire en porcelaine à décor bleu, rouge, vert et or dit Imari de poissons et coquillage dans un médaillon au centre cerné de pivoines sur fond rouge et de quatre compartiments fleuris.
Epoque Kanghi (1662-1722).
D. 46,5 cm
Un éclat 800/1 200 €



78

78 CHINE

Grande coupe en porcelaine à décor en bleu sous couverte rehaussé en vert et rouge de fer au centre de deux dignitaires devant un paravent dans le jardin d'un palais, accompagnés d'un serviteur tenant un éventail et de quatre servantes jouant de la flute, tenant des fleurs et des rouleaux, une balustrade fleurie au premier plan, le revers orné de branches feuillagées en bleu sous couverte, double cercle sur la base, le talon à gorge.
Epoque Kanghi (1662-1722).
D. 39,5 cm
Un petit éclat sur le bord au revers. 2 000/3 000 €

**79 CHINE**

Assiette en porcelaine à décor en pourpre et or au centre d'un monogramme dans un écu retenu par un ruban et posé sur un manteau de pair, l'aile décorée d'un galon à fleurettes en or sur fond mauve.

Fin du XVIIIe siècle, début du XIXe siècle.

D. 25 cm 150/200 €

80 CHINE

Une théière couverte, trois tasses et deux soucoupes en porcelaine à décor en or de fleurs et rinceaux feuillagés.

XVIIIe siècle, époque Qianlong (1736-1795).

Eclats au couvercle. 500/600 €

81 CHINE

Deux assiettes en porcelaine à décor en grisaille et or au centre d'œillets et sur l'aile de branches de vigne nouées portant des grappes de raisin, filet bleu sur le bord.

Début du XIXe siècle.

D. 23 cm 200/300 €

82 CHINE

Deux assiettes en porcelaine à décor en or et rouge de fer de bouquets de fleurs, guirlandes, rinceaux feuillagés et coquille. XVIIIe siècle, époque Qianlong (1736-1795).

D. 22,6 cm

Usures et éclats. 60/80 €

83 CHINE

Deux salerons circulaires en porcelaine à décor polychrome des émaux de la Famille rose de bouquets de fleurs et galons. XVIIIe siècle, période Yongzheng (1723-1735)

L. 7,5 cm, H. 5 cm

Usures et éclats sur les bords. 300/400 €

84 CHINE

Deux sucriers ovales couverts en porcelaine à décor polychrome des émaux de la Famille rose de semis de bouquets de fleurs, les prises latérales en forme de masque surmonté d'un haut plumet à fond corail et vert, la prise des couvercles en forme de couronne ajourée.

XVIIIe siècle, époque Qianlong (1736-1795).

L. 17 cm, H. 12 cm

Une prise d'un couvercle cassée et manquante. 300/500 €

**85 CHINE**

Paire de vases de forme balustre en porcelaine à deux anses en forme de dragons, à décor polychrome des émaux de la Famille rose et or de guirlandes de fleurs, semis de fleurettes dans des médaillons et guirlandes de feuillage, le col et la base à décor de godrons tors à fond pourpre, vert et or. XVIIIe siècle, fin de l'époque Qianlong (1736-1795). H. 25 cm. Une anse restaurée, quelques usures d'or et infimes égrenures.

800/1 200 €

86 CHINE

Assiette à potage en porcelaine à décor polychrome des émaux de la Famille rose au centre d'armoiries dans un écu surmonté d'un heaume et cerné de feuillage, l'aile décorée de rinceaux fleuris en bianco sopra bianco. XVIIIe siècle, époque Qianlong (1736-1795). D. 23 cm

450/600 €

87 CHINE

Assiette en porcelaine à décor polychrome des émaux de la Famille rose au centre de deux chiens, deux colombes sous un arbre près d'un autel surmonté de deux cœurs flammés, l'aile décorée de bouquets en bianco sopra bianco et galon. XVIIIe siècle, époque Qianlong (1736-1795). D. 22,8 cm

200/300 €

88 CHINE

Assiette creuse à bord contourné en porcelaine à décor polychrome des émaux de la Famille rose au centre d'armoiries dans un écu surmonté d'une couronne de marquis et posé sur des tambours, drapeaux, boulets, canons et sabres, motifs de fer de lance en or sur l'aile. XVIIIe siècle, époque Qianlong (1736-1795). D. 23 cm
Éclats et usures.

300/500 €

89 CHINE

Deux assiettes à bord contourné en porcelaine à décor polychrome des émaux de la Famille rose au centre des armoiries de sir Henry Bird et sur l'aile d'un lion sur un tortil et trois réserves décorées de volatiles et chiens. XVIIIe siècle, époque Qianlong (1736-1795). D. 23 cm

Un cheveu à une assiette, usures d'or au centre.

Modèle similaire dans Howard, Chinese Armorial Porcelain, p. 323.

1 000/1 200 €

90 CHINE

Pot à sucre couvert en porcelaine à décor polychrome des émaux de la Famille rose d'armoiries de la famille Le Ferté Beauharnais dans un écu supporté par deux rapaces retenant une banderole portant la devise, autre ne sers, guirlandes de fleurs sur les bords. XVIIIe siècle, époque Qianlong (1736-1795). H. 12,5 cm

Couvercle accidenté.

70/100 €

91 CHINE

Pot à lait couvert de forme balustre en porcelaine à décor polychrome des émaux de la Famille rose d'armoiries dans un médaillon et bouquets de fleurs dans deux réserves sur fond de maillage or. XVIIIe siècle, époque Qianlong (1736-1795). H. 11,5 cm
Petits éclats au couvercle.

150/200 €

VENTE À 13H30

**92 CHINE**

Vase balustre en porcelaine à décor polychrome des émaux de la Famille rose de scène de palais animé de deux femmes dans un palais et lettrés dans un jardin, le col orné d'un galon en bleu sous couverte.

XVIIIe siècle, époque Qianlong (1736-1795).

H. 25,2 cm.

Restaurations au col.

400/600 €

93 CHINE

Plat rectangulaire à pans coupés en porcelaine à décor polychrome des émaux de la Famille rose d'une femme sur une barque près d'un palais sous un arbuste en fleur et sur le bord d'un galon fond corail et bleu.

XVIIIe siècle, époque Qianlong (1736-1795).

L 33 cm

300/400 €

94 CHINE

Vase balustre à panse ovoïde en porcelaine à décor polychrome des émaux de la Famille rose de femmes chinoises et enfants tenant des vases, sceptre, éventail et lanterne, chauve-souris en vol.

XVIIIe siècle, époque Qianlong (1736-1795).

H. 25,5 cm

Eclats sur le col.

500/800 €

95 CHINE

Deux petits plateaux à bord contourné dit patipan en porcelaine, l'un ovale, l'autre octogonal, à décor polychrome des émaux de la Famille rose sur le premier d'un couple attablé sous deux arbustes, et sur l'autre d'une jardinière fleurie, galon sur le bord.

XVIIIe siècle, époque Qianlong (1736-1795).

L. 13 cm et 13,5 cm

Un éclat sur le premier.

200/300 €

96 CHINE

Verseuse couverte de forme balustre en porcelaine à décor polychrome des émaux de la Famille rose de scène de palais animé dans deux médaillons cernés de motifs de fer de lance et de branches fleuries.

XVIIIe siècle, époque Qianlong (1736-1795).

H. 19 cm

Une fêlure au couvercle, éclats.

300/400 €

97 CHINE

Petite verseuse couverte en porcelaine à décor polychrome des émaux de la Famille rose d'un couple dans un paysage encadré de rochers percés fleuris, galon sur les bords.

XVIIIe siècle, époque Qianlong (1736-1795).

H. 12,5 cm

L'anse recollée.

150/200 €

98 CHINE

Théière couverte en porcelaine à décor polychrome des émaux de la Famille rose d'une femme chinoise accompagnée d'un paon sur les flots, un serviteur portant des fleurs, galon sur les bords et pivoines sur le couvercle.

XVIIIe siècle, époque Qianlong (1736-1795).

H. 12,5 cm

L'extrémité du déversoir en métal, une petite fêlure.

150/200 €

99 CHINE

Vase balustre à panse plate en porcelaine à décor polychrome des émaux de la Famille rose dit au mandarin de scène de palais animés dans des réserves sur fond vert à treillage, les anses en forme de phœnix à fond or.

XVIIIe siècle, fin de l'époque Qianlong (1736-1795).

H. 24 cm

1 000/1 500 €

**100 CHINE**

Plat rond en porcelaine à décor polychrome des émaux de la Famille rose de pivoines au centre et sur l'aile de lambrequins à fond rose et fond caillouté.

XVIIIe siècle, époque Qianlong (1736-1795).

D. 32,3 cm

Petit cheveux.

200/400 €

101 CHINE

Assiette en porcelaine à décor polychrome des émaux de la Famille rose de pivoines et vase fleurie au centre et sur l'aile de fleurs de lotus dans cinq réserves sur fond caillouté.

XVIIIe siècle, époque Qianlong (1736-1795).

D. 22,5 cm

100/120 €

102 CHINE

Saladier rond à bord contourné en porcelaine à décor polychrome des émaux de la Famille rose de bouquet de fleurs nouées au centre et guirlandes de feuillage et motifs de fer de lance en or.

XVIIIe siècle, époque Qianlong (1736-1795).

L. 25,5 cm, H. 8 cm

400/500 €

103 CHINE

Assiette en porcelaine à décor polychrome des émaux de la Famille rose de pivoines au centre d'un galon à fond caillouté sur la chute et sur l'aile de fruits et fleurs.

XVIIIe siècle, époque Qianlong (1736-1795).

D. 22 cm

80/120 €

104 CHINE

Crachoir à anse de forme balustre octogonale en porcelaine à décor polychrome des émaux de la Famille rose de fleurs, fruits et rinceaux feuillagés.

XVIIIe siècle, époque Qianlong (1736-1795).

H. 11,5 cm

Un éclat restauré sur le bord, une égrenure restaurée à la base de l'anse.

600/800 €

105 CHINE

Assiette en porcelaine à décor polychrome des émaux de la Famille rose de tiges fleuries et au centre et d'un galon à fond rose sur la chute.

XVIIIe siècle, époque Qianlong (1736-1795).

D. 22,5 cm

Fêlure et égrenures.

50/60 €

106 CHINE

Un gobelet, six sorbets et six soucoupes en porcelaine à décor polychrome des émaux de la Famille rose de fleurs.

XVIIIe siècle, époque Qianlong (1736-1795).

Petits éclats et fêlures.

120/150 €

**107 CHINE**

Partie de service en porcelaine à décor polychrome des émaux de la Famille rose d'oeillets et sur les bords de guirlandes de fleurs retenues par des anneaux or, comprenant huit assiettes octogonales et trois plats rectangulaires à pans coupés.

XVIIIe siècle, époque Qianlong (1736-1795).

D. 23 cm, L. 32,5 cm

Une fêlure sur une assiette, petites égrenures.

1 000/1 500 €

108 CHINE

Deux assiettes en porcelaine à décor polychrome des émaux de la Famille rose d'une sauterelle posée sur des feuilles près de pivoines, branches fleuries sur l'aile.

XVIIIe siècle, époque Qianlong (1736-1795).

D. 22,3 cm

Léger choc à l'une.

120/150 €

109 CHINE

Deux assiettes en porcelaine à décor polychrome des émaux de la Famille rose de feuilles de tabac et arbuste fleuri.

XVIIIe siècle, époque Qianlong (1736-1795).

D. 22,5 cm

Un cheveu et égrenures.

150/200 €

110 CHINE

Assiette à potage en porcelaine à décor polychrome des émaux de la Famille rose à la feuille de tabac.

XVIIIe siècle, époque Qianlong (1736-1795).

D. 22,6 cm

Léger choc au centre, égrenures.

300/500 €

111 CHINE

Partie de service en porcelaine à décor polychrome des émaux de la Famille rose de bouquets de fleurs, rubans et guirlandes comprenant huit assiettes octogonales (D. 23 cm), trois plats rectangulaires à pans coupés (L. 31,5 cm, 37 cm et 37,5 cm), un couvercle d'égouttoir (L. 32 cm), une saucière ovale (L. 19 cm).

XVIIIe siècle, époque Qianlong (1736-1795).

Trois assiettes avec fêlures, éclats et fêlures sur la saucière. 600/800 €



111



112



112

112 CHINE - COMPAGNIE DES INDES

Paire de très grands plats octogonaux décorés en bleu sous couverte d'un paysage lacustre. Période Qianlong.
51 x 43 cm

1 000/1 500 €

113 CHINE

Large soupière ronde couverte en porcelaine à deux anses latérales en forme de coquille, à décor en bleu sous couverte de paysages lacustres avec pagodes et branches fleuries.
XVIIIe siècle, époque Qianlong (1736-1795).

L. 35 cm, H. 25 cm

1 200/1 800 €

114 CHINE

Assiette octogonale en porcelaine à décor en bleu sous couverte d'un paysage avec pagode et jonque, fleurs sur l'aile.
XVIIIe siècle, époque Qianlong (1736-1795).

D. 24,5 cm

100/150 €

115 CHINE

Potiche de forme balustre en porcelaine à décor en bleu sous couverte de phoenix parmi des rinceaux fleuris et feuillagés.
XVIIIe siècle, époque Qianlong (1736-1795).

H. 37 cm

Accidents.

200/300 €



113



116

116 CHINE

Jatte à punch en porcelaine à décor polychrome des émaux de la Famille rose de fleurs dans des réserves en forme de pétales imbriqués, guirlandes de feuillage en or sur le bord.

XVIII^e siècle, époque Qianlong (1736-1795).

D. 30 cm, H. 13 cm

Un éclat sur le bord supérieur.

600/800 €



117

117 CHINE

Vase de forme balustre en porcelaine à décor polychrome des émaux de la Famille rose de lettrés dans des paysages bordés de rochers et arbustes, les anses à fond corail en forme de ruyi retenant une cordes au bout de laquelle sont liés deux poissons.

Marque sigillaire Qianlong au revers.

H. 38 cm

Une anse recollée.

800/1 200 €



118

118 CHINE

Grand cache-pot en porcelaine à décor polychrome des émaux de la Famille rose d'oiseaux et sauterelles parmi des pivoines, chrysanthèmes et prunus dans quatre réserves, le bord supérieur décoré de quatre papillons dans des réserves sur un galon à fond de treillage rouge.

XVIII^e siècle, période Yongzheng (1723-1735)

H. 24 cm, L. 36 cm

Un éclat restauré prolongé par une fêlure,

quelques usures, le fond percé.

1 200/1 500 €



119 CHINE

Paire de coqs en porcelaine perchés sur un rocher percé à fond vert à décor polychrome des émaux de la Famille rose.

XVIII^e siècle, époque Qianlong (1736-1795).

H. 33 cm

Restaurations.

3 000/5 000 €



**120 CHINE**

Coupe en porcelaine à décor en vert de cuivre d'un dragon parmi les nuages et sur le bord de vagues écumantes.

Marque Yongzheng à six caractères au revers.

D. 21,5 cm

Une fêlure sur le bord. 500/800 €

121 CHINE

Coupe en porcelaine à décor polychrome en émaux doucai de rinceaux feuillagés et pétales de lotus au revers.

Marque sigillaire Qianlong.

D. 23,5 cm 600/800 €

122 CHINE

Porte pinceau cylindrique en porcelaine à décor polychrome des émaux de la Famille rose de paysages lacustres animés dans deux réserves rectangulaires sur fond rouge corail et or.

Marque Qianlong au revers.

Fin du XIXe siècle.

H. 11 cm 150/200 €

123 CHINE

Coupe en porcelaine à fond turquoise à décor polychrome des émaux de la Famille rose de neuf enfants jouant de la musique, portant des vases fleuris, drapeau et lanterne.

Marque Jiaqing au revers.

Probablement époque République.

D. 23 cm 300/500 €

Un éclat prolongé par une fêlure.

124 CHINE

Vase en porcelaine formé de deux gourdes circulaires réunies à décor polychrome des émaux de la Famille rose de dragons en rouge de fer et or poursuivant la perle sacrée parmi les nuages, les bords à fond jaune et rose ornés de bouquets de fleurs.

Marque Qianlong au revers.

H. 22 cm 600/800 €

125 CHINE

Paire de groupes en porcelaine blanche formés d'un jeune garçon jouant de la flûte assis sur un buffle.

L. 20 cm, H. 18,5 cm 300/500 €

126 CHINE

Jardinière rectangulaire en porcelaine à décor polychrome des émaux de la Famille rose d'hirondelles et prunus sur fond jaune, l'intérieur à fond turquoise, le bord supérieur décoré de rinceaux fleuris.

L. 21,5 cm, H. 14 cm 300/400 €

126A CHINE

Bouteille quadrangulaire en porcelaine à décor polychrome, des émaux de la famille rose, de larges tiges fleuries dans des jardinières.

XVIIIe siècle, période Yongzheng (1723-1735).

H. 28,5 cm. 300/500 €

Accident au col.



127 CHINE Période DAOGUANG (1820-1850)

Paire de potiches de forme balustre couvertes en porcelaine à décor polychrome en émaux de la Famille Rose de dragons pourchassant la perle sacrée, phoenix et chauve-souris sur fond corail rehaussé en émaux graviata, la base ornée de vagues écumantes, galon à fond bleu sur le couvercle, l'intérieur et le revers à fond turquoise.

Marque sigillaire Daoguang.

Période Daoguang (1820-1850)

H. 47 cm

45 000/55 000 €





128



130



129



131



132

128 CANTON

Paire de grands vases de forme balustre en porcelaine à décor polychrome des émaux de la Famille rose de scènes de palais animés dans des réserves sur fond de fleurs, oiseaux et fruits, l'épaule ornée de qilin en relief et les anses formées de chiens de Fô à fon or.

XIXe siècle.

H. 61 cm. Les fonds percés, une fêlure sur l'un, un éclat recollé sur le col de l'autre, quelques usures d'or. 800/1 200 €

129 CHINE

Paire d'éléphants en porcelaine à décor polychrome des émaux de la Famille rose, le pelage en brun, le tapis de selle à décor de rochers percés, flots et nuages sur fond jaune, la selle surmontée d'un porte baguette à décor de lotus sur fond bleu, les défenses à fond jaune.

H. 31 cm, L. 30 cm. Une défense recollée.

1 200/1 500 €

130 CHINE

Vase de forme cornet en porcelaine à fond bleu à décor en relief et à décor polychrome des émaux de la famille rose de vases fleuris et objets de lettré en léger relief, galon à fond jaune sur les bords.

Milieu du XIXe siècle.

H. 36 cm

500/800 €

131 CHINE

Théière quadrangulaire couverte en porcelaine à décor polychrome des émaux de la famille rose de femmes chinoises dans des palais.

XIXe siècle.

H. 10 cm

300/500 €

132 CANTON, XIXe - XXème siècle

Plaquette en porcelaine à décor polychrome en émaux de la famille rose présentant au centre un médaillon rond une scène avec un lettré.

40 x 40 cm environ

Cadre en bois.

600/800 €





134

135

136

133 CHINE

Figure de Hoho en porcelaine à décor polychrome des émaux de la Famille rose, debout tenant un vase sur une base rectangulaire.
H. 38 cm 300/500 €

134 CHINE

Plat rond en porcelaine à décor bleu, rouge et or Imari au centre d'un rocher fleuri et sur l'aile d'arbustes en fleur.
XVIII^e siècle.
D. 28 cm
Egrenures. 300/500 €

135 CHINE

Aigüière en porcelaine et bronze doré formé d'un vase en porcelaine de Chine à décor polychrome des émaux de la famille rose de rochers percés fleuris sur fond bleu.
La porcelaine XVIII^e siècle, période Qianlong (1736-1795).
La monture de style Louis XV.
H. 36 cm 500/600 €

136 CHINE

Assiette en porcelaine à décor bleu, rouge et or Imari au centre des armoiries de la famille hollandaise van Gellicum dans un écu sous un heaume et sur l'aile de rochers et haies fleuris.
XVIII^e siècle, vers 1720-30
D. 22,5 cm
Pour une assiette du même service voir Dr. J. Kroes, Chinese Armorial Porcelain for the Dutch Market - Chinese Porcelain with Coats of Arms of Dutch Families, p. 118, n° 20. 400/600 €

**137 CHINE**

Deux assiettes, une coupe circulaire et un bol en porcelaine à décor bleu, rouge et or dit Imari de fleurs et rochers percés.
XVIIIe siècle.

D. 23 cm, 22,5 cm et 15 cm

Un éclat au bol.

On y joint deux assiettes en porcelaine européenne du XIXe siècle.

150/200 €

138 CHINE

Deux coupes en porcelaine à décor bleu, rouge et or dit Imari de fleurs et d'arbustes dans des compartiments.
XVIIIe siècle.

D. 27,5 cm

Une fêlure et égrenures.

300/400 €

139 CHINE

Paire de plats ronds en porcelaine à décor bleu, rouge et or dit Imari de jardinière et fleurs au centre, rinceaux fleuris sur l'aile.
XVIIIe siècle.

D 25 cm

Egrenures.

300/400 €

140 CHINE

Plat rond en porcelaine à décor bleu, rouge et or dit Imari au centre d'un pot rempli de fleurs et sur l'aile de rinceaux fleuris et feuillagés.

XVIIIe siècle.

D. 27 cm

Une fêlure.

80/120 €

141 CHINE

Deux assiettes en porcelaine à décor bleu, rouge et or dit Imari dit aux dames au parasol d'après Cornelius Pronk, l'aile décorée de volatiles dans des réserves sur fond rouge de fer et or.

XVIIIe siècle.

D. 23,5 cm

Un petit éclat et une petite fêlure sur l'une.

2 000/3 000 €

**142 CHINE**

Petit seau cylindrique en porcelaine à décor bleu, rouge, vert, jaune et or dit Imari des armes de France dans un écu surmonté d'une couronne royale et cerné du collier du saint Esprit, dans un entourage de lotus, fruits, éventails et branches fleuries, galon sur les bords.

XVIII^e siècle, vers 1725-40.

H. 8 cm

2 500/3 000 €



**143 CHINE**

Assiette creuse octogonale en porcelaine à décor en bleu sous couverte d'un paysage lacustre.
XVIIIe siècle.
D. 22 cm

120/150 €

144 CHINE

Plateau ovale à bord contourné en porcelaine à décor en bleu sous couverte de semis de fleurs et frise de grecque fleurie sur le bord.
XVIIIe siècle, époque Qianlong (1736-1795).
L. 39,6 cm

120/150 €

145 CHINE

Plat rond en porcelaine à décor en bleu sous couverte de rocher percé et pivoinés.
XVIIIe siècle.
D. 24 cm
Égrenures et une fêlure.

80/100 €

146 CHINE

Coupe ronde en porcelaine à décor en bleu sous couverte à la Pompadour au centre de pivoiné et sur le bord de poissons et volatiles dans des réserves cernées de rinceaux fleuris.
XVIIIe siècle.
D. 25,5 cm

200/250 €

147 CHINE

Suite de sept assiettes en porcelaine à décor en bleu sous couverte de pivoinés et lambrequins.
XVIIIe siècle.
D. 22,5 cm
Une fêlure et éclats.

300/500 €

148 CHINE

Quatre gobelets et deux soucoupes en porcelaine à décor en bleu sous couverte de fleurs et rinceaux feuillagés.
XVIIIe siècle.
H. 6,5 cm, D. 13 cm
Fêlures et égrenures.

150/200 €

149 CHINE

Deux assiettes en porcelaine à décor en bleu sous couverte de rocher percé fleuri, galon à treillage sur la chute et réserves fleuries sur l'aile.
XVIIIe siècle.
D. 22,5 cm
Une fêlure.

80/100 €

150 CHINE

Légumier rond couvert en porcelaine à deux anses en forme de coquille à décor en bleu sous couverte de femmes chinoises dans le jardin d'un palais sur le corps et sur le couvercle de rochers percés fleuris et pivoinés, galon à treillage sur les bords.
XVIIIe siècle.
L. 27 cm
Petits éclats à l'intérieur du couvercle.

800/1 000 €

151 CHINE

Trois assiettes en porcelaine à décor en bleu sous couverte de bambous et pivoinés.
XVIIIe siècle.
D. 22,5 cm
Une fêlure, égrenures.

100/120 €

152 CHINE

Jatte ronde polylobée sur piedouche en porcelaine à décor en bleu sous couverte d'un galon à treillage sur le bord supérieur et de semis de fleurs en or et rouge de fer.
Fin du XVIIIe siècle, début du XIXe siècle.
L. 26 cm, H. 14 cm
Petits éclats.

200/300 €

**153 CHINE**

Vase de forme balustre en porcelaine à décor en bleu sous couverte de deux femmes chinoises dans l'enceinte d'un palais observant un homme tenant un éventail.

Marque à la feuille.

XIXe siècle.

H. 27 cm

1 000/1 200 €

154 CHINE

Vase de forme balustre en porcelaine à deux prises latérales en forme de masque de lion retenant des anneaux à décor en bleu sous couverte et rouge de cuivre d'un oiseau posé sur un arbuste, rocher et champignons.

XIXe siècle.

H. 37 cm

800/1 200 €

155 CHINE

Vase cylindrique en porcelaine à décor en bleu sous couverte de paysage lacustre dans des réserves rectangulaires sur fond bleu.

XIXe siècle.

H. 24,5 cm

Eclats.

300/500 €

156 CHINE

Vase balustre en porcelaine à décor en bleu sous couverte de lettrés réunis dans un paysage près de rochers et arbustes.

XIXe siècle.

H. 33 cm

Fêlure sur le col et col légèrement rodé.

400/500 €

157 CHINE

Brûle-parfum en porcelaine à décor en bleu sous couverte de huit Immortels dans un paysage et emblèmes bouddhiques sur le col.

XIXe siècle.

L. 18,5 cm, H. 11,5 cm

Un éclat recollé.

300/500 €

158 CHINE

Vase couvert en porcelaine à décor en bleu sous couverte d'un jeune homme assis sur le dos d'un qilin (qilin songzi) accompagné d'un serviteur dans un paysage montagneux, le couvercle décoré d'un paysage.

XIXe siècle.

H. 19,5 cm

Couvercle recollé.

400/600 €

159 CHINE

Deux petites coupes en porcelaine à décor en bleu sous couverte de rinceaux feuillagés et paysages lacustres.

D. 17 cm

Une fêlure.

100/150 €

160 CHINE

Coupe en porcelaine à décor en bleu sous couverte au centre de tige fleurie dans un médaillon cerné de huit compartiments ornés de femmes chinoises et arbustes fleuris.

Marque Kangxi à quatre caractères au revers.

XIXe siècle.

D. 25,5 cm

200/300 €

161 CHINE

Encrier en porcelaine à décor en bleu sous couverte de mobilier chinois et objets de lettré.

XIXe siècle.

L. 6 cm.

Un éclat à la base.

100/150 €

162 CHINE

Plat rond en porcelaine dans le style Kraak à décor en camaïeu bleu de feuille, rouleau et gourde au centre, l'aile décorée de compartiments fleuris.

D. 45 cm

Un éclat sur le bord.

800/1 000 €

162A CHINE

Jardinière en porcelaine à décor en camaïeu bleu de pivoines et rinceaux feuillagés, frise de ruyi sur le col et de feuillage sur la base.

XIXe siècle.

H. 18 cm, L. 23 cm.

800/1 000 €



**163 CHINE**

Vase balustre en porcelaine à fond rouge flammé.
XIXe siècle.
H. 31 cm.
Col rodé.

300/400 €

164 CHINE

Vase balustre en porcelaine à fond sang-de-bœuf.
XIXe siècle.
H. 38 cm
Accidents et restaurations.

150/200 €

165 CHINE

Paire de grands plats ronds en porcelaine céladon à décor incisé de fleurs de lotus et feuillage.
XIXe siècle.
D. 38 cm
Une fêlure.

300/500 €

166 CHINE

Coupe en porcelaine à fond sang-de-boeuf.
Marque sigillaire Qianlong au revers.
XVIIIe siècle, époque Qianlong (1736-1795).
D. 24,8 cm
Fêlure et le bord rodé.

500/600 €

167 CHINE

Vase en porcelaine à fond sang-de-boeuf.
XIXe siècle.
H. 31 cm

400/600 €

168 CHINE

Vase balustre yen yen en porcelaine à fond céladon à décor incisé de feuilles de bananier sur le col et fleurs de lotus et papillons sur la panse.
XVIIIe siècle.
H. 39 cm
Au revers étiquette de la maison Dupuy et Saque 6 rue saint Georges.

500/600 €



168

169 COREE

Vase de forme balustre en grès céladon à décor incisé de fleurs.
Période Choseon (1392-1897).
H. 28 cm
Le col cassé et manquant.

600/800 €





170

170 CHINE

Potiche balustre couverte en porcelaine céladon.
Double cercle en bleu sous la base.

XVIIIe siècle - XIXe siècle.

H. 38 cm

Petits éclats au couvercle.

600/800 €

171 CHINE

Potiche balustre couverte en porcelaine à fond turquoise.

XIXe siècle.

H. 43 cm

300/500 €



171

172 CHINE

Boîte couverte en forme de courge en grès émaillé vert et ocre.

XIXe siècle.

H. 30 cm

200/300 €

173 CHINE

Paire de pots à gingembre en porcelaine de forme ovoïde à décor en or sur fond corail de pivoines et lotus, frise de ruyi sur le col.

XIXe siècle.

H. 19 cm

Les couvercles en bois.

300/400 €



172



173



174 CHINE

Vase en porcelaine de forme Gu à décor polychrome wucai de scènes de palais animées, rochers percés et branches portant des fruits.

XIXe siècle, dans le style de la Transition.

H. 40 cm

3 000/4 000 €



176

175 CHINE

Théière en porcelaine de forme contournée et ajourée à décor polychrome de fleurs, prise du couvercle en forme de chimère.

H : 23 cm

Restauration et égrenures.

100/120 €

176 CHINE

Paire de faucons en grès émaillé brun, perché sur des rocher, le plumage ciselé et tacheté.

Fin du XVIIIe siècle ou XIXe siècle.

H. 28 cm.

Restaurations aux becs et à une aile.

3 000/5 000 €

177 CHINE

Paire de chiens assis en porcelaine le pelage orangé, un collier à fond vert et grelot or autour du cou.

XIXe siècle.

H. 14 cm

Restaurations.

1 500/2 000 €

178 CHINE

Deux chimères assises en grès émaillé brun.

XIXe siècle.

H. 32 cm

Quelques éclats.

600/800 €

179 CHINE

Grande figure de daim en porcelaine couché sur une base ovale à fond jaune, le pelage brun et les bois noirs.

L. 34 cm, H. 33 cm

800/1 200 €



178



179





180

180 CHINE

Paire de faucons en grès émaillé brun, perchés sur des troncs ajourés rehaussés en bleu.

XIXe siècle.

H. 37 cm

Une aile recollée sur chaque.

3 000/5 000 €

182 CHINE

Paire de coqs en porcelaine à fond rouge corail, le rocher à fond brun.

Fin du XIXe siècle.

H. 22 cm

150/200 €

181 CHINE

Paire de coqs en porcelaine reposant sur un rocher, à décor polychrome.

H. 40 cm

Une crête restaurée.

400/500 €

183 CHINE

Deux buffles couchés en grès émaillé noir.

XIXe siècle.

L. 28 cm

Une patte cassée et manquante.

200/300 €



181 - 182



183









187



189



190

186 Hayashi Kuhe

Igaku Shiyo Sho, points d'acupuncture. Deux volumes.

Daté de Genroku 12 (1699). Couverture marron.

(Trous de ver).

Dim. 22,5 x 16,2 cm

150/200 €

187 Chobunsahi Eishi (1756-1829)

Oban *tate-e*, partie de triptyque, quatre courtisanes sur la terrasse d'une maison de thé donnant sur une plage.

Signé Eishi zu.

(Couleurs passées, petits trous, manque).

Dim. à vue 36,7 x 24,8 cm

Encadré sous verre.

300/500 €

188 Tsukioka Yoshitoshi (1839-1892)

Album comprenant 50 *chuban tate-e* de la série *Biyu Suikoden*, les sagas de beauté et bravoure. Avec page de titre et colophon. Signé Yoshitoshi hitsu, éditeur Omiya Kiyujiro (Kiyudo), graveur Katada Chojiro (Hori Cho), vers 1867.

(Pliures, petits accidents).

Dim. 25 x 19,5 cm

200/300 €

189 Utagawa Toyokuni (1769-1825)

Oban *tate-e*, partie de triptyque, quatre jeunes femmes dans un théâtre, au fond des acteurs déguisés en rats.

Signé Toyokuni ga, cachet de censeur *kiwame*.

Dim. à vue 36 x 24,5 cm

Encadré sous verre.

400/600 €

190 Utagawa Toyokuni I (1769-1820)

Oban *tate-e*, représentant un acteur de kabuki debout près d'un étang fleuri d'iris et tenant un éventail.

Signé Toyokuni ga, censeur *kiwame*.

(Restauration).

Dim. à vue 37 x 25,5 cm

Encadré sous verre.

150/200 €

191 Tachibana Morikuni (1679-1748)

Ehon Jikishihô, dix volumes en noir et blanc.

Daté d'Enkyo 2 (1745). Couverture marron avec gaufrage.

(Taches).

Dim. 22,5 x 15,5 cm

800/1 000 €

192 Taki Motonori (1732-1801)

Kokei Saikyuho, Traité des soins d'urgence, trois volumes. Toto

(Edo), Suharaya, deuxième année de l'ère Kansei (1789-1790).

Couverture bleue.

(Taches et usures).

Dim. 26 x 18 cm

500/600 €

193 Tokaido meisho zue, guide illustré des endroits célèbres

du Tokaido. Six volumes. Artistes : Maruyama Ozui, Go Shun, Naokota, Oku Bunmei, Yamaguchi Soken. Publié par Yanagihara Kihei, à Osaka et Kyoto, 1797.

Couverture grise avec gaufrage.

(Usures, petites taches).

Dim. 26 x 18,5 cm

500/600 €

194 Adachi Ginko (1874-1897)

Album comprenant douze oban *yoko-e* représentant les fameux guerriers japonais du passé. Signé Ginko et suivi du cachet de l'artiste. Daté de Meiji 29 (1896).

(Usures).

Dim. 23,5 x 18 cm

400/500 €



195

195 Ensemble représentant des portraits d'acteurs comprenant deux oban Tate-e par Kuniyoshi, un aiban par Yoshitaki, deux chuban par Toyokuni III encadrés ensemble et quatre pages d'album découpés par Hokusai.

(Taches).
Encadrés. 300/400 €

196 Katsushika Hokusai (1760-1849) Shikishiban, de la série Genroku kasen kai awase, Choix de poésies sur les coquillages, planche Masuho-gai, le coquillage rouge véritable. Signé Getchi rôjin litsu hitsu.

Dim. 19,5 x 17,5 cm 300/500 €

197 Ensemble de quatre surimono, enfant jouant au palet et geisha par Ryuryukyo Shinsai, prêtresse shinto près d'un arbre à prières et d'un coq, danseuse à deux visages et danseur dont l'un s'est endormi.

(Trous, taches). 200/300 €

198 Ensemble comprenant cinq surimono, shikishiban, dont deux par Katsuchika Taito II (actif 1810-ca.1853) et trois représentant des jeunes femmes et acteurs de Nô.

(Taches). 300/500 €

199 Ensemble comprenant quatre surimono :
- deux par Yashima Gakutei, l'un représentant Kan U, de la série Go-ko Shogun, Les 5 généraux tigres, l'autre Les frères Soga, de la série Honchoren Honcho nijushi ko, 24 paragons de la piété filiale pour le cercle Honcho.

- un par Kunisada, geisha voyant le reflet de son aimé dans le miroir, de la série Kacho Fugetsu, Fleurs et oiseaux, vent et lune.

(Trous de ver)
- un par Shigenobu II, geisha transportant un rouleau, de la série Hana awase, Compétition de fleurs. 400/500 €

200 Ensemble représentant des portraits d'acteurs comprenant six oban Tate-e par Kunisada, Kuniyoshi, Kuniteru, Toshikata et Kunichika. Encadrés sous verre. 400/600 €

201 Ensemble de cinq estampes encadrés dont un diptyque par Kuniyasu représentant des acteurs de kabuki, deux oban Tate-e par Toyokuni III représentant des jeunes femmes et un tirage d'après Hiroshige, série du Kisokaido et un par Hiroshige II. Encadrés sous verre. 200/300 €

202 Ohara Koson (1877-1945) Estampe, trois carpes dans une étang de nénuphars. Signé Shoson suivi d'un sceau, éditeur Watanabe Shozaburo. (Traces d'humidité.)

Dim. à vue 32,2 x 47 cm
Encadrée sous verre. 400/600 €



197



196



199



ENSEMBLE DE TREIZE ESTAMPES PAR UTAWAGA HIROSHIGE (1797-1858)



203

203 Utagawa Hiroshige (1797-1858)

Oban tate-e de la série *Gojusan tsugi meisho zue*, vues célèbres des cinquante trois stations du Tokaido (Tokaido vertical), planches *Futakawa; Maruki et Miya*.

Signés Hiroshige ga, éditeur Tsutaya Kichizo (Kôeido), vers 1855.

(Taches, couleurs légèrement passées).

Dim. à vue 34 x 22 cm et 33,8 x 22,5 cm et 33,5 x 21,5 cm
Encadrés sous verre. 600/800 €

205 Utagawa Hiroshige (1797-1858)

Oban tate-e de la série *Meisho Edo hyakkei*, les cent vues d'Edo, planche *Gohyaku Rakan Sazaido*, le pavillon de coquillage et le temple des cinq cent rakan.

Signé Hiroshige ga, éditeur Uoya Eikichi, vers 1857.

(Taches, petits accidents, insolée, couleurs passées).

Dim. 37 x 25 cm
Encadré sous verre. 200/250 €

204 Utagawa Hiroshige (1797-1858)

Trois aiban yoko-e de la série *Tokaido gojusan tsugi no uchi* (*Gyosho Tokaido*), planches *Totsuka, Fujisawa et Kanagawa*.

Signés Hiroshige ga, éditeur Ezakiya, vers 1841-42.

(Pliures).

Dim. à vue 21 x 32,5 cm et 21 x 33 cm et 21 et 33,5 cm
Encadrés sous verre. 500/600 €

206 Utagawa Hiroshige (1797-1858)

Oban yoko-e, de la série *Tokaido Gojusan tsugi*, Les cinquante-trois stations du Tokaido, aussi dit Reisho Tokaido, station 8 : Hiratsuka. Signé Hiroshige ga, 1847-52, éditeur Maruya Seijiro, cachets de censeurs *fuku* et *muramatsu*.

(Traces d'humidité).

Dim. 37 x 24,5 cm
Encadré sous verre. 200/300 €



204



206





207

207 Utagawa Hiroshige (1797-1858)

Oban Tate-e de la série *Meisho Edo hyakkei*, les cent vues d'Edo, planche *Yatsumi no hashi*, le pont de Yatsumi.

Signé Hiroshige ga, éditeur Uoya Eikichi, vers 1856.

Cachet Berès au revers.

(Marge légèrement rognées).

Dim. 35,3 x 23 cm

Encadré sous verre.

800/1 000 €



209

209 Utagawa Hiroshige (1797-1858)

Oban Tate-e de la série *Meisho Edo hyakkei*, les cent vues d'Edo, planche *Sekiguchi Hosui-bata Bashoan Tsubakiyama*, l'ermitage de Basho et le mont des Camélias au bord du canal de la rivière Kanda à Sekiguchi.

Signé Hiroshige ga, éditeur Uoya Eikichi, vers 1857.

(Petits accidents au coin).

Dim. 37,5 x 25,5 cm

Encadré sous verre.

500/600 €

208 Utagawa Hiroshige (1797-1858)

Oban Tate-e de la série *Meisho Edo hyakkei*, les cent vues d'Edo, planche *Oumayagashi*, la berge d'Oumaya.

Signé Hiroshige ga, éditeur Uoya Eikichi, vers 1857.

(Légèrement coupé, collé sur carton).

Dim. 35,5 x 24 cm

Encadré sous verre.

500/600 €

210 Utagawa Hiroshige (1797-1858)

Oban Tate-e, de la série *Fuji sanjurokkei*, Les trente-six vues du Mont Fuji, planche *Toto ichikokubashi*, Le pont Ichikou dans la capitale de l'est.

Signé Hiroshige ga, 1858, éditeur Tsutaya Kichizo.

Dim à vue : 34,7 x 23,3 cm

Encadré sous verre.

300/400 €

Tirage similaire : Museum of Fine Arts, Boston, accession n°RES.21.401.



208



210



211

211 Utagawa Hiroshige (1797-1858)

Oban Tate-e de la série *Meisho Edo Hyakkei*, les cent vues d'Edo, planche *Shiba Atagoyama*, le mont Atago à Shiba. Signé Hiroshige ga, éditeur Uoya Eikichi, vers 1857.

(Marges coupées).

Dim. 34 x 22,8 cm

Encadré sous verre.

400/600 €

212 Utagawa Hiroshige (1797-1858)

Oban Tate-e de la série *Meisho Edo Hyakkei*, les cent vues d'Edo, planche *Kawaguchi no watashi Zenko-ji*, le ferry de Kawaguchi et le temple de Zenko-ji. Mica sur la partie supérieure.

Signé Hiroshige ga, éditeur Uoya Eikichi, vers 1857.

(Marge droite coupée, collé sur carton).

Dim. 35,5 x 24,2 cm

Encadré sous verre.

800/1 200 €



212



213

213 Utagawa Hiroshige (1797-1858)

Oban Tate-e de la série *Meisho Edo Hyakkei*, les cent vues d'Edo, planche *Soto Sakurada Benkeibori Kojimachi*, la douve de Soto-Sakurada à Kojimachi.

Signé Hiroshige ga, éditeur Uoya Eikichi, vers 1856.

(Marges coupées, collé sur carton, taches).

Dim. 34 x 22,5 cm

Encadré sous verre.

500/600 €

214 Utagawa Hiroshige (1797-1858)

Oban Tate-e de la série *Meisho Edo Hyakkei*, les cent vues d'Edo, planche *Kinokunizaka Akasaka Tameike enkei*, le mont Kinokuni et la vue lointaine d'Akasaka.

Signé Hiroshige ga, éditeur Uoya Eikichi, vers 1857.

(Pliure médiane).

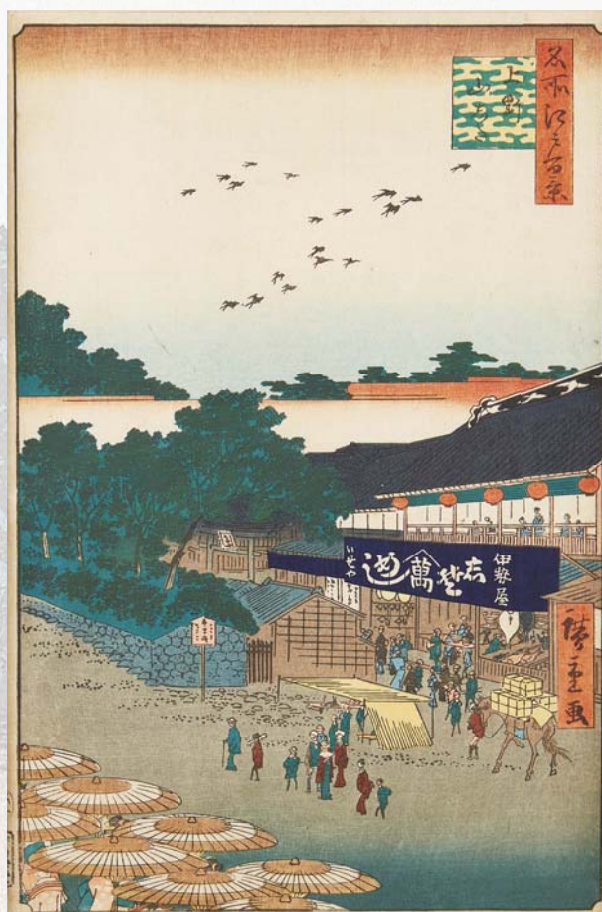
Dim. 36,2 x 24,2 cm

Encadré sous verre.

800/1 200 €



214



215

215 Utagawa Hiroshige (1797-1858)

Oban Tate-e de la série *Meisho Edo hyakkei*, les cent vues d'Edo, planche *Ueno Yamashita*, le marché à Yamashita à Ueno.

Signé Hiroshige ga, éditeur Uoya Eikichi, vers 1858.

(Trous de ver restaurés).

Dim. 35,6 x 24 cm

Encadré sous verre.

800/1 200 €

216 JAPON - Epoque MEIJI (1868-1912)

Deux peintures, encre et couleurs sur papier, aigrettes dans les iris sous la lune et faisan perché sur une branche de pin.

(Taches d'humidité).

Dim à vue : 29,8 x 23,5 cm et 30 x 23,7 cm

Encadrées sous verre.

200/300 €

217 JAPON - Fin Epoque EDO (1603-1868)

Encre polychrome et pigments d'or sur soie, pour éventail, personnages se prélassant dans un jardin, près d'un rakan sous les cerisiers en fleurs.

L. 56 cm

Encadré sous verre.

500/600 €



218 JAPON, Ecole TOSA - Milieu Epoque EDO (1603-1868)
Suite de huit encre polychromes sur papier, représentant des
scènes de la vie du prince Genji, tiré du Genji Monogatari, le Dit
du Genji.
(Petites restaurations).
Dim. à vue 33,6 x 48,5 cm
Encadrées sous verre.

3 000/4 000 €





220



219



220

219 JAPON - XIXe siècle

Encre et couleurs sur soie, représentant les trois immortels taoïstes "San Xing" avec deux enfants.

Signature apocryphe de Ueda kofu en haut à droite.

(Accidents)

Dim. 132 x 84,8 cm

Encadrée.

800/1 000 €

220 JAPON - Epoque EDO (1603-1868)

Deux encres polychromes sur papier, rapace posé sur une branche de pin, et rapace attaquant un faisan.

Dim. à vue 118 x 40,5 cm

Encadrés sous verre.

1 200/1 500 €

221 JAPON - Epoque MEIJI (1868-1912)

Jubako de forme ronde en laque rouge sculpté sur le couvercle d'une réserve polylobée ornée d'un couple d'oiseaux posé sur une branche de belles-de-jour sur fond de vagues et chrysanthèmes. Les bords ornés de frises de grecques.

(Petits éclats).

Diam. 18 cm

Voir la reproduction page 81.

300/400 €

222 JAPON - XIXe siècle

Nadegaku gata en sentoku à décor incrusté en taka zogan de cuivre d'une carpe près d'un panier. Signé Masayuki.

(Manque d'incrustations).

H. 9 cm

Voir la reproduction page 81.

150/200 €

223 Shinshinto katana, shinogi zukuri, pas de trempe.

(Non démontable). Nagasa 68,5 cm

Tsuba moulée en cuivre à motif de samurai, saya en laque noire (accidents.)

150/200 €

224 Shinto wakizashi, shinogi zukuri, hamon midare, fusée

percée d'un mekugi ana, signé Bitchu no kami Tachibana Yasuhiro et d'un kiku. Nagasa 50 cm (traces de rouille, kisu).

Tsuba nagamaru gata en fer ajouré à décor de feuilles, saya en laque noire. (Accidents à la tsuka et au saya)

800/1 200 €

225 Shinto wakizashi, shinogi zukuri, hamon suguha, un

kesso, fusée percée de deux mekugi ana, signature apocryphe laquée illisible. (Petits accidents, rayures et taches.) Nagasa 50,5 cm.

Tsuba nagamaru gata en fer à décor ajouré en maru bori et incrustation de cuivre doré de samourai au combats, signée

Goshu Hikone no ju Kanenori, fuchi kashira en à décor de samourai, dragon et cavalier sur fond nanako, menuki en forme

de shishi. Saya en laque à décor en nacre et incrustation de coquillage de papillons. (Accident et manque).

1 000/1 500 €

226 Shinto wakizashi, shinogi zukuri, sans trempe, fusée

percé de deux mekugi ana, mumei. Nagasa : 59 cm (Kizu, petits accidents).

Tsuba en fer ajourée en forme de tomo-e, saya en laque rouge et noire à décor de spirales. (Accident.)

800/1 000 €

227 JAPON - Epoque MEIJI (1868-1912)

Groupe en bronze à patine brune et émaux cloisonnés représentant Toba sur sa mule.

H. 47 cm

300/400 €



223

225

226

224

228 JAPON - Epoque MEIJI (1868-1912)

Statuette de Shoki debout en bronze à patine brune, la barbe et les cheveux dans le vent. Sur socle imitant un tertre rocheux. (Socle amovible).

H 41 cm (sans socle) 300/400 €

229 JAPON - Epoque MEIJI (1868-1912)

Vase de forme balustre en bronze à patine brune, à décor incisé de masques de taoïste sur fond de grecques et frise de cigales archaïsantes, les prises en forme de têtes de chimères.

H. 31 cm 200/250 €

230 JAPON - Epoque MEIJI (1868-1912)

Paire de vases balustres en bronze à patine brune à décor ciselé en relief d'oiseaux survolant des chrysanthèmes sur fond de spirales. Au revers de la base, la marque apocryphe de Dai Nihon Kiyounsai.

H. 28,5 cm 500/600 €

230A JAPON - Epoque MEIJI (1868-1912)

Paire de vases à panse hexagonale en bronze à patine brune ciselé d'oiseaux posés sur des branches fleuries, reposant sur des socles.

H. 30 cm 400/600 €

231 JAPON - Vers 1900

Brûle-parfum en bronze et émaux champlevés à décor de lettrés et jeunes femmes sur la panse, les anses en forme de têtes de chimères, la prise du couvercle en forme de chimère assise.

H. 50 cm

Voir la reproduction page 81. 500/600 €

232 JAPON - Epoque EDO (1603-1868)

Jubako de forme rectangulaire en laque noire et hira maki-e de laque or d'oiseaux volant parmi les chrysanthèmes. L'intérieur décoré de coq et poules, et fougères.

(Usures et petits accidents).

Dim. 20 x 15 cm 200/300 €

233 JAPON - Epoque MEIJI (1868-1912)

Paire de grands brûle-parfum tripodes en bronze à patine brune et incrusté de cuivre doré formé par un dragon sortant des nuages.

H. 56 cm 500/600 €



230



233



231



234



235



238A

234 JAPON - Epoque MEIJI (1868-1912)

Paire de vases en bronze et émaux cloisonnés à décor de frises de masques de taotie et fleurs sur fond de nid d'abeilles bleu turquoise, les prises en bronze en forme de tête de dragon.

H. 49 cm

400/500 €

235 JAPON - Vers 1900

Statuette de Kannon en bronze et émaux cloisonnés, debout sur un socle en forme de lotus.

H. 45 cm

300/400 €

236 CHINE - XIXe siècle

Album de douze peintures, encre et couleurs sur papier, représentant les fleurs du prunier.

Signées WANG Hao.

(Détachées, taches et pliures).

Dim. de chaque peinture : 25 x 41,5 cm

200/300 €

237 CHINE - XIXe siècle

Album comprenant onze peintures, encre et couleurs sur soie, représentant des insectes, poissons, crabes, papillons et fleurs de quatre saisons.

Signé WENG Xiaohai (1790-1849)

(Taches, manques et restaurations).

Dim. de chaque peinture : 13 x 19,5 cm

300/500 €

238 CHINE - XIXe siècle

Encre et couleurs sur soie, représentant deux chasseurs mongols chassant un cerf dans un paysage montagneux.

Encadrée sous verre.

(Découpée, restaurations)

Dim à vue 37 x 46 cm

Voir la reproduction page 46

800/1 000 €

238A CHINE - XIXe siècle

Encre et couleurs sur papier, représentant les trois immortels taoïstes "trois étoiles" (*san xing*), entourés des enfants.

Dim. 161 x 89 cm

1 000/1 200 €



239

239 CHINE - XVIIIe/XIXe siècle

Encre et couleurs sur soie, représentant une immortelle portant un panier rempli des fleurs. (Restaurations).

Dim. 127 x 76 cm

Encadrée sous verre.

3 000/4 000 €



240

240 CHINE - XXe siècle

Encre et couleurs sur soie, représentant une scène du roman "Au bord de l'eau" (*Shuihuzhuang*).

Signature de Biwei en haut à gauche.

Dim. 114 x 67 cm

Montée en rouleau.

2 000/4 000 €



238





EXCEPTIONNEL ENSEMBLE DE 103 OEUVRES
D' AISIN GIARO PU QUAN (1913-1991)
PROVENANT DE
L' ANCIENNE COLLECTION FRITZ VAN BRIESSEN





241

241 Pu Quan (1913-1991)

Encre et couleurs sur papier, représentant des arbres en feuilles dans un paysage montagneux.

Cachet Song Chuang en bas à droite.

(Rousseurs)

Dim. à vue : 33 x 42 cm

6 000/8 000 €





242

242 Pu Quan (1913-1991)

Encre sur papier, un rocher couvert de plantes.
Cachet Song Chuang en bas à droite.

(Rousseurs)

Dim. à vue : 33 x 42 cm

600/800 €

243 Pu Quan (1913-1991)

Encre sur papier, étude d'arbres d'hiver et un oiseau.
Texte illustrant la technique à gauche, suivi signature Song Chuang Ju Shi et deux cachets : Pu Quan Chang Shou, Song Chuang.

Cachet Song Chuang en bas à droite.

(Rousseurs)

Dim. à vue : 33 x 41 cm

600/800 €



243



244

244 Pu Quan (1913-1991)

Encre sur papier, études des arbres : pins, érables, etc.

Cachet Song Chuang en bas à droite.

(Très petites taches, bon état général)

Dim. 35 x 42 cm

500/600 €

245 Pu Quan (1913-1991)

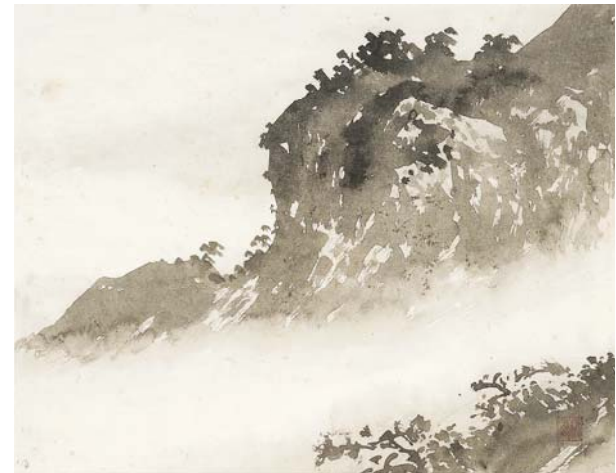
Encre sur papier, de montagne embrumée.

Cachet Song Chuang en bas à droite.

(Rousseurs et taches)

Dim. 34,5 x 43 cm

600/800 €



245



246

246 Pu Quan (1913-1991)

Encre sur papier, représentant un pont dans un paysages montagneux.
Cachet Song Chuang en bas à droite.

(Rousseurs)
Dim. 35 x 43 cm

8 000/10 000 €





247

247 Pu Quan (1913-1991)

Ensemble de quatre encres sur papier

- Étude de rochers, cachet Song Chuang en bas à droite.

Dim. 34x 43 cm (rousseurs et taches)

- Étude de rochers, avec les noms des techniques : "Pi ma cun" "Yu Dian Cun", cachet Song Chuang en bas à droite.

Dim. à vue : 33x 42 cm (rousseurs)

- Étude de rochers, cachet Song Chuang en bas à droite.

Dim. 33x 42 cm (rousseurs)

- Étude des rochers, avec les nom des techniques "Lun kuo" "Cun" "Xing" cachet Song Chuang Ju Shi en bas à gauche.

Dim. 35 x 43 cm (rousseurs, pliures et taches) 800/1 200 €

248 Pu Quan (1913-1991)

Encre sur papier, étude de vagues.

Texte illustrant la technique pour peindre de vagues, suivi de deux cachets : Pu Quan Chang Shou et de Song Chuang.

Cachet Song Chuang en bas à droite.

(Rousseurs)

Dim. 34,5 x 43 cm

800/1 200 €



249



249

249 Pu Quan(1913-1991)

Encre et couleurs sur papier, étude de saules pleureur.

Texte illustrant la technique en haut à droite, suivi d'une signature Song Chuang et cachet Pu Quan Chang Shou.

Cachet Song Chuang en bas à droite.

(Rousseurs)

Dim. 35 x 42 cm

800/1 200 €

250 Pu Quan (1913-1991)

Encre sur papier, représentant des rochers couverts de mousse.

Cachet Song Chuang Ju Shi en bas à droite.

(Une petite tache, bon état général)

Dim. 34 x 43 cm

800/1 200 €



250



251

251 Pu Quan (1913-1991)

Encre et couleurs sur papier, représentant des branches d'arbres : saule pleureur, pin, cyprès et platane.

Cachet Song Chuang en bas à droite.

(Pliures de papier, défaut du papier, traces d'encre, rousseurs et taches)

Dim. à vue : 38 x 48,5 cm

6 000/8 000 €

252 Pu Quan (1913-1991)

Encre et couleurs sur papier, représentant des cascades dans un paysage de montagne embrumé.

Cachet Song Chuang en bas à droite.

(Rousseurs)

Dim. 33 x 42 cm

6 000/8 000 €



252





253

253 Pu Quan (1913-1991)

Encre sur papier, étude de paysage montagneux au pont.
Cachet Song Chuang en bas à droite.

(Rousseurs)

Dim. à vue : 33 x 42 cm 500/600 €

254 Pu Quan (1913-1991)

Ensemble de quatre encres sur papier.

- Étude de paysage montagneux aux arbres, cachet Song Chuang en bas à gauche.

Dim. 35 x 38 cm (rousseurs)

- Étude des montagnes, cachet Song Chuang en bas à droite.

Dim. à vue : 33 x 42 cm (rousseurs)

- Étude des montagnes, cachet Song Chuang en bas à droite.

Dim. à vue: 33 x 42 cm (rousseurs)

- Étude des montagnes embrumés, cachet Song Chuang en bas à droite.

Dim. à vue : 33 x 42 cm (rousseurs) 400/600 €



254



255

255 Pu Quan (1913-1991)

Ensemble de quatre encres sur papier.

- Étude d'une branche d'arbres, cachet Song Chuang en bas à gauche.

Dim. à vue : 33 x 42 cm (rousseurs)

- Étude d'arbres, cachet Song Chuang en bas à droite.

Dim. à vue : 33 x 41 cm (bon état)

- Étude d'arbre d'hiver, cachet Song Chuang en bas à gauche.

Dim. 34,5 x 43 cm (taches et rousseurs)

- Étude des feuilles, cachet Song Chuang en bas à gauche.

Dim. 34 x 43 cm (rousseurs) 400/600 €

256 Pu Quan (1913-1991)

Ensemble de quatre encres sur papier

- Étude de rochers, cachet Song Chuang en bas à droite.

Dim. à vue : 33 x 42 cm (rousseurs)

- Étude de montagnes embrumées, cachet Song Chuang Ju Shi en bas à droite.

Dim. à vue : 33 x 42 cm (bon état)

- Étude de rochers, cachet Song Chuang en bas à droite.

Dim. à vue : 33 x 42 cm (rousseurs)

- Étude des rochers, avec textes illustrant les techniques, cachet Song Chuang en bas à droite.

Dim. à vue : 33,5 x 42 cm (rousseurs) 500/800 €



256



257

257 Pu Quan (1913-1991)

Encre sur papier, représentant un lettré tenant une canne traversant un pont dans un paysage montagneux.

Cachet Song Chuang en bas à droite.

(Rousseurs, pliures de papier)

Dim. 35,5 x 43 cm

6 000/8 000 €





258

258 Pu Quan (1913-1991)

Ensemble de cinq encres sur papier.

- Étude de feuilles, cachet Song Chuang en bas à droite.

Dim. 34 x 43 cm (rousseurs)

- Étude de branches.

Dim. 44 x 24 cm (rousseurs)

- Étude d'arbres d'hiver.

Dim. 43 x 24 cm (rousseurs)

- Étude de plantes, montagnes et lettrés parmi des paysages montagneux, cachet Song Chuang en bas à droite.

Dim. 39 x 35 cm (rousseurs)

- Lettré assis sous un pin.

Dim. 23,5 x 44 cm (rousseurs) 400/600 €

259 Pu Quan (1913-1991)

Encre et couleurs sur papier, étude d'arbres et des feuilles.

Cachet Song Chuang en bas à droite.

(Infimes rousseurs, bon état général)

Dim. à vue : 41 x 47 cm 800/1 200 €



259



260

260 Pu Quan (1913-1991)

Encre et couleurs sur papier, étude de montagnes, lettré et arbres.

Cachet Song Chuang en bas à droite.

(Rousseurs)

Dim. 33 x 42 cm 800/1 200 €

261 Pu Quan (1913-1991)

Encre sur papier, étude de montagnes.

Cachet Song Chuang en bas à droite.

(Rousseurs)

Dim. à vue : 33 x 42 cm 800/1 200 €



261



262

262 Pu Quan (1913-1991)

Encre sur papier, représentant des arbres en feuilles dans un paysage montagneux.

Titre "Shan Ju Tu".

Signé Song Chuang, suivi de deux cachets Song Chuang Ju Shi et Pu Quan Chang Shou en bas à droite.

(Rousseurs)

Dim. 33 x 45,5 cm

6 000/8 000 €

263 Pu Quan (1913-1991)

Encre sur papier, représentant des lianes sur des arbres et des rochers.

Texte illustrant la technique pour peindre les lianes en haut à gauche, suivi d'un cachet, Pu Quan Chang Shou.

Cachet Song Chuang en bas à droite.

(Rousseurs)

Dim. 35 x 44 cm

900/1 200 €



263



264

264 Pu Quan (1913-1991)

Encre sur papier, étude de rocher.

Nom de la technique "Zhe Dai Cun" en haut.

Cachet Song Chuang en bas à droite.

(Rousseurs)

Dim. à vue : 33 x 42 cm

600/800 €

265 Pu Quan (1913-1991)

Encre sur papier, étude de deux rochers.

Texte illustrant la technique à droite, suivi signature Song Chuang et deux cachets : Pu Quan Chang Shou, Song Chuang.

Cachet Song Chuang en bas à droite.

(Rousseurs)

Dim. à vue : 33 x 42 cm

600/800 €



265



266

266 Pu Quan (1913-1991)

Encre sur papier, bambous et habitations.

Cachet Song Chuang en bas à droite.

(Rousseurs, traces d'encre)

Dim. 33 x 42 cm

600/800 €

267 Pu Quan (1913-1991)

Ensemble de quatre encres sur papier.

- Étude d'arbres d'hiver, cachet Song Chuang en bas à droite.

Dim. 42 x 49 cm (bon état)

- Étude des aiguilles de pin, cachet Song Chuang en bas à droite.

Dim. 35 x 41 cm (rousseurs)

- Quatre études d'arbres et paysages, cachet Song Chuang en bas à gauche.

Dim. 33 x 42 cm (rousseurs)

- Étude des arbres, cachet Song Chuang en bas à droite.

Dim. 33 x 42 cm (rousseurs)

600/800 €



267



268

268 Pu Quan (1913-1991)

Encre et couleurs sur papier, représentant un pêcheur sur un bateau devant une falaise.

Cachet Song Chuang Ju Shi en bas à droite.

(Infimes rousseurs, bon état général)

Dim. 34,5 x 42 cm

6 000/8 000 €





269

269 Pu Quan(1913-1991)

Ensemble de cinq encres et couleurs sur papier.

- Étude d'arbres et feuilles.

Dim. à vue : 43 x 24 cm (rousseurs)

- Étude de tronc d'arbres, cachet Song Chuang en bas à droite.

Dim. à vue : 33 x 42 cm (très légères rousseurs)

- Étude d'arbres, cachet Song Chuang en bas à droite.

Dim. à vue : 33 x 42 cm (rousseurs, traces d'encre)

- Étude de tronc d'arbres.

Dim. 25 x 24 cm (rousseurs, restauration, traces d'encre)

- Étude d'un arbre.

Dim. 43 x 23 cm (rousseurs) 600/1 000 €

270 Pu Quan (1913-1991)

Encre sur papier, étude de lettrés, femmes, paysan et pêcheur.

Cachet Song Chuang en bas à droite.

(Rousseurs)

Dim. à vue : 33,5 x 42 cm 600/800 €



271



271

271 Pu Quan (1913-1991)

Ensemble de quatre encres et couleurs sur papier.

- Étude de tronc d'arbres, cachet Song Chuang Ju Shi en bas à gauche.

Dim. 35 x 43 cm (salissures, légères rousseurs)

- Étude des rochers, avec texte illustrant la technique, cachet Song Chuang Ju Shi en bas à droite.

Dim. 34 x 43 cm (salissures)

- Étude des rochers, cachet Song Chuang en bas à gauche.

Dim. 34,5 x 43 cm (rousseurs)

- Étude des rochers, cachet Song Chuang en bas à droite.

Dim. 34,5 x 42 cm (rousseurs) 600/1 000 €

272 Pu Quan (1913-1991)

Ensemble de quatre encres sur papier.

- Étude de rochers, cachet Song Chuang en bas à gauche.

Dim. 34,5 x 38,5 cm (rousseurs)

- Étude de rochers, cachet Song Chuang en bas à droite.

Dim. à vue : 33 x 42 cm (rousseurs)

- Étude de tronc d'arbre, cachet Song Chuang en bas à gauche.

Dim. 34,5 x 43 cm (rousseurs)

- Étude des rochers, avec le nom de la technique "Qing Mo" (encre légère) en haut, cachet Song Chuang Ju Shi en bas à droite.

Dim. 33,5 x 42 cm (rousseurs) 500/800 €



272



273

273 Pu Quan (1913-1991)

Encre sur papier, étude de falaise.

Titre "Li Bi" (falaise) en haut à droite, cachet Song Chuang en bas à gauche.

(Rousseurs)

Dim. 34 x 43 cm

800/1 200 €

274 Pu Quan (1913-1991)

Ensemble de quatre encres et couleurs sur papier

- Étude d'habitations et arbres, cachet Song Chuang en bas à droite.

Dim. 34,5 x 42 cm (rousseurs et trace d'encre en haut de la feuille)

- Étude d'habitations, feuilles et lettré, cachet Song Chuang en bas à droite.

Dim. à vue : 33 x 42 cm (rousseurs)

- Étude d'habitations, pagodes, murs, cachet Song Chuang en bas à droite.

Dim. 35 x 42 cm (légères rousseurs)

- Étude des rochers, pavillons et pont, cachet Song Chuang Ju Shi en bas à droite.

Dim. 35 x 43,5 cm (rousseurs)

600/800 €



274



275

275 Pu Quan (1913-1991)

Encre sur papier, des rochers et oiseaux en vol.

Cachet Song Chuang Ju Shi en bas à droite.

(Rousseurs)

Dim. 34 x 43 cm

600/800 €

276 Pu Quan (1913-1991)

Encre sur papier, étude de montagnes, immortel et un âne.

Texte illustrant la technique à droite, suivi une signature Song

Chuang et deux cachets : Pu Quan Chang Shou, Song Chuang.

Cachet Song Chuang en bas à droite.

(Rousseurs et taches)

Dim. 35 x 43 cm

800/1 200 €



276



277

277 Pu Quan (1913-1991)

Encre sur papier, études d'arbres : saules pleureur, platanes, arbres d'hiver, etc.

Cachet Song Chuang en bas à droite.

(Rousseurs)

Dim. 37,5 x 50 cm

1 000/1 500 €

278 Pu Quan (1913-1991)

Encre et couleur sur papier, montagnes.

Cachet Song Chuang Ju Shi en bas à droite.

(Bon état général)

Dim. 35 x 43 cm

900/1 200 €



278



279

279 Pu Quan (1913-1991)

Encre sur papier, étude d'arbres d'hiver.

Cachet Song Chuang en bas à droite.

(Rousseurs)

Dim. 33 x 42 cm

600/800 €

280 Pu Quan (1913-1991)

Encre sur papier, étude de rochers.

Texte illustrant la technique à gauche, suivi de la signature

Song Chuang Ju Shi Pu Quan et de deux cachets : Pu Quan

Chang Shou, Song Chuang.

Cachet Song Chuang en bas à droite.

(Rousseurs)

Dim. 33 x 42 cm

600/800 €



280



281

281 Pu Quan (1913-1991)

Encre sur papier, représentant un lettré traversant un pont dans un paysage montagneux.

Cachet Song Chuang en bas à droite.

(Rousseurs)

Dim. 26 x 39 cm

8 000/10 000 €





282

282 Pu Quan (1913-1991)

Encre sur papier, étude de montagnes couvertes de plantes.
Texte illustrant la technique à gauche, suivi de deux cachets : Pu Quan Chang Shou, Song Chuang.

Cachet Song Chuang en bas à droite.

(Rousseurs)

Dim. à vue : 33 x 42 cm

900/1 200 €

283 Pu Quan (1913-1991)

Encre sur papier, pêcheur sur un bateau sous l'averse.

Cachet Song Chuang en bas à droite.

(Rousseurs)

Dim. à vue : 33 x 42 cm

900/1 200 €



283



284

284 Pu Quan (1913-1991)

Encre sur papier, étude de cascades, vagues, ruisseau, etc.

Cachet Song Chuang en bas à droite.

(Rousseurs)

Dim. 33 x 42 cm

600/800 €

285 Pu Quan (1913-1991)

Encre et couleurs sur papier, études des habitations et pont.

Cachet Song Chuang en bas à droite.

(Rousseurs, traces d'encre en haut à droite)

Dim. 35 x 42 cm

600/800 €



285



286

286 Pu Quan (1913-1991)

Encre sur papier, représentant un lettré traversant un pont dans un paysage montagneux embrumé.

Cachet Song Chuang en bas à droite.

(Très légères rousseurs)

Dim. à vue : 33 x 42 cm

6 000/8 000 €

287 Pu Quan (1913-1991)

Encre et couleurs sur papier, représentant un village enneigé dans un paysage montagneux.

Cachet Song Chuang en bas à droite.

(Rousseurs)

Dim. 33 x 42 cm

1 000/1 500 €



287





288

288 Pu Quan (1913-1991)

Encre et couleurs sur papier, étude de lettrés.

Cachet Song Chuang en bas à droite.

(Légères rousseurs)

Dim. 35 x 43,5 cm

700/1 000 €



289

290 Pu Quan (1913-1991)

Encre sur papier, représentant des rochers dans la brume et nuage.

Cachet Song Chuang en bas à droite.

(Bon état général)

Dim. 35 x 43 cm

700/1 000 €

289 Pu Quan (1913-1991)

Ensemble de quatre encres sur papier.

- Étude de rochers, les noms de techniques en haut, cachet Song Chuang en bas à droite.

Dim. à vue : 33 x 42 cm (rousseurs)

- Étude de montagne, cachet Song Chuang en bas à droite.

Dim. à vue : 33 x 42 cm (rousseurs)

- Paysage montagneux et lacustre.

Dim. 43.5 x 24 cm (rousseurs)

- Deux chaumières dans un paysage montagneux.

Dim. 17,5 x 24,5 cm (rousseurs)

800/1 200 €

291 Pu Quan (1913-1991)

Ensemble de quatre encres et couleurs sur papier

- Étude de rochers, cachet Song Chuang en bas à droite.

Dim. à vue : 33,5 x 42 cm (rousseurs)

- Étude de rochers et plantes, cachet Song Chuang en bas à droite.

Dim. à vue : 33 x 42 cm (rousseurs)

- Étude de rochers.

Dim. 35 x 43 cm (rousseurs)

- Étude des rochers, avec le nom de la technique : "ran".

Dim. 34 x 43 cm (petites taches)

700/1 000 €



290



291



292

292 Pu Quan (1913-1991)

Encre et couleurs sur papier, représentant un bateau dans les flots agités, au soleil levant.

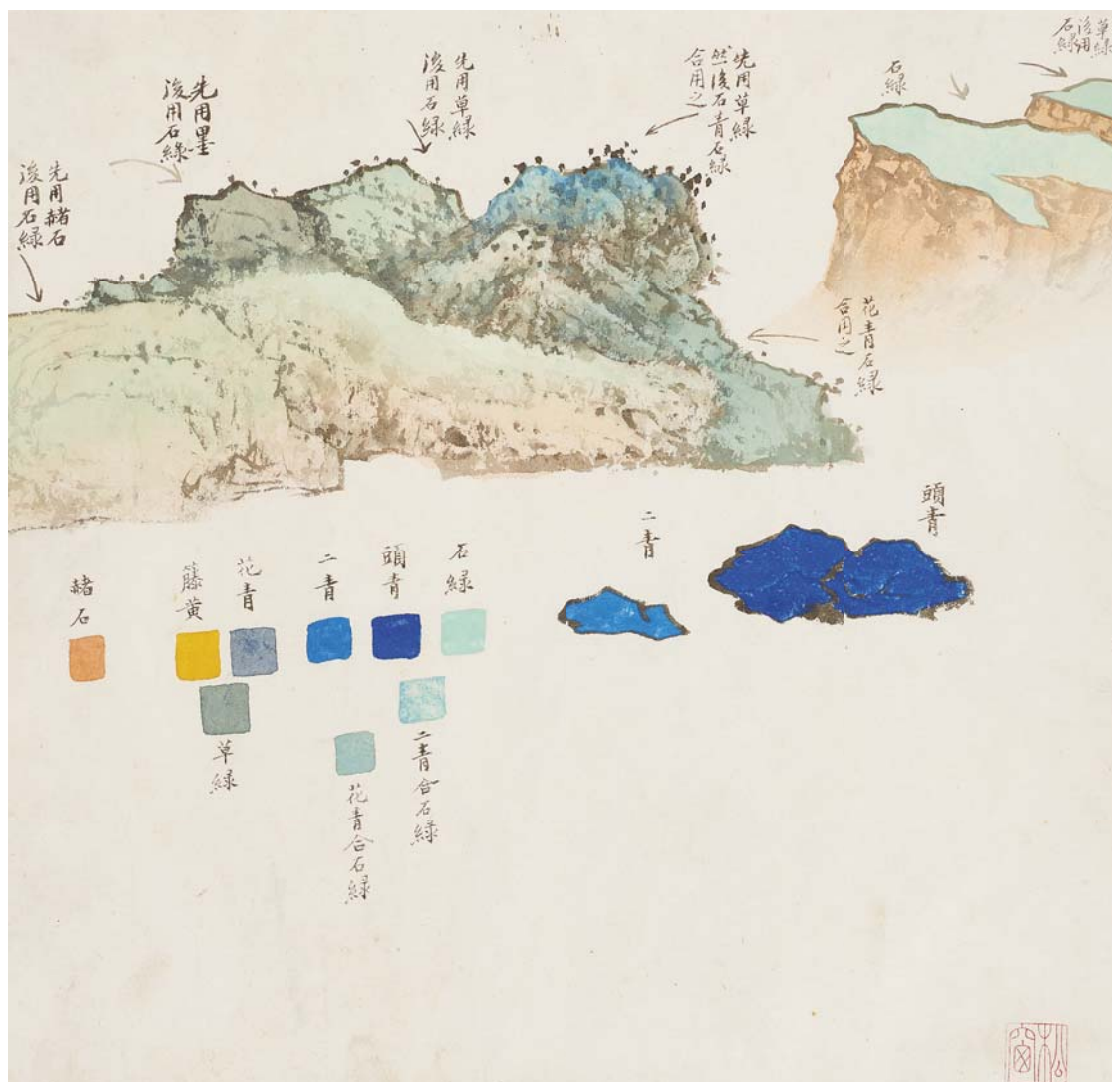
Cachet Song Chuang en bas à droite.

(Rousseurs)

Dim. 35 x 43,5 cm

8 000/10 000 €





293

293 Pu Quan (1913-1991)

Encre et couleurs sur papier, étude de montagnes et couleurs.

Texte illustrant la technique et les couleurs.

Cachet Song Chuang en bas à droite.

(Salissures, quelques rousseurs)

Dim. à vue : 32 x 31 cm

1 000/1 500 €



294

294 Pu Quan (1913-1991)

Encre sur papier, représentant des oiseaux survolant un paysage lacustre dans la brume.

Un poème illustrant la scène et la technique de composition en haut à droite.

Suivi de deux cachets Song Chuang et Pu Quan Chang Shou

Cachet Song Chuang en bas à droite.

(Rousseurs)

Dim. à vue : 33 x 42 cm

4 000/6 000 €





295

295 Pu Quan (1913-1991)

Encre sur papier, étude des arbres: pins, cyprès, etc.

Cachet Song Chuang en bas à gauche.

(Taches, rousseurs)

Dim. 37 x 50 cm

900/1 200 €

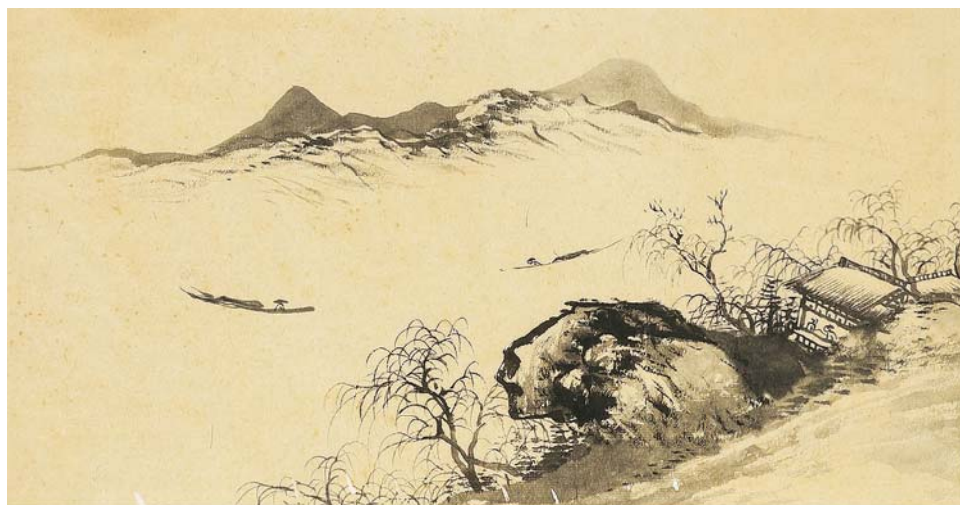
296 Pu Quan (1913-1991)

Encre sur papier, deux barques descendant la rivière dans un paysage montagneux.

(Rousseurs, petits manques)

Dim. 23,5 x 44 cm

600/800 €



296



297

297 Pu Quan (1913-1991)

Encre et couleurs sur papier, représentant des maisons dans un paysage montagneux.

Cachet Song Chuang en bas à gauche.

(Pliures de papier, rousseurs)

Dim. à vue : 33 x 42 cm

8 000/10 000 €





298

298 Pu Quan (1913-1991)

Encre et couleurs sur papier, étude de troncs de pin.
Cachet Song Chuang en bas à droite.
(Légères rousseurs, bon état général)
Dim. 33 x 42 cm

700/1 000 €



299

299 Pu Quan (1913-1991)

Encre sur papier, des lianes sur un arbre.
Texte illustrant la technique pour peindre les lianes.
Suivi deux cachets : Pu Quan Chang Shou et Song Chuang.
Cachet Song Chuang en bas à droite. (Rousseurs)
Dim. 35 x 44 cm

700/1 000 €



300

300 Pu Quan (1913-1991)

Encre et couleurs sur papier, deux lettrés et des arbres d'automne.
Cachet Song Chuang en haut à gauche.
(Salissures, très légères rousseurs)
Dim. 34 x 43,5 cm

1 000/1 500 €



301

301 Pu Quan (1913-1991)

Encre sur papier, étude d'embarcations.
Texte illustrant la technique en bas à gauche, suivi de la signature Song Chuang Ju Shi et de deux cachets : Pu Quan Chang Shou, Song Chuang.
Cachet Song Chuang en bas à droite.
(Rousseurs)
Dim. 35 x 42 cm

800/1 200 €



302

302 Pu Quan (1913-1991)

Ensemble de quatre peintures, encre sur papier.
- Étude de rochers, texte illustrant la technique "Xiao Fu Pi Cun Fa", cachet Song Chuang en bas à droite.
Dim. à vue : 33 x 42 cm (infimes rousseurs)
- Étude de rochers, texte illustrant la technique "Bi Feng" et "Shi Bi", cachet Song Chuang Ju Shi en bas à droite.
Dim. à vue : 33 x 37 cm (rousseurs)
- Esquisse d'un rocher, cachet Song Chuang en bas à droite.
Dim. à vue : 33 x 42 cm (rousseurs)
- Étude des montagnes, cachet Song Chuang Ju Shi en bas à gauche.
Dim. 34 x 43 cm (rousseurs)

800/1 200 €



302



303 CHINE - Epoque MING (1368-1644)

Statuette de bouddha en bois laqué or, assis en padmasana, les mains en dhyana mudra. (Accidents).
H. 23 cm

600/800 €

304 CHINE - Epoque QIANLONG (1736 - 1795)

Statuette d'Amitayus en bronze doré, assis en padmasana sur un socle rectangulaire orné d'un tissu. Les mains en dhyana mudra (geste de la méditation). Sur la base, la marque de Qianlong et daté de l'année *gengyin* (1777).
(Manque la mandorle et le kalasa, accident à la couronne).
H. 19 cm

2 000/2 500 €

305 CHINE - XVIIIe/XIXe siècle

Statuette d'Amitayus en bronze à patine brune, assis en padmasana, les mains en dhyana mudra (geste de la méditation) et tenant le kalasa. Il est coiffé d'un haut chignon orné de bijoux. Traces de laque or au visage.
(Manque le socle).
H. 13 cm

2 000/3 000 €

306 TRAVAIL SINO-TIBETAIN - XVIIIe/XIXe siècle

Statuette d'Amitayus en bronze à patine brune, assis en padmasana sur un socle en forme de double lotus inversé, les mains en dhayan mudra (geste de la méditation).
(Manque le kalasa).
H. 16 cm

1 500/2 000 €

306A CHINE - Epoque QIANLONG (1736-1795)

Statuette d'Amitayus en bronze doré, assis en padmasana sur un socle rectangulaire devant une mandorle, les mains en dhyana mudra (geste de la méditation). Marque de Qianlong et daté de l'année *gengyin* (1770).
(Manque le kalasa).
H. 21 cm.

4 000/5 000 €

307 BIRMANIE - XVIIIe/XIXe siècle

Statuette de bouddha en bronze partiellement laqué or, assis en dhyanasana, les mains en dhyana mudra (geste de la méditation).
H. 15 cm

500/600 €

308 CHINE

Coupelle en bronze doré et émaux cloisonnés à décor de fleurs de cerisiers dans leur feuillages et sapèques.
D 15,5 cm

150/200 €



310

310 CHINE - Fin XIXe siècle

Paire de coqs en bronze doré et émaux cloisonnés, le plumage brun et jaune, les têtes tournées vers le côté.

(Bases rapportées, petits manques d'émail).

H. 22,5 cm

1 000/1 200 €

311 INDOCHINE - Vers 1900

Grand brûle-parfum tripode en bronze à patine brune à décor en relief d'oiseaux et fleurs, les anses en forme de branches fleuries. La prise du couvercle en forme de chimère couchée sur des feuilles. Le socle à décor ajouré de feuilles de vignes et oiseaux.

H. 37 cm

600/800 €

312 INDOCHINE - Vers 1900

Vase balustre en bronze à patine brune à décor incrusté de fils d'argent de pivoines et croisillons, les prises en forme de dragons.

H. 36 cm

150/200 €

313 INDOCHINE - Vers 1900

Brûle-parfum tripode en bronze à patine brune, les pieds et les anses en forme de têtes d'éléphant. La prise du couvercle en forme de chimère. Le socle de même matière.

H. 36 cm

300/400 €



311



312



313



314

314 VIETNAM - XIXe siècle

Grande statue en bois laqué rouge et doré, représentant Guanyin aux mille bras et neuf têtes (Sahasrabhūjāryāvalokitesvarā) debout sur un lotus et tenant ses attributs.

(Manques)

H. 115 cm

1 000/1 200 €

315 CHINE - XIXe siècle

Statue de dignitaire assis en bois peint polychrome, les mains jointes. (Accidents et restaurations).

En l'état.

H. 81 cm

200/300 €

316 CHINE - Vers 1900

Boite de forme rectangulaire en bois à décor incrusté de plaques en néphrite céladon en forme de cinq chauves-souris sur le couvercle, les côtés ornés de grues, papillons et fleurs.

(Manques).

Dim. 11 x 31 x 19 cm

600/800 €



315

317 CHINE - XVIIIe siècle

Coupe à anse en bois sculpté de fleurs et bourgeons, l'anse formée par une tige fleurie.

(Petits éclats).

L. 10,5 cm

Socle en bois.

1 200/1 500 €

318 CHINE - Vers 1900

Grand socle en bois ajouré de fleurs et tiges de lotus.

L. 32 cm

100/150 €

319 CHINE, Canton - XIXe siècle

Coffret à thé de forme rectangulaire en laque noire et or d'une scène de guerriers sur le couvercles et la façade, de dignitaires sur le côté. L'intérieur comportant deux boîtes en étain.

(Petits accidents).

Dim. 14 x 25 x 18,5 cm

300/400 €



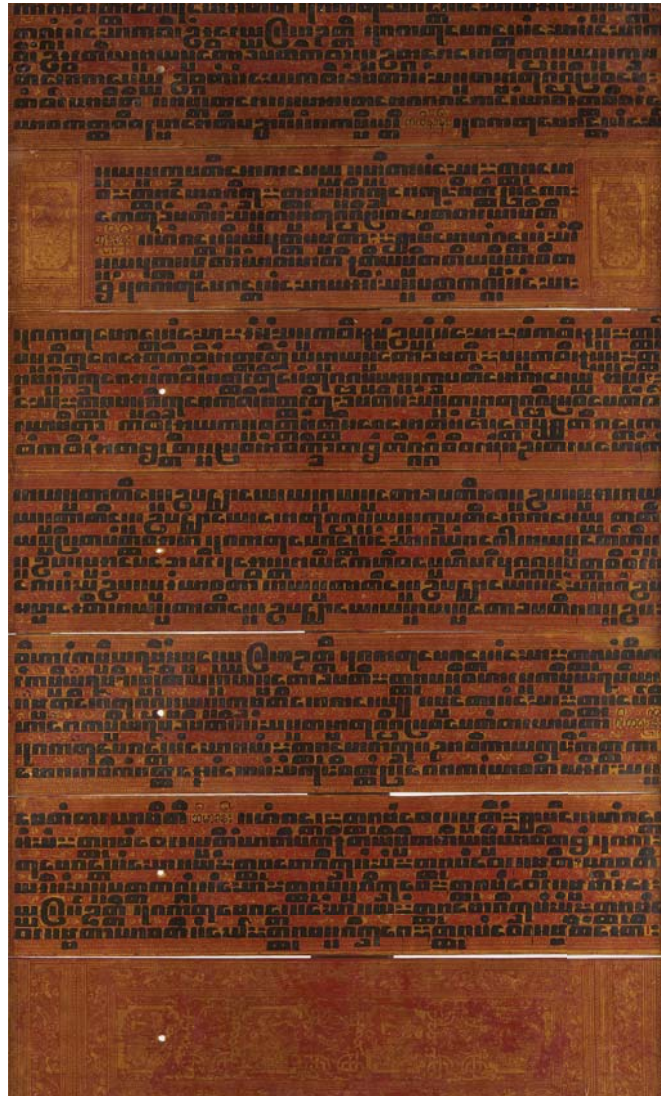
316



317



319



320

320 BIRMANIE - XIXe siècle

Livre de prière en pali en laque rouge et or, les couvertures en bois laqué rouge et or de divinités et apsara dansantes.

(Accidents).

Dim. 14,5 x 60 cm

2 000/3 000 €





321 - 322 - 323

321 CHINE - XIXe siècle

Ensemble de trois boîtes en argent ciselé, l'une à décor d'un insecte volant parmi les pivoines, chrysanthèmes et bambous, l'une ajourée de fleurs et une en forme de cucurbitacée. (Manques, légèrement cabossées).

Diam. 10,5 et 5,5 et 5 cm Poids : 500g 400/600 €

322 CHINE - XIXe siècle

Boîte de forme rectangulaire en argent ciselé de huit dragons pourchassant la perle sacrée parmi les nuages. La prise en jadéite vert pomme. Intérieur en bois.

Dim. 6 x 11 x 7,2 cm 300/500 €

323 INDOCHINE - Fin XIXe siècle

Boîte ronde en argent ciselé de deux dragons pourchassant la perle sacrée sur le couvercle, et de dragons entourant un caractère "shou".

H. 8,5 cm D 9 cm Poids : 275 grammes. 600/800 €

324 CHINE - XXe siècle

Deux flacons tabatières, l'un en agate grise rubanée de forme rectangulaire à épaules tombantes, l'autre en agate dite "caramel" formant main de bouddha.

H. 5,5 à 6,6 cm Bouchons en jadéite. 200/300 €

325 CHINE - Vers 1900

Flacon tabatière en laque rouge sculpté de lettrés et enfants. H. 7,6 cm Sans bouchon. 200/250 €

326 CHINE - XXe siècle

Ensemble comprenant deux flacons tabatières en néphrite l'un de forme de double gourde feuillagée, l'autre de forme écusson sculpté sur chaque face en léger relief de motifs archaïsants. (Col meulé). H. 5,4 à 6 cm Bouchons en jadéite.

On y joint un élément en néphrite rouille sculpté. L. 6,4 cm 500/600 €

327 CHINE - Vers 1900

Deux flacons tabatières en agate grise l'un de forme arrondie, l'autre agate silhouette de forme carrée aplatie, la veine brune formant fougère sur une face. (Une fêlure sur une face).

H. 5 à 5, 2 cm Bouchons en verre rose. 600/800 €

327A CHINE - XIXème siècle

Soucoupe en néphrite céladon sculptée en relief de deux chilong entourant un caractère "shou" (longévité). Au dos, un double vajra entourant un symbole yin et yang.

D. 13,5 cm 400/600 €

Provenance : Jules BRÉVIÉ, Gouverneur Général d'Indochine de 1936 à 1939.





328



détail du 328



328A

328 CHINE

Cachet de forme carrée en néphrite verte surmonté d'un dragon.
Inscription "Wei yao ze zhi".
(Egrenures).
H. 10,6 x 10,3 x 10,3 cm 2 000/3 000 €

328A CHINE - XIXe siècle

Rocher en néphrite céladon et rouille sculpté d'un lettré et son serviteur sous un pin.
H. 11 cm 600/800 €

329 CHINE - XIXe siècle

Vase en forme de feuille de lotus en néphrite céladon à décor sculpté en haut relief et détaché de branches et feuilles de lotus, tenu par un ruban sur lequel se trouve une marque apocryphe de Qianlong gravée en zhuanshu.
(Bord légèrement meulé).
H. 15 cm
Socle en bois. 2 500/3 000 €

330 CHINE - Fin XIXe siècle

Fibule en néphrite céladon, le crochet en forme de tête de chilong, le corps sculpté de motifs archaïsants.
L. 10 cm 400/600 €

331 CHINE - XIXe siècle

Groupe en néphrite céladon, bouc et son petit couchés, tenant une branche de lingzhi.
H. 3,5 cm
Socle en bois. 400/600 €

332 CHINE - XIXe siècle

Boucle de ceinture en néphrite céladon en forme de trois chrysanthèmes accolées.
(Egrenures).
L. 9,5 cm 500/700 €

333 CHINE - XIXe siècle

Statuette de buffle couché en néphrite céladon et rouille, la tête tournée vers la gauche.
L. 10 cm 1 200/1 500 €





334 CHINE - Début XXème siècle

Groupe en corail rouge sculpté à décor d'une jeune femme jouant du pipa.
H.: 10 cm

600/800 €

335 CHINE - Début XXème siècle

Groupe en corail sculpté figurant une jeune femme debout tenant un oiseau.
H.:15 cm

1 000/1 500 €

336 CHINE - Début XXe siècle

Groupe en corail blanc sculpté figurant une jeune femme près de branches de pivoines.
H.: 16 cm

400/600 €

337 CHINE - Début XXème siècle

Statuette en corail sculpté figurant une jeune femme tenant un vase fleuri entre ses mains.
H.: 21 cm

2 000/3 000 €

338 CHINE - Début XXème siècle

Groupe en corail rouge sculpté à décor d'une jeune femme dans les pivoines.
H.: 20 cm

2 000/3 000 €

339 CHINE - Début XXème siècle

Important groupe en corail rouge sculpté de sept jeunes femmes dans les branches de pivoines.
H.: 29 cm

4 000/5 000 €

340 CHINE - Début XXème siècle

Groupe en corail rouge sculpté d'une Kannon assise tenant un phénix et un rosaire.
H.: 18 cm

1 500/2 000 €



341 CHINE - XVIIIe siècle

Coupe libatoire en corne de rhinocéros sculptée en relief de branches de cerisier en fleurs et pivoines, les branches se prolongeant dans la pointe. A l'intérieur un crapaud à trois pattes sculpté en relief.

(Accidents).

H.18 cm L. 14 cm

Poids : 247 grammes.

Provenance : Collection particulière française, acheté en Angleterre en 1955.

15 000/20 000 €





342



343

342 CHINE - XVIII^e siècle

Coupe libatoire en corne de rhinocéros sculptée en haut relief de lettrés et serviteurs sous un arbre.
H. 10,4 cm

15 000/20 000 €

343 CHINE - XVIII^e siècle

Coupe libatoire en corne de rhinocéros sculptée en haut relief de neuf qilong mouvementés et de motifs archaïsants.
(Petits manques, gerces et accidents).
H. 11,3 cm

10 000/15 000 €





344



345



346



347



348





349



détail du 349

344 CHINE - XIXe siècle

Ecran en stéatite brune, sculpté en relief d'un lettré sous un pin, une chauve-souris survolant l'arbre.
Dim. 24,5 x 17 cm

500/800 €

345 CHINE - XVIIIe siècle

Statuette en stéatite, représentant Liu Hai assis sur une roche, tenant ses sapèques, son crapaud assis à côté.
(Manques et accidents)
H. total. 24 cm; Haut de Liu Hai: 18,5 cm

1 500/2 000 €

346 CHINE - XIXe siècle

Petit écran en stéatite beige, à décor sculpté de dignitaires sous un pin aux bords d'une rivière, parmi un paysage montagneux, incrusté d'un soleil en corail rouge. Le dos à décor sculpté en relief de fleurs de prunier.
H. 14.5 cm

4 000/6 000 €

347 CHINE - XIXe siècle

Statuette en stéatite rouge, représentant un Luohan assis sur une chimère, tenant un rouleau dans la main gauche.
H. 17 cm
Socle en bois.

400/600 €

348 CHINE - XIXe siècle

Statuette en stéatite beige, représentant des personnages dans un village parmi un paysage montagneux.
(Gerces et fêlures).
H. 16 cm

500/800 €

349 CHINE - Milieu XXe siècle

Paire de grands cachets en stéatite beige sculptés de dragons sortant des nuages. (Accidents, rayures).
H. 30 cm

300/400 €

349A CHINE - Fin XIXème siècle

Cachet de forme carrée en stéatite beige, chimère couchée avec ses deux petits. L'inscription "shi he zhai chun ren yin" ("Studio de Shihe"). (Egrenures).
Dim. 6,5 x 10 x 10 cm
Provenance : Jules BRÉVIÉ, Gouverneur Général d'Indochine de 1936 à 1939.

400/500 €

349B CHINE - Fin XIXe siècle

Cachet de forme carrée en stéatite grise tachetée, chimère couchée. L'inscription "jian he song tang cang shu" (collection de livres). (Egrenures).
Dim. : 5 x 9 x 9 cm
Provenance : Jules BRÉVIÉ, Gouverneur Général d'Indochine de 1936 à 1939.

300/400 €

350 CHINE - XIXe siècle

Statuette en stéatite, représentant Li Tieguai debout sur une roche, tenant une double gourde et sa canne.
H. 25 cm

200/300 €

351 CHINE - XIXe siècle

Statuette en stéatite beige veiné rouge, représentant Boudai debout, entouré d'enfants.
H. 20 cm

200/300 €



352 CHINE - Début XXème siècle

Paire de vases à pans coupés en ivoire sculpté de scènes de personnages dans des paysages, le fretel du couvercle figurant un éléphant.

H.: 39 cm

1 000/1 500 €

353 CHINE, Canton - Fin XIXe siècle

Stupa en ivoire sculpté la base formant une boule de Canton, ajouré de noeuds sans fin et de pivoinés.

H.: 28 cm

600/800 €

354 CHINE - Début du XXe siècle.

Statuette en ivoire sculpté figurant une guanyin tenant dans ses mains des fleurs de lotus.

H.: 46 cm

1 000/1 500 €

355 CHINE - Début du XXe siècle

Statuette en ivoire sculpté figurant une guanyin à l'éventail.

H.: 77 cm

700/900 €

356 JAPON - Epoque MEIJI (1868-1912)

Okimono en ivoire, Kannon debout sur une feuille de lotus, retenant une jarre et une branche de saule pleureur.

H.: 26 cm

400/600 €

357 JAPON - Epoque MEIJI (1868-1912)

Okimono en ivoire, Kannon debout portant un phénix, un enfant assis à ses pieds.

Signé dans un cartouche en laque rouge : Kyoku Chu.

H.: 38 cm

1 500/2 000 €



358 CHINE - Début XXe siècle

Statuette de Guanyin en ivoire, debout, tenant un rosaire et une branche de saule pleureur.

H. 27 cm

Socle en bois.

500/600 €

359 JAPON - Epoque MEIJI (1868-1912)

Okimono en ivoire, Fugen assise sur un éléphant couché.

H. 9,4 cm

300/400 €

360 JAPON - Epoque MEIJI (1868-1912)

Okimono en ivoire, deux paysans, l'un tenant un panier rempli de feuilles, l'autre assis. Signé Toshihisa.

(Manque).

H. 12 cm

400/600 €

361 JAPON - Epoque MEIJI (1868- 1912)

Okimono en ivoire polychrome, Monju assise sur sa chimère.

(Petits accidents).

H. 16,5 cm

200/300 €

362 JAPON - Epoque MEIJI (1868-1912)

Deux okimono en dent de morse et ivoire, jeune femme debout avec un enfant et personnage tenant une ombrelle.

H. 13 et 17,5 cm

200/250 €

363 JAPON - Epoque MEIJI (1868-1912)

Quatre netsuke en ivoire, loup dévorant une tête d'homme, Hotei assis un rat dans sa coupe, quatre paysans, un paysan assis devant un tronc.

H. 2,9 à 4,9 cm

150/200 €

364 JAPON - Epoque MEIJI (1868-1912)

Quatre petits okimono en ivoire, personnages et pêcheurs et chimères.

150/200 €

365 JAPON - Epoque MEIJI (1868-1912)

Cinq petits okimono en ivoire et dent d'hippopotame dans le style des netsuke, enfant avec aubergine, paysans, Shoki et oni.

H. de 3,8 à 6,8 cm

150/200 €

366 JAPON - Epoque MEIJI (1868-1912)

Okimono en dent de morse, deux paysans sur un rocher, l'un portant un enfant dans son dos, accompagnés d'un blaireau. Signé dans un cartouche en laque rouge Masayuki.

H. 19,3 cm

150/200 €

367 JAPON - Epoque MEIJI (1868-1912)

Trois petits okimono en dent dans le style des netsuke, paysan fabriquant une tête de Daruma, paysan avec un sac duquel sort un chat, et Sarumawashi agenouillé avec un singe.

(Accidents).

H. de 2,6 à 4,5 cm

80/100 €

368 JAPON - Epoque MEIJI (1868-1912)

Okimono en ivoire sculpté de paysans et enfants sur un rocher. Signé dans un cartouche en laque rouge Mitsuyoshi.

H. 14 cm

200/300 €



369 CHINE, Canton - XIXe siècle
Boite de forme rectangulaire en ivoire sculpté de personnages dans un jardin parmi les fleurs.
Dim. 6 x 8 x 12 cm 400/600 €

370 JAPON - Epoque MEIJI (1868-1912)
Netsuke en ivoire, deux crapauds et une mouche posés sur le lotus.
H. 4,5 cm 200/300 €

371 JAPON - Epoque EDO (1603-1868)
Netsuke en ivoire, enfant grimpé sur le sac d'Hotei. Signé Masanobu.
L. 3,2 cm 600/800 €

372 JAPON - Epoque MEIJI (1868-1912)
Trois netsuke en ivoire, paysan marchant avec une double gourde sur le dos, pêcheur assis sur une carpe, homme assis, son sac sur le dos.
H. 2,9 à 4,2 cm 150/200 €

373 JAPON - Epoque MEIJI (1868-1912)
Trois netsuke en ivoire pêcheur assis et son panier, homme avec enfant buvant du sake, Daruma assis et un enfant.
H. 3 à 4 cm 200/300 €

374 CHINE - Vers 1900
Petit fruit en verre imitant le cristal, un bracelet en ivoire ciselé d'un guerrier barbu en ivoire et une partie de boite en ivoire polychrome sculpté de chauves-souris et lingzhi. 150/200 €

374A CHINE - Début XXe siècle
Vase de forme carrée en cristal de roche à décor incisé de personnages, le col orné d'une frise de feuilles de bananiers. (Accidents).
H. 15 cm 300/500 €

375 CHINE - Vers 1900
Rongeur allongé en cristal de roche. (Egrenure à une patte antérieure).
L. 9 cm 700/1 000 €

376 CHINE - Début XXe siècle
Chimère couchée en cristal de roche.
L. 14 cm 200/300 €

377 CAMBODGE - XXe siècle
Pièce de monnaie en or de 18 carats, Sisowath I. 1904-1927.
Diam. 3,2 cm 400/600 €





378

378 COREE - Période CHOSEON (1392-1897), XIXe

Grand vase de type jarre de lune en porcelaine blanche à décor en bleu sous couverte d'un dragon pourchassant la perle sacrée parmi les nuages, le col orné de caractères de longévité stylisé et sapèques, l'épaule orné d'une frise de *bullcho* (champignons de longévité).

(Petits éclats, fêlures, légers défauts de cuisson).

H. 55 cm

6 000/8 000 €

379 JAPON, Fours de Kutani - Epoque MEIJI (1868-1912)

Grand vase reposant sur trois pieds en forme d'enfants en porcelaine émaillée polychrome, la panse ornée de dignitaires dans un paysage lacustre. La partie inférieure ornée d'une frise de fleurs de lotus stylisées dans leur feuillage sur fond aubergine. Les deux anses en forme de têtes de chimères supportant des anneaux.

(Restaurations).

H. 36,5 cm

120/150 €

380 JAPON - Epoque MEIJI (1868-1912)

Deux groupes en porcelaine émaillée polychrome, danseuse debout et deux danseurs de Sambaso dansant, l'un tenant un éventail.

(Usures).

H. 17 et 16 cm

120/150 €

381 JAPON, Imari - Epoque MEIJI (1868-1912)

Pot balustre en porcelaine décorée en bleu sous couverte, rouge de fer et émaux or de réserves ornées de dragons pourchassant la perle sacrée et fleurs sur fond de fleurs.

(Egrenures au bord).

H. 21 cm

Monté en bronze.

400/600 €

382 JAPON - XXe siècle

Vase en porcelaine émaillée polychrome et or à décor de Shoki poursuivi par une horde d'oni, le pied et l'épaule ornés de fleurs de lotus sur fond de rinceaux.

(Saut d'émail et usure).

H. 29 cm

150/200 €

383 JAPON - XVIIIe siècle

Coupe carrée à angles rentrés en porcelaine émaillée polychrome à décor dit "Imari" en bleu sous couverte et rouge de fer à décor de fleurs.

H. 23,3 cm

100/200 €



381



385

384 JAPON, Imari - Milieu Epoque EDO (1603-1868)
 Paire de vases cornet en porcelaine décorée en bleu sous couverte et émaux rouges d'oiseaux et fleurs.
 (L'un fêlé).
 H. 21,5 cm 300/400 €

384A CHINE, Fours de Cizhou - Epoque MING (1368-1644)
 Jarre de forma balustre en grès émaillé blanc et ocre à décor de fleurs et de frises géométriques.
 H.50 cm. 400/600 €

385 CHINE - Fin Epoque MING (1368-1644), XVIIe siècle
 Tabouret de forme tonnelet en grès émaillé turquoise et bleu foncé et coulures, deux anses en forme de têtes de chimères.
 (Défauts de cuisson).
 H. 32,5 cm 1 400/1 600 €

386 CHINE - Epoque WANLI (1573-1620)
 Vase balustre en porcelaine décorée en bleu sous couverte d'oies sur une terrasse fleurie, l'épaule orné de quatre réserves décorées de chevaux galopant sur fond de nuages. La partie inférieure ornée d'une frise de vagues écumantes.
 (Col coupé, fêlures).
 H. 37 cm 1 200/1 500 €

387 CHINE - Période Transition, XVIIe siècle
 Vase de forme "meiping" légèrement côtelé en porcelaine décorée en bleu sous couverte de pêches, pivoines, cerisiers, lotus, iris, bambous grenades dans leur feuillage. L'épaulement décoré d'une frise de ruyi ornée de fleurs de lotus et cerisiers, la partie inférieure ornée d'une frise de feuilles stylisées.
 (Accidents et fêlures).
 H. 31 cm 3 000/5 000 €



384A



386

388 CHINE, Compagnie des Indes - Epoque KANGXI (1662-1722)
 Coupe en porcelaine décorée en bleu sous couverte, rouge de fer et émaux or dit "Imari" d'un médaillon au centre et entouré de fleurs stylisées.
 (Restaurations).
 Diam. 27,5 cm 60/80 €

389 CHINE - Epoque KANGXI (1662-1722)
 Paire de chimères formant porte-baguettes d'encens en porcelaine émaillée blanc de Chine.
 (Accidents).
 H. 13,5 cm 150/200 €

390 CHINE
 Coupe à bord évasé sur piédouche en porcelaine à décor en bleu sous couverte de fleurs de lotus stylisées et inscriptions en tibétain. Le pied décoré de perles. Au revers, la marque apocryphe de Qianlong en zhuanhu.
 H. 13 cm Diam. 15 cm 600/800 €

391 CHINE - Epoque JIAQING (1796-1820)
 Statuette d'enfant agenouillé en porcelaine émaillée polychrome, tenant un ruyi et un fruit. (Accidents).
 H. 18,1 cm
 On y joint une paire d'enfants agenouillés en porcelaine émaillée polychrome tenant des coupes. XIXe siècle. (Accidents).
 H. 15 cm 300/400 €



390



387





396

392 CHINE - XVIIIe siècle

Paire d'assiettes en porcelaine émaillée dans le style dit d'imari en bleu sous couverte, rouge de fer et or de fleurs dans leur feuillage.

Diam. 27,2 cm 300/400 €

393 CHINE, Compagnie des Indes - XVIIIe siècle

Paire d'assiettes en porcelaine décorée en bleu sous couverte de pivoines dans leur feuillage.

(Fêlures).
Diam. 23 cm

On y joint une coupelle en porcelaine bleu blanc vietnamienne à décor de dragon. XIXe siècle. Diam. 14 cm 80/100 €

394 CHINE, Compagnie des Indes - Fin XVIIIe siècle

Chope en porcelaine décorée en bleu sous couverte d'un pavillon au bord de l'eau.

(Egrenures).
H. 13 cm 120/150 €

395 CHINE, Compagnie des Indes - Epoque QIANLONG (1736-1795)

Présentoir à pans coupés en porcelaine à décor en bleu sous couverte d'un paysage lacustre. Le bord orné d'une frise de fleurs et ananas.

L. 37 cm 300/500 €

396 CHINE, Canton - Fin XIXe siècle

Paire de vases balustre à col ouvert en porcelaine émaillée polychrome, à décor de dignitaires et jeunes femmes dans des réserves sur fond de fleurs et oiseaux, les anses en forme de rochers.

(Restaurations et fêlure).
H. 61, 9 cm 500/600 €

397 CHINE, Canton - XIXe siècle

Grand vase balustre en porcelaine décorée en émaux polychromes de réserves de dignitaires, oiseaux et fleurs. L'épaule ornée de chilon en relief, les anses en forme de deux chimères s'affrontant.

H. 61 cm 600/800 €



398

398 CHINE, Nankin - XIXe siècle

Paire de vases de forme balustre en porcelaine émaillée polychrome sur plusieurs registres, la panse ornée de réserves de dignitaires et guerriers sur fond rose orné de fleurs, l'épaule ornée d'une frise de grecques en relief. Deux anses en forme de têtes d'éléphants en biscuit.

(Restaurations).
H. 46 cm 500/600 €

399 CHINE, NANKIN - Fin du XIXe siècle

Vase de forme balustre en porcelaine émaillée polychrome à décor de guerriers, les anses en forme de chimères et l'épaule ornée de chilon en relief en biscuit.

H. 45 cm 200/300 €



397



406

400 CHINE, Shiwan - Fin XIXe siècle
 Vase de forme balustre à col évasé en porcelaine émaillée rouge flammé.
 H. 44,5 cm
 Socle en bois. 300/400 €

401 CHINE, Nankin - Fin XIXe siècle
 Paire de vases balustres en porcelaine émaillée polychrome à décor de scènes de guerre. Deux anses en forme de deux chimères s'affrontant. H. 44 cm 500/600 €

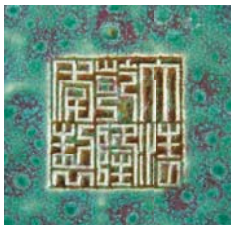
402 CHINE - XIXe siècle
 Vase de forme "hu" en porcelaine émaillée oeufs de rouge gorge, deux anses en forme de masques de taotie supportant des anneaux. Au revers, la marque moulée de Qianlong en zhuanshu.
 H. 24 cm 1 000/1 500 €

403 CHINE, Canton - Fin XIXe siècle
 Présentoir sur pied de forme polylobée en porcelaine décorée en émaux polychromes de vases archaïsants au centre, le bord orné de réserves de papillons sur fond de croisillons.
 L. 40 cm 300/500 €

404 CHINE
 Poids pour peinture en porcelaine décorée en bleu sous couverte de dignitaires dans un paysage lacustre.
 L. 21 cm 300/400 €

405 CHINE, NANKIN - Fin du XIXème siècle
 Vase de forme balustre en porcelaine émaillée polychrome à décor de guerrier, les anses en forme de chimères et l'épaulement orné de chilong en relief en biscuit.
 Bon état
 H. 37 cm 300/400 €

406 CHINE - Epoque de la République - MINGUO (1912-1949)
 Présentoir de forme ronde en porcelaine émaillée polychrome de fleurs de lotus stylisées dans leur feuillage sur fond rose.
 Au revers de la base, la marque apocryphe de Qianlong en zhuanshu.
 H. 13,8 cm Diam. 18,5 cm 4 000/5 000 €



402



403



408

407 CHINE, Shiwan - Vers 1900

Statuette de Dharmo debout en grès émaillé bleu flammé, tenant une chaussure.

H. 26 cm 150/200 €

408 CHINE - Epoque de la République - MINGUO (1912-1949)

Bol en porcelaine émaillée polychrome à décor de pivoines dans leur feuillage et surdécoré en jaune. Au revers de la base, la marque apocryphe de Yongzheng en kaishu.

(Restaurations au bord).

Diam. 14,4 cm 1 500/1 800 €

409 CHINE - Epoque de la République - MINGUO (1912-1949)

Statuette de personnage debout en porcelaine émaillée polychrome, s'appuyant sur une houe et vêtu d'un chapeau.

H. 16 cm 150/200 €

410 CHINE - Epoque de la République - MINGUO (1912-1949)

Vase en biscuit moulé à décor de deux dragons dans des réserves, les yeux mobiles, deux anses en forme de têtes de chimères. Au revers, la marque apocryphe de Qianlong en zhuanshu.

(Accidents et restaurations).

H. 15 cm 400/500 €

411 CHINE - XXe siècle

Vasque en porcelaine émaillée bleue poudré décorée en émaux polychromes dans des réserves de pivoines, cerisiers et fleurs de lotus.

H. 31,5 cm Diam. 37,5 cm 300/400 €

412 CHINE - XXe siècle

Potiche couverte de forme balustre à décor d'oiseaux perchés sur des branches de prunus en fleurs. Marque apocryphe de Kangxi en kaishu au-dessous.

(Fêlure au col).

H. 38,5 cm 150/200 €



410



411



415

413 JAPON - Fin XIXe siècle

Manteau de prêtre (*kesa*) de forme rectangulaire en soie brune à décor de pivoines et chrysanthèmes sur un fond géométrique, doublure en soie rouge.

(Accidents).

Dim. 107 x 191 cm

300/400 €

414 CHINE - XIXe siècle

Panneau rectangulaire en soie brodée de Xiwangmu et immortels dans les nuages.

(Légèrement insolée).

Dim. 126 x 63 cm

Encadré sous verre.

500/600 €

415 CHINE - XIXe siècle

Veste de femme en soie rouge corail, à décor brodé aux fils polychromes de fleurs des quatre saisons et papillons.

Doublure en soie bleu clair.

(accidents)

Larg. 145 cm

300/500 €



416

416 CHINE - XIXe siècle

Ensemble de deux vêtements :

- Jupe (*Mamianqun*) en soie verte composée de deux parties solidarisées, à décor brodée aux fils dorés et polychromes de fleurs.

Larg. à la taille 111 cm

- Pantalon porté sous jupe en soie écrue, bordé de poissons et lotus.

H. 100 cm

400/600 €



417

417 CHINE - Fin XIXe siècle

Jupe (*Mamianqun*) en soie composée de deux parties solidarisées, à décor brodé aux fils dorés et polychrome d'enfants et fleurs.

Doublure en soie verte.

Larg. à la taille : 118 cm

On y joint un ornement de porte en soie rouge, bordée de pivoines et papillons.

600/800 €

418 CHINE - Fin du XIXe siècle

Deux décorations de table en soie rouge, bordées aux fils dorés et polychromes de tigres et dragons parmi des nuages et fleurs.

Ornées de franges multicolores.

Dim. 196 x 100 cm - 199 x 102 cm

600/800 €



418

420 Tibet - XXe siècle

Mandala, détrempe sur toile, divinité à six bras au centre entouré d'un décor du paradis terrestre.

Dim : 55 x 41 cm 300/400 €

421 CHINE - Fin XIXe siècle

Décoration de porte en tissu rouge, à décor des caractères "Jia Guan Jin Jue" en velours, entourage bordé de fils dorés et polychromes de fleurs et oiseaux.

Ornées de franges multicolores. 300/400 €

422 CHINE - Fin XIXe siècle

Deux décorations de porte en tissu rouge, à décor brodés aux fils dorés et polychromes de personnages, oiseaux et fleurs. Une ornée des caractères: "De Pei Hao Tian"; l'autre brodée "Quan Quan Shou Kao" et "Souhait de bienvenue AM Albert Sarraut" brodé aux fils dorés.

Ornées des franges multicolores. 600/800 €

423 CHINE - Vers 1900

Deux panneaux carrés en soie brodée de scènes d'opéra et jeune femme.

Dim. à vue 44 x 48 cm 600/800 €
Encadré.

424 CHINE - Vers 1900

Robe de théâtre en soie beige brodée de fils beiges d'un dragon pourchassant la perle sacrée parmi les nuages. (Accidents).

150/200 €



425

425 TIBET - Début XXe siècle

Tangka, détrempe sur toile, Shakyamuni assis au centre, les mains en bhumisparsha mudra et tenant le bol à aumônes, entouré de scènes de vie de bouddha.

Dim. 79 x 55 cm 300/400 €
Encadré sous verre.



421



422



427

427 JAPON - Milieu Epoque EDO (1603-1868), XVIIIe siècle

Paravent à deux feuilles, encre polychrome sur papier, couple de faisans dans les cerisiers en fleurs près d'un ruisseau. (Accidents et restaurations).

H. 169 cm Larg. d'une feuille 94 cm 8 000/10 000 €

428 CHINE - Vers 1900

Sellette tripode en bois, le plateau rond, la ceinture ajourée de motifs formant lingzhi.

H 81 cm D 41 cm 200/300 €

429 CHINE - XXe siècle

Cabinet en laque polychrome à décor d'oiseaux branchés, reposant sur des pieds galbés réunis par une tablette d'entretoise.

(Piètement postérieur).
Dim.: 100 x 80 x 71 cm

200/300 €

430 JAPON - Epoque MEIJI (1868-1912)

Coffre à vêtements (isho-dansu) en bois ouvrant à sept tiroirs.

400/600 €



429



430



432

431 CHINE

Tapis de forme rectangulaire en laine beige à décor en bleu de branches de pivoines formant guirlandes.

Dim. 170 x 77 cm

150/200 €

432 CHINE

Tapis de forme rectangulaire en laine beige à décor de cinq dragons pourchassant la perle sacrée, les bordures ornées de vagues.

Dim. 230 x 156 cm

1 500/2 000 €



434

433 CHINE

Tapis de forme rectangulaire en laine à décor en soie beige de fleurs de lotus et pivoines au centre sur fond bleu, la bordure ornée de fleurs de lotus stylisées dans leur feuillage formant rinceaux.

Dim. 357 x 290 cm

700/800 €

434 CHINE

Tapis de colonne de forme rectangulaire en laine beige à décor d'un dragon pourchassant la perle sacrée parmi les nuages. (Taches).

Dim. 227 x 99 cm

2 000/3 000 €



433

ORDRE D'ACHAT/ABSENTEE BID FORM

JEUDI 22 JUIN 2017 à 11H et 13H30 - SALLE 15

A renvoyer à/Please mail to :

PESCHETEAU-BADIN

O.V.V. n° 2002-312

VENTES AUX ENCHÈRES PUBLIQUES - EXPERTISES
 16, rue de la Grange Batelière - 75009 PARIS
 Tél. : 01 47 70 50 90 - Fax. 01 48 01 04 45
 pescheteau-badin@wanadoo.fr

Nom et Prénoms/Name and first name _____

Adresse /Address _____

Mail _____

Téléphone (phone) _____

Après avoir pris connaissance des conditions de vente décrites dans le catalogue, je déclare les accepter et vous prie d'acquiescer pour mon compte personnel aux limites indiquées en euros, les lots que j'ai désignés ci-dessous. (Les limites ne comprenant pas les frais légaux).

I have read the conditions of sale printed in this catalogue and agree to abide by them. I grant you permission to purchase on my behalf the following items within the limits indicated in euros. (These limits do not include buyer's premium and taxes).

• **Références bancaires obligatoires (RIB)** _____

• Required bank references and account number _____

• Références dans le marché de l'art à PARIS ou à Londres _____

LOT N°	DESCRIPTION DU LOT LOT DESCRIPTION	LIMITE EN € TOP LIMIT OF BID IN €

Les ordres d'achats doivent être reçus au moins 48 heures avant la vente.

Date :

To allow time for processing, absentee bids should be received at least 48 hours before the sales begins.

Signature obligatoire :

Required signature :

CONDITIONS DE VENTE

Pescheteau-Badin, société de ventes volontaires de meubles aux enchères publiques est régie par la loi du 10 Juillet 2000.

Estimations : Les estimations indiquées au catalogue sont données à titre indicatif.

Garanties : Les dimensions, poids, couleurs de reproduction et informations sont fournis à titre indicatif. Les lots sont vendus dans l'état où ils se trouvent au moment précis de leur adjudication avec leurs possibles défauts ou imperfections ; L'absence d'indication d'une restauration d'usage, d'accidents, retouches ou de tout autre incident dans le catalogue, sur des rapports de condition ou des étiquettes ou encore lors d'annonce verbale n'implique nullement qu'un bien soit exempt de défaut.

L'exposition préalable ayant permis aux éventuels acquéreurs de se rendre compte de l'état des lots proposés à la vente, aucune réclamation ne sera admise, une fois l'adjudication prononcée.

Enchères :

Les acquéreurs potentiels sont invités à se faire connaître avant la vente auprès de Pescheteau-Badin pour permettre l'enregistrement de leur identité et de leurs références bancaires. Les enchères suivent l'ordre du catalogue. Pescheteau-Badin est libre de fixer l'ordre de progression des enchères et les enchérisseurs sont tenus de s'y conformer. Pescheteau-Badin se réserve le droit de retirer réunir ou séparer des lots. Le plus offrant et dernier enchérisseur sera l'adjudicataire.

En cas de double enchère reconnue effective par Pescheteau-Badin, l'objet sera remis en vente, et le public présent pourra enchérir.

Vente : La vente est faite expressément au comptant.

Les acquéreurs paieront en sus des enchères les frais suivants : 26 % (21.67% + TVA 20 %)

Paiement : Le paiement du lot aura lieu au comptant, pour l'intégralité du prix, des frais et taxes, même en cas de nécessité d'obtention d'une licence d'exportation.

L'adjudicataire pourra s'acquitter par les moyens suivants :

- Jusqu'à 1000 € pour les particuliers résidant en France et pour les commerçants français, U.E. ou étranger.

- Jusqu'à 15000 € pour les particuliers non-résident français (la seule mention de la nationalité portée sur le passeport étranger n'est pas suffisante pour déterminer sa résidence. Il faut un certificat de domiciliation établi par une autorité du pays de l'acheteur)

- par carte bancaire

- par chèque ou virement bancaire sur le compte :

CREDIT DU NORD 9 bd des Italiens 75002 PARIS. (IBAN) FR76 3007 6020 2122 2800 0600 044 (SWIFT)
 NORDFRPP ou (code banque) 30076 (code agence) 02021 numéro de compte 22280006000 (clé RIB) 44

Le lot ne sera délivré à l'acquéreur qu'après paiement intégral du prix, des frais et des taxes.

Dans l'intervalle, Pescheteau-Badin, pourra facturer à l'acquéreur des frais de dépôt du lot, et éventuellement des frais de manutention et de transport.

A défaut de paiement par l'adjudicataire, après mise en demeure restée infructueuse, le bien est remis en vente sur la demande du vendeur sur folle enchère de l'adjudicataire défaillant ; si le vendeur ne formule pas cette demande dans un délai de un mois à compter de l'adjudication, la vente est résolue de plein droit, sans préjudice de dommages et intérêts dus par l'adjudicataire défaillant.

Magasinage - retrait des achats - envois :

Le magasinage :

Les meubles, tableaux et objets adjugés qui n'auront pas été retirés par leurs acquéreurs le lendemain de la vente avant 10 heures en salle à Drouot Richelieu seront entreposés au 3ème sous-sol de l'Hôtel Drouot : 6 bis rue Rossini - 75009 PARIS, Tél. : 33 (0)1 48 00 20 56 où ils pourront être retirés aux horaires suivants : 9h-10h/13h30-17h30 du lundi au vendredi et 8h-12h le samedi.

Tous les frais de stockage dus aux conditions tarifaires en vigueur devront être réglés au magasinage de l'Hôtel Drouot avant enlèvement des lots et sur présentation du bordereau acquitté. Aucun frais de magasinage n'est dû si une demande d'envoi via DROUOT TRANSPORT est effectuée auprès de DROUOT TRANSPORT au plus tard le lendemain de la vente.

Envoi des lots

DROUOT TRANSPORT 01 48 00 22 49 drouot-transport@drouot.com

Le règlement du transport est à effectuer directement auprès de ces transporteurs qui se chargent du transport, de l'emballage et le suivi des envois. Les frais de magasinage à Drouot sont stoppés dès la demande de devis auprès de DROUOT TRANSPORT.

Retrait des achats : En cas de paiement par chèque ou par virement, la délivrance des objets pourra être différée jusqu'à l'encaissement.

Dès l'adjudication, l'objet sera sous l'entière responsabilité de l'adjudicataire. L'acquéreur sera lui-même chargé de faire assurer ses acquisitions. Pescheteau-Badin déclinant toute responsabilité quant aux dommages que l'objet pourrait encourir, et ceci dès l'adjudication prononcée. Pescheteau-Badin ne se charge pas des expéditions, toutefois les adjudicataires pourront obtenir tout renseignement concernant la livraison ou l'expédition. La formalité de licence d'exportation peut requérir un délai de cinq semaines, celui-ci pouvant être sensiblement réduit selon la rapidité avec laquelle l'acquéreur précisera ses instructions à Pescheteau-Badin.

Ordre d'achat : Si vous désirez faire une offre d'achat par écrit, vous pouvez utiliser le formulaire prévu à cet effet en fin de catalogue. **Celle-ci doit nous parvenir au plus tard deux jours avant la vente accompagnée de vos coordonnées bancaires.** Si Pescheteau-Badin reçoit plusieurs ordres concernant le même lot pour un montant identique, c'est l'ordre le plus ancien qui sera préféré. Pescheteau-Badin ne pourra engager sa responsabilité notamment en cas d'erreur ou d'omission de l'ordre écrit. Si vous désirez enchérir par téléphone, veuillez **en faire la demande par écrit, accompagnée de vos références bancaires, au plus tard deux jours avant la vente. Il ne sera accepté aucune enchère téléphonique en dessous de 450 €** Pescheteau-Badin ne pourra engager sa responsabilité si la liaison téléphonique n'est pas établie, établie tardivement, ou en cas d'erreur ou d'omission.





Drouot