

DROUOT

PESCHETEAU BADIN

COMMISSAIRES-PRISEURS



16 ET 19 JUIN 2017



Préparez-vous à l'inattendu

ENCHÉRIR SUR INTERNET

Drouot Live

www.drouotlive.com

ACHETER SUR INTERNET

Drouot Online

www.drouotonline.com

FACILITER VOS ACHATS

Drouot Card

www.drouot.com/card

S'INFORMER

La Gazette Drouot

www.gazette-drouot.com

EXPÉDIER VOS ACHATS

Drouot Transport

www.drouot-transport.com



Hôtel Drouot
9, rue drouot 75009 Paris
+33 (0)1 48 00 20 20
contact@drouot.com
www.drouot.com

© photos Bruno SIMON
+33 1 48 00 00 50
studio@photobruno.com





MONNAIES - LIVRES

DESSINS ET TABLEAUX
ANCIENS ET MODERNES

OBJETS DE VITRINE
ART RUSSE - ART ISLAMIQUE

SCULPTURES

OBJETS D'ART ET D'AMEUBLEMENT
des XVII, XVIII ET XIXE SIECLES

TAPISSERIES

TAPIS

Ventes aux enchères publiques

Drouot Richelieu - 9, rue Drouot - 75009 Paris

Parking sous l'Hôtel des Ventes

LE VENDREDI 16 JUIN 2017

SALLE 4 - 14H00

N° 1 à 183

LE LUNDI 19 JUIN 2017

SALLE 10 - 14H00

N° 201 à 466



Détail du lot 27

EXPERTS

MONNAIES

Sabine BOURGEY

01 47 70 35 18

contact@bourgey-numismatique.com

LIVRES

Emmanuel LHERMITTE

01 40 65 91 11

librairie.emmanuel.lhermitte@gmail.com

DESSINS ET TABLEAUX ANCIENS

René MILLET

01 44 51 05 90

expert@millet.net

TABLEAUX MODERNES

Michel VIDAL

01 46 34 69 88

michel@michelvidal.com

ART RUSSE

Cyril BOULAY

06 12 92 40 74

cyrille.boulay@wanadoo.fr

ART ISLAMIQUE

Marie-Christine DAVID

01 45 62 27 76

contact@mcdavidexpertises.com

CERAMIQUES

Cyrille FROISSART

01 42 25 29 80

c.froissart@noos.fr

OBJETS D'ART ET D'AMEUBLEMENT

Pierre-François DAYOT

01 42 97 59 07

contact@pfdayot.com

TAPISERIES ET TAPIS

Pierre CHEVALIER

06 15 45 25 43

pierrechevalier19@yahoo.fr

*Veillez consulter attentivement les conditions de vente
à la fin du catalogue*

VENDREDI 16 JUIN 2017
VENTE À 14 HEURES
SALLE 4

Pages 5 à 59

Expositions publiques

Judi 15 juin de 11h à 21h

Vendredi 16 juin de 11h à 12h

21^H JEUDI
NOCTURNE

LUNDI 19 JUIN 2017
VENTE À 14 HEURES
SALLE 10

Pages 62 à 95

Expositions publiques

Samedi 17 juin de 11h à 18h

Lundi 19 juin de 11h à 12h

ENCHÉRISSEZ SUR

DrouotLIVE^{COM}

Ordres d'achat et rapports de conditions :

Romain CERVELLO

01 47 70 50 90

bids@pescheteau-badin.com

Responsable de la vente :

Morgane Thelliez

m.thelliez@pescheteau-badin.com

01 47 70 50 91

Catalogue et photographies en ligne sur
www.pescheteau-badin.com
www.drouot.com



Détail du lot 40



VENDREDI 16 JUIN 2017
SALLE 2 À 14H



Collection de monnaies, médailles et jetons

- | | |
|---|--|
| <p>1 AUREUS de Néron en or, au revers Jupiter. Pièce anciennement montée (B). Poids : 6,74 g. 1 000/1 200 €</p> <p>2 De Charles IX à Henri IV. Testons, ¼ d'écu, ½ franc. Arg. Ens. 13 p. B/TB. 150/200 €</p> <p>3 Jetons. Henri IV à Louis XVIII. Assurances, agents de change, Cie Salines de l'Est, Etats de Bretagne... Arg. Ens. 15 p. TB et Très Beau. 150/200 €</p> <p>4 Jetons et médailles. Louis XIV, Louis XV, Bâtiments du roi, Ordre du St Esprit, Connétables.. Arg. (1 troué). Ens. 15 ens. TB et Très Beau. 150/200 €</p> | <p>5 De Louis XIV à Louis XVI. Ecus aux lauriers, à la vieille tête. ½ écu (1 faux d'époque). Divisionnaires... Arg. Ens. 39 p. B/TB. 250/350 €</p> <p>6 Louis XVI (1774-1793). Ecu de 6 livres. Paris. 1793. (G. 55). Arg. Presque Très Beau. 150/200 €</p> <p>7 XVIIIe - XIXe s. 5, 2 francs, francs, ¼ franc, 25 centimes, 30 sols... Arg. Ens. 30 p. TB et très Beau. 150/200 €</p> <p>8 Monnaies étrangères. XVIIIe - XIXe s. Italie, Vatican, Angleterre, Suisse... Arg. pour la plupart. Ens. 45 p. TB. 150/200 €</p> |
|---|--|



1



10 - 11 - 13 - 12 - 9

9 Joachim DU BELLAY. Les oeuvres françaises. Paris, Fédéric Morel, 1569. In-8, vélin ivoire, dos à 4 nerfs (Reliure postérieure). 300/400 €

Première édition collective publiée chez Fédéric Morel formée de la réunion des 8 pièces parues séparément en 1568 et 1569 : "La Défense et illustration de la langue française", 1568, "L'Olive et autres oeuvres", 1568, "Recueil de poésies", 1568, "Deux livres de l'Enéide", 1568, "Divers poèmes", 1569, "Les Regrets", 1569, "Divers jeux rustiques", 1568, "Epithalame sur le mariage de Philibert Emmanuel, duc de Savoie..." 1568. Pagination séparée avec un titre général.

Titre abîmé et restauré avec manques, il manque 2 feuillets dans la dernière partie, mouillures, annotations au crayon.

10 VOLTAIRE. La Princesse de Navarre, Comédie-ballet - S.l. (Paris), Ballard fils, s.d. (1745). In-8, maroquin citron, dentelle aux petits fers avec fleurs, fleurons, feuilles, lys..., armoiries, dos lisse orné avec lys répétés, roulette fleurdéliée intérieure, doublure et gardes de tabis bleu, tranches dorées sur marbrure (Reliure de l'époque). 2 000/3 000 €

EDITION ORIGINALE de cette pièce qui fut commandée à Voltaire pour la fête donnée par le Roi Louis XV en l'honneur de Madame la dauphine, le mardi 23 février 1745.

Elle est ornée d'un titre gravé par Baudouin.

Superbe exemplaire aux armes de Louis XV portant sur un feuillet de garde une signature manuscrite Louis que nous ne pouvons authentifier.

L'exemplaire cité par Cohen (1086) est relié en maroquin citron et porte un décor qui est à rapprocher de celui recouvrant l'exemplaire du duc de Richelieu, ordonnateur de la fête pour laquelle fut créée cette pièce.

Des bibliothèques Daguin (1904, n°586), Robert Hoe (IV-1912, n°2629), Cortlandt F. Bishop (III-1938, n°2337) et Abdy (10-11 juin 1975, n°345).

Quelques taches à la reliure et taches à 2 feuillets.

11 Pierre LE BRASSEUR. Histoire civile et ecclésiastique du comté d'Evreux... Paris, Barois (sic), 1722. In-4, maroquin rouge, triple filet avec armoiries, dos à 5 nerfs richement orné avec chiffre répété, roulette intérieure, tranches dorées sur marbrure (Reliure de l'époque). 1 000/1 500 €

EDITION ORIGINALE de cet ouvrage savant composé par cet historien français qui fut un des protégés du chancelier d'Aguesseau qui le fit nommer Aumônier du Conseil et son bibliothécaire.

Son histoire du comté d'Evreux se complète de plus de 200 pages d'Actes et preuves, de 3 planches dépliantes gravées sur cuivre et de pièces diverses pouvant servir à l'histoire de la Normandie réunies sur les 50 dernières pages.

Superbe exemplaire relié aux armes de Louis XV sur les plats avec son chiffre répété sur le dos. Le fer est signalé par Olivier (pl. 2495, n°2) comme ayant déjà appartenu à Louis XIV en un format plus grand et Louis XV l'utilisa dans un format réduit (75 x 60 mm).

12 Edme BOURSALT. Le Prince de Condé. Paris, Nyon, 1739. In-12, veau porphyre, triple filet, armoiries, dos lisse orné avec chiffre C.T. couronné en pied, roulette intérieure, étui moderne (Reliure de l'époque). 3 000/4 000 €

Nouvelle édition de ce roman qui parut pour la première fois en 1675. Elle est extraite d'une édition collective des oeuvres de Boursault.

Exemplaire aux armes de Marie-Antoinette, reine de France, provenant du Château du Trianon avec, comme la quasi-totalité des exemplaires de cette provenance, le chiffre C.T. couronné en pied (Olivier pl. 2508 - fer n°6).

L'exemplaire est cité par Lacroix dans l'Inventaire de la Bibliothèque de la reine Marie-Antoinette au Petit Trianon (Paris, Gay, 1863) sous le numéro 267. Selon un feuillet ajouté, il aurait fait partie de la bibliothèque L. Wilmerding (29 octobre 1951, n° 602). Il porte par ailleurs une étiquette de la librairie Berès où il a été acheté en 1953.

Une charnière en partie fendue.

13 Charles-Emmanuel-Joseph PASTORET. Zoroastre, Confucius et Mahomet, Comparés comme Sectaires, Législateurs, et Moralistes ; avec le Tableau de leurs Dogmes, de leurs Lois et de leur Morale. Paris, Buisson, 1787. In-8, maroquin rouge, triple filet avec fleurons d'angles et armoiries, dos lisse orné, roulette intérieure, tranches dorées (Reliure de l'époque). 500/800 €

EDITION ORIGINALE de cet ouvrage dont l'auteur adressa le manuscrit à l'Académie des inscriptions ce qui lui valut d'en être nommé membre en 1785.

L'auteur, homme d'état et écrivain français, eut une carrière politique féconde. Sans la détailler nous indiquerons qu'il fut comblé d'honneurs sous la Restauration : marquis, Vice-président de la Chambre des Pairs, membre de l'Académie française, grand-Croix de la Légion d'honneur, Ministre d'état, Chancelier de France.

Exemplaire aux armes de Charles Gravier, comte de Vergennes et de Toulangeon, diplomate, ambassadeur à Constantinople puis en Suède, ministre et secrétaire d'Etat aux affaires étrangères en 1774 (Olivier pl. 2149 - fer n°1).

Exemplaire dans lequel on a ajouté en frontispice un portrait de Vergennes.

Manque les VIII pages d'introduction citées par Cioranescu, cachet de la Bibliothèque Prytaner sur le titre, rousseurs à quelques feuillets.



14



14

14 Anton Raphaël MENGES, d'après

Ludunt Aoniae Parnassi in Colle Sorores - Stat Medius Lauro, Cytharaque Insignis Apollo

Planche en couleurs.

50 x 76 cm (à vue)

ZAMPIERI dit Domenichino d'après

Deliae Tutela Deae Gugaces - Lycas et Cervos Cohibentis Arcu

Planche en couleurs.

50,5 x 76 cm (à vue)

Dans des cadres en bois doré formant pendants. 57 x 83 cm

800/1 200 €



15



15

15 Nicolas POUSSIN, d'après

Les funérailles de Phocion ; Paysage avec grand chemin

Deux gravures rehaussées.

46 x 65 cm (à vue)

Dans des cadres en bois doré et sculpté.

800/1 200 €

L'histoire de Phocion, général athénien du IV^e siècle avec JC, est racontée par Plutarque. Idéal des stoïques, il est condamné à mort, accusé à tort de trahison. Alors qu'il est interdit de donner une sépulture en ville aux coupables de trahison, deux de ses amis emportent le corps hors d'Athènes. On remarque au second plan de la composition la procession en l'honneur de Zeus qui a lieu le même jour que le supplice de Phocion comme indiqué dans le texte de Plutarque.

Le sujet a été peint par Nicolas POUSSIN en 1648, la toile est conservée au Musée National du Pays de Galles à Cardiff.

La seconde gravure semble décrire la vie des anciens à la campagne. On remarque l'aspect rectiligne de la route auquel les ingénieurs romains prêtaient une grande attention.



16



16

16 Ecole FRANÇAISE de la fin du XVIIe siècle

Marie - Madeleine au désert

Paire de gouaches.

21,5 x 31,5 et 20 x 33 cm

Un sans cadre.

500/700 €



17



17

17 Ecole FRANÇAISE vers 1700,
suiveur de Philippe de CHAMPAIGNE

La Cène

Gouache.

32,5 x 46,5 cm

Sans cadre.

300/400 €

18 Ecole NAPOLITAINE vers 1840

L'éruption du Vésuve en 1834

Gouache.

Titre en bas INTERNO DEL VESUVIO DEL 1834.

48,5 x 69,5 cm

800/1 000 €



19

19 ECOLE FRANÇAISE en 1778, entourage de Jean-Baptiste RAGUENET

Vue du Louvre et de l'Hôtel de la Monnaie à Paris, depuis le Pont Neuf, en 1778

Plume et encre brune, lavis brun, sur deux feuilles assemblées.

Daté en bas vers la droite sur une voiture 1778.

Pliure.

46 x 71 cm

4 000/6 000 €



20

20 Ecole HOLLANDAISE du XVIIe siècle, suiveur de REMBRANDT
Portrait de jeune homme à la toque de fourrure
Toile.
77,5 x 63,5 cm

600/800 €



21

21 Vincenzo DANDINI (Florence 1609-1675)
Sainte Martyre
Toile octogonale.
Restaurations.
87 x 65 cm

2 500/3 000 €

Provenance :
Vente anonyme, Amsterdam, Christie's, 16 novembre 2005, n° 56.



22

22 Ecole FRANÇAISE vers 1650
Portrait de Charles de La Porte, Duc de La Meilleraye, Maréchal de France (1602-1664)
Toile.
52,5 x 41 cm

Reprise partielle du portrait conservé à Versailles.

500/700 €



23

23 ECOLE FRANÇAISE vers 1680
Portrait de femme dans un ovale
Toile.
Accidents et manques.
72,5 x 58 cm

400/600 €



24

24 ECOLE ITALIENNE du XIXe siècle
La Vierge à l'Enfant
 Toile marouflée sur panneau.
 72,5 x 48,5 cm (dans les parties les plus larges)
 1 500/2 000 €



25

25 ECOLE FLAMANDE de la fin du XVIe siècle
 Portrait d'homme tenant une lettre dans la main droite
 Panneau de chêne, une planche, non parqueté.
 Manques.
 36 x 28 cm 3 000/4 000 €



26

26 Lambert de HONDT (? 1602- avant 1665)
Orphée charmant les animaux
 Panneau de chêne, trois planches, renforcé.
 Soulèvements et manques.
 73 x 103,5 cm

A rapprocher d'un panneau de mêmes dimensions de Roelant Savery
 conservé au National Museum de Stockholm.

8 000/12 000 €



27

27 ECOLE FRANÇAISE de la fin du XVIIe siècle, suiveur de Nicolas POUSSIN

La Sainte Famille

Toile.

Restaurations.

100 x 133 cm

8 000/12 000 €

Reprise avec quelques variantes du tableau de Poussin (Toile, 98 x 129,5 cm) conservé au Fogg Art Museum de Cambridge (voir le catalogue de l'exposition Poussin et Dieu, Paris, Musée du Louvre, 2015, reproduit en couleur fig. 138.).



28

28 Ecole ALLEMANDE de la fin du XVIIIe siècle

Bethsabée au bain

Toile.

Usures et restaurations.

144 x 204 cm

6 000/8 000 €



29

29 Ecole ESPAGNOLE du XVIIIe siècle

La Vierge en Gloire

Cuivre.

14,5 x 12 cm

Sans cadre.

300/400 €



30

30 ECOLE FRANÇAISE vers 1815

Christ en croix

Panneau préparé.

25 x 19 cm

Dans un cadre en bois et stuc dorés à palmettes. 400/600 €



31

31 ECOLE FRANÇAISE vers 1820,

suiveur de Marie Geneviève BOULIARD

Autoportrait de l'artiste

Toile.

21,5 x 16,5 cm

Reprise de L'Autoportrait de l'artiste
conservé au musée des Beaux-Arts d'Angers.

300/400 €



32

32 François de BONNEVILLE

(Actif en France à la fin du XVIIIe siècle)

Portrait d'un géographe

Toile.

Signé et daté en bas à gauche de Bonneville/pinxit 1786.

Accidents et manques.

66 x 56 cm

Sans cadre.

800/1 200 €



33

33 Louis Léopold BOILLY (La Bassée 1761 - Paris 1845)

Portrait présumé de Maria Letizia Bonaparte

Sur sa toile d'origine.

22 x 16,5 cm

Dans un cadre en bois et stuc dorés à décor de palmettes.

3 000/4 000 €



34

34 Ecole ITALIENNE du XVIIe siècle, d'après l'ALBANE

Le repos de Vénus et de Vulcain ou Le Feu

Toile.

95,5 x 137 cm

Sans cadre.

1 500/2 000 €

Reprise du tableau *Le repos de Vénus et de Vulcain ou Le Feu*, appartenant à une série de quatre, commandé à l'Albane en 1621 par le duc de Mantoue, ayant appartenu ensuite à la collection de Louis XIV et conservé au Louvre.



34A

34A ECOLE ITALIENNE du début du XVIIIe siècle, d'après Francesco BASSANO

Les pèlerins d'Emmaüs

Toile.

Restaurations.

57,5 x 75 cm

1 000/1 500 €

Reprise du tableau de Francesco Bassano, *Les pèlerins d'Emmaüs*, conservé au Louvre (voir le catalogue de l'exposition *Bassano et des fils dans les musées français*, Paris, Musée du Louvre, 1998, n° 15, reproduit).



35

35 Attribué à Christoffel Jacobsz VAN DER LAMEN (1606-1651)

Le Banquet dans un intérieur flamand

Panneau de chêne, trois planches.

50 x 64 cm

2 000/3 000 €



36

36 ECOLE HOLLANDAISE, Vers 1700

La Vocation de Saint Mathieu

Huile sur toile monogrammée en bas à droite.

Rentoilée.

100 x 77 cm

3 000/4 000 €



37



37

37 ECOLE FLAMANDE du début du XVIII^e siècle,
dans le goût de TENIERS
Le changeur et femme à la chandelle
Paire d'huiles sur panneau.
28.5 x 22.5 cm

2 000/2 500 €



38

38 Attribué à Michael Martin DROLLING (1752-1817)
Les bulles de Savon
Panneau parqueté.
32.5 x 25 cm

1 200/1 500 €



39

39 Edouard PINGRET (1788-1875)
Scène galante
Huile sur toile signée en bas à droite et datée 1831.
39 x 31 cm

600/800 €



40

40 ECOLE HOLLANDAISE du XVIIe siècle, suiveur de Dirck HALS

Le flûtiste

Panneau de chêne à trois planches non parqueté.

Restaurations.

49 x 70 cm

8 000/10 000 €



41

41 Georg SCHUTZ
Vue de la vallée du Rhin
 Huile sur toile.
 38 x 57 cm

4 000/6 000 €



42

42 Attribué à Pieter CASTEELS (1684-1749)
Nature morte au bouquet de fleurs
 Huile sur toile.
 Rentoilée.
 80 x 100 cm

1 500/2 000 €



43

43 ECOLE ANGLAISE, vers 1860
Paysage animé
 Huile sur toile monogrammée H.V en bas à droite.
 29 x 41 cm

1 200/1 500 €



44

44 Gerald THOMAS (1763-1720)
Saint Luc peignant la Vierge
Huile sur toile signée en bas à droite.
41 x 56 cm

4 000/6 000 €



45

45 Joseph VAN AKEN (1699-1749)
Scène de Marché près de la fontaine du village
Huile sur toile.
64,5 x 81 cm

4 000/6 000 €



45A

45A ECOLE FRANÇAISE du XIXe siècle,
entourage de Victor BERTIN

Une maison dans la campagne

Papier marouflé sur carton.

14,5 x 20,5 cm

500/700 €



47

47 Paul LECOMTE (Paris 1842-1920)

Bateau lavoir en bord de Seine

Toile.

Signé en bas à droite Paul Lecomte.

32,5 x 47 cm

800/1 200 €



45B

45B Attribué à Henri HARPIGNIES (1819-1916)

Clair de lune

Panneau parqueté.

Signé et daté en bas à gauche H.Harpignies 1904.

34,5 x 25 cm

600/800 €



48

48 Ecole Française du XIXe siècle

Nymphe tenant un arc

Panneau.

34,5 x 19,5 cm.

500/700 €

A rapprocher notre tableau du Nu dans un paysage peint par Diaz en 1855 (voir vente anonyme, Paris, Hôtel Drouot (Me Coutau-Bégarie), 17 juin 2005, n°129).



46

46 Hippolyte Camille DELPY (Joigny 1842-Paris 1910)

Promeneur au bord d'un fleuve avec une péniche

Toile.

Signé en bas à droite H.C. Delpy.

Manques et restaurations.

33 x 52,5 cm

600/1 000 €



49

49 Hippolyte Camille DELPY (Joigny 1842-Paris 1910)

Mantes

Huile sur panneau, signé en bas à gauche.

Titré au dos.

14 x 23,5 cm

300/600 €



50

50 Attribué à Giuseppe CANELLA (1788-1847)

Vue du pont Royal et du Louvre

Carton.

Porte une signature en bas à droite GCanella.

13 x 17,5 cm

5 000/7 000 €

Provenance :

Vente anonyme, Paris, Hôtel Drouot (Maître Delvaux), 6 avril 2012, n° 8, reproduit en couleur.

Exposition :

Paris, Galerie Charpentier, Paris, 1944 (selon une étiquette au revers du panneau).



51

51 Jules-Gontran LEJOUTEUX (?-1916)

Vue de l'Église Saint-Germain de Bourgueil

Huile sur toile.

Signé en bas à droite et daté IXXI.

110 x 70 cm

1 000/1 500 €



52

52 Léon LEGAT (Paris 1829 - ?)
Le départ pour une partie de canotage près d'une guinguette
 Sur sa toile d'origine.
 Signé à droite sur la barque Legat.
 50,5 x 61 cm

2 000/3 000 €



52A

52A Léon RICHET (1877-1968)
Paysage au pont
 Huile sur toile, signée en bas à gauche.
 80 x 60 cm
 Cadre en bois et stuc dorés.

2 000/3 000 €



53

53 Alexandre DEFAUX (Bercy 1826 - Paris 1900)
L'escalier donnant sur la plage
 Panneau.
 Dédicacé et signé en bas à droite A. E.D. Drumont A. Defaux.
 32 x 47 cm

400/600 €



54

54 J.SETIT (Actif au XIXe siècle)
Chevaux à l'écurie
 Toile.
 Signé en bas à gauche J. Setit.
 73 x 92 cm

300/500 €



55

55 Antoine CHINTREUIL (Pont-de-Vaux 1814 ? Septeuil 1873)
Etude, le Parc Monceau
 Sur sa toile d'origine. Signé en bas à droite Chintreuil.
 22 x 29,5 cm

2 000/3 000 €

Porte sur le châssis le cachet en cire rouge Vente Chintreuil
 Collection Desbrosses et le n°34.
 Porte au revers du cadre au pochoir en haut à droite et en haut à gauche, le n°34
 Porte sur le châssis et le cadre le frontispice du catalogue de vente de la collection
 Jean Desbrosses et une étiquette n°34.

Provenance :
 Vente Chintreuil-Collection Jean Desbrosses, Paris, Hôtel Drouot (Me Couturier),
 9 février 1905, n°34.



56

56 Jean-Charles CAZIN (Samer 1840 ? Le Lavandou 1901)
Une chapelle près d'un étang.
 Panneau.
 Signé en bas à droite CAZIN.
 23,5 x 35 cm

1 500/2 000 €



57

57 Eugène GALIEN-LALOUE (1854-1941)

Marché aux fleurs à la Madeleine, circa 1932

Gouache et aquarelle sur papier signé en bas à gauche.

18,5 x 31 cm à vue

Dans un cadre en bois doré.

5 000/7 000 €

Le marché aux fleurs de la place de la Madeleine a été souvent représenté par Eugène Galien-Laloue. Ici l'angle de représentation choisi par l'artiste nous permet d'identifier la rue royale, la Fontaine des Fleuves et l'obélisque de Louxor de la place de la Concorde et de deviner en arrière plan l'architecture de l'Assemblée Nationale.

Nous remercions Monsieur Noé Willer d'avoir bien voulu confirmer l'authenticité de l'oeuvre.



58

58 Jean BERAUD (1849-1935)

L'élégante au parapluie

Huile sur toile, signée en bas à gauche.

42 x 32 cm

Ancienne collection Lydie Hammel.

6 000/8 000 €



59

59 Henri LEBASQUE (1865-1937)

Nu allongé

Huile sur papier maroufflé sur toile, signé à la mine de plomb en bas à droite.

27 x 37 cm

Déchirure du papier en haut à gauche. Enfoncement en bas à gauche.

Rousseurs

3 000/4 000 €

Un certificat d'authenticité par Madame Denise Bazetoux sera remis à l'acquéreur.



60

60 Georges D'ESPAGNAT (1970-1950)

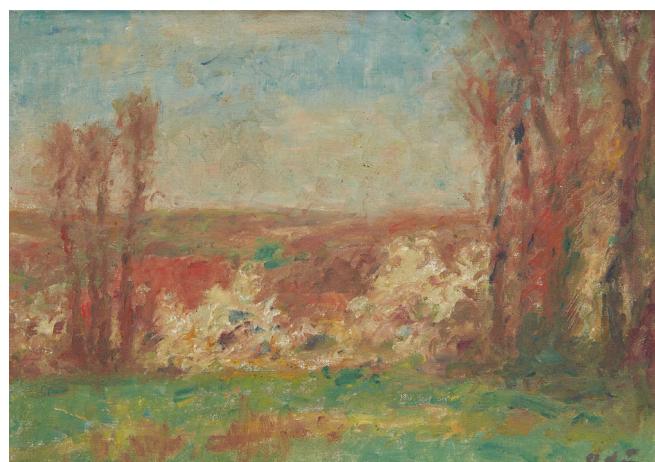
Nu allongé

Huile sur toile maroufflée.

33 x 46 cm

800/1 200 €

Un certificat d'authenticité par Monsieur Jean-Dominique Jacquemond sera remis à l'acquéreur.



61

61 Georges D'ESPAGNAT (1970-1950)

Paysage

Huile sur toile, monogrammée en bas à droite.

33 x 46 cm

800/1 200 €

Un certificat d'authenticité par Monsieur Jean-Dominique Jacquemond sera remis à l'acquéreur.



62



64



63

62 DRAGEOIR rond en écaille brune, le couvercle orné d'une miniature présentant une jeune femme portant un bouquet près d'une stèle monogrammée sur fond de paysage.
XIXe siècle.

D. 8 cm

Petites fentes, légères rayures au verre.

120/180 €

63 DRAGEOIR rond en composition, le couvercle orné d'une miniature présentant une femme en robe blanche tenant dans ses mains une guirlande de feuillages.

XIXe siècle.

D. 7,5 cm

Petites fentes.

80/120 €

64 Attribué à François FERRIERE (1752-1829)

Portrait d'un homme en buste portant une cravate blanche

Carton.

Monogrammé en bas à droite F.

D. 6 cm

300/400 €

65 DRAGEOIR rond en écaille, le couvercle orné d'une miniature présentant une jeune femme coiffée d'un turban blanc.

XIXe siècle.

D. 6,5 cm

100/150 €

66 DRAGEOIR en composition, le couvercle orné d'une miniature présentant un homme en lavalière blanche signée Ndo Juviny.

Fin du XVIIIe siècle - début du XIXe siècle.

D. 7,6 cm

120/180 €

67 DRAGEOIR rond en écaille brune, le couvercle orné d'une miniature ovale présentant une jeune femme dont le corsage est agrémenté d'un petit bouquet de roses.

Fin du XVIIIe siècle.

D. 7,5 cm

Fente à l'intérieur du couvercle.

150/200 €

68 BOITE en écaille plaqué sur le couvercle d'un médaillon présentant un personnage à l'antique et de figures de papillons aux écoinçons. Le couvercle dévoile une peinture coquine.
XVIIIe siècle.

Dimensions à vue de la peinture : H. 5,1 cm - Larg. 7,2 cm

(en l'état, boîte accidentée - petits accidents à la peinture) 150/200 €

69 Charles BLONDEL (XIXe siècle)

Miniature de forme ovale présentant un portrait de femme en buste parée de bijoux

Signée à droite CHles BLONDEL et datée 1827.

Dans un cadre en bois et stuc dorés.

Dimensions hors tout : 19,5 x 18 cm

200/300 €



65



65



68



71



70



71

70 COMPIGNÉ

"Vue du Château de St Hubert du côté de l'Etang"

Tableautin de forme rectangulaire en étain estampé, gaufré, doré et gouaché.

Signé "Exécuté sur le Tour par Compigné Tablettier du Roy". XVIIIe siècle.

H. 17,5 cm - Larg. 21,5 cm

Dans un cadre en bois doré : H. 22 cm - Larg. 26 cm

Thomas Compigné tabletier privilégié du roi Louis XV tenait boutique rue Greneta à l'enseigne du Roi David.

Le Château royal de Saint Hubert est bâti sur l'ordre de Louis XV. Pavillon de chasse au départ, il reçoit de nombreux agrandissements confiés à Ange-Jacques Gabriel entre 1755 et 1758. Il est démoli en 1855.

Bibliographie :

Catalogue de l'exposition "Compigné, Peintre et tabletier du Roi", Villa musée Fragonard, Grasse, 1991.

Catalogue des miniatures du Louvre, M. Grandjean. 1 500/2 000 €

71 COMPIGNÉ

"Vue des environs de Florence"

Deux médaillons formant pendant en étain estampé, doré, gaufré et gouaché sur fond d'écaille.

Non signés.

XVIIIe siècle. D. 8,2 cm

Dans des cadres en bois noirci mouluré : D. 10,5 cm

Bibliographie :

A. Semail "Les compignés et leurs créateurs", Plaisir de France, mars 1975, pl. 2. 800/1 200 €

72 ECOLES FRANÇAISES du XIXe siècle

Vues de l'abside de Notre Dame de Paris et de l'entrée des Tuileries.

Deux peintures fixées sous verre sur fond de clinquant.

Dans des cadres en laiton doré à décor d'arceaux et d'étoiles.

H. 5 cm - Larg. 8,4 cm

Usures.

Le Palais des Tuileries est entièrement détruit par un incendie volontaire sous la Commune en mai 1871. Les flammes ravagent la construction pendant trois jours et menacent les bâtiments du Louvre.

Le Pont de l'archevêché permet de traverser la Seine pour se rendre à la Cathédrale Notre-Dame de Paris depuis la rive gauche. Ce pont, le plus étroit de Paris, a été construit en 1828 par la société du Pont des Invalides.

800/1 200 €

73 ECOLE FRANÇAISE du XIXe siècle

Tableautin de forme rectangulaire présentant un paysage animé avec une cascade.

Peinture fixée sous verre sur fond de clinquant.

Dans un cadre à fines baguettes en laiton doré.

H. 5 cm - Larg. 8,2 cm

Usures.

400/600 €

74 ECOLE FRANÇAISE du XIXe siècle

Tableautin de forme rectangulaire présentant un paysage animé de personnage près d'une fontaine.

Peinture fixée sous verre sur fond de clinquant.

H. 3,5 cm - Larg. 6,1 cm

Dans un écrin en chagrin rouge.

100/200 €



72



72



73



75



76



77



78



79

MINIATURES RUSSES PAR DONDOUKOFF-IZIEDINOFF, XXIÈME SIÈCLE

75 *Vue de l'amirauté à Saint-Petersbourg*

Miniature de forme rectangulaire, non signée, conservée sous verre dans un encadrement en métal doré, avec attache de suspension au dos.

Usures du temps.

A vue : H. 4 cm - L. 7, 5 cm

400/600 €

76 *Vue de la statue équestre de Pierre le Grand par Falconet à Saint-Petersbourg*

Miniature de forme rectangulaire signée des initiales de l'artiste en bas à droite, conservée sous verre dans un encadrement en métal doré, avec attache de suspension au dos.

Bon état.

A vue : H. 5 cm - L. 3, 5 cm

400/600 €

77 *Vue de l'amirauté à Saint-Petersbourg*

Miniature de forme rectangulaire, non signée, conservée sous verre dans un encadrement en métal doré, avec attache de suspension au dos.

Bon état.

A vue : H. 4 cm - L. 7, 5 cm

400/600 €

78 *Vue de du bord de la Neva à Saint-Petersbourg*

Miniature de forme rectangulaire, signée en bas à droite, conservée sous verre dans un encadrement en métal doré, avec attache de suspension au dos.

Usures du temps.

A vue : H. 4 cm - L. 12 cm

600/800 €

79 *Vue de du bord de la Neva à Saint-Petersbourg*

Miniature de forme rectangulaire, signée en bas à gauche, conservée sous verre dans un encadrement en métal doré, avec attache de suspension au dos.

Usures du temps.

A vue : H. 4 cm - L. 12 cm

600/800 €



82

82 ELKINGTON & CO

Ménagère en métal argenté, modèle à cartouche et volutes de style Rocaille comprenant neuf cuillers et quatorze fourchettes à entremet, dix-sept fourchettes à huitre, dix-huit pinces à asperge, dix-huit cuillers et quatorze fourchettes de table, dix-huit fourchettes à poisson, dix-huit fourchettes à dessert, dix-huit petites cuillers, dix-huit cuillers à thé, dix-sept cuillers à moka, dix-huit couteaux à entremet, dix-huit couteaux de table, dix-huit couteaux à poisson, dix-huit couteaux à fruit, couvert de service à découper, deux cuillers à sauce (deux tailles), louchette à crème, louche, cuiller à ragout, couteau à beurre, couvert à salade, deux pinces à asperges (deux tailles), deux cuillers de service, pelle à tarte, cuiller à confiture, fourchette et deux cuillers de service couvert de service à poisson, cuiller à saupoudrer, petite cuiller à sucre.

La ménagère a été complétée de couverts d'un modèle différent également de style Rocaille pour quatre fourchettes à entremet, sept cuillers à entremet, quatre fourchettes de table, petite fourchette, une pince à glaçons et une pince à sucre.

L'ensemble est présenté dans un beau coffret en bois naturel ouvrant à un abattant en partie supérieure et quatre tiroirs, il porte une plaque gravée "Elkington & Co LTD / 22 regent street".

Dimensions du coffret : H. 41,5 cm - Larg. 55 cm - P. 40 cm

Elkington & Co est une entreprise d'orfèvrerie anglaise fondée dans les années 1830 par Georges Richard et Henry Elkington. Tout au long du XIXe siècle la firme rencontre un franc succès et reçoit de nombreuses commandes dont d'importantes pièces d'apparat aujourd'hui conservées dans les plus grands musées tels que le Victoria & Albert Museum à Londres et Musée de l'Hermitage à Saint Pétersbourg. 400/600 €

83 TRAINEAU, la nacelle à bord contourné est en émail à fond gris à décor polychrome de rinceaux feuillagés et d'une réserve présentant une scène hivernale à l'extérieur et à l'intérieur d'une réserve présentant une scène mythologique. Les patins en argent doré sont réunis par un buste d'angelot. Travail dit de Vienne, XIXe siècle.

H. 10,5 cm - Long. 17,5 cm

Poids brut : 197 g

400/600 €

84 MENAGERE en argent 925°/°°, modèle à décor de rinceaux feuillagés, chiffré comprenant onze couverts de table et une fourchette, douze couverts à entremet, onze couverts à poisson et un couteau, onze fourchettes à huitre, douze fourchettes à escargot, douze couteaux de table, douze couteaux à dessert, louche, cuiller à sauce et cuiller de service. Maître Orfèvre Compère Léontine veuve Ernest Compère
Poids des pièces pesables en argent : 5 343 g
Poids brut des couteaux : 1 223 g 2 000/3 000 €

84A BOITE rectangulaire en émail blanc à décor en léger relief de chevrons dorés. La monture en argent.

Atelier des Fromery à Berlin.

Poinçon de décharge petits ouvrages Paris 1750-1756.

XVIIIe siècle.

H. 2,9 cm - Larg. 6,3 cm - P. 4,9 cm

Poids brut : 91 g.

Usures au décor, fêlures, accidents à la monture.

100/150 €

84B TABATIERE en forme de navire sculptée dans une noix de corozo, le couvercle à charnière sculptée de soldats. XIXe siècle.

Long. 10 cm

200/300 €



83



85

85 Deux STATUETTES en bois et ivoire sculptés figurant deux gueux, leurs haillons dévoilant un corps musclé en ivoire, les pieds nus, coiffés d'un chapeau grimaçante, reposant sur des socles en bois.
Atelier de Simon TROGER.
H. 23,5 cm. Manques.

Simon Troger est un sculpteur autrichien spécialisé dans la fabrication de sujets en ivoire et en bois représentant le plus souvent des mendiants et bateleurs. 1 200/1 500 €



86

86 PANNEAU en paperolles et cire teintée, la partie supérieure ornée des armoiries du Vatican surmontant un médaillon de profil représentant le pape Benoit XIII, avec dans la partie inférieure les armoiries du pape Benoît XIII ; dans un cadre en bois doré cintré dans le haut.
XVIIIe siècle.
Manques.
H. 57 cm - L. 45 cm

1 000/1 500 €



87

87 PANNEAU en cire et tissu représentant un personnage agenouillé de profil, probablement un donateur.
XVIIIe siècle.
Manques.
H. 36 cm - L. 27 cm

400/600 €



88

88 FIGURE de Christ aux liens en bois polychrome.
Espagne, XVIIe siècle.
Accidents.
H. 64 cm

600/800 €



91

91 GROUPE en bois peint et doré représentant la Vierge et l'Enfant.
XVIIIe siècle.
Accidents et manques.
H. 33 cm

600/800 €



89

89 CRUCIFIX avec Christ en ivoire sculpté. La tête reposant sur l'épaule droite, perizonium à bord dentelé retenu par une cordelette, jambes croisées, les bras à veines marquées. Sur une croix en bois noirci.
Dim. hors tout : 44 x 29 cm.
H. du Christ : 33 cm.

800/1 200 €



92

92 PAIRE D'ANGES en bois sculpté polychrome en ronde bosse.
Italie, fin du XVIIe siècle.
Restaurations, petits manques et reprise à la polychromie.
H. 55 cm
Reposent sur des socles de forme rectangulaire postérieurs.

1 800/2 000 €



90

90 PANNEAU en bois sculpté et teinté, anciennement peint et doré représentant un évêque.
XVIIIe siècle.
Accidents.
H. 52 cm - L. 27 cm

400/600 €



93

93 MEDAILLON ovale en albâtre sculpté en bas relief d'une scène religieuse : "La vierge allaitant l'Enfant Jésus sous les yeux de Saint Jean Baptiste et Saint Joseph un berceau dans les mains".
XVIIe siècle. H. 22 cm - L. 29 cm

800/1 200 €



94

94 STATUE en bois sculpté partiellement peint et doré figurant un ange vêtu à l'Antique.
Manques et restaurations.
H. 70 cm - Larg. 45 cm

400/600 €



95 ARMOIRE en marqueterie de fleurs, la façade ouvrant à deux vantaux et deux tiroirs, à trois colonnes surmontées de chapiteaux, la corniche saillante à ressaut et reposant sur des pieds circulaires. Un vantail à secrets. Hollande, fin du XVIIe siècle - début du XVIIIe siècle.

Accidents et restaurations, manque le fond.

H. 222 cm - L. 217 cm - P. 86 cm

4 000/6 000 €



96 STATUETTE en ivoire sculpté figurant la Sainte vierge présentant devant elle l'enfant Jésus.
XVIIIe siècle.

Accidents et manques.

H. 13 cm 200/300 €

97 STATUETTE en ivoire sculpté figurant Vénus surmontant un pot à feu.
XVIIIe siècle.

Réparations.

H. 11 cm
Sur un petit socle cubique en marbre vert de mer. 400/600 €

98 STATUETTE en ivoire sculpté, Vierge portant sur le bras gauche l'enfant Jésus qui présente le monde dans ses mains.
XVIIIe siècle.

Manque la couronne.

H. 8 cm 250/400 €

99 STATUETTE en ivoire sculpté figurant une allégorie de l'hiver sous la forme d'un vieil homme drapé se réchauffant près d'un brasero reposant à ses pieds.

Titrée "l'Hiver" sur la terrasse.

XVIIe siècle.
H. 12 cm
Elle repose sur un socle à doucine de forme rectangulaire en bois et placage d'ivoire, XVIIIe siècle. 500/600 €

100 STATUETTE en buis sculpté, Prédicateur la main levée.
XVIIIe siècle.

Manques aux pieds.

H. 7,2 cm 100/150 €

101 CRUCIFIX reliquaire en bois plaqué de nacre gravé. Sur une face le christ en nacre sculpté en ronde bosse, sur l'autre quatorze pastilles numérotées pouvant renfermer des reliques.
XVIIIe siècle. Manques.

H. 25 cm 50/100 €

Les quatorze pastilles numérotées nous rappellent les quatorze stations de la Passion du Christ. Le nombre de stations a longtemps été variable, il est fixé à quatorze depuis le XVIIe siècle.

102 CHRIST en ivoire sculpté, tête inclinée sur l'épaule droite, les yeux clos, la bouche expirante, le perizonium drapé retenu par une cordelette, jambes parallèles.

Bras décollé.

H. 23 cm 300/400 €



109



103 SUJET en ivoire sculpté figurant un miséreux à jambe de bois, coiffé d'un large chapeau, ouvrant une besace. Sur un socle circulaire sculpté.

Travail des ateliers de Dieppe, XVIIIe siècle.

H. 21 cm 400/600 €

104 SUJET en ivoire sculpté figurant un gueux en haillons, un chapeau à la main un chien à ses côtés. Sur un socle à doucine en ivoire.

Travail des ateliers de Dieppe de la fin du XVIIIe siècle.

H. 11 cm 300/500 €

105 FIGURINE en ivoire sculpté figurant un gentilhomme coiffé d'un tricorne, tenant dans ses mains un document sur lequel est inscrit "Loterie". Sur un petit socle circulaire en ivoire sculpté.

Travail des ateliers de Dieppe de la fin du XVIIIe siècle.

H. 12 cm 250/350 €

106 FIGURINE en ivoire sculpté figurant un marchand ambulant, une hotte sur le dos, brandissant une lanterne avec sa canne.

XIXe siècle.

Accidents et manques.

H. 13 cm 100/200 €

107 FIGURINE en ivoire sculpté : "Polletais" sur un socle cylindrique en bois noirci.

Travail des ateliers de Dieppe de la fin du XVIIIe siècle.

H. totale : 20,5 cm - H. figurine : 13,5 cm 150/200 €

Le Pollet est le quartier de Dieppe peuplé de marins.

108 DEUX FIGURINES en ivoire sculpté formant pendant : "Polletais et Polletaise" sur des socles ovales.

Travail des ateliers de Dieppe de la fin du XVIIIe siècle.

H. 8 cm 150/250 €

108A BAS RELIEF en ivoire sculpté présentant l'Empereur Napoléon en buste. Dans un cadre en laiton doré à noeud de ruban.

XIXe siècle.

H. 10 cm 50/100 €

109 BROSSE en ivoire à décor sculpté des emblèmes napoléoniens. La couronne impériale surmonte une aigle impériale les ailes déployées et une croix de la légion d'honneur, le chiffre de Napoléon est sculpté à l'extrémité du manche.

XIXe siècle.

Long. 23,5 cm 400/600 €



110

110 COFFRET en acier à décor floral doré selon la technique koftgari reposant sur quatre pieds. Couvercle à pans coupés et bord alvéolé.
Inde du Nord, XIXe siècle.
H. 6 cm - Larg. 23 cm - P. 14 cm 700/800 €



112

111 PORTE-TURBAN, kavukluck, en bois peint.
Turquie ottomane, fin XVIII-Deb. XIXe siècle.
Bois sculpté et mouluré peint en polychromie et doré sur fond vert pâle. Composition baroque dessinant des palmettes dorées et rosettes autour de médaillons ornés de fleurettes.
Etagère reprenant le même décor.
H. 100 cm - L. 34 cm - P. 25 cm 1 200/1 500 €

112 CACHEMIRE, fin du XIXe siècle
Plateau en argent à riche décor gravé de personnages et volatiles dans médaillons, frises florales et oves.
Poinçons au revers et contrôlé au cygne.
Poids brut : 247 g. 3 x 24 x 11 cm 180/200 €

113 FONTAINE murale en marbre, composée d'une plaque en forme de lyre couronnée d'un fronton en éventail. Décor sculpté dessinant les cordes, le joug et les montants en palme, achevés de godrons rayonnants. Cuve en forme de coquille à bord alvéolé. Avec son robinet et trou d'évacuation.
Dim. de la partie haute : H. 78 cm - L. 37 cm
Dim. du bassin : H. 19 cm - L. 50 cm - P. 37 cm 3 000/4 000 €



111



114

114 CORAN COMPLET, signé, Iran qâjâr, XIXe siècle
Manuscrit sur papier, en arabe de dix-neuf lignes par page, en écriture naskhî, à l'encre noire et rehauts rouges. Texte enluminé de rosettes dorées de fin de verset ainsi que des mandorles marginales dorées et polychromes marquant les juz et hizb. Les titres des sourates sont inscrits à l'encre rouge dans des petits bandeaux sur fond doré à écoinçons. Frontispice composé de deux unwân encadrant le texte, bordé d'une frise de mandorles polylobées polychromes sur fond doré. Le colophon porte le nom du copiste Mohammad Taqi ibn Mohammad Hossein al-Khanswari. Les deux dernières pages donnent les prières par une autre main, et le nom de l'ancien propriétaire Hossein ibn Seyyed Ali et la date 1314H./ 1896. Reliure en papier mâché peint et laqué en polychromie, plats extérieurs en mauvais état à décor illisible. À l'intérieur décor de tige de jonquilles sur fond grenat.
Dim. reliure : 14 x 8,5 cm
État : quelques commentaires sur les marges, salissures, tâches. Anciennes restauration sur la reliure, dos consolidé et plat dérelié 500/700 €



113



115

115 SECRETAIRE de pente en marqueterie sur fond de noyer, l'abattant découvrant quatre tiroirs et un compartiment, la partie basse à deux grands tiroirs, à décor de rinceaux et médaillon représentant Léda et le cygne.

Lombardie, fin du XVIIIe siècle.

(Accidents et restaurations).

H. 102 cm - L. 126 cm - P. 56 cm

1 000/1 500 €



116

116 ARMOIRE en bois peint de forme rectangulaire ouvrant à une porte, la corniche saillante reposant sur des montants à pan coupé, à décor de paysages lacustres dans des encadrements rocaille.

Tyrol, fin du XVIIIe-début du XIXe siècle.

Accidents et restaurations.

H. 173 cm - L. 124 cm - P. 60 cm

1 200/1 500 €

117 PAIRE D'ÉTAGÈRES en bois doré formant présentoirs, à trois compartiments à l'intérieur et deux petits plateaux de chaque côté à l'extérieur ; à décor ajouré de feuillages et rocailles.

Style du XVIIIe siècle.

H. 65 cm - L. 60 cm - P. 11 cm

100/200 €

118 PAIRE DE CONSOLES D'APPLIQUE en bois sculpté orné d'un triton, soutenant de sa tête une coquille formant le support. À la base une autre coquille sur laquelle s'enroule la queue du triton. Cette paire de consoles formant un couple.

Petits accidents et manques.

Italie, XVIIIe siècle.

H. 52 cm - L. 23 cm

800/1 000 €

119 NOVE DI BASSANO

Paire de réflecteurs à deux bras de lumière à cadre en faïence, ornés de feuilles d'acanthe, rinceaux et masque, le décor polychrome de bouquets de fleurs et rehauts d'or. Les miroirs à décor en fixé sous verre d'un homme et d'une femme de qualité, les bras en tôle peinte.

Italie, XIXe siècle.

Un miroir accidenté.

H. 69 cm

2 000/3 000 €



117



118



120

120 CARTEL D'APPLIQUE et son cul de lampe en marqueterie "Bouille" de rinceaux en laiton doré sur fond d'écaille brune. Ornementation de bronzes dorés : mascarons féminins, griffons et amours. Le cadran à douze plaques émaillées blanc à chiffres romains noirs.

XVIIIe siècle.

Manque une vitre.

H. 74 cm - L. 34.5 cm - P. 31 cm

800/1 200 €



119



121

121 BERGERE à dossier plat en bois mouluré, sculpté et peint de forme mouvementée, à décor de feuillages et fleurs et reposant sur des pieds cambrés ; marque au fer CH (?) sur une traverse.

Epoque Louis XV.

Les bouts de pieds refaits.

H. 90 cm - L. 70 cm

400/600 €



123

123 CARTEL d'applique en bronze doré à décor de feuillages, fleurs et enroulements, le cadran signé de Gille l'Ainé à Paris. Epoque Louis XV.

Accidents et manques.

H. 53 cm - L. 31 cm

600/800 €



122

122 BUSTE de satyre en pierre blanche sculptée reposant sur un piédouche.

Accidents.

H. 60 cm

300/500 €



124

124 BERGERE en bois mouluré et peint de forme mouvementée à dossier en cabriolet, reposant sur des pieds cambrés.

Epoque Louis XV.

Accidents et restaurations.

H. 95 cm - L. 67 cm

300/500 €



125

125 BRUXELLES, VAN DER BORCHT

Le triomphe de Diane d'après la tenture les Triomphes des Dieux de Van Orley et Coppens

Exceptionnelle tapisserie en laine et soie à petite bordure à cadre.
Signée BB (Bruxelles Brabant) et I.V.D. BORCHT.

XVIII^e siècle.

H. 333 cm - Larg. 344 cm

8 000/10 000 €

Notre tapisserie est à rapprocher d'un exemplaire conservé au Rijksmuseum à Amsterdam, d'un format plus allongé.



126

126 FAUTEUIL à la reine en bois naturel peint mouluré et sculpté de fleurettes. Accotoirs de forme mouvementée, pieds cambrés.

XVIII^e siècle.

H. 92 cm - Larg. 67 cm - P. 67 cm

400/600 €



128

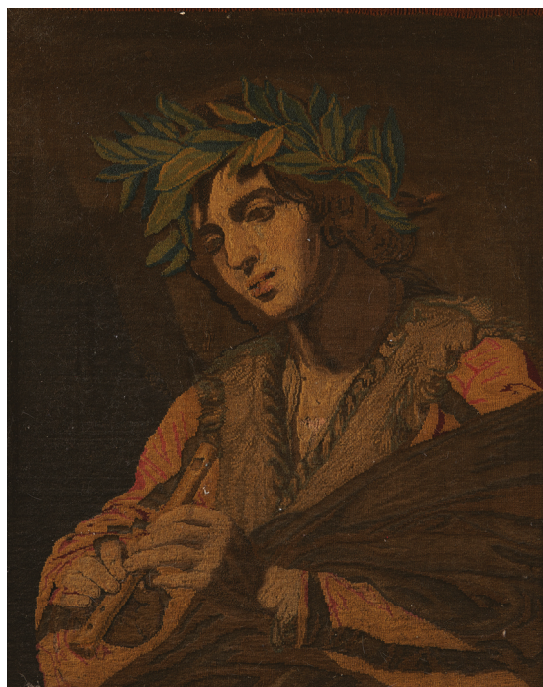
128 SUITE DE SIX CHAISES en noyer mouluré et sculpté de fleurettes, le dossier contourné reposant sur des pieds cambrés.

Travail lyonnais d'époque Louis XV.

H. 89 cm - L. 52 cm

500/800 €

Ce type de dossier associé à une assise relativement large correspond de façon assez précise à la structure de sièges réalisés à Lyon au XVIII^e siècle. Il pourrait s'agir d'un membre de la célèbre famille de menuisier Parmantier (voir B. Deloche et J.-Y. Mornand, *Nogaret et le siège lyonnais*, Lyon, 2008, p. 83). Deux chaises illustrées dans cet ouvrage et estampillée de Parmantier à Lyon présentent de grandes similitudes avec cet ensemble.



127

127 PANNEAU de velours Grégoire présentant un portrait de jeune homme jouant de la flûte portant une couronne de feuilles de laurier.

H. 81 cm - L. 65 cm

Dans un cadre en bois et stuc doré à décor de rinceaux
Manques. 1 000/1 500 €



129

129 FAUTEUIL en bois teinté et mouluré, à dossier plat et contourné à épaulement, reposant sur des pieds cambrés.

Epoque Louis XV.

Restaurations.

H. 98 cm - L. 70 cm

300/500 €



130

130 COMMODE à façade galbée en placage de bois de violette ouvrant à trois tiroirs. Riche ornementation de bronze doré et ciselé. Estampille de Boudin. Epoque Louis XV. Dessus de marbre gris. H. 97 cm - Larg. 124 cm - P. 64 cm 3 000/4 000 €



131

131 COMMODE en noyer sculpté, la façade en arbalète ouvrant à trois tiroirs, les montants arrondis reposant sur de petits pieds cambrés à volute réunis par un tablier festonné. Epoque Louis XV. Manques et restaurations. Ornementation de bronzes dorés d'époque postérieure. H. 92 cm - L. 123 cm - P. 60 cm 500/800 €



132

132 ANVERS (?)

Mercure s'éprenant d'Herse

Importante tapisserie en laine et soie, bordure marron à guirlandes de fleurs.

Fin du XVIIIe siècle

H. 270 cm - Long. 520 cm

Tapisserie doublée en partie, très bon état de conservation au niveau des fibres et des coloris, petite reprise dans la bordure en bas à gauche.

8 000/10 000 €

133 COMMODE en noyer de forme très mouvementée, la façade ouvrant à cinq tiroirs sur trois rangs, les montants galbés reposant sur des pieds cambrés, belle ornementation de bronzes redorés.

Les bronzes marqués du C couronné (1745-1749).

Estampille IDR dans un ovale.

Epoque Louis XV. Restaurations.

Dessus de marbre d'époque postérieure.

H. 70,5 cm - L. 62 cm - P. 91 cm

6 000/8 000 €



133



134 COMMODE en bois de violette, de forme mouvementée, la façade ouvrant à cinq tiroirs sur trois rangs, les montants galbés reposant sur de petits pieds cambrés ; dessus de marbre rouge du Languedoc.

Estampille de Pierre Macret.

Epoque Louis XV.

H. 86 cm - L. 128 cm - P. 65 cm 4 000/5 000 €



134



135

135 AGRA

Exceptionnel tapis en laine à décor d'un motif crénelé central vert et violette sur un important fond ivoire à décor d'arbustes et de fleurs stylisés. Large bordure verte décorée d'un rinceau à motif d'arbustes et de fleurs stylisés.

Inde, XIXe siècle.

Usures, abrache, petites restaurations.

H. 430 cm - Larg. 482 cm

2 000/3 000 €



136

136 COMMODE en bois de satiné et acajou, la façade à ressaut ouvrant à cinq tiroirs sur trois rangs, les montants arrondis reposant sur des pieds cambrés ; (chutes manquantes).

Estampille de RVLC et JME pour Roger Vandercruise La Croix, ébéniste reçu maître en 1755. Epoque Louis XVI.

Accidents et manques, sans dessus de marbre, un bâti de tiroir refait.

H. 88 cm - L. 124 cm - P. 52 cm (approx.)

2 000/3 000 €

La Croix réalisa plusieurs commodes dérivées du célèbre modèle de commode à la Grecque mis au point par Jean-François Oeben vers 1760 pour la marquise de Pompadour. En satiné et non pas en acajou et sans porte sur les côtés, notre version correspond à une simplification de cette série de commodes. Une commode pratiquement identique mais ayant conservée ses bronzes aux montants et au tablier a été vendue à Paris, Me Millon, le 13 mars 1984.



137

137 COMMODE à ressaut central en bois de placage marqueté de frises d'encadrement ouvrant à trois tiroirs, montants à cannelures simulées, repose sur quatre pieds légèrement cambrés.

Dessus de marbre gris.

Epoque Transition.

1 000/1 500 €



138

138 ISPAHAN

Tapis à chaînes et trames en soie, velours et laine à décor d'un médaillon central polylobé dans un décor de rinceaux fleuris sur un fond bleu marine, bordure ivoire à bouquets de fleurs. Effrangé.

Iran, XXe siècle

H. 280 cm - Larg. 150 cm

800/1 000 €



140

140 ISPAHAN

Tapis en laine et soie à décor d'un arbre surmonté de volatiles sur un fond bleu inscrit dans un mihrab, bordure bleu à rinceaux fleuris et volatiles.

Iran, XXe siècle

H. 160 cm - Larg. 110 cm

300/400 €



142

142 HEREKE

Tapis à chaînes et trames en soie, velours de soie et fils de métal à décor d'un important vase fleuri sur un fond bleu gris inscrit dans un mihrab, bordure rubis à guirlandes de fleurs.

Turquie, XXe siècle.

Usures, couleurs oxydées.

H. 85 cm - Larg. 57 cm

200/300 €



139

139 HEREKE

Tapis à chaînes et trames en soie et velours signé en haut à gauche à décor d'un vase fleuri dans un mihrab sur un fond ivoire et rose à décor de rinceaux, bordure à inscription.

Turquie, XXe siècle.

H. 160 cm - Larg. 116 cm

300/500 €



141

141 GHOUM

Tapis à chaînes et trames en soie à décor d'un important médaillon central sur un fond ivoire à décor de rinceaux fleuris, écoinçons ivoire, bordure ivoire à bouquets de fleurs.

Effrangé.

Iran, XXe siècle.

H. 180 cm - Larg. 110 cm

600/700 €

143 KESHAN

Tapis en laine et soie à décor de rinceaux fleuris sur fond rouge.

Iran.

Usures, couleurs oxydées, taches, accidents.

500/600 €



144

144 HERIKE

Tapis à chaînes et trames en soie, velours de soie et fils de métal signé en haut à droite. Fond or et décor d'animaux et de rinceaux fleuris, bordure à guirlandes de fleurs, écoinçons rubis à volatiles.

Turquie, début du XXe siècle.

H. 151 cm - Larg. 97 cm 300/400 €



146

146 HERIKE

Tapis à chaînes et trames en soie, velours de soie et fils de métal. Décor de nombreux animaux dans une forêt inscrit dans un mihrab sur fond rosé, bordure dans le même style.

Turquie, XXe siècle.

H. 109 cm - Larg. 70 cm 300/400 €



148

148 HERIKE

Tapis à chaînes et trames en soie, velours de soie et fils de métal signé en haut à gauche à décor d'un important vase fleuri sur fond ivoire entouré d'inscriptions dans des cartouches, bordure à inscriptions et rinceaux fleuris.

Turquie, XXe siècle.

H. 95 cm - Long. 60 cm 300/500 €



145

145 HERIZ

Tapis mihrab à chaîne en velours et trame en soie à décor d'un arbre de vie sur fond ivoire dans un mirhat, bordure à cartouche fleuri.

XIXe siècle

214 x 131 cm

Usures.

3 000/4 000 €



147

147 HERIKE

Très rare tapis en laine représentant la Vierge Marie et l'Enfant Jésus.

Perse, XIXe siècle.

Légères usures, tapis légèrement diminué aux extrémités, couleurs oxydées.

77 x 60 cm

100/200 €



149

149 VERAMINE (Région de Téhéran)

Tapis à décor de mika-khapi sur fond bleu clair.

Milieu du XXe siècle.

321 x 215 cm

1 000/1 500 €



150

150 PENDULE à l'Etude en bronze doré et marbre vert de mer, représentant une femme lisant à son bureau.
Epoque Restauration.
Cadran et mouvement d'époque postérieure.
Accidents.
H. 33 cm - L. 30 cm - P. 14 cm

1 000/1 500 €



151

151 PENDULE en bronze doré représentant une figure féminine symbolisant le Printemps, tenant une corbeille de fleurs dont elle déverse le contenu sur un globe céleste laqué bleu à décor d'étoiles ; reposant sur une base aux extrémités arrondies à décor de trophées de Musique et de Comédie.
Epoque Restauration.
Manques.
H. 35 cm - Larg. 28 cm - P. 11 cm

1 000 /1 800 €



152

152 SUITE DE DOUZE CHAISES en acajou et placage d'acajou à dossier ajouré en montgolfière.
XIXe siècle, style Louis XVI.
Les assises garnies de cuir vert. Quelques usures.

800/1 500 €



153

153 SECRETAIRE à abattant en bois de rose et bois de violette, ouvrant à un abattant découvrant six tiroirs et trois compartiments, deux vantaux et un tiroir, les montants à pan coupé à décor de marqueterie (réincrustée) ; dessus de marbre rouge du Languedoc. Réparé.

Epoque Louis XVI.

Accidents et restaurations.

H. 144 cm - L. 98 cm - P. 43 cm

300/500 €



154

154 PENDULE portique en marbre blanc et riche ornementation de bronze doré et ciselé.

Le cadran émaillé blanc signé Hunziker.

Fin du XVIIIe siècle.

H. 56 cm - Larg. 36 cm - P. 10 cm

800/1 200 €



155

155 SECRETAIRE à cylindre en acajou ouvrant à sept tiroirs et un cylindre découvrant deux casiers et trois tiroirs, avec deux tablettes coulissantes ; reposant sur des pieds fuselés à cannelures.

Epoque Louis XVI.

Accidents et restaurations.

H. 113 cm - L. 96 cm - P. 56 cm

1 500/2 000 €



156

156 BRUXELLES

Bordure en laine et soie à très beau décor de putti, corbeilles de fruits et volatiles.

XVIIe siècle.

Pièces, rentreillages, anciennes restaurations.

H. 56 cm - Larg. 380 cm

400/600 €



157

157 PAIRE DE FLAMBEAUX en bronze doré, le fût en balustre reposant sur une base contournée, à décor de feuillages et agrafes.

Style Louis XV, XIXe siècle.

H. 27 cm

200/300 €



159

159 PAIRE DE FLAMBEAUX en bronze patiné et doré, le fût surmonté de bustes de femmes antiques, reposant sur une base circulaire à frise de feuilles d'eau.

Epoque Restauration.

H. 27 cm

300/500 €



158

158 AIGUIERE et SON BASSIN en bronze doré à décor de frises de palmettes. Chaque pièce est gravée sous la base : "Légué à la congrégation par Mgr l'archevêque d'Arles 1825/Société caritative St Régis de Paris 1839."

XIXe siècle. Quelques usures et rayures à la dorure.

Long. du bassin 33,4 cm - H. de l'aiguière 27,7 cm

200/300 €

160

160 SUITE DE SIX DESSOUS DE BOUTEILLES bronze doré à décor de pampres de vigne, godrons et frise de rais de cœurs.

XIXe siècle.

D. 16 cm

100/150 €



161 BACCARAT

Importante paire de girandoles en cristal à huit bras de lumière sur deux rangs, le fût de forme balustre reposant sur une base ronde.

5 000/8 000 €



162 PAIRE DE GAINES de présentation de section carrée en marbre veiné blanc mouluré.

2 000/3 000 €



163

163 LUSTRE à lacé en perles de verre et bronze doré, à dix lumières, feuillages et volutes.

Style du XVIIIe siècle.

Accidents et manques.
H. 75 cm - L. 60 cm

300/600 €



164

164 LANTERNE en bronze doré de forme circulaire à décor de passementerie et balustres, le luminaire à quatre bras.

Style Louis XVI.

Manque une vitre.
H. 95 cm

800/1 000 €



165

165 SUITE DE QUATRE FAUTEUILS et un canapé en bois doré à décor de jonc rubané, fleurs et feuillages, reposant sur des pieds fuselés à cannelures rudentées ; recouvert de tapisserie au point à motif de fleurs.

Style Louis XVI.

H. 94 cm - L. 59,5 cm

1 500/2 000 €



166

166 PAIRE DE CANDELABRES en bronze patiné et doré, à figures de bacchantes tenant une corne d'abondance à treize bras de lumière, reposant sur une base cylindrique en marbre vert antique et bronze doré inscrit : " Par JP Cauvet sculpteur de Monsieur , frère du roi, 1783 ".

Style Louis XVI, XXe siècle.

H. 106 cm

Sur des gaines en noyer (H. 80 cm)

1 500/2 000 €



167

167 LUSTRE en bronze doré à six lumières en enroulement terminées par des têtes d'aigle, réunies au fût à décor de cannelures en spirale ; (percé pour l'électricité).

Style Louis XVI.

H. 100 cm - L. 58 cm

500/600 €



168

168 COMMUNE en satiné ouvrant à trois tiroirs, reposant sur des pieds cambrés, ornementation de bronzes dorés, frise de postes entrelacs, tablier à nœud de rubans. Dessus de marbre brèche violette ; marque en creux de Fernand Kohl.

Fin du XIXe siècle.

H. 91 cm - L. 102 cm - P. 50 cm

2 000/3 000 €



169

169 Pierre-Jules MENE (1810-1879)

L'accolade ou Groupe de chevaux arabes

Bronze à patine brune signé sur la terrasse : P. J.MÈNE.

H. 33 cm - Long. 55 cm - Prof. 22 cm

Traces d'oxydations sur la terrasse.

2 000/3 000 €

Bibliographie :

- Dictionnaire illustré des sculpteurs animaliers et fondeurs de l'antiquité à nos jours, Jean Charles Hachet, Argus Valentine's, 2005, un exemplaire reproduit page 467.



170

170 Pierre Jules MENE (1819-1879), d'après

Djinn cheval à la barrière et Cheval libre

Deux sujets en bronze à patine brune signés sur la terrasse.

H. 6,8 cm - Long. 9 cm - P. 3,5 cm et

H. 6 cm - Long. 9,5 cm - P. 4 cm

200/300 €



172

172 G. de GERIKE (XIXe-XXe siècle), d'après

En vedette

Chasseur à cheval de la garde impériale en reconnaissance.

Epreuve en bronze à patine dorée sur une terrasse en albâtre

signée G.de Gerike Beaux Arts" et titrée "En vedette"

H. totale : 47 cm - L. 37 cm

1 000/1 500 €



171

171 ECOLE FRANÇAISE du XIXe siècle

Cheval

Epreuve en bronze à patine brune, sur un socle rectangulaire en marbre blanc.

H. 22 cm - L. 20 cm

300/400 €



173

173 Gaston D'ILLIERS (1876-1932)

Cheval au pas

Épreuve en bronze à patine brune signé sur la terrasse, reposant sur un socle en marbre vert rectangulaire.

H. 26 cm - Long. 31 cm - P. 6 cm

300/500 €



174

174 Mathurin MOREAU (1822-1912)
Jeune femme à la colombe
 Sculpture en marbre, signée sur la base
 H. 72 cm
 H. hors tout : 78 cm

4 500/5 500 €



175

175 ECOLE FRANÇAISE de la Seconde Moitié du XIXe siècle
Amours menaçant Cupidon
 Epreuve en bronze à patine brune, d'après un modèle d'Etienne Maurice FALCONET (1716-1791)
 H. 44 cm

800/1 000 €



176

176 TABLE-CONSOLE en bois doré, le plateau de marbre rouge reposant sur des montants feuillagés réunis par une entretoise surmontée d'un vase.
 XIXe siècle.
 H. 80 cm - L. 150 cm - P. 67 cm (approx.)

2 000/3 000 €



177

177 TABLE-CONSOLE en bois doré à décor ajouré de feuillages et coquilles stylisées, reposant sur des pieds cambrés réunis par une entretoise ; dessus de marbre brèche d'Alep.
 Epoque Napoléon III.
 H. 82 cm - L. 132 cm - P. 89 cm

1 200/1 500 €



178 PAIRE DE COMMODES monumentales en marqueterie réalisée d'après le modèle livré au roi Louis XVI par Jean-Henri Riesener, de forme demi-lune, ouvrant à deux tiroirs et deux vantaux, les montants ornés de figures féminines et masculines, l'une représentant Bacchus, une autre un guerrier casqué ; le panneau central orné d'un trophée de marqueterie surmonté d'un mascaron d'Apollon en soleil flanqué de deux enfants, la partie basse aux armes de France dans un cartouche feuillagé ; dessus de marbre blanc.

Style Louis XVI.

(Accidents, manques, insulations)

H. 100 cm - L. 205 cm - P. 83 cm

H. 99 cm - L. 205 cm - P. 84 cm

30 000/40 000 €





Le modèle original de ces commodes a été commandé à l'ébéniste Jean-Henri Riesener (fournisseur du Garde-Meuble de la Couronne) pour la chambre de Louis XVI à Versailles en 1775. Ce meuble à la gloire du jeune roi était à l'origine décoré d'un panneau de marqueterie représentant Minerve et de deux médaillons aux chiffres du roi et de la reine. Il fut remplacé à la Révolution par un trophée champêtre (toujours en place). C'est lors de la vente des biens de Louis-Philippe en 1857, que le duc d'Aumale se porta acquéreur de ce meuble. Il se trouve aujourd'hui toujours conservé au château de Chantilly.

Une paire de commodes identiques a été récemment vendue par Mes Beaussant-Lefèvre à Paris, le 18 avril 2016, lot 84.





179

179 FIGURE DU FAUNE dansant en bronze à patine brune ; base en marbre vert de mer.
D'après l'Antique.
H. 56 cm

500/700 €



180

180 NEVERS

Paire de vases en faïence de forme balustre à double renflement à décor en camaïeu bleu et manganèse de chinois dans des paysages lacustres dans des réserves sur fond bleu orné de rinceaux feuillagés.

XIXe siècle.

H. 50 cm

Petits éclats, une petite fêlure.

500/800 €



181

181 GROUPE en bronze à patine brune représentant Vénus et l'Amour, la base inscrite J. Pradier, 1851.

H. 42 cm

1 200/1 500 €



182

182 Meuble d'appui en acajou et marqueterie de métal et ébène, ouvrant à un tiroir à filets losangés et deux vantaux, les montants à tête d'égyptienne ; (peut-être un meuble de toilette surmonté d'un miroir à l'origine).

Dans le goût de Jean-Joseph Chapuis.

Début du XIXe siècle.

H : 83 cm, L : 75 cm, P : 39 cm

1 000/1 200 €

Un meuble similaire, surmonté d'un miroir et attribué à Jean-Joseph Chapuis a été vendu en Belgique, à Wavre, Phoenix auction, 4 décembre 2015, lot 77.



183

183 TRES RARE TAPISSERIE au point de Cornely à décor d'une fête populaire animée de nombreux personnages dans un parc similaire au jardin des Tuileries. Porte l'inscription "M.Lefrancq d'après D.B 92" en bas à droite. Fin du XIXe siècle. H. 206 cm - Larg. 350 cm Très bon état général.

1 000/1 500 €

The image features two ceramic roosters against a dark background. The rooster in the foreground is the primary focus, shown in profile facing left. It has a large, spiky red comb, a white beak, and a prominent red wattle. Its body is painted in shades of pink and purple, with yellow and green feathers on its neck and wings. The second rooster is positioned behind and to the right, slightly out of focus. It has a similar red comb and is painted in yellow, green, and pink. The overall style is traditional and colorful, characteristic of certain Asian ceramic art forms.

**VENTE ARTS D'ASIE
JEUDI 12 JUIN - SALLE 15**



Drouot

16 ET 19JUN 2017