

# DROUOT

PESCHETEAU BADIN

COMMISSAIRES-PRISEURS



## ART MODERNE & CONTEMPORAIN

**MICHEL VIDAL**

EXPERTISES & CONSEIL

7 DÉCEMBRE 2016



## Préparez-vous à l'inattendu

ENCHÉRIR SUR INTERNET

**Drouot Live**

[www.drouotlive.com](http://www.drouotlive.com)

ACHETER SUR INTERNET

**Drouot Online**

[www.drouotonline.com](http://www.drouotonline.com)

FACILITER VOS ACHATS

**Drouot Card**

[www.drouot.com/card](http://www.drouot.com/card)

S'INFORMER

**La Gazette Drouot**

[www.gazette-drouot.com](http://www.gazette-drouot.com)

EXPÉDIER VOS ACHATS

**Drouot Transport**

[www.drouot-transport.com](http://www.drouot-transport.com)



Hôtel Drouot  
9, rue drouot 75009 Paris  
+33 (0)1 48 00 20 20  
[contact@drouot.com](mailto:contact@drouot.com)  
[www.drouot.com](http://www.drouot.com)

© photos Bruno SIMON  
+33 1 48 00 00 50  
[studio@photobruno.com](mailto:studio@photobruno.com)



**PESCHETEAU-BADIN**  
COMMISSAIRES-PRISEURS

**MICHEL VIDAL**  
EXPERTISES & CONSEIL

**Ventes aux enchères publiques**  
Drouot Richelieu - 9, rue Drouot - 75009 Paris  
Parking sous l'Hôtel des Ventes



**MERCREDI 7 DÉCEMBRE 2016**  
**SALLE 13 À 14 H**

## ART MODERNE & CONTEMPORAIN

AÏZPIRI, AMBILLE, ARICKX, ARMAN, BAZAINE, BEN, BOGART, BOILLÉ, BONI, BOUMEESTER, BRAQUE, CAGNONE, CAMOIN, CHARCHOUNE, CHILLIDA, COIGNARD, COMBAS, CORNEILLE, CORNU, CUSSOL, DALI, DMITRIENKO, DOMERGUE, DUBUFFET, DYF, ERTÉ, FAIREY, FASSIANOS, FAUTRIER, FICHET, FINI, FOLON, FRIEDLANDER, GAUTHIER, GEN PAUL, GENIN, GOETZ, GREGORI, GRISOT, HANTAÏ, HUCLEUX, ICART, ILDEBRANT, JANIN, JOUBERT, KERMARREC, KLASSEN, KOONS, LALANNE, LAM, LAVOINE, LE FAUCONNIER, LEGRAND, MAGNELLI, MAGRITTE, MAN RAY, MARTIN, MASSON, MATISSE, MATTA, MAZUMDAR, MERELLE, MESSAGIER, MEYER, MITORAJ, MONTENARD, MOREAU, MORELLET, MORIYAMA, NAPANANGKA, NICHOLSON, PASCIN, PERAHIM, PISSARRO, POLI, POTAGE, SAINT PHALLE, SEARLE, SOSNO, STENNE, SULTAN, SZAFRAN, THINOT, TREBUCHET, VAN LITH, VASARELY, VISEUX, WEGELIN, YOUNGERMAN, ZENGLI, ZORITCHAK.

### Expositions publiques

Mardi 6 décembre de 11h à 18h  
Mercredi 7 décembre de 11h à 12h

**Catalogue et photos en ligne sur**  
**[www.pescheteau-badin.com](http://www.pescheteau-badin.com)**  
**[www.drouot.com](http://www.drouot.com)**

### Lots visibles

sur rendez-vous au  
01.47.70.50.90

### ENCHÉRISSEZ SUR

**Drouot** LIVE MOO

### Responsable de la vente

**Morgane THELLIEZ**  
01 47 70 50 91  
[mthelliez@pescheteau-badin.com](mailto:mthelliez@pescheteau-badin.com)

### Ordres d'achat :

**Romain CERVELLO**  
01 47 70 50 90  
[bids@pescheteau-badin.com](mailto:bids@pescheteau-badin.com)

## PESCHETEAU-BADIN

Commissaires-Priseurs OW n° 2002-312  
16, rue de la Grange Batelière - 75009 PARIS  
Tél. 01 47 70 50 90 - Fax. 01 48 01 04 45  
[pescheteau-badin@wanadoo.fr](mailto:pescheteau-badin@wanadoo.fr)  
[www.pescheteau-badin.com](http://www.pescheteau-badin.com)

## MICHEL VIDAL

Expert auprès de la C.E.C.O.A  
3, rue des Beaux-Arts 75006 Paris France  
Tel : 33(0)1 46 34 69 88 - Fax : 33(0)1 46 34 65 20  
Michel VIDAL : +33 (0) 6 79 67 35 30, [michel@michelvidal.com](mailto:michel@michelvidal.com)  
Sophie FRÉGEAC : +33 (0) 6 82 65 71 12, [sophie@michelvidal.com](mailto:sophie@michelvidal.com)

## INDEX

AÏZPIRI	118	GHIGLION-GREEN	120	PASCIN	121,122, 122bis
AMBILLE	125 À 129	GOETZ	134	PERAHIM	182
ARICKX	167	GREGORI	157	PISSARRO	112
ARMAN	170 À 174	GRISOT	101	POLI	132
BAZAINE	135	HANTAÏ	153	POTAGE	156, 158
BEN	176	HUCLEUX	57	SAINT PHALLE	190
BOGART	147	ICART	7, 8	SEARLE	75 À 99
BOILLÉ	41	ILDEBRANT	69	SOSNO	39, 180
BONI	40	JANIN	136	STENNE	145
BOUMEESTER	144	JOUBERT	187	SULTAN	54
BRAQUE	1	KERMARREC	34, 38	SZAFRAN	149
CAGNONE	142	KLASEN	59, 60	THINOT	195, 196
CAMOIN	106	KOONS	178	TREBUCHET L.M.	109
CHARCHOUNE	150	LALANNE	191	VAN LITH	133
CHILLIDA	130	LAM	35, 183	VASARELY	42 À 51
COIGNARD	131	LAVOINE	117	WISEUX	181
COMBAS	52, 55, 168	LE FAUCONNIER	102, 105	WEGELIN	107, 111
CORNEILLE	148	LEGRAND	100	YOUNGERMAN	31
CORNU	110	MAGNELLI	137	ZENGLI	185
CUSSOL	184	MAGRITTE	188	ZORITCHAK	53
DALI	6,10 À 26, 71, 74	MAN RAY	70, 72, 73		
DMITRIENKO	151, 152	MARTIN	161 À 165		
DOMERGUE	104	MASSON	4, 5, 32, 33		
DUBUFFET	30	MATISSE	9		
DYF	108	MATTA	27, 28, 29		
ERTÉ	113	MAZUMDAR	154, 155		
FAIREY	61 À 68	MERELLE	175		
FASSIANOS	58, 119, 176	MESSAGIER	169		
FAUTRIER	56	MEYER	138 À 141		
FICHET	160	MITORAJ	186		
FINI	2, 3	MONTENARD	114		
FOLON	36	MOREAU	193, 194		
FRIEDLAENDER	166	MORELLET	179		
GAUTHIER	146	MORIYAMA	192		
GEN PAUL	115, 123	NAPANANGKA	189		
		NICHOLSON	37		



## ESTAMPES &amp; PHOTOGRAPHIES



1

**1. Georges BRAQUE (1882-1963)***Nature morte à l'oiseau noir*

Lithographie numérotée 245/300 en bas à gauche et signée en bas à droite.

56 x 66.5 cm

800/1 000 €

**2. Léonor FINI (1907-1996)***Nu allongé*

Lithographie en couleurs, numérotée 14/250 en bas à gauche et signée en bas à droite.

54 x 75.5 cm. Taches et piqûres.

Comporte le timbre à sec (tête de chat) des éditions Léonor Fini.

150/200 €

**3. Léonor FINI (1907-1996)***Personnage fantastique*

Lithographie en couleurs, signée en bas à droite, numérotée 35/175 en bas à gauche.

80 x 50 cm (à vue)

Pliures et rousseurs dans les marges en haut et en bas.

350/450 €

**4. André MASSON (1896-1987)***Sans titre*

Lithographie en couleurs, signée en bas à droite, numérotée 27/100 en bas à gauche.

65 x 49,5 cm

150/250 €

**5. André MASSON (1896-1987)***Composition*

Lithographie en couleurs, numérotée 33/175 en bas à gauche et signée en bas à droite.

76 x 53.5 cm. Salissures et légers plis.

250/350 €



6

**6. Salvador DALI (1904-1989)***Portrait de Picasso*

Estampe, numérotée 149/250 en bas à gauche et signée en bas à droite.

65 x 50 cm. Petites taches sur le bord gauche.

400/500 €

**7. Louis ICART(1888-1950)***Femme à la robe verte endormie, un chien à ses pieds*

Gravure en couleurs.

Porte le n° 124, signée Louis Icart en bas à droite.

Porte en haut à gauche la mention «Edité par les Artistes Modernes, 5 rue Scribe, Paris, 1927».

Tondo 49,5 x 59,5 cm

Contrecollée sur carton, importantes rousseurs et traces d'humidité, déchirures.

Dans un cadre ovale en bois et stucs dorés.

80/100 €

**8. Louis ICART(1888-1950)***Blue bracelets*

Gravure en couleurs signée en bas à droite Louis Icart.

Tondo 49,5 x 40 cm

Contrecollée sur carton, importantes rousseurs et traces d'humidité, déchirures.

Dans un cadre ovale en bois et stuc dorés.

80/100 €

**9. Henri MATISSE (1869-1954)***Madame Pompadour*

Lithographie signée et numérotée 8/200 en bas à gauche, annotée «Pour Versailles» en bas à gauche.

54 x 38 cm

Contrecollée sur cartoline, insolation et rousseurs. 800/1 200 €

## Ensemble d'œuvres par Salvador DALI (1904-1989)



10

**10. Salvador DALI (1904-1989)***Char de David*

Pointe sèche en couleurs sur Japon, numérotée 73/250 en bas à gauche et signée en bas à droite.  
56 x 76 cm. Pliures.

400/500 €



13

**14. Salvador DALI (1904-1989)***Ange*

Lithographie en couleurs, numérotée 25/250 en bas à gauche et signée en bas à droite.  
66 x 50.5 cm

400/500 €

**11. Salvador DALI (1904-1989)***Char de David*

Pointe sèche en couleurs sur Japon, numérotée 61/250 en bas à gauche et signée en bas à droite.  
45.5 x 61 cm (à vue)

400/500 €

**15. Salvador DALI (1904-1989)***Much Ado about Shakespeare*

Pointe sèche en couleurs. Numérotée 193/250 en bas à gauche et signée en bas à droite.  
44 x 31 cm. Encadrée.

250/350 €



12

**12. Salvador DALI (1904-1989)***La mégère apprivoisée*

Gravure, justifiée EA en bas à gauche, signée en bas à droite, dédiée et située 78 en bas au milieu.  
43.5 x 31 cm. Pliure.

400/500 €



14

**16. Salvador DALI (1904-1989)***Much Ado about Shakespeare*

Pointe sèche, numérotée 193/250 en bas à gauche et signée en bas à droite.  
Dimensions de la planche : 44.5 x 31 cm

250/350 €

**13. Salvador DALI (1904-1989)***L'Académie de Paris*

Lithographie en couleurs, signée en bas à droite et numérotée 214/250 en bas à gauche.  
56 x 76 cm

500/800 €



15

**17. Salvador DALI (1904-1989)***L'académie de Paris, 1971*

Pointe sèche, numérotée 208/250 en bas à gauche, signée en bas à droite.  
42,5 x 59 cm, dim de la planche : 56.5 x 76 cm. Traces de plis.  
400/600 €



24

**18. Salvador DALI (1904-1989)***Le roi et sa suite*

Pointe sèche, numérotée 147/250 en bas à gauche et signée en bas à droite.

57 x 38 cm. Salissures.

250/350 €



19

**19. Salvador DALI (1904-1989)***THE SHEPHERD, 1971 (Michler & Löpsinger, 470) De la série «Song of Songs»*

Eau forte en couleurs et rehauts de peinture dorée. Signée en bas à droite.

57 x 38.5 cm

300/400 €

**20. Salvador DALI (1904-1989)***Aphrodite*

Eau forte, numérotée 150/150 en bas à gauche, signée et datée 1963 en bas à droite.

76 x 56 cm

700/800 €

**21. Salvador DALI (1904-1989)***Henri IV*

Pointe sèche en couleurs. Numérotée 99/250 en bas à gauche et signée en bas à droite.

45 x 31 cm

250/350 €

**22. Salvador DALI (1904-1989)***Shakespeare II Timon of Athens*

Gravure, numérotée 193/250 en bas à gauche et signée en bas à droite.

45 x 31 cm. Tache en bas de la feuille.

250/350 €

**23. Salvador DALI (1904-1989)***La tentation de Saint Antoine*

Lithographie en couleurs, signée en bas à droite, timbre à sec Salvador Dali en bas à gauche.

55.5 x 75.5 cm. Piqûres et mouillures.

350/450 €



20

**24. Salvador DALI (1904-1989)***L'unicorne laser désintègre les cornes de rhinocéros cosmiques*

Pointe sèche et eau forte, signée en bas à droite.

Justifiée 91/195 en bas à gauche.

74 x 55 cm.

Dimension de la planche : 100 x 69 cm (à vue)

800/1 000 €



25

**25. Salvador DALI (1904-1989)***Homage To Lincoln*

Dix lithographies en couleurs, neuf numérotées sur 150 en bas à gauche et une EA, signée en bas à droite.

50 x 65 cm.

Certaines avec restauration, piqûres, mouillures. 4 000/5 000 €

**26. Salvador DALI (1904-1989)***Homage To Lincoln*

Lithographie en couleurs, numérotée LXXIII/CXX en bas à gauche, signée en bas à droite.

49 x 64 cm (à vue). Taches.

400/500 €





27

**27. Roberto MATTA (1911-2002)***Figure*

Lithographie, justifiée P.e. en bas à gauche et signée en bas à droite.

57.5 x 76.5 cm. Pliures et piqûres.

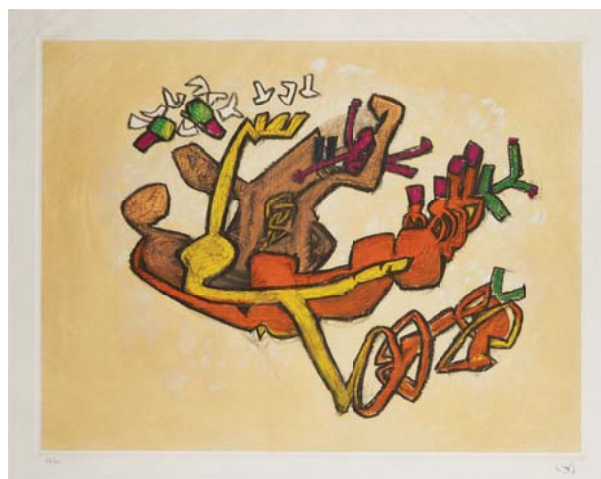
400/500 €

**28. Roberto MATTA (1911-2002)***Tre Incisioni, 1976*

Une des trois lithographies numérotée 11/90 en bas à gauche et signées en bas à droite. Dans sa chemise Edition Riuniti.

59.5 x 79 cm.

400/600 €



28

**31. Jack YOUNGERMAN (1926)***Composition*

Lithographie en couleurs, monogrammée et datée 66 en bas à droite et numérotée 5/90 en bas à gauche.

80 x 56 cm (à vue)

200/250 €

**32. André MASSON (1896-1987)***Scène érotique*

Lithographie en couleurs signée en bas à droite, numérotée EA 11/20 en bas à gauche.

51,5 x 64,5 cm (à vue)

200/300 €



30

**29. Roberto MATTA (1911-2002)***Tre Incisioni, 1976*

Suite de trois lithographies numérotées 9/90 en bas à gauche et signées en bas à droite.

Dans leur chemise Edition Riuniti.

59.5 x 79 cm. Salissures et mouillures.

1 200/1 500 €

**30. Jean DUBUFFET (1901-1985)***Parade nuptiale*

Sérigraphie sur papier canson, numéroté 50/85 en bas à gauche, monogrammé et daté 73 en bas à droite.

39.5 x 33.5 cm

2 000/3 000 €



32

**33. André MASSON (1896-1987)***Scène érotique*

Lithographie en couleurs signée en bas à droite, numérotée 2/150 en bas à gauche.

71 x 52 cm. (à vue)

200/300 €

**34. Joëli KERMAREC (1939)***Composition*

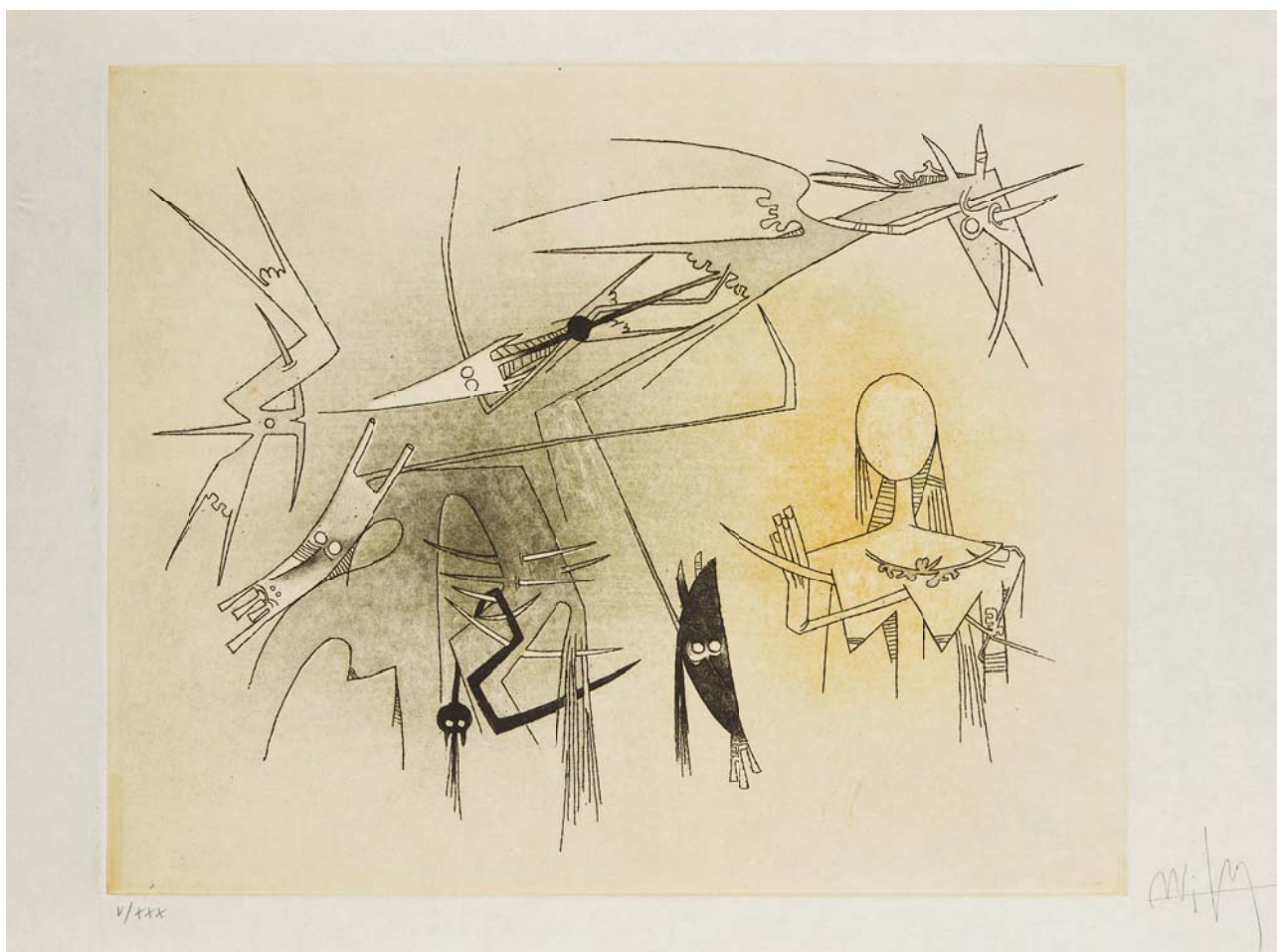
Lithographie en couleurs, signée et datée 75 en bas à droite.

65 x 50 cm

Tache en haut à gauche, déchirure.

50/80 €





35

**35. Wifredo LAM (1902-1982)***Visible Invisible, 1971*

Ensemble de dix eaux fortes en couleurs sur papier japon, toutes signées en bas à droite et numérotées V/XXX en bas à gauche.

Imprimeur Upiglio, Milan

49,5 x 70,4 cm

Bibliographie :

Catalogue raisonné, oeuvre gravé et lithographié, Tonneau-Ryckelynck, N°264-273. 4 000/5 000 €

**36. Jean-Michel FOLON (1934-2005)***Sans titre*

Sérigraphie, numérotée 8/10 en bas à gauche, dédicacée en bas au milieu et signée en bas à droite.

86 x 65.5 cm. Petites taches.

300/500 €

**37. Ben NICHOLSON (1894-1982)***Still Life, 1962*

Lithographie numérotée 64/95 en bas à droite, cachet au dos.

47 x 65.5 cm. Piqûres.

500/800 €

**38. Joël KERMAREC (1939)***Trois femmes*

Sérigraphie en couleurs sur celluloïde, signée en bas à droite, numérotée 93/150 en bas à gauche.

69,5 x 49,5 cm

50/70 €

**39. SOSNO***Dessins et études*

Quatre lithographies signées et numérotées.

Dimensions : 3 feuilles 67 x 50 cm et 1 feuille 56 x 75 cm

80/100 €

**40. Paolo BONI ( 1926 )***Composition*

Gravure au carborundum, signée et numérotée 25/28 en bas vers la droite.

74,5 x 104 cm

Provenance : Collection privée, Paris

80/120 €

**41. Luigi BOILLÉ (1926-2015)***Composition*

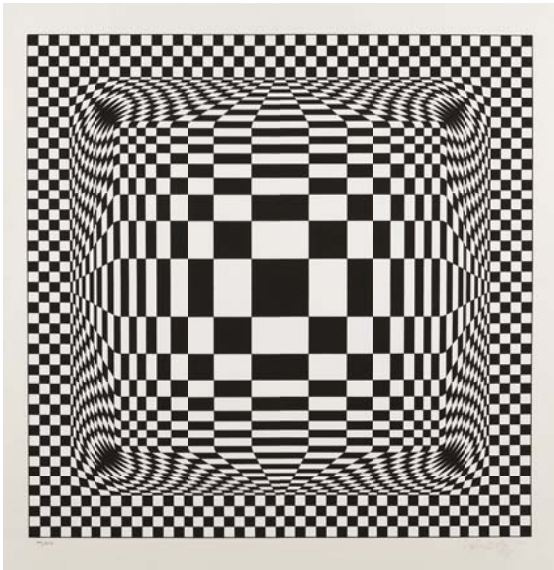
Lithographie en couleurs rehaussée, signée en bas à droite.

63 x 46,5 cm

100/120 €



## Ensemble d'œuvres par Victor VASARELY (1906-1997)



42

**42. Victor VASARELY (1906-1997)**

*Composition cinétique (noir blanc)*

Lithographie, signée en bas à droite, numérotée 49/250 en bas à gauche.

88 x 78 cm

400/600 €

**43. Victor VASARELY (1906-1997))**

*Zèbres sur fond violet*

Lithographie en couleurs, signée en bas à droite, numérotée

78/179 en bas à gauche.

26 x 30 cm

150/200 €

**44. Victor VASARELY (1906-1997)**

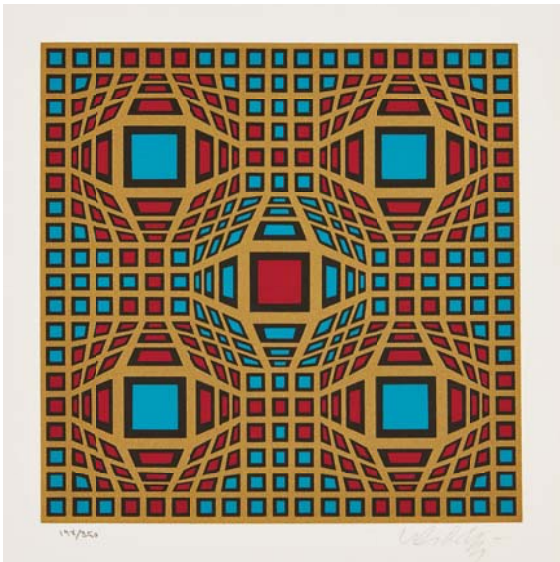
*Composition cinétique (Vert orange)*

Lithographie en couleurs, signée en bas à droite, numérotée

65/250 en bas à gauche.

85,5 x 76 cm

400/600 €



45

**45. Victor VASARELY (1906-1997)**

*Composition cinétique (or/couleur)*

Lithographie en couleurs, signée en bas à droite, numérotée 197/350 en bas à gauche.

30 x 26 cm

150/200 €



46

**46. Victor VASARELY (1906-1997)**

*Composition cinétique (gris orange)*

Lithographie en couleurs, signée en bas à droite, numérotée 8/250 en bas à gauche.

78 x 76 cm

300/500 €

**47. Victor VASARELY (1906-1997)**

*Composition cinétique (gris rose)*

Lithographie en couleurs, signée en bas à droite, numérotée

148/250 en bas à gauche.

94 x 78,5 cm

400/600 €

**48. Victor VASARELY (1906-1997)**

*Code JL*

Sérigraphie en couleurs et en relief, numérotée 111/150 en bas à gauche et signée en bas à droite.

34.5 x 25 cm (à vue). Taches.

250/300 €

**49. Victor VASARELY (1906-1997)**

*Autoportrait*

Lithographie en couleurs, signée en bas à droite, numérotée 25/250 en bas à gauche.

100 x 73 cm

200/300 €

**50. Victor VASARELY (1906-1997))**

*Composition cinétique (bleu argent)*

Lithographie en couleurs, signée en bas à droite, numérotée 159/250 en bas à gauche.

48 x 46 cm

200/300 €

**51. Victor VASARELY (1906-1997)**

*Composition cinétique (bleu rouge jaune)*

Lithographie en couleurs, signée en bas à droite, numérotée 114/400 en bas à gauche.

30 x 26 cm

150/200 €







52

**52. Robert COMBAS (1957)***Le Meurtrier, 1990*

Sérigraphie en couleurs signée en bas à droite et datée, numérotée HC V/XX en bas à gauche.

111 x 83 cm

1 500/2 000 €

**53. Yan ZORITCHAK (1944)**

Quatre Volumes répertoriant l'oeuvre de Yan Zoritchak, Ed. Vers les Arts, Niort France. Dans un emboitage noir contenant une sculpture en verre transparent, signée datée 92 et numérotée sur 50.

Dimension de l'emboitage : 32 x 29 x 8 cm

Dimension de la sculpture : D : 11 cm

100/150 €



54

**54. Donald SULTAN (1951)***Fleurs*

Lithographie en couleurs et technique mixte sur papier, dédiée, datée Oct 17, 1986 et monogrammée en bas au milieu.

70 x 50,5 cm

400/600 €



55

**55. Robert COMBAS (1957)***Homme Jaune, 1990*

Sérigraphie en couleurs signée en bas à droite et datée, numérotée HC III/XX en bas à gauche.

105 x 86 cm

1 000/1 500 €

**56. Jean FAUTRIER (1898-1964)***Composition abstraite*

Lithographie en couleurs, signée en bas à droite et numérotée 35/100 en bas à gauche.

54,5 x 76 cm

500/700 €

**57. Jean-Olivier HUCLEUX (1923-2012)***Antonin Artaud*

Lithographie, signée en bas à droite et numérotée 48/100 en bas à gauche.

74,5 x 55 cm (à vue)

150/200 €

**58. Alexandre FASSIANOS (1935)***Le couple*

Lithographie en couleurs, signée en bas à gauche et justifiée E.A en bas à droite.

56 x 78 cm

100/120 €

**59. Peter KLASSEN (1935)***LBS.45/KCS.23*

Sérigraphie en couleurs signée en bas à droite numérotée 35/100 en bas à gauche.

78 x 58 cm

150/200 €

**60. Peter KLASSEN (1935)***LBS.45/KCS.23*

Sérigraphie en couleurs signée en bas à droite numérotée 34/100 en bas à gauche.

78 x 58 cm

150/200 €





61

**61. Shepard FAIREY (1970)***Jeune fille à la fleur, 2016.*

Sérigraphie en couleurs, signée et datée en bas à droite.

91,5 x 61 cm

100/150 €



63

**63. Shepard FAIREY (1970)***Obey can't stop the bumb rush, 2001*

Sérigraphie en couleurs, signée et datée en bas à droite.

92,5 x 62 cm

300/600 €



64

**64. Shepard FAIREY (1970)***Make Art Not War, 2016*

Sérigraphie en couleurs, signée et datée en bas à droite.

91,5 x 61 cm

200/300 €



62

**62. Shepard FAIREY (1970)***Obey Fragile, 2016*

Station to Station, 2016

Station Ministry of Transit, 2016.

Trois sérigraphies en couleurs, toutes signées et datées en bas à droite.

61 x 45,5 cm

300/600 €

**65. Shepard FAIREY (1970)***André The Giant, 2016.*

Sérigraphie en couleurs, signée et datée en bas à droite.

91,5 x 61 cm

200/300 €

**66. Shepard FAIREY (1970)***Enjoy Paradise, 2016.*

Sérigraphie en couleurs, signée et datée en bas à droite.

91,5 x 61 cm

100/150 €

**67. Shepard FAIREY (1970)***Lifeguard not on duty, 2016.*

Sérigraphie en couleurs, signée et datée en bas à droite.

91,5 x 61 cm

100/150 €

**68. Shepard FAIREY (1970)***André the Giant.*

Trois sérigraphies en couleurs, toutes signées et datée 2015 en bas à droite.

73 x 61 cm

300/600 €



69

**69. Grégor ILDEBRANT ( 1974 )***Gedanken Einer Verlorenen, 2010*

Bande magnétique sur tirage photographique (ink jet print)

Signé, titré, daté et numéroté 7/10 au dos.

66 x 46 cm

Provenance : Galerie Almine Reich, Paris

Collection privée, Paris

1 000/1 500 €

**70. MAN RAY (1890-1976)***En pleine occultation de Vénus, 1930*

Tirage argentique, porte le tampon «Man Ray Paris» ainsi que le tampon «Tirage original réalisé par Pierre Gassmann», tampon ADAGP, au dos.

30 x 24 cm

400/600 €



72

**72. MAN RAY (1890-1976)***Picasso*

Tirage argentique sur cartoline, dédié «Pour mon ami Lacourière, Picasso» en bas à droite. Porte au dos la mention «Picasso 1935 - Lacourière».

18 x 13 cm

6 000/8 000 €

**73. MAN RAY (1890-1976)***Juliet, 1947*

Tirage argentique, porte le tampon Photograph By Man Ray, et les notes manuscrites « Man Ray 1947 Juliet peinture », « Coll Man Ray », « Regars N°105, p 9, P192 » et « Reproduire tel quel » au dos.

24 x 19,5 cm

400/600 €



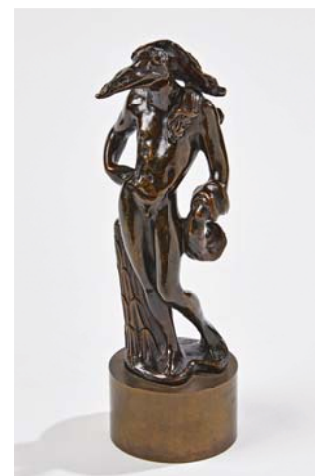
71

**71. Salvador DALI (1904-1989)***Hommage à Newton*

Bronze à patine noire, signé sur le pied gauche et numérotée EA sur le pied droit.

Dimensions 34 x 16,5 x 10 cm

Dimensions du socle en marbre 12 x 13 x 4 cm 3 000/4 000 €



74

**74. Salvador DALI (1904-1989)***Homme oiseau*

Bronze à patine brune, signé et portant la mention HC ainsi que le numéro 244/1000 au dos sur la base de la sculpture.

Dimensions sans le socle : 20 x 8,5 x 5 cm

Dimensions du socle : 4,5 x 7,5 cm

1 800/2 500 €

## Ensemble d'œuvres par Ronald SEARLE (1920-2011)

### 75. *The Flight*, 1978

Lithographie en couleurs, signée, dédicacée, datée et porte le timbre sec Edition RS Paris en bas à droite. Numérotée HC, titrée et porte le timbre sec Michel Cassé Litho Paris en bas à gauche.  
65 x 50 cm 200/300 €

### 76. *Rat Race*, 1978

Lithographie en couleurs, signée, dédicacée, datée et porte le timbre sec Edition RS Paris en bas à droite. Numérotée HC, titrée et porte le timbre sec Michel Cassé Litho Paris en bas à gauche.  
50 x 65 cm 200/300 €

### 77. *The Clown*, 1974

Lithographie en couleurs, signée, datée et porte le timbre sec Edition RS Paris en bas à droite. Dedicacée en bas au centre. Numérotée HC, titrée et porte le timbre sec Michel Cassé Litho Paris en bas à gauche.  
65 x 50 cm 200/300 €

### 78. *Love Story*, 1974

Lithographie en couleurs, signée, dédicacée, datée et porte le timbre sec Edition RS Paris en bas à droite. Numérotée HC, titrée et porte le timbre sec Michel Cassé Litho Paris en bas à gauche.  
50 x 65 cm 200/300 €

### 79. *Memory Lane*, 1977

Lithographie en couleurs, signée, dédicacée, datée et porte le timbre sec Edition RS Paris en bas à droite. Numérotée HC, titrée et porte le timbre sec Michel Cassé Litho Paris en bas à gauche.  
50 x 65 cm 200/300 €

### 80. *Joggers*, 1979

Lithographie en couleurs, signée, dédicacée, datée et porte le timbre sec Edition RS Paris en bas à droite. Numérotée HC, titrée et porte le timbre sec Michel Cassé Litho Paris en bas à gauche.  
50 x 65 cm 200/300 €

### 81. *The Loving Elephant*, 1971

Lithographie en couleurs, signée, datée et porte le timbre sec Edition RS Paris en bas à droite. Numérotée HC, dédicacée, titrée et porte le timbre sec Michel Cassé Litho Paris en bas à gauche.  
50 x 65 cm 200/300 €

### 82. *Swine Lake*, 1980

Lithographie en couleurs, signée, dédicacée, datée et porte le timbre sec Edition RS Paris en bas à droite. Numérotée HC, titrée et porte le timbre sec Michel Cassé Litho Paris en bas à gauche.  
50 x 65 cm 200/300 €

### 83. *Those Magnificent Cats In Their Flying Machines*, 1981

Lithographie en couleurs, signée, dédicacée, datée et porte le timbre sec Edition RS Paris en bas à droite. Numérotée HC, titrée et porte le timbre sec Michel Cassé Litho Paris en bas à gauche.  
50 x 65 cm 200/300 €

### 84. *Positively The Last Balloon Print Of 1983*

Lithographie en couleurs, signée, datée et porte le timbre sec Edition RS Paris en bas à droite. Numérotée HC, titrée, et porte le timbre sec Michel Cassé Litho Paris en bas à gauche.  
65 x 50 cm 200/300 €

### 85. *Bliss*, 1980

Lithographie en couleurs, signée, datée et porte le timbre sec Edition RS Paris en bas à droite. Numérotée HC, titrée, dédicacée et porte le timbre sec Michel Cassé Litho Paris en bas à gauche.  
50 x 65 cm 200/300 €

### 86. *Swinger*, 1980

Lithographie en couleurs, signée, datée et porte le timbre sec Edition RS Paris en bas à droite. Numérotée HC, titrée, dédicacée et porte le timbre sec Michel Cassé Litho Paris en bas à gauche.  
65 x 50 cm 200/300 €

### 87. *Bouquet Garni*, 1975

Lithographie en couleurs, signée, datée et porte le timbre sec Edition RS Paris en bas à droite. Numérotée HC et titrée en bas à gauche.  
65 x 50 cm 200/300 €

### 88. *The Babysitter*, 1976

Lithographie en couleurs, signée, datée et porte le timbre sec Edition RS Paris en bas à droite. Dedicacée en haut à droite. Numérotée HC, titrée et porte le timbre sec Michel Cassé Litho Paris en bas à gauche.  
50 x 65 cm 200/300 €

### 89. *Love Feast*, 1981

Lithographie en couleurs, signée, datée et porte le timbre sec Edition RS Paris en bas à droite. Titrée en bas vers la droite. Numérotée HC, dédicacée, et porte le timbre sec Michel Cassé Litho Paris en bas à gauche.  
50 x 65 cm 200/300 €

### 90. *Sans Titre*, 1967

Lithographie, signée, datée 67 en bas à droite. Numérotée EA III/IV, épreuve d'artiste, dédicacée en bas à gauche.  
50 x 65 cm 200/300 €

### 91. *I Am Lonely*, 1975

Lithographie en couleurs, signée, datée, dédicacée et porte le timbre sec Edition RS Paris en bas à droite. Numérotée HC, titrée, et porte le timbre sec Michel Cassé Litho Paris en bas à gauche.  
50 x 65 cm 200/300 €

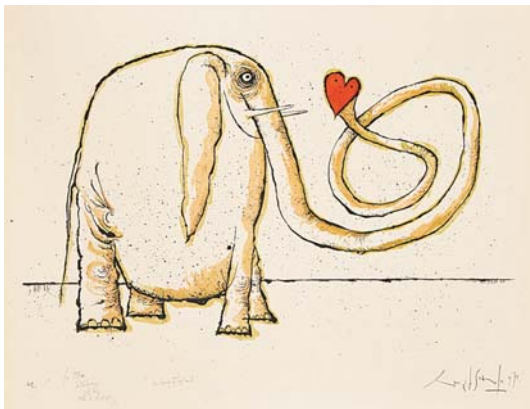
### 92. *Sans titre*, 1967

Lithographie en couleurs, signée, datée en bas à droite. Numérotée EA IV/VI, dédicacée en bas à gauche.  
50 x 65 cm 200/300 €

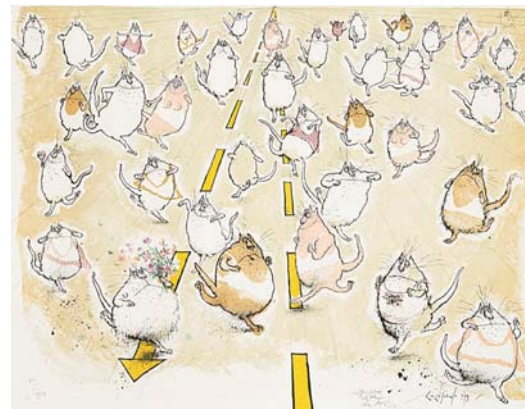
### 93. *Back To Square One*, 1982

Lithographie en couleurs, signée, datée et porte le timbre sec Edition RS Paris en bas à droite. Numérotée HC, titrée, dédicacée et porte le timbre sec Michel Cassé Litho Paris en bas à gauche.  
65 x 50 cm 200/300 €





80



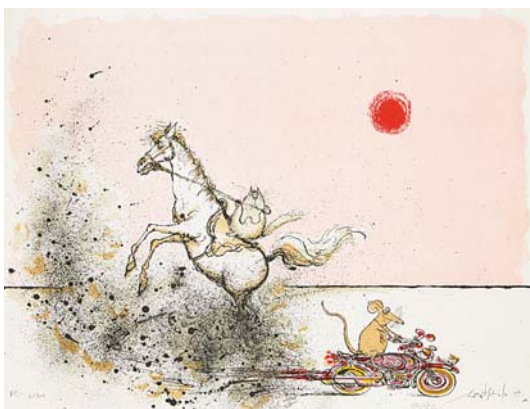
81



89



78



76



79

**94. *It's An Ill Wind*, 1983**

Lithographie en couleurs, signée, datée, titrée, numérotée HC et porte le timbre sec Michel Cassé Litho Paris en bas à gauche. Porte le timbre sec Edition RS Paris en bas à droite.

65 x 50 cm

200/300 €

**95. *Atlas*, 1979**

Lithographie en couleurs, signée, dédicacée, datée, numérotée HC, titrée en bas au milieu.

50 x 65 cm

200/300 €

**96. *Love Feast*, 1981**

Lithographie en couleurs, signée, datée et porte le timbre sec Edition RS Paris en bas à droite. Numérotée HC, titrée et porte le timbre sec Michel Cassé Litho Paris en bas à gauche.

50 x 65 cm

200/300 €

**97. *Horse Power*, 1979**

Lithographie en couleurs, signée, dédicacée, datée et porte le timbre sec Edition RS Paris en bas à droite. Numérotée HC, titrée et porte le timbre sec Michel Cassé Litho Paris en bas à gauche.

50 x 65 cm

200/300 €

**98. *Happy Ending*, 1975**

Lithographie en couleurs, signée, datée, titrée, numérotée HC et porte le timbre sec Edition RS Paris en bas à droite. Porte le timbre sec Michel Cassé Litho Paris en bas à gauche.

65 x 50 cm

200/300 €

**99. *Anticipation*, 1981**

Lithographie en couleurs, signée, datée et porte le timbre sec Edition RS Paris en bas à droite. Numérotée HC, titrée, dédicacée et porte le timbre sec Michel Cassé Litho Paris en bas à gauche.

50 x 65 cm

200/300 €

## TABLEAUX MODERNES



100

**100. Louis LEGRAND (1863-1951)***Scène d'intérieur*Huile sur papier marouflé sur carton,  
signé en bas à gauche.

68,7 x 76,5 cm

Exposition :

Carnegie Institute, Pittsburgh, USA  
(Porte une étiquette au dos)

2 000/3 000 €



101

**101. Pierre GRISOT (1919-1995)***Elégante en promenade*Huile sur toile signée en bas à droite Grisot  
35 x 27 cm

800/1 000 €

**102. Henri Victor LE FAUCONNIER (1881-1946)***Bouquet de fleurs près d'une fenêtre*Aquarelle, signée en bas à droite.  
61.5 x 46 cm (à vue)

300/500 €



104

**104. Jean-Gabriel DOMERGUE (1889-1962)***Elégante, 1918*Technique mixte sur papier, signé et daté en bas à gauche.  
31,2 x 48 cm (à vue)

1 500/2 000 €

**105. Henri Victor LE FAUCONNIER (1881-1946)***Vase de marguerites, 1943*Huile sur toile, signée Le F dans la toile, constresignée et datée  
1943 au dos.  
60 x 45.5 cm

400/600 €





110

**106. Charles CAMOIN (1879-1965)***Portrait présumé de Marie-Louise Tavernier*

Pastel gras, signé et dédié « à Marie-Louise Tavernier » en bas à droite.

31 x 23,3 cm (à vue)

3 000/4 000 €

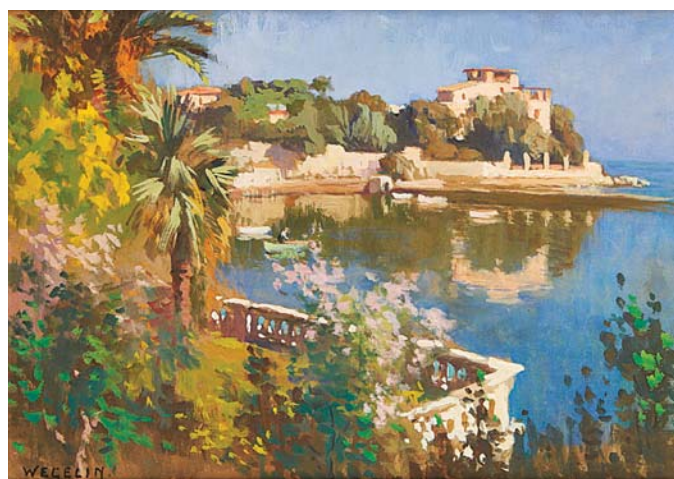
**107. Emile WEGELIN (1875-1962)***Le port*

Gouache sur carton, signé en bas à gauche.

43,5 x 30,5 cm (à vue)

Provenance : Collection particulière, Paris

150/200 €



111

**110. Pierre CORNU (1895-1996)***Jeune femme à la lecture*

Huile sur toile signée en bas à droite. P Cornu.

46 x 55 cm

600/800 €

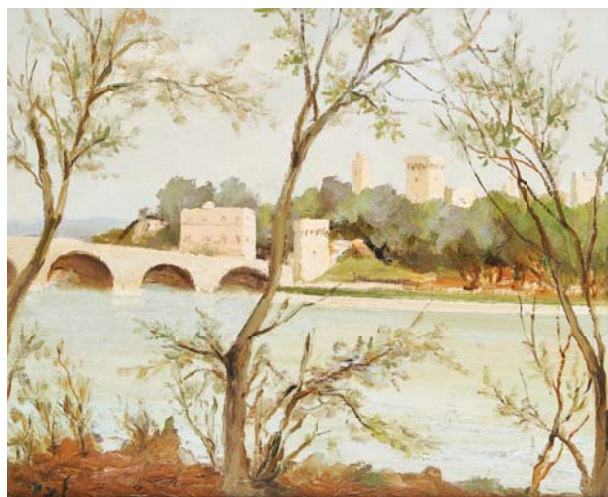
**111. Emile WEGELIN (1875-1962)***La riviera*

Gouache sur papier, signé en bas à gauche.

30,5 x 43 cm (à vue)

Provenance : Collection particulière, Paris

150/200 €



108

**108. Marcel DYF (1899-1985)***Le Pont d'Avignon*

Huile sur toile signée en bas à gauche.

41 x 33 cm

2 500/3 000 €

**109. André L.M. TREBUCHET (1898-1962)***Shéhérazade*

195 x 130 cm

Huile sur toile signée en bas à droite André Trébuchet 1930,

titrée au dos.

600/800 €



112

**112. Paul Émile PISSARRO (1884-1972)***Vieux pont sur l'Epte*

Huile sur toile, signée en bas à droite et titrée et contresignée au dos.

46 x 55 cm

2 000/3 000 €

**113. ERTÉ (1892-1990)***Costume Oriental*

Dessin et aquarelle sur papier, titré et signé en bas à droite.

Cachet au dos.

30 x 24 cm à vue

100/200 €





**114. Frédéric MONTENARD (1849-1926)**

*Bateau à quai, 1884*

Huile sur toile, signée et datée en bas à droite.

140 x 200 cm

4 000/6 000 €







115

**115. GEN PAUL (1895-1975)***Départ aux élastiques, circa 1970*Gouache sur papier, signé en bas vers la gauche.  
50 x 65 cm

2 000/3 000 €

**116. Ecole Française (XIX-XXeme )***Scène de la belle époque*Pastel et gouache sur carton.  
40,5 x 52,5 cm

500/800

**117. Robert-André LAVOINE (1916-1999)***Les quais, Paris 1941*

Huile sur carton signé en bas vers la droite, situé et daté en bas à gauche.

48,5 x 68,5 cm à vue

Dans un cadre en bois et stuc à patine grise

300/500

**118. Paul AÏZPIRI (1919)***Nature morte à la chaise*Huile sur toile, signée en haut à droite.  
35 x 27 cm

500/800

**119. Alexandre FASSIANOS (1935)***Homme dans un paysage*Technique mixte sur papier, signé en haut à gauche.  
28,5 x 20 cm (à vue)

500/800 €

**120. Maurice GHIGLION-GREEN (1913-1989)***La place*

Huile sur isorel, signé en bas à droite.

61 x 50 cm

800/1 200 €

**121. Jules PASCIN (1885-1930)***Nu de dos*

Feutre et crayon sur papier signé en bas à droite, portant le cachet de l'atelier Pascin.

32 x 24 cm

200/300 €

**122. Jules PASCIN (1885-1930)***Maison close*

Feutre et crayon sur papier signé en bas à droite, portant le cachet de l'atelier Pascin.

24 x 32 cm

200/300 €



123

**122bis. Jules PASCIN (1885-1930) :***Maison close*

Feutre et crayon sur papier signé en bas à droite, portant le cachet de l'atelier Pascin.

32 x 24 cm. Pliures.

150/200 €

**123. GEN PAUL (1895-1975)***Chevaux au paddock, circa 1970*Gouache sur papier, signé en bas vers la gauche.  
48,5 x 65 cm

2 000/3 000 €

**124. ECOLE GRECQUE***Les marins*

Huile sur toile.

64 x 73 cm

Accidents (trous)

300/400 €

**125. Paul AMBILLE (1930-2010)***Canter Cantilien, 1992*

Huile sur toile, signée et datée en bas à droite. Contresignée et titrée au dos.

65 x 54 cm

200/400 €

**126. Paul AMBILLE (1930-2010)***À Socoa, 1982*

Huile sur toile, signée et datée en bas au centre. Contresignée et titrée au dos.

60 x 73 cm

200/400 €

**127. Paul AMBILLE (1930-2010)***Dona Sol, 1974*

Huile sur toile, signée et datée en bas à gauche. Contresignée et titrée au dos.

73 x 92 cm

200/400 €

**128. Paul AMBILLE (1930-2010)***La piscine, 1984*

Huile sur toile, signée et datée en bas à droite.

162 x 97 cm

500/800 €

**129. Paul AMBILLE (1930-2010)***Les deux joueurs, 1992*

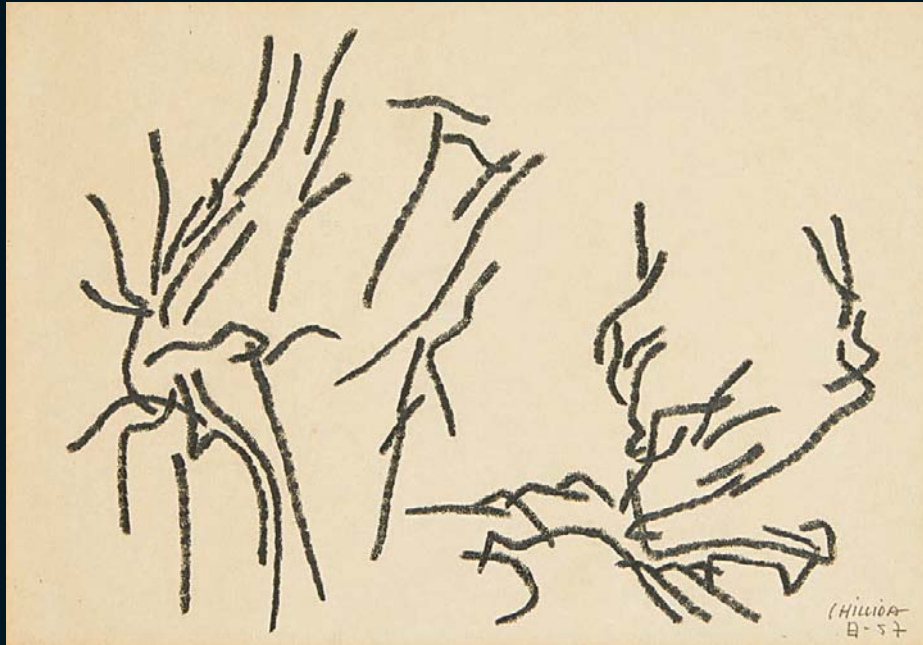
Huile sur toile, signée et datée en bas à droite. Contresignée et titrée au dos.

60 x 73 cm

200/400 €



## ART CONTEMPORAIN



130

**130. Eduardo CHILLIDA (1924-2002)***Composition abstraite, 1957*

Graphite sur papier, signé et daté en bas à droite.

19 x 27 cm (à vue)

Provenance :

Galerie Claude Bernard, Paris.

Collection privée Paris

6 000/10 000 €

**131. James COIGNARD (1925-2006)***Sans titre*

Technique mixte sur papier maroufflé sur toile, signé en bas à gauche.

56,5 x 44,5 cm

500/800 €

**132. Jacques POLI (1938-2002)***Composition*

Technique mixte et collage sur papier, signé et daté Sept 88 en bas à droite, dédicacé.

37 x 28 cm

80/120 €

**133. VAN LITH (XX/XXI siècle)***Composition abstraite, 1978*

Gouache sur papier, signé, daté en bas à droite.

89,5 x 29,5 cm (à vue)

Provenance : Collection privée, Paris

200/300 €

**134. Henri GOETZ (1909-1989)***Sans titre*

Technique mixte et collage sur papier, signé en bas à gauche.

49,5 x 65,5 cm (à vue)

400/600 €



135

**135. Jean BAZAINE (1904-2001)***Composition*

Encre sur papier, porte un monogramme en bas à droite.

32 x 23,5 cm

200/300 €

**136. Louise JANIN (1893-1997)***Composition abstraite*

Technique mixte sur isorel, signé en bas à droite.

100 x 73 cm

1 200/1 500 €



**137. Alberto MAGNELLI ( 1888-1971)**

*Composition, Circa 1932*

Gouache sur emboitage en carton, signée en bas à droite.

26 x 33 cm (à vue)

Provenance :

Galerie Karl Flinker, Paris,

Collection privée, Paris

8 000/12 000 €









138

**138. Jan MEYER (1927-1995)***Composition abstraite, 1976-1977*

Huile sur toile, signée au dos sur le châssis.

130 x 97 cm

Provenance : Collection privée, Paris

2 000/3 000 €

**139. Jan MEYER (1927-1995)***Composition abstraite, 1991-1992*

Huile sur toile, signée en bas à droite, contresignée et datée au dos.

116 x 89 cm

Provenance : Collection privée, Paris

2 000/3 000 €



139

**140. Jan MEYER (1927-1995)***Composition abstraite, 1992*

Huile sur toile, signée et datée au dos.

54,5 x 46 cm

Provenance : Collection privée, Paris

1 000/1 500 €

**141. Jan MEYER (1927-1995)***Banyuls, 1951*

Huile sur toile, signée au milieu gauche, contresigné, situé Banyuls et daté au dos.

61 x 70 cm

Provenance : Collection privée, Paris, acquis directement auprès de l'artiste

600/1 000 €

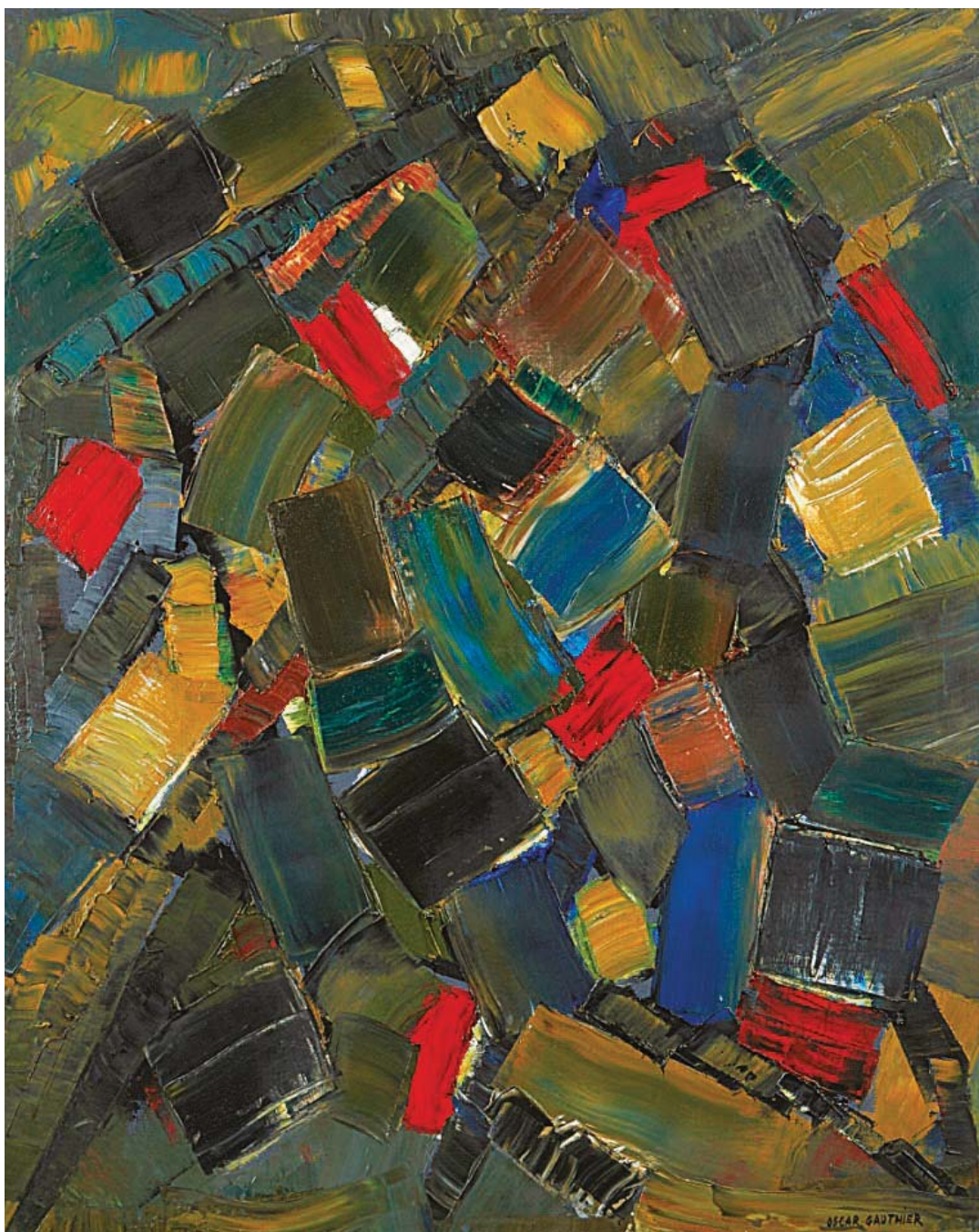


140



141





142

**142. Oscar GAUTHIER (1921-2009)***Composition abstraite, 1954*

Huile sur toile signée en bas à droite.

100 x 81 cm

Provenance : Galerie Arnoux, Paris

Collection privée, Paris

4 500/5 500 €

**143. Angelo CAGNONE (Né en 1941)***Arthur R*

Technique mixte titrée au dos et dédiée.

76 x 56 cm

800/1 000 €

**144. Christine BOUMEESTER (1904-1971)***Composition abstraite, 1969*

Technique mixte sur papier, signée et datée en bas à droite.

32 x 41,5 (à vue)

Provenance : collection particulière

300/500 €

**145. Elisabeth STENNE (XXème)***Composition abstraite*

Huile sur toile, signée en bas à droite.

50 x 39,5 cm

Provenance : Collection privée, Paris

100/200 €

**147. Bram BOGART (1921)**

*Fête des yeux, 1959*

Technique mixte sur toile, signée et datée en bas à droite, contresignée,  
datée et titrée au dos.

65,5 x 83,5 cm

Provenance : Collection particulière, Paris.

8 000/12 000 €





**148. Guillaume Cornelis Van Beverloo dit CORNEILLE (1922-2010)**

*Fête Bretonne, 1960*

Gouache et encre sur papier, signé et daté 60 en bas à droite.

49 x 64 cm

Provenance :

Collection Jean Pollack, Paris

Vente Artcurial du 25/10/2011

Galerie Applicat-Prazan, Paris

Collection particulière, Paris

12 000/15 000 €









**149. Sam SZAFRAAN (1934)**

*Octin N°2, Janvier 1959*

Technique mixte sur papier, signé et daté en bas vers le milieu, titré en bas à gauche.

45,5 x 31 cm (à vue)

3 000/5 000 €



**150. Serge CHARCHOUNE (1889-1975)**

*Haendel : sonate pour piano, 1965*

Huile sur toile, signée en bas à droite, contresignée et titrée au dos.

54 x 65 cm

Provenance : Galerie Georges Bongers, Paris

Exposition aux Grands magasins du printemps, 1969, Paris

Collection privée, Paris

3 500/5 000 €



**151. Pierre DMITRIENKO (1925-1974)**

*Pluie marine*

Huile sur toile, signée et datée 1962 en bas à droite, contresignée, datée et titrée «pluie marine» au dos.

150 x 120 cm

Provenance :

Ludmilla Mickaël, fille de l'artiste

Collection privée, Paris

Exposition :

Museum of art, Carnegie Institute, Pittsburgh, USA

8 000/12 000 €

**152. DMITRIENKO Pierre (1925-1974)**

*Nature morte aux poissons, 48*

Huile sur toile, signée et datée 48 en bas à droite.

80 x 129 cm

3 000/4 000 €









**153. Simon HANTAÏ (1922-2008)**

*Composition abstraite, 1963*

Huile sur toile, signée et datée en bas à droite.

61 x 50 cm

Provenance :

Kalman Maklary Fine Arts, Budapest (étiquette au dos)

20 000/30 000 €











154

**154. MAZUMDAR Chittrovanu (1956)***Sans titre*

Huile sur toile, signée en bas à gauche.

197 x 123 cm

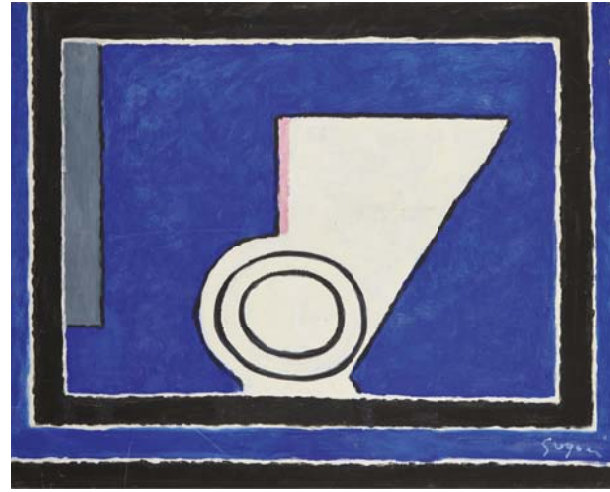
4 000/5 000 €

**155. MAZUMDAR Chittrovanu (1956)***Sans titre*

Huile sur toile non signée.

102 x 75 cm

2 000/3 000 €



157

**157. Gino GREGORI (1906-1973)***Composition en Bleu, 1973*

Huile sur toile, signée en bas à droite et contresignée au dos.

81 x 100 cm

600/800 €



156

**156. Michel POTAGE (1949)***Le chapeau de Van Gogh, 1985*

Technique mixte sur papier kraft.

108 x 147 cm

800/1 200 €



158

**158 Michel POTAGE (Né en 1949)***Dans l'entracte des soleils (Les Lunettes), 1984*

Mine de plomb sur papier Ingres, signé en bas à droite.

108 x 147 cm

500/800 €



160

**160. Pierre FICHET (1927-2007)***Composition abstraite*, 1965

Huile sur toile, signée en bas à gauche.

97 x 130 cm

Provenance :

Collection privée, Paris

Un certificat de Madame Françoise Fichet

sera remis à l'acquéreur

1 000/1 500 €

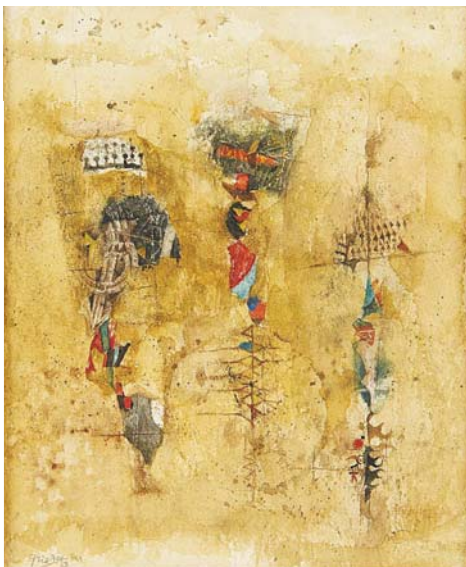
**161. François MARTIN (1945)***À la lisière*

Technique mixte sur papier assemblé et collé sur papier fort, titré en bas à gauche, daté décembre 75 et signé en bas à droite.

70 x 57,5 cm

Déchirures

80/120 €



166

**162. François MARTIN (1945)***Couple*

Technique mixte sur papier contrecollé sur carton fort, daté 23 décembre 71 et signé en bas au milieu.

48 x 64 cm

60/80 €

**163. François MARTIN (1945)***L'enfoncement dans l'eau mousseuse*, 16 janvier 1974

Technique mixte et collages sur papier, titré, daté et signé au milieu.

50 x 65 cm

On y joint 8 techniques mixtes et collages, toutes signées, titrées et datées

500/700 €

**164. François MARTIN (1945)***Chapeau*

Technique mixte sur feuillets collés sur un papier fort, daté Nov-Déc 1976 et signé en bas vers le milieu.

75 x 110 cm

100/150 €

**165. François MARTIN (1945)***Herbier*

Collages et technique mixte sur papier, daté 6 mai 73 et signé en bas au centre. Titré en haut au centre.

75,5 x 110 cm

100/150 €

**166. Johnny FRIEDLAENDER (1912-1992)***Composition abstraite*, 1958

Technique mixte sur carton, signé et daté 58 en bas à gauche.

27,5 x 23 cm (à vue).

500/800 €





167

**167. Lydie ARICKX (1954)**

*Jubilation*

Huile sur papier marouffé sur toile.

150 x 235 cm

Provenance : Collection privée

800/1 200 €



168

**168. Robert COMBAS (1957)**

*Meneuse de revue*

Acrylique sur velours collé sur toile, signé en bas à droite.

92 x 65 cm

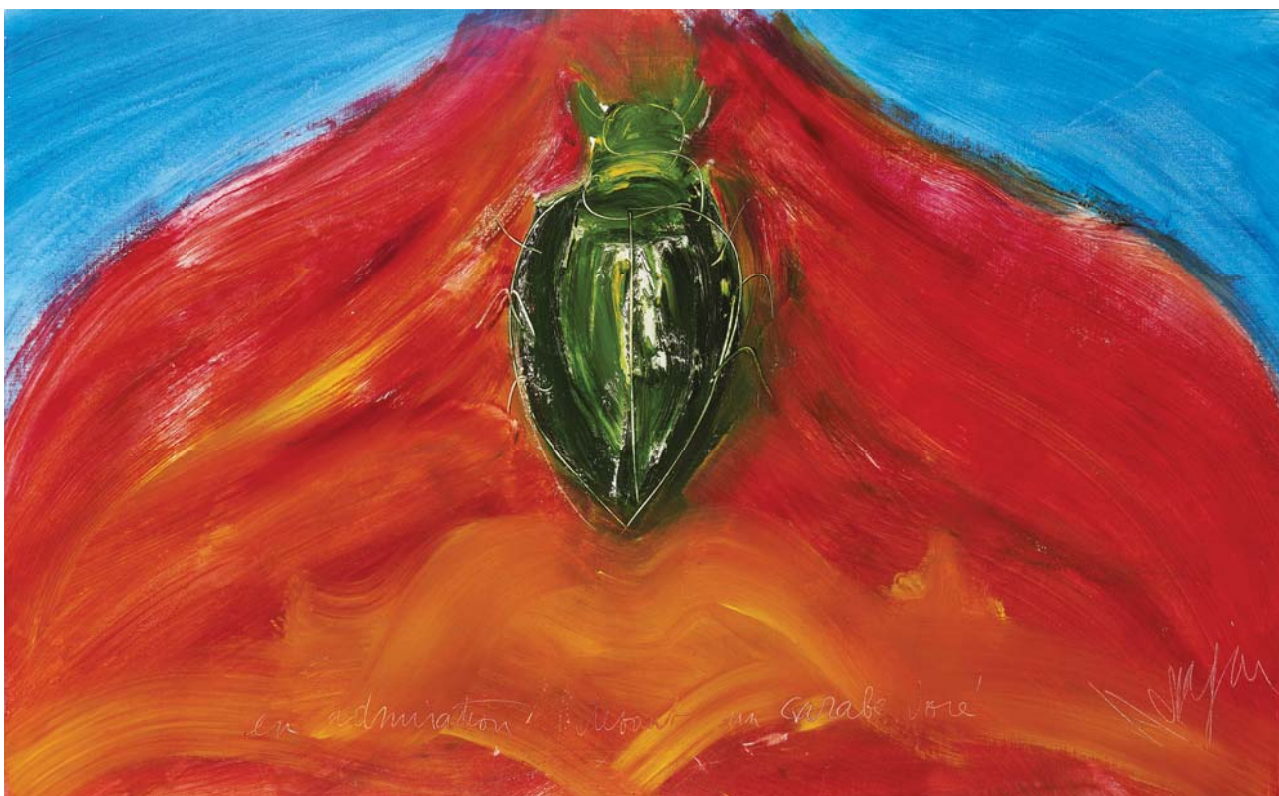
Provenance : Collection privée

Un certificat d'authenticité de l'artiste

sera remis à l'acquéreur.

6 000/8 000 €





**169. Jean MESSAGIER (1920-1999)**

*En admiration devant un scarabé doré, 1975*

Acrylique sur toile, titrée bas au milieu et signée en bas à droite.

117 x 188 cm

Provenance :

Galerie Beaubourg Paris (porte une étiquette au dos)

8 000/12 000 €



170

**170. ARMAN (1928-2015)***Table Keruan, 2004*

Inclusion de flacons de vernis dans un assemblage en plexiglas, signé en bas à gauche, pieds en acier. Porte une étiquette au dos avec la mention « 59 Keruan 04 ».

126 x 100 x 33,5 cm

10 000/12 000 €

**171. ARMAN (1928-2015)***Violon découpé*

Bronze à patine dorée, signé en bas à droite, numéroté 35/100 au dos sur la base.

70,5 x 35 x 14 cm

5 000/7 000 €



173

**173. ARMAN (1928-2005)***Le Cirque, 1997*

Broche en or jaune et blanc 750/000, signée sur le devant et numérotée au dos 5/8. Dans son écrin d'origine.

Poids : 32,4 g - Dimensions : 5 x 7 cm.

Broche réalisée par Arman en signe d'amitié pour le propriétaire du restaurant Le Cirque à New York

3 000/4 000 €



172

**172. ARMAN (1928-2015)***Violon découpé*

Bronze à patine dorée, signé en bas à droite, numéroté 37/100 au dos sur la base.

70,5 x 35 x 14 cm

5 000/7 000 €



174

**174. ARMAN (1928-2015)***Violon coupé III*

Bronze à patine brune, signé sur la base, porte l'inscription Bocquel Fd et numéroté 86/100 au dos sur la base.

62 x 16,5 x 20 cm

4 000/5 000 €





175

**175. Fabien MERELLE (1981)***La machine infernale, 2007*

Encre de chine et collage sur un montage de trois papiers.

27,3 x 62,5 cm (à vue)

1 000/1 500 €

**176. BEN (1935)***Le sarcophage de Ben*

Sculpture sous plexiglas.

H. 30 cm, L. 72 cm. P. 19 cm

Provenance :

Collection Noël Arnaud

Collection privée, Paris

Exposition :

«Pottlach pour Noël Arnaud», Espace d'Art Moderne et Contemporain de Toulouse et Midi-Pyrénées,

6 Novembre-31 Décembre 1997

1 000/2 000 €



176

**177. DAUM-FASSIANOS***Profil*

Epreuve en verre amati bleu figurant Kallisti rehauts d'or. Signée

Daum France et Fassianos et numérotée sous la base 194/200.

Hauteur 20,5 cm - Longueur 22 cm

340/450 €

**178. Jeff KOONS (1955)***Fleur*

Feutre sur papier, signé et daté 11/24/14 en bas à droite.

26 x 20 cm

500/800 €

**179. François MORELLET (1926-2016)***Brique, 2012*

Brique en terre cuite peinte dans son coffret d'origine signée et datée sur le côté.

30,5 x 14,5 x 5,5 cm

Pièce unique

2 500/ 3 500 €

**180. SOSNO***Tête au carré*

Multiple, technique mixte sur carton épais signé et daté 89 en bas à droite, numéroté 71/99 en bas à gauche.

65 x 50 cm

250/350 €



179





181

**181. Claude VISEUX (1927-2008)**

*Couple, 1963*

Sculpture en acier soudé. Pièce unique.

Hauteur : 140 cm

Provenance : Collection privée

Une attestation d'authenticité par Clause Viseux sera remise à l'acquéreur.

1 500/2 500 €



182

**182. Jules PERAHIM (1914-2008)**

*Composition surréaliste, 1970*

Huile sur panneau, signé et daté en bas à droite.

Provenance : Collection privée, Paris

3 000/5 000 €



183

**183. Wifredo LAM (1902-1982)***Oiseau de Fer, Oiseau de Feu, 1970*

- Oiseau de Fer, métal argenté, signé et numéroté 392/500 B.

26 x 14 x 8,5 cm

- Oiseau de Feu, métal doré, signé et numéroté 392/500 A.

26 x 14 x 8,5 cm

4 500/5 000 €

**184. Béatrice CUSSOL***Sans titre*

Dessin aquarellé sur papier, signé au dos.

63 x 49 cm

Papier gondolé.

Provenance : Galerie Beaubourg, Vence

Exposition : EROS C'est la vie, avril-juin 1999

600/1 000 €

**185. Gao ZENGLI (1964)***Comme un poisson*

Huile sur toile, signée en bas à droite, signée et titrée au dos.

60 x 60 cm

Provenance : Collection privée

600/800 €

**186. Igor MITORAJ (1944-2014)***Articulations, 1983-84*

Épreuve en bronze à patine dorée, signée, titrée et numérotée

D312/500. Editeur Artcurial Paris.

D. : 9 cm

Avec son certificat et sa boîte d'origine

150/200 €

**187. Laurent JOUBERT (1952)***Flibustiers au retour d'une expédition, 1588. À Théodore de Bry, Déc 87, Mars 88.*

Huile et encaustique sur toile. Titree, datée et signée au dos.

35 x 66 cm

Provenance : Galerie Charles Cartwright,

Paris (porte une étiquette au dos)

100/200 €



188

**188. René MAGRITTE (1898-1967)***La Pipe.*

Cendrier en porcelaine présenté dans un coffret en altuglas, la porcelaine est numérotée 28/150.

Texte sur le coffret.

Edition Rosenthal. Studio Linie Germany.

Dim du cendrier : 18,5 cm de diamètre

Dim du coffret : 25 x 25 x 4,5 cm

3 000/4 000 €

**189. Walangkura NAPANANGKA***Sans titre*

Huile sur toile, signée au dos.

60 x 120 cm

Provenance : Collection privée, Paris

400/600 €

**190. Nikki de SAINT PHALLE (1930-2002)***Géant du parfum, 1982*

Flacon de parfum dans son emboitage

Hauteur : 9 cm

200/300 €

**191. François-Xavier LALANNE (1927-2008)***Poule et coquetier*

Biscuit de porcelaine blanche.

Signé en creux Lalanne France.

Hauteur : 7 cm

200/300 €

**192. Daido MORIYAMA (1938)***Turkish bath, 1980*

Tirage argentique en noir et blanc, signé au dos.

54,2 x 39,4 cm

Provenance :

Plac'Art Photo

Vente Yann Le Mouel 6 novembre 2014

Publié dans Ashashi Yokosuka 1970

1 000/1 500 €



**193. Claire MOREAU (1951)**

*Envol, écriture cyrillique, circa 2005*

Huile sur toile signée et titrée au dos.

150 x 150 cm

25 000/30 000 €











**194. Claire MOREAU (1951)**

*Toile écrite, St-Seraphin de Sarov, circa 2000*

Huile sur toile, signée et titrée au dos.

146 x 114 cm

16 000/18 000 €





**195. Dominique THINOT (1948)**

*Equinoxe, 2004*

Dessin et pastel sur papier,  
signé et daté 04 en bas à droite.

111 x 76 cm

10 000/12 000 €







**196. Dominique THINOT (1948)**

*Paysage 2, 2010*

Huile sur toile, signée et datée en bas à droite.

150 x 150 cm

25 000/30 000 €





# ORDRE D'ACHAT/ABSENTEE BID FORM

## MERCREDI 7 DÉCEMBRE 2016 à 14h - SALLE 13

A renvoyer à/Please mail to :

# PESCHETEAU-BADIN

O.V.V. n° 2002-312  
**VENTES AUX ENCHÈRES PUBLIQUES - EXPERTISES**  
 16, rue de la Grange Batelière - 75009 PARIS  
 Tél. 01 47 70 50 90 - Fax. 01 48 01 04 45  
 pescheteau-badin@wanadoo.fr

Nom et Prénoms/Name and first name \_\_\_\_\_

Adresse /Address \_\_\_\_\_

Mail \_\_\_\_\_

Téléphone (phone) \_\_\_\_\_

Après avoir pris connaissance des conditions de vente décrites dans le catalogue, je déclare les accepter et vous prie d'acquiescer pour mon compte personnel aux limites indiquées en euros, les lots que j'ai désignés ci-dessous. (Les limites ne comprenant pas les frais légaux).

*I have read the conditions of sale printed in this catalogue and agree to abide by them. I grant you permission to purchase on my behalf the following items within the limits indicated in euros. (These limits do not include buyer's premium and taxes).*

- **Références bancaires obligatoires (RIB)** \_\_\_\_\_
- Required bank references and account number \_\_\_\_\_
- Références dans le marché de l'art à PARIS ou à Londres \_\_\_\_\_

LOT N°	DESCRIPTION DU LOT LOT DESCRIPTION	LIMITE EN € TOP LIMIT OF BID IN €

Les ordres d'achats doivent être reçus au moins 48 heures avant la vente.

Date :

To allow time for processing, absentee bids should be received at least 48 hours before the sales begins.

Signature obligatoire :  
Required signature :

### CONDITIONS DE VENTE

Pescheteau-Badin, société de ventes volontaires de meubles aux enchères publiques est régie par la loi du 10 Juillet 2000.

**Estimations :** Les estimations indiquées au catalogue sont données à titre indicatif.

**Garanties :** Les dimensions, poids, couleurs de reproduction et informations sont fournis à titre indicatif. Les lots sont vendus dans l'état où ils se trouvent au moment précis de leur adjudication avec leurs possibles défauts ou imperfections ; L'absence d'indication d'une restauration d'usage, d'accidents, retouches ou de tout autre incident dans le catalogue, sur des rapports de condition ou des étiquettes ou encore lors d'annonce verbale n'implique nullement qu'un bien soit exempt de défaut.

**L'exposition préalable ayant permis aux éventuels acquéreurs de se rendre compte de l'état des lots proposés à la vente, aucune réclamation ne sera admise, une fois l'adjudication prononcée.**

**Enchères :**

Les acquéreurs potentiels sont invités à se faire connaître avant la vente auprès de Pescheteau-Badin pour permettre l'enregistrement de leur identité et de leurs références bancaires. Les enchères suivent l'ordre du catalogue. Pescheteau-Badin est libre de fixer l'ordre de progression des enchères et les enchérisseurs sont tenus de s'y conformer. Pescheteau-Badin se réserve le droit de retirer réunir ou séparer des lots. Le plus offrant et dernier enchérisseur sera l'adjudicataire.

En cas de double enchère reconnue effective par Pescheteau-Badin, l'objet sera remis en vente, et le public présent pourra enchérir.

**Vente :** La vente est faite expressément au comptant.

Les acquéreurs paieront en sus des enchères les frais suivants : 26 % ( 21.67% + TVA 20 % )

**Paiement :** Le paiement du lot aura lieu au comptant, pour l'intégralité du prix, des frais et taxes, même en cas de nécessité d'obtention d'une licence d'exportation.

L'adjudicataire pourra s'acquitter par les moyens suivants :

- Jusqu'à 1000 € pour les particuliers résidant en France et pour les commerçants français, U.E. ou étranger.

- Jusqu'à 15000 € pour les particuliers non-résident français (la seule mention de la nationalité portée sur le passeport étranger n'est pas suffisante pour déterminer sa résidence. Il faut un certificat de domiciliation établi par une autorité du pays de l'acheteur)

- par carte bancaire

- par chèque ou virement bancaire sur le compte :

CREDIT DU NORD 9 bd des Italiens 75002 PARIS. (IBAN) FR76 3007 6020 2122 2800 0600 044 (SWIFT)  
 NORDFRPP ou (code banque) 30076 (code agence) 02021 numéro de compte 22280006000 (clé RIB) 44

Le lot ne sera délivré à l'acquéreur qu'après paiement intégral du prix, des frais et des taxes.

Dans l'intervalle, Pescheteau-Badin, pourra facturer à l'acquéreur des frais de dépôt du lot, et éventuellement des frais de manutention et de transport.

A défaut de paiement par l'adjudicataire, après mise en demeure restée infructueuse, le bien est remis en vente sur la demande du vendeur sur folle enchère de l'adjudicataire défaillant ; si le vendeur ne formule pas cette demande dans un délai de un mois à compter de l'adjudication, la vente est résolue de plein droit, sans préjudice de dommages et intérêts dus par l'adjudicataire défaillant.

**Magasinage - retrait des achats - envois :**

**Le magasinage :**

Les meubles, tableaux et objets adjugés qui n'auront pas été retirés par leurs acquéreurs le lendemain de la vente avant 10 heures en salle à Drouot Richelieu seront entreposés au 3ème sous-sol de l'Hôtel Drouot : 6 bis rue Rossini - 7009 PARIS. Tél. : 33 (0)1 48 00 20 56 où ils pourront être retirés aux horaires suivants : 9h-10h/13h30-17h30 du lundi au vendredi et 8h-12h le samedi.

Tous les frais de stockage dus aux conditions tarifaires en vigueur devront être réglés au magasinage de l'Hôtel Drouot avant enlèvement des lots et sur présentation du bordereau acquitté. Aucun frais de magasinage n'est dû si une demande d'envoi via DROUOT TRANSPORT est effectuée auprès de DROUOT TRANSPORT au plus tard le lendemain de la vente.

**Envoi des lots**

DROUOT TRANSPORT 01 48 00 22 49 drouot-transport@drouot.com

Le règlement du transport est à effectuer directement auprès de ces transporteurs qui se chargent du transport, de l'emballage et le suivi des envois. Les frais de magasinage à Drouot sont stoppés dès la demande de devis auprès de DROUOT TRANSPORT.

**Retrait des achats :** En cas de paiement par chèque ou par virement, la délivrance des objets pourra être différée jusqu'à l'encaissement.

Dès l'adjudication, l'objet sera sous l'entière responsabilité de l'adjudicataire. L'acquéreur sera lui-même chargé de faire assurer ses acquisitions. Pescheteau-Badin déclinant toute responsabilité quant aux dommages que l'objet pourrait encourir, et ceci dès l'adjudication prononcée. Pescheteau-Badin ne se charge pas des expéditions, toutefois les adjudicataires pourront obtenir tout renseignement concernant la livraison ou l'expédition. La formalité de licence d'exportation peut requérir un délai de cinq semaines, celui-ci pouvant être sensiblement réduit selon la rapidité avec laquelle l'acquéreur précisera ses instructions à Pescheteau-Badin.

**Ordre d'achat :** Si vous désirez faire une offre d'achat par écrit, vous pouvez utiliser le formulaire prévu à cet effet en fin de catalogue. **Celle-ci doit nous parvenir au plus tard deux jours avant la vente accompagnée de vos coordonnées bancaires.** Si Pescheteau-Badin reçoit plusieurs ordres concernant le même lot pour un montant identique, c'est l'ordre le plus ancien qui sera préféré. Pescheteau-Badin ne pourra engager sa responsabilité notamment en cas d'erreur ou d'omission de l'ordre écrit. Si vous désirez enchérir par téléphone, veuillez **en faire la demande par écrit, accompagnée de vos références bancaires, au plus tard deux jours avant la vente. Il ne sera accepté aucune enchère téléphonique en dessous de 450 €** Pescheteau-Badin ne pourra engager sa responsabilité si la liaison téléphonique n'est pas établie, établie tardivement, ou en cas d'erreur ou d'omission.



# DROUOT

PESCHETEAU BADIN

COMMISSAIRES-PRISEURS

Vente Online  
Plus de 300 lithographies

Du 29 novembre  
au 9 décembre

Enchérissez sur  
[www.drouotonline.com](http://www.drouotonline.com)

DrouotONLINE<sup>.COM</sup>



**Drouot**

**7 DÉCEMBRE 2016**