

DROUOT

PESCHETEAU BADIN

COMMISSAIRES-PRISEURS



16 DÉCEMBRE 2016



Préparez-vous à l'inattendu

ENCHÉRIR SUR INTERNET

Drouot Live

www.drouotlive.com

ACHETER SUR INTERNET

Drouot Online

www.drouotonline.com

FACILITER VOS ACHATS

Drouot Card

www.drouot.com/card

S'INFORMER

La Gazette Drouot

www.gazette-drouot.com

EXPÉDIER VOS ACHATS

Drouot Transport

www.drouot-transport.com



Hôtel Drouot

9, rue drouot 75009 Paris

+33 (0)1 48 00 20 20

contact@drouot.com

www.drouot.com

© photos Bruno SIMON
+33 1 48 00 00 50
studio@photobruno.com



DROUOT-RICHELIEU LE VENDREDI 16 DÉCEMBRE 2016
SALLE 16 - 13H30

ACCESSOIRES DE MODE & DE LUXE (n° 1 à 54)

BIJOUX ANCIENS ET MODERNES (n° 55 à 97)

ORFÈVREURIE XIX^{ème} & Moderne (n° 119 à 132)

La SC Emeric & Stephen PORTIER
Emeric PORTIER

Tél. : +33(0)1 47 70 89 82 - E-mail : experts@esportier.com

OBJETS DE VITRINE (n° 133 à 161)

DESSINS & TABLEAUX ANCIENS (n° 162 à 224)

René MILLET Expertise

Tél. : +33(0)1 44 51 05 90 - E-mail : expert@rmillet.net

ART AFRICAIN (n° 225 à 231)

Cabinet DAFFOS-ESTOURNEL

Tél. : +33(0)6 09 22 55 13 - E-mail : daffos-estournel@aoarts.com

ARTS DE L'ISLAM & DE L'INDE (n° 232 à 252)

Marie-Christine DAVID

Assistée de Azadeh SAMII

Tél. : +33(0)1 45 62 27 76 - E-mail : assistante@mcdavidexpertises.com

ARTS D'ASIE (n° 259 à 321)

Cabinet PORTIER - Alice JOSSAUME

Tél. : +33(0)1 48 00 03 41 - E-mail : contact@cabinetportier.com

ARTS DECORATIFS du XX^{ème} siècle (n° 322, 324, 329)

Cabinet d'Expertises MARCILHAC

Tél. : +33(0)1 43 26 00 47 - E-mail : info@marcilhacexpert.com

CERAMIQUES (n° 268, 343, 371)

Cyrille FROISSART

Tél. : +33(0)1 42 25 29 80 - E-Mail : c.froissart@noos.fr

OBJETS D'ARTS & MOBILIER (n° 331 à 383)

Pierre-François DAYOT

Tél. : +33(0)1 42 97 59 07 - E-mail : contact@pfdayot.com

Expositions publiques

Judi 15 décembre de 11 h à 21h

Vendredi 16 décembre de 11h à 12h

21^H
JEUDI
NOCTURNE

ENCHÉRISSEZ SUR

Drouot LIVE.com

Catalogue et photographies en ligne sur
www.pescheteau-badin.com
www.drouot.com

Ordres d'achat et Rapports de conditions :

Romain CERVELLO 01 47 70 50 90
bids@pescheteau-badin.com

Responsable de la vente :

Géraldine JOST : 01 47 70 50 94



PESCHETEAU-BADIN
Commissaires-Priseurs
OVV n° 2002-312
16, rue de la Grange Batelière - 75009 PARIS
Tél. : 01 47 70 50 90 - pescheteau-badin@wanadoo.fr

MODE

1 COLLIER et son PENDENTIF en métal doré, la chaîne à gros maillons torsés, le pendentif cruciforme orné de cabochons à l'imitation des pierres dures de couleurs.

Le pendentif signé "ST LECLIFF"

L. : de la chaîne : 70 cm environ

H. : du pendentif : 10,5 cm

On y joint PENDENTIF CROIX en métal, opale, nacre et strass noirs.

H. : 8,5 cm. 250/300 €

2 BACCARAT

PENDENTIF en cristal bleu nuit modèle "pendeloque" retenu par un cordon noir.

H. : 7,5 cm

Dans son écrin. 80/150 €

3 Yves SAINT LAURENT Rive Gauche

Paire de clips d'oreille en métal doré à décor de fleurs de lotus.

Signés. D. 5,2 cm 30/40 €

4 Yves SAINT LAURENT

Deux paires de clips d'oreille en métal doré émaillé, perles et pierres à l'imitation des pierres précieuses.

Signés. H. : 5,4 cm Oxydations. 50/80 €

5 Yves SAINT LAURENT, ANONYME

Paire de clips d'oreille en métal doré et cristal de roche. Signés.

On y joint deux clips de revers en métal doré et cristal de roche.

30/50 €

6 HERMÈS Paris Made in France

Ceinture "Collier de Chien" en cuir noir et métal doré, 72 cm.

Dans une boîte Hermès. 120/150 €

7 CHANEL

Ceinture-chaîne en métal doré ornée d'une pièce double face présentant des armoires siglées.

Long. 95 cm. Dans une boîte Chanel : 100/120 €

8 CHANEL Boutique

Veste blazer en laine rouge, doublure soie, col châle, boutonnages sur deux rangs, deux poches plaquées, boutons siglés en métal doré.

T. 38. Boulochage. 150/200 €

9 J3 - JEAN CLAUDE JITROIS

Veste en cuir noir et blanc à motif d'une tête de zèbre. T. 38/40

Quelques usures, manque un bouton au bas d'une manche. 200/250 €

10 Loris AZZARO

Robe longue du soir en jersey polyester et résille noire, haut de la robe bustier, emmanchures à volants, dos nus en résille.

T. 36/38 environ. 200/300 €

11 Loris AZZARO

Robe longue fourreau asymétrique en lamé drapé.

T. 36 environ. 150/300 €

12 Loris AZARRO

Robe longue du soir en jersey polyester noir et franges, petites brettes, encolure et décolleté arrondis.

T. 36/38 environ. 150/200 €

13 Loris AZZARO

Longue robe fourreau brodée de bandes de paillettes noires et dorées alternées de velours noir, rappel de paillettes noires aux épaules, haut de la robe et manches en tulle. T. 36 environ. 200/300 €

14 Paule KA

Robe longue en jersey noir polyester, col arrondi, fente au bas de la jupe (T.36) et manteau du soir gazar noir (T.38).

80/100 €



15 Giani VERSACE

Robe longue en viscose et soie, sans manche, ajourée sur les côtés, bas de la robe légèrement évasé avec traîne.

T. 40 IT. Quelques traces jaunes. 200/300 €

16 Emanuel UNGARO -

Manteau à capuche en mouton retourné chocolat, bordé d'un bandeau en fils tissés façons damier et ceinture assortie. T 42 environ. 80/120 €

17 HERMÈS Paris Made in France

Casquette de jockey en toile lin bicolore beige et bleu. 30/50 €

18 HERMÈS Paris made in France

Sac "Kelly" 29,5 cm en cuir camel, attaches et fermoir plaqué or, clefs, cadenas, anse. Usures, tâches, accident à l'une des attaches de l'anse. 150/300 €

19 HERMÈS Paris Made in France

Sac "Kelly sport" en box noir 24cm fermoir siglé en métal doré. Usures aux coins, quelques rayures et petites taches sur le cuir.

1 000/1 200 €

20 HERMÈS Paris made in France

Sac « Birkin » 35 cm en cuir grené noir, fermoir plaqué or, clefs, cadenas, clochette, double poignée. Infimes usures.

Dans son dust bag. 3 000/5 000 €

21 HERMÈS Paris made in France

Sac « Birkin » 40 cm en box gold, fermoir plaqué or, clefs, cadenas, clochette, double poignée. Usures.

Dans son dust bag. 3 000/4 000 €

22 HERMÈS Paris

Sac "Constance" 22 cm en croco noir, fermoir en métal doré.

Quelques légères usures, bon état général. 1 500/2 000 €

23 HERMÈS Paris

Sac "Constance" 22 cm en toile beige et cuir marron, fermoir en métal doré. Petites usures et légères taches. 1 000/1 500 €

24 HERMÈS Paris

Sac à main 26 cm en croco marron, le fermoir circulaire pivotant en métal doré. Usures et manques de dorure au fermoir, bon état général de la peau, quelques petites rayures. 400/600 €

25 HERMÈS Paris

Besace reporter en croco marron, fermoir sur rabat en plaqué or signé Hermès et numérotés 13, anses réglables.

Long.: 24 cm- Larg.:10 cm. Usures 150/200 €

26 CÉLINE

Sac "Bittersweet" 37 cm en cuir marron, double poignée, rivets et anneaux en métal doré, signé.

Très bon état. 200/300 €

27 CÉLINE

Sac "Boogie" 35 cm en cuir lisse orange, rivets siglés, double poignée. Très bon état. Avec sa housse de protection. 200/300 €

28 Christian DIOR

Sac bourse 25 cm en agneau marron, poignée rigide à l'imitation des pierres dures.

Très bon état. 100/120 €

29 Louis VUITTON

Sac "Noé" en cuir épis noir, H. : 30 cm.

Bon état général, belle patine, usures aux coins. 100/150 €

30 Louis VUITTON

Sac "Noé" en cuir épis camel, H. : 30 cm.

Bon état général, belle patine, usures. 100/150 €



13



10



6

16



1

23



17



19



20



47



21



34



33



9



22



27



- 31 Louis VUITTON**
Sac porté épaule "Trotter" 25 cm en toile Monogram et cuir naturel.
Quelques usures. 250/350 €
- 32 Louis VUITTON**
Porte-habit à un cintre en toile Monogram et cuir naturel, poignée simple, fermeture zippée, porte-nom.
Bon état général, quelques usures. 200/300 €
- 33 Louis VUITTON Avenue Marceau n°849214**
Valise "Alzer" en toile Monogram, bordures lozinées, fermetures en laiton doré, poignée cuir, intérieur en toile et sangles de maintien.
Dimensions : 60 x 42 x 22 cm
Usures au cuir et à la toile intérieure, châssis manquant. 300/500 €
- 34 Louis VUITTON n° 1064716**
Valise "Alzer" en toile Monogram, bordures lozinées, fermetures en laiton doré, poignée cuir, intérieur cuir, sangles de maintien. Avec 2 clés et un porte clef en métal doré.
Dimensions : 55 x 40 x 18 cm
Châssis manquant. 300/500 €
- 35 Louis VUITTON**
Porte clef en cuir épis noir à mousqueton en métal doré.
7 x 12 cm.
Bon état général avec patine. 30/50 €
- 36 Louis VUITTON**
Porte clef en cuir épis camel à mousqueton en métal doré.
7 x 12 cm.
Bon état général avec patine. 30/50 €
- 37 Louis VUITTON**
Jeu "Game Cube" composé de cinq cubes aimantés en acier chromé émaillé noir figurant les sigles de la Maison.
Boite d'origine. Très bon état. 50/100 €
- 38 HERMÈS Paris**
Petite couverture de carnet en croco noir.
On y joint un PORTE MINE en métal doré. Usures. 30/50 €
- 39 HERMÈS Paris Made in France**
Couverture d'agenda en cuir noir et surpiques rouges, intérieur en cuir rouge monogrammé YD et son porte mine en argent 925/000.
Dans sa boîte, état neuf. Vendu avec les 4 trimestres de l'année 1989, année du bicentenaire de la révolution. 50/80 €
- 39Bis HERMÈS Paris**
Boite à cigarettes en métal doré laqué rouge à l'extérieur, le couvercle orné d'un motif en applique à l'imitation d'une boucle de ceinture, intérieur doré à quatre compartiments amovibles. Signée.
H. : 10,5 cm - D. 8 cm.
Bon état général, petit manque à l'email. 60/80 €
- 40 HERMÈS PARIS Made in France**
Carré en soie marine et jaune titré "couronnes".
Taches. 50/80 €
- 41 HERMÈS PARIS Made in France**
Carré en soie à décor d'orchidées sur fond vert.
Taches. 50/80 €
- 42 HERMÈS Paris Made in France**
Carré de soie à fond crème et marges vertes à décor de diligences.
Quelques taches. 80/100 €
- 43 HERMÈS Paris Made in France**
Carré en soie titré "La chasse à tir " par Ledoux, carré à fond écru et bordure marron.
Dans sa boîte. Bon état. 80/100 €
- 44 HERMÈS Paris Made in France**
Carré en soie imprimée titré "Etriers", marge bleu, signé F. de la Perrière.
Fil tiré, bon état général. 80/100 €
- 45 HERMÈS Paris Made in France**
Carré en soie imprimée titré " Le Poitevin " signé H de Watrigant, marge ocre.
Très bon état général.
Dans sa boîte Hermès. 100/150 €
- 46 HERMÈS Paris Made in France**
Carré en soie imprimée titré " British Heraldry ", fond bleu ciel.
Bon état général, légères traces.
Dans sa boîte Hermès. 100/150 €
- 47 HERMÈS Paris Made in France**
Carré en soie imprimée titré " Carpe Diem", marge malachite,
Très bon état général.
Dans sa boîte Hermès. 100/150 €
Reproduit page 3.
- 48 HERMÈS Paris Made in France**
Carré en soie imprimée à décor aztèque, marge marine.
Très bon état général.
Dans sa boîte Hermès. 120/150 €
- 49 HERMÈS Paris Made in France**
Carré en soie écru à marge en bleu pâle titré "Romantique".
Bon état général, quelques taches. 100/120 €
- 50 HERMÈS Paris Made in France**
Carré en cachemire et soie imprimé "Cuirs du Désert" à fond corail.
Bon état général. 60/80 €
- 51 HERMÈS Paris Made in France**
Carré en soie imprimé et titré "Courbettes et Cabrioles" par Faconnet à fond bleu ciel et bordure bleu roi.
Quelques taches. 60/80 €
- 52 HERMÈS Paris Made in France**
Carré en soie et cachemire à fond bordeaux et motifs bleu et vert.
Bon état général. 60/80 €
- 53 HERMÈS Paris Made in France**
Carré de soie titré "Toros" à décor imprimé sur fond beige.
Taches. 60/80 €
- 54 HERMÈS Paris Made in Paris**
Carré en soie titré "Le Bien Aller" à décor imprimé sur le thème de la chasse à courre sur fond camel signé J de Fougerolle.
Bon état général. 80/100 €



49

51

50

48

47

46

40

BIJOUX

55 BRACELET souple en or jaune 750 millièmes, les maillons partiellement amatis et gravés de filets.

Longueur : 20 cm

Poids brut : 24 g 380/450 €

56 BRACELET souple en or jaune 750 millièmes à décor de chevrons entrelacés.

Longueur : 19 cm

Poids brut : 37 g 550/750 €

57 CARTIER

Briquet en métal doré givré. Signé. H. : 7 cm. 100/120 €

58 COLLIER articulé en or jaune 750 millièmes, les maillons gravés à décor de fleurettes et agrafes retenant deux cachets et un médaillon ouvrant en pendentif.

Longueur : 45 cm

Poids brut : 18 g 200/300 €

59 PARURE en or jaune 585 millièmes ornée de micro-mosaïques à décor de fleurs et d'oiseaux comprenant : un pendentif et une paire de pendants d'oreille (systèmes pour oreilles percées).

Poids brut : 16 g 600/800 €

60 BAGUE en or jaune 750 millièmes, ornée au centre d'une améthyste de forme hexagonale facettée dans un entourage d'un filet d'émail vert.

Tour de doigt : 56

Poids : 12 g 800/1 000 €

61 BAGUE en or jaune 750 millièmes et platine 850 millièmes ornée au centre d'un saphir traité de forme cabochon entre deux pavages de diamants ronds de taille brillant.

(Givres en surface).

Tour de doigt : 55 1 200/1 500 €

62 BAGUE en or jaune 750 millièmes, ornée au centre d'un rubis traité ovale demi-serti clos entre des pavages de diamants ronds de taille brillant.

Tour de doigt : 55

Poids brut : 8 g

Accompagné d'une étude de traitement du L.F.G. n° BD 013663/1 du 24/11/2016 précisant :

Rubis traité. Modifications thermiques constatées. 300/400 €

63 BAGUE en or jaune 750 millièmes ornée au centre d'un rubis ovale entre deux diamants triangulaires.

Tour de doigt : 58

Poids brut : 3 g

(Egrisures sur le rubis). 1 200/1 500 €

64 BAGUE en or jaune 750 millièmes ornée au centre d'un péridot demi-serti clos.

Tour de doigt : 54.5

Poids : 54.5

Poids brut : 20 g 500/800 €

65 ARTHUS BERTRAND

Bague en argent 925 millièmes ornée d'une pierre d'imitation de couleur violette demi-serti clos.

Signée.

Tour de doigt : 57.5

Poids brut : 12 g 60/100 €

66 BROCHE en or jaune 750 millièmes figurant un noeud de ruban, le centre orné d'une ligne de diamants ronds de taille brillant.

(Petites traces de réparation)

Longueur : 5 cm

Poids brut : 10 g 150/250 €

67 BROCHE "noeud" en or jaune 750 millièmes à décor de fils d'or.

Hauteur : 6 cm

Poids brut : 12 g 180/250 €

68 MOTIF "noeud de ruban" en or jaune 750 millièmes ajouré.

Longueur : 3.5 cm

Poids brut : 4 g 60/100 €





55

56

57

60

61

63

64

58

66

67

68

69 BROCHE en or jaune 750 millièmes, figurant un noeud de ruban.

Longueur : 7.5 cm

Poids brut : 15 g 200/300 €

70 COLLIER souple en or jaune 750 millièmes, le centre décoré d'un motif ruban partiellement orné de petits diamants ronds.

Poids brut : 40 g 600/800 €

71 COLLIER de quarante-huit perles de culture choker, le fermoir en or jaune 750 millièmes.

Diamètre des perles : 7.00/7.50 mm.

On y joint trois perles de culture.

longueur : 37.5 cm

Poids brut : 27 g 150/300 €

72 MINAUDIERE en argent et vermeil 800 millièmes de forme rectangulaire, le couvercle et les côtés à rayures en léger relief. Le bouton poussoir orné de quatre saphirs. L'intérieur découvrant un miroir, un peigne, un briquet, un étui à rouge à lèvres et cinq compartiments.

2,4 x 16 x 10,5 cm - Poids brut : 726 g.

Petites usures. 200/300 €

73 BRACELET souple en or jaune 750 millièmes ajouré, les maillons entrelacés.

Longueur : 18 cm

Poids brut : 39 g 600/800 €

74 CARTIER, modèle "Vendôme".

Montre bracelet de dame en acier et or jaune 750 millièmes, la montre de forme ronde, cadran émaillé crème, chiffres romains pour les heures, chemin de fer pour les minutes; aiguilles en acier bleui, bracelet articulé. Le fermoir à boucle déployante signé. Mouvement à quartz.

Signée sur le cadran et le fond.

Numérotée 1057920 et 09819

Poids brut : 46 g

Avec une housse 600/800 €

75 CARTIER, modèle "Trinity"

Paire de boucles d'oreille en or 750 millièmes de trois tons figurant trois anneaux entrelacés. Système à pince.

Signées et numérotées (295574)

Ecrin (accidenté) et certificat de la Maison CARTIER

Poids brut : 8 g 400/500 €

76 PAIRE DE BOUCLES D'OREILLES en or 750 millièmes de deux tons partiellement gravées à décor de godrons. Système à pince.

Poids brut : 14 g 200/300 €

77 O.J. PERRIN

Paire de boucles d'oreille en or jaune 750 millièmes à décor de godrons, chacune ornée d'une ligne de diamants ronds de taille brillant en chute.

Signées.

Poids brut : 21 g 600/800 €

78 DEUX BAGUES en or 750 millièmes de forme bombée, chacune ornée d'un pavage de diamants ronds de taille brillant de couleur blanche ou jaune (traités)

(Rayures)

Tour de doigt : 55 pour chacune

Poids brut : 21 g 2 500/3 000 €

79 BROCHE plaque en platine 850 millièmes ajouré à décor de motifs géométriques entièrement sertie de diamants ronds, un au centre plus important.

(Accidents et traces de réparations)

Longueur : 6 cm 500/800 €

80 BAGUE "fleur" en or gris 750 millièmes, les pétales entièrement sertis de pavages de diamants ronds de taille brillant et pierres de couleur noire.

Tour de doigt : 54

Poids brut : 20 g 2 000/2 500 €

81 PAIRE DE BOUCLES D'OREILLES en or gris 750 millièmes, chacune ornée d'une perle surmontée de petits diamants de forme ronde et poire. Système à pince.

Diamètre de la perle : 13.50/14.00 mm

Poids brut : 12 g 800/1 200 €

82 FUME CIGARETTES en bakélite noire orné d'une bague sertie de petits diamants taillés en rose.

Long. 14,3 cm 60/80 €

83 BRACELET articulé en or gris 750 millièmes, les maillons de forme ovale entrelacés.

Longueur : 20 cm

Poids brut : 16 g 200/300 €

84 PHILIPPE FERRANDIS

Collier composé de pierres ornementales (quartz, cristal de roche...) de formes diverses en chute, le fermoir en argent.

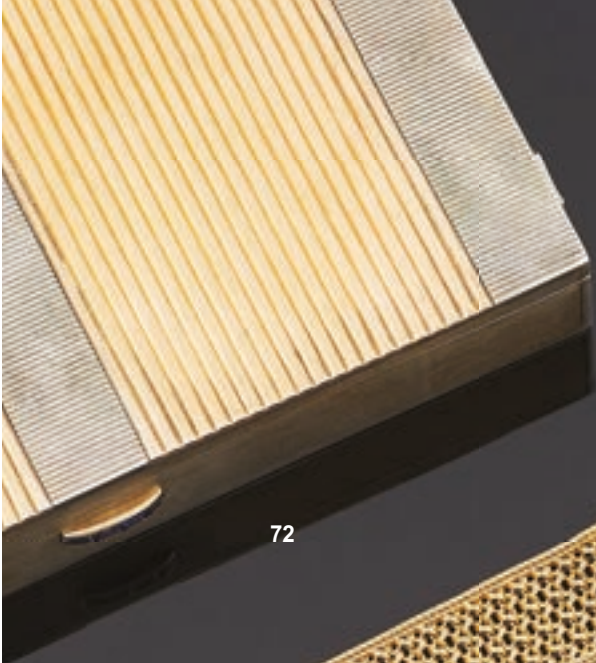
(Petits chocs)

Signé

Longueur : 49.5 cm

Poids brut : 235 g 100/120 €

Quelques bijoux d'un écrin seront présentés à la suite.



72



69



73



82



79



75



76



74



80



77



81



78



78



85



86



87



91



92



93

85 MIRADOR CHRONOGAPHE SUISSE

Montre bracelet à chronographe en or jaune, cadran à fond champagne à deux compteurs, mouvement mécanique, bracelet de lézard rouge.

Poids brut : 45 g - Diam. 38 mm 400/500 €

86 MOVADO, GRAND CALENDRIER

Montre bracelet à complications, le boîtier en or jaune de forme ronde, le cadran argenté à chiffres arabes et gradué pour les jours du mois. Compteur des secondes à 6h, guichets des jours de la semaine et des mois à 9h et 3H. :

Bracelet en cuir façonné marron. Poids brut : 37,7 g - Diam : 32 mm. 800/900 €

87 BREITLING (CHRONOGAPHE NAVITIMER)

Chronographe modèle Old Navitimer. Boîtier en acier. Cadran noir à trois compteurs acier cerclés et larges index luminescents. Fonctions: totalisateur des heures à 6h, petite seconde à 9h, minutes à 3H. : Bracelet Breitling en cuir rapporté. Mouvement : Calibre mécanique remontage manuel.

1 100/1 200 €

88 EBEL

Montre bracelet d'homme, le cadran rond en or jaune à fond champagne, index à batons, boucle ardillon en métal signée. Mouvement mécanique. Cadran signé. Bracelet en cuir façonné marron.

Poids brut : 33,3 g - D. 33 mm 400/500 €

89 SEIKO

Montre chronographe en acier. Le cadran émaillé blanc à chiffres romains et aiguilles lance en acier noir. Quatre complications : date et phase de lune à 12h, trotteuse à 6h, chronostop à 3h), bracelet acier. Mouvement quartz.

D. 39 mm. 200/300 €

90 OMEGA.

Montre bracelet en or jaune 18k (750 millièmes). Boîtier rectangle curvex. Cadran avec chiffres arabes. Petite trotteuse à 6 heures. Mouvement mécanique. Cadran et mouvement signés. Dimensions : 25 x 33 mm. 600/700 €

91 OMEGA

Montre classique en or jaune. Cadran argenté patiné d'époque, index et chiffres arabes peints, compteur seconde à 6h en creux. Bracelet rapporté. Mouvement mécanique.

Poids brut : 40 g 700/800 €

92 ZENITH. : Montre CHRONOGAPHE CLASSIQUE PRIME - CADRAN ACIER.

Chronographe équipé du calibre manuel 420 El Primero Boîtier en acier à lunette lisse Cadran acier à trois compteurs en creux (petite seconde à 9h, minutes à 3h, heures à 6h, trotteuse du chrono au centre, date entre 4 et 5h). Index flèche appliqués et lunette intérieure tachymétrique. Bracelet en cuir rapporté. Mouvement : Calibre mécanique remontage manuel ZENITH/420 Swiss. Diam. 38 mm. 1 100/1 200 €

93 TELDA

Montre chronographe à grande ouverture à boîtier de forme ronde en or rose. Cadran à fond argenté et chiffres arabes. Petite seconde à 9H, minutes à 3H. : Mouvement mécanique. Bracelet en cuir marron.

Poids brut : 43,9 g. - D. 39 mm 700/800 €

94 MONTBLANC

Stylo Plume en résine noir et métal doré, la plume en or jaune 18k.

Poids brut: 15.2 g. Légères usures. 120/150 €

95 MUST DE CARTIER

Stylo bille plaqué or 18 carats, le métal à rainures, le capuchon surmonté des trois bagues rappelant le modèle Trinity de la maison. Dans un écrin.

Signé et numéroté 269349 Longueur : 13,3 cm. 100/120 €

96 MUST DE CARTIER

Stylo feutre plaqué or 18 carats, le métal laqué à l'imitation de l'écaïlle marron, le capuchon surmonté des trois bagues rappelant le modèle Trinity de la maison. Dans un écrin.

Signé et numéroté 176030. Longueur : 13,8 cm. 100/120 €

97 BOUCHERON

Paire de boutons de manchettes nœuds de passementerie en or 18k (750 millièmes) serti de diamants, signés et numérotés.

Poids : 19.7 g 600/800 €



97



VINS

98 CHÂTEAU LA MISSION HAUT BRION. Cru Classé Graves. 1984. Douze bouteilles. Caisse d'origine.
1 000/1 200 €

99 CHÂTEAU LA MISSION HAUT BRION. Cru Classé Graves. 1985. Douze bouteilles. Caisse d'origine.
1 500/2 000 €

100 CHÂTEAU PAVIE. Saint Emilion. Premier Grand cru classé. 1995. Une bouteille.
60/80 €

101 CHÂTEAU LA MISSION HAUT BRION. Cru Classé Graves. 1997. Douze bouteilles. Caisse d'origine.
1 000/1 200 €

102 CHÂTEAU MARGAUX. Premier Grand Cru classé. 1998. Une bouteille.
180/200 €

103 CHÂTEAU HAUT BRION. Premier Grand cru classé Graves. 1999. Douze bouteilles. Caisse bois d'origine.
2 000/2 500 €

104 CHÂTEAU LAFITE ROTHSCHILD. Premier Grand Cru Classé. Une bouteille. 2001.
350/400 €

105 CHÂTEAU MOUTON ROTHSCHILD. Premier Grand Cru classé. 2001. Une bouteille. Etiquette abîmée.
200/220 €

106 CHÂTEAU PAVIE. Saint Emilion. Premier Grand cru classé. 2002. Une bouteille.
100/120 €

107 CHÂTEAU PICHON LONGUEVILLE BARON. Deuxième Grand Cru Classé 2003. Une bouteille.
50/60 €

108 CHÂTEAU MARGAUX. Premier Grand Cru classé. 2004. Une bouteille.
200/220 €

109 CHÂTEAU HAUT BRION. Premier Grand Cru Classé Une bouteille. 2004. Etiquette légèrement déchirée.
200/220 €

110 CHÂTEAU MOUTON ROTHSCHILD. Premier Grand cru classé. 2004. Une bouteille.
220/250 €

111 CHÂTEAU PICHON LONGUEVILLE BARON. Deuxième Grand Cru Classé 2004. Une bouteille.
50/60 €

112 CHÂTEAU LA CONSEILLANTE. Pomerol 2004. Une bouteille.
60/80 €

113 PAVILLON ROUGE DU CHÂTEAU MARGAUX. Second Vin. 2006. Deux bouteilles.
120/150 €

114 CHÂTEAU MOUTON ROTHSCHILD. Premier Grand cru classé. 2006. Une bouteille.
300/320 €

115 CHÂTEAU GRUAUD LAROSE. Deuxième grand cru classé. Saint Julien. 2007.
50/60 €

116 CHÂTEAU TALBOT. Quatrième Grand cru classé. 2007. Trois bouteilles. Une étiquette abîmée.
90/120 €

117 CHÂTEAU HAUT BRION. Premier Grand cru Classé Une bouteille. 2008.
200/220 €

118 CHÂTEAU PAPE CLEMENT. Grand cru classé Graves. 2008. Une bouteille.
50/60 €

ORFÈVRERIE

- 119 LÉGUMIER** couvert en argent 925 millièmes de forme ronde à légers contours, posant sur un piédouche à côtes pincées. Il est souligné d'un décor de coquilles feuillagées sur fond amati et moulures de godrons. Les anses et la prise feuillagées.
Poids : 1.209 kg. Petits enfoncements. 350/450 €
- 120 DEUX TIMBALES** droites en argent uni 925 et 950 millièmes, le bord fileté gravé d'un matricule "n° 337" et d'un écu pour une.
PARIS 1819-1838.
Orfèvre : TH. : TONNELIER. Minerve XIXème.
Orfèvres : PELLERIN & LEMOING.
Poids : 148 g. Petits enfoncements et restaurations. 80/120 €
- 121 PAIRE DE TIMBALES** en argent 925 millièmes de forme tronconique décorées en appliques de frises de feuilles d'eau, médaillon uni, palmettes, volutes et rosaces feuillagées.
Orfèvre : A. CHAPUS (1880-1915).
Marquée "A la gerbe d'or - 86 Rue de Rivoli"
H. : 10 cm - Poids : 315 g. Choc sur le fond. 150/200 €
- 122 GOBELET** droit en argent uni 950 millièmes, le col fileté, gravé d'un cartouche, monogrammé et surmonté d'une couronne comtale.
PARIS 1798-1809.
Orfèvre : Louis Jacques BERGER.
H. : 10 cm - D. : 8.5 cm
Poids : 133 g. Chocs. 80/120 €
- 123 SAUCIÈRE** et sa doublure en argent 925 millièmes à bord à filets et contours, à plateau adhérent et deux anses feuillagées. Maître Orfèvre : TOURON.
Poids : 1130 g 350/450 €
- 124 VERSEUSE** tripode égoïste en argent uni 925 millièmes, le versoir couvert, le manche en bois tourné.
H. : 14.3 cm - Poids brut : 260 g. Petit enfoncement. 120/160 €
- 125 QUATRE DESSOUS DE BOUTEILLES** ronds en argent uni 800 et 925 millièmes. L'aile soulignée d'une moulure de palmettes.
PROVINCE 1819-1838.
D. : 13 cm - Poids brut total : 350 g. Rayures d'usage et petits chocs. 200/300 €
- 126 ODIOT**
Trois salerons en argent 925 millièmes de forme rectangulaire à légers contours, modèle joncs rubanés, monogrammés "F.F." et posant sur quatre pieds à enroulements et attaches feuillagées.
1838-1894.
Poids : 245 g. Rayures d'usage.
On y joint deux cuillers à oeuf et moutarde en argent. Poids : 20 g 120/200 €
- 127 ODIOT**
Pince à asperges en argent 925 millièmes, modèle joncs rubanés, monogrammée. Les extrémités ajourées à décor de branches d'oeillets.
1838-1894.
L. : 28 cm - Poids : 320 g 150/200 €
- 128 TALLOIS & MAYENCE**
Douze couverts de table et douze couverts à poisson en argent 925 millièmes, modèle piriforme décoré en applique de feuilles d'acanthé et monogrammés.
Poids : 3.445 g 800/1 000 €



119

123

124

120

121

122

126

125

128

127



129 PAIRE DE CANDÉLABRES en bronze argenté à trois bras de lumière feuillagés, le fût balustre sommé de fleurs, la base contournée à moulures et rinceaux feuillagés.
XIXème siècle.
H. : 40 cm.

600/800 €

130 GRANDE VERSEUSE tripode en métal plaqué uni, les pieds en forme de patin, la poignée en bois noirci.
XVIIIème siècle.
H. : 29 cm

200/300 €

131 SEAU en métal argenté uni à deux prises feuillagées.
H. : 22 cm.
On y joint une verrière ovale en métal argenté.
XIXème siècle.

100/120 €

132 CHRISTOFLE
Partie de ménagère Christofle en métal argenté modèle aux rubans croisés comprenant :
douze couverts de table,
douze couverts à entremet,
quatre couverts de service,
douze cuillers à café.

150/200 €

OBJETS DE VITRINE



133 DEUX MEDAILLES en bronze

L'avers : CAROLUS DE LAUBESPINE.CUST.SIGILLI. GALLIAE.MARC.DE.CHASTEAUNEUF 1653, buste à gauche portant le cordon de l'ordre du Saint Esprit

Le revers : HOC.MONUMENTUM.DABIT.NOMEN.AETERNUM.la justice à droite accoudée sur un médaillon représentant le profil de CH de L'Aubepine. Une trouée

Ch de L'Aubepine 1580-1653 est ambassadeur, chancelier des ordres du Roi puis garde des sceaux.

D.: 9 cm.

200/400 €

134 ECOLE FRANÇAISE du XIXème siècle

Miniature ovale.

Portrait de jeune femme en robe blanche à taille haute, coiffée d'un "accroche cœur", portant une signature en bas à droite.

XIXème siècle.

H. : 6 cm. Dans un cadre rectangulaire en bois clair.

100/150 €

135 ECOLE FRANÇAISE du XIXème siècle

Miniature ovale.

Portrait d'homme les cheveux au vent, en habit marron à col en velours.

Signature illisible.

8 x 6,5 cm.

100/200 €

136 ECOLE FRANÇAISE du XIXème siècle

Miniature rectangulaire.

Portrait de jeune femme en robe blanche et veste rouge, les cheveux relevés en chignon.

7,5 x 6 cm.

100/200 €

137 HERMAN - XIXème siècle

Deux miniatures ovales formant pendant

Portrait de femme en robe décolletée verte et étole en dentelle, coiffée en anglaise sous un voile fleuri.

Portrait d'homme en veste et cravate noires, portant la barbe.

Signées

9 x 7 cm

300/500 €

138 ECOLE ANGLAISE du XVIIIème siècle

Deux miniatures ovales

Portrait d'homme en perruque en habit rouge à parement doré et col noir.

Dans un cadre en or présentant au revers des cheveux.

Poids brut : 16,8 g

5 x 3,5 cm.

200/300 €

139 R. SCHWAGEN

Miniature ovale

Portrait de jeune enfant

Signée et datée 1877

H.: 4.2 cm

100/200 €

140 ECOLE FRANÇAISE du XVIIIème siècle

Miniature ovale

Portrait d'un bébé des fleurs à la main

4 x 3,5 cm.

80/120 €

141 ECOLE FRANÇAISE du XIXème siècle

Miniature ovale

Portrait d'homme en veste noire, gilet, chemise à haut col et cravate blanches.

Signature illisible (Brochon?), datée :1826.

4 x 3,5 cm.

150/250 €

142 ECOLE FRANÇAISE du XVIIIème siècle

Miniature ovale.

Portrait de jeune femme en robe blanche ceinturée de bleu.

L.: 3,3 cm.

Accident.

40/60 €

143 ECOLE FRANÇAISE du XVIIIème siècle

Deux miniatures ovales formant pendant.

Portrait d'homme en habit rouge, Portrait de femme en grisaille

Dans de petits cadres de la maison Morin.

200/300 €

144 ECOLE FRANÇAISE du XVIIIème siècle

Miniature ovale

Portrait d'homme en perruque et veste verte

3,5 x 2,5 cm.

Dans un cadre à noeud et demi perles.

Manque.

100/200 €

145 ECOLE ANGLAISE du XVIIIème siècle

Miniature ovale

Portrait de femme en châle de linon blanc, barré d'un cordon bleu et blanc, parée de pendants d'oreille en perle.

5 x 4 cm.

100/200 €

146 VANACKIN

Deux miniatures formant pendant

Portrait d'homme et portrait de femme en robe taupe à collerette blanche en dentelle et noeuds de ruban.

Dans des cadres en bois à filets de bois clair et cadre en laiton doré repoussé.

Signées et datées 1837.

Au dos des inscriptions mentionnent les personnes représentées.

200/400 €

149 ETUI en marqueterie de paille à décor polychrome géométrique.

XIXème siècle.

H. : 11 cm.

Infimes manques.

40/60 €

147 ECOLE FRANÇAISE du XIXème siècle

Miniature ovale

Portrait de la Princesse de Joinville en châle de dentelle blanc, tenant une rose à la main.

H. : 20 cm

300/400 €

Provenance : Ancienne Collection du Comte de Paris.

147bis PENDENTIF de forme ovale pouvant former broche en or jaune 750 millièmes et argent, à décor de carquois et torche ceints d'un ruban serti de diamants taillés en roses, dans un entourage de perles de culture blanches. Il enferme une miniature en grisaille "Jeune femme et deux Amours". La bélière amovible.

XIXème siècle.

Poids brut : 17 g

H. : 45 mm

500/700 €

148 ETUI cylindrique en chagrin noir clouté de rosaces or, l'intérieur en or.

XVIIIème siècle.

Poids brut : 20,9 g

L. : 9 cm.

100/150 €



147



147bis



134



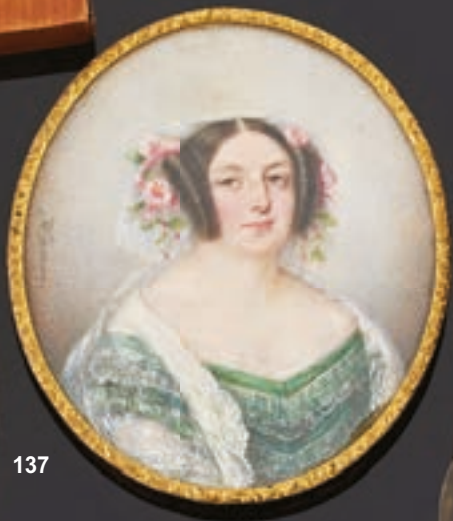
135



136



137



142



138



139



140



141



144



138



143



145

<p>150 TABATIERE rectangulaire en écaille brune à décor en bas relief de rinceaux feuillagés, monture à poussoir en cuivre dorée. XIXème siècle. H.: 4 cm - L. : :7 cm - l.: :5 cm.</p>	60/80 €
<p>151 BOITE ronde en écaille brune à l'imitation de la vannerie. Le couvercle présente au centre un médaillon orné en applique d'un motif en or ajouré : un lion couché sous un palmier. XVIIIème siècle. D : 7,5 cm. Poids brut : 96,2 g. Infime éclat.</p>	300/400 €
<p>152 TABATIERE ronde en galuchat et monture argent, le couvercle présentant une miniature : portrait de jeune femme au chapeau de paille signée Bateille, cercle intérieur en écaille. XIXe siècle. D. 8,5 cm Poids brut : 116 g</p>	150/200 €
<p>153 DRAGEOIR en composition à décor piqué de pastilles alternées de croix stylisées en métal doré et argenté. Le couvercle orné d'une miniature ronde : <i>"femme en robe blanche et boléro noir"</i>. Intérieur en métal doré. XIXème siècle. D.: 8 cm. Petits manques.</p>	300/500 €
<p>154 DRAGEOIR rond en écaille blonde, le couvercle orné d'une miniature <i>"Jeune femme en robe blanche à taille haute et étole bleue"</i>. Début du XIXe siècle. D.: 7,5 cm. Petite craquelure.</p>	200/300 €
<p>155 TABATIERE ronde en thuya et bois noirci, le couvercle orné d'une miniature ronde : <i>"Portrait de jeune femme en robe blanche, épaules dénudées; sur fond de paysage."</i> litérie en écaille. XIXème siècle. D.: 8 cm.</p>	150/250 €
<p>156 DRAGEOIR rond en composition, le couvercle orné d'un miniature ronde : <i>"Portrait de jeune fille coiffée d'un turban blanc"</i>. Intérieur en écaille. XIXème siècle. D.: 8 cm. Accident.</p>	80/100 €
<p>157 TABATIERE ronde en amboine, le couvercle à charnière orné d'une miniature : <i>"Jeune femme à la coiffe rose, en robe blanche et jaune, une épaule dénudée; sur fond de fleurs"</i>. Intérieur en écaille. XVIIIème siècle. D. : 8,5 cm. Petit accident à l'écaille. Petite fente au bois.</p>	200/300 €
<p>158 DRAGEOIR en composition, le couvercle à décor polychrome d'une scène champêtre. Intérieur en écaille. XIXe siècle. D. 7,7 cm. Petites fentes à l'écaille.</p>	80/120 €
<p>159 TABATIERE rectangulaire en émail blanc à décor en bas relief de rinceaux feuillagés or. Travail des ateliers Fromerie. Monture en argent mouluré. XVIIIème siècle. L. : 7,5 cm - L.: 6 cm - H.: 3,5 cm. Poids brut : 119,6 g.</p>	150/200 €
<p>160 DRAGEOIR en composition, le couvercle orné d'une miniature ronde : <i>"Jeune femme en robe noire parée dans le goût de la Renaissance"</i>. Intérieur en écaille. XIXème siècle. D.: 8 cm.</p>	80/100 €
<p>161 BOITE ronde à décor polychrome sur le couvercle d'une scène mythologique : <i>"Neptune et Amphitrite"</i>, sur le fond d'attributs marins et sur le côté de réserves d'attributs marins et d'une scène maritime. XVIIIème siècle. D. : 7 cm. Usures.</p>	100/120 €



150



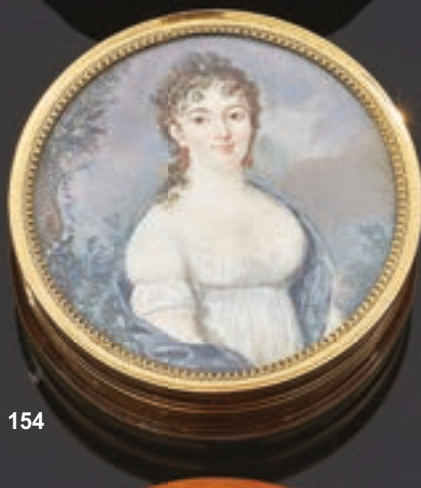
151



152



153



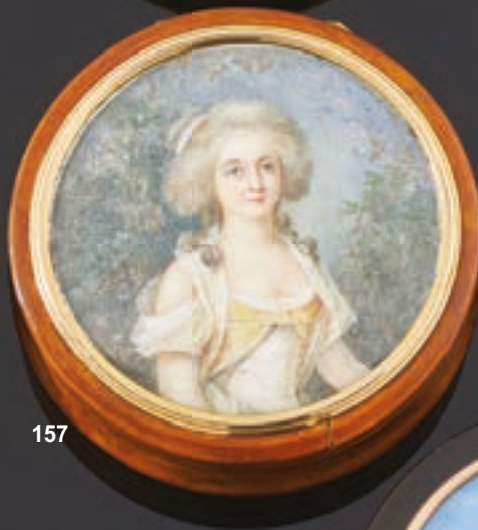
154



155



156



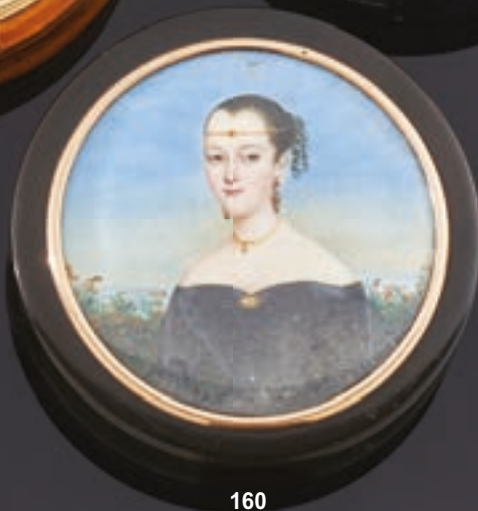
157



158



159



160



162 FRANÇOIS DE TROY
(Toulouse 1645 - Paris 1730)
Portrait d'homme soulevant un rideau.
Sanguine sur papier beige.
35 x 22,5 cm.
Au verso Etudes pour un portrait d'évêque,
sanguine et pierre noire.

800/1 200 €

DESSINS ANCIENS



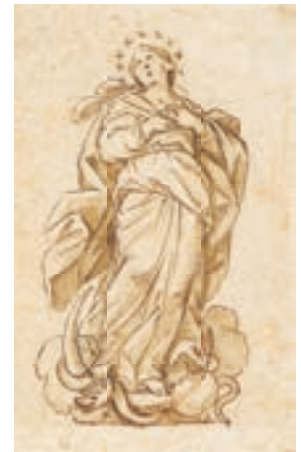
163

163 Pietro NOVELLI dit Le MONREALESE
(Montréal 1603 - Palerme 1647)
Cain et Abel
Plume et encre noire, lavis gris.
16 x 12 cm.
Annoté en bas à droite NOVELLI/monrealese.
500/600 €



164

164 Ecole NAPOLITAINE du XVIIème siècle
Projet de décor d'autel avec la Présentation au Temple.
Pierre noire, plume et encre brune, lavis gris.
19 x 13,7 cm. 200/300 €



165

165 Ecole VENITIENNE du XVIIIème siècle
La Vierge de l'Immaculée Conception.
Pierre noire, plume et encre brune, lavis gris.
22,4 x 14,5 cm.
Au verso Etude pour la Vierge de l'Immaculée Conception et une architecture, pierre noire, sanguine, annoté en bas. 100/200 €



166

166 NICOLAS VLEUGHELIS
(Paris 1668 - Rome 1737)
La bénédiction
Papier
9,5 x 14,6 cm

300/400 €



167

167 Ecole ROMAINE du XVIème siècle,
entourage de JULES ROMAIN
Bataille navale romaine d'après l'antique.
Plume et encre brune, lavis brun.
26 x 34,3 cm. 200/300 €

200/300 €



168

168 Attribué à Jacob de WIT (1695 - 1754)
Figures allégoriques.
Paire de dessins sur un même montage, plume et encre brune.
10 x 16 cm. 13 x 14 cm.
Inscriptions. 400/600 €

400/600 €



169

169 Deux dessins :

PSEUDO BORZONE (Actif en Italie au XVIIème siècle)

L'apparition ou la prédication de saint Jean Baptiste.

Plume et encre brune.

24 x 28,5 cm.

Jésus lavant les pieds des Apôtres.

Plume et encre brune sur papier beige.

18,7 x 36,2 cm.

300/400 €



170

170 Ecole BOLONAISE de la fin du XVIIème siècle

Scène de l'histoire antique

Sanguine.

25,1 x 42 cm

800/1 200 €



171

171 Attribué à Jacob van RUISDAEL

(1628-1682)

Paysage à la chaumière près d'une rivière.

Pierre noire.

16,7 x 23,5 cm.

300/400 €



172

172 Fabio CANAL (Venise 1703-1767)

Flore et putto.

Plume et encre brune.

15 x 22, 5 cm.

500/700 €



173

173 PIERRE JACQUES CAZES (Paris 1676-1754)

Scène de l'histoire antique.

Plume et encre grise, lavis gris.

31 x 41,5 cm.

Porte une inscription en bas à droite L. : Lu... (?).

800/1 200 €



174

174 Ecole ALLEMANDE du début du XVIIIème siècle

Allégorie de l'architecture accompagnée du Temps et de la Renommée.

Plume et encre noire, lavis brun.

18.3 x 23 cm.

1 000/1 500 €



175

175 Attribué à Josua DE GRAVE (1643-1712)

Paysage de Overyssel en 1635.

Plume et encre noire, lavis noir et gris, sanguine.

10 x 19 cm.

Titré en bas Rytsen in Overyssel in het het Drost ampt van Fwenthe, 1635.

700/800 €



176

176 Trois dessins

Ecole HOLLANDAISE du XVIIème siècle

Paysage aux collines.

Plume et encre brune sur traits à la pierre noire.

13 x 23 cm.

Porte en bas à droite le cachet de la collection du chevalier de Damery (Lugt n° 2862).

Paysage de rivière à la vieille tour.

Pierre noire.

13,8 x 19 cm.

Ecole FLAMANDE du XVIIème siècle

Paysage à la forêt près d'un village.

Plume et encre noire et grise.

15,5 x 25 cm.

500/600 €



177

177 Attribué à Adriaen Frans BOUDEWYNS (1644 - 1711)

Paysage aux ruines et au monastère.

Plume et encre brune et noire, lavis brun.

20,7 x 34,5 cm.

On y joint :

Ecole HOLLANDAISE du XVIIIème siècle

Paysage au sous-bois.

Pierre noire.

18,5 x 30 cm.

300/400 €



178

178 Cinq dessins : Charles ESCHARD (Caen 1748 - Paris 1810)

Bergers se reposant sous le mur entourant un jardin.

Pierre noire et rehauts de blanc sur papier bleu. 14,5 x 19,8 cm.

Couple de paysans se reposant aux abords d'un village.

Lavis brun et rehauts de blanc sur traits à la pierre noire, sur papier bleu. 11 x 23 cm.

Paysage au village au bord de la rivière.

Pierre noire et rehauts de blanc sur papier brun. 13 x 20 cm.

Le repos des paysans.

Pierre noire et rehauts de blanc sur papier bleu. 15 x 20,7 cm.

On y joint : Attribué à Joseph VERNET (1714-1789)

Un pêcheur à la ligne au bord de la mer.

Pierre noire et rehauts de blanc sur papier bleu.

10,2 x 8,8 cm.

300/400 €

179 ECOLE FRANÇAISE du début du XVIIIème siècle

L'attaque d'une place forte.

Plume et encre brune, aquarelle.

16 x 23 cm, ovale.

200/300 €



179



180

180 Trois dessins :

Attribué à Jacques CALLOT (1592-1635)

Etude d'une femme portant un panier et un homme à la cape

Plume et encre brune.

7,8 x 11,5 cm.

Etude pour deux hommes et un chien.

Plume et encre brune.

6,7 x 11,7 cm.

Etude pour un homme attaqué par deux autres.

Plume et encre brune.

7,8 x 11,5 cm.

400/500 €



180

181 Albrecht DURER (1471-1528), d'après
La Vierge et l'enfant au singe.

(Hollstein, Meder 30)

19,1 x 12,3 cm.

Burin. Belle épreuve d'un dernier tirage sur le cuivre percé, légèrement jaunie. Petites marges.

Dans un cadre en bois et stuc dorés.

100/150 €



180

182 Ecole FRANÇAISE vers 1830
Portraits d'enfants.

Trois dessins sur un même montage, plume et encre brune, aquarelle et gouache sur traits au crayon noir.

Pour chacun 11,5 x 9 cm.

100/150 €



183

183 Ecole FRANÇAISE du XVIIème siècle

Un peintre de fleurs et son élève.

Plume et encre brune, lavis gris.

21 x 15,2 cm

Daté en bas à droite sur le montage 1641.

400/600 €



181



185

185 Cornelis DUSART (Haarlem 1660-1704)

Cinq paysans jouant aux cartes, éclairés par une chandelle

Plume et encre brune, lavis brun.

D. : 14 cm.

800/1 200 €



184

184 Ecole ITALIENNE du XVIIIème siècle, entourage de Salvator ROSA

Figure de prophète de profil.

Plume et encre brune.

11.5 x 10 cm.

300/400 €



186

186 Marius ROY (Lyon 1833-1921)

Le jeune tambour.

Crayon noir. 35 x 15,5 cm.

Signé en bas à droite Marius. Roy. 200/300 €

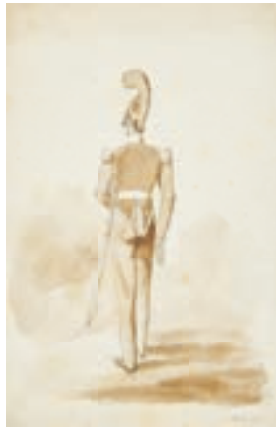
187 B. BRUSCAIL (Actif au XIXème siècle)

Vue d'une église en ruines.

Plume et encre brune, lavis brun.

26 x 19 cm. Daté et signé en bas à droite

1845/B. Bruscail. 100/150 €



188

188 Cinq dessins Ecole FRANÇAISE vers 1830

Illustration pour le roman *Le Doyen de Killerine* de l'Abbé Prévost.

Crayon noir, plume et encre noire, lavis, estompe. 24 x 17,5 cm.

Titré en bas à gauche Karvant et en bas *Le doyen de Killerine.*

On y joint : Paul GAVARNI (Paris 1804-1866)

Portrait de la comédienne sabine de Blangis. Crayon noir - 13,5 x 9,4 cm - Titré en bas.

Portrait de Madame Bérard. Crayon noir - 13,5 x 9,4 cm - Titré en bas.

Ecole FRANÇAISE du XIXème siècle. *Vétéran à la jambe de bois.* Lavis gris et aquarelle - 14,5 x 11,7 cm.

Un officier de dos, avec chapeau à panache et épée.

Lavis brun sur traits au crayon noir - 31 x 20,4 cm

300/400 €



188



189

189 Six dessins Ecole FRANÇAISE des XIXème et XXème siècles

Vue d'un pont à tour. Plume et encre brune, lavis gris - 20,2 x 27,5 cm.

Paysage au pont de bois. Plume et encre noire - 20,2 x 17,6 cm.

Un château et son parc. Aquarelle - 16,7 x 31,5 cm - Signé en bas à gauche Herbier (?).

Portrait d'un enfant. Lavis gris - 13,4 x 15,4 cm.

Couple de bergers. Crayon noir et rehauts de blanc - 15 x 21 cm

Huit têtes d'après l'antique. Plume et encre brune, lavis gris - 21 x 32,5 cm.



188



188

190 ECOLE FRANÇAISE vers 1900

L'Allée d'arbres

Lavis brun

15 x 22 cm

Monogrammé en bas à gauche AD. 60/80 €



191

191 Jean Thomas THIBAUT (Moutier en Der 1757-Paris 1826)

Vue d'un château fort.

Plume et encre grise, lavis brun. 13,6 x 32,2 cm.

Signé en bas à gauche J.T. Thibault.

Annoté en bas au centre fabrique du Poussin/582.

On y joint : ECOLE FRANÇAISE du XIXème siècle

Bergers près d'un château.

Pierre noire, mise au carreau. 17 x 29,6 cm.

300/400 €



192

192 Attribué à Vincent van der VINNE (1736-1811)

Paysage aux chaumières.

Pierre noire.

19 x 30,5 cm.

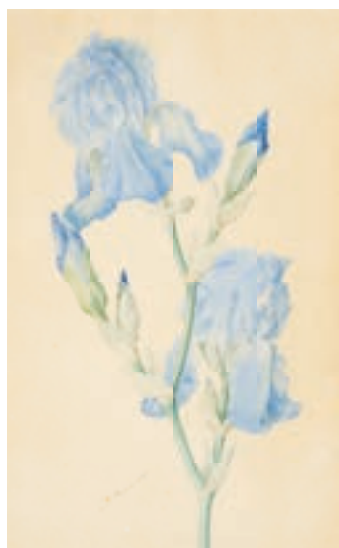
300/400 €



193

193 ECOLE FRANÇAISE du XXème siècle,
dans le goût de Louis Gabriel MOREAU
La fête au jardin.
Gouache.
16,5 x 21 cm.
Porte un monogramme et une date en bas à gauche JM/1786.
200/300 €

193Bis. PETERS (Actif au début du XIXème siècle)
Paysage avec des bateaux.
Paysage avec une église.
Paire d'aquarelles.
26 x 21 cm.
Signés et datés en bas à droite B. Peters/31 octobre 1821.
200/300 €



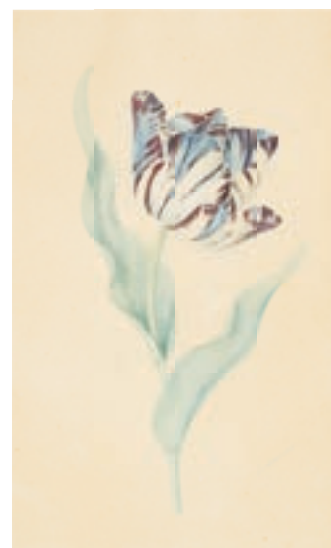
194

194 Laure DEVERIA
(Paris 1813-1838)
Une branche d'iris
Aquarelle et gouache
43,5 x 27 cm
Signé et daté en bas à gauche
Laure Deveria 1837
1 200/1 500 €



195

195 Laure DEVERIA (Paris 1813-1838)
Une poire sur sa branche.
Aquarelle et gouache.
27,7 x 44,2 cm.
Signé et daté en bas à gauche Laure Deveria. 1837.
1 200/1 500 €



196

196 Laure DEVERIA
(Paris 1813-1838)
Une tulipe
Aquarelle et gouache.
42 x 25,5 cm.
Signé et daté en bas à droite
Laure Deveria 1834.
800/1 200 €

TABLEAUX



197 Ecole FRANÇAISE vers 1640

Portrait d'homme à la veste dorée.

Portrait d'homme au nœud.

Paire de cuivres.

7 x 5,5 cm.

Au revers une inscription Cinq Mars/1680.

800/1 200 €



198

198 Ecole FLAMANDE de la fin du XVIème siècle

Portrait d'homme tenant une lettre.

Panneau de chêne, une planche, non parqueté.

36 x 28 cm.

Manques.

4 000/6 000 €



199



199 Attribué à Carstian LUYCKX (1623-1657)

Poules et oiseau dans un paysage.

Poules et champignons dans un paysage.

Paire de toiles.

55 x 77 cm

4 000/6 000 €



200 Lambert de HONDT (? 1602- avant 1665)

Orphée charmant les animaux.

Panneau de chêne, trois planches, renforcé.

73 x 103,5 cm.

Soulèvements et manques.

A rapprocher d'un panneau de mêmes dimensions de Roelant Savery
conservé au National Museum de Stockholm.

12 000/15 000 €



201 Attribué à Pieter SNAYERS (1592-1666)

Cour de ferme avec un couple de fermiers.

Toile.

60 x 89,5 cm.

3 000/4 000 €



202



202 Johann Hendrick De POOTER (Actif en Hollande dans la seconde moitié du XVIIème siècle)

Scène de débarcadère.

Statue antique dans un village.

Paire de toiles, le premier est sur sa toile d'origine.

62,5 x 83,5 cm.

Le premier est signé en bas à gauche J' De Pooter.

8 000/12 000 €



203 Ecole FRANÇAISE vers 1880

Deux bacchantes.

Sur sa toile d'origine, cintrée dans la partie supérieure.

80 x 152 cm.

Sans cadre.

600/800 €



204

204 Ecole FRANÇAISE vers 1760,
entourage de CASANOVA

La halte des soldats.

Toile.

47,5 x 76 cm.

400/600 €



205

205 Ecole FLAMANDE vers 1730

Choc de cavalerie.

Sur sa toile d'origine.

29,5 x 43 cm.

1 200/1 500 €



206

206 Ecole FRANÇAISE du XIXème siècle, entourage d'Ary SCHEFFER

Figure de femme, Judith ?

Toile.

58 x 47 cm.

Restaurations.

400/600 €



207

207 Ecole FRANÇAISE vers 1820

Portrait de Catherine de Wurtemberg.

Toile.

82 x 66,5 cm.

3 000/3 500 €



208

208 David de NOTER (Gand 1825 - Bruxelles 1875)

Jeune fille aux raisins et au chien.

Panneau.

31 x 25,5 cm.

Signé en bas à gauche David de Noter. 1 200/1 500 €



209

209 Attribué à Jusepe LEONARDO (1601-1656)

Saint Jean Baptiste.

Sur sa toile d'origine.

124 x 96,5 cm.

Porte une inscription au revers 1717.

Sans cadre.

3 000/4 000 €



210

210 CLÉMENT-AUGUSTE ANDRIEUX (Paris 1829 ? Samois 1880)

La noce.

Toile.

67 x 200 cm.

Signé en bas à gauche Andrieux.

4 000/6 000 €



211

211 Ecole FRANÇAISE du XIXème siècle

La mort d'Abel.

Toile.

73 x 82 cm.

Restaurations.

Sans cadre.

300/400 €



212

212 Louis Claude MALBRANCHE (Caen 1790-1838)

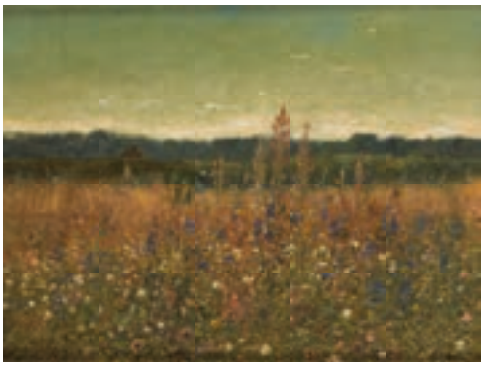
Carriole sur un chemin.

Sur sa toile d'origine.

24.5 x 32 cm.

Signé et daté en bas à gauche Malbranche/1828.

400/600 €



213

213 Antoine CHINTREUIL (Pont-de-Vaux 1814 - Septeuil 1873)
Champ de fleurs.
 Sur sa toile d'origine.
 28 x 35 cm.
 Signature en partie effacée en bas à gauche Chintreuil
 Inscriptions au revers du châssis. 2 000/2 500 €



214

214 Antoine CHINTREUIL (Pont-de-Vaux 1814 ? Septeuil 1873)
Etude, le Parc Monceau.
 Sur sa toile d'origine.
 22 x 29,5 cm.
 Signé en bas à droite Chintreuil.
 Porte sur le châssis le cachet en cire rouge Vente Chintreuil
 Collection Desbrosses et le n°34.
 Porte au revers du cadre au pochoir en haut à droite et en haut
 à gauche, le n°34.
 Porte sur le châssis et le cadre le frontispice du catalogue de
 vente de la collection Jean Desbrosses et une étiquette n°34
 Provenance :
 Vente Chintreuil-Collection Jean Desbrosses, Paris,
 Hôtel Drouot (Couturier), 9 février 1905, n°34. 2 000/3 000 €



215

215 Ecole FRANÇAISE, 1823
Corbeille de fleurs sur un entablement.
 Sur sa toile d'origine.
 42 x 33 cm.
 Monogrammé et daté en bas à gauche H.M./1823. 600/800 €



216

216 Henri Joseph HARPIGNIES (1819-1916)
Jeune garçon sur un chemin
 Panneau (forme irrégulière)
 27,5 x 37 cm 1 500/2 000 €



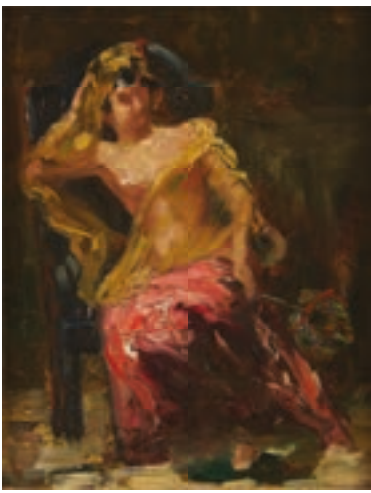
217

217 Jean-Charles CAZIN (Samer 1840 ?-Le Lavandou 1901)
Une chapelle près d'un étang.
 Panneau.
 23,5 x 35 cm.
 Signé en bas à droite CAZIN. 1 500/2 000 €



218

218 Ecole ANGLAISE du XIXème siècle
Trois promeneurs et trois cochons.
 Sur sa toile d'origine.
 22,5 x 30,5 cm.
 Porte une signature en bas à gauche J F Herring. 1 000/1 200 €



219

219 Jacques MARTIN
(Villeurbanne 1844 - Lyon 1919)

Femme orientale assise.

Sur sa toile d'origine.

27 x 21,5 cm.

Une étiquette au revers du châssis
précise le nom de l'artiste. 300/400 €



220

220 Maxime NOIRE (Guinglande 1861 ? Alger 1927)

La mosquée à Biskra.

Toile.

35 x 22,5 cm.

Signé en bas à droite Noiré.

800/1 000 €



221

221 Ecole FRANÇAISE
du début du XIXème siècle

Portrait d'enfant au nœud rouge.

Sur sa toile d'origine rectangulaire à vue
ovale.

75 x 63 cm.

400/600 €



222

222 Ecole HOLLANDAISE du XIXème siècle

Voiliers et barque dans un estuaire.

Panneau d'acajou.

25 x 36 cm.

Signature illisible en bas à droite .

300/400 €

223 SOMMER (Actif à la fin du XIXème siècle)

Village près d'une rivière

Panneau

21,5 x 26,5 cm

Dédicacé et signé en bas à droite

A Mme Maglioli/hommage respectueux/L. Sommer

150/200 €



224 Attribué à YOUQUA (Actif entre 1840 et 1870)

L'heure du thé.

Les joueurs.

La toilette.

Les joueurs avec un enfant.

Quatre toiles, sur leur toile d'origine.

51,5 x 65,5 cm.

6 000/8 000 €



224

ART AFRICAIN



225

225 LWALWA. (R.D. du Congo). Masque classique de type Mvondo, aux lignes "cubisantes", le visage généralement organisé sur un schéma en losange autour d'un nez proéminent accroché à un front projeté vers l'avant. Les yeux sont perforés suivant un schéma rectangulaire, et une coiffe est stylisée au sommet de la composition. Deux appendices, (scarifications ?) sont sculptés en haut relief à hauteur des yeux, juste en avant des oreilles. Une cordelette de fibre apparaît par un orifice pratiqué entre le nez et la bouche, et permettait ainsi au danseur de maintenir le masque avec ses dents. Bois recouvert de pigments rouges.

H. : 30 cm

2 000/3 000 €

226 AKAN. (Ghana) Tête anthropomorphe commémorative aux traits minimalistes.

Terre cuite, H. : 20 cm. Usures et rebouchages visibles.

300/500 €

227 VIETNAM ? Curieux aérophone, probablement une forme d' "orgue à bouche" constitué d'unealebasse supportant des bambous. H. : 35 cm.

A rapprocher de l'objet de même typologie conservé au Musée du Quai Branly, inv. 71.1932.88.731.

50/150 €



231



228

228 MENDE. (Sierra Leone) Beau masque Ndoli Jowei porté par les membres de la société initiatique Sande, au visage finement sculpté et scarifié semblant émerger des traditionnels et importants "plis de beauté" du cou, et surmonté d'une coiffure complexe très finement sculptée en un haut chignon composé de multiples coques imbriquées.
Bois. H. : 40 cm. Petits accidents, manques et rebouchages visibles. 3 000/4 000 €

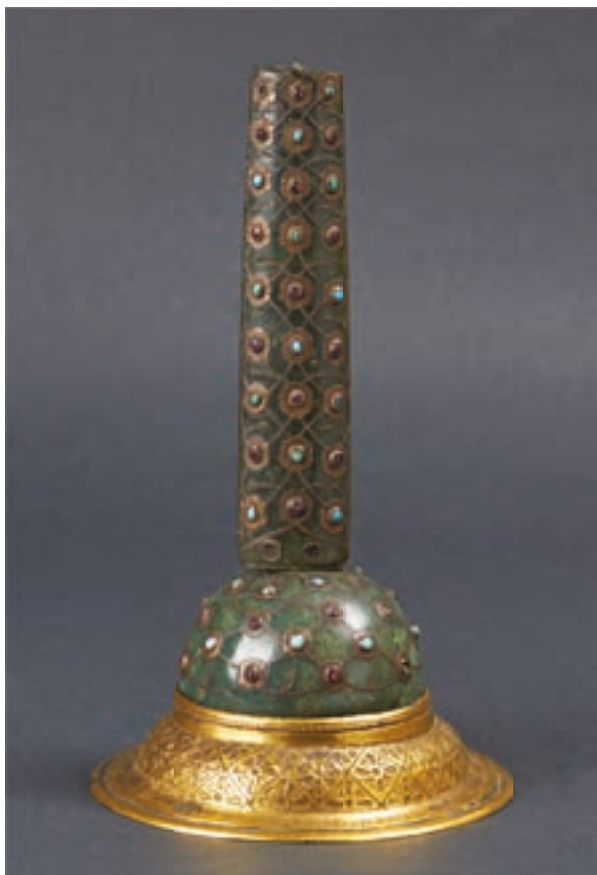
229 BAGA (GUINÉE). Beau buste de femme classique à la lourde poitrine scarifiée évoquant la fertilité. Le visage classique se projette en arrière en une belle coiffure complexe.
Bois.
H. : 43 cm. Petits accidents et manque visible. 1 000/1 500 €

230 MASQUE DAN (Côte d'Ivoire) en bois foncé cheveux longs en raphia, yeux fendus, socle.
H. : 27 cm environ 200/300 €



231 WALLIS ET FUTUNA. Beau tapa orné de classiques registres garnis de motifs géométriques traités en brun sur fond bleu-gris caractéristique.
210 x 70 cm. 400/600 €

ARTS DE L'ISLAM & DE L'INDE



232

232 JADÉITE verte sur socle en laiton, Empire ottoman, fin XIXème siècle.

Jadéite composée d'une partie rectangulaire verticale s'appuyant sur un dôme, l'ensemble serti d'une résille argentée de turquoise et grenat. Elle est ceinturée d'une monture en laiton ornée d'une frise de losange garnis de rosettes.

H. : 20,5 cm. D. : 11,5 cm 1 000/1 500 €

233 Bassin, Iran, XVIème siècle

En alliage cuivreux, panse bombée et ouverture cintrée à décor incisé. Composition tapissante d'entrelacs végétaux et floraux dessinant des médaillons, bordée en haut par un registre de cartouches épigraphiés en *nast'aliq* invoquant les noms du prophète et des 12 Imams shiite. Nom d'artisan sous la base " Mohammad Hossein al-Hosseini " dans un cartouche.

D. : 20 cm - H. : 10,5 cm 1 000/1 500 €

234 VERSEUSE en argent, Empire Ottoman, XIXème siècle
Panse ovoïde aplatie sur piédouche à couvercle en dôme, et à bec et anse en " S ". Décor ciselé de guirlandes fleuries. Munie de deux petites anses de suspension.

H. : 29,5 cm 800/1 000 €

235 BASSIN en bronze dans le style safavide, Iran, XIXème siècle.

Panse cylindrique à large rebord, à base plate sur socle ajouré. A l'intérieur, décor tapissant de frises concentriques d'arabesques ou d'épigraphies en arcatures autour d'un médaillon orné de rinceaux de palmettes. Au rebord, frise épigraphique religieuse et d'arabesques ainsi que sur l'extérieur.

D. : 31,5 cm. H. : 9,5 cm 300/500 €

236 COUPELLE plate en argent, Inde du Nord, début XXème siècle.

Décor de rosace étoilée à cœur de rosette sur fond floral, et de palmettes fleuries sur le rebord. Au revers poinçon incomplet de "Hamilton & Co., Calcutta ".

D. : 20,7 cm 200/300 €

237 COUPELLE à décor d'animaux, Iran style sassanide, XIXe siècle

En argent à décor repoussé, ciselé et partiellement en vermeil. Médaillon central orné d'un cervidé de profil entouré de deux végétations. Frise d'arcatures garnies de divers oiseaux de profil sur la paroi.

Diam : 15,7 cm
Poids brut : 179 g 400/600 €

238 BOUGEOIR, Empire Ottoman, début XXème siècle

En laiton, fût annelé à bobèche en forme de tulipe, à panse cintrée, épaule en débord à plateau en cuvette.

H. : 18 cm 120/150 €

239 CHANDELIER en laiton, Proche-Orient, fin XIXème - début XXème siècle.

À long fût annelé reposant sur une base en doucine.

H. : 39 cm 300/350 €

240 SANDALE en laiton, Inde du sud, XIXème siècle.

Semelle sur socle à prise de doigts de pieds en bouton. Décor de deux rosaces incisées et inscription tamoule sur le devant.

D. : 29 x 9 et 12,5 cm 300/350 €

241 PETIT SCEAU de bain, *satl*, en laiton, Iran, XIXème siècle.

Panse carénée à long bec verseur, à décor incisé de scènes de chasse dans le style des décors seldjoukides à incrustations d'argent.

D. : 13 cm ; L avec bec : 21,5 cm 250/300 €

242 BASSIN, Proche-Orient, fin XIXème -début XXème siècle

En laiton à panse hémisphérique à décor ciselé. Décor sur la panse de frises épigraphiques en *thuluth* d'une formule bienfaitrice au propriétaire, ou palmettes enchevêtrées, intercalées de rondeaux à croisillons ou de rosettes.

D. : 22 cm 300/500 €



234



235



237



236



238



239



240



241

243 PORTE-TURBAN, *kavuklucuk*, en bois peint, Turquie ottomane, fin XVIII-Deb. XIXème siècle.

Bois sculpté et mouluré peint en polychromie et doré sur fond vert pale. Composition baroque dessinant des palmettes dorées et rosettes autour de médaillons ornés de fleurettes.

Etagère reprenant le même décor.

Dim. : H.: 100 cm- L.: 34 cm- Prof.: 25 cm 2 000/3 000 €



243



244

244 FONTAINE en marbre, Empire ottoman, XIXème siècle. Fontaine murale composée d'une plaque en forme de lyre couronnée d'un fronton en éventail.

Décor sculpté dessinant les cordes, le joug et les montants en palme, achevés de godrons rayonnants. Cuve en forme de coquille à bord alvéolé. Avec son robinet et trou d'évacuation.

Dim.: Partie haute : H.: 78 cm - L.: 37 cm.

Bassin: H.: 19 cm - L.: 50 cm- Prof.: 37 cm. 6 000/8 000 €



245 SAMARCANDE. IX^{ème} siècle.

Coupe hémisphérique sur petit piedouche, en céramique à pâte argileuse, décor peint en polychromie sur terre cuite sous glaçure transparente, à décor rayonnant d'une fleur blanche au centre et de quatre pommes de pins interrompues par des décors de cercles concentriques. D. : 18 cm. Cassée recollée.

(Ancienne collection Raymond Cavier) 700/800 €

246 IRAN. GOURGAN. XII^{ème}-XIII^{ème} siècle.

Brûle-parfum de forme ovoïde, se terminant par un oiseau stylisé décoré turquoise sous glaçure.

Prise en forme d'oiseau entouré de neuf oisillons, écriture coufique en dessous.

H. : 19 cm.

Ancienne collection Raymond Cavier. 1 000/1 200 €

247 IRAN. GOURGAN. XII^{ème}-XIII^{ème} siècle.

Vase émaillé à panse ovoïde décoré turquoise sous glaçure de cannelures verticales, épaule inclinée, col cylindrique à lèvre éversée.

H. : 16 cm. Morceau cassé recollé au col.

Provenance : HM Langton London

Ancienne collection Raymond Cavier. 800/1 200 €

248 NICHAPOUR. IX^{ème}-X^{ème} siècle.

Coupe hémisphérique en céramique à pâte argileuse à décor d'engobes polychromes vert jaune et manganèse peints sous glaçure transparente de trois oiseaux sur fond de motifs floraux stylisés dans des réserves en forme d'ailes. Au dos décor de feuilles losangées rehaussées de bleu et de jaune.

D : 18 cm

Ancienne collection Raymond Cavier. 400/600 €

249 CARREAU de revêtement en céramique à décor floral polychrome à linges noires, Iran, XIX^{ème} siècle.

Carreau fragmentaire présentant une partie de composition de mandorle fleurie et de feuille sur fond jaune.

21,5 x 14,5 cm 400/600 €

250 CARREAU de revêtement en céramique au fauconnier à cheval, Iran, fin XIX^{ème} siècle.

Petit carreau à décor moulé peint en polychromie sur fond bleu d'un cavalier de profil, un faucon posé sur un poignet. Bordure de rinceau végétal sur fond blanc.

21,5 x 14,5 cm 250/300 €

251 MANUFACTURE DE SAMSON, (Attribué à)

Chandelier à décor de lèvres, Paris, fin XIX^{ème} siècle

Céramique à panse cintrée peinte en bleu et vert sur fond blanc. Décor tapissant de lèvres dit de " Bouddha " sur la panse et la bobèche, ceinturé par des frises d'arabesques sur fond vert. Sur le dessus, lèvres en rosace accompagnée de sequins. Etiquette ancienne à l'intérieur : "Chandelier , vieux Damas, n°3029".

H. : 21 cm ; D. : base : 16,6 cm

600/800 €

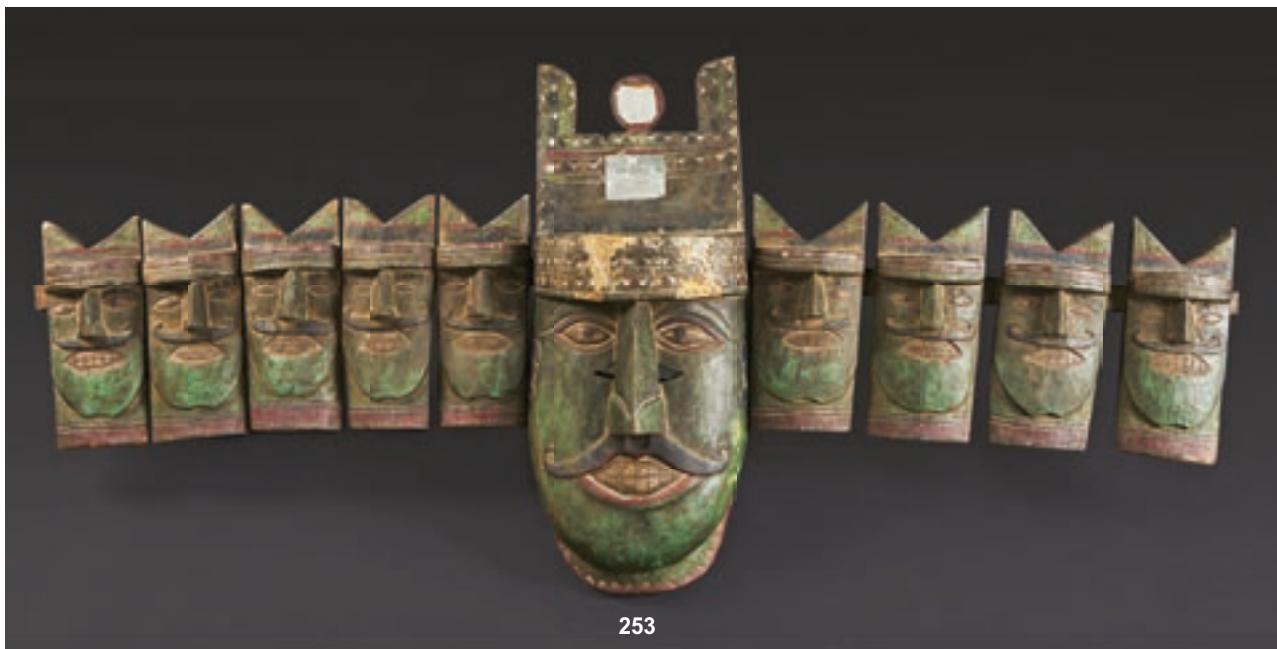
252 BASE DE NARGHILÉ au portrait de Mozaffar al-din Shah qâjâr, Iran, seconde moitié du XIX^{ème} siècle.

Porcelaine peinte en camaïeu de bleu et or à décor de médaillon à l'effigie du roi Mozaffar al -din Shah, inscrit de son nom, sur fond de rinceaux floraux. Etat : un des médaillons effacé.

H. : base : 26,5 cm

300/500 €





253 INDE

Important masque en bois peint polychrome à dix têtes articulées représentant le roi démon Ravana, la tête principale surmontée d'une coiffe à deux miroirs.

H. : 70 cm - L. : 160 cm. Accidents.

600/800 €

254 ASIE du Sud Est

Elephant agenouillé maintenant sa trompe enroulé entre ses pieds antérieurs.

Sculpture en grès

H. : 50 cm - L. : 56 cm - larg. : 54 cm

1 200/1 500 €

255 LOURISTAN

POINTE DE LANCE, lame triangulaire à nervure médiane, prolongée par une tige rectiligne, patine verte. Louristan, début du 1er millénaire avant JC.

Dim. : 46 cm

50/80 €

256 LOURISTAN

POIGNARD lame triangulaire à quadruple nervure, garde triangulaire, poignée cylindrique mouluré et pommeau discoïde, patine verte.

Louristan, début du 1er millénaire avant JC.

Dim. : 52 cm

50/80 €

257 LOURISTAN

POIGNARD lame triangulaire à nervure médiane, garde en croissant, poignée quadrangulaire et pommeau en capuchon ajouré, patine verte.

Louristan, Début 1er millénaire avant JC.

Dim. : 57.5 cm

50/80 €

258 LOURISTAN

POIGNARD lame triangulaire poignée évidée et pommeau en éventail, patine verte.

Dim. : 39 cm.

50/80 €



ARTS D'ASIE



259

259 CHINE - Fin XIXème siècle
Encre sur soie, les huit lettrés buvant de l'alcool, "ying zhong ba xian".
Signé Lao Qiao.
Dim. 102 x 35 cm. 200/300 €



260

260 CHINE - XVIIIe-XIXème siècle
Encre sur soie, pavillons enneigés dans un paysage montagneux. Encadrée. Manques et restaurations.
Dim. à vue 65 x 36,3 cm 800/1 200 €



261

261 TIBET - XIXème siècle
Tangka, détrempe sur toile, Yidam avec sa Sakti au centre.
Usures, marouffé sur carton.
50 x 36 cm. 500/600 €



262 CHINE - Epoque TANG (618-907)

Statuette de cavalier assis sur son cheval en terre cuite à traces de polychromie.

H.: 30 cm. Restaurations.

Test de thermoluminescence d'Oxford en date du 27 novembre 1991.
600/800 €

263 CHINE - Epoque TANG (618-907)

Pot balustre à deux anses en terre cuite émaillée vert olive.

H.: 15 cm. Restaurations.

300/400 €

264 CHINE, Fours de Longquan - Epoque MING (1368-1644)

Coupe en grès émaillé céladon à décor moulé sous la couverte d'une fleur de lotus au centre, et incisé sur le bord de fleurs stylisées.

D. : 26,5 cm.

300/400 €

Provenance : Jules BRÉVIÉ, Gouverneur Général d'Indochine de 1936 à 1939.

265 CHINE, Fours de Longquan - Epoque MING (1368-1644)

Vase à haute panse en grès émaillé céladon à deux anses en forme de masques de chimères et à décor incisé sous la couverte de pivoines.

H. : 26 cm. Fêlures, choc.

150/200 €

Provenance : Jules BRÉVIÉ, Gouverneur Général d'Indochine de 1936 à 1939.

266 CHINE - Epoque MING (1368-1644)

Ensemble comprenant six coupelles en grès émaillé céladon, vert olive, blanc et craquelé, brûle-parfum tripode en grès émaillé céladon et un pot à quatre anses en grès émaillé céladon. (Accidents et restaurations).

D.: de 9,5 à 17,5 cm. H. : 9,8 cm.

150/200 €

Provenance : Jules BRÉVIÉ, Gouverneur Général d'Indochine de 1936 à 1939.



267

267 CHINE - XIXème siècle

Vase de forme bouteille en porcelaine décorée en bleu sous couverte et émaux polychromes dit "doucai" de chauves-souris entourant des fleurs de lotus stylisées parmi les rinceaux. L'épaule orné d'une frise de ruyi et frise de grecques. Le col orné de caractères "shou" stylisés et lotus. Au revers, la base, la marque apocryphe à six caractères en zhuanshu de Qianlong.

H. : 36 cm. Fêlure au col.

3 000/5 000 €

268 CHINE - Vase cylindrique en porcelaine à décor polychrome en émaux wucaï d'enfants jouant parmi des branches feuillagées portant des pivoines, galon caillouté bleu sur le col.

Marque à six caractères Tianqi (1621-1627) sur le col.

XVIIe siècle. H. : 17 cm. Le fond percé.

800/1 200 €

269 CHINE - Epoque YUAN (1279-1368)

Ensemble comprenant deux pots en grès émaillé noir et brun, dont à décor en relief d'une frise de fleurs, un à quatre anses, une coupe en grès émaillée noire et deux coupelles en grès, dont une émaillée blanche, et un petit vase double gourde à deux anses en grès émaillé brun noir.

Diam.: de 11 à 14,2 cm. H.: 9 cm.

Fêlures et restaurations.

On y joint une coupelle en grès émaillé brun.

Marque "Sèvres" et monogrammé.

Diam.: 12 cm.

400/500 €

Provenance : Jules BRÉVIÉ, Gouverneur Général d'Indochine de 1936 à 1939.



269

270 Sakaido Kakiemon XIV : (1934-2013)

Coupe en porcelaine décorée en émaux polychromes d'un couple d'oiseaux posés sur un rocher fleuri de pivoinnes. Signée au dos.

D. 21 cm.

Sakaido Kakiemon XIV fut nommé Trésor National Vivant en 2001.

400/600 €

271 CHINE - Début XXème siècle

Verseuse surprise en forme de pêche de longévité en porcelaine décorée en bleu sous couverte d'oiseau posé sur une branche de chrysanthèmes. Au revers, la marque apocryphe de Kangxi.

H.: 12 cm.

150/200 €

272 CHINE - XIXème siècle

Boîte en forme de cucurbitacée en porcelaine émaillée verte et détaché de feuillage.

Diam. 9 cm.

150/200 €

273 CHINE - Epoque DAOGUANG (1821-1850)

Bol en porcelaine décorée en émaux polychromes de sept médaillons ornés de personnages et motifs bouddhiques, le bord orné d'une frise d'emblèmes bouddhiques. Au revers, une marque en tumed.

D. 12,5 cm. Eclat.

200/300 €

Provenance : Jules BRÉVIÉ, Gouverneur Général d'Indochine de 1936 à 1939.

274 CHINE - Epoque MING (1368 - 1644)

Paire de tuiles faïtières en grès émaillé vert et jaune, phénix assis.

H.: 28 cm. Restaurations.

400/600 €

275 CHINE, Shiwan - XIXème siècle

Vase de forme "fanghu" en porcelaine émaillée rouge et bleue flammée.

H.: 34 cm.

600/800 €

276 CHINE - XIXème siècle

Couple de chimères en porcelaine émaillée turquoise, le mâle avec sa balle de rubans, la femelle avec son petit.

H.: 27 et 28 cm. Manques et accidents.

150/200 €

Provenance : Jules BRÉVIÉ, Gouverneur Général d'Indochine de 1936 à 1939.

277 CHINE, Shiwan - XXème siècle

Paire de vases en forme de chiens posés sur un rocher en grès émaillé brun, les têtes tournées vers le côté.

H.: 25 cm.

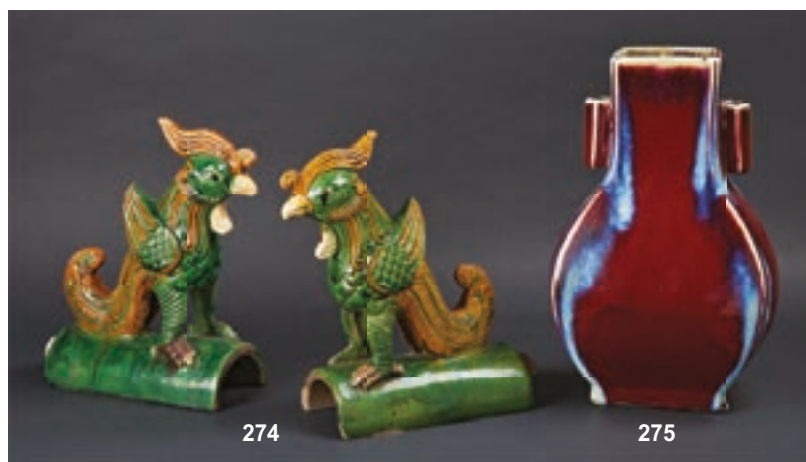
300/400 €

278 CHINE - XXème siècle

Paire d'éléphants harnachés en porcelaine décorée en bleu sous couverte et émaillée brune, les têtes tournées vers le côté.

H. : 14,5 cm.

500/600 €





279 CHINE - Début XIXème siècle

Boîte de forme ronde et côtelée en laque rouge et noire sculptée, le couvercle décoré d'un médaillon orné de Laozi portant un vase rempli de pêches de longévité accompagné de deux enfants, les côtés décorés d'une frise de pivoines.
D. : 18 cm. Accidents et restaurations. 1 200/1 500 €

280 CHINE - XIXème siècle

Deux boîtes en laque rouge sculpté, l'une de forme ronde et côtelée à décor d'un réserve centrale ornée de lettrés jouant du qin et entourés d'enfants, les côtés ornés de réserves de fleurs et feuillage, l'autre de forme quadrilobée à décor de rubans noués formant lingzhi sur fond de vagues.

D.: 21,5 cm. L.: 12 cm. Accidents et manques. 400/600 €

Provenance : Jules BRÉVIÉ, Gouverneur Général d'Indochine de 1936 à 1939.

281 CHINE - Début XXème siècle

Boite en noix de coco sculpté sur le couvercle d'un dragon lové entouré de deux dragon stylisés pourchassant la perle sacrée.

H.: 10 cm. D.: 10,5 cm. 100/150 €



282 CHINE - Fin XIXème siècle
 Statuette de Budai en cristal de roche sculpté, assis contre son sac, tenant dans sa main droite son rosaire.
 H. : 6 cm. Petite égrenure. 450/500 €

283 CHINE - Début XXème siècle
 Flacon tabatière en agate grise, sculpté d'un enfant tenant une branche de lingzhi.
 H. : 5,3 cm. Col légèrement meulé. 200/250 €

284 CHINE - Vers 1900
 Ensemble comprenant quatre ornements, dont trois en néphrite céladon et rouille en forme de qilin, canard posé et chilong grimpé sur un melon, et un en agate en forme de canard, la tête tournée vers l'arrière.
 L.: de 2,5 à 8 cm. Egrenures. 400/500 €

285 CHINE - Vers 1900
 Bol en néphrite céladon foncé.
 D. 10 cm. 150/200 €
 Provenance : Jules BRÉVIÉ, Gouverneur Général d'Indochine de 1936 à 1939.

286 CHINE - Vers 1900
 Deux ornements en néphrite céladon en forme de phénix.
 L. : 7 cm. 300/400 €

287 CHINE - Fin Vers 1900
 Petit ornement en néphrite céladon, enfant debout.
 H.: 4,5 cm. 200/250 €

288 CHINE - XIXème siècle
 Soucoupe en néphrite céladon sculptée en relief de deux chilong entourant un caractère "shou" (longévitité). Au dos, un double vajra entourant un symbole yin et yang.
 D. 13,5 cm. 400/600 €
 Provenance : Jules BRÉVIÉ, Gouverneur Général d'Indochine de 1936 à 1939.



289 CHINE - Epoque QING (1644 - 1911)

Coupe en néphrite grise à décor sculpté en relief à l'intérieur de fleurs de lotus dans leur feuillage, les deux anses en forme de pivoines dans leur feuillage.

D.: 19,5 cm. L.: 24 cm.

3 000/4 000 €



290 VIETNAM - XIXème siècle

Ecran de forme rectangulaire en néphrite sculpté en relief de deux grues sous les pins sur une face et un rocher fleuri d'iris près d'un étang. Le socle en bronze à traces de dorure ciselé de deux chimères entourant une balle et un caractère "shou" (longévit ) stylis .

Dim. plaque : 22 x 15,5 cm.

H. : 30 cm. Manques au socle

3 000/5 000 €

Provenance : Jules BR VIE, Gouverneur G n ral d'Indochine de 1936   1939.



291 VIETNAM - XXème siècle

Trois boîtes de forme rectangulaire en laque noire et or à décor de scènes quotidiennes de marché et de paysage lacustres. Accidents. 150/200 €

Provenance : Jules BRÉVIÉ, Gouverneur Général d'Indochine de 1936 à 1939.

292 CHINE - XIXème siècle

Petit paravent à cinq feuilles en albâtre peint à décor d'immortels et de poèmes.

H. : 48 cm. Larg. d'une feuille 12 cm. Accidents et manques

150/200 €

Provenance : Jules BRÉVIÉ, Gouverneur Général d'Indochine de 1936 à 1939.



293 VIETNAM - XIXème siècle

Deux plateaux de forme carrée, l'un en os à décor ajouré de dragons pourchassant la perle sacrée parmi les nuages et fleurs de lotus. Le panneau central en bois, l'autre en bois à décor ajouré de frises de chilong stylisés parmi les nuages, les coins en argent.

Dim. 7 x 23,5 x 23,5 cm. Restaurations

800/1 000 €

Provenance : Jules BRÉVIÉ, Gouverneur Général d'Indochine de 1936 à 1939.

294 SOUCOUBE en forme de lingot en argent ciselé de deux dragons pourchassant la perle sacrée parmi les nuages.

L.: 16 cm. Poids : 138 g

150/200 €

295 CHINE - Vers 1900

Boîte de forme rectangulaire en argent ciselé en haut relief d'un masque de chimère formée par des fleurs et entourés de feuilles stylisées formant spirales. Poinçon "MOL".

Dim. 5,8 x 25,5 x 15,3 cm.

Poids brut : 1082 g

300/500 €

Provenance : Jules BRÉVIÉ, Gouverneur Général d'Indochine de 1936 à 1939.



296 CHINE - Fin XIXème siècle

Cachet de forme carrée en stéatite grise tachetée, chimère couchée. L'inscription "jian he song tang cang shu" (collection de livres).
Dim. : 5 x 9 x 9 cm. Egrenures. 300/400 €
Provenance : Jules BRÉVIÉ, Gouverneur Général d'Indochine de 1936 à 1939.



297 CHINE - Fin XIXème siècle

Cachet de forme carrée en stéatite beige, chimère couchée avec ses deux petits. L'inscription "shi he zhai chun ren yin" (Studio de "Shihe").
Dim. 6,5 x 10 x 10 cm. Egrenures. 400/500 €
Provenance : Jules BRÉVIÉ, Gouverneur Général d'Indochine de 1936 à 1939.



298 VIETNAM - XIXème siècle

Deux cachets de forme carrée, l'un en néphrite os de poulet surmonté d'une tortue, avec inscription "tian shui da gong", l'autre en néphrite grise surmontée d'une chimère, inscription "yun bo jin lin" (poème).
4,5 x 4,2 x 4,2 cm et 3 x 5,1 x 5,1 cm. 300/500 €
Provenance : Jules BRÉVIÉ, Gouverneur Général d'Indochine de 1936 à 1939.



298



299 CHINE - XIXème siècle

Cachet de forme carrée en néphrite céladon et rouille, surmontée de deux chilong. Inscription "chun shou xi er" (avoir la longévité comme le printemps).
Dim.: 3 x 4,8 x 4,8 cm. 400/500 €
Provenance : Jules BRÉVIÉ, Gouverneur Général d'Indochine de 1936 à 1939.



300 CHINE - Dans le style MING

Statuette de dignitaire taoïste debout sur un socle en bronze à traces de dorure, tenant sa tablette.

H.: 28 cm.

300/500 €

301 NEPAL - XXème siècle

Statuette d'Avalokitesvara en laiton assis en rajalilasana, la main gauche en varada mudra, s'appuyant sur sa main droite.

H.: 20 cm. Usures.

600/800 €

302 TIBET - XXème siècle

Statue de bouddha Amithaba en bronze doré assis en padmasana sur un socle en forme de lotus, les mains en dhyana mudra. (Dépatiné). H. : 44 cm.

400/600 €

303 NEPAL - XXème siècle

Statuette d'apsara debout en tribhanga en bronze laqué or, la main droite levée portant une fleur de lotus.

H.: 45 cm.

150/200 €

304 THAILANDE - XIXème siècle

Deux statuette de danseurs en bronze, une jambe levée et brandissant des poignards.

H. : 25 cm.

200/300 €

305 THAILANDE - Période AYUTHYA (1350-1767)

Petite tête de bouddha en bronze, portant une coiffe conique ornée de motifs végétaux, esquissant un léger sourire.

H. : 10 cm.

100/150 €

306 CHINE

Statuette de moine en fonte de fer à traces de laque or, debout, les mains jointes en namaskara mudra (geste de la prière).

H. : 47 cm.

300/400 €

306bis CHINE

Deux SUJETS en bronze à patine noire formant paire, leur hotte format bougeoir.

Ils reposent sur des socles lotiformes.

XIXème siècle.

H. : 24 cm.

400/600 €





307 CHINE - Epoque MING (1368 - 1644)
 Statuette de personnage assis appuyé sur son bras gauche,
 en bronze à patine brune à traces de laque.
 H.: 10 cm. 800/1 000 €

308 CHINE - Epoque MING (1368-1644)
 Statuette de Luohan assis sur un rocher accompagné de sa
 chimère, la main gauche posée sur son genou et tenant un
 rosaire.
 H.: 21,5 cm. Restaurations et égrenures. 800/1 000 €

309 TIBET - XIXème siècle
 Statuette de lama en bronze à traces de laque or, assis sur un
 socle en forme de double lotus inversé, les mains en dhyana
 mudra.
 H.: 15 cm. Geste de la méditation. 800/1 200 €

310 CHINE - XXème siècle
 Vase balustre en bronze et émaux cloisonnés à décor de fleurs
 de lotus dans leur feuillage sur fond bleu turquoise, le col orné
 en relief d'un dragon.
 Au revers, la marque apocryphe de Qianlong.
 H. : 26 cm. 600/800 €





311

311 CHINE - Vers 1900

Table de forme rectangulaire en huanghuali. Les pieds galbés.

Dim.: 25 x 85 x 50 cm

3 000/4 000 €

312 THAILANDE - XIXème siècle

Armoire en bois laqué or à décor polychrome de guerriers parmi des paysages. Les pieds droits décorés de fleurs stylisées.

Dim. : 200 x 58 x 142 cm. Accidents et fentes.

600/800 €



313

313 CHINE. Vers 1900

Vitrine en bois laqué brun et rouge à décor d'une frise de fleurs sur le pourtour.

165 x 80 x 32 cm. Accidents

200/300 €

Provenance : Jules BRÉVIÉ, Gouverneur Général d'Indochine de 1936 à 1939.



314

314 THAILANDE - XIXème siècle

Armoire en laque rouge et or à décor d'une scène du Ramayana représentant des guerriers parmi les fleurs de lotus stylisées. Les pieds galbés ornés de têtes de dragons. Une inscription au-dessus des portes.

177 x 92 x 60 cm. Usures.

600/800 €

Provenance : Jules BRÉVIÉ, Gouverneur Général d'Indochine de 1936 à 1939.



315

315 CHINE

Tapis à décor de dragons à cinq griffes.

Dim.: 192 x 131 cm

800/1 200 €



316

316 CHINE

Tapis à décor d'idéogrammes sur fond bleu de Prusse.

Dim.: 350 x 275 cm.

300/400 €



317

317 CHINE

Tapis à décor d'idéogrammes sur fond bleu clair.

Dim.: 300 x 252 cm.

300/400 €



318

318 CHINE

Tapis à décor d'idéogrammes sur fond rouge

Dim.: 270 x 173 cm

300/400 €



319

319 JAPON - Epoque MOMOYAMA (1573 - 1603)

Petit coffre "namban" au couvercle bombé en bois laqué noir et or et incrusté de nacre de motifs de sapèques. Les ferrures et poignets en cuivre.

Dim. : 16 x 23,7 x 14 cm. Restaurations et manques. 1 000/1 200 €

320 HIROSHIGE (1797-1858)

Oban Tate-e de la série "Meisho Edo Hyakkei", les cent vues d'Edo, planche "Ohashi", le pont Ohashi.

Encadré sous verre.

Ex-Libris Olivier Sainsere.

Dim. : 21,5 x 33 cm.

300/500 €

321 JAPON, école de TOSA - XIXème siècle

Deux encre polychromes sur papier, scènes du Genji Monogatari. Montées en rouleau.

Dim. : 4,60 x 33,2 m. et 6,26 x 33,2 m. .

Petits manques.

3 000/4 000 €



320



321

MOBILIER & OBJETS D'ART



322

322 TRAVAIL FRANÇAIS 1930

Poissons et coraux. Grand panneau rectangulaire en laque de couleur noire, orange, jaune et marron sur fond rouge orangé nuancé rehaussé de dorure.

Sans signature.

Dim.: 100 x 201 cm

2 000/2 500 €



324

324 THÉODORE DECK (1823-1891)

Vase en faïence émaillée à décor polychrome végétal, papillons en vol, mascarons figurant des têtes de dragons. Intérieur bleu turquoise, signé TH. : Deck au revers.

H. : 38 cm.

6 000/8 000 €



326

326 VENINI (Attribué à)

Paire d'APPLIQUES en verre à trois niveaux. Les structures en métal nickelé reçoivent des tiges en verre clair et rosé. Fixations des parties en verre grâce à des sphères métalliques.

Travail moderne.

H. : 57 cm - L. : 28 cm. Accidents.

200/300 €

327 SPHERE en marbre rouge reposant sur un piédoche en marbre noir veiné blanc.

H. : 25 cm.

50/100 €

328 OBÉLISQUE en pierre dure.

Travail contemporain.

H. : 42 cm.

100/120 €



329

329 TRAVAIL FRANÇAIS 1940

Guéridon à plateau circulaire en marbre ocre et gris à bord annulaire légèrement arrondi sur piètement en fer forgé à quatre jambes plates terminées par un petit patin rectangulaire asymétrique.

H. : 72 cm - D. 95 cm

500/600 €



330 ROGER GODCHAUX (1878-1958) & SUSSE FRERES (éditeurs)

Lionnes.

Paire de sculptures en bronze à patine brune nuancée sur des socles en marbre vert formant serre-livres. Fonte d'édition de Susse frères, signé Godchaux et portant le Cartouche Cire perdue Susse Frères éditeurs Paris.

H. : 19 cm - base : 17,5 x 18 cm

6 000/8 000 €



331

331 STATUE en bois sculpté doré, prêtre un calice à la main.
XVIIème siècle.
Dim. : 105 cm. Manques, usures. 1 000/1 200 €

332 STATUE en bois sculpté peint polychrome représentant le Christ couronné assis sur un trône.
XVIIème siècle.
H. : 64 cm. Les bras manquent. 400/500 €

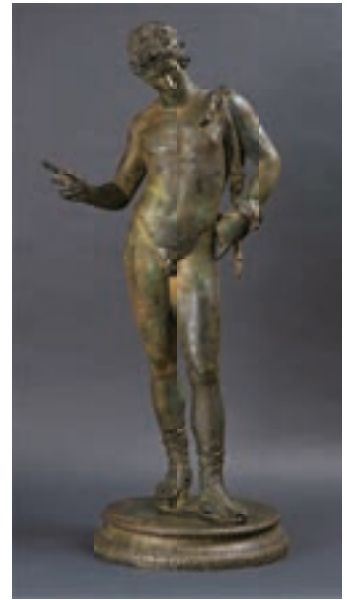
333 SOCLE en bois peint à décor polychrome de fleurs.
Dim. : 55 x 30 x 31 cm. Usures. 30/40 €

334 BRONZE de l'Antinoüs d'après l'Antique.
Fin du XIXe siècle
H. : 65 cm 600/800 €

335 PARTIE DE CRÈCHE napolitaine composée de dix-neuf personnages en terre-cuite polychrome et bois, avec notamment une Vierge et Saint Joseph, plusieurs rois-mages et deux anges.
Style du XVIIIe siècle.
H (approx) : 26,5 cm 1 500/2 000 €



335



334

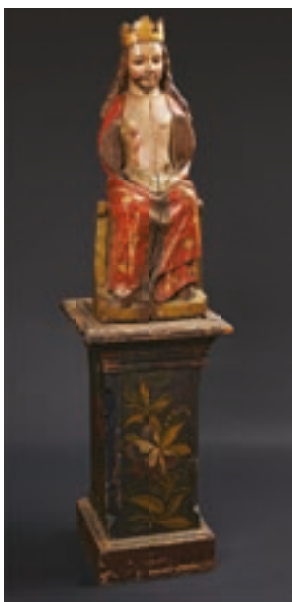
336 LAMPE en bois doré et bois peint à l'imitation du marbre, le fût cannelé surmonté d'un chapiteau corinthien.
H. : 51 cm. 400/600 €

337 SELLETTE en bois formant colonne, le fût cannelé orné d'un chapiteau corinthien.
H. : 105 cm. En l'état. 80/100 €

338 PARAVENT à cinq feuilles peintes de scènes de genre dans des encadrements de guirlandes de lierre.
XIXème siècle.
Dim. pour chaque feuille : 100 x 150 cm.
Accidents, usure. 100/150 €

339 CONSOLE rectangulaire, le plateau en bois naturel est supporté par deux piétements en bois sculpté doré représentant deux bustes d'ange dressés dos à dos sur des pieds patins à degrés.
Dim. : 88 x 177 x 55 cm.
Éléments anciens, accidents, manques. 800/1 200 €

340 CABINET en bois sculpté ciré ouvrant à deux portes reposant sur un socle à colonnes torsadées. La façade sculptée au centre dans une réserve du Bon Pasteur sous deux anges entre deux scènes l'Annonciation et la Nativité flanquées de chaque côté de pilastres féminins.
Éléments du XVIIe siècle.
Dim. : 142 x 125 x 45 cm 600/800 €



332 - 333



337



341

341 MÉDAILLON en terre cuite représentant Guy Le gentil ; dans un cadre en bois doré à décor de nœuds de ruban.

XIX^{ème} siècle. Vers 1800, signature Nini.

H. : 24 cm, L. : 20 cm.

600/800 €



342

342 MÉDAILLON en cire représentant une scène antique.

XIX^{ème} siècle.

D : 20 cm.

600/800 €



343 PARIS

343

Paire de groupes en biscuit représentant deux amours allongés sur un rocher et draperie, tenant un carquois et un arc, l'un endormi, l'autre relevant son index.

Bases rectangulaires en bois.

Sans marque. Peut-être manufacture du duc d'Angoulême.

XVIIIe siècle.

L. : 36 cm, H. : 33 cm.

Une aile recollée, quelques éclats et coups de feu.

5 000/6 000 €

344 PAIRE DE PIEDS DE LAMPES en porcelaine céladon à monture de bronze doré.

Fin du XIXe siècle.

H. : 46 cm.

300/500 €



345 - 346

345 TABLE à plateau octogone basculant en érable sycomore, les montants en chêne réunis par une barre d'entretoise. Le plateau de la fin du XVIIIe ou du début du XIXe siècle.

Le piétement d'époque postérieure (remontage).

H. : 72 cm, L. : 67 cm, P. : 21 cm

150/200 €

346 TABLE en érable-sycomore et ébène, le plateau octogone à rebords, l'un basculant ; les montants à patin réunis par des plateaux ovales.

Fin du XVIIIe-début du XIXe siècle

200/300 €



347 PENDULE lyre en bronze doré, le sommet à décor de têtes d'aigle, guirlandes et fleurs, reposant sur une base en marbre blanc et feuillages entrelacés ; le cadran (d'époque postérieure) signé Le Roy.
Epoque Louis XVI.
H. : 62 cm. Restaurations.

2 500/3 000 €



348 - 349 - 350 - 351

348 D'après Henry ALKEN (1785-1851)

Suite de onze GRAVURES DE CHASSE en couleurs de la série "Fox Hunting": intitulées : "Fox Hunting going into Cover", "Stag hunting", "Fox Hunting. The Death.", "Fox Hunting", "Fox Hunting Digging out", "Fox Hunting. Breaking over", "Racing", "Racing", "Coursing", "Coursing", "The Hunter".

Angleterre. XIXème siècle.

Dim: 26 x 36 cm et 22 x 29 cm pour les trois dernières.

Papier jauni et quelques piqûres. 400/500 €

349 ECOLE FRANÇAISE du XIXème siècle, d'après MÈNE
Cheval au pas.

Epreuve en bronze à patine brune.

Non signée.

H. : 17 cm - L.: 17 cm.

Oxydations. 400/500 €

350 Roger de MINVIELLE (1897-1965)

Le Jockey

Epreuve en bronze à patine verte signée sur la terrasse.

H. : 28 cm - L.: 12 cm - Prof.: 27 cm 500/600 €

351 ECOLE FRANÇAISE du XIXème siècle,

Cheval

Epreuve en bronze à patine brune, sur un socle rectangulaire en marbre blanc.

H. : 22 cm - L.: 20 cm. 300/400 €

352 Adolphe Louis GEOFFROY (1844-1915)

Panthère rugissant.

Bronze à patine brune nuancée, porte la signature et le cachet Cire perdue Susse Frères Editeurs Paris.

H. : 20 cm - base : 23 cm. 800/1 000 €

353 GROUPE en bronze à patine médaille représentant une bergère, d'après Joseph d'Aste (1881-1945) ; signé.

Début du XXème siècle.

H. : 31 cm, L. : 35 cm.

Sur une base en bois teinté. 1 000/1 500 €

354 Jean-Baptiste CARPEAUX (1827-1875)

Christ en croix

Le Christ est couronné d'une couronne d'épines, la tête levée vers le haut.

Epreuve en bronze à patine brune foncée, signée "Carpeaux" sur le périzonium.

36 x 30 cm.

Bibliographie : M. Poletti, A. Richarme - Jean-Baptiste Carpeaux sculpteur. Catalogue raisonné de l'oeuvre édité, Paris, 2003, p.76. 1 800/2 000 €



352



353



355

355 D'après Jean-Honoré FRAGONARD (1732-1806)

Psyché au tribunal de Vénus.

Gravure en couleurs, encadrement en verre églomisé noir à palmettes doré.

Dim. : 62 x 87 cm.

400/600 €

356 PAIRE DE FAUTEUILS en acajou, accotoirs moulurés.

XIXe siècle, style Empire.

Garniture en velours jaune à décor de rosaces et d'une aigle impériale.

Dim. : 93 x 64 x 45 cm.

150/200 €

357 BERGÈRE en placage d'acajou, accotoirs moulurés.

XIXe siècle, style Empire.

Garniture en velours vert.

Dim. : 92 x 64 x 46 cm.

100/150 €

358 PENDULE en bronze doré à quatre colonnes, le fronton et la base feuillagés.

Epoque Louis-Philippe.

H. : 47 cm, L. : 23,5 cm, P. : 12 cm.

400/500 €

359 TABLE à écrire en acajou, le plateau à rebord surmontant deux tiroirs, l'un formant écritoire, contenant une tablette coulissante et deux compartiments, les montants quadrangulaires réunis par une plinthe.

H. : 76 cm, L. : 57 cm, P. : 34,5 cm

800/1 000 €



358



359



360

360 BOITE rectangulaire à panneaux de verre peint et doré à décor du char de Vénus et de jeux d'enfants ; signée et datée P. Vauth 1846.

XIXème siècle.

H. : 10,5 cm, L. : 26 cm, P. : 18,5 cm.

Usures.

500/800 €



361

361 PAIRE D'OBÉLISQUES en cristal de roche, reposant sur une base carrée.

Style néoclassique.

H. : 55 cm.

600/800 €



362 RARE PENDULE en bois teinté et bronze doré, le mouvement à la demande actionnant des enfants-forgerons au cadran déclenchant la sonnerie, surmonté d'un aigle ; reposant sur un portique à colonnes d'albâtre et niches à fond de verre contenant des enfants ailés jouant des cymbales, belle ornementation de bronzes dorés en applique : scène antique, muses, caducée et feuillages. Travail probablement étranger vers 1830-1840.
H. : 69, L. : 36 cm, P. : 13 cm

4 000/6 000 €



363

363 BACCARAT (Attribué à)

Lustre corbeille en bronze doré à motifs de pampilles de cristal et de verre en chute.
On y joint sa boule. 2 000/3 000 €



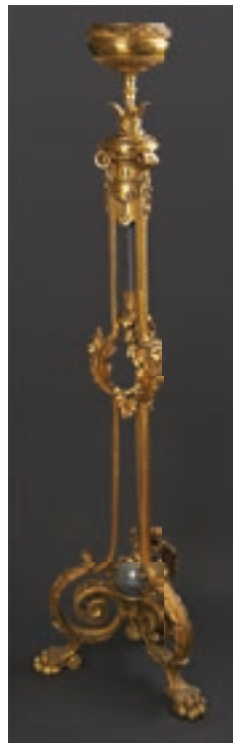
364

364 LANTERNE circulaire en bronze doré, à quatre montants surmontés de têtes de bélier et pommes de pins, la base à ajourée de balustres.
Style Louis XVI.

H. : 78 cm, L. : 43 cm.

600/800 €

365 GUÉRIDON porte-jardinière en bronze patiné et doré, la vasque soutenue par un fût ajouré à trois montants à têtes de Borée terminé par un piétement à volutes et pieds en griffe.
Fin du XIXème siècle.
H. : 153 cm. 800/1 000 €



365

366 PAIRE D'APPLIQUES aux enfants-souffleurs, à deux lumières en enroulement.
Style Louis XVI.

H. : 43 cm, L. : 25 cm

800/1 000 €



367

367 PENDULE en bronze doré et marbre blanc, un enfant ailé désignant le cadran à chiffres romains et arabes inscrit Lepaute Hger du Roi A Paris, la base à décor de guirlandes et rubans.

Epoque Napoléon III.

H. : 65 cm, L. : 62 cm, P. : 26 cm

3 000/5 000 €



368

368 PAIRE DE GRANDS VASES d'ornement en marbre vert Cipollin à monture de bronze doré à anses à double enroulement feuillagé, reposant sur un piédoche à frise de guirlande de feuilles de laurier.

Style Louis XVI, XIXème siècle.

H. : 52 cm.

2 000/3 000 €



369

369 BONHEUR DU JOUR en acajou, la ceinture ouvrant à deux tiroirs, avec une tablette coulissante surmontée de deux tiroirs et deux vantaux à décor de panneaux peints de fleurs polychromes sur fond or ; les montants arrondis terminés par des vases, réunis par un fronton mouvementé intégrant un médaillon de fleurs ; portant une étiquette de la maison Giroux (peut-être associée).
Fin du XIXème siècle.

H. : 126 cm, L. : 66 cm, P. : 48 cm

1 500/2 000 €



370

370 GRAND LUSTRE en bronze doré à vingt-quatre lumières sur deux rangs, à décor de feuillages et fleurs ; (percé pour l'électricité).
Epoque Napoléon III.
H. : 112 cm, L. : 95 cm

1 500/2 000 €

371 NAPLES (genre de) - Surtout de table en porcelaine en forme de large coquille soutenue par deux chevaux marins sur une base triangulaire et surmontée de trois tritons dont l'un tient un cartouche à décor de coquillages, à décor polychrome et or.
Marqué : N en bleu.
Fin du XIXème siècle.
H. : 39 cm. Quelques restaurations.

800/1 200 €

372 GARNITURE DE CHEMINÉE en bronze doré et marbre rouge griotte, la pendule à décor de bacchantes, la base inscrite Clodion 1762 ; les candélabres à neuf lumières, le vase en marbre griotte à guirlandes, reposant sur un piédoche et un socle carré à draperies.

Le cadran signé de Raingo Frères à Paris.

Epoque Napoléon III

H. : 73 cm et 78 cm

6 000/8 000 €



372



373



374

373 PAIRE D'APPLIQUES en bronze doré à deux lumières en enroulement à décor de feuillages et fleurs.

Style Régence.

H. : 42 cm

1 000/1 500 €

374 PENDULE en bronze doré à décor ajouré de feuillages, agrafes et rocailles, le cadran à cartouches émaillés surmonté de deux oiseaux, reposant sur une base en bois doré, le mouvement de Japy à Paris ; on y joint une paire de candélabres aux enfants à cinq lumières en bronze doré.

Fin du XIXe siècle.

H. : 53 cm.

2 000/3 000 €

375 PENDULE en bronze doré représentant une jeune fille à la colombe, la base à décor ajouré de feuillages, rocailles et cartouche ; le cadran signé de Brocot à Paris.

Epoque Napoléon III

H. : 47 cm, L. : 51 cm

800/1 000 €

376 PAIRE D'APPLIQUES à deux lumières en bronze doré à décor de cannelures en spirale et nœud de ruban.

Style Louis XVI.

H. : 43 cm.

500/700 €

377 DEUX TABOURETS ovales, l'un en bois sculpté et doré à décor de rais de cœurs, l'autre en bois mouluré et peint ; reposant sur des pieds fuselés à cannelures.

Style Louis XVI. XIXe siècle.

H. : 20 cm, L. : 38 cm.

300/400 €



375



376



377



378 - 379

378 PAIRE DE GIRANDOLES en bronze doré, verre taillé et teinté, à six lumières, le fût en balustre et la base circulaire feuillagée.
Style du XVIIIème siècle.

H. : 78 cm 600/800 €

379 PAIRE DE GIRANDOLES en bronze doré, verre taillé et teinté, à quatre lumières, le fût en balustre et la base circulaire.

Style du XVIIIème siècle.
H. : 60 cm 300/500 €

380 LUSTRE en bronze patiné et doré à cinq lumières, à décor de feuillages et corolles.

Style Louis XV.
H. : (approx) : 93 cm. 400/600 €

381 PAIRE D'ATHÉNIENNES en bronze doré et marbre rouge griotte, les montants à pieds de biche et têtes de satyre, reposant sur une base triangulaire à frise de perles.

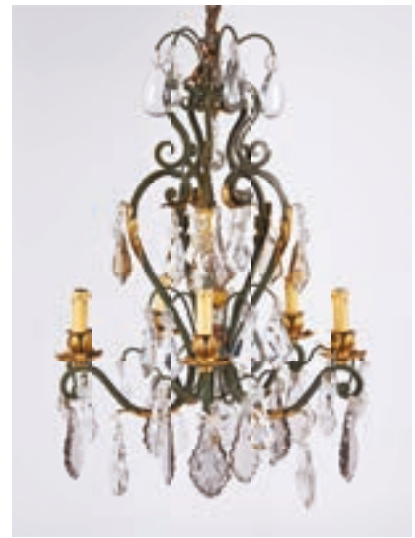
Style Louis XVI.
H. : 20 cm. 500/700 €

382 MALLE de carrosse en cuir clouté à motifs floraux, les poignées et pentures feuillagées.

Epoque Louis XV.
60 x 135 x 53 cm. Accidents et manques. 500/600 €

383 CAUCASE
Tapis à décor géométrique de pattes de crabe sur fond bleu et vert.

300/500 €



380



381



383



382

ORDRE D'ACHAT/ABSENTEE BID FORM
VENDREDI 16 DÉCEMBRE 2016 à 13H30 - SALLE 16

A renvoyer à/Please mail to :

PESCHETEAU-BADIN

O.V.V. n° 2002-312

VENTES AUX ENCHÈRES PUBLIQUES - EXPERTISES
16, rue de la Grange Batelière - 75009 PARIS
Tél. : 01 47 70 50 90 - Fax. 01 48 01 04 45
pescheteau-badin@wanadoo.fr

Nom et Prénoms/Name and first name _____

Adresse /Address _____

Mail _____

Téléphone (phone) _____

Après avoir pris connaissance des conditions de vente décrites dans le catalogue, je déclare les accepter et vous prie d'acquiescer pour mon compte personnel aux limites indiquées en euros, les lots que j'ai désignés ci-dessous. (Les limites ne comprenant pas les frais légaux).

I have read the conditions of sale printed in this catalogue and agree to abide by them. I grant you permission to purchase on my behalf the following items within the limits indicated in euros. (These limits do not include buyer's premium and taxes).

- Références bancaires obligatoires (RIB) _____
- Required bank references and account number _____
- Références dans le marché de l'art à PARIS ou à Londres _____

LOT N°	DESCRIPTION DU LOT LOT DESCRIPTION	LIMITE EN € TOP LIMIT OF BID IN €

Les ordres d'achats doivent être reçus au moins 48 heures avant la vente.

Date :

To allow time for processing, absentee bids should be received at least 48 hours before the sales begins.

Signature obligatoire :

Required signature :

CONDITIONS DE VENTE

Pescheteau-Badin, société de ventes volontaires de meubles aux enchères publiques est régie par la loi du 10 Juillet 2000.

Estimations : Les estimations indiquées au catalogue sont données à titre indicatif.

Garanties : Les dimensions, poids, couleurs de reproduction et informations sont fournis à titre indicatif. Les lots sont vendus dans l'état où ils se trouvent au moment précis de leur adjudication avec leurs possibles défauts ou imperfections ; L'absence d'indication d'une restauration d'usage, d'accidents, retouches ou de tout autre incident dans le catalogue, sur des rapports de condition ou des étiquettes ou encore lors d'annonce verbale n'implique nullement qu'un bien soit exempt de défaut.

L'exposition préalable ayant permis aux éventuels acquéreurs de se rendre compte de l'état des lots proposés à la vente, aucune réclamation ne sera admise, une fois l'adjudication prononcée.

Enchères : Les acquéreurs potentiels sont invités à se faire connaître avant la vente auprès de Pescheteau-Badin pour permettre l'enregistrement de leur identité et de leurs références bancaires. Les enchères suivent l'ordre du catalogue. Pescheteau-Badin est libre de fixer l'ordre de progression des enchères et les enchérisseurs sont tenus de s'y conformer. Pescheteau-Badin se réserve le droit de retirer réunir ou séparer des lots. Le plus offrant et dernier enchérisseur sera l'adjudicataire.

En cas de double enchère reconnue effective par Pescheteau-Badin, l'objet sera remis en vente, et le public présent pourra enchérir.

Vente : La vente est faite expressément au comptant.

Les acquéreurs paieront en sus des enchères les frais suivants : 26 % (21.67% + TVA 20 %)

Paiement : Le paiement du lot aura lieu au comptant, pour l'intégralité du prix, des frais et taxes, même en cas de nécessité d'obtention d'une licence d'exportation.

L'adjudicataire pourra s'acquitter par les moyens suivants :

- Jusqu'à 1000 € pour les particuliers résidant en France et pour les commerçants français, U.E. ou étranger.

- Jusqu'à 15000 € pour les particuliers non-résident français (la seule mention de la nationalité portée sur le passeport étranger n'est pas suffisante pour déterminer sa résidence. Il faut un certificat de domiciliation établi par une autorité du pays de l'acheteur)

- par carte bancaire

- par chèque ou virement bancaire sur le compte :

CREDIT DU NORD 9 bd des Italiens 75002 PARIS. (IBAN) FR76 3007 6020 2122 2800 0600 044 (SWIFT)
NORDFRPP ou (code banque) 30076 (code agence) 02021 numéro de compte 22280006000 (clé RIB) 44

Le lot ne sera délivré à l'acquéreur qu'après paiement intégral du prix, des frais et des taxes.

Dans l'intervalle, Pescheteau-Badin, pourra facturer à l'acquéreur des frais de dépôt du lot, et éventuellement des frais de manutention et de transport.

A défaut de paiement par l'adjudicataire, après mise en demeure restée infructueuse, le bien est remis en vente sur la demande du vendeur sur folle enchère de l'adjudicataire défaillant ; si le vendeur ne formule pas cette demande dans un délai de un mois à compter de l'adjudication, la vente est résolue de plein droit, sans préjudice de dommages et intérêts dus par l'adjudicataire défaillant.

Magasinage - retrait des achats - envois :

Le magasinage :

Les meubles, tableaux et objets adjugés qui n'auront pas été retirés par leurs acquéreurs le lendemain de la vente avant 10 heures en salle à Drouot Richelieu seront entreposés au 3ème sous-sol de l'Hôtel Drouot : 6 bis rue Rossini - 7009 PARIS, Tél. : 33 (0) 1 48 00 20 56 où ils pourront être retirés aux horaires suivants : 9h-10h / 13h30-17h30 du lundi au vendredi et 8h-12h le samedi.

Tous les frais de stockage dus aux conditions tarifaires en vigueur devront être réglés au magasinage de l'Hôtel Drouot avant enlèvement des lots et sur présentation du bordereau acquitté. Aucun frais de magasinage n'est dû si une demande d'envoi via DROUOT TRANSPORT est effectuée auprès de DROUOT TRANSPORT au plus tard le lendemain de la vente.

Envoi des lots

DROUOT TRANSPORT 01 48 00 22 49 drouot-transport@drouot.com

Le règlement du transport est à effectuer directement auprès de ces transporteurs qui se chargent du transport, de l'emballage et le suivi des envois. Les frais de magasinage à Drouot sont stoppés dès la demande de devis auprès de DROUOT TRANSPORT.

Retrait des achats : En cas de paiement par chèque ou par virement, la délivrance des objets pourra être différée jusqu'à l'encaissement.

Dès l'adjudication, l'objet sera sous l'entière responsabilité de l'adjudicataire. L'acquéreur sera lui-même chargé de faire assurer ses acquisitions, Pescheteau-Badin déclinant toute responsabilité quant aux dommages que l'objet pourrait encourir, et ceci dès l'adjudication prononcée. Pescheteau-Badin ne se charge pas des expéditions, toutefois les adjudicataires pourront obtenir tout renseignement concernant la livraison ou l'expédition. La formalité de licence d'exportation peut requérir un délai de cinq semaines, celui-ci pouvant être sensiblement réduit selon la rapidité avec laquelle l'acquéreur précisera ses instructions à Pescheteau-Badin.

Ordre d'achat : Si vous désirez faire une offre d'achat par écrit, vous pouvez utiliser le formulaire prévu à cet effet en fin de catalogue. Celle-ci doit nous parvenir au plus tard deux jours avant la vente accompagnée de vos coordonnées bancaires. Si Pescheteau-Badin reçoit plusieurs ordres concernant le même lot pour un montant identique, c'est l'ordre le plus ancien qui sera préféré. Pescheteau-Badin ne pourra engager sa responsabilité notamment en cas d'erreur ou d'omission de l'ordre écrit. Si vous désirez enchérir par téléphone, veuillez en faire la demande par écrit, accompagnée de vos références bancaires, au plus tard deux jours avant la vente. Il ne sera accepté aucune enchère téléphonique en dessous de 450 € Pescheteau-Badin ne pourra engager sa responsabilité si la liaison téléphonique n'est pas établie, établie tardivement, ou en cas d'erreur ou d'omission.





16 DÉCEMBRE 2016