

DROUOT

PESCHETEAU BADIN

COMMISSAIRES-PRISEURS



EXPERTS
SC EMERIC & STEPHEN PORTIER
29 NOVEMBRE 2016



Drouot

Préparez-vous à l'inattendu

ENCHÉRIR SUR INTERNET

Drouot Live

www.drouotlive.com

ACHETER SUR INTERNET

Drouot Online

www.drouotonline.com

FACILITER VOS ACHATS

Drouot Card

www.drouot.com/card

S'INFORMER

La Gazette Drouot

www.gazette-drouot.com

EXPÉDIER VOS ACHATS

Drouot Transport

www.drouot-transport.com



Hôtel Drouot

9, rue drouot 75009 Paris

+33 (0)1 48 00 20 20

contact@drouot.com

www.drouot.com

© photos Bruno SIMON

+33 1 48 00 00 50

studio@photobruno.com

AVIS

La SC EMERIC & STEPHEN PORTIER applique les appellations selon les normes et réglementations techniques conformes au décret n° 2002-65 du 14 Janvier 2002.

- a) La SC EMERIC & STEPHEN PORTIER désigne les pierres modifiées par « les pratiques lapidaires traditionnelles » de la même manière que celles qui n'auraient pas été modifiées. (Art 3)
- b) La SC EMERIC & STEPHEN PORTIER désigne les pierres modifiées par d'autres procédés, par le nom de la pierre, suivi de la mention « traitée » ou par l'indication du traitement subi (Art 2).

Les pierres non accompagnées de certificats ou attestations de Laboratoires ont été estimées par la SC EMERIC & STEPHEN PORTIER en tenant compte des modifications éventuelles du paragraphe a).

La SC EMERIC & STEPHEN PORTIER se tient à la disposition des acheteurs pour tous renseignements complémentaires concernant le décret n° 2002-65 ou les différentes sortes de traitements existants.

Les techniques d'identification et les conclusions d'analyse concernant l'origine et la classification des pierres et perles peuvent varier d'un laboratoire à un autre.

En conséquence, il est possible d'obtenir, dans certains cas, un résultat différent en fonction des laboratoires consultés.

La SC EMERIC & STEPHEN PORTIER ne pourra en aucun cas être tenu responsable de ces différences.

* L'examen de trace de traitement « HPHT » a été effectué au sein de la SC EMERIC & STEPHEN PORTIER par méthode de transmission optique



Ventes aux enchères publiques
Drouot Richelieu - 9, rue Drouot - 75009 Paris
Parking sous l'Hôtel des Ventes



BIJOUX ORFÈVRENERIE

LE MARDI 29 NOVEMBRE 2016
SALLE 2 À 14 H

BIJOUX ANCIENS ET MODERNES

PIERRES PRÉCIEUSES SUR PAPIER (DIAMANTS, SAPHIRS, RUBIS)
BIJOUX EN OR ET PLATINE : BAGUES - BRACELETS - BROCHES - COLLIERS - COLLIERS DE PERLES -
MONTRES BRACELET ET DE POCHE
DONT BAGUES MAUBOUSSIN, CARTIER - BRACELETS VAN CLEEF & ARPELS, HERMES, MELLERIO, MARCHESINI
MONTRES CARTIER, BOUCHERON, LONGINES, PIAGET, PATEK PHILIPPE, TAG HEUER, MONTBLANC, EBEL, GRUVELLI ...

OBJETS DE VITRINE

FLACONS A SEL - MICROMOSAÏQUE - CADRE CHEVALET
ORFÈVRENERIE RUSSE : ICÔNE, SALERON, CUILLER, SAUPOUDREUSE

ORFÈVRENERIE ANCIENNE

COUVERTS - FLAMBEAU - MONTURE D'HUILIER - VERSEUSE - PLAT - TIMBALES - CALICE

ORFÈVRENERIE XIXÈME ET MODERNE

TIMBALES - VERSEUSES - MÉNAGÈRES - COUVERTS - PLATS - TASSES - LEGUMIERS -
DONT ODIOT : PLATEAU PORTE BOUTEILLES, LEGUMIER - BOIVIN : COUPES ET PLATS -
TETARD : MÉNAGÈRE MODÈLE « VERSAILLES » - FOUQUET LAPAR : MÉNAGÈRE

Expositions publiques

Samedi 26 novembre de 11h à 18h
Lundi 28 novembre de 11h à 18h
Mardi 29 novembre de 11h à 12h

Expositions privées

Sur rendez-vous
01 47 70 89 82

Responsable de la vente

Marie-Laure FELTZ
01 47 70 50 92
mlfeltz@pescheteau-badin.com

Catalogue et photographies en ligne
sur www.pescheteau-badin.com,
www.drouot.com

ENCHÉRISSEZ SUR

DrouotLIVE^{MO}

Ordres d'achat :

Romain CERVELLO
01 47 70 50 90
bids@pescheteau-badin.com



PESCHETEAU-BADIN
Commissaires-Priseurs
OVV n° 2002-312
16, rue de la Grange Batelière - 75009 PARIS
Tél. 01 47 70 50 90 - pescheteau-badin@wanadoo.fr

assistés de

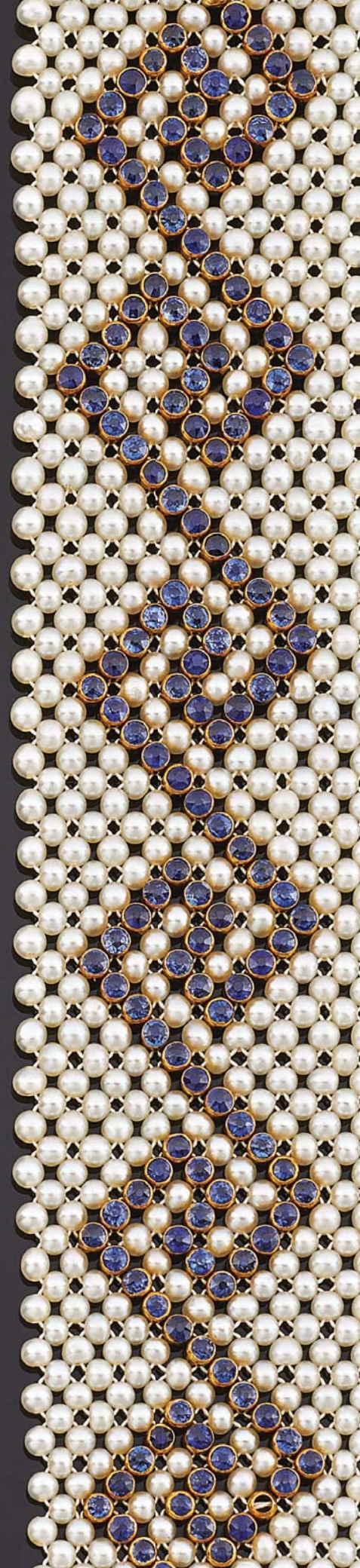
La SC Emeric & Stephen PORTIER
Emeric PORTIER

Agréé par la Cour de Cassation
Expert joaillier près la Cour d'Appel de Paris - Assesseur de la CCE Douanière
17, rue Drouot - 75009 PARIS
Tél. : 01 47 70 89 82
e-mail : experts@esportier.com
(anciennement SC SERRET-PORTIER)

Veillez consulter attentivement les conditions de vente à la fin du catalogue

- 1 **MONTRE BOUTON** en métal, le pourtour du cadran émaillé bleu. Avec son bracelet en cuir marine.
Longueur : 20 cm (Accidents et manques) 20 / 30 €
- 2 **SEIKO**
Montre bracelet de dame en métal, la montre de forme ronde, cadran émaillé jaune, trotteuse centrale, indicateur des jours et date à trois heures, bracelet articulé, le fermoir en métal. Mouvement à quartz. (Rayures) 30 / 50 €
- 3 Non venu
- 4 **TROIS PAIRES DE BOUTONS DE MANCHETTES** en métal émaillé ornés du sceau du Président des États-Unis et du symbole des anciens combattants. (Légère oxydation) 40 / 50 €
- 5 **LOT DE TROIS ALLIANCES** et une bague en or jaune 750 millièmes uni. Poids brut : 3 g 40 / 80 €
- 6 **LOT DE BAGUES** en argent 925 millièmes, métal et composition partiellement ornées de pierres d'imitation. Poids brut total : 27 g 50 / 100 €
- 7 **LONGINES**
Montre bracelet, la montre de forme ronde en or jaune 750 millièmes, cadran émaillé jaune, chiffres arabes pour les heures, chemin de fer pour les minutes. Le bracelet en cuir, mouvement mécanique. Poids brut : 17 g 60 / 80 €
- 8 **LOT** en or jaune 750 millièmes comprenant : une paire de boucles d'oreille serties de perles de culture, système pour oreilles percées et une épingle de cravate à motif de tulle. Poids brut : 3 g 60 / 100 €
- 9 **MONTRE DE DAME** en or jaune 750 millièmes, le fond à décor de fleurs, cadran émaillé blanc, chiffres romains pour les heures et arabes pour les minutes. Remontoir au pendant, échappement à cylindre. Double cuvette en métal. (Accidents). Diamètre : 27 mm - Poids brut : 17 g 70 / 100 €
- 10 **LOT DE DEUX BAGUES** en or 750 millièmes à décor d'entrelacs, ornées de diamants taillés en roses. Tour de doigt : 57 et 57.5 - Poids brut : 5 g 70 / 120 €
- 11 **LOT DE PIERRES FINES** (émeraudes, rubis traité...) et pierres de synthèse de couleur rouge. Poids total : 8.03 ct 70 / 100 €
- 12 **BROCHE** en or jaune 750 millièmes et platine 850 millièmes ornée d'un écu rayonnant partiellement amati, serti de deux diamants ronds de taille brillant et monogrammé "B.P.". Longueur : 3.5 cm - Poids brut : 4 g 80 / 100 €
- 13 **ENSEMBLE DE QUATRE BAGUES** en or gris 750 millièmes chacune ornée d'une petite perle de culture. Tour de doigt : 44-46-47 & 48 - Poids brut : 4 g
On y joint **UNE BAGUE** en or gris 750 millièmes et platine 850 millièmes sertie d'un diamant rond de taille brillant. Tour de doigt : 55 - Poids brut : 2 g 80 / 160 €
- 14 **LOT** en or jaune 750 millièmes comprenant : une épingle de cravate à motifs d'étendard de tulle et une paire de boucles d'oreille serties d'une perle de culture, système pour oreilles percées. Poids brut : 4 g 80 / 120 €
- 15 **MONTRE DE DAME** en or jaune 750 millièmes, le fond guilloché, cadran émaillé blanc, chiffres romains pour les heures. Remontage à clé par le fond, échappement à cylindre. Diamètre : 3 cm - Poids brut : 20 g
On y joint une clé de montre en métal. 80 / 120 €
- 16 **LOT** en or jaune 585 millièmes, argent 925 millièmes et métal orné de pierres d'imitation comprenant : broches, boucle de ceinture, et pendentifs. (Accidents) 80 / 150 €
- 17 **LOT** en or 750 millièmes comprenant : bracelet gourmette d'enfant - un élément de boucle ajouré à décor feuillagé et une épingle de cravate figurant une colombe sertie de perles et pierre fine rose sur clinquant du XIXème siècle. XIXème siècle. Poids brut : 17 g
On y joint un porte-mine formant pendentif en métal doré. (Réparations) 100 / 120 €
- 18 **ENSEMBLE DE TROIS BAGUES** en or gris 750 millièmes et platine 850 millièmes à motifs géométriques, serties de diamants de taille ancienne et pierre blanche d'imitation pour une. Tour de doigt : 52 & 54 - Poids brut : 4 g 100 / 150 €
- 19 **ENSEMBLE DE QUATRE PENDENTIFS** en or jaune 750 millièmes ajourés dont trois sertis d'un diamant taillé en rose. Poids brut : 4 g 100 / 120 €
- 20 **BAGUE** en or gris 750 millièmes et platine 850 millièmes sertie d'un diamant de taille ancienne. - et une paire de boucles d'oreille en or jaune 750 millièmes ornée d'une perle de culture et d'un diamant taillé en rose, systèmes pour oreilles percées. Tour de doigt : 48.5 - Poids brut total : 2 g 100 / 150 €
- 21 **LOT** en or gris 750 millièmes comprenant : une bague sertie d'un diamant rond de taille ancienne et une paire de boucles d'oreille ornées de perles de culture, pour oreilles percées. Tour de doigt : 47 - Poids brut : 2 g 100 / 120 €
- 22 **COLLIER** articulé en or jaune 750 millièmes, les maillons de forme ronde. Longueur : 46 cm - Poids brut : 7 g 100 / 180 €
- 23 **COLLIER** articulé en or jaune 750 millièmes, les maillons de forme ronde. Longueur : 51 cm - Poids brut : 6 g 100 / 180 €
- 24 **BRACELET** articulé en or jaune 585 millièmes, les maillons de forme ovale. Poids brut : 12 g 100 / 150 €
- 25 **PENDENTIF** de forme géométrique et bague en or gris 750 millièmes et platine 850 millièmes sertis de diamants de taille ancienne et moderne. Taille ancienne et taille brillant. Poids brut : 3 g (égrisures) 120 / 180 €
- 26 **LOT** de trois bagues en or 750 millièmes et argent 925 millièmes à décor d'agrafes et fleurettes partiellement ornées de diamants taillés en roses et pierres d'imitation. (Manques). Tour de doigt : 54.5 et 55.5 - Poids brut : 3 g 120 / 180 €
- 27 **ENSEMBLE** en or blanc et jaune 750 millièmes comprenant : cinq paires de boucles d'oreille pour oreilles percées et une épingle de cravate, ornées de petites perles de culture. Poids brut : 8 g 150 / 200 €
- 28 **LOT** de diamants sur papier de formes diverses pesant environ 4.90 ct. On y joint un lot de pierres fines et pierres d'imitation. (Accidents et manques) 150 / 250 €
- 29 **LOT** en or jaune 750 millièmes comprenant : deux alliances et une boucle d'oreille ornée d'un diamant rond de taille ancienne. (Manque la pierre principale sur la boucle d'oreille). Poids brut : 12 g 160 / 250 €
- 30 **LOT DE CINQ BAGUES** en or jaune 750 millièmes et argent 925 millièmes, partiellement serties de pierres d'imitation. Tours de doigt : 49-53-54,5-56-57 Poids brut : 19 g 200 / 300 €

- 31 **DEUX MONTRES DE DAME** en or jaune 750 millièmes, fond guilloché, cadran émaillé blanc, chiffres romains pour les heures. Remontage à clé par le fond. Une bélière en métal.
Diamètre : 32 mm pour chacune (Bosses) - Poids brut : 49 g
On y joint deux clés de montres et une chaîne giletère en métal. 180 / 250 €
- 32 **BROCHE ET PENDENTIF** en or jaune 750 millièmes godronné, le pendentif serpentiforme serti d'un cabochon de turquoise.
Poids brut : 17 g 200 / 300 €
- 33 **MONTRE DE POCHE** en or jaune 750 millièmes, le fond monogrammé, cadran émaillé blanc, chiffres romains pour les heures, arabes pour les minutes, trotteuse à six heures. Remontoir au pendant, balancier bimétallique à compensation, échappement à ancre empierré. (Rayures et petits chocs)
Diamètre : 4.5 cm - Poids brut : 58 g 200 / 300 €
- 34 **LOT** de deux bagues en or jaune 750 millièmes de forme géométrique ornées de pierres d'imitation blanches. (Egrisures)
Tour de doigt : 53 et 58.5 - Poids brut : 16 g 220 / 320 €
- 35 **LOT** de deux bagues en or jaune 750 millièmes, chacune de forme géométrique ornée de diamants ronds.
Tour de doigt : 53.5 les deux - Poids brut : 9 g 220 / 320 €
- 36 **LOT** de bijoux en or 750 millièmes, argent 925 millièmes et métal comprenant : paire de boucles d'oreille, épingle de cravate, pendentifs, broches et clés de montres. (Accidents et manques)
Poids brut de l'or : 21 g 250 / 350 €
- 37 **LOT** de six pendentifs en or jaune 750 millièmes, certains médaillons ouvrant.
Poids brut : 27 g 250 / 350 €
- 38 **LOT** en or jaune 750 millièmes et métal comprenant : broche et paire de boucles d'oreille ornées de camées coquille. On y joint des broches ornées de corail et composition. (Accidents, manques, traces de soudure)
Poids brut total : 32 g 250 / 350 €
- 39 **SAPHIR** (chauffé) sur papier de forme ovale pesant 1.59 ct. 250 / 350 €
- 40 **LOT** de quatre montres de col en or jaune 750 millièmes, cadrans émaillés blancs, remontoirs au pendant. (Bosses et manques).
Diamètres : 25 à 30 mm - Poids brut : 72 g
On y joint une montre bracelet de dame en or jaune 750 millièmes, mouvement mécanique.
Poids brut : 17 g 500 / 600 €
- 41 **BRACELET** articulé en or jaune 750 millièmes, les maillons de forme ovale entrelacés partiellement gravés.
Poids brut : 18 g 280 / 350 €
- 42 **BAGUE** "fleur" en or gris 750 millièmes sertie de sept diamants de taille brillant, celui du centre plus important.
Tour de doigt : 56.5 - Poids brut : 2 g 300 / 500 €
- 43 **LOT** en or jaune 750 millièmes, monté en or et métal comprenant : alliances, canif, épingles de cravate, boutons de col, bris...
Poids brut total : 72 g 300 / 500 €
- 44 **LOT** de trois montres de dame et un bracelet, certaines parties en or jaune 750 millièmes. Mouvement mécanique et à quartz. (Accidents et manques)
Poids brut total : 50 g 300 / 400 €
- 45 **LOT** de onze saphirs sur papier de forme ovale pesant 10.20 ct environ. 300 / 500 €
- 46 **ENSEMBLE** en or jaune 750 millièmes comprenant : deux bracelets de montre et un bracelet articulé.
Longueurs : 13 -14 et 18 cm
Poids : 18 g 350 / 450 €
- 47 **DEUX BRACELETS** rigides ouvrant en or jaune 750 millièmes uni. (Bosses)
Diamètre intérieur : 6 cm - Poids brut : 23 g 350 / 450 €
- 48 **BAGUE** en or jaune et gris 750 millièmes à gradins, sertie d'une émeraude ovale entre huit diamants ronds de taille ancienne.
Tour de doigt : 51 - Poids brut : 8 g 400 / 600 €



- 49 **ENSEMBLE** de deux bracelets articulés en or jaune 750 millièmes, à maillons géométriques et une chaîne d'ancre orné d'une plaque d'identité vierge.
Longueur : 18 et 19 cm
Poids brut : 25 g 400 / 600 €
- 50 **LOT** de huit diamants sur papier de forme ronde et coussin de taille ancienne pesant : 2.84 ct environ. 500 / 800 €
- 51 **FERMOIR** en platine 850 millièmes entièrement serti de diamants rectangulaires et ronds.
Poids brut : 3 g
On y joint un lot de diamants sur papier de forme rectangulaire et rond pesant 3.01 ct environ. 500 / 700 €
- 52 **LOT** en argent et vermeil 925 millièmes comprenant : une médaille ronde et un pendentif en forme de tortue partiellement émaillée vert, les pattes articulées.
Poids brut : 19 g 20 / 30 €
- 53 **PENDENTIF** en or jaune 750 millièmes serti d'un diamant rond de taille brillant et d'un cabochon de quartz "oeil de tigre".
On y joint un pendentif en argent et vermeil 925 millièmes figurant un oiseau perché.
Poids brut total : 3 g 30 / 50 €
- 54 **LOT** en or jaune 750 millièmes comprenant : une épingle de cravate à motif de plissé de tulle et une paire de boucles d'oreille ornées d'une perle de culture, système pour oreilles percées.
Poids brut : 4 g (Restauration) 60 / 100 €
- 55 **LOT** en or gris 750 millièmes et platine 850 millièmes comprenant : un pendentif de forme géométrique et une bague, serti de petits diamants.
Poids brut : 3 g - Tour de doigt : 49 80 / 120 €
- 56 **BROCHE CLIP** en or jaune 750 millièmes ornée d'une pièce de 10 francs or Napoléon III dans un entourage ajouré serti de quatre petits rubis.
Hauteur : 2.8 cm - Poids brut : 8 g 120 / 180 €
- 57 **ALLIANCE** en or gris 750 millièmes entièrement sertie d'une ligne de diamants taillés en roses. (Marque de mise à grandeur)
Tour de doigt : 57 - Poids brut : 2 g 120 / 180 €
- 58 **LOT** en or gris 750 millièmes et platine 850 millièmes comprenant : un pendentif et une bague sertie d'un diamant rond de taille ancienne et taillé en 8/8.
Tour de doigt : 49
Poids brut : 2 g 150 / 200 €
- 59 **COLLIER** articulé en or jaune 750 millièmes, les maillons à décor de nœud.
Longueur : 40.5 cm - Poids brut : 12 g 180 / 250 €
- 60 **BAGUE** en platine 850 millièmes sertie d'un diamant de forme ronde et de taille brillant.
Tour de doigt : 57
Poids brut : 3 g
On y joint une monture de bague en platine et or gris 750 millièmes.
Tour de doigt : 53
Poids : 5 g 250 / 300 €



55



55



52



52



54



56



57



60



53



58



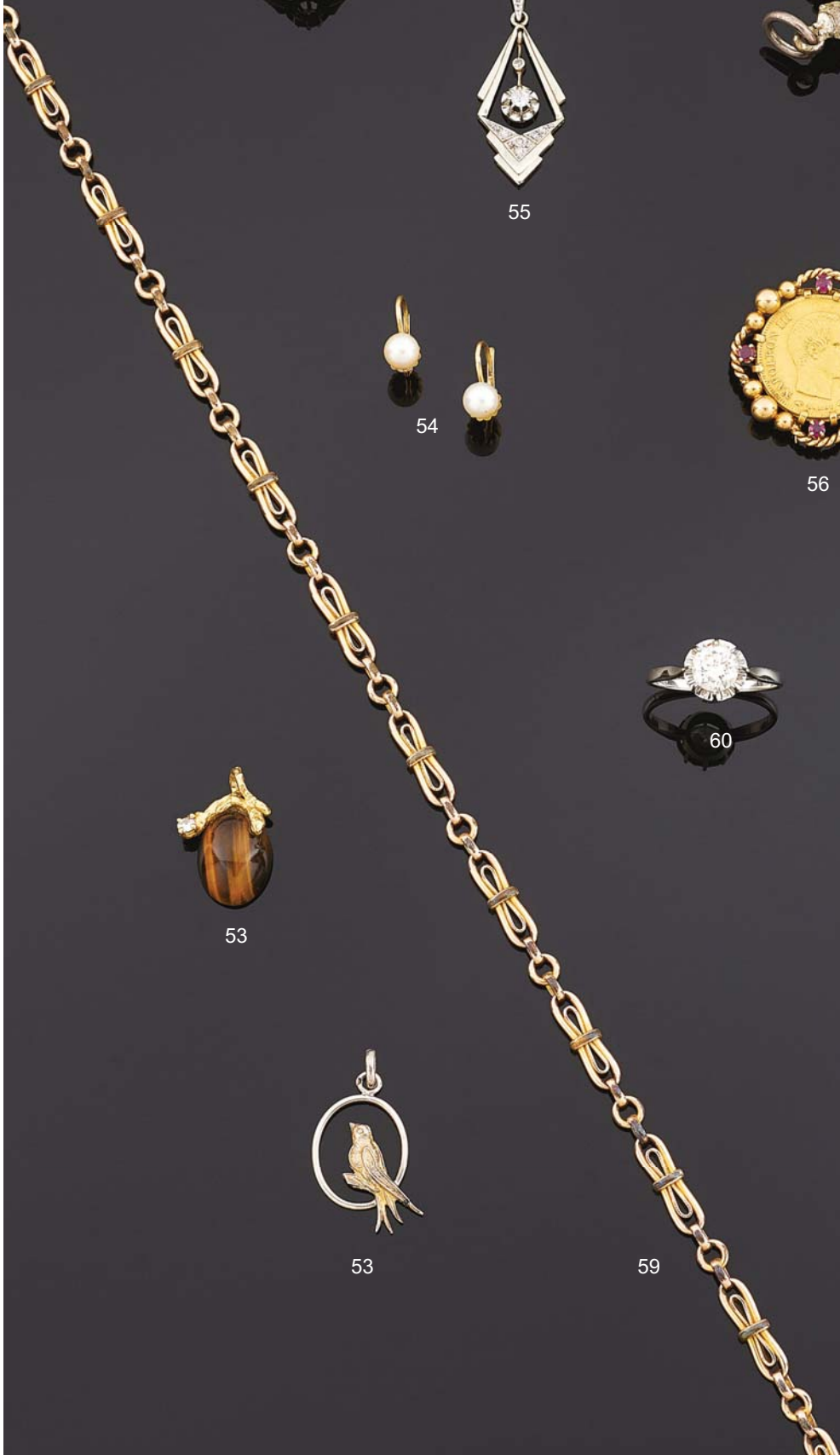
58



53



54



59

61	BAGUE en or jaune 750 millièmes ornée au centre d'une émeraude sertie clos entre quatre diamants ronds de taille brillant. Tour de doigt : 50 Poids brut : 4 g	70 / 100 €
62	BAGUE en or jaune 750 millièmes à décor de fleur stylisée ornée de petites améthystes. (Accidents à une pierre et trace de colle) Tour de doigt : 48 Poids brut : 4 g	80 / 120 €
63	BAGUE en or jaune 750 millièmes sertie d'une ligne de sept petits diamants ronds de taille brillant. Tour de doigt : 62 Poids brut : 2 g	100 / 150 €
64	BAGUE en or jaune 750 millièmes ornée d'une émeraude de forme navette, entre six petits diamants ronds. Tour de doigt : 54.5 Poids brut : 4 g	120 / 180 €
65	COLLIER articulé en or jaune 750 millièmes, les maillons anneaux double. Longueur : 62 cm Poids brut : 11 g	120 / 180 €
66	BROCHE "nœud" en or 750 millièmes uni et amati et pendentif en argent et vermeil 925 millièmes figurant un oiseau perché. Poids : 7 g	130 / 200 €
67	BAGUE en or jaune 750 millièmes sertie de trois saphirs entre deux lignes de petits diamants taillés en 8/8. Tour de doigt : 63 Poids brut : 3 g	150 / 250 €
68	BROCHE "nœud" en or jaune 750 millièmes, gravé et amati. Longueur : 5.5 cm Poids : 8 g (Réparation à l'attache)	150 / 200 €
69	BAGUE en or jaune 750 millièmes, ornée d'une ligne de cinq diamants ronds de taille brillant en chute. Tour de doigt : 50 Poids brut : 2 g	180 / 250 €
70	TROIS BRACELETS joncs ouvrant en or jaune 750 millièmes, ornés au centre de maillons oblongs sertis de petites émeraudes et diamants ronds. Diamètre : 5.5 cm Poids brut : 16 g (Egrisures)	300 / 400 €



70



68



64



66



66



65



61



63



69



62



67

- 71 **BAGUE** en or gris 750 millièmes à décor de trois motifs fleurs, sertie de petits diamants ronds.
Tour de doigt : 52
Poids brut : 2 g 80 / 120 €
- 72 **PAIRE DE PENDANTS D'OREILLE** en or jaune 750 millièmes, chacun orné d'une perle de culture grise en pampille surmontée d'une pierre d'imitation. Système pour oreilles percées.
Poids brut : 6 g 200 / 300 €
- 73 **BAGUE** en or gris 750 millièmes, ornée au centre de saphirs calibrés et pierres de synthèse de couleur bleue.
(Manque de mise à grandeur)
Tour de doigt : 52.5
Tour de doigt : 5 g 80 / 120 €
- 74 **COLLIER** articulé en or gris 750 millièmes et platine 850 millièmes agrémenté de sept perles de culture.
Longueur : 43 cm
Poids brut : 5 g 150 / 200 €
- 75 **BAGUE** en or gris 750 millièmes à décor de fleur ornée au centre d'une perle de culture entre des petits diamants ronds de taille brillant.
Tour de doigt : 51.5
Poids brut : 4 g 200 / 300 €
- 76 **COLLIER** articulé en platine 850 millièmes agrémenté au centre de treize petites perles de culture.
Longueur : 45 cm
Poids brut : 2 g
(Restauration au fermoir) 200 / 300 €
- 77 **BAGUE** en or gris 750 millièmes ajouré, à décor de fleurs partiellement ornée de diamants ronds de taille brillant.
Tour de doigt : 52.5
Poids brut : 4 g 180 / 250 €
- 78 **BAGUE** chevalière en or gris 750 millièmes ornée au centre de neuf diamants ronds, principalement de taille ancienne.
Tour de doigt : 46,5
Poids brut : 16 g 300 / 500 €



74



76



75



77



71



72



78



73



79	BAGUE en or jaune 750 millièmes ornée d'un rubis ovale serti clos dans un pavage de diamants ronds de taille brillant. Tour de doigt : 49 Poids brut : 3 g	150 / 200 €
80	BAGUE "bandeau" en or jaune 750 millièmes sertie d'une ligne de petits diamants ronds de taille brillant entre deux lignes de saphirs calibrés. Tour de doigt : 51 Poids brut : 5 g	180 / 220 €
81	BAGUE en or jaune 750 millièmes à décor de godrons, le centre orné de six diamants ronds de taille brillant. Tour de doigt : 52.5 Poids brut : 4 g	180 / 250 €
82	BRACELET articulé en or jaune 750 millièmes, les maillons chaîne d'ancre à décor de torsade. Longueur : 20 cm Poids brut : 12 g	180 / 250 €
83	BAGUE en or jaune 750 millièmes ornée au centre d'une pierre ornementale de forme cabochon entre deux diamants rectangulaires. Tour de doigt : 52.5 Poids brut : 7 g	300 / 400 €
84	BAGUE "toi et moi" en or jaune 750 millièmes, ornée de deux pavage de diamants ronds de taille brillant et de saphirs. Tour de doigt : 50 Poids brut : 7 g	300 / 500 €
85	BROCHE "nœud" en or jaune 750 millièmes gravé. Hauteur : 6 cm Poids : 16 g	300 / 400 €
86	BRACELET articulé en or jaune 750 millièmes, les maillons ajourés, amatis et unis en forme de nuage. Longueur : 17.5 cm Poids : 23 g	400 / 500 €
87	BRACELET articulé en fils d'or jaune 750 millièmes, les maillons de forme "arabesque". Longueur : 17 cm Poids : 32 g	600 / 800 €



87



86



82



83



84



81



85



80



79

- 88 BAGUE** en or jaune 750 millièmes à godrons concentriques, sertie d'une citrine de forme ovale.
Tour de doigt : 50
Poids brut : 6 g 150 / 200 €
- 89 BAGUE** en or jaune 750 millièmes ornée au centre d'une perle de culture dans un entourage de rubis ronds et ovales.
Tour de doigt : 51
Poids brut : 4 g 150 / 200 €
- 90 COLLIER** souple en or jaune 750 millièmes, les maillons épis en chute.
Longueur : 41.5 cm
Poids brut : 11 g 160 / 250 €
- 91 BRACELET** tubulaire articulé en or jaune 750 millièmes, les maillons de forme oblongue.
Longueur : 20 cm
Poids : 16 g
(Accident et manque un maillon) 200 / 300 €
- 92 COLLIER** de cinquante-cinq perles de culture choker, partiellement alternées de petites boules d'or et retenant en pendentif un motif géométrique amovible orné au centre d'une citrine, entre des diamants ronds de taille brillant. Le fermoir et la monture en or jaune 750 millièmes.
Longueur : 58 cm
Poids brut : 53 g 250 / 350 €
- 93 BRACELET** souple en or jaune 750 millièmes à décor d'écailles.
Longueur : 17,5 cm environ. Poids brut : 32 g 500 / 700 €
- 94 BAGUE** en or jaune 750 millièmes, ornée d'un quartz enfumé ovale facetté, serti clos dans un double entourage de diamants ronds blancs et bruns.
Tour de doigt : 54
Poids brut : 8 g 600 / 700 €
- 95 BAGUE** en or jaune 750 millièmes de forme navette ornée d'un pavage de douze diamants ronds de taille ancienne.
Tour de doigt : 53
Poids : 5 g 1 000 / 1 500 €



94



95



89



88



92



91

90



93

- 96 ALLIANCE** en or gris 750 millièmes, partiellement sertie de diamants ronds taillés en 8/8 (Traces de mise à grandeur).
Tour de doigt : 48,5
Poids brut : 2 g 200 / 300 €
- 97 BAGUE** en or gris 750 millièmes sertie d'un diamant rond de taille brillant entre six petits diamants ronds.
Tour de doigt : 49
Poids brut : 4 g 200 / 300 €
- 98 ALLIANCE** en or gris 750 millièmes entièrement sertie de diamants ronds et saphirs de forme navette alternés.
Tour de doigt : 52
Poids brut : 2 g 300 / 400 €
- 99 COLLIER** de cent-quarante-trois perles de culture et fines en chute. Le fermoir en or gris 750 millièmes sert de trois petits diamants taillés en 8/8.
Diamètre des perles : 1.50/2.00 à 6.00/6.50 mm
Longueur : 53 cm
Poids brut : 8 g 300 / 500 €
- 100 BAGUE** en or gris 750 millièmes et platine 850 millièmes, l'anneau torsadé, sertie d'un saphir rectangulaire à pans coupés dans un entourage de diamants ronds de taille brillant et deux lignes de pierres de synthèse, et pierres bleues baguettes.
(Egrisures)
Tour de doigt : 49
Poids brut : 12 g 400 / 600 €
- 101 BROCHE** "nœud" en or gris 750 millièmes entièrement sertie de diamants ronds et coussins de taille ancienne.
Longueur : 4 cm
Poids brut : 7 g 700 / 1 000 €
- 102 BRACELET** large et souple en perles de culture et motifs de grecques ornés de petits saphirs ronds calibrés.
Le fermoir en or jaune 750 millièmes et platine 850 millièmes sert d'une ligne de petits diamants et saphirs alternés.
Longueur : 16.5 cm
Poids brut : 39 g 1 200 / 1 600 €



101



100



99



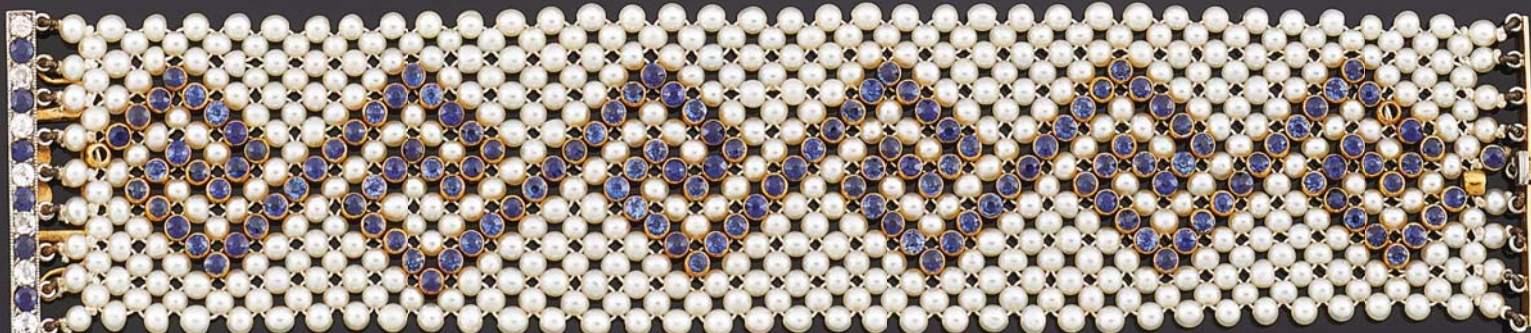
98



97



96



102

- 103 ALLIANCE** en or gris 750 millièmes entièrement sertie de diamants ronds taillés en 8/8 et de taille brillant, les chatons de forme navette.
Tour de doigt : 51
Poids brut : 4 g 150 / 250 €
- 104 ALLIANCE** en or gris 750 millièmes ornée d'une ligne de vingt-six saphirs ronds.
Tour de doigt : 53
Poids brut : 3 g 180 / 250 €
- 105 PAIRE DE BOUCLES D'OREILLE** en or jaune 750 millièmes en forme de branchage
serties de pierres fines et diamants ronds de taille brillant retenant une perle baroque en pampille.
Système pour oreilles percées.
Hauteur : 2.4 cm
Poids brut : 5 g 200 / 300 €
- 106 SAPHIR** sur papier de forme ovale pesant 4.65 ct
Accompagné d'un rapport du GEM RESEARCH SWISS LAB n° GRS 2014 - 0411983 du 08/05/2014 précisant :
- saphir naturel changeant de couleur
- couleur : color changing from bleu (daylight) to purple (incandescent light)
- origine : Sri Lanka
- commentaire : pas d'indication de traitement thermique. 500 / 800 €
- 107 MAUBOUSSIN**, modèle "Tellement subtil pour toi".
Bague en or gris 750 millièmes sertie d'une topaze de forme triangulaire dans un entourage de petits saphirs ronds calibrés.
Tour de doigt : 51.5
Poids brut : 11 g
Signée et numérotée M 7812
(Manque quatre pierres)
Dans son écrin. 800 / 1 200 €
- 108 CLIP DE REVERS** en or gris 750 millièmes et platine 850 millièmes ajouré à décor rayonnant entièrement
serti de diamants ronds de taille brillant et diamants rectangulaires.
(Petite trace de réparation)
Travail français.
Hauteur : 3.8 cm
Poids brut : 16 g 1 500 / 2 000 €
- 109 COLLIER** articulé en or gris 750 millièmes orné d'une ligne de cent-trente-cinq diamants ronds de taille brillant.
Longueur : 41 cm
Poids brut : 28 g 4 000 / 5 000 €



104



103



105



107

109



106



108



- 110 BAGUE** en or jaune et gris 750 millièmes ornée au centre d'un motif de rosace serti de petits diamants de taille ancienne et taillés en roses, celui du centre plus important entre deux lignes de pierres de synthèse rouges. Vers 1940.
Tour de doigt : 56
Poids brut : 11 g
(manques) 200 / 250 €
- 111 SAUTOIR** articulé en or jaune 750 millièmes, les maillons de forme rectangulaire.
Longueur : 132 cm
Poids brut : 15 g 250 / 350 €
- 112 BAGUE** en or jaune 750 millièmes de forme géométrique ornée de deux lignes de pierres rouges calibrées et de neuf diamants taillés en 8/8. (Egrisures)
Tour de doigt : 52 1/2
Poids brut : 8 g 300 / 400 €
- 113 BAGUE** en or jaune 750 millièmes et platine 850 millièmes ajouré à décor d'agrafes, ornée au centre de trois diamants ronds, un plus important.
Travail français.
Tour de doigt : 53
Poids brut : 16 g 400 / 600 €
- 114 COLLIER** en or jaune 750 millièmes, les maillons torsadés unis et amatis.
Longueur : 66 cm
Poids : 28 g 500 / 600 €
- 115 BAGUE** en or jaune 750 millièmes à décor de fleur, le centre orné d'un pavage de rubis entre cinq diamants ronds de taille brillant. (Manque à l'intérieur de l'anneau).
Tour de doigt : 51 1/2
Poids brut : 11 g 700 / 800 €
- 116 RUBIS** sur papier de forme cœur pesant 1.01 ct
Accompagné d'un rapport du GEM RESEARCH SWISS LAB n° GRS 2014 - 0411976 du 08/05/2014 précisant :
- rubis naturel
- couleur rouge
- origine : Myanmar
- commentaire : pas d'indication de traitement thermique. 1 000 / 1 500 €
- 117 BAGUE** en or jaune 750 millièmes, ornée au centre d'un diamant rond de taille brillant dans un entourage de douze petits diamants ronds également de taille brillant.
Tour de doigt : 59
Poids brut : 7 g 4 000 / 6 000 €



112

110

111



115



113



117



116

114



- 118 BROCHE** "lapin" en or jaune 750 millièmes, le corps orné d'une citrine de forme boule facettée, l'œil serti d'un rubis cabochon.
 Hauteur : 3.2 cm
 Poids brut : 12 g 200 / 300 €
- 119 PENDENTIF** en or gris 750 millièmes orné d'une citrine taillée en briolette, serti de diamants ronds de taille brillant.
 Hauteur : 3,5 mm
 Poids brut : 4 g 500 / 600 €
- 120 DIAMANT** sur papier de forme coussin et de taille ancienne pesant 1.10 ct.
 On y joint deux petits diamants ronds. 600 / 800 €
- 121 SAPHIR** sur papier de forme ovale pesant 2.99 ct.
 Accompagné d'un rapport du GEM RESEARCH SWISS LAB n° GRS 2014 0411982 du 08/05/2014 précisant :
 - Saphir naturel
 - Couleur : vivid bleu (Royal blue)
 - Origine Myanmar
 - Commentaire : pas d'indication de traitement thermique 900 / 1 300 €
- 122 BAGUE** en or 750 millièmes, ornée d'un diamant coussin de taille ancienne.
 Tour de doigt : 52
 Poids brut : 3 g 1 200 / 1 800 €
- 123 BROCHE** barrette en or 750 millièmes ornée de trois diamants ronds et coussin de taille ancienne, celui du centre plus important.
 Longueur : 7 cm
 Poids brut : 6 g 2 000 / 3 000 €
- 124 PARTIE D'ÉLÉMENT DE BIJOU** en or 750 millièmes, ornée de deux diamants ronds demi-taille.
 Poids brut : 2 g 3 000 / 4 000 €



123



122



124



121



120



118



119

125 CARTIER, MODÈLE "TRINITY" MUST

Bague trois anneaux entrelacés en ors de trois tons.

Tour de doigt : 51

Poids brut : 7 g

Dans son écrin

300 / 500 €

126 BAGUE en or jaune 750 millièmes ornée au centre d'une émeraude rectangulaire à pans coupés, sertie clos entre quatre diamants ronds de taille brillant.

Tour de doigt : 51.5

Poids brut : 16 g

700 / 1 000 €

127 VAN CLEEF & ARPELS, MODÈLE "CAROLINE"

Bracelet rigide ouvrant en or jaune 750 millièmes à décor de motifs perlés, le centre orné d'un pavage de diamants ronds de taille brillant.

Signé et numéroté C 2255A10

(Accidents et transformation)

Diamètre intérieur : 55 mm

Poids brut : 25 g

1 000 / 1 800 €

128 HERMES PARIS

Bracelet articulé en or jaune 750 millièmes, le fermoir figurant une boucle de ceinture.

Signé.

Longueur : 17.5/18 cm

Poids brut : 147 g

3 800 / 4 500 €

129 BAGUE en or jaune 750 millièmes, ornée au centre d'un diamant de taille brillant pesant 2.21 ct

Tour de doigt : 59

Poids brut : 24 g

5 000 / 8 000 €



127



125



129



126

128

- 130 MELLERIO PARIS.**
 Bracelet ruban souple en or gris 750 millièmes, le centre amati orné de petits motifs "fleurs", chacun serti d'un diamant rond de taille brillant.
 Signé et numéroté C 16.057
 Longueur : 18 cm
 Poids brut : 72 g
 Dans un écrin Mellerio 1 300 / 1 800 €
- 131 BAGUE** en or 750 millièmes de deux tons, ornée au centre d'un saphir coussin dans un entourage de huit diamants ronds de taille ancienne.
 Tour de doigt : 53
 Poids brut : 8 g 5 000 / 7 000 €
- 132 DIAMANT** rond de taille brillant sur papier pesant 1.64 ct.
 Accompagné de son rapport d'analyse diamant n°317532 du L.F.G. du 25/04/2016
 précisant : couleur E - pureté VS1 - fluorescence forte. 7 000 / 9 000 €
- 133 COLLIER** articulé en or gris 750 millièmes retenant en pendentif un diamant rond de taille brillant pesant 2.88 ct.
 Longueur : 46 cm
 Poids brut : 5 g 15 000 / 18 000 €



130



131



133



132

- 134 PARURE** en argent 925 millièmes décorée de boules unies et gravées alternées en chute.
 Elle comprend : un collier et un bracelet.
 Longueur du collier : 45 cm
 Diamètre intérieur du bracelet : 5.3 cm (Bosses)
 Poids brut total : 86 g 50 / 80 €
- 135 LOT** en ambre et composition comprenant : un bracelet de treize perles oblongues
 - une bague - une paire de clips d'oreille et un pendentif "pointe de flèche". 80 / 120 €
- 136 SAUTOIR** de petites perles de corail rondes en légère chute. Le fermoir en métal argenté.
 Diamètre de la perle centrale : 0.68 mm
 Longueur : 140 cm 250 / 350 €
- 137 BRACELET** rigide ouvrant en jade jadéite, le fermoir et la charnière en or jaune 585 millièmes à décor gravé de fleurs.
 Diamètre intérieur : 5.5 cm
 Poids brut : 56 g 300 / 400 €



135



134



136



137



- 138 PENDENTIF ET BAGUE** en or jaune 750 millièmes sertis d'un quartz fumé de forme goutte et carré facetté.
 Tour de doigt : 53.5
 Hauteur du pendentif : 6 cm
 Poids brut total : 42 g 250 / 350 €
- 139 ENSEMBLE** de six bracelets rigides en or jaune 750 millièmes et 585 millièmes (bosses)
 Diamètre intérieur : 6.00 à 6.50 cm
 Poids brut total : 56 g 500 / 900 €
- 140 BRACELET** ruban articulé en or jaune 750 millièmes, les maillons à décor de godrons et boules alternés.
 (Petits accidents et trou).
 Poids brut : 47 g 700 / 1 000 €
- 141 PARURE** en or jaune 750 millièmes ornée de trois rangs de petites perles de turquoise comprenant :
 un collier articulé et une paire de boucles d'oreille, système à clip.
 Travail étranger
 Longueur du collier : 38 cm
 Hauteur des boucles d'oreilles : 4 cm
 Poids brut : 137 g 1 200 / 1600 €



- 142 BAGUE** en or 750 millièmes, le centre à décor d'agrafes, orné d'un petit saphir rond entre deux pierres d'imitation blanches.
Poids brut : 2 g
planche 14 50 / 80 €
- 143 BRACELET** articulé en or jaune 750 millièmes, les maillons à décor de noeud.
Poids brut : 5 g
planche 14 70 / 100 €
- 144 BAGUE** en or jaune 750 millièmes ornée d'une aigue marine ovale sertie clos dans un entourage de diamants taillés en roses.
(Manque et égrisures)
Tour de doigt : 54.5
Poids brut : 2 g
planche 14 120 / 180 €
- 145 BRACELET** articulé en or jaune 750 millièmes, les maillons de forme ovale à décor de fleurettes.
Longueur : 19 cm
Poids brut : 14 g
planche 14 200 / 300 €
- 146 BRACELET** articulé en or jaune 750 millièmes, les maillons entrelacés.
(Bosses).
Poids brut : 14 g
planche 14 200 / 300 €
- 147 BROCHE** en métal de forme ronde ornée d'une micromosaïque à décor de fleurs.
(Petits manques)
Diamètre : 54 mm
planche 14 200 / 300 €
- 148 CHAÎNE** giletère articulée en or jaune 750 millièmes, les maillons à décor d'entrelacs.
Longueur : 39.5 cm
Poids brut : 19 g
planche 14 280 / 350 €



147



142



144

145



143



146

148

- 149 BAGUE** en or 750 millièmes de forme navette ornée au centre d'un saphir entre des petits diamants ronds taillés en 8/8.
Tour de doigt : 54.5
Poids brut : 3 g 40 / 60 €
- 150 PETITE BROCHE** "abeille" en or jaune 750 millièmes, sertie d'une pierre fine, d'un diamant et de pierres d'imitation.
Longueur : 2 cm
Poids brut : 5 g
(Restaurations et manques) 200 / 300 €
- 151 SAUTOIR** en or jaune 750 millièmes, décoré d'un coulant et d'une main retenant en pampille deux pompons.
(Accidents à certains maillons)
Longueur : 71 cm
Poids brut : 27 g 400 / 600 €
- 152 SAUTOIR** articulé en or jaune 750 millièmes, les maillons ajourés à décor filigrané de forme losangique cintrée.
Longueur : 65 cm
Poids : 22 g 400 / 500 €
- 153 MARCHESINI FIRENZE ROMA**
Bracelet rigide ouvrant en or jaune 750 millièmes, gravé à décor d'agrafes et de petites torsades, orné de saphirs et demi-perles de culture.
Diamètre intérieur : 58 mm
Poids brut : 25 g 400 / 600 €
- 154 BRACELET** articulé en or jaune 750 millièmes, les maillons de forme rectangulaire ajourés, décorés d'un filet d'émail noir retenant en pampille un médaillon ouvrant monogrammé et portant l'inscription "22 février 1858". (Accident et manque à l'émail)
Longueur : 19.5 cm
Poids brut : 64 g 1 000 / 1 500 €



154



153



149



150



151

152



- 155 ÉPINGLE DE CHIGNON** en composition figurant une flèche, le feuillage en or gris 750 millièmes orné de diamants taillés en roses. (Accidents et manques)
Longueur : 16.5 cm
Poids brut : 7 g 30 / 50 €
- 156 BAGUE** en or gris 750 millièmes à décor d'entrelacs, ornée de diamants ronds de taille brillant et taillés en roses.
Tour de doigt : 60.5
- 157 COLLIER** draperie en or jaune 750 millièmes articulé à motif central de rosace ajourée entourée de petites perles et maillons piriformes.
XIXème siècle.
Longueur : 41 cm
- 158 MONTRE BRACELET** de dame en or jaune 750 millièmes, la montre de forme ronde, cadran émaillé blanc, tour de lunette orné de diamants taillés en roses, bracelet articulé. Mouvement mécanique.
(Traces d'oxydation).
Longueur : 17 cm
Poids brut : 30 g 150 / 250 €
- 159 ÉPINGLE DE CRAVATE** en or jaune 750 millièmes ornée d'un médaillon en verre églomisé figurant un yorkshire.
Hauteur : 4.7 cm
Poids brut : 3 g
Dans un écrin. 150 / 200 €
- 160 BROCHE DE CHEVEUX** en ors 750 millièmes de deux tons, ajourée à décor d'entrelacs entièrement sertie de diamants taillés en roses et de petites perles de culture.
Longueur : 7.8 cm
Poids brut : 12 g 200 / 300 €
- 161 BRACELET** articulé en or jaune 750 millièmes composé de sept motifs ajourés à décor d'agrafes et de fleurettes.
Longueur : 17.5 cm
Poids brut : 17 g 250 / 350 €
- 162 BROCHE** en or jaune 750 millièmes et argent 925 millièmes, ornée au centre d'un diamant coussin de taille ancienne entre deux perles et des petits diamants taillés en roses.
Longueur : 3.7 cm
Poids brut : 5 g 2 000 / 3 000 €



160



161



156



155



157



159



162



158



- 163 BAGUE** en or jaune 750 millièmes ornée au centre d'un saphir coussin serti clos dans un entourage de diamants ronds de taille brillant.
Tour de doigt : 53
Poids brut : 3 g 60 / 100 €
- 164 BRACELET** articulé en or jaune 750 millièmes, les maillons de forme ovale.
Longueur : 19 cm
Poids brut : 6 g 100 / 150 €
- 165 BAGUE** en or jaune 750 millièmes à décor d'entrelacs, ornée au centre d'un saphir ovale serti clos entre deux pavages de diamants ronds.
Tour de doigt : 53.5
Poids brut : 6 g 120 / 180 €
- 166 BAGUE** en or jaune 750 millièmes et platine 850 millièmes de forme géométrique ornée de lignes de diamants et pierres de synthèse de couleur rouge alternés.
Tour de doigt : 56
Poids brut : 8 g 140 / 220 €
- 167 BAGUE** en or jaune 750 millièmes et platine 850 millièmes de forme géométrique, ornée au centre de deux diamants ronds de taille ancienne entre quatre pierres de synthèse rouges.
(Egrisures et manque un diamant)
Tour de doigt : 54
Poids brut : 8 g 150 / 250 €
- 168 BRACELET** articulé en or jaune 750 millièmes, les maillons de forme rectangulaire.
Longueur : 19.5 cm
Poids brut : 21 g 300 / 400 €
- 169 MONTRE BRACELET** de dame en or jaune 750 millièmes, la montre de forme ovale, cadran émaillé crème, chiffres arabes et index bâtonnets pour les heures, bracelet souple en or. Mouvement mécanique.
Longueur : 15.5 cm environ.
Poids brut : 30 g 400 / 500 €
- 170 BRACELET** articulé en fils d'or jaune 750 millièmes, les maillons ajourés de forme géométriques.
Longueur : 18 cm
Poids : 60 g 1 000 / 1 500 €



167



166



163



165



169

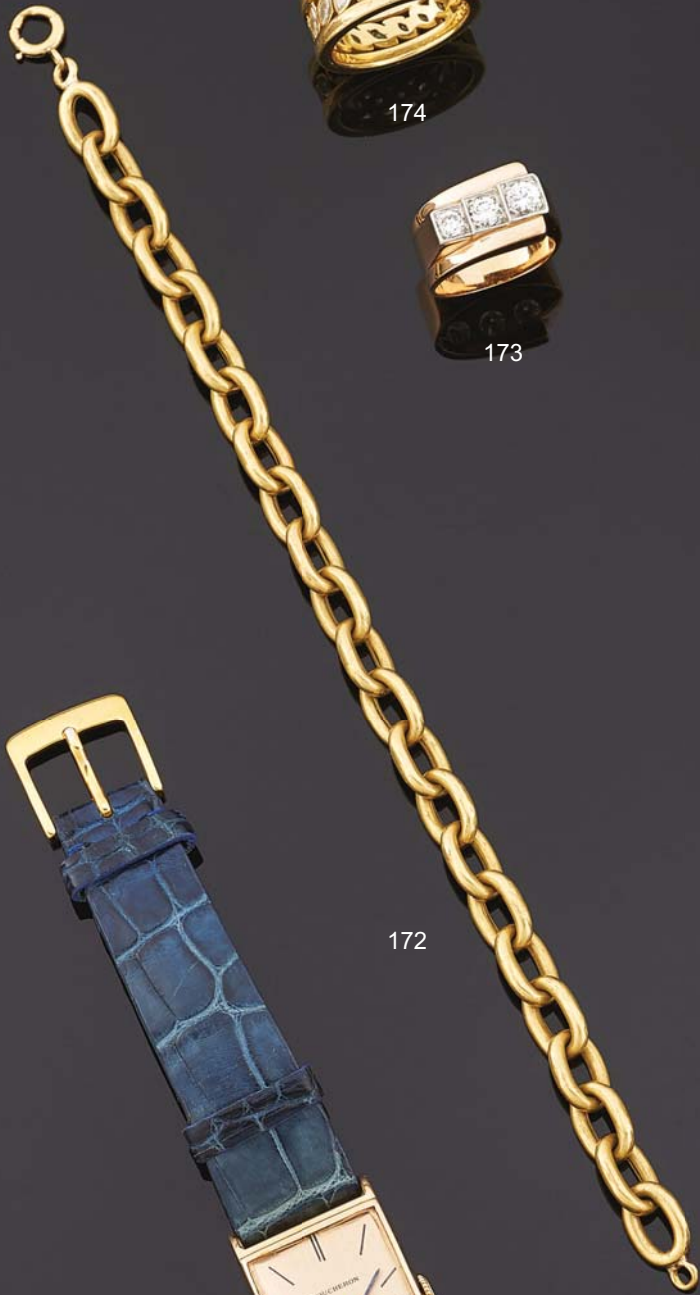


164

170

168

- 171 BAGUE** trois anneaux entrelacés en ors 750 millièmes de trois tons.
 Tour de doigt : 50.5
 Poids : 2 g 50 / 80 €
- 172 BRACELET** articulé en or jaune 750 millièmes, les maillons de forme ovale entrelacés.
 (Usure à l'anneau du fermoir)
 Longueur : 19.5 cm
 Poids brut : 12 g 180 / 250 €
- 173 BAGUE** en or jaune 750 millièmes de forme géométrique ornée d'une ligne de diamants ronds de taille brillant en chute.
 Tour de doigt : 53.5
 Poids brut : 6 g 250 / 350 €
- 174 ALLIANCE** en or jaune 750 millièmes ornée au centre d'une ligne de diamants de forme navette.
 Tour de doigt : 58/59
 Poids brut : 13 g 500 / 800 €
- 175 CARTIER, MODÈLE "SANTOS"**
 Montre-bracelet de dame en acier, le cadran carré à fond blanc, chiffres romains pour les heures, chemin de fer pour les minutes, trotteuse centrale.
 Tour de poignet articulé, le fermoir à boucle déployante, mouvement mécanique à remontage automatique.
 (Oxydation tâches brunâtres sur le cadran, rayures d'usage)
 Numérotée 090101365 sur le fond du cadran. 600 / 900 €
- 176 DEUX BRACELETS** rigides ouvrant en or jaune 750 millièmes uni.
 (Rayures et bosses)
 Diamètre intérieur : 6.3 cm
 Poids brut : 41 g 600 / 900 €
- 177 CARTIER, MODÈLE "SANTOS" DEMOISELLE.**
 Montre bracelet de dame en métal, la montre de forme rectangulaire, cadran argenté, chiffres romains pour les heures, chemin de fer pour les minutes, les aiguilles en acier bleui. Bracelet articulé en métal, le fermoir boucle déployante. Mouvement à quartz.
 Signée et numérotée 573649 PB 2698.
 Dim : 28 x 20 mm
 Avec son écrin et documents (garantie et mode d'emploi) 800 / 1 200 €
- 178 BOUCHERON**
 Montre bracelet de dame, la montre de forme rectangulaire en or jaune 750 millièmes, cadran émaillé jaune, index bâtonnets, bracelet en cuir, le fermoir boucle à ardillon en métal doré. Mouvement mécanique.
 Signée sur le cadran.
 (Rayures sur le verre et le fond)
 Poids brut : 27 g
 Avec une housse BOUCHERON. 800 / 1 200 €



172



174



173



175



177



176



178



171



179 EVIANA

Montre bracelet de dame, la montre de forme carrée en or jaune 750 millièmes, cadran émaillé crème, index bâtonnets, le tour de poignet constitué de trois rangs de perles de culture. Mouvement mécanique.

Longueur : 17.6 cm

Poids brut : 28 g

200 / 300 €

180 LONGINES

Montre bracelet de dame en or jaune 750 millièmes, la montre de forme ronde, cadran émaillé jaune, chiffres romains, guichet dateur à trois heures, trotteuse centrale, bracelet articulé, le fermoir boucle déployante.

Mouvement à quartz.

Poids brut : 52 g

1 000 / 1 500 €

181 MONTRE BRACELET de dame en or gris 750 millièmes, la montre de forme ovale, cadran émaillé gris, index bâtonnets, tour de lunette orné de diamants ronds de taille brillant. Bracelet souple en or gravé. Mouvement mécanique.

Longueur : 18 cm environ.

Poids brut : 45 g

700 / 1 000 €

182 BRACELET ruban en or jaune 750 millièmes large et souple, les maillons et le fermoir godronnés.

Longueur : 19 cm

Poids : 51 g

800 / 1 200 €

183 PIAGET.

Montre bracelet de dame en or jaune 750 millièmes, la montre de forme ovale, cadran émaillé noir, tour de lunette orné d'une ligne de diamants ronds de taille brillant, bracelet souple en or jaune 750 millièmes tressé. Mouvement mécanique.

Signée sur le cadran, fond, mouvement et fermoir.

Numérotée sur le mouvement (6901555)

Longueur : 17 cm

Poids brut : 66 g

1 000 / 1 600 €

184 PATEK PHILIPPE

Montre bracelet de dame en or gris 750 millièmes, la montre de forme rectangulaire, cadran émaillé gris, index bâtonnets, tour de lunette orné de diamants ronds de taille brillant. Mouvement mécanique, bracelet souple.

Signé sur le cadran, le mouvement, le fond et le fermoir.

Numérotée sur le mouvement (1249267)

Longueur : 16-16.5 cm

Poids brut : 50 g

Dans une housse PATEK PHILIPPE

1 500 / 2 500 €



179



182



183



180



181



184

- 185 DUNHILL**
 Paire de boutons de manchettes en métal argenté émaillé noir.
 Dans son écrin. 30 / 50 €
- 186 TAG HEUER**
 Montre bracelet de dame en métal, la montre de forme ronde, cadran émaillé crème, index pour les heures, trotteuse centrale, guichet dateur à trois heures, bracelet articulé. Le fermoir boucle déployante.
 Mouvement à quartz. 150 / 200 €
- 187 MONTBLANC**
 Montre bracelet d'homme, la montre de forme ronde en métal doré, le cadran émaillé blanc aux armes du Koweït.
 Guichet dateur à six heures, bracelet en cuir noir, la boucle à ardillon, le mouvement à quartz.
 On y joint un stylo bille. (Légères traces d'oxydation)
 Dans un écrin 200 / 400 €
- 188 ROCHAS**
 Parure d'homme comprenant :
 - une montre bracelet, la montre de forme décagonale en métal, cadran en nacre, serti de pierres de synthèse, index bâtonnets pour les heures, trotteuse centrale, bracelet en cuir noir à boucle déployante, le mouvement à quartz;
 - un stylo plume
 - une paire de boutons de manchettes de forme octogonale, au modèle.
 Dans un écrin 200 / 300 €
- 189 EBEL**
 Montre bracelet d'homme en acier, la montre de forme ronde le cadran satiné gris, index bâtonnets pour les heures, trotteuse centrale, guichet dateur à six heures. Bracelet articulé, fermoir à boucle déployante, mouvement à quartz.
 Dans son écrin. 300 / 400 €
- 190 GRUVELLI**
 Montre bracelet d'homme, la montre de forme dodécagonale en acier sertie de diamants ronds.
 Le cadran guilloché, chiffres romains pour les heures et trotteuse centrale.
 Bracelet en cuir noir et boucle à ardillon. Mouvement à quartz. Dans son écrin 300 / 400 €



188



188



188



189



187



187



185



186



190

- 191 MONTRE DE POCHE DE DAME** en or jaune 585 millièmes, le fond gravé à décor d'agrafes, cadran émaillé crème, chiffres arabes, la double cuvette en métal. Remontoir au pendant, échappement à cylindre.
(Bosses)
Diamètre : 3 cm
Poids brut : 20 g 60 / 90 €
- 192 MONTRE DE COL** en or jaune 750 millièmes, le fond monogrammé "L", cadran émaillé crème, chiffres arabes, remontoir au pendant, échappement à cylindre.
Diamètre : 25 mm
Poids brut : 15 g
On y joint une partie de châtelaine en métal. 70 / 100 €
- 193 BROCHE** "nœud" et montre de col savonnette en or jaune 750 millièmes, le fond bleu émaillé à décor polychrome d'un paon dans un médaillon serti de petits diamants taillés en roses. Le cadran émaillé blanc, chiffres romains pour les heures, chemin de fer pour les minutes. Remontoir au pendant. Échappement à cylindre.
Fin du XIXème siècle.
Poids brut : 35 g (accidents et manques à l'émail)
On y joint une montre de col en argent 925 millièmes, le fond émaillé bleu à décor de fleur de lys, remontoir au pendant, échappement à cylindre.
Fin du XIXème siècle
Poids brut : 20 g (manques) 80 / 120 €
- 194 MONTRE DE COL** en or jaune 750 millièmes, le fond guilloché et monogrammé, le cadran blanc, chiffres romains pour les heures, remontoir au pendant, échappement à ancre empierré. Fin du XIXème siècle.
Poids brut : 23 g
(accidents et fêles) 80 / 120 €
- 195 MONTRE DE POCHE** en or jaune 750 millièmes, le fond guilloché à décor d'agrafes, cadran émaillé blanc, chiffres romains. Remontage à clé par le fond, échappement à cylindre.
Diamètre : 3.5 cm
Poids brut : 26 g 100 / 180 €
- 196 CHAÎNE** giletère en or jaune 750 millièmes à deux brins ornés d'un coulant.
Longueur : 72 cm
Poids brut : 24 g 350 / 450 €



192



193



194



195



196



193



191



- 197 MONTRE DE DAME** demi-savonnette en or jaune 750 millièmes, le fond monogrammé, cadran émaillé blanc, chiffres romains pour les heures, arabes pour les minutes.
Remontoir au pendant, échappement à cylindre.
Diamètre : 3 cm
Poids brut : 25 g 80 / 120 €
- 198 CHAÎNE** giletère en or jaune 750 millièmes, les maillons de forme ronde et ovale alternés.
Longueur : 37 cm
Poids brut : 9 g 130 / 180 €
- 199 MONTRE SAVONNETTE** en or jaune 750 millièmes entièrement guilloché, cadran émaillé blanc, chiffres romains pour les heures. Remontage à clé par le fond, échappement à cylindre, (Manque le verre et bosses).
On y joint une clé de montre.
Diamètre : 35 mm
Poids brut : 27 g 150 / 200 €
- 200 COLLIER** articulé en or jaune 750 millièmes, les maillons entrelacés, fermoir mousqueton.
Longueur : 46.3 cm
Poids : 11 g 160 / 250 €
- 201 LONGINES**
Montre de poche en or jaune 750 millièmes, le fond uni, cadran émaillé blanc, chiffres arabes pour les heures, trotteuse centrale. Remontoir au pendant, balancier bimétallique à compensation, échappement à ancre empierré. (Bosses)
Diamètre : 48 mm
Poids brut : 67 g 200 / 300 €
- 202 MONTRE DE POCHE** savonnette en or jaune 750 millièmes entièrement guilloché, à décor d'agrafes, fleurs et aigle. Le cadran émaillé crème à chiffres romains. Remontage à clé par le fond, échappement à cylindre. (Bosses et fêles)
Diamètre : 46 mm
Poids brut : 52 g
On y joint une clé de montre en métal. 200 / 300 €
- 203 MONTRE DE POCHE** en or jaune 750 millièmes, le fond monogrammé, cadran émaillé blanc, chiffres arabes, trotteuse à six heures, fonction chronographe avec emmagasineur des minutes à 12 heures.
Remontoir au pendant, balancier bi-métallique à compensation, échappement à ancre empierré, répétition des heures, quartz et minutes par glissière à la carrure. La double cuvette signée B. Poitevin & V. Lejeune, n° 60973.
Diamètre : 53 mm
Poids brut : 106 g 400 / 600 €



201



202



203



199



197

198

200

- 204 LOT** de trois petits flacons :
un en forme de poisson, le bouchon figurant un volatile.
un en métal doré en forme de corne d'abondance et
un lancéiforme en verre opalin bleu peint. 40 / 60 €
- 205 POWDRIER** de forme carrée en argent 925 millièmes, modèle
"pointe de diamant".
Dimensions : 7.5 x 7.5 cm
Poids brut : 120 g 50 / 60 €
- 206 LOT DE BOUCLES** ou éléments de boucles, broches, bague
en argent 800 et 925 millièmes et métal argenté [dont un crochet
de châtelaine, l'extrémité manquante].
Poids brut : 124 g 60 / 100 €
- 207 LOT** comprenant : un flacon et deux boîtes en verre bleu
décorés en émail blanc et or d'une lyre, d'une fillette dans un
paysage et de médaillons. Les montures en métal doré.
XIX^{ème} siècle.
Hauteur du flacon : 19.2 cm
Boîte ovale : Longueur : 60 mm
Boîte ronde : Diamètre : 50 mm
(Manque le bouchon du flacon) 70 / 100 €
- 208 BOÎTE** ovale en écaille, la monture à charnière en argent
monogrammée V.H. Elle est ornée au centre d'un médaillon
ajouré.
Travail étranger du XIX^{ème} siècle.
Longueur : 8 cm
Poids brut : 46 g
(Restaurations et transformation) 80 / 120 €
- 209 ATTACHE DE CAPE** en bois sculpté de têtes de loup adossés,
la gueule ouverte.
XIX^{ème} siècle, travail probable du bassin de Souabe.
Hauteur : 50 mm 100 / 200 €
- 210 ENSEMBLE DE QUATRE BOÎTES**, étui ou porte-monnaie en
écaille, les montures et décors en laiton et vermeil.
XIX^{ème} siècle.
(Accident et restauration pour un)
Diamètre pour une : 6.5 cm
Longueur pour les trois autres : 7 - 8 et 13.6 cm 120 / 150 €
- 211 OSCAR ROTY (1846-1911)**
Médaille ronde en or jaune 750 millièmes représentant la Vierge
et l'Enfant, dans un entourage émaillé bleu rayonnant à décor
de chutes de fleurs et branches de laurier enrubannées.
Elle est marquée au dos : "Odette 23 décembre 1912".
Diamètre : 4.8 cm
Poids brut : 37 g
Oscar ROTY fut sculpteur et médailleur. Il est l'auteur de l'effigie de la
Semeuse qui figura sur nos pièces de monnaie et timbres postaux.
500 / 700 €
- 212 FLACON À SEL** en verre opalin laiteux de forme ronde et
godronnée. Le cabochon central laissant paraître une boîte à
pilules. Le bouchon à vis formant pendentif.
XIX^{ème} siècle.
Hauteur : 6 cm 40 / 80 €
- 213 FLACON À SEL** en verre blanc et rouge à décor peint et moulé
d'ogives. Le bouchon à charnière en métal doré.
Hauteur : 8 cm 50 / 80 €
- 214 FLACON À SEL** en cristal à décor peint de volutes et cartouche,
la monture et le bouchon en vermeil.
XIX^{ème} siècle.
Hauteur : 13.3 cm
Poids brut : 150 g 60 / 100 €
- 215 FLACON** coloquinte en verre opalin à godrons bleus et blancs
alternés, la monture et le bouchon en argent.
Fin du XIX^{ème} siècle
Hauteur : 10 cm
Poids brut : 82 g 60 / 100 €
- 216 FLACON À SEL** en cristal à pans, la monture en vermeil,
partiellement ajourée à décor de rinceaux fleuris, le bouchon à
charnière.
XIX^{ème} siècle.
Hauteur : 12.8 cm
Poids brut : 113 g 80 / 120 €
- 217 DEUX FLACONS À SEL** en cristal bleu et rouge décorés de
pampres et chutes de fleurs. La monture et un bouchon en argent.
XIX^{ème} siècle.
Hauteur : 8.5 et 10 cm
Poids brut : 97 g (Petits enfoncements) 80 / 100 €
- 218 FLACON** double vinaigrette en verre rouge facetté, la monture
en vermeil uni à charnière. Les bouchons à vis.
Londres 1867-1870
Orfèvre : J.B.
Longueur : 14.2 cm
Poids brut : 140 g 120 / 180 €
- 219 MICROMOSAÏQUE** de forme rectangulaire figurant une scène
de basse-cour, monogrammée L.G. (?) en bas à droite. Dans
un cadre en métal doré souligné d'une frise de palmettes.
XIX^{ème} siècle.
Longueur : 8.2 cm
Largeur : 5 cm
Dans un cadre en bois postérieur. 800 / 1 200 €



214



215



212



213



219



216



218



217



217

- 220 SALERON** en vermeil tripode de forme tronconique décoré en émaux polychromes champlevés de frises géométriques et rosaces, daté 1882.
SAINT PETERSBOURG, Essayeur : Ivan YEVSTIGNEYEV.
Diamètre : 5.6 cm - Hauteur : 4.4 cm - Poids brut : 108 g (Petits manques, petit choc sur un pied) 120 / 200 €
- 221 CUILLER** en argent et vermeil, le cuilleron partiellement décoré d'ogives rayonnantes en émaux polychromes et datée 1882. Le manche de section octogonale.
Probablement Saint-Pétersbourg 1882. Essayeur : A.F. Van Der Vliet
Longueur : 19.4 cm - Poids brut : 92 g 140 / 200 €
- 222 SAUPOUDREUSE** en argent posant sur quatre pieds griffes à attaches feuillagées, décorée en émaux polychromes champlevés de griffons dans des réserves et datée 1882.
Travail probablement russe.
Hauteur : 9.2 cm - Poids brut : 105 g 140 / 200 €
- 223 CADRE CHEVALET** de forme octogonale surmonté d'un ruban noué en argent et vermeil 925 millièmes guilloché et émaillé rose, orné de motifs de trèfles sertis de diamants taillés en roses et cabochons de pierres bleues.
Travail étranger du XIXème siècle.
Hauteur : 12.3 cm - Poids brut : 210 g (manque un élément à l'angle) 180 / 220 €
- 224 ICÔNE** sur carton figurant le Christ pantocrator recouvert d'une rizza en argent et vermeil laissant apparaître la main et le visage du Christ. L'auréole décorée en émaux polychromes.
MOSCOU 1896-1908
Dimensions : 22.4 x 18 cm - Poids de la rizza : 165 g - (Accidents) 400 / 600 €
- 225 SIX PETITES CUILLERS** en argent, modèle uniplat, monogrammées "M.R." pour deux.
Travail français et étranger du XIXème siècle.
Poids : 80 g (Variantes) 40 / 60 €
- 226 HUIT PETITES CUILLERS** en argent, modèle uniplat.
Travail français et étranger du XIXème siècle.
Poids : 82 g (variantes) 40 / 60 €
- 227 HUIT PETITES CUILLERS** en argent, modèle uni-plat dont une marquée "C. Paillet", et une autre "Dupeyron Aîné".
XVIIIème et XIXème siècles.
Poids : 118 g (Usures et variantes) 60 / 80 €
- 228 CUSTODE** en argent uni sur bâte, le couvercle à charnière souligné d'une moulure de godrons.
Province XVIIIème siècle. (Transformation, manque la croix sur le couvercle)
Hauteur : 4 cm - Poids : 40 g 60 / 100 €
- 229 ONZE PETITES CUILLERS** en argent, modèle uniplat ou piriforme. (Deux monogrammées)
Travail français et étranger. XVIIIème et XIXème siècles.
Poids : 190 g (variantes dans le modèle) 70 / 100 €
- 230 DEUX TIMBALES** droites en argent uni 950 millièmes, l'une chiffrée "A.P", l'autre à décor d'une frise de fleurs ciselée.
PARIS 1819-1838 - Orfèvre Th. TONNELIER
Minerve XIXème (1838-1845) - Orfèvre : A. Camille TONNELIER. (Petits chocs)
Poids : 178 g 80 / 120 €
- 231 MOUTARDIER** couvert à anses en argent guilloché 925 millièmes, posant sur un piédouche quadripode à décor de cartouche monogrammé.
Minerve XIXème siècle.
Hauteur : 10.2 cm - Poids : 103 g 80 / 100 €
- 232 HUIT PETITES CUILLERS** en argent, modèle filets dont une monogrammée.
PARIS & PROVINCE XVIIIème et XIXème siècles.
Poids : 210 g (usures et variantes) 80 / 120 €
- 233 HUIT PETITES CUILLERS** en argent, modèle uni-plat dont une armoriée.
PARIS & PROVINCE XVIIIème siècle.
Poids : 146 g
(variantes, accident au manche pour une) 80 / 120 €



224



223



220



221



222

- 234 CUILLER À RAGOÛT** en argent 950 millièmes monogrammée "L.C." sur le manche.
PARIS 1819-1838
Orfèvre : François Dominique NAUDIN
Longueur : 30 cm - Poids : 140 g 80 / 120 €
- 235 UN COUVERT**, une fourchette et une cuiller en argent 950 millièmes, modèle uniplat, la spatule gravée "A. PARAY".
Province 1819-1838 et 1809-1819
Paris 1798-1809 - Poids : 345 g 100 / 120 €
- 236 PAIRE DE BURETTES ET PLATEAU** en vermeil 950 millièmes à décor de frises de pampres et roseaux, les anses feuillagées. Le plateau ovale souligné d'une frise de palmettes.
PARIS 1819-1838
Poids : 352 g
(Chocs, accidents, restaurations, manque un pied) 100 / 180 €
- 237 ENSEMBLE DE DIX-HUIT PETITES CUILLERS** en argent, modèle filets et uni-plat.
XVIIIème siècle pour six - XIXème siècle pour douze.
Poids : 345 g (Chocs et usures) 140 / 200 €
- 238 TROIS COUVERTS** et une fourchette en argent 950 millièmes monogrammés.
- un modèle filets, Province 1819-1838
- deux modèles uniplat :
PARIS 1798-1809 - Orfèvre : "L.C. Rousseau" et
PARIS 1809-1819 - Orfèvre : "B. CHENAILLIER"
et pour une fourchette uni-plat : Province 1809-1819.
Poids : 575 g (Usures) 200 / 250 €
- 239 ENSEMBLE DE SEPT FOURCHETTES ET CINQ CUILLERS** en argent 925 et 950 millièmes, modèles filets et uni plat, monogrammés. Minerve pour : une fourchette de table, deux cuillers à entremets, un couvert d'enfant modèle fer de lance monogrammé "François",
PARIS 1819-1838 pour : deux fourchettes et une cuiller,
PARIS 1798-1809, Orfèvre : Pierre Nicolas SOMMÉ pour un couvert, Juridictions de Tours et Nantes XVIIIème siècle pour deux fourchettes.
Poids : 815 g 200 / 300 €
- 240 DOUZE CUILLERS** en argent modèle uni-plat.
Pour dix : PARIS 1819-1838
Pour une : PARIS 1798-1809
Pour une : Minerve.
Poids : 885 g 250 / 350 €
- 241 SIX COUVERTS** en argent 950 millièmes, modèle filets.
PARIS 1819-1838. Orfèvre : Léonard CHATENET
Poids : 630 g 250 / 350 €
- 242 SIX CUILLERS** et quatre fourchettes en argent, modèle uni-plat comprenant :
Trois fourchettes et une cuiller. PARIS 1778
Maître Orfèvre : Jean Etienne LANGLOIS
Deux cuillers armoriées. PARIS 1740
Une fourchette et trois cuillers. PROVINCE XVIIIème siècle.
Poids : 775 g 300 / 400 €
- 243 TROIS COUVERTS** de table modèle uni plat et deux fourchettes modèle piriforme, timbrées d'armoiries en argent. Travail étranger du XVIIIème siècle pour les couverts. BERLIN XVIIIème siècle - Maître Orfèvre MULLER pour les fourchettes.
Poids total : 625 g 300 / 400 €
- 244 DOUZE CUILLERS** en argent, modèle filets.
Pour quatre : PARIS & PROVINCE XVIIIème siècle.
Pour huit : PARIS XIXème siècle.
Poids : 945 g
(Spatules dégravées pour deux - armoiries pour 3) 350 / 450 €
- 245 PETITE TASSE** à anse en argent uni sur piédouche mouluré, gravée sur le fond "M.H. to E.I."
LONDRES vers 1750.
Hauteur : 6.5 cm - Poids : 67 g
(Petits chocs et restauration) 80 / 120 €
- 246 TIMBALE** en argent uni dite "curon", le bord fileté.
ORLEANS 1780.
Maître Orfèvre : Jean-François BECHARD dit BESCHARD-BREGEON.
Hauteur : 5.7 cm - Poids : 42 g 80 / 150 €
- 247 MONTURE D'HUILIER** en argent de forme mouvementée, monogrammée posant sur une base à enroulement quadripode. Les supports ajourés, à décor de coquilles amovibles, avec deux bouchons.
PARIS 1755. Maître Orfèvre : E.L.C. (différent : fleur à cinq pétales)
Longueur : 25 cm
Avec deux burettes et leurs bouchons en cristal gravé. 200 / 300 €
- 248 PLAT** rond en argent uni, l'aile soulignée d'une moulure de filets.
PARIS 1789.
Maître Orfèvre : D.B. - Poinçon d'orfèvre de l'an V
Diamètre : 26.5 cm - Poids : 645 g
Rayures d'usage. 300 / 500 €
- 249 FLAMBEAU** en argent, modèle dit "à la financière", posant sur une base carrée à doucine. Le fût cannelé souligné de joncs moulurés.
Ancien travail étranger.
Hauteur : 21 cm - Poids : 416 g
(Restaurations, accidents et chocs) 400 / 600 €
- 250 VERSEUSE** tripode en argent uni, de forme balustre, le versoir couvert à côtes creusées. Le couvercle à charnière et appui-pouce. La prise bouton, le manche en bois latéral tourné.
PARIS 1789. Maître Orfèvre : Etienne RUFFEL
Hauteur : 27 cm - Poids : 1.115 kg
(Restauration sur le manche) 500 / 700 €
- 251 CALICE** en argent et vermeil posant sur une base ronde à doucine, le fût balustre à collerettes filetées. La tulipe montée à vis, de forme tronconique unie, la fausse coupe à décor de godrons et galerie ajourée. Il porte sous le pied l'inscription "Joseph PALLISSIER" 1639.
Ancien travail probablement Espagnol du XVIIème siècle.
(Restaurations, transformations, usures et absence de poinçon).
Hauteur : 26 cm
Poids : 740 g 700 / 1 200 €

248



250

251



247



246



245



249



- 252 ENSEMBLE DE TROIS TIMBALES** en argent uni 925 millièmes, de forme droite ou tronconique, monogrammée et marquée "R. HAMARD".
PARIS 1809-1819 et Minerve.
On y joint un rond de serviette en argent chiffré "L.B."
Poids total : 213 g
(Petits chocs) 90 / 120 €
- 253 NÉCESSAIRE À THÉ** en vermeil 800 millièmes comprenant :
douze cuillers - une pince à sucre - un passe-thé et une cuiller à feuilles de thé à décor de cartouches feuillagés.
XIXème siècle.
Orfèvre : BRUNEAU.
Poids : 277 g
Dans un coffret en bois noirci monogrammé "S.R." 200 / 300 €
- 254 DOUZE COUTEAUX** à fruits, les manches en nacre monogrammés, les lames en vermeil uni.
Orfèvre : DESREUX.
Poids brut : 430 g 200 / 300 €
- 255 PAIRE DE SALERONS**, les montures doubles en argent 950 millièmes posant sur une base rectangulaire à pieds griffes ailés, soulignée de moulures de raies de cœurs.
Le fût central monogrammé, la prise anneau ornée de cornes d'abondance. Les salerons en cristal blanc (accidents).
PARIS 1819-1838
Orfèvre : D. GARREAU
Poids : 416 g 250 / 300 €
- 256 ENSEMBLE** comprenant quatre salerons et un moutardier couvert en cristal taillé.
La monture en argent 950 millièmes, posant sur une base rectangulaire à pieds boule, surmontée de dauphins.
PARIS 1819-1838. Orfèvre : D. GARREAU.
Hauteur : 15.7 cm et 9.5 cm
Poids brut : 880 g
(Éclats au cristal)
On y joint quatre pelles à sel (trois en argent et une en métal)
Poids : 20 g 400 / 600 €
- 257 PORTE-HUILIER** quadripode en argent 950 millièmes de forme navette ajourée à galerie soulignée d'une frise de postes. Le fût à pans, la prise en forme d'urne.
On y joint deux bouchons.
PARIS 1798-1809.
Orfèvre : Firmin Chrysotome CAUET
Hauteur : 28.5 cm
Poids : 710 g
(Restaurations, absence de poinçon sur les bouchons). 400 / 600 €
- 258 DOUZE COUVERTS** à entremets et douze cuillers à thé en vermeil, modèle violon à décor de palmettes et feuillages monogrammés.
Minerve XIXème siècle.
Orfèvre : Nicolas Pierre BEGUIN pour les cuillers et T.D.P. (?) pour les couverts.
(Variantes dans le modèle et monogrammes différents).
Poids : 1.935 kg 700 / 1 000 €



253



255



257



256



252



258



254

- 259 PLATEAU** losangique porte-bouteille à anses posant sur quatre pieds toupie feuillagés, à galerie ajourée, perlée et feuillagée. Le fond à décor gravé et ciselé d'armoiries double et treillis fleuronnés.
Orfèvre : ODIOT Signé et poinçonné. Fin du XIXème siècle.
Longueur : 43 cm - Poids : 2.478 kg 1 500 / 2 000 €
- 260 BOVIN**
Ensemble de deux coupes et deux plats ronds en argent 950 millièmes. L'aile festonnée à décor feuillagé sur fond amati. Les coupes posant sur un pied ajouré feuillagé. (Rayures d'usage)
Poids : 3.430 kg 800 / 1 000 €
- 261 THÉIÈRE ET SUCRIER** couvert en argent uni 950 millièmes de forme ovoïde posant sur une base quadripode ajourée à décor de coquilles et fleurs de lys. Les prises fleurdelisées. Fin du XIXème siècle.
Orfèvres : A.M. TALLOIS & MAYENCE
Hauteur : 18 et 19.5 cm - Poids : 1.360 kg
(Petits chocs, accident à l'anse de la théière) 400 / 600 €
- 262 DOUZE COUVERTS DE TABLE** en argent 925 millièmes, modèle piriforme guilloché et monogrammé dans un médaillon perlé feuillagé.
Orfèvre : CHENAILLIER
Poids : 1.710 kg 400 / 600 €
- 263 AIGUIÈRE** en cristal taillé et gravé de forme balustre, la monture en argent 950 millièmes à décor de cartouche et frises de vagues. L'anse et la prise feuillagées.
Hauteur : 29 cm - Poids brut : 965 g 250 / 350 €
- 264 SAUCIÈRE** à anses sur plateau adhérent en argent 925 millièmes. Modèle à filets contours feuillagés.
Longueur : 26 cm - Poids : 680 g 200 / 300 €
- 265 DOUZE CUILLERS** à thé en argent 925 millièmes, le manche ajouré à décor feuillagé, le cuilleron vermeillé.
Orfèvre : CARDEILHAC.
Poids : 245 g 120 / 200 €
- 266 TASSE ET SOUS-TASSE** en argent 925 millièmes décorées en repoussé d'une frise d'entrelacs fleurie, partiellement amati. L'anse ajourée à décor de lys.
Vers 1900. Alphonse DEBAIN (1883-1911)
Poids : 450 g 100 / 120 €
- 267 VERSEUSE** égoïste tronconique en argent uni, monogrammée, soulignée d'une frise de tors enrubannés, l'anse en bois.
Orfèvres : LAGRIFFOUL & LAVAL
Hauteur : 14 cm - Poids brut : 246 g (Petits chocs) 80 / 100 €



259



260

263



264



261

267



262



266



265

268 TETARD FRÈRES.

Ménagère en argent et vermeil 925 millièmes, modèle "Versailles" comprenant :

- douze couverts de table
 - douze couverts à entremets en vermeil
 - douze couverts à poisson
 - douze cuillers à moka en vermeil
 - deux pièces de service à salade,
 - une pelle à gâteau en vermeil,
 - une cuiller à sauce, une louche,
 - deux pièces de service à ragoût
 - deux pièces de service à glace] et
 - une paire de salerons ronds,
- la monture en argent, les intérieurs en verre.

Poids des pièces pesables en argent : 6.075 kg

- douze couteaux de table

- douze couteaux à fromage,

les manches en argent et vermeil fourré, les lames en métal.

Poids brut des couteaux : 1.760 kg

3 000 / 3 500 €



- 269 LÉGUMIER** à anses couvert et sa doublure en argent 925 millièmes, modèle à contours soulignés de joncs rubanés à agrafes feuillagées. Le couvercle à doucine et côtes pincées. La prise en forme de perdrix sur une branche feuillagée. Monogrammé. XIXème siècle.
Orfèvre : ODIOT (1825-1894)
Hauteur : 18.5 cm - Longueur aux anses : 31.5 cm - Poids : 2.065 kg
(Petit choc). - Dans un écrin bourse 800 / 1 000 €
- 270 PLAT** ovale en argent uni 925 millièmes, modèle à filets contours, l'aile soulignée d'un tors de laurier enrubanné à agrafes feuillagées et monogrammée "P.M."
Orfèvre : GRANVIGNE
Longueur : 45 cm - Poids : 1.680 kg 500 / 700 €
- 271 SUITE DE TROIS JATTES** en argent 925 millièmes uni, modèle filets contours et coquilles.
Orfèvre : RISLER
Diamètres : 21 & 25 cm
Poids : 926 g 400 / 500 €
- 272 AIGUIÈRE** en argent de forme balustre sur piédouche à godrons, l'anse feuillagée.
Travail espagnol.
Hauteur : 34.5 cm
Poids brut : 690 g (la base lestée)
(Petits chocs sur le col et le pied) 300 / 500 €
- 273 AIGUIÈRE** en cristal à fond plat et côtes torsées, la monture en argent 950 millièmes soulignée de frises de vagues, coquilles et roseaux. La prise feuillagée.
Hauteur : 27.5 cm
Poids brut : 1.590 kg 300 / 500 €
- 274 DOUZE CUILLERS** à thé en vermeil et argent, la spatule violonée, à décor de trophées de chasse et d'une scène figurant l'hallali du cerf.
LONDRES 1878-1879
(Orfèvres différents)
Poids : 3.45 g 180 / 260 €
- 275 TASSE** sur piédouche et sous tasse en argent 925 millièmes, à bord mouvementé, côtes droites et pincées, monogrammée "N.E." surmonté d'une couronne fermée, l'anse feuillagée.
XIXème siècle
Orfèvre : F. DIOSNE (1842-1859)
Hauteur : 13 cm
Poids : 290 g 80 / 100 €
- 276 FOURCHETTE ET UN COUTEAU**, manche en vermeil fourré à décor de côtes torsées et mufle de lion. Les hauts en métal.
(Transformation).
Travail étranger.
Poids brut : 77 g 160 / 200 €



272



273



269



271



275



270



276

274

277 FOUQUET-LAPAR

Ménagère en argent 950 millièmes, modèle joncs rubanés feuillagés, gravée d'armoiries double surmontées d'une couronne comtale portant la devise "Jamais arrière".

Elle comprend :

- dix-huit couverts et dix-huit fourchettes de table
- dix-huit couverts à entremets
- quatre cuillers à thé
- une cuiller à sauce
- une pince à asperges
- deux pièces de service à salade
- une louche
- trente-six couteaux de table
- dix-huit couteaux à fromage,

les manches en composition, les viroles et culots en argent, les lames inox marquées

L. Lapar Paris. (fentes)

- dix-huit couteaux à fruits au modèle, lames argent [poids brut : 610 g]

(Fentes et accidents)

Poids des pièces pesables de la ménagère : 8.100 Kg

On y joint : dix cuillers à thé en argent, modèle filet violon.

Poids : 190 g

Dans un coffre en chêne armorié à quatre plateaux.

(Avec sa clé)

6 000/8 000 €



L. VÉRON
• S. A. PARIS •
ORFÈVRE
61, rue de Valenciennes
PARIS



279



280



278 PARTIE DE MÉNAGÈRE en argent 800 et 950 millièmes, modèle nœud gordien, elle comprend :

- douze couverts de table
- douze couverts à entremet
- douze cuillers à thé et une louche.

Poids : 3.890 kg

Avec douze couteaux à fromage (lames inoxydables refaites) et douze couteaux à fruits, les lames en argent, les manches en argent fourré.

Poids brut : 720 g.

Orfèvre : L. COTTAT

1 500 / 2 000 €

279 PARTIE DE MÉNAGÈRE en argent 925 millièmes, modèle filets coquille monogrammé comprenant :
- six couverts et douze fourchettes de table
- trente-six fourchettes à entremet.
Orfèvre : FOUQUET LAPAR
Poids : 4.390 kg

1 300 / 1 600 €

280 ENSEMBLE DE COUTEAUX, les manches en bois noirci, les viroles, culots et écussons monogrammés en argent comprenant :
- quarante-huit couteaux de table
- vingt-quatre couteaux à fromage et un couteau de service, les lames en métal signées L. LAPAR Paris
- quinze couteaux à fruit, les lames en argent, poinçonnées et signées.
Poids brut des couteaux avec lames argent : 400 g

400 / 600 €



278



- 281 SERVICE À THÉ CAFÉ** quatre pièces en argent uni 925 millièmes, de forme balustre, sur piédouche souligné de moulures de godrons et coquilles. Les anses en bois.
Il comprend : cafetière - théière - sucrier couvert et crémier. On y joint une pince à sucre.
Orfèvre : BESSEREAU
Hauteur des verseuses : 19.5 et 23.5 cm
Poids brut total : 1.578 kg (Petits chocs) 600 / 800 €
- 282 BASSINE À SIROP** en argent uni de forme ronde avec versoir et deux anses verticales.
Travail étranger.
(Petits chocs et petite déchirure sur le versoir)
Diamètre : 29 cm - Largeur aux anses : 38 cm
Poids : 1.625 kg 300 / 500 €
- 283 ENSEMBLE DE PIÈCES DE SERVICE** en argent et vermeil 925 millièmes, modèle filets coquilles, monogrammé comprenant : deux pinces à sucre - une cuiller à crème - une cuiller à sauce - six cuillers à thé - douze cuillers à café - huit pièces de service à bonbons.
Orfèvre : FOUQUET LAPAR
Poids : 1.020 kg 300 / 500 €
- 284 ENSEMBLE DE SIX GOBELETS** en argent uni à fond plat de forme oblongue. (Chocs).
Hauteur : de 5 à 8.5 cm - Poids : 500 g 160 / 200 €

282

281



284

283



285 SERVICE À THÉ CAFÉ quatre pièces en argent uni 925 millièmes de forme balustre à fond plat, les anses en bois noirci, l'attache godronnée.
Il comprend : cafetière - théière - sucrier couvert et crémier.

Hauteur des verseuses : 13 et 15.5 cm

Poids brut total : 800 g

450 / 600 €

286 SERVICE À THÉ CAFÉ égoïste en argent 925 millièmes de forme balustre à fond plat, décoré en repoussé de vagues, les prises coquilles.
Il comprend : cafetière - théière - sucrier couvert et crémier.

Orfèvre : DEBAIN

Hauteur de la cafetière : 14 cm - Poids brut de l'ensemble : 718 g

(Chocs)

On y joint un plateau au modèle à bord mouvementé en métal argenté.

400 / 600 €

287 ENSEMBLE DE DIX FOURCHETTES ET SEPT CUILLERS en argent 925 et 950 millièmes, modèle filets, chiffrées et armoriées pour deux.

Minerve pour dix fourchettes et trois cuillers

PARIS 1819-1838 pour trois cuillers

PARIS 1809-1819 pour une cuiller.

Poids : 1.370 kg

400 / 600 €

288 ENSEMBLE DE HUIT FOURCHETTES et dix-neuf cuillers à entremet en argent, modèle filets.

Travail français : PARIS 1819-1838 et XVIIIème siècle (pour une cuiller) et travail étranger.

(Légères variantes dans les modèles et tailles, monogramme pour deux).

Poids : 1.190 kg

On y joint une cuiller en métal argenté.

300 / 400 €

289 DOUZE FOURCHETTES de table en argent 925 millièmes, modèle "queue de rat", fleurdelisées, monogrammées en applique L.D.

Poids : 1.020 g

300 / 500 €

290 TROIS COUVERTS en argent, modèle uni-plat, monogramme feuillagé postérieur.

PARIS 1780.

Maître Orfèvre : Pierre Nicolas SOMMÉ

Poids : 560 g

250 / 350 €

- 291 NEUF CUILLERS DE TABLE** en argent 950 millièmes, modèle uni-plat.
Pour sept : Minerve - Pour deux : Paris XIXème siècle.
Poids : 570 g 180 / 220 €
- 292 QUATRE SALERONS** ovales à contours décorés de fleurs et feuillages, les intérieurs en verre blanc.
Avec quatre pelles à sel.
Poids : 55 g
(Écrin) 150 / 200 €
- 293 ENSEMBLE DE NEUF MÉDAILLES** ou décorations en argent ; ou métal argenté et doré :
l'ordre Royal de la Renaissance française - l'ordre de Saint Grégoire le grand - chevalier de la légion d'honneur
- l'ordre de Medjidié...
Poids brut total : 55 g 150 / 200 €
- 294 ENSEMBLE DE PIÈCES DE SERVICE** en argent 925 millièmes comprenant :
une pince à sucre guillochée, orfèvre : BERTHIER - deux pièces de service à poisson guilloché et monogrammé,
orfèvre : NICOUD et une louche, modèle filets (Chocs).
Poids brut total : 595 g 150 / 200 €
- 295 ENSEMBLE DE QUATRE TIMBALES** en argent 925 millièmes :
Deux guillochées à décor de cartouches monogrammés,
Une chiffrée "Germaine" (Chocs) et
Une soulignée d'une frise d'abeilles et tors, monogrammée.
Poids de l'ensemble : 405 g 140 / 200 €
- 296 SERVICE À HORS D'OEUVRE** quatre pièces en argent 925 millièmes, à décor de cartouches et coquilles,
les hauts vermeillés.
Poids : 85 g
(Écrin) 120 / 150 €
- 297 LOT** en argent 925 millièmes et métal argenté comprenant : deux sous-tasse, un dé, un passe-thé,
un rond de serviette "Suzanne", une verseuse égoïste (accidents et manques) - une boîte à cigarettes guillochée,
monogrammée et datée 20/02/1949, travail anglais de Londres 1947.
Poids brut total : 675 g (chocs)
On y joint : une corbeille à pain - deux dés - un moulin à poivre et une médaille en métal argenté. 120 / 160 €
- 298 ENSEMBLE DE QUATRE TIMBALES** en argent 925 millièmes, guillochées, ciselées et
gravées à décor de branches ou frises fleuries, une monogrammée et une chiffrée "Colette".
Orfèvres : BONNESOEUR, E. MOLLE...
Poids total : 293 g
(Une fortement choquée) 90 / 120 €
- 299 SEIZE CUILLERS À THÉ** en argent 925 millièmes, modèle filets, monogrammées.
(Variantes dans la taille, les monogrammes et orfèvres différents)
Poids : 305 g 90 / 120 €
- 300 PLAT** creux ou corbeille à pain en argent uni 800 millièmes, de forme ovale, le bord mouvementé
souligné de branches feuillagées enrubannées.
Travail suisse signé EUGEN KELLER.
Longueur : 31,5 cm
Poids : 410 g
(Rayures d'usage) 80 / 150 €
- 301 DEUX TASSES** et sous-tasses en argent 925 millièmes à décor de cartouche rocaille et frise fleurie sur fond guilloché.
Orfèvre : BARRIER et "R.M."
(Petits chocs)
Poids : 292 g 80 / 100 €
- 302 DOUZE CUILLERS À THÉ** ou à œuf en argent 925 millièmes, de modèles variés, certaines monogrammées.
Poids : 238 g 70 / 100 €
- 303 DOUZE CUILLERS** à glace en argent 925 millièmes, modèle coquille, feuillagé, monogrammé, les cuillerons vermeillés.
Poids : 325 g 60 / 100 €

- 304 ENSEMBLE** en argent 925 millièmes comprenant :
- quatre coquetiers tripodes ou posant sur piédouche, décorés en repoussé de peignées et frises de fleurs
- une cuiller à œuf
Orfèvres : CARON - RAVINET D'ENFERT - COIGNET
Poids : 128 g 60 / 80 €
- 305 HUIT PETITES CUILLERS** en argent, modèle filets.
Travail français : Minerve et XIXème siècle.
Poids : 148 g
(légères variantes dans le modèle et la taille) 60 / 80 €
- 306 DEUX COUPES** en argent uni en forme de fleur, une posant sur un piédouche.
TIFFANY & Co
SHEFFIELD 1946
Diamètres : 8.5 et 9.5 cm
Poids : 147 g 60 / 100 €
- 307 HUIT CUILLERS À THÉ** en argent 925 millièmes, modèle piriforme monogrammé dans un médaillon perlé et feuillagé guilloché.
Poids : 180 g 60 / 100 €
- 308 LOT DE DOUZE CUILLERS** à thé, moutarde, sel, fourchette à huitre en argent, de modèles différents et orfèvres variés.
Poids : 270 g
On y joint trois petites cuillers en métal argenté. 60 / 100 €
- 309 CASSEROLE** en argent uni 925 millièmes, le verso pincé. Le manche en bois rapporté.
Orfèvre : Théodore TONNELIER.
Poids brut : 155 g
(Restaurations à l'attache et sur le fond, petits chocs)
On y joint une casserole en métal argenté, le manche en bois noirci. 60 / 100 €
- 310 LOT** en argent fourré 800 et 925 millièmes comprenant : douze fourchettes à escargot, modèle feuillagé ;
trois pièces de service à découper, monogrammées. Les hauts en métal.
(Petits accidents).
Poids brut : 709 g
On y joint un manche à gigot en métal argenté. 40 / 60 €
- 311 COUPE** tripode en argent 925 millièmes en forme de coquille, l'anse à volutes et attaches fleuries et feuillagées.
Orfèvre : MONNEY
Longueur : 21,5 cm
Poids : 225 g 40 / 60 €
- 312 ONZE CUILLERS À THÉ** en argent 950 millièmes uni, modèle piriforme, monogrammées "L.M".
Orfèvre : CHENAILLIER
Poids : 245 g (Usures) 40 / 80 €
- 313 TASSE À VIN** en argent uni 925 millièmes à décor en repoussé de cupules et pampres. L'anse serpentiforme, le fond appliqué d'une pièce d'argent "Napoléon Empereur".
Orfèvre : PARROD
Poids : 82 g 40 / 50 €
- 314 SUCRIER** couvert tripode en argent uni souligné de moulures feuillagées, la prise en forme de bouton. L'intérieur vermeillé.
Travail étranger.
Hauteur : 8.5 cm
Poids : 135 g 40 / 60 €
- 315 DEUX SALERONS** ovales quadripodes en argent 925 millièmes décorés en repoussé d'un cartouche rocaille. Les intérieurs en verre blanc.
On y joint deux pelles à sel en métal argenté.
Poids : 42 g 30 / 50 €
- 316 LOT** en argent 800 et 925 millièmes ou monté en argent comprenant :
un saleron et une saupoudreuse en verre, le bouchon en argent - une cuiller à sauce à décor d'iris
- trois pelles à sel et une cuiller à œuf.
Travail français et étranger.
Poids brut total : 310 g 30 / 40 €



320

319

- 317 COUPE** ronde tripode polylobée à côtes torsées en argent, l'aile soulignée de rinceaux filigranés et émaillés.
Diamètre : 13.3 cm
Poids : 67 g 30 / 50 €
- 318 CUILLER** liturgique (?) en argent, le cuilleron martelé décoré d'une croix grecque, le manche à enroulement.
Longueur : 10 cm - Poids : 40 g 20 / 30 €
- 319 PARTIE DE MÉNAGÈRE** en métal argenté ajouré, modèle moderniste "1927", d'après Joseph HOFFMANN (1870-1956) comprenant :
- douze couverts de table
- douze couteaux de table
- douze fourchettes et douze couteaux à entremets
- dix cuillers à thé. 300 / 400 €
- 320 PLATEAU DE SERVICE** et cafetière en métal argenté, l'anse en bois.
Vers 1930
Hauteur de la verseuse : 24 cm
Longueur du plateau : 62 cm (petits chocs) 200 / 250 €
- 321 PLATEAU DE SERVICE** ovale à anse, quadripode en métal argenté, souligné d'une moulure de perles, le fond à décor gravé de fleurs.
Longueur : 62 cm 150 / 200 €
- 322 MAPPIN & WEBB**
Ensemble de douze couteaux de table et douze couteaux à fromage, les manches en métal argenté, soulignés d'une moulure de perles feuillagée.
Longueur : 24 et 21.2 cm 80 / 120 €
- 323 LÉGUMIER** couvert en métal argenté uni, posant sur un piédoche, les anses à attaches de pampres, la prise fleurie.
Hauteur : 20.5 cm
Diamètre : 22.5 cm 50 / 100 €
- 324 ENSEMBLE DE TROIS PLATS** en métal argenté, soulignés d'une moulure de godrons : jatte - plat carré et plat rectangulaire. 30 / 40 €
- 325 CUILLER DE SERVICE** en métal argenté, le manche en forme de dragon stylisé.
Travail Extrême-Oriental.
Longueur : 28.5 cm 30 / 50 €
- 326 ENSEMBLE DE DOUZE COUTEAUX** de table
- douze couteaux à entremets
- un service à découper et un affuteur,
les manches en corne, les lames en métal inoxydable. 10 / 20 €

ORDRE D'ACHAT/ABSENTEE BID FORM

MARDI 28 NOVEMBRE 2016 à 14h - SALLE 2

A renvoyer à/Please mail to :

PESCHETEAU-BADIN

O.V.V. n° 2002-312

VENTES AUX ENCHÈRES PUBLIQUES - EXPERTISES
16, rue de la Grange Batelière - 75009 PARIS
Tél. 01 47 70 50 90 - Fax. 01 48 01 04 45
pescheteau-badin@wanadoo.fr

Nom et Prénoms/Name and first name _____

Adresse /Address _____

Mail _____

Téléphone (phone) _____

Après avoir pris connaissance des conditions de vente décrites dans le catalogue, je déclare les accepter et vous prie d'acquiescer pour mon compte personnel aux limites indiquées en euros, les lots que j'ai désignés ci-dessous. (Les limites ne comprenant pas les frais légaux).

I have read the conditions of sale printed in this catalogue and agree to abide by them. I grant you permission to purchase on my behalf the following items within the limits indicated in euros. (These limits do not include buyer's premium and taxes).

• Références bancaires obligatoires (RIB) _____

• Required bank references and account number _____

• Références dans le marché de l'art à PARIS ou à Londres _____

LOT N°	DESCRIPTION DU LOT LOT DESCRIPTION	LIMITE EN € TOP LIMIT OF BID IN €

Les ordres d'achats doivent être reçus au moins 48 heures avant la vente.

Date :

To allow time for processing, absentee bids should be received at least 48 hours before the sales begins. Signature obligatoire :

Required signature :

CONDITIONS DE VENTE

Pescheteau-Badin, société de ventes volontaires de meubles aux enchères publiques est régie par la loi du 10 Juillet 2000.

Estimations : Les estimations indiquées au catalogue sont données à titre indicatif.

Garanties : Le démontage des miniatures étant parfois délicat, l'examen de celles-ci a été fait à l'œil.

Les dimensions, poids, couleurs de reproduction et informations sont fournis à titre indicatif. Les lots sont vendus dans l'état où ils se trouvent au moment précis de leur adjudication avec leurs possibles défauts ou imperfections ; L'absence d'indication d'une restauration d'usage, d'accidents, retouches ou de tout autre incitation dans le catalogue, sur des rapports de condition ou des étiquettes ou encore lors d'annonce verbale n'implique nullement qu'un bien soit exempt de défaut.

L'exposition préalable ayant permis aux éventuels acquéreurs de se rendre compte de l'état des lots proposés à la vente, aucune réclamation ne sera admise, une fois l'adjudication prononcée.

Enchères :

Les acquéreurs potentiels sont invités à se faire connaître avant la vente auprès de Pescheteau-Badin pour permettre l'enregistrement de leur identité et de leurs références bancaires. Les enchères suivent l'ordre du catalogue. Pescheteau-Badin est libre de fixer l'ordre de progression des enchères et les enchérisseurs sont tenus de s'y conformer. Pescheteau-Badin se réserve le droit de retirer réunir ou séparer des lots. Le plus offrant et dernier enchérisseur sera l'adjudicataire.

En cas de double enchère reconnue effective par Pescheteau-Badin, l'objet sera remis en vente, et le public présent pourra enchérir.

Vente : La vente est faite expressément au comptant.

Les acquéreurs paieront en sus des enchères les frais suivants : 26 % (21.67% + TVA 20 %)

Paiement : Le paiement du lot aura lieu au comptant, pour l'intégralité du prix, des frais et taxes, même en cas de nécessité d'obtention d'une licence d'exportation.

L'adjudicataire pourra s'acquitter par les moyens suivants :

- Jusqu'à 1000 € pour les particuliers résidant en France et pour les commerçants français, U.E. ou étranger.

- Jusqu'à 15000 € pour les particuliers non-résident français (la seule mention de la nationalité portée sur le passeport étranger n'est pas suffisante pour déterminer sa résidence. Il faut un certificat de domiciliation établi par une autorité du pays de l'acheteur)

- par carte bancaire

- par chèque ou virement bancaire sur le compte :

CREDIT DU NORD 9 bd des Italiens 75002 PARIS. (IBAN) FR76 3007 6020 2122 2800 0600 044 (SWIFT)

NORDFRPP ou (code banque) 30076 (code agence) 02021 numéro de compte 22280006000 (clé RIB) 44

Le lot ne sera délivré à l'acquéreur qu'après paiement intégral du prix, des frais et des taxes.

Dans l'intervalle, Pescheteau-Badin, pourra facturer à l'acquéreur des frais de dépôt du lot, et éventuellement des frais de manutention et de transport.

A défaut de paiement par l'adjudicataire, après mise en demeure restée infructueuse, le bien est remis en vente sur la demande du vendeur sur folle enchère de l'adjudicataire défaillant ; si le vendeur ne formule pas cette demande dans un délai de un mois à compter de l'adjudication, la vente est résolue de plein droit, sans préjudice de dommages et intérêts dus par l'adjudicataire défaillant.

Magasinage - retrait des achats - envois :

Le magasinage :

Les meubles, tableaux et objets adjugés qui n'auront pas été retirés par leurs acquéreurs le lendemain de la vente avant 10 heures en salle à Drouot Richelieu seront entreposés au 3ème sous-sol de l'Hôtel Drouot : 6 bis rue Rossini - 7009 PARIS, Tél. : 33 (0)1 48 00 20 56 où ils pourront être retirés aux horaires suivants : 9h-10h / 13h30-17h30 du lundi au vendredi et 8h-12h le samedi.

Tous les frais de stockage dus aux conditions tarifaires en vigueur devront être réglés au magasinage de l'Hôtel Drouot avant enlèvement des lots et sur présentation du bordereau acquitté. Aucun frais de magasinage n'est dû si une demande d'envoi via DROUOT TRANSPORT est effectuée auprès de DROUOT TRANSPORT au plus tard le lendemain de la vente.

Envoi des lots

DROUOT TRANSPORT 01 48 00 22 49 drouot-transport@drouot.com

Le règlement du transport est à effectuer directement auprès de ces transporteurs qui se chargent du transport, de l'emballage et le suivi des envois. Les frais de magasinage à Drouot sont stoppés dès la demande de devis auprès de DROUOT TRANSPORT.

Retrait des achats : En cas de paiement par chèque ou par virement, la délivrance des objets pourra être différée jusqu'à l'encaissement.

Dès l'adjudication, l'objet sera sous l'entière responsabilité de l'adjudicataire. L'acquéreur sera lui-même chargé de faire assurer ses acquisitions, Pescheteau-Badin déclinant toute responsabilité quant aux dommages que l'objet pourrait encourir, et ceci dès l'adjudication prononcée. Pescheteau-Badin ne se charge pas des expéditions, toutefois les adjudicataires pourront obtenir tout renseignement concernant la livraison ou l'expédition. La formalité de licence d'exportation peut requérir un délai de cinq semaines, celui-ci pouvant être sensiblement réduit selon la rapidité avec laquelle l'acquéreur précisera ses instructions à Pescheteau-Badin.

Ordre d'achat : Si vous désirez faire une offre d'achat par écrit, vous pouvez utiliser le formulaire prévu à cet effet en fin de catalogue. Celle-ci doit nous parvenir au plus tard deux jours avant la vente accompagnée de vos coordonnées bancaires. Si Pescheteau-Badin reçoit plusieurs ordres concernant le même lot pour un montant identique, c'est l'ordre le plus ancien qui sera préféré. Pescheteau-Badin ne pourra engager sa responsabilité notamment en cas d'erreur ou d'omission de l'ordre écrit. Si vous désirez enchérir par téléphone, veuillez en faire la demande par écrit, accompagnée de vos références bancaires, au plus tard deux jours avant la vente. Il ne sera accepté aucune enchère téléphonique en dessous de 450 € Pescheteau-Badin ne pourra engager sa responsabilité si la liaison téléphonique n'est pas établie, établie tardivement, ou en cas d'erreur ou d'omission.