

# DROUOT

PESCHETEAU BADIN

COMMISSAIRES-PRISEURS



7 JUIN 2016



Drouot

## Préparez-vous à l'inattendu

ENCHÉRIER SUR INTERNET

**Drouot Live**

[www.drouotlive.com](http://www.drouotlive.com)

ACHETER SUR INTERNET

**Drouot Online**

[www.drouotonline.com](http://www.drouotonline.com)

FACILITER VOS ACHATS

**Drouot Card**

[www.drouot.com/card](http://www.drouot.com/card)

S'INFORMER

**La Gazette Drouot**

[www.gazette-drouot.com](http://www.gazette-drouot.com)

EXPÉDIER VOS ACHATS

**Drouot Transport**

[www.drouot-transport.com](http://www.drouot-transport.com)



Hôtel Drouot

9, rue drouot 75009 Paris

+33 (0)1 48 00 20 20

[contact@drouot.com](mailto:contact@drouot.com)

[www.drouot.com](http://www.drouot.com)

© photos Bruno SIMON  
+33 1 48 00 00 50  
[studio@photobruno.com](mailto:studio@photobruno.com)



**DROUOT-RICHELIEU LE MARDI 7 JUIN 2016**  
SALLE 15 À 14H

Collection de Faïences Françaises d'un couple d'amateurs  
Faïences Révolutionnaires provenant de deux collections  
Ensemble de pichets

**Faïences du Midi**

LYON - MARSEILLE - MOUSTIERS - VARAGES

**Faïences de l'Est de la France des XVIII & XIX<sup>e</sup> siècles**

EPINAL - LES ISLETTES - LUNEVILLE - NIDERVILLER - SAINT CLÉMENT - STRASBOURG - WALY

**Faïences de Nevers des XVII - XVIII & XIX<sup>e</sup> siècles**

**Faïences de Rouen et de Sinceny**

**Faïences du Nord**

BOULOGNE - DESVRES - HESDIN - VRON - SAINT AMAND - SAINT OMER

**Collection de Pichets**

BEAUVAISIS - BOULOGNE - LILLE - LUXEMBOURG - NORD - PORTUGAL - QUIMPER

**Faïences étrangères**

CATALOGNE - DELFT - ITALIE



**PESCHETEAU-BADIN**  
Commissaires-Priseurs  
OVV n° 2002-312  
16, rue de la Grange Batelière - 75009 PARIS  
Tél. 01 47 70 50 90 - [pescheteau-badin@wanadoo.fr](mailto:pescheteau-badin@wanadoo.fr)

# EXPERT

**Mme Nelly FOUCHET**

Agréée par membre de l'UFE

Tél. : 06 08 24 35 77

Site : [www.nellyfouchet.com](http://www.nellyfouchet.com)

## Expositions publiques

Lundi 6 juin de 11h à 18h

Mardi 7 juin de 11h à 12h

## ENCHÉRISSEZ SUR

**Drouot**LIVE<sup>COM</sup>

## Ordres d'achat :

Romain CERVELLO

01 47 70 50 90

[bids@pescheteau-badin.com](mailto:bids@pescheteau-badin.com)

## Contact étude :

Brice PESCHETEAU-BADIN

01 47 70 50 90

Catalogue et photographies en ligne sur

[www.pescheteau-badin.com](http://www.pescheteau-badin.com)

[www.drouot.com](http://www.drouot.com)



Pour les lots précédés d'un astérisque \* les acquéreurs paieront en sus des enchères les frais de 14.40%

*Veuillez consulter attentivement les conditions de vente à la fin du catalogue*



1 **LYON.** Coupe godronnée à bord contourné et à dents, décor «a compendiaro» d'un ange tenant une épée, entouré d'une guirlande fleurie.

D. 20 cm. Manque et éclats en bordure

200/300 €



2 **MARSEILLE.** Atelier de FAUCHIER. Corps de fontaine murale à tête de lion en relief pour le robinet, deux prises en tête de lions et beau décor polychrome.

XVIIIe siècle. H. 34 cm. Manques.

800/1 000 €



3 **MOUSTIERS.** Assiette à bord contourné décor polychrome dit «aux drapeaux» avec rocaille entourée de drapeaux, faisceau de licteur, pique, fût de canon, masque et tambour.

XVIIIe siècle. D. 25 cm. Très petits éclats.

120/150 €



4 **MIDI.** Albarello cylindrique en faïence à décor polychrome de l'inscription V. TVThi cernée de palmes fleuries, filets orangé et vert sur les bords.

XVIIIe siècle.

H. : 19,5 cm. Petits éclats.

60/80 €



5 **VARAGES.** Sucrier couvert, à décor polychrome du blason royal à trois fleurs de lys surmonté de la couronne royal entre deux branchages.

Fin du XVIIIe siècle. H. 16 cm. Un éclat à la base.

200/300 €



6 **VARAGES.** Pichet de toilette et son bassin, à décor royaliste représentant trois fleurs de lys dans un blason surmonté de la couronne royale entouré de drapeaux, fifres et piques.

Fin du XVIIIe siècle. Epoque pré révolutionnaire.

L. Bassin : 36 cm H. pichet : 24 cm.

Manque le couvercle, restaurations au bassin, éclats et fêlure à l'anse du pichet.

500/800 €



7 **MARSEILLE.** Plat ovale à bord contourné et quatre agrafes rocaille, décor polychrome de fleurs en jeté.

XVIIIe siècle.

L : 30 - l : 21 cm. Infimes éclats en bordure.

150/200 €





**8 SCEAUX.** Comptier rond à bord lobé, à décor polychrome décentré d'un bouquet de fleurs et de deux petites tiges fleuries. XVIIIe siècle. D. 20,5 cm. Egrenures. 180/220 €



**9 SCEAUX.** Porte-huilier à deux anses à décor polychrome floral et filets. XVIIIe siècle. H. 8 cm. Choc. 180/220 €



**10 SCEAUX.** Comptier rond à bord lobé, à décor polychrome décentré d'un bouquet de fleurs et de deux petites tiges fleuries. XVIIIe siècle. D 22 cm. Manque d'émail. 180/220 €



**11 LUNEVILLE.** Figurine représentant un jardinier sur une terrasse avec une hotte remplie de fleurs. Fin du XVIIIe siècle. H. 17 cm. Manque une main. 150/200 €



**12 LUNEVILLE.** Groupe représentant une jeune femme tenant une corbeille de fruits et un jeune homme la tenant par la taille. Fin du XVIIIe siècle. H. 22 cm. Tête de la femme cassée recollée, pied du jeune homme recollé éclats. 600/800 €



**13 LUNEVILLE.** Figurine représentant une fermière nourrissant ses poules. Fin du XVIIIe siècle. H. 16 cm. Tête recollée, éclats. 300/500 €



**14 LUNEVILLE.** Figurine représentant une femme en tenue de chasse coiffée d'un haut de forme. Fin du XVIIIe siècle. H. 18 cm. Accidents. 300/500 €



**15 LES ISLETTES.** Figurine représentant une marchande de colifichets. Fin du XVIIIe siècle. H. 18,5 cm. Accidents. 300/500 €



**16 LES ISLETTES.** Figurine représentant un jeune garçon assis sur un rocher. Fin du XVIIIe siècle. Manquent les mains, éclats. 300/500 €



**17 LES ISLETTES.** Assiette à bord lobé à décor polychrome d'un chinois musicien, assis sur une terrasse fleurie.  
Fin du XVIIIe siècle.  
D. 22 cm. Email faïencé. 200/300 €



**18 LES ISLETTES.** Plat ovale à décor polychrome d'une scène animée de chinois sur une terrasse avec palmier, branchages fleuris et rochers.  
Fin XVIIIe début XIXe siècle.  
L : 35 cm l : 27 cm. 800/1 200 €



**19 LES ISLETTES.** Assiette à bord contourné, à décor polychrome d'un personnage chinois, jouant du cor de chasse debout sur une terrasse fleurie.  
Fin du XVIIIe siècle. D. 25 cm. 300/500 €



**20 LES ISLETTES.** Verrière ovale à anses accolées à décor polychrome de scènes animées de chinois à l'intérieur et à l'extérieur. Fin du XVIIIe siècle.  
L 32 - H. 11 cm.  
Une dent cassée recollée. Egrenures. 200/300 €



**21 LES ISLETTES.** Petite terrine ovale couverte, prise en forme de fleur en ronde bosse, à décor polychrome de scènes animées de chinois sur des terrasses fleuries. Fin du XVIIIe siècle. Eclat au couvercle, égrenures à la base 800/1 200 €



**22 LES ISLETTES.** Verrière ovale à anses accolées, à décor polychrome de chaque côté de scènes animées de chinois. Fin du XVIIIe siècle.  
L 32 - H. 11 cm. Fêlure, égrenures.. 200/300 €



**23 LES ISLETTES.** Comptier rond à bord lobé à décor polychrome d'un chinois pêchant à la ligne sur une terrasse fleurie. Fin du XVIIIe siècle.  
D. 18 cm. Fêlure. Egrenures. 100/150 €



**24 LES ISLETTES.** Bannette de forme contournée, à deux anses, à décor polychrome d'une scène animée de chinois sur une balançoire sur une terrasse fleurie et rochers. Fin du XVIIIe siècle.  
L 37 - l 25 cm. Restaurations. 500/800 €  
*Voir le détail en première de couverture.*



**25 LES ISLETTES.** Deux comptiers ronds à bord lobé à décor polychrome de chinois fumant une longue pipe sur une terrasse fleurie. Fin du XVIIIe siècle.  
D. 18 cm. Accidents. 120/150 €

- 26 LUNEVILLE.** Assiette à bord lobé à décor polychrome d'un oiseau sur une barrière, regardant vers le sol, terrasse avec des rochers fleuris.  
D. 23 cm. Eclat. 500/700 €
- 27 LUNEVILLE.** Assiette à bord lobé, à décor polychrome d'un oiseau à tête noire perché sur une barrière, papillons et insectes sur l'aile.  
Fin du XVIIIe siècle. D. 22 cm. Egrenures. 180/220 €
- 28 LES ISLETTES.** Assiette à bord lobé à décor polychrome d'un oiseau perché sur une barrière, fleurettes sur l'aile.  
Début du XIXe siècle. Eclat en bordure. 250/400 €
- 29 LUNEVILLE.** Assiette à bord contourné à décor polychrome de deux oiseaux l'un perché sur une barrière l'autre sur une terrasse fleurie. Fleurs et insectes sur l'aile  
Fin du XVIIIe siècle.  
D. 24 cm. Fracturée recollée. 80/100 €
- 30 SAINT CLEMENT.** Bouquetière d'applique à décor polychrome dans une réserve rectangulaire soulignée de filets d'un oiseau sur une terrasse fleurie.  
Fin du XVIIIe siècle.  
H. 10 cm. Eclats et restauration. 80/100 €
- 31 SAINT CLEMENT.** Deux bouquetières murales à décor polychrome floral et une rose.  
Fin du XVIIIe siècle.  
H. 7,5 cm. Eclats 120/150 €
- 32 SAINT CLEMENT.** Deux bouquetières d'applique à décor polychrome floral et œillet épanoui.  
Fin du XVIIIe siècle.  
Eclats. 200/300 €
- 33 LES ISLETTES.** Deux bouquetières reposant sur un pié-douche à décor polychrome d'un bouquet de fleurs entouré de peignés roses.  
Fin du XVIIIe siècle.  
H. 15 cm. Eclats.  
On y joint un corps de moutardier décor floral.  
Fêlures. 300/500 €
- 34 LES ISLETTES OU SAINT CLEMENT.** Deux bouquetières murales à bord souligné de rocailles, reposant sur un pié-douche à décor polychrome floral surmonté d'un peigné pourpre.  
Fin du XVIIIe siècle.  
H. 10 cm. Fêlures, anses manquantes et éclats. 200/300 €
- 35 LES ISLETTES OU SAINT CLEMENT.** Bouquetière à deux anses à bord souligné de rocailles en léger relief, à décor polychrome entre deux peignés roses d'oiseau sur une terrasse fleurie, plateau amovible perforé.  
Fin du XVIIIe siècle.  
H. 12 cm. Eclats et une anse recollée. 200/300 €
- 36 LUNEVILLE.** Assiette à bord lobé à décor d'un oiseau posé sur une terrasse fleurie, trois tiges fleuries sur l'aile.  
Fin du XVIIIe siècle.  
D. 24 cm. Cheveu, éclat repris en bordure. 250/350 €
- 37 LES ISLETTES.** Assiette à bord uni, à décor polychrome d'une coupe remplie de raisins et pampres.  
Première moitié du XIXe siècle.  
D. 22,5 cm. 100/120 €
- 38 LES ISLETTES.** Petite terrine ronde à fretel en forme de fruit en ronde bosse, décor polychrome d'un oiseau branché.  
Première moitié du XIXe siècle.  
H. 15 cm. Eclats. 150/200 €
- 39 LES ISLETTES.** Assiette à bord lobé à décor d'un dindon faisant la roue sur un tertre.  
Début du XIXème siècle.  
D 22,8 cm. Egrenures. 300/400 €
- 40 LUNEVILLE.** Petite bouquetière carrée reposant sur quatre pieds soulignés de rocaille à décor en camaïeu rose de fleurs et peignés.  
Fin du XVIIIe siècle.  
H. 8,5 cm. 100/150 €





26



27



28



29



31



32



26



29



33



34



36



37



38



39



**41 LUNEVILLE.** Assiette à bord déchiqueté souligné d'un peigné rose, à décor polychrome de deux oiseaux l'un posé sur une barrière, l'autre sur un branchage sur une terrasse fleurie, papillons et insectes sur l'aile.  
Fin du XVIIIe siècle. D. 22,5 cm. 300/500 €



**42 LUNEVILLE.** Tasse à anse décorée d'une feuille en léger relief et sa sous tasse à beau décor peint en qualité fine d'un paysage maritime avec montagne en fond, bateaux, maisonnettes, oiseaux et insectes en vol.  
XVIIIe siècle. H. Tasse 6,5 cm. D soucoupe : 13 cm. Infimes éclats en bordure. 500/700 €



**43 LUNEVILLE.** Assiette à bord déchiqueté souligné d'un peigné rose, décor polychrome de deux oiseaux l'un posé sur une barrière, l'autre sur un branchage sur une terrasse fleurie, papillons et insectes sur l'aile. Fin du XVIIIe siècle.  
D. 22,5 cm. Infimes egrenures. 300/500 €



**44 STRASBOURG.** Atelier de Joseph. Hannong. Assiette à bord contourné, à décor polychrome décentré d'un bouquet de fleurs. Marquée JH.  
XVIIIe siècle.  
D. 25 cm. Infime éclat en bordure. 180/250 €



**45 NIDERVILLER.** Compotier à bord lobé, à décor polychrome d'un bouquet de fleurs décentré avec rose et tulipe violette.  
XVIIIe siècle.  
D. 22 cm.  
Eclats en bordure et fêlure agrafée. 150/250 €



**46 STRASBOURG.** Atelier de Joseph. Hannong. Assiette à bord contourné, décor polychrome décentré d'un bouquet de fleurs. Marquée JH.  
XVIIIe siècle. D. 25 cm. 200/250 €



**47 LUNEVILLE.** Assiette à bord contourné souligné d'un peigné rose, à décor polychrome de deux oiseaux se faisant face l'un posé sur une barrière et l'autre sur un branchage.  
Fin du XVIIIe siècle. Egrenures.  
D. 22,8 cm. 300/400 €



**48 BOULT (Haute Saône).** Bouquetière rocaille, à décor polychrome de fleurs.  
XVIIIe siècle.  
L : 22 - H. 13 cm. Fêlures, éclats. 150/200 €



**49 LUNEVILLE.** Assiette à bord contourné souligné d'un peigné rose, à décor polychrome d'un oiseau posé sur une branche.  
Fin du XVIIIe siècle.  
D. 23 cm. Fêlures. 250/350 €



**50 LES ISLETTES.** Assiette à bord contourné souligné d'un peigné rose, à décor patriotique sur une terrasse de trois gros boulets entourés de deux fûts de canon, deux piques, et une autre sommée du bonnet phrygien, de chaque côté trois petits boulets de canon posés en triangle. Fin du XVIIIe siècle, époque révolutionnaire. D. 22,5 cm Petites restauration en bordure, fêlure et égrenures. 600/800 €



**51 LES ISLETTES.** Assiette à bord lobé, à décor patriotique d'une pique sommée d'un bonnet phrygien entourée de deux drapeaux tricolores réunis par un ruban rose. Fin du XVIIIe siècle, époque révolutionnaire. Eclats en bordure 350/500 €



**52 SAINT CLEMENT.** Assiette à bord contourné souligné d'un peigné rose à décor patriotique d'un coq debout sur une terrasse fleurie tenant dans une patte une pique sommée d'un bonnet phrygien. Fin du XVIIIe siècle, époque révolutionnaire. D. 23 cm. Petite fêlure sur l'aile, égrenures. 300/500 €



**53 EST.** Assiette à bord contourné souligné d'un peigné à décor patriotique en camaïeu bleu de la réunion des Trois Ordres, bêche tête en haut soutenant la couronne royale, l'épée pour la noblesse, la crosse et au centre une fleur de lys en dessous une banderole portant l'inscription « V.L.N » (vive la nation). Fin du XVIIIe siècle, époque révolutionnaire. Quelques égrenures en bordure. Modèle rare en camaïeu bleu. 300/400 €



**54 EPINAL ou WALY.** Assiette à bord contourné à décor patriotique polychrome des Trois Ordres (épée pour la noblesse, crosse pour le clergé, et bêche pour le tiers Etat) réunis par un ruban tricolore. Fin du XVIIIe siècle, époque révolutionnaire. D. 22,6 cm. Un très petit éclat en bordure. 200/400 €



**55 EPINAL.** Assiette à bord lobé à décor patriotique polychrome de la Réunion des Trois Ordres (crosse, épée, et bêche) soutenant la couronne royale et dans une banderole l'inscription « V.L.N » (vive la nation). Fin du XVIIIe siècle, époque révolutionnaire. D. 22,5 cm. Eclats en bordure. 100/150 € Modèle similaire : « collection Louis Heitschel » faïences révolutionnaires » Claude Bonnet. P.197 N°411.



**56 LES ISLETTES.** Bouillon couvert à deux anses, à décor de fleurs de lys et tiges fleuries. Epoque Restauration. H. 14 cm. Fêlures et égrenures. 250/300 €



**57 NORD.** Plat à bord uni à décor polychrome d'une maison sur une terrasse fleurie, quatre papillons sur l'aile. Fin XVIIIe siècle. D. 30 cm. Fêlure agrafée et égrenures. 150/250 €



**58 LES ISLETTES.** Assiette à bord contourné souligné d'un peigné pourpre, décor polychrome d'une fleur de lys sommée de la couronne royale, entre deux branchages. Epoque Restauration. D. 23 cm. Infimes égrenures. 60/80 €



**59 LES ISLETTES.** Assiette à bord lobé, à décor à « l'aigle à la foudre » sommée d'une couronne impériale bleue, ailes déployées rose et verte.  
Début du XIXe siècle.  
D. 23 cm.  
Choc à l'arrière et petites égrenures. 250/300 €



**60 LES ISLETTES.** Plat rond à bord contourné, à décor polychrome d'une aigle aux foudres jaune tiges fleuries sur l'aile.  
Début du XIXe siècle. D. 30 cm. 400/600 €



**61 LES ISLETTES.** Assiette à bord uni, à décor à « l'aigle noire aux foudres » sommée de la couronne impériale.  
Début du XIXe siècle.  
D. 23 cm. Egrenures en bordure. 250/300 €



**62 LES ISLETTES.** Assiette à bord lobé à décor polychrome à l'aigle aux foudres sommée de la couronne impériale.  
Début du XIXe siècle.  
D 22,5 cm. Eclats en bordure 200/250 €



**63 LES ISLETTES.** Assiette à bord uni souligné d'un peigné, à décor à « l'aigle jaune à la foudre ».  
Début XIXe siècle. D. 23 cm.  
Petit manque d'émail. 250/300 €



**64 LES ISLETTES.** Plat rond à bord contourné, à décor polychrome d'un coq sur un fût de canon entre deux branchages fleuris réunis par un ruban. Fleurettes sur le bord.  
Epoque Restauration. D. 28 cm.  
Très petits éclats en bordure 200/250 €



**65 LES ISLETTES.** Assiette à bord lobé, à décor à « l'aigle à la foudre » ailes déployées rose et verte.  
Début XIXe siècle.  
D. 23 cm. Un éclat et égrenures. 200/300 €



**66 LES ISLETTES.** Assiette à bord uni souligné d'un peigné, à décor à « l'aigle jaune aux foudres ».  
Début XIXe siècle.  
D. 23 cm. Fracturée. 50/60 €



**67 LES ISLETTES.** Plat à bord lobé, décor polychrome d'une aigle noire aux foudres sommée de la couronne impériale  
Début du XIXe siècle.  
Fêlure et égrenures. 400/600 €



**68 LES ISLETTES.** Plat rond à bord contourné, à décor polychrome au petit feu d'un coq ailes déployées sommé de la couronne royale, posé sur un globe jaune avec deux drapeaux tricolores croisés. XIXe siècle. Vers 1830/1831. D. 31 cm. Infimes éclats en bordure. 300/500 €



**69 LES ISLETTES.** Assiette à bord uni, à décor polychrome d'un coq sommé d'une couronne royale debout sur une trompette entre deux drapeaux tricolores. Epoque Restauration. D. 21,5 cm. Un éclat en bordure et égrenure. 300/400 €



**70 LES ISLETTES.** Plat rond à bord contourné à décor polychrome d'un coq sur boulet de canon entre deux drapeaux tricolores réunis par un ruban rose. D. 33 cm. Sautes d'émail. 600/800 €  
A rapprocher d'un décor similaire sur une assiette figurant dans « la faïencerie du Bois d'Epense dite des Islettes », catalogue de Jean Rosen, P.97 N°94. Rare sur un plat.



**71 LUNEVILLE.** Assiette à bord uni souligné d'un peigné rose à décor polychrome d'un coq « aux foudres ». Epoque Restauration. D. 23 cm. Egrenures. 150/250 €



**72 LES ISLETTES.** Assiette à bord uni souligné d'un peigné rose, décor polychrome d'un coq une patte sur un globe bleu entouré de deux drapeaux tricolores. Epoque Restauration. D. 23,5 cm. 250/350 €



**73 LUNEVILLE.** Coupe ronde à bord uni souligné d'un peigné rose, décor polychrome d'un coq aux foudres. D. 20,8 cm. Petite fêlure. 250/300 €



**74 LES ISLETTES.** Plat rond à bord contourné à décor polychrome au petit feu d'un coq posé sur un faisceau de licteur entouré de drapeaux tricolores. XIXe siècle. Vers 1830. D. 31 cm. Egrenures. 300/500 €



**75 SAINT CLEMENT.** Assiette à bord uni souligné d'un peigné rose à décor polychrome d'un coq debout sur une terrasse fleurie tenant dans une patte un drapeau tricolore. Epoque Restauration. Début du XIXe siècle. 300/400 €  
Modèle similaire dans « en passant par la Lorraine de Jean Rosen et Marino Maggetti. P.64 N°8 et 9.



**76 LES ISLETTES.** Plat rond à bord contourné à décor polychrome d'un coq debout sur un faisceau de licteur entouré de branches fleuries et de deux drapeaux tricolores. Epoque Restauration. D. 31 cm. Egrenures. 600/800 €



**77 LES ISLETTES.** Coupe ronde à bord uni souligné d'un peigné à décor polychrome d'un lapin rose couché sur une terrasse avec arbre à plumes. XIXe siècle. D 21 cm. Fêlures et restaurations. 400/600 €  
Parmi le bestiaire de la manufacture du Bois d'Epense Les Islettes figure le lapin il peut être noir et blanc, et plus rarement rose, le rose reste l'exception.



**78 LES ISLETTES.** Assiette à bord lobé à décor d'un lapin rose couché sur une terrasse. XIXe siècle. Fêlures. 300/500 €



**79 LES ISLETTES** Coupe ronde à bord crénelé à décor d'un lapin noir et blanc couché sur une terrasse avec un arbre à plumes. XIXe siècle. D. 21,5 cm. Eclat et petite fêlure. 350/500 €



**80 LES ISLETTES.** Assiette à bord uni souligné d'un peigné rose à décor polychrome d'une propriété avec télégraphe optique. XIXe siècle. D. 23,5 cm. 500/700 €



**81 LES ISLETTES.** Assiette à bord lobé avec fleurs en chute à décor polychrome « à la carpe » sur une terrasse avec arbre à plumes. XIXe siècle. D. 23,5 cm. Petite fêlure à l'aile. 1 500/1 800 €  
La manufacture du Bois d'Epense a produit un véritable bestiaire avec cet arbre à plumets, la carpe reste une des plus rares représentations.



**82 LES ISLETTES.** Assiette à bord lobé à décor d'inspiration maçonnique représentant un oiseau posé sur une barrière entre deux colonnes sur une terrasse avec arbre à plumes. XIXe siècle. D. 23,8 cm. 500/700 €



**83 LES ISLETTES.** Coupe ronde à bord uni, à décor d'un lapin noir et blanc sur terrasse avec arbre à plumes. XIXe siècle. Petite fêlure et restauration. 250/350 €



**84 LES ISLETTES.** Plat rond à bord contourné souligné d'un peigné rose à décor polychrome représentant la girafe Zafira et son gardien nubien Atir. XIXe siècle. D. 30,5 cm. Accidents. 600/800 €  
Le Pacha Méhémet Ali, vice-roi d'Egypte offrit à Charles X, une girafe nommée Zafira laquelle en 1827 va traverser toute la France de Marseille au Jardin des Plantes à Paris accompagnée de son gardien Atir. Ce fut un événement exceptionnel que les faïenciers ne vont pas manquer de glorifier.



**85 LES ISLETTES.** Jatte ronde à bord crénelé à décor polychrome d'un lapin noir et blanc couché sur une terrasse avec arbre à plumes. D. 29 cm. Accidents. 500/600 €



**86 LES ISLETTES.** Bouillon couvert de mariage avec le portrait sur le couvercle en forme de chapeau chinois d'un jeune homme et sur le corps de la pièce celui d'une jeune femme coiffée d'un élégant chapeau à ruban et l'inscription patronymique "filogène goyeux". Période DUPRE FILS. Première moitié du XIXe siècle. H. 19 cm. Accidents et éclats. 1 000/1 200 €



**87 LUNEVILLE.** Assiette à bord lobé souligné d'un filet rose, à décor polychrome de la scène de la crucifixion, sur l'aile instruments de la Passion et insectes. XVIIIe siècle. D. 23 cm. 600/800 €



**88 LES ISLETTES.** Grand plat rond à bord lobé à décor polychrome d'une scène grivoise, représentant un militaire une femme nue sur ses genoux qui a gardé son bonnet Lorrain, sur une terrasse fleurie, devant une fontaine. (période DUPRE Fils). Sur l'aile rocailles et large filet jaune. Bon état. Première moitié du XIXe siècle. D. 30,5 cm. Fêlure et éclat. 6 000/8 000 € Cette scène grivoise fait suite à un décor représentant un épisode où l'on voit un militaire à genoux offrant un oiseau à une jeune fille très légèrement vêtue et la poitrine dénudée. La suite est dans notre décor. Modèle similaire au Musée de Strasbourg.



**89 LES ISLETTES.** Assiette à bord lobé, à décor polychrome d'une femme assise dans un fauteuil tenant sur ses genoux un enfant devant un banc sur fond de paysage arboré, sur l'aile entre deux filets guirlande de feuillage. Période DUPRE. Première moitié du XIXe siècle. D. 24 cm. 1 000/1 400 €



**90 LES ISLETTES.** Grand plat rond à bord lobé à décor polychrome au centre d'un couple d'amoureux très élégants sur une terrasse fleurie avec rochers roses, se tenant enlacés devant une stèle feuillagée sur laquelle la femme un pinceau à la main termine une inscription qui commence par « fidélité pour l' » Petite frise de feuillage bleu stylisé au marli et sur l'aile, peigné rose et large filets rose et jaune. D. 30,5 cm. Bon état. 6 000/8 000 € Ces scènes sentimentales sont dues au talent d'un des plus célèbres peintres de la manufacture : DUPRE Père qui œuvre jusqu'en 1825, à qui l'on doit les célèbres scènes napoléoniennes. Son fils lui succédera et atteindra une grande notoriété dans la représentation de scènes plus grivoises.



**91 LES ISLETTES.** Assiette à bord uni à décor polychrome d'une danseuse jouant du tambourin. XIXe siècle. D. 22,5 cm. 200/300 €



**92 LES ISLETTES.** Assiette à bord uni, à décor polychrome d'une femme assise tenant dans sa main droite une petite ombrelle, sur l'aile trois fleurs chinoises. D. 22,5 cm. Infimes éclats en bordure. 250/400 €



**93 LES ISLETTES.** Assiette à bord uni souligné d'un peigné rose, à décor polychrome dit « Madame Bernard au tambourin » d'une élégante debout sur une terrasse fleurie avec arbre à plumes. Vers 1830. D. 22,7 cm. Un éclat. 250/400 € Modèle similaire dans « LA FAIENCERIE DU BOIS D'EPENSE » dite des ISLETTES de Jean Rosen, p.92 N°185.



**94 NEVERS.** Vierge d'accouchée couronnée, debout sur une terrasse verte, tenant l'enfant Jésus sur son bras gauche, elle est vêtue d'une robe jaune orangée à fleurettes stylisées, et d'un voile bleu.  
XVIIIe siècle. H. 27 cm. Egrenures. 400/500 €



**95 NEVERS.** Vierge couronnée à un enfant debout sur un socle vert, sa tunique et son voile sont soulignés de filet jaune en bordure, coiffure de l'enfant Jésus et couronne rehaussées de jaune. Début du XVIIIe siècle.  
H. 46 cm. Restaurations à la couronne et à la base. 500/800 €



**96 NEVERS.** Vierge d'accouchée vêtue d'une tunique rayée et d'un voile bleu tenant l'enfant Jésus dans son bras gauche.  
XVIIIe siècle. H. 21,5 cm. 250/350 €



97

**97 NEVERS ou RENNES.** Vierge couronnée à l'enfant debout sur une terrasse circulaire, elle porte une tunique mouchetée et un voile manganèse. XVIIIe siècle.  
H. 41 cm. Cassure à la couronne et fêlure. 300/400 €



98

**98 NEVERS.** Vierge d'accouchée couronnée debout sur une terrasse portant la date 1780, vêtue d'une robe à fleurs et d'un voile bleu, elle présente l'enfant Jésus sur son bras gauche.  
H. 29 cm. Eclats à la couronne et à la base. 200/300 €



**99 NEVERS.** Vierge d'accouchée debout sur un socle à pans coupés, vêtue d'une robe à plis jaunes et d'un voile bleu, elle présente l'enfant Jésus sur son bras gauche.  
Fin XVIIIe siècle. H. 29 cm.  
Un éclat à la couronne. 300/500 €



**100 NEVERS.** Vierge d'accouchée debout sur une terrasse à pans coupés, vêtue d'une robe à fleurs et rayures, tenant l'enfant Jésus sur son bras gauche. Inscription sur la base AVM.  
XVIIIe siècle.  
H. 23 cm. Egreneur. 200/300 €



**101 NEVERS.** Vierge couronnée d'accouchée debout sur un socle carré, émaillée blanche et voile bleu, tenant l'enfant Jésus sur son bras gauche.  
XVIIIe siècle.  
H. 25 cm. 200/300 €



**102 NEVERS.** Vierge d'accouchée debout sur une terrasse circulaire verte, vêtue d'une robe à filets manganèse, rehauts de jaune, tenant l'enfant Jésus dans son bras gauche. Fin XVIIIe siècle.  
H. 20,5 cm. 250/400 €





**103 NORD.** Coupe ronde à bord lobé, décor « a compendiario » d'un ange tenant une croix avec un drapeau. Début XVIIIe siècle. D. 25 cm. Fêlure et petits éclats. 150/200 €



**104 NEVERS.** Paire de lions couchés sur socle à filets jaunes, crinière et pattes soulignées de manganèse. XVIIIe siècle. L : 12 cm. Eclats et sautes d'émail. 450/650 €



**105 NEVERS.** Tulipière à piedouche en faïence de forme ovale à de trois tubulures à décor en camaïeu bleu de bouquets de fleurs et papillons dans des médaillons ovales, la partie supérieure à fond caillouté. Fin du XVIIe siècle, début du XVIIIe siècle. H. 16 cm, L. 23 cm. Eclats restaurés. 200/300 €



**106 NEVERS.** Coupe ronde godronnée à décor « a compendiario » d'un lapin couché entouré d'une guirlande de fleurs stylisées. Début XVIIIe siècle. D 29 cm .Un éclat au dos. 250/350 €



**107 NEVERS.** Saladier rond à bord crénelé, à décor en camaïeu bleu et manganèse d'une terrasse fleurie, reprise sur l'aile et quadrillages. Fin du XVIIIe siècle. D. 33 cm. Agrafé. 60/90 €



**108 NEVERS.** Saladier à bord crénelé à rare décor en bleu et jaune représentant « la toilette d'un enfant » dans un intérieur cosu avec dressoir, scène de femme chauffant un baquet pour la lessive, et en bas lavant le linge avec un battoir. XVIIIe siècle. D. 33 cm. agrafé et sautes d'émail. 1 000/1 200 €



**109 NEVERS.** Groupe en faïence formant fontaine représentant une figure d'Amphitrite assise sur un dauphin, à décor en camaïeu bleu rehaussé en jaune et orangé. Fin du XVIIe siècle, début du XVIIIe siècle. H. 18,5 cm. La nageoire caudale et le cou recollés. 300/500 €



**110 NEVERS.** Coupe ronde godronnée à décor « a compendiario » d'une fileuse, entourée d'une frise de fleurs stylisées. Début du XVIIIe siècle. D. 31 cm. Cassée recollée. 250/350 €



**111 NEVERS.** Plat ovale à décor « a compendiario » d'un Saint nimbé tenant la palme de martyr et un cœur flammé. Début du XVIIIe siècle. L : 30 cm. Fêlures et sautes d'émail. 250/350 €



**112 NEVERS.** Coupe ronde godronnée à décor « a compendiario » d'une tulipe entourée d'une guirlande de fleurs stylisées. Début du XVIIIe siècle. D. 30 cm. Fêlures. 200/300 €

- 113 NEVERS.** Assiette à bord contourné à décor polychrome « aux cartes » les quatre dix au centre sur l'aile les quatre as. XVIIIe siècle. D. 23 cm. Egrenures en bordure. 600/800 €
- 114 NEVERS.** Assiette à bord contourné à décor polychrome d'un lion hissé sur le tronc d'un arbre regardant un oiseau posé sur une branche. Fin du XVIIIe siècle. D. 22,5 cm. Egrenures. 200/300 €
- 115 NEVERS.** Assiette à bord contourné à décor polychrome d'un angelot debout sur une terrasse fleurie montrant deux grosses fleurs entourées de tuteurs en bois. Fin du XVIIIe siècle. D. 23 cm. Usures en bordure. 150/200 €
- 116 NEVERS.** Assiette à bord contourné à décor polychrome de deux lavandières sur une terrasse. Filet jaune en bordure. XVIIIe siècle. Eclat en bordure. 100/150 €
- 117 NEVERS.** Assiette à bord contourné à décor polychrome d'un taureau sur une terrasse arborée. Fin du XVIIIe siècle. D. 23 cm. 400/450 €
- 118 NEVERS.** Bouquetière reposant sur quatre pieds en forme de commode à tiroirs et entrées de serrure en trompe l'œil, à décor polychrome et paysages sur les côtés. XVIIIe siècle. H. 13 cm. 12,5 cm. Restaurations. 300/500 €
- 119 NEVERS.** Deux assiettes à bord contourné à décor manganèse de deux chinois assis sur fond de paysage avec une pagode. XVIIIe siècle. D. 22,5 cm. Eclats en bordure. 200/300 €
- 120 NEVERS.** Deux bouquetières en forme de commode à tiroirs et poignées en trompe l'œil, à décor polychrome et décor floral sur les côtés. XVIIIe siècle. H. 22 cm - l. 13,5 cm. Egrenures. 500/700 €
- 121 NEVERS.** Bouquetière reposant sur quatre pieds en forme de commode avec tiroirs et entrées de serrure en trompe l'œil, à décor en camaïeu manganèse et de fleurs polychromes sur les côtés. XVIIIe siècle. H. 13 cm. Eclats au pied fêlure sur le dessus 300/500 €
- 122 NEVERS.** Assiette à bord contourné à décor polychrome de la fable « le corbeau et le renard. Un corbeau est perché dans l'arbre et lâche le fromage convoité par le renard. Fin du XVIIIe siècle. D 22,5 cm. 150/250 €
- 123 NEVERS.** Assiette à bord contourné, à décor polychrome d'un personnage assis sur un tertre fumant une longue pipe, arceaux sur l'aile. Fin du XVIIIe siècle. D. 23, 2 cm. Petits éclats en bordure. 100/150 €
- 124 NEVERS.** Assiette à bord contourné à décor polychrome d'une fileuse sur un tertre arboré, fleurettes sur l'aile. Fin du XVIIIe siècle. D. 23,2 cm. Un petit éclat en bordure. 100/150 €
- 125 NEVERS.** Assiette à bord contourné à décor polychrome d'un angelot sortant d'un rayonnement bleu tenant un cœur flammé dans sa main surmontée d'une couronne de lauriers. Fin du XVIIIe siècle. D. 22,5 cm. Egrenures. 100/200 €
- 126 NEVERS.** Assiette à bord contourné à décor d'un angelot assis sur une terrasse arborée montrant du doigt des oiseaux en vol, arceaux sur l'aile. Fin du XVIIIe siècle. D. 22,5 cm 60/90 €
- 127 NEVERS.** Assiette à bord contourné à décor polychrome d'un oiseau posé sur une terrasse arborée regardant des insectes en vol, fleurettes et chutes sur l'aile. Fin du XVIIIe siècle. D. 22 cm. Eclats en bordure. 60/90 €
- 128 NEVERS.** Assiette à bord contourné à décor polychrome sur une terrasse avec guirlande fleurie et partition de musique de deux angelots, l'un grimpé sur un tambour retenu par le second, D. 23,5 cm. Petits éclats en bordure. 60/90 €
- 129 NEVERS.** Assiette à bord contourné à décor polychrome d'un tambour avec ses baguettes entouré de deux drapeaux croisés, trois boulets de canon, et un fût de canon. Fin du XVIIIe siècle. Un éclat en dessous. 100/200 €
- 130 NEVERS.** Assiette à bord contourné, à décor manganèse d'une scène animée de deux chinois, l'un tenant un oiseau, l'autre assis sur une terrasse arborée, soleil rayonnant sur l'aile. XVIIIe siècle. D. 22,5 cm. Un éclat. 150/200 €
- 131 NEVERS.** Biberon de malade ou petite verseuse à anse et large bec verseur reposant sur un haut pied souligné de filets manganèse et jaune, décor polychrome d'une tige fleurie. Fin du XVIIIe siècle. H. 10 cm. 150/200 €
- 132 NEVERS. LA ROCHELLE.** Deux encriers en forme de cœurs, à décor polychrome de fleurs. Fin XVIIIe, début XIXe siècle. Eclats et petites fêlures. 80/100 €
- 133 NEVERS OU LA ROCHELLE.** Plat de barbier ovale à décor en camaïeu bleu de trois terrasses avec villages et la croix potencée. XVIIIe siècle. Fêlure. 150/200 €
- 134 NEVERS.** Plat de barbier ovale à décor polychrome d'un oiseau posé sur une terrasse fleurie. Sur l'aile guirlande de feuillages. XVIIIe siècle. Agrafé et éclats en bordure. 150/200 €
- 135 NEVERS.** Deux encriers un en forme de cœur, l'autre carré à angles incurvés, à décor polychrome de fleurs. Fin du XVIIIe siècle. 60/80 €
- 136 NORD.** Plat de barbier portant l'inscription « Razez moy vite » et sur l'aile guirlandes de fleurs stylisées. Fin du XVIIIe siècle. Agrafé. 150/200 €



113



114



115



117



118



119



120



121



122



123



124



125



126



127



128



129



**137 NEVERS.** Assiette à bord contourné à décor polychrome d'un ballon à hydrogène, avec dans la nacelle deux personnages (les physiciens CHARLES et ROBERT) agitant des drapeaux. Fin du XVIIIe siècle, vers 1783/1786. D. 23 cm. Restaurations. 300/400 €



**138 NEVERS.** Saladier à bord contourné à décor maçonnerie dit « au phénix » avec le soleil rayonnant, les étoiles et la lettre G. XVIIIe siècle. D. 30,5 cm. 2 000/2 500 €



**139 NEVERS.** Assiette à bord contourné à décor polychrome d'un ballon à hydrogène portant l'inscription « a dieu ». Vers 1783/1786. D. 23 cm. Eclats en bordure 600/800 €



**140 NEVERS.** Assiette à bord contourné, à décor en camaïeu bleu d'un évêque (Saint Maurille) ressuscitant René enfant dans un berceau portant l'inscription « St René, 1764 ». XVIIIe siècle. D. 24,5 cm. 200/300 €  
Ancienne collection Jean Pierre Soisson.

Ce décor figure dans la planche D de l'un des ouvrages de FIEFFE et BOUVEAULT parus de 1883 à 1889. Dans l'ouvrage « FRANC MACONNERIE ET FAIENCES » NEVERS Palais ducal paru en 2000 pour l'exposition sur le sujet une pièce similaire est décrite ainsi : « Musée de Nevers, saladier du fin du XVIIIème siècle. Nevers D=310. Décor dit « au phénix » que l'on a longtemps attribué au 18° degré (Chevalier Rose Croix). En fait, cet oiseau posé sur le tumulus de Maître Hiram est bien mentionné dans la légende du Roi Salomon comme l'oiseau merveilleux « brillant et inconnu » qui vient de s'envoler du rameau d'acacia indiquant la sépulture d'Hiram. G. de Nerval conte cette scène dans son « voyage en Orient » Ce décor est bien propre au grade de maître. »



**142 NEVERS.** Assiette à bord contourné à décor polychrome patronymique d'un évêque (Saint Maurille) ressuscitant René couché dans un berceau, et portant l'inscription « René Rideau 1798 ». D. 23 cm. Petite fêlure à l'aile. 300/400 €



**141 NEVERS.** Plat ovale à bord contourné à décor polychrome patronymique à deux personnages représentant Saint Jean et Saint Pierre et l'inscription « Jean Pierre Verrié 1790 ». Fin du XVIIIe siècle, époque révolutionnaire. L : 35,5 l : 25 cm. Fêlures agrafées. 400/600 €



**143 NEVERS.** Assiette à bord contourné à décor polychrome d'un personnage de profil avec des gerbes de blé figurant l'été. Elle porte l'inscription « l'été l'an II ». Début du XIXe siècle. D. 24 cm. Egrenures. 500/600 €



**144 NEVERS.** Tonnelet à alcool reposant sur un piédoche portant l'inscription « jean ». Filets bleu et jaune. XVIIIe siècle. H. 14 cm. Eclat au piédoche. 180/220 €



**145 NEVERS.** Assiette à bord contourné à décor en camaïeu bleu de couronnes royales du service des Communs de Versailles.  
XVIII<sup>e</sup> siècle.  
D. : 23,5 cm. Egrenures. 300/400 €



**146 NORD.** Plat de barbier ovale, à décor polychrome entre deux branchages de l'inscription « vive le roi » avec fleur de lys surmontée de la couronne royale.  
XVIII<sup>e</sup> siècle. Fêlure agrafée. 250/300 €



**148 NEVERS.** Assiette à bord contourné, À décor en camaïeu bleu de deux ancres marines avec trois fleurs de lys sommées de la couronne royale. Fin du XVIII<sup>e</sup> siècle.  
D. 23 cm. Egrenures en bordure. 300/400 €  
Modèle similaire : « faïences patriotiques » N°1 du Docteur GARNIER P.17 N°6 qui précise qu'il s'agit probablement d'une assiette de service d'un marin de la marine royale.



**149 NEVERS.** Assiette à bord contourné, à décor patriotique d'époque révolutionnaire représentant un village avec un temple et un mât sommé d'un bonnet phrygien avec ruban tricolore.  
Fin du XVIII<sup>e</sup> siècle. D. 23 cm. 150/250 €  
Modèle similaire : « Collection Louis Heitschel faïences révolutionnaires » Claude Bonnet. P.126 N°196.



**150 NEVERS.** Saladier à bord contourné, décor polychrome pré révolutionnaire « aux drapeaux » avec blason à trois fleurs de lys surmonté de la couronne royale, six boulets de canon, fifres et tambour.  
Fin du XVIII<sup>e</sup> siècle.  
D. 32 cm. Fêlures. 400/500 €



**151 ROANNE.** Assiette de forme calotte à décor royaliste polychrome d'un marinier de Loire debout sur un tertre tenant un drapeau portant l'inscription "Vive le roy". Feuillages en bordure. Fin du XVIII<sup>e</sup> siècle.  
D. 21,5 cm  
Quelques égrenures. Fêlure. 400/600 €



**152 NEVERS.** Assiette à bord contourné à décor polychrome dit « aux drapeaux » de trois fleurs de lys (grattées partiellement) dans un médaillon ovale surmonté de la couronne royale, entouré de deux drapeaux, fifres, tambour et baguettes, et six boulets de canon de chaque côté les initiales A H. (amour honneur). Fin du XVIII<sup>e</sup> siècle, époque pré révolutionnaire.  
D. 23 cm. Petits éclats en bordure. 200/300 €



**153 NEVERS.** Plat de barbier à décor « aux drapeaux » avec dans un blason surmonté de la couronne royale trois fleurs de lys, entouré de deux drapeaux symétriques, neuf boulets de canon, tambour et ses baguettes, fifres.  
Fin du XVIII<sup>e</sup> siècle, époque pré révolutionnaire.  
L : 33 l : 26 cm.  
Petits éclats en bordure. 300/500 €



**154 Assiette à bord contourné à décor patriotique polychrome d'un personnage assis tenant un drapeau, devant un médaillon ovale avec trois fleurs de lys (grattées) et au-dessus l'inscription « w laliberle ».**  
Fin du XVIII<sup>e</sup> siècle. D. 22,5 cm. Petites usures en bordure. 150/250 €



**155 NEVERS.** Assiette à bord contourné, à décor polychrome patriotique avec la représentation des Trois Ordres noués par un ruban sur une terrasse avec un angelot assis devant un tambour, fûts de canon et boulets, montrant l'inscription «w la nation». Fin du XVIIIe siècle, époque révolutionnaire. D. 22,5 cm. 300/500 €



**156 NEVERS.** Saladier rond à décor patriotique représentant dans un médaillon circulaire la réunion des Trois Ordres noués d'un ruban vert (épée pour la noblesse, crosse pour le clergé, et bêche tête en bas). Fin du XVIIIe siècle. D. 30 cm. 400/600 €  
Modèle rare en saladier.



**157 NEVERS.** Assiette à bord contourné à décor polychrome patriotique avec dans un médaillon en camaïeu bleu la réunion des Ordres (épée pour la noblesse, croix et crosse pour le clergé, bêche et faux pour le tiers Etat) D. 23 cm. Eclats en bordure. 150/200 €  
Modèle similaire : «Collection Louis Heitschel »faïences révolutionnaires » Claude Bonnet. P.87 N°72.



**158 NEVERS.** Assiette à bord contourné à décor polychrome patriotique d'un médaillon portant l'inscription « .W.la nation » entouré de drapeaux et fûts de canon, au centre pique sommée d'un bonnet phrygien. Fin du XVIIIe siècle. D. 23 cm. Fêlures. 200/300 €  
Modèle similaire : «Collection Louis Heitschel »faïences révolutionnaires Claude Bonnet. p.140 n°242.



**159 NEVERS.** Saladier rond à bord crénelé, décor polychrome patriotique représentant la réunion des Trois Ordres (bêche épée et crosse) réunis par un ruban bleu sur fond rayonnant. Fin du XVIIIe siècle, époque révolutionnaire. Fêlure. 500/700 €



**160 NEVERS.** Assiette à bord contourné à décor polychrome patriotique de la réunion des Trois Ordres (épée, crosse et bêche tête en bas) avec au-dessus une cage ouverte avec trois oiseaux à l'intérieur et l'inscription « W la liberté 1791 ». Fin du XVIIIe siècle. D. 23 cm. Restaurations. 300/500 €  
Modèle similaire : « Collection Louis Heitschel »faïences révolutionnaires » Claude Bonnet. P.122 N°178.



**161 NEVERS.** Assiette à bord contourné à décor patriotique polychrome de la réunion des Trois Ordres (épée, crosse et pique sommée du bonnet phrygien) avec dans une banderole l'inscription « constitution ». Fin du XVIIIe siècle. D. 23 cm. 200/350 €  
Modèle similaire : « Collection Louis Heitschel »faïences révolutionnaires » Claude Bonnet. P.151 N°275.



**162 NEVERS.** Saladier à bord contourné à décor patriotique de la réunion des Trois Ordres, noués par un ruban bleu, la crosse pour le clergé, l'épée pour la noblesse et la bêche tête en bas soutenant la couronne royale. Fin du XVIIIe siècle. D. 26,5 cm. Fêlure agrafée, éclats. Rare modèle en saladier. 400/600 €



**163 NEVERS.** Assiette à bord contourné à décor patriotique en manganèse de la Réunion des Trois Ordres symbolisés par l'épée, la crosse, et la bêche tête en bas soutenant la couronne royale, au centre une grosse fleur de lys. Fin du XVIIIe siècle. D.22 cm. Usures en bordure. 120/180 €  
Modèle similaire : «Collection Louis Heitschel »faïences révolutionnaires » Claude Bonnet. P.81 N°52.



**164 NEVERS.** Assiette à bord contourné à décor polychrome patriotique de la réunion des Trois Ordres sur une terrasse avec fût de canon, drapeau, tambours et pique, et l'inscription « w.lanation ».  
Fin du XVIIIe siècle, époque révolutionnaire.  
D. 22,5 cm. 300/500 €



**165 NEVERS.** Assiette à bord contourné à décor patriotique polychrome d'un soldat montant la garde épée au côté et arme à l'épaule.  
Fin du XVIIIe siècle, époque révolutionnaire.  
D. 23 cm. Petits éclats en bordure. 400/600 €  
Modèle similaire: « Collection Louis Heitschel « faïences révolutionnaires » Claude Bonnet. P.168 N°316.



**166 NEVERS.** Assiette à bord uni à décor polychrome patriotique représentant un lion rugissant couché sur une terrasse feuillagée une patte sur un boulet de canon.  
Fin du XVIIIe siècle, époque révolutionnaire.  
D. 22 cm. 200/300 €



**167 NEVERS.** Assiette à bord contourné à décor patriotique polychrome de l'arbre de la liberté sommé du bonnet phrygien avec rubans tricolores, à la base deux drapeaux tricolores.  
Fin du XVIIIe siècle, époque révolutionnaire.  
D. 23 cm. Quelques éclats en bordure. 250/400 €



**168 NEVERS.** Saladier à bord contourné, à décor polychrome patriotique représentant une forteresse avec un grand drapeau blanc portant une croix.  
Fin du XVIIIe siècle, époque révolutionnaire  
D. 29 cm. Fêlure agrafée. 600/800 €

Ce genre de décor existe sur des assiettes mais rare-



**169 NEVERS.** Assiette à décor patriotique polychrome d'une colonne dorique penchée au pied de laquelle se trouvent deux tambours, et un drapeau tricolore.  
Fin du XVIIIe siècle, époque révolutionnaire  
D. 22,2 cm. Usures en bordure. 300/500 €  
Modèle similaire: « collection Louis Heitschel faïences révolutionnaires » Claude Bonnet. P.133 N°219.



**170 NEVERS.** Assiette à bord contourné à décor polychrome sur un tertre fleuri d'un tambour avec ses baguettes croisées sommé d'un drapeau bleu.  
Fin du XVIIIe siècle.  
D. 23 cm. Egrenures en bordure. 120/180 €



**171 NEVERS.** Assiette à bord contourné à décor polychrome patriotique représentant un personnage tenant une banderole portant l'inscription « vivre libre ou mourir ».  
Fin du XVIIIe siècle, époque révolutionnaire  
D. 22,5 cm. Eclats en bordure. 200/300 €  
Modèle similaire: « collection Louis Heitschel » faïences révolutionnaires » Claude Bonnet. P.120 N°168.



**172 NEVERS.** Assiette à bord contourné à décor polychrome patriotique d'un coq sur canon avec l'inscription « je veille pour la nation »  
Fin du XVIIIe siècle.  
D. 23 cm. Eclats en bordure. 300/500 €  
Modèle similaire: « faïences révolutionnaires », Collection HEITSCHTEL » Claude Bonnet P.175 N°342.



**173 NEVERS.** Plat de barbier à décor patriotique manganèse et bleu de l'inscription « w la nation ». Fin du XVIIIe siècle. Epoque révolutionnaire.  
L : 29 cm l : 21 cm. Fêlure. 300/400 €



**174 NEVERS.** Saladier à bord contourné, à décor patriotique d'un médaillon fleuri à filets tricolores portant l'inscription « W l'agriculture 1792 : » avec bêche et râteau. Fin du XVIIIe siècle, époque révolutionnaire.  
D. 27,5 cm. Fêlures. 800/1 200 €  
Modèle rare en saladier.



**175 NEVERS.** Pichet de forme balustre à décor polychrome patriotique d'un cœur transpercé par deux piques avec drapeau, et au centre une pique sommée d'un bonnet phrygien. Fin du XVIIIe siècle. époque révolutionnaire.  
H. 19 cm. Fêlures et éclats. 200/300 €



**176 NEVERS.** Assiette à bord contourné à décor « au tombeau de Mirabeau » portant l'inscription « au mâne de Mirabeau la patrie Reconnaissante ». Fin du XVIIIe siècle époque révolutionnaire.  
D. 23 cm. 200/300 €



**177 NEVERS.** Saladier à bord contourné à décor polychrome au « tombeau de Mirabeau » portant l'inscription « aux mânes de mirabeau la patrie reconnaissante 1791 » suivie de trois points en triangle. Fin du XVIIIe siècle, époque révolutionnaire.  
D. 25 cm. 500/600 €



**178 NEVERS.** Assiette à bord contourné à décor patriotique polychrome « au tombeau de Mirabeau » portant l'inscription « aux manes de mirabeau la pâtris reconnaissante ». Fin du XVIIIe siècle, époque révolutionnaire. Petits éclats en bordure. 300/400 €  
Modèle similaire : « Collection Louis Heitschel » faïences révolutionnaires » Claude Bonnet. P.146 N°261.



**179 NEVERS.** Assiette à bord contourné à décor patriotique polychrome «au tombeau de Mirabeau» vu du petit côté. Fin du XVIIIe siècle, époque révolutionnaire.  
D. 22, 5 cm. Eclats en bordure. 80/120 €



**180 NEVERS.** Important saladier à bord moucheté manganèse à décor polychrome patriotique d'époque révolutionnaire au centre dans un médaillon fleuri entouré de filets tricolores de l'inscription « j'aime la Liberté 1792 ». Fin du XVIIIe siècle, époque révolutionnaire.  
D. 33 cm. Fêlures agrafées.  
Modèle unique connu à ce jour. 600/800 €  
7 juin 2016 22



**181 NEVERS.** Assiette à bord contourné, à décor polychrome patriotique représentant une grande cage accrochée dans un arbre de laquelle sont sortis deux oiseaux (symbole de liberté) sur une terrasse fleurie et fond de village en camaïeu bleu. Fin du XVIIIe siècle, époque révolutionnaire.  
D. 22,5 cm. Egrenures en bordure. 400/500 €  
Modèle similaire : « faïences révolutionnaires.Collection Heitschel P.124 n°186.





**182 NEVERS.** Assiette à bord contourné à décor patriotique polychrome d'un livre ouvert portant l'inscription « W. la République » posé sur une pique et une crose sommée d'un bonnet phrygien. Fin du XVIIIe siècle, époque révolutionnaire.  
D. 23 cm. Eclats en bordure. 300/500 €  
Modèle similaire : « collection Louis Heitschel » faïences révolutionnaires » Claude Bonnet. P.164 N°310.



**183 NEVERS.** Petite jatte à bord contourné, décor patriotique polychrome dans un médaillon fleuri de l'inscription « W l'Egalité Et la liberté 1791 » suivie de trois points en triangle.  
Fin du XVIIIe siècle, époque révolutionnaire.  
D. 18,5 cm. Fracturée agrafée. 400/500 €



**184 NEVERS.** Assiette à bord contourné à décor polychrome patriotique d'époque révolutionnaire d'un livre ouvert portant l'inscription « W. la nation la loi le Roy » posé sur une pique et une crose sommée du bonnet phrygien. Fin du XVIIIe siècle. D. 23 cm. Eclats en bordure. 300/500 €  
Modèle similaire : «Collection Louis Heitschel» faïences révolutionnaires Claude Bonnet. P.133 N°220.



**185 Assiette** à bord contourné à décor polychrome révolutionnaire au centre d'une balance portant sur un plateau les attributs du tiers état et sur l'autre une crose et une épée placée au dessus de l'inscription : l'équité.  
XVIIIe siècle, époque révolutionnaire.  
D. 22,5 cm. 200/300 €



**186 NEVERS.** Pichet de forme balustre à décor patriotique d'époque révolutionnaire, polychrome dans un médaillon de l'inscription « W la.liberte » sommée d'une fleur de lys entre la croix papale et une épée.  
Fin du XVIIIe siècle époque révolutionnaire.  
H. 19 cm. Fêlures et restaurations. 200/300 €



**187 NEVERS.** Assiette à bord contourné à décor patriotique polychrome dans un médaillon ovale entouré de blé sommé d'un vase Médicis fleuri d'une main tenant une balance à deux plateaux. Fin du XVIIIe siècle. Epoque révolutionnaire. D. 22,5 cm. 120/220 €  
Modèle similaire : « Collection Louis Heitschel » faïences révolutionnaires » Claude Bonnet. P.144 N°253..



**188 NEVERS.** Assiette à décor polychrome patriotique avec inscrit : dans trois médaillons les inscriptions « la nation la loi et la legalite » deux drapeaux tricolores croisés, et au centre une bêche soutenant un bonnet phrygien.  
Fin du XVIIIe siècle, époque révolutionnaire.  
D. 22 cm. Un éclat en bordure. 200/400 €



**189 NEVERS.** Assiette à bord contourné à décor patriotique d'époque révolutionnaire représentant la réunion des Trois Ordres (crosse pour le clergé, épée pour la noblesse, bêche pour le tiers Etat) surmontée d'une balance symbolisant l'égalité. En dessous banderole sans inscription.  
Fin du XVIIIe siècle. D. 23 cm. Deux très petits éclats en bordure. 200/400 €



**190 NEVERS.** Assiette à décor patriotique représentant dans un médaillon à filets tricolores un angelot assis tenant dans une main un étendard fleurdelisé avec l'inscription « W la liberte » montrant du doigt un insecte en vol.  
Fin du XVIIIe siècle époque révolutionnaire.  
D. 23 cm. Très petites égrenures en bordure. 200/350 €  
Modèle similaire : Collection Louis Heitschel faïences révolutionnaires » Claude Bonnet. P.116 N°152.



**191 ROANNE.** Assiette à bord uni décor polychrome d'un coq tenant un livre ouvert, entouré de drapeaux tricolores, au-dessus entre deux branchages les initiales « J.D » et sur l'aile, filets tricolores et l'inscription « LOUIS-PHILIPPE 1r ROI DES FRANÇAIS. DIEU PROTEGE LA FRANCE ». XIXe siècle. D. 22,5 cm. Un éclat. 250/400 €



**192 NEVERS.** Assiette à décor d'inspiration maçonnique et patriotique d'un médaillon fleuri surmonté d'un triangle rayonnant et entouré de quatre drapeaux. XIXe siècle. D. 23 cm. Fêlure. 80/120 €



**193 NEVERS.** Saladier rond à bord contourné à décor polychrome de mariage avec cœur flammé percé de deux flèches et une couronne mariale au-dessus. XIXe siècle. D. 31 cm. Egrenures en bordure. 400/600 €

Louis-Philippe (1773/1850) sera le second et dernier roi des Français à avoir régné sur la France, le premier étant Louis XVI qui fut sous la révolution déclaré « roi des Français » les initiales JD signifient probablement Joseph H. d'Orléans car le nom complet du roi est Louis-Philippe-Joseph H. d'Orléans.



**194 NEVERS.** Deux Assiettes à bord contourné à décor polychrome pour l'une d'une renommée tenant un médaillon ovale avec une fleur de lys et pour l'autre d'une grosse fleur de lys sommée d'une couronne de laurier, entre deux branchages noués et l'inscription WLR (vive le roi) Epoque Restauration. D. 23 cm. 150/200 €



**195 NEVERS.** Saladier à bord contourné, à décor polychrome de deux gardes armés de piques devant un château. XIXe siècle. D. 31 cm. Accidents. 250/400 €



**196 NEVERS.** Assiette à bord contourné à décor d'une aigle tenant une couronne dans le bec, tenant dans ses serres drapeau et piques. Epoque Restauration. D. 23 cm. 120/150 €

Les aigles impériales sont les emblèmes du nouveau régime politique napoléonien.



**197 NEVERS.** Petite coupe ronde à décor polychrome de la girafe (Zafira) tirée par son gardien (Atir) marchant sur une terrasse herborisée. XIXe siècle. D. 20 cm. Fêlure. 400/500 €



**198 NEVERS.** Saladier à bord contourné à décor polychrome d'un sanglier sur une terrasse avec palmier. XIXe siècle. D. 30 cm. 250/350 €



**199 NEVERS.** Saladier rond à bord contourné, à décor polychrome « à la girafe » debout sur une terrasse fleurie. XIXe siècle. D. 27 cm. Fracturée recollée. 400/600 €  
Il s'agit de la représentation de la girafe « ZAFIRA » offerte à Charles X par le Pacha Méhemet Ali en 1827.



**200 SINCENY.** Pichet à cidre portant l'inscription « A MAURICE » entourée de rubans et filets orange et noir.  
XIXe siècle. H. 18 cm.  
Fêlure. 200/300 €



**201 SINCENY.** Pichet à cidre à décor polychrome de guirlandes de fleurs en chute interrompues par des pompons jaunes.  
XVIIIe siècle.  
H. 25,5 cm. 250/300 €



**202 SINCENY.** Fontaine murale de forme balustrade surmontée de deux dauphins affrontés, tête d'homme en relief pour le robinet, et son bassin demi sphérique à décor polychrome de guirlandes de fleurs et de pompons par deux en chute.  
XVIIIe siècle.  
H. fontaine 55 cm H. bassin : 17,5 cm.  
Gros éclat à la base du bassin et égrenures. 800/900 €



**203 SINCENY.** Pichet à cidre portant l'inscription « Pierre » entourée d'un ruban noué.  
XIXe siècle.  
H. 20 cm. 150/250 €



**204 SINCENY.** Pichet à cidre portant l'inscription « A Pierrot » entourée d'un ruban noué.  
XIXe siècle.  
H. 19 cm. Fêlures. 100/120 €



**205 SINCENY.** Bouquetière murale à décor polychromes d'une guirlande de fleurs et pompons en chute.  
Fin du XVIIIe siècle. H. 9 cm 100/120 €



**207 SINCENY.** Pot à deux anses à décor polychrome d'un bateau avec drapeau tricolore en haut du mât.  
Début XIXe siècle.  
H. 13 cm. Très petits éclats. 300/500 €



**208 NORD.** Bouillon rond couvert à deux anses, prise en forme de fruit en ronde bosse, à décor polychrome d'une guirlandes de fleurs et pampres.  
Fin du XVIIIe siècle. H. 14 cm. Une égrenure. 200/300 €

**206 SINCENY.** Moutardier à anse couvert, à décor polychrome de fleurs et pompons en chute.  
Fin du XVIIIe siècle. 80/120 €

**209 NORD.** Encrier rond à décor de tiges fleuries.  
Fin XVIIIe. siècle.  
D. 10 cm. Fêlure.

80/100 €



**211 MOULINS.** Tonnelet à alcool reposant sur un piédouche à décor polychrome d'une grosse fleur entourée de fleurettes et feuillage d'un côté et de l'inscription « BOY » de l'autre côté.  
H. 14 cm. Eclats.

350/500 €

**210 NORD.** Pichet couvert de forme balustre, à décor polychrome de tiges fleuries.  
Fin XVIIIe siècle.

H. 27 cm. Restauration au col.

150/200 €



**212 ROUEN.** Gîte à lièvre, de forme allongée à deux anses en forme de fleur de lys, couvercle en forme de lièvre au naturel allongé les oreilles rabattues en camaïeu bleu, sur les côtés galon rouennais avec fleurs et quadrillage. Anses en fleurs de lys.  
L : 47 cm. Corps cassé recollé.

1 000/1 300 €



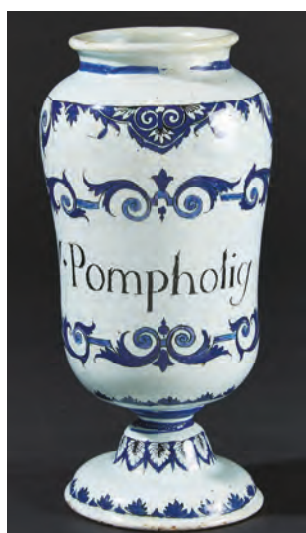
**213 CLERMONT FERRAND.** Porte-huilier reposant sur trois pieds et ses burettes à décor en camaïeu bleu de fleurs dans des réserves, de languettes et d'enroulements.  
Fin XVIIIe siècle. H. 15 cm. Egrenures.

150/250 €



**214 ROUEN.** Chevrette reposant sur un piédouche à décor en camaïeu bleu de l'inscription pharmaceutique : S. de Pomis. Comp. dans un entourage de lambrequins et rinceaux feuillagés.  
XVIIIe siècle. H. 21 cm. Restauration au pied et fêlure sur le col.

200/300 €



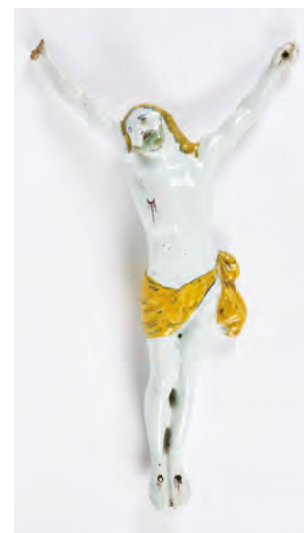
**215 ROUEN.** Pot de pharmacie de forme cylindrique légèrement cintré reposant sur un piédouche à décor en camaïeu bleu de l'inscription : V. Pompholig dans un cartouche cerné de rinceaux feuillagés, lambrequins sur le col. XVIIIe siècle. H. 25 cm. Fêlures et éclat restauré.

300/400 €



**216 NORD.** Pot de pharmacie cylindrique à décor en camaïeu bleu de l'inscription : Pil Coccia dans un cartouche cerné de rinceaux fleuris et corbeille.  
XVIIIe siècle. Le couvercle en étain. H. 15 cm.

80/120 €



**217 ROUEN.** Christ en croix en ronde bosse émaillé blanc, pézizonium jaune.  
XVIIIe siècle.  
H. 45 cm.

Manque une main. 150/200 €



218 ROUEN PLAT ovale à bord contourné à décor d'une pagode et de quadrillages en bordure. Période de GUILLIBAUD. XVIIIe siècle. L. 32 cm.

400/600 €



219 ROUEN. Bannette à deux anses, à décor polychrome d'une scène animée de chinois devant une barrière, terrasses fleuries, oiseaux fantastiques en vol et insectes. L 38 l 26cm. Fêlure agrafée.

800/1 000 €



220 ROUEN. Assiette à bord contourné à décor polychrome kakiemon au léopard fléché dans un encadrement de fleurs.; Filet jaune au bord. XVIIIe siècle vers 1760. D. 25,5 cm. Fêlures. Modèle similaire : Musée de la Céramique de ROUEN.

200/300 €



221 ROUEN. Comptier coctogonal, à décor polychrome au centre « à la pagode » sur l'aile fleurs et volutes. XVIIIe siècle. D. 21 cm. Fracturé.

200/300 €



222 ROUEN. PLAT rond à bord contourné, à décor polychrome dans le goût extrême oriental de nénuphars, longue tige fleurie, insectes et oiseaux en vol. XVIIIe siècle. D. 35 cm. Fêlures et éclats.

400/600 €



223 ROUEN. Assiette à bord contourné, à décor polychrome au centre de carquois et sur l'aile d'une guirlande de croisillons fleuris. Signée Gardin. XVIIIe siècle. D. 25 cm. Egrenures

250/350 €



224 ROUEN. Comptier rond à bord mouvementé, à décor polychrome à la corne d'abondance, insectes en vol. XVIIIe siècle. D. 21 cm.

100/120 €



225 ROUEN. Assiette à bord contourné, à décor polychrome au centre de carquois et sur l'aile d'une guirlande de croisillons fleuris. Porte un monogramme au revers. XVIIIe siècle. D. 25 cm. Email faïencé, éclat.

200/300 €



**226 SAINT OMER.** Pichet de forme balustre à décor sur fond bleu de fleurs en bianco sopra bianco rehaussées de touches jaunes. XVIIIe siècle. H. 20 cm. Egrenures en bordure et sans couvercle. 200/300 €



**227 SAINT OMER.** Deux assiettes à bord contourné, à décor sur fond bleu en bianco sopra bianco de fleurs au centre et sur l'aile quadrillages et fleurs. D. 24,5 cm. Eclats en bordure. 300/500 €



**228 SAINT AMAND.** Deux assiettes à bord contourné, à décor polychrome sur fond gris de lin de fleurs polychromes et de fleurs en bianco sopra bianco. XVIIIe siècle. D. 23,5 cm. Egrenures et éclats en bordure. 300/400 €



**229 SAINT OMER.** Pichet de forme balustre, à décor sur fond bleu de fleurs en bianco sopra bianco, couvercle en étain avec inscription st LEGER. XVIIIe siècle. H. 26 cm. 200/300 €



**230 NORD.** Statuette de chien assis sur une terrasse verte, moucheté manganèse avec oreilles bleues. Fin du XVIIIe siècle. H. 17 cm. Accidents à la tête. 180/240 €



**231 NORD.** Statuette de lion assis sur une terrasse ovale marbrée polychrome, tête et crinière du lion jaune, fleurettes sur le corps. XVIIIe siècle. L : 10 cm. Manque le blason. 250/350 €



**232 NORD.** Statuette formant tirelire représentant un chien moucheté manganèse assis sur une terrasse verte, bleu et jaune, collier vert à boules jaunes. Fin du XVIIIe siècle. 300/400 €



**233 NORD. SAINT OMER.** Buste à l'antique d'un homme vêtu d'une tunique, reposant sur un socle carré fleuri à larges filets bleu et jaune. XIXe siècle. H. 27 cm. 300/400 €



**234 NORD.** Statuette de lion émaillé blanc en faïence fine. Début XIXe siècle. Marque en creux (Douai ?) L : 8,5 cm. Eclat. 150/200 €



**235 NORD.** Service à épices figurant un ange entouré de deux godets sur une terrasse verte. Fin XVIIIe siècle. H. 14 cm. Eclat. 150/200 €



**236 NORD. DESVRES.** Saladier rond à bord uni, à décor polychrome patriotique avec un bouquet de fleurs au centre et dans trois médaillons sur l'aile l'inscription « vive la nation ».  
Fin du XVIIIe siècle, époque révolutionnaire.  
D. 31 cm. Egrenures en bordure. 400/500 €



**237 FORGES LES EAUX.** Plat rond dit « cul noir » à décor en camaïeu bleu dans un médaillon de trois fleurs de lys (grattées) entre deux branchages et l'inscription « LA NATION ET LA LOI PAIX ET LIBERTE » Marque en creux au dos OLLIVIER à PARIS.  
D. 31,5 cm. 150/200 €



**238 DESVRES.** Plat rond à bord uni, à décor polychrome patriotique d'un médaillon rond avec trois fleurs de lys sommé de la couronne royale entre deux branchages fleuris et l'inscription « vive la nation ». Fin du XVIIIe siècle, époque révolutionnaire.  
D. 31 cm. Egrenures. 250/350 €



**239 NORD.** Plat rond à bord uni délimité par un filet manganèse, à décor polychrome d'un moulin, fleurs et insecte.  
XIXe siècle. D. 32,5 cm. 300/500 €



**240 NORD.** Corps de fontaine d'angle à décor polychrome de guirlandes de fleurs, coquille en relief au robinet, et à l'épaulement rare décor patriotique d'une pique sommée du bonnet phrygien entre deux drapeaux tricolores composés de quatre rectangles dont un avec une croix.  
Fin du XVIIIe siècle. Epoque révolutionnaire.  
Restauration au col. 1 200/1 500 €



**241 NORD. DESVRES.** Plat rond à bord uni, à décor polychrome de cinq cartes et deux jetons jaunes.  
XVIIIe siècle.  
D. 32,5 cm. Petites égrenures. 250/400 €



**242 NORD.** Plat à bord uni, à décor dans un médaillon rond souligné de filets manganèse d'un oiseau sur une terrasse feuillée.  
Fin XVIIIe siècle, début XIXe.  
D. 29 cm. Petite égrenure. 150/250 €



**243 LE HAVRE ou FORGES.** Assiette octogonale en faïence fine à décor polychrome d'une fleur de lys entre deux branchages sommée d'une couronne royale. XIXe siècle.  
D 23,5 cm. Quelques taches. 80/100 €



**244 NORD.** Saladier creux à bord godronné à décor polychrome d'un canard entre deux tiges de fleurs et fougères.  
Fin du XVIIIe siècle.  
D. 32 cm. Eclat au talon. 250/350 €



**245 NORD.** Pichet de forme balustre à décor polychrome d'un large bouquet de fleurs entre des filets manganèse.  
H. 27 cm.  
Anse recollée, couvercle manquant. 150/200 €



**246 NORD.** Pichet de forme balustre à décor polychrome dans le style extrême oriental de pagodes, fleurs et insectes.  
XVIIIe siècle ; H. 21 cm. Eclats. 150/200 €



**247 NORD.** Pichet de forme balustre à décor polychrome de fleurs et fougères en chutes et quadrillages verts au col.  
XVIIIe siècle.  
H. 27 cm. Petites fêlures au col. 150/200 €



**248 DESVRES.** Petite coupe ronde à décor polychrome entouré de filets jaune et manganèse de petites tiges fleuries à la touche. XVIIIe siècle.  
D. 16,5 cm. Eclats en bordure. 120/150 €



**249 NORD. DESVRES.** Plat rond à bord uni souligné de filets verts, à décor polychrome d'une corbeille remplie de fruits et de fleurs, entourée d'une guirlande de fleurs et de rubans bleus.  
XVIIIe siècle. D. 32 cm. Fêlure. 200/350 €



**250 NORD. DESVRES.** Plat rond à bord uni à décor polychrome d'un bouquet de fleurs au centre avec une rose manganèse, sur l'aile quadrillages et guirlandes de fleurs.  
D. 32 cm. Fêlure. 200/300 €



**251 NORD.** Pichet de forme balustre à couvercle en étain, à décor polychrome de bouquet de fleurs, entre des filets.  
H. 20 cm. Fêlure et éclats à la base, saute d'émail. 120/150 €



**252 NORD.** Pichet de forme balustre à décor polychrome floral entouré de réserves à quadrillage bleus.  
XVIIIe siècle.  
H. 27 cm. Anse recollée. 100/150 €



**253 NORD.** Pichet de forme balustre à décor polychrome dans une réserve soulignée d'un filet jaune d'un paysage en manganèse, filets au col.  
Fin du XVIIIe siècle. H. 24 cm. Fêlures et éclats, restaurations. 150/200 €





**254 NORD.** Pichet de forme balustre à anse arrondie, décor dans une réserve rayonnante manganèse d'un village, filets verticaux et fleurs polychromes.  
XVIIIe siècle.  
H. 27 cm. Restaurations. 100/150 €



**255 NORD.** Pichet de forme balustre représentant un personnage épée au côté, et au-dessus l'inscription « mallebrouk ».  
XVIIIe siècle.  
H. 25,5 cm. Eclats et anse recollée. 350/450 €



**256 LILLE.** Mesure cylindrique, à décor polychrome de l'inscription « double litre » entourée d'une guirlande de fleurs. Porte l'inscription au dos « Fque de PETIT à Lille ».  
XVIIIe siècle.  
H. 23,5 cm. Usures en bordure. 250/350 €  
Philippe-Auguste PETIT (1773/1802) est le beau fils de BOUSSEMART qui dirigeait une manufacture à Lille à partir de 1729 (successeur lui-même de FEBVRIER) et qui continua la fabrication jusqu'en 1802.



**257 NORD.** Plat rond à bord uni à décor polychrome sur une terrasse d'une grenade éclatée, branche fleurie et insectes. Sur l'aile faunes et insectes.  
XVIIIe siècle. Egrenures. 200/300 €



**258 NORD.** Plat rond à bord uni à décor polychrome dans le style extrême oriental d'une barrière avec branchages fleuris. Sur l'aile quadrillage et longues tiges fleuries. XVIIIe siècle.  
D. 35 cm. Egrenures en bordure. 250/400 €



**259 NORD.** Plat rond à bord uni à décor polychrome d'un terre fleuri et palmier stylisé.  
Fin XVIIIe siècle.  
D. 30 cm. Fêlure. 150/250 €



**260 NORD.** Pichet de forme balustre à décor polychrome d'un canard entre des roseaux, entouré de longues tiges fleuries.  
Fin du XVIIIe siècle.  
H. 22 cm. Fêlures. 200/250 €



**261 VRON.** Pichet de forme balustre à beau décor d'un charretier agitant ses fouets pour faire avancer ses chevaux sur une terrasse arborée. Sur les côtés tiges fleuries et col manganèse traité à l'éponge entre deux filets jaunes.  
XIXe siècle.  
H. 19 cm. Restauration au col. 400/500 €  
7 juin 2016 31 Pescheteau-Badin



**262 NORD.** Pichet de forme balustre à décor polychrome d'un paon posé sur une colonne quadrillée, papillon en vol.  
XVIIIe siècle.  
H. 23,5 cm.  
Eclats et saute d'email. 120/150 €



**263 NORD.** Jatte ronde à décor polychrome d'une scène représentant une femme munie d'un panier devant un étalage. Inscription «madelon». XVIIIe siècle. D. 28 cm Restaurée. 300/500 €



**264 NORD.** Plat rond à bord uni à décor en camaïeu bleu d'une femme se regardant dans un miroir. XVIIIe siècle. D. 32 cm. Sautes d'émail. 300/400 €



**265 NORD.** Plat rond à bord uni à décor polychrome d'une femme tenant un oiseau sur sa main. XIXe siècle. D. 33 cm. Fêlures. 300/400 €



**266 NORD.** Plat rond à bord uni, à décor d'une femme tenant une fleur jaune avec feuillage dans la main. Début XVIIIe siècle. D. 31 cm. Restaurations. 200/300 €



**267 NORD.** Plat rond à bord uni représentant le Christ en croix entre deux arbres traités à l'éponge. XVIIIe siècle. D. 31,5 cm Eclats en bordure. 250/350 €



**268 NORD ou HOLLANDE.** Plat rond à bord uni à décor en camaïeu bleu d'un cheval sur une terrasse arborée. XVIIIe siècle. Egrenures et fêlure. 300/400 €



**269 NORD.** Plat rond à bord uni à décor en camaïeu bleu d'un personnage bossu (polichinelle ?). XVIIIe siècle. D. 30,5 cm. Cassé recollé. 200/250 €



**270 NORD.** Plat rond à bord uni à décor en camaïeu bleu d'un personnage élégamment vêtu, tête tournée vers l'arrière, marchant sur une terrasse arborée, une canne à la main. XVIIIe siècle. D. 30 cm. Fracturé agrafé. 150/200 €



**271 NORD.** Jatte ronde à décor polychrome d'une scène en camaïeu bleu représentant une femme se lavant les mains à une fontaine. D. 30 cm. Petits éclats en bordure. 300/500 €



**272 NORD.** Plat rond à décor d'une femme souriante dénudée tenant dans une main un bouquet de fleurs, guirlande de fleurs à la base.  
XVIIIe siècle. D. 31 cm.  
Restaurations anciennes. 300/500 €



**273 VRON.** Assiette à bord contourné souligné d'un peigné manganèse, à rare décor historique polychrome représentant une femme élégante montrant du doigt un cheval, derrière elle se tient un homme d'église, en fond village et oiseaux dans le ciel.  
Première moitié du XIXe siècle. D. 23 cm. Deux éclats cassés recollés. 1 000/1 200 €



**274 NORD.** Plat rond à décor d'un homme, tenant dans une main un bouquet de fleurs, guirlande de fleurs à la base.  
XVIIIe siècle.  
D. 31 cm. Fêlure. 150/200 €



**275 NORD.** Jatte à décor polychrome d'une femme élégante tenant une coupe dans une main.  
XVIIIe siècle.  
D. 29 cm. Fêlure Agrafée. 200/300 €



**276 NORD. HESDIN.** Plat rond à bord uni représentant le Christ sur la croix potencée entre deux arbres traités à l'éponge.  
XVIIIe siècle.  
D. 30 cm. Fêlure agrafée. 150/250 €



**277 NORD.** Plat rond à bord uni à décor polychrome d'une femme élégante se regardant dans un miroir.  
Début XVIIIe siècle. D. 31,5 cm. Egrenures en bordure. 300/500 €



**278 NORD. Boulogne.** Plat rond à bord uni à décor polychrome d'une femme tenant dans la main droite une fleur jaune.  
Début XVIIIe siècle.  
D. 31,5 cm.  
Restaurations en bordure 250/350 €



**279 NORD.** Plat rond à décor en manganèse dans un médaillon retenu par un nœud bleu d'un jeune garçon coiffé d'un bonnet, entouré de tiges fleuries polychromes.  
XVIIIe siècle. D. 32 cm 200/250 €



**280 NORD.** Plat rond à décor polychrome d'une femme tenant dans la main droite une fleur jaune.  
XVIIIe siècle. Éclats. 200/300 €

281 **BOULOGNE.** Tableau rectangulaire représentant le Comte Antoine Drouot, général d'Empire (1774/1847).

Début XIXe siècle. L : 35 - l : 26 cm. Une fêlure.

1 000/1 200 €

Le Comte Antoine DROUOT, (1774/1847) général d'artillerie servira sous la révolution mais surtout sera remarqué par l'Empereur Napoléon qui dira de lui qu'il était le meilleur pour l'artillerie. Son nom est gravé sous l'arc de triomphe à Paris.





**282 NORD.** Pichet « pot jacquot » représentant à décor polychrome un homme barbu assis sur un tonneau les deux pieds devant, une main dans son gilet, l'autre tenant une bouteille.

H. 27,5 cm. Eclats. 300/500 €



**283 NORD.** Pichet dit « pot jacquot » à décor polychrome représentant un homme déhanché à cheval sur un tonneau une main derrière le dos, tenant une bouteille dans sa main droite.

XVIII<sup>e</sup> siècle.  
H. 31 cm. Anse refaite. 200/300 €



**284 SAINT PAUL.** Pichet « pot jacquot » à décor polychrome en forme d'un garde national portant bicorne avec cocarde tricolore à cheval sur un tonneau jaune tenant un verre dans une main une bouteille dans l'autre.

Fin du XVIII<sup>e</sup> siècle.  
H. 28 cm. 300/500 €



**285 BEAUVAISIS.** Pichet « pot jacquot » à décor polychrome moucheté au petit feu d'un personnage à cheval sur un tonneau tenant dans une main un verre et dans l'autre une bouteille.

XIX<sup>e</sup> siècle. H. 29 cm.  
Restaurations au chapeau. 300/500 €



**286 NORD.** Pichet « pot jacquot » à décor polychrome représentant un homme à cheval sur un tonneau, déhanché, tenant une bouteille dans la main droite.

XIX<sup>e</sup> siècle.  
H. 21 cm. Petits éclats. 300/400 €



**287 NORD.** (Beauvaisis) Pichet « pot jacquot » à décor polychrome moucheté représentant un homme à cheval sur un tonneau, ventru avec chemise ouverte, tenant un verre dans une main une bouteille dans l'autre.

XIX<sup>e</sup> siècle. H. 28 cm. 300/400 €



**288 NORD.** Pichet « pot jacquot » à décor polychrome représentant un homme assis sur un tonneau les pieds devant portant un bicorne noir, cheveux longs, vêtu d'une veste bleue et d'un gilet vert à boutons.

XIX<sup>e</sup> siècle.  
H. 27 cm. Anse recollée. 200/300 €



**289 QUIMPER.** Pichet « pot jacquot » à anse tressée à décor polychrome représentant un homme à cheval sur un tonneau, déhanché, tenant une bouteille dans la main droite. Marque HB au dos du tonneau.

H. 22,5 cm. 200/300 €



**290 NORD.** Pichet dit « jacquot » à décor polychrome représentant un homme portant un bicorne à cocarde, à cheval sur un tonneau tenant une bouteille dans une main et un verre dans l'autre.

Fin du XVIII<sup>e</sup> siècle.  
H. 29 cm. Eclats et sautes d'émail. 300/400 €



**291 GRES DU BEAUVAISIS.** Pichet trompeur de forme balustre, à décor en relief de raisins et feuilles de vigne, bec en tête de cochon, anse en branchage au naturel, inscription « jean hugut ».  
H. 19 cm. 300/400 €



**292 GRES DU BEAUVAISIS.** Pot à tabac en forme de tête de mort, couvercle avec prise en forme de rongeur.  
H. 16 cm. 100/120 €



291



**293 GRES DU BEAUVAISIS.** Pot à tabac couvert en forme de personnage ventru un peu ivre, bicorne de travers sur la tête, tenant dans sa main un verre et dans l'autre un pichet, une besace pend à son épaule. H. 34 cm. 300/400 €



**294 BEAUVAISIS.** Pot à tabac en grès représentant une tête d'homme en colère coiffé d'un bonnet.  
H. 23 cm. Couvercle manquant. 100/150 €



**295 NORD.** Pichet dit « pot jacquot » en grès brun, représentant un homme à cheval sur un tonneau un verre dans une main et une bouteille dans l'autre.  
XIXe siècle. H. 28 cm. 300/400 €



**296 SARTHE ?** Pichet en terre vernissée représentant un paysan ventru et jovial tenant dans une main un verre et dans l'autre une bouteille.  
XIXe siècle. H. 26 cm. 300/400 €



**297 PORTUGAL.** Pichet en forme de singe, tenant un poisson bouche ouverte dans les mains.  
Fin XIXe siècle.  
H. 21 cm. 150/200 €



**298 FORGES LES EAUX.** Pichet « pot jacquot » à décor polychrome représentant un homme assis sur un tonneau, visage brun, les deux mains sur le ventre.  
300/500 €



**299 LILLE.** Pichet dit « jacquot » à décor polychrome en forme d'homme assis les mains sur le ventre.  
XVIII<sup>e</sup> siècle.  
H. 29 cm. Egrenures. 300/400 €



**300 LUXEMBOURG.** Deux pichets anthropomorphes dits « pots jacquots » à décor polychrome en forme de personnages assis sur un tonneau les jambes devant tenant un verre dans la main droite, veste soulignée de parements verts et chapeau bicorne vert et bleu. XVIII<sup>e</sup> siècle.  
H. 20 cm. Eclats et fêlures 300/400 €



**301 LILLE.** Pichet dit « Jacqueline » à décor polychrome en forme de femme assise les mains posées sur ses genoux.  
XVIII<sup>e</sup> siècle.  
H. 29 cm. Couvercle absent. 300/400 €



**302 NORD.** Pichet dit « Jacqueline » à décor polychrome représentant une femme assise sur un tonneau tenant un verre dans une main, ruban vert au chapeau, robe bleue et tablier manganèse.  
XIX<sup>e</sup> siècle.  
H. 28 ,5 cm. Un bout de pied refait. 250/350 €



**303 DESVRES.** (dans le style de LILLE) Pichet anthropomorphe dit « pot jacquot » à décor polychrome représentant un personnage assis sur un tertre vert, vêtements à fleurs et portant une collerette fleuri.  
H. 34 cm. 300/500 €



**304 NORD.** Dans le style de DELFT. Important pichet « pot jacquot » à décor polychrome représentant un personnage ventru assis sur un tertre bleu, veste à fleurs, pantalon vert et coiffé d'un bicorne noir. Marque apocryphe APK.  
XIX<sup>e</sup> siècle. H. 36 cm. 150/200 €



**305 ANGLETERRE. STAFFORDS-HIRE.** Pichet dit « TOBY JUG » à décor polychrome représentant un personnage assis portant bicorne noir, tenant de ses deux mains une chope de bière.  
Fin du XVIII<sup>e</sup> siècle.  
H. 25,5 cm. 100/200 €



**306 ANGLETERRE.** Pichet dit « TOBY JUG » à décor polychrome représentant un personnage à large sourire, coiffé d'un bicorne décoré de feuillages en relief, tenant un lapin dans un panier.  
XIX<sup>e</sup> siècle.  
H. 20 cm. 100/200 €



**307 ANGLETERRE.** Pichet dit « TOBY JUG » à décor polychrome représentant un personnage portant bicorne noir et veste rose, assis sur une chaise tenant de ses deux mains une chope de bière.  
XIX<sup>e</sup> siècle. H. 26 cm. 100/200 €



**308 DELFT.** Deux tableaux composés de six carreaux chacun représentant les Prince et Princesse d'Orange Nassau à cheval et en dessous les inscriptions en Neerlandais : pour l'un : Frederica Louis Wilhelmina Koningin der nederlanden. Geb Princes Van Pruiysen & & » pour l'autre : « Wilhem de EERSTÉ koning der nederlanden prins van Orange Nassau ». XVIIIe siècle.  
H hors cadre : 38,5 cm. Fêlures et manques 1 800/2 200 €



**309 DELFT.** Tableau composé de six carreaux représentant en camaïeu bleu le prince d'Orange Nassau Guillaume V en cavalier avec l'inscription en Néerlandais « W.K.H.FRISO PRINS VAN ORANGE » Fin du XVIIIe siècle.  
H (hors cadre) 36 cm. Quelques égrenures. 600/800 €



**310 DELFT.** Assiette à bord uni, à décor polychrome « orangiste » représentant en buste le Stathouder Guillaume V (1748/1806) et son épouse Wilhelmine de Prusse, avec les initiales. «FSW» et «PVOR» sur l'aile frise d'oranges et feuillage. XVIIIe siècle. D 23 cm. 250/350 €  
Usures et éclats en bordure. Modèle similaire : « les faïences de DELFT » de Boyazoglu et De Neuville. P : 260 N° 91.



**311 DELFT.** Plat rond à bord uni à décor orangiste polychrome représentant Guillaume et son épouse et les initiales «FSW» et «PWDS» sur l'aile, frise d'oranges et feuillages. XVIIIe siècle. D : 33,5 cm. Egrenures en bordure. 400/600 €



**312 DELFT.** Assiette à bord uni, à décor polychrome « orangiste » avec au centre un oranger dans un pot en forme de baquet et l'inscription « vivat orange ». XVIIIe siècle. D : 23,5 cm. 250/350 €  
Ce décor est intimement lié à l'Histoire de la Hollande et de la Famille d'Orange Nassau. L'oranger ici représenté est le symbole patriotique



**313 ITALIE DU NORD.** Chevrette de forme balustre à bec avec ruban enroulé, à décor polychrome de l'inscription « SY-DE PITTIM9 » entourée d'une couronne de fleurs et feuillages. Fin du XVIIe siècle. H. 24,5 cm. Bec restauré. 800/1 200 €



**314 ITALIE.** Vierge à l'enfant debout sur une terrasse verte circulaire, elle est vêtue d'une robe jaune et tunique verte et porte un voile blanc tenant l'enfant Jésus. XIXe siècle. H. 30 cm. 300/400 €



**315 CATALOGNE.** Albarello couvert en faïence à décor en camaïeu bleu d'un oiseau sous un chapeau épiscopal et l'inscription : Gremo Tartar. H. 31 cm. 50/100 €





# CONDITIONS DE VENTE

**Pescheteau-Badin**, société de ventes volontaires de meubles aux enchères publiques est régie par la loi du 10 Juillet 2000.

**Estimations** : Les estimations indiquées au catalogue sont données à titre indicatif.

**Garanties** : Le démontage des miniatures étant parfois délicat, l'examen de celles-ci a été fait à l'oeil.

Les dimensions, poids, couleurs de reproduction et informations sont fournis à titre indicatif. Les lots sont vendus dans l'état où ils se trouvent au moment précis de leur adjudication avec leurs possibles défauts ou imperfections ; L'absence d'indication d'une restauration d'usage, d'accidents, retouches ou de tout autre incident dans le catalogue, sur des rapports de condition ou des étiquettes ou encore lors d'annonce verbale n'implique nullement qu'un bien soit exempt de défaut, **L'exposition préalable ayant permis aux éventuels acquéreurs de se rendre compte de l'état des lots proposés à la vente, aucune réclamation ne sera admise, une fois l'adjudication prononcée.**

Pour une sortie de l'UE des lots contenant du corail, un CITES de réexportation sera nécessaire. Celui-ci étant à la charge du futur acquéreur.

## **Enchères :**

Les acquéreurs potentiels sont invités à se faire connaître avant la vente auprès de **Pescheteau-Badin** pour permettre l'enregistrement de leur identité et de leurs références bancaires. Les enchères suivent l'ordre du catalogue. **Pescheteau-Badin** est libre de fixer l'ordre de progression des enchères et les enchérisseurs sont tenus de s'y conformer. **Pescheteau-Badin** se réserve le droit de retirer réunir ou séparer des lots. Le plus offrant et dernier enchérisseur sera l'adjudicataire.

En cas de double enchère reconnue effective par **Pescheteau-Badin**, l'objet sera remis en vente, et le public présent pourra enchérir.

**Vente** : La vente est faite expressément au comptant.

Les acquéreurs paieront en sus des enchères les frais suivants : 26 % ( 21.67% + TVA 20 %)

**Paiement** : Le paiement du lot aura lieu au comptant, pour l'intégralité du prix, des frais et taxes, même en cas de nécessité d'obtention d'une licence d'exportation.

L'adjudicataire pourra s'acquitter par les moyens suivants :

- Jusqu'à 1000 € pour les particuliers résidant en France et pour les commerçants français, U.E. ou étranger.

- Jusqu'à 15000 € pour les particuliers non-résident français (la seule mention de la nationalité portée sur le passeport étranger n'est pas suffisante pour déterminer sa résidence. Il faut un certificat de domiciliation établi par une autorité du pays de l'acheteur).- par carte bancaire

- par chèque ou virement bancaire sur le compte :

CREDIT DU NORD 9 bd des Italiens 75002 PARIS. (IBAN) **FR76 3007 6020 2122 2800 0600 044 (SWIFT)**

**NORDFRPP ou (code banque) 30076 (code agence) 02021 numéro de compte 22280006000 (clé RIB) 44**

Le lot ne sera délivré à l'acquéreur qu'après paiement intégral du prix, des frais et des taxes.

Dans l'intervalle, **Pescheteau-Badin**, pourra facturer à l'acquéreur des frais de dépôt du lot, et éventuellement des frais de manutention et de transport.

A défaut de paiement par l'adjudicataire, après mise en demeure restée infructueuse, le bien est remis en vente sur la demande du vendeur sur folle enchère de l'adjudicataire défaillant ; si le vendeur ne formule pas cette demande dans un délai de un mois à compter de l'adjudication, la vente est résolue de plein droit, sans préjudice de dommages et intérêts dus par l'adjudicataire défaillant.

## **Magasinage - retrait des achats - envois :**

Le magasinage :

Les meubles, tableaux et objets adjugés qui n'auront pas été retirés par leurs acquéreurs le lendemain de la vente avant 10 heures en salle à Drouot Richelieu seront entreposés au 3ème sous-sol de l'Hôtel Drouot : 6 bis rue Rossini - 7009 PARIS, Tél. : 33 (0)1 48 00 20 56 où ils pourront être retirés aux horaires suivants : 9h-10h / 13h30-17h30 du lundi au vendredi et 8h-12h le samedi.

Tous les frais de stockage dus aux conditions tarifaires en vigueur devront être réglés au magasinage de l'Hôtel Drouot avant enlèvement des lots et sur présentation du bordereau acquitté. Aucun frais de magasinage n'est dû si une demande d'envoi via DROUOT TRANSPORT est effectuée auprès de DROUOT TRANSPORT au plus tard le lendemain de la vente.

Envoi des lots

DROUOT TRANSPORT 01 48 00 22 49 drouot-transport@drouot.com

Le règlement du transport est à effectuer directement auprès de ces transporteurs qui se chargent du transport, de l'emballage et le suivi des envois. Les frais de magasinage à Drouot sont stoppés dès la demande de devis auprès de DROUOT TRANSPORT.

**Retrait des achats** : En cas de paiement par chèque ou par virement, la délivrance des objets pourra être différée jusqu'à l'encaissement.

Dès l'adjudication, l'objet sera sous l'entière responsabilité de l'adjudicataire. L'acquéreur sera lui-même chargé de faire assurer ses acquisitions, **Pescheteau-Badin** déclinant toute responsabilité quant aux dommages que l'objet pourrait encourir, et ceci dès l'adjudication prononcée. **Pescheteau-Badin** ne se charge pas des expéditions, toutefois les adjudicataires pourront obtenir tout renseignement concernant la livraison ou l'expédition. La formalité de licence d'exportation peut requérir un délai de cinq semaines, celui-ci pouvant être sensiblement réduit selon la rapidité avec laquelle l'acquéreur précisera ses instructions à **Pescheteau-Badin**.

**Ordre d'achat** : Si vous désirez faire une offre d'achat par écrit, vous pouvez utiliser le formulaire prévu à cet effet en fin de catalogue. **Celle-ci doit nous parvenir au plus tard deux jours avant la vente accompagnée de vos coordonnées bancaires.** Si **Pescheteau-Badin** reçoit plusieurs ordres concernant le même lot pour un montant identique, c'est l'ordre le plus ancien qui sera préféré. **Pescheteau-Badin** ne pourra engager sa responsabilité notamment en cas d'erreur ou d'omission de l'ordre écrit. Si vous désirez enchérir par téléphone, veuillez en faire la demande par écrit, accompagnée de vos références bancaires, **au plus tard deux jours avant la vente. Il ne sera accepté aucune enchère téléphonique en dessous de 450 €** **Pescheteau-Badin** ne pourra engager sa responsabilité si la liaison téléphonique n'est pas établie, établie tardivement, ou en cas d'erreur ou d'omission.



**XIXe SIÈCLE  
D'UN EMPEREUR À L'AUTRE  
VENTE EN PREPARATION**

**POUR INCLURE DES LOTS DANS CETTE VENTE  
CONTACTEZ MORGANE THELLIEZ 01 47 70 50 91  
[mthelliez@pescheteau-badin.com](mailto:mthelliez@pescheteau-badin.com)**





**Drouot**