

DROUOT

PESCHETEAU BADIN

COMMISSAIRES-PRISEURS



**ART MODERNE & ART CONTEMPORAIN
ŒUVRES D'EDMOND MOIRIGNOT
ARTS DÉCORATIFS DU XX^E SIÈCLE**

Experts : Amélie MARCILHAC et Michel VIDAL

27 MAI 2016



Préparez-vous à l'inattendu

ENCHÉRIR SUR INTERNET

Drouot Live

www.drouotlive.com

ACHETER SUR INTERNET

Drouot Online

www.drouotonline.com

FACILITER VOS ACHATS

Drouot Card

www.drouot.com/card

S'INFORMER

La Gazette Drouot

www.gazette-drouot.com

EXPÉDIER VOS ACHATS

Drouot Transport

www.drouot-transport.com



Hôtel Drouot
9, rue drouot 75009 Paris
+33 (0)1 48 00 20 20
contact@drouot.com
www.drouot.com

© photos Bruno SIMON
+33 1 48 00 00 50
studio@photobruno.com





Ventes aux enchères publiques
Drouot Richelieu - 9, rue Drouot - 75009 Paris
Parking sous l'Hôtel des Ventes

DROUOT-RICHELIEU LE VENDREDI 27 MAI 2016
SALLE 16 À 13H30

TABLEAUX MODERNES & CONTEMPORAINS

ASSISTÉ DE M. MICHEL VIDAL

AIZPURI - APPEL - ARMAN - ATLAN - BAJ - BANC - BELTRAM - BEN - BERARD - BERTINI - BOGGS - BOUILLON - BOUTIN - BRANDINI - BRASILIER - BRIELLE - BROTO - BRYEN - CADORET - CALDER - CAMILLE - CARRADE - CARZOU - CARGALEIRO - CLAVE - COLIN - CORNEILLE - COSTA - COTTAVOZ - CREIXMAMS - DAMIANO - DALI - DELPY - DERAÏN - DEZAUNAY - DIAZ - DOMELA - DOMERGUE - DOUCET - DUFRESNE - ENGELMAN - D'ESPAGNAT - FASSIANOS - FAVORY - FINI - FLAUBERT - DE LA FRESNAY - FRIBOULET - GANTNER - GEN PAUL - GERNER - GHIGLION GREEN - GIAI MINIET - GILIOLI - GOETZ - GUARIENTI - GUIRAMOND - HANTAI - HAYDEN - IBELS - JANIN - JANSEM - KIJNO - LABOUREUR - LAMU - LANTOINE - LEBASQUE - MANE KATZ - MANZANA MARC - MASSON - MATTA - MONORY - MONTEZIN - NICHOLSON - PAQUEREAU - PARK - PICHETTE - PIGNON - PLESSI - PISSARO - POZZATI - RAZA - RIVIERE - ROUAULT - SAURA - SATO - SAUTIN - SEGUI - SEVERINI - SUGAU - SZENES - TELEMAQUE - TOMMASI - TOULOUSE LAUTREC - URDIN - VALADON - VAN DONGEN - VASARELY - VENARD - VILLON - VIMENET - YOUNGERMAN - ZAOWUKI

ŒUVRES D'EDMOND MOIRIGNOT

ARTS DECORATIFS DU XX^E SIECLE

ALLONZO - ARGY ROUSSEAU - BACCARAT - BOCH KERAMIS BUGATTI - CARGALEIRO - CARTON - CHARDER - CHIPARUS - LONGWY MADOURA - DAUM - DEEK - DOMINIQUE - DUNAND (BERNARD) - ESCALIER DE CRISTAL - GALLE - GRANGE-GUYOT - JACOBSEN - JENSEN - JOUVE - KRALJ - LALIQUÉ - LE VERRIER - MAPPIN&WEBB - MAYODON - MAYNADIER - MAYTUM - MC CONNICO - MONTIERES - MULLER FRERES - OSRAM - PANTON - PECS - POTTEN - ROBJ - SAARINEN - SILVESTRE - STEINER - ZSLONAY.

Contact étude :

Géraldine JOST
01 47 70 50 94
g.jost@pescheteau-badin.com

Ordres d'achats :

Romain CERVELLO
01 47 70 50 90
bids@pescheteau-badin.com

Expositions publiques

Jeudi 26 mai de 11h à 21h
Vendredi 27 mai de 11h à 12h



ENCHÉRISSEZ SUR



Experts

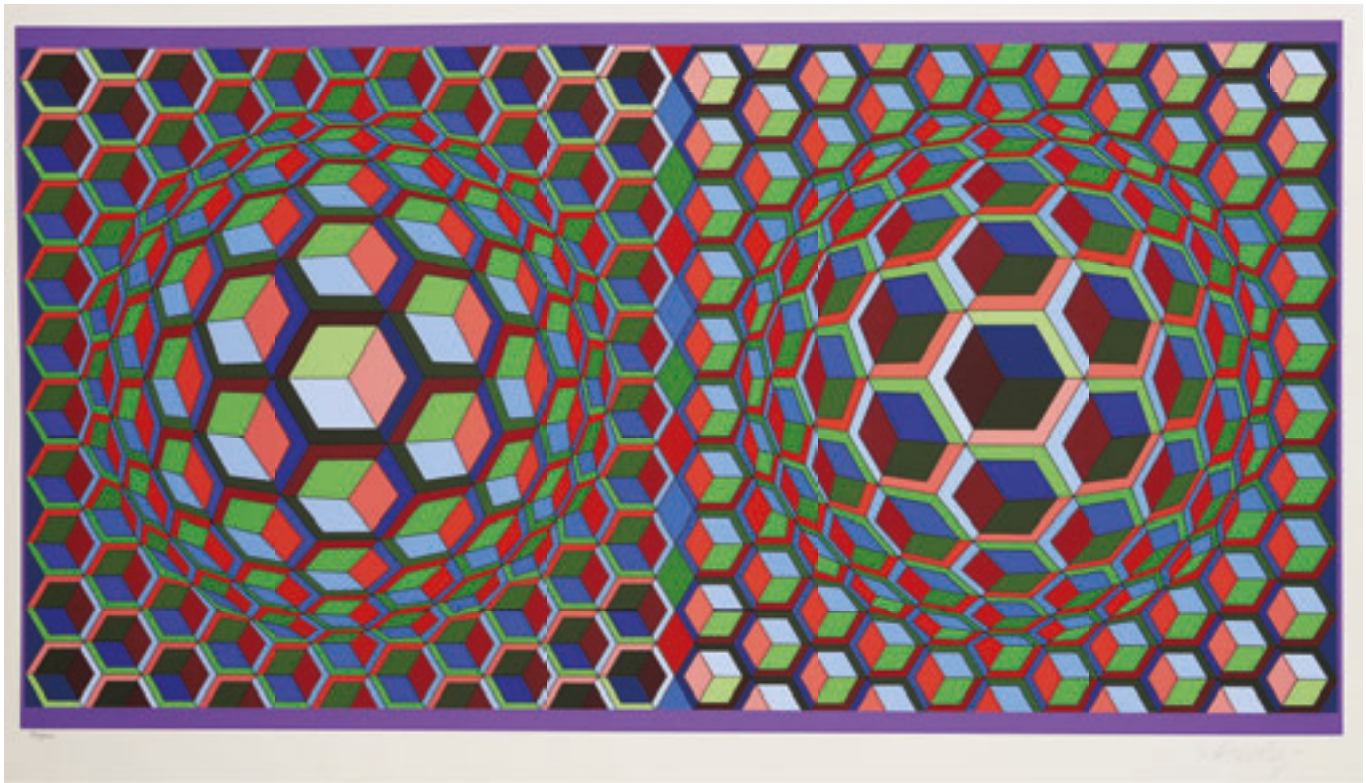
Michel VIDAL
Expert auprès de la C.E.C.O.A
15 rue des Beaux-Arts 75006 Paris
Tel. : +33(0)1.46.34.69.88
Michel Vidal : +33(0) 6.79.67.35.30
michel@michelvidal.com
Sophie Fregeac +33(0)6 82 65 71 12

Amélie MARCILHAC
8 rue Bonaparte 75006 Paris
Tel. : +33(0)1.43.26.47.36
amarcilhac@gmail.com

Catalogue et photographies en ligne sur www.pescheteau-badin.com, www.drouot.com

Veillez consulter attentivement les conditions de vente à la fin du catalogue

VENTE À 13H30



6

1 Victor VASARELY (1906-1997)

Composition

Lithographie en couleurs, signée en bas à droite.

96 x 65 cm

100/150 €

2 Victor VASARELY (1906-1997)

Zèbres sur fond violet

Lithographie en couleurs, signée en bas à droite, numérotée 57/175 en bas à gauche.

26 x 30 cm

150/200 €

3 Victor VASARELY (1906-1997) (1906-1997)

Composition cinétique

Lithographie en couleurs, signée en bas à droite, numérotée 194/350 en bas à gauche.

30 x 26 cm

150/200 €

4 Victor VASARELY (1906-1997)

Composition cinétique

Lithographie en couleurs, signée en bas à droite, numérotée 157/250 en bas à gauche.

78 x 76 cm

300/500 €

5 Victor VASARELY (1906-1997)

Autoportrait

Lithographie en couleurs, signée en bas à droite, numérotée 40/250 en bas à gauche.

100 x 73 cm

200/300 €

6 Victor VASARELY (1906-1997)

Composition cinétique

Lithographie en couleurs, signée en bas à droite, numérotée 99/250 en bas à gauche.

70 x 108,5 cm

600/800 €

7 Victor VASARELY (1906-1997)

Composition cinétique

Lithographie en couleurs, signée en bas à droite, numérotée 263/350 en bas à gauche.

30 x 26 cm

150/200 €

8 Victor VASARELY (1906-1997)

Composition cinétique

Lithographie en couleurs, signée en bas à droite, numérotée 287/400 en bas à gauche.

30 x 26 cm

150/200 €

9 Victor VASARELY (1906-1997)

Composition cinétique

Lithographie en couleurs, signée en bas à droite, numérotée 113/250 en bas à gauche.

70 x 108,5 cm

600/800 €

10 Victor VASARELY (1906-1997)

Composition cinétique

Lithographie en couleurs, signée en bas à droite, numérotée 135/250 en bas à gauche.

85 x 77 cm

400/600 €

11 Victor VASARELY (1906-1997)

Composition cinétique

Lithographie, signée en bas à droite, numérotée 81/250 en bas à gauche.

88 x 78 cm

400/600 €

12 Victor VASARELY (1906-1997)

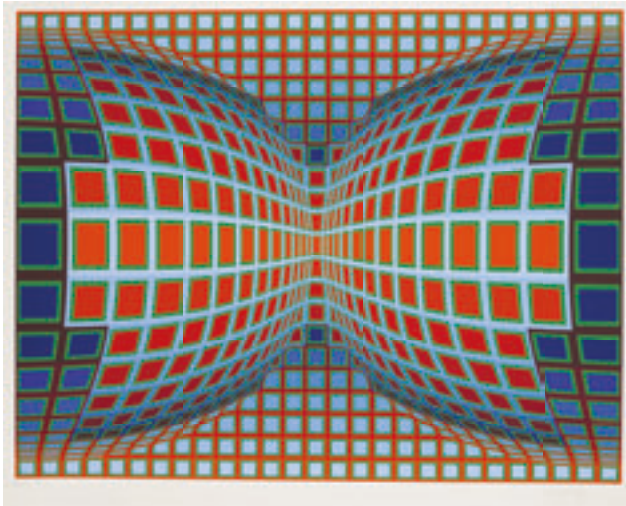
Composition cinétique

Lithographie en couleurs, signée en bas à droite, numérotée 20/250 en bas à gauche.

78,5 x 95 cm

Pliure en bas à gauche et en bas à droite.

400/600 €



12



13

13 Victor VASARELY (1906-1997)

Composition cinétique

Lithographie en couleurs, signée en bas à droite, numérotée
142/250 en bas à gauche.

48 x 46 cm

200/300 €

14 Victor VASARELY (1906-1997)

Composition cinétique

Lithographie en couleurs, signée en bas à droite, numérotée
134/250 en bas à gauche.

94 x 78,5 cm

400/600 €



14

15 Victor VASARELY (1906-1997)

Composition cinétique

Lithographie en couleurs, signée en bas à droite, numérotée
10/250 en bas à gauche.

85,5 x 76 cm

400/600 €



15

16 Victor VASARELY (1906-1997)

Clarities 10 poems by Charles Philbrick

Portfolio comprenant onze sérigraphies signées et numérotées.

Edition Denise René Paris et Léon Amiel New York.

Edition à 250 exemplaires.

H : 60 cm. L 52 cm

2 000/3 000 €



24

17 ABSTRAIT - Pierre LÉVY (XX°)

Collection Pierre Lévy, 1974

Portefeuille toilé (66 x 50 cm) composé de quatre lithographies en couleurs, reproduisant des tableaux de la Collection (Roger Bissière, Alfred Manessier, Nicolas de Staël) et la table des planches.

Imprimées par Mourlot exemplaires. 100/200 €

18 Charles DUFRESNE (1876-1938)

Collection Pierre Lévy, 1971

Portefeuille toilé (66 x 50 cm) composé d'un texte de Roger-Marx, de huit lithographies en couleurs, reproduisant des tableaux de la Collection et la table des planches. Imprimées par Mourlot à 1000 exemplaires. Exemple imprimé pour Monsieur et Madame Robert Reichenbach

150/200 €

19 Roger de la FRESNAY (1885-1925)

Collection Pierre Lévy, 1968

Portefeuille toilé (66 x 50 cm) composé d'un texte de George Waldemar de huit lithographies en couleurs, reproduisant des tableaux de la Collection et la table des planches. Imprimées par Mourlot à 1000 exemplaires.

Exemple imprimé pour Monsieur et Madame Robert Reichenbach

Il manque les planches Visage et la table Louis-Philippe. 150/200 €

20 CORNEILLE - JEAN-LOUP PHILIPPE (XX°)

Combat sur la Lune, 1987

Texte de Jean-Loup Philippe accompagné de quatre lithographies en couleurs par Corneille. Il a été tiré à part 150 exemplaires numérotés de 1/150 à 150/150, les lithographies sont signées et numérotées, de format 38 x 28 cm, réunis dans un emboîtage.

Exemple n°21/150

200/300 €

21 André COTTAVOZ (1922-2012)

Mon Paris

Poèmes d'André Cottavoz Paris, Editions la Collection Française, 1985

Album (47 x 36,5 cm), en feuilles, sous couverture blanche rempliée, sous emboîtage à rabats cartonné toilé rouge d'éditeur six lithographies hors-texte en couleurs, sur feuilles libres au format, chacune signée et numérotée 7/175 5 compositions in-texte en noir.

200/300 €

22 TÉLÉMAQUE Hervé-Gérard LEGRAND (1927-1999)

Le retour du Printemps, 1974

Emboîtage comprenant un livre par Gérard Legrand ainsi qu'une sérigraphie originale signée, datée et numérotée 1974.

Dimension de la sérigraphie : 19,5 x 31,5 cm

150/200 €

23 Henri deTOULOUSE-LAUTREC (1864-1901)

Le Jeune Rauty à Celeyran

Suite complète de huit dessins et trois peintures 1882. Maurice Sérullaz

Présentation de M.G. Dortu et J.A. Méric

Publiée par la SOCIÉTÉ DES AMIS DU MUSÉE D'ALBI (1975)

Couverture rigide. En feuillets, les planches ont été reproduites en fac-similé dans les ateliers Daniel Jacomet, imprimée à 275 exemplaires numérotés de 1 à 275 plus 25 exemplaires numérotés de I à XXV. Portefeuille rigide recouvert de toile écrue avec le profil du jeune Rauty en creux au 1° plat, dos avec lettrage en bleu, fermeture à lacets.

Exemple N°235.

Dans cet album, il manque les planche N°5, N°7 et N°9.

200/300 €

24 Enrico BAJ (1924-2003)

Personnage fantastique

Sérigraphie sur papier fort, signée en bas à droite, numérotée 22/100 en bas à gauche.

40,2 x 33,8 cm

200/300 €

25 Ben NICHOLSON (1894-1982)

Still Life, 1962

Lithographie en couleurs, numérotée 54/95 en bas à droite. Signée au dos sur le tampon encre « Still Life, 1962, oil painting by Ben Nicholson reproduced in lithography by Mourlot Paris »

47,5 x 66 cm

650/850 €

26 Wifredo LAM (1902-1982)

Composition aux personnages

Lithographie en couleurs, signée en bas à droite, numérotée EA en bas à gauche.

54,5 x 35 cm (à vue)

100/150 €



25



26

27 Jean JANSEM (1920-2013)

Maternité

Lithographie en couleurs, signée en bas à droite, numérotée 80/120 en bas à gauche.

76 x 54 cm 80/120 €

28 Henri HAYDEN (1883-1970)

Paysage

Lithographie en couleurs, signée et datée 69 en bas à droite, numérotée 7/75 en bas à gauche.

56 x 75,5 cm Rousseurs dans la marge à droite et en haut 80/120 €

29 MANÉ-KATZ (1894-1962)

Musiciens

Lithographie en couleurs, signée en bas à droite, numérotée 118/150 en bas à gauche.

25,5 x 18 cm (à vue) 60/80 €

30 Kees VAN DONGEN (1877-1968)

Hommage à Marie-Claire

Lithographie en couleurs, tampon encre SPECIMEN en bas à droite.
55,2 x 46 cm 200/300 €



30

31 Léonor FINI (1907-1996)

Deux personnages

Lithographie en couleurs, signée en bas à droite, numérotée 13/250 en bas à gauche. Porte un timbre sec en bas à gauche.

54 x 76 cm Rousseurs éparses et insolation dans les marges à gauche 80/120 €

32 Léonor FINI (1907-1996)

Personnage fantastique

Lithographie en couleurs, signée en bas à droite, numérotée 35/175 en bas à gauche.

80 x 50 cm (à vue) Pliures et rousseurs dans les marges en haut et en bas 200/300 €



31

33 Léonor FINI (1907-1996)

Visage

Lithographie en couleurs, signée en bas à droite, numérotée 59/250 en bas à gauche.

65 x 48 cm Insolation sur tout le haut de la feuille et dans la marge à droite. 80/120 €

34 Léonor FINI (1907-1996)

Le lecteur

Eau forte, signée en bas à droite, numérotée 159/181 en bas à gauche.

18 x 13 cm 40/60 €

35 Léonor FINI (1907-1996)

Visages

Lithographie en couleurs, signée en bas à droite, numérotée HC en bas à gauche.

36,7 x 53,8 cm 80/120 €

36 Léonor FINI (1907-1996)

Visage

Gravure en couleurs, signée en bas à droite, numérotée 110/225 en bas à gauche.

65 x 50 cm Rousseurs dans la marge en haut au centre. 80/120 €

37 Léonor FINI (1907-1996)

Fillettes au chapeau

Gravure, signée en bas à droite, numérotée 43/150 en bas à gauche.

44 x 76 cm Tâches dans la marge à gauche, rousseurs dans la marge à gauche. 80/120 €

38 Léonor FINI (1907-1996)

Visage

Lithographie en couleurs, signée en bas à droite, numérotée XX/LX en bas à gauche.

72,5 x 52,5 cm Pliures dans le coin en haut à droite et en bas à gauche. 80/120 €



38



48

39 Paul AÏZPIRI (1919)

Clown

Lithographie en couleurs sur papier japon, signée en bas à droite, numérotée 114/150 en bas à gauche.

74 x 55 cm

80/100 €

40 Paul AÏZPIRI (1919)

Bouquet de fleurs

Lithographie en couleurs, signée en bas à droite, porte la mention Épreuve d'artiste en bas à gauche.

65 x 53 cm

80/100 €

41 Karel APPEL (1921-2006)

Personnage, 1971

Lithographie en couleurs, signée et datée en bas à gauche, porte la mention EA.

104,5 x 72 cm

Trace d'humidité dans la marge à gauche.

Déchirures dans le coin en haut à gauche et à droite.

300/500 €

42 André BRASILIER (1929)

Femme assise au bouquet de fleurs

Lithographie en couleurs, signée en bas à droite, numérotée 113/120 en bas à gauche.

60 x 48 cm

100/150 €



49

43 José Manuel BROTO (1949)

Composition abstraite

Lithographie en couleurs, signée en bas à droite et numérotée 68/90 en bas à gauche.

60,5 x 45,5 cm (à vue)

150/200 €

44 Franco COSTA (1934)

Coming from Sweden N°1

Album de trois lithographies en couleurs, signées en bas à droite et numérotées 86/160 en bas à gauche.

42 x 32 cm

80/100 €

45 Camille BRYEN (1907-1977)

Composition

Eau forte en couleurs, signée en bas à droite, numérotée 20/50 en bas à gauche.

64 x 45 cm

80/120 €

46 CARZOU (1907-2000)

Personnages dans une gare

Lithographie en couleurs, signée et datée 73 en bas à droite, numérotée 110/175 en bas à gauche.

55 x 76 cm

60/80 €

47 André MASSON (1896-1987)

Personnage

Lithographie en couleurs, signée en bas à droite, numérotée EA III/XX en bas à gauche.

40,5 x 31 cm

150/200 €

48 André MASSON (1896-1987)

Sans titre

Lithographie en couleurs, signée en bas à droite, numérotée 58/125 en bas à gauche.

75,5 x 55 cm

Rousseurs sur tout le haut de la feuille

200/300 €

49 André MASSON (1896-1987)

Sans titre

Lithographie en couleurs, signée en bas à droite, numérotée 27/100 en bas à gauche.

65 x 49,5 cm

150/250 €

50 André MASSON (1896-1987)

Composition au visage

Lithographie en couleurs, signée et numérotée 13/150 en bas au milieu.

55 x 76 cm

200/300 €



50



63 **Salvador DALÍ** (1904-1989)
Much Ado about Shakespeare
 Editions Graphiques Internationales, Paris,
 1970 (Michler & Löpsinger 390-405)
 Suite complète de seize eaux fortes en
 couleurs, signées et numérotées sur papier
 japon.
 Édition N°59/250. Il manque le portfolio.
 45,5 x 31 cm 3 500/5 500 €





56

51 Jack YOUNGERMAN (1926)

Composition

Lithographie en couleurs, monogrammée et datée 66 en bas à droite et numérotée 5/90 en bas à gauche.

80 x 56 cm (à vue) 200/300 €

52 Kumi SUGAÏ (1919-1996)

Composition, 1964

Lithographie en couleurs, signée et datée en bas à droite, et dédicacée à Monsieur André Pieyre de Mandiargues.

76 x 56 cm 80/120 €

53 César DOMELA (1900-1992)

Composition musicaliste, 1974

Lithographie en couleurs, signée et datée en bas à droite, porte la mention EA en bas à gauche.

64,5 x 48,5 cm 80/120 €

54 Antonio SEGUI (1934)

Personnages dans la ville

Linogravure en couleurs, signée et datée 90 en bas à droite, numérotée 8/30 en bas à gauche.

63,5 x 75 cm 200/300 €



56

55 Antonio SAURA (1930-1998)

Portrait imaginaire de Goya, 1969

Lithographie en couleurs, signée en bas à droite, porte la mention EA en bas à gauche.

61 x 90,5 cm 200/300 €

56 Roberto MATTA (1911-2002)

Judgments

Ensemble de sept eaux fortes en couleurs, signées en bas à droite, numérotée 76/100 en bas à gauche. Edition Georges Visat, Paris, réalisée entre août et octobre 1967.

50 x 65,5 cm 1 500/2 000 €

57 Roberto MATTA (1911-2002)

Sans titre

Eau forte en couleurs, signée en bas à droite, numérotée PA en bas à gauche. Porte un timbre sec en bas à droite.

57,5 x 76,5 cm 300/400 €

58 Roberto MATTA (1911-2002)

Composition

Gravure en couleurs, signée en bas à droite, numérotée 11/90 en bas à gauche.

59,5 x 79 cm 300/500 €



57



58



59



62



60



61

59 Salvador DALI (1904-1989)

Montre molle

Lithographie en couleurs, signée en bas à droite, numérotée CXXXIV/CL en bas à gauche.

47,8 x 65 cm

200/400 €

60 Salvador DALI (1904-1989)

L'Académie de Paris

Lithographie en couleurs, signée en bas à droite et numérotée 214/250 en bas à gauche.

56 x 76 cm

500/700 €

61 Salvador DALI (1904-1989)

Élias

Lithographie en couleurs, signée en bas à droite et numérotée XXXII/C en bas à gauche.

57 x 77 cm

400/600 €

62 Salvador DALI (1904-1989)

Tauromachie aux papillons

Lithographie en couleurs, signée en bas à droite, numérotée 32/250 en bas à gauche.

74,5 x 55 cm (à vue)

Rousseurs

250/350 €



63 **Salvador DALI** (1904-1989)
Much Ado about Shakespeare
 Editions Graphiques Internationales, Paris,
 1970 (Michler & Löpsinger 390-405)
 Suite complète de seize eaux fortes en
 couleurs, signées et numérotées sur papier
 japon.
 Édition N°59/250. Il manque le portfolio.
 45,5 x 31 cm 3 500/5 500 €





71

64 Camille Jean-Basptiste COROT (1796-1875)

Le d'Algue, 1854

Cliché verre, épreuve à 150 exemplaires, édition Maurice La Garrec, 1921.

15,5 x 21 cm (à vue)

150/200 €

65 Henri RIVIÈRE (1864-1951)

Retour de la pêche

Lithographie en couleurs, signée dans la planche en bas à droite.

64 x 26,5 cm (à vue)

150/200 €

66 Henri RIVIÈRE (1864-1951)

Paysage

Lithographie en couleurs, signée dans la planche en bas à droite.

29,5 x 66,5 cm (à vue)

150/200 €

67 Bernard GANTNER (1928)

Vers la fontaine

Lithographie en couleurs, signée en bas à droite, numérotée 127/185 en bas à gauche.

56 x 76 cm

40/60 €

68 Bernard GANTNER (1928)

Village alsacien

Lithographie en couleurs, signée en bas à droite, numérotée 93/100 en bas à gauche.

53 x 37 cm

40/60 €

69 Bernard GANTNER (1928)

Village au bord du lac

Lithographie en couleurs, signée et numérotée 93/100 en bas à droite.

53 x 37 cm

40/60 €

70 Bernard GANTNER (1928)

Le muret

Lithographie en couleurs, signée en bas à droite, numérotée LVIII/CXIX.

53 x 73,5 cm

40/60 €

71 Suzanne VALADON (1865-1938)

Trois femmes

Eau forte, signée en bas à droite. Contresignée et datée 1904 à l'envers dans la planche en bas à droite.

46 x 37 cm (à vue)

300/400 €

72 Suzanne VALADON (1865-1938)

Deux femmes à la toilette

Eau forte, signée en bas à droite. Contresignée à l'envers dans la planche en haut à gauche.

46 x 37 cm (à vue)

300/400 €

73 Suzanne VALADON (1865-1938)

La toilette

Eau forte, signée en bas à droite. Contresignée et datée 1910 à l'envers dans la planche en bas à droite.

46 x 37 cm (à vue)

400/600 €



72



73

74 Édouard PIGNON (1905-1993)

Coq

Lithographie, signée et datée 71 en bas à droite, numérotée 24/120 en bas à gauche.

50,2 x 66 cm 60/80 €

75 Martin ENGELMAN (1924-1992)

Composition au personnage

Lithographie en couleurs, signée en bas à droite, numérotée HC V/X en bas à gauche. Porte le timbre sec Galerie Lahumière Editions.

54 x 66 cm
Rousseurs éparses 40/60 €

76 Émile GILIOLI (1911-1977)

Composition, 1962

Lithographie en couleurs, signée et datée en bas à droite, numérotée III/X Épreuve d'artiste en bas à gauche.

56 x 76,5 cm 80/100 €

77 Paul GUIRAMAND (1926-2007)

Cavalier

Lithographie en couleurs, signée en bas à droite, numérotée 56/150 en bas à gauche.

65 x 53 cm 80/100 €

78 Jacques MONORY (1924)

Fuite N°4

Sérigraphie en couleurs, signée en bas à droite, numérotée 16/79 en bas à gauche.

65 x 53 cm 200/300 €

79 ZAO Wou-Ki (1921-2013)

Sans titre, 1992

Eau forte, signée en bas à droite et numérotée 47/75 en bas à gauche.

63 x 57,5 cm (à vue)

Imprimée et publiée par l'Atelier Lacourrière et Frélaud, Paris.

Bibliographie :

Zao Wou-Ki, The Graphic Work, A Catalogue Raisonné 1937-1995, Edition Heede & Moestrup. Reproduit sous le numéro 359 page 198.

800/1 000 €

80 Jacques VILLON (1875-1963)

Composition

Lithographie en couleurs, signée en bas à droite, numérotée 59/75 en bas à gauche, datée Octobre 54 dans la planche en bas à gauche.

50 x 65,5 cm 100/150 €

81 Jacques VILLON (1875-1963)

Composition abstraite

Lithographie en couleurs, signée en bas à droite, porte la mention épreuve d'artiste XXVI/XXX en bas à droite.

38 x 56 cm

Pliure dans la marge à gauche. 80/120 €

82 Jacques VILLON (1875-1963)

Nu debout

Eau forte, signée en bas à droite, numérotée 5/75 en bas à gauche.

23,5 x 18,2 cm 100/150 €



79



81



82



83

83 Jean-Émile LABOUREUR (1877-1943)
Gare de Beaumont, 1927
 Mine de plomb sur papier calque, monogrammé L et daté en bas à droite. Numéroté L.G 354 et porte le tampon HMP au dos.
 25,5 x 23,5 cm
Quai de la gare
 Eau forte, signée en bas à gauche et porte l'inscription ép. d'artiste en bas à droite. Monogrammée et datée 1927 dans la planche en bas à droite. Numérotée 111 en bas à gauche et 354 en bas à droite. Porte le tampon HMP au dos.
 25 x 32,5 cm 800/1 200 €



83



84

84 Jean-Émile LABOUREUR (1877-1943)
Fête Nationale 14 juillet 99
 65 Régiment d'Infanterie, Menu
 Eau forte, signée en bas à gauche, contresignée dans la planche en bas à gauche, numérotée 21 en haut à droite. Porte l'inscription 21 – 1899 Menu en bas à gauche.
 32,5 x 24 cm
Fête Nationale
 Eau forte, planche rayée, signée dans la planche en bas à gauche.
 33 x 25 cm 200/300 €



84

85 Jean-Émile LABOUREUR (1877-1943)
Les deux chasseurs, 1926
 Mine de plomb sur papier, signé en bas à gauche, porte l'inscription LG 320 en bas à droite.
 26,5 x 18,8 cm
 Croquis préparatoire pour le gravure intitulée «La perdrix rouge»
 Bibliographie :
 Sylvain Laboureur, Catalogue raisonné de l'œuvre gravé, Tome I, N°320. 400/600 €



85

86 Jean-Émile LABOUREUR (1877-1943)
Hiver en Brière (1er état)
 Eau forte, signée en bas à gauche et numérotée 1/4 ep en bas à droite. Titree en bas à gauche, porte le numéro L 487 en bas à droite.
 25 x 33 cm 150/200 €



86

87 LABOUREUR Jean-Émile (1877-1943)
Irish Whiskey
 Mine de plomb sur papier, signé, titré et porte le numéro 155 en bas à gauche. Tampon HMP au dos.
 25,8 x 19,5 cm
 Léger manque à gauche vers le bas. Tâches éparses. Pliure horizontale de la feuille. 1 000/1 200 €

88 Jean-Émile LABOUREUR (1877-1943)
La petite pêcheuse, 1928
 Mine de plomb et sanguine sur papier, signé et daté en bas à droite. Titré en bas à gauche ainsi que le numéro 365. Porte le tampon H.M.P au dos.
 31,5 x 24 cm 800/1 200 €
 Dessin préparatoire à la gravure.
 Provenance : Vente Henri Petiet, Piasa, lot 90, 30 septembre 1999

89 Jean-Émile LABOUREUR (1877-1943)
La petite pêcheuse
 Gravure, planche rayée, numérotée 365 en bas à droite. Porte le tampon H.M.P au dos.
 33 x 25 cm 100/150 €
 Provenance : Vente Henri Petiet, Piasa, lot 90, 30 septembre 1999

90 Jean-Émile LABOUREUR (1877-1943)
La petite pêcheuse
 Gravure en couleurs, signée en bas à gauche et numérotée 39/68 EP et 365 en bas à droite. Titree en bas à gauche. Porte le tampon H.M.P au dos.
 32,7 x 25 cm 400/600 €
 Provenance : Vente Henri Petiet, Piasa, lot 90, 30 septembre 1999



87



88



89



90

90bis Maximilien LUCE (1858-1941)*Arbres aux environs de Rolleboise*

Fusain et lavis sur papier, porte le cachet de la signature en bas à droite.

19,5 x 25 cm (à vue) 100/200 €

Provenance :

Ancienne collection Frédéric Luce

91 Maximilien LUCE (1858-1941)*Arbres au bord de l'eau*

Crayon et lavis sur papier, porte le cachet de la signature en bas à droite.

19 x 26 cm (à vue) 100/200 €

Provenance :

Ancienne collection Frédéric Luce

92 Maximilien LUCE (1858-1941)*Les coteaux*

Fusain et lavis sur papier, porte le cachet de la signature en bas à droite.

19,5 x 26 cm (à vue) 100/200 €

Provenance :

Ancienne collection Frédéric Luce

93 Maximilien LUCE (1858-1941)*Village au bord de la rivière, Pecquigny*

Encre et mine de plomb sur papier, porte le cachet de la signature en bas à droite.

19 x 26 cm (à vue) 100/200 €

Provenance :

Ancienne collection Frédéric Luce

94 Maximilien LUCE (1858-1941)*Village et église*

Crayon, encre et lavis sur papier, porte le cachet de la signature en bas à droite.

19,5 x 26 cm (à vue) 100/200 €

Provenance :

Ancienne collection Frédéric Luce

95 Maximilien LUCE (1858-1941)*Maisons sur la Seine*

Mine de plomb et encre sur papier, porte le cachet de la signature en bas à droite.

19 x 26 cm (à vue) 100/200 €

Provenance :

Ancienne collection Frédéric Luce

96 Maximilien LUCE (1858-1941)*Coteaux et arbres, environs de Rolleboise*

Aquarelle et fusain sur papier, porte le cachet de la signature en bas à droite.

20 x 26 cm (à vue) 100/200 €

Provenance :

Ancienne collection Frédéric Luce

97 Maximilien LUCE (1858-1941)*Paysage*

Fusain et lavis sur papier, porte le cachet de la signature en bas à droite.

19 x 26 cm (à vue) 100/200 €

Provenance :

Ancienne collection Frédéric Luce

98 LUCE Maximilien (1858-1941)*Arbres aux environs de Rolleboise*

Fusain et lavis sur papier, porte le cachet de la signature en bas à droite.

18 x 26 cm (à vue) 100/200 €

Provenance :

Ancienne collection Frédéric Luce

99 LUCE Maximilien (1858-1941)*Étude d'arbres*

Lavis et crayon gras sur papier, porte le cachet de la signature en bas à droite.

20,8 x 29,5 cm (à vue) 100/200 €

Provenance :

Ancienne collection Frédéric Luce

100 LUCE Maximilien (1858-1941)*Paysage*

Crayon gras et lavis sur papier, porte le cachet de la signature en bas à droite.

17,8 x 26 cm (à vue) 100/200 €

Provenance :

Ancienne collection Frédéric Luce

101 LUCE Maximilien (1858-1941)*Arbres aux environs de Rolleboise*

Lavis, mine de plomb et crayon gras sur papier, porte le cachet de la signature en bas à droite.

20 x 26 cm (à vue) 100/200 €

Provenance :

Ancienne collection Frédéric Luce

102 LUCE Maximilien (1858-1941)*Les meules*

Lavis et mine de plomb sur papier, porte le cachet de la signature en bas à droite.

18 x 26 cm (à vue) 100/200 €

Provenance :

Ancienne collection Frédéric Luce

103 LUCE Maximilien (1858-1941)*Paysage*

Lavis et fusain sur papier, porte le cachet de la signature en bas à droite.

19,2 x 26,3 cm (à vue) 100/200 €

Provenance :

Ancienne collection Frédéric Luce

104 LUCE Maximilien (1858-1941)*Maisons dans la campagne*

Fusain et lavis sur papier, porte le cachet de la signature en bas à droite.

18 x 26 cm (à vue) 100/200 €

Provenance :

Ancienne collection Frédéric Luce

Exposition :

Musée de l'Hôtel Dieu, Maximilien Luce de l'esquisse au chef d'œuvre, Acte II, 6 octobre 2012-17 février 2013.

105 LUCE Maximilien (1858-1941)*Paysage*

Crayon gras et lavis sur papier, porte le cachet de la signature en bas à droite.

20 x 26 cm (à vue) 100/200 €

Provenance :

Ancienne collection Frédéric Luce



90bis



91



92



93



94



95



96



97



98



99



100



101

- 106 Maximilien LUCE (1858-1941)**
Paysage aux environs de Rolleboise
 Crayon gras et lavis sur papier, porte le cachet de la signature en bas à droite.
 20,2 x 26,5 cm (à vue) 100/200 €
 Provenance :
 Ancienne collection Frédéric Luce
- 107 Maximilien LUCE (1858-1941)**
Paysage dans les environs de Rolleboise
 Crayon gras et lavis sur papier, porte le cachet de la signature en bas à droite.
 18 x 26 cm (à vue) 100/200 €
 Provenance :
 Ancienne collection Frédéric Luce
- 108 Maximilien LUCE (1858-1941)**
Bennecourt, le village, 1935-36
 Encre et mine de plomb sur papier, porte le cachet de la signature en bas à droite.
 13,8 x 22 cm (à vue) 100/200 €
 Provenance :
 Ancienne collection Frédéric Luce
- 109 Maximilien LUCE (1858-1941)**
Honfleur
 Encre et mine de plomb sur papier, porte le cachet de la signature en bas à droite.
 17 x 20 cm (à vue) 100/200 €
 Provenance :
 Ancienne collection Frédéric Luce
- 110 Maximilien LUCE (1858-1941)**
Village
 Encre et mine de plomb sur papier, porte le cachet de la signature en bas à droite.
 13 x 21,5 cm (à vue) 100/200 €
 Provenance :
 Ancienne collection Frédéric Luce
- 111 Maximilien LUCE (1858-1941)**
Voiliers à Honfleur, 1928-30
 Encre et mine de plomb sur papier, porte le cachet de la signature en bas à gauche. Situé H. et porte le monogramme en bas à droite.
 12,7 x 20 cm (à vue) 100/200 €
 Provenance :
 Ancienne collection Frédéric Luce
- 112 Maximilien LUCE (1858-1941)**
Voiliers à Honfleur
 Encre et mine de plomb sur papier, situé Honf et signé en bas à droite, porte le cachet de la signature en bas à droite.
 16 x 21,5 cm (à vue) 100/200 €
 Provenance :
 Ancienne collection Frédéric Luce
- 113 Maximilien LUCE (1858-1941)**
Voiliers à Honfleur
 Encre et mine de plomb sur papier, situé H. et signé en bas à droite.
 17 x 20 cm (à vue) 100/200 €
 Provenance :
 Ancienne collection Frédéric Luce
- 114 Maximilien LUCE (1858-1941)**
Arbres et village
 Encre et mine de plomb sur papier, porte le cachet de la signature en bas à gauche.
 14,8 x 22,5 cm (à vue)
 Provenance :
 Ancienne collection Frédéric Luce 100/200 €
- 115 Maximilien LUCE (1858-1941)**
Paysage aux environs de Rolleboise et de Guernes
 Encre et mine de plomb sur papier, porte le cachet de la signature en bas à gauche.
 17 x 25,5 cm (à vue)
 Provenance :
 Ancienne collection Frédéric Luce 100/200 €
- 116 Maximilien LUCE (1858-1941)**
Maison à Honfleur
 Encre et mine de plomb sur papier, situé H. et signé en bas à droite.
 12,5 x 20,5 cm (à vue)
 Provenance :
 Ancienne collection Frédéric Luce 100/200 €
- 117 Maximilien LUCE (1858-1941)**
Paysage
 Encre et mine de plomb sur papier, porte le cachet de la signature en bas à gauche.
 15,5 x 11,5 cm (à vue) 100/200 €
 Provenance :
 Ancienne collection Frédéric Luce
- 118 Maximilien LUCE (1858-1941)**
Arbres au bord de l'eau
 Mine de plomb sur papier, porte le cachet de la signature en bas à droite.
 20 x 26 cm (à vue) 100/200 €
 Provenance :
 Ancienne collection Frédéric Luce
- 119 Maximilien LUCE (1858-1941)**
L'arbre dans le village
 Encre et mine de plomb sur papier, porte le cachet de la signature en bas à gauche.
 20,5 x 17,5 cm (à vue) 100/200 €
 Provenance :
 Ancienne collection Frédéric Luce



108



109



110



111



112



113



114



115



116



117



118



119

120 Maximilien LUCE (1858-1941)

Arbres au bord de la rivière

Encre et mine de plomb sur papier, porte le cachet de la signature en bas à droite.

18 x 26 cm (à vue) 100/200 €

Provenance :

Ancienne collection Frédéric Luce

121 Maximilien LUCE (1858-1941)

Village dans les arbres

Encre, mine de plomb et lavis sur papier, porte le cachet de la signature en bas à droite.

18 x 26 cm (à vue) 100/200 €

Provenance :

Ancienne collection Frédéric Luce

122 Maximilien LUCE (1858-1941)

Le moulin

Crayon bleu sur papier contrecollé sur carton, signé en bas à droite.

11,8 x 16,2 cm (à vue) 100/200 €

Provenance :

Ancienne collection Frédéric Luce

Exposition :

Musée Luce, Mantes la Jolie, Luce, de l'esquisse au chef d'oeuvre

123 Maximilien LUCE (1858-1941)

Étude de femme et enfants

Lavis et mine de plomb sur papier, porte le cachet de la signature en bas à droite.

22,3 x 30,3 cm (à vue) 100/200 €

Provenance :

Ancienne collection Frédéric Luce

Exposition :

Musée de l'Hôtel Dieu, Maximilien Luce de l'esquisse au chef d'oeuvre, Acte II, 6 octobre 2012-17 février 2013.

124 Maximilien LUCE (1858-1941)

Jeux à Rolleboise

Lavis d'encre et rehauts de blanc sur papier, signé en bas à droite, porte le cachet de l'atelier en bas à gauche.

15 x 28 cm.

Provenance :

Ancienne collection C.J. 150/200 €

125 Maximilien LUCE (1858-1941)

Maternité

Encre et mine de plomb sur papier, porte le cachet de la signature en bas à gauche.

15,8 x 21,5 cm (à vue) 100/200 €

Provenance :

Ancienne collection Frédéric Luce

126 Maximilien LUCE (1858-1941)

Étude de garçon

Mine de plomb et fusain sur papier, porte le cachet de la signature en bas à droite.

25 x 16,3 cm (à vue) 100/200 €

Provenance :

Ancienne collection Frédéric Luce

127 Maximilien LUCE (1858-1941)

Les chiffonniers

Encre et mine de plomb sur papier, porte le cachet de la signature en bas à droite.

14,8 x 19,5 cm (à vue) 100/200 €

Provenance :

Ancienne collection Frédéric Luce

128 Maximilien LUCE (1858-1941)

Femme de dos reprisant

Mine de plomb et lavis sur papier, signé en bas à droite.

21,2 x 15,2 cm (à vue) 100/200 €

Provenance :

Ancienne collection Frédéric Luce

129 Maximilien LUCE (1858-1941)

Étude de garçons

Deux dessins à la mine de plomb dont un porte le cachet de la signature en bas à droite.

20,8 x 13 cm (à vue)

22 x 13 cm (à vue) 100/200 €

Provenance :

Ancienne collection Frédéric Luce

130 Maximilien LUCE (1858-1941)

Étude de personnages

Mine de plomb sur papier.

10 x 17,3 cm (à vue) 100/200 €

Provenance :

Ancienne collection Frédéric Luce

Exposition :

Musée Luce, Mantes la Jolie, Luce, de l'esquisse au chef d'oeuvre

131 Maximilien LUCE (1858-1941)

Famille et barques à Honfleur

Encre et crayon gras sur papier, porte le cachet de la signature en bas à gauche.

17,4 x 20,2 cm (à vue) 100/200 €

Provenance :

Ancienne collection Frédéric Luce



123



124



125



126



127



128



129



130



133 Georges ROUAULT (1871-1958)

Deux personnages.

Plaque émaillée signée G. Rouault et datée au dos 1908.

Cachet AM du céramiste André Metthey (1871-1920) au dos.

12,6 x 10 cm

Un certificat du comité Georges Rouault sera remis à l'acquéreur.

2 000/3 000 €

Cette plaque en céramique est caractéristique de la collaboration d'André Metthey et de Georges Rouault entre 1907 et 1911, tant par son format que par le thème représenté.

Commentaire :

Sous l'impulsion du marchand d'art Ambroise Vollard, André Metthey collabore avec des peintres tels que Vlaminck, Matisse, Maillol ou Maurice Denis... qui viennent dans son atelier à Asnières-sur-Seine entre 1906 et 1907. Ce travail commun est exposé au Salon d'Automne de 1907. L'expérience s'achève alors.

La collaboration entre André Metthey et Georges Rouault sera plus importante et se prolonge pendant un certain nombre d'années. Rouault a particulièrement apprécié les carreaux en faïence, il écrit ainsi « Chez Metthey (et ceci sans aucune critique malveillante) certaines formes que je décorais n'étaient pas faites pour moi ; et c'est pourquoi les plaques [...] sont préférables ».

Lors de sa première exposition personnelle à la galerie Druet en 1910, Rouault expose 54 céramiques issues de sa collaboration avec André Metthey et en 1911, il en présente 58. Pour certains critiques comme Arsène Alexandre, les céramiques décorées par Rouault révèlent tout son talent : « M. Rouault trouve l'emploi de sa nature douce et cherche bien mieux dans les petites plaques céramiques exposées dans les vitrines » (Arsène Alexandre, *Le Figaro*, 30/09/1908). Metthey et Rouault partagent également le même cercle de collectionneurs, l'un des plus fidèles est le député Marcel Sembat qui avait dans sa collection des œuvres des deux artistes, aujourd'hui au musée de Grenoble.

Des céramiques de Metthey décorées par Rouault sont conservées dans d'autres musées tels que le Musée d'Art Moderne de la ville de Paris, le musée des Arts Décoratifs de Paris ou encore le centre Georges Pompidou.

En 2015, une exposition au Shiodome Museum de Tokyo a été consacrée à leur collaboration : Rouault et la céramique fauve dans l'atelier d'André Metthey.

Bibliographie :

Bernard Dorival, Isabelle Rouault, *Rouault : l'œuvre peint*, Monte-Carlo, André Sauret, 1988.

La céramique fauve : André Metthey et les peintres, Xavier Girard, Dominique Forest, (Nice, musée Matisse, 17 mai-21 juillet 1996, Bruges, Fondation Saint-Jean, 2 août-17 novembre 1996) Paris, RMN, 1996.

Adélaïde Lacotte, « André Metthey et ses collectionneurs : cercles d'intellectuels et amitiés autour du céramiste » in *Rouault et la céramique fauve dans l'atelier d'André Metthey* (Tokyo, Shiodome Museum, 10 avril – 21 juin 2015) Tokyo, Bijutsu Shuppan-sha, 2015, p. 162-168.

Nous remercions Adélaïde Lacotte, spécialiste de l'œuvre d'André Metthey, pour son travail, ses recherches et sa collaboration toujours précieuse et appréciée.



134 Sayed Haider RAZA (Né en 1922)

Village sous la neige

Technique mixte sur papier.

Signé et daté 56 en haut à gauche.

72,5 x 59 cm (à vue)

15 000/20 000 €



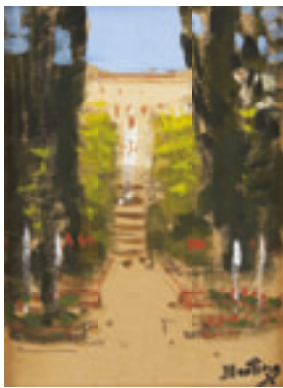
135

135 Christian BÉRARD (1902-1949)
Famille
Aquarelle sur papier, signé en bas à droite.
39 x 28 cm (à vue)

600/800 €

136 Jean CARZOU (1907-2000)
Guéridon fleuri, 1980
Encre sur papier de couleur, porte une dédicace en bas à droite, signé et daté en bas à droite.
10,5 x 49,5 cm (à vue)

80/100 €



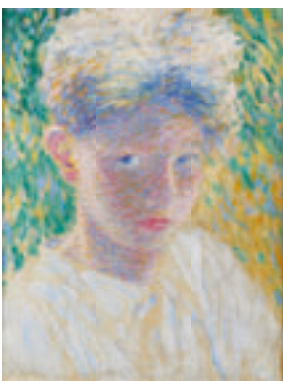
137

137 Pierre Eugène MONTEZIN (1874-1946)
"Les jardins de la villa d'Este"
Gouache sur papier, porte le cachet de la signature en bas à droite.
23 x 17,5 cm

300/500 €

138 Paul COLIN (1892-1985)
Le Grand Prix de Paris
Aquarelle sur papier, signé en bas à droite.
7 x 10,8 cm
Maquette originale pour l'affiche de la Loterie Nationale (28 juin 1936)

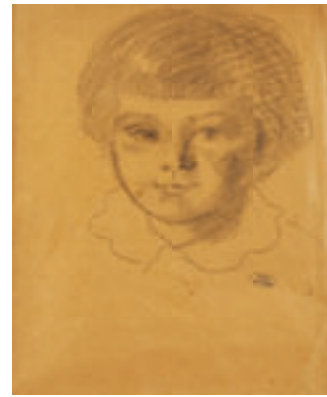
200/400 €



139

139 Fernand LANTOINE (1876-c.1955)
Portrait de jeune garçon
Huile sur toile.
35 x 27 cm

300/500 €



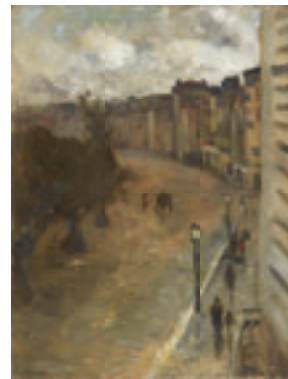
140

140 André DERAÏN (Chatou 1880 - Garches 1954)
Portrait d'un jeune garçon
Crayon noir.
33 x 27 cm
Porte en bas à droite le cachet d'atelier

100/150 €

141 Emile Alfred DEZAUNAY (1854-1939)
Deux femmes à la coiffe
Aquarelle sur papier, signé en bas à gauche
39 x 30 cm

300/500 €



142

142 Henri Gabriel IBELS (1867-1936)
Square de Vintimille
Huile sur toile monogrammée en bas à droite
21,5 x 16,5 cm.

400/600 €

143 André FAVORY (1888-1937)
Portrait d'homme, 1923
Sanguine sur papier, signé et daté en bas à droite.
30 x 22,5 cm (à vue)

100/200 €



144

144 Pierre CREIXAMS (1893-1965)
Buste de jeune homme espagnol
Huile sur toile signée et datée 1926 en bas à droite.
62 x 49 cm

300/400 €



145

145 Henri LEBASQUE (1865-1937)

Nu allongé

Huile sur papier maroufflé sur toile, signé à la mine de plomb en bas à droite.

27 x 37 cm

6 000/8 000 €

Déchirure du papier en haut à gauche. Enfoncement en bas à gauche.

Rousseurs

Un certificat d'authenticité par Madame Denise Bazetoux sera remis à l'acquéreur.



146

146 André MASSON (1896-1987)

Homme et cheval, vers 1925

Encre de chine et mine de plomb sur papier, signé en bas à gauche.

31,7 x 24,4 cm

4 000/6 000 €

Provenance :

Ancienne Collection Roland Tual

Un certificat d'authenticité établi par le Comité André Masson, en date du 13 avril 2011, sera remis à l'acquéreur.



147

147 Georges MANZANA-PISSARO (1871-1961)
Les bateaux à quai
Huile sur panneau, signé en bas à gauche.
20 x 28 cm 1 200/1 600 €

148 Alexandre FASSIANOS (1935)
Homme dans un paysage
Technique mixte sur papier, signé en haut à gauche.
28,5 x 20 cm (à vue) 600/800 €



151

151 Hippolyte Camille DELPY
Mantes
Huile sur panneau, signé en bas à gauche. Titré au dos.
14 x 23,5 cm 600/800 €

152 René SAUTIN (1881-1968)
La Saint Gilles à Pont Audemer, 1926
Huile sur carton, signé et daté en bas à gauche.
54 x 72 cm 500/800 €
Provenance :
Galerie d'Art du Montparnasse, Paris (porte une étiquette au dos)



149

149 Frank BOGGS (Springfield 1855 - Meudon 1926)
Maisons au bord de l'eau
Paire de dessins, plume et encre brune, aquarelle
Signés en bas à gauche Frank Boggs
13 x 10,5 cm 300/500 €



153

153 Abel BELTRAM (1871-1954)
Plage en Bretagne
Huile sur carton, signé en bas à gauche.
21 x 25,7 cm 150/200 €



150

150 Paul PAQUEREAU (1871-1950)
La charrette près du portail
Aquarelle et mine de plomb sur papier, monogrammé en bas à gauche.
33,5 x 45,5 cm (à vue) 100/150 €



154

154 Paul PAQUEREAU (1871-1950)
Venise
Aquarelle et mine de plomb sur papier, titré et signé en bas à gauche.
18,5 x 24,5 cm (à vue) 150/200 €



155 Paul Élie GERNEZ (1888-1948)

Plage de Deauville

Huile sur toile, signée en bas à droite.

24 x 41 cm

6 000/8 000 €



156

156 Georges D'ESPAGNAT (1970-1950)

Paysage

Huile sur toile, monogrammée en bas à droite.

33 x 46 cm.

1 200/1 800 €

Un certificat d'authenticité par Monsieur Jean-Dominique Jacquemond sera remis à l'acquéreur



157

157 Antoni CLAVÉ (1913-2005)

Le Roi Mage

Huile sur isorel, signé en bas à droite.

22 x 14 cm

5 000/6 000 €



158

158 Georges D'ESPAGNAT (1970-1950)

Nu allongé

Huile sur toile.

33 x 46 cm

1 200/1 800 €

Un certificat d'authenticité par Monsieur Jean-Dominique Jacquemond sera remis à l'acquéreur.



159

159 Paul AÏZPIRI (1919)

Nature morte à la chaise

Huile sur toile, signée en haut à droite.

35 x 27 cm

2 000/3 000 €



160

160 VENARD Claude (1913-1999)
La gare
Huile sur toile, signée en bas à droite.
65 x 81 cm

4 000/6 000 €



161

161 VENARD Claude (1913-1999)
Bateaux au port
Huile sur toile, signée en bas à droite.
54 x 65 cm

4 000/6 000 €



162

162 VENARD Claude (1913-1999)

Port et champs

Huile sur toile, signée en bas à droite.

147 x 89 cm

6 000/8 000 €



163

163 VENARD Claude (1913-1999)

Le port

Huile sur toile, signée en bas à droite.

75 x 75 cm

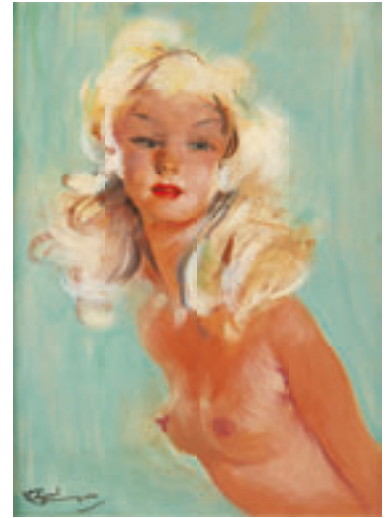
4 000/6 000 €



164



166



168

164 Jef FRIBOULET (1919-2003)

Peintre et son modèle

Huile sur toile, signée en bas à droite.
55 x 46 cm

300/400 €

167 Gérard DIAZ (1938)

Jardin d'hiver, chat

Pastel sur papier, titré, daté et signé en bas à gauche.
56,5 x 84 cm (à vue)

400/600 €

165 Jef FRIBOULET (1919-2003)

Barques

Huile sur toile, signée en bas vers la gauche.
46 x 61 cm

300/400 €

168 Jean-Gabriel DOMERGUE(1889-1962)

Renée

Huile sur isorel, signé en bas à gauche, titré au dos.
33 x 24 cm

1 500/2 000 €

166 Maurice GHIGLION-GREEN (1913-1989)

La place

Huile sur isorel, signé en bas à droite.
61 x 50 cm

800/1 200 €

169 Paul FLAUBERT (1928-1994)

Femme dans un jardin

Huile sur toile, signée en bas à droite.
38 x 46 cm

100/200 €



165



167



170

170 GEN PAUL (1895-1975)

Course attelée

Gouache sur papier, signé en bas à gauche.

49 x 63,5 cm (à vue)

2 000/3 000 €



171

171 GEN PAUL (1895-1975)

La place

Gouache sur papier, signé en bas à gauche.

49 x 63,5 cm (à vue)

2 000/3 000 €



172

172 Marcel Antoine GIMOND (1894-1961)

Tête d'homme

Epreuve en bronze à patine noire, Fonte Bisceglia

H.: 50 cm

1 500/2 000 €



173

173 Gino SEVERINI (1883-1966)

Gamin de Rocca di Papa ou le jeune paysan romain

Dessin à la mine de plomb sur papier contrecollé signé et daté en bas à droite et titré au dos.

22,5 x 17,3 cm

200/300 €



174

174 Jean CARTON (1912-1988)

Tête de jeune garçon

Epreuve en bronze à patine brune signée au dos, sur le cou et numérotée 3/10.

H.: 12 cm

300/400 €



Edmond MOIRIGNOT
(1913-2002)

Edmond MOIRIGNOT (1913-2002)

A quelle plume plus belle et plus passionnée que celle de notre regretté Président des Amis de Moirignot aurions-nous pu confier la rédaction de la biographie d'Edouard Moirignot pour accompagner la dispersion d'un certain nombre de ses œuvres.

Edmond Moirignot est né à Paris en 1913. L'origine de sa vocation se trouve dans l'admiration qu'il porte à ses oncles maternels, ivoiriens comme tous leurs ancêtres dieppois.

Après cinq ans de captivité, il prend un atelier près du Jardin du Luxembourg. Etre soi, voilà bien l'exigence fondamentale, oublier nécessairement mais difficilement Rodin, ne pas pour autant tomber dans un art purement décoratif qui perd tout art. Il aime par dessus tout Jean Baptiste Carpeaux, Camille Claudel, Alberto Giacometti, Germaine Richier.

Il appartient à cette famille de sculpteurs d'après-guerre qui renouvelèrent la sculpture figurative pour exprimer plus pleinement, l'homme et sa fragilité.

Alberto Giacometti força au paroxysme la tragique moderne. Germaine Richier pénétra le fantastique et traqua un invisible troublant. Mais Moirignot ne céda jamais au spectre de la nuit, il s'obstinait à sauver la lumière.

Son œuvre affirme la foi dans l'être qui pense et qui aime. Elle proclame la conscience nécessaire au sacré. Pas de cris, pas de violence, un grand calme, un silence souvent joyeux, une introspection qui participe à la noblesse possible de l'homme. L'âme est son centre de gravité et chaque sculpture, de ce fait, crée autour d'elle son espace d'infini. Elle est méditation, et qui n'est pas sans une certaine mélancolie, parfois, celle de tout être honnête dès qu'il s'interroge sur le temps, la vie, le monde tel qu'il est et le néant. Elle s'élève contre le non-sens et repousse la nuit. Elle refuse la vulgarité, l'exploitation, la dénaturation de l'homme. Pas de renoncements, d'asservissements, pas d'avilissements...l'homme debout.

Tenir quoiqu'il en coûte de désespérances, de déchirements, de souffrances...les êtres sont si fragiles ! Elle est du fond des âges et de notre époque. Elle apaise notre soif d'amour et d'infini, et l'attise en même temps.

1950 : Première exposition à la Galerie de Seine

1953 : Réception des Palmes Académiques

1955 : livraison à la ville de Deauville de la statue monumentale du Duc de Morny

Expositions : aux Salons : des Artistes Français, d'Automne, des Indépendants....





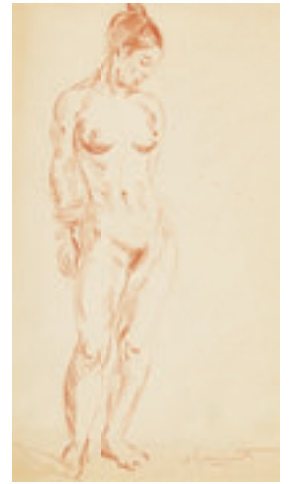
176



175



175



176

175 Edmond MOIRIGNOT (1913-2002)

Ensemble de quatre dessins à la sanguine signés, encadrés.
"Le jeune homme", "Nu debout" (recto verso) "Modèle assis
bras levés", "La jeune fille surprise".

Catalogue raisonné : N°845, 807, 782 et 801 100/150 €

176 Edmond MOIRIGNOT (1913-2002)

Ensemble de quatre dessins à la sanguine signés ou portant le
cachet de l'atelier, encadrés.

"Jeune femme au tabouret", "Les Mains derrière le dos", "Les
Mains derrière le dos", "Nu au chapeau".

Catalogue raisonné : N°809, 777, 837 et 836. 80/100 €

177 Edmond MOIRIGNOT (1913-2002)

Ensemble de huit dessins à la sanguine sur papier signés ou
portant le cachet de l'atelier au dos, encadrés.

"Nu assis sur le côté droit", "Nu adossé au fauteuil -" -"Nu assis
les poings sous le menton" "Le sommeil", "Le modèle appuyé sur
le tabouret", "La sieste", "Nu adossé aux coussins", "La
Chemise enlevée".

Catalogue raisonné : N°846, 820, 835, 792, 802, 847, 814, 834
150/200 €

178 Edmond MOIRIGNOT (1913-2002)

Ensemble de neuf dessins et lithographies à la sanguine si-
gnés ou portant le cachet de l'atelier.

"Le repos", "Nu assis accoudé au tabouret", "Nu assis, un pied
sur le barreau du tabouret", "Nu étendu sur le dos", "Femme
lisant", "Nu allongé de dos", "Nu couché en perspective", "
L'homme à la source", "Nu au balcon"

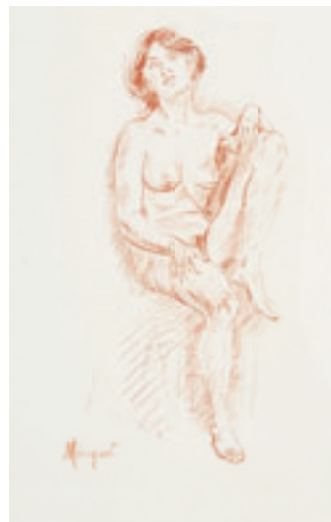
Catalogue raisonné : N°842, 855, 794, 791, 785, 813, 1011, 1016, 799
100/150 €



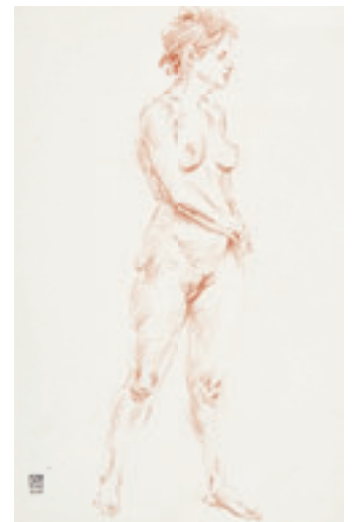
176



175



176



175





179

179 Edmond MOIRIGNOT (1913-2002)
Ensemble de cinq dessins à l'encre de Chine et lavis signés, encadrés.
"Détente", "Nu debout", "Les mains sur les hanches", "Danse", "Femte nue le bras levé"
Catalogue raisonné : N°719, 581, 592, 646 100/150 €



179

180 Edmond MOIRIGNOT (1913-2002)
Ensemble de huit dessins à l'encre de chine et lavis signés pour la plupart, portant le cachet de l'atelier au dos, encadrés.
"Contorsion", "Nu de dos", "Nu s'appuyant sur le bras", "Le jeune homme", "Le genou droit sur le tabouret", "Nu assis sur le côté droit", "La déhanchée", "Le déhanchement à droite"
Catalogue raisonné : N°726, 730, 649, 770, 576, 658, 689, 652 150/200 €

181 Edmond MOIRIGNOT (1913-2002)
Ensemble de cinq dessins à l'encre, traits de stylo, lavis, portant le cachet de l'atelier en bas à droite, encadrés.
"Femme accroupie", "Assise sur les talons", "Nu assis à terre", "Introspection", "Femme nue allongée"
Catalogue raisonné : N°745, 596, 585, 654 100/150 €



179

182 Edmond MOIRIGNOT (1913-2002)
Ensemble de six dessins à l'encre de Chine et lavis signés pour la plupart, portant le cachet de l'atelier au dos, encadrés.
"Femme songeant", "Le pont", "Nu bras en l'air"(recto)- "L'arc" (verso), "Femme sur le divan", "Nu se tenant le pied droit", "Le modèle, tête dans les bras"
Catalogue raisonné : N°597, 766, 753, 732, 639, 747 120/150 €

183 Edmond MOIRIGNOT (1913-2002)
Ensemble de cinq dessins à l'encre de Chine sur traits de crayon, stylo à bille, certains signés, encadrés.
Catalogue raisonné : N°633, 750, 665, 594, 762 100/150 €

184 Edmond MOIRIGNOT (1913-2002)
Ensemble de dix-sept dessins à l'encre de Chine et lavis, certains signés, et certains portant le cachet de l'atelier.
"Nu le pied droit sur le tabouret", "Modèle sur le dos", "Nu sur les genoux", "Jambes croisées, main sur la hanche", "Les bras levés sur la tête", "Nu prenant appui sur l'escabeau", "La main au mur", "jeune fille agenouillée", "Les mains levés", "Nu assis sur les talons", "Nu puissant" "La jambe en arrière", "A la renverse", "Le coussin sur le tabouret", "Fluidités", "Nu de dos"
Catalogue raisonné : N° 754, 703, 702, 583, 593, 595, 603, 605, 666, 716, 712, 763, 749, 764, 611, 577, 486 150/200 €



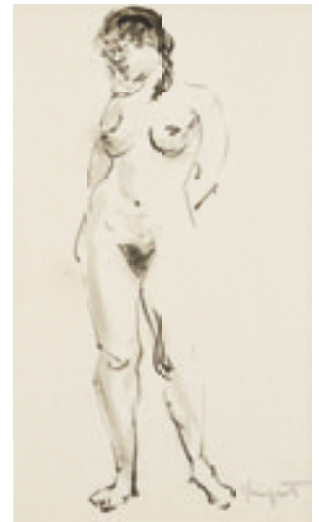
179



179



179



179



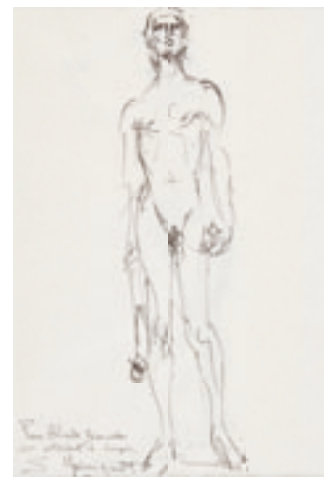
185



185



185



185

185 Edmond MOIRIGNOT (1913-2002)

Ensemble de neufs dessins à la mine de plomb, stylo à bille, crayon, encre signés, encadrés.

"L'Arbre de vie", "David", "Nu sur le côté droit", "Nu debout", "Nu sur le dos", "La coiffure", "Nu adossé à une table", "L'homme", "Mains jointes derrière la nuque".

Catalogue raisonné : N° 488, 551, 555, 491, 539, 589, 552, 530, 495.

150/200 €



186

186 Edmond MOIRIGNOT (1913-2002)

Ensemble de six dessins au crayon de papier, sanguine brune, et encre de Chine, mine de plomb signés pour la plupart, encadrés.

"La toilette", "Femme sur la chaise", "Grand nu assis", "Modèle sur le tabouret", "Modèle assis à terre", "Le Modèle assis"

Catalogue raisonné : N° 562, 485, 84, 615, 637, 565

120/150 €



185

187 Edmond MOIRIGNOT (1913-2002)

Ensemble de dix huit dessins certains signés.

"Modèle assis", "Le shampoing", "Sinuosités", "Modèle assis se tenant la cheville droite", "Les bras croisés", "Le modèle endormi", "La tête dans les mains" (recto)-"Nu penché"(verso), "Nu appuyé au mur" (recto)- "La pose"(verso), "Nu assis à terre", "L'appui sur la sellette", "Sinuosités", "Le modèle sur le dos en perspective", "Sinuosités", "Nu allongé, accoudé", "La traite", "Nu à la renverse", "Nu allongé sur le ventre", "Femme debout les jambes croisées",

Catalogue raisonné : N° 564, 532, 545, 504, 501, 525, 499, 541, 543, 557, 510, 574, 513, 483, 507, 533, 548

180/220 €



185

188 Edmond MOIRIGNOT (1913-2002)

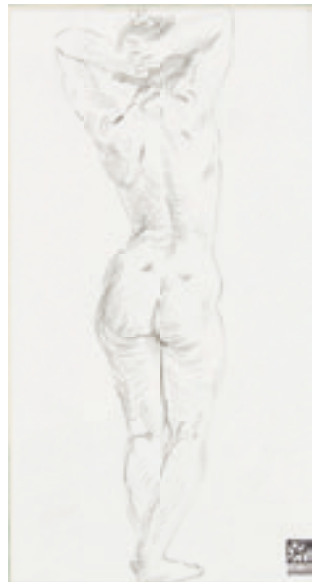
Dessins Les Années Beaux-Arts

Ensemble de trente et un dessins au crayon et crayon gras, certains signés.

Catalogue raisonné : N° 424, 449, 439, 441, 408, 409, 412, 418, 414, 419, 450, 448, 445, 426, 402, 439, 443, 420, 401, 403, 439, 410, 404, 416, 442, 427, 415, 440, 413, 561

Déchirures et pliures

200/400 €



189 Edmond MOIRIGNOT (1913-2002)

Ensemble de dessins comprenant les études d'Edmond MOIRIGNOT "Carnet de captivité"

Reproduits dans le catalogue raisonné entre les page 138 et 147.

Déchirures, pliures.

50/100 €



194



190



194



190



191

190 Edmond MOIRIGNOT (1913-2002)
Trois aquarelles encadrées
"Lever de soleil à Perros Guirec", "Plage grecque", "San Michel".
Catalogue raisonné : N° 978, 868, 975. 60/80 €

191 Edmond MOIRIGNOT (1913-2002)
Deux aquarelles encadrées
"Ma cloche et ma bouilloire"- "Les canards"
Catalogue raisonné : N° 939 et 860. 40/60 €

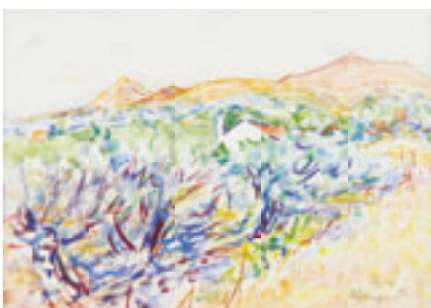
192 Edmond MOIRIGNOT (1913-2002)
Ensemble de huit aquarelles.
"Le boeuf", "La Vigne à Eglise I, 1965", "La Vigne à Eglise II, 1965", "Fleurs dans un vase", "Vernon", "Paysage montagnoux", "Chapelle", "Villa dans le Midi".
Catalogue raisonné : N° 986, 877, 878, 957, 991, 995, 963. 120/150 €

193 Edmond MOIRIGNOT (1913-2002)
Ensemble de six aquarelles.
"Gros temps sur Port-Manech", "Port normand", "Aube violette", "En Bretagne", "Côte grecque", "A bord"
Catalogue raisonné : N° 979, 992, 996, 1001, 882, 879
Déchirures, pliures. 80/120 €

194 Edmond MOIRIGNOT (1913-2002)
Ensemble cinq aquarelles encadrées.
"Vue de Cogolin", "Végétation bretonne à Blinic", "Chantier naval à Eglise", "Eglise", "Vue de Dieppe"
Catalogue raisonné : N° 961, 292, 886, 874, 953 60/80 €

195 Ensemble d'affiches sur les différentes expositions de l'artiste Moirignot, et divers. 40/60 €

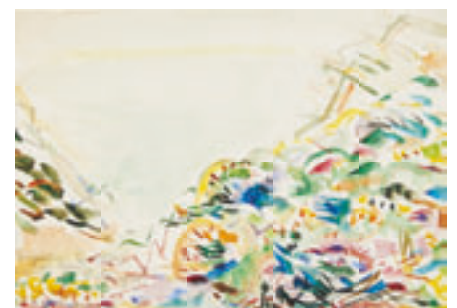
196 Edmond MOIRIGNOT (1913-2002)
Saint Sebastien, vers 1950
Huile sur carton signée et datée 1896 en rouge en bas à droite. (date de la reprise du tableau et ajout de sang
Catalogue raisonné : N° 1003 50/80 €



194



194



194



197 Edmond MOIRIGNOT (1913-2002)

Jeune femme à la rose, vers 1985

Epreuve en marbre monogrammée.

H.: 44 cm.

Catalogue raisonné : N° 62

2 000/3 000 €



198

198 Edmond MOIRIGNOT (1913-2002)

Le baiser

Epreuve en pierre monogrammée

Dim.: 23,5 x 44 cm.

Catalogue raisonné : N° 59

2 500/3 000 €



199

199 Edmond MOIRIGNOT (1913-2002)

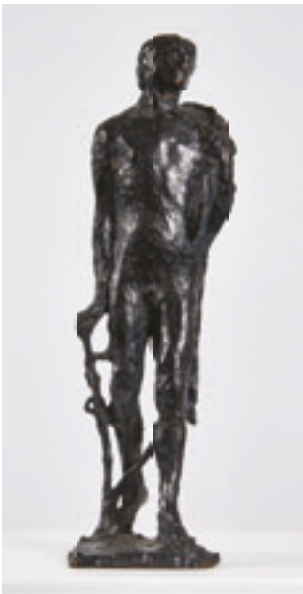
Les amies, vers 1985.

Epreuve en pierre.

Dim.: 15,4 x 40 cm.

Catalogue raisonné : N° 58

2 500/3 000 €



200

200 Edmond MOIRIGNOT
(1913-2002)
Le bucolique, 1966.
Epreuve en bronze à patine noire
Fondeur : Valsuani à la cire perdue, tirage n° 3/6.
H.: 33 cm
Catalogue raisonné : N° 189
800/1 000 €

201 Edmond MOIRIGNOT (1913-2002)
Jeune homme en prière, avant 1966.
Epreuve en bronze à patine bleue
Fondeur : Capelli, tirage sur 6.
H.: 20 cm.
Catalogue raisonné : N° 187

600/800 €

202 Edmond MOIRIGNOT (1913-2002)
Le Jugement Dernier
Epreuve en bronze
Fondeur : Valsuani, tirage n° 2/6.
H.: 67.2 cm
Catalogue raisonné : N° 192

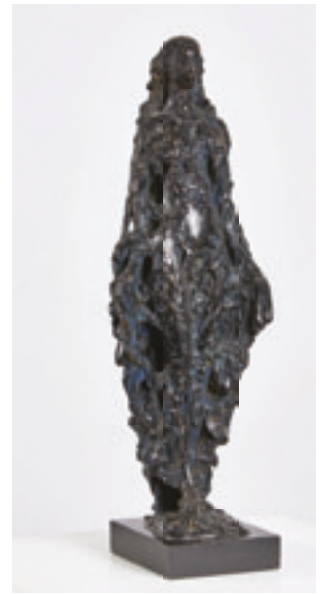
2 000/2 500 €

203 Edmond MOIRIGNOT (1913-2002)
Femme dessinant sur le sable
Epreuve en bronze à patine noire
Fondeur : Valsuani à la cire perdue, tirage n° 3/6
L.: 30 cm.
Catalogue raisonné : N° 94

1 000/1 200 €

204 Edmond MOIRIGNOT (1913-2002)
La danse sacrée, vers 1965
Epreuve en bronze. Fonte tirage n° 2/6
H.: 60.5 cm
Catalogue raisonné : N° 176

2 000/2 500 €



205

205 Edmond MOIRIGNOT
(1913-2002)
La nuit, avant 1965.
Epreuve en bronze
Fondeur : Valsuani, petit modèle tirage n° 2/6.
H.: 40 cm
Catalogue raisonné : N° 107
1 200/1 500 €



203

206 Edmond MOIRIGNOT(1913-2002)
Le petit musicien, 1980.
Epreuve en bronze à patine noire
Fondeur: Deroyaume, épreuve d'artiste n° III/IV.
H.: 14.5 cm
Catalogue raisonné : N° 233

500/700 €



201

207 Edmond MOIRIGNOT (1913-2002)
"Le printemps", avant 1959.
Epreuve en bronze à patine verte
Fondeur : Valsuani à la cire perdue, tirage n°3/6.
H.: 30 cm
Catalogue raisonné : N° 136

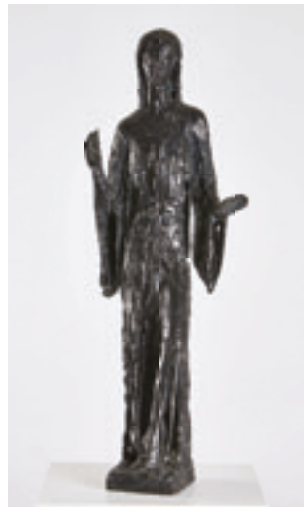
1 000/1 200 €



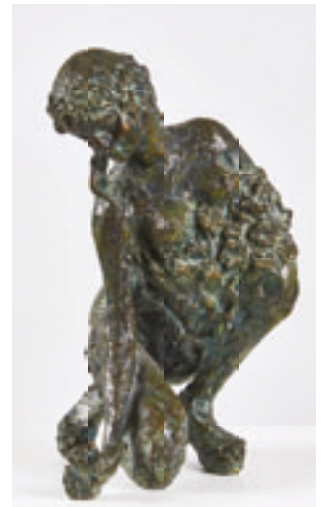
206



202



204



207



208 Edmond MOIRIGNOT (1913-2002)

La nuit, avant 1965

Epreuve en bronze à patine noire

Fondeur : Capelli, grand modèle

H.: 91,7 cm

Catalogue raisonné : N° 106 4 000/6 000 €



209

209 Edmond MOIRIGNOT (1913-2002)
Le modèle, avant 1965.
Epreuve en bronze à patine verte
Fondeur : Valsuani à la cire perdue., tirage n° 1/6.
H.: 50 cm.
Catalogue raisonné : N° 184
1 800/2 000 €



212



213

210 Edmond MOIRIGNOT (1913-2002)
Le triton, avant 1968
Epreuve en bronze à patine médaille tirage sur 6.
H.: 24 cm
Catalogue raisonné : N° 222
600/800 €

211 Edmond MOIRIGNOT (1913-2002)
Mouvement de fillette, vers 1965.
Epreuve en bronze à patine noire
Fondeur : Valsuani à la cire perdue, tirage n° 1/6
H.: 33 cm.
Catalogue raisonné : N° 221
800/1 000 €

212 Edmond MOIRIGNOT (1913-2002)
Le couple, 1966.
Epreuve en bronze
Fondeur Valsuani, épreuve d'artiste 00, tirage n° 1/8
H.: 41 cm.
Catalogue raisonné : N° 207
1 500/2 000 €

213 Edmond MOIRIGNOT (1913-2002)
Pour une fontaine ou La source
Epreuve en bronze. Deux tirages.
Dim.: 25 cm
Catalogue raisonné : N° 140
1 000/1 200 €

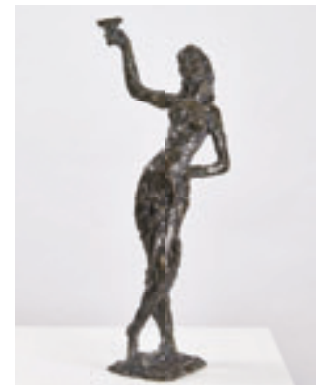
214 Edmond MOIRIGNOT (1913-2002)
L'adieu, 1983
Epreuve en bronze. Fondeur : Capelli, tirage n° 2/8.
H.: 85 cm
Catalogue raisonné : N° 202
3 000/5 000 €

215 Edmond MOIRIGNOT (1913-2002)
Bacchante
Epreuve en bronze à patine brune
Fondeur : Valsuani, tirage n° 2/6.
H.: 35 cm.
Catalogue raisonné : N° 155
800/1 200 €

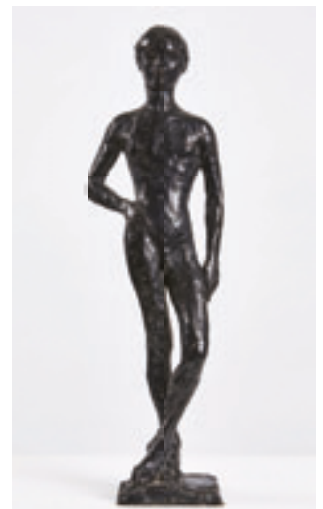


214

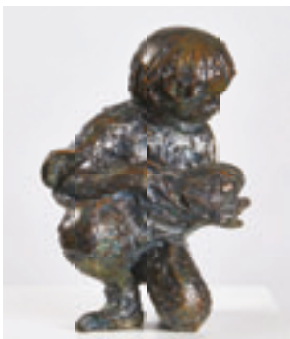
216 Edmond MOIRIGNOT (1913-2002)
Jeune baigneur grec, vers 1980.
Epreuve en bronze à patine noire. Fondeur : Godard à la cire perdue, tirage n° 1/8.
H.: 34,5 cm.
Catalogue raisonné : N° 238
1 000/1 200 €



215



216



210



211



217

217 Edmond MOIRIGNOT
(1913-2002)

Promenade à cheval, 1967.

Epreuve en bronze à patine brune, tirage sur 6.

Fondeur : Capelli

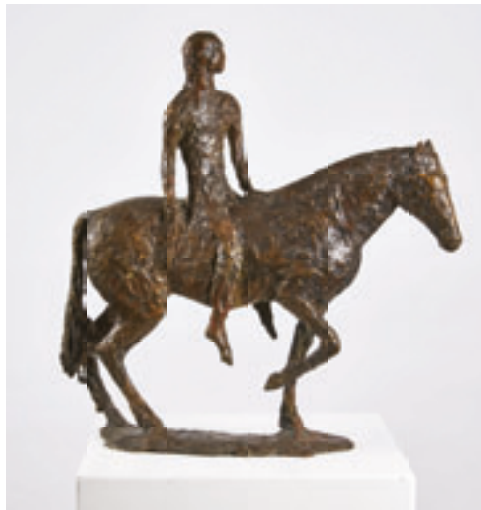
H.: 39 cm.

Catalogue raisonné : N° 178 du catalogue raisonné de l'artiste.

On y joint le dessin "Au cavalier", dessin au crayon signé, daté 1933, dédié « Hommage à Monsieur Popelin » et qui donna jour à la sculpture homonyme.

22.5 x 24.5 cm

1 200/1 500 €



217



220

218 Edmond MOIRIGNOT (1913-2002)

Les deux Soeurs, avant 1965

Epreuve en bronze à patine médaille, tirage n° 3/12

H.: 27 cm.

Catalogue raisonné : N° 110

800/1 000 €

219 Edmond MOIRIGNOT (1913-2002)

Le beau navire, avant 1959.

Epreuve en bronze à patine verte

Fondeur: Ducros, tirage n° 3/8

H.: 33 cm.

Catalogue raisonné : N° 129

800/1 000 €

220 Edmond MOIRIGNOT (1913-2002)

Daphnis et Chloé,

Epreuve en bronze à patine noire

Fondeur: Capelli à la cire perdue, tirage n° 1/8

Dim.:30 x 18 cm.

Catalogue raisonné : N°217

1 000/1 200 €

221 Edmond MOIRIGNOT (1913-2002)

Saint Christophe, 1959.

Epreuve en bronze

Fondeur: Valsuani à la cire perdue, tirage N°1/6

H.: 32 cm

Catalogue raisonné : N° 168

600/800 €

222 Edmond MOIRIGNOT (1913-2002)

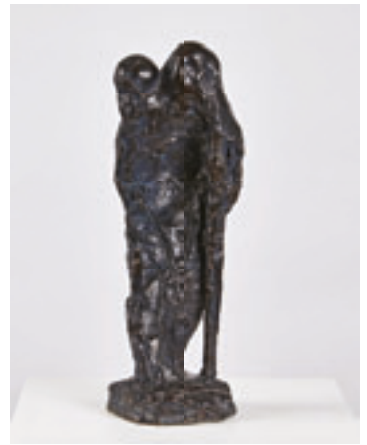
Femme

Epreuve en bronze

Fondeur: Valsuani à la cire perdue, tirage n° 3/6.

Catalogue raisonné : N° 291

600/800 €



221

223 Edmond MOIRIGNOT
(1913-2002)

L'ouvrier, 1959.

Epreuve en bronze

Fondeur : Capelli, tirage n° 2/6

H.: 32,7 cm.

Catalogue raisonné : N° 190

600/800 €



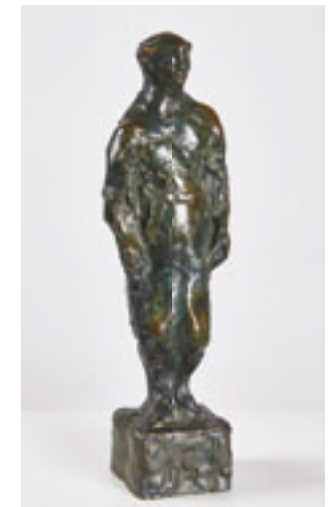
218



219



222



223



224 Edmond MOIRIGNOT (1913-2002)

"La recherche humaine ou Civilisation "

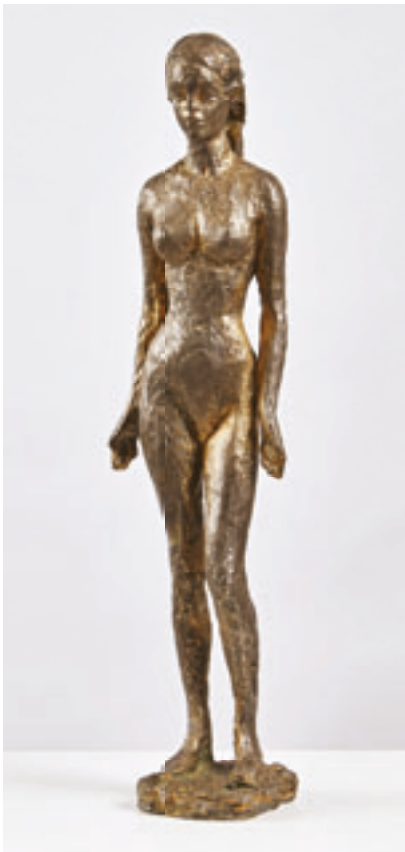
Epreuve en bronze à patine naturelle

Fondeur: Valsuani à la cire perdue, tirage n° 1/ 6.

H.: 84 cm.

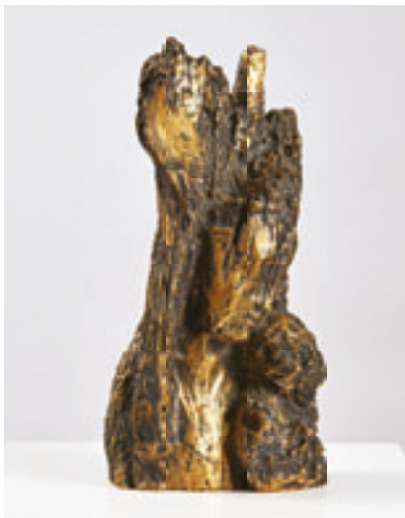
Catalogue raisonné : N° 171

2 000/2 500 €



225

225 Edmond MOIRIGNOT (1913-2002)
Le femme, vers 1989
 Epreuve en bronze à patine dorée
 Fondateur: Godard, épreuve d'artiste II/IV.
 H.: 43 cm.
 Catalogue raisonné : N° 148 1 500/1 800 €

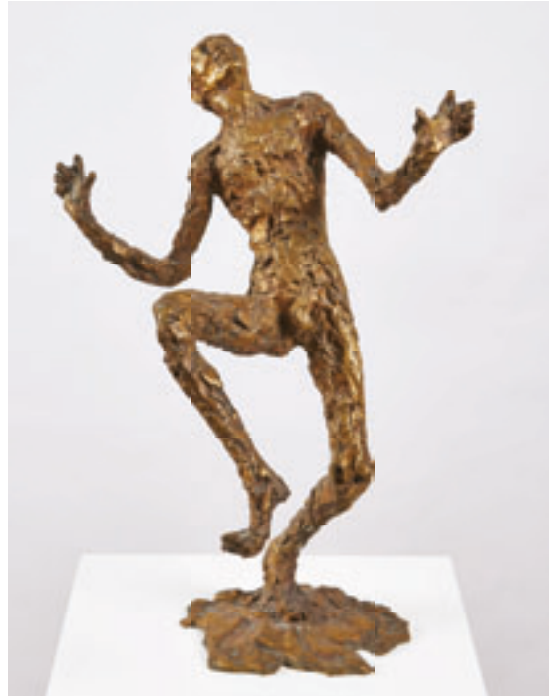


228

228 Edmond MOIRIGNOT (1913-2002)
Vierge à l'Enfant
 Epreuve en résine dorée.
 H.: 29,5 cm.
 Catalogue raisonné : N° 30 120/150 €

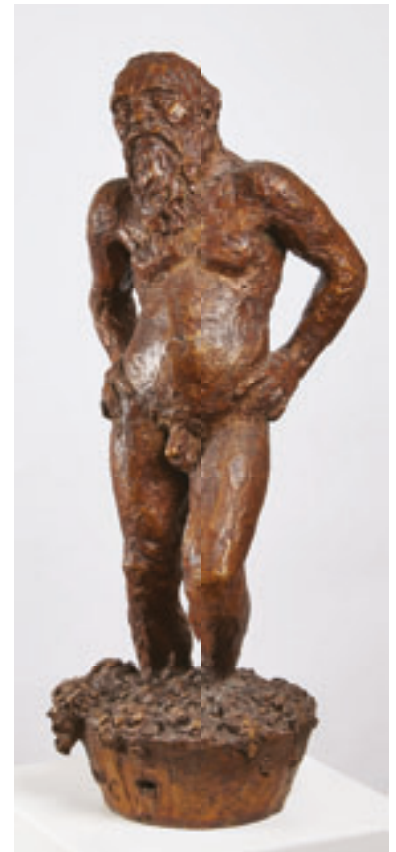
226 Edmond MOIRIGNOT (1913-2002)
Zorba, 1965
 Epreuve en bronze à patine dorée
 Fondateur : Valsuani, épreuve d'artiste.
 H.: 41,5 cm.
 Catalogue raisonné : N° 177 1 000/1 200 €

227 Edmond MOIRIGNOT (1913-2002)
Noé foulant le raisin
 Epreuve en bronze à patine médaille
 Fondateur : Valsuani, tirage n° 6/6
 H.: 63,5 cm.
 Catalogue raisonné : N°180
 On y joint le dessin « Noé foulant le raisin », dessin à l'encre de Chine et lavis signée en bas à droite qui donna le jour à la sculpture homonyme, reproduit sous le n°653 du catalogue raisonné de l'artiste.
 44 x 30.2 cm 600/800 €



226

230 Edmond MOIRIGNOT (1913-2002)
 - "Les Garçons", 1969. Avers : un jeune garçon accroupi jouant au billes, signée-Revers : deux enfants jouant à saute-mouton. Diam. : 12 cm
 - "Regard d'enfant, regard de mère", 1969. Avers : regard de bébé, signée- Revers : Mère et son enfant. Diam. : 12 cm
 - "La fillette", 1968. Signé des deux côtés. Avers : fillette aux tresses faisant des pâtés de sable- Revers : fillette faisant de la corde à sauter. Diam. : 12 cm
 - "Nicolas Lancret", Avers : Portrait du peintre, légende : Nicolas Lancret signé Moirignot- Revers : une palette d'artiste enrubannée sur laquelle une main tient un masque. Diam. : 6.8 cm
 - "Cyclisme", Avers : un coureur cycliste de profil à droite, signé Moirignot - Revers : La ligne d'arrivée- Diam. : 5.9 cm
 - "Saint Martin", 1968. Médaille en bronze. Avers : Saint Martin partageant son manteau. La composition est enlacée dans ses initiales: SM. Revers: Uni.
 - "Saint Georges", Médaille en bronze. Avers: Saint Georges terrassant le dragon de sa lance, la composition est enlacée dans ses initiales: SG. Revers: uni.
 - On y joint des jetons « Souvent femme varie » et "Je t'écris pour te dire", 1974. Diam. : 3.2 cm
 Reproduits aux pages 100-102 du catalogue raisonné de l'artiste.
 50/60 €



227



228

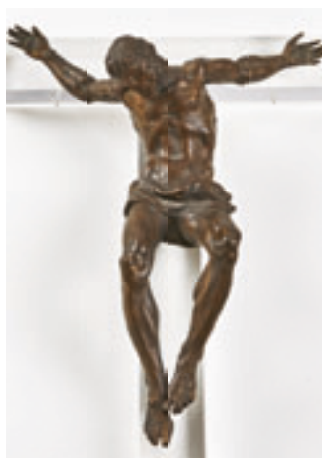
229 Edmond MOIRIGNOT (1913-2002)
Tête de bébé
 Epreuve en résine n° 1/25
 H.: 11.5 cm
 Catalogue raisonné : N° 218 60/80 €



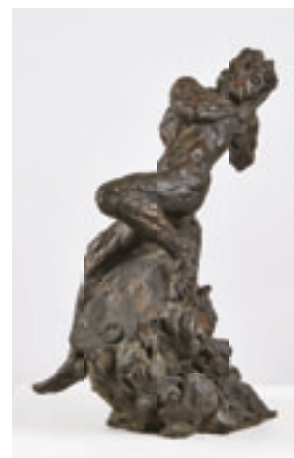
231



232



233



234

231 Marcello TOMMASI (1928-2008)

David

Epreuve en bronze à patine brune.

H.: 38 cm

800/1 200 €

232 Marcello TOMMASI (1928-2008)

La chute d'Icare

Epreuve en bronze à patine verte.

H.: 57 cm

800/1 000 €

233 Marcello TOMMASI (1914-2008)

Crucifixion

Epreuve en bronze à patine médaille monogrammée "M.T" sur socle en plexiglas.

800/1 200 €

234 Marcello TOMMASI (1928-2008)

Homme adossé à un rocher

Epreuve en bronze à patine brune signée, et porte le cachet du fondeur Bisceglia.

36 x 25 cm

800/1 000 €

235 Marcello TOMMASI (1928-2008)

Ensemble de cinq médailles en bronze. Signé.

6.2 cm. Diam. : 6.2 cm

-Avers : Calabri Rapvere - Revers : Bimillenario Virgiliano ».

-Avers : « Rosalia » - Revers : « Enrico Pea ».

-Avers : « Santa Caterina da Siena » - Revers : La crucifixion.

-« Gabrielle d'Annunzio ». Diam. : 5 cm

-Avers: "Femme à la lyre- Rever : Fedora Barbieri Aetatus"

en bronze argenté

30/50 €

236 Marcello TOMMASI (1928-2008)

Nue

Sanguine sur papier signé et daté 74 en bas à droite.

74,5 x 109 cm

300/500 €

237 Marcello TOMMASI (1928-2008)

Nu enchaîné

Dessin au crayon signé en bas à droite 1962, dédié "A

Claude avec affection , Firenze 6.12.86"

44 x 29 cm

40/60 €

238 Marcello TOMMASI (1928-2008)

Nu les mains liées dans le dos

Dessin à la sanguine signé en bas à droite.

48 x 33 cm

30 / 50 €

239 Marcello TOMMASI (1928-2008)

Nu assis de dos

Dessin au crayon signé en bas à droite.

44,5 x 32 cm.

30 / 50 €

240 Marcello TOMMASI (1928-2008)

Etude de personnage

Dessin au crayon signé en bas à droite et daté 13 Août MMII.

37 x 53 cm

50 / 80 €

241 Marcello TOMMASI (1928-2008)

Etude de cavaliers

Dessin au crayon signé en bas à droite.

32,5 x 40,5 cm

60 / 80 €

242 Marcello TOMMASI (1928-2008)

Portrait

Dessin au crayon sur papier dédié en bas à gauche et signé en bas à droite.

28 x 21 cm

100/150 €



243 Jean VIMENET (1914-1999)

Garçons et femme voilée

Dessin au fusain, encre, rehauts de gouache sur papier signé et daté 70 en bas à gauche.
134,5 x 155,5 cm

243

1 000/1 200 €



244

244 Jean VIMENET (1914-1999)

Couple

Dessin sur papier signé en bas à droite et daté 1971.
184 x 120 cm

1 000/1 200 €

245 Jean VIMENET (1914-1999)

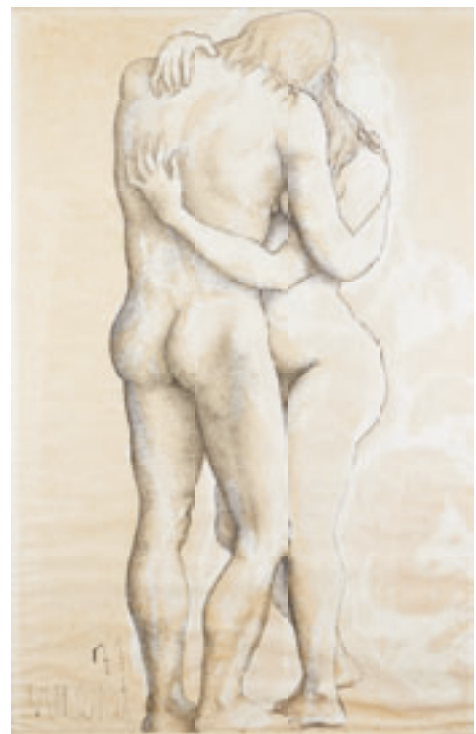
Portrait

Trois dessins à l'encre sur papier signés en bas à droite, datés 79.
31.5 x 26 cm - 30.5 x 25.9 cm environ - 32.2 x 25 cm environ 80/120 €

246 Jean VIMENET (1914-1999)

Quatre portraits

Dessins à la plume sur papier datés 78 pour l'un et 79 pour les autres.
Dim.: 38 x 32 cm - 44 x 35 cm - 34 x 25 cm - 34.5 x 26 cm 120/150 €



244



247

247 Jean VIMENET (1914-1999)

Toits sous la neige

Huile sur toile signée en bas à droite, et datée 51.
100 x 81 cm

500/800 €



248

248 Jean VIMENET (1914-1999)

Femme à la table

Gouache et pastel signé en bas à droite et daté 34
55 x 49 cm

150/200 €

A figuré à la rétrospective de Jean Vimenet au Musée de Tours

249 Jean VIMENET (1914-1999)

Neuilly le Brignon

Pastel signé en bas à droite et daté "18 sept. 80", situé en bas à gauche.
15.5 x 19.5 cm

20/50 €

250 Jean VIMENET (1914-1999)

Neuilly

Aquarelle sous verre située "Neuilly", signée et datée "20.1.85" en bas à gauche.

36 x 38.5 cm

20/50 €

251 Jean VIMENET (1914-1999)

La dame de Landes Brassempouy

Dessin aquarellé signé en bas à droite, daté 10.83.
50 x 65 cm

On y joint : *Lascaux*

Dessin au crayon aquarellé rehaussé de gouache et encre, titré en bas au centre, signé et daté en bas à droite "Vimenet 27.10.83".

40 x 50 cm

100/120 €

252 Jean VIMENET (1914-1999)

Nuage rose

Aquarelle sur papier signé en bas à droite et datée 10.81.

17 x 26 cm

20/50 €



253

252bis Jean VIMENET (1914-1999)

Pascal au manteau

Huile sur toile signée et datée 59 en bas à droite.
114 x 87 cm.

A figuré à l'exposition "Jean Vimenet. Peintures, dessins, sculptures
du Musée d'art Roger Quillot à Clermont-Ferrand, du 30 janvier au 03 mars 2002.

800/1 200 €

253 Jean VIMENET (1914-1999)

Poisson Narcisse

Huile sur toile signée et datée en bas à droite "Vimenet 65".
60 x 75 cm

150/200 €

254 VIMENET Jean (1914-1999)

Mouchette

Dessin à l'encre de Chine et lavis sur papier signé et daté en bas à droite
66.

22 x 30 cm

30/50 €

255 Jean VIMENET (1914-1999)

Les danseuses

Dessin à l'encre de Chine sur papier signé au centre et daté 68.
25.5 x 41.5 cm

Déchirures

50/100 €

256 Jean VIMENET (1914-1999)

Nature morte au bouquet de fleurs

Huile sur toile signée en bas à droite et datée 36.
46 x 20 cm

Cadre en bois

20/50 €



253



257 Simon HANTAÏ (1922-2008)

Sans titre, circa 1950

Huile sur illustration imprimée, collée sur carton, signée en bas à droite.

11,2 x 7,3 cm

4 000/6 000 €

Provenance :

Galerie Kalman Maklary Fine Arts

Collection privée, France

Bibliographie :

Catalogue Raisonné Hantaï, Éditions Kalman Maklary Fine Arts, Budapest, 2012, Volume I, 1949-1959, page 30.



258 Alexander CALDER (1898-1976)

Eruption, 1975

Gouache sur papier, signé et daté en bas à droite.

73 x 108 cm

Cette œuvre est enregistrée sous le numéro A 17802 à la Fondation Calder.

20 000/30 000 €



259

259 Jean-Michel ATLAN (1913-1960)

Sans titre, 1956

Pastel sur papier contrecollé sur papier, signé, dédié à Henri Matarasso, situé St Paul et daté Août 1956 en bas à droite.

21,3 x 14,7 cm (à vue)

1500/2 000 €



262

262 Enrico BRANDANI (1914-1979)

Paysage fantastique

Technique mixte sur isorel, signé au dos.

39 x 29 cm

600/800 €



260

260 Henri GOETZ (1909-1989)

Sans titre

Technique mixte et collage sur papier, signé en bas à gauche.

49,5 x 65,5 cm (à vue)

400/600 €



263

263 Michel CARRADE (1923)

Composition, 1959

Huile sur papier marouflé sur toile, signé en bas à gauche.

Contresigné et daté au dos.

24 x 33 cm

100/200 €



261

261 Jacques DOUCET (1924-1994)

Composition

Collages et technique mixte sur papier, signé en bas à droite.

25,5 x 18,5 cm (à vue)

600/800 €



264

264 Carlo GUARIENTI (1923)

Singes

Technique mixte et collages sur papier contrecollé sur papier marouflé sur toile.

41,7 x 29,5 cm (à vue)

500/800 €



265

265 Louise JANIN (1893-1997)
Composition abstraite
 Technique mixte sur isorel, signé en bas à droite.
 100 x 73 cm 1 500/2 000 €

267 Roger BRIELLE (1899-1960)
Composition surréaliste
 Technique mixte sur papier, signé en bas à gauche.
 72,5 x 50 cm (à vue) 200/300 €

266 Joseph BANC (1930)
Composition abstraite, 1961
 Huile sur toile, signée et datée en bas à gauche.
 99,5 x 81 cm 150/200 €

268 Ladislav KIJNO (1921-2012)
Composition
 Technique mixte sur papier froissé, signé en bas vers la droite.
 74,5 x 54 cm 1 500/2 000 €



266



268



269

269 Michel CADORET (1912-1985)

Composition abstraite

Technique mixte sur papier, signé en bas à gauche.
35 x 54 cm (à vue)

80/120 €



272

272 Michel CADORET (1912-1985)

Composition abstraite, 1962

Technique mixte sur papier, signée en bas à droite.
33,5 x 53 cm (à vue)

80/120 €



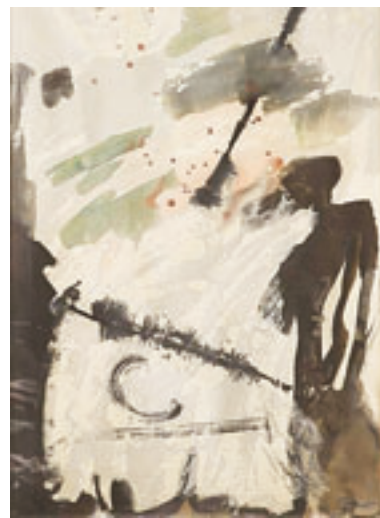
270

270 Michel CADORET (1912-1985)

Composition abstraite, 1958

Huile sur toile, datée et signée en bas à gauche.
127 x 76,5 cm

600/800 €



273

273 Michel CADORET (1912-1985)

Composition

Gouache sur papier, signé en bas à droite.
56,5 x 35,5 cm (à vue)

100/150 €



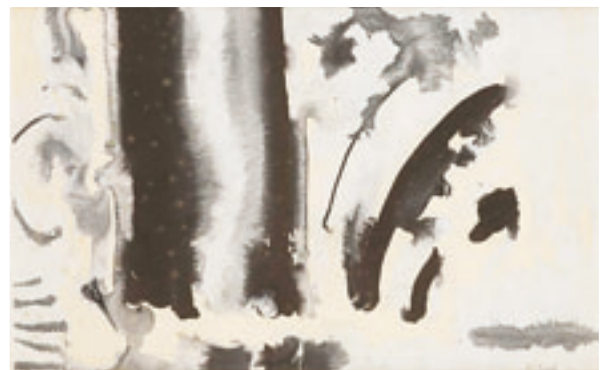
271

271 Michel CADORET (1912-1985)

Composition abstraite, 1965

Encre sur papier, signé et daté en bas à droite.
46,5 x 63,5 cm (à vue)

80/120 €



274

274 Michel CADORET (1912-1985)

Composition, 1960

Gouache sur papier, signé et daté en bas à droite.
34 x 53 cm (à vue)

Rousseurs éparées

100/150 €



275 Michel CADORET (1912-1985)

Composition abstraite

Huile sur toile signée en bas à droite.

130 x 105 cm (à vue)

800/1 200 €



276 Michel CADORET (1912-1985)

Composition abstraite

Huile sur toile, signée en bas à droite.

88,5 x 115,5 cm

600/800 €

277 Gianni BERTINI (1922-2010)
Composition abstraite
 Encre sur papier, signé en bas au centre.
 21,5 x 14,3 cm (à vue) 200/300 €

278 François BOUILLON (1944)
Composition abstraite, 1978
 Technique mixte sur papier, signée et datée en bas à droite.
 64,5 x 99 cm (à vue) 200/300 €

279 Christophe BOUTIN (1957)
Sans titre, 1989
 Pastel gras et pastel sec sur papier, daté 15.04.89 et signé en bas au milieu.
 52 cm de diamètre.
 Provenance :
 Galerie Yvon Lambert, Paris 150/200 €

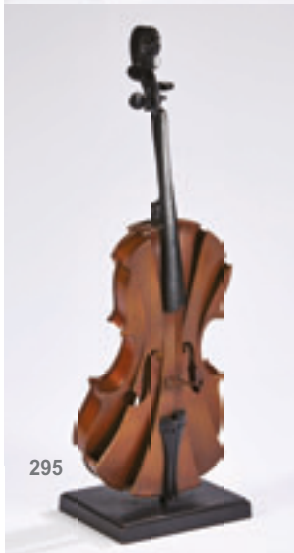
280 Manuel CARGALEIRO (1927)
Céramique, 2005
 Faïence, datée et signée en bas à droite.
 Faïencerie Ce.ar, Vietri sul Mare, Italie
 30 x 15 cm
 Provenance :
 Galerie Albert Loeb, Paris. 400/600 €

281 Bernard DAMIANO (1926-2000)
Personnages
 Gouache sur papier, signé en bas à gauche.
 24 x 32 cm (à vue) 100/150 €

282 Bernard DAMIANO (1926-2000)
Composition aux personnages
 Technique mixte sur papier, signé en bas à gauche.
 49 x 64 cm (à vue) 150/200 €

283 Marc GIAI-MINIET (1946)
Sans titre
 Acrylique sur toile, signée au dos sur le châssis.
 92 x 73 cm 500/800 €

284 Evelyn MARC (1915)
Composition abstraite, 1952
 Fusain sur papier, signé et daté en bas à droite
 54x 37,5 cm (à vue) 200/400 €



285 Jacques MONORY (1924)
 Jardin la nuit, N°12, 1957
 Collages, signé et daté en bas à droite.
 35 x 46,5 cm (à vue) 200/300 €

286 Michel NO (1939)
Composition abstraite
 Technique mixte sur soie, signée en bas à droite.
 18,5 x 24,5 cm (à vue) 300/500 €

287 Dong-Soo PARK (1964)
Cette place là, 1997
 Crépi, acrylique, encre de Corée, papier de riz sur toile.
 24 x 19 cm
 Provenance :
 Espace Carole & Brimaud 300/500 €

288 Concetto POZZATI (1935)
 A Che Punto Siamo con I Fiori, 1988
 Huile et acrylique sur toile, signée, datée et titrée au dos.
 20 x 20 cm 400/600 €

289 Key SATO (1906-1978)
Composition, 1969
 Technique mixte sur papier, signée et datée en bas à gauche.
 16,5 x 12,5 cm (à vue) 150/200 €

290 Arpad SZENES (1897-1985)
Sans titre, circa 1969
 Gouache sur papier.
 13,5 x 8,5 cm (à vue) 800/1 200 €
 Un certificat du Comité Arpad Szenes – Vieira Da Silva en date du 21 IX 2004 sera remis à l'acquéreur.

291 Arpad SZENES (1897-1985)
 Projet d'affiche pour la galerie Jacob, circa 1969
 Gouache sur papier.
 8,7 x 6 cm (à vue) 800/1 200 €
 Un certificat du Comité Arpad Szenes – Vieira Da Silva en date du 21 IX 2004 sera remis à l'acquéreur.

292 Kiro URDIN (1945)
Trois femmes, 1988
 Technique mixte sur papier, signé et daté en bas à droite.
 53,5 x 74,5 cm (à vue) 300/500 €

293 ARMAN (1928-2015)

Violon coupé II, Hommage à Picasso

Bronze à patine brune, signé sur la base, porte l'inscription Bocquel Fd et numéroté 86/100 au dos sur la base.

64 x 16,5 x 20 cm

4 000/5 000 €

294 ARMAN (1928-2015)

Violon découpé

Bronze à patine dorée, signé en bas à droite, numéroté 36/99 au dos.

70,5 x 35 x 14 cm

4 000/5 000 €

295 ARMAN (1928-2015)

Violon coupé III

Bronze à patine brune, signé sur la base, porte l'inscription Bocquel Fd et numéroté 84/100 au dos sur la base.

62 x 16,5 x 20 cm

4 000/5 000 €

296 ARMAN (1928-2015)

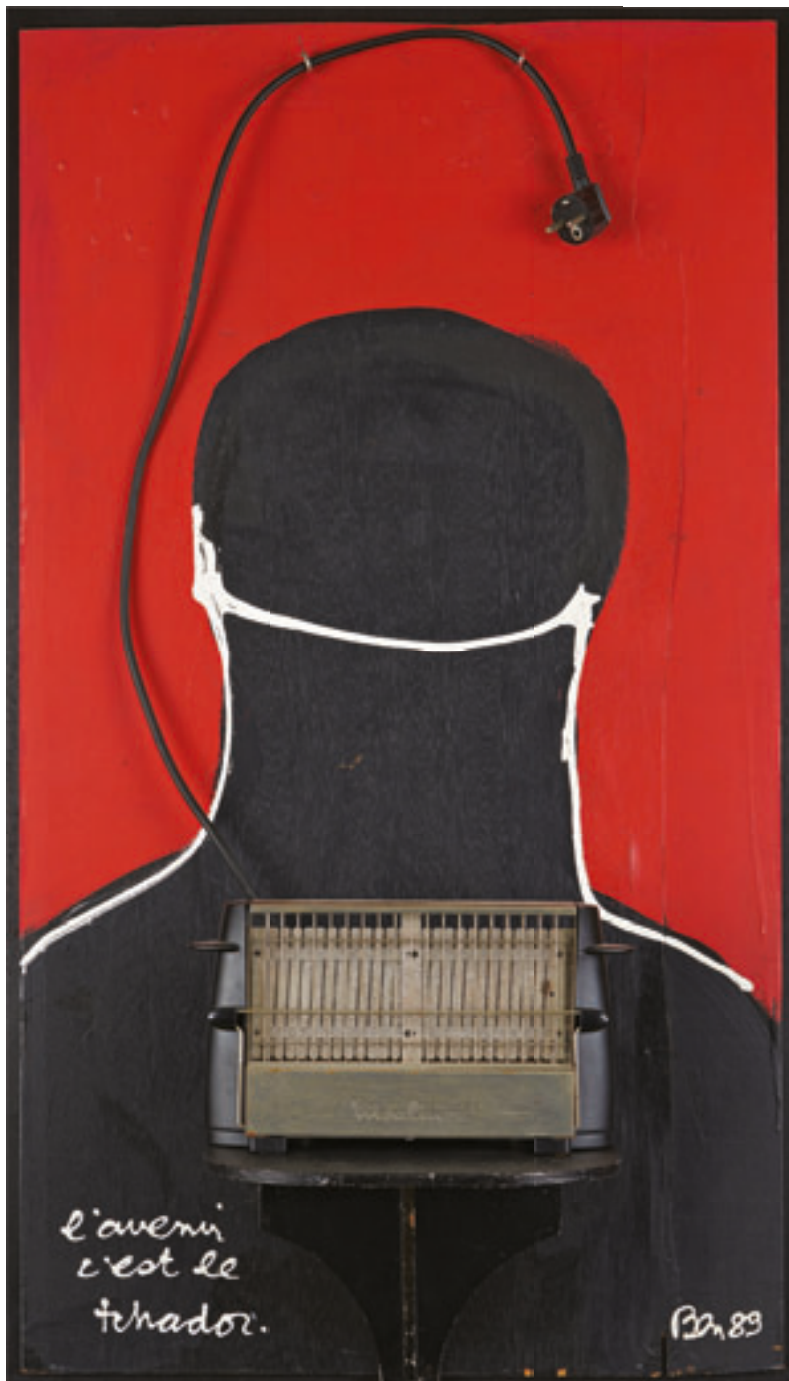
Violon découpé

Bronze à patine dorée, signé en bas à droite, numéroté 32/100 au dos.

70,5 x 35 x 14 cm

5 000/6 000 €





297

297 BEN, Ben Vautier dit (1935)

L'avenir c'est le Tchador, 1989

Huile sur bois et objet, signé et daté en bas à droite, titré en bas à gauche.

100 x 56 cm

Exposition :

Stockholm, 1990

2 500/3 500 €



298

298 Jeff KOONS (1955)

Fleur

Feutre sur papier, signé et daté 11/24/14 en bas à droite.

26 x 20 cm

600/800 €



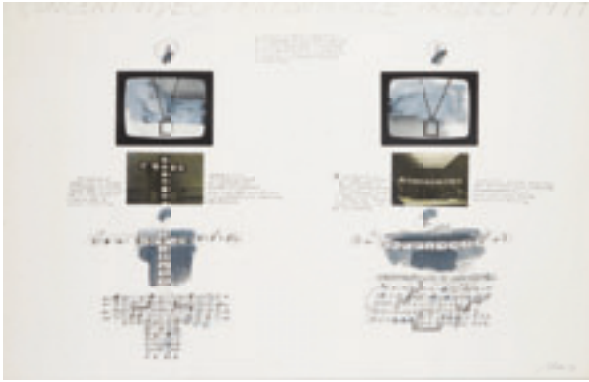
299 Fabrizio PLESSI (1940)

Sans titre, 2008

Sculpture lumineuse et sonore composé d'un caisson en aluminium contenant un système de diffusion de couleurs.

50 x 47 x 41,5 cm

3 000/5 000 €



300

300 Fabrizio PLESSI (1940)

Concert Video Performance/Project, 1977

Technique mixte et collages sur cartoline, signé Et daté 77 en bas à droite.

65 x 99,5 cm

800/1 200 €



303

303 Fabrizio PLESSI (1940)

Concert Video Performance/Project, 1975

Technique mixte et collages sur cartoline, signé Et daté 77 en bas à droite.

65 x 99,5 cm

800/1 200 €



301

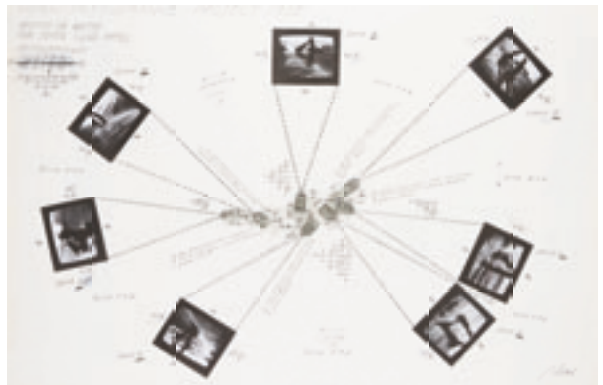
301 Fabrizio PLESSI (1940)

Concert Video Performance/Project, 1977

Technique mixte et collages sur cartoline, signé Et daté 77 en bas à droite.

65 x 99,5 cm

800/1 200 €



304

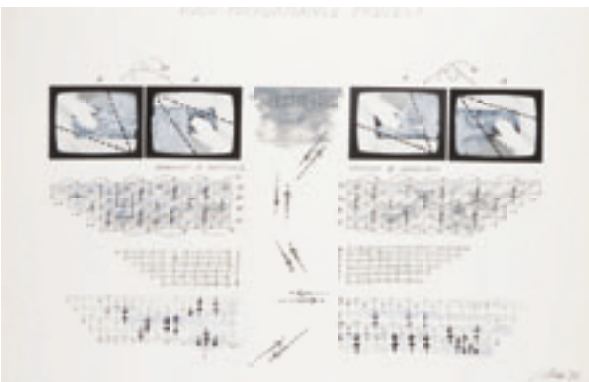
304 Fabrizio PLESSI (1940)

Concert Video Performance/Project, 1975

Technique mixte et collages sur cartoline, signé en bas à droite.

65 x 99,5 cm

800/1 200 €



302

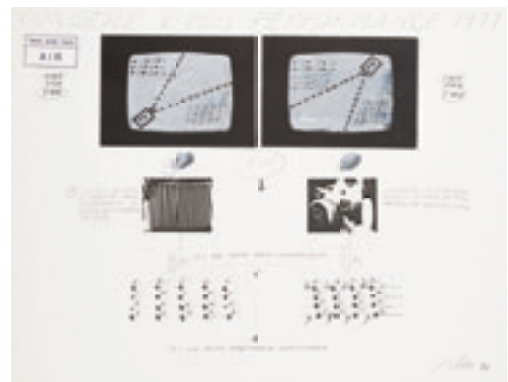
302 Fabrizio PLESSI (1940)

Concert Video Performance/Project,

Technique mixte et collages sur cartoline, signé Et daté 77 en bas à droite.

65 x 99,5 cm

800/1 200 €



305

305 Fabrizio PLESSI (1940)

Concert Video Performance/Project, 1977

Technique mixte et collages sur cartoline, signé et daté en bas à droite.

50 x 65 cm

600/800 €



306

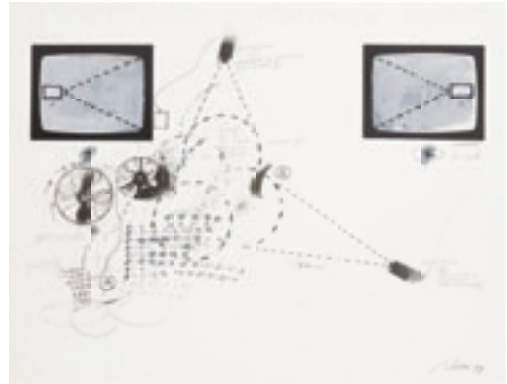
306 Fabrizio PLESSI (1940)

Concert Video Performance/Project, 1977

Technique mixte et collages sur cartoline, signé et daté en bas à droite.

50 x 65 cm

600/800 €



309

309 Fabrizio PLESSI (1940)

Concert Video Performance/Project, 1977

Technique mixte et collages sur cartoline, signé et daté en bas à droite.

50 x 65 cm

600/800 €



307

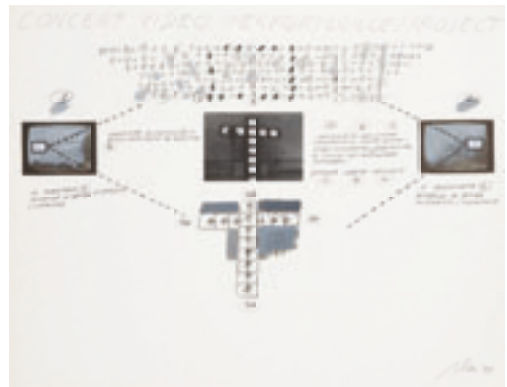
307 Fabrizio PLESSI (1940)

Concert Video Performance/Project, 1977

Technique mixte et collages sur cartoline, signé et daté en bas à droite.

50 x 65 cm

600/800 €



310

310 Fabrizio PLESSI (1940)

Concert Video Performance/Project, 1977

Technique mixte et collages sur cartoline, signé et daté en bas à droite.

50 x 65 cm

600/800 €



308

308 Fabrizio PLESSI (1940)

Concert Video Performance/Project, 1977

Technique mixte et collages sur cartoline, signé et daté en bas à droite.

50 x 65 cm

600/800 €



311

311 Fabrizio PLESSI (1940)

Concert Video Performance/Project, 1977

Technique mixte et collages sur cartoline, signé et daté en bas à droite.

50 x 65 cm

600/800 €

Patrick CHELLI (1955)



312



313

312 Patrick CHELLI (1955)

Composition surréaliste

Collage, signé et daté 2006 en bas à droite.

17 x 11,5 cm

150/200 €

313 Patrick CHELLI (1955)

Composition surréaliste

Collage, signé et daté 2006 à droite au milieu.

10,8 x 6 cm

300/500 €

314 Patrick CHELLI (1955)

30

Collage, signé et daté 2007 en bas à gauche.

14 x 9 cm

150/200 €

315 Patrick CHELLI (1955)

Femme araignée

Diasec et objet, signé, daté 2013 et numéroté 1/5 au dos.

40 x 27 cm

200/400 €

316 Patrick CHELLI (1955)

Hommage à Damien Hirst. Performance Gagosian

Tirage argentique lambda contrecollé sur dibon, signé,

numéroté 1/5 exemplaires, 2010 au dos.

39,5 x 29,5 cm (à vue)

200/300 €

317 Patrick CHELLI (1955)

Homme et oiseaux

Collage en relief, signé en bas au centre.

63 x 48 cm

200/400 €

318 Patrick CHELLI (1955)

Oiseau et sculpture

Collages, signé et daté en bas à droite.

21 x 30 cm (à vue)

150/200 €

319 MOÏSE XX-XXIème siècle

Karl Lagerfeld

Tirage lambda contrecollé sur aluminium, signé et numéroté 5/5 au dos.

100 x 69 cm

200/300 €

320 Patrick CHELLI (1955)

Composition surréaliste

Collage, signé et daté 2006 en bas à droite.

12,5 x 9,5 cm (à vue)

250/350 €

321 Patrick CHELLI (1955)

Sans titre

Collage sur tirage argentique contrecollé sur aluminium, signé et daté 2010 en bas à gauche. Contresigné et daté au dos.

60 x 47,5 cm

300 / 500 €

322 Patrick CHELLI (1955)

Hommage à Damien Hirst. Performance Gagosian

Tirage argentique lambda contrecollé sur dibon, signé, numéroté sur 5 exemplaires, 2010 au dos.

39,5 x 29,5 cm (à vue)

200/300 €



314



315



316



317



318



319



320



321



322



322bis

322bis James PICHETTE (1920-1996)
Composition abstraite
 Gouache sur papier marouflé sur toile, signé en haut à droite.
 14,5 x 10 cm 200/300 €



325

325 James PICHETTE (1920-1996)
Composition abstraite
 Gouache sur papier marouflé sur toile, signé en bas à gauche.
 14,5 x 10 cm 200/300 €



323

323 James PICHETTE (1920-1996)
Composition abstraite
 Gouache sur papier marouflé sur toile, signé en bas vers la droite.
 14,5 x 10 cm 200/300 €



326

326 James PICHETTE (1920-1996)
Composition abstraite
 Gouache sur papier marouflé sur toile, signé en haut à gauche.
 14,5 x 10 cm 200/300 €



324

324 James PICHETTE (1920-1996)
Composition abstraite
 Gouache sur papier marouflé sur toile, signé en bas à gauche.
 14,5 x 10 cm 200/300 €



327

327 James PICHETTE (1920-1996)
Composition abstraite
 Gouache sur papier marouflé sur toile, signé en bas à gauche.
 14,5 x 10 cm 200/300 €

INTÉRIEURS du XX^E SIÈCLE

244



72



212



232



395



197



328

328 Georges Lucien GUYOT (1885-1973)

Deux léopards se léchant.

Lithographie couleurs sur papier. Signé en bas à droite hors planche, justifiée 25/100.

35,5 x 58 cm (à vue)

400/600 €



331

331 Georges Lucien GUYOT (1885-1973)

Deux lionnes au repos

Lithographie en couleurs sur papier (taches et insulations).

Signée en bas à droite, numérotée 11/25.

36 x 49 cm (à vue)

80/100 €



329

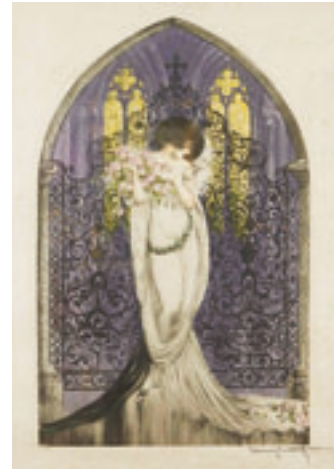
329 Louis LEGRAND (1863-1951)

Danseuse et dandy

Aquatinte originale sur papier. Signé dans la planche numéroté 1/3. Marqué « reverra-incognito ».

41 x 28 cm

100/150 €



332

332 Louis ICART (1888-1950)

Tosca, 1928.

Eau forte sur papier (piqûres). Signé et numéroté 259.

34,5 x 55 cm (à vue)

200/300 €

Bibliographie :

William Holland - Clifford Catania - Nathan I Sen, Louis ICart The Complete Etchings, Troisième édition, Schiffer Publishing Ltd, Atglen, 1990, eau forte



330

330 Jean MAYODON (1893-1967)

Sagittaire, personnages nus, antilopes et poisson

Aquarelle sur papier à vue octogonale. Trace de signature en bas à droite.

14,5 x 30 cm (à vue)

200/300 €



333

333 Paul JOUVE (1880-1973)

Aigle

Eau-forte sur papier tirée de l'album Paul Jouve aux Editions Apollo en 1931. Signé dans la planche, numéroté 72/100.

41 x 50 cm

100/120 €

Bibliographie :

Félix Marcilhac, Paul Jouve peintre sculpteur animalier, Les Editions de l'Amateur, Paris, 2005, modèle référencé et reproduit p. 369 et 370.



334 Dominique ALONZO (début XXème siècle)

Femme en buste

Sculpture chrysléphantine formant boîte à bijoux à tête en ivoirine et corps et coiffe en bronze patiné légèrement rehaussé d'émail rouge. Boîte à bijoux à corps ovalisé galbé à intérieur en velours vert, sur socle en bois massif en découpe ornementé de fleurs stylisées en partie basse. Signée sur la partie haute de la sculpture.

Haut. 25,5 cm (totale)

800/1 200 €

337 Demeter CHIPARUS (1886-1947) & ETLING (attribué à)

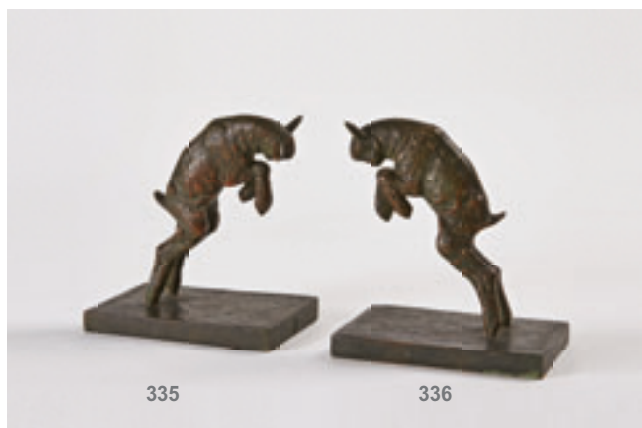
La jeune écolière

Sculpture chrysléphantine à tête en ivoire, corps et bonnet en bronze à patine brune nuancée. Socle circulaire épaulé en marbre rouge (restauré).

Signée sur le corps de la sculpture Chiparus, sans marque d'éditeur.

Haut. 20 cm (totale)

1 200/1 500 €



335 Paul SILVESTRE & SUSSE FRERES PARIS (éditeur)

Chevreaux sautant

Paire de serre-livres en bronze à patine brune nuancée légèrement rougie à base rectangulaire. Fonte d'édition de Susse Frères. Signé sur chaque pièce, cachet de fondeur, marqué Susse Frères éditeur Paris.

Haut. 14 cm - base : 12 x 8 cm

400/600 €

Bibliographie : Pierre Cadet, Susse Frères 150 years of sculpture, modèle référencé dans le catalogue commercial de 1939 p. 14, intitulé « Chevreaux n°2 ».

336 Fernand GRANGE (début XXème siècle)

& LA GERBE D'OR (éditeur - attribué à)

Grand plat en dinanderie à corps circulaire et bord légèrement en ressaut. Décor d'une frise de volutes en bordure interne oxydée à l'acide.

Non signé.

Diam. 57,5 cm

400/600 €



338 Max LE VERRIER

Jeu

Epreuve en résine à patine vert antique ornementée d'une sphère de résine façon ambre, sur socle carré en gradin. Signée.

Haut. 37 cm (totale)

400/600 €

339 Max LE VERRIER

Lueur

Epreuve en résine à patine vert foncé ornementée d'une sphère de marbre blanc, sur socle circulaire en gradin. Signée.

Haut. 34 cm (totale)

400/600 €



340

340 Jean-Michel FRANK (attribué à)

Boite à cigarettes à corps quadrangulaire gainée de galuchat naturel ouvrant par une prise plate en ivoire sur un intérieur en sycamore.

Haut. 5 cm - long. 13,5 cm - prof. 10 cm 600/800 €

Provenance : vente Boisgirard, Paris, 19 mars 2003.



343

343 LA COMPAGNIE DES TABACS

Boite à corps quadrangulaire en placage d'ébène de macassar ornementé de deux lamelles d'ivoire sur les cotés et d'une prise en ivoire.

Haut. 4 cm - long. 21 cm - prof. 10,5 cm 200/300 €

341 TRAVAIL FRANÇAIS 1940

Boite à cigarettes en étain à corps quadrangulaire. Médaillon rectangulaire central figurant une cracheuse de feu entourée d'un décor géométrique.

Haut. 4 cm - long. 23 cm - larg. 16 cm 50/100 €



342

342 TRAVAIL ANGLAIS

Boite circulaire entièrement gainée façon galuchat vert (petits décolllements) sur intérieur en argent doré 800 millièmes.

Haut. 2,5 cm - diam. 6,5 cm

Poids brut : 94 grs 80/100 €



344

344 MAPPIN & WEBB - LONDRES

Gobelet en métal à patine or et argent, à corps ovoïde et prise latérale détachée à corps de papillon. Décor de papillons dans des branches de lierre. Emaux polychromes au naturel.

Signé du cachet ovale de la manufacture.

Haut. 9 cm 200/300 €



345 Georg JENSEN

Partie de service en argent, de trois modèles différents, se composant d'une paire de couvert À salade, une pelle à tarte, deux cuillères à sucre, une grande et une petite fourchette à deux dents au modèle, une petite louche, deux petites cuillères à café (une restaurée) et deux cuillères à salerons.

Signé des poinçons sur chaque pièce et numéroté 21, 41 ou 84 en fonction des modèles.

Poids brut : 445 grs 400/600 €

346 Emile GALLE (1846-1904)

Chat

Epreuve en céramique à émail jaune, bleu et rose (éclats aux oreilles) à yeux en application en pastille de verre (restauré).

Signé.

Haut. 34 cm

1 000/1 200 €

Bibliographie :

Bernd Hakenjos, Keramik von Emile Gallé, Hetjens Museum der Landeshauptstadt, Dusseldorf, 1981, modèle similaire reproduit p. 81.

347 Emile GALLE (1846-1904)

Chien

Epreuve en céramique à émail jaune, bleu et rose (éclats aux oreilles) à yeux en application en pastille de verre (restauré).

Signé.

Haut. 31,5 cm

1 000/1 200 €

Bibliographie :

Bernd Hakenjos, Keramik von Emile Gallé, Hetjens Museum der Landeshauptstadt, Dusseldorf, 1981, modèle similaire reproduit p. 80.



346



347



348 Emile GALLE (1846-1904)

Vase piriforme, c. 1889, à col polylobé modelé à chaud à six encoches. Epreuve en verre doublé marron sur fond ambré. Décor d'un cavalier persan dans un médaillon sur fond de végétation stylisée gravé en camée à l'acide.

Signé dans le décor.

Haut. 12,5 cm

1 500/2 000 €



349 Emile GALLE (1846-1904)

Vase tubulaire à base bulbeuse sur talon annulaire. Epreuve en verre doublé orange sur fond blanchâtre. Décor de pivoines gravé en camée à l'acide.

Signé.

Haut. 15 cm

200/300 €

350 René LALIQUE (1860-1945)

Théodora Sarah Bernhardt.

Lithographie en couleurs sur papier japon pour la pièce de théâtre Théodora où Sarah Bernhardt avait le premier rôle en 1884 (infimes déchirures et taches).

Signée du cachet R. Lalique.

32 x 25 cm

100/200 €

351 René LALIQUE (1860-1945)

Cendrier « Athlètes » (1931).

Epreuve en verre blanc moulé pressé satiné mat et brillant. Signé.

Haut. 9,5 cm

Bibliographie :

Félix Marcilhac, René Lalique - catalogue raisonné de l'œuvre de verre, Les éditions de l'amateur, Paris, 2004, section « Cendriers », modèle référencé sous le n°319 et reproduit p. 280. 80/100 €

352 René LALIQUE (1860-1945)

Assiette plate « Lignes n°2 » (1935). Epreuve en verre blanc moulé pressé satiné brillant. Signée.

Diam. 27 cm

150/200 €

Bibliographie :

Félix Marcilhac, René Lalique - catalogue raisonné de l'œuvre de verre, Les éditions de l'amateur, Paris, 2004, section « Assiettes », modèle référencé sous le n°10-3033 et reproduit p. 721.

353 René LALIQUE (1860-1945)

Coupe ouverte « Lignes n°2 » (1935). Epreuve en verre blanc moulé pressé satiné brillant. Signée.

Diam. 25 cm

150/200 €

Bibliographie :

Félix Marcilhac, René Lalique - catalogue raisonné de l'œuvre de verre, Les éditions de l'amateur, Paris, 2004, section « Coupes », modèle référencé sous le n°3298 et reproduit p. 763.

354 René LALIQUE (1860-1945)

Boîte à poudre « Cigalia » (1910). Epreuve en verre moulé pressé à patine grisaille (éclats au col et au couvercle).

Haut. 5,5 cm

Base : 7,5 x 7,5 cm

120/150 €

Bibliographie :

Félix Marcilhac, René Lalique - catalogue raisonné de l'œuvre de verre, Les éditions de l'amateur, Paris, 2004, section « Boîtes de parfumeur », modèle référencé sous le nom Roger et Gallet – 1 et reproduit p. 970.

355 René LALIQUE (1860-1945)

Deux assiettes « Jaffa n°5 » (3055). Epreuves en verre blanc moulé pressé satiné mat et brillant. Signées.

Diam. 18,5 cm

400/500 €

Bibliographie :

Félix Marcilhac, René Lalique - catalogue raisonné de l'œuvre de verre, Les éditions de l'amateur, Paris, 2004, section « Assiettes », modèle référencé sous le n°3055 et reproduit p. 707.

356 René LALIQUE (1860-1945)

Flacon « Les cinq fleurs » (1924). Epreuve en verre blanc soufflé-moulé à légère patine ambrée à décor de fleurs (éclats au bouchon). Signé dans la masse.

Haut. 10 cm

300/400 €

Bibliographie : Félix Marcilhac, René Lalique - catalogue raisonné de l'œuvre de verre, Les éditions de l'amateur, Paris, 2004, section « Flacons de parfumeur », modèle référencé sous le nom Forvil – 10 et reproduit p. 931.

357 René LALIQUE (1860-1945)

Buvard « Mures » (1920). Epreuve en verre blanc moulé pressé satiné mat et brillant (infime éclat en bordure) avec sa monture amovible en métal nickelé et quelques buvards rose fané.

Haut. 7 cm - long. 17 cm - prof. 8 cm

300/400 €

Bibliographie :

Félix Marcilhac, René Lalique - catalogue raisonné de l'œuvre de verre, Les éditions de l'amateur, Paris, 2004, section « Buvards », modèle référencé sous le n°156 et reproduit p. 245.

358 CRISTAL LALIQUE

Deux presses papiers à corps circulaire en cristal moulé pressé, l'un figurant une femme et l'autre des poissons.

On y joint un troisième de même forme chiffré CJ.

Signé sur chaque pièce.

100/120 €

359 CRISTAL LALIQUE

« Tête de paon ». Epreuve en cristal soufflé moulé noir satiné mat et brillant sur monture en métal nickelé.

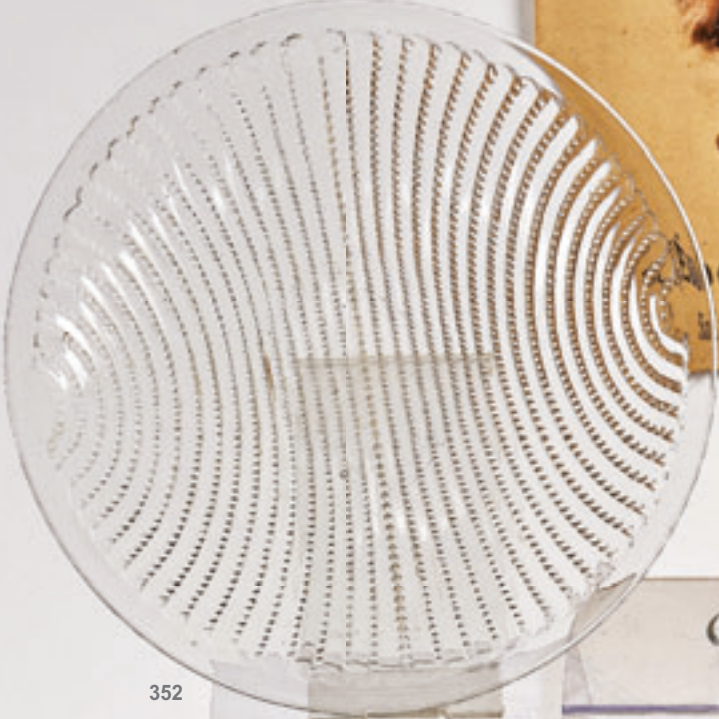
Signé

Haut. 17,5 cm

100/150 €



350



352



353



351



354



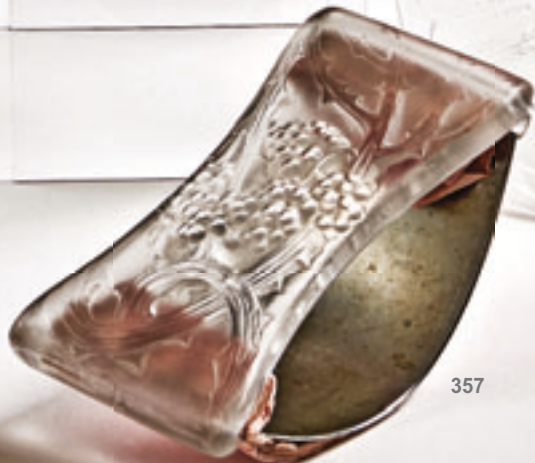
355



355



356



357



360 DAUM. Coquetier à corps conique sur piédouche (rapporté). Epreuve en verre marmoréen violet vert et jaune. Décor de boutons de fleurs gravé en réserve à l'acide et rehaussé d'émail. Signé.

Haut. 6 cm 300/400 €

361 DAUM. Flacon à parfum à corps cylindrique épaulé et son bouchon d'origine à prise de tirage conique plate. Epreuve en verre violet à décor de chardons gravé en réserve à l'acide et entièrement rehaussé de dorure et d'émail (éclats). Signé.

Haut. 7 cm 120/150 €

362 DAUM. Gobelet à corps cylindrique galbé. Epreuve en verre marmoréen violet rose. Signé.

Haut. 12,5 cm 50/100 €

363 DAUM. Saleron à corps ovalisé en verre opalescent. Décor de paysage dans le goût hollandais (légèrement rodé en bordure du col). Signé.

Haut. 2,5 - larg. 5 cm 100/150 €



366 DAUM NANCY. Coupe circulaire en verre soufflé bleu clair et bleu marine, à inclusions orangées. Signée.

Diam.: 30 cm 100/150 €

366bis DAUM. Coupe à corps ouvert carré pincé à chaud au centre de chaque côté sur piédouche en retrait. Epreuve en verre marmoréen bleu ciel, bleu foncé et marron à incrustations d'oxydes métalliques dorés. Signée sur le pied.

Haut. 7 cm - côté 26,5 x 26,5 cm 60/80 €

366ter DAUM. Vase ovoïde monté en lampe postérieurement (non percé). Epreuve en verre blanc givré entièrement gravé à l'acide de bandeaux verticaux et de cercles. Signé.

Haut. 32 cm 300/400 €



367 ESCALIER DE CRISTAL (attribué à). Vase tubulaire de section losangée sur monture en bronze doré à décor en relief de feuilles et fleurs de nénuphars et d'une libellule en vol. Epreuve en verre blanc à décor de nénuphars et de libellule gravé en réserve à l'acide et entièrement rehaussé de dorure (percé à la base et restaurations). Signé.

Haut. 33 cm 120/150 €



368 MULLER FRERES - LUNEVILLE. « Scarabée ». Vieillesse à monture en fer forgé patiné à cache-ampoule en verre marmoréen bleu, orange, rouge et jaune à corps de scarabée (petits éclats en bordure). Signée sur la verrerie.

Haut. 8 cm - long. 20 cm - larg. 16 cm 120/150 €



369 MULLER FRERES LUNEVILLE. Vase toupilé épaulé à col annulaire. Epreuve en verre marmoréen orangé et bleu à incrustations intercalaires de feuilles d'oxydes métalliques argenté. Signé.

Haut. 14,5 cm 120/150 €



370 Gabriel ARGY-ROUSSEAU (1885-1953). Coupe à corps ovoïde ouvert. Epreuve en verre blanc à décor d'une frise de fleurs dans des branchages. Email orange, vert et noir. Signée.

Haut. 5 cm - diam. 16 cm 300/400 €

Bibliographie : Janine Bloch-Dermant, Gabriel Argy Rousseau catalogue raisonné, Les Editions de l'Amateur, Paris, 1990, modèle similaire reproduit sur une photo in situ en noir et blanc p. 48.



371 CHARDER LE VERRE FRANÇAIS. Vase piriforme à col cylindrique épaulé et col bagué. Epreuve en verre doublé marmoréen vert et noir sur fond bleu et blanc. Décor de feuilles de bananiers gravé en camée à l'acide (fêle interne et petit éclat à la base) sur fond givré. Signé des deux noms.
Haut. 14,3 cm 80/100 €

372 P. MAYNADIER. Lampe de table en fer forgé martelé de section carrée à trois attaches de fixation pour cache ampoule conique en verre blanc moulé pressé à décor géométrique. Piètement tripode en volutes. Signé sur l'abat-jour.
Haut. 27 cm 120/150 €

373 TRAVAIL FRANÇAIS. Vase à corps ovoïde et col tubulaire sur base circulaire. Epreuve en verre blanc à décor de gui. Email gris argenté et noir sur fond dépoli rehaussé de dorure.
Haut. 20 cm 80/100 €

374 Brian MAYTUM. Vase ovoïde épaulé à col plat. Epreuve en verre bleuté à pastilles intercalaires irisées légèrement torsadées. Signé et daté 1981.
Haut. 16 cm 80/120 €

375 ROBJ-PARIS. Garçon au sac-à-dos. Vide-poche en céramique émaillée blanche et rehaussée de dorure. Signé.
Haut. 10 cm 150/200 €

376 ROBJ – PARIS. Paire de serre-livres « Arlequin » et « Arlequine » en porcelaine blanche. Emaux orange et noir entièrement rehaussé de dorure. Signé sur chaque pièce.
Haut. 15,3 cm - base : 10,5 x 12 cm (chacun)
(accidents et manques) 150/200 €



377 TRAVAIL FRANÇAIS. Deux vases à corps ovoïde épaulé et col ouvert à décor barbotine en semi relief et application d'un profil de jeune fille dans des fleurs de pavots d'un coté et d'iris de l'autre. Emaux polychromes au naturel (éclats).
Haut. 55 cm 400/600 €

378 Théodore DECK (1823-1891). Jardinière en faïence à corps quadrangulaire et petits côtés ornementés d'un demi vase balustre sur talon toupie, piètement d'angle à petites jambes en volutes. Décor en semi relief de végétation stylisée, émail turquoise (infimes éclats).
Signée du cachet.
Haut. 13 cm - long. 42 cm - prof. 16 cm 600/800 €

379 ZSOLNAY - PECS. « Allium des champs ». Cruche à liqueur en céramique à anse latérale détachée à corps de liane s'enroulant autour du col (restaurée), base bulbeuse sur petit talon annulaire et col polylobé à bec verseur galbé. Email irisé filigrané. Marquée du cachet Zsolnay sous la base, situé Pecs, tampon circulaire à l'or de la manufacture et marqué 23, 5345.
Haut. 20 cm 600/800 €
Bibliographie : Céramique Art Nouveau de Hongrie – La Manufacture Zsolnay, Somogy Editions d'Art, Paris, 2001, p. 33 pour des dessins préparatoires de variantes.

380 MONTIERES. Vase en céramique à corps conique resserré en son milieu formant deux petites anses latérales à col de section carrée. Décor en partie haute de grappe de raisins et en partie basse d'épis de blé. Lustre irisé sur l'entièreté de la pièce rehaussé d'émaux vert, bleu, marron et beige. Signé.
Haut. 34,5 cm 300/400 €





381

381 Danillo CURETTI & LONGWY

« Boule sous cristal ». Vase en céramique à corps sphérique à col ouvert sur talon annulaire (éclat au col). Décor émaillé à la main à application de pastilles de verre rouge et nacre.

Signé dans le décor.

Haut. 38 cm

600/800 €

382 BOCH FRERES LA LOUVIERE - KERAMIS & POMONE (éditeur)

Vase en grès à corps ovoïde à col resserré surmonté d'une petite sphère et haut du col cylindrique légèrement ourlé. Décor de fleurs stylisées dans des médaillons. Emaux noir, marron et crème sur fond beige. Signé du cachet de la manufacture, marqué Pomone et n°D.819, 904C.

Haut. 21 cm

120/150 €

383 MADOURA. Grand pichet en céramique à long col tubulaire godronné et anse latérale détachée sur base ovoïde aplatie. Email vert sapin.

Cachet de la manufacture.

Haut. 35 cm

600/800 €



383



384

384 Hilton Mc CONNICO (né en 1943)

Deux lampes modèles « Drimmer » à une lumière, à fût ovalisé en céramique émaillé bleu ornementé d'une bague en bronze doré en partie haute et basse sur socle carré en bronze doré. Signé sur chaque pièce.

Haut. 51 cm - 40 cm

200/300 €

385 Verner PANTON (attribué à)

Lampe de table modèle « Lune » à corps sphérique en lamelles d'aluminium sur piètement circulaire.

Haut. 38 cm

200/300 €

386 BACCARAT

Partie de service de verre en cristal gravé d'entrelacs comprenant six verres à vin rouge, six verres à vin blanc et une carafe au modèle (sans bouchon).

Signé sur chaque pièce.

Haut. 11 cm - 8,5 cm

Carafe : 18,5 cm

300/400 €



385



387

**387 DOMINIQUE - André DOMIN (1883-1962)
& Marcel GENÈVRIÈRE (1885-1967)**

Paire de chaises en acajou blond à dossier droit légèrement arrondi. Piètement d'angle à jambes fuselées légèrement sabre à l'arrière. Fond de siège, dossier et retour de dossier en satin beige.

Haut. 77 cm – long. 47 cm – prof. 42 cm 400/600 €

Bibliographie : Félix Marcilhac, Dominique décorateur-ensemblier du XXème siècle, Editions de l'Amateur, Paris, 2008, modèle similaire reproduit p. 219.

388 DOMINIQUE (dans le goût de)

Table en noyer vernissé à plateau rectangulaire dépliant à système pivotant sur casier. Piètement d'angle en arceaux à entretoise en métal tubulaire orné de sphères sur doucine débordante.

Haut. 76,5 cm – plateau : 90,5 x 59,5 cm (fermée)

Haut. 74,5 cm – plateau : 90,5 x 120 cm (ouverte)

800/1 000 €



389

389 DOMINIQUE (dans le goût de)

Commode en noyer vernissé à deux portes pleines en façade et plateau rectangulaire en gradin à marbre noir veiné blanc en rehaut. Piètement plein orné d'une lame de métal plate. Entrée de serrure et poignées de tirage en métal argenté (restauration au piètement).

Haut. 108 cm – long. 160 cm – prof. 65 cm 100/200 €

390 Bernard DUNAND (1908-1998) – André DAMBRUN

Table basse en bois à plateau rectangulaire débordant recouvert de laque marron moirée sur piètement d'angle en retrait en bois noirci à jambes fuselées. Plateau orné d'un décor abstrait en laque rouge et noir sur fond chamois.

Signée dans le décor et estampillée au dos du plateau André Dambrun.

Haut. 40 cm – long. 99 cm – prof. 50 cm 2 000/3 000 €

Historique : à partir du milieu des années 50, Bernard Dunand signe ses œuvres avec l'estampille André Dambrun afin de promouvoir ses recherches picturales personnelles en réalisant un plus grand nombre d'œuvres grâce à des laques polyuréthanes permettant des avancées plus importantes que les laques végétales.

Bibliographie : Bernard Dunand, Je raconterai toutes tes merveilles, Editions Ampelos, 2013, p.58 pour des modèles de tables similaires à la notre.



390



391 Carlo BUGATTI (1856-1940)

Guéridon en bois vernissé à plateau circulaire en cuir crème (refait à l'identique) ornémenté sur le pourtour d'un cercle en laiton martelé et incisé. Piètement cylindrique à quatre jambes en retrait en gradin en partie haute et plateau d'entretoise carré incrusté de métal et de laiton martelé et ciselé.

Haut. 64 cm - diam. 59 cm 800/1 000 €

Bibliographie : catalogue commercial de la maison Bugatti, variante de notre modèle référencé sous les n°210-211-212.

392 Nico KRALJ – Editions STOL

Paire de fauteuils pliants en bois noirci, modèle Rex, créé en 1952.

Haut. 83 cm – larg. 63 cm – prof. 56 cm 200/300 €

393 Pols POTTEN

Bougeoir à une lumière à fût ornémenté de sphères, cube, cylindre, et cône sur piètement circulaire.

Signé.

Haut. 55 cm 60/80 €

394 OSRAM

Suite de dix appliques à un bras de lumière orientable en métal tubulaire chromé à réflecteur orientable et patine de fixation quadrangulaire à bouton poussoir. On y joint un lampadaire de parquet de même marque.

400/500 €

395 STEINER

Deux fauteuils clubs en cuir marron à large dossier droit arrondi et importants accotoirs à manchette arrondie sur piètement d'angle cubique.

Haut. 80 cm – long. 95 cm – prof. 95 cm 200/300 €

396 TRAVAIL MODERNE

Suite de deux tabourets en bois massif, l'un à assise ovalisée creusée d'un cercle en partie basse, l'autre à assise plus rectangulaire creusée d'une flèche montante en partie basse.

Haut. 41 cm diam. 49 cm

Haut. 40 cm – larg. 54 cm 80/100 €

397 Florence KNOLL (dans le goût de)

Grand bureau à plateau rectangulaire et piètement d'angle à jambe droite en lame de métal nickelé.

Haut. 72 cm – plateau : 162 x 86 cm 150/200 €

398 Eero SAARINEN (d'après un modèle de)

Table de salle à manger à plateau circulaire en marbre blanc dans le goût de la table tulipe du décorateur, sur piètement tubulaire évasé en métal laqué blanc.

Haut. 72 cm – diam. 110 cm 200/300 €

399 TRAVAIL MODERNE

Suite de quatre chaises en métal tubulaire nickelé à dossier droit et piètement à quatre jambes fines sur patin. Fonds de siège et assises recouverts de tissu noir.

120/150 €

400 Arne JACOBSEN (d'après un modèle de)

Suite de cinq chaises « fourmis » en bois thermoformé à dossier légèrement incliné, deux coniques et trois rectangulaires. Piètement d'angle en métal tubulaire chromé.

150/200 €

401 Marcel BREUER (d'après un modèle de)

Table basse à plateau rectangulaire en bois stratifié blanc à structure en métal tubulaire chromé.

Haut. 45 cm – plateau : 53 x 48 cm 120/150 €

402 Hilton Mc CONNICO (Né en 1943)

Tapis rectangulaire en laine de couleurs, modèle "Arizona" Edition Toulemonde Bochart

Signé dans la trame et au revers sur un bolduc.

200 x 194,5 cm 400/600 €



402



247



245



245



245

384



199

398



399



ORDRE D'ACHAT/ABSENTEE BID FORM

VENDREDI 27 MAI 2016 à 13h30 - SALLE 16

A renvoyer à/Please mail to :

PESCHETEAU-BADIN

O.V.V. n° 2002-312

VENTES AUX ENCHÈRES PUBLIQUES - EXPERTISES

16, rue de la Grange Batelière - 75009 PARIS

Tél. 01 47 70 50 90 - Fax. 01 48 01 04 45

pescheteau-badin@wanadoo.fr

Nom et Prénoms/Name and first name _____

Adresse /Address _____

Mail _____

Téléphone (phone) _____

Après avoir pris connaissance des conditions de vente décrites dans le catalogue, je déclare les accepter et vous prie d'acquiescer pour mon compte personnel aux limites indiquées en euros, les lots que j'ai désignés ci-dessous. (Les limites ne comprenant pas les frais légaux).

I have read the conditions of sale printed in this catalogue and agree to abide by them. I grant you permission to purchase on my behalf the following items within the limits indicated in euros. (These limits do not include buyer's premium and taxes).

• Références bancaires obligatoires (RIB) _____

• Required bank references and account number _____

• Références dans le marché de l'art à PARIS ou à Londres _____

LOT N°	DESCRIPTION DU LOT LOT DESCRIPTION	LIMITE EN € TOP LIMIT OF BID IN €

Les ordres d'achats doivent être reçus au moins 48 heures avant la vente.

Date :

To allow time for processing, absentee bids should be received at least 48 hours before the sales begins.

Signature obligatoire :

Required signature :

CONDITIONS DE VENTE

Pescheteau-Badin, société de ventes volontaires de meubles aux enchères publiques est régie par la loi du 10 Juillet 2000.

Estimations : Les estimations indiquées au catalogue sont données à titre indicatif.

Garanties : Le démontage des miniatures étant parfois délicat, l'examen de celles-ci a été fait à l'oeil.

Les dimensions, poids, couleurs de reproduction et informations sont fournis à titre indicatif. Les lots sont vendus dans l'état où ils se trouvent au moment précis de leur adjudication avec leurs possibles défauts ou imperfections ; L'absence d'indication d'une restauration d'usage, d'accidents, retouches ou de tout autre incident dans le catalogue, sur des rapports de condition ou des étiquettes ou encore lors d'annonce verbale n'implique nullement qu'un bien soit exempt de défaut.

L'exposition préalable ayant permis aux éventuels acquéreurs de se rendre compte de l'état des lots proposés à la vente, aucune réclamation ne sera admise, une fois l'adjudication prononcée.

Enchères :

Les acquéreurs potentiels sont invités à se faire connaître avant la vente auprès de Pescheteau-Badin pour permettre l'enregistrement de leur identité et de leurs références bancaires. Les enchères suivent l'ordre du catalogue. Pescheteau-Badin est libre de fixer l'ordre de progression des enchères et les enchérisseurs sont tenus de s'y conformer. Pescheteau-Badin se réserve le droit de retirer réunir ou séparer des lots. Le plus offrant et dernier enchérisseur sera l'adjudicataire.

En cas de double enchère reconnue effective par Pescheteau-Badin, l'objet sera remis en vente, et le public présent pourra enchérir.

Vente : La vente est faite expressément au comptant.

Les acquéreurs paieront en sus des enchères les frais suivants : 26 % (21.67% + TVA 20 %)

Paiement : Le paiement du lot aura lieu au comptant, pour l'intégralité du prix, des frais et taxes, même en cas de nécessité d'obtention d'une licence d'exportation.

L'adjudicataire pourra s'acquitter par les moyens suivants :

- Jusqu'à 1000 € pour les particuliers résidant en France et pour les commerçants français, U.E. ou étranger.

- Jusqu'à 15000 € pour les particuliers non-résident français (la seule mention de la nationalité portée sur le passeport étranger n'est pas suffisante pour déterminer sa résidence. Il faut un certificat de domiciliation établi par une autorité du pays de l'acheteur)

- par carte bancaire

- par chèque ou virement bancaire sur le compte :

CREDIT DU NORD 9 bd des Italiens 75002 PARIS. (IBAN) FR76 3007 6020 2122 2800 0600 044 (SWIFT)

NORDFRPP ou (code banque) 30076 (code agence) 02021 numéro de compte 22280006000 (clé RIB) 44

Le lot ne sera délivré à l'acquéreur qu'après paiement intégral du prix, des frais et des taxes.

Dans l'intervalle, Pescheteau-Badin, pourra facturer à l'acquéreur des frais de dépôt du lot, et éventuellement des frais de manutention et de transport.

A défaut de paiement par l'adjudicataire, après mise en demeure restée infructueuse, le bien est remis en vente sur à la demande du vendeur sur folle enchère de l'adjudicataire défaillant ; si le vendeur ne formule pas cette demande dans un délai de un mois à compter de l'adjudication, la vente est résolue de plein droit, sans préjudice de dommages et intérêts dus par l'adjudicataire défaillant.

Magasinage - retrait des achats - envois :

Le magasinage :

Les meubles, tableaux et objets adjugés qui n'auront pas été retirés par leurs acquéreurs le lendemain de la vente avant 10 heures en salle à Drouot Richelieu seront entreposés au 3ème sous-sol de l'Hôtel Drouot : 6 bis rue Rossini - 7009 PARIS. Tél. : 33 (0)1 48 00 20 56 où ils pourront être retirés aux horaires suivants : 9h-10h / 13h30-17h30 du lundi au vendredi et 8h-12h le samedi.

Tous les frais de stockage dus aux conditions tarifaires en vigueur devront être réglés au magasinage de l'Hôtel Drouot avant enlèvement des lots et sur présentation du bordereau acquitté. Aucun frais de magasinage n'est dû si une demande d'envoi via DROUOT TRANSPORT est effectuée auprès de DROUOT TRANSPORT au plus tard le lendemain de la vente.

Envoi des lots

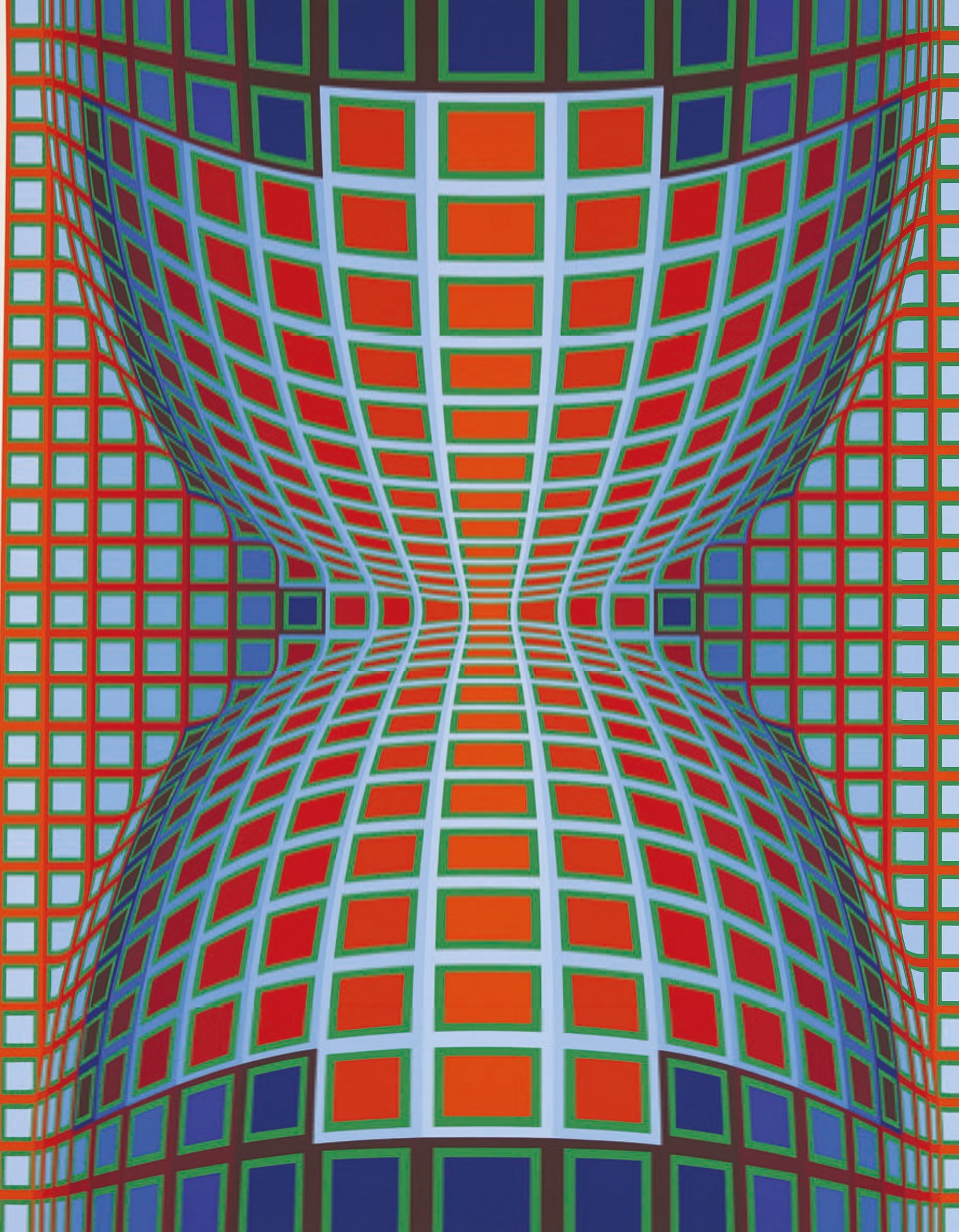
DROUOT TRANSPORT 01 48 00 22 49 drouot-transport@drouot.com

Le règlement du transport est à effectuer directement auprès de ces transporteurs qui se chargent du transport, de l'emballage et le suivi des envois. Les frais de magasinage à Drouot sont stoppés dès la demande de devis auprès de DROUOT TRANSPORT.

Retrait des achats : En cas de paiement par chèque ou par virement, la délivrance des objets pourra être différée jusqu'à l'encaissement.

Dès l'adjudication, l'objet sera sous l'entière responsabilité de l'adjudicataire. L'acquéreur sera lui-même chargé de faire assurer ses acquisitions, Pescheteau-Badin déclinant toute responsabilité quant aux dommages que l'objet pourrait encourir, et ceci dès l'adjudication prononcée. Pescheteau-Badin ne se charge pas des expéditions, toutefois les adjudicataires pourront obtenir tout renseignement concernant la livraison ou l'expédition. La formalité de licence d'exportation peut requérir un délai de cinq semaines, celui-ci pouvant être sensiblement réduit selon la rapidité avec laquelle l'acquéreur précisera ses instructions à Pescheteau-Badin.

Ordre d'achat : Si vous désirez faire une offre d'achat par écrit, vous pouvez utiliser le formulaire prévu à cet effet en fin de catalogue. **Celle-ci doit nous parvenir au plus tard deux jours avant la vente accompagnée de vos coordonnées bancaires.** Si Pescheteau-Badin reçoit plusieurs ordres concernant le même lot pour un montant identique, c'est l'ordre le plus ancien qui sera préféré. Pescheteau-Badin ne pourra engager sa responsabilité notamment en cas d'erreur ou d'omission de l'ordre écrit. Si vous désirez enchérir par téléphone, veuillez **en faire la demande par écrit, accompagnée de vos références bancaires, au plus tard deux jours avant la vente. Il ne sera accepté aucune enchère téléphonique en dessous de 450 €** Pescheteau-Badin ne pourra engager sa responsabilité si la liaison téléphonique n'est pas établie, établie tardivement, ou en cas d'erreur ou d'omission.





Drouot