

PESCHETEAU BADIN

COMMISSAIRES-PRISEURS

EXPERTS :
SC EMERIC & STEPHEN PORTIER



30 & 31 MARS 2023





Ventes aux enchères publiques
HÔTEL DROUOT - 9, rue Drouot - 75009 Paris
Parking sous l'Hôtel des Ventes

COMMISSAIRES-PRISEURS

Me Géraldine JOST-BADIN
Me Brice PESCHETEAU-BADIN

Assistés de

SC Emeric & Stephen PORTIER

Experts joalliers

Emeric PORTIER
Membre du S.F.E.P.

Stephen PORTIER
Membre du S.F.E.P.

Elisabeth SIMON
Membre du S.F.E.P.

JEUDI 30 MARS 2023

SALLE 4 À 14H00

BIJOUX

Lots n°1 à 297

VENDREDI 31 MARS 2023

SALLE 4 À 14H00

OBJETS DE VITRINE
ORFÈVRERIE

Lots n°298 et suivants

Expositions publiques Salle 4

Mercredi 29 Mars de 11h à 18h

Jeudi 30 Mars de 11h à 12h

Vendredi 31 Mars de 11h à 12h



catalogues, photographies,
ordres d'achat & rapports de conditions
01 47 70 50 90
bids@pescheteau-badin.com et www.drouot.com



AVIS

La SC EMERIC & STEPHEN PORTIER applique les appellations selon les normes et réglementations techniques conformes au décret n° 2002-65 du 14 Janvier 2002.

a) La SC EMERIC & STEPHEN PORTIER désigne les pierres modifiées par « les pratiques lapidaires traditionnelles » de la même manière que celles qui n'auraient pas été modifiées. (Art 3)

b) La SC EMERIC & STEPHEN PORTIER désigne les pierres modifiées par d'autres procédés, par le nom de la pierre, suivi de la mention « traitée » ou par l'indication du traitement subi (Art 2).

Les pierres non accompagnées de certificats ou attestations de Laboratoires ont été estimées par la SC EMERIC & STEPHEN PORTIER en tenant compte des modifications éventuelles du paragraphe a.

La SC EMERIC & STEPHEN PORTIER se tient à la disposition des acheteurs pour tous renseignements complémentaires concernant le décret n° 2002-65 ou les différentes sortes de traitements existants.

Les techniques d'identification et les conclusions d'analyse concernant l'origine et la classification des pierres et perles peuvent varier d'un laboratoire à un autre.

En conséquence, il est possible d'obtenir, dans certains cas, un résultat différent en fonction des laboratoires consultés.

La SC EMERIC & STEPHEN PORTIER ne pourra en aucun cas être tenu responsable de ces différences.

* L'examen de trace de traitement « HPHT » a été effectué au sein de la SC EMERIC & STEPHEN PORTIER par méthode de transmission optique

Jeudi 30 mars 2023

Bijoux



- | | | | | | |
|---|---|-----------|----|---|-----------|
| 1 | <p>Bracelet articulé et ouvrant en or jaune 585 millièmes ajouré et décoré de motifs émaillés bleu, chacun orné d'un diamant taillé en rose.
(Bosses et manques)
Diamètre intérieur : 5,7 cm
Poids brut : 41,8 g</p> | 600/900 € | 8 | <p>Porte-mine cylindrique en or jaune 750 millièmes gravé à décor d'agrafes.
Hauteur : 4,2 cm
Poids brut : 5,4 g</p> | 60/100 € |
| 2 | <p>Broche en or jaune bas titre (poinçon E.T.) figurant une épée, le manche orné de turquoises et pierres d'imitation.
(Bosses et déformations)
Longueur environ : 8 cm
Poids brut : 4,3 g</p> | 100/150 € | 9 | <p>Porte-mine en or jaune 750 millièmes guilloché cylindrique, la partie supérieure formant calendrier.
Longueur : 8,7 cm
Poids brut : 4,6 g</p> | 60/100 € |
| 3 | <p>Épingle de cravate en or jaune 750 millièmes, l'extrémité figurant une joueuse de harpe partiellement sertie de diamants taillés en rose.
Hauteur : 7,5 cm
Poids brut : 3,7 g</p> | 60/100 € | 10 | <p>Médaille en or jaune 750 millièmes, le devant gravé "+ qu'hier - que demain" ornée de diamants ronds et pierres d'imitation rouges, le fond gravé d'une inscription.
Hauteur totale : 3,2 cm
Poids brut : 5,2 g</p> | 100/150 € |
| 4 | <p>Pendentif cachet en or 750 millièmes de plusieurs tons entièrement gravés à décor de feuillage, la matrice ornée d'une pierre ornementale verte.
Hauteur : 3,3 cm
Poids brut : 16,9 g</p> | 200/300 € | 11 | <p>Bracelet rigide et ouvrant en or jaune 750 millièmes.
(Usures et déformations)
Poids brut : 4,3 g</p> | 80/120 € |
| 5 | <p>Bague en or jaune 750 millièmes ajouré orné au centre d'une citrine de forme rectangulaire à pans coupés.
(Egrisures et rayures)
Tour de doigt : 54
Poids brut : 11,6 g</p> | 300/500 € | 12 | <p>Lot comprenant : une épingle de cravate en or jaune 750 millièmes (poids brut : 1,7 g) et une broche en or jaune 585 millièmes (transformation - poids brut : 2,7 g)</p> | 40/60 € |
| 6 | <p>Bracelet articulé en or jaune 750 millièmes, le centre décoré d'une miniature émaillée en polychromie figurant un jeune homme.
(Accidents et manque une partie du bracelet dont le fermoir)
Travail du XIXème siècle.
Poids brut : 31,2 g</p> | 400/600 € | 13 | <p>Lot orné d'émeraudes ou de pierres d'imitation comprenant : un pendentif croix en vermeil (5,2 g) et un collier en métal retenant un motif.
(Accidents et manques)</p> | 80/120 € |
| 7 | <p>Broche nœud en or jaune 750 millièmes, le centre orné d'un diamant rond de taille ancienne.
(Traces d'oxydation et manque probablement une partie)
Longueur : 3 cm
Poids brut : 3,4 g</p> | 60/100 € | 14 | <p>Ensemble de quatre épingles de cravate en or jaune 750 millièmes les extrémités ornées de perles de culture ou à décor d'étoiles.
(Usures)
Poids brut : 3,2 g</p> | 50/80 € |
| | | | 15 | <p>Deux bagues en or jaune 750 millièmes, chacune ornée de pierres d'imitation de forme cabochon.
(Usures et manque une pierre)
Poids brut : 7 g</p> | 150/200 € |



1



2



3



4



5



6



7

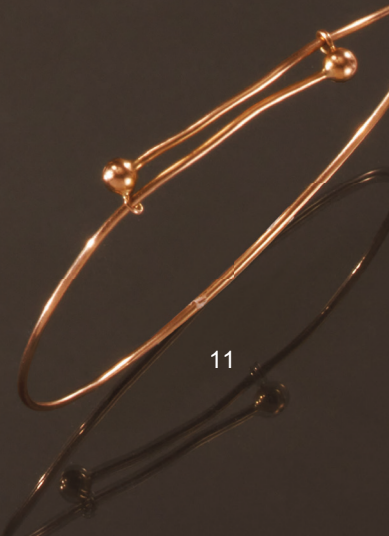


9

8



10



11

- 16 Bracelet** rigide et ouvrant en or jaune 750 millièmes, le centre dissimulant une montre sous un motif monogrammé orné de rubis et diamants taillés en rose, cadran émaillé blanc, chiffres romains pour les heures, chemin de fer et arabes pour les minutes. Mouvement mécanique.
(Egrisures, manques, bosses et fonctionnement non garanti)
Travail du XIXème siècle.
Diamètre intérieur : 5,5 cm
Poids brut : 51,3 g 800/1 200 €
- 17 Croix boulonnaise** en or jaune 750 millièmes ornée au centre du Christ dans des entourages de cordages torsadés et coquilles.
(Accidents et manques)
Hauteur : 4 cm
Poids brut : 4,6 g 80/120 €
- 18 Large bracelet** articulé en or jaune 750 millièmes, les maillons retenus par un cordonnet entièrement émaillé en polychromie sur une face et orné de pierres d'imitations sur l'autre.
(Usures, manques à l'émail)
Longueur : 19 cm 1 500/2 000 €
- 19 Bracelet** rigide et ouvrant en or jaune 750 millièmes, le centre orné d'un camée coquille figurant une femme à la lecture entre deux décors d'agrafes de feuillages partiellement émaillés bleu et blanc.
(Accidents et manques)
Diamètre intérieur : 5,8 cm
Poids brut : 16,1 g
Travail du XIXème siècle. 300/400 €
- 20 Broche** en or jaune 585 millièmes figurant un croissant de lune orné de diamants taillés en rose et coussins de taille ancienne.
(Egrisures et manques)
Hauteur : 4 cm
Poids brut : 14 g 300/500 €
- 21 Broche** de forme ovale en or jaune 750 millièmes ornée au centre d'un camée en onyx figurant une femme en buste de profil dans un double entourage de rubis et diamants taillés en rose.
(Egrisures et petits manques)
Hauteur : 4,3 cm
Poids brut : 23,6 g 300/500 €
- 22 Bague** en or jaune 750 millièmes et argent 925 millièmes ornée au centre d'une améthyste gravée d'une intaille dans un entourage de diamants taillés en rose.
(Fissures à la monture, égrisures et marque de mise à grandeur).
Tour de doigt : 51
Poids brut : 4,7 g 100/180 €
- 23 Pendentif** médaillon ouvrant en or jaune 750 millièmes, le centre à décor d'agrafes de feuillages.
(Bosses)
Hauteur : 4,5 cm
Poids brut : 12,6 g 200/300 €
- 24 Broche** ronde en or jaune 750 millièmes et argent 925 millièmes ornée au centre d'une miniature émaillée en polychromie figurant une tête d'enfant dans un entourage de diamants taillés en rose.
Travail du XIXème siècle
Hauteur : 2,5 cm
Poids brut : 7,3 g 200/300 €
- 25 Bague** en or jaune 750 millièmes, le centre orné d'une pièce à l'antique.
Tour de doigt : 57
Poids brut : 4,8 g 80/120 €
- 26 Pendentif** médaillon ouvrant en onyx de forme ovale, le centre décoré d'un motif figurant une ancre ornée de petites demi-perles de culture. La monture en or jaune 750 millièmes, la bélière émaillée noire.
Hauteur : 5,5 cm
Poids brut : 20,6 g 100/150 €
- 27 Lot** en or jaune 750 millièmes orné de petites demi-perles comprenant une paire de boucles d'oreilles, système pour oreilles percées et une broche.
(Accidents)
Poids brut : 7,4 g 150/200 €
- 28 Lot** en or jaune 750 millièmes comprenant deux pendentifs croix et une bague.
(Manques et usures)
Poids brut : 4,3 g 80/120 €



16



17

18



19



20



21



22



23



24



25



26

- 29 Collier** articulé en or gris 750 millièmes retenant en pendentif un motif en or 750 millièmes figurant des œillets, le centre orné d'un diamant rond de taille ancienne.
(Transformation)
Longueur du collier : 53,2 cm
Hauteur du pendentif : 5,8 cm
Poids brut : 57,8 g 1 500/2 500 €
- 30 Partie de diadème** en vermeil 925 millièmes et or 750 millièmes à décor de fleurs et feuillages et ornée de deux lignes de citrines de forme ovale en chute.
(Accidents, manques et égrisures).
Poids brut : 70,2 g 100/120 €
- 31 Bague** en or jaune 750 millièmes ornée au centre d'une opale de forme ovale entre deux rubis poire et dans un entourage de diamants taillés en rose.
Tour de doigt : 53 environ
Poids brut : 6,4 g 300/400 €
- 32 Broche** pouvant former pendentif en or jaune 750 millièmes ajouré et gravé à décor de feuillages, le centre orné d'un rubis.
Hauteur : 3 cm
Poids brut : 5,2 g 120/180 €
- 33 Bague** en or jaune 750 millièmes, le centre de forme navette entièrement serti de diamants ronds et coussins de taille ancienne, trois plus importants.
(Egrisures et petit manque, manque un diamant).
Travail français de la fin du XIXème siècle.
Tour de doigt : 56,5
Poids brut : 7,2 g 1 500/2 000 €
- 34 Broche** en or jaune 750 millièmes, le centre orné d'une micro-mosaïque figurant une église romaine.
(Usures)
Longueur : 2,5 cm
Poids brut : 6,1 g 80/120 €
- 35 Broche** en or jaune 750 millièmes figurant une couronne comtale ornée de petites perles de culture et pierres rouges et vertes.
(Egrisures)
Longueur : 2,7 cm
Poids brut : 3,5 g 80/100 €
- 36 Bracelet** en or jaune 750 millièmes figurant un serpent enroulé, les yeux ornés de petites demi-perles de culture.
(Bosses)
Diamètre intérieur : 6,5 cm
Poids brut : 52,3 g 1 000/1 500 €
- 37 Bracelet** rigide et ouvrant en or jaune bas titre (poinçon E.T.) entièrement gravé figurant un serpent émaillé bleu et blanc, enroulé autour d'une branche, les yeux sertis de diamants taillés en rose.
Travail du XIXème siècle.
(Bosses et manques à l'émail)
Diamètre intérieur : 6 cm
Poids brut : 19,9 g 600/900 €
- 38 Collier** articulé en or jaune 750 millièmes, le centre décoré de cinq motifs feuillagés stylisés.
(Un anneau est à refixer)
Longueur : 40 cm environ
Poids brut : 9,6 g 200/300 €
- 39 Paire de boucles d'oreilles** en or jaune 750 millièmes chacune figurant un fer à cheval partiellement serti de diamants taillés en rose et de pierres rouges et bleues.
Système pour oreilles percées.
Hauteur : 1,5 cm
Poids brut : 3,6 g 60/100 €
- 40 Collier** articulé en or jaune 750 millièmes, les maillons à décor filigrané.
(Fermoir à refixer et usures)
Longueur : 63,5 cm
Poids brut : 9,3 g 200/300 €



29



30



32



33



31



34



35



36



37



38



39

- 41 Bracelet** articulé en or jaune 750 millièmes les maillons ajourés à décor filigrané.
Poids brut : 96 g 2 000/3 000 €
- 42 Broche** en or jaune 750 millièmes, le centre feuillagé orné d'un diamant taillé en rose.
(Petit manque au diamant)
Longueur : 2,6 cm
Poids brut : 3,9 g 80/120 €
- 43 Collier** articulé en or jaune 750 millièmes, le centre à décor de nœud retenant deux motifs en pampille.
Longueur : 43,5 cm
Poids brut : 26,5 g 500/800 €
- 44 Ensemble** en or 585 millièmes à décor de feuillages orné de diamants taillés en rose comprenant une paire de boucles d'oreilles, système à pince, et un bracelet rigide et ouvrant.
(Traces de réparations, accidents et manques).
Poids brut : 34,1 g 1 000/2 000 €
- 45 Broche** en or jaune 750 millièmes ornée au centre d'un grenat dans un entourage de fleurettes.
(Transformation, usures et égrisures)
Longueur : 3,4 cm
Poids brut : 7,6 g 120/180 €
- 46 Bague** en or jaune 750 millièmes et argent 925 millièmes, le centre de forme navette orné d'un grenat dans un entourage de diamants taillés en rose.
(Egrisures, usures)
Travail du XIXème siècle.
Tour de doigt : 53
Poids brut : 4,3 g 100/150 €
- 47 Pièce** Louis XV double Louis d'or à la vieille tête, 1772.
LILLE.
Montée en broche, la monture en argent 925 millièmes.
Poids brut : 19,4 g
Pour ce lot, la SCE & S Portier est assistée
de l'Expert Thierry PARSY, 18 rue de Richelieu 75001 Paris, 01 49 27 01 40. 800/1 200 €
- 48 Pendentif** en or jaune 750 millièmes le centre orné d'une pièce de vingt Francs or.
Hauteur : 3,5 cm
Poids brut : 10,6 g
On y joint une montre de poche savonnette en métal (accidents et manques) 200/300 €
- 49 Broche** en or jaune 750 millièmes, le centre orné d'une pièce en or de vingt lires.
Hauteur : 2,6 cm
Poids brut : 9,7 g 200/300 €



41



42



43



44



44



45



46



47



48



49



- 50 Sautoir** articulé en or jaune 750 millièmes, les maillons allongés.
(Usures)
Longueur : 80 cm
Poids brut : 37,8 g 800/1 200 €
- 51 Sautoir** articulé en or jaune 750 millièmes, les maillons à décor filigrané partiellement sertis de petites perles de culture ou perles fines retenant en pendentif une médaille gravée et un médaillon ouvrant.
(Usures et bosses)
Longueur : 153 cm
Poids brut : 36,1 g 800/1 200 €
- 52 Broche** pouvant former pendentif en or jaune 750 millièmes à décor rayonnant, le centre orné de petites perles de culture et diamants ronds de taille brillant.
Diamètre : 3,1 cm
Poids brut : 12,5 g 250/350 €
- 53 Bracelet** rigide et ouvrant en or jaune 750 millièmes le centre à décor de feuillages et fleurettes partiellement serti de petites demi-perles.
(Usures)
Diamètre intérieur : 5,8 cm
Poids brut : 32,7 g 600/800 €
- 54 Broche** nœud en tulle, le centre orné de petits diamants ronds.
(Epingle à réajuster car trop grande)
Longueur : 3,6 cm
Poids brut : 7,3 g 150/250 €
- 55 Broche** "nœud" en or jaune 750 millièmes sertie de petites demi-perles retenant en pendentif une montre de poche en or jaune 750 millièmes également ornée de demi-perles, le cadran gravé d'une frise feuillagée en or de plusieurs tons, chiffres romains pour les heures, chemin de fer pour les minutes.
Remontage à clé par le devant, échappement à cylindre.
(Manque des perles et fonctionnement non garanti)
Longueur broche : 3,7 cm
Diamètre montre : 3,5 cm
Poids brut total: 38,1 g
On y joint une clé de montre. 500/600 €
- 56 Broche** barrette en or jaune 750 millièmes, les extrémités de forme ronde ornées de diamants taillés en rose ou de taille ancienne.
(Transformation)
Longueur : 5 cm
Poids brut : 5,2 g 100/180 €
- 57 Bracelet** ruban souple en or jaune 750 millièmes décoré de motifs pastilles, demi-boules et losanges, le fermoir retenant des brins en pampille.
(Usures et petits accidents)
Longueur : 17,5 cm
Poids brut : 43,1 g 800/1 200 €
- 58 Sautoir** articulé en or jaune 750 millièmes les maillons ajourés.
(Usures et accidents au fermoir)
Hauteur : 80,5 cm
Poids brut : 42,2 g 800/1 500 €
- 59 Lot** en or jaune 750 millièmes comprenant trois alliances et un collier accidenté.
(Usures)
Poids brut total : 8,6 g 150/200 €



50

51

52

53

54

55

56

57

- 60 Bague** en or jaune 585 millièmes ornée d'un cabochon de lapis lazuli teinté.
Tour de doigt : 61
Poids brut : 17,9 g 100/150 €
- 61 Paire de boucles d'oreilles** en or jaune 585 millièmes, chacune ornée d'un cabochon de lapis lazuli teinté.
Système à pince.
(Traces de colle)
Hauteur : 2,8 cm
Poids brut : 17,4 g 80/120 €
- 62 Bracelet** rigide et ouvrant en or jaune 585 millièmes, le centre orné d'une opale de forme cabochon entre deux diamants ronds de taille brillant.
Poids brut : 17,7 g 100/150 €
- 63 Collier** de soixante-et-onze perles de culture en chute, le fermoir en or jaune 750 millièmes.
(Usures)
Diamètre des perles : 5,00/5,50 à 8,50/9,00 mm
Longueur : 51,5 cm
Poids brut : 24,3 g 50/100 €
- 64 Paire de boucles d'oreilles** en or jaune 585 millièmes, chacune de forme ovale à décor de feuillages stylisés ornée de pierres d'imitation blanches.
Système à pince.
Hauteur : 2,5 cm
Poids brut : 10,4 g 100/150 €
- 65 Pendentif** croix en or jaune 750 millièmes, le centre orné d'une pierre ornementale teintée.
(Usures et accidents)
Hauteur totale : 6,2 cm
Poids brut : 12,6 g 200/300 €
- 66 Broche** en or jaune 750 millièmes à décor géométrique ornée d'une plaque de lapis lazuli teinté et de diamants ronds de taille brillant.
(Sertissage à compléter)
Longueur : 5,2 cm
Poids brut : 16,8 g 250/350 €
- 67 Bague** en or jaune 750 millièmes, le centre orné d'une pierre de synthèse bleue de forme cabochon.
Tour de doigt : 61
Poids brut : 4,6 g 80/120 €
- 68 Bracelet** articulé en or jaune 750 millièmes retenant en pampille des breloques (pièces, pierres ornementales et divers).
(Usures)
Longueur : 19,3 cm
Poids brut : 93,8 g 1 500/2 000 €
- 69 Epingle** à jabot en or jaune 750 millièmes figurant un sabre serti de trois pierres d'imitation.
Longueur : 7,3 cm
Poids brut : 7,5 g 100/150 €
- 70 Bague** et pendentif en or jaune 585 millièmes, chacun orné d'une pierre de synthèse rouge de forme cabochon.
Tour de doigt : 50
Poids brut : 8,4 g 70/120 €
- 71 Lot** en or jaune 585 millièmes comprenant : une broche ornée d'un camée en verre moulé et une paire de boucles d'oreilles.
Poids brut : 43,8 g 40/60 €



60



61



62



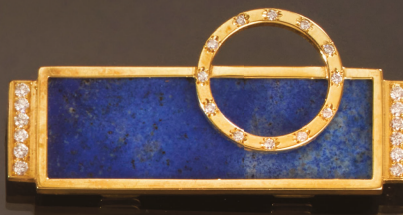
63



64



65



66



67

68



69



70



72	Bracelet articulé en or jaune 750 millièmes, les maillons ajourés figurant des caractères asiatiques. Poids brut : 30,5 g	600/800 €
73	Bracelet articulé en or jaune 750 millièmes, les maillons de forme ovale ornés de pierres rouges d'imitation ou de caractères asiatiques alternés. Poids brut : 59,7 g	1 000/1 800 €
74	Pendentif en or jaune 750 millièmes gravé à décor de dragons le centre orné d'une pierre d'imitation rouge. Hauteur : 5,3 cm Poids brut : 17,9 g	300/400 €
75	Broche en or jaune 750 millièmes à décor de fleurs, les pistils ornés de pierres d'imitation rouges. Hauteur : 5,7 cm Poids brut : 8,7 g	150/200 €
76	Bague en or jaune 750 millièmes ornée au centre d'une pierre d'imitation rouge. (Usures) Tour de doigt : 56 Poids brut : 10,1 g	150/250 €
77	Bague en or jaune 750 millièmes, le centre orné d'une pierre d'imitation rouge. Tour de doigt : 53,5 Poids brut : 6,7 g	80/120 €
78	Collier articulé en or jaune 750 millièmes retenant en pendentif une croix ornée de pierres d'imitation rouges. Longueur : 50 cm Poids brut : 6,6 g	120/180 €
79	Bracelet ruban souple en or jaune 750 millièmes tressé décoré au centre de trois caractères asiatiques. Poids brut : 99,9 g	2 000/3 000 €
80	Lot de deux pendentifs gravés de hiéroglyphes, l'un en or jaune 750 millièmes (poids brut : 7,3 g), l'autre en or jaune 585 millièmes (poids brut : 2,3 g).	150/200 €
81	Bracelet rigide et ouvrant en or jaune 750 millièmes partiellement serti de petites pierres d'imitation. (Usures) Diamètre intérieur : 6 cm Poids brut : 23,1 g	450/550 €
82	Lot comprenant deux colliers de corail ou composition, quatre pendentifs ornés de nacre et une broche pouvant former pendentif en or jaune 585 millièmes ornée d'un camée coquille (poids brut : 6,7 g). (Usures)	50/100 €
83	Lot orné de pierres rouges d'imitation comprenant une paire de boucles d'oreilles en or jaune 750 millièmes (poids brut : 5,4g) et une paire de pendants d'oreilles en or jaune 585 millièmes (accidents - poids brut : 5,7 g)	130/180 €



72



73



74



75



76



77



78



79



80



81

- 84 Pendentif** mappemonde en or jaune 750 millièmes gravé.
Hauteur : 2,5 cm
Poids brut : 6,6 g 120/180 €
- 85 Paire de pendants d'oreilles** en or jaune 750 millièmes chacune à décor de fleurettes
retenant un motif en pampille partiellement serti de pierres d'imitation.
(Manque à une pierre)
Système pour oreilles percées.
Hauteur : 4 cm
Poids brut : 3,3 g 60/80 €
- 86 Bracelet** ruban souple en or jaune 750 millièmes le centre ajouré
orné de turquoises de forme cabochon.
(Accidents)
Longueur : 18,3 cm
Poids brut : 56,6 g 1 000/1 800 €
- 87 Bague** en or jaune 750 millièmes le centre de forme bombée partiellement
serti de turquoises et pierres d'imitation de forme cabochon.
Tour de doigt : 53
Poids brut : 6 g 100/150 €
- 88 Pendentif** de forme ronde en or jaune 750 millièmes, le centre orné d'onyx
et décoré de caractères asiatiques.
(Rayures, égrisures et manques)
Hauteur : 5,4 cm
Poids brut : 16,4 g 300/500 €
- 89 Bague** en or jaune 750 millièmes le centre de forme navette orné
de pierres ornementales et pierres d'imitation.
(Manque une pierre)
Tour de doigt : 54 1/2
Poids brut : 6,7 g 100/150 €
- 90 Broche** pouvant former pendentif en or jaune 750 millièmes ornée
au centre d'une pièce en or.
Hauteur : 5,5 cm
Poids brut : 22,7 g 400/600 €
- 91 Collier** articulé en or jaune 750 millièmes, les maillons à décor de huit.
Longueur : 45 cm
Poids brut : 13,8 g 250/350 €
- 92 Pendentif** croix en or jaune uni.
Signé BECKER sur la bélière.
Hauteur totale : 3,5 cm
Poids brut : 3,6 g 60/80 €
- 93 Bague** en or jaune 750 millièmes ornée au centre d'une ligne de rubis calibrés.
(Egrisures)
Tour de doigt : 51,5
Poids brut : 7,9 g 400/500 €



85

84

86

87

88

89

90

91

92

93

94	Bracelet articulé en or jaune 750 millièmes, les maillons ornés de plaques d'onyx et décorés de caractères asiatiques. (Egrisures et manques) Poids brut : 42,2 g	800/1 200 €
95	Deux pendentifs en or jaune 750 millièmes chacun orné d'une pierre ornementale verte et décoré de caractères asiatiques. (Usures) Hauteur : 4,5 cm et 5,3 cm Poids brut : 23 g	300/400 €
96	Bague chevalière en or jaune 750 millièmes, le centre orné d'une plaque d'onyx appliquée d'un motif. (Usures) Tour de doigt : 55,5 Poids brut : 16,3 g	300/500 €
97	Bague en or jaune 750 millièmes ajouré, ornée au centre de jade. Tour de doigt : 52 Poids brut : 9,6 g	150/250 €
98	Lot en or jaune 750 millièmes orné de jade ou pierre ornementale verte comprenant : un collier retenant deux pendentifs, une paire de boucles d'oreilles et une boucle d'oreille. Poids brut total : 21,3 g	100/200 €
99	Lot orné de jade ou pierre d'imitation et décoré de caractères asiatiques comprenant une paire de boutons de manchettes en or jaune 585 millièmes (7,6 g) et une broche en or jaune 750 millièmes (7,8 g). (Usures)	180/250 €
100	Paire de boutons de manchettes en or jaune 585 millièmes les extrémités amaties et décorées d'un caractère asiatique. Poids brut : 7,6 g	80/120 €
101	Deux pendentifs de forme cœur en or jaune 750 millièmes, le centre décoré de caractères asiatiques. (Usures, égrisures) Hauteur totale : 3 cm et 5 cm Poids brut total : 18,4 g	300/500 €
102	Pendentif de forme ronde en or jaune 750 millièmes, le centre orné d'onyx et décoré de caractères asiatiques. (Usures, égrisure et fissures) Hauteur : 5 cm Poids brut : 12,4 g	200/300 €
103	Lot en or jaune 750 millièmes orné d'onyx ou émaillé noir, décoré de caractères asiatiques comprenant deux broches, une formant pendentif et un porte-clés. (Egrisures) Poids brut : 39,5 g	600/900 €
104	Lot orné de pierres ornementales vertes comprenant : deux broches en or jaune 750 millièmes et une pince à cravate en or jaune 585 millièmes. Poids brut : 26,4 g	80/120 €
105	Lot en or jaune 750 millièmes orné de griffes comprenant deux porte-clés et un pendentif. (Usures) Poids brut : 44,9 g On y joint un pendentif griffe la monture en argent 925 millièmes (Poids : 10,8 g)	400/600 €



94



95



98



96



97



98



99



99



100



101



102



103

- 106 Paire de pendants d'oreilles** en or jaune 750 millièmes ornées de pierres d'imitation rouges et petites perles de culture en pampille.
Système pour oreilles percées.
(Usures et traces de réparations)
Hauteur : 7 cm
Poids brut : 12,3 g 200/300 €
- 107 Collier** deux rangs de cinquante-deux et cinquante-cinq perles de culture choker, le fermoir en or jaune 750 millièmes à décor de feuillage orné d'émeraudes et diamants ronds taillés en huit-huit.
(Usures et manque une émeraude.)
Longueur : 40,5 cm
Poids brut : 55,2 g 500/600 €
- 108 Pendentif** de forme ronde ajouré.
(Manque le motif central, déformation)
Hauteur : 7 cm
Poids brut : 14,3 g 300/500 €
- 109 Bracelet** rigide et ouvrant en or jaune 750 millièmes le centre orné de deux lignes de perles de culture.
(Déformations)
Poids brut : 19,9 g 100/150 €
- 110 Bracelet** rigide et ouvrant en or jaune 750 millièmes le centre orné de trois lignes de perles de culture.
(Déformations)
Poids brut : 29,4 g 150/200 €
- 111 Bague** en or jaune 750 millièmes entièrement gravé et amati, le centre de forme bombée, orné d'une améthyste cabochon.
Tour de doigt : 54
Poids brut : 10,9 g 250/350 €
- 112 Bague** en or jaune 750 millièmes à décor de fils d'or torsadés, ornée au centre d'une pierre d'imitation jaune.
(Usures)
Tour de doigt : 53
Poids brut : 14,9 g 250/350 €
- 113 Broche** barrette en or jaune 750 millièmes ornée au centre d'une améthyste sertie clos entre des diamants taillés en rose.
(Usures et petites déformations)
Longueur : 6,2 cm
Poids brut : 3,9 g 80/120 €
- 114 Bague** jonc en or jaune 750 millièmes ornée au centre d'un diamant rond de taille brillant serti clos.
Tour de doigt : 54,5
Poids brut : 9,3 g 200/300 €
- 115 Broche** pouvant former pendentif en or jaune 750 millièmes à décor rayonnant, le centre orné d'une pierre de synthèse.
Hauteur : 6,3 cm
Poids brut : 12,8 g 200/300 €
- 116 Collier** de cent soixante-et-une perles fines ou de culture en chute, le fermoir en or 750 millièmes orné d'un saphir dans un entourage de diamants taillés en rose.
(Usures et manque un diamant)
Diamètre des perles : 3,00/3,50 mm à 6,50/7,00 mm
Longueur : 70 cm
Poids brut : 14,4 g 300/500 €



107



108



106



112



113



111



114



109



115

110

- 117 Bracelet** trois rangs de vingt-deux perles de culture choker chaque, le fermoir en or gris 750 millièmes et platine 850 millièmes orné d'un saphir ovale serti clos dans un entourage de dix diamants ronds de taille brillant.
(Egrisures)
Longueur : 17,5 cm
Diamètre des perles : 6,50/7,00 mm
Poids brut : 39,8 g 500/800 €
- 118 Bague** en or gris 750 millièmes et platine 850 millièmes ornée au centre d'un diamant rond de taille brillant.
Tour de doigt : 53
Poids brut : 2,9 g 300/500 €
- 119 Alliance** en or gris 750 millièmes et platine 850 millièmes entièrement sertie de seize diamants ronds de taille brillant.
(Usure et manque à un diamant)
Tour de doigt : 48 environ
Poids brut : 2,6 g 300/500 €
- 120 Bague** en or gris 750 millièmes ornée au centre d'un diamant rond de taille brillant pesant 1,04 carats entre deux diamants navettes.
(Marques de réparations)
Tour de doigt : 51 environ
Poids brut : 4,2 g 700/1 200 €
- 121 Collier** articulé en or gris 750 millièmes retenant en pendentif un motif coeur en or gris 750 millièmes ajouré entièrement serti de diamants ronds de taille brillant.
Longueur : 40,5 cm
Hauteur pendentif : 2 cm
Poids brut : 5,8 g 300/500 €
- 122 Alliance** en or gris 750 millièmes le centre orné d'une ligne de diamants ronds taillés en huit-huit et de taille brillant.
(Usures)
Tour de doigt : 53,5
Poids brut : 3,9 g 100/150 €
- 123 Bague** en platine 850 millièmes ornée au centre d'une aigle-marine de forme rectangulaire entre quatre doubles griffes.
(Egrisures et petits manques)
Tour de doigt : 52 environ
Poids brut : 5,8 g 100/150 €
- 124 Collier** deux rangs de soixante-treize et soixante-dix-sept perles de culture en chute, le fermoir en en or gris 750 millièmes à décor de fleur orné de diamants ronds taillés en huit-huit.
(Usures)
Diamètre perle : 5,50/6,00 à 8,50/9,00 mm
Longueur : 55 cm
Poids brut : 72,8 g 300/500 €
- 125 Bague** en or jaune 750 millièmes ornée au centre d'un diamant coussin de taille ancienne.
(Givres en surface et manques)
Tour de doigt : 54,5
Poids brut : 2,5 g 400/600 €
- 126 Bague** en or jaune 750 millièmes, le centre de forme bombée orné d'un pavage de diamants ronds de taille ancienne.
(Manque à deux diamants et usures)
Tour de doigt : 53
Poids brut : 10 g 400/600 €
- 127 Diamant** sur papier de forme ronde et de taille brillant.
Accompagné d'un rapport AIG n°D2230061923 du 29/04/2022 précisant :
- Masse : 2.03 carats
- Couleur : F
- Pureté : I2
- Fluorescence : "Very slight"
- Dimensions : 8,02 x 7,96 x 5,04 mm 500/800 €
- 128 Dix perles de culture.** 10/20 €
- 129 Paire de boucles d'oreilles** en or gris 750 millièmes et platine 850 millièmes chacune ornée d'un petit diamant rond et d'une perle de culture.
Système pour oreille percée.
Poids brut : 2,7 g 40/60 €
- 130 Collier** en platine 850 millièmes, les maillons à décor d'enroulement en chute, chacun orné d'une petite perle de culture.
(Manque des perles)
Longueur : 39,3 cm
Poids brut : 13,7 g 300/400 €



117



118



119



120



121



123



122



124



125



126



127

- 131 Broche barrette** en or gris 750 millièmes et platine 850 millièmes ornée d'une ligne de cinq perles de culture alternées de diamants ronds de taille brillant. (Légère déformation)
Longueur : 8 cm
Poids brut : 10,5 g 300/500 €
- 132 Broche barrette** en or gris 750 millièmes, le centre orné d'une ligne de diamants ronds de taille brillant ou de taille ancienne alternés de cinq perles de culture.
Longueur : 7,8 cm
Poids brut : 12,4 g 300/500 €
- 133 Bague** en or gris 750 millièmes ornée au centre d'un diamant rond pesant 1.02 carat entre deux diamants rectangulaires. (Pierre principale à ressertir)
Tour de doigt : 51,5
Poids brut : 2,2 g 800/1 200 €
- 134 Bague "Toi et Moi"** en or gris 750 millièmes ornée au centre de deux perles de culture grise et blanche. Diamètre perles : 11.00/11.50 mm
Tour de doigt : 56 (Anneau ressort)
Poids brut : 8,2 g
On y joint une broche en argent 925 millièmes ornée d'une plaque d'onyx.
Poids brut : 7,4 g 150/250 €
- 135 Paire de boucles d'oreilles** en or gris 750 millièmes chacune ornée de diamants ronds taillés en huit-huit ou de taille ancienne, certains en pampille. Système pour oreilles percées.
Hauteur : 2 cm
Poids brut : 4 g 300/500 €
- 136 Collier articulé** en or gris 750 millièmes retenant en pendentif un motif cœur en opale surmonté d'un nœud, la monture ornée de diamants taillés et ronds de taille ancienne.
Longueur : 42,5 cm
Poids brut : 8,4 g 400/600 €
- 137 Bague** en or gris 750 millièmes ornée au centre d'une aigue-marine de forme coussin entre des lignes de diamants ronds taillés en huit-huit. (Egrisures et petits manques)
Tour de doigt : 55
Poids brut : 6,4 g 300/500 €
- 138 Broche plaque** en or gris 750 millièmes ajouré à décor géométrique entièrement serti de diamants ronds taillés en huit-huit et de taille ancienne. (Manque un diamant)
Longueur : 4,5 cm
Poids : 12 g 500/700 €
- 139 Broche** en or gris 750 millièmes à décor de feuilles stylisées, partiellement sertie de diamants ronds de taille brillant, un plus important.
Hauteur : 4 cm
Poids brut : 7,3 g
Poids approximatif calculé du diamant : 0,80/1,00 ct 600/800 €
- 140 Collier** deux rangs de soixante-quinze et quatre-vingt-une perles de culture en chute, le fermoir en or gris 750 millièmes orné d'une perle de culture dans un entourage de diamants ronds de taille brillant. Diamètre des perles : 4.50/5.00 mm à 9.00/9.50 mm
Poids brut : 71 g 200/300 €
- 141 Ensemble de trois bagues** en or jaune 585 millièmes ornées de perles de culture ou diamants ronds de taille brillant. (Usures)
Poids brut : 9,7 g 120/180 €
- 142 Lot** orné de perles de culture comprenant un collier tressé le fermoir en argent 925 millièmes, une bague en or jaune 750 millièmes (poids brut : 3,8 g) et une bague en or jaune 375 millièmes (poids brut : 3,1 g). (Usures) 120/180 €



131



132



133



135



136



134



138



137



139



140

- 143 Collier** cordonnet noir retenant en pendentif un motif étoile en or gris 750 millièmes entièrement pavé de diamants ronds de taille brillant, le fermoir en métal.
Longueur : 38 cm
Poids brut du motif : 6,8 g
Hauteur du motif : 3,5 cm 300/400 €
- 144 Collier** deux rangs de soixante-et-onze et soixante-quatorze perles de culture choker, le fermoir en or 750 millièmes orné de rubis de forme navette et de diamants ronds de taille brillant.
(Usures)
Diamètre des perles : 6.00/6.50 mm
Longueur : 50.5 cm
Poids brut : 53,9 g 200/300 €
- 145 Deux bagues** en or jaune ou gris 750 millièmes, chacune ajourée au centre.
(Usures)
Tour de doigt : 53 et 54
Poids brut : 14,8 g 300/500 €
- 146 Bague** en or gris 750 millièmes orné d'un diamant rond de taille brillant entre quatre griffes.
(givres en surface)
Tour de doigt : 50,5
Poids brut : 2,5 g
Poids approximatif calculé du diamant : 1.00/1.20 ct 1 000/1 800 €
- 147 Bague "Toi et Moi"** en or gris 750 millièmes ornée au centre d'un rubis et d'un diamant rond de taille brillant pesant 1,41 carat entre deux diamants navettes.
(Diamant principal à ressertir)
Tour de doigt : 56
Poids brut : 5,1 g 3 000/5 000 €
- 148 Bague** en or gris 585 millièmes ornée au centre d'un diamant rectangulaire à pans coupés pesant 1,06 carat entre six diamants ronds de taille brillant.
(Diamant à ressertir)
Tour de doigt : 53,5
Poids brut : 3,4 g 1 500/2 500 €
- 149 DINH VAN**
Bracelet articulé en argent 925 millièmes, les maillons de forme ovale ajourés.
(Usures)
Signé et numéroté.
Longueur : 18 cm environ
Poids brut : 55,3 g
Avec pochette de la maison DINH VAN. 80/120 €
- 150 Paire de boucles d'oreilles** en or gris 750 millièmes, chacune décorée d'un motif "papillon".
Système pour oreilles percées.
Signée DJULA sur chaque fermoir.
Poids brut : 1,0 g
Avec un écrin de la Maison DJULA. 40/60 €
- 151 Bracelet** deux rangs de vingt-quatre perles de culture choker chacun, le fermoir en or 750 millièmes orné de rubis et diamants ronds taillés en huit-huit.
Diamètre des perles : 6,00/6,50 mm
Longueur : 17 cm
Poids brut : 21,2 g 150/200 €



143



144



145



146



147



148



149



150



151

- 152 Broche** en argent 925 millièmes et or bas titre (poinçon E.T.) ajouré à décor de fleurettes et agrafes de feuillages ornée de perles de culture ou perles fines, et de diamants taillés en rose et ronds de taille ancienne, certains en pampille.
(Une pampille à refixer et usures).
Travail français du XIXème siècle.
Hauteur : 8,5 cm
Largeur : 5,5 cm
Poids brut : 26,6 g 1 200/1 800 €
- 153 Collier** articulé en or 750 millièmes entièrement serti d'une ligne de quarante-neuf diamants ronds de taille ancienne en chute supportant au centre une autre ligne amovible de vingt-trois diamants ronds de taille ancienne en chute.
Longueur : 35 cm
Poids brut : 40,9 g 8 000/12 000 €
- 154 Bague** en platine 850 millièmes ornée au centre d'un diamant rond de taille brillant pesant 4.47 carats.
(Diamant à ressertir)
Tour de doigt : 50
Poids brut : 4,7 g
Accompagné d'un rapport diamant de C.G.L. N°28644 du 1er mars 2023 précisant :
- Masse : 4,47 ct.
- Couleur : I
- Pureté : VS2
- Fluorescence : "Faint"
- Dimensions : 10,60 - 10,70 x 6,47 mm 15 000/20 000 €



152



153



154

- 155 Broche** plaque en platine 850 millièmes et or gris 750 millièmes à décor géométrique entièrement serti de diamants rectangulaires ou ronds de taille brillant et de taille ancienne, celui du centre plus important.
Longueur : 5 cm
Poids brut : 16,3 g
Poids approximatif calculé du diamant principal : 1,20/1,40 ct 1 300/2 000 €
- 156 Paire de boucles d'oreilles** en or gris 750 millièmes, chacune à décor de volute entièrement orné de diamants ronds, un plus important demi taille serti clos. Système pour oreilles percées.
Poids approximatif calculé des diamants principaux : 1,80/2,05 ct et 2,00/2,30 ct.
Longueur : 2,5 cm
Poids brut : 11,8 g 5 000/7 000 €
- 157 Bague** en platine 850 millièmes, le centre géométrique orné d'un diamant rond demi-taille pesant 2.98 carats entre des diamants baguettes.
(Marques de mise à grandeur et diamant à ressertir)
Tour de doigt : 51
Poids brut : 11,4 g 5 000/7 000 €
- 158 Bague** en or gris 750 millièmes ornée au centre d'un rubis coussin entre deux diamants rectangulaires à pans coupés.
(Manques de matière au rubis et rubis à ressertir)
Tour de doigt : 54
Poids brut : 6,2 g 6 000/9 000 €
- 159 Bague** en platine 850 millièmes ornée au centre d'un diamant rond de taille brillant.
Tour de doigt : 53
Poids brut : 5,6 g
Accompagné d'un pli d'examen du LFG N° BD034073/1 du 2/03/2023 précisant :
- Masse : 2.75 ct
- Couleur : N-R
- Pureté : VS1
- Fluorescence : aucune
- Dimensions : 9,08 - 9,14 x 5,47 mm 4 000/6 000 €
- 160 Bague** en or 750 millièmes le centre de forme octogonale entre deux motifs nœuds ornée de trois diamants ronds de taille ancienne dans un double entourage de pierres rouges calibrées et diamants de taille ancienne.
Tour de doigt : 55 environ
Poids brut : 6,6 g
(Traces de réparations) 2 500/3 000 €
- 161 Alliance** en or gris 750 millièmes entièrement sertie de dix-huit diamants ronds de taille brillant.
(Petits manques à certains diamants)
Tour de doigt : 51
Poids brut : 3,1 g 200/300 €
- 162 Diamant** sur papier de forme coussin et de taille ancienne pesant 3,02 carats.
(Egrisures et manques au diamant) 800/1 200 €
- 163 Broche** formant double clip de revers en or gris 750 millièmes et platine 850 millièmes à décor de motifs géométriques entièrement sertie de diamants trapèzes, rectangulaires et ronds de taille brillant.
Travail français vers 1930.
Longueur : 6,5 cm
Poids brut : 29,3 g 1 200/2 000 €



155



156



157



158



159



161



160



162



163

- 164 Bague** en or jaune 750 millièmes ornée au centre d'un cabochon de corail dans un entourage de diamants ronds de taille brillant.
Tour de doigt : 55
Poids brut : 7,9 g 300/500 €
- 165 Collier** articulé en or jaune 750 millièmes figurant une torsade retenant en pendentif un cabochon de corail dans un entourage de diamants ronds de taille brillant.
Longueur : 42 cm
Hauteur du pendentif : 4,5 cm
Poids brut : 41,6 g 700/1 200 €
- 166 Paire de boucles d'oreilles** en or jaune 750 millièmes chacune ornée d'un cabochon de corail dans un entourage de diamants ronds de taille brillant. Système à pince.
Hauteur : 2,2 cm
Poids brut : 11,1 g 600/800 €
- 167 VAN CLEEF & ARPELS**
Collier articulé en or jaune 750 millièmes, le centre décoré de six motifs trèfles chacun ornés de diamants ronds de taille brillant.
Signé et numéroté.
Longueur : 38 cm
Poids brut : 24,5 g
Avec un écrin de la Maison VAN CLEEF & ARPELS.
800/1 500 €
- 168 VAN CLEEF & ARPELS**
Clip de revers en or 750 millièmes de deux tons figurant un papillon, les ailes en bois, le corps orné de diamants ronds de taille brillant en chute.
(Légers manques)
Signé et numéroté.
Hauteur : 4 cm
Largeur : 4,8 cm
Poids brut : 16,8 g
Avec un écrin de la Maison VAN CLEEF & ARPELS.
700/1 200 €
- 169 Bracelet** rigide ouvrant en or jaune 750 millièmes le centre orné de corail de forme cabochon et de diamants ronds de taille brillant.
(Déformations, petits accidents et manque une pierre)
Poids brut : 12,1 g 250/350 €
- 170 VAN CLEEF & ARPELS**
Collier articulé en or jaune 750 millièmes retenant en pendentif un noeud partiellement serti de diamants ronds de taille brillant.
(Usures)
Signé et numéroté.
Longueur : 41,8 cm
Poids brut : 10,1 g 400/600 €
- 171 BOUCHERON PARIS**
Bague "chevalière" en or jaune 750 millièmes ornée au centre d'un rubis ovale entre quatre doubles griffes.
(Egrisures)
Signée.
Tour de doigt : 52,5 - Poids brut : 14,5 g
Accompagnée d'un rapport de C.G.L. N°28627 du 1er mars 2023 précisant :
- Masse estimée : 3.50 ct. - Couleur : Rouge intense
- Provenance : Myanmar (Birmanie)
- Pas de modification thermique constatée
- Dimensions environ : 9,5 x 7,8 x 4,9 mm
3 000/5 000 €
- 172 OJ PERRIN**
Milady
Montre bracelet de dame en or rose 18k (750) avec diamants. Pavage de diamants sur l'ensemble du bracelet et boîtier. Cadran pavage de diamants. Mouvement quartz. Bracelet en or et diamants avec attaches amovibles sur le boîtier.
Dim. 19 x 29 mm
Poids brut : 58,9 g 1 500/2 000 €
Vendue en l'état, traces d'usures d'usage, mouvement ne fonctionne pas prévoir le remplacement de la pile, sans garantie.
Pour ce lot, la SC E & S PORTIER est assistée d'Ader Watches, expert SFEP, 10 Place Vendôme, 75001 PARIS.
- 173 Sautoir** de cent dix-sept perles de culture en chute, le fermoir orné d'une perle de culture.
(Usures)
Diamètre des perles : 5,00/5,50 mm à 9,50/10,00 mm
Longueur : 95 cm 150/250 €
- 174 Collier** deux rangs de quarante-et-une et quarante-deux perles de culture choker, le fermoir en argent 835 millièmes orné de deux perles de culture.
Diamètre perle : 7,00/7,50 mm à 7,50/8,00 mm
Longueur : 33,2 cm
Poids brut : 55,3 g 80/120 €
- 175 Collier** de quatre-vingt-une perles de culture en chute, le fermoir de forme cylindrique en or jaune 750 millièmes.
Diamètre des perles : 5.00/5.50 mm à 8.50/9.00 mm
Longueur : 55 mm
Poids brut : 30,1 g 50/80 €
- 176 Collier** de cinquante-neuf perles de culture en chute, le fermoir en or jaune 750 millièmes.
(Accidents)
Diamètre des perles : 5.50/6.00 mm à 8.50/9.00 mm
Longueur : 44,5 cm
Poids brut : 30,8 g 50/80 €
- 177 Collier** de quatre-vingt-quatorze perles de culture en chute, le fermoir en or jaune 750 millièmes.
Diamètre perle : 3.00/3.50 mm à 7.50/8.00 mm
Longueur : 53
Poids brut : 14,9 g
On y joint trois bagues en argent 925 millièmes (poids brut : 19,5 g) et deux pierres ornementales.
(Usures) 40/60 €



165



166



167



164



168



169



170



171



172



173

- 178 Collier** draperie en or jaune 750 millièmes composé de motifs rectangulaires en chute ornés de turquoises et pierres d'imitation de forme cabochon.
(Usures, petit accident et manques)
Poids brut : 47 g 800/1 200 €
- 179 Broche** feuille en or jaune 750 millièmes gravé et amati la nervure ornée d'une ligne de turquoises cabochons.
Longueur : 6,4 cm
Poids brut : 12,4 g 250/300 €
- 180 Broche** en or jaune 750 millièmes partiellement amati figurant un oiseau branché serti de quatre turquoises cabochon.
Hauteur : 7,5 cm
Poids brut : 19,6 g 400/600 €
- 181 Paire de pendants d'oreilles** en or jaune 750 millièmes chacune à décor d'enroulement retenant trois brins en pampille partiellement ornés de pierres d'imitation.
Système pour oreilles percées.
Hauteur : 4,5 cm
Poids brut : 12,9 g 200/300 €
- 182 JEAN VENDOME**
Broche en or jaune 750 millièmes décorée de plaques d'or figurant des ailes stylisées ornées de pierre ornamentales vertes et retenant au centre une perle de culture grise ceinturée.
Poinçonnée.
Longueur : 9 cm
Poids brut : 23,8 g 700/1 200 €
- 183 Broche** pouvant former pendentif en or jaune 585 millièmes ajouré ornée d'une ligne de turquoises de forme cabochon retenant deux brins en pampille.
(Usures)
Hauteur : 4,2 cm
Poids brut : 6,4 g 80/120 €
- 184 Bague** en or jaune 750 millièmes, le centre orné d'une turquoise de forme "pain de sucre".
(Usures et égrisures)
Tour de doigt : 49,5
Poids brut : 14,4 g 300/400 €
- 185 Bracelet** souple en or jaune 750 millièmes, le centre ajouré orné d'une ligne de boules d'or entre deux lignes de turquoises cabochons.
(Usures).
Longueur : 19 cm
Poids brut : 72,3 g 1 500/2 000 €



178



179



180



182



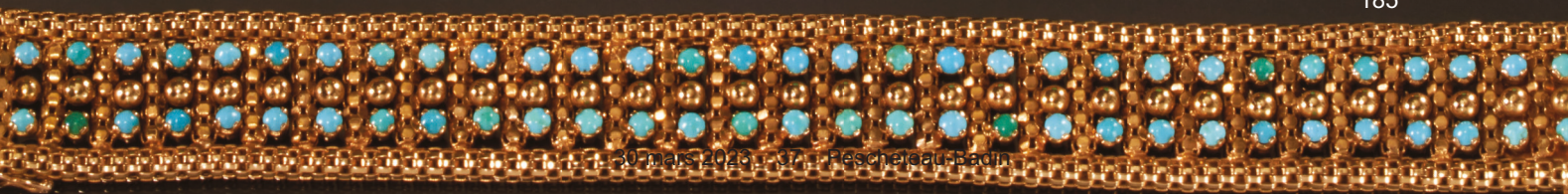
181



183



184



185

- 186 Paire de boucles d'oreilles** en or jaune 750 millièmes à décor de feuillages ornés de pierres jaunes et diamants taillés en rose.
Système à pince.
Hauteur : 4,5 cm
Poids brut : 22 g 400/600 €
- 187 Ensemble** en or jaune figurant des tournesols comprenant une paire de boucles d'oreilles, (système pour oreilles percées) et une broche.
Signé AYA sur chaque élément.
Poids brut : 10,2 g 200/300 €
- 188 Bague** en or jaune 750 millièmes, ornée au centre d'un rubis de forme ovale dans un entourage de douze diamants ronds de taille brillant.
(Egritures)
Tour de doigt : 54 (boules)
Poids brut : 4,4 g 500/800 €
- 189 Alliance** en or jaune 750 millièmes ornée au centre de six diamants ronds de taille brillant.
Tour de doigt : 51
Poids brut : 5,7g 1 000/1 200 €
- 190 Bague** en or 750 millièmes de deux tons, le centre orné d'un rubis.
(Usures)
Tour de doigt : 62,5
Poids brut : 3,6 g 70/100 €
- 191 Broche** fleur en or 750 millièmes de deux tons partiellement gravée et ornée de pierres blanches taillées en huit-huit.
(Manque un diamant)
Hauteur : 5 cm
Poids brut : 15,2 g 300/500 €
- 192 Collier** souple en or 585 millièmes de deux tons à décor de tresse.
Longueur : 42,5 cm
Poids brut : 40,7 g 600/900 €
- 193 Broche** figurant un noeud en or 750 millièmes de plusieurs tons partiellement gravé.
Hauteur : 4 cm
Poids brut : 10,9 g 200/300 €
- 194 Bracelet** articulé en or jaune 750 millièmes, les maillons allongés, celui du centre orné d'un diamant rond de taille brillant entre deux pierres rouges.
Longueur : 17,5 cm
Poids brut : 32,4 g 1 000/1 200 €
- 195 Clip de revers** en or jaune 750 millièmes de deux tons à décor de feuillages stylisés orné de deux perles de culture grises, rubis et diamants ronds de taille brillant.
Hauteur : 6,8 cm
Poids brut : 35,9 g 700/1 200 €



186



187



188



189



190



191



193

192



195

194

- 196 Collier** articulé en or 750 millièmes de deux tons, les maillons à décor géométrique.
(Usures)
Poids brut : 61,4 g 1 300/1 800 €
- 197 Bracelet** articulé en or 750 millièmes de deux tons, les maillons à décor géométrique.
(Accident à un maillon et usures)
Longueur : 19 cm
Poids brut : 23,5 g 500/800 €
- 198 Collier** articulé en or 750 millièmes de deux tons, les maillons à décor géométrique.
(Usures)
Longueur : 41,5 cm
Poids brut : 44,9 g 1 000/1 500 €
- 199 Bracelet** jonc en or jaune 750 millièmes uni.
(Usures)
Diamètre : 6,2 cm
Poids brut : 14,7 g
On y joint un bracelet en métal doré gravé. 300/500 €



196



197



198



199



- 200 Broche** en or jaune 750 millièmes figurant des plumes entrelacées.
Hauteur : 4,8 cm
Poids brut : 16,1 g 350/450 €
- 201 HERMES**
Clip de revers en or jaune 750 millièmes entièrement gravé figurant deux canards en vol, les yeux ornés d'émeraudes de forme cabochon. Signé et numéroté.
Hauteur : 6 cm
Poids brut : 17,3 g 700/1 200 €
- 202 Collier** deux rangs en or jaune 750 millièmes, le centre à décor d'enroulement orné de trois diamants ronds et coussins de taille ancienne retenant quatre brins en pampille.
Longueur : 41,5 cm
Poids brut : 78,58 g 2 200/3 200 €
- 203 Bague** en or jaune 750 millièmes à décor de fils d'or torsadés, le centre orné d'une boule en or.
(Usures)
Tour de doigt : 49,5
Poids brut : 9,2 g 200/300 €
- 204 Bague** en or jaune 750 millièmes, le centre de forme bombée ornée d'un diamant rond de taille ancienne serti clos entre des lignes de diamants rectangulaires et ronds de taille brillant ou de taille ancienne.
(Manque à un diamant)
Tour de doigt : 46,5 (anneau ressort)
Poids brut : 7,7 g
Poids approximatif calculé du diamant principal : 1.90/2.20 ct 4 000/6 000 €
- 205 Clip de revers** en or jaune 705 millièmes et platine 850 millièmes à décor feuillagé partiellement serti de diamants taillés en rose ou ronds de taille ancienne.
Hauteur : 8,7 cm
Poids brut : 32,9 g 800/1 200 €
- 206 Broche** en or jaune 750 millièmes figurant un nœud en tulle.
(Epingle à refixer)
Longueur : 7,8 cm
Poids brut : 16,2 g 300/500 €
- 207 Bague** en or jaune 750 millièmes à décor mouvementé ornée de diamants ronds de taille brillant et de saphirs, un plus important.
(Egrisures et manques)
Tour de doigt : 54
Poids brut : 11,6 g 600/800 €



200



201



202



203



205



204



206



207

- 208 Bracelet** souple en or jaune 750 millièmes, les maillons figurant des écailles stylisées.
(Bosses)
Longueur : 18,2 cm
Poids brut : 26,6 g 600/900 €
- 209 Bracelet** deux rangs de boules d'or 750 millièmes.
(Bosses)
Longueur : 17,8 g
Poids brut : 12,8 g 250/350 €
- 210 Bracelet** articulé en or jaune 750 millièmes, les maillons ajourés entrelacés.
Longueur : 18,5 cm
Poids brut : 41,7 g 800/1 200 €
- 211 HERMES PARIS**
Bracelet articulé en or jaune 750 millièmes, les maillons figurant une tresse, le fermoir à décor d'étrier et sangle.
Signé.
(Usures)
Longueur : 19,7 cm
Poids brut : 44,9 g 3 000/3 500 €
- 212 Bracelet** ruban en or jaune 750 millièmes, les maillons rectangulaires.
Longueur : 18,8 cm
Poids brut : 65,5 g 1 300/1 800 €
- 213 HERMES PARIS**
Bracelet articulé en or jaune 750 millièmes, les maillons chaîne d'ancre gravés.
(Usures)
Signé et numéroté.
Travail de GEORGES LENFANT.
Longueur : 21 cm environ
Poids brut : 39,0 g 2 000/3 000 €
- 214 Bracelet** articulé en or jaune 750 millièmes, les maillons de forme rectangulaire et bombée.
Poids brut : 65,1 g 1 300/1 800 €
- 215 CARTIER, modèle TRINITY**
Bracelet rigide trois anneaux entrelacés en or 750 millièmes de trois tons.
(Usures et traces de mise à grandeur).
Signé et numéroté (partiellement effacé)
Diamètre intérieur : 7 cm environ
Poids brut : 104,5 g 4 500/5 500 €
- 216 Collier** articulé à décor de torsades.
(Traces d'oxydation)
Longueur : 76,5 cm
Poids brut : 20,7 g 400/600 €
- 217 Collier** articulé en or jaune 750 millièmes à décor de torsades.
(Fermoir à refixer)
Longueur : 49,3 cm
Poids brut : 14,8 g 300/500 €



208



209



210



211



213



212



214



215



216

217

- 218 Montre bracelet** de dame en or gris 750 millièmes et platine 850 millièmes, la montre de forme ronde, cadran émaillé blanc, index pour les heures, tour de lunette et bracelet articulé orné de diamants ronds taillés en huit-huit et de taille brillant.
Mouvement mécanique.
Signée sur le cadran, le fond et le mouvement.
(Usure à un maillon et fonctionnement non garanti)
Longueur : 16,2 cm
Poids brut : 43,4 g 2 000/3 000 €
- 219 Montre bracelet** de dame en or jaune 750 millièmes, la montre de forme ovale, cadran émaillé jaune, index bâtonnets, bracelet en or tressé.
Mouvement mécanique.
Signée Piaget sur le cadran, le fond et le mouvement.
(Usure à un maillon et fonctionnement non garanti)
Longueur : 16,2 cm
Poids brut : 61,9 g 2 000/3 000 €
- 220 Montre bracelet** de dame en or gris 750 millièmes, la montre de forme rectangulaire, chiffres romains pour les heures, les attaches ornées de diamants ronds de taille brillant, bracelet souple en or.
Mouvement mécanique.
Signée UTI sur le cadran.
Longueur : 17 cm
Poids brut : 65,8 g 1 000/1 800 €
- 221 Montre bracelet** de dame en or jaune 750 millièmes, la montre de forme ronde, cadran émaillé crème, chiffres arabes pour les heures, bracelet souple en or.
Mouvement mécanique.
(Usures et fonctionnement non garanti)
Longueur : 16 cm
Poids brut : 21,1 g 300/500 €
- 222 Montre bracelet** de dame en or jaune 750 millièmes, la montre de forme rectangulaire, cadran émaillé en polychromie, chiffres romains, bracelet souple en or tressé.
Mouvement mécanique.
Signé BUECHE GIROD sur le cadran et le mouvement.
(Usures)
Longueur : 17,2 cm
Poids brut : 54,6 g 1 000/1 200 €
- 223 PIAGET**
Montre bracelet de dame en or 750 millièmes de deux tons, la montre de forme ronde, cadran émaillé gris, index bâtonnets pour les heures, tour de lunette orné de diamants ronds taillés en huit-huit, bracelet souple en or tressé.
Mouvement mécanique.
Signé sur le cadran, le fond et le mouvement.
Longueur : 16,5 cm
- Poids brut : 49,3 g 800/1 200 €
- 224 OMEGA**
Montre bracelet en or jaune 750 millièmes, la montre de forme rectangulaire, cadran émaillé gris, index bâtonnets pour les heures, bracelet en or articulé.
Mouvement mécanique.
Signé sur le cadran, le fond et le mouvement.
(Usures, manques et fonctionnement non garanti).
Longueur : 16,5 cm
Poids brut : 43,7 g 800/1 200 €
- 225 Montre bracelet** de dame en or jaune 750 millièmes, la montre de forme ronde, cadran émaillé blanc, index pour les heures, tour de cadran orné de diamants ronds de taille brillant, bracelet souple.
Mouvement mécanique, balancier à compensation, échappement à ancre empierrée.
Signée ROLEX sur le cadran, le fond et le mouvement.
(Fonctionnement non garanti)
Longueur : 17,7 cm
Poids brut : 70,4 g 3 000/5 000 €
- 226 Montre de dame** en or jaune 585 millièmes, la montre de forme rectangulaire, cadran émaillé gris, index pour les heures, tour de lunette orné de deux lignes de diamants ronds de taille brillant, bracelet articulé.
Mouvement mécanique.
Porte l'inscription "CARTIER" sur le cadran et mouvement signé "CONCORD WATCH CO".
(Usures et Fonctionnement non garanti)
Longueur : 15,0 cm et 15,5 cm
Poids brut : 33,5 g 900/1 000 €
- 227 CARTIER**
Tank Allongée
No. 23698/15064/01816
Montre bracelet en or 18k (750).
Boîtier rectangulaire et curvex, fond fermeture à vis.
Remontoir saphir cabochon. Cadran argenté avec chiffres romains, minuterie chemin de fer au centre.
Mouvement mécanique signé « Cartier INC ». Bracelet en or 18k (750) avec mailles milanaises, fermoir déployant avec poinçon de maître.
Dim.: 23 x 46 mm
Poids brut : 59,1 g
Tour de poignet : 185 mm 3 000/5 000 €
Vendue en l'état, traces d'usures et de polissage, le cadran repeint, mouvement fonctionne mais prévoir une révision d'usage, sans garantie.
Fonctionne, cadran repeint traces de polissage.
Pour ce lot, la SC E & S PORTIER est assistée d'Ader Watches, expert SFEP, 10 Place Vendôme, 75001 PARIS.



218

220

221

222

219

223

224

225

226

227

228 LONGINES

L2.673.4

Chronographe bracelet en acier avec triple quantième. Boîtier rond, fond transparent. Cadran argenté et guilloché, chiffres arabes, trois compteurs pour l'indication des heures, minutes et secondes, indication 24 heures, ouverture pour les jours et mois à guichet, date chemin de fer, phases de la lune et minuterie chemin de fer. Mouvement automatique. Calibre L 678.2. Boucle ardillon en acier signé. Écrin signé de la maison Longines.

Diam. 40 mm 600/800 €

Vendue en l'état, légères traces d'usures, mouvement fonctionne.

229 CARTIER, modèle MUST

Montre bracelet de dame, la montre de forme ronde en argent 925 millièmes, cadran émaillé blanc, chiffres romains pour les heures, chemin de fer pour les minutes, les aiguilles en acier bleui, bracelet en cuir, le fermoir boucle déployante en métal. Mouvement à quartz.

Signé sur le cadran, le fond et le fermoir.

(Usures et fonctionnement non garanti)

Poids brut : 29,0 g

Avec une pochette de la Maison CARTIER.

200/300 €

230 BAUME MERCIER

No. 616614 - No. 38307BZ

Montre bracelet de dame en or 18k (750). Boîtier rectangulaire. Cadran doré avec chiffres romains et minuterie chemin de fer au centre. Mouvement quartz rapporté et non signé. Boucle en métal doré siglé.

Dim. 20 x 28 mm

Poids brut : 26,3 g 400/600 €

Vendue en l'état, traces d'usures d'usage, mouvement ne fonctionne pas, prévoir le remplacement de la pile et une révision d'usage, sans garantie.

Pour ce lot, la SC E & S PORTIER est assistée d'Ader Watches, expert SFEP, 10 Place Vendôme, 75001 PARIS.

231 JAEGER LECOULTRE

Reverso No. 1925176

Montre bracelet réversible en or 18k (750). Boîtier rectangulaire avec fond gravé d'armoiries. Cadran argenté deux tons, chiffres arabes, minuterie chemin de fer au centre, petite trotteuse. Mouvement mécanique à remontage manuel. Fermoir déployant en or 18k (750) signé. Écrin et livret de garantie, manuel d'instruction pour le modèle Reverso.

Dim.: 26 x 42 mm

Poids brut : 86,5 g 4 000/6 000 €

Vendue en l'état, traces d'usures d'usage, mouvement fonctionne mais prévoir une révision d'usage, sans garantie.

232 VAN CLEEF & ARPELS

Montre bracelet de dame, la montre de forme ronde en or jaune 750 millièmes, cadran émaillé gris, tour de lunette orné de diamants ronds et saphirs, bracelet en cuir, le fermoir boucle à ardillon en or jaune 750 millièmes serti de diamants ronds de taille brillant.

Mouvement à quartz.

Signé sur le cadran et le mouvement.

(Fonctionnement non garanti)

Poids brut : 15,6 g

Avec une pochette de la maison VAN CLEEF & ARPELS. 500/700 €

233 BAUME & MERCIER

No. 732116

Montre bracelet de dame en acier. Boîtier rond, fond vissé. Cadran blanc avec chiffres romains, trotteuse centrale et date à guichet. Mouvement automatique. Bracelet en acier rapporté et non signé.

(Fonctionnement non garanti).

Diam.: 25 mm

Tour de poignet : 16 cm 50/100 €

234 ROLEX

Réf. 6618 - No. 2435588

Montre bracelet en acier et or 18k (750). Boîtier rond, couronne et fond vissé. Cadran doré avec index appliqués, points et aiguilles luminescentes et minuterie chemin de fer. Mouvement automatique. Bracelet en acier et or 18k (750) avec fermoir déployant signé.

(Fonctionnement non garanti)

Diam. 26 mm

Poids brut : 39,50 g 600/800 €

235 ROLEX

Oyster Perpetual

Acier

Automatique - Ref. 6618 No. 449557

Montre bracelet de dame en acier. Boîtier rond, couronne et fond vissé. Cadran patiné avec index bâtons, trotteuse centrale et minuterie chemin de fer. Mouvement automatique. Bracelet en acier avec fermoir déployant signé.

(Fonctionnement non garanti).

Diam.: 26 mm

Tour de poignet : 17 cm 400/600 €

236 Ensemble de trois montres de dame en or jaune

750 millièmes, pour chacune le fond gravé, cadran émaillé blanc, chiffres romains pour les heures, remontage à clé par le fond, échappement à cylindre. Pour une la doublure cuvette en métal.

(Bosses, fonctionnement non garanti et manque une aiguille)

Diamètre : de 3 à 3,2 cm chaque.

Poids brut total : 70,2 g 250/350 €

237 Lot de deux montres, les montres de forme ronde en or jaune 750 millièmes, les mouvements mécaniques.

On y joint deux montres bracelets en métal.

(Usures et fonctionnement non garanti) 100/150 €



228



229



230



231



232



233



234



235

- 238 Ensemble de trois montres** bracelets en métal, les bracelets en cuir.
(Usures, accidents et manques). 10/20 €
- 239 Lot** en or jaune 750 millièmes comprenant une montre bracelet de dame, la boîte en or et une plume.
(Accidents et fonctionnement non garanti)
Poids brut : 9,4 g 40/60 €
- 240 Collier** en métal retenant une montre en or jaune 750 millièmes, le mouvement mécanique.
Poids brut total : 8,2 g
On y joint une montre en métal.
(Usures) 30/50 €
- 241 Bracelet** articulé, les maillons gravés retenant au centre une plaque d'identité.
Longueur : 17,5 cm
Poids brut : 13,2 g 250/350 €
- 242 CARTIER**
Paire de boutons de manchettes en or jaune 750 millièmes les extrémités figurant le signe infini en fil d'or torsadé.
Signée et numérotée.
Poids brut : 7,5 g 200/300 €
- 243 Médaille** de l'Ordre des Palmes académiques en or 750 millièmes ornée de diamants taillés en rose et rubis sur ruban en ottoman violet.
Poids brut : 3,2 g
Avec un écrin gravé de l'inscription "LA LYRE LYONNAISE A SON PRESIDENT AVRIL 1908".
50/80 €
- 244 Bracelet** articulé en or jaune 750 millièmes les maillons à décor géométrique retenant un pendentif médaillon ouvrant.
(Usures)
Poids brut : 15,3 g 300/400 €
- 245 Paire de boutons de manchettes** en or jaune 585 millièmes chacun de forme triangulaire à décor de tresses.
Poids brut : 10,6 g 100/200 €
- 246 Paire de boutons de manchettes** en or jaune 750 millièmes, les extrémités de forme rectangulaire brossées.
Poids brut : 14,5 g
On y joint une paire de boutons de manchettes en composition. 300/400 €
- 247 Paire de boutons de manchettes** en or jaune 750 millièmes, les extrémités de forme ronde gravées d'un monogramme.
(Usures et traces de réparation)
Poids brut : 12,1 g 250/350 €
- 248 Paire de boutons de manchettes** en or jaune 750 millièmes, les extrémités figurant des anneaux.
(Usures)
Poids brut : 11,0 g 200/300 €
- 249 Bourse** côte de maille en or jaune 750 millièmes retenant des petites boules en pampille.
Hauteur : 6,5 cm
Poids brut : 43,2 g 800/1 200 €
- 250 Petite bourse** côte de maille en or jaune 750 millièmes.
Hauteur : 6 cm
Poids brut : 19,9 g 400/600 €
- 251 Fume cigarette** en ambre ou composition, l'extrémité en or jaune 750 millièmes gravé.
(Usures et bosses)
Longueur : 8,8 cm
Poids brut : 7,7 g
Avec un écrin. 40/60 €
- 252 Paire de boutons de manchettes** en or jaune 750 millièmes, les extrémités de forme ronde.
(Usures)
Poids brut : 6,9 g
On y joint six paires de boutons de manchettes en métal. 130/180 €
- 253 Lot** en or jaune comprenant une paire de boutons de manchettes, une broche et une montre bracelet de dame.
(Accidents et manques)
Poids brut : 21,7 g 300/400 €
- 254 Lot** comprenant une décoration en or jaune 750 millièmes partiellement émaillée bleu et blanc (poids brut : 3,7 g), une broche tortue en or jaune 585 millièmes ornée d'une pierre fine brune (poids brut : 3,6 g), une bague en argent (poids brut : 1,6 g) et une montre en métal.
(Usures) 50/60 €



241



243



244



242



245



246



247



248



249



250



251



246

255 CARTIER

Pendulette de table en agate. Cadran argenté et guilloché avec chiffres romains, minuterie chemin de fer. Lunette en émail bleu avec motifs stylisés. Chevalet au dos numéroté 0363/21??/6?5. Mouvement mécanique à remontage manuel (couronne et molette pour ajuster les heures et minutes non d'origine).

Diam.: 92 mm

8 000/10 000 €

Vendue en l'état, traces d'usures d'usage, mouvement ne fonctionne pas, prévoir une révision complète, sans garantie.

Pour ce lot, la SC E & S PORTIER est assistée d'Ader Watches, expert SFEP, 10 Place Vendôme, 75001 PARIS.

256 CARTIER

Pendulette de bureau en métal doré émaillé bleu imitant le lapis lazuli, cadran émaillé blanc, chiffres romains pour les heures, chemin de fer pour les minutes, fonction réveil.

Mouvement à quartz.

Signée et numérotée.

(Usures et fonctionnement non garanti)

Hauteur : 8,5 cm

Avec un écrin de la maison CARTIER.

50/100 €



256



- 257 Montre de poche** en or jaune 750 millièmes le fond gravé à décor rayonnant, cadran émaillé blanc, chiffres romains pour les heures, chemin de fer pour les minutes, trotteuse à six heures.
Remontoir au pendant, balancier bimétallique à compensation, échappement à ancre empierrée.
(Bosses et fonctionnement non garanti)
Diamètre : 4,6 cm
Poids brut : 60,8 g 200/300 €
- 258 Montre de poche** en or jaune 750 millièmes, le fond monogrammé, cadran émaillé blanc, chiffres romains pour les heures, arabes et chemin de fer pour les minutes, trotteuse à six heures.
Remontoir au pendant, balancier bimétallique à compensation, échappement à ancre empierrée.
(Usures, bosses et fonctionnement non garanti)
Diamètre : 4,8 cm
Poids brut : 77,8 g 300/400 €
- 259 Montre de poche** en or jaune 750 millièmes, le fond monogrammé et émaillé bleu, cadran émaillé jaune, chiffres arabes pour les heures, trotteuse à six heures, les aiguilles en acier bleui.
Remontoir au pendant, balancier bimétallique à compensation, échappement à ancre empierrée.
(Usures, traces d'oxydation, petit manque à l'émail)
Diamètre : 4,5 cm
Poids brut : 52,1 g
Avec un écrin de la Maison Gustave SANDOZ.
400/500 €
- 260 Montre de dame** en or jaune 750 millièmes le fond gravé à décor de feuillages partiellement émaillé, le centre monogrammé, cadran émaillé blanc, chiffres romains pour les heures, arabes pour les minutes.
Remontage à clé par le fond, échappement à cylindre.
(Manque à l'émail et fonctionnement non garanti.)
Diamètre : 3 cm
Poids brut : 21,1 g 100/150 €
- 261 Montre de poche** savonnette en or jaune 585 millièmes entièrement gravé à décor de feuillages partiellement émaillé, cadran émaillé blanc, chiffres romains pour les heures, chemin de fer pour les minutes, trotteuse à six heures.
Remontage à clé par le fond, balancier bimétallique à compensation, échappement à ancre.
(Fêles, manque à l'émail et fonctionnement non garanti)
Dimensions : 4,4 cm
Poids brut : 56,2 g 200/300 €
- 262 Montre de dame** en or jaune 750 millièmes, le fond émaillé en polychromie et appliqué d'un motif orné de diamants taillés en rose, cadran émaillé gris, chiffres arabes pour les heures, chemin de fer pour les minutes, les aiguilles en acier bleui.
Remontoir au pendant, balancier bimétallique à compensation, échappement à ancre empierrée.
Signé BOUCHERON sur le cadran.
(Fonctionnement non garanti).
Diamètre : 2,6 cm
Poids brut : 15 g 1 700/3 400 €
- 263 Chatelaine** en or 750 millièmes de plusieurs tons gravée à décor de feuillages retenant en pendentif une montre de dame en or jaune 750 millièmes, cadran émaillé blanc, chiffres romains pour les heures, arabes pour les minutes.
Remontoir au pendant, échappement à cylindre.
(Transformation, usures et fonctionnement non garanti)
Hauteur : 12 cm
Poids brut : 41,6 g 400/600 €
- 264 Montre de dame** en or jaune 750 millièmes, le fond gravé à décor de feuillages, cadran émaillé blanc, chiffres romains pour les heures, chemin de fer pour les minutes.
Remontage à clé par le fond, échappement à cylindre.
(Fêles, manques et fonctionnement non garanti)
Dimension : 2,7 cm
Poids brut : 18,0 g 150/220 €
- 265 Montre de dame** en or jaune 750 millièmes le fond gravé et émaillé à décor de feuillages, cadran émaillé gris, index turc pour les heures.
Remontage à clé par le fond, échappement à cylindre.
(Usures, manques et fonctionnement non garanti)
Diamètre : 3,2 cm
Poids brut : 22,1 g 100/150 €
- 266 Deux montres** de col en or jaune 750 millièmes, pour chacune le fond gravé, cadran émaillé blanc, chiffres arabes, remontoir au pendant, échappement à cylindre.
(Bosses et fonctionnement non garanti).
Diamètre : 2,7 cm
Poids brut : 41,1 g 150/200 €
- 267 Montre de col** en or jaune 750 millièmes, cadran émaillé blanc, chiffres arabes pour les heures, chemin de fer pour les minutes, remontoir au pendant, échappement à cylindre.
(Accidents et manques)
Poids brut : 14,2 g
On y joint une montre de col en métal. 50/80 €
- 268 Montre de dame** en or jaune 750 millièmes, le fond guilloché, cadran émaillé blanc, chiffres romains pour les heures, chemin de fer pour les minutes.
Remontage à clé par le fond, échappement à cylindre.
(Bosses, fêles et fonctionnement non garanti)
Diamètre : 3,4 cm
Poids brut : 30,9 g
On y joint une montre de poche savonnette en métal gravé de filets, remontoir au pendant.
Signée CYMA sur le cadran.
(Manque le verre) 100/150 €



257



258



259



261



260



262



263



264



265

- 269 Elément de chaîne** giletière en or jaune 750 millièmes décoré d'un motif ceinture.
Hauteur : 11,8 cm
Poids brut : 17,6 g 300/500 €
- 270 Broche** en or jaune 750 millièmes retenant en pendentif une montre de col également en or jaune 750 millièmes, le fond partiellement serti de diamants taillés en rose, cadran émaillé blanc, chiffres arabes pour les heures, le remontoir au pendant. Echappement à cylindre.
(Bosses, usures et fonctionnement non garanti)
Poids brut total : 26,4 g 200/300 €
- 271 Montre de poche** en or jaune 750 millièmes, le fond monogrammé, cadran émaillé blanc, chiffres arabes pour les heures et les minutes, trotteuse à six heures.
Remontoir au pendant, balancier bimétallique à compensation, échappement à ancre empierrée.
(Usures, bosses, fêle et fonctionnement non garanti)
Dimensions : 4,8 cm
Poids brut : 82,2 g 500/700 €
- 272 Montre de poche** en or jaune 750 millièmes, le fond monogrammé et partiellement émaillé, cadran émaillé crème, chiffres arabes pour les heures, chemin de fer pour les minutes, trotteuse à six heures, les aiguilles en acier bleui.
Remontoir au pendant, balancier à compensation, échappement à ancre empierrée.
(Manque à l'émail et fonctionnement non garanti)
Diamètre : 4,6 cm
Poids brut : 44,3 g 150/250 €
- 273 Chaîne** giletière en or jaune 750 millièmes retenant une clé de montre en pampille.
Longueur : 43,5 cm
Poids brut : 29,6 g 600/800 €
- 274 Montre de poche** en or jaune 750 millièmes, le fond gravé à décor de feuillages et fleurettes, cadran émaillé blanc, chiffres romains pour les heures, chemin de fer pour les minutes.
Remontage à clé par le fond, échappement à cylindre.
(Fonctionnement non garanti)
Diamètre : 4,2 cm
Poids brut : 47,1 g 200/300 €
- 275 Montre de poche** en or jaune 750 millièmes, le fond gravé à décor de fleurettes, cadran émaillé blanc, chiffres arabes.
Remontage à clé par le devant, mouvement à coq, fusée à chaîne, échappement à roues de rencontre.
(Petit fêle, usure et fonctionnement non garanti)
Diamètre : 4,7 cm
Poids brut : 75,7 g
On y joint une chaîne giletière en or jaune 750 millièmes retenant un clé de montre et un cachet orné de cornaline.
(Usures)
Poids brut : 25,3 g 400/600 €
- 276 Bracelet** articulé en or 750 millièmes de deux tons, les maillons ajourés.
Longueur : 19,5 cm
Poids brut : 13 g 250/350 €
- 277 Montre de poche** savonnette en or jaune 750 millièmes guilloché, cadran émaillé blanc, chiffres romains pour les heures, trotteuse à six heures.
Remontage à clé par le fond.
(Usures, fêles, fonctionnement non garanti)
Diamètre : 5 cm
Poids brut : 138,1 g 300/500 €
- 278 Montre de poche** savonnette en or jaune 750 millièmes, le devant gravé d'un monogramme, le fond uni, cadran émaillé blanc, chiffres arabes pour les heures, chemin de fer pour les minutes, trotteuse à six heures.
Remontoir au pendant, balancier bimétallique à compensation, échappement à ancre empierrée.
(Usures, petites bosses et fonctionnement non garanti)
Diamètre : 5,2 cm
Poids brut : 103,1 g 300/500 €
- 279 Montre de poche** en or jaune 750 millièmes, le fond guilloché et décoré d'un cartouche, cadran émaillé blanc, chiffres romains pour les heures, arabes et chemin de fer pour les minutes, trotteuse à six heures.
Remontoir au pendant, échappement à cylindre.
La double cuvette en métal.
(Accidents, fêles, manques et fonctionnement non garanti)
Diamètre : 4,2 cm
Poids brut : 59,1 g 150/250 €
- 280 Montre de col** en or jaune 750 millièmes gravé à décor de feuillages, cadran émaillé blanc, chiffres romains pour les heures.
Remontoir au pendant, échappement à cylindre.
(Traces d'oxydation, bosses et fonctionnement non garanti)
Diamètre : 2,7 cm
Poids brut : 16,5 g 80/120 €



269



270



271



272



273



274



275



275



276



277



278

- 281 MOVADO**
 Pendulette de voyage de forme rectangulaire en cuir et acier avec lecture des heures et des minutes par guichet.
 Signé.
 (Usures et fonctionnement non garanti)
 Dimensions : 10,5 x 6,5 x 2,4 cm 80/120 €
- 282 Etui à cigarettes** de forme rectangulaire en or jaune 750 millièmes entièrement gravé à décor de godrons.
 (Usures)
 Dimensions : 11,4 cm x 8,1 x 0,9 cm
 Poids brut : 263,2 g 5 000/7 000 €
- 283 CARTIER**
 Ensemble comprenant :
 - un briquet de forme cylindrique en or jaune 750 millièmes gravé de filets, les extrémités ornées de saphirs cabochons (poids brut : 29,1 g)
 - un étui à cigarettes en argent 925 millièmes et or 750 millièmes (poinçon mixte) recouvert de cuir composé de deux compartiments et d'un grattoir (poids brut : 127,8 g)
 Dimensions : 8,8 x 5,8 x 1,8 cm
 (Usures et manques)
 Sur les deux éléments : signé et numéroté 300/400 €
- 284 Étui à cigarettes** de forme rectangulaire en or jaune 585 millièmes entièrement gravé de godrons, le devant décoré d'une couronne ornée de deux rubis cabochons et un diamant rond taillé en huit-huit.
 (Usures)
 Dimensions : 11 x 8,5 x 0,5 cm
 Poids brut : 148,5 g 2 500/4 000 €
- 285 Etui à cigarettes** de forme rectangulaire en vermeil 925 millièmes entièrement gravé, les côtés ornés de plaque d'onyx.
 (Accidents, traces d'oxydation et usures)
 Dimensions : 7,8 x 8,4 x 0,8 cm
 Poids brut : 137,9 g 50/60 €
- 286 Ensemble** en métal partiellement orné de rubis calibrés comprenant :
 - une montre de voyage, le mouvement mécanique, le cadran signé VAN CLEEF & ARPELS.
 - un poudrier de forme rectangulaire, le couvercle renfermant un miroir, le fermoir orné de diamants.
 Signé VAN CLEEF & ARPELS et numéroté.
 Dimension : 8,2 x 4,9 x 1 cm
 (Usures et manques au miroir) 300/500 €



281



282



283



283



284



285



286

- 287 Lot** en or jaune 750 millièmes orné de pierre d'imitation blanches comprenant : une paire de boucles d'oreilles (système pour oreilles percées) et une bague. (Egrisures)
Poids brut : 11,8 g
On y joint une bague en métal. 200/300 €
- 288 Ensemble** de quatre médailles en or jaune 750 millièmes, chacune gravée. (Usures)
Poids brut : 9,5 g 160/200 €
- 289 Lot** comprenant deux médailles en or jaune 750 millièmes (poids brut : 4,1 g) et un pendentif en or jaune 585 millièmes (poids brut : 1,1 g). (Usures) 100/150 €
- 290 Lot** en or jaune 585 millièmes orné de pierres d'imitation blanches comprenant : deux paires de pendants d'oreilles et un pendentif.
Poids brut : 9,4 g 80/120 €
- 291 Lot** comprenant : un pendentif croix en or jaune 750 millièmes (poids brut : 2,2 g) ; un pendentif croix en argent 925 millièmes orné de pierres d'imitation (poids brut : 6,3 g) ; deux boutons de col en or jaune 750 millièmes (poids brut : 2,3 g) ; une broche et deux pierres sur papier. (Egrisures, bosses et manques) 80/150 €
- 292 Lot** comprenant :
- cinq médailles et un pendentif en or jaune 750 millièmes (poids brut : 10,8 g) ;
- un pendentif en or jaune 585 millièmes (poids brut : 1,6 g).
On y joint un lot en métal.
(Accidents et usures) 200/300 €
- 293 Lot** en métal comprenant : bracelet, bourse côte de maille, montre de poche, épingles de cravate, pendentif croix et divers. (Accidents et manques) 50/100 €
- 294 Lot** en or jaune 750 millièmes et métal comprenant : collier, clé de montre, pendentif, divers et débris.
Poids brut : 115 g
On y joint un lot en métal comprenant pendentif, bracelet, poudrier, divers et débris. (Accidents et manques) 2 000/3 000 €
- 295 Trois bagues** en or 750 millièmes ou platine 850 millièmes chacune ornée d'une perle de culture ou fine entre des petits diamants. (Usures et accidents)
Poids brut : 5,3 g 100/200 €
- 296 Lot** en or jaune 750 millièmes comprenant six bagues ou monture de bague partiellement serties de pierres. (Usures et manques)
Poids brut : 22,9 g
On y joint deux bagues en métal. 400/600 €
- 297 Lot** en métal comprenant : sept colliers, deux bracelets, une bague, un serre foulard, un pendentif, une montre. (Accidents et manques) 30/50 €

Vendredi 31 mars 2023
à 14 heures

Objets de vitrine
&
Orfèvrerie

Experts :

SC Emeric & Stephen Portier

Elisabeth Simon





301

301 Etui à cire en or jaune à décor émaillé polychrome sur fond guilloché, d'urnes fleuries, couronnes feuillagées et couples de colombes.

Travail étranger, probablement Suisse, début XIXème siècle.

Longueur : 11,3 cm

Poids brut : 43,2 g

(Matrice vierge, absence de poinçon, accidents et manques à l'émail) 1000/1500 €

302 Etui à aiguilles en pomponne à décor émaillé polychrome de paysages animés de personnages, en réserves, sur fond blanc, à légers reliefs. Il ouvre par deux compartiments, dont un fermé un bouchon fleurdelisé, le couvercle formant dé à coudre.

Travail étranger, probablement allemand, XIXème siècle.

Longueur : 13,5 cm

(Accidents et manques à l'émail) 200/300 €

303 Quatre miniatures sur métal, porcelaine ou ardoise émaillé polychrome figurant la Vierge à l'enfant, la Vierge l'enfant Jésus et Jean-Baptiste d'après Raphael, la Nativité, Jésus et la Samaritaine, dans des cadres ou médaillons en argent ou métal argenté.

Poids brut : 12 g

On y joint une miniature ronde représentant Marie-Madeleine.

(Accidents et manques) 150/250 €

304 Lot comprenant : une paire de boutons, la monture en or 585 millièmes à décor de micromosaïque de fleurs sur fond noir ; une clé de montre ornée d'un profil féminin et un élément de chatelaine décoré d'un profil d'empereur, en métal doré ; une broche ovale à décor de mosaïque de fleurs en pierres dures et une miniature sur porcelaine de forme ovale figurant un bouquet de fleurs.

XIXème siècle.

Poids brut : 10 g 200/300 €

305 Paire de pendants d'oreilles en argent filigrané serti de médaillons en porcelaine polychrome figurant des jeunes femmes dans un paysage, dans un entourage de demi-perles et cabochons de turquoises.

XIXème siècle.

(Accidents)

Poids brut : 9 g 60/100 €



302

306 Miniature ovale représentant un bébé nu sous une draperie bleue, cerclée d'or, sur fond de velours, à chevalet.

On y joint un médaillon pendentif double en or jaune serti d'une miniature figurant un putto.

XIXème siècle.

Poids brut : 5,6 g 100/150 €

307 Lot comprenant un médaillon en cristallocérame figurant Louis XVIII marqué au dos FEUILLET, rue de la Paix, un médaillon ovale WEDGWOOD représentant Napoléon de profil.

On y joint un médaillon double en argent serti d'une miniature figurant probablement Louis XVIII (poids brut : 6 g).

80/120 €

308 Pendentif ovoïde ouvrant en métal doré, décoré en émaux polychromes d'une maison et d'une arche arborée.

Hauteur : 2,5 cm

30/50 €

309 Lot en argent 800 et 900 millièmes comprenant une boîte à pilules ronde à décor émaillé bleu et vert sur fond guilloché et un coquetier décoré de fleurs en émail polychrome cloisonné.

Poids brut : 50 g

On y joint un motif formant fermoir en métal doré serti d'un médaillon en porcelaine polychrome figurant Minerve.

(Accidents) 70/100 €

310 Six étuis à aiguilles dont trois en argent et vermeil à décor de personnages ou feuillagés, deux en métal à motifs géométriques ou anthropomorphe et un en or jaune 750 millièmes.

XIXème siècle.

(Accidents)

Poids or : 7,1 g

Poids argent : 20 g 200/300 €

311 Petite boîte à contours en jaspe sanguin, la monture en vermeil, le couvercle à charnière décoré d'une scène figurant un couple de chinois en or jaune, le fermoir serti de diamants taillés en rose et pierres de couleur.

Fin XVIIIe.

Longueur : 7 cm

Poids brut : 75 g

(Accidents) 120/200 €



303



304



305



306



307



308



309



304



303



304



304



304



307 - 307



312

312 Petit portefeuille en maroquin rouge doré au fer à décor de fleurs et volatiles contenant un calendrier (1768).

XVIIIe.

Dimensions : 16 x 10 cm

200/300 €

313 Lot de quatre boîtes, une boîte ronde en verre moulé, la monture en métal doré, une boîte en composition, le couvercle serti d'un canevas figurant un chien, une boîte ronde le couvercle serti d'une miniature figurant une scène de bataille et une boîte ronde en métal doré, le couvercle orné d'une miniature en grisaille sur fond bleu représentant deux Bacchantes.

XIX^{ème} siècle.

(Accidents)

60/100 €

314 Trois boîtes rondes en ronce ou composition doublée d'écaillé, les couvercles serts de miniatures figurant des jeunes femmes en buste.

XIX^{ème} siècle.

(Accidents)

150/200 €

315 Boîte ronde en composition, le couvercle serti d'une miniature représentant un buste d'homme portant l'ordre de l'aigle blanc.

XIX^{ème} siècle.

(Petits accidents)

60/100 €

316 Deux boîtes rondes en composition, les couvercles serts d'une miniature représentant un homme en buste, une signée en bas à droite, BOUDIER et datée 1802.

XIX^{ème} siècle.

(Accidents)

100/150 €

317 Une boîte ronde en ronce, le couvercle serti d'une miniature figurant une jeune femme en buste.

Signée en bas à gauche.

XIX^{ème} siècle.

(Accidents)

100/150 €

318 Quatre miniatures de forme ronde et ovale figurant des portraits d'hommes, trois dans des cadres en bois noirci et une dans un cadre en bois naturel signée à gauche "J.G. ALTERMATT?" et datée "1811".

Elles portent au dos des traces d'étiquettes de la collection "Bernard FRANCK"

Fin XVIIIe - début XIXe siècle

(Fentes).

300/500 €



313



314



315



314



314



316



313



316



317



313



319

319 Micromosaïque de forme ronde figurant un chien assis sur fond bleu. Dans un cadre en bois noirci, entourage en métal doré souligné d'une frise de palmettes. XIXème siècle.

Diamètre : 6,7 cm

Cadre : 13 x 13 cm 600/100 €

320 Presse papier en marbre noir orné d'une micromosaïque figurant un chien 150/200 €

321 Quatre miniatures rondes et ovales, portraits d'homme en buste, dans des cadres ovales ou ronds en métal doré, le fond armorié pour une, ou doublé de cheveux tressés.

On y joint une miniature à la mine de plomb figurant un homme en jaquette sur fond hachuré

Fin XVIII et XIXème siècle.

(Accidents) 200/300 €

322 Bague en or jaune de forme rectangulaire à pans coupé sertie d'une miniature figurant un jeune enfant, les attaches fleurdésinées, le fond en nacre.

XVIIIème siècle pour la miniature.

Hauteur : 3,1 cm

Poids brut : 9 g

(Accidents à la miniature) 400/600 €

323 Broche en métal doré de forme ovale, l'intérieur renfermant une miniature figurant une jeune fille et des mèches de cheveux au dos.

On y joint un médaillon rond en porcelaine polychrome représentant une jeune fille dans un cadre en métal doré surmonté d'un motif de ruban noué. 60/100 €

324 Cadre chevalet ovale et médaillon rectangulaire à chaîne de suspension formant pendentif en argent sertie de pierres blanches d'imitation. Le pendentif contenant une miniature polychrome, Vénus sur son char tirée par des Amours, monogrammé brodé au dos "M. L".

XIXème siècle.

(Accidents)

Poids brut : 55 g 80/120 €



320

325 Porte cigarettes et porte allumettes en argent 800 millièmes monogrammés en applique "M.S."

Poids brut : 80 g

Dans son écrin en forme.

On y joint un médaillon pivotant contenant un miroir, décoré en applique d'un aigle couronné dans un entourage de pierres violettes d'imitation.

(Oxydations) 60/100 €

326 Ensemble de deux cadres chevalet ouvrant en métal argenté de forme rectangulaire orné d'un motif de ruban noué sertie de pierres d'imitation blanches.

On y joint un médaillon ovale également sertie de pierres d'imitation blanches et un cadre en argent 800 millièmes sertie de demi-perles.

Poids brut : 47 g

Hauteur des cadres : 7 à 10 cm

(Accidents et manques) 150/200 €

327 Quatre petits fixés sous verre, représentant, vue d'un château, paysages lacustres ou de campagne animés de personnages dont deux cerclés de métal doré et un cerclé d'or.

XIXème siècle.

Poids du cadre en or : 5,2 g

(Usures) 200/300 €

328 Icône sur bois représentant les apôtres au tombeau datée au verso 1806 et dédiée.

Travail russe XIXème siècle.

Dimensions : 11,3 x 8 cm

(Accidents et manques) 60/100 €

329 Trois tableautins ronds sur bois et carton figurant scènes de taverne et fêtes galantes.

On y joint un tableautin rond bouquet de fleurs en cire polychrome.

(Accidents) 60/100 €

330 Paysage et scène de village animée de personnages, cerclés de métal doré dans des cadres en bois noirci.

XIXème siècle.

Dimensions : 11 x 9,5 cm et 13 x 9,5 cm

(Accidents) 60/100 €



321



303



321



303



321



303



306



323



322



323



321



321



331 Élément de coupe ou de baguier en argent 800 millièmes émaillé polychrome, le fût terminé par un putto, les bras dressés.

Hauteur : 11 cm

Poids brut : 100 g

On y joint une pendulette et un miroir psyché pivotant à quatre lumières miniature en métal à décor émaillé polychrome de scènes pastorales.

Travail austro-hongrois, fin XIXème siècle.

Hauteur : 11 et 13 cm

(Accidents et manques à l'émail)

200/300 €

332 Deux nécessaires à couture en argent et vermeil 800 millièmes contenant paires de ciseaux, dés, étuis à aiguilles, passe-lacet et poinçon.

XIXème siècle.

Poids brut : 40 g

(Chocs)

30/50 €

333 Lot en argent ou vermeil 800 et 900 millièmes comprenant une boîte à timbres émaillée bleu, un poudrier, un étui à cigarettes à décor émaillé d'un caducée et trois boîtes à pilules, deux montées en argent à décor émaillé sur fond guilloché de chat (travail russe) ou d'une femme Art déco et une en porcelaine à décor d'oiseau la monture en métal doré.

Poids brut : 355 g

(Accidents)

150/200 €

334 Lot comprenant : un cachet en agate la matrice en argent 800 millièmes monogrammée ; un porteplume en jaspe sanguin ; un carnet de bal, les plats en métal sertis d'un médaillon figurant Minerve de profil ; deux montres, une en argent et une en métal niellé à décor de chasse et une paire de salerons hexagonales en argent.

Poids brut : 145 g

150/250 €

335 Deux flacons à parfum, un en argent 800 millièmes figurant un bébé enmaillotté, formant pendentif, un en métal à décor niellé de fleurs.

Poids brut : 30 g

60/100 €

336 Lot deux boîtes, ronde et octogonale et une tabatière de forme rectangulaire guillochée.

MINERVE, fin XIXème siècle.

Poids : 155 g

(Légers chocs)

70/100 €

337 Trois médailles en argent gravées de croix et des mots "Confiance", "Politesse" et "Application".

Poids : 30 g

30/50 €

338 Quatre hochets dont trois en argent 800 millièmes de forme boule, formant sifflet et à décor de tête de bébé joufflu, les manches en nacre (manque un manche et des grelots). On y joint un hochet à anneau de suspension formant sifflet.

XIXème siècle.

(Accidents)

120/200 €

339 Clochette de table en argent et vermeil 800 millièmes figurant une enfant portant patins et manchon.

HANAU

Orfèvre : NERESHEIMER & SOHNE

Hauteur : 8 cm

Poids : 105 g

60/100 €

340 Sept porte-allumettes en métal émaillé à décor de personnages et voiture, un porte-cigarettes en argent émaillé 800 millièmes à décor émaillé d'aéroplane.

On y joint une coupelle quadrilobée en métal à décor émaillé de prunus.

Poids brut : 150 g

(Accidents)

30/60 €

341 Boîte à cigarettes formant porte-allumettes en acier noirci. Le couvercle à charnière décoré en repoussé de Psyché et l'Amour.

Travail russe, XIXème siècle. (Aigle bicéphale et marque en relief dans le couvercle)

Hauteur : 9,5 cm

60/100 €

- 342 Lot** en argent 800 et 925 millièmes comprenant un pare-feu miniature "l'escarpolette", un moulin à vent, "une dame aux camélias".
On y joint un coquetier et une montre de poche remontoir à clé par le devant (clés).
Poids brut : 210 g
(Accidents) 70/100 €
- 343 Flacon** en forme de gourde en argent 800 millièmes décoré du profil de Minerve sur fond de rinceaux. Le bouchon à vis formant anneau de suspension. Le pied ouvrant par un pas de vis.
Travail étranger, XVIIIe.
Hauteur : 9 cm
Poids : 70 g 80/120 €
- 344 Quatre boîtes** en argent 800, 835 et 950 millièmes de formes ronde et carrée à décor de trophées, de fleurs ou géométrique.
Travail français et étranger (Allemagne, Hanau, J.KURZ et Pays Bas) .
Poids : 200 g
(Légers chocs) 80/120 €
- 345 Tabatière** de forme rectangulaire en argent et vermeil 800 millièmes niellé, le couvercle à charnière figurant des enfants jouant aux dés.
MINERVE fin XIXème siècle.
Poids : 78 g
(Légère usure) 60/100 €
- 346 Icône** figurant Saint Nicolas, la riza en métal doré.
Travail russe, XIXème siècle.
Dans un cadre en bois doré contenu dans une boîte formant vitrine
Icône, dimensions : 11 x 13 cm
Boîte vitrine, dimensions : 18 x 20 cm
(Usures) 150/250 €
- 347 Corne** de chasse en cuivre, gansée de cuivre, l'embout en corne.
Hauteur : 21,5 cm
(Usures) 30/40 €
- 348 Trois boîtes** rectangulaires et ronde soulignées de filets ou semées d'étoiles.
On y joint une petite boîte ovale en cristal, la monture en vermeil soulignée de piastres
XIXème siècle.
Poids brut : 65 g 60/100 €
- 349 Flasque de chasse** en cristal peint représentant des biches au bord de l'eau et monogrammée.
LONDRES, 1901
Charles FOX & Co.
Hauteur : 12 cm
Poids brut : 130 g
(Chocs) 30/50 €
- 350 Boîte** rectangulaire en vernis Martin imitant la marqueterie de paille à décor de fleurs, la monture en argent, le couvercle doublé d'un miroir.
Paris, 1762-68.
Poids brut : 40 g
(Usures) 60/100 €
- 351 Trois médailles** en bronze patiné figurant de profil :
- Louis BOUCHERAT (1616-1699)
- Louis XIII, Lutetia
- Louis XIV, Versailles
Signées MOLARD (1641-1714).
Diamètre : 7,6 cm et 7,2 cm
XIXème siècle. 80/100 €
- 352 Nécessaire à parfum** de forme ovale contenant deux flacons et un entonnoir, les montures et bouchons en argent.
Dans un écrin gansé de cuir, le couvercle doublé d'un miroir.
Poids brut : 67 g
(Accidents et restaurations) 200/300 €
- 353 Deux bourses** sacs du soir en canevas, les montures en métal dorés serties de pierres d'imitation.
(Manques) 10/20 €
- 354 Lot de boîtes** en argent 800 millièmes, uni, ciselé, guilloché ou niellé comprenant : boîtes à bijoux, à cartes de visites, à timbres, à pilules, porte rouge à lèvres.
Travail étranger.
Poids brut : 465 g
On y joint une boîte en métal argenté "le matin de la noce" bretonne et une épingle de cravate fantaisie.
(Accidents et manques) 80/120 €
- 355 Lot** en argent comprenant :
- une pendulette de bureau à poignée décorée en repoussé de volutes feuillagées,
LONDRES 1895,
ARMY & NAVY COOPERATIVE SOCIETY
- une carafe à liqueur carrée en cristal, la monture ajourée à décor de putti,
- un soulier ajouré décoré de scène pastorales en cartouches,
HANAU
Orfèvres : STORCK & SINSCHMEIMER (1847-1926)
Poids brut : 1,300 kg
(Chocs et accidents) 220/300 €
- 356 Trois flacons à sel** et deux boîtes, ronde et hexagonale en métal ou argent, émaillés polychromes de scènes galantes ou pastorales.
Fin XIXème siècle.
Poids : 30 g
(Accidents et manques) 100/150 €

- 358 Paire de flambeaux** en argent posant sur une base octogonale à doucine à pans, le fût entre deux collerettes. PARIS, 1729-1730.
Maître orfèvre : NICOLAS GREBEUDE reçu en 1706
Hauteur : 22 cm - Poids : 875 g
(Déformations et fût faussé) 800/1 200 €
- 359 Verseuse** tripode en argent uni, les attaches et le versoir soulignés de tors de lauriers. Le frétel en forme de fruit et le manche en bois noirci. PARIS, 1789.
Maître orfèvre : APMR (bonnet phrygien)
Hauteur : 17 cm - Poids brut : 380 g
(Pieds enfoncés) 300/500 €
- 360 Monture d'huilier** en argent de forme ovale quadrupode décorée en repoussé de coquilles, volutes et feuillages. PARIS, 1769-1770.
Maître orfèvre : Charles DUCHESNE
Poids : 530 g
(Légers chocs) 200/300 €
- 361 Monture d'huilier** en argent de forme ovale, quadrupode à décor de moulures de perles et pampres, avec deux bouchons au modèle. PARIS, 1784-85.
Maître orfèvre : Jean-Pierre CHARPENAT
Décharge PARIS 1782-1789 sur le bouchons
Poids : 670 g 250/350 €
- 362 Saucière** sur plateau adhérent en métal plaqué, l'anse à enroulement feuillagé, le plateau quadrilobé, gravé d'armoiries surmontée d'une couronne comtale. XVIIIe.
Longueur : 26,5 cm - Hauteur : 14 cm
(Accidents) 200/300 €
- 363 Timbale** dite "curon" en argent, le col fileté. PARIS 1775-1776.
Maître Orfèvre : DEBRIE
On y joint trois timbales en argent uni monogrammé ou à décor estampé.
PARIS 1809-1838
(Chocs et enfoncements)
Poids : 218 g 100/150 €
- 364 Cuiller** à olives en argent uni, modèle piriforme. BORDEAUX, 1738-39 (lettre I)
Maître orfèvre : Antoine ROBERDEAU
Poids : 112 g
(Légère déformation de la spatule, armoire probablement dégravée) 300/500 €
- 365 Saleron** couvert en argent posant sur quatre pieds à enroulements mouluré, timbré d'une armoire. Le couvercle à charnière de forme coquille. AVIGNON, XVIIIe.
Maître orfèvre : J. MILLE
Poids : 140 g
(repoli) 400/500 €
- 366 Saleron** quadrilobé en argent posant sur quatre pieds à enroulements mouluré, timbré d'une armoire. AVIGNON, XVIIIe.
Maître orfèvre : Paul SENES (1732-1750)
Poids : 95 g
(repoli) 300/500 €
- 367 Louche** en argent modèle filets timbrée d'armoiries d'alliance surmontées d'une couronne comtale. Paris 1785-1786.
Maître orfèvre : Pierre-Nicolas SOMME reçu en 1760
Longueur : 41 cm - Poids : 360 g
(Chocs au cuilleron) 180/220 €
- 368 Timbale** tulipe en argent 950 mm posant sur un pied-douche godronné, à décor de cartouches, lambrequins fleuris et réserves, monogrammé dans un écu. PARIS 1798-1809.
Orfèvre Louis Jacques BERGER
Hauteur 12,5 cm - Poids: 175 g
(Restaurations, petites déchirures sur le col, repoli) 150/250 €
- 369 Deux cuillers à ragoût** en argent, une modèle filets timbrée d'armoiries d'alliance Paris 1756-1762, la seconde, modèle uniplat, Le Mans, vers 1775, Maître orfèvre : Jacques BAUBE.
Longueur : 32,5 cm et 29,5 cm
Poids total : 310 g
(Chocs et usures) 300/500 €
- 370 Deux timbales** en argent dites "curon" col fileté souligné d'une moulure de fleurs et volutes sur fond amati, monogrammées. SENS, XVIIIe.
Maître orfèvre : FRANÇOIS-ISAAC BALDUC, reçu en 1724
SENS, vers 1770
Maître orfèvre : CHARLES VAUDIQUET
Poids : 130 g
(Chocs et enfoncements) 200/300 €
- 371 Lot** de quatre timbales tulipe en argent 950 millièmes. Paris 1768-69
Maître orfèvre : DEBRIE.
PARIS 1789, PROVINCE 1798-1809 et MINERVE XIXe
(Chocs et restaurations)
Poids : 350 g 150/250 €
- 372 Quatre petites tasses à vin** en argent 950 millièmes, anses anneau, à appui-pouce ou serpentiforme. MACON 1787-88, PARIS 1819-38 et MINERVE XIXème siècle.
Poids : 150 g
(Chocs, accident et restaurations). 80/100 €
- 373 Quatre petites tasses à vin** en argent 950 millièmes, anses anneau, à appui-pouce ou serpentiforme. MACON 1787-88, PARIS 1819-38 et MINERVE XIXème siècle.
Poids : 150 g
(Chocs, accident et restaurations). 70/100 €
- 374 Gobelet** droit en argent uni monogrammé. PARIS 1788-1789.
Maître Orfèvre : Denis COLOMBIER
Hauteur : 8,5 cm - Poids : 130 g
(Déformation) 80/120 €
- 375 Cuiller à ragoût** en argent modèle filets. PARIS, 1782-83.
Maître orfèvre probablement : JOSEPH-IGNACE CRAISME
Longueur : 34 cm
Poids : 250 g
(Traces d'armoiries anciennes) 120/200 €
- 376 Deux tasses à vin** en argent uni, l'anse serpentiforme gravée sur le bord I. GAREAU et P. SOUPISSE. Angers 1747.
Maître orfèvre : Pierre II HUGE
Maître orfèvre abonné à la marque, pour le second.
Poids : 140 g
(Chocs) 80/120 €
- 377 Treize cuillers à thé** en argent 950 millièmes modèle filets gravées d'armoiries, XVIIIe. (Chocs et usures). On y joint une cuiller à thé Paris 1819-38 ; quatre cuillers à thé, modèle baguette, orfèvre FRENAIS, poids 475 g ; deux cuillers à thé en métal argenté. 200/300 €



358



359



360



363



362



361



365



366



364



379

378 Une cuiller à ragoût en argent, modèle filets timbrée d'une armoirie et marquée J. BRUNEAU sur le manche.

VERSAILLES, 1781-1789

Maître Orfèvre : JACQUES MASSE

Poids : 178 g

(Usures)

150/200 €

379 Poêlon de table en argent uni 950 millièmes, le manche latéral en bois noirci.

PROVINCE, 1819-38

Orfèvre : G.J. (différent: une flèche)

Diamètre : 15 cm

Poids brut : 390 g

(Chocs, fond bombé et accidents sur le manche) 200/400 €

380 Timbale tulipe en argent 950 mm posant sur un piédouche godronné, le col fileté, monogrammé E.N et J.B.

PARIS 1798-1809 et poinçons XVIIIe sur le fond

Hauteur : 12 cm - Poids : 130 g

(Chocs, enfoncements, petites déchirures sur le col) 80/120 €

381 Timbale tulipe en argent 950 mm posant sur un piédouche souligné d'une moulure de palmettes à décor de cygnes en réserves et frises feuillagées, gravé sur le pied « PELAI TATIN ».

PARIS 1809 -1819

Orfèvre T. TONNELIER

Hauteur : 11,5 cm - Poids : 105 g

(Chocs sur le pied, repoli)

60/100 €

382 Verseuse tripode en argent 950 millièmes monogrammée "C.D" dans un médaillon feuillagé. Le frétel en forme de fruit. L'anse en bois noirci à décor rocaille.

Minerve, XIXe

Orfèvre : Charles-Antoine LENGLET

Poids brut : 540 g

(Légers enfoncements)

200/300 €

383 Verseuse tripode en argent uni 950 millièmes, monogrammé, pieds sabot, manche latéral en bois noirci.

Minerve, XIXe

Orfèvre : FRAY

Poids brut : 495 g

(Chocs et accident)

160/200 €

384 Casserole en argent uni 950 millièmes, timbrée d'une armoirie le, le manche latéral à pans en bois noirci.

Orfèvre : PUIFORCAT

On y joint un couvercle, la prise bouton en bois noirci,

portant la même armoirie. Orfèvre : GUERCHET

On y joint une casserole en argent uni 950 millièmes.

(Chocs et accidents).

Orfèvre : Eugène François RION

Poids brut : 585 g

200/300 €



380



381

385 Douze fourchettes à huitres en argent 925 millièmes à décor de feuillages et mascarons.

On y joint une cuiller à sucre et une cuiller à saupoudrer.

Orfèvres : GABERT, LAGIBAT & PUGIBET

Poids brut : 320 g

En écrins.

120/200 €

386 Pelle à tarte en argent 950 millièmes monogrammée "H. S", le manche en bois noirci.

Minerve, fin XIXe

Orfèvre : GILLOT

Poids brut : 140 g

60/100 €

387 Douze fourchettes à huitres modèle filets et douze fourchettes à huitres modèle à godrons torsés.

Minerve, XIXe

Orfèvre : GABERT et Pierre-Désiré RAYNAUD

Poids brut : 580 g (Ecrins)

150/250 €

388 Douze cuillers à thé en vermeil 800 millièmes modèle violon à décor guilloché.

MINERVE, XIXe

Poids : 185 g

80/120 €

389 Douze cuillers à thé en vermeil 800 millièmes à décor guilloché.

MINERVE, XIXe

Poids : 100 g

Dans un écrin en bois.

80/100 €

390 Huit cuillers et huit fourchettes en argent 950 millièmes modèle uniplat, monogrammées en partie.

PARIS, 1819-38 et MINERVE XIXe pour une fourchette

Orfèvres mêlés.

Poids : 1,270 Kg

(Chocs et usures)

500/700 €

391 Deux cuillers à ragoût en argent 950 millièmes, modèle filets et uniplat.

PARIS, 1809-19. Orfèvres : Pierre Antoine GERBU et Pierre

Philippe ROUSSEAU

Poids : 320 g

(Chocs aux cuillerons)

120/250 €

392 Lot de couverts en argent 800 et 950 millièmes comprenant : dix fourchettes et neuf cuillers filets et uniplat, XVIIIe et XIXe ; douze cuillers à entremets, travail belge XIXe ; deux fourchettes à entremets, CHRISTOFLE.

Poids : 2,040 Kg

On y joint douze fourchettes à poisson en métal argenté.

600/1 000 €

393 Lot de cinq gobelets droits en argent uni 950 millièmes monogrammés.

PARIS 1798-1809. Orfèvres : L. J. BERGER, D. COLOMBIER

et MINERVE XIXe

Poids : 430 g

(Chocs et enfoncements)

200/300 €

394 Lot en argent 950 millièmes comprenant : - un couvert à décor de mufle de lion et pampres monogrammé dans un écu, PARIS 1809-1819 ; - un couvert de table modèle uniplat ; - deux cuillers à thé, PARIS 1819-1838 ; - une cuiller à thé belge ; - un couvert d'enfant en vermeil gravé d'armoiries d'alliance, CARON ; - trois couverts de table modèle filets monogrammés BP ; - six cuillers à entremets, modèle filets.

Minerve
Poids : 1,335 kg
(Usures)

400/600 €

395 Quatre tasses à vin en argent 800 et 950 millièmes, les anses serpentiformes.

Province 1809-19 et 1819-38

Poids : 165 g
(Chocs)

50/80 €



382



383



384



384



385



385



386



389



387



388



387



396 Plat ovale en argent 950 millièmes modèle à contours souligné d'une moulure feuillagée rocaille sur fond amati, monogrammé sur l'aile.

Orfèvre : BOIVIN

Longueur : 40 cm

Poids : 940 g

(Rayures d'usage et choc)

400/600 €

397 Plat ovale en argent 950 millièmes modèle à filets contours souligné d'agrafes feuillagées, monogrammé sur l'aile.

Orfèvre : BOIVIN

Longueur : 40 cm

Poids : 920 g

(Rayures d'usage)

400/600 €

398 Plat ovale en argent uni 950 millièmes, modèle à contours souligné d'une moulure de joncs feuillagés et rubans croisés, monogrammé sur l'aile.

Minerve

Orfèvre : PUIFORCAT

Longueur : 42 cm

Poids 1,070 kg

(Rayures d'usage)

350/500 €

399 Plat rond en argent 950 millièmes modèle filets contours à agrafes coquilles feuillagées.

Minerve, Orfèvre : PUIFORCAT

Diamètre : 33 cm

Poids : 955 g

(Rayures d'usage)

350/450 €

400 Verseuse tripode en argent 950 millièmes à décor d'un cartouche et peignés rocailles. Le manche latéral en bois noirci.

Minerve, XIXe

Hauteur : 16,5 cm

Poids brut : 285 g

80/120 €

401 Verseuse tripode en argent 950 millièmes à décor rocaille timbrée d'armoiries d'alliances, le manche latéral en bois à pans.

Minerve, XIXe

Orfèvre : Léon LAPAR

Poids brut : 725 g

(Chocs)

300/400 €

402 Aiguière en cristal de forme balustre à côtes torsées, la monture en argent 950 millièmes à décor rocaille.

Orfèvre : Rudolph BEUNKE

Hauteur : 25 cm

Poids brut : 780 g

200/300 €

403 Deux verseuses égoïstes en argent 950 millièmes de forme balustre, une monogrammée et une quadripode à décor rocaille.

MINERVE

Orfèvre : E. HUGO pour une.

Poids brut : 455 g

(Chocs)

100/150 €

404 Saucière en argent 950 millièmes, modèle filets contours sur plateau adhérent, aux armes des familles SUYROT et LESPINAY, les anses à attaches feuillagées et têtes de boucs.

Minerve.

Poinçon de l'orfèvre biffé

Poids : 865 g

(Chocs)

300/500 €

405 Verseuse tripode en argent 950 millièmes à décor rocaille, le manche latéral en bois tourné.

Minerve, XIXe

Orfèvre : LINZELER

Poids brut : 505 g

(Pieds faussés)

200/300 €



399



402



404



407

407

407

406 Lot en argent 800 millièmes comprenant une jatte ovale et un crémier tripode à côtes torsées. Travail étranger, VIENNE 1830 pour la jatte.
Poids : 360 g
On y joint un crémier en métal argenté guilloché.
(Légers chocs) 120/200 €

407 Suite de trois petites écuelles en argent uni 950 millièmes, les oreilles rocailles. Minerve, Orfèvre : COIGNET
Diamètre : 11,5 cm
Poids : 275 g
(Légers chocs et trou) 120/200 €



401



400

403



405



406



408

408 Saucière à anses doubles en argent uni 950 millièmes posant sur plateau adhérent à contours et moulures rocailles feuillagées, monogrammée. Minerve, Orfèvre : BOIVIN
Poids : 595 g 200/300 €



409 Service tête à tête en argent uni 950 millièmes de forme balustre sur piédouche à décor de filets coquilles et godrons, les anses en bois. Il comprend un théière, une cafetière, un sucrier couvert et un crémier.

Orfèvre : MICHAUX

Poids brut : 990 g

(Chocs et enfoncements)

300/500 €



410

410 Douze cuillers à thé en argent 950 millièmes modèle filets coquille.

Minerve.

Orfèvre : TETARD FRERES et HENIN & VIVIER

Poids : 315 g

Avec un écrin.

150/250 €



411

411 Douze couteaux à fruits en argent 950 millièmes, modèle à contours filets et coquilles.

Orfèvre : THOMAS

Longueur : 20 cm - Poids brut : 480 g

Dans un écrin en bois, Audouard à Lyon (avec sa clé).

150/250 €



412

412 Petit plateau en argent 800 millièmes de forme rectangulaire à contours soulignés de feuillages et agrafes coquille.

Longueur : 44 cm

Poids : 1,145 kg

250/350 €



413

413 Théière quadripode en argent 950 millièmes à décor de cotes torses, cartouches et vagues rocailles.

Travail Français.

Hauteur : 22 cm - Poids brut : 650 g

(Chocs).

150/250 €

414 Dix-huit cuillers à thé en argent 950 millièmes, modèle à volutes feuillagées timbrées d'une couronne comtale.

Orfèvre : CARON

Poids : 445 g

150/200 €

415 Deux verseuses égoïstes en argent 950 millièmes de forme balustre, une monogrammée et une quadripode à décor rocaille.

MINERVE

Orfèvre : E. HUGO pour une.

Poids brut : 455 g (Chocs)

100/150 €



416 Deux salerons doubles en vermeil 800 et 950 millièmes à décor d'un triton soufflant dans une conque entre deux coquillages, formant salière, posant sur une base ovale à contours feuillagés.

Pour un, MINERVE orfèvre : N ou MG (non identifié) et pour le second poinçon tête de sanglier,

Hauteur : 16 cm

Poids total : 2,900 kg

2 000/3 000 €



417

417 Jatte octogonale à pans concaves en argent uni 950 millièmes, modèle joncs rubanés. Le fond gravé d'armoiries d'alliance des familles SUYROT et ?, sous une couronne comtale.

Orfèvre : Henri GIROUD

Poids : 640 g

(Rayures d'usage)

200/300 €

418 Plat rond en argent uni 950 mm polylobé, l'aile soulignée d'une moulure de joncs et rubans croisés, monogrammé.

Minerve

Orfèvre : BOULENGER

Diamètre 30 cm

Poids : 800 g environ

(Rayures d'usage et légers chocs)

280/300 €

419 Plat rond en argent 950 millièmes modèle filets contours.

Minerve, Orfèvre : Gustave MARTIN

Diamètre : 32 cm

Poids : 945 g

(Rayures d'usage)

350/450 €

420 Plat rond et creux en argent 950 millièmes modèle filets contours.

Minerve, Orfèvre : CAMPENHOUT

Diamètre : 26 cm

Poids : 510 g

(Rayures d'usage)

200/300 €

421 Plat rond et creux en argent 950 millièmes modèle filets contours, monogrammé sur l'aile.

Minerve, Orfèvre : poinçon biffé, marqué L. LAPAR

Diamètre : 27 cm

Poids : 555 g

(Rayures d'usage)

200/300 €



418

422 Saupoudroir en argent 950 millièmes de forme balustre sur piédouche à décor de côtes creuses et feuilles lancéolées

Orfèvre : PUIFORCAT

Hauteur : 17 cm

Poids : 210 g

(Pied faussé)

On y joint un sucrier tripode en métal argenté (chocs).

60/100 €

423 Chocolatière en argent 950 millièmes de forme tronconique décorée en repoussé de godrons et tors de lauriers, le manche en bois tourné.

Orfèvre : H. LAIGNIEZ

Poids brut : 675 g

(Manque le frétel)

250/350 €

424 Saupoudroir en argent 950 millièmes décoré en repoussé de godrons et feuillages

Orfèvre : FOUQUET LAPAR

Poids : 170 g

60/100 €

425 Paire de saucières quadripodes en argent uni 950 millièmes posant sur plateau adhérent, modèle à contours et joncs feuillagés.

Minerve, Orfèvre : HENRY Frères, maison BOINTABURET

Poids : 1,390 g

(Légers chocs)

600/1 000 €

426 Tasse en vermeil 950 millièmes posant sur piédouche, à décor feuillagé gravé, l'anse soulignée d'un mascarón.

Orfèvre : CARDEILHAC

On y joint une tasse en argent 950 millièmes à côtes torsées monogrammées.

Orfèvre : VEUVE COMPERE

Poids : 430 g

(Légers chocs)

200/250 €



427 Paire de salerons tripodes en argent 950 millièmes, à décor rocaille, avec un intérieur.
 Poids : 55 g
 On y joint une paire de salerons en métal argenté, posant sur une base octogonale, CHRISTOFLE.

60/80 €

428 Trois timbales en argent 950 millièmes, une chiffrée "Jean", une guillochée monogrammée et une soulignée d'une moulure de godrons et monogrammée.
 Orfèvres : BARDIÉS FAURE, COIGNET, FRESNAIS
 Poids : 305 g

(Légers enfoncements)

120/200 €



431

429 Plateau à carte de forme rectangulaire en argent uni 950 millièmes, souligné d'une moulure de joncs feuillagés. Minerve, Orfèvre : ROUSTAING
Dimension : 16 x 20 cm
Poids : 290 g
(Rayures d'usage et légers chocs) 100/150 €

430 Plateau à cartes en argent uni 950 millièmes, souligné d'une frise d'oeillets gravés sur fond guilloché
Dimensions : 21 x 15,5 cm
Poids : 220 g
(Rayures d'usage)
On y joint une verseuse en métal argenté de forme balustre à fond plat et anse en bois noirci, CHRISTOFLE. (Léger choc) 60/80 €

431 Parties de ménagères en argent 950 millièmes, modèle noeud gordien, monogrammé comprenant :
- vingt-quatre cuillers de table - vingt fourchettes
- douze fourchettes à entremets - dix cuillers à entremets
- six cuillers à thé - une louche
Orfèvres : HENIN & Cie et BESSIERE
Monogrammes différents.
Poids : 5,115 Kg
(Chocs et usures des dents)
On y joint onze couverts, deux fourchettes et un couteau à poisson, et dix fourchettes et deux cuillères en métal argenté. 1 600/2 000 €

432 Partie de ménagère en argent 900 et 950 millièmes, modèle filets, monogrammé, comprenant : - douze fourchettes et douze cuillers de table ; - quatorze fourchettes et quatorze cuillers à entremets.
Travail étranger et Minerve, orfèvres mêlés, variantes, mais monogramme identique.
Poids : 3,305 kg 1 000/1 500 €

433 Douze cuillers à thé en argent 950 millièmes, modèle filets monogrammé.
Minerve XIXe
Poids : 270 g
(Légers chocs aux cuillerons)
Avec un écrin. 100/150 €

434 Douze fourchettes et douze cuillers en argent 950 millièmes, modèle filets, armoriées.
Paris 1819-38 et Minerve XIXème siècle.
Orfèvres mêlés.
(variantes dans les armoiries)
Poids : 1,955 kg
On y joint douze couverts à poisson en métal argenté, les manches en nacre, travail anglais. Dans un écrin. 600/1 000 €

435 Quatre couverts et deux cuillers à entremets en argent 950 millièmes décorés en applique d'un monogramme dans un médaillon feuillagé.
Minerve, fin XIXe
Orfèvre : Pierre QUEILLE
Poids : 530 g
(Usure des dents)
Avec un écrin en bois. 150/250 €

436 Ménagère en argent 950 mm à décor de chutes de perles oblongues et spatule légèrement cannelée monogrammée « AP », comprenant :
- douze couverts de table
- douze couverts à entremets
- douze couverts à poisson
- douze fourchettes à gâteau
- douze cuillers à thé
- un couteau à beurre
- douze couteaux de table
- douze couteaux à fromage, lames métal, manches argent fourré
- douze couteaux à fruit, lames argent, manches argent fourré
- Treize pièces de service : service à hors-d'oeuvre, pince à sucre, service à salade, service à poisson, une louche, service à découper.
Poids des pièces pesables environ : 5,810 kg
Poids brut des couteaux : 2,250 kg
Minerve
Orfèvre OLIER & CARON
Dans un coffre en chêne, à quatre plateaux. 2 000/3 000 €



- 437 Monture d'huilier** en argent 950 millièmes de forme navette, quadripode, à décor ajouré de roseaux et volutes, têtes d'aigle. La prise centrale en forme d'urne monogrammée avec deux bouchons.
PARIS, 1798-1809
Orfèvre : Nicolas MODOUX
Poids : 750 g
(Manques) 300/500 €
- 438 Verseuse** en argent uni 950 millièmes posant sur trois pieds griffes à attaches de palmettes, le versoir tête de cheval, l'anse en bois noirci.
PARIS, 1809-1819
Orfèvre : Jean-Pierre BIBRON
Hauteur : 29 cm - Poids brut : 575 g
(Légers chocs et restauration) 200/300 €
- 439 Deux verseuses** balustres tripodes en argent 950 millièmes, une à pieds griffe, versoir tête de cheval, l'anse en bois noirci ; la seconde, unie le versoir couvert et les attaches feuillagées, (manque le frétel).
PARIS, 1819-38
Orfèvre : PIERRE-JACQUES MEURICE et CHARLES-ANTOINE LENGLET
Poids brut : 1,100 kg
(Chocs et enfoncements) 300/500 €
- 440 Verseuse** tripode en argent uni 950 millièmes, de forme balustre, monogrammée "H.S.", les pieds, le versoir couvert et les attaches de l'anse en bois noirci à décor de larges volutes feuillagées. La prise ovoïde.
LYON, 1819-38.
Orfèvre : François EYRAUD.
Hauteur : 26 cm - Poids brut : 660 g
(Fente à l'anse et légers chocs) 400/600 €
- 441 Crémier** en argent uni 950 millièmes de forme balustre à fond plat, l'anse en bois noirci.
PARIS 1809-19
Orfèvre : VALHAND
Hauteur : 10 cm - Poids brut : 105 g 60/100 €
- 442 Monture d'huilier** en argent 950 millièmes, de forme navette, posant sur pied griffe, les supports ajourés à décor de masques féminins et fleurons feuillagés. La prise centrale anneau. Avec un bouchon en argent. On y joint deux burettes en cristal taillé (rapporté).
PARIS, 1809-19
Poids : 435 g
(chocs) 180/200 €
- 443 Lot** en argent 950 millièmes comprenant : une paire de salerons ronds, tripodes les montures ajourées à décors de cygnes, les intérieurs en cristal bleu rapportés, PARIS, 1809-1819, et une coupe en cristal, la monture ajourée à anses à décor de cygnes, les anses terminées par un personnage casqué, PARIS 1798-1809.
Poids total : 310 g
(Accidents et chocs) 300/500 €
- 444 Coupe** à anses en argent uni dite coupe "bourguignonne" posant sur piédouche, les anses à volutes soulignées de putti, marquée " M.N. BEAUNE".
XIXe
Hauteur : 13 cm - Poids : 325 g
(Chocs et restauration) 120/200 €
- 445 Suite de quatre salerons** ronds, tripodes, les montures en argent ajourés 950 millièmes à décor de putti enserrant une flèche, les intérieurs en cristal blanc.
PARIS 1809-19.
Orfèvre : S.J. DUPEZARD
Hauteur : 6 cm - Poids : 230 g
On y joint quatre pelles à sel en métal argenté.
(Intérieurs rapportés) 200/300 €
- 446 Paire de salerons** en argent, de forme ovale, quadripodes soulignés d'une moulure de palmette.
Autriche Hongrie 1808
Hauteur : 4,5 cm - Poids : 160 g
(Manque les intérieurs) 80/120 €
- 447 Paire de moutardiers** couverts, la monture en argent 950 millièmes, posant sur une base carrée à pied griffes. Le corps ajouré à décor de torchères ailées. Le frétel en pomme de pin. Les intérieurs en cristal taillé.
Paris 1819-38.
Hauteur : 14,3 cm - Poids : 370 g
(Piédouches restaurés) 400/600 €
- 448 Louche** et cuiller à ragoût en argent 800 millièmes et 950 millièmes modèle uniplat, monogrammées.
Province 1819-38 et Minerve XIXe orfèvre : LAVALLEE
Poids total : 335 g
(Chocs au cuillérons) 120/200 €
- 449 Cinq tasses à vin** en argent 800 millièmes et 950 millièmes, les anses serpentiformes et à appui-pouces.
Minerve.
Poids : 295 g
(Chocs) 80/120 €
- 450 Douze couteaux** à fruits en argent 950 millièmes modèle filets coquille.
Minerve XIXe
Orfèvre : MAILLARD
Poids brut : 545 g
(Accidents) 100/150 €
- 451 Service à dessert** en argent 950 millièmes, à décor de médaillon feuillagé et armorié, sur fond guilloché comprenant : une cuiller saupoudreuse, une pince à sucre, douze couteaux à fruits.
Minerve, fin XIXe
Orfèvre : Pierre QUEILLE
Poids brut : 645 g
(En écrin) 150/200 €
- 452 Douze cuillers** à thé en argent 950 millièmes, modèle feuillagé monogrammé "B.T."
Orfèvre : Léon LAPAR
Poids : 300 g
Dans un écrin. 150/250 €
- 453 Cinq timbales** en argent 800 et 950 millièmes, uni, à pans, guilloché et à décor gravé.
MINERVE, orfèvres : DUMAS & Cie, Pierre Hyppolyte Fourmerot... et travail allemand pour une.
Poids : 360 g
(Chocs) 150/200 €



454 Tasse à vin en argent 950 millièmes, posant sur un jonc, décorée en repoussé de pampres, l'anse serpentiforme. Minerve XIXe
Orfèvre : PARROD
Poids : 115 g 40/60 €

455 Lot de quatre tasses à vin en argent 950 millièmes, modèle à ombilic, godrons et cupules. MINERVE XIXe
Orfèvres : TONNELIER, BERTHIER....
Poids : 250 g 100/150 €
(Chocs et restaurations)

456 Ensemble de quatre tasses à vin en argent 800 et 950 millièmes, les anses serpentiformes. PROVINCE 1809-38 (2e titre) et MINERVE fin XIXe
Poids : 385 g 200/300 €

457 Tasse sur piédouche et sous tasse en argent 950 millièmes à décor de côtes pincées, frise de feuillages et godrons. MINERVE, XIXème siècle.
Orfèvre : VEYRAT
Poids : 305 g 100/200 €
(Chocs)

458 Douze couteaux à fruits en argent 950 millièmes, modèle feuillagé. Orfèvre : CARON
Poids brut : 545 g 150/200 €
(Ecrin)



459



460

459 Ménagère en argent 950 mm modèle à moulure de feuilles d'eau feuillagée, monogrammé « C.G », comprenant :

- douze couverts et six fourchettes de table
- douze couverts à entremets
- douze cuillers à thé
- dix-huit couteaux de table et douze couteaux entremet, lames métal, manches argent fourré
- une louche

Poids des pièces pesables environ : 4.070 kg

Poids brut des couteaux : 1.380 g

Minerve

Orfèvre PUIFORCAT

Dans un coffre en chêne , de la maison Racine à Marseille

2 000/3 000 €

460 PUIFORCAT

Partie de ménagère en argent 950 millièmes, modèle Noailles, gravée d'un crest comprenant : six couverts et une fourchette de table ; six couverts à entremets ; six couverts à poisson ; neuf fourchettes à gâteaux ; cinq cuillers à glace ; cinq fourchettes à huitres ; six cuillers à moka ; six pièces de service ; sept couteaux de table ; huit couteaux à fruits ; quatre couteaux à fromage et un couteau à beurre.

Poids : 3,935 Kg

Poids brut des couteaux : 1,590 Kg

2 000/3 000 €

461 PUIFORCAT

Partie de ménagère en argent 950 millièmes, modèle Richelieu, gravée d'un monogramme comprenant : vingt couverts et quatre fourchettes de table ; vingt couverts et dix cuillers à entremets ; vingt couverts à poisson ; neuf cuillers à thé ; seize cuillers à moka en vermeil ; vingt-quatre couteaux de table ; vingt-huit couteaux à fromage ; deux louches.

On y joint deux couteaux et deux pelles de service non monogrammés.

Poids : 9,300 Kg

Poids brut des couteaux : 6,390 Kg

(Usures d'usage)

5 000/6 000 €





462



463



464

462 PUIFORCAT

Boîte à épices en argent 950 millièmes à couvercles double, posant sur quatre pieds à attaches coquille, le bord mouvementé souligné de godrons, le centre renfermant une râpe, à décor de volutes et prise bouton. Avec trois intérieurs en verre blanc.

Minerve, poinçon de l'orfèvre et marqué sur le fond PUIFORCAT PARIS.

Poids : 595 g 500/600 €

463 PUIFORCAT

Pelle à sel en argent 950 millièmes, modèle filets coquille. Minerve.

Longueur : 17,5 cm
Poids : 30 g 20/30 €

464 BOUCHERON

Petite coupe en argent 800 millièmes posant sur une base quadrilobée à décor gravé et ciselé de paysages animés de personnages. Le pied en forme d'enfant dit karako.

Marqué sur le fond FIC BOUCHERON PARIS.

Poinçon tête de sanglier.

Hauteur : 9 cm
Poids : 285 g 500/700 €

Frederic Boucheron (1830-1902) connu comme joaillier, il fut aussi orfèvre. Il collabora avec ceux qu'il appelait ses "coopérateurs" qu'il associait à son succès.

Parmi eux Paul LEGRAND, dont Frederic Boucheron disait "toute mon orfèvrerie japonaise est son oeuvre". Cette coupe illustre la vogue du japonisme en France dans les années 1870-1900.

Bibliographie : Boucheron Gilles NERET

465 Douze cuillers à thé en vermeil 800 millièmes, le cuilleron guilloché et le manche à pans feuillagés.

Fin XIXe siècle.

Orfèvre : GRANVIGNE
Poids : 183 g 80/120 €

466 Dix-huit pelles à glace en vermeil 950 millièmes modèle cannelé et feuillagé à médaillon monogrammé ou coquille.

Orfèvre : ODIOT
Poids : 575 g 300/500 €

467 Neuf fourchettes et neuf cuillers en vermeil 950 millièmes modèle filets monogrammé dans un cartouche feuillagé et rubané.

Paris 1819-38 et Minerve XIXe
Orfèvres mêlés.
Poids : 860 g 300/500 €

468 Douze cuillers à thé en vermeil 950 millièmes modèle filets gravé d'armoiries.

Minerve XIXe
Orfèvre : LAVALLEE et L.L.
Poids : 210 g
(Variante pour deux)
Avec un écrin. 120/200 €

469 Une timbale tulipe en vermeil 950 millièmes, le col souligné d'une moulure de lambrequins, le piédouche godronné.

Orfèvre : ODIOT
Hauteur : 8,3 cm
Poids : 80 g 60/100 €

470 Service à glace en vermeil 800 millièmes, les manches torsées à culot feuillagé, le cuilleron gravé d'une palmette.

Travail étranger.
Poids : 190 g 100/150 €



465



467



469



467



465



471

471 Paire de flambeaux en argent montés à l'électricité, posant sur une base carrée, le fût droit cannelé souligné d'un tors de laurier festonné. AUGSBOURG 1779-1781.

Orfèvre : Johann BAUR

Poids brut : 1,190 kg 300/500 €

472 Calice en argent et vermeil 800 millièmes décoré en repoussé de feuilles d'eau et feuillages.

ROME, 1815-1870

Hauteur : 26 cm

Poids : 400 g

(Fût faussé et enfoncement) 300/400 €

473 Paire de vases coroles, posant sur une base ajourée à décor feuillagé.

Travail ottoman, après 1923.

Hauteur : 14 cm

Poids : 795 g

(Fût faussé) 200/300 €

474 Sujet en argent 800 millièmes figurant un amour ailé arquant son arc

et chevauchant un animal marin, sur une tige à pas de vis.

Travail étranger fin XIXème siècle.

Hauteur : 13 cm

Poids : 195 g 150/300 €



472

475 Flambeau en argent 915 millièmes posant sur une base ronde quadripode à décor de volutes et feuillages, le fût à décor de putto supportant la bobèche.

Travail espagnol.

Hauteur : 27 cm

Poids brut : 610 g (la base lestée) 120/200 €

476 Douze cuillers à glace en argent uni 833 millièmes, le cuilleron en forme de mandorle.

Travail belge, 1815-1832

Orfèvre : H V E entre quatre points.

Poids : 115 g 60/100 €

477 Ensemble de douze fourchettes et douze cuillers en argent 833 millièmes, modèle filets, décoré en applique d'armoiries d'alliance sous un heaume, on y joint une cuiller de même modèle d'un orfèvre différent.

Travail belge, Bruxelles 1832-1868

Orfèvre : Auguste BONNEVIE

Poids : 2,190 kg 600/1 200 €

478 Douze couverts à entremets en vermeil 833 millièmes modèle filets timbrés

d'armoire doubles en applique.

Travail belge 1832-1869

Poids : 1,230 Kg

(écrin) 400/600 €



479 Paire de bougeoirs en vermeil posant sur une base octogonale soulignée de godrons torsés gravés d'un monogramme, le fût également godronné.
LONDRES, 1695.
Hauteur : 13,5 cm
Poids : 615 g

1 500/2 000 €



480

480 Suite de quatre salerons en vermeil de forme ronde décorée en repoussé de divinités marines posant sur trois pieds à volutes animés de musiciens et têtes de renard.

Travail allemand du XIXe, probablement HANAU.

Hauteur : 7,8 cm

Diamètre : 10 cm

Poids brut : 1,065 Kg

(Chocs)

500/700 €

481 Coupe ovale en argent ajouré 800 millièmes posant sur piédouche décoré en repoussé de cartouches rocailles et pastorales.

Travail étranger, probablement allemand.

Hauteur : 18 cm

Poids : 500 g

(Chocs)

On y joint : - deux couteaux à fruits en argent, MOSCOU 1908-1926, poids brut : 65 g - une corbeille à pain quadripode à anses en métal argenté.

300/400 €

482 Vase couvert en argent uni 833 millièmes formant potpourri en forme d'urne posant sur piédouche souligné de moulures de perles et fleurons.

Travail allemand.

Hauteur : 25 cm

Poids : 405 g

150/250 €

483 Deux coupes polylobées en vermeil et argent 800 millièmes, une décorée en repoussé d'un profil de femme et de fruits, les oreilles ajourées, la seconde à décor de fruits et anses dauphins.

Travail allemand, fin XIXe,

HANAU, Orfèvre : SCHLEISSNER & SOHNE pour celle en vermeil

Poids : 305 g

80/120 €

484 Coupe en argent ovale polylobée décorée en repoussé de fruits, les anses à enroulements.

Travail ancien, AUGSBOURG

Poids : 60 g

(Chocs et restaurations)

150/200 €

485 Coupe à boire sur piédouche en vermeil 800 millièmes décorée en repoussé de pampres et godrons, gravée d'une dédicace en allemand et datée octobre 1830 WEIMAR.

BERLIN, XIXème siècle.

Hauteur : 14 cm

Poids : 175 g

(Fût faussé)

60/100 €

486 Deux coupes à anses en argent 800 millièmes posant sur piédouche à décor de volutes et feuillages.

Travail étranger fin XIXème siècle.

Hauteur : 12 et 20 cm

Poids : 470 g

(Chocs et restaurations)

150/250 €

487 Saucière ovale en argent uni 800 millièmes posant sur un plateau adhérent décorée en repoussé de têtes de boucs et tors de lauriers rubané.

Travail étranger

Longueur 21 cm

Poids : 360 g

100/150 €

488 Deux louches en argent 800 millièmes, une modèle lancéolé timbrée d'une armoirie et la seconde à contours monogrammée.

Travail belge, 1798-1809 et 1869-1942

Poids : 420 g

(Chocs)

150/250 €

489 Lot en argent 800, 833, 900 et 950 millièmes comprenant :

- quatre fourchettes et six cuillers de table modèle filets ;
- treize fourchettes à entremets, modèle filets.

Minerve et travail Belge*

Poids : 1,235 Kg

(Usures)

400/600 €

490 Dix-huit cuillers à thé et une pince à sucre en vermeil 800 millièmes à décor gravé de fleurs.

Travail belge fin XIXème siècle.

Poids : 280 g

Dans un écrin de la maison VANDENEYNDEN-MATTELE à GAND

120/200 €

491 Partie de ménagère en argent 800 millièmes modèle à enroulements, monogrammé comprenant :

- seize fourchettes et cinq cuillers de table.

- dix cuillers à thé

Travail étranger

Poids : 2,070 kg

(Usures des dents)

600/1 000 €



481



482



481



483



483



484



485



492

492 Coffret à bijoux en argent 800 millièmes de forme rectangulaire à contours posant sur quatre pieds à enroulements à décor de cabochons et plaque d'agate dans un entourage de volutes feuillagées.
Travail Italien, MILAN. Arno FASSI.
Dimensions : 27 x 32 cm environ
Poids brut : 2,070 kg
(Enfoncements dans le couvercle).

400/600 €



493

493 Service "tête à tête" à café, trois pièces en argent 800 millièmes quadripode, de forme balustre à godrons.
Travail Italien, FLORENCE.
Poids : 800 g
On y joint un plat ovale en argent 925 millièmes gravé sur le fond "IV INTERNATIONALE FILMFESTSPIELE BERLIN 1954"
Travail Allemand.
Poids : 530 g

300/500 €



494

494 Plat rond en argent uni 800 millièmes, sur bâte, l'aile ornée d'un couple d'inséparables enlacés.
Travail Italien, MILAN, SANTELIA, circa 1940.
Diamètre : 28 cm
Poids : 710 g

200/300 €



495

495 Coupe ovale à anses en argent uni 800 millièmes posant sur piedouche à décor d'agrafes fleuries.
Travail Italien.
FLORENCE, PAOLI GALILEO.
Longueur : 40 cm
Poids : 1,110 kg
(Enfoncements)

300/400 €



496

496 Seau à bouteille en argent 800 millièmes posant sur piedouche à décor de cotes pincées, les anses à enroulements, à attaches coquille rocaille.
Travail Italien, MILAN circa 1940, FRATELLI CACCHIONE.
Hauteur : 25,5 cm
Poids : 1,550 kg

400/600 €



497

497 EUGENIO AVOLIO (1876-1929)
Sujet en argent 800 millièmes figurant un buste de femme et un putto.
Signé E. AVOLIO.
Travail Italien.
Hauteur : 10 cm
Poids : 375 g

120/200 €



498

498 Plateau de service à anses en argent 800 millièmes de forme ovale à contours soulignés d'une moulure d'oves, le fond gravé de frises feuillagées.

Travail étranger.

Longueur aux anses : 68 cm

Poids : 3,010 kg

800/1 200 €



499

499 Service à thé café en argent 915 millièmes décoré en repoussé de godrons à mi-corps, les anses et frêtel en bois noirci. Il comprend : une cafetière, une théière, deux crémiers, et deux pots à sucre.

Madrid, XXe

Orfèvre : LOPEZ

Poids brut : 1,880 g

600/1 000 €



500

500 Paire de flambeaux en argent 925 millièmes posant sur une base carrée à décor de mufles de béliers et feuillages, le fût cannelé sommé d'un chapiteau corinthien.

BIRMINGHAM 1903. ELKINTON & CO.

Hauteur : 32,5 cm

Poids brut : 2,395 kg (base lestée)

300/500 €



501

501 Paire de flambeaux en argent 800 millièmes posant sur une base polylobée décorée en repoussé de feuilles d'acanthes et côtes pincées.

Travail norvégien, XIXe

Hauteur : 31,5 cm

Poids brut : 690 g

(Fût et bases faussés)

200/300 €



502

502 Georg Jensen (1866-1935)

Gobelet de forme tronconique en argent 925 millièmes légèrement martelé, le col souligné d'un filet, le pied à gradins orné d'une frise de perles.

Poinçon de Georg Jensen après 1945

Hauteur : 16 cm

Poids brut : 275 g

(Enfoncements sur le pied)

300/500 €



503

503 Sucrier couvert en argent 800 millièmes posant sur une base carrée à pieds boules, à décor feuillagé, les anses à enroulements terminées par des têtes de dauphins, le frêtel en forme de perruche.

Travail étranger du XIXe siècle.

Hauteur : 25 cm

Poids : 845 g

(Manques et chocs)

250/350 €



504 Service à thé café et son plateau à anses en argent 925 millièmes, de forme balustré à pieds griffes, décoré en repoussé de côtes torsées. Il comprend : une cafetière, une théière, un sucrier couvert et un crémier et un plateau de service.

Travail allemand.
Orfèvre : Emil HERMANN
Poids : 3,345 kg

1 200/1 500 €

505 Service à thé en argent 800 millièmes à décor gravé de cartouches fleuries et côtes pincées posant sur piédoche. Il comprend deux théières, un crémier et un sucrier couverts.

Travail étranger.
Poids brut : 2,220 kg
(Chocs et accidents).

400/600 €

506 Douze rince doigts en argent 800 millièmes de forme ronde à contours et godrons.

Travail étranger.
Diamètre : 13 cm
Poids : 1,560 kg

400/600 €

507 Paire de petits bougeoirs de toilette en argent uni 925 millièmes posant sur une base ronde moulurée.

BIRMINGHAM, 1912
Orfèvre : CHARLES BOYTON
Hauteur : 9 cm
Poids brut : 200 g (base lestée)
(Chocs et enfoncements)

40/60 €

508 Deux montures de cadre en argent 800 et 925 millièmes ajouré pour une, à décor rocaille de cartouches, volutes et putti.

Travail étranger, LONDRES 1897 pour un.
Poids : 640 g
(Déformation, sans fond)

300/400 €

509 Paire de coupes polylobées en argent uni 925 millièmes posant sur trois pieds boule formant anses.

BIRMINGHAM, 1905
Orfèvre : Horace WOODWARD & Co.

Poids : 255 g

100/150 €

510 Douze fourchettes et douze couteaux en argent 925 millièmes modèle crosse feuillagée.

SHEFFIELD, 1899
Orfèvre : HARRISON BROTHER & HOWSON
Poids brut : 1,080 Kg
Dans un écrin en bois.

On y joint dix-huit fourchettes et dix-huit couteaux manches ivoire (fentes) et haut métal et un plateau de service en métal argenté (manque une anse).

200/300 €

511 Coupe évasée en argent 925 mm à fond plat décoré de motifs rectangulaires et cordiformes ajourés, l'intérieur en verre bleu rapportée

BIRMINGHAM 1905
Orfèvre : Walter & Georges MYERS
Hauteur : 8 cm
Poids : 70 g

40/60 €

512 Lot en argent 950 millièmes comprenant : une cuillère à moutarde, PARIS 1819-38, Orfèvre : Bazile LE CHENAILLIER ; trois montures de salerons à décor en repoussé de cartouches feuillagés et quatre intérieurs en cristal, Orfèvre : TETARD Frères.

Poids : 65 g
On y joint un moutardier couvert à anses et deux cendriers en métal argenté.

60/100 €

513 Deux plats et une assiette en argent 800 millièmes de forme ronde, l'aile à contours soulignée de volutes et agrafes coquille.

Diamètres : 19, 32 et 37 cm - Poids : 1,500 kg

400/600 €

514 Lot en argent 800 millièmes comprenant :

- un nécessaire à condiments de forme ovale quadripode à anses comprenant : moutardier et salerons,
- sept salerons balustres uni et godronnés (oxydations),
- une coupelle cylindrique (manque),

Travail étranger.

Poids : 625 g

On y joint douze porte couteaux en métal argenté CHRISTOFLE et un ouvre bouteille à l'effigie de Napoléon III.

150/250 €

515 Lot en argent 800 et 950 millièmes comprenant :

- six cuillers à thé, manches torsadés et feuillagés,
- une timbale chiffrée "Alice",
- douze couteaux à fromage, manches argent fourré, lames métal.

Minerve fin XIXe siècle.

Poids de l'argent : 125 g - Poids brut des couteaux : 355 g

On y joint une flasque à whisky monogrammée "JGB" en métal argenté. (Chocs)

80/120 €

516 Lot en argent 800 et 950 millièmes comprenant :

- un porte huilier de forme ovale à agrafes rocaille, avec deux petites burettes en cristal taillé, travail Italien, MILAN, BROGGI,

- une paire de salerons, la monture tripode à décor de feuillage gravé et fleur épanouie, travail Italien, ROME fin XIXe, les intérieurs en cristal bleu, - six cuillers à café modèle feuillagé, travail étranger, - une tasse à vin à cupules, anse serpentiforme, minerve, - deux pendentifs, un trilobé à décor de houx et un en forme de troïka, travail étranger.

Poids : 550 g (Chocs)

200/300 €

517 Lot en argent 800 et 925 millièmes comprenant :

- trois paniers à anses, dont un Birmingham, - tasse et sous tasse, - six gobelets à liqueur, - une timbale monogrammée, - deux soucoupes ou petites assiettes à beurre, - une paire de petits vases balustré godronnés, - six cuillers et six piques "corrida", - un petit confiturier, - une petite paire de salerons en cristal, les bouchons argent,

Travail Français et étranger.

Poids brut : 1.060 kg

(Accidents et manques)

150/250 €

518 Lot en argent 800 millièmes comprenant :

- une coupe ronde tripode à décor de médaillons de fleurs sur fond amati gravé de rinceaux feuillagés, - une petite assiette bord perlé, - deux petites coupes sur pied dont une martelée, - une jatte ronde à côtes pincées.

Travail Italien et Espagnol.

Poids : 1,725 kg

400/600 €

519 Important lot de métal comprenant : shakers, plat ovale CHRISTOFLE, dessous de bouteille, paire de flambeaux, éteignoir, nécessaire de fumeur, jatte, sac du soir et portemonnaie, timbale...

(Accidents) 60/100 €

520 Lot en argent 800 et 925 millièmes comprenant : deux ronds de serviette guillochés gravés "Madame" et "Monsieur", orfèvre : MASSAT; un service à découper ; une cuillère à sauce ; un passe thé ; six fourchettes à pickles ; six pièces de service ; une pelle à tarte ; deux couteaux...

Travail français et étranger.

Poids brut : 965 g

On y joint quatre cuillers un entonnoir, une paire de saierons, une louchette en métal argenté. 150/200 €

521 Flacon à alcool en cristal la monture et le gobelet en argent 950 millièmes à décor de godrons.

Orfèvre : BARRIER

Hauteur : 16 cm - Poids brut : 120 g (Légers chocs)

Dans un écrin. 60/100 €

522 Lot de huit pièces de service en argent 950 millièmes comprenant une pince à sucre, une cuiller à ragoût timbrée d'armoire d'alliance, une louchette, deux passes-thé, deux cuillers saupoudreuses, une pelle à tarte.

Minerve, Madrid, orfèvre LOPEZ, Paris 1819-38, orfèvre Antoine Adrien VAUTRIN pour une cuiller saupoudreuse.

Poids brut : 525 g (Chocs) 150/200 €

523 Lot en argent 835 et 925 millièmes comprenant une salière en forme de mannequin, la tête émaillée polychrome, marquée au dos FRANK HYAMS... et une plaque décorée en repoussé d'une scène d'intérieur représentant Saint Nicolas. Pays bas

Poids brut : 70 g (Accidents) 70/100 €

524 Lot en argent 84 zolotnik (875 millièmes) comprenant une tasse à anse à décor feuillagé, SAINT PETERSBOURG, 1848, essayeur : Dimitri Ilyich Tversky et une tasse à boire en corne, la monture en argent niellé zoomorphe, les yeux sertis de pierre d'imitation. Travail russe fin XIXème siècle.

Poids brut : 140 g 100/150 €

525 Lot en argent 84 zolotniks (875 millièmes) comprenant : une tabatière rectangulaire niellée à décor d'architecture, MOSCOU 1887 ; une *tabatière formant briquet à décor géométrique et monogrammé, MOSCOU 1882 ; un briquet à amadou, SAINT PETERSBOURG XIXe et une *petite icône ovale formant pendentif, figurant un Christ bénissant, la rizza en argent, MOSCOU 1896-1908.

Poids brut : 365 g (Usures) 300/500 €

526 Louche modèle uniplat monogrammé, le cuilleron ovale vermeillé et un dessous de bouteille en argent à contours 84 Zolotnik (875 millièmes).

SAINT PETERSBOURG, 1848 et 1853

Orfèvres : ADAM YUDEN et O.M. S

Poids : 305 g 80/120 €

527 Lot en argent 800 et 925 millièmes comprenant : une paire de salière de forme balustre ; un petit plateau "haricot" ; une coupelle pieds boule ; un coquetier.

Travail étranger.

Poids : 225 g

On y joint une corolle vendue comme bris. 80/100 €

528 Lot de pièces de service en argent ou montés en argent 800 à 950 millièmes comprenant : trois couverts et une fourchette à salade, trois passe-thés, deux cuillers à sauce, une cuiller saupoudreuse, cinq pinces à sucre, une tasse à vin "cuilleron".

Travail français, belge et anglais.

Poids brut : 1,000 Kg

(Accidents) 200/300 €

529 Lot en argent 800 et 950 millièmes comprenant vingt cuillers à thé de différents modèles, deux cuillers à oeufs, trois pelles à sel, une cuiller à bouillie et un couvert chiffrés "Nicole", une cuiller à sauce, *trois cuillers et un rond de serviette.

Travail français, anglais et belge.

Poids brut : 725 g 250/350 €

530 Lot en argent 950 millièmes comprenant une paire de dessous de bouteille l'aile ajourée, le fond timbrée d'armoire d'alliance en applique ; une sous-tasse et une coupelle ronde unie.

Travail belge 1832-1868 pour la paire de dessous de bouteille et Minerve, Orfèvres : PUIFORCAT & BARDIES FAURE

Poids : 380 g 200/300 €

531 Lot en argent 800 et 950 millièmes comprenant un peigne à cheveux guilloché, sept cuillers à thé, une pince à sucre et cinq cuillers variées (oeuf, thé, sel).

MINERVE fin XIXème siècle.

Poids : 240 g 80/120 €

532 Lot en argent ou monté en argent 800 et 925 millièmes comprenant huit pièces de service et un pied de cadre chevalet ajouré et une *pelle à sucre en vermeil manche en bois noirci.

Travail français et étranger (belge et anglais).

Poids brut : 845 g

On y joint deux pièces de service, deux cuillers et trois pinces à escargots en métal argenté. 80/120 €

533 CHRISTOFLE

Partie de ménagère en métal argenté, modèle "Gabon" comprenant :

- douze couverts de table - douze couverts à entremets
- douze couteaux de table - douze couteaux à dessert
- douze cuillères à dessert - une paire de ciseaux - douze fourchettes à poisson - douze couteaux à poisson - une pelle et une fourchette de service à poisson - des couverts de service dont un couteau et une fourchette à gigot, une louche, une pince, deux cuillères de service, deux cuillères à salade, une cuillère à glaçons

200/300 €

534 Lot de métal argenté et doré comprenant une paire de coupes à anse de forme coquille posant sur piédouche et trois timbales tulipes ou guillochées. 40/60 €

535 Important vase Médicis à anses en métal argenté posant sur piédouche godronné, le fût décoré en repoussé d'un cortège de muses et pampres, le col godronné

Travail allemand : WÜRTEMBERGISCHE METALLWA-

AREN FABRIK (WMF), vers 1920

Diamètre: 48 cm - Hauteur: 27 cm

(Chocs, déchirure) 150/300 €

536 Poisson articulé en métal argenté, la tête sertie de pierres d'imitation de forme cabochon.

Longueur : 23 cm (Petits accidents) 30/50 €

537 Ménagère en métal argenté à décor rocaille comprenant : - douze couverts de table, - douze couverts à entremet, - douze cuillers à thé, - douze couteaux de table, - douze couteaux à entremets.

Travail étranger 150/200 €

CONDITIONS DE VENTE

Pescheteau-Badin, société de ventes volontaires de meubles aux enchères publiques est régie par la loi du 10 Juillet 2000.

Estimations : Les estimations indiquées au catalogue sont données à titre indicatif.

Garanties : Les dimensions, poids, couleurs de reproduction et informations sont fournis à titre indicatif. Les lots sont vendus dans l'état où ils se trouvent au moment précis de leur adjudication avec leurs possibles défauts ou imperfections ; L'absence d'indication d'une restauration d'usage, d'accidents, retouches ou de tout autre incident dans le catalogue, sur des rapports de condition ou des étiquettes ou encore lors d'annonce verbale n'implique nullement qu'un bien soit exempt de défaut.

L'exposition préalable ayant permis aux éventuels acquéreurs de se rendre compte de l'état des lots proposés à la vente, aucune réclamation ne sera admise, une fois l'adjudication prononcée.

Pour les lots en ivoire, nous vous informons que ce sont des spécimens conformes au règlement CE 338-97 du 09/12/1996 art. 2-W antérieur au 01/06/1947. Pour une sortie de l'UE, un CITES d'export sera nécessaire, celui-ci sera à la charge du futur acquéreur. Le démontage des miniatures étant parfois délicat, l'examen de celles-ci a été fait à l'œil.

Enchères : Les acquéreurs potentiels sont invités à se faire connaître avant la vente auprès de Pescheteau-Badin pour permettre l'enregistrement de leur identité et de leurs références bancaires.

Les enchères suivent l'ordre du catalogue. Pescheteau-Badin est libre de fixer l'ordre de progression des enchères et les enchérisseurs sont tenus de s'y conformer. Pescheteau-Badin se réserve le droit de retirer réunir ou séparer des lots. Le plus offrant et dernier enchérisseur sera l'adjudicataire.

En cas de double enchère reconnue effective par Pescheteau-Badin, l'objet sera remis en vente, et le public présent pourra enchérir.

Vente : La vente est faite expressément au comptant.

Les acquéreurs paieront en sus des enchères les frais suivants : 30 %TTC (25 % + TVA 20 %)

Pour les lots précédés d'une astérisque, les acquéreurs paieront en sus des enchères les frais légaux de 14,28% TTC (11,9% + TVA 20 %).

Un forfait de 1,5% soit 1,8% TTC en plus sera appliqué pour les enchères sur DrouotLive

Un forfait de 3% soit 3.6 % TTC en plus sera appliqué pour les enchères sur Interenchères

Paie ment : Le paiement du lot aura lieu au comptant, pour l'intégralité du prix, des frais et taxes, même en cas de nécessité d'obtention d'une licence d'exportation.

L'adjudicataire pourra s'acquitter par les moyens suivants :

- Jusqu'à 1000 € pour les particuliers résident en France et pour les commerçants français, U.E. ou étranger.

- Jusqu'à 15000 € pour les particuliers non-résident français (la seule mention de la nationalité portée sur le passeport étranger n'est pas suffisante pour déterminer sa résidence.

Il faut un certificat de domiciliation établi par une autorité du pays de l'acheteur)

- par carte bancaire

- par virement bancaire sur le compte :

CREDIT DU NORD 9 bd des Italiens 75002 PARIS. (IBAN) FR76 3007 6020 2122 2800 0600 044 (SWIFT)

NORDFRPP ou (code banque) 30076 (code agence) 02021 numéro de compte 22280006000 (clé RIB) 44

- par chèque : les lots ne seront délivrés à l'acquéreur qu'après encaissement du chèque

En cas de paiement par chèque ou par virement, la délivrance des objets pourra être différée jusqu'à l'encaissement.

La délivrance des lots à l'acquéreur se fera qu'après paiement intégral du prix, des frais et des taxes.

Dans l'intervalle, Pescheteau-Badin, pourra facturer à l'acquéreur des frais de dépôt du lot, et éventuellement des frais de manutention et de transport.

A défaut de paiement par l'adjudicataire, après mise en demeure restée infructueuse, le bien est remis en vente sur la demande du vendeur sur folle enchère de l'adjudicataire défaillant ; si le vendeur ne formule pas cette demande dans un délai d'un mois à compter de l'adjudication, la vente est résolue de plein droit, sans préjudice de dommages et intérêts dus par l'adjudicataire défaillant.

Après la vente : Magasinage - retrait des achats - envois : Dès l'adjudication, l'objet sera sous l'entière responsabilité de l'adjudicataire. L'acquéreur sera lui-même chargé de faire assurer ses acquisitions, Pescheteau-Badin déclinant toute responsabilité quant aux dommages que l'objet pourrait encourir, et ceci dès l'adjudication prononcée. La formalité de licence d'exportation peut requérir un délai de cinq semaines, celui-ci pouvant être sensiblement réduit selon la rapidité avec laquelle l'acquéreur précisera ses instructions à Pescheteau-Badin.

Magasinage : A l'issue de la vente, les meubles, tableaux et objets adjugés peuvent être retirés après règlement par leurs acquéreurs en salle jusqu'à 19h ou le lendemain avant 10 heures après ce délai ils seront entreposés au Magasinage de Drouot qui se situe au 3ème sous-sol de l'Hôtel des ventes.

Drouot Magasinage :

6 bis, rue Rossini – 75009 Paris

Du lundi au samedi de 9h à 10h et de 13h30 à 18h.

Attention : les lots ne sont remis que sur présentation du bordereau de vente acquitté, et/ou de l'étiquette de vente.

Contact : 01 48 00 20 18/56- magasinage@drouot.com

Tous les frais de stockage dus aux conditions tarifaires en vigueur devront être réglés au magasinage de l'Hôtel Drouot avant enlèvement des lots.

Le service est payant, aux conditions suivantes : - Frais de dossier TTC par lot : 5 € / 10 € / 15 € / 20 € / 25 €, selon la nature du lot* - A partir du 5ème jour, frais de stockage TTC par lot : 1 € / 5 € / 10 € / 15 € / 20 €, selon la nature du lot* Les frais de dossier sont plafonnés à 50 € TTC par retrait. Une réduction de 50 % sur les frais de stockage est accordée aux clients étrangers et aux professionnels du marché de l'art en province (sur présentation de justificatif).

Nous vous informons que tout lot qui ne serait pas retiré dans un délai d'un an à compter de son entrée au service Magasinage sera réputé abandonné et sa propriété transférée à Drouot Enchère à titre de garantie pour couvrir les frais de stockage.

* Sont considérés :

Très petits : les bijoux, les livres, les œuvres sur papier non encadrées dont la taille est inférieure au format A4 Petits : les tableaux mesurant moins de 1,5 x 1,5 m, les lots légers et de petit gabarit

Moyens : les tableaux mesurant plus de 1,5 m, les lots de petit gabarit et lourds

Grands : les lots de grand gabarit et lourds

Volumineux : les lots imposants ou composés de plusieurs lots

Dans le cas d'achat de petits objets et après accord de Pescheteau-Badin, certains lots peuvent être conservés gracieusement dans nos locaux 15 jours après la vente, passé ce délai des frais pourront être facturés.

Envoi des lots : Pescheteau-Badin ne se charge pas des expéditions.

Vous pouvez avant et après la vente faire établir par le transporteur de votre choix des devis de livraison et d'expédition de vos lots.

Drouot a établi un partenariat avec The Packengers, qui propose un service d'emballage et d'expédition à destination du monde entier. Présents dans l'Espace Clients au rez-de-chaussée de l'Hôtel, ils assurent des livraisons au départ de la salle.

Vous pouvez les contacter sur l'adresse : hello@thepackengers.com, les devis sont transmis sous 2h, et dès la commande validée, le client peut suivre en ligne les différentes étapes de son expédition. Le règlement du transport est à effectuer directement auprès de The Packengers.

Ordre d'achat : Pescheteau-Badin se chargent d'exécuter, gracieusement, les ordres d'achat et ordres téléphoniques qui leur seront confiés et ne pourra engager sa responsabilité si la liaison téléphonique n'est pas établie, établie tardivement, ou en cas d'erreur ou d'omission.

Si vous désirez faire une offre d'achat ou une demande d'ordre téléphonique, vous pouvez utiliser le formulaire prévu à cet effet en fin de catalogue ou nous adresser un mail sur l'adresse bids@pescheteau-badin.com.

Celle-ci doit nous parvenir au plus tard deux jours avant la vente accompagnée de vos coordonnées bancaires et de votre pièce d'identité.

Si Pescheteau-Badin reçoit plusieurs ordres concernant le même lot pour un montant identique, c'est l'ordre le plus ancien qui sera préféré.

Prochaine Vente
Bijoux & Orfèvrerie
8 juin 2023



