

PESCHETEAU BADIN

COMMISSAIRES-PRISEURS

1^{ER} & 2 DÉCEMBRE 2022

EXPERTS :
SC EMERIC & STEPHEN PORTIER







Ventes aux enchères publiques
HÔTEL DROUOT - 9, rue Drouot - 75009 Paris
Parking sous l'Hôtel des Ventes

VENTE DU JEUDI 1^{ER} DÉCEMBRE 2022

SALLE 11 À 13H30

Lots n°1 à 338

BIJOUX ANCIENS & MODERNES

ALLIANCES - BAGUES - BOUCLES D'OREILLE - BRACELETS - BROCHES - CHAINES - CHEVALIERES
CLIP DE REVERS - COLLIERS - CREOLES - FERMOIR - PEIGNE - PENDENTIFS - PERLES DE CULTURE ET FINES
PIERRES SUR PAPIER - MEDAILLES - MONTRES - SAUTOIRS

Certains sertis d'aigue-marine, d'améthystes, de citrines, d'émeraudes, de grenats, de péridots, de rubis, de saphirs, de tourmalines, tanzanites, nombreux diamants de 0.56 à 4.40 carats.

Dont

AMSTERDAM SAUER - ARTHUS BERTRAND - BOUCHERON - BULGARI-CARTIER - CHANEL - CHOPARD - DIOR - DINH VAN - DJULA - FRED - GUCCI
HERMES - LALAOUNIS - LONGINES - MAUBOUSSIN PARIS - MORGANNE BELLO - O.J PERRIN - POIRAY - POMELLATO - VESCO - WIESE - ZOLOTAS

VENTE DU VENDREDI 2 DÉCEMBRE 2022

SALLE 11 À 13H30

Lots n°339 et suivants

BIJOUX, MONTRES BRACELETS, DE COL & DE POCHE, OBJETS DE VITRINE

ALLIANCES - BAGUES - BOUCLES D'OREILLE - BOUTONS DE COL - BOUTONS DE MANCHETTES - BRACELETS - BRIQUETS
BROCHES - CACHET-CADRE - CHAINES - CHEVALIERES - DE A COUDRE - EPINGLES DE CRAVATE - ETUIS - FACE A MAIN
FEUILLES D'OR - FLACON - PARURE D'HABIT - PENDENTIFS - PENDULETTE - PERLES DE CULTURE ET FINES - MONNAIES
MEDAILLES - MONTRES - SAUTOIRS - STYLOS

BAUME MERCIER - BOUCHERON PARIS - BULGARI - BUREN - CARTIER - CITIZEN - DIOR - DUNHILL - DUPONT - HAMILTON INTERNATIONAL
WATCH - JAEGER LECOULTRE - LEROY-LIP - MAUBOUSSIN PARIS - MOVADO - MONTBLANC - OMÉGA - PARKER - PIAGET - POP WATCH -
VOLTA - WIESE - ZENITH

ORFÈVRERIE

ORFEVRERIE du XVIII^e siècle

Collection de monsieur T.

ORFEVRERIE des XIX et XX siècles

Dont les Derniers souvenirs de la maison Boin Taburet

LISTE DES VILLES OU JURIDICTIONS CITEES AU CATALOGUE

AURILLAC - AVIGNON - BEAUNE - BERNE - BESANCON - BIRMINGHAM - BORDEAUX - LANDERNEAU - LILLE - LORRAINE
MACON - METZ - MOSCOU - PARIS - REIMS - RENNES - RIOM - ROME - SAINT LO - SENLIS - TOULON - VERSAILLES

Expositions publiques Salle 11

Mercredi 30 novembre de 11h à 18h

Jeudi 1^{er} décembre de 11h 12h



catalogues, photographies.

ordres d'achat & rapports de conditions

01 47 70 50 90

bids@pescheteau-badin.com et www.drouot.com

Brice Pescheteau-Badin

Veuillez consulter attentivement les conditions de vente à la fin du catalogue

COMMISSAIRES-PRISEURS

Me Géraldine JOST-BADIN
Me Brice PESCHETEAU-BADIN

Assistés de

SC Emeric & Stephen PORTIER

Expert joaillier
Emeric PORTIER **Stephen PORTIER** **Elisabeth SIMON**
Membre du S.F.E.P. *Membre du S.F.E.P.* *Membre du S.F.E.P.*

AVIS

La SC EMERIC & STEPHEN PORTIER applique les appellations selon les normes et réglementations techniques conformes au décret n° 2002-65 du 14 Janvier 2002.

a) La SC EMERIC & STEPHEN PORTIER désigne les pierres modifiées par « les pratiques lapidaires traditionnelles » de la même manière que celles qui n'auraient pas été modifiées. (Art 3)

b) La SC EMERIC & STEPHEN PORTIER désigne les pierres modifiées par d'autres procédés, par le nom de la pierre, suivi de la mention « traitée » ou par l'indication du traitement subi (Art 2).

Les pierres non accompagnées de certificats ou attestations de Laboratoires ont été estimées par la SC EMERIC & STEPHEN PORTIER en tenant compte des modifications éventuelles du paragraphe a.

La SC EMERIC & STEPHEN PORTIER se tient à la disposition des acheteurs pour tous renseignements complémentaires concernant le décret n° 2002-65 ou les différentes sortes de traitements existants.

Les techniques d'identification et les conclusions d'analyse concernant l'origine et la classification des pierres et perles peuvent varier d'un laboratoire à un autre.

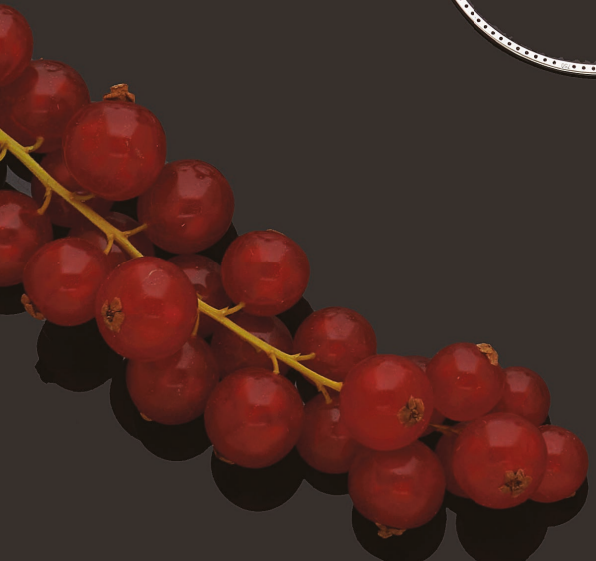
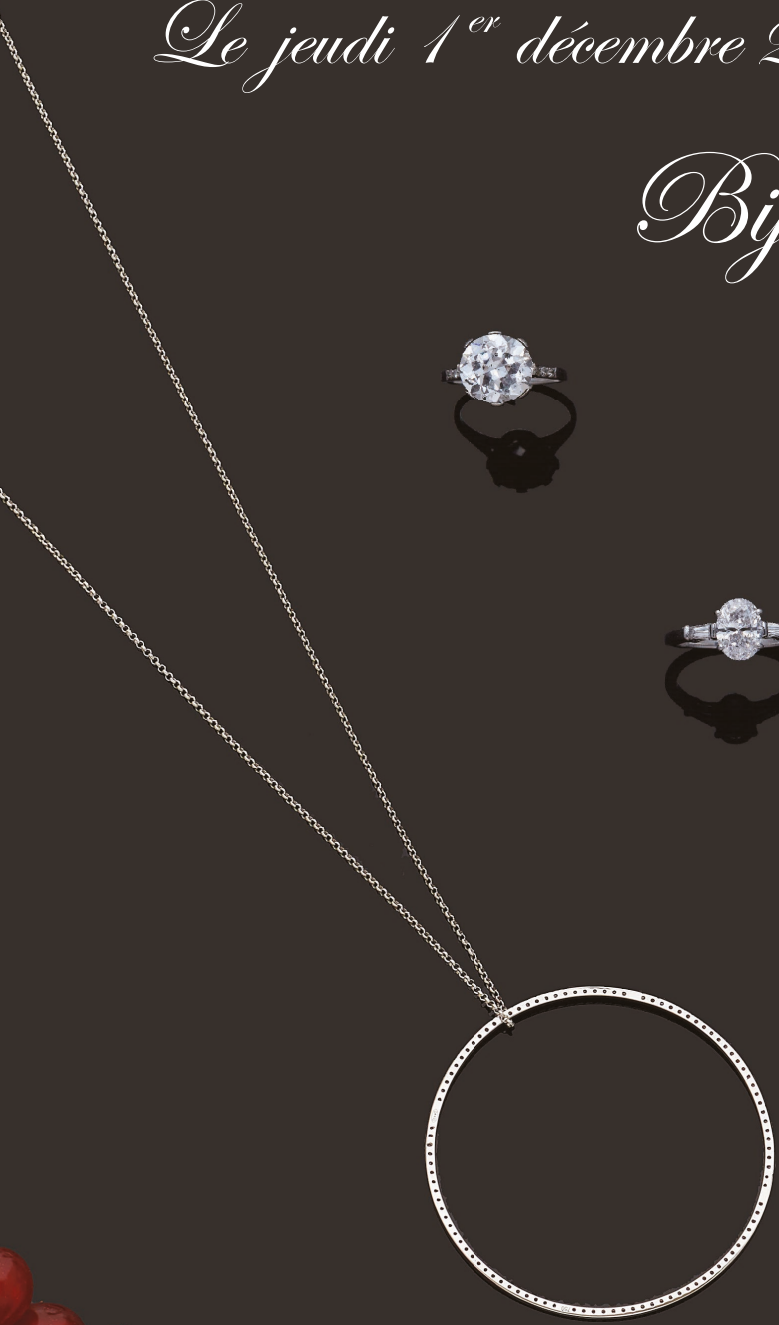
En conséquence, il est possible d'obtenir, dans certains cas, un résultat différent en fonction des laboratoires consultés.

La SC EMERIC & STEPHEN PORTIER ne pourra en aucun cas être tenu responsable de ces différences.

* L'examen de trace de traitement « HPHT » a été effectué au sein de la SC EMERIC & STEPHEN PORTIER par méthode de transmission optique

Le jeudi 1^{er} décembre 2022

Bijoux



- | | | | |
|---|-----------|--|-----------|
| <p>1 COLLIER articulé en or jaune 750 millièmes retenant en pendentif une croix également en or jaune 750 millièmes.
Longueur : 43 cm
Hauteur de la croix : 4,6 cm
Poids brut : 7,6 g</p> | 160/220 € | <p>9 COLLIER articulé en or jaune 750 millièmes retenant un pendentif croix également en or jaune 750 millièmes.
Longueur : 51 cm
Hauteur pendentif : 4,5 cm
Poids brut : 11,5 g</p> | 200/300 € |
| <p>2 PENDENTIF "croix" en or jaune 750 millièmes orné au centre d'un diamant rond de taille brillant entre des pierres fines cabochons.
(Egritures).
Hauteur : 3,7 cm
Poids brut : 12,8 g</p> | 200/400 € | <p>10 PENDENTIF médaillon ouvrant en or jaune 750 millièmes le devant à décor de feuillage.
(Bosses).
Hauteur : 2,7 cm
Poids brut : 5,2 g</p> | 80/120 € |
| <p>3 PENDENTIF croix en or 750 millièmes de plusieurs tons gravé le fond uni.
(Petites bosses).
Hauteur : 4,7 cm
Poids brut : 3.4 g</p> | 60/100 € | <p>11 COLLIER articulé en or jaune 750 millièmes retenant en pendentif une croix boulonnaise en or jaune 750 millièmes gravé et filigrané.
(Accidents).
Longueur : 40 cm environ
Hauteur croix : 4,5 cm
Poids brut : 8,1 g</p> | 150/200 € |
| <p>4 PENDENTIF croix formant reliquaire en or jaune 750 millièmes.
(Usures).
Hauteur totale : 5,5 cm
Poids brut : 14,2 g</p> | 300/400 € | <p>12 LOT de quatre pendentifs (médaille, croix et cœur) en or jaune 750 millièmes.
Poids brut : 9,9 g</p> | 200/300 € |
| <p>5 PENDENTIF "croix" en or jaune 750 millièmes brossé orné au centre de bois appliqué d'une opale de taille ancienne sur une face et d'un saphir cabochon sur l'autre.
Hauteur : 3,8 cm
Poids brut : 24,6 g</p> | 400/600 € | <p>13 LOT en or jaune 750 millièmes comprenant cinq médailles.
Poids brut : 18,2 g
On y joint une médaille en métal.</p> | 350/450 € |
| <p>6 BAGUE bandeau en or jaune 750 millièmes le centre gravé à décor de feuillage.
Tour de doigt : 56
Poids brut : 4,4 g</p> | 80/120 € | <p>14 LOT en or jaune 750 millièmes comprenant deux chaînes articulées, cinq médailles et un pendentif croix.
(Accidents et usures).
Poids brut : 18,5 g</p> | 300/400 € |
| <p>7 PENDENTIF "croix" en or jaune 750 millièmes orné d'une émeraude ovale entre quatre saphirs.
Hauteur : 3 cm
Poids brut : 5 g</p> | 100/180 € | <p>15 LOT de deux médailles en or jaune 750 millièmes chacune gravée figurant une Vierge à l'enfant et une Vierge au lys, les fonds unis.
Poids brut : 4.9 g</p> | 100/150 € |
| <p>8 PENDENTIF en or jaune 750 millièmes gravé sur les deux faces figurant le signe astrologique du bélier.
Hauteur : 3 cm
Poids brut : 12,1 g</p> | 500/600 € | <p>16 LOT de deux médailles en or jaune 750 millièmes chacune gravée figurant une Vierge à l'enfant et une Vierge au lys, les fonds unis.
Poids brut : 5,1 g</p> | 100/150 € |



1



2



3



4



5



6



7



8



10



9



11

- 17 COLLIER** articulé en or jaune 750 millièmes, le centre décoré d'un motif retenant des brins en pampille.
Longueur : 39,5 cm
Poids brut : 73,1 g 700/1 000 €
- 18 BRACELET** ruban en or jaune 585 millièmes, les maillons entrelacés, le fermoir décoré de brins en pampille.
Longueur : 18 cm
Poids brut : 50,7 g 500/800 €
- 19 PAIRE DE BOUCLES D'OREILLE** en or jaune 750 millièmes, chacune de forme carrée retenant des brins en pampille.
Système à pince.
Hauteur : 4,2 cm
Poids brut : 16,8 g 300/500 €
- 20 PENDENTIF** médaillon ouvrant en or jaune 750 millièmes, le centre orné d'une perle de culture dans un décor rayonnant et feuillagé.
Hauteur : 4,5 cm
Poids brut : 9,4 g 200/300 €
- 21 BRACELET** souple en or jaune 750 millièmes tressé, le centre orné d'un pavage de diamants ronds de taille brillant, un de taille ancienne.
Longueur : 19 cm environ
Poids brut : 56,2 g 1 000/1 800 €
- 22 PENDENTIF ET PAIRE DE BOUCLES D'OREILLE** en or jaune 750 millièmes gravé et ajouré à décor de feuilles de chêne stylisées.
Système pour oreilles percées.
Hauteur : 3 et 3,5 cm
Poids brut : 7,5 g 140/200 €
- 23 BRACELET** ruban articulé en or jaune 750 millièmes ajouré et à décor de fleurettes et motifs géométriques.
(Accidents et manques).
Longueur : 16,7 cm
Poids brut : 45,7 g 900/1 300 €
- 24 DEUX PAIRES DE BOUCLES D'OREILLE** en or jaune 750 millièmes, chacune de forme ovale et ornée d'une plaque d'onyx.
Système pour oreilles percées.
Hauteur : 3,8 et 4,1 cm
Poids brut : 11,9 g 200/300 €
- 25 BROCHE** en or jaune 750 millièmes, le centre orné d'une micro mosaïque à décor de fleurs entre des motifs émaillés noirs alternés de petites perles de culture. L'épingle en métal.
(Petits manques à l'émail).
Hauteur : 5 cm
Poids brut : 14,8 g 200/300 €
- 26 CHAINE** tour de cou en or jaune 750 millièmes supportant en pendentif un motif fleurs en or jaune 750 millièmes gravé partiellement orné de petites demi perles en pampille.
Longueur : 28 cm
Poids brut : 3,5 g 60/100 €
- 27 COLLIER** articulé en or jaune 750 millièmes, le centre décoré de motifs géométriques.
(Usures).
Longueur : 41 cm
Poids brut : 13,2 g 260/320 €
- 28 DEUX PAIRES DE BOUCLES D'OREILLE** en or jaune 750 millièmes, l'une à décor de pampres et l'autre d'anneaux entrelacés.
(Bosses).
Système pour oreilles percées.
Hauteur : 3,7 cm
Poids brut total : 8,2 g 160/200 €
- 29 DEUX PAIRES DE BOUCLES D'OREILLE** en or jaune 750 millièmes, l'une à décor de pampres et l'autre d'anneaux entrelacés.
(Bosses).
Système pour oreilles percées.
Hauteur : 3,5 et 4 cm
Poids brut total : 9,8 g 200/300 €
- 30 DEUX PAIRES DE BOUCLES D'OREILLE** en or jaune 750 millièmes, chacune à décor de fleurs.
Système pour oreilles percées.
Hauteur totale : 3,3 et 3,5 cm
Poids brut total : 14,4 g 300/400 €



17



20



21



18



19



22



23



24



25



26



27

- 31 PEIGNE** de cheveux en écaille, la partie supérieure appliquée d'un motif en or jaune bas titre (E.T) à décor de fils d'or torsadés et ornés de cinq topazes jaunes de forme ovale ou ronde.
(Légers manques).
Vers 1900.
Hauteur : 9 cm
Largeur : 6,2 cm
Poids brut : 14,0 g 100/200 €
- 32 BRACELET** souple en or jaune 750 millièmes, les maillons tressés retenant en pendentif une boule de lapis lazuli teinté mobile.
Travail Romain du XIXème siècle.
Poids brut : 56,6 g
Avec un écrin en forme. 2 000/4 000 €
- 33 PAIRE DE BOUTONS DE MANCHETTE** en or jaune 750 millièmes, les extrémités de forme ovale ornées de lapis lazuli teintés.
(Usures).
Poids brut : 6,8 g 80/120 €
- 34 LOT** en or jaune 750 millièmes comprenant un pendentif orné d'un camée, et d'une paire de boucles d'oreille sertie d'onyx.
(Accidents).
Poids brut : 8,6 g 80/120 €
- 35 SAUTOIR** articulé en or jaune 750 millièmes, les maillons ajourés à décor d'agrafes et feuillage.
Travail vers 1900.
Longueur : 178 cm
Poids brut : 103 g 2 000/3 000 €
- 36 WIESE**
Broche en or jaune 750 millièmes entièrement gravée figurant un dragon terrassant un serpent.
Signée.
Travail vers 1900.
Longueur : 2,8 cm
Poids brut : 11,4 g
Dans un écrin de la maison WIESE. 400/600 €
- 37 BROCHE** en or jaune 750 millièmes ornée au centre d'un camée coquille dans un décor de feuillage.
(Bosses et traces de soudure).
Poids brut : 4,5 g 60/80 €
- 38 BAGUE** en or jaune 750 millièmes le centre orné d'un saphir ovale dans un entourage de petites boules d'or.
Tour de doigt : 49
Poids brut : 5,7 g 120/180 €
- 39 COLLIER** articulé en or jaune 750 millièmes, retenant en pendentif un médaillon ouvrant en or jaune 750 millièmes orné sur chaque face d'une plaque d'onyx, une appliquée d'un motif croix orné de petites demi perles.
Hauteur pendentif : 2,8 cm
Longueur : 55 cm
Poids brut : 16,2 g 300/500 €
- 40 BROCHE** pouvant former pendentif en or jaune 750 millièmes ornée au centre d'une miniature émaillé en polychromie dans un entourage émaillé bleu et orné de petites perles. Elle supporte en pampille un motif cœur.
L'épingle en métal.
Travail français du XIXème siècle.
(Manques importants et usures).
Hauteur : 5,5 cm
Poids brut : 10,3 g 300/400 €
- 41 BAGUE** en or 750 millièmes ornée d'un saphir rond serti clos.
Tour de doigt : 55
Poids brut : 1,5 g 40/50 €
- 42 DEUX BAGUES** en or 750 millièmes ornées d'une émeraude, d'une pierre d'imitation rouge et/ou diamants.
(Usures et égrisures).
Poids brut : 4,9 g 80/120 €



31



32



33



34



35



36



37



38



39



40



41

- 43 BAGUE** en or jaune 750 millièmes et platine 850 millièmes figurant un anneau orné de deux diamants ronds de taille ancienne dont un retourné. (Petits manques).
Tour de doigt : 51 1/2 environ
Poids brut : 14,5 g 3 000/4 000 €
- 44 PENDENTIF** pouvant former clip de revers en or jaune 750 millièmes, le centre orné de verre gravé figurant un personnage à l'antique sur son char dans un entourage de pierres fines bleues (probablement des aigues marines).
Hauteur : 4,5 cm
Poids brut : 25,8 g 500/700 €
- 45 PENDENTIF** en or jaune 750 millièmes martelé orné au centre d'un camée sur verre figurant un lion.
Hauteur : 4 cm
Poids brut : 14,8 g 300/500 €
- 46 ZOLOTAS ou LALAOUNIS**
Cinq bagues en or jaune 750 millièmes, chacune à décor de torsades partiellement émaillé blanc, rouge, vert ou noir.
(Manques à l'émail).
Poinçonnées sur chaque bague.
Tour de doigt : 50 à 52
Poids brut : 38,5 g 600/900 €
- 47 PENDENTIF** de forme ovale en or jaune 750 millièmes martelé, le centre orné d'une micro mosaïque figurant un chat.
(Usures).
Hauteur : 4,2 cm
Poids brut : 16,9 g 200/300 €
- 48 PENDENTIF** en or jaune 750 millièmes orné au centre d'une pièce en métal à l'imitation de l'antique.
Hauteur : 4,3 cm
Poids brut : 21,0 g 200/300 €
- 49 BROCHE** en or jaune 750 millièmes ornée au centre d'un camée coquille figurant un personnage entre deux motifs et une frise.
(Usures).
Hauteur : 4 cm
Poids brut : 14,3 g 200/300 €
- 50 COLLIER** articulé en or jaune 750 millièmes, les maillons entrelacés plats retenant au centre une pièce en métal supportant une émeraude gravée de godrons.
Signé "S. Nardi".
(Egrisures).
Longueur : 42 cm
Poids brut : 136,1 g 3 000/4 000 €
- 51 BAGUE** en platine 850 millièmes et or jaune 750 millièmes figurant un anneau orné de quatre diamants ronds de taille ancienne dont deux retournés.
Tour de doigt : 52
Poids brut : 16,5 g 500/800 €
- 52 PENDENTIF** en or jaune 750 millièmes orné au centre d'une pièce en métal à l'imitation de l'antique entre deux petites lignes de diamants ronds de taille brillant et d'un rubis cabochon.
Hauteur : 5,4 cm
Poids brut : 31,8 g 400/600 €
- 53 BAGUE** en or jaune 750 millièmes et platine 850 millièmes figurant un anneau orné de quatre diamants ronds de taille ancienne, dont deux retournés.
Tour de doigt : 53
Poids brut : 17 g 500/800 €



43



44



45



46



47



50



49



48



51



52



53

- 54 BROCHE** en argent 925 millièmes et or jaune 750 millièmes figurant une grenouille entièrement sertie de pierres fines vertes et diamants taillés en rose, les yeux ornés de saphirs cabochons.
(Egrisures).
Dimensions : 5,7 x 5,2 cm
Poids brut : 36,2 g 1 500/2 000 €
- 55 POMELLATO, modèle "Capri".**
Bague en or rose 750 millièmes le centre orné de trois boules en céramique blanche entre cinq grenats tsavorites.
Numérotée.
Tour de doigt : 53
Poids brut : 9,2 g 900/1 300 €
- 56 POMELLATO - Modèle Capri**
Bague en or rose 750 millièmes ornée au centre d'une boule en céramique de couleur turquoise entre trois petites améthystes.
Signée et numérotée.
Tour de doigt : 53,5
Poids brut : 5,8 g 500/800 €
- 57 BROCHE** en or jaune 750 millièmes figurant une araignée le corps orné d'un quartz œil de tigre de forme cabochon les yeux ornés de diamants ronds de taille brillant.
Hauteur : 4 cm
Largeur : 6,2 cm
Poids brut : 19,5 g 400/600 €
- 58 BAGUE** en or jaune 750 millièmes, le centre orné d'une pierre ornementale orange figurant un oiseau.
(Egrisures et accidents).
Tour de doigt : 50
Poids brut : 9,1 g 80/120 €
- 59 COLLIER** articulé en or jaune 585 millièmes retenant en pendentif un carlin émaillé en polychromie.
Longueur : 45 cm
Poids pendentif : 10.2 g
Poids brut collier : 41,1 g 300/500 €
- 60 BROCHE** en or jaune 750 millièmes figurant un lionceau, la truffe ornée de diamants ronds taillés en huit-huit et d'un saphir, les yeux sertis de petites émeraudes.
Hauteur : 3,5 cm
Poids brut : 14,6 g 800/1 200 €
- 61 PENDENTIF** de forme ronde en or jaune 750 millièmes martelé, le centre émaillé figurant un chat entre des pierres d'imitation rouges.
Hauteur : 3,5 cm
Poids brut : 12,5 g 120/200 €
- 62 BROCHE** en argent 925 millièmes et or jaune 750 millièmes figurant une grenouille entièrement sertie de diamants ronds de taille brillant, celui du centre plus important taillé en rose, les yeux ornés de rubis cabochon.
Dimensions : 6 x 4.8 cm
Poids brut : 42,2 g 1 500/2 000 €
- 63 BRACELET** articulé en or jaune 750 millièmes orné au centre de quatre quartz œil de tigre alternés de motifs fleurettes.
Longueur : 17,5 cm
Poids brut : 26,7 g 400/600 €



54



59



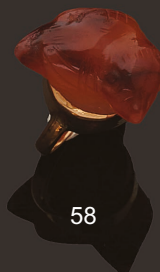
60



55



56



58



57



61



62



63

- 64 BRACELET** articulé en or jaune 750 millièmes, les maillons tressés de forme ovale.
Longueur : 22,5 cm environ
Poids brut : 65,7 g 1 300/2 000 €
- 65 FRED**
Bracelet articulé en or jaune 750 millièmes, les maillons ajourés entrelacés.
(Usures).
Poinçonné.
Longueur : 19 cm
Poids brut : 28,9 g 2 000/3 000 €
- 66 BRACELET** articulé en or jaune 750 millièmes, les maillons ajourés et entrelacés.
(Usures).
Longueur : 19,3 cm
Poids brut : 74 g 1 500/2 500 €
- 67 BRACELET** articulé en or jaune 750 millièmes, les maillons entrelacés unis ou gravés.
Longueur : 18,8 cm
Poids brut : 38,1 g 800/1 200 €
- 68 BRACELET** articulé en or jaune 750 millièmes, les maillons ajourés entrelacés.
Longueur : 17,5 cm
Poids brut : 39,3 g 800/1 200 €
- 69 BULGARI, modèle "B Zero".**
Bracelet rigide et ouvrant en or jaune 750 millièmes, le centre à décor de spirale, les côtés gravés "BULGARI".
Signé.
(Usures).
Diamètre intérieur : 6,8 cm
Poids brut : 88,4 g 2 500/3 500 €
- 70 BRACELET** articulé en or jaune 750 millièmes, les maillons à décor de chevrons stylisés.
(Bosses).
Poids brut : 45,4 g 900/1 300 €
- 71 CHAINE GILETIERE** en or jaune 750 millièmes retenant à l'extrémité une clef de montre en or jaune 750 millièmes et métal.
(Usures).
Longueur : 21 cm
Poids brut : 28,9 g 500/800 €
- 72 BRACELET** articulé en or jaune 750 millièmes, les maillons ajourés.
Longueur : 20,5 cm
Poids brut : 15,2 g 300/400 €
- 73 BRACELET** souple en or 750 millièmes décoré d'un fil en argent 925 millièmes torsadé.
Longueur : 18,8 cm
Poids brut : 25,9 g 500/700 €



64



65

66



67

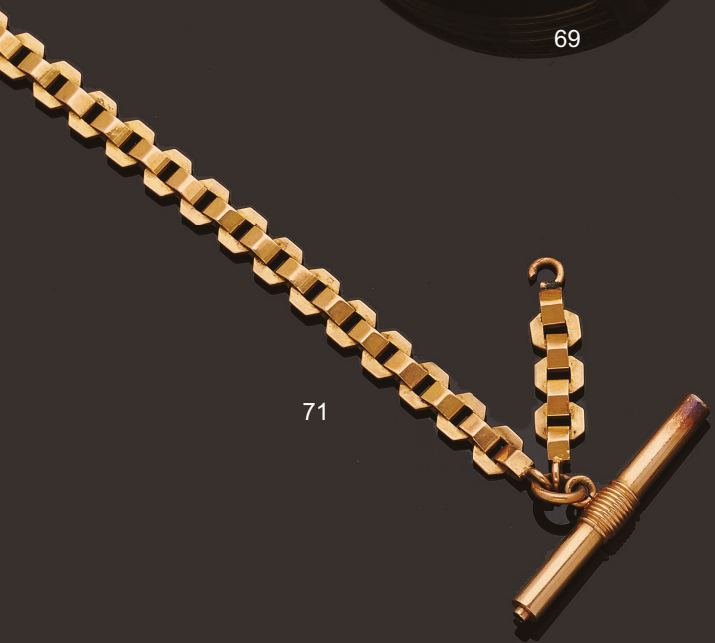
68



69



70



71



72

73

- 74 CLIP DE REVERS** en or jaune 750 millièmes et platine 850 millièmes figurant un nœud, le centre orné d'un pavage de diamants ronds taillés en huit-huit et de taille ancienne, retenant trois brins en pampille.
Travail Français vers 1950.
(Petites traces de réparation).
Hauteur : 7,7 cm
Poids brut : 32,4 g 800/1 200 €
- 75 BROCHE** en or jaune 750 millièmes à décor de fleur stylisée partiellement sertie de petits diamants ronds de taille brillant, un plus important au centre de forme poire.
Hauteur : 6,5 cm
Poids brut : 16 g 300/500 €
- 76 BRACELET** souple en or jaune 750 millièmes, les maillons tressés décorés de trois motifs en chute alternés de petits diamants ronds taillés en huit-huit.
Longueur : 17,5 cm
Poids brut : 37,1 g 700/1 000 €
- 77 BROCHE** en or jaune 750 millièmes gravé et partiellement amati figurant un nœud.
Hauteur : 5 cm
Poids brut : 11,6 g 230/330 €
- 78 CLIP DE REVERS** en or jaune 750 millièmes ajouré figurant une femme portant une ombrelle, la robe ornée d'une ligne de saphirs ronds.
Hauteur : 5 cm
Poids brut : 10,5 g 300/400 €
- 79 BROCHE** en or jaune 750 millièmes figurant un nœud en fils d'or certains torsadés.
Longueur : 5 cm
Poids brut : 11,4 g 220/320 €
- 80 BROCHE** en or jaune 750 millièmes figurant un nœud en tulle, le centre orné d'une ligne de diamants ronds de taille brillant.
Hauteur : 5,4 cm
Poids brut : 12,2 g 250/350 €
- 81 BROCHE** en or jaune 750 millièmes ajouré figurant un nœud de ruban en tulle partiellement ornée de diamants ronds de taille brillant sertis clos.
Hauteur : 7 cm
Poids brut : 29,1 g 600/900 €
- 82 COLLIER** articulé en or jaune 750 millièmes, les maillons entrelacés.
Longueur : 27 cm
Poids brut : 20,8 g 400/600 €



74



76



75



77



78



79



80



81

83	COLLIER articulé en or jaune 750 millièmes, les maillons entrelacés. (Accidents). Longueur : 49 cm Poids brut : 6 g	120/180 €
84	CHAINE articulée en or jaune 750 millièmes uni. Longueur : 60 cm Poids brut : 6,1 g	120/180 €
85	COLLIER articulé en or jaune 750 millièmes, les maillons vénitiens. Longueur : 52 cm Poids brut : 14,1 g	300/500 €
86	COLLIER articulé en or jaune 750 millièmes, les maillons allongés et ajourés. Longueur : 60,5 cm Poids brut : 16,4 g	300/500 €
87	COLLIER articulé en or jaune 750 millièmes, les maillons vénitiens. Longueur : 60,5 cm Poids brut : 12,2 g	220/300 €
88	COLLIER articulé en or jaune 750 millièmes, les maillons de forme ovale unis ou amatis gravés de filets alternés en chute. Longueur : 44,6 cm Poids brut : 11,2 g	200/300 €
89	COLLIER articulé en or jaune 750 millièmes, décoré de motifs ronds filigranés. Longueur : 54,5 cm Poids brut : 4,6 g	80/120 €
90	FRED Sautoir articulé en or jaune 750 millièmes, les maillons grains de café. (Usures). Poinçonné. Longueur : 80 cm Poids brut : 39,5 g	2 000/3 000 €
91	SAUTOIR articulé en or jaune 750 millièmes, les maillons entrelacés. (Usures). Longueur : 154 cm environ Poids brut : 48,8 g	1 000/1 500 €
92	COLLIER articulé en or jaune 750 millièmes figurant une torsade. Longueur : 60 cm Poids brut : 9,6 g	200/300 €
93	COLLIER articulé en or jaune 750 millièmes, les maillons figurant une torsade. Longueur : 59 cm Poids brut : 5,2 g	100/150 €



83

84

85

86

87

88

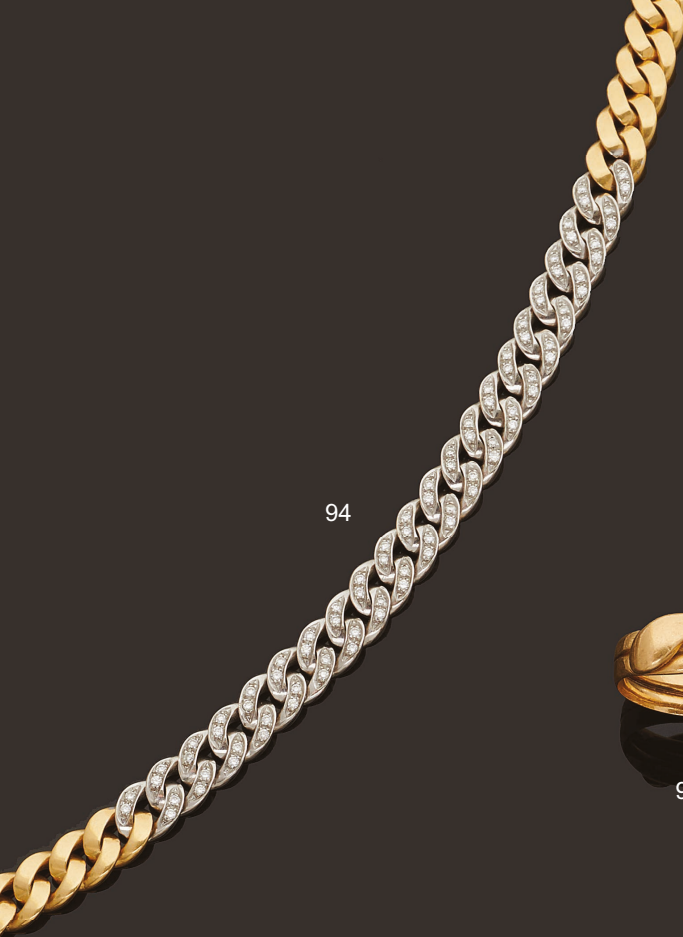
89

90

91

92

- 94 COLLIER** articulé en or 750 millièmes, les maillons entrelacés, ceux du centre ornés de diamants ronds de taille brillant.
Longueur : 45,5 cm
Poids brut : 137,9 g 2 700/3 500 €
- 95 BAGUE** chevalière en or jaune 750 millièmes ornée de quatre petits diamants ronds de taille brillant.
Tour de doigt : 55
Poids brut : 13,4 g 300/500 €
- 96 BAGUE** en or jaune 750 millièmes figurant un serpent enroulé.
(Usures).
Tour de doigt : 58
Poids brut : 13.7 g 250/350 €
- 97 BAGUE** en or jaune 750 millièmes ornée de quatre petits saphirs carrés.
Tour de doigt : 56
Poids brut : 5,6 g 120/160 €
- 98 POMELLATO - Modèle Tango**
Bague bandeau en or jaune 750 millièmes à décor de maillons entrelacés, celui du centre orné de diamants taillés en rose et ronds de taille brillant certains de couleurs fantaisie brune.
Signée et numérotée.
Tour de doigt : 56 environ
Poids brut : 13,4 g 2 500/3 000 €
- 99 BAGUE** en or jaune 750 millièmes, le centre figurant deux anneaux entrelacés chacun pavés de diamants ronds taillés en huit-huit.
Tour de doigt : 54
Poids brut : 9 g 200/300 €
- 100 BAGUE** en or jaune 750 millièmes, le centre de forme bombée et gravé de godrons, orné d'une ligne de saphirs entre deux lignes de diamants ronds de taille brillant.
(Usures et égrisures).
Tour de doigt : 52,5
Poids brut : 19,1 g 800/1 500 €
- 101 BAGUE** en or jaune 750 millièmes ornée au centre d'un diamant rond de taille brillant entre quatre griffes.
Tour de doigt : 51 environ
Poids brut : 2,1 g 80/120 €
- 102 BAGUE** articulée en or 750 millièmes figurant des maillons entrelacés, certains ornés de diamants ronds de taille brillant.
(Usures).
Tour de doigt : 56
Poids brut : 6,9 g 130/200 €
- 103 MAUBOUSSIN**
Bague en or jaune 750 millièmes partiellement gravée à décor de fils d'or torsadés.
Signée et numérotée.
Tour de doigt : 53
Poids brut : 6,2 g 300/400 €
- 104 BRACELET** articulé en or 750 millièmes, les maillons entrelacés, ceux du centre ornés de diamants ronds de taille brillant.
Longueur : 20 cm
Poids brut : 59,4 g 1 200/1 800 €



94



95



96



97



98



99



100



102



101



103



104

- 105 COLLIER** rigide et ouvrant en or jaune et rouge 750 millièmes ajouré et gravé à décor de feuillage et dragons.
Diamètre intérieur : 12 cm
Poids brut : 74,7 g 1 500/2 500 €
- 106 COLLIER** articulé en or jaune 750 millièmes retenant en pendentif un rubis de forme poire dans un entourage de diamants ronds de taille brillant, la monture en or jaune 750 millièmes.
Longueur : 45 cm
Poids brut : 4,3 g
Accompagné d'un pli d'examen du LFG numéro BD031576/10 du 12/09/2022 précisant :
- Rubis
- Origine : Afrique de l'est
- Traitement : Pas d'imitation de traitement
- Dimensions : 8.1 x 6.7 x 4.5 mm 600/800 €
- 107 MAUBOUSSIN PARIS**
Pendentif en or jaune 750 millièmes de forme heptagonale, les côtés gravés d'un jour de la semaine, le centre orné de nacre appliqué du chiffre 24.
Signé et numéroté.
Hauteur : 3 cm
Poids brut : 7,6 g
On y joint un collier articulé en or jaune 750 millièmes.
Longueur : 49,5 cm
Poids brut : 4.9 g 400/600 €
- 108 BAGUE** de forme octogonale en or jaune 750 millièmes, l'intérieur orné de lignes de diamants princesses, saphirs, rubis, émeraudes et pierres d'imitations.
(Usures et manque une pierre).
Tour de doigt : 51 environ
Poids brut : 11,4 g 250/300 €
- 109 POMELLATO**
Bague en or rose 750 millièmes amati, le centre de forme bombée et ajourée à décor de feuillage.
Signée et numérotée.
Tour de doigt : 51
Poids brut : 21,9 g 2 500/3 000 €
- 110 MAUBOUSSIN PARIS.**
Collier articulé en or jaune 750 millièmes retenant en pendentif un motif cœur orné de nacre appliquée d'un rubis.
Signé et numéroté.
Longueur : 38,5 cm
Hauteur du pendentif : 1,5 cm
Poids brut : 4,8 g 300/400 €
- 111 COLLIER** articulé en or jaune 750 millièmes retenant en pendentif un motif rond à décor de rosace ajourée et orné au centre d'un rubis.
(Petits manques).
Longueur : 44 cm
Hauteur pendentif : 6.5 cm
Poids brut : 10,4 g 1 400/1 500 €
- 112 POMELLATO**
Bague bandeau en or rose 750 millièmes, le centre en titane ajouré à décor de feuillage.
Signée et numérotée.
Tour de doigt : 51/52 environ
Poids brut : 7,7 g 700/1 000 €
- 113 HUIT BRACELETS** rigides en or jaune 750 millièmes gravés.
Diamètre intérieur : 6,2 cm environ
Poids brut : 88,5 g 1 700/2 500 €
- 114 ENSEMBLE DE SEPT BRACELETS** rigides en or jaune 750 millièmes entièrement gravé à décor de feuillage.
(Usures).
Poids brut : 100,1 g 2 000/3 000 €
- 115 TROIS PAIRE DE CRÉOLES** en or jaune 750 millièmes gravées, chacune à décor de torsades.
(Bosses).
Système pour oreilles percées.
Hauteur : entre 4,3 et 4,8 cm
Poids brut : 16,8 g 300/400 €
- 116 DEUX PAIRES DE BOUCLES D'OREILLE** en or jaune 750 millièmes l'une à décor de cône et l'autre de torsades.
(Manque les alpas pour une paire).
Hauteur : 5 et 3,3 cm
Poids brut : 5,6 g 100/180 €
- 117 ENSEMBLE** en or jaune 750 millièmes gravé à décor de visages comprenant : une paire de boucles d'oreille (système pour oreilles percées), un bracelet articulé, un collier articulé et six pendentifs.
Poids brut : 11,2 g 140/200 €



105



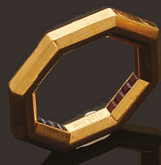
106



110



107



108



109



111



112



113



114

- 118 SAUTOIR** articulé en or jaune 750 millièmes retenant en pendentif une plaque de jade ajourée et gravée figurant des fleurs dans un vase.
Longueur : 77,5 cm
Hauteur du pendentif : 6 cm
Poids brut de la chaîne : 33,6 g
Poids brut du pendentif : 24 g 600/900 €
- 119 PAIRE DE BOUTONS DE MANCHETTES** en or jaune 750 millièmes, les extrémités de forme carrée gravées d'un caractère asiatique.
Poids brut : 9 g 180/250 €
- 120 BRACELET** articulé en or gris 750 millièmes, les maillons ornés de pierres ornementales vertes alternées de diamants ronds de taille huit-huit.
(Manque un diamant).
Poids brut : 12,1 g 150/250 €
- 121 PAIRE DE BOUTONS DE MANCHETTES** en or jaune 750 millièmes, les extrémités de forme carrée, surlignées d'un motif gravé de filets, le centre décoré d'un caractère asiatique.
Poids brut : 10,8 g 200/300 €
- 122 BROCHE** en or jaune 750 millièmes ajouré figurant un dragon orné d'un diamant rond de taille ancienne dans un décor d'agrafes de feuillage.
(Trace de soudure).
Longueur : 3 cm
Poids brut : 15,2 g 300/500 €
- 123 BRACELET** articulé en or jaune 750 millièmes retenant en pampille deux breloques en or jaune 750 millièmes, une breloque en or jaune 585 millièmes et une breloque en métal.
(Usures).
Longueur : 19 cm
Poids brut total : 30,8 g 500/700 €
- 124 PAIRE DE BOUCLES D'OREILLE** en or jaune 750 millièmes gravée chacune retenant une sphère en pampille.
Système pour oreilles percées.
(Usures).
Hauteur : 4 cm
Poids brut : 9 g 200/300 €
- 125 BRACELET** articulé en or jaune 750 millièmes retenant quatre breloques en pampille.
Longueur : 14 cm
Poids brut : 7,4 g 140/200 €
- 126 BRACELET** articulé en or jaune 750 millièmes, les maillons ornés de cabochons de pierres ornementales vertes alternées de caractères asiatiques.
Longueur : 16 cm
Poids brut : 19,9 g 150/250 €
- 127 BRACELET** articulé en or jaune 750 millièmes retenant six breloques en pampille.
Longueur : 19 cm
Poids brut : 26,8 g 500/700 €
- 128 PENDENTIF** en or jaune 750 millièmes ajouré et gravé à décor d'un dragon sur une face et de caractères asiatiques sur l'autre.
Hauteur : 6,5 cm
Poids brut : 61,7 g 1 200/1 800 €
- 129 LOT** en jade ou pierres ornementales comprenant un collier de boules en chute et deux bracelets rigides. 40/50 €
- 130 LOT** en or jaune 750 millièmes comprenant sept pendentifs ornés de pierres ornementales ou pierres d'imitation et une broche figurant un caractère asiatique.
Poids brut : 44 g 300/400 €



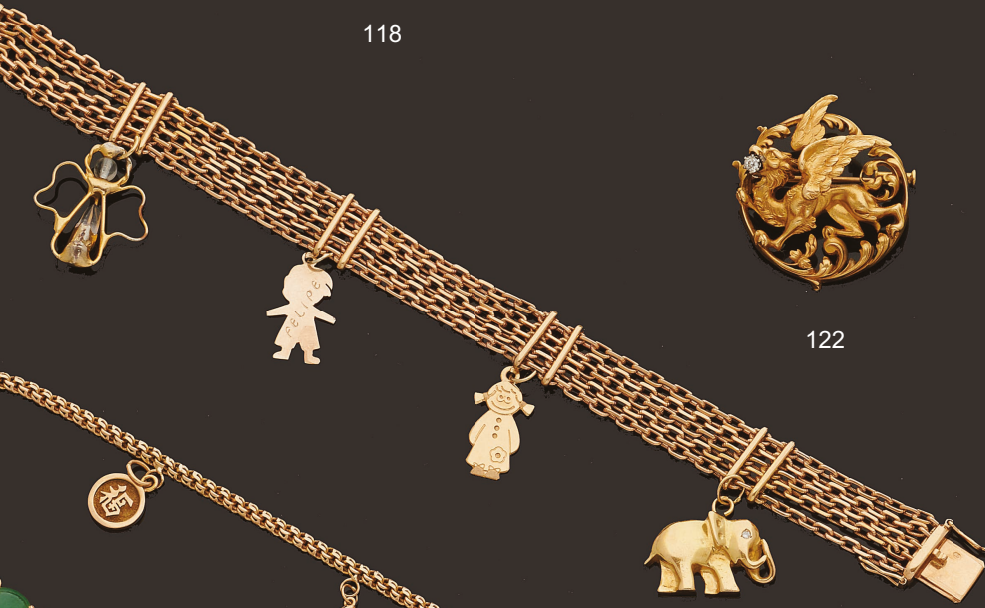
118



119



120



122



121



123



124



125



126



128

127

- 131 BRACELET** rigide et ouvrant en or jaune 750 millièmes les extrémités décorées de têtes de béliers.
Diamètre intérieur : 6 cm
Poids brut : 26 g 600/800 €
- 132 BRACELET** figurant un serpent en or jaune 750 millièmes la queue et la tête ornées de pierres d'imitation.
(Egrisures et manques).
Diamètre intérieur : 6,2 environ
Poids brut : 19,8 g 600/800 €
- 133 BAGUE** en or jaune 750 millièmes figurant un girafon partiellement émaillé en polychromie.
Tour de doigt : 55 environ
Poids brut : 11,6 g 500/600 €
- 134 BAGUE** en or jaune 750 millièmes orné au centre d'un diamant rond de taille brillant.
Tour de doigt : 55
Poids brut : 2,7 g 400/600 €
- 135 BAGUE** en or jaune 750 millièmes le centre orné d'une ligne de six diamants navettes.
Tour de doigt : 51,5
Poids brut : 3,5 g 600/800 €
- 136 BRACELET** articulé en or jaune 750 millièmes uni ou amati les maillons entrelacés.
Longueur : 18 cm
Poids brut : 65,7 g 1 500/1 800 €
- 137 BAGUE** chevalière en or jaune 750 millièmes le centre uni de forme ovale.
Tour de doigt : 60
Poids brut : 16,2 g 500/800 €
- 138 BRACELET** souple en or rose 750 millièmes les maillons décorés de fils d'or torsadés figurant une tresse.
Poids brut : 51,8 g 1 000/1 500 €
- 139 BAGUE** chevalière en or jaune/rose 750 millièmes le centre uni.
Tour de doigt : 57,5
Poids brut : 14,5 g 400/600 €
- 140 BAGUE** en or jaune 750 millièmes et platine 850 millièmes le centre gravé et à décor géométrique orné de diamants ronds de taille ancienne.
Tour de doigt : 61
Poids brut : 13,5 g 400/600 €
- 141 BAGUE** chevalière en or jaune/rose 750 millièmes le centre uni.
Tour de doigt : 51,5
Poids brut : 9,1 g 300/500 €
- 142 BRACELET** articulé en or jaune 750 millièmes les maillons à décor de huit retenant six breloques en pampille.
Longueur : 20,5 cm
Poids brut : 40,8 g 1 200/1 500 €
- 143 BAGUE** chevalière en or jaune 750 millièmes, le centre orné de godrons.
(Manque la pierre centrale).
Tour de doigt : 49
Poids brut : 9,4 g 200/300 €



131

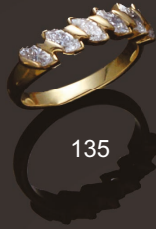
132



133



134



135



136



137



138



139



140



141



142

- 144 BAGUE** en or jaune 750 millièmes ornée au centre de huit perles de cultures grises entre des diamants ronds de taille brillant.
(Petites fissures et marques de mise à grandeur).
Diamètres des perles : 12.00/12.50 mm
à 13.00/13.50 mm
Tour de doigt : 49
Poids brut : 46,5 g 700/1 200 €
- 145 COLLIER** souple en or jaune 750 millièmes retenant un pendentif amovible également en or jaune 750 millièmes serti d'une perle de culture grise sur montée de trois diamants baguette et trapèze.
Diamètre de la perle : 14.00/14.50 mm
Longueur : 41,5 cm
Poids brut : 29,4 g 400/600 €
- 146 PAIRE DE BOUCLE D'OREILLE** en or jaune 750 millièmes chacune ornée de diamants ronds de taille brillant retenant une perle de culture grise en pampille.
Système pour oreilles percées.
(Petites traces de colle).
Diamètre des perles : 10.50/11.00 mm
Hauteur : 3,5 cm
Poids brut : 10,3 g 300/500 €
- 147 PENDENTIF** en or jaune 750 millièmes orné d'une perle de culture grise surmontée d'un diamant rond de taille brillant.
Diamètre de la perle : 14.50/15.00 mm
Poids brut : 5,9 g 100/150 €
- 148 BAGUE** en or jaune 750 millièmes, le centre orné d'une perle de culture grise.
Diamètre perle : 8.50/9.00 mm
Tour de doigt : 53
Poids brut : 2,6 g 70/100 €
- 149 BAGUE** en or jaune 750 millièmes, le centre orné d'une perle de culture grise entre des lignes de diamants ronds de taille brillant.
Diamètre de la perle : 11.50/12.00 mm
Tour de doigt : 52 environ
Poids brut : 16 g 400/600 €
- 150 BAGUE** en or jaune 750 millièmes le centre orné de cinq perles de culture grise, une plus importante.
(Petite fissure à l'anneau).
Diamètre de la perle principale : 10.50/11.00 mm
Tour de doigt : 54
Poids brut : 19,2 g 400/600 €
- 151 COLLIER** articulé en or jaune 750 millièmes, les maillons allongés alternés de petites perles de culture.
Longueur : 47,5 cm
Poids brut : 9,8 g 160/220 €
- 152 COLLIER** articulé en or jaune 750 millièmes à décor de torsades retenant en pendentif un pompon orné de diamants ronds de taille brillant et de perles de culture.
La monture en or jaune 750 millièmes.
Longueur de la chaîne : 41 cm
Hauteur du pendentif : 8,3 cm
Poids brut total : 34,4 g 600/800 €
- 153 PENDENTIF** en or jaune 750 millièmes orné d'une perle de culture blanche.
Diamètre de la perle : 14.50/15.00 mm
Poids brut : 5 g 70/120 €
- 154 LOT** en or 750 millièmes ou platine 850 millièmes orné de perles de culture ou perles fines partiellement serti de diamants taillés en rose comprenant trois boutons de col, trois bagues et une perle de culture.
(Accidents et manques).
Poids brut : 10,7 g 200/300 €



144



145



146



148



149



150



147



151

152



153

- 155 COLLIER** de quarante-six perles de culture légèrement en chute, le fermoir en or jaune 750 millièmes gravé à décor de godrons et orné de petits diamants ronds de taille brillant.
(Usures).
Diamètre perles : 8.50/9.00 à 9.50/10.00 mm
Longueur : 46 cm - Poids Brut : 51,5 g 100/200 €
- 156 COLLIER** de perles de culture et perles fines en chute, le fermoir en or gris 750 millièmes orné d'une émeraude rectangulaire entre deux diamants baguettes.
(Egrisures).
Longueur : 36,5 cm
Poids brut : 29,1 g
Accompagné d'un rapport d'analyse gémmologique du LFG n°203285 du 14/11/2012 précisant :
- Quatorze perles fines et trente-et-une perles de culture
- Dimensions : 5.00 mm - 10.1 mm 600/800 €
- 157 BAGUE** en or jaune 750 millièmes ornée au centre d'une émeraude ovale sertie dans un entourage de seize diamants ronds de taille brillant.
(Légères égrisures).
Tour de doigt : 53 environ (anneau ressort)
Poids brut : 5,8 g 800/1 500 €
- 158 PAIRE DE PENDANTS D'OREILLE** en argent 925 millièmes et or jaune 750 millièmes, chacun orné d'une ligne de trois diamants ronds de taille brillant supportant en pampille un motif goutte en jade.
Système pour oreilles percées.
Hauteur : 4,3 cm - Poids brut : 10,1 g 800/1 000 €
- 159 COLLIER** deux rangs de perles de culture et de perles fines en chute, le fermoir en or jaune 750 millièmes orné d'une émeraude dans un entourage de diamants ronds de taille ancienne ou taillés en huit-huit.
Longueur : 38,3 cm
Poids brut : 62.3 g
Accompagné d'un rapport d'analyse gemmologique du LFG n°203286 du 14/11/2012 précisant :
- un rang de quatorze perles fines et trente-sept perles de culture
- un rang de quatorze perles fines et de trente-trois perles de culture
- Dimensions : 5.00 mm - 10.10 mm 1 200/1 800 €
- 160 BAGUE** en or gris 585 millièmes ornée au centre d'un motif en jade dans un entourage de diamant baguettes et ronds de taille brillant.
(Usures, marques de mises à grandeur).
Tour de doigt : 53
Poids brut : 6,4 g 120/200 €
- 161 BAGUE** en or jaune 750 millièmes et argent 925 millièmes ornée au centre d'une pierre d'imitation verte sur clinquant dans un entourage de dix diamants taillés en rose.
Tour de doigt : 61
Poids brut : 8,2 g 250/350 €
- 162 BRACELET** articulé en or jaune 750 millièmes orné d'une ligne de perles de culture baroques alternées d'émeraudes rectangulaires et de diamants ronds ou coussins de taille ancienne.
(Egrisures et usures).
Longueur : 18 cm
Poids brut : 16,1 g 400/600 €
- 163 COLLIER** quatre rangs de perles de culture en chute, le fermoir en métal.
Diamètre des perles : 5.00/5.50 mm à 8.00/8.50 mm
Longueur : 41 cm 100/200 €
- 164 LOT** orné de perles de culture comprenant une broche feuillage en métal, une perle de culture grise et un sautoir. 70/120 €



155



156



157



158



159



160



161



162

- 165 BROCHE** en argent 925 millièmes et or jaune 750 millièmes figurant un diadème entièrement serti de diamants taillés en rose, trois plus importants de forme ronde et de taille ancienne.
Système de broche amovible.
(Manque un diamant).
Travail Français du XIXème siècle.
Longueur : 7,8 cm
Poids brut : 22,2 g 3 000/4 000 €
- 166 BRACELET** articulé en or gris 750 millièmes orné d'une ligne de diamants taillés en rose et de petites perles fines ou de cultures.
(Accidents et manques).
Longueur : 15,5 cm
Poids brut : 5,8 g 120/180 €
- 167 BRACELET** deux rangs de vingt-cinq perles de culture ou fines chaque, le fermoir en or 750 millièmes orné d'une pierre bleue de forme cœur dans un entourage de diamants ronds.
(Usures et égrisures).
Diamètre des perles : 4.00/4.50 à 8.00/8.50 mm
Poids brut : 19,8 g 150/200 €
- 168 BAGUE** en or jaune 750 millièmes, le centre de forme navette orné de diamants taillés en rose.
(Usures).
Tour de doigt : 60
Poids brut : 2,4 g 50/80 €
- 169 LOT** orné de perles de culture comprenant :
- une bague en or jaune 585 millièmes
Poids brut : 3 g,
- une bague en or gris 750 millièmes. Poids brut : 4,8 g
80/120 €
- 170 BROCHE** en platine 850 millièmes ajouré à décor géométrique entièrement sertie de diamants taillés en rose.
L'épingle en or 750 millièmes.
Longueur : 6 cm
Poids brut : 7,6 g
Avec un écrin. 250/350 €
- 171 BAGUE** en or jaune 750 millièmes et argent 925 millièmes, le centre de forme navette émaillé violet et orné de trois diamants coussins.
Travail du XIXème siècle.
(Egrisures).
Tour de doigt : 50
Poids brut : 7,1 g 2 000/3 000 €
- 172 BAGUE** en or jaune 750 millièmes, le centre de forme navette entièrement serti de diamants ronds et coussins de taille ancienne, trois plus importants.
(Egrisures et petit manque, manque un diamant).
Travail Français de la fin du XIXème siècle.
Tour de doigt : 56,5
Poids brut : 7,2 g 3 000/4 000 €
- 173 BAGUE** en or 750 millièmes ornée au centre de trois diamants taillés en rose dans un décor d'agrafes de feuillage.
(Usures).
Tour de doigt : 56
Poids brut : 3,1 g 60/80 €
- 174 BAGUE** en or 750 millièmes ornée au centre d'une ligne de cinq diamants ronds de taille ancienne en chute.
(Usures).
Tour de doigt : 58,5
Poids brut : 9,3 g 200/300 €
- 175 BROCHE** barrette en or gris 750 millièmes de deux tons, le centre orné d'une ligne de diamants ronds de taille ancienne alternés de petites perles de cultures ou perles fines.
Longueur : 7 cm
Poids brut : 6.8 g 150/250 €
- 176 BROCHE** barrette en platine 850 millièmes entièrement sertie d'une ligne de 30 diamants ronds taillés en huit-huit ou de taille ancienne en chute.
Travail français vers 1910.
Longueur : 9,3 cm
Poids brut : 8,6 g 500/700 €
- 177 BOUCHERON PARIS**
Bracelet articulé en platine 850 millièmes entièrement serti d'une ligne d'onyx facettés alternés de diamants ronds de taille ancienne.
(Egrisures et petits manques).
Signé.
Travail Français vers 1920.
Longueur : 18,2 cm
Poids brut : 13,2 g 3 000/4 000 €



165



166



167



168



169



171



170



174



172



173



175



176

177



- 178 PAIRE DE BOUCLES D'OREILLE** en or gris 750 millièmes et platine 850 millièmes, chacune ornée de deux diamants ronds de taille ancienne, un plus important en pampille.
Système pour oreilles percées.
Hauteur : 1,2 cm
Poids brut : 3,1 g 300/400 €
- 179 COLLIER** articulé en or gris 750 millièmes orné de lignes de diamants ronds de taille brillant retenant au centre un motif figurant un nœud également serti de diamants ronds de taille brillant.
(Manque des pierres).
Longueur : 38 cm environ
Poids brut : 30,3 g 800/1 500 €
- 180 COLLIER** articulé en argent 925 millièmes retenant en pendentif une croix également en argent 925 millièmes entièrement sertie de douze diamants ronds de taille brillant.
Longueur : 56 cm
Hauteur du pendentif : 4 cm
Poids brut : 10,3 g 500/700 €
- 181 PAIRE DE BOUCLES D'OREILLE** en or jaune 750 millièmes et argent 925 millièmes chacune ornée d'un diamant rond de taille brillant.
Système pour oreilles percées (à vis).
(Manque à un diamant).
Poids approximatif calculé des diamants : 1.00/1.20 carat chaque.
Poids brut : 5,4 g 2 000/3 000 €
- 182 BROCHE** en or gris 750 millièmes ajouré à décor géométrique serti de diamants taillés en rose et de pierres d'imitation.
(Accidents et manques des pierres).
Longueur : 7,7 cm
Poids brut : 8,9 g 160/220 €
- 183 BROCHE** barrette en platine 850 millièmes ajouré orné de diamants taillés en rose, ceux du centre plus important en chute de forme ronde de taille brillant ou de taille ancienne.
(Légers manques).
Longueur : 6,5 cm
Poids brut : 5,5 g 250/350 €
- 184 BROCHE** en or 750 millièmes à décor géométrique ornée au centre d'une perle de culture entre deux diamants ronds de taille brillant et quatre lignes de diamants taillés en rose.
(Usures).
Longueur : 4 cm
Poids brut : 5,8 g 120/180 €
- 185 FERMOIR** de forme octogonale en or gris 750 millièmes entièrement serti de diamants baguettes et ronds de taille brillant ou taillés en huit-huit.
(Manque la pierre centrale).
Longueur : 2 cm
Poids brut : 12,4 g 300/400 €
- 186 DEUX DIAMANTS** sur papier de forme ronde et de taille brillant pesant 0.55 et 0.57 carat.
Les deux diamants accompagnés d'un même rapport du AIG Milan N°D2110634017 du 10/10/2021 précisant :
- Masse : 1.12 carat (au total)
- Couleur : E - G - Pureté : VS2 - SI1 - Fluorescence : Aucune - "Slight" 500/800 €
- 187 DIAMANT** sur papier de forme ronde et de taille brillant.
Accompagné d'un rapport gemmologique de l'AIGN°1810012201BE du 2 mars 2021 précisant :
- Masse : 1.03 carat
- Couleur : I - Pureté : I2 - Fluorescence : "faint"
- Dimensions : 6.20 x 6.29 x 3.98 mm 100/150 €



179



178



180



181



182



183



184



185

- 188 ALLIANCE** en or 750 millièmes entièrement sertie de diamants taillés en rose.
(Usures).
Tour de doigt : 50
Poids brut : 2,6 g 80/120 €
- 189 DIAMANT** sur papier de forme ronde et de taille brillant.
Accompagné d'un rapport diamant de C.G.L. N°27524 d'octobre 2022 précisant :
- Masse : 1.48 ct. - Couleur : F - Pureté : VS1
- Fluorescence : None
- Dimensions : 7.50 - 7.51 x 4.39 mm
3 000/4 000 €
- 190 ALLIANCE** en or gris 750 millièmes entièrement sertie de vingt-six diamants ronds de taille brillant.
Tour de doigt : 57
Poids brut : 2,7 g 100/180 €
- 191 ARTHUS BERTRAND**
Collier articulé en or gris 750 millièmes retenant en pendentif un motif "nuage" orné de nacre dans un entourage de diamants ronds taillés en huit-huit.
Signé.
Longueur : 39,5 et 41 cm
Poids brut : 7.1 g 600/800 €
- 192 DIAMANT** sur papier de forme ronde et de taille brillant.
Accompagné d'un rapport diamant de C.G.L. N°27523 d'octobre 2022 précisant :
- Masse : 0.99 ct.
- Couleur : I - Pureté : VS2
- Fluorescence : None
- Dimensions : 6.47 - 6.51 x 3.82 mm
1 500/2 000 €
- 193 ALLIANCE** en or gris 750 millièmes entièrement sertie de diamants ronds de taille brillant.
(Usures).
Tour de doigt : 55,5
Poids brut : 2,4 g 100/150 €
- 194 DIAMANT** sur papier de forme ronde et de taille brillant.
Accompagné d'un rapport diamant de C.G.L. N°27615 d'octobre 2022 précisant :
- Masse : 1.09 carat
- Couleur : G - Pureté : VVS1
- Fluorescence : "Faint"
- Dimensions : 6.62 - 6.66 x 4.06 mm
2 800/3 800 €
- 195 DIAMANT** sur papier de forme ronde et de taille brillant.
Accompagné d'un rapport diamant de C.G.L. N°27525 d'octobre 2022 précisant :
- Masse : 1.03 ct.
- Couleur : H - Pureté : VS1
- Fluorescence : None
- Dimensions : 6.52 - 6.60 x 3.91 mm
2 500/3 500 €
- 196 ALLIANCE** en or gris 750 millièmes entièrement sertie de vingt diamants ronds de taille brillant.
(Usures).
Tour de doigt : 56
Poids brut : 3,1 g 500/800 €
- 197 MORGANNE BELLO**
Collier articulé en or gris 750 millièmes retenant au centre une ligne de diamants ronds de taille brillant.
Signé.
Longueur : 39, 40, 41cm
Poids brut : 3,3 g 700/800 €
- 198 DIAMANT** sur papier de forme ronde et de taille brillant.
Accompagné d'un rapport diamant de C.G.L. N°27614 d'octobre 2022 précisant :
- Masse : 1.05 carat
- Couleur : H
- Pureté : VVS2
- Fluorescence : "Strong"
- Dimensions : 6.65 - 6.71 x 4.01 mm
1 800/2 500 €
- 199 DIAMANT** sur papier de forme ronde et de taille brillant.
Accompagné d'un rapport diamant de C.G.L. N°27526 d'octobre 2022 précisant :
- Masse : 1.06 ct.
- Couleur : F - Pureté : VS1
- Fluorescence : None
- Dimensions : 6.60 - 6.70 x 3.93 mm
2 500/3 500 €
- 200 ALLIANCE** en or gris 750 millièmes entièrement sertie de dix-neuf diamants ronds de taille brillant.
(Manque un diamant).
Tour de doigt : 49
Poids brut : 2,8 g 120/180 €
- 201 BAGUE** bandeau en or gris 750 millièmes, le centre orné d'un pavage de diamants ronds de taille brillant.
Tour de doigt : 50/51 environ
Poids brut : 11,4 g 200/300 €



188



190



191



192



193



189



194



195



196



199



200



198



201

202 AMSTERDAM SAUER

Pendentif croix de malte en or gris 750 millièmes, entièrement serti de diamants princesses et ronds de taille brillant, celui du centre plus important de forme rectangulaire à pans coupé pesant 3.02 carats.

Signé.

(Pierre principale à ressertir).

Hauteur du pendentif : 6 cm

Poids brut : 30,8 g

6 000/8 000 €

203 AMSTERDAM SAUER

Bague en or gris 750 millièmes ornée au centre d'une émeraude rectangulaire à pans coupés traitée, entre six diamants ronds de taille brillant de chaque côté.

(Légères égrisures).

Poinçonnée.

Tour de doigt : 57

Poids brut : 20,8 g

Accompagnée d'un pli d'examen de chez GEM PARIS numéro 20221976690-3 précisant :

- avis d'origine : Colombie

- Modification/traitements : résine et huile modérée (E3-2)

3 000/ 4000 €

204 BAGUE en or gris 750 millièmes et platine 850 millièmes ornée au centre d'un diamant rond de taille brillant.

Tour de doigt : 58,5

Poids brut : 6,6 g

Accompagné d'un rapport diamant du HRD n° 220000098828 du 20/07/2022 précisant:

- Masse 4.29 ct - Couleur : L - Pureté : Si1 - Fluorescence : Aucune

- Proportions/poli/symétrie : excellente chaque

- Dimensions : 10.52 - 10.56 x 6.29 mm

19 500/21 500 €

205 BAGUE en or gris 750 millièmes ornée au centre d'un diamant rond de taille brillant pesant 4.40 carats entre deux lignes de petits diamants ronds de taille ancienne.

(Diamant principal à ressertir).

Tour de doigt : 50 environ

Poids brut : 3,7 g

7 000/10 000 €

206 BULGARI

Bague en platine 850 millièmes ornée au centre d'un diamant de forme ovale entre deux diamants trapèzes.

Signée et numérotée.

Tour de doigt : 54

Poids brut : 4,3 g

Accompagné :

- d'un rapport diamant du GIA numéro 13284517 du 29 avril 2004 précisant :

Masse : 1.51 carat

Couleur : D - Pureté : VS2 - Fluorescence : aucune

Dimensions : 9.34 x 6.35 x 3.81 mm

- d'un rapport de la maison Bulgari reprenant les caractéristiques du certificat GIA numéro 13284517.

Avec un écrin de la maison Bulgari.

10 000/15 000 €



203



202



204

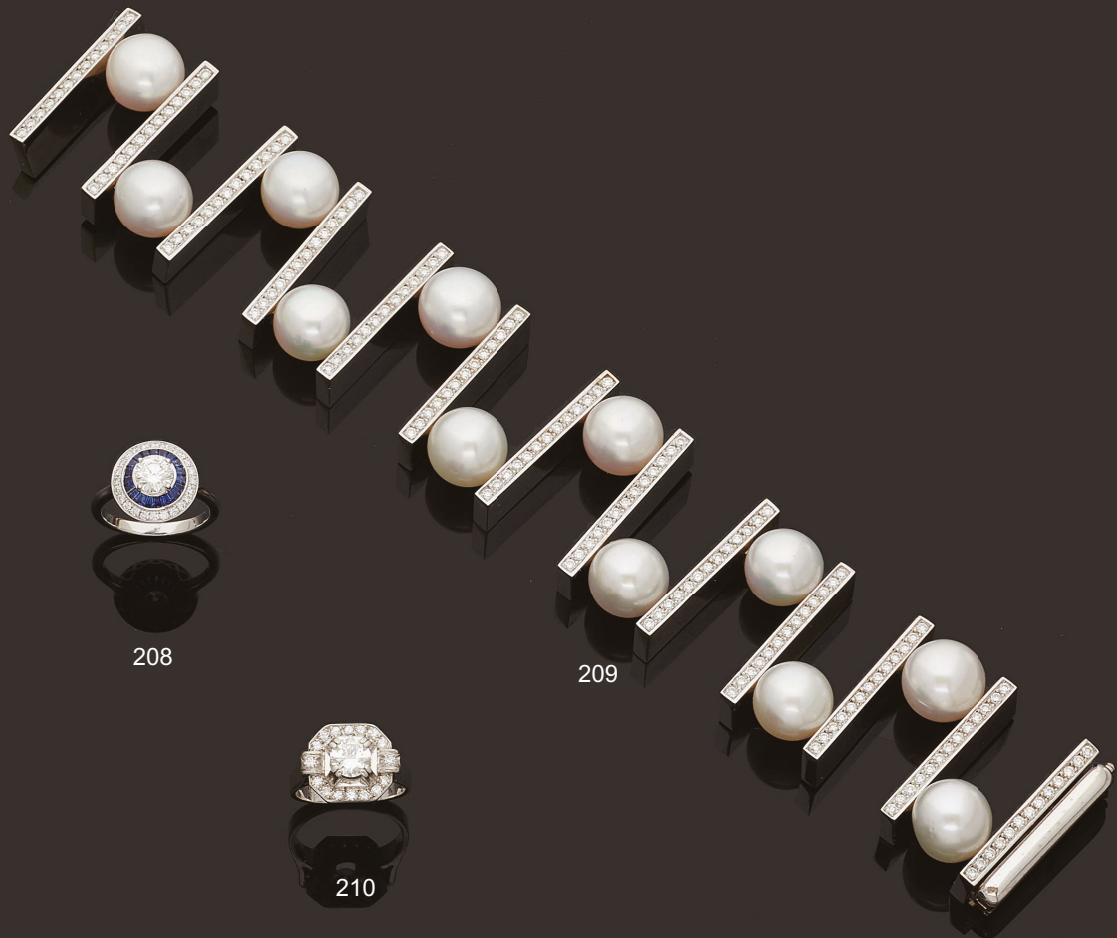


205



206

- 207 PAIRE DE BOUCLES D'OREILLE** en or gris 750 millièmes ajouré et gravé, chacune partiellement ornée de saphirs et diamants ronds de taille brillant. Système à pinces.
Hauteur : 2 cm - Poids brut : 9,3 g 200/300 €
- 208 BAGUE** en or gris 750 millièmes, le centre orné d'un diamant rond de taille brillant dans un double entourage de saphirs calibrés et diamants ronds de taille brillant.
Tour de doigt : 51
Poids brut : 5,1 g
Accompagné d'un rapport diamant du HRD n°210000229985 du 10/01/2022 précisant:
- Masse : 0.72 carats - Couleur : G - Pureté : Si2 - Fluorescence : Aucune
- Dimensions : 5.81 - 5.84 x 3.52 mm 2 800/3 000 €
- 209 BRACELET** articulé en or gris 750 millièmes orné de douze perles de culture blanches chacune alternée d'une ligne de diamants ronds de taille brillant.
Poinçonné.
Diamètre perle : 12.00/12.50 mm à 12.50/13.00 mm
Longueur : 19,3 cm - Poids brut : 135,2 g
Avec un écrin de la maison AMSTERDAM SAUER. 2 000/3 000 €
- 210 BAGUE** en or gris 750 millièmes et platine 850 millièmes, le centre de forme octogonale entièrement serti de diamants ronds de taille brillant, un plus important. Poids approximatif calculé du diamant principal : 0.65/0.75 carat.
Tour de doigt : 51,5 - Poids brut : 5,4 g 800/1 200 €
- 211 BAGUE** en or gris 750 millièmes ornée au centre d'un diamant rond de taille brillant dans un entourage de douze diamants ronds taillés en huit-huit.
(Manques à trois petits diamants).
Tour de doigt : 55 1/2 - Poids brut : 3,3 g 150/250 €
- 212 BAGUE** en or gris 750 millièmes, le centre à décor mouvementé orné d'une ligne de diamants ronds de taille brillant et de trois perles de culture grise ou blanche.
Tour de doigt : 51,5 environ - Poids brut : 13.6 g 500/800 €
- 213 BRACELET** articulé en or gris 750 millièmes orné d'une ligne de vingt-quatre saphirs de forme ovale, chacun alterné de deux diamants ronds de taille brillant.
(Egrisures).
Longueur : 17,5 cm - Poids brut : 10 g 1 200/1 800 €
- 214 DJULA**
Bague en or gris 750 millièmes le centre figurant une étoile ajourée ornée de diamants ronds de taille brillant.
Signée.
Tour de doigt : 52 - Poids brut : 1,6 g 350/450 €
- 215 BAGUE** en or gris 750 millièmes et platine 850 millièmes ornée au centre d'un saphir ovale dans un entourage de diamants trapèzes formant jupe.
(Légères égrisures).
Tour de doigt : 54 - Poids brut : 6,3 g 1 000/1 500 €
- 216 BAGUE** en or gris 750 millièmes ornée au centre d'une tanzanite de forme rectangulaire à pans coupés dans un pavage de diamants ronds de taille brillant.
(Légères égrisures).
Tour de doigt : 57 - Poids brut : 14,5 g 600/900 €



208

209

210

211



207



214

213



212

215



216

- 217 DINH VAN - Modèle Seventies**
Bague bandeau en or gris 750 millièmes ajouré le centre partiellement serti de diamants ronds de taille brillant.
Tour de doigt : 51 environ
Poids brut : 13,4 g 1 000/1 500 €
- 218 BAGUE "Toi & Moi" en or gris 750 millièmes, le centre orné d'un rubis traité de forme poire et d'un motif poire pavé de diamants ronds de taille brillant.**
Tour de doigt : 51
Poids brut : 14,7 g 800/1 500 €
- 219 BAGUE en or gris 750 millièmes ornée au centre d'un rubis traité entre deux diamants ronds de taille brillant.**
Tour de doigt : 54,5
Poids brut : 5,4 g
Accompagné d'un rapport d'identification d'AIGS n°GF12090456 du 17/09/2022 précisant :
- "Natural ruby"
- Origine probable : Myanmar (Burma)
- Dimensions : 10.08 x 8.62 x 4.50 mm
- Commentaires : "Heated" (b) , "Foreign substance in fissures moderate" 500/800 €
- 220 Bague en or gris 750 millièmes ornée au centre d'un rubis traité entre dix petits diamants ronds de taille brillant.**
Tour de doigt : 54
Poids brut : 3,5 g
Accompagné d'une carte d'identification de GLOBAL GEM TESTING LABORATORY n°11090104 du 06/09/2019 précisant :
- "Natural ruby"
- Masse : 2.01 carats
- Dimensions : 6.62 x 8.05 x 3.82 mm
- Commentaire : "Indication of heat enhancement", "moderate amount of residue" 300/500 €
- 221 BAGUE "Toi & Moi" en or gris 750 millièmes ornée de deux diamants ronds de taille brillant.**
(Anneau sectionné).
Tour de doigt : 60
Poids brut : 2,4 g 80/120 €
- 222 LONGINES**
Montre bracelet de dame en or gris 750 millièmes, la montre de forme ronde, cadran émaillé gris, index pour les heures, tour de lunette et bracelet partiellement serti de diamants ronds de taille brillant.
Mouvement mécanique.
Signée sur le cadran, le fond et mouvement.
(Fonctionnement non garanti).
Longueur : 14,5 cm environ
Poids brut : 19 ,6 g 500/800 €
- 223 BAGUE en or gris 750 millièmes le centre retenait en pampille des petits diamants ronds de taille brillant.**
(Usures).
Tour de doigt : 47,5
Poids brut : 4,2 g 100/150 €
- 224 DINH VAN - Modèle Vertige**
Bague bandeau en or gris 750 millièmes, le centre orné d'une perle de culture grise.
Signée.
Tour de doigt : 53 environ
Poids brut : 10,7 g 600/800 €
- 225 BAGUE en or gris 750 millièmes le centre orné d'une perle de culture grise.**
Dimensions de la perle : 8.50/9.00 mm
Tour de doigt : 53,5
Poids brut : 3,9 g 60/100 €
- 226 DJULA**
Collier articulé en or gris 750 millièmes retenant un anneau également en or gris 750 millièmes serti de diamants ronds de taille brillant.
Signé pour le collier et poinçonné pour le motif.
Longueur : de 37,5 à 43 cm
Hauteur du pendentif : 4,5 cm
Poids brut : 4 g 400/600 €
- 227 PENDENTIF en or jaune 750 millièmes orné de deux grenats de forme cabochon les griffes serties de diamants taillés en rose.**
Hauteur : 3,5 cm
Poids brut : 4,3 g 100/150 €
- 228 BROCHE en argent 925 millièmes à décor de feuillage partiellement serti de grenats et pierres d'imitation.**
Hauteur : 5,7 cm
Poids brut : 10,8 g 80/100 €



217



219



220



221



218

222



223



224



225



226



227



228



- 229 DIAMANT** sur papier de forme ronde et de taille brillant.
Accompagné d'un rapport AIG n°D2230061923 du 29/04/2022 précisant :
- Masse : 2.03 carats
- Couleur : F
- Pureté : I2
- Fluorescence : "Very slight"
- Dimensions : 8.02 x 7.96 x 5.04 mm 500/800 €
- 230 DINH VAN**
Collier articulé en or gris 750 millièmes les maillons ajourés, le fermoir figurant des menottes.
Signé.
Longueur : 41 cm
Poids brut : 16,6 g 1 800/2 200 €
- 231 DJULA**
Bague en or gris 750 millièmes, le centre ajouré à décor d'entrelacs entièrement serti de diamants ronds de taille brillants un plus important.
Poinçonnée.
Tour de doigt : 53,5 environ
Poids brut : 8,1 g 800/1 200 €
- 232 BAGUE** en or gris 750 millièmes, le centre de forme bombée entièrement serti de diamants ronds de taille brillant.
Tour de doigt : 54 environ
Poids brut : 10,9 g 3 000/3 500 €
- 233 BAGUE** bandeau en or gris 750 millièmes ajouré le centre orné de diamants ronds de taille brillant.
Tour de doigt : 52 environ
Poids brut : 6,5 g 1 300/1 400 €
- 234 BRACELET** rigide et ouvrant en or gris 750 millièmes, le centre orné d'un pavage de diamants ronds de taille brillant.
Diamètre intérieur : 6 cm
Poids brut : 25,3 g 4 000/4 500 €
- 235 BAGUE** en or gris 750 millièmes et platine 850 millièmes ornée d'un diamant rond de taille brillant.
Poids approximatif calculé du diamant : 0.60/0.70 carat
Tour de doigt : 60,5
Poids brut : 2,6 g 400/600 €
- 236 ENSEMBLE** de quatre diamants ronds de taille brillant pesant 1.99 carat au total. 600/800 €
- 237 BAGUE** en or gris 750 millièmes, le centre à décor de fleur entièrement serti de diamants ronds de taille brillant, celui du centre plus important de forme princesse.
Tour de doigt : 53
Poids brut : 6,1 g
Accompagné d'un rapport diamant du GIA numéro 6157476518 du 06/06/2013 précisant :
- Masse : 0.56 carats
- Couleur : E
- Pureté : SI2
- Fluorescence : aucune
- Dimensions : 4.51 x 4.43 x 3.31 mm 2 800/3 200 €
- 238 BROCHE** en or gris 585 millièmes à décor d'enroulements entièrement serti de diamants ronds de taille brillant, le centre orné de pierres d'imitation.
Longueur : 4,8 cm
Poids brut : 12,7 g 200/300 €
- 239 DJULA**
Bague en or gris 750 millièmes, le centre ajouré figurant des anneaux entrelacés ornés de diamants ronds de taille brillant.
Signée.
Tour de doigt : 52
Poids brut : 3,8 g 450/650 €
- 240 CHOPARD**
Collier articulé en or gris 750 millièmes retenant en pendentif un motif renfermant un diamant rond de taille brillant sous verre.
Signé et numéroté.
Longueur : 32, 34, 36, 38 cm
Poids brut : 3,9 g 600/700 €



230



229



231



232



233



234



235



236



237



238



239



240

- 241 BRACELET** articulé en or gris 750 millièmes serti de diamants ronds de taille ancienne, rubis et pierres rouges calibrés.
(Manques de nombreuses pierres).
Longueur : 17,3 cm
Poids brut : 19,5 g 600/900 €
- 242 BAGUE** bandeau en or gris 750 millièmes gravé, le centre orné d'un saphir rose de forme ovale entre des lignes de diamants ronds de taille brillant.
Tour de doigt : 51 1/2 environ
Poids brut : 7,3 g 600/900 €
- 243 POIRAY**
Bague en or gris 750 millièmes ornée au centre d'une améthyste suiffée dans un entourage de diamants ronds de taille brillant.
Signée et numérotée.
Tour de doigt : 53
Poids brut : 7,6 g 800/1 200 €
- 244 SAUTOIR** articulé en or gris 585 millièmes partiellement orné de diamants de formes diverses (rond, triangulaire, rectangulaire) et d'un rubis coussin, sertis clos.
(Usures, égrisures et manque au rubis).
Longueur : 81 cm
Poids brut : 14,9 g 1 500/2 500 €
- 245 BAGUE** en or gris 750 millièmes, le centre à décor rubané pavé de saphirs roses et de diamants ronds de taille brillant.
Tour de doigt : 54
Poids brut : 12,3 g 250/350 €
- 246 BAGUE** en or gris 750 millièmes ornée au centre d'une tourmaline rose de forme poire dans un entourage de diamants ronds de taille brillant.
(Usures et égrisures).
Tour de doigt : 50
Poids brut : 7,4 g 200/300 €
- 247 BROCHE** en or gris 750 millièmes figurant une fleur ornée d'un pavage de saphirs roses en dégradé et de diamants ronds de taille brillant, l'extrémité sertie d'une perle de culture blanche.
Diamètre de la perle : 12.00/12.50 mm
Hauteur : 4,1 cm
Poids brut : 18,7 g 500/800 €
- 248 BAGUE** en or gris 750 millièmes, le centre à décor mouvementé pavé de saphirs roses et de lignes de diamants ronds de taille brillant.
Tour de doigt : 54
Poids brut : 10,8 g 250/350 €
- 249 AMSTERDAM SAUER**
Paire de boucles d'oreille en or gris 750 millièmes chacune ornée d'un saphir rose de forme poire dans un entourage de seize diamants ronds de taille brillant.
Système pour oreilles percées.
Poinçonnées.
Hauteur : 1,5 cm
Poids brut : 11,5 g 800/1 500 €
- 250 BAGUE** en or 585 millièmes, le centre à décor de fleurettes ornées de rubis et de diamants ronds taillés en huit-huit ou de taille ancienne, trois plus importants.
(Usures).
Tour de doigt : 56
Poids brut : 4 g 600/800 €
- 251 BAGUE** en or gris 750 millièmes, le centre orné de diamants ronds de taille brillant dans un pavage de rubis ronds.
Tour de doigt : 52,5 environ
Poids brut : 16,4 g 1 200/1 800 €
- 252 PAIRE DE BOUCLES D'OREILLE** en or gris 750 millièmes chacune de forme bombée et à décor mouvementé entièrement pavé de saphirs roses et orné d'une ligne de diamants ronds de taille brillant.
Système pour oreilles percées.
Hauteur : 2 cm
Poids brut : 10,1 g 200/300 €



241



242



243



244



246



245



247



248



249



250



251



252



- 253 POMELLATO, modèle « Sherazade ».**
 Paire de boucles d'oreille en or 750 millièmes de deux tons, chacune ornée d'une pierre rouge facettée sur clinquant surmontée de petits diamants ronds de taille brillant.
 Système pour oreilles percées.
 (Légers manques).
 Signées sur les deux éléments.
 Hauteur : 2 cm - Poids brut : 12,5 g 1 500/2 000 €
- 254 BRACELET** articulé en or jaune 750 millièmes entièrement serti de pierres fines diverses figurant un dégradé de couleurs.
 (Egrisures).
 Longueur : 18 cm - Poids brut : 19,6 g 500/800 €
- 255 CHOPARD**
 Bague bandeau en or rose 750 millièmes, l'anneau mobile et gravé de l'inscription CHOPARD.
 Signée et numérotée.
 (Petites traces de rayures à l'intérieur).
 Tour de doigt : 51 environ - Poids brut : 18 g 800/1 000 €
- 256 PAIRE DE PENDANTS D'OREILLE** en or jaune 750 millièmes chacun orné de pierres fines de formes diverses et de diamants ronds de taille brillant.
 Système pour oreilles percées.
 Hauteur : 7 cm - Poids brut : 15,8 g 400/600 €
- 257 MAUBOUSSIN PARIS**
 Bague en or rose 750 millièmes ornée au centre d'un quartz brun dans un entourage de pierres roses et de diamants ronds de taille brillant.
 (Usures).
 Signée et numérotée.
 Tour de doigt : 51,5 environ - Poids brut : 8,3 g 200/300 €
- 258 AMSTERDAM SAUER**
 Bague en or jaune 750 millièmes, le centre ajouré orné de pierres fines et de diamants ronds de taille brillant.
 Poinçonnée.
 (Egrisures).
 Tour de doigt : 57 environ - Poids brut : 13,9 g 280/380 €
- 259 FRED**
 Bague en or jaune 750 millièmes ornée au centre d'une pierre fine rose pain de sucre dans un entourage de diamants ronds de taille brillant.
 Signée et numérotée.
 Tour de doigt : 52 - Poids brut : 7,5 g 400/600 €
- 260 BAGUE** en or jaune 750 millièmes le centre à décor de deux anneaux entrelacés pavés de diamants ronds de taille brillant.
 Tour de doigt : 52 environ - Poids brut : 16,3 g 700/1 200 €
- 261 AMSTERDAM SAUER**
 Bracelet ruban en or jaune 750 millièmes ajouré orné de pierres fines de formes diverses et de diamants ronds de taille brillant.
 Poinçonné.
 Longueur : 17,3 cm - Largeur : 3 cm
 Poids brut : 58,5 g 1 200/1 800 €



253



255



256



254



257



258



259



260



261

262	COLLIER articulé, rigide et ouvrant en or jaune 750 millièmes retenant en pendentif un motif en métal. Poids brut du collier : 9,8 g	200/250 €
263	O.J. PERRIN Paire de boucles d'oreille en or jaune 750 millièmes ajouré, chacune à décor de cœur. Système pour oreilles percées. Hauteur : 1,5 cm - Poids brut : 3,4 g	60/90 €
264	COLLIER souple en or jaune 750 millièmes retenant en pendentif un motif cœur en or jaune 750 millièmes ajouré. Motif cœur poinçonné O.J. PERRIN. Longueur : 43,5 cm - Hauteur du pendentif : 2,5 cm Poids brut : 12,7 g	250/350 €
265	O.J. PERRIN PARIS Paire de boucles d'oreille en or jaune 750 millièmes, chacune de forme bombée à décor de tresses et godrons. Système à pinces. Signée. Poids brut : 26 g	800/1 200 €
266	BRACELET rigide et ouvrant en or jaune 750 millièmes, les extrémités décorées de deux boules d'or et pierres d'imitation blanches. (Bosses, déformations). Diamètre intérieur : 5,4 cm - Poids brut : 10,8 g	200/300 €
267	BRACELET rigide et ouvrant en or jaune 750 millièmes uni. (Bosses). Diamètre intérieur : 6,5 cm - Poids brut : 20,4 g	400/600 €
268	BRACELET rigide et ouvrant en or jaune 750 millièmes le centre orné d'une ligne de douze diamants ronds de taille brillant dans des motifs cœurs. Diamètre intérieur : 5,2 cm - Poids brut : 24,8 g	500/800 €
269	DJULA Bague en or rose 750 millièmes, le centre à décor de papillon orné de nacre et de diamants ronds de taille brillant. Signée. Tour de doigt : 56 - Poids brut : 1,8 g	180/250 €
270	BRACELET jonc en or jaune 750 millièmes uni, rigide et ouvrant. Diamètre intérieur : 5,7 cm - Poids brut : 8,4 g	200/400 €
271	BRACELET d'enfant rigide et ouvrant en or jaune 750 millièmes facetté retenant une croix et un cœur en pendentif. (Usures). Diamètre intérieur : 4 cm Poids brut : 6 g	120/180 €
272	BRACELET rigide et ouvert en or jaune 750 millièmes uni. Diamètre intérieur : 4,8 cm Poids brut : 44,9 g	900/1 300 €



262



263



264



265



266



268



269



267

270

- 273 VESCO**
Collier articulé en or jaune 750 millièmes, les maillons entrelacés et ornés de dix saphirs de forme cabochons.
(Egritures).
Signé.
Longueur : 43 cm 1 500/2 500 €
- 274 BAGUE** "chevalière" en or jaune 750 millièmes, le centre orné d'une plaque de lapis lazuli de forme octogonale.
Tour de doigt : 52,5
Poids brut : 9 g 180/250 €
- 275 AMSTERDAM SAUER**
Bague en or jaune 750 millièmes ornée au centre d'une tourmaline verte de forme coussin.
Poinçonnée.
Tour de doigt : 55 environ
Poids brut : 10,2 g 200/300 €
- 276 COLLIER** articulé en or jaune 750 millièmes retenant en pendentif :
- un anneau en or jaune 750 millièmes signé DINH VAN (poids brut : 1 g)
- un anneau en lapis lazuli teinté,
- un anneau en malachite (accidents et traces de réparations)
Longueur : 54,8 cm
Poids brut du collier : 9 g 500/800 €
- 277 COLLIER** articulé en or jaune 750 millièmes, les maillons entrelacés alternés de saphirs et émeraudes de forme cabochon.
(Egritures).
Longueur : 42,2 cm
Poids Brut : 100,6 g 2 000/3 000 €
- 278 ILIAS LALAOUNIS**
Paire de boucles d'oreille en or jaune 750 millièmes, chacune de forme ronde ornée d'une plaque de sodalite, les griffes à décor de cols de cygne.
(Usures et fêles).
Système à pince.
Signées.
Hauteur : 3,5 cm
Poids brut : 26,8 g 600/1 000 €
- 279 ILIAS LALAOUNIS**
Pendentif en or jaune 750 millièmes, le centre orné d'une plaque de sodalite, les griffes à décor de cols de cygne.
(Usures).
Signé.
Hauteur : 7,3 cm
Poids brut : 46,2 g 700/1 200 €
- 280 BAGUE** en or jaune 750 millièmes gravé à décor de godrons, le centre orné d'un saphir de forme cabochon.
Tour de doigt : 53 environ
Poids Brut : 15,7 g 500/800 €
- 281 BAGUE** en or jaune 750 millièmes figurant deux anneaux gravés à décor de godrons, chacun orné au centre d'une émeraude ou d'un saphir de forme cabochon.
(Givres en surface et petits manques).
Tour de doigt : 54 environ
Poids brut : 18,5 g 400/600 €
- 282 VESCO**
Bracelet articulé en or jaune 750 millièmes, les maillons entrelacés et ornés de deux saphirs et deux rubis cabochons alternés.
(Egritures).
Signé.
Longueur : 19,8 cm
Poids brut : 41,7 g 800/1 200 €
- 283 VESCO**
Bracelet articulé en or jaune 750 millièmes, les maillons entrelacés alternés de saphirs et d'émeraudes de forme cabochon.
(Egritures).
Longueur : 19 cm
Poids brut : 52,8 g 1 000/1 500 €
- 284 LOT** comprenant :
- cinq pendentifs gravés ou ajourés en or jaune 750 millièmes (LALAOUNIS - Poinçonné sur chaque - Poids brut : 9,9 g),
- trois pendentifs gravés en argent 925 millièmes et or 750 millièmes (ZOLOTAS et LALAOUNIS - Poids brut : 21,1 g),
- un pendentif papillon en or jaune 750 millièmes (FRED - Poids brut : 2 g),
- un pendentif en argent 925 millièmes (LALAOUNIS - poids brut : 5,9 g).
On y joint deux housses siglées de la maison LALAOUNIS. 800/1 200 €
- 285 DEUX PENDENTIFS** en or jaune 750 millièmes, l'un monogrammé dans un décor feuillagé, l'autre orné de lapis lazuli teinté.
Poids brut : 7,4 g 80/120 €



273



276



278



279



274



275



277



281



280



282

283

- 286 BAGUE** en or jaune 750 millièmes, le centre de forme octogonale orné d'un péridot serti clos.
Tour de doigt : 54
Poids brut : 14,2 g 400/600 €
- 287 VESCO**
Bague en or jaune 750 millièmes, le centre de forme octogonale orné d'une pierre rouge (probablement opale).
Signée.
Tour de doigt : 54
Poids brut : 14,9 g 300/500 €
- 288 SAUTOIR** articulé en or jaune 750 millièmes, les maillons ornés de péridots de forme poire, ronde et rectangulaire alternés de diamants ronds de taille brillant et retenant au centre un motif amovible serti d'un péridot cœur entre trois diamants ronds de taille brillant.
(Egrisures).
Longueur : 99 cm
Hauteur pendentif : 3,5 cm
Poids brut : 69,9 g 600/1 000 €
- 289 VESCO**
Bracelet articulé en or jaune 750 millièmes, les maillons entrelacés, certains de forme octogonale ornés de pierres rouges (probablement opale).
Signé.
Longueur : 19,3 cm
Poids brut : 66,9 g 1 300/2 000 €
- 290 VESCO**
Bracelet articulé en or jaune 750 millièmes, les maillons entrelacés, certains de forme octogonale ornés de péridots sertis clos.
Signé.
Longueur : 19,8 cm
Poids Brut : 73,3 g 1 500/ 2000 €
- 291 VESCO**
Collier articulé en or jaune 750 millièmes, les maillons entrelacés, certains de forme octogonale ornés de péridots sertis clos.
Signé.
Longueur : 45,2 cm
Poids brut : 157,5 g 3 000/4 000 €
- 292 VESCO**
Collier articulé en or jaune 750 millièmes, les maillons entrelacés, certains de forme octogonale ornés de pierres rouges (probablement opale).
Signé.
Longueur : 45 cm
Poids brut : 139,6 g 2 700/3 500 €
- 293 BAGUE** en or jaune 750 millièmes ornée au centre d'une importante pierre fine verte de forme cabochon dans un entourage de rubis.
(Egrisures).
Tour de doigt : 54 environ
Poids brut : 56,7 g 1 000/1 800 €
- 294 BRACELET** articulé et rigide en or jaune 750 millièmes entièrement serti de trois lignes de péridots de forme ovale, le fermoir orné de diamants ronds de taille brillant.
(Egrisures).
Poids brut : 116,4 g 1 400/ 2000 €



286

287

288

289

290

291

292

293

294

- 295 AMSTERDAM SAUER.**
 Bague en or jaune 750 millièmes ornée au centre d'une améthyste de forme coussin.
 Poinçonnée.
 Tour de doigt : 55,5
 Poids brut : 20,6 g 500/800 €
- 296 BAGUE** en or jaune 750 millièmes ornée au centre de quatre racines de rubis de forme cabochon dans des lignes d'émeraudes et de diamants ronds taillés en huit-huit.
 (Egrisures et manques).
 Tour de doigt : 62 environ (anneau ressort)
 Poids brut : 36 ,9 g 1 000/1 500 €
- 297 AMSTERDAM SAUER**
 Pendentif en or jaune 750 millièmes orné d'une améthyste de forme cœur.
 Poinçonné.
 Hauteur : 3 cm
 Poids brut : 11,3 g 150/250 €
- 298 BRACELET** articulé en or jaune 750 millièmes gravé orné de topazes et améthystes alternées.
 Poids brut : 47,0 g 800/1 500 €
- 299 COLLIER** articulé en or jaune 585 millièmes gravé, les maillons ornés de trapèzes rectangulaires à pans coupés et d'améthystes de forme cabochon alternées. 800/1 500 €
- 300 POMELLATO, modèle « Sassi »**
 Bague en or jaune 750 millièmes ornée au centre d'une améthyste et de deux grenats de forme cabochon.
 (Egrisures).
 Signée.
 Tour de doigt : 55
 Poids brut : 16,2 g 700/900 €
- 301 DAVID YURMAN, modèle "Albion".**
 Bague en or jaune 750 millièmes à décor torsadé, le centre orné d'une améthyste entièrement facetée dans un entourage de diamants ronds de taille brillant.
 Poinçonnée.
 Tour de doigt : 55
 Poids brut : 22,7 g 400/600 €
- 302 BRACELET** rigide et ouvrant en or jaune 750 millièmes orné au centre d'une améthyste de forme ovale entre des lignes de diamants ronds de taille brillant.
 Diamètre intérieur : 5,5 cm
 Poids brut : 41,4 g 700/1 200 €



295



296



297



300



298



299



301



302

- 303 AMSTERDAM SAUER**
 Paire de pendants d'oreille en or gris 750 millièmes chacun orné d'améthystes de forme ovale et retenant des lignes de diamants ronds de taille brillant en pampille. Poinçonnés.
 Hauteur : 6 cm
 Poids brut : 28,6 g 500/800 €
- 304 AMSTERDAM SAUER**
 Collier draperie articulé en or gris 750 millièmes entièrement serti d'améthystes de forme ovale en chute partiellement alternées de motifs ornés de lignes de diamants ronds de taille brillant.
 Longueur : 42 cm environ
 Poids brut : 103,4 g
 Avec un écrin de la maison AMSTERDAM SAUER. 1 500/2 500 €
- 305 PAIRE DE PENDANTS D'OREILLE** en or gris 750 millièmes, chacun entièrement serti de diamants ronds de taille brillant certains plus importants de forme poire et taillés en rose. Système pour oreilles percées.
 Hauteur : 7,5 cm
 Poids brut : 18,3 g 1 000/1 800 €
- 306 CARTIER**
 Bague en or gris 750 millièmes le centre de forme ronde quadrillée ornée de péridots et d'améthystes.
 (Usures).
 Signée et numérotée.
 Tour de doigt : 51
 Poids brut : 17,4 g 500/700 €
- 307 BAGUE** en or gris 750 millièmes le centre de forme bombée orné d'une améthyste facettée entre des lignes de diamants ronds de taille brillant et de motifs en onyx.
 Tour de doigt : 52,5
 Poids brut : 13,9 g 500/800 €
- 308 AMSTERDAM SAUER**
 Paire de pendants d'oreille en or gris 750 millièmes chacun à décor de feuillage orné de diamants ronds de taille brillant. Système pour oreilles percées. Poinçonnés.
 Hauteur : 7 cm
 Poids brut : 24,5 g 700/1 000 €
- 309 CHANEL**
 Bague en or gris 750 millièmes le centre à décor de fleur orné d'une améthyste dans un entourage de péridots de forme cabochon, tanzanites et diamants ronds de taille brillant. Signée et numérotée.
 Tour de doigt : 52
 Poids brut : 22,5 g
 Avec un écrin de la maison CHANEL. 700/1 200 €
- 310 COLLIER** composé de quatorze motifs de forme ovale et bombée en améthyste alternés de petits anneaux en argent 925 millièmes, le fermoir également en argent 925 millièmes.
 (Egrisures et manques).
 Longueur : 46 cm
 Poids brut : 130,4 g 100/150 €
- 311 COLLIER** quatre rangs de boules d'améthystes allongées, le fermoir en métal doré.
 Longueur : 43 cm 60/100 €



303



308



304



305



306



307



309



310



311

- 312 DIOR**
 Bague en or jaune 750 millièmes ornée au centre d'un camée agate figurant une femme en buste de profil portant un collier et une boucle d'oreille sertis de diamants ronds de taille brillant. Le camée entouré de pierres fines brunes et de diamants ronds de taille brillant. Signée et numérotée.
 Tour de doigt : 52
 Poids brut : 57,2 g
 Avec un écrin de la maison DIOR. 2 500/3 500 €
- 313 CHANEL, modèle "Camélia".**
 Bague en or jaune 750 millièmes le centre à décor de rose en céramique blanche. Signée et numérotée.
 Tour de doigt : 53 environ
 Poids brut : 21,7 g
 Avec un écrin de la maison CHANEL. 700/1 500 €
- 314 CHANEL, modèle "Camélia".**
 Bague en or jaune 750 millièmes le centre à décor de rose en céramique noire. Signée et numérotée.
 Tour de doigt : 53
 Poids brut : 22,7 g
 Avec un écrin de la maison CHANEL. 700/1 500 €
- 315 DIOR**
 Bague en or gris 750 millièmes le centre figurant une tortue, la carapace en turquoise gravée, appliquée d'une étoile de mer sertie de saphirs violets, les yeux ornés d'émeraudes de forme cabochon. Signée et numérotée.
 Tour de doigt : 53 environ
 Poids brut : 61,7 g
 Avec un écrin de la maison DIOR. 2 000/3 000 €
- 316 CHANEL**
 Bague en or gris 750 millièmes ajouré à décor géométrique partiellement sertie de diamants ronds de taille brillant retenant au centre une améthyste de forme rectangulaire à pans coupés. Signée et numérotée.
 (Légère fissure à la monture).
 Tour de doigt : 51
 Poids brut : 20,3 g
 Avec un écrin de la maison CHANEL. 1 000/1 500 €
- 317 BAGUE** en or jaune 750 millièmes le centre de forme ronde entièrement serti d'aigue-marine, péridots, améthystes et diamants ronds de taille brillant.
 (Egrisures).
 Tour de doigt : 53,5 environ
 Poids brut : 31,3 g 600/900 €
- 318 DIOR, modèle "Diorette".**
 Bague en or jaune 750 millièmes ornée au centre d'une améthyste de forme ovale dans un décor feuillagé et animalier entièrement émaillé en polychromie. Signée et numérotée.
 Tour de doigt : 53
 Poids brut : 31,5 g
 Avec un écrin de la maison DIOR. 2 000/3 000 €



312



313



314



315



316



317



318

- 319 AMSTERDAM SAUER**
 Paire de pendants d'oreille en or gris 750 millièmes chacun entièrement serti de topazes traitées de forme ovale et de lignes de diamants ronds de taille brillant en pampille.
 Système pour oreilles percées.
 Poinçonnés.
 Hauteur : 6 cm
 Poids brut : 31,5 g
 Avec un écrin de la maison AMSTERDAM SAUER. 600/800 €
- 320 VESCO**
 Bague en or gris 750 millièmes, le centre de forme octogonale ornée d'une pierre bleue.
 Signée.
 Tour de doigt : 52
 Poids brut : 15,1 g 300/500 €
- 321 AMSTERDAM SAUER**
 Collier draperie en or gris 750 millièmes entièrement serti de topazes traitées de forme ovale en chute et décoré de motifs sertis de diamants ronds de taille brillant.
 Poinçonné.
 Poids brut : 119,8 g 1 500/2 500 €
- 322 VESCO**
 Collier articulé en or 750 millièmes, les maillons entrelacés et décorés de huit motifs de forme octogonale, chacun orné d'une pierre bleue.
 Signé.
 Longueur : 46 cm
 Poids brut : 163,7 g 3 200/4 200 €
- 323 AMSTERDAM SAUER**
 Bague en or gris 750 millièmes ornée au centre d'une aigle marine de forme rectangulaire à pans coupés entre trois diamants rectangulaires de chaque côté.
 (Légères égrisures).
 Poinçonnée.
 Tour de doigt : 54,5
 Poids brut : 20,7 g 500/800 €
- 324 AMSTERDAM SAUER**
 Bague en or gris 750 millièmes ornée au centre d'une topaze traitée sertie clos et d'une petite ligne de diamants ronds de taille brillant.
 Poinçonnée.
 Tour doigt. 54,5
 Poids brut : 14 g 600/900 €
- 325 VESCO**
 Bracelet articulé en or gris 750 millièmes, les maillons entrelacés et décorés de quatre motifs de forme octogonale, chacun orné d'une pierre bleue.
 Signé.
 Longueur : 20 cm
 Poids brut : 75,0 g 1 500/2 000 €
- 326 D. YURMAN**
 Collier deux brins articulés en argent 925 millièmes retenant au centre un motif en argent 925 millièmes et or 585 millièmes orné d'une pierre bleue entièrement facettée.
 Signé.
 Longueur : 43,5 cm
 Poids brut : 135,1 g 60/80 €



319



320



321



323

322



325



324



326

- 327 CORDONNET** retenant en pendentif une petite montre ronde, cadran émaillé noir, chiffres arabes pour les heures, chemin de fer pour les minutes, trotteuse à six heures.
Mouvement mécanique.
(Fond et verre à refixer, usures - Fonctionnement non garanti). 100/150 €
- 328 HERMES**
Sautoir articulé en argent 925 millièmes, les maillons chaîne d'ancre, modèle farandole.
Signé.
Longueur : 162 cm
Poids brut : 138,9 g
Avec un écrin de la maison Hermès. 400/600 €
- 329 BAGUE** en or jaune 750 millièmes, le centre orné d'un motif bombé en onyx dans un entourage de diamants ronds de taille brillant, la monture partiellement émaillée noire.
Tour de doigt : 52
Poids brut : 19 g 800/1 200 €
- 330 GUCCI**
No. 1024 M
Montre bracelet en argent. Boîtier rectangulaire. Cadran blanc avec chiffres romains. Mouvement mécanique. Bracelet en argent et émail noir et jaune.
(Fonctionnement non garanti).
Dim.: 25 x 35 mm
Poids brut : 74 g
Tour de poignet : 170 mm
Pour ce lot, la SC E & S PORTIER est assistée d'Ader Watches, expert SFEP, 10 Place Vendôme, 75001 PARIS.
100/200 €
- 331 BOUCHERON, modèle "Quatre black edition Large".**
Bague bandeau en or gris 750 millièmes figurant quatre anneaux certains gravés en PVD noir ou ornée de diamants ronds de taille brillant.
(Rayures à l'intérieur de l'anneau).
Signée et numérotée.
Tour de doigt : 53
Poids brut : 14 g 4 000/5 000 €
- 332 DINH VAN - Modèle Seventies**
Bague bandeau en or gris 750 millièmes ajouré, le centre à décor géométrique.
(Légères rayures à l'intérieur).
Signée.
Tour de doigt : 52
Poids brut : 7,7 g 380/450 €
- 333 DINH VAN - Modèle Seventies**
Bague bandeau en or gris 750 millièmes ajouré, le centre à décor géométrique.
Tour de doigt : 53 environ
Poids brut : 11,6 g 600/800 €
- 334 BAGUE** en or gris 750 millièmes, le centre à décor d'enroulements orné de trois diamants ronds de taille brillant, deux de couleur fantaisie, brun ou jaune.
(A noter : les diamants de couleur n'ont pas été testés pour l'origine de leur couleur naturelle).
Tour de doigt : 54,5
Poids brut : 7,9 g 150/250 €
- 335 MAUBOUSSIN PARIS.**
Bague en or gris 750 millièmes ornée au centre d'une citrine de forme triangulaire entre des lignes de diamants ronds de taille brillant.
Signée et numérotée.
Tour de doigt : 52
Poids brut : 6,4 g 200/300 €
- 336 GUCCI.**
Bracelet rigide et ouvrant en argent 925 millièmes émaillé vert et jaune, le fermoir figurant une boucle de ceinture.
Signé.
(Usures).
Dimensions intérieures : 5,7 cm
Poids brut : 59,6 g 40/80 €
- 337 GUCCI.**
Bracelet rigide et ouvrant en argent 925 millièmes émaillé noir, blanc et marron, le fermoir figurant une boucle de ceinture.
Signé.
(Usures et manques).
Dimensions intérieures : 5,5 cm
Poids brut : 58,3 g 40/80 €
- 338 GUCCI**
Lot de deux montres de dame en métal et cuir. Les montres de formes rectangulaires, cadrans émaillés noirs, une ornée de deux lignes de diamants ronds de taille brillant.
Mouvements à quartz.
(Usures, fonctionnement non garanti). 100/150 €

FIN DE LA PREMIERE VACATION



327



329



331



332



333



328



330



334



335



336



337



Vente du vendredi 2 décembre 2022
Hôtel Drouot Salle 11

Bijoux Montres Orfèvrerie

A partir de 13h30 du 339 au 440
à partir de 14h30 du 441 au 540
à partir de 15h30 du 541 au 640
à partir de 16h30 du 641 à la fin

Experts :

Sc Emeric & Stephen Portier

- 339 LOT** de colliers, fibules, anneau d'oreille, bracelet articulé en argent 800 millièmes et métal sertis de pierres dures ou d'imitation.
Travail d'Afrique du Nord.
On y joint un collier en argent 925 millièmes et cuir retenant en pendentif une pince de crabe et un croc en argent.
Poids brut total : 525 g 100/150 €
- 340 LOT** divers en métal ou monté en métal comprenant : partie de pouce gravé, pendentif cachet, fermoir transformé en pendentif orné de fleurs en micro mosaïque, collier orné de trois pierres roses, broche ornée d'un quartz enfumé (travail Russe), broche ronde émaillée d'une femme en armure, pendentif pierre dure verte (jade?) gravé, et broche fleurs ornée de demi perles (manque l'épingle).
(Manques et accidents). 100/150 €
- 340bis PAIRE DE PENDANTS D'OREILLE** ovoïdes en argent 800 millièmes entièrement serties de pierres fines et d'imitation. (Accidents).
Hauteur : 6,8 cm - Poids brut : 29 g 40/60 €
- 341 LOT** en métal comprenant pendentifs, montres, miniatures, portes clefs, collier, débris, pierres ornementales, fines ou d'imitation.
(Accidents et manques). 200/400 €
- 342 LOT** comprenant :
- un poinçon de couture en or jaune 750 millièmes et métal (poids brut : 5,1 g),
- une boucle de ceinture en argent 925 millièmes émaillée bleue et ornée de pierres d'imitation (poids brut : 47,2 g),
- un serre foulard en or jaune 750 millièmes orné de diamants taillés en rose (poids brut : 3 g),
- une boucle de ceinture en or 750 millièmes de plusieurs tons (poids brut : 15,1 g),
- deux épingles de col en métal. 300/500 €
- 343 PENDENTIF** en or gris 750 millièmes de forme losangique ornée au centre d'une turquoise dans un entourage émaillé blanc et rouge et partiellement serti de diamant taillés en rose.
(Accidents et manques).
On y joint deux motifs en or 750 millièmes.
Longueur : 4,4 cm
Poids brut total : 9,7 g 200/300 €
- 344 LOT** en métal orné de pierres et perles d'imitation comprenant : bagues, paires de boucles d'oreilles, colliers, pendentifs, poudrier et bracelet.
Certains signés LALIQUE FRANCE.
(Accidents et manques). 200/300 €
- 345 DEUX PIECES** de dix francs or 1856 et 1868.
(Usures). 200/250 €
- 346 ENSEMBLE** de feuilles d'or.
(Usures).
Poids brut : 37,3 g 700/1 200 €
- 347 LOT** comprenant :
- une broche en or jaune 750 millièmes, l'épingle en métal (transformation), (poids brut : 6,5 g).
- un pendentif en or jaune 585 millièmes (poids brut : 2,7 g),
- un motif monogrammé en argent 925 millièmes (poids brut : 4,7 g). 150/250 €
- 348 COLLIER** de soixante-quinze perles de culture choker, le fermoir en métal.
Diamètre perles : 7.00/7.50 mm 50/60 €
- 349 LOT** comprenant deux bagues en or jaune 750 millièmes (poids brut : 6,2 g) et une bague en or 585 millièmes et argent 925 millièmes.
(Usures et manques).
Poids brut : 9,2 g 120/180 €
- 350 LOT** de sept bagues en or jaune 750 millièmes certaines ornées de diamants ou pierres d'imitation.
Poids brut : 22,2 g
On y joint une bague en métal. 400/600 €
- 351 TROIS MONTURES** de bagues en or gris 750 millièmes ou platine 850 millièmes.
(Accidents et manques).
Poids brut : 10,8 g 200/300 €
- 352 BRACELET** articulé en or jaune 750 millièmes les maillons ajourés.
Longueur : 17 cm - Poids brut : 5,3 g
On y joint un collier en or 585 millièmes.
(Manque le fermoir).
Poids brut : 3,5 g 100/150 €
- 353 LOT** en or 750 millièmes comprenant huit alliances et trois bagues ou montures de bague.
Poids brut : 19 g 400/600 €
- 354 LOT** en or jaune 750 millièmes comprenant :
- deux bagues ornées de diamants taillés en rose et pierres d'imitation, - une alliance.
(Usures et égrisures).
Poids brut : 4,9 g 80/120 €
- 355 BROCHE** en or jaune 750 millièmes, le centre orné d'une pierre d'imitation rouge dans un décor feuillagé.
Longueur : 7,3 cm - Poids brut : 6,4 g
On y joint une broche en métal et un bracelet en argent 925 millièmes (poids brut : 46,6 g). 120/180 €
- 356 BAGUE** en or jaune 750 millièmes ornée au centre d'une perle de culture entre deux lignes de saphirs.
Tour de doigt : 55 - Poids brut : 2,9 g
On y joint deux boucles d'oreilles en métal. 60/80 €
- 357 DEUX ALLIANCES** et une bague en or jaune 750 millièmes uni. (Usures).
Poids brut : 7,7 g 140/200 €
- 358 LOT** en or jaune 750 millièmes comprenant une broche ronde et deux médailles, les fonds gravés.
Poids brut : 3,6 g
(Bosses).
On y joint un collier de perles de culture en chute, le fermoir fantaisie, un collier de perles d'imitation et une broche en métal 70/120 €

- 359 BRACELET** articulé en or jaune 585 millièmes, le centre décoré d'une plaque d'identité.
Longueur : 11 cm
Poids brut : 7 g 70/100 €
- 360 LOT** comprenant :
- une alliance, une pince à cravate, une paire de boutons de manchettes et trois boutons de chemise en or 585 millièmes (poids brut 18 g),
- une bague en argent 925 millièmes et or 750 millièmes sertie d'un petit diamant rond de taille brillant (poids brut : 3,4 g),
- un bracelet articulé en argent 925 millièmes signé DINH VAN (57,5 g).

On y joint un lot en métal comprenant un collier décoré de pastilles et une broche feuillage.
100/150 €
- 361 ENSEMBLE** de trois alliances en or 750 millièmes.
Poids brut : 6 g 120/150 €
- 362 BAUME & MERCIER**
Montre bracelet en or jaune 750 millièmes, cadran émaillé jaune, bracelet souple en or tressé.
Mouvement à quartz.
Signée sur le cadran, le fond et le mouvement.
(Fonctionnement non garanti).
Longueur : 19 cm environ
Poids brut : 77,4 g 1 600/2 600 €
- 363 MONTRE** bracelet de dame en or jaune 750 millièmes, la montre de forme ronde, cadran émaillé crème, chiffres arabes pour les heures, bracelet deux brins souple en or.
Mouvement mécanique.
(Usures - Fonctionnement non garanti).
Longueur : 18 cm
Poids brut : 24 g 300/500 €
- 364 MONTRE** bracelet de dame en or 18k (750). Boîtier rond, fond fermeture à pression, porte la double signature « Universal Genève Chaumet ». Lunette stylisée avec brillants. Cadran anonyme avec index bâtons. Mouvement mécanique.
Mouvement quartz anonyme non d'origine.
(Fonctionnement non garanti).
Diam. 25 mm
Poids brut. 54,4 g
Tour de poignet 15,5 cm
Pour ce lot, la SC E & S PORTIER est assistée d'Ader Watches, expert SFEP, 10 Place Vendôme, 75001 PARIS.
1 700/ 2500 €
- 365 JAEGER LECOULTRE**
Montre bracelet d'homme en or jaune 750 millièmes, la montre de forme carrée, cadran émaillé gris, chiffres arabes et index pour les heures, trotteuse à six heures, bracelet articulé en or jaune 750 millièmes.
Mouvement mécanique.
Signé sur le cadran et le mouvement.
(Usures - Fonctionnement non garanti).
Longueur : 20 cm
Poids brut : 64,5 g 1 800/2 500 €
- 366 MONTRE** bracelet de dame en or jaune 750 millièmes, la montre de forme ovale, cadran émaillé jaune, bracelet souple en or gravé.
Signée PIAGET sur le cadran et le fermoir.
Signée VCA sur le fermoir.
(Usures et rayures - Fonctionnement non garanti).
Longueur : 17 cm environ
Poids brut : 67 g 1 200/1 800 €
- 367 MONTRE** bracelet de dame en or jaune 750 millièmes, la montre de forme ovale, cadran émaillé jaune, index pour les heures, bracelet souple en or tressé.
Mouvement mécanique.
Signé INTERNATIONAL WATCH Co. sur le cadran.
(Usures - Fonctionnement non garanti).
Longueur : 15 cm
Poids brut : 28 g 400/600 €
- 368 MONTRE** bracelet de dame en or jaune 750 millièmes, la montre de forme ronde, cadran émaillé gris, chiffres arabes pour les heures, les attaches à décor géométrique, le bracelet tubogaz.
Mouvement mécanique.
Signé KODY sur le cadran.
(Accidents, usures, fonctionnement non garanti)
Longueur : 16 cm
Poids brut : 23,1 g 350/450 €
- 369 MONTRE** bracelet de dame en or jaune 750 millièmes, la montre de forme ronde, cadran émaillé blanc, index et chiffres arabes pour les heures, bracelet articulé en or jaune, les maillons ronds.
Mouvement mécanique.
Signé JAEGER LECOULTRE sur le cadran.
(Usures - Fonctionnement non garanti).
Diamètre boîte : 1,6 cm
Longueur : 17,8 cm
Poids brut : 36,2 g 1 500/2 000 €
- 370 BRACELET** de montre en or jaune 750 millièmes les maillons extensibles.
(Usures).
Longueur : 15 cm
Poids brut : 18,6 g 350/450 €
- 371 DUNHILL**
Montre bracelet de dame en acier, le boîtier de forme ronde, à guichet dateur, chiffres romains pour les heures.
Mouvement à quartz.
(Fonctionnement non garanti).
Diamètre : 2,5 cm environ
Longueur : 18,5 cm
On y joint deux bracelets de montre en cuir BOUCHERON.
80/120 €
- 372 LOT** en or jaune 750 millièmes et métal comprenant une partie de montre de dame (poids brut : 19,3 g) et une montre bracelet de dame (poids brut : 16,9 g).
100/150 €



362



363



365



366



364



368



369



367

373 BULGARI

Ref. 5116
 No. A 5015
 Montre bracelet en acier et or 18k (750). Boîtier rond, lunette gravée, fond fermeture à pression. Cadran noir avec index bâtons et chiffres arabes, date à guichet. Mouvement quartz. Bracelet intégré en acier et or 18k (750), fermoir déployant signé.
 (Fonctionnement non garanti).
 Diam. 23 mm
 Poids brut. 53,2 g
 Tour de poignet : 150 mm

1 250/1 750 €

Pour ce lot, la SC E & S PORTIER est assistée d'Ader Watches, expert SFEP, 10 Place Vendôme, 75001 PARIS.

374 BULGARI

Réf. BB 26 GL
 No. P 154916
 Montre bracelet de dame en or 18k (750). Boîtier rond, fond fermeture à pression. Cadran noir avec index bâtons appliqués. Mouvement quartz. Fermoir déployant en or 18k (750) signé.
 (Fonctionnement non garanti).
 Diam. 26 mm
 Poids brut. 43 g

1 000/1 500 €

Pour ce lot, la SC E & S PORTIER est assistée d'Ader Watches, expert SFEP, 10 Place Vendôme, 75001 PARIS.

375 BULGARI

Réf. BB 26 GL
 No. P 11037
 Montre bracelet de dame en or 18k (750). Boîtier rond, fond fermeture à pression. Cadran noir avec index bâtons appliqués. Mouvement quartz. Fermoir déployant en or 18k (750) signé.
 (Fonctionnement non garanti).
 Diam. 26 mm
 Poids brut. 41,5 g

1 000/1 500 €

Pour ce lot, la SC E & S PORTIER est assistée d'Ader Watches, expert SFEP, 10 Place Vendôme, 75001 PARIS.

376 BULGARI

Ref. BB 30 GLD
 No. P 41402
 Montre bracelet de dame en or 18k (750). Boîtier rond, lunette gravée, fond fermeture à pression. Cadran noir avec index bâtons et chiffres arabes, date à guichet. Mouvement quartz. Boucle ardillon en or 18k (750) signé.
 (Fonctionnement non garanti).
 Diam. 30 mm
 Poids brut. 39,9 g

1 250/1 750 €

Pour ce lot, la SC E & S PORTIER est assistée d'Ader Watches, expert SFEP, 10 Place Vendôme, 75001 PARIS.

377 LONGINES

Ref. L 4.636.2
 No. 27136064
 Montre bracelet en métal doré. Boîtier rond, fond acier à fermeture à pression. Cadran blanc avec chiffres romains, trotteuse centrale et date à guichet, minuterie chemin de fer. Mouvement quartz. Écrin de la maison Longines.
 (Fonctionnement non garanti).
 Diam. 33 mm

50/100 €

Pour ce lot, la SC E & S PORTIER est assistée d'Ader Watches, expert SFEP, 10 Place Vendôme, 75001 PARIS.

378 LONGINES

Montre bracelet d'homme. La montre de forme rectangulaire en or jaune 750 millièmes, cadran émaillé gris, index pour les heures, bracelet en cuir, le fermoir boucle à ardillon en métal.
 Mouvement mécanique.
 Signée sur le cadran, le fond et le mouvement.
 (Fonctionnement non garanti).
 Poids brut : 26 g
 Avec un écrin de la maison Longines.

200/300 €

379 CARTIER

Tank
 Ref. 1140
 No. MG239742
 Montre bracelet en or 18k (750). Boîtier rectangulaire, fond fermeture à vis. Remontoir saphir cabochon, Cadran blanc avec chiffres romains, minuterie chemin de fer. Mouvement quartz. Boucle ardillon en or 18k (750) signé.
 (Fonctionnement non garanti).
 Dim. 23,5 x 30,5 mm
 Poids brut. 28,3 g

400/600 €

Pour ce lot, la SC E & S PORTIER est assistée d'Ader Watches, expert SFEP, 10 Place Vendôme, 75001 PARIS.

380 BAUME & MERCIER - MAUBOUSSIN PARIS

Montre bracelet de dame. La montre de forme octogonale en or jaune 750 millièmes, cadran émaillé noir et bracelet en cuir noir. Le fermoir boucle ardillon en métal doré.
 Mouvement à quartz.
 Signée BAUME & MERCIER sur le cadran, le fond et le mouvement.
 Signée MAUBOUSSIN sur le fond.
 (Fonctionnement non garanti).
 Poids brut : 21,5 g

400/700 €

381 MONTRE bracelet de dame, la montre de forme

rectangulaire en or jaune 750 millièmes, cadran émaillé crème, index pour les heures, bracelet en cuir, le fermoir boucle ardillon en métal.
 Mouvement mécanique.
 (Usures - Fonctionnement non garanti).
 Poids brut : 12,8 g

80/100 €



373



374



375



376



378



379



377



380



381

- 382 MONTRE** bracelet en acier. Boîtier carré, fond fermeture à pression. Cadran argenté avec index bâtons. Mouvement mécanique. Boucle ardillon.
(Fonctionnement non garanti).
Dim. : 21 x 21 mm 50/100 €
Pour ce lot, la SC E & S PORTIER est assistée d'Ader Watches, expert SFEP, 10 Place Vendôme, 75001 PARIS.
- 383 CITIZEN**
Alarm Date
Montre bracelet en acier. Boîtier rond, fond fermeture à pression. Cadran argenté avec trotteuse centrale, aiguille flèche pour la mise à l'heure de la fonction réveil alarme, date à guichet. Mouvement mécanique. Boucle ardillon.
(Fonctionnement non garanti).
Diam. 37 mm 200/300 €
Pour ce lot, la SC E & S PORTIER est assistée d'Ader Watches, expert SFEP, 10 Place Vendôme, 75001 PARIS.
- 384 CARTIER**
Stylo à bille en métal et laqué noir gravé de filets. Signé et numéroté.
(Usures).
Avec une housse.
Hauteur : 14 cm 20/30 €
- 385 DEUX STYLOS** à bille en métal CARTIER pour un, MONT BLANC pour l'autre, avec un écrin de la maison CARTIER. 40/60 €
- 386 POP SWATCH**
Série Spéciale Collector « ORB by Vivienne Westwood »
Montre en plastique dans son écrin d'origine en forme de couronne royale.
Diam. 47 mm
(Fonctionnement non garanti) 20/30 €
Pour ce lot, la SC E & S PORTIER est assistée d'Ader Watches, expert SFEP, 10 Place Vendôme, 75001 PARIS.
- 387 MONTRE** Cadran noir avec la faucille et le marteau, l'emblème de l'Ex URSS, trotteuse centrale et minuterie chemin de fer. Mouvement mécanique. Boucle ardillon.
(Fonctionnement non garanti).
Diam.: 35 mm 50/100 €
Pour ce lot, la SC E & S PORTIER est assistée d'Ader Watches, expert SFEP, 10 Place Vendôme, 75001 PARIS.
- 388 BUREN**
No. 13002
Montre bracelet en acier. Boîtier rond, fond fermeture à pression. Cadran noir avec chiffres arabes et petite trotteuse. Mouvement mécanique. Boucle ardillon. (Fonctionnement non garanti).
Diam. : 32 mm 100/200 €
Pour ce lot, la SC E & S PORTIER est assistée d'Ader Watches, expert SFEP, 10 Place Vendôme, 75001 PARIS.
- 389 MONTRE** bracelet de dame en or gris 750 millièmes et platine 850 millièmes, la montre de forme ronde, cadran émaillé gris, les attaches ornées de quatre diamants ronds de taille brillant, bracelet articulé en or. Mouvement mécanique.
(Usures - Fonctionnement non garanti).
Longueur : 14,5 cm
Poids brut : 24,8 g 500/800 €
- 390 ENSEMBLE** de quatre stylos à plume et bille en bakélite, métal doré ou argent 925 millièmes. Signé MONTBLANC pour un. Signé WATTEMAN pour un. Signé PARKER pour deux.
(Usures et chocs).
Poids brut des trois stylos montés en argent : 67 g 100/150 €
- 391 LIP**
« Montre du Général De Gaulle »
No. 00295 A
Montre bracelet en acier et métal doré. Boîtier tonneau, fond gravé. Cadran avec index bâtons, trotteuse centrale et date à guichet. Mouvement à impulsion électrique. Écrin de la maison LIP avec une documentation.
(Fonctionnement non garanti).
Dim. 35 x 41 mm 50/100 €
Pour ce lot, la SC E & S PORTIER est assistée d'Ader Watches, expert SFEP, 10 Place Vendôme, 75001 PARIS.
- 392 HAMILTON**
No. 6108
Montre bracelet en acier et métal doré. Boîtier stylisé. Cadran blanc avec index points et trotteuse centrale. Mouvement à impulsion électrique. Écrin de la maison Hamilton.
(Fonctionnement non garanti)
Dim. 31 x 43 mm 50/100 €
Pour ce lot, la SC E & S PORTIER est assistée d'Ader Watches, expert SFEP, 10 Place Vendôme, 75001 PARIS.
- 393 ENSEMBLE** de cinq montres divers en acier ou métal doré : Kelton, Dreffa, Jerry, Zénith, Oméga.
(Ne fonctionne pas vendu pour pièces détachées. Sans garantie).
Pour ce lot, la SC E & S PORTIER est assistée d'Ader Watches, expert SFEP, 10 Place Vendôme, 75001 PARIS. 50/100 €



382



383



384



385



386



387



388



389

- 394 FACE A MAIN** en platine 850 millièmes le manche en pierres ornementales vertes et partiellement serti de petits diamants taillés en rose.
Travail français vers 1900.
(Usures).
Hauteur : 7,5 cm
Poids brut : 18 g 200/300 €
- 395 ENSEMBLE** de quatre épingles de cravates en or 750 millièmes ou platine les extrémités ornées perles de culture, émeraudes, rubis, pierres d'imitation et diamants.
Travail vers 1910/1930 (français pour trois).
(Egrisures et manques).
Poids brut : 9,8 g 200/300 €
- 396 MONTRE DE DAME** en or jaune 750 millièmes, le fond émaillé en polychromie et appliqué d'un motif orné de diamants taillés en rose, cadran émaillé gris, chiffres arabes pour les heures, chemin de fer pour les minutes, les aiguilles en acier bleui.
Remontoir au pendant, balancier bimétallique à compensation, échappement à ancre empierrée.
Signé BOUCHERON sur le cadran.
(Fonctionnement non garanti).
Diamètre : 2,6 cm
Poids brut : 15 g 2 000/4 000 €
- 397 ENSEMBLE** en or jaune 750 millièmes et argent 925 millièmes comprenant :
- une épingle de cravate, l'extrémité ornée d'une perle de culture ou perle fine,
- une épingle figurant une flèche ornée d'un rubis et de diamants ronds taillés en rose.
Poids brut total : 4,1 g 200/400 €
- 398 EPINGLE** de cravate en platine 850 millièmes, l'extrémité ornée d'un diamant triangulaire entre trois petites perles de culture et des motifs en onyx.
Travail Français vers 1930.
Hauteur : 7 cm
Poids brut : 1,8 g 100/150 €
- 399 MONTRE DE DAME** en or jaune 750 millièmes, le fond entièrement émaillé bleu, appliqué d'un motif feuillagé serti de diamants taillés en rose. Cadran émaillé blanc, chiffres romains pour les heures, arabes et chemin de fer pour les minutes. Tour de cadran également émaillé bleu et entouré de diamants taillés en rose.
Remontoir au pendant, balancier bimétallique à compensation, échappement à ancre empierrée.
(Accidents au verre, petits manques à l'émail et manque un diamant - Fonctionnement non garanti).
Diamètre : 3 cm
Poids brut : 32,6 g 300/400 €
- 400 CACHET** en or jaune 750 millièmes gravé orné d'une plaque de verre jaune gravé.
Travail du XIXème siècle.
Poids brut : 7 g 30/50 €
- 401 WIESE**
Épingle de cravate en or jaune 750 millièmes, l'extrémité à décor de pièce.
Travail français de 1900.
Signée.
Hauteur : 8,5 cm
Poids brut : 7,5 g 150/250 €
- 402 FLACON** à parfum en cristal blanc, la monture et le bouchon soulignés de godrons en or 750 millièmes.
Hauteur : 5 cm
Poids brut : 20 g 120/200 €
- 402bis QUATRE EPINGLES** de cravates en or 750 millièmes, les extrémités ornées de perles de cultures, pierre d'imitation et pièce.
(Usures).
Poids brut : 7,6 g
On y joint une petite épingle en métal. 100/150 €
- 403 STATUETTE** en or jaune 750 millièmes figurant un golfeur émaillé en polychromie, la casquette ornée d'un rubis dans un entourage de diamants ronds taillés en huit-huit.
Il repose sur un socle en malachite gravé d'une inscription "Intermaritime Bank GENEVE".
(Légers manques et petites traces de restaurations).
Hauteur sans le socle : 8,5 cm
Poids brut sans le socle : 37,1 g 1 200/1 800 €





394



395



396



397



398



395



399



400



401



397



402



402 bis

- 404 BAGUE** chevalière en or jaune 750 millièmes, le centre monogrammé.
(Usures).
Tour de doigt : 63
Poids brut : 22,5 g 400/600 €
- 405 BAGUE** chevalière en or jaune 750 millièmes, le centre gravé.
(Usures).
Tour de doigt : 53
Poids brut : 9,1 g 150/200 €
- 406 DÉ A COUDRE** en or jaune 750 millièmes gravé à décor de filets et pastilles.
Hauteur : 2,4 cm
Poids brut : 6,3 g 120/180 €
- 407 BOUCHERON PARIS**
Épingle de cravate en or jaune 750 millièmes ajourée décorée de deux motifs en écaille.
Signée et numérotée.
Longueur : 5,6 cm
Poids brut : 13,9 g 500/800 €
- 408 PARURE D'HABIT** en or gris 750 millièmes, les extrémités de forme rectangulaire ornées de rubis calibrés et diamants ronds de taille brillant et taillés en huit-huit comprenant une paire de boutons de manchettes et trois boutons de col.
(Egrisures et petits manques).
Poids brut : 7,9 g
Dans un écrin de la Maison HERBERT WOLF.
1 000/1 800 €
- 409 PARURE D'HABIT** en or gris 750 millièmes, les extrémités de forme ronde en or uni et amati ornées de diamants ronds de taille brillant comprenant une paire de boutons de manchettes et un bouton de col.
Poids brut : 12,3 g
Dans un écrin. 800/1 200 €
- 410 FUME CIGARETTE** en composition décoré d'un monogramme, la monture en or jaune 750 millièmes.
(Usures et bosses).
Poids brut : 6,3 g 40/60 €
- 411 PAIRE DE BOUTONS DE MANCHETTE** en or jaune 750 millièmes les extrémités de forme ronde gravées de filets et partiellement émaillées bleues.
(Manques à l'émail).
Poids brut : 7,1 g 140/200 €
- 412 LOT** en or jaune 750 millièmes comprenant une paire de boutons de manchette et trois boutons de col.
(Usures et petits manques).
Poids brut : 14,8 g
On y joint trois liens en métal 250/350 €
- 413 LOT** en or jaune 750 millièmes et argent 925 millièmes comprenant boutons de col, fermoirs et débris.
(Accidents et manques).
Poids brut : 15,2 g
On y joint un lot en métal. 300/500 €
- 414 BAGUE** chevalière en or jaune 750 millièmes, le centre gravé et monogrammé "B.A".
(Déformations à l'anneau).
Tour de doigt : 55
Poids brut : 3 g 60/80 €
- 415 PAIRE DE BOUTONS DE MANCHETTES** en or jaune 750 millièmes, les extrémités de forme rectangulaire gravée d'un motif.
Poids brut : 11,5 g
On y joint une paire de boutons de manchettes en métal. 200/300 €
- 416 ENSEMBLE** de sept briquets en métal ou métal doré,
CARTIER pour quatre (signés),
DUPONT pour un (signé),
CHRISTIAN DIOR pour un (signé).
(Usures).
Certains avec des écrins. 200/300 €



406



405



404



407



408



410



409



411

- 417 MONTRE DE POCHE** en or jaune 750 millièmes, le fond uni, cadran émaillé blanc et en polychromie à décor de putti et de fleurs, chiffres romains pour les heures, arabes pour les minutes.
Remontage à clef par le devant.
(Transformation, fêles, manques - Fonctionnement non garanti).
Diamètre : 4 cm
Poids brut : 49,4 g 150/250 €
- 418 MONTRE DE POCHE** en or jaune 750 millièmes, le fond gravé de filets, cadran émaillé jaune, chiffres arabes pour les heures, trotteuse à six heures, la double cuvette en métal.
Remontoir au pendant, balancier à compensation, échappement à ancre empierré.
Signé AZUR sur le cadran.
(Bosses - Fonctionnement non garanti).
Diamètre : 4,4 cm
Poids brut : 51 g 200/300 €
- 419 MONTRE DE POCHE** savonnette en métal entièrement gravé, le cadran émaillé blanc, chiffres turcs pour les heures, chemin de fer pour les minutes.
Remontage à clé par le fond, mouvement à coq, fusée à chaîne, échappement à roue de rencontre.
Signé EDWARD PRIOR LONDON sur le cadran et le mouvement.
Travail anglais pour le marché russe.
(Usures, fêles et fonctionnement non garanti).
Diamètre : 4,8 cm 150/250 €
- 420 MONTRE DE POCHE** en or jaune 750 millièmes, le fond guilloché et décoré d'un cartouche, le cadran émaillé blanc, chiffres romains pour les heures, chemin de fer pour les minutes, trotteuse à six heures.
Remontage à clef par le fond, échappement à cylindre.
(Usures, petites bosses, fêle).
Diamètre : 4,4 cm
Poids brut : 63,4 g
Dans un écrin, on y joint une clef de montre.
200/300 €
- 421 MONTRE DE POCHE** en or jaune 750 millièmes, le fond uni, cadran émaillé blanc, chiffres romains pour les heures, arabes et chemin de fer pour les minutes, trotteuse à six heures.
Remontoir au pendant, balancier bimétallique à compensation, échappement à ancre empierrée.
Signée J.M. BADOLLET & Cie
(Petites usures - Fonctionnement non garanti).
Diamètre : 4,5 cm
Poids brut : 73,8 g 80/120 €
- 422 MONTRE DE POCHE** en or jaune 750 millièmes, le fond monogrammé, cadran émaillé blanc, chiffres arabes pour les heures, chemin de fer pour les minutes, trotteuse à six heures.
Remontoir au pendant, balancier bimétallique à compensation, échappement à ancre empierrée.
(Bosses, usures - Fonctionnement non garanti).
Diamètre : 4,6 cm
Poids brut : 67,7 g 200/300 €
- 423 MONTRE DE POCHE** savonnette en or jaune 750 millièmes uni, cadran émaillé blanc, chiffres arabes pour les heures, chemin de fer pour les minutes, trotteuse à six heures, fonction chronographe.
Remontoir au pendant, répétition des quarts par poussoir, balancier bimétallique à compensation, échappement à ancre empierrée.
Signée VOLTA sur le cadran et la double cuvette.
(Bosses et fonctionnement non garanti).
Diamètre : 5,5 cm
Poids brut : 102,9 g 400/600 €
- 424 MONTRE DE POCHE** en or jaune 750 millièmes, le fond monogrammé, cadran émaillé blanc, chiffres romains pour les heures, arabes et chemin de fer pour les minutes, trotteuse à six heures.
Remontoir au pendant, échappement à cylindre.
(Bosses, petits manques - Fonctionnement non garanti).
Diamètre : 4,4 cm
Poids brut : 68,9 g 200/300 €
- 425 MONTRE DE DAME** en or jaune 750 millièmes, le fond guilloché et gravé de feuillage, cadran émaillé blanc, chiffre romain pour les heures, chemin de fer pour les minutes.
Remontage à clef par le fond, échappement à cylindre.
(Fêles et petits manques au cadran - fonctionnement non garanti).
Diamètre : 3,2 cm
Poids brut : 25,4 g 100/180 €
- 426 MONTRE DE POCHE** en or jaune 750 millièmes, le fond gravé d'une inscription, cadran émaillé blanc, chiffres arabes pour les heures, chemin de fer pour les minutes, trotteuse à six heures.
Remontoir au pendant, balancier bimétallique à compensation, échappement à ancre empierrée.
Signée "chronomètre LIP" sur le cadran.
(Petites bosses, manque au verre - Fonctionnement non garanti).
Diamètre : 4,7 cm
Poids brut : 81,1 g 200/300 €
- 427 ZENITH**
Montre de poche savonnette en or jaune 750 millièmes le devant monogrammé, cadran émaillé blanc, chiffres romains pour les heures, trotteuse à six heures.
Remontoir au pendant, balancier bimétallique à compensation, échappement à ancre empierrée.
Signée sur le cadran, le fond et le mouvement.
(Bosses, usures et fonctionnement non garanti).
Diamètre : 5 cm
Poids brut : 99,7 g 300/500 €
- 428 MONTRE DE POCHE** en or jaune 750 millièmes, le fond guilloché, cadran émaillé blanc, chiffres romains pour les heures, chemin de fer pour les minutes.
Remontage à clef par le fond, échappement à cylindre.
(Bosses, usures - Fonctionnement non garanti).
Diamètre : 4,1 cm
Poids brut : 49,7 g
On y joint une clef de montre en métal. 150/250 €



417



418



419



420



421



422



423



425



427



424



426



428

- 429 MONTRE** de poche en or 750 millièmes de plusieurs tons le fond gravé à décor d'attributs de chasse, cadran émaillé blanc, chiffres arabes pour les heures et les minutes.
Mouvement à coq, fusée à chaîne, échappement à roue de rencontre.
(Manques et fêles au cadran et fonctionnement non garanti).
Diamètre : 4 cm
Poids brut : 52,6 g 200/300 €
- 430 MONTRE** de poche en or 750 millièmes de plusieurs tons, le fond gravé à décor d'attributs, cadran émaillé blanc, chiffres romains pour les heures, arabes et chemin de fer pour les minutes.
Mouvement à coq, remontage à clef par le devant, fusée à chaîne, échappement à roue de rencontre.
Signée LE ROY à Paris sur le cadran et le mouvement.
(Usures et fonctionnement non garanti).
Diamètre : 4 cm
Poids brut : 67 g
On y joint une clef de montre en métal. 300/400 €
- 431 MONTRE** de poche en or jaune 585 millièmes le fond émaillé bleu dans un entourage de pierres d'imitation blanches, cadran émaillé blanc, chiffres arabes pour les heures.
Mouvement à coq, remontage à clef par le devant, fusée à chaîne, échappement à roue de rencontre.
Signature apocryphe "Breguet" sur le cadran et le mouvement.
(Usures, égrisures, rayures, accident à une aiguille et fonctionnement non garanti).
Diamètre : 4,5 cm
Poids brut : 87,4 g 200/300 €
- 432 MONTRE** de poche en or 750 millièmes de plusieurs tons le fond gravé à décor de feuillage, cadran émaillé blanc, chiffre arabe pour les heures.
Remontage à clef par le devant.
(Usures et fonctionnement non garanti)
Diamètre : 4,5 cm
Poids brut : 77,2 g 250/350 €
- 433 MONTRE** de poche en or jaune 750 millièmes et argent 925 millièmes le fond laissant apparaître le mouvement, cadran émaillé blanc, chiffres romains pour les heures, arabes et chemin de fer pour les minutes.
Mouvement à coq, remontage à clef par le devant, fusée à chaîne, échappement à roue de rencontre.
(Usures, manques, fonctionnement non garanti)
Diamètre : 4 cm
Poids brut : 54,1 g 200/300 €
- 434 MONTRE** de poche en or 750 millièmes de plusieurs tons, le fond gravé, cadran émaillé blanc, chiffres romains pour les heures, arabes et chemin de fer pour les minutes.
Mouvement à coq à répétition, remontage à clef par le devant, fusée à chaîne.
Signée De Bon sur le cadran.
(Accidents, transformations, manques et fonctionnement non garanti).
Diamètre : 3,8 cm
Poids brut : 57,7 g 200/300 €
- 435 MONTRE** de poche en or 750 millièmes de plusieurs tons, le fond gravé à décor d'attributs, cadran émaillé blanc, chiffres romains pour les heures, arabes et chemin de fer pour les minutes.
Remontage à clef par le devant.
Signé Chevalier sur le cadran
(Usures, transformations et fonctionnement non garanti).
Diamètre : 4 cm
Poids brut : 49,9 g 200/300 €
- 436 MONTRE** de poche en or jaune 750 millièmes entièrement gravé sur les deux faces à décor de feuillage et émaillé noir, lecture des heures et des minutes par guichet.
Remontage à clef par le fond.
(Manques à l'émail et fonctionnement non garanti).
Diamètre : 4,7 cm
Poids brut : 60,1 g 200/300 €
- 437 MONTRE** de poche en or jaune 750 millièmes le fond uni, cadran émaillé blanc, chiffres romains pour les heures, trotteuse à six heures.
Remontoir au pendant, balancier bimétallique à compensation, échappement à ancre empierrée.
Signée CHRONOMETRE REGAL sur le cadran.
(Bosses et fonctionnement non garanti).
Diamètre : 4,8 cm
Poids brut : 70,2 g 200/300 €



429



431



430



434



433



432



436



435



437

- 438 ÉTUI** à tablettes "Souvenir d'amitié" en ivoire, la monture en or jaune, ornée de deux miniatures polychromes, portrait d'homme et de femme. Il renferme un carnet de trois tablettes en ivoire et un crayon.
(Accidents).
PARIS XVIIIème siècle
Hauteur : 8,4 cm.
Poids brut : 44,76 g. 300/500 €
- 439 ÉTUI** à tablettes "Souvenir d'amitié" en ivoire, la monture en or jaune, ornée de deux miniatures polychromes, Venus et l'Amour en camaïeu bis sur fond noir. Il renferme un carnet à trois tablettes.
(Accidents).
PARIS XVIIIème siècle
Hauteur : 8,4 cm.
Poids brut : 42,49 g. 300/500 €
- 440 ÉTUI** à tablettes "Souvenir d'amitié" en ivoire, la monture en or jaune, ornée d'une miniature à décor d'un autel de l'Amour en grisaille et d'un monogramme. Il renferme un carnet à quatre tablettes.
(Accidents).
PARIS XVIIIème siècle
Hauteur : 8,4 cm.
Poids brut : 53,61 g. 300/500 €
- 441 ÉTUI** à tablettes "Souvenir d'amitié" en ivoire, la monture en or jaune, ornée d'une miniature polychrome à décor d'oiseaux se becquetant. Il renferme un carnet de trois tablettes en ivoire et un crayon.
(Accidents).
PARIS XVIIIème siècle
Hauteur : 8 cm
Poids brut : 39,55 g. 300/500 €
- 442 PETIT CADRE** ovale chevalet en argent 800 millièmes émaillé bleu surmonté d'un ruban noué.
Poids brut : 25 g
On y joint deux broches, une ovale en nacre à décor d'ange, la seconde, sertie d'un médaillon en émail polychrome, les montures en métal doré. 40/60 €
- 443 PENDULETTE** dite d'officier à cage en laiton formant réveil. Les cadrans émaillés blancs, chiffres arabes pour les heures.
(Fonctionnement non garanti).
Avec sa clé.
Hauteur : 12,7 cm 80/120 €
- 444 MOVADO**
Ermetophone.
Montre réveil de voyage en métal argenté gainée de cuir, boîtier à fermeture coulissante.
Mouvement mécanique.
(Usures - Fonctionnement non garanti).
Avec une chaîne de montre en argent 800 millièmes.
Poids de la chaîne : 10 g 100/150 €
- 445 DEUX CANNES** en bois naturel, l'une à pommeau en argent et l'autre en or. 200/400 €
- 446 PAIRE DE COUTEAUX** à lames d'or bas titre et d'acier, les manches en nacre souligné de fleurons et rubans en or incrustés
XVIIIème siècle
Longueur : 18 cm
Poids brut : 40 g
Dans un étui gaine de cuir.
(Accidents et manques) 200/300 €
- 447 PAIRE DE COUTEAUX** pliants à lames d'or ou d'acier, les manches en nacre souligné de fleurons et rubans en or incrustés, virole et culot coquille
ORLÉANS 1775-1781
Longueur : 21,3 cm et 11,5 cm fermé
Poids brut : 75 g
(Accidents et manques) 200/300 €
- 448 PAIRE DE COUTEAUX** à lames d'or et d'acier signé GRANGER, les manches en écaille, à virole et culot, soulignés de moulures de perles en applique.
PARIS 1782 (lettre T)
Longueur : 19 cm
Poids brut : 51 g
Dans un étui en galuchat (manque le couvercle).
(Accidents) 300/500 €
- 449 COUTEAU** en or, la lame unie, le manche fourré en or de trois tons guillochés et décorée d'un médaillon monogrammé, réserves de pastilles et rinceaux sur fond amati.
PARIS, 1789
Longueur : 19,5 cm
Poids brut : 39 g 1 200/1 500 €
- 450 COUTEAU** en or, le manche en composition de couleur bleu, la lame unie, le culot et la virole en or mouluré
PARIS, 1789-1792
Longueur : 19 cm
Poids brut : 24 g
(Accident sur le manche) 300/500 €
- 451 DEUX COUTEAUX** à lames d'or et d'acier, les manches en nacre gravée soulignée de rubans verticaux en or ciselé
XVIIIe (lettre R, tête de personnage léonin tourné à gauche)
Maitre Orfèvre : non identifié F.R (aigle)
Longueur : 18 cm
Poids brut : 42 g
Dans un étui en galuchat avec un couvercle rapporté.
(Accidents, légère variante) 300/500 €



446

446

447

447

448

449

450

451

451



Orfèvrerie



Collection de Monsieur T.



452

452 Paire de rafraîchissoirs à anses en métal plaqué, le piédouche et le col godronnés, décorés en applique de lambrequins gravés des armes d'Anne-Francois-Victor Le Tonnelier de Breteuil.

Ils portent sur le pied la marque au C couronné.

XVIIIe siècle.

Diamètre : 21 cm - Hauteur : 21,5 cm

(Légères usures de l'argenture)

Provenance : Collection André Tollon, Château de Viel -Vayssac - Hôtel Drouot , le 27 et 28 mai 1969, Me Etienne Ader, N°291 du catalogue.

Anne-Francois-Victor Le Tonnelier de Breteuil, quatrième des dix enfants de Claude Charles, comte de Breteuil, il se fit ordonner prêtre, devint vicaire général de Soissons, puis de Narbonne et fut nommé évêque de Montauban le 6 octobre 1762, en 1781 il fut pourvu de l'abbaye de Belleperche. Elu député aux Etats généraux en 1789, il refusa de prêter le serment constitutionnel en 1791, se cacha en Normandie, fut découvert, emprisonné à Rouen et décapité en 1794.

5 000/6 000 €

La marque au C couronné, définie grâce aux recherches d'Henri Nocq, correspond à un impôt payé sur les bronzes et les cuivres entre 1745 et 1749. L'édit de février 1745 précise qu'il s'applique à « tous les ouvrages vieux et neufs, de bronze, de cuivre pur, de fonte, de cuivre mélangé, forgé, moulu, battu, plané, gravé, doré, argenté et mis en couleurs, sans aucune exception ».

Chaque artisan doit se rendre au bureau de la marque, pour y faire insculper le poinçon et s'acquitter de la redevance. Le poinçon doit figurer sur tout travail de métal cuivreux exécuté ou vendu durant ces quatre années, il concerne « tout ouvrage vieux ou neuf », on le trouve donc sur des pièces antérieures à 1745.



453

453 Petit rafraîchissoir à anses en métal plaqué, le piédouche et le col godronnés, le corps appliqué de lambrequins et joncs.

XVIIIe siècle.

Hauteur : 17 cm

Diamètre : 16,8 cm

(Réargenté)

400/600 €



454

454 Bougeoir à main à deux lumières formant portemouchette, posant sur piédouche en métal argenté, souligné de moulures de godrons. Avec une paire de mouchette en métal argenté.

XIXe siècle.

Hauteur : 19 cm

Largeur : environ 18 cm

(Prise centrale légèrement faussée)

450/600 €



455

456

457

458

455 Verseuse tripode en argent uni de forme balustre, les pieds patins, le versoir couvert, le couvercle à charnière et appui pouce à enroulement. Le frêtel toupie sur tertre godronné à fond amati.

TOULON vers 1745.

Maître Orfèvre : Antoine GENSOLLEN (reçu en 1723).

Hauteur : 23 cm

Poids brut : 630 g

(Manque le charnon).

400/600 €

456 Petite verseuse tripode en argent uni de forme balustre, les pieds à enroulement à attache feuillagée, le versoir couvert, le couvercle à charnière, appui pouce, la prise bouton.

Manche latéral en bois noirci.

Chambre des comptes de Lorraine.

Maître de maîtrise : L. RENAUDIN 1759-1765.

Maître Orfèvre : Claude BARTHELEMY reçu en 1716.

Hauteur : 17 cm

Poids brut : 325 g

(Choc).

200/400 €

457 Verseuse égoïste de forme balustre à fond plat en argent uni gravé d'armoiries surmontées d'un heaume, couvercle à charnière, la prise ovoïde, l'anse en bois noirci.

PARIS 1709-19.

Maître Orfèvre : Marc JACQUART.

Hauteur : 13 cm

Poids : 215 g

(Légers chocs et restaurations)

150/250 €

458 Verseuse égoïste de forme balustre à fond plat en argent uni, le versoir couvert cannelé, le couvercle à appui pouce, prise bouton, souligné d'une moulure de perles.

Manche latéral en bois noirci.

PARIS 1798-1809.

Orfèvre : Sixte Simon RION.

Hauteur : 10 cm

Poids brut : 158 g

(Restaurations anciennes).

180/220 €

459 Soupière en argent de forme ovale posant sur pied-douche, les anses formées de branches croisées, à attaches feuillagées. Le couvercle à doucine sommé d'une prise en forme de grenade sur tertre feuillagé.

PARIS 1785.

Maître Orfèvre : Pierre VALLIERES reçu en 1776.

Hauteur : 26 cm

Longueur aux anses : 35 cm

Poids : 2.085 kg

2 200/3 000 €

460 Légumier couvert en argent uni, les anses croisées à attaches feuillagées, le frêtel en forme de fruit sur tertre feuillagé. Il est monogrammé dans un cartouche surmonté d'une couronne de marquis.

PARIS 1786.

Maître Orfèvre : Roch Louis DANY reçu en 1779.

Diamètre : 20 cm

Hauteur : 15 cm

Poids : 1.000 kg

(Légers chocs)

800/1 200 €

459 Soupière en argent de forme ovale posant sur piédouche, les anses formées de branches croisées, à attaches feuillagées. Le couvercle à doucine sommé d'une prise en forme de grenade sur tertre feuillagé.
PARIS 1785.
Maître Orfèvre : Pierre VALLIERES reçu en 1776.
Hauteur : 26 cm
Longueur aux anses : 35 cm
Poids : 2.085 kg 2 200/3 000 €

460 Légumier couvert en argent uni, les anses croisées à attaches feuillagées, le frêtel en forme de fruit sur tertre feuillagé. Il est monogrammé dans un cartouche surmonté d'une couronne de marquis.
PARIS 1786.
Maître Orfèvre : Roch Louis DANY reçu en 1779.
Diamètre : 20 cm
Hauteur : 15 cm
Poids : 1.000 kg
(Légers chocs) 800/1 200 €

461 Timbale tulipe en argent posant sur un piédouche souligné d'une moulure d'oves et marqué "R. CHAUVIN". Le corps gravé sur deux registres de trophées en réserves et frise de fleurs rubanée.
PARIS 1789.
Maître Orfèvre : Jacques Louis Auguste LEGUAY, reçu en 1779.
Hauteur : 10,7 cm
Poids : 150 g
(Restaurations) 200/300 €

462 Pot à sucre couvert en argent uni posant sur quatre pieds patins à attaches feuillagées, les anses mouvementées, la prise bouton sur tertre fileté.
PARIS 1768-69.
Maître Orfèvre : Probablement François DELAPIERRE reçu en 1758 (poinçon du maître orfèvre dans le couvercle seulement).
Hauteur : 11,5 cm Poids : 340 g
(Légers chocs sur la gorge du couvercle et l'épaule du sucrier) 1 200/2 000 €

463 Saucière en argent de forme ovale posant sur piédouche godronné, les anses feuillagées à enroulement et attaches godronnées. Elle est timbrée d'armoiries d'alliance sous une couronne comtale.
METZ 1744-45 (lettre Y).
Maître Orfèvre : Jean BAUCAIRE.
Hauteur : 8 cm
Longueur : 22,5 cm
Poids : 490 g
(Légère déformation de l'ovale) 1 500/2 000 €

464 Tasse à vin en argent marquée sur le bord "E. Ba-la-ire", décorée en repoussé de godrons et frises de points. L'anse formée de deux dauphins.
Province XVIIIe, pourrait être Poitou Saintonge
Maître Orfèvre : VP (Couronne, fleur de lys entre deux grains de remède, initiales du Mo sur une étoile)
Poids : 82 g
(Enfoncements) 150/200 €

465 Moutardier ou pot à crème à anse, en argent de forme balustre posant sur piédouche godronné à cotes plates et pincées, le couvercle à charnière, appui pouce à enroulement et frêtel en forme de fruit épanoui.
PARIS 1738-39 (lettre Y).
Maître Orfèvre : Sébastien IGONET reçu en 1725.
Hauteur : 10,7 cm
Poids : 210 g 1 000/1 500 €

Provenance : Hôtel des Cheval-légers, Versailles, Mes Chapelle - Perrin - Fromentin, le 6 décembre 1970, expert : G de Fomer-vault, N°77 du catalogue.

466 Tasse à vin en argent posant sur jonc, décorée en repoussé de pampres stylisées et volutes, et gravée sur le bord "S. Duverney. De. Saint. Ignide." L'anse serpenti-forme.
MACON 1784.
Maître Orfèvre : illisible.
Poids : 95 g 150/200 €

467 Coupe de mariage en argent posant sur un pied à décor estampé de médaillons feuillagés, les oreilles fondues à enroulements soulignés de chutes de perles. Elle est gravée sur le bord "M. LE GUN".
LANDERNEAU vers 1755.
Maître orfèvre : Veuve Guy-Jean DE COETANLEM, née Marie Martine SALAUN (+1755).
Hauteur : 5,9 cm
Diamètre : 9 cm
Poids : 115 g
(Légère déformation de l'arrondi et restaurations anciennes). 800/1 200 €



459



460



461



463



462



465



467



464



466





468 Plat ovale en argent uni modèle filets contours, timbré sur l'aile d'une armoirie portant la devise "Merito". BORDEAUX, 1769.
Maître Orfèvre : Gabriel MESTRE reçu en 1762.
Longueur : 32 cm
Poids : 515 g
Provenance :
Mes Maurice Rheims, René-G Laurin, Philippe Rheims, Hôtel Drouot, le mardi 25 mars 1969, n°60 du catalogue.
(Usures d'usage) 500/700 €



469 Paire d'assiettes rondes en argent uni modèle filets contours, monogrammées sur l'aile. METZ vers 1765 (S étoiles).
Maître Orfèvre : François LALLOUETTE II, reçu en 1756.
Diamètre : 27 cm
Poids : 1.155 kg
(Rayures d'usage) 1 000/1 200 €



470 Bassin creux en argent uni, à filets contours, l'aile trilobée. PARIS 1788.
Maître Orfèvre : Antoine LUCAS reçu en 1770.
Longueur : 26 cm
Poids : 295 g
(Légers chocs) 400/600 €



471 Assiette ronde en argent uni modèle filets contours, monogrammée au dos "D.L.P.". PARIS 1776-77.
Maître Orfèvre : Charles Etienne LEMAIRE reçu en 1759.
Diamètre : 26,5 cm
Poids : 720 g
(Rayures d'usage) 500/600 €



472 Plat rond et creux en argent uni modèle filets contours. PARIS 1759-60.
Maître Orfèvre : Edmé Pierre BALZAC.
Diamètre : 35 cm
Poids : 1.355 kg
(Rayures d'usage) 800/1 200 €



473 Assiette ronde en argent uni modèle filets contours, marquée au dos "M3". PARIS 1785-86.
Maître Orfèvre : Pierre Nicolas SOMME reçu en 1760.
Diamètre : 27,5 cm Poids : 735 g
(Rayures d'usage et légers chocs) 500/600 €



474 Assiette ronde en argent uni modèle filets contours, l'aile gravée d'un cartouche feuillagé surmonté d'une couronne de marquis. PARIS 1785-86.
Maître Orfèvre : François CORBIE reçu en 1777.
Diamètre : 27,5 cm
Poids : 670 g
(Rayures d'usage) 500/600 €

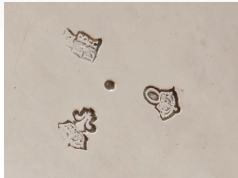


475 Assiette ronde en argent uni modèle filets contours. PARIS 1786.
Maître Orfèvre : N. ?.
Diamètre : 26 cm - Poids : 735 g
(Rayures d'usage) 500/600 €
Provenance :
Me Georges Blache, Hôtel Rameau, Versailles, le 15 mars 1964, N°98 du catalogue.



476 Assiette ronde en argent uni modèle filets contours. PARIS 1786.
Maître Orfèvre : illisible
Diamètre : 26 cm
Poids : 670 g
(Rayures d'usage) 500/600 €





477 Thièrre en argent de forme balustre à fond plat à cotes droites et pincées, le bec verseur figurant une tête d'oiseau, le couvercle à charnière, appui pouce à enroulement,

Le frétel et l'anse en bois tourné noirci.

LILLE 1757-58 (lettre O).

Maître Orfèvre : Jean Baptiste LEROUX reçu en 1746.

Hauteur : 19 cm

Poids brut : 795 g

(Anse recollée)

3 500/5 000 €

Modèle similaire, de JB Leroux, Lille 1763-1765,

reproduit dans l'ouvrage de Madame Nicole Cartier, les orfèvres de Lille, N°410 p 717.



478 Ecuelle couverte en argent gravé de deux cartouches surmontés d'une couronne comtale, les oreilles à contours décorés de coquilles feuillagées sur fond partiellement amati. Le couvercle à doucine décoré en applique de feuilles lancéolées et lambrequins alternés sur fond amati ciselé de chutes de fleurs. Au centre le frétel en forme de bouton souligné d'un profil de femme à l'antique.

AVIGNON, vers 1750.

Maître Orfèvre : Pierre Joseph PETIT (+ 1773).

Longueur aux oreilles : 30 cm

Diamètre : 17 cm

Poids : 195 g

2 000/3 000 €



479 Cuiller à ragoût en argent uni modèle piriforme.
BORDEAUX 1744-45 (lettre M)
Orfèvre : Joseph RIVIERE l'aîné reçu en 1718.
Longueur : 32 cm
Poids : 170 g
(Spatule biffée et usures). 200/300 €

480 Vingt-et-une cuillers et huit fourchettes en argent modèle uniplat et filets monogrammées ou armoiries, pour partie.
XVIIIe siècle juridictions de PARIS, STRASBOURG, RENNES, RIOM, LILLE, BESANÇON...
On y joint trois fourchettes et deux cuillers, XIXe siècle.
Poids total : 2.500 kg
Et trois cuillers en métal argenté. 1 200/1 600 €

481 Neuf petites cuillers en argent modèle uniplat et filets.
Pour trois la spatule gravée d'armoiries et monogramme AURILLAC 1780.
Maître Orfèvre : probablement Antoine GAMET.
Une, PARIS 1768-69.
Maître Orfèvre : TAILLEPIED.
Pour cinq, XIXe siècle et Minerve.
Poids : 210 g 150/200 €

482 Grand plat rond en argent uni modèle filets contours timbré d'armoiries d'alliances sur l'aile.
PARIS 1780-81.
Maître Orfèvre : Jean Claude ODIOT reçu en 1754.
Diamètre : 36 cm
Poids : 1.215 kg
(Légers chocs et rayures d'usage) 800/1 200 €

483 Coupe ronde à deux anses dite "bourguignonne" posant sur piédouche en argent uni 800 millièmes monogrammé "A.M." et "C.D.", le pied à légers contours souligné d'une frise d'entrelacs, les anses ornées de perles et fleurons à attache en forme de coeur.
BEAUNE 1819-38.
Orfèvre : Barthélemy PIZZERA orfèvre à Beaune (1792-1858)
Hauteur : 18,5 cm
Poids : 250 g
(Restaurations). 300/500 €

484 Plat rond en argent uni modèle filets contours, monogrammé sur l'aile.
PARIS 1771-72.
Maître Orfèvre : François DELAPIERRE, reçu en 1758.
Diamètre : 30 cm
Poids : 775 g
(Légers chocs) 500/600 €

485 Lot en argent comprenant :
- une monture d'huilier,
PARIS 1786.
Orfèvre : Charles GRIMPELL pour les porte burettes
- une paire de salerons ronds et ajourés sur piédouche.
PARIS 1809-1819.
Poids : 725 g
(Nombreux accidents). 200/300 €

486 Dormant en argent uni à filets et contours de forme ovale.
SAINT LO 1756-59.
Maître Orfèvre : Daniel SAINT II, reçu en 1724.
Longueur : 28 cm
Poids : 430 g
(Restaurations) 400/600 €

487 Petit plateau ovale quadripode en argent à décor ciselé de branches de laurier et moulures de perles à agrafes feuillagées.
PARIS XVIIIe siècle (poinçons incomplets).
Maître Orfèvre : Jean François Nicolas CARRON reçu en 1775.
Longueur : 26,5 cm
Poids : 315 g
(Chocs et rayures) 200/300 €

488 Gobelet dit curon en argent monogrammé, le col fileté.
PARIS 1764-65.
Maître Orfèvre : Pierre Etienne BURON reçu en 1735.
On y joint une timbale tulipe en argent uni sur piédouche.
Orfèvre : Jacques DEBRIE.
Poids : 150 g
(Chocs et fentes sur le col) 120/200 €

489 Tasse à vin en argent uni monogrammée "I.D.R.", l'anse à anneau et appui pouce.
SENLIS 1747-54.
Maître Orfèvre : Jean de RONSOY.
Poids : 44 g
(Choc et déformations) 100/150 €

490 Deux timbales tulipes en argent uni posant sur piédouche souligné de godrons et feuilles d'eau, monogramme pour une.
PARIS 1766-67 et 1819-38.
Poids : 190 g
(Chocs et enfoncements) 80/120 €

482



484



486



483



485



485



488



489



490



487



491

491 Ensemble de cinq gobelets en argent uni 950 millièmes.

PARIS 1798 à 1838.

Orfèvres : TONNELIER pour trois, Sixte Simon RION.

On y joint deux gobelets en argent 950 millièmes, le col souligné d'une frise de fleurs estampées.

Paris 1809-19 et Minerve XIXe siècle.

Poids total : 425 g

(Accidents et chocs)

150/200 €

492 Deux timbales tulipe en argent 950 millièmes posant sur piédouche à décor de feuille d'eau et palmettes, le col à décor estampé d'une frise fleurie pour une.

PARIS 1809-19.

Orfèvre : A.J.C.L BERGER. Et Minerve XIXe siècle.

orfèvre : TONNELIER.

Poids : 185 g

(Chocs)

80/120 €

493 Quatre gobelets droits en argent uni 950 millièmes, les cols filetés.

PARIS 1809-19 et 1819-38.

Orfèvre : TONNELIER pour trois et C. COLOMBIER.

Poids : 400 g

(Chocs)

200/300 €

494 Trois cuillers à ragoût en argent 950 millièmes, modèles uniplat, filets ou monogrammé.

PARIS 1789.

Maître Orfèvre : Gabriel GERBU.

PARIS 1798-1809.

Minerve XIXe siècle. Orfèvre : DUVIVIER.

Poids : 450 g

(Chocs et usures)

200/300 €

495 Deux louches en argent 950 millièmes modèle uniplat et filets monogrammés.

PARIS 1809-1819.

Orfèvre : Jean NOBLET. Et PROVINCE 1819-38.

Poids : 480 g

(Importants chocs)

150/250 €

496 Deux cuillers saupoudreuses en argent 950 millièmes, modèle filets monogrammé et violon feuillagé.

PARIS 1819-38.

Orfèvre : Eusèbe CALLOT pour une.

Poids : 105 g

80/120 €

497 Louche et cuiller à ragoût en argent uni 950 millièmes, la louche timbrée d'armoiries d'alliances.

PARIS 1798-1809.

Orfèvre : Edmé DUPONT. PROVINCE 1819-38.

Orfèvre : J.A. Poids : 400 g

(Chocs)

180/200 €

498 Paire de cuillers à ragoût en argent 950 millièmes modèle filets gravé d'armoiries d'alliances.

PARIS 1819-38.

Orfèvre : Jean Joseph RIVET.

Longueur : 26,5 cm - Poids : 215 g

150/250 €

499 Dix-huit couteaux à fruits, manches nacre, lame en argent uni 800 millièmes.

XIXe siècle.

Poids brut : 575 g

En écrin.

(Accidents et manques)

150/250 €

500 Verseuse tripode en argent 950 millièmes, les pieds griffe à attaches inspirées du dieu Khoum.

Le versoir terminé par une tête de bélier.

Le frétel en forme de fruit. L'anse en bois noirci.

PARIS 1819-38.

Orfèvre : L.N. NAUDIN.

Hauteur : 32 cm - Poids brut : 1.065 kg

(Restauration à l'attache de l'anse).

500/700 €

501 Verseuse tripode en argent 950 millièmes posant sur pieds griffe à attache feuillagée, le versoir tête de chien. L'anse en bois noirci.

PARIS 1798-1809.

On y joint un crémier d'un modèle approchant.

Travail Allemand, HANAU.

Orfèvre : J. KURZ.

Poids brut total : 1.040 kg

(Chocs)

400/500 €



492



493



502 Fontaine à thé en argent uni 950 millièmes de forme balustre, avec son réchaud, posant sur trois pieds griffe à attache feuillagée, le corps orné de deux mufles de lions à anneau et mascaron retenant le robinet. Le col droit godronné, le frétil en forme de fruit. Avec son intérieur formant filtres.
 PARIS 1809-19.
 Orfèvre : Marc Augustin LEBRUN.
 Hauteur : 34,5 cm
 Poids brut : 2.145 kg
 (Enfoncement du frétil) 1 000/1 500 €

503 Confiturier, la monture en argent ajouré 950 millièmes posant sur une base carrée quadripode, décoré en repoussé de palmettes, muses à la harpe. Les anses feuillagées terminées par des têtes de lézards, le couvercle à doucine surmonté d'une prise en forme de cygne. Avec son intérieur en cristal blanc.
 PARIS 1819-38.
 Orfèvre : Etienne Auguste COURTOIS.
 Hauteur : 29,5 cm
 Poids : 700 g 350/500 €

504 Deux assiettes rondes en vermeil uni 800 millièmes, l'aile soulignée d'une moulure de palmettes sur fond guilloché. Poinçon de garantie pour les menus ouvrages (crabe) après 1838. Poinçon et signature apocryphes.
 Diamètre : 20 cm
 Poids : 700 g
 Poinçon apocryphe du 1er coq et signature apocryphe de Biennais 300/500 €

505 Aiguière en cristal, la monture en argent 950 millièmes posant sur piedouche à décor de médaillons perlés, mascaron et guirlandes de fleurs.
 Minerve fin XIXe
 Orfèvre : GRANVIGNE.
 Hauteur : 33 cm
 Poids brut : 1.470 kg
 (Anse à refixer) 400/500 €

506 Gobelet en argent uni à pans.
 PARIS 1819-38.
 Orfèvre : TONNELIER.
 Poids : 130 g
 (Choc)
 On y joint une partie de nécessaire de voyage comprenant un couvert et un couteau double lame (lame acier et lame argent) pliant en argent à décor de médaillon et feuillages.
 PARIS 1819-38.
 Orfèvre : Charles ZACON.
 Poids brut : 290 g 200/300 €

507 Douze couteaux à fruits lames viroles et culots en argent uni 800 millièmes, le manche nacre.
 PROVINCE 1819-38 (81 - Poitiers, orfèvre: DP).
 Poids brut : 460 g
 Dans leur écrin. 300/400 €

508 Six couteaux à fruit manche nacre, lames, viroles et culots en vermeil 800 millièmes timbrées d'armoiries d'alliance.
 PROVINCE 1809-19 et 1819-38.
 Poids brut : 190 g
 (Accidents) 80/120 €





Georges Boin commence sa carrière en tant qu'orfèvre et marchand d'objets anciens puis s'associe avec Emile Taburet.

Ils créèrent la Maison Boin-Taburet vers 1875 et réalisèrent de nombreuses pièces d'orfèvrerie inspirées du XVIII^e siècle. Aux Expositions Universelles de 1878 et 1889 ils présentèrent un service de toilette inspiré de l'œuvre de François-Thomas Germain et plusieurs surtout de table, ainsi que des services à thé de style Louis XIV, Louis XV et Louis XVI. Ils contribuèrent ainsi , à la renaissance des styles du XVIII^{ème} siècle.

L'histoire et les grands orfèvres des siècles passés constituaient donc leur principale source d'inspiration, en témoignent l'ouvrage « *Pierre GERMAIN (1703-1783) Eléments d'orfèvrerie divisés en deux parties de cinquante feuilles chacune, composés par Pierre Germain* » provenant de la bibliothèque de la maison Boin-Taburet (n°509 de notre vente) Et quelques pièces anciennes réunies ou encore les amusantes séries de couverts (n°569 et suivants) qui par leur décor balayent l'histoire des arts décoratifs du style rocaille aux années 30.

Georges Boin et Emile Taburet collaborèrent jusqu'en 1900, puis Georges Boin s'associa à l'orfèvre Henry, sous la raison sociale « Boin et Henry orfèvres ».

En 1906, à l'Exposition internationale de Milan, la maison apparaît sous la raison sociale « Henry Frères et Cie ». En 1936, elle deviendra « Henry et Fils ».

Notre vente présente un bel ensemble de créations de cette grande maison fermée en 1970 à travers des objets liés à la toilette, à l'art d'écrire ou aux arts de la table. Surtouts, flambeaux, candélabres, vaisselle d'argent... restés dans la famille depuis et qui demeurent les témoins d'un savoir-faire, d'un savoir vivre à la française.

509 Pierre GERMAIN (1703-1783)

Eléments d'orfèvrerie divisés en deux parties de cinquante feuilles chacune, composés par Pierre Germain, marchand orfèvre joaillier.

A Paris : chez l'auteur, place du carrousel à l'orfèvrerie du Roy et chez la Veuve de Cherau, rue Saint Jacques au piliers d'or, 1748

Deux volumes, reliure en maroquin fauve gaufré or, dos à nerfs
(Usures, déchirures)

Pierre Germain orfèvre, souhaitait par cet ouvrage, "engager la jeunesse à se former des principes sur différents genres d'orfèvrerie et sur la diversité des contours" et "faciliter aux élèves les moyens de réussir". Il fut utilisé par la Maison Boin-Taburet comme source d'inspiration dans la création de leurs modèles.

400/800 €

510 Ensemble de deux ouvrages d'orfèvrerie comprenant :

- ORFEVRE Grossier. dix-neuf Planches de l'encyclopédie

- soixante planches d'orfèvrerie de la collection de Paul Eudel pour faire suite aux éléments d'orfèvrerie composés par Pierre Germain

A Paris chez QUANTIN, 1884 - Ouvrage imprimé à 400 exemplaires , numéroté 133.

100/150 €

511 Ensemble de quatre ouvrages d'orfèvrerie comprenant :

Louis CARRÉ

Les Poinçons de l'Orfèvrerie française du quatorzième siècle jusqu'au début du dix-neuvième siècle
Paris, Louis Carré, 1928.

Edition originale tirée à 1020 exemplaires, celui-ci le n° 124 sur vélin Montgolfier d'Annonay.

Le nôtre porte le n° 467

Liste alphabétique des villes avec les noms des villes dont elles relèvent et leur contremarque, tapuscrite, rajoutée par la propriétaire de l'ouvrage.

Ouvrage de référence rédigé par Louis Carré (1897-1977), qui reprit le commerce de son père antiquaire en 1923, et devint galeriste à Paris et à New York.

Emile BEUQUE

Dictionnaire des poinçons officiels français et étrangers, anciens et modernes de leur création (XIVe siècle) à nos jours. (2 tomes)

Edité par Imprimerie C. Courtois, Paris, 1925. Exemplaires sur papier Hollande pur fil ou Japon impérial.

Emile Beauque & M.Frapsauce

Dictionnaire des Poinçons de Maitres-Orfèvres Français du XIVe Siècle à 1838

Paris, 1929

(Usures - déchirures)

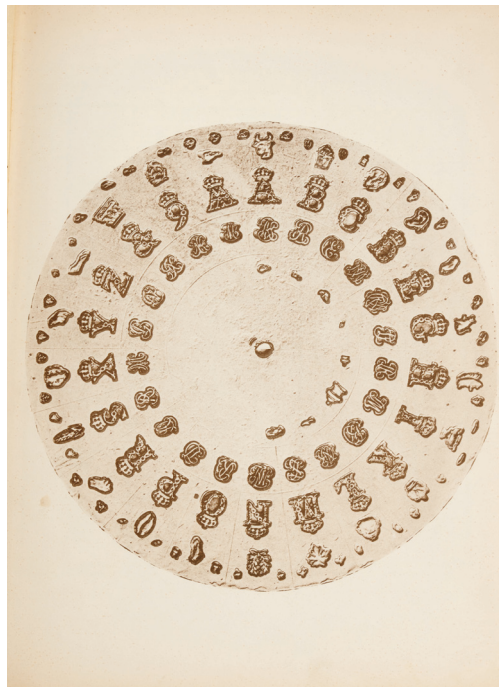
80/120 €

512 Quatre sortes d'ecousfons utiles aux orfèvres, peintres, sculpteurs, plâtriers dessinés à la plus nouvelle façon.

Un volume, reliure en maroquin fauve gaufré or, dos à nerfs, dix-neuf planches,

(Usures, déchirures)

200/400 €



513 Paire de plats en argent modèle à filets et contours mouvementés, l'aile timbrée d'une armoirie.
PARIS 1743-1744 (lettre C).
Diamètre : 28 cm
Poids : 1.835 kg
(Rayures, oxydation). 1 200/2 000 €

514 Flambeau et sa bobèche en argent posant sur une base ronde à contours, monogrammée, à décor de godrons et canaux. Le filet balustre à pans et cotes pincées soulignées de chutes de feuillages, le binet balustre cannelé.
PARIS 1779-1780.
Maître Orfèvre : Jean Charles ROQUILLET DESNOYERS reçu en 1772.
Hauteur : 28,5 cm
Poids : 760 g
(Restauration, base légèrement faussée). 800/1 200 €

515 Bougeoir à main en argent souligné de filets et agrafes feuillagées, le manche gravé d'armoiries surmontées d'une couronne comtale, le binet de forme balustre à godrons torsés.
PARIS 1768
Maître Orfèvre : Alexandre de ROUSSY reçu en 1758
Longueur : 20 cm
Poids : 168 g
(Transformations, restaurations, usures et rayures). 400/600 €

516 Petite théière couverte et un réchaud en argent uni, l'anse et le frétel en bois noirci.
Le réchaud à décor ajouré de volutes feuillagées, le couvercle repéré au centre, amovible.
Pour la théière, PARIS 1761-1762.
Maître Orfèvre : Jean Nicolas BASTIN.
Le couvercle moderne rapporté.
(Déchirure restaurée, et légers chocs, repolie).
Pour le réchaud, PARIS 1786-1787.
(Restauration et repolie).
Hauteur totale : 20 cm
Poids brut : 445 g

On y joint un petit pot en porcelaine à décor polychrome de fleurs. 400/600 €

517 Timbale dite curon en argent uni, le col fileté.
REIMS vers 1750.
Maître Orfèvre : Claude II LEMAIRE.
Hauteur : 5 cm
Poids : 50 g
(Petites fentes sur le col et repoli). 120/200 €

518 Timbale tulipe en argent posant sur piédouche soulignée d'une moulure d'oves.
Le corps gravé sur deux registres de cartouches, guirlandes fleuries et trophées en réserves, gravé "J.C.A.L.F."
PARIS 1778-79.
Maître Orfèvre : Henri Nicolas DEBRIE, reçu en 1758.
Hauteur : 11,4 cm
Poids : 165 g
(Restauration). 500/800 €

519 Monture d'huilier en argent posant sur quatre pieds à enroulements et attaches coquille. Les porte burettes ajourés à décor de pampres, le corps gravé d'armoiries d'alliance surmontées d'une couronne comtale.
VERSAILLES 1775-1776.
Maître Orfèvre : Jacques Charles CHAMBERT, reçu en 1760.
On y joint deux bouchons à décor de godrons et grappes de raisin.
Jurisdiction de PARIS 1774-1780 (décharge tête de singe).
Longueur : 27 cm
Poids : 775 g
(Repoli et restauration ancienne) 300/500 €

520 Paire de hâtelets en argent uni monogrammés "H.F.C.", à anneaux de suspension.
PARIS 1782-1783.
Maître Orfèvre : Ange Jacques MASSET.
Longueur : 28 cm
Poids brut : 90 g 70/100 €

521 Monture de saleron de forme ronde en argent ajouré posant sur trois pieds griffe à décor de guirlandes feuillagées, agrafes coquille et médaillon ovale gravé d'armoiries.
PARIS 1777-1778 (Lettre O).
Maître Orfèvre : Jacques FAVRE, reçu en 1774.
Diamètre : 6,8 cm
Poids : 75 g
Avec un intérieur en cristal blanc.
(Repoli) 100/150 €



513



514



516



518



519



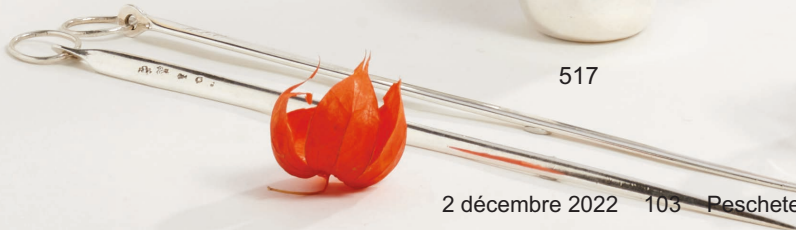
515



517



521



522 Verrière ou rafraîchissoir à verres en métal argenté à cotes pincées et anses godronnées.
Hauteur : 12,5 cm
Longueur : 34 cm environ
(Usures de l'argenterie). 30/50 €

523 Bouillon couvert et son dormant en argent uni 950 millièmes souligné de frises de feuilles d'eau, monogrammé dans des écus feuillagés. Le bouillon à anses unies et frétel en forme de fleur épanouie.
PARIS 1809-19.
Orfèvre : Antoine HIENCE.
Diamètre du dormant : 20 cm
Hauteur : 11 cm
Poids : 675 g
(Repoli) 400/600 €

524 Aiguière en cristal taillé, la monture en argent uni 925 millièmes, monogrammée "E.L." sous une couronne comtale.
BIRMINGHAM 1884.
Orfèvre : HUKIN & HEATH.
Hauteur : 20,3 cm
Poids brut : 1.000 kg
(Très légers chocs) 200/300 €

525 Petite assiette en argent uni 925 millièmes modèle filets contours, dédicacée au dos "A Toinette, souvenir d'amitié..."
BERNE, début XXème
Orfèvre : P.F
Diamètre : 20 cm
Poids : 255 g 80/120 €

526 Paire de petites coupes sur piédouche posant sur un socle carré en argent uni 950 millièmes. La base et le col soulignés de godrons torsés.
Minerve.
Hauteur : 14,4 cm
Poids : 675 g 300/500 €

527 Gobelet en argent 950 millièmes décoré en applique d'un cartouche monogrammé "A.M." entre deux aigles.
Minerve XIXe siècle.
Orfèvre : Pierre Hippolyte FOURNEROT.
Poids : 75 g 40/60 €

528 Timbale en vermeil, le col fileté et souligné d'une frise de volutes fleuries et pampres sur fond amati.
PARIS 1819-38.
Hauteur : 7 cm
Poids : 118 g
(Légères usures du vermeil sur le fond) 80/100 €

529 Timbale en argent uni de forme tronconique, le col fileté.
PARIS 1798-1809.
Orfèvre : Antoine HIENCE
Hauteur : 6,5 cm
Poids : 60 g
(Repoli) 40/60 €

530 Paire de salerons couverts tripodes en argent posant sur une base ronde, soulignés de moulures de feuilles d'eau et godrons, les pieds griffe à attache en forme de sphinges ailés, les couvercles à doucine surmontés d'un frétel en forme de volatile.
Avec un intérieur en cristal.
ROME XIXe (G112M ?, dans un losange)
Hauteur : 12,5 cm
Poids : 445 g
(Accident sur la moulure du col amovible, restaurations anciennes) 300 €

531 Seize pelles à glace en métal doré, modèle de style Louis XV gravé d'un crest.
SHEFFIELD 1843.
Orfèvre : William HUTTON & SONS. 40/60 €

532 Vide-poche de forme rectangulaire en vermeil 950 millièmes, le bord mouluré.
Orfèvre : George KELLER.
Dimensions : 9 cm
Poids : 95 g 40/60 €

533 Pince à sucre en vermeil ajouré 950 millièmes à décor de vases et chutes feuillagées.
PARIS 1819-38.
Maître Orfèvre : Aimée Catherine CLERIN.
On y joint une petite pince à sucre en argent 950 millièmes.
Minerve.
Poids total : 85 g 70/100 €

534 Lot comprenant :
- une pelle à glace, le manche en ivoire, le haut en vermeil 950 millièmes ciselé de fleurs.
Orfèvre : LABAT & PUGIBET.
- Pelle à gâteau en argent 950 millièmes.
Orfèvre : E. GILLOT.
Poids brut : 230 g 50/80 €



522



524



525



523



526



527



528

529



530



532



534



531



533

535 BOIN-TABURET

Paire de plats ovales en argent uni 950 millièmes, modèle à filets, contours et enroulements.

Numérotés 85264 et 83309

Signés "BOIN-TABURET à Paris"

Longueur : 45 cm

Poids : 2.600 kg

(Rayures)

1 200/2 000 €

536 BOIN-TABURET

Jardinière en argent uni 950 millièmes de forme ovale sur piédouche à contours, côtes pincées, les anses à enroulements. La doublure en métal argenté.

Numérotée 73882 signée "BOIN-TABURET à Paris"

Longueur aux anses : 45 cm

Poids : 2.550 kg

(Légers chocs sur le fond)

1 500/2 000 €

537 BOIN-TABURET

Saucière en argent 950 millièmes de forme ovale sur dormant, à décor de vagues, enroulements et attaches coquilles.

La doublure en métal argenté.

Numérotée 9937, signée "BOIN-TABURET à Paris".

Poids de l'argent : 810 g

(Léger enfoncement sur le plateau).

300/500 €

538 BOIN-TABURET

Sucrier ou confiturier en cristal taillé, le couvercle et le dormant en argent 950 millièmes soulignés de godrons.

Numéroté 86298 et signé "BOIN-TABURET à Paris".

Poids de l'argent : 448 g

200/300 €

539 BOIN-TABURET

Lot en argent et vermeil 950 millièmes comprenant quatre salerons à décors feuillagés, signés "BOIN-TABURET à Paris" pour deux.

Poids : 210 g

120/200 €

540 BOIN-TABURET

Lot en argent 950 millièmes comprenant un rond de serviette et deux salerons.

Numérotés et signés "BOIN-TABURET à Paris"

Poids : 180 g

80/120 €

541 BOIN-TABURET

Coupe ronde à anses en argent uni posant sur piédouche dite coupe de mariage ou coupe bourguignonne. Signée "BOIN-TABURET à Paris".

Diamètre : 12 cm

Poids : 270 g

(Léger enfoncement).

120/200 €

542 BOIN-TABURET

Poivrier en argent 950 millièmes en forme de gobelet couvert à décor gravé de godrons et fleurons en applique.

Numéroté 88365, signé "BOIN-TABURET à Paris".

Hauteur : 12 cm

Poids brut : 330 g

200/300 €

543 BOIN-TABURET

Lot en argent et vermeil 950 millièmes comprenant :

- trois dessous de bouteille, dont un à galerie ajourée,
- une petite coupe ronde quadripode.

Numérotés et signés "BOIN-TABURET à Paris".

Poids : 570 g

(Chocs sur la coupe quadripode)

250/300 €



535



536



537



538



543



540



539



539



539



540



539



541



542



543



540



543



544

544 BOIN-TABURET

Paire de candélabres en bronze argenté à trois bras et quatre lumières, posant sur une base octogonale à décor de canaux, godrons et frises de raies de coeur. Les bras feuillagés doublés de serpents enroulés.

Numérotés 60176 et 63175, signés "BOIN-TABURET Paris".

Fin XIXe siècle.

Hauteur : 57 cm

(Bras et binets faussés).

600/1 000 €



545 Important centre de table en bronze argenté de forme ovale posant sur quatre pieds cannelés surmontés d'un motif de draperie, la bordure ajourée, fond miroir doublé de bois. Il porte au dos une étiquette marquée "A l'hôtel de Lisieux rue des faussés Saint Germain L'Auxerrois".

XIXe siècle.

Longueur : 60 cm

(Usures et accidents)

300/400 €



545

546 BOIN-TABURET

Important centre de table, la monture en métal argenté à contours, fond miroir doublé de bois, sur pieds patin.

Longueur : 70 cm - Largeur : 50 cm 300/500 €

547 Plateau de service de forme ovale, la monture en métal argenté ajourée à anses, le fond en verre posant sur quatre pieds patin.

Longueur aux anses : 70 cm (Usures) 100/150 €

548 BOIN-TABURET

Plateau de service à anses en métal argenté de forme ovale.

Attaches feuillagées.

Longueurs aux anses : 58 cm 80/120 €

549 BOIN-TABURET

Centre de table de forme ovale, monture en métal argenté, fond miroir sur pieds patin.

Signé "BOIN-TABURET à Paris".

Longueur : 53,5 cm (Usures) 120/180 €

550 BOIN-TABURET

Centre de table de forme ronde, la monture en métal argenté moulurée, fond miroir doublé de bois.

Numéroté 66431, signé "BOIN-TABURET à Paris".

Diamètre : 39 cm 120/220 €

551 BOIN-TABURET

Centre de table de forme octogonale, la monture en métal argenté, fond miroir doublé de bois sur pieds patin.

Dimensions : 33 x 33 cm 60/100 €

552 BOIN-TABURET

Deux plats ou plateaux de service en métal argenté à contours soulignés de filets ou godrons.

Longueurs : 37 et 40 cm

Signés "BOIN-TABURET à Paris" 40/60 €

553 BOIN-TABURET

Plateau de service ou large plat en métal argenté, modèle à filets et contours Signé "BOIN-TABURET à Paris".

Longueur : 70 cm

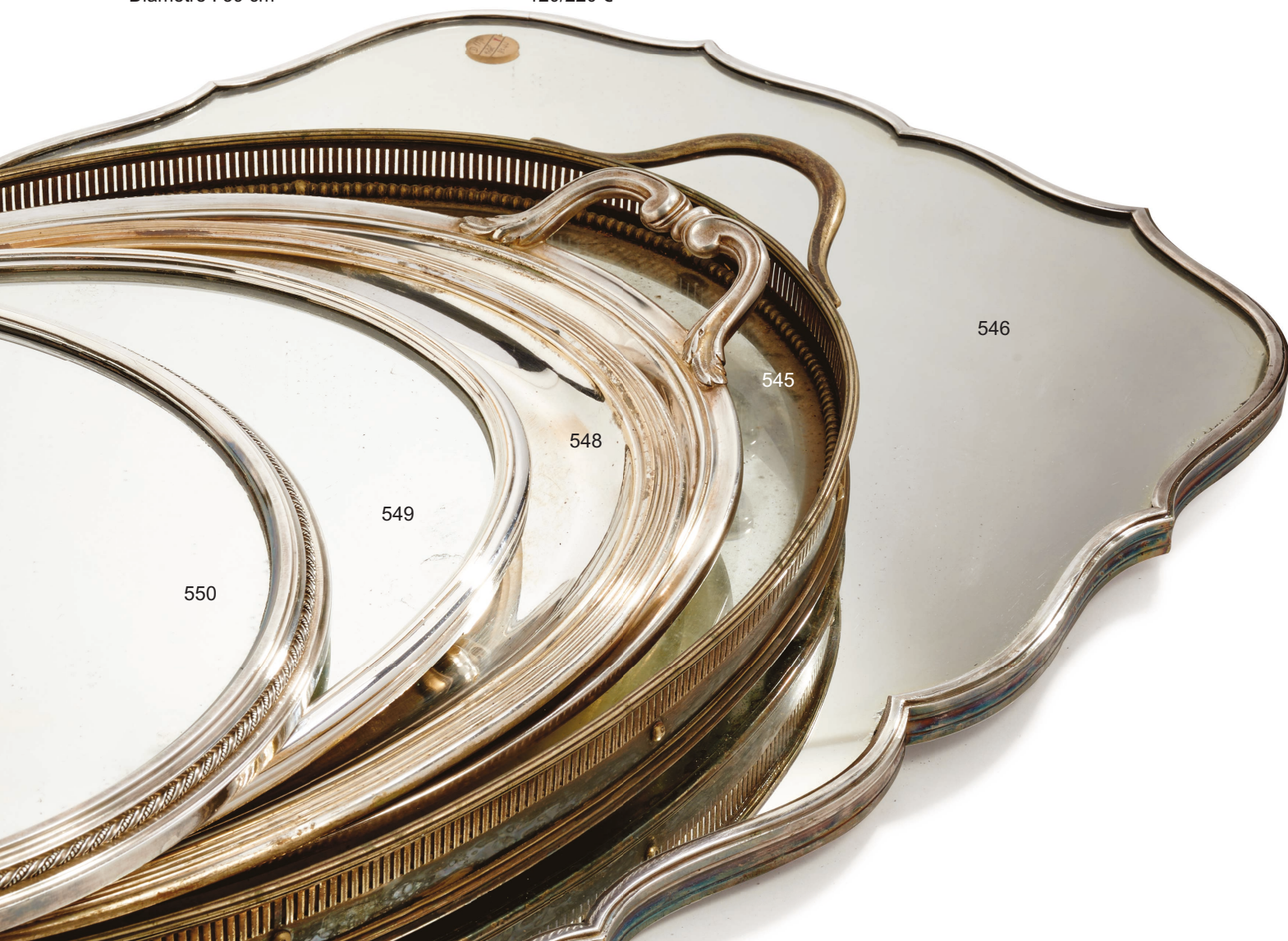
Largeur : 50 cm 100/150 €

554 BOIN-TABURET

Lot en métal argenté et doré comprenant :

- grand plateau de service de forme ovale,
- deux petits plateaux de forme ovale,
- un plateau rectangulaire.

signés "BOIN-TABURET à Paris" 100/150 €



546

545

548

549

550

555 BOIN-TABURET

Flambeau en argent 950 millièmes posant sur une base octogonale moulurée, le fût et le binet à pans.

Electrifié, monté en lampe.

Numéroté 71869, signé "BOIN-TABURET à Paris".

Poids brut : 580 g

On y joint un flambeau de même modèle BOIN-TABURET en métal argenté (électrifié).

Hauteur : 21 cm

(Usures de l'argenterie). 200/300 €

556 Paire de flambeaux en bronze argenté posant sur une base ronde à décor de cannelures et godrons rudentés, avec leurs bobèches.

Hauteur : 27 cm

(Usure de l'argenterie) 400/600 €

557 Paire de flambeaux en métal argenté posant sur une base ronde à contours, le fût à pans.

On y joint deux bobèches.

Hauteur : 23 cm

(Usures de l'argenterie) 80/120 €

558 Paire de candélabres à deux lumières formant flambeaux en métal argenté à décor de canaux en feuilles d'eau.

XIXe siècle.

Hauteur : 39 et 26 cm

(Usures de l'argenterie et un fut faussé). 200/300 €

559 BOIN-TABURET

Petite assiette ou dormant en argent 950 millièmes soulignée d'un cordage, à pans.

Diamètre : 18 cm

Poids : 210 g

On y joint une coupe en métal argenté de forme tronconique sur piédouche godronné.

Vers 1930.

Signées "BOIN-TABURET à Paris" 120/200 €

560 BOIN-TABURET

Paire de plats ronds et creux en argent uni 950 millièmes, modèle à filets, contours et enroulements.

Numérotés 83385 et 87854, signés "BOIN-TABURET à Paris"

Diamètre : 24 cm

Poids : 1.630 kg

(Chocs sur le fond) 700/1 000 €

561 BOIN-TABURET

Carafe à whisky en cristal taillé, la monture du col en argent 950 millièmes.

Signée "BOIN-TABURET à Paris".

Hauteur : 26 cm

Poids brut : 1.040 kg

(Rayures sur le col) 200/300 €

562 BOIN-TABURET

Soupière en argent uni 950 millièmes quadripode de forme ovale, les pieds et les anses à enroulements, le frétel en forme de grenade.

Signée "BOIN-TABURET à Paris".

Hauteur : 22,5 cm

Poids : 1.795 kg 800/1 200 €

563 BOIN-TABURET

Lot en métal argenté comprenant deux jattes rondes et creuses et une jatte rectangulaire, modèle filets et contours.

Signées "BOIN-TABURET à Paris".

On y joint un petit plateau ovale godronné et gravé de fleurs CHRISTOFLE. 50/80 €

564 BOIN-TABURET

Monture d'huilier en argent 950 millièmes à contours moulurés, posant sur quatre pieds à enroulement, avec ses bouchons et deux burettes en cristal blanc.

Numérotée 86364 et signée "BOIN-TABURET à Paris"

Poids : 510 g 200/300 €

565 BOIN-TABURET

Timbale en argent uni, sur bâte, le col souligné d'une frise d'entrelacs.

Numérotée 54537 et signée "BOIN-TABURET à Paris"

Hauteur : 7,5 cm

Poids : 95 g

(Très légers chocs) 50/80 €

566 BOIN-TABURET

Petite coupe ronde en argent uni 950 millièmes posant sur piédouche à contours et cotes pincées, l'intérieur vermeillé.

Numérotée 69214, signée "BOIN-TABURET à Paris".

Diamètre : 12 cm

Poids : 320 g 150/250 €

567 BOIN-TABURET

Lot en argent 950 millièmes comprenant trois coquetiers et deux ronds de serviettes assortis.

Numérotés et signés "BOIN-TABURET à Paris".

Poids : 235 g 150/250 €

568 BOIN-TABURET

Pendentif en argent ajouré 950 millièmes à décor de croix et fleur de lys, signé "BOIN-TABURET à Paris".

Hauteur : 9,5 cm

Poids : 75 g 40/60 €



559



560



561



562



563



563



564



566



567



567



568



569

569 BOIN-TABURET

Série de couverts en argent et vermeil 950 millièmes, modèle "n°95", feuillagé de style Louis XV comprenant :

- un couvert de table, - une fourchette à dessert
- trois couverts à entremets, - un couvert à poisson,
- une pelle à glace, - une fourchette à huitre, - une cuiller à thé, - un couteau de table et un couteau à fruit.

Chaque pièce marquée "modèle n°95"

Poids brut : 917 g 300/500 €

570 BOIN-TABURET

Série de couverts en argent et vermeil 950 millièmes, modèle "n°99", cannelé, souligné de guirlandes et agrafes feuillagées comprenant :

- un couvert de table, - deux couverts à entremets,
- un couvert à poisson, - une fourchette à huitres,
- une pelle à glace, - une cuiller à thé, - un couteau de table, - trois couteaux à entremets, manches argent fourré.

Chaque pièce marquée "modèle n°99".
Poids brut : 910 g 300/500 €

571 BOIN-TABURET

Ensemble de couverts comprenant :

- quatre cuillers de table modèle à filet simple et enroulement, - deux cuillers de table modèle filet coquille feuillagé,
- un modèle uniplat modèle "Valois", - une cuiller à crème,
- une fourchette de table à pans (usures des dents).

Poids : 975 g 300/500 €

572 Lot en argent 925 millièmes comprenant :

- deux cuillers saupoudreuses,
- une pince à sucre,
- un couteau à fromage.

Minerve.

BOIN-TABOURET pour une saupoudreuse.

Poids brut : 210 g 60/100 €
(Usures)



570

573 BOIN-TABURET

Lot en argent 800 et 950 millièmes comprenant :

- un ensemble de huit porte-couteaux de modèles différents dont deux en cristal montés argent,
- huit porte-menus de modèles différents.
- une pince à sucre.
- deux couteaux à beurre.

Poids brut : 665 g

On y joint un porte couteau et une pince à sucre en métal argenté. 300/500 €

574 BOIN-TABURET

Ensemble de cinq couteaux de table, trois couteaux à entremets manches argent fourré de modèles différents.

On y joint un couteau à fromage manche en argent et un couteau à dessert en métal.

Poids brut : 650 g 150/250 €

575 BOIN-TABURET

Série de couverts en argent et vermeil 950 millièmes, modèle "n°105", à pans coupés filetés comprenant :

- un couvert de table (la cuiller monogrammée "P.D."),
- deux couverts à entremets, - un couvert à poisson,
- une pelle à glace, - deux cuiller à café, - un couteau de table manche bois, - un couteau à entremets manche ivoire, - un couteau de table, un couteau à entremets, deux couteaux à fruit manche argent fourré.

Chaque pièce marquée "modèle n°105".

Poids brut : 880 g 300/500 €

576 BOIN-TABURET

Série de couverts en argent et vermeil 950 millièmes, modèle "n°106", modèle géométrique, vers 1930, comprenant :

- un couvert de table (la fourchette monogrammée "M.C." en ajouré), - trois couverts à entremets, - un couvert à poisson, - une pelle à glace, - deux cuillers à thé, - un couteau de table et deux couteaux à entremets, manches ivoire et bois noirci, - un couteau de table, - un couteau à entremets, - deux couteaux à fruits manches argent.

Chaque pièce marquée "modèle n°106".

Légères variantes.

Poids brut : 975 g 300/500 €



575



576



577

577 BOIN-TABURET

Série de couverts en argent et vermeil 950 millièmes, modèle "n°114", piriforme souligné de joncs godronnés comprenant : - un couvert de table, - deux couverts à entremets, - un couvert à poisson, - une cuiller à thé, - un couteau de table - deux couteaux à entremets.

Chaque pièce marquée "modèle n°114"

Poids brut : 770 g 300/500 €

578 BOIN-TABURET

Serie de couverts en argent et vermeil 950 millièmes, modèle "n°116", géométrique souligné de godrons et filets, vers 1930, comprenant :

- un couvert de table, - deux couverts à entremets, - un couvert à poisson, - une pelle à glace, - deux cuillers à café, - un couteau de table, - un couteau à entremets, - un couteau à fruit manches argent fourré..

Chaque pièce marquée "modèle n°116".

Poids brut : 795 g 300/500 €

579 BOIN-TABURET

Deux couverts à poisson modèle baguette en argent uni 950 millièmes.

Poids : 300 g

(Poinçons superposés SOUCHE LAPPARA et HENRY FILS).

120/200 €

580 BOIN-TABURET

Un couvert d'enfant en argent uni 950 millièmes, le culot souligné d'un bouton.

Poids : 118 g

50/80 €



581

581 BOIN-TABURET

Douze pelles à glace en argent 950 millièmes modèle filets feuillagés.

Poids : 445 g

200/300 €

582 BOIN-TABURET

Six fourchettes à poisson en argent 950 millièmes, modèle filets feuillagés.

Poids : 400 g

200/300 €

583 BOIN-TABURET

Suite de six porte-couteaux en métal argenté vers 1930.

On y joint six éléments de porte-couteau également en métal argenté.

100/150 €

584 BOIN-TABURET & LAPPARA

Quatre services à hors d'oeuvre (de trois pièces chaque) en argent ou vermeil 950 millièmes, modèles variés.

Poids : 340 g

180/220 €

585 Lot de couverts à dessert en argent et vermeil 950 millièmes comprenant :

- cinq fourchettes à dessert, - trois couteaux à fruit, - un couteau à melon manche en argent fourré, lame inox, - un couvert manche nacre hauts vermeil, - une fourchette, le manche en composition, le haut en argent.

Avec quatre cuillers à thé de modèles différents.

Poids brut : 517 g

On y joint une fourchette, deux couteaux et un coupe-papier manche nacre lame inox.

150/250 €

586 BOIN-TABURET

Douze fourchettes à escargots ou crustacés en argent 950 millièmes uni, modèle à pans et filet simple.

Poids : 270 g

180/220 €



585



586



587

587 BOIN-TABURET

Nécessaire de toilette dans une valise en cuir et sa housse contenant :

- quatre brosses et un polissoir montés en argent
- Poids brut : 565 g
- un chausse-pied, trois flacons, huit boites de formes variées
- Signé "BOIN-TABURET à Paris".
- Poids : 1.635 g

800/1 200 €

588 BOIN-TABURET

Paire d'applique en métal argenté à deux lumières, à enroulements, surmontées d'une pomme de pin.

- Non signées
- Hauteur : 29 cm
- (Chocs et usures de l'argenterie)

40/60 €

589 BOIN-TABURET

Vase DAUM en cristal taillé, la monture en métal argenté. Vers 1930.

- Numéroté 76726, signé "BOIN-TABURET à Paris".
- Hauteur : 22,5 cm
- (Eclats).

80/120 €

590 BOIN-TABURET

Pot couvert sur piédouche en métal doré laqué rouge sang de boeuf, le corps souligné de godrons, les anses en quartz gravées de fleurs, le frêtel en bois sculpté sur un tertre en quartz.

- Numéroté 75750, signé "BOIN-TABURET à Paris".
- Hauteur : 18 cm
- (Choc sur le pied).

80/120 €

591 BOIN-TABURET

Cache-pot en métal doré à pans posant sur quatre pieds à enroulement, les anses anneau en quartz.

- Numéroté 78217, signé "BOIN-TABURET à Paris".
- Hauteur : 13,7 cm

200/300 €

592 BOIN-TABURET

Deux brosses et un face à main montés en argent uni 950 millièmes.

- Signés "BOIN-TABURET à Paris".
- Poids brut : 460 g

80/100 €

593 BOIN-TABURET

Cendrier de forme ronde en métal doré laqué noir, système mécanique d'ouverture.

- Signé "BOIN-TABURET à Paris".
- Hauteur : 6 cm - Diamètre : 11 cm
- (Accidents et manque sur le poussoir)

40/60 €

594 BOIN-TABURET

Boite de forme carrée en vermeil 950 millièmes décorée en repoussé d'un paysage lacustre animé de pagodes sur le couvercle et de trophées exotiques sur les cotés.

- Le couvercle doublé à l'imitation de l'aventurine.
- Signée "BOIN-TABURET à Paris" sur le fond.
- Dimensions : 9 x 9 cm - Poids : 210 g
- (Légères usures).

80/120 €

595 BOIN-TABURET

Petite lampe à mèche en porcelaine polychrome, la monture en métal doré à décor feuillagé.

- Numérotée 46124, signée "BOIN-TABURET à Paris".
- Hauteur : 5 cm
- (Légers chocs et fêles)

80/120 €

596 BOIN-TABURET

Encrier couvert en argent 950 millièmes de forme ronde décoré en repoussé de godrons et coquilles.

- A l'arrière deux crochets formant porte-plume.
- Avec un intérieur en verre blanc.
- Numéroté 57172, signé "BOIN-TABURET à Paris".
- Poids : 160 g (Très légers chocs).

100/150 €

597 BOIN-TABURET

Boite à carte en argent uni 950 millièmes à deux compartiments et décor de frises cannelées. Elle contient deux jeux de cartes.

- Numérotée 800 36, signée "BOIN-TABURET à Paris".
- Poids : 280 g

150/250 €

598 BOIN-TABURET

Presse-papiers en forme de scarabée égyptien en sodalite, la monture en métal doré partiellement laquée noire.

- Numéroté 75992 et signé "BOIN-TABURET à Paris".
- Longueur : 10,4 cm - Hauteur : 3,6 cm

100/150 €

599 BOIN-TABURET

Coupe papier (?) en métal doré de forme géométrique à pans coupés.

Numéroté 71498-39, signé "BOIN-TABURET à Paris"

Longueur : 17 cm 30/50 €

600 BOIN-TABURET

Encrier de forme ovale à contours, la monture et les deux godets couverts soulignés de godrons en métal argenté, le plateau serti d'un panneau de laque à décor de grues dans un paysage lacustre sur fond noir.

Avec deux intérieurs d'encrier en verre blanc.

Numéroté 86530 et signé "BOIN-TABURET à Paris" sur la base.

Longueur : 46 cm - Hauteur : 14 cm

(Accidents à la laque et usures à l'argenture). 200/300 €

601 BOIN-TABURET

Porte-allumettes en argent 950 millièmes guilloché.

Numéroté 83478, signé "BOIN-TABURET à Paris".

Dimensions : 7,5 x 10,7 cm

Poids : 140 g 50/70 €

602 Deux enseignes de forme rectangulaire en métal découpé "BOIN-TABURET" dans des cadres en métal doré, mouluré pour un et feuillagé pour le second.

Dimensions : 14 x 93,5 cm et 16,5 x 93,5 cm

(Accidents) 60/100 €

603 Enseigne de forme rectangulaire en carton gansée de cuir et marquée en lettres d'or "Boin-Taburet meubles anciens, curiosités au premier étage".

Dimensions : 21 x 51 cm (Accidents et manques). 30/50 €

604 Service thé café en métal argenté uni, quatre pièces, de forme balustre sur piédouche, les anses en bois noirci. Orfèvre : PLASAIT.

Hauteur des verseuses : 22 et 18,5 cm 60/100 €





605

605 Six fourchettes trident et six cuillers en argent modèle baguette fileté, monogrammé "B".

GENES fin XVIIIe et XIXe siècle.

Orfèvres : Giuseppe FONTANA, Francesco PAGLIANI, Giuseppe VERNONI, Bartolomeo BERNARDI.

On y joint trois fourchettes et une cuiller en argent 800 et 950 millièmes.

Travail Français du XIXe siècle.

Poids total : 860 g

(usures)

200/300 €

606 Cinq fourchettes trident et cinq couteaux manche crose en argent 925 millièmes.

LONDRES 1901 et 1950.

Orfèvre : J. PARKES & CO.

Poids brut : 470 g

(Accidents et usures)

200/300 €

607 Gobelet de forme tronconique en argent et vermeil, posant sur piedouche à contours. Le fond serti d'une pièce de monnaie datée 1661 (CHRISTIAN LUDOVICUS.D.D.DUX .BR.ET.LUNEBURG)

Le corps gravé d'un crest et le col fileté, marqué JAJ August 1771.

Travail étranger XVIIIe.

Hauteur : 17 cm - Poids : 310 g

(Chocs, rayures et enfoncements).

500/700 €

608 Gobelet en argent et vermeil 84 zolotnik, posant sur piedouche, entièrement décoré en émaux cloisonnés polychromes de fleurs et motifs géométriques sur fond uni.

MOSCOU 1908-1926.

Orfèvre : OVCHINIKOV.

Hauteur : 13 cm - Poids brut : 200 g

600/800 €

609 Timbale de forme tronconique à fond plat en vermeil 84 zolotniks (875 millièmes), émaillées polychrome en plique à jour, à décor lacustre animé de volatiles, cygne, hirondelles et héron au soleil couchant. Le col souligné d'une frise géométrique et le fond d'une rosace.

Moscou, 1899-1908

Orfèvre : Pavel OVCHINNIKOV

Hauteur : 7 cm - Diamètre : 5,5 cm

Poids brut : 75 g

(Usures d'usage)

1 500/2 000 €



606

610 Petit gobelet de forme tronconique, à fond plat en argent 84 zolotnik, entièrement décoré en émaux cloisonnés polychromes de fleurs et frises de perles sur fond amati.

MOSCOU 1882-1899.

Hauteur : 6 cm - Poids brut : 65 g

(Accidents à l'émail).

300/500 €

611 Saleron en argent 84 zolotniks à décor émaillé polychrome de fleurs stylisée et entrelacs.

MOSCOU 1882-1899.

Orfèvre : Orest Fedorovich Kurliukov

Hauteur : 3,5 cm - Poids brut : 75 g

100/150 €

612 Coupe sur piedouche en argent 84 zolotniks à décor ciselé de réserves de paysages et fleurs.

MOSCOU, fin XIXe siècle.

Hauteur : 14 cm - Poids : 90 g (Chocs)

60/100 €

613 Louche et cuiller à ragoût modèle uniplat en argent uni, 84 zolotniks, monogrammées "F;B".

Pour la louche ODESSA 1861.

Orfèvre : M3

Pour la cuiller à ragoût : ODESSA 1861.

Orfèvre : F. VALLE.

Poids : 405 g (Légers chocs)

300/400 €

614 Plat à poisson ovale en argent uni 800 millièmes, l'aile soulignée d'une moulure de joncs et rubans croisés. Travail Austro-Hongrois 1866-1922.

Longueur : 71 cm - Poids : 1.655 kg

(Enfoncement)

500/700 €

615 Plat ovale en argent 800 millièmes de forme ovale, l'aile décorée en repoussé de tors de lauriers rubanés et personnages en médaillons.

Travail étranger.

Longueur : 42 cm - Poids : 925 g

300/500 €

616 Poisson articulé en argent 800 millièmes, les yeux serts de pierres d'imitation vertes.

Poids brut : 37 g

Longueur : 12,5 cm

On y joint un poisson articulé en métal argenté formant boîte à épices.

Longueur : 12,5 cm

60/100 €

617 Bol de hammam à anse et anneau de suspension en argent décoré en repoussé de volutes feuillagées en réserves et rosace.

Travail probablement ottoman, fin XIXe siècle.

Diamètre : 18 cm - Poids : 605 g

(Chocs et restauration)

200/300 €

618 Paire de flambeaux en argent 800 millièmes posant sur une base dodécagonale, le fut cannelé et godronné, le binet droit souligné de guirlandes de fleurs et fruits en applique.

Travail étranger, début XXe.

Orfèvre : G.W.M.

Hauteur : 27 cm - Poids : 715 g

(Légers chocs et base faussée).

300/500 €

619 Six cuillers et une pince à sucre en métal doré, les manches torsadés, dans leur écrin MAPPIN and WEBB.

on y joint deux coffrets quadripodes en métal argenté décorés en repoussés d'animaux sauvages dans les sous-bois en réserves.

Hauteur : 9 cm

(Usures et accidents).

20/30 €





620

620 Plateau de service de forme octogonale en argent uni 950 millièmes, les anses à enroulement en bois.
 PUIFROCAT.
 Longueur : 58 cm
 Poids brut : 2.770 kg
 (Rayures d'usage) 1 000/1 500 €

621 Paire de saucières et trois doublures en argent 950 millièmes de forme ovale sur plateau adhérent, à anses feuillagées, soulignées de tors de lauriers à agrafes feuillagées.
 Elles sont timbrées d'armoiries portant la devise "Per mare per terras".
 Orfèvre : AUCOC.
 Poids : 3.150 kg
 (Chocs) 1 200/1 800 €

622 Chocolatière en argent uni 950 millièmes monogrammée "G.V.", le versoir couvert feuillagé, le frétel en forme de bouton de fleur, le manche en bois noirci.
 Orfèvre : PUIFORCAT.
 Hauteur : 22 cm
 Poids brut : 730 g
 (Accidents et chocs) 200/300 €

623 Sucrier couvert à anses en cristal, la monture en argent 950 millièmes posant sur une base quadripode.
 Le frétel en forme de fruit.
 Minerve XIXe
 Orfèvre : Etienne Auguste COURTOIS.
 Hauteur : 27,5 cm
 Poids brut : 1.200 kg
 (Accidents et chocs) 100/200 €

624 Bouillon couvert et son dormant en argent 950 millièmes à décor de médaillons monogrammés, rinceaux feuillagés sur fond guilloché.
 Minerve fin XIXe siècle.
 Orfèvre : Jules BOIVIN.
 Poids : 590 g
 (Chocs)
 On y joint une suite de quatre salerons et quatre pelles à sel en argent 950 millièmes, modèle godrons et coquilles.
 Avec trois intérieurs en verre blanc.
 Orfèvre : COIGNET.
 Poids : 100 g
 (Accident à un intérieur) 250/300 €

625 Porte condiments en argent 950 millièmes de forme ovale posant sur quatre pieds feuillagés, à décor de rubans noués, la prise centrale de forme carrée imitant un motif de vannerie.
 il supporte trois salerons, un moutardier, et deux burettes en cristal taillé et gravé.
 Minerve fin XIXe début XXe siècle.
 Orfèvre : ODIOT.
 Poids brut : 1.730 kg 300/500 €

626 Paire de salerons double en argent 950 millièmes posant sur des plateaux quadripodes adhérent décorés en repoussé de volutes feuillagées.
 Minerve XIXe siècle.
 Orfèvre : Hyacinthe Prosper BOURG.
 Poids : 570 g 250/350 €

627 Cinq timbales en argent 800 et 925 millièmes, gravées et guillochées.
 Poids : 305 g
 (Chocs, enfoncements et accidents) 100/150 €

628 Timbale en argent 925 millièmes posant sur piédouche à décor ciselé de scènes enfantines.
 Poids : 80 g
 (Chocs sur le pied) 120/200 €

629 Trois timbales en argent 950 millièmes à décor de cartouches et guillochée.
 Poids : 275 g
 (Légers chocs). 120/200 €

630 Timbale en argent 925 millièmes posant sur piédouche à décor ciselé de scènes enfantines.
 Poids : 80 g
 (Chocs sur le pied) 60/100 €



621



621



622



625



623



626



624



631

631 Six fourchettes et six cuillers en argent 950 millièmes, modèle filets, timbrés d'une armoirie.

Orfèvre : CARON et DENIERE.

Poids : 995 g 300/500 €

632 Plat ovale en argent uni 925 millièmes modèle à contours et agrafes feuillagées et perlées.

Minerve.

Longueur : 49 cm

Poids : 1.400 kg

(Rayures d'usage) 500/600 €

633 Plat rond et plat ovale en argent uni 950 millièmes modèle à filets contours souligné de godrons et agrafes feuillagées, monogrammé.

Orfèvre : RISLER & CARRE.

Diamètre : 33 cm

Longueur : 45 cm

Poids : 2.240 kg

(Rayures d'usage). 700/1 000 €

634 Saucière en argent uni 950 millièmes de forme ovale posant sur piedouche et plateau adhérent, modèle filets contours, les anses doubles soulignées de coquilles.

Minerve.

Longueur : 24 cm

Poids : 605 g

(Chocs et déformation du pied) 200/300 €

635 Saucière en argent uni 950 millièmes de forme ovale sur plateau adhérent modèle filets contours souligné d'une moulure d'oves à agrafes feuillagées.

Elle est monogrammée sur le plateau.

Orfèvre : FOUQUET LAPAR.

Poids : 805 g

Avec une doublure en métal doré. 250/350 €

636 Saucière en argent uni 950 millièmes de forme ovale, à double becs, les anses feuillagées, le plateau adhérent souligné d'une moulure de joncs rubanés et monogrammé.

Orfèvre : CARDEILHAC.

Longueur : 21 cm

Poids : 685 g

(Légers chocs) 300/500 €

637 Douze couverts en argent 950 millièmes, modèle à torches croisées, rubans noués et feuillages, monogrammés.

Orfèvre : LAPEYRE.

Poids : 2.195 kg

Dans leur écrin. 800/1 200 €

638 Trois louches en argent 950 millièmes modèle uni-plat, filets monogrammé, de style Louis XVI.

minerve.

Orfèvre : CARON, BUNET, VEUVE COMPERE.

Poids : 705 g

(Chocs) 250/350 €

639 Onze couteaux à fruit en argent 950 millièmes.

Pour cinq, décor feuillagé monogrammé.

Orfèvre : CARON.

Pour six, décor d'armoiries en applique.

Orfèvre : Joseph ADOUE.

Poids brut : 630 g

(Accidents) 180/220 €

640 Lot en argent ou fourré argent comprenant :

- une cuiller à sauce (orfèvre : Pierre QUEILLE),
- trois pièces à hors d'oeuvre,
- une pince à sucre monogrammé (orfèvre : GRANVIGNE)
- une cuiller à salade,
- une fourchette à découper,
- deux ronds de serviettes dont un chiffré "Alice".

Poids brut : 600 g

On y joint une cuiller à sauce en métal argenté. 120/200 €

641 Lot de six tasses à vin en argent 800 et 950 millièmes modèle à cupules, ombilique, anses appui pouce ou serpentiformes.

Minerve XIXe siècle.

Poids : 405 g

(Chocs) 150/200 €

642 Huit couteaux de table et huit couteaux à entremets, le manche en argent fourré à cotes creuses et culot bouton.

Orfèvre : HENIN & CIE.

Poids brut: 1.515 kg

(Chocs et variantes dans la forme des lames). 300/500 €

633



632



633



634

635



636





643 Sept couverts, cinq fourchettes de table et une louche en argent 950 millièmes modèle piriforme souligné de joncs et rubans croisés.

Orfèvre : SANONER.

Poids : 1.705 kg 500/700 €

644 Plat rond et ovale en argent uni 950 millièmes, modèle filets contours.

Orfèvre : Gustave MARTIN.

Diamètre : 35 cm

Longueur : 50 cm

Poids : 2.400 kg

(Rayures d'usage). 700/1 000 €

645 Plat ovale en argent uni 950 millièmes modèle filets contours monogrammé sur l'aile "M.V."

Orfèvre : TETARD.

Longueur : 38 cm

Poids : 935 g

(Rayures) 300/500 €

646 Paire de jattes carrées à contours en argent uni 950 millièmes soulignés de moulures de filets à agrafes feuillagées.

Orfèvre : BOUCHERON, RADIUS & CO (poinçon tête de Mercure).

Dimensions : 23 x 23 cm

Poids : 1.600 kg

(Légers chocs). 600/800 €

647 Plat rond en argent uni 950 millièmes modèle filets contours monogrammé sur l'aile.

Orfèvre : LAGRIFFOUL.

Diamètre : 29 cm

Poids : 735 g 300/400 €

648 Saucière en argent 950 millièmes de forme ovale sur plateau adhérent, modèle filets contours, les anses doubles feuillagées. Elle est timbrée d'armoiries d'alliance surmontée d'une couronne de marquis, sur l'aile du plateau.

Minerve.

Orfèvre : Paul DEVAUX.

Longueur : 24,5 cm

Poids : 605 g 300/400 €

649 Gobelet en vermeil uni 950 millièmes, à pans, monogrammé "J.P."

Minerve XIXe siècle.

Orfèvre : Eugène François RION.

Hauteur : 9 cm

Poids : 175 g

On y joint un manche à gigot à décor de godons, fleurons et palmettes.

Minerve XIXe siècle.

Poids brut : 110 g 100/150 €

650 Lot en argent ou monté en argent 800 et 950 millièmes comprenant :

- une tabatière de forme rectangulaire à décor de volutes, monogrammée "F.D." sur fond guilloché, XIXe,

- un cachet monogrammé "D.B." à décor d'iris, le manche en agate zonée,

- un porte clé pièce Louis Philippe formant ciseaux et couteaux (anneau métal).

Poids brut : 160 g

(Accidents) 70/100 €

651 Deux tasses à vin en argent 950 millièmes modèle à cupules et godrons, anse anneau et serpentiforme.

Minerve XIXe siècle.

Poids : 130 g

(Chocs) 60/100 €

644

644



645

646

646



647



648

647





652

652 Partie de ménagère en argent 950 millièmes modèle rocaille comprenant :

- douze couverts de table,
- onze couverts et une fourchette à entremets.

Orfèvre : QUEILLE.

On y joint une louche d'un modèle approchant.

Orfèvre : CARON.

Poids : 3,220 kg 1 000/1 500 €

653 Douze cuillers à thé en vermeil 800 millièmes, le cuilleron guilloché et le manche à pans feuillagés.

Fin XIXe siècle.

Orfèvre : GRANVIGNE

Poids : 183 g 80/120 €

654 Verseuse égoïste de forme balustre à fond plat en argent uni, l'anse clissée.

Minerve.

Hauteur : 11,5 cm

Poids brut : 140 g 60/100 €

655 Service thé café en argent uni 950 millièmes de forme balustre sur piedouche, à cotes pincées. Il comprend :

- une théière,
- une cafetière,
- un sucrier couvert,
- un crémier.

Orfèvre : TETARD FRERES.

Poids brut : 2.130 kg

(Légers chocs) 700/1 000 €



655



656

656 Partie de ménage en argent 950 millièmes modèle décoré de palmettes, couronnes et chutes de lauriers, gravé d'une armoirie surmontée d'une couronne comtale comprenant :

- seize fourchettes de table,
- quatre fourchettes et cinq cuillers à entremets,
- neuf fourchettes à poisson.

Orfèvre : OLIER & CARON.

Poids : 2.170 kg

On y joint six cuillers à entremets modèle Régence monogrammé, orfèvre : BOIN et une fourchette à entremets monogrammée "R;S.", orfèvre : COIGNET.

Poids : 395 g

(Légères usures des dents)

800/1 200 €

657 Plateau de service en métal argenté de forme rectangulaire à anses, souligné d'une moulure godronnée à agrafes feuillagées, le fond gravé de rinceaux formant médaillon, les anses feuillagées.

WALKER & HALL, Sheffield

Longueur aux anses: 72 cm

30/50 €

658 Plateau de service de forme rectangulaire, à anses, en métal argenté, l'aile et les anses soulignés d'un décor rocaille.

Longueur : 63 cm

100/150 €

659 Service thé café en argent uni 950 millièmes modèle de forme balustre sur piédouche à décor géométrique, les frêtel et anses en bois noirci.

Il comprend :

- une cafetière,
- une théière,
- un sucrier couvert et un crémier.

Orfèvre : FOUQUET LAPAR.

Poids brut : 1.960 kg

(Accidents, chocs et manques)

600/1 000 €



659



660

660 Robert LINZELER (1872-1941)

Ménagère en argent 950 millièmes modèle Art Déco souligné de godrons et monogrammée "V.F." comprenant :

- onze couverts et une cuiller de table,
- douze couverts à entremets,
- douze couverts à poisson,
- douze pelles à glace,
- onze cuillers à thé,
- six pièces de services : une louche, un couvert à salade, un service à poisson et une pelle à glace.

Poids : 6.885 kg

(Usures d'usage)

4 500/6 000 €

661 Pelle à gâteau et cuiller à crème en argent uni 800 millièmes, modèle 1930.

Poids : 270 g

80/120 €

662 Petit coffret rectangulaire quadripode en métal argenté décoré en repoussé de scènes de chasse, taverne, campement,.... Le couvercle à charnière souligné d'un cartouche entre deux putti.

Hauteur : 7,7 cm

Longueur : 10,5 cm

(Chocs)

60/100 €

663 Lot en argent 950 millièmes comprenant :

- une monture de beurrier couverts sur dormant, intérieur cristal,
- suite de six salerons en cristal bouchon argent, CHRISTOFLE,
- un saleron ovale, intérieur en verre bleu.

Poids : 205 g

Poids brut : 50 g

(Légers chocs)

80/120 €



664 Service thé café en argent uni 950 millièmes de forme balustrade sur piédouche à décor de godrons et filets coquille, les anses en IVOIRE. Il comprend une cafetière, une théière, un sucrier couvert et un crémier.

Orfèvre : GRUHIER.

Poids brut : 2.250 kg

Avec son un plateau de service et une fontaine à eau chaude de même modèle en métal argenté.

Longueur plateau : 56 cm

Hauteur fontaine: 42 cm

(Chocs, pied faussé, et fentes sur l'ivoire)

800/1 200 €



664

CONDITIONS DE VENTE

Pescheteau-Badin, société de ventes volontaires de meubles aux enchères publiques est régie par la loi du 10 Juillet 2000.

Estimations : Les estimations indiquées au catalogue sont données à titre indicatif.

Garanties : Les dimensions, poids, couleurs de reproduction et informations sont fournis à titre indicatif. Les lots sont vendus dans l'état où ils se trouvent au moment précis de leur adjudication avec leurs possibles défauts ou imperfections ; L'absence d'indication d'une restauration d'usage, d'accidents, retouches ou de tout autre incident dans le catalogue, sur des rapports de condition ou des étiquettes ou encore lors d'annonce verbale n'implique nullement qu'un bien soit exempt de défaut.

L'exposition préalable ayant permis aux éventuels acquéreurs de se rendre compte de l'état des lots proposés à la vente, aucune réclamation ne sera admise, une fois l'adjudication prononcée.

Enchères : Les acquéreurs potentiels sont invités à se faire connaître avant la vente auprès de Pescheteau-Badin pour permettre l'enregistrement de leur identité et de leurs références bancaires.

Les enchères suivent l'ordre du catalogue. Pescheteau-Badin est libre de fixer l'ordre de progression des enchères et les enchérisseurs sont tenus de s'y conformer. Pescheteau-Badin se réserve le droit de retirer réunir ou séparer des lots. Le plus offrant et dernier enchérisseur sera l'adjudicataire.

En cas de double enchère reconnue effective par Pescheteau-Badin, l'objet sera remis en vente, et le public présent pourra enchérir.

Vente : La vente est faite expressément au comptant.

Les acquéreurs paieront en sus des enchères les frais suivants : 27 %TTC (22.50% + TVA 20 %)

Pour les lots précédés d'une astérisque, les acquéreurs paieront en sus des enchères les frais légaux de 14,28% TTC (11,9% + TVA 20 %).

Un forfait de 1,5% soit 1,8% TTC en plus sera appliqué pour les enchères sur DrouotLive

Paiement : Le paiement du lot aura lieu au comptant, pour l'intégralité du prix, des frais et taxes, même en cas de nécessité d'obtention d'une licence d'exportation.

L'adjudicataire pourra s'acquitter par les moyens suivants :

- Jusqu'à 1000 € pour les particuliers résident en France et pour les commerçants français, U.E. ou étranger.
- Jusqu'à 15000 € pour les particuliers non-résident français (la seule mention de la nationalité portée sur le passeport étranger n'est pas suffisante pour déterminer sa résidence. Il faut un certificat de domiciliation établi par une autorité du pays de l'acheteur)

- par carte bancaire

- par virement bancaire sur le compte :

CREDIT DU NORD 9 bd des Italiens 75002 PARIS. (IBAN) FR76 3007 6020 2122 2800 0600 044 (SWIFT)

NORDFRPP ou (code banque) 30076 (code agence) 02021 numéro de compte 22280006000 (clé RIB) 44

- par chèque : les lots ne seront délivrés à l'acquéreur qu'après encaissement du chèque

En cas de paiement par chèque ou par virement, la délivrance des objets pourra être différée jusqu'à l'encaissement.

La délivrance des lots à l'acquéreur se fera qu'après paiement intégral du prix, des frais et des taxes. Dans l'intervalle, Pescheteau-Badin, pourra facturer à l'acquéreur des frais de dépôt du lot, et éventuellement des frais de manutention et de transport.

A défaut de paiement par l'adjudicataire, après mise en demeure restée infructueuse, le bien est remis en vente sur à la demande du vendeur sur folle enchère de l'adjudicataire défaillant ; si le vendeur ne formule pas cette demande dans un délai d'un mois à compter de l'adjudication, la vente est résolue de plein droit, sans préjudice de dommages et intérêts dus par l'adjudicataire défaillant.

Après la vente : Magasinage - retrait des achats - envois : Dès l'adjudication, l'objet sera sous l'entière responsabilité de l'adjudicataire. L'acquéreur sera lui-même chargé de faire assurer ses acquisitions, Pescheteau-Badin déclinant toute responsabilité quant aux dommages que l'objet pourrait encourir, et ceci dès l'adjudication prononcée. La formalité de licence d'exportation peut requérir un délai de cinq semaines, celui-ci pouvant être sensiblement réduit selon la rapidité avec laquelle l'acquéreur précisera ses instructions à Pescheteau-Badin.

Envoi des lots : Pescheteau-Badin ne se charge pas des expéditions.

Vous pouvez avant et après la vente faire établir par le transporteur de votre choix des devis de livraison et d'expédition de vos lots.

Drouot a établi un partenariat avec The Packengers, qui propose un service d'emballage et d'expédition à destination du monde entier. Présents dans l'Espace Clients au rez-de-chaussée de l'Hôtel, ils assurent des livraisons au départ de la salle.

Vous pouvez les contacter sur l'adresse : hello@thepackengers.com, les devis sont transmis sous 2h, et dès la commande validée, le client peut suivre en ligne les différentes étapes de son expédition. Le règlement du transport est à effectuer directement auprès de The Packengers.

Ordre d'achat : Pescheteau-Badin se chargent d'exécuter, gracieusement, les ordres d'achat et ordres téléphoniques qui leur seront confiés et ne pourra engager sa responsabilité si la liaison téléphonique n'est pas établie, établie tardivement, ou en cas d'erreur ou d'omission.

Si vous désirez faire une offre d'achat ou une demande d'ordre téléphonique, vous pouvez utiliser le formulaire prévu à cet effet en fin de catalogue ou nous adresser un mail sur l'adresse bids@pescheteau-badin.com.

Celle-ci doit nous parvenir au plus tard deux jours avant la vente accompagnée de vos coordonnées bancaires et de votre pièce d'identité.

Si Pescheteau-Badin reçoit plusieurs ordres concernant le même lot pour un montant identique, c'est l'ordre le plus ancien qui sera préféré.

