

PESCHETEAU BADIN

COMMISSAIRES-PRISEURS

SC EMERIC & STEPHEN PORTIER

EXPERTS



16 JUIN 2022





Vente aux enchères publiques
Hôtel Drouot - 9, rue Drouot - 75009 Paris
Parking sous l'Hôtel des Ventes

JEUDI 16 JUIN 2022 À 14H00 SALLE 11

Assistés de

SC Emeric & Stephen PORTIER
Expert joaillier

Emeric PORTIER
Membre du S.F.E.P.
Agrégé par la Cour de Cassation

Stephen PORTIER
Membre du S.F.E.P.

Elisabeth SIMON
Membre du S.F.E.P.

17, rue Drouot - 75009 PARIS Tél. : 01 47 70 89 82 e-mail : experts@esportier.com

Conditions report lisibles sur www.esportier.com

BIJOUX ANCIENS & MODERNES

ALLIANCES - BAGUES - BOUCLES D'OREILLES - BOUTONS DE COL - BRACELETS - BROCHES - CHATELAINES
CHEVALIERE - COLLIERS - CREOLES - EPINGLE DE CRAVATE - PENDENTIFS - PIERRES SUR PAPIER - MEDAILLES - SAUTOIRS

*Certains sertis d'améthystes, de citrines, d'émeraudes, de rubis, de saphirs dont saphir de padparadscha,
de tourmalines, nombreux diamants de 0.71 à 8.50 carats.*

BOUCHERON - CHAUMET - CHOPARD - DE BEERS - DINH VAN - DJULA - FRED - GUCCI - HERMES - POIRAY - SABBADINI - WALTHAM

OBJETS DE VITRINE

MINIATURES - MONNAIES EN ARGENT & OR- PORTE CARTE - PORTE PLUME - STYLOS

COLLECTIONS DE MONTRES BRACELETS

AGFA - ANGELUS - BAUME & MERCIER - BOUCHERON PARIS - BREITLING - BUCHERER - BUREN - CHAUMET
CITIZEN-CYMA - FIAT - GIRARD PERREGAUX - GLASHUTTE - GUBELIN - HERMES - HY MOSER - IWC - JAEGER
JAEGER LECOULTRE - LEMANIA - LEROY - LONGINES - LU CHOPARD - MIDO - MOVADO - OMÉGA - ORATOR
PATEK PHILIPPE - ROLEX - UNIVERSAL - VACHERON CONSTANTIN - ZODIAC

ORFEVRENERIE ANCIENNE & MODERNE

Expositions publiques Salle 11

Mercredi 15 Juin de 11h à 18h
Jeudi 16 juin de 11h à 12h

DROUOT.com
Live



catalogues, photographies.

ordres d'achat & rapports de conditions

01 47 70 50 90

bids@pescheteau-badin.com et www.drouot.com

Veillez consulter attentivement les conditions de vente à la fin du catalogue

COMMISSAIRES-PRISEURS

Me Géraldine JOST-BADIN
Me Brice PESCHETEAU-BADIN

Assistés de

SC Emeric & Stephen PORTIER

Emeric PORTIER
Membre du S.F.E.P

**Expert joaillier
Stephen PORTIER**
Membre du S.F.E.P.

Elisabeth SIMON
Membre du S.F.E.P.



AVIS

La SC EMERIC & STEPHEN PORTIER applique les appellations selon les normes et réglementations techniques conformes au décret n° 2002-65 du 14 Janvier 2002.

a) La SC EMERIC & STEPHEN PORTIER désigne les pierres modifiées par « les pratiques lapidaires traditionnelles » de la même manière que celles qui n'auraient pas été modifiées. (Art 3)

b) La SC EMERIC & STEPHEN PORTIER désigne les pierres modifiées par d'autres procédés, par le nom de la pierre, suivi de la mention « traitée » ou par l'indication du traitement subi (Art 2).

Les pierres non accompagnées de certificats ou attestations de Laboratoires ont été estimées par la SC EMERIC & STEPHEN PORTIER en tenant compte des modifications éventuelles du paragraphe a.

La SC EMERIC & STEPHEN PORTIER se tient à la disposition des acheteurs pour tous renseignements complémentaires concernant le décret n° 2002-65 ou les différentes sortes de traitements existants.

Les techniques d'identification et les conclusions d'analyse concernant l'origine et la classification des pierres et perles peuvent varier d'un laboratoire à un autre.

En conséquence, il est possible d'obtenir, dans certains cas, un résultat différent en fonction des laboratoires consultés.

La SC EMERIC & STEPHEN PORTIER ne pourra en aucun cas être tenu responsable de ces différences.

* L'examen de trace de traitement « HPHT » a été effectué au sein de la SC EMERIC & STEPHEN PORTIER par méthode de transmission optique

Bijoux anciens & modernes



1



1



1



1



2

- 1** **Quatre miniatures** de forme ronde et ovale figurant des portraits d'hommes, trois dans des cadres en bois noirci et une dans un cadre en bois naturel signée à gauche "J.G. ALTERMATT?" et datée "1811". Elles portent au dos des traces d'étiquettes de la collection "Bernard FRANCK"
Fin XVIIIème - début XIXème siècle.
(Fentes). 300/500 €
- 2** **Médaille** de forme ovale en or jaune 585 millièmes double face, formant broche, contenant une miniature polychrome, femme en buste, de trois quart, portant une robe sombre à volant de mousseline blanche, sur fond gris, signée à droite "MUNERET". Le dos orné d'un monogramme en cheveux.
Hauteur : 6 cm
Poids brut : 19,8 g
(Usures et accidents).
Jean Désiré MUNERET (actif entre 1800 et 1818) élève de J.B.J. AUGUSTIN et Jean-Baptiste ISABEY. 400/600 €
- 3** **Lot de bijoux fantaisie** en métal comprenant, colliers de perles d'imitation, bracelets, colliers, montres, bagues, pendentifs.
(Accidents et manques). 50/100 €
- 4** **Ensemble de quatre colliers** de perles de culture choker ou en chute, les fermoirs en or 750 millièmes ou métal.
(Accident à un collier).
Poids brut total : 157,3 g 130/200 €
- 5** **Collier** de cinquante-trois perles de culture en chute, le fermoir en or gris 750 millièmes orné de diamants ronds et coussin de taille ancienne.
(Egrisures).
Diamètre perles : 6.50/7.00 à 9.00/9.50 mm
Longueur : 46,7 cm
Poids brut : 35,1 g 80/120 €
- 6** **Ensemble** de quatre colliers ornés de boules d'améthyste, perles de culture, racines de rubis traités et pierres ornementales.
(Accidents et manques). 80/120 €
- 7** **Bouton de manchette** en or jaune 750 millièmes, l'extrémité gravée à décor de cannage.
(Accident)
Poids brut : 7,3 g
On y joint des débris, certains dentaires. 140/200 €
- 8** **Ensemble** de deux montures de bague ou motif en or 750 millièmes.
(Accidents).
Poids brut : 7,4 g 150/200 €
- 9** **Deux montures** de bagues en or jaune 750 millièmes brossé.
(Manque les pierres principales)
Tours de doigt : 50
Poids brut : 18,2 g
On y joint deux pierres fines de forme cabochon et six perles de culture grises. 350/450 €
- 10** **Deux bagues** en or jaune 585 millièmes chacune ornée de petits diamants ronds taillés en huit-huit ou de taille brillant.
(Usures).
Tours de doigt : 48,5 environ chaque.
Poids brut : 5,3 g 50/100 €
- 11** **Ensemble** en or jaune 585 et 750 millièmes comprenant :
- Une paire de boucles d'oreilles en or jaune 750 millièmes, chacune ornée de trois diamants taillés en rose, Système pour oreilles percées.
- Bague en or jaune 585 millièmes ornée d'une améthyste entre des petits diamants ronds taillés en huit-huit,
Tour de doigt : 53
Poids brut : 5,6 g 200/300 €
- 12** **Ensemble** de pièces en argent comprenant :
- quatre pièces de 50 francs,
- quatre pièces de 10 francs. 50/80 €

13	Pièce de 50 Francs or Napoléon III 1858. Poids : 16.17 g	400/600 €
14	Pièce de 20 Francs or 1906. Poids : 6.44 g	180/220 €
15	Pièce de 20 Francs suisse or. Poids : 6.44 g	250/300 €
16	Pièce de 10 Francs or 1860. Poids : 3,12 g (Usures)	120/180 €
17	Bague en or jaune 750 millièmes, le centre figurant un nœud. (Manque les pierres). Tour de doigt : 49 Poids brut : 8,4 g	150/250 €
18	Bague chevalière en or jaune 750 millièmes, le centre gravé et monogrammé. (Usures). Tour de doigt : 57 environ Poids brut : 7,7 g	150/200 €
19	Trois pièces de 20 dollars or 1924 pour deux et 1889 pour une. (Usures). Poids total : 100,38 g	3 000/4 000 €
20	Pièce de 50 pesos or 1821 - 1947. (Légères usures). Poids: 41,76 g	1 200/1 800 €
21	Bague en or jaune 750 millièmes ornée au centre d'une pièce de 10 Francs or. (Usures). Tour de doigt : 54 Poids brut : 6 g	120/180 €
22	MONTBLANC Ensemble de stylos à plume laqués noir et bordeaux, les plumes en or 750 millièmes ou 585 millièmes. Poids brut : 49 g Avec deux étuis.	20/30 €
23	Porte-plume en argent 925 millièmes gravé de filets et de pastilles blanches, la plume en or jaune 750 millièmes. (Usures) Poids du porte-plume : 10,6 g Poids de la plume : 0,5 g	20/30 €



13



14



15



16



17



18



19



19



20



19



21



22

23

- 24 Sautoir** articulé en or jaune 750 millièmes, les maillons ajourés, certains à décor d'agrafes de feuillage.
Travail Français vers 1900.
Longueur : 154,5 cm
Poids brut : 69,8 g
On y joint un fermoir en or jaune 750 millièmes et argent 925 millièmes (poids brut : 1,1 g) 1 500/2 500 €
- 25 Broche** en or jaune 750 millièmes et argent 925 millièmes figurant une fleur de lys entièrement sertie de saphirs et diamants taillés en rose, celui du centre plus important.
(Manque des pierres, usures et traces de réparation).
Travail Français du XIXème siècle.
Hauteur : 4,7 cm
Largeur : 5 cm
Poids brut : 13,8 g 500/800 €
- 26 Pendentif** croix maltaise en or jaune 750 millièmes et argent 925 millièmes ajouré dans un entourage de feuillage, le centre orné d'un diamant table, un autre retenu en pampille.
(Usures et petit manque à un diamant).
Travail du XIXème siècle, région d'Arles.
Hauteur : 6,8 cm
Poids brut : 9 g 180/220 €
- 27 Bague** en or jaune 750 millièmes, le centre de forme navette orné d'un saphir coussin dans un pavage de diamants taillés en roses.
(Egrisures).
Tour de doigt : 56
Poids brut : 4,1 g 100/150 €
- 28 Pendentif** médaillon ouvrant pouvant former broche en or jaune 750 millièmes et argent 925 millièmes gravé à décor de feuillage, le centre orné d'un diamant taillé en rose sur clinquant dans un entourage de petites demi perles.
Travail Français du XIXème siècle.
(usures)
Hauteur : 5,8 cm
Poids brut : 19,4 g 400/600 €
- 29 Epingle de cravate** en or jaune 750 millièmes, l'extrémité ornée d'une intaille dans un entourage de rubis, pierres rouges et diamants taillés en roses.
(Egrisures et manques)
Hauteur : 7,4 cm
Poids brut : 3,8 g 80/120 €
- 30 Epingle de cravate** en or jaune 750 millièmes, l'extrémité ornée d'un cabochon de jaspe sanguin appliqué d'une pierre rouge sur clinquant.
(Usures et transformations).
Hauteur : 6,4 cm
Poids brut : 3,7 g 50/80 €
- 31 Bracelet** en métal composé de cinq maillons de forme ovale, chacun orné d'une plaque de jaspe sanguin dans des entourages de pierres d'imitation rouge.
(Usures et accidents à un jaspe).
Longueur : 17 cm environ 100/200 €
- 32 Bracelet** articulé en or jaune 750 millièmes les maillons de forme rectangulaire.
(Manque le fermoir).
Longueur : 13,3 cm
Poids brut : 5,5 g 100/150 €
- 33 Ensemble** en or jaune 750 millièmes gravé à décor de croisillons orné de saphirs et de diamants taillés en rose comprenant une broche et une paire de boucles d'oreilles.
Système pour oreilles percées.
(Transformations et usures).
Longueur broche : 2,5 cm
Poids brut : 8,5 g 180/250 €
- 34 Lot** de trois épingles de cravate en or jaune 750 millièmes, chacune ornée d'une pierre d'imitation rouge ou de perle de culture ou fine.
Hauteur : 4,8 à 7,5 cm
Poids brut : 3,2 g 60/100 €
- 35 Epingle de cravate** en or jaune 750 millièmes, l'extrémité de forme ronde ornée d'un saphir (probablement traité) de forme coussin entre quatre diamants ronds de taille ancienne.
Hauteur : 8 cm
Poids brut : 2,2 g 70/100 €
- 36 Epingle de cravate** en or jaune 750 millièmes, l'extrémité ornée d'un rubis de forme coussin dans un décor d'agrafes de feuillage.
(Egrisures).
Hauteur : 7,4 cm
Poids brut : 3,1 g 100/150 €
- 37 Broche** en or jaune 750 millièmes ornée au centre d'un camée onyx figurant une femme en buste de profil dans un entourage de diamants ronds et coussin de taille ancienne.
Le fermoir en métal transformé.
(Egrisures).
Hauteur : 3,5 cm
Poids brut : 14 g
Voir la production page 9 150/250 €
- 38 Pendentif** médaillon ouvrant en or jaune 750 millièmes, le devant décoré d'un cartouche.
(Usures).
Hauteur : 6,2 g
Poids brut : 8,4 g
Voir la production page 9 120/180 €
- 39 Broche** de forme ovale en or jaune 750 millièmes ornée d'un camée coquille à décor de scène mythologique.
(Fêles).
Travail Français du XIXème siècle.
Hauteur : 5,8 cm
Poids brut : 14,8 g 150/250 €

34



34



35



36



34





24



25



26



27



28



31



29

30



32

33



48

- 40 **Broche** de forme ronde en or jaune 750 millièmes, le centre orné d'un camée coquille figurant une tête de femme de profil. (Usures).
Travail Français du XIXème siècle.
Diamètre : 3,3 cm - Poids brut : 5,6 g 80/120 €
- 41 **Médaille** de forme ronde en or jaune 750 millièmes figurant La Vierge, le fond gravé à décor de feuillage et d'une inscription.
Hauteur : 2,2 cm - Poids brut : 2 g 40/60 €
- 42 **Ensemble** en or jaune 750 millièmes torsadé orné de miniatures figurant des paysages émaillés en polychromie comprenant une broche de forme ronde et une paire de boutons de col. (Accidents).
Travail Français du XIXème siècle.
Longueur broche : 3,2 cm - Longueur boutons de col : 2 cm - Poids brut : 19,2 g
Avec un écrin.
On y joint deux perles d'imitation. 200/300 €
- 43 **Broche** de forme ronde en or jaune 750 millièmes gravé à décor d'agrafes de feuillage, le centre orné d'une miniature émaillée en polychromie figurant une femme en buste. (Usures).
Travail Français du XIXème siècle.
Hauteur : 2,4 cm - Poids brut : 5,2 g 80/120 €
- 44 **Pendentif médaillon ouvrant** de forme ovale en or jaune 750 millièmes gravé sur les deux faces et orné de deux plaques d'agate, l'une monogrammée.
Travail Français du XIXème siècle.
(Usures et manque une petite boule).
Hauteur : 3,8 cm - Poids brut : 10,8 g 120/180 €
- 45 **Pendentif médaillon ouvrant** de forme ronde en or jaune 750 millièmes, le devant monogrammé. (Usures).
Hauteur : 3 cm - Poids brut : 4,3 g 80/120 €
- 46 **Broche** de forme ronde en or jaune 750 millièmes figurant une couronne de fleurs partiellement sertie de petites demi-perles.
(Manque une demi perle).
Longueur : 2,4 cm - Poids brut : 4 g 80/120 €
- 47 **Broche** en or jaune 750 millièmes ornée d'un camée coquille de forme ovale figurant Raphaël et la Fornarina de profil, la monture gravée à décor d'agrafes de feuillage. (Fêles).
Travail Français du XIXème siècle.
Hauteur : 6,5 cm - Poids brut : 18,3 g 200/300 €
- 48 **Châtelaine** en vermeil 925 millièmes composée de trois motifs de forme ovale chacun orné au centre d'une miniature émaillée en polychromie figurant une jeune femme et des putti dans des entourages de petites demi-perles supportant en pendentif une montre de poche en vermeil 925 millièmes de même modèle.
(Accidents et manques - Fonctionnement non garanti).
Hauteur totale : 15,8 cm - Poids brut : 76,3 g
Avec un écrin. 300/400 €
- 49 **Châtelaine** en or jaune 750 millièmes décorée d'armoiries d'alliance émaillées surmontée d'une couronne comtale retenant en pampille une clef de montre, un cachet et une montre de poche, cadran émaillé blanc, chiffres romains pour les heures et remontage à clef par le fond, la spatule en métal.
(Accidents, manques - Fonctionnement non garanti).
Hauteur totale : 17 cm - Poids brut : 90 g
Avec un écrin de la Maison MARRET et JARRY FRERES. 1 500/2 500 €
- 50 **Broche** en métal ornée d'un camée coquille figurant une femme en buste de profil.
(Usures).
On y joint deux camées coquille. 10/20 €
- 51 **Lot** en métal comprenant :
une petite bourse, une partie de châtelaine, une montre de poche (travail anglais pour le marché turc).
(Accidents et manques). 100/150 €



49



39

37



39



38



42



40



41



44



43



45



46



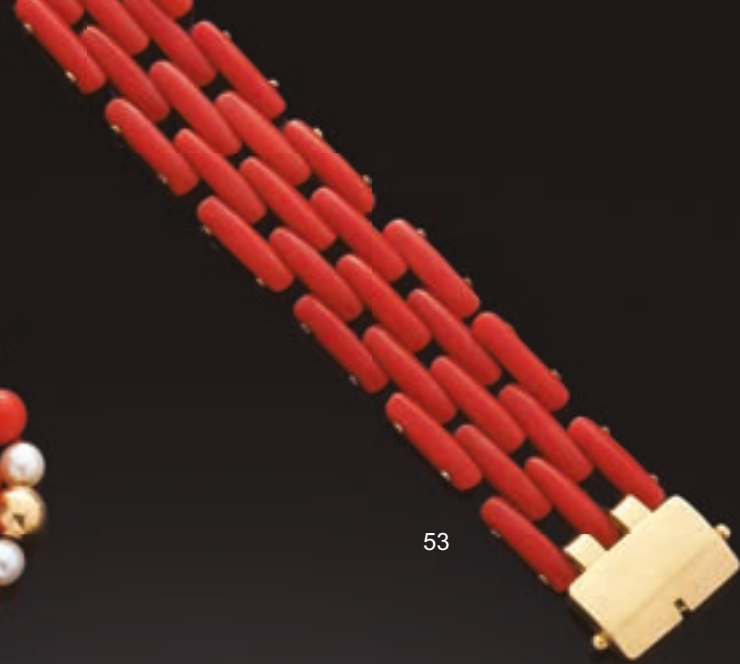
48

47

52	Collier de boules de corail alternées de petites perles de culture retenant au centre un motif serti d'une pierre fine bleue surmontée d'un diamant ovale et supportant un cabochon de corail. (Egrisures). Longueur : 42,5 cm Poids brut : 64 g	200/300 €
53	Bracelet articulé ajouré les maillons allongés en corail, le fermoir en or jaune 750 millièmes uni. (Usures). Longueur : 18 cm Poids brut : 33,2 g	300/500 €
54	Bague chevalière en or jaune 750 millièmes, le centre pavé de diamants ronds de taille brillant. (Usures). Tour de doigt : 50 Poids brut : 8,6 g	130/180 €
55	Bague en or jaune 750 millièmes ornée au centre d'une perle de culture. Tour de doigt : 49 Poids brut : 2 g	40/60 €
56	Bague en or jaune 750 millièmes ornée au centre d'un diamant coussin de taille ancienne. (Manques au diamant). Tour de doigt : 50,5 Poids brut : 2 g	100/150 €
57	Bague en or jaune 750 millièmes et métal décorée de quatre rangées de câbles, le centre partiellement serti de petits diamants ronds taillés en huit-huit. L'intérieur gravé d'une inscription apocryphe. (Usures et manque deux pierres). Tour de doigt : 62 Poids brut : 6,6 g	100/150 €
58	Broche en or jaune 750 millièmes ornée de feuillage partiellement serti de petites perles de culture et diamants ronds retenant deux motifs haricots en jade. Hauteur : 8 cm Poids brut : 33,1 g	400/600 €
59	Pendentif en or jaune 750 millièmes orné au centre d'une plaque de jade ajourée et gravée à décor de feuillage. Porte l'inscription "FONTANA rue Royale". (Transformations). Hauteur : 3,5 cm Poids brut : 10,1 g	300/500 €
60	Bague en or jaune 750 millièmes, le centre orné d'une pierre d'imitation rouge dans un entourage de diamants taillés en roses. (Manque un diamant). Tour de doigt : 60,5 Poids brut : 1,9 g	30/40 €
61	Bague bandeau en or jaune 750 millièmes le centre ajouré. (Usures). Tour de doigt : 54 Poids brut : 2,5 g	50/60 €



52



53



54



55



58



56



57



59



60



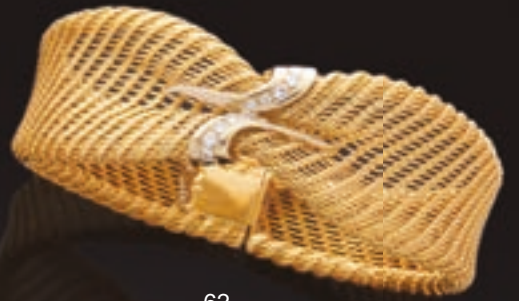
61

- 62 Bracelet** souple en or jaune 750 millièmes, les maillons tressés, le centre orné de petits diamants ronds de taille brillant.
Longueur : 18 cm
Poids brut : 29,3 g 600/900 €
- 63 Bague** en or jaune 750 millièmes ornée au centre d'une améthyste de forme rectangulaire à pans coupés.
Tour de doigt : 53,5
Poids brut : 6,2 g 100/150 €
- 64 Bague** en or jaune 750 millièmes et platine 850 millièmes à décor de fils d'or torsadés, le centre orné de pierres d'imitation.
(Egrisures).
Tour de doigt : 53,5
Poids brut : 10,8 g 200/300 €
- 65 Collier** articulé en or jaune 750 millièmes, les maillons à décor de tresses en chute.
Longueur : 41,5 cm
Poids brut : 29,2 g 600/800 €
- 66 Bague** en or jaune 750 millièmes ornée au centre d'un rubis ovale dans un double entourage de diamants ronds de taille brillant.
Tour de doigt : 51,5
Poids brut : 7,4 g 2 000/3 000 €
- 67 Bague** en or jaune 750 millièmes ornée au centre d'une pierre d'imitation rouge.
(Egrisures).
Tour de doigt : 53
Poids brut : 9,1 g 150/250 €
- 68 Bague** en or jaune 750 millièmes, le centre à décor de feuillage et orné d'un diamant rond de taille brillant.
Tour de doigt : 58
Poids brut : 7,2 g 150/200 €
- 69 Bracelet** jonc rigide et ouvrant en or jaune 750 millièmes uni.
(Bosses).
Diamètre intérieur : 6,4 cm
Poids brut : 21,8 g 400/600 €
- 70 Broche** en or jaune 750 millièmes gravé à décor de fils d'or torsadés et feuilles, le centre orné d'une citrine rectangulaire à pans coupés.
Longueur : 9 cm
Poids brut : 33,3 g 800/1 000 €
- 71 BOUCHERON**
Bague en or jaune 750 millièmes ornée au centre d'un rubis coussin dans un entourage de douze diamants poire et ronds de taille brillant. Signée et numérotée.
Tour de doigt : 55.5
Poids brut : 5,9 g
Accompagné d'un pli d'examen du L.F.G. n° BD 020723/7 du 01/04/2019 précisant :
- Masse : 2.10 ct - Origine : Thaïlande - Traitement : chauffé - Dimensions : 8.54 x 7.24 x 3.35 mm
Avec un écrin de la Maison Boucheron. 3 000/4 000 €
- 72 BOUCHERON**
Paire de pendants d'oreilles en or jaune 750 millièmes, chacun orné d'un rubis coussin dans un entourage de diamants poire et ronds de taille brillant, supportant en pampille trois lignes de diamants amovibles.
Signée et numérotée. Système à pince.
Hauteur total : 4 cm - Poids brut : 17,3 g
Chaque rubis est accompagné d'un pli d'examen du L.F.G. n° BD 020723/2 et BD 020723/3 du 01/04/2019 précisant :
- Masse : 1.47 ct et 1.55 ct - Origine : Thaïlande (chaque) - Traitement : chauffé (chaque)
- Dimensions : 7.38 x 6.67 x 3.36 mm et 7.71 x 6.29 x 3.67 mm
Avec un écrin de la Maison Boucheron. 4 000/6 000 €
- 73 Saphir** Padparadscha sur papier de forme ovale.
Accompagné d'un rapport de Lotus Gemology N°4386-0573 du 22 mars 2021 précisant :
- Masse : 4.78 carats - Couleur : "Pinkish orange" - "Natural Padparadscha sapphire"
- "No indication of heating/treatment"
- Dimensions : 12,23 x 8,30 x 5,21 mm 400/600 €



63

65



62



64



66



67



68



69



70

74	Paire de créoles en or jaune 750 millièmes chacune à décor facetté. Système pour oreilles percées. Poids brut : 3,8 g	80/120 €
75	Broche en or jaune 750 millièmes uni et amati à décor de feuillage. Hauteur : 5 cm Poids brut : 14,1 g	280/350 €
76	Collier deux rangs de soixante-trois et soixante-sept perles de culture choker, le fermoir en or jaune 585 millièmes de forme cylindrique. Diamètre des perles : 5,50/6,00 à 6,00/6,50 mm Longueur : 44,5 cm Poids brut : 45,6 g	80/120 €
77	Bague en or jaune 750 millièmes le centre orné d'une perle de culture. Tour de doigt : 60,5 Poids brut : 4,3 g	80/120 €
78	Bracelet articulé en or jaune 750 millièmes, les maillons de forme ronde et ovale en or uni ou brossé alternés. (Usures et petites bosses). Longueur : 18,8 cm Poids brut : 22,3 g	400/600 €
79	Large bague en or jaune 750 millièmes, le centre orné d'un grenat de forme cabochon serti clos. Porte l'inscription "Isa PARVEX Paris" à l'intérieur de l'anneau. (Usures). Tour de doigt : 50 environ Poids brut : 18,5 g	600/800 €
80	Bague en or jaune 750 millièmes et platine 850 millièmes ornée au centre d'un diamant rond de taille brillant serti clos. Poids approximatif calculé du diamant : 0,50/0,70 carat. Tour de doigt : 62 Poids brut : 9 g	300/400 €
81	Bague en or jaune 750 millièmes, le centre de forme bombée et gravé de godrons, orné d'une ligne de saphirs entre deux lignes de diamants ronds de taille brillant. (Usures et égrisures). Tour de doigt : 52,5 Poids brut : 19,1 g	1 200/1 800 €
82	Collier articulé en or jaune 750 millièmes, les maillons ajourés. (Anneau du fermoir à resserrer). Longueur : 45 cm Poids brut : 7,6 g	150/200 €
83	Bracelet articulé en or jaune 750 millièmes, les maillons chaîne d'ancre. (Usures). Longueur : 22,3 g Poids brut : 10,6 g	200/300 €
84	Collier souple en or jaune 750 millièmes. (Petites déformations). Longueur : 45 cm Poids brut : 7,2 g	140/200 €



74



75



76



78



77



79



80



81



82



83



94

- 85 SABBADINI**
Broche en or jaune 750 millièmes figurant une abeille, le corps pavé d'émeraudes, les ailes serties de diamants ronds de taille brillant. L'épingle en or gris 750 millièmes. Signée.
Longueur : 3 cm
Poids brut : 9,4 g 1 600/2 000 €
- 86 Collier** articulé en or jaune 750 millièmes retenant au centre une ligne de neuf diamants ronds de taille brillant.
Longueur : 40,2 cm environ
Poids brut : 33,6 g 600/800 €
- 87 BOUCHERON, modèle "Quatre Radiant"**
Bague en or jaune 750 millièmes figurant trois anneaux chacun gravé de motifs, le centre ajouré.
Signée et numérotée.
Tour de doigt : 53
Poids brut : 9 g
Avec une boîte et un écrin de la Maison BOUCHERON.
1 600/1 800 €
- 88 FRED**
Bague en or 750 millièmes de deux tons ajourée et ornée au centre d'un diamant rond de taille brillant.
Signée.
(Usures).
Tour de doigt : 45 environ
Poids brut : 8 g 200/300 €
- 89 Bague** en or jaune 750 millièmes ornée au centre d'une émeraude rectangulaire à pans coupés dans un pavage de diamants ronds de taille brillant.
(Petits manques à certaines pierres).
Tour de doigt : 53
Poids brut : 11,3 g 2 000/2 500 €
- 90 Bague** en or jaune 750 millièmes, le centre de forme bombée orné d'une émeraude et d'un diamant de forme poire.
(Egrisures et usures).
Signée.
Tour de doigt : 48,5 environ
Poids brut : 13,7 g 400/600 €
- 91 Bague "Toi & Moi"** en or jaune 750 millièmes ornée au centre d'une émeraude et d'un diamant poire entre des pavages de diamants ronds de taille brillant.
Poids approximatif calculé du diamant : 1,10/1,30 carat.
Tour de doigt : 53 environ
Poids brut : 5 g 1 600/2 000 €
- 92 Bracelet** rigide et ouvrant en corne, l'extrémité figurant une tête de cheval en or jaune 750 millièmes.
(Usures).
Diamètre intérieur : 6 cm environ
Poids brut : 70,1 g 1 000/1 800 €
- 93 GUCCI**
Bracelet articulé en or jaune 750 millièmes, les maillons entrelacés retenant au centre un motif mord.
Signé.
Poids brut : 50,8 g 1 800/2 200 €
- 94 Collier** articulé en or 750 millièmes de deux tons, les maillons ajourés de forme ovale sertis de diamants ronds de taille brillants alternés de motifs ornés d'émeraudes dans des entourages de diamants ronds également de taille brillant, un au centre en pampille.
(Egrisures).
Longueur : 42,3 cm
Poids brut : 35,3 g 2 500/3 500 €
- 94bis Lot** d'émeraudes sur papier de formes diverses pesant environ 48,47 carat.
(Egrisures et manques). 600/800 €

85



86



88



87



91



89



90



92



93



- 95 DINH VAN, collection "Vertige".**
Bague bandeau en or gris 750 millièmes, le centre décoré d'une sphère pavée de diamants ronds de taille brillant.
Signée.
Tour de doigt : 55 environ
Poids brut : 12,4 g 2 000/3 000 €
- 96 DJULA**
Bague en or gris 750 millièmes, le centre ajouré à décor d'entrelacs entièrement serti de diamants ronds de taille brillant, un plus important.
Poinçonnée.
Tour de doigt : 53,5
Poids brut : 8,1 g
Accompagnée d'un écrin et d'un pochon de la Maison DJULA. 1 700/2 200 €
- 97 Bague** en or jaune 750 millièmes ornée au centre d'un cabochon d'onyx dans un entourage de diamants ronds de taille brillant et émaillé noir.
Tour de doigt : 52
Poids brut : 18,9 g 1 400/1 800 €
- 98 POIRAY**
Paire de boucles d'oreilles en or gris 750 millièmes ajouré, chacune figurant un cœur pavé de diamants ronds de taille brillant.
Système pour oreilles percées.
Signées et numérotées sur les deux éléments.
Hauteur : 1,1 cm
Poids brut : 5 g
Accompagnées d'un écrin de la Maison POIRAY. 800/1 200 €
- 99 Bague** en or gris 750 millièmes rhodié noir uni et brossé, le centre à décor mouvementé partiellement serti de diamants ronds de taille brillant.
Tour de doigt : 53,5 environ
Poids brut : 14,6 g 2 000/2 500 €
- 100 DINH VAN, modèle "Menottes"**
Collier articulé en or gris 750 millièmes, les maillons allongés ajourés, le fermoir figurant des menottes.
Signé.
Longueur : 41,5 cm
Poids brut : 16,6 g
Accompagnée d'un écrin de la Maison DINH VAN. 2 000/3 000 €
- 101 DJULA**
Bague en or gris 750 millièmes ajouré, le centre à décor de croisillons ornés de lignes de diamants ronds de taille brillant.
Signée.
Tour de doigt : 52
Poids brut : 3,8 g
Accompagnée d'un pochon de la Maison DJULA. 700/900 €
- 102 BOUCHERON, modèle "Quatre large".**
Bague bandeau en or gris 750 millièmes figurant quatre anneaux, certains gravés ou ornés de diamants ronds de taille brillant ou de motifs en pvd noir.
(Rayures à l'intérieur de l'anneau).
Signée et numérotée.
Tour de doigt : 53
Poids brut : 14 g
Avec une boîte et un écrin de la Maison BOUCHERON. 5 000/6 000 €
- 103 DINH VAN, modèle "Menottes R12"**
Bague en or gris 750 millièmes, le centre décoré de menottes pavées de diamants ronds de taille brillant.
Signée.
Tour de doigt : 54
Poids brut : 6 g 2 000/2 500 €



95

96

97

98

100



99



102



101



103

- 104 DINH VAN, modèle "Seventies"**
 Bague bandeau en or gris 750 millièmes partiellement ajourée figurant deux anneaux.
 Signée.
 Tour de doigt : 53 environ
 Poids brut : 11,5 g 700/1 000 €
- 105 BOUCHERON, modèle "Ava"**
 Bracelet articulé en or gris 750 millièmes retenant au centre un diamant rond de taille brillant dans un entourage de diamants également ronds de taille brillant.
 Signé et numéroté.
 Longueur : de 15 à 17,7 cm
 Poids brut : 2,1 g
 Accompagné d'un rapport diamant du GIA N°5276150378 du 06/10/2027 précisant :
 - Poids : 0.23 carat
 - Couleur : F
 - Pureté : VVS2
 - Fluorescence : Aucune
 - Dimensions : 3,91 - 3,96 x 2,39 mm
 Avec d'un écrin et d'une boîte de la Maison BOUCHERON.
 2 000/2 500 €
- 106 Bague** en or gris 750 millièmes ornée au centre d'un diamant rond de taille brillant entre deux lignes de diamants ronds également de taille brillant.
 (Petit manque à un diamant).
 Tour de doigt : 52
 Poids brut : 2,6 g
 Accompagnée d'un rapport diamant du HRD N°210000196624 du 25 octobre 2021 précisant :
 - Poids : 1.55 carat
 - Couleur : J
 - Pureté : VVS1
 - Fluorescence : nulle
 - Dimensions : 7,50 - 7,52 x 4,52 mm 4 800/5 500 €
- 107 Bague** en or gris 750 millièmes figurant un serpent enroulé, la queue et la taille pavées de diamants ronds de taille brillant.
 (Manque un diamant).
 Tour de doigt : 54/55 environ
 Poids brut : 15,9 g 1 500/1 800 €
- 108 Bague** en or gris 750 millièmes, le centre à décor d'enroulement orné d'un diamant rond de taille brillant.
 Tour de doigt : 55
 Poids brut : 13,5 g
 Accompagnée d'un rapport Diamant du GIA N°5191885696 du 30/11/2018 précisant :
 - Poids : 1.51 carat
 - Couleur : E
 - Pureté : I1
 - Fluorescence : aucune
 - Dimensions : 7,25 - 7,28 x 4,59 mm 4 500/5 000 €
- 109 CHAUMET PARIS**
 Collier articulé en or gris 750 millièmes, les maillons de forme ovale ajourés.
 Signé et numéroté.
 Longueur : 41,5 cm
 Poids brut : 31 g
 Avec d'un écrin de la Maison CHAUMET. 1 500/2 000 €
- 110 Bague** en or gris 750 millièmes figurant deux anneaux retenant au centre un diamant rond de taille brillant.
 Tour de doigt : 53
 Poids brut : 17,2 g
 Accompagnée d'un rapport diamant du HRD N°190000104621 du 10/07/2019 précisant :
 - Poids : 4.01 carat
 - Couleur : I
 - Pureté : Si2
 - Fluorescence : Aucune
 - Dimensions : 10,23 - 10,25 x 6,21 mm 20 000/25 000 €
- 111 Bague** en or gris 750 millièmes, le centre à décor géométrique orné de deux saphirs roses de forme carrée entre des diamants ronds de taille brillant.
 Tour de doigt : 52
 Poids brut : 12,8 g 1 000/1 200 €
- 112 Bague** en argent 925 millièmes, le centre à décor géométrique orné de diamants ronds taillés en huit-huit, de taille brillant ou de taille ancienne et de trois pierres de synthèse bleues.
 (Usures).
 Tour de doigt : 52
 Poids brut : 8,4 g 50/100 €
- 113 Bague** en platine 850 millièmes et or gris 750 millièmes ornée d'un diamant solitaire demi taille de 2.88 carats.
 (Egrisures, pierre à resserrer)
 Tour de doigt : 52
 Poids brut : 3,7 g 5 000/6 000 €



105



104



106



107



108



111



109



110



112

- 114 Collier** quatre rangs de trente-neuf, trente-neuf, quarante et quarante-et-une perles de culture choker, le fermoir en or gris 750 millièmes orné d'un saphir rectangulaire dans un entourage de diamants ronds de taille brillant.
(Egrisures).
Diamètre perles : 7,50/8,00 mm
Longueur : 33,5 cm
Poids brut : 116,3 g 1 000/1 200 €
- 115 Bague** en or gris 750 millièmes ornée au centre d'un saphir ovale entre quatre griffes.
(Egrisures).
Tour de doigt : 51
Poids brut : 9,5 g
Accompagnée d'une copie de facture du 18/06/2003 précisant "saphir de Ceylan de 4,03 carats". 700/1 000 €
- 116 Bague** en or jaune 750 millièmes, le centre orné d'une pierre d'imitation bleue dans un entourage de diamants taillés en rose.
Tour de doigt : 53,5
Poids brut : 2,8 g 30/50 €
- 117 Bague** en or jaune 750 millièmes, le centre orné d'un diamant rond de taille brillant.
(Usures).
Tour de doigt : 56
Poids brut : 4,6 g 80/120 €
- 118 DE BEERS**
Bague en platine 850 millièmes ornée au centre d'un diamant rond de taille brillant pesant 1,96 carat entre deux diamants trapèzes.
(Manque important au diamant principal).
Signée et numérotée.
Tour de doigt : 52
Poids brut : 6,03 g 800/1 000 €
- 119 Bague** en or gris 750 millièmes ornée au centre d'un saphir rectangulaire à pans coupés dans un décor feuillagé orné de diamants ronds taillés en huit-huit.
(Petites égrisures)
Tour de doigt : 53
Poids brut : 8,9 g
Accompagnée d'un rapport gemmologique de GEM PARIS N°20181974104-1 du 12 octobre 2018 précisant :
- Avis d'origine géographique : Sri Lanka (Ceylan)
- Commentaires : pas de modification et traitement observés (S1)
- Dimensions : 11,4 x 10,1 x 5,9 mm 3 000/4 000 €
- 120 Bracelet** articulé en or jaune 750 millièmes, les maillons de forme ovale gravés.
(Manque le fermoir).
Longueur : 17 cm
Poids brut : 7,2 g 140/200 €
- 121 Collier** deux rangs de soixante-dix et soixante-quatorze perles de culture choker, le fermoir en or jaune 585 millièmes orné de petits diamants ronds taillés en huit-huit.
Diamètre des perles : 5,50/6,00 à 6,00/6,50 mm
Longueur : 50 cm
Poids brut : 52,6 g 80/120 €
- 122 Collier** de quarante-et-une perles de culture baroque choker de couleur blanche à gris clair, le fermoir en or jaune 750 millièmes.
Diamètre perles : 10,50/11,00 mm
Longueur : 46 cm
Poids brut : 63,1 g 200/300 €
- 123 Collier** de trente-et-une perles baroque de culture choker de différentes couleurs, le fermoir fantaisie.
Diamètre perles : 9,50/10,00 mm
Longueur : 44 cm 200/300 €
- 124 Sautoir** en or jaune 750 millièmes à double maillons imbriqués.
Longueur : environ 80 cm
Poids brut : 45,9 g 800/900 €



114



116



115



117



118



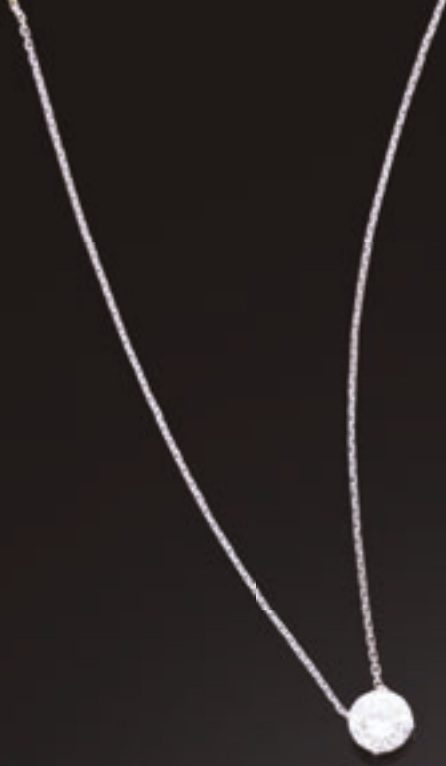
119



120

121

<p>125 Bracelet articulé en or gris 750 millièmes entièrement serti de diamants taillés en rose alternés de rubis de forme ovale. (Usures et égrisures). Poids brut : 11,1 g</p>	600/1 000 €
<p>126 Collier articulé en or gris 750 millièmes retenant au centre un diamant rond de taille brillant. Longueurs : 40,4 cm et 42,2 cm Poids brut : 3,3 g Accompagné d'un rapport diamant de HRD N°210000031373 du 23 février 2021 précisant : - Masse : 2.02 carats - Couleur : G - Pureté : Si2 - Fluorescence : nulle - Dimensions : 8,19 - 8,23 x 4,89 mm</p>	8 000/9 000 €
<p>127 Bague en platine 850 millièmes ornée au centre d'un diamant rond demi taille, les griffes et le panier également sertis de diamants ronds taillés en huit-huit. Poids approximatif calculé du diamant principal : 8,30/8,50 carats. Tour de doigt : 53 (anneaux ressort) Poids brut : 7,1 g</p>	47 000/55 000 €
<p>128 Bague en or gris 750 millièmes ornée d'un diamant rond de taille brillant dans un entourage de saphirs calibrés et diamants ronds de taille brillant. Tour de doigt : 53 Poids brut : 5 g Accompagnée d'un rapport diamant du GIA N°6381619083 du 12/05/2021 précisant : - Masse : 0.71 carat - Couleur : F - Pureté : VVS2 - Fluorescence : Aucune - Dimensions : 5,89 - 5,91 x 3,39 mm</p>	4 500/5 500 €
<p>129 Bague en or gris 750 millièmes, le centre à décor de feuillage stylisé orné de deux saphirs de forme ovale et de diamants ronds de taille brillant. (Egrisures). Tour de doigt : 45 Poids brut : 2,8 g</p>	100/150 €
<p>130 Bague en or gris 750 millièmes ornée au centre d'un saphir rectangulaire à pans coupés dans un entourage de diamants ronds taillés en huit-huit. (Egrisures et usures) Tour de doigt : 49 environ Poids brut : 6,9 g</p>	600/900 €
<p>131 Montre bracelet de dame en or gris 750 millièmes et platine 850 millièmes, la montre de forme tonneau, cadran émaillé crème, chiffres arabes pour les heures, le tour de lunette et les attaches à décor géométrique ornés de diamants ronds taillés en huit-huit et de taille ancienne, bracelet souple en or. Mouvement mécanique. (Usures - Fonctionnement non garanti). Longueur : 16,5 cm Poids brut : 22 g</p>	400/600 €
<p>132 Bague en or gris 750 millièmes et platine 850 millièmes, le centre de forme navette entièrement serti de diamants ronds et coussin taillés en huit-huit et de taille ancienne, trois plus importants. (Accident à un diamant). Tour de doigt : 49 Poids brut : 5,9 g</p>	300/500 €



126



125



127



128



129



130



131



132

- 133 Bague** en or gris 750 millièmes, le centre à décor mouvementé pavé de diamants ronds de taille brillant et retenant une perle de culture grise.
(Usures à la monture).
Diamètre perle : 14,00/14,50 mm
Tour de doigt : environ 52
Poids brut : 15,5 g 500/800 €
- 134 Collier** articulé en or gris 750 millièmes retenant en pendentif un diamant rond de taille brillant.
Poids approximatif calculé du diamant : 0,70/0,80 carat.
Longueur : 45 cm
Poids brut : 3 g 500/800 €
- 135 Bague** en or gris 750 millièmes, ornée au centre d'un diamant rond de taille ancienne entre deux diamants rectangulaires.
(usures).
Tour de doigt : 46,5
Poids brut : 2 g 200/300 €
- 136 CHOPARD**, modèle "Happy Spirit" grand modèle
Bague en or gris 750 millièmes, le centre de forme ronde orné de diamants ronds de taille brillant renfermant deux anneaux et un diamant rond de taille brillant mobile sous verre.
Signée et numérotée.
Diamètre centre : 2,4 cm
Tour de doigt : 53
Poids brut : 20,9 g
Accompagnée d'un écrin et d'un certificat d'origine de la Maison CHOPARD. 4 000/8 000 €
- 137 Alliance** en or gris 750 millièmes, le centre orné d'une ligne de sept diamants ronds de taille brillant.
Tour de doigt : 48
Poids brut : 2 g 100/150 €
- 138 Paire de créoles** en or gris 750 millièmes chacune pavée de diamants ronds de taille brillant.
Système pour oreilles percées.
Hauteur : environ 5 cm
Poids brut : 23,1 g 1 500/2 500 €
- 139 Bracelet** rigide et ouvrant en or gris 750 millièmes, le centre entièrement serti d'un pavage de diamants ronds de taille brillant.
Diamètre intérieur : 6 cm
Poids brut : 25,2 g 4 500/5 000 €
- 140 Bague** de forme bombée en or gris 750 millièmes, le centre entièrement pavé de diamants ronds de taille brillant.
Tour de doigt : 55
Poids brut : 10,8 g 3 000/3 200 €
- 141 Diamant** sous plastique de forme ronde et de taille brillant.
Accompagné d'un rapport gémmologique de l'AIG N°1810012369BE du 2 mars 2021 précisant :
- Masse : 1.01 carat
- Couleur : I
- Pureté : I2
- Fluorescence : "faint"
- Dimensions : 6,17 x 6,25 x 4,01 mm 100/150 €
- 142 Diamant** sous plastique de forme ronde et de taille brillant.
Accompagné d'un rapport gémmologique de l'AIG N°1810012201BE du 2 mars 2021 précisant :
- Masse : 1.03 carat
- Couleur : I
- Pureté : I2
- Fluorescence : "faint"
- Dimensions : 6,20 x 6,29 x 3,98 mm 100/150 €



141



142



133



134



136



135



137



138



139



140

- 143 OMEGA**
Montre bracelet de dame en or jaune 750 millièmes et platine 850 millièmes, la montre à décor géométrique, cadran émaillé jaune, chiffres arabes pour les heures, une attache ornée de rubis et pierres rouges calibrées et de diamants ronds taillés en huit-huit, bracelet double brin.
Mouvement mécanique.
Signée OMEGA sur le cadran et le mouvement.
Travail Français vers 1940.
(Fonctionnement non garanti).
Longueur : 17 cm - Poids brut : 42,3 g 1 000/1 500 €
- 144 Montre bracelet de dame en or 18k (750).** Boîtier rond, fond fermeture à pression, porte la double signature « Universal Genève Chaumet ». Lunette stylisée avec brillants.
Cadran anonyme avec index bâtons. Mouvement mécanique.
Mouvement quartz anonyme non d'origine.
(Fonctionnement non garanti).
Diam. 25 mm
Poids brut. 54,4 g - Tour de poignet 15,5 cm

Pour ce lot, la SC E & S PORTIER est assistée d'Ader Watches, expert SFEP, 10 Place Vendôme, 75001 PARIS. 4 000/6 000 €
- 145 Bracelet tank en or jaune 750 millièmes, les maillons à décor géométriques.**
(Usures).
Travail vers 1940.
Longueur : 17,7 cm - Poids brut : 136,3 g 3 000/4 000 €
- 146 Montre bracelet de dame en or 18k (750), rubis et diamants.**
Boîte française non signée, numérotée « 818 ».
Cadran avec index bâtons appliqués et chiffres arabes.
Mouvement mécanique. Cadran et mouvement signés « Patek Philippe ». Bracelet en or 18k (750) non signé.
(Fonctionnement non garanti).
Dim.: 23 x 45 mm - Poids brut : 66,8 g

Pour ce lot, la SC E & S PORTIER est assistée d'Ader Watches, expert SFEP, 10 Place Vendôme, 75001 PARIS. 5 000/6 000 €
- 147 BOUCHERON PARIS**
Clip de revers en or jaune 750 millièmes et platine 850 millièmes figurant une fleur, le centre orné d'une perle de culture, les pétales sertis de saphirs ronds.
Signée.
Hauteur : 5,8 cm
Poids brut : 24,5 g 1 500/2 000 €
- 148 HERMES modèle "Kelly".**
Montre en or jaune 750 millièmes figurant un cadenas, cadran émaillé gris, la boîte gravée à décor de filets.
Mouvement quartz.
Signée et numérotée.
Gravée de l'inscription "1995 édition spéciale du 20e anniversaire de la montre Kelly".
(Usures, manque le bracelet - Fonctionnement non garanti).
Hauteur : 3,8 cm
Poids brut : 30,5 g 700/1 000 €
- 149 HERMES**
Bracelet articulé en or jaune 750 millièmes, les maillons de forme ovale pleins.
Signé et numéroté.
Longueur : 19,5 cm
Poids brut : 46,1 g 2 000/3 000 €
- 150 Collier large articulé en or jaune 750 millièmes tressé, le fermoir composé d'un large anneau orné de deux turquoises cabochon.**
Longueur : environ 41 cm
Largeur : 2,2 cm
Poids brut : 112,6 g 2 000/2 500 €
- 151 Motif pendentif de forme ronde en or 750 millièmes, le centre ajouré, orné de pierres fines diverses (péridots, tourmalines, améthystes, citrines, etc...) supportant neuf petites pampilles de forme poire en or émaillé vert et tourmalines alternées.**
(Manque l'anneau de suspension).
Poids brut : 16,2 g 180/200 €
- 152 BOUCHERON, modèle "Refllet"**
Montre bracelet de dame, la montre de forme rectangulaire en acier décorée de cannelures.
Mouvement à quartz.
Tour de poignet interchangeable en acier articulé.
(Fonctionnement non garanti).
Avec deux tours de poignet en cuir marron et gris. 500/600 €



143



144



145



146



147



148



149

- 153 Montre de poche** à clef à remontage par le devant en or jaune entièrement gravé d'attributs, filets et agrafes de feuillage. Cadran émaillé blanc, chiffres romains pour les heures, arabes pour les minutes, carré de remontage à trois heures. Mouvement à coq, échappement à roue de rencontre, fusée à chaîne. Double platine et cadran gravé "LE PECHON A ST BRIEUE". XVIIIème siècle.
(Petits accidents au cadran - Fonctionnement non garanti).
Diamètre : 47,5 mm
Poids brut : 87,3 g 400/600 €
- 154 Montre de col** à remontoir au pendant en or jaune 750 millièmes cadran émaillé blanc, chiffres romains pour les heures, arabes pour les minutes, échappement à cylindre, le fond monogrammé, la bélière en métal. XIXème siècle.
(Manque une aiguille et le verre, fêles - Fonctionnement non garanti).
Diamètre : 29 mm
Poids brut : 18,7 g 300/400 €
- 155 WALTHAM**
Montre de gousset savonnette en or 18k (750). Boîtier sur charnière. Cadran émail blanc avec chiffres arabes, petite trotteuse et minuterie chemin de fer (fêles). Mouvement mécanique avec remontoir à couronne, 15 rubis.
(Fonctionnement non garanti).
Diam. : 44 mm
Poids brut chaîne : 22 g
Poids brut montre : 70,7 g

Pour ce lot, la SC E & S PORTIER est assistée d'Ader Watches, expert SFEP, 10 Place Vendôme, 75001 PARIS. 400/600 €
- 156 BOUCHERON**
No. 75446
Montre de sac en or 18k (750). Boîtier carré avec bouton poussoir en saphir cabochon, le cadran dissimulé à l'intérieur. Cadran doré avec index bâtons appliqués. Mouvement mécanique.
(Fonctionnement non garanti).
Dim.: 28 x 28 mm
Poids brut : 34,7 g

Pour ce lot, la SC E & S PORTIER est assistée d'Ader Watches, expert SFEP, 10 Place Vendôme, 75001 PARIS. 600/800 €
- 157 Porte carte** de forme rectangulaire en or jaune 750 millièmes décoré de trois nœuds de rubans chacun serti d'un petit diamant rond de taille brillant. (Usures).
Dimensions : 5,5 x 3,9 cm
Poids brut : 32,7 g 600/900 €
- 158 Montre de poche** en or jaune 750 millièmes, le fond gravé à décor de feuillage, cadran émaillé blanc, chiffres arabes pour les heures. Remontoir au pendant, échappement à cylindre.
(Bosses, fêles - Fonctionnement non garanti).
Diamètre : 2,8 cm
Poids brut : 17,3 g 80/150 €
- 159 Montre de dame** en or jaune 750 millièmes, le fond gravé à décor d'agrafes de feuillage, cadran émaillé blanc, chiffres romains pour les heures. Remontage à clef par le fond, échappement à cylindre.
(Usures, fêles - Fonctionnement non garanti).
Diamètre : 3 cm
Poids brut : 18,5 g
On y joint une clef de montre en métal. 100/150 €
- 160 Bracelet de montre** en or jaune 750 millièmes, les maillons unis ou amatis.
Longueur : 16,5 cm
Poids brut : 22,4 g 400/600 €
- 161 Montre de forme** ronde en or jaune 750 millièmes, le fond émaillé en polychromie à décor de fleurs, cadran émaillé blanc, chiffres romains pour les heures, chemin de fer pour les minutes. Remontage à clef par le fond, échappement à cylindre.
(Usures, manques et transformations - Fonctionnement non garanti)
Diamètre : 2,8 cm
Poids brut : 16,4 g 70/100 €



153



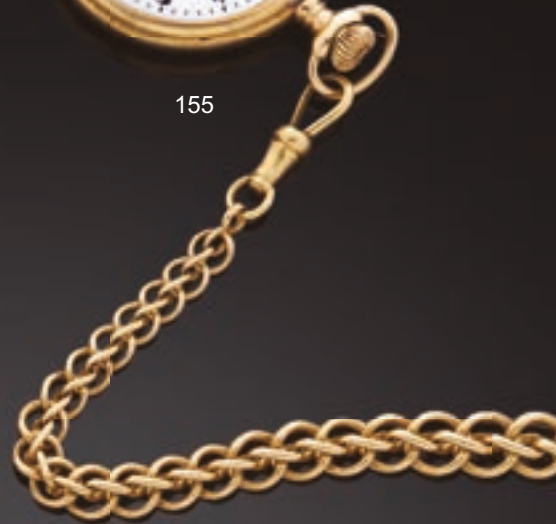
155



156



154



157



158



159



161



160

- 162 ROLEX**
 Ref. 6564
 No. 67532
 Montre bracelet en or 18k (750). Boîtier rond, couronne et fond vissé.
 Cadran blanc avec index appliqués, points et aiguilles luminescentes, trotteuse centrale, minuterie. Mouvement automatique, certifié chronomètre. Calibre 1030.
 Bracelet en or 18k (750) avec fermoir déployant signé.
 (Fonctionnement non garanti).
 Diam. : 33 mm
 Poids brut: 79,6 g
- Pour ce lot, la SC E & S PORTIER est assistée d'Ader Watches, expert SFEP, 10 Place Vendôme, 75001 PARIS. 1 200/1 800 €
- 163 PATEK PHILIPPE**
 Ellipse
 Montre bracelet en or 18k (750). Boîtier coussin, fond fermeture à pression.
 Cadran doré avec chiffres romains et date à guichet. Mouvement automatique.
 Bracelet intégré en or 18k (750) avec fermoir signé.
 (Fonctionnement non garanti).
 Dim.: 35 x 35 mm
 Poids brut. 124,8 g
 Tour de poignet: 20 cm
 Étui de voyage
- Pour ce lot, la SC E & S PORTIER est assistée d'Ader Watches, expert SFEP, 10 Place Vendôme, 75001 PARIS. 4 000/6 000 €
- 164 GUBELIN**
 No. 1899003
 Montre bracelet en or 18k (750). Boîtier carré, fond fermeture à pression. Cadran uni.
 Mouvement mécanique. Bracelet en or 18k (750) avec fermoir monogramme « ML ».
 (Fonctionnement non garanti).
 Dim.: 26 x 33 mm
 Poids brut : 90,8 g
 Tour de poignet : 19,5 cm
- Pour ce lot, la SCE & S PORTIER est assistée d'Ader Watches, expert SFEP, 10 Place Vendôme, 75001 PARIS. 1 500/2 500 €
- 165 LU. CHOPARD**
 Montre bracelet de dame en or jaune 750 millièmes, la montre de forme ronde, cadran figurant un quartz oeil de tigre, bracelet souple en or.
 Mouvement mécanique.
 Signée sur le cadran et le mouvement.
 (Fonctionnement non garanti).
 Longueur : environ 16 cm
 Diamètre : 2,3 cm
 Poids brut : 46,5 g
- 800/1 200 €
- 166 Montre bracelet de dame en or jaune 750 millièmes, la montre de forme ronde, cadran émaillé gris, index pour les heures, bracelet souple en or.**
 Mouvement mécanique.
 (Fonctionnement non garanti).
 Longueur : 16,5 cm
 Poids brut : 19 g
- 300/400 €



131

162



163



164



165



166

140

167 ROLEX
Oyster Perpetual
Acier
Automatique
Ref. 6618
No. 449557
Montre bracelet de dame en acier. Boîtier rond, couronne et fond vissé. Cadran patiné avec index bâtons, trotteuse centrale et minuterie chemin de fer. Mouvement automatique. Bracelet en acier avec fermoir déployant signé.
(Fonctionnement non garanti).
Diam. : 26 mm
Tour de poignet : 17 cm

400/600 €

Pour ce lot, la SC E & S PORTIER est assistée d'Ader Watches, expert SFEP, 10 Place Vendôme, 75001 PARIS.

168 IWC
Ingénieur
Montre bracelet en acier. Boîtier rond, fond vissé. Cadran blanc avec index bâtons appliqués, aiguilles luminescentes, trotteuse centrale et minuterie chemin de fer. Mouvement automatique.
Bracelet en acier avec fermoir déployant signé.
(Fonctionnement non garanti).
Diam. : 36,5 mm
Tour de poignet: 19,5 mm

2 500/3 500 €

Pour ce lot, la SC E & S PORTIER est assistée d'Ader Watches, expert SFEP, 10 Place Vendôme, 75001 PARIS.

169 BAUME & MERCIER
No. 732116
Montre bracelet de dame en acier. Boîtier rond, fond vissé.
Cadran blanc avec chiffres romains, trotteuse centrale et date à guichet. Mouvement automatique.
Bracelet en acier rapporté et non signé.
(Fonctionnement non garanti).
Diam. : 25 mm
Tour de poignet : 16 cm

50/100 €

Pour ce lot, la SC E & S PORTIER est assistée d'Ader Watches, expert SFEP, 10 Place Vendôme, 75001 PARIS.

170 Chronographe
Montre bracelet Art Deco mono poussoir en acier. Boîtier rond, modèle de petite taille, fond fermeture à pression.
Cadran argenté deux tons avec chiffres arabes, double échelle tachymètre et 1/5e de seconde, aiguille centrale pour le chronographe. Mouvement mécanique. Boucle ardillon.
(Fonctionnement non garanti).
Diam. : 30 mm

600/900 €

Pour ce lot, la SC E & S PORTIER est assistée d'Ader Watches, expert SFEP, 10 Place Vendôme, 75001 PARIS.

171 BUREN
No. 13002
Montre bracelet en acier. Boîtier rond, fond fermeture à pression. Cadran noir avec chiffres arabes et petite trotteuse. Mouvement mécanique. Boucle ardillon. (Fonctionnement non garanti).
Diam. : 32 mm

200/300 €

Pour ce lot, la SC E & S PORTIER est assistée d'Ader Watches, expert SFEP, 10 Place Vendôme, 75001 PARIS.

172 MOVADO
Ref. 51696
No. 0184220
Montre bracelet en acier. Boîtier rond, fond fermeture à pression. Cadran patiné avec index appliqués, petite trotteuse et minuterie chemin de fer (manque le verre). Mouvement mécanique. Boucle ardillon.
(Fonctionnement non garanti).
Diam. : 30 mm

500/800 €

Pour ce lot, la SC E & S PORTIER est assistée d'Ader Watches, expert SFEP, 10 Place Vendôme, 75001 PARIS.



167



168



169



170



171



172

173 OMÉGA

No. 4562764

Montre bracelet en argent. Boîtier sur charnière avec anses soudées. Cadran émail avec chiffres romains et minuterie chemin de fer.

Mouvement mécanique. Boucle ardillon.

(Fonctionnement non garanti).

Diam. : 35,5 mm

Poids brut: 38,5 g

100/200 €

Pour ce lot, la SC E & S PORTIER est assistée d'Ader Watches, expert SFEP, 10 Place Vendôme, 75001 PARIS.

174 GUBELIN

No. 120529

Chronographe bracelet en acier. Boîtier rond, fond vissé, capsule de protection sur le mouvement. Cadran patiné avec index bâtons, trois compteurs pour l'indication des heures, minutes et des secondes, graduation tachymètre et 1/5e de seconde. Boucle ardillon.

(Fonctionnement non garanti).

Diam. : 36 mm

700/1 000 €

Pour ce lot, la SC E & S PORTIER est assistée d'Ader Watches, expert SFEP, 10 Place Vendôme, 75001 PARIS.

175 BAUME & MERCIER

Chronographe bracelet en acier. Boîtier rond, fond vissé.

Cadran argenté avec trois compteurs pour l'indication des heures, minutes et des secondes, date à guichet et graduation tachymètre. Mouvement automatique. Fermeture déployant.

(Fonctionnement non garanti).

Diam. : 36 mm

400/600 €

Pour ce lot, la SC E & S PORTIER est assistée d'Ader Watches, expert SFEP, 10 Place Vendôme, 75001 PARIS.

176 HY MOSER

Dayter

Montre bracelet en acier. Boîtier rond, fond vissé. Cadran argenté avec index appliqués, double ouverture à guichet, trotteuse centrale et minuterie chemin de fer. Mouvement automatique. Boucle ardillon.

(Fonctionnement non garanti).

Diam. : 35 mm

300/500 €

Pour ce lot, la SC E & S PORTIER est assistée d'Ader Watches, expert SFEP, 10 Place Vendôme, 75001 PARIS.

177 CITIZEN

Alarm Date

Montre bracelet en acier. Boîtier rond, fond fermeture à pression. Cadran argenté avec trotteuse centrale, aiguille flèche pour la mise à l'heure de la fonction réveil alarme, date à guichet. Mouvement mécanique. Boucle ardillon.

(Fonctionnement non garanti).

Diam. : 37 mm

400/600 €

Pour ce lot, la SC E & S PORTIER est assistée d'Ader Watches, expert SFEP, 10 Place Vendôme, 75001 PARIS.

178 Montre bracelet en métal chromé pour le marché russe.

Boîtier stylisé, marquage au dos « CCCP ».

Cadran noir avec la faucille et le marteau, l'emblème de l'Ex URSS, trotteuse centrale et minuterie chemin de fer.

Mouvement mécanique. Boucle ardillon.

(Fonctionnement non garanti).

Diam. : 35 mm

Pour ce lot, la SC E & S PORTIER est assistée d'Ader Watches, expert SFEP, 10 Place Vendôme, 75001 PARIS.

100/150 €



173



174



175



176



177



178

179 JAEGER-LECOULTRE

No. 500 604

Montre bracelet en acier. Boîtier rond, fond vissé, anses stylisées. Cadran patiné avec chiffres arabes de style Breguet, trotteuse centrale et minuterie au centre, réserve de marche à guichet. Mouvement automatique avec rotor à butée.

Boucle ardillon.

(Fonctionnement non garanti).

Diam. : 33 mm

Pour ce lot, la SC E & S PORTIER est assistée d'Ader Watches, expert SFEP, 10 Place Vendôme, 75001 PARIS.

800/1 200 €

180 ROLEX

Ref. 6085

No. 819922

Montre bracelet en or 18k (750). Boîtier rond, lunette cannelée, fond vissé, dédicace au dos « CONCOURS INT. D'EXECUTION MUSICALE GENÈVE 1er PRIX MICHEL SENECHAL 1952 ». Cadran argenté avec index bâtons appliqués, trotteuse centrale et minuterie chemin de fer. Mouvement automatique, certifié chronomètre. Boucle ardillon en plaqué or siglé du logo Rolex. Écrin de service.

(Fonctionnement non garanti).

Diam: 33,5 mm

Poids brut: 51,3 g

Pour ce lot, la SC E & S PORTIER est assistée d'Ader Watches, expert SFEP, 10 Place Vendôme, 75001 PARIS.

2 000/3 000 €

181 JAEGER-LECOULTRE

No. 291883/352178

Montre bracelet en acier avec calendrier complet. Boîtier rond, fond fermeture à pression. Cadran argenté avec index « épis » et chiffres arabes appliqués, ouverture à guichet pour les jours de la semaine et les mois, date à chemin de fer et petite trotteuse. Mouvement mécanique. Calibre 484 A.

Boucle ardillon en métal doré siglé.

(Fonctionnement non garanti).

Diam. : 35 mm

Pour ce lot, la SC E & S PORTIER est assistée d'Ader Watches, expert SFEP, 10 Place Vendôme, 75001 PARIS.

1 200/1 800 €

182 CHRONOGRAPHE SUISSE

Chronographe bracelet en or 18k (750). Boîtier rond, fond fermeture à pression (accidents). Cadran patiné avec index points et chiffres arabes, deux compteurs pour l'indication des 30 minutes et des secondes, graduation 1/5e de seconde, télémètre et tachymètre. Mouvement mécanique.

(Fonctionnement non garanti).

Diam. : 37 mm

Poids brut : 46,3 g

Pour ce lot, la SC E & S PORTIER est assistée d'Ader Watches, expert SFEP, 10 Place Vendôme, 75001 PARIS.

400/600 €

183 GLASHUTTE

Spezimatic

Montre bracelet en métal doré. Boîtier rond, fond vissé en acier. Cadran noir avec index bâtons appliqués, trotteuse centrale et minuterie chemin de fer, date à guichet. Mouvement automatique.

Boucle ardillon.

(Fonctionnement non garanti).

Diam. : 36 mm

Pour ce lot, la SC E & S PORTIER est assistée d'Ader Watches, expert SFEP, 10 Place Vendôme, 75001 PARIS.

400/600 €



179



180



181



182



183

- 184 CYMA**
Montre bracelet Art Deco en métal chromé. Boîtier rectangulaire, fond fermeture à pression. Cadran noir avec chiffres arabes, petite trotteuse et minuterie chemin de fer. Mouvement mécanique. Boucle ardillon. (Fonctionnement non garanti).
Dim.: 21 x 30 mm
- Pour ce lot, la SC E & S PORTIER est assistée d'Ader Watches, expert SFEP, 10 Place Vendôme, 75001 PARIS. 300/500 €
- 185 LONGINES**
Montre bracelet en acier. Boîtier rectangulaire, fond fermeture à pression. Cadran patiné avec index bâtons et petite trotteuse, minuterie chemin de fer. Mouvement mécanique. Boucle ardillon (Fonctionnement non garanti).
Dim.: 21 x 36 mm
- Pour ce lot, la SC E & S PORTIER est assistée d'Ader Watches, expert SFEP, 10 Place Vendôme, 75001 PARIS. 300/500 €
- 186 CYMA**
Montre bracelet Art Deco en métal chromé. Boîtier rectangulaire, fond fermeture à pression. Cadran noir avec chiffres arabes, petite trotteuse et minuterie chemin de fer. Mouvement mécanique. Boucle ardillon. (Fonctionnement non garanti).
Dim. : 20 x 30 mm
- Pour ce lot, la SC E & S PORTIER est assistée d'Ader Watches, expert SFEP, 10 Place Vendôme, 75001 PARIS. 200/300 €
- 187 AGFA**
Montre bracelet Art Deco en métal chromé. Boîtier rectangulaire, fond fermeture à pression. Cadran patiné avec chiffres arabes, petite trotteuse et minuterie chemin de fer. Mouvement mécanique. Boucle ardillon. (Fonctionnement non garanti).
Dim.: 18 x 27 mm
- Pour ce lot, la SC E & S PORTIER est assistée d'Ader Watches, expert SFEP, 10 Place Vendôme, 75001 PARIS. 100/200 €
- 188 Montre bracelet Art Deco en métal chromé. Boîtier rectangulaire, fond numéroté.**
Double guichet pour la lecture de l'heure et des minutes. Mouvement mécanique. Boucle ardillon. (Fonctionnement non garanti).
Dim.: 16 x 30 mm
- Pour ce lot, la SC E & S PORTIER est assistée d'Ader Watches, expert SFEP, 10 Place Vendôme, 75001 PARIS. 100/200 €
- 189 OMÉGA**
Ref. 3797/4
No. 10397432
Montre bracelet en acier. Boîtier carré, fond fermeture à pression. Cadran argenté avec chiffres arabes, petite trotteuse et minuterie chemin de fer. Mouvement mécanique. Boucle ardillon. (Fonctionnement non garanti).
Dim.: 27 x 37 mm
- Pour ce lot, la SC E & S PORTIER est assistée d'Ader Watches, expert SFEP, 10 Place Vendôme, 75001 PARIS. 500/700 €
- 190 Montre bracelet en acier. Boîtier carré, fond fermeture à pression.**
Cadran argenté avec index bâtons. Mouvement mécanique. Boucle ardillon. (Fonctionnement non garanti).
Dim. : 21 x 21 mm
- Pour ce lot, la SC E & S PORTIER est assistée d'Ader Watches, expert SFEP, 10 Place Vendôme, 75001 PARIS. 100/150 €



166

167

171

184

185

186

187

188

189

190

- 191 MOVADO**
 Ref. 14820
 No. 491077
 Montre bracelet en acier avec calendrier complet. Boîtier rond, fond fermeture à pression. Cadran deux tons avec index points et chiffres arabes de style Breguet appliqués, jours et mois à guichet, aiguille chemin de fer pour la date, petite trotteuse. Mouvement mécanique. Boucle ardillon.
 (Fonctionnement non garanti).
 Diam. : 35 mm
- Pour ce lot, la SC E & S PORTIER est assistée d'Ader Watches, expert SFEP, 10 Place Vendôme, 75001 PARIS. 800/1 500 €
- 192 ANGELUS**
 Chronodato
 No. 239884
 Chronographe bracelet en acier avec double quantième. Boîtier rond, fond fermeture à pression. Cadran patiné avec chiffres arabes, deux compteurs pour les 30 minutes et les secondes, mois et jours de la semaine à guichet, date à chemin de fer, échelle 1/5e de seconde. Mouvement mécanique. Calibre 349. Boucle ardillon.
 (Fonctionnement non garanti).
 Diam. : 38 mm
- Pour ce lot, la SC E & S PORTIER est assistée d'Ader Watches, expert SFEP, 10 Place Vendôme, 75001 PARIS. 2 000/3 000 €
- 193 MOVADO**
 No. A 94293 32747
 Montre bracelet en acier. Boîtier rond, fond fermeture à pression. Cadran argenté avec index points et chiffres arabes appliqués, petite trotteuse et minuterie chemin de fer. Mouvement mécanique, 15 rubis. Calibre 75. Boucle ardillon.
 (Fonctionnement non garanti).
 Diam. : 34,5 mm
- Pour ce lot, la SC E & S PORTIER est assistée d'Ader Watches, expert SFEP, 10 Place Vendôme, 75001 PARIS. 1 000/1 500 €
- 194 ROLEX**
 Chronographe Anti-Magnétique
 Ref. 4099
 No. 583068
 Chronographe bracelet en acier. Boîtier rond, fond fermeture à pression. Cadran argenté avec index bâtons et chiffres arabes appliqués, deux compteurs pour l'indication des 30 minutes et des secondes, gradué pour 30 pulsations et 1/5e de seconde. Mouvement mécanique, 17 rubis. Boucle ardillon en acier signé.
 (Fonctionnement non garanti).
 Diam. : 34,5 mm
- Pour ce lot, la SC E & S PORTIER est assistée d'Ader Watches, expert SFEP, 10 Place Vendôme, 75001 PARIS. 8 000/12 000 €
- 195 LONGINES**
 No. 90
 No. 6425057
 Chronographe bracelet en acier. Boîtier rond, fond fermeture à pression. Cadran blanc avec chiffres arabes, deux compteurs pour l'indication des 30 minutes et des secondes, minuterie chemin de fer 1/5e de seconde. Mouvement mécanique. Boucle ardillon.
 (Fonctionnement non garanti).
 Diam. : 37 mm
- Pour ce lot, la SC E & S PORTIER est assistée d'Ader Watches, expert SFEP, 10 Place Vendôme, 75001 PARIS. 2 000/3 000 €
- 196 GIRARD PERREGAUX**
 Alarm
 Montre bracelet en acier avec fonction alarme. Boîtier rond, fond vissé. Cadran argenté avec index bâtons appliqués, trotteuse centrale et ouverture à guichet pour la mise à l'heure de la fonction alarme. Mouvement automatique. Boucle ardillon.
 (Fonctionnement non garanti).
 Diam. : 34 mm
- Pour ce lot, la SC E & S PORTIER est assistée d'Ader Watches, expert SFEP, 10 Place Vendôme, 75001 PARIS. 800/1 500 €



191



192



193



194



195



196

- 197 JAEGER LE COULTRE**
 Ref. 141 008 1
 No. 1579054/596230
 Montre bracelet en or 18k (750) avec calendrier complet et phases de la lune. Boîtier rond, fond fermeture à pression. Cadran argenté avec index « pyramides » et chiffres arabes appliqués, ouverture à guichet pour les jours de la semaine et les mois, date à chemin de fer et phases de la lune, petite trotteuse. Mouvement mécanique avec pont de balancier marqué « VXN ». Calibre P 494 / 1A. Boucle ardillon en métal doré siglé.
 (Fonctionnement non garanti).
 Diam. 35,5 mm
 Poids brut. 48,5 g
- Pour ce lot, la SC E & S PORTIER est assistée d'Ader Watches, expert SFEP, 10 Place Vendôme, 75001 PARIS. 2 000/3 000 €
- 198 MIDO**
 Multi-Center Chrono
 Ref. 4669
 No. 1884669
 Chronographe bracelet en acier. Boîtier rond, fond vissé. Cadran patiné avec double aiguilles rouge et noir au centre, double échelle tachymètre et télémètre, graduation 1/5e de seconde. Mouvement mécanique avec capsule de protection. Calibre 1300. Boucle ardillon en acier signé.
 (Fonctionnement non garanti).
 Diam. 34 mm
- Pour ce lot, la SC E & S PORTIER est assistée d'Ader Watches, expert SFEP, 10 Place Vendôme, 75001 PARIS. 2 500/3 500 €
- 199 MOVADO**
 Ref. 4820
 No. 490188
 Montre bracelet en or 18k (750) avec calendrier complet. Boîtier rond, fond fermeture à pression. Cadran deux tons avec index points et chiffres arabes appliqués, jours et mois à guichet, aiguille chemin de fer pour la date, petite trotteuse. Mouvement mécanique. Boucle ardillon.
 (Fonctionnement non garanti).
 Diam. 34 mm
 Poids brut. 44,4 g
- Pour ce lot, la SC E & S PORTIER est assistée d'Ader Watches, expert SFEP, 10 Place Vendôme, 75001 PARIS. 1 200/1 800 €
- 200 UNIVERSAL**
 Memomatic
 No. 400101
 No. 1529009
 Montre bracelet en acier et plaqué or. Boîtier rond, anses stylisées, fond vissé en acier. Cadran argenté avec index épis et chiffres arabes appliqués, minuterie chemin de fer et petite trotteuse.
 Mouvement automatique à rotor à butée. Boucle ardillon.
 (Fonctionnement non garanti).
 Diam. 34,5 mm
- Pour ce lot, la SC E & S PORTIER est assistée d'Ader Watches, expert SFEP, 10 Place Vendôme, 75001 PARIS. 1 000/1 500 €
- 201 ZENITH**
 No. 514004
 Chronographe bracelet en or 18k (750). Boîtier rond sur charnière. Cadran émail avec chiffres arabes, double graduation tachymètre et télémètre, deux compteurs pour les 30 minutes et les secondes, minuterie chemin de fer 1/5e de seconde. Mouvement mécanique. Boucle ardillon.
 (Fonctionnement non garanti).
 Diam. 36 mm
 Poids brut. 51,5 g
- Pour ce lot, la SC E & S PORTIER est assistée d'Ader Watches, expert SFEP, 10 Place Vendôme, 75001 PARIS. 1 200/1 800 €
- 202 VACHERON CONSTANTIN**
 Ref. 4218
 Boîtier 339687
 Mouvement 459841
 Montre bracelet en or 18k (750). Boîtier rond, fond fermeture à pression. Cadran argenté deux tons avec trotteuse central, index bâtons et chiffres arabes appliqués. Mouvement mécanique. Calibre V 454/P 454 5 C. Boucle ardillon.
 (Fonctionnement non garanti).
 Diam. 35,5 mm
 Poids brut : 44 g
- Pour ce lot, la SC E & S PORTIER est assistée d'Ader Watches, expert SFEP, 10 Place Vendôme, 75001 PARIS. 2 800/3 500 €



197



198



199



201



200



202

203 GUBELIN

No. 126403

Montre bracelet en or 18k (750). Boîtier « carré de chocolat », fond fermeture à pression. Cadran argenté avec index points et double bâton, petite trotteuse. Mouvement mécanique. Fermoir déployant en or 18k (750) non signé. (Fonctionnement non garanti).

Dim.: 31 x 44 mm (avec les anses)

Poids brut :57,2 g

Tour de poignet :18 cm

Pour ce lot, la SC E & S PORTIER est assistée d'Ader Watches, expert SFEP, 10 Place Vendôme, 75001 PARIS.

1 200/2 000 €

204 JAEGER-LECOULTRE

Boîtier No. 89264

Mouvement No. 131691

Montre bracelet en or 18k (750). Boîtier rectangulaire, fond fermeture à pression. Cadran patiné avec chiffres arabes pour les heures et les minutes, minuterie chemin de fer. Mouvement mécanique. Boucle ardillon.

(Fonctionnement non garanti).

Dim.: 19 x 33 mm

Poids brut: 27,2 g

Pour ce lot, la SC E & S PORTIER est assistée d'Ader Watches, expert SFEP, 10 Place Vendôme, 75001 PARIS.

1 000/1 500 €

205 MOVADO

Ref. 1631

No. M 0167151

Montre bracelet en or 18k (750). Boîtier rectangulaire, fond fermeture à pression. Cadran patiné avec chiffres arabes stylisés, petite trotteuse et minuterie chemin de fer. Mouvement mécanique, 15 rubis, 4 ajustements. Boucle ardillon.

(Fonctionnement non garanti).

Dim.: 24,5 x 42 mm

Poids brut : 35,1 g

Pour ce lot, la SC E & S PORTIER est assistée d'Ader Watches, expert SFEP, 10 Place Vendôme, 75001 PARIS.

800/1 200 €

206 MOVADO

Chronomètre

Revendue par Kirby Beard

Ref. 1629

No. M 0166566

Montre bracelet en or 18k (750). Boîtier tonneau, fond fermeture à pression. Cadran patiné avec chiffres arabes, minuterie chemin de fer et petite trotteuse. Mouvement mécanique, 15 rubis, 4 ajustements. Boucle ardillon.

(Fonctionnement non garanti).

Dim.: 24,5 x 39,5 mm

Poids brut : 31,5 g

Pour ce lot, la SC E & S PORTIER est assistée d'Ader Watches, expert SFEP, 10 Place Vendôme, 75001 PARIS.

800/1 200 €

207 FIAT

Montre bracelet en or 18k (750). Boîtier rectangulaire, fond fermeture à pression. Cadran noir avec chiffres romains et index points, petite trotteuse et minuterie chemin de fer. Mouvement mécanique. Boucle ardillon.

(Fonctionnement non garanti).

Dim.: 20 x 27 mm

Pour ce lot, la SC E & S PORTIER est assistée d'Ader Watches, expert SFEP, 10 Place Vendôme, 75001 PARIS.

200/300 €



208 OMEGA

Seamaster

Montre bracelet en acier. Boîtier rond, fond fermeture à pression. Cadran argenté avec index appliqués et points luminescents, trotteuse centrale et minuterie chemin de fer, date à guichet.

Mouvement automatique avec rotor à butée. Boucle ardillon.

(Fonctionnement non garanti).

Diam. : 34 mm

Pour ce lot, la SC E & S PORTIER est assistée d'Ader Watches, expert SFEP, 10 Place Vendôme, 75001 PARIS.

400/600 €

209 UNIVERSAL

No. 864 107

Montre bracelet en acier. Boîtier tonneau, fond vissé, gaver stylisé au dos « SF 070231 ». Cadran blanc laqué avec chiffres arabes, petite trotteuse et minuterie chemin de fer. Mouvement mécanique. Calibre 64. Boucle ardillon.

(Fonctionnement non garanti).

Dim.: 35 x 42 mm

Pour ce lot, la SC E & S PORTIER est assistée d'Ader Watches, expert SFEP, 10 Place Vendôme, 75001 PARIS.

800/1 200 €

210 LONGINES

Boîtier 23597 13

Mouvement 7138779

Montre bracelet en acier. Boîtier rond, fond fermeture à pression, anses stylisées extra large. Cadran argenté avec chiffres arabes, petite trotteuse et minuterie. Mouvement mécanique. Boucle ardillon.

(Fonctionnement non garanti).

Diam. : 33,5 mm

Pour ce lot, la SC E & S PORTIER est assistée d'Ader Watches, expert SFEP, 10 Place Vendôme, 75001 PARIS.

2 000/3 000 €

211 LONGINES

Ref. 9999 13

No. 12789448

Montre bracelet en acier. Boîtier rond, fond fermeture à pression. Cadran argenté avec index bâtons et chiffres arabes appliqués, petite trotteuse et minuterie chemin de fer. Mouvement mécanique. Calibre 30 L. Boucle ardillon.

(Fonctionnement non garanti).

Diam. : 35 mm

Pour ce lot, la SC E & S PORTIER est assistée d'Ader Watches, expert SFEP, 10 Place Vendôme, 75001 PARIS.

400/600 €

212 ORATOR

Lunator

Montre bracelet en métal chromé avec calendrier complet et phases de la lune. Boîtier rond, fond fermeture à pression. Cadran patiné avec chiffres arabes, ouverture à guichet pour les mois et jours de la semaine, date chemin de fer, trotteuse centrale et minuterie chemin de fer. Mouvement mécanique. Boucle ardillon.

(Fonctionnement non garanti).

Diam. : 35 mm

Pour ce lot, la SC E & S PORTIER est assistée d'Ader Watches, expert SFEP, 10 Place Vendôme, 75001 PARIS.

600/900 €



208



209



210



211



212

- 213 BAUME & MERCIER**
 Chronographe bracelet en or 18k (750). Boîte française non signée. Cadran patiné avec chiffres arabes et index appliqués, deux compteurs pour les 30 minutes et les secondes. Mouvement mécanique.
 Boucle ardillon.
 (Fonctionnement non garanti).
 Diam. : 35 mm
 Poids brut : 43,5 g
- Pour ce lot, la SC E & S PORTIER est assistée d'Ader Watches, expert SFEP, 10 Place Vendôme, 75001 PARIS. 600/900 €
- 214 JAEGER-LECOULTRE**
 Memovox Automatic
 No. 1229865 A
 Montre bracelet en or 18k (750) avec fonction alarme. Boîtier rond, fond vissé.
 Cadran doré avec index bâtons, trotteuse centrale, disque de réglage au centre, date à guichet. Mouvement automatique avec rotor à butée. Boucle ardillon.
 (Fonctionnement non garanti).
 Diam. : 36,5 mm
 Poids brut : 56,1 g
- Pour ce lot, la SC E & S PORTIER est assistée d'Ader Watches, expert SFEP, 10 Place Vendôme, 75001 PARIS. 1 800/2 500 €
- 215 ZODIAC**
 No. 115 22
 Chronographe bracelet en or 18k (750). Boîtier rond, fond fermeture à pression.
 Cadran patiné avec index bâtons et chiffres romains, deux compteurs pour l'indication des 30 minutes et des secondes, graduation 1/5e de seconde et tachymètre.
 Mouvement mécanique. Boucle ardillon.
 (Fonctionnement non garanti).
 Diam. : 33,5 mm
 Poids brut : 38,8 g
- Pour ce lot, la SC E & S PORTIER est assistée d'Ader Watches, expert SFEP, 10 Place Vendôme, 75001 PARIS. 500/800 €
- 216 VACHERON CONSTANTIN**
 Boîtier 286680
 Mouvement 446489
 Montre bracelet en or 18k (750). Boîtier rond, fond fermeture à pression.
 Cadran uni avec chiffres romains et index points appliqués, trotteuse centrale, minuterie chemin de fer 1/5e de seconde.
 Mouvement mécanique. Boucle ardillon.
 (Fonctionnement non garanti).
 Diam. : 33 mm
 Poids brut. : 42,4 g
- Pour ce lot, la SC E & S PORTIER est assistée d'Ader Watches, expert SFEP, 10 Place Vendôme, 75001 PARIS. 1 800/2 500 €
- 217 LEROY**
 No. 23394
 Montre bracelet en or 18k (750). Boîtier rond, fond fermeture à pression, gravure à l'intérieur du boîtier « 25e ANNIVERSAIRE Les Importateurs au Président Jean Guiguet JUIN 1953 ». Cadran patiné avec index points et chiffres arabes appliqués, petite trotteuse et minuterie chemin de fer. Mouvement mécanique avec le poinçon tête de vipère pour la norme de chronomètre de l'observatoire de Besançon. Boucle ardillon.
 (Fonctionnement non garanti).
 Diam. : 34 mm
 Poids brut : 44,9 g
- Pour ce lot, la SC E & S PORTIER est assistée d'Ader Watches, expert SFEP, 10 Place Vendôme, 75001 PARIS. 700/1 000 €
- 218 VACHERON CONSTANTIN**
 Montre bracelet en or 18k (750). Boîtier rond, fond vissé. Cadran argenté avec chiffres arabes et index bâtons, trotteuse centrale et minuterie chemin de fer. Mouvement mécanique.
 (Fonctionnement non garanti).
 Diam. : 31 mm
 Poids brut : 37,8 g
- Pour ce lot, la SC E & S PORTIER est assistée d'Ader Watches, expert SFEP, 10 Place Vendôme, 75001 PARIS. 800/1 200 €



213



214



215



216



217



218

219 BUCHERER

Chronographe bracelet en or 18k (750) avec calendrier complet. Boîtier rond, fond fermeture à pression. Cadran blanc avec trois compteurs pour l'indication des 12 heures, 30 minutes et des secondes, jours et mois à guichet, date à chemin de fer, graduation tachymètre. Mouvement mécanique. Boucle ardillon. (Fonctionnement non garanti).

Diam. : 35 mm
Poids brut : 47,8 g

Pour ce lot, la SC E & S PORTIER est assistée d'Ader Watches, expert SFEP,
10 Place Vendôme, 75001 PARIS.

800/1 500 €

220 LEMANIA

No. 248 9
Chronographe bracelet en or 18k (750). Boîtier rond, fond fermeture à pression. Cadran patiné avec index et chiffres arabes appliqués, deux compteurs pour l'indication des 30 minutes et des secondes, graduation tachymètre.

Mouvement mécanique, 17 rubis. Boucle ardillon. (Fonctionnement non garanti).

Diam. : 32 mm
Poids brut : 33,8 g

Pour ce lot, la SC E & S PORTIER est assistée d'Ader Watches, expert SFEP,
10 Place Vendôme, 75001 PARIS.

1 000/1 500 €

221 MOVADO

Ref. 4823
No. 476953

Montre bracelet en or 18k (750) avec calendrier complet. Boîtier rond, carrure cannelée, fond fermeture à pression. Cadran deux tons avec index points et chiffres arabes appliqués, jours et mois à guichet, aiguille chemin de fer pour la date, petite trotteuse. Mouvement mécanique. Boucle ardillon.

(Fonctionnement non garanti).

Diam. : 35 mm
Poids brut : 44,4 g

Pour ce lot, la SC E & S PORTIER est assistée d'Ader Watches, expert SFEP,
10 Place Vendôme, 75001 PARIS.

1 000/1 500 €

222 JAEGER

No. 129110
Boîte française avec poinçon « EJ »

Chronographe bracelet en or 18k (750). Boîtier rond, fond fermeture à pression. Cadran patiné avec index épis appliqués, trois compteurs pour l'indication des 12 heures, 30 minutes et des secondes, graduation tachymètre et minuterie 1/5e de seconde. Mouvement mécanique signé Jaeger. Boucle ardillon en or 18k (750).

(Fonctionnement non garanti).

Diam. : 36,5 mm
Poids brut : 53,6 g

Pour ce lot, la SC E & S PORTIER est assistée d'Ader Watches, expert SFEP,
10 Place Vendôme, 75001 PARIS.

1 800/2 500 €

223 VACHERON CONSTANTIN

Chronomètre Royal
Ref. 4838

Boîtier No. 335612
Mouvement No. 509130

Montre bracelet chronomètre en or 18k (750). Boîtier rond, fond fermeture à pression. Cadran blanc avec index appliqués, trotteuse centrale et minuterie chemin de fer. Mouvement mécanique, double estampille du poinçon de Genève. Calibre P1008/BS. Boucle ardillon.

(Fonctionnement non garanti).

Diam. : 34,5 mm
Poids brut : 46,3 g

Pour ce lot, la SC E & S PORTIER est assistée d'Ader Watches, expert SFEP,
10 Place Vendôme, 75001 PARIS.

3 000/5 000 €

224 MOVADO

Ref. 9036
No. 90409

Chronographe bracelet en or 18k (750). Boîtier rond, fond fermeture à pression. Cadran patiné deux tons avec trois compteurs pour l'indication des 12 heures, 30 minutes et des secondes, graduation tachymètre et 1/5e de seconde. Mouvement mécanique. Calibre C 95 M. Boucle ardillon.

(Fonctionnement non garanti).

Diam. : 36,5 mm
Poids brut : 55,8 g

Pour ce lot, la SC E & S PORTIER est assistée d'Ader Watches, expert SFEP,
10 Place Vendôme, 75001 PARIS.

2 000/3 000 €

225 CHAUMET

Pendulette de bureau de forme ronde en acier brossé, cadran émaillé noir à chiffres romain, trotteuse centrale, guichet dateur et quantités à six heures.

Mouvement à quartz.

Vers 1960.

Diamètre : 11 cm

100/200 €

226 PATEK PHILIPPE

Cendrier de forme carré en porcelaine polychrome à décor de feuillage, le centre figurant un voilier.

Le dos portant une description décrivant l'histoire et le descriptif de la montre "l'aube sur le lac".

Collection 2015.

Dimensions : 18,5 x 18,5 cm

Dans une boîte.

20/30 €



219



220



221



222



223



224

Orfèvrerie ancienne & moderne



227

262

227 Quatre tasses à vin en argent 800 et 950 millièmes, pour deux l'anse serpentiforme, et pour deux autres l'anse anneau à enroulement.

Minerve, XIXème siècle et Province 1819-38.

Poids : 265 g

(Chocs et déchirures)

100/150 €

228 Suite de six cuillers à café en argent 950 millièmes, modèle filets coquille.

PARIS 1819-1838

Orfèvre : Bazille CHENAILLIER

On y joint deux cuillers au modèle PARIS 1771 et 1777

Poids : 216 g

(Variantes dans les monogrammes et la forme du cuilleron)

80/100 €

229 Six fourchettes et six cuillers en argent 950 millièmes, modèle filets monogrammé "DR".

PARIS 1819-38 et Minerve XIXème siècle.

Orfèvres : COTTAT et JAMET.

Poids : 1,085 kg

400/600 €



229



- 230 Plateau de service** à liqueur de forme ronde en argent 950 millièmes posant sur quatre pieds griffe, le plateau souligné d'une galerie ajourée, les portes burettes à décor de palmettes et moulures de feuilles d'eau, la prise centrale terminée par un anneau feuillagé.
PARIS 1819-38.
Orfèvre : F.A. BOULANGER.
Hauteur : 29,5 cm
On y joint une monture de salerons double en argent 950 millièmes à décor de jarres, couronnes rubanées et papillons. Avec un intérieur en cristal bleu.
PARIS 1809-19.
Orfèvre : Quentin BASCHELET.
(Transformations et chocs).
Poids total : 1,070 kg 500/700 €
- 231 Plat rond** en argent uni 950 millièmes, l'aile soulignée d'une moulure de godrons et monogrammée "D.B."
PARIS 1819-38.
Orfèvre : Marc Augustin LEBRUN.
Diamètre : 29 cm
Poids : 760 g
(Rayures d'usage) 350/450 €
- 232 Verseuse** égoïste de forme balustre posant sur bâte, le versoir couvert souligné de canaux, le frétel ovoïde et le manche latéral en bois noir.
PARIS 1809-19.
Orfèvre : Pierre Augustin PAILLARD.
Hauteur : 13 cm
Poids brut : 158 g
(Restauration ancienne à l'attache du manche). 100/150 €
- 233 Paire de salerons** ovales, la monture en argent ajouré à décor de motifs cordiformes feuillagés et écus posant sur quatre pieds boule, avec deux intérieurs en cristal bleu (rapportés, éclats).
PARIS 1788.
On y joint une paire de pelles à sel en argent modèle au nœud gordien. Minerve.
Poids : 93 g 100/150 €
- 234 Monture de salerons** double en argent 950 millièmes posant sur une base rectangulaire quadripode, la prise centrale terminée par un anneau, à décor de feuillage et coquille.
Minerve fin XIXème siècle.
Orfèvre : VEYRAT.
Poids : 255 g
On y joint deux salerons en cristal taillé (rapportés, l'un accidenté) 60/100 €
- 235 Sucrier** couvert en argent 800 millièmes posant sur une base carrée à pieds boule, à décor feuillagé, les anses à enroulements terminées par des têtes de dauphins, le frétel en forme de perruche.
Travail étranger du XIXème siècle.
Hauteur : 25 cm
Poids : 845 g
(Manques et chocs) 250/350 €
- 236 Légumier** couvert et son plateau en argent 950 millièmes, à décor de frises de perles et feuilles d'eau. Les anses à décor de têtes de mascarons.
Paris 1809-1819
Poids total : 1,520 kg
Diam. du plateau : 28 cm - Hauteur totale : 18 cm
(Petits chocs) 500/700 €
- 237 Paire de flambeaux** en argent 950 millièmes à fût tronconique, à décor de feuilles d'acanthes, de mascarons, la base circulaire à décor de frises de perles et feuilles d'eau. Les bobèches à décor de frises de perles et feuilles d'eau.
Paris 1819-1838
Poids : 762 g
Hauteur totale : 25 cm
(Une bobèche accidentée) 250/350 €



238 Verseuse "marabout" en argent 950 millièmes de forme balustre à fond plat à décor de côtes torsées et frises de postes, le frêtel bouton, l'appui pouce coquille et l'anse en bois noirci. Minerve, XIXème siècle.
Orfèvre : BOYER-CALLOT.
Hauteur : 19 cm
Poids brut : 590 g

200/300 €

239 Légumier couvert en argent 950 millièmes de forme ronde, quadripode à décor rocaille en repoussé, le frêtel en pyramide de fleurs. Minerve.
Orfèvre : Eugène MICHAUT.
Hauteur : 16 cm
Poids : 1,005 kg
(Enfoncements)

300/500 €

240 Théière quadripode en argent 950 millièmes à décor de côtes torsées, cartouches et vagues rocailles. Travail Français.
Hauteur : 22 cm
Poids brut : 650 g
(Chocs).

150/250 €

241 Plat creux en argent uni 950 millièmes, les bords polylobés à décor de filets. Probablement un présentoir de soupière ou de pot à oille.
Maître Orfèvre : Emile PUIFORCAT, 2ème moitié du XIXème siècle (1857-1883 ?).
Poids : 1,180 kg
Diam. : 35 cm

300/500 €

242 Plat rond en argent uni 950 millièmes, les bords contournés à décor de filets, gravé d'une armoirie et d'une inscription latine "Nisi dominus cousto dierit" (Si l'Eternel !)
Maître Orfèvre : FRAY Fils, reçu en 1875
Diam. : 30 cm
Poids : 740 g

200/300 €

243 Service à thé-café en argent uni 950 millièmes à décor rocaille de feuilles d'acanthé, les prises en forme de roses, chiffés et couronnés, comprenant une théière, une cafetière, un pot à lait et un pot à sucre. Style Louis XV.
Maître Orfèvre : FRAY Fils, reçu en 1875
Poids total : 2.227 kg
Hauteurs : 26 cm - 22 cm - 19 cm - 16 cm.

500/700 €

244 Onze couverts et une cuiller en argent 950 millièmes à décor de chutes de fleurs rubanées et feuillages. Minerve.
Orfèvre : Pierre QUEILLE.
On y joint une fourchette.
Orfèvre : A. DEBAIN.
Poids : 1,995 kg
Avec une fourchette et une cuiller à ragoût en métal argenté.

700/1 000 €



244



- 245** **Bouillon** couvert en argent uni 950 millièmes, les anses et la prise à attaches feuillagées, le couvercle modèle filets contours.
Minerve fin XIXème siècle.
Orfèvre : FLAMAND & FILS.
Hauteur : 11 cm
Poids : 310 g
(Chocs et enfoncements). 100/200 €
- 246** **Coupelle** ronde en vermeil 950 millièmes à décor de chevrons, le fond monogrammé.
On y joint une coupelle en argent 950 millièmes sertie d'une pièce de 5 francs Napoléon III.
Minerve
Orfèvre : PUIFORCAT.
Poids : 150 g 70/100 €
- 247** **Lot** en argent 950 millièmes comprenant une tasse à deux anses, unie et une tasse à décor guilloché, l'anse à appui pouce feuillagée.
Orfèvres : RAVINET DENFERT et F. NICOUD.
Poids : 280 g 60/100 €
- 248** **Plat** ovale en argent uni 950 millièmes, modèle filets contours.
Minerve.
Orfèvre : Société orfèvrerie du Marais.
Longueur : 40 cm
Poids : 880 g 300/500 €
- 249** **Lot** en argent 950 millièmes comprenant :
- une timbale gravée d'un monogramme dans un cartouche,
- un rond de serviette, modèle joncs rubanés monogrammé.
Minerve.
Orfèvres : RAVINET DENFERT et Pierre QUEILLE.
Poids : 120 g
(Chocs) 40/60 €
- 250** **Petite casserole** couverte en argent uni, le frétil bouton en bois noirci et le manche en bois naturel.
XIXème siècle.
Poids brut : 215 g
(Restaurations et accidents au manche). 80/120 €
- 251** **Lot** en argent 950 millièmes comprenant un crémier de forme tronconique, l'anse en bois noirci, et une reliure d'ouvrage ou de carnet de bal monogrammé à décor guilloché figurant un couple galant.
Pour le crémier : Minerve, fin XIXème siècle.
Orfèvre : Rudolph BEUNKE.
Poids brut : 315 g
(Chocs). 60/100 €
- 252** **Lot** en argent 950 millièmes comprenant :
- un coquetier sur piedouche à décor de cartouches rocailles monogrammé. Orfèvre : Marcel BESEGHER.
- une tasse et sous tasse guillochée et monogrammée, l'anse feuillagée. Orfèvre : Charles HACK et Achille HOURDEQUIN.
Poids : 145 g
(Légers chocs). 50/80 €
- 253** **Lot** en argent 800 et 950 millièmes comprenant :
- six cuillers à thé, manches torsadés et feuillagés,
- une timbale chiffrée "Alice",
- douze couteaux à fromage, manches argent fourré, lames métal.
Minerve fin XIXème siècle.
Poids argent : 125 g
Poids brut des couteaux : 355 g
On y joint une flasque à whisky monogrammée "JGB" en métal argenté.
(Chocs) 80/120 €



254 Lot en argent 800 et 925 millièmes comprenant : trois paniers à anses, dont un Birmingham, tasse et sous-tasse, six gobelets à liqueur, une timbale monogrammée, deux soucoupes ou petites assiettes à beurre, une paire de petits vases balustre godronnés, six cuillers et six piques "corrida", un petit confiturier, une petite paire de salerons en cristal, les bouchons argent.
Travail Français et étranger.
Poids brut : 1,060 kg
(Accidents et manques) 150/250 €

255 Deux plats et une assiette en argent 800 millièmes de forme ronde, l'aile à contours soulignée de volutes et agrafes coquille.
Diamètres : 19,32 et 37 cm
Poids : 1,500 kg 400/600 €

256 Douze rince-doigts en argent 800 millièmes de forme ronde à contours et godrons.
Travail étranger.
Diamètre : 13 cm
Poids : 1,560 kg 400/600 €

257 Lot en argent 800 millièmes comprenant : un nécessaire à condiments de forme ovale quadripode à anses comprenant : moutardier et salerons, sept salerons balustres uni et godronnés (oxydations), une coupelle cylindrique (manque),
Travail étranger.
Poids : 625 g
On y joint douze porte-couteaux en métal argenté CHRISTOFLE et un ouvre bouteille à l'effigie de Napoléon III.
150/250 €

258 Lot de boîtes en argent 800 millièmes, uni, ciselé, guilloché ou niellé comprenant : boîtes à bijoux, à carte de visite, à timbres, à pilules, porte rouge à lèvres.
Travail étranger.
Poids brut : 465 g
On y joint une boîte en métal argenté "le matin de la noce" bretonne et une épingle de cravate fantaisie.
(Accidents et manques) 80/120 €

259 Lot en argent comprenant :
- une pendulette de bureau à poignée décorée en repoussé de volutes feuillagées,
LONDRES 1895, ARMY & NAVY COOPERATIVE SOCIETY
- une carafe à liqueur carrée en cristal, la monture ajourée à décor de putti,
- un soulier ajouré décoré de scène pastorales en cartouches,
HANAU
Orfèvres : STORCK & SINSCHMEIMER (1847-1926)
Poids brut : 1.300 kg
(Chocs et accidents) 220/300 €

260 Paire de petites coupes rondes ajourées posant sur piedouche en argent 900 millièmes à décor de trois médaillons gravés de paysages.
Travail Ottoman (tourgha).
Fin XIXème siècle.
Poids : 54,5 g
(Usures et accident à un pied). 200/250 €





261 Paire de flambeaux en argent montés à l'électricité, posant sur une base carrée, le fût droit cannelé souligné d'un tors de laurier festonné.
 AUGSBOURG 1779-1781.
 Orfèvre : Johann BAUR
 Poids brut : 1,190 kg 300/500 €

262 Lot en argent 800 et 950 millièmes comprenant :
 - un porte-huilier de forme ovale à agrafes rocaille, avec deux petites burettes en cristal taillé, travail italien, MILAN, BROGGI,
 - une paire de salerons, la monture tripode à décor de feuillage gravé et fleur épanouie, travail italien, ROME fin XIXème, les intérieurs en cristal bleu,
 - six cuillers à café modèle feuillagé, travail étranger,
 - une tasse à vin à cupules, anse serpentiforme, minerve, *Reproduit en page 54.*
 - deux pendentifs, un trilobé à décor de houx et un en forme de troïka, travail étranger.
 Poids : 550 g
 (Chocs) 200/300 €

263 Paire de flambeaux en argent 925 millièmes posant sur une base carrée à décor de mufles de béliers et feuillages, le fût cannelé sommé d'un chapiteau corinthien.
 BIRMINGHAM 1903.
 ELKINTON & CO.
 Hauteur : 32,5 cm
 Poids brut : 2,395 kg (base lestée) 300/500 €

264 Seau à bouteille en argent 800 millièmes posant sur piédouche à décor de côtes pincées, les anses à enroulements, à attaches coquille rocaille.
 Travail Italien, MILAN circa 1940, FRATELLI CACCHIONE.
 Hauteur : 25,5 cm
 Poids : 1,550 kg 400/600 €



264



266

265

265

265

265

265 Service à thé en argent 800 millièmes à décor gravé de cartouches fleuries et côtes pincées posant sur piédouche, Il comprend deux théières, un crémier et un sucrier couverts.

Travail étranger.

Poids brut : 2,220 kg

(Chocs et accidents).

400/600 €

266 Petit plateau en argent 800 millièmes de forme rectangulaire à contours soulignés de feuillage et agrafes coquille.

Longueur : 44 cm

Poids : 1,145 kg

250/350 €

267 Plateau de service à anses en argent 800 millièmes de forme ovale à contours soulignés d'une moulure d'oves, le fond gravé de frises feuillagées.

Travail étranger.

Longueur aux anses : 68 cm

Poids : 3,010 kg

800/1 200 €



267



268

268 Service "tête à tête" à café, trois pièces, en argent 800 millièmes quadripode, de forme balustre à godrons. Travail Italien, FLORENCE.
Poids : 800 g
On y joint un plat ovale en argent 925 millièmes gravé sur le fond "IV INTERNATIONALE FILMFESTSPIELE BERLIN 1954"
Travail Allemand.
Poids : 530 g

300/500 €

269 Deux tasses et sous tasses en argent 800 millièmes, décorées en repoussé de branches de prunus et chrysanthèmes sur fond partiellement amati. Travail Chinois. Fin du XIXème, début XXème siècle.
Poids : 340 g

70/100 €

270 Quatre ronds de serviette en argent 925 et 950 millièmes, pour trois Minerve, fin XIXème siècle, pour le dernier, argent martelé, travail Danois, probablement Georg JENSEN.
Poids : 125 g
(Chocs)

40/60 €

271 Coffret à bijoux en argent 800 millièmes de forme rectangulaire à contours posant sur quatre pieds à enroulements à décor de cabochons et plaque d'agate dans un entourage de volutes feuillagées. Travail Italien, MILAN. Arno FASSI.
Dimensions : 27 x 32 cm environ
Poids brut : 2,070 kg
(Enfoncements dans le couvercle)

400/600 €



271



272

272 Paire de candélabres à cinq lumières en argent 800 millièmes posant sur une base ronde à pieds patins, décoré en repoussé de godrons, agrafes feuillagées, le fût balustre cannelé souligné de feuilles d'acanthes, écailles, les bras à enroulements feuillagés.
Travail étranger
Hauteur : 53 cm
Poids brut : 6,115 kg
(Une bobèche resoudée) 2 500/3 000 €

273 Plat rond en argent uni 800 millièmes, sur bâte, l'aile ornée d'un couple d'inséparables enlacés.
Travail Italien, MILAN, SANTELIA, circa 1940.
Diamètre : 28 cm
Poids : 710 g 200/300 €

274 EUGENIO AVOLIO (1876-1929)
Sujet en argent 800 millièmes figurant un buste de femme et un putto.
Signé E. AVOLIO.
Travail Italien.
Hauteur : 10 cm
Poids : 375 g 120/200 €

275 Lot en argent 800 millièmes comprenant :
- une coupe ronde tripode à décor de médaillons de fleurs sur fond amati gravé de rinceaux feuillagés,
- une petite assiette bord perlé,
- deux petites coupes sur pied dont une martelée,
- une jatte ronde à cotes pincées.
Travail Italien et Espagnol.
Poids : 1,725 kg 400/600 €

276 Gobelet de voyage escamotable en argent gravé de volutes feuillagées.
Travail étranger.
Poids : 145 g
(Déchirure) 70/100 €

277 Coupe ovale à anses en argent uni 800 millièmes posant sur piedouche à décor d'agrafes fleuries.
Travail Italien.
Florence, Paoli Galileo.
Longueur : 40 cm
Poids : 1,110 kg
(Enfoncements) 300/400 €



273



274



275



276



277

- 278 Plateau de service** en métal argenté de forme rectangulaire à anses, souligné d'une moulure godronnée à agrafes feuillagées, le fond gravé de rinceaux formant médaillon, les anses feuillagées.
WALKER & HALL, Sheffield
Longueur aux anses : 72 cm 100/200 €
- 279 CHRISTOFLE**
Important centre de table de forme ovale en métal argenté à décor gravé de volutes feuillagées, reposant sur quatre pieds rocaille.
Diam.: 65 x 54 cm 50/80 €
- 280 Lot** en métal argenté comprenant un petit plateau de service à anses, un dessous de table, une corbeille à pain, une jatte ronde, un légumier anglais, un passe-thé et une timbale.
(Légers chocs). 60/100 €
- 281 Important lot** de métal comprenant : shakers, plat ovale CHRISTOFLE, dessous de bouteille, paire de flambeaux, éteignoir, nécessaire de fumeur, jatte, sac du soir et porte-monnaie, timbale...
(Accidents) 60/100 €
- 282 Marcel SANDOZ pour CHRISTOFLE.**
Paire de salerons en métal argenté en forme de chien devant leur gamelle avec deux pelles à sel.
Les intérieurs en cristal blanc.
Dans leur écrin en forme de niche marqué orfèvre GALLIA.
Hauteur salerons : 5 et 5,8 cm
Ecrin : 8 x 12 x 11 cm 60/100 €



282

FIN

CONDITIONS DE VENTE

Pescheteau-Badin, société de ventes volontaires de meubles aux enchères publiques est régie par la loi du 10 Juillet 2000.

Estimations : Les estimations indiquées au catalogue sont données à titre indicatif.

Garanties : Les dimensions, poids, couleurs de reproduction et informations sont fournis à titre indicatif. Les lots sont vendus dans l'état où ils se trouvent au moment précis de leur adjudication avec leurs possibles défauts ou imperfections ; L'absence d'indication d'une restauration d'usage, d'accidents, retouches ou de tout autre incident dans le catalogue, sur des rapports de condition ou des étiquettes ou encore lors d'annonce verbale n'implique nullement qu'un bien soit exempt de défaut.

L'exposition préalable ayant permis aux éventuels acquéreurs de se rendre compte de l'état des lots proposés à la vente, aucune réclamation ne sera admise, une fois l'adjudication prononcée.

Enchères : Les acquéreurs potentiels sont invités à se faire connaître avant la vente auprès de Pescheteau-Badin pour permettre l'enregistrement de leur identité et de leurs références bancaires.

Les enchères suivent l'ordre du catalogue. Pescheteau-Badin est libre de fixer l'ordre de progression des enchères et les enchérisseurs sont tenus de s'y conformer. Pescheteau-Badin se réserve le droit de retirer réunir ou séparer des lots. Le plus offrant et dernier enchérisseur sera l'adjudicataire.

En cas de double enchère reconnue effective par Pescheteau-Badin, l'objet sera remis en vente, et le public présent pourra enchérir.

Vente : La vente est faite expressément au comptant.

Les acquéreurs paieront en sus des enchères les frais suivants : 27 %TTC (22.50% + TVA 20 %)

Pour les lots précédés d'une astérisque, les acquéreurs paieront en sus des enchères les frais légaux de 14,28% TTC (11,9% + TVA 20 %).

Un forfait de 1,5% soit 1,8% TTC en plus sera appliqué pour les enchères sur DrouotLive

Paiement : Le paiement du lot aura lieu au comptant, pour l'intégralité du prix, des frais et taxes, même en cas de nécessité d'obtention d'une licence d'exportation.

L'adjudicataire pourra s'acquitter par les moyens suivants :

- Jusqu'à 1000 € pour les particuliers résident en France et pour les commerçants français, U.E. ou étranger.
- Jusqu'à 15000 € pour les particuliers non-résident français (la seule mention de la nationalité portée sur le passeport étranger n'est pas suffisante pour déterminer sa résidence.

Il faut un certificat de domiciliation établi par une autorité du pays de l'acheteur)

- par carte bancaire

- par virement bancaire sur le compte :

CREDIT DU NORD 9 bd des Italiens 75002 PARIS. (IBAN) FR76 3007 6020 2122 2800 0600 044 (SWIFT)

NORDFRPP ou (code banque) 30076 (code agence) 02021 numéro de compte 22280006000 (clé RIB) 44

- par chèque : les lots ne seront délivrés à l'acquéreur qu'après encaissement du chèque

En cas de paiement par chèque ou par virement, la délivrance des objets pourra être différée jusqu'à l'encaissement.

La délivrance des lots à l'acquéreur se fera qu'après paiement intégral du prix, des frais et des taxes. Dans l'intervalle, Pescheteau-Badin, pourra facturer à l'acquéreur des frais de dépôt du lot, et éventuellement des frais de manutention et de transport.

A défaut de paiement par l'adjudicataire, après mise en demeure restée infructueuse, le bien est remis en vente sur à la demande du vendeur sur folle enchère de l'adjudicataire défaillant ; si le vendeur ne formule pas cette demande dans un délai d'un mois à compter de l'adjudication, la vente est résolue de plein droit, sans préjudice de dommages et intérêts dus par l'adjudicataire défaillant.

Après la vente : Magasinage - retrait des achats - envois : Dès l'adjudication, l'objet sera sous l'entière responsabilité de l'adjudicataire. L'acquéreur sera lui-même chargé de faire assurer ses acquisitions, Pescheteau-Badin déclinant toute responsabilité quant aux dommages que l'objet pourrait encourir, et ceci dès l'adjudication prononcée. La formalité de licence d'exportation peut requérir un délai de cinq semaines, celui-ci pouvant être sensiblement réduit selon la rapidité avec laquelle l'acquéreur précisera ses instructions à Pescheteau-Badin.

Envoi des lots : Pescheteau-Badin ne se charge pas des expéditions.

Vous pouvez avant et après la vente faire établir par le transporteur de votre choix des devis de livraison et d'expédition de vos lots.

Drouot a établi un partenariat avec The Packengers, qui propose un service d'emballage et d'expédition à destination du monde entier. Présents dans l'Espace Clients au rez-de-chaussée de l'Hôtel, ils assurent des livraisons au départ de la salle.

Vous pouvez les contacter sur l'adresse : hello@thepackengers.com, les devis sont transmis sous 2h, et dès la commande validée, le client peut suivre en ligne les différentes étapes de son expédition. Le règlement du transport est à effectuer directement auprès de The Packengers.

Ordre d'achat : Pescheteau-Badin se charge d'exécuter, gracieusement, les ordres d'achat et ordres téléphoniques qui leur seront confiés et ne pourra engager sa responsabilité si la liaison téléphonique n'est pas établie, établie tardivement, ou en cas d'erreur ou d'omission.

Si vous désirez faire une offre d'achat ou une demande d'ordre téléphonique, vous pouvez utiliser le formulaire prévu à cet effet en fin de catalogue ou nous adresser un mail sur l'adresse bids@pescheteau-badin.com.

Celle-ci doit nous parvenir au plus tard deux jours avant la vente accompagnée de vos coordonnées bancaires et de votre pièce d'identité.

Si Pescheteau-Badin reçoit plusieurs ordres concernant le même lot pour un montant identique, c'est l'ordre le plus ancien qui sera préféré.

