

# PESCHETEAU BADIN

COMMISSAIRES-PRISEURS

EXPERTS :  
SC EMERIC & STEPHEN PORTIER



22 JUIN 2021

# COMMISSAIRES-PRISEURS

Me Géraldine JOST-BADIN  
Me Brice PESCHETEAU-BADIN

## EXPERTS

### La SC Emeric & Stephen PORTIER Emeric PORTIER

Agréé par la Cour de Cassation  
Expert joaillier près la Cour d'Appel de Paris  
Assesseur de la CCE Douanière  
17, rue Drouot - 75009 PARIS  
Tél. : 01 47 70 89 82  
e-mail : experts@esportier.com  
(anciennement SC SERRET-PORTIER)  
a décrit l'intégralité des lots

Conditions report lisibles sur  
[www.esportier.com](http://www.esportier.com)

### Expositions publiques

Samedi 19 juin de 11h à 18h  
Lundi 21 juin de 11h à 18h  
Mardi 22 juin de 11h à 12h.

### Ordres d'achat et rapports de conditions :

01 47 70 50 90  
[bids@pescheteau-badin.com](mailto:bids@pescheteau-badin.com)

Catalogue et photographies, ordres d'achat en  
ligne sur [www.pescheteau-badin.com](http://www.pescheteau-badin.com) et  
[www.drouot.com](http://www.drouot.com)

### ENCHÉRISSEZ SUR

**DROUOT**  
DIGITAL  
Live

© photos Bruno SIMON  
+33 1 48 00 00 50  
[studio@photobruno.com](mailto:studio@photobruno.com)  
conception - impression  
Cp'com

## AVIS

La SC EMERIC & STEPHEN PORTIER applique les appellations selon les normes et réglementations techniques conformes au décret n° 2002-65 du 14 Janvier 2002.

a) La SC EMERIC & STEPHEN PORTIER désigne les pierres modifiées par « les pratiques lapidaires traditionnelles » de la même manière que celles qui n'auraient pas été modifiées. (Art 3)

b) La SC EMERIC & STEPHEN PORTIER désigne les pierres modifiées par d'autres procédés, par le nom de la pierre, suivi de la mention « traitée » ou par l'indication du traitement subi (Art 2).

Les pierres non accompagnées de certificats ou attestations de Laboratoires ont été estimées par la SC EMERIC & STEPHEN PORTIER en tenant compte des modifications éventuelles du paragraphe a.

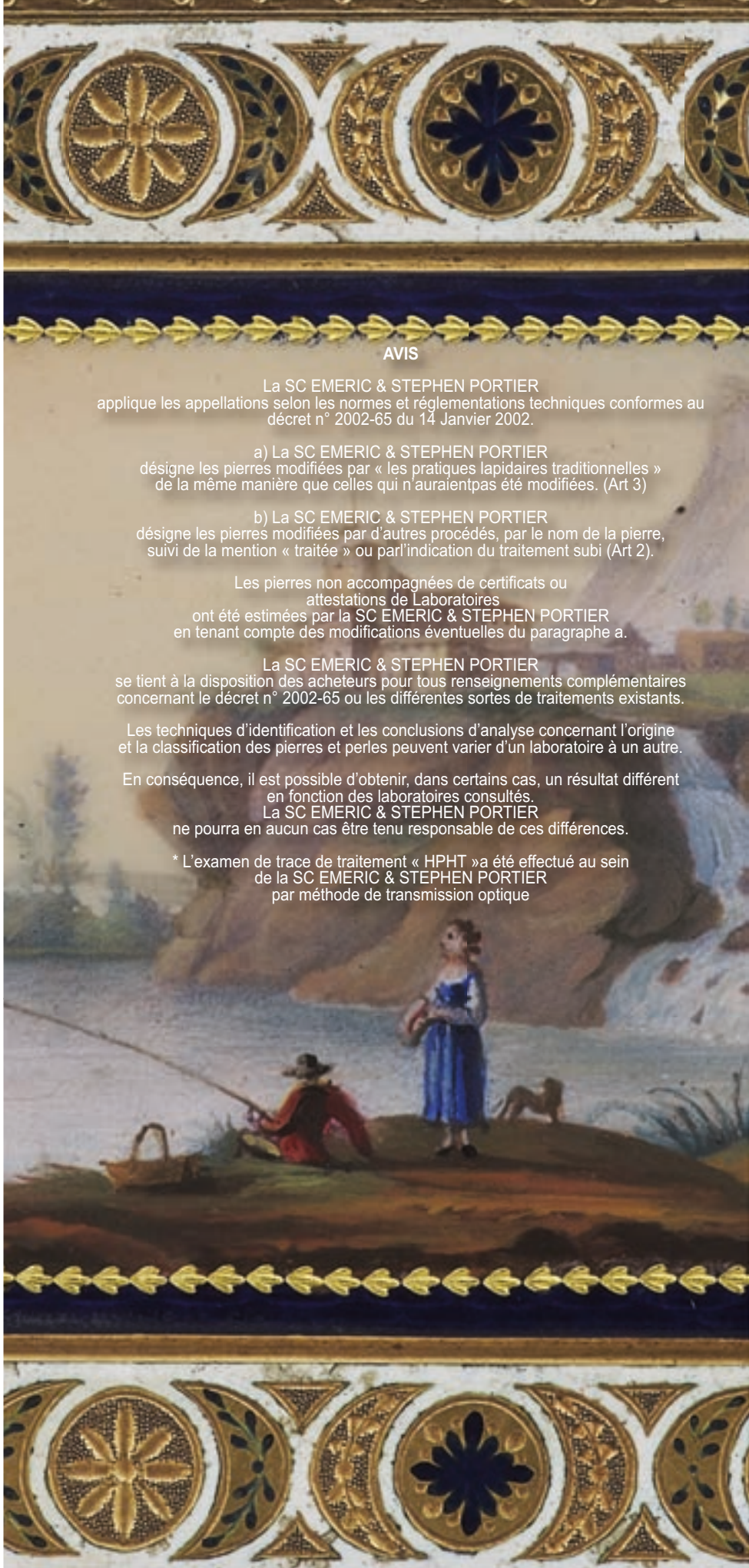
La SC EMERIC & STEPHEN PORTIER se tient à la disposition des acheteurs pour tous renseignements complémentaires concernant le décret n° 2002-65 ou les différentes sortes de traitements existants.

Les techniques d'identification et les conclusions d'analyse concernant l'origine et la classification des pierres et perles peuvent varier d'un laboratoire à un autre.

En conséquence, il est possible d'obtenir, dans certains cas, un résultat différent en fonction des laboratoires consultés.

La SC EMERIC & STEPHEN PORTIER ne pourra en aucun cas être tenu responsable de ces différences.

\* L'examen de trace de traitement « HPHT » a été effectué au sein de la SC EMERIC & STEPHEN PORTIER par méthode de transmission optique





**Vente aux enchères publiques**  
Hôtel Drouot - 9, rue Drouot - 75009 Paris  
Parking sous l'Hôtel des Ventes



**MARDI 22 JUIN 2021 SALLE 3 À 13H30**

## **BIJOUX & OBJETS DE VITRINE**

**PIERRES PRÉCIEUSES ET SEMI-PRÉCIEUSES SUR PAPIER**

### **BIJOUX EN OR ET PLATINE**

BAGUES - BOUCLES D'OREILLES - BOUTONS DE MANCHETTE - BRACELETS - BROCHES  
CAMÉES - COLLIERS - COLLIERS DE PERLES - MÉDAILLES - PENDENTIFS

dont

ALEXANDRE REZA - BOUCHERON - BULGARI  
CHAUMET-FRED Paris - MAUBOUSSIN - TIFFANY&Co

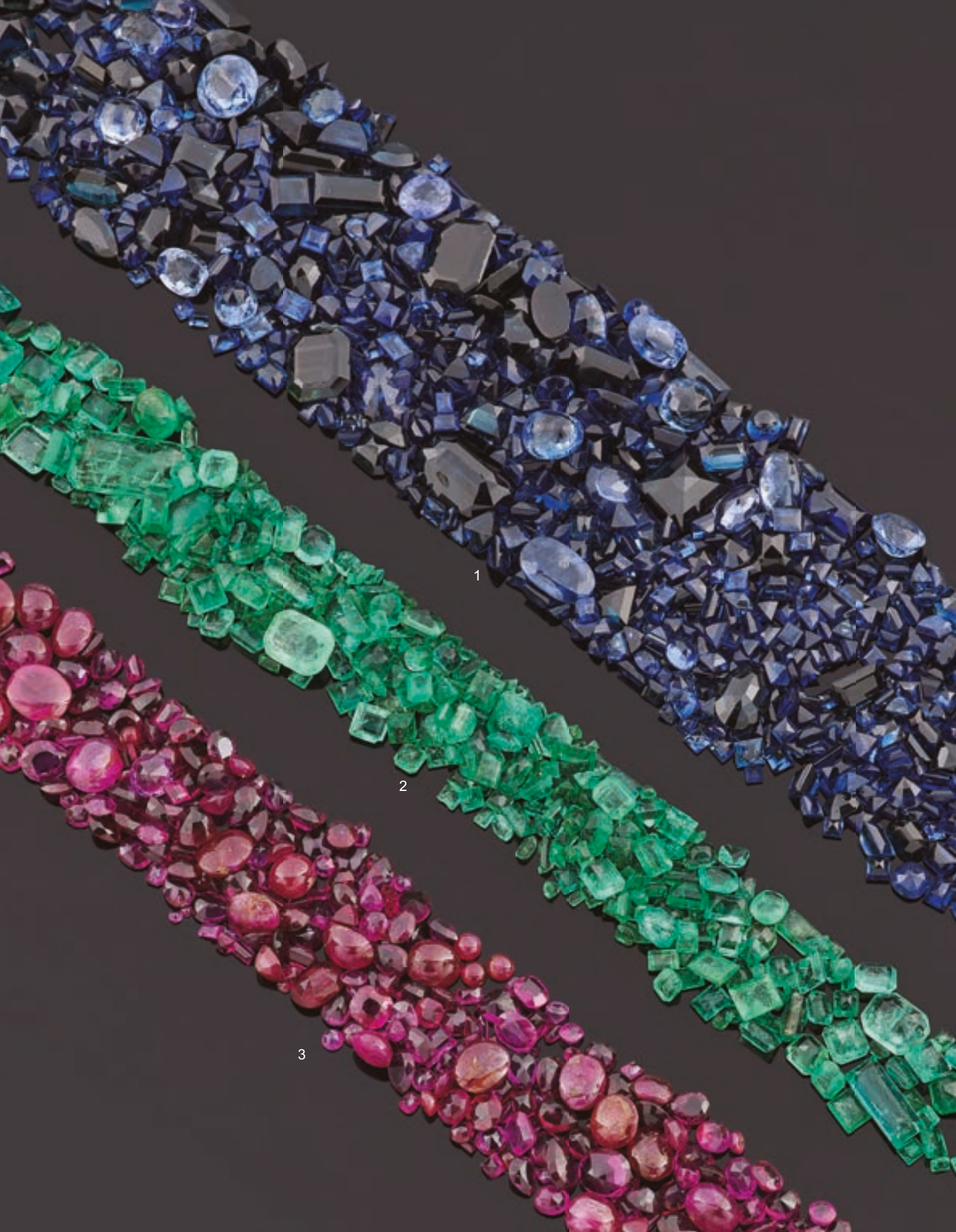
### **MONTRES**

MONTRES BRACELETS - MONTRES DE COL - MONTRES DE POCHE  
CARTIER - CHOPARD - CYMA - IWC - OJ PERRIN - ROLEX - VACHERON CONSTANTIN

### **OBJETS DE VITRINE**

BOURSES - CHATELAINES - DRAGEOIRS - ÉTUIS A CIRE - FACE-A-MAIN  
POUDRIER dont BOUCHERON

- |          |  |           |
|----------|--|-----------|
| <b>1</b> | <p><b>LOT</b> de rubis et pierres rouges sur papier de formes diverses pesant environ 114,85 ct.<br/>(Egrisures, manques et givres en surface).<br/>On y joint un lot de rubis et pierres rouges sur papier brut.</p>  | 400/600 € |
| <b>2</b> | <p><b>LOT</b> d'émeraudes et pierres vertes sur papier de formes diverses pesant environ 80.72 ct.<br/>(Egrisures, manques et givres en surface).</p>  | 300/400 € |
| <b>3</b> | <p><b>LOT</b> de saphirs et pierres bleues sur papier de formes diverses pesant environ 281 ct.<br/>(Egrisures, manques et givres en surface).</p>   | 400/600 € |
| <b>4</b> | <p><b>LOT</b> de pierres ornementales (quartz, lapis lazuli, jaspé sanguin, onyx ...) et pierres d'imitation de formes diverses.<br/>(Accidents et manques).<br/>On y joint des éléments en onyx corail et jade à décor de dragons stylisés et buddha.<br/>(Accidents et manques).</p> | 150/250 € |
| <b>5</b> | <p><b>ENSEMBLE</b> de trois améthystes sur papier de forme ovale pesant 51,79 ct.<br/>On y joint une pierre d'imitation violette. (Egrisures et manques)</p>   | 40/100 €  |



1

2

3

- 6 **MOTIF** de forme ovale en lapis lazuli teinté appliqué d'un monogramme surmonté d'une couronne en or jaune 750 millièmes, partiellement serti de petits diamants ronds de taille ancienne.  
Hauteur : 2,8 cm - Poids brut : 6,6 g 60/80 €
- 7 **ENSEMBLE** de sept bracelets rigides en or 750 millièmes jaune ou rose uni.  
Diamètre intérieur : 6,0 cm  
Poids brut : 40,0 g 700/1 000 €
- 8 **MEDAILLE** de forme ronde en or jaune 750 millièmes figurant Saint Christophe portant l'enfant Jésus, le fond uni.  
Hauteur : 3,1 cm  
Poids brut : 7,4 g 130/200 €
- 9 **PENDENTIF** boîte en or jaune 750 millièmes gravé à décor de filets et frises feuillagées, le couvercle renfermant un miroir.  
Diamètre : 3,4 cm  
Poids brut : 13,8 g 100/200 €
- 10 **PENDENTIF** croix en or jaune 750 millièmes gravé.  
Hauteur : 4,9 cm  
Poids brut : 3 g 50/80 €
- 11 **MEDAILLE** de forme ronde en or jaune 750 millièmes figurant un scorpion, le fond uni.  
Hauteur : 2,6 cm  
Poids brut : 2,2 g 40/60 €
- 12 **MEDAILLE** de forme ronde en or jaune 750 millièmes figurant Sainte Thérèse de l'enfant Jésus, le fond uni.  
Hauteur : 3,1 cm  
Poids brut : 5,5 g 100/150 €
- 13 **PENDENTIF** en or jaune 750 millièmes de forme ronde, gravé au centre "+ qu'hier - que demain", serti de petits diamants taillés en rose et pierres rouges, le fond gravé d'une inscription. (Manque une pierre)  
Hauteur : 3 cm  
Poids brut : 6,8 g 130/200 €
- 14 **PENDENTIF** en or jaune 750 millièmes de forme ronde, gravé au centre "+ qu'hier - que demain", serti de petits diamants ronds taillés en 8/8 et pierres rouges. (Egrisures)  
Hauteur : 3,8 cm  
Poids brut : 14,9 g 250/350 €
- 15 **BRACELET** articulé en or jaune 750 millièmes, les maillons ajourés de forme losangique.  
Longueur : 18,5 cm  
Poids brut : 11,6 g 200/300 €
- 16 **CHATELAINE** en or jaune 585 millièmes décorée d'un ruban et retenant en pendentif une intaille figurant des armoiries.  
Hauteur : 14,5 cm - Poids brut : 18,7 g 60/80 €
- 17 **ENSEMBLE** de quatre pendentifs croix en or jaune 750 millièmes certaines gravées.  
Hauteurs : 3,2 à 3,5 cm  
Poids brut : 7,6 g 140/200 €
- 18 **ENSEMBLE** de quatorze médailles de forme ronde, rectangulaire ou ovale, la plupart gravées. (Usures).  
Poids brut : 21,6 g  
On y joint une médaille en métal. 400/500 €
- 19 **QUATRE MEDAILLES** en or jaune 750 millièmes, chacune gravée, une partiellement émaillée. (Usures)  
Poids brut : 10,3 g  
On y joint deux médailles en métal. 200/300 €
- 20 **TROIS BRACELETS** articulés en or jaune 750 millièmes, chacun décoré d'une plaque d'identité au centre gravée. (Usures)  
Poids brut : 13,2 g 220/320 €



6



7



8



9



10



11



12



13



14



15



16

- 21 COLLIER** articulé en or jaune 750 millièmes retenant au centre un motif figurant des ailes stylisées. (Usures).  
Longueur : 38 cm - Poids brut : 13,4 g 100/150 €
- 22 BRACELET** manchette rigide et ouvert en or jaune 750 millièmes ajouré, le centre décoré d'un motif figurant une femme en buste de profil.  
Diamètre intérieur : 5,4 cm  
Poids brut : 34,4 g 500/800 €
- 23 BRACELET** articulé en or jaune 750 millièmes, les maillons ajourés de forme rectangulaire. (Usures).  
Longueur : 16,5 cm - Poids brut : 8,8 g 150/250 €
- 24 BRACELET** quatre rangs de boules de corail facettées à décor de torsades, le fermoir en or jaune 750 millièmes. (Usures)  
XIX<sup>ème</sup> siècle.  
Longueur : 18 cm  
Poids brut : 13,9 g 100/150 €
- 25 BRACELET** articulé en or jaune 750 millièmes orné de perles de culture et boules de corail alternées. (Usures)  
Longueur : 19,7 cm  
Poids : 4,7 g 40/60 €
- 26 EPINGLE** en or jaune 750 millièmes, l'extrémité ornée d'une améthyste. (Manques à l'améthyste)  
Hauteur : 14 cm  
Poids brut : 12,9 g 180/250 €
- 27 BROCHE** de forme ovale ornée d'un camée en pierre dure blanche figurant une femme en buste de profil, la monture en or jaune 750 millièmes, décoré d'une torsade. (Fêles et manques)  
Hauteur : 6,3 cm  
Poids brut : 28,6 g 80/110 €
- 28 BROCHE** en or jaune 750 millièmes ornée au centre d'un camée agate figurant une femme en buste de profil dans un entourage de filets d'émail noir et blanc.  
L'épingle en métal. (Egrisures et manques à l'émail).  
Hauteur : 4,7 cm  
Poids brut : 25,1 g 400/600 €
- 29 PENDENTIF** en or jaune 750 millièmes orné au centre d'un camée coquille figurant un personnage de profil.  
Hauteur : 3,5 cm  
Poids brut : 6,4 g 60/100 €
- 30 BROCHE** en or jaune 750 millièmes ornée au centre d'un camée coquille figurant une tête d'homme à l'antique. (Petits manques et givres).  
Hauteur : 5,8 cm  
Poids brut : 30,7 g 200/300 €
- 31 ENSEMBLE** de camées coquille, agate, pierre de lave, composition, chacun figurant un personnage. (Accidents et manques). 60/100 €
- 32 LOT** en corail ou composition, les montures en métal comprenant : huit boutons de col, pendentifs croix, bracelets et motifs. (Accidents et manques). 60/80 €
- 33 DEUX PENDENTIFS**, chacun orné d'un camée coquille, les montures en or jaune 750 millièmes.  
Poids brut : 12,9 g 40/60 €
- 34 COLLIER** de cent-onze perles de culture en chute, le fermoir en métal.  
Diamètre des perles : 2,50/3,00 à 6,00/6,50 mm  
On y joint un collier de boules de corail ou composition. 50/100 €
- 35 LOT** comprenant :  
- une paire de boucles d'oreilles en or jaune 750 millièmes à décor de torsade (fissures) - Poids brut : 1,4 g  
- un bracelet articulé en or jaune 750 millièmes décoré de petites boules d'or. - Poids brut : 2,9 g et  
- paire de boucles d'oreilles et un bracelet en métal. 80/150 €





23



21



22



24



25

26



28



29



27



30

<b>36</b>	<b>SAUTOIR</b> articulé en or jaune 750 millièmes, les maillons décorés de motifs allongés et ajourés. (Usures) Hauteur : 76 cm Poids brut : 37,7 g	600/700 €
<b>37</b>	<b>COLLIER</b> de quatre-vingt-quatorze perles fines en chute, le fermoir en or jaune 750 millièmes, orné d'une perle fine de culture dans un entourage de diamants ronds de taille ancienne. Longueur : 41,5 cm Poids brut : 11,1 g Accompagné d'un rapport d'analyse perle du L.F.G. n° 379951 du 09/02/2021 précisant : - Perles fines - Eau de mer - Pas d'indications de traitement - Dimensions : 2,4-6,3 mm environ	500/800 €
<b>38</b>	<b>BRACELET</b> rigide ouvrant en or jaune 750 millièmes, le centre décoré d'une couronne ornée de petites perles de culture. Diamètre intérieur : 5,8 cm Poids brut : 8,4 g	120/250 €
<b>39</b>	<b>PENDENTIF</b> de forme ronde en or jaune 750 millièmes ajouré à décor de feuillages, orné d'une pierre d'imitation sur clinquant au centre et de petites perles de culture. (Manques, traces de réparation et fissure). Hauteur : 4,2 cm Poids brut : 9,8 g	200/300 €
<b>40</b>	<b>BROCHE</b> en or jaune 750 millièmes à décor de fleurs et feuillage, le centre orné de demi-perles d'imitation. L'épingle en métal. Hauteur : 5,9 cm Poids brut : 10,3 g	300/500 €
<b>41</b>	<b>BAGUE</b> en or jaune 750 millièmes ornée au centre d'une pierre rouge entre deux diamants ronds de taille brillant. Tour de doigt : 45 (boules) Poids brut : 3,5 g	60/100 €
<b>42</b>	<b>BAGUE</b> en or jaune 750 millièmes, le centre bombé gravé de godrons et orné de trois petites pierres d'imitation blanches. (Egrisures) Tour de doigt : 54 Poids brut : 3,0 g	50/80 €
<b>43</b>	<b>PENDENTIF</b> et paire de boucles d'oreilles en or jaune 750 millièmes, chacun orné d'une améthyste de forme ovale ou ronde sertie clos. Système pour oreilles percées. Hauteur du pendentif : 3 cm Poids brut total : 13,3 g	150/250 €
<b>44</b>	<b>BRACELET</b> articulé en or jaune 750 millièmes, les maillons de forme ovale entrelacés et gravés. (Bosses). Poids brut : 8 g	150/250 €
<b>45</b>	<b>ENSEMBLE</b> de cinq bagues en or 750 millièmes, chacune ornée de pierres d'imitation ou pierres de synthèse. (Usures) Poids brut : 9,1 g	150/250 €
<b>46</b>	<b>LOT</b> de six bagues en or 750 millièmes et/ou platine 850 millièmes, chacune ornée d'une perle de culture et de petits diamants taillés en rose pour certaines. (Usures) Poids brut : 9,5 g	150/250 €
<b>47</b>	<b>ENSEMBLE</b> de quatre colliers articulés en or jaune 750 millièmes. (Usures) Poids brut : 14,9 g	250/350 €



36



37



38



39



40



42



41



43



44

- 48 PARTIE DE DIADEME** en vermeil 925 millièmes et or 750 millièmes à décor de fleurs et feuillages et ornée de deux lignes de citrines de forme ovale en chute.  
(Accidents, manques et égrisures).  
Poids brut : 70,2 g 100/120 €
- 49 DEUX ELEMENTS** d'éventails en or 585 millièmes ajouré et gravé à décor de feuillages et ornés de pierres fines (améthystes, émeraudes, diamants...) et d'imitation sur clinquant.  
(Accidents et manques).  
Longueur : environ 20,5 cm  
Poids brut : 35,7 g 400/600 €
- 50 BOUCLE** de ceinture en argent 925 millièmes gravé à décor de feuillages. (Manque)  
Travail français vers 1900.  
Longueur : 9,2 cm  
Poids brut : 82,5 g 10/20 €
- 51 BRACELET** souple en cheveux tressés, le fermoir en or jaune 750 millièmes gravé à décor de fleurettes.  
XIXe siècle.  
Longueur : 14,9 cm  
Poids brut : 11 g 60/100 €
- 52 BRACELET** souple en cheveux tressés, le fermoir en or jaune 750 millièmes de forme ovale émaillé en polychromie, figurant le Christ et la Samaritaine.  
XIXème siècle.  
Longueur : 16,8 cm  
Poids brut : 4,9 g 50/100 €
- 53 MOTIF** de forme ovale en vermeil 800 millièmes ajouré figurant le Christ entièrement émaillé en polychromie. (Manque à l'émail).  
Travail austro-hongrois du XIXème siècle.  
Hauteur : 6,5 cm  
Poids brut : 17,9 g 300/400 €
- 54 BRACELET** articulé en argent 925 millièmes composé de six maillons gravés, chacun orné d'une micro-mosaïque figurant des monuments et des vues de Venise. (Un maillon à refixer et légères égrisures).  
Travail de Rome XIXème siècle.  
Poids brut : 65,2 g 500/800 €
- 55 BRACELET** articulé en argent 925 millièmes, les maillons ronds et ovales alternés, retenant une pièce en pampille.  
(Anneaux sectionnés)  
Longueur : 20 cm  
Poids brut : 85,7 g 30/50 €
- 56 BRACELET** articulé en argent 925 millièmes décoré de demi-sphères et retenant en pampille des "cornes" en pierres ornementales. (Usures)  
Longueur : 18 cm  
Poids brut : 23,1 g 30/50 €
- 57 LOT** en métal comprenant : une montre de dame, mouvement mécanique - un bracelet gravé à décor de filets - une bague - deux bracelets et un collier articulé. 10/20 €
- 58 LOT** en argent 925 millièmes et métal comprenant : boutons de col, pièces, chaîne giletère, montre de poche, médailles, élément.  
(Usures).  
Poids brut total : 382,5 g 20/30 €
- 59 LOT** en or jaune 750 millièmes comprenant : un bracelet articulé, une boucle de ceinture, un dé, trois bagues ornées de diamants taillés en roses et/ou pierres d'imitation, et une pièce en or.  
(Usures).  
Poids brut total : 38,8 g 600/900 €
- 60 LOT** en métal et argent serti de pierre fausses comprenant : deux bagues, une broche, un pendentif, trois paires de boucles d'oreilles.  
On y joint un collier en argent retenant un motif en or gris 750 millièmes serti d'une pierre bleue.  
(Accidents)  
Poids brut total : 46 g 30/50 €
- 61 LOT** comprenant :  
- un collier en argent 925 millièmes, figurant un serpent  
Poids brut : 16,4 g  
- un bracelet articulé en métal, les maillons ornés de quartz "œil de tigre".  
(Usures) 10/20 €



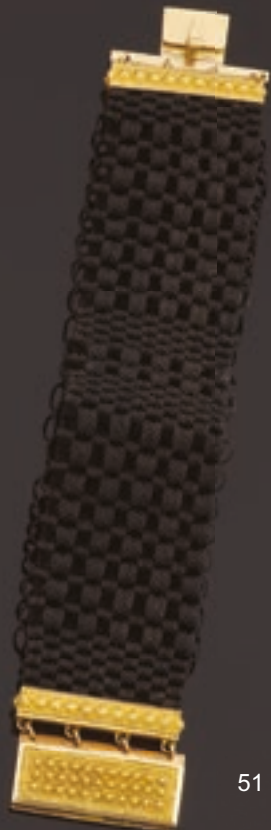
48



49



50



51



52



53



54

<b>62</b>	<b>BRACELET</b> articulé en or jaune 750 millièmes, les maillons à décor de motifs ovales entrelacés. Poids brut : 13 g	200/300 €
<b>63</b>	<b>BRACELET</b> rigide ouvrant en or jaune 750 millièmes ajouré, le centre appliqué d'un motif feuillagé en argent 925 millièmes orné de petites demi-perles. (Bosses et manques). Travail Français du XIXe siècle. Diamètre intérieur : 6,2 cm Poids brut : 33,1 g	500/800 €
<b>64</b>	<b>BROCHE</b> en or jaune 750 millièmes et argent 925 millièmes à décor de feuilles de lierre et ornée de diamants ronds, coussins et poires de taille ancienne. (Manque) XIXème siècle. Longueur : 8,4 cm Poids brut : 11,0 g On y joint des motifs et diamants sur papier.	600/1000 €
<b>65</b>	<b>BAGUE</b> en or gris 750 millièmes, ornée au centre d'un diamant rond de taille ancienne pesant 1,48 ct entre deux lignes de petits diamants ronds taillés en 8/8. (Manque au diamant et pierre à ressortir). Tour de doigt : 56 Poids brut : 3,1 g	1800/2500 €
<b>66</b>	<b>BAGUE</b> en or 750 millièmes, le centre à décor d'enroulement, ornée de deux diamants ronds de taille brillant et de petits diamants taillés en rose. Tour de doigt : 53 1/2 Poids brut : 3,0 g	180/250 €
<b>67</b>	<b>BAGUE</b> en or jaune 750 millièmes et argent 925 millièmes, le centre de forme navette entièrement sertie de diamants taillés en roses. Tour de doigt : 51,5 Poids brut : 5,1 g	300/400 €
<b>68</b>	<b>BAGUE</b> en or gris 750 millièmes ornée au centre d'une citrine de forme ovale dans un entourage de diamants ronds de taille ancienne et taillés en huit-huit. (Egrisures et accidents). Poids brut : 3,8 g	60/100 €
<b>69</b>	<b>PAIRE</b> de boucles d'oreilles en or jaune 750 millièmes chacune ornée de deux diamants ronds de taille ancienne, un plus important en pampille. Système pour oreilles percées. Hauteur : 1,7 cm Poids brut : 2,7 g	100/120 €
<b>70</b>	<b>PENDENTIF</b> médaillon ouvrant en or jaune 750 millièmes gravé et orné de petits diamants taillés en roses. (Usures). Hauteur : 4 cm Poids brut : 5,2 g	80/150 €
<b>71</b>	<b>COLLIER</b> articulé en or jaune 750 millièmes, les maillons allongés partiellement gravés à décor d'enroulements. (Accident : un maillon à refixer) Longueur : 38 cm Poids brut : 10,0 g	180/250 €
<b>72</b>	<b>BRACELET</b> articulé en or jaune 750 millièmes, les maillons ajourés entrelacés. Poids brut : 11,6 g	180/250 €
<b>73</b>	<b>DEUX BAGUES</b> en or jaune 750 millièmes et/ou platine 850 millièmes, chacune ornée d'un petit diamant rond dans un décor rayonnant. Poids brut : 8,6 g	150/250 €
<b>74</b>	<b>LOT</b> de quatre bagues en or jaune 750 millièmes, chacune ornée de diamants et une pierre d'imitation pour une. (Usures) Poids brut : 6,4 g	100/150 €



62



63



64



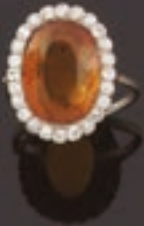
66



65



67



68



69



70



71



72

- 75 **COLLIER** articulé en or jaune 750 millièmes retenant au centre une ligne de cinq diamants ronds de taille brillant, sertis clos en chute.  
Longueur : 42 cm  
Poids brut : 5,4 g 300/500 €
- 76 **BAGUE** bandeau en or jaune 750 millièmes entièrement ornée au centre d'une ligne de diamants ronds de taille brillant.  
(Manques à certaines pierres)  
Tour de doigt : 54 1/2  
Poids brut : 11,7 g 300/500 €
- 77 **MAUBOUSSIN**  
Bague en or gris 750 millièmes ornée au centre d'une citrine ronde entre deux pierres rouges de forme trapèze.  
Signée et numérotée.  
Tour de doigt : 55 1/2  
Poids brut : 4,8 g 400/600 €
- 78 **VAN CLEEF & ARPELS**, modèle "Philippine".  
Bague en or jaune 750 millièmes uni, le centre décoré d'un pavage de diamants ronds taillés en 8/8.  
(Fissure à l'anneau et manque à un diamant)  
Signée et numérotée.  
Tour de doigt : 47 1/2  
Poids brut : 8,0 g 1 000/1 500 €
- 79 **BROCHE** barrette en or jaune 750 millièmes ornée au centre d'une ligne de huit diamants ronds de taille brillant en chute.  
Longueur : 6 cm  
Poids brut : 8,5 g 160/250 €
- 80 **PAIRE** de boucles d'oreilles en or jaune 750 millièmes, chacune à décor de fleurette, ornée de six diamants ronds de taille brillant et de taille ancienne. Système pour oreilles percées. (Une tige faussée et manque à certaines pierres).  
Hauteur : 1,0 cm  
Poids brut : 2,8 g 80/150 €
- 81 **PENDENTIF** en or jaune 750 millièmes orné au centre d'une citrine rectangulaire à pans coupés.  
Hauteur : 2,9 cm  
Poids brut : 11,7 g 80/120 €
- 82 **POMELLATO**, modèle "Nudo".  
Bague en or rose ornée au centre d'un quartz brun, le dessus facetté.  
(Pierre rapportée)  
Signée et numérotée.  
Tour de doigt : 54  
Poids brut : 8,3 g 300/500 €
- 83 **BAGUE** jonc en or jaune 750 millièmes, le centre orné d'un rubis rond serti clos.  
Tour de doigt : 64  
Poids brut : 5,7 g 100/150 €
- 84 **BAGUE** en or jaune 750 millièmes, le centre de forme carrée, ornée d'un diamant rond de taille ancienne serti clos.  
Tour de doigt : 52  
Poids brut : 3,7 g 60/80 €
- 85 **BRACELET** articulé en or jaune 750 millièmes, les maillons de forme ovale ajourés entrelacés.  
Longueur : 18,5 cm  
Poids brut : 16,6 g 300/400 €
- 86 **BRACELET** articulé en or jaune 750 millièmes, les maillons de forme géométrique. (Manque une partie à un maillon).  
Longueur : 14,4 cm  
Poids brut : 18,6 g 300/500 €
- 87 **COLLIER** articulé en or jaune 750 millièmes, les maillons ajourés.  
Longueur : 66 cm  
Poids brut : 36,2 g 1 300/1 800 €
- 88 **BAGUE** en or jaune 750 millièmes gravé à décor de godrons, le centre orné d'une pierre violette de forme cabochon.  
Tour de doigt : 51  
Poids brut : 6,0 g 120/180 €
- 89 **ALLIANCE** en or gris 750 millièmes uni. (Usures)  
Tour de doigt : 50  
Poids brut : 1,4 g 20/30 €





76

77

78

79

80

82

83

88

75

84

85

86

87

81

- 90 BRACELET** articulé en or jaune 750 millièmes ajouré, les maillons gravés à décor de feuilles.  
Longueur : 18 cm  
Poids brut : 64,8 g 1 300/1 800 €
- 91 SAUTOIR** articulé en or jaune 750 millièmes, les maillons ajourés de forme cubique.  
Il est orné de neuf boules de lapis lazuli.  
Longueur : 48,5 cm  
Poids brut : 91,6 g 1 500/2 500 €
- 92 BAGUE** en or jaune 750 millièmes, le centre à décor de godrons alternés de lignes de saphirs calibrés. (Usures).  
Tour de doigt : 53 environ.  
Poids brut : 13,6 g 300/400 €
- 93 BROCHE** en or jaune 750 millièmes et platine 850 millièmes figurant une fleur, le centre orné de diamants ronds de taille brillant.  
Hauteur : 5 cm  
Poids brut : 24,1 g 400/600 €
- 94 PAIRE** de boucles d'oreilles en or jaune 585 millièmes de forme ronde, chacune ornée au centre d'un cabochon de lapis lazuli teinté, dans un entourage de diamants ronds taillés en 8/8. Système à pince.  
Poids brut : 7,9 g 80/150 €
- 95 BOUCHERON**  
Paire de boucles d'oreilles en or jaune 750 millièmes, chacune à décor de godrons et ornée au centre d'un cabochon de lapis lazuli. Système à pince.  
Signées et numérotées.  
Hauteur : 2,4 cm  
Poids brut : 18,6 g 800/1 200 €
- 96 PAIRE** de pendants d'oreille en or jaune 750 millièmes, chacun retenant en pampille un motif en lapis lazuli de forme goutte. Système à pince. (Usures et traces de réparations).  
Hauteur : 5,2 cm  
Poids brut : 15,9 g 120/200 €
- 97 BROCHE** barrette en or jaune 750 millièmes ornée de trois saphirs sertis clos au centre entre des diamants taillés en rose et ronds de taille brillant et de taille ancienne. (Egrisures)  
Longueur : 9 cm  
Poids brut : 7,6 g 150/250 €



97



90



91



92



93



94



95



96





107

- 98 ALEXANDRE REZA**  
Bracelet articulé en or jaune 750 millièmes figurant un diadème articulé, les maillons à décor d'enroulement entièrement serti de diamants ronds de taille brillant, certains ornés d'émeraudes de forme poire. (Manque trois diamants)  
Signé.  
Poids brut : 41,3 g 10 000/12 000 €
- 99 BRACELET** souple en or jaune 750 millièmes tressé, le centre orné de deux lignes de rubis et diamants ronds de taille brillant alternés.  
Longueur : 18 cm  
Poids brut : 28,6 g 600/900 €
- 100 BROCHE** en or jaune 750 millièmes à décor de nœud stylisé.  
Hauteur : 3,5 cm  
Poids brut : 4,1 g  
On y joint un bracelet en métal. 70/100 €
- 101 BROCHE** en or jaune 750 millièmes ajouré, à décor de feuillage.  
Hauteur : 4 cm  
Poids brut : 11,7 g 180/250 €
- 102 BRACELET** articulé en or jaune 750 millièmes tressé, le centre décoré d'un motif ajouré orné de quatre diamants ronds de taille ancienne, deux plus importants.  
(Manque à un diamant).  
Poids brut : 73,8 g 2 500/3 500 €
- 103 COLLIER** articulé en or jaune 750 millièmes, les maillons ovales gravés. (Manque le fermoir)  
On y joint un maillon supplémentaire.  
Longueur : 51,3 cm  
Poids brut total : 12,0 g 200/300 €
- 104 BROCHE** en or jaune 750 millièmes et platine 850 millièmes à décor d'enroulements partiellement sertie de onze diamants ronds de taille brillant en chute.  
Hauteur : 4,8 cm  
Poids brut : 17,0 g 300/500 €
- 105 BRACELET** souple en or jaune 750 millièmes tressé, le centre à décor de nœud en platine 850 millièmes orné de diamants ronds de taille brillant en chute.  
Longueur : 18,2 cm  
Poids brut : 37,0 g 700/900 €
- 106 CLIP** de revers en or jaune 750 millièmes à décor d'enroulement et feuillage, partiellement serti de diamants ronds taillés en 8/8 et de taille brillant, trois plus importants.  
Hauteur : 6,5 cm  
Poids brut : 16,3 g 300/500 €
- 107 BROCHE** en or jaune 750 millièmes figurant un nœud en tulle, le centre orné d'une ligne de petits diamants ronds de taille brillant.  
Longueur : 6,1 cm  
Poids brut : 13,8 g 250/350 €



98



99



100



101



102



103



100



104

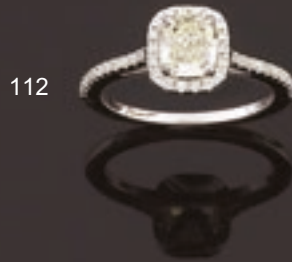


105



106

- 108 BRACELET** jonc rigide en or jaune 750 millièmes entièrement pavé de saphirs jaunes de forme ronde.  
(A noter : les diamants de couleur n'ont pas été testés pour l'origine de leur couleur naturelle).  
(Légères égrisures)  
Diamètre intérieur : 6,5 cm  
Poids brut : 24,9 g 800/1 500 €
- 109 BRACELET** jonc rigide en or gris 750 millièmes, entièrement pavé de diamants ronds de taille brillant et de couleur fantaisie noire (A noter : les diamants de couleur n'ont pas été testés pour l'origine de leur couleur naturelle).  
Diamètre intérieur : 6,5 cm  
Poids brut : 24,0 g 800/1 500 €
- 110 BRACELET** deux rangs en or jaune 750 millièmes de deux tons tressés.  
Longueur : 18,5 cm  
Poids brut : 38,4 g 700/1 000 €
- 111 FRED Paris**  
Bague en or jaune 750 millièmes, ornée au centre de trois diamants cœurs, un plus important de couleur fantaisie jaune et d'une ligne de trois diamants ronds de taille brillant.  
(A noter : les diamants de couleur n'ont pas été testés pour l'origine de leur couleur naturelle).  
Signée.  
Tour de doigt : 56 environ.  
Poids brut : 4,4 g 4 000/6 000 €
- 112 BAGUE** en or gris 750 millièmes ornée au centre d'un diamant coussin dans un entourage et entre deux lignes de diamants ronds de taille brillant.  
Poids brut : 3,4 g  
Accompagné d'un rapport de CGL n°20791 de novembre 2019 précisant :  
- Masse : 1.20 carat environ  
- Couleur : "Light yellow"  
- Fluorescence : Très faible  
- Dimensions : 6.2 x 5.6 x 3.9 mm 1 500/2 000 €
- 113 BAGUE** en or gris 750 millièmes ornée au centre d'un diamant coussin entre deux lignes de diamants ronds de taille brillant.  
Tour de doigt : 52,5  
Poids brut : 2,9 g  
Accompagné d'un rapport de CGL n°20792 de novembre 2019 précisant :  
- Masse : 1.50 carat environ  
- Couleur : "Light yellow"  
- Fluorescence : Aucune  
- Dimensions : 6.4 x 6.4 x 4.5 mm 1 200/1 500 €
- 114 DIAMANT** traité sur papier de forme ronde et de taille brillant.  
Accompagné d'un pli d'examen du L.F.G. n° BD025707/4 du 04/02/2021 précisant :  
- Masse : 2,26 ct  
- Couleur : H  
- Pureté : VS1  
- Fluorescence : aucune  
- Dimensions : 8,34-8,49 x 5,15 mm  
- Diamant traité : inclusions artificiellement modifiées par perçage laser. 3 000/4 000 €
- 115 BAGUE** boule en or gris 750 millièmes pavée de diamants ronds de taille ancienne, celui du centre plus important.  
Tour de doigt : 49 (avec réducteur)  
Poids brut : 15,4 g 900/1 200 €
- 116 BAGUE** en or gris 750 millièmes ornée au centre d'un diamant coussin entre deux lignes de diamants ronds de taille brillant.  
Tour de doigt : 53  
Poids brut : 2,7 g 300/500 €
- 117 BAGUE** en or gris 750 millièmes ornée au centre d'un diamant coussin entre deux lignes de diamants ronds de taille brillant.  
Tour de doigt : 53,5  
Poids brut : 3,8 g  
Accompagné d'un rapport de CGL n°20793 de novembre 2019 précisant :  
- Masse : 0.90 carat environ  
- Couleur : "Light yellow"  
- Fluorescence : très faible  
- Dimensions : 5.5 x 5.5 x 3.6 mm 800/1 200 €
- 118 ENSEMBLE** de cinq bagues en or gris 750 millièmes et platine 850 millièmes, chacune à décor géométrique ornée de diamants. (Usures)  
Poids brut : 10,2 g 200/300 €



<b>119</b>	<b>CLIP</b> de revers en or jaune 750 millièmes gravé figurant une bécasse en vol, l'oeil orné d'une pierre rouge. Hauteur : 5 cm Poids brut : 25,1 g	400/600 €
<b>120</b>	<b>TIFFANY &amp; Co</b> Broche en or jaune 750 millièmes figurant une mouche, le corps orné de saphirs ronds et d'un diamant rond de taille brillant, les yeux sertis de rubis. Signée. Longueur : 2 cm Poids brut : 4,5 g	150/200 €
<b>121</b>	<b>BAGUE</b> en or jaune 750 millièmes, le centre figurant un cygne orné de saphirs calibrés et diamants ronds de taille brillant. (Egrisures) Tour de doigt : 53 Poids : 9,3 g	300/500 €
<b>122</b>	<b>BROCHE</b> en or 750 millièmes figurant un oiseau de paradis branché, le corps orné de diamants ronds taillés en 8/8, le plumage émaillé en polychromie. (Manque à l'émail et épingle légèrement faussée). Hauteur : 8,6 cm Poids brut : 22,5 g	1 000/1 500 €
<b>123</b>	<b>BROCHE</b> en or jaune 750 millièmes figurant un papillon entièrement serti de rubis ronds et diamants ronds taillés en 8/8. (Légères égrisures) Hauteur : 2,4 cm Poids brut : 8,6 g	150/250 €
<b>124</b>	<b>CLIP</b> de revers en or jaune 750 millièmes figurant un lionceau gravé, les yeux ornés d'émeraudes et pierre verte de forme cabochon et diamants ronds. Hauteur : 4 cm Poids brut : 20,4 g	400/600 €
<b>125</b>	<b>PENDENTIF</b> en or jaune 750 millièmes gravé figurant un éléphant, l'oeil orné d'une turquoise cabochon. Hauteur : 2,9 cm Poids brut : 7,1 g	120/180 €
<b>126</b>	<b>BROCHE</b> en or jaune 750 millièmes figurant une araignée retenant une pépite d'or. Hauteur : 4,4 cm Poids brut : 10,3 g	180/250 €
<b>127</b>	<b>BROCHE</b> en or jaune 750 millièmes, figurant un fer à cheval décoré de motifs carrés. Hauteur : 3 cm Poids brut : 6,1 g	100/150 €





119



120



121



122



124



123



125



126



127

128	<b>COLLIER</b> articulé en or jaune retenant en pendentif un motif croix également en or jaune 750 millièmes et orné d'une pierre ornementale. Longueur : 60,7 cm Hauteur du pendentif : 4,1 cm Poids brut : 22,7 g	400/600 €
129	<b>BRACELET</b> articulé en or jaune 750 millièmes, les maillons de forme ovale gravés à décor de torsade. Longueur : 19,8 cm Poids brut : 47,6 g	1 000/1 500 €
130	<b>COLLIER</b> et bracelet articulés en or jaune 750 millièmes décorés de motifs gravés et ornés de pierres rouges et grenats. (Egrisures). Longueur : 42,2 et 18,8 cm Poids brut : 26,4 g	700/800 €
131	<b>BRACELET</b> ouvrant en or jaune 750 millièmes figurant un serpent enroulé, les yeux sertis de pierres rouges. Diamètre intérieur : 5,5 cm Poids brut : 39,1 g	800/1 200 €
132	<b>BAGUE</b> en or jaune 750 millièmes gravé figurant un serpent enroulé, le corps partiellement émaillé vert, les yeux ornés de diamants ronds taillés en huit-huit. (Manques à l'émail). Tour de doigt : 45 environ Poids brut : 5,2 g	70/100 €
133	<b>COLLIER</b> articulé en or jaune 750 millièmes à décor de torsade. Longueur : 70 cm Poids : 13,5 g	220/320 €
134	<b>BROCHE</b> en or jaune 750 millièmes à décor de fleurs ornée de turquoise, rubis, saphir et émeraude de forme cabochon. Hauteur : 5 cm Poids brut : 11,1 g	200/300 €
135	<b>FERMOIR</b> en or jaune 750 millièmes gravé à décor de fleurettes, le centre orné d'un diamant coussin de taille ancienne entre cinq turquoises cabochon. Longueur : 2,2 cm Poids brut : 5,8 g	60/90 €
136	<b>BAGUE</b> en or jaune 750 millièmes ornée au centre d'un saphir ovale dans un entourage de dix diamants ronds de taille brillant. Tour de doigt : 58 Poids brut : 5,4 g	100/150 €
137	<b>EPINGLE</b> de cravate en or jaune 750 millièmes, l'extrémité ornée d'une pierre de synthèse bleue dans un entourage de diamants taillés en roses. Hauteur : 7,8 cm Poids brut : 5,8 g	50/80 €
138	<b>FERMOIR</b> et deux coulants en or 750 millièmes de plusieurs tons, chacun gravés à décor de fleurettes. (Déchirures au fermoir). Poids brut : 6,1 g	120/180 €



128



129



130



131



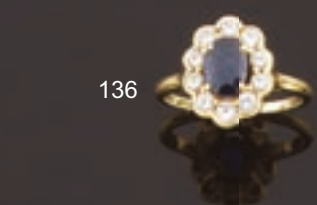
132



133



134



136



135



137

139	<b>BAGUE</b> en or jaune 750 millièmes gravé à décor de godrons en chute. (Usures) Tour de doigt : 54 env. Poids brut : 8,6 g	150/250 €
140	<b>COLLIER</b> souple en or jaune 750 millièmes, les maillons ajourés. (Manque le fermoir) Longueur : 54,2 cm Poids brut : 37,1 g	600/900 €
141	<b>SAUTOIR</b> articulé en or jaune 750 millièmes, les maillons partiellement allongés. Longueur : 156 cm Poids brut : 58,3 g	1 000/1 800 €
142	<b>BAGUE</b> en or jaune 750 millièmes et platine 850 millièmes, le centre de forme géométrique orné d'un pavage de diamants taillés en rose entre deux lignes de pierres de synthèse rouges. (Manque à une pierre). Tour de doigt : 54,5 environ Poids brut : 8,4 g	200/250 €
143	<b>MONTRE</b> bracelet en or jaune 750 millièmes, le centre à décor géométrique orné de rubis calibrés, la montre dissimulée sous un motif. Cadran émaillé jaune, chiffres arabes pour les heures, bracelet souple en or. Mouvement mécanique. (Manque à certaines pierres) Poids brut : 47,5 g	800/1 200 €
144	<b>BAGUE</b> en or jaune 750 millièmes ornée au centre d'un quartz brun de forme ronde dans un entourage de diamants taillés en roses. Tour de doigt : 52 Poids brut : 5,1 g	80/120 €
145	<b>BAGUE</b> en or jaune 750 millièmes brossé, le centre orné d'une pierre jaune suiffée. Tour de doigt : 55 Poids brut : 11,0 g	180/250 €
146	<b>CLIP</b> de revers en or jaune 750 millièmes et platine 850 millièmes, figurant une fleur stylisée rubanée partiellement sertie de diamants ronds de taille brillant et de taille ancienne, certaines au centre plus important. Hauteur : 6,0 cm Poids brut : 15,0 g	1 500/2 500 €
147	<b>BROCHE</b> en or jaune 750 millièmes, ornée au centre d'une citrine de forme cœur et partiellement sertie de diamants ronds de taille ancienne. (Egrisures) Hauteur : 6,3 cm Poids brut : 32,3 g	500/800 €
148	<b>TIFFANY &amp; Co</b> Bague ruban articulé en or jaune 750 millièmes, les maillons entrelacés. Signée. Tour de doigt : 57 environ Poids brut : 12,5 g	500/600 €
149	<b>BRACELET</b> large et souple en or jaune 750 millièmes tressé. Longueur : 18/18,5 cm Poids : 80,5 g	1 500/2 000 €



139

140



141



142



143



144



145



146



147



148



149

<b>150</b>	<b>CHAUMET</b> Collier articulé en or jaune 750 millièmes, les maillons ovales gravés supportant en pendentif un important motif "Sagittaire". Longueur du collier : 80 cm Poids du collier : 75,3 g Diamètre du motif : 8 cm Poids du motif : 79,5 g (Bosse) Signé sur les deux éléments	3 000/4 000 €
<b>151</b>	<b>BULGARI, Modèle "B.ZERO"</b> Bague en or jaune 750 millièmes, le centre à décor de spirales également en or, les côtés gravés "BULGARI". (Usures) Signée. Tour de doigt : 57/58 environ. Poids : 13,5 g	500/600 €
<b>152</b>	<b>COLLIER</b> articulé en or jaune 750 millièmes retenant en pendentif un motif feuille en fils d'or torsadés et orné de perles de culture. (Usure à un anneau) Longueur : 50,8 cm Hauteur du pendentif : 3,9 cm Poids brut : 20,0 g	280/380 €
<b>153</b>	<b>ALLIANCE</b> en or jaune 750 millièmes, le centre orné d'une ligne de sept diamants ronds de taille brillant. Tour de doigt : 59 Poids brut : 3,7 g	100/150 €
<b>154</b>	<b>PAIRE</b> de boucles d'oreilles en or jaune 750 millièmes de forme bombée et gravé à décor de godrons, chacune ornée d'un pavage de diamants ronds de taille brillant. Système à pince. Hauteur : 2 cm Poids brut : 13,7 g	300/500 €
<b>155</b>	<b>BAGUE</b> en or jaune 750 millièmes ornée d'un diamant rond de taille brillant pesant 1,00 ct (Pierre à ressortir) Tour de doigt : 55 1/2 Poids brut : 2,5 g	1 800/2 500 €
<b>156</b>	<b>PAIRE</b> de boucles d'oreilles en or jaune 750 millièmes et platine 850 millièmes à décor d'entrelacs gravés de godrons. Système à pince. Hauteur : 2 cm Poids brut : 18,4 g	400/500 €
<b>157</b>	<b>COLLIER</b> articulé en or jaune 750 millièmes, les maillons plats en chute ajourés. Longueur : 45 cm Poids brut : 47,2 g	900/1 300 €
<b>158</b>	<b>BOUCHERON</b> Bague "Toi & Moi" en or jaune 750 millièmes ornée au centre de deux perles de culture entre deux pavages de diamants ronds de taille brillant. Signée et numérotée. Diamètre des perles : 11,50/12,00 mm Tour de doigt : 52 environ. Poids brut : 15 g	300/500 €
<b>159</b>	<b>TROIS BAGUES</b> en or jaune 750 millièmes et/ou platine, chacune ornée de diamants ou pierres d'imitation blanches. Poids brut : 15,9 g	300/400 €
<b>160</b>	<b>ENSEMBLE</b> de trois bagues en or jaune 750 millièmes, chacune ornée de perles de culture ou pierres ornementales. (Manques et usures). Poids brut : 6,3 g	100/150 €



150



151



152



154



153



155



156



157



158

- 161 PAIRE** de pendants d'oreilles en or 750 millièmes de deux tons, chacun orné de saphirs et rubis cabochons gravés à décor de feuillages dans des entourages de diamants ronds de taille brillant. Système pour oreilles percées.  
Hauteur : 5,5 cm  
Poids brut : 22,1 g 1 500/2 500 €
- 162 PAIRE DE PENDANTS** d'oreille en or gris 750 millièmes ajouré, chacun à décor de motifs "fleurette" entièrement serti de diamants ronds de taille brillant et rubis de forme ovale, dont cinq en pampilles. Système à pince et/ou pour oreilles percées.  
Hauteur : 6,3 cm  
Poids brut : 44,8 cm 1 500/2 000 €
- 163 BAGUE** en or gris 750 millièmes ornée au centre d'un rubis cabochon serti clos entre des pavages de diamants ronds de taille brillant.  
Tour de doigt : 52  
Poids brut : 15,3 g 1 200/1 800 €
- 164 BAGUE** en or gris 750 millièmes et platine 850 millièmes, le centre à décor de deux fleurettes, chacune ornée de diamants ronds de taille brillant, deux plus importants de taille ancienne.  
(Manque à un diamant)  
Tour de doigt : 53 1/2 (anneau ressort)  
Poids brut : 6,5 g 300/500 €
- 165 BAGUE** en or gris 750 millièmes ornée au centre d'un rubis (traité ?) de forme coussin entre des pierres fines rouges. (Givres en surface)  
Tour de doigt : 54  
Poids brut : 8,0 g 300/500 €
- 166 BAGUE** en or gris 750 millièmes, ornée au centre d'un rubis traité de forme ovale entre des lignes de diamants ronds de taille brillant, rubis et pierres rouges.  
(Accident à une pierre rouge)  
Tour de doigt : 53 1/2  
Poids brut : 8,1 g 200/300 €
- 167 RUBIS** sur papier de forme ronde.  
Accompagné d'un Rapport Rubis du GIA n° 5363552730 du 05/11/2020 précisant :  
- Masse : 2,52 ct  
- Dimensions : 7,61-7,74 x 5,07 mm  
- "No indications of Heating" 40/60 €
- 168 IMPORTANT PENDENTIF** en or gris 750 millièmes ajouré à décor de motifs "fleurette", entièrement serti de diamants ronds de taille brillant et rubis de forme ovale dont cinq en pampilles.  
Hauteur : 11,5 cm  
Poids brut : 39,5 g 1 500/2 000 €





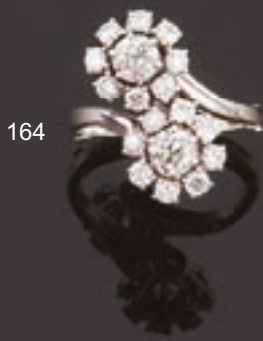
161



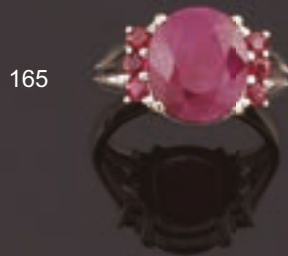
162



163



164



165



166



167



168



<b>169</b>	<b>BRACELET</b> rigide ouvrant en or jaune 750 millièmes uni. (Bosses) Diamètre intérieur : 6,3 cm Poids brut : 21,1 g	400/500 €
<b>170</b>	<b>COLLIER</b> quatre rangs de petites perles de culture choker alternées de quelques boules d'or, retenant au centre un motif en or jaune 750 millièmes gravé à décor de godrons et orné d'une ligne de diamants ronds de taille brillant en chute. Diamètre des perles : 4,00/4,50 mm Longueur : 41 cm Poids brut : 50,3 g	400/600 €
<b>171</b>	<b>BAGUE</b> en or rose 750 millièmes ornée au centre de deux lignes de saphirs roses de forme ovale alternés de petits diamants ronds de taille brillant. Tour de doigt : 53 1/2 Poids brut : 6,0 g	120/180 €
<b>172</b>	<b>COLLIER</b> articulé en or jaune 750 millièmes retenant en pendentif un diamant rond de taille brillant. Longueur : 40,5 cm Poids brut : 3 g	80/150 €
<b>173</b>	<b>PAIRE DE BOUTONS D'OREILLES</b> en or jaune 750 millièmes, chacun orné d'un diamant rond de taille brillant. Système pour oreilles percées. Poids brut : 0.9 g	50/100 €
<b>174</b>	<b>COLLIER</b> de cinquante-huit perles de culture choker, le fermoir en or gris 750 millièmes gravé cylindrique. Diamètre des perles : 7,00/7,50 à 7,50/8,00 mm Longueur : 54 cm Poids brut : 40,3 g	300/500 €
<b>175</b>	<b>EPINGLE</b> de cravate en or gris 750 millièmes, l'extrémité ornée d'une perle de culture. Longueur : 6,5 cm Poids brut : 1,2 g On y joint une épingle de cravate en métal.	10/20 €
<b>176</b>	<b>BAGUE</b> de forme marquise sertie d'une ligne de petits diamants de taille brillant entre six pierres fines diverses de couleurs mauve, rose et rouge. La monture en or gris 750 millièmes. Tour de doigt : 53,5 Poids brut : 4,2 g	150/200 €
<b>177</b>	<b>PENDENTIF</b> en or jaune 750 millièmes orné d'une perle de culture grise, la monture et la bélière serties de diamants ronds de taille brillant. Diamètre de la perle : 11,50/12,00 mm Hauteur : 2,3 cm Poids brut : 4,7 g	40/60 €
<b>178</b>	<b>PENDENTIF</b> en or gris 750 millièmes ornée d'une perle de culture grise. La monture sertie de diamants ronds de taille brillant. Diamètre de la perle : 13,00/13,50 mm Hauteur : 2,1 cm Poids brut : 4,6 g	40/60 €
<b>179</b>	<b>COLLIER</b> articulé en or gris 750 millièmes, retenant en pendentif une perle de culture grise surmontée de diamants ronds de taille brillant. Diamètre de la perle : 12,50/13,00 mm Longueur : 52,5 cm Poids brut : 11,1 g	80/150 €
<b>180</b>	<b>COLLIER</b> de soixante-et-onze perles de culture en chute, le fermoir en or gris 750 millièmes. Diamètre des perles : 6,00/6,50 à 9,00/9,50 mm On y joint un collier de perles de culture, le fermoir en métal.	70/100 €
<b>181</b>	<b>ENSEMBLE</b> de huit pendentifs en or gris 750 millièmes, chacun à décor géométrique, ornés de pierres d'imitation et diamants (Usures). Poids brut : 12,8 g	200/300 €



169



171



174



172



173



175

175



176



177



178



179

<b>182</b>	<b>PENDENTIF</b> en or gris 750 millièmes figurant une feuille entièrement sertie de rubis dans un entourage de diamants ronds de taille brillant, la nervure également ornée de diamants rectangulaires. Hauteur : 3,3 cm Poids brut : 7,9 g	400/600 €
<b>183</b>	<b>CLIP</b> de revers en or gris 750 millièmes figurant une fleur entièrement sertie de diamants ronds de taille brillant, ceux du centre plus importants, les pétales pavés de saphirs ronds. Hauteur : 4,1 cm Poids brut : 15,2 g	1 500/2 000 €
<b>184</b>	<b>CLIP</b> de revers en or gris 750 millièmes figurant une fleur entièrement sertie de diamants ronds de taille brillant, ceux du centre plus importants, les pétales pavés de rubis ronds. (Manque un rubis et manque une pierre) Hauteur : 4,0 cm Poids brut : 15,6 g	1 500/2 000 €
<b>185</b>	<b>CLIP</b> de revers en or 750 millièmes de deux tons à décor de fleurs entièrement serti de rubis cabochons, diamants ronds de taille brillant et diamants rectangulaires. Hauteur : 9,5 cm Poids brut : 57,2 g	4 000/6 000 €
<b>186</b>	<b>BAGUE</b> en or 750 millièmes de deux tons, le centre serti d'un saphir coussin dans un entourage de dix diamants ronds et coussins de taille ancienne. (Egritures) Tour de doigt : 53 environ Poids brut : 5,3 g	400/600 €
<b>187</b>	<b>BAGUE</b> en or gris 750 millièmes ornée au centre d'un diamant rond de taille brillant pesant 2,45 ct entre deux lignes de petits diamants de taille ancienne. (Pierre centrale à ressertir) Tour de doigt : 53 Poids brut : 4,2 g	8 000/13 000 €
<b>188</b>	<b>BAGUE</b> en or gris 750 millièmes et platine 850 millièmes ornée au centre d'un diamant coussin de taille ancienne pesant 3,51 ct. (Pierre à ressertir) Tour de doigt : 54 Poids brut : 3,3 g Accompagné d'un rapport Diamant CGL n° 23897 de mai 2021 précisant : - Masse : 3,51 ct - Couleur : K - Pureté : S11 - Fluorescence : aucune - Dimensions : 9,19 x 8,68 x 5,94 mm	8 000/12 000 €
<b>189</b>	<b>BAGUE</b> en or gris 750 millièmes et platine 850 millièmes ornée au centre d'un saphir ovale dans un entourage de seize diamants ronds de taille brillant. (Egritures) Tour de doigt : 52 Poids brut : 6,5 g	300/500 €
<b>190</b>	<b>BAGUE</b> en or jaune 750 millièmes ornée au centre d'une pierre d'imitation bleue de forme navette, dans un entourage de pierres d'imitation blanches. (Egritures) Tour de doigt : 55 Poids brut : 4,0 g	70/100 €



182



183



184



185



186

187



188



189



<b>191</b>	<b>BAGUE</b> en or gris 750 millièmes, le centre à décor mouvementé orné de diamants ronds taillés en 8/8. Tour de doigt : 50 Poids brut : 6,9 g	200/300 €
<b>192</b>	<b>BAGUE</b> deux anneaux en or gris 750 millièmes, chacun orné d'un saphir ou saphir rose de forme ovale et d'un pavage de diamants ronds de taille brillant. (Egritures) Tour de doigt : 55 environ Poids brut: 11,3 g	200/300 €
<b>193</b>	<b>BAGUE</b> en or gris 750 millièmes ornée au centre d'un saphir de forme ovale entre deux lignes de diamants ronds de taille brillant. (Givres en surface). Tour de doigt : 53 Poids brut : 9,3 g	300/500 €
<b>194</b>	<b>ALLIANCE</b> en or gris 750 millièmes et platine 850 millièmes entièrement sertie de vingt-quatre diamants ronds de taille brillant. Tour de doigt : 60 Poids brut : 3,1 g	200/300 €
<b>195</b>	<b>BAGUE</b> "Toi et Moi" en or gris ornée au centre de deux saphirs entre deux lignes de diamants ronds de taille brillant. Tour de doigt : 52 1/2 Poids brut : 4,5 g	300/500 €
<b>196</b>	<b>DIAMANT</b> sur papier de forme coussin et de taille ancienne pesant 0,92 ct (Egritures)	120/180 €
<b>197</b>	<b>SAPHIR</b> sur papier de forme ovale. Accompagné d'un Rapport d'analyse Gemme du L.F.G. n°200518 du 16/07/2012 précisant : - Saphir - Masse : 6,71 ct - Dimensions : 11,67 x 9,20 x 6,96 mm - Caractéristiques compatibles avec celles des gisements de Thaïlande - Modifications thermiques constatées. et d'un Pli d'examen de GEM PARIS n°202001975396 précisant : - Saphir - Masse : 6,71 ct - Avis d'origine géographique : Thaïlande - Modification/Traitement : Chauffé (R2-2)	600/900 €
<b>198</b>	<b>BAGUE</b> en or gris 750 millièmes ornée au centre d'un diamant rond de taille brillant. Tour de doigt : 51 - Poids brut : 1,8 g	60/100 €
<b>199</b>	<b>BAGUE</b> "entrelacs" en or gris 750 millièmes ornée de diamants ronds de taille brillant. Tour de doigt : 53 Poids brut : 2,4 g	120/200 €
<b>200</b>	<b>BAGUE</b> en or gris 750 millièmes ornée au centre d'un saphir de forme cœur dans un entourage de diamants ronds de taille brillant. Tour de doigt : 52 - Poids brut : 4,2 g Accompagné d'un rapport saphir du GIA n°6355531076 du 08/07/20 précisant : - Masse : 3,39 ct - "No indications of Heating" - Dimensions : 8,23 x 9,81 x 5,14 mm	600/900 €
<b>201</b>	<b>BAGUE</b> deux corps en or gris 750 millièmes partiellement sertie de diamants ronds de taille brillant en ligne. Tour de doigt : 54 Poids brut : 4,7 g	120/180 €
<b>202</b>	<b>BAGUE</b> en or gris 750 millièmes à décor d'un papillon, sertie de diamants ronds de taille brillant. Tour de doigt : 54 Poids brut : 4,1 g	120/200 €

191



193



192



194



197

198



195



196

199



200



201



202



<b>203</b>	<b>PAIRE</b> de boucles d'oreilles en or gris 750 millièmes, chacune à décor de fleur, le centre orné d'une perle de culture, les pétales pavés de diamants ronds de taille brillant. Système pour oreilles percées. Diamètre des perles : 10,00/10,50 mm Hauteur : 2,5 cm Poids brut : 21,1 g	2 000/4 000 €
<b>204</b>	<b>PAIRE</b> de boucles d'oreilles en or gris 750 millièmes, chacune à décor de fleur ornée d'une perle de culture grise, les pétales pavés de diamants ronds de taille brillant. Système pour oreilles percées. Hauteur : 2,8 cm Poids brut : 29,2 g Diamètre des perles : 10,50/11,00 mm	1 500/2 000 €
<b>205</b>	<b>CLIP</b> de revers en or gris 750 millièmes figurant une fleur entièrement sertie de diamants rectangulaires et ronds de taille brillant, le pistil orné d'une perle de culture grise. (La perle à refixer) Diamètre de la perle : 14,00/14,50 mm Hauteur : 6 cm Poids brut : 31,3 g	1 500/2 000 €
<b>206</b>	<b>PAIRE</b> de boucles d'oreille en or gris 750 millièmes de forme carrée et mouvementée, pavées de diamants ronds de taille brillant, système pour oreilles percées. Dimensions : 12,8 x 12,8 mm Poids : 7,4 g	400/600 €
<b>207</b>	<b>COLLIER</b> articulé en or gris 585 millièmes, le centre pavé de pierres d'imitation blanches. (Egrisures) Poids brut : 23,5 g	250/300 €
<b>208</b>	<b>BAGUE</b> en or gris 750 millièmes, sertie d'une importante topaze bleue de forme rectangulaire à pans coupés (probablement traitée) dans un entourage de petits diamants. La monture également ornée de petits diamants. Dimensions : 25,5 x 22 x 12,32 mm Tour de doigt : 49/50 Poids brut : 27 g	600/1 000 €





203

??



204



205



??



206



207



208

<b>209</b>	<b>BAGUE</b> en or gris 750 millièmes ornée au centre d'un diamant taillé en rose. Tour de doigt : 57 1/2 Poids brut : 1,3 g	20/30 €
<b>210</b>	<b>COLLIER</b> articulé en platine 850 millièmes, retenant en pendentif un diamant rond de taille brillant, la monture et la bélière également en platine 850 millièmes. Longueur : 43,2 cm Poids brut : 4,6 g	300/500 €
<b>211</b>	<b>BAGUE</b> dôme en platine 850 millièmes et or gris 750 millièmes ajouré sertie de diamants ronds, celui du centre plus important. Tour de doigt : 59,5 Poids brut : 7,1 g	400/600 €
<b>212</b>	<b>BAGUE</b> en platine 850 millièmes ornée au centre d'un diamant rond de taille ancienne. (Egrisures). Poids approximatif calculé du diamant 1.40/1.60 ct. Tour de doigt : 59,5 Poids brut : 5,3 g	2 000/3 000 €
<b>213</b>	<b>BAGUE</b> en or gris 750 millièmes ornée au centre d'une émeraude rectangulaire à pans coupés dans un entourage de diamants ronds de taille brillant. (Egrisures et manque deux diamants). Tour de doigt : 52 Poids brut : 4,8 g	150/250 €
<b>214</b>	<b>BAGUE</b> en or gris 750 millièmes à décor mouvementé, ornée au centre d'une perle de culture et de deux diamants ronds de taille ancienne, un plus important. (Usure à la monture) Tour de doigt : 58 Poids brut : 7,5 g	200/300 €
<b>215</b>	<b>BAGUE</b> en or gris 750 millièmes ornée au centre d'un diamant coussin de taille ancienne. (Manque au diamant et usures). Tour de doigt : 59 Poids brut : 1,8 g	100/150 €
<b>216</b>	<b>BAGUE</b> en or gris 750 millièmes, le centre orné de trois diamants ronds taillés en huit-huit et de taille brillant. Tour de doigt : 53 Poids brut : 4,7 g	80/120 €
<b>217</b>	<b>BAGUE</b> en or gris 750 millièmes ornée au centre d'un diamant rond de taille ancienne. Tour de doigt : 58 Poids brut : 2,6 g	80/120 €
<b>218</b>	<b>EPINGLE</b> de cravate en or gris 750 millièmes, l'extrémité ornée d'un diamant rond de taille brillant. Hauteur : 6,5 cm Poids brut : 1,9 g Poids approximatif calculé du diamant : 0,45/0,55 ct	200/300 €
<b>219</b>	<b>BAGUE</b> en or gris et platine 850 millièmes, ornée au centre d'une aigue-marine de forme coussin dans un entourage de diamants taillés en rose. Tour de doigt : 55 environ. Poids brut : 1,8 g	30/50 €



209



210



211



213



212



214



216



215



217



218



219



- 220 BAGUE** en platine 850 millièmes ornée au centre d'un diamant rond de taille brillant entre deux diamants rectangulaires. (Pierre à ressertir et manque à l'anneau réducteur).  
Tour de doigt : 61 (anneau réducteur).  
Poids brut : 7,1 g  
Accompagné d'un rapport diamant de Carat GEM Lab N°23570 de mars 2021 précisant :  
- Masse : 6.46 carats  
- Couleur : J  
- Pureté : VS2  
- Fluorescence : "Faint"  
- Dimensions : 12.01 - 12.15 x 7.12 mm 30 000/35 000 €
- 221 BAGUE** en or gris 750 millièmes ornée au centre d'un diamant rond de taille ancienne pesant 3,67 ct. (Pierre à ressertir)  
Tour de doigt : 57 1/2  
Poids brut : 5,4 g  
Accompagné d'un rapport Diamant du CGL n° 23898 de mai 2021 précisant  
- Masse : 3,67 ct  
- Couleur : M  
- Pureté : VS2  
- Fluorescence : aucune  
- Dimensions : 9,53-9,68 x 5,85 mm 7 000/10 000 €
- 222 COLLIER** articulé en or gris 750 millièmes retenant en pendentif un motif de forme poire, également en or gris 750 millièmes ajouré, entièrement serti de diamants ronds de taille brillant, celui du centre plus important mobile. (Pierre centrale à ressertir)  
Longueur : 46 cm  
Hauteur du pendentif : 3,5 cm  
Poids brut : 11,9 g  
Accompagné d'un pli d'examen du L.F.G. n° BD026005/1 du 04/03/2021 précisant :  
- Masse : 1,35 ct  
- Couleur : I  
- Pureté : VVS1  
- Fluorescence : aucune  
- Dimensions : 7,08-7,15 x 4,34 mm 3 500/4 500 €
- 223 BAGUE** en or gris 750 millièmes ornée au centre d'un diamant rond serti clos dans un entourage de diamants ronds également de taille brillant.  
Tour de doigt : 56 1/2  
Poids brut : 3,9 g  
Accompagné d'un pli d'examen du LFG n° BD026240/1 du 31/03/2021 précisant :  
- Masse : 1,75 ct  
- Couleur : N/R  
- Pureté : VS1  
- Fluorescence : aucune  
- Dimensions : 7,88-8,00 x 4,73 mm 2 500/3 500 €
- 224 BAGUE** en platine 850 millièmes ornée au centre d'un diamant rond de taille brillant entre deux lignes de diamants ronds taillés en 8/8. (Pierre centrale à ressertir)  
Tour de doigt : 56  
Poids brut : 3,1 g  
Accompagnée d'un rapport Diamant du C.G.L. n° 22250/228 de septembre 2020 précisant :  
- Masse : 1,00 ct  
- Couleur : E  
- Pureté : VS1  
- Fluorescence : Faint  
- Dimensions : 6,65-6,70 x 3,53 mm 2 800/3 500 €
- 225 DIAMANT** sur papier de forme ronde et demi-taille pesant 0,50 ct (Manque au diamant)  
On y joint une perle de culture.  
- Diamètre : 6,50/7,00 mm 100/200 €



222

220



221



224



223



<b>226</b>	<p><b>COLLIER</b> articulé en or gris 750 millièmes retenant des lignes de diamants ronds de taille brillant, supportant en pendentif un motif anneau et des brins ornés de diamants ronds de taille brillant en pampille.</p> <p>Longueur : 45,5 cm Poids brut : 28,7 g</p>	2 000/3 000 €
<b>227</b>	<p><b>PAIRE</b> de pendants d'oreille en or gris 750 millièmes, chacun décoré de motifs en chute et entièrement serti de diamants ronds de taille brillant, certains en pampille. Système pour oreilles percées.</p> <p>Hauteur : 8,4 cm Poids brut : 28,1 g</p>	1 500/2 500 €
<b>228</b>	<p><b>BROCHE</b> en or 750 millièmes et platine 850 millièmes ajouré et à décor de motifs géométriques entièrement sertie de diamants taillés en rose, ronds taillés en 8/8 et de taille ancienne, celui du centre plus important.</p> <p>Longueur : 4,5 cm Poids brut : 6,9 g</p>	300/500 €
<b>229</b>	<p><b>BAGUE</b> en or gris 750 millièmes ornée au centre d'un diamant rond de taille brillant pesant 2.94 carats. (Egrisures et manques au diamant, pierre à resserrer).</p> <p>Tour de doigt : 47 Poids brut : 4,4 g</p>	4 000/6 000 €
<b>230</b>	<p><b>BAGUE</b> en or gris 750 millièmes ornée au centre d'une plaque d'onix et sertie au centre d'un diamant rond de taille ancienne.</p> <p>Tour de doigt : 43 (Fissure à l'anneau) Poids brut : 3,7 g Poids approximatif calculé du diamant : 0,70/0,90 ct</p>	400/600 €
<b>231</b>	<p><b>PENDENTIF</b> en or gris 750 millièmes orné au centre d'une plaque d'onix de forme rectangulaire à pans coupés sertie au centre d'un diamant rond demi taille. La bélière et l'attache ornées de diamants taillés en huit-huit. (Manque deux petits diamants et manque au diamant principal).</p> <p>Hauteur : 3,8 cm Poids brut : 9,9 g Poids approximatif calculé du diamant : 2.00/2.15 ct</p>	2 000/3 000 €
<b>232</b>	<p><b>BRACELET</b> quatre rangs articulés en or gris 750 millièmes décoré de motifs géométriques entièrement sertis de diamants ronds de taille brillant. (Un maillon à refixer)</p> <p>Longueur : 18,5 cm Poids brut : 37,7 g</p>	3 000/5 000 €
<b>233</b>	<p><b>BAGUE</b> en platine 850 millièmes ornée au centre d'un diamant rectangulaire à pans coupés entre deux diamants baguettes. (Fissure au panier).</p> <p>Tour de doigt : 56 Poids brut : 3,6 g Accompagné d'un rapport d'analyse Diamant du L.F.G. n° 377998 du 27/10/2020 précisant : - Masse : 2,46 ct - Couleur : E - Pureté : VS1 - Fluorescence : aucune - Dimensions : 8,65 x 7,29 x 4,68 mm</p>	10 000/15 000 €



226



227



??



228



229



232



230



231



233

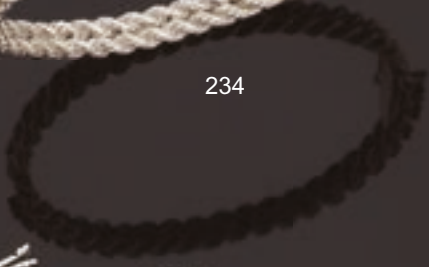


- 234 BRACELET** rigide ouvrant en or gris 750 millièmes, décoré de deux torsades, le centre orné d'une ligne de saphirs ronds. (Egrisures)  
Diamètre intérieur : 5,5 cm  
Poids brut : 24,7 g 500/600 €
- 235 BAGUE** en or gris 750 millièmes ornée au centre d'une perle de culture bouton dans un entourage de diamants ronds taillés en 8/8. (Trace de colle et fissure à l'anneau)  
Tour de doigt : 56  
Poids brut : 7,0 g 300/500 €
- 236 COLLIER** sept rangs de perles de culture décoré de deux liens ornés de diamants ronds de taille brillant et retenant au centre un motif en or gris 750 millièmes ajouré figurant des motifs géométriques entièrement sertis de diamants ronds de taille brillant, certains en pampille.  
Diamètre des perles : 3,00/3,50 mm  
Longueur : 36 cm environ  
Poids brut : 68,8 g 1 500/2 500 €
- 237 BRACELET** trois rangs de 30 - 35 et 30 perles de culture en chute, le fermoir en or gris 750 millièmes orné de quatre diamants ronds de taille brillant.  
Diamètre des perles : 3,50/4,00 à 8,50/9,00 mm  
Longueur : 19 cm  
Poids brut : 19,8 g 150/200 €
- 238 PAIRE** de boucles d'oreilles de forme ronde en or gris 950 millièmes ajouré, ornées de diamants ronds de taille brillant, chacune retenant en pampille une perle de culture. Système pour oreilles percées.  
Diamètre des perles : 12,50/13,00 mm  
Hauteur : 4,9 cm  
Poids brut : 22,0 g 800/1 500 €
- 239 BROCHE** en or gris 750 millièmes de forme losangique ornée au centre d'un saphir dans des entourages de diamants ronds, saphirs et pierres bleues calibrées et petites perles. (Egrisures)  
Hauteur : 2,6 cm  
Poids brut : 4,4 g 300/500 €
- 240 BAGUE** en or gris 750 millièmes ornée au centre d'un saphir ovale entre deux pavages de diamants ronds taillés en 8/8. (Manques à certaines pierres)  
Tour de doigt : 47 1/2  
Poids brut : 8,0 g 300/500 €
- 241 BAGUE** en or gris 750 millièmes ornée au centre d'un saphir coussin entre deux diamants ronds de taille brillant. (Givres en surface)  
Tour de doigt : 52  
Poids brut : 3,3 g  
Accompagné d'un Rapport Gemmologique de GEM Paris n° 20171973417 du 20/10/2017 précisant :  
- Masse : 3,48 ct  
- Avis d'origine géographique : Sri Lanka (Ceylan)  
- Commentaires : pas de modification ou traitement observés (S1)  
- Dimensions : 8,45-8,39 x 5,49 mm 400/600 €
- 242 DEUX BROCHES** en or gris 750 millièmes et platine 850 millièmes ajourées, chacune ornée d'un saphir coussin serti clos dans des entourages de diamants ronds taillés en 8/8 et taillés en rose. (Egrisures)  
Longueur : 2,8 cm  
Poids brut : 13,3 g 300/500 €





234



236



235



237



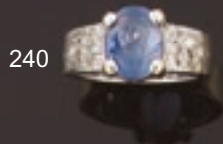
238



239



242



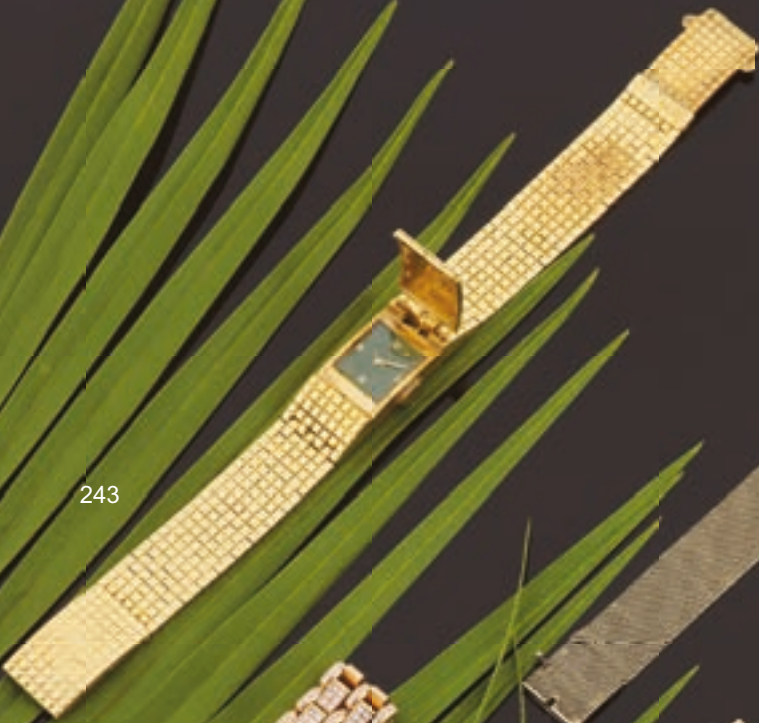
240



241

- 243 BRACELET** articulé en or jaune 750 millièmes, le centre dissimulant une montre de forme carrée sous un motif, cadran émaillé vert, chiffre arabe pour les heures.  
Mouvement mécanique.  
Signé BREGUET sur le cadran et le fond.  
(Fonctionnement non garanti).  
Longueur : 18 cm environ  
Poids brut : 59,8 g 1 000/1 800 €
- 244 MONTRE** bracelet de dame en or gris 750 millièmes et platine 850 millièmes, la montre de forme rectangulaire, cadran émaillé crème, chiffres arabes pour les heures, tour de lunette entièrement serti de diamants ronds taillés en huit-huit et de taille ancienne, le bracelet articulé.  
Mouvement mécanique.  
(Manque une vis et usures).  
Longueur : 17,7 cm  
Poids brut : 27,8 g 300/500 €
- 245 OJ PERRIN**  
Milady  
Montre bracelet de dame en or rose 750 millièmes avec diamants. Pavage de diamants sur l'ensemble du bracelet et boîtier. Cadran pavage de diamants. Mouvement quartz. Bracelet en or et diamants avec attaches amovibles sur le boîtier.  
Dim : 19 x 29 mm  
Poids brut : 58,9 g  
Vendue en l'état, traces d'usures d'usage, mouvement ne fonctionne pas prévoir le remplacement de la pile, sans garantie.  
Pour ce lot, la SC E & S PORTIER est assistée d'Ader Watches, expert SFEP, 10 Place Vendôme, 75001 PARIS.  
2 000/3 000 €
- 246 MONTRE** bracelet de dame en or 750 millièmes de deux tons, la montre de forme rectangulaire, cadran émaillé, chiffres arabes, bracelet articulé. Mouvement mécanique.  
Signée A. Schwob sur le fond.  
Longueur : 16,5 cm  
Poids brut : 45,1 g 800/1 200 €
- 247 MONTRE** bracelet de dame, la montre de forme carrée en or jaune 750 millièmes entièrement sertie de diamants ronds de taille brillant, le bracelet orné de perles de culture et de diamants ronds de taille brillant alternés. Mouvement mécanique.  
(Fonctionnement non garanti)  
Longueur : 16,5 cm  
Poids brut : 27,5 cm 1 500/2 000 €
- 248 MONTRE** bracelet de dame en or jaune 750 millièmes, la montre de forme ronde, cadran émaillé gris, index bâtonnets pour les heures, bracelet souple en or. Mouvement mécanique. (Fonctionnement non garanti).  
Signée MOVADO sur le cadran.  
Longueur : 16,0 cm environ  
Poids brut : 41,5 g 600/800 €
- 249 CHOPARD**  
Happy Diamonds Ref. 4118 No. 268614  
Montre bracelet de dame en or 750 millièmes avec serti de diamants. Lunette sertie de brillants. Boîtier rond avec attaches stylisées serties de saphirs et diamants. Cadran nacré. Diamants mobiles sous le verre. Mouvement quartz.  
Bracelet en or signé.  
(Fonctionnement non garanti)  
Diam : 26 mm  
Poids brut : 47,90 g  
Pour ce lot, la SC E & S PORTIER est assistée d'Ader Watches, expert SFEP, 10 Place Vendôme, 75001 PARIS.  
2 500/3 500 €
- 250 VACHERON CONSTANTIN**  
Montre bracelet de dame en or gris 750 millièmes, la montre de forme ronde, cadran satiné, index bâtonnets, tour de cadran serti de diamants, bracelet tressé, mouvement mécanique.  
Longueur : 15 cm  
Poids brut : 34,9 g 800/1 000 €
- 251 MONTRE** de dame en argent 925 millièmes et métal, le fond gravé figurant Saint-Georges terrassant le dragon, chiffres romains pour les heures dans des cartouches. Remontoir au pendant, balancier bimétallique à compensation, échappement à ancre empiercée.  
Diamètre : 3,1 cm  
Poids brut : 40,6 g 20/40 €
- 252 DEUX MONTRES** bracelets de dame, les montres en métal et bois, bracelet en cuir tressé. Mouvement mécanique.  
Signée A. Schwob sur le cadran pour une. 80/120 €
- 253 MONTRE** dame en or jaune 750 millièmes amati, le fond gravé à décor de feuillage et orné au centre d'un diamant taillé en rose, cadran émaillé blanc, chiffres arabes pour les heures. Remontoir au pendant, échappement à cylindre.  
(Petites bosses).  
Diamètre : 2,9 cm  
Poids brut : 18,5 g 80/150 €
- 254 MONTRE** bracelet de dame, la montre de forme ronde en métal, cadran émaillé gris et bleu, trotteuse centrale, bracelet souple amovible, le fermoir boucle à ardillon en métal. Mouvement mécanique.  
Signée OMEGA sur le cadran. (Usures)  
On y joint un bracelet et un tournevis. 30/50 €

243



244



245



247



246



249



248



250



- 255 MUST DE CARTIER**  
Tank  
Montre bracelet mid-size en vermeil. Boîtier rectangulaire, fermeture à vis. Remontoir saphir cabochon. Cadran uni. Mouvement mécanique. Fermoir en métal doré signé. No. 6 139831.  
Dim. 23 x 31 mm  
Poids brut. 32,8 g  
Vendue en l'état, traces d'usures d'usage, mouvement fonctionne par intermittence prévoir une révision d'usage, sans garantie.
- Pour ce lot, la SC E & S PORTIER est assistée d'Ader Watches, expert SFEP, 10 Place Vendôme, 75001 PARIS.  
200/300 €
- 256 CYMA**  
334 « Art Déco »  
Montre bracelet en métal chromé. Boîtier rectangulaire. Cadran patiné avec chiffres arabes et minuterie chemin de fer, petite trotteuse. Mouvement mécanique.  
Dim. 22 x 40 mm  
Vendue en l'état, larges traces d'usures visibles sur le fond du boîtier, mouvement ne fonctionne pas prévoir une révision complète, sans garantie.
- Pour ce lot, la SC E & S PORTIER est assistée d'Ader Watches, expert SFEP, 10 Place Vendôme, 75001 PARIS.  
50/100 €
- 257 CARTIER**  
Ceinture  
Montre bracelet en or 750 millièmes. Boîtier octogonal, fermeture à vis. Cadran patiné avec chiffres romains et minuterie chemin de fer au centre. Mouvement mécanique.  
Dim. 27 x 27 mm  
Poids brut. 34 g  
Vendue en l'état, traces d'usures d'usage, mouvement fonctionne par intermittence prévoir une révision d'usage, sans garantie.
- Pour ce lot, la SC E & S PORTIER est assistée d'Ader Watches, expert SFEP, 10 Place Vendôme, 75001 PARIS.  
600/800 €
- 258 BOUCHERON**  
Reflét  
Montre bracelet de dame en acier. Boîtier rectangulaire, fermeture à vis. Cadran argenté deux tons avec chiffres romains stylisés. Mouvement quartz. Bracelet en cuir avec attaches coulissantes. No. 090 – 8852.  
Dim. 21 x 34 mm  
Vendue en l'état, traces d'usures d'usage, mouvement ne fonctionne pas prévoir le remplacement de la pile, sans garantie.
- Pour ce lot, la SC E & S PORTIER est assistée d'Ader Watches, expert SFEP, 10 Place Vendôme, 75001 PARIS.  
400/600 €
- 259 ROLEX**  
Datejust  
Montre bracelet en acier. Lunette lisse. Couronne et fond vissé. Cadran argenté avec chiffres romains appliqués, points et aiguilles luminescentes, minuterie chemin de fer, date à guichet. Mouvement automatique. Bracelet en acier fermoir double déployant. Réf. 68240. No. W631867.  
Diam. 30 mm  
Vendue en l'état, traces d'usures d'usage, mouvement fonctionne mais prévoir une révision d'usage, sans garantie.  
Pour ce lot, la SC E & S PORTIER est assistée d'Ader Watches, expert SFEP, 10 Place Vendôme, 75001 PARIS.  
2 000/2 500 €
- 260 MONTRE BRACELET** en or jaune 750 millièmes avec chronographe. Boîtier rond, fond fermeture à pression. Cadran noir avec deux compteurs pour l'indication des minutes et des secondes, échelle tachymètre et télémètre, graduation 15e de seconde sur minuterie chemin de fer. Mouvement mécanique (ne fonctionne pas)  
Diam. : 32 mm  
Poids brut : 39,4 g  
100/200 €
- 261 CARTIER**  
Tank « Art Déco »  
Montre bracelet en or 750 millièmes. Boîtier rectangulaire, fermeture à vis. Cadran patiné avec chiffres romains et minuterie chemin de fer au centre. Mouvement mécanique. No. 20027 0435C 27579.  
Dim. 23 x 31 mm  
Poids brut. 17,9 g  
Vendue en l'état, traces d'usures d'usage, cadran endommagé avec des manques sur la peinture, mouvement ne fonctionne pas prévoir une révision complète, sans garantie.
- Pour ce lot, la SC E & S PORTIER est assistée d'Ader Watches, expert SFEP, 10 Place Vendôme, 75001 PARIS.  
800/1 200 €
- 262 IWC**  
Da Vinci  
Montre bracelet en acier avec chronographe, quantième perpétuel et phase de la lune. Boîtier rond, fond fermeture à pression. Cadran noir avec index bâtons appliqués, cadrans auxiliaires pour les fonctions quantième perpétuel et chronographe, guichet pour les années, phases de la lune et minuterie chemin de fer. Mouvement automatique. Boucle ardillon en acier signé. No. 2838212.  
Diam. 38 mm  
Vendue en l'état, traces d'usures d'usage, mouvement fonctionne mais prévoir une révision d'usage, sans garantie.
- Pour ce lot, la SC E & S PORTIER est assistée d'Ader Watches, expert SFEP, 10 Place Vendôme, 75001 PARIS.  
6 000/8 000 €
- 263 ENSEMBLE** de deux montres bracelet, les boites en métal, les mouvements mécaniques.  
(Usures et accidents).  
50/100 €

255



256



257



258



259



260



261



262





276

- 264 BAGUE** "chevalière" en or 750 millièmes de plusieurs tons, le centre décoré d'une plaque unie. (Usures)  
Tour de doigt : 53  
Poids brut : 11,6 g 200/300 €
- 265 BAGUE** chevalière en or jaune 750 millièmes, le centre monogrammé.  
Tour de doigt : 46  
Poids brut : 6,7 g 100/150 €
- 266 PAIRE** de boutons de manchettes en or jaune 750 millièmes, les extrémités de forme ronde à décor rayonnant et ornées d'un rubis cabochon.  
Poids brut : 13,6 g 250/350 €
- 267 BAGUE** chevalière en or jaune 750 millièmes, le centre décoré d'une pépite d'or ornée d'un diamant rond taillé en huit-huit. (Fissures à la monture et manque une pierre).  
Tour de doigt : 59  
Poids brut : 22,7 g 400/500 €
- 268 ENSEMBLE** de six épingles de cravate en or jaune 750 millièmes, les extrémités à décor de voiture, fer à cheval, chimère... (Manque des pierres)  
Poids brut : 19,6 g  
On y joint une épingle en argent, l'extrémité ornée d'un camée.  
Poids brut : 2,4 g 250/350 €
- 269 PAIRE DE BOUTONS DE MANCHETTE** en or jaune 750 millièmes, les extrémités de forme ovale décorées de filets d'émail bleu et blanc. (Usures et manques).  
Poids brut : 9,4 g 150/250 €
- 270 MAUBOUSSIN**  
Paire de boutons de manchettes en or gris 750 millièmes, les extrémités ornées de céramique blanche appliquée d'un motif "étoile" orné de diamants ronds de taille brillant. Signés et numérotés.  
Poids brut : 11,4 g 200/300 €
- 271 PAIRE DE BOUTONS DE MANCHETTE** en or jaune 750 millièmes, les extrémités de forme rectangulaire ornées d'une plaque d'onyx appliquée d'un diamant rond de taille brillant. (Manque à l'onyx).  
Poids brut : 13,4 g 150/250 €
- 272 PAIRE** de boutons de manchettes en or jaune 750 millièmes chacun de forme bombée gravés de filets.  
Poids brut : 9,5 g 150/200 €
- 273 ENSEMBLE** de quatre épingles de cravate en or jaune 750 millièmes, chacune ornée de diamants. (Egrisures)  
Poids brut : 7,9 g 150/250 €
- 274 EPINGLE** de cravate en or jaune 750 millièmes décorée d'un motif "tête de cheval".  
Longueur : 3 cm  
Poids brut : 9,3 g 180/250 €
- 275 ENSEMBLE** de dix épingles de cravate en or jaune 750 millièmes, les extrémités ornées de pierres d'imitation ou décorées de motifs. (Manques)  
Poids brut : 19,0 g  
On y joint un ensemble de dix épingles de cravate en métal, dont deux en argent 925 millièmes. (Usures)  
Poids brut : 3,7 g 200/300 €
- 276 BOUCHERON Paris**  
Paire de boutons de manchettes en or jaune 750 millièmes, chacun de forme rectangulaire à décor de maillons entrelacés. Signés et numérotés.  
Poids brut : 14,9 g 400/600 €
- 277 EPINGLE** à chapeau la monture en or et la tige en métal doré sertie d'une perle en verre.  
Poids brut : 10 g (Manque) 60/100 €
- 278 EPINGLE** de cravate en or jaune 750 millièmes décoré au centre d'un aigle, les ailes déployées.  
Longueur : 5,1 cm  
Poids brut : 8,9 g  
On y joint une épingle de cravate en or jaune 750 millièmes, l'extrémité ornée d'une perle d'imitation.  
Poids brut : 1,5 g 180/250 €
- 279 ENSEMBLE** de trois bagues "chevalières" en or 750 millièmes de deux tons, une monogrammée au centre. (Usures)  
Poids brut : 18,0 g 300/500 €
- 280 LOT** en or jaune 750 millièmes comprenant trois alliances en or uni et une bague décorée d'une médaille.  
Poids brut : 11 g 200/300 €
- 281 ENSEMBLE** de trois alliances et une bague en or jaune 750 millièmes (Usures).  
Poids brut : 10,0 g  
On y joint une bague en or jaune 585 millièmes, le centre gravé. (Manques et usures)  
Poids brut : 6,8 g 200/300 €
- 282 ENSEMBLE** de quatre épingles de cravate en or jaune 750 millièmes, les extrémités à décor de serpents, médailles, pépites ou petites perles. (Usures).  
Poids brut : 13,4 g 250/300 €
- 283 LOT** en or jaune 750 millièmes et métal comprenant : épingles de cravate, boutons de col, et motif. (Accidents et manques).  
Poids brut total de l'or : 14,3 g 100/200 €

264



265



265



267



268



269



270



271



272



273



274



275

- 284** **ENSEMBLE** de quatorze boutons de col en or jaune 750 millièmes, argent 925 millièmes et métal, certains ornés de diamants. (Usures et manques)  
Poids brut total : 24,7 g 200/400 €
- 285** **MONTRE** de col savonnette en or jaune 750 millièmes émaillé bleu et orné de petites demi perles, cadran émaillé blanc, chiffres arabes pour les heures, chemin de fer pour les minutes. Remontage à clé par le devant, mouvement à coq, échappement à roue de rencontre, fusée à chaîne. (Manques à l'émail et usures).  
Diamètre : 3,1 cm  
Poids brut : 19,4 g 200/300 €
- 286** **MONTRE** de poche en or jaune 750 millièmes, le fond gravé, cadran émaillé blanc, chiffres romains pour les heures, arabes pour les minutes, remontage à clé par le devant, mouvement à coq, échappement à roues de rencontre, fusées à chaîne. Signé LEROY à Paris sur le cadran et le mouvement. (Bosses, accidents et manques).  
Diamètre : 4,1 cm  
Poids brut : 51,4 g  
On y joint une clé de montre en métal. 300/500 €
- 287** **CHATELAINE** en argent 925 millièmes et métal, composée de trois motifs en chute émaillés bleu et à décor feuillagé, partiellement serti de demi-perles retenant en pampille une clé de montre, cachet et montre de poche. Le cadran émaillé blanc, chiffres romains pour les heures, arabes pour les minutes, remontage à clé par le fond, échappement à cylindre. (Manques) XIXème siècle.  
Hauteur totale : 17,7 cm  
Poids brut total : 101,8 g 200/300 €
- 288** **CHATELAINE** en or 750 millièmes de plusieurs tons gravée à décor de fleurs et feuillage retenant en pendentif une montre de dame en or jaune 750 millièmes, le fond appliqué d'un motif figurant un monogramme dans un décor feuillagé, cadran émaillé blanc, chiffres romains pour les heures, arabes et chemin de fer pour les minutes. Remontage à clé par le fond, échappement à cylindre.  
La spatule en argent 925 millièmes.  
Hauteur totale : 13,5 cm  
Diamètre de la montre : 3,3 cm  
Poids brut de la châtelaine : 24,9 g  
Poids brut de la montre : 29,7 g  
Avec un écrin accidenté. 400/600 €
- 289** **MONTRE** de poche en or jaune 750 millièmes, le fond gravé d'un monogramme surmonté d'une couronne, cadran émaillé blanc, chiffres romains pour les heures, arabes et chemin de fer pour les minutes, trotteuse à six heures, fonction chronographe avec emmagasineur des minutes à douze heures. Remontoir au pendant, mouvement à répétition des minutes par glissière à la carrure, balancier bimétallique à compensation et échappement à ancre empierrée. Signé PAUL GARNIER sur le cadran, la double cuvette et le mouvement. (Fêles au cadran - Semble fonctionner - Prévoir révision - Fonctionnement non garanti).  
Diamètre : 5,2 cm  
Poids brut : 132,5 g 500/600 €
- 290** **MONTRE** de poche en métal, le fond uni, cadran gravé à décor d'agrafes de feuillages, trois cadrans excentrés, six heures pour les heures, dix heures pour la date, deux heures pour les jours. Remontage à clefs par le devant.  
Mouvement à coq.  
XIXe siècle.  
(Usures).  
Diamètre : 5 cm 60/100 €





285



287



288



286



289



290



- 291 MONTRE** de poche savonnette en or jaune 750 millièmes uni, cadran émaillé jaune, chiffres arabes pour les heures, trotteuse à six heures.  
Remontoir au pendant, balancier à compensation, échappement à ancre empierrée.  
Diamètre : 4,8 cm  
Poids brut : 67,7 g  
300/400 €
- 292 MONTRE** de poche en or jaune 750 millièmes, le fond uni, cadran émaillé blanc, chiffres arabes pour les heures, chemin de fer pour les minutes, remontage à clé par le fond.  
Mouvement à répétition des quarts par poussoir au pendant.  
Signé DUBOIS & FILS sur le cadran et le mouvement. (Usures).  
XIXe siècle.  
Diamètre : 5,7 cm  
Poids brut : 101,7 g  
1 000/1 200 €
- 293 MONTRE** de poche savonnette en or jaune 750 millièmes uni, cadran émaillé blanc, chiffres arabes pour les heures et les minutes, fonction sphygmomètre avec graduation pour une observation de vingt pulsations, emmagasineur des minutes à trois heures et trotteuse à neuf heures, les aiguilles en acier bleui.  
Remontoir au pendant, balancier à compensation, échappement à ancre empierrée.  
(Bosses).  
Diamètre : 5,1 cm  
Poids brut : 100,8 g  
250/350 €
- 294 MONTRE** de poche en or jaune 750 millièmes, le fond uni, cadran émaillé blanc, chiffres romains pour les heures, arabes et chemin de fer pour les minutes, trotteuse à six heures.  
Remontoir au pendant, balancier bimétallique à compensation, échappement à ancre.  
(Légères bosses - Fonctionnement non garanti).  
On y joint un anneau de fixation en or jaune 750 millièmes.  
Diamètre : 4,6 cm  
Poids brut total : 75,3 g  
200/300 €
- 295 MONTRE** de poche savonnette en or jaune 750 millièmes uni, cadran émaillé blanc, chiffres romains et arabes pour les heures, trotteuse à six heures.  
Remontoir au pendant, balancier bimétallique à compensation.  
(Accidents et manques dont le verre et la bélière).  
Diamètre : 5,8 cm  
Poids brut : 145,1 g  
180/220 €
- 296 MONTRE** de poche en or jaune 750 millièmes, le fond guilloché, cadran émaillé crème et gris, chiffres romains pour les heures.  
Remontage à clé par le fond, mouvement à répétition des quarts, échappement à cylindre.  
(Usures).  
Diamètre : 4,3 cm  
Poids : 55,7 g  
400/600 €
- 297 MONTRE** de poche en or jaune 750 millièmes, le fond uni, cadran émaillé crème et gris, chiffres arabes pour les heures, chemin de fer pour les minutes, trotteuse à six heures, les aiguilles en acier bleui. Remontoir au pendant, balancier bimétallique à compensation, échappement à ancre empierrée. (Petites bosses).  
Diamètre : 5,2 cm  
Poids brut : 76,4 g  
180/220 €
- 298 MONTRE** de poche en argent 925 millièmes, le fond uni, cadran émaillé blanc, chiffres arabes pour les heures. Remontage à clefs par le devant.  
Mouvement à coq, échappement à roues de rencontres, fusée à chaîne.  
(Usures et manques).  
XIXe siècle.  
Diamètre : 4,5 cm  
Poids brut : 88,7 g  
20/30 €
- 299 CHAÎNE** giletère en or jaune 750 millièmes, les maillons de forme ronde, un anneau en métal. (Usures)  
Longueur : 32,5 cm  
Poids brut : 14,7 g  
250/350 €



291



292



293



294



296



295



297

- 300 MONTRE** de poche savonnette en or jaune 750 millièmes uni, cadran émaillé blanc, chiffres arabes pour les heures et les minutes, trotteuse à six heures. Remontoir au pendant, balancier bimétallique à compensation, échappement à ancre empierrée. (Bosses)  
Signée OMEGA sur le mouvement.  
Diamètre : 5 cm  
Poids brut : 102,6 g 250/350 €
- 301 MONTRE** de col en or jaune 750 millièmes, le fond guilloché, cadran émaillé blanc, chiffres arabes pour les heures. Remontoir au pendant, échappement à cylindre.  
(Usures et manque le verre).  
Diamètre : 2,9 cm  
Poids brut : 17,7 g 80/120 €
- 302 JAEGER**, 8 days  
Pendulette de bureau en métal de forme rectangulaire, cadran émaillé crème, chiffres arabes et index bâtonnets pour les heures, fonction réveil. Mouvement mécanique, réserve 8 jours.  
(Usures)  
Dimensions : 5,1 x 4,9 mm 100/200 €
- 303 MONTRE** de col en or jaune 750 millièmes, le fond monogrammé, cadran émaillé blanc, chiffres romains pour les heures, arabes pour les minutes. Remontoir au pendant, balancier bimétallique à compensation, échappement à ancre empierré.  
La double cuvette gravée L. LEROY & Cie.  
Diamètre : 3 cm  
Poids brut : 28,5 g 100/200 €
- 304 BROCHE** en or jaune 750 millièmes retenant en pendentif une montre de dame également en or jaune 750 millièmes, le fond gravé à décor de feuillage, cadran émaillé blanc, chiffres romains pour les heures.  
(Manque le mouvement, bosses et transformations).  
Hauteur : 5 cm  
Poids brut : 19,9 g 100/150 €
- 305 MONTRE** de poche en or jaune 750 millièmes, le fond guilloché, cadran émaillé blanc, chiffres romains pour les heures, arabes pour les minutes, trotteuse à six heures. Remontoir au pendant, échappement à cylindre, la double cuvette en métal. (Bosses)  
Diamètre : 4,4 cm  
Poids brut : 66,7 g 250/350 €
- 306 PETITE CHAINE** en or 750 millièmes retenant en pendentif une montre de dame, le fond gravé d'un monogramme, cadran émaillé blanc, chiffres arabes pour les heures, trotteuse à six heures.  
Mouvement mécanique. (Bosses et fêles).  
Diamètre : 3 cm  
Poids brut total : 19,1 g 70/100 €
- 307 MONTRE** de col en or jaune 750 millièmes, le fond gravé à décor de fleurs et feuillages, cadran émaillé crème, chiffres arabes pour les heures, trotteuse à six heures. Remontoir au pendant, balancier bimétallique à compensation, échappement à ancre empierré.  
Diamètre : 3,1 cm  
Poids brut : 30,3 g 80/120 €
- 308 MONTRE** de dame en or jaune 750 millièmes, le fond guilloché, avec cadran émaillé blanc, chiffres romains pour les heures, chemin de fer pour les minutes, remontage à clé par le fond, mouvement à coq, échappement à roue de rencontre, fusée à chaîne. (Petits manques et transformations).  
Diamètre : 3,5 cm  
Poids brut : 33 g 100/150 €
- 309 MONTRE** de poche en or jaune 750 millièmes, le fond uni, cadran émaillé blanc, chiffres arabes pour les heures, trotteuse à six heures. Remontoir au pendant, balancier bimétallique à compensation, échappement à ancre empierrée.  
(Accidents et manques).  
Diamètre : 4 cm  
Poids brut : 45,9 g 100/150 €
- 310 MONTRE** de poche en or jaune 750 millièmes, le fond guilloché, cadran émaillé gris à décor rayonnant, chiffres romains pour les heures, chemin de fer pour les minutes, remontage à clé par le fond, échappement à cylindre.  
(Accidents et manques).  
Diamètre : 3,9 cm  
Poids brut : 33,2 g  
On y joint une clé de montre en or et métal (Poids brut : 2,7 g) 100/150 €
- 311 MONTRE** de col en or jaune 750 millièmes amati, le fond orné de petits diamants taillés en roses et une pierre de synthèse rouge, cadran émaillé blanc, chiffres arabes pour les heures. Remontoir au pendant, échappement à cylindre. (Bosses).  
Diamètre : 2,6 cm  
Poids brut : 14,9 g  
On y joint un système de fixation pour broche en or jaune 750 millièmes (non compatible avec la montre).  
Poids brut : 3,7 g 80/150 €
- 312 MONTRE** de col en or jaune 750 millièmes, le fond gravé d'une frise feuillagée, cadran émaillé blanc, chiffres arabes pour les heures, trotteuse à six heures. Remontoir au pendant, balancier bimétallique à compensation, échappement à ancre empierrée.  
(Usures).  
Diamètre : 2,7 cm  
Poids brut : 18,9 g 80/150 €
- 313 MONTRE** de col en or jaune 750 millièmes, le fond gravé à décor de feuillage, cadran émaillé blanc, chiffres romains pour les heures, arabes pour les minutes. Remontoir au pendant, échappement à cylindre. (Usures).  
Diamètre : 2,4 cm  
Poids brut : 13,2 g 80/150 €
- 314 MONTRE** de col savonnette en or jaune 750 millièmes gravé à décor rayonnant, cadran émaillé blanc, chiffres arabes pour les heures, remontoir au pendant, échappement à cylindre.  
(Bosses).  
Diamètre : 2,2 cm  
Poids brut : 12,8 g 80/150 €
- 315 MONTRE** de col en or jaune 750 millièmes, le fond guilloché et monogrammé, cadran émaillé blanc, chiffres romains pour les heures, arabes pour les minutes. Remontoir au pendant, échappement à cylindre. (Bosses et accident à une aiguille).  
Diamètre : 3,1 cm  
Poids brut : 25,7 g  
On y joint un cadran de montre. 100/150 €



300



301



302



303



304



305



306



307

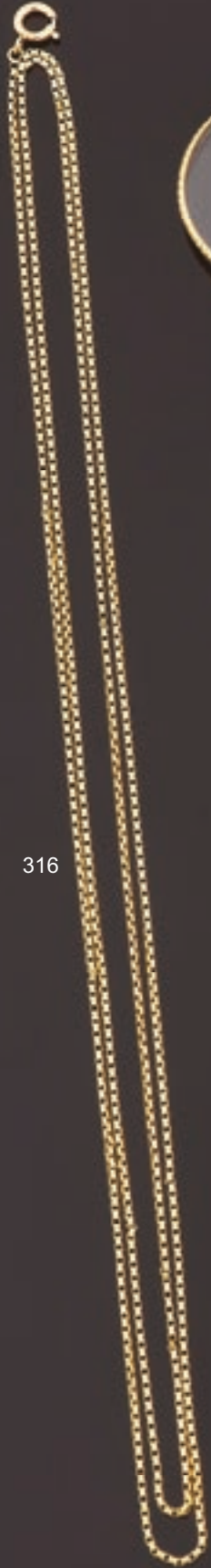


308



309

<b>316</b>	<b>SAUTOIR</b> articulé en or jaune 750 millièmes, les maillons de forme rectangulaire. (Usures). Hauteur : 55,5 cm Poids brut : 14,3 g	250/350 €
<b>317</b>	<b>ENSEMBLE</b> de deux face à main, les montures en or jaune 750 millièmes. (Accidents). Poids brut : 40,5 g	80/120 €
<b>318</b>	<b>DEUX BOURSES</b> côte de mailles en or jaune 750 millièmes, chacune gravée ou à décor de torsade. Poids brut : 51,9 g	1 000/1 500 €
<b>319</b>	<b>BOITE</b> de forme ronde pouvant former pendentif en or jaune 750 millièmes gravé à décor de godrons. (Usures). Diamètre : 4,1 cm Poids brut : 26,2 g	400/600 €
<b>320</b>	<b>BRIQUET</b> en métal et or jaune 750 millièmes gravé. (Accidents) Signé et numéroté. Hauteur : 7 cm Poids brut : 95 g	30/50 €
<b>321</b>	<b>BOUCHERON PARIS</b> Poudrier de forme carrée en or jaune 750 millièmes entièrement gravé à décor de godrons, le couvercle renfermant un miroir. Le fermoir orné d'une ligne de petits saphirs calibrés. Signé. Dimensions : 7,5 x 7,5 cm Poids brut : 152,3 g	2 000/3 000 €
<b>322</b>	<b>PETITE BOITE</b> de forme rectangulaire en or jaune 750 millièmes gravé à décor de frises de feuillages et filets, le fermoir orné d'un saphir cabochon. Travail Français du XIXe siècle. (Bosses). Dimensions : 4,7 x 4,4 x 1,8 cm Poids brut : 42,4 g	700/900 €
<b>323</b>	<b>LOT</b> comprenant un crayon télescopique en or jaune 585 millièmes et métal (Poids brut : 25,2 g) et un porte-mines en or jaune 750 millièmes et métal (Poids brut : 20,4 g). (Usures et bosses).	200/300 €
<b>324</b>	<b>BAGUE</b> chevalière en or jaune 750 millièmes, le centre uni. (Usures). Tour de doigt : 54,5 Poids brut : 6,6 g	100/150 €
<b>325</b>	<b>DEUX ALLIANCES</b> en or 750 millièmes uni. (Usures). Poids brut : 8,9 g	170/250 €
<b>326</b>	<b>LOT</b> de trois alliances en or jaune 750 millièmes uni. Poids brut : 6,5 g	100/150 €



316



317



318



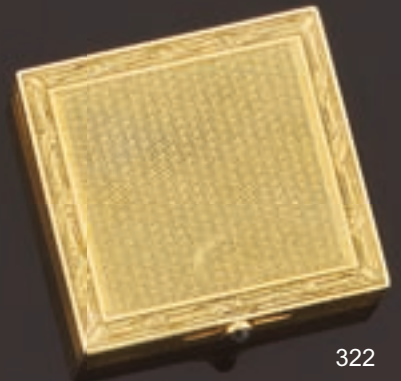
319



320



321



322

- 327 BOITE** rectangulaire en écaille blonde, piquée d'étoiles, le couvercle orné des profils de Louis XVI et Marie-Antoinette en médaillon.  
Fin du XVIIIème - début du XIXème siècle.  
Longueur : 9 cm  
Hauteur : 2,5 cm  
(Accidents et manques) 80/120 €
- 328 TABATIERE** ovale en écaille blonde à décor piqué de pastilles dans un entourage de guirlandes de fleurs.  
XIXème siècle.  
Longueur : 9,3 cm  
Hauteur : 2,5 cm 80/120 €
- 329 DRAGEOIR** rond en écaille brune, le couvercle orné d'un médaillon rond en micro-mosaïque figurant un personnage dans un paysage de cascade. La doublure en métal doré.  
Diamètre : 8,5 cm  
(Accidents et manques) 80/120 €
- 330 BOITE** ronde en écaille blonde à décor de semis d'étoiles et oiseau branché au centre du couvercle.  
Début XIXème siècle.  
Diamètre : 6 cm  
Hauteur : 2,3 cm 80/120 €
- 331 BOITE** ovale en écaille blonde à décor piqué d'étoiles et bouquet de fleurs au centre du couvercle.  
Début du XIXème siècle.  
Longueur : 9 cm  
Hauteur : 2,6 cm  
(Accidents et manques) 80/120 €
- 332 DRAGEOIR** rond en écaille blonde à décor piqué d'un semis d'étoiles.  
Début du XIXème siècle.  
Diamètre : 6,3 cm  
Hauteur : 1,5 cm  
(Accidents et manques). 60/100 €
- 333 DRAGEOIR** rond en écaille blonde à décor piqué de pastilles, la monture en or jaune.  
Fin du XVIIIème siècle.  
Diamètre : 5,5 cm  
Hauteur : 2,5 cm  
(Petits éclats). 100/180 €
- 334 DEUX BOITES** à mouches de forme rectangulaire en écaille blonde, à décor piqué de pastilles, et guirlandes de fleurs pour l'une et vase garni de pampres pour la seconde. Les couvercles à charnière laissant paraître trois compartiments dont deux couverts.  
Fin du XVIIIème siècle.  
Longueur : 5,8 cm  
Hauteur : 2,4 cm  
(Accidents et manques) 200/400 €
- 335 DEUX FACE-A-MAIN** en écaille, l'un en écaille blonde à décor d'un piqué d'étoiles et médaillon monogrammé. Le second en écaille brune, monogrammé dans un médaillon.  
XIXème siècle.  
Longueur : 14,5 et 15 cm (Petits accidents et manques)  
On y joint un petit coupe-papier dans un étui rectangulaire en écaille blonde, à décor piqué d'étoiles et deux motifs en écaille brune. 120/200 €
- 336 ETUI** cylindrique et ovale en or jaune uni partiellement orné de moulures d'oves. (Petites bosses)  
PARIS 1784  
Maître Orfèvre : illisible  
Poids brut : 20.4 g 400/600 €
- 337 DRAGEOIR** rond en écaille blonde, la monture en or jaune.  
PARIS 1782-1789  
Diamètre : 6,3 cm  
Hauteur : 2,3 cm  
(Accidents, manques et traces de colle). 100/150 €
- 338 LORGNETTE** à cinq tirages en métal doublé et laiton. Le corps en écaille blonde à décor piqué d'un semis d'étoiles.  
XIXème siècle.  
Hauteur repliée : 3,4 cm  
(Accidents et manques) 60/100 €
- 339 BOITE** de forme rectangulaire à pans coupés en or jaune 750 millièmes émaillé bleu translucide dans des encadrements de fleurettes, le couvercle à charnière orné d'une miniature polychrome représentant une scène lacustre.  
Travail Suisse du XIXe siècle.  
Poinçons fantaisie Russe (ST Petersburg).  
Dimensions : 95,5 x 52,5 x 16 mm  
Poids brut : 135,8 g 3 800/4 500 €
- 340 DRAGEOIR** rond en écaille blonde, le couvercle orné d'un médaillon monogrammé D.S. en cheveux portant l'inscription "Unis à jamais".  
Fin du XVIIIème siècle.  
Diamètre : 6 cm  
Hauteur : 2 cm  
(Accidents et manques). 80/120 €
- 341 PRESSE PAPIER** de forme rectangulaire en métal, surmonté d'un couvercle de boîte en or jaune 585 millièmes à contours gravés de rinceaux et fleurs.  
Dimensions : 10 x 7 cm  
Poids brut : 310 g  
(Transformation) 100/150 €
- 342 ETUI** à cire en argent gravé en repoussé de motifs rocaille en réserves. La matrice gravée IHS  
PARIS 1756-1762  
Longueur : 11,5 cm  
Poids : 42 g (Chocs) 40/80 €
- 343 DEUX BOITES** ovales, une en vermeil guilloché à décor de bandes de vagues, écailles et quadrillages, gravée sur le fond « argent »  
PARIS 1768  
Maître Orfèvre : Jean Baptiste DEFLANDRES  
Une en argent à décor en repoussé d'un personnage et trophée.  
PARIS : 1780-1789  
Poids : 170 g (Chocs) 200/400 €
- 344 ENSEMBLE** de quinze manches de cachets en pierres ornementales (cornalines, onyx, quartz...)  
(Egrisures et manques). 60/80 €





327



328



329



330



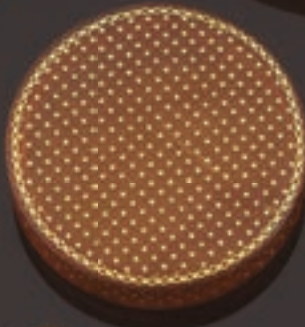
331



333



335



332



334



337



334



336



338



340



341



339

# ORDRE D'ACHAT/ABSENTEE BID FORM

MARDI 22 JUIN 2021 à 13h30 - salle 3

A renvoyer à/Please mail to :



Pescheteau-Badin se charge d'exécuter, gracieusement, les ordres d'achat et ordres téléphoniques qui leur seront confiés et ne pourra engager sa responsabilité si la liaison téléphonique n'est pas établie, établie tardivement, ou en cas d'erreur ou d'omission. Si vous désirez faire une offre d'achat ou une demande d'ordre téléphonique, vous pouvez utiliser le formulaire prévu à cet effet en fin de catalogue ou nous adresser un mail sur l'adresse bids@pescheteau-badin.com. Celle-ci doit nous parvenir au plus tard deux jours avant la vente accompagnée de vos coordonnées bancaires et de votre pièce d'identité. Si Pescheteau-Badin reçoit plusieurs ordres concernant le même lot pour un montant identique, c'est l'ordre le plus ancien qui sera préféré.

Nom et Prénoms/Name and first name \_\_\_\_\_

Adresse /Address \_\_\_\_\_

Mail \_\_\_\_\_

Téléphone (phone) \_\_\_\_\_

Après avoir pris connaissance des conditions de vente décrites dans le catalogue, je déclare les accepter et vous prie d'acquiescer pour mon compte personnel aux limites indiquées en euros, les lots que j'ai désignés ci-dessous. (Les limites ne comprenant pas les frais légaux).

*I have read the conditions of sale printed in this catalogue and agree to abide by them. I grant you permission to purchase on my behalf the following items within the limits indicated in euros. (These limits do not include buyer's premium and taxes).*

- **Références bancaires obligatoires (RIB)** \_\_\_\_\_
- Required bank references and account number \_\_\_\_\_
- Références dans le marché de l'art à PARIS ou à Londres \_\_\_\_\_

LOT N°	DESCRIPTION DU LOT LOT DESCRIPTION	LIMITE EN € TOP LIMIT OF BID IN €

Les ordres d'achats doivent être reçus au moins 48 heures avant la vente.

Date :

*To allow time for processing, absentee bids should be received at least 48 hours before the sales begins.*

Signature obligatoire :  
Required signature :

## CONDITIONS DE VENTE

Pescheteau-Badin, société de ventes volontaires de meubles aux enchères publiques est régie par la loi du 10 Juillet 2000.

Estimations : Les estimations indiquées au catalogue sont données à titre indicatif.

Garanties :

Les dimensions, poids, couleurs de reproduction et informations sont fournis à titre indicatif. Les lots sont vendus dans l'état où ils se trouvent au moment précis de leur adjudication avec leurs possibles défauts ou imperfections ; L'absence d'indication d'une restauration d'usage, d'accidents, retouches ou de tout autre incident dans le catalogue, sur des rapports de condition ou des étiquettes ou encore lors d'annonce verbale n'implique nullement qu'un bien soit exempt de défaut. Pour les lots en ivoire, nous vous informons que ce sont des spécimens conformes au règlement CE 338-97 du 09/12/1996 art. 2-W antérieur au 01/06/1947. Pour une sortie de l'UE, un CITES d'export sera nécessaire, celui-ci sera à la charge du futur acquéreur.

**L'exposition préalable ayant permis aux éventuels acquéreurs de se rendre compte de l'état des lots proposés à la vente, aucune réclamation ne sera admise, une fois l'adjudication prononcée.**

Enchères :

Les acquéreurs potentiels sont invités à se faire connaître avant la vente auprès de Pescheteau-Badin pour permettre l'enregistrement de leur identité et de leurs références bancaires. Les enchères suivent l'ordre du catalogue. Pescheteau-Badin est libre de fixer l'ordre de progression des enchères et les enchérisseurs sont tenus de s'y conformer. Pescheteau-Badin se réserve le droit de retirer réunir ou séparer des lots. Le plus offrant et dernier enchérisseur sera l'adjudicataire. En cas de double enchère reconnue effective par Pescheteau-Badin, l'objet sera remis en vente, et le public présent pourra enchérir.

Vente :

La vente est faite expressément au comptant. Les acquéreurs paieront en sus des enchères les frais suivants : 27 % ( 22.50% + TVA 20 % )

Pour les lots précédés d'une astérisque, les acquéreurs paieront en sus des enchères les frais légaux de 14,28% TTC (11,9% + TVA 20 %). Un forfait de 1,5% soit 1,8% TTC en plus sera appliqué pour les enchères sur DrouotLive

Paiement :

Le paiement du lot aura lieu au comptant, pour l'intégralité du prix, des frais et taxes, même en cas de nécessité d'obtention d'une licence d'exportation.

L'adjudicataire pourra s'acquitter par les moyens suivants :

- Jusqu'à 1000 € pour les particuliers résident en France et pour les commerçants français, U.E. ou étranger.

- Jusqu'à 15000 € pour les particuliers non-résident français (la seule mention de la nationalité portée sur le passeport étranger n'est pas suffisante pour déterminer sa résidence. Il faut un certificat de domiciliation établi par une autorité du pays de l'acheteur)

- par carte bancaire

- par virement bancaire sur le compte : CREDIT DU NORD 9 bd des Italiens 75002 PARIS. (IBAN) FR76 3007 6020 2122 2800 0600 044 (SWIFT) NORDFRPP ou (code banque) 30076 (code agence) 02021 numéro de compte 22280006000 (clé RIB) 44

- par chèque : les lots ne seront délivrés à l'acquéreur qu'après encaissement du chèque

En cas de paiement par chèque ou par virement, la délivrance des objets pourra être différée jusqu'à l'encaissement.

La délivrance des lots à l'acquéreur se fera qu'après paiement intégral du prix, des frais et des taxes. Dans l'intervalle, Pescheteau-Badin, pourra facturer à l'acquéreur des frais de dépôt du lot, et éventuellement des frais de manutention et de transport.

À défaut de paiement par l'adjudicataire, après mise en demeure restée infructueuse, le bien est remis en vente sur la demande du vendeur sur folle enchère de l'adjudicataire défaillant ; si le vendeur ne formule pas cette demande dans un délai d'un mois à compter de l'adjudication, la vente est résolue de plein droit, sans préjudice de dommages et intérêts dus par l'adjudicataire défaillant.

Magasinage - retrait des achats - envois :

Les meubles, tableaux et objets adjugés qui n'auront pas été retirés par leurs acquéreurs le lendemain de la vente avant 10 heures en salle à Drouot Richelieu seront entreposés au 3ème sous-sol de l'Hôtel Drouot : 6 bis rue Rossini - 75009 PARIS, Tél. : 33 (0)1 48 00 20 56 où ils pourront être retirés.

Tous les frais de stockage dus aux conditions tarifaires en vigueur devront être réglés au magasinage de l'Hôtel Drouot avant enlèvement des lots et sur présentation du bordereau acquitté.

Les meubles, tableaux et objets adjugés qui n'auront pas été retirés par leurs acquéreurs le lendemain de la vente avant 10 heures en salle à Drouot Richelieu seront entreposés au 3ème sous-sol de l'Hôtel Drouot : 6 bis rue Rossini - 75009 PARIS, Tél. : 33 (0)1 48 00 20 56 où ils pourront être retirés.

Tous les frais de stockage dus aux conditions tarifaires en vigueur devront être réglés au magasinage de l'Hôtel Drouot avant enlèvement des lots et sur présentation du bordereau acquitté.

Envoi des lots : Pescheteau-Badin ne se charge pas des expéditions. Vous pouvez avant et après la vente faire établir par le transporteur de votre choix des devis de livraison et d'expédition de vos lots.

Retrait des achats : En cas de paiement par chèque ou par virement, la délivrance des objets pourra être différée jusqu'à l'encaissement.

Dès l'adjudication, l'objet sera sous l'entière responsabilité de l'adjudicataire. L'acquéreur sera lui-même chargé de faire assurer ses acquisitions, Pescheteau-Badin déclinant toute responsabilité quant aux dommages que l'objet pourrait encourir, et ceci dès l'adjudication prononcée.

La formalité de licence d'exportation peut requérir un délai de cinq semaines, celui-ci pouvant être sensiblement réduit selon la rapidité avec laquelle l'acquéreur précisera ses instructions à Pescheteau-Badin.

Ordre d'achat :

Si vous désirez faire une offre d'achat par écrit, vous pouvez l'adresser à l'adresse mail suivante : bids@pescheteau-badin.com. Si Pescheteau-Badin reçoit plusieurs ordres concernant le même lot pour un montant identique, c'est l'ordre le plus ancien qui sera préféré. Pescheteau-Badin ne pourra engager sa responsabilité notamment en cas d'erreur ou d'omission de l'ordre écrit. Si vous désirez enchérir par téléphone, veuillez en faire la demande par écrit, accompagnée de vos références bancaires, au plus tard deux jours avant la vente. Pescheteau-Badin ne pourra engager sa responsabilité si la liaison téléphonique n'est pas établie, établie tardivement, ou en cas d'erreur ou d'omission.

**Celle-ci doit nous parvenir au plus tard deux jours avant la vente accompagnée de vos coordonnées bancaires et de votre pièce d'identité.**

Si Pescheteau-Badin reçoit plusieurs ordres concernant le même lot pour un montant identique, c'est l'ordre le plus ancien qui sera préféré.

# CERAMIQUES EUROPEENNES

2 JUILLET 2021



*Vous avez manqué l'envolée des canards verts lors de notre vente du 3 juin dernier,  
pas de panique des canards jaunes vous attendent lors de la vente du 2 juillet !*

EXPERT  
**CYRILLE FROISSART**

