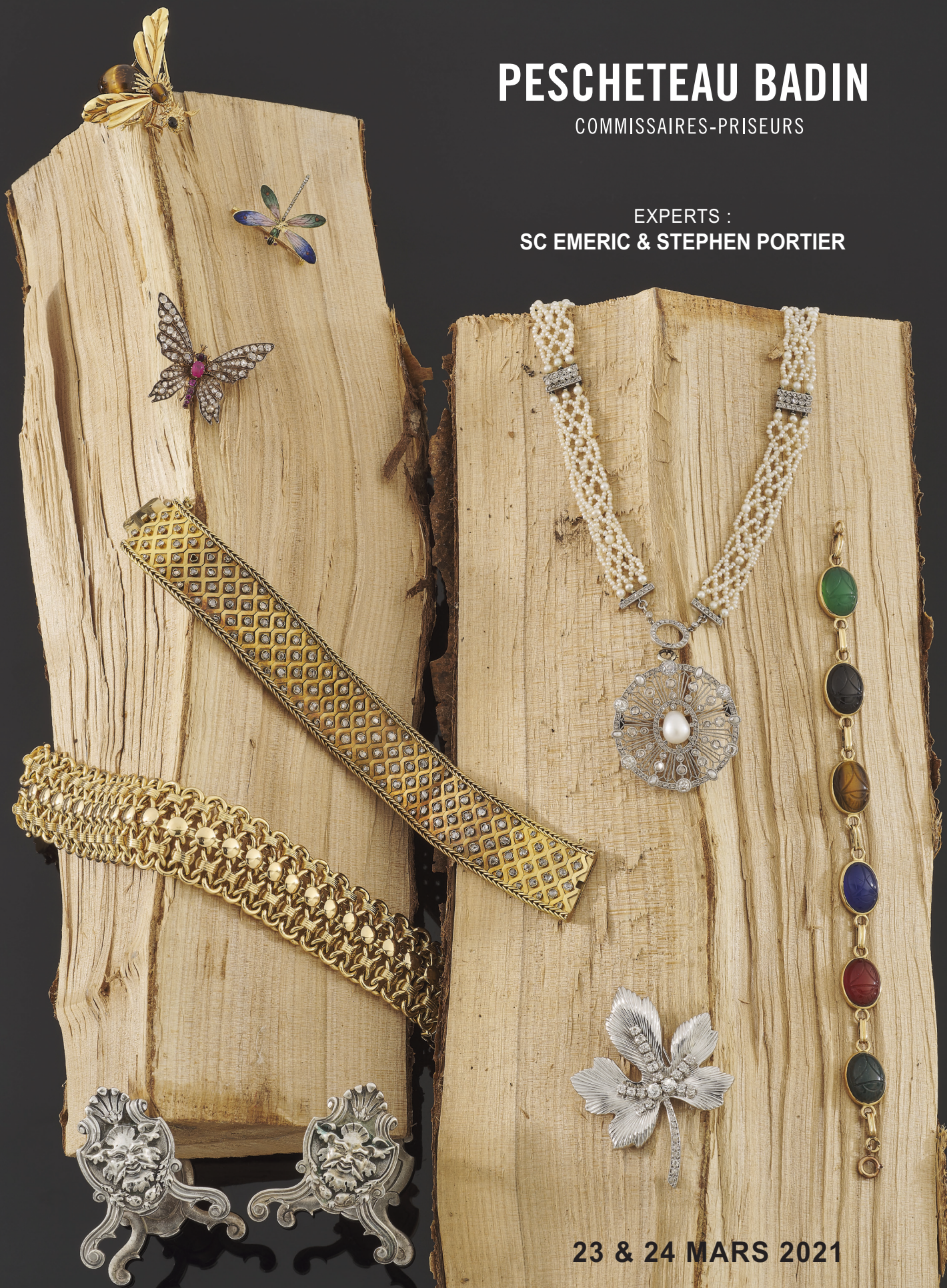


PESCHETEAU BADIN

COMMISSAIRES-PRISEURS

EXPERTS :

SC EMERIC & STEPHEN PORTIER



23 & 24 MARS 2021





Vente aux enchères publiques
Hôtel Drouot - 9, rue Drouot - 75009 Paris
Parking sous l'Hôtel des Ventes



HÔTEL DROUOT LES MARDI 23 & MERCREDI 24 MARS 2021
SALLE 3

MARDI 23 MARS 2021 À 14 HEURES

BIJOUX

LOTS 1 À 229

MERCREDI 24 MARS 2021 À 14 HEURES

ORFEVRERIE

LOTS 230 ET SUIVANTS

Expositions publiques

samedi 20 mars et lundi 22 mars
de 11h à 18h
mardi 23 mars et mercredi 24 mars
de 11h à 12h

ENCHÉRISSEZ SUR

DROUOT
DIGITAL
Live

Ordres d'achat et rapports de condition :

01 47 70 50 90
bids@pescheteau-badin.com

Catalogue et photographies, ordres d'achat en ligne sur
www.pescheteau-badin.com et www.drouot.com

COMMISSAIRES-PRISEURS

Me Géraldine JOST-BADIN
Me Brice PESCHETEAU-BADIN

EXPERTS

La SC Emeric & Stephen PORTIER Emeric PORTIER

Agréé par la Cour de Cassation
Expert joaillier près la Cour d'Appel de Paris
Assesseur de la CCE Douanière
17, rue Drouot - 75009 PARIS
Tél. : 01 47 70 89 82
e-mail : experts@esportier.com
(anciennement SC SERRET-PORTIER)
a décrit l'intégralité des lots

Conditions report lisibles sur
www.esportier.com

Ordres d'achat et rapports de conditions :

01 47 70 50 90
bids@pescheteau-badin.com

Responsable de la vente :

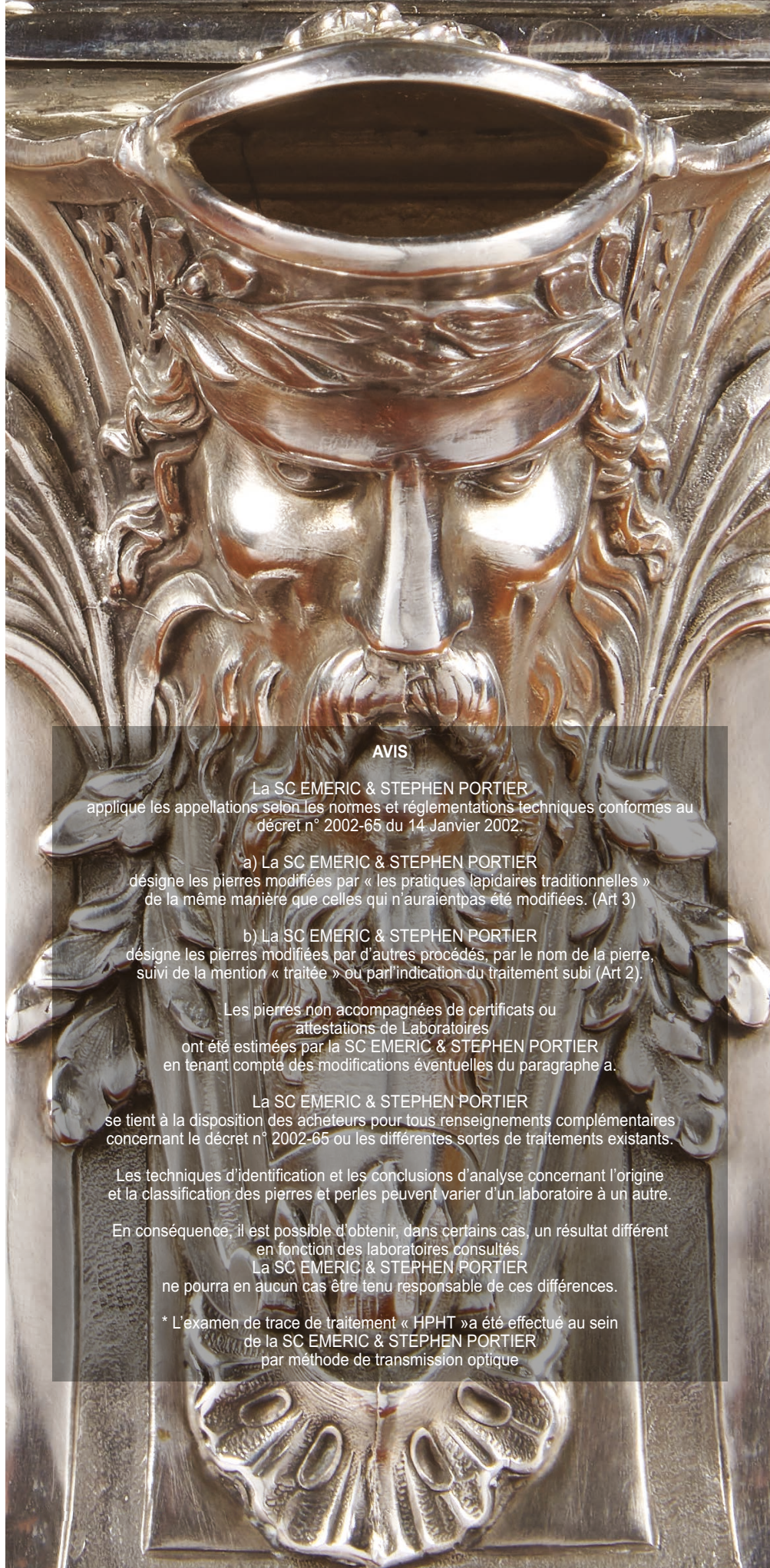
Geoffroy Boisseau
01 47 70 50 90

Catalogue et photographies, ordres d'achat en
ligne sur www.pescheteau-badin.com et
www.drouot.com

ENCHÉRISSEZ SUR

DROUOT
DIGITAL
Live

© photos Bruno SIMON
+33 1 48 00 00 50
studio@photobruno.com
conception - impression
Cp'com



AVIS

La SC EMERIC & STEPHEN PORTIER applique les appellations selon les normes et réglementations techniques conformes au décret n° 2002-65 du 14 Janvier 2002.

a) La SC EMERIC & STEPHEN PORTIER désigne les pierres modifiées par « les pratiques lapidaires traditionnelles » de la même manière que celles qui n'auraient pas été modifiées. (Art 3)

b) La SC EMERIC & STEPHEN PORTIER désigne les pierres modifiées par d'autres procédés, par le nom de la pierre, suivi de la mention « traitée » ou par l'indication du traitement subi (Art 2).

Les pierres non accompagnées de certificats ou attestations de Laboratoires ont été estimées par la SC EMERIC & STEPHEN PORTIER en tenant compte des modifications éventuelles du paragraphe a.

La SC EMERIC & STEPHEN PORTIER se tient à la disposition des acheteurs pour tous renseignements complémentaires concernant le décret n° 2002-65 ou les différentes sortes de traitements existants.

Les techniques d'identification et les conclusions d'analyse concernant l'origine et la classification des pierres et perles peuvent varier d'un laboratoire à un autre.

En conséquence, il est possible d'obtenir, dans certains cas, un résultat différent en fonction des laboratoires consultés.

La SC EMERIC & STEPHEN PORTIER ne pourra en aucun cas être tenu responsable de ces différences.

* L'examen de trace de traitement « HPHT » a été effectué au sein de la SC EMERIC & STEPHEN PORTIER par méthode de transmission optique

Bijoux



1	Quatre souverain or George V et Edouard VII. Poids brut : 31,6 g	800/1 200 €
2	Bague en or jaune 750 millièmes ornée au centre d'une pièce de dix francs en or. Tour de doigt : 51,5 Poids brut : 8,7 g	160/200 €
3	CHARLES VI (1380.1422) Ecu d'or à la couronne. Villeneuve-lès- Avignon (Pt.20ème). D.369 TTB	500/600 €
4	Collier articulé en or jaune 750 millièmes retenant en pendentif un disque en or gravé également en or jaune 750 millièmes ajouré orné au centre d'une pièce en or. Longueur : 59,5 cm Hauteur pendentif : 4,5 cm Poids brut : 48,3 g	800/1 500 €
5	Bague en or jaune 750 millièmes ornée au centre d'une pièce en or de dix francs. (Usures). Tour de doigt : 49 Poids brut : 9,3 g	200/300 €
6	Souverain or Victoria 1887 Poids : 15,97 g	400/600 €
7	Pendentif en or jaune 750 millièmes orné au centre d'une pièce en or de 20 francs. Hauteur : 3,9 cm Poids brut : 10,1 g	200/300 €
8	Pendentif médaillon ouvrant figurant une pièce en or. Hauteur : 2,5 cm Poids brut : 5,9 g	80/120 €
9	Pendentif en or jaune 750 millièmes ajouré orné au centre d'une pièce en or de 30 pesos dominicains. Hauteur : 5,2 cm Poids brut : 33 g	600/900 €
10	Bracelet articulé en or jaune 750 millièmes, les maillons à décor de palmettes, le centre guilloché. Longueur : 17 cm Poids brut : 16,9 g	300/500 €



2

1

3

5

6

4

7

8

9

10

- 11 Pendentif** en or jaune 750 millièmes de forme ronde, le centre émaillé noir et décoré de caractères chinois.
Hauteur : 4,2 cm
Poids brut : 9,2 g 80/100 €
- 12 Bracelet** rigide et ouvrant en or jaune 750 millièmes gravé et ajouré à décor de dragons.
(Bosses).
Diamètre intérieur : 5,5 cm
Poids brut : 27,9 g 400/600 €
- 13 Bague** en or jaune 750 millièmes, le centre décoré d'un disque de jade.
Tour de doigt : 50
Poids brut : 7,9 g 100/150 €
- 14 Collier** de trente-deux boules en composition, le fermoir en or jaune 750 millièmes orné de boules de corail.
(Usures).
Longueur : 56,5 cm
Poids brut : 98,7 g 50/80 €
- 15 Paire de boucles d'oreilles** en or jaune 750 millièmes chacune retenant en pampille un disque en or gravé.
(Usures).
Hauteur : 3,9 cm
Poids brut : 6,9 g 150/200 €
- 16 Pendentif** Bouddha en jade gravé, la monture en or jaune 750 millièmes.
Hauteur : 3 cm
Poids brut : 9,9 g
On y joint un pendentif en or 585 millièmes orné d'un disque en jade.
Hauteur : 3,8 cm
Poids brut : 6,8 cm 50/70 €
- 17 Pendentif** en or jaune 750 millièmes orné d'un bouddha en malachite gravée.
(Egrisures).
Hauteur : 3,3 g
Poids brut : 18,4 g 40/60 €
- 18 Bracelet** rigide ouvert en or jaune 750 millièmes gravé à décor d'agrafes et feuillages.
(Accidents).
Poids brut : 18,9 g 300/400 €



11



14



12



15



13



16



17



18

- 19 Collier** articulé en or jaune 750 millièmes retenant en pendentif une médaille gravée figurant la Vierge, le dos gravé d'une inscription.
Longueur du collier : 46 cm
Hauteur de la médaille : 3 cm
Poids brut : 7,4 g 130/180 €
- 20 Collier** articulé en or jaune 750 millièmes retenant en pendentif une médaille en or 750 millièmes ajouré figurant la Vierge.
Longueur : 45 cm
Poids brut : 10,1 g 180/250 €
- 21 Pendentif** croix en or jaune 750 millièmes uni et amati.
Hauteur : 4,2 cm
Poids brut : 4,4 g 60/80 €
- 22 Pendentif** croix en or 585 millièmes de plusieurs tons ajouré, le centre orné d'une demi-perle de culture.
Hauteur : 7 cm
Poids brut : 7,5 g 70/100 €
- 23 Médaille** en or jaune 750 millièmes figurant Saint Christophe.
Hauteur : 2,1 cm
Poids brut : 1,3 g 20/30 €
- 24 Deux pendentifs** en or jaune 750 millièmes, un formant médaillon ouvrant.
(Usures et manques).
Poids brut : 7,1 g 100/160 €
- 25 Médaille** de forme ovale en or jaune 750 millièmes figurant la Vierge à l'Enfant, le dos gravé d'une inscription.
(Usures).
Hauteur : 2,5 cm
Poids brut : 4,3 g 70/100 €
- 26 Bracelet** articulé en or jaune 750 millièmes, les maillons doubles entrelacés.
(Manque les pampilles).
Poids brut : 43,8 g 800/1 200 €
- 27 Collier** articulé en or jaune 750 millièmes, les maillons ajourés allongés.
(Usures).
Longueur : 73,5 cm
Poids brut : 15,1 g 300/500 €
- 29 Sautoir** articulé en or jaune 750 millièmes, les maillons de forme ovale ajourés.
Vers 1900.
(Usures).
Longueur : 78,5 cm
Poids brut : 29 g 500/800 €



19



23



24



24



20



21



22



25



26



27

29

- 30 Broche** en argent 925 millièmes figurant deux amours dans un décor feuillagé.
(Transformations, petits chocs).
Hauteur : 4,5 cm
Poids brut : 43,5 g 40/60 €
- 31 Bague** "toi et moi" en or jaune 750 millièmes, le centre orné de deux diamants ronds de taille ancienne entre deux diamants taillés en rose.
(Egrisures).
Tour de doigt : 55
Poids brut : 2,5 g 80/120 €
- 32 Broche** barrette en argent 925 millièmes et or jaune 750 millièmes (pour l'épingle) ornée d'une ligne de turquoises cabochons en chute entre deux lignes de diamants taillés en rose.
Longueur : 4,5 cm
Poids brut : 7 g 100/200 €
- 33 Bague** en or gris 750 millièmes ornée au centre d'un saphir de forme ronde entre huit diamants ronds taillés en huit-huit.
Tour de doigt : 55
Poids brut : 2,4 g 60/100 €
- 34 Pendentif** en or jaune 750 millièmes orné au centre d'un cabochon de lapis lazuli teinté.
Hauteur : 3,6 cm
Poids brut : 12,4 g 80/120 €
- 35 Bague** en or jaune et gris 750 millièmes ornée au centre de deux diamants coussin de taille ancienne séparés par une ligne de diamants taillés en rose.
Poids approximatif calculé des deux diamants : 0.70/0.80 et 0.75/0.85 carats.
Tour de doigt : 50,5
Poids brut : 3,5 g 1 000/1 500 €
- 36 Bague** en or rose 750 millièmes ornée au centre d'une ligne de cinq saphirs de forme ovale légèrement en chute.
(Egrisures).
Tour de doigt : 52
Poids brut : 4,6 g 180/250 €
- 37 Bague** en or gris 750 millièmes et platine 850 millièmes ornée au centre d'un diamant rond de taille brillant.
Tour de doigt : 51,5
Poids brut : 2,7 g 100/200 €
- 38 Bague** en or jaune 750 millièmes ornée au centre d'un saphir ovale serti clos dans un entourage de petits diamants ronds de taille brillant.
(Panier déformé).
Tour de doigt : 54,5
Poids brut : 5 g 120/180 €
- 39 Pendentif** et paire de boucles d'oreilles en argent et vermeil 925 millièmes chacun à décor de fleurs orné de turquoises cabochon et petite demi-perle.
Système pour oreilles percées.
Travail Français du XIXe siècle.
(Manque à une turquoise).
Hauteur : 4,6 et 2 cm
Poids brut : 18,8 g 200/400 €



30



31



32



33



34



35



36



37



38



39



- 41 Broche** en or jaune 750 millièmes décorée de petites boules d'or, le centre orné d'un camée agate figurant une femme en buste de profil entre quatre petites perles.
Hauteur : 4,3 cm
Poids brut : 15,6 g
150/250 €
- 42 Paire** de boucles d'oreilles en or jaune 750 millièmes gravé orné de petites pierres oranges et boules d'or.
Système pour oreilles percées.
Hauteur : 4,4 cm
Poids brut : 9,4 g
150/250 €
- 43 Bague** en or jaune 750 millièmes le centre orné d'une citrine ovale.
(Egrisures).
Tour de doigt : 61
Poids brut : 6,7 g
100/180 €
- 44 Collier** de trente-deux boules de corail facettées, le fermoir en or jaune 750 millièmes orné d'un camée en corail figurant une femme en buste.
(Usures et manque les autres rangs).
Longueur : 37 cm environ
120/200 €
- 45 Paire** de pendants d'oreilles en or jaune 750 millièmes, chacun orné d'un diamant rond de taille ancienne entre deux boutons de corail.
Système pour oreilles percées.
Hauteur : 4,1 cm
Poids brut : 21,3 g
300/500 €
- 46 Broche** barrette en or jaune 750 millièmes ornée d'une ligne de diamants taillés en rose, saphirs et pierres bleues calibrées.
Travail Français vers 1910.
Longueur : 4,1 cm
Poids brut : 2,4 g
40/60 €
- 47 Chaîne** giletère articulée en or jaune 750 millièmes, les maillons ajourés.
Longueur : 32,5 cm
Poids brut : 25,5 g
400/600 €
- 48 Etui** en or 750 millièmes guilloché de bandes striées et gravé de motifs feuillagés sur fond amati en réserves.
Paris 1798 - 1809.
Longueur : 9,5 cm
Poids : 17,1 g
350/500 €



44



41



42



43



45



46



48



47

49	Bracelet en or jaune 750 millièmes, les maillons ajourés entrelacés, le fermoir décoré d'un motif en or gravé à décor de fleurettes. (Accidents, transformation) Longueur : 17 cm Poids brut : 20,3 g	400/500 €
50	Épingle de cravate en or jaune 750 millièmes, l'extrémité ornée d'un diamant coussin de taille ancienne dans un double entourage de rubis et pierres rouges calibrées et diamants taillés en rose. Hauteur : 7,5 cm Poids brut : 3,2 g	300/500 €
51	Ensemble de trois épingles de cravate en or jaune 750 millièmes, les extrémités ornées de demi-perles, pierres d'imitation ou diamants taillés en rose. (Egrisures et accidents). Poids brut : 3,1 g	50/80 €
52	Ensemble de trois broches en or jaune 750 millièmes, chacune ornée de diamants, pierre d'imitation ou petites perles. (Transformation, accidents et manques). Poids brut : 20,7 g	180/220 €
53	Broche oblongue en or jaune 750 millièmes ajouré à décor d'enroulements et filigrané, le centre orné d'une morganite. (Egrisures, traces d'oxydation). Longueur : 7,6 cm Poids brut : 10,5 g	200/300 €
*54	Collier articulé en or jaune 750 millièmes retenant un pendentif pouvant former broche en or jaune 750 millièmes orné au centre d'un camée coquille figurant une femme en buste. Longueur : 47 cm Hauteur du pendentif : 4,2 cm Poids brut : 15,1 g	150/250 €
55	Broche pouvant former pendentif en or jaune 750 millièmes, ornée au centre d'un camée coquille figurant des personnages. Hauteur : 5,8 cm Poids brut : 23 g	150/200 €
56	Broche en or jaune 750 millièmes ajouré à décor d'agrafes et petites boules d'or. Hauteur : 5 cm Poids brut : 14,7 g	250/320 €
57	Broche barrette en or jaune 750 millièmes ajouré ornée d'une ligne d'améthystes alternées de petites demi perles. (Egrisures). Longueur : 4,6 cm Poids brut : 4,5 g	70/100 €
58	Bague en or jaune 750 millièmes, le centre à décor géométrique orné de diamants ronds taillés en huit-huit. (Usures). Tour de doigt : 52 Poids brut : 9,4 g	180/250 €
59	Bague en or jaune 750 millièmes ornée au centre d'un camée figurant une femme en buste de profil. Tour de doigt : 52,5 Poids brut : 2,6 g	60/80 €
60	Bague en or jaune 750 millièmes ornée au centre d'une améthyste de forme rectangulaire à pans coupés dans un entourage de petites demi-perles. (Usures et égrisures). Tour de doigt : 58,5 Poids brut : 7,6 g	100/180 €



49



53



52



54



57



56



50



51



55



58



59



60

- 61 Collier** de soixante-treize perles de culture en chute, le fermoir en or jaune.
 Diamètre des perles : 5,00/5,50 à 8,00/8,50 mm
 Longueur : 50 cm
 Poids brut : 21,6 g 60/100 €
- 62 Bague** en or 750 millièmes de deux tons, le centre à décor entrelacé orné d'un pavage de diamants ronds de taille brillant.
 Tour de doigt : 54
 Poids brut : 10,8 g 200/300 €
- 63 Collier** de quatre-vingt-quatre perles de culture en chute, le fermoir en or jaune 750 millièmes.
 Diamètre des perles : 4.00/4.50 et 8.50/9.00 mm.
 Longueur : 52 cm
 Poids brut : 19,6 g 70/100 €
- 64 Collier** de soixante-cinq perles de culture chocker, le fermoir en métal.
 Diamètre des perles : 5.50/6.00 à 6.00/6.50 mm
 Longueur : 49 cm 40/60 €
- 65 LANVIN**
 Broche en métal doré figurant une fleur ornée d'une demi perle d'imitation.
 Hauteur : 7,8 cm 10/20 €
- 66 Paire** de boucles d'oreilles en or jaune 750 millièmes chacune à décor d'enroulements.
 Système à pince.
 Hauteur : 2,2 cm
 Poids brut : 14,1 g 280/350 €
- 67 Bague** en or gris 750 millièmes ornée au centre d'un rubis traité de forme ovale entre deux diamants ronds de taille brillant.
 Tour de doigt : 52
 Poids brut : 4,9 g 150/250 €
- 68 Bague** en or jaune 750 millièmes, le centre orné de lignes de diamants ronds de taille brillant.
 Tour de doigt : 52
 Poids brut : 2,9 g 200/300 €
- 69 Bague** en or gris 750 millièmes ornée au centre d'un rubis de forme ovale entre quatre diamants ronds de taille brillant.
 Tour de doigt : 54
 Poids brut : 3,4 g 1 000/1 800 €
- 70 Paire** de boucles d'oreilles en or jaune 750 millièmes, chacune ornée d'une perle mabé. Système à pince.
 Poids brut : 22.1 g
 On y joint un collier de perles d'imitation. 200/300 €



61



63



64



65



62



66



67



68



70



69

- 71 Collier** articulé en or jaune 750 millièmes retenant en pendentif une perle de culture, la bélière en or jaune 750 millièmes.
Longueur : 50,5 cm
Poids brut : 5,7 g
80/120 €
- 72 Collier** de soixante-quatre perles de culture en chute, le fermoir en or jaune 750 millièmes de forme rectangulaire gravé.
Diamètre des perles : 4,50/5,00 à 7,50/8,00 mm
Longueur : 43,5 cm
Poids brut : 17,8 g
60/100 €
- 73 Collier** articulé en or gris 750 millièmes retenant en pendentif une améthyste de forme briolette entre deux lignes de diamants ronds de taille brillant en chute, la monture en or gris 750 millièmes (Egrisures).
Hauteur du pendentif : 3,7 cm
Longueur : 44 et 44,5 cm
Poids brut : 20,4 g
300/500 €
- 74 Paire** de boucles d'oreilles en or jaune 750 millièmes chacune retenant en pampille un diamant de forme coussin.
Système pour oreilles percées.
Poids approximatif calculé des diamants 0.80/0.90 et 0.90/1.00 carat.
Hauteur : 2,2 g
Poids brut : 1,9 g
700/1 200 €
- 75 Bague** en or jaune 750 millièmes ornée au centre d'un diamant rond de taille ancienne entre quatre diamants rectangulaires.
(Manques au diamant principal).
Poids approximatif du diamant calculé 1.90 à 2.20 carats.
Tour de doigt : 53
Poids brut : 2,8 g
1 500/2 500 €
- 76 Paire** de boucles d'oreilles en or jaune 750 millièmes chacune ornée d'une améthyste gravée figurant des glaïeuls, les pistils ornés de diamants ronds de taille brillant.
(Petits manques).
Système pour oreilles percées.
Hauteur : 2,5 cm
Poids brut : 8,8 g
300/500 €
- 77 Broche** pouvant former pendentif en or jaune 750 millièmes ornée d'améthystes et quartz rose gravés figurant des glaïeuls, les pistils ornés de diamants ronds de taille brillant.
(Manques).
On y joint deux rallonges en or jaune 750 millièmes pour pouvoir porter la broche en pendentif.
Longueur de la broche : 8,2 cm
Hauteur de la broche : 5,2 cm
Longueur du collier et pendentif : 37,5 cm - 40,5 cm et 44,5 cm
Poids brut total : 59,3 g
600/1 000 €



74

75

73

76

72

71

77

- 78 Collier** de cinquante-et-une perles fines en chute alternées de petites perles fines ou de culture, le fermoir en or 750 millièmes orné d'une demi-perle de culture ou fine dans un entourage de diamants coussin de taille ancienne.
(Egrisures et manque un diamant).
Longueur : 40,5 cm
Poids brut : 18,5 g
Accompagné d'un rapport d'analyse perle du LFG N°380187 du 15/02/2021 précisant :
- Cinquante-et-une perles fines
- Couleur : crème
- Dimensions : 4.3 - 8.9 mm environ 1 800/2 000 €
- 79 Collier** de quatre-vingt-une perles fines et une perle de culture en chute, le fermoir en or 750 millièmes.
Longueur : 48,3 cm
Poids brut : 15,7 g
Accompagné d'un rapport d'analyse perle du LFG N°380184 du 15/02/2021 précisant :
- Quatre-vingt-une perles fines
- Une perle de culture à noyau
- Couleur : crème
- Dimensions : 4.1 - 7.2 mm environ 600/1 000 €
- 80 Broche** en or jaune 750 millièmes ajourée de forme géométrique ornée de trois petites perles de culture.
(Accidents).
Longueur : 4,2 cm
Poids brut : 4 g 70/100 €
- 81 Alliance** en or jaune 750 millièmes entièrement sertie de vingt-trois diamants ronds de taille brillant.
(Légers manques).
Tour de doigt : 57
Poids brut : 3,8 g
On y joint un diamant sur papier de forme ronde et de taille brillant pesant environ 0.09 carat. 250/350 €
- 82 Bague** en or jaune 750 millièmes ornée au centre d'une émeraude de forme cabochon dans un entourage de petites demi-perles de culture.
Tour de doigt : 61
Poids brut : 9,5 g 400/600 €
- 83 Paire** de boucles d'oreilles en or jaune 750 millièmes, chacune ornée d'une perle mabé dans un entourage de diamants de taille ancienne.
Système à pince.
Hauteur : 1,5 cm
Poids brut : 6,3 g
On y joint deux éléments figurant des ailes en or jaune 750 millièmes.
Poids brut : 5,1 g 300/400 €
- 84 Bague** en or jaune 750 millièmes et platine 850 millièmes, le centre ajouré orné de diamants ronds taillés en huit-huit, trois plus importants de taille ancienne.
(Manque à un diamant).
Tour de doigt : 55
Poids brut : 10,4 g 400/600 €
- 85 Bague** en or jaune 750 millièmes et platine 850 millièmes ornée au centre d'un diamant rond de taille brillant entre quatre diamants taillés en rose.
Tour de doigt : 53
Poids brut : 2,2 g 80/150 €
- 86 Broche** barrette en or gris 750 millièmes ornée d'une ligne de diamants ronds de taille ancienne.
L'épingle en or jaune 750 millièmes.
Travail Français vers 1910.
(Egrisures).
Longueur : 5,5 cm
Poids brut : 5 g 120/200 €
- 87 Broche** en or jaune 750 millièmes figurant une feuille.
Hauteur : 4,5 cm
Poids brut : 5,6 g 100/150 €
- 88 Broche** en or jaune 750 millièmes et platine 850 millièmes à décor de fils d'or partiellement sertis de diamants taillés en rose et de diamants ronds et coussin de taille ancienne, ceux du centre plus importants.
(Manque un diamant).
Hauteur : 7,1 cm
Poids brut : 24,5 g 600/1 000 €



79



78



80



81



82



83



84



85



86



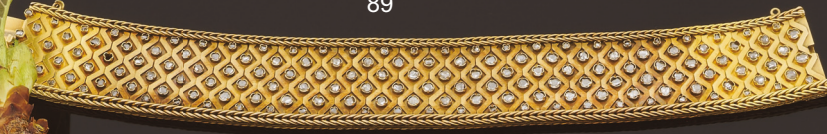
87



88

- 89 Bracelet** ruban souple en or bas titre (ET) le centre orné de petits diamants taillés en rose.
(Manque un diamant).
Longueur : 18 cm environ
Poids brut : 57,6 g 500/800 €
- 90 Bague** en or gris 750 millièmes et platine 850 millièmes ornée au centre d'un saphir de forme coussin dans un entourage de quatorze diamants ronds de taille brillant.
(Egrisures et manques à un diamant).
Tour de doigt : 49,5
Poids brut : 5,3 g 300/500 €
- 91 Bague** en or jaune 750 millièmes ornée au centre d'une émeraude, d'un rubis et d'un diamant coussin de taille ancienne.
(Egrisures et manques).
Tour de doigt : 51,5
Poids : 2,1 g 80/150 €
- 92 Broche** en or jaune 750 millièmes et argent 925 millièmes figurant un papillon, le corps orné de rubis, un plus important, les ailes entièrement serties de diamants taillés en rose. Travail du XIXe siècle.
(Egrisures et traces d'oxydation).
Hauteur : 3,1 cm
Longueur : 3,8 cm
Poids brut : 6,7 g
Avec un écrin de la Maison FROMENT MEURICE. 700/1 000 €
- 93 Parure** en or jaune 750 millièmes émaillé noir et ornée de diamants taillés en rose comprenant :
- une paire de boucles d'oreilles de forme ronde, système à pince, un pendentif, un collier articulé, les maillons rectangulaires, un bracelet rigide ouvrant (diamètre intérieur 5,8 cm). Certains éléments amovibles.
XIXe siècle.
(Accidents et manques).
Poids brut total : 108 g 1 200/1 800 €
- 94 Clip** de revers pouvant former deux clips en or jaune 750 millièmes et platine 850 millièmes à décor d'un nœud et d'enroulements, partiellement orné de diamants coussin de taille ancienne, deux plus importants.
Travail Français vers 1950.
(Egrisures et manques à certaines pierres).
Hauteur : 6 cm
Poids brut : 37,9 g 1 800/2 500 €
- 95 Broche** en or jaune 585 millièmes figurant un oiseau branché, les ailes mobiles, entièrement serti de diamants taillés en rose sur clinquants, deux plus importants de forme poire au centre.
(Manque un diamant et traces de réparation).
Longueur : 6,5 cm
Poids brut : 21,3 g 1 200/1 800 €
- 96 MELLERIO**
Broche en or jaune 750 millièmes figurant une libellule, le corps orné de diamants taillés en rose, les ailes émaillées en polychromie. (Accidents et manques).
Hauteur : 2,5 cm - Longueur : 3 cm
Poids brut : 4,3 g
Avec un écrin de la Maison MELLERIO en forme (accidenté). 2 000/3 000 €
- 97 Trois bracelets** rigides et ouvrant en or jaune 750 millièmes, chacun orné au centre d'un rubis, saphir ou émeraude entre des lignes de diamants taillés en rose.
Travail Français du XIXe siècle.
Diamètre intérieur : 5,6 cm
Poids brut : 43 g
Avec un écrin de la Maison FROMENT MEURICE, 372 rue Saint Honoré, Paris. 2 000/3 000 €
- 98 Broche** en or jaune 750 millièmes et argent 925 millièmes à décor d'un nœud, entièrement sertie de diamants ronds taillés en rose retenant en pendentif une montre de col également en or jaune 750 millièmes, cadran émaillé blanc, chiffres romains pour les heures, arabes pour les minutes. Remontoir au pendentif, échappement à cylindre. La bélière, le fond et le tour de lunette ornés de diamants taillés en roses.
Hauteur totale : 5,8 cm
Poids brut : 17,3 g
Avec un écrin. 800/1 000 €

89



91

90



93



94



95



92



93



96



98



93



97

- 99 Broche** en or jaune 750 millièmes figurant un nœud en tulle, le centre à décor de godrons.
Longueur : 10 cm
Poids brut : 21 g 400/600 €
- 100 Broche** en or jaune 750 millièmes figurant un nœud en tulle, le centre orné d'une ligne de petits diamants ronds de taille brillant.
Longueur : 6,1 cm
Poids brut : 13,8 g 250/350 €
- 101 Broche** en or jaune 750 millièmes gravé figurant des plumes, ornée d'une ligne de diamants ronds taillés en huit-huit.
Hauteur : 5,5 cm
Poids brut : 12,9 g 200/300 €
- 102 Collier** souple en or jaune 585 millièmes, les maillons plats.
Longueur : 50,5 cm
Poids brut : 12,3 g 200/300 €
- 103 Bague** en or jaune 750 millièmes ornée au centre d'un rubis de forme ovale entre huit diamants ronds de taille brillant.
Tour de doigt : 54 environ
Poids brut : 9,5 g 250/350 €
- 104 Clip** de revers en or jaune 750 millièmes à décor de nœud et de fils d'or partiellement torsadés et ornés de saphirs, pierres bleues et diamants ronds.
(Petites fissures).
Hauteur : 5,6 cm
Poids brut : 9,1 g 170/220 €
- 105 Broche** pouvant former pendentif en or jaune 750 millièmes et platine 850 millièmes à décor de feuillages partiellement sertis de demi-perles de culture, de diamants taillés en rose et de taille brillant.
Hauteur : 5,5 cm
Poids brut : 16,5 g 300/500 €
- 106 Bague** en or jaune 750 millièmes ornée au centre d'un diamant rond de taille brillant entre quatre griffes.
Tour de doigt : 53
Poids brut : 2,4 g 60/90 €
- 107 Bracelet** articulé en or jaune 750 millièmes, les maillons ajourés entrelacés.
Longueur : 22,7 cm
Poids brut : 111,5 g 2 000/3 000 €
- 108 Bracelet** articulé en or jaune 585 millièmes, les maillons ajourés décorés au centre d'une ligne de pastilles.
Longueur : 20,8 cm
Poids brut : 55,1 g 600/900 €



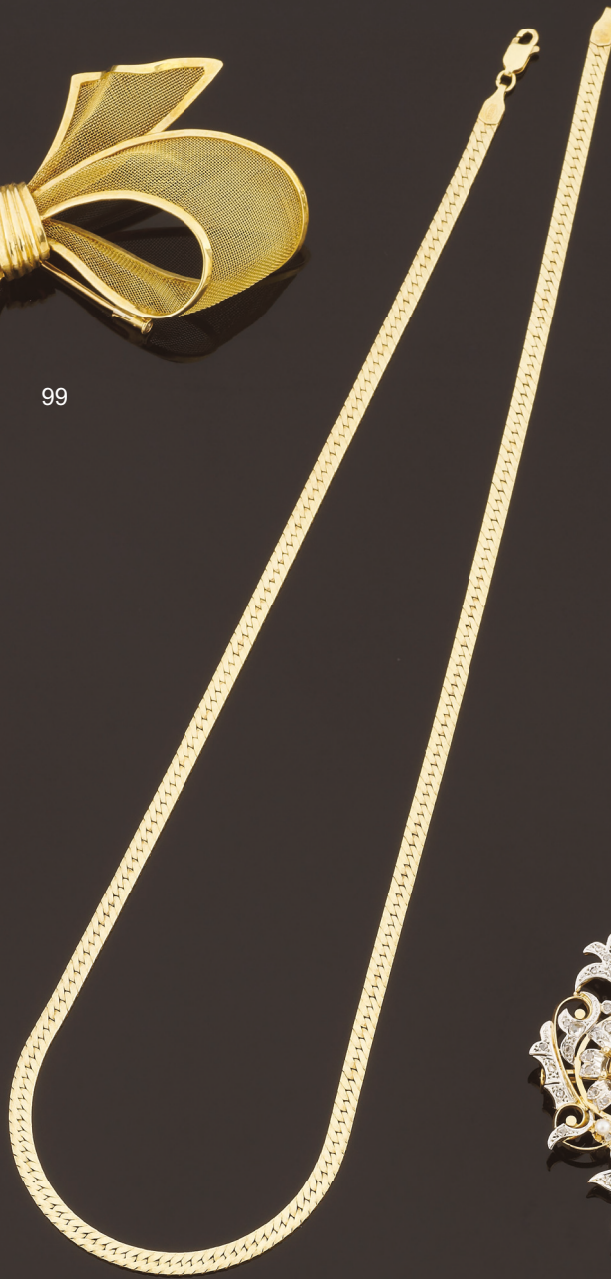
99



100



101



102



103



104



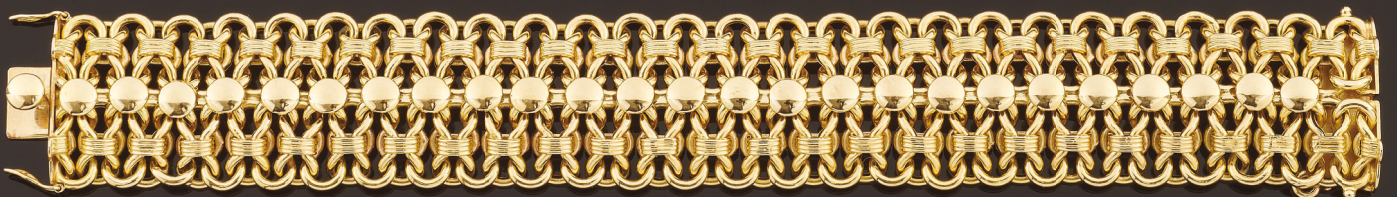
105



106



107



108

109	CHAUMET PARIS Broche en or jaune 750 millièmes figurant une abeille, le corps orné d'un quartz œil de tigre de forme cabochon. Signée. Hauteur : 4 cm Poids brut : 11,4 g	500/600 €
110	Bracelet rigide ouvrant en or jaune 585 millièmes gravé à décor de godrons, le centre orné de petits diamants ronds de taille brillant. Diamètre intérieur : 5,8 cm Poids brut : 46 g	500/700 €
111	Bracelet souple en or jaune 750 millièmes tressé à décor d'enroulements figurant un serpent. Poids brut : 34,5 g	600/900 €
112	Bracelet de montre en or jaune 750 millièmes, les maillons à décor de chevrons entrelacés. Longueur : 13 cm Poids brut : 41,3 g	800/1 000 €
113	Clip de revers en or jaune 750 millièmes et platine 850 millièmes figurant un oiseau de paradis partiellement orné de rubis et pierres rouges calibrées et de diamants ronds taillés en huit-huit. (Egrisures et manques à certaines pierres). Hauteur : 7,1 cm Poids brut : 19 g	400/600 €
114	Bague en or jaune 750 millièmes ornée au centre d'une émeraude de forme ovale entre douze diamants ronds de taille brillant. (Egrisures). Tour de doigt : 54,5 Poids brut : 8,2 g	500/700 €
115	Clip de revers en or jaune 750 millièmes gravé figurant un canard en vol, les ailes partiellement émaillées. Hauteur : 4,7 cm Longueur : 4,7 cm Poids brut : 14,4 g	250/350 €
116	Pendentif en or jaune 750 millièmes orné au centre d'un corindon rouge de forme poire dans un entourage de diamants ronds de taille brillant en chute. Hauteur : 5,1 cm Poids brut : 38,9 g	1 000/1 200 €
117	Pendentif en or jaune 750 millièmes orné d'un diamant rond de taille brillant et retenant un quartz œil de tigre de forme cabochon. Hauteur : 2 cm Poids brut : 2,5 g	30/50 €
118	Broche en or jaune 750 millièmes et platine 850 millièmes figurant une femme en robe portant un panier partiellement ornée de rubis, émeraudes, saphirs, diamants et pierres. (Manque une pierre). Hauteur : 4,8 cm Poids brut : 14,3 g	300/500 €
119	Bracelet articulé en or jaune 750 millièmes orné de pierres ornementales de forme cabochon gravées figurant des scarabées. (Egrisures). Longueur : 20,5 cm Poids brut : 20,5 g	200/300 €

109



111



112



115



113

110



114



117



116



118



119



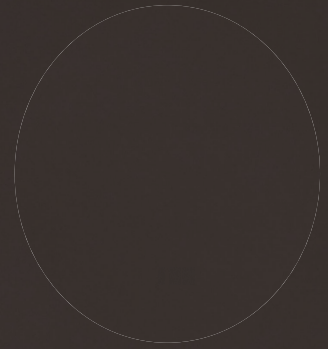
- 120 ARTLINEA**
 Bague en or jaune 750 millièmes, le centre figurant un dahlia stylisé, les pétales mobiles en or de plusieurs tons.
 Signée.
 Tour de doigt : 50,5
 Poids brut : 15,3 g 300/400 €
- 121 Paire** de boutons d'oreilles en or gris 750 millièmes, chacun orné d'un diamant rond de taille brillant entre six griffes.
 Système pour oreilles percées.
 Poids brut : 1,7 g
 Chaque diamant est accompagné d'une attestation de garantie du CCIP de Paris n°07814 et 075578 du 11/02/1980 et du 23/11/1975 précisant respectivement :
 - Masse : 0.51 carat chaque
 - Couleur : H chaque
 - Pureté : VS2 et "présence d'inclusions"
 - Fluorescence : Très faible et aucune
 - Dimensions : 5.9 - 5.27 x 3.02 mm et 5.23 - 5.28 x 3.11 mm 600/900 €
- 123 MAUBOUSSIN Paris**
 Bague en or jaune 750 millièmes, le centre à décor de fleurettes orné d'un diamant rond de taille brillant dans un entourage et entre des lignes de diamants ronds également de taille brillant.
 (Usures).
 Signée et numérotée.
 Tour de doigt : 54
 Poids brut : 3,3 g 100/200 €
- 124 BULGARI**
 Bracelet rigide ouvrant en métal, les deux extrémités en or jaune 750 millièmes à décor de godrons.
 Signé.
 Diamètre intérieur : 6 cm environ
 Poids brut : 61,9 g 300/500 €
- 125 CARTIER, modèle "Nouvelle vague"**
 Bague "bandeau" en or gris 750 millièmes uni.
 (Usures).
 Signée et numérotée.
 Tour de doigt : 53 environ
 Poids brut : 14,5 g
 Avec un écrin et une housse de la Maison CARTIER. 600/800 €
- 126 Bague** et paire de boucles d'oreilles en or 750 millièmes gris amati et jaune chacune ornée d'une ligne de trois rubis rectangulaires à pans coupés entre des lignes de diamants.
 Système pour oreilles percées.
 Tour de doigt : 49
 Poids brut : 18,7 g 300/500 €
- 127 Paire** de boucles d'oreilles en or gris 750 millièmes, chacune ornée d'un pavage de diamants.
 Système pour oreilles percées.
 Poids brut : 2,5 g 150/200 €
- 128 Bague** en or gris 750 millièmes, le centre à décor de fleurettes orné de neuf diamants ronds de taille brillant, un plus important.
 Tour de doigt : 49,5
 Poids brut : 4,3 g 200/300 €



120



121



123



124



126



127



125



128

- 129 Bracelet** articulé tubogaz en or jaune 750 millièmes et platine 850 millièmes, les attaches du fermoir à décor géométrique ornées de diamants ronds et coussins de taille ancienne. Travail Français vers 1940.
Longueur : 17,7 cm - Poids brut : 57,3 g
Avec un écrin de la Maison BOUCHERON. 3 000/4 000 €
- 130 Bracelet** articulé en or jaune 750 millièmes, les maillons à décor de chevrons ornés au centre d'une ligne de boules d'or.
(Petites déchirures au niveau du fermoir).
Longueur : 18,7 cm - Poids brut : 87,8 g 1 600/1 800 €
- 131 Broche** en or jaune 750 millièmes et platine 850 millièmes figurant une rosace stylisée, le centre orné de diamants ronds de taille brillant.
Longueur : 4,9 cm - Poids brut : 21,4 g 400/500 €
- 132 Paire de boucles d'oreilles** en or jaune 750 millièmes chacune ornée au centre d'une pierre de synthèse rouge dans un double entourage de diamants ronds de taille brillant et de boules de corail. Système à pince.
Signée "Monture BOUCHERON".
Hauteur : 2,5 cm - Poids brut : 24,9 g 1 000/1 800 €
- 133 Bague** en or jaune 750 millièmes et platine 850 millièmes, le centre à décor géométrique orné d'un diamant rectangulaire entre six pierres de synthèse rouge.
(Usures - Egrisures).
Tour de doigt : 51 environ - Poids brut : 9 g 200/300 €
- 134 Bague** "chevalière" en or jaune 750 millièmes, le centre pavé de diamants taillés en rose, un de forme ronde et de taille ancienne.
(Egrisures et marque de mise à grandeur).
Tour de doigt : 54,5 g environ - Poids brut : 10,4 g 280/400 €
- 135 Bague** en or jaune 750 millièmes, le centre de forme rectangulaire orné de deux diamants ronds de taille ancienne.
(Givre en surface et manque).
Tour de doigt : 56 - Poids brut : 11,2 g 300/400 €
- *136 Bracelet** articulé en or jaune 750 millièmes décoré au centre d'un motif orné de diamants taillés en roses et pierres rouge. (Accidents et manques).
Poids brut : 30,6 g 500/700 €
- 137 Bague** en or jaune 750 millièmes ornée au centre d'un rubis traité de forme cabochon serti clos dans un entourage de rubis, pierres rouges et diamants ronds de taille brillant.
(Manque à un diamant).
Tour de doigt : 53 - Poids brut : 7,2 g 200/300 €
- 138 Bague** en or jaune 750 millièmes, le centre à décor de fleur dissimulant une montre de forme ronde, cadran émaillé jaune, chiffres arabes, mouvement mécanique.
(Usures - Fonctionnement non garanti).
Tour de doigt : 48 - Poids brut : 7,4 g
On y joint un boîtier de montre en or jaune 750 millièmes.
Poids brut : 28,9 g 60/100 €
- 139 Bague** en or jaune 750 millièmes gravé à décor de godrons, ornée au centre d'un diamant rond de taille brillant serti clos.
(Anneau sectionné et manque une partie).
Tour de doigt : 58 environ - Poids brut : 4,6 g 500/800 €



129



130



131



132



133



134



136



137



135



138



139

- 140 Bague "toi & moi"** en or gris 750 millièmes ornée au centre de deux saphirs de forme ovale entre deux lignes de diamants ronds de taille brillant.
Tour de doigt : 55 - Poids brut : 3,4 g 80/120 €
- 141 Diamant** sous plastique de forme ronde et de taille brillant accompagné d'un rapport diamant du HRD N°200000127331 du 14 décembre 2020 précisant :
- Masse : 1.00 carat
- Couleur : H
- Pureté : VS1
- Fluorescence : aucune
- Dimensions : 6.32 - 6.33 x 3.93 mm
On y joint une monture de bague en or gris 750 millièmes et platine 850 millièmes.
Tour de doigt : 55 - Poids brut : 4,1 g 2 000/3 000 €
- 142 Alliance** en or gris 750 millièmes entièrement sertie de rubis de forme ronde.
(Usures et égrisures).
Tour de doigt : 49 - Poids brut : 2,6 g 70/100 €
- 143 Alliance** en or gris 750 millièmes entièrement sertie de saphirs de forme ronde.
(Usures, égrisures et marques de mise à grandeur).
Tour de doigt : 49 - Poids brut : 3 g 70/100 €
- 144 Pendentif** en or gris 750 millièmes, orné d'un diamant rond de taille brillant.
Hauteur : 1,8 cm - Poids brut : 1,5 g 100/150 €
- 145 Bague** en or gris 750 millièmes ornée au centre d'un saphir de forme ovale dans un décor mouvementé orné de diamants ronds de taille brillant.
Tour de doigt : 54 - Poids brut : 4,7 g 400/600 €
- 146 Alliance** en or gris 750 millièmes entièrement sertie de dix-neuf diamants ronds de taille brillant.
(Usures).
Tour de doigt : 53 - Poids brut : 3,2 g 80/150 €
- 147 Alliance** en or gris 750 millièmes entièrement sertie de diamants ronds de taille brillant.
(Usures).
Tour de doigt : 49,5 - Poids brut : 2,8 g 100/150 €
- 148 Bague** en or gris 750 millièmes ornée au centre d'une pierre ornementale grise entre deux lignes de diamants ronds de taille brillant.
Tour de doigt : 53,5 - Poids brut : 7,1 g 120/180 €
- 149 Paire** de boucles d'oreilles en or gris 750 millièmes chacune retenant en pampille un diamant rond de taille brillant.
Système pour oreilles percées.
Hauteur : 1,8 cm - Poids : 0,9 g 100/200 €
- 150 Alliance** en or gris 750 millièmes entièrement sertie de seize émeraudes et diamants ronds de taille brillant alternés.
(Egrisures).
Tour de doigt : 49,5 - Poids brut : 2,9 g
On y joint trois émeraudes et deux diamants ronds de taille brillant sur papier. 120/180 €
- 151 Paire** de boutons d'oreilles en or gris 750 millièmes, chacun orné d'un diamant rond de taille brillant.
Système pour oreilles percées.
Poids brut : 2,1 g 100/200 €
- 152 Bague** en or gris 750 millièmes ornée au centre d'un diamant poire entre deux diamants ronds de taille brillant.
Tour de doigt : 53
Poids brut : 3,2 g 500/800 €

140



141



142



145

143



146



144



148

147



149



151



150



152

- 153 Collier** articulé en or jaune 750 millièmes retenant en pendentif une boule également en or jaune 750 millièmes entièrement sertie de pierres d'imitation de couleur blanche.
Longueur : 40,5 cm
Poids brut : 8,3 g 160/220 €
- 154 Collier** articulé en or jaune 750 millièmes retenant en pendentif un clown mobile en or jaune 750 millièmes partiellement sertie de petits diamants ronds taillés en huit-huit.
Longueur : 50 cm
Hauteur du clown : 4,2 cm
Poids brut : 12,8 g 300/500 €
- 155 Paire** de boucles d'oreilles en or 750 millièmes de plusieurs tons, chacune à décor d'anneaux entrelacés.
Système pour oreilles percées.
Hauteur : 1,8 cm
Poids brut : 1,7 g 30/50 €
- 156 Pendentif** en or jaune 750 millièmes ajouré figurant un cœur, le centre orné d'une perle de culture en pampille.
Hauteur : 2,7 cm
Poids brut : 2,2 g 20/40 €
- 157 Bague** bandeau en or jaune 750 millièmes ornée au centre de trois lignes de diamants ronds de taille brillant.
Tour de doigt : 51
Poids brut : 7,2 g 150/250 €
- 158 Bague** trois anneaux entrelacés en or 750 millièmes de trois tons.
(Usures).
Tour de doigt : 51 environ
Poids brut : 2,5 g 80/100 €
- 159 Bracelet** articulé en or jaune 375 millièmes, le fermoir décoré d'un motif cœur également en or jaune 375 millièmes.
Poids brut : 13,9 g 80/120 €
- 160 Bracelet** articulé en or jaune 750 millièmes orné de petites perles de culture et retenant des breloques en pampille.
Longueur : 18,2 cm
Poids brut : 8,8 g 170/2500 €
- 161 CHOPARD**
Pendentif en or jaune 750 millièmes figurant un éléphant partiellement sertie de diamants ronds de taille brillant, un plus important mobile sous verre.
Signé et numéroté.
(Usures).
Hauteur : 1,9 cm
Poids brut : 5,3 g 300/500 €
- 162 Sautoir** articulé en or jaune 750 millièmes, les maillons décorés de pastilles en or uni.
Longueur : 80 cm environ
Poids brut : 6,4 g 120/180 €



153



154



159



155



156



160



157



158



161



162

- 163 Collier** articulé en or jaune 750 millièmes à décor de torsades.
 Longueur : 41 cm
 Poids brut : 2,1 g 30/50 €
- 164 Bague** en or jaune 750 millièmes ornée au centre de saphirs rectangulaires et ovales dans un entourage de diamants ronds de taille brillant.
 (Egrisures).
 Tour de doigt : 54
 Poids brut : 9,7 g 200/300 €
- 165 Collier** articulé en or jaune 750 millièmes, les maillons partiellement ajourés.
 Longueur : 49,7 cm
 Poids brut : 32,8 g 600/800 €
- 166 N. DUMITRESCO (1915 - 1997) & ARTCURIAL, modèle "Ravenne"**
 Collier et paire de boucles d'oreilles en vermeil 925 millièmes à décor de motifs géométriques partiellement émaillés, une partie du fermoir en or jaune 750 millièmes.
 Système à pince.
 (Manques).
 Longueur du collier : 40,3 cm
 Hauteur des boucles d'oreilles : 4,5 cm
 Poids brut : 93 g
 Signés sur chaque élément et numérotés.
 Accompagnés d'une boîte de la Maison ARTCURIAL et de deux certificats d'Artcurial du 20 juin et 6 octobre 1989. 300/500 €
- 167 Bague** en or jaune 750 millièmes ornée au centre d'un rubis ovale dans un entourage de dix diamants ronds taillés en huit-huit.
 Tour de doigt : 53
 Poids brut : 2,5 g 80/120 €
- 168 Pendentif** en or jaune 750 millièmes orné d'une perle de culture grise.
 Diamètre de la perle : 13/13.50 mm
 Hauteur : 3 cm
 Poids brut : 6 g 60/100 €
- 169 Bracelet** articulé en or jaune 750 millièmes, les maillons de forme ovale retenant au centre une plaque en or émaillée en polychromie figurant Saint Christophe.
 Longueur : 19 cm
 Poids brut : 9 g 160/220 €



163



164



166



165



166



167



168



169

<p>170 Collier articulé en or jaune 750 millièmes, les maillons de forme ronde. (Usures). Longueur : 63,5 cm Poids brut : 32 g</p>	600/900 €
<p>171 Collier en or jaune 750 millièmes, les maillons de forme ronde. (Usures). Longueur : 44,6 cm Poids brut : 6,2 g</p>	100/180 €
<p>172 Collier souple en or 750 millièmes de deux tons, les maillons à décor de tresses en chute. Longueur : 39,3 cm Poids brut : 13,8 g</p>	250/350 €
<p>173 Bague jonc en or jaune 750 millièmes ornée au centre d'une pierre bleue de forme ronde serti clos. (Manques). Tour de doigt : 52 Poids brut : 2,9 g</p>	50/80 €
<p>174 Bague en or 750 millièmes de deux tons à décor d'anneaux entrelacés, le centre orné d'un saphir ovale. Tour de doigt : 53 Poids brut : 2,9 g</p>	50/80 €
<p>175 Collier articulé en or jaune 750 millièmes à décor de tresses en chute. Longueur : 45,7 cm Poids brut : 42,1 g</p>	700/900 €
<p>176 Bague en or jaune 750 millièmes ornée au centre d'une pierre d'imitation de couleur bleue entre deux diamants coussin de taille ancienne. (Egrisures importantes). Tour de doigt : 59 Poids brut : 7,2 g</p>	150/250 €
<p>177 Collier articulé en or jaune 750 millièmes, les maillons ajourés allongés. Longueur : 61,5 cm (Usures). Poids brut : 15,7 g</p>	300/500 €
<p>178 Bague en or jaune 750 millièmes ornée au centre d'un saphir de forme coussin entre des lignes de diamants rectangulaires et ronds de taille brillant. (Egrisures et accident à une griffe). Tour de doigt : 51 Poids brut : 8,2 g</p>	1 000/1 500 €
<p>179 Bague en or jaune 750 millièmes ornée au centre d'un saphir dans un entourage de diamants ronds de taille brillant. Tour de doigt : 56 Poids brut : 12,6 g</p>	500/800 €



170



171



172



177



175



174



173



176



178



179

180	Collier articulé en or jaune 750 millièmes retenant en pendentif deux motifs cylindriques reliés par des brins en or. Longueur : 41 cm Poids brut : 33,9 g	600/1 000 €
181	Bracelet souple à enroulement en or jaune 750 millièmes tressé figurant un serpent. (Traces de réparation à la tête). Poids brut : 37,3 g	700/900 €
182	Epingle à nourrice en or jaune 750 millièmes ornée au centre d'une turquoise cabochon entre deux diamants taillés en rose. Longueur : 4 cm Poids brut : 2,6 g	40/60 €
183	Bague en or jaune 750 millièmes ajourée, le centre orné d'une turquoise cabochon. (Usures). Tour de doigt : 51 environ Poids brut : 8,8 g	150/250 €
184	Broche en or jaune 750 millièmes à décor mouvementé, le centre orné d'une pierre jaune de forme navette entre deux turquoises cabochon. Longueur : 7,9 cm Poids brut : 8,9 g	160/220 €
185	Pendentif en or jaune 750 millièmes décoré d'un noeud et retenant en pendentif une tourmaline. Hauteur : 6 cm Poids brut : 9,5 g	180/250 €
186	Bague en or jaune 750 millièmes, le centre orné d'une boule amovible en pierre ornementale. Tour de doigt : 54,5 environ Poids brut de la monture : 2,5 g On y joint trois boules et deux pendentifs en or jaune 750 millièmes (poids brut : 2,2 g).	100/200 €
187	Large bracelet ruban en or jaune 750 millièmes, les maillons entrelacés. Longueur : 17,8 cm Largeur : 6 cm Poids brut : 97 g	2 000/2 500 €
188	Bracelet articulé en or jaune 750 millièmes, les maillons doubles gravés à décor de torsades. Longueur : 18 cm Poids brut : 28,8 g	550/750 €



180



181



182



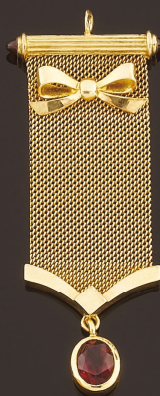
183



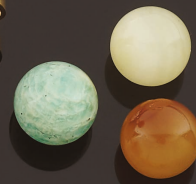
186



184



185



186



187



188

- 189 Broche** en or 750 millièmes jaune et gris composée de trois motifs amovibles chacun orné d'une perle de culture ou perle fine, dans un entourage de diamants ronds et coussin de taille ancienne.
Vers 1900.
Diamètre des perles : 6.50/7.00 à 8.00/8.50 mm
Longueur : 6 cm
Poids brut : 21,9 g 800/1 500 €
- 190 Bague** en or 750 millièmes de deux tons, le centre orné d'une émeraude rectangulaire à pans coupés dans un entourage de diamants ronds de taille brillant.
(Egrisures).
Tour de doigt : 56 environ
Poids brut : 8,5 g 400/600 €
- 191 Clip** de revers en or gris 750 millièmes et platine 850 millièmes figurant une fleur partiellement serti de diamants rond et coussin de tailles ancienne, ceux du centre plus importants.
(Egrisures et manques à certaines pierres).
Hauteur : 6,2 cm
Poids brut : 26,3 g 600/1 000 €
- 192 Bague** en or gris 750 millièmes ornée au centre d'un diamant coussin entre deux diamants troïda.
(Egrisures).
Tour de doigt : 48 (boules) environ
Poids brut : 4,5 g
Accompagné d'un rapport diamant du GIA n°16423407 du 11/12/2007 précisant :
- Masse : 2.63 carats
- Couleur : D
- Pureté : VS1
- Fluorescence : "Strong blue"
- Dimensions : 8,01 x 7,72 x 5,35 mm 10 000/15 000 €
- 193 Broche** en or gris 750 millièmes et platine 850 millièmes à décor d'enroulements et fils d'or, partiellement sertie de diamants ronds de taille brillant, un plus important.
Poids approximatif calculé du diamant principal 1.60 à 1.90 carats.
Hauteur : 4 cm
Poids brut : 17,8 g 1 200/2 000 €
- 194 Bague** en or gris 750 millièmes ornée au centre d'une pierre d'imitation de couleur verte et de forme coussin sertie clos dans un entourage de pierres d'imitation blanches.
Tour de doigt : 55 (boules) environ
Poids brut : 8,9 g 180/250 €
- 195 MELLERIO**
Clip de revers en or gris 750 millièmes et platine 850 millièmes à décor de nœud et fils d'or partiellement serti de diamants ronds et coussin de taille ancienne, trois plus importants.
Signé et numéroté.
Hauteur : 5,9 cm
Poids brut : 22,8 g 700/1 000 €



189



190



191



192



193



194



195

- 196 Pendentif** en or gris 750 millièmes orné de diamants ronds taillés en huit-huit et de taille brillant, celui du centre plus important en pampille.
Poids approximatif calculé du diamant principal 1.50 à 1.75 carats environ.
Hauteur : 3 cm
Poids brut : 3,6 g 1 500/2 500 €
- 197 Collier** articulé en argent 925 millièmes retenant en pendentif un motif en platine 850 millièmes à décor géométrique orné d'une pierre de synthèse rouge calibrée et entièrement serti de diamants taillés en rose et de taille ancienne, un plus important au centre. Travail Français vers 1910 pour le pendentif.
Hauteur du pendentif : 3,5 cm
Poids brut total : 6 g 600/900 €
- 198 Paire** de pendants d'oreilles en or gris 750 millièmes orné de diamants taillés en rose chacun retenant en pendentif deux anneaux en onyx.
(Accidents et manques).
Système pour oreilles percées.
Hauteur : 3,5 cm
Poids brut : 5,1 g
Avec un écrin de la Maison B. NOURY. 400/600 €
- 199 Broche** en or gris 750 millièmes à décor d'une fleur stylisée entièrement sertie de diamants ronds taillés en huit-huit et de taille brillant, un plus important au centre.
Hauteur : 4 cm
Poids brut : 5,8 g 400/600 €
- 200 Collier** de petites perles de culture ou fines et d'imitation tressé, retenant au centre un pendentif amovible pouvant former broche en or gris 750 millièmes ajouré à décor de rosaces orné au centre d'une perle fine ou de culture dans des entourages de diamants taillés en rose et coussin de taille ancienne.
Vers 1900.
Dimensions perle du centre : 8.00/8.50 x 9.50/10.00 mm
Longueur : 53,5 cm
Diamètre pendentif : 4,5 cm
Poids brut total : 37,3 g 800/1 500 €
- 201 Bague** en or gris 750 millièmes ornée au centre d'un diamant coussin de taille ancienne.
(Usures).
Tour de doigt : 45,5
Poids brut : 3,2 g 200/300 €
- 202 Broche** en or 750 millièmes à décor géométrique entièrement sertie de diamants taillés en rose, celui du centre plus important de forme ronde et de taille ancienne serti clos.
Longueur : 5,7 cm
Poids brut : 10,1 g 300/400 €
- 203 Bague** "toi & moi" en or jaune 750 millièmes et platine 850 millièmes ornée au centre d'un saphir et d'un diamant rond demi taille entre deux lignes de diamants ronds de taille ancienne.
(Egrisures et manques).
Tour de doigt : 50,5
Poids brut : 4,1 g 2 500/3 500 €
- 204 Broche** barrette en platine 850 millièmes ornée d'une ligne de vingt et un diamants ronds et coussin de taille ancienne en chute, l'épingle en or jaune 750 millièmes.
Travail Français vers 1910.
(Egrisures).
Longueur : 8,5 cm
Poids brut : 8 g 400/600 €



199

200



202



196



197



198



201



203



204



204B

204bis Pendentif en or gris 750 millièmes et platine 850 millièmes à décor géométrique entièrement serti de diamants ronds taillés en huit-huit et de taille ancienne, celui du centre plus important. (Egrisures et manques).

Hauteur : 3 cm
Poids brut : 7,1 g

800/1 200 €

204ter Bracelet trois rangs articulé en or gris 750 millièmes chacun orné d'une ligne de diamants ronds de taille brillant.

(Fermoir à réviser).
Longueur : 16,5 cm
Poids brut : 18,4 g

800/1 200 €



205 Bague en or jaune 750 millièmes ornée d'un saphir ovale entre deux diamants coussin de taille ancienne.

Tour de doigt : 51 (boules)
Poids brut : 6,7 g

2 000/2 500 €

206 Bague en platine 850 millièmes ornée au centre d'un diamant coussin de taille ancienne pesant 2.52 carats.

(Usures - Pierre à ressertir).
Tour de doigt : 49
Poids brut : 12,9 g

1 500/2 500 €

207 Bague en or gris 750 millièmes ornée au centre d'un saphir de forme ovale dans un entourage de dix diamants ronds de taille brillant.

(Légères égrisures).
Tour de doigt : 60
Poids brut : 6 g

500/800 €

208 Broche plaque en platine 850 millièmes ajouré, à décor de motifs géométriques, entièrement sertie de diamants baguettes et ronds taillés en 8/8, celui du centre plus important de taille brillant serti clos.

Travail français vers 1930.

Longueur : 5 cm
Poids brut : 11,7 g

500/1 000 €

209 Broche en or gris 750 millièmes ajouré de forme rectangulaire ornée au centre d'un saphir ovale entre des diamants ronds de taille ancienne et taillés en 8/8.

Longueur : 5 cm
Poids brut : 11.6 g

400/600 €

210 Broche en platine 850 millièmes figurant un oeil orné au centre d'une plaque de lapis lazuli teinté sertie au centre d'un diamant rond de taille ancienne, le tout dans un double entourage de diamants ronds également de taille ancienne.

(Manque au lapis).
Longueur : 3,8 cm
Poids brut : 9,6 g

300/500 €

204ter

206



205



207



208



209



210



- 211 Clip** de revers en or gris 750 millièmes et platine 850 millièmes figurant une feuille gravée et ornée de diamants ronds de taille ancienne, deux au centre plus importants.
Hauteur : 6,2 cm
Poids brut : 19,7 g
350/550 €
- 212 Broche** en or gris 750 millièmes à décor de fils d'or figurant une plume partiellement ornée de diamants taillés en rose et diamants ronds de taille brillant.
(Manque à un diamant et manque un diamant).
Hauteur : 7 cm
Poids brut : 9,9 g
180/250 €
- 213 Montre** bracelet de dame en or jaune 750 millièmes, la montre de forme ovale, index pour les heures, bracelet souple en or amati.
Mouvement mécanique.
Signé OMEGA sur le cadran.
(Semble fonctionner - Prévoir révision - Fonctionnement non garanti).
Longueur : 16,5 cm environ
Poids brut : 30,3 g
500/700 €
- 214 Montre** bracelet de dame en or gris 750 millièmes, la montre de forme ovale, cadran émaillé gris, index bâtonnets pour les heures, tour de lunette orné d'émeraudes et diamants ronds de taille brillant alternés, bracelet souple en or tressé.
Mouvement mécanique.
Signé MAURIK sur le cadran
(Accidents - Ne semble pas fonctionner - Prévoir révision - Fonctionnement non garanti).
Longueur : 17 cm
Poids brut : 47,5 g
700/1 000 €
- 215 Montre** bracelet de dame en or jaune 750 millièmes, la montre de forme ronde, cadran émaillé gris, index bâtonnets, bracelet souple en or.
Mouvement à quartz.
(Usures - Fonctionnement non garanti).
Longueur : 17,5 cm
Poids brut : 18,3 g
200/300 €
- 216 Broche** en or jaune 750 millièmes et platine 850 millièmes à décor de nœuds partiellement sertie de petits diamants ronds et retenant en pampille des brins en or.
Hauteur : 6,3 cm
Poids brut : 24,8 g
500/800 €
- 217 Montre** bracelet de dame en or jaune 750 millièmes, la montre de forme ronde, cadran émaillé jaune, chiffres arabes pour les heures, bracelet articulé.
Mouvement mécanique.
Signée MOVADO sur le cadran.
(Rayures et manques au verre - Fonctionnement non garanti)
Longueur : 20 cm
Poids brut : 35,3 g
600/800 €
- 218 Montre** de dame en or 750 millièmes, la montre de forme ronde, cadran émaillé jaune, index pour les heures, les attaches de forme ronde, bracelet double brins en or tressé.
Mouvement mécanique signé OMEGA.
Signée BOUCHERON sur le cadran.
(Usures - Semble fonctionner - Fonctionnement non garanti).
Longueur : 17 cm
Poids brut : 32,6 g
500/800 €
- 219 Broche** en or jaune 750 millièmes à décor de nœuds et fils d'or partiellement ornée de diamants ronds de taille ancienne.
Hauteur : 5,8 cm
Poids brut : 12,4 g
250/350 €



211



212



213



214



217



218



215



216



219

220 BREITLING

Montre bracelet en acier avec chronographe. Boîtier fond vissé. Lunette tournante graduée. Cadran bleu avec index bâtons appliqués, points et aiguilles luminescentes, trois compteurs pour l'indication des heures, minutes et des secondes, date à guichet et minuterie chemin de fer graduation 1/5e de seconde. Mouvement automatique. Bracelet en acier avec fermoir déployant signé.

(Numéros effacés au dos du boîtier - Fonctionnement non garanti).

Diam. 40 mm

Pour ce lot, la SC E & S PORTIER est assistée d'Ader Watches, expert SFEP, 10 Place Vendôme, 75001 PARIS. 400/600 €

221 LIP

Roger Tallon.

Montre bracelet en acier noirci. Boîtier design Roger Tallon, fond vissé en acier, la couronne de remontoir rouge excentrée.

Cadran noir avec trotteuse centrale et chemin de fer. Mouvement électronique.

(Prévoir le remplacement de la pile - fonctionnement non garanti).

Pour ce ensemble, la SC E & S PORTIER est assistée d'Ader Watches, expert SFEP, 10 Place Vendôme, 75001 PARIS.

200/300 €

222 Montre bracelet en acier avec chronographe. Boîtier fond vissé. Lunette tournante graduée. Cadran blanc avec index bâtons appliqués et aiguilles luminescentes, trois compteurs pour le chronographe, date à guichet et minuterie chemin de fer graduation tachymètre. Mouvement quartz. Fermoir déployant signé. Réf. CG 1112-0. No. N 87 125.

(Fonctionnement non garanti).

Diam. 38 mm

Pour ce lot, la SC E & S PORTIER est assistée d'Ader Watches, expert SFEP, 10 Place Vendôme, 75001 PARIS. 200/300 €

223 BREITLING

Montre bracelet en acier. Boîtier fond vissé. Lunette tournante graduée. Cadran blanc avec index bâtons et aiguilles luminescentes, trotteuse centrale et date à guichet. Mouvement automatique. Boucle ardillon en acier siglé. Modèle Lady J.

(Fonctionnement non garanti).

Diam. 32 mm

Pour ce lot, la SC E & S PORTIER est assistée d'Ader Watches, expert SFEP, 10 Place Vendôme, 75001 PARIS. 200/300 €

224 CARTIER

Santos. No. 090737583

Montre bracelet en acier or 750 millièmes. Lunette octogonale en or. Fond fermeture à vis. Couronne de remontoir saphir. Cadran blanc avec chiffres romains, date à guichet, trotteuse centrale et minuterie chemin de fer. Mouvement automatique. Bracelet en acier et or avec fermoir déployant signé. Avec un livret de garantie de service Cartier en date du 24.01.90.

(Fonctionnement non garanti).

Diam. 25 mm

Poids brut. 51,6 g

Pour ce lot, la SC E & S PORTIER est assistée d'Ader Watches, expert SFEP, 10 Place Vendôme, 75001 PARIS. 500/800 €

225 CARTIER

Montre bracelet en vermeil. Boîtier fond fermeture à vis. Lunette en or avec vis. Cadran blanc avec chiffres romains, minuterie chemin de fer et trotteuse centrale. Mouvement automatique. Boucle ardillon siglée. Modèle Santos.

(Fonctionnement non garanti).

Diam. 24 mm

Poids brut : 50,2 g

Pour ce lot, la SC E & S PORTIER est assistée d'Ader Watches, expert SFEP, 10 Place Vendôme, 75001 PARIS. 500/700 €

226 BREITLING

Montre bracelet en acier avec chronographe. Boîtier fond vissé. Lunette tournante graduée. Cadran anthracite avec index bâtons appliqués, point set aiguilles luminescentes, trois compteurs pour le chronographe, date à guichet et minuterie chemin de fer graduation 1/5e de seconde. Mouvement quartz.

Fermoir déployant signé. Réf. B55047. No. 1 00526. (Couronne de remontoir à refixer sur le pas de vis - Fonctionnement non garanti).

Diam. 36,5 mm

Pour ce lot, la SC E & S PORTIER est assistée d'Ader Watches, expert SFEP, 10 Place Vendôme, 75001 PARIS. 400/600 €

227 MUST DE CARTIER

Montre bracelet en vermeil. Boîtier fond fermeture à vis. Remontoir saphir cabochon. Cadran doré avec chiffres romains, minuterie chemin de fer. Mouvement quartz. Boucle ardillon non signé. Modèle Vendôme.

(Fonctionnement non garanti).

Diam. 30 mm

Poids brut. 24,5 g

Pour ce lot, la SC E & S PORTIER est assistée d'Ader Watches, expert SFEP, 10 Place Vendôme, 75001 PARIS. 200/300 €

228 Montre bracelet, la montre de forme rectangulaire en or jaune 750 millièmes cadran émaillé blanc, chiffres romains pour les heures, bracelet en cuir, le fermoir boucle en métal doré. Mouvement mécanique.

Signé TISSOT sur le cadran.

(Semble fonctionner - Prévoir révision - Sans garantie).

Poids brut : 20,6 g

120/200 €

229 CHOPARD

Montre bracelet de dame, la montre de forme rectangulaire en or jaune 750 millièmes, cadran émaillé jaune, tour de lunette orné d'une ligne de diamants ronds taillés en huit-huit, bracelet en cuir, le fermoir boucle à ardillon en métal doré.

Mouvement mécanique.

Signé sur le cadran et le mouvement.

(Semble fonctionner - Fonctionnement non garanti).

Dimensions de la boîte : 2 x 2,2 cm

Poids brut : 18,7 g

800/1 000 €



220



221



222



223



224



225



226



227



228



229



PESCHETEAU-BADIN

Commissaires-Priseurs

16, rue de la Grange Batelière - 75009 PARIS

Tél. 01 47 70 50 90

pescheteau-badin@orange.fr - www.pescheteau-badin.com



Vente aux enchères publiques
Hôtel Drouot - 9, rue Drouot - 75009 Paris
Parking sous l'Hôtel des Ventes



HÔTEL DROUOT MERCREDI 24 MARS 2021
SALLE 3

MERCREDI 24 MARS 2021
À 14 HEURES

ORFEVREURIE
LOTS 230 ET SUIVANTS

EXPERTS

La SC Emeric & Stephen PORTIER
Emeric PORTIER

Agréé par la Cour de Cassation
Expert joaillier près la Cour d'Appel de Paris
Assesseur de la CCE Douanière

17, rue Drouot - 75009 PARIS Tél. : 01 47 70 89 82

e-mail : experts@esportier.com
(anciennement SC SERRET-PORTIER)
a décrit l'intégralité des lots

Conditions report lisibles sur www.esportier.com

Expositions publiques
samedi 20 mars et lundi 22 mars
de 11h à 18h
mardi 23 mars et mercredi 24
de 11h à 12h

ENCHÉRISSEZ SUR

DROUOT
DIGITAL
Live

Ordres d'achat et rapports de condition :

01 47 70 50 90
bids@pescheteau-badin.com

Catalogue et photographies, ordres d'achat en ligne sur
www.pescheteau-badin.com et www.drouot.com

Veillez consulter attentivement les conditions de vente à la fin du catalogue



Bijoux et Orfèvrerie

- 230 Montre** de poche en or jaune 750 millièmes, le fond gravé à décor de fleurs et feuillages, cadran émaillé blanc, chiffres arabes pour les heures et les minutes, trotteuse à six heures.
Remontoir au pendant, balancier bimétallique à compensation, échappement à ancre empierrée.
(Bosses et manques).
Diamètre : 4,7 cm
Poids brut : 69,4 g 200/300 €
- 231 Paire** de boutons de manchettes en or jaune 750 millièmes, les extrémités de forme rectangulaire gravées et ornées d'émeraudes, rubis et saphirs.
(Egrisures).
Poids brut : 14,2 g 250/350 €
- 232 Montre** de dame en or jaune 750 millièmes, le fond gravé à décor de feuillages, cadran émaillé jaune, chiffres romains pour les heures.
Remontoir au pendant, échappement à cylindre.
La double cuvette en métal.
(Bosses).
Diamètre : 3,4 cm
Poids brut : 31,3 g 100/150 €
- 233 Bague** chevalière en or jaune 750 millièmes, le centre monogrammé.
(Marques de mise à grandeur).
Tour de doigt : 60
Poids brut : 16,4 g 300/400 €
- 234 Bague** chevalière en or jaune 750 millièmes, le centre gravé d'armoiries.
(Usures et chocs).
Tour de doigt : 59
Poids brut : 20,1 g 400/500 €
- 235 Paire** de boutons de manchettes en or jaune 750 millièmes, les extrémités de forme bambou ou de forme rectangulaire à décor de caractères asiatiques.
Poids brut : 6,6 g 100/150 €
- 236 Bague** chevalière en or jaune 750 millièmes gravé, le centre décoré de la lettre "S".
Tour de doigt : 57
Poids brut : 12,3 g 220/320 €
- 237 Paire** de boutons de manchette en or rose 585 millièmes, les extrémités de forme ronde gravées et décorées de caractères asiatiques.
Poids brut : 5,9 g 60/100 €
- 238 Montre** de col en or jaune 750 millièmes, le fond gravé à décor de feuillages, cadran émaillé blanc, chiffres romains pour les heures.
Remontoir au pendant, échappement cylindrique.
(Bosses).
Diamètre : 2,6 cm
Poids brut : 12,4 g 60/100 €
- 239 Bague** "chevalière" en or 750 millièmes, le centre monogrammé "CS".
(Fissures et usures)
Tour de doigt : 57
Poids brut : 13,2 g 200/300 €
- 240 Paire** de boutons de manchettes en or jaune 750 millièmes, les extrémités à décor filigrané.
Poids brut : 6,9 g 100/120 €
- 241 CARTIER**
Paire de boutons de manchettes en or jaune 750 millièmes, les extrémités de forme ronde gravées à décor de filets.
Signés et numérotés.
Poids brut : 12,2 g 400/600 €
- 242 Montre** de poche en or jaune 750 millièmes, le fond gravé guilloché, cadran émaillé, chiffres romains pour les heures.
Remontage à clé par le fond, échappement à cylindre.
(Usures).
Diamètre : 4 cm
Poids brut : 36,2 g 300/400 €
- 243 PATEK PHILIPPE**
Montre de gousset en or jaune 18k (750). Boîtier sur charnière avec cuvette en or signée et numérotée. Cadran émail blanc avec chiffres arabes stylisés pour l'indication des heures et des minutes, petite trotteuse et minuterie chemin de fer. Mouvement mécanique avec remontoir à couronne. No. 114121.
(Numéros de boîtier difficilement lisibles 226... - Fonctionnement non garanti)
Diam. 40 mm
Poids brut. 97,2 g
Pour ce lot, la SC E & S PORTIER est assistée d'Ader Watches, expert SFEP, 10 Place Vendôme, 75001 PARIS. 1 000/1 500 €
- 244 Montre** de poche en or jaune 750 millièmes, le fond guilloché, cadran émaillé blanc, chiffres romains pour les heures, chemin de fer pour les minutes, trotteuse à six heures.
Remontage à clef par le fond, balancier bimétallique à compensation, échappement à ancre empierrée.
(Bosses et fêles).
Diamètre : 4,8 cm
Poids brut : 70,8 g 200/300 €



230



231



232



234



235



233



236



237



238



239



240



241



242



243



244

- 245 Lot** en or jaune 750 millièmes et métal comprenant : clés de montre et motif.
Poids brut total : 25,6 g
(Accidents). 180/250 €
- 246 Montre bracelet** de femme en or jaune 750 millièmes, la montre de forme carrée, cadran émaillé, chiffres arabes pour les heures, bracelet articulé.
Mouvement à quartz.
(Usures - Fonctionnement non garanti).
Longueur : 17,5 cm environ
Poids brut : 28,6 g
On y joint une boîte de montre en or 750 millièmes.
Mouvement mécanique.
(Accidents et manques - Fonctionnement non garanti).
Poids brut : 22,1 g 400/600 €
- 247 Bracelet** de montre en or jaune 750 millièmes, les maillons entrelacés.
(Fermoir à réviser).
Longueur : 14,1 cm
Poids brut : 18,1 g 350/450 €
- 248 Deux montres** d'homme, les montres de forme ronde et rectangulaire en métal doré, bracelets en cuir, fermoirs boucle à ardillon.
Pour une mouvement mécanique, cadran signé ZENITH.
Pour l'autre mouvement mécanique à remontage automatique, cadran signé OMEGA de VILLE.
(Usures - Prévoir révision - Fonctionnement non garanti). 100/200 €
- 248b Montre bracelet** de dame, la montre de forme rectangulaire, cadran émaillé, chiffres arabes pour les heures, chemin de fer pour les minutes, bracelet en cuir, le fermoir boucle à ardillon en métal doré.
Mouvement mécanique.
Signée OMEGA sur le cadran et le fond.
(Usures - Fonctionnement non garanti).
Poids brut : 11,8 g 40/60 €
- 249 Bracelet** articulé en or jaune 750 millièmes, les maillons rectangulaires ajourés retenant au centre une plaque gravée d'une inscription.
(Usures).
Longueur : 18 cm
Poids brut : 9,4 g 150/200 €
- 250 Deux pendentifs** médaillons ouvrant en or jaune 750 millièmes, chacun gravé.
(Accidents et bosses).
Poids brut : 13,9 g 180/250 €
- 251 Petit bracelet** articulé en or jaune 750 millièmes, les maillons ajourés entrelacés.
Longueur : 13,7 g
Poids brut : 7,7 g 140/200 €
- 252 Epingle** de cravate en or jaune 750 millièmes l'extrémité figurant un serpent combattant un dragon.
Longueur : 7 cm
Poids brut : 3,9 g
On y joint deux épingle de cravate en métal les extrémités ornées de perles de culture et perles d'imitation. 70/100 €
- 253 Lot** en or jaune 750 millièmes comprenant deux colliers articulés et une broche ornée de petits diamants taillés en rose.
Poids brut : 11,1 g 180/250 €
- 254 Lot** en métal comprenant : une montre bracelet de dame, une broche camée coquille, colliers, chapelets, pendentifs croix et une décoration.
(Usures et accidents). 30/50 €
- 255 Collier** articulé en or jaune 750 millièmes retenant en pendentif une médaille gravée figurant la Vierge, le dos gravé d'une inscription.
Longueur du collier : 46 cm
Hauteur de la médaille : 3 cm
Poids brut : 7,4 g 130/180 €
- 256 Saphir** rose sur papier de forme coussin pesant 1,26 carat.
On y joint quelques petites pierres fines et d'imitation. 40/60 €
- 257 Deux topazes** sur papier de forme rectangulaire à pans coupés et poire pesant respectivement : 61.94 et 46.22 carats
(Egrisures et petits manques). 120/150 €
- 258 Deux colliers** articulés en or jaune 750 millièmes, l'un retenant en pendentif une *croix également en or 750 millièmes ornée de pierres d'imitation rouges.
(Usures, manques dont une pierre).
Longueur : 46 et 48,8 cm
Poids brut : 11 g 100/200 €
- 259 Ensemble de trois croix**, deux en or jaune 750 millièmes et une ajourée en or jaune 585 millièmes.
(Usures).
Poids brut 750 millièmes : 4,4 g
Poids brut 585 millièmes : 2,8 g 100/150 €
- 260 Collier** articulé en or jaune 750 millièmes, les maillons de forme ronde.
(Usures).
Longueur : 63,5 cm
Poids brut : 15,1 g 600/900 €
- 261 Ensemble** de trois paires de boucles d'oreilles en or jaune 750 millièmes, système à pince ou à vis.
(Accidents et manques).
Poids brut : 14,5 g 200/300 €
- 262 Ensemble** de huit bracelets articulés en or jaune 750 millièmes, les maillons à décor de tresse, torsade, ajourés ou plats.
(Accidents et usures).
Poids brut : 43,7 g 800/1 100 €
- 263 Lot** en or jaune 750 millièmes comprenant une alliance et deux bagues chevalière, le centre gravé.
(Usures).
Poids brut : 20,2 g
On y joint une bague en métal. 350/450 €
- 264 Lot** en or jaune 750 millièmes comprenant deux bracelets articulés et des maillons.
(Accidents et manques).
Vendu comme bris.
Poids brut : 39 g 700/1 000 €
- 265 Lot** de métal comprenant : un collier articulé, un pendentif pièce et une paire de boutons de manchette.
(Usures). 10/20 €
- 266 Epingle** de cravate en or gris 750 millièmes, l'extrémité ornée d'une perle de culture.
Hauteur : 6,2 cm
Poids brut : 1,1 g
On y joint une broche en argent 925 millièmes figurant un oiseau.
Poids brut : 10,8 g 20/30 €

- 267 Deux alliances** en or jaune 750 millièmes uni.
Tours de doigt : 50 et 60,5 environ
Poids brut : 4,3 g 80/100 €
- 268 Trois montures** de médailles en or jaune 750 millièmes montées en pendentif.
Poids brut : 6,7 g 120/180 €
- 269 Lot comprenant :**
- un collier de perles de cultures ou/et perles fines en chute le fermoir en or jaune 750 millièmes,
- trois paires de boucles d'oreilles chacune ornée de perles de culture, les montures en or 750 millièmes et métal (systèmes pour oreilles percées).
- dix perles de cultures, certaines percées.
Poids brut : 7,3 g 40/60 €
- 270 Alliance et bague** en or 750 millièmes.
(Usures et accidents).
Poids brut : 4 g 70/100 €
- 271 Bague et une paire de boutons d'oreilles** en or gris 750 millièmes chacune ornée de saphirs.
Système pour oreilles percées.
(Manque les alpas).
Tour de doigt : 56,5
Poids brut : 2,7 g 60/100 €
- 272 Collier** de quatre-vingt-treize perles de culture en chute, le fermoir en or jaune 750 millièmes.
Dimensions perle : 3.00/3.50 à 7.00/7.50 mm
Longueur : 42 cm
Poids brut : 12 g 60/80 €
- *273 Bague** en or jaune 750 millièmes gravé orné au centre d'une pierre d'imitation rouge facettée.
Tour de doigt : 57,5
Poids brut : 10,3 g
On y joint un lot en métal orné de pierres d'imitation comprenant quatre bagues et une paire de boucles d'oreilles.
(Accidents et manques). 180/250 €
- 274 Collier** articulé en or jaune 750 millièmes uni, les maillons ajourés.
Longueur : 45,5 cm
Poids brut : 5,3 g 100/150 €
- 275 Deux pendentifs** en or jaune 750 millièmes, l'un à décor de caractères asiatiques.
Poids brut : 9,8 g
On y joint une bague en or gris 750 millièmes ornée au centre d'une pierre d'imitation entre des diamants taillés en rose.
(Usures).
Tour de doigt : 55,5
Poids brut : 4,7 g 200/300 €
- 276 Collier** trois rangs de cinquante-sept, soixante-trois et soixante-neuf perles de culture en chute, le fermoir en métal orné de pierres d'imitation
Diamètre des perles : 5/5.50 mm à 9/9.50 mm
Longueur : 42,5 cm
On y joint une paire de boucles d'oreilles en or jaune 750 millièmes chacune ornée d'une perle de culture.
Poids brut : 1,6 g 150/200 €
- 277 Collier** trois rangs de petites perles de culture de forme baroque, le fermoir fantaisie.
On y joint un bracelet de petites perles de culture.
Longueur du collier : 46,5 cm
Longueur du bracelet : 17 cm 30/50 €
- 278 Collier** articulé en or jaune 750 millièmes, les maillons de forme ovale.
Longueur : 67,5 cm
Poids brut : 15,2 g 200/300 €
- 279 Lot en métal comprenant :** bracelets, boutons de manchettes, bagues, colliers, pendentifs, broches, poudrier, sac et boucles d'oreilles.
(Accidents et manques). 40/60 €
- 280 Ensemble** comprenant des pendentifs en or jaune et os
Poids brut : 9,4 g
Ensemble de débris or.
Poids : 4 g
Ensemble comprenant trois paires de boucles d'oreille en or jaune 750 millièmes.
Poids : 4,3 g 150/250 €
- 281 Lot** en or jaune 750 millièmes comprenant une broche, trois pendentifs et une médaille.
Poids brut total : 6,5 g 100/180 €
- 282 Ensemble** de trois bagues et une chevalière en or jaune 750 millièmes.
(Usures).
Poids brut : 8,6 g 160/200 €
- 283 Ensemble** de quatre bracelets articulés en or jaune 750 millième.
(Accidents et manques).
Poids brut : 11 g 200/300 €
- 284 Collier** articulé en or 750 millièmes de deux tons. Les maillons allongés et décorés de petites boules facettées.
(Accidents).
Longueur : 40 cm
Poids brut : 23,4 g 150/200 €
- 285 Lot** en argent 925 millièmes et métal comprenant un sac et deux bourses cote de mailles, un bracelet, un collier de perles d'imitation, une broche et une paire de boucles d'oreilles système à pince.
Poids brut de l'argent : 372,1 g
(Accidents et manques). 80/100 €
- 286 Sautoir** articulé en or jaune 750 millièmes, les maillons ajourés décorés de petites boules vertes.
(Usures et accidents).
Longueur : 71 cm
Poids brut : 8,3 g 120/200 €

- 287 Collier** articulé en or jaune 750 millièmes retenant en pendentif un motif également en or 750 millièmes à décor de fleur.
(Usures).
Longueur : 53,5 cm
Poids brut : 6,2 g
On y joint un collier en métal doré retenant en pendentif une gourde en métal. 100/180 €
- 288 Ensemble** de trois broches en or jaune 750 millièmes ajouré, chacune à décor de feuillage.
(Accidents et manques).
Poids brut : 6,7 g 120/180 €
- 289 Bague** en or jaune 750 millièmes (poids brut : 2 g) et une alliance en or jaune 585 millièmes uni (poids brut : 7,8 g).
(Déformations pour une). 120/180 €
- 290 Broche** en or jaune 750 millièmes décorée d'anneaux mobiles.
(Transformations et accidents).
Hauteur : 3,5 cm
Poids brut : 4,4 g 70/100 €
- 291 Etui** à cire cylindrique et ovale en or jaune uni partiellement orné de moulures d'oves. (Petites bosses)
PARIS 1784
Maître Orfèvre : illisible
Poids brut : 20,4 g 400/600 €
- 292 Nécessaire** de couture à décor de godrons comprenant : une paire de ciseaux (accident), un poinçon, un étui à aiguilles, un dé, un passe lien, un flacon en cristal.
XIX^{ème} siècle
Poids brut : 46 g
Dans un écrin en bois marqueté Charles X 30/50 €
- 293 Boîte** à ouvrage en forme de clavecin en bois contenant un étui à aiguilles, une paire de ciseaux, un poinçon en argent ou montés en argent 800 millièmes, un flacon à sel en cristal, un dé en ivoire et trois dévidoirs étoilés en nacre.
Le couvercle à charnière doublé d'un miroir.
XIX^e, 1819-38
Longueur: 30 cm
Hauteur: 10,5 cm
(Eléments manquants, accidents). 150/250 €
- 294 Plat** en argent uni, modèle filets contours, l'aile timbrée d'une armoire surmontée d'une couronne comtale.
PARIS 1733 (Lettre R)
Maître Orfèvre : Jean JAMBIN
Longueur : 46.5 cm
Poids : 1.680 kg
(Rayures d'usage). 800/1 600 €
- 295 Chocolatière** tripode en argent uni, le versoir couvert souligné de feuilles d'eau. Le couvercle à charnière, orné d'une moulure de godrons et appui pouce à enroulement. Le fretel en forme de bouton sur disques pivotant fileté.
Le manche latéral en bois noirci.
(Restaurations et chocs).
PARIS 1729
Maître Orfèvre : MOD
Hauteur : 27 cm
Poids brut : 1.030 kg 800/1 200 €
- 296 Plat** rond en argent, modèle filets contours, l'aile timbrée d'armoiries d'alliance sous une couronne de Marquis.
PARIS 1773 (lettre K)
Maître Orfèvre : F.B. (différent : un coeur)
Diamètre : 27 cm
Poids : 640 g 300/400 €
- 297 Cuiller** à ragoût en argent, modèle filets timbrée d'une armoire.
PARIS 1781
Maître Orfèvre : Pierre Nicolas SOMME
Longueur : 28 cm
Poids : 132 g
(Chocs et importante usure). 80/120 €
- 298 Six couverts** en argent modèle uniplat monogrammés "AB".
Lille vers 1790.
Maître orfèvre Georges Albert Joseph CARLEZ (1750-1811).
Poids : 705 g
(Repolis). 350/450 €
- 299 Saucière** casque sur plateau ovale adhérent en argent uni 950 millièmes soulignée de moulures de feuilles d'eau et de perles. L'anse en forme de tête d'aigle à attache feuillagée. Elle est timbrée d'armoiries surmontées d'une couronne de marquis.
Paris 1798-1809.
Orfèvre Pierre VALLIERE (insculpation en 1776).
(Restaurations et repolie)
On y joint un intérieur de saucière en argent 950 millièmes.
Minerve XIX^e siècle.
Orfèvre ODIOT.
(Choc).
Longueur du plateau : 25 cm
Hauteur : 20 cm
Poids : 800 g 300/400 €
- 300 Crémier** tripode en argent 800 millièmes de forme balustre à cotes torsées, l'anse feuillagée.
Orfèvre Albert BEAUFORT.
Poinçons apocryphes du XVIII^e siècle.
Hauteur : 10 cm
Poids : 135 g 30/50 €

294



299

296

295



297



298

- 301 Sucrier** en argent ajouré 950 millièmes posant sur une base carrée à pieds griffe, le corps à décor de palmettes et pampres, les anses feuillagées.
Le couvercle à doucine et le fretel en forme de perroquet.
Intérieur en cristal blanc.
Paris 1819-38.
Orfèvre: Charles Antoine LENGLET
Hauteur : 25 cm
Poids : 375 g
(Manques, restaurations). 300/600 €
- 302 Deux tasses et sous tasses** en argent et vermeil 950 millièmes. Une ornée de moulures de feuilles d'eau, l'anse en forme de corne d'abondance.
Orfèvre Gabriel Jacques André BOMPART, pour la sous tasse.
La seconde soulignée de frises de godrons torsés et l'anse soulignées de volutes fleuries.
Orfèvre VEYRAT.
Paris 1819-38.
Poids : 600 g
(Chocs et enfoncements, usure du vermeil). 250/350 €
- 303 Ecrtoire** en argent 800 millièmes, posant sur une base rectangulaire ajourée à pieds griffe supportant un encrier, une boîte à poudre en forme de vase couvert et un porteplume en forme d'urne souligné de deux cols de cygne.
Travail Italien du XIXe siècle.
Longueur : 22,5 cm
Hauteur : 15,5 cm
Poids : 535 g
(La boîte à sable à refixer et légers chocs). 400/600 €
- 304 Cuiller saupoudreuse** en argent 950 millièmes, modèle piriforme monogrammé dans un écu, le cuilleron coquille.
PARIS 1819-1838
Orfèvre: Antoine Jean MAHON
Longueur : 22 cm
Poids : 60 g 40/60 €
- 305 Cuiller saupoudreuse** en argent 950 millièmes modèle filet.
Paris 1809-19.
Orfèvre Jean-Louis HARDY.
Poids : 85 g
(Chocs au cuilleron). 60/120 €
- 306 Paire de salerons double** en argent ajouré 950 millièmes posant sur des bases carrées et soulignées de moulures de feuilles d'eau, les fûts balustre et les prises en anneau.
Intérieurs en cristal blanc.
Paris 1809-19.
Orfèvre L.R RUCHMANN.
Hauteur : 17 cm
Longueur : 16,4 cm
Poids : 405 g
(Une prise faussée à refixer). 160/200 €
- 307 Verseuse** en argent 950 millièmes posant sur trois pieds griffe à attaches palmette soulignée de moulures de feuilles d'eau, le versoir terminé par une tête de béliar, le fretel en forme de fruit et l'anse en bois noirci.
Paris 1819-38.
Orfèvre : Antoine HIENCE.
Hauteur : 23 cm
Poids brut : 470 g
(Chocs et restauration à l'attache de l'anse).
Voir la reproduction page 63 250/400 €



308 Aiguière en argent uni 950 millièmes de forme balustre posant sur trois pieds griffe à attaches palmette ornées au centre d'une tête d'âne soulignée de moulures de feuilles d'eau, l'anse en bois noirci.
Paris 1819-38.
Orfèvre : L.N NAUDIN.
Hauteur : 22,7 cm
Poids brut : 290 g
(Légers chocs et restauration à l'attache du manche).
Voir la reproduction page 63

200/300 €

309 Verseuse en argent uni 950 millièmes de forme balustre posant sur trois pieds, les attaches à décor de palmette et d'athénienne soulignée d'une moulure de volutes fleuronées et palmettes, le versoir tête de canard, le fretel en forme de gland, l'anse en bois.
Paris 1798-1809.
Orfèvre : Jean-Pierre Nicolas BIBRON.
Hauteur : 28 cm
Poids brut : 545 g
(Accident à l'anse, pied faussé et petits chocs).
Voir la reproduction page 63

250/350 €

310 Confiturier couvert en cristal taillé, la monture en argent posant sur une base carrée à pieds griffe, souligné de moulures de feuilles d'eau et perles, les anses à décor de personnages et urnes fleuries. Le fretel en forme de fleur épanouie.
Paris 1819-38.
Orfèvre Claude René MENESSIER.
Hauteur : 23 cm
Poids brut : 960 g
(Restaurations).
Voir la reproduction page 63

300/500 €

- 311 Sucrier** couvert à anses en argent ajouré 950 millièmes posant sur une base carrée les pieds feuillagés, à décor de cartouches, coquilles feuillagées, le fretel en forme de fruit.
Le couvercle à doucine et le fretel en forme de perroquet.
Intérieur en cristal blanc.
Paris 1819-38.
Orfèvre : VEYRAT
Hauteur : 23,5 cm - Poids : 340 g
(Accident et chocs). 300/500 €
- 312 Bouillon** couvert en argent uni 800 millièmes de forme ronde posant sur bâte, les anses de section géométriques à attaches feuillagées. Le couvercle à doucine souligné d'une moulure de palmettes. La prise en forme de graine sur tertres de feuilles lancéolées.
Fin XIXe siècle.
Diamètre : 13,5 cm - Hauteur : 13,5 cm
Poids : 495 g
(Jeu du couvercle, peut-être rapporté?). 200/300 €
- 313 Porte ananas** ou support de coupe en argent, posant sur une base tripode feuillagée à pieds boule, le fût formé de trois dauphins enlacés, la coupe godronnée.
Travail italien, Naples 1832-1863
Orfèvre : pourrait être Michele PANE (1837-1842)
Hauteur : 18 cm
Poids : 340 g
(Restaurations et légers chocs). 200/300 €
- 314 Verseuse** en argent uni 950 millièmes de forme balustre posant sur trois pieds sabot à attaches feuillagées soulignée de moulures de feuilles d'eau, le versoir tête de canard, le fretel en forme de fruit sur tertres feuillagés, l'anse en bois noirci.
Paris 1798-1809. Orfèvre : Nicolas-Richard MASSON.
Hauteur : 23,5 cm - Poids brut : 515 g
(Accident à l'anse). 250/350 €
- 315 Suite de six salerons** quadripodes en argent ajouré 800 millièmes de forme ovale à décor de cartouches et volatiles branchés. Les intérieurs en cristal bleu.
Fin XIXe siècle
Orfèvre: BOIVIN. Poids : 165 g 120/200 €
- 316 Légumier** couvert en argent uni 950 millièmes de forme ronde, les anses feuillagées. Le couvercle à doucine souligné d'une moulure de feuilles d'eau. La prise en forme de graine sur tertres de feuilles lancéolées et fleurons.
Paris 1798-1809.
Orfèvre : Jean Baptiste Claude ODIOT (insculpation 1785- biffage 1826 - 250 rue Saint Honoré)
Diamètre : 20,5 cm
Hauteur : 17 cm - Poids : 1,270 kg
(Chocs sur le fond). 800/1 200 €
- 317 Suite de quatre salerons**, la monture en argent 950 millièmes posant sur une base carrée à pieds griffe soulignée de moulure de roses et palmettes. Les salières en cristal taillé (on y joint une salière en cristal).
Paris 1819-38.
Orfèvre Jean-Pierre BIBRON.
On y joint un saleron, la monture en argent 950 millièmes, en forme de coq posant sur une base ronde quadripode.
Orfèvre L. DUPRE.
Un saleron posant sur une base quadripode en argent.
Minerve (Accident au cristal).
Poids brut : 1,190 kg 300/400 €
- 318 Ensemble** à condiments en argent ajouré 950 millièmes à motifs d'entrelacs posant sur des pieds à attaches feuillagées. Il comprend :
- trois salerons doubles, la prise serpentiforme, deux salerons ovales, un moutardier rond couvert.
Minerve XIXème siècle.
(Restaurations).
Poids : 660 g
On y joint quatre intérieurs en cristal bleu. 200/300 €



307

308

309

310

311

312

313

314

318

316

315

317

- 319 Trois plats** ronds en argent uni 950 millièmes modèle filets contours, l'aile timbrée d'une armoiries d'alliance surmontée d'une couronne comtale en applique.
Orfèvres : Alexandre-Auguste TURQUET, Désiré THOREL (pour deux).
Diamètres : 30 et 35,5 cm
Poids : 3,230 kg
(Rayures d'usage). 1 000/1 500 €
- 320 Deux plats** ronds en argent uni 950 millièmes formant paire, modèle filets contours, l'aile timbrée d'armoiries d'alliance surmontées d'une couronne comtale.
Orfèvre BLOCH – ESCHWEGE pour un
Diamètres : 33 cm
Poids : 1,795 g
(Rayures d'usage). 600/800 €
- 321 Deux plats** ronds en argent uni 950 millièmes modèle filets contours, l'aile timbrée d'une armoire surmontée d'une couronne de marquis en applique.
Orfèvres Alphonse et François-Alphonse DEBAIN.
Diamètres : 28 cm
Poids : 1,340 kg
(Rayures d'usage). 450/600 €
- 322 Deux plats** ronds dont un creux en argent uni 950 millièmes, l'aile soulignée d'une moulure de joncs.
Armoiries surmontées d'une couronne de marquis pour un et monogramme pour le second.
Minerve XIXe siècle et Paris 1819-38.
Orfèvre : Gabriel Jacques André BOMPART
Diamètre : 28,4 et 27 cm
Poids : 1,195 kg
(Rayures et légers chocs). 400/600 €
- 323 Douze cuillers et douze fourchettes** en argent 950 millièmes modèle uniplat, monogrammés "CL" et "Cordier" pour un.
Paris 1819-38.
Orfèvre Jean-François OURY pour dix couverts.
Poids : 1,790 kg
(Usures des dents et chocs sur les cuillerons). 600/800 €
- 324 Six fourchettes et six cuillers** en argent 950 millièmes modèles rocaille et feuillagé, monogrammés pour partie.
Orfèvres CARON, COMPERE, JB (?)
Poids : 945 g
(Usures des dents). 300/400 €
- 325 Douze fourchettes et douze cuillers** de table en argent 950 millièmes modèle uniplat monogrammés.
Paris 1819-38 et Minerve pour une fourchette
Orfèvres différents mais monogramme identique.
Poids : 1,800 kg
(Usures dents pour une fourchette). 700/1 000 €
- 326 Onze fourchettes et douze cuillers** de table en argent 950 millièmes modèle uniplat monogrammés "SD".
Paris 1819-38.
Orfèvre essentiellement François Gaston LABADY.
Poids : 1,750 kg
(Déchirures, chocs et usures). 500/700 €
- 327 Ensemble de cuillers à thé** en argent 950 millièmes modèle filets.
Pour douze, Paris 1819-38.
Orfèvre Joseph DEVIEGOS.
Poids : 250 g
Pour dix en partie monogrammées, XIXe siècle Français mêlés (usures et variantes).
Poids : 225 g 200/300 €
- 328 Tasse à vin** en argent uni, 950 millièmes, modèle à cupules et frises de points, gravée « BRD MOT » sur le bord, l'anse serpents affrontés.
Province 1798-1809
Poids : 54 g
On y joint une tasse à vin à cupules, godrons et frise de points en métal argenté.
(Enfoncements). 40/60 €
- 329 Deux tasses à vin** en argent uni 800 et 950 millièmes, l'anse serpents affrontés ou enroulé, gravées « JACQUES BERTRAND MARIUS JOUBERT » et « J.BONNET G » sur le bord.
Province 1819-1838 et Minerve XIXème siècle.
Orfèvre : J.P dans un losange (différent ancre de marine) et V.LANGE.S dans un losange
Poids : 110 g
(Chocs et enfoncements). 40/60 €
- 330 Deux timbales** en argent uni 950 millièmes, une de forme tronconique à fond plat, le col fileté.
Paris 1809-1819.
Le seconde de forme tulipe posant sur un piédouche godronné, le col fileté et marqué "V TENARD".
Province 1819-38.
Poids : 170 g
(Chocs, déchirures et enfoncements). 70/100 €
- 331 Saucière** en argent 950 millièmes de forme ovale posant sur plateau adhérent, modèle filets contours à agrafes coquille, les anses à enroulements.
Orfèvre NESME & OLAGNIER.
Longueur du plateau : 27 cm
Poids : 715 g 250/350 €
- 332 Louche** en argent 950 millièmes modèle uni plat.
Minerve XIXème siècle.
Longueur : 32 cm
Poids : 185 g 50/80 €
- 333 Douze cuillers à café** en vermeil 950 millièmes décorées en applique sur la spatule et à l'attache de feuilles d'érable.
Minerve.
Orfèvre Y & F.
Longueur : 13,2 cm
Poids : 230 g
Dans un écrin . 150/250 €

319



320

321

322



323



347

- 334 Plat ovale en argent uni 950 millièmes modèle filets contours, l'aile timbrée d'une armoirie surmontée d'une couronne comtale portant la devise "Quo deus et honor situs". Orfèvre : FRAY Fils
Longueur : 50 cm
Poids : 1,540 kg (Rayures d'usage). 450/600 €**
- 335 Plat ovale en argent uni 950 millièmes modèle filets contours, l'aile monogrammée "BW". Orfèvre : CHAMPENOIS
Longueur : 45 cm
Poids : 1,190 kg (Rayures d'usage et léger choc). 400/600 €**
- 336 Deux plats ronds et creux en argent uni 950 millièmes modèle filets contours, l'aile timbrée d'une armoirie surmontée d'une couronne de marquis. Orfèvres TETARD et François-Julien DOYEN.
Diamètres : 32 cm - Poids : 1,970 kg 650/800 €**
- 337 Plat ovale en argent uni 950 millièmes modèle filets contours, marqué au dos GUERCHET-ROUSSEL.
Longueur : 44 cm - Poids : 1,260 kg
(Rayures d'usage). 400/600 €**
- 338 Deux plats ronds en argent uni 950 millièmes l'aile soulignée d'une moulure de joncs monogrammés "AM". Orfèvre : A. LEBRUN
Diamètres : 30 et 33 cm - Poids : 1,810 kg
(Rayures d'usage et légers chocs). 500/700 €**
- 339 Jatte ronde à oreilles en argent uni 950 millièmes à bords contours filetés et anses à enroulement. Orfèvre : TETARD Frères
Longueur aux anses : 28.5 cm - Poids : 525 g 200/400 €**
- 340 Suite de dix gobelets à liqueur en argent uni 950 millièmes de forme tronconique, monogrammés. PARIS 1819-1838
Orfèvre : Théodore TONNELIER
Hauteur : 4.5 cm - Poids : 230 g 100/180 €**
- 341 Lot en vermeil 800 et 950 millièmes comprenant un couvert d'enfant modèle filets monogrammé. Paris 1819-38.
Orfèvre Guillaume DUTREVIS.
Six cuillers à thé décor guilloché fleuri. Minerve XIXe siècle.
Douze cuillers à thé modèle bague guilloché.
Poids : 330 g
Dans trois écrins. 180/220 €**
- 342 Seize fourchettes et dix-huit cuillers de table en argent 800 et 950 millièmes modèle uniplat monogrammés pour partie (variante).
XIXe siècle Français.
Poids : 2,475 kg (Accidents, chocs). 700/1 000 €**
- 343 Quatre salerons en argent 950 millièmes de forme ovale à contours et côtes pincées, monogrammés.
Orfèvres : SOUCHE-LAPPARRA et LIMOUSIN-SOUCHE
Poids : 150 g
(Avec deux intérieurs dont un accidenté). 30/50 €**
- 344 Douze cuillers à moka en vermeil 950 millièmes, le manche de section carré à décor géométrique, le culot ovoïde. Orfèvre François-Auguste BOYER-CALLOT.
Poids : 115 g
On y joint dix cuillers à moka modèle filet en métal doré (Usures). 70/100 €**
- 345 Ensemble de huit couteaux à fruit manche en argent fourré et lames argent 800 millièmes. Minerve, fin XIXe siècle.
On y joint douze lames de couteaux en argent 950 millièmes. (Chocs).
Poids brut : 490 g 80/120 €**
- 346 Verseuse égoïste en argent uni 950 millièmes de forme balustré à fond plat, le couvercle à charnière et le fretel souligné de moulures de godrons. L'anse en bois noirci. Paris 1819-38.
Orfèvre O. BOURGOIS.
Hauteur : 9,5 cm
Poids brut : 105 g (Chocs et accidents à l'anse). 60/100 €**
- 347 Service "Tête à tête" en argent uni 950 millièmes, de forme balustré à fond plat, les fretels et les anses en bois. Il comprend : une théière - deux cafetières - un sucrier couvert et un crémier.
Orfèvre : PUIFORCAT
Hauteur des cafetières : 13,5 cm
Poids brut total : 870 g 600/1 000 €**

334

335

336

336

338


337

338

339

340





348 Six couverts en argent 950 millièmes
modèle filets à agrafes, coquilles et feuillages,
gravés d'un monogramme surmonté d'une
couronne comtale.

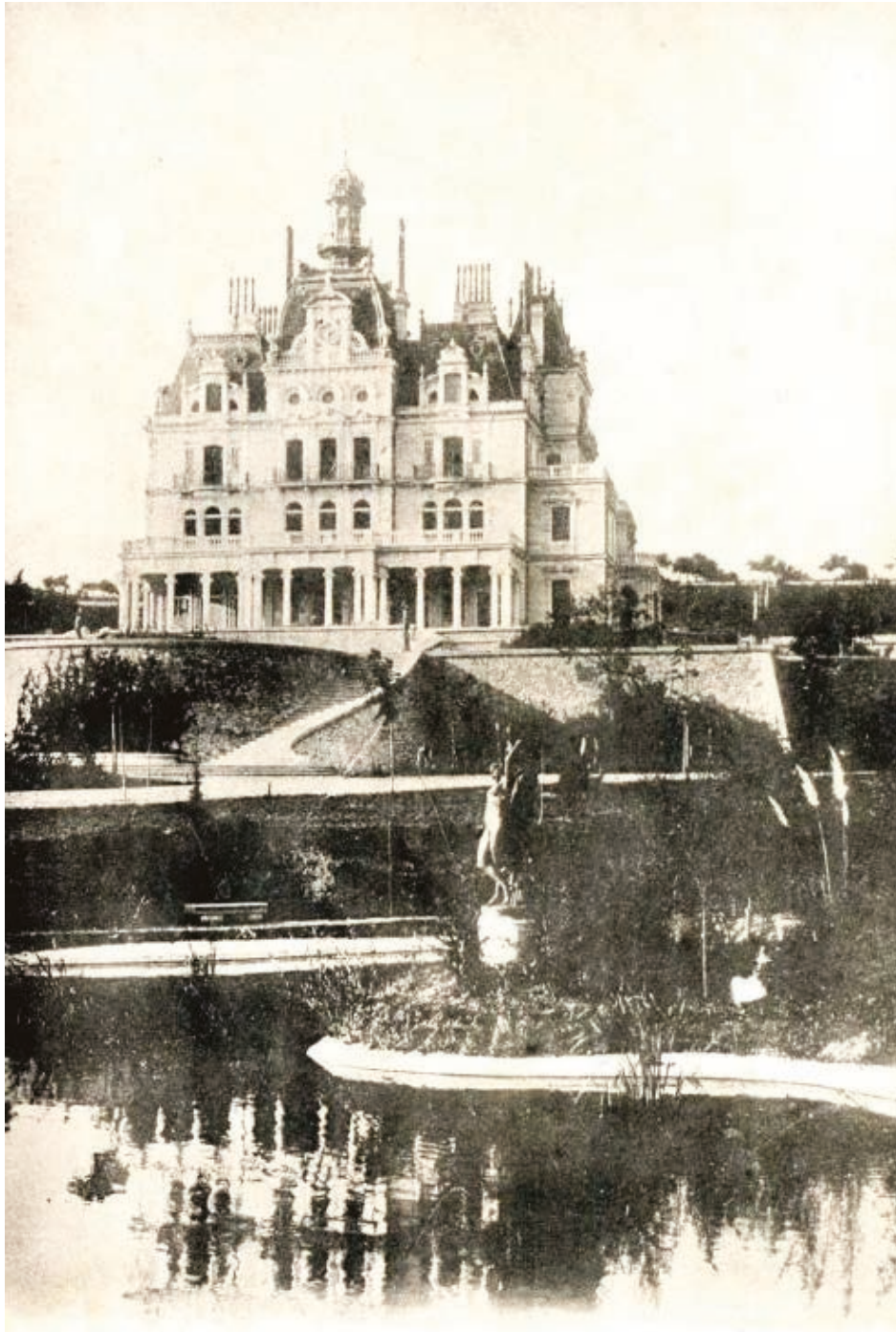
Orfèvre PUIFORCAT.

Poids : 1,245 kg

400/600 €

L'orfèvrerie d'Aubiry





Pierre Bardou-Job était un industriel et homme politique du XIX siècle. Fort du succès de l'entreprise familiale de papier à cigarette JOB, il fit construire pour chacun de ses trois fils un château luxuriant dans les Pyrénées Orientales dont il était originaire.

C'est l'orfèvrerie acquise pour décorer avec apparat les tables du château d'Aubiry situé à Céret que nous dispersons aujourd'hui.



349 Suite de coupes sur pied comprenant :

- douze coupes en cristal gravé de forme ronde à décor de coquilles et feuillages,
- six pieds ajourés à contours en argent fondu 950 millièmes à décor de mascarons et coquilles monogrammées en applique J.B.

Orfèvre : PUIFORCAT

Dimensions des pieds : 16.5 x 16.5 cm

Hauteur du pied seul : 15 cm

Diamètre de la coupe en cristal : 26 cm

Hauteur totale de la coupe : 18 cm

Poids des pieds en argent : 7.550 kg

5 000/8 000 €



350 Suite de vingt rince-doigts en argent et vermeil uni 950 millièmes, monogrammés J.B. en applique de forme ronde posant sur piédouche. Le bord mouvementé à décor de mascarons et agrafes feuillagées.

Avec leurs intérieurs en cristal.

Orfèvre : OLLIER CARON

Diamètre : 11 cm - H. : 6.5 cm - Poids : 3.610 kg 1 500/2 500 €

351 Suite de huit présentoirs à biscuits ou assiettes de présentation en argent et vermeil 950 millièmes de forme carrée, à légers contours posant sur piédouche. L'aile ajourée à décor de mascarons et agrafes coquilles feuillagées, monogrammées J.B en applique.

Orfèvre : PUIFORCAT

25 x 25 cm - Poids : 5.890 kg 2 500/3 500 €

352 Service à thé café six pièces en argent 950 millièmes de forme balustré à pans et côtes pincées, posant sur un piédouche octogonal, à décor de cartouches feuillagés et cornes d'abondance. Il est monogrammé J.B. Les versoirs soulignés de mascarons et fretels feuillagés.

Il comprend : deux cafetières - une théière - une petite verseuse - un crémier et un sucrier couvert.

Orfèvre : PUIFORCAT (seules quatre des six pièces portent le poinçon de l'orfèvre Puiforcat)

Hauteur de la plus grande verseuse : 25 cm

Poids brut : 4.130 kg (Chocs). 1 600/2 200 €

353 Suite de onze petites assiettes en argent uni 950 millièmes, modèle filets contours, l'aile timbrée d'un blason surmonté d'une couronne marquée JOB.

Orfèvre : D. ROUSSEL

Diamètre : 21.5 cm - Poids : 4.260 kg 1 500/2 000 €







353

354 Ensemble de dix plats en argent uni 950 millièmes l'aile soulignée d'une moulure de perles et agrafes feuillagées.
 Il comprend : trois plats ovales quadrilobés. Longueurs : 40 - 50 et 60 cm, trois plats ronds. Diamètres : 30 et 32 cm
 - Deux plats ronds et creux. Diamètre : 32 cm
 - Deux petites plateaux carrés : 17.5 x 17.5 cm
 Poids total : 9.100 kg
 (Chocs, usures, rayures et légères variantes dans le modèle). 3 000/5 000 €

355 Suite de quatre dessous de bouteilles en argent 950 millièmes de forme quadrilobée, l'aile soulignée de perles et agrafes feuillagées, le fond godronné.
 Minerve
 Diamètre : 16.5 cm
 Poids : 1.265 kg

500/800 €



355

354

354



356 Ménagère en argent 950 millièmes à décor de mascarons, guirlandes de fruits et motifs de cuir, monogrammée J.B. Elle comprend : trente-six cuillers et soixante fourchettes de table, quarante-huit couteaux de table, manches ivoire, attaches de mascarons, lames métal, vingt-quatre couverts à entremets, vingt-quatre couteaux à fromages, manches ivoire monogrammés, attaches de mascarons, lames métal, vingt-quatre couteaux à fruits, manches ivoire monogrammés, attaches de mascarons, lames vermeil, vingt-quatre fourchettes à huîtres, vingt-quatre cuillers à thé, vingt-quatre pelles à glace, le cuilleron lancéolé en vermeil, pièces de service : une louche, six pièces de service à hors d'œuvre, un couvert de service à poisson, un couvert de service à salade, une cuiller à sauce, une pince à sucre, une cuiller saupoudreuse, deux pièces de service à glace, une pelle à fraise, vingt-quatre porte-couteaux chevalet à décor de mascarons.

Orfèvres : HENIN & Cie - CARON

Dans trois écrins en chêne très accidentés.

Poids brut des couteaux à fruits : 990 g - Poids total des pièces en argent : 18.000 kg

6 000/8 000 €





357 Service à hors d'œuvre douze pièces en argent et vermeil 950 millièmes à décor de frises de fruits, attaches mascarons, monogrammées en applique J.B.
 Il comprend : fourchettes - cuillers - pelles ajourées et une pince à sucre.
 Orfèvre : PUIFORCAT
 Poids : 470 g
 En écrin. 200/300 €

358 Ensemble de quatre plats en argent uni 950 millièmes, l'aile à contours soulignées de mascarons, agrafes feuillagées. Monogrammés J.B.
 Il comprend : deux jattes carrées - un plat rond et un plat ovale.
 Orfèvre : CARON
 Dimensions des jattes : 27 x 27 cm
 Diamètre du plat rond : 35 cm
 Longueur du plat ovale : 45 cm
 Poids total : 3.895 kg
 (Rayures d'usage). 1 000/1 600 €

359 Dix-huit dessous de bouteille en argent 950 millièmes de forme ronde à contours soulignés de mascarons et agrafes feuillagées, monogrammés J.B. - Le fond à décor de godrons rayonnants.
 Orfèvre : CARON pour douze et six sans poinçon d'orfèvre.
 Diamètre : 16 cm
 Poids : 3.870 kg 1 000/1 500 €

360 Corbeille à pain en argent 950 millièmes de forme ovale à contours, l'aile décorée de guirlandes de fruits en repoussé et monogrammée "J.B." en applique. Le bord souligné d'une frise de mascarons et agrafes feuillagées.
 Orfèvre : CARON
 Longueur : 31 cm
 Poids : 595 g 300/500 €

361 Paire de saucières ovales en argent uni 950 millièmes sur plateau adhérent à double bec et anses feuillagés. Le plateau à contours souligné de mascarons et agrafes feuillagées, monogrammés J.B.
 Orfèvre : CARON
 Hauteur : 8.5 cm
 Longueur : 26 cm
 Poids : 1.775 kg 600/1 000 €

362 Pelle ramasse-miettes en argent 950 millièmes à décor de mascarons. On y joint une brosse ramasse miettes d'un modèle approchant, monogrammée.
 Orfèvre : HENIN et Cie pour la pelle.
 Poids de la pelle : 470 g
 Poids brut de la brosse : 205 g 200/400 €

363 Douze porte-couteaux en argent uni 950 millièmes, modèle mouluré à enroulements.
 Orfèvre : LAPPARRA
 Longueur : 7.5 cm
 Hauteur : 3 cm
 Poids : 355 g 150/250 €



360



361



362



364 Paire de carafes en cristal, la monture en argent 950 millièmes soulignée de moulures de godrons.
Orfèvre : COIGNET
Poids brut : 1.590 kg
(Chocs sur les bouchons).

60/120 €

365 Service à liqueur en cristal, la monture en argent 950 millièmes soulignée de moulures de godrons. Il comprend : deux petites carafes et douze verres.
Orfèvre : TETARD Frères
Hauteur des carafes : 21 cm
Hauteur des verres : 5.5 cm
Poids brut : 1.470 kg
(Choc sur un bouchon).

100/200 €



366

366 Service à thé café en argent 950 millièmes de forme balustré, tripode à côtes torsés souligné de frises de peignés et feuilles d'acanthé. La prise ajourée feuillagée. Il comprend : théière et cafetière, manche latéral en bois tourné, sucrier couvert, crémier et fontaine à eau chaude, sur réchaud.

Orfèvre : GAVARD

Poids brut : 3,505 kg

Le réchaud et sa lampe sont en métal argenté.

Hauteur sur socle de la fontaine : 46 cm

Hauteur des verseuses : 21 et 24 cm

(Pieds du crémier légèrement écrasés, manque une charnière mobile à l'extrémité de la chaîne du réchaud) 1 200/2 000 €

367 Corbeille à pain en argent 950 millièmes, l'aile décorée en repoussé de cartouches coquilles feuillagées.

Orfèvre : Veuve RISLER & CARRE

Longueur : 33 cm - Poids : 545 g 300/500 €

368 Verseuse tripode en argent uni 950 millièmes de forme balustré, timbrée d'une armoiries surmontée d'une couronne de marquis, les attaches et le versoir soulignés de larges volutes feuillagées en repoussé. Le fretel en forme de fruit et l'anse en bois noirci.

Minerve XIXe siècle.

Orfèvre VEYRAT.

Hauteur : 23,5 cm - Poids brut : 595 g (Chocs). 200/300 €

369 Bouilloire de table sur son réchaud en argent 950 millièmes à décor d'un cartouche monogrammé et côtes torsés fleuries.

L'anse en bois noirci.

Avec sa lampe également en argent.

Minerve, fin XIXe siècle.

Hauteur : 27 cm - Poids brut : 1,030 kg 400/600 €

370 Légumier et un couvercle rapporté en argent uni 950 millièmes, les anses à voutes croisées.

Le couvercle à doucine, la prise en forme de fruit sur terre feuillagé.

Orfèvre VEYRAT pour le corps.

Longueur aux anses : 25 cm

Hauteur : 15 cm - Poids : 935 g

(Petites déchirures sur les anses). 300/500 €

371 Ecuelle couverte et son dormant en argent 950 millièmes à décor de côtes torsés et frises de vagues.

Le couvercle à contours et doucines surmonté d'une prise en forme de grenade.

Orfèvre P. FRERES probablement PESSIS FRERES.

Longueur aux oreilles : 31,5 cm - Hauteur : 14 cm

Diamètre du dormant : 26 cm - Poids : 1,355 kg 500/700 €

372 Lot en argent 950 millièmes comprenant une cafetière égoïste tripode à décor rocaille, manche latéral en bois noirci.

Orfèvre LAPAR

Un moutardier couvert quadripode à décor rocaille. Minerve.

Un pot à lait tripode à côtes torsés, poinçons apocryphes

Poids brut : 355 g 180/200 €

373 Petite coupe ou plateau de présentation tripode, en argent 950 millièmes, décoré en repoussé de branches de noisetier.

Minerve vers 1900. Orfèvre : ROUSSEL Fils & Cie

Diamètre : 22,5 cm - Hauteur : 3,8 cm - Poids : 468 g

(Rayures et légers chocs). 200/300 €

374 Service à café égoïste trois pièces en argent de forme balustré posant sur des pieds à attaches coquilles feuillagées et décoré en repoussé de guirlandes de fleurs rubanées. Le versoir souligné d'un mascaron, les fretels en forme de fruits.

Il comprend une cafetière (manche latérale), un sucrier couvert et un crémier. Poinçons fantaisie.

Hauteur de la verseuse : 14 cm - Poids brut : 545 g 200/300 €

375 Ensemble de deux tasses à vin 800 et 950 millièmes.

Une à décor de pampres, le fond serti d'une pièce à l'effigie de Vittorio Emanuele II. Minerve.

La seconde à décor de pampres et godrons, l'anse serpenti-forme, marquée sur le col "P.RIGAL - J.PEYRONNET".

PARIS 1819-1838 - Orfèvre : C.N. CONSTANT

Poids de l'ensemble : 215 g (Chocs). 100/120 €

376 Tasse à vin en argent à décor de godrons, marquée sur le bord "F. PUISSAN DIRENCY", l'anse serpenti-forme. Le fond gravé de la figure de Saint Laurent.

Généralité de Paris (pourrait-être Auxerre)

Poids : 110 g (Chocs et restaurations). 50/100 €

377 Douze couteaux à dessert, les manches en argent fourré à décor de palmettes et coquilles, monogrammés G.A.

Pour onze, les lames en argent

Orfèvres : Dominique LAPORTE (pour 6) et Denis MOUTHON (pour cinq).

Pour le dernier, la lame en métal.

Poids brut total : 520 g 100/120 €

378 Douze couverts à entremets en argent 950 millièmes décorés en applique d'iris et monogrammés "GC".

Orfèvre PUIFORCAT.

Circa 1900.

Poids : 1,200 kg 500/700 €

379 Sucrier à anses en argent uni 950 millièmes, posant sur quatre pieds ajourés et feuillagés, le fretel en forme de branche de noisetier.

Minerve XIXe siècle.

Orfèvre DEBAIN FLAMANT.

Hauteur : 14 cm - Poids : 260 g (Chocs). 100/150 €



380 Crémier en argent 950 millièmes de forme balustre à cotes pincées posant sur une base quadripode à décor de coquilles et feuilles d'acanthes. L'épaule et le col soulignés d'une moulure de volutes et l'anse en bois noirci.
Minerve XIXe siècle, Epoque Louis-Philippe.
Orfèvre François Julien DOYEN (1834-1852).
Hauteur : 13,5 cm - Poids brut : 370 g
(Chocs, restauration à l'attache de l'anse). 120/150 €

381 Pot à sucre à anses en argent 950 millièmes posant sur quatre pieds à enroulements, les attaches feuillagées, le fretel en forme de marguerite sur tertres feuillagés.
Minerve XIXe siècle.
Orfèvre MASSAT FRERES.
Hauteur : 17,5 cm
Poids : 505 g
(Chocs et restaurations). 200/300 €

382 Jean DESPRES (1889-1980)
Tasse à vin en argent 950 millièmes à décor de godrons "goutte" et cupules martelées, l'anse anneau à appui-pouce.
Signé sur le fond à la pointe sèche "J. DESPRES"
Poids : 93 g 200/300 €

383 Lot de quarante-et-un couteaux, les manches en ivoire partiellement monogrammés comprenant :
- Onze couteaux de table,
- un couteau à fromage,
- dix-neuf couteaux à dessert, lames métal et
- dix couteaux à fruit, lames vermeil dont neuf à décor de pampres signés CARDEILHAC.
(fêles, fentes et accidents).
Poids brut des couteaux à fruit : 350 g 50/100 €



- 384 Soudière** de forme ovale et son dormant en argent uni 950 millièmes, modèle à contours et côtes pincées. La soudière à anse, le couvercle sommé d'une prise en forme d'artichaut. Minerve.
Orfèvre : Robert LINZELER
Longueur du dormant : 53 cm
Hauteur totale : 30 cm
Longueur aux anses de la soudière : 32 cm
Poids de la soudière : 3.350 kg
Poids du dormant : 2.990 kg
Poids total : 6.340 kg 3 000/5 000 €
- 385 Plat** ovale en argent uni 950 millièmes modèle filets contours soulignés d'une moulure de joncs rubanés, et monogrammé "G.L" deux fois sur l'aile.
(Fines rayures d'usage)
Longueur : 44,5 cm
Poids : 1,205 kg 300/400 €
- 386 Plat** rond en argent 950 millièmes modèle filets contours, l'aile monogrammée "D.C."
Minerve. (Chocs et rayures).
Diamètre : 27,5 cm
Poids : 660 g 200/300 €
- 387 Plat** rond et creux en argent 950 millièmes, modèle filets contours, l'aile timbrée de deux armoiries surmontées de heaumes. Minerve XIXème siècle.
Orfèvre : Pierre François Augustin TURQUET
(Léger choc et rayures).
Diamètre : 30,0 cm
Poids : 955 g 300/400 €
- 388 Plateau** de service en argent uni 950 millièmes de forme rectangulaire, le bord fileté. Minerve
Orfèvre : Vaneste & Delettrez
Dimensions : 35 x 28 cm
Poids : 940 g 400/600 €

- 389 Centre de table** en cristal taillé de forme ronde, la monture en vermeil uni 950 millièmes.
Diamètre : 33 cm
Poids brut : 1.260 kg
On y joint un grand plat de forme rectangulaire et creux en métal argenté légèrement martelé.
Dimensions : 31 x 41 cm 60/100 €
- 390 Paire de saucières** unies en argent 950 millièmes de forme ovale, sur plateaux adhérents, soulignés de moulures de joncs et rubans croisés. Minerve.
Orfèvre : Gustave MARTIN
Poids : 1,110 kg
(Légers chocs). 300/500 €
- 391 Trois dessous de bouteille** en argent 950 millièmes modèle filets contours à décor de godrons en repoussé.
Orfèvre : BOINTABURET
Diamètres : 15 cm
Poids : 485 g
(Rayures d'usage). 150/200 €
- 392 Pince** à asperges en argent guilloché 950 millièmes à décor feuillagé. Minerve, fin XIXe siècle.
Orfèvre BERTHIER.
(Petit choc).
On y joint deux petites pièces à hors d'œuvre (pelle et trident) en argent 950 millièmes de modèle rocaille.
Orfèvre PUIFORCAT.
Poids : 170 g 50/80 €
- 393 Ensemble** de quatorze pelles à sel en argent 800 et 925 millièmes, modèles baguette, rocaille... Travail Français.
Poids : 105 g
On y joint deux pelles à sel en métal argenté. 60/80 €
- 394 Pelle à fraise** en argent 950 millièmes, le manche imitant un tronc d'arbre souligné d'agrafes feuillagées, le cuilleron en vermeil repéré à décor gravé de fraisier.
Orfèvre : Louis RAVINET et Charles DENFERT.
Poids : 75 g
Dans un écrin. 50/80 €
- 395 Service** à hors d'œuvre quatre pièces en argent 950 millièmes, modèle souligné d'agrafes et volutes feuillagées monogrammé P.D.
Orfèvre : TALLOIS MAYENCE.
Poids : 138 g
Dans un écrin monogrammé P.D. 60/100 €
- 396 Suite de douze cuillers à thé** en argent 950 millièmes, modèle rocaille feuillagé, le cuilleron en vermeil.
Orfèvre ODIOT.
Hauteur : 12,8 cm
Poids : 235 g
Dans un écrin de la Maison ODIOT monogrammé P.D. 100/150 €

385



386



387



389



388



390



376





- 397 Service à thé-café quatre pièces** en argent uni 950 millièmes de forme balustre posant sur piédouche, souligné de moulures de godrons et monogrammé. Les manches en bois noirci. Il comprend : une théière - une cafetière - un sucrier couvert et un crémier.
Orfèvre : TETARD Frères
Hauteur des verseuses : 18.5 et 22.5 cm
Poids brut : 2.160 kg. 800/1 200 €
- 398 Chocolatière** en argent uni 950 millièmes de forme balustre posant sur piédouche, soulignée de moulures de godrons. Elle est monogrammée O.H.- Le manche en bois noirci à pans. Gravée sur le fond TALLOIS.
Orfèvre : BESSEREAU
Hauteur : 24 cm - Poids brut : 700 g 200/400 €
- 399 Service à thé "Tête à tête"** cinq pièces, en argent uni 950 millièmes de forme balustre, à côtes pincées posant sur piédouche, souligné de moulures de godrons et monogrammé. Les manches en bois noirci. Il comprend : deux théières - une cafetière - un sucrier couvert et une pince à sucre.
Orfèvre : TETARD Frères
Hauteur des théières : 13 et 15 cm - Poids brut : 1.455 kg.
(Enfoncement du fretel pour la théière). 400/600 €
- 400 Douze cuillers à moka** en argent 800 et 950 millièmes, modèle uni plat. Pour dix : Orfèvre HENIN & Cie
Pour deux : Orfèvre TETARD Frères. Poids : 170 g 40/60 €
- 401 Casserole** en argent uni 950 millièmes, le manche carré en bois noirci. Orfèvre : OLLIER & CARON
H. : 5.7 cm - L. : 22.5 cm - Poids brut : 200 g 60/100 €
- 402 Casserole** en argent uni 950 millièmes. Circa 1930.
Orfèvre H.V.
Diamètre : 11 cm - Poids : 265 g
(Chocs et manque le manche).
On y joint douze couteaux à fruit lames argent 950 millièmes et manches ivoire monogrammés en applique.
Orfèvre CARDEILHAC. Poids brut : 460 g
Dans un écrin monogrammé "MB".
(Fêles sur les manches). 200/300 €
- 403 Plat ovale** en argent uni 950 millièmes modèle filets contours soulignés d'un tors de lauriers et moulures de perles à agrafes feuillagées. (Fines rayures d'usage)
Orfèvre : PUIFORCAT
Longueur : 42,5 cm - Poids : 1,005 kg 300/400 €
- 404 Plat rond** en argent uni 950 millièmes, l'aile soulignée d'un tors de laurier.
Minerve - Orfèvre : LAPEYRE
Diamètre : 30 cm Poids : 740 g (Rayures d'usage). 200/300 €
- 405 Service à café trois pièces** en argent 950 millièmes, modèle de forme balustre posant sur bâte, décoré en repoussé de feuilles d'acanthé soulignées d'enroulement. Il comprend : une verseuse - un sucrier couvert à anses et un crémier.
Orfèvre : LIMOUSIN et SOUCHE
Hauteur de la verseuse : 23 cm
Poids brut : 1.855 kg (Choc sur la verseuse). 600/1 000 €
- 406 Service thé café** en argent guilloché 950 millièmes de forme balustre posant sur bâte à décor gravé d'écu uni. Les fretels de forme boule, il comprend : une cafetière, une théière, un sucrier couvert et un crémier.
Minerve fin XIXe siècle.
Orfèvres : Emile-Hugo et Edmond TETARD.
Hauteur cafetière : 21,5 cm - Poids brut : 1,270 kg
Edmond TETARD prit la suite d'Emile-Hugo en 1880. 400/600 €
- 407 Verseuse tripode** en argent 950 millièmes de forme balustre à côtes torsées. Le fretel en forme de bouton, le manche latéral en bois noirci.
Minerve fin XIXe siècle. Orfèvres CHAMPENOIS.
Hauteur : 18,5 cm - Poids brut : 395 g
(Choc à l'attache et restauration sur un pied). 150/250 €
- 408 Deux verseuses** en argent uni 950 millièmes de forme balustre, posant sur bâte. Pour une le fretel en forme de bouton, pour la seconde le fretel godronné. Les anses en bois noirci.
Minerve XIXe siècle.
Orfèvres COSSON-CORBY et F.DIOSNE.
Hauteur : 16,8 et 15,5 cm
Poids brut : 555 g
(Choc). 200/300 €



403

404

405

405

405

409

406

407

408

408

406

410

411

412

413

414



- 409 Chocolatière** en argent 950 millièmes de forme tronconique à fond plat, décorée en repoussé de rinceaux feuillagés et fleurons, monogrammée en applique "F.L.". Le couvercle à charnière, le manche latéral en bois tourné.
Orfèvre : Jean-Baptiste FRANÇOIS
Hauteur : 23 cm - Poids brut : 580 g
(Chocs et manque le charmon). 180/220 €
- 410 Verseuse** de forme balustre en argent 950 millièmes posant sur bâte à décor de frises de grecques et de médaillon.
Minerve XIXe siècle.
Orfèvre Emile HUGO.
Poids : 270 g (Chocs - accident au charmon). 60/100 €
- 411 Verseuse** de forme balustre en argent uni 950 millièmes, le bac couvert, le fretel bouton, le manche en bois noirci.
Minerve XIXe siècle.
Orfèvre Martial FRAY.
Poids brut : 250 g (Petits chocs). 80/120 €
- 412 Couvert à salade** en argent 950 millièmes, modèle souligné de palmettes, moulures de feuilles d'eau et cygnes aux ailes déployées.
Orfèvres : LAPPARA & GABRIEL
Longueur : 26 cm
Poids : 235 g (Usure du vermeil). 70/80 €
- 413 Suite de six petits bols** en argent uni 950 millièmes, posant sur bâte, les oreilles feuillagées.
Orfèvre : COIGNET
Hauteur : 3.5 cm - Longueur aux oreilles : 11 cm
Poids : 345 g (Légers chocs). 120/200 €
- 414 Onze couverts et une fourchette** en argent 950 millièmes modèle feuillagé souligné d'un tors de laurier et frise de perles monogrammé "SD".
Orfèvre LAGRIFFOUL.
On y joint une fourchette à entremets en argent de modèle rocaille.
Poids : 1,150 g (Légers chocs). 300/500 €
- 415 Ensemble de trois salerons** en argent 800 et 950 millièmes. Un de forme ovale ajouré à décor de médaillons et volutes feuillagées, l'intérieur en cristal bleu (Accidents). Deux en forme de pagodes (Accidents et manques).
Travail Français et étranger.
Poids : 78 g 50/80 €
- 416 Lot** en argent 925 ou 950 millièmes ou monté en argent comprenant :
- Service à hors d'œuvre quatre pièces à décor géométrique.
Orfèvre : CHENAILLIER
et trois pelles à sel Orfèvre : ESCHWEGE
(Dans un écrin monogrammé F.G)
- Couteau à beure (poinçon Minerve)
- Fourchette de service, manche nacre. Scheffield
Orfèvre : Samuel BIGGIN & Sons et
- une petite pelle de service, Scheffield - Orfèvre : Mappin & Webb.
Poids brut de l'ensemble : 335 g 100/150 €
- 417 Quatre dessous de bouteille** en cristal taillé, les montures en argent mouluré.
Orfèvre : C.A. (Marteaux)
Diamètre : 14 cm - Poids brut total : 910 g 100/150 €
- 418 Douze couverts de table** en argent 800 millièmes modèle joncs rubanés et feuillagés monogrammés "BM".
Travail Allemand.
Orfèvre BRUCKMANN & SOHNE.
Poids : 1.720 kg
On y joint un couvert à salade en métal argenté d'un modèle approchant. RAVINET DENFERT. 500/700 €
- 419 Douze couverts** à poisson et un couvert de service à poisson en argent 950 millièmes, modèle filets coquilles monogrammés D.P.
Minerve. - Orfèvre : Pierre QUEILLE
Poids : 1.525 kg 450/500 €
- 420 Plateau de service** ovale en métal doré, l'aile soulignée de godrons, les anses à attaches feuillagées.
Travail anglais.
Largeur : 44 cm - Longueur aux anses : 70 cm 150/200 €
- 421 Grand plat rond** en argent uni 925 millièmes, l'aile soulignée d'une moulure de cordages.
Travail mexicain, Sanborns
Diamètre : 41 cm - Poids : 1.120 kg
(Choc et quelques rayures d'usage). 300/500 €



420



421



422



422



423



425



422

424



427



426

- 422 Ensemble** en métal argenté à décor de pampres comprenant :
 - Plat ovale - longueur : 47 cm
 - Deux plats ronds - diamètres : 27 et 30 cm
 - Plateau de service à anses - longueur aux anses : 65 cm
 (Variantes dans le modèle et restauration). 150/250 €
- 423 Coupe** en cristal gravé la monture et l'anse en vermeil 84 zolotnik (875 millièmes), partiellement ajourée à décor de volutes feuillagées.
 L'anse soulignée d'une perle en malachite.
 Saint Petersburg, fin XIXe siècle.
 Diamètre de la coupe : 12 cm
 Poids brut : 175 g
 (L'anse faussée). 100/200 €
- 424 Onze cuillers** à thé en vermeil 84 zolotnik (875 millièmes) pour cinq, le manche torsadé et le cuilleron gravé de motifs feuillagés.
 Moscou 1885.
 Pour six, le manche souligné de double filets et le cuilleron ciselé de motifs de treillis et fleuron.
 Moscou 1869.
 Essayeur : V. V SAVINSKY.
 Poids total : 215 g 200/250 €
- 425 Petite aiguière** en argent 925 millièmes martelé de forme balustre à cotes pincées, l'anse en forme de perruche sertie de plaques de lapis lazuli.
 Mexico.
 Orfèvre : LOS CASTILLO.
 Hauteur : 19,5 cm
 Poids brut : 584 g
 (Accidents et manques sur la queue de la perruche). 150/250 €
- 426 Douze cuillers** à thé en vermeil 800 millièmes, cuilleron allongé, manche torsadé terminé par une tête de putto dans une réserve de cartouche.
 Travail allemand
 Orfèvre: KOCH & BERGFELD
 Poids: 185 g 60/120 €
- 427 Petite coupe** vide-poche en argent 800 millièmes, modèle filets contours.
 Travail allemand
 Orfèvre : J. NEUFELD & Sohne
 Dimensions : 16 x 11 cm
 Poids : 115 g 50/80 €
- 428 Lot** en argent 800 et 925 millièmes comprenant un crémier quadripode à décor de fillettes jouant dans des cartouches rocaille.
 Travail Allemand, HANAU.
 Orfèvre : DINGELDEIN and BROTHER.
 (Choc).
 Deux cuillers à moutarde (Paris 1798-1809 et Londres 1876) et sept pelles sel.
 Poids : 185 g
 On y joint une pelle à sel et quatre coquetiers et quatre cuillers à œuf sur un présentoir en métal argenté.
 Travail Anglais. 30/50 €
- 429 Paire de candélabres** à trois lumières en argent 925 millièmes posant sur une base ronde à décor de godrons.
 Travail Allemand.
 Hauteur : 25,5 cm
 Poids brut : 1,230 kg (la base lestée).
 (Restaurations, accidents, fût et base fossés).
 On y joint une louche en métal argenté modèle filet CHRISTOFLE. 80/120 €
- 430 Paire de ciseaux** à raisin en argent 950 millièmes à décor feuillagé et agrafes coquilles.
 Les lames en métal.
 Orfèvre : MARTEAU et PROTAT.
 Poids brut : 60 g 40/60 €
- 431 Paire de salerons** en argent ajouré, à décor d'entrelacs, posant sur une base carrée à quatre pieds feuillagés.
 (Intérieurs en verre rapportés).
 Hauteur : 7 cm
 Poids : 125 g
 Travail étranger. 40/60 €
- 432 Lot** en argent 800, 925 et 950 millièmes comprenant :
 aspersoir à eau de rose, aiguière miniature, coupes, crémier, verre à liqueur, poudrier, tasse, saleron, manches de canne ou d'ombrelle, éléments parfois brisés ou parcellaires de montures, couvercles...
 Travail Français et étranger.
 Poids brut : 1,500 kg environ
 On y joint un bras de lumière, trois coupelles, une monture de miroir... en métal.
 (Chocs, accidents et manques). 150/250 €
- 433 Dix assiettes** à pain en argent uni modèle filets contours.
 Travail Espagnol.
 Variantes dans le modèle et dans les orfèvres.
 Diamètre : 13 cm
 Poids : 415 g
 On y joint deux assiettes à pain de même modèle en métal argenté. 150/300 €



- 434 Cloche à plat ovale en métal argenté, monogrammée, le bord souligné de godrons tors, la prise en forme d'anse imitant un branchage sur tertre de fruits et feuillage.**
 Longueur : 45 cm - Largeur : 34 cm - Hauteur : 25 cm environ.
 (Légers chocs et usures de l'argenture). 100/150 €
- 435 Lot de métal argenté comprenant :** fourchettes, cuillers à sauce, cuillers, couteaux 20/30 €
- 436 Lot en métal argenté comprenant :**
 - Douze couteaux à poisson, les manches en ivoire. Sheffield (EPNS)
 - Pelle à glace
 - Couvert à salade
 - Couvert de service à poisson.
 Dans trois écrins. 80/120 €
- 437 Plateau de service en métal argenté de forme rectangulaire à contours, décoré en repoussé de coquilles stylisées et frises de peignées. Les anses à volutes rocaille.**
 Largeur : 38,5 cm
 Longueur aux anses : 61 cm (Rayures d'usage). 150/200 €
- 438 Plat rond et creux en métal argenté, modèle filets contours, monogrammé M.K. sur l'aile.**
 F. CHERON
 Diamètre : 36,5 cm (Usure de l'argenture). 20/30 €
- 439 Dessous de plat à anses de forme ronde posant sur quatre pieds à entoulements et attaches feuillagées, à décor de fleurs stylisées.**
 Vers 1930
 Longueur aux anses : 33 cm 30/50 €
- 440 Plat de présentation tripode en métal doré, de forme trilobée à contours soulignés d'agrafes rocaille, l'anse feuillagée.**
 Hauteur : 20 cm - Largeur : environ 30 cm 50/60 €
- 441 Lot en métal argenté comprenant :** une théière - un dessous de plat - un petit plat rond
 - deux petites coupes creuses - deux coupes sur piédouche octogonales - un crémier couvert
 - coupe à anse sur piédouche - une coupelle ronde et un sac cotte de mailles. 30/50 €

ORDRE D'ACHAT/ABSENTEE BID FORM

MARDI 23 MARS à 14h & MERCREDI 24 MARS 2021 à 14h SALLE 3

A renvoyer à/Please mail to :

PESCHETEAU-BADIN

O.V.V. n° 2002-312 VENTES AUX ENCHÈRES PUBLIQUES - EXPERTISES

16, rue de la Grange Batelière - 75009 PARIS Tél. 01 47 70 50 90 - Fax. 01 48 01 04 45
pescheteau-badin@orange.fr

Nom et Prénoms/Name and first name _____

Adresse /Address _____

Mail _____

Téléphone (phone) _____

Après avoir pris connaissance des conditions de vente décrites dans le catalogue, je déclare les accepter et vous prie d'acquiescer pour mon compte personnel aux limites indiquées en euros, les lots que j'ai désignés ci-dessous. (Les limites ne comprenant pas les frais légaux).

I have read the conditions of sale printed in this catalogue and agree to abide by them. I grant you permission to purchase on my behalf the following items within the limits indicated in euros. (These limits do not include buyer's premium and taxes).

• **Références bancaires obligatoires (RIB)** _____

• Required bank references and account number _____

• Références dans le marché de l'art à PARIS ou à Londres _____

LOT N°	DESCRIPTION DU LOT LOT DESCRIPTION	LIMITE EN € TOP LIMIT OF BID IN €

Les ordres d'achats doivent être reçus au moins 48 heures avant la vente.

Date :

To allow time for processing, absentee bids should be received at least 48 hours before the sales begins. Signature obligatoire :

CONDITIONS DE VENTE

Required signature :

Pescheteau-Badin, société de ventes volontaires de meubles aux enchères publiques est régie par la loi du 10 Juillet 2000.

Estimations : Les estimations indiquées au catalogue sont données à titre indicatif.

Garanties : Les dimensions, poids, couleurs de reproduction et informations sont fournis à titre indicatif. Les lots sont vendus dans l'état où ils se trouvent au moment précis de leur adjudication avec leurs possibles défauts ou imperfections ; L'absence d'indication d'une restauration d'usage, d'accidents, retouches ou de tout autre incident dans le catalogue, sur des rapports de condition ou des étiquettes ou encore lors d'annonce verbale n'implique nullement qu'un bien soit exempt de défaut.

L'exposition préalable ayant permis aux éventuels acquéreurs de se rendre compte de l'état des lots proposés à la vente, aucune réclamation ne sera admise, une fois l'adjudication prononcée.

Pour les lots en ivoire, nous vous informons que ce sont des spécimens conformes au règlement CE 338-97 du 09/12/1996 art. 2-W antérieur au 01/06/1947.

Pour une sortie de l'UE, un CITES d'export sera nécessaire, celui-ci sera à la charge du futur acquéreur.

Le démontage des miniatures étant parfois délicat, l'examen de celles-ci a été fait à l'oeil.

Enchères : Les acquéreurs potentiels sont invités à se faire connaître avant la vente auprès de Pescheteau-Badin pour permettre l'enregistrement de leur identité et de leurs références bancaires.

Les enchères suivent l'ordre du catalogue.

Pescheteau-Badin est libre de fixer l'ordre de progression des enchères et les enchérisseurs sont tenus de s'y conformer. Pescheteau-Badin se réserve le droit de retirer réunir ou séparer des lots. Le plus offrant et dernier enchérisseur sera l'adjudicataire.

En cas de double enchère reconnue effective par Pescheteau-Badin, l'objet sera remis en vente, et le public présent pourra enchérir.

Vente : La vente est faite expressément au comptant. Les acquéreurs paieront en sus des enchères les frais suivants : 27 % (22.50% + TVA 20 %)

Un forfait de 1,5 % HT en plus sera appliqué pour les enchères sur DrouotLive

Les Lots précédés d'une astérisque sont soumis au tarif légal de 14,28 % TTC (11,9 % H.T + TVA 20 %)

Paiement : Le paiement du lot aura lieu au comptant, pour l'intégralité du prix, des frais et taxes, même en cas de nécessité d'obtention d'une licence d'exportation.

L'adjudicataire pourra s'acquitter par les moyens suivants :

- Jusqu'à 1000 € pour les particuliers résident en France et pour les commerçants français, U.E. ou étranger.

- Jusqu'à 15000 € pour les particuliers non-résident français (la seule mention de la nationalité portée sur le passeport étranger n'est pas suffisante pour déterminer sa résidence. Il faut un certificat de domiciliation établi par une autorité du pays de l'acheteur)

- par carte bancaire - par virement bancaire sur le compte : CREDIT DU NORD 9 bd des Italiens 75002 PARIS. (IBAN) FR76 3007 6020 2122 2800 0600 044 (SWIFT) NORDFRPP ou (code banque) 30076 (code agence) 02021 numéro de compte 22280006000 (clé RIB) 44

- par chèque : les lots ne seront délivrés à l'acquéreur qu'après encaissement du chèque

La délivrance des lots à l'acquéreur se fera qu'après paiement intégral du prix, des frais et des taxes. Dans l'intervalle, Pescheteau-Badin, pourra facturer à l'acquéreur des frais de dépôt du lot, et éventuellement des frais de manutention et de transport. A défaut de paiement par l'adjudicataire, après mise en demeure restée infructueuse, le bien est remis en vente sur la demande du vendeur sur folle enchère de l'adjudicataire défaillant ; si le vendeur ne formule pas cette demande dans un délai d'un mois à compter de l'adjudication, la vente est résolue de plein droit, sans préjudice de dommages et intérêts dus par l'adjudicataire défaillant.

Après la vente : Magasinage - retrait des achats - envois : Dès l'adjudication, l'objet sera sous l'entière responsabilité de l'adjudicataire. L'acquéreur sera lui-même chargé de faire assurer ses acquisitions, Pescheteau-Badin décline toute responsabilité quant aux dommages que l'objet pourrait encourir, et ceci dès l'adjudication prononcée. La formalité de licence d'exportation peut requérir un délai de cinq semaines, celui-ci pouvant être sensiblement réduit selon la rapidité avec laquelle l'acquéreur précisera ses instructions à Pescheteau-Badin.

Le magasinage : A l'issue de la vente, les meubles, tableaux et objets adjugés peuvent être retirés après règlement par leurs acquéreurs en salle jusqu'à 19h ou le lendemain avant 10 heures après ce délai ils seront entreposés au Magasinage de Drouot qui se situe au 3ème sous-sol de l'Hôtel des ventes.

Drouot Magasinage : 6 bis, rue Rossini - 75009 Paris Du lundi au samedi de 9h à 10h et de 13h30 à 18h. Attention : les lots ne sont remis que sur présentation du bordereau de vente acquitté, et/ou de l'étiquette de vente.

Contact : 01 48 00 20 18/56- magasinage@drouot.com. Tous les frais de stockage dus aux conditions tarifaires en vigueur devront être réglés au magasinage de l'Hôtel Drouot avant enlèvement des lots.

Le service est payant, aux conditions suivantes :

- Frais de dossier TTC par lot : 5 € / 10 € / 15 € / 20 €, selon la nature du lot*

- A partir du 5ème jour, frais de stockage TTC par lot : 1 € / 5 € / 10 € / 15 € / 20 €, selon la nature du lot*

Les frais de dossier sont plafonnés à 50 € TTC par retrait. Une réduction de 50 % sur les frais de stockage est accordée aux clients étrangers et aux professionnels du marché de l'art en province (sur présentation de justificatif).

Nous vous informons que tout lot qui ne serait pas retiré dans un délai d'un an à compter de son entrée au service Magasinage sera réputé abandonné et sa propriété transférée à Drouot Enchère à titre de garantie pour couvrir les frais de stockage.

* Sont considérés : Très petits : les bijoux, les livres, les œuvres sur papier non encadrées dont la taille est inférieure au format A4. Petits : les tableaux mesurant moins de 1,5 x 1,5 m, les lots légers et de petit gabarit

Moyens : les tableaux mesurant plus de 1,5 m, les lots de petit gabarit et lourds. Grands : les lots de grand gabarit et lourds. Volumineux : les lots imposants ou composés de plusieurs lots »

Dans le cas d'achat de petits objets et après accord de Pescheteau-Badin, certains lots peuvent être conservés gracieusement dans nos locaux 15 jours après la vente, passé ce délai des frais pourront être facturés.

Envoi des lots : Pescheteau-Badin ne se charge pas des expéditions. Vous pouvez avant et après la vente faire établir par le transporteur de votre choix des devis de livraison et d'expédition de vos lots.

Drouot a établi un partenariat avec The Packengers, qui propose un service d'emballage et d'expédition à destination du monde entier. Présents dans l'Espace Clients au rez-de-chaussée de l'Hôtel, ils assurent des livraisons au départ de la salle. Vous pouvez les contacter sur l'adresse : hello@thepackengers.com, les devis sont transmis sous 2h, et dès la commande validée, le client peut suivre en ligne les différentes étapes de son expédition. Le

règlement du transport est à effectuer directement auprès de The Packengers.

Retrait des achats : En cas de paiement par chèque ou par virement, la délivrance des objets pourra être différée jusqu'à l'encaissement.

Ordre d'achat : Pescheteau-Badin se charge d'exécuter, gracieusement, les ordres d'achat et ordres téléphoniques qui leur seront confiés et ne pourra engager sa responsabilité si la liaison téléphonique n'est pas établie, établie tardivement, ou en cas d'erreur ou d'omission.

Si vous désirez faire une offre d'achat ou une demande d'ordre téléphonique, vous pouvez utiliser le formulaire prévu à cet effet en fin de catalogue ou nous adresser un mail sur l'adresse bids@pescheteau-badin.com.

Celle-ci doit nous parvenir au plus tard deux jours avant la vente accompagnée de vos coordonnées bancaires et de votre pièce d'identité.

Si Pescheteau-Badin reçoit plusieurs ordres concernant le même lot pour un montant identique, c'est l'ordre le plus ancien qui sera préféré.

Une demande d'ordre d'achat téléphonique présuppose un ordre d'achat à l'estimation basse plus une enchère si toutefois la communication ne pouvait pas être établie.





DROUOT
PARIS