

PESCHETEAU BADIN

COMMISSAIRES-PRISEURS

1^{ER} et 2 DÉCEMBRE 2020



EXPERTS :
SC EMERIC & STEPHEN PORTIER



IMPORTANT

En raison des dernières annonces du gouvernement, afin d'appliquer au mieux les règles sanitaires liées à la COVID 19 et de protéger notre personnel et nos clients l'Etude PESCHETEAU-BADIN a choisi de poursuivre les ventes aux enchères et de s'adapter.

Nous ne pouvons vraisemblablement pas vous recevoir pour l'exposition et la vente physique des lots du présent catalogue comme nous le faisons habituellement à l'Hôtel Drouot.

Toutefois vous pouvez dès à présent consulter tous les lots du catalogue sur notre site internet **www.pescheteau-badin.com**.

Vous pourrez assister à toute la vente, après inscription, sur Drouot Digital et enchérir sur les lots souhaités.

Vous pouvez également déposer vos ordres d'achats, secrets ou non, sur Drouot Digital ou nous les adresser à **bids@pescheteau-badin.com**.

Nous nous tenons à votre disposition pour vous adresser des photos complémentaires de chaque lot afin de vous permettre de mieux les apprécier.

Une fois votre achat effectué nous conviendrons ensemble des modalités de retrait des lots et nous vous communiquerons également les coordonnées des professionnels à même de vous livrer ou de vous expédier vos acquisitions.

Nous vous remercions de l'intérêt porté à notre vente et nous restons à votre entière disposition pour tout renseignement et complément d'information.





Ventes aux enchères publiques
HÔTEL DROUOT - 9, rue Drouot - 75009 Paris
Parking sous l'Hôtel des Ventes

BIJOUX & ORFÈVRE

VENTES EN LIVE

ORFÈVRE LOTS 1 À 199
MARDI 1ER DÉCEMBRE 2020 À 14 HEURES

BIJOUX LOTS 200 ET SUIVANTS
MERCREDI 2 DÉCEMBRE 2020 À 14 HEURES

ENCHÉRISSEZ SUR

DROUOT
DIGITAL
Live

EXPERTS

La SC Emeric & Stephen PORTIER
Emeric PORTIER

Agréé par la Cour de Cassation
Expert joaillier près la Cour d'Appel de Paris
Assesseur de la CCE Douanière
17, rue Drouot - 75009 PARIS
Tél. : 01 47 70 89 82
e-mail : experts@esportier.com
(anciennement SC SERRET-PORTIER)

Conditions report lisibles sur
www.esportier.com

MERCREDI 2 DÉCEMBRE 2020

BIJOUX

EN LIVE À 14H



EXPERTS

La SC Emeric & Stephen PORTIER Emeric PORTIER

Agréé par la Cour de Cassation
Expert joaillier près la Cour d'Appel de Paris
Assesseur de la CCE Douanière
17, rue Drouot - 75009 PARIS
Tél. : 01 47 70 89 82
e-mail : experts@esportier.com
(anciennement SC SERRET-PORTIER)

Conditions report lisibles sur
www.esportier.com

VENTES EN LIVE
MERCREDI 2 DÉCEMBRE
2020 À 14 HEURES

BIJOUX

LOTS 200 ET SUIVANTS
(ENVIRON 80 LOTS PAR HEURE)

ENCHÉRISSEZ SUR

DROUOT
DIGITAL
Live

AVIS

La SC EMERIC & STEPHEN PORTIER applique les appellations selon les normes et réglementations techniques conformes au décret n° 2002-65 du 14 Janvier 2002

a) La SC EMERIC & STEPHEN PORTIER désigne les pierres modifiées par « les pratiques lapidaires traditionnelles » de la même manière que celles qui n'auraient pas été modifiées. (Art 3)

b) La SC EMERIC & STEPHEN PORTIER désigne les pierres modifiées par d'autres procédés, par le nom de la pierre, suivi de la mention « traitée » ou par l'indication du traitement subi (Art 2).

Les pierres non accompagnées de certificats ou attestations de Laboratoires ont été estimées par la SC EMERIC & STEPHEN PORTIER en tenant compte des modifications éventuelles du paragraphe a.

La SC EMERIC & STEPHEN PORTIER se tient à la disposition des acheteurs pour tous renseignements complémentaires concernant le décret n° 2002-65 ou les différentes sortes de traitements existants.

Les techniques d'identification et les conclusions d'analyse concernant l'origine et la classification des pierres et perles peuvent varier d'un laboratoire à un autre.

En conséquence, il est possible d'obtenir, dans certains cas, un résultat différent en fonction des laboratoires consultés.

La SC EMERIC & STEPHEN PORTIER ne pourra en aucun cas être tenu responsable de ces différences.

* L'examen de trace de traitement « HPHT » a été effectué au sein de la SC EMERIC & STEPHEN PORTIER par méthode de transmission optique

BIJOUX ANCIENS & MODERNES

ALLIANCES, BAGUES, BOUCLES D'OREILLE, BRACELETS, BROCHES, CHAÎNES, CHEVALIÈRES,
CLIPS, COLLIERS, EPINGLES, MÉDAILLES, PENDANTS D'OREILLES, PENDENTIFS,
SAUTOIRS, BOUTONS DE MANCHETTE

CERTAINS SIGNÉS :

ARTHUS BERTRAND, BOUCHERON, BULGARI, CARTIER, CHOPARD, DINH VAN, FRED, HERMÈS,
LALAOUNIS, LALIQUE, MAUBOUSSIN, MELLERIO, O.J PERRIN, POIRAY, POMELLATO,
REZA, TIFFANY, VAN CLEEF & ARPELS,

DEUX BRACELETS CHIMÈRES PAR CARTIER

RARE FLACON PAR BOUCHERON

IMPORTANTE BROCHE QUATRE LIBELLULES PAR RENÉ LALIQUE

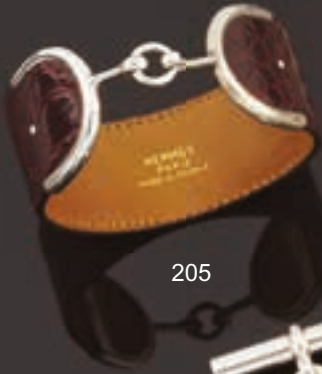
DIAMANTS : 0.53 (FANCY YELLOW), 0.55, 0.6, 0.65, 0.7, 0.8, 1.17, 1.19,
1.3 1.45, 2.21, 2.35, 2.99, 4.50, 6.06 CARATS

IMPORTANTS SAPHIRS : 11.56, 20.98 CARATS

MONTRES BRACELET :

BAUME & MERCIER, BOUCHERON, BREITLING, CARTIER, CHOPARD, JAEGER LECOULTRE,
MARCHAK, MOVADO, OMEGA, PATEK PHILIPPE, PIAGET, ROLEX, ZENITH

- 200 Lot** en argent et métal argenté comprenant : deux petits plateaux à cartes, bracelets rigides, bijoux fantaisie, plaque de garde, bracelet d'enfant, une gourmette, etc.
Poids des pièces pesables en argent : 70 g 50 / 80 €
- 201 Lot** en métal et argent orné de pierres d'imitation comprenant : épingles de cravate, broches, colliers, pendentifs, miniatures, dés, etc.
(Accidents et manques).
Poids brut total : 152 g 50 / 100 €
- 202 Lot** en or 750 millièmes comprenant : une paire de boucles d'oreille ornées d'une demi-perle, une paire de boucles d'oreille supportant un oiseau en pendentif, un pendentif "pomme" et une croix pendentif.
Poids brut total : 8,5 g 150 / 200 €
- 203 Lot** de trois paires de boucles d'oreille en métal et deux boutons de col. (Accidents et manques). 60 / 80 €
- 204 Lot** de bijoux en métal et argent 925 millièmes, certains ornés de pierres d'imitation comprenant : deux bracelets articulés, trois colliers et un pendentif.
(Usures et manques). 100 / 200 €
- 205 HERMES**
Bracelet rigide en cuir bordeaux, le fermoir à décor de mors de cheval en argent 925 millièmes.
Diamètre intérieur : 5,7 cm
Poids brut : 26,2 g 40 / 60 €
- 206 Bracelet** articulé en argent 925 millièmes, les maillons allongés et ovales alternés.
Longueur : 19,5 cm
Poids brut : 23,3 g 20 / 40 €
- 207 ARTHUS BERTRAND**
Bracelet articulé en argent 925 millièmes, le centre décoré d'un motif mouvementé.
Signé.
Longueur : 18,5 cm
Poids brut : 8,7 g 30 / 40 €
- 208 HERMES**
Bracelet articulé en argent 925 millièmes, les maillons chaîne d'ancre.
Signé.
Longueur : 23,8 cm
Poids : 81,0 g 200 / 300 €
- 209 HERMES**
Sautoir articulé en argent 925 millièmes, les maillons entrelacés décorés de motifs "étriers et étrivières".
Signé.
Longueur : 79 cm
Poids brut : 146,5 g 300 / 500 €
- 210 Collier** articulé en argent 925 millièmes, les maillons chaîne d'ancre.
Longueur : 45,5 cm
Poids brut : 33,8 g 20 / 30 €
- 211 Bracelet** rigide ouvrant en argent 925 millièmes uni. (Bosses).
Diamètre intérieur : 6 cm
Poids brut : 28,1 g 10 / 30 €
- 212 Bracelet** articulé en argent 925 millièmes, les maillons chaîne d'ancre. (Usures).
Longueur : 22 cm
Poids brut : 140 g 80 / 150 €
- 213 ARTHUS BERTRAND**
Bague en argent 925 millièmes ornée au centre d'une pierre d'imitation de forme cabochon.
Signée.
Tour de doigt : 53
Poids brut : 9,4 g 20 / 30 €
- 214 HERMES**
Bague chevalière en or gris 750 millièmes uni, le centre orné d'une pierre fine violette sertie clos.
Signée et numérotée.
Tour de doigt : 52 environ
Poids brut : 21,7 g 400 / 600 €
- 215 HERMES**
Bague en argent 925 millièmes, le centre de forme bombée et gravée à décor de torsade. (Marque de mise à grandeur).
Signée
Tour de doigt : 50
Poids brut : 13,1 g 30 / 50 €
- 216 HERMES**
Bague en argent 925 millièmes, le centre mouvementé à décor de mors.
Signée
Tour de doigt : 48
Poids : 9 g 30 / 50 €
- 217 HERMES**
Bague en argent 925 millièmes, le centre de forme bombée et gravée à décor de torsade. (Marque de mise à grandeur).
Signée
Tour de doigt : 49
Poids brut : 12,5 g 30 / 50 €
- 218 HERMES, modèle "Nausicaa"**
Bague en argent 925 millièmes, le centre à décor de mors.
Signée.
Tour de doigt : 57 1/2
Poids brut : 5,3 g 30 / 50 €



205



211



206



207



208



209



210

212



213



214



215



216



217



218

- 219 Collier** de quarante-trois perles de culture choker, le fermoir en or jaune 750 millièmes.
 Diamètre des perles : 9,50/10,00 à 10,50/11,00 mm
 Longueur : 46,7 cm
 Poids brut : 61,7 g 60 / 80 €
- 220 Bague** en or gris 750 millièmes et platine 850 millièmes, ornée d'une perle de culture dans un entouragement de saphirs.
 (Egrisures).
 Tour de doigt : 43
 Poids brut : 5,7 g 120 / 180 €
- 221 Collier** de quarante-deux perles de culture choker, le fermoir anneau en or jaune.
 Diamètre des perles : 10,00/10,50 mm
 Longueur : 45 cm environ
 Poids brut : 62,2 g 100 / 150 €
- 222 Bague** "fleurs" en or gris sertie de huit diamants ronds et de cinq saphirs de forme navette.
 Tour de doigt : 50,5 (avec ressort)
 Poids brut : 6,1 g 200 / 300 €
- 223 Collier** de quatre-vingt-douze perles de culture en chute, le fermoir en or jaune 750 millièmes de forme cylindrique.
 Diamètre des perles : 3,50/4,00 à 8,00/8,50 mm
 Longueur : 55 cm
 Poids brut : 22,9 g 70 / 100 €
- 224 Collier** de quarante-trois perles de culture choker, le fermoir en argent 925 millièmes.
 Diamètre des perles : 9,00/9,50 mm
 Longueur : 47 cm
 Poids brut : 57,6 g 60 / 80 €
- 225 Bague** en or jaune 750 millièmes ornée d'une opale ovale dans un entouragement de seize saphirs.
 (Accidents à l'opale).
 Tour de doigt : 57
 Poids brut : 8,1 g 200 / 300 €
- 226 Paire de boucles d'oreille** en or jaune 750 millièmes, chacune ornée d'une perle mabé. Système à pince.
 Hauteur : 1,5 cm
 Poids brut : 7,8 g 60 / 100 €
- 227 Bague** en or rose 750 millièmes, le centre ajouré orné de pierres ornementales entre deux lignes de diamants ronds de taille brillant.
 Tour de doigt : 55
 Poids brut : 11,9 g 300 / 500 €
- 228 Bague** "Toi et Moi" en or gris 750 millièmes, ornée de deux perles de culture blanches entre deux lignes de petits diamants ronds.
 Diamètre des perles : 8,20/8,40 mm
 Tour de doigt : 52,5
 Poids brut : 3,6 g 120 / 180 €
- 229 Broche et collier** ornés de petites perles de culture ou perle fines, les montures en or jaune 750 millièmes. (Accidents).
 Poids brut : 4,3 g 50 / 100 €
- 230 Collier** de soixante-huit perles de culture choker, le fermoir en métal gravé à décor de feuilles.
 Diamètre des perles : 5,50/6,00 à 6,00/6,50 mm
 Longueur : 46,8 cm
 Poids brut : 24,0 g 50 / 70 €
- 231 Collier** de cent onze perles de culture en chute, le fermoir en métal. (Accident - collier à réenfiler).
 Diamètre des perles : 4,00/4,50 à 10,00/10,50 mm 50 / 100 €



219

220



221



222



223

224



225



226



227



228

- 232 Collier** de quatre rangs de petites perles de culture choker alternées de quelques boules d'or, retenant au centre un motif en or jaune 750 millièmes gravé à décor de godrons et orné d'une ligne de diamants ronds de taille brillant en chute.
Diamètre des perles : 4,00/4,50 mm
Longueur : 41 cm
Poids brut : 50,3 g 600 / 800 €
- 233 Bracelet** articulé en or jaune 750 millièmes, les maillons à décor de boules d'or, partiellement serti de rubis et saphirs cabochons, alternés de petits diamants ronds de taille brillant.
Longueur : 19,5 cm
Poids brut : 19,7 g 400 / 600 €
- 234 CARTIER**
Bague en or jaune 750 millièmes, ornée au centre d'une citrine ovale sertie clos. (Usures).
Signée et numérotée.
Tour de doigt : 55
Poids brut : 19,5 g 500 / 700 €
- 235 Bague** en or jaune 750 millièmes et platine 850 millièmes, le centre à décor d'enroulements ornée d'un saphir coussin serti clos entre des lignes de pierres fines roses et jaunes et de diamants ronds de taille brillant. (Usures et égrisures).
Tour de doigt : 53
Poids brut : 15,7 g 500 / 700 €
- 236 POMELLATO, modèle "Nudo"**
Bague en or jaune 750 millièmes ornée au centre d'un quartz, le dessus facetté.
Signée et numérotée.
Tour de doigt : 53
Poids brut : 9,5 g 300 / 500 €
- 237 POMELLATO, modèle "Nudo"**
Bague en or jaune 750 millièmes ornée au centre d'un quartz jaune, le dessus facetté.
Signée et numérotée.
Tour de doigt : 56
Poids brut : 7,7 g 300 / 500 €
- 238 POMELLATO, Modèle "Nudo"**
Bague en or jaune 750 millièmes ornée au centre d'une topaze bleue, le dessus facetté.
Signée et numérotée.
Tour de doigt : 54 1/2
Poids brut : 9,8 g 300 / 500 €
- 239 POMELLATO, modèle "Nudo"**
Bague en or jaune 750 millièmes ornée au centre d'une topaze bleue, le dessus facetté.
Signée et numérotée.
Tour de doigt : 55
Poids brut : 10,2 g 300 / 500 €
- 240 Bague** en or jaune 750 millièmes ornée au centre d'une aigue-marine de forme coussin. (Egrisures).
Tour de doigt : 58 1/2
Poids brut : 7,0 g 100 / 180 €
- 241 Ensemble de sept bagues** en argent 925 millièmes et métal ornées de pierres ornementales et pierres d'imitation. 20 / 30 €
- 242 Lot** comprenant : une citrine ovale, une aigue-marine rectangulaire, une pierre de synthèse bleue et diamants taillés en roses. L'ensemble sur papier. 60 / 80 €



233

234

235

232

236

237

238

240

239

<p>243 Collier articulé en or jaune 750 millièmes retenant en pampille deux saphirs ovales. (Egritures). Longueur : 39,3 cm Poids brut : 4,2 cm</p>	<p>80 / 150 €</p>
<p>244 Collier articulé en or jaune 750 millièmes retenant en pendentif un diamant rond de taille brillant. Longueur : 40 cm environ Poids brut : 2,0 g</p>	<p>50 / 100 €</p>
<p>245 Collier articulé en or jaune 750 millièmes retenant en pendentif un rubis de forme navette dans un entourage de diamants ronds de taille brillant. (Egritures). Longueur : 38,7 cm Poids brut : 4,2 g</p>	<p>300 / 500 €</p>
<p>246 Collier articulé en or jaune 750 millièmes retenant en pendentif un motif en verre gravé figurant une fleur, le centre orné d'une pierre rouge. Longueur : 42 cm Poids brut : 7,5 g</p>	<p>70 / 100 €</p>
<p>247 Bague en or jaune 750 millièmes sertie d'un saphir principal entre des diamants et saphirs plus petits. (Egritures). Tour de doigt : 53 Poids brut : 5,7 g</p>	<p>120 / 180 €</p>
<p>248 Bague en or jaune 750 millièmes et platine 850 millièmes, le centre ajouré à décor de feuillage, orné d'un diamant rond de taille brillant entre des petits diamants ronds taillés en 8/8. Tour de doigt : 52 1/2 Poids brut : 7,3 g</p>	<p>180 / 250 €</p>
<p>249 Bague en or jaune 750 millièmes, le centre orné d'un diamant rond de taille ancienne entre deux lignes de pierres bleues calibrées et deux pavages de diamants ronds taillés en 8/8 et de taille brillant. Tour de doigt : 54 Poids brut : 8,2 g Poids approximatif du diamant principal : 0,60/0,70 ct</p>	<p>600 / 1 000 €</p>
<p>250 Bague en or jaune 750 millièmes et platine 850 millièmes, le centre à décor géométrique orné d'un diamant rond taillé en 8/8. Tour de doigt : 49 Poids brut : 2,9 g</p>	<p>60 / 80 €</p>
<p>251 Bague en or jaune 750 millièmes ornée au centre d'une opale sertie clos dans un entourage d'émeraudes de forme ronde. (Egritures). Tour de doigt : 54 Poids brut : 6,2 g</p>	<p>120 / 180 €</p>
<p>252 Deux médailles en or jaune, chacune gravée "Plus qu'hier moins que demain" et ornée de petits diamants taillés en roses et/ou pierres blanches ou rouges. (Manque une pierre et usures). Hauteur : 2,5 et 3,1 cm Poids brut total : 8,6 g</p>	<p>160 / 250 €</p>
<p>253 Deux pendentifs en or jaune 750 millièmes, chacun orné d'une pièce en métal. (Usures). Hauteur : 3,00 et 3,5 cm Poids brut : 19,6 g</p>	<p>100 / 200 €</p>
<p>254 Deux pendentifs en or jaune 750 millièmes, chacun orné d'une pièce en or. Poids : 6,7 g</p>	<p>120 / 180 €</p>



243



244



245



246



247



248



249



250



251



252



252



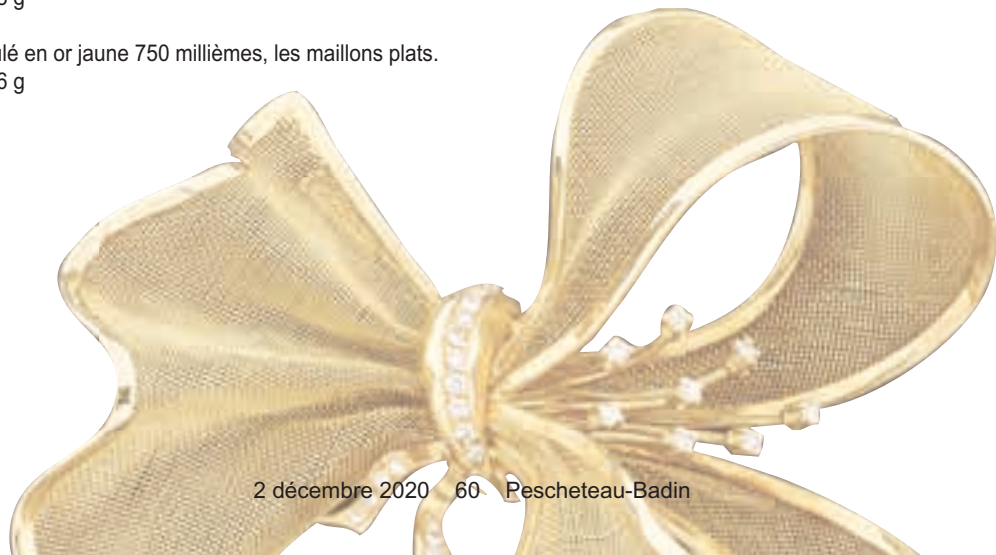
253



253



- 255 Bague** en or jaune 750 millièmes ornée au centre d'un rubis traité de forme cabochon dans un entourage de diamants ronds de taille brillant.
Tour de doigt : 55
Poids brut : 10,1 g 500 / 800 €
- 256 Collier** articulé en or jaune 750 millièmes orné au centre d'un pendentif serti d'un rubis de forme poire sous un petit diamant de taille brillant et de forme ronde.
Hauteur : 22 cm
Poids brut : 6 g 100 / 150 €
- 257 Collier** articulé en or jaune 750 millièmes, les maillons gravés plats.
Longueur : 51 cm
Poids brut : 8,9 g 150 / 250 €
- 258 Broche** en or jaune 750 millièmes figurant un serpent partiellement serti de pierres fines et pierres d'imitation.
(Transformation)
Longueur : 4,5 cm
Poids brut : 10,0 g 150 / 250 €
- 259 Broche** en or jaune 750 millièmes figurant un nœud en tulle partiellement orné de diamants ronds de taille brillant.
Hauteur : 7,1 cm
Poids brut : 20,3 g 400 / 600 €
- 260 Pendentif** cœur formant médaillon ouvrant en or jaune 750 millièmes, partiellement gravé.
Hauteur : 2,5 cm
Poids : 2,8 g 30 / 50 €
- 261 Broche** en or jaune 750 millièmes à décor mouvementé en tulle, ornée d'une ligne de diamants ronds de taille brillant.
Hauteur : 7,1 cm
Poids brut : 21,3 g 400 / 600 €
- 262 Bracelet** articulé en or jaune 750 millièmes, les maillons ajourés de forme ovale.
Longueur : 19,8 cm
Poids brut : 10,8 g 200 / 300 €
- 263 Bracelet** articulé en or jaune 750 millièmes, les maillons plats.
Poids brut : 14,6 g 300 / 400 €





255



256



257



259



258



260



261



263

262

- 264 Bracelet** articulé en or jaune 750 millièmes orné d'une ligne de trente-trois diamants ronds de taille brillant sertis clos.
Longueur : 17,5 cm
Poids brut : 10,9 g 500 / 600 €
- 265 Collier** articulé en or jaune 750 millièmes, les maillons de forme rectangulaire, le centre orné d'un motif rond serti, comme les attaches, de petits diamants ronds.
Longueur : 43 cm
Poids brut : 28,3 g 500 / 700 €
- 266 Paire de boucles d'oreille** en or 750 millièmes de deux tons à décor d'entrelacs. Système à pinces.
Hauteur : 2.0 cm
Poids brut : 20.0 g 400 / 600 €
- 267 BULGARI, Modèle "B.ZERO"**
Bague en or jaune 750 millièmes, le centre à décor de spirales également en or, les côtés gravés "BULGARI". (Usures).
Signée.
Tour de doigt : 57/58 environ
Poids : 13,5 g 500 / 600 €
- 268 VAN CLEEF & ARPELS, modèle "Philippine".**
Bague en or jaune 750 millièmes, le centre orné d'un pavage de diamants ronds de taille brillant entre deux motifs torsadés.
Signée et numérotée.
(Usures).
Tour de doigt : 52
Poids brut : 9,1 g 500 / 900 €
- 269 Bague** trois anneaux, en or 750 millièmes de trois tons, entrelacés. (Usures).
Tour de doigt : 52 environ
Poids brut : 13,0 g 250 / 350 €
- 270 Pendentif "cœur"** formant médaillon ouvrant en or jaune 750 millièmes orné de diamants taillés en rose dans un serti étoilé. (Petits accidents).
Hauteur : 3,5 cm
Poids brut : 10,3 g 200 / 400 €
- 271 Bague** trois anneau entrelacés en or 750 millièmes de trois tons. (Usures).
Tour de doigt : 54 environ.
Poids : 5,3 g 80 / 120 €
- 272 Trois alliances** en or gris ou or jaune 750 millièmes unies.
Poids : 14,0 g 250 / 350 €



264



265



266



267



268



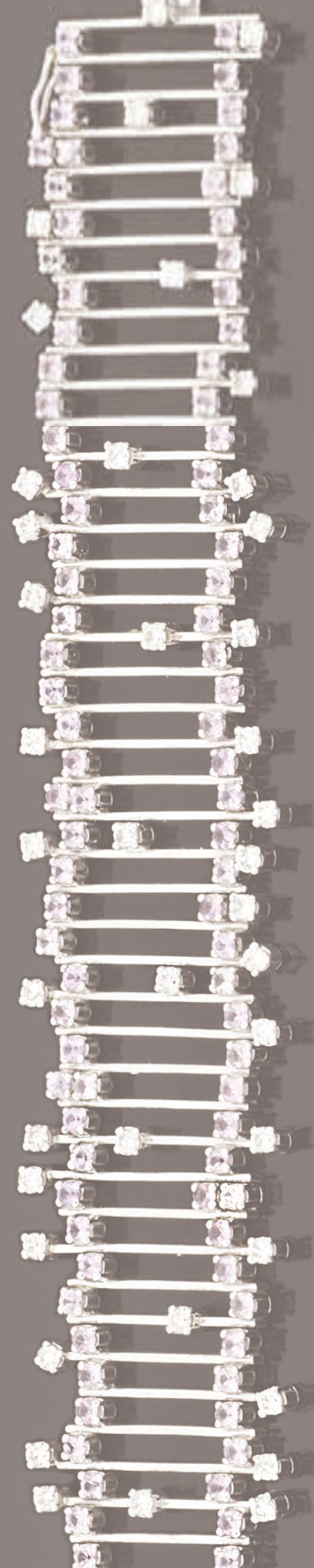
270



269



271



- 273 Bracelet** ruban en or gris 750 millièmes ajouré, les maillons allongés, les extrémités ornées de lignes de diamants ronds de taille brillant et saphirs roses alternés. (Egrisures et manque à certaines pierres).
Longueur : 18 cm
Poids brut : 62,6 g 2 000 / 4 000 €
- 274 Bague** en or gris 750 millièmes ornée au centre d'une pierre fine rose de forme coussin dans un pavage de diamants ronds de taille brillant.
Tour de doigt : 52 1/2
Poids brut : 7,3 g 800 / 1 200 €
- 275 Bracelet** rigide ouvrant en or gris 750 millièmes orné de perles de culture grises alternées de demi-boules pavées de grenats ronds. (Egrisures).
Diamètre des perles : 11,00/11,50
Diamètre intérieur : 6 cm
Poids brut : 53,5 g 700 / 1 000 €
- 276 Bracelet** rigide ouvrant en or jaune 750 millièmes orné de perles de culture grises alternées de demi-boules pavées de diamants ronds de taille brillant.
Diamètre des perles : 11,00/11,50 à 11,50/12,00 mm
Diamètre intérieur : 6 cm
Poids brut : 53,7 g 700 / 1 000 €
- 277 Bracelet** rigide ouvrant en or gris 750 millièmes orné de perles de culture grises alternées de demi-boules pavées de saphirs roses ronds. (Egrisures et manque deux pierres).
Diamètre des perles : 11,00/11,50 à 11,50/12,00 mm
Diamètre intérieur : 6 cm
Poids brut : 53,9 g 700 / 1 000 €
- 278 Bracelet** rigide ouvrant en or gris 750 millièmes orné de perles de culture grises alternées de demi-boules pavées de saphirs ronds. (Egrisures).
Diamètre des perles : 11,00/11,50 à 11,50/12,00 mm
Diamètre intérieur : 6 cm
Poids brut : 54,8 g 700 / 1 000 €
- 279 Bracelet** rigide ouvrant en or gris 750 millièmes orné de perles de culture grises alternées de demi-boules pavées de diamants ronds de taille brillant.
Diamètre des perles : 10,50/11,00 à 11,00/11,50 mm
Diamètre intérieur : 6 cm
Poids : 55,1 g 700 / 1 000 €
- 280 O.J. PERRIN**
Pendentif en or gris 750 millièmes ajouré figurant un cœur.
Signé.
Hauteur : 4 cm
Poids brut : 11,7 g 200 / 300 €
- 281 Bracelet** articulé en or gris 750 millièmes, les maillons de forme ronde et ovale alternés.
Longueur : 20,8 cm
Poids brut : 16,8 g 300 / 500 €



273



274



279

278

277

276

275



280



281

16

- 282 Sautoir** articulé e or jaune 750 millièmes, les maillons rectangulaires et en huit alternés, gravés à décor de torsades.
Longueur : 81,5 cm
Poids brut : 14,6 g 500 / 1 000 €
- 283 Sautoir** articulé en or jaune 750 millièmes, les maillons ajourés, certains amatis. (Accident à un maillon).
Longueur : 103 cm
Poids brut : 48,1 g 600 / 800 €
- 284 Collier** de quatre rangs en or jaune 750 millièmes, les maillons de forme ronde.
Longueur : 50,8 cm
Poids brut : 21,7 g 400 / 600 €
- 285 Bracelet de** quatre rangs articulés en métal, les maillons ovales torsadés. (Chaîne giletère transformée).
Longueur : 19,5 cm
Poids brut : 21,6 g 40 / 60 €
- 286 Sautoir** en or jaune 750 millièmes, les maillons de forme ronde.
Hauteur : 84 cm
Poids brut : 44,4 g 800 / 1 200 €
- 287 Collier** articulé en or jaune 750 millièmes, les maillons ajourés.
Longueur : 61 cm
Poids brut : 6,5 g 120 / 180 €
- 288 Collier** de boules d'or en chute. (Bosses).
Longueur : 45 cm
Poids brut : 30,6 g 600 / 800 €
- 289 Collier** articulé en or jaune 750 millièmes, les maillons ronds agrémentés de sept petites perles fines.
Longueur : 54 cm
Poids brut : 7,4 g 120 / 180 €
- 290 Collier** articulé en or jaune 750 millièmes, les maillons de forme ronde. (Usures).
Longueur : 42 cm
Poids brut : 19,3 g 380 / 480 €
- 291 Deux colliers** articulés en or jaune 750 millièmes. (Accident à un collier).
Poids brut : 23,4 g
On y joint un sautoir et un collier en métal. (Accidents et manques). 400 / 600 €
- 292 Lot** de deux chaînettes en or jaune 750 millièmes.
Poids : 3,8 g 50 / 100 €





282



283



284



288



285



289



290



286



287

- 293 Paire de boucles d'oreille** en or gris 750 millièmes, chacune retenant en pampille un diamant poire.
Système pour oreilles percées.
Hauteur : 2,5 cm
Poids brut : 3,7 g
Deux diamants pesant approximativement 0,60/0,70 ct chaque. 700 / 1 000 €
- 294 Bague ouverte** en or gris 750 millièmes, les extrémités ornées d'un diamant poire.
Tour de doigt : 54
Poids brut : 3,4 g
Poids approximatif des deux diamants : environ 0,55/0,65 ct chaque 700 / 1 000 €
- 295 Collier articulé** en or gris 750 millièmes entièrement serti de diamants ronds de taille brillant, le centre décoré de motifs fleurs en chute.
Poids brut : 65,1 g 1 800 / 2 500 €
- 296 Paire de boucles d'oreille** en or gris 750 millièmes, chacune décorée de fleurettes ornées de diamants, saphirs et pierres d'imitation. Système pour oreilles percées.
Hauteur : 3,1 cm
Poids brut : 21,0 g 600 / 900 €
- 297 Paire de pendants d'oreille** en or gris 750 millièmes ajouré, chacun à décor de motifs géométriques entièrement sertis de diamants ronds de taille brillant. Système à pince.
(Manque un rivet, un rivet à refixer, et un diamant à ressertir).
Hauteur : 7,2 cm
Poids brut : 12,0 g 500 / 800 €
- 298 Bague** en or gris 750 millièmes, le centre de forme navette ajouré orné de diamants ronds de taille brillant. (Manque à un diamant).
Tour de doigt : 56 1/2 environ
Poids brut : 4,6 g 80 / 150 €
- 299 Bague** en or gris 750 millièmes, le centre à décor mouvementé orné de diamants ronds taillés en 8/8.
Tour de doigt : 50
Poids brut : 6,9 g 300 / 500 €
- 300 DINH VAN**
Bague "anneau" en or gris 750 millièmes ornée au centre d'un diamant rond de taille brillant serti clos.
Signé.
Tour de doigt : 52
Poids brut : 3,6 g
Avec une housse et une boîte de la Maison DINH VAN. 300 / 400 €
- 301 TIFFANY & Co**
Bague en platine 850 millièmes et or jaune 750 millièmes ornée au centre d'un diamant coussin de couleur fantaisie jaune entre deux lignes de diamants ronds de taille brillant.
Signée et numérotée.
Tour de doigt : 52
Poids brut : 3,0 g
Accompagné d'un certificat Diamant de TIFFANY & Co précisant :
- Masse : 0,53 ct
- Couleur : Fancy Vivid Yellow
- Pureté : VSI
- Fluorescence : Moyenne bleue
- Dimensions : 4,91 x 4,59 x 2,91 mm
Avec un écrin et une boîte de la Maison TIFFANY & Co 2 000 / 3 000 €
- 302 Bracelet articulé** en or gris 750 millièmes, les maillons à décor de fleurettes.
Longueur : 18,5 cm
Poids brut : 37,6 g 800 / 1 200 €



293



294



296



295



298



300



299



301



297



303

305

302

- 303 Collier** souple tubogaz en or jaune 750 millièmes et platine 850 millièmes,
les maillons décorés d'une torsade. (Légères bosses).
Longueur : 37,5 cm
Poids brut : 50,2 g 1 000 / 1 500 €
- 304 Broche** en or jaune 750 millièmes figurant un nœud en tulle orné de six diamants
ronds de taille brillant sertis clos.
Longueur : 7 cm
Poids brut : 16,2 g 320 / 420 €
- 305 Bague** en or jaune 750 millièmes ornée au centre d'une améthyste sculptée figurant une rose.
Tour de doigt : 54
Poids brut : 8,7 g
(égrisures à la pierre) 150 / 250 €
- 306 FRED**
Bague en or jaune 750 millièmes, le centre orné d'une améthyste de forme cabochon.
Signée.
Tour de doigt : 53
Poids brut : 9,7 g 200 / 300 €
- 307 Bague** en or jaune 750 millièmes ornée au centre d'une améthyste ovale sertie clos. (Usures).
Tour de doigt : 56
Poids brut : 25,3 g 500 / 800 €
- 308 Bague** en or jaune 585 millièmes ornée au centre d'une pierre de synthèse ovale
dans un entourage de petites perles de culture. (Certaines percées).
Tour de doigt : 53 1/2
Poids brut : 7,3 g 120 / 180 €
- 309 Bracelet** articulé en or jaune 750 millièmes, les maillons partiellement gravés et ornés de cabochons
de corail et améthystes alternés. (Usures)
Longueur : 20,3 cm
Poids brut : 34,3 g 500 / 800 €
- 310 Broche** en or jaune 750 millièmes figurant un nœud en tulle.
Longueur : 9,9 cm
Poids brut : 18,8 g 380 / 480 €
- 311 Lot** comprenant : bracelet articulé en métal doré, un motif ovale en or jaune gravé.
(Vendu comme bris - poids : 6,5 g) et un bracelet articulé en argent 925 millièmes orné d'améthystes.
Poids : 13,6 g 80 / 120 €



303



304



308



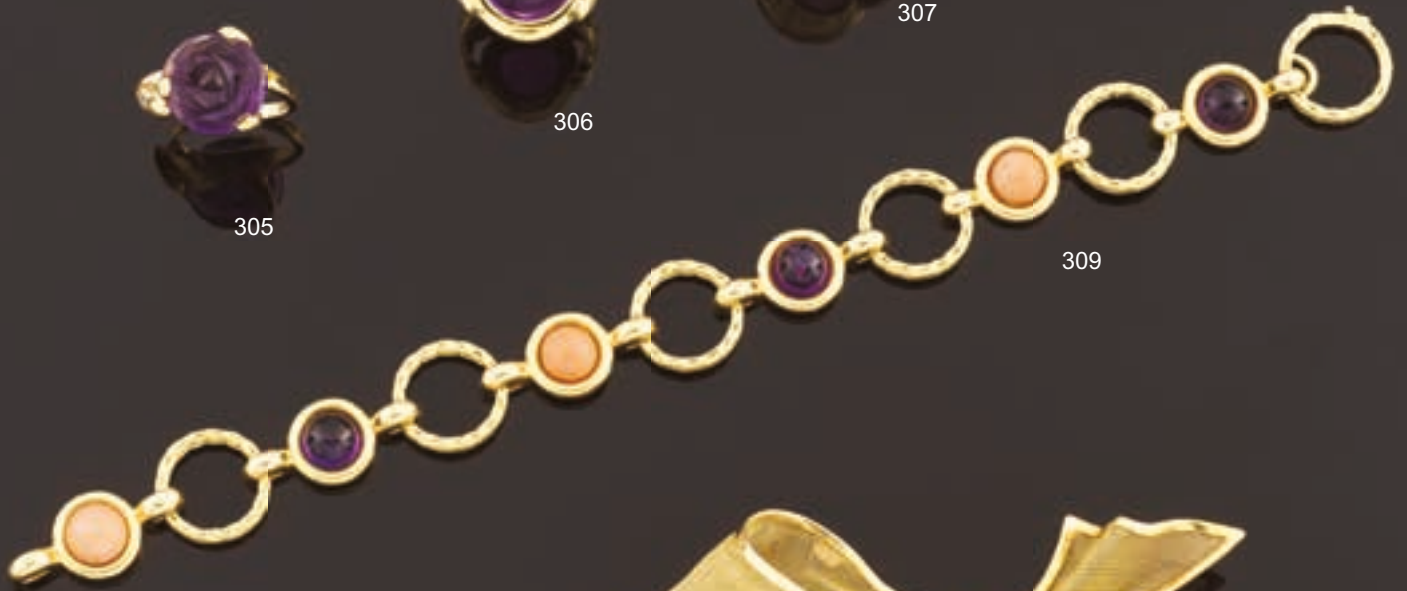
307



306



305



309



310



- 312 Collier articulé en or jaune** retenant en pendentif un motif croix également en or jaune 750 millièmes et orné d'une pierre ornementale.
Longueur : 60,7 cm
Hauteur du pendentif : 4,1 cm
Poids brut : 22,7 g 400 / 600 €
- 313 LALAOUNIS**
Paire de boucles d'oreille en or jaune 750 millièmes gravé à décor de feuillages, chacune ornée de saphirs ronds. Système à pince.
Hauteur : 2,6 cm
Poids brut : 18,7 g 700 / 1 000 €
- 314 LALAOUNIS**
Bague en or jaune 750 millièmes gravé à décor de feuillages, ornée au centre d'un diamant rond taillé en 8/8 dans un double entourage de saphirs ronds. (Egrisures).
Tour de doigt : 53 1/2
Poids brut : 11 g 400 / 600 €
- 315 Clip de revers** en or jaune 750 millièmes gravé à décor de feuillages, partiellement serti de turquoises cabochons. (Petits accidents à la monture)
Hauteur : 5,6 cm
Poids brut : 20,7 g 500 / 800 €
- 316 VAN CLEEF & ARPELS**
Clip de revers en or jaune 750 millièmes figurant une plume à décor d'enroulement.
Signé et numéroté.
Hauteur : 3,8 cm
Poids brut : 20,7 g 700 / 1 000 €
- 317 Clip de revers** en or jaune 750 millièmes, à décor de fils d'or, certains torsadés et mouvementés partiellement serti de diamants ronds et coussin de taille ancienne, celui du centre plus important. (Égrisure).
Hauteur : 5 cm
Poids brut : 14,3 g 280 / 380 €
- 318 Bracelet articulé en or jaune** 750 millièmes, les maillons ovales retenant en pampille des breloques, certaines en or jaune 585 millièmes.
Longueur : 18 cm
Poids brut : 43,2 g 600 / 800 €
- 319 Ensemble de cinq pendentifs** en or 750 millièmes à décor de cloche, cœur, pompon... (Accidents).
Poids brut : 11,1 g 150 / 250 €
- 320 Deux broches** en or jaune 750 millièmes, chacune figurant un papillon.
Poids brut : 8,0 g
On y joint un lot de bijoux en métal et débris dentaires. (Accidents et manques). 150 / 200 €



312



313



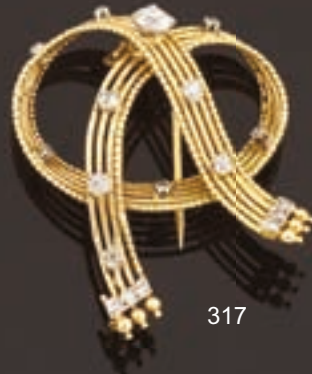
314



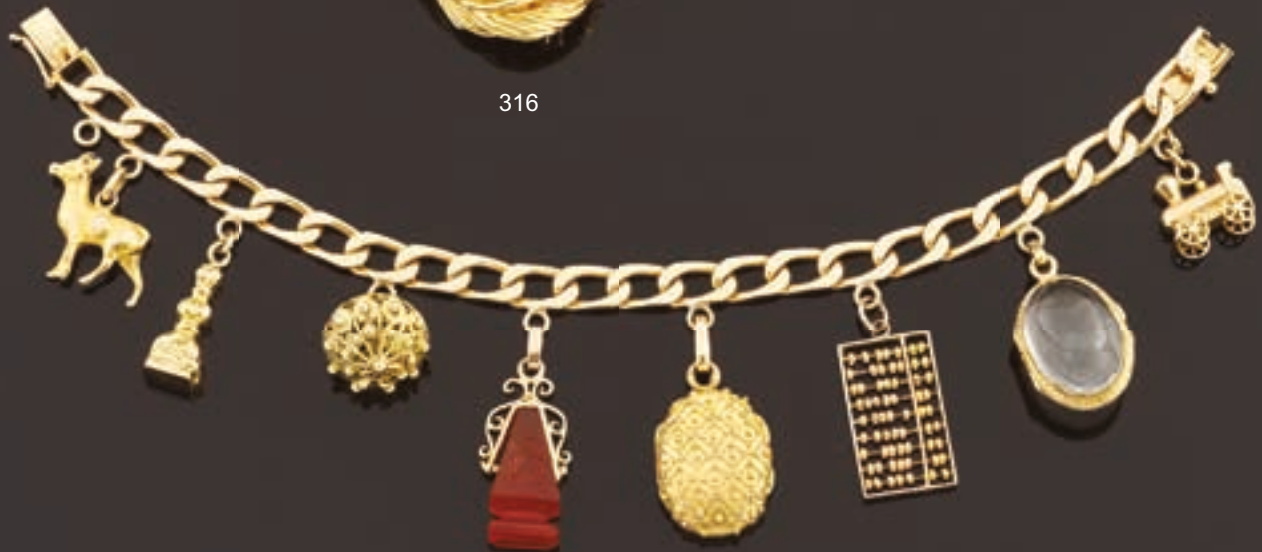
315



316



317



318



- 321 Paire de boucles d'oreille** en or gris 750 millièmes, chacune à décor de fleur, le centre orné d'une perle de culture, les pétales pavés de diamants ronds de taille brillant. Système pour oreilles percées.
Diamètre des perles : 10,00/10,50 mm
Hauteur : 2,5 cm
Poids brut : 21 g. 2 000 / 4 000 €
- 322 Collier** articulé en or gris 750 millièmes ajouré, les maillons en chute, ceux du centre entièrement sertis de diamants ronds de taille brillant.
Poids brut : 107,3 g 2 800 / 3 800 €
- 323 Paire de boucles d'oreille** en or gris 750 millièmes, chacune à décor de fleur ornée d'une perle de culture grise, les pétales pavés de diamants ronds de taille brillant. Système pour oreilles percées.
Diamètre des perles : 10,50/11,00 mm
Hauteur : 2,8 cm
Poids brut : 29,2 g 1 500 / 2 000 €
- 324 Paire de boucles d'oreille** de forme ronde en or gris 950 millièmes ajouré, ornées de diamants ronds de taille brillant, chacune retenant en pampille une perle de culture. Système pour oreilles percées.
Diamètre des perles : 12,50/13,00 mm
Hauteur : 4,9 cm
Poids brut : 22,0 g 1 200 / 2 000 €
- 325 Clip de revers** en or gris 750 millièmes figurant une fleur entièrement sertie de diamants rectangulaires et ronds de taille brillant, le pistil orné d'une perle de culture grise. (La perle à refixer).
Diamètre de la perle : 14,00/14,50 mm
Hauteur : 6 cm
Poids brut : 31,3 g 1 500 / 2 000 €
- 326 Bague** en or gris 750 millièmes et platine 850 millièmes gravé à décor de godrons, ornée au centre d'un diamant rond de taille brillant. (Diamant à resserrer).
Tour de doigt : 46 1/2
Poids brut : 5,4 g
Accompagné d'un rapport Diamant CGL n°22535 d'octobre 2020 précisant :
- Masse : 1,45 ct
- Couleur : F
- Pureté : VS2
- Fluorescence : aucune
- Dimensions : 7,32-7,38 x 4,31 mm 3 000 / 5 000 €
- 327 Bague** en or gris 750 millièmes ornée au centre d'un rubis cabochon sertie d'un pavage de diamants ronds de taille brillant.
Tour de doigt : 52
Poids brut : 15,3 g 1 800 / 2 500 €





321

322



323



324



325



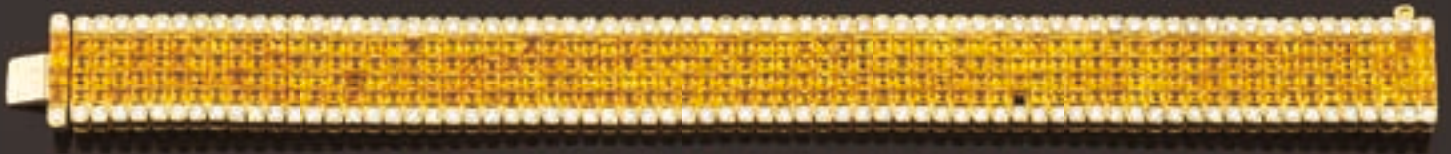
326



327

- 328 Bracelet** ruban articulé en or jaune 750 millièmes, le centre orné de quatre lignes de saphirs jaune/orange calibrés entre deux lignes de diamants ronds de taille brillant. (Egrisures et manque une pierre).
Longueur : 18 cm
Poids brut : 66,1 g 2 000 / 4 000 €
- 329 Broche** en or jaune 750 millièmes figurant un lionceau, le mufle orné de diamants ronds de taille brillant, les yeux sertis de pierres vertes.
Hauteur : 4,8 cm
Poids brut : 17,1 g 400 / 600 €
- 330 Clip de revers** en or jaune 750 millièmes et platine 850 millièmes figurant une feuille partiellement sertie de diamants ronds taillés en 8/8. (Légers accidents à la monture).
Hauteur : 6 cm
Poids brut : 10,4 g 180 / 250 €
- 331 Clip de revers** en or jaune 750 millièmes figurant des fleurs émaillées vert, les pistils ornés de diamants ronds de taille brillant.
Hauteur : 6,1 cm
Poids brut : 27,5 g 1 000 / 1 500 €
- 332 Broche** en or 750 millièmes figurant un oiseau de paradis branché, le corps orné de diamants ronds taillés en 8/8, le plumage émaillé en polychromie. (Manque à l'émail et épingle légèrement faussée).
Hauteur : 8,6 cm
Poids brut : 22,5 g 1 500 / 2 000 €
- 333 MELLERIO**
Broche en or jaune 750 millièmes figurant un oiseau branché, l'œil orné d'un rubis. Signée et numérotée.
Hauteur : 3 cm
Poids brut : 7,8 g
Avec un écrin de la Maison Mellerio. 800 / 1 200 €
- 334 Clip de revers** en or gris 750 millièmes figurant un bouquet de fleurs entièrement sertie de saphirs jaunes de forme ovale et diamants ronds de taille brillant, le vase en verre gravé. (Manque au verre).
Hauteur : 4,5 cm
Poids brut : 36,2 g 1 800 / 2 500 €





328



329



331



330



332

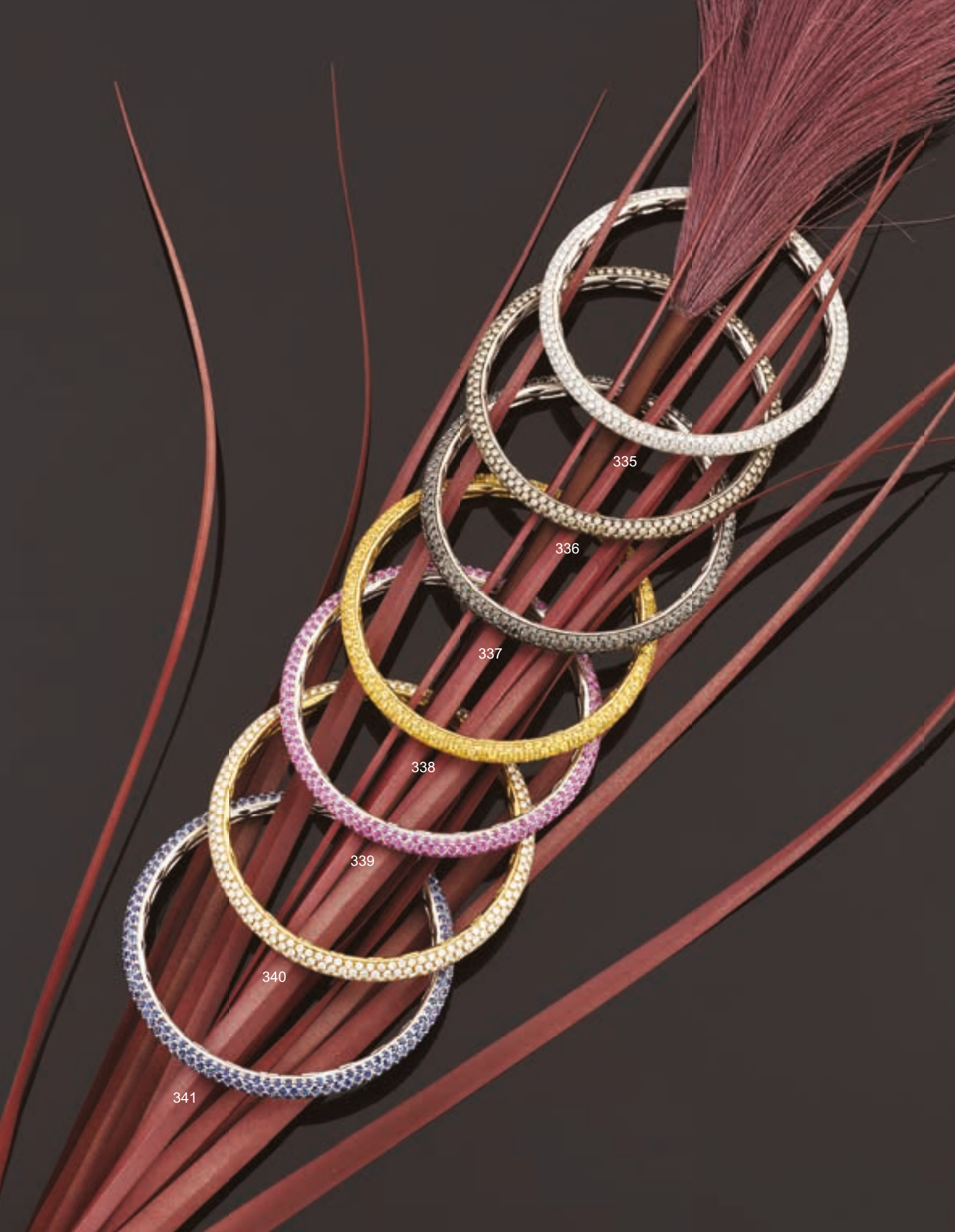


333



334

- 335 Bracelet** jonc rigide en or gris 750 millièmes entièrement pavé de diamants ronds de taille brillant.
Diamètre intérieur : 6,5 cm
Poids brut : 25,0 g 1 200 / 1 800 €
- 336 Bracelet** jonc rigide en or gris 750 millièmes, entièrement pavé de diamants ronds de taille brillant et de couleur fantaisie brune
(A noter : les diamants de couleur n'ont pas été testés pour l'origine de leur couleur naturelle).
Diamètre intérieur : 6,5 cm
Poids brut : 20,2 g 1 200 / 1 800 €
- 337 Bracelet** jonc rigide en or gris 750 millièmes, entièrement pavé de diamants ronds de taille brillant et de couleur fantaisie noire. (A noter : les diamants de couleur n'ont pas été testés pour l'origine de leur couleur naturelle).
Diamètre intérieur : 6,5 cm
Poids brut : 24,0 g 1 200 / 1 800 €
- 338 Bracelet** jonc rigide en or jaune 750 millièmes entièrement pavé de saphirs jaunes de forme ronde. (Légères égrisures).
Diamètre intérieur : 6,5 cm
Poids brut : 24,9 g 1 200 / 1 800 €
- 339 Bracelet** jonc rigide en or gris 750 millièmes entièrement pavé de saphirs roses de forme ronde. (Légères égrisures).
Diamètre intérieur : 6,5 cm
Poids brut : 26,6 g 1 200 / 1 800 €
- 340 Bracelet** jonc rigide en or jaune 750 millièmes entièrement pavé de diamants ronds de taille brillant.
Diamètre intérieur : 6,5 cm
Poids brut : 26,8 g 1 200 / 1 800 €
- 341 Bracelet** jonc rigide en or gris 750 millièmes entièrement pavé de saphirs de forme ronde. (Légères égrisures).
Diamètre intérieur : 6,5 cm
Poids brut : 24,9 g 1 200 / 1 800 €



335

336

337

338

339

340

341

- 342 Collier rigide ouvert en or jaune 750 millièmes et métal alternés, décoré de cinq pièces en or.**
Poids brut : 125,6 g 1 700 / 2 500 €
- 343 ALEXANDRE REZA**
Bracelet articulé en or jaune 750 millièmes figurant un diadème articulé, les maillons à décor d'enroulement entièrement sertis de diamants ronds de taille brillant, certains ornés d'émeraudes de forme poire. (Manque trois diamants)
Signé.
Poids brut : 41,3 g 15 000 / 20 000 €
- 344 CHOPARD, modèle "Happy Diamonds"**
Ref. 4118 - No. 268614
Montre bracelet de dame en or 750 millièmes le boîtier rond serti de diamants à attaches stylisées serties de saphirs et diamants.. Lunette sertie de brillants.
Cadran nacre.
Diamants mobiles sous le verre. Mouvement quartz. Bracelet en or signé.
(Fonctionnement non garanti)
Diam . 26 mm
Poids brut . 47,90 g 2 500 / 3 500 €
- 345 Montre bracelet de dame, la montre de forme carrée en or jaune 750 millièmes entièrement sertie de diamants ronds de taille brillant, le bracelet orné de perles de culture et de diamants ronds de taille brillant alternés. Mouvement mécanique.**
(Fonctionnement non garanti)
Longueur : 16,5 cm
Poids brut : 27,5 cm 2 000 / 3 000 €
- 346 Bague en or jaune 750 millièmes ornée d'une émeraude ovale sertie clos dans un entourage de quatorze diamants ronds de taille brillant.**
Tour de doigt : 55 1/2
Poids brut : 9.1 g 1 500 / 2 000 €
- 347 Bague en or jaune 750 millièmes ornée d'un diamant rond de taille brillant. (Manque deux pierres).**
Tour de doigt : 55 (avec ressort)
Poids brut : 5,1 g
[Diamant à ressertir]
Accompagné d'un certificat du HRD n°091739 du 10/03/1982 précisant :
- Poids : 1,19 ct
- Couleur : G
- Pureté : VVS2
- Fluorescence : aucune
- Dimensions : 6,76-6,90 x 4,10 mm 2 500 / 3 000 €
- 348 Diamant de forme ronde et de taille brillant sur papier.**
Accompagné d'un certificat HRD n° 041851 du 21/04/1980 précisant :
- Poids : 1,17 ct
- Couleur : G
- Pureté : VVS2
- Fluorescence : aucune
- Dimensions : 6,74-6,76 x 4,1 mm 2 500 / 3 000 €
- 349 Diamant de forme ronde et de taille brillant sur papier.**
Accompagné d'un certificat HRD n° 094875 du 19/05/1982 précisant :
- Poids : 1,17 ct
- Couleur : G
- Pureté : VS2
- Fluorescence : slight
- Dimensions : 6,83-6,90 x 4,07 mm 2 000 / 2 500 €



342



343



344

345



346



348



349



347



350 Bague en or gris 750 millièmes et platine 850 millièmes ornée au centre d'un diamant rond de taille brillant entre deux diamants trapèze. (Diamant principal à ressertir)
 Tour de doigt : 5,7 g
 Poids brut : 3,6 g
 Accompagné d'un Rapport Diamant de CGL n° 22453 d'octobre 2020 précisant :
 - Masse : 2,99 ct
 - Couleur : F
 - Pureté : VS1
 - Fluorescence : "Faint"
 - Dimensions : 9,38-9,44 x 5,54 mm 12 000 / 20 000 €

351 Bague en platine 850 millièmes ornée au centre d'un diamant rond de taille brillant entre deux diamants rectangulaires. (Diamant principal à ressertir)
 Tour de doigt : 52 1/2
 Poids brut : 4,8 g
 Accompagné d'un Rapport d'Analyse Diamant du L.F.G. n° 378357 du 03/11/2020 précisant :
 - Masse : 6,06 ct
 - Couleur : J
 - Pureté : VS1
 - Fluorescence : "Weak"
 - Dimensions : 11,81-11,99 x 7,02 mm
 - Type : Ila 20 000 / 30 000 €

352 CARTIER, Modèle "Chimère"
 Bracelet rigide ouvert et ouvrant en or jaune 750 millièmes entièrement serti de rubis et diamants ronds de taille brillant, les deux extrémités figurant chacune une tête de chimère, les yeux ornés de rubis de forme poire.
 Signé et numéroté.
 Travail français vers 1990.
 (Egrisures et manque un rubis).
 Diamètre intérieur : 5,9 cm
 Poids brut : 60,4 g 8 000 / 12 000 €

353 CARTIER, modèle "Chimère"
 Bracelet rigide ouvert et ouvrant en or jaune 750 millièmes entièrement serti de diamants ronds de taille brillant de couleur blanche et de couleur fantaisie jaune, les deux extrémités figurant chacune une tête de chimère, les yeux ornés d'émeraudes de forme poire.
 Signé et numéroté.
 Travail français vers la fin des années 1980.
 (Egrisures et manques aux émeraudes).
 Diamètre intérieur : 5,9 cm
 Poids brut : 59,8 g 8 000 / 12 000 €

350



351



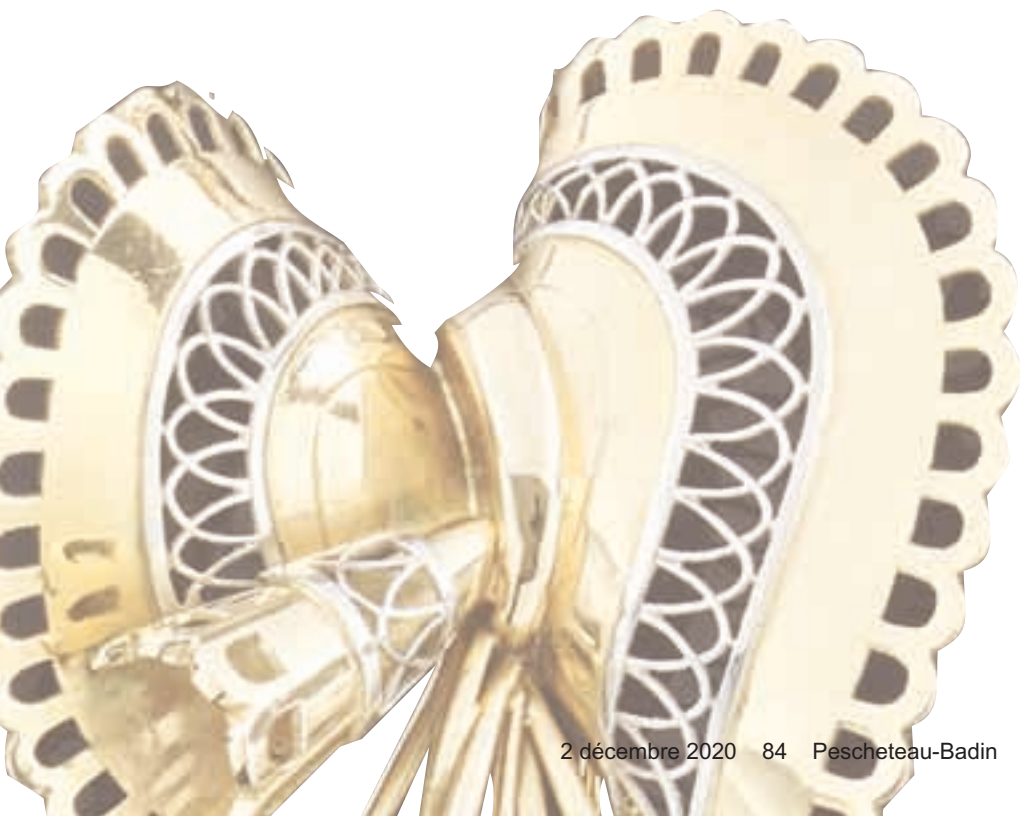
352



353



- 354 Collier articulé en or jaune 750 millièmes, les maillons entrelacés plats en chute. (Bosses).**
 Longueur : 45,5 cm
 Poids brut : 77,6 g
 1 400 / 1 800 €
- 355 Bracelet rigide ouvrant en or jaune 750 millièmes uni. (Usures).**
 Diamètre intérieur : 5 cm
 Poids brut : 47 g
 900 / 1 300 €
- 356 Bague en or jaune 750 millièmes ornée d'un quartz brun entièrement facetté serti clos.**
 Tour de doigt : 54
 Poids brut : 21,6 g
 400 / 600 €
- 357 Bague jonc en or jaune 750 millièmes ornée d'une émeraude entre un rubis et un saphir rond sertis clos.**
 Tour de doigt : 61/62
 Poids brut : 14 g
 1 000 / 1 200 €
- 358 Clip de revers en or jaune 750 millièmes et platine 850 millièmes ajouré à décor de nœud.**
 Hauteur : 6,5 cm
 Poids brut : 21,2 g
 400 / 600 €
- 359 POIRAY**
 Bracelet articulé en or jaune 750 millièmes, les maillons décorés de trois motifs "cœur" ajourés.
 Signé et numéroté. (Quelques maillons postérieurs).
 Longueur : 20,3 cm
 Poids brut : 13,0 g
 300 / 400 €





354



355



356



357



358



359



- 360 Paire de pendants d'oreille** en or gris 750 millièmes ajouré, chacun à décor de motifs "fleurette" entièrement serti de diamants ronds de taille brillant et rubis de forme ovale, dont cinq en pampilles. Système à pince et/ou pour oreilles percées.
Hauteur : 6,3 cm
Poids brut : 44,8 g 1 500 / 2 000 €
- 361 Important pendentif** en or gris 750 millièmes ajouré à décor de motifs "fleurette", entièrement serti de diamants ronds de taille brillant et rubis de forme ovale dont cinq en pampilles.
Hauteur : 11,5 cm
Poids brut : 39,5 g 1 500 / 2 000 €
- 362 Paire de boucles d'oreille** en or gris 750 millièmes, chacune de forme bombée pavée de diamants ronds de taille brillant retenant une perle de culture amovible en pampille. Système pour oreilles percées. (Un fermoir à réviser).
Diamètre des perles : 16,00/16,50 mm
Hauteur totale : 4,0 cm
Poids brut : 24,9 g 1 000 / 1 500 €
- 363 Clip de revers** en or 750 millièmes de deux tons à décor de fleurs entièrement serti de rubis cabochons, diamants ronds de taille brillant et diamants rectangulaires.
Hauteur : 9,5 cm
Poids brut : 57,2 g 6 000 / 8 000 €
- 364 Collier** sept rangs de perles de culture décoré de deux liens ornés de diamants ronds de taille brillant et retenant au centre un motif en or gris 750 millièmes ajouré figurant des motifs géométriques entièrement sertis de diamants ronds de taille brillant, certains en pampilles.
Diamètre des perles : 3,00/3,50 mm
Longueur : 36 cm environ
Poids brut : 68,8 g 2 000 / 4 000 €



362



363



364



365 Croix pendentif pouvant être portée en broche en or 750 millièmes et argent 925 millièmes, entièrement sertie de diamants de taille ancienne et taillés en rose, et de quelques cabochons de verre rouge.
Travail français du XIXème siècle.
Hauteur : 9 cm
Poids brut : 25,3 g
Écrin.

3 000 / 5 000 €

366 BOUCHERON
Double flacon en serpentine partiellement gravé à mi-hauteur de têtes de faune, les bouchons ornés de cabochons d'améthystes. La monture et les graines des couvercles en or jaune 750 millièmes, décorées de feuillages et de feuilles serties de nacre. (Manque une nacre).
Vers 1900.
Hauteur : 7,85 cm
Longueur : 6,85 mm
Poids brut : 130 g

5 000 / 8 000 €





365



366

R. LALIQUE
40, COURSE LA REINE
PARIS



RENE LALIQUE (1860-1945)



Né en 1860, René Lalique entre en apprentissage à seize ans chez un joaillier parisien, avant de partir à Londres suivre des cours. A son retour, il travaille comme dessinateur concepteur indépendant pour de grandes maisons joaillères comme Boucheron, Vever, Cartier, Fouquet.... En 1885, il reprend à son compte un atelier à Paris mais il faudra attendre 1895 pour qu'il soit révélé au grand public à l'occasion du Salon. Déjà en 1890, face au succès de ses créations, il doit s'agrandir et changer d'atelier. La consécration intervient en 1900 avec l'énorme succès de son stand à l'Exposition Universelle.

Il va, en effet créer un répertoire de matériaux et de motifs qui lui sont propres et font de ses créations des œuvres uniques immédiatement reconnaissables.

Lalique innove dans son choix des matériaux. Ainsi, il n'hésite pas à utiliser des matériaux peu usités comme la corne, l'émail, la nacre et privilégie les pierres semi-précieuses comme l'aigue-marine, le quartz, l'opale. Son goût pour l'émail annonce le futur maître verrier qu'il va devenir, et, avec son atelier il multiplie les différentes techniques d'émail (de plique à jour, champlevé, opaque sur or etc....) employées pour la couleur et la transparence qu'elles permettent. Il innove également en mettant la matière au service de ses dessins, assurant ainsi la prééminence de la création et du travail sur la valeur des pierres.

Avant lui, un bijou ne vaut que par la valeur de ses gemmes, et il n'est pas rare que les bijoux soient démontés pour être transformés.

René Lalique est également novateur dans la richesse des motifs choisis chers à l'Art Nouveau. La femme, mystérieuse et troublante mutante, parfois inquiétante devient l'un de ses thèmes de prédilection. Doté d'un sens aigu de l'observation doublé d'une imagination fantasque, il s'inspire de la faune et de la flore (iris, orchidées, chauves-souris, cygnes, guêpes et libellules...) avec une précision presque scientifique.

Pour Gallé il sera " l'inventeur du bijou moderne ", pour Colette " le Rodin des transparences ". Il renouvelle le vocabulaire des formes de la joaillerie avec une audace inouïe qui ne lui vaudra pas que des admirateurs, ses créations font l'objet de controverses passionnées, et ce, d'autant plus que son souci de la ligne, est bien dans l'esprit de l'Art Nouveau.





367 René LALIQUE (1860-1945)

« *Quatre libellules* »

Importante broche en or jaune 750 millièmes figurant quatre libellules. Les corps sertis de diamants de taille ancienne alternés de lignes d'émail, les ailes émaillées polychrome en plique à jour, également ornées de diamants, les têtes bleu translucide. Elles retiennent au centre une aigue-marine de forme coussin et une plus importante de forme ovale en pampille.

L'épingle en or rose 750 millièmes.

Signée sur la tranche de la petite aile droite.

Vers 1900.

(Très bon état et légers manques d'émail sur une tête d'une petite libellule).

Hauteur : 7,48 cm

Largeur : 11,75 cm

Représentations approchantes dans

- Sigrid Barten « René Lalique – Schmuck und Objets d'art – 1890-1910 » - p 343 – ill. 730 et

- « René Lalique, bijoux d'exception 1890-1912 » Exposition Paris, Musée du Luxembourg 07 mars – 29 juillet 2007 - p 252-253

220 000 / 300 000 €

- 368 Collier** rigide et articulé en or gris 750 millièmes décoré d'une guirlande de feuillages et motifs triangulaires en chute, orné de diamants rectangulaires, navettes et ronds de taille brillant, le centre serti d'une émeraude de forme cœur.
Poids brut : 62,3 g 3 000 / 6 000 €
- 369 Bague** en or gris 750 millièmes ornée d'un diamant rond de taille brillant.
Tour de doigt : 57
Poids brut : 3,6 g
(Diamant à ressertir).
Accompagné d'un rapport CGL n° 22330 d'octobre 2020 précisant :
- Masse : 2,21 ct
- Couleur : E
- Pureté : SI1
- Fluorescence : "Faint"
- Dimensions : 8,62-8,68 x 4,98 mm 8 000 / 12 000 €
- 370 Bague** en or gris 750 millièmes et platine 850 millièmes ornée au centre d'un diamant coussin de taille ancienne pesant 1,68 ct dans un entourage de diamants ronds de taille brillant et émeraudes navettes. (Manques à certaines pierres et accident à une émeraude, diamant principal à ressertir).
Tour de doigt : 48 1/2
Poids brut : 5,9 g 1 500 / 2 500 €
- 371 Broche** en or gris 750 millièmes et platine 850 millièmes à décor géométrique, ornée de deux disques en jade entre des diamants ronds taillés en 8/8 et perles de culture ou fines.
Travail français vers 1925.
Longueur : 7,5 cm
Poids brut : 22,7 g 400 / 600 €
- 372 Bague** en or gris 750 millièmes ornée d'un diamant solitaire de forme ronde et de taille brillant pesant 2,35 ct
Tour de doigt : 50 1/2
Poids brut : 2,3 g
(Diamant à ressertir) 5 000 / 7 000 €
- 373 Épingle de jabot** en or jaune 750 millièmes, les extrémités ornées de motifs en jade. (Accidents et traces de colle).
Longueur : 15 cm
Poids brut : 11,5 g 300 / 500 €

368



369



370



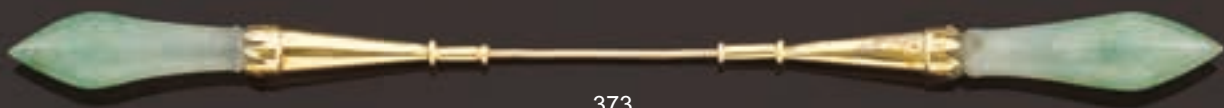
372



371



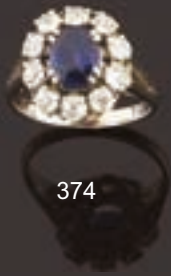
373



373



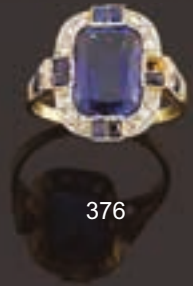
- 374 Bague** en or gris 750 millièmes sertie d'un saphir central de forme coussin dans un entourage de dix diamants de taille ancienne.
Tour de doigt : 51
Poids brut : 4,3 g
Poids approximatif calculé du saphir : 0,70/1,00 ct 800 / 900 €
- 375 Bague** en or gris 750 millièmes de forme géométrique, le centre orné de six diamants ronds de taille brillant.
(Trace de mise à grandeur)
Tour de doigt : 48
Poids brut : 11,2 g 200 / 300 €
- 376 Bague** en or 750 millièmes, le centre orné d'une pierre de synthèse bleu de forme coussin dans un entourage de diamants taillés en rose et pierres de synthèse. (Usures et manque une pierre).
Tour de doigt : 54 1/2
Poids brut : 4,0 g 100 / 150 €
- 377 Bague** en or gris 750 millièmes et platine 850 millièmes ornée au centre d'un diamant rond de taille brillant dans un entourage de douze diamants également ronds de taille brillant.
Tour de doigt : 55
Poids brut : 5,1 g
Poids approximatif calculé du diamant principal : 0,60/0,70 ct 400 / 600 €
- 378 Paire de pendants d'oreille** en or gris 750 millièmes et platine 850 millièmes, chacun orné d'une ligne de diamants taillés en rose supportant une perle fine ou de culture en pampille.
Système pour oreilles percées.
Hauteur : 3 cm
Diamètre des perles : 6,50/7,00 à 7,00/7,50 mm
Hauteur de la perle : 9,00/9,50 mm
Poids brut : 4,4 g 400 / 600 €
- 379 BOUCHERON Paris**
Bague en platine 850 millièmes ornée au centre d'une perle de conque.
Signée et numérotée. (Accident à la perle).
Diamètre de la perle : 10,00/10,50 mm
Tour de doigt : 58 1/2
Poids brut : 3,9 g 500 / 800 €
- 380 Bague** en platine 850 millièmes ajouré, ornée au centre d'un diamant rond de taille ancienne serti clos entre deux diamants de forme poire. (Usures et marques de mise à grandeur).
Tour de doigt : 45 1/2 - 46
Poids brut : 3,9 g
Poids approximatif du diamant principal : 0,80/0,90 ct 1 500 / 2 000 €
- 381 Bracelet** articulé en or gris 750 millièmes entièrement serti d'une ligne de quarante-neuf diamants ronds de taille brillant. (Usures).
Longueur : 18,5 cm
Poids brut : 14,7 g 1 500 / 2 000 €
- 382 Broche** plaque de forme rectangulaire en or gris 750 millièmes et platine 850 millièmes, le centre ajouré orné de trois saphirs dans un pavage de diamants ronds et taillés en 8/8.
Longueur : 5,1 cm
Poids brut : 14,5 g 600 / 1 000 €
- 383 Deux bagues** en or 750 millièmes, une ornée de deux diamants ronds.
Tour de doigt : 53 1/2 et 56 1/2
Poids brut : 5,6 g 80 / 120 €



374



375



376



377



378



379



381



380



382

384	Bracelet articulé en or jaune 750 millièmes, les maillons double entrelacés. Poids brut : 30,2 g	1 000 / 1 500 €
385	Bracelet articulé en or jaune 750 millièmes, les maillons de forme ronde. (Usures à l'anneau du fermoir). Longueur : 21,5 cm Poids : 21,5 cm	400 / 600 €
386	Bracelet large articulé en or rose 750 millièmes ajouré, les maillons à décor de nœud et torsade. Longueur : 17,7 cm Poids brut : 88,2 g	1 800 / 2 200 €
387	Bracelet articulé orné d'une ligne de pierres fines (améthystes, péridots, tourmalines, aigues-marines...) de forme ovale. Longueur : 18,3 cm Poids brut : 17,3 g	350 / 450 €
388	Bracelet articulé en or rose 750 millièmes, les maillons à décor géométrique de forme bombée. Longueur : 19 cm Poids brut : 80,3 g	1 500 / 2 000 €
389	Bracelet articulé en or jaune 750 millièmes, les maillons ajourés entrelacés. (Bosses). Longueur : 20,5 cm Poids brut : 42,6 g	7 000 / 1 000 €
390	Bracelet articulé en or jaune 750 millièmes, les maillons gourmette partiellement sertis de diamants taillés en 8/8. Longueur : 19,5 cm Poids : 25,5 g	500 / 700 €
391	Bracelet ruban large articulé en or jaune 750 millièmes partiellement amati décoré de motifs losangiques et demi-boules d'or. Longueur : 21 cm Poids brut : 100,5 g	2 000 / 3 000 €
392	Bracelet articulé en or jaune 750 millièmes à décor de fleurettes et orné de lignes de pierres fines de forme ronde. Longueur : 19 cm Poids brut : 44,4 g	800 / 1 500 €
393	Bracelet articulé en or jaune 750 millièmes, les maillons de forme ronde. (Usures). Longueur : 20 cm Poids brut : 10,3 g	200 / 300 €

384

385

389

386

387

388

319

390

391

392

393



- 394 Bracelet** montre de dame en or gris 750 millièmes et platine 850 millièmes serti de diamants ronds et baguettes, la monture dissimulée sous un motif losangique pavé de diamants, celui du centre plus important.
Vers 1940.
(Fonctionnement non garanti)
Longueur : 17 cm environ
Poids brut : 68,8 g 2 000 / 3 000 €
- 395 Broche** plaque en platine 850 millièmes ajouré, à décor de motifs géométriques, entièrement sertie de diamants baguettes et ronds taillés en 8/8, celui du centre plus important de taille brillant serti clos.
Travail français vers 1930.
Longueur : 5 cm
Poids brut : 11,7 g 1 000 / 1 500 €
- 396 Bracelet** rigide ouvert en or gris 750 millièmes à décor géométrique orné au centre d'une ligne de douze saphirs rectangulaires à pans coupés en chute entre deux lignes de diamants rectangulaires. (Egrisures).
Diamètre intérieur : 5,5 cm
Poids brut : 62,9 g 3 000 / 5 000 €
- 397 Bague** en or gris 750 millièmes ornée au centre d'un saphir coussin entre des diamants rectangulaires.
Tour de doigt : 54
Poids brut : 9,6 g
Accompagné d'un rapport d'analyse du GRS n° GRS 2007-102544 du 25/10/2017 précisant :
- Masse : 11,56 ct
- Origine : Sri Lanka
- Commentaire : pas d'indication de traitement
- Dimensions : 13.54 x 11.29 x 7.09 mm 4 000 / 6 000 €
- 398 Bague** en platine 850 millièmes, ornée au centre d'un saphir ovale serti clos dans un entourage de seize diamants ronds et coussins de taille ancienne. (Egrisures).
Tour de doigt : 53
Poids brut : 6,8 g 400 / 600 €
- 399 Bracelet** articulé en platine 850 millièmes et or gris 750 millièmes entièrement serti d'une ligne de vingt-neuf diamants ronds de taille ancienne en légère chute.
Longueur : 17,7 cm
Poids brut : 20,3 g 1 200 / 1 800 €
- 400 Paire de pendants d'oreilles** en or 750 millièmes de deux tons, chacun orné de saphirs et rubis cabochons gravés à décor de feuillages dans des entourages de diamants ronds de taille brillant. Système pour oreilles percées.
Hauteur : 5,5 cm
Poids brut : 22,1 g 2 000 / 4 000 €
- 401 Montre bracelet** de dame, la montre de forme rectangulaire et les attaches en platine 850 millièmes serties de diamants ronds taillés en 8/8 et de diamants taillés en rose. Cadran émaillé crème, chiffres arabes pour les heures, chemin de fer pour les minutes, les aiguilles en acier bleui, tour de poignet en cuir rose. Mouvement mécanique.
(Fonctionnement non garanti)
Travail français vers 1930.
Poids brut : 24,2 g
On y joint un mouvement à quartz. 600 / 800 €
- 402 Bague** en or gris 750 millièmes et platine 850 millièmes ornée au centre d'un diamant rond de taille brillant entre deux diamants de forme trapèze.
Poids approximatif calculé du diamant : 4,50/4,80 ct
Tour de doigt : 55
Poids brut : 6,8 g 5 000 / 6 000 €
- 403 Broche** en or gris 750 millièmes ajouré de forme rectangulaire ornée au centre d'un saphir ovale entre des diamants ronds de taille ancienne et taillés en 8/8.
Longueur : 5 cm
Poids brut : 11,6 g 800 / 1 000 €
- 404 Bague et pendentif** en or jaune 750 millièmes, chacun orné de saphirs.
Tour de doigt : 57 1/2
Poids brut : 5,5 g 80 / 150 €
- 405 Deux bagues** en or 750 millièmes, chacune ornée d'un saphir, traité pour un.
Tour de doigt : 52 1/2 et 54.
Poids brut : 5,00 g 80 / 120 €
- 406 Paire de boucles d'oreilles** en or jaune 750 millièmes, chacune ornée d'une pierre d'imitation bleu dans un entourage de diamants taillés en rose. Système pour oreilles percées.
Poids brut : 2,1 g
On y joint une boucle d'oreille en or. 40 / 60 €



394



395



326

396



399



397



398



400



401



402



403

- 407 Sautoir** articulé en or jaune 750 millièmes, les maillons ajourés de forme cubique.
Il est orné de neuf boules de lapis lazuli.
Longueur : 48,5 cm
Poids brut : 91,6 g
1 500 / 2 500 €
- 408 Collier "tubogaz"** en or jaune 750 millièmes.
Longueur : 34,5 cm environ
Poids : 47,8 g
800 / 1 000 €
- 409 Paire de pendants d'oreille** en or jaune 750 millièmes, chacun retenant en pampille un motif en lapis lazuli de forme goutte. Système à pince. (Usures et traces de réparations).
Hauteur : 5,2 cm
Poids brut : 15,9 g
120 / 200 €
- 410 Bague** en or jaune 750 millièmes ornée au centre d'un saphir dans un entourage de diamants ronds de taille brillant.
Tour de doigt : 56
Poids brut : 12,6 g
600 / 900 €
- 411 Collier** articulé en or jaune 750 millièmes retenant en pendentif un saphir de forme coussin. (Egrisures et pierre à ressertir)
Longueur : 40 cm
Poids brut : 16,2 g
Accompagné d'un rapport CGL22414 d'octobre 2020 précisant :
- Masse : 20,98 ct
- Forme : coussin
- Dimensions : 17,07 x 13,34 x 9,80 mm
- Couleur : bleu intense
- Identification : saphir - variété de corindon d'origine naturelle
- Pas de modification thermique constatée
- Provenance : Sri Lanka (Ceylan)
7 000 / 10 000 €



407



408



409



410



411

- 412 Collier** articulé en or gris 750 millièmes retenant des lignes de diamants ronds de taille brillant, supportant en pendentif un motif anneau et des brins ornés de diamants ronds de taille brillant en pampille.
Longueur : 45,5 cm
Poids brut : 28,7 g
2 000 / 3 000 €
- 413 Paire de pendants d'oreille** en or gris 750 millièmes, chacun décoré de motifs en chute et entièrement sertis de diamants ronds de taille brillant, certains en pampille. Système pour oreilles percées.
Hauteur : 8,4 cm
Poids brut : 28,1 g
2 000 / 3 000 €
- 414 VAN CLEEF & ARPELS**
Bague boule en platine 850 millièmes, la monture légèrement torsadée, entièrement sertie de diamants ronds, au centre un diamant plus important de taille ancienne et de forme coussin. (Egrisures à quelques pierres).
Signée et numérotée.
Tour de doigt : 55
Poids brut : 12,3 g
3 800 / 4 000 €
- 415 CHOPARD**
Bague en or gris 750 millièmes ornée au centre d'un diamant rectangulaire à pans coupés et deux diamants poires, chacun dans un entourage de diamants ronds de taille ancienne, certains plus importants.
Signée et numérotée.
Tour de doigt : 54 1/2 environ
Poids brut : 8,8 g
1 000 / 1 800 €
- 416 Broche "gerbe"** en or gris 750 millièmes et platine 850 millièmes à décor de fils d'or et torsades partiellement sertie de diamants ronds de taille brillant.
Hauteur : 7,9 cm
Poids brut : 13,0 g
250 / 350 €
- 417 MAUBOUSSIN**
Broche formant double clips en platine 850 millièmes et or gris 750 millièmes de forme volute, entièrement sertie de diamants ronds et baguettes.
Signée.
Vers 1930.
Longueur totale : 7,85 cm
Poids brut : 34,7 g
4 000 / 6 000 €
- 418 Broche** en or gris 750 millièmes à décor de gerbe de feuillages entièrement sertie de diamants rectangulaires, poires, ronds et coussin de taille ancienne, certains plus importants.
Travail français vers 1935.
Hauteur : 6,5 cm
Poids brut : 15,8 g
2 000 / 4 000 €
- 419 Bracelet** quatre rangs articulés en or gris 750 millièmes décoré de motifs géométriques entièrement sertis de diamants ronds de taille brillant. (Un maillon à refixer)
Longueur : 18,5 cm
Poids brut : 37,7 g
3 000 / 5 000 €



412

414



413



416

415



418



417



419

- 420 Sautoir** en or jaune 750 millièmes, les maillons torsadés, orné de perles de culture.
Longueur : 115 cm
Poids brut : 45,4 g 700 / 1 000 €
- 421 Broche** de forme ronde en or jaune 750 millièmes ornée au centre d'une émeraude ronde entre des lignes de diamants taillés en rose, émeraudes et filet d'émail figurant un décor rayonnant.
(Egrisures et manques à certaines pierres).
Travail français de la fin du XIXème - début du XXème siècle.
Hauteur : 3,3 cm
Poids brut : 14,5 g 800 / 1 200 €
- 422 Bracelet** rigide et ouvrant en or jaune ajouré 750 millièmes, orné de saphirs sertis clos et petites perles. (Accidenté - Manque un saphir).
Diamètre intérieur : 6 cm
Poids brut : 19,4 g 300 / 500 €
- 423 Broche** ronde en or jaune 750 millièmes ornée d'un camée onyx représentant une femme en buste dans un entourage de demi-perles. (Fermeture à réparer).
XIXème siècle.
Diamètre : 30 mm environ
Poids brut : 7,9 g 180 / 220 €
- 424 Broche** en ovale en or jaune 750 millièmes et argent ornée d'un camée agate représentant une femme en buste dans un entourage de diamants taillés rose.
XIXème siècle.
Hauteur : 3,5 cm
Poids brut : 11,4 g 400 / 600 €
- 425 Bague** en or jaune 750 millièmes et argent 925 millièmes, ornée au centre d'un camée figurant une femme en buste de profil dans un entourage de diamants taillés en rose.
Travail français du XIXème siècle.
Tour de doigt : 58
Poids brut : 6,1 g 60 / 80 €
- 426 Bague** en or jaune 750 millièmes et platine 850 millièmes à décor géométrique, le centre orné d'un diamant coussin de taille ancienne sertie clos, dans un double entourage de rubis et pierres rouges calibrées, et de diamants ronds taillés en 8/8. (Egrisures, légères fissures à la monture et manque une pierre).
Tour de doigt : 61 1/2
Poids brut : 5,4 g
Poids approximatif du diamant principal : 1,30/1,60 ct environ 1 800 / 2 800 €
- 427 Broche "fleur"** en or 750 millièmes, 585 millièmes et argent 925 millièmes, sertie de diamants de taille ancienne.
Diamètre : 3 cm
Poids brut : 11,8 g
On y joint une épingle en métal ornée d'une soufflure de perle agrémentée de pierres de synthèse blanches. 500 / 800 €
- 428 Bague** en or jaune 750 millièmes et platine 850 millièmes, le centre à décor d'une fleurette, ornée de diamants ronds de taille brillant, dont un plus important au centre.
Tour de doigt : 59
Poids brut : 6,6 g 100 / 200 €
- 429 Broche** de forme ovale en or 750 millièmes et argent 925 millièmes ajouré, sertie au centre d'un diamant de taille ancienne dans des entourages de diamants taillés en rose.
Longueur : 45 mm
Poids brut : 17,1 g
XIXème siècle. 300 / 500 €
- 430 Broche** en or jaune 750 millièmes, ornée d'un camée cornaline représentant une tête de faune.
XIXème siècle.
Diamètre : 2,5 cm
Poids brut : 7,2 g 100 / 120 €



420



421



422



423



424



425



427



426



427



428



429

- 431 Collier** de boules d'ambre ou composition en chute.
Hauteur : 45 cm environ 50 / 100 €
- 432 Collier** de motifs en corail facetté en chute, le fermoir en métal. (Egrisures).
Longueur : 63 cm 100 / 200 €
- 433 Bague** en or jaune 750 millièmes, le centre orné de pierres rouges, une plus importante.
Tour de doigt : 52 1/2
Poids brut : 6,1 g 100 / 180 €
- 434 Bague** en or jaune 750 millièmes ornée d'un cabochon de corail serti clos dans un entourage de fils d'or torsadés.
Tour de doigt : 57,5
Poids brut : 8.60 g 60 / 100 €
- 435 Broche** en or jaune 750 millièmes ornée au centre de verre dans un entourage émaillé noir. (Accident et manques).
Hauteur : 2,8 cm
Poids brut : 6,7 g 60 / 100 €
- 436 Bague** "chevalière" en or jaune 750 millièmes ornée d'un camée cornaline représentant un profil de femme à l'antique.
Tour de doigt : 55-55 1/2
Poids brut : 12,5 g 800 / 900 €
- 437 Broche** barrette en or jaune 750 millièmes, le centre orné de pierres d'imitation violette et blanches.
Longueur : 6,8 cm
Poids brut : 8,0 g 150 / 250 €
- 438 Broche** en or jaune 750 millièmes ornée au centre d'une agate de forme ovale. (Accidents à la pierre).
Longueur : 6,7 cm
Poids brut : 25,4 g 80 / 120 €
- 439 Bague** en or rose 750 millièmes ornée au centre d'un diamant coussin de taille ancienne. (Usures).
Tour de doigt : 55 - 55 1/2
Poids brut : 3,9 g 80 / 120 €
- 440 Broche** barrette en or jaune 750 millièmes ajouré à décor de feuillages, le centre orné d'un diamant rond de taille ancienne.
Longueur : 5,7 cm
Poids brut : 5,8 g 100 / 180 €
- 441 Bracelet** articulé en métal composé de sept motifs ovales en onyx et micro mosaïque, chacun à décor de bouquets de fleurs.
(Egrisures et manques).
XIXème siècle.
Longueur : 17 cm 80 / 120 €
- 442 Ensemble de quatre pendentifs** en métal et argent 925 millièmes, certains ornés de pierres ornementales. 30 / 40 €
- 443 Deux bracelets** articulés en or jaune 750 millièmes, les maillons ornés de corail, perles de culture et boules en composite.
Poids brut : 11,6 g
On y joint deux éléments.



431



432

433

434



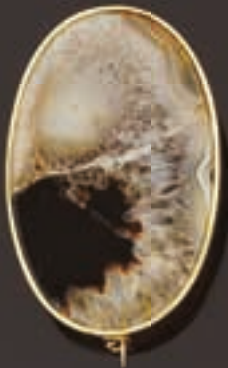
435



436



437



438



439

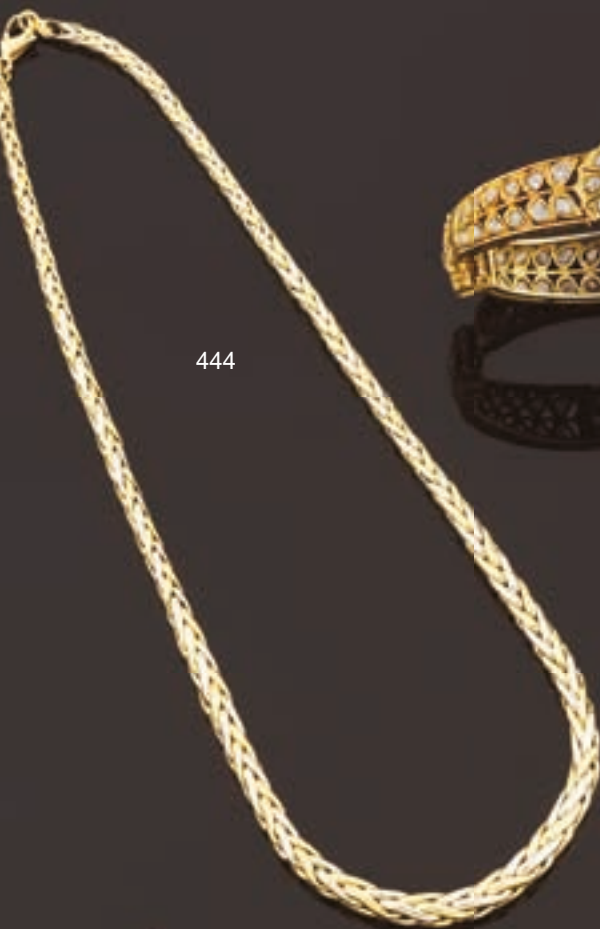


440



441

- 444 Collier** souple en or 750 millièmes de deux tons, les maillons à décor de tresses en chute.
Longueur : 39,3 cm
Poids brut : 13,8 g
800 / 1 000 €
- 445 Bracelet** rigide et articulé ouvrant en or jaune 585 millièmes à décor de fleurettes, orné de diamants taillés en rose. (Accidents, manques, et fermoir bloqué).
Poids brut : 26,3 g
300 / 500 €
- 446 Bracelet** rigide articulé et ouvrant en or jaune 750 millièmes ajouré, orné au centre d'une ligne de turquoises cabochons et petites perles de culture alternées. (Accidents, réparations et manques).
Travail français du XIXème siècle.
Diamètre intérieur : 5,8 cm
Poids brut : 25,0 g
Avec un écrin.
400 / 600 €
- 447 Broche** en or jaune 750 millièmes à décor de fleur, le centre orné de pierres bleu-vert de forme cabochon. (Traces de réparations).
Longueur : 3,3 cm
Poids brut : 7,7 g
140 / 200 €
- 448 Collier** articulé en or jaune 750 millièmes, retenant en pendentif un motif rond ajouré, supportant en pampille des disques en or gravé. (Accidents et manques).
Longueur : 35,7 cm
Hauteur du pendentif : 8 cm
Poids brut : 41,1 g
800 / 1 000 €
- 449 Pendentif** médaillon ouvrant en or jaune 585 millièmes de forme ovale et partiellement gravé de petites demi-boules.
Hauteur : 4,5 cm
Poids brut : 11,6 g
180 / 280 €
- 450 Broche** "nœud" en or jaune 750 millièmes gravé à décor d'arabesques.
Longueur : 3 cm
Poids brut : 7,8 g
60 / 80 €
- 451 Broche** barrette en argent 925 millièmes et or jaune 750 millièmes ornée d'une ligne de turquoises cabochons en chute entre deux lignes de diamants taillés en rose.
Longueur : 4,5 cm
Poids brut : 7 g
200 / 400 €
- 452 Épingle de cravate** en or jaune 750 millièmes, l'extrémité de forme ronde ornée d'un diamant triangulaire de taille ancienne. (Épingle tordue).
Hauteur : 7,3 cm - Poids brut : 2,3 g
On y joint un élément en or jaune 750 millièmes émaillé (Poids brut : 2,0 g - manque à l'émail)
et une broche en argent 925 millièmes (Poids brut : 13,41 g)
40 / 60 €
- 453 Bague** en or jaune 750 millièmes, le centre orné d'une pierre d'imitation bleue de forme cabochon dans un entourage de pierres d'imitation blanches.
Tour de doigt : 49
Poids brut : 10,8 g
180 / 250 €
- 454 Ensemble de trois pendentifs** "œuf"; chacun émaillé, pour deux en vermeil 925 millièmes, pour un en métal. (Léger manque à l'émail).
Poids brut : 13,0 g
20 / 50 €
- 455 Lot** en or jaune 750 millièmes comprenant un bracelet et une broche. (Accidents et manques).
Poids brut : 9,4 g
80 / 120 €
- 456 Deux motifs** en or jaune 750 millièmes filigrané et à décor de fleurs.
Poids brut : 7,8 g
120 / 180 €
- 457 Pendentif** en or jaune 750 millièmes ajouré, le centre décoré d'un motif en argent figurant deux épées entrecroisées, surmontées d'une coiffe.
Hauteur : 6,5 cm
Poids brut : 34,4 g
200 / 300 €



444



445



446



447



448



449



450



451



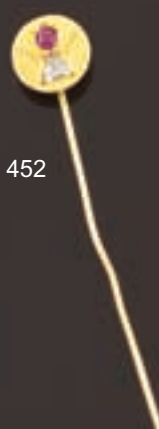
452



453



452



452



454

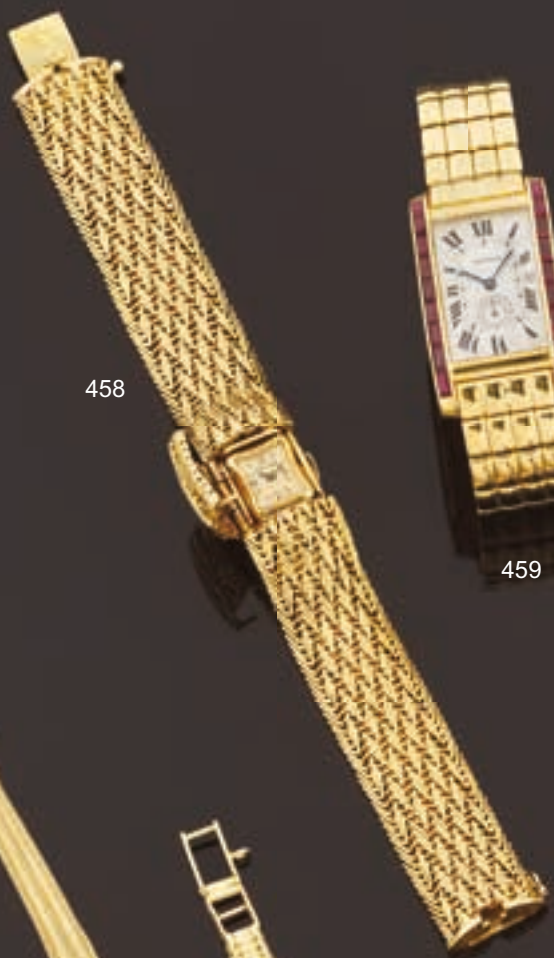


454



454

- 458 Bracelet** ruban en or jaune 750 millièmes tressé à décor de chevrons, le centre dissimulant une montre. Cadran émaillé jaune, chiffres arabes. Mouvement mécanique signé MOVADO. Signé MARCHAK sur le cadran.
(Usures - semble fonctionner - prévoir révision - sans garantie)
Longueur : 18 cm
Poids brut : 60.1 g 1 000 / 1 500 €
- 459 CARTIER, modèle "Tank"**
Ref. 8012905 - No. 002233
Montre bracelet en or 750 millièmes serti de rubis. Boîtier rectangulaire avec fond fermeture à vis. Lunette sertie de rubis (postérieur et non d'origine). Cadran argenté avec chiffres romains et minuterie chemin de fer, date à guichet et petite trotteuse. Mouvement quartz. Bracelet en or avec fermoir double déployant. Signé. (Fonctionnement non garanti)
Dim. 24 x 41 mm
Poids brut. 78,8 g 2 500 / 3 500 €
- 460 ROLEX, modèle "Datejust"**
Ref. 6917 - No. 5757291
Montre bracelet de dame en or jaune 750 millièmes. Lunette cannelée. Couronne et fond vissé. Cadran champagne avec index bâtons, aiguilles et points luminescents, minuterie chemin de fer et trotteuse centrale, date à guichet. Mouvement automatique. Bracelet Président en or avec fermoir déployant siglé. (Fonctionnement non garanti)
Diam : 26 mm
Poids brut : 68,4 g 1 500 / 2 000 €
- 461 CHOPARD, modèle "Happy Sport"**
Ref. 4144 - No. 393979
Montre bracelet de dame en or 750 millièmes avec serti de diamants. Lunette sertie de cabochons de couleurs. Boîtier rond avec serti de brillants sur la carrure, fond fermeture à vis. Cadran blanc crème avec chiffres romains, trotteuse centrale, minuterie chemin de fer et date à guichet. Pierres de couleurs mobiles sous le verre. Mouvement quartz. Boucle ardillon en or signée. (Fonctionnement non garanti)
Diam. 32 mm
Poids brut. 54,2 g 1 500 / 2 500 €
- 462 PATEK PHILIPPE**
Montre bracelet de dame, la montre de forme rectangulaire en or jaune 585 millièmes, cadran émaillé gris, index pour les heures, chemin de fer pour les minutes, bracelet articulé en or 585 millièmes. Mouvement mécanique.
Signé sur le cadran, le fond et le mouvement.
(Fonctionnement non garanti)
Longueur : 15,8 cm
Poids brut : 17,4 g 300 / 500 €
- 463 Montre bracelet** de dame en or jaune 585 millièmes, la montre de forme ronde, cadran émaillé crème, chiffres arabes et index pour les heures. Le tour de poignet souple en or. Mouvement mécanique.
(Fonctionnement non garanti)
Longueur : 17 cm
Poids brut : 17,4 cm 120 / 180 €
- 464 Montre bracelet** de dame en or jaune 750 millièmes, la montre de forme ronde, cadran émaillé crème, chiffres arabes et index pour les heures, bracelet souple en or. Mouvement mécanique. Signée JAEGER LECOULTRE.
(Usures et rayures - fonctionnement non garanti).
Poids brut : 25,9 g 300 / 500 €
- 465 Montre bracelet** de dame en or jaune 750 millièmes, la montre de forme rectangulaire, les attaches à décor géométrique ornées de diamants ronds de taille ancienne et pierres de synthèse rouge calibrées, le fermoir à l'attache.
Mouvement mécanique.
(Fonctionnement non garanti)
Travail français vers 1940.
Diamètre intérieur : 5,5 cm
Poids brut : 45,5 g 600 / 900 €
- 466 BAUME ET MERCIER.**
Montre bracelet de dame, la montre rectangulaire en or jaune 750 millièmes, tour de poignet rigide formant ressort, mouvement mécanique.
(Cadran légèrement piqué - fonctionnement sans garantie).
Poids brut : 19,5 g 200 / 300 €
- 467 OMEGA**
Montre bracelet de dame en or jaune 750 millièmes, la montre de forme rectangulaire, cadran émaillé jaune, chiffres romains pour les heures, bracelet articulé en or. Mouvement mécanique.
(Fonctionnement non garanti)
Signée sur le cadran et le mouvement.
Longueur : 18,5 cm
Poids brut : 40,7 g 600 / 900 €
- 468 PIAGET-MAUBOUSSIN Paris**
Montre bracelet de dame en or jaune 750 millièmes, la montre de forme ronde, cadran émaillé jaune, index pour les heures, bracelet articulé en or gravé. Mouvement mécanique.
Longueur : 17,5 cm
(Fonctionnement non garanti)
Poids brut : 62,3 g
Signée PIAGET sur le cadran et le mouvement, MAUBOUSSIN Paris sur le fond. 1 000 / 1 500 €



458



459



460



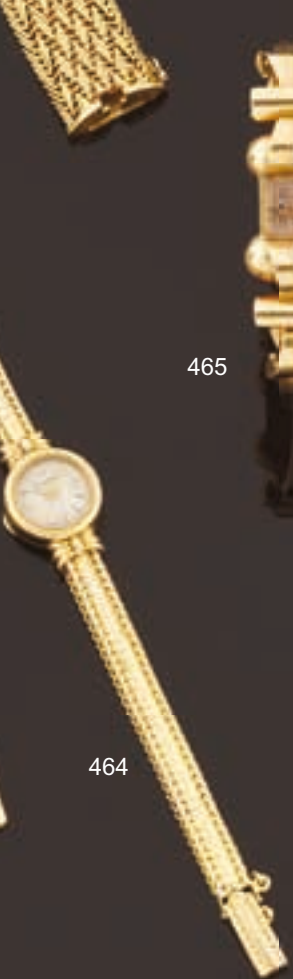
461



462



463



464



465



466



467

468



479



480

**470 CARTIER, modèle « MUST »**

Montre bracelet de dame, la montre de forme rectangulaire en vermeil 925 millièmes, mouvement à quartz, tour de poignet en cuir, fermoir boucle à ardillon en métal.

(Fonctionnement non garanti)

Avec une carte de garantie de la Maison CARTIER.

100 / 150 €

471 BOUCHERON

Montre bracelet d'homme ou femme, la montre de forme carrée en or jaune 750 millièmes et gravé à décor de filets, bracelet en cuir, le fermoir en or par glissière à l'attache. Mouvement mécanique.

Signée sur la boîte et le mouvement, et numérotée.

(Fonctionnement non garanti).

Dimensions de la boîte : 2,6 x 2,6 cm

Poids brut : 23,3 g

600 / 1 000 €

472 Montre bracelet d'homme, la montre de forme rectangulaire en or jaune 750 millièmes, cadran émaillé blanc, chiffres romains pour les heures, bracelet en cuir, le fermoir boucle déployante en métal doré. Le mouvement mécanique.

Signée JAUQUET DROZ sur le cadran.

(Fonctionnement non garanti)

Poids brut : 25,9 g

300 / 500 €

473 PATEK PHILIPPE, modèle « Ellipse Jumbo »

Montre bracelet extra large en or blanc 18k (750) et diamants. Boîtier fermeture à pression, lunette sertie de diamants. Cadran bleu avec quatre index diamants. Mouvement à quartz. Boucle déployante en blanc signée et sertie de diamants.

(Fonctionnement non garanti)

Dim. 31 x 35 mm

Poids : 51 g

2 500 / 3 500 €

474 MOVADO ERMETO

Petite montre de voyage en argent 925 millièmes, de forme carrée, cadran émaillé gris, chiffres arabes pour les heures, chemin de fer pour les minutes, les aiguilles en acier bleu. Mouvement mécanique.

(Fonctionnement non garanti)

Longueur : 4,5 cm

Poids brut : 61,4 g

60 / 100 €

475 CARTIER, modèle « Santos »

Montre bracelet de dame en acier et or jaune 18k (750). Lunette or. Remontoir saphir facetté. Boîtier avec fermeture à vis. Cadran blanc avec chiffres romains, minuterie chemin de fer et trotteuse centrale. Mouvement automatique. Bracelet intégré acier et or avec fermoir déployant siglé.

Diamètre : 25 mm

Poids brut : 52,4 g

(Fonctionnement non garanti)

300 / 400 €

476 POP SWATCH

Série Spéciale Collector « ORB by Vivienne Westwood »

Montre en plastique dans son écrin d'origine en forme de couronne royale.

Diam. 47 mm

(Fonctionnement non garanti)

50 / 100 €

477 BREITLING, modèle « Class J »

Montre bracelet de dame en acier. Lunette tournante graduée en plaqué or. Boîtier fond vissé. Cadran blanc avec index bâtons et aiguilles luminescentes, trotteuse centrale et date à guichet, minuterie chemin de fer. Mouvement quartz. (Fonctionnement non garanti).

Diam. 32 mm

200 / 300 €

478 BREITLING

Ref. 4108 - N° 80975

Chronographe bracelet en acier. Lunette tournante graduée. Boîtier fond vissé. Cadran noir avec compteurs argentés pour la fonction chronographe, index bâtons et aiguilles luminescentes, date à guichet et minuterie chemin de fer. Mouvement à quartz. Boucle ardillon en acier signé. (Fonctionnement non garanti).

200 / 300 €

479 JAEGER LECOULTRE

Montre de voyage en métal doré et noir. Boîtier dit « Clic Clac ». Cadran argenté avec index bâtons appliqués, disque tournant pour la fonction réveil, minuterie chemin de fer. Mouvement mécanique. Avec un étui en cuir et sa boîte de la marque.

(Fonctionnement non garanti)

Dim. 37 x 43 mm

40 / 60 €

480 Lot comprenant :

LOOPING. Pendulette de chevet en métal doré gainé de cuir. Boîtier dit « Clic Clac ». Cadran argenté avec index bâtons appliqués, aiguille pour la fonction réveil, minuterie chemin de fer. Mouvement mécanique 8 jours.

Dim. 8,5 x 5,5 cm

ZENITH. Pendulette de chevet en métal doré. Boîtier avec décoration stylisée. Cadran doré avec chiffres arabes, aiguille pour la fonction réveil, minuterie chemin de fer. Mouvement mécanique. Avec un écrin et une clef.

Dim. 5,3 x 5,1 cm

ANONYME. Pendulette de chevet en métal argenté gainé de cuir. Boîtier dit « Clic Clac ». Cadran argenté avec chiffres romains, minuterie chemin de fer. Mouvement mécanique 8 jours.

Dim. 15 x 8 cm (ouvert)

40 / 60 €



470



471



472



473



474



475



476



477



478

- 481 Lot comprenant :**
- une boîte de montre en or jaune 750 millièmes, mouvement mécanique,
- une montre bracelet de dame, la montre en or gris 750 millièmes ornée de diamants taillés en rose, mouvement à quartz (fonctionnement non garanti) et
- un bouchon en métal (Usures et bosses).
Poids brut total : 36,4 g 100 / 180 €
- 482 Lot de bijoux en métal et argent 925 millièmes, comprenant :**
épingles de cravate, boutons de col, boucle de ceinture...
(Accidents et manques) 20 / 30 €
- 483 Face à main en or jaune 750 millièmes uni.** (Accident au manche).
Hauteur : 13 cm
Poids brut : 29,8 g 200 / 400 €
- 484 Etui à cire cylindrique et ovale en or jaune uni partiellement orné de moulures d'oves.** (Petites bosses).
PARIS 1784. Maître Orfèvre : illisible
Hauteur : 12,2 cm
Poids brut : 20.4 g 400 / 600 €
- 485 Pendentif en or jaune 750 millièmes orné d'une pierre ornementale.** (Bosses).
Hauteur : 3,3 cm
Poids brut : 12,4 g 100 / 180 €
- 486 Châtelaine en tissu noir et or jaune 750 millièmes, retenant en pampille une pièce en or.**
Hauteur : 16,3 cm
Poids brut : 18,6 g 500 / 600 €
- 487 Montre de dame en or jaune 750 millièmes, le fond guilloché et monogrammé, cadran émaillé blanc, chiffres romains pour les heures, arabes pour les minutes.**
Remontage à clé par le fond, échappement à cylindre. (Bosses - Fonctionnement non garanti).
Diamètre : 3 cm
Poids brut : 23,4 g 80 / 150 €
- 488 Montre de col à remontoir au pendant en or jaune 750 millièmes guilloché, le fond monogrammé dans un cartouche.**
(Fonctionnement non garanti).
Diamètre : 3,0 cm
Poids brut : 21,7 g 100 / 150 €
- 489 Montre de dame en or jaune 750 millièmes, le fond monogrammé, cadran émaillé blanc, chiffres romains pour les heures, arabes pour les minutes. Remontoir au pendant, échappement à cylindre.** (Fonctionnement non garanti)
Diamètre : 3,2 cm
Poids brut : 24,9 g 80 / 150 €
- 490 Montre de dame à clé en or jaune 750 millièmes à remontage par le fond, gravé d'arabesques et fleurettes, cadran émaillé blanc, chiffres romains, échappement à cylindre.**
XIXème siècle. (Fonctionnement non garanti)
Diamètre : 3,2 cm
Poids brut : 22,6 g 180 / 200 €
- 491 Montre de poche savonnette en or jaune 750 millièmes uni, cadran émaillé crème, chiffres arabes pour les heures, chemin de fer pour les minutes, trotteuse à six heures, les aiguilles en acier bleui, la double cuvette en métal. Remontoir au pendant, balancier bimétallique à compensation, échappement à ancre empierrée.**
Signée CYMA sur le cadran et la double cuvette. (Petites bosses - Fonctionnement non garanti)
Diamètre : 4,8 cm
Poids brut : 77,8 g
Avec un écrin. 200 / 300 €
- 492 Montre de poche savonnette en or jaune 750 millièmes, cadran émaillé blanc, chiffres romains pour les heures, chemin de fer pour les minutes, trotteuse à six heures, les aiguilles en acier bleui. Remontoir au pendant, balancier bimétallique à compensation, échappement à ancre empierrée.**
(Fonctionnement non garanti)
Diamètre : 5,2 cm
Poids brut : 92,6 g 250 / 350 €
- 493 Étui à cartes de forme rectangulaire appliqué de motifs géométriques en nacre.**
Dimensions : 9 x 5,5 x 1 cm
XIXème siècle. 30 / 50 €
- 494 Montre de poche en métal, le fond uni, cadran émaillé jaune, chiffres arabes, trotteuse à six heures. Remontoir au pendant, balancier bimétallique.**
(Usures et accident au verre - fonctionnement non garanti).
Diamètre : 4,7 cm 5 / 10 €
- 495 Ensemble de dix montres de poche ou de dame en argent 925 millièmes, métal et composition, certaines émaillées, les remontoirs au pendant.** (Accidents et manques - fonctionnement non garanti).
Poids brut total : 463 g
On y joint des clés de montre en métal. 100 / 200 €



483



484



485



486



487



488



489



490



491



492



493



496 CARTIER, modèle "Must"

Petite pendulette en métal doré de forme carrée, cadran émaillé blanc, chiffres romains pour les heures, chemin de fer pour les minutes. Mouvement à quartz.

(Usures - prévoir révision - sans garantie)

Dimensions : 5 x 6,4 cm

Avec un écrin de la Maison CARTIER 100 / 200 €

497 CARTIER, modèle "Santos"

Pendulette de chevet en métal et métal doré de forme carrée, cadran émaillé blanc, chiffres romains pour les heures, chemin de fer pour les minutes, fonction réveil. Mouvement à quartz.

(Usures importantes, fêlé, ne semble pas fonctionner, prévois révision, sans garantie).

Hauteur totale : 9 cm 50 / 100 €

498 Paire de boutons de manchette de forme rectangulaire en

or jaune 750 millièmes gravé de motifs géométriques.

Poids : 10,7 g 200 / 250 €

499 CARTIER

Briquet de poche à gaz en métal guilloché.

Hauteur : 7 cm 30 / 50 €

500 Bague chevalière en or jaune 750 millièmes, le centre monogrammé.

Tour de doigt : 44 1/2

Poids brut : 5,6 g 100 / 180 €

501 Ensemble de quatre boutons de col en or jaune 585 millièmes, chacun de forme ronde et orné de nacre au centre.

Poids brut : 6,9 g 100 / 150 €

502 Épingle de cravate en or jaune 750 millièmes, l'extrémité figurant une grappe ornée de pierres violettes.

Hauteur : 7 cm

Poids brut : 2,2 g 80 / 120 €

503 Épingle de cravate en or jaune 750 millièmes et platine 850 millièmes, l'extrémité ornée d'un diamant rond de taille ancienne.

Hauteur : 6,5 cm

Poids : 1,9 g 60 / 100 €

504 MONTBLANC

Deux stylos à plume, modèle Meisterstück n°146 en résine noire, attributs plaqués or.

Plumes or 18 carats.

Longueur 14,5 cm 100 / 200 €

(Petites usures).

CONDITIONS DE VENTE

Pescheteau-Badin, société de ventes volontaires de meubles aux enchères publiques est régie par la loi du 10 Juillet 2000.

Estimations : Les estimations indiquées au catalogue sont données à titre indicatif.

Garanties : Le démontage des miniatures étant parfois délicat, l'examen de celles-ci a été fait à l'œil.

Les dimensions, poids, couleurs de reproduction et informations sont fournis à titre indicatif. Les lots sont vendus dans l'état où ils se trouvent au moment précis de leur adjudication avec leurs possibles défauts ou imperfections ; L'absence d'indication d'une restauration d'usage, d'accidents, retouches ou de tout autre incident dans le catalogue, sur des rapports de condition ou des étiquettes ou encore lors d'annonce verbale n'implique nullement qu'un bien soit exempt de défaut.

L'exposition préalable ayant permis aux éventuels acquéreurs de se rendre compte de l'état des lots proposés à la vente, aucune réclamation ne sera admise, une fois l'adjudication prononcée.

Enchères :

Les acquéreurs potentiels sont invités à se faire connaître avant la vente auprès de Pescheteau-Badin pour permettre l'enregistrement de leur identité et de leurs références bancaires. Les enchères suivent l'ordre du catalogue. Pescheteau-Badin est libre de fixer l'ordre de progression des enchères et les enchérisseurs sont tenus de s'y conformer. Pescheteau-Badin se réserve le droit de retirer réunir ou séparer des lots. Le plus offrant et dernier enchérisseur sera l'adjudicataire.

En cas de double enchère reconnue effective par Pescheteau-Badin, l'objet sera remis en vente, et le public présent pourra enchérir.

Vente : La vente est faite expressément au comptant.

Les acquéreurs paieront en sus des enchères les frais suivants : 26 % (21.67% + TVA 20 %)

Paiement : Le paiement du lot aura lieu au comptant, pour l'intégralité du prix, des frais et taxes, même en cas de nécessité d'obtention d'une licence d'exportation.

L'adjudicataire pourra s'acquitter par les moyens suivants :

- Jusqu'à 1000 € pour les particuliers résidant en France et pour les commerçants français, U.E. ou étranger.
- Jusqu'à 15000 € pour les particuliers non-résident français (la seule mention de la nationalité portée sur le passeport étranger n'est pas suffisante pour déterminer sa résidence. Il faut un certificat de domiciliation établi par une autorité du pays de l'acheteur)
- par carte bancaire
- par chèque ou virement bancaire sur le compte :

CREDIT DU NORD 9 bd des Italiens 75002 PARIS. (IBAN) FR76 3007 6020 2122 2800 0600 044 (SWIFT) NORDFRPP ou (code banque) 30076 (code agence) 02021 numéro de compte 22280006000 (clé RIB) 44

Le lot ne sera délivré à l'acquéreur qu'après paiement intégral du prix, des frais et des taxes.

Dans l'intervalle, Pescheteau-Badin, pourra facturer à l'acquéreur des frais de dépôt du lot, et éventuellement des frais de manutention et de transport.

A défaut de paiement par l'adjudicataire, après mise en demeure restée infructueuse, le bien est remis en vente sur la demande du vendeur sur folle enchère de l'adjudicataire défaillant ; si le vendeur ne formule pas cette demande dans un délai de un mois à compter de l'adjudication, la vente est résolue de plein droit, sans préjudice de dommages et intérêts dus par l'adjudicataire défaillant.

Magasinage - retrait des achats - envois :

Le magasinage :

Les meubles, tableaux et objets adjugés qui n'auront pas été retirés par leurs acquéreurs le lendemain de la vente avant 10 heures en salle à Drouot Richelieu seront entreposés au 3ème sous-sol de l'Hôtel Drouot : 6 bis rue Rossini - 7009 PARIS, Tél. : 33 (0)1 48 00 20 56 où ils pourront être retirés aux horaires suivants : 9h-10h/13h30-17h30 du lundi au vendredi et 8h-12h le samedi.

Tous les frais de stockage dus aux conditions tarifaires en vigueur devront être réglés au magasinage de l'Hôtel Drouot avant enlèvement des lots et sur présentation du bordereau acquitté. Aucun frais de magasinage n'est dû si une demande d'envoi via DROUOT TRANSPORT est effectuée auprès de DROUOT TRANSPORT au plus tard le lendemain de la vente. Envoi des lots

DROUOT TRANSPORT 01 48 00 22 49 drouot-transport@drouot.com

Le règlement du transport est à effectuer directement auprès de ces transporteurs qui se chargent du transport, de l'emballage et le suivi des envois. Les frais de magasinage à Drouot sont stoppés dès la demande de devis auprès de DROUOT TRANSPORT.

Retrait des achats : En cas de paiement par chèque ou par virement, la délivrance des objets pourra être différée jusqu'à l'encaissement.

Dès l'adjudication, l'objet sera sous l'entière responsabilité de l'adjudicataire. L'acquéreur sera lui-même chargé de faire assurer ses acquisitions, Pescheteau-Badin déclinant toute responsabilité quant aux dommages que l'objet pourrait encourir, et ceci dès l'adjudication prononcée. Pescheteau-Badin ne se charge pas des expéditions, toutefois les adjudicataires pourront obtenir tout renseignement concernant la livraison ou l'expédition. La formalité de licence d'exportation peut requérir un délai de cinq semaines, celui-ci pouvant être sensiblement réduit selon la rapidité avec laquelle l'acquéreur précisera ses instructions à Pescheteau-Badin.

Ordre d'achat : Si vous désirez faire une offre d'achat par écrit, vous pouvez utiliser le formulaire prévu à cet effet en fin de catalogue. **Celle-ci doit nous parvenir au plus tard deux jours avant la vente accompagnée de vos coordonnées bancaires.** Si Pescheteau-Badin reçoit plusieurs ordres concernant le même lot pour un montant identique, c'est l'ordre le plus ancien qui sera préféré. Pescheteau-Badin ne pourra engager sa responsabilité notamment en cas d'erreur ou d'omission de l'ordre écrit. Si vous désirez enchérir par téléphone, veuillez en faire la demande par écrit, accompagnée de vos références bancaires, au plus tard deux jours avant la vente. **Il ne sera accepté aucune enchère téléphonique en dessous de 450 €** Pescheteau-Badin ne pourra engager sa responsabilité si la liaison téléphonique n'est pas établie, établie tardivement, ou en cas d'erreur ou d'omission.



