

NORMANDY AUCTION  
MAISON DE VENTES AUX ENCHERES



DELPHINE FREMAUX-LEJEUNE  
COMMISSAIRE-PRISEUR

DIMANCHE 24 JUIN 2018  
14H00  
HÔTEL DE BOURGHEROULDE  
ROUEN





En couverture : détail du lot 402 - Ci-contre : lot 28



*Suite à successions et à divers...*





Détail du lot 252.



*Suite à successions et à divers...*

*Hommage à la collection parisienne de  
Madame H...*

Dessins, Gravures & Tableaux  
Argenterie, Arts de la table, numismatique, bijoux, montres & vintage  
Art-Nouveau, céramiques, Art d'Asie & Art sacré  
Mobilier, objets d'Art & Instruments de musique

**DIMANCHE 24 JUIN 2018**  
**14H00**

Delphine FREMAUX-LEJEUNE  
Commissaire-Preneur de Ventes Volontaires

HÔTEL DE BOURGTHEROULDE  
15, PLACE DE LA PUCELLE  
ROUEN

Tél : +33 2 35 00 37 78  
Mob : +33 6 61 86 65 56  
ou +33 6 62 49 99 16  
contact@normandy-auction.fr

Expositions publiques : samedi 23 juin de **14h00 à 18h00**  
dimanche 24 juin de 10h00 à 12h00

**Les photos de tous les lots sont consultables sur les sites :**



[www.normandy-auction.fr](http://www.normandy-auction.fr)  
[www.gazette-drouot.com](http://www.gazette-drouot.com)  
et [www.auction.fr](http://www.auction.fr)





Lot 413.





## EXPERTS

Expert pour les tableaux anciens :  
M. Gérard AUGUIER  
Via Durini, 27  
20122 MILANO  
Tél. : +39 335 14 04 157

Expert pour les tableaux modernes :  
Cabinet PERRAZONE ET BRUN  
14, rue Favart  
75002 PARIS  
Tél : 01 42 60 45 45

Expert pour les bijoux :  
M. Jean-Norbert SALIT  
4, rue du Faubourg Poissonnière  
75010 PARIS  
Tél. : 06 09 76 48 42

Expert pour la Haute-Epoque :  
EURL FLIGNY  
15, rue Mozart  
75016 PARIS  
Tél : 06 78 48 44 53

Expert pour l'Art d'Asie  
Cabinet PORTIER  
26, boulevard Poissonnière  
75009 PARIS  
Tél : 01 48 00 03 41

Expert pour le mobilier & objets d'art :  
M. Pierre-François DAYOT  
23, rue du Faubourg Saint-Honoré  
75008 PARIS  
Tél : 01 42 97 59 07



Lot 53.





DESSINS  
GRAVURES  
TABLEAUX  
&  
SCULPTURES

1. **ECOLE FRANCAISE DU XVIIIe**  
Homme de dos  
Dessin préparatoire au crayon sur papier  
annoté  
Indications au dos  
20,5 x 13,5 cm 100 / 150 €
2. **ECOLE FRANCAISE DEBUT DU XIXe**  
Étude de personnages  
Dessin au crayon  
19 x 27 cm 80 / 100 €
3. **ECOLE FLAMANDE DU XVIIe**  
Vue d'une fonderie  
Plume, pierre noire, lavis brun  
12,4 x 16,8 cm 150 / 200 €
4. **ECOLE FRANCAISE DU XVIIIe**  
Académie d'homme  
Pierre noire, rehauts de blanc  
27,6 x 34,3 cm 300 / 400 €
5. **ECOLE FRANCAISE FIN DU XVIIe**  
Figure de Christ  
Plume, lavis gris, rehauts de blanc  
12,5 x 7,6 cm  
Cachet « H.D. » en bas à droite (Non  
dans Lugt) 120 / 150 €
6. **ECOLE FRANCAISE DU XVIIIe**  
Sophronine et Olinde délivrées par  
Clorinde.  
Jérusalem délivrée. Chant 2  
Pierre noire, lavis beige  
18,2 x 23,4 cm 150 / 180 €
7. **ECOLE FRANCAISE DU XVIIIe**  
Moine en buste  
Dessin au crayon  
24 x 20 cm  
Plis 80 / 120 €



19.

8. **ECOLE FRANCAISE DU XVIIIe**  
Eudes de têtes de béliers  
Sanguine et rehauts  
11 x 29 cm 300 / 500 €
9. **ECOLE FRANCAISE DU XVIIIe**  
Études de personnages  
Ensemble de trois dessins à la plume et  
lavis d'encre  
Monogrammé en bas à gauche G.I.C  
11 x 15 cm - 6 x 15 cm - 4,5 x 9 cm  
300 / 500 €
10. **Emmanuel Joseph LAURET (1809-1882)  
dit Lauret ainé**  
Jeune orientale à la corbeille de fruits  
Aquarelle et rehaut de gouache sur  
papier brun  
Signé, situé à Alg. (Alger ?) et daté 1865  
en bas à droite  
16 x 11 cm 300 / 350 €
11. **Tony JOHANNOT (1803-1852)**  
Jeunes femmes dans un parc  
Huile sur toile ovale  
Monogrammée en bas à droite - annotée  
sur le châssis au dos  
24 x 18,5 cm à vue  
Usures 200 / 300 €
12. **ECOLE FRANCAISE DU XVIIIe**  
Paysage et ruines  
Sanguine  
18 x 11 cm 80 / 120 €
13. **ECOLE FRANCAISE DU XVIIIe**  
Femme et enfant  
Crayon noir  
14 x 20 cm  
(tâches) 80 / 120 €
14. **Henri PILLE (1844-1897)**  
La visite  
Crayon et encre sur papier signé en bas à  
gauche  
20 x 30 cm à vue  
Tâches et rousseurs 120 / 150 €
15. **Henri PILLE (1844-1897)**  
Le modèle  
Crayon et encre sur papier signé en bas à  
gauche  
20 x 30 cm à vue  
Tâches et rousseurs 120 / 150 €
16. **ECOLE FRANCAISE FIN DU XVIIIe**  
Portrait d'homme en buste regardant  
vers la gauche  
Terre cuite sur piédouche  
H. 29 cm 1 000 / 1 200 €
17. **ECOLE FRANCAISE DU XIXe**  
Scène d'auberge  
Lavis brun  
20 x 25,5 cm 150 / 200 €
18. **ECOLE FRANCAISE FIN XVIIIe  
DEBUT XIXe**  
Ruines animées  
Étude d'arbres  
Deux plumes et encre brune, lavis brun  
19,5 x 24,7 cm 200 / 300 €
19. **ECOLE FRANCAISE FIN DU XVIIIe -  
DEBUT DU XIXe**  
Portrait d'homme vu de profil  
Portrait de femme vue de profil  
Pierre noire, rehauts de blanc et aquarelle  
10 x 7 cm, ovale chaque 300 / 400 €
20. **ECOLE FRANCAISE DU XIXe**  
Portrait d'un enfant devant un buste  
d'empereur romain  
Crayon et craie, ovale 150 / 200 €
21. **Paire de gravures anglaises  
humoristiques**  
Running for laughing  
Auréoles et tâches  
25 x 44 cm 50 / 80 €
22. **Gravure en couleurs**  
Scène troubadour  
Epoque XIXe 30 / 50 €



16.





33.



34. **Antonine de MUN, duchesse d'Ursel (1849-1931)**

Portrait de la duchesse d'Ursel, née d'Arenberg  
Huile sur toile signée et datée 1926 en bas à droite 300 / 400 €

35. **Alexandre BERTIN (1854-1934)**

Paire de portraits homme et femme  
Huile sur toile signée en bas à gauche et datée 1889  
69 x 49 cm  
Porte au dos un cachet de la maison Houzard 300 / 500 €

36. **ECOLE SUISSE (?) vers 1820**

Paysage lacustre avec personnages dans une barque et pâturages  
Gouache sur papier  
61 x 82 cm Petites usures  
Dans un cadre en placage de bois de loupe - petit manque au cadre 300 / 400 €

23. **D'après CALLET, gravé par ALLAIS**  
Louis XVI roi des Français  
Gravure en noir et blanc  
51 x 33 cm à vue  
Cadre en stuc doré à palmettes (petits accidents) 50 / 80 €

24. **Attribué à Camille-Joseph-Etienne ROQUEPLAN (1800/03 - 1855)**  
L'enfant et son chien  
Dessin au crayon et pastel signé et daté 1943 en bas à droite  
14 x 23 à vue 100 / 150 €

25. **Léon Casasus (1896-1972)**  
Portrait d'une élégante  
Crayon  
20 x 19 cm 80 / 100 €

26. **Bernard BUFFET (1928-1999)**  
L'Arc de Triomphe  
Lithographie  
36 x 50 cm 200 / 300 €

27. **ECOLE FRANCAISE DEBUT DU XVIIIe**  
La Vierge, l'Enfant Jesus et Saint Jean Baptiste  
Huile sur toile  
70 x 48 cm 600 / 1 000 €

28. **Entourage de Christophe HUET (1694-1759)**  
Epagneul, singe et perroquet  
Huile sur toile, rentoilée ovale  
44,5 x 52 cm 8 000 / 10 000 €  
(Voir reproduction en 2<sup>ème</sup> de couverture)

29. **ECOLE FRANCAISE DU XVIIe**  
Paysage italien le retour à l'étable  
Huile sur panneau  
42 x 31 cm  
Cadre ancien 200 / 300 €

30. **ECOLE FRANCAISE DU XVIIe**  
Portrait d'homme au col et chapeau noir  
Forme ovale, cadre en bois doré  
21 x 16,5 cm 200 / 300 €

31. **ECOLE FRANCAISE FIN DU XVIIIe**  
Portrait de militaire républicain  
Miniature (petits accidents)  
5 x 4 cm  
Cadre en bois noirci 150 / 200 €

32. **ECOLE FRANCAISE DU XVIIIe**  
Portrait d'homme  
Pastel  
44,5 x 36,5 cm 300 / 400 €

33. **Louis-Léopold BOILLY (1761-1845)**  
Portrait de Monsieur Louis-Léon Hombert  
Portrait de Madame Louis-Léon Hombert  
Deux huiles sur toile, formant pendant  
16,5 x 22 cm chacun 3 000 / 4 000 €

37. **ECOLE FRANCAISE DU XIXe**  
Paysage de campagne  
Huile sur toile  
65 x 55 cm 200 / 300 €

38. **ECOLE FRANCAISE DU XIXe**  
La nourrice  
Dessin aquarellé  
18 x 13 cm 40 / 60 €

39. **Attribué à LD de FOLLEVILLE**  
Paysage de campagne  
Huile sur toile, signée en bas à gauche et datée 1906  
32 x 30 cm (restaurations) 80 / 120 €

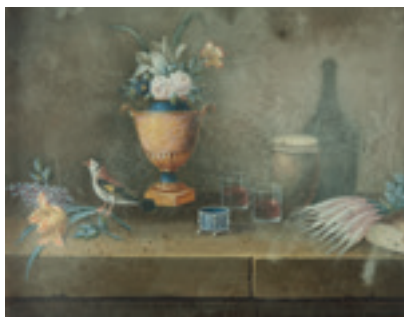
40. **ECOLE FRANCAISE DU XIXe**  
Portrait d'enfant  
Huile sur toile 80 / 120 €

41. **ECOLE FRANCAISE DU XIXe**  
Les chiens et la montée des eaux  
26 x 35 cm  
(petits manques) 100 / 150 €



36.

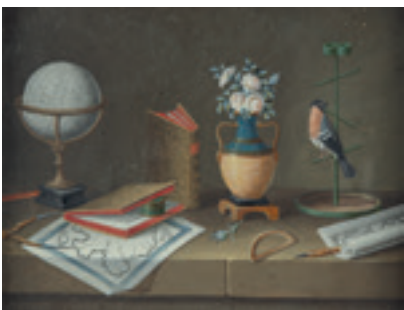
42. **Henry BONNEFOY (1894-1975)**  
 Brumes du matin  
 Huile sur carton, signée en bas à droite  
 12 x 30 cm 100 / 150 €



43. **ECOLE FRANCAISE DU XIXe**  
 Portrait d'homme  
 Crayon, daté 1822  
 13 x 9,5 cm  
 (tâches) 40 / 160 €



44. **Attribué à François Marius GRANET (1775-1849)**  
 Intérieur d'église  
 Huile sur toile  
 32 x 24 cm  
 (restaurations, rentoilé) 150 / 200 €



45. **ECOLE FRANCAISE DU XIXe, souvenir d'Isabey**  
 Jeune femme au collier doré  
 Crayon et aquarelle  
 13 x 9,5 cm  
 Cadre en bois doré 200 / 300 €



46. **ECOLE FRANCAISE DU XIXe**  
 Le chien et la jeune fille  
 Pastel ovale  
 Porte la signature M.MOREAU situé à Laval et daté 1860  
 39 x 30 cm 120 / 150 €

49. **ECOLE FRANCAISE DU XIXe**  
**HOMBERG** épouse de Amedée Marc  
 décédée en 1875  
 Dessin et crayon  
 21 x 18 cm  
 Auréole et tâches 300 / 500 €

53.

52. **Paul LELONG (1779-1814)**  
 Paire de gouaches de bouquets de fleurs  
 20 x 15 cm 1 200 / 1 800 €

47. **Marie de LORIERE**  
 Portrait de la Vierge  
 Pastel signé en bas à gauche et daté 1873  
 33 x 25 cm 100 / 150 €

50. **Attribué à Frederique. MIALHE (1810-1868)**  
 Paysage de montagne  
 huile sur toile  
 30 x 42 cm 1 500 / 2 000 €

53. **Paul LELONG (1779-1814)**  
 Très bel ensemble de 4 gouaches :  
 Nature morte aux radis 15 x 20 cm à vue  
 Nature morte au jeu de cartes 15,5 x 20,2 cm à vue  
 Nature morte à la pastèque 15,5 x 20,9 cm à vue (petite déchirure et tâche)  
 Nature morte à la géographie 15 x 20,5 cm à vue 5 000 / 7 000 €

48. **ECOLE FRANCAISE DU XIXe**  
 Femme nue adossée à un arbre songeuse  
 Epoque XIXe  
 90 x 70 cm 300 / 500 €

51. **ECOLE FRANCAISE DU DEBUT DU XIXe**  
 Profil d'homme  
 Profil de femme  
 Deux dessins au trois crayons, formant pendant  
 Diam. : 18 cm 300 / 500 €

54. **Paul LELONG (1779-1814)**  
 Très bel ensemble de 4 gouaches :  
 Nature morte aux pêches et à la mandoline 14,5 x 20 cm à vue  
 Nature morte aux prunes, tasse à café et bannette de fleurs 15 x 19,5 cm à vue  
 Natures mortes à la palette du peintre, boîte de gouaches 14,5 x 20 cm à vue (petites tâches)  
 Nature morte à la cage à l'oiseau 14,5 x 20 cm 5 000 / 7 000 €



50.

55. **ECOLE FRANCAISE DE LA PREMIERE MOITIE DU XIXe**  
 Portrait de femme à la coiffure au ruban rose  
 Pastel  
 34,5 x 29,5 cm, traces d'humidité 500 / 600 €



56.

56. Jacques-Augustin-Catherine PAJOU (1766-1828)

Portrait d'une femme peintre de fleurs.  
Portrait présumé d'Anne-Ernestine Panckoucke (1784-1860), née Désormeaux.

Elève de Redouté

Huile sur toile

81 x 65 cm

Signée et datée 1819 à gauche vers le centre

(Cartouche du tableau identifiant le modèle comme Madame Panckoucke, née Françoise Boschet, 1787-1865),

Provenance :

Vente Paris, 30 mai 1941, N° 137

Bibliographie :

Philippe Nusbaumer, J.A.C. Pajou 1766-

1828, Peintre d'histoire et de portrait.

Paris, 1997. N° 99, « Portrait d'une artiste

« repr: 5 000 / 6 000 €



57.

57. ECOLE FRANCAISE DU XVIIIe, entourage d'Antoine VESTIER

Portrait présumé de Melle Rose Bertin

Huile sur toile

64 x 52 cm

Petites restaurations et petits accidents au cadre 3 000 / 4 000 €

58. Jules BOILLY (1796-1874)

Portrait de jeune fille

Crayon noir, estompe, rehauts de blanc, signé et daté 1838 en bas à gauche

20,8 x 15,8 cm, ovale 120 / 150 €

59. ECOLE FRANCAISE DU XIXe

Le Hussard de la Garde

Plaque en porcelaine

Ovale 13 x 10 cm à vue 80 / 100 €

60. ECOLE FRANCAISE DU XIXe

Bateau en mer

38 x 63 cm

Trace de signature daté 94 100 / 150 €

61. Jan STOBBAERTS (1838-1914)

A l' affut

Huile sur panneau

37 x 50 cm

300 / 500 €



52.





76.



75.

62. **ECOLE FRANCAISE DU XIXe**  
Portrait d'homme au col blanc  
Huile sur panneau  
23 x 20,5 cm 300 / 400 €
63. **Jules-René HERVE (1887-1981)**  
La Place du Tertre  
Huile sur toile signée en bas à gauche  
20 x 26 cm 200 / 300 €
64. **Jean JULIEN XIXe-XXe**  
Les champs d'oliviers  
Huile sur panneau signée en bas à gauche  
24 x 32 cm 300 / 500 €
65. **E. PETIT**  
Bateaux à l'entrée du port  
Huile sur toile signée en bas à droite et datée 1881  
64,5 x 91 cm 300 / 500 €
66. **Gaston SEBIRE (1920 - 2001)**  
Eglise dans la campagne  
Huile sur toile signée en bas à droite  
54,5 x 65 cm (éclat) 300 / 500 €
67. **Gaston SEBIRE (1920-2001)**  
Paysage d'automne  
Huile sur toile signée en bas à droite  
79 x 58 cm 600 / 800 €
68. **Attribué à Léonard BORDES (1898-1969)**  
Paysage sous la neige  
Huile sur toile  
50 x 61 cm 300 / 500 €
69. **Pierre LETRIVIDIC (1898-1960)**  
Paire de dessins  
Portraits  
13 x 12 cm 150 / 250 €
70. **Jean LABAT**  
Bouquet de fleurs dans un vase  
Huile sur toile  
65 x 46 cm 80 / 120 €

71. **Jean LABAT**  
Bouquet de fleurs  
Huile sur toile  
45 x 54 cm 60 / 100 €
72. **Christian SAUVE**  
Nu  
Huile sur toile signée et datée au dos  
1982. 64 x 53 cm 150 / 200 €
73. **LEBOURGEOIS**  
La plage de Carteret  
Huile sur isorel  
21 x 25 cm 120 / 150 €
74. **Pierre GUERET (1908-1966)**  
Bord de Seine, l'église  
Huile sur carton signée en bas à droite  
30 x 46 cm 80 / 100 €
75. **Pierre GUERET (1908-1966)**  
La Plage d'Etretat  
Huile sur toile  
60 x 80 cm 100 / 150 €

76. **Pierre GODET (1940)**  
Restaurant de l'Hôtel de Dieppe, la presse à canard  
Huile sur toile signée en bas à droite  
71 x 59 cm 200 / 300 €
77. **René SAUTIN (1881-1968)**  
Inondation au Petit Andely  
Gouache sur papier  
31 x 46 cm 400 / 600 €
78. **André RAFFIN (1927 - 2005)**  
Promeneur à Dieppe  
Huile sur toile signée en bas à gauche et situé au dos  
47 x 59 cm 100 / 200 €
79. **Edgar DEGAS (1855-1917)**  
Etude chevaux et cavaliers  
Crayon sur papier calque trace du cachet atelier Degas (L. 657)  
Taches, déchirures sur le bord gauche, trace de colle, papier jauni, pliures dans les angles, inférieur gauche et supérieur droit  
Crayon sur papier calque  
20 x 26 cm 8 000 / 10 000 €



79.

80. **Edouard VUILLARD (1868-1940)**  
Etude de femmes assises  
Plume portant un monogramme en haut  
à droite.  
Papier insolé.  
10 x 13 cm 600 / 800 €

81. **Pierre ALLARD**  
NYC retour à l'aéroport  
Huile sur toile  
situé au dos daté 2010  
92 x 73 cm 150 / 250 €

82. **Adrien Etienne GAUDAY (1845-1902)**  
Mignon, sculpture en bronze signée sur la  
terrasse.  
H.: 30 cm  
Epoque XIXe 200 / 300 €



91.

83. **Henri CHAPU (1833-1891)**  
Jeanne d'Arc à Domrémy  
Sculpture en bronze à patine brune,  
cachet du fondeur « Ferdinand  
Barbedienne» paris  
H.: 23 cm 250 / 400 €

84. **Auguste MOREAU (1834-1917)**  
Couple d'enfants à la guirlande de roses  
Bronze à patine brune monté en lampe  
ornée de 2 tulipes en verre opalescent  
H.: 85 cm  
Vers 1900 500 / 700 €

85. **Henri CHAPU (1833-1891)**  
Sculpture en marbre  
Indiqué au dos Barbedienne Fondeur  
1 500 / 2 000 €

86. **Jules DALOU (1838-1902)**  
Le desespoir  
Bronze à patine mordorée, cachet du  
fondeur Susse Frères - cire perdue  
Signé Dalou  
H.: 20 cm 1 500 / 2 000 €

87. **Rosa BONHEUR (1822-1899)**  
Taureau marchant  
Bronze à patine brune, fonte d'édition  
Peynole, signé daté, cachet du fondeur  
18 x 33 cm 1 500 / 2 000 €

88. **Figure en bronze** à patine brune  
représentant Phryné, dans le goût  
antique ; signée Pradier.  
Milieu du XIXe siècle.  
Sur un socle en marbre noir.  
H.: 46,5 cm. 300 / 500 €

89. **Figure en bronze** représentant Méléagre,  
la terrasse de forme octogonale.  
Seconde moitié du XIXe siècle.  
Sur un socle en marbre noir.  
H.: 45,5 cm. 300 / 500 €

90. **Sculpture en bronze** à patine brune  
représentant une déesse romaine à la  
tunique drapée.  
H.: 27 cm 200 / 300 €

91. **Jean-Baptiste CARPEAUX (1827-1875)**  
Ugolin entouré de ses enfants  
Bronze (Esquisse) à patine verte  
Cachet de Fondeur Cire perdue - C.  
Valsuani et cachet à l'intérieur - n°1 sur  
la terrasse  
H.: 52,5 cm 4 000 / 5 000 €



85.

92. **Lévrier en régule** à patine noire.  
Epoque XIXe  
L.: 18 cm 40 / 60 €



87.



Lot 209.



ARGENTERIE  
ART DE LA TABLE  
NUMISMATIQUE  
BIJOUX  
MONTRES  
&  
VINTAGE



93.

- 93. **Charles CHRISTOFLE (1805-1863)**  
Plaquette commémorative en argent  
Poids : 190 g 400 / 600 €
- 94. **Couverts à poisson** (12 fourchettes et 11 couteaux) en métal argenté modèle coquille et filet. 80 / 120 €
- 95. **Maison CHRISTOFLE**  
Service à thé et à café en métal argenté à motif de résille, les prises en forme de fleurs, au chiffre comprenant : un samovar, une théière, un pot à lait et un sucrier Bosses, anses décollées 200 / 300 €
- 96. **Maison CHRISTOFLE**  
Ménagère en métal argenté modèle filet et coquille comprenant 12 grands couverts. On joint 12 petites cuillères, une louche, une cuillère de service, un couvert à salade Dans un coffret. 300 / 500 €
- 97. **Maison CHRISTOFLE**  
Dans un coffret 12 couverts à poisson et 2 pièces de service en métal argenté modèle filet et coquille. 150 / 200 €

- 98. **Maison CHRISTOFLE**  
12 grands couteaux et 12 couteaux à fromage modèle filet et coquille acier et métal argenté.  
Dans leur coffret. 150 / 200 €
- 99. **Lot comprenant 2 couverts de service à poisson** et une louche en métal argenté. 40 / 60 €
- 100. **PUIFORCAT**  
Ménagère en argent modèle Richelieu comprenant 12 grands couverts, 12 grands couteaux et un couvert de service  
Poids des éléments pesables : 2,250 kg 1 500 / 2 000 €
- 101. **Grande verseuse** chocolatière en argent à décor de rubans, poinçon Minerve  
Poids brut : 850 g 200 / 300 €  
Epoque XIXe
- 102. **Confiturier en argent**, le couvercle orné d'un chiffre, à décor de palmettes, le socle à base carré reposant sur quatre pieds griffes  
Poinçon au vieillard  
H. : 27 cm 250 / 350 €

- 103. **Ménagère en argent** au chiffre modèle filet violonné à décor de feuillages comprenant : 24 grandes fourchettes, 12 grandes cuillères et 11 cuillères à dessert  
Poids : 3,4 kg 900 / 1 200 €
- 104. **Huilier vinaigrier** en argent à décor de palmettes, poinçon au vieillard  
Epoque XIXe  
Poids : 615 g 200 / 300 €
- 105. **Paire de taste-vin** en métal argenté ornés de points l'anse serpent à enroulement. 80 / 100 €
- 106. **Taste-vin** en argent porte l'inscription Jacques Arial, l'anse serpent à enroulement.  
Poids : 80 g 200 / 300 €  
Epoque XVIIIe
- 107. **Taste-vin** en argent à motif de guirlandes l'anse serpent à enroulement.  
Poids : 48 g 200 / 300 €  
Epoque XVIIIe  
D. : 8 cm
- 108. **Taste-vin** en argent uni portant une inscription François Mondain Chapelle du Genet.  
Poids : 57 g 300 / 400 €  
Epoque XVIIIe  
D. : 7 cm



100.



101.



**109. Tasse-vin** en argent uni porte une inscription Ouvrard  
Poids : 54 g  
Epoque XVIIIe  
D.: 8 cm 100 / 150 €

**110. Tasse-vin** en argent poinçon minerve à décor de points l'anse ornée d'un appui pouce  
Poids : 69 g  
Epoque XIXe  
D.: 7 cm 200 / 300 €

**111. Tasse-vin** en argent uni le bord gravé Pierre Piou.  
Poids : 67 g  
Epoque XVIIIe  
D.: 8 cm 200 / 300 €

**112. Tasse vin** en argent  
Poids : 24 g 50 / 80 €

**113. 5 petites cuillères** en vermeil aux armes modèle filet  
Poids : 130 g 60 / 80 €

**114. Théière** en argent (Bosse) 80 / 100 €

**115. 12 cuillères à glace** en argent et vermeil modèle feuillagé  
Poids : 210 g 60 / 80 €

**116. Pince à sucre** en argent  
Poids : 40 g 20 / 30 €

**117. Cuillère repercée** à sucre en argent  
Poids : 46 g 30 / 40 €

**118. 2 cuillères à moutarde** en argent  
Poids : 51 g 70 / 100 €

**119. Couvert de service à poisson** en argent anglais  
Poids : 297 g 100 / 150 €

**120. Maison GALLIA Orfèvre**  
Service 3 pièces comprenant : une théière (petite bosse), un pot à lait et une cafetière en métal argenté, prise en bois exotique  
Vers 1910 200 / 400 €

**121. Huilier vinaigrier** en argent 150 / 200€

**122. Ménagère** en argent modèle coquille et agrafes comprenant 17 grands couverts, 14 couverts à dessert, 10 petites cuillères.  
Poids : 4,400 kg 1 200 / 1 800 €

**123. MAPPIN & WEB - LONDON,** circa 1930/50  
IMPORTANTE partie de MENAGERE en métal argenté, modèle à spatule moulurée en éventail et enroulements ornée d'un médaillon.  
Elle se compose de 127 pièces dont : 16 grands couverts (plus 2 grandes cuillères), 12 grands couteaux (8 à lames d'acier de la Maison A. PETER à Paris et 4 à lames en inox), 12 couverts à entremets (on joint 5 fourchettes à entremets), 17 couteaux à fromage, 17 couverts à poisson (plus 1 fourchette à poisson).  
Usures et lames acier tachées 300 / 400 €

**124. Maison CARDEILHAC**  
Suite de 11 couteaux à fruits à lame en argent doré. Le manche gainé de nacre ciselé de cannelures torsées à viroles en métal.  
Epoque : Fin du XIXe  
M.O : Ernest CARDEILHAC - poinçon Minerve  
Poids brut 444 g. 180 / 200 €  
L. 19 cm

**125. Suite de 12 couteaux à dessert,** les lames en acier doré et les manches en vermeil fourré mouluré et ciselé de médaillons, feuilles et palmettes.  
M.O : J G  
Poinçon : Minerve  
Dans son coffret de bois, petits manques Usures 80 / 120 €



118.





137.



136.



126. **Plat en argent** ovale au chiffre modèle filet contourné.  
Poids : 980 g 250 / 350 €

127. **Service à thé et à café** 4 pièces en argent à pans coupés la base de forme octogonale, une bande de rinceaux gravé au col comprenant : une théière, une cafetière, un pot à lait et un sucrier. Accident à une anse et bosses sur la cafetière.  
Poids brut : 1,900 kg 400 / 600 €

128. **Timbale sur piédouche** en argent à décor de fleurs gravées, poinçon au vieillard.  
Epoque XIXe 60 / 80 €

129. **8 couteaux** lame argent manche en nacre  
Poinçon 1er coq 150 / 200 €

130. **Timbale** en argent à pans coupés, le socle cabossé, poinçon minerve.  
Poids : 88 g 30 / 50 €

131. **Timbale** en argent ornée d'une guirlande de fleurs, l'intérieur en vermeil, poinçon minerve.  
Poids : 81 g 30 / 50 €

132. **Nécessaire à gateaux** en argent les manches en argent fourré à décor de feuillage.  
Epoque XIXe 30 / 50 €

133. **Huilier et vinaigrier** en métal argenté le support ajouré orné de 2 flacons en cristal et bouchons 60 / 80 €

134. **Grand huilier vinaigrier** en métal argenté orné de 2 flacons en cristal. 80 / 120 €

135. **Seau à champagne** en métal argenté de la Maison Christofle  
Vers 1930 100 / 150 €

136. **Maison TETARD Frères**  
Paire de bougeoirs en argent, vers 1930  
Poids : 2,9 kg 1 500 / 2 000 €

137. **Maison ODIOT**  
Plat octogonal en argent bordure à godrons  
Poids : 1,8 kg 1 500 / 2 000 €

138. **SAINT-LOUIS**  
Service de verres en cristal taillé à pied comprenant 12 flûtes à champagne, 12 verres à eau, 12 verres à vin, 12 verres à porto 300 / 500 €



138.



151.

139. **Important service en porcelaine** de Limoges orné d'un filet bleu et doré comprenant : 24 assiettes plates, 12 assiettes à dessert, 10 assiettes creuses Plats, saladier, soupière, ravier, saucière  
150 / 200 €
140. **Service à gateaux** comprenant 12 tasses à thé, une théière, pot à lait, sucrier, 4 plats à gateaux, 12 assiettes à gateaux, en porcelaine de Paris, l'aile à décor en réserve d'aplats de couleur vert et rose, le centre orné de fleurs bordure dorée. Epoque XIXe  
150 / 250 €
141. **Présentoir en 2 étages** en porcelaine de Paris à filet doré présentant 12 pots à crème couverts.  
120 / 150 €
142. **2 petits verres** en cristal taillé à décor d'une couronne surmonté d'un ange  
20 / 30 €
143. **Cristallerie de Sèvres**  
Carafe en cristal à pans coupés  
20 / 30 €
144. **3 vases en cristal taillé** à décor gothique et pointe de diamant  
Epoque XIXe  
20 / 30 €
145. **Drageoir et sa coupelle** en cristal taillé  
Epoque XIXe  
H.: 26 cm  
120 / 150 €
146. **Paire de dessous de bouteille** en cristal taillé  
Epoque XIXe  
40 / 60 €
147. **Surtout de table** rond bordure en métal lancéolée ajourée, fond miroir au mercure.  
Epoque XIXe  
D.: 29 cm  
80 / 100 €
148. **Plateau et cloche à fromage** en cristal taillé  
20 x 12 cm  
30 / 50 €
149. **Partie de service de verres** légèrement déparillés en cristal taillé comprenant : 29 verres à pied à eau, 8 verres à vin et une carafe  
200 / 400 €
150. **Vase en cristal taillé** à pans  
Vers 1950  
H.: 21 cm  
20 / 40 €
151. **Carafe à vin** en verre monture en argent  
H : 30 cm  
60 / 80 €
152. **Drageoir en cristal taillé** et sa soucoupe  
H: 25 cm  
Epoque XVIIIe  
100 / 150 €
153. **Nappe** en coton 12 couverts brodée  
60 / 80 €
154. **Montre de col de dame** en or jaune  
Epoque XIXe  
Dans son écrin  
150 / 200 €
155. **Montre de dame** en or jaune, le cadran émaillé à chiffres romains  
Epoque XIXe  
Poids brut : 30,8 g  
150 / 200 €
156. **Montre de dame** de col en or  
Epoque XIXe  
130 / 150 €
157. **Montre de poche** en or ornée d'un chiffre dans un coffret en cuir.  
Poids brut : 95,5 g  
350 / 400 €
158. **Montre de poche** en argent, le dos gravé de Sainte Thérèse de l'Enfant Jésus en espagnol, cadran émaillé chiffres romains, aiguilles en or.  
Poids brut : 55,4 g  
Epoque XIXe  
40 / 50 €
159. **Montre de poche** en or jaune, le cadran émaillé à chiffres romains  
Epoque XIXe  
Poids brut : 59,2 g  
300 / 400 €
160. **8 x 50 Francs** en argent  
150 / 200 €
161. **33 x 10 Francs** en argent  
250 / 350 €
162. **15 x 5 Francs** en argent  
80 / 120 €
163. **8 x 10 Francs**  
80 / 100 €
164. **1 Dollar** en argent  
20 / 30 €
165. **1 billet de 500 Francs** pascal et 16 billets de 500 francs  
50 / 100 €
166. **Coffret en cuir rouge** portant une inscription en russe.  
A l'intérieur une décoration et une épingle en micromosaïque.  
H.: 12 cm  
300 / 500 €
167. **Paire de dormeuses d'oreilles** monture en or jaune.  
Poids : 6,5 g  
60 / 100 €
168. **Pendentif** ornée d'une citrine entourée d'une monture ajourée en or.  
Poids : 6 g  
60 / 80 €
169. **Broche** en or ornée de diamants  
Epoque XIXe  
Poids brut : 9,5 g  
2 500 / 3 000 €
170. **Scarabée** en or.  
Poids : 9,5 g  
300 / 500 €
171. **Bague** en or jaune ornée d'un camée.  
200 / 300 €
172. **Bague chevalière** en or ornée d'un petit diamant.  
Poids : 7,3 g  
150 / 200 €



166.



199.

- |  |  |   |
|--|--|---|
| <p>173. <b>Bague</b> en or jaune ornée d'un solitaire pesant environ 0,20 ct.<br/>Poids : 4,8 g                      150 / 200 €</p> <p>174. <b>Bague citrine</b> en or jaune.<br/>Poids : 5,8 g                      80 / 100 €</p> <p>175. <b>Chaîne</b> en or jaune formant sautoir.<br/>Poids : 30,4 g                      600 / 700 €</p> <p>176. <b>Bracelet gourmette</b> en or jaune.<br/>Poids : 28,4 g                      550 / 600 €</p> <p>177. <b>Pendentif en cormaline</b> et monture en or<br/>60 / 80 €</p> <p>178. <b>Pendentif</b> en or jaune et sa chaîne.<br/>Poids : 21,4 g                      410 / 440 €</p> <p>179. <b>Broche</b> en or jaune formant une couronne de feuillage ponctuée de petits rubis et diamants.<br/>Poids : 23,4 g                      450 / 550 €</p> | <p>180. <b>Aumonière du soir</b> en argent<br/>Epoque XIXe                      60 / 80 €</p> <p>181. <b>Collier de perles</b> en chute. 120 / 150 €</p> <p>182. <b>Bague</b> en or jaune ornée d'une émeraude entourée d'un pavage de petits diamants.<br/>Poids brut : 5,3 g                      1 000 / 1 200 €</p> <p>183. <b>Camée</b> en or jaune et pierre dure orné d'un profil de femme agrémenté de perles<br/>Epoque XIXe                      300 / 500 €</p> <p>184. <b>Diamant sous blister</b> scellé pesant 0,55 carat - VVS1-G                      500 / 800 €</p> <p>185. <b>Diamant sous blister</b> scellé pesant 0,66 carat - VS1-H                      700 / 1 000 €</p> <p>186. <b>Diamant sous blister</b> scellé pesant 0,66 carat - VVS2-H                      800 / 1 200 €</p> | <p>187. <b>Bague</b> en or jaune ornée d'une pierre fine sertie clos entourée de petits diamants taillés en rose<br/>Epoque XIXe<br/>Poids brut : 4,6 g                      150 / 200 €</p> <p>188. <b>Porte-photo</b> en or orné de la lettre P en émail<br/>Poids brut : 6,5 g<br/>On joint un petit médaillon porte-photo en or et onyx                      120 / 150 €</p> <p>189. <b>Porte-photo</b> en or<br/>Poids brut : 23,8 g                      200 / 300 €</p> <p>190. <b>Boutons de manchette</b> en or.<br/>Poids : 3,8 g                      60 / 80 €</p> <p>191. <b>Broche</b> en or<br/>Poids brut : 8,2 g                      160 / 200 €</p> <p>192. <b>Broche</b> en or ornée de crocs de cerf et petit pavage de diamants<br/>Poids brut : 8,2 g                      120 / 150 €</p> |
|--|--|---|



203.



200.





208.

193. Collier en or ponctué de petites perles en lapis lazuli 200 / 300 €

194. Collier en or à maillons plats Poids : 45 g 900 / 1 100 €

195. Pendentif formant poire orné d'un saphir entouré de diamants l'attache sertie de diamants agrémenté d'une chaîne en or gris. Poids brut : 7,5 g. 500 / 600 €

196. Bague marquise ornée d'un pavage de diamants monture en or gris. Poids brut : 6,6 g. 700 / 1 000 €

197. Bracelet en or orné d'une boule en cornaline, lapis, jade, onyx Poids brut : 346 g 500 / 700 €

198. Bague en or jaune ornée de baguettes en péridots et diamants. 400 / 500 €

199. CARTIER Paire de boucles d'oreille 3 ors dans son écrin avec certificat 1 500 / 2 000 €

200. Maison FRED Bracelet en acier monture en or 300 / 500 €

201. CHAUMET - Paris Bague en or jaune ornée d'une émeraude et d'un saphir Poids brut : 8,1 g 600 / 1 000 €

202. ALDEBERT Bague en or et émail ornée d'une topaze bleue entourée de diamants. 1 500 / 1 800 €

203. BULGARIE Manchette en or gris et diamants Poids brut : 44 g 1 200 / 1 500 €

204. Bague boule en or ornée d'un pavage de 9 carats de diamants 7. Poids brut : 22,7 g 4 000 / 4 500 €

205. Bracelet ligne en diamants baguette environ 7,40 carats de diamants monture en or gris. Poids brut : 13,8 g 5 000 / 6 000 €

206. Paire de pendants d'oreille en diamants pesant 2,15 carats environ montés en baguette sur or gris. Poids brut : 4,8 g 1 300 / 1 500 €

207. Paire de dormeuses d'oreille ornées de saphirs roses pesant 2,10 ct et de diamants. 400 / 600 €

208. Bracelet torsadé de perles de corail, perles et or. 1 500 / 1 800 €



206.



204.



205.



209. **Bague** en or gris ornée d'un diamant de taille émeraude pesant 3,53 cts, couleur D, SI1, pas de fluorescence, ébrechure, certificat du LFG.  
Poids brut : 5,9 g    25 000 / 35 000 €



210. **René BOIVIN**  
Bague en or jaune ornée d'un pavage de saphirs jaunes.  
Poids brut : 14,3 g    15 000 / 18 000 €

- |  |  |  |
|--|--|--|
| <p>211. <b>Bracelet à maillons articulés</b> monture or et oeil de tigre.<br/>Poids brut : 47 g      800 / 1200 €</p> <p>212. <b>Bague</b> en or à godrons épaulés de citrines, vers 1940.<br/>Poids brut : 25 g      2 500 / 2 800 €</p> <p>213. <b>Bague</b> en or gris ornée d'un saphir pesant 3,08 carats.<br/>Poids brut : 5,5 g      8 000 / 10 000 €</p> <p>214. <b>Bague</b> en or rose ornée d'une morganite pesant 2,67 ct entourée de petits brillants, anneau serti de 0,40 ct de diamants.<br/>600 / 800 €</p> <p>215. <b>Bague</b> en or gris ornée d'un zircon naturel bleu pesant 7,95 carats et entouré d'un double rang de petits diamants pesant 0,75 carats environ.<br/>Poids brut : 8,4 g      1 200 / 1 500 €</p> <p>216. <b>HERMES - Paris</b><br/>Bracelet gourmette en argent maillon Suroï.<br/>L. : 19 cm.      500 / 800 €</p> | <p>217. <b>HERMES - Paris</b><br/>Bracelet rigide manchette cuir marron et métal doré      100 / 150 €</p> <p>218. <b>HERMES - Paris</b><br/>Bracelet rigide manchette cuir noir et métal doré      100 / 150 €</p> <p>219. <b>HERMES - Paris</b><br/>Bague en argent ponctuée de boules.<br/>Poids : 15 g      700 / 1 000 €</p> <p>220. <b>HERMES - Paris</b><br/>Bracelet fin en émail      200 / 300 €</p> <p>221. <b>HERMES - Paris</b><br/>Collier en corne et argent à maillons rectangulaires.      1 200 / 1 500 €</p> <p>222. <b>PIAGET</b><br/>Montre en or et fond oeil de tigre<br/>Poids brut : 64,7 g      1 500 / 2 000 €</p> <p>223. <b>CHOPART</b><br/>Montre de dame en or gris à fond bleu cerclé de diamants      1 800 / 2 200 €</p> <p>224. <b>HERMES - Paris</b><br/>Montre Arceau en acier et bracelet      700 / 1 000 €</p> | <p>225. <b>BOUCHERON</b><br/>Montre en or modèle Reflet XL agrémenté de 12 diamants. Coffret d'origine et certificat<br/>45 mm X 32 mm.<br/>On joint 2 bracelets en cuir en excellent état.      4 500 / 5 500 €</p> <p>226. <b>BOUCHERON</b><br/>Montre de femme en acier et or; chiffres romains dans sa boîte d'origine.<br/>Certificat.      1 800 / 2 200 €</p> <p>227. <b>HERMES - Paris</b><br/>Montre arceau en acier      300 / 500 €</p> <p>228. <b>Must de CARTIER</b> - Montre plaquée or fond marine      300 / 400 €</p> <p>229. <b>CHOPARD - Genève</b><br/>Montre bracelet acier chronomètre boucle déployante en cuir crocodile marron.<br/>Indiqué au dos Elton John Kids foundation. Signée Elton John et numérotée 500/2000<br/>Le cadran en acier fond nacré rosé.<br/>Boîte d'origine      800 / 1 200 €</p> |
|--|--|--|

223.



225.



227.





231.

230. **VAN CLEEF & ARPELS.**  
MONTRE de DAME, modèle « La collection N° 22 » en acier et métal doré. D. 2 cm.  
Bracelet cuir signé Van Cleef & Arpels  
Etat d'usage - mécanisme non contrôlé  
150 / 200 €

231. **CHANEL - Paris**  
Ceinture en métal doré et cuir tressé turquoise et marine, logo Chanel. On joint une boîte.  
L : 75 cm  
200 / 300 €

232. **HERMES - Paris**  
Foulard plissé en soie intitulé « l'art indien »  
100 / 120 €

233. **HERMES - Paris**  
Foulard en soie intitulé « L'Armada »  
80 / 120 €

234. **HERMES - Paris**  
Foulard en soie intitulé « Hommage à Mozart »  
80 / 120 €

235. **HERMES - Paris**  
Foulard en soie intitulé « la chasse »  
100 / 120 €

236. **HERMES - Paris**  
Foulard en soie plissé intitulé « Genièvre et Cari »  
100 / 120 €

237. **HERMES - Paris**  
Foulard en soie intitulé « Tahiti »  
80 / 100 €

238. **HERMES - Paris**  
Foulard en soie intitulé « Salzburg »  
120 / 150 €

239. **CARTIER**  
Foulard en soie motif de ceinture Signé Must de Cartier  
60 / 100 €

240. **Louis VUITTON**  
Porte-documents en cuir épi vert  
28x39 cm  
TBE  
200 / 300 €



246.

247

242.

241.

245.

244.

241. **Louis VUITTON**  
 Sac de voyage Louis Vuitton en cuir constellation, à trois compartiments.  
 H.: 38 ; L.: 61 cm  
 commande spéciale  
 Etat d'usage 400 / 600 €
242. **Louis VUITTON**  
 Valise attaché-case en cuir veau lisse intérieur à compartiments en cuir grainé.  
 usure, taches et clefs 200 / 300 €
243. **Louis VUITTON**  
 Porte habit en cuir monogrammé barré d'une bande rouge,  
 très usé  
 H.: 98 ; L.: 54 cm 150 / 200 €
244. **Louis VUITTON**  
 Sac de voyage Louis Vuitton en cuir constellation, à trois compartiments.  
 H.: 38 ; L.: 61 cm  
 commande spéciale  
 Etat d'usage 400 / 600 €
245. **Louis VUITTON**  
 Grande malle de voyage Louis Vuitton en cuir monogrammé barré d'une bande rouge, à l'intérieur plateau amovible.  
 porte une étiquette dans le couvercle en bas à droite indiqué Louis Vuitton 903166 Avenue Marceau 7ème Paris, Nice avenue de Suède  
 Dim : 80 x 51 x 27 cm  
 TBE et clef 2 000 / 3 000 €



240.

246. **Louis VUITTON**  
 Petite valise Louis Vuitton en cuir monogrammé, modèle USA  
 Dim : 50 x 35 x 21 cm  
 usure avec clef 300 / 500 €
247. **Louis VUITTON**  
 Steamer bag grand modèle en cuir monogrammé barré d'une bande rouge.  
 60 x 58 cm  
 usures 400 / 600 €

248. **HOLLAND & HOLLAND London**  
 Malette cartouchière en cuir et ecoinçons en métal aux initiales A.M.S, l'intérieur en bois agrémenté de 6 compartiments.  
 porte une inscription A.Barrette and Sons 157 & 158 Picadilly,W.  
 H.: 34 cm L.: 47 cm l.: 16 cm  
 200 / 300 €



248.





Détail du lot 298.

ART-NOUVEAU  
CERAMIQUE  
ART D'ASIE  
&  
ART SACRE







250.

249. **DAUM à Nancy**  
Vase en forme de losange en verre multicouches le décor dégagé à l'acide représentant une forêt sous la neige.  
H. : 11 cm 300 / 500 €
250. **LEGRAS**  
Grand vase à long col en verre multicouches feuillages en étain en applique.  
H. : 51 cm  
Petit manque d'étain sur le col 600 / 800 €
251. **Emile GALLE (1846-1904)**  
Vase en verre multicouches à décor de feuillages dégagé à l'acide tons vert et prune.  
Signé Gallé  
H. : 23 cm 800 / 1 200 €
252. **DAUM - Nancy**  
Grand vase en verre multicouches à décor de coquelicots  
H. : 50 cm 2 000 / 3 000 €
253. **Manufacture GALLÉ**  
Petit VIDE-POCHE de forme triangulaire en verre à décor détourné à l'acide de branches de feuilles, en camaïeu brun-rouge sur fond jaune  
Signé dans le décor  
H. 3,2 - L. 13,2 cm  
Très petit éclat sur le bord 150 / 200 €
254. **Plat à barbe en faïence**  
Décor au chinois et aux papillons et à la barrière.  
Epoque XIX<sup>e</sup>  
30 x 23 cm 80 / 120 €
255. **Pichet en faïence à décor de feuilles de vignes et de raison ajouré,**  
Portant l'inscription Buvez je le veux bien mais sachez placer votre main  
Epoque XIX<sup>e</sup>  
H. : 20 cm 30 / 50 €



249.

256. **Petite boîte en faïence en forme de fleur de lys à décor d'une scénette** monture en métal.  
L. : 10 cm  
Epoque XIX<sup>e</sup> 100 / 150 €
257. **Manufacture de Marseille**  
Assiette en faïence à décor de fleurs  
Epoque XVIII<sup>e</sup> 60 / 80 €
258. **Manufacture de Moustiers**  
Grand plat à poisson en faïence en camaïeu manganèse.  
L. : 61 cm ; l. : 30 cm  
Epoque XVIII<sup>e</sup> 100 / 150 €
259. **Manufacture de Rouen**  
Banette à anses en faïence émaillée bleu et blanc à décor d'une corbeille de fleurs polychrome.  
40 x 28 cm 300 / 500 €
260. **Manufacture de Rouen**  
Soupière couverte en faïence à décor polychrome.  
Epoque XVIII<sup>e</sup> 400 / 600 €
261. **Manufacture de Rouen**  
Paire de saucières en faïence à décor bleu et blanc.  
Epoque XVIII<sup>e</sup> 300 / 500 €
262. **Manufacture de Rouen**  
Pique fleurs en faïence.  
Epoque XVIII<sup>e</sup> 60 / 80 €
263. **PONT-AUX-CHOUX**  
**PORTE-HUILIER** en faïence fine de forme ovale à décor émaillé blanc en léger relief dit « grain de riz » et bordure ciselée de guirlandes Rocaille. Les prises sont terminées par des têtes de chiens ailés. Il repose sur trois pieds.  
Epoque XVIII<sup>e</sup>  
H. 9,5 - L. 27 cm  
Petites usures à l'émail 250 / 350 €



251.



260.

- |   |  |
|---|--|
| <p><b>264. Manufacture de GIEN</b><br/>6 assiettes en faïence décor à la corne d'abondance dans le goût de Rouen<br/>Epoque XIXe 100 / 150 €</p> <p><b>265. Manufacture de SARREGUEMINES</b><br/>Groupe de biche et faons en faïence émaillée.<br/>Epoque XIXe<br/>33 x 32 cm 100 / 150 €</p> <p><b>266. Vase en porcelaine de Paris</b><br/>H.: 20 cm 60 / 80 €</p> <p><b>267. Théodore DECK (1823-1891)</b><br/>Panneau décoratif en céramique représentant une scène de chasse, porte une inscription edg Cluck signé au dos Th. Deck daté 1884<br/>0,38 x 1 m 1 500 / 2 000 €</p> <p><b>268. Coffret en porcelaine</b> le couvercle orné d'un aigle surmonté d'une couronne dans un encadrement doré, monture en métal<br/>Epoque XIXe<br/>22x6x11 cm 50 / 80 €</p> | <p><b>269. Chien King Charles</b> en porcelaine émaillée blanc, tient dans sa gueule une rose.<br/>Epoque XIXe<br/>H.: 11 cm 40 / 60 €</p> <p><b>270. Chien</b> en porcelaine émaillée.<br/>Epoque XIXe<br/>H.: 16 cm 30 / 50 €</p> <p><b>271. Chien</b> en porcelaine<br/>L.: 10 cm 20 / 30 €</p> <p><b>272. Paire de petits cache-pots</b> en porcelaine de Paris à décor de fleurs et masques, monture en bronze doré.<br/>Epoque XIXe<br/>H.: 16 cm 80 / 150 €</p> <p><b>273. Jacob PETIT (1830-1866)</b><br/>Groupe en porcelaine émaillée<br/>La bouquetière<br/>Epoque XIXe<br/>15 x 20 cm 80 / 100 €</p> |
|---|--|



261.



Détail du lot 259.



267.

274. **Grand vase** en porcelaine de Paris orné d'un bandeau de fleurs et motif à croisillons.  
Epoque XIXe  
H. : 37 cm  
(accident, recollé au pied) 80 / 100 €
275. **Navette** en porcelaine de Paris reposant sur des sphinges ailés posés sur un socle décor émaillé 20 / 30 €
276. **Tasse et sous-tasse** en porcelaine de Paris  
Indiqué Mme Fortune  
Epoque XIXe  
(fêle) 20 / 30 €
277. **Saucière** en porcelaine de Paris, anse recollée 40 / 60 €
278. **Ensemble de 4 vases** en porcelaine de Paris 40 / 60 €
279. **Vase** en porcelaine de Paris en forme de corne terminée par une tête de bélier, support pieds griffes.  
Epoque XIXe  
H. : 11 cm 30 / 50 €
280. **Ensemble en porcelaine à décor bleu** comprenant une tasse en porcelaine de Chantilly, une petite théière en porcelaine allemande, une assiette en porcelaine de Chantilly marquée P.  
On joint une assiette en faïence fine de Gien dans l'esprit  
H. : 7 cm (tasse), 12 cm (théière) ; D. : 24 et 23 cm (assiettes) 100 / 200 €
281. **Spectaculaire tisanière** en porcelaine de Paris formant une sirène décor émaillé et doré.  
Couvercle rapporté  
Epoque XIXe  
H. : 35 cm 60 / 80 €
282. **Sucrier** en porcelaine de Paris 20 / 30 €
283. **Sucrier** en porcelaine de Paris à pans coupés, la panse ornée d'un chiffre.  
Epoque XIXe 40 / 60 €
284. **Verseuse** en porcelaine de Paris émaillée blanc et doré.  
Epoque XIXe 40 / 60 €
285. **Maison DELVAUX - Paris**  
Cache pot en porcelaine blanche à décor émaillé bleu et doré de cannelures stylisées.  
Signé  
Style Louis XVI  
H. : 16 cm ; D. : 15 cm  
(petits fêles sous la base) 30 / 50 €
286. **Sculpture** en porcelaine de Paris émaillée blanc  
La joueuse de tambourin  
Epoque XIXe  
H. 32 cm 40 / 60 €
287. **Couple de personnages de cour** en habit de troubadours en porcelaine émaillée.  
Epoque XIXe  
H. : 20 cm (accident à l'émail au chapeau) 50 / 80 €
288. **Buste** en biscuit d'une jeune femme au bonnet  
Accidenté et recollé signé au dos LEVY  
H. : 94 cm 100 / 150 €
289. **Paire de vases** en porcelaine émaillé à décor de fleurs.  
H: 37 cm  
Vers 1900 80 / 120 €
290. **Paire de sujets** en porcelaine de Paris émaillée, dans le goût oriental.  
H. : 15 cm 40 / 60 €
291. **Paire de coupes** en porcelaine de Paris à croisillons ajourés et filet doré, pieds griffes.  
Epoque XIXe  
17 x 21 cm 100 / 150 €
292. **Cafetière** en porcelaine de Paris, la panse bleue émaillée bordure dorée.  
Epoque XIXe  
H. : 20 cm 40 / 60 €
293. **Tasse et soucoupe** en porcelaine de Paris, à décor de paysage.  
Epoque XIXe 30 / 50 €
294. **Important vase couvert de pharmacie** à fond bleu décor en réserve de fleurs et d'un portrait d' Hippocrate réhaussé de rinceaux et de filet doré  
Epoque XIXe  
H. : 90 cm 300 / 500 €
295. **JAPON - vers 1900**  
Grande statuette en bronze à décor cloisonné, surmonté d'un disque, elle repose sur un socle de forme hexagonale  
H. 94 cm 400 / 600 €
296. **CHINE CANTON XIXe**  
Jeu d'échecs comprenant 32 pièces en ivoire blanc (1 roi, 1 dame, 2 cavaliers, 3 fous, 2 tours, 8 pions) et en ivoire teinté rouge (1 roi, 1 dame, 2 cavaliers, 2 fous, 2 tours, 8 pions)  
Manque 2 petites lances blanches et 4 petites lances rouges sur les pions, manque le sceptre du roi rouge  
Accidents et manques quelques pièces à recoller 400 / 600 €
297. **Paire de vases couverts** en métal à décor émaillé de fleurs à fond bleu.  
Epoque XIXe  
H. : 40 cm 200 / 300 €
298. **TIBET - XXe**  
Statuette de Mahakala debout en yab-yum avec sa sakt en bronze doré et traces de polychromie, à quatre têtes et quatorze bras, debout sur des démons allongés sur un socle en forme de lotus.  
H. : 20,5 cm. 1 500 / 2 000 €





296.

299. CHINE  
Cache-pot en porcelaine émaillée à  
décor d'oiseaux  
30 x 36 cm 400 / 600 €

300. CHINE XIXe  
Paire de vases en porcelaine à décor de  
chinois, les prises en forme de dragons  
H. : 42 cm 800 / 1 200 €

301. CHINE XIXe  
Vase en porcelaine de Canton posé sur  
un socle en métal doré  
H. : 24 cm 60 / 80 €

302. CHINE XIXe  
Petit vase en porcelaine de canton  
H. : 15 cm 40 / 60 €

303. CHINE Canton XIXe  
2 assiettes en porcelaine émaillée à décor  
de scénettes  
(petit accident à l'une) 60 / 80 €

304. CHINE XIXe  
Assiette Compagnie des Indes à décor  
de vase et fleurs  
Epoque XIXe 100 / 150 €

305. CHINE XIXe  
PAIRE de grandes LAMPES. Le pied  
constitué d'une ancienne boîte à thé  
de magasin de commerce, de forme  
cylindrique en fer blanc à décor  
d'inscriptions dorées et rouges sur fond  
noir. Un marqué 9, l'autre 23.  
Fin XIXe - début XXe  
H. 41 cm (sans abat-jour) - 85 cm  
(globale)  
Petites usures et abat-jour en état  
d'usage 250 / 350 €

306. JAPON XIXe  
Netsuké en ivoire représentant un vieil  
homme  
H. : 6 cm 100 / 120 €

307. JAPON XIXe  
Boîte couverte en métal surmontée  
d'une chimère, décor en applique d'un  
oiseau. 30 / 50 €

308. JAPON XIXe  
Pied de lampe en émail cloisonné à  
décor d'oiseaux et de fleurs, monture en  
régule  
Epoque XIXe  
H. : 45 cm  
Accident 80 / 100 €

309. CHINE XIXe  
Sage en bois sculpté repose sur un socle  
en bois. Epoque XIXe  
H. 17 cm  
Accidents 150 / 200 €

310. Boîte couverte de forme hexagonale  
en bois norci à décor en réserve de  
scenettes de chinois, le fond polychrome  
rouge et bleu les anses en bois sculpté en  
tête de dragon, travail moderne.  
H. : 39 cm; l. : 26 cm 200 / 300 €

311. CHINE XVIIIe  
Assiette Compagnie des Indes en  
porcelaine, décor au chinois à la barque.  
Epoque XVIIIe 100 / 150 €

312. Vierge couronnée en ivoire  
Epoque XIXe 300 / 400 €

313. Vierge à l'Enfant en ivoire  
Epoque XIXe 300 / 400 €



Détail du lot 296.



296.





342.

Détail du lot 305.

- 314. **Vierge à l'Enfant** en terre cuite dorée.  
Epoque XIXe  
H. : 43 cm 60 / 80 €
- 315. **Vierge à l'Enfant** en terre cuite dorée.  
On joint un socle en bois sculpté.  
(accident) 40 / 60 €
- 316. **Vierge à l'Enfant** en terre cuite polychrome et dorée, 2 angelots agenouillés, sous globe.  
Epoque XIXe  
H. : 40 cm 100 / 150 €
- 317. **Lot de crucifix** en nacre et métal dans un petit coffret en bois capitonné.  
40 / 60 €
- 318. **Sculpture en bois polychrome** à ses pieds un mouton couché.  
Epoque XVIIIe  
H. : 29 cm  
(accident manque une main) 150 / 200 €
- 319. **Élément d'encensoir** en bronze doré.  
Epoque XIXe  
L. : 15 cm 60 / 80 €
- 320. **Ex voto en paperolles** centré d'une statuette de Vierge à l' Enfant  
Cadre doré. Epoque XVIIIe  
15 x 10,5 cm 60 / 80 €
- 321. **Burette** en cristal et métal doré  
Epoque XIXe 30 / 40 €



323.

- 322. **Ciboire** en cristal doré  
Epoque XIXe  
H. : 13 cm 30 / 40 €
- 323. **Broderie** en fils de soie polychrome et d'or représentant la Vierge à l'Enfant.  
Epoque XVIIIe sur un fond de damas postérieur 300 / 500 €



305.

324. **Christ Salvador Mundi** en bois sculpté, polychromé et doré.  
Epoque XVIIe. H.: 30 cm  
(Manque visible notamment le bras gauche, reprise à la polychromie)  
300 / 500 €

325. **Petit reliquaire** dans un cadre orné d'un fronton sculpté  
Epoque XVIIIe  
11 x 6 cm 80 / 120 €

326. **2 vases d'église** en porcelaine de Paris.  
Epoque XIXe  
H.: 30 cm 30 / 50 €

327. **Vase d'église** en porcelaine de Paris orné d'une corde et d'un noeud.  
Epoque XIXe  
H.: 21 cm 30 / 40 €

328. **Vase d'église** en porcelaine de Paris émaillé et doré.  
Indiqué au fond de la pièce Dauphin de Sèvres  
30 / 40 €

329. **Vierge** en porcelaine de Paris émaillée et dorée. Epoque XIXe  
H.: 22 cm 30 / 50 €

330. **Christ à la couronne d'épines** en ivoire sur une croix en bois doré  
H.: 17 cm  
Epoque XVIIIe 150 / 200 €



318.



332.

331. **Tableau crucifix avec Christ** en bois sculpté.  
Sur une croix en ébène et dans un encadrement à ressauts en bois sculpté et doré.  
Dans un cadre en bois doré  
H.: 28 cm  
Epoque XIXe 100 / 150 €

332. **Polyptique** en bronze émaillé représentant les scènes de la Passion.  
Russie XIXe  
H.: 18 cm 500 / 700 €

333. **Boite** en écaille, à l'intérieur reliquaire  
8 x 6 cm  
Epoque XIXe 200 / 300 €

334. **Ciboire** en étain  
Epoque XIXe  
H.: 19 cm 30 / 50 €

335. **Important pique-cierge** en cuivre repoussé à décor sculpté.  
Epoque XIXe  
H.: 100 cm 80 / 100 €

337. **Sculpture** en terre cuite peinte Vierge à l'Enfant (tête de Joseph)  
Epoque XIXe 60 / 80 €

338. **Vierge à l'Enfant** en bois sculpté.  
Epoque XVIIe  
H.: 56 cm 500 / 700 €

339. **Bénitier** en porcelaine de Paris  
Epoque XIXe 40 / 60 €

340. **Christ** en bois doré sur une croix et son socle.  
Epoque XIXe  
H.: 54 cm 40 / 60 €

341. **Statuette** en bois polychrome et traces de dorures anciennes représentant un moine franciscain.  
Epoque XIXe  
H. 85 cm  
Manque les mains - usures et éclats  
200 / 300 €



333.

336. **Paire de pique-cierges d'église** en cuivre reposant sur 3 pieds tripodes à griffes le fût cannelé.  
Epoque XIXe  
H.: 54 cm 80 / 120 €







MOBILIER  
OBJETS D'ART  
&  
INSTRUMENTS  
DE MUSIQUE





342. **Paire d'appliques** en bois polychrome et traces de dorure en forme d'angelots tenant un pique-cierge  
Travail (probablement) Italien du XVIIIe  
H. 39 - L. 30 cm  
Accidents (un des pique-cierge) et manques (visibles) 250 / 350 €
343. **Ensemble de 7 médaillons « souvenir »** à décor de fleurs en cheveux  
Cadre ovale en bois noirci  
Epoque XIXe  
H. : 22,5 à 12,5 cm  
(usures) 60 / 80 €
344. **Paire de médaillons « souvenir »** à décor de fleurs rubannées en cheveux  
Cadre ovale en bois noirci  
Epoque XIXe  
H. : 30 cm  
(usures) 40 / 50 €
345. **Ensemble de 6 médaillons « souvenir »** à motif de boucles et monogramme en cheveux.  
Cadre ovale en bois noirci  
Fin XIXe début XXe 50 / 60 €
346. **Ensemble de 5 médaillons « souvenir »** à motif de monogramme, branche ou croix en cheveux.  
Cadre en bois noirci  
Fin XIXe début XXe  
H. : 24 à 13 cm  
(usures) 40 / 60 €
347. **Cadre ovale** en bois noirci, verre bombé orné d'un décor d'un temple en cheveux collés sur papier.  
Epoque XIXe  
18 x 22 cm 20 / 30 €
348. **Ensemble de 7 médaillons « souvenir »** à décor de motifs de boucles en cheveux  
Cadre ovale en bois noirci  
Epoque fin XIXe début XXe  
H. : 23 cm à 11 cm  
(petites usures) 50 / 60 €
349. **Ensemble de 3 médaillons « Ex voto »** en paperolles et broderies  
Cadre ovale en bois noirci  
Epoque fin XIXe  
21 x 14 cm  
(petites usures) 80 / 100 €
350. **Paire de médaillons** en métal doré à décor repoussé d'un profil de la Vierge et du Christ. Cadre en bois doré  
Fin XIXe  
26 x 23 cm  
(petits manques) 150 / 200 €
351. **Cadre « souvenir de Jérusalem »** regroupant un herbier de différentes familles de lieux saints.  
Cadre à bordure façon écaille  
23 x 18 cm  
(usures) 30 / 50 €
352. **Ensemble de 4 médaillons « souvenir »** à motif de tombeau sous un saule ou à la colonne. Cadre en bois noirci.  
Fin XIXe début XXe  
H. : 18 à 15 cm  
(usures) 30 / 50 €
353. **Médaille** en plâtre orné du portrait de Georges SEURE signé Champeil - Rome « en souvenir de la Villa Médicis »  
D. : 21 cm 60 / 80 €
354. **Paire de médaillons** en plâtre représentant les portraits d'Henri IV et de Marie de Médicis.  
Epoque XIXe  
Diam. : 10 cm 60 / 80 €
355. **Boîte ronde** en écaille ornée d'un chapiteau sur le couvercle  
D. : 7 cm  
Epoque XVIIIème 120 / 150 €
356. **Paire de médaillons** en biscuit  
Profil d'homme et de femme  
Epoque XVIIIe 200 / 300 €





358.

**357. Paire de médaillons en biscuit**  
Epoque XVIIIe  
6 x 5 cm 200 / 300 €

**358. Louis BOURDERY (1852-1901)**  
Tournoi de chevalerie au Moyen Age dans une fenêtre à écoinçons et colonnes Gothiques, orné dans la partie basse d'une banderole portant l'inscription « Pour ma Dame et mon Droit »  
Belle plaque en cuivre de forme rectangulaire légèrement bombée à décor d'émaux polychromes et dorés. Signé en bas à gauche. Contresigné, daté 1884 et situé à Limoges au dos  
Étiquette de la Maison Alexandre DALPAYRAT  
Dans un cadre en bois noirci mouluré et ciselé d'une frise de palmettes dorées portant une plaque indiquant : Courses de Limoges - 15 Aout 1884 - Cross Country - Steeple Chase - Gentlemen riders  
20 x 25,5 cm (plaque)  
50 x 54 cm (cadre)  
Petits manques au cadre 800 / 1 200 €

**359. Encrier en bronze orné d'un couvercle surmonté d'un angelot**  
Epoque XIXe  
H.: 17 cm 200 / 300 €



370.

**360. Paire de médaillons en biscuit à l'effigie de Louis XVI et Marie Antoinette**  
Epoque XVIIIe  
Diam. : 7,5 cm 200 / 300 €

**361. Cadre à décor d'un paysage en paille**  
Cadre ovale en bois noirci  
Epoque XIXe  
38 x 30 cm  
(fêle au verre) 30 / 50 €

**362. Poupée alsacienne la tête en porcelaine signée SBJ**  
H.: 33 cm 150 / 200 €

**363. Cave à liqueur en marqueterie Boule, à l'intérieur 3 flacons dépareillés et 15 petits verres en cristal taillé.**  
Epoque Napoléon III  
(accidents) 250 / 300 €

**364. Miniature ornée d'une plaque en porcelaine à décor de fleurs**  
Epoque XIXe  
Diam. : 10 cm 60 / 80 €

**365. Nécessaire de bureau en papier mâché**  
3 pièces : plumier, vide-poche, boîte.  
Epoque Napoléon III 30 / 50 €

**366. Boîte à courrier en bois dans le goût de Boule, incrustation en laiton.**  
Epoque Napoléon III  
24 x 19 x 14 cm  
(accidents et manques) 60 / 80 €

**367. Coffret en bois le couvercle orné d'un décor de fleurs en marqueterie.**  
A l'intérieur une boîte à musique.  
Epoque XIXe  
53 x 22 x 15 cm  
Accidents et manques 100 / 150 €

**368. Girandole à 6 lumières, les bras en bronze ornés de pampilles en cristal, le pied en bois doré, travail moderne pour le pied.**  
Epoque XIXe  
H. 75 cm 400 / 600 €



Détail du lot .350.





369. **Bois sculpté** élément mobilier  
Epoque XVIIIe  
L : 39 cm 50 / 80 €
370. **Presse-papiers** socle en marbre coussin  
en bronze et velours vert surmonté  
d'une cage en bronze  
Epoque XIXe  
H. : 12 cm 150 / 200 €
371. **Bougeoir** en bronze et laiton le pied  
tripode, fût cannelé.  
Epoque XIXe 60 / 80 €
372. **Paire de bougeoirs** en bronze argenté à  
deux branches  
De style Rocaille (époque XIXe)  
H. 16 cm 80 / 120 €
373. **Boîte en tôle** laquée rouge  
Epoque XIXe  
15 x 18 cm 80 / 100 €
374. **Paire de candélabres à 14 lumières** en  
bronze doré  
Epoque XIXe  
H. : 90 cm 150 / 200 €
375. **NAGEL**  
Ensemble de 6 bougeoirs de table  
modulable 80 / 120 €
376. **Petit miroir** en bois doré et laqué  
Epoque Louis XVI  
H. : 50 cm  
(Restaurations) 80 / 120 €



380.

377. **Pendule** en marbre blanc et laiton à  
décor de 4 colonnes  
Epoque Directoire  
H. : 52 cm ; L. : 27 cm ; P. : 15 cm  
150 / 200 €



368.



378. **Cartel en marqueterie** d'écaille brune et laiton, à décor d'enfants, rocailles et cartouches ; le cadran signé de Martinot à Paris  
Epoque Louis XIV (restauration au mouvement)  
H : 58 cm, L : 27 cm, P : 13 cm  
500 / 800 €
379. **Tableau horloge**  
L'église au bord de l'eau  
Huile sur toile  
Epoque XIXe  
53 x 62 cm  
Accident à la toile 400 / 600 €
380. **Exceptionnelle pendule d'officier** en bronze doré à colonnes détachées et chapiteau corinthien et frise,  
Epoque XIXe  
H. : 20 cm ; L. : 11 cm 400 / 600 €
381. **Tête de femme** en marbre posée sur une colonne cannelée  
Epoque XIXe  
H. : 25 cm 120 / 150 €
382. **Pendule** en bronze, ornée d'un joueur de pipo assis sur le cadran à patine canon de fusil, le cadran signé Jacquet,  
Epoque XIXe  
H. : 40 ; L. : 25 cm 800 / 1 200 €
383. **Montre d'alcove** en bronze de forme octogonale, le cadran émaillé à chiffres signé Aspé à Paris  
Epoque XIXe  
H. : 15 cm 400 / 600 €
384. **Buste d'apollon** en marbre blanc.  
D'après l'Antique.  
H : 18 cm 80 / 100 €
385. **Miroir à pareclozes** gravé d'un décor de roses, en bois sculpté  
Dans le goût du XVIIe 60 / 80 €
386. **Paire de flambeaux** en bronze doré à décor de cannelures et godrons.  
Style Louis XVI (usures).  
H : 26 cm 50 / 80 €
387. **Paire de petites lanternes** de fiacre en laiton et cuivre  
Epoque XIXe  
H. : 27 cm 40 / 60 €
388. **Pendule d'officier**  
Epoque XIXe  
Manque vitre frontale 100 / 150 €



383.



Détail du lot 378.



389.

389. **Pendule squelette** en bronze doré représentant une femme allongée jouant avec un ange dans un lit bateau de style Empire reposant sur des pieds griffes dans un décor en draperie, le cadran émaillé aux chiffres romain.  
socle en marbre  
Epoque XIXe  
H.: 43 cm ; L.: 28 cm 800 / 1 000 €
390. **Petite table noircie** Napoleon III  
40 / 50 €
391. **Banquette** en merisier 60 / 80 €
392. **Ecran de cheminée** en acajou.  
Epoque XIXe 80 / 100 €
393. **Table de salle à manger** en acajou de style  
200 / 300 €
394. **6 chaises gondoles** en acajou  
Style Empire 300 / 400 €
395. **Fauteuil Directoire** 50 / 80 €
396. **Colonne à plateau** en serpentine, le fût tors reposant sur une base octogonale à moulurations.  
Fin XIXe (accidents, manques et restaurations).  
H.: 109 cm 400 / 600 €
397. **Buffet en chêne** à 2 portes et 3 tiroirs sculpté de feuilles de chêne, fermeture en laiton  
Epoque XVIIIe en partie (refait)  
H.: 100 cm ; L.: 150 ; P.: 57 cm  
300 / 500 €
398. **Colonne à plateau** en marbre gris Sainte Anne et jaune de Sienne, reposant sur un piédoche à contresocle.  
Fin XIXe 400 / 600 €
399. **Lustre vers 1920**  
Suspension en métal ornée de tulipes en verre taillé et gravé en forme d'éventail et fleurs.  
H.: 87 cm  
(petits accidents) 150 / 200 €
400. **Table console** en acajou et bois doré, la ceinture à décor de cornes d'abondance, reposant sur des montants en gaine à bustes de femmes de bois redoré ; dessus de marbre noir de Belgique.  
Epoque Restauration (accidents).  
H.: 84 cm, L.: 116 cm, P.: 41 cm  
500 / 800 €
401. **Bureau plat** en sycamore et filets de bois clair; la ceinture ouvrant à trois tiroirs et deux tablettes coulissantes reposant sur des pieds fuselés.  
Style Louis XVI (Epoque XIXe).  
H.: 75 cm, L.: 134 cm, P.: 75 cm  
Accidents 300 / 500 €
402. **Cartel d'applique** en bronze doré à décor de mascarons, feuillages, piastres, le cadran à chiffres romains et arabes flanqué d'une draperie et surmonté d'un vase néoclassique.  
Le cadran signé de Causard Hger du roi (biffé) suivant La Cour.  
Vers 1770.  
H.: 92 cm, L.: 40 cm 2 500 / 3 000 €
403. **Fauteuil** en bois peint à dossier incurvé à colonnes détachées, les supports d'accotoir en balustre reposant sur des pieds fuselés à cannelures.  
Epoque Louis XVI (restaurations et manques).  
H.: 90 cm, L.: 57 cm 300 / 400 €



404. **Trumeau** en bois peint orné d'une scène mythologique  
Epoque XIXe  
H.: 177 cm ; L.: 68 cm 200 / 300 €
405. **Paire de fauteuils** en bois naturel, tapisserie beige à fleurs.  
Epoque Directoire 150 / 250 €
406. **Table de salle à manger** à 2 abattants et possibilité de rallonges en acajou et placage d'acajou.  
Epoque début XIXe 700 / 1 000 €
407. **Méridienne** en acajou 80 / 120 €
408. **Fauteuil** en hêtre teinté à haut dossier plat, les accotoirs et la ceinture mouvementée reposant sur des pieds cambrés (très restaurés).  
Epoque Louis XV.  
H : 106 cm, L : 72 cm  
Restaurations 400 / 600 €
409. **Suspension de forme corbeille** en bronze doré et perles de verre, à décor de guirlandes de fleurs ; (montée à l'électricité).  
Style Louis XVI (Epoque XIXe).  
H : 80 cm 200 / 300 €
410. **4 chaises** en acajou, le dossier ajouré à décor d'ogive, pied tournés.  
Epoque XIXe 300 / 500 €
411. **Robert WOGENSCKY (1919)**  
Crépuscule  
carton original de Wogenscky  
Tapisserie  
éditée par les tentures d'île de France  
signée en bas à droite et au dos  
exemplaire 3/4  
130 x 160 cm 1 000 / 1 500 €



402.

412. **Grand miroir** de dessus de cheminée en bois sculpté et doré à décor de cariatides surmontées d'un fronton  
Epoque XIXe  
H.: 193 cm ; L.: 108 cm 400 / 500 €
413. **Petit bureau plat** en bois de violette à panneaux de vernis parisien imitant le laque du Japon à décor de scènes pittoresques, le plateau mouvementé à treillages et dessus de cuir reposant sur une ceinture ouvrant à deux tiroirs libérés par un bouton-poussoir, à campane et mascarons de bronze doré, les pieds cambrés surmontés de chutes à masques de satyre et terminés par des griffes de bronze doré.  
Style Louis XV, seconde moitié du XIXe.  
H : 76 cm, L : 110 cm, P : 73 cm  
3 000 / 4 000 €



413.



Détail du lot 412.





410.

**414. Fauteuil** en noyer sculpté à haut dossier plat, les accotoirs mouvementés, la ceinture festonnée à décor de feuillages et rosaces reposant sur des pieds cambrés.

Vers 1730-1740.

H : 109 cm, L : 64,5 cm 500 / 700 €

**415. Secrétaire à cylindre** en acajou, ouvrant à sept tiroirs l'un contenant un coffre-fort, et un abattant découvrant trois tiroirs (un manquant) et trois compartiments, la ceinture à deux tablettes coulissantes reposant sur des pieds fuselés à cannelures.

Epoque Louis XVI (restaurations).

H : 121 cm, L : 160 cm, P : 78 cm

2 000 / 3 000 €

**416. Lustre** en bronze doré et verre taillé à douze lumière et décor de pendeloques et perles ; (monté à l'électricité).

Style Louis XV, XIXe (accidents et manques).

H : 110 cm, L : 75 cm 1 200 / 1 500 €

**417. Châle de deuil** en dentelle noire

Epoque XIXe 100 / 150 €

**418. Petit fauteuil** en bois naturel mouluré. Dossier plat cintré dans la partie supérieure, réuni à des accotoirs galbés. Il repose sur quatre pieds cannelés et rudentés.

Époque Louis XVI.

H : 94 cm ; L : 60 cm ; P : 48 cm

Bois décoloré, petites fentes au dossier et à l'avant de la ceinture - garniture à refaire 100 / 150 €

**419. Importante console** de forme mouvementée, constituée d'un élément d'AUTEL de RETABLE (façade) en bois naturel, mouluré et ciselé de feuilles et palmettes. Montants galbés en arrondie réunis par une plinthe découpée. Plateau en chêne (rapporté)

Travail en partie du XVIIIe

H : 95 cm ; L : 178 cm ; P : 47 cm

Petits accidents et restaurations ou transformations 800 / 1 000 €

**420. Commode** de forme rectangulaire, en bois naturel, ouvrant par quatre tiroirs sur trois rangs. Montants antérieurs à cannelures terminés par des pieds gaine (rapportés)

Travail provincial du début XIXe

H. 84 - L. 107 - P. 54,5 cm

Fente au plateau, taches et petits accidents - manque un sabot (NON il est au bureau de Neuilly) 100 / 150 €

**421. Table de chevet** de forme carrée, en noyer et placage de noyer. Elle ouvre par trois tiroirs en façade. Plateau en cabaret. Elle repose sur des pieds gaine.

Première moitié du XIXe

H : 67 cm ; L : 37 cm ; P : 35 cm

Taches au plateau, petits accidents

50 / 60 €

**422. Petite vitrine** en placage de noyer à décor d'incrustation de filets de bois clair. Elle ouvre par deux vantaux vitrés et repose sur deux pieds antérieurs en gaine (rapportés). Dessus de marbre blanc veiné.

Travail provincial de la fin de l'époque Louis XVI

H : 133 cm ; L : 85 cm ; P : 31 cm

Restauration et nombreux petits accidents - sans sa clef 80 / 120 €



415.



416.

423. **Table à volets** sur pieds tournés à cannelures réunis par une entretoise. Travail anglais, fin XIXe  
H.: 68 cm ; L.: 91 cm ; P. 80 cm  
État moyen 30 / 50 €

424. **Deux chaises** à dossier barreaux sur pieds en console. Époque Louis Philippe, XIXe  
État moyen - galettes dépareillées 20 / 30 €

425. **Table de salle à manger** en noyer. Plateau de forme ronde à volets latéraux. Elle repose sur six pieds fuselés à roulette. Style Louis XVI, milieu XIXe  
H.: 70 cm ; D.: 108 cm  
On y joint 2 allonges en bois naturel - taches au plateau - Pieds cassés à recoller 100 / 150 €

426. **Bibliothèque - Étagère** à cinq plateaux de bois verni réunis par des montants tournés et des croisillons de laiton. Style anglais, vers 1960  
H.: 125 cm ; L.: 96 cm ; P.: 29,5 cm  
Petits accidents et manques 50 / 80 €

427. **Guéridon** de forme ronde en bois verni. Le plateau centré d'un élément en marbre gris veiné dans un encadrement de bois repose sur trois pieds en colonne baguée réunis par une plinthe mouvementée. Style Empire  
H.: 74 cm ; D.: 61 cm  
Petits accidents et usures 50 / 80 €

428. **Ensemble de quatre bibliothèques** en bois de placage et placage de bois de loupe. Montants ornés de demi-colonnes. La partie supérieure bordée d'un chapiteau cannelé. Elle repose sur une plinthe débordante. L'ensemble se compose de trois bibliothèques ouvertes et un meuble à porte. Circa 1930  
H.: 149,5 cm ; L.: 117 cm, 84 cm et 94 cm (avec porte) ; P.: 26 et 22 cm  
Petits accidents, fentes, petits éclats. Un des meubles transformé en étagère ouvrirait avec une porte. 300 / 400 €

429. **Paire de petits trumeaux** en bois laqué, mouluré et ciselé de frises d'encadrement de piastres et rubans rechapées dorées. La partie supérieure est ornée d'une gravure en tondo. Style Louis XVI - XIXe  
H.: 95 cm ; L.: 42 cm  
Petits accidents et manques 200 / 300 €

430. **Accordéon** Cavagnolo 200 / 300 €

431. **Guitare électrique EKO** 300 / 500 €



431.

432. **Maison FAVIER**  
**Petit accordéon** en placage de palissandre et filets de bois clair à accastillage en laiton, touches et clapets en nacre, tissus.  
Petite plaque en nacre : Favier 19 Pge du Pont neuf à Paris  
Époque XIXe  
L.: 25,5 cm  
Petits manques (doublure) 120 / 150 €



411.



POUR INCLURE DES OBJETS  
DANS LES VENTES DU 2<sup>nd</sup> SEMESTRE  
VOUS POUVEZ CONTACTER

VINS  
BIJOUX  
TABLEAUX MODERNES  
TABLEAUX ANCIENS  
ART D'ASIE  
MOBILIER  
OBJETS D'ART

Delphine FREMAUX-LEJEUNE  
Commissaire-Preneur de Ventes Volontaires

Tél : +33 2 35 00 37 78

Mob : +33 6 61 86 65 56  
ou +33 6 62 49 99 16  
[contact@normandy-auction.fr](mailto:contact@normandy-auction.fr)

NORMANDY AUCTION  
22, BOULEVARD DE LA MARNE  
76000 ROUEN



# VENTE DE PRESTIGE

DIMANCHE 24 JUIN 2018  
A 14h00

HÔTEL DE BOURGHEROULDE  
15, place de la Pucelle  
76000 ROUEN

## ORDRE D'ACHAT / ABSENTEE BID FORM

Je soussigné

Nom et prénoms / Full name :

Adresse / Address :

Code postal / Zip Code :

Ville / City :

Tel. / Phone :

Mobile / Mobile :

E-mail : @

Fax :

Références bancaires (ou RIB) / Bank details :

- Vous prie d'acheter à la vente mentionnée ci-dessus les numéros suivants aux limites indiquées / Please bid on my behalf the following lots up to the price below at the above sale.
- Vous prie de me faire participer aux enchères par téléphone, à la vente mentionnée ci-dessus, en vue de l'achat des lots suivants / I wish to bid by phone the following lots :

N° Lot	Désignation	Enchère

J'ai pris bonne note que je devrais acquitter en sus des enchères le montant des frais de vente soit 25,20 % TTC du montant adjugé / I understand that if the bid is accepted, a premium of 25,20 % VAT of the hammer price will be added. J'accepte les conditions générales de la vente imprimées au catalogue / I accept the conditions of the sale printed in the catalogue.

- J'opte pour l'envoi à mes frais des lots qui me seront adjugés. Un minimum de 50,00 € TTC me sera facturé.

Date / date : ..... Signature / Signed : .....



## CONDITIONS DE VENTE

La vente sera faite au comptant et conduite en euros. Les acquéreurs paieront des frais en sus des enchères de 21 % plus TVA soit 25,20 % TTC.

### GARANTIES

Les attributions ont été établies compte tenu des connaissances scientifiques et artistiques à la date de la vente.

L'ordre du catalogue sera suivi.

Une exposition permettant aux acquéreurs de se rendre compte de l'état des biens mis en vente, il ne sera admise aucune réclamation une fois l'adjudication prononcée.

Les reproductions au catalogue des œuvres sont aussi fidèle que possible, une différence de coloris est néanmoins possible. Les dimensions ne sont données qu'à titre indicatif.

### ENCHERES

Les objets désignés sont vendus sous la garantie de la SARL NORMANDY AUCTION et s'il y a lieu de l'expert qui l'assiste, compte tenu des rectifications éventuelles au moment de la présentation de l'objet et portées au procès verbal de la vente.

Ordre d'achat : Si vous souhaitez faire une offre d'achat par écrit, vous pouvez utiliser le formulaire prévu à cet effet accompagné de vos coordonnées bancaires. Ceux-ci doivent nous parvenir au plus tard deux jours avant la vente.

Enchères par téléphone : Si vous souhaitez enchérir par téléphone veuillez en faire la demande par écrit en utilisant le formulaire prévu à cet effet accompagné de vos coordonnées bancaire et d'un seul numéro de téléphone où nous pourrions vous joindre au plus tard deux jours avant la vente. La SARL NORMANDY AUCTION décline sa responsabilité au cas où la communication téléphonique n'aurait pu être établie. Dans les deux cas (ordre d'achat ou demande de téléphone) un dépôt de garantie correspondant à 30 % du montant de l'estimation basse sera demandé.

En cas de double enchère reconnue effective par le commissaire priseur, le lot sera remis en vente tous les amateurs présents pouvant concourir à cette deuxième mise en adjudication.

### DEFAUT DE PAIEMENT

En application de l'article L.441-6 du code de commerce, en cas de retard de paiement supérieur ou égal à 30 jours après la vente, des pénalités de retard égales à 11,37 % du montant de l'adjudication seront demandées à l'acheteur. L'application de cette clause ne fait obstacle à l'allocation de dommages intérêts et aux dépens de la procédure qui serait nécessaire et ne préjuge pas de l'éventuelle mise en œuvre de la procédure de folle enchère.

### FOLLE ENCHERE

Par dérogation de l'article 14 de la loi du 10 juillet 2000 :

« A défaut de paiement par l'adjudicataire, après mise en demeure restée infructueuse le bien est remis en vente à la demande du vendeur sur folle enchère de l'adjudicataire défaillant ; Si le vendeur ne formule pas cette demande dans un délai de un mois à compter de l'adjudication, la vente est résolue de plein droit, sans préjudice de dommages et intérêts dus par l'adjudicataire défaillant. »

### RETRAIT DES ACHATS

Il est conseillé aux adjudicataires de procéder à l'enlèvement de leurs lots le soir de la vente afin d'éviter les frais de magasinage qui sont à leur charge. Le magasinage n'entraîne pas la responsabilité de la SARL NORMANDY AUCTION ni de l'expert à quelque titre que ce soit. Les lots non retirés à l'issue de la vente seront délivrés à Yvetot sur rendez-vous.

Les frais de magasinage sont dus à compter du 9<sup>ème</sup> jour y compris les jours fériés. Leur montant est de 4 € TTC par jour et par lot y compris les jours fériés. Les lots dépassant un montant de 10 000 € supporteront une participation complémentaire aux frais d'assurance et d'administration de 1% TTC de leur valeur.

En cas de paiement par chèque ou par virement la délivrance des objets pourra être différée jusqu'à complet encaissement des sommes dues. Dès l'adjudication, l'objet sera sous l'entière responsabilité de l'adjudicataire. L'acquéreur sera lui-même chargé de faire assurer ses acquisitions et la SARL NORMANDY AUCTION décline toute responsabilité quant aux dommages que l'objet pourrait encourir et ceci dès l'adjudication prononcée.

### EXPEDITION DES LOTS

Le transport est effectué sous l'entière responsabilité de l'acheteur. Les lots peuvent être expédiés par la SARL NORMANDY AUCTION aux conditions suivantes :

1. Une demande écrite de l'adjudicataire, mentionnant expressément la décharge de la SARL NORMANDY AUCTION en cas de dommage de l'objet subit durant le transport.
2. Les frais d'expédition seront majorés du coût de l'emballage, selon une grille tarifaire variable suivant la valeur et la taille de l'objet. Le choix du transporteur et l'organisation du transport appartiennent à l'acheteur. La SARL NORMANDY AUCTION peut fournir de manière non contractuelle les coordonnées de transporteurs. Un minimum forfaitaire de 50,00 € TTC sera facturé.
3. Les lots ne seront expédiés qu'après règlement intégral de l'achat et du transport.

La formalité de licence d'exportation peut requérir un délai de cinq à dix semaines, celui-ci pouvant être sensiblement réduit selon la rapidité avec laquelle l'acquéreur précisera ses instructions à l'étude.

## QUELQUES BELLES ENCHERES DES DERNIERES VENTES...

TABLEAUX, MOBILIER  
& OBJETS D'ART, BIJOUX

DIMANCHE 22 AVRIL 2018  
ROUEN - HÔTEL DE BOURGHEROULDE

**Bague en or gris**  
ornée d'un rubis pesant  
5,10cts épaulé d'une  
ligne de diamants  
baguettes entourés de  
diamants ronds

Adjugé : 6 100 €



Coffret de voyage en  
cuir gainé au chiffre

Adjugé : 14 200 €

### REGNAULT -

La Botanique mise à  
la portée de tout le  
monde....  
8 volumes in-folio

Adjugé : 9 800 €



### PUIFORCAT

Ménagère en argent  
modèle Colbert  
comprenant 130 pièces  
Poids : 6 Kg.

Adjugé : 7 300 €

NOUS SOMMES A VOTRE DISPOSITION POUR EXPERTISER VOS  
COLLECTIONS EN TOUTE CONFIDENTIALITE....

VOUS POUVEZ CONTACTER

Delphine FREMAUX-LEJEUNE  
Commissaire-Preneur de Ventes Volontaires

Tél : +33 2 35 00 37 78  
Mob : +33 6 61 86 65 56  
ou +33 6 62 49 99 16  
contact@normandy-auction.fr



## QUELQUES BELLES ENCHERES DES DERNIERES VENTES...

TABLEAUX, MOBILIER  
& OBJETS D'ART, BIJOUX

DIMANCHE 22 AVRIL 2018  
ROUEN - HÔTEL DE BOURGTHEROULDE

Spéctaculaire lutrin en  
bois naturel à décor  
d'un aigle impérial  
Epoque XIXe  
H : 194 cm, L : 86 cm

Adjugé : 1 000 €



BOUCHERON - Paris  
Montre d'homme en  
acier et or bracelet  
croco maron  
Coffret d'origine

Adjugé : 3 000 €



2 boîtes rondes l'une en  
écaille l'autre en micro  
mosaïque

Adjugé : 4 800 €



Euphémie MURATON  
(1840-1914)  
Nature morte aux fruits  
Huile sur toile  
116 x 88 cm  
Signé en bas à gauche

Adjugé : 3 000 €

NOUS SOMMES A VOTRE DISPOSITION POUR EXPERTISER VOS  
COLLECTIONS EN TOUTE CONFIDENTIALITE...

VOUS POUVEZ CONTACTER

Delphine FREMAUX-LEJEUNE  
Commissaire-Preneur de Ventes Volontaires

Tél : +33 2 35 00 37 78  
Mob : +33 6 61 86 65 56  
ou +33 6 62 49 99 16  
contact@normandy-auction.fr



NORMANDY AUCTION  
MAISON DE VENTES AUX ENCHERES

