

NORMANDY AUCTION
MAISON DE VENTES AUX ENCHERES



DELPHINE FREMAUX-LEJEUNE
COMMISSAIRE-PRISEUR

DIMANCHE 25 JUIN 2017
14H00

HÔTEL DE BOURGHEROULDE
ROUEN





311.

Suite à successions et à divers...



Suite à successions et à divers...

Timbres
Bijoux, Montres & Argenterie
Eventails
Miniatures & Tableaux anciens
Ecole Normande, tableaux modernes et bronzes
Céramiques, Art d'Asie & Verrerie
Objets de vitrine
Mobilier & objets d'Art

DIMANCHE 25 JUIN
14H00

HÔTEL DE BOURGTHEROULDE
15, PLACE DE LA PUCELLE
ROUEN

Delphine FREMAUX-LEJEUNE
Commissaire-Priseur de Ventes Volontaires

Tél : +33 2 35 00 37 78
Mob : +33 6 61 86 65 56
ou +33 6 62 49 99 16
contact@normandy-auction.fr

Expositions publiques : samedi 24 juin de **14h00 à 18h00**
dimanche 25 juin de 10h00 à 12h00

Les photos de tous les lots sont consultables sur les sites :



www.normandy-auction.fr
www.gazette-drouot.com
et www.auction.fr





Ch. Cousin

An impressionist painting of a harbor scene. A large yellow sailboat with red and orange streaks on its sail is the central focus. The water is rendered with visible brushstrokes in shades of blue, green, and brown. In the foreground, there are colorful, abstract shapes representing people or objects on the shore. The background shows a distant cityscape under a pale sky.

EXPERTS

Expert pour les timbres :

M. Daniel BERROUS

37, rue Rennequin

75017 PARIS

Tél : 06 63 16 50 83

Expert pour les Bijoux :

M. Jean-Norbert SALIT

4, rue du Faubourg Poissonnière

75010 PARIS

Tél : 06 09 76 48 42

Expert pour l'argenterie :

M. Edouard de SEVIN

Membre CNES

Tél : 06 70 46 92 92

Expert pour les éventails :

Mme. Georgina LETOURMY-BORDIER

Expert près la Cour d'appel de Versailles

Tel : 06 14 67 60 35

Expert pour les tableaux modernes :

Cabinet PERAZZONE et BRUN

14, rue Favart

75002 PARIS

Tél : 01 42 60 45 45

Expert pour la céramique :

M. Cyrille FROISSART

Expert près la Cours d'Appel de Paris

9, rue Frédéric Bastiat

75008 PARIS

Tél : 01 42 25 29 80

Expert pour l'Art d'Asie :

Cabinet PORTIER

26, boulevard Poissonnière

75009 PARIS

Tél : 01 48 00 03 41

Expert pour le mobilier & objets d'art :

M. Pierre-François DAYOT

23, rue du Faubourg Saint-Honoré

75008 PARIS

Tél : 01 42 97 59 07

Expert pour la Haute-Epoque :

Mme. Laurence FLIGNY

24, rue de Monttessuy

75007 PARIS

Tél : 06 78 48 44 53

Expert pour l'archéologie :

M. Daniel LEBEURRIER

9, rue de Verneuil

75007 PARIS

Tél : 01 42 61 37 66



TIMBRES

1. **Colonies Françaises AEF à Zanzibar.** Collection présentée en 3 albums des origines à 1952. Début de collection avec une partie France libre.* , O
400 / 600 €
2. **Collection Pays-Bas à Yougoslavie** présentée en 2 albums Yvert des origines à 1952. **, * , O
Poste, PA
700 / 800 €
3. **Un album ancien de cartes postales** anciennes principalement sur Paris avec une rubrique sur les pompiers et le Métropolitain.
100 / 150 €
4. **Vrac** dans un carton composé de timbres oblitérés et neufs d'Europe, d'Outre mer et de colonies françaises. Période 1880-1945. Quelques bonnes valeurs semi modernes en blocs feuillet, on y joint une collection de France période 1900 à 1975. **, * , O
Tous états et forte cote.
1 000 / 1 500 €
5. **Un album de cartes postales France** région parisienne principalement dont 77, l'Yonne. Nombreuses vues de gares.
100 / 150 €
6. **Collection Outre-Mer** présentée dans 2 albums Yvert. Début de collection, quelques bonnes valeurs en Etats-Unis sinon ensemble pauvre. * , O.
400 / 600 €
7. **Album de cartes postales anciennes** régionalisme dont Massif central, Sud-Ouest. A noter quelques cartes postales de Palestine. Quelques plans animés.
120 / 150 €
8. **Collection Bulgarie à Norvège** présentée en 3 albums Yvert des origines à 1953, **, * , O. Quelques pays bien représentés dont Espagne avec la quasi totalté des bonnes valeurs d'avant guerre, Italie, Luxembourg et Monaco.
Poste, PA.
Belle qualité générale. 1 700 / 2 000 €
9. **Un album de cartes postales France** principalement et Algérie. 50 / 100 €
10. **France.** Ensemble de timbres en feuilles ou fragments de la période 1944 à 1951 principalement dont 100 séries révolutionnaires, 100 séries Turgot... **
500 / 800 €
11. **Collection de France,**, * , O.** Période 1849 à 1976. La partie avant 1900 tous états et de qualité médiocre. Après 1900 ensemble quasi complet avec l'ensemble des bonnes valeurs de la période souvent doublée en timbres oblitérés : poste, PA et après catalogue. B à TTB. On y joint une collection de doubles.
1 800 / 2 000 €
12. **Europe. Albanie à Belgique.** Collection présentée dans un album Yvert des origines à 1953. **, * , O. La partie classique en général pauvre et ensemble très fourni après 1900 en Reich, RFA, Berlin, Autriche et Belgique avec la quasi totalité des bonnes valeurs de la période. Reich bloc feuillet n°2, Autriche n°484 (Dolfus), Belgique Grande Orval...
Bel état général. 2 000 / 2 500 €



Détail
12.

ALLEMAGNE OCCIDENTALE

(RÉPUBLIQUE FÉDÉRALE DE L')

1949. — Com. de l'ouverture du Parlement. Fil. K. Dent. 14.



1950. — Bi-centenaire de la mort de J.-S. Bach. Fil. K. Dent. 14.



1950. — Émis au profit des œuvres de bienfaisance. Portraits divers. Fil. K. Dent. 14.



1950. — Bi-centenaire de la mort de J.-S. Bach. Fil. K. Dent. 14.



1951-52. — Cors de chasse et chiffres. Fil. N. Dent. 14.



Gravés.



Détail
12.



BIJOUX
MONTRES
&
ARGENTERIE



15.



18.

13. **Montre de col** en or jaune 18 K gravée d'un monogramme. Mouvement à ancre.
Poids : 23 g. 100 / 150 €
Diamètre : 2,8 cm.
14. **Montre de poche** en or rose 18 K gravée d'un écusson. Mouvement à ancre. (usures) 28772.
Poids brut : 70,4 g. 400 / 600 €
Diamètre : 4,4 cm.
15. **MAUPOME Montre de poche** en or à sonnerie des heures et quart, fonction chronomètre. Double cuvette en or 18 K. Boitier mouvementé 26625 gravé d'un monogramme.
Poids brut : 130,18 g. 2 000 / 3 000 €
Diamètre : 5,5 cm.
16. **AUBERT à Genève.** Epoque Charles X. Montre de col en or jaune 18 K. Décor troubadour émaillé d'une jeune femme dans une arcature gothique. Mouvement à cylindre, cadran en argent signé et numéroté 22522 et une clé en or.
Poids brut : 30,4 g. 300 / 400 €
Diamètre : 3,5 cm.
17. **Montre de poche** en or rose 18 K. Mouvement à ancre (aiguille détachée). Boitier mouvementé 136832.
Poids brut : 106,30 g. 600 / 800 €
Diamètre : 4,7 cm.
18. Originale **montre de col** en or à double couvercle. L'un reperlé de volutes et fleurs surligné de petits diamants, le second émaillé vert. Dans un écrin de POITEVIN à Paris.
Poids brut : 23,9 g. 200 / 300 €
Diamètre : 2,3 cm.
19. **Louis DELARUE** à Rouen, années 1900. Montre de col en or jaune gravée d'un monogramme dans un entourage de diamants taillés en rose.
Poids brut : 28,2 g. 150 / 200 €
Diamètre : 2,8 cm.
20. **Montre de col** de dame en or, le dos portant un chiffre, cadran en émail signé Lepine accidenté.
Poids brut : 26,5 g. 100 / 120 €



15.



18.



17.



16.



13.



14.



19.



39.

21. **Bague** en or jaune ornée d'une pièce de 20 Francs or Napoléon III.
Poids : 11 g. 230 / 250 €

22. **Bracelet gourmette** en or orné d'une pièce de 20 pesos.
Poids : 47,6 g. 1 000 / 1 200 €

23. **Peigne de cheveux** en corne orné d'une frise entrelacée à médaillon central de pierres bleues entourées de pierres blanches.
120 / 150 €

24. **Années 1900**
Bague rectangulaire en or émaillée d'un angelot dans un entourage de diamants taillés en rose.
Poids : 5,3 g.
TDD : 48 200 / 300 €

25. **Années 1860**
Pendentif ovale orné d'un camée sur cornaline, profil de céres, ponctué de diamants et perles fines. Monture en or jaune 18 K.
Poids brut : 17,5 g.
Dim : 3,8 x 3,5 cm. 300 / 500 €

26. **Années 1890 - 1900**
Pendentif ovale orné d'un camée sur sardonix représentant une nymphe. Monture en or et de couleurs 18 K et perles fines.
Poids brut : 16,5 g.
Dim : 4,4 x 3,3 cm. 200 / 300 €

27. **Broche épingle** en or jaune formant un serpent.
Poids : 4,67 g. 100 / 150 €

28. **Épingle à cravate** en or jaune ornée d'un dragon ailé ponctué d'un petit diamant.
Poids : 3,8 g. 80 / 100 €

29. **Broche** en or ornée d'une importante citrine.
Poids brut : 23 g. 150 / 200 €

30. **Pendentif en camée** sur pierre dure ornée d'un profil de femme entourage or jaune torsade.
150 / 200 €

31. **Ensemble de 5 épingles à cravate** en or jaune. L'une d'elle ornée d'une boule de corail.
Poids brut : 16 g. 180 / 200 €

32. **Élément de croix normande** en or ajouré orné de pierres d'Alençon.
Poids brut : 6,7 g.
Epoque XIXème 150 / 200 €

33. **Bracelet jonc** en or jaune ponctué d'une perle.
Epoque XIXème
Poids : 17,6 g. 350 / 380 €

34. **Grand sautoir** en or jaune à maillons ovales ajourés le fermoir en mousqueton.
Epoque XIXème
Poids : 47 g. 950 / 1 000 €

35. **Chaîne sautoir** en or jaune terminée par une main serrant un mousqueton.
Epoque XIXème
Poids : 26 g. 500 / 600 €

36. **Années 1860**
Bracelet rigide ouvrant en or rose 18 K et onyx. Il est ponctué de 3 diamants taille brillant. (accident à l'émail). Ecrin
Epoque Napoléon III
Poids brut : 49,4 g. 800 / 1 200 €

37. **Paire de pendants d'oreilles** en or gris, le motif ajouré serti de diamants retenant une perle en pampille.
Poids des diamants : 0,85 carat.
Poids brut : 10,6 g. 2 000 / 2 200 €

38. **Années 1900**
Bague Toi et Moi ornée de 2 diamants taille ovale, monture en or et diamants taillés en rose.
Poids : 4,3 g.
Poids des diamants : 1 carat au total environ
TDD : 59 1 000 / 1 500 €

39. **Années 1920**
Bague rectangulaire ornée de 2 diamants taille brillant et une pierre rouge imitation. Monture en platine et diamants baguettes 1,20 ct environ.
Poids : 5,7 g.
TDD : 54 1 500 / 2 000 €



38.



64.



24.



25.



44.

- | | | |
|--------------------------------------------------------------------------------------------------------------------------------------------------------------------------------------------------|------------------------------------------------------------------------------------------------------------------------------------------------------------------------------------------------------------------|------------------------------------------------------------------------------------------------------------------------------------------------------------------------------------------------------------|
| <p>40. Bague en or gris ornée de 3 saphirs pesant 3 carats environ, entourés de diamants.
Poids brut : 4,3 g. 1 000 / 1 200 €</p> | <p>44. Années 1900
Bague marquise ornée d'une émeraude rectangulaire sur un pavage de diamants taille bt (TA), monture en or rose 18 K.
Poids brut : 8,9 g. 700 / 1 000 €
TDD : 54</p> | <p>48. Paire de pendants d'oreilles en or gris formant papillon en saphirs multicolres et diamants.
Poids brut : 7,3 g. 1 500 / 1 600 €</p> |
| <p>41. Bague en platine ornée en son centre d'un diamant taille émeraude pesant 0,50 carat dans un entourage de saphirs calibrés et diamants.
Poids brut : 4,3 g. 1 500 / 1 800 €</p> | <p>45. Paire de créoles en or gris ornée d'un pavage de diamants pesant 2,64 carats.
Poids brut : 12 g. 3 300 / 3 600 €</p> | <p>49. Bague en or gris ornée d'une tourmaline cabochon pesant environ 20 carats entourée de petits diamants.
Poids brut : 13,6 g. 1 900 / 2 200 €</p> |
| <p>42. Bague en platine ornée d'un diamant solitaire (TA) pesant environ 0,80 carat.
Poids brut : 3 g. 400 / 600 €</p> | <p>46. Bague en or gris formant deux papillons. L'un en tsavorites l'autre en diamants.
Poids brut : 5,20 g. 1 500 / 2 000 €</p> | <p>50. Bague en or jaune ornée d'une améthyste pesant 7 carats environ.
Poids brut : 7,6 g. 600 / 800 €</p> |
| <p>43. Diamant sur papier accompagné d'un certificat du GIA indiquant 0,46 carat, VS1, F 400 / 500 €</p> | <p>47. Broche libellule en or gris sertie de diamants.
Poids brut : 6 g. 1 000 / 1 200 €</p> | <p>51. Années 1900
Bague rivière ornée de 3 diamants taille brillant (TA), monture en or 18 K.
Poids : 3,5 g.
Poids des diamants : 0,50 ct au total
TDD : 55 300 / 500 €</p> |



37.



41.



40.



44.



45.



47.



46.



57.

56. **Années 1930**
Broche plaque rectangulaire à décor géométrique. Au centre 5 diamants coussin en sertissure. Monture en platine rehaussée de diamants. Ecrin d'origine. Signée Delarue
 Poids : 14,6 g.
 Poids des 5 diamants : 3,80 carats au total
 Dimensions : 4,9 x 2,8 cm.
 2 500 / 3 500 €

52. **Années 1910**
Pendentif ornement entièrement rehaussé de diamants taille brillant et rose. Monture et tour de cou en platine (2 manques)
 Poids : 29 g.
 Poids des 2 diamants principaux : 1,50 carat environ les 2.
 Dimensions : 6,2 x 5,5 cm.
 2 500 / 3 500 €

54. **ESKA.**
Montre en or gris le cadran entouré de diamants.
 Poids brut : 131 g. 300 / 600 €

55. **Années 1930**
Grande broche plaque à décor de noeuds de ruban stylisé. Au centre un diamant taille brillant en sertissure hexagonale. Monture en platine.
 Poids : 19,2 g.
 Poids du diamant central : 1 carat environ (DT)
 Dimensions : 6 x 3 cm. 3 500 / 5 000 €

53. **Année 1920**
Montre de dame en platine ornée d'un pavage de diamants sur 2 rangs.
 Poids brut : 35,76 g.
 3 000 / 3 500 €

57. **Années 1930**
Importante bague Toi et Moi ornée de 2 diamants taille brillant (DT) en châtons. Monture en platine sertie de petits diamants.
 Poids : 9 g.
 Poids des diamants : 2,45 et 2,44 carats environ
 TDD : 53
 Avis du laboratoire LFG énonçant : couleur J - VS1 (poids du diamant : 2,45 carats) et couleur H - VS2 (poids du diamant : 2,44 carats)
 25 000 / 35 000 €



56.



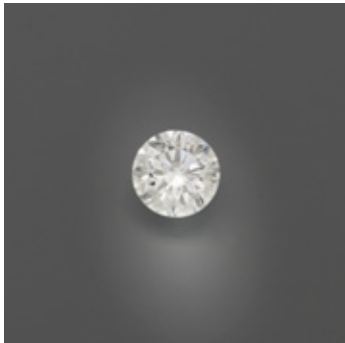
55.



52.



53.



58. **Diamant taille brillant** sur papier:
Poids du diamant : 4,99 carats
Rapport du laboratoire LFG énonçant
selon son opinion : couleur I pureté VVS2
45 000 / 55 000 €



59. **Diamant taille brillant** sur papier:
Poids du diamant : 2,45 carats
Rapport du laboratoire LFG énonçant
selon son opinion : couleur E pureté VS2
20 000 / 30 000 €



59.



58.



60.

60. **Bague** en or gris ornée d'un rubis naturel de taille ovale pesant 2,04 carats, l'anneau serti de diamants baguettes sur 3 rangs. Certificat indiquant pierre non chauffée. Poids brut : 6,51 g. 12 000 / 15 000 €

61. **Bague** en or gris ornée d'un saphir naturel pesant 3,58 carats épaulé de 2 diamants trévidas. Certificat GRS Swisslab pierre non chauffée origine Sri Lanka. Poids brut : 3,51 g. 6 000 / 7 000 €

62. **Bague** en or gris ornée d'une émeraude pesant 3,68 carats en taille émeraude épaulée de diamants baguettes. Poids brut : 6,44 g. 6 500 / 7 000 €

63. **Bague** en or gris de forme princesse ornée d'un pavage de diamants baguettes et diamants ronds, l'anneau pavé d'un double rang de diamants ronds. Poids brut : 3,46 g. 2 500 / 3 000 €

64. **MAUBOUSSIN. Années 1920**
Perles fines (non testées)
Collier de perles fines (non testées) disposées en chute. Fermoir en or gris et diamants taillés en rose.
Ecrin Mauboussin
Diamètres : 5,70 à 1,80 mm environ
Longueur : 46,5 cm. 800 / 1 200 €

65. **NOURY. Années 1900 (Mauboussin successeur)**
Collier de perles fines disposées en chute. Fermoir en or et diamants taillés en rose. Non signé. Dans son écrin. Longueur : 43 cm. Certificat : LFG 3 000 / 4 000 €

66. **Paire de boucles d'oreilles** clip boules en or ponctuées de saphirs. Poids brut : 19,55 g. 800 / 1 000 €

67. **DIOR - Paris**
Bague fleur ornée d'une kunzite et émail. Poids brut : 33,81 g. 5 000 / 6 000 €

68. **Bracelet** en or jaune en résille ponctué de médaillons en losange pavés de diamants et de rubis cabochon. L. : 18 cm. Poids brut : 42,60 g. 5 000 / 6 000 €

69. **LALAOUNIS**
Bague en or jaune ornée d'une fleur trembleuse ponctuée de diamants émeraudes et rubis. Poids brut : 17,75 g. 3 000 / 3 500 €

70. **Collier 3 rangs de perles** de culture choker fermoir en or agrémenté d'une barette en or ponctuée d'un petit diamant. 200 / 300 €

71. **Collier en perles grises** de culture choker fermoir en or 100 / 150 €

72. **HERMES - Paris**
Sac du soir en crocodile marron fermoir en métal doré et bandoulière. 800 / 1 200 €

73. **HERMES - Paris**
Bracelet lien en coton rouge fermoir à maillon chaîne d'ancre en argent. 150 / 200 €



67.



66.



67.



63.



62.



61.



79.

- 74. **HERMES - Paris**
Bracelet manchette en acier et émail à décor de têtes de chevaux.
Diam. : 7 cm. 400 / 500 €
- 75. **HERMES - Paris**
Pochette en cuir grainé orange monogrammée H.
TBE. Boîte.
15 x 11 cm. 200 / 300 €
- 76. **HERMES - Paris**
Grand sautoir en argent maillon chaîne d'ancre (grand modèle). 800 / 1 200 €
- 77. **HERMES - Paris**
Bracelet manchette en métal doré et émail grand modèle.
Diam. : 6 cm. 400 / 500 €
- 78. **HERMES - Paris**
Bracelet jonc en argent fermé par un lien en coton. 150 / 200 €

- 79. **HERMES - Paris**
Carré en soie imprimé titré « Raconte-moi le cheval ».
Boîte.
Bon état. Petites tâches 100 / 140 €
- 80. **HERMES - Paris**
Sautoir en argent maille Suroï.
L. : 38 cm. 700 / 1 200 €
- 81. **HERMES - Paris**
Bracelet gourmette en argent maillon Suroï.
L. : 19 cm. 800 / 1 200 €
- 82. **CHOPARD Genève**
Montre bracelet acier chronomètre boucle déployante en cuir crocodile marron.
Indiqué au dos Elton John Kids foundation.
Signée Elton John et numérotée 500/2000
Le cadran en acier fond nacré rosé.
Boîte d'origine 800 / 1 200 €

- 83. **MONTBLANC**
Chronomètre d'homme en acier squelette 2 000 / 2 500 €
- 84. **BREITLING**
Montre d'homme. 500 / 600 €
- 85. **VUITTON**
Montre chronomètre en acier:
2 500 / 3 000 €
- 86. **CHAUMET**
Montre de femme en acier le cadran rectangulaire fond en acre chiffres romains. 1 500 / 2 000 €
- 87. **CARTIER SANTOS**
Montre en acier modèle à boucle déployante. 500 / 600 €
- 88. **JEAGER LECOULTRE**
Pendule ATMOS, mouvement perpétuel mécanique, balancier à cylindre suspendu, cage vitrée, caisse en laiton brossé et doré. Cadran blanc à chiffres romains.
Boîte d'origine et garantie. 600 / 1 000 €
(Voir reproduction en 3^{ème} de couverture)
- 89. **HERMES - Paris**
Montre de dame acier et or taille médium.
Poids brut : 23,16 g. 700 / 900 €
- 90. **42 pièces** de 20 Francs or.
7 000 / 7 500 €
- 91. **Une pièce** de 40 Francs or datée 1812.
340 / 360 €
- 92. **2 pièces** de 10 Francs or dont une accidentée.
120 / 150 €



74.



77.



81.



73.

78.



80.



94.



93.



95.

93. **MAISON ODIOT à PARIS**
Jatte en argent l'intérieur en vermeil gravé d'un décor floral en réserve.
 Poids : 260 g. 80 / 100 €

94. **Chocolatière** en argent agrémenté d'un petit bouchon et de sa chaîne orné d'un blason. Poids brut : 400 g.
 Le couvercle cabossé. 150 / 200 €

95. **MAISON GAUTHIER - Paris**
Saucière, son plateau et sa doublure en argent ornée d'un double filet et d'un motif coquille orné d'un blason.
 Poids : 840 g. 300 / 500 €

forme de pomme de pain, ornée des initiales « AD ».
 Poids brut : 730 g. 200 / 300 €

98. **Paire de bougeoirs** en argent la base de forme carrée à pans coupés, le fût en dégradé et pans comprennent la forme de la base. Poinçons belges. (manque une bobèche). Vers 1730. 1 000 / 1 200 €

99. **Paire de plats** en argent modèle double filet aux armes.
 Poids : 1 600 g.
 On joint au modèle un grand plat rond.
 Poids : 900g. 1 000 / 1 200 €

100. **Légumier et son présentoir** en argent modèle à contours et agrafes orné d'un chiffre.
 Poids : 1,800 kg. 300 / 400 €

101. **Plat rond** en argent.
 Poids : 450 g. 150 / 200 €

102. **Miroir de toilette** en argent de forme mouvementée à décor de mascarons, rosaces feuillagées et cartouche armorié. Maison Odier, poinçon Minerve.
 H : 50 cm., L : 38 cm. 1 000 / 1 500 €

103. **Chocolatière** en argent.
 Poids brut : 400 g. 150 / 200 €

104. **Verseuse** en argent bec tête de lionne reposant sur 3 pieds tripodes.
 Poids brut : 730 g. 150 / 200 €

105. **Cendrier** en argent les anses en gradin, vers 1930.
 Poids : 90 g. 40 / 60 €

106. **Huilier vinaigrier** en argent la base reposant sur des pieds griffes support ajouré à palmettes, porte les initiales M et L, orné de 2 flacons en cristal.
 Epoque XIXème
 Poids : 1 005 g. 300 / 400 €

107. **12 couverts à poisson** en métal argenté modèle coquille et filet. 80 / 120 €



108.

96. **Coffret de toilette** en marqueterie Boulle incrustation de filets en laiton orné en son centre d'un blason comprenant à l'intérieur de nombreux flacons de toilette en cristal monture argent à décor de feuillages repercés aux Armes.
 Orfèvre AUCOC AINE
 Epoque Napoléon III
 Nombreux manques 500 / 600 €

97. **Chocolatière** en argent reposant sur 3 pieds griffes, l'attache lancéolée le bec orné d'une tête de lionne, la prise en



110.



96.



98.

108. **Travail moderne.**
Araignée de mer en métal argenté.
Manque un oeil en corail. 100 / 150 €
109. **Huilier vinaigrier** en argent à décor de
pampre de vigne.
Poids : 850 g. 200 / 300 €
110. **3 dessous de bouteilles** en mal argenté
orné en son centre d'un blason. 50 / 80 €
111. **Jatte à oreilles** formant palmette en
argent
Poids : 270 g. 50 / 80 €
112. **Timbale sur pied** en argent.
Poids : 142 g. 80 / 100 €

113. **Timbale** en argent.
Poids : 102 g. 50 / 80 €
114. **Timbale** en argent sur pied à décor de
feuillages gravés aux initiales « PFI ».
Poids : 147 g. 80 / 100 €
115. **Timbale** en argent sur pied à décor de
feuillages.
Poids : 231 g.
Accident 100 / 150 €
116. **Plat oval** en argent à double filets
contournés de la Maison DEGON à
ROUEN.
Poids : 1 300 g.
Rayures 200 / 300 €
117. **Plat rond** en argent à double filets
contournés de la Maison DEGON à
ROUEN.
Poids : 870 g.
Rayures 150 / 200 €
118. **Plat en argent oval** à double filets
contournés, agrafe aux écoinçons
surmonté d'un blason.
Poids : 1 600 g.
Petite bosse 400 / 600 €
119. **Plat en argent oval** à double filets
surmonté d'un blason.
Poids : 1 290 g.
Bosse 300 / 400 €
120. **Paire de bougeoirs** en métal argenté
modèle à pans coupés.
Manque les bobèches.
H. : 23 cm. 100 / 150 €
121. **Jardinière** en bronze argenté à décor
d'angelot en réserve, pieds griffes ornés
de carquois, à l'intérieur une doublure.
Epoque XIXème. 150 / 200 €



102.





122. **Esprit Empire, vers 1920**
Eventail plié, feuille en tulle appliqué de soie crème et rehaussée de paillettes dorées dessinant des couronnes de lauriers. Monture en corne à l'imitation de l'écaille blonde, gravée et dorée.
 H.t. 22 cm./ H.f. 13,5 cm. (TBE). Dans un écrin de la maison Faucon. 350 / 400 €
123. **Deux éventails, XIXe siècle**
 - le premier, feuille en soie noire, monture en bois noir reperlé.
 - le second, feuille en soie crème peinte de roses et pailletée or; monture en bois estampé or; Bélière. 40 / 50 €
124. **Deux éventails, XIXe siècle**
 -le premier, la feuille en soie peinte à la gouache, en suivi sur la gorge, d'une branche d'églantine. Monture en os. Bélière. H.t. 25 cm/ H.f. 12,5 cm. (BE)
 -le second, la feuille en satin rouge brun peinte à la gouache d'oiseaux posés sur des branches de framboisiers. Signé à gauche. Monture en écaille brune, bélière. H.t. 30 cm./ H.f. 17,5 cm. (BE)
 On y joint un éventail, la feuille en papier gravé et rehaussé. Monture en bois. (acc. et manque). 250 / 300 €
125. **Carnet de bal, vers 1820**
Eventail de type brisé, les brins en papier dit « peau d'âne », à décor doré. Cette préparation du papier le prédispose à recevoir des inscriptions. Un petit stylet logé dans le panache permet en effet de noter des danses et des noms de cavaliers, faisant de cet éventail un carnet de bal. Les panaches en os. H.t. 16,2 cm. Dans un étui en carton. (BE -fragilité à un brin). 250 / 300 €
126. **Quatre femmes dans un jardin, Chine, XVIIIe siècle**
 Eventail plié, feuille double en papier brun rouge à décor peint à la gouache de quatre femmes dans un jardin. Au revers, un bosquet de pivoines rouges et bleues surmontées d'un papillon. Monture en bambou, les panaches laqués rouge à décor or. Rivure en bambou, cire et œil de nacre (acc.).
 H.t. 27,3 cm./ H.f. 15,7 cm. 400 / 500 €
127. **Le bal champêtre, vers 1900**
 Eventail de type brisé en os, peint et vernis, les têtes recouvertes de fines plaques de nacre. La face ornée de trois gravures sur fond vert et or; agrémenté de trophées et guirlandes de fleurs. Au centre, un bal dans un jardin, encadré par deux compositions unissant des amours.
 Au revers, panier et guirlandes de fleurs. Signé au revers à droite « Duvelleroy ». H.t. 16 cm. (TBE)
 Dans un étui en carton portant une étiquette de « Duvelleroy ». 400 / 450 €
128. **Le faisan majestueux, Chine, seconde moitié du XIXe siècle**
 Eventail plié, feuille double en papier peint à la gouache. Sur la face, un dignitaire dans un jardin, entouré par des divers personnages. Les habits sont réalisés en soie de couleurs appliquée, les têtes en ivoire découpé. Sur le revers, un faisan est posé sur un rocher parmi des roses et des volubilis. Monture en bambou laqué noir à décor or. H.t. 27 cm./ H.f. 10,7 cm. (rivure manquante). 120 / 150 €
129. **Au jardin, Chine, XIXe siècle**
 Eventail de type brisé en ivoire reperlé d'un vaste panorama présentant dans un jardin, parmi des pavillons, des personnages dans des activités quotidiennes. Les panaches sont sculptés d'un dragon. H.t. 19 cm. (petits accidents, taches, ruban rompu, rivure manquante) 300 / 350 €
130. **La visite, vers 1740**
 Eventail plié, feuille double en papier: La face à décor gravé rehaussé à la gouache montre un personnage recevant la visite d'un porteur, son ballot sur le dos. Deux femmes, dont l'une tenant un flabellum, assistent à la scène. Au revers : trois fleurs rouges. Monture en ivoire reperlé, sculpté et gravé et trois cartels montrant au centre une femme écoutant un joueur de flûte. De part et d'autre, une femme et un homme. Les panaches à décor de fleurs, coquille et danseurs, rehaussés d'applications de nacre gravée. H.t. 29 cm./ H.f. 17 cm. (acc. au panache, rest. et taches) 300 / 400 €
131. **Un bouquet, vers 1850**
 Eventail plié, feuille double en papier; peint à la gouache. A l'ombre d'une terrasse et de leur ombrelle, deux femmes jouent avec les jeunes enfants qui les entourent. Le revers imprimé de trois amours voletant une guirlande de fleurs en main. Monture en nacre blanche, reperlée, gravée et dorée. H.t. 27 cm./ H.f. 13,5 cm. (TBE). Dans un écrin de la maison Kees à Paris. 350 / 400 €
132. **La halte musicale, vers 1840**
 Eventail plié, feuille en papier lithographié et rehaussé à la gouache, doublée de peau. Dans un paysage campagnard, un groupe de paysans et de bergers se sont arrêtés pour écouter un joueur de musette. Décor de rinceaux au revers. Monture en os reperlé, gravé et doré. H.t. 27 cm./ H.f. 13,5 cm. (TBE) 120 / 150 €
133. **Eventail** de type brisé en corne blonde à l'imitation de l'écaille. Vers 1820
 H.t. 16 cm. (BE, déformation du second panache)
 Dans un étui en carton vert portant l'étiquette « Au Croissant d'Argent/ Mme Dépensier/ tient Merceries/ Nouveautés/ et Nécessaires/ rue du Bas N°38 » 150 / 200 €
134. **Le mouton apprivoisé, vers 1770-1780**
 Eventail plié, feuille double en papier peint à la gouache. À l'ombre d'un arbre, une bergère reçoit la visite d'un berger; tandis qu'elle dépose une couronne de fleurs sur la tête d'un mouton. Sa compagne tourne les yeux vers l'innocence symbolisée par un enfant et sa cage à oiseau. Au revers, un bosquet. Monture en nacre blanche gravée et dorée de deux chiens au pied d'un vase fumant. Les panaches reperlés et gravés d'un joueur de vielle. H.t. 27 cm. / H.f. 12 cm. (un panache et un brin cassés). 150 / 200 €
135. **Chinois au jardin, vers 1780**
 Eventail plié, feuille double en papier peint à la gouache d'un couple buvant du thé dans un jardin. Un serviteur s'approche. Les vêtements sont réalisés en soie de couleur appliquée et rehaussée de gouache pour dessiner les plis. Trois ajouts de mica offrent des ouvertures dans le dossier de la chaise, un vase et un cerf volant. Monture en bois laqué rouge à décor or. La tête des panaches en ivoire. H.t. 29 cm./ H.f. 15,5 cm. (nbses coupures et rest. de la feuille, petits éclats à la monture). 80 / 100 €
136. **La pêche chinoise, vers 1830**
 Eventail plié, feuille double en papier gravé et rehaussé d'une large scène dans le goût chinois. Un dignitaire dans un jardin est abrité sous un parasol que maintient un serviteur. Il reçoit en présent le fruit de la pêche déposé à ses pieds par un jeune chinois. Au revers, impression de rinceaux dorés.
 Monture en ivoire reperlé et gravé de fleurs, feuillages et montons. Les panaches sculptés d'un oiseau et d'un chien jouant, surmontés par un joueur de flûte. XVIIIe siècle. H.t. 29,3 cm./ H.f. 14,5 cm. (TBE) 400 / 500 €

137. **Pêche et jardin**, Chine, XIXe siècle
Eventail de type brisé en ivoire finement sculpté sur ses deux faces de divers personnages se reposant au jardin ou navigant sur des pagodes. Au centre, un cartel d'attente ovale. Les panaches à sujet de personnages en trois registres. (très légers acc., ruban rompu). H.t. 19,2 cm. 600 / 800 €
138. **Balade au bord de mer**, signé Gatzert pour Alexandre
Eventail plié, feuille double en peau peinte à la gouache. Guidé par un musicien et sa compagne, un groupe de jeunes gens en costume du Moyen-âge se promène sur une plage. Certains descendent d'une barque. Signé à gauche « L. Gatzert », pour Mlle Louise Gatzert, peintre à Paris, élève de Levasseur et du célèbre peintre en éventail, Donzel.
Revers sans décor, signature de l'éventailiste « Alexandre ». Monture en ivoire, les brins sans décors, la tête sculptée d'une feuille stylisée. H.t. 30 cm. / H.f. 16,3 cm. (TBE, légers manques de peinture). 500 / 800 €
139. **Les rats et les raisins**, Chine, XVIIIe siècle
Eventail plié, feuille double en papier blanc (quelque coupures et taches). Monture en ivoire finement repercé de motifs géométriques. Les panaches gravés et repercés de plusieurs cartels accueillant un décor de fleurs, de maisons et jardins, et principalement de rats parmi des pampres, symboles de fécondité. H.t. 31,5 cm. / H.f. 17 cm. 300 / 350 €
140. **La visite**, vers 1740
Eventail plié, feuille double en papier. La face à décor gravé rehaussé à la gouache montre un personnage recevant la visite d'un porteur, son ballot sur le dos. Deux femmes, dont l'une tenant un flabellum, assistent à la scène. Au revers : trois fleurs rouges. Monture en ivoire repercé, sculpté et gravé et trois cartels montrant au centre une femme écoutant un joueur de flûte. De part et d'autre, une femme et un homme. Les panaches à décor de fleurs, coquille et danseurs, rehaussés d'applications de nacre gravée. H.t. 29 cm. / H.f. 17 cm. (acc. au panache, rest. et taches) 300 / 400 €
141. **Fleurs infinies**, vers 1820
Eventail de type brisé en corne à l'imitation de l'écaille brune repercée de feuillages. Chaque brin dessine des cercles croissant peints, face et dos, de fleurs bleues, rouge, jaune ou parme. Le ruban bicolore rouge et jaune. H.t. 16 cm. (TBE). Dans un étui en carton rose portant un papier manuscrit « Cet éventail a été donné par Sophie de Bourbon/ par son oncle, le comte de Chabrol, en souvenir / de son grand oncle, le comte de Bourbon-Busset/ mort à Paris le 21 mai 1849. Cet éventail a / appartenu à la Comtesse de Bourbon-Busset, née Lépine (...) » 350 / 400 €
142. **Conversation galante**, vers 1780
Eventail plié, feuille en soie peinte et rehaussée de paillettes dorées. Entre un trophée et un panier fleuri, un cartel présente un couple en conversation galante tandis qu'un enfant et une jeune femme s'approchent. Monture en ivoire repercé, gravé, doré et argenté. H.t. 27,5 cm. / H.f. 13 cm. (feuille doublée postérieurement, coupures) 80 / 100 €
143. **Fleurs en dentelle**, vers 1890
Eventail plié, feuille en dentelle. Monture en nacre blanche gravée et argentée. Bélière. H.t. 35 cm. / H.f. 22 cm. (rest. au panache) 100 / 120 €
144. **Deux éventails**, vers 1900
- Le 1er, la feuille ornée de paillettes d'acier sur feuille blanche. Monture en os repercé. Bélière. H.t. 24,5 cm. (acc.)
- Le 2e, la feuille noire à décor de paillettes dorées. Monture en bois teinté noir. Bélière. H.t. 25 cm. 40 / 50 €
145. **Au bord de la fontaine**, vers 1890
Eventail plié, feuille double en papier peint d'une jeune femme se reposant près d'une fontaine tandis que deux amours la visent avec leurs flèches. Revers muet. Monture en écaille brune (spécimen réalisé dans des écailles de tortue marine, Cheloniidae spp (I/A-CE), spécimen dit pré-convention antérieur au 01/06/1947 (Règle CE 338/97 du 9 déc. 1996 art. 2-W mc). Bélière. H.t. 35,5 cm/ H.f. 21,5 cm. (BE) 300 / 350 €
146. **Eventail en plumes** d'autruches, vers 1880
Monture en écaille blonde (spécimen réalisé dans des écailles de tortue marine, Cheloniidae spp (I/A-CE), spécimen dit pré-convention antérieur au 01/06/1947 (Règle CE 338/97 du 9 déc. 1996 art. 2-W mc). Bélière. H.t. 46 cm. 50 / 80 €
147. **Eventail en plumes** d'autruches blanches, vers 1880. Monture en nacre blanche. Bélière. H.t. 39 cm. 50 / 80 €
148. **Télémaque et Calypso**
Eventail plié, feuille en papier doublé peau, peinte à la gouache. Télémaque narre ses exploits à Calypso dans son palais, tandis que Mentor reste en retrait. XIXe siècle
Monture en ivoire, les panaches en écaille brune (spécimen réalisé dans des écailles de tortue marine, Cheloniidae spp (I/A-CE), spécimen dit pré-convention antérieur au 01/06/1947 (Règle CE 338/97 du 9 déc. 1996 art. 2-W mc). XVIIIe siècle
H.t. 27 cm. / H.f. 12 cm. (BE, acc.) 100 / 120 €
149. **Bouquets de roses**, vers 1880
Eventail, la feuille en dentelle rythmée par trois bouquets de roses et de lilas. Monture en écaille brune (spécimen réalisé dans des écailles de tortue marine,
- Cheloniidae spp (I/A-CE), spécimen dit pré-convention antérieur au 01/06/1947 (Règle CE 338/97 du 9 déc. 1996 art. 2-W mc). Bélière.
H.t. 29 cm. / H.f. 15,5 cm. (BE) 150 / 200 €
150. **La pêche à la ligne**, vers 1860-1880
Eventail plié, la feuille en papier chromolithographié d'une scène de pêche. Monture en os repercé et argenté. H.t. 27 cm. / H.f. 13,3 cm. (rest.) 60 / 80 €
151. **Les cantons suisses**
Eventail de type brisé en bois orné de femmes en costumes traditionnels des cantons suisses. Bélière. H.t. 24 cm. (usures) 40 / 50 €
152. **Au chiffre**, vers 1880
Eventail plié, feuille en soie bordeaux peinte d'un chiffre doré. Monture en nacre goldfish. Bélière. H.t. 27 cm. / H.t. 16,3 cm. (BE) 60 / 80 €
153. **Eventail de type brisé** en corne blonde repercée et incrustée de paillettes d'acier. H.t. 16 cm. (ABE) 30 / 40 €
154. **Lot de 5 éventails**, vers 1900
Les feuilles en papier dont un avec deux enfants cachés dans la niche d'un chien d'après l'illustrateur Oto ; et un second avec deux Pierrot tentant d'attraper un chat au clair de lune. Monture en bois. 40 / 50 €
155. **Chinoiserie**
Eventail de type brisé en corne blonde ornée d'un décor or dans le goût chinois. Vers 1820 H.t. 17,5 cm (acc.)
* On y joint une gorge d'éventail en ivoire peint de chinoiseries et de fleurs. Vers 1750. H.t. 16,3 cm. 40 / 50 €
156. **Deux éventails**, vers 1900
- Le 1er, la feuille en dentelle ornée d'un cartel peint de deux amours. Monture en os repercé, gravé et doré. Bélière. H.t. 24,5 cm (acc. et rest.). Dans une boîte.
- Le 2e, la feuille en soie peinte d'un galant écoutant une harpiste dans un jardin. Monture en nacre goldfish. Bélière et gland. H.t. 24,3 cm. (acc. à la feuille). Dans une boîte.
*On y joint un éventail, la feuille peinte d'une jeune fille. Monture en bois. 60 / 80 €
157. **Les perroquets**, vers 1900
Eventail plié, feuille en soie peinte de perroquets sur des branches fleuries, en alternance avec des colonnes en paillettes surmontées de vases. Monture en corne blonde gravée et dorée. Signé au revers « Duvelleroy ». H.t. 21 cm. (BE, coupures) 60 / 80 €





MINIATURES
&
TABLEAUX
ANCIENS

158. **Miniature**
Portrait de Napoléon en habit vert.
Epoque XIXe 150 / 200 €

159. **Miniature**
Portrait de Bonaparte.
Epoque XIXe
H.: 8 cm. 120 / 150 €



158.



159.

160. **J. VAN DRIESTON (1853 Lille)**
Boîte ronde en loupe ornée d'une
miniature
11 x 6 cm. 150 / 200 €

161. **ECOLE FRANCAISE DU XIXe**
Miniature ronde
Portrait d'un enfant au chapeau rouge.
Traces de signature.
7 cm. à vue 200 / 300 €

162. **ECOLE FRANCAISE DU XIXe**
Paire de miniatures
Portrait de femme au turban
Aquarelle
Porte une trace de signature datée 1935

Portrait de femme au foulard rouge
Aquarelle

Cadres en bois ornés d'un motif en
écoinçon à la couronne de laurier et
ruban en cuivre
H. des miniatures : 12 x 10 cm.
H. des cadres : 19 x 17,5 cm. 200 / 300 €

163. **ECOLE FRANCAISE DU XIXe**
Miniature
Portrait de deux enfants
Aquarelle
Trace d'humidité, cadre en bois et laiton
H.: 12 cm. 80 / 120 €

164. **ECOLE FRANCAISE DU XIXe**
Miniature
Portrait d'une jeune fille « Marie-Louise
Robillard »
Aquarelle, trace de signature
H.: 6 cm. 100 / 150 €



160.



168.



167.



161.



174.

165. **ECOLE FRANCAISE DU XIXe**
Miniature
Portrait de Louise Soufflot
Aquarelle
Cadre en bronze doré à décor de fleurs
H.: 13 cm. 80 / 100 €

166. **ECOLE FRANCAISE DU XIXe**
Miniature
Portrait d'enfant à la colerette blanche
Aquarelle
H.: 6 cm. 100 / 150 €

167. **I. ISABEY**
Miniature ovale
Portrait de la Comtesse de Taleyran dans
un cadre en laiton doré et bois.
Signée I. ISABEY et daté 1826
13 x 9,5 cm. à vue 600 / 800 €

168. **I. ISABEY**
Miniature ovale
Portrait d'Etienne d'Aligre dans un
cadre en laiton doré et bois.
Signée I. ISABEY et daté 1828
13 x 9,5 cm. à vue 600 / 800 €

169. **ECOLE FRANCAISE DU XIXe**
La cueillette
Dessin aquarellé orné de papier collé et
soie. 80 / 100 €

170. **ECOLE FRANCAISE DU XVIIIe**
Miniature
Portrait d'une élégante à la robe bleue
Dans un écrin en galuchat, époque
XVIIIème, petits éclats
Trace de signature 300 / 400 €

171. **ECOLE FRANCAISE DU XVIIIe**
Miniature ovale
Portrait d'Armand-Michel de Pomereu
(1734-1784)
Marquis des Riceys ; Président au
Parlement de Rouen en 1762 dans un
cadre en laiton doré et acajou.
8 x 6 cm. à vue. 800 / 1 200 €

172. **Panneau de broderie** représentant une
jeune fille dans un paysage, dans un cadre
en bois doré à décor de palmettes.
Epoque Restauration.
H : 51 cm, L : 46 cm. (accidents)
300 / 500 €



162.



33

173. **Paire de panneaux** de broderie représentant des scènes pastorales, dans des cadres en bois doré de style Louis XV. XIXe siècle
H : 86 cm, L : 74 cm. 800 / 1 200 €
174. **ECOLE FRANCAISE DU XIXe**
Miniature ovale
Portrait de Mademoiselle de Mun à 18 ans en 1870 en robe blanche et étole bleue dans un cadre en laiton doré.
10 x 7,5 cm. 300 / 500 €
175. **ECOLE FRANCAISE DU XVIIIe**
Miniature ronde
Portrait d'homme dans un cadre en bronze doré surmonté d'un noeud.
5 cm. à vue 400 / 600 €
176. **ECOLE FRANCAISE DU XVIIIe**
Miniature ovale
Portrait du Prince de Beauvoir époux de Mademoiselle de Mortemart dans un cadre en bronze doré à décor de perles.
6 x 5 cm. à vue. 800 / 1 000 €
177. **ECOLE FRANCAISE DU XIXe**
Miniature ovale
Portrait de femme sous Napoléon III dans un cadre en bronze doré et émail.
7 x 5,5 cm. à vue
Accidents et manques 100 / 150 €
178. **Josef Eduard TELTSCHER (1801-1837)**
Portrait de Claire de Fremilly Marquise de Pimodan
Aquarelle signée en bas à droite
14 x 10 cm. 300 / 400 €
179. **Cadre en bois doré** à décor de rinceaux et guirlande de feuilles de laurier ; incorporant un portrait peint sous verre représentant l'acteur Lekain dans Zaïre de Voltaire.
XVIIIe siècle.
H : 37 cm, L : 31 cm. 150 / 200 €
180. **ECOLE FRANCAISE DU XVIIIe**
Ensemble de 6 miniatures
Portrait de la Marquise d'Aligre, du Marquis de Gourgue, d'Alexandre-Jacques de Pomereu, de la Marquise de Pomereu, d'Armand-Michel de Pomereu, de la Marquise de Pomereu.
2 500 / 3 000 €
181. **ECOLE FRANCAISE DU XVIIIe**
Paire de portraits de dames aux chignons et colliers de perles
Huile sur cuivre
Cadres en bois doré (accidents)
300 / 500 €
182. **Panneau de papier peint** marouflé sur toile représentant un paysage lacustre sur fond de château.
XIXe siècle (restaurations)
H : 147 cm, L : 187 cm. 500 / 800 €
(Voir détail page 30)
183. **Eugène Napoléon FLANDIN (1809-1876)**
La Mosquée de Soliman à Constantinople
Aquarelle signée en bas à gauche, située et datée 1906
25 x 34 cm. à vue 1 500 / 2 000 €



178.

184. **ECOLE FRANCAISE DU XIXe**
Mère et son enfant au bord de l'eau
Aquarelle
23 x 36 cm. 200 / 300 €
185. **Alfred de DREUX (attribué à)**
Saut d'obstacles
Crayon noir et rehaut de gouache blanche portant une signature en bas à gauche.
Importante tâche dans la partie supérieure et à droite vers le bas.
Papier insolé
19,5 x 27 cm. à vue 200 / 300 €

186. **ECOLE FRANCAISE DU XIXe**
La cathédrale de Rouen en feu
Huile sur toile trace de signature
23 x 29 cm. 80 / 100 €

187. **ECOLE FRANCAISE DU XVIIIe**
Paire de portraits
Huile sur toile
90 x 67 cm.
Cadre en bois doré. 600 / 1 000 €

188. **Henri Edouard VERNHES (1854-1901)**
Sculpture femme nue assise dans la position du penseur.
Cire signée au pied H.Vernhes
H. : 16 cm.
Egrenure sur le pied 150 / 200 €

189. **ECOLE FRANCAISE DU XIXe**
La plage
Papier et crayon
Daté 1869
Porte un cachet de la vente Raffet en 1911
20 x 74 cm. 80 / 120 €

190. **ECOLE FRANCAISE DU XIXe**
Figure d'homme de profil
Aquarelle
25 x 20 cm. 150 / 200 €



173.



183.

191. **ECOLE FRANCAISE**
Aquarelle
Napoléon à cheval
68 x 82 cm. 120 / 150 €

192. **ECOLE FRANCAISE du XIXème dans le goût de DIAZ**
Femmes nues se prélassant dans la campagne
Huile sur toile marouflée sur panneau
36 x 58 cm. 300 / 500 €

193. **Auguste GORGUET (1862-1923)**
Le baise main
Huile sur panneau signée en bas à gauche
29 x 39 cm. 300 / 500 €

194. **ECOLE FRANÇAISE DU XIXe**
Bateau dans la tempête
Huile sur toile
35 x 47 cm.
Accident et réparation 200 / 300 €

195. **ECOLE FRANCAISE DU XIXe**
Baigneuse à la toilette
Huile sur toile
70 x 57 cm.
Restaurations 300 / 400 €

196. **Charles COUSIN (1904-1972)**
Vue du Palais des Doges à Venise
Huile sur toile signé en bas à gauche
38 x 55 cm. 1 500 / 2 000 €
(voir reproduction en page 4)

197. **Lucien MIGNON (1865-1944)**
L'Yvette en hiver
Huile sur panneau signée en bas à gauche et situé au dos
18 x 26 cm. 150 / 200 €



184.





ECOLE
NORMANDE

TABLEAUX
MODERNES

&

BRONZES



198.

198. **Maximilien LUCE (1858-1941)**
 La plage animée
 Crayon noir; encre brune et lavis
 Signé en bas à droite
 17 x 27 cm. 500 / 600 €

199. **Léon RICHEL (1847-1907)**
 Paire d'aquarelles
 Paysage de campagne signé en bas à gauche
 16 x 22 cm. 600 / 800 €

200. **Jean-Baptiste Antoine GUILLEMET (1843-1918)**
 Paysage de campagne
 Huile sur panneau signé en bas à gauche
 « A. GUILLEMET » et dédié « à Madame Caron »
 26 x 34 cm. 800 / 1 000 €



200.



201. **Paul-Désiré TROUILLEBERT (1829-1900)**
 La barque du passeur
 Toile signée en bas à gauche, titrée au dos
 à l'encre sur le châssis
 38 x 46 cm.

Bibliographie :
 « Trouillebert, catalogue raisonné de
 l'oeuvre peint » Claude Marumo,
 Edition Thombe, Paris, 2004, reproduit et
 décrit en page 535, N° 933
 2 000 / 3 000 €

202.

202. **Paul-Emile LECOMTE (1877-1950)**
 La jetée
 Huile sur panneau signé en bas à droite
 16 x 20 cm. 500 / 700 €

203. **Robert L.P. LAVOINE (1916-1999)**
 Menilmontant sous la neige
 Huile sur toile signée en bas à droite et
 située au dos
 73 x 91 cm. 800 / 1 200 €



203.



204.

- 204. **Paul-Elie GERNEZ (1888-1948)**
Paysage de Martigues
Aquarelle signée en bas à gauche et datée 1926
21 x 31 cm. à vue 300 / 500 €
- 205. **Marcel COSSON (1878-1956)**
Les courses
Huile sur panneau
45 x 36 cm.
Signée en bas à gauche 400 / 700 €
- 206. **Edouard FEBVRE (1885-1967)**
Les poulbots autour du kiosque
Pastel signé en bas à droite
28 x 42 cm. à vue 800 / 1 200 €
- 207. **Charles POLLACI (1907-1989)**
Entrée du port de Honfleur
Huile sur toile signée en bas à gauche
35 x 53 cm. 150 / 200 €

- 208. **Charles POLLACI (1907-1989)**
Le quai Saint Etienne à Honfleur
Huile sur toile signée en bas à gauche
15 x 30 cm. 80 / 100 €
- 209. **Arthur FILLON (1900-1974)**
Nature morte à la tasse turquoise
Huile sur carton signée en bas à gauche
14 x 22 cm. 200 / 300 €
- 210. **Arthur FILLON (1900-1974)**
Le jardin publique
Aquarelle signée en bas à droite
13 x 17 cm. 100 / 150 €

- 211. **René LIENARD DE SAINT DELIS (1876-1958)**
Paysage de ruines du Château Gaillard
Aquarelle encre et crayon signée en bas à gauche R. de St Delis
Porte la mention « trop formidable pour être croqué »
14 x 22 cm. 150 / 200 €
- 212. **Ursel BOISSIERE**
Les salons du 67, rue de Lille Paris 7e
Huile sur toile signée en bas à droite et datée 1911
55 x 46 cm. 300 / 500 €
- 213. **Pierre LETRIVIDIC (1898-1960)**
Croquis de théâtre
Crayon sur papier signé en haut à gauche P. Le Trividic et daté 1918 indiqué Faust
36 x 25 cm. 80 / 100 €
- 214. **Georges BRADBERRY (1878-1959)**
Scène de campagne
Paire de pastels signés en bas à droite pour l'un et en bas à gauche pour l'autre
20 x 28 cm. 200 / 300 €



199.



215.



206.



207.

215. **Robert-Antoine PINCHON (1886-1943)**
 Une Clownesse
 Encre de Chine Gouachée signée en bas à droite et datée 1904
 83,5 x 49,5 cm.
 Répertoire et reproduite au catalogue raisonné de l'artiste sous le n° 1022
 600 / 800 €

216. **René SAUTIN (1881-1968)**
 La vieille chapelle à Manneville
 Huile sur panneau signée en bas à gauche
 55 x 46 cm. 400 / 600 €

217. **Philippe EUGER**
 Parasols et transats à deauville
 Huile sur toile signée en bas à gauche
 19 x 59 cm. 150 / 200 €

218. **Philippe EUGER**
 Parasols à Deauville
 Huile sur toile
 signé en bas à droite
 20 x 50 cm. 150 / 200 €

219. **Robert-Antoine PINCHON (1886-1943)**
 Vue de Rouen
 Huile sur carton signé en bas à droite
 65 x 54 cm. 700 / 1 000 €
 (Voir détail page 36)

220. **Robert SAVARY (1920-2000)**
 La promenade
 Pastel
 23 x 29 cm. 80 / 100 €

221. **Pierre LE TRIVIDIC (1898-1960)**
 Portrait d'homme
 Encre aquarellée sur papier, signée en bas à droite et datée 1933
 34 x 24 cm. 60 / 80 €

222. **D'après Marcel COUCHAUX (1877-1939)**
 Portrait d'une femme au chignon
 Huile sur toile
 46 x 40 cm. 300 / 500 €

223. **COUCHAUX**
 Salon de la rue de Lille
 Dessin et aquarelle signé en bas à droite et daté 1922
 37 x 25 cm. à vue 200 / 300 €



214.



218.



229.



222.

224. **Fernand HERBO (1905-1995)**
Le port de Honfleur
Aquarelle signée en bas à droite
11 x 20 cm. 200 / 300 €

225. **André RAFFIN (1927-2005)**
Vue de Honfleur
Huile sur carton signée en bas à gauche
18 x 22 cm. 100 / 150 €

226. **Adrien SEGERS (1876-1950)**
Le Pré aux Loup
Pastel
41 x 55 cm (à vue)
Signé en bas à gauche, daté 1919 et situé
à Rouen 500 / 800 €

227. **Fernand HERBO (1905-1995)**
Le retour de la pêche
Aquarelle signée en bas à gauche
11 x 18 cm. 150 / 200 €

228. **Léonard BORDES (1898-1969)**
Le pêcheur sur la rivière
Aquarelle signée en bas à gauche
36 x 47 cm. 100 / 150 €

229. **Jean PASCAL (1927-?)**
Les jeunes bohémiens
Huile sur carton signé en bas à gauche
51 x 33 cm. à vue 200 / 300 €

230. **Narcisse HÉNOCQUE (1879-1952)**
Bouquet de fleurs
Huile sur toile signé en bas à droite
62 x 46 cm. 200 / 300 €



234.



233.

236. **Figure en bronze représentant Méléagre**, la terrasse de forme octogonale. Seconde moitié du XIXe siècle. Sur un socle en marbre noir.
H : 45,5 cm. 400 / 600 €
237. **Figure de la Diane de Gabies** d'après l'Antique ; cachet de réduction Collas. Signé F. Barbedienne. Fin du XIXe siècle.
H : 57 cm. 600 / 800 €

238. **Figure de Victoire** en bronze à patine brune, titrée sur un phylactère : Gloria et Fama. D'après E. Picault, signé.
H : 69 cm. 300 / 500 €

239. **Groupe en bronze** à patine médaille représentant un char romain tiré par trois chevaux ; signé Vanetti, reposant sur une belle base de marbre rouge. Fin du XIXe siècle.
H : 46 cm, L : 67 cm, P : 38 cm.
800 / 1 200 €



232.

231. **René SAUTIN (1881-1968)**
La vieille chapelle à Manneville
Huile sur isorel signé en bas à gauche
55 x 46 cm. 300 / 500 €
232. **Figure de Vénus d'après Jean de Bologne**, en bronze à patine verte ; inscrite sur le socle Jean de Bologne. Fin du XIXe siècle.
H : 71 cm. 500 / 700 €
233. **Figure en bronze** à patine verte d'après Falguière représentant le vainqueur du combat de coqs ; signé. Fin du XIXe siècle.
H : 81 cm. 400 / 500 €
234. **Buste de l'empereur Napoléon** en bronze à patine brune d'après Antoine Denis Chaudet ; cachet de réduction mécanique Collas. Vers 1860. Sur un socle en bronze à patine verte.
H : 33 cm. 400 / 500 €
235. **Figure en bronze** à patine brune représentant Phryné, dans le goût antique ; signée Pradier. Milieu du XIXe siècle. Sur un socle en marbre noir.
H : 46,5 cm. 600 / 800 €



254.





CERAMIQUE
ART D'ASIE
&
VERRERIE



241.

240. **Pot pourri** en porcelaine bleue de Sèvres monture en bronze à décor de fleurettes reposant sur 4 pieds sabots, socle en marbre.
Epoque XIXe
H.: 18 cm. 200 / 300 €
241. **Manufacture de ROUEN**
Lion en faïence à décor polychrome.
Epoque XVIIIe
L.: 46 ; l.: 21 ; H.: 39 cm.
Petits accidents à l'émail 500 / 700 €
242. **Cache pot en barbotine** à décor de fougères, roseau.
Epoque : XIXe
H.: 25 cm ; Diam.: 26 cm. 100 / 150 €
243. **Nécessaire de bureau** en porcelaine dans le goût de Meissen décor à fond bleu en réserve scènettes de la ville de Dresde comprenant encrier et saupoudroir.
Epoque XIXe
27 x 19 cm. 100 / 150 €
244. **Ensemble de 6 assiettes** décoratives, l'aile à décor de croisillons ajourés le fond orné d'un décor émaillé bleu et jeté de fleurs.
Epoque XIXe 450 / 600 €
245. **Paire de cache pots** en porcelaine de Paris à fond bleu ciel décor en réserve d'un bouquet de fleurs.
Epoque XIXe.
H.: 17 cm.
Accidents au col 150 / 200 €
246. **Paire de vases de forme balustre** en porcelaine à décor polychrome de danseurs chinois et oiseaux fantastiques dans des compartiments, frise de cabochons et têtes de satyre.
XIXe siècle (usures).
H.: 43 cm. 600 / 800 €
247. **Biscuit « Le faune »**
Epoque XIXe
H.: 28 cm. 100 / 150 €



243.



244.

248. **Bonbonnière formant poule couveuse** en porcelaine de Paris.
Epoque XIXe
26 x 17 cm. 200 / 300 €

249. **Bonbonnière** en porcelaine de Sèvres à décor en camaïeu rose d'une vue de chateau, monture en laiton, Epoque XIXe
H. : 5 cm ; Diam. : 14 cm. 80 / 100 €

250. **Pendule dans le genre de Delft** en bleu et blanc.
Epoque début XXe
H. : 40 cm. 200 / 300 €

251. **Paire de lampes à pétrole** en porcelaine et bronze doré, à décor de feuillages et fleurs.
Epoque Napoléon III (transformations)
H : 46 cm. 400 / 600 €



246.





- | | |
|--------------------------------------------------------------------------------------------------------------------------------------------------------------------------------------------------------------------------------------------------------------------------------------------------------------------------------------------------------------------------------------------------------------------------------------------------------|-----------------------------------------------------------------------------------------------------------------------------------------------------------------------------------------------------------------------------------------------------------------------------------------------------------------------------------------------------------------------------------------------------------------------------------|
| <p>252. Portrait de femme en relief dans un médaillon ovale en terre cuite.
Epoque XIXème
Trace de signature.
8,5 x 6 cm. 80 / 100 €</p> <p>253. Porte bougies en porcelaine émaillée bleue à décor de fleurs.
Epoque XIXe
Diam. : 16 cm. 30 / 40 €</p> <p>254. SEVRES
Tasse en porcelaine peinte par Vieillard vers 1768
Epoque XVIIIe siècle 400 / 600 €
(Voir reproduction page 44)</p> | <p>258. RUPELLAND
2 pieds de lampe et un vase en faïence émaillée de couleur vert orange et jaune.
Signé au fond Ruelland
H.: 11 cm. 1 200 / 1 800 €</p> <p>259. JAPON - Epoque MEIJI (1868 - 1912)
Verseuse en métal tronconique imitant le bois à décor de feuilles d'érable, la anse formant branche d'arbre.
Inscriptions au fond de la pièce.
H.: 27 cm. 300 / 400 €</p> |
|--------------------------------------------------------------------------------------------------------------------------------------------------------------------------------------------------------------------------------------------------------------------------------------------------------------------------------------------------------------------------------------------------------------------------------------------------------|-----------------------------------------------------------------------------------------------------------------------------------------------------------------------------------------------------------------------------------------------------------------------------------------------------------------------------------------------------------------------------------------------------------------------------------|



260.

- | | |
|-----------------------------------------------------------------------------------------------------------------------------------------------------------------------------------------------------------------------------------------------------------------------------------------------------------------------------------------------------------------------------------------------------------------------------------------------------|-----------------------------------------------------------------------------------------------------------------------------------------------------------------------------------------------------------------------------------------------------------------------------------------------------------------------------------------------------------------------------------------------------------------------------------------------------------------------------------------------------------------------------------------------------|
| <p>255. 3 assiettes en faïence de Moustier en camaïeu vert à décor de chinois.
Epoque XVIIIe
D : 24 cm. 300 / 500 €</p> <p>256. ROUEN
Porte huilier vinaigrier en faïence à décor en camaïeu bleu
Epoque XVIIIe siècle
24 x 8 cm. 150 / 200 €</p> <p>257. Manufacture de la Louvière
Grand vase couleur crème craquelé monture en bronze.
Début XXe.
H. : 38 cm. 150 / 200 €</p> | <p>260. CHINE - XXe siècle
Buddhai assis souriant en porcelaine émaillée polychrome , cinq enfants sur ses bras.
H.: 28 cm. 400 / 500 €</p> <p>261. CHINE
Grande potiche de forme balustre et un couvercle en porcelaine à décor en bleu sous couverte de paysages montagneux et lacustres et d'objets de lettré et vases fleuries dans des compartiments, le col décoré d'une guirlandes de fleurs sur fond bleu, le couvercle décoré d'enfants jouant, la prise du couvercle en forme de chien de F6.</p> |
|-----------------------------------------------------------------------------------------------------------------------------------------------------------------------------------------------------------------------------------------------------------------------------------------------------------------------------------------------------------------------------------------------------------------------------------------------------|-----------------------------------------------------------------------------------------------------------------------------------------------------------------------------------------------------------------------------------------------------------------------------------------------------------------------------------------------------------------------------------------------------------------------------------------------------------------------------------------------------------------------------------------------------|

Epoque Kanghi (1662-1722).
 H sans couvercle : 48 cm,
 H. avec couvercle : 61 cm.
 D. intérieur du col : 20 cm.
 Restauration à la prise du couvercle, éclat restauré sur le bord du couvercle, une petite fêlure de cuisson sur la panse.
 2 000 / 3 000 €



259.

262. **CHINE**
Plat en faïence bleu et blanc à décor de fleurs.
 Epoque XIXe
 35 x 29 cm. 80 / 100 €
263. **CHINE**
Plat à pans coupés en porcelaine bleu et blanc à décor de pagode
 Epoque XIXe
 37 x 30 cm.
 Egrénures 100 / 150 €
264. **JAPON XIXe**
Portrait d'un sage
 Aquarelle
 26 x 21 cm. 100 / 150 €
265. **Cache-pot** en bronze et soucoupe à décor floral et signes chinois.
 H. : 14 cm. 80 / 100 €



261.

266. **CHINE - XVIIe siècle**
Budai assis en bronze, tenant un chapelet dans sa main droite et riant. (Trous, petit choc)
 H.23,2 cm. 400 / 500 €
267. **CHINE - XVIIe siècle**
Bouddha en bronze, assis en vajrasana sur une double base lotiforme, portant un haut diadème, les mains en karana mudra. (petit trou)
 H.23,7 cm. 400 / 500 €
268. **Tenture en soie** brodée à décor d'oiseaux. 400 / 500 €
269. **CHINE - Tenture en soie** à décor de dragons. 80 / 100 €
270. **Paire de vases** en bronze les anses à décor de faune.
 H. : 23 cm.
 Epoque XIXe 300 / 500 €
271. **Brûle-parfums** en bronze en 3 parties à décor floral et oiseaux
 H. : 50 cm.
 Epoque XIXe 1 000 / 1 500 €
272. **Vase** en bronze à décor de salamandres.
 Indochine
 Cachet au revers
 H. : 32,5 cm.
 Epoque XIXe 150 / 200 €
273. **Vase** en métal à long col.
 Indochine.
 H. : 19 cm.
 Epoque XIXe 80 / 100 €



- 274. **Blanc de Chine Bouddha** assis.
H.: 16 cm. 200 / 300 €
- 275. **JAPON XIXe**
Portrait d'un sage
Aquarelle
26 x 21 cm. 100 / 150 €
- 276. **Emile GALLE (1846-1904).**
Vase de forme balustre sur talon, épreuve
en verre multicouches à décor gravé à
l'acide de feuillages.
Signé Gallé
H.: 10 cm. 150 / 200 €
- 277. **Emile GALLE (1846-1904)**
Vase à long col sur talon épreuve en verre
multicouches à décor gravé à l'acide de
feuillages, signé.
H.: 46 cm. 500 / 700 €
- 278. **Paire de grands vases couverts** en verre à
décor peint et émaillé ornés d'une scène
de chasse. (manque à l'émail)
Epoque XIXème
H.: 45 cm. 300 / 500 €
- 279. **Petit vase** en verre soufflé à long col à
décor d'enroulement.
Epoque XVIIIe 100 / 150 €
- 280. **Ensemble de 3 boules sulfure** dont une
montée sur un pied en verre dans les tons
roses.
Epoque XIXe 200 / 300 €
- 281. **Lot de 5 cannes** en verre de Murano.
200 / 300 €
- 282. **Lot de 5 cannes** en verre de Murano.
200 / 300 €
- 283. **Lot de 5 cannes** en verre de Murano
200 / 300 €
- 284. **Cendrier** de la Compagnie de la
Transatlantique 30 / 50 €
- 285. **Flacon** en cristal LALIQUE FRANCE
50 / 80 €
- 286. **Vase** en cristal LALIQUE FRANCE
100 / 150 €
- 287. **Vase en cristal de Bohème** à décor de cerf
dans la forêt à fond rouge. 80 / 100 €
- 288. **Coupe en cristal de Bohème** à fond ocre à
décor en réserve de la ville de Spa.
H.: 13 cm. 50 / 80 €



276.



278.



282.



281 à
283.



323.

MOBILIER
&
OBJETS D'ART



289. **Cave à liqueur** en marqueterie. comprenant flacons et verres
200 / 300 €
290. **Coffret en marqueterie de paille** à décor d'un paysage maritime, l'intérieur à deux compartiments. XIXe siècle
H : 8 cm, L : 25 cm, P : 16 cm. 80 / 100 €
291. **Beau coffret de toilette** en marqueterie de paille polychrome, l'intérieur contenant plusieurs compartiments et miroirs, à couvercles à décor de trophée de musique.
Fin du XVIIIe-début du XIXe siècle.
H : 8 cm, L : 28,5 cm, P : 20 cm.
150 / 200 €
292. **Pendule en bronze doré** représentant une jeune fille tenant une corne d'abondance, à décor de feuillages et fleurs.
Epoque Napoléon III (manques)
H : 36 cm. 150 / 200 €
293. **Garniture de cheminée** en marbre blanc et bronze doré composée d'une pendule à Vénus et l'Amour et de deux candélabres aux Amours tenant deux bras de lumière ; le cadran signé H. Chapus, A la gerbe d'or.
Style Louis XVI.
Pendule, H : 35 cm.
Candélabres, H : 32 cm. 200 / 300 €
294. **Forêt noire Ours** en bois sculpté
Epoque XIXème
H. : 35 cm.
(petite fissure à la tête) 300 / 500 €
295. **Buste** en marbre de Napoléon.
120 / 150 €
296. **Vierge en bois sculpté**, la tête les pieds et les mains en ivoire reposant sur un socle orné d'un chiffre « MA » une plaque en ivoire indiquant « Donné à Marie de La Rochefoucauld 15 mai 1884 ».
Epoque XIXe
H. : 45 cm.
Accident à la main 200 / 300 €
297. **Vierge à l'Enfant** en ivoire.
Epoque XIXème
H. : 17 cm. 300 / 500 €
298. **Vierge à l'Enfant** en ivoire.
IndoPortugais, XVIIe siècle
H. : 12 cm. 600 / 800 €
299. **Vierge à l'Enfant** en bois sculpté et polychromé. Debout, portant l'enfant sur son bras gauche, Marie retient de la main droite un pan de son manteau qui revient sur le devant.
Epoque XVIIIème
H. : 45 cm
(manques et petits accidents dont la main droite de la Vierge et la main gauche de l'Enfant) 400 / 600 €
300. **Tête d'ange** en bois sculpté.
Epoque XVIIIème siècle.
H. : 30 cm. 150 / 200 €
301. **Important encrier en cristal taillé** surmonté d'un bouchon en laiton orné d'un chiffre et d'une couronne de Comte.
18 x 13 cm.
Accident au col 150 / 200 €
302. **Dessus de boîte** en or rose le couvercle gravé en relief du portrait de Louis XVI.
8 x 5 cm. 150 / 200 €
303. **Harmonium** portatif de voyage.
300 / 400 €
304. **Portefeuille formant écritoire** en cuir bleu, frappé des armoiries de la famille d'Orléans, les charnières et entrée de serrure en bronze finement ciselé et doré.
Epoque Restauration. 300 / 500 €
305. **Porte montre** en bois polychrome et doré sculpté d'une allégorie du temps et de la mort.
Epoque XIXe
H. : 30 cm ; l. : 18 cm. 150 / 200 €
306. **Rafraichissoir en tôle** peinte à fond rouge et décor doré.
L. : 27 ; l. : 20 cm. 50 / 80 €
307. **Grand plateau ovale** en papier mâché noir à décor de fleurs et de nacre.
Epoque Napoléon III. 100 / 150 €



294.



291.

308. **Paire de coupes en bronze patiné et doré**, le plateau soutenu par des figures d'enfant, reposant sur une base feuillagée et ajourée. Epoque Napoléon III (usures).
H : 22 cm. 500 / 800 €
309. **Bassin à ombilic en bronze argenté et bronze doré** dans le goût de la Renaissance, à décor de couples arabesques, masque de chimère et rinceaux, l'ombilic à figure de Neptune. Seconde moitié du XIXe siècle (usures).
H : 11 cm, D : 42 cm. 400 / 600 €
310. **Encrier en bronze patiné et verni**, à figures d'atlantes et base à angles abattus ; manque probablement un couvercle. Fin du XIXe siècle (usures)
H : 18,5 cm. 100 / 150 €
311. **Coffret en marqueterie d'os gravé et teinté**, à décor de motifs géométriques et incrustations de panneau en relief représentant des scènes de chasse. Russie, Arkhangelsk, fin du XVIIIe-début du XIXe siècle.
H : 10,5 cm, L : 25,5 cm, P : 16 cm.
1 500 / 2 000 €
(Voir reproduction en 2ème de couverture)
312. **Applique en bronze doré** à trois lumières, à décor de cannelures et vase à guirlandes. Style Louis XVI.
H : 56 cm. 200 / 300 €
313. **Pendule en bronze doré** à décor de feuillages, le cadran signé de Thomas Bronzier, 36 rue de Turenne à Paris. Style Louis XV.
H : 36 cm. 200 / 300 €



308.



314. **Pendule en bronze doré** à décor de vase et nœud de ruban.
Style Louis XVI
H : 35 cm. 150 / 200 €
315. **Coffret de scribe** en marqueterie d'écaille et nacre à décor géométrique et rinceaux.
Turquie, XVIIIe siècle (très mauvais état).
H : 34 cm, L : 47 cm, P : 27 cm.
300 / 500 €
316. **Coffret à cigares** en chêne et bois noirci, l'intérieur contenant cinq tablettes coulissantes ; couvercle chiffré AD.
Fin du XIXe siècle (fentes)
H : 20 cm, L : 30 cm, P : 23 cm.
200 / 300 €
317. **Pendule en bronze doré** à décor de Vénus et l'Amour.
Style Louis XVI
H : 29 cm. 100 / 150 €
318. **Pendule à la Capucine** en laiton gravé, le cadran à chiffres romains et arabes.
XVIIIe siècle (accidents, manques et restaurations).
H : 19 cm. 400 / 500 €
319. **Empreinte de sceau en plâtre patiné** (moulage), double face.
XIXe siècle (usures).
D : 16 cm. 80 / 100 €
320. **Pendule portique** en marbre blanc et bronze doré, à colonnes cannelées et vases enflammés.
Style Louis XVI (accidents et manques)
H : 50 cm. 150 / 200 €
321. **Paire de girandoles** en bronze verni et verre taillé, à deux lumières.
Style du XVIIIe siècle (accidents et manques)
H : 49 cm. 200 / 300 €
322. **Pendule en bronze doré** représentant une muse jouant de la lyre, reposant sur une base à décor de trophées de musique et enroulements.
Epoque Restauration (accidents et restaurations).
H : 39 cm, L : 25 cm, P : 10,5 cm.
Sous un globe 600 / 800 €
323. **Importante garniture de cheminée** en bronze doré composée d'une pendule à décor de rocaille surmontée d'un Amour et de deux candélabres à sept branches à décor feuillagé.
Epoque Napoléon III (accidents et manques)
Pendule, H : 82 cm.
Candélabres, H : 69 cm.
4 000 / 6 000 €
(Voir détail page 52)



318.



324. **Plâtre original du buste de Jean Benoît Suvée (1743-1807)**, le piédoche en plâtre patiné ; signé Rolland F 1788.
Par Philippe Laurent Rolland (1746-1816), 1788 (nombreux accidents et manques).
H : 63,5 cm. 2 000 / 3 000 €

Modelé en 1788, Roland expose au Salon le buste en terre cuite de Suvée peintre d'histoire renommé et rival heureux de Louis David au Prix de Rome en 1771 (Paris, musée du Louvre, inv. : N. 1553) l'année suivante, en 1789, au n°261. Fidèle à sa manière héritée de Pajou, le sculpteur représente Suvée au travers d'une vision intimiste, col ouvert et attitude naturelle. Notre plâtre correspond sans doute à celui, le seul, mentionné par Guilhem Scherf dans la notice qu'il consacre à la version en terre cuite du Louvre.

Bibliographie : , Guilhem Scherf, dans cat. Expo. : Skulptur aus dem Louvre. 89 Werke des französischen Klassizismus 1770-1830, Duisburg, Wilhem Lehmbrock Museum, n° 82, p. 310, cité.

Ce lot est présenté en collaboration avec Monsieur Albéric FROISSART



329.

325. **Miroir en bois doré** à décor de feuillages, le fronton à décor d'armoiries ; (glace remplacée)
Italie, XVIIIe siècle (accidents et restaurations).
H : 144, L : 82 cm. 800 / 1 200 €

326. **Pendule à la Capucine** en laiton gravé, le mouvement à poids, le cadran à chiffres romains et arabes, le timbre au-dessus.
XVIIIe siècle (accidents, manques et restaurations).
H : 28 cm. 500 / 700 €

327. **Lampe bouillote** en bronze doré à trois lumières en enroulement fût à crémaillère.
Style Louis XVI.
H : 66 cm. 80 / 100 €

328. **Paire de candélabres en bronze doré** à sept lumières, le fût cannelé reposant sur un piétement en jarret à pieds en griffe.
Epoque Louis-Philippe (accidents et manques).
H : 66 cm. 600 / 800 €

329. **Tête masculine** aux yeux en amande et coiffée de grosses mèches.
Marbre. Chocs et usure visibles.
Art gallo-romain, IIe - IIIe siècle.
H : 16 cm 3 000 / 5 000 €

330. **Pendule en marbre rouge** griotte et bronze patiné et doré, à décor de rosaces et feuillages ; le cadran signé de Ledure, bronzier à Paris,
Epoque Restauration (restaurations et manques)
H : 38 cm. 400 / 600 €

331. **Tabouret en bois mouluré** et peint, reposant sur des pieds en gaine.
Fin du XVIIIe siècle (usures)
H : 19 cm, L : 38 cm, P : 32 cm.
150 / 200 €

332. **Pendule squelette de forme lyre** en bronze doré et marbre blanc, les montants à décor ajouré de perles et feuilles d'acanthé, surmonté d'un masque d'Apollon ; le cadran émaillé à chiffres romains et arabes en noir et rouge indiquant également le quantième du mois.
Epoque Louis XVI (manques)
H : 50 cm. 3 000 / 5 000 €
(voir reproduction en couverture)



336.



334.

333. **Chaise à dossier arrondi** de forme mouvementée, reposant sur des pieds cambrés à roulettes : aux armes Pomereu-d'Aligre.
Epoque Napoléon III.
H : 98 cm. 100 / 150 €
334. **Suite de quatre fauteuils** en bois mouluré et peint à dossier rectangulaire et accotoirs en balustre, reposant sur des pieds fuselés à cannelures ; (plusieurs pieds refaits).
Epoque Louis XVI (accidents et restaurations).
H : 87 cm, L : 57 cm. 500 / 800 €
335. **Pendule d'officier** en écaille et bronze doré, à frises d'encadrement et feuillages en écoinçon, le côtés à treillages ; une poignée au dessus ; le cadran signé Samuel roi et Fils / Chaux de Fond
Mouvement incomplet
H : 28 cm, L : 14 cm, P : 9 cm.
1 000 / 1 500 €
336. **Fauteuil à dossier en cabriolet** en hêtre mouluré, le dossier arrondi et les accotoirs mouvementés, reposant sur des pieds cambrés (deux pieds refaits).
Epoque Louis XV (accidents et restaurations).
H : 90 cm, L : 63 cm. 200 / 300 €
337. **Petit canapé** de forme contournée à décor de feuillages et reposant sur des pieds fuselés à cannelures.
Style Louis XVI (accidents)
H : 78 cm, L : 102 cm. 100 / 150 €
338. **Bidet canné en hêtre mouluré**, à décor de fleurs sculptées et reposant sur des pieds cambrés ; avec un bassin en faïence.
Epoque Louis XV (accidents)
200 / 300 €
339. **Table console en bois noirci** à plateau de porcelaine de Chine du XIXe siècle.
Epoque Napoléon III.
H : 73,5 cm, L : 75,5 cm, P : 37 cm.
600 / 800 €
340. **Suite de quatre fauteuils en bois repeint**, à dossier incurvé, supports d'accotoirs en balustre et pieds fuselés à cannelures.
Epoque Louis XVI (accidents et restaurations)
H : 88 cm, L : 60 cm. 200 / 300 €



339.





341. **Meuble d'appui en bois de rose** plaqué en aile de papillon et encadrements d'amarante, les côtés incurvés, la façade ouvrant à un vantail, les montant à pan coupé à décor de cannelures simulées terminés par des pieds cambrés ; riche décor de chutes feuillagées et frise de postes ; (à l'origine avec un marbre à galerie).

Estampille de N. PETIT et JME, ébéniste reçu maître en 1761 ou 1765.

Epoque Louis XVI (accidents).

Dessus de marbre rouge des Flandres d'époque postérieure.

H : 104 cm, L : 100 cm, P : 42 cm.

6 000 / 8 000 €

Un meuble de forme comparable, à hauteur d'appui, les côtés incurvés et plaqué de bois de rose en ailes de papillon est illustré dans A. Droguet, Nicolas Petit, Paris, 2001, p. 89. On répertorie deux fers d'estampille pour Nicolas Petit correspondant pour Anne Droguet à deux ébénistes portant le même nom et reçus ébénistes respectivement en 1765 et 1761. Notre estampille se retrouve sur un meuble vendu à Paris, le 14 décembre 2015, lot 242 ainsi que sur une autre commode vendue chez Artcurial le 15 décembre 2009, lot 132.



342. **Table console en acajou**, la ceinture ouvrant à un tiroir à décor de de guirlandes de feuillages et fleurs, reposant sur des montant à cannelures réunis par une tablette d'entretoise à décor d'une frise de poste ; dessus de marbre blanc encastrés.

Attribué à Bernard Molitor.

Epoque Louis XVI, vers 1785-1795 (accidents).

H : 90 cm, L : 98 cm, P : 37 cm.

8 000 / 12 000 €

Référence bibliographique :

U. Leben, Molitor, Saint Rémy en l'Eau, 1992.

Deux éléments stylistiques nous permettent de rapprocher cette console de l'œuvre de Bernard Molitor. Il s'agit notamment de l'usage de la frise de guirlandes que l'on retrouve sur un secrétaire en cabinet en laque (A. Pradère, *Les Ebénistes de Louis XIV à la Révolution*, Paris, 1989, p. 428) ainsi que sur plusieurs meubles publiés par Ulrich Leben, p. 27 (secrétaire à abattant), et pages 66 et 67 (secrétaire en cabinet en laque) ainsi qu'à la page 149 (secrétaire en cabinet de la collection Huntington) d'une part ; et d'autre part la façon dont le marbre de la tablette inférieure est encastré, en laissant une bordure de bois autour des pieds. On remarque également cette caractéristique sur deux consoles très proches de notre modèle, dont l'encadrement de bronze est également réhaussé de filets d'ébène (Leben, p. 193).



356.

343. **Paire de candélabres aux enfants** en bronze doré et marbre blanc, à trois lumières.
Epoque Napoléon III (manques).
H : 48 cm. 300 / 500 €
344. **Paire de chenêts** en bronze patiné et doré à déco de palmettes et fleur de lys.
Epoque Empire (usures).
H : 21 cm. 100 / 150 €
345. **Pendule au philosophe grec** en bronze patiné et doré, la table à têtes de griffon et la base feuillagée.
Le cadran et le mouvement signés de Louis Moinet.
Epoque Louis-Philippe (accidents)
H : 64 cm, L : 47 cm, P : 20 cm.
600 / 800 €
346. **Buste d'empereur romain** en onyx et serpentine.
Dans le goût antique.
H : 63 cm. 1 000 / 1 500 €
347. **Socle de présentation** formant colonne en bois polychrome et doré à cannelures sculptées.
150 / 200 €
348. **Miroir de forme** mouvementée en verre de Venise et micromosaïque à décor de fleurs et cigales.
Venise, XIXe siècle (accidents et manques)
H : 92 cm, L : 58 cm. 800 / 1 000 €
349. **Paire de chenets** en bronze verni à décor de vases à tête de bélier et médaillon de profils.
Fin u XVIIIe siècle (usures).
H : 39 cm, L : 40 cm. 300 / 500 €
350. **Bergère en noyer** à dossier renversé, les accotoirs à têtes de femme antique, reposant sur des pieds en griffe.
Epoque Restauration (accidents)
H : 93 cm, L : 64 cm. 300 / 500 €



357.

351. **Trumeau en bois repeint** à décor de feuillages et noeud de ruban incorporant un panneau peint ovale à décor d'une scène lacustre.
Fin du XVIIIe siècle
H : 144 cm, L : 117 cm. 200 / 300 €
352. **Table de forme mouvementée** en marqueterie de fleurs, reposant sur des pieds cambrés à bustes de femme.
Epoque Napoléon III (accidents et manques).
H : 71 cm, L : 84 cm, P : 56 cm.
150 / 200 €
353. **Mobilier de salon** en acajou composé de quatre fauteuils à crosses, trois chaises à dossier ajouré et un fauteuil confortable ; recouverts de tapisserie au point ; (composite).
Epoque Charles X (accidents et restaurations).
Fauteuils, H : 93 cm. 800 / 1 000 €
354. **Large fauteuil** en hêtre mouluré de forme mouvementée, reposant sur des pieds cambrés (un bout de pied accidenté).
Epoque Louis XV (accidents).
200 / 300 €
355. **Commode en acajou** et bois fruitier ouvrant à trois tiroirs, les montants à cannelures reposant sur des pieds toupie ; dessus de marbre gris Sainte Anne ; (poignées rapportées)
Fin du XVIIIe siècle (accidents et restaurations).
H : 86 cm, L : 113 cm, P : 54 cm.
300 / 400 €
356. **Meuble d'appui** en marqueterie de fleurs, la façade galbée ouvrant à deux vantaux découvrant trois tiroirs, les montants à pan ornés de masques de femme ; dessus de marbre blanc encastré.
Epoque Napoléon III (accidents et manques)
H : 103 cm, L : 143 cm, P : 56 cm.
3 000 / 5 000 €
357. **Jardinière en bois de rose** et amarante, reposant sur des pieds cambrés, ornementation de bronzes dorés.
Epoque Napoléon III (accidents et manques).
H : 81 cm, L : 63 cm, P : 35 cm.
200 / 300 €
358. **Scriban en noyer** mouluré de forme mouvementée, la partie inférieure en arbalète ouvrant à deux tiroirs, l'abattant découvrant six tiroirs et un guichet ; reposant sur des pieds cambrés.
XVIIIe siècle (accidents et restaurations).
1 000 / 1 500 €
359. **Rare présentoir en bois doré**, verre et verre doré, de forme mouvementée comprenant six plateaux ; la partie centrale inscrite : « Mens immota manet » (Son esprit reste inébranlable)
XVIIIe siècle (accidents et manques).
H : 40 cm, L : 27 cm.
Avec quatre petits vases en porcelaine de Chine
« Mens immota manet », ces vers de Virgile correspondent à un passage de l'Eneides dans lequel le héros est comparé à un arbre. 600 / 800 €
360. **Table console** en bois doré à décor ajouré de palmettes, feuillages et treillages, reposant sur des pieds cambrés à volute ; dessus de marbre blanc veiné.
Style Louis XV.
H : 77 cm, L : 121 cm, P : 77 cm.
400 / 600 €
361. **Deux fauteuils cannés** en hêtre naturel à dossier en cabriolet, de forme mouvementée, à décor de feuillages et fleurs et reposant sur des pieds cambrés (bouts de pied refaits).
Epoque Louis XV (restaurations).
H : 87 cm et 90 cm.
On y joint un fauteuil canné également d'époque Louis XV. 500 / 800 €
362. **Suite de cinq chaises** en hêtre canné à décor de feuillages.
Style Louis XV (composées d'éléments anciens).
H : 100 cm, L : 49 cm. 300 / 400 €
363. **Suite de huit chaises** cannées en hêtre mouluré et sculpté, reposant sur des pieds cambrés.
Style Louis XV.
H : 51 cm. 200 / 300 €



346.
&
347.



360.

364. **Fauteuil canné** en hêtre mouluré et sculpté, à décor de feuillages, coquille et agrafes, reposant sur des pieds cambrés réunis par une entretoise (refaite).
Epoque Louis XV (restaurations).
H : 95 cm, L : 64 cm. 300 / 400 €

365. **Suite de six fauteuils** en hêtre à dossier médaillon en cabriolet, à décor de jonc rubané, frise de piastres et feuilles d'acanthe ; reposant sur des pieds fuselés à cannelures rudentées ; (anciennement

peints).
Estampille de N.L. Mariette et JME
Epoque Louis XVI (accidents et restaurations)
H : 92 cm, L : 61 cm. 2 500 / 3 000 €



373.

366. **Bibliothèque en palissandre** ouvrant à deux portes vitrées, les montants arrondis reposant sur des pieds découpés.
Epoque Louis XV (accidents et manques)
H : 144 cm, L : 112 cm, P : 38 cm.
400 / 600 €
367. **Secrétaire à abattant** en bois de rose, palissandre et marqueterie, ouvrant à un abattant et deux vantaux ; dessus de marbre blanc à galerie.
Epoque Louis XV (accidents et restaurations).
H : 144 cm, L : 77 cm, P : 37 cm.
200 / 250 €
368. **Petite pendule en bronze doré** à décor de cygnes buvant à une fontaine.
Epoque Restauration.
H : 27 cm.
Sous un globe 200 / 300 €
369. **Paire de sujets en palissandre** présentant un coq et un faisán.
Epoque XIXe.
H : 53 cm. 100 / 150 €
370. **Pendule squelette** en bronze gravé et cadran à chiffres romains.
Epoque XIXème.
H : 25 cm. (avec le globe) 300 / 400 €
371. **Secrétaire à cylindre** en acajou ouvrant à six tiroirs et cylindre découvrant deux tiroirs et une tablette coulissante.
Epoque Louis XVI (accidents et restaurations)
H : 107 cm, L : 96 cm, P : 51 cm.
500 / 800 €
372. **Commode en marqueterie de fleurs**, de forme mouvementée, ouvrant à quatre tiroirs, reposant sur des pieds en griffe.
Travail hollandais du XVIIIe siècle
H : 88 cm, L : 106 cm, P : 83 cm.
2 000 / 3 000 €
373. **Meuble d'appui** en marqueterie d'ébène et laiton gravé, ouvrant à deux vantaux, à décor de mascarades, oiseaux, rinceaux de feuillage et vases de fleurs dans le goût de Bérain ; reposant sur des pieds en boule (refaits).
Epoque Louis XIV
H : 95 cm, L : 85 cm, P : 35 cm.
2 000 / 3 000 €
374. **Lustre en bronze doré** et verre taillé à douze lumières et décor de perles, poignards et gouttes ; (monté à l'électricité).
Style du XVIIIe siècle (accidents et manques).
H : 85 cm. 400 / 600 €
375. **Tapiserie d'Aubusson** à décor de volatiles dans un paysage de châteaux et sous-bois ; la bordure à feuillages et fleurs.
Epoque Louis XV (accidents et restaurations).
H : 258 cm, L : 240 cm. 700 / 1 000 €
376. **Toile peinte** représentant un village au bord d'un étang.
XVIIIe siècle (accidents et restaurations)
H : 270, L : 262 cm. 700 / 1 000 €
377. **Tapis portugais** en laine à décor d'animaux stylisés fond crème bordure verte et bleue. 300 / 400 €
378. **Tapis d'Orient** à décor géométrique et fleurs dans les tons rouge et bleu.
Moderne.
366 cm x 274 cm. 300 / 500 €

375.



Lot 58.



RAPPORT D'ANALYSE DIAMANT DIAMOND GRADING REPORT

n°324055 Paris, le 27/04/2017

Forme - Taille / Shape - Cut: Ronde - Brillant / Round - Brilliant cut

Dimensions | Measurements: 11.10 - 11.24 x 6.70 mm

Masse | Mass: 4.99 ct

Couleur | Colour grade: I

Pureté | Clarity grade: VVS2

Taille | Cut grade: Bon | Good

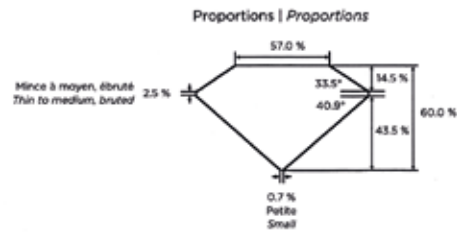
Poli | Polish: Bon | Good

Symétrie | Symmetry: Bonne | Good

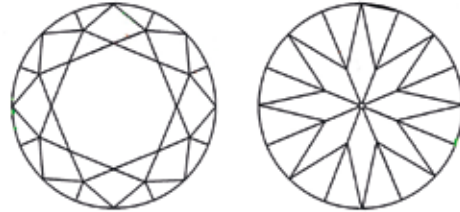
Fluorescence | Fluorescence: Faible | Weak

Type | Type: Ia

Commentaires | Comments: Facette supplémentaire / Extra facet



Diagrammes de pureté | Clarity diagrams



Inclusions | Inclusions: Chocs glaces | Bruises

Olivier Segura, MSc, GG, DUG
Directeur | Director

Aurélien Delaunay, MSc, DUG
Responsable | Chief gemmologist

Echelle de pureté | Clarity scale

FL	IF	VVS1	VVS2	VSI	VS2	S11	S12	P1	P2	P3
----	----	------	------	-----	-----	-----	-----	----	----	----

Echelle de couleur | Color scale

D	E	F	G	H	I	J	K	L	M	N-R	S-Z
---	---	---	---	---	---	---	---	---	---	-----	-----



LABORATOIRE FRANÇAIS DE GEMMOLOGIE (LFG)
30, rue Notre Dame des Victoires - 75002 Paris
Tél. : 33 (0) 1 40 26 25 45 - Fax : 33 (0) 1 40 26 06 75
contact-laboratoire@bjop.fr
www.laboratoire-francais-gemmologie.fr

Lot 59.



RAPPORT D'ANALYSE DIAMANT DIAMOND GRADING REPORT

n°324056 Paris, le 27/04/2017

Forme - Taille / Shape - Cut: Ronde - Brillant / Round - Brilliant cut

Dimensions | Measurements: 8.94 - 9.08 x 5.08 mm

Masse | Mass: 2.45 ct

Couleur | Colour grade: E

Pureté | Clarity grade: VS2

Taille | Cut grade: Bon | Good

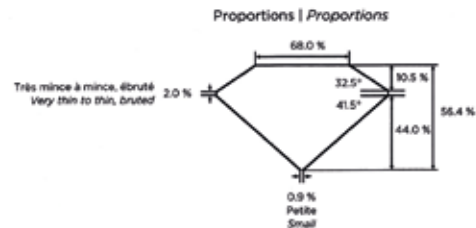
Poli | Polish: Bon | Good

Symétrie | Symmetry: Très bonne | Very good

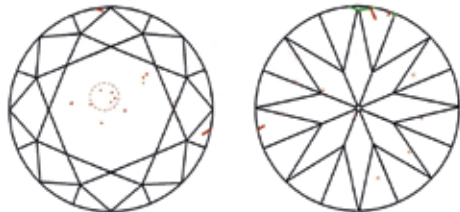
Fluorescence | Fluorescence: Aucune | None

Type | Type: Ia

Commentaires | Comments: Témoin de la forme du brut / Natural



Diagrammes de pureté | Clarity diagrams



Inclusions | Inclusions: Cristaux, glaces, nuages de points | Crystals, feathers, clouds

Olivier Segura, MSc, GG, DUG
Directeur | Director

Aurélien Delaunay, MSc, DUG
Responsable | Chief gemmologist

Echelle de pureté | Clarity scale

FL	IF	VVS1	VVS2	VSI	VS2	S11	S12	P1	P2	P3
----	----	------	------	-----	-----	-----	-----	----	----	----

Echelle de couleur | Color scale

D	E	F	G	H	I	J	K	L	M	N-R	S-Z
---	---	---	---	---	---	---	---	---	---	-----	-----



LABORATOIRE FRANÇAIS DE GEMMOLOGIE (LFG)
30, rue Notre Dame des Victoires - 75002 Paris
Tél. : 33 (0) 1 40 26 25 45 - Fax : 33 (0) 1 40 26 06 75
contact-laboratoire@bjop.fr
www.laboratoire-francais-gemmologie.fr



RAPPORT D'ANALYSE DIAMANT
DIAMOND GRADING REPORT

n°324109 Paris, le 02/05/2017

Forme - Taille Ronde - Brillant
Shape - Cut Round - Brilliant cut

Dimensions | Measurements 8.72 - 8.89 x 5.24 mm

Masse | Mass 2.44 ct

Couleur | Colour grade H

Pureté | Clarity grade VS2

Taille | Cut grade Bon | Good

Poli | Polish Bon | Good

Symétrie | Symmetry Bonne | Good

Fluorescence | Fluorescence Faible | Weak

Type | Type Ia

Commentaires | Comments

- Ebréchure marquée
Significant chip

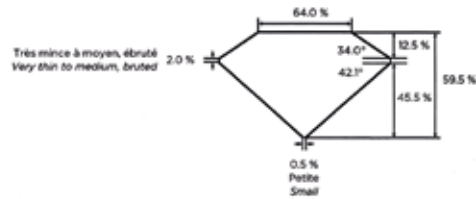
Echelle de pureté | Clarity scale

FL	IF	VVS1	VVS2	VS1	VS2	S11	S12	P1	P2	P3
----	----	------	------	-----	-----	-----	-----	----	----	----

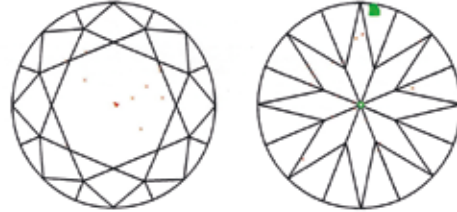
Echelle de couleur | Color scale

D	E	F	G	H	I	J	K	L	M	N-R	S-Z
---	---	---	---	---	---	---	---	---	---	-----	-----

Proportions | Proportions



Diagrammes de pureté | Clarity diagrams



Inclusions | Inclusions : Aiguilles, chocs glaces | Needles, bruises

Olivier Segura, MSc, GG, DUG
Directeur | Director

Aurélien Delaunay, MSc, DUG
Responsable | Chief gemmologist



LFG
PARIS
Laboratoire Français
de Gemmologie



LABORATOIRE FRANÇAIS DE GEMMOLOGIE (LFG)

30, rue Notre Dame des Victoires - 75002 Paris
Tél. : 33 (0) 1 40 26 25 45 - Fax : 33 (0) 1 40 26 06 75
contact-laboratoire@bjop.fr
www.laboratoire-francais-gemmologie.fr

Lot 57.



RAPPORT D'ANALYSE DIAMANT
DIAMOND GRADING REPORT

n°324108 Paris, le 02/05/2017

Forme - Taille Ronde - Brillant
Shape - Cut Round - Brilliant cut

Dimensions | Measurements 8.63 - 8.84 x 5.20 mm

Masse | Mass 2.45 ct

Couleur | Colour grade J

Pureté | Clarity grade VS1

Taille | Cut grade Bon | Good

Poli | Polish Bon | Good

Symétrie | Symmetry Bonne | Good

Fluorescence | Fluorescence Faible | Weak

Type | Type Ia

Commentaires | Comments

- Facettes supplémentaires
Extra facets
- Témoins de la forme du brut
Naturals

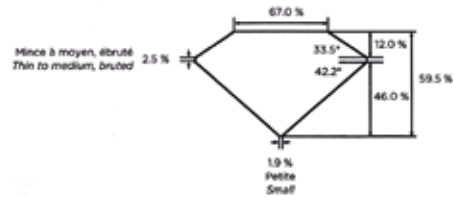
Echelle de pureté | Clarity scale

FL	IF	VVS1	VVS2	VS1	VS2	S11	S12	P1	P2	P3
----	----	------	------	-----	-----	-----	-----	----	----	----

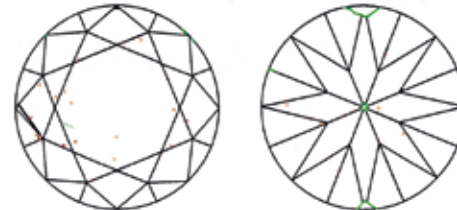
Echelle de couleur | Color scale

D	E	F	G	H	I	J	K	L	M	N-R	S-Z
---	---	---	---	---	---	---	---	---	---	-----	-----

Proportions | Proportions



Diagrammes de pureté | Clarity diagrams



Inclusions | Inclusions : Aiguilles, chocs glaces | Needles, bruises

Olivier Segura, MSc, GG, DUG
Directeur | Director

Aurélien Delaunay, MSc, DUG
Responsable | Chief gemmologist



LFG
PARIS
Laboratoire Français
de Gemmologie



LABORATOIRE FRANÇAIS DE GEMMOLOGIE (LFG)

30, rue Notre Dame des Victoires - 75002 Paris
Tél. : 33 (0) 1 40 26 25 45 - Fax : 33 (0) 1 40 26 06 75
contact-laboratoire@bjop.fr
www.laboratoire-francais-gemmologie.fr

Lot 57.



VENTES EN PREPARATION
2nd SEMESTRE 2017

LIVRES ANCIENS
GRAVURES ANCIENNES
ART RELIGIEUX
MONNAIES
MEDAILLES ANCIENNES
ARMES

ROUEN
SAMEDI 16 SEPTEMBRE 2017

VINS & ALCOOLS
JOUETS ANCIENS
DESIGN

ROUEN
NOVEMBRE 2017

TABLEAUX
BIJOUX
ARGENTERIE
MOBILIER & OBJETS D'ART

ROUEN
DECEMBRE 2017

POUR INCLURE DES OBJETS
DANS CES VENTES VOUS POUVEZ CONTACTER

Delphine FREMAUX-LEJEUNE
Commissaire-Preneur de Ventes Volontaires

Tél : +33 2 35 00 37 78
Mob : +33 6 61 86 65 56
ou +33 6 62 49 99 16
contact@normandy-auction.fr

NORMANDY AUCTION
22, BOULEVARD DE LA MARNE
76000 ROUEN

VENTE DE PRESTIGE

DIMANCHE 25 JUIN 2017
A 14h00

HÔTEL DE BOURGTHEROULDE
15, place de la Pucelle
76000 ROUEN

ORDRE D'ACHAT / ABSENTEE BID FORM

Je soussigné

Nom et prénoms / Full name :

Adresse / Address :

Code postal / Zip Code :

Ville / City :

Tel. / Phone :

Mobile / Mobile :

E-mail : @

Fax :

Références bancaires (ou RIB) / Bank details :

- Vous prie d'acheter à la vente mentionnée ci-dessus les numéros suivants aux limites indiquées / Please bid on my behalf the following lots up to the price below at the above sale.
- Vous prie de me faire participer aux enchères par téléphone, à la vente mentionnée ci-dessus, en vue de l'achat des lots suivants / I wish to bid by phone the following lots :

N° Lot	Désignation	Enchère

J'ai pris bonne note que je devrais acquitter en sus des enchères le montant des frais de vente soit 25,20 % TTC du montant adjugé / I understand that if the bid is accepted, a premium of 25,20 % VAT of the hammer price will be added. J'accepte les conditions générales de la vente imprimées au catalogue / I accept the conditions of the sale printed in the catalogue.

- J'opte pour l'envoi à mes frais des lots qui me seront adjugés. Un minimum de 50,00 € TTC me sera facturé.

Date / date : Signature / Signed :



CONDITIONS DE VENTE

La vente sera faite au comptant et conduite en euros. Les acquéreurs paieront des frais en sus des enchères de 21 % plus TVA soit 25,20 % TTC.

GARANTIES

Les attributions ont été établies compte tenu des connaissances scientifiques et artistiques à la date de la vente.

L'ordre du catalogue sera suivi.

Une exposition permettant aux acquéreurs de se rendre compte de l'état des biens mis en vente, il ne sera admise aucune réclamation une fois l'adjudication prononcée.

Les reproductions au catalogue des œuvres sont aussi fidèle que possible, une différence de coloris est néanmoins possible. Les dimensions ne sont données qu'à titre indicatif.

ENCHERES

Les objets désignés sont vendus sous la garantie de la SARL NORMANDY AUCTION et s'il y a lieu de l'expert qui l'assiste, compte tenu des rectifications éventuelles au moment de la présentation de l'objet et portées au procès verbal de la vente.

Ordre d'achat : Si vous souhaitez faire une offre d'achat par écrit, vous pouvez utiliser le formulaire prévu à cet effet accompagné de vos coordonnées bancaires. Ceux-ci doivent nous parvenir au plus tard deux jours avant la vente.

Enchères par téléphone : Si vous souhaitez enchérir par téléphone veuillez en faire la demande par écrit en utilisant le formulaire prévu à cet effet accompagné de vos coordonnées bancaires et d'un seul numéro de téléphone où nous pourrions vous joindre au plus tard deux jours avant la vente. La SARL NORMANDY AUCTION décline sa responsabilité au cas où la communication téléphonique n'aurait pu être établie.

En cas de double enchère reconnue effective par le commissaire priseur, le lot sera remis en vente tous les amateurs présents pouvant concourir à cette deuxième mise en adjudication.

DEFAUT DE PAIEMENT

En application de l'article L.441-6 du code de commerce, en cas de retard de paiement supérieur ou égal à 30 jours après la vente, des pénalités de retard égales à 11,37 % du montant de l'adjudication seront demandées à l'acheteur. L'application de cette clause ne fait obstacle à l'allocation de dommages intérêts et aux dépens de la procédure qui serait nécessaire et ne préjuge pas de l'éventuelle mise en œuvre de la procédure de folle enchère.

FOLLE ENCHERE

Par dérogation de l'article 14 de la loi du 10 juillet 2000 :

« A défaut de paiement par l'adjudicataire, après mise en demeure restée infructueuse le bien est remis en vente à la demande du vendeur sur folle enchère de l'adjudicataire défaillant ; Si le vendeur ne formule pas cette demande dans un délai de un mois à compter de l'adjudication, la vente est résolue de plein droit, sans préjudice de dommages et intérêts dus par l'adjudicataire défaillant. »

RETRAIT DES ACHATS

Il est conseillé aux adjudicataires de procéder à l'enlèvement de leurs lots le soir de la vente afin d'éviter les frais de magasinage qui sont à leur charge. Le magasinage n'entraîne pas la responsabilité de la SARL NORMANDY AUCTION ni de l'expert à quelque titre que ce soit. Les lots non retirés à l'issue de la vente seront délivrés à Yvet@ot sur rendez-vous.

Les frais de magasinage sont dus à compter du 9^{ème} jour y compris les jours fériés. Leur montant est de 4 € TTC par jour et par lot y compris les jours fériés. Les lots dépassant un montant de 10 000 € supporteront une participation complémentaire aux frais d'assurance et d'administration de 1% TTC de leur valeur.

En cas de paiement par chèque ou par virement la délivrance des objets pourra être différée jusqu'à complet encaissement des sommes dues.

Dès l'adjudication, l'objet sera sous l'entière responsabilité de l'adjudicataire.

L'acquéreur sera lui-même chargé de faire assurer ses acquisitions et la SARL NORMANDY AUCTION décline toute responsabilité quant aux dommages que l'objet pourrait encourir et ceci dès l'adjudication prononcée.

EXPEDITION DES LOTS

Le transport est effectué sous l'entière responsabilité de l'acheteur. Les lots peuvent être expédiés par la SARL NORMANDY AUCTION aux conditions suivantes :

1. Une demande écrite de l'adjudicataire, mentionnant expressément la décharge de la SARL NORMANDY AUCTION en cas de dommage de l'objet subit durant le transport.
2. Les frais d'expédition seront majorés du coût de l'emballage, selon une grille tarifaire variable suivant la valeur et la taille de l'objet. Le choix du transporteur et l'organisation du transport appartiennent à l'acheteur. La SARL NORMANDY AUCTION peut fournir de manière non contractuelle les coordonnées de transporteurs. Un minimum forfaitaire de 50,00 € TTC sera facturé.
3. Les lots ne seront expédiés qu'après règlement intégral de l'achat et du transport.

La formalité de licence d'exportation peut requérir un délai de cinq à dix semaines, celui-ci pouvant être sensiblement réduit selon la rapidité avec laquelle l'acquéreur précisera ses instructions à l'étude.

QUELQUES BELLES ENCHERES DES DERNIERES VENTES...

TABLEAUX, MOBILIER
& OBJETS D'ART, BIJOUX

DIMANCHE 18 DECEMBRE 2016
ROUEN - HÔTEL DE BOURGHEROULDE

Paul CEZANNE (1839-1906)

Etude de figure, probablement 1867-70 (Venturi révisé : v. 1867) Crayon noir, aquarelle gouachée. 10 x 7 cm

Adjugé 118 940 €



SEVRES

Ensemble de six gobelets lizonnés et leur soucoupe. Marqués : LL entrelacés, lettre-date F pour 1759, marque de peintre H attribuée par David Peters à Becquet ou bien Socquet. XVIIIe siècle, année 1759.

Adjugé : 18 780 €

TRES BEL ENSEMBLE
DE TAPISSERIES DES
FLANDRES
Epoque XVIIe

Adjugé 56 340 €



Marcel COUCHAUX
(1877-1939)

Les dindons et les poules
Huile sur toile
73 x 100 cm
Signée en bas à gauche
et datée 1925

Adjugé 10 642 €

NOUS SOMMES A VOTRE DISPOSITION POUR EXPERTISER VOS
COLLECTIONS EN TOUTE CONFIDENTIALITE...

VOUS POUVEZ CONTACTER

Delphine FREMAUX-LEJEUNE
Commissaire-Preneur de Ventes Volontaires

Tél : +33 2 35 00 37 78
Mob : +33 6 61 86 65 56
ou +33 6 62 49 99 16
contact@normandy-auction.fr

QUELQUES BELLES ENCHERES DES DERNIERES VENTES...

TABLEAUX, MOBILIER & OBJETS D'ART, BIJOUX

DIMANCHE 18 DECEMBRE 2016
ROUEN - HÔTEL DE BOURGTHEROULDE

ROUEN

Compotier de forme octogonale en faïence décor polychrome aux chinois
Epoque XVIIIe siècle

Adjugé 5 634 €

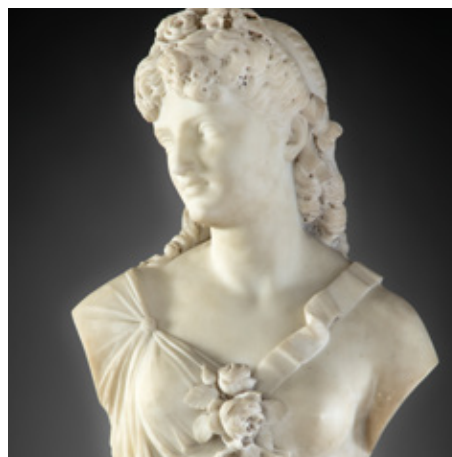


Confiturier et douze cuillères en vermeil.
Paris 1819-1838.
Orfèvre des cuillères Jean Baillet inculpation 1811
Hauteur : 28 cm Poids de l'ensemble sans le verre : 935 g

Adjugé : 4 382 €

Table circulaire en acajou, la ceinture à décor feuillagé reposant sur des pieds en volute terminés par des griffes, la plinthe polylobée.
Epoque Restauration

Adjugé 4 307 €



J. CLESINGER (1814-1883)

Buste de femme
Daté Rome 1869
73 x 40 cm

Adjugé 23 162 €

NOUS SOMMES A VOTRE DISPOSITION POUR EXPERTISER VOS COLLECTIONS EN TOUTE CONFIDENTIALITE...

VOUS POUVEZ CONTACTER

Delphine FREMAUX-LEJEUNE
Commissaire-Preneur de Ventes Volontaires

Tél : +33 2 35 00 37 78
Mob : +33 6 61 86 65 56



NORMANDY AUCTION
MAISON DE VENTES AUX ENCHERES

