

NORMANDY AUCTION
MAISON DE VENTES AUX ENCHERES



DIMANCHE 19 JUIN 2016
14H00

HÔTEL DE BOURGTHEROULDE
ROUEN

Raoul Dufy 1941

DELPHINE FREMAUX-LEJEUNE
COMMISSAIRE-PRISEUR



Suite à successions et à divers...



NORMANDY AUCTION
MAISON DE VENTES AUX ENCHERES

Suite à successions et à divers...

Tableaux et dessins anciens
Tableaux modernes, Ecole Normande
Arts de la table, Céramique & Art d'Asie
Haute-Epoque, Objets de vitrine et de curiosité
Bijoux, Montres, Argenterie & vins
Mobilier & Objets d'Art

DIMANCHE 19 JUIN 2016
14H00

HÔTEL DE BOURGHEROULDE
15, PLACE DE LA PUCELLE
ROUEN

Delphine FREMAUX-LEJEUNE
Commissaire-Preneur de Ventes Volontaires

Tél : +33 2 35 00 37 78
Mob : +33 6 61 86 65 56
ou +33 6 62 49 99 16
contact@normandy-auction.fr

Expositions publiques : samedi 18 juin 2016 de **14h00 à 18h00**
dimanche 19 juin 2016 de 10h00 à 12h00

Les photos de tous les lots sont consultables sur les sites :

invaluable
The world's premier auctions

Drouot LIVE

www.normandy-auction.fr
www.gazette-drouot.com
www.invaluable.com
et www.auction.fr



AGRÉEMENT N°2011-767 - TÉL : +33 2 35 00 37 78 - MOB : +33 6 61 86 65 56
CONTACT@NORMANDY-AUCTION.FR WWW.NORMANDY-AUCTION.FR
SIÈGE SOCIAL : 22, BOULEVARD DE LA MARNE - 76000 ROUEN
SARL AU CAPITAL DE 20 000 € - 530 919 448 RCS ROUEN - FR23530919448



EXPERTS

Expert pour les tableaux et les dessins anciens :
M. Gérard AUGUIER
Via Durini, 27
20122 MILANO
Tél : +39 335 14 04 157

Expert pour les tableaux modernes :
Cabinet PERAZZONE et BRUN
14, rue Favart
75002 PARIS
Tél : 01 42 60 45 45

Expert pour la céramique :
M. Cyrille FROISSART
Expert près la Cours d'Appel de Paris
9, rue Frédéric Bastiat
75008 PARIS
Tél : 01 42 25 29 80

Expert pour les bijoux :
M. Jean-Norbert SALIT
4, rue du Faubourg Poissonnière
75009 PARIS
Tél : 06 09 76 48 42

Expert pour le mobilier & objets d'art :
M. Pierre-François DAYOT
23, rue du Faubourg Saint-Honoré
75008 PARIS
Tél : 01 42 97 59 07

Expert pour l'Art d'Asie :
Cabinet PORTIER
26, boulevard Poissonnière
75009 PARIS
Tél : 01 48 00 03 41



TABLEAUX
&
DESSINS



4.

4. **Abraham BLOEMAERT (1564-1651)**
 Berger dans la campagne
 Plume, lavis brun
 16 x 21,1 cm
 (petites pliures)
 Au verso, au crayon : H.M 1825/G12
 6 000 / 8 000 €

1. **ECOLE FRANCAISE de la fin du XVII^e siècle**
 Etude pour un frontispice
 Plume, lavis
 8,8 x 14,2 cm 100 / 150 €
2. **ECOLE ITALIENNE du XVIII^e siècle**
 Io et Argus
 Plume, aquarelle
 8,6 x 13,5 cm 100 / 200 €
3. **ECOLE ITALIENNE du XVII^e siècle**
 Héliodore chassé du Temple, d'après Raphaël
 Plume, lavis brun
 39,5 x 100 cm (pliures) 300 / 400 €



5.

5. **Willem DROST (1633-après 1680)**
 Ismael et Agar chassés par Abraham
 Genèse, Ch. 21, 9-21
 Plume, encre noire, rehauts de craie
 blanche
 9,2 x 15,3 cm
 8 000 / 10 000 €

Oeuvres de comparaisons :
 W. Sumowski, Drawings of the Rembrandt School. Vol. 3, n° 546, 547

Nous remercions le Professeur Peter Schatborn pour cette attribution, faite d'après photographie.



6.

6. **DUTAILLY (Actif de c. 1790 à 1803)**
Paysage
Deux gouaches, formant pendant
(Usures) 600 / 800 €

7. **Charles LENGART (1740-1816)**
Réunion à l'auberge
Huile sur panneau signée et datée
1787 en bas à gauche
17 x 20 cm 800 / 1 200 €

8. **Attribué à Januarius ZICK (1730-1797)**
La déposition du Christ
Huile sur toile
22 x 25 cm
(Accident)
Annoté à gauche et datée 1783 300 / 500 €

9. **Attribué à Jan HOREMANS (1655-1759)**
La saignée
Huile sur panneau
20 x 31 cm
Griffures 400 / 600 €



9.

10. **ECOLE FRANCAISE du début du XVIII° siècle**
Portrait d'homme
Huile sur toile
81,8 x 64,5 cm
(Accidents, restaurations)
Cadre ancien 2 000 / 3 000 €

11. **ECOLE FRANCAISE du XIX° siècle**
Mère et son enfant chez une marchande de légumes
Huile sur toile
24 x 27 cm 600 / 800 €

12. **ECOLE ITALIENNE DU XVIIème**
Moïse frappant le rocher
Huile sur toile (rentoilé)
35 x 53 cm
(Restaurations) 300 / 400 €

13. **ECOLE FRANCAISE DU XVII° siècle**
Portrait d'homme
Huile sur toile, rentoilée
81 x 65 cm
(Restaurations, soulèvements, manques) 1 500 / 2 000 €



13.



14. **ECOLE FRANCAISE du XVIIIème siècle**
Au Sérail
Huile sur toile, rentoilée (Restauration)
41 x 49,5 cm
3 000 / 5 000 €

Exposition :
1861, Marseille, Exposition rétrospective, n°1054 b (à M. Gendarme de Bevette, d'Avignon) comme J.H. Fragonard

Bibliographie :
Portalis, Honoré Fragonard, p. 288



15. **Jan Van BUKEN (1635-1694)**
 Scène de marché à Rome
 Huile sur toile
 85 x 119 cm
 13 000 / 18 000 €



16. **Jan Van BUKEN (1635-1694)**
 Intérieur de cuisine animé de
 personnages
 Huile sur toile
 85 x 119 cm
 Signé en bas à gauche
 13 000 / 18 000 €



19.



21.

17. **ECOLE FRANCAISE DU XIXème siècle**
 Paire de pastels ovales « L'enfant à la chèvre » et « Le petit pâtre »
 Pastels signées A. BRUNEVILLE
 79 x 63 cm
 Accidents 600 / 800 €

18. **Alice BRUNEVILLE**
 Nature morte aux fleurs
 Huile sur toile, signée Alice BRUNEVILLE et datée 1903
 46 x 61 cm
 Accident 150 / 200 €

19. **ECOLE FRANCAISE DU XIXème siècle**
 Nature morte aux pêches et aux roses
 Huile sur toile signée en bas à gauche P. BOURGOGNE
 36 x 61 cm 200 / 300 €



17.



20.

20. **Denis BERGERET (1846-1904)**
 Nature morte aux pêches et aux grappes de raisins
 Huile sur toile signée en bas à gauche.
 47 x 65 cm 800 / 1 200 €

21. **Denis BERGERET (1846-1904)**
 Nature morte aux asperges
 Huile sur toile signée en bas à gauche.
 47 x 65 cm 800 / 1 200 €



22.

22. **Georges BINET (1865-1949)**
 La Plage à Sainte Adresse
 Huile sur panneau
 16 x 24 cm
 Signé en bas à gauche
 1 000 / 1 500 €



20.

21.

26.

23. **Georges BINET (1865-1949)**
 Le Port du Havre
 Huile sur panneau
 26 x 33 cm
 Signé en bas à droite
 1 200 / 1 800 €

24. **Henri LEVASSEUR (1887-1962)**
 La Foire du village
 Aquarelle
 26 x 35 cm
 150 / 200 €

25. **Maurice VAUMOUSSE (1876-1961)**
 Bouquet de fleurs
 Huile sur toile signée en bas à droite
 32 x 24 cm
 150 / 200 €

26. **Léonard BORDES (1898-1969)**
 Les roulottes
 Aquarelle signée en bas à droite
 33 x 25 cm
 400 / 600 €



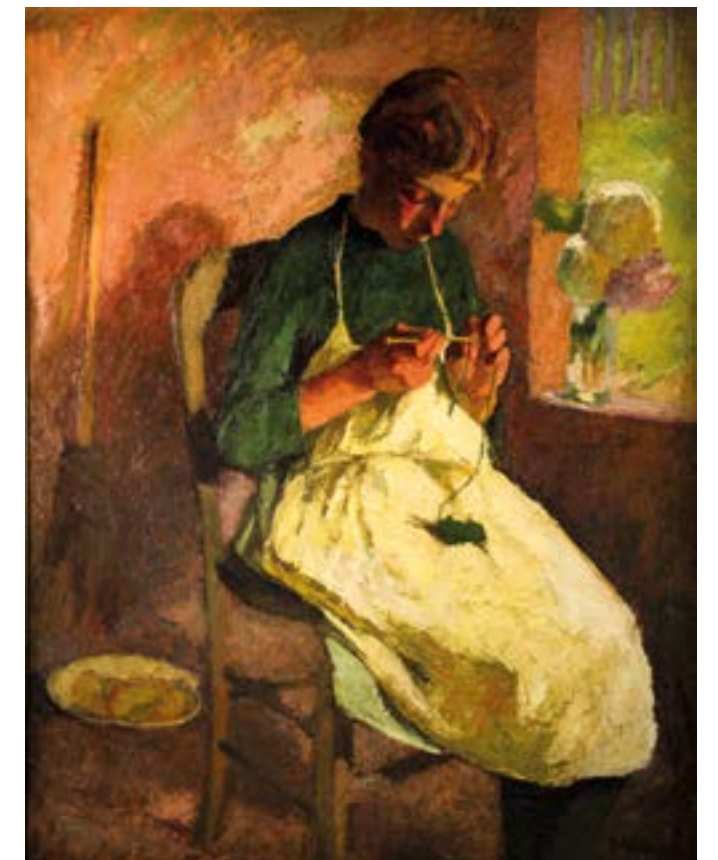
22.

27.

27. **Pierre DUMONT (1884-1936)**
 Les Maisons aux toits rouges
 Huile sur toile signée en bas à droite
 61 x 78 cm
 Accident
 1 500 / 2 000 €



28. **Marcel COUCHAUX (1877-1939)**
 Le Bassin d'Honfleur
 Huile sur toile
 67 x 51 cm
 2 000 / 3 000 €



29. **Marcel COUCHAUX (1877-1939)**
 La tricoteuse
 Huile sur toile
 90 x 71 cm
 1 000 / 1 500 €

30. **Raymond LECOURT (1882-1946)**
La roulotte
Huile sur panneau
37 x 45 cm 500 / 700 €

31. **Raymond LECOURT (1882-1946)**
Chevaux sous les pommiers
Huile sur panneau daté au dos de 1938
36 x 44 cm 500 / 700 €

32. **Raymond LECOURT (1882-1946)**
Les chevaux à l'écurie
Huile sur toile
36 x 44 cm 400 / 600 €

33. **Raymond LECOURT (1882-1946)**
Les vaches à l'étable
Huile sur toile
36 x 44 cm 400 / 600 €

34. **Narcisse HENOCQUE (1879-1952)**
Eglise de Sainte-Marguerite-sur-Mer
Huile sur toile signé en bas à droite.
46 x 55 cm 300 / 500 €

35. **Georges BRADBERRY (1878-1959)**
Bouquet d'anémones dans un vase.
Aquarelle sur papier
38 x 46 cm 300 / 400 €



31.

36. **Georges BRADBERRY (1878-1959)**
La chaumière
Pastel sur carton
38 x 46 cm 300 / 400 €

37. **Georges BRADBERRY (1878-1859)**
La cours de ferme et les poules
Pastel signé en bas à droite
35 x 45 cm 400 / 500 €

38. **Georges BRADBERRY (1878-1959)**
Paysage de campagne.
Pastel sur carton
20 x 30 cm 200 / 300 €

39. **Georges BRADBERRY (1879-1952)**
Chaumière
Pastel signée en bas à droite
80 / 100 €

40. **Joseph DELATTRE (1858-1912)**
Motif du phare à Petit-Couronne
Crayon noir sur papier
Attestation d'authenticité au dos de Monsieur André RENAUDIN, Directeur de Rouen Gazette daté de 1925
15 x 23 cm 400 / 600 €

37.



41. **Albert MALET (1912-1986)**
La Seine à Rouen
Huile sur toile signée en bas à droite
49 x 73 cm. 2 000 / 3 000 €

42. **Hyppolite MADELAINE (1871-1966)**
Paysage au printemps
Pastel
59 x 74 cm 300 / 500 €





43. **Robert-Antoine PINCHON (1886-1943)**
 La Seine à Vieux Port
 Huile sur toile vers 1928 (indiqué 1928)
 43 x 72 cm 6 000 / 8 000 €



44. **Charles FRECHON (1856-1929)**
 Paysage d'hiver
 Toile signée en bas à gauche.
 Craquelures, petit éclat
 21 x 32 cm 4 000 / 6 000 €



55.



56.

- 45. **Hyppolite MADELAINE (1871-1966)**
Nature morte au bouquet de fleurs
Pastel
49 x 60 cm 200 / 300 €
- 46. **Léonard BORDES (1898-1969)**
Le Chemin enneigé
Aquarelle et crayon
22 x 31 cm 200 / 300 €
- 47. **Léonard BORDES**
Au jardin
Huile sur toile
54 x 73 cm 600 / 800 €
- 48. **Hyppolite MADELAINE (1871-1966)**
Nature morte au bouquet de fleurs
et petit déjeuner
Pastel
41 x 32 cm 150 / 200 €
- 49. **Hyppolite MADELAINE (1871-1966)**
Nature morte aux fleurs
Pastel
27 x 37 cm 80 / 100 €
- 50. **Jacques-Louis VIGON (1897-1985)**
Le port
Huile sur isorel signée en bas à droite
49 x 61 cm 200 / 300 €
- 51. **Louis-Jacques VIGON (1897-1985)**
Le port et les bateaux
Huile sur toile
38 x 52 cm 300 / 400 €
- 52. **Louis-Jacques VIGON (1897-1985)**
La rue Malpalu à Rouen
Huile sur toile
66 x 48 cm 200 / 300 €
- 53. **Roland OUDOT (1897-1981)**
Paysage de campagne
Huile sur toile signé en bas à droite et
daté 1928
46 x 56 cm 200 / 300 €
- 54. **Elisée MACLET (1891-1962)**
Paysage de montagne
Huile sur isorel signée en bas à gauche
35 x 27 cm 400 / 600 €
- 55. **Marcel COSSON (1878-1956)**
Foyer de l'opéra
Toile signée en bas à gauche.
46 x 55 cm 1 000 / 2 000 €



57.

- 56. **Jean-Gabriel DOMERGUE (1882 - 1962)**
Portrait d'une élégante
Huile sur toile signée en bas à gauche
45 x 36 2 000 / 4 000 €
- 57. **Charles CAMOIN (1879-1965)**
Ferme dans les vignes, Saint-Tropez,
vers 1949
Toile signée en bas à gauche.
38 x 46 cm
Nous remercions le Comité Camoin
de nous avoir confirmé l'authenticité
de l'oeuvre. 10 000 / 15 000 €
- 58. **Emile-Othon FRIESZ attribué à**
Port animé
Encre de Chine sur traits de crayon
portant un monogramme en bas à
droite
17,5 x 21 cm à vue 500 / 600 €



59. **A de HANZEN**
 Port
 Huile sur panneau
 23 x 33 cm 2 000 / 3 000 €



60. **Kees VAN DONGEN (1877-1928)**
 Au café concert
 Encre de Chine, aquarelle et crayon
 de couleurs signé en bas à droite.
 Au dos : étiquette de la galerie
 Charpentier : exposition Van Dongen,
 Paris, 1942
 Taches, petite déchirure, papier insolé.
 50 x 35 cm 8 000 / 10 000 €

61. **Raoul DUFY (1877-1953)**

Bouquet de fleurs dans un vase, 1941
Aquarelle signée et datée en bas à droite.
Taches, piqûres.
48 x 63,5 cm à vue

15 000 / 25 000 €

« Raoul DUFY catalogue raisonné des aquarelles, gouaches et pastels, tome II »,
Fanny Guillon-Laffaille, Louis Carré & Cie, Paris, 1982 N° 1293 reproduit et décrit
page 88.

Historique :- Galerie Louis Carré & Cie, Paris

62. **Edouard VUILLARD (1868-1940)**

Études de femme assise
Plume portant un monogramme en
haut à droite.
Papier insolé.
10 x 13 cm

4 000 / 5 000 €



65.

63. **Dali** Foulard en soie imprimé et encadré. 400 / 600 €

64. **Dali** Foulard en soie imprimé et encadré. 400 / 600 €

65. **Robert SAVARY (1920-2000)**
La plage
Pastel 300 / 400 €

66. **Robert SAVARY (1920-2000)**
La plage
Pastel 300 / 400 €

67. **Robert SAVARY (1920-2000)**
La plage
Pastel 300 / 400 €

68. **Marcel FEGUIDE (1888-1968)**
Baignade symboliste
Pastel daté 1924
65 x 54 cm 400 / 600 €



68.

69. **Jean-Paul SAVIGNY (1933-)**
Rue de Saint Geunole
Huile sur toile signée, datée « 50 » et située « St Génole » en bas à droite
60 x 73 cm
Restauration et accident
400 / 600 €



70. **Agathon LEONARD (1841-1923)**
Les Rameaux ou l'Angélus, (1894)
Bronze chrysléphantine portant
A. Léonard et 7 en bas sur le coté
gauche.
Hauteur : 44 cm
4 000 / 6 000 €

Exposition :
Une première sculpture en marbre, titrée Les Rameaux, fut présentée au Salon de 1894 et une seconde à celui 1912, une version ivoire, bronze et marbre vert égyptien à celui de 1903.

Bibliographie :
- Les bronzes du XIXe siècle - Dictionnaire des sculpteurs - Pierre Kjellberg, Les Éditions de l'Amateur, Paris, 2005. Œuvre citée page 458 et non reproduite.
- Bronze Sculptors & Founders 1800-1930, volume II - Harold Berman, éditions Abage Encyclopedia, Chicago, 1976. Œuvre identique reproduite sous le n° 2093, page 573, sous le titre L'Angélus.



ART DE LA TABLE
CERAMIQUE
ART D'ASIE



71. **LALIQUE**
Vase en cristal décor en relief aux oiseaux
H : 12 cm 200 / 300 €

72. **LALIQUE**
7 verres en cristal et un pichet
150 / 200 €

73. **BACCARAT**
Vase en cristal 100 / 150 €

74. **Drageoir** en cristal
H : 26 cm 100 / 150 €

75. **Cloche à fromage** sur son assiette en cristal, la prise formant chèvre en bronze. 80 / 120 €

76. **Cloche à fromage** en cristal monture argentée prise formant fleur. 80 / 120 €



77. **SAINT-LOUIS**
Service de verres à pieds en cristal comprenant : 24 verres à vins, 10 verres à eau et 12 flûtes à Champagne
400 / 600 €

78. **SAINT-LOUIS**
12 verres à pied en cristal taillé de couleurs (Petits accidents) 300 / 500 €

79. **Service de 12 assiettes** plates, 12 assiettes à dessert et plats divers en porcelaine de Paris à décor de fleurs
200 / 300 €

80. **DAUM**
Cendrier en verre multicolore à la grenouille 150 / 200 €

81. **Rafraichissoir** en métal argenté
150 / 200 €



82. **ROUEN.** Grand plat rond en faïence à décor en camaïeu bleu au centre d'une corbeille de fleurs sur des rinceaux feuillagés, l'aile décorée de lambrequins et godrons simulés. Première moitié du XVIIIème.
D : 53 cm 1 000 / 1 500 €

83. **ROUEN**
Huillier vinaigrier en faïence à décor de fleurs
Epoque : XVIIIème siècle
24 x 16 x 8 cm 150 / 200 €

84. **ROUEN**
Jardinière à pans coupés en faïence à décor de fleurs
Epoque : XVIIIème siècle.
30 x 22 x 6 cm 150 / 200 €



85. **FAENZA**
Coupe sur pied ajourée à décor de fleurs.
D. : 24 cm - H. : 8 cm.
Epoque début XVIIIème 150 / 200 €

86. **MOUSTIERS** - Bouquetière en faïence à fond jaune.
Epoque XVIIIème siècle.
L. : 22 cm. H. : 14 cm. 120 / 150 €

87. **MIDI.**
Porte huillier en faïence à décor de fleurs reposant sur trois pieds patins.
Epoque XVIIIème siècle 80 / 120 €

88. **GIEN**
Deux sucriers ovales couverts en faïence fine à décor polychrome de bouquets de fleurs, la prise des couvercles en forme de rinceau rocaille.
Marqués.
Epoque : XIXe siècle.
L. : 12,5 cm. 60 / 80 €

89. **GIEN**
Paire de petites caisses à fleurs carrées en faïence fine à décor en camaïeu pourpre de paysages.
Marquées.
Epoque : XIXe siècle.
H. : 8 cm. 60 / 80 €



91.



84.



- 90. **FAIENCE DE L'EST**
Ecuelle couverte prise en feuille de chêne
40 / 50 €
- 91. **NEVERS**
Vierge à l'Enfant en faïence à décor bleu et jaune
Epoque XVIIIème siècle.
H.: 40 cm 700 / 1 000 €
- 92. **2 salières** en faïence de Nevers
Epoque XIXème siècle
H : 6 cm. 50 / 80 €
- 93. **PARIS**
Tasse couverte et soucoupe en faïence à décor polychrome dans le style Iznik d'œillets et fleurettes, cerclage en argent sur les bords.
XIXe siècle, vers 1880.
H.: 13 cm, D.: 17 cm. 120 / 150 €
- 94. **SAMSON**
Pot cylindrique en porcelaine garni d'une coupe à décor bleu, rouge et or dit Imari de fleurs.
XIXe siècle.
H.: 12 cm. 50 / 80 €
- 95. **Pot pourri** en porcelaine à décors en réserve,
H 35cm. L 15cm.
Monture en bronze.
De style Louis XVI, Epoque XIXème.
300 / 500 €
- 96. **Paire de potiches** couvertes en porcelaine dans le goût de Sèvres.
Monture en bronze.
Couvercle accidenté.
H : 29 cm. 300 / 400 €



95.

- 97. **PARIS**
Tasse ovoïde et une soucoupe en porcelaine à décor polychrome de guirlande de fleurs sur fond or et cygnes et rinceaux en grisaille sur fond pourpre.
Epoque Restauration.
H.: 11 cm. 80 / 120 €



98

- 98. **PARIS**
Tisanière couverte en deux parties en porcelaine et bronze patiné, la théière à fond or, le fût à décor polychrome tournant de la girafe de Charles X tiré par... observée par de nombreux curieux, le fût mobile et tournant placé à l'intérieur d'une colonne en bronze patiné à arcades gothiques ajourées.
Epoque Charles X.
H.: 32 cm. (Accidents et restaurations).
400 / 600 €



97.

- 99. **Paire de chiens anglais** en faïence, époque XIXème. 30 x 21 cm
200 / 300 €
- 100. **Chien en faïence** Manufacture anglaise
Petits accidents 80 / 120 €



Détail du lot 112.



101. **Plat en Compagnie des Indes** à décor de guirlandes et fleurettes
Epoque XVIIIème
41 x 35 200 / 300 €
102. **Tabatière** en jade sculpté.
Epoque XIXème siècle.
H.: 7,3 cm
Manque le bouchon 200 / 300 €
103. **Vase** en porcelaine. Céladon, support bronze
Environ 30 cm. 200 / 300 €
104. **Paire de vases** à décor de fleurettes en émail cloisonné.
Chine XIXème.
H.: 18 cm. 200 / 300 €
105. **CHINE - XIXe siècle**
Plaque de forme quadrangulaire en néphrite blanche à décor sculpté et ajouré de caractères stylisés et feuillage.
Larg. 7 cm. 300 / 400 €
106. **CHINE - XIXe siècle**
Coupe ronde en bronze doré et émaux cloisonnés à fond bleu décoré en polychromie de médaillons de chrysanthèmes entouré de papillons.
D. 18 cm. 300 / 400 €
107. **JAPON - Epoque MEIJI (1868 - 1912)**
Vase balustre en cuivre et émaux cloisonnés à décor de fleurs stylisées parmi les rinceaux sur fond bleu. Socle en cuivre. 200 / 300 €
108. **CHINE - Coupe circulaire** en porcelaine à décor en bleu sous couverte au centre d'un éléphant et d'un lion sur deux berges séparées par une cascade dans un médaillon cerné de branches fleuries, l'extérieur décoré de loirs sur des branches portant des fruits.
Période Jiajing ou début de la période Wanli, fin du XVIème siècle début du XVIIème siècle.. D. 35,5 cm, H. 7,3 cm. (Petites égrenures sur le bord). 3 000 / 4 000 €
109. **Paire de vases** en porcelaine à décor Imari, la monture de bronze doré à décor de feuillages.
Style du XVIIIe siècle
H : 32 cm 300 / 400 €



110.

110. **CHINE - XIXe siècle**
Grande coupe porcelaine de Canton
300 / 400 €
111. **2 assiettes en porcelaine** de la Compagnie des Indes
Epoque XVIIIème siècle. 100 / 150 €
112. **JAPON - Epoque MEIJI (1868 - 1912)**
Paire de grands vases en bronze en 2 parties, date apocryphe 1629
H : 1 m, D : 50 cm. 2 000 / 3 000 €
113. **CHINE - XVIIe siècle**
Budai assis en bronze, tenant un chapelet dans sa main droite et riant. (Trous, petit choc)
H.23,2 cm 400 / 500 €
114. **CHINE - XVIIe siècle**
Bouddha en bronze, assis en vajrasana sur un grand socle lotiforme, les mains en dhyana mudra (geste de la méditation) et abhaya mudra (geste de la non crainte). Ses bras ornés de tiges de lotus, son torse paré de bijoux, et portant un diadème. (Accidents aux mains, trou et choc.)
H.33,5 cm. 1 500 / 2 000 €
115. **CHINE - XVIIe siècle**
Bouddha en bronze, assis en vajrasana sur une double base lotiforme,
116. **CHINE - Epoque MING (1368 - 1644)**
Luohan en bronze debout sur un socle lotiforme, les mains jointes. (petit trou et fissure)
H.23,7 cm. 400 / 500 €
117. **JAPON - Epoque MEIJI (1868 - 1912)**
Pot couvert en bronze orné de frises en léger relief à décor archaisant de masques de taotie, les anneaux mobiles retenus par des anses en forme de têtes de chimères.
H.27,5 cm. 150 / 200 €
118. **JAPON - Vers 1900**
Brûle parfum tripode en bronze à décor en relief dans des médaillons d'oiseaux branchés. Les pieds en forme de têtes de chimères, les anses figurant des têtes de phénix, la prise en forme de dragon sur des nuées ajourées. (fond manquant, petits chocs.)
H.27 cm. 150 / 200 €
119. **Mortier** en bronze et pilon
Epoque XVIIème siècle
H.: 7 cm 200 / 300 €



114.



116.





121.



120. **Cloche** en bronze
Epoque XVIIème siècle.
H. : 23 cm. 200 / 300 €

121. **Cadran solaire** en ivoire gravé de type dyptique, incorporant un calendrier lunaire.
Signé de Jacques Senecal, actif entre 1660 et 1685.
Dieppe, seconde moitié du XVIIe siècle (manques).
8 cm x 8 cm 1 000 / 1 500 €

122. **Boite** en ivoire scène à décor d'oiseaux en mosaïque de pierres dures intérieur en écaille, scènette.
XVIIIe 300 / 400 €

123. **Coffret de messager** en bois, cuir et fer couvercle à fleur de lysé, intérieur toile de lin usagée.
Epoque XVIIe siècle 800 / 1 200 €

124. **Élément de croix** en chêne traces de polychromie représentant un ange.
150 / 200 €

125. **2 personnages** en verre filé de Nevers et petit chat 200 / 300 €

126. **Malle de voyage** en cuir et laiton.
Epoque XVIIème siècle. 300 / 400 €

127. **Boite** en ivoire cerclée d'or ornée d'un motif lettres entrelacées à dacor de cheveux et devise l'intérieur en écaïl
Epoque XIXème siècle 400 / 600 €



126.



128.

128. **Tête d'ange** en bois sculpté.
Epoque XVIIIème siècle
H. : 25 cm. 200 / 300 €

129. **Enfant** en bois sculpté.
Epoque XVIIIème siècle
H. : 65 cm 200 / 300 €

130. **Tête d'ange** en bois sculpté.
Epoque XVIIIème siècle.
H. : 30 cm. 200 / 300 €

131. **Figure d'enfant** en bois teinté, probablement saint Jean-Baptiste.
XVIIIe siècle (restaurations)
H : 63 cm 300 / 400 €

132. **Tête d'ange** en bois
Epoque XIXème siècle 100 / 150 €

133. **Soldat** napoléonien papier maché peint XIXème 80 / 120 €



129.





MONTRES
BIJOUX
ARGENTERIE
& VINS



134. **Montre bassine** émaillée signée de l'émailleur Huaud le Puisné Amsterdam vers 1680, mouvement Van Oostom les scènes galantes peintes sur le pourtour dans un étui en or plaqué d'écaillés.
Manque le verre 8 000 / 12 000 €



147.

135. **Montre de poche** de dame Oméga en or
150 / 200 €

136. **Montre de poche** en or jaune, décor « losange dans un trèfle à 4 feuilles » au dos
Poids brut : 35,7 g. 250 / 300 €

137. **Montre de poche** en or guilloché
200 / 300 €

138. **Montre de col** de dame en or
150 / 200 €

139. **Montre de gousset** en or chiffres romains, aiguilles « travaillées » et décor feuillage au dos. Petit accident à l'émail.
Poids brut : 43,5 g. 200 / 300 €

140. **Petite montre de col** de dame en or jaune verre cassé
Poids brut : 17 g. 100 / 150 €

141. **Montre de poche** en or jaune.
Poids brut : 42 g.
On joint une chaîne de montre en or
Poids : 5,3 g. 300 / 400 €

142. **Montre oignon** cadran émaillé en or
200 / 300 €

143. **Chaîne de montre** en or
Poids : 15,5 g. 300 / 400 €

144. **Gourmette** en or rose
Poids : 19,4 g. 400 / 600 €

145. **Bracelet manchette** en or orné d'une croix en perles et cabochon de pierres noires.
Epoque XIXème siècle
Poids brut : 34,7 g.
(Manques) 600 / 800 €

146. **Deux broches** en métal orné d'une colombe en micro mosaïque
Travail vers 1840 300 / 400 €

147. **Bracelet** en or époque Napoléon III rigide orné d'un noeud agrémenté de perles.
Epoque : XIXème siècle
Poids : 14 g. 300 / 400 €

148. **Bracelet** en or jaune rigide orné d'une pierre rouge et de petites perles
200 / 300 €

149. **Epingle de cravate** (tête de sanglier) en or.
Poids : 5 g. 100 / 150 €

150. **Petite broche** en argent et or jaune ornée de petits diamants roses
Epoque : XIXème siècle
Poids brut : 6,5 g. 100 / 150 €

151. **Paire de boucles d'oreilles** dormeuses en or jaune orné de diamants et ponctuée de petites perles
Epoque XIXème
Poids brut : 4,4 g. 150 / 200 €

152. **Croix normande** orné de pierres d'Alençon
Epoque XIXème siècle
(Manques) 100 / 150 €

153. **Pendentif** en diamant orné de 4 diamants en chute, environ 2,3 cts et une chaîne en or gris
Poids brut : 5,3 g. 3 000 / 4 000 €

154. **Broche** formant feuillage en or ornée de diamants taillés en rose
Epoque : XIXème siècle.
Poids brut : 7,5 g.
(Manque 1 pierre) 300 / 500 €



137.



154.



153.



155. **Années 1830**

Pendentif « Sirène » en or émaillé (manque), une perle en pendentif le corps orné d'une soufflure de nacre
Ecrin d'époque à la forme
3 000 / 4 000 €

156. **Collier bayadère** portant un pendentif serti d'une soufflure de perle (non testée), retenue par un motif ajouré, pavé de diamants taille ancienne et d'un cercle en rubis. Le tour de cou est composé d'une résille de perles fines (à renfiler).
Monture en platine.
Travail Français des années 1920.
8 000 / 12 000 €



162.



157. **Broche panthère** en or
Poids : 9 g. 150 / 200 €

158. **Collier** en or jaune motif à croisillons,
ornée de petits diamants
Poids brut : 19 g. 400 / 600 €

159. **Bague large anneau** en or jaune ornée
d'un diamant pesant un carat environ,
épaulé de 2 petits diamants.
Poids brut : 9,5 g. 1 200 / 1 800 €

160. **Collier rivière** de diamants monture
en or jaune
Poids brut : 19 g. 3 500 / 4 000 €

161. **Bracelet ligne** en or agrémenté de
diamants environ 4 cts
Poids brut : 11 g. 1 500 / 2 000 €

162. **Bague solitaire** ornée d'un diamant
pesant 6,02 cts couleur I, SI1
Avis du Laboratoire Français de
Gemmologie 30 000 / 40 000 €

163. **Bague marguerite** en or gris ornée
d'un rubis birman de 2,40 cts (sans
modification thermique) entouré de
diamants
Poids brut : 6,9 g.
Certificat du Laboratoire Français de
Gemmologie pour le rubis
8 000 / 12 000 €



163.

164. **Bague marguerite** ornée d'un saphir
entouré de diamants
Poids brut : 5,4 g. 1 500 / 2 000 €

165. **Bague** en or gris ornée d'une
émeraude ovale de 2 cts environ
épaulée de lignes de diamants
Poids brut : 4,4 g. 2 500 / 3 000 €

166. **Bague** en or et platine ornée d'un
diamant de 0,35 ct environ dans un
entourage de rubis baguettes et de
petits brillants.
Poids brut : 5,4 g. 2 000 / 2 500 €

167. **Bague** en or jaune marguerite
ornée d'une émeraude entourée de
diamants 1 000 / 1 500 €

168. **Bague** en or gris ornée d'un diamant
pesant environ 1 ct, serti clos entouré
de saphirs calibrés. Poids : 7 g.
1 800 / 2 200 €

169. **Bracelet** en or gris orné de médaillons
en diamants ponctué de rubis
Poids brut : 21 g. 1 500 / 2 000 €



164.

170. **Montre** en or gris, de marque Admira,
cadran ponctué de petits diamants
700 / 1 000 €

171. **Bracelet** 3 rangs en perles, le fermoir
ponctué en diamants 400 / 600 €

172. **Bracelet** deux rangés de perles de
culture 150 / 250 €

173. **Collier** en or jaune à maillons
entrelacé d'or poli et amati.
Poids : 39 g. 750 / 1 000 €

174. **Gourmets** en or jaune à maillons
entrelacés en or poli et amati.
Poids : 20,4 g. 500 / 800 €

175. **Bracelet** rigide en or, motif à fils
torsadés
Poids : 12,5 g. 250 / 350 €

176. **Paire de boutons de manchette** en
argent de la Maison HERMES
150 / 200 €

177. **Montre d'homme** de la Maison Michel
Herbelin 200 / 300 €



167.



175.

178. **Collier** en perles grises de culture
300 / 400 €

179. **Collier** de perles de culture schoker
fermoir en or. 200 / 300 €

160.



209.



181.



180.



191.

190.



180. **Confiturier couvert** à décor de palmettes ajourées en argent.
Poids : 500 g. 150 / 200 €
181. **Paire de bougeoirs** de bureau en argent à godrons.
Epoque XVIIème siècle.
H : 16 cm.
Poids : 400 g environ.
2 000 / 4 000 €
182. **Verseuse** en argent pied tripode à décor de palmettes poinçon minerve.
Poids : 870 g 250 / 300 €
183. **Timbale** sur pied en argent poinçon au coq.
Poids : 111 g. 150 / 200 €

184. **Timbale** en argent sur pied.
Poids : 123 g. 150 / 200 €
185. **Timbale** en argent 150 / 200 €
186. **Sucrier** en argent poinçon Minerve
Poids 59 g. 80 / 100 €
187. **Bougeoir à main** en argent poinçon Minerve
Poids : 83 g. 80 / 100 €
188. **Plat** en argent modèle filet monogrammé.
Poids : 713 g. 200 / 300 €
189. **Plat rond** en métal argenté de la Maison Boulanger.
60 / 80 €

190. **Plat carré à pans coupés** en argent.
Poids : 906 g. 300 / 400 €
191. **3 salières** en argent intérieur en verre bleu. On joint 2 cuillères à sel.
Epoque XIXème siècle. 100 / 150 €
192. **6 petites cuillères** en vermeil.
Poids : 300 g. 100 / 150 €
193. **Lot de 12 grands couteaux**, 12 couteaux à fromage lames acier.
120 / 150 €
194. **12 couverts à fruit** manche ivoire de la Maison CHRISTOFLE. 80 / 150 €
195. **Cuillère à ragout** en argent.
Poids : 111 g. 80 / 100 €
196. **2 louches** en argent.
Poids : 480 g. 120 / 150 €

197. **Coffret comprenant 4 salières** montures argent doublure en verre.
Epoque : XIXème siècle. 150 / 250 €
198. **Plat rond** en argent modèle filet et monogrammé poinçon minerve.
Poids : 1,170 kg 300 / 400 €
199. **Plat ovale** en argent modèle filet
Poids : 1,200 Kg 300 / 400 €
200. **Service à thé et à café** en argent (théière, pot à lait, cafetière, sucrier).
Poids brut total : 2,144 kg
400 / 600 €

201. **Saucière** en argent à pans coupés.
Poids 335 g. 200 / 300 €
202. **Jatte** en argent à pans coupés en argent.
Poids : 720 g. 250 / 350 €
203. **12 grands couverts** modèle à filet en argent
Poids : 2,100 kg 600 / 800 €
204. **12 grands couverts** en argent monogrammé DG, modèle coquille
Poids : 1,700 Kg.
500 / 600 €



201.



195.

205. Ensemble de 24 couteaux à fromage lame argent manche ivoire monogrammé DG

200 / 300 €

206. Ménagère en métal argenté comprenant :

- 12 couverts à poissons ;
- 12 fourchettes à crustacés ;
- 12 fourchettes à escagots ;
- 11 fourchettes à huitres ;
- 12 couverts à entremets ;
- 12 fourchettes à gateaux ;
- 11 cuillères à moka ;

On joint 12 couteaux à fromages

150 / 200 €

207. Grand plateau en métal argenté 69 x 63 cm

300 / 400 €

208. Samovar en métal argenté (cabossé) reposant sur son socle.

Epoque XIXème siècle. 200 / 300 €

209. Samovar en métal argenté de la Maison BOIN-TABURET. Aux Armes. H. : 41 cm.

400 / 600 €

210. Samovar en métal argenté. Aux Armes. H. : 35 cm.

200 / 300 €



200.



211. 1 B Chateau CHEVAL BLANC 2001 350 / 500 €

213. 1 B Chateau PAVIS 2004 150 / 200 €

216. 1/2 B Chateau d'YQUEM 2001 60 / 80 €

212. 1 Mg POMMARD 1er cru Les Pezerolles - Domaine de Montille 2003 150 / 250 €

214. 1 B Clos de LAMBRAYS Domaine des Lombray 2008 100 / 150 €

217. 1 B Chateau MOUTON ROTHSCHILD (ea) 2008 350 / 400 €

215. 1 B Chateau MARGAUX 2005 700 / 1 000 €



OBJETS D'ART
&
BEL
AMEUBLEMENT



218.

218. **D'après Jules MOIGNIEZ**
Les chiens
Bronze à patine médaille
Signé sur la terrasse
26 x 22 cm 400 / 500 €

219. **Figure de cheval** en bronze à patine verte ; signée Gérard et Susse à Paris, inscrit Cire perdue.
XIXe siècle.
H : 20 cm, L : 22 cm 200 / 300 €

220. **Groupe en bronze** à deux patines représentant la louve avec Romulus et Remus.
XIXe siècle.
H : 18 cm 300 / 500 €

221. **Médaille** avec profil de Henri ROCHFORD daté 1868 sous le signe de la lanterne. Bronze à patine brune. Diam. : 17 cm 150 / 200 €

222. **Médaille** présentant un profil d'homme signé Jules FRANCESCHI daté 1870. Cuivre. Diam. : 21 cm. 80 / 120 €

223. **Pendule 400 jours** E. Hartault
Epoque : XIXème siècle
H. : 19 cm 300 / 400 €

224. **Pendule d'officier** dans son coffret
Epoque XIXème siècle
H. : 11 cm² 200 / 300 €



220.

225. **Paire d'applique** en bronze doré à deux lumières et décor de ruban et corne d'abondance.
Style Louis XVI.
H : 56 cm 100 / 150 €

226. **Paire de candélabres** à quatre lumières et piétement tripode.
XIXe siècle (accidents).
H : 43 cm 200 / 300 €

227. **Pendule** en marbre blanc et bronze doré, le cadran surmonté d'un vase à guirlande, reposant sur une double base feuillagée soutenant quatre colonnes doriques.
Le cadran signé de Charles Mabille à Paris, horloger reçu maître en 1776.
Epoque Louis XVI (accidents et manques).
H : 43 cm, L : 22,5 cm, P : 11 cm
800 / 1 200 €

228. **Paire de bras de lumière** en bronze redoré à deux branches, le fût à cannelures, guirlandes et entrelacs, surmonté d'un vase enflammé à décor de draperies.
Fin du XVIIIe -début du XIXe siècle (restaurations).
H : 46 cm, L : 29 cm 800 / 1 000 €
(voir photo P.59)



240.

229. **Paire de candélabres** aux enfants chasseurs, à neuf branches (manquent les coupelles et les bobèches), reposant sur un fût de colonne cannelée à guirlandes.
Milieu du XIXe siècle (manques).
H : 74 cm 400 / 600 €

231.



230. **Cartel d'applique** en marqueterie d'écaillé et laiton, à décor de palmettes, feuillages et mascarons, la console ajourée à fût évasé et masque d'Apollon.
Le mouvement signé de Nicolas Gribelin à Paris, horloger reçu maître en 1675.
Epoque Louis XIV (accidents et manques).
H : 123 cm, L : 43 cm, P : 20 cm
800 / 1 000 €

231. **Importante pendule** en bronze doré et marbre blanc à décor d'un faune jouant de la flûte appuyé contre un tronc d'arbre dans lequel s'inscrit le cadran ; la base en marbre blanc à décor de rinceaux de feuillages ; inscrite LJ (à la porte du mouvement).
Milieu du XIXe siècle (accidents et manques)
H : 60 cm, L : 54 cm, P : 27 cm
2 000 / 3 000 €





234.

235.



237.



242. **Coiffeuse** en noyer et filets d'encadrement, le dessus se soulève libérant un miroir; avec trois tiroirs en ceinture reposant sur des pieds en gainé.
Epoque Louis XVI.
H : 75 cm, L : 76 cm, P : 44,5 cm
400 / 500 €

243. **Baromètre** de forme losangée à décor fixé sous verre de feuillages ; signé LV Ortally, place Notre Dame, n° 8 à Rouen.
XIXe siècle (accidents et manques au mécanisme).
H : 102 cm, L : 68 cm 200 / 300 €

232. **Trumeau** en bois peint et doré à décor de guirlandes, rubans, arc et torche, incorporant une peinture sur toile dans le goût de François Boucher représentant une scène galante.
Epoque Louis XVI.
H : 215 cm, L : 115 cm
2 000 / 3 000 €

236. **Commode** en bois de rose et bois de violette de forme mouvementée, ouvrant à cinq tiroirs sur trois rangs, les montants galbés reposant sur de petits pieds cambrés ; ornementation de bronzes vernis ; dessus de marbre brèche d'Alep (restauré).
Estampille de Pierre Fléchy et JME (montant arrière gauche), reçu maître en 1756.
Epoque Louis XV (petits éclats, manque une serrure).
H : 88 cm, L : 131 cm, P : 63 cm
2 500 / 3 000 €

239. **Miroir** en verre gravé de forme octogonale, le fronton à décor de feuillages stylisés.
Style Vénitien du XVIIIe siècle.
135 cm x 96 cm 600 / 800 €

241. **Bergère** en noyer teinté à dossier en cabriolet, sculptée de noeuds de ruban et reposant sur des pieds fuselés à cannelures rudentées.
Epoque Louis XVI (restaurations).
H : 92 cm, L : 65 cm 600 / 800 €

233. **Commode en marqueterie** à décor d'un cerf dans un paysage, la façade galbée ouvrant à deux tiroirs à encadrement d'ébène ; dessus de marbre rouge du Languedoc.
Probablement Est de la France, XVIIIe siècle, dans le goût de Jean Demoulin (restaurations au bâti notamment aux montants arrière et au placage)
H : 85 cm, L : 97 cm, P : 56 cm
2 000 / 3 000 €

240. **Paire de candélabres** en bronze argenté à trois lumières amovibles, à décor de feuillages.
XIXe siècle
H : 40 cm 300 / 400 €

234. **Fauteuil à dossier plat** en noyer teinté, sculpté de feuillages, fleurettes et feuilles d'acanthe, reposant sur des pieds en enroulement ; (bouts de pieds refaits).
Epoque Louis XV (restaurations)
H : 91 cm, L : 65 cm 400 / 600 €

237. **Importante pendule** en bronze doré à décor d'enfants ailés, vase à guirlandes et entrelacs, le cadran inscrit Charles Dutertre à Paris.
Style Louis XVI.
H : 67 cm, L : 48 cm, P : 28 cm
5 000 / 6 000 €

235. **Miroir à fronton** en bois doré à décor de profil, panier de fleurs ajouré, oiseaux et dauphins.
Epoque Louis XV (accidents).
H : 125 cm, L : 63 cm
1 000 / 1 200 €

238. **Cartel** à façade en bronze à décor de caryatides reposant sur des pieds en griffe, le dôme (en partie refait) à figure d'enfant.
Epoque Louis XIV (restaurations ; redorure)
H : 70 cm, L : 37 cm, P : 17 cm
1 000 / 1 500 €

243.



Détail du lot 238.



244. **Table de salle à manger** en acajou et noyer, à deux volets, reposant sur six pieds en gaine munis de roulettes ; avec deux allonges en bois naturel (L : 50 cm).
Première moitié du XIXe siècle.
H : 70 cm, L : 127 cm, P : 125 cm
800 / 1 200 €



244.

245. **Commode** en bois de rose à filets de bois teinté vert, la façade à ressaut ouvrant à cinq tiroirs sur trois rangs, les montants arrondis à cannelures simulées reposant sur des pieds cambrés ; dessus de marbre rouge du Languedoc.
Estampille de Lardin.
Epoque Louis XVI.
H : 89 cm, L : 126 cm, P : 60 cm
1 500 / 2 000 €

246. **Secrétaire à abatant** en acajou mouluré, ouvrant à un tiroir, un abatant et deux vantaux, les montants arrondis à cannelures et pieds toupie.
Epoque Louis XVI (restaurations).
H : 129 cm, L : 57 cm, P : 36 cm
400 / 600 €

247. **Secrétaire à cylindre** en acajou ouvrant à deux vantaux vitrés, un abatant découvrant deux tiroirs, un compartiment et une tablette coulissante ; avec deux tiroirs en ceinture et reposant sur des pieds fuselés à cannelures.
Epoque Louis XVI (accidents).
H : 127 cm, L : 93 cm, P : 49 cm
400 / 600 €

248. **Grand buffet** 2 corps normand de mariage en bois naturel mouluré et sculpté de fleurettes le bas formant commode.
Partie haute : 150 x 126 cm
Partie basse : 146 x 97 cm
Epoque XVIIIe siècle
2 000 / 3 000 €



228.



248.

249. **Secrétaire à abatant** simulant un semainier en marqueterie de cubes, ouvrant à quatre tiroirs et un abatant découvrant cinq tiroirs et deux compartiments.
Epoque Louis XVI (accidents).
H : 137 cm, L : 69 cm, P : 40 cm
600 / 800 €

253. **Lanterne** en bronze à six pans et décor de feuillages et boules.
XIXe siècle.
H : 75 cm, L : 39 cm
300 / 500 €

254. **Epis de fâitage** en terre cuite émaillée XIXe siècle.
H : 122 cm.
(accidents et manques) 300 / 500 €

250. **Commode** en acajou mouluré ouvrant à ressaut ouvrant à cinq tiroirs sur trois rangs ; reposant sur des montants et des pieds à cannelures ; dessus de marbre gris Sainte Anne.
Estampille de Jacques Bircklé, ébéniste reçu maître en 1764.
Epoque Louis XVI (accidents)
2 000 / 3 000 €

251. **Suite de quatre fauteuils et un lit de repos**, en bois teinté façon acajou, les accotoirs à crosse.
Style Restauration.
H : 88 cm, L : 56 cm
300 / 500 €

252. **Suite de neuf chaises** en acajou à dossier renversé, pieds en console et pieds en sabre.
Epoque Louis-Philippe (accidents)
H : 85 cm, L : 45 cm
700 / 1 000 €



252.



245.

CONDITIONS DE VENTE

La vente sera faite au comptant et conduite en euros. Les acquéreurs paieront des frais en sus des enchères de 21 % plus TVA soit 25,20 % TTC.

GARANTIES

Les attributions ont été établies compte tenu des connaissances scientifiques et artistiques à la date de la vente.

L'ordre du catalogue sera suivi.

Une exposition permettant aux acquéreurs de se rendre compte de l'état des biens mis en vente, il ne sera admis aucune réclamation une fois l'adjudication prononcée.

Les reproductions au catalogue des œuvres sont aussi fidèle que possible, une différence de coloris est néanmoins possible. Les dimensions ne sont données qu'à titre indicatif.

ENCHERES

Les objets désignés sont vendus sous la garantie de la SARL NORMANDY AUCTION et s'il y a lieu de l'expert qui l'assiste, compte tenu des rectifications éventuelles au moment de la présentation de l'objet et portées au procès verbal de la vente.

Ordre d'achat : Si vous souhaitez faire une offre d'achat par écrit, vous pouvez utiliser le formulaire prévu à cet effet accompagné de vos coordonnées bancaires. Ceux-ci doivent nous parvenir au plus tard deux jours avant la vente.

Enchères par téléphone : Si vous souhaitez enchérir par téléphone veuillez en faire la demande par écrit en utilisant le formulaire prévu à cet effet accompagné de vos coordonnées bancaires et d'un seul numéro de téléphone où nous pourrions vous joindre au plus tard deux jours avant la vente. La SARL NORMANDY AUCTION décline sa responsabilité au cas où la communication téléphonique n'aurait pu être établie.

En cas de double enchère reconnue effective par le commissaire priseur, le lot sera remis en vente tous les amateurs présents pouvant concourir à cette deuxième mise en adjudication.

DEFAUT DE PAIEMENT

En application de l'article L.441-6 du code de commerce, en cas de retard de paiement supérieur ou égal à 30 jours après la vente, des pénalités de retard égales à 11,37 % du montant de l'adjudication seront demandées à l'acheteur. L'application de cette clause ne fait obstacle à l'allocation de dommages intérêts et aux dépens de la procédure qui serait nécessaire et ne préjuge pas de l'éventuelle mise en œuvre de la procédure de folle enchère.

FOLLE ENCHERE

Par dérogation de l'article 14 de la loi du 10 juillet 2000 :

« A défaut de paiement par l'adjudicataire, après mise en demeure restée infructueuse le bien est remis en vente à la demande du vendeur sur folle enchère de l'adjudicataire défaillant ; Si le vendeur ne formule pas cette demande dans un délai de un mois à compter de l'adjudication, la vente est résolue de plein droit, sans préjudice de dommages et intérêts dus par l'adjudicataire défaillant. »

RETRAIT DES ACHATS

Il est conseillé aux adjudicataires de procéder à l'enlèvement de leurs lots le soir de la vente afin d'éviter les frais de magasinage qui sont à leur charge. Le magasinage n'entraîne pas la responsabilité de la SARL NORMANDY AUCTION ni de l'expert à quelque titre que ce soit. Les lots non retirés à l'issue de la vente seront délivrés à Yvet@ot sur rendez-vous.

Les frais de magasinage sont dus à compter du 9^{ème} jour y compris les jours fériés. Leur montant est de 4 € TTC par jour et par lot y compris les jours fériés. Les lots dépassant un montant de 10 000 € supporteront une participation complémentaire aux frais d'assurance et d'administration de 1% TTC de leur valeur.

En cas de paiement par chèque ou par virement la délivrance des objets pourra être différée jusqu'à complet encaissement des sommes dues.

Dès l'adjudication, l'objet sera sous l'entière responsabilité de l'adjudicataire.

L'acquéreur sera lui-même chargé de faire assurer ses acquisitions et la SARL NORMANDY AUCTION décline toute responsabilité quant aux dommages que l'objet pourrait encourir et ceci dès l'adjudication prononcée.

EXPEDITION DES LOTS

Le transport est effectué sous l'entière responsabilité de l'acheteur. Les lots peuvent être expédiés par la SARL NORMANDY AUCTION aux conditions suivantes :

1. Une demande écrite de l'adjudicataire, mentionnant expressément la décharge de la SARL NORMANDY AUCTION en cas de dommage de l'objet subit durant le transport.
2. Les frais d'expédition seront majorés du coût de l'emballage, selon une grille tarifaire variable suivant la valeur et la taille de l'objet. Le choix du transporteur et l'organisation du transport appartiennent à l'acheteur. La SARL NORMANDY AUCTION peut fournir de manière non contractuelle les coordonnées de transporteurs. Un minimum forfaitaire de 50,00 € TTC sera facturé.
3. Les lots ne seront expédiés qu'après règlement intégral de l'achat et du transport.

La formalité de licence d'exportation peut requérir un délai de cinq à dix semaines, celui-ci pouvant être sensiblement réduit selon la rapidité avec laquelle l'acquéreur précisera ses instructions à l'étude.

QUELQUES BELLES ENCHERES DE NOS DERNIERES VENTES...

LIVRES ANCIENS, GRAVURES & BOIS DE GRAVURE JEUDI 11 FEVRIER 2016 PARIS - DROUOT / SALLEVY

YAUVILLE (Jacques Le Fournier d'). Traité de Vénérie.

Paris, 1788, in-4, reliure de l'époque en plein maroquin rouge, dos à nerfs orné entre les nerfs d'un chiffre couronné (...) Très important ouvrage non mis dans le commerce mais seulement distribué aux personnes de la Vénérie royale.

Adjugé 36 308 €



BACON (Francis).

Francisci de Verulamio... Instauratio magna. Londini : apud J. Billium typographum, 1620. petit in-folio vélin de l'époque (plat supérieur réparé). Titre gravé, 4 ff. n.c.-360 pp. + 36 pp num. et 1...

Adjugé : 17 528 €

DÜRER (Albrecht).

L'Apocalypse de saint Jean : Les Quatre Cavaliers. Gravure sur bois monogrammée, 39,4 x 28,1 cm. Rognée à l'extérieur du trait carré. (Meder 167). Tirage vers 1520-1540 (quelques piqûres).

Adjugé 18 154 €



Collection de bois d'illustration.

Adjugé 42 568 €

NOUS SOMMES A VOTRE DISPOSITION POUR EXPERTISER VOS COLLECTIONS EN TOUTE CONFIDENTIALITE....

VOUS POUVEZ CONTACTER

Delphine FREMAUX-LEJEUNE
Commissaire-Preneur de Ventes Volontaires

Tél : +33 2 35 00 37 78
Mob : +33 6 61 86 65 56
ou +33 6 62 49 99 16
contact@normandy-auction.fr

QUELQUES BELLES ENCHERES
DE NOS
DERNIERES VENTES...

VENTE DE PRESTIGE DE NOËL
DIMANCHE 13 DECEMBRE 2015
ROUEN - HÔTEL DE BOURGTHEROULDE

CARTIER Bracelet
à gros maillons en
or.
Poids : 99.2 g.
1940-1950

Adjugé 17 528 €



Pablo PICASSO (1881-1973)
« Profil de Jacqueline »
Épreuve en terre de
faïence blanche
Cachet Madoura, em-
preinte originale Picasso,
numérotée...
Diamètre 41,5 cm...

Adjugé : 15 650 €

ROUEN

Grande fontaine d'ap-
plique de forme ovoïde
à décor bleu et rouge et
ocre niellé de lambre-
quins fleurs et rinceaux
feuillagés et draperies
suspendus dans cinq
bandes alternées.
XVIIIe siècle, vers 1725.
Déversoir en étain.
Hauteur: 43 cm.



Pendule à l'Étude en
bronze doré, la Lecture
et l'Écriture adossées
au cadran surmonté
d'un aigle, reposant sur
une base en marbre
vert de mer à décor de
sphinges.
Le cadran signé de Jean-
Baptiste Baillon à Paris.
Epoque Louis XVI
H : 55 cm, L : 67 cm, P :
15 cm

Adjugé 13 146 €

Adjugé 12 520 €

NOUS SOMMES A VOTRE DISPOSITION POUR EXPERTISER VOS
COLLECTIONS EN TOUTE CONFIDENTIALITE...

VOUS POUVEZ CONTACTER

Delphine FREMAUX-LEJEUNE
Commissaire-Preneur de Ventes Volontaires

Tél : +33 2 35 00 37 78
Mob : +33 6 61 86 65 56
ou +33 6 62 49 99 16
contact@normandy-auction.fr



Van Dongen

NORMANDY AUCTION
MAISON DE VENTES AUX ENCHERES

