

NORMANDY AUCTION
MAISON DE VENTES AUX ENCHERES



DELPHINE FREMAUX-LEJEUNE
COMMISSAIRE-PRISEUR



Suite à successions et à divers amateurs...

Détail du lot 156.

En couverture : détail du lot 131.



EXPERTS

EXPERT HAUTE EPOQUE

Benoit BERTRAND

Pour les n° : 200 à 203, 206 à 209, 212 et 225

EXPERT EN ART D'ASIE

Cabinet PORTIER

Pour le n° : 72

EXPERT EN DESSINS ANCIENS

Cabinet de BAYSER

Pour les n° : 89 et 90

EXPERT EN TABLEAUX ANCIENS

Cabinet TURQUIN

Pour les n° : 98, 105, 109, 111 et 124

EXPERT EN MOBILIER

Pierre-François DAYOT

Pour les n° : 247 à 249, 252, 261, 263, 267, 268,
272, 280, 284, 285, 299 et 300



NORMANDY AUCTION
MAISON DE VENTES AUX ENCHERES

Prestige d'été
Suite à successions et à divers amateurs...

Bijoux anciens et modernes
Montres
Argenterie & Arts de la table
Art d'Asie
Tableaux & Dessins anciens
Tableaux modernes & Ecole normande
Art Contemporain
Art sacré
Tapis anciens
Céramique
Mobilier & Objets d'art
Sculpture
Art-Déco & Design
Tapis

DIMANCHE 30 JUIN 2024
14H00

Le Garage
60, rue Verte
ROUEN (76)

Delphine FREMAUX-LEJEUNE
Commissaire-Preneur de Ventes Volontaires

Tél : +33 2 35 00 37 78
contact@normandy-auction. fr

Expositions publiques : jeudi 27 juin de 14h00 à 18h00
vendredi 28 et samedi 29 juin de 10h00 -12h30 & 14h00 à 18h00
dimanche 30 juin de 10h00 à 12h00

Les photos de tous les lots sont consultables sur les sites :

www.normandy-auction.fr
www.drouot.com
www.interencheres.com
et www.auction.fr





BIJOUX
MONTRES
&
ARGENTERIE
ARTS DE LA
TABLE
ART D'ASIE



2.



3.

1. **Important bracelet manchette** composée de deux plaques en or jaune 18K (750/1000) intercalées d'une plaque en argent, gravé d'un motif floral faisant ressortir la plaque en argent.
Dans un écrin de la Maison Burger-Levêque Breugnot, Galerie Montpensier, Palais Royal Paris
Époque Napoléon III
Poinçon Tête de sanglier
Poids brut : 108,9 g
Fines rayures 800 / 1 200 €
2. **Collier dit « d'esclave »** en or jaune 18K (750/1000) à médaillons alternés ornés de pierres vertes et perles reliés par trois chaînes
Poinçon Tête de cheval (1838-1919)
Époque Napoléon III
Poids brut : 18,8 g
L : 38 cm
Légères usures et oxydation, manque une petite perle 400 / 600 €
3. **Broche** en or jaune 18K (750/1000) formant un aigle aux ailes déployées tenant dans son bec un petit diamant
Fin du XIXe
Poids brut : 21,9 g
L : 8 cm 500 / 700 €
4. **Broche barrette** en or blanc 18K (750/1000) ornée de perles et de diamants. XXe siècle
Poinçon Tête d'aigle
Poids brut : 8,6 g
L : 7 cm
Épingle légèrement enfoncée 200 / 400 €
5. **Paire de clips d'oreilles** en or blanc 18K (750/1000) à diamants baguettes, terminés par une perle
Poinçon Tête d'aigle
Poids brut : 8,2 g
L : 4 cm
Légères usures et traces 400 / 700 €
6. **Collier de perles** probablement fines de jeune fille composé de perles en légère chute.
Poids brut : 3,9 g
L : 39 cm 400 / 600 €
7. **Grand sautoir** en perles de culture (Japon), le fermoir en or blanc 14K (585/1000e) ponctué de petits diamants.
Travail contemporain
Poids brut : 87 g
L : 54 cm
Dans son écrin garnie de soie
Légères marques d'usure 200 / 400 €
8. **Collier de perles** de rivière (Japon), présentant un fermoir en or blanc 14K (585/1000e) ciselé
Poids brut : 75 g
L : 43 cm
Dans son écrin en soie
Marques d'usure à certaines perles 150 / 200 €
9. **Pendentif** en or gris 18K (750/1000) orné d'un perle entourée de brillants.
Chaîne en or gris 18K (750/1000)
Poids brut : 5,3 g
L : 49 cm 300 / 500 €
10. **Paire de boucles d'oreilles** dites dormeuses en or jaune 18K (750/1000) ponctué de quatre diamants taille rose, le dernier petit diamant mobile
Poinçon Tête d'aigle
Poids brut : 4,1 g
L : 2 cm
Très fines rayures d'usage 150 / 300 €
11. **Maison RICHARD**
Collier ras de cou en platine (850/1000) ponctué de petits diamants et perles.
Poinçon Tête de chien
L : 45 cm
Poids brut : 35 g
Dans un écrin garni de cuir bleu marine
Très fines rayures d'usage 1 500 / 2 500 €
12. **Important pendentif** en or gris 18K (750/1000) formant une goutte pavée de diamants de taille ancienne agrémenté d'un motif ajouré au centre un diamant pesant environ 0,50 ct monté dans un tourbillon de diamants. Sous la bélière, un diamant de 0,25 ct environ. Vers 1930
Poids brut : 13 g
H : 5,3 cm
Manque un diamant
On y joint une chaîne en or gris 18K (750/1000). Poids : 5,2 g
1 000 / 1 500 €



15.



11.

13. **Bague** en or jaune 18K (750/1000) ornée d'une émeraude rectangulaire à pans coupés-à degrés, épaulée de trois lignes de diamants baguettes en gradin.
Béryl - Colombie
Poids brut : 5,4 g.
TDD : 51
Avis du LFG 4 000 / 6 000 €

14. **CARTIER Paris**
Clips en or jaune 18K (750/1000)
Signés « Cartier » et numérotés 148782
Poids : 11,3 g.
1,5 x 1 cm
Quelques fines rayures 500 / 700 €

15. **CARTIER Paris**
Clips d'oreille 3 ors, or jaune, or rose et or gris, 18K (750/1000)
Signés « Cartier » et numérotés 426418
Poids : 12,5 g.
D. : 2,2 cm
Très fines rayures d'usage 500 / 600 €

16. **CARTIER Paris**
Bague Trinity 3 ors, or gris, or jaune et or rose 18K (750/1000), l'anneau en or jaune gravé « Amitié, Amour, Fidélité ».
Signée « Cartier » et numérotée BR2950
Poids : 14,7 g.
TDD : 57
Très fines rayures d'usage 600 / 800 €

17. **CARTIER Paris**
Bague « Nouvelle Vague » en or jaune 18K (750/1000) entrelacée, datée 1999 et porte le numérotée 184391
Signé
Poids : 16 g.
TDD : 57
Très fines rayures d'usage 600 / 800 €

18. **CARTIER Paris**
Paire de boucles d'oreilles modèle Happy Birthday en or gris 18K (750/1000) et diamants.
Signée et numérotée « NV9597 »
Poids : 18,38 g
Avec leur certificat 1 300 / 1 600 €

19. **Bracelet** en or gris 18K (750/1000) à résille ajourée, ponctuée de petits diamants.
Poids : 28 g.
L. : 16,5 cm
Fines rayures au fermoir 900 / 1 100 €

20. **Bague** en or gris 18K (750/1000) de forme rectangulaire, pavée de petits diamants.
Poids brut : 4,7 g.
TDD : 47 200 / 400 €

21. **WEMPE**
Bague en or jaune 18K (750/1000) à double anneaux croisés ponctuée d'un petit diamant.
Signée Wempe et numérotée 8523
Poids brut : 14 g.
TDD : 55
Légères rayures d'usage 400 / 600 €



17.



16.



18.



24.



23.

22. **Bague** en or jaune sertie clos d'un diamant pesant environ 2 cts et épaulée de deux petites baguettes en diamants. Couleur : J ; Pureté : S11
Poids brut : 6,9 g.
TDD : 51,5 3 000 / 4 000 €

23. **VAN CLEEF & ARPELS**
Paire de boucles d'oreilles clips en or 18K (750/1000) en forme de feuilles nervurées.
Signée et numérotée « 100990 ; Poinçon Tête d'aigle
Poids : 17,7 g.
H. : 3 cm 2 000 / 4 000 €

24. **VAN CLEEF & ARPELS**
Broche « Lion ébouriffé » en or jaune et or gris 18K (750/1000), le museau sertie de diamants taille brillant, les yeux en émeraudes, la truffe émaillée noire. Vers 1970
Signée « VCA » et numérotée ; M.O : Pery & Fils (?)
H. : 3,5 cm
Poids brut : 12,8 g 2 500 / 3 500 €

25. **MAISON BUCHERER**
Montre de Dame en or jaune 18K (750/1000), le cadran rectangulaire et le bracelet souple.
Porte le numéro 0979, non signé
Poids brut : 50,7 g.
L. : 17 cm

Taches au cadran, chronométrie non vérifiée et non garantie 800 / 1 200 €

26. **Montre molle** en or jaune 18K (750/1000)
M.O. : ES (Enrique Sabater ?) ; Poinçon Tête d'aigle
Poids brut : 34,4 g.
L. : 6 cm
Fines rayures d'usage 1 000 / 1 500 €

27. **CHAUMET - vers 1980**
Montre bracelet de la Collection « Les pierres d'or » à cadran secret sous couvercle en forme de cabochon en or jaune 18K (750/1000) martelé entre deux lignes de diamants de taille brillant ponctuées de saphirs cabochons et baguettes. Cadran à fond or (petits

manques aux index). Mouvement à quartz. Bracelet en or jaune 18K (750/1000) à quatre chaînes torsadées retenues de chaque côté par un anneau pavé de diamants. Cadran et boîtier signés, numéroté 4580 RE-B.
Poids brut : 37,89 g.

L. : 20 mm
Dans sa boîte d'origine - petits manques - pile changée 2 000 / 4 000 €

28. **CHANEL**
Montre de Dame modèle « Première » en plaqué or, mouvement à quartz, bracelet double chaîne entrelacée de cuir noir, datée 1987 au dos et numérotée.
D. boîtier : 25 x 20 mm.
L. bracelet : 18 cm
Rayures sur le cadran, boîtier et bracelet usés. Fonctionnement non garantie 300 / 500 €



19.



20.



29.

29. ROLEX (OYSTER PERPETUAL DATE - SUBMARINER)

Montre de plongée Submariner étanche à 200 m / 660 ft. Boîtier en acier; la lunette tournante de couleur noire graduée sur 60, le cadran noir portant l'inscription « SWISS - T < 25 ».

Référence du bracelet : 93150 ; 501B.

Date : vers 1970

Dans sa boîte (sans coussin)

Usures, rayures au cadran, la lunette à refixer; absence de documents

3 500 / 4 000 €



30.

30. ROLEX (SUBMARINER)

Montre bracelet en or jaune 18K (750/1000) et acier. Boîtier rond avec lunette externe graduée.

Type de mouvement : Mécanique à remontage automatique

Référence : 16613

Référence calibre : Calibre Rolex 3135, 31 rubis

Type de verre : Verre saphir

Cadran : Cadran fond bleu index nipple

Date : vers 1989

Taille du boîtier : 40 mm

Etat d'origine, sous garantie

Les cadrans « nipple » sont utilisés sur quelques rares modèles réf. 16613.

12 000 / 18 000 €

31. ROLEX (OYSTER PERPETUAL DATEJUST)

Montre d'homme, modèle Oyster Perpetual Datejust 36 Unisex en acier. Boîtier rond à cadran gris foncé avec index bâtons, date à guichet avec cyclope. Verre saphir. Mouvement à remontage automatique : calibre 3135. Réserve de marche 42h, nombre de pierres 31. Bracelet Oyster en acier avec boucle déployante signée et numéroté 78360. Cadran signé. Boite n°16220

Date : 1990

D. : 36 mm.

Certificat de garantie de 1990 de la Maison BUCHERER à Genève - mouvement révisé en 2024 (garanti 1 an) 2 500 / 2 800 €

32. CARTIER

Stylo plume modèle PASHA en acier, métal doré et résine laquée bleue-Plumé en or (750), capuchon surmonté d'un cabochon de verre bleu. Signé et numéroté

Année de fabrication : 1989

Usures d'usage - dans une pochette avec cartouche de rechange 80 / 120 €



25.



26.

38.



38.

36.

37.

33. ITALIE

Bannette à fruits en cuivre rouge de forme ovale en plaqué argenté ciselé et gravé d'animaux fantastiques et rinceaux feuillagés, ombilic central gravé des armes d'alliance des familles romaines ATTI et SATURNINI, sommées d'une couronne de Marquis. XVIe siècle
47 x 57 cm
Un enfoncement sur le bord gauche, usures, oxydation 400 / 600 €

34. Grand couteau pliant, le manche en nacre gravée à décor d'enroulement feuillagé et fleurs, les viroles en métal gravé.
Travail espagnol, époque XVIIe
L. (déployé) : 34,5 cm ;
L. (rétracté) : 19 cm 200 / 400 €

35. Ensemble composé de huit fourchettes et sept cuillères en argent, modèle uni-plat. Chiffré dans un écusson. France, début du XIXe siècle
M.O (2) : E.D.M (branche de fleurs) et E.D.P non identifiés ; Poinçon au vieillard de Paris (1819-1838) ;
Poids total : 1161 g.
Légères usures et déformations
300 / 500 €

36. Saucière et son plateau en argent mouluré de filets, de forme mouvementée, bordures et prises feuillagées, chiffrée. Style XVIIIe, fin du XIXe siècle
M.O. : AD pour Alphonse DEBAIN (1883-1911) ; Poinçon Minerve ; Poids : 807 g
H. : 12 cm ; L. : 25 cm
Des enfoncements au plateau, légères usures et rayures d'usage 250 / 300 €

37. Plat de forme ovale en argent à bord chantourné mouluré à filets. Chiffré. Fin du XVIIIe siècle
M.O : F.C.B. (non identifié) ;
Poinçon de charge : A couronné (Paris, 1782 - 1789) ; Poinçon Vieillard (2e titre - Province) ; Poinçon de grosse garantie (Province) ; Poinçon Minerve ; Poinçons illisibles ; Poids : 874 g.
27 x 36 cm
Rayures d'usage, micro enfoncements
250 / 350 €

38. Paire de plats de forme ronde en argent, les bords chantournés moulurés à filets. Chiffrés. Fin du XVIIIe siècle
M.O : F.C.B. (non identifié) ;
Poinçon de charge : A couronné (Paris, 1782 - 1789) ; Poinçon Vieillard (2e titre - Province) ; Poinçon de grosse garantie (Province) ; Poinçon Minerve ; Poinçons illisibles ; Poids total : 250 g.
D. : 28 cm
Rayures d'usage 80 / 120 €

39. BOULENGER Paris
Ménagère en argent, modèle rocaille comprenant : 12 grands couverts ; 12 couverts à dessert ; 12 couverts à poisson ; 12 cuillères à café ; 12 fourchettes à huitre.
M.O. : illisible ; Poinçon Minerve
Fin du XIXe - XXe siècle, style Louis XV
On y joint un ensemble de couverts de service.
Poids total : 6503 g.
Dans un coffret en bois (non original)
Usures et rayures d'usage
On y joint un couvert à salade en résine, les manches en argent fourré, ainsi qu'un ensemble de 12 couteaux, le manche en os et la lame en acier inoxydable.
2 000 / 4 000 €



39.



Détail du lot 39.



42.

40. Saucière casque en argent à piédouche sur son dormant ovale reposant sur quatre pieds, à décor ciselé de motif de feuilles d'eau et prise en forme de tête d'aigle. Époque Empire
M.O : non vu ; Poinçon au coq (1798-1809) ; Poids : 820 g
H. : 21,5 cm ; L. : 30 cm
Rayures 200 / 400 €

41. Bassin de forme ronde en argent à bordure moulurée et ciselée d'une frise de rais-de-cœur. France, début du XIXe siècle
M.O : J.N.B. pour Jean Nicolas BOULANGER ; Poinçon au 2e coq de Paris (1809-1819) ; Poids : 706 g
D. : 28,5 cm
Petits enfoncements 200 / 300 €

42. Confiturier en vermeil en forme de vase Médicis reposant sur une base à section carrée terminée par des pieds boules, à décor de feuilles d'eau, de têtes de bélier en applique, d'une frise représentant Cupidon, la prise en forme d'anneaux surmonté d'un couvercle orné d'un blason, la prise en forme de cygne. France, époque Empire
M.O : J.A surmonté d'une croix non identifiée ; Poinçon de l'association des orfèvres 1793-1794 ; Poids : 919 g
Doublure en verre
H. : 35 cm 350 / 450 €

Détail du lot 49.

43. Manufacture Royale de SEVRES
Service des Offices de Louis-Philippe
Ensemble composé de 3 plats ronds en porcelaine blanche centrée du chiffre du Roi surmonté d'une couronne royale.
Cachet de la manufacture de Sèvres de 1843 - cachet du Château de Trianon
D. : 31 et 27 cm 400 / 600 €

44. Manufacture Royale de SEVRES
Service des Offices de Louis-Philippe
Ensemble composé d'un légumier couvert et 2 jattes rondes à fond plat et anses coquilles, en porcelaine blanche ornée du chiffre du Roi surmonté d'une couronne royale.
Cachet de la manufacture de Sèvres de 1842 (légumier) et 1845 - cachet du Château de Fontainebleau (jattes)
H. : 14 ; D. : 22 cm (Légumier)
D. : 20,5 cm (jatte)
Une égrenure sur la bordure interne du couvercle 400 / 600 €

45. Manufacture Royale de SEVRES
Service des Offices de Louis-Philippe
Soupière couverte à prises latérales en porcelaine blanche ornée du chiffre du Roi surmonté d'une couronne royale.
Cachet de la manufacture de Sèvres de 1839 - cachet du Château de Compiègne
H. : 17 ; D. : 24 cm 200 / 400 €

46. Manufacture Royale de SEVRES
Service des Offices de Louis-Philippe
Ensemble composé de 24 assiettes en porcelaine blanche centrée du chiffre du Roi surmonté d'une couronne royale.
Cachet de la manufacture de Sèvres de 1843 - cachet du Château des Tuileries
D. : 24 cm
Une égrenure sur le talon d'une assiette - Quelques assiettes surdécorées
1 000 / 1 500 €

Détail du lot 48.



Détail du lot 44.



45.



Détail du lot 50.

Détail du lot 48.



57.



Détail du lot 57.

47. Manufacture Royale de SEVRES

Service des Offices de Louis-Philippe
Ensemble composé de 24 assiettes en porcelaine blanche centrée du chiffre du Roi surmonté d'une couronne royale. Cachet de la manufacture de Sèvres de 1843 - cachet du Château des Tuileries
D.: 24 cm
Quelques assiettes surdécorées
1 000 / 1 500 €

48. Manufacture Royale de SEVRES

Service des Offices de Louis-Philippe
Ensemble composé de 16 assiettes et un plat rond en porcelaine blanche centrée du chiffre du Roi surmonté d'une couronne royale.
Cachet de la manufacture de Sèvres de 1844 (pour 15 assiettes - une sans date) - cachet du château des Tuileries
D.: 24 cm (assiettes) et D.: 30 cm (plat)
Quelques assiettes surdécorées
800 / 1 200 €

49. Manufacture Royale de SEVRES

Service des Offices de Louis-Philippe
Ensemble composé de 3 assiettes et un plat long en porcelaine blanche centrée du chiffre du Roi surmonté d'une couronne royale. Cachet de la

manufacture de Sèvres de 1842 et 18..
D.: 24 cm
L.: 42 cm (plat)
Une égrenure au plat - une assiette surdécorée
200 / 400 €

50. Attribué à BACCARAT

Ensemble composé de 5 verres à vin et 1 verre à eau en cristal taillé sur pied bagué. Gravé du chiffre du Roi Louis Philippe surmonté d'une couronne Royale. Lettre « D » gravée sous la base (Château de Dreux ?)
H.: 10,5 et 14 cm
300 / 600 €

51. BELGIQUE

Partie de ménagère en argent (800/1000), modèle filet, comprenant : 12 grands couverts, 12 fourchettes à dessert, 12 cuillères à café, 12 fourchettes à poissons, 12 couteaux à poissons, 12 pelles à glace, 12 grands couteaux de table présentant une lame en acier; 12 couteaux à fromages et un ensemble de couverts de service (1 couvert à salade, 1 pelle à glace, 1 louche, 1 couvert à poisson, 1 pelle à tarte, 1 couvert à découper).XXe siècle
Poinçon Trèfle ; Poids total : 4200 g.
Usures d'usage
1 200 / 1 500 €

52. Burette de forme balustre en argent vermeil mouluré et ciselé de roseaux en réserve, frises de godrons. Prise latérale feuillagée. France, début du XIXe
M.O : non lu ; Poinçon au vieillard de Paris (1819-1838) ; Poids : 141,79 g.
H.: 15,5 cm
Légère usure à l'or
80 / 120 €

53. Petit plateau de forme ronde en argent à bordure moulurée et ciselée d'une frise de palmettes. Chiffré dans un écusson. France, début du XIXe siècle
M.O : non lu (écrasé) ; Poinçon au vieillard de Paris (1819-1838) ; Poids : 453 g.
D.: 26 cm
100 / 150 €

54. Confiturier en argent ciselé, le fretel du couvercle formant une corbeille fleurie, la partie centrale à décor ciselé de personnages et de palmes présentant 12 petites cuillères, l'intérieur comportant un verre gravé, le tout reposant sur une base carrée. France, première moitié du XXe siècle
M.O. (cuillères) : OC pour OLIER & CARON (1910-1934) ; Poinçon au Coq et Poinçon Minerve (confiturier) ; Poinçon Minerve (cuillères) ; Poids (sans le verre) : 886 g.
H.: 22 cm
Usures, rayures d'usage
700 / 1 000 €

55. BACCARAT
Service de verres en cristal, modèle HARCOURT comprenant : 14 verres à orangeade, 8 verres à eau, 7 coupes à champagne, 10 verres à vin rouge, 1 verre à vin blanc, 8 verres à porto, 10 verres à liqueur; 1 gobelet. Cachet sous la base,XXe siècle
Quelques fêles, éclats, usures, un pied de verre accidenté - état d'usage
1 000 / 2 000 €

56. BACCARAT
Ensemble de 6 verres à vin blanc du Rhin, modèle HARCOURT, en cristal blanc doublés de couleurs bleu, violet, rose, jaune et vert. Cachet sous la base,XXe siècle
H.: 19 cm
Usures d'usage
400 / 600 €



56.

54.



57. **Importante ménagère** en argent modèle Art Déco, monogrammé « LL » comprenant : 18 grands couverts ; 18 couverts à dessert ; 18 couverts à poisson ; 1 couvert à poisson ; 18 cuillères à café. France M.O : MR pour Madame Maria REMY ; Poinçon : Minerve ; Poids total : 7 769 g. env.

Dans un coffret en bois de chêne monogrammé « LL » sur une plaque en laiton, à l'intérieur, trois plateaux compartimentés recouverts de feutre
On y joint 30 couteaux comprenant :
- 6 grands couteaux et 6 couteaux à dessert LEPAGE, le manche en bois noirci et la lame en acier
- 9 grands couteaux et 9 couteaux à dessert, le manche en bois noirci et la lame en acier

3 000 / 4 000 €

58. **BACCARAT**

Partie de service de verres en cristal taillé, modèle BOURBON, la coupe de forme tulipe reposant sur un pied hexagonal, comprenant 48 pièces dont : 12 verres à eau, 12 coupes à champagne, 11 verres à vin, 12 verres à liqueur et 1 carafe à vin Marque au cachet
H. (verres) : 11,5 et 9 cm ; H. (carafes) : 25 cm
On y joint une carafe à jus de fruits signée Saint-Louis
Petits accidents, usures et rayures d'usages 300 / 500 €

59. **BACCARAT**

Suite de 8 verres à whisky en cristal taillé, modèle MARSAN.
Dans leurs boites - état neuf
80 / 120 €

60. **HERMES Paris**

Partie de service de table en porcelaine blanche à décor polychrome, modèle TOUCAN comprenant : 11 assiettes plates, 16 assiettes à dessert, 1 petite coupe navette et 1 soucoupe (28 pièces)
Signée « Hermès » au revers des pièces
D. assiette plate : 25,5 cm ; D. assiette à dessert : 21,5 cm ; L. plat : 25 cm
Très légères usures au décor
1 000 / 1 500 €

61. **SAINT LOUIS**

Ensemble de 14 verres à vin du Rhin modèle CHANTILLY, en cristal taillé et teintés rose, vert, bleu, rouge et jaune
Marque au cachet sous 5 pièces. XXe siècle
H. : 21,5 cm
Légères usures d'usage 400 / 600 €



60.



62. **CHINE - Dynastie HAN (206 av. JC - 220 ap. JC)**
Vase cocon en terre cuite à traces de polychromie à décor de motifs de spirales
H.: 30 cm ; L.: 33 cm 100 / 150 €
63. **CHINE - Dynastie TANG (618 - 906)**
Cheval de Ferghana
Sujet en terre cuite saumon, présentant des traces d'engobe blanc
H.: 41 cm ; L.: 40 cm
Usures, petites fissures
On y joint un test de thermoluminescence confirmant la datation réalisé en 1992.
400 / 600 €
64. **CHINE - STYLE TANG**
Statuette de cavalière à l'arrêt en terre cuite à traces de polychromie
H.: 40 cm ; L.: 35 cm
Un accident à la terrasse, usures
80 / 120 €
65. **CHINE - STYLE TANG**
Statuette de cavalier à l'arrêt en terre cuite à traces de polychromie
H.: 39 cm ; L.: 32 cm
Tête cassée, petit manque à une oreille du cheval à refixer, usures 80 / 120 €
66. **CHINE - Dynastie TANG (618-906)**
Dame de cour dit « Fat Lady » en terre cuite, présentant des traces d'engobe et de polychromie
H.: 47 cm
Usures, un pied cassé à refixer
On y joint un test de thermoluminescence datant de 1995. 500 / 800 €
67. **CHINE - STYLE TANG**
Deux statuettes de palefreniers en terre cuite émaillée, représentés debout, les têtes amovibles
H.: 47 et 49 cm
Usures et petits accidents 80 / 120 €
68. **CHINE - Dynastie MING (1368-1644)**
Palefrenier debout en terre cuite émaillée verte et jaune, la tête mobile
H.: 27,5 cm
Usures, une main cassée à refixer, petits manques à la tête
200 / 400 €
69. **CHINE - Époque MING, XVIIe siècle**
Chimère porte-lumière en grès émaillé vert et jaune, reposant sur un socle en bois
H.: 43 cm ; L.: 32 cm ; P.: 17,5 cm
Accidents, petit manque à la tête
1 000 / 1 200 €
70. **CHINE - Époque MING (1368 - 1644) (?)**
Vase en grès céladon de forme balustre
H.: 17 cm
Usures, manques à la polychromie
200 / 300 €
71. **CHINE pour le VIETNAM - XVIIIe - XIXe siècle**
Vase bouteille en porcelaine à décor camaïeu bleu présentant un dragon sur la panse, le bouchon en argent
Marque sous la base
H.: 26 cm
Légères usures 500 / 1 000 €
72. **CHINE - Époque KANGXI (1662-1722)**
Potiche en porcelaine de forme balustre à décor camaïeu bleu de rinceaux et fleurs épanouies, le col ceint de laiton
H.: 44 cm
Egrenures, usures 1 500 / 2 000 €
73. **CHINE - Fin du XVIIIe siècle**
Verseuse en porcelaine émaillée, la scène centrale dans un cartouche présentant une famille dans un intérieur, ceint de guirlandes fleuries sur fond de rinceaux dorés.
H.: 24 cm
Usures, deux petits trous sur le col
400 / 600 €
74. **CHINE - Fin du XIXe siècle**
Petite coupe sur pied en porcelaine émaillée présentant un décor central d'alvéoles cintrées d'une frise bleue
H.: 5 cm ; D.: 12,5 cm
Légères usures 80 / 100 €
75. **CHINE - Fin du XIXe siècle**
Ensemble de trois assiettes en porcelaine émaillée à décor de petits objets et bouquets fleuris
Marques diverses au revers
D.: 18,5 et 23 cm
Egrenures, quelques usures 120 / 150 €
76. **CHINE - Début XXe siècle**
Vase hexagonal en porcelaine émaillée, présentant un décor dans le style de la famille rose d'héros légendaires, le col flanqué de chimères.
H.: 32 cm
Légères usures 400 / 600 €



77. CHINE - XXe siècle
Élégante au jardin
Plaque de porcelaine émaillée sur
panneau d'acajou
28,5 x 21,5 cm 200 / 300 €

78. CHINE
Paire de porte-pinceaux en porcelaine
émaillée de personnages, bordure dorée
Marque apocryphe de Tongzhi au revers
H. : 12 cm
Restaurations, fêles, cassés-recollés
100 / 150 €

79. CHINE - XXe siècle
Vase à col lobé en porcelaine émaillée
présentant un décor de personnages
dans un paysage arboré
H. : 45 cm
Quelques égrénures 150 / 200 €

80. CHINE - XXe siècle
Paire de pots à gingembre en porcelaine
émaillée à décor inspiré de la famille
rose d'une procession, la panse de forme
ovoïde, reposant sur un socle en bois
sculpté
H. sans socle : 25 cm ; H. avec socle : 35,5
cm
Usures, égrénures à un col et à un
bouchon 300 / 600 €

81. CHINE - XXe siècle
Vase en porcelaine émaillée de forme
balustre et col évasé présentant un
décor de pivoines pourpres ceint de
frises polychromes
H. : 59 cm.
Bon état général 200 / 300 €

82. CHINE - XXe siècle
Vase balustre en porcelaine flammée
façon sang de bœuf
H. : 35 cm. Légères usures 100 / 150 €

83. CHINE
Grand vase de forme balustre en
porcelaine à glaçure monochrome noire.
Marque à 6 symboles et double
encadrement sous la base
H. : 45 cm 200 / 400 €

84. JAPON - XXe siècle
Vase à col long en bronze
H. : 22 cm. Usures, rayures 200 / 300 €

85. CHINE - XIXe siècle
Boîte à thé en laque à décor or
de personnages dans des paysages
asiatiques sur fond noir; formée de deux
compartiments internes en métal gravé
H. : 12 cm ; L. : 20 cm ; P. : 14 cm
Accidents, usures 150 / 300 €

86. CHINE - Début XXe siècle
Scènes animées dans un paysage
Paire de peintures sur soie, tampon au
dos
36,5 x 26,5 cm 100 / 150 €

**87. JAPON XIXe - Kuniyoshi UTAGAWA
(1798-1861)**
Courtisanes admirant le paysage et
Paysage à la pleine lune
Paire de gravures contrecollées sur
cartons
35,5 cm x 24 cm et 37 cm x 25 cm
Usures, déchirures, pliures 80 / 100 €

**88. PERSE - Dynastie KADJAR. Fin du XIXe
siècle**
Miroir à poser rond à contours polylobés
basculant en acier ciselé et gravé de
personnages et feuillages présentant
des détails or; face principale centrée
du soleil iranien en fort relief, l'intérieur
garni de tissu
H. : 67 cm ; D. : 33 cm
Usures, glace manquante
On y joint une petite tasse en acier ciselé
et gravé de frises et guirlandes feuillagées
(usures) 200 / 400 €





Détail du lot 206

Détail du lot 115.



DESSINS
TABLEAUX
ANCIENS
&
TABLEAUX
MODERNES



89.

89. Ottavio LEONI (Rome 1578-1630)

Portrait de Francesca Stuart Figlia

Trois crayons, touches de pastel

20 x 15,5 cm

Annoté « 8 febrero 1631 » dans le bas,
titré dans la marge

Cachet à sec en bas à droite

Taches, traces de restauration, dessin
collé en plein 2 000 / 3 000 €

**90. ECOLE vers 1700, d'après Charles
LEBRUN (1619-1690)**

Le serpent d'airain

Gouache sur papier

26 x 24 cm (à vue)

L'œuvre originale est conservée City
Museum and Art Gallery de Bristol

200 / 300 €

91. ECOLE FRANCAISE du XIXe siècle

Leda et le cygne

Miniature ronde

Diam. : 7 cm

Sous verre dans un petit écriin (abimé)

80 / 120 €



90.



92. **François BOUCHER (1703 - 1770)**

Étude de jambe et de torse

Crayon noir et rehauts de craie blanche
22,5 x 28,5 cm

Notre dessin est préparatoire à *Saint Jean en prière* aujourd'hui conservé au Minneapolis Institute of Arts (voir A. Annanof, « François Boucher / Catalogue des peintures », ed. Bibliothèque des arts, 1976, T.II, n°361, p.63, repr.)

3 000 / 4 000 €

93. **ECOLE FRANCAISE de la fin du XVIIIe siècle**

Portrait d'homme de profil

Miniature, aquarelle

13 x 11 cm

200 / 300 €

94. **Jean-Baptiste ISABEY (1767 - 1855)**

Portrait d'homme

Eau forte

Époque Empire

14 x 11 cm (à vue)

300 / 400 €

95. **ECOLE ITALIENNE de la fin du XIXe siècle**

Fête à Venise

Crayon noir; pastel gras et craie sur papier

57,5 x 72 (à vue)

Rousseurs, petites tâches 100 / 150 €

96. **ECOLE FLAMANDE** du XIXe siècle
Vierge à l'Enfant et donateur dans le style du XV^e siècle
 Huile sur panneau, parqueté chêne
 44 x 32 cm 600 / 1 000 €
97. **ECOLE FLAMANDE** du XVII^e siècle, entourage de Abraham Van DIEPENBEECK
Saint et Sainte portant la Croix
 Huile sur papier marouflé sur panneau
 30 x 21 cm
 Cadre en bois doré sculpté à enroulements. Époque XVIII^e.
 300 / 500 €
98. Dans le goût de Francesco Raibolini **FRANCIA ?**
Le mariage mystique de Sainte Catherine
 Huile sur panneau
 49 x 65 cm
 Porte des inscriptions au dos
 600 / 1 000 €



96.



97.

99. **ECOLE FRANCAISE** du XIXe siècle
d'après Raphael

Vierge à l'enfant d'après La Madone
Bridgewater
29 x 21 cm
Restaurations (?), petites usures et
accidents au cadre 200 / 400 €

100. **ECOLE ITALIENNE** du XVIIe siècle

Piéta
Huile sur toile contrecollée sur panneau
35 x 48 cm
Manques, craquelures 200 / 300 €

101. **ECOLE ITALIENNE** en partie du XVIIe
siècle

Portrait de Ludovic Sforza
Huile sur toile contrecollée sur panneau
47 x 64 cm
Restaurations, repeints 300 / 400 €



103.



98.

102. **ECOLE ITALIENNE** du XVIIIe siècle

Portrait d'un saint
Huile sur panneau
27 x 36 cm
Repeints 300 / 400 €

103. **ECOLE FRANCAISE** du XVIIe siècle

Saint Jean
Huile sur panneau
23,5 x 18 cm (à vue) 600 / 800 €

104. **ECOLE ESPAGNOL** du XIXe siècle

Portrait d'homme dans le style du XVIIe
siècle
Huile sur panneau de bois
19 x 14,5 cm 50 / 100 €

105. **Albert MEYERINGH (1645-1714)**

Paysage aux trois femmes
Huile sur toile, porte une étiquette avec
attribution au dos
40,5 x 52 cm
Rentoilée, petite rayure et usures
1 000 / 1 500 €

106. **ECOLE FLAMANDE** du XVIIIe siècle

Scène de port
Huile sur cuivre marouflée sur toile
35,5 x 50,5 cm
Vernis jauni, légers manques à la couche
picturale 600 / 1 000 €



105.

107. ECOLE FRANCAISE du XIXe siècle
Nature morte de fruits d'été et au lézard
 Huile sur toile
 51 x 72 cm
 Craquelure, petit trou en partie gauche supérieure, légers manques à la couche picturale 400 / 600 €

108. Entourage de Robert LEVRAC-TOURNIERES (1668-1752)
Portrait d'homme à l'ordre du saint esprit
 Huile sur toile
 75 x 60 cm
 Rentoilé, restauré 600 / 800 €

109. ECOLE FRANCAISE du XVIIe siècle, entourage de Pierre MIGNARD (1612-1695)
Portrait de chancelier
 Huile sur toile, porte au dos une inscription « Claude de Reiset grand bailli de Montreux »
 80 x 64 cm 1 200 / 1 500 €



106.

110. ECOLE ITALIENNE du XIXe siècle
Portrait de jeune garçon dans le style du XVIIIe
 Huile sur toile
 40 x 32 cm 200 / 300 €

111. Attribué à Antoine VESTIER (1740-1824)
Portrait d'un prélat
 Huile sur toile
 69 x 56 cm
 Restaurations, accidents 2 000 / 3 000 €

112. ECOLE FRANCAISE de la fin du XVIIIe siècle
Portrait d'homme à la veste marron
 Pastel
 54 x 45 cm 300 / 400 €



115.



108.



111.

113. ECOLE ALLEMANDE DU XIXe, Auguste Henri RIEDEL (1799 - 1883)

Paysage

Aquarelle

15,5 x 13,5 cm (à vue) 100 / 200 €

115. ECOLE FRANCAISE DU DEBUT DU XIXe

Vue de troupeaux au devant d'un village

Paire de gouaches sur carton

73 x 52 cm à vue

Un trou dans une des parties supérieures, légères taches 200 / 400 €

116. Dans le goût de Constant TROYON (1810-1865)

Paysage aux vaches et moutons

Toile marouflée sur panneau portant une inscription au dos « Troupeau vaches et moutons, par Jules Dupré, mai 1885 »

23,5 x 31 cm

Rayures (en partie centrale), léger accident, petites usures 150 / 300 €

114. ECOLE FRANCAISE DU DEBUT DU XIXe

Berger, vaches et moutons dans un paysage

Panneau une planche, non parqueté

Porte une trace de signature en bas vers la droite « J... » ; porte une inscription au revers « Demay »

33,5 x 42 cm

Restaurations anciennes 800 / 1 200 €



114.

109.





122.

117. ECOLE FRANCAISE du XIXe siècle

Portrait de femme au chignon

Miniature, porte une signature
« Lawrence » et la date « 1789 » en
partie droite

8 x 6 cm à vue

Cadre en laiton mouluré et d'un nœud
300 / 500 €

118. Richard BONINGTON (1802-1828) attribué à

Portrait de femme au chapeau

Aquarelle, signée en bas à droite

20 x 15 cm 300 / 500 €

119. ECOLE ANGLAISE DU XIXe siècle, entourage de Thomas LAWRENCE (1769-1830)

Portrait de femme

Aquarelle

33,5 x 27 cm



120.

120. Eugène-Louis LAMY (1800 - 1890)

A l'auberge ou La confidence

Aquarelle, signée en bas à gauche

15,5 x 12,5cm A vue

Caché de cire au revers 600 / 800 €

121. Emmanuel FREMIET (1824 - 1910)

Les canards

6,5 x 14 cm

Taches 300 / 500 €

122. ECOLE FRANCAISE du XIXe siècle

Le retour de la pêche

Huile sur carton

18 x 24 cm

Léger enfoncement coin intérieur
gauche de la toile 300 / 500 €

123. Dans le goût de Johan Barthold JONGKIND (1819-1891)

Chemin de campagne

Huile sur toile, signature apocryphe (?) et
datée en bas à droite 1885

34,5 x 26 cm 200 / 400 €

124. Paul Désiré TROUILLEBERT (Paris 1829-1900)

Ruelle dans un village

Huile sur toile, signée en bas à gauche
« Trouillebert »

47 x 20 cm 800 / 1 200 €

125. Jules DUPRE (Nantes, 1811 - L'Isle-Adam, 1889)

Paysage à la mare

Huile sur toile, signée en bas à gauche
« Jules Dupré »

35 x 26 cm 600 / 800 €



124.



127.



128.

126. Attribué à François MAURY (1861-1933)

Enfant à la fontaine
Huile sur panneau
30 x 47 cm
Non certifié par l'expert
Vernis endommagé

200 / 300 €

127. Joseph-Thomas MONTICELLI (1824-1886)

Conversation surprise
Huile sur panneau d'acajou, signée en bas à droite
25 x 20 cm
Inscrit au catalogue raisonné numéro 2, sous le numéro 698

800 / 1 200 €

128. Joseph-Thomas MONTICELLI (1824-1886)

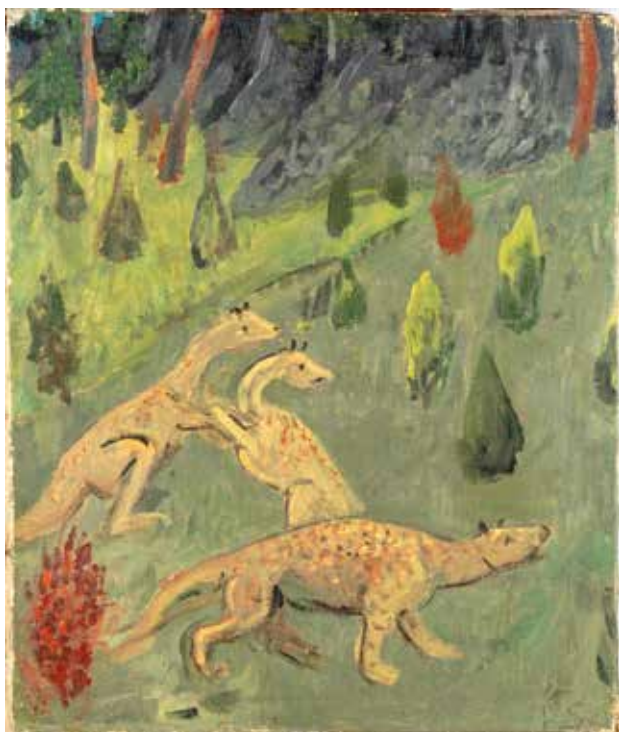
Le repas du fiston
Huile sur panneau d'acajou, signée en bas à droite
27 x 19 cm
Panneau accidenté
Inscrit au catalogue raisonné numéro 2,

600 / 800 €

129. ECOLE FRANCAISE du XIXe siècle

Le chien
Huile sur panneau, signée en bas à droit «TH 1888 »
29 x 22 cm
Manquements

400 / 600 €



130.

130. Paul SERUSIER (1864-1927)

Animaux légendaires, 1917
Huile sur toile, porte le timbre des initiales en bas à droite et porte au dos le timbre de l'étaier Paul Sérusier
46 x 38 cm
Provenance : Collection particulière, France
Bibliographie : Paul Sérusier par Marcel Guicheteau, Editions Side, Paris, 1976, décrit et reproduit pages 276 et 277, sous le n°368

10 000 / 15 000 €



131.



132.

131. Attribué à Charles LAPOSTOLET (1824-1890)
Voilier au port
 Huile sur toile
 100 x 74 cm
 Craquelures, fentes au bord droit
 1 000 / 1 500 €

132. Arthur PARTON (1842-1914)
Vue du lac Champlain au soleil couchant
 Huile sur toile, traces de signature en bas à gauche
 97 x 71 cm
 Accrocs et manques de peinture, petites taches
 500 / 800 €

133. ECOLE FRANCAISE du XIXe siècle
Départ en mer
 Huile sur toile
 51 x 92 cm
 Vernis endommagé et nombreuses craquelures
 100 / 200 €

134. Charles-Dominique FOUQUERAY (1869 - 1956)
Bataille navale
 Aquarelle, avec mention au revers « peintre de la Marine »
 42 x 33 cm
 Traces blanches
 800 / 1 000 €



134.

135. **Pierre BONNAUD (1865-1930)**
Elégante de dos à la robe de soie
 Huile sur toile, marouflée sur carton,
 signée en bas à droite
 D. : 77 cm à vue ; Chassis : 87 x 87 cm
 Légères craquelures 700 / 1 000 €
136. **Pierre BONNAUD (1865-1930)**
Danseuse à la robe rose
 Huile sur toile marouflée sur carton,
 signée en bas à droite
 33,5 x 26 cm à vue 200 / 400 €
137. **Jules CAYRON (1868-1940)**
Femmes et enfants dans le salon (Étude)
 Huile sur carton signé en bas à gauche
 20,5 x 27 cm
 Croquis représentant un portrait de
 femme au revers sur le carton
 200 / 300 €
138. **Josée CAREL (XXe)**
Enfants jouant sur la plage
 Huile sur toile, signée « J CAREL » en
 bas à gauche
 46,5 x 38 cm 100 / 150 €



134.



139. **Victor CHARRETON (1864-1936)**
Le village sous la neige
 Huile sur toile signée en bas à droite
 60 x 80 cm
 Craquelures 2 000 / 3 000 €



141.



140.



176.

140. Narcisse GUILBERT (1878-1942)
Place de la basse vieille tour, jour de marché (Rouen)
 Huile sur panneau signé en bas à gauche, contresigné et situé au dos
 37 x 46 cm 2 000 / 3 000 €

143. Georges BRADBERRY (1878-1959)
Paysage d'été, en amont du Pont de l'Arche Gouache et crayon sur papier signé en bas à gauche, situé, contresigné et daté « sep. 1932 » au dos
 20 x 30 cm 200 / 300 €

141. Narcisse GUILBERT (1878-1942)
Scène animée aux voiliers
 Huile sur toile signée en bas à gauche
 38 x 46 cm 2 000 / 4 000 €

144. Léon SUZANNE (1870 - 1923)
Vue de port sur la Seine, à Rouen
 Huile sur toile, signée en bas à droite
 37 x 53 cm 800 / 1 200 €

142. Narcisse GUILBERT (1878-1942)
Dieppedalle au printemps
 Huile sur toile signée en bas à gauche, contresignée et située au dos
 46 x 55 cm
 Craquelures 1 500 / 2 000 €

145. Maurice LOUVRIER (1878 - 1954)
Bord de Seine
 Aquarelle, signée en bas à gauche
 22 x 30,5 cm à vue 100 / 200 €



142.



148.



152.



150.

146. René HANIN (1871-1943)

Vue de Loguivy

Huile sur panneau signé en bas à gauche et localisé, daté « Avril 1926 » et portant une inscription « exp gal G Petit 09 juillet 1927 » au revers

38 x 46 cm

200 / 300 €

Manques à la couche pictural

147. René HANIN (1871-1943)

Ouessant, baie de Lampaul

Huile sur panneau signé en bas à gauche et situé et daté « janvier 1927 » au revers

38 x 46,5 cm

Petits accidents

150 / 250 €

148. René HANIN (1871-1943)

Vue de tempête sur la côte bretonne

Huile sur panneau signé en bas à droite et daté « 1927 » au dos

54,5 x 65 cm

400 / 600 €

149. Frédéric Marius de BUZON (1879-1958)

Vue de la Macédoine

Huile sur panneau signé, situé et daté « 1919 » en bas à droite

32,5 x 48 cm

400 / 600 €

150. Paul NERI (1910-1965)

La pause devant les remparts de Kerrando

Huile sur toile, signée et située à « Kerrando » en bas à gauche

49 x 64,5 cm

Vernis jauni, une marque en partie inférieure

600 / 800 €

151. René HANIN (1871-1943)

Vieux ksours près de Timimoun

Huile sur toile signée en bas à gauche et située et datée « 39 » au revers

61 x 117 cm

Petits accidents, légères boursoufflures, petits manques

300 / 500 €

152. René HANIN (1871-1943)

Timimoun, l'ancien marché aux esclaves

Huile sur toile signée en bas à droite et située au dos

55,5 x 46 cm

300 / 500 €

153. René HANIN (1871-1943)

Le Chenoua et Tipaza (Algérie)

Huile sur toile signée en bas à droite et située au dos

33,5 x 46,5 cm

Accident à la toile (trou)

150 / 250 €

154. René HANIN (1871-1943)

Notre Dame

Huile sur toile signée en bas à droite, située et daté « mars 1925 » au revers

46 x 55 cm

400 / 600 €

155. Frank BOGGS (1855-1926)

La Seine à Paris

Huile sur toile, signée en bas à gauche

48 x 61 cm

1 500 / 2 000 €



155.

156. Frank WILL (1900-1951)
La fête
 Aquarelle
 29 x 46 cm (à vue) | 200 / 1 500 €

157. Marcel LENOIR (1872-1931)
Portrait d'homme
 Aquarelle, signée en bas à gauche
 H.: 44 cm ; L.: 31 cm 200 / 300 €

158. Pietro ANNIGONI (1910-1988)
Étude d'un homme de profil
 Dessin aquarellé
 33,5 x 25 cm 400 / 500 €

159. Jules-René HERVE (1887-1981)
Danseuse à sa toilette
 Huile sur carton signée en bas à droite,
 contresignée « Jules R. Hervé » et titrée
 « La Toilette » au dos
 22 x 27 cm 300 / 500 €

160. Nikolai Dmitrievitch MILLIOTI (1874-1962)
Portrait d'élégante au collier de perles
 Huile sur toile signée, datée « 924 » et
 localisée « Paris » en haut à droite
 92 x 73 cm
 Eclat, petites usures, légères craquelures
 2 000 / 3 000 €

161. Gustave DURAND (1863 - 1938)
Nature morte au collier de perles
 Huile sur toile, signée en haut à droite
 60 x 73 cm
 Encadrée 300 / 500 €

162. Edouard-Joseph GOERG (1893-1969)
Portrait de deux jeunes femmes aux fleurs
 Eau forte réalisé par l'artiste numérotée
 n°6/10, signée en bas à gauche et
 dédicacée « Avec nos meilleurs vœux,
 une bonne amitiés »
 19,5 x 24 cm 200 / 300 €

163. Édouard Joseph GOERG (1893-1969)
Jeune femme aux papillons
 Pastel sur carton, signé et daté en bas à
 gauche 1943
 31,5 x 18,5 cm (à vue) 400 / 600 €

164. Edouard-Joseph GOERG (1893-1969)
Portrait de femme
 Huile sur toile, signée en bas à droite
 35 x 27 cm 400 / 600 €

165. Edouard-Joseph GOERG (1893-1969)
Portrait de femme
 Fusain, signé et daté en bas à gauche
 1947
 36 x 29 cm 200 / 300 €

166. Edouard-Joseph GOERG (1893-1969)
Portrait de femme « La créole »
 Huile sur toile, signée en bas à droite de
 la toile, et au revers avec la mention du
 titre et de la date de 1931
 55 x 46 cm 800 / 1 000 €

167. Edouard-Joseph GOERG (1893-1969)
Le jour et la nuit
 Huile sur toile, signée en bas à gauche,
 avec mention au revers du titre et la date
 de janv/février 1957
 66 x 54 cm 600 / 800 €

168. Edouard-Joseph GOERG (1893-1969)
Le clair de lune
 Huile sur toile, signée en bas à droite de
 la toile, avec la mention au revers du titre
 et la date de juin 1946
 56 x 46 cm 700 / 1 000 €

169. GEN PAUL (1895 - 1975)
Le musicien
 Aquarelle, signée en bas à gauche
 65 x 55 cm 1 500 / 2 000 €



160.

156.





170.

170. GEN PAUL (1895 - 1975)
Portrait de Armande Navarre
 Dessin aux pastels, signé et titré en bas à droite
 42,5 x 30 cm
 Provenance : Collection particulière
 - Paris - Vente Maître Guy Loudmer -
 Drouot 13/04/1994 600 / 1 200 €



163.

173. Léonard BORDES (1898-1969)
Promenade en bord de falaises normandes
 Huile sur isorel, signée en bas à droite
 43,5 x 55 cm 100 / 150 €



167.

175. Léonard BORDES (1898 - 1969)
Neige en Savoie
 Huile sur panneau, signée en bas à gauche
 50 x 61 cm 120 / 150 €

171. GEN PAUL (1895 - 1975)
Fleurs
 Technique mixte encre, gouache et pastel signée en bas à gauche
 63 x 48 cm (à vue)
 Pli et petite déchirure 1 200 / 1 500 €

174. Léonard BORDES (1898-1969)
Le viaduc d'Euplet à Rouen
 Huile sur isorel signé en bas à gauche
 50 x 60,5 cm 150 / 250 €

176. Albert MALET (1905-1986)
Rivière enneigée
 Huile sur toile signée en bas à droite et contresignée sur le cadre au dos
 81 x 65 cm 500 / 800 €

172. GEN PAUL (1895-1975)
Les Cavaliers
 Aquarelle, signée en bas à gauche
 46 x 62 cm à vue 1 200 / 1 800 €



172.



169.



191.



186.

- 177. Albert MALET (1905-1986)**
Sous-bois en automne
 Huile sur carton signé en bas à gauche
 55 x 46 cm 200 / 400 €
- 178. Jean ARP (1886-1966)**
Crucifixion
 Fusain, estompe et découpage en croix sur papier; signé en bas
 Vers 1950-1953
 46 x 32,5 cm à vue - Pliure et petites coupures 2.500 / 4.500 €
- 179. Bram Van VELDE (1895-1981)**
Composition abstraite
 Lithographie en couleur
 Épreuve d'artiste, signée en bas à gauche
 79 x 64 cm 150 / 200 €
- 180. Marcel Van THIENEN (1922-1998)**
Composition aux traits (projets de mobiles ?)
 Deux lithographies en couleurs, signées, datées 72 et numérotées sur 80 en bas
 60 x 40 cm 100 / 200 €
- 181. Jean MIOTTE (1926-2016)**
Étude originale
 Fusain sur papier signé en bas à droite, daté 19/12/2001 et dédié « Pour Jean-Jacques Beltramo »
 75 x 55 cm 400 / 500 €
- 182. École MODERNE - vers 1960 / 1980**
Composition
 Technique mixte, collage, carton, cordes et tissu, signée en bas à droite (?)
 32 x 40 cm
 Provenance :
 Collection particulière - Paris
 100 / 200 €
- 183. Salvador DALI (1904-1989)**
Le Cheval
 Lithographie justifiée « 17/100 » en bas à gauche, contresignée en bas à droite au crayon
 56 x 41 cm à vue 200 / 400 €
- 184. Salvador DALI (1904-1989)**
Nu féminin dansant
 Lithographie, justifiée « 17/100 » en bas à gauche et contresignée au crayon en bas à droite
 56 x 41 cm à vue 200 / 400 €
- 185. Salvador DALI (1904-1989)**
Squelette dans le désert
 Lithographie justifiée « 17/100 » en bas à gauche, contresignée en bas à droite au crayon
 56 x 41 cm à vue 200 / 400 €
- 186. Sérgio FERRO (né en 1938)**
Caryatide recroquevillée
 Huile, acrylique, alkyde et collage sur toile signée en bas à droite, titrée, contresignée, datée et localisée « 90 Paris » au dos
 97 x 78 cm 1.000 / 1.500 €
- 187. Victor VASARELY (1906-1997)**
Composition cinétique
 Lithographie justifiée « 186/250 » en bas à gauche, contresignée en bas à droite
 30,5 x 30,5 cm
 Rousseurs et taches au papier 350 / 500 €
- 188. Andy WARHOL (1928-1987) d'après,**
Two Dollar Bill
 Billet de deux dollars Thomas Jefferson, portant un timbre du salon Interphil
 1976 oblitéré Poste Philadelphia et portant une signature au feutre bleu et un cachet de la factory
 Présenté sous plexiglas
 Dim.: 6,5 x 15,5 cm (billet) et 15 x 21 cm (plexiglas) 200 / 300 €
- 189. BEN (Benjamin VAUTIER) (1935-2024)**
Let's Fuck
 Lithographie signée Ben et datée 1979
 Contresignée au dos « 100 % vrai » et « Authentifiée le 4 mars 1998 »
 200 / 300 €
- 190. Gérard FROMANGER (1939-2021)**
Le Refuge
 Série : Boulevard des Italiens, Paris.
 Huile sur toile, signée, titrée, située et datée 2.6.1971 au dos
 100 x 100 cm
 Encadrement en métal - légère trace sur le côté gauche - très petits manques de matière et petits enfoncements.
 Provenance :
 Collection particulière - Paris
 Vente Maître Binoche - rue La Boétie (1981) - Étiquette au dos
 Droit de suite à la charge de l'acquéreur
 40.000 / 60.000 €
- 191. Alain POUILLET (né en 1953)**
Jardin d'Eden
 Aquarelle, signée et datée 1986 en bas à gauche
 65 x 100 à vue (75 x 110 cm feuillure)
 Provenance :
 Collection particulière - Paris
 Galerie Krief-Raymond, rue Mazarine, Paris (1986) 200 / 400 €

192. **Daniel AUTHOUART (né en 1943)**
"Naissance"
 Lithographie en couleurs signée, titrée et numérotée 81/120
 90,5 x 63 cm (non encadrée)
 250 / 350 €

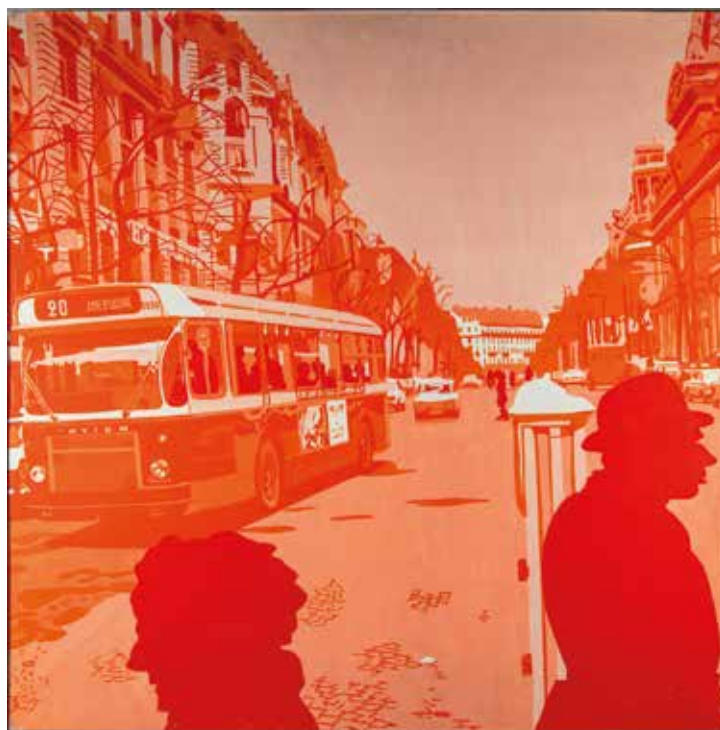
193. **Denis RIVIÈRE (1945-2020)**
Le bunker
 Technique mixte et collages sur papier, signée en bas à gauche
 120 x 76 cm
 Provenance :
 Collection particulière - Paris
 Vente Maître Cornette de Saint Cyr - 15/ 02 / 1986
 300 / 500 €

194. **Pedro CANO (né en 1944)**
Personnages de dos
 Huile sur toile, signée au dos
 120,5 x 100 cm
 200 / 400 €

195. **Christine GAUSSOT - XXe**
Série Envergure - 1981
 Huile sur toile, signée en haut à gauche
 120 x 120 cm
 Bord gauche de la toile à refixer
 200 / 400 €

196. **Philippe HORTALA (1960-1998)**
Sans titre - Tableau sculpture
 Technique mixte sur panneau, signée en bas au centre
 100 x 118 cm
 400 / 600 €

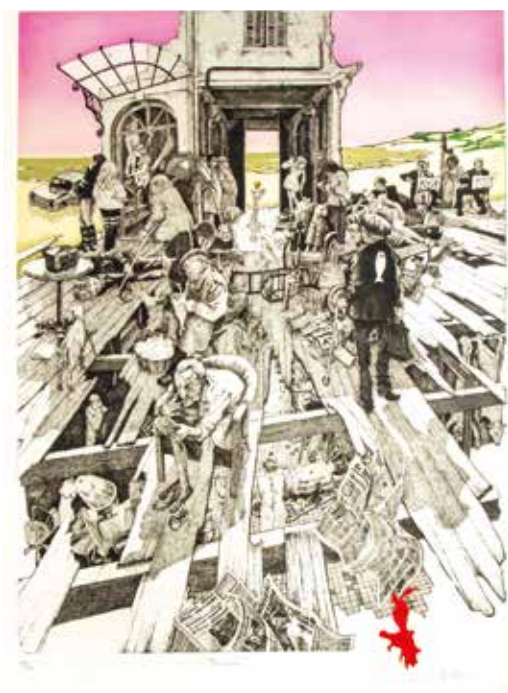
197. **Charles GIAI-GISCHIA (né en 1956)**
Vols aimés Araponga
 Huiles sur toile
 Signée, titrée et datée 1984 en bas
 146 x 104 cm
 200 / 400 €



190.

198. **Karl LAGASSE (né en 1981)**
Love You
 Acrylique sur toile, titrée et signée au dos
 Pièce unique avec son certificat, portant la date « 01/2024 »
 50 x 40 cm
 1 500 / 2 500 €

199. **Georges ROUSSE (né en 1947)**
La bouteille
 Photographie en couleur montée sur aluminium
 106 x 135 cm
 1 500 / 2 500 €



192.



198.



Détail du lot : 214.

Détail du lot : 209.



ART SACRE
TAPIS ANCIENS
&
CERAMIQUE



200.

200. Tête de gargouille en pierre gréseuse sculptée à décor d'une tête d'aigle
XIIe siècle
H. : 25 cm ; L. : 29 cm
Présentée sur socle
Manques 400 / 600 €

201. ITALIE DU NORD, LOMBARDIE - AGOSTINO DE'FONDULIS, fin du XVe siècle
Panneau en terre cuite, partie d'une frise à décor en fort relief d'une Néréide
H. : 39,8 ; L. : 23,5 cm
Soclé 1 000 / 1 500 €



201.

202. Buste de vierge ou de sainte Anne en pierre calcaire sculptée avec traces de polychromie
XVIe siècle
H. : 38 cm
Soclé
Epaufures 600 / 800 €

203. Sainte femme en bois sculpté en ronde-bosse et polychromé
Fin du XVe siècle
H. : 68 cm
Manques, dont les mains 500 / 800 €

204. Saint personnage
Sculpture en bois
Travail provincial, XVIIIe siècle
H. : 52 cm
Manques 150 / 200 €

205. Vierge à l'enfant en bois polychrome reposant sur un socle octogonal
XVIIIe siècle
H. : 28 cm
Manques et usures 150 / 200 €

206. ITALIE - XVIIe siècle
Piéta en bois sculpté, polychromé et doré, dos creusé
H. : 55 cm
Reprise à la polychromie 500 / 700 €

207. SUD DE LA FRANCE, vers 1600
Sainte Agathe en noyer sculpté et polychromé
H. : 65 cm
Reprise à la polychromie, petits accidents 600 / 800 €

208. ESPAGNE - XVIIe siècle
Saint André en bois sculpté, polychromé et doré, le dos ébauché
H. : 85 cm
Légers accidents 500 / 800 €

209. Saint Laurent en bois sculpté et polychromé
XVIe siècle
H. : 77 cm
Manques, fentes et vermoules 500 / 700 €

210. Saint Guy martyr au chaudron en bois sculpté partiellement peint
XVIIe siècle
H. : 110 cm ; L. : 27 cm
Accidents, traces d'insectes xylophages 400 / 600 €

211. ITALIE, XVIIIe siècle
Important buste d'évêque à la mitre en cuivre argenté repoussé
H. : 89 cm ; L. : 51 cm 600 / 800 €



211.



212. **Christ en bois sculpté et polychromé**
Vers 1600
H. : 80 cm
Fragments, traces d'insectes xylophages, manques à une des jambes, accidents
400 / 600 €

214. **OUSHAK (Asie mineure) - fin du XVIe siècle**
Tapis à grand médaillon central formant un double mihrab à décor de théière sur fond brique, quatre écoinçons constitués de rosaces sur fond bleu, bordure principale à cartouches fleuris
144 x 113 cm 6 000 / 8 000 €

217. **KUMURGIU-KOULA (Asie Mineure) - début du XVIIIe siècle**
Très ancienne galerie dit « tapis de charbonnier », le décor constitué de cinq médaillons hexagonaux sur fond bleu, le champ du tapis est formé d'un semis de fleurs sur fond brique, bordure principale constituée de rameaux fleuris d'œillet et de bleuets sur fond jaune
333 x 136 cm 600 / 800 €

213. **Attribué à l'atelier de Jean-Baptiste GUILLERMIN**
Crucifix en buis mouluré et sculpté, le périzonium noué sur le côté droit, composé d'une Croix en noyer surmontée d'un titulus « I NRI », dans un cadre en noyer sculpté de rinceaux feuillagés et garni de velours rouge
Époque Louis XIV
H. totale : 74 cm ; L. totale : 50 cm
Usures, traces d'insectes xylophages
700 / 1 000 €

215. **OUSHAK (Asie Mineure) - XVIIIe siècle**
Tapis Turc de prière
141 x 100 cm 1 000 / 1 200 €

218. **NORD-OUEST DE LA PERSE**
Tapis galerie Karadagh. Champ du tapis constitué de rosaces reliées par des rinceaux sur fond bleu marine, bordure principale constituée d'un décor floral polychrome - Deuxième moitié du XIXe siècle - Quelques usures
408 x 160 cm 600 / 800 €

216. **LADIK (Asie Mineure) - XVIIIe siècle**
Tapis présentant un décor de cyprès
125 x 92 cm
Quelques anciennes restaurations visibles
800 / 1 000 €



214.

215.

216.



219. **ANATOLIE fin XVIIIe**
Tapis à fond rose et bordure crème
161 x 101 cm 300 / 500 €
220. **Tapis anciens**
Fond crème bordure orangée
200 x 121 cm
Usures importantes 200 / 300 €
221. **TURQUIE**
Tapis Turc à décor de tapis Siebenburger.
Champ à décor de rinceaux et de rosaces
sur fond bleu, écoinçons constitués de
fleurs sur fond rose, bordure à décor
géométrique sur fond rouge et ivoire
Fin du XIXème siècle
147 x 115 cm 800 / 1 000 €
222. **Tête de proue** en bois sculpté
présentant un visage féminin
Porte une date gravée sous le cou
« 1(?)83 »
XIXe
H. : 30 cm ; L. : 24 cm
Traces d'insectes xylophages
300 / 500 €
223. **Grand putto ailé** assis en bois
polychrome et doré de style baroque
italien
Époque XVIIIe
H. : 44 cm
Usures, manques, recollé 400 / 600 €
224. **Paire de Putti ailés** en bois polychrome,
les yeux en verre
Début XIXe
H. : 35 cm
Accident à la main, repeint, restauré,
accident au pied 300 / 500 €
225. **Paire de pique-cierges** en bois sculpté et
doré
XVIIIe siècle
H. : 65 cm
Accidents 400 / 600 €
226. **Cadran solaire** en bronze doré orné
d'un décor ciselé de blasons armoriés
et scénettes de putti dans les angles,
surmonté d'une fleur de lys
XVIIIe siècle
D. : 33 cm
Usures, traces d'oxydation 200 / 400 €
227. **Importante table de présentation** en
chêne à patine foncé reposant sur des
pieds à balustres boules réunis par une
entretroise. La ceinture sculptée d'une
frise d'entrelacs.
Travail anglais, début du XVIIIe siècle
H. : 83 ; L. : 245 ; P. : 77 cm
Quelques restaurations 400 / 600 €
228. **Petite commode** en placage de noyer à
décor de frilage ouvrant par cinq tiroirs
sur quatre rangs. Travail anglais de style
William & Mary, début du XVIIIe siècle
H. : 93 ; L. : 96 ; P. : 55 cm
Usures et petits accidents 200 / 400 €
229. **Dans le goût d'URBINO-GUBBIO**
Paire de plats à décor polychrome
représentant des portraits de femme
XVe siècle
D. : 27 et 29 cm
Accidents, manques, restaurations,
recollés, agrafes anciennes, usures
200 / 400 €
230. **ROUEN - Fabrique de POTERAT**
Assiette en faïence à bord uni, décor en
camaïeu de bleu centré d'un cygne dans
une réserve festonnée entourée d'une
frise de lambrequins et de motifs de
ferronnerie alternés, le marli à décor de
réserves fleuries en arc de cercle orné
de fleurons
Époque Louis XIV, vers 1690 - 1700
D. : 24 cm
Egrenures 400 / 600 €
231. **ROUEN - Fabrique de POTERAT**
Saupoudreuse de forme balustre en
faïence, à couvercle vissé et ajouré,
présentant un décor de camaïeu bleu
de lambrequins avec guirlandes dans des
réserves à motif de ferronnerie et de
quadrillages sur la panse et le piédouche
Vers 1690 - 1710
H. : 22 cm
Egrenures 600 / 1 000 €
232. **ROUEN - Fabrique de POTERAT**
Plat circulaire à bord uni sur double
talon, présentant un décor rayonnant
en camaïeu bleu d'une rosace festonnée
accompagnée de motifs de ferronnerie
au centre et d'une frise de lambrequins
sur l'aile
Vers 1680 - 1690
D. : 45,5 cm
Egrenures 400 / 600 €

233. **ROUEN - Fabrique de POTERAT**
Plat circulaire à bord uni en faïence présentant un décor rayonnant en camaïeu bleu centré d'une rosace compartimentée et composée de lambrequins et de motifs de ferronnerie alternés avec le centre éclairé d'une étoile festonnée, l'aile présentant une frise de lambrequins feuillagés et une bordure godronnée. Vers 1700 - 1710
D.: 57 cm
Egrenures 500 / 800 €
234. **ROUEN - Fabrique de Louis ou Michel POTERAT**
Crachoir en faïence de forme ronde muni d'un manche creux, présentant un décor camaïeu bleu dit aux lambrequins feuillagés sur la panse et motif de ferronnerie sur le manche
Vers 1700, Époque Louis XIV
D.: 16 cm ; L.: 25 cm
Egrenures 400 / 800 €
235. **ROUEN**
Plat en faïence à décor de chinois dit « aux longues dames », présentant un paysage végétal animé d'oiseaux et animaux fantastiques, le bord à feston galonné
Première partie du XVIIIe siècle
D.: 40,5 cm
Egrenures 700 / 1 000 €
236. **ROUEN - Fabrique de Charles LECOQ de VILLERAY**
Bannette creuse en faïence de forme octogonale, présentant un décor polychrome dit « aux chinois », les bords chargés de motifs floraux
Vers 1725 - 1735
H.: 22 cm ; L.: 29 cm
Egrenures 300 / 500 €
237. **ROUEN - Fabrique de CAUSSY**
Assiette ronde en faïence présentant un décor en plein polychrome de trois chinois aux robes longues couleur « noir de laque » dans un jardin
Vers 1725 - 1740
D.: 24 cm
Egrenures 500 / 800 €
238. **ROUEN - Fabrique de Paul CAUSSY**
Assiette en faïence de forme circulaire, présentant un décor polychrome dit « aux chinois aux robes longues » dans un jardin
Vers 1725
D.: 24 cm
Egrenures 500 / 800 €
239. **ROUEN**
Assiette en faïence à bord contourné, présentant un décor en plein au chinois dans un jardin bordé d'un étang
XVIIIe siècle
D.: 22 cm 400 / 600 €
240. **ROUEN**
Paire d'assiettes en faïence à bord contourné, présentant un décor de camaïeu bleu centré d'un chiffre « J B L » sommé d'une couronne de marquis, marli orné de guirlandes fleuries alternées de lambrequins avec cartouches quadrillés
Vers 1750 - 1760
D.: 24 cm
Egrenures 300 / 500 €
241. **ROUEN**
Plat octogonal en faïence présentant un décor en plein polychrome dit « aux chinois aux robes longues » dans un jardin, le marli orné de cartouches alternés
XVIIIe siècle
D.: 21 cm 500 / 800 €
242. **ROUEN**
Plat rond en faïence présentant un décor de lambrequins sur l'aile et en son centre en camaïeu de bleu, reposant sur un talon double
XVIIIe siècle
D.: 51 cm - Egrenures 400 / 600 €
243. **ROUEN**
Grand pichet en faïence présentant un décor de guirlandes, lambrequins et rinceaux, en camaïeu de bleu
XVIIIe siècle
H.: 42 cm - Egrenures 300 / 500 €
244. **ROUEN**
Pichet patronymique en faïence présentant « Jean Baptiste Olivé Brument » en réserve cerné d'un décor floral et daté « 1789 ».
XVIIIe siècle
H.: 32 cm - Egrenures 100 / 200 €
245. **LUNEVILLE**
Paire de lions en faïence émaillée à fond bleu marine, rehaussée de blanc et pourpre, reposant sur une terrasse rectangulaire
Fin du XVIIIe siècle
H.: 38 cm ; L.: 45 cm ; P.: 21 cm
Accidents, manques et éclats 800 / 1 200 €
246. **LIGRON (Sarthe)**
Faiselle en terre cuite vernissée à glaçure verte olive polylobée présentant 8 alvéoles, le fond percé de trous et marqué de croix en réserve
Début du XIXe siècle
D.: 32 cm
Usures et manques à la polychromie 150 / 300 €





Détail du lot : 265.



MOBILIER
&
OBJETS
D'ART

247. **Miroir** en bois doré à riche décor de feuillages, fleurs, pampres de vigne et cartouche ajouré.
Époque Louis XV
H.: 132 cm ; P.: 84 cm

2 000 / 3 000 €

248. **Table de milieu** en noyer de forme rectangulaire, reposant sur des pieds cambrés, dessus de marbre bleu turquin (rapporté à une date ultérieure).
Milieu du XVIIIe siècle.

H.: 69 cm ; L.: 81 cm ; P.: 57 cm

300 / 500 €

249. **Quatre fauteuils** en hêtre mouluré et sculpté, à dossier en cabriolet et décor de feuillages et fleurs ; (restaurations ; peints à l'origine).

Estampille d'Etienne MEUNIER

Époque Louis XV.

H.: 86 cm ; L.: 60 cm

800 / 1 200 €

250. **AUBUSSON ou FLANDRES (?)**

Fragment de tapisserie figurant une verdure, dans son cadre en bois sculpté laqué blanc

XVIIe siècle

H.: 107 cm ; L.: 61 cm (hors cadre) ; H.:

126 cm ; L.: 78 cm (avec cadre)

Insolée, usures, quelques fils tirés

150 / 300 €

251. **Paire d'appliques** en tôle peinte à deux bras de lumière, ornée de fleurs en porcelaine émaillée blanche

XVIIIe siècle

H.: 45 cm ; L.: 32 cm

Rouille, usures, petits accidents, une

branche à refixer

80 / 120 €



247.



249.



252. **Table à écran**, en palissandre et bronze doré, ouvrant à un volet découvrant un pupitre, un tiroir latéral contenant une écritoire et une tablette coulissante en façade, avec un écran à feuille mobile à l'arrière et deux appliques articulées en bronze doré, reposant sur des pieds cambrés, trace d'estampille, très probablement celle de Pierre MIGEON ; (importantes restaurations, notamment au placage ; les bronzes rapportés à une date ultérieure).
En partie d'époque Louis XV.
H. : 92 cm ; L. : 64 cm ; P. : 45 cm
1 000 / 1 500 €



252.

253. **Paire de bougeoirs** en bronze doré et ciselé, le fût balustre présentant un décor de guirlandes fleuries ponctuées de petites roses, reposant sur piédouche Style Louis XV, fin du XIXe siècle
H. : 29 cm
Légères usures 200 / 400 €
254. **Rouet à filet de table** en bronze partiellement doré présentant un décor or de paysage arboré asiatique reposant sur un plateau oblongue
Époque Louis XV
H. : 26 cm ; L. : 33 cm ; P. : 17 cm
Usures, deux éléments à refixer
100 / 150 €

257. **Console demi-lune** en bois sculpté et doré, la ceinture ornée d'une guirlande fleurie sommée d'une nœud enrubanné et dés de fleurettes, reposant sur quatre pieds cannelés et fuselés reliés par une barre d'entretoise garnie d'un panier fleuri, dessus de marbre brun veiné gris
Époque Louis XVI
H. : 88 cm ; L. : 98 cm ; P. : 43 cm
Quelques manques au bois, un accident au marbre, usures
600 / 800 €

258. **D'après Guillaume COUSTOU (1677-1746) d'après Chevaux de Marly**
Deux bronzes formant pendants à patine brune et dorée signés sur la terrasse.
H. : 45 cm 800 / 1 200 €

255. **Fauteuil à dossier cabriolet** en bois naturel garniture aux petits points, à décor de grappe de raisin
Époque Louis XV
H. : 90 cm ; L. : 61 cm ; P. : 51 cm
Usure 80 / 100 €
256. **Trumeau rectangulaire** en bois doré et laqué crème, orné en partie supérieure d'un cartouche peint d'une scène galante champêtre surmontée d'une coquille et ceint de volutes, la partie basse présentant une glace dans un cartouche
Fin du XVIIIe siècle
H. : 171 cm ; L. : 133 cm
Glace moderne rapportée, fissures, usures, craquelures, manques à la dorure
200 / 400 €



258.



261.

261. **Secrétaire à abattant** en palissandre de forme mouvementée, la façade en arbalète ouvrant à deux vantaux et un abattant découvrant quatre tiroirs et cinq compartiments, ornementation de bronzes dorés ; dessus de marbre brèche d'Alep ; (restaurations).
Époque Louis XV.
H. : 129 cm ; L. : 97 cm ; P. : 43 cm
1 200 / 1 500 €

262. **Fauteuil à dossier en cabriolet** en bois naturel, garniture aux petits points, à décor de feuillage
Époque Louis XV
H. : 85 cm ; L. : 60 cm ; P. : 48 cm
Usure 80 / 100 €

263. **Miroir** en bois doré à parecloses, à décor ajouré de feuillages et fleurs ; (usures).
Époque Louis XV.
H. : 64 cm, L. : 46 cm 300 / 400 €

264. **Paire de fauteuils cabriolet** en bois mouluré, sculpté et laqué blanc rechapé vert, présentant un décor de fleurettes sur les traverses, les accotoirs garnis sur des consoles en coup de fouet, reposant sur quatre pieds galbés à feuilles d'acanthes
Époque Louis XV
Garniture de soie verte brodée de palmes et fleurs
H. : 88 cm ; L. : 62 cm ; P. : 56 cm
Garniture trouée et tachée, usures au bois et à la polychromie 200 / 400 €

259. **Suite de six fauteuils** en bois doré sculpté et mouluré, le dossier plat et les accotoirs garnis en coup de fouet, la traverse basse et montants chantournés reposant sur quatre pieds galbés, le tout orné de fleurettes sculptées
Époque Louis XV
Garniture de soie crème brodée de fleurettes
H. : 94 cm ; L. : 66 cm ; P. : 57 cm
Accidents au bois, usures et importantes taches aux garnitures 600 / 1 000 €

260. **Tabouret de pied** en bois doré mouluré et sculpté de forme chantournée, les montants des pieds galbés sommés d'une palme Époque Louis XV
Garniture de tapisserie aux petits points décorée de fleurs bleues sur fond jaune
H. : 20 cm ; L. : 50 cm ; P. : 45 cm
Usures, légers accidents 150 / 300 €

265. **Baromètre - thermomètre** en bois doré et sculpté ajouré et doré à décor d'attributs de chasse sur fond de feuillages de chêne
Époque Louis XVI
H. : 100 cm
Usures, manques à la dorure
300 / 500 €



259.

266. **Commode tombeau** en bois de placage à décor d'encadrement en frilage . Elle ouvre par quatre tiroirs sur trois rangs. Dessous de marbre veiné.
Trace d'estampille : C. DIEUDONNE (?).
Époque Louis XV
Belle ornementation de bronzes dorés postérieurs.
H. : 88 ; L. : 130 ; P. : 64 cm
Petits accidents au placage
1 200 / 1 800 €



267.

267. **Chaise longue** en hêtre mouluré et sculpté, de forme mouvementée, à deux dossiers à riche décor de feuillages et cœur dans des cartouches rocailles, reposant sur six pieds cambrés
Attribuée à Jean Baptiste TILLIARD
Époque Louis XV
H. : 103 cm ; L. : 195 cm ; P. : 72 cm
Un pied cassé, accidents et manques, ceinture sanglée et non examinée
800 / 1 000 €



259.



268. **Commode à ressaut** en bois de rose et amarante, ouvrant à quatre tiroirs sur trois rangs, le dessus de marbre brèche d'Alep (repoli) reposant sur des montants arrondis terminés par des pieds cambrés, à décor en façade et sur les côtés d'encadrements en méandres, ornementation de bronze doré à poignées, chutes, entrées de serrure et sabots en griffe ; (restaurations).
 Estampillée RVLC et R. Lacroix et JME, pour Roger Vandercruise La Croix, ébéniste reçu maître en 1755.
 Époque Louis XVI, vers 1775.
 H. : 86 cm ; L. : 127 cm ; P. : 56 cm
 10 000 / 15 000 €

La double estampille RVLC et R. Lacroix se retrouve également sur un secrétaire à plaque de porcelaine conservé à Waddesdon Manor (Angleterre). La datation des plaques nous donne a priori une période d'utilisation de cette double estampille aux alentours de 1775, sans pour autant éclaircir sa raison d'être.



269. **Paire de chaises dites voyeuses** en bois mouluré, sculpté et relaqué gris, le dossier sculpté d'une lyre, l'assise violonée, dés de raccordement à fleurettes reposant sur quatre pieds fuselés et cannelés en partie rudentés
Époque Louis XVI
Garniture de soie pourpre à motifs fleuris de putti
H. : 85 cm ; L. : 45 cm ; P. : 45 cm
Accident à un dossier, usures, garniture usée à refaire 250 / 350 €

270. **Petite table de salon** en acajou de forme ovale, ouvrant à un tiroir en ceinture présentant des entrées et un décor de frise en bronze, reposant sur quatre pieds fuseaux reliés par une tablette et terminés par des sabots en bronze, dessus plaqué ceint d'une galerie en bronze
Époque Louis XVI
H. : 70 cm ; L. : 43 cm ; P. : 36,5 cm
Fentes, usures au bois, bronze accidenté 400 / 600 €

271. **Baromètre** en bois doré et sculpté, le cadran ceint de feuilles d'acanthes et sommé d'une corbeille fleurie
Présence de traces de signature sur le cadran
Époque Louis XVI
H. : 97 cm ; L. : 38 cm
Légères usures et fissures au bois 200 / 400 €

272. **Paire de marquises** en hêtre mouluré et peint, à dossier plat, les accotoirs en console, reposant sur six pieds fuselés à cannelures ; (accidents et restaurations).
Époque Louis XVI
H. : 85 cm ; L. : 74 cm 800 / 1 200 €

273. **Large encoignure** en acajou à un tiroir en façade et une tablette, présentant un décor de filet de laiton, reposant sur des pieds cannelés et surmonté d'un dessus de marbre blanc
Estampillé J.L COSSON et poinçon de Jurande
Époque Louis XVI
H. : 90 cm ; L. : 77 cm ; P. : 56 cm
Marbre cassé et restauré, rayures, usures 600 / 1 000 €



265.



277.

274. **Console** en acajou de forme arrondie, présentant trois tiroirs en ceinture, les pieds reliés par une tablette d'entretoise, les fûts cannelés, ornementation de laiton et dessus de marbre gris ceint d'une galerie
Époque Louis XVI
H.: 86 cm ; L.: 113 cm ; P.: 47 cm
Rayures, usures 600 / 800 €
275. **Ensemble de six chaises** en bois laqué, dossiers carrés à la reine, ceintures droites moulurées, reposant sur des pieds fuseaux cannelés surmontés de dés sculptés de rosaces
Époque Louis XVI
H.: 87 cm ; L.: 49 cm ; P.: 42 cm
Traces d'insectes xylophages, usures 500 / 1 000 €
276. **Table de salle à manger**, présentant un plateau à volets en noyer, reposant sur un piètement de six pieds cannelés avec roulettes en chênes
On y joint deux rallonges en acajou et deux rallonges en bois
XIXe siècle
D.: 135 cm ; H.: 68 cm
Quelques usures d'usage 400 / 800 €
277. **Canapé corbeille** en bois naturel mouluré et sculpté, le dossier à fond de canne sommé de fleurettes et orné de palmes sculptés, accotoirs et assise garnis de cuir cognac, reposant sur six pieds galbés surmontés d'une fleurette
Époque Louis XV
H.: 100 cm ; L.: 180 cm ; P.: 60 cm
Usures, accidents au cannage 200 / 400 €
278. **Paire de fauteuils cabriolet** en bois sculpté, mouluré et relaqué crème, le dossier et l'assise en cannage, accotoirs garnis à volutes sur des quilles cannelées, dés de raccordement à fleurettes, l'ensemble reposant sur quatre pieds cannelés, fuselés et en partie rudentés
Époque Louis XVI
H.: 99 cm ; L.: 55 cm ; P.: 51 cm
Garniture des accotoirs à refaire, usures 200 / 400 €
279. **Petit secrétaire** en acajou ouvrant à un tiroir au-dessus de l'abattant qui dissimule quatre petits tiroirs et une porte à la partie inférieure, les montants cannelés reposant sur des pieds fuseaux, dessus de marbre blanc ceint d'une galerie
Éstampillée Fidelis SCHEY, reçu Maître le 5 février 1777 à Paris
Époque Louis XVI
H.: 128 cm ; L.: 60 cm ; P.: 35 cm
Fentes, taches, usures 400 / 600 €
280. **Bibliothèque** en acajou ouvrant à un tiroir et deux portes vitrées, le dessus de marbre bleu Turquin reposant sur des montants arrondis à cannelures ; (restaurations ; les chutes rapportées à une date ultérieure).
Époque Louis XVI.
H.: 145 cm ; L.: 95 cm ; P.: 38 cm
400 / 600 €
281. **Cartel d'applique** dit « au lion de Némée », en bronze doré, mouluré et ciselé à décor de frises de poste, filets de grecques, feuilles d'acanthé, graines, têtes de bélier, cannelures, pommes de pin et la peau et le mufle du lion suspendu autour du cadran. Il est surmonté d'une urne à l'Antique à l'amortissement. Cadran émaillé indiquant les heures en chiffres romains, les minutes en chiffres arabes. Style Louis XVI.
H.: 80 cm ; L.: 40 cm
Modèle réalisé d'après un dessin de Jean-Charles Delafosse (1739-1784)
Réf : Pierre Kjellberg, La Pendule Française du Moyen Age au XXe siècle, Paris 1997 (page 191) 400 / 600 €



273



280.



272.

282. Cage automate aux oiseaux chanteurs, la cage en laiton doré reposant sur une base circulaire en laiton doré à décor d'entrelacs. L'un des oiseaux sur son perchoir, l'autre au sol entouré de feuilles et fruits.
H.: 50 cm ; D.: 28 cm
Mécanisme non vérifié et fonctionnement non garanti
300 / 500 €

283. Cage automate à l'oiseau chanteur, la cage en laiton doré reposant sur une base en bois doré à décor de fleurs et feuillages. L'oiseau reposant sur son perchoir entouré de feuillages.
Mécanisme fonctionnel
H.: 27 cm ; L.: 18 cm ; l.: 15 cm
Mécanisme non vérifié et fonctionnement non garanti
Petits accidents 200 / 400 €

284. Canapé et bergère en hêtre mouluré, sculpté et peint, à dossier plat et décor de jonc rubané, reposant sur des pieds fuselés à cannelures et rudentures ; (restaurations).
Estampille d'Henri JACOB, menuisier reçu maître en 1779 (sur la bergère).
Bergère, H.: 95 cm ; L.: 68 cm
Canapé, H.: 92 cm ; L.: 123 cm
| 200 / | 500 €

285. Écran de cheminée en hêtre mouluré et sculpté, de forme ovale, à feuille coulissante et décor de feuillages et jonc rubané, reposant sur des pieds à patin en enroulement à volute ; (accidents et manques).
Époque Louis XVI.
H.: 89 cm ; L.: 51 cm ; P.: 39 cm
200 / 300 €

286. Guéridon dit « bouillotte » en acajou et ébène, ouvrant à deux petits tiroirs et deux tirettes en ceinture, frises de perles dans les ceintures, plaques brettées et azurées dans les dés des montants reliés par une tablette d'entrejambe, reposant sur des pieds fuseaux terminés par des sabots avec roulettes, dessus de marbre blanc ceint d'une galerie
Époque Louis XVI
H.: 79 cm ; D.: 65 cm
Taches à la tablette, usures, petits accidents 300 / 500 €

287. Bureau plat en placage d'acajou, ouvrant sur 3 tiroirs et plateau garni de cuir aux petits fers
Style Louis XVI
H.: 74.5 cm ; L.: 133 cm ; P.: 76 cm
Usure et cuir endommagé 600 / 800 €

288. Paire de fauteuils cabriolet en bois mouluré et sculpté, le dossier en chapeau de gendarme, les accotoirs garnis sur des consoles en coup de fouet sculptées de feuilles d'acanthe et dés de raccordement à fleurette, reposant sur quatre pieds cannelés et fuselés en partie rudentés
Époque Louis XVI
Garniture de soie rayée
H.: 89 cm ; L.: 58 cm ; P.: 56 cm
Usures, garniture usée à refaire
150 / 300 €

289. Grand miroir dessus de cheminée en bois doré, à décor de frises
H.: 178 cm ; L.: 116 cm ; P.: 5.5 cm
Petits accidents 200 / 300 €



291.

290. **Baromètre - thermomètre** en bois doré et mouluré, sculpté de guirlandes feuillagées et feuilles d'acanthes sommées d'un nœud enrubané, l'ensemble surmonté d'un trophée au globe. Cadran portant les inscriptions « Faiseur de Baromètre de la Reine et de Famille Royale / Rue et faub.g St Antoine / Chez Mr Gervais à la Tête Noire »
Époque Louis XVI
H.: 101 cm ; L.: 55 cm
Usures, légers accidents et restaurations 200 / 400 €
291. **Pendule borne** en terre cuite à l'imitation d'un marbre veiné, le cadran émaillé blanc dans un fût de colonne entouré de deux allégories féminines à l'antique
Style Louis XVI, XIXe siècle
H.: 32 cm ; L.: 34 cm
Légers accidents, fonctionnement non garanti, manque à l'aiguille et au mécanisme 600 / 1 000 €
292. **Secrétaire** en placage d'acajou et citronnier abattant et 2 vantaux
Époque Louis XVI
H.: 145 cm ; L.: 93 cm ; P.: 38 cm
Usure et accidents 400 / 600 €
293. **Canapé** en bois mouluré laqué gris. Le dossier en chapeau de gendarme. Il repose sur six pieds à cannelures.
Époque Louis XVI
H.: 90 cm ; L.: 180 cm ; P.: 68 cm
Garniture de tissus rayés
Usures 100 / 150 €
294. **Dans le goût de Robert OSMOND**
Pendule en bronze, à décors de satyres et végétaux.
Le cadran émaillé blanc.
Époque Napoléon III
H.: 42 cm
Mécanisme non garanti 600 / 800 €
295. **Console desserte** en acajou mouluré, présentant un tiroir en ceinture, poignées et serrure en laiton, les montants rudentés et cannelés reliés par une tablette d'entrejambe, reposant sur quatre pieds fuselés, dessus de marbre blanc veiné
Époque Louis XVI
H.: 89 cm ; L.: 125 cm ; P.: 55 cm
Légères usures 200 / 400 €
296. **Aigle impérial**, les ailes déployées et les serres acérées
Projet en terre cuite
Seconde moitié du XIXe siècle
H.: 75 cm ; L.: 72 cm
Légèrement accidenté 500 / 1 000 €
297. **Colonne formant sellette** en terre cuite ornée d'une guirlandes feuillagée sommée d'un nœud rubané, reposant sur un socle carré
Époque Louis XVI
H.: 101 cm ; L.: 40 cm ; P.: 40 cm
Usures 150 / 300 €



275.



296.

297.



298.

298. Attribué à Louis DELAVILLE (1763-1841)

Ensemble de quatre sculptures en terre cuite polychrome représentant les portraits de :

- Charlotte CORDAY D'ARMONT

- Georges-Jacques DANTON au bonnet phrygien

- Anne THEROIGNE de MERICOURT

- Camille DESMOULINS

Fin du XVIIIe siècle (vers 1789-1799)

H. : 39 à 42 cm

Usures à la polychromie, accidents

1 000 / 1 500 €

299. Canapé en bois peint, à dossier à renversement et pieds fuselés ; (ceintures sanglées et non examinées).

Époque Directoire.

H. : 91 cm ; L. : 111 cm 150 / 200 €

300. Bergère en hêtre mouluré et peint à dossier plat rectangulaire, reposant sur des pieds fuselés.

Époque Directoire.

H. : 92 cm ; L. : 61 cm 150 / 200 €

301. Athénienne en acajou à trois montants en colonne réunis par une tablette intermédiaire compartimentée, présentant une garniture de porcelaine blanche à filet or signée NAST A PARIS.

Époque Empire

H. : 96 cm ; L. : 49 cm ; P. : 32 cm

Usures, petits accidents et sauts de placage, manque à la dorure de la garniture 100 / 200 €

302. Table travailleuse en bois de placage, le plateau à pans coupés ouvrant surmontant un tiroir en ceinture, reposant sur quatre pieds galbés reliés par une tablette d'entretoise, montants et pieds en griffe en bronze doré

Époque Empire

H. : 75 cm ; L. : 50 cm ; P. : 35 cm

Deux pieds griffes en bronze à fixer, usures, rayures d'usage, restaurations 300 / 500 €

303. Importante bibliothèque en acajou et placage d'acajou mouluré, ouvrant par deux vantaux aux 3/4 vitrés. Ornaments de palmettes et rinceaux en bronze doré. Époque Empire

H. : 222 cm ; L. : 147 cm ; P. : 52 cm

Accidents 300 / 400 €

304. D'après Christophe FRATIN (1801-1864)

Paire de coupes au serpent et à la tortue Sujets en bronze à patine brune et dorée

Signature du fondeur Soyer et Ingé

Seconde moitié du XIXe siècle

H. : 24,5 cm.

Traces d'oxydation, usures 500 / 800 €



306.

307.



318.

305. Antoine Louis BARYE (1796-1875)
Le faon
Bronze à patine verte, signé sur la terrasse
L : 9 cm 120 / 180 €

306. Les Hérons
Paire de sujets en bronze ciselé, le corps présentant une patine verte et la tête une patine pourpre
Années 1980
H. : 60 cm ; L. : 65 cm
H. : 60 cm ; L. : 113 cm
Légères usures 200 / 400 €

307. BAYEUX
Grand vase en porcelaine émaillée polychrome, le col et le pied évasés, la panse renflée, présentant un décor de feuillages, oiseaux et pivouines épanouies bleu et corail sur fond blanc, cartouches figurant des chimères et centré d'une scène de personnages asiatiques dans un paysage, le tout ponctué d'un décor à l'or. Seconde moitié du XIXe
H. : 85 cm
Restaurations 400 / 600 €

308. Paire de buffets bas en placage d'acajou flammé, ouvrant à deux portes en façade, montants droits légèrement arrondis, reposant sur plinthe, présentant un dessus plaqué et mouluré.
Époque Restauration
H. : 80 cm ; L. : 160 cm ; P. : 40 cm
Usures, rayures 600 / 1 000 €

309. MANUFACTURE DE SEVRES
Vase couvert en porcelaine de forme Médicis, la bordure du col à frise d'oves, les deux anses à visages féminins et le pied en bronze doré, présentant deux cartouches centraux dépeignant des scènes champêtres aux muses signées « BAURENS », ceint de motifs rocailles or, sur un fond bleu de Sèvres, le socle et le montage interne en laiton
Marque au double L entrelacés et lettre-date S apocryphes
Fin XIXe siècle
H. : 67 cm ; D. : 20 cm
Usures 300 / 500 €

310. Franz Xaver BERGMANN (1861-1936)
-Wien Autriche
L'Orchestre
Suite de sept petits bronzes polychromes représentant des renards et autres animaux musiciens, composant un petit orchestre.
Certains monogrammés Signé du cachet, « B » 800 / 1 200 €

311. Franz Xaver BERGMANN (1861-1936)
-Wien Autriche
Le marchand de tapis
Statuette en bronze polychrome
Signé du cachet, « B dans la cruche »
H. 18 ; L. 23 cm 500 / 800 €

312. MURANO
Miroir à léger relief dans un encadrement de plaques de verre ponctuées de rosaces et feuilles en écoinçons. Fronton ajouré formant un motif de rinceaux.
Première moitié du XXe siècle
H. : 125 cm ; L. : 90 cm 600 / 800

313. Table bureau en bois exotique ouvrant par deux tiroirs en ceinture richement ciselés de moulures ondulées. Elle repose sur des pieds tournés en torsade et galets réunis par une entretoise tournée en spirale.
Portugal, XIXe siècle dans le style du XVIIIe siècle
H. : 81 ; L. : 122 ; P. : 83 cm
Petits accidents et usure au plateau 500 / 800 €

314. Édouard DROUOT (1859-1945)
Gladiateur sur son char
Sculpture en bronze à deux patines
Signé sur la terrasse
H. : 40 ; L. : 70 ; P. : 25 cm
1 200 / 1 500 €



314.



315. **Albert-Ernest CARRIER DE BELLEUSE dit CARRIER -BELLEUSE (1824 - 1887)**
Groupe allégorique (projet pour un monument ?)
Bronze à patine dorée nuancée, signé sur la terrasse
H. : 38 cm
Accident au dos 300 / 500 €

316. **Mathurin MOREAU (1822-1912)**
Jeune femme et enfants dans le vent
Bronze à patine brune, signé sur la terrasse « Math. Moreau hors concours » et portant un cachet « Médaille d'Honneur »
H. : 47 cm (sans socle) 1 000 / 1 500 €

317. **Auguste Joseph PEIFFER (1832-1886)**
Buste de femme aux hirondelles
Bronze à la patine dorée, signature sous l'épaule droite et cachet du fondeur Susse Frères Paris
H. : 10 cm 700 / 1 000 €

318. **Odoardo TABACCHI (1831-1905)**
La Baigneuse
Sujet en bronze à patine brune, signé sur la terrasse « O.TABACCHI »
Fin du XIXe siècle
H. : 75 cm
Bon état général 1 000 / 1 500 €

319. **Émile GALLÉ (1846-1904)**
Vase soliflore à panse aplatie en verre multicouches, le col légèrement évasé, le décor dégagé à l'acide de feuilles de fraisier et fraises
Signature dans le décor en verticale (1898-1904)
H. : 14 cm
Très légères usures 200 / 400 €

320. **Établissement GALLÉ**
Vase en verre multicouches à décor de paysage lacustre dégagé à l'acide
H. : 18 cm 300 / 500 €

321. **Établissement GALLÉ**
Flacon vaporisateur en verre multicouches dégagé à l'acide à décor de



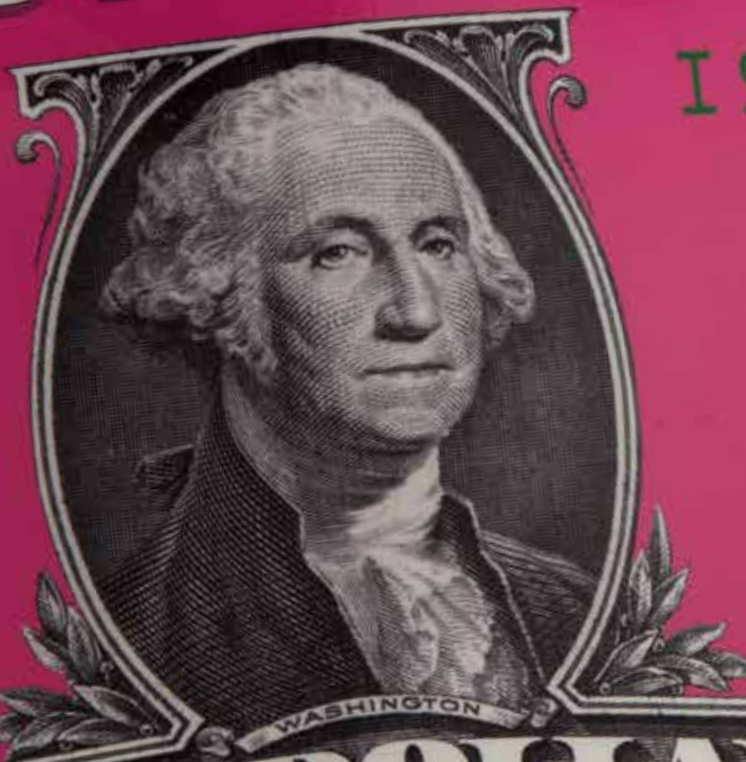
- flours et feuilles
Signé dans le décor (1907-1914)
H.: 19,5 cm
Traces d'oxydation et d'usures, poire manquante 100 / 200 €
- 322. DAUM à Nancy**
Vase en pâte de verre multicouches dégagé à l'acide
Signé
H.: 41 cm 800 / 1 200 €
- 323. DAUM à Nancy**
Vase tubulaire reposant sur un talon en verre multicouches dégagé à l'acide, à décor de sorbier;
Signé dans le décor; à la croix de Lorraine
H.: 17 cm 300 / 500 €
- 324. MULLER FRERES à Luneville**
Vase en verre marmoréen
Signé Muller Frères à Luneville
Monture en fer forgé à décor de roses
H.: 38 cm 200 / 400 €
- 325. D'ARGENTAL « Spesbourg (Site d'Alsace) »**
Vase en verre multicouches à décor dégagé à l'acide
Signé. H.: 28 cm 200 / 400 €
- 326. Agnès de FRUMERIE (1869 - 1937)**
Femme au bol
Bronze à patine verte, signé sur la terrasse. H.: 23 cm 400 / 600 €
- 327. Gilbert PORTANIER (1926-2023)**
Le potier
Sculpture en porcelaine blanche signée au dos et datée 84
H.: 21,5 cm 300 / 400 €
- 328. Mithé ESPELT (1923-2020)**
Thermomètre en céramique émaillé, dos en feutrine
16 x 9,5 cm 100 / 150 €
- 329. Roger CAPRON (1922-2006)**
Vase pichet
Céramique signé au dessous
H.: 33 cm 600 / 800 €
- 330. Roger CAPRON (1922-2006)**
Service à orangeade à motif de fleurs, animaux et d'une femme en costume en céramique composé d'un pichet et de 8 mazagrans
Signé « CARPON VALLAURIS BA » au dessous du pichet et BA sur 4 des mazagrans
H.: 33 cm pour le pichet ; H.: 17 cm pour les mazagrans 1 000 / 2 000 €
- 331. Dans le goût de Sergio TERZANI**
Important lampadaire en laiton peint et doré formant double palmier
H. maximum : 160 cm
Petites usures et piqûres 800 / 1 200 €
- 332. Nadia LEGER (1904-1982)**
Patère surmontée d'un paon en bois sculpté
Signé « N. Léger » et dédicacé « En souvenir du 4/XI/1957 à Mr Beltramo Très amicalement » au dos
H.: 28 cm 400 / 500 €
- 333. Bureau en métal laqué à plateau de forme rectangulaire reposant sur un pied en « L » retenu par des câbles d'acier. Circa 1980**
H.: 77 cm ; L.: 168 cm ; P.: 65 cm 400 / 600 €
- 334. Lampadaire Arc à tige** en métal réglable en longueur reposant sur une base en travertin. Circa 1980
H.: 220 ; L.: 170 cm
Usures d'usage 200 / 400 €
- 335. Massimo LOSA GHINI - Édition ROCHE BOBOIS**
Canapé en cuir blanc et pieds en acier
H.: 72 ; L.: 200 ; P.: 86 cm
Usures d'usage 150 / 300 €
- 336. Attribué à Georg APPELSHAUSER**
Table basse à base en bois (?) laqué à deux montants en acier chromé orientable supportant deux plateaux de verre mobiles.
H.: 50 cm ; D.: 70 cm
Usures d'usage 400 / 600 €
- 337. Masayuki KUROSAWA - XXe - Editeur ARTEMIDE**
Lampe de table modèle Lavinia en métal laqué blanc. Base conique surmontée d'un abat-jour orientable en forme de coupe. Date de création : 1988
H.: 40 ; L.: 55 ; P.: 53 cm 500 / 2 500 €
- 338. Karl LAGASSE (né en 1981)**
One dollar Pink Shining
Sculpture en aluminium sérigraphié, signée en haut à droite, numérotée 20/33
Avec son certificat d'authenticité portant la date « 12/2023 »
H.: 19 cm ; L.: 45 cm
Rayure en haut à gauche 800 / 1 200 €
- 339. Tord BOONTJE - XXe**
Witch chair , 2004
Structure en métal, mousse de polyuréthane et revêtement en cuir noir
H.: 85 ; L.: 77 ; P.: 62 cm
1 500 / 2 500 €



FEDERAL RESERVE NOTE

UNITED STATES OF AMERICA

THIS IS LEGAL TENDER
IN ALL CIRCUMSTANCES, PUBLIC AND PRIVATE



I 92754389

WASHINGTON, D.C.



4389 F

SERIES
1995

Robert E. R.

Secretary of the Treasury

ONE DOLLAR

NORMANDY AUCTION
MAISON DE VENTES AUX ENCHERES



DELPHINE FREMAUX-LEJEUNE
COMMISSAIRE-PRISEUR



Richard ORLINSKI (né en 1966)
Wild Kong
Sculpture en résine blanche
Signée et numérotée 2/8 sur une plaque
située sur l'une des jambes
H : 52 cm ; L : 39 cm ; P : 17 cm
Avec son certificat d'authenticité

Vente du mardi 2 juillet 2024

Seconde vacation
Suite à successions et à divers amateurs...

Bijoux anciens et modernes
Montres
Argenterie & Arts de la table
Art d'Asie
Tableaux & Dessins anciens
Tableaux modernes & Ecole normande
Art Contemporain
Art sacré
Tapis anciens
Céramique
Mobilier & Objets d'art
Sculpture
Art-Déco & Design
Tapis

MARDI 2 JUILLET 2024
14H00

Le Garage
60, rue Verte
ROUEN (76)

Delphine FREMAUX-LEJEUNE
Commissaire-Preneur de Ventes Volontaires

Tél : +33 2 35 00 37 78
contact@normandy-auction. fr

Expositions publiques : jeudi 27 juin de 14h00 à 18h00
vendredi 28 et samedi 29 juin de 10h00 -12h30 & 14h00 à 18h00
dimanche 30 juin de 10h00 à 12h00

Les photos de tous les lots sont consultables sur les sites :

www.normandy-auction.fr
www.drouot.com
www.interencheres.com
et www.auction.fr



ADJUGÉ :
66 000 €



LES DÉCOUVERTES DE LA COLLECTION PAUL TOUZET

Parmi les pépites rassemblées par cet illustre expert de peinture ancienne, incontournable dans le Paris des années 1970, des œuvres des XVII^e et XVIII^e siècles créaient la surprise.

Pour sa délectation personnelle, Paul Touzet (1898-1981) avait constitué une

collection coup de cœur, dont les petits et moyens formats viennent d'être dispersés à Rouen (voir *Gazette* n° 8, page 12).

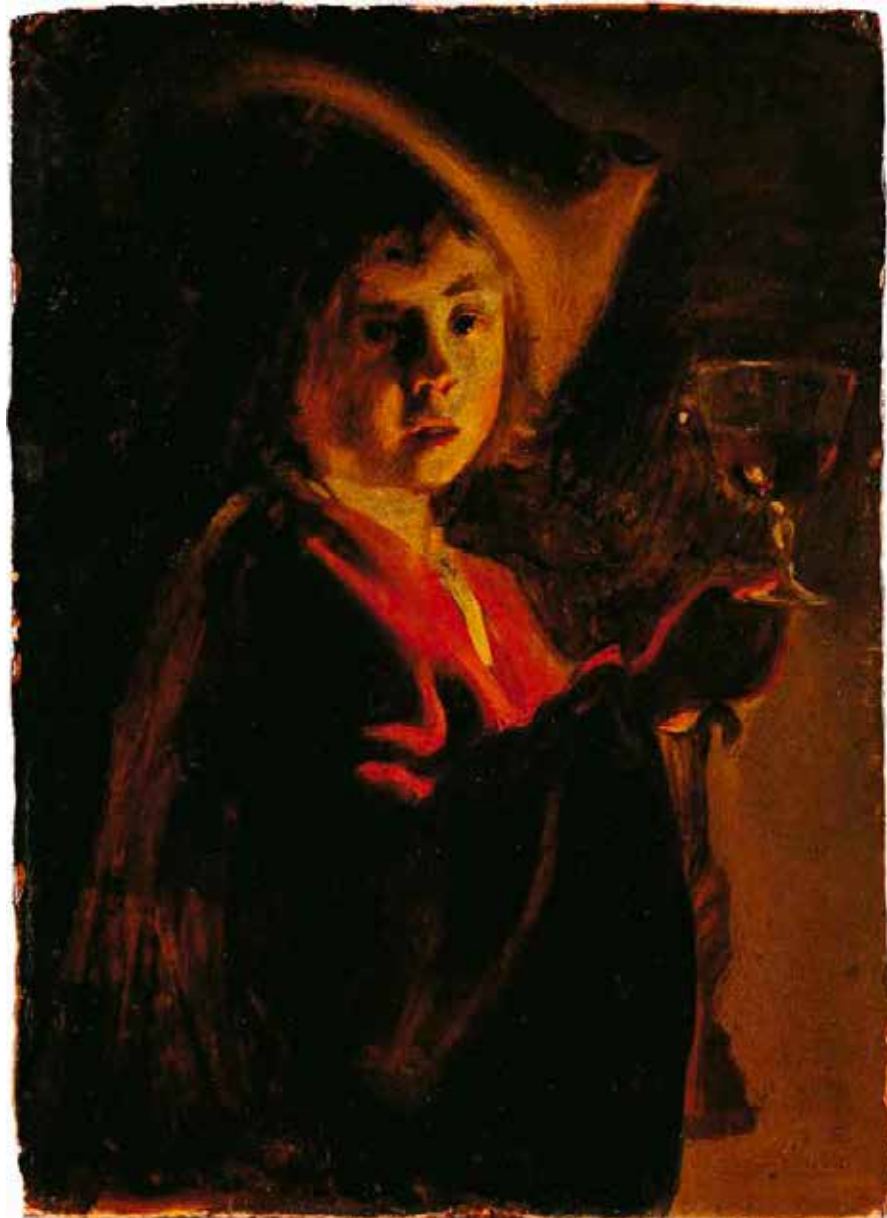
Finalement, c'est un panneau de chêne aux dimensions modestes (13,5 x 10 cm !) qui aura remporté la meilleure adjudication de 83 160 €, à partir d'une estimation haute de 8 000 €. Attribué à Adam de Coster,

L'Enfant au verre de vin éclairé par une chandelle (voir *Gazette* n° 9, page 132) a connu par le passé une autre attribution, à Godfried Schalcken celle-ci, mais le nom de Judith Leyster a été récemment suggéré. À suivre... De Jan Weenix, se faisait aussi désirer un *Trophée de chasse au lièvre, perdreaux gris et coq de bruyère* brossé sur toile (21 x 28 cm), d'autant plus séduisant qu'il s'agit d'une esquisse pour le tableau du Louvre du même thème. Il fallait en offrir 25 200 €. Madame Gabiou, née Marie-Élisabeth Lemoine, était de la partie, avec son charmant *Portrait d'enfant* réalisé au pastel sur papier bleu monté sur châssis (54 x 43,5 cm), qui évoquait la vie de famille à la fin de l'Ancien Régime, pour 24 570 €. Même ambiance intimiste avec l'œuvre suivante, mais vue par le Hollandais Ary de Voys qui mettait en scène un *Jeune Homme jouant avec son chien*, un panneau attirant 17 640 €. Dans la catégorie dessins anciens – dont la dispersion s'est effectuée « en gants blancs » – la première place était ravie par la feuille de Jean-Honoré Fragonard, inscrivant 37 800 €. L'artiste illustre ici *La Colère d'Achille*, soit une scène empruntée à *L'Illiade*, et exécutée à la pierre noire (27,8 x 17,8 cm). Elle est à rapprocher, en termes de style et de sujet, du dessin *Ulysse emmenant Iphigénie prendre congé d'Agamemnon*, conservé au musée Borély à Marseille. Plus touchant, un *Portrait de jeune femme en buste* à la pierre noire, sanguine et rehauts de craie blanche sur papier gris-bleu, par Ottavio Leoni (21 x 14 cm) qui l'avait daté de « 1619 », était aussi apprécié à raison de 24 570 €.

ROUEN, SAMEDI 9 MARS. NORMANDY AUCTION OVV. CABINETS DE BAYSER, TURQUIN.

Attribué à Adam de Coster (vers 1586-1643), *L'Enfant au verre de vin éclairé par une chandelle*, panneau de chêne, planche non parquetée, sans cadre, 13,5 x 10 cm.

Adjugé : 83 160 €



CALENDRIER DES VENTES

2nd SEMESTRE 2024

JUILLET 2024

VENTE LISTEE
MOBILIER & OBJETS D'ART
02 JUILLET 2024

-
VENTE ONLINE
JUILLET 2024

AOÛT 2024

VENTE ONLINE
BIJOUX, ARGENTERIE
TABLEAUX
MOBILIER & OBJETS D'ART
AOÛT 2024

SEPTEMBRE 2024

VENTE LISTEE
TABLEAUX ANCIENS
& MODERNES
SEPTEMBRE 2024

-
VENTE ONLINE
SEPTEMBRE 2024

OCTOBRE 2024

VENTE LISTEE
LIVRES
&
COLLECTIONS
OCTOBRE 2024

-
VENTE ONLINE
OCTOBRE 2024

NOVEMBRE 2024

VENTE LISTEE
NOVEMBRE 2024

-
VENTE ONLINE
NOVEMBRE 2024

DECEMBRE 2024

VENTE PRESTIGE CATALOGUEE
VINS
BIJOUX
ARGENTERIE
&
OBJETS DE VITRINE
DECEMBRE 2024

-
VENTE ONLINE
DECEMBRE 2024

POUR INCLURE DES OBJETS DANS CES VENTES VOUS POUVEZ CONTACTER

Delphine FREMAUX-LEJEUNE

Commissaire-Preneur

Expert « AFFAIRE CONCLUE » sur FRANCE 2

Tél : +33 2 35 00 37 78
contact@normandy-auction. fr

NORMANDY AUCTION
60, RUE VERTE
76000 ROUEN

**JOURNEES D'EXPERTISE
GRATUITES
TOUS LES LUNDIS
SUR RENDEZ-VOUS**



DIMANCHE 30 JUIN 2024

Le Garage
60, rue Verte
76000

ORDRE D'ACHAT / ABSENTEE BID FORM

Je soussigné

Nom et prénoms / Full name :

Adresse / Address :

Code postal / Zip Code :

Ville / City :

Tel. / Phone :

Mobile / Mobile :

E-mail : @

Fax :

Références bancaires (ou RIB) / Bank details :

Vous prie d'acheter à la vente mentionnée ci-dessus les numéros suivants aux limites indiquées / Please bid on my behalf the following lots up to the price below at the above sale.

Vous prie de me faire participer aux enchères par téléphone, à la vente mentionnée ci-dessus, en vue de l'achat des lots suivants / I wish th bid by phone the followings lots :

| N° Lot | Désignation | Enchère |
|--------|-------------|---------|
| | | |
| | | |
| | | |
| | | |
| | | |
| | | |
| | | |
| | | |
| | | |
| | | |
| | | |

J'ai pris bonne note que je devrais acquitter en sus des enchères le montant des frais de vente soit 28,80 % TTC du montant adjudgé / I understand that if the bid is accepted, a premium of 28,80 % VAT of the hammer price will be added. J'accepte les conditions générales de la vente imprimées au catalogue / I accept the conditions of the sale printed in the catalogue.

Date / date : Signature / Signed :



AGRÉEMENT N°2011-767 - TÉL : 133 2 35 00 37 78
CONTACT@NORMANDY-AUCTION. FR WWW. NORMANDY-AUCTION. FR
SIÈGE SOCIAL : 60, RUE VERTE - 76000 ROUEN
SARL AU CAPITAL DE 20 000 € - 530 919 448 RCS ROUEN - FR23530919448

CONDITIONS DE VENTE

La vente sera faite au comptant et conduite en euros. Les acquéreurs paieront des frais en sus des enchères de 28,80 % TTC. Les frais pour les enchères passées par les sites web seront majorés : Par Drouot Digital Live : 1,8 % TTC et par Interenchères et Auction.fr : 3,6 % TTC.

GARANTIES

Les attributions ont été établies compte tenu des connaissances scientifiques et artistiques à la date de la vente.

L'ordre du catalogue sera suivi.

Une exposition permettant aux acquéreurs de se rendre compte de l'état des biens mis en vente, il ne sera admis aucune réclamation une fois l'adjudication prononcée.

Les reproductions au catalogue des œuvres sont aussi fidèle que possible, une différence de coloris est néanmoins possible. Les dimensions ne sont données qu'à titre indicatif.

ENCHERES

Les objets désignés sont vendus sous la garantie de la SARL NORMANDY AUCTION et s'il y a lieu de l'expert qui l'assiste, compte tenu des rectifications éventuelles au moment de la présentation de l'objet et portées au procès verbal de la vente.

Ordre d'achat : Si vous souhaitez faire une offre d'achat par écrit, vous pouvez utiliser le formulaire prévu à cet effet accompagné de vos coordonnées bancaires. Ceux-ci doivent nous parvenir au plus tard deux jours avant la vente.

Enchères par téléphone : Si vous souhaitez enchérir par téléphone veuillez en faire la demande par écrit en utilisant le formulaire prévu à cet effet accompagné de vos coordonnées bancaire et d'un seul numéro de téléphone où nous pourrions vous joindre au plus tard deux jours avant la vente. La SARL NORMANDY AUCTION décline sa responsabilité au cas où la communication téléphonique n'aurait pu être établie.

En cas de double enchère reconnue effective par le commissaire priseur, le lot sera remis en vente tous les amateurs présents pouvant concourir à cette deuxième mise en adjudication.

DEFAUT DE PAIEMENT

En application de l'article L. 441-6 du code de commerce, en cas de retard de paiement supérieur ou égal à 30 jours après la vente, des pénalités de retard égale à 11, 37 % du montant de l'adjudication seront demandées à l'acheteur. L'application de cette clause ne fait obstacle à l'allocation de dommages intérêts et aux dépens de la procédure qui serait nécessaire et ne préjuge pas de l'éventuelle mise en œuvre de la procédure de folle enchère.

FOLLE ENCHERE

Par dérogation de l'article 14 de la loi du 10 juillet 2000 :

« A défaut de paiement par l'adjudicataire, après mise en demeure restée infructueuse le bien est remis en vente à la demande du vendeur sur folle enchère de l'adjudicataire défaillant ; Si le vendeur ne formule pas cette demande dans un délai de un mois à compter de l'adjudication, la vente est résolue de plein droit, sans préjudice de dommages et intérêts dus par l'adjudicataire défaillant. »

RETRAIT DES ACHATS

Il est conseillé aux adjudicataires de procéder à l'enlèvement de leurs lots le soir de la vente afin d'éviter les frais de magasinage qui sont à leur charge. Le magasinage n'entraîne pas la responsabilité de la SARL NORMANDY AUCTION ni de l'expert à quelque titre que ce soit. Les lots non retirés à l'issue de la vente seront délivrés à Rouen sur rendez-vous.

Les frais de magasinage sont dus à compter du 9^{ème} jour y compris les jours fériés. Leur montant est de 4 € TTC par jour et par lot y compris les jours fériés. Les lots dépassant un montant de 10 000 € supporteront une participation complémentaire aux frais d'assurance et d'administration de 1% TTC de leur valeur.

En cas de paiement par chèque ou par virement la délivrance des objets pourra être différée jusqu'à complet encaissement des sommes dues.

Dès l'adjudication, l'objet sera sous l'entière responsabilité de l'adjudicataire.

L'acquéreur sera lui même chargé de faire assurer ses acquisitions et la SARL NORMANDY AUCTION décline toute responsabilité quant aux dommages que l'objet pourrait encourir et ceci dès l'adjudication prononcée.

EXPEDITION DES LOTS

Le transport est effectué sous l'entière responsabilité de l'acheteur. Les lots peuvent être expédiés par un prestataire externe à la condition qu'une demande écrite de l'adjudicataire, mentionnant expressément la décharge de la SARL NORMANDY AUCTION en cas de dommage de l'objet subit durant le transport.

Les frais d'expédition seront à la charge exclusive de l'adjudicataire. Le choix du transporteur et l'organisation du transport appartiennent à l'acheteur. La SARL NORMANDY AUCTION peut fournir de manière non contractuelle les coordonnées de transporteurs.

La formalité de licence d'exportation peut requérir un délai de cinq à dix semaines, celui-ci pouvant être sensiblement réduit selon la rapidité avec laquelle l'acquéreur précisera ses instructions à l'étude.

ESTIMATIONS GRATUITES
TOUS LES LUNDIS
SUR RENDEZ-VOUS
+33 2 35 00 37 78



ADJUGÉ :
135 000 €

Secrétaire à gradin en marqueterie de fleurs (toutes faces), le gradin à dessus de marbre Brocatelle d'Espagne à galerie ouvrant à trois tiroirs, reposant sur un plateau à décor de fleurs au naturel dans trois réserves à encadrement polylobés, lui-même soutenu par une ceinture également en marqueterie ouvrant à un grand tiroir coulissant, en marqueterie et dessus de cuir, reposant sur des pieds cambrés, étiquette du XXe siècle dactylographiée inscrite : « Louis XVI Bonheur-du-jour in marqueterie, with Brescia marble top. From the J. Pierpont Morgan Collection. », étiquette du XXe siècle inscrite : JM 185 ; (petits manques notamment sur la base inférieure des bronzes et restaurations).

Attribué à Jean François Oeben.

Epoque Louis XV, vers 1760.

H : 80,5 cm, L : 71,5 cm, P : 41 cm

Vente du 9 décembre 2024

NORMANDY AUCTION
MAISON DE VENTES AUX ENCHERES

