

NORMANDY AUCTION
MAISON DE VENTES AUX ENCHERES



DELPHINE FREMAUX-LEJEUNE
COMMISSAIRE-PRISEUR

Waus del. 1758



Suite à successions et à divers amarr

Détail du lot 274.

En couverture : détail du lot 279. En



EXPERTS

EXPERT EN ART D'ASIE

Cabinet PORTIER
Pour les n° : 3, 453 et 451
+33 | 48 00 03 41

EXPERT EN ART RUSSE

Maxime CHARRON
Pour le n° : 4

EXPERT EN VINS

Louise SAINDERICHIN
Pour les n° : 241 à 265

EXPERT EN DESSINS ANCIENS

Cabinet de BAYSER
Pour les n° : 279, 282 et 303
+33 | 47 03 49 87

teurs...

LE GARAGE

UN NOUVEL ESPACE à ROUEN
POUR VOUS ACCUEILLIR

60, RUE VERTE



ORGANISEZ VOS SÉMINAIRES OU RÉUNIONS D'ENTREPRISES,
RÉUNIONS DE FAMILLES,
ÉVÈNEMENTS,
COCKTAILS...
AU SEIN D'UNE SALLE DES VENTES

LOUEZ UN ESPACE DE 200 M² EN PLEIN COEUR DE ROUEN
À 300 M DE LA GARE



BIJOUX
MONTRES
LUXE & MODE

1^{ÈRE} VACATION
DIMANCHE 2 JUILLET 2023
10H00



En couverture : Détail du lot 61.
Ci-dessus : lot 3.

NORMANDY AUCTION
MAISON DE VENTES AUX ENCHERES

*Tere Vacation : Bijoux,
Montres & Luxe*

DIMANCHE 2 JUILLET 2023
10H00

Bijoux anciens et modernes
Montres
Mode
Hermès
Vuitton

Le Garage
60, rue Verte
ROUEN (76)

Delphine FREMAUX-LEJEUNE
Commissaire-Preneur de Ventes Volontaires

Tél : +33 2 35 00 37 78
Mob : +33 6 61 86 65 56
ou +33 6 62 49 99 16
contact@normandy-auction. fr

Expositions publiques : jeudi 29 juin de 14h00 à 18h00
vendredi 30 juin de 14h00 à 18h00
samedi 1^{er} juillet de 10h00 à 18h00

Les photos de tous les lots sont consultables sur les sites :

www.normandy-auction.fr
www.drouot.com
www.interencheres.com
et www.auction.fr







BIJOUX
MONTRES
&
LUXE

- | | | |
|--|---|---|
| <p>1. Ensemble de 4 pièces en or de 20 francs comprenant : 2 pièces de 20 francs or Napoléon III, 1 pièce de 20 francs or au Coq, 1 pièce de 20 francs or Helvetia.
1 000 / 1 100 €</p> <p>2. 1 pièce en or de 10 dollars 1894
600 / 800 €</p> <p>3. VIETNAM
Pendentif or jaune, inscription "Tur phu công dong" (quatre palais), à décor en repoussé
Poids : 6,9 g.
H. : 6,9 cm ; L. : 3,7 g. 600 / 800 €</p> <p>4. RUSSIE
Ensemble de l'Ordre de Sainte Anne de 1ère classe comprenant une croix en or 56 zolotniks (583 millièmes), les branches à décor émaillé rouge translucide sur fond guilloché de grains de riz sur les deux faces, le centre à décor peint sur émail figurant Sainte Anne, et une plaque en vermeil 84 zolotniks (875 millièmes), le centre à décor émaillé rouge et se fermant au dos par une épingle basculante. Avec son grand cordon en soie moirée rouge bordée de jaune. Dans son écrin gainé de cuir rouge, frappé à l'intérieur du tampon doré du revendeur P. S. Petrov à Saint-Pétersbourg (accidenté). Bon état général.
Saint-Pétersbourg, 1908-1917.
Orfèvre : Vera DIETWALD pour EDOUARD.
L : 5,3 cm (croix) ; L : 9,4 cm (plaque) ;
L : 158 cm (cordon)
Poids brut total : 102,28 g.
4 000 / 6 000 €</p> | <p>5. Maison ARTHUS BERTRAND
Décoration de la Légion d'Honneur, pavée de diamants
Dans son écrin Arthus Bertrand
200 / 300 €</p> <p>6. Importante croix normande en or jaune délicatement ajourée, ornée de pierres blanches d'Alençon, poinçon d'orfèvre 10 x 9,5 cm
Poids brut : 29,2 g. 500 / 700 €</p> <p>7. Broche camée profil de femme à l'Antique sur pierre dure entourage en or
Poids brut : 27,8 g. 300 / 400 €</p> <p>8. Camée à profil de femme à l'Antique les cheveux ornés de grappes de raisins et feuilles de vigne. Monture en métal. Fin XIXe. H. : 4 cm
Petites rayures 60 / 120 €</p> <p>9. Broche camée sur coquillage, profil de femme, entourage en or
Poids brut : 15,7 g. 120 / 150 €</p> <p>10. Collier dit marseillais, orné de petites boules en chute en or jaune
L. : 40 cm
Poids : 11,8 g. 350 / 400 €</p> | <p>11. Chevalière en or jaune ornée d'une pierre dure gravée en glyptique à sujet mythologique en intaille
TDD : 45
Poids brut : 6,4 g. 300 / 500 €</p> <p>12. Camée en or jaune orné d'un buste de femme sculpté en relief sur du corail.
Epoque Napoléon III
Poids brut : 12,3 g. 300 / 400 €</p> <p>13. Bague en or jaune ornée d'une boule en corail. TDD : 46
Poids brut : 3,1 g. 120 / 150 €</p> <p>14. Epoque XIXe
Collier d'esclave en draperie en corail et argent à trois rangs retenus par des trèfles 400 / 600 €</p> <p>15. Collier orné de boules de corail brut
L. : 45,5 cm 80 / 120 €</p> <p>16. Broche de bavoire en or ornée de perles fines
Poids brut : 1,5 g.
L. : 3,3 cm 40 / 60 €</p> <p>17. Broche en or jaune orné de perles
Poids brut : 7,1 g. 150 / 200 €</p> |
|--|---|---|





6.

- | | | |
|---|--|--|
| <p>18. Pendentif en vermeil et émail ponctué de perles et orné d'une miniature
Epoque Napoléon III
Poids brut : 18 g. 80 / 120 €</p> <p>19. Couronne comtale en or ornée de perles, rubis et émeraudes
Poids brut : 4,3 g.
Dans son écrin de la maison Huvelliez
200 / 300 €</p> <p>20. Paire de pendants d'oreille mobiles en platine ornés de trois diamants, les plus importants pesant environ 0,50 ct. chaque puis 0,20 ct. et 0,10 ct.
Poids brut : 5,8 g. 600 / 800 €
(voir reproduction page suivante)</p> | <p>21. Broche croissant de lune en or jaune et argent ponctuée de diamants
Epoque fin XIXe
Poids brut : 9 g. 400 / 600 €</p> <p>22. Broche barrette en or jaune ornée d'un pavage de diamants
Poids brut : 6,5 g. 350 / 450 €</p> <p>23. Bracelet articulé en métal doré orné d'un motif au muguet
Travail fin XIXe 120 / 150 €</p> <p>24. Chaîne giletère en or 750 millièmes avec clef de remontoir et cachet agrémenté d'une pierre dure. L. : 41 cm
Poids brut : 30,5 g. 800 / 1 000 €</p> | <p>25. Pendentif roulette en or jaune ornée de pierres dures
Poids brut : 2,9 g. 80 / 120 €</p> <p>26. Bague à monture en or jaune sertie clos d'une pierre bleue facettée de forme ovale. Epoque XIXe
Poids brut : 7,15 g. 150 / 300 €</p> <p>27. Pendentif en or jaune orné de petites pierres rouges et petites perles
Poids : 11,3 g. 300 / 350 €</p> <p>28. Pendentif en or jaune ponctuée d'une turquoise sur chaque face formant un porte photo
Poids brut : 10,7 g.
On joint le verre protège-photo, non pesé dans l'ensemble. 360 / 380 €</p> |
|---|--|--|



11.



7.



19.

20.



29. **Début XXe**
Bracelet en or à maillons reperçés alternés de petits diamants et pierres bleues
 Orfèvre : CP. L : 18,5 cm
 Poids brut : 18,1 g. 700 / 1 000 €

30. **Pendentif** en or jaune orné de turquoises et perles à deux motifs en pampilles
 Poids brut : 3,6 g. 100 / 150 €

31. **Broche** en or gris barrette pavée de diamants sertie de cinq diamants de taille ancienne couleur cognac pesant de 0,40 à 0,70 ct
 Poids brut : 9,1 g. 600 / 800 €

32. **Bracelet jonc** en or jaune en trois parties articulées, une face pavée de diamants
 Poids brut : 13,4 g. 600 / 800 €

33. **Bague** en or jaune ornée d'un motif en diamants taillés en rose
 TDD : 55
 Poids brut : 3,4 g. 180 / 220 €

34. **Bague** en or jaune et platine à section rectangulaire ornée au centre de deux diamants de taille ancienne, pesant environ 0,35 ct, et entouré d'un pavage de petits diamants taillés en rose
 TDD : 59
 Poids brut : 8,1 g. 1 800 / 2 200 €

35. **Vers 1920**
Bague en platine ornée d'une émeraude à pans coupés entourée de diamants
 TDD : 49
 Poids brut : 3,5 g. 1 500 / 2 200 €



34.

37.



36. **Vers 1920**
Collier en or gris orné d'un pendentif ponctué de diamants, terminé par une perle
 Poids brut : 4,6 g. 400 / 500 €

37. **Collier négligé** en or jaune orné de pampilles de jais
 Poids brut : 12,5 g. 250 / 350 €

38. **Bague ancienne** en or jaune ornée au centre d'un saphir entouré de diamants
 TDD : 49,5
 Poids brut : 4,4 g.
 Certificat du LFG 2 500 / 3 000 €

39. **Collier deux rangs** en chute comprenant 155 perles dont 81 perles fines de forme arrondie, mesurant de 2,6 à 7,9 mm, couleur blanche à crème, lustre très bon
 Certificat du LFG 2 000 / 3 000 €

40. **Collier** de 147 perles fines
 Certificat du LFG 2 000 / 3 000 €

41. **Collier en chute** composé de 81 perles fines. Fermoir en or.
 Certificat du CCIP 4 000 / 6 000 €

42. **Vers 1930 - Epoque Art Déco**
Broche plaque en platine ajourée ornée de diamants de taille ancienne
 Poids brut : 10,1 g. 400 / 600 €

43. **Vers 1930**
Bague en platine et or gris pavée de trois diamants pesant 0,5 ct environ sertis entre deux rangs de petits diamants
 TDD : 49
 Poids brut : 9,2 g. 2 500 / 3 000 €

44. **Bague à monture** en or blanc sertie d'un diamant central entouré de diamants plus petits formant un motif de fleur stylisée.
 Poids brut : 5,9 g. 250 / 350 €

45. **Alliance américaine** en or gris, pavée de petits diamants
 TDD : 53,5
 Poids brut : 6 g. 300 / 400 €

46. **Bague solitaire** ornée d'un diamant pesant environ 1,3 ct, taille ancienne, probablement J/K, SI2
 TDD : 52
 Poids brut : 3 g. 1 000 / 3 000 €

47. **Broche tournesol** en or jaune, le coeur pavé de diamants de taille ancienne
 Poids brut : 29,4 g. 900 / 1 200 €

48. **Bracelet gourmette** en or jaune agrémenté de trois pièces de 20 francs or
 Poids : 74,5 g. 2 500 / 2 700 €



38.



62.



39.



48.

49. **Bague** en or jaune ornée d'une citrine ovale facettée sertie à griffe.
TDD : 59
Poids brut : 7,5 g. 200 / 300 €

50. **Bague** en or jaune ornée d'une citrine de taille émeraude
TDD : 48,5
Poids brut : 16,3 g. 200 / 300 €

51. **Bracelet ruban** en or jaune à maille tressée, dite maille polonaise, ornée d'une médaille en or
L. : 19 cm
Poids : 37,8 g. 1 200 / 1 400 €

52. **Bracelet** en or jaune façon ruban, maille tressée
L. : 18,5 cm
Poids : 48,2 g. 1 600 / 1 800 €

53. **Broche** en forme de plume en or jaune
Poids : 7,7 g. 200 / 300 €

54. **VAN CLEEF & ARPELS**
Broche en or jaune en forme de feuille mouvementée et nervurée. L. : 6,5 cm
Poids : 11,6 g. 500 / 700 €

55. **VAN CLEEF & ARPELS**
Pince à billet en or jaune
Poinçon d'orfèvre GL pour Georges Lenfant. L. : 5,2 cm
Poids : 12,9 g. 500 / 600 €

56. **HERMES - Paris**
Bracelet gourmette en or jaune modèle Audierne, composé de cinq maillons alternant d'anneaux lisses et de noeuds marins torsadés
Vers 1970
L. : 18 cm
Poids : 83,9 g. 3 000 / 4 000 €

57. **Bague jonc** en or jaune (18K) serti clos d'un diamant (0,7ct environ) épaulée de deux saphirs en losange
Poids brut : 6,50 g. 600 / 800 €

58. **Petite bague jonc torsadé** en or jaune (18K) centrée d'un diamant serti clos
Poids brut : 4,9 g. 150 / 300 €

59. **Pépite** en or
Poids : 41,1 g. 1 400 / 1 600 €

60. **Chaîne** en or jaune à maillons articulés
Poids : 8 g. 200 / 300 €



52.



55.



50.



54.



61. **Bague** en platine ornée d'un diamant solitaire de taille brillant pesant 5,44 ct., couleur I, pureté VS2, luminescence faible
Poids brut : 6,2 g.
TDD : 53
Avis du LFG 50 000 / 60 000 €

62. **Importante bague** en or gris, ornée au centre d'une émeraude pesant 7,2 ct. environ, entourée de diamants
TDD : 52
Poids brut : 8,7 g.
Certificat du LFG 3 000 / 5 000 €

63. **Chaîne** en or jaune à maille vénitienne
L : 45 cm
Poids : 7,5 g. 250 / 300 €

64. **Collier** en or jaune maille vénitienne ornée de petites boules
L : 70 cm
Poids : 11,3 g. 380 / 420 €

65. **Importante chaîne** en or jaune
Poids : 29,1 g. 1 000 / 1 100 €

66. **Pendentif serti griffes** d'une aigle marine de forme poire surmontée de trois petits diamants dans une monture et chaîne en or blanc
Poids brut : 2,60 g. 120 / 150 €

67. **Aigle marine** sur papier pesant entre 10 et 15 ct. environ
Poids brut : 4,8 g. 300 / 400 €

68. **Bague** ornée d'une aigle-marine de taille émeraude pesant 34,93 ct
Poids brut : 11,4 g.
Certificat du LFG 1 500 / 2 000 €

69. **Collier de perles de culture en chute, fermoir** en or
L : 60 cm 120 / 150 €

70. **Collier de perles** de culture, fermoir en or gris
L : 44 cm 200 / 300 €

71. **Bracelet trois rangs** de perles de culture, fermoir en or gris ponctué de diamants
L : 18 cm 100 / 150 €

72. **Importante bague** en or gris, au centre une perle ronde épaulée de deux citrines trôidas
TDD : 47
Poids brut : 14 g. 1 000 / 1 500 €



72.



68.

73. **Bague toi et moi** en or gris ornée de diamants pesant environ 0,50 ct. chaque
TDD : 56,5
Poids brut : 3,7 g. 1 200 / 1 500 €

74. **MAUBOUSSIN**
Bague en or gris deux anneaux entrelacés ponctués de petits diamants, au centre un tout petit diamant
TDD : 54
Poids brut : 2 g. 120 / 150 €

75. **MAUBOUSSIN**
Bague en or gris ornée d'une pierre fine de couleur jaune épaulée de petits diamants
TDD : 52
Poids brut : 2,2 g. 100 / 120 €

76. **MAUBOUSSIN**
Bague en or gris sertie d'un saphir rose épaulé de petits diamants
TDD : 52
Poids brut : 2,1 g. 100 / 120 €

77. **MAUBOUSSIN**
Bague en or gris sertie d'un saphir épaulé de petits diamants
TDD : 51,5
Poids brut : 2,1 g. 120 / 150 €

78. **Pendentif serti griffes** d'un saphir de forme ovale surmonté de deux brillants dans une monture et chaîne en or jaune (14K)
Poids brut : 2,70 g. 80 / 120 €

79. **Bague** en or gris de forme navette, ornée d'un rubis entouré de diamants
Avis du LFG
TDD : 56
Poids brut : 5,4 g. 600 / 800 €
(voir reproduction page suivante)

80. **Bague** à monture en or blanc (18K) sertie d'une émeraude rectangulaire à pans coupés dans un entourage de huit diamants
Poids brut : 4,9 g. 300 / 500 €



71.



- | | | |
|---|--|--|
| <p>81. Collier en argent formant des fleurs
L : 59 cm
Poids : 80,6 g. 80 / 120 €</p> <p>82. INDOCHINE
Parure en argent comprenant un collier et une paire de boucles d'oreilles
Poids : 38,9 g 50 / 100 €</p> <p>83. Bracelet gourmette en argent à grosses mailles ovales et pièces en breloques
L : 21 cm
Poids : 112,5 g 80 / 120 €</p> <p>84. HERMES - Paris
Bracelet chaîne d'ancre en argent
Dans sa boîte
L : 21,5 cm 300 / 400 €</p> <p>85. HERMES - Paris
Bracelet chaîne d'ancre en argent (925), signé
L : 21,5 cm
Poids : 84,9 g. 300 / 400 €</p> <p>86. HERMES - Paris
Poudrier en argent à décor d'une boucle en argent doré.
Poinçon d'orfèvre non lisible - Poinçon Minerve
Signé "Hermès-Paris" et numéroté "71038"
Poids brut : 187,2 g.
Dans écrin d'origine en cuir, signé
8,2 x 7,1 cm 150 / 200 €</p> | <p>87. HERMES - Paris
Pince à cravate en argent à décor d'un zèbre
On joint deux pinces en métal dont une accidentée 40 / 60 €</p> <p>88. Chapelet en or jaune
Poids : 14,3 g. 480 / 500 €</p> <p>89. Chaîne en or jaune ornée de deux médailles de baptême et une croix en or jaune
Poids : 11,6 g. 400 / 500 €</p> <p>90. Croix en or jaune
Poids : 10,1 g. 350 / 380 €</p> <p>91. Lot de quatre bracelets rigides en or jaune. D. : 6 cm
Poids : 41,1 g. 1 400 / 1 500 €</p> <p>92. Lot de trois bracelets rigides en or jaune
D. : 6 cm. Poids : 29,8 g. 1 000 / 1 100 €</p> <p>93. Epingle à cravate en or ornée d'un petit diamant et entourage émail
Poids brut : 2,3 g. 180 / 220 €</p> <p>94. Epingle à cravate en or jaune orné d'une perle
Poids : 5,3 g. 100 / 150 €</p> <p>95. Epingle à cravate en or jaune ornée d'une dent de cerf
Poids brut : 5 g. 60 / 80 €</p> <p>96. Lot de deux épingles à cravate en or jaune, l'une ornée d'une fleur de lys, l'autre ornée d'une griffe d'aigle ornée d'une perle
Poids brut : 3,7 g. 120 / 150 €</p> <p>97. Lot de trois épingles à cravate en or jaune, l'une ornée d'un motif orné de petits diamants taillés en roses
Poids brut : 3,3 g. 120 / 150 €</p> <p>98. Lot de quatre épingles à cravate en or jaune ornées d'un oiseau, d'une mouche, d'une abeille et une fleurs, petits diamants taillées en roses, perles, pierres rouges
Poids brut : 6,7 g. 180 / 220 €</p> | <p>99. Lot de trois épingles à cravate en or jaune, l'une sertie d'un cabochon en rubis, une lyre pavée de petites perles et une étoile
Poids brut : 4,8 g. 120 / 150 €</p> <p>100. Lot de trois épingles à cravate en or jaune ornées de motifs sertis d'une pierre rouge, d'une pierre bleue
Poids brut : 3,3 g. 100 / 150 €</p> <p>101. Lot de trois épingles à cravate en or jaune ponctuées de pierres vertes, rouges et bleues
Poids brut : 4,9 g. 120 / 150 €</p> <p>102. Lot de quatre épingles à cravate en or jaune serties de pierres vertes
Poids brut : 5,1 g. 80 / 120 €</p> <p>103. Epingle de cravate en or ornée d'une chaîne
Poids : 7,6 g. 260 / 280 €</p> <p>104. Petit crayon en or
Poids brut : 7 g. 150 / 200 €</p> <p>105. Epingle de couture en or
Poids : 1,4 g. 45 / 55 €</p> <p>106. Dé en or
Poids : 4 g.
Dans son écrin 160 / 200 €</p> <p>107. Lorgnon en or jaune (18k), motif rayonnant
Poids brut : 32,3 g. 900 / 1 100 €</p> <p>108. Porte-Louis en métal doré
L : 5,5 cm 40 / 60 €</p> <p>109. Lorgnette de théâtre repliable à 6 tirettes en métal doré, le premier segment gainé d'écaille et flanqué de frise de perles à facettes en métal argenté.
Epoque XIXe
L : 9 cm ; D. : 4 cm
Eclat au verre 100 / 150 €</p> <p>110. Lorgnette de théâtre repliable à 5 tirettes en métal doré, le premier segment gainé de cuir rouge à décor doré d'un amour, nymphe et chimère, et à décor finement ciselé d'une frise de palmettes et étoiles.
Epoque XIXe
L : 7 cm ; D. : 4 cm
Petit enfoncement 100 / 150 €</p> |
|---|--|--|

84.





107.

111. **Paire de jumelles de théâtre** en laiton, gainé d'émail guilloché gris à décor doré de guirlandes, noeuds de rubans et d'abeilles, oeilleton en nacre. Epoque XIXe
H.: 5,5 cm ; L.: 9 cm 100 / 150 €

112. **ALPHONSE GRAVIER**
Flacon de parfum "Hotivia" en cristal, à section rectangulaire à pans coupés et décor doré. H.: 11 cm
Petites usures à la dorure 80 / 120 €

113. **Flacon à sel** en cristal
Dans son étui 60 / 80 €

114. **MELLERIO DITS MELLER**
Poudrier en argent le couvercle en vermeil, orné d'une résille ponctuée de cabochons de pierres rouges
Signé Mellerio dits Meller 150 / 200 €

115. **Aumônière** et sa petite bourse en argent.
H.: 18 cm ; L.: 20 cm
Poids : 500 g. 150 / 200 €

116. **Montre oignon** ou de carrosse en métal à boîtier ajouré. Cadran blanc à chiffres romains. Mouvement inséré dans une coque en métal blanc (rapportée ?) signée Urbain CHENEVIÈRE. La montre est elle-même maintenue dans une coque ajourée de motifs rocaille en métal (traces de dorure). XVIIIe
D.: 5 cm
Urbain Cheneviere horloger à Genève 1730-1760 - Chronométrie non vérifiée 400 / 600 €

117. **Montre de col** pour dame en or jaune (18K), le boîtier orné d'un diamant taille ancienne, cadran à fond crème, à chiffres romains et bâtons
Fin du XIXe - Début XXe
D.: 25 mm
Poids brut : 13,9 g.
Chronométrie non vérifiée 200 / 300 €

118. **LOUIS DELARUE - Rouen**
Montre gousset en or jaune à double cuvette en or, le dos chiffré
Poids brut : 79,4 g. 500 / 700 €

119. **Montre à gousset** à boîtier en or 750 millièmes. Cadran émaillé à fond blanc à chiffres romains pour les heures et chemin de fer pour les minutes. Double cuvette en or. Mécanisme à échappement à cylindre. Boîtier à décor de fleurs.
D.: 43 mm
Poids brut : 57,1 g.

Accident aux aiguilles - Chronométrie non vérifiée
400 / 500 €

120. **LIP - Vintage**
Montre de Dame à boîtier de forme ronde en or jaune. Cadran à chiffres arabes et chemin de fer. Signée - n° 54718. Vers 1920 / 40
D.: 1,5 cm
Poids brut : 12,05 g.
Bracelet gourmette en métal doré
Chronométrie non vérifiée 80 / 120 €

121. **OMEGA**
Montre de dame, le boîtier et le bracelet en or jaune. Le cadran de forme ronde à index appliqués. Bracelet ruban en or, fermoir en l'état.
Poids brut : 24,9 g.
L.: 16 cm 500 / 700 €

122. **Maison ROLLS**
Montre de dame en or jaune de forme rectangulaire, bracelet en métal doré.
Poids : 40,9 g. 150 / 200 €

123. **MAISON C. H. MEYLAN à Genève**
Montre de dame en or jaune le bracelet formant un jonc
Poids brut : 14,8 g. 350 / 400 €

124. **PATEK PHILIPPE - Genève vers 1940/45**
Montre de Dame en or, boîtier de forme rectangulaire. Cadran à fond or, chiffres romains et bâtons. Mouvement mécanique. Cadran et mouvement signés - N° 841434 et 14503.
Bracelet en or à mailles souples réalisé en France pendant la guerre pour la Maison Patek
2,4 x 1,2 cm
Poids brut : 52,4 g. 1 000 / 1 500 €



110.



125. PATEK PHILIPPE
Montre de dame, le cadran et le bracelet en or jaune nid d'abeille.
 Chaînette de sécurité
 Poinçon Hibou
 Poids : 32,7 g. 500 / 700 €

126. CARTIER
Montre de dame bijoux en or jaune ornée d'un cadran serti de diamants, bracelet en or jaune tissé
 Poinçon Orfèvre "EJ" pour Edmond Jaeger
 D. : 14 mm
 Poids brut : 29,2 g. 800 / 1 200 €

127. VACHERON CONSTANTIN
Montre de femme en or jaune (18k), bracelet en or façon ruban
 D. : 2 cm
 Poids brut : 37,7 g. 800 / 1 200 €

128. OMEGA
Montre de dame en or jaune.
 Le cadran signé
 Dans son écrin de la maison Omega
 Poids brut : 81,4 g. 2 000 / 2 500 €

129. UNIVERSAL GENEVE
Montre bracelet d'homme en or jaune, bracelet en or jaune
 Mouvement mécanique à remontage automatique
 Numéroté au revers
 D. : 35 mm
 Poids brut : 65,3 g. 1 000 / 1 500 €

130. BEAUME & MERCIER
Montre d'homme en acier, le cadran rectangulaire à fond doré, bracelet en acier, boucle déployante 100 / 200 €

131. BULOVA - Vintage année 80
Montre d'homme à boîtier de forme ronde en acier. Cadran à fond acier, index bâtons, chemin de fer, date à 3h, 3 aiguilles. Mouvement à quartz. Signée et n° 5 583103. Bracelet articulé en acier.
 D. : 3,5 cm
 Carnet mode d'emploi - Chronométrie non vérifiée 50 / 100 €

132. PIAGET - Vintage année 80
Montre d'homme à boîtier de forme rectangulaire en acier de deux tons. Cadran à fond acier, index bâtons, 3 aiguilles. Mouvement à quartz. Signée et n° 83836. Bracelet articulé en acier de deux tons (à remonter)
 D. : 3 x 2,5 cm
 Chronométrie non vérifiée 150 / 300 €

133. EBEL
Montre de dame, modèle 1911 en acier et or (18K). Boîtier acier avec lunette or jaune, cadran blanc, Index et aiguilles dorées, chiffres romains. Date affichée en guichet à 3 heures. Mouvement Quartz,

fond vissé sur 4 points.
 Signée et numérotée : 18105577 - 1057901
 Bracelet acier avec boucle déployante signée
 D. : 23 mm
 Chronométrie non vérifiée 150 / 300 €

134. EBEL
Montre de dame, modèle 1911 en acier et or (18K). Boîtier acier avec lunette or jaune, cadran crème, Index et aiguilles dorées, chiffres romains. Date affichée en guichet à 3 heures. Mouvement Quartz, fond vissé sur 4 points.
 Signée et numérotée : 72637692 - 188901
 Bracelet acier avec boucle déployante signée
 D. : 25 mm
 Dans sa housse en daim maillon supplémentaire et notice d'utilisation
 Chronométrie non vérifiée 150 / 300 €

135. OJ PERRIN
Montre bracelet de dame en acier, bracelet en cuir argenté, boîtier rectangulaire, fond fermeture à vis. Cadran guilloché avec index appliqués en forme de coeur.
 Mouvement quartz.
 N° 0390. 21 x 27 mm 300 / 500 €

136. OMEGA
Montre d'homme en or jaune, mouvement automatique, cadran rectangulaires index à bâton, bracelet en cuir OMEGA, boucle déployante en métal doré de la marque ZRC.
 28 x 28 mm 400 / 500 €

137. PIAGET
Montre en or gris de forme rectangulaire en or gris, cadran en onyx et index en petits diamants. Mouvement mécanique Ref. 9150 - N° 551211
 28 x 24 mm





143.

Avec bracelet Piaget en croco noir. On joint un bracelet Piaget en satin noir à boucle déployante en or gris (petite griffure au satin).
Avec son étui Piaget.
Dernière révision connue réalisée par Piaget en 2007. On joint le certificat de garantie de réparation
1 500 / 2 000 €

138. **CHANEL**
Montre de dame Chanel plaqué or modèle "Première". Boîtier rectangle octogonale signé. Fond clipsé. Couronne sertie d'une pierre noire. Cadran noir laqué signé. Aiguilles bâtons dorées. Verre minéral à facettes. Mouvement quartz. Bracelet Chanel à chaînette en plaqué or et lanières de cuir noir intégré au boîtier à double sécurité signé.
N° : Q.E. 33092
Avec sa boîte d'origine 600 / 800 €

139. **YVES SAINT LAURENT - Collection**
Montre bracelet d'homme en métal doré, mouvement à Quartz, boîtier rectangulaire
Avec son écrin 80 / 120 €

140. **YVES SAINT LAURENT - Collection**
Montre bracelet de dame en métal doré, mouvement à Quartz, boîtier rectangulaire
Avec son écrin 80 / 120 €



128.

141. **BUCHERER**
Montre de dame en or jaune, cadran à section carrée, bracelet en cuir verni
300 / 500 €

142. **MOVADO**
Montre de dame ponctuée de quatre petits diamants 30 / 50 €

143. **CHANEL**
Bracelet manchette en résine noire et métal orné d'un double C pavé de strass.
H.: 5,5 ; D.: 7 cm 300 / 400 €

144. **CHANEL**
Ceinture en métal doré à maillons et pendeloques en forme des lettres "C H A N E L" et médaillon double C
Signé. L.: 105,5 cm
On joint une boîte Chanel 100 / 150 €

145. **Louis VUITTON - Paris**
Portefeuille en toile monogram et cuir grainé. Ouverture pression, intérieur à porte-monnaie à rabat et espaces pour les cartes. L.: 19 cm. TBE 150 / 250 €

146. **Christian DIOR**
Ensemble de deux paires de gants en cuir blanc. Taille 6, signé 50 / 80 €

147. **HERMES - Paris**
Paire de gants en daim framboise
Taille 6 - Signé dans un des gants
Légères usures 80 / 120 €

148. **HERMES - Paris**
Porte-agenda en cuir bleu.
Signé. L.: 13,5 cm. Usures 40 / 60 €

149. **HERMES - Paris**
Sac modèle Trim I en cuir et toile, fermeture mousqueton en métal argenté, demi-anse réglable
38 x 29 cm. Taches sur la bande en cuir
300 / 500 €



150.

150. **HERMES - Paris**
Sac à main modèle Kelly en cuir bleu nuit, garniture en métal doré, avec son cadenas, sa clochette et une clé
L.: 33 cm. Légères usures d'usage.
Clochette décollée, manque une clé
2 000 / 3 000 €

151. **CHANEL**
Sac à main en cuir noir
Garniture en métal doré.
L.: 20 cm. Légères usures 600 / 800 €

152. **Sac en cuir** à motifs floraux stylisés.
Garniture de métal doré. Cadenas, pompon et clé et clochette.
L.: 35 cm 20 / 30 €

153. **Nappe et 14 serviettes** en coton damassé, monogramme brodé "DP" (?)
100 / 150 €

154. **Nappe et 24 serviettes** en coton damassé, monogramme brodé "PL"
100 / 150 €

155. **Suite de 12 grandes serviettes** de table en coton damassé, monogramme brodé "DE"
50 / 60 €

156. **Suite de 12 grandes serviettes** de table en coton damassé, monogramme brodé "PB" surmonté d'une couronne de comte.
Légères usures 60 / 100 €

157. **Nappe, 6 serviettes** et un centre de table en coton brodé polychrome d'un décor dans le goût de la faïence de Rouen (pagodes chinoises, lambrequins, haie fleuri, panier fleuri...)
Nappe : 212 x 146 cm 80 / 120 €

158. **Drap et deux taies d'oreiller** en coton et bordure en dentelle, brodé d'une couronne de comte.
Petites usures aux taies. 50 / 100 €



151.



Détail du lot : 209.

ARGENTERIE
&
ARTS DE LA
TABLE



166.

- 159. Timbale tulipe** en argent à décor gravé de coquilles et cartels fleuris. Piédouche à décor d'une frise de godrons. Époque fin XVIIIe
M.O : NC - Poinçon du fermier Henri Clavel gros ouvrage (31 Aout 1782) - Poinçon de décharges tête d'aigle (1786 - 1789)
Poids : 154 g.; H.: 12 cm 80 / 120 €
- 160. Timbale tulipe** en argent à décor gravé de fleurs et guirlandes. Piédouche à décor d'une frise de pampres de vigne. M.O. : TT (non identifié) - Poinçon non officiel utilisé par l'Association des Orfèvres 1793-1794 - Poinçon au coq Paris (1809-1819)
Poids : 138,6 g.; H.: 12 cm 60 / 80 €
- 161. Timbale tulipe** en argent à décor gravé de pampres de vigne et de fleurs. Piédouche orné d'une frise d'oves. M. O : Louis TASSIN (1798) - Poinçon Coq Paris 1er Titre (1798 - 1809)
Poids : 104 g.; H.: 10 cm
Légers enfoncements 60 / 100 €
- 162. Timbale tulipe** en argent à décor rocaille gravé de feuilles d'acanthé, coquilles et pampres de vigne. Piédouche orné d'une frise d'oves. Époque fin XVIIIe - début XIXe.
M.O : David COLOMBIER (1776 - 1798) Poinçon Coq Paris 1er Titre (1789 - 1809) - Poinçon Tête de femme grecque, chiffré I - Poids : 180 g.; H.: 12 cm
80 / 120 €
- 163. Timbale en argent** modèle tulipe à décor de feuillage fleuri. Piédouche orné d'une frise de feuilles d'eau. M. O : ?SR avec un serpent - Poinçon Grosse garantie Paris (1819 - 1838) - Poinçon Vieillard Paris 1er Titre
Poids : 71 g.; H.: 10 cm
Accident (cabossée) 20 / 30 €
- 164. Timbale tulipe** en argent à décor gravé de fleurs et de branchages. Piédouche orné d'une frise d'oves. M. O : Louis Jacques BERGER (1798 - 1907) - Poinçon Tête de femme grecque, lettre P
Poids : 103 g.; H.: 11 cm
Accident 80 / 120 €
- 165. Plat de forme ovale** en argent aux bords mouvementés à décor de filet. Armes de la famille Salvaing de Boissieu avec la devise " A SALVAING LE PLUS GORGIAS ". Poinçon Minerve - Vilain et Fils (1870-1874)
Poids : 422 g.; 47,5 x 32,5 cm
420 / 450 €
- 166. Ensemble de deux plats** de forme ronde, modèle double filet en argent, à décor des armes de la famille Salvaing de Boissieu et de la devise " A SALVAING LE PLUS GORGIAS ". Poinçon Minerve - M. O : Villain et Fils (1870 - 1874)
Poids : 575 g.; D.: 30,5 cm
475 / 500 €



172.

167. **Plat de service** de forme ovale en argent, modèle double filets.
M.O. : non lisible ; Poinçon au coq (1809-1819)
Poids : 1230 g. ; L. : 45 cm 350 / 400 €

168. **Couvert en argent** modèle uniplat, gravé au dos d'armoiries d'alliances représentant un lion et un héron tenant un serpent dans son bec, l'ensemble surmonté d'une couronne de marquis.
Epoque XVIIIe
Poids : 154 g. 50 / 100 €

169. **Ensemble de 4 grandes cuillères** et 3 grandes fourchettes en argent, modèle divers (filet, coquille, uni plat), gravé au dos d'armoiries de marquis ou monogramme.
Epoque XVIIIe - Poinçons divers
On joint une grande fourchette et une grande cuillère en argent modèle filet, chiffré au dos.
M.O. : divers - Poinçons divers (Vieillard et Minerve)
Poids : 591 g. 170 / 200 €

170. **Suite de 8 cuillères** en argent modèle uniplat, le dos à décor d'un médaillon chiffré "VR", dans un coffret.
M.O. : H fres (non identifié) - Poinçon Minerve
Poids : 295 g.
On joint une cuillère en métal argenté d'un autre modèle 30 / 40 €

171. **Suite de 12 fourchettes à gâteau** en argent. Dans son écrin
M.O. : EC (non identifié) - Poinçon Minerve
Poids : 353 g. 150 / 250 €



184.

172. **Partie de ménagère** en argent, modèle filet coquille comprenant 12 grandes fourchettes de table et 11 cuillères de table.
Poinçon Minerve - M. O. : Illisible
Poids : 2 063 g. 600 / 650 €

173. **Partie de ménagère à poisson**, modèle filet coquille comprenant 6 couverts
Poinçon Minerve - M. O. : Illisible
Poids : 754 g. 220 / 240 €

174. **Ensemble de deux drageoirs couverts**, l'un à décor de pastilles, en cristal taillé et leurs présentoirs
Petites égrenures 100 / 200 €

175. **Ensemble de deux petits drageoirs** couverts en cristal 80 / 120 €

176. **Plateau à courrier** en argent, bords à décor de filets et de coquilles aux quatre angles
Poinçon Minerve - M. O. : Illisible
Poids : 308 g. ; 20,5 x 16 cm 100 / 120 €

177. **Saucière et son dormant** en argent. Prises imitant coquilles, bords mouvementés à décor de godrons et de coquilles.
Poinçon Minerve - M. O. : DR (Claude doutre Roussel ?)
Poids : 588 g. ; H. : 8,5 cm ; L. : 23 cm 180 / 200 €

178. **Légumier** en argent de style rocaille imitant une écuelle couverte à oreilles. Couvercle présentant en son sommet un décor d'arabesques, de feuilles d'acanthé et de coquilles, prise à décor de rinceau formant un anneau trilobé. Bord à motif de filets et de six coquilles, les oreilles sont à motif ajouré de feuilles d'acanthé, coquilles et arabesques. Piètement en piédouche orné d'une frise de godrons.
Poinçon Minerve - M. O. : Illisible
Poids : 1 243 g. ; H. : 19 cm ; L. : 35 cm ; D. : 20 cm 370 / 400 €
(voir reproduction page suivante)

179. **Chocolatière** en argent. Couvercle à fretel tourné et décoré d'une frise. Piètement tripode. Manche à vis en bois noirci tourné.
Epoque Empire
Poinçon au Coq Paris 1er Titre (1798 - 1809) - Poinçon Tête de femme grecque, chiffre I - M. O. : AMC
Poids : 342 g. ; H. : 18,5 cm
Accident sur le manche 120 / 150 €



174.



180. **Sucrier** en argent de style rocaille à pans torsés, prise et anses à motif végétal. Piètement surmonté sur palmettes.
Poinçon Minerve 2ème titre
Poids : 285 g ; H. : 12 cm ; L. : 14 cm
60 / 80 €

181. **Casserole à bouillie** en argent, le manche en bois noirci
M.O. : non lisible - Poinçon Minerve
Poids sans le manche : 255,6 g ;
H. : 6,5 cm ; D. : 13,5 cm
Restaurations, petit accident 60 / 80 €

182. **Plat** de forme ronde en argent 800 millièmes. Bords à décors de filets et de coquilles, armoiries sur le marli.
Travail Allemand
Poids : 474 g ; D. : 25,5 cm 120 / 150 €

183. **Plat** de forme ovale en argent aux bords mouvementés à décor de filets. Armes mouvementés à décor de filets. Armes
Poinçon Minerve - M.O. : Louis Coignet (1889 - 1893)
Poids : 1 102 g ; 41 x 27 cm 330 / 350 €

184. **Plat** de forme ovale en argent à décor de filets et armes de vicomte.
Poinçon Minerve - M.O. : Illisible
Poids : 781 g ; L. : 35,5 cm 230 / 250 €
(voir reproduction page ci-avant)

185. **Partie de ménagères** en argent comprenant : 9 couverts à poisson à décor Rocaille de rinceaux, manches monogrammés.
M.O. : Soufflot Henri (1884 - 1910) - Poinçon Minerve
Poids : 964 g. 300 / 350 €



178.

186. **Suite de six couverts à entremet** en argent à décor finement ciselé de feuillages et coquilles, chiffrée au dos.
M.O. : H & Cie (pour HENIN & COMPAGNIE) - Poinçon Minerve
Poids : 506 g. 200 / 300 €

187. **Service à liqueur** en cristal à décor gravé et doré de guirlandes de fleurs, noeuds de ruban et mufles de lions comprenant deux carafes, 9 verres petits verres à pied et 1 plateau. 80 / 120 €

188. **Partie de service à café**, comprenant une cafetière et un pot à lait en argent de style rocaille. Couvercle coiffé d'un fretel imitant une coquille, corps à décor de tors et de cartel rocaille, anses en feuilles de rinceau et de fleurs. Piètement quadripode à godron et feuillage se terminant en enroulement.
M.O. : Claude DOUTRE-ROUSSEL, reçu maître orfèvre à Paris en 1895 - Poinçon Minerve 1er Titre
Poids : 898 g ; H. : 23 cm (cafetière)
400 / 600 €

189. **Sucrier** en argent mouluré et ciselé de feuilles sur la panse, les quatre pieds et les anses latérales.
De style Rocaille
M.O. : D. ROUSSEL - Poinçon Minerve
Poids : 445 g. 130 / 150 €

190. **Grand plateau** en argent à bord mouvementé à décor de filets.
M.O. : Stl OM - Poinçon Minerve
Poids : 1 960 g ; 45,5 x 37,5 cm
600 / 700 €

191. **Partie de service à thé et café** comprenant une théière, une cafetière et un pot à lait en argent, de style rocaille. Couvercle coiffé d'un fretel imitant un végétal aux formes mouvementées, corps à décor de tors en partie supérieure et de cartels monogrammés sur fond vierge en partie inférieure. Anse et bec verseur ornés de feuilles d'acanthe et de coquilles. Piètement quadripode en applique à décor de coquille et de rinceaux et se terminant en enroulement.
M.O. : Lefebvre Eugène (1896 - 1910) - Poinçon Minerve
Poids : 1 820 g ; H. : 28 cm (cafetière)
600 / 800 €



191.



193.



192.

192. TETARD
Plateau de style rocaille en argent à décor de rinceaux.
 Poinçon Minerve - M.O : Edmond Tétard (1880 - 1903) - Poids : 772 g ;
 36 x 24 cm 230 / 250 €

193. TETARD
Suite de 12 couverts en argent uni
 M.O. : T Fres (pour Tétard Frères)- Poinçon Minerve
 Poids : 1191 g.
 Présentée dans un coffret Degon à Rouen 400 / 600 €

194. PUIFORCAT
Service à café et à thé en argent à décor finement ciselé d'un décor de style Louis XV et chiffré sur la panse, comprenant une théière, une cafetière, un sucrier et un pot à lait
 M.O. : EP pour Emile Puiforcat - Poinçon Minerve
 Poids brut : 637 g. 600 / 800 €

195. PUIFORCAT
Casserole à bouillie en argent à bordure à décor en frise de feuilles d'eau. Manche en bois.
 M. O : EP pour Emile Puiforcat - Poinçon Minerve
 Poids brut : 274 g ; H. : 6,5 cm ;
 D. 11 : cm 80 / 100 €

196. Manufacture BACCARAT
Partie de service de verres en cristal taillé modèle "Juvisy" (Avant 1936, Non signé) comprenant 91 pièces:
 - 22 coupes à champagne (dont 2 avec ébréchures)
 - 21 verres à eau (dont 2 avec ébréchure et 1 avec fêlé)
 - 17 verres à vin rouge (dont 1 avec ébréchure et 1 avec fêlé)
 - 22 verres à vin blanc (dont 1 avec ébréchure)
 - 2 verres à liqueur
 - 2 de carafes avec leur bouchon
 - 3 salières
 - 2 moutardiers (manque 1 couvercle)
 - 2 carafes dont une avec un bouchon

Le service Juvisy a été créé pour l'Exposition Universelle de Paris en 1867 sous le nom de Service 35, puis réédité pour celle de 1878. ce service se décline en verre à eau, verre à vin blanc, verre à liqueur et coupe à champagne dans un style classique. En 1899, Emile Loubet, Président de la République, le choisit pour l'Elysée, marqué aux initiales RF (République Française). Ce service pare toujours la table présidentielle lors des grandes réceptions officielles.
 1 200 / 1 500 €

197. Manufacture DUFRAISSEIX et ABBOT (GDA) - Limoges
Partie de service de table en porcelaine blanche à décor de roses, guirlandes de roses et rehauts d'or dans le style Louis XVI
 Il se composé de : 36 assiettes plates - 12 assiettes creuses - 17 assiettes à dessert - 2 grands plats ronds - deux plats longs - 1 soupière - 1 légumier - 1 saucière couverte sur dormant - 1 saucière simple sur dormant - 4 ravieres - 2 assiettes à gâteaux et 2 compotiers
 Marque sous la base
 Quelques égrenures 150 / 300 €



196.

198.



- 198. Maison CARDEILHAC**
Ménagère en argent de 107 pièces, à décor de feuillages et lambrequins de style Louis XVI, chiffré au dos, comprenant : 36 grandes fourchettes, 18 grandes cuillères, 17 cuillères à entremet, 18 fourchettes à entremet et 18 cuillères à dessert.
 Présenté dans un coffret en bois naturel et garniture de laiton doré de la maison Cardeilhac au 91 rue de Rivoli à Paris, écusson chiffré sur l'abattant.
 M.O. : EC (pour Ernest Cardeilhac) - Poinçon Minerve
 Poids : 6982 g ; H. : 11 cm ; L. : 47 cm ; P. : 28 cm (dimensions du coffret)
 On joint une cuillère à entremet en métal argenté (pas au modèle)
 2 000 / 3 000 €
- 199. Suite de 12 cuillères** en argent vermeil à décor finement ciselé de feuillages dans le style Louis XVI. Chiffres au dos. Présentée dans un coffret de la Maison Louis Delarue à Rouen
 M.O. : AD (pour Alphonse DEBAIN) - Poinçon Minerve
 Poids : 211 g. 80 / 120 €
- 200. Suite de 12 fourchettes à huîtres** en argent à décor de guirlandes, de festons, de rubans croisés et de frise de perles.
 M. O : PC - Poinçon Minerve
 Poids : 290 g
 Dans son coffret 80 / 100 €

- 201. Service à hors d'oeuvres** en argent à décor finement ciselé de style Louis XVI Dans un coffret "Le Carpentier Rouen"
 M.O. : H&Cie pour Hénin & Cie - Poinçon minerve
 Poids : 150 g. 50 / 100 €
- 202. Plat** de forme ronde en argent, double filets et armes de vicomte sur le marli.
 Poinçon Minerve - M. O : Illisible
 Poids : 695 g ; D. : 30 cm 200 / 300 €
- 203. Suite de quatre dessous de bouteille** en argent. Marli à décor d'une frise de feuilles de chêne et de quatre mufles de lion, centre orné de filet formant chrysanthème.
 Poinçon Minerve - M. O : LCie
 Poids : 720 g ; D. : 16 cm 220 / 240 €
- 204. Suite de 10 rince-doigts** en argent 900 millièmes à décor martelé et portant les initiales E. O dans un cartouche circulaire.
 Poinçon d'orfèvre TAN,
 Probablement travail mexicain, XXe
 Poids : 1128 g ; H. : 5cm ; D. : 10,5 cm
 300 / 500 €
- 205. Saucière et son plateau** en argent de style rocaille aux bords mouvementés et à décor de coquilles et de branches.
 Poinçon Minerve - M. O : Illisible
 Poids : 547 g ; H. : 10 cm ; L. : 26,5 cm
 150 / 200 €

- 206. Huilier-vinaigrier** en argent de forme navette. Prise en forme de colonne surmontée d'une colombe posée sur une sphère. Structure à décor ajouré et à bords ornés d'une frise de coquilles, extrémités ornées d'un mascarons. Piètement formé de quatre pieds tournés.
 Epoque Empire
 Poinçon au Coq Paris 1er Titre - M. O : HP
 Poids : 774 g ; H. : 28 ; L. : 25,5 cm
 Accident sur la chaîne 300 / 500 €
- 207. Petite coupe** en argent à bordure à décor de frise de feuilles d'eau.
 Poinçon au Coq Paris 1er Titre (1798 - 1809) - M. O : Marc Jacquart est un orfèvre parisien actif entre 1794 et 1829.
 Poids : 189 g ; D. : 16 cm 100 / 150 €
- 208. ODIOT**
Plat de forme ronde en argent, double filet. Monogramme RP
 M. O : Jean-Baptiste Claude Odiot (8 juin 1763- 23 mai 1850), issu d'une famille d'orfèvre et devenu maître en 1785 - Poinçon Coq Paris 1er Titre (1798 - 1809)
 Poids : 774 g ; D. : 27 cm 300 / 500 €
- 209. Verseuse** en argent de forme ovoïde. Couverture au fretel imitant une pomme de pin accompagnée de grappes et de feuilles de raisin, bordure ornée d'une frise de palmettes, corps orné d'une frise de coquilles, monogramme M.E. D. Bec verseur zoomorphe imitant un aigle, anse en bois noirci. Piètement tripode en applique à décor de feuillage et finissant en pattes de lion.
 Epoque Empire,
 Poinçon au Coq Paris 1er Titre (1798-1809) - Poinçon Tête de femme grecque, chiffre I - M. O : J.B.B
 Poids brut : 948 g ; H. : 30 cm
 Accident 300 / 500 €
- 210. Coupe sur pied** en argent à bord à décor de frise. Prise en forme de crosse feuillagée et fleurie.
 Poinçon Tête de vieille femme (1819 - 1838), poinçon Tête de femme grecque, lettre P
 Poids : 229 g ; H. : 12,5 cm ; D. : 13 cm.
 80 / 120 €
- 211. 12 couteaux à fruits** en argent, lame en vermeil
 M.O : non lu- Poinçon Minerve
 L. : 16 cm. Dans un écrin 80 / 120 €



204.

212. **Suite de 12 porte-couteaux** en argent. Piètement en feuilles d'acanthé. Poids : 382 g ; L : 7 cm 115 / 120 €
213. **DAUM - France**
Suite de 12 porte-couteaux en cristal moulé. Signé. Avec coffret d'origine L : 9 cm. Eclat à l'un 80 / 120 €
214. **BACCARAT**
Partie de service de verres en cristal composé de : 6 verres à eau - 6 verres à vin blanc - 6 verres à vin rouge - 6 flûtes à Champagne. Dans leur boîte d'origine 100 / 150 €
215. **Émile GALLE - Manufacture de SAINT CLEMENT**
Partie de service en faïence émaillée à décor de médaillon armorié de la ville de Nancy avec la devise " Non Inultus Premor " (nul ne s'y frotte). Elle se compose de 11 assiettes plates - un plat rond - une jatte - une petite saucière couverte (prise restaurée) et 3 assiettes à bordure ajourée. Certaines signées Petites égrenures 80 / 120 €
216. **Maison CHRISTOFLE**
Partie de ménagère en métal argenté modèle à joncs rubanés de style Louis XVI. Elle se compose de :
12 grands couverts - 12 grands couteaux - 12 couteaux à fromages - 12 couverts à poisson - 12 fourchettes à dessert - 12 cuillères à dessert - 12 cuillères à glace - 12 cuillères à moka - 1 louche - 1 couvert à salade - 1 couvert de service à poisson - 1 cuillère à sauce. (126 pièces) Dans son coffret en bois à trois tiroirs. 300 / 500 €
217. **Belle louche** en argent mouluré et ciselé d'iris dans le style Art Nouveau. Début du XXe
M.O : BOULENGER - Poinçon Minerve
Poids : 252 g. 80 / 120 €
218. **Large théière à panse** arrondie sur talon en argent à décor gravé de frises de feuilles, trilobes et médaillons centraux. Prise en bois. Milieu du XIXe
M.O : JANISSET Chaise Suc. - Poinçon Minerve
Poids brut : 685 g ; H. : 16 - L. : 24 cm 180 / 250 €
219. **Théière** en argent à décor d'armoire comtale (Arbre dans un écusson flanqué de deux archers tenant une couronne comtale)
M.O. : HS pour Henri SOUFFLOT - Poinçon Minerve
Poids : 790 g ; H. : 26 cm 200 / 250 €
220. **Grande verseuse** en argent à décor gravé de frises de fleurs stylisées, la panse ornée de deux médaillons chiffrés "MA", elle repose sur quatre pieds en forme de palmettes.
M.O. : DEBAIN FLAMANT (pour Edouard Debain & Louis Frédéric Flamant) - Poinçon Minerve
Poids brut : 640 g ; H. : 24 cm 150 / 200 €
221. **Petite verseuse** en argent orné d'un cartel rocaille marqué 1818 - 1898. Manche entouré de paille.
M.O : Rudolphe BEUNKE(1888 - 1910) - Poinçon Minerve
Poids brut : 198 g ; H. : 14,5 cm 60 / 80 €
222. **Tasse et sa sous-tasse** en argent
Poinçon Minerve 1er Titre
Poids : 159 g. 50 / 60 €
223. **Sucrier** en argent godronné orné de festons de fleurs, festel en feuille d'acanthé. Piédouche godronné. Travail étranger
Poids : 245 g ; H. : 14 cm 60 / 80 €
224. **Suite de 5 cuillères** en argent vermeil, le manche ciselé d'un décor feuillagé se terminant par une coquille. Chiffré "BA"
M.O. : JOZAN - Poinçon Minerve
Poids : 100 g. 60 / 80 €
225. **Maison L'ESCALIER de CRISTAL**
Partie de service en porcelaine à bord chantourné et doré comprenant 28 assiettes, 5 assiettes creuses, une coupe sur pied (cassée). On y joint 15 assiettes rondes en porcelaine provenant d'une autre production et reprenant le même décor. On y joint deux saucières en porcelaine et une assiette à bord mouvementé.
D. : 25,5 cm
Accidents (coupe cassée, présence de fêles et d'éclats aux assiettes) 300 / 500 €
(voir reproduction page suivante)
226. **VILLEROY & BOCH**
Partie de service de verres en cristal taillé comprenant :
1 carafe
6 verres à vins blanc
6 flûtes
6 verres à eau
6 verres à vin rouge (dont 1 cassé) 150 / 200 €
227. **Important samovar** de forme balustré en laiton doré.
H. : 54 cm ; L. : 45 cm
Petit accident à la prise en bois, petits enfoncements 80 / 120 €
228. **David ANDERSEN (maison fondée en 1876), orfèvre à Christiana (Danemark)**
Suite de 17 petites cuillères en argent, le creux émaillée à décor de paysages norvégiens, le manche finement ciselé d'un décor de style Louis XVI, il se termine par un écusson surmonté d'une couronne royale à décor d'un lion couronné tenant une hache sur fond émaillé (royaume de Norvège). Chiffre au dos.
Dans son coffret d'origine marqué "David ANDERSEN Juveler Christiana" sur le satin intérieur
L. : 11,5 cm
Poids brut : 226 g. 3 000 / 5 000 €
(voir reproduction en couverture page 28.)



209.



205.

229. **Terrine de chasse** en majolique de Minton 1868 corps et couvercle en fond vannerie baies lapins et faisans sur le couvercle, la prise en forme de chien couché, marque au fond de la pièce.
Epoque XIXe
H.: 23 cm; L.: 41 cm ; P: 22 cm
Eclat d'émail sur la bordure de la soupière 600 / 800 €



229.

230. **Important candélabre** en métal argenté en forme de tête de cerf à quatre bobèches, reposant sur un socle en bois tourné. H.: 52 cm 100 / 150 €

231. **Paire de bougeoirs** en forme de colonne renflée à section carrée, la base à décor d'armoires stylisées, la bordure finement ciselée de godrons et de coquilles
Poinçons étrangers non identifiés
Poids : 252 g ; H.: 22,5 cm 60 / 80 €

232. **Casserole à bouillie** en argent couverte Poinçon étranger "Cigogne le bec dans un vase ED". Poids brut : 240 g ;
H.: 7,5 cm 60 / 80 €

233. **Plateau ovale** en métal argenté Travail anglais - M.O: Mappin & Webb 65,5 x 55 cm
Trace d'usure 30 / 50 €

234. **Bannette à pain** en argent, à décor ajouré Poinçon "Sterling" et poinçon au cygne Poids : 363 g. H.: 4,5 cm ; L.: 25,5 cm ; P.: 18,5 cm 100 / 150 €

235. **Verseuse** en argent de forme godronnée sur pied, la bordure à décor ciselé de style Rocaille Travail Américain début du XXe M.O. : Licorne pour The Mauser Manufacturing Company - Poinçon Sterling - Poinçon au cygne Poids : 545 g. Petit enfoncement sur le pied 150 / 200 €

236. **A.LANTERNIER & Cie - Limoges Service de table** de forme en porcelaine émaillée à décor en bleu sur fond blanc d'une frise de perles, guirlandes et noeuds de ruban et filets dorés, comprenant 30 assiettes plates, 12 assiettes creuses, 1 soupière, 1 légumier couvert, 1 saladier, 3 plats de service de forme ovale et 2 plats de service de forme ovale et 4 ravers.
Signé au revers
Petites usures au décor 80 / 120 €

237. **Maison CHRISTOFLE Ménagère** en métal argenté de style Art déco, présenté dans un argentier de la maison Christofle ouvrant par 5 tiroirs, comprenant : 12 grands couverts, 12 cuillères à entremet et 11 fourchettes à entremet, 12 fourchettes et 12 couteaux à poissons, 12 cuillères à huîtres, 12 cuillères à moka, 12 cuillères à dessert, couverts de service à poisson, 2 couverts de services, cuillère à glaçons, 2 louche à sauce, 1 très petite louche, 4 couverts de service, 1 couvert à salade, 1 fourchette de service, 1 pelle à glace, 1 louche à potage, 1 couteau à gâteaux, 1 couvert de service à poisson - 1 pince à sucre (127 pièces)

On joint du même modèle de la maison Christofle 12 grandes cuillères et 11 grandes fourchettes, et 12 cuillères à dessert dans une marmotte.
On joint d'un modèle différent :
- 12 grands couteaux lame inox et manche en corne Herbault à Rouen
- 12 petits couteaux lame inox et manche en corne Herbault à Rouen
- 1 couteau à fromage manche en corne Sionville
- Couvert de service à gigot 400 / 600 €

238. **Maison Jacob TOSTRUP - Oslo Pichet** en argent (830/1000) dans le style moderniste. Travail Norvégien M.O.: J.Tostrup - 1949 - Poinçon "830s" Poids : 389 g ; H.: 15,5 cm 100 / 150 €

239. **Maison OJ PERRIN Grand plateau de service** de forme rectangulaire à bordure moulurée et coins arrondis en métal argenté. 48 x 37,5 cm. Fines rayures 60 / 120 €

240. **BURBERRY Grande coupe** de forme ronde en cristal à bordure ciselée du motif de tartan emblématique de la Maison. Signé H.: 8 cm ; D.: 36 cm 40 / 60 €

241. **1 bouteille CHATEAU TROTANOY** 2001 Pomerol. (Niveau parfait, étiquette fanée) 100 / 120 €

242. **1 bouteille CHATEAU PICHON COMTESSE DE LANDE** 2003 2e GC Pauillac. (Très bel état de conservation) (caisse bois non d'origine) 90 / 120 €

243. **1 bouteille CHATEAU PETRUS** 1979 Pomerol (Niveau bon, étiquette abimée, déchirée, léger tachées) (Caisse bois non d'origine) 1 000 / 1 200 €

244. **1 bouteille CHATEAU CHEVAL BLANC** 1995 1er GCC (A) Saint-Emilion. (Très bel état de conservation. Etiquette léger marquée) 320 / 370 €



225.



- | | | |
|---|--|---|
| <p>245. 1 bouteille CHATEAU LAFITE ROTHSCHILD 1980 1er GCC Pauillac (Niveau léger bas/haute épaule, étiquette abimée, marquée, sale) (caisse bois non d'origine) 350 / 400 €</p> <p>246. 1 bouteille CHATEAU LA CONSEILLANTE 2002 Pomerol. (Très bel état de conservation) 40 / 60 €</p> <p>247. 1 bouteille CHATEAU MONTROSE 1990 2e GC Saint Estèphe (Très bel état de conservation. Étiquette marquée) (caisse bois non d'origine) 370 / 420 €</p> <p>248. 1 bouteille CHATEAU L'EVANGILE 2002 Pomerol. (Très bel état de conservation) (caisse bois non d'origine) 70 / 100 €</p> <p>249. 1 bouteille CHATEAU BEYCHEVELLE 2005 4e GC Saint-Julien. (Très bel état de conservation) 70 / 100 €</p> <p>250. 1 bouteille CHATEAU FILHOT 1983 Sauternes. (Niveau très léger bas, étiquette marquée, sale) 30 / 40 €</p> <p>251. 1 bouteille CHATEAU PETRUS 2015 Pomerol. (Parfait état de conservation) (Caisse bois non d'origine) 3 300 / 3 700 €</p> <p>252. 1 bouteille CHATEAU HAUT-BRION 2001 1er GCC Pessac Léognan (Très bel état de conservation. Etiquette léger abimée, griffée, tachée) 330 / 370 €</p> | <p>253. 6 bouteilles CHATEAU CHEVAL BLANC 2015 1er GCC (A) Saint-Emilion. (Parfait état de conservation) (caisse bois dans son carton d'origine non ouvert) 2 500 / 3 000 €</p> <p>254. 6 bouteilles CHATEAU CHEVAL BLANC 2015 1er GCC (A) Saint-Emilion. (Parfait état de conservation) (Caisse bois d'origine non ouverte) 2 500 / 3 000 €</p> <p>255. 6 bouteilles CHATEAU L'EVANGILE 2015 Pomerol (Parfait état de conservation) (Caisse bois d'origine cerclée) 700 / 900 €</p> <p>256. 12 bouteilles CHATEAU SMITH HAUT LAFITTE 2015 CC Pessac-Léognan (Parfait état de conservation) (Caisse bois d'origine non ouverte) 750 / 800 €</p> <p>257. 6 bouteilles CHATEAU MISSION HAUT-BRION 2015 CC Pessac Léognan (Parfait état de conservation) (Caisse bois d'origine non ouverte) 1 700 / 2 000 €</p> <p>258. 6 bouteilles CHATEAU HAUT-BRION 2015 1er GCC Pessac-Léognan (Parfait état de conservation) (Caisse bois d'origine non ouverte) 2 000 / 2 500 €</p> <p>259. 6 bouteilles CHATEAU PALMER 2015 3e GC Margaux (Parfait état de conservation) (Caisse bois d'origine non ouverte) 1 000 / 1 200 €</p> | <p>260. 2 bouteilles CHATEAU LAFITE ROTHSCHILD 1985 1er GCC Pauillac (Niveaux parfait, étiquettes piquées, une très léger tachée) 800 / 1 000 €</p> <p>261. 8 bouteilles CHATEAU MOUTON ROTHSCHILD 1985 1er GCC Pauillac (Très bel état de conservation. Niveaux très légers bas à léger bas, étiquettes très léger marquées, léger tachées) 2 300 / 2 700 €</p> <p>262. 1 bouteille CHATEAU PETRUS 2017 Pomerol
 Cette bouteille est mise en vente par l'association caritative " Les Messagers de l'Espoir " basée à Limésy en Seine-Maritime.
 Le résultat de la vente sera reversé à un enfant souffrant d'un handicap pour améliorer son quotidien.
 2 000 / 2 500 €</p> <p>263. 1 bouteille Chambertin 1998 Grand Cru Clos de Bèze, Domaine Armand Rousseau Père & fils (Très bel état de conservation. Etiquette fanée) (Caisse bois non d'origine) 1 500 / 2 000 €</p> <p>264. 2 bouteilles GRANDS ECHEZEUX 1982 Domaine de la Romanée-Conti (Leroy) (Niveaux : 1 bon, 1 léger bas / haute épaule, 1 haute épaule, étiquettes marquées, 1 très léger griffée) 1 600 / 2 000 €</p> <p>265. 1 bouteille RICHEBOURG 1982 Domaine de la Romanée-Conti (Leroy) (Niveau mi-épaule, étiquette marquée, capsule léger abimée) 800 / 1 200 €</p> |
|---|--|---|



NORMANDY AUCTION
MAISON DE VENTES AUX ENCHERES



PRESTIGE

2^{NDE} VACATION

DIMANCHE 2 JUILLET 2023
14H00

DELPHINE FREMAUX-LEJEUNE
COMMISSAIRE-PRISEUR



NORMANDY AUCTION

MAISON DE VENTES AUX ENCHERES

2^{nde} Vacation : Prestige...

Dessins & Tableaux anciens
Dessins & Tableaux modernes
Art d'Asie
Céramique & Verrerie
Objets de vitrine, de marine
Mobilier & Objets d'Art
Art décoratif début XXe
Automobile

DIMANCHE 2 JUILLET 2023

14H00

Le Garage
60, rue Verte
ROUEN (76)

Delphine FREMAUX-LEJEUNE
Commissaire-Preneur de Ventes Volontaires

Tél : +33 2 35 00 37 78
contact@normandy-auction. fr

Expositions publiques : jeudi 29 juin de 14h00 à 18h00
vendredi 30 juin de 14h00 à 18h00
samedi 1^{er} juillet de 10h00 à 18h00

Accès aux personnes munies d'un masque dans le respect des gestes barrières
et le suivi des directives gouvernementales

Les photos de tous les lots sont consultables sur les sites :

www.normandy-auction.fr
www.gazette-drouot.com
et www.auction.fr





Détail du lot 270.



DESSINS
TABLEAUX
ANCIENS
&
TABLEAUX
MODERNES



270.

266. **D'après David TENIERS**
 Homme à la chope de bière
 Huile sur panneau parqueté
 23 x 17,5 cm
 Restaurations 200 / 300 €

267. **ECOLE du NORD XIXe - d'après TENIERS**
 Scène de village
 Huile sur bois
 22,5 x 36 cm 150 / 200 €

268. **ECOLE FLAMANDE du XIXe**
 Fête du village
 Huile sur toile
 43 x 35 cm
 Restaurations 200 / 300 €

269. **ECOLE FRANCAISE du XIXe**
 Les fêtes de village dans le goût de David Teniers
 Paire d'huiles sur toile
 163 x 140 cm
 Encadrés - Restaurations
 Nos tableaux sont probablement des tableaux de boiseries 1 500 / 3 000 €

270. **ECOLE RUSSE du XVIIIe**
 Scène de la Nativité
 Huile sur panneau
 26 x 34,5 cm 400 / 600 €

271. **Dans le Goût de ARELLANO Juan de Santorcaz - (1614 - Madrid 1676).**
 Travail moderne.
 Corbeille de fleurs
 Huile sur toile
 98 x 143 cm 300 / 400 €

272. **ECOLE ESPAGNOLE du XVIIe**
 Sainte Thérèse d'Avila
 Aquarelle sur vélin
 19,5 x 13,5 cm à vue 80 / 120 €

273. **D'après Le DOMINIQUIN**
 La Communion de Saint Jérôme
 Gouache sur vélin contrecollé sur panneau
 36,5 x 29 cm
 Oeuvre originale conservée à la pinacothèque du Vatican 100 / 150 €



275.



274.

274. Peeters BONAVENTURE (1614-1652) 276.

Le Naufrage de saint Jean
Huile sur toile, signée en bas à gauche,
probablement rentoilée
163 x 110 cm 8 000 / 12 000 €

275. Dans le goût de Jean-Baptiste BLIN DE
FONTENAY

Bouquet de fleurs
Huile sur toile, rentoilée
44 x 35 cm 700 / 1 000 €

ECOLE FRANCAISE fin XVIIe - début XVIIIe

Portrait d'homme et portrait de femme
à la couronne de fleurs : allégories du
Printemps et de l'Été
Paire d'huiles sur panneau
27,5 x 22 cm
Restaurations 300 / 500 €

277. ECOLE FRANCAISE du XVIIIe

Portrait d'une Dame de qualité
Huile sur toile, rentoilée
58 x 49 cm. Cadre en bois et stuc doré
à la Bérain. Restaurations - petits
accidents au cadre 800 / 1 200 €

278. ECOLE FLAMANDE - Vers 1700

Scène de cuisine
Dessin, porte la mention " A. VAN
OSTADE " sur le cadre
17 x 28 cm 300 / 400 €

284.



285.



279. Hans BOL (1534-1593)

Jeux de balles devant un château

Plume et encre brune, lavis brun

19,2 x 26,5 cm

Signé et daté « Hans Bol 1580 » à la

plume en bas

Insolé, taches

50 000 / 60 000 €

Né à Malines, Hans Bol y apprend d'abord la technique des tableaux peints à la détrempe sur toile avant de développer son importante oeuvre graphique de dessins au lavis, de gouaches et d'estampes. En 1572, après l'arrivée des espagnols, Hans Bol quitte Malines pour se réfugier à Anvers où il est admis à l'Académie de Saint-Luc en 1574. En 1584, la menace espagnole pesant sur Anvers, il part pour les Pays-Bas et finit par s'installer à Amsterdam où il meurt en 1593.

Les dessins de Bol révèlent son rôle de tout premier plan dans le développement de l'art du paysage aux Pays-Bas. Ses paysages sont souvent peuplés par des figures humaines représentant des personnages bibliques ou ordinaires. Il mélange ainsi des détails réalistes avec des éléments imaginaires. Dans son approche de l'art du paysage, Bol est influencé par le travail de son contemporain Pieter Bruegel l'Ancien. Avec ce maître, il partage également sa préférence pour représenter les saisons et les mois de l'année. Bruegel avait fait revivre cette tradition médiévale avec sa série monumentale des mois, peinte en 1565. Dans les années suivantes, Hans Bol fait des dessins pour une série d'estampes des quatre saisons. Lorsque Bruegel meurt en 1569, les modèles pour le printemps et l'été sont les seuls qui soient achevés. C'est Bol, approché par Jérôme Cock, qui exécute les dessins pour l'automne et l'hiver; preuve de la haute estime dans laquelle il est considéré à partir des années 1570. Grâce à cette commande, le jeune Bol devient effectivement le successeur de Bruegel.

Les années 1580 constituent pour Hans Bol la période de sa maturité. Il conçoit d'autres séries des quatre saisons incluant les activités caractéristiques propres à chacune. Il produit également un certain nombre de dessins topographiques avec des vues de différentes villes, souvent exécutées à la gouache.

Notre dessin est un mélange de ces deux types de sujets puisqu'on retrouve en arrière-plan de la composition un château typique des Pays-Bas avec au-devant de la construction de nombreuses activités de la vie ordinaire. On retrouve le même type de châteaux dans d'autres dessins de Hans Bol : une étude au lavis passé en vente chez Sotheby's ainsi qu'une gouache sur vélin anciennement dans la collection Valkema Blouw.

Notre vue du château est un prétexte pour présenter de nombreuses petites scènes de la vie quotidienne : on peut ainsi voir des hommes jouant à des jeux de balles, un couple partant se promener en barque, des animaux se prélasser; l'arrivée (ou le départ) d'un cavalier dans la cour du château...



280. ECOLE ITALIENNE du XVIIIe
 Paysage italien au pont
 Dessin à la sanguine
 Cachets de collection : Cachet R collection J. Richardson Junr (1694-1771), peintre de portraits anglais et Cachet RU collection Robert Udny de 1722-1802 (Lugt L.2248)
 Ancienne attribution à Gaspare VANVITELLI
 26,5 x 42 cm. Mouillures, cadre en bois et stuc doré 200 / 400 €

281. D'après Jean-Pierre HOUEL (1735-1813), gravé par DEMARTEAU
 Bord de rivière avec bâtiment à l'Antique et couple de galants
 Gravure à la manière des sanguines
 26,5 x 37,5 cm 200 / 400 €

282. ECOLE ITALIENNE du XVIIIe
 Étude de personnages dans un paysage
 Dessin à l'encre brune et lavis
 33,5 x 24 cm. Rousseurs, cadre en bois ciselé 200 / 400 €

283. ECOLE FRANCAISE du XVIIIe
 Etude d'enfants
 Lavis, inscription "G de Saint Aubin 1724-1780. 7 x 12,5 cm à vue 200 / 400 €

284. ECOLE FRANCAISE de la fin du XVIIIe,
 entourage de PILLEMENT
 Bergers passant un pont
 Aquarelle 45 x 65 cm 800 / 1 200 €

285. ECOLE ANGLAISE du XIXe
 Scène de ferme
 Huile sur toile, signée en bas à droite "Raldliff"
 53,5 x 68,5 cm 150 / 200 €



298.



292.

286. ECOLE FRANCAISE du XVIIIe
 Paysage au lac gelé et aux patineurs
 Huile sur toile, rentoilée
 48 x 69 cm 300 / 500 €

287. D'après François DESPORTES (1661 – 1743) - Travail du XIXe
 Gibier gardé par un épagneul, fontaine chargée de fruits et corbeille de fleurs
 Huile sur toile
 61 x 76 cm
 A rapprocher de la composition de François Desportes du musée des Beaux – Arts de Lyon (Cf. Michel & Fabrice Faré. La vie silencieuse en France. La Nature – morte au XVIIIe siècle, n° 96, p.67 – Fribourg 1976) 200 / 400 €

288. Dans le goût de Joseph DUCREUX
 Portrait d'une jeune fille au ruban rose
 Pastel
 43,5 x 36 cm à vue 300 / 500 €

289. ECOLE FRANCAISE du XVIIIe
 Portrait d'homme à la veste marron
 Pastel. 54 x 45 cm 400 / 600 €

290. ECOLE FRANCAISE vers 1820
 Portrait d'homme à la redingote
 Huile sur toile, rentoilée
 44 x 36 cm 200 / 400 €

291. ECOLE FRANCAISE du XIXe suiveur de Carle VERNET (1758-1836)
 Portrait de jeune garçon
 Dessin aux trois crayons
 23 x 16 cm 200 / 400 €

292. ECOLE SUISSE du XVIIIe
 Femme au drapé
 Sanguine à vue ovale, porte une signature en bas à droite "Fragonard"
 26 x 21 cm à vue 400 / 600 €

293. Jean-Baptiste POURCELLY (act.1791-1802)
 Paysage animé
 Gouache et aquarelle, signée en bas à gauche. 54 x 72 cm 400 / 600 €

294. Théodore LESVIGNES (1848-1912)
 Paysage au moulin et lavandières
 Huile sur toile, signée en bas à gauche
 31 x 40 cm
 Restaurations et petits manques de matière 400 / 600 €



304.



311.

- | | | |
|--|---|--|
| <p>295. ECOLE HOLLANDAISE du début du XIXe
Cour de ferme animée
Dessin à l'encre
23,5 x 34 cm 200 / 400 €</p> | <p>301. L. J. PINGRAY (actif vers 1835)
Vue de Rudesheim
Aquarelle, signée en bas à droite
"pingray" et située en bas à gauche
23 x 32,5 cm 250 / 350 €</p> | <p>307. ECOLE FRANCAISE DU XIXe
Portrait d'homme, probablement de
"Hipolithe Messein"
Huile sur toile, porte une inscription au
dos " Agé de 82 ans et demi, fait le 22
janvier 1827 [...]"
58,5 x 45,5 cm
Restaurations 150 / 200 €</p> |
| <p>296. Luigi CHERUBINI (1760-1842)
compositeur
Deux personnages sur le bord de mer
Dessin à l'encre, signé et daté (?) en bas
à droite
21 x 31,5 cm
Une oeuvre très similaire a été vendue :
Drouot Richelieu 22 novembre 2005 -
Piasa (Lot 23) 200 / 400 €</p> | <p>302. ECOLE FRANCAISE du XIXe
Etude de personnages
Dessin
Cachet en rouge « ED » (Faux cachet
Delacroix)
17 x 22,5 cm à vue 100 / 150 €</p> | <p>308. William WYLD (1803-1889)
Le grand canal de Venise
Aquarelle
10,7 x 18 cm 200 / 300 €</p> |
| <p>297. Eustache BERAT (1791-1884)
Berger au repos
Encre sur papier gaufré, signée en
bas à gauche et dédicacée à Mlle de
Champeaux, datée 1850
15,5 x 11 cm à vue 50 / 80 €</p> | <p>303. Suiveur de Eugène DELACROIX (1798
- 1863)
Chat endormi
Dessin au crayon noir
Porte un cachet E.D. en bas à droite
13 x 26,5 cm 300 / 500 €</p> | <p>309. Marie Joseph Léon CLAVEL dit IWILL
(Paris 1850-1923)
Vue de Venise
Huile sur carton, signée en bas à droite,
située et datée en bas à gauche "99"
16 x 25 cm 400 / 600 €</p> |
| <p>298. Claude THIENON (1772-1846)
Le pont de Caprareda près de Rome
Dessin et lavis, signé en bas à gauche et
daté 1815
15 x 11 cm à vue 100 / 150 €</p> | <p>304. Alexandre Marie GUILLEMIN (1817-
1880)
Jeune orientale
Aquarelle, signée en bas à droite
13 x 13 cm à vue 150 / 200 €</p> | <p>310. ECOLE FRANCAISE vers 1850
Personnages dans un parc
Huile sur toile
26 x 34,5 cm
Restaurations 200 / 400 €</p> |
| <p>299. ECOLE FRANCAISE
Paysage rocheux
Dessin à l'encre
12,5 x 20 cm à vue 80 / 120 €</p> | <p>305. Louis Émile BENASSIT (1833-1902)
Cavalier et mousquetaires
Aquarelle, signée en bas à droite, datée
1880, et dédicacée
23 x 16,5 cm à vue 100 / 200 €</p> | <p>311. ECOLE FRANCAISE du XIXe
Le port de La Rochelle et place de la
ville
Paire d'huiles sur panneau, signées en bas
à droite
33 x 24 cm 200 / 300 €</p> |
| <p>300. L. J. PINGRAY (actif vers 1835)
Bord de rivière
Aquarelle signée en bas à gauche
27,5 x 38 cm (en feuille)
Mouillures 200 / 300 €</p> | <p>306. ECOLE FRANCAISE du XIXe
Portrait de Femme
Huile sur toile
Restaurations, rentoilée
65 x 54 cm 150 / 200 €</p> | <p>312. ECOLE FRANCAISE du XIXe
Le Pont de Pierre à Rouen
Huile sur carton
32 x 40 cm 120 / 150 €</p> |



317

313. **ECOLE DE BARBIZON du XIXe**
Bord de forêt et temps couvert
Huile sur panneau, porte une signature
en bas à droite "Harpignies"
38,5 x 49 cm 100 / 150 €

315. **ECOLE DE BARBIZON XIXe**
Paysage au berger
Huile sur toile, rentoilée, signée en bas à
droite "Petit"
64 x 100 cm. Restaurations 150 / 200 €

317. **Euprosine BEERNAERT (1831-1901)**
Scène d'orage à la campagne
Huile sur toile, rentoilée, signée en bas à
gauche
70 x 116 cm
Restaurations 1 000 / 1 500 €

314. **ECOLE DE BARBIZON XIXe - Suiveur
de Corot**
Pêcheur en forêt
Huile sur toile
59 x 43 cm
Restaurations 200 / 300 €

316. **ECOLE FRANCAISE du XXe**
Paysage de forêt
Huile sur carton, trace de signature en
bas à droite
26 x 34 cm 60 / 80 €

318. **Achille BEFANI FORMIS (1832-1906)**
Pêcheur près du petit pont
Huile sur toile, signée en bas à droite
33 x 46 cm 800 / 1 200 €

319. **Alexandre DEFAUX (1826-1900)**
Les poules
Huile sur toile, signée en bas à gauche
25 x 42 cm
Cadre en bois et stuc doré 600 / 1 000 €



319.

320. **Alexandre LE CARPENTIER (1858-1904)**
Promenade en bord de mer à marée
basse
Huile sur toile, signée en bas à droite
50 x 81 cm 200 / 300 €



321.

321. **Albert LEBOURG (1849-1928)**
Paysage de bord de Seine
Huile sur toile, signée en bas à droite "a.
Lebourg"
33,5 x 41 cm 3 000 / 4 000 €

322. **Henri Gaston DARIEN (1864-1926)**
Retour de pêche et cabestan
Aquarelle, gouache, pastel, signé en bas à
gauche
53 x 64 cm à vue 400 / 600 €



322.





323.

323. Ferdinand BONHEUR (1817-1887)
Pêcheur en mer
Huile sur panneau, signée en bas à droite
22 x 41 cm 500 / 700 €

324. ECOLE FRANCAISE du XXe
Bateaux
Huile sur panneau
30 x 40 cm. Restaurations, cadre à vue ovale 100 / 150 €

325. ECOLE FRANCAISE du XIXe
Paysage panoramique de bord de mer
Huile sur panneau
20 x 43 cm 120 / 150 €

326. Francesco GONIN (1808-1889)
Portrait d'un calabrais
Fusain, rehaut de gouache blanche, signé en bas à gauche et daté 1889
46 x 35 cm à vue 300 / 500 €

327. Godefroy DURAND (1832-1896)
Scène d'obsèques
Dessin à l'encre, signé en bas à droite
20 x 14 cm à vue 200 / 300 €

328. ECOLE FRANCAISE du XIXe
Berger landais tricotant
Dessin et rehaut de gouache, monogramme "PD."
26 x 18,5 cm 80 / 120 €

329. Henry MONNIER (1799-1877)
Portrait de Monsieur Joseph Prud'homme au cigare
Dessin à l'encre signé et situé à Bordeaux en bas à droite et daté août 66 en bas à gauche
21 x 12 cm à vue 100 / 150 €
330. ECOLE FRANCAISE du XIXe
La déroute d'Amilcar
Crayon et lavis
10,5 x 15 cm 100 / 150 €

331. ECOLE FRANCAISE du XIXe
Etude d'homme
Dessin au crayon et rehaut de craie blanche
15,5 x 9,5 cm à vue 80 / 120 €

332. Gabriel FERRIER (1847-1914)
Sainte Agnès martyre
Dessin au fusain et rehaut de craie blanche
54 x 37 cm à vue
Dessin préparatoire au tableau conservé au musée des Beaux-Arts de Rouen 600 / 800 €

333. ECOLE FRANCAISE du XIXe
Adam et Eve chassés du jardin d'Eden par l'archange Michel
Huile sur toile
81 x 54 cm 100 / 200 €

334. Janos VISKI (1891 - 1987)
Attelage au galop
Huile sur toile, signée en bas à droite
58 x 78 cm 800 / 1 200 €

335. ECOLE RUSSE du XIXe
Paysan russe
Huile sur carton, signée en haut à droite "M Bourdy"
26,5 x 20 cm à vue 100 / 150 €

336. Vincent Nicolas RAVERAT (1801-1865)
Portrait de Robert Eugène JOUVIN
Huile sur toile, rentoilée, signée au milieu à droite et datée "1852"
Dimension de la toile : 81 x 64 cm
Dimension de la vue : 79 x 62 cm
Dimensions du cadre : 109 x 93 cm
Important cadre en bois et stuc doré à vue ovale
Restaurations 400 / 600 €

337. ECOLE FRANCAISE du XIXe
Portrait de femme
Huile sur toile, trace de signature en bas à droite
46 x 38 cm
Petits manques de matière 100 / 150 €

338. ECOLE FRANCAISE vers 1880
Portrait de petite fille
Huile sur toile, rentoilée
59 x 47 cm
Cadre en bois doré, petits manques, restaurations 150 / 250 €

339. Eugène CARRIERE (1849-1906)
Etude de femme et son enfant
Dessin au crayon
Cachet de la vente "Eugène Carrière 21.11.1977 Maître Binoche"
31 x 20 cm 200 / 300 €



326.



332.

347. **ECOLE FRANCAISE du XXe**
Nu féminin de dos
Huile sur toile, rentoilée
44,5 x 33,5 cm
Restaurations 50 / 100 €

348. **Léon-Jules LEMAITRE (1850-1905)**
La Rue du Gros Horloge à Rouen
Huile sur panneau, signée en bas à droite
23,5 x 13,5cm
Petites craquelures
6 000 / 8 000 €

Notre tableau est à rapprocher d'une oeuvre très similaire dans sa composition de Léon-Jules Lemaître conservé au musée des Beaux-arts de Rouen, sous le numéro inv.1961.6.2.

340. **ECOLE FRANCAISE du XIXe**
Femmes, paon et griffons
Crayon et réhaut de gouache
17 x 12 cm à vue 100 / 150 €

341. **Adolphe Léon WILLETTE (1857-1926)**
Couples du carnaval : Temps du Panama
Impression sur tissu, signée dans la planche en bas à droite
25,5 x 23,5 cm 80 / 120 €

342. **ECOLE FRANCAISE**
Le bal costumé
Huile sur toile, rentoilée
35 x 22 cm
Restaurations 100 / 150 €

343. **Paul César HELLEU (1859 - 1927)**
Femme à l'aigrette
Estampe à la pointe sèche, signée dans la planche. 31 x 17,5 cm 400 / 600 €

344. **Paul César HELLEU (1859 - 1927)**
Femme au col de fourrure
Estampe à la pointe sèche, signée en bas à droite
39,5 x 30 cm à vue 600 / 800 €

345. **ECOLE FRANCAISE du début XXe**
Portrait de femme dans un jardin
81,5 x 60 cm 100 / 150 €

346. **Gaston LOIR (1868-1922)**
Les roses trémières
Huile sur toile, signée en bas à gauche
73 x 59,5 cm
Restauration et petit accident (trou)
100 / 150 €



348.



352.

349. **Paul Louis BOUCHARD (1853-1937)**
Bassin de Neptune à Versailles
Huile sur toile, signée au centre à gauche
43 x 74 cm 300 / 500 €

350. **Louis de LAJARRIGE (1873-1933)**
L'Averse
Dessin au crayon, lavis et rehauts, signé,
dédicacé et daté 1928
20 x 25 cm environ 80 / 120 €

351. **Albert DUBOUT (1905-1976)**
"Service rapide", illustration
humoristique représentant un avion
Aquarelle et réhaut de gouache, signée
en haut à gauche
33 x 39 cm 300 / 500 €

352. **Maurice NEUMONT (1868-1930)**
Portrait Georges Wague, mime de
l'Opéra de Paris en guignol
Aquarelle, signée en bas à droite,
dédicacée et datée "09"
58 x 44 cm à vue 200 / 300 €

353. **André SURÉDA (1872-1930)**
Odalisque couchée
Dessin au crayon et légers rehauts sur
papier brun, monogrammé et cachet
d'atelier en bas (en feuille)
19,5 x 29,5 cm
Petites taches et petite déchirure
100 / 150 €

354. **André SURÉDA (1872-1930)**
Jeune femme portant un plat
Jeune femme assise se maquillant
Deux dessins au fusain et rehauts
d'aquarelle, monogrammé ou signé et
cachet d'atelier en bas (en feuille)
26 x 20 cm et 21,5 x 16 cm
150 / 250 €

355. **André SURÉDA (1872-1930)**
Femme assise
Femme marchant
Deux dessins au fusain et rehauts
d'aquarelle, monogrammé ou signé,
cachet d'atelier en bas (en feuille)
29,5 x 19,5 cm et 27 x 19 cm
Petites taches 150 / 250 €

356. **André SURÉDA (1872-1930)**
Femme aux bijoux devant une maison
Homme assis
Deux dessins au fusain et rehauts de
gouache, signés, cachet d'atelier en bas
(en feuille)
15,5 x 11,5 cm et 18 x 11,5 cm
200 / 400 €

357. **André SURÉDA (1872-1930)**
Homme assis au turban
Fille de la Kasbah d'Alger
Deux dessins au fusain et rehauts, signés,
cachet d'atelier en bas (en feuille)
20 x 21 cm et 22,5 x 14,5 cm
Petites traces 150 / 250 €

358. **René HANIN (1871-1943)**
Paysage oriental
Toile marouflée sur carton, signée en bas
à gauche
23 x 32 cm à vue 400 / 600 €

359. **René HANIN (1871-1943)**
Rue orientale
Huile sur panneau, signée en bas à droite
32,5 x 24,5 cm 400 / 600 €



358.

360. René HANIN (1871-1943)
Rue orientaliste
Huile sur toile, signée en bas à droite
46 x 33,5 cm 500 / 800 €
361. Louis Agricol MONTAGNÉ (1879-1960)
Porte d'entrée d'une ville du Maghreb
Encre et aquarelle, signée en bas à droite
60 x 43 cm 150 / 200 €
362. Camille Joseph PANTAZIS (1878-1951)
Village de montagne
Huile sur carton, signée en bas à gauche
50 x 65 cm 200 / 400 €
363. Jeanne BRUNET (XXe)
La Seine et le pont transbordeur à Rouen
Huile sur toile, signée en bas à droite
24 x 41 cm
Petits manques de matière à la toile
150 / 200 €



364.

364. Albert MALET (1912-1986)
Bateau à vapeur sur la seine et chemin de halage
Huile sur toile, signée en bas à droite
33,5 x 46,5 cm 400 / 600 €
365. Albert MALET (1905-1986)
Sous-bois en automne
Huile sur carton, signée en bas à droite
53 x 44 cm à vue 400 / 600 €
366. Albert MALET (1912-1986)
Paysage au coucher du soleil
Huile sur isorel, signée en bas à gauche
11,5 x 18 cm 100 / 150 €
367. Albert MALET (1905-1986)
Nature morte aux pommes et pichet de cidre de Martincamp
Huile sur toile, rentoilée, signée en bas à droite
34 x 65 cm 150 / 200 €
(Voir reproduction page suivante)
368. Pierre LE TRIVIDIC (1898-1960)
Femme assise
Dessin au crayon sur papier à en-tête, signé en bas à droite et daté
20 x 26 cm 50 / 100 €
369. Edmond HEUZE (1883-1967)
Jeune femme au petit chien
Pastel, signé et daté 27 en bas à droite
43 x 34 cm 120 / 150 €
370. ECOLE RUSSE vers 1960
Nu assis
Huile sur toile, signée en bas à droite
64,5 x 59 cm
Cadre en stuc doré 200 / 400 €
371. Jules GRANDJOUAN (1875-1968)
Femme de profil
Dessin au crayon et rehauts de blanc sur papier brun, signé en bas à droite
34 x 30 cm
Encadré 80 / 120 €



360.



372.

372. **Charles KVAPIL (1884-1957)**
Nu endormi au collier de perles
Huile sur toile (d'origine), signée et datée
en bas à droite
60 x 73 cm 800 / 1 200 €
373. **Charles KVAPIL (1884-1957)**
Nature morte au bouquet de fleurs
Huile sur toile, signée en bas à gauche
24 x 33 cm 100 / 200 €
374. **Jules BENOIT-LEVY (1866-1952)**
Bateaux au crépuscule
Huile sur toile, signée en bas à droite et
située en "Hollande"
54 x 81 cm 200 / 300 €

375. **René HANIN (1871-1943)**
Voilier à quai
Pastel, signé en bas à gauche
22,5 x 32 cm à vue 150 / 200 €
376. **René HANIN (1871-1943)**
Bord de rivière à Moret-sur-Loing
Huile sur panneau, signée en bas à droite,
située et datée au dos "19 novembre
1923"
53 x 65 cm 400 / 600 €
377. **René HANIN (1871-1943)**
Jardin fleuri
Huile sur panneau, signée en bas à droite,
située au dos à Chartres
26,5 x 35 cm 400 / 600 €



367.



379.



378.

- | | | |
|---|--|--|
| <p>378. René HANIN (1871-1943)
Chartres
Huile sur toile, annotée au dos "René Hanin", située et datée au dos "1942"
50 x 73 cm 400 / 600 €</p> | <p>381. ECOLE FRANCAISE début XXe
Bateaux à vapeur sur la Seine à Paris
Aquarelle sur papier, signée et située à Paris en bas à droite
28,5 x 44 cm 100 / 150 €</p> | <p>383. Constant LE BRETON (1895-1985)
Paysage de bord de rivière
Huile sur toile, signée en bas à droite
60 x 80 cm
Encadré, petits trous à la toile
300 / 500 €</p> |
| <p>379. René HANIN (1871-1943)
Le Pont-Neuf à Paris
Huile sur panneau, signée en bas à gauche, située et datée au dos "janv 22"
24 x 33 cm 400 / 600 €</p> | <p>382. Louis Jacques VIGON (1897-1985)
Le pont des flèches (aussi dit ponte delle Guglie) sur le canal de Cannaregio à Venise
Huile sur toile, signée en bas à gauche
60 x 81 cm 120 / 150 €</p> | <p>384. Gustave MOISE (1879-c.1955)
Les Cavaliers
Huile sur panneau, signée en bas à gauche et datée 1918
35 x 27 cm à vue 150 / 200 €</p> |
| <p>380. Louis Jacques VIGON (1897-1985)
Notre-Dame de Paris
Huile sur panneau, signée en bas à droite
46 x 55 cm 100 / 200 €</p> | | <p>385. Maurice BRIANCHON (1899-1979)
Les courses à Auteuil
Huile sur carton, signée en bas à gauche, titrée et datée au dos "Novembre 1928"
42 x 34,5 cm 1 500 / 2 000 €</p> |



385.

- | | | |
|---|--|--|
| <p>386. Emile Louis Auguste CHEVALIER-MILO (1892-1973)
Chemin en forêt
Huile sur isorel, signée en bas à droite
46 x 38 cm 200 / 300 €</p> | <p>387. Emile Louis Auguste CHEVALIER-MILO (1892-1973)
Maison de campagne
Huile sur isorel, signée en bas à droite
46 x 37,5 cm 200 / 300 €</p> | <p>388. Emile Louis Auguste CHEVALIER-MILO (1892-1973)
Balade à cheval en forêt
Huile sur isorel, signée en bas à droite
46,5 x 38 cm 200 / 300 €</p> |
| <p>389. Emile Louis Auguste CHEVALIER-MILO (1892-1973)
Bouquet de fleurs
Huile sur isorel, signée en bas à droite
38 x 46 cm 200 / 300 €</p> | | |



395.



396.

390. **Jean Fernand TROCHAIN (1879-1969)**
Nature morte au bouquet de fleurs et au livre
Huile sur panneau de bois, signée en bas à gauche
55 x 46 cm 80 / 120 €

391. **Maurice VAUMOUSSE (1876-1961)**
Bord d'étang
Huile sur toile, signée en bas à droite
41 x 33 cm 150 / 200 €

392. **Maurice VAUMOUSSE (1876-1961)**
Bord de Seine
Huile sur toile, signée en bas à gauche
35 x 22 cm 100 / 150 €

393. **Alfred DUNET (1889-1939)**
Rue et maison
Huile sur toile, signée en bas à gauche
19 x 27 cm 300 / 500 €

394. **Emile Henri TILMANS (1888-1960)**
Place de la cathédrale à Rouen
Aquarelle, signée en bas à droite, située et datée au dos "1957"
47 x 56 cm à vue 80 / 120 €

395. **André RENAULT (XXe)**
Cathédrale de Rouen
Huile sur toile, signée en bas à gauche et titrée au dos
100 x 81 cm 600 / 800 €

396. **Maurice LOUVRIER (1878-1945)**
Cathédrale, Rouen
Aquarelle, huile sur papier, signée en bas à droite
62 x 48,5 cm à vue 800 / 1 200 €

397. **Maurice LOUVRIER (1878-1954)**
Meule de foin sous la neige
Huile sur carton, signée en bas à gauche
15 x 20 cm 800 / 1 200 €

398. **Aline LE MOUTON (1892-1971)**
Les meules au crépuscule
Huile sur panneau, signée en bas à gauche
51,5 x 61,5 cm 100 / 150 €

399. **Marcel COUCHAUX (1877-1939)**
Vaches dans la prairie au crépuscule
Huile sur toile, signée en bas à droite
46 x 62 cm 800 / 1 200 €



397.

400. **Jean THIEULIN (1894-1960)**
Paysage aux meules de foin en bord de falaises
Huile sur toile, signée en bas à droite
25,5 x 48 cm 100 / 150 €

401. **Paule DELAINE (1920-1986)**
Les poules
Huile sur toile, signée en bas à droite
59 x 85 cm 200 / 300 €

402. **Léonard BORDES (1898-1969)**
Rue de Rouen
Huile sur papier contrecollé sur isorel,
signée en bas à gauche
61 x 46 cm 300 / 500 €

403. **Léonard BORDES (1898-1969)**
Rue de la Mauve, entrée de Charles
Nicolle
Huile sur isorel, signée en bas à droite
50 x 61 cm 100 / 150 €



410.

404. **Léonard BORDES (1898-1969)**
Le chemin
Huile sur toile, trace de signature en bas
à droite
50 x 61 cm 200 / 300 €

405. **Léonard BORDES (1898-1969)**
Paysage et maisons
Huile sur isorel, trace de signature en bas
à droite
60 x 45 cm 100 / 200 €

406. **Léonard BORDES (1898-1969)**
Bord de Seine, le bac
Huile sur papier contrecollée sur toile,
signée en bas à gauche
50 x 61 cm 300 / 500 €

407. **Léonard BORDES (1898-1969)**
Le pont
Huile sur isorel, signée en bas à gauche
50 x 61 cm
Petit manque de matière 300 / 500 €

408. **Léonard BORDES (1898-1969)**
La place
Huile sur toile, trace de signature en bas
à droite
73 x 60 cm 300 / 500 €

409. **Léonard BORDES (1898-1969)**
Paysage de campagne
Huile sur carton contrecollé sur toile,
signée en bas à droite
50 x 61 cm 100 / 150 €

410. **Léonard BORDES (1898 - 1969).**
Paysage de montagne
Huile sur toile, signée en bas à gauche
50 x 61 cm
Restauration 200 / 300 €

411. **Edmond QUINTON (1892-1969)**
Cap Fréhel
Huile sur carton, signée en bas à gauche,
datée au dos
19 x 24 cm 100 / 150 €

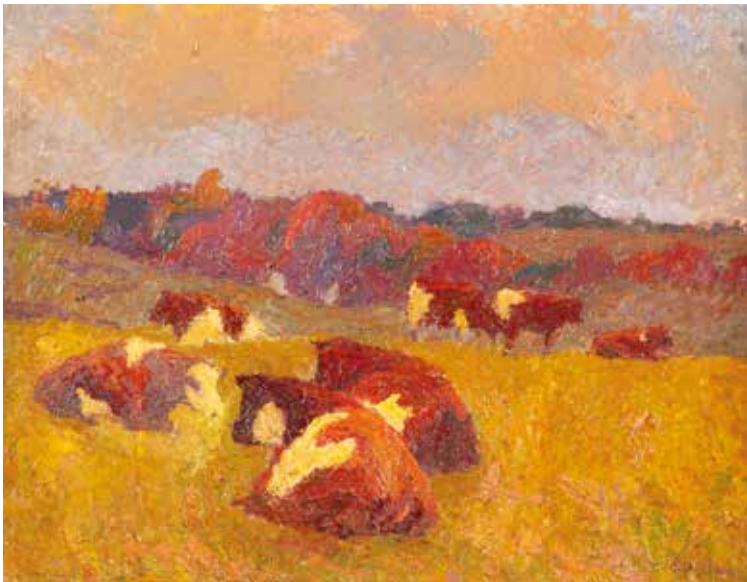
412. **Jean EVE (1900) - Ecole NAÏVE**
Le moulin sous la neige
Huile sur toile, signée en bas à gauche
27 x 21 cm
150 / 300 €

413. **Marcel CRAMOYSAN (1915-2007)**
Neige à Saint-Helier
Huile sur toile, signée en bas à gauche
54 x 73,5 cm 100 / 150 €

414. **Marcel CRAMOYSAN (1915-2007).**
Homme et femme
Paire de lavis, signés en bas à droite
29 x 21 cm 50 / 100 €

415. **D'après Pablo PICASSO**
Le peintre et le modèle (1964)
Lithographie sur papier
EA (A.P) 14/34 - annoté Collection
Marina Picasso - Tampon de l'éditeur en
bas à gauche et cachet sec "A limited
edition after a work by Pablo Picasso"
70 x 54 cm 300 / 500 €

416. **Wilfredo LAM (1902-1982)**
Chauve- souris
Lithographie, signée en bas à droite et
datée 1973
60 x 41,5 cm à vue
Rousseurs 150 / 200 €



399.



417.

417. WOLS XXe
Composition abstraite
Encre, gouache et aquarelle sur papier
coloré, signée en bas à droite
19,5 x 15,5 cm
Petites usures 800 / 1 200 €



425.

419. Victor VASARELY (1906 - 1997)
Composition à la sphère
Sérigraphie en couleur et rehauts d'or;
signée en bas à droite et numérotée en
bas à gauche 197/267
77 x 67 cm à vue 800 / 1 200 €

421. René MARGOTTON
Grandes voiles
Huile sur toile, signée en bas à gauche,
titrée au dos
30 x 41 cm 150 / 200 €

418. Pierre DMITRIENKO (1925-1974)
Composition abstraite
Lithographie en couleurs, signée en bas
à droite et numérotée en bas à gauche
1/20. 76 x 55 cm 200 / 300 €

420. Charlie Egalie TJPALTJARRI (1940-2002)
Woman & partners
Acrylique sur toile, signée et titrée au
dos
50,5 x 75 cm 100 / 150 €

422. Jean DANNET (1912-1997)
La plage de la fenêtre du salon
Huile sur toile, signée en bas à droite
54 x 65 cm 400 / 600 €



419.



- | | | |
|---|--|--|
| <p>423. Michel PINIER (1929-2018)
Le chemin en montagne
Pastel, signé en bas à gauche
31 x 48 cm à vue 150 / 200 €</p> <p>424. Jean DANNET (1912-1997)
Les bateaux de pêche
Huile sur toile, signée en bas à gauche
50 x 61 cm 300 / 500 €</p> <p>425. Jean VOLANG (1921-2005)
La jetée
Huile sur toile, signée en bas à droite et
titrée au dos
50 x 65 cm
On joint son certificat d'authenticité de
Studios Atelier daté de janvier 1976
1 000 / 1 500 €</p> <p>426. Gaston SEBIRE (1920-2001)
Bouquet de fleurs
Huile sur toile, signée en bas à droite
81 x 54 cm 1 500 / 2 000 €</p> <p>427. Gaston SEBIRE (1920-2001)
La promenade en forêt
Huile sur toile, signée en bas à droite
93 x 73 cm 800 / 1 200 €</p> <p>428. André RAFFIN (1927-2005)
Bord de plage à Villerville
Huile sur toile, signée en bas à droite et
située au dos
54 x 65 cm 400 / 600 €</p> | <p>429. Jean DANNET (1912-1987)
Le port de Honfleur
Huile sur toile, signée en bas à droite et
datée "81"
33 x 46 cm à vue 80 / 120 €</p> <p>430. Michel PINIER (1829-2018)
Octobre dans le Vexin
Huile sur toile, signée en bas à gauche et
titrée au dos
65 x 92 cm 200 / 300 €</p> <p>431. Georges MIRIANON (1910-1986)
Nature morte au raisin
Aquarelle, signée en bas à droite
31 x 41 cm à vue
60 / 80 €</p> <p>432. André DEMONCHY (1914-2003)
Le Château d'Estaing, Aveyron, 1986
Huile sur toile, signée en bas à droite,
titrée, située et datée au dos
27 x 35 cm 200 / 300 €</p> <p>433. Daniel AUTHOUART (1943)
"Soliste ..."
Lithographie, signée en bas à droite et
numérotée 35/50
64,5 x 48 cm à vue 400 / 500 €</p> <p>434. Pascal VINARDEL (1951)
Dans l'atelier
Huile sur toile, signée en bas à gauche
60 x 73 cm 400 / 600 €</p> | <p>435. Jean MARC (XXe)
Paysanne de Pisac, Pérou, étude de
visage
Huile sur carton entoilée, signée en bas à
gauche, titrée au dos et datée "1994"
17 x 13 cm à vue 30 / 50 €</p> <p>436. Jean MARC (XXe)
Paysage oriental à l'âne
Huile sur toile, signée en bas à droite
61 x 38 cm 150 / 200 €</p> <p>437. Jean MARC (XXe)
Manoir en pays d'Ouche
Huile sur toile, signée en bas à gauche,
titrée au dos et datée 1973
54 x 73 cm 150 / 200 €</p> <p>438. Jean MARC (XXe)
Pays d'Ouche en été
Huile sur isorel, signée en bas à droite,
titrée au dos et datée 1976
38 x 55 cm 200 / 300 €</p> <p>439. Jean MARC (XXe)
Le Sémaphore de Flamanville (Manche)
Huile sur toile, signée en bas à droite,
titrée et datée au dos 1975
33 x 41 cm 150 / 200 €</p> <p>440. Bernard JOURDAIN (XXe)
Vue de la cathédrale de Rouen
Huile sur carton, signée en bas à droite
13 x 22,5 cm à vue 50 / 100 €</p> |
|---|--|--|



428.



Détail du lot 512.

ART D'ASIE
ART SACRE
CERAMIQUE
&
MOBILIER
OBJETS
D'ART





441.

441. KANGXI - XVIIIe
Vase cornet en porcelaine en bleu et blanc à décor en réserve
H. : 29,5 cm
Petits défauts de cuisson
1 000 / 1 500 €

442. CHINE
Vase en porcelaine émaillée bleue
H. : 21 cm
100 / 150 €

443. CHINE
Bol couvert en porcelaine émaillée polychrome à décor d'oiseaux et fleurs, prise en forme de chien Fô
H. : 13 cm ; D. : 14 cm
Petites usures
100 / 150 €

444. CHINE - Début XXe siècle
Coupe sur pied en porcelaine émaillée polychrome à décor de dragons pourchassant la perle sacrée parmi les nuages et chauves-souris au-dessus de vagues écumantes. A l'intérieur du pied, la marque Ren De Tang jing zhi. (Éclat au col).
H. 31 cm
800 / 1 200 €

445. CHINE
Coupe de forme ronde en porcelaine émaillée polychrome à décor de dragon et oiseaux
Au revers marque apocryphe de Jiaqing en rouge de fer - dynastie Qing (XIXe)
D. : 26,5 cm. Egrenure au col, et petits sauts d'émail
200 / 400 €

446. CHINE - CANTON
Important vase de forme balustre en porcelaine émaillée à décor polychrome et doré de réserves animées
H. : 60 cm. Eclats au col
200 / 300 €

447. CHINE - CANTON
Paire de vases en porcelaine émaillée polychrome à décor de saynètes en réserve, les anses dorées
H. : 25 cm
100 / 150 €

448. Importante lampe en porcelaine sang de boeuf
H. : 45 cm (vase)
100 / 150 €

449. CHINE
Paire de tuiles faitières en céramique Cizhu émaillée surmontées d'un couple de tourterelles
Style des Ming. H. : 28 cm
Accidents et restaurations
100 / 300 €

450. CHINE
Personnage en grès émaillé à décor d'une tunique bleue
H. : 30 cm
80 / 120 €

451. Importante coquille de nacre sculptée et ajourée de branchages et oiseaux
Socle en bois
H. : 25,5 cm avec le socle. Petite restauration sur un bord.
100 / 150 €

452. Ecole de Soga CHOKUAN - Japon
Faucon
Peinture sur papier (fragment)
54,5 x 43,5 cm
Usures
800 / 1 200 €

453. CHINE - 1955
"Bei Jing Rong Bao Zhai Xin Ji Shi Jian Pu", deux albums d'estampes de reproductions de peintures chinoises comprenant des peintures imprimées de Qi Baishi, Wang Xuetao, XU Cao etc. Édité par la maison d'édition Rong Bao Zhai, daté de 1955.
H. : 32 cm
150 / 200 €

454. INDE ou PERSE
Scène de dignitaires
Peinture sur tissu
101 x 80 cm
80 / 120 €

455. INDE
Scènes
Paire de miniatures sur carton
24 x 14 cm
100 / 150 €

456. INDE
Miniature sur papier
26 x 18 cm à vue
Petites craquelures et trous
80 / 120 €



458.



457.

457. PERSE

Coffret de mariage (?) de forme rectangulaire sur quatre pieds, le couvercle à bordure incurvée, en papier mâché à décor laqué de saynètes représentant un jeune couple dans un intérieur entouré de fleurs sur le couvercle et différentes frises de personnages sur les côtés
Epoque Qadjar - XIXe
H.: 14 cm ; L.: 24 cm ; P.: 17 cm
Usures et petits manques
1 200 / 1 500 €

458. Tête d'angelot en pierre sculptée cheveux noués vers l'avant
Travail français du XVe
H.: 22 cm ; Socle : 10 cm 600 / 800 €

459. Panneau en bois sculpté en bas-relief représentant un saint personnage
Traces de polychromie
En partie d'époque ancienne
76,5 x 34 cm 300 / 500 €

460. Panneau en bois sculpté de trois têtes d'anges dans une nuée
Epoque XVIIIe
H.: 22,5 cm ; L.: 38 cm ; P.: 14 cm
Petites fentes 200 / 300 €

461. Christ en bois sculpté polychrome
Epoque XVIIIe
H.: 33 cm
Usure, manque les bras 150 / 200 €

462. Statuette en bois de tilleul ou de peuplier teinté, stuqué et polychrome, figurant Marie, un chérubin à ses pieds. La nouvelle Ève, debout sur un croissant de lune, foule des pieds un serpent

enroulé sur lui-même, symbolisant la victoire sur le Mal et le péché. Elle est parée d'un manteau richement décoré de motifs rehaussés d'or
France, circa 1750
H.: 22 cm

Quelques manques, notamment les mains jointes, un petit fragment en bordure du manteau au niveau du bras droit, et à la polychromie en particulier au revers 120 / 150 €

463. Deux sculptures pouvant former une paire en bois naturel représentant des Anges agenouillés en prière, les ailes déployées
Travail provincial du XVIIIe
H.: 81 et 82 cm
Manque une aile et un pied accidenté pour l'une 600 / 800 €



464. Le Christ et les quatre évangélistes
Bas-relief en bois sculpté probablement une plaque de reliure
Beau cadre en laiton orné de pierres en cabochon
Panneau : 22 x 13 cm à vue ;
Cadre : 35 x 25 cm 150 / 200 €

465. ECOLE RUSSE du XIXe
Grande Icône représentant la Résurrection du Christ entourée des 12 fêtes de l'année liturgique orthodoxe
Tempéra sur bois
H.: 53 cm ; L.: 41 cm ; P.: 2,5 cm
Usures 800 / 1 200 €

466. Piédestal en cristal taillé présentant un crucifix dans un médaillon
H.: 38 cm
Eclats dans un coin de la base 60 / 80 €

467. FLANDRES - XVIe
Intéressante tapisserie en laine à sujet de chasse à courre avec une représentation d'animaux exotiques tels que le lion, l'autruche ou le zèbre
210 x 155 cm
Sans bordure 1 500 / 3 000 €

468. Grand pique-cierge d'église en laiton repoussé à décor de feuilles d'acanthe, base tripode se terminant par des pieds griffes
Signé "F: Rofgiers Gent 1839"
H.: 129,5 cm (pied) ; H. totale : 188 cm
200 / 300 €

469. NEVERS - XVIIIe
Important christ en faïence
H.: 57 cm
Petites égrenures aux piques de la couronne et éclat au socle 400 / 600 €



463.



475.

470. **Large fauteuil** en bois naturel mouluré, dossier droit "à la reine" à partie supérieure cintrée, accotoirs en coup de fouet, pieds mouvementés
Travail provincial d'époque Louis XV
Restaurations, usures 300 / 500 €
471. **Petite commode** en bois naturel mouluré, ouvrant par trois tiroirs en façade
Ile-de-France, en partie d'époque Régence
H.: 80 cm ; L.: 79,5 cm ; P.: 51 cm
Restauration 150 / 200 €
472. **Suite de cinq fauteuils " cabriolet "** en bois naturel mouluré et ciselé de fleurettes, dossier cintré, accotoirs en léger retrait, pieds galbés
Époque Louis XV
Renforts et restaurations, accident à un pied 600 / 1 200 €
473. **Table à jeu** de forme rectangulaire ouvrant par un abattant à décor en marqueterie d'un damier. Elle repose sur quatre pieds légèrement galbés.
H.: 72 cm ; L.: 83,5 cm
Restaurations, petits accidents et manques 80 / 120 €
474. **Importante paire de nubiens porte-torchères** en bois et stuc polychrome reposant sur une terrasse tripode, tenant une corne d'abondance se terminant par dix bras de lumières.
Travail italien
Electrifié
H.: 210 cm
Usures, accident à plusieurs bras de lumière 1 500 / 2 000 €
475. **Cabinet en deux parties** en bois laqué à décor doré sur fond noir de scènes animées de personnages, oiseaux et bambou dans le goût de la Chine. Il ouvre dans la partie supérieure par un long tiroir en corniche, deux tiroirs sur un rang et trois larges tiroirs sur trois rangs. Il repose sur une base ouvrant par trois tiroirs terminée par six pieds tournés réunis par une entretoise.
Travail anglais de style William & Mary - XVIIIe
H.: 160 cm ; L.: 110 cm ; P.: 60 cm
Restaurations anciennes 3 000 / 5 000 €
476. **Suite de trois fauteuils** en bois laqué crème, mouluré et sculpté de fleurs. Dossier galbé à partie supérieure en accolade. Accotoirs mouvementés en léger retrait. Pieds galbés
Deux portent une Estampille "L C CARPENTIER"

Époque Louis XV
Restauration et renforts à la ceinture
1 000 / 1 500 €

477. DELFT
Potiche en faïence à côtes bombées en bleu et blanc dans le goût de la Chine
H. : 22,5 cm
Petit fêle au col 120 / 150 €

478. ROUEN - XVIIIe
Assiette en faïence émaillée en bleu et blanc à décor d'une frise lambrequins et à décor central d'armoiries de marquis
Ancienne étiquette au dos
D. : 24 cm
Petits éclats 150 / 200 €



478.

479. ROUEN - XVIIIe
Assiette en faïence émaillée à décor en bleu et blanc d'une frise de lambrequins et d'un décor central à motif d'armoiries comtales
D. : 24 cm
Restaurations, petits éclats et fêles
100 / 150 €

480. ROUEN - XVIIIe
Assiette en faïence émaillée à décor en bleu et blanc d'une frise de lambrequins d'un motif central d'armoiries ducales

Au revers ancienne étiquette "Antiquités, faïences et porcelaines, A. Boisnard, Rue Saint Nicolas, 64, Rouen"
D. : 24 cm
Restaurations et petits éclats 40 / 60 €

481. ROUEN - XVIIIe
Assiette en faïence émaillée polychrome, le marli à décor en bleu et rouge de lambrequins et motifs fleuris
D. : 24 cm
Egrenures 100 / 150 €

482. ROUEN - XVIIIe
Plat en faïence émaillée de forme ovale à bordure contournée, à décor en bleu et blanc de lambrequins, croisillons, guirlandes de fleurs d'un motif central de panier fleuri et cornes d'abondance
Marque "DB" au revers
45 x 32 cm 100 / 150 €

483. ROUEN - XVIIIe
Boîte à épices couverte en faïence de forme rectangulaire à pans coupés à quatre compartiments à décor en camaïeu bleu, de fleurs, et rinceaux.
H. : 6 cm ; L. : 12 cm ; P. : 9,5 cm
Fêles au couvercle et petits éclats
150 / 200 €

484. Porte-plume en forme de livre en faïence émaillée à décor en bleu et blanc
Epoque XIXe
H. : 11 cm ; L. : 5,5 cm
Restaurations 40 / 60 €



476.



485.

- 485. Commode** en marqueterie dite tombeau, ouvrant par quatre tiroirs en façade sur trois rangs, épaulés de bronzes dorés. Plateau de marbre Estampillé F. A. MONDON et poinçon de Jurande JME - Epoque Louis XV
H.: 84 cm ; L.: 132 cm ; P.: 64 cm
Restaurations, petits accidents et manques à la marqueterie
2 000 / 3 000 €
- 486. Paire de fauteuils** en bois laqué gris, mouluré et sculpté de fleurs. Dossier cabriolet, accotoirs mouvementés en léger retrait, Pieds galbés.
Porte une estampille non lisible
Epoque Louis XV 300 / 500 €
- 487. Cartel d'applique** de forme violonée et sa console en placage de corne verte dans des encadrements feuillagés de bronze doré. Cadran émaillé à chiffres romains et chiffres arabes signé FIEFFE à Paris. Devant de cadran orné de feuillage et oiseau. Mouvement également signé FIEFFE à Paris. Milieu du XVIIIe
Jean-Jacques FIEFFÉ (1700-1770) - Reçu Maître Horloger en 1725 Paris, époque Louis XV
H.: 112 cm ; L.: 47 cm ; P.: 23 cm
Petits accidents et manques
2 000 / 4 000 €
- 488. ECOLE FRANCAISE du DEBUT du XVIIIe**
Portrait d'un militaire en cuirasse
Miniature à vue ovale
3 x 2,5 cm
Cadre 150 / 250 €
- 489. D'après Nicolas LANCRET**
La leçon de musique et scène galante
Paire de miniatures, signées
10,5 x 8,5 cm 100 / 150 €
- 490. Henri François Gabriel VIOLLIER (1752-1839)**
Portait d'un gentilhomme du XVIIIe décoré de l'ordre du Saint Esprit
Miniature sur papier à vue ovale, signée et datée à gauche "Viollier 1778"
Cadre en laiton
5,5 x 8 cm
Petites rayures et petits manques de matière 400 / 600 €
- 491. Livres hypocrites** formant cave à liqueur, ouvrant par un abattant découvrant un flacon et 6 gobelets
Porte une inscription à l'intérieur "Parfum Weil Paris"
H.: 14 cm ; L.: 24,5 cm ; P.: 19 cm
60 / 80 €
- 492. Paire de candélabres** en bronze argenté à deux bras de lumière mouvementés et ciselés de feuilles. Fût torse sur base circulaire mouvementée. Style Louis XV
H.: 35 cm 80 / 120 €
- 493. ROUEN - XVIIIe**
Compotier en faïence émaillée polychrome à bord contourné, à décor de deux perruches perchées sur un arbre fleuri
D.: 25 cm
Petite égrenure et usure à l'émail
60 / 80 €



490.



497.

495. ROUEN - XVIIIe
Saupoudreuse tronconique couverte en faïence émaillée à décor polychrome de lambrequins, le couvercle à jours orné d'un semis de fleurettes et galon.
Étiquette de la collection A. Normand n°85
H. : 20,5 cm
Restauration au couvercle et prise restaurée 600 / 1 000 €

496. ROUEN - XVIIIe
Plat de forme octogonale en faïence émaillée polychrome à décor dit à l'échantillon.
Étiquette de la collection Léon Goupil n°434
38 x 28,5 cm
Trois agrafes métalliques anciennes appliquées sur deux fêles, petits éclats 500 / 800 €

497. Paire de colonnes torsées d'autel en bois polychrome mouluré et sculpté. Le fût orné de pampres de vignes et volatiles en haut relief est surmonté d'un chapeau feuillagé de style corinthien. Base de section à quatre pieds godronnés
Travail provincial du XVIIIe
H. : 130 cm ; L. : 27 cm
Restaurations 800 / 1 200 €

494. ROUEN - XVIIIe
Ensemble de deux de pique-fleurs en faïence émaillée polychrome à décor à la haie fleurie animée d'oiseaux.
Marque sous la base
H. : 10,5 cm ; L. : 20 cm
Egrenures 80 / 120 €

498. Paire d'angelots en bois sculpté polychrome
Epoque XVIIIe
L. : 56 cm
Accidents et manques 300 / 500 €



487.



496.



495



505.



499.



499. **Commode** de forme arbalète en bois laqué ocre rechampi noir à décor en ARTE POVERA (rapporté) de papiers découpés et collés à motifs de scènes paysannes, scènes galantes ou fleurs. Elle ouvre par trois tiroirs séparés de traverses. Montants moulurés en arrondis. Plateau de marbre brun veiné. Travail méridional, seconde moitié du XVIIIe

H. : 87 cm ; L. : 134 cm ; P. : 65 cm
2 000 / 4 000 €

Restaurations

La technique de l'Arte Povera fut conçue comme une technique de substitution plus économique que les laques d'Extrême-Orient et le vernis européen. Elle se développa en Italie du Nord et particulièrement à Venise, au cours du XVIIIe siècle avant de se répandre dans toute l'Europe et notamment dans le Sud-est de la France. Cet art appelé «Art du découpage» ou «marqueterie de papier» consiste à utiliser des motifs découpés dans des gravures ou divers papiers anciens et à les animer sur des meubles et des objets.

500. **Paire de fauteuils** en bois naturel mouluré et sculpté de fleurettes. Dossier droit "à la Reine". Accotoirs mouvementés en léger retrait à manchettes. Pieds galbés. Belle garniture de tapisserie aux petits points avec scène illustrant les vendanges pour l'un et danseurs et animaux pour l'autre.

Époque Louis XV 600 / 1 000 €

501. **ROUEN - XVIIIe**

Comptoir en faïence émaillée polychrome à bordure rocaïlle, à décor d'une corne d'abondance, branches fleuries animée d'un oiseau et papillons. D. : 26 cm. Petites égrenures et usure à l'émail

80 / 100 €

502. **ROUEN - XVIIIe**

Paire d'assiettes à bords contournés en faïence émaillée polychrome à décor

502.



d'une corne d'abondance, papillons, branchages et fleurs.
D.: 23,5 cm
Petites égrenures 100 / 150 €

503. ROUEN - XVIIIe

Assiette en faïence émaillée polychrome à décor dit à la corne d'abondance, perdrix, fleurs et insectes.
D. : 25 cm. Restauration anciennes, égrenures et fêle 40 / 60 €

504. ROUEN

Assiette en faïence émaillée polychrome à décor central de corne d'abondances et d'un panier fleuri.
Marque en bleu au revers "HV"
Epoque XIXe. D.: 26 cm 50 / 100 €

505. ROUEN - XVIIIe

Bannette à anses à bordure rocaille en faïence émaillée polychrome, à décor d'une corne d'abondance, branches fleuries animées d'oiseaux et papillons.
Porte au dos une ancienne étiquette "J. Taurin Antiquaire - Expert Rouen"
L. : 36,5 cm. Restaurations et petites égrenures 120 / 180 €

506. ROUEN - XVIIIe

Plat de forme ovale à bordure mouvementée en faïence décor polychrome à la Corne d'abondance, entourée de papillons volatiles et branchages. Anses latérales en forme de serpents entrelacés. Marqué "D" sous la base.
L. : 38,5 cm ; P.: 23 cm
Restauration à une anse 150 / 200 €

507.

Console de forme demi-lune en bois laqué gris et réhaut doré à décor d'une frise de rosace en ceinture, reposant sur deux pieds cannelés réunis par une entretoise, plateau de marbre
Style Louis XVI
H.: 77 cm ; L.: 53 cm ; P.: 28 cm
Accident au marbre 120 / 150 €



512.

508.

Salon en bois laqué gris comprenant trois fauteuils, une bergère et quatre chaises à décor sculpté de feuilles et fleurs. Accotoirs mouvementés et pieds galbés. Garniture de soie.
Epoque Louis XV
On joint deux petits repose-pieds en bois naturel et garniture de soie.
800 / 1 200 €

509.

Bureau plat en bois de placage à décor en marqueterie d'encadrement, ouvrant par trois tiroirs en ceinture et reposant sur quatre pieds cambrés. Ornementation de bronzes dorés dans le goût Rocaille, plat de cuir à décor de rinceaux au petit fer.
Style Louis XV
H.: 75 cm ; L.: 151 cm ; P.: 74 cm
Restaurations, usures à la patine, petits manques au placage 800 / 1 200 €

510.

Vitrine ouvrant par un vantail vitré et reposant sur des pieds cambrés, ornementation de bronze doré à décor d'un bouquet fleuri et rinceaux feuillagés. Plateau de marbre vert.
Style Transition - Epoque Napoléon III
Electrifié. H.: 132 cm ; L.: 66,5 cm ; P.: 38 cm 100 / 150 €

511.

Paire de bougeoirs en métal argenté à fût cannelé reposant sur une base circulaire
Style Louis XVI. Montés à l'électricité
H.: 26,5 cm 80 / 120 €

512.

Maquette d'un voilier quatre-mâts en mer "L'Atlantique", en bois, mâts et éléments en os et voiles en métal peint. Sous verre et reposant sur un socle en bois
Travail ancien Fin XIXe - début XXe
H.: 55 cm ; L.: 61,5 cm (totale)
2 000 / 3 000 €



509.



515.



513.

513. Cadran solaire de poche de type Butterfield en argent, platine octogonale gravée d'une échelle d'heures pour latitude 48°, boussole, gnomon repliable gravé de feuillages. Avec son écrin.
Epoque XVIIIe
6 x 5 cm 500 / 800 €

514. Importante serrure avec sa clé
Epoque XVIIIe
H.: 17,5 cm ; L.: 20 cm 150 / 300 €

515. FLANDRES ou AUBUSSON
Tapisserie de laine représentant une scène de l'histoire de Bacchus. Belle bordure fleurie
Epoque XVIIIe
H.: 283 cm ; L.: 328 cm. Petites usures et restaurations 1 500 / 2 500 €

516. Important miroir en bois et stuc doré à décor Rocaille de coquille, fleurs, rinceaux feuillagés.
Style Louis XV
H.: 160 cm ; L.: 103 cm
Restauration et légers accidents 300 / 400 €

517. Commode de forme légèrement galbée en bois de placage à décor de frise. Elle ouvre par quatre tiroirs sur trois rangs. Ornementation de bronze doré. Plateau de marbre
Epoque Louis XV
H.: 89,5 cm ; L.: 149 cm ; P.: 66 cm
Restaurations, petits manques de placage 2 000 / 3 000 €

518. Suite de trois fauteuils en bois laqué gris, mouluré et sculpté de fleurs. Dossier galbé à partie supérieure en accolade. Accotoirs mouvementés en léger retrait. Pieds galbés
Porte une estampille "G. AVISSE"
Epoque Louis XV 1 000 / 1 500 €

519. ROUEN - XVIIIe
Comptier en faïence émaillée polychrome à bord contourné, à décor de deux perruches, papillons et fleurs
D.: 25 cm
Petits éclats, fêle 80 / 120 €

520. ROUEN - XVIIIe
Pichet couvert en faïence émaillée à décor polychrome d'oiseau, fleurs et chardons
H.: 25 cm. Petites égrenures 400 / 600 €

521. ROUEN
Pichet couvert en faïence émaillée à décor polychrome de lambrequins et guirlandes de fleurs
Epoque début XIXe
H.: 24 cm. Petits éclats 50 / 100 €

522. ROUEN - XVIIIe
Pique-fleurs à pans coupés en faïence décor polychrome dit à la pagode
Marque au revers "du"
H.: 11,5 cm ; L.: 21 cm ; P.: 10,5 cm
Petits éclats à l'émail 80 / 120 €

523. ROUEN - XVIIIe
Porte huilier vinaigrier en faïence émaillée de forme rectangulaire à pans coupés muni de deux prises latérales en forme de masque de satyre à décor en camaïeu bleu et rouge de corbeilles de fleurs dans des réserves trilobées sur fond bleu fleuri.
Marque en bleu au revers "Gs"
Étiquette de collection R. Marais n°404, étiquette A. Brument Antiquaire, 26 rue Saint-Lo Rouen
L.: 24,5 cm. Petits éclats à l'émail 200 / 300 €



517.

524. ROUEN - XVIIIe
Jardinière à pans coupés en faïence émaillée polychrome à décor de fleurs et insectes, et reposant sur trois pieds.
H. : 9,5 cm ; L. : 26 cm 200 / 300 €

525. ROUEN - XVIIIe
Plat creux à bord contourné en faïence émaillée polychrome, à décor central d'une haie fleurie.
Marque au revers " DA"
H. : 7 cm ; L. : 34 cm ; P. : 25,5 cm
Restaurations, petites égrenures
100 / 150 €

526. NEVERS - Fin XVIIIe
Jardinière de forme octogonale en faïence émaillée polychrome à décor de fleurs stylisées.
32 x 21,5 cm. Petites égrenures, fêles
60 / 80 €

527. Petit plat à bord contourné en faïence émaillée polychrome, à décor central de fleurs.
Marque au revers "W"
Porte une ancienne étiquette "J.P. Boisnard antiquités-Décoration 98 bis Rue Jeanne d'Arc - Rouen"
Epoque XVIIIe. Petites égrenures
40 / 60 €

528. Paire d'assiettes à bords contournés en faïence émaillée polychrome à décor d'un bouquet de fleurs
Marque en bleu au revers "DD"
Epoque XVIIIe. D. : 24,5 cm
Petits éclats
100 / 150 €

529. Saucière en faïence émaillée polychrome à bordure rocaille, à décor de fleurs, la prise en forme de branchage
Epoque XVIIIe. H. : 9,5 cm ; L. : 24 cm
Petites égrenures
30 / 50 €

530. Commode en bois naturel ouvrant par trois tiroirs en façade, garniture de laiton doré. Montants en forme de colonnes cannelées. Plateau de marbre blanc.
Époque Louis XVI. H. : 90 cm ; L. : 111 cm ; P. : 52 cm
400 / 600 €



531.

531. Garniture de cheminée " à l'Amour jardinier " en bronze doré et ciselé composée d'une pendule borne et de deux candélabres.

La pendule figure un amour entouré d'instruments agricoles et de fleurs s'appuyant sur une borne formant cadran. Le cadran à chiffres romains. La base de forme rectangulaire présente une Allégorie entourée de rinceaux, de palmettes et de candélabres. L'ensemble repose sur un socle rectangulaire à décor de frise d'oves. Piètement en sphères à décor de frise. Mouvement à fil. Cadran signé (père) BOUCHET FABRE à Montpellier.

Les candélabres à décor de putti portant des cornes d'abondance se terminant par quatre bras de lumière. Fût balustre à décor de frises. Base en palmettes. Socle à section carré.

Époque Restauration
Pendule - H. : 39 cm ; L. : 26,5 cm ; P. : 10 cm ; Candélabres - H. : 48 cm ; L. : 17,5 cm ;

P. : 17,5 cm.

Manque (socle de la cloche en verre), chronométrie non vérifiée

800 / 1 200 €

532. Vitrine plate de forme rectangulaire en bois naturel, ouvrant par un tiroir en ceinture et un abattant vitré. Elle repose sur quatre pieds fuselés à cannelures.

H. : 82 cm ; L. : 61 cm ; P. : 46 cm

50 / 100 €

533. Canapé corbeille en bois laqué gris, les accotoirs en volute, reposant sur des pieds cannelés. Garniture de velours bleu. Style Louis XVI
150 / 200 €

534. Paire de fauteuils médaillon en bois laqué et mouluré, accotoirs à manchette, pieds à cannelures rudementées, assise à carreau

Fin de l'époque Louis XVI

H. : 93 cm ; P. : 48 cm

Usures d'usage
120 / 150 €



518.



543.



546.



544.

535. Vitrine en bois de placage à cotés vitrés, intérieur capitonné, la partie supérieure ouvrant par un abattant, la partie basse ouvrant par un vantail vitré, elle repose sur quatre pieds légèrement galbés. Ornementations de bronzes dorés.
H.: 118 cm ; L.: 64 cm ; P.: 39,5 cm
Une vitre fêlée 100 / 150 €

536. Pendule borne en bronze doré, surmontée d'une Diane à l'arc et un putto
Epoque Napoléon III
Le cadran signé Calames à Paris
H.: 41 cm ; L.: 30 cm ; P.: 12 cm
Accident à la terrasses, et sur l'émail du cadran 200 / 300 €

537. Dans le goût du XVIIIe
Putto à la couronne de vignes adossé sur un coussin confortable.
Terre cuite à patine, signé "D.B" au dos
Socle en bois
H.: 22 cm 150 / 200 €

538. ECOLE FRANCAISE du XIXe
Paire de putti
Bronze, signé A. MEUNIER sous l'un
H.: 11 cm 80 / 120 €

539. ECOLE FRANCAISE du XIXe
Jeune homme au panier de fruits et au chien, dans le goût du XVIIIe
Bronze
H.: 15 cm ; L.: 17 cm 80 / 120 €

540. Broderie sur soie représentant un globe terrestre, deux colombes, un flambeau, livres et fleurs
Epoque XVIIIe
18 x 26 cm à vue. 80 / 120 €

541. ROUEN
Plat creux de forme ronde à bord contourné en faïence émaillée à décor polychrome d'un paysage de pagodes. Le marli à motifs de treillages vert et fleurs stylisés en réserve.
Marque en jaune "GL"
D.: 34 cm 100 / 150 €

542. ROUEN - XVIIIe
Plat creux de forme ronde à bord contourné en faïence émaillée à décor polychrome d'un paysage de pagodes. Le marli à motifs de treillages vert et fleurs stylisés en réserve.
Marque en vert au revers GUILLIBAUD
Ancienne étiquette au revers
D.: 30 cm
Eclats 150 / 200 €

543. ROUEN - XVIIIe
Assiette en faïence émaillée polychrome, à décor central dit à la haie fleurie, et sur l'aile quatre réserves de fleurs stylisées sur un fond de treillages vert.
Marque en bleu au revers GUILLIBAUD
D.: 24 cm 100 / 150 €

544. ROUEN - XVIIIe
Assiette en faïence émaillée à décor polychrome, à décor central de fleurs et sur l'aile quatre réserves de fleurs stylisées sur un fond de treillages vert.
Marque en rouge au revers "Ga"
Étiquette de collection R. Marais n°408, étiquette A. Brument Antiquaire, 26 rue Saint-Lo Rouen
D.: 24 cm 100 / 150 €



548.

545. ROUEN - XVIIIe
Assiette en faïence émaillée polychrome, à décor central d'une grenade, marli à motifs de treillages vert.
Etiquette "Collection Daniel Gresse n°498"
Etiquette "Collection Papillon n°199"
Etiquette "Curiosités, objets d'art Weinberg garantie ancien n°1759"
Etiquette ancienne de collection non identifié
D.: 24 cm
Petits éclats 100 / 150 €

546. ROUEN - XVIIIe
Soupière couverte à oreilles en faïence émaillée polychrome à décor dit "aux chinois".
Etiquette de la collection Paul Blancan
H.: 21,5 cm ; L.: 27,5 cm
Restaurations, fêles au niveau de la base, petits éclats et petits sauts d'émail
800 / 1 200 €

547. Lustre de forme montgolfière à 6 lumières, entièrement agrémenté de pampilles.
H.: 72 cm ; D.: 57 cm 200 / 300 €

548. Commode de forme demi-lune en placage d'acajou mouluré. Elle ouvre par un petit tiroir en ceinture et deux tiroirs plus larges sans traverse en façade. Montants à cannelures rudentées et grattoirs de laiton. Pieds fuselés et cannelés à sabot de laiton. Plateau de marbre gris veiné.
Estampille de F. SCHEY
Fin de l'époque Louis XVI
H.: 87 cm ; L.: 89 cm ; P.: 43 cm
Fidelys SCHEY, reçu maître en 1777.
Usures d'usage 1 200 / 1 500 €

549. Fauteuil "cabriolet" en bois naturel mouluré à dossier chapeau de gendarme. Pieds cannelés
Porte une estampille non lue
Époque Louis XVI
Restaurations, renforts à la ceinture, petits accidents 80 / 120 €

550. Pendule en bronze doré à sujet illustrant une Allégorie de la lecture représentant une femme assise vêtue à l'Antique entourée de deux Amours l'un tenant un livre. Le groupe repose sur une base rectangulaire contenant le cadran et le mouvement orné d'Amours musiciens et terminée sur des pieds griffes. Contre socle en plinthe débordante. Cadran signé "LOIZILLON à Rouen"
Époque Empire
H.: 48 cm ; L.: 35 cm 600 / 1 000 €



551. Paire de bougeoirs en bronze à deux patines le fût en forme de vestale antique tenant dans chaque main une coupe, un coussin posé sur la tête supporte la douille ciselée. Base circulaire ciselée de frise de feuilles de bananier et frise d'étoiles
Epoque XIXe
H.: 26,5 cm 300 / 500 €

552. Encrier en marbre veiné vert et garniture de bronze doré à décor d'un aigle, palmettes. Style Empire
Signé sur le globe "Pinédo"
H.: 16,5 cm ; L.: 28 cm ; P.: 16 cm
80 / 120 €

553. Petite table d'entre deux en placage d'acajou, reposant sur des pieds gaines à cannelures réunis par une tablette. Plateau de marbre blanc à galerie ajourée. Ornementation de laiton doré.
Style Louis XVI
H.: 83 cm ; L.: 64 cm ; P.: 37,5 cm
80 / 120 €

554. Commode-bureau en placage d'acajou. Elle ouvre par deux tiroirs en partie basse et un faux tiroir coulissant en ceinture formant abattant pupitre et découvrant, un plateau gainé de cuir; des casiers et un tiroirs. Montants en forme de colonnes cannelées, reposant sur quatre pieds gaines. Plateau de marbre jaune.
Style Louis XVI
CARLIAN Ameublement - Décoration

6 bis avenue Kleber PARIS
H.: 88 cm ; L.: 110 cm ; P.: 50 cm
150 / 200 €

555. Fauteuil en bois naturel sculpté et mouluré. Dossier droit "à la Reine", accotoirs garnis de manchettes en cuir; consoles d'accotoirs en corne se terminant en enroulement. Piètement en gaine cannelée et rudentée surmonté d'un dé orné d'une rosace
Époque Louis XVI
Garniture en cuir brun orné d'une frise de rinceaux dorés à la roulette
H.: 94 cm ; L.: 58 cm ; P.: 51 cm
Usures à la garniture et accotoirs, restaurations 120 / 150 €

556. Table basse de forme rectangulaire en placage d'acajou, reposant sur des pieds fuselés à cannelures, dessus de marbre blanc à galerie ajourée.
Époque XIXe
H.: 50 cm ; L.: 86 cm ; P.: 45 cm
80 / 120 €

557. Cartel d'applique dit "au lion de Némée", en bronze doré, mouluré et ciselé à décor de frises de poste, filets de grecques, feuilles d'acanthé, graines, têtes de bélier; cannelures, pommes de pin et la peau et le mufle du lion suspendu autour du cadran. Il est surmonté d'une urne à l'Antique à l'amortissement. Cadran émaillé indiquant les heures en chiffres romains, les minutes en chiffres arabes. Style Louis XVI.

H. : 80 cm ; L. : 40 cm
 Modèle réalisé d'après un dessin de Jean-Charles Delafosse (1739-1784)
 Réf : Pierre Kjellberg, La Pendule Française du Moyen Age au XXe siècle, Paris 1997 (page 191) 400 / 600 €

558. Pendule portique semi-squelette en bronze doré, le cadran émaillé reposant sur quatre colonnes. Présentée sous un globe de verre et socle en bois noirci.
 Époque fin du XVIIIe - début du XIXe
 H. : 28 cm
 Petits cheveux au cadran 200 / 300 €

559. Brûle parfum en porcelaine de Paris à fond vert et à décor de roses en réserve, moulure en bronze doré à tête de lion.
 Époque : Napoléon III.
 H. : 30 cm.
 Fêle sur le couvercle 100 / 150 €

560. Manufacture de SEVRES
 Paire de vases de forme bouteille en porcelaine émaillée marron glacé et filets dorés
 Au revers, marque "S,96" et marque en rouge "Doré à Sèvres RF 97" et numéroté en creux.
 H. : 15,5 cm 40 / 60 €



566.

561. Pendule portique en bronze doré, à quatre colonnes toscanes. Le cadran signé "KINABLE Palais Royal n°131"
 Époque Empire
 H. : 28,5 cm ; L. : 15 cm
 Usures à la patine, manque la clé et le balancier 150 / 200 €

562. ECOLE ANGLAISE d'après Thomas GAINSBOROUGH
 Portrait de Georgiana Duchesse du Devonshire
 Miniature à vue ovale sur porcelaine émaillée
 15 x 11 cm 100 / 150 €

563. ECOLE FRANCAISE fin XVIIIe début XIXe
 Portrait d'homme à la veste bleue
 Miniature à vue ovale
 5,5 x 4,5 cm à vue
 Cadre en bois et stuc doré de style Louis XVI, accidents 80 / 120 €

564. ECOLE FRANCAISE du début du XIXe
 Portrait d'une élégante (vers 1820)
 Miniature à vue ovale
 6,5 x 5 cm
 Cadre en laiton 80 / 120 €

565. ECOLE FRANCAISE du XIXe
 Bouquet de fleurs sur un entablement
 Huile sur cuivre à vue ovale
 D. : 11,5 cm 80 / 120 €

566. ECOLE FRANCAISE du XIXe
 Allégorie
 Plaque en porcelaine émaillée à vue ovale
 11,5 x 16 cm
 Annoté au crayon au revers de la plaque : "Dumas [...] et sur le cadre "Vente Alex. Dumas Puys"
 22 x 26 cm (cadre) 150 / 200 €

567. LIMOGES
 Portrait en buste "d'Armide"
 Emaux. 11 x 8 cm 50 / 100 €

568. Lit-banquette à montants égaux en bois mouluré laqué gris tendus de tissu assorti à motif de rinceaux.
 Style directoire
 Avec sa garniture de coussins
 H. : 84 cm ; L. : 193 cm ; P. : 79 cm
 150 / 200 €

569. Table bouillotte, en placage d'acajou de forme circulaire ouvrant par deux tiroirs et deux tablettes coulissantes en ceinture, reposant sur des pieds fuselés à cannelures, dessus de marbre blanc à galerie
 Époque XIXe
 H. : 68,5 cm ; D. : 64,5 cm 150 / 200 €

570. Vitrine ouvrant par un vantail vitré, montants cannelés reposant sur des pieds toupies, ornementation de bronze doré.
 Style Louis XVI - Époque Napoléon III
 H. : 132 cm ; L. : 60 cm ; P. : 30 cm
 Électrifiée 80 / 120 €

571. Petite commode de forme rectangulaire en bois de placage à décor en marqueterie d'encadrements. Elle ouvre par trois tiroirs en façade. Plateau de marbre rouge
 Style Louis XVI
 H. : 78,5 cm ; L. : 74,5 cm ; P. : 38,5 cm
 50 / 80 €

572. Paire de piques cierge en bronze argenté à fût cannelé sur une base triangulaire terminée sur des pieds en tête de dauphin. Montés à l'électricité.
 H. : 41 cm 80 / 120 €

573. Pendule borne en bronze à deux patines, ornements de palmettes et frise de feuilles d'acanthé. Elle est surmontée d'un groupe en régule patiné d'après les chevaux de Marly de COYSEVOX. Vers 1880
 H. : 59 cm ; L. : 33 cm ; P. : 15 cm
 Manques les aiguilles 400 / 600 €



582.

574. **Adolphe Jean LAVERGNE (act.1863-1928)**
Pêcheur.
Bronze à patine brune signé sur la terrasse
H.: 35 cm 150 / 200 €
575. **Georges OMERTH (act.1895-1925)**
Ecolier sifflotant
Bronze, signé sur la terrasse
H.: 24 cm 100 / 150 €
576. **Elisa BEETZ -CHARPENTIER (1875-1949)**
Jeune fille à la capeline
Bronze, signé sur la terrasse, porte l'inscription "Salon des Beaux-Arts 1903"
H.: 24 cm 200 / 300 €
577. **D'après Juan CLARA - AYATS (1915-1920)**
Enfant debout sur le tabouret
Bronze
H.: 30,5 cm 150 / 200 €
578. **Juan CLARA - AYATS (1915-1920)**
Petite fille assise enfilant son soulier
Bronze à deux patines, signé sur le tabouret
H.: 15,5 cm 100 / 150 €
579. **Petite table de chevet** en bois de placage à décor en marqueterie d'encadrement. Elle ouvre par un tiroir en ceinture et par un rideau découvrant un plateau de marbre. Elle repose sur quatre pieds gainés réunis par une tablette d'entretoise. Plateau de marbre blanc et galerie ajourée de laiton doré.
H.: 87 cm ; L.: 35 cm ; P.: 34 cm
80 / 100 €
580. **Bureau à gradins** en acajou et placage d'acajou, partie haute à plateau de marbre et galerie de laiton ajourée ouvrant par quatre tiroirs, plateau de feutre, ouvrant par un tiroir en ceinture et reposant sur quatre pieds cannelés
Style Louis XVI
H.: 99 cm ; L.: 90 cm ; P.: 55 cm
150 / 200 €
581. **Table de chasse** en bois naturel, ouvrant par un tiroir en ceinture et reposant sur quatre pieds cannelés réunis par une entretoise. Plateau de marbre vert.
Epoque fin XIXe - Style Louis XVI
H.: 72 cm ; L.: 100,5 cm ; P.: 65 cm
200 / 300 €
582. **Mathurin MOREAU (1822-1912)**
Le retour de chasse
Bronze à patine brun sombre
Signé sur la terrasse, cachet " Médaille d'or - Exposition Paris 1900"
Il repose sur un socle tournant titré
H.: 56 cm ; D.: 20 cm
H.: 5,5 cm (socle) 800 / 1 200 €
583. **D'après Alfred DUBUCAND (1828-1894)**
Chien de chasse à l'arrêt
Bronze signé sur la terrasse. Marqué 622 EV
H.: 11 cm ; L.: 15 cm
200 / 300 €
584. **D'après Alfred DUBUCAND (1828-1894)**
Chien de chasse humant
Bronze, trace de signature sur la terrasse
H.: 12 cm ; L.: 11,5 cm 100 / 150 €
585. **ECOLE FRANCAISE de la fin du XIXe**
Chien
Bronze, socle en bronze
H.: 17 cm ; L.: 21 cm 100 / 200 €
586. **BUREL TRANCHARD**
Chien couché
Bronze, signé sur la terrasse
H.: 6,5 cm ; L.: 14 cm 200 / 300 €
587. **Secrétaire** en acajou et placage d'acajou. Il ouvre par deux vantaux en partie basse découvrant trois tiroirs coulissant, en partie haute il ouvre par un abattant découvrant [...] et un tiroir en ceinture. Plateau de marbre gris.
Epoque XIXe
H.: 149 cm ; L.: 97,5 cm ; P.: 44 cm
Très petits accidents au placage
70 / 100 €
588. **Albert MARIONNET (1852-1910)**
Encrier de bureau en forme de plateau rectangulaire en marbre veiné à bordure moulurée reposant sur une base en bronze doré. Le gradin est orné de deux encriers couverts en bronze doré en forme de seau rempli de raisins, entourant un bronze à deux patines représentant un renard.
Signé sur le bronze central - Fin du XIXe
H.: 36,5 cm ; P.: 19 cm
Très petites égrenures au marbre
150 / 250 €



577.



576.



575.



574.



595.

589. Pendule borne en bronze doré à sujet Romantique représentant une jeune femme pensive, assise accoudée sur un coussin sous lequel s'inscrit le cadran et le mouvement. Base de forme rectangulaire moulurée et ciselée d'une large guirlande et de feuilles d'acanthe. Cadran signé **POUILLE** à Paris
Époque Restauration
H. : 44 cm ; L. : 36 cm
Manque le pendule et la clé 300 / 500 €

590. Importante balance de pharmacie (?) à colonne de style corinthien en bronze patiné et métal doré ciselé de rinceaux. Plateaux à long étrier galbé. Milieu du XIXe. H. : 68 cm 200 / 400 €

591. PARIS - Dans le goût de Jacob PETIT
Importante paire de personnages en porcelaine émaillée polychrome dans le style troubadour.
Vers 1850. H. : 46 cm
Petites usures à la dorure 200 / 300 €

592. Vitrine de chirurgien en métal.
Porte une plaque "DUFFAUD fabricant d'instruments de chirurgie"
H. : 43,5 cm ; L. : 32 cm ; P. : 21 cm
Manque la clé 100 / 150 €

593. Table bouillotte de forme ovale, en placage d'acajou ouvrant par un tiroirs en ceinture, reposant sur des pieds fuselés à cannelures, dessus de marbre blanc à galerie ajourée
Époque XIXe
H. : 55 cm ; L. : 48,5 cm ; P. : 40 cm
50 / 100 €

594. Table de toilette en placage d'acajou ouvrant par un tiroir en ceinture. Montants antérieurs en volute et montants postérieurs droits reposant sur une base en plinthe de forme concave. Fond de miroir et partie haute reposant sur des volutes. Ornementation de bronze doré. Plateau de marbre gris
Milieu du XIXe
H. : 129 cm ; L. : 78 cm ; P. : 37 cm
Accident au plateau supérieur
150 / 200 €

595. Importante pendule portique en bronze doré. Structure imitant un temple antique à quatre colonnes à chapiteaux corinthiens, l'entablement composé d'une corniche, d'une frise d'oves, et l'architrave est ornée en façade de festons de fleurs. Le cadran argenté, entouré de couronnes de fleurs, comporte une rosace gravée en son centre, les heures sont à chiffres romains. Le balancier dans sa partie supérieure emprunte la forme d'une lyre entourée de deux cygnes et d'un disque mouvementé orné de cornes d'abondance et de végétaux dans sa partie inférieure. Les colonnes reposent sur un stylobate formant base ornée en façade d'un bouquet de fleurs, de cornes d'abondance et de rinceaux. L'ensemble repose sur un socle rectangulaire à quatre pieds ornés de palmette. Clef d'origine.
Époque Restauration
H. : 46 cm ; L. : 21,5 cm ; P. : 10 cm.
300 / 400 €

596. MNF SÈVRES - France
Grand duc en faïence émaillé avec coulures.
Signé du cachet circulaire MNF Pour "Manufacture Nouvelle de Faïences"
H. : 24 cm 100 / 150 €

597. P. R. BALBAUD (XXe)
Truite en faïence émaillée polychrome reposant sur socle de verre taillé simulant une vague
Signé sur la truite
H. : 28 cm 300 / 500 €

598. Pierre CHENET (XX-XXIe)
Deux ours
Sculptures en bronze à patine, signées et cachet de fondeur (couronne dans un cercle). H. : 7 cm 150 / 200 €

599. Pierre CHENET (XX-XXIe)
Cochon
Sculpture en bronze à patine
Signé et trace du cachet de fondeur (couronne dans un cercle)
H. : 6,5 cm ; L. : 9 cm 100 / 150 €

600. Pierre CHENET (XX-XXIe)
Chat
Sculpture en bronze à patine
Signé et porte le cachet de fondeur (couronne dans un cercle)
H. : 8 cm ; L. : 9 cm 150 / 200 €

601. Pierre CHENET (XX-XXIe)
« Le bouledogue » (Bulldog)
Sculpture en bronze à patine
Signé sur la terrasse et porte le cachet de fondeur (couronne dans un cercle)
H. : 16 cm ; L. : 20,5 cm ; P. : 8,5 cm
150 / 200 €

602. Pierre CHENET (XX-XXIe)
Dogue Allemand
Sculpture en bronze à patine
Signé et porte le cachet de fondeur (couronne dans un cercle)
H. : 23 cm ; L. : 21 cm 150 / 200 €



597.



608.

603. Lustre en bronze doré à trois bras de lumière se terminant par une tulipe en verre multicouche, et une lumière centrale sous une coupe en opaline verte, la monture de forme ronde à décor noeuds de corde, feuilles d'acanthé.
Fin XIXe - Début XXe
H.: 94 cm ; L.: 54 cm 200 / 300 €

604. Miroir de forme polygonale à encadrement en relief bordé de moulures de verre à décor gravé de fleurs dans le style de Venise.
80 x 62 cm
Petits manques 150 / 250 €

605. Bibliothèque en marqueterie dite Boule en laiton sur fond de bois noirci, le plateau orné d'un décor dit à la Bérain, ouvrant par deux vantaux vitrés en façade. Ornementation de bronze doré.
Epoque Napoléon III
H.: 116,5 cm ; L.: 99 cm ; P.: 36 cm
150 / 200 €

606. Important guéridon à plateau pivotant en bois noirci reposant sur un fût tourné à base tripode, sur roulettes. Le plateau peint d'un décor polychrome de fleurs et rinceaux feuillagés.
Epoque Napoléon III. H.: 72 cm ;
D.: 104 cm. Restaurations, petites usures
200 / 300 €

607. Meuble à hauteur d'appui en bois noirci en marqueterie dite Boule de laiton, ouvrant par un vantail à décor d'une allégorie de la sculpture. Montants à colonnes détachées et reposant sur des pieds toupie. Dessus de marbre blanc.
Epoque Napoléon III
H.: 114 cm ; L.: 82,5 cm ; P.: 43 cm
Restaurations, petites usures et petits manques, quelques ornements à refixer
400 / 600 €

608. D'après Jean-Baptiste CLÉSINGER (1814-1883)
Zingara, danseuse napolitaine
Sculpture en bronze à patine
H.: 105,5 cm
Signée sur le tronc d'arbre J. Clésinger, Rome 1858, marqué F. Barbedienne
Fondeur sur la terrasse et cachet de réduction mécanique A Colas
4 000 / 6 000 €

609. Édouard DROUOT (1859-1945)
Milon de Crotonne combattant un tigre
Bronze à patine, signé, socle en marbre vert à coins concaves.
"Au président Junier, La chambre syndicale des Bourreliers-selliers [...]"
H. totale : 53,5 cm 200 / 300 €

610. D'après Emmanuel HANNAUX (1855-1934)
Buste de jeune romain casqué
Bronze à patine brun nuancé sur piédouche en bronze doré et socle en marbre veiné.
H.: 25 cm 150 / 300 €

611. Albert-Ernest CARRIER DE BELLEUSE dit CARRIER - BELLEUSE (1824 - 1887)
Groupe allégorique (projet pour un monument ?)
Bronze à patine dorée nuancée, signé sur la terrasse
H.: 38 cm. Accident au dos 600 / 800 €

612. D'après Charles CUMBERWORTH (1811 - 1852) - Angleterre
Innocence
Bronze à patine brun clair, signé sur la terrasse
Socle en marbre mouluré
H.: 33,5 cm
Egrenures au socle 300 / 500 €

613. D'après Charles Auguste FRAIKIN (1817 - 1893) - Belgique
Vénus à la colombe
Bronze à patine brun clair, signé sur la terrasse
Socle en marbre mouluré
H.: 33,5 cm
Egrenures au socle 300 / 500 €

614. Georges VAN DER STRATEN (1856-1928)
Buste de jeune femme
Bronze, signé sur la terrasse, cachet fondeur "Bronze de Paris"
H.: 35 cm 100 / 150 €

615. Emmanuel FREMIET (1824-1910)
Cavalier Arabe
Bronze à patine brune, signé sur la terrasse
Socle rectangulaire en marbre
H.: 37 cm ; L.: 26 cm
Fusil légèrement courbé 200 / 500 €

616. Manufacture ROYAL DUX - Bohémia
Important groupe en porcelaine émaillée représentant un Bédouin sur son chameau.
Marque au triangle rose au revers, numéroté en creux 1731 6
H.: 45 cm ; L.: 35 cm
Socle en bois 400 / 600 €

617. Manufacture ROYAL DUX - Bohémia
Jeune couple de bergers à l'Antique
Groupe en biscuit crème rechampi doré
Daté 1913 - cachet et n° 2583 sous la base
H.: 63 cm ; L.: 25 cm ; P.: 24 cm
400 / 600 €

618. Théodore SCHOOP - Manufacture Bernard BLOCH - Bohème
Miroir de table en céramique à patine naturaliste à couverte mate, ornée en haut relief d'une femme assise sur un rocher le style Art Nouveau. Signé au dos et marque au revers. Vers 1900
H.: 40 cm ; L.: 26 cm 200 / 300 €

619. Georges Charles COUDRAY (1883 - 1932)
Les Nénuphars
Épreuve en terre cuite patinée figurant un buste féminin, signée
H.: 58,5 cm
Petite égrenure 150 / 300 €

620. Georges Charles COUDRAY (actif 1883 - 1932)
Les Nénuphars.
Épreuve en terre cuite patinée figurant un buste féminin, signée
H.: 58,5 cm 150 / 300 €

621. **Emmanuel VILLANIS (1858-1914)**
La Sibylle
Bronze à deux patines
Signé "E.Villanis" sur l'écharpe et titré "La Sibylle" sur la terrasse
Cachet du fondeur "Société des bronzes de Paris" et n° EW 5215 au dos.
H.: 36 cm 1 000 / 1 500 €
622. **Emmanuel VILLANIS (1858-1914)**
Bohémienne
Bronze à patine médaille
Signé "E. Villanis" et titré "Bohémienne" sur la terrasse.
Cachet du fondeur "BL Vrai bronze garanti Paris" et n° 474 au dos.
H.: 48 cm 800 / 1 200 €
623. **Émile GALLÉ (1846 - 1904)**
Vase de forme tube à col ouvert en verre multicouche à décor dégagé à l'acide de fleurs de Coeur de Marie
Signé
H.: 24,5 cm 400 / 600 €
624. **DAUM - Nancy**
Vase en forme de losange en verre multicouches le décor dégagé à l'acide représentant un paysage de bord de lac.
Signé au revers "Daum Nancy à la croix de Lorraine" et numéroté "1190"
H.: 11 cm 300 / 500 €
625. **DAUM - Nancy**
Lampe de forme champignon en verre, le corps balustre à base circulaire dans les tons de vert et inclusions de paillons d'or. Monture en métal martelé.
Signé Daum Nancy à la croix de Lorraine sur l'abat-jour
H.: 49 cm ; D.: 23,5 cm 500 / 700 €
626. **Jacob & Josef KOHN WIEN**
Fauteuil en bois thermo-courbé à décor estampé de style Néo-renaissance rappelant les cuirs de Cordoue.
Estampille et étiquette
Travail Autrichien - Epoque début XXe
H.: 103 cm. Petites usures, accident à l'arrière de l'entretoise. 50 / 100 €
627. **Gaston HERBEMONT (1883-?)**
Buste de jeune fille aux cerises
Marbre blanc sur socle en marbre gris.
H.: 48 cm (totale) 400 / 600 €
628. **Sellette** de section carrée en bois peint à l'imitation du marbre
H.: 86 cm 80 / 120 €
629. **D'après Paul PHILIPPE (1870-1930)**
Réveil
Bonze. H.: 39,5 cm
Patine légèrement usée 150 / 300 €
630. **Dominique ALONZO (actif entre 1910-1930)**
Femme à l'épée
Sculpture chrysléphantine, signée sur la terrasse. H.: 21,5 cm. Accident à la main gauche 500 / 800 €
631. **Max LEVERRIER (1891-1973)**
Le pêcheur
Bronze et socle en pierre, signé
H.: 30 cm ; L.: 67 cm
Petites usures à la main 200 / 300 €
632. **Max LEVERRIER (1891-1973)**
Paire de serre-livres en régule à patine verte aux bouquetins affrontés. Base en marbre. Signé
H.: 16,5 cm ; L.: 13,5 cm ; P.: 6 cm
100 / 200 €
633. **James ANDREY (XIX -XXe)**
Lionne rugissante en bronze doré patiné posée sur une pierre formant rocher
H.: 27 cm ; L.: 50 cm 200 / 300 €
634. **David D'YERNA (XXe)**
Panthère à l'affut
Sujet en céramique émaillée, signé en creux sur la terrasse
L.: 44 cm. Petits éclats 80 / 120 €
635. **SENOUFO - Côtes d'Ivoire**
Statuette en bois figurant une femme assise sur un tabouret, les mains posées autour de l'ombilic. Époque coloniale
H.: 45 cm. Socle en plexi 200 / 250 €
636. **BAOULE - Côtes d'Ivoire**
Statuette en bois figurant une femme debout, les mains posées autour de l'ombilic. Belle coiffure ciselée, la peau est scarifiée, Elle porte des colliers autour du coup, une ceinture de perles est attachée autour des hanches. Époque coloniale
H.: 36,5 cm. Restauration ancienne sur le socle 150 / 250 €
637. **AGNI - Côtes d'Ivoire**
Statuette en bois de Reine Agni assise sur un tabouret les bras levés supportant un objet. Elle est ornée d'un décor de clous et de colliers et ceintures de perles. Époque coloniale
H.: 35 cm 200 / 250 €
638. **GABON**
Couteau de jet KOTA. La lame en forme de tête d'oiseau, la poignée recouverte de métal. Avec son étui
H.: 43 cm
Patine d'usage ancienne 150 / 200 €
639. **Important bureau** de forme demi-lune en placage de bois de ronce, plateau gainé de cuir et reposant sur deux caissons ouvrant par six tiroirs.
Style Art Déco
H.: 75 cm ; L.: 196 cm ; P.: 86,5 cm
Légères usures au cuir 500 / 800 €
640. **Fauteuil de bureau** en bois de placage, assise pivotante garnis de cuir ivoire, piètement en forme de croix.
Vers 1930
H.: 85 cm
Petits manques de placage 100 / 150 €
641. **René LALIQUE (1860-1945)**
Vase " Ronce " - Modèle créé en 1921
Épreuve en verre soufflé-moulé à trace de patine grise bleue.
Signé dans la masse et à la pointe "Lalique"
H.: 23,5 cm. Eclat au col 500 / 800 €



643.



642.

Bibliographie :

Félix Marcellin, René Lalique - catalogue raisonné de l'oeuvre de verre, Les Éditions de l'Amateur, Paris, 2004, section " Vases ", modèle référencé sous le n°946 et reproduit p. 427.

- 642. René LALIQUE (1860-1945)**
Vase modèle "Aras" de forme sphérique, verre soufflé-moulé et patiné gris avec décor d'oiseaux sur des branches de cerisier.
Signé en creux au revers "R. Lalique"
H. : 22,5 cm ; Circonférence : 25,5 cm environ | 500 / 2 000 €
- 643. René LALIQUE (1860-1945)**
Vase modèle « Archers » en verre soufflé-moulé opalescent teinté noir.
Signé en creux au revers « R. Lalique »
H : 27 cm. | 500 / 2 000 €
- 644. LALIQUE - France d'après un modèle de René Lalique (1860-1945)**
Coupe Pinsons
Epreuve en cristal moulé-pressé et, en partie, satiné. Signée LALIQUE France à la pointe sous la base.
H. : 9,5 cm ; D. : 24 cm
Modèle conçu en 1933 | 200 / 300 €



625.



651.

- 645. LALIQUE - France**
Coupe en cristal moulé pressé partiellement dépoli à décor de feuilles de chou
Signé sous la base
H. : 4 cm ; D. : 15 cm | 50 / 100 €
- 646. LALIQUE - France**
Boîte couverte modèle "Dampierre" en cristal moulé pressé partiellement dépoli à décor de moineaux.
Signé sous la base
H. : 9 cm ; D. : 11,5 cm | 80 / 120 €
- 647. Dans le goût de LALIQUE**
Femme sentant une rose en verre moulé pressé
Monté en lampe sur un socle en bois laqué noir
H. : 25 cm ; L. : 26,5 cm | 80 / 120 €
- 648. DAUM - Nancy France**
Vase Art-Déco à décor géométrique en verre fumé vers 1930, décor dégagé à l'acide. Signé Daum Nancy France.
H. : 15 cm ; D. : 15,5 cm | 300 / 500 €
- 649. DAUM - Nancy France**
Pichet en verre multicouche à décor en inclusion de feuilles d'or.
Signé sur le pied " Daum Nancy France à la croix de lorraine"
H. : 24 cm | 250 / 300 €
- 650. André HUNEBELLE (1896-1985)**
Vase en verre opalescent moulé pressé à décor de motifs géométriques
Signé sur la panse
H. : 18,5 cm | 80 / 120 €
- 651. Mario PRASSINOS (1916-1985) & LES TENTURES D'ILE de FRANCE**
Oiseaux sur fond rouge
Tenture décorative au point de Cornely et technique mixte
Signature de l'artiste tissée en bas à gauche, marque de l'atelier en bas à droite, numéroté au dos 2/4
147 x 195 cm | 200 / 1 500 €
- 652. Attribué à Jean-Michel FRANK**
Corbeille de forme cylindrique en rotin tressé et lamelles de bois
Doublure en zinc
H : 39 cm
Usures et petits accidents | 300 / 500 €
- 653. VALLAURIS (?), suiveur de Jean COCTEAU**
Tête de femme étoilée
Sculpture en terre cuite émaillée montée sur un panneau de bois gainé de plaques de laiton
Circa 1970
H. : 44 cm ; L. : 35 cm | 80 / 120 €



663.

- 654. D'après Pablo PICASSO, Manufacture TOGNANA pour MMI**
Ensemble de 14 pièces en porcelaine émaillée à décor polychrome d'après Pablo Picasso, comprenant un porte courrier, un vide poche, un pique-fleur, deux soucoupes, deux tasses à café, un mug, une boîte couverte, un bougeoir et sa soucoupe, un pichet et deux boîtes couvertes de forme rouleau (accidents aux deux boîtes)
Signé au revers
On joint une théière en porcelaine émaillée à décor d'après Pablo Picasso (the washerwoman, 1962) de Masterpiece editions LTD picasso living.
On joint une soucoupe en porcelaine blanche non signé 200 / 300 €
- 655. D'après Andy WARHOL**
Suite de quatre assiettes en porcelaine émaillée à décor de Marilyn Monroe
Edition Block
D.: 21 cm 200 / 300 €
- 656. Joanna HAIR (1955)**
Ara
Sculpture en céramique "Raku"
H.: 43 cm 300 / 1 000 €
- 657. Joanna HAIR (1955)**
Hirondelle
Sculpture en céramique "Raku", avec son certificat
H.: 21,5 cm 100 / 300 €
- 658. Joanna HAIR (1955)**
Moineau
Sculpture en céramique "Raku", avec son certificat
H.: 13,5 cm 100 / 300 €
- 659. Joanna HAIR (1955)**
Moineau
Sculpture en céramique "Raku", avec son certificat
H.: 15,5 cm 100 / 300 €
- 660. Joanna HAIR (1955)**
Serin
Sculpture en céramique "Raku", avec son certificat
H.: 19 cm 100 / 300 €
- 661. Attribué à Maison CHARLES**
Table basse aux chevaux. Plateau en verre, montants formés de deux chevaux courants en bronze, structure en laiton et bakélite
H.: 40 cm ; L.: 140 cm ; P.: 60 cm
600 / 800 €
- 662. Maison CHARLES**
Lampe de bureau modèle "Roseaux" en métal doré à fût en forme de vase Médicis à branchage de roseaux
Signée Charles et Fils sur la base
H.: 70 cm ; D.: 33 cm 300 / 500 €
- 663. Attribué à Hans KÖGL**
Grande applique à 4 bras de lumières à décor de feuillages en métal doré et de gerbes de glycines en métal argenté.
Vers 1970
H.: 84 cm ; L.: 134 cm
Petites usures à la patine 600 / 800 €
- 664. Attribué à Hans KÖGL**
Paire d'appliques à un bras de lumières à décor de feuillages en métal doré et de gerbe de glycines en métal argenté.
Vers 1970
H.: 50 cm ; L.: 39 cm
Usures à la patine 400 / 600 €

665. VASSILAKISTAKIS (1925-2019)
Magnetic Evidence 1983
Bronze doré, 6 clous | aiguille, Signé «Takis» 1991
Edition Artcurial Editeur; Exemple numéroté « 0266/1000 II » dans une pastille au dos
On joint le catalogue réalisé pour accompagner l'édition de la sculpture Magnetic Evidence
H.: 23,5 cm 500 / 800 €

666. Michel BECK (1928)
Couple s'enlaçant
Bronze, signé et numéroté 1/7
Socle de forme carrée en marbre (petit éclat). H.: 54 cm 800 / 1 200 €

667. Daniel GHIATZA (né en 1915)
Sans titre, 1974
Bronze à patine doré sur socle en bois, sculpture signée, datée et numérotée 4/4 sur le socle. H.: 69 cm (socle et base inclus) 500 / 700 €

668. JAEGER-LECOULTRE
Pendule Atmos Jaeger-Lecoultré.
Dans une cage en laiton vernis à 5 glaces et montants à pans coupés, une pendule modèle Atmos. Cadran en laiton, chiffres arabes en noir; aiguilles dauphines en noir. Mouvement signé "Atmos brevet Reutter fabriqué en Suisse"
Présenté dans son coffret Jaeger-Lecoultré portant une étiquette de la maison Degon à Rouen
H.: 23,3 cm ; L.: 19 cm ; P.: 14,1 cm
Petites usures 600 / 800 €



- 669. Maurice ANDRE (1914 -1985) & LES TENTURES d'ILE de FRANCE**
La nuit
Tenture décorative au point de Cornely et technique mixte
Signature de l'artiste tissée en bas à gauche.
Bolduc au dos portant la signature manuscrite de l'artiste - numéroté 1/4 et no matricule 0019
120 x 240 cm 800 / 1 200 €
- 670. Grande table de salle à manger,** le piétement sculpturale en travertin et plateau de verre de forme ovale
Travail Italien -Vers 1970
H.: 72 cm ; L : 210 cm ; P : 120 cm
800 / 1 200 €
- 671. Dans le goût de Paolo RIZZATTO**
Suite de quatre fauteuils en acier tubulaire laqué noir et garniture en cuir rouge
Travail Italien vers 1970
H. : 79 cm ; L : 59 cm
Usures au cuir 100 / 150 €
- 672. Suite de trois tables basses** de forme rectangulaire à plateau de verre biseauté, la monture en métal doré, reposant sur quatre pieds de forme cylindrique en plexiglas.
H. : 46,5 cm ; L : 67,5 cm ; P : 39,5
H. : 39,5 cm ; L : 59,5 cm ; P : 39,5 cm (deux tables)
Usures à la dorure 80 / 120 €
- 673. Pierre VANDEL (XXe) - Paris**
Table basse de forme carrée, à deux plateaux en verre biseauté, la monture en métal argenté, reposant sur quatre pieds à section carrée en plexiglas.
Signé
H. : 40 cm ; L : 93 cm ; P : 93 cm
Accidents aux verres dans les coins, les pieds à refixer 80 / 120 €
- 674. TRAVAIL ITALIEN - DEL CAMPO**
Coupe vide poche de forme navette, couverte en émail polychrome
Signée en creux au revers
32 x 12,5 cm
Fêle à l'émail 150 / 200 €
- 675. Jean-Noël BOUILLET (XXe-XXIe)**
Sellette à section carré en plexiglas laqué à fond bleu et violet
Signé
H. : 111 cm ; L : 26,5 cm ; P : 26,5 cm
Petit accident dans un angle de la plaquette supérieure (à refixer)
150 / 200 €
- 676. Jean-Pierre MAZUBERT (1958)**
Oiseau
Sculpture en pierre, signée et datée « MAZUBERT 09 » sous la base
H. : 32,5 cm 100 / 200 €
- 677. Domingo FERNANDEZ-RUIZ (1956)**
Chouette
Bronze à patine "brun-rouge", signé et numéroté 1/8
H. : 7,5 cm
On joint un certificat de l'artiste
60 / 80 €
- 678. Domingo FERNANDEZ-RUIZ (1956)**
Chat couché
Bronze à patine "brun-rouge", signé et numéroté 1/8
H. : 4 cm ; L : 6,8 cm
On joint un certificat de l'artiste
60 / 80 €
- 679. Domingo FERNANDEZ-RUIZ (1956)**
Tête de corneille
Bronze à patine "vert", signé et numéroté EA III/IV
H. : 7,5 cm
On joint un certificat de l'artiste
80 / 120 €
- 680. Domingo FERNANDEZ-RUIZ (1956)**
Hippopotame
Bronze à patine "noire", signé
L : 5,5 cm
On joint un certificat de l'artiste
60 / 80 €
- 681. CHRISTIAN MAAS (Né en 1951)**
Cygne
Bronze à patine, signé sur la terrasse et numéroté 6/275, cachet «Christian Maas Fondateur»
H. : 15 cm ; L : 5,5 cm ; P : 7 cm
150 / 300 €
- 682. 1976 MG MIDGET**
Première mise en circulation : 01. 01. 1976
Kilométrage : 65 000 km
Type MKV
Numéro d'identification du véhicule : GAN6UG187160G
Carte grise française
Couleur d'origine, pare-chocs chromés, capote d'origine en parfait état, jantes rayons, intérieur cuir noir; volant d'origine disponible 11 000 / 13 000 €



682.

CALENDRIER DES VENTES

2nd SEMESTRE 2023

JUILLET 2023

VENTE LISTEE
18 JUILLET 2023

-
VENTE ONLINE
23 JUILLET 2023

AOUT 2023

VENTE ONLINE
27 AOUT 2023

SEPTEMBRE 2023

VENTE ONLINE
24 SEPTEMBRE 2023

OCTOBRE 2023

VENTE LISTEE
LIVRES
&
COLLECTIONS
18 OCTOBRE 2023

OCTOBRE 2023 (SUITE)

VENTE ONLINE
29 OCTOBRE 2023

NOVEMBRE 2023

VENTE LISTEE
19 NOVEMBRE 2023

-
VENTE ONLINE
26 NOVEMBRE 2023

DECEMBRE 2023

PRESTIGE
VINS
BIJOUX
ARGENTERIE
&
OBJETS DEVITRINE
VENTE CATALOGUEE
16 & 17 DECEMBRE 2023

-
VENTE ONLINE
30 DECEMBRE 2023

POUR INCLURE DES OBJETS DANS CES VENTES VOUS POUVEZ CONTACTER

Delphine FREMAUX-LEJEUNE
Commissaire-Preneur
Expert « AFFAIRE CONCLUE » sur FRANCE 2

Tél : +33 2 35 00 37 78
contact@normandy-auction. fr

NORMANDY AUCTION
60, RUE VERTE
76000 ROUEN

**JOURNEES D'EXPERTISE
GRATUITES
TOUS LES LUNDIS
SUR RENDEZ-VOUS**



DIMANCHE 2 JUILLET 2023

Le Garage
60, rue Verte
76000

ORDRE D'ACHAT / ABSENTEE BID FORM

Je soussigné

Nom et prénoms / Full name :

Adresse / Address :

Code postal / Zip Code :

Ville / City :

Tel. / Phone :

Mobile / Mobile :

E-mail : @

Fax :

Références bancaires (ou RIB) / Bank details :

Vous prie d'acheter à la vente mentionnée ci-dessus les numéros suivants aux limites indiquées / Please bid on my behalf the following lots up to the price below at the above sale.

Vous prie de me faire participer aux enchères par téléphone, à la vente mentionnée ci-dessus, en vue de l'achat des lots suivants / I wish th bid by phone the followings lots :

N° Lot	Désignation	Enchère

J'ai pris bonne note que je devrais acquitter en sus des enchères le montant des frais de vente soit 28,20 % TTC du montant adjudgé / I understand that if the bid is accepted, a premium of 28,20 % VAT of the hammer price will be added. J'accepte les conditions générales de la vente imprimées au catalogue / I accept the conditions of the sale printed in the catalogue.

Date / date : Signature / Signed :



AGRÉEMENT N°2011-767 - TÉL : +33 9 53 99 32 89 - MOB : +33 6 61 86 65 56
CONTACT@NORMANDY-AUCTION. FR WWW. NORMANDY-AUCTION. FR
SIÈGE SOCIAL : 60, RUE VERTE - 76000 ROUEN
SARL AU CAPITAL DE 20 000 € - 530 919 448 RCS ROUEN - FR23530919448

CONDITIONS DE VENTE

La vente sera faite au comptant et conduite en euros. Les acquéreurs paieront des frais en sus des enchères de 28,20 % TTC. Les frais pour les enchères passées par le site Drouot Digital Live seront majorée de 1,8 % TTC soit un total de 30 % TTC.

GARANTIES

Les attributions ont été établies compte tenu des connaissances scientifiques et artistiques à la date de la vente.

L'ordre du catalogue sera suivi.

Une exposition permettant aux acquéreurs de se rendre compte de l'état des biens mis en vente, il ne sera admis aucune réclamation une fois l'adjudication prononcée.

Les reproductions au catalogue des œuvres sont aussi fidèle que possible, une différence de coloris est néanmoins possible. Les dimensions ne sont données qu'à titre indicatif.

ENCHERES

Les objets désignés sont vendus sous la garantie de la SARL NORMANDY AUCTION et s'il y a lieu de l'expert qui l'assiste, compte tenu des rectifications éventuelles au moment de la présentation de l'objet et portées au procès verbal de la vente.

Ordre d'achat : Si vous souhaitez faire une offre d'achat par écrit, vous pouvez utiliser le formulaire prévu à cet effet accompagné de vos coordonnées bancaires. Ceux-ci doivent nous parvenir au plus tard deux jours avant la vente.

Enchères par téléphone : Si vous souhaitez enchérir par téléphone veuillez en faire la demande par écrit en utilisant le formulaire prévu à cet effet accompagné de vos coordonnées bancaire et d'un seul numéro de téléphone où nous pourrions vous joindre au plus tard deux jours avant la vente. La SARL NORMANDY AUCTION décline sa responsabilité au cas où la communication téléphonique n'aurait pu être établie.

En cas de double enchère reconnue effective par le commissaire priseur, le lot sera remis en vente tous les amateurs présents pouvant concourir à cette deuxième mise en adjudication.

DEFAUT DE PAIEMENT

En application de l'article L. 441-6 du code de commerce, en cas de retard de paiement supérieur ou égal à 30 jours après la vente, des pénalités de retard égale à 11, 37 % du montant de l'adjudication seront demandées à l'acheteur. L'application de cette clause ne fait obstacle à l'allocation de dommages intérêts et aux dépens de la procédure qui serait nécessaire et ne préjuge pas de l'éventuelle mise en œuvre de la procédure de folle enchère.

FOLLE ENCHERE

Par dérogation de l'article 14 de la loi du 10 juillet 2000 :

« A défaut de paiement par l'adjudicataire, après mise en demeure restée infructueuse le bien est remis en vente à la demande du vendeur sur folle enchère de l'adjudicataire défaillant ; Si le vendeur ne formule pas cette demande dans un délai de un mois à compter de l'adjudication, la vente est résolue de plein droit, sans préjudice de dommages et intérêts dus par l'adjudicataire défaillant. »

RETRAIT DES ACHATS

Il est conseillé aux adjudicataires de procéder à l'enlèvement de leurs lots le soir de la vente afin d'éviter les frais de magasinage qui sont à leur charge. Le magasinage n'entraîne pas la responsabilité de la SARL NORMANDY AUCTION ni de l'expert à quelque titre que ce soit. Les lots non retirés à l'issue de la vente seront délivrés à Rouen sur rendez-vous.

Les frais de magasinage sont dus à compter du 9^{ème} jour y compris les jours fériés. Leur montant est de 4 € TTC par jour et par lot y compris les jours fériés. Les lots dépassant un montant de 10 000 € supporteront une participation complémentaire aux frais d'assurance et d'administration de 1% TTC de leur valeur.

En cas de paiement par chèque ou par virement la délivrance des objets pourra être différée jusqu'à complet encaissement des sommes dues.

Dès l'adjudication, l'objet sera sous l'entière responsabilité de l'adjudicataire.

L'acquéreur sera lui même chargé de faire assurer ses acquisitions et la SARL NORMANDY AUCTION décline toute responsabilité quant aux dommages que l'objet pourrait encourir et ceci dès l'adjudication prononcée.

EXPEDITION DES LOTS

Le transport est effectué sous l'entière responsabilité de l'acheteur. Les lots peuvent être expédiés par un prestataire externe à la condition qu'une demande écrite de l'adjudicataire, mentionnant expressément la décharge de la SARL NORMANDY AUCTION en cas de dommage de l'objet subit durant le transport.

Les frais d'expédition seront à la charge exclusive de l'adjudicataire. Le choix du transporteur et l'organisation du transport appartient à l'acheteur. La SARL NORMANDY AUCTION peut fournir de manière non contractuelle les coordonnées de transporteurs.

La formalité de licence d'exportation peut requérir un délai de cinq à dix semaines, celui-ci pouvant être sensiblement réduit selon la rapidité avec laquelle l'acquéreur précisera ses instructions à l'étude.

L'or des Vietnamiens

D'un raffinement spectaculaire, ce service du XIX^e siècle est l'un des rares témoignages de ce travail de l'or particulièrement prisé au Vietnam à cette époque.

D'une très grande rareté sur le marché, ces pièces totalisant pas moins de 413 grammes ont bien du mérite à avoir échappé à des fontes peu scrupuleuses. Sans doute leur décor ciselé, d'une extrême précision et d'un grand raffinement, ne pouvait-il que séduire. Ainsi cette verreuse, tout comme le pot à lait, présente deux dragons parmi les nuages au-dessus des flots, son couvercle étant orné de branches de fleurs, et le col du pot de svastikas. Quant aux trois petites tasses, les parcourent un dragon, un phénix, un qilin et une tortue parmi les nuages... Ces animaux emblématiques du bouddhisme se rattachent, tout comme en Chine, aux notions de longévité et de pouvoir. L'association du dragon, élément masculin, et du phénix, élément féminin, peut toutefois aussi être perçue comme le symbole d'une union. Sorties d'ateliers spécialisés – les ateliers impériaux n'existant pas au Vietnam, contrairement à la Chine –, ces pièces pourraient être la partie d'un service commandé à l'occasion d'un mariage. « Beaucoup d'objets en or, plateaux, bols ou théières, ont été confectionnés au Vietnam au XIX^e siècle, le plus souvent destinés à la cour et aux hauts dignitaires », précise l'expert Alice Jossaume. Certains exem-

ADJUGÉ :
91 000 €



Vietnam, dynastie Nguyen, XIX^e siècle. Service en or ciselé, comprenant une verreuse (h. 8,5 cm, 146 g), un pot à lait (h. 9,2 cm, 109 g) et trois petites tasses (h. 4,5 cm, de 31 à 53,60 g), poinçon hibou.

Estimation : 15 000/20 000 €

ples ont d'ailleurs été présentés en 2017 au musée Guimet, lors de l'exposition « 113 ors d'Asie », qui mettait en avant la place centrale du métal dans les arts asiatiques et sa symbolique bouddhiste. L'or y évoque la pureté, l'éveil de la conscience et le bonheur...

DIMANCHE 19 MARS, ROUEN. NORMANDY AUCTION OVV. CABINET PORTIER ET ASSOCIÉS.

Le charme troublant des estampes japonaises

À Rouen, le Japon était à l'honneur à travers une trentaine de subtiles «images du monde flottant», dues aux maîtres Yashima Gakutei, Yanagawa Shigenobu ou Utagawa Kuniyoshi.

Puisant son inspiration dans la vie quotidienne nipponne et ses plaisirs, des paysages lointains au théâtre kabuki en passant par les fameuses scènes érotiques, l'estampe sur bois triomphait, enregistrant un score total de 221 184 €. Cet art emblématique était d'abord illustré par une suite de dix surimono shikishiban, signés par Yashima Gakutei, poète, traducteur et peintre, illustrant des récits légendaires, comme ceux de la princesse Taketori. Ils étaient détaillés pour 47 360 €. Du même, suivaient cinq surimono évoquant aussi bien généraux de l'âge féodal que courtisanes célèbres, qui portaient à 25 600 €. Yanagawa Shigenobu (1787-1832), lui, vécut surtout à Edo, et fut l'élève comme le gendre du maître imprimeur Katsushika Hokusai ; il était ici présent à travers six surimono, dont un de la série «Hana awase», montrant des acteurs élégamment vêtus (17 280 €). Avec 10 240 €, on emportait aussi trois «oban Tate-e» par Utagawa Kuniyoshi (1797-1861) et Keisai Eisen (1790-1848). De ce dernier se distinguait en particulier la planche *Yoshiwara* des célèbres «Huit vues d'Edo». Enfin, deux planches séduisaient un connaisseur en échange de 9 600 € : il s'agit d'une charmante jeune femme tenant une grue en papier, dépeinte par Utagawa Toyokuni I (1769-1825), ainsi que d'un crabe et un singe vêtus d'une veste, par Keisai Eisen.

ROUEN, SAMEDI 29 AVRIL. NORMANDY AUCTION. CABINET PORTIER & ASSOCIÉS.

L'ensemble
ADJUGÉ :
172 200 €



Yashima Gakutei (1786 ?- 1868), Courtisane de l'Ogiya, de la série «Hisakataya Naka-no-chô no san», issu d'un ensemble de dix surimono shikishiban.

Adjugé : 47 360 €

NORMANDY AUCTION
MAISON DE VENTES AUX ENCHERES

