

NORMANDY AUCTION
MAISON DE VENTES AUX ENCHERES



DELPHINE FREMAUX-LEJEUNE
COMMISSAIRE-PRISEUR



Suite à successions et à divers amateurs

Détail du lot 237.

En couverture : détail du lot 301.

The background of the page is a classical painting depicting a rural scene. In the foreground, a man in a hat and coat stands next to a horse-drawn cart. Several horses are harnessed to the cart. In the background, a large, multi-story house with a prominent chimney stands on a hillside. The scene is set in a lush, green landscape with trees and a body of water in the distance.

EXPERTS

EXPERT EN PEINTURES ET DESSINS ANCIENS

Patrice DUBOIS - SFEP
Pour les n° : 233, 237 et 271

EXPERT EN ARCHEOLOGIE

Daniel LEBEURRIER - CNES
Pour les n° : 439 et 440

EXPERT EN ART D'ASIE

Cabinet PORTIER
Pour les n° : 454 et 465

EXPERT EN CERAMIQUES ANCIENNES

Cyrille FROISSART - CNES
Pour le n° 463

EXPERT EN MILITARIA

Pierre-Axel LOUOT - CNE
Pour le n° 476

EXPERT EN ART RUSSE

Maxime CHARRON
Pour les n° : 496 à 501

EXPERT EN JOUETS ANCIENS

Stanislas LEMOINE - CNES
Pour le n° 612

Comité André DERAÏN

Pour le n° 300

Comité GUILLAUMIN

Pour le n° 301

Denise BAZETOUX

Pour les n° 321 et 322

Association Maurice UTRILLO

Pour le n° 329

LE GARAGE

60, RUE VERTE



ORGANISEZ VOS SÉMINAIRES OU RÉUNIONS D'ENTREPRISES
RÉUNIONS DE FAMILLES
ÉVÈNEMENTS
COCKTAILS...
AU SEIN D'UNE SALLE DES VENTES

**LOUEZ UN ESPACE DE 200 M² EN PLEIN COEUR DE ROUEN
À 300 M DE LA GARE**



NUMISMATIQUE
BIJOUX, LUXE
& MODE

1^{ÈRE} VACATION
SAMEDI 25 JUIN 2022
16H00



NORMANDY AUCTION
MAISON DE VENTES AUX ENCHERES

*Tère Vacation : Numismatique
Bijoux, Luxe
& Mode*

Numismatique
Bijoux anciens et modernes
Montres
Luxe
Mode

SAMEDI 25 JUIN 2022 16H00

Le Garage
60, rue Verte
ROUEN (76)

Delphine FREMAUX-LEJEUNE
Commissaire-Priseur de Ventes Volontaires

Tél : +33 2 35 00 37 78
contact@normandy-auction. fr

Expositions publiques : mercredi 22 juin de 14h00 à 18h00
jeudi 23 juin de 14h00 à 18h00
vendredi 24 juin de 10h00 à 18h00
samedi 25 juin de 10h00 à 16h00

Les photos de tous les lots sont consultables sur les sites :

www.normandy-auction.fr
www.gazette-drouot.com
et www.auction.fr





NUMISMATIQUE
BIJOUX
&
MONTRES



15.



16.



17.



18.



19.



21.



20.



22.



11. **Louis d'or à la tête nue**
profil de Louis XVI 1786 A (Paris)
Poids : 7,7 g. 300 / 400 €

12. **Pièce de 20 Francs en or Louis XVIII**
1814 A
Poids : 6,4 g. 230 / 250 €

13. **Pièce en or Iran Toman Fath Ali Sah**
(1797-1834)
Poids : 4,64 g 250 / 350 €

14. **Pièce de 20 dollars en or Liberty Head**
datée 1904
Poids : 33,4 g 1 150 / 1 250 €

15. **Petite montre puritaine** de forme polygonale en laiton mouluré. Cadran en métal avec chiffres romains à une seule aiguille recouvert d'un clapet ajouré. Monogrammé sur le rebord : H.R. - G. Mouvement à coq et élément gravé d'une tête de faune. Il est signé FISHER à Augspurg et recouvert d'un clapet ajouré. Travail allemand Fin du XVIIe - début du XVIIIe
H. : 6 cm ; L. : 5 cm
Accidents et transformations - Chronométrie non vérifiée
1 500 / 2 000 €

16. **Montre oignon à boîtier en laiton doré** ajouré. Cadran en laiton doré à décor gravé, chiffres romains bleus sur cartouches d'émail blanc pour les heures (Petits accidents) Deux aiguilles. Système à clef de remontage par le devant, Mouvement en laiton doré à coq central ajouré et gravé, signé GRIBELIN à Paris. Fin du XVIIe - début du XVIIIe
D. : 6 cm
Accidents et restaurations sur le cadran - sans verre - Chronométrie non vérifiée
La famille protestante Gribelin est originaire de Blois et plusieurs de ses membres étaient des horlogers, des orfèvres et des graveurs de renom notamment Nicolas, actif entre 1674-97 qui reçut le titre de Valet de Chambre-Horloger du Roi, horloger de Monseigneur le Grand Dauphin en 1674, reçu Maître Horloger le 5 juin 1675.
800 / 1 200 €

17. **Montre oignon à boîtier en pomponne** ciselé de motifs dans le style de Bérain. Cadran en laiton doré à décor gravé, chiffres romains bleus sur cartouches d'émail blanc pour les heures (Petits accidents) Deux aiguilles. Système à clef de remontage par le devant, Mouvement à revoir (éléments démontés dans le boîtier). Fin du XVIIe - début du XVIIIe
D. : 6 cm - Chronométrie non vérifiée
200 / 400 €

1. **Ensemble de treize pièces en argent**
Reales de différentes valeurs probablement du Royaume d'Espagne pour ses colonies d'Amérique du Sud
Poids : 126 g.
Usures 80 / 120 €

2. **Ensemble de deux pièces en argent**
de 8 reales Philippe IV 1677 avec l'inscription "P. 8. E. / PLV. SVI. TRA. / E. P." Bolivie, Atelier Potosi
Poids : 54,34 g.
Usures 80 / 120 €

3. **Ensemble de trois pièces en argent**
de 8 reales Charles II 1689 LV, portant l'inscription "Lima Ano 1689. L. 8.V."
Poids : 79,4 g.
Etat d'usage 100 / 150 €

4. **Ensemble de neuf pièces en argent**
de 8 reales Philippe V 1737 Mexique avec l'inscription "Philip .V. D .G .Hispan .Et Ind .Rex . MF8" et "Vtraque Vnum Mo 1737 Mo"
Poids : 214,7 g.
Usures 150 / 200 €

5. **Ensemble de trois pièces en argent**
de 8 reales : 1 pièce Charles III 1779, Mexique avec l'inscription "Carolus III . Dei. Gratia" et "Hispan . Et . Ind. Rex. Et. Ind. Rex. M. 8R . F. F". 2 pièces Charles IV 1789, Bolivie, avec l'inscription "Carolus IV . Dei. Gratia" et "Hispan . Et . Ind. Rex. Et. Ind. Rex. M. 8R . P.R"
Poids : 70,6 g.
Usures 80 / 120 €

6. **Ensemble de quatre pièces en argent**
de 8 reales Charles III 1807 Mexique avec l'inscription "Carolus III Dei Gratia. 1807" et "Hispan et ind rex Mo. 8R TH."
Poids : 90,6 g.
Usures 50 / 80 €

7. **Ensemble de six pièces en argent** d e 8 reales Ferdinand VII 1821 (2e type) Guatemala avec l'inscription "Ferdin. VII . Dei . Gratia. 1821" et " Hispan . Et Ind . Rex . NG .8R . M."
Poids : 141,3 g.
Usures 100 / 150 €

8. **Ensemble de six pièces en argent**
de 8 reales Guatemala, porte l'inscription "Republica Del Centro de America" et "Libre Cresca Fecundo 8 R NG. M. 10 Ds. 20Gs"
(4 pièces de 1826, 2 pièces de 1829)
Poids : 128,5 g.
Etat d'usage 100 / 150 €

9. **EMPIRE ROMAIN**
Domitien (81-96), Aureus, Rome
Av. Tête laurée à droite Rv. Princeps juventutis marchant à gauche
Poids : 7,36 g. 2 000 / 3 000 €

10. **LOUIS XV (1715-1774)**
Louis d'or, buste juvénile de Louis XV à gauche, drapé, tête nue, datée 1717, au revers écus ovales inclinés de France et de Navarre sous une couronne ; au-dessous la lettre d'atelier "N"
Poids : 8,1 g. 300 / 400 €

18. **Montre oignon ou de carrosse en métal** à boîtier ajouré. Cadran blanc à chiffres romains. Mouvement inséré dans une coque en métal blanc (rapportée ?) signée Urbain CHENEVIÈRE. La montre est elle-même maintenue dans une coque ajourée de motifs Rocaille en métal (traces de dorure). XVIIIe

D.: 5 cm

Urbain Cheneviere horloger à Genève 1730-1760 - Chronométrie non vérifiée
800 / 1 200 €

19. **Montre de gousset en or (18k)** de différents tons à décor sur le boîtier de trophée et panier de fleurs sur fond guilloché dans un double entourage de guirlandes de fleurs et de feuilles. Cadran émaillé blanc à chiffres romains pour les heures et arabes pour les minutes. Mouvement à coq. Travail français de la fin du XVIIIe siècle

D.: 4,5 cm

Poids brut : 63 g

Chronométrie non vérifiée

200 / 300 €

20. **Montre de gousset à boîtier en or.** Cadran à fond blanc à chiffres arabes et chemin de fer pour les minutes. Boîtier ciselé de frises de feuilles en encadrements et d'un beau décor à deux tons représentant un chien devant une colonne drapée, sans doute une allégorie de la Fidélité. Cadran et mouvement signés ADELIN L'AINÉ à Caen.

D.: 5,5 cm

Petits accidents - Chronométrie non vérifiée
300 / 500 €

21. **Montre à boîtier en métal doré** à deux couvercles en verre bombé. Cadran émaillé blanc (accidents) à trois cadrans marquant les heures et les minutes - les secondes - les jours. Dos à couvercle de verre montrant le mécanisme à squelette avec quantième en pomponne. Cadran et mouvement signés Ignatius HUETER à Wertingen. Fin du XVIIIe - début du XIXe

D.: 5 cm

Petits accidents - Chronométrie non vérifiée
200 / 400 €



33.



36.

22. **Montre à calendrier perpétuel** à boîtier en argent ciselé et guilloché. Cadran central marquant les heures en chiffres arabes sur fond clair encadré de huit cadrans plus petits pour notamment les jours - semaines - mois - secondes - signes du zodiaque ... Cadran et mouvement signés COMTESSE AUX PONTS. Mouvement à coq. Début XIXe Poinçon à tête de cheval 2

D.: 6,5 cm

Il s'agit probablement de Jonas-Pierre Comtesse pendulier aux Ponts-de-Martel (Suisse) vers 1800

Accidents au cadran - Chronométrie non vérifiée
800 / 1 200 €

23. **Montre de gousset en or jaune, double** cuvette en or
Système A. Kaiser
Poids brut : 116,3 g. 1 200 / 1 500 €

24. **Montre de gousset en or jaune** à décor émaillé polychrome
Inscription dans la cuvette N°765, Ingold, élève de Breguet, Palais Royal n°177
Epoque XIXe
Poids brut : 17,6 g. 200 / 250 €

25. **Montre de gousset en or jaune, double** cuvette
Poids brut : 29,7 g. 200 / 300 €

26. **Montre de gousset en or jaune, avec** son étui en cuir
Poids brut : 29,8 g. 300 / 350 €

27. **Montre de gousset en or jaune, double** cuvette
Poinçon Tête de médecin grec 3eme titre
Poids brut : 24,1 g. 250 / 300 €

28. **Montre de gousset en or jaune, double** cuvette
Poids brut : 26,1 g. 200 / 300 €

29. **Montre de gousset en or jaune.** Cadran blanc à chiffres romains et chemin de fer pour les minutes. Chronomètre à 6 h. Boîtier à médaillon chiffré sur fond guilloché. Couvercle du mouvement en cuivre gravé AGTHE à Anvers. Travail Belge de la fin du XIXe
Poids brut : 67,27 g.
Chronométrie non vérifiée

200 / 300 €

30. **Montre de poche d'homme en or** à double cuvette, aux chiffres
Poids brut : 115,5 g.
Dans son écrin : T. Armstrong & brother Goldsmiths Deansgate Manchester
700 / 1 000 €

31. **LIP**
Montre de gousset en or jaune
Poids brut : 44,7 g. 450 / 500 €

32. **Montre de dame de poche en or jaune**
Poids brut : 23,6 g. 200 / 300 €

33. **Petite montre de col de dame en or**
Poids brut : 17 g. 200 / 300 €

34. **Pendentif en vermeil orné d'un motif** formant une fleur, au centre une perle bouton entourée de pierres rouges, serti clos et de perles
Epoque XIXe
Poids brut : 14,8 g. 300 / 400 €

35. **Bracelet en or jaune orné de médaillons,** à l'intérieur motifs au chiffre en cheveux
Epoque Napoléon III
Poids brut : 37 g. 600 / 700 €

36. **Louis WIESE**
Broche en or jaune 22 k de forme rectangulaire dans le goût Antique à décor de rinceaux, sertie au centre d'un rubis cabochon et de chaque côté de demi-perles fines en serti clos, épaulées d'émeraudes cabochon, de diamants de taille ancienne
Signée WIESE, poinçon de maître
Poids brut : 19,7 g.
L : 9 cm 3 000 / 5 000 €

37. **Broche en or jaune (18K)** en forme de cigogne transportant dans son bec une petite pierre blanche taillée en pendentif.
L : 5 cm
Poids brut : 10,40 g. 250 / 300 €

38. **Vers 1900**
Broche en or jaune ornée d'un portrait de femme miniature sur nacre, entourée en or; ponctuée d'un petit diamant
Fabricant MARRET Frères
Poids brut : 7,2 g. 150 / 200 €



40.

39. **Vers 1900**
Broche en or miniature sur nacre portrait d'une jeune femme entourée d'une monture en or pavée de petites perles
 Poids brut : 8,6 g.
 Petits accidents et manques pour les perles 150 / 200 €

40. **Broche camée** représentant une scène de putti entourée d'un motif filigrane en or
 Poids brut : 8,75 g. 150 / 250 €

41. **Broche en or jaune** ornée d'un camée sur pierre dure
 4 x 3 cm
 Poids brut : 25,6 g. 400 / 600 €

42. **Importante broche en or rose** ornée d'un camée coquillage à décor d'un profil de jeune femme coiffée de pampres de vigne
 Poids brut : 17,4 g. 200 / 300 €

43. **Bracelet en or jaune** à maillons plats
 Poids du bracelet : 32 g.
 On joint un pendentif porte-photo en or jaune et onyx ponctué de petites perles
 Poids brut : 12,3 g. 1 000 / 1 200 €



41.

44. **Collier en boules de corail** 80 / 120 €

45. **Châtelaine en or jaune** ornée d'un coulant, d'un cachet avec une pierre dure
 Poids brut : 25,4 g. 550 / 560 €



46.

46. **Grand sautoir en or jaune** à maillons plats ajourés
 Poids : 66,3 g. 1 900 / 2 200 €

47. **Petite broche en or jaune** ornée d'une mouche ponctuée d'un saphir et d'une perle
 Poids brut : 2,7 g. 150 / 180 €

48. **Petite bague en or jaune** ornée d'un motif en losange ajouré, pavé de diamants et pierres rouges calibrées
 TDD : 53 - Poids brut : 2,4 g.
 200 / 300 €

49. **Bague chevalière en or jaune** ornée d'une améthyste
 TDD : 65 - Poids brut : 15,2 g.
 400 / 600 €

50. **Grande croix pendentif en argent**, pavée d'améthystes 100 / 150 €

51. **Ensemble de deux améthystes** sur papier 200 / 300 €

52. **Aigle-marine** sur papier pesant 8,38 ct.
 400 / 600 €

53. **Vers 1900**
Bague en or gris, ornée au centre d'une turquoise cabochon, entourée de diamants de taille ancienne
 TDD : 54 - Poids brut : 3,9 g.
 600 / 1 000 €

54. **Caducée formant broche ou pendentif en or**, ornée d'un pavage de diamants TA, terminé par deux perles fines
 H. : 4,5 cm
 Poids brut : 9,2 g.
 Présenté dans un écrin de la Maison Sanders & Co. 45 High Street, Kensington 800 / 1 200 €

55. **Vers 1920**
Pendentif en or gris pouvant former broche pavé d'un motif de fleurs et feuillages en diamants de taille ancienne
 Poids brut : 18,25 g.
 Dans son écrin 1 800 / 2 500 €

56. **Vers 1930**
Broche plaque en or gris ajourée pavée de diamants, le diamant central de taille ancienne pesant environ 0,4 ct.
 Poids brut : 14,6 g. 1 000 / 1 500 €

57. **MAUBOUSSIN**, attribué à
 Broche plaque en or gris, la monture ajourée sertie de diamants et diamants baguette, le diamant principal calibrant 0,70 ct. env., dans un écrin Mauboussin
 Epoque Art Déco
 Poids brut : 14,9 g. 1 500 / 2 000 €



39.

55.



58. **Bague en platine ornée d'un diamant** solitaire de taille ancienne pesant 2,94 cts, couleur H, SI 1, épaulé aux angles de trois petits diamants (manque un)
Poids brut : 6,77 g.
Avis LFG 6 000 / 8 000 €



60.



97.

59. **Bague en or gris** ornée en son centre d'une émeraude taille coussin (émeraude cassée) entourée de 16 petits diamants.
TDD : 59 - Poids brut : 8,4 g.
1 000 / 1 500 €
60. **Bague en or gris** ornée d'un diamant central pavé de petites pierres blanches
TDD : 52 - Poids brut : 4,3 g.
150 / 250 €
61. **Collier pendentif en or** orné d'une pierre rouge
Poids brut : 3,94 g. 200 / 300 €
62. **Broche en or gris** pavée de petits diamants
Poids brut : 2,7 g. 120 / 150 €
63. **Vers 1930**
Montre bracelet de dame en or gris dans le style Art Déco
Poids brut : 34,44 g.
Accident au cadran et petits manques
1 500 / 1 800 €

64. **Bracelet articulé en or jaune** à maillons en forme de feuilles sertis en alterné de cabochons de turquoises et de petits saphirs Circa 1950 / 60
L. : 18,5 cm
Poids brut : 31,3 g. 700 / 900 €

65. **Bracelet en or** à mailles souples orné d'un pendentif oeuf à incrustation de pierres formant une croix. Circa 1950
Poids brut : 12 g.
Manque une pierre 200 / 300 €

66. **Bague jonc en or jaune** ornée d'un diamant de taille ancienne pesant environ 0,80 ct.
TDD : 52 - Poids brut : 12,4 g.
1 200 / 1 500 €

67. **Bague jonc en or jaune** sertie d'une émeraude, esprit 1940, pavage de petits diamants
TDD : 54,5 - Poids brut : 14,8 g.
1 000 / 1 500 €

68. **Important bracelet manchette à maillons articulés en or jaune**, or gris et or rose, façon écaille de serpent
Poids : 82,5 g. 2 500 / 3 500 €

69. **Bracelet à gros maillons forçat en or jaune (750)**, fermoir rond à mouleurs
Poids : 26,87 g.
600 / 800 €

70. **Bague en or gris** ornée de deux perles de culture épaulées de diamants navettes montés en épis
TDD : 51 - Poids brut : 6,7 g.
1 000 / 1 500 €

71. **Collier de perles fines en chute** comprenant 106 perles rondes de 2,2 - 7,0 mm environ, de couleur crème, le fermoir en or gris orné de trois petits diamants
Certificat du LFG
Poids brut : 9,47 g. 300 / 500 €

72. **Bague en or jaune** ornée d'une améthyste entourée de petits diamants et petites améthystes
TDD : 52 - Poids brut : 7,4 g.
400 / 500 €

73. **Bague à monture en or jaune (18K)** sertie griffes d'une améthyste taillée de forme ronde. Circa 1950
Poids brut : 4,36 g. 120 / 150 €

74. **Bague à monture en or jaune (18K)** sertie griffes d'une tourmaline bleue taillée de forme ovale. Circa 1950
Poids brut : 5,90 g. 120 / 150 €

75. **Petite bague à monture en or blanc (18K)** sertie griffes d'une tourmaline rose de forme carrée encadrée de deux petits diamants. Circa 1950
Poids brut : 3,04 g. 80 / 120 €

76. **Bague en or** ornée d'une émeraude entourée de diamants
TDD : 51 - Poids brut : 4 g. 600 / 800 €

77. **Bague à entourage en or jaune**, au centre un rubis entouré de diamants
TDD : 53 - Poids brut : 5,6 g.
600 / 800 €

78. **Bracelet en ligne en or gris** orné de petits diamants
Poids brut : 12 g. 1 000 / 1 200 €



108.



57.

79. **Bague en or blanc (18K)** sertie griffes d'un diamant de 0,5 ct environ épaulé de petits brillants. Circa 1930/50
Poids : 3,15 g. 200 / 300 €
80. **Bague en or blanc (18K)** sertie griffes d'un diamant de 0,6 ct environ épaulé de petits brillants. Circa 1930/50
Poids : 3,70 g. 200 / 300 €
81. **Bague en or gris**, ornée d'un diamant solitaire traité pesant 2,43 cts., couleur D, SI1
Diamant traité : inclusions artificiellement modifiées
TDD : 52 - Poids brut : 4,8 g.
Avis LFG 2 000 / 3 000 €
82. **Bague en or gris** ornée d'un petit diamant épaulé de deux diamants troïdas
TDD : 46,5 - Poids brut : 1,96 g.
200 / 300 €
83. **Vers 1960**
Bracelet en or jaune, or gris et or rose, dit semainier à sept rangs de fils d'or
Poids : 47 g. 1 350 / 1 600 €
84. **Bracelet en or jaune** à maillons plats en or 22k orné de trois pièces en or étrangères
Poids : 85,7 g. 2 500 / 3 500 €
85. **Maison BRY**
Broche en or jaune en forme de tête d'antilope
Poids brut : 14,4 g. 430 / 450 €
86. **BOUCHERON - Paris**
Bague " Serpent Bohême " en or jaune 18k (750) ciselé d'écaillés stylisées, la tête ornée d'un cabochon piriforme de chrysoprase. Vers 1960
Signée Boucheron Paris
Poids brut : 8,3 g. 500 / 700 €
87. **CARTIER - Paris**
Bague jonc à monture en or jaune (18K) sertie clos d'une chrysoprase cabochon de forme ovale à motif ciselé encadrée d'émail, petits rubis et brillants à l'épaulement.
Signée, numérotée et datée 1990 (gravé).
TDD : 47 - Poids brut : 9,29 g.
1 000 / 1 500 €
88. **Bague à monture en or jaune (18K)** sertie clos d'un saphir encadré de moulures à l'épaulement
TDD : 49 - Poids brut : 9,40 g.
300 / 500 €
89. **Bracelet en or jaune (750)** à mailles souples formant un motif de tressage, chaîne de sécurité
L : 18 cm
Poids : 19,27 g. 500 / 550 €
90. **Collier en or jaune (18K)** à mailles palmier:
Poids : 22,45 g. 550 / 650 €
91. **Bague à monture en or jaune (18K)** sertie d'un saphir de taille ovale épaulé de six petits diamants
TDD : 47 - Poids brut : 4,60 g.
600 / 1 000 €
92. **Paire de boucles d'oreille en or jaune**, diamants et saphirs
Poids brut : 9 g. 400 / 600 €
93. **Bracelet souple en or jaune**
Poids : 44,1 g. 1 200 / 1 300 €
94. **Bague en or jaune** ornée de petites pierres
TDD : 56 - Poids brut : 15,1 g.
450 / 600 €
95. **Paire de puces d'oreilles** à monture en or jaune sertie clos d'un petit diamant de 0,4 ct environ
Poids brut : 2,89 g. 300 / 500 €
96. **Collier en or jaune (18K)** orné d'un pendentif serti griffes d'un diamant taille poire (1ct environ)
Poids brut : 3,98 g. 500 / 800 €
97. **Bague en or gris** ornée d'un diamant solitaire de taille moderne pesant 2,88 cts, couleur I, SI2
TDD : 58 - Poids brut : 9,4 g.
Avis du LFG 10 000 / 12 000 €
98. **Large alliance en or gris** sertie d'une ligne de diamants baguettes entre deux lignes de diamants ronds de taille moderne, les côtés de l'anneau entièrement sertis de diamants
Poids total estimé des diamants : environ 6 carats
Largeur : 8 mm
TDD : 51 - Poids brut : 12,1 g.
Trois baguettes accidentées et l'une restaurée 4 000 / 5 000 €
99. **Broche en or jaune** et argent formant petit caniche ornée d'un pavage de petits diamants
Poids brut : 10,3 g.
Travail probablement anglais 800 / 1 000 €
100. **Bague en or gris** pavée de diamants et émeraudes
TDD : 53 - Poids brut : 5,2 g.
200 / 300 €
101. **Bague en or gris** ornée de trois saphirs et petits diamants
TDD : 48 - Poids brut : 2,6 g.
150 / 180 €
102. **Paire de boutons de manchette en or jaune** dans un écrin Mauboussin
Poids : 4,6 g. 180 / 250 €
103. **Paire de boutons de manchette en or jaune**
Poids : 24,4 g. 700 / 750 €
104. **Maison ROLEX - Vers 1940**
Montre de dame bracelet en or jaune à maillons articulés
Poids brut : 69,6 g.
Dans son écrin 2 000 / 3 000 €
105. **LIP - Vintage n°40512**
Montre bracelet de Dame en or jaune à cadran carré. Chiffres bâtons. Bracelet souple à mailles chevrons en or jaune. Circa 1950 / 60
Poids brut 27,9 g
Usure au cadran et au bracelet - Chronométrie non vérifiée 600 / 800 €
106. **MOVADO**
Montre d'homme en or jaune, mouvement automatique, bracelet cuir
Poids brut : 44g 500 / 800 €
107. **JAEGER LECOULTRE**
Montre de dame en or jaune, mouvement automatique bracelet cuir
Poids Brut : 21,1 g 200 / 300 €
108. **JAEGER LECOULTRE**
Montre en or blanc modèle " Lady " le cadran entouré de petits diamants n° 1249219
Poids brut : 32,9 g.
Révisé le 07/07/2021 800 / 1 000 €



93.

84.



109. **Maison ADMIRA**
Montre de dame en or gris, le cadran ovale pavé de diamants
Poids brut : 30,5 g. 500 / 700 €
110. **Maison JUVENIA**
Montre de dame en or gris cadran ovale entouré
Poids brut : 35,3 g. 700 / 1 000 €
111. **VACHERON CONSTANTIN - Vers 1970**
Montre bracelet de dame en or blanc et diamants. Le boîtier de forme ovale, la lunette sertie de 20 brillants, couronne de remontoir au dos, signé. Mouvement mécanique. Bracelet et fermoir en or gris N°491236 F
Poids brut : 38,3 g. 1 500 / 2 000 €
112. **PATEK PHILIPPE - Genève**
Montre de dame le cadran de forme coussin en or jaune, chiffre romain, et bracelet souple en or jaune
Réf: 4115/1 - N° 1171514
Poids : 66,7 g
Avec écrin d'origine et certificat de 1973 3 000 / 4 000 €
113. **OMEGA - Vers 1970**
Omega automatic Genève dynamic
Montre bracelet d'homme en acier; de forme carré, cadran bleu et crème stylisé avec index, aiguilles en acier noir et blanc, trotteuse bleue. Affichage de la date par guichet à 3 heures. Mouvement mécanique à remontage automatique. Bracelet en cuir bleu marine, boucle ardillon signée 500 / 800 €
114. **CHOPARD - Genève**
Montre en or jaune de forme légèrement ovale à boîtier orné de 4 petits diamants. Cadran doré. 400 / 600 €
115. **CARTIER - vers 1980**
Montre de Dame modèle Tank Must de Cartier en argent 925 plaqué or (vermeil). Boîtier rectangulaire à bords arrondis, couronne cannelée sertie d'un cabochon de pierre bleue. - Cadran laqué beige à chiffres romains et chemin de fer minutes - Aiguilles glaives en acier bleui. Cadran et boîtier n° 056283 signés. Mouvement à quartz.
Poids brut : 21,89 g
H.: 3 ; L.: 2,3 cm
Bracelet en lézard à boucle «C»
Chronométrie non vérifiée 300 / 500 €
116. **POIRAY**
Montre de Dame Ma Première en acier et or jaune (18K). Boîtier rectangulaire à lunette godronnée en or jaune. Couronne cannelée, fond vissé. Cadran blanc, à chiffres romains, aiguilles droites en acier noir. Mouvement à Quartz
Boîtier numéroté : W 403 et cadran signés.
H. : 3 ; L. : 2,5 cm
Poids brut : 20,60 g (sans bracelet)
Elle est accompagnée de 18 bracelets interchangeables, signés POIRAY en cuir, lézard, autruche et tissu de multiple couleurs 1 500 / 2 000 €
117. **HERMES - Paris**
Montre dame "Pullman lady" en acier. Boîtier rond. Cadran à chiffres arabes. Trois aiguilles. Jour à 3 heures. Mouvement à quartz. Numérotée 63857 Signée
D. : 2,5 cm
Bracelet en cuir rapporté avec boucle Hermès - Bon état - chronométrie non vérifiée 300 / 500 €
118. **LONGINES**
Montre en acier, cadran de forme rectangulaire 200 / 300 €
119. **Maison EBEL - Vers 1980**
Montre de dame métal et acier 200 / 300 €
120. **TAG HEUER**
Montre d'homme modèle Link Tiger Woods cadran bleu Limited Edition 1996 / 2000 n°CNI111BBA0337
La boucle déployante portant la mention Stainless Steel
Rayures sur le verre et usures 450 / 550 €
121. **YVES SAINT LAURENT**
Montre de dame en or jaune à système reverso, bracelet en cuir et boucle en or jaune
Poids brut : 29,9 g. 800 / 1 200 €
122. **Maison CHAUMET**
Pendulette de table en métal doré. Cabinet reposant sur quatre colonnes avec au dos les fonctions de l'alarme. Mouvement mécanique.
Signature sur le cadran
H. : 7,5 cm ; L. : 5,5 cm ; P. : 3,5 cm 100 / 150 €
123. **J-L REUTTER, vers 1930**
Pendule Atmos (brevet J.L. Reutter) à régulateur conçue par l'ingénieur Jean-Léon Reutter. Cabinet à monture métallique et façades biseautées en verre. Cadran émaillé à chemin de fer signé Atmos pendule perpétuelle, chiffres romains et aiguilles pommes.
Plaque au dos : Brevets J.L. Reutter, S.G.D.G., Made in France - N° 3610
H. : 24 cm ; L. : 17,5 cm ; P. : 15 cm 1 000 / 1 500 €







LUXE
&
MODE

124. **Ombrelle**, le manche en ivoire sculpté d'une guirlande de roses, noeuds, perles et rinceaux
 Époque XIXe
 L : 63,5 cm
 Petits accidents à la soie 200 / 300 €

125. **Robe d'été de couleur crème** toute en broderie ajourée sur gaze de soie
 Début XXe
 Etat d'usage - taches et petits accidents
 100 / 150 €

126. **Robe du soir en satin crème** et sur jupe en dentelle de Chantilly (?) noire à motif floral. La partie supérieure et les bras sont ornés de velours et application de guirlandes de perles de jais et paillettes
 Fin XIXe - Début XXe
 Très accidentée sur la partie supérieure
 100 / 150 €

127. **Maison ROBIN-GERARDIN** à Paris
 Robe du soir de couleur noire entièrement pailletée, col arrondi orné de guirlandes de perles de jais, manches en dentelles crème ajourée.
 Porte une étiquette "Robe et manteaux ROBIN-GERARDIN 14 et 16 Rue de l'Ecluse Paris"
 Vers 1900
 Bon état général
 On joint un élément en tulle pailletée
 200 / 300 €



127.

126.

125.



141.



149.



150.

- 128. Robe d'intérieur en crêpe de soie rose** poudré et applications de bandeaux de dentelles ajourées, à perles et paillettes autour du col et sur les épaules. Partie centrale fendue terminée de pompons
Début XXe
En l'Etat 100 / 150 €
- 129. Cape du soir de couleur noire** en lainage et satin, entièrement brodée dans le dos d'un décor polychrome d'oiseaux branchés dans le goût chinois
Circa 1925 100 / 150 €
- 130. Sur-robe du soir en dentelle noire** à motif de fleurs et tulle dans la partie basse. On joint une sur-robe en dentelle ajourée de couleur crème et bordure de satin
Circa 1920
Accidents 50 / 100 €
- 131. Robe du soir en crêpe noir** sans manches à registres de franges doublée d'une robe de dessous en crêpe et satin noirs
Epoque 1930
Etat d'usage, bon état 100 / 150 €
- 132. Romain de TIRTOFF dit ERTE**
La poste aérienne
Gouache et crayon sur papier
Signée en bas à droite et annotée dans la feuille
Titré et N° 13.5.38 au dos
30,5 x 22 cm
En feuille sous plastique - petites tâches
300 / 500 €
- 133. Romain de TIRTOFF dit ERTE**
Elégante au manteau rouge
Gouache et crayon sur papier
Signée en bas à droite
Titré et N° 16.014 au dos
36 x 26 cm à vue
Encadrée 300 / 500 €
- 134. GUERLAIN**
Flacon vers 1950 dans son écrin
200 / 300 €
- 135. HERMES - Paris**
Flacon en verre factice, parfum Un jardin après la mousson
H.: 34 cm 150 / 200 €
- 136. HERMES - Paris**
Flacon en verre factice, parfum Kelly Calèche
H.: 35,5 cm 150 / 200 €
- 137. HERMES - Paris**
Flacon en verre, parfum "Un jardin après la mousson", factice
H.: 34 cm 200 / 300 €
- 138. HERMES - Paris**
Flacon en verre factice, parfum Eau des Merveilles
150 / 200 €
- 139. YVES SAINT LAURENT**
Paire de clips en métal doré et résine rouge
D.: 3,5 cm environ 50 / 80 €
- 140. FRANKLIN MINT**
Parure modèle "The Duchess of Windsor Panter" en métal doré et émail comprenant un bracelet, une paire de clips et une broche 80 / 120 €
- 141. CHANEL par Robert GOOSSENS**
Sautoir chaîne en métal doré retenant un pendentif croix orné de cabochons en pâte de verre à l'imitation rubis, émeraude, fermoir siglé. Signé
Pendentif n°3081
L.: 49 cm 300 / 500 €
- 142. CHANEL par Robert GOOSSENS**
Sautoir pouvant former ceinture en métal doré. Signé
L.: 86 cm
Une pierre manquante 100 / 150 €
- 143. CHANEL**
Paire de clips d'oreilles en métal doré en forme de clou siglé. Signé
N° 205
D.: 1,3 cm environ 50 / 80 €
- 144. CHANEL**
Paire de clips d'oreilles en métal doré orné d'une demi-perle, signé
D.: 2,5 cm environ
Usures 80 / 120 €
- 145. CHANEL**
Paire de clips d'oreilles en métal doré orné d'une demi-perle. Signé
N°2644
D.: 3 cm 100 / 150 €



146. **CHANEL**
Broche camélia en tissu noir. Signé
Avec sa boîte.
L : 10 cm 80 / 100 €
147. **CHANEL**
Sautoir en métal doré entrecoupé de
médaillons et de perles, le fermoir siglé
L : 45 cm
On joint une section du sautoir
accidenté 100 / 150 €
148. **CHANEL**
Paire de clips d'oreilles en métal doré
orné d'une pierre rouge. Signé
N° 2235
D : 2,5 cm 100 / 150 €
149. **CHANEL**
Paire de clips d'oreilles en métal doré à
pampilles Lettres C H A N E L et cigle.
H : 8 cm 100 / 150 €
150. **CHANEL - Année 1982**
Ceinture chaîne en métal doré, orné
de médaillons dans le goût de l'antique
siglés,
fermoir crochet. Signé
L : 96 cm 100 / 150 €
151. **CHANEL par Karl Lagerfeld - Année
1984**
Ceinture chaîne en métal doré
entrelacée de cuir agneau noir, devant
à triple rangs retenus par deux motifs
rayonnants, siglés, fermoir crochet.
L : 95 cm 150 / 200 €
152. **UNGARO, TORRENTE ...**
Ensemble de bijoux fantaisie comprenant
: une broche et une paire de clip Ungaro
en métal doré, une paire de clips
Torrente 30 / 50 €
153. **HERMES - Paris**
Carré en soie damassée et imprimée,
titrée "Mors & Gourmettes"
Taches et petits fils tirés 60 / 80 €
154. **HERMES - Paris**
Carré en soie imprimée, titré "L'armée
impériale russe de 1816 à 1916"
Bon état, petites taches 80 / 120 €
155. **HERMES - Paris**
Carré en soie imprimé, titré "Plaisirs
d'hiver"
Très bon état, petites taches, boîte
d'origine 100 / 120 €
156. **HERMES - Paris**
Carré en soie imprimée, titré "Reprise"
et signé Ledoux
Tâches et petits fils tirés 60 / 80 €
157. **HERMES - Paris**
Carré en soie imprimée à motifs de
voiture en camaïeu de beige
Bon état, petites taches et petits fils tirés
80 / 120 €
158. **HERMES - Paris**
Carré en soie imprimée, titrée
"Cuirveries"
Signé F. de la Perrière
Taches 100 / 120 €
159. **HERMES - Paris**
Carré en soie imprimée, titrée "Brides
de Gala par Hermès"
Taches et petits fils tirés 60 / 80 €
160. **HERMES - Paris**
Carré en soie imprimée, titrée
"Ferronnerie" et signée Caty de Savigny
Bon état, petites taches et petits fils tirés
80 / 100 €
161. **HERMES - Paris**
Carré en soie imprimée, titrée "Brins
d'or" et signée J. Abadie"
Bon état, petites taches et petits fils tirés
80 / 100 €
162. **HERMES - Paris**
Carré en soie imprimée, titrée "Grand
Apparat" et signée Jacques Eudy
Bon état, petites taches et petits fils tirés
80 / 100 €
163. **HERMES - Paris**
Carré en soie imprimée, titrée
"Jumping" et signée Ledoux
Bon état, petites taches et petits fils tirés
80 / 100 €
164. **HERMES - Paris**
Carré en soie imprimée, titrée "Projet
de hanachement d'après Berain pour le
cheval de S.M. le Roy Louis XIV en vue
d'un carrousel
Bon état, petites taches et petits fils tirés
80 / 120 €
165. **HERMES - Paris**
Carré en soie à motif imprimé, titré "Les
Fêtes du Roi Soleil" sur fond noir
Par Michel Duchêne.
Dessin de 1994
90 x 90 cm
Dans sa boîte d'origine 80 / 120 €
166. **HERMES - Paris**
Carré en soie à motif imprimé, titré
"Passiflores" sur fond rose
Dessin de Valerie Dawlat-Dumoulin
(1966).
90 x 90 cm
Dans sa boîte d'origine 80 / 120 €



185.

167. HERMES - Paris
Carré en soie à motif imprimé intitulé "L'île déserte" à dominante jaune pale
Signé Annie Faivre
90 x 90 cm
Dans une boîte - petites taches
80 / 120 €

168. HERMES - Paris
Carré en soie imprimée, titrée "Le tarot"
Dessin de Annie Faivre - édité en 1991 (jamais réédité)
Petites taches
Boîte
100 / 120 €

169. HERMES - Paris
Carré en soie à motif imprimé, titré "A walk in the Park"
Signé L. P. Cooke
90 x 90 cm
Dans sa boîte d'origine
80 / 120 €

170. HERMES - Paris
Carré en soie à motif imprimé, titré "Farandole" à dominante de beige
Modèle de Caty Latham
90 x 90 cm
Dans une boîte - petites taches
80 / 120 €

171. HERMES - Paris
Carré en soie à motif imprimé, titré "Jonques et Sampans" sur fond bordeaux.
Signé Françoise de la Perrière.
Dessin de 1966
90 x 90 cm
Dans sa boîte d'origine
80 / 120 €

172. HERMES - Paris
Carré en soie imprimée signée Ledoux
100 / 120 €

173. HERMES - Paris
Carré en soie imprimée " Les clés"
Parfait état, boîte d'origine
120 / 150 €

174. HERMES - Paris
Carré géant en soie imprimée surteint, à motifs de clefs, fond rose, bordure couleur améthyste
140 x 140 cm
Etat neuf - Boîte d'origine
300 / 500 €

175. HERMES - Paris
Carré en soie à motif imprimé, titré "La Danse du Cosmos" sur fond clair
Signé Zoé
90 x 90 cm
Dans sa boîte d'origine
80 / 120 €

176. HERMES - Paris
Carré en soie imprimée, titrée "Les grelots"
Dessin de Julia Abadie
Petites taches
120 / 150 €

177. HERMES - Paris
Carré en soie à motif imprimé, titré "Zabavushka" à dominante de roses
Signé Eugénia Miroshnichenko
Dessin de 2010
90 x 90 cm
Dans sa boîte d'origine
80 / 120 €

178. HERMES - Paris
Carré en soie à motif imprimé, titré "Alphabet Russe" à fond orange
Signé Eugénia Miroshnichenko
Dessin de 2006
90 x 90 cm
Dans sa boîte d'origine
80 / 120 €

179. HERMES - Paris
Echarpe en soie imprimée
Taches et petits fils tirés
60 / 80 €

180. HERMES - Paris
Pochette en soie à motif imprimé de croisillons sur fond bleu
Dans sa boîte d'origine
30 / 50 €

181. HERMES - Paris
Pochette en soie à motif imprimé de rosettes et rubans à bordure dorée
Dans sa boîte d'origine
30 / 50 €

182. HERMES - Paris
Drap de bain à motifs de poisson, en éponge imprimée
Bon état, petites usures
50 / 80 €

183. HERMES - Paris
Paire de gants pour dame en cuir rouge orné d'un faux bouton doré griffé Hermès
T : 7 1/2
Dans sa boîte
Etat d'usage : bon
40 / 60 €

184. HERMES - Paris
Petit carnet de post-it en cuir
80 / 100 €

185. HERMES - Paris
Sac modèle Trim en cuir et toile, fermeture mousqueton en métal doré, demi-anse réglable
Bon état
L : 30 cm
Avec pochon
300 / 500 €

186.





220.

186. **HERMES - Paris**
 Sac modèle Kelly en cuir noir; cadenas, clés et clochettes
 Lettre Date "V" pour 1966
 L : 35 cm
 Usures et craquelures 800 / 1 200 €
187. **HERMES - Paris**
 Sac à main modèle Kelly 32 en cuir noir; bijouterie en métal plaqué or; avec cadenas et clés
 Lettre date B entourée pour 1972
 Craquelures, usures importantes et Usures sur les coins
 On joint un pochon Hermès
 Anse restauré 1 000 / 1 500 €
188. **HERMES - Paris**
 Paire de bottes en cuir rouge ornées d'une fermeture à glissière en métal argenté devant
 Taille 37
 Bon état, avec sa boîte et ses pochons d'origine 600 / 800 €
189. **J.M WESTON - Vintage**
 Paire de bottines cavalières en cuir marron à sangles
 Taille 42, Taille 8,5
 Avec les formes Weston - Bon état général - petites usures aux talons et frottements 100 / 150 €
190. **HERMES - Paris**
 Petite loupe de poche en forme de tête de cheval
 Avec son étui d'origine 100 / 150 €

191. **HERMES - Paris**
 Cendrier - vide poche en porcelaine blanche à décor polychrome d'un voilier
 16 x 20 cm 150 / 200 €
192. **HERMES - Paris**
 Cendrier - vide poche en porcelaine blanche à décor polychrome d'un samouraï à cheval
 20 x 16 cm 150 / 200 €
193. **Louis FERAUD**
 Top manche courte en soie imprimée vert et écru
 Taille 40 30 / 50 €
194. **Louis FERAUD**
 Robe de cocktail en lin et viscose rouge
 Taille 40 50 / 80 €
195. **Louis FERAUD**
 Jupe longue et blouse en soie rouge imprimée de feuilles écruées, on joint une ceinture en soie rouge
 Taille 38 40 / 60 €
196. **Louis FERAUD**
 Robe du soir en soie imprimée rouge et violet, ceinturée, boutons
 Taille 42 40 / 60 €
197. **LANVIN - Paris**
 Robe en coton imprimée de nénuphars de tulipes, ceinturée par un lien en cuir rouge
 40 / 60 €
198. **LANVIN - Boutique**
 Robe imprimée de tulipe, ceinturée d'une ceinture en nubuck noir
 Taille 40 40 / 60 €
199. **Christian LOUBOUTIN**
 Ballerines en cuir rouge
 T. 37
 Usures 60 / 80 €

200. **CHANEL**
 Paire d'escarpins à talon, en cuir noir matelassé, semelles en cuir; T. 7
 Etat d'usage
 On joint un pochon et une boîte Chanel 50 / 80 €
201. **CHANEL**
 Paire d'escarpins à talon, le bout en paillettes dorées, semelles en cuir; T. 7
 Très bon état
 On joint un pochon et une boîte Chanel 80 / 100 €
202. **CHANEL**
 Carré en soie à motif géométriques et Logo "deux C entrecroisés" à dominante de beige
 Signé dans le décor
 90 x 90 cm
 Petites taches 50 / 100 €
203. **CHANEL**
 Carré en soie rouge à motif Chanel en sur-impression et décor de ruban noir à médaillon doré
 Signé dans le décor
 90 x 90 cm
 Petites taches 50 / 100 €
204. **CHANEL**
 Petit carré de soie imprimé au motif de camélia sur fond monogrammé
 Signé
 Bon état 60 / 80 €
205. **CHANEL**
 Sac Cabas, en cuir lisse et matelassé de couleur brun. Chaîne dorée et cuir brun. Deux poches extérieures. Deux poches intérieures zippées.
 Carte d'authenticité n° 0648437 - pochette tissu
 H. : 26 cm ; L. : 32 cm (environ)
 Etat d'usage - petits accidents 600 / 800 €



219.

206. **CHANEL**
Sac modèle Médaille en cuir caviar noir matelassé et garniture en métal. Logo CC. Deux anses, Fermeture par zip retenant une pendeloque siglée, une pochette extérieure, deux poches intérieures dont une zippée.
H.: 25,5 cm ; L.: 30,5 cm
TBE 600 / 800 €
207. **Christian DIOR**
Etoile en cachemire et soie de couleur beige à reflet rosé
Bon état 50 / 80 €
208. **Christian DIOR**
Peignoir en soie
Bon état, quelques petites taches
80 / 100 €
209. **Christian DIOR**
Sac à main modèle "Street Chic" en kaki et cuir naturel. Fermoir aimanté sous rabat et pattes siglée. Anse bandoulière figurant une sangle à oeillets métalliques. Avec son dustbag
Usures importante à la sangle
L.: 30 cm 80 / 120 €
210. **Christian DIOR**
Sac à main en cuir noir; garniture en métal doré formant les lettres "CD"
L.: 38 cm 200 / 300 €
211. **Christian DIOR**
Sac modèle Malice en cuir verni crème, l'anse ornée d'une bijouterie en métal argenté canon de fusil, se ferme par une languette à bouton pression, porté main avec deux petites anses
Bon état 300 / 500 €
212. **CARTIER**
Foulard en soie imprimé
Boîte d'origine 80 / 100 €
213. **YVES SAINT LAURENT**
Pochette du soir 60 / 80 €
214. **CELINE**
Sac musette en cuir lisse bleu marine, fermeture pression sur rabat surmonté d'un mors stylisé en métal doré et siglé, anse bandoulière réglable
L.: 24 cm 200 / 300 €
215. **LOUIS VUITTON**
Porte monnaie en cuir épais jaune
100 / 120 €
216. **LOUIS VUITTON**
Porte chéquier en cuir monogrammé avec son petit stylo 30 / 50 €
217. **LOUIS VUITTON**
Etui à lunettes et étui à stylo en cuir monogram 60 / 100 €
218. **LOUIS VUITTON**
Sac à main double-pochette en toile monogram
Accident à l'intérieur 100 / 120 €
219. **LOUIS VUITTON**
Vanity-case n° 912645, toile monogram, garnitures en laiton doré (usures), bordures lozinées, poignée en cuir naturel
Serrure n° 136765 avec les clefs d'origine et porte-adresse
A l'intérieur trousse de toilette rigide
H.: 21 cm ; L.: 30 cm ; P.: 21 cm
700 / 1 000 €
220. **LOUIS VUITTON**
Sac chien 50, toile monogram et bandes en cuir naturel
Usures aux coins et restaurations
H.: 34 cm ; L.: 43 cm ; P.: 24 cm
200 / 250 €
221. **LOUIS VUITTON**
Sac en cuir épais de couleur taupe
Petites usures 200 / 300 €
222. **LOUIS VUITTON**
Sac seau en cuir épais bleu
Usures 150 / 200 €
223. **LOUIS VUITTON**
Sac baguette en cuir épais noir
Etat neuf 200 / 300 €
224. **LOUIS VUITTON**
Sac seau en cuir épais jaune
200 / 300 €
225. **LOUIS VUITTON**
Sac à main modèle "Noé" en cuir épais vert, agrément en métal doré. Avec son dustbag
L.: 24 cm 200 / 300 €
226. **LOUIS VUITTON**
Sac à main modèle Alma, en cuir épais noir, double anse, garniture en métal doré, cadenas. Avec son dustbag
L.: 30 cm
Légère usures 400 / 600 €
227. **Maison LANCEL**
Sac à main de forme seau en cuir chocolat, modèle "Premier Flirt"
L.: 30 cm
Avec son dustbag 80 / 120 €
228. **KENZO**
Sac à main en cuir de poulain, intérieur en tissu imprimé léopard. Avec son dustbag
L.: 27 cm
Usures 80 / 120 €
229. **LONGCHAMP**
Sac à main en cuir rouge, à deux anses et bandoulière amovible, une poche à zip et deux poches ouvertes. Avec son dustbag.
L.: 37 cm - Usures 100 / 150 €

226.



224.



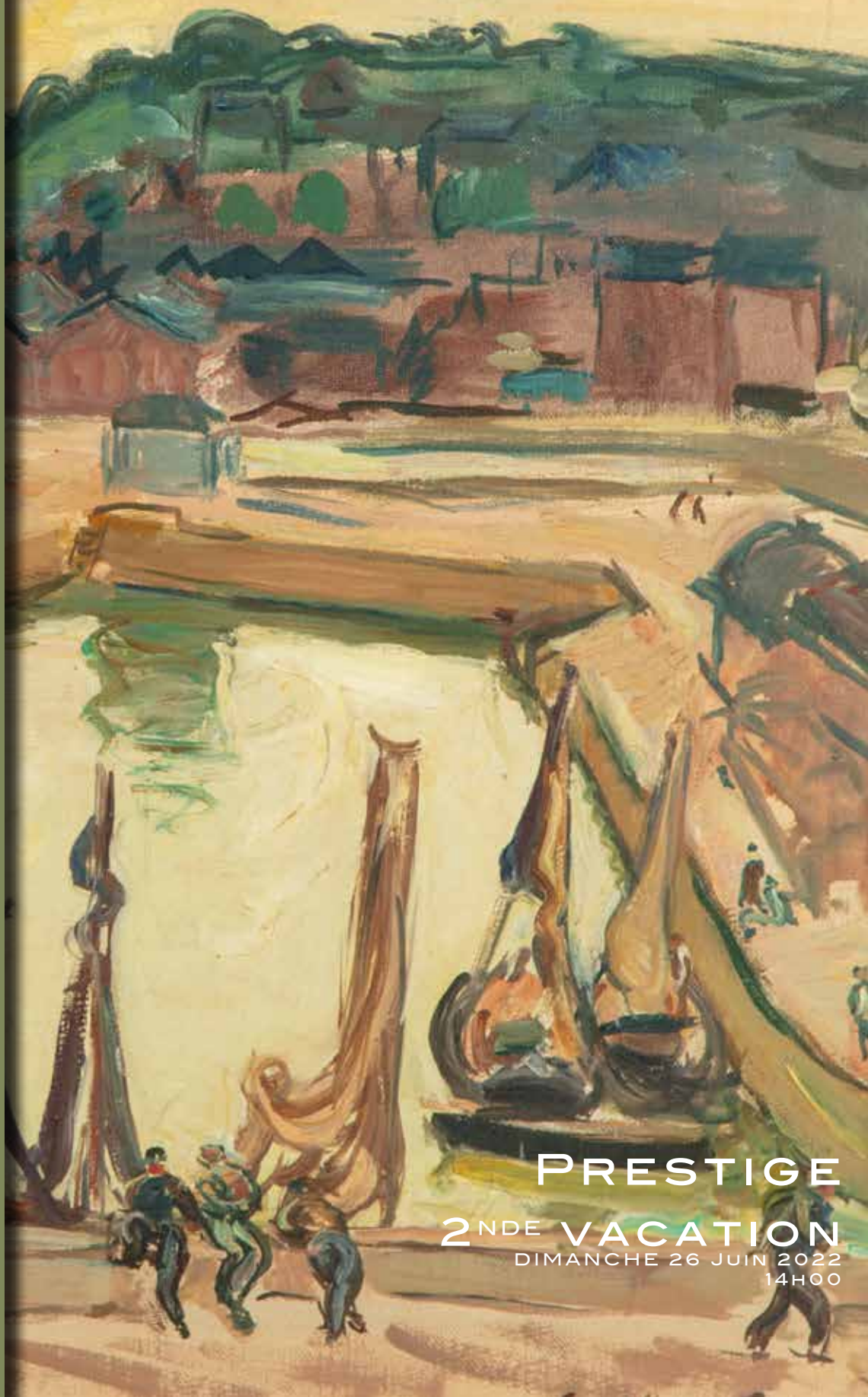
222.





54.

NORMANDY AUCTION
MAISON DE VENTES AUX ENCHERES



PRESTIGE
2NDE VACATION
DIMANCHE 26 JUN 2022
14H00

DELPHINE FREMAUX-LEJEUNE
COMMISSAIRE-PRISEUR



NORMANDY AUCTION
MAISON DE VENTES AUX ENCHERES

2^{nde} Vacation : Prestige...

Automobiles
Tableaux anciens & modernes
Dessins
Céramique
Art de la Table & Argenterie
Archéologie & Art d'Asie
Armes
Objets de vitrine
Mobilier & Objets d'Art
Sculptures
Art décoratif & Design
Tapis

DIMANCHE 26 JUIN 2022
14H00

Le Garage
60, rue Verte
ROUEN (76)

Delphine FREMAUX-LEJEUNE
Commissaire-Preneur de Ventes Volontaires

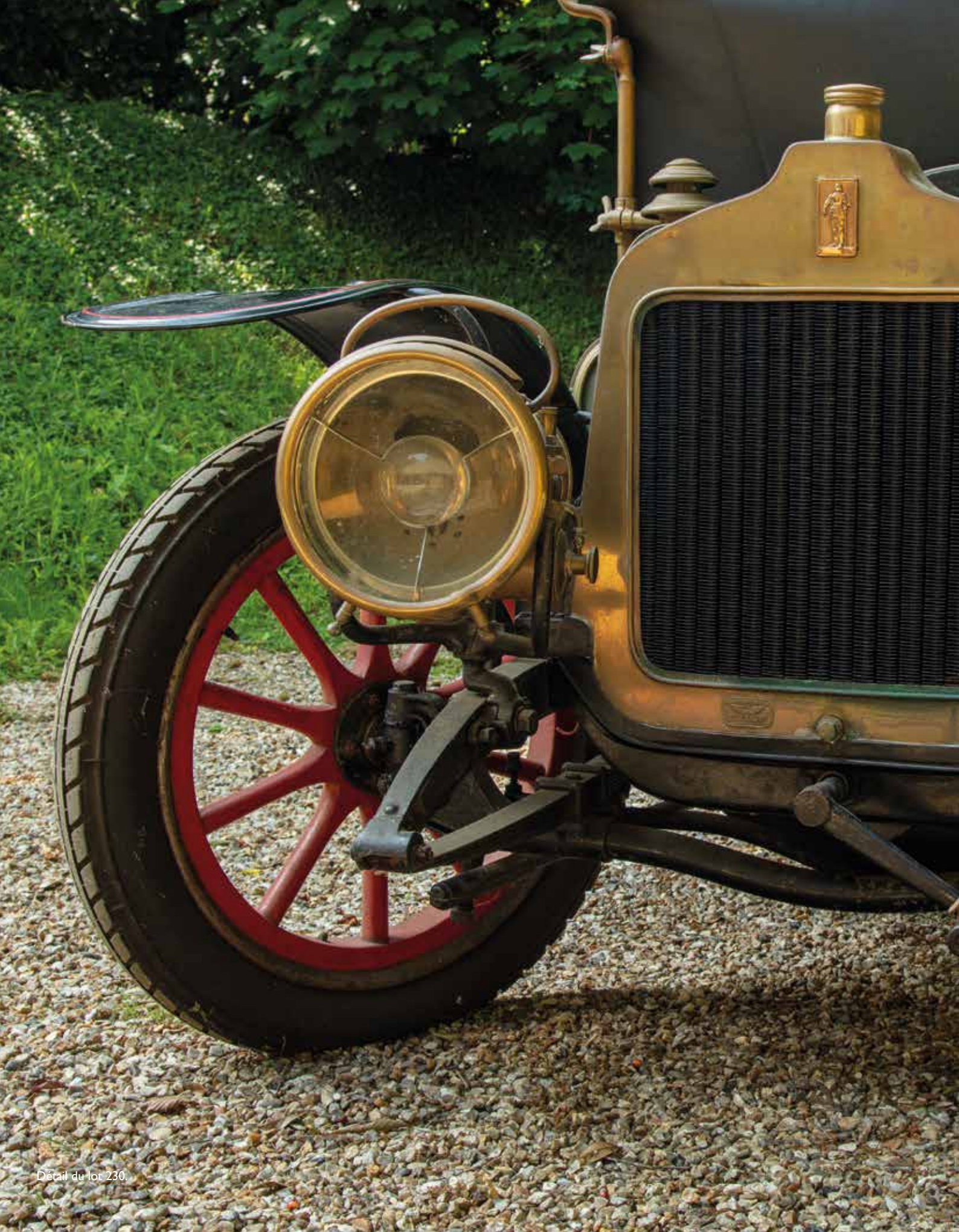
Tél : +33 2 35 00 37 78
contact@normandy-auction. fr

Expositions publiques : mercredi 22 juin de 14h00 à 18h00
jeudi 23 juin de 14h00 à 18h00
vendredi 24 juin de 10h00 à 18h00
samedi 25 juin de 10h00 à 16h00
dimanche 26 juin de 10h00 à 12h00

Les photos de tous les lots sont consultables sur les sites :

www.normandy-auction.fr
www.gazette-drouot.com
et www.auction.fr





LE GARAGE / 60, RUE VERTE - DIMANCHE 26 JUIN 2022



AUTOMOBILES



230. CLEMENT BAYARD - 1909

Automobile Clément-Bayard
Type A.C. 4P double phaeton.
Puissance de 8 chevaux.
Date de construction : 1909
1ère Immatriculation à Limoges par
Monsieur René Maréchal courant 1910
N° de châssis : 10 689
N° de moteur : 9190

20 000 / 30 000 €

Cette Clément-Bayard type A.C. 4P, dotée d'une carrosserie double phaeton pouvant accueillir quatre passagers est animée par un moteur quatre cylindres accouplé à une boîte à 3 rapports et marche arrière. Elle possède des sièges capitonnés de cuir noir séparés à l'avant et sous forme de banquette à l'arrière tous capitonnés. Elle est munie de sa capote. La carrosserie verte, garde-boues noirs à filets rouges.

Cette automobile a fait partie de la Collection de Monsieur Philippe Charbonneaux exposée au Musée de l'Automobile de Reims, puis dans la même famille depuis 1992.

Factures d'entretien à disposition. Véhicule roulant.

La société Adolphe Clément fonda son succès dans l'industrie du cycle et la distribution de pneus, en détenant la licence Dunlop pour la France. Adolphe Clément se diversifia dans la construction automobile en 1899 avec des voiturettes. Empêché de donner le nom de Clément aux voitures qu'il fabriquait, il adopta le nom de Bayard, celui d'un héros français du moyen-âge dont la statue se dressait devant l'usine de sa filiale de Mézières et prit officiellement le nom de Clément-Bayard.

Clément-Bayard était un pionnier de l'intégration verticale reposant très peu sur les fournisseurs extérieurs. La fonderie et la grosse mécanique se faisaient à Mézières et les carrosseries étaient fabriquées dans des ateliers près de l'usine de Levallois. Les produits Clément-Bayard étaient bien construits et élégants, destinés à une classe moyenne fortunée et en 1904, l'usine de Levallois-Perret employait près de 1 600 personnes qui construisaient chaque année environ 1 200 voitures. La construction des automobiles dura jusqu'en 1922.



231. MERCEDES-BENZ

Automobile coupé-cabriolet modèle
Classe SLK 200 Kompressor; animé d'un
moteur 6 cylindres développant 184
chevaux.

11 042 km

Boite mécanique à 6 rapports

Toit rigide ouvrant

Intérieur cuir

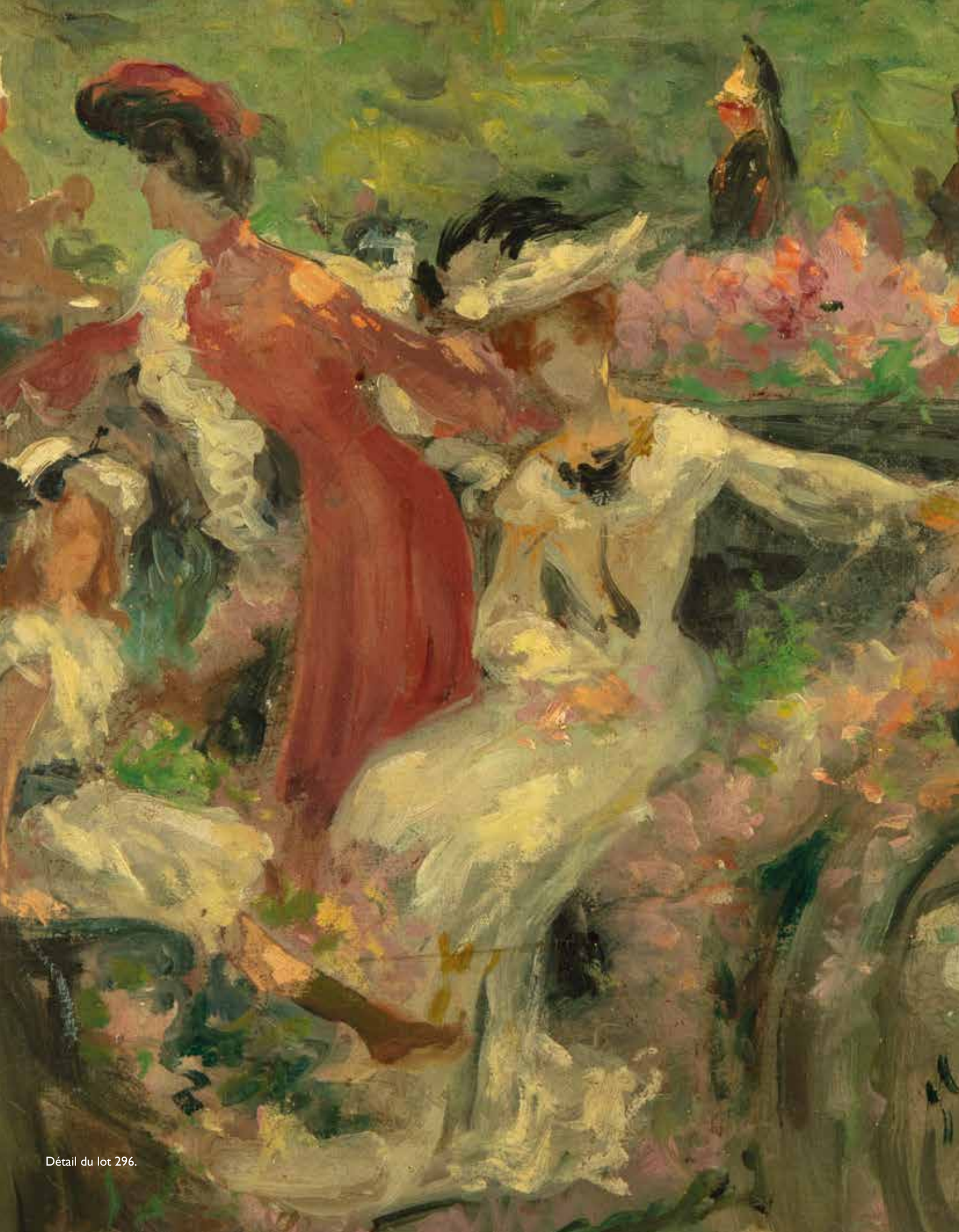
1ère mise en circulation : 25.01.2007

essence 10cv

8 000 / 12 000 €









DESSINS
TABLEAUX
ANCIENS
&
MODERNES



237. **Joseph van Bredael (Anvers 1688 - Paris 1739) attribué à**
 Entrée de village avec convoi et personnages
 Huile sur cuivre (ancien vernis jauni et encrassé)
 Monogrammé I B en bas à gauche
 19,3 x 27 cm
 Au revers une ancienne étiquette de catalogue de vente publique donne le tableau à Jan Brueghel de Velours (1568 - 1625) sous le titre L'entrée d'un village un jour de marché et décrit avec précision la composition.
 Cadre en bois et stuc doré de style Louis XIV (accidents et manques)
 15 000 / 20 000 €

237.

232. **ECOLE de L'EST**
 Présentation du Christ au temple
 Huile sur panneau avec rehauts d'or
 44 x 48 cm
 Accidents et usures 300 / 400 €

233. **ECOLE ITALIENNE du XIXe - D'après RAPHAEL**
 La Madone à la chaise
 Huile sur toile, toile d'origine
 30 x 30 cm
 Petit accident à la toile
 L'original de notre tableau est conservé au Palazzo Pitti de Florence
 400 / 600 €

234. **REMBRANDT (1606-1669)**
 Le Retour du fils prodigue
 Gravure, signée au milieu sous le personnage
 16 x 14 cm à vue
 Trous, pliures et mouillures
 Encadré 50 / 80 €

235. **ECOLE du NORD du XVIIe - attribué à Frans VAN MIERIS**
 Portrait d'homme au chapeau à plumes
 Dessin au crayon
 20 x 15 cm
 Mouillures et rousseurs
 Cadre en bois doré 200 / 400 €

236. **ECOLE FRANCAISE du XVIIIe**
 Tête d'angelot
 Huile sur toile marouflée sur panneau
 40 x 33 cm
 Restaurations 80 / 120 €

238. **ECOLE HOLLANDAISE du XIXe**
 Scène de Taverne
 Huile sur toile, rentoilée
 19 x 24,5 cm
 Restaurations, petites craquelures, petit manque au cadre 200 / 300 €

239. **ECOLE HOLLANDAISE du XIXe**
 Bouquet de fleurs sur un entablement
 Huile sur toile (rentoilée)
 98 x 68 cm
 Cadre en bois de placage dans le style Hollandais du XVIIe 800 / 1 200 €

240. **ECOLE HOLLANDAISE du XVIIe dans le goût de**
 Bouquet de fleurs au vase chinois
 Huile sur toile
 99 x 68 cm
 Cadre en bois de placage dans le style Hollandais du XVIIe 200 / 400 €



239.

253.



246.

241. ECOLE FLAMANDE du XVIIIe suivie de Melchior de HONDECOETER

Oiseaux dans un paysage
Huile sur toile, rentoilée
99 x 80 cm
Restaurations et usures
Cadre en bois de placage dans le style
Hollandais du XVIIe 800 / 1 200 €

242. ECOLE HOLLANDAISE du XVIIe attribuée à Gérard de LAIRESSE

Hommage à un Empereur romain
Dessin à l'encre brune et lavis sur papier
brun
47,5 x 35 cm
Encadré 300 / 500 €

243. ECOLE FRANCAISE du XVIIIe

Etude de têtes d'homme
Dessin au crayon et lavis
24 x 38 cm 200 / 300 €

244. ECOLE FRANCAISE du XVIIIe

Le retour de la Sainte Famille en Egypte
Dessin à l'encre et lavis
22,5 x 17 cm 150 / 200 €

245. D'après Charles LEBRUN (1619-1690), gravé par GIRARD AUDRAN (1640-1703)

Les batailles d'Alexandre : La bataille d'Arbèles - La bataille d'Érié - Alexandre et Porus et Entrée triomphante d'Alexandre dans Babylone

Suite de quatre gravures XVIIIe (remontées sur toile) avec cartouche central en latin français et anglais
62 x 112 cm (pour les trois grandes) et 61 x 81 cm

Accidents et mouillures, cadre en bois doré et mouluré 400 / 600 €



241.

**246. ECOLE FRANCAISE - suivie de René-Antoine HOUASSE**

Portrait équestre de Louis XIV
Huile sur toile, rentoilée
189 x 191 cm
Restaurations et usures
L'original de notre tableau est conservé au musée des Beaux-Arts d'Arras dans un format encore plus important (280 x 230 cm) 5 000 / 7 000 €

247. ECOLE FRANCAISE du XVIIIe

Portrait présumé de Anne-Marie de Hirsinger
Huile sur toile, rentoilée
81 x 64,5 cm
Restauration, cadre en bois et stuc doré 600 / 800 €

248. ECOLE FRANCAISE du XVIIIe

Portrait d'homme
Huile sur toile
83 x 66 cm - Restaurations et usures importantes 150 / 200 €

249. ECOLE FRANCAISE du XIXe

Portrait d'une jeune élégante au collier de perles
Pastel 34 x 27,5 cm
Cadre en bois doré 80 / 120 €

250. ECOLE FRANCAISE du XVIIIe

Femme et enfant dans un intérieur rustique
Crayon et lavis
40,5 x 33,5 cm à vue
Pliures et petites usures 150 / 200 €

251. ECOLE FRANCAISE de la fin du XVIIIe

Scène pastorale
Dessin à l'encre et lavis
24,5 x 20 cm
Cadre en bois et stuc de style Louis XVI 150 / 250 €

252. ECOLE FRANCAISE du XVIIIe

Bord de rivière animé
Dessin à l'encre et lavis
20 x 36,6 cm
Mouillures, dans son cadre en bois mouluré 120 / 150 €

253. Joseph FEYERABEND dit LELONG (1779 - 1814)

Nature morte à la mandoline
Gouache sur papier
15 x 20 cm
Petites mouillures 400 / 600 €



254.



254. **George MORLAND (1763-1804)** attribué à
Farm House with cattle and figures
Huile sur panneau, signée Georges Morland au dos - ancienne étiquette de vente
25 x 33 cm
Sans cadre 800 / 1 200 €

255. **D'après Claude-Joseph VERNET (1714-1789), gravé par Charles-Nicolas COCHIN et Jacques Philippe Le Bas**
Ensemble de deux gravures :
- Le Port vieux de Toulon. Vû du côté des magasins aux vivres. 1762, N°3
- Le Port de Cette en Languedoc. Vû du côté de la mer derrière la jetté isolée. 1762, N°8
Gravure de la série : Les ports de France d'après la collection des ports de France ordonné par M. Le Marquis de Marigny. Ecrit par Mademoiselle Godefroid
55 x 76 cm
En feuille, rousseurs 200 / 300 €

256. **D'après Claude-Joseph VERNET (1714-1789), gravé par Charles-Nicolas COCHIN et Jacques Philippe Le Bas**
Le Port neuf, ou l'Arsenal de Toulon. Vue de l'angle du Parc de l'artillerie. 1760, N°1
Gravure de la série : Les ports de France d'après la collection des ports de France ordonné par M. Le Marquis de Marigny.
55 x 77 cm à vue
Encadré 200 / 300 €

257. **D'après Claude-Joseph VERNET (1714-1789), gravé par Charles-Nicolas COCHIN et Jacques Philippe Le Bas**
Ensemble de deux gravures :
- Vue de la ville et du port de Bayonne. Prise de l'allée des Bouflers près de la porte de Mousserole. 1764, N° 12
- La Madrague ou la pêche du thon. Vue du Golphe de Bandol. 1760, N°3

Gravure de la série : Les ports de France d'après la collection des ports de France ordonné par M. Le Marquis de Marigny.
55 x 76 cm
En feuille, usures et rousseurs 200 / 300 €

258. **D'après Claude-Joseph VERNET (1714-1789), gravé par Charles-Nicolas COCHIN et Jacques Philippe Le Bas**
L'entrée du port de Marseille. Vue de la Montagne appelée Tête de More. 1760 N°4
Gravure de la série : Les ports de France d'après la collection des ports de France ordonné par M. Le Marquis de Marigny.
55 x 76 cm à vue
Encadré 200 / 300 €

259. **D'après Claude-Joseph VERNET (1714-1789), gravé par Charles-Nicolas COCHIN et Jacques Philippe Le Bas**
La Ville et la rade de Toulon. Vues à mi-côte de la montagne qui est derrière. N°6

Gravure de la série : Les ports de France d'après la collection des ports de France ordonné par M. Le Marquis de Marigny. Edité à Paris chez Madame Veuve Cuissa, Rue du Muier; 6
55 x 76 cm à vue
Encadré 100 / 150 €

260. **D'après Charles-Nicolas COCHIN, gravé sous la direction de Jacques Philippe Le Bas et Choffard**
Vue du Port de la ville de Rouen, prise de la petite chaussée à l'ouest de la ville [...]. N° 18
Edité à Paris, Chez Basan frères, rue Serpente, N°14
55 x 77 cm à vue
Encadré, rousseurs 100 / 150 €

261. **ECOLE FRANCAISE du début du XIXe - suiveur de Joseph VERNET**
Paysage au clair de Lune
Tondo
D.: 12cm 100 / 150 €

262. **Carle VERNET (1758 -1836)**
Italien avec sa mule au repos et Italien poussant sa mule
Paire de dessins à l'encre et rehauts de gouache, un des deux signé en bas à gauche
6 x 7 cm
Encadrés 300 / 500 €



266.



270.

263. ECOLE FRANCAISE du XIXe

Portrait d'homme
Dessin
17,5 x 13,5 cm à vue

Collection Raphaël Garreta, cachet de la vente aux enchères de la collection (1931) 100 / 150 €

264. ECOLE FRANCAISE du XIXe

Portrait d'un enfant à la colombe, probablement celui de Marie Francisco Denis (1807-1835)
Huile sur panneau, inscription au dos
14 x 10 cm à vue 80 / 120 €

265. ECOLE FRANCAISE du XIXe

Portrait d'enfant, probablement celui de Jules Victor Harel (1832-1891)
Huile sur toile
45,5 cm x 37,5 cm
Craquelures, manques de matières, cadre en bois et stuc doré
200 / 300 €

266. ECOLE FRANCAISE de la fin du XIXe attribuée à Jules NOEL

Combat naval
Dessin au crayon et rehauts de blanc, monogrammé en bas à droite
20 x 30 cm 100 / 150 €

267. ECOLE FRANCAISE du XIXe

Voilier; Le Granville
Aquarelle sur papier contrecollé sur carton, signée et datée en bas à droite
42 x 60 cm 50 / 80 €

268. L. CHERUBINI - Première moitié du XIXe

Vue de Constantinople
Aquarelle et gouache sur papier, signée L. CHERUBINI, située et datée 1842 en bas de la feuille
11 x 16,5 cm 120 / 150 €

269. Eugène CICERI (1813-1890)

Marcheurs dans la montagne
Aquarelle et rehauts de blanc, signée en bas au centre et datée 1859
10 x 13,5 cm
Encadré, petites usures 250 / 450 €

270. ECOLE FRANCAISE du milieu du XIXe attribuée à CICERI

Grand canal de Venise ou Palais Balbi
Dessin au crayon, situé et daté 13.7bre.72.
20,5 x 26,5 cm 80 / 120 €

271. Fanny GAMBOGI (XIXe)

Jeune fille au panier
Huile sur panneau, signée en bas à droite et datée
16 x 13 cm
Petit manque de matière
Cadre en bois et stuc doré
150 / 200 €

272. Richard Parkes BONINGTON (1801-1828) attribué à

Etudes pour des tailleurs de pierres
Dessin au crayon, annoté au dos
20,5 x 14 cm
Mouillures 150 / 300 €

273. Gustave DORE (1832- 1883) attribué à

Mendiant espagnol
Dessin à l'encre
Inscription au dos du cadre: Croquis fait à Murcie
23 x 14 cm
Oeuvre à rapprocher de celles réalisées et gravées pour la revue Le Tour du Monde (publiée chez Hachette en 1867) dans laquelle G. Doré a illustré le récit de son voyage avec le Baron Charles Davillier en Espagne en 1861.
200 / 300 €

274. Paul HUET (1803-1869)

Etude de petites filles
Dessin au crayon et rehauts d'aquarelle, cachet en bas à droite (L. 1268) que l'on retrouve sur les dessins de sa vente après décès
16 x 22 cm
En feuille 80 / 120 €



268.

271.



275. **Edward PRITCHETT (1808 - 1894)**
 Vue de San Giorgio Maggiore à Venise
 avec barques et personnages
 Huile sur toile (petit accident en haut à gauche)
 Au revers marque du marchand de toile
 H. : 16 cm ; L. : 22 cm
 Cadre du XIXe en bois et stuc doré avec
 un cartouche BONINGTON
 . 1 500 / 2 000 €

279. **ECOLE FRANCAISE du XIXe - Entourage de Corot**
 Paysage
 Huile sur carton
 33 x 22 cm 150 / 200 €

281. **ECOLE FRANCAISE du XIXe**
 Paysage de bord de rivière
 Huile sur toile, signée en bas à gauche et datée 1856
 22 x 32 cm
 Rentoilé, restaurations 150 / 200 €

280. **Louis Evrard Conrad de KOCK (1815- ?)**
 Paysage de campagne et bucherons
 Pastel, signé en bas à gauche
 72 x 58 cm 300 / 400 €

282. **Edmund PICK-MORINO (1877-1958)**
 Paysage de lisière de forêt
 Huile sur toile, signée en bas à droite
 Restaurations et accidents
 200 / 300 €

276. **ECOLE FRANCAISE du milieu du XIXe**
 La jeune endormie
 Huile sur toile
 51,5 x 71,5 cm
 Accidents et manques de matière, restaurations
 300 / 500 €

277. **Théodore ROUSSEAU (1812-1867)**
 Etude d'arbres
 Dessin au crayon et rehauts de blanc sur papier gris, monogramme en bas à droite
 20,5 x 27
 Rousseurs, dans son cadre en bois et stuc doré
 150 / 250 €

278. **Attribué à COROT**
 Paysage
 Dessin au crayon
 ECOLE FRANCAISE du XIX double face
 Porte une signature Corot et daté 1887
 18 x 11 cm 400 / 600 €



276.

293.

283. **Camille MAGNUS (1853-1895)**
 Paysanne au bord de rivière
 Huile sur toile, signée en bas à gauche,
 cachet à la cire de l'artiste au dos
 32,5 x 55,5 cm
 Petits accidents au cadre 150 / 200 €

284. **Olivier Charles de PENNE (1831-1897)**
 Chasseur et ses chiens
 Chiens de chasse devant un feu
 Paire d'huiles sur panneau, signées en bas
 à droite
 27 x 22 cm
 Usures, accident à un des cadres
 I 200 / I 500 €

285. **Cecil ALDIN (1870-1935)**
 The New School, The old School
 Paire de lithographies
 48 x 71 cm à vue 60 / 80 €

286. **Nicolas-Toussaint CHARLET
 (1792-1845) attribué à**
 Le vieux grenadier
 Dessin au crayon sur papier; porte une
 signature de Charlet en bas à droite
 20,5 x 13,5 cm
 En feuille
 100 / 150 €

287. **Edouard DETAILLE (1848-1912)**
 Grandes manœuvres
 Dessin à l'encre
 29 x 24 cm
 Piqûres 200 / 300 €



288. **Albert BLIGNY (1849-1908)**
 Scène militaire pendant la guerre de
 1870
 Huile sur toile, signée en bas à droite
 38 x 46 cm
 Manques de matière, restaurations
 100 / 150 €

289. **Léon COUTURIER (1842 -1935)**
 Soldat au repos
 Huile sur panneau, signée en bas à droite
 et datée 1877
 41 x 32 cm
 Très léger manques de matière
 300 / 400 €

290. **Charles Felix Edouard DESHAYES
 (1830-1895)**
 Bateaux près des falaises
 Huile sur panneau, signée et datée 77 en
 bas à droite
 15,5 x 24 cm
 Sans cadre 200 / 400 €

291. **ECOLE FRANCAISE du XIXe**
 Bord de mer animé
 Huile sur panneau, signée en bas à droite
 23 x 17 cm 200 / 300 €



290.



292.

292. **Johan Berthold JONGKIND (1819-1891)**
 Bord de Seine en hiver
 Huile sur panneau d'acajou, signée en bas à droite et datée "1888"
 20 x 31 cm 4 000 / 6 000 €

293. **Eugène BOUDIN (1824-1898)**
 Bord de mer aux voiliers
 Crayon et réhaut de gouache sur papier, monogrammé en bas à droite
 12 x 17 cm à vue
 Cadre en bois et stuc doré
 3 000 / 5 000 €

294. **ECOLE FRANCAISE du XIXe - Entourage de Eugène Boudin**
 Bords de mer animés d'élégants
 Huile sur panneau
 11,5 x 19 cm 200 / 300 €

295. **Henri SOMM (1844-1907)**
 Élégante à l'éventail
 Aquarelle sur papier, signée en bas à droite, encadrée
 22 x 15 cm
 Provenance : Collection André Level et par descendance
 300 / 500 €

296. **ECOLE FRANCAISE de la fin du XIXe**
 entourage d'Henry CARO-DELVAILLE
 La calèche et le fleuriste
 Huile sur toile
 25 x 35 cm environ 100 / 150 €

297. **ECOLE FRANCAISE de la fin du XIXe**
 Etudes de personnages
 Crayon
 21 x 17 cm 100 / 150 €

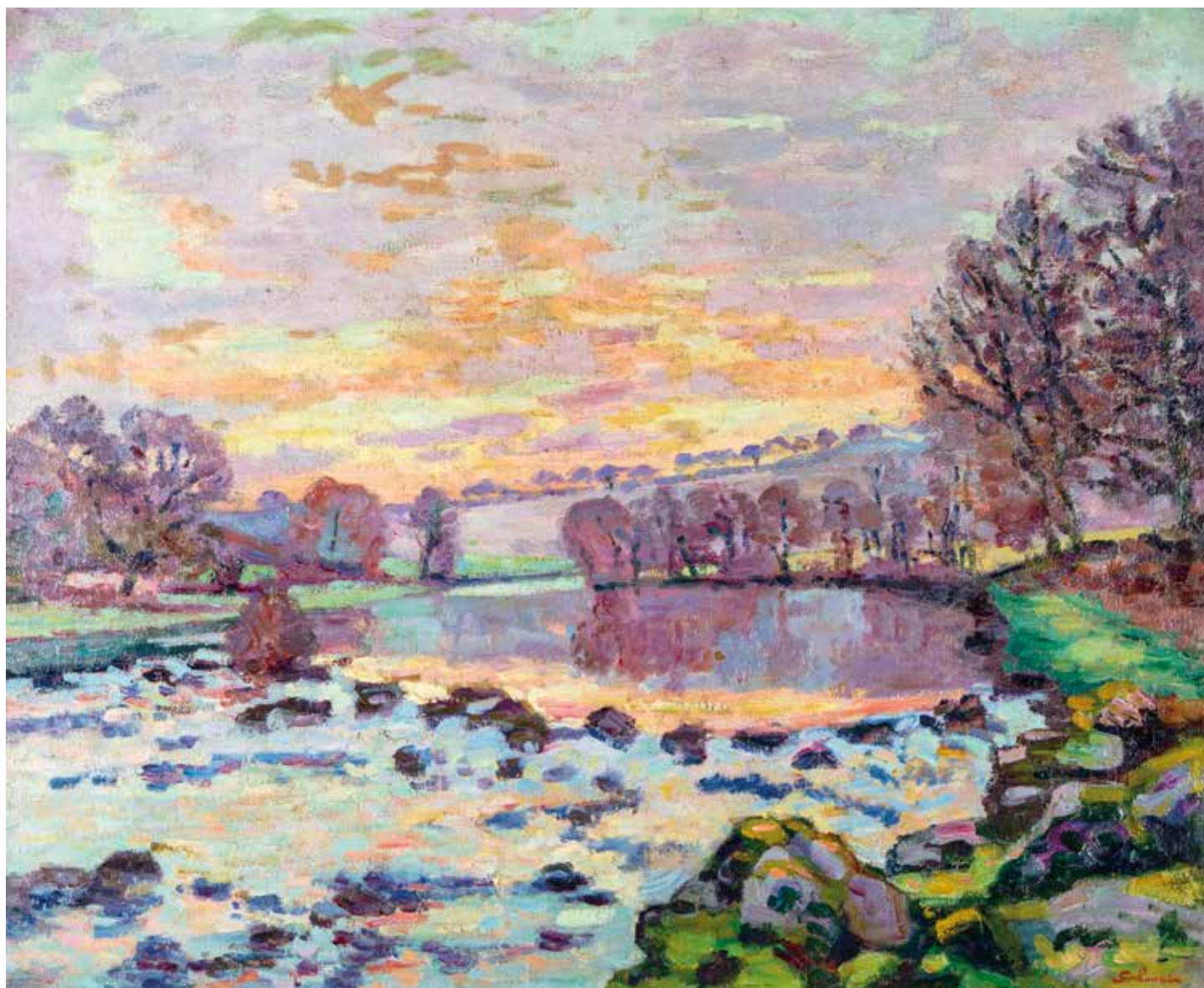
298. **Henri HAYDEN (1883-1970)**
 Femme au manchon
 Crayon sur papier, signé et daté 1916 en bas à droite
 32 x 24,8 cm
 Provenance : Collection André Level et par descendance
 1 000 / 1 200 €

299. **Léon Gustave RAVANNE (1854-1904)**
 Bateaux en mer
 Aquarelle, signée en bas à droite
 21,5 x 28 cm 100 / 150 €

300. **André DERAÏN (1880 - 1964)**
 Marine, Londres 1906
 Encre de Chine et pastel sur papier
 49,2 x 62,8 cm
 Provenance : Collection André Level et par descendance
 Le comité André Derain a confirmé l'authenticité de cette oeuvre
 3 000 / 5 000 €



296.



301. **Armand GUILLAUMIN (1841-1927)**
Le Barrage de Genetin, Creuse, vers
1908.
Huile sur toile, signée en bas à droite
60,5 x 73,5 cm

30 000 / 50 000 €

Sera reproduit au second volume du Catalogue Raisonné Armand Guillaumin, actuellement en préparation par le Comité Guillaumin (Stéphanie Chardeau-Botteri, Dominique Fabiani, Jacques de la Béraudière). Un certificat sera remis à l'acquéreur.



302. **Georges BINET (1865-1949)**
Bord de Seine à Villequier
Huile sur toile, signée en bas gauche
27,5 x 41 cm 800 / 1 200 €

303. **Honoré BOZE (1830-1908)**
Cavaliers arabes
Huile sur panneau, signée en bas à droite
30 x 41,5 cm
Sans cadre
300 / 500 €

304. **René PIOT (1869-1934)**
Personnages orientaux dans une ville
Aquarelle, signée au crayon en bas à gauche
26 x 16,5 cm
Provenance : Collection André Level et par descendance
250 / 450 €

305. **André SURÉDA (1872-1930)**
Paysage méditerranéen avec un cimetière
Dessin au fusain et lavis de couleurs, monogrammé en bas à gauche et cachet d'atelier en bas à droite
20 x 31 cm 50 / 100 €

306. **André SURÉDA (1872-1930)**
Paysage méditerranéen au bâtiment oriental
Dessin au fusain et lavis de couleurs, monogrammé en bas à gauche et cachet d'atelier en bas à droite
31 x 20 cm 80 / 120 €

307. **André SURÉDA (1872-1930)**
Paysage aux arbres
Dessin au fusain et pastel sur papier, signé et cachet d'atelier en bas à droite
47 x 63 cm 150 / 250 €



312.

308. **André SURÉDA (1872-1930)**
Paysage méditerranéen
Deux dessins au fusain et lavis de couleur pouvant former une paire, monogrammés en bas à gauche et cachet d'atelier en bas à droite
28,5 x 19 cm 100 / 200 €

310. **André SURÉDA (1872-1930)**
Marocaine se chauffant
Dessin au fusain et gouache, signé et cachet d'atelier en bas à droite
20 x 15,5 cm 80 / 120 €

309. **André SURÉDA (1872-1930)**
Femme allanguie
Dessin au fusain et crayons de couleurs, signé et cachet d'atelier en bas à droite
19,5 x 24 cm 80 / 120 €

311. **André SURÉDA (1872-1930)**
Le porteur de plateau
Dessin au fusain et caryons de couleur, monogrammé en bas à droite et cachet d'atelier en bas à gauche
20 x 15,5 cm 50 / 100 €

312. **André SURÉDA (1872-1930)**
Femme songeuse aux bijoux
Gouache sur carton, cachet d'atelier en bas à droite
26 x 24 cm 200 / 300 €



315.

307.



322.

313. **André SURÉDA (1872-1930)**
La gardienne de moutons
Femme allanguie
Dessin recto verso au fusain et à la
gouache sur papier, signé et cachet
d'atelier en bas à droite
48 x 66 cm 200 / 300 €

314. **André SURÉDA (1872-1930)**
La conversation
Homme aveugle (annoté : "Dans l'île de
Djerba")
Dessin recto verso au fusain et à la
gouache sur papier, signé et cachet
d'atelier en bas à droite
48 x 66 cm 150 / 250 €



315. **Marcel CANET (1875-1959)**
Portrait d'une femme Berbère
Huile sur toile marouflée sur panneau,
signée en bas à droite
39,5 x 31,5 cm à vue 300 / 500 €

316. **Emile DEZAUNAY (1854-1938)**
Scène de marché à Pont l'Abbé
Crayon et rehauts d'aquarelle sur papier,
signé et situé en bas à droite
22 x 31,5 cm
Provenance : Collection André Level et
par descendance 500 / 800 €

317. **Auguste HERBIN (1882-1960)**
Rue d'un village, vers 1922
Aquarelle et graphite sur papier, signée
et dédiée «a l'ami devoue» en bas à
droite
48 x 63 cm
Provenance : Collection André Level et
par descendance 3 500 / 4 500 €

318. **Pierre CARRIER-BELLEUSE (1851-1932)**
Danseuses jouant aux jeux de dames
Pastel, signé en bas à droite
85 x 118 cm
Cadre en bois doré 1 500 / 2 500 €

319. **ECOLE FRANCAISE du XXe**
Nature morte au bouquet de roses
Huile sur isorel
38 x 47 cm
Craquelures et petits manques de
matière 100 / 150 €

320. **Robert-Antoine PINCHON (1886-1943)**
Rouen, Quai du Cours-la-Reine
Dessin au rayon
11 x 17 cm à vue
Cadre en bois doré 150 / 200 €

321. **Maximilien LUCE (1858-1941)**
Paysage sous la neige
Dessin au crayon, signé en bas à gauche
33 x 54 cm à vue
Nous remercions Madame Denise
BAZETOUX d'avoir confirmé
l'authenticité de cette oeuvre.
400 / 500 €

322. **Maximilien LUCE (1858-1941)**
Personnages au bord de la mer.
Huile sur panneau, signée en bas à droite
19 x 36 cm
Nous remercions Madame Denise
BAZETOUX d'avoir confirmé
l'authenticité de cette oeuvre.
2 000 / 3 000 €



323. **Émile Othon FRIESZ (1879-1949)**
Honfleur, effet du soir sur le bassin
Carnot animé
Huile sur toile, signée en bas à droite
46 x 55 cm
Restauration en haut à gauche, dans son
cadre d'origine

Provenance : Collection particulière -
Paris 10 000 / 15 000 €

323.

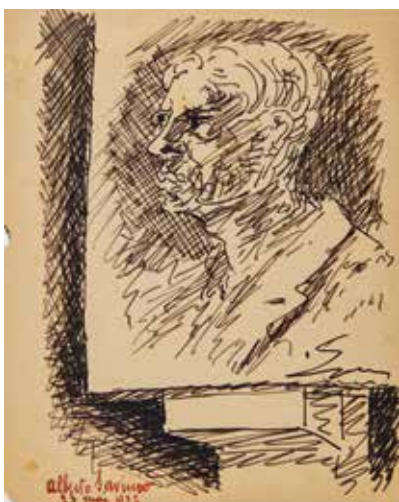
327.



324. **Paul ESCHBACH (1881-1961)**
 Les voiliers
 Huile sur toile, signée en bas à gauche
 54 x 65 cm
 150 / 200 €
325. **Paul ESCHBACH (1881-1961)**
 Les bateaux au crépuscule
 Huile sur toile, signée en bas à gauche
 46 x 55 cm
 150 / 200 €
326. **Fernand DESAIRE (1885-1958)**
 Bord de mer - Cap d'Antibes
 Huile sur toile, signée en bas à gauche
 54 x 73 cm
 200 / 300 €

327. **Yves BRAYER (1907-1990)**
 Paysage des Alpilles
 Huile sur toile, signée en bas à droite
 24 x 35 cm
 1 800 / 2 200 €
328. **Anatole-Eugène HILLAIRET (1880-1928)**
 Le Boulevard Saint Germain à Paris
 Huile sur toile, signée en bas à droite,
 annotée et datée 1909 au dos sur le
 châssis
 27 x 41 cm
 Provenance : Collection André Level et
 par descendance
 400 / 600 €

329. **Maurice UTRILLO (1883 - 1955)**
 Le Sacré Coeur
 Huile sur carton, signée en bas à droite
 29 x 44 cm
 Provenance : Collection André Level et
 par descendance
 Nous remercions l'Association Maurice
 Utrillo - Suzanne Valadon d'avoir
 confirmé l'authenticité de ce tableau
 L'œuvre sera reproduite dans le
 prochain catalogue raisonné à la période
 correspondante.
 Un certificat pourra être délivré sur
 demande à la charge de l'acquéreur.
 10 000 / 15 000 €



333.



334.



335.

337.



337. Paul-Elie GERNEZ (1888-1948)
Nu féminin
Pastel, signé en bas à droite
Porte une étiquette au dos "XVIIIe
Exposition Biennale Internationale des
Beaux-Arts - Venise 1932"
58 x 78 cm à vue
Accident au verre 1 500 / 2 000 €

338. Paul-Elie GERNEZ (1888-1948)
Nu féminin
Pastel, signé en bas à droite
53 x 79 cm à vue
1 500 / 2 000 €

339. Pierre LETRIVIDIC (1898-1960)
Portrait de Roberto Benzi
Fusain, signé en bas au milieu et daté
"17.8.52"
41 x 30 cm à vue 60 / 80 €

340. Charles DRATZ-BARAT (1905-1967)
Calanques de Sormiou
Huile sur toile, signée en bas à droite et
titrée au dos
60 x 81 cm 150 / 200 €

330. René RIMBERT (1896-1991)
Les toits
Huile sur toile, signée et datée 1924 en
bas au centre
54 x 37 cm
Provenance : Collection André Level et
par descendance 4 000 / 6 000 €

335. Alberto SAVINIO (1891-1962)
Etude géométrique
Encre et plume sur papier, signée et
datée 1932
16 x 13 cm
Déchirures 500 / 800 €

341. Raimond LECOURT (1882-1946)
La ferme Grand Epaville à Montivilliers
Huile sur toile, signée en bas à droite,
située au dos
60 x 81 cm 300 / 500 €

331. Augustin GRASS-MICK (1873-1963)
Salle à manger d'André Level
Huile sur carton, signée en bas à droite
45 x 54 cm
Provenance : Collection André Level et
par descendance
800 / 1 200 €

**336. Alberto SAVINIO, La casa ispirata, G.
Carabba. Editore Lanciano 1925**
Mention autographe à "Gabriella"
Usures à la reliure
50 / 100 €

342. Léonard BORDES (1898-1969)
Bord de Seine
Huile sur toile, signée en bas à droite
46 x 61 cm 100 / 150 €

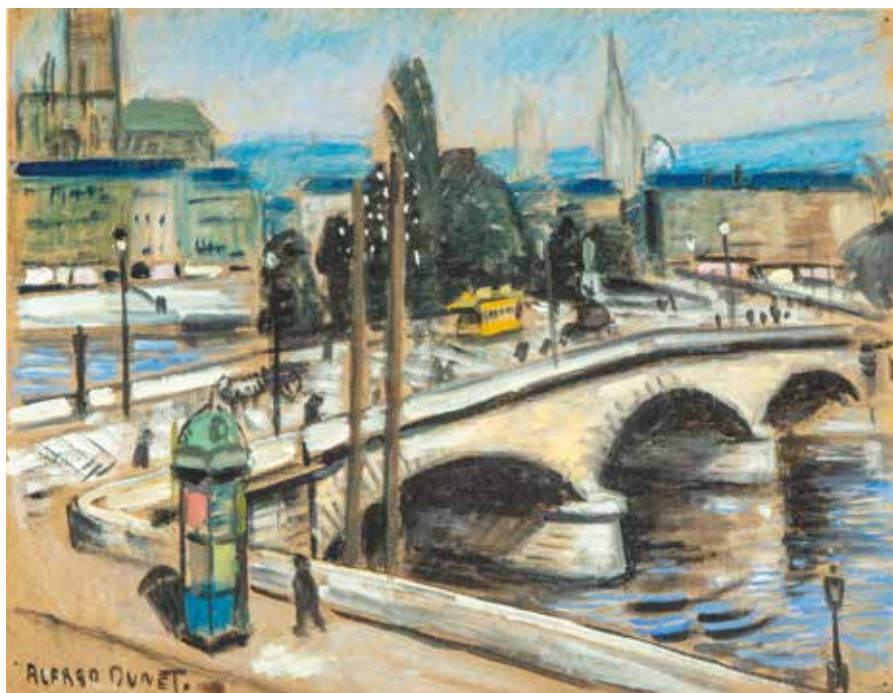
332. Augustin GRASS-MICK (1873-1963)
Le lit
Huile sur carton, signée et dédiée en
bas à droite
15,5 x 20,5 cm
Provenance : Collection André Level et
par descendance
500 / 800 €

333. Alberto SAVINIO (1891-1962)
Portrait d'homme
Encre et plume sur papier, signée et
datée 1932
16 x 13 cm
Petites déchirures et rousseurs
500 / 800 €

334. Alberto SAVINIO (1891-1962)
Etude d'homme, portrait
Encre sur papier, signée et datée 1932
16 x 13 cm 500 / 800 €



338.



343.

343. Alfred DUNET (1889-1939)
Rouen, Le pont Pierre Corneille
Gouache sur papier, signée en bas à gauche
23,5 x 31 cm 1 000 / 1 200 €

344. Jeanne TIFINE (XXe)
Rouen, vue de la Renardière
Huile sur toile, signée en bas à gauche
24 x 19 cm 60 / 80 €

345. Jeanne TIFINE (XXe)
Péniches au bord de Seine
Huile sur toile, signée en bas à droite
16 x 22 cm 60 / 80 €

346. Jeanne TIFINE (XXe)
La Cathédrale
Huile sur toile, signée en bas à droite
22 x 16 cm 60 / 80 €

347. Marcel NIQUET (1889-1968)
Bouquet de fleurs aux marguerites et lys roses
Huile sur carton, signée en bas à droite et datée 1964
53 x 44 cm 150 / 200 €

348. René LACAZE (XXe)
Bouquet de fleurs
Huile sur toile, rentoilée, signée en bas à gauche
60 x 81 cm
Restaurations 100 / 150 €

349. Georges MIRIANON (1910-1986)
Nature morte
Huile sur carton, signée en bas à droite
30 x 22 cm 100 / 150 €

350. Georges MIRIANON (1910-1986)
Etude de chevaux
Encre et lavis, signée en bas à gauche
16,5 x 28 cm à vue 80 / 120 €



351. PICASSO (Pablo) El entierro del Conde de Orgaz. Illustré de 12 gravures à l'eau-forte de l'artiste.

1 vol. gd in-folio oblong (37,5x47) en ff. sous chemise rempliée, imprimée et illustrée, coffret-empoilage en carton recouvert de parchemin et intérieur toilé vert. Barcelone Gustavo Gili et Ediciones de La Cometa 25.10.1969. Tiré à 263 exemplaires numérotés sur vélin Romani filigrané d après un dessin de Picasso, celui-ci numéroté 249. Le justificatif du tirage est signé au crayon par PICASSO. Il est joint une autre chemise contenant un fac-similé imprimé du manuscrit de Picasso, écrit aux crayons de couleurs (1957-1958). Cette chemise est ornée d une reproduction d un dessin au lavis du 23.4.1969 faisant allusion aux « Ediciones de la Cometa » (« du cerf-volant »).

“ El Entierro del Conde de Orgaz ” [L'enterrement du Comte d'Orgaz] chef d'oeuvre du peintre espagnol El Greco, fut réalisé vers 1586 pour l'église San Tomé de Tolède. Picasso avait admiré ce peintre dans sa jeunesse. De 1957 à 1959, il écrit un poème dramatique qui porte le nom de l'oeuvre du Greco. Manque 1 gravure au burin datée du 9 juin 1939 qui devrait accompagner l'ouvrage
Taches d humidité anciennes sur l'empoilage
Réf : Cramer n° 146

1 500 / 2 000 €

351.



358.



356.

352. Salvador DALI (1904-1989)
Montre molle au moment de la première explosion
Lithographie, signée en bas à droite et numérotée 120/300
55 x 75 cm à vue 150 / 200 €

353. Salvador DALI (1904-1989)
Le Torero hallucinogène
Lithographie, signée en bas à droite et numérotée 78/300
75 x 55 cm 150 / 200 €

354. Salvador DALI (1904-1989)
Le Piano Espagnol
Lithographie, épreuve d'artiste, signée en bas à droite, en feuille
55 x 75 cm 100 / 150 €

355. Sam SZAfran (1934 - 2019)
Tête de Jean Paget - 1970
Lithographie en noir sur fond bi, signée en bas à droite et numérotée 44/50 en bas à gauche
65 x 50 cm 200 / 400 €

356. Daniel AUTHOUART (1943)
Composition
Huile sur toile, signée en bas à droite et datée "71"
24 x 19 cm 800 / 1 200 €

357. Daniel AUTHOUART (1943)
La partie de Campagne
Huile sur panneau, signée en bas à droite et datée "70", titré au dos
25 x 35 cm 1 000 / 1 500 €

358. Daniel AUTHOUART (1943)
Banc n°3 Les regardeurs de photos
Acrylique sur panneau, signée en bas à droite et datée "70", titrée au dos
35 cm x 50 cm 1 500 / 2 000 €

359. Pierre PEN-KOAT (1945)
Composition cubiste
Huile sur papier marouflée sur isorel, signée en bas à droite
39 x 49 cm 300 / 400 €

360. Gustave SINGIER (1909-1984)
Composition "Ciel et mer"
Lithographie, bon à tirer, annotée par l'artiste, signée et datée "24/5/56"
51 x 58 cm à vue 150 / 200 €

361. Guy de VOGÜE (1929 - 2002)
Composition
Huile sur toile, signée en bas à droite et datée "64"
64 x 54 cm 200 / 300 €

362. Guy de VOGÜE (1929 - 2002)
Composition
Huile sur toile, signée en bas au milieu et datée "63"
92 x 38 cm 200 / 300 €

363. LUO XIANGKE (1964)
Panneau en bois gravé et sculpté
Daté 2008
183 x 90 cm 800 / 1 200 €



361.





CERAMIQUE
ARTS DE LA
TABLE
ARCHEOLOGIE
ART D'ASIE
&
ARMES

364. ROUEN - XVIIIe
Aiguière casque en faïence émaillée à décor en bleu et blanc
H.: 29 cm
Petites égrenures 200 / 300 €

365. ROUEN - XVIIIe
Porte-huilier de forme ovale en faïence à décor bleu blanc de fleurs et frises de godrons. Anses latérales en forme de coquilles. Il repose sur trois pieds
H.: 7,5 cm ; L.: 23 cm ; P.: 16 cm
Éclats à bémil 80 / 120 €

366. ROUEN - XVIIIe
Pichet en faïence émaillée à décor en camaïeu de bleus de rinceaux et lambrequins
H.: 22 cm
Restaurations, petites égrenures et fêles 80 / 120 €

367. ROUEN - XVIIIe
Assiette en faïence émaillée à décor en camaïeu de bleus d'armoiries à croix ancrée dans un médaillon, flanqué de deux lions, surmonté d'un couronne comtale (probablement celles du Comte de Lignière). Le bord décoré de rinceaux feuillagés et de lambrequins
Étiquette de la "Collection A. Lefrançois"
D.: 23 cm
Petites égrenures 150 / 200 €

368. ROUEN - XVIIIe
Porte huilier vinaigrier en faïence émaillée à décor en camaïeu de bleus, de rinceaux, deux prises latérales en forme de masque de satyre
H.: 7,5 cm ; L.: 20,5 cm
Petits accidents 100 / 150 €

369. ROUEN - XVIIIe
Ensemble de deux pique-fleurs de forme ovale à bordure mouvementée en faïence décor bleu blanc de lambrequins.
H.: 12 cm ; L.: 25 cm ; P.: 15 cm
Fêles, éclats à l'émail et restaurations
On joint un dormant de jardinière en faïence à décor bleu blanc. L.: 39 cm
50 / 80 €

370. ROUEN - XVIIIe
Saucière ovale munie de deux anses latérales en faïence émaillée à rare décor en camaïeu bleu et rouge d'un dauphin surmonté d'une couronne aux fleurs de lys au centre et sur les bords de guirlandes de fleurs, rinceaux feuillagés, fleurons et lambrequins, les anses décorées de pois bleus
Étiquette sous la base « Collection A. Normand N° 57 »
H.: 4,5 cm ; L.: 20 cm , P.: 16 cm
Egrenures 200 / 300 €

371. ROUEN - XVIIIe
Gourde aplatie de forme circulaire en faïence émaillée polychrome à décor d'un médaillon central contenant un amour, autour, rinceaux, palmettes et quadrillages. Porte la date "1735".
A figuré à l'exposition Trésors de la faïence de Rouen à Rouen en 1952, au n°209, étiquette au dos
D.: 15 cm
Fêles, éclats
Bibliographie :
- Trésors de la faïence de Rouen, 1952, catalogue d'exposition, Musée de Rouen, p. 72 200 / 300 €

372. ROUEN - XVIIIe
Verseuse en faïence émaillée à fond "bleu empois" à décor floral et de quadrillages en léger relief.
H.: 22,5 cm
Restaurations, petits éclats 150 / 200 €



364.

373. ROUEN - XVIIIe
Saupoudreuse couverte de fore balustre en faïence émaillée à décor en camaïeu bleu, rouge et ocre niellé de lambrequins, rinceaux feuillagés. Marque sous la base.
H.: 22 cm
Egrenures, restaurations au couvercle, au décor et à la base 150 / 200 €

374. ROUEN - Fin du XVIIIe
Plat de forme octogonale à anses à décor de corbeilles de fruits en bleu et rouge
39,5 x 26 cm
200 / 300 €

375. ROUEN - XVIIIe
Cache pot de forme octogonale en faïence émaillée à décor en bleu et rouge de lambrequins et rinceaux.
H.: 16 cm ; D.: 20 cm
Petits accidents, fêles et restauration 50 / 100 €

376. ROUEN - Fin du XVIIIe
Coupe circulaire en faïence émaillée à décor en camaïeu bleu et rouge d'un motif central d'un panier fleuri, le bord intérieur décoré d'une légère frise, le bord extérieur à décor de lambrequins.
D.: 25,5 cm
Petits éclats 100 / 150 €



370.

377. **ROUEN - XVIIIe**
Bannette en faïence à décor émaillé polychrome d'un bouquet fleuris.
Accidents et manques 50 / 100 €
378. **ROUEN - XVIIIe**
Porte huilier vinaigrier en faïence émaillée de forme ovale muni de deux prises latérales en forme de masque de satyre à décor en camaïeu bleu et rouge de rinceaux feuillagés.
H.: 9 cm ; L.: 27 cm ; P.: 16,5 cm
Petits fêles, égrenures 100 / 150 €
379. **ROUEN - XVIIIe**
Assiette en faïence émaillée polychrome à décor central d'un panier fleuri, autour, rinceaux, lambrequins et quadrillages
Etiquette au dos " Vandermeersch, porcelaines - faïences anciennes, 23 quai Voltaire Paris"
D.: 24,5 cm
Eclats 150 / 200 €
380. **ROUEN - XVIIIe**
Ensemble de quatre assiettes en faïence à décor polychrome
Assiette en faïence à décor polychrome de fleurs au centre et quadrillés vert entourés de réserves fleuries dans le style des Guilibaud.
Assiette en faïence à décor "au panier fleuri"
Assiette en faïence à décor au coq (cassée restaurée)
Assiette en faïence à décor au cygne et lambrequins
Eclats à l'émail et usures 80 / 120 €
381. **ROUEN - XVIIIe**
Assiette en faïence à bords chantourés à déco polychrome au chinois à l'ombrelle dans un paysage exotique.
Ancienne collection André Marie
D.: 25 cm
Accidents et restaurations 300 / 500 €
382. **ROUEN - XVIIIe**
Assiette à bord contourné en faïence à décor polychrome d'un Chinois tenant un drapeau dans un paysage bordé de pagode et arbustes fleuris.
Etiquette "Tauvent 31 ter Rue des Saints Pères, Garanti Ancien"
D.: 25 cm
Restaurations anciennes sur les bords 100 / 150 €
383. **ROUEN - XVIIIe**
Assiette à bord contourné à décor polychrome de deux Chinois dans un paysage avec pagodes, rochers percés, haies fleuries et grenades, un Chinois à tunique verte se prosternant devant l'autre à tunique jaune sous une ombrelle.
D.: 24,5 cm
Egrenures et fêle 150 / 200 €
384. **ROUEN - XVIIIe**
Grande verseuse couverte de forme balustre en faïence à décor polychrome "aux chinois" dans un paysage exotique.
Anses latérale.
H.: 31 cm
Accidents et restaurations 80 / 120 €
385. **ROUEN - XVIIIe - Manufacture Guilibaud**
Porte-huilier de forme ovale à pans coupés en faïence décor polychrome de pagodes, fleurs, et sur le dessus, quadrillés vert entourés de réserves fleuries. Anses latérales en forme de tête de personnage. Marqué "S3" sous la base.
H.: 7 cm ; L.: 23 cm ; P.: 16 cm
Éclats à bémal 100 / 150 €
386. **ROUEN - XVIIIe - Manufacture Guilibaud**
Plat à bords chantourés à décor polychrome de fleurs.
Marque au dos "GL"
40 x 28 cm
Petites égrenures et restauration 400 / 600 €
387. **ROUEN - XVIIIe**
Plat de forme ovale à bordure mouvementée en faïence décor polychrome à la Corne d'abondance tronquée, entourée de papillons volatiles et branchages de prunus. Anses latérales en forme de serpents entrelacés. Marqué "D" sous la base.
L.: 40 cm ; P.: 26 cm
Éclats à bémal et restauration à une anse 200 / 300 €
388. **ROUEN - XVIIIe**
Pique-fleurs à pans coupés en faïence décor polychrome d'oiseau, fleurs et chardons
H.: 12,5 cm ; L.: 22 cm ; P.: 12 cm
Éclats à bémal 80 / 120 €





389. MOUSTIER - XVIIIe
Saupoudreuse de forme balustre en faïence à décor polychrome de fleurs et de Saint Georges en reserve.
H. : 22 cm
Restaurations 120 / 150 €

390. Timbale de forme tulipe sur piédouche en argent à décor gravé de guirlandes. Le pied gravé "AM"
M.O. : LJB pour Louis Jean BELIN - Poinçon non officiel utilisé par l'Association des Orfèvres 1795-1797 et Poinçon au Coq
Poids : 164 g.
H. : 12,5 cm 120 / 150 €

391. Timbale de forme tulipe en argent sur piédouche à décor gravé de guirlandes et bouquet de fleurs.
M.O. : NCC avec une colombe - Poinçon au coq
Poids : 96 g.
H. : 9,5 cm 100 / 150 €

392. Grand gobelet sur talon ciselé en argent et argent doré, à décor gravé de coquilles sur la bordure.
Ancien travail suédois
H. : 18 cm
Poids : 368 g. 150 / 200 €

393. Petite coupe de forme ovale en argent à décor en repoussé de panier fleuri, coquilles et rinceaux
Epoque XVIIIe
Poids : 60 g.
H. : 5 cm ; L. : 13 cm 50 / 80 €

394. Monture de salières avec prise en argent, à décor en repoussé de rinceaux feuillagés, coquille dans le goût du XVIIIe
M.O. : Veyrat pour Jean-François VEYRAT - Poinçon Vieillard
Poids : 293 g. 120 / 150 €

395. Maison CHRISTOFLE
Ménagère en métal argenté modèle Villeroy comprenant douze grands couverts, douze grands couteaux, douze couverts à entremets, douze petits couteaux, douze cuillères à dessert, douze cuillères à moka, une louche, une pelle à tarte
Avec étuis en feutre 100 / 150 €

396. Petite chocolatière en argent, reposant sur trois pieds tripodes.
M.O. : F.C.C. (non identifié)- Poinçon au Coq
Poids : 336 g.
H. : 17 cm
Enfoncement 300 / 500 €

397. Aiguière en cristal taillé à monture en métal argenté ciselé de motifs Rocaille. Style du XVIIIe
Travail probablement de la Maison TOPAZIO CASQUINNA Portugal
H. : 31 cm 80 / 120 €



398. **Saleron double en argent** de style Louis XVI
Poinçon Minerve
Poids : 176 g 80 / 120 €
399. **CHRISTOFLE**
Broc en métal argenté sur pied à cannelures et prise en bois.
Style Empire
H. : 23 cm 60 / 80 €
400. **Ménagère en argent** modèle filet comprenant douze grands couverts, douze cuillères à desserts
Dans son coffret (accidenté)
M.O. : FDN pour François Dominique NAUDIN - Poinçon au Vieillard
Poids : 2460 g.
Petits enfoncements et fissure sur une petite cuillère
On joint une louche en métal argenté
200 / 1 000 €
401. **Maison LEVERRIER**
Grand plat ovale en argent, modèle joncs rubanés, chiffré "RS"
M.O. : Leverrier, 30 boulevard Malesherbes à Paris - Poinçon Minerve
Poids : 1788 g.
51 x 32 cm 530 / 550 €
402. **Maison LEVERRIER**
Grand plat de forme ronde en argent, modèle joncs rubanés, chiffré "RS"
M.O. : Leverrier, 30 boulevard Malesherbes à Paris - Poinçon Minerve
Poids : 696 g.
D. : 28 cm 200 / 250 €
403. **Maison LEVERRIER**
Grand plat ovale en argent, modèle joncs rubanés, chiffré "RS"
M.O. : Leverrier, 30 boulevard Malesherbes à Paris - Poinçon Minerve
Poids : 1090 g.
42 x 28 cm 330 / 350 €
404. **Ecrin en suédivie** pour trois plats
Inscrit Leverrier 30 boulevard Malesherbes à Paris
20 / 30 €
405. **Plat en faïence émaillée** à décor de fleurs en bleu et blanc dans le goût de la Chine.
Travail probablement anglais
50 / 100 €
406. **BAYEUX - Fin du XIXe**
Six assiettes à dessert en porcelaine à décor émaillé polychrome au chinois
200 / 300 €
407. **Suite de 10 cuillères à dessert en argent** de style rocaille
M.O. : PC & Cie pour Paul CANAUX & Cie - Poinçon Minerve
Poids : 228 g. 70 / 100 €
408. **CARDEILHAC**
Suite de 18 couteaux à fruit, lame en argent et manche en ivoire chiffré "AL"
M.O. : EC Pour Ernest CARDEILHAC - Poinçon Minerve
On joint 5 couteaux au modèle, la lame en métal argenté, et 1 petit couteau
80 / 120 €
409. **Grand plateau de service** de forme ovale en métal argenté à bordure mouvementée, moulurée et ciselée de feuilles. Anses latérales ciselées de coquilles. Style du XVIIIe
L. : 64 cm
Fines rayures 60 / 80 €
410. **Paire de grands flambeaux** en bronze argenté à quatre bras de lumière ciselés de feuillages. Fût en balustre mouluré et ciselé de coquilles reposant sur une base ronde mouvementée à ombilic orné de cabochons rocaille et bordure godronnée. Style Louis XV - fin du XIXe
H. : 48 cm
Usures 250 / 300 €



427.

411. Maison CHRISTOFLE

Important support de coupe en cristal taillé et métal argenté, la base circulaire reposant sur trois-pieds-sabots avec attaches en tête de félin, le corps formé d'un pampre de vigne avec trois putti portant des coupes et des grappes de raisin, les branches en enroulement Poinçon Christofle sous la base - n° 948059
H.: 49 cm (totale) ; H.: 41 cm (pied) ; D.: 36 cm
Egrenure sur la coupe
Notre coupe est à rapprocher des flambeaux du surtout du Ministère d'Etat conservé au Louvre
2 000 / 3 000 €

412. Maison CHRISTOFLE

Partie de ménagère modèle Marot Bérain comprenant : 18 grands couverts, 18 grands couteaux, 18 fourchettes à poissons, 18 couteaux à poissons, 18 couverts à entremet, 18 petits couteaux, couverts à service du poisson, une louche, un couteau à fromage
150 / 200 €

413. LIMOGES

Partie de service en porcelaine émaillée blanc et bleu, à décor doré de rinceaux, comprenant 18 grandes assiettes et 12 assiettes à dessert
Quelques petites égrenures
80 / 120 €

414. Trois coupes sur pied en cristal à bordure dorée dans le goût du XVIIIe
H.: 7 cm ; D.: 22 cm 50 / 80 €

415. Partie de service de verres en cristal à filet doré comprenant :
12 verres à eau
8 verres à vin
9 coupes à champagne
12 verres à liqueur
H. verres à eau : 13 cm
Egrenures
300 / 500 €

420.



421.



416. Suite de 12 couteaux à fruits, la lame en argent et la manche en nacre
M.O.: LC pour Louis GOIGNET- Poinçon Minerve 80 / 120 €

417. Suite de 12 couteaux à fruit la lame en argent et le manche en nacre
M.O. : non lisible - Poinçon Minerve 60 / 80 €

418. Suite de couverts de service, le manche en nacre chiffré "CA" comprenant couverts à gigot et couverts à salade
30 / 50 €

419. Suite de 12 fourchettes à huître, lame en argent et manches en argent fourré, chiffré "CA"
M.O. : H&Cie pour HENIN&Cie - Poinçon Minerve
Poids brut : 342 g. 50 / 80 €

420. Casserole à bouillie en argent, manche en bois noirci
M.O. : TT pour Theodor TONNELIER - Poinçon Viellard
Poids brut : 305 g. 100 / 150 €

421. Casserole à bouillie en argent, chiffré "DC", manche en bois noirci
M.O. : EC pour Ernest COMPERE- Poinçon Minerve
Poids brut : 441 g. 130 / 150 €

422. Partie de ménagère en argent à motifs de godrons et lambrequins, de style Louis XIV, comprenant 6 grands couverts, 6 couverts à entremet et 6 cuillères à dessert
M.O.: "PD" - Poinçon Minerve
Poids : 1 741 g. 550 / 600 €

423. Maison CHRISTOFLE
Paire de bougeoirs à deux bras de lumière en bronze argenté de style Louis XVI
H.: 31,5 cm 100 / 150 €

424. Service à thé et café en argent finement ciselé d'un décor feuillagé, bec en formant tête d'aigle et manche en bois noirci, de style Empire comprenant une théière, une cafetière, un sucrier et un pot à lait
M.O. : CAMPENHOUT- Poinçon Minerve
Poids brut : 2 034 g. 800 / 1 000 €





428.

429.

425. Manufacture SAINT LOUIS
Ensemble de dix verres à vin modèle Camargue en cristal taillé de couleur
H.: 20,3 cm 1 200 / 1 500 €

426. HERMES - Paris
Partie de service de table "modèle Toucans" en porcelaine à décor polychrome, comprenant 12 grandes assiettes, 12 assiettes à dessert
D.: 25,5
Egrenure 600 / 1 000 €

427. Importante soupière couverte de forme ovale sur piédouche en argent, à décor finement ciselé de palmettes et frises de feuilles d'eau, prise en couronne de fleurs et fruits
M.O.: QI fleur surmonté d'une fleur de lys (non identifié) - Poinçon au Vieillard
Poids: 1 844 g.
H.: 30 ; L.: 41 cm ; P.: 21,5 cm
600 / 800 €

428. Verseuse en argent reposant sur trois pieds tripodes terminés par des griffes, la panse ornée de motifs lanceolés, le bec terminé par une tête de chimère, prise en forme de pomme de pin.
M.O.: non lisible - Poinçon au second Coq
Poids: 411 g.
H.: 24 cm
Très légers enfoncements 300 / 500 €

429. Petite verseuse en argent reposant sur trois pieds terminés par des griffes, la panse ornée de motifs feuillagés, le bec terminé par une tête de chimère finement ciselée, prise en forme de pomme de pin.
M.O.: FG et faisceau de licteur- Poinçon non officiel utilisé par l'Association des Orfèvres 1795-1797 et Poinçon Second Coq (1809-1819)
Poids brut: 384 g. 300 / 500 €

430. Vase en verre de forme ovale dans une monture en métal argenté ajourée et ciselée de palmettes et d'une nymphe entourée de cornes d'abondance. Style Empire
M.O.: Maison TOPAZIO CASQUINNA Portugal
H.: 19 cm 50 / 100 €

431. Suite de douze petites cuillères à dessert en argent mouluré de feuilles et tulipes dans le style Art Nouveau. Chiffré. Travail Allemand de la fin du XIXe
M.O.: MEZGER à Metz - Poinçon 800 - Poids: 285 g. 40 / 60 €

432. Importante ménagère en métal argenté dans un coffret en bois, comprenant: 14 grands couverts, 12 grands couteaux, 11 fourchettes à poisson et 12 couteaux à poisson, 12 fourchettes à escargot, 12 fourchettes à huître, 12 couverts à entremet, 12 petits couteaux, 12 cuillères à glace, 12 fourchettes à gateaux, 12 cuillères à dessert, 11 cuillères à moka et une louche - Vers 1930 150 / 200 €

433. Manufacture SAINT LOUIS
Service de verres en cristal modèle Jersey comprenant:
12 verres à eau - 12 verres à vin blanc - 12 verres à vin rouge - 11 flûtes à Champagne - Une carafe et un pichet
500 / 700 €

434. Robert PICAULT (1919-2000)
Important service de table en faïence émaillée à décor de fleurs et d'oiseaux et de motifs géométriques vert et brun comprenant: 24 grandes assiettes, 12 assiettes creuses, 12 assiettes à dessert, 12 tasses à café et 12 sous-tasses, 2 tasses à thé et 2 sous-tasses, 1 petite coupe, 1 pichet, 1 saladier, 1 grand plat rond, 1 grand plat creux de forme ronde, 1 plat rectangulaire, 1 casserole, 1 soupière, 1 sucrier et 1 pièce de forme Bon état général, quelques petits éclats et fêles
800 / 1 200 €



434.



440.

- 435. DAUM - France**
Partie de service de verres en cristal de forme tulipe, modèle "Kim" comprenant : 12 coupes à champagne, 11 verres à eau, 12 verres à vin rouge, 11 verres à vin blanc, une carafe, un pichet et une grande coupe
Avec boîte d'origine 200 / 300 €
- 436. DAUM - France**
Paire de bougeoirs à deux bras de lumières en cristal
Vers 1970, signé sur la base
H. : 25 cm
Très légers éclats 50 / 80 €

- 437. Plateau de service** de forme rectangulaire en argent mouluré à riche décor ciselé et gravé de rinceaux animés d'oiseaux et au centre d'un médaillon polylobé, les angles à décor de guirlandes fleuries en relief.
Travail probablement iranien - Poinçon non identifié
Poids : 1 603 g.
L. : 45 cm 200 / 400 €

- 438. Cuillère à fard** en forme de nageuse. Elle est nue, allongée, et supporte une coupe rectangulaire à un bord biaisé Bois (acacia ?). Un pied cassé, cupule cassée en deux, petits manques à la cupule, acéphale.
Égypte, Nouvel Empire, 1550-1069 avant J.-C.
27 x 8 cm.
J. Vandier d'Abbadie, Catalogue des objets de toilette égyptiens au Musée du Louvre, Paris, 1972, n°8 et 11, p.9-10.
Deux exemplaires proches par la forme du corps, mais tenant un canard, au Musée du Caire (n° inv. 28737-45117 et 45119). 2 000 / 3 000 €
- 439. Masque de sarcophage**, probablement féminin. Les yeux sont finement soulignés d'un fin bourrelet et les oreilles décollées sont bien travaillées. Une partie de la perruque est encore visible.
Bois, polychromie disparue. Petits chocs visibles.
Égypte, période ptolémaïque
H. : 26 cm, L. : 24 cm
Socle en altuglas de chez Claude de Muzac 800 / 1 200 €
- 440. Momie d'un ibis**, la tête repliée vers le corps recouverte d'un tissu et de fines bandelettes.
Égypte, Basse Époque ou ptolémaïque.
H. : 51 cm
Dans une vitre en plexiglas
H. : 60 cm ; L. : 28 cm ; P. : 22 cm (vitrine) 600 / 800 €
- 441. Ensemble d'objets antiques en terre cuite** : Gourde à anse latérale (socle en plexiglas) - récipient en forme de jare à anse latérale (socle en plexiglas) - Petite verseuse à anse latérale - lampe à huile d'Asie Mineure (socle en plexiglas)
H. : 15 cm ; 18,5 cm ; 10 cm ; 16 cm
100 / 150 €
- 442. Coupe sur piédouche** Bactriane, début du deuxième millénaire av. J.C.
H. : 16 cm ; D. : 12,5 cm
Petits éclats 150 / 200 €
- 443. Petite tête de femme** coiffée d'un chignon en marbre ciselé. Socle en marbre de section carrée.
H. totale : 10 cm 50 / 100 €
- 444. Torse masculin** légèrement déhanché. Il est en haut relief, le dos étant plat et inachevé. Deux mèches tombent sur ses épaules. Il peut s'agir d'un Apollon ou d'un Bacchus jeune.
Albâtre à patine grise. Dans le goût de l'Antique.
H. : 40 cm 600 / 800 €

445. **Urne funéraire anthropomorphe** représentant un dignitaire assis, L'urne de forme ovoïde servant de corps ornée de jambes et de bras. soulignés en léger relief. Le personnage tient dans ses mains un gobelet. La tête en guise de goulot est parée d'une coiffe à bandeaux
Terre cuite brune à décor peint rouge et noir.
Culture Chancay, Pérou | 100 - 1400 apr. J.-C.
H. 38,5 cm 1 500 / 2 000 €

Provenance : Vente Binoche - 26/06/2006
446. **KAPALA**
Coupe libatoire constituée d'un crâne doublé d'argent orné d'un cabochon central à motif de feuillages.
Ancien travail tibétain
Socle verre et métal
H. : 17 et 31 cm (socle)
Provenance : ancienne collection de M. de S constituée dans les années 1970/80 200 / 400 €
447. **Chapelet (Mala)** de chamane formé de têtes de mort sculpté.
Ancien travail tibétain
Accident 80 / 120 €
448. **Ensemble d'objets rituels** : un petit reliquaire en argent et métal doré, un moulin de prière, et un dordge.
Ancien travail tibétains
On y joint un coquillage monté en argent 30 / 50 €
449. **Ensemble d'objets tibétains anciens** : trois cornes en bois et laiton et cabochons de pierres
L. : 48 et 41 cm 150 / 200 €
450. **SHIVA - LINGAM**
En pierre brune à tâches rouilles de forme ovoïde naturellement polie par le mouvement des eaux (avec son socle anneau)
Inde
H. : 19 cm
Ces types de galets sont considérés comme des pierres sacrées dans la culture hindouiste, étant associés à un symbole phallique du dieu Shiva.
100 / 150 €
451. **INDE**
Haut-relief de temple ciselé en ronde-bosse d'une représentation d'une Divinité hindoue (Shiva ?) figurée nue parée de bijoux et coiffée d'une importante tiare Mukuta
Pierre grès beige
Travail dans le style de la période médiévale de l'Inde centrale
H. : 35 cm (plus socle en métal)
Cassures et manques 300 / 500 €
452. **INDE**
Groupe en pierre sculptée représentant un couple en moyen relief
H. : 14 cm
Monté sur un socle en plexiglas 80 / 120 €
453. **INDE ou THAÏLANDE**
Petite tête de Bouddha en bronze sculpté à coiffure bouclée et longues oreilles
Socle en bois
H. : 16 cm
Manque à la partie supérieure 80 / 120 €



439.

445.



444.





456.

454. CHINE - DYNASTIE MING
Bouddha en bronze à patine dorée
H.: 16 cm 1 000 / 1 200 €

455. CHINE
Statuette de Bouddha assis en bois
patiné et doré
Epoque XIXe
H.: 36 ; L.: 22 cm
Accidents et manques 250 / 350 €

456. CHINE
Paire de tuiles faitières en grès émaillé
beige et vert surmontées chacune d'un
cavalier dans le style des Ming
H.: 42 cm ; L.: 42 cm ; P.: 17 cm
Restaurations 800 / 1 200 €

457. CHINE
Petite tuile faitière en grès émaillé bleu
représentant un chien de Fô
H.: 28 cm ; L.: 14 cm ; P.: 11 cm
Petits accidents 200 / 400 €

458. CHINE ou INDOCHINE - XIXe
Jardinière rectangulaire en forme de vase
archaïque en céramique émaillée bleue
à décor floral en relief. Anses latérales. Il
repose sur quatre pieds
H.: 20 cm ; L.: 23 cm ; P.: 10 cm
150 / 200 €

459. CHINE Plat de forme rectangulaire
à pans coupés en céramique émaillée,
dans la palette Ming bleu et vert, à décor
de dragons et nuages
H.: 5 cm ; L.: 33cm ; P.: 24 cm
Cassé et recollé 200 / 400 €

460. CHINE - Compagnie des Indes
Grand bol en porcelaine à décor
polychrome et doré de fleurs et oiseaux
Epoque XIXe
H.: 11 cm ; D.: 126 cm
Monture en bronze, fêle 150 / 200 €

461. CHINE
Bol bain-marie à oreilles, en porcelaine à
décor polychrome en trois parties
Inscriptions
H.: 16 cm ; D.: 15 cm 100 / 150 €

462. CHINE - Compagnie des Indes
Paire de petits plats de forme oblongue
à bordure mouvementée en porcelaine
à décor de roses et frises de lambrequins
dorés
Epoque XVIIIe
L.: 27 cm
Fêles sur un des deux 50 / 100 €

463. CHINE - Fin du XIXe
Trois bols en porcelaine à décor
polychrome des émaux de la famille rose
de bambous et poèmes, deux pêches de
longévité au centre. Caractère shou en
rouge au revers.
L.: 18,5 cm ; H.: 8 cm 400 / 500 €

464. CHINE
Aquarium en porcelaine à décor bleu
blanc de rinceaux feuillagés, lambrequins
et réserves animées de personnages
H.: 31 cm ; D. 36 cm
Cassée recollée sous la base
150 / 200 €

465. CHINE - XIXe
Vase balustre monté en lampe à décor
cloisonné de fleurs
Socle en bronze ajouré
H.: 37 cm
300 / 500 €

466. CHINE - XXe
Paire de potiches couvertes en
porcelaine émaillée à décor polychrome
de fleurs oiseaux et insectes
H.: 33 cm 200 / 300 €



457.

467. **CHINE - XXe**
 Paire de petites potiches couvertes à décor polychrome dans le style de la Famille verte d'oiseaux et branchages fleuris.
 Marque en rouge sous la base
 H. : 39 cm
 Petite restauration 100 / 200 €
468. **CHINE - XXe**
 Paire de potiches couvertes en porcelaine à décor tournant polychrome dans le style de la Famille verte de lutteurs devant un personnage assis devant un bureau dans des encadrements de bandeaux fleuris
 Cachet rouge sous la base
 H. : 55 cm 150 / 250 €
469. **CHINE - XXe**
 Paire de potiches couvertes en porcelaine à décor polychrome dans la palette de la Famille verte de fleurs, feuilles et papillons
 H. : 17 cm 200 / 300 €
470. **CHINE**
 Important vase en porcelaine émaillée à décor de scènes de bataille dans le goût de la Famille Rose
 H. : 60 cm
 Petites égrenures, petits fêles et restauration 300 / 400 €
471. **CHINE - Nankin**
 Vase en grès émaillé craquelé, décor en émaux de scènes de bataille
 Marque sous la base
 H. : 46 cm
 Petits accidents 100 / 150 €
472. **CHINE - XXe**
 Important coffre en bois laqué, garniture en laiton doré
 Marque à l'intérieur
 H. : 38 cm ; L. : 76 cm ; P. : 54 cm
 Petits accidents 200 / 300 €
473. **SEYCHELLES**
 Grand coco-fesses ou coco de mer (*Lodoicea maldivica*) (III/C)
 Monture plexiglas
 H. : 42 cm totale
 Provenance : Collection particulière - par descendance
 Spécimen acquis antérieurement à l'entrée en vigueur de la réglementation européenne. Pour une sortie de l'UE un CITES de ré-export sera nécessaire, celui-ci étant à la charge du futur acquéreur 300 / 500 €
474. **Paire d'oeufs d'autruche** montés sur un socle en bois tourné
 H. : 23 cm 50 / 100 €
475. **Machoire** de requin
 L. : 34 cm 50 / 100 €
476. **Baïonnette-glaive**, pommeau en métal argenté, manche en ébène, fourreau en cuir
 L. : 56 cm 150 / 200 €
477. **Revolver ancien**, le manche sculpté de feuillages et dauphins
 L. : 17 cm
 Petits accidents et oxydations 30 / 50 €
478. **Revolver** modèle 1873 CHAMELOT DELVIGNE, le canon signé "Chamelot n°8 B Delvigne". Le pontet chiffré "AL" Plaquettes de la poignée en ébène finement quadrillé
 Avec son coffret d'origine en bois noirci et incrustation de laiton chiffré "AL", et une partie du goupillon, intérieur de velours couleur prune, porte l'inscription "H. Rochatte 97, Rue de Richelieu et Passage des Princes, Paris"
 Petites taches d'oxydation au revolver et petit accident au coffret 800 / 1 000 €
479. **Pistolet caucasien** à silex de type Tcherkesse
 Crosse en bois garnie d'une boule en ivoire de morse. Canon en bois, cuir et acier damasquiné doré. Porte une estampille sur le canon LAZARINO COMINAZZO. Chien à silex en acier.
 L. : 44 cm
 Accident sur la boule en ivoire et la crosse, oxydation 400 / 600 €
480. **Grand KINDJAL CAUCASIEN**
 Pommeau en ivoire de morse à deux rivets sur rosaces en fer à décor damasquiné de rinceaux dorés. Lame acier à gouttière. Fourreau gainé de cuir orné d'éléments en fer à décor doré
 Fin XIXe - début XXe
 L. : 66 cm
 Fêles au pommeau et usures au fourreau 400 / 600 €
481. **KINDJAL CAUCASIEN**
 Pommeau en ivoire de morse ponctué de deux cabochons étoilés en argent. Lame acier à gouttière. Fourreau gainé de tissu et orné d'éléments en argent niellé à motifs de rinceaux
 Fin XIXe - début XXe
 L. : 57 cm
 Fêles au pommeau et usures et petits accidents au fourreau 600 / 800 €





478.

482. Petit KINDJAL CAUCASIEN

Pommeau en ivoire de morse à décor gravé ponctué de deux cabochons damasquinés. Lame acier à gouttière décalée. Fourreau gainé de cuir orné d'éléments damasquinés dorés richement décorés
Début XXe
L : 37 cm
Usures et gerces 800 / 1 200 €

483. KINDJAL CAUCASIEN

Modèle dit à simple monture : poignée en bois ou corne à deux boutons en bois. Lame à deux gouttières à décor incisé. Fourreau gainé de cuir et garnitures en argent (?) ciselé et niéllé de motifs au serpent. Inscriptions en arabe au dos du fourreau
L : 58 cm
Usures et petits manques 400 / 600 €

484. Beau KINDJAL CAUCASIEN

Poignée en bois ou corne à garnitures en argent ciselé, niéllé et doré à motifs de rinceaux. Lame à quatre gouttières. Fourreau en bois gainé de cuir et garnitures en argent richement décorées de motifs de rinceaux. Daté sur le fourreau 1892
L : 54 cm. Usures 1 000 / 1 500 €

485. KINDJAL CAUCASIEN

Poignée en bois ou corne et partie centrale en métal à boutons en fer. Lame à une gouttière. Fourreau gainé de cuir et garnitures en argent (?) ciselé de motifs feuillagés.
L : 52 cm
Accident et manque à la poignée 300 / 500 €

486. KINDJAL CAUCASIEN

Poignée en corne à deux boutons en fer ciselé. Lame à trois gouttières. Fourreau gainé de cuir et garnitures en argent niéllé de motifs floraux. Inscriptions en géorgien au revers du fourreau
Poinçons russe fin XIXe - début XXe
L : 54 cm
Quelques usures 600 / 800 €

487. KINDJAL CAUCASIEN

Poignée en bois gainé d'argent (?) richement ciselé et damasquiné à cabochons de métal. Lame à une gouttière. Fourreau gainé en argent (?) richement ciselé de motifs floraux
L : 52 cm
Quelques usures 800 / 1 200 €

488. Petit KINDJAL CAUCASIEN

Poignée en bois gainé d'argent (?) à cabochons polylobés. Lame de deux tons à poinçons et inscriptions. Fourreau gainé en argent (?) richement ciselé de motifs floraux ciselés et niéllés.
L : 48 cm
Quelques usures 1 000 / 1 500 €

489. KINDJAL CAUCASIEN

Poignée en corne à cabochons. Lame à trois gouttières. Fourreau gainé en argent (?) richement ciselé et niéllé de motifs floraux et ornements sur le revers de cabochons de turquoises. Daté 1909 au revers du fourreau
L : 52 cm. Petits accidents et usures 1 000 / 1 500 €

490. Grand KINDJAL CAUCASIEN

Poignée en bois ou corne à cabochons en fer damasquiné et doré. Lame à deux gouttières à motif incisé. Fourreau en bois gainé de cuir et garnitures en fer damasquinés et doré contenant un petit couteau
L : 61 cm. Usures 600 / 800 €

491. ECOLE de L'EST

Guerrier géorgien en costume traditionnel
Aquarelle. 33 x 22 cm à vue 50 / 100 €

492. ECOLE de L'EST

Guerrier géorgien tenant un fusil
Aquarelle. 33 x 22 cm à vue 50 / 100 €

493. Sabre YATAGAN

Poignée à oreilles en bois et argent (?). Lame de forme légèrement courbe à motif en relief ciselé. Dans un fourreau en cuir à garnitures en argent ciselé.
Poinçon russe : Tiflis 1895 - Essayeur : Aleksandr Iosifovich BERLIAND
L : 61 cm
Usures et accidents 300 / 500 €

494. Sabre YATAGAN Ottoman - Caucase

Poignée à oreillettes en argent à décor ciselé. Lame courbe à décor damasquiné doré avec inscriptions arabes. Fourreau en cuir et garnitures en argent (?) niéllé.
L : 100 cm 300 / 500 €

495. INDE

Poignard à lame recourbée et fusée en métal ciselé d'oiseaux branchés terminée par une tête de bélier les yeux incrustés de pierres de couleur. Fourreau en tissu.
L : 46 cm - Usure 100 / 150 €



488.



487.




484.



482.







OBJETS DE
VITRINE
MOBILIER
&
OBJETS
D'ART

501.



500.



498.



497.



496.



496. Œuf de Pâques en argent à décor émaillé cloisonné polychrome de rinceaux feuillagés sur fond sablé, appliqué de trois têtes de putti et de cabochons de pierres rouges. S'ouvrant à charnière et renfermant un flacon. Intérieur vermeil. Reposant sur une base tripode à pieds griffes.
Russie, XXe siècle, dans le goût de Pavel Ovchinnikov, porte des poinçons de prestige.
H.: 9,5 cm (oeuf) ; Poids brut : 320 g
600 / 800 €

497. Œuf de Pâques en argent à décor émaillé cloisonné polychrome de fleurs, rinceaux feuillagés sur fond sablé, serti de cabochons de pierres rouges. Intérieur vermeil. Reposant sur une base tripode en forme de dauphins.
Russie, XXe, dans le goût de Pavel Ovchinnikov, porte des poinçons de prestige.
H.: 8,5 cm (oeuf) ; Poids brut : 192 g
600 / 800 €

498. Grand Œuf de Pâques en argent à décor émaillé cloisonné polychrome de rinceaux feuillagés, rosaces et motifs floraux sur fond sablé. Intérieur vermeil. Reposant sur une base tripode en forme de sabots doubles.
Russie, XXe siècle, dans le goût de Pavel Ovchinnikov, porte des poinçons de prestige.
H.: 13,5 cm (oeuf) ; Poids brut : 569 g
1 000 / 1 500 €

499. Grand Œuf de Pâques en argent à décor émaillé cloisonné polychrome de fleurs, rinceaux et motifs végétaux. Intérieur en vermeil comprenant un flacon décoré en suite. Reposant sur un socle tripode en forme de sabots doubles fixé sur une base en néphrite.
Russie, XXe siècle, dans le goût de Pavel Ovchinnikov, porte des poinçons de prestige.
H.: 15,5 cm (oeuf) ; Poids brut : 992 g
1 000 / 1 500 €

500. Œuf de Pâques en argent à décor émaillé cloisonné polychrome de rinceaux et d'entrelacs fleuris sur fond sablé, appliqué de trois aigles impériales russes et serti de cabochons de pierres de couleur. Reposant sur un socle tripode en forme de sabots doubles fixé sur une base en néphrite.
Russie, XXe siècle, dans le goût de Nikolai Zverev, porte des poinçons de prestige.
H.: 11 cm (œuf) ; Poids brut : 655 g
800 / 1 200 €

501. Œuf de Pâques en argent à décor émaillé cloisonné polychrome de fleurs et rinceaux feuillagés sur fond amati, sommé d'un coq ciselé et reposant sur un piedouche. Intérieur vermeil.
Russie, XXe siècle, dans le goût de Nikolai Zverev, porte des poinçons de prestige.
H.: 15,2 cm ; Poids brut : 175 g
600 / 800 €

502. Boîte de forme rectangulaire à angles arrondis en argent (925 millièmes), à décor niellé d'une ville russe dans des encadrements de rinceaux et médaillon à graver sur l'autre face.
Poinçon de Moscou début du XXe
L.: 9,5 cm ; L.: 6 cm ; Poids : 121,10 g
200 / 300 €

503. Petite boîte en or jaune ornée d'une miniature
Epoque XVIIIe
Poids brut : 28,8 g
800 / 1 200 €

504. Boîte en ivoire chiffrée comprenant un nécessaire à couture en vermeil
Petit accident aux ciseaux
200 / 300 €

505. Drageoir couvert en forme d'ananas et son présentoir en verre opalin blanc à filets dorés
Epoque XIXe
H.: 16,5 cm
Usure à la dorure
80 / 120 €

506. Manufacture SAINT LOUIS
Ensemble d'éléments de toilette en cristal givré à décor doré de style Louis XVI, comprenant : un bagueur, une coupelle, un gobelet et une boîte
Etiquette Saint-Louis sous la base
100 / 150 €

507. Jean-Baptiste NINI (1717-1786) d'après
Portrait de l'Impératrice CATHERINE II de Russie de profil
Médaillon bas-relief en terre cuite - titrée en lettres cyrilliques (Catherine II Impératrice Autocrate de toutes les Russies) - Signé sur la tranche basse du buste
D.: 13,5 cm
Cassée
150 / 300 €

508. Médaille en cire représentant un profil du Roi Louis XVI avec l'inscription circulaire LUDOVICUS XVI FRANC. ET NAV. REX. Signé en bas Du Vivier F.
Cerclé dans un bandeau de cuir et

499.



517.



présenté dans un cadre en bronze doré mouluré à anneau d'accroche.
Annoté au dos : Cire originale de du Vivier
D.: 7,5 cm (médaillon)
Bon état, très petites usures
200 / 300 €

514. Paire de médaillons de forme ronde, ciselés d'un profil d'homme et d'un profil de femme en léger relief sur fond noir.
Annoté au dos sur l'un des deux MARQUINO FECIT
Cadre en bois mouluré et laiton doré
D.: 6 cm à vue
200 / 300 €

509. ECOLE FRANCAISE du début du XIXe
Portrait de femme vêtue à l'Antique
Miniature, porte une signature "Greuze"
8,2 x 7 cm
600 / 800 €

515. Pierre CHINARD (1756-1813)
Profil de femme les cheveux relevés
Médaillon en plâtre
Signé sous l'épaule et annoté au dos "Plâtre original signé"
D.: 7 cm
Sous verre dans un cadre en bois et laiton
300 / 500 €

510. ECOLE FRANCAISE de la fin du XVIIIe
Portrait d'homme au catogan
Miniature de forme ovale
3,5 x 3,2 cm
Dans un cadre postérieur en métal (D.: 3,5 cm)
100 / 150 €

516. Jules Constant PEYRE (né en 1811)
Trois médaillons en biscuit à décor en relief des profils de la famille impériale : l'Empereur Napoléon III, l'Impératrice Eugénie, et le Prince impérial.
Signés en creux et portent la mention "Nieuwerkerke Dir."
Cadres en bois noirci et laiton.
D.: 8 cm et 5,5 cm
Eclat sur l'un
100 / 150 €

511. ECOLE FRANCAISE de la fin du XVIIIe
Portrait d'homme au gilet fleuri
Miniature de forme ovale
Signée en bas à droite BOUET (?)
5 x 4 cm
Dans un cadre en laiton mouluré
120 / 150 €

512. ECOLE FRANCAISE du XIXe
Couple avec un âne, un chien et un mouton
Miniature à l'huile sur carton (élément de couvercle de tabatière ?)
D.: 4,7 cm
Cadre en laiton
100 / 150 €

517. Alexandre Jean NOEL (1752 -1834)
Marine par temps calme
Marine par gros temps
Paire de miniatures à la gouache présentées dans un même cadre, signées en bas à gauche
2 x 3,5 cm chaque ; 7 x 13 cm cadre (feuillure)
800 / 1 200 €

513. ECOLE FRANCAISE du XIXe
Portrait de femme
Petit cadre en laiton orné d'une frise de perles et de noeuds de rubans
H.: 6,5 cm
50 / 80 €

518. Cécile VILLENEUVE née Colombet (1824-1901)
Portrait de Madame Georges SAINT PAUL née Hélène de POLIAKOFF en robe de bal
Miniature de forme ovale, signée en bas à droite, titrée au dos et datée Paris 1885

9,5 x 7,5 cm
Dans son cadre en laiton mouluré formant chevalet poinçonné " FE "
Petite usure en haut à gauche
300 / 500 €

519. MALINES - début du XVIIe
Deux plaques pouvant former une paire en albâtre ciselé représentant pour l'une : L'Adoration des Rois Mages et pour l'autre : La Nativité entourée d'anges et de bergers.
Dans leur cadre en bois doré et en papier gaufré orné de motifs en léger relief.
12,5 x 11 cm et 12,5 x 10 cm (plaques) ; 23 x 20 cm (cadre)
Accidents et manques 1 000 / 1 500 €

520. Petite tête de femme ou d'angelot en pierre de Bourgogne. Fin de l'époque Gothique
H.: 7 cm - Usure au nez, socle en bois
100 / 200 €

521. Noix de Coco à monture en cuivre doré richement ciselé de feuillages et personnages en gaine. Couvercle surmonté d'une statuette de personnage à l'Antique. Pied tourné à décor gravé.
Allemagne du Sud, début XVIIIe
H.: 35 (totale) ; D.: 11 cm
Transformations 3 000 / 4 000 €

522. Coupe couverte en argent et vermeil de forme mouvementée richement ciselé de rinceaux et tête d'angelots. Elle repose sur un pied tourné et ajouré à décor gravé.
Non poinçonnée, Allemagne, vers 1600, repoinçonné au cygne
Couvercle surmonté d'un personnage tenant un drapeau (tardif)
H.: 26,5 ; D.: 9 cm
Légère déformation du pied, petits chocs et petits manques, usure à la dorure
3 000 / 4 000 €



503.

- 523. Horloge de table** dite "Turmchenuhr" en forme de tour surmontée d'un dôme à galerie dissimulant le timbre, en bronze doré à décor gravé d'un portrait de Charlemagne "Carolus Magnus" à l'arrière et pilastres en argent. Cadran à deux aiguilles et chiffres romains surmonté d'un petit cadran avec phases de la lune et d'un calendrier. Allemagne, probablement Augsbourg début XVIIe
H.: 23 cm ; L.: 12 cm ; P.: 12 cm
Mouvement transformé
5 000 / 8 000 €
- 524. Petite horloge de table** de forme carrée en forme de tour en bronze et laiton à décor gravé de rinceaux et de médaillons aux Allégories de la Justice et de la Prudence sur les côtés. Cadran à une aiguille et médaillon ciselé d'un personnage masculin. A verso second cadran à deux aiguilles. Montants en pilastre
Allemagne du Sud, fin XVIe - début du XVIIe
Timbre changé, mouvement en fer modifié
H.: 16 cm
2 000 / 3 000 €
- 525. Miroir** en bois exotique à encadrement ajouré d'entrelacs et croix, frise de godrons.
Ancien travail du Moyen Orient (Liban ?)
H.: 100 cm ; L.: 88 cm
Petits accidents et manques
100 / 200 €
- 526. Petite table** en bois à décor d'incrustation d'ivoire à motifs et inscriptions orientaux.
Probablement un ancien travail syrien
Accidents à la marqueterie
H.: 63 cm ; L.: 81 cm ; P.: 51 cm
50 / 100 €
- 527. Sellette** en forme de colonne en bois naturel ou décapé. Style du XVIIIe
H.: 128 cm
Corniche rapportée, petits accidents
200 / 300 €
- 528. Table** de forme rectangulaire en chêne à plateau à allonges latérales. Ceinture ciselée d'une frise. Elle repose sur quatre pieds balustres réunis par une entretoise.
Travail anglais, en partie du XVIIe
H.: 81 cm ; L.: 136 cm ; P.: 77 cm
Restaurations
800 / 1 200 €
- 529. Grand tabouret** à carreau en bois naturel à piètement tourné en balustre réuni par une entretoise. Garniture en tissu à point de Hongrie
Style Louis XIII
H.: 50 cm ; L.: 73 cm ; P.: 73 cm
Petites usures
100 / 200 €
- 530. Commode** en bois naturel mouluré de forme légèrement galbée ouvrant par cinq tiroirs sur trois rangs, prises et entrée de serrures en bronze doré
Epoque XVIIIe
H.: 98 cm ; L.: 129 cm ; P.: 66 cm
400 / 600 €
- 531. Christ en croix** en bois patiné et doré
Epoque XVIIIe
H.: 40 cm
Usures et restaurations aux bras (rapportés)
Dans cadre en creux en bois doré ; 71 x 58 cm
150 / 200 €
- 532. Paire de bougeoirs** en métal argenté dans le style du XVIIe
H.: 28 cm
80 / 120 €
- 533. Trois grandes appliques** murales à trois bras de lumière en laiton de style hollandais
H.: 44 cm ; L.: 44 cm
On joint une paire d'appliques en laiton à deux bras de lumière de style hollandais
H.: 19 cm ; L.: 19 cm
Légères usures à la patine
100 / 150 €
- 534. Commode** de forme rectangulaire légèrement demi-lune, en bois naturel, ouvrant par cinq tiroirs sur trois rangs
Travail provincial - Epoque Louis XV
H.: 79 cm ; L.: 105 cm ; P.: 66 cm
Restaurations, pieds restaurés, petits accidents
200 / 400 €
- 535. Suite de huit chaises** à structure en bois doré, haut dossier et piètement en balustre à entretoise
Style Louis XIV
Manques à la dorure
150 / 200 €





538.

- 536. Table** de forme rectangulaire en bois peint à décor sur fond noir de personnages et fleurettes. Elle ouvre par un tiroir en ceinture et repose sur quatre pieds en colonne torsée réunis par une entretoise
Travail hollandais ou anglais début XVIIIe
H.: 80 cm ; L.: 84 cm ; P.: 59 cm
Accidents et manques 800 / 1 200 €
- 537. Miroir** en bois et stuc doré à pareclozes, le fronton ajouré et ciselé d'un angelot encadré de feuilles.
H.: 55 cm ; L.: 39 cm 100 / 150 €
- 538. Commode** à façade légèrement cintrée, en placage de bois de violette à décor de frisage. Elle ouvre par quatre tiroirs sur trois rangs. Montants à cannelures de laiton. Beau plateau marqueté d'un motif géométrique et cerclé d'une lingotière
Travail français du début du XVIIIe
Ornements de bronze doré
H.: 84 cm ; L.: 136 cm ; P.: 66 cm
Accident sur un des angles arrières
1 500 / 2 000 €
- 539. Paire de fauteuils** à structure en bois naturel mouluré et richement sculpté de rinceaux feuillagés et coquilles. Pieds galbés réunis par une entretoise en "X". Style Régence
Ils sont recouverts d'une belle tapisserie à verdure du XVIIIe
H.: 103 cm ; L.: 63 cm ; P.: 58 cm
1 000 / 1 500 €
- 540. Vitrine** ouvrant par un vantail vitré et reposant sur de petits pieds cambrés, ornementation de bronze doré; dessus de marbre rouge.
Style Transition
H.: 143 cm ; L.: 69 cm ; P.: 33 cm
80 / 120 €
- 541. Paire de chenets** en bronze doré en forme de sphinges recouvert d'une cape et reposant sur un décor dans le goût du XVIIIe d'après un modèle similaire de Guillaume de GROF
Epoque XIXe
H.: 32 cm ; L.: 27,5 cm
Restaurations, montés en lampes
400 / 600 €
- 542. Grand cartel d'applique** en bronze doré mouluré et ciselé de frises de perles et guirlandes de feuilles. Amortissement en forme d'urne couverte. Cadran émaillé signé LEROY - Paris
Epoque Louis XVI
L.: 63 cm
Accidents au cadran 1 200 / 1 800 €
- 543. Lustre** à structure gainée de verre, à 9 bras de lumière mouvementés, ornés de guirlandes et pampilles de verre.
H.: 80 cm ; D.: 50 cm
Petits Accidents et manques
100 / 150 €
- 544. Paravent à six feuilles** à encadrement en bois mouluré tendu de tissu à ramages.
Fin XIXe - début XXe
H.: 130 cm ; L.: 65 cm (feuille)
Usures, petits accidents 100 / 200 €
- 545. Miroir** en bois laqué vert et à motifs Rocaille doré, glace au mercure de style Louis XV. Epoque XIXe
H.: 100 cm ; L.: 62 cm 150 / 200 €
- 546. Commode** ouvrant par cinq tiroirs en façade sur trois rangs, les montants à pans coupés, reposant sur des pieds légèrement galbés. Décor de bronzes dorés et finement ciselés tels : chutes, sabots, anneaux de tirage et entrées de serrures. Plateau de marbre gris
Estampillé LARDIN pour André-Antoine Lardin, reçu maître en 1750, et Marque de Jurande des Maîtres ébénistes "JME"
Epoque Transition
H.: 65 cm ; L.: 137 cm ; P.: 65,5 cm
Restaurations 2 000 / 3 000 €
- 547. Bureau de dame** en acajou et placage d'acajou, le plateau de forme haricot, gainé de cuir, ouvrant par trois tiroirs en façade, reposant sur des pieds légèrement galbés, ornementation de bronzes dorés
Marque au fer TERNISIEN & DANTANT
Epoque XIXe - De style Louis XV
Restaurations
H.: 76 cm ; L.: 116 cm ; P.: 55 cm
Félix-Alfred Ternisien est enregistré dans les "Almanachs du Commerce" comme ébéniste travaillant au 42 rue Fontaine-au-Roi entre 1860 et 1870, puis au 234 rue Saint-Honoré à partir de 1870. Sous le règne de Napoléon III, Ternisien a collaboré avec Dantant, qui était à la fois un ébéniste et un créateur de tapisserie de premier plan.
400 / 600 €

548. **Fauteuil** en bois laqué rechapie, à décor sculpté de feuilles et fleurs. Dossier droit "à la reine". Accotoirs mouvementés et pieds galbés. Assise à carreau. Garniture de soie rouge
Style Louis XV
H.: 98 cm ; L.: 60 cm ; P.: 50 cm
150 / 250 €

549. **Commode** de forme tombeau en acajou mouluré, la façade galbée ouvrant par quatre tiroirs sur trois rangs, garniture de bronze doré, entrées de serrures et poignées. Reposant sur les pieds avant cambrés à enroulements.
Travail bordelais - Epoque XVIIIe
H.: 85 cm ; L.: 130 cm ; P.: 63 cm
Restaurations 400 / 600 €

550. **Petite pendule de bureau** en bronze doré en forme de putto portant le cadran signé AUBRAY Paris
Epoque XIXe
H.: 32 cm
Petit accident au cadran 100 / 150 €

551. **Paire de lampes** figurant des petits caniches en bronze, reposants sur un socle en marbre
Style Louis XVI
H.: 25 cm
Petits accidents 120 / 150 €

552. **Manufacture de WIEN (?) - Autriche**
Renard tenant une poule dans sa gueule
Groupe en porcelaine polychrome
H.: 6,5 ; L.: 10 cm 80 / 120 €

541.



553. **Manufacture Gebrüder HEUBACH dans le goût de**

Singe au chapeau en porcelaine émaillée, les yeux en verre, reposant sur un coussin aux pompons en bronze
Fin du XIXe
H.: 25 cm ; L.: 25 cm
Fêles, petite égrenure au chapeau
400 / 600 €

554. **Manufacture Nationale de SEVRES d'après**

Assiette en porcelaine émaillée à décor central de Putti portant le chiffre du Roi Louis Philippe. Bordure en bleu lapis à décor d'une frise de feuilles.
Porte plusieurs marques apocryphes : "Sèvres 1844", "Château des Tuileries", "S. 80", "S.1780"
D.: 24,5 cm 100 / 200 €

555. **SAXE - MEISSEN**

Paire de vases couverts en porcelaine émaillée à décor polychrome de style Louis XVI à décor de paniers fleuris et noeuds de ruban. Marque sous la base.
Fin du XIXe
H.: 37 cm
Petit fêle sur l'un 100 / 150 €

556. **Garniture de cheminée** en marbre blanc et métal doré, comprenant une pendule supportée par deux putti, deux cassolettes en forme de vase médicis, les anses formant angelots, deux bougeoirs à trois bras de lumières. Style du XVIIIe - fin du XIXe

H.: 37 cm
Restaurations, manques et usures
200 / 300 €



547.



546.



557. Table d'accouchée en bois de placage. La première partie amovible présente trois abattants dont un formant liseuse à décor en marqueterie d'une scène galante et ouvrant en ceinture par un tiroir. La table reposant sur quatre pieds galbés. Style Louis XV
H.: 71 cm ; L.: 60 cm ; P.: 38 cm
Restaurations, petits accidents et manques 150 / 200 €

558. Secrétaire à abattant en bois de placage à décor de frisage et encadrements, il ouvre par un tiroir en partie haute, un abattant à plateau gainé de cuir découvrant des casiers et des petits tiroirs et par deux vantaux en partie basse, montants à pans coupés. Plateau de marbre gris veiné (restauré)
Estampille : C. M MAG... probablement Claude-Mathieu MAGNIEN
Epoque Louis XVI
H.: 137 cm ; L.: 80 cm ; P.: 40 cm
Accidents au placage

559. Paire de bougeoirs en métal argenté à deux bras de lumière, montés en lampes Style Louis XVI
H.: 33 cm
Usures 150 / 200 €

560. Importante pendule portique en marbre blanc, riche ornementation de bronze ciselé et doré, amortissement en forme d'urne fleurie, le cadran émaillé est soutenu par deux balustres ornées de plaques en porcelaine, genre Wedgwood, ornées de scènes à l'Antique, base rectangulaire à pieds toupie
Fin de l'époque Louis XVI
H.: 54 cm ; L.: 34 cm
Usures au cadran 800 / 1 200 €

561. Commode en placage de bois de rose et bois de violette à décor de marqueterie de cubes sans fond. Elle ouvre par deux tiroirs sans traverse. Pieds galbés.
Transition des époques Louis XV - Louis XVI
Ornements de bronze doré. Plateau de marbre veiné
H.: 85 cm ; L.: 119 cm ; P.: 55 cm
Accidents et manques au placage, fente sur un côté 2 000 / 3 000 €

562. Bergère en bois naturel mouluré, dossier en chapeau de gendarme, pieds cannelés
Style Louis XVI - Epoque XIXe
80 / 120 €

563. Paire de guéridons de style Louis XVI, le plateau circulaire de marbre repose sur trois montants en doubles colonnettes à bagues perlées moletées à l'imitation du bambou réunies par une entretoise, se terminant par trois pieds sabres à motifs feuillagés
Travail dans le goût de WEISWEILER
H.: 71 cm ; D.: 45,5 cm
Restaurations 800 / 1 200 €

564. Importante pendule borne en bronze doré richement mouluré et ciselé de guirlandes de fleurs, frises de perles, frises de godrons ou frises de feuilles. Montants à colonnes cannelées et feuilles d'acanthe. Les côtés à plaques ajourées de laiton Elle est surmontée d'une urne couverte. Base mouvementée en marbre blanc. Pieds toupie. Cadran émaillé à chiffres romains et aiguilles ornées de strass., Il est signé D. F. DUBOIS. Style Louis XVI - XIXe
H.: 67 cm ; L.: 35 cm ; P.: 26 cm
Accident à un pied et usures 1 000 / 1 500 €

565. Importante paire de vases en pierre dure et garniture en bronze de style Louis XVI
Vers 1930
H.: 46 cm 300 / 500 €

553.



573. **Encrier sur son plateau** en porcelaine émaillé à décor de fleurs polychrome et rayures dorées.
 Marque sous la base
 H. : 6,5 cm ; L. : 20 cm ; P. : 11 cm
 50 / 80 €

574. **Garniture de cheminée** en marbre blanc et bronze, comprenant une pendule borne richement ornée d'éléments décoratifs en bronze doré finement ciselé, surmontée d'une urne feuillagée. Cadran émaillé à décor de guirlandes de fleurs. Deux candélabres à trois bras de lumière en marbre blanc et bronze doré
 Style Louis XVI - fin du XIXe
 H. : 38 cm - Restaurations et Manques
 400 / 600 €

575. **Petit miroir** à décor d'un trophée fleuri en bois et stuc doré et laqué vert d'eau. Glace au mercure à pans biseautés
 Epoque Louis XVI
 69 x 41 cm
 100 / 150 €

576. **Fauteuil gondole** en bois naturel, les montants à colonnes cannelées détachées, reposant sur quatre pieds fuselés cannelés
 Style Louis XVI
 H. : 83 cm ; L. : 65 cm ; P. : 65 cm
 80 / 120 €

577. **Commode** en placage d'acajou et acajou mouluré ouvrant par trois tiroirs en façade, montants et pieds cannelés, ornée de bronze doré en forme de draperie. Plateau de marbre gris
 Style Louis XVI
 H. : 85,5 cm ; L. : 129 cm ; P. : 57 cm
 200 / 300 €

566. **BAYEUX**
 Paire de vases de forme balsutre en porcelaine à décor chinoisant dans la palette Imari, base de section carrée, en bronze doré de style Louis XVI
 H. : 44 cm
 Cassés et restaurés
 150 / 300 €

571. **Suite de deux chaises et un fauteuil cabriolet**, en bois naturel, le dossier se terminant en chapeau de gendarme. Garniture en cuir
 Style Louis XVI
 80 / 120 €

567. **Paire d'appliques** à deux bras de lumière en bronze doré et finement ciselé, à décor de cassolettes
 Style Louis XVI - XIXe
 H. : 32 cm
 150 / 200 €

572. **Table-bureau** en acajou et placage d'acajou ouvrant par un tiroir en ceinture formant pupitre. Elle repose sur quatre pieds moulurés réunis par une tablette d'entrejambe cerclée de laiton et reposant sur des roulettes. Style Louis XVI - H. : 70 cm ; L. 82 cm ; P. : 48 cm
 150 / 300 €

568. **Baromètre** en bois doré et sculpté signé de la Maison SORMANY
 Style Louis XVI - XIXe.
 H. : 100 cm
 200 / 300 €

569. **François LINKE (1855-1946)**
 Secrétaire en acajou et placage d'acajou orné d'une guirlande de fleurs en bronze finement ciselé et doré, ouvrant un abattant découvrant un écritoire, tiroirs et compartiments, montants cannelés, deux vantaux en partie basse. Style Louis XVI - fin du XIXe, début du XXe
 La serrure estampillée F. Linke
 H. : 160 cm ; L. : 103 cm ; P. : 43 cm
 Restaurations
 1 500 / 2 000 €

570. **Table de salle à manger** en bois naturel à plateau de forme ovale (pouvant s'agrandir). Elle repose sur quatre pieds à cannelures et ornements de laiton doré
 Style Louis XVI - XIXe
 H. : 73 cm ; L. : 127 cm ; P. : 111 cm
 Restaurations
 200 / 300 €



563.



578. Vitrine à hauteur d'appui en acajou et placage d'acajou, ouvrant par deux vantaux vitrés, petits pieds gainés
Style Louis XVI - XIXe
H.: 110 cm ; L.: 79 cm ; P.: 24,5 cm
Restaurations et système électrique
80 / 120 €

579. Secrétaire simulant un chiffonnier en bois de placage, à encadrement de filets de bois clair: Il ouvre par un tiroir; un abattant découvrant un casier et tiroirs, et trois tiroirs en partie basse. Montants à pans coupés à fausses cannelures. Dessus de marbre à galerie de laiton
Style Louis XVI
H.: 133 cm ; L.: 48 cm ; P.: 28 cm
Petits accidents et restaurations
150 / 200 €

580. Petite pendule borne en bronze doré richement mouluré et ciselé de guirlandes de fleurs, frises de lauriers, frises de perles. Le cadran inséré dans une borne cintrée, encadrée de cornes d'abondance est surmonté d'un ruban fleuri, arc et flèche. Base rectangulaire à réseau central. Cadran signé DENIERE Fant de bronzes à Paris. Style Louis XVI - XIXe
H.: 32 ; L.: 30 cm
Mouvement largement modifié, clef
La Maison Denière a été créée en en 1789. Cette prestigieuse entreprise fut depuis toujours fournisseur des cours Royales et Impériales Françaises, mais avec une renommée Européenne jusqu'aux Etats Unis.
400 / 600 €

581. Paire de cassolettes couvertes sur piédouche en bronze et laiton doré. Anses ciselées de cygneq. Base de section carrée en marbre à plinthe débordante
Style Louis XVI
H.: 24 cm
Usures
80 / 120 €

582. Baromètre en bois doré et stuc doré, le fronton représentant un couple de colombes au carquois dans une couronne de lauriers. Système selon TORICELLI
Epoque Louis XVI
H.: 86 cm ; L.: 50 cm
Petits accidents et manques au système
200 / 300 €

583. Sculpture en pierre reconstituée représentant une Vénus pudique d'après l'Antique
H.: 85 cm
100 / 150 €

584. D'après François RUDE (1784-1855)
Tête de la Marseillaise.
Epreuve en pierre d'après le modèle en plâtre conservé au Musée du Louvre.
H.: 59 ; L 37 cm
300 / 400 €

585. Sellette en plâtre en forme de colonne cannelée sur plinthe débordante. Style Louis XVI
H.: 116 cm
Accident dans un des coins du socle
100 / 200 €

586. Vitrine en acajou et placage d'acajou en léger retrait, reposant sur une partie basse de forme console, ouvrant par un tiroir en ceinture et reposant sur deux montants antérieurs en colonne se terminant en pattes de lion, ornementation de bronzes et laitons dorés, fond de glace.
Style empire, XIXe
H.: 189 cm ; L.: 86 cm ; P.: 44 cm
Restaurations
300 / 500 €

587. Bergère de forme cabriolet en bois laqué vert et crème, montants détachés en forme de colonnes cannelées et feuillagées. Style Directoire, début XXe
H.: 90 cm ; L.: 68 cm ; P.: 62 cm
Accidents à la garniture
80 / 120 €

588. Commode en placage d'acajou ouvrant par trois tiroirs en façade flanqués de pilastres, ornementation de bronze doré, plateau de marbre gris
Epoque Empire
H.: 90 cm ; L.: 130 cm ; P.: 62 cm
Restaurations
150 / 200 €

569.





603.

589. **Coiffeuse** en acajou et placage d'acajou, les montants de la psyché en gaines terminés par des coupes, les pieds antérieurs en forme de colonne terminés par une entretoise. Plateau de marbre blanc. Epoque Empire
H.: 150 cm ; L.: 76 cm ; P.: 43,5 cm
Accidents et restaurations 200 / 300 €

590. **Paire de bergères** en acajou, à dossier renversé, accotoirs en console, pieds jarrets, garniture de velour vert
Epoque XIXe 100 / 150 €

591. **Commode** en bois de placage ouvrant par quatre tiroirs en façade, montants à pilastres. Plateau de marbre gris veiné
Style Empire - XIXe
H.: 85 cm ; L.: 103 cm ; P.: 49 cm
100 / 200 €

592. **Vitrine à hauteur d'appui** en bois de placage à décor d'incrustation de bois clair à motif floral et filet d'encadrement, ouvrant par un abattant vitré
Travail étranger - Milieu du XIXe
100 / 150 €

593. **Petit bureau à gradin cartonnier** en acajou et placage d'acajou, ouvrant par trois cartons en partie haute, et trois tiroirs fermant à clef en ceinture, reposant sur quatres pieds torsés
Époque XIXe
H.: 84 cm ; L.: 95 cm ; P.: 54 cm
Restaurations
200 / 300 €

594. **Guéridon** en bois de placage, le plateau basculant à décor marqueté de rinceaux, montants torsadés terminés par des pieds de section carrée marquetés de filets et réunis par une entretoise
Epoque Restauration
66 x 56,5 cm
Accidents et restaurations 100 / 150 €

595. **Petite lampe dite bouillotte** en bronze argenté, l'abat-jour en tôle peinte à motifs d'abeille, flambeaux et carquois
H.: 33 cm
Petites craquelures sur l'abat-jour
50 / 80 €

596. **Paire de bougeoirs de bureau** à section carrée en bronze argenté
Style Louis XVI
H.: 14 cm 150 / 200 €

597. **Pendule borne** en bronze finement ciselé d'un décor à sujet de l'allégorie des Arts. Le cadran signé CHOPIN à Paris.
Début XIXe
H.: 33 cm ; L.: 31 cm
Petit accident au cadran 300 / 400 €

598. **Suite de quatre fauteuils** en acajou et placage d'acajou à dossier renversé, accotoirs en console, pieds jarrets
Epoque XIXe
H.: 90 cm ; L.: 59 cm ; P.: 47 cm
Usures à la garniture 200 / 300 €

599. **Table de salle à manger** en acajou et placage d'acajou, à plateau de forme ovale (pouvant s'agrandir). Elle repose sur six pieds tournés et bagués terminés par des roulettes
Style Empire - XIXe
H.: 75 cm ; L.: 120 cm ; P.: 95 cm
Renforts et restaurations 300 / 500 €

600. **Grand bureau à cylindre** en acajou et placage d'acajou, la partie haute formant cartonnier ouvrant par six tiroirs sur deux registres, le cylindre découvrant des tiroirs et un plateau gainé de cuir; deux tiroirs en partie basse. Il repose sur des pieds bagués.
Epoque XIXe
H.: 116 cm ; L.: 105 cm ; P.: 56 cm
Restaurations 300 / 500 €

601. **Pendule** en bronze doré à sujet de Bacchus, le cadran inséré dans une borne ciselée en façade de guirlande de fleurs et de vignes, entouré de Bacchus et ses attributs (thyrses, flûte de pans, aiguière). Base de forme rectangulaire ciselée d'instruments de musique encadrés par des guirlandes de fleurs, la base reposant en façade sur des pieds en forme de coupes de fruits de palmettes.
Epoque Restauration
H.: 39 cm ; L.: 26,5 cm
Globe et socle en bois noirci, petites usures à la dorure, très légères rayures au cadran
250 / 350 €

602. **Pendule** en bronze doré à décor d'un homme supportant le cadran à système de retro-éclairage
Première moitié du XXe
H.: 32 cm
Usure à la dorure 200 / 400 €



597.

603. **ECOLE FRANCAISE de la seconde moitié du XIXe**
Portrait de dame au décolleté de dentelle
Buste en marbre blanc sur piédouche en marbre griotte
Signé (?) Vicomte de Rougé et daté 1882
H.: 77 cm ; L.: 50 cm 500 / 700 €
604. **Bureau scriban** en acajou et placage d'acajou, il ouvre par un abattant formant pupitre découvrant des casiers et petits tiroirs et repose sur quatre tiroirs en commode
Travail anglais de style Georges III - XIXe
H.: 110 cm ; L.: 94 cm ; P.: 62 cm
Restaurations 100 / 200 €
605. **Plateau tournant** de forme ronde de bois de ronce à bordure moulurée. Il repose sur trois pieds terminés en griffes
Travail anglais - XIXe
H.: 10 cm ; D.: 52 cm
Petits accidents 150 / 200 €
606. **Boite à thé** de forme rectangulaire à pans en bois laqué à décor de scènes chinoises dans des réserves. Le couvercle découvre deux flacons couverts à thé en zinc.
Travail probablement anglais - XIXe
H.: 14 cm ; L.: 30 cm ; P.: 20 cm
Usures, manques les pieds et petits accidents 150 / 200 €
607. **Grand plateau** en tôle à décor polychrome de fleurs sur fond jaune
85 x 65 cm
Petits chocs 100 / 150 €
608. **Plateau de forme mouvementée**, en papier maché à décor peint polychrome et doré de fleurs et oiseaux dans le goût de la Chine. Milieu du XIXe
Signé JENNENS & BETTRIDGE - LONDON en creux surmonté d'une couronne royale.
52 x 68 cm
Bon état 300 / 400 €
609. **Table à jeu** en acajou et placage d'acajou. Plateau à volets de forme rectangulaire découvrant un tapis vert. Elle repose sur quatre pieds galbés. Ornaments de bronze doré
Style Louis XV - Epoque Napoléon III
H.: 75 cm ; L.: 81 cm ; P.: 48 cm
Restaurations 200 / 400 €
610. **Important cartonnier deux corps**, la partie supérieure à trois colonnes de sept cartons à façade de cuir orange doré aux petits fers, la partie basse ouvrant sur deux vantaux. Seconde moitié du XIXe
H.: 230 cm ; L.: 130 cm ; P.: 52 cm
Restaurations et petits accidents 200 / 400 €
611. **Table de salle à manger** en acajou et placage d'acajou, à plateau de forme ovale. Elle repose sur huit pieds à cannelures godronnées sur roulettes
Milieu du XIXe
H.: 75 cm ; L.: 162 cm ; P.: 123 cm
Renforts et restaurations 400 / 600 €



600.



641.

SCULPTURES
ARTS
DECORATIFS
DESIGN
&
TAPIS



612.

612. HURET, Calixte France XIXe - vers 1870

Poupée de mode, tête en biscuit pressé, bouche fermée, yeux bleus peints, elle a sa perruque et sa calotte en liège.

La tête est pivotante sur collerette, Tête et buste sont en parfait état (non fêlés), corps laqué en gutta-percha, avec manques (jambes et bras). Elle porte la marque au Tampon bleu « Médaille d'argent HURET, 22 Boulevard Montmartre Paris, Exposition universelle 1867 - 72.

Elle est présentée avec son trousseau dont, une paire de chaussures en cuir portant le tampon HURET L : 5 cm, paire de bottines à talons marquée CC sur la semelle L : 5,6 cm, un ensemble de 3 peignes surmontés de perles, (2 perles manquantes à l'un), paire de gants en cuir L : 5 cm, ombrelle en soie verte dans sa boîte L : 18 cm, un nécessaire de couture dans une petite boîte ouvragée en os genre noix de corozo contenant une paire de ciseaux, dé, chasse aiguille, porte aiguille, un éventail, une châtelaine avec sa montre émaillée, une paire de dormeuses, une broche (émail manquant), un album photo L : 5 cm, 4 chapeaux, un manteau en laine gansé de noir L : 37 cm, robe beige à points noirs H : 27cm, un plaid à motif écossais, et de nombreuses autres robes, pantys, rubans...(voir photos)

Hauteur tête collerette : 10 cm,
Hauteur totale (sans les jambes) : 23 cm
L'ensemble présenté est dans un bel état de fraîcheur

2 000 / 3 000 €

613. D'après Honoré DAUMIER (1808-1879)

Le Bourgeois en attente
Bronze à patine brune
Monogrammé et cachet de fondeur
"C. Valsuani cire perdue" sur la terrasse,
Numéroté 21/30 sous la terrasse
Fonte posthume

Hauteur : 16 cm
Bibliographie : Gobin Michel, Daumier Sculpteur 1808-1979, catalogue raisonné et illustré de l'oeuvre sculptée, Pierre Cailler Éditeur, Genève, 1952. oeuvre répertoriée en page 278 de l'ouvrage
3 000 / 4 000 €



614.

614. D'après Honoré DAUMIER (1808-1879)

Le Bon vivant
Bronze à patine brune
Monogrammé et cachet de fondeur
"C. Valsuani cire perdue" sur la terrasse,
Numéroté 21/30 sous la terrasse
Fonte posthume

H. : 16 cm
Bibliographie : Gobin Michel, Daumier Sculpteur 1808-1979, catalogue raisonné et illustré de l'oeuvre sculptée, Pierre Cailler Éditeur, Genève, 1952. oeuvre répertoriée en page 278 de l'ouvrage
3 000 / 4 000 €

615. Hippolyte MOREAU (1832-1927)

Flûte champêtre
Statuette en bronze à patine brun clair,
signée sur la terrasse
H. : 44 cm. 350 / 450 €

616. Mathurin MOREAU (1822-1912)

Jeune fille à la cruche cassée ou Pérette et le pot au lait
Bronze, signé. Mention "Hors Concours".
Sur une base tournante
H. : 54 cm.
Petites usures à la patine 200 / 300 €

617. ECOLE FRANCAISE du XIXe

La réflexion
Bronze, signé sur la base "GG", cachet de fondeur SUSSE F.
H. : 34 cm 400 / 600 €

618. D'après Auguste RODIN (1840-1917)

Adam
Bronze à patine verte, socle en marbre
H. : 46 cm
Reproduction 200 / 300 €



613.

619. **Eugène QUINTON (?-1892)**
Le jeune archer
Bronze à patine argent (usures à la patine), signé sur la terrasse et Fonte d'édition F. BARBEDIENNE FONDEUR - Paris
H.: 59 cm
Contre socle en marbre de section carrée 600 / 800 €
620. **R. CASCIANI et NAU (XIXe)**
Christ au Sacré-Coeur
Sculpture en bronze argenté, signée
H.: 39 cm 100 / 150 €
621. **Thomas CARTIER (1879-1943)**
Lion en furie
Sculpture en terre cuite à patine bronze, Médaille d'or au Salon, signée sur la base, cachet au revers "Sculpture d'art Martin reproduction"
H.: 35 cm ; L.: 58 cm
Petits éclats 800 / 900 €
622. **Nino DE FIESOLE (XIXe-XXe)**
Le brâme du cerf
Bronze à patine brun sombre, signé sur la terrasse
H.: 38 cm ; L.: 53 cm 350 / 450 €
623. **Edouard-Paul DELABRIERE (1829-1912)**
Renne
Bronze, signé sur la terrasse
H.: 15 cm ; L.: 19 cm
Petits accidents aux cornes 100 / 150 €
624. **Edouard-Paul DELABRIERE (1829-1912)**
Cheval
Bronze à patine médaille, signé sur la terrasse
H.: 18 cm ; L.: 19 cm 200 / 400 €
625. **Joe DESCOMPS dit CORMIER (1869-1950)**
Paire de serre-livres ornés de deux chamoix en bronze à patine verte posés sur des socles en marbre noir signés sur la terrasse J. DESCOMPS
15 x 16 cm
Accidents aux marbres 200 / 300 €
626. **Alfred JACQUEMART (1824-1896).**
Faisan
Bronze, signé sur la terrasse
H.: 10 cm ; L.: 20 cm 100 / 150 €
627. **Georges-Henri LAURENT (1880-1940)**
Faisan
Bronze, signé sur le socle en marbre
Edition Revevrolis Paris
40 x 59 cm
Accident au marbre 200 / 300 €
628. **Théodore DECK (1823 - 1891) & Anthony Ludovic REGNIER (1851 - 1930)**
Fleurs des champs
Important plat de forme circulaire en faïence émaillée
Signé AL REGNIER, igné en creux au dos "TH DECK" et n°343
D.: 32,5 cm
Rayures à l'émail 1 000 / 1 500 €
629. **Manufacture d'ONNAING**
Important vase tulipe en barbotine polychrome à décor central d'iris encadré de trois tulipes reposant sur une base de trois nénuphars
Trace de cachet sous la base
Vers 1900
H.: 43 cm ; D.: 36 cm
Petits accidents 100 / 150 €
630. **Important coupe** en porcelaine émaillée bleue avec effet de coulures, montures en bronze doré ciselé d'une frise feuillagée de style Louis XVI. Probablement vers 1925
H.: 37,5 cm ; D.: 45 cm 400 / 600 €
631. **Emile GALLE (1846-1904)**
Vase en verre multicouche à décor dégagé à l'acide rouge et jaune d'iris
Signé
H.: 20 cm
Accidents 400 / 600 €
632. **Manufacture GALLE - Début XXe**
Grand vase de forme ovoïde en verre multicouche à décor gravé à l'acide d'un paysage près d'un lac
H.: 35 cm 1 000 / 1 500 €
633. **Manufacture GALLE - Début XXe**
Petit vase à panse ovoïde et long col en verre à décor détourné à l'acide de feuilles et fleurs. Signé dans le décor.
H.: 15 cm 150 / 250 €
634. **Manufacture GALLE**
Vase balustre à col resserré en verre multicouche, le décor de violettes dégagé à l'acide
H.: 23 cm 300 / 400 €
635. **DAUM à Nancy**
Pied de lampe en verre multicouche à décor dégagé à l'acide de feuillages
Signé DN à la croix de Lorraine 400 / 600 €
636. **ECOLE FRANCAISE début du XXe**
A la Mer
Bronze et biscuit de porcelaine
H.: 37 cm
Petit éclat au pied 150 / 200 €
637. **Suzanne BERTRAND attribué à - vers 1925**
Ecolière
Sculpture chrysléphantine en bronze et ivoire, socle en marbre
H.: 17 cm 200 / 300 €



639.



638.

638. Georges RIGOT (Né en 1929)
 Joueur de Tennis
 Sculpture chrysléphantine en bronze à patine polychrome et ivoire
 Socle en marbre signé
 H. : 26 cm ; H. totale : 36 cm
 2 000 / 3 000 €

639. Georges RIGOT (Né en 1929)
 Élégante au manteau de fourrure
 Sculpture chrysléphantine en bronze à patine polychrome et ivoire, sur un socle en marbre et onyx
 Signée sur le dessous du manteau et sur le socle en marbre
 H. : 26 cm ; H. totale : 34,5 cm
 2 000 / 3 000 €

640. René LALIQUE (1860-1945)
 Grenouille version mascotte
 En verre blanc moulé pressé, satiné mat et brillant, signé R. Lalique France au vibrographe et Lalique France en relief dans la masse
 Modèle créé en mai 1928, non repris au catalogue après 1947.
 H. : 6,5 cm
 Bibliographie : Catalogue raisonné F. Marilhac, réf 1146 2 000 / 3 000 €

641. René LALIQUE (1860 - 1945)
 Côte d'Azur
 Statuette en verre moulé-pressé satiné. Marqué en pourtour de la base "Côte d'Azur Pullman Express - 9 décembre 1929" et du monogramme de la Compagnie suivie de la signature "R Lalique".
 H. : 16,5 cm ; L. : 12,5 cm ; P. : 5,5 cm
 Égrenure à la pointe de la chevelure

Bibliographie :
 - Félix Marilhac : " René Lalique - Catalogue raisonné de l'oeuvre de verre ", Les Editions de l'Amateur, Paris, 2004, modèle référencé et reproduit page 396
 Historique :
 Ce modèle a été spécialement réalisé pour la compagnie des Wagons-Lits Pullman afin d'être distribué pour l'inauguration du train wagons-Pullman " Côte d'Azur " le 9 décembre 1929.
 6 000 / 8 000 €

642. René LALIQUE (1860-1945)
 Flacon de parfum "Hirondelles"
 Verre pressé moulé à décor d'hirondelles en vol
 Numéroté 416 et signé R. LALIQUE sous le flacon
 9 x 8,3 x 2,3 cm
 Manque le bouchon, petite égrenure sur le col du flacon
 Bibliographie : F. Marilhac catalogue raisonné 503 p. 332.154 300 / 400 €

643. René LALIQUE (1860-1945)
 Flacon à gradin terminé par un bouchon en verre moulé pressé.
 Signature gravée R. LALIQUE FRANCE et numéroté n°961523 au fond de la pièce.
 H. : 8 cm ; L. : 7 cm 300 / 400 €

644. René LALIQUE (1860-1945)
 Pendulette en verre moulé pressé «Aux Rossignols»
 Mouvement n°7551070
 Signé R LALIQUE France sur la terrasse
 D. : 20 cm.

Infime égrenure et petit choc sur la terrasse, fonctionnement de la pendule non garanti, manque le papillon
 - Félix Marilhac " Catalogue Raisonné de l'Oeuvre de verre de R. Lalique ", Les éditions de l'amateur, Paris 2004, réf. 735, p. 374. Le modèle a été créé le 10 Février 1931. 800 / 1 200 €

645. Lustre en forme de sphère (en deux parties) en verre moulé opalescent à motif en bas relief de fleurs. Système électrique maintenu par une tige tubulaire en métal
 Circa 1925 200 / 300 €



644.

646. **SIEGEL - Paris**
Paire de pieds de lampe (ou porte-chapeau) en métal martelé, la base circulaire en partie ajourée à décor de spirales, signée au revers
Travail Art Déco, vers 1920-1925
H.: 49 cm 400 / 600 €
647. **Attribué à SIEGEL - Paris**
Lampe à poser; le pied en métal martelé, la base à section carré en partie ajourée à décor de spirales
Travail Art Déco, vers 1920-1925
H.: 26 cm 200 / 300 €
648. **Max LEVERRIER (1891-1973)**
Singe à la lanterne
Bronze à patine verte et socle en marbre, signé
H.: 17,5 cm 200 / 300 €
649. **Max LEVERRIER (1891-1973)**
Le pousseur de barque
Bronze et socle en pierre, signé
H.: 20 cm ; L.: 38 cm 200 / 300 €
650. **Max LEVERRIER (1891-1973)**
Le tireur de corde
Bronze
H.: 31 cm ; L.: 41 cm
Accidents au socle 100 / 150 €
651. **Demeter CHIPARUS (1886-1947)**
Le lanceur de javelot
Sculpture en bronze à patine médaille, signée sur la terrasse
H.: 50 cm 1 200 / 1 500 €
652. **Pierre LE FAGUAY dit FAYRAL (1892-1962)**
La Danseuse "Tourbillon"
Bronze à patine verte reposant sur une terrasse en marbre noir; signé Fayral sur le ruban
H.: 30,5 cm
Très léger accident au bout du ruban, petites usures à la patine 300 / 400 €
653. **Raymonde GUERBE (1894-1995)**
La femme au ruban
Bronze à patine verte, signé sur la terrasse
H.: 30 cm 100 / 150 €
654. **ECOLE FRANCAISE vers 1930**
Femme
Bronze à patine verte, socle en marbre
H.: 37 cm 50 / 80 €
655. **ECOLE FRANCAISE vers 1930**
Lanceuse de javelot
Bronze, socle en granite
H.: 39,5 cm ; L.: 33 cm 80 / 120 €
656. **ECOLE FRANCAISE du XXe**
Nu allongé
Terre cuite à patine à l'imitation du bronze
H.: 27 cm ; L.: 46 cm
Petits éclats 80 / 120 €
657. **Alberto SACCARDI (1883-1956)**
Danseuse
Marbre, signé sur la terrasse
H.: 60 cm ; L.: 41 cm
Petits éclats sur le sujet et terrasse accidentée 200 / 300 €
658. **Manufacture L&V Ceram**
Marins en bordée
Statuette en céramique craquelée
H.: 30 cm environ 80 / 120 €
659. **CAPPODIMONTE**
Panthère en porcelaine émaillée formant lampe
Epoque Art Déco
Marque sous la base
34 x 16 cm 200 / 300 €
660. **Paul MILLET (1870-1950) à Sèvres**
Vase à pans coupés en porcelaine bleu marmoréen reposant sur un pied hexagonal en métal chromé
Marqué PM - Sèvres. Vers 1930.
H.: 30 cm
Légère usure à la patine du socle 100 / 150 €
661. **Manufacture Nationale de SEVRES**
Coupe sur talon de forme ovale en forme de coquille en biscuit de porcelaine.
Cachet de Sèvres - Monogramme PN et daté 1955
L.: 31,5 cm 100 / 150 €
662. **Manufacture Nationale de SEVRES**
Coupe de forme ronde en porcelaine à décor émaillé bleu flammé
Cachet de Sèvres - Marque PN - Ja - 10 - 59 - signature non identifiée
H.: 11 cm ; D.: 28 cm
Fêles de cuisson sous la base, dans sa boîte 100 / 200 €



665.



669.



666.



667.



668.



671.

- 663. LALIQUE - France**
Vase sur piédouche en cristal transparent et givré modèle Ermenonville
Signé - H.: 14,5 cm 60 / 80 €
- 664. LALIQUE - France**
Vase en verre pressé moulé à décor en relief de feuilles de fougères torsées
Signé sous la base
H.: 19 cm ; D.: 20 cm 100 / 150 €
- 665. Pablo PICASSO (1881-1973)**
Profil de Jacqueline - 1956
Petite plaque murale convexe, en faïence à décor émaillé noir et blanc.
Tiré à 500 exemplaires
Cachet en creux : "Madoura plein feu" et "empreinte originale de Picasso"
D.: 18,5 cm.
Très légères usures
Bibliographie : « Picasso, Catalogue de l'oeuvre céramique édité 1947-1971 » par Alain Ramié, Editions Madoura, 1988, reproduit et décrit sous le N°385 p.199.
2 000 / 3 000 €
- 666. Pablo PICASSO (1881 - 1973)**
Oiseau à la huppe - 1952
Cendrier en faïence émaillée blanche, décor à la paraffine oxydée noire.
Cachet creux "Edition Picasso", annoté Edition Picasso.
Tirage à 500 exemplaires.
D.: 15,5 cm ; H.: 4 cm
Très légères usures
Bibliographie : « Picasso, Catalogue de l'oeuvre céramique édité 1947-1971 » par Alain Ramié, Editions Madoura, 1988, reproduit et décrit sous le N°173 modèle similaire reproduit p.95
1 200 / 1 500 €

- 667. Alexandre NOLL (1890-1970)**
Cendrier en ébène sculpté
Signé sous la base "ANOLL"
H.: 4,5 cm ; L.: 14 cm ; P.: 10 cm
800 / 1 200 €
- 668. Alexandre NOLL (1890-1970)**
Coupe, pouvant former cendrier en ébène sculpté
Signé sous la base "ANOLL"
H.: 3,5 cm ; L.: 13 cm ; P.: 9,5 cm
800 / 1 200 €
- 669. Alexandre NOLL (1890-1970)**
Sans titre
Signé sous la base "ANOLL"
H. avec socle : 27 cm ; L.: 13,5 cm ; P.: 12 cm
2 000 / 3 000 €
- 670. Alexandre NOLL (1890-1970)**
Sculpture en palissandre
Signé "ANOLL"
H.: 22 cm ; L.: 9 cm ; P.: 7 cm
800 / 1 200 €
- 671. Gerrit Thomas RIETVELD (1888-1964)**
Paire de chaise modèle ZigZag en cerisier
Edition Cassina numérotée 8717 et 8718
H.: 74 cm ; L.: 38 cm ; P.: 39 cm
800 / 1 200 €
- 672. Sellette** composée de deux montants tubulaires en métal chromé reposant sur une base circulaire en marbre blanc veiné et surmonté d'un plateau rond en verre transparent
H.: 115 cm ; D.: 50 cm (plateau)
100 / 200 €

- 673. Ludwig MIES VAN DER ROHE (1886-1969), éditions KNOLL**
Suite de deux fauteuils modèle "Brno", piètement en métal chromé et garniture de cuir gris
Usure au cuir
200 / 300 €
- 674. Akram LEGRAND**
Lampe à poser T33 composée de quatre modules ronds et convexes en plexiglas, monture en acier
H.: 10 cm ; D.: 23 cm (module) ; L.: 60 cm (ensemble)
600 / 800 €
- 675. Charles POLLOCK (1930-2013) - édition KNOLL**
Fauteuil de bureau modèle "Executive Chair" à coque moulée en polypropylène et monture en métal chromé tubulaire reposant sur un piètement cruciforme sur roulettes. Assise en cuir capitonné.
H.: 82 cm ; L.: 66 cm ; P.: 70 cm
Etat d'usage
250 / 350 €
- 676. Table basse** en acier tubulaire et plateau en verre
Vers 1970
H.: 37,5 cm ; L.: 120 cm ; P.: 58 cm
100 / 50 €
- 677. Eero SAARINEN pour KNOLL**
Tulip Chair
Chaise à coque en fibre de verre reposant sur un pied en aluminium couverte rilsan blanc, galette en tissu
Vers 1970
H.: 80 cm ; L.: 49 cm ; P.: 48 cm
On joint une autre chaise au modèle sans galette de tissu et une troisième laquée noire
Usures
150 / 300 €
- 678. Table desserte** en plexiglas et métal chromé. Le plateau à prises latérales repose sur un piètement à deux montants en "X" réunis par une entretoise
Attribué à la Maison Jansen - circa 1980
H.: 88 cm ; L.: 85 cm ; P.: 55 cm
Usures
250 / 350 €
- 679. Pierre GIRAUDON (1923-2012) attribué à**
Boule en résine fractale à l'imitation de l'ambre
D.: 17 cm
80 / 120 €
- 680. Willy RIZZO dans le goût de**
Vide poche de forme rectangulaire en métal chromé et fond de bois de loupe
Circa 1980
L.: 20 cm
Usures
80 / 120 €

681. **Lustre** en métal doré à quatre bras de lumière à motif central d'épis de blé
Travail dans le style de la maison BAGUES
H.: 43 cm ; D.: 59 cm 80 / 120 €
682. **Paire de lustres** en métal doré à quatre bras de lumière à motif central d'épis de blé
Travail dans le style de la maison BAGUES
H.: 42 cm ; D.: 30 cm 80 / 120 €
683. **Roberto MATTA (1911-2002)**
Ready Maid - Ready Male, 1970-1971
Bronze à patine doré, signé, titré et numéroté 87/500
Fondeur G&G Studio e disegno, Editeur Peltri d'Arte Gadda, Distributeur Galleria San Luca à Bologne
H.: 58 cm 400 / 600 €
684. **Eileen GRAY d'après - édition CLASSICON**
Table d'appoint modèle E 1027 de forme ronde à structure en métal tubulaire et plateau de verre réglable en hauteur.
Signée, numérotée, cachet d'édition
H.: 56 cm ; D.: 50 cm 250 / 350 €
685. **Arne JACOBSEN (1902-1971) éditions Fritz HANSEN**
Fauteuil pivotant modèle "Egg chair" à structure enveloppante à oreilles recouverte de lainage noir; coussin d'assise amovible et piétement cruciforme en fonte d'aluminium
H.: 107 cm ; L.: 86 cm ; P.: 77 cm
Taches et usures 2 000 / 2 500 €
686. **Arne JACOBSEN (1902-1971) éditions Fritz HANSEN**
Fauteuil pivotant modèle "Egg chair" à structure enveloppante à oreilles recouverte de lainage noir; coussin d'assise amovible et piétement cruciforme en fonte d'aluminium
H.: 107 cm ; L.: 86 cm ; P.: 77 cm
Taches et usures 2 000 / 2 500 €
687. **ALESSI - Design**
Presse-citron en forme de navette par Roland KREITER
Mini presse-agrume tripode de collection par Philippe STARCK
Doseur à spaghetti par Paolo GEROSA en métal
Etat neuf, dans leur boîte d'origine 50 / 100 €
688. **Claude TABET (1924-1979)**
Le joueur de flûte
Sculpture en bronze à patine verte, signée, datée 1982 et numérotée 3/6
H.: 24 cm 200 / 400 €
689. **Chayan KHOI (1963)**
Malette
Sculpture en acier et fer forgé, la poignée en fer à cheval, La face découpée en son centre, ornée d'une pierre, de plaques et de cabochons, au verso porte l'inscription " Robuste Calin ".
Signé et numéroté
H.: 43 cm ; L.: 40 cm ; P.: 10 cm 200 / 400 €
690. **Chayan KHOI (1963)**
Sculpture pupitre formée de fers à cheval, et métal et élément en pierre sculptée à l'effigie d'un Dieu antique.
H.: 115 cm ; L.: 79 cm ; P.: 47 cm 300 / 500 €
691. **Important tapis persan** à motifs de rinceaux et fleurs sur champ rouge et bleu
440 x 315 cm
Usures 500 / 700 €
692. **Important tapis persan** à décor sur champs beige de fleurs et vases fleuris. Large bordure sur fond bordeaux.
380 x 275 cm
Usures 400 / 600 €
693. **Tapis persan** en laine et soie à décor d'entrelacs fleuris et d'animaux sur champ beige. Large bordure fleurie entre quatre galons.
340 x 230 cm
Traces et petites usures 300 / 600 €
694. **Tapis persan** en laine et soie de type Kashan à motif central d'un grand médaillon quadrilobé sur champ beige et contre champ vert. Ecoinçons à fond rouge. Large bordure fleurie et multiple galons
340 x 244 cm
Quelques traces et petites usures 300 / 600 €



685.

684.

686.



CALENDRIER DES VENTES 2nd SEMESTRE 2022

JUILLET 2022

VENTE ONLINE

AOUT 2022

VENTE ONLINE

SEPTEMBRE 2022

VENTE AU PROFIT
DE RCF

-
VENTE ONLINE

OCTOBRE 2022

VENTE TABLEAUX
Anciens & Modernes

DESIGN
-
VENTE ONLINE

NOVEMBRE 2022

VENTE ONLINE
-
VINS
BIJOUX
VENTE CATALOGUEE

DECEMBRE 2022

VENTE ONLINE
-
VENTE PRESTIGE
BIJOUX
TABLEAUX
OBJETS D'ART
MOBILIER

17 & 18 décembre

**POUR INCLURE DES OBJETS
DANS CES VENTES VOUS POUVEZ CONTACTER**

Delphine FREMAUX-LEJEUNE
Commissaire-Preneur
Expert « AFFAIRE CONCLUE » sur FRANCE 2

Tél : +33 2 35 00 37 78
contact@normandy-auction. fr

NORMANDY AUCTION
60, RUE VERTE
76000 ROUEN

**SAMEDI 25 JUIN 2022
&
DIMANCHE 26 JUIN 2022**

Le Garage
60, rue Verte
76000

ORDRE D'ACHAT / ABSENTEE BID FORM

Je soussigné

Nom et prénoms / Full name :

Adresse / Address :

Code postal / Zip Code :

Ville / City :

Tel. / Phone :

Mobile / Mobile :

E-mail : @

Fax :

Références bancaires (ou RIB) / Bank details :

- Vous prie d'acheter à la vente mentionnée ci-dessus les numéros suivants aux limites indiquées / Please bid on my behalf the following lots up to the price below at the above sale.
- Vous prie de me faire participer aux enchères par téléphone, à la vente mentionnée ci-dessus, en vue de l'achat des lots suivants / I wish th bid by phone the followings lots :

N° Lot	Désignation	Enchère

J'ai pris bonne note que je devrais acquitter en sus des enchères le montant des frais de vente soit 28,20 % TTC du montant adjudgé / I understand that if the bid is accepted, a premium of 28,20 % VAT of the hammer price will be added.
J'accepte les conditions générales de la vente imprimées au catalogue / I accept the conditions of the sale printed in the catalogue.

Date / date : Signature / Signed :



AGRÉEMENT N°2011-767 - TÉL : +33 9 53 99 32 89 - MOB : +33 6 61 86 65 56
CONTACT@NORMANDY-AUCTION.FR WWW.NORMANDY-AUCTION.FR
SIÈGE SOCIAL : 60, RUE VERTE - 76000 ROUEN
SARL AU CAPITAL DE 20 000 € - 530 919 448 RCS ROUEN - FR23530919448

CONDITIONS DE VENTE

La vente sera faite au comptant et conduite en euros. Les acquéreurs paieront des frais en sus des enchères de 28,20 % TTC. Les frais pour les enchères passées par le site Drouot Digital Live seront majorée de 1,8 % TTC soit un total de 30 % TTC.

GARANTIES

Les attributions ont été établies compte tenu des connaissances scientifiques et artistiques à la date de la vente.

L'ordre du catalogue sera suivi.

Une exposition permettant aux acquéreurs de se rendre compte de l'état des biens mis en vente, il ne sera admise aucune réclamation une fois l'adjudication prononcée.

Les reproductions au catalogue des œuvres sont aussi fidèle que possible, une différence de coloris est néanmoins possible. Les dimensions ne sont données qu'à titre indicatif.

ENCHERES

Les objets désignés sont vendus sous la garantie de la SARL NORMANDY AUCTION et s'il y a lieu de l'expert qui l'assiste, compte tenu des rectifications éventuelles au moment de la présentation de l'objet et portées au procès verbal de la vente.

Ordre d'achat : Si vous souhaitez faire une offre d'achat par écrit, vous pouvez utiliser le formulaire prévu à cet effet accompagné de vos coordonnées bancaires. Ceux-ci doivent nous parvenir au plus tard deux jours avant la vente.

Enchères par téléphone : Si vous souhaitez enchérir par téléphone veuillez en faire la demande par écrit en utilisant le formulaire prévu à cet effet accompagné de vos coordonnées bancaire et d'un seul numéro de téléphone où nous pourrions vous joindre au plus tard deux jours avant la vente. La SARL NORMANDY AUCTION décline sa responsabilité au cas où la communication téléphonique n'aurait pu être établie.

En cas de double enchère reconnue effective par le commissaire priseur, le lot sera remis en vente tous les amateurs présents pouvant concourir à cette deuxième mise en adjudication.

DEFAUT DE PAIEMENT

En application de l'article L. 441-6 du code de commerce, en cas de retard de paiement supérieur ou égal à 30 jours après la vente, des pénalités de retard égales à 11,37 % du montant de l'adjudication seront demandées à l'acheteur. L'application de cette clause ne fait obstacle à l'allocation de dommages intérêts et aux dépens de la procédure qui serait nécessaire et ne préjuge pas de l'éventuelle mise en œuvre de la procédure de folle enchère.

FOLLE ENCHERE

Par dérogation de l'article 14 de la loi du 10 juillet 2000 :

« A défaut de paiement par l'adjudicataire, après mise en demeure restée infructueuse le bien est remis en vente à la demande du vendeur sur folle enchère de l'adjudicataire défaillant ; Si le vendeur ne formule pas cette demande dans un délai de un mois à compter de l'adjudication, la vente est résolue de plein droit, sans préjudice de dommages et intérêts dus par l'adjudicataire défaillant. »

RETRAIT DES ACHATS

Il est conseillé aux adjudicataires de procéder à l'enlèvement de leurs lots le soir de la vente afin d'éviter les frais de magasinage qui sont à leur charge. Le magasinage n'entraîne pas la responsabilité de la SARL NORMANDY AUCTION ni de l'expert à quelque titre que ce soit. Les lots non retirés à l'issue de la vente seront délivrés à Rouen sur rendez-vous.

Les frais de magasinage sont dus à compter du 9^{ème} jour y compris les jours fériés. Leur montant est de 4 € TTC par jour et par lot y compris les jours fériés. Les lots dépassant un montant de 10 000 € supporteront une participation complémentaire aux frais d'assurance et d'administration de 1% TTC de leur valeur.

En cas de paiement par chèque ou par virement la délivrance des objets pourra être différée jusqu'à complet encaissement des sommes dues.

Dès l'adjudication, l'objet sera sous l'entière responsabilité de l'adjudicataire.

L'acquéreur sera lui même chargé de faire assurer ses acquisitions et la SARL NORMANDY AUCTION décline toute responsabilité quant aux dommages que l'objet pourrait encourir et ceci dès l'adjudication prononcée.

EXPEDITION DES LOTS

Le transport est effectué sous l'entière responsabilité de l'acheteur. Les lots peuvent être expédiés par un prestataire externe à la condition qu'une demande écrite de l'adjudicataire, mentionnant expressément la décharge de la SARL NORMANDY AUCTION en cas de dommage de l'objet subit durant le transport.

Les frais d'expédition seront à la charge exclusive de l'adjudicataire. Le choix du transporteur et l'organisation du transport appartiennent à l'acheteur. La SARL NORMANDY AUCTION peut fournir de manière non contractuelle les coordonnées de transporteurs.

La formalité de licence d'exportation peut requérir un délai de cinq à dix semaines, celui-ci pouvant être sensiblement réduit selon la rapidité avec laquelle l'acquéreur précisera ses instructions à l'étude.

QUELQUES BELLES ENCHERES DES DERNIERES VENTES...

TABLEAUX, MOBILIER
& OBJETS D'ART, BIJOUX

Bague en or gris ornée
d'une très importante
perle bouton fine de
couleur blanc crème
Dimensions : 15,9 - 16,1
mm environ

Adjugé 60 000 €



ECOLE ALLEMANDE
du XVIIIe

Portrait de S.A.S le
prince Frédéric des
Deux Ponts
HST, titrée et datée en
bas à gauche 1749
140 x 86 cm

Adjugé 21 000 €

Maison SAZIKOV

Grande aiguière en
argent de style néo-
russe, ornée de pierres
en cabochon
H.: 32 cm

Adjugé 10 500 €



ROLEX

Oyster Perpetual Datejust
D. : 36 mm

Adjugé 6 400€

NOUS SOMMES A VOTRE DISPOSITION POUR EXPERTISER VOS
COLLECTIONS EN TOUTE CONFIDENTIALITE...

VOUS POUVEZ CONTACTER

Delphine FREMAUX-LEJEUNE
Commissaire-Preneur de Ventes Volontaires
Expert « Affaire Conclue » sur FRANCE 2

Tél : +33 2 35 00 37 78
contact@normandy-auction. fr

L'experte d'Affaire conclue ne s'ennuie jamais

Commissaire-priseuse basée à Rouen, en Seine-Maritime, Delphine Frémaux-Lejeune est l'un des visages de l'émission d'enchères sur *France 2*. Passionnée, elle a son métier chevillé au corps.

La maison de ventes aux enchères Normandy Auction, derrière la gare de Rouen, a pris ses quartiers dans un ancien garage automobile réhabilité il y a deux ans. Sur la vitrine, un autocollant à l'effigie de Delphine Frémaux-Lejeune rappelle qu'on a ici affaire à une experte cathodique. La commissaire-priseuse intervient depuis 2019 « **trois jours par mois environ** » dans l'émission *Affaire conclue*, sur *France 2*. Elle est chargée d'expertiser des objets de toutes sortes proposés à la vente par des quidams de la France entière.

Un challenge pour la commissaire-priseuse de 55 ans aux cheveux courts auburn, jean, marinière, veste bleu foncé et boucles d'oreilles élégantes : « **Parfois, je dois estimer des objets que je ne connais pas, je dois apprendre. La première émission, j'étais très impressionnée. Aujourd'hui, je suis très à l'aise. C'est un effort de synthèse : il faut être capable de présenter l'objet en quelques minutes.** »

Passeuse d'objets

Celle qui se définit comme une « **passseuse d'objets** », confie sa fierté de participer à l'émission : « **De l'extérieur, le métier peut paraître poussiéreux. J'aime bien créer la dynamique, que les regards changent. Je veux créer des ponts. J'y mets beaucoup de moi-même, je suis à l'écran comme dans la vie** », glisse-t-elle.

Souriante, chaleureuse et accessible, Delphine Frémaux-Lejeune est née dans la capitale normande et a grandi entre un père filateur de coton et une mère relieuse de livres, qui l'ont « **éveillée aux belles choses** ».

Fac d'histoire à Rouen, droit, histoire de l'art, gemmologie à Paris, examen pour devenir commissaire-priseuse, « **300 candidatures, quinze retenus** », stages dans une étude... Le chemin vers le métier de commissaire-priseur est long. « **Une dizaine d'années. C'est une formation intellectuelle et de culture générale avec**



Delphine Frémaux-Lejeune, dans ses bureaux de Normandy Auction.

PHOTO : OUEST-FRANCE

un apprentissage auprès des objets dans les musées pour avoir un référentiel. »

Dimension psychologique

La Normandie se lance en 2006 dans cette profession exigeante « **où l'on ne s'ennuie jamais** » : « **C'est un métier qui n'est pas sédentaire. Tous les jours, on fait des rencontres différentes avec des gens et des objets.** » Elle y cultive une érudition étourdissante à entretenir sans relâche, et une approche sensible. « **Un commissaire-priseur peut parfois se**

comporter comme un simple technicien qui ne prend pas de gants. Mais les familles que je rencontre sont souvent dans des situations difficiles, il y a une dimension psychologique à prendre en compte. » Les estimations d'objets et les ventes se nouent autour de ce que l'experte appelle les « **trois D** » : déménagement, divorce, décès.

* « **C'est émouvant ce que les gens projettent dans les objets qui prennent plus de valeur quand les gens meurent. D'où l'idée de bien s'en occuper car les gens s'en séparent**

parfois à contrecœur. »

Après quinze ans de métier, Delphine Frémaux-Lejeune n'a pas perdu son attirance pour la découverte de la pièce rare. Et ne se lasse pas de raconter l'histoire de ce dessin de Cézanne. « **En 2016, une famille du nord de la France m'avait fait venir. Dans un carton, à côté des patins à roulettes, je suis tombée sur un dessin. Le lendemain, mon expert en tableaux modernes m'a dit : « Vous avez trouvé un Cézanne ! » Une émotion incroyable...** »

Les héritiers n'en savaient rien, « **leurs parents souffraient de la maladie d'Alzheimer** ». L'estimation est posée à 30 000 € ; l'œuvre finalement cédée à 95 000 €. Un cas de figure qui ne se reproduit pas souvent dans la vie d'un commissaire-priseur, « **une fois tous les deux ans environ** ».

Art d'Asie ou sacré, peinture moderne, argenterie, bijoux, automobiles de collection, vins, arts décoratifs, livres et manuscrits, jouets et maquettes... La commissaire-priseuse orchestre trente-cinq ventes annuelles, durant lesquelles s'écoulent 10 000 objets, et de plus en plus sur Internet (un tiers des transactions). « **Je peux vendre 40 € une petite lampe à des acheteurs en Inde, situe la commissaire-priseuse. Ça donne une chance aux objets que nous avions du mal à vendre.** » Et une visibilité mondiale à son entreprise.

Son passage sur le petit écran a aussi permis d'amener une clientèle supplémentaire à sa société lancée en 2011 avec son mari, ex-ingénieur, qui emploie aujourd'hui six personnes. « **Je suis assaillie lors de mes déplacements** » dans l'Hexagone pour des estimations gratuites. « **La France est un grenier !** »

Audrey TAMINE.

Affaire conclue, du lundi au vendredi à 16 h, sur *France 2*.



LES EXPERTISES DU LUNDI...

CHAQUE LUNDI, SUR RENDEZ-VOUS

EXPERTISES GRATUITES
PAR DELPHINE FREMAUX-LEJEUNE
EXPERT **AFFAIRE CONCLUE**

60, RUE VERTE
76 000 ROUEN
02 35 00 37 78

contact@normandy-auction.fr

Pierre-Philippe THOMIRE (1751-1843)
Pendule en marbre blanc et bronze doré
ADJUGÉ :
11 000 €



NORMANDY AUCTION
MAISON DE VENTES AUX ENCHERES

