

NORMANDY AUCTION  
MAISON DE VENTES AUX ENCHERES



DELPHINE FREMAUX-LEJEUNE  
COMMISSAIRE-PRISEUR



*Suite à successions et à divers amarr*



## EXPERTS

### EXPERT EN TABLEAUX ANCIENS

M. Gérard AUGUIER

Pour les n° : 228, 231 à 243, 245, 251, 252, 256 à 259 et 262 à 266

+39 335 14 04 157

### EXPERT EN CERAMIQUES ANCIENNES

M. Cyrille FROISSART

Pour les n° : 322 à 332, 340, 343, 344, 352, 376 à 379, 382 à 384, 400, 402, 404, 457 et 473 à 475

+33 (0)1 42 25 29 80

### EXPERT EN MOBILIER ET OBJETS D'ART

M. Pierre-François DAYOT

Pour les n° : 406, 412 à 419, 426 à 428, 433 à 437, 439 à 441, 445, 446, 455, 459 à 461, 466, 467, 471, 472, 478, 490, 492 à 495, 499, 508, 511, 513, 520, 524, 528, 529, 533, 534, 545 à 547 et 557

+33 (0)1 42 97 59 07

### EXPERT EN ART D'ASIE

Cabinet PORTIER

Pour les n° : 321, 342, 346 à 349, 356 à 358 et 363 à 366

+33 (0)1 48 00 03 41

### POUR LE BRONZE DE POMPON

(Lot n° 564)

Certificat délivré par Mme Liliane COLAS

*teurs...*

# LE GARAGE

UN NOUVEL ESPACE à ROUEN  
POUR VOUS ACCUEILLIR

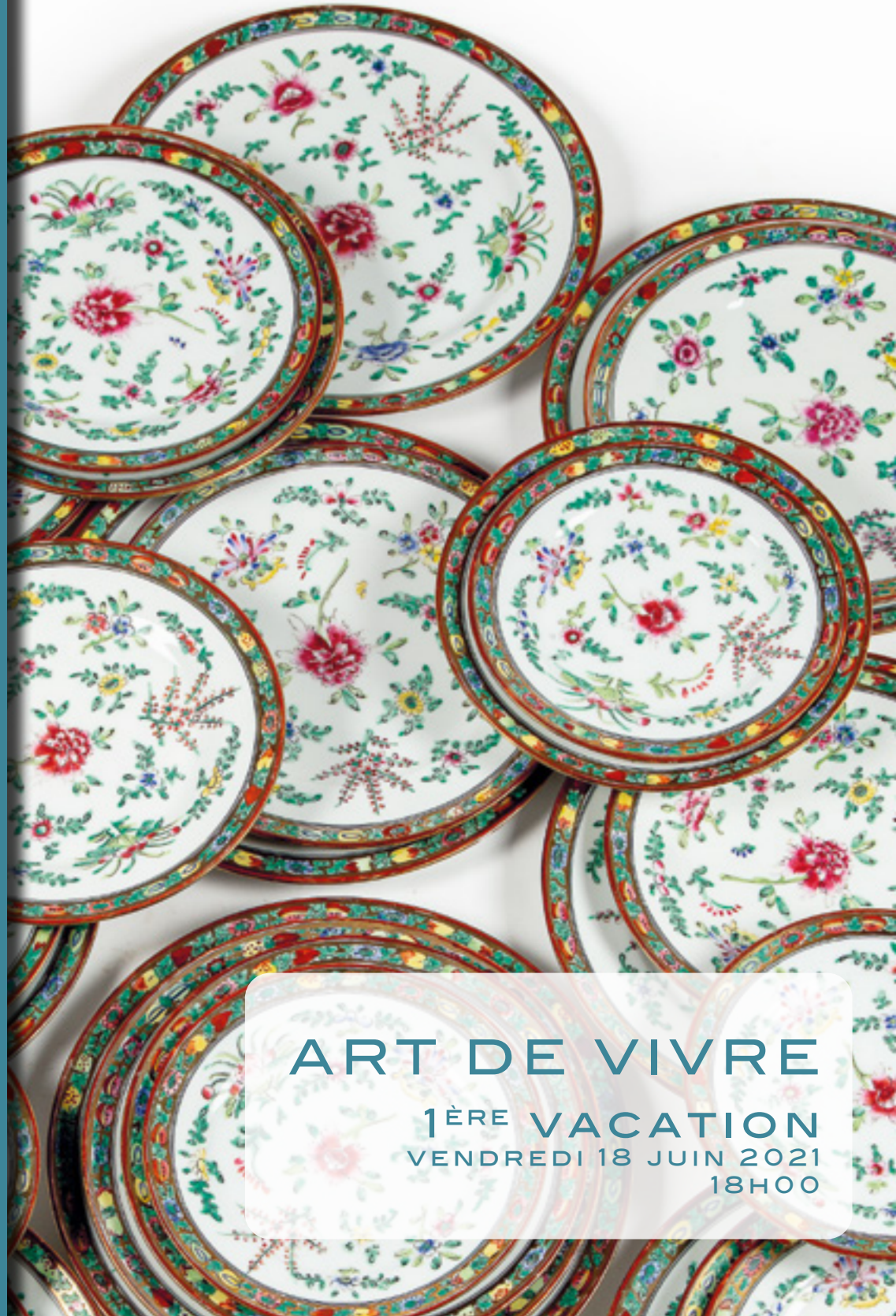
60, RUE VERTE



ORGANISEZ VOS SÉMINAIRES OU RÉUNIONS D'ENTREPRISES,  
RÉUNIONS DE FAMILLES,  
ÉVÈNEMENTS,  
COCKTAILS...  
AU SEIN D'UNE SALLE DES VENTES

LOUEZ UN ESPACE DE 200 M<sup>2</sup> EN PLEIN COEUR DE ROUEN  
À 300 M DE LA GARE

NORMANDY AUCTION  
MAISON DE VENTES AUX ENCHERES



ART DE VIVRE

1ÈRE VACATION  
VENDREDI 18 JUN 2021  
18H00

DELPHINE FREMAUX-LEJEUNE  
COMMISSAIRE-PRISEUR



Détail du lot 163.  
En couverture : détail du lot 187.

# NORMANDY AUCTION

MAISON DE VENTES AUX ENCHERES

## *Tere vacation : Art de Vivre...*

Bijoux anciens et modernes  
Objets de Vitrine  
Arts de la table  
Argenterie  
Verrerie & Porcelaine

**VENDREDI 18 JUIN 2021**  
**18H00**

Le Garage  
60, rue Verte  
ROUEN (76)

Delphine FREMAUX-LEJEUNE  
Commissaire-Preneur de Ventes Volontaires

Tél : +33 2 35 00 37 78  
Mob : +33 6 61 86 65 56  
ou +33 6 62 49 99 16  
contact@normandy-auction. fr

Expositions publiques : mercredi 16 juin & jeudi 17 juin de 11h00 à 18h00  
vendredi 18 juin de 11h00 à 16h00

Accès aux personnes munies d'un masque dans le respect des gestes barrières  
et le suivi des directives gouvernementales

**Les photos de tous les lots sont consultables sur les sites :**

[www.normandy-auction.fr](http://www.normandy-auction.fr)  
[www.gazette-drouot.com](http://www.gazette-drouot.com)  
et [www.auction.fr](http://www.auction.fr)



**DROUOT**  
DIGITAL  
**Live**

AGRÉEMENT N°2011-767 - TÉL : +33 2 35 00 37 78 - MOB : +33 6 61 86 65 56  
CONTACT@NORMANDY-AUCTION. FR WWW. NORMANDY-AUCTION. FR  
60, RUE VERTE - 76000 ROUEN  
SARL AU CAPITAL DE 20 000 € - 530 919 448 RCS ROUEN - FR23530919448





BIJOUX  
&  
MONTRES



21.



7.



22.



1.

- |  |   |
|--|---|
| <p>1. <b>Montre de dame</b> en or jaune, le dos orné d'un motif rayonnant orné d'émaux et de perles fines, le cadran en émail accidenté Manque les aiguilles et le verre<br/>Epoque XIXe<br/>Poids brut : 21,1 g.                      400 / 600 €</p> | <p>5. <b>Sautoir en or jaune</b> transformé en collier à trois rangs<br/>Poids : 19,2 g.                              480 / 550 €</p>   |
| <p>2. <b>Montre de dame</b> de col en or jaune (Accident au fermoir; verre détaché)<br/>Poids brut : 14,2 g.                      120 / 150 €</p>  | <p>6. <b>Chaîne en or jaune</b> à maillons plats<br/>Poids : 14,3 g.                              350 / 400 €</p>   |
| <p>3. <b>Chaîne de sautoir</b> en or jaune ornée de maillons plats et petits motifs cylindriques<br/>Poids : 27 g.                                680 / 720 €</p>  | <p>7. <b>Montre de gousset</b> de poche en or jaune<br/>Poids : 116,3 g                              500 / 800 €</p>  |
| <p>4. <b>Chaîne de montre</b> en or jaune<br/>Poids : 16 g.                                 450 / 500 €</p>  | <p>8. <b>Montre de col</b> de dame en or jaune, le cadran émaillé, le dos gravé d'un motif de fleurs<br/>Poids brut : 19,3 g.                      150 / 200 €</p>  |
|  | <p>9. <b>Montre de gousset</b> en or jaune, cadran émaillé<br/>Epoque XIXe                                300 / 500 €</p>   |
|  | <p>10. <b>Montre de poche</b> en or jaune, à décor de feuilles de lière au dos<br/>Poids brut : 27,2 g.                      200 / 300 €</p>  |
|  | <p>11. <b>Montre de dame</b> en or jaune dans son écrin avec sa clé<br/>Poids brut : 24,5 g.                      200 / 300 €</p>   |
|  | <p>12. <b>Croix de protestant</b> en or jaune ornée d'un Saint-Esprit<br/>Poids : 3,5 g.                                150 / 180 €</p>   |
|  | <p>13. <b>Grand collier</b> à maillons plats alternés de petits et grands maillons<br/>Poids : 46,8 g.                              1 200 / 1 400 €</p>   |
|  | <p>14. <b>Belle chaîne</b> en or jaune<br/>Poids : 15,2 g.                                380 / 450 €</p>   |
|  | <p>15. <b>Grande médaille</b> en or montée en pendentif à l'effigie de l'Empereur François Ier d'Autriche datée 1915<br/>Poids : 22,3 g.                              600 / 800 €</p>   |
|  | <p>16. <b>Ecu en argent</b>, profil de Louis XVI<br/>Epoque XVIIIe<br/>Usé<br/>Poids : 28,8 g.                              30 / 50 €</p>   |
|  | <p>17. <b>Paire de dormeuses d'oreille</b> en or jaune, motif en forme de trèfles ponctué de petites perles<br/>Poids brut : 2,6 g.                        50 / 100 €</p>   |
|  | <p>18. <b>Médaille</b> en or jaune ornée de la mention « Plus qu'hier et moins que demain » cerclée de pierres rouges calibrées<br/>Poids brut : 6 g.                              120 / 150 €</p>  |
|  | <p>19. <b>Médaille</b> en or jaune gravée d'un entrelac<br/>Poids : 5,5 g.                                140 / 150 €</p>   |
|  | <p>20. <b>Chaîne</b> en or jaune<br/>Poids : 6,8 g.                                375 / 420 €</p>  |
|  | <p>21. <b>Vers 1880</b><br/><b>Parure en corail</b> comprenant une broche formant un noeud et ornée de pendeloques de vases étrusques, on joint une paire de pendants d'oreilles au modèle<br/>Ecrin d'origine - Fabrication italienne (Manque un élément de la broche)<br/>200 / 400 €</p>                   |
|  | <p>22. <b>Bracelet</b> en or jaune, deux têtes de serpents entrelacés, formant manchette articulée à décor d'écailles<br/>Poids : 27 g.<br/>Epoque Napoléon III                      800 / 1 200 €</p>  |
|  | <p>23. <b>Vers 1910 - Epoque Art Nouveau</b><br/><b>Pendentif</b> en métal doré orné de deux libellules s'affrontant, les ailes ajourées en émaux translucides (manques), reposant sur un motif feuillagé le centre orné d'une pierre bleue<br/>4,5 x 3 cm                                    200 / 300 €</p> |



31



36.



32.



30.

24. **Bague** en argent ornée d'une pierre rouge  
Vers 1920  
Poids brut : 5 g. 80 / 120 €
25. **Vers 1940**  
**Bague TANK** en or jaune et pavage de  
petits diamants vers 1940  
TDD : 60  
Poids brut : 10 g. 250 / 350 €
26. **Collier** en or gris agrémenté d'un motif de  
diamants et saphir en quinconce terminé  
par une goutte en saphir  
Poids brut : 20,7 g.  
Vers 1960  
Dans son écrin 600 / 1 000 €
27. **Parure en corail** facetté, comprenant  
collier, boucles d'oreilles, bracelet, monture  
en or blanc  
On joint des perles de corail  
supplémentaires 150 / 250 €
28. **Collier** de 35 perles de rivière rosées et  
grisées, fermoir en or 600 / 1 000 €
29. **Bague** en or gris ornée de trois rangs  
de perles de culture alternées de petits  
diamants sertis  
TDD : 55  
Poids brut : 11,6 g. 300 / 500 €
30. **CARTIER - Paris**  
**Paire de boucles** d'oreille créoles modèle  
« Love » en or gris 750 millièmes vissé.  
Signées CARTIER et numérotées.  
Diam. : 2 cm.  
Poids : 12,8 g. 3 000 / 4 000 €
31. **BULGARI**  
**Bague** en or gris ornée d'un motif de  
disques juxtaposés  
TDD : 53,5  
Poids brut : 12,6 g. 800 / 1 000 €
32. **Bracelet gourmette** en argent à maillons  
articulés et géométriques  
Poids : 37,8 g. 40 / 60 €
33. **Bracelet** en or jaune souple à 3 rangs de  
maillons  
Poids : 96 g. 2 400 / 2 600 €
34. **Collier** en or jaune à maillons articulé  
souple  
Poids : 117 g. 3 000 / 3 500 €
35. **Bracelet** en or jaune à maillons souples  
articulés  
Poids : 26,4 g. 650 / 800 €
36. **Bague** en or gris ornée d'un saphir rose  
pesant 3,5 ct. l'anneau épaulé de petits  
diamants  
TDD : 53  
Poids brut : 9,5 g. 2 800 / 3 200 €
37. **Bague** en or gris ornée d'un rubis birman  
pesant 1,72 ct. entouré de diamants  
TDD : 51  
Poids brut : 6,9 g. 2 200 / 2 500 €
38. **Bague** en or gris ornée d'un saphir de  
Ceylan pesant 5,97 ct. épaulé de diamants  
baguettes en gradin  
Certificat LGP, saphir non chauffé  
TDD : 54  
Poids brut : 5,3 g. 4 500 / 6 000 €
39. **Bague marguerite** en or jaune ornée  
d'une émeraude pesant 2,23 ct. entourée  
de diamants  
TDD : 51,5  
Poids brut : 4,91 g. 3 700 / 4 500 €



38.



39.



- 45. **Bague** en or jaune ornée d'une améthyste taille coussin briolette sertie clos épaulée de deux améthystes troïdas  
TDD : 50,5  
Poids brut : 6,10 g. 600 / 800 €
- 46. **Beau pendentif** orné d'une aigle-marine agrémentée d'une chaîne en or gris  
Poids brut : 9,7 g. 900 / 1 100 €
- 47. **Bague** en or gris triangulaire ornée d'une tanzanite, entourage de brillants  
TDD : 49,5  
Poids brut : 5,3 g. 1 500 / 1 800 €

- 40. **Broche** en or jaune formant un feuillage  
Poids : 9,4 g. 220 / 250 €
- 41. **Sautoir** de perles de culture 40 / 60 €
- 42. **Collier** en or jaune à maillons plats articulés  
Poids : 62 g. 1 550 / 1 700 €
- 43. **Bague jonc** en or jaune ornée d'un pavage, au centre un diamant de taille coussin pesant 2,58 cts (NR-S11) épaulé de deux diamants troïdas pesant 0.80 cts environ  
Avis du LFG  
TDD : 49  
Poids brut : 11,5 g. 8 000 / 12 000 €
- 44. **Pendentif** en or jaune orné d'une améthyste  
poids brut : 6,1 g. 180 / 220 €



49.

- 48. **Bague** en or gris sertie d'une topaze bleue, couleur naturelle pesant 7,29 cts.  
TDD : 54  
Poids brut : 5 g. 600 / 800 €
- 49. **Broche** en or jaune formant feuillage vers 1950 ponctuée d'un diamant de 0,40 ct environ  
Épingle de sécurité  
Poids brut : 11,2 g. 600 / 800 €
- 50. **Bague jonc** en or jaune ornée d'un pavage de diamants  
TDD : 56  
Poids brut : 13,5 g. 400 / 600 €



43.



50.



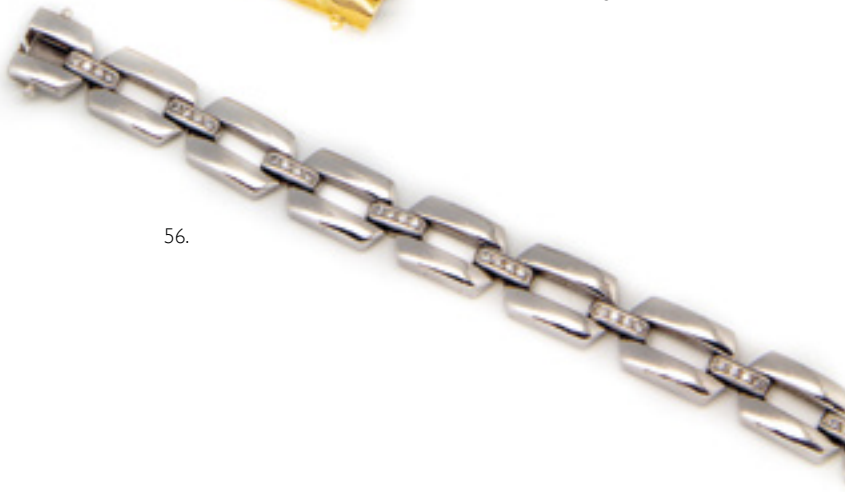
28.



57.



54.



56.

51. **CARTIER - Paris**  
Boutonnière SHELL en or jaune ornée d'un petit diamant  
Signé Cartier - Poinçon à tête d'aigle  
Poids brut : 1,97 g.  
Fermoir en métal doré  
Avec sa boîte d'origine 120 / 150 €
52. **CARTIER - Paris**  
Boutonnière SHELL en or jaune ornée d'une pierre rouge  
Signé Cartier  
Poids brut : 1,88 g.  
Fermoir en métal doré  
Avec sa boîte d'origine 120 / 150 €
53. **CARTIER - Paris**  
Deux clips de col SHELL en argent un des deux orné d'une pierre verte  
Signé Cartier - Poinçon à tête de sanglier et crabe  
Poids brut : 4,33 g.  
Avec leurs boîtes d'origine 50 / 100 €

54. **Bague** chevalière en or gris ornée d'un pavage de petits diamants  
TDD : 56  
Poids brut : 13,4 g. 350 / 500 €
55. **Bague** en or gris ornée d'une améthyste, épaulée d'un motif troida pavé de diamants  
Poids brut : 8,1 g. 500 / 800 €
56. **Bracelet gourmette** en or gris ponctué d'un motif en petits diamants à maillons géométriques articulés  
Poids brut : 35,6 g. 850 / 1 000 €
57. **Bracelet gourmette** en or jaune à maillons plats articulés  
Poids : 45,6 g. 1 150 / 1 300 €
58. **Bague** en or jaune ornée d'un diamant de synthèse (zircon)  
TDD : 52 150 / 200 €

59. **Chaîne** en or jaune ornée d'un diamant de synthèse (zircon) monté sur une bélière et une chaîne en or  
Poids de la chaîne : 4,5 g. 300 / 500 €
60. **Bague** en vermeil en toi et moi ornée de deux perles et pavage de pierres blanches  
TDD : 52 80 / 120 €
61. **Paire de puces d'oreilles**, monture en or ornée de perles de culture  
Poids brut : 3,3 g. 60 / 100 €
62. **Collier** de 29 perles de rivière 500 / 800 €
63. **Collier** de 38 perles de rivière de Tahiti, fermoir en or 200 / 300 €
64. **Alliance semi-américaine** en or jaune pavée de petits diamants  
TDD : 54 - Poids brut : 3,4 g. 200 / 300 €
65. **Collier de perles** de culture en chute, fermoir en or gris ponctué de deux petits diamants. On joint un certificat du laboratoire français de gemmologie 150 / 200 €
66. **HERMES - Paris**  
**Bracelet jonc** articulé en argent, fermoir aimanté 200 / 300 €
67. **Jean DESPRES (1889 - 1980)**  
Un pendentif en argent de forme rectangulaire le corps martelé, paré d'éléments géométriques dont un extérieur découpé en vague.  
Poinçon d'orfèvre, poinçon crabe.  
Hauteur avec la bélière: 7,5 cm  
Poids : 22 g. 1 000 / 1 500 €
68. **Gourmette** en argent, maillons chaîne d'ancre  
Poids : 90 g. 100 / 150 €
69. **Ensemble de deux bagues** en or jaune ornées de pierres blanches  
Poids brut : 6,7 g. 120 / 150 €
70. **Bague** en or jaune ornée d'une perle de Tahiti  
TDD : 55  
Poids brut : 12 g. 300 / 500 €
71. **Collier à neuf rangs** de perles de rivière à torsade, fermoir en or 150 / 200 €



47.

72. **TISSOT Tradition**  
**Montre ronde pour homme** en acier et métal, boucle déployante mouvement à Quartz.  
 Montre 3 bar résistant à l'eau  
 200 / 400 €

73. **HERMES - Paris**  
**Montre CAPE COD.** Boîtier « chaîne d'ancre » en forme carrée. Fond plein centré du blason Hermès. Cadran blanc avec index chiffres arabes, seconde centrale et guichet dateur à 3h. Mouvement à quartz. Bracelet en cuir lisse double tour avec boucle ardillon en acier signés Hermès.  
 Signée et numérotée  
 29 x 40 mm.  
 Dans son écrin, certificat, livret  
 1 200 / 1 800 €

74. **Gianni VERSACE**  
**Montre bracelet** Chronographe en acier n° 076/250 - Cadran blanc à deux compteurs, Ref : 4199/10AC  
 Précision de chronométrie non garantie - traces d'usages  
 100 / 150 €

75. **LONGINES**  
**Montre d'homme** chronomètre, modèle Heritage Diver, bracelet en caoutchou, boucle déployante, automatique  
 Dans son coffret  
 Garantie et mode d'emploi joints  
 1 000 / 1 500 €

76. **Montre chronographe pour homme** à boîtier en or 18k ( 750). Cadran rond à chiffres arabes et batons. Double cadran à 3h et 9h. Mouvement à système Antimagnétique.  
 Travail Suisse - circa 1950  
 Poids brut : 37,60 g.  
 D. : 4 cm  
 Chronométrie non vérifiée 300 / 400 €



75.

77. **LANCEL - Paris**  
**Petit réveil** de voyage dans son petit vanity case de transport logoté LANCEL  
 Dans sa boîte d'origine 20 / 30 €

78. **CELINE - Paris**  
**Sac à anses Boogie** en cuir marron et toile jean bleu  
 Bijouterie en métal doré  
 Poche intérieure zippée tâchée  
 Etat d'usage 180 / 220 €

79. **Petit sac** en croco marron doublure cuir.  
 Anse à anneaux doré.  
 Circa 1960 80 / 120 €



73.



OBJETS DE  
VITRINE  
ARGENTERIE  
ARTS DE LA  
TABLE  
VERRERIE  
&  
PORCELAINES



95.

80. **Porte-Louis** en argent (800) à cannelures. Prise en anneau. Travail étranger Poids : 21,73 g. 60 / 80 €
81. **Petite boîte** à monture en laiton doré ciselé et plaques en pierre jaspée épinard. Elle repose sur des pieds boule. Travail probablement anglais H. : 4 ; L. : 6 ; P. : 4 cm 120 / 150 €
82. **Grande boîte ronde** en argent à décor tournant en relief d'une scène avec cavaliers sur fond de semis de fleurs. Travail probablement indochinois H. : 11 cm ; D. : 20 cm Poids : 1200 g. 200 / 400 €
83. **Coffret à compartiment** en argent sterling, intérieur en bois M.O. : Hecho en Mexico Vers 1950 Poids brut : 1162 g. H. : 4 cm ; L. : 24 cm ; P. : 16 cm 150 / 200 €
84. **Petite boîte à allumettes** en argent Sterling américain, intérieur en bois Poids Brut : 103 g. Vers 1950 H. : 1,5 cm ; L. : 7 cm ; P. : 5 cm 20 / 30 €
85. **Paire de lorgnons** rétractables en métal doré, le manche en émaux noirs 60 / 100 €
86. **Boîte** en bois de ronce ornée d'une miniature représentant probablement Madame de Debarinville Début XVIIIe L. : 8 cm ; H. : 2,5 cm 200 / 400 €
87. **Jacques Joseph De GAULT (1738 - 1812)** Portrait de J.B Vervier Miniature en grisaille à imitation de camée Signée « J.J De Gault » et daté « 1784 ». Porte l'inscription « J.B. Vervier in pat. ex afric. et americ. Reduei pic » D. : 3,5 cm Sur une boîte en écaille de forme circulaire, montée en or H. : 2 cm ; D. : 6,5 cm 400 / 600 €
88. **Petite plaque** en laiton repoussé représentant Louis XVIII Roi de France D. : 5,5 cm 40 / 60 €
89. **Tabatière grotesque** en buis sculpté en forme de personnage. Les yeux en verre (?). La robe formant couvercle. XIXe H. : 13 cm Petit accident à un pied 200 / 300 €
90. **Crucifix** en métal argenté et micromosaïque 34,5 x 18,5 cm 150 / 180 €
91. **Deux médaillons** en plâtre patiné Scène à l'Antique Epoque XIXe D. : 18 cm 150 / 200 €



86.



92. **Dans le goût de WEDGWOOD**  
Trois plaques rondes et ovales en biscuit de porcelaine avec décor en blanc sur fond vert sur le thème de l'amour  
H.: 22 cm ; 20 cm et D.: 15 cm  
80 / 120 €
93. **ECOLE FRANCAISE du XIXe**  
Portrait de femme dans le style du XVIIIe  
Miniature ronde  
H.: 3,5 cm - Cadre en laiton 40 / 60 €
94. **ECOLE FRANCAISE du XIXe**  
Portrait de femme dans le goût du XVIIIe  
Miniature à vue ovale  
H.: 5 cm 40 / 60 €
95. **ECOLE HOLLANDAISE du XIXe**  
Portrait d'homme au singe  
Plaque en porcelaine miniature  
Cadre en stuc doré de style Rocaille  
600 / 800 €
96. **ECOLE FRANCAISE du XVIIIe**  
Miniature, portrait d'homme dans le style Louis XVI, encadrement ovale  
H.: 5,5 cm 40 / 60 €
97. **ECOLE FRANCAISE de la fin du XVIIIe**  
Portrait d'homme à la redingote verte  
Miniature sur papier  
D.: 5,5 cm  
Petit manque 120 / 150 €
98. **ECOLE FRANCAISE de la fin du XVIIIe**  
Portrait présumé de Philippe Nicolas HARMAND, directeur des pensions sous l'Empire  
Miniature sur ivoire  
2,5 x 3 cm  
Cadre en bois 120 / 150 €
99. **ECOLE FRANCAISE du XIXe**  
Portrait d'homme  
Miniature sur papier au crayon et réhauts de blanc  
H.: 4,5 cm  
Petit cadre en laiton  
(Accident au verre) 80 / 120 €
100. **D'après François GERARD (1770-1837),**  
Impression sur velours de soie représentant Napoléon Ier en buste.  
Encadré dans un petit cadre en bois noirci  
(Accident au cadre) 80 / 120 €



101.

101. **André Paul COURSELLES-DUMONT (1889-?)**  
Portrait de Madame Sériziat d'après Jacques-Louis DAVID  
Miniature à vue ronde  
Signée en bas à droite  
D.: 6 cm  
Encadrée 150 / 200 €
102. **ECOLE FRANCAISE du XIXe**  
Portrait d'homme  
Miniature sur papier  
H.: 9 cm ; L.: 7,5 cm 100 / 150 €
103. **ECOLE FRANCAISE 1ère moitié du XIXe**  
Portrait d'homme à la veste noire  
Aquarelle à vue ovale  
10 x 8 cm  
Encadrée  
Epoque XIXe 100 / 150 €
104. **ECOLE FRANCAISE vers 1820**  
Portrait de femme au collier et peigne  
Aquarelle à vue ovale  
Monogramme M. en bas à droite  
8 x 7,5 cm  
Encadrée 150 / 180 €



109.



87.



111.

**105. MAYER - XIXe**  
Portrait d'homme aux yeux bleus  
Miniature à la gouache  
Signée en bas à droite et datée 1824  
D.: 6 cm 100 / 150 €

**106. ECOLE FRANCAISE du XIXe**  
Femme au bonnet de dentelle  
Miniature à vue ronde  
D.: 7,5 cm  
usures et petits manques 80 / 120 €

**107. L. HAMEAU (vers 1900)**  
Portrait d'homme  
Paire de miniatures  
Cadre à l'imitation de l'ivoire  
8 x 7 cm 80 / 120 €

**108. ECOLE FRANCAISE - fin XIXe début XXe**  
Portrait de Richard WAGNER d'après Franz von Lenbach  
Cadre en placage d'ivoire  
9 x 8 cm (cadre) 100 / 150 €

**109. Manufacture KPM - R. DITTRICH**  
Portrait du Christ enfant d'après Heinrich Hoffman,  
Plaque en porcelaine ovale, cadre en laiton doré à décor de feuillages  
H.: 18,5 cm ; L.: 14,5 cm 200 / 300 €

**110. Cadre de forme ovale** en bois et stuc doré, orné de fleurs, flambleau et carquois  
Epoque XVIIIe - H.: 36 cm ; L.: 25,5 cm  
(Petits accidents et manques) 120 / 150 €

**111. PARIS**  
**Cabaret** en porcelaine à décor en brun et or sur fond vert de figures sous des arcades dans le style néo-gothique comprenant un plateau circulaire, une théière couverte, un pot à sucre couvert, un pot à lait, une jatte, deux tasses cylindriques et leur soucoupe.  
Epoque Louis-Philippe, vers 1840.  
Eclats. 120 / 150 €

**112. Coffret** en bois noirci à incrustation de laiton contenant deux flacons en porcelaine  
H.: 14 cm ; L.: 20 cm ; P.: 13 cm  
(Usures d'usages et égrenures)  
100 / 120 €

**113. Petit coffret** en bois naturel, montants en laiton, chiffré « AL » contenant 3 flacons de parfum  
H.: 10 cm ; L.: 13,5 cm ; P.: 7 cm  
40 / 60 €

**114. Bonbonnière** en verre gravé monture en bronze doré  
Epoque Napoléon III  
H.: 7 cm ; D.: 14 cm 100 / 150 €

**115. Buste d'Homère et Michel Ange** en albâtre.  
Epoque XIXe  
H.: 14,5 cm  
(Petits accidents) 80 / 120 €

**116. Paire de bustes** représentant le Roi Henri IV et Maximilien de Béthune Duc de Sully, en bronze patiné reposant sur un socle colonne en marbre et laiton.  
Epoque XIXe  
H.: 19 cm 300 / 500 €

**117. Paire de bustes** représentant les philosophes Voltaire et Rousseau, en bronze patiné reposant sur un socle colonne en marbre et laiton.  
Epoque XIXe  
H.: 19 cm 300 / 500 €

**118. Encrier** en bronze doré en forme d'urne à riche décor de palmettes et enroulements. Base mouvementée ciselée d'une guirlande de fruits. Travail dans le style de BARBEDIENNE - fin XIXe  
H.: 14,5 cm 100 / 120 €

**119. Paire de presse papier** en laiton de forme balustre reposant sur un socle en marbre.  
H.: 12 cm 40 / 60 €

**120. Pied de lampe** en métal argenté, finement ciselé de feuillages  
H.: 33,5 cm  
(Electrifié) 50 / 80 €



117.



121.

**121. CARDEILHAC**

**Importante ménagère** en argent poinçon Minerve 1er titre par Amélie Cardeilhac (1904-1920)

Le modèle de style Renaissance à queue de rat lancéolée, fourchettes à trois dents ornées d'un chiffre feuillagé

Elle se compose de :

- 24 grandes fourchettes
- 18 grandes cuillères
- 18 fourchettes à dessert

- 18 cuillères à dessert
- 18 fourchettes à poisson
- 18 couteaux à poisson
- 18 fourchettes à œuf
- 18 cuillères à glace
- 1 couvert de service
- 1 couvert à salade, le cuilleron en vermeil
- 1 couvert à poisson
- 1 cuillère à sauce
- 1 pelle et une cuillère à asperge
- 1 cuillère à sucre, le cuilleron en vermeil

- 1 cuillère à fraise, le cuilleron en vermeil
- 1 couvert à glace, le cuilleron en vermeil
- 1 cuillère à crème, le cuilleron en vermeil
- 1 couvert à gâteaux
- 2 pelles à sel en vermeil et une cuillère à moutarde

Poids brut : 8350 g. environ

4 000 / 6 000 €



147.



149.

122. **6 petits gobelets** en argent (cabossés)  
On joint un petit plateau et 5 petits gobelets en métal argenté 15 / 20 €
123. **Couverts de service à poisson**, lames en acier gravées de fleurs et manches en argent fourré  
M.O. : (illisible) - Poinçon Minerve  
Poids brut : 280 g.  
(Avec écrin) 20 / 40 €
124. **CHRISTOFLE**  
**Partie de ménagère** de couverts en métal argenté ciselé d'entrelacs et fleurons, modèle « Villeroy » de style Louis XIV. Elle comprend : Douze grands couverts, douze couverts à entremets, douze couteaux de table, douze couteaux à fromage, douze couverts à poisson et un couvert à servir le poisson, onze fourchettes à huitres, douze fourchettes à gâteau, huit pelles à glace et une pelle à servir la glace, deux couverts de service, une cuillère à sauce, une pelle à asperges, un manche à gigot, un couvert à bonbons, douze cuillères à moka. ( 151 )  
Dans un coffret à tiroirs  
Petites rayures d'usages 900 / 1 100 €
125. **Nécessaire à gigot**, lame en acier et manches en argent fourré, aux chiffres « LD »  
Poinçon Minerve  
(Avec son écrin) 20 / 30 €
126. **CARDEILHAC**  
18 grands couteaux, manches en ivoire et lame sabre en acier chromé  
18 couteaux à fruits, manches en ivoire et lame argent  
18 couteaux à fromage, manches en ivoire et lame en acier chromé  
1 couteau à fromage, manche en ivoire et lame en acier chromé 800 / 1 200 €
127. **CARDEILHAC**  
**Saucière et son plateau** en argent, poinçon Minerve, à bord contourné, orné du ruban croisé  
M.O. : AC (pour Aurélie Cardeilhac) - Poinçon Minerve  
Poids : 625 g.  
L. : 23 cm 200 / 300 €
128. **CARDEILHAC**  
**Plat** en argent ovale à bord contourné orné du ruban croisé  
M.O. : EC (pour Ernest Cardeilhac) - Poinçon Minerve  
Poids : 1 291 g.  
L. : 45,5 cm 300 / 500 €
129. **PUIFORCAT**  
**Paire de salières** de forme navette en argent (950) ciselé de têtes de bélier. Avec ses doublures en verre. Style Louis XVI  
M.O. : Emile PUIFORCAT - Poinçon Minerve  
Poids : 60,8 g.  
L. : 8 cm 40 / 60 €
130. **BOULENGER**  
**Service à thé** en argent uni mouluré de frises de godrons. Il se compose de : une théière, une cafetière, un sucrier et un pot à lait. Style du XVIIIe  
M.O. : BOULENGER - Poinçon Minerve  
Poids brut : 1 924 g.  
Petits chocs - accidents aux couvercles et enfoncements 600 / 800 €

- 131. ODIOT - Paris**  
**Pot-pourri de table** en argent et vermeil, poinçon Minerve, reposant sur un socle triangulaire et trois pieds griffes à décor de perles, de guirlandes de fleurs, orné d'un cartouche portant la lettre Y surmontée d'une couronne, le couvercle ajouré et reperçé d'un décor de pot à feu feuilliagé, terminé par une prise en pomme de pin  
 Doublure en verre et doublure en vermeil  
 Poids : 314 g.  
 H. : 13,5 cm 400 / 600 €
- 132. ODIOT - Paris**  
**Cuillère à sauce** en argent vermeil à manche violonné, mouluré et ciselé de coquilles en agrafe. Chiffré. Style du XVIIIe  
 M.O : ODIOT - Poinçon Minerve  
 Poids : 95,9 g. 60 / 80 €
- 133. KELLER**  
**Couverts de service à poisson** en argent à décor ciselé de fleurs. Manche en ivoire à chiffre en métal incrusté et viroles en métal argenté ciselé de masque et lauriers. Début XXe  
 M.O : G.K (Tête de Mercure) pour KELLER Frères - Poinçon Minerve  
 Poids brut : 274 g.  
 L. : 25 cm  
 Petites gerces 60 / 80 €
- 134. Légumier** de forme ronde à bordure chantournée moulurée. Anses latérales et prise ajourée feuilliagée. Style du XVIIIe  
 M.O : non identifié (illisible) - Poinçon Minerve  
 D. : 27 cm  
 Petites rayures 250 / 350 €
- 135. Légumier** en métal argenté, anses en coquilles  
 D. : 22,5 cm ; H. : 7,5 cm 100 / 150 €
- 136. Grand plat ovale** à bord chantourné, filets et contours en métal argenté. Style XVIIIe  
 L. : 50 cm 30 / 50 €
- 137. Deux tasses-vin** en argent à ombilic central, godrons et cannelures torsées. Prise annulaire en forme de serpents affrontés.  
 M.O : non lu - Poinçon Minerve  
 Poids : 75,67 g. 80 / 120 €
- 138. Petite verseuse égoïste** en argent à prise en bois. Le bec verseur rappelant une tête de canard. Style du XVIIIe  
 M.O : HUGO ( probablement Emile HUGO actif au milieu du XIXe) - Poinçon au Mercure ( Pour exportation)  
 Poids : 89,5 g.  
 H. : 11 cm  
 Chocs 80 / 120 €
- 139. Tasse et sous-tasse** en métal argenté richement ciselé de motifs Rocaille Fin du XIXe  
 H. : 9 cm 80 / 120 €
- 140. Suite de neuf petites cuillères** en argent ciselé de motifs Rocaille. Chiffré. Fin du XIXe  
 M.O : PQ - Poinçon Minerve  
 Poids : 185 g.  
 Petites rayures 80 / 120 €
- 141. Suite de six petites cuillères** en argent modèle uni-plat. XIXe  
 M.O : LL ( une croix) probablement Louis LOYER actif fin XIXe - début XXe - Poinçon Minerve  
 Poids : 122,39 g.  
 Fines rayures 60 / 80 €
- 142. Petit sucrier** de forme ronde en cristal taillé surmonté d'un couvercle en argent mouluré et ciselé d'une frise de joncs rubannés et frise de perles Louis XVI. Prise en pomme de pin.  
 H. : 7 ; D. : 8,5 cm  
 Petits chocs 30 / 50 €
- 143. Pelle pince à asperges** en argent uni orné de deux médaillons chiffrés de style Louis XVI. Fin du XIXe - début du XXe  
 M.O : H.C soleil pour Henri Louis CHENAILLER - Poinçon Minerve  
 Poids : 221,69 g.  
 L. : 26 cm 160 / 180 €



131.



Détail du lot 154.

**144. Couverts à glace** en métal à décor gravé de personnages dans le goût du XVIIIe et manche en argent fourré ciselé de fleurs et feuilles. fin du XIXe 30 / 50 €

**145. CHRISTOFLE**  
**Ménagère** en métal argenté. Modèle à filets et contours à spatule terminée en accolade. Chiffré.  
Elle se compose de : douze grands couverts (24 p.) - douze grands couteaux - douze couteaux à fromage - onze petites cuillères - une louche - une pelle à gateaux (61 pièces) - Fin du XIXe.  
Dans son coffret façon cuir (usures et petits manques) 350 / 450 €

**146. Grande soupière sur piédouche** en métal argenté ciselé de palmettes et frises de feuilles d'eau. Anses à enroulement feuillagés. Prise en pommes de pin. Style Empire  
H.: 33 ; L.: 45 cm 150 / 200 €

**147. Confiturier** en argent, gravé d'un blason orné d'une couronne Vicomtale, prise en forme de pomme de pin. Epoque Empire  
M.O. : AC - Poinçon 1er Coq, 1er titre - Poinçon de grosse garantie (85 pour Paris)  
Poids : 574 g.  
H.: 18 cm 300 / 400 €

**148. Saucière navette sur piédouche** en argent uni. Prise ciselée d'une tête d'aigle et feuille d'acanthe. Gravé d'armoiries Vicomtales. Epoque Empire  
M.O. : J.P.B - Poinçon au 2e coq (1803-1809)  
Poids : 492 g.  
H.: 21 cm 300 / 500 €

**149. Assiette de forme ronde** en argent à bordure ciselée. Armoiries Vicomtales sur la bordure.  
M.O. : non lu - Poinçon au coq  
Poids : 262 g.  
D.: 21,5 cm  
Petits chocs 150 / 200 €

**150. Beau couvert** en argent richement mouluré et ciselé de palmettes, feuilles et ailes de la Renomé. Style Empire  
M.O. : L.G (animal) non identifié - Poinçon Minerve  
Poids : 102,6 g. 30 / 50 €

**151. CHRISTOFLE**  
**Saucière casque à plateau** adhérent en métal argenté à feuilles d'eau et perles, anse en tête d'aigle.  
H.: 16 cm 80 / 120 €

**152. Suite de six fourchettes à entremets** en argent mouluré à coquilles. Chiffré.  
M.O. : G. MALHER - Poinçon au vieillard (1819 - 1838) - Poids : 299 g.  
On y joint 10 petits couteaux à manche en métal argenté ciselé de palmettes 100 / 150 €

**153. Suite de douze couverts à entremets** (24 pièces) en argent de forme violonée, mouluré et ciselé de feuilles et coquilles. Chiffré. Epoque Restauration  
M.O. : J.B LANDRY (actif 1826-1856) - Poinçon au Vieillard et grosse garantie de Paris (1819-1838)  
Poids : 1 102,28 g. 500 / 700 €

**154. Ensemble de couverts chiffré « FA »**, réunis en ménagère dans un coffret comprenant 12 couverts à entremets en vermeil, 12 couteaux à fromage manches en nacre et lame acier, 12 couteaux à fruit manches en nacre et lame en vermeil. On joint 6 couteaux à fruit manches en nacre et lames en vermeil, chiffrés « AA ».  
M.O. : EC (pour Ernest Compère) pour les couverts à entremet - Poinçon Minerve - Poids : 1028 g.  
M.O. : EP (pour Emile Puiforcat) pour les 12 couteaux à fruit - Poinçon Minerve  
M.O. : BF pour les 6 couteaux à fruits - Poinçon Mercure 1 500 / 2 000 €



- 155. Lot de couteaux** manches en bois noirci et lame inox, comprenant 13 grands couteaux et 14 couteaux à entremets (Petits accidents) 50 / 100 €
- 156. CHRISTOFLE**  
**Suite de douze cuillères à café** en métal argenté et doré. La spatule ajourée et ciselée de feuilles et palmettes. Dans son écrin. Milieu du XIXe 80 / 120 €
- 157. CHRISTOFLE**  
**Ensemble de 12 porte-couteaux** zoomorphes en métal argenté Gallia (Petits accidents) 100 / 150 €
- 158. Ensemble de 12 porte-couteaux** en métal argenté en forme de canard 20 / 40 €
- 159. CHRISTOFLE**  
**Pot couvert** à pans coupés en métal argenté H. 22 cm 60 / 100 €
- 160. 5 cuillères à café en vermeil**  
M.O. : AC (non identifié) - Poinçon Minerve. Poids : 75 g 100 / 150 €
- 161. Service à thé et à café** en métal argenté à prise en bois comprenant 4 pièces : théière, cafetière, pot à lait et sucrier 100 / 150 €
- 162. CHRISTOFLE**  
**Plateau de service** de forme ovale en métal argenté, le fond à décor gravé de rinceaux, chiffré « AL ». Bordure moulurée et anses rocailles  
Fin du XIXe L : 72 cm 80 / 120 €
- 163. Service à thé et café** en métal argenté à côtes pincées. Prise en bois Il se compose d'une théière, une cafetière, un sucrier, un pot à lait.  
Style du XVIIIe H. : 21 cm ( théière)  
Usures d'usage 120 / 150 €
- 164. Ensemble de sept cuillères** et huit fourchettes à entremets et sept petites cuillères en argent uni à spatule découpée en arrondi. Chiffré. Circa 1930  
M.O : Emile LEFEBVRE - Poinçon Minerve Poids : 950 g. 200 / 400 €
- 165. Important ensemble de pièces de service** en métal argenté à bordure ciselée de joncs rubanés. Il comprend : 4 plats, une saucière, un légumier, une jatte, des dessous de bouteille. Style Louis XVI  
L. : 50 cm ( grand plat)  
Usures d'usage 300 / 400 €
- 166. Surtout de table** de forme ovale en bronze argenté à fond de glace. Bordure ajourée. Il repose sur quatre pieds en pattes de lion. Style du XVIIIe. Epoque XIXe  
L. : 66 ; P. : 37 cm 200 / 300 €
- 167. Nécessaire à thé et à café**, bouilloire, sucrier (manque le couvercle), pot à lait en métal argenté et prise en bois  
Pour H.D. LINTON à Paris (Fabriqué en Angleterre) 40 / 60 €
- 168. Douze petites cuillères à café** en métal argenté de Style art Déco  
M.O. : LC (pour Louis Goignet)  
Avec un écrin 20 / 30 €
- 169. Jacob HURD**  
**Rare chope** de l'époque coloniale en argent uni gravé d'armoiries ( à rapprocher de celles de John Robinson., Bishop of London (1650 - 1723)). Prise latérale. Pied circulaire mouluré. Travail américain - XVIIIe  
M.O : Jacob HURD (légèrement effacé) orfèvre travaillant vers 1750 à Boston (Massachusetts) - 376 g.  
H. 13 cm  
Un choc et petite déformation 800 / 1 200 €
- 170. Zachariah BRIGDEN**  
**Chope** de l'époque coloniale en argent uni gravé d'un chiffre. Prise latérale feuillagée. Travail probablement américain de la fin du XVIIIe  
M.O : Zachariah Brigden actif à Boston (Massachusetts) entre 1755-1787  
Poids : 443 g. H. 14 cm 800 / 1 200 €
- 171. Paul REVERE**  
**Deux cuillères** en argent uni la bordure ciselée d'une petite guirlande. Chiffré.  
M.O : REVERE pour Paul Revere Jr. (1734 - 1818) actif à Boston (Massachusetts) entre 1755-1818  
Poids : 116,2 g.  
Usure au cuilleron (?) 400 / 600 €
- 172. MOULTON**  
**Sept grandes cuillères** et deux plus petites en argent uni. Chiffré. Travail américain de la fin du XVIIIe ou début du XIXe siècle  
M.O : MOULTON peut être Ebenezer MOULTON actif à Boston (Massachusetts) et Newburyport à la fin du XVIIIe et au début du XIXe siècle  
Poids : 522,57 g.  
Petites usures et déformations, 150 / 300 €



Détail du lot 170.



Détail du lot 169.



- 173. Cuillère à olive (?) en argent sterling.** Le cuilleron en argent doré. la spatule à bordure richement ciselée. Chiffré. Travail américain fin XIXe  
M.O : SHREVE, CRUMP & LOW - Boston (Massachusetts) - Poids : 84,35 g.  
L : 22 cm 50 / 100 €
- 174. Ensemble dépareillé de trois dessous de bouteille** en argent sterling richement ciselé ou ajouré. Ancien travail américain  
M.O : RAND & CRANE - FOSTER & Co - SHREVE, CRUMP & LOW Co  
Poids total : 349,10 g. 80 / 120 €
- 175. Plateau sur pied** de forme rectangulaire en argent sterling (925) à bordure richement ciselée de fleurs, fruits et Rocaille en moyen relief. Prises latérales. Chiffré. Travail américain fin XIXe  
M.O : SHREVE, CRUMP & LOW - Boston (Massachusetts) - Poids : 841 g.  
L : 38 cm  
Petits chocs et rayures 300 / 500 €
- 176. Petit plateau de forme oblongue** en argent mouluré de vagues et chiffré. Travail américain milieu du XIXe  
M.O : GORHAM Manufacturing Company Providence, Rhode Island  
Poids : 264 g.  
L : 22 cm  
Petites rayures et usures d'usage 120 / 150 €
- 177. Petit plateau rond** en argent sterling à bordure ciselée d'une frise de rinceaux en relief. Travail américain fin XIXe  
M.O : WHITING MFG. CO- North Attleboro, Massachusetts - Poids : 410 g.  
D. 25 cm 60 / 80 €
- 178. Paire de grands bougeoirs** pouvant former des flambeaux à trois branches en argent Sterling. La base circulaire ciselée de motifs floraux et rocaille. Travail américain XIXe  
M.O : BIGELOW, KENNARS & Cie - Boston ((Massachusetts - USA)  
Poids : 2 274 g.  
H. : 33 - L : 30 cm 600 / 800 €
- 179. Paire de bougeoirs** en métal argenté à fût tourné en baluste finement gravé de fleurs et feuillages. XIXe  
H. : 29 cm  
(Très léger enfoncement) 180 / 220 €
- 180. TIFFANY & Co**  
**Petite coupe sur trois pieds** en argent sterling à décor gravé rayonnat de rinceaux. Chiffrée. Travail américain XIXe  
M.O : TIFFANY & Co - période Edward C. MOORE de 1854-1870  
Poids : 184,50 g.  
D. : 15 cm 80 / 120 €
- 181. TIFFANY & Co**  
**Coupe de forme oblongue** sur petit pied en argent sterling ciselé de frises de cannelures et perles. Elle se termine par deux anses doubles. Chiffrée. Travail américain XIXe  
M.O : TIFFANY & Co - période Edward C. MOORE de 1854-1870  
Poids : 945 g.  
H. : 17 - l : 40 cm 400 / 600 €
- 182. Grand plateau de service sur pieds** en métal argenté à décor floral gravé et bordure d'encadrement godronnée. Prises latérales ciselées de coquilles. Ancien travail américain  
L : 73 cm 200 / 300 €
- 183. Service à thé** en argent mouluré et ciselé de rocailles torsés et guirlandes en relief. Il se compose de : une verseuse - un sucrier et un pot à lait. Travail anglais  
M.O : Holland, Aldwinckle & Slater - Alfred Thomas Slater, Walter Brindley Slater & Henry Arthur Holland - Londres. fin du XIXe  
Poids brut : 1 013 g. 400 / 600 €
- 184. Plateau de service** en argent à décor gravé et bordure moulurée de godrons et ciselée de coquilles. Prises latérales. Travail anglais début XXe  
M.O : H..A pour Harry ATKIN - Sheffield - lettre date « H » (1900)  
Poids : 2 354 g.  
L : 57 cm 500 / 700 €





185. **Théière** en argent à décor de moulures. Petit talon. Prise latérale. Frétil en forme de fleurs. Travail anglais du XIXe siècle. M.O : Richard PIERCE & Georges BURROWS - Londres vers 1840 Poids brut : 550 g. Prise à recoller - petits chocs 80 / 120 €

186. **KIRBY BEARD**  
**Deux saucières** en métal argenté à trois pieds. Travail anglais 40 / 60 €

187. **CHINE - XXe**  
**Service d'assiettes** en porcelaine à décor émaillé polychrome de fleurettes et bordure à fond doré dans le goût de Canton. Il se compose de : 4 séries de 10 assiettes de tailles décroissantes et 3 petites coupelles. D. : 25 - 23 - 20 - 18 cm 200 / 300 €

188. **ARRAS genre de**  
**Grande soupière** en faïence fine à décor de fleurs et frises émaillées bleues. Prise en forme poire. Style du XVIIIe Marque ALS. 6 - H. : 25 ; L. : 34 cm Accident à la prise 50 / 80 €

189. **SEVRES**  
**Assiette sur pied** en porcelaine, modèle du Service des Chasses de Fontainebleau à décor doré d'une rosace étoilée au centre et frise sur la bordure. Beau décor polychrome sur la bordure extérieure d'animaux des forêts parmi des rinceaux feuillés et monogramme du roi Louis-Philippe en grisaille sur fond brun dans des losanges. Marquée en bleu : LP couronnés, Sèvres, 1848, marque de peintre et cachet du château de Fontainebleau à la vignette Epoque Louis-Philippe D. : 22 cm. Accident et egrenure au bord 150 / 250 €

187.



**190. SAMSON**  
 Suite de cinq assiettes en porcelaine à décor polychrome des émaux de la famille rose de lotus et volatiles.  
 XIXe siècle.  
 D. : 23 cm 100 / 120 €  
 (voir reproduction page 47)

**191. RAYNAUD et Cie- Limoges**  
 Coupe en porcelaine à décor de fleurs et oiseaux dans le style chinois de la « Famille verte ». Bordure en métal argenté  
 D. : 24 cm  
 Usure 30 / 50 €

**192. Drageoir couvert** sur haut piedouche en cristal taillé. XIXe  
 H. : 25 cm 120 / 150 €

**193. Rafraichissoir ou seau à champagne** en métal argenté  
 H. : 18 cm ; D. : 18 cm 40 / 60 €

**194. Deux faisans** en métal argenté finement ciselé  
 H. : 14 cm ; L. : 31 cm 30 / 50 €

**195. J.G. DURAND**  
 Vase en cristal taillé de forme spirale  
 H. : 24,5 cm 20 / 30 €

**196. Corbeille à pain** en métal argenté tressé  
 L. : 25 cm 20 / 40 €

**197. Importante coupe à punch** couverte sur piedouche en cristal taillé. Avec sa doublure de verre. Travail probablement anglais.  
 H. : 55 cm 150 / 200 €

**198. Suite de six cuillères à cocktail** en argent. Le cuilleron ciselé de motifs précolombiens. La tige cylindrique formant une paille Poinçon de Mexico  
 Poids : 84,64 g. 60 / 80 €

**199. PARIS**  
 Partie de service à café en porcelaine blanche et dorée comprenant : 6 tasses et leur sous-tasses, un pot à lait, un sucrier  
 Petit accident 30 / 50 €

**200. RAYNAUD et Cie - Limoges**  
 Partie de service de table en porcelaine blanche à décor de liseret feuillagé sur la bordure. Il comprend : 22 assiettes plates, 24 assiettes à dessert, 8 tasses et sous-tasses.  
 Style Empire  
 D. : 24 cm (grande assiettes)  
 Petites egrenures 80 / 120 €

**201. Quatre dessous de bouteilles** en verre moulé  
 D. : 14 cm 10 / 15 €



184.

**202. Manufacture HUTSCHENREUTHER - Germany**

Partie de service de table en porcelaine à décor de filet doré et bordure dorée ciselée d'une frise. Style Empire  
 Il se compose de : 35 assiettes plates, 20 assiettes à dessert, 1 soupière, 6 plats de formes diverses, 2 saladiers, 2 saucières, 6 ravers  
 On y joint un service à bouillon de 12 pièces dans l'esprit (Petites egrenures) 200 / 300 €

**203. BACCARAT**

Service de verre modèle « Polignac », comprenant 12 coupes à champagnes, 11 verres à eau, 12 verres à vin rouge, et 12 verres à vin blanc. Signé Baccarat France (Petites egrenures) 600 / 1 000 €

**204. BACCARAT**

Deux carafes à vin et bouchons, en cristal taillé et gravé  
 On joint un pichet à eau en cristal taillé et gravé 150 / 200 €

**205. BACCARAT**

Carafe à whisky de section carrée en cristal taillé.  
 Signé du cachet  
 H. : 25 cm 60 / 80 €

**206. BACCARAT**

Suite de cinq verres à vin ou liqueur et une carafe couverte à fond plat en cristal à facettes. Signés du cachet  
 H. : 7 et 22 cm  
 Une petite egrenure 100 / 150 €

**207. BACCARAT**

Partie de service de verres à pied en cristal uni comprenant : 8 verres à eau, 8 verres à vin blanc et 8 verres à vin rouge  
 Signé du cachet 150 / 200 €

**208. Soupière** en faïence émaillée à décor de scènes antiques Travail Anglais  
 Epoque XIXe

H. : 35 cm ; L. : 53 cm 80 / 120 €

**209. Manufacture COALPORT - Angleterre**

Partie de service de table en faïence fine (Bone China), modèle Reverly, à décor de frise avec Putti dans l'esprit de Wedgwood. Il se compose de : 17 assiettes plates, 11 assiettes creuses, 18 assiettes à dessert, 1 soupière, 6 plats de formes diverses, 2 saladiers, 1 coupe sur trois pieds, 2 saucières, 4 ravers, 12 tasses à bouillon, 2 petites jattes  
 On y joint un service à thé et café au modèle comprenant : 12 tasses à thé, 12 tasses à café et leurs sous-tasses, une théière, une cafetière et différents pots à lait.  
 Petites egrenures 200 / 300 €

**210. Suite de 12 assiettes** en cristal en forme de croissant.  
 Fin XIXe

On y joint deux assiettes à beurre sous cloche 60 / 80 €

**211. Suite de 8 coupes à fruits** en cristal à facettes sur présentoir.  
 Petites egrenures 30 / 50 €

212. **SAINT-LOUIS**  
Partie de service de verre en cristal modèle Cerdagne comprenant : 2 verres à eau, 12 verres à vin rouge, 12 verres à vin blanc, 8 verres à jus de fruit, 6 coupes à champagne  
Signé 300 / 400 €
213. **SAINT LOUIS**  
Ensemble de verres en cristal taillé du modèle Tommy comprenant : 17 verres à vin et 17 verres à eau. Signé du cachet  
H. : 18,5 et 15 cm  
Petites egrenures 200 / 300 €
214. **SAINT LOUIS dans le style**  
Suite de verres à pied en cristal taillé comprenant : 6 verres à eau, 5 verres à vin et 3 coupes pour le Champagne  
Petite egrenure 80 / 120 €
215. **Seau à bouteille** en cristal taillé.  
H. : 20 cm 40 / 60 €
216. **Suite de 12 rince-doigts** en cristal et leur sous-tasses 40 / 60 €
217. **ROYAL DUX Bohème**  
Surtout de table en forme de conque en porcelaine peinte  
H. : 43 cm ; L. : 33 cm 400 / 600 €
218. **PARIS**  
**Suite de 12 assiettes** en porcelaine blanche à liseret doré ciselé de feuilles et chiffre au centre. Début du XIXe  
D. : 23 cm  
Petites egrenures 200 / 300 €
219. **LALIQUE**  
Suite de 5 verres à vin et 6 verres à eau en cristal. Le pied à décor moulé pressé opalin de sirènes.  
Signé Lalique France  
H. : 19 et 17,5 cm 120 / 150 €
220. **LALIQUE**  
Partie de service de verres du modèle Tokyo en cristal de forme conique à base circulaire moulurée d'un semis de perles comprenant : 5 verres à eau - 5 verres à vin. Signé Lalique France  
H. : 10 et 11,5 cm 150 / 200 €
221. **LALIQUE**  
Carafe sur pied en cristal du modèle Nippon à décor de grappes de raisin.  
Signée Lalique France  
H. : 25 cm 120 / 150 €
222. **LALIQUE dans le goût**  
Suite de 8 grands verres à pied, 2 petits et 3 flûtes en cristal à décor opalin de feuilles en relief 30 / 50 €
223. **Robert PICAULT (1919-2000)**  
Important service de table en faïence émaillée à décor géométrique vert et brun comprenant :  
12 grandes assiettes  
12 assiettes creuses  
14 petites assiettes  
12 assiettes à fromage  
4 plats rectangulaires  
2 plats ronds  
3 saladiers  
1 grande cruche (petit éclat)  
1 soupière (restauration à l'anse)  
1 théière (petit éclat au bec)  
3 bols  
Service à café comprenant 5 tasses et leurs sous-tasses et 3 grandes tasses et leurs sous-tasses  
1 huilier  
1 poubelle de table  
(Bon état général, quelques petits accidents) 1 500 / 2 000 €
224. **Grande nappe de 18 couverts**, à jour, orné d'un motif rouge décor aux cerises et pivoines, avec 18 serviettes de table 180 / 250 €
225. **Nappe de 12 couverts** en coton damassé blanc au chiffre GD. avec 23 serviettes de table 150 / 180 €
226. **Vingt-sept serviettes de tables** damassé blanc au chiffre GD, on joint une nappe blanche de 10 couverts 120 / 150 €



223.



NORMANDY AUCTION  
MAISON DE VENTES AUX ENCHERES



ECLECTISME D'UN  
APPARTEMENT  
PARISIEN

2<sup>NDE</sup> VACATION  
DIMANCHE 20 JUIN 2021  
14H00

DELPHINE FREMAUX-LEJEUNE  
COMMISSAIRE-PRISEUR



*2<sup>nde</sup> Vacation : Eclectisme d'un  
appartement parisien...*

Dessins & Tableaux anciens  
Tableaux modernes  
Art d'Asie  
Céramique  
Sculptures haute époque  
Mobilier & Objets d'Art  
Sculptures  
Design  
Jeux de Casino anciens  
Maquettes

Delphine FREMAUX-LEJEUNE  
Commissaire-Preneur de Ventes Volontaires

Tél : +33 2 35 00 37 78  
Mob : +33 6 61 86 65 56  
ou +33 6 62 49 99 16  
contact@normandy-auction. fr

DIMANCHE 20 JUIN 2021

14H00

Le Garage  
60, rue Verte  
ROUEN (76)

Expositions publiques : mercredi 16 juin de 11h00 à 18h00  
jeudi 17 juin de 11h00 à 18h00  
vendredi 18 juin de 11h00 à 16h00  
samedi 19 juin de 10h00 à 18h00  
dimanche 20 juin de 10h00 à 12h00

Accès aux personnes munies d'un masque dans le respect des gestes barrières  
et le suivi des directives gouvernementales

**Les photos de tous les lots sont consultables sur les sites :**

[www.normandy-auction.fr](http://www.normandy-auction.fr)  
[www.gazette-drouot.com](http://www.gazette-drouot.com)  
et [www.auction.fr](http://www.auction.fr)



**DROUOT**  
DIGITAL  
Live



Détail du lot 240.





DESSINS,  
TABLEAUX  
ANCIENS  
&  
TABLEAUX  
MODERNES

227. **ECOLE ITALIENNE du XVIe**  
 La naissance de la Vierge  
 Peinture en tondo sur vélin  
 D. : 16 cm  
 Petits manques à droite sur le vélin et  
 accident au cadre 1 500 / 2 000 €
228. **ECOLE FLAMANDE du XVIIe**  
 La Vierge et l'Enfant  
 Huile sur cuivre  
 27 x 17 cm  
 Accidents, restaurations 300 / 400 €
229. **ECOLE FRANCAISE du XVIIIe**  
 Vierge  
 Huile sur toile ovale  
 Très beau cadre en bois sculpté en chêne  
 55 x 70 cm  
 Restauration 400 / 600 €
230. **ECOLE du XIXe**  
 L'adoration des bergers  
 Huile sur toile, retoiée  
 76 x 63 cm 100 / 200 €
231. **ECOLE FRANCAISE dans le goût du XVIIe**  
 Sainte Cécile  
 Huile sur toile, retoiée  
 100 x 76 cm  
 Restaurations 1 200 / 1 500 €
232. **ECOLE ITALIENNE du XIXe**  
 L'enlèvement d'Europe  
 Huile sur toile, retoié  
 45 x 53 cm  
 Restaurations  
 D'après le tableau de Paul Véronèse  
 conservé au Palais Ducal à Venise  
 150 / 200 €
233. **ECOLE ITALIENNE du XVIIe et XVIIIe**  
 Le baptême du Christ  
 Huile sur métal  
 30 x 41,5 cm 300 / 500 €
234. **ECOLE FRANCAISE ? du XVIIe**  
 La déposition du Christ  
 Huile sur panneau  
 57 x 42,5 cm  
 Soulèvements, manques 200 / 300 €
235. **Dans le goût de Carl van FALENS (1683-1733)**  
 Le départ pour la chasse au faucon  
 Huile sur toile  
 41 x 54 cm 400 / 600 €
236. **ECOLE FLAMANDE du XIXe, dans le goût du XVIIe**  
 Groupe de fumeurs dans une auberge  
 Huile sur toile, retoiée  
 31 x 37,5 cm 200 / 400 €
237. **ECOLE FLAMANDE dans le goût du XVIIe**  
 L'arracheur de dents  
 Huile sur panneau  
 24,5 x 19 cm 80 / 120 €





244.

**240. ECOLE ANVERSOISE du XVIIe**  
 Allégorie du Feu  
 Allégorie de l'Eau  
 Allégorie de la Terre  
 Trois huiles sur cuivre  
 20 x 29 cm chaque 5 000 / 8 000 €

**241. ECOLE FLAMANDE du XVIIe**  
 Portrait de jeune femme tenant une couronne de fleurs  
 Huile sur panneau parqueté.  
 36 x 27 cm, ovale  
 Restaurations  
 Ancienne attribution à Gaspar Netscher (1639-1684) 600 / 800 €

**242. ECOLE ITALIENNE dans le goût de Carlo MARATTA**  
 Portrait d'homme  
 Huile sur toile  
 45,5 x 38 cm  
 Restaurations, accidents 100 / 150 €

**243. ECOLE FRANCAISE du XIXe**  
 Portrait de jeune femme  
 Pastel  
 76 x 62 cm, ovale 200 / 400 €

**244. ECOLE FRANCAISE du XVIIIe**  
 Portrait de Mme des Oeillets, dame de compagnie de Mme de Montespan  
 Huile sur toile, rentoilée  
 66 x 55 cm 1 500 / 2 500 €

**238. Dans le goût de Willem KALF (1619-1693)**  
 Fumeur dans une arrière cuisine  
 Huile sur panneau  
 30 x 40 cm  
 Restaurations 300 / 500 €

**239. ECOLE FRANCAISE d'après François BOUCHET**  
 La jeune vendangeuse  
 La marchande d'oeufs  
 Deux huiles sur toile, formant pendant  
 50 x 41 cm chaque 300 / 400 €

**245. ECOLE ALLEMANDE du XVIIIe**  
 Jeune fille et son chien, assise devant un paysage. Huile sur toile - 104 x 81 cm  
 Accidents, petits manques 400 / 600 €



235.



258.

- |   |   |  |
|---|---|--|
| <p><b>246. ECOLE FRANCAISE ou ANGLAISE du XIXe</b><br/>La jeune fille pensive et le petit chien<br/>Dessin à vue ovale au fusain et crayons de couleurs<br/>Encadré<br/>31 x 25 cm<br/>Un dessin très similaire dans sa composition, signé Alfred de VIGNY a été vendu chez Artcurial - 15 novembre 2016 - lot 10<br/>120 / 150 €</p> | <p><b>249. D'après Lavreince, gravé par François Dequevauviller (1745-1817)</b><br/>L'Assemblée au salon<br/>Dédié à « Monsieur le Duc de Luynes et de Chevreuse »<br/>41 x 51 cm à vue<br/>Traces d'humidité, petits accidents au cadre<br/>50 / 100 €</p> | <p><b>252. ECOLE FRANCAISE du début du XIXe</b><br/>Personnages devant une ferme à Gaudancourt<br/>Pierre noire, lavis<br/>Annoté et daté 1816<br/>25 x 34 cm<br/>Traces d'humidité<br/>80 / 100 €</p> |
| <p><b>247. Jacques-Etienne LALLIE</b><br/>Portrait d'homme à la veste marron<br/>Epoque XVIIIe<br/>52 x 45 cm<br/>Tâche d'humidité<br/>200 / 400 €</p>  | <p><b>250. D'après Lépaule, gravé par Emile Lassalle</b><br/>Jolly !, Portrait de femme au petit chien<br/>Lithographie aux deux crayons en couleurs<br/>63 x 48,5 cm à vue<br/>Tâches d'humidité<br/>40 / 60 €</p>   | <p><b>253. Gravure en couleurs</b><br/>Vue de Pansylphe pris de Naples<br/>Epoque XIXe<br/>49 x 64 cm à vue<br/>80 / 120 €</p>   |
| <p><b>248. ECOLE ESPAGNOLE du XIXe</b><br/>Les danseurs de Flamenco<br/>Les contrebandiers espagnols<br/>Paire d'huiles sur cuivre à vue ronde<br/>Encadré<br/>24 x 24 cm<br/>150 / 250 €</p>   | <p><b>251. ECOLE FLAMANDE du début du XIXe</b><br/>Chaumière devant une rivière, paysage animé de personnages<br/>Huile sur carton<br/>29 x 40 cm<br/>Ancienne attribution à Fr. Ed. Weirroter (1733-1771)<br/>400 / 600 €</p>                              | <p><b>254. ECOLE ITALIENNE</b><br/>Vue du Vésuve en éruption<br/>Huile sur toile<br/>47 x 58 cm<br/>Restauration<br/>150 / 200 €</p>   |
|   |   | <p><b>255. ECOLE HOLLANDAISE début XIXe,</b><br/>suiveur de Paulus Potter<br/>Vache et brebis au près<br/>Aquarelle<br/>14,5 x 27 cm à vue<br/>60 / 80 €</p>   |



256. Attribué à Jacques Van der WYHEN (c. 1588-mort après 1658)

Cavaliers et groupe de personnages devant un château au milieu d'un étang

Huile sur panneau, parqueté

80 x 77 cm

Importantes restaurations

6 000 / 8 000 €

257. **ECOLE FLAMANDE** dans le goût du XVIIe  
 Paysage au moulin à eau, animé de personnages sur une route  
 Huile sur panneau  
 66 x 84 cm  
 Restaurations 800 / 1 200 €
258. **ECOLE FLAMANDE** du XIXe  
 Paysage fluvial  
 Huile sur toile  
 53 x 101 cm 200 / 300 €
259. **ECOLE SUISSE** de la fin du XIXe  
 Paysage de montagne animé de personnages  
 Huile sur toile  
 42 x 58 cm 100 / 150 €
260. **ECOLE FRANCAISE** début XIXe  
 Scène pastorale  
 Gravure en couleur  
 17 x 34 cm 40 / 60 €
261. **Julien-Léopold BOILLY (1796-1874)**  
 Portrait de femme au bonnet de dentelle  
 Dessin au crayon avec rehauts de blanc  
 Signé en bas à droite  
 Cadre en bois à filets  
 30 x 24 cm 250 / 350 €
262. **ECOLE FRANCAISE** du XIXe  
 Portrait d'homme à la cravate blanche  
 Huile sur toile  
 63 x 49 cm  
 Soulèvements, manques 300 / 500 €
263. **ECOLE FRANCAISE** du XIXe  
 Portrait de jeune garçon  
 Huile sur toile  
 40 x 32 cm 200 / 300 €



265.



264. **ECOLE FLAMANDE** du XIXe  
 Deux enfants avec leur chienne et ses petits  
 Huile sur panneau  
 28 x 36 cm 150 / 200 €
265. **ECOLE DU NORD** de la fin du XVIe  
 Portrait d'homme  
 Huile sur panneau, parqueté  
 25 x 20 cm  
 Restaurations 500 / 800 €
266. **Henri de BRAEKELLER (1840-1888)**  
 L'intérieur d'une forge  
 Huile sur panneau  
 Signé et daté 1867 en bas à gauche  
 21 x 27,5 cm 300 / 400 €
267. **ECOLE FRANCAISE** de la fin du XIXe, autour de Barbizon  
 Paysages de chemin et bord de rivière  
 Paire d'huiles sur panneau  
 Signé en bas à gauche Paul ALTICE  
 Encadré  
 16 x 22,5 cm 600 / 800 €

266.



284.



285.

268. **John SHELLEY (1938-2020)**  
The Green Lane  
Huile sur carton  
Encadré  
70 x 89 cm à vue 800 / 1 200 €

269. **DUBOIS (XXe)**  
Les poules  
Paire d'huiles sur panneaux  
Signé en bas à droite  
14,5 x 21 cm 100 / 120 €

270. **Gaspard GOBAUT (1814-1882)**  
Scène de combat en Afrique  
Aquarelle sur papier  
Signé en bas à gauche  
Encadré  
12 x 16,5 cm à vue 200 / 300 €

271. **Paul CIROU (1869-1951)**  
Le pont des gorges Ténés - Algérie  
Huile sur toile  
62 x 80 cm  
Sans cadre 200 / 300 €

272. **Maurice CANET (1875-1959)**  
Haut plateau de Kabylie  
Huile sur toile  
Signé en bas à droite M. Canet  
26,5 x 52,5 cm 300 / 350 €

273. **Pat WILSON (1868-1928)**  
Le port d'Alger  
Huile sur toile  
Signé en bas à droite  
Encadré  
38 x 40 cm 300 / 400 €

274. **ECOLE FRANCAISE début XXe**  
Nature morte aux noix  
Huile sur toile  
24,5 x 32 cm 80 / 120 €

275. **ECOLE FRANCAISE**  
Nature morte aux oranges  
Huile sur toile  
Monogrammé « GH » en bas à droite  
30,5 x 20 cm 50 / 100 €

276. **Germain RIBAUT (1845-1893)**  
Nature morte aux sardines  
Huile sur toile signé en bas à droite  
50 x 61 cm 200 / 300 €

277. **DEMARQUETTE**  
L'étang  
Huile sur carton  
Signé en bas à droite  
25 x 32 cm 80 / 120 €

278. **ECOLE FRANCAISE du XXe**  
La balançoire  
Huile sur isorel, monogrammé « FR » en  
bas à gauche  
12 x 8,5 cm 80 / 120 €

279. **Louis VALLET**  
La porte du jardin  
Huile sur papier, signée en bas à gauche  
23 x 14,5 cm 40 / 60 €

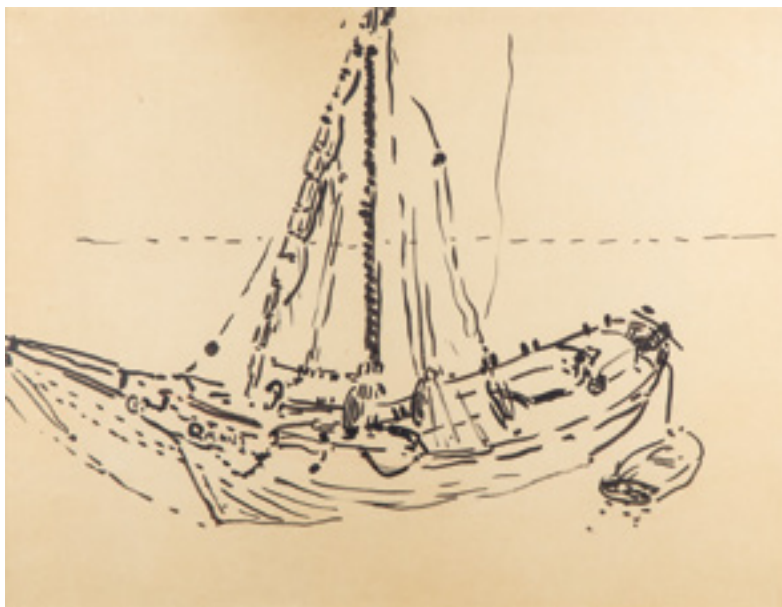
280. **E. MARTIGNON (XIXe)**  
Le fleuriste  
Huile sur toile signé en bas à droite  
rentoilé  
65 x 54 cm 150 / 200 €



286.



293.



288.

**281. Henri SOMM (1844-1907)**  
 Élégante à l'éventail  
 Aquarelle sur papier  
 Signé en bas à droite  
 Encadré - 22 x 15 cm 400 / 600 €

Provenance : Collection André Level et par descendance

**282. Emile DEZAUNAY (1854-1938)**  
 Scène de marché à Pont l'Abbé  
 Crayon et rehauts d'aquarelle sur papier  
 Signé et situé en bas à droite  
 Encadré - 22 x 31,5 cm 600 / 800 €

Provenance : Collection André Level et par descendance

**283. René PIOT (1869-1934)**  
 Personnages orientaux dans une ville  
 Aquarelle signée au crayon en bas à gauche - 26 x 16,5 cm 300 / 500 €

Provenance : Collection André Level et par descendance

**284. Edouard GELHAY (1856-1939)**  
 L'intérieur du salon d'esprit XVIIe  
 La lecture  
 Huile sur toile - 54 x 65 cm  
 Signé en bas à gauche 500 / 1 000 €

**285. Augustin GRASS-MICK (1873-1963)**  
 Le lit  
 Huile sur carton signée et dédicacé en bas à droite - 15,5 x 20,5 cm 600 / 800 €

Provenance : Collection André Level et par descendance

**286. Augustin GRASS-MICK (1873-1963)**  
 Salle à manger d'André Level  
 Huile sur carton  
 Signé en bas à droite  
 45 x 54 cm 1 500 / 2 000 €

Provenance : Collection André Level et par descendance

**287. Anatole-Eugène HILLAIRET (1880-1928)**  
 Le Boulevard Saint Germain à Paris  
 Huile sur toile signée en bas à droite  
 Annoté et daté 1909 au dos sur le châssis  
 Encadré  
 27 x 41 cm 400 / 600 €

Provenance : Collection André Level et par descendance

**288. André DERAÏN (1880 - 1964)**  
 Marine, Londres 1906  
 Encre de Chine et pastel sur papier  
 49,2 x 62,8 cm 8 000 / 12 000 €

Provenance : Collection André Level et par descendance

Le comité André Derain a confirmé l'authenticité de cette oeuvre

**289. Auguste HERBIN (1882-1960)**  
 Rue d'un village, vers 1922  
 Aquarelle et graphite sur papier  
 Signé et dédicacé « à l'ami dévoué » en bas à droite  
 48 x 63 cm 4 000 / 6 000 €

Provenance : Collection André Level et par descendance

**290. Albert LÉBOURG (1849 -1928)**  
 Etudes de chevaux  
 Fusain, signé en bas à droite  
 39 x 57 cm à vue 200 / 300 €

**291. Maximilien LUCE (1858-1941)**  
 Etude d'homme  
 Dessin au fusain  
 Signé en bas droite  
 17 x 30 cm 200 / 400 €

Provenance : Galerie Prouté - 1992

**292. Henri HAYDEN (1883-1970)**  
 Femme au manchon  
 Crayon sur papier.  
 Signé et date 1916 en bas à droite  
 32 x 24,8 cm 1 200 / 1 500 €

Provenance : Collection André Level et par descendance

**293. Pablo PICASSO (1881 - 1973)**  
 Femme vue de dos 1956  
 Estampe (en feuille)  
 Signé en bas à droite et daté Cannes 22.12.56 à effet miroir (à l'envers) dans la planche  
 45 x 32,5 cm  
 Petite tache et déchirure dans la partie haute, bordure droite légèrement gaufrée  
 2 000 / 4 000 €

**294. Raul SOLDI (1905-1994)**  
 La figlia del liutaio - 2  
 Plaque lithographique (?)  
 Signé et numéroté 136/999  
 12 x 10 cm environ 100 / 150 €





295. **Maurice UTRILLO (1883 - 1955)**

Le Sacré Coeur

Huile sur carton

Signé en bas à droite

Encadré

29 x 44 cm

10 000 / 15 000 €

Provenance : Collection André Level et par descendance



305.



306.

**296. Léonard BORDES (1898-1969)**  
Rue de Rouen  
Huile sur papier marouflée sur toile  
Signé en bas à droite  
50 x 61 cm 80 / 120 €

**297. ECOLE FRANCAISE du XXe**  
La place du village  
Huile sur toile  
Signé en bas à droite  
37 x 47 cm 100 / 120 €

**298. Attribué à Nikola TANEV (1890-1962) - ECOLE BULGARE XXe**  
La maison au balcon fleuri  
Huile sur isorel  
Trace de signature et date en bas à droite  
Encadré  
20,5 x 25,5 cm 3 500 / 5 500 €

**299. Attribué à Nikola TANEV (1890-1962) - ECOLE BULGARE XXe**  
Paysage de gorge et village  
Huile sur isorel  
Encadré  
25 x 19 cm 3 500 / 5 500 €

**300. René RIMBERT (1896-1991)**  
Les toits  
Huile sur toile  
Signé et daté 1924 en bas au centre  
54 x 37 cm  
Provenance : Collection André Level et par descendance 5 000 / 8 000 €

**301. Guily JOFFRIN (1907-2007)**  
Les Homards  
Huile sur toile  
Signé en bas à gauche  
Contresigné et titré au dos  
45 x 60 cm  
Petits manques, petits enfoncements  
100 / 150 €

**302. Franck INNOCENT (1912-1983)**  
Nature morte au pichet et aux grappes de raisins  
Huile sur toile signé en bas à droite  
54 x 65 cm 300 / 500 €

**303. GEN PAUL (1895-1975)**  
Portrait de Frank-Will, 1923  
Huile sur carton  
Signé en bas à gauche et dédié : « Pour mon ami Frank-Will »  
Au dos étude de nu couché  
54,5 x 45,8 cm  
Petits éclats et manques 3 000 / 5 000 €

**304. Frank BOGGS (1855 -1926)**  
Saint Valéry  
Dessin au fusain sur papier  
Signé, titré et daté 14 ... 1906  
22 x 14 cm 150 / 250 €

**305. Henri de SAINT DELIS (1878-1949)**  
Le port de Honfleur  
Crayon réhaussé à l'aquarelle  
Signé en bas à droite  
22,5 x 30 cm 600 / 800 €

**306. Henri de SAINT DELIS (1878-1949)**  
Les bateaux  
Aquarelle  
Signé en bas à droite  
22,5 x 30 cm 600 / 800 €

**307. Elisée MACLET (1881-1962)**  
Bord de mer aux voiliers  
Huile sur carton  
Signé en bas à gauche  
49 x 63 cm  
Accidents au cadre 800 / 1 200 €



298.



313.



300.

**308. QUELLEC (?) - XXe**

Enfants sur la plage  
Huile sur toile  
Signé en bas à gauche  
Encadré

23 x 30 cm 150 / 250 €

**309. Franck INNOCENT (1912-1983)**

Entrée du port d'Honfleur  
Huile sur toile

Signé en bas à droite et daté « 61 »  
59 x 80 cm 400 / 600 €

**310. Gérard BARTHELEMY (1927-2016)**

Le port de Paimpol  
Huile sur toile

Signé en bas à droite  
Encadré  
33 x 46 cm 250 / 350 €

**311. Alain COLLIARD (1944)**

La Plage  
Acrylique sur toile

Signé en bas à gauche et titré au dos  
50 x 61 cm 200 / 400 €

**312. Pierre LE TRIVIDIC (1898-1960)**

Portrait d'homme au bar  
Aquarelle et pastel

Signé en bas à droite, situé à « La Houlière » et daté 29.06.1938  
31,5 x 23,5 à vue 60 / 100 €

**313. Merio AMEGLIO (1897-1970)**

La cathédrale de Rouen et la rue de l'épicerie  
Huile sur panneau

Signé en bas à gauche, contresigné au dos par l'artiste et ajout de son adresse personnelle  
34,2 x 27 cm à vue 600 / 1 000 €

**314. Jean-Baptiste VALADIE (1933)**

Les Danseurs  
Lithographie sur papier Japon

Signé en bas à droite, numéroté 43/100  
54 x 68 cm 200 / 400 €

**315. Jean Paul DONADINI - XXe**

Nature morte aux plats chinois  
Technique mixte

Signé en bas à gauche  
Dans un cadre américain  
54 x 41 cm 200 / 400 €

**316. Jacques MONORY (1927)**

La cible 1990

Technique mixte : sérigraphie, plexiglas et douilles de balles collées sur papier marouflée sur toile signée et numéroté 30/50 - 120 x 126 cm  
Bon état général 800 / 1 200 €

**317. MARTIAL - XXe**

Visage abstrait

Huile sur toile signée en bas à droite et daté 2018 - 100 x 89 cm 200 / 400 €

**318. MARTIAL - XXe**

Visage abstrait

Huile sur toile signée en bas à droite et daté 2018 - 100 x 89 cm 200 / 400 €

**319. Gérard GANTOIS (1925)**

Pikadon

Acrylique au pochoir, toile encolée sur plaque de bois signée en bas à gauche et daté « 1987 »  
100 x 200 cm 2 000 / 3 000 €



331.



343.



397.



329.



323.



344.

ART  
D'ASIE  
&  
CERAMIQUE

- 320. INDE**  
Bandes horizontales et verticales  
Technique mixte  
Encadré  
59 x 160 cm environ 200 / 300 €
- 321. CHINE - Epoque SUI (581 - 618)**  
Deux chevaux à l'arrêt en terre cuite à tête baissée  
H.: 17,2 cm ; L.: 26 cm  
Restaurations 600 / 1 000 €
- 322. CHINE**  
Grande jatte en porcelaine à décor en bleu sous couverte de paysages lacustres avec pagodes et de fleurs et Chinois dans des compartiments  
Période Wanli, vers 1620  
L.: 25 cm ; H.: 15,5 cm  
Une petite fêlure et égrenures  
1 200 / 1 500 €
- 323. CHINE**  
Deux assiettes en porcelaine à décor en camaïeu bleu dit au coucou dans la maison, l'aile à fond bleu orné de quatre réserves XVIIIe siècle - D.: 22,5 cm  
Une fêlure sur chaque assiette  
100 / 150 €
- 324. CHINE**  
Bol en porcelaine à décor polychrome des émaux de la famille verte de lotus et arbustes fleuris sur terrasse  
Période Kangxi (1662-1722)  
D.: 22,5 cm ; H.: 10 cm 500 / 600 €
- 325. CHINE**  
Ensemble de cinq plats creux rectangulaires à pans coupés en trois grandeurs en porcelaine à décor d'émaux polychrome de la Famille verte de pivoines, prunus et chrysanthèmes, le bord à réserves fleuries sur fond rouge de fer et or  
XVIIIe, époque Kanghi (1662-1722)  
L.: 35 cm, 30 cm et 28 cm  
Un éclat sur un grand plat  
2 500 / 3 000 €
- 326. CHINE**  
Coupe circulaire en porcelaine à décor polychrome des émaux de la famille rose de deux femmes chinoises dans un paysage près de rochers percés et saules, branches fleuries sur le bord  
Période Yongzheng (1723-1736)  
D.: 24,5 cm  
Accident sur le bord et fêlure 60 / 80 €
- 327. CHINE**  
Suite de trois assiettes à bord contourné en porcelaine à décor polychrome des émaux de la famille rose d'une perruche posée sur une branche fleurie au centre et sur l'aile de rinceaux et tiges fleuries  
XVIIIe siècle, période Qianlong (1736-1795)  
D.: 22,5 cm  
Petits éclats sur deux assiettes  
150 / 200 €
- 328. CHINE**  
Deux assiettes à potage en porcelaine à décor polychrome des émaux de la famille rose, de vase, rocher percé et arbuste fleuri, l'aile à fond rose et turquoise orné de réserves fleuries  
XVIIIe siècle, période Qianlong (1736-1795) - Une fêlure 120 / 150 €
- 329. CHINE**  
Deux assiettes en porcelaine à décor en camaïeu bleu de paysages lacustres avec pagodes et fleurs sur terrasse  
XVIIIe siècle, période Qianlong (1736-1795) - D.: 23 cm  
Une assiette avec fêlure et éclat  
60 / 80 €
- 330. CHINE**  
Deux assiettes en porcelaine à décor polychrome des émaux de la famille rose d'armoiries dans un écu surmonté d'un heaume, l'aile décorée de coquilles et rinceaux feuillagés en or  
XVIIIe siècle, période Qianlong (1736-1795)  
D.: 22,8 cm  
Une assiette accidentée, l'autre avec une grande fêlure  
50 / 80 €
- 331. CHINE**  
Terrine ronde couverte en porcelaine à décor en camaïeu bleu de paysages lacustres avec pagodes  
XVIIIe siècle, période Qianlong (1736-1795) - L.: 30 cm  
Une anse restaurée 150 / 200 €



322.



538.



352.



324.



**332. CHINE**

Deux plats ronds en porcelaine à décor bleu, rouge et or dit Imari d'une rosace rayonnante au centre et sur l'aile de fleurs de lotus et lambrequins  
XVIIIe siècle  
D.: 27 cm  
Egrenures

400 / 600 €

**333. CHINE**

Deux plats ronds en porcelaine à décor bleu, rouge et or dit Imari d'une rosace rayonnante au centre et sur l'aile de fleurs de lotus et lambrequins  
XVIIIe siècle  
D.: 31,5 cm - Egrenures

600 / 800 €

**334. CHINE**

Deux plats ronds en porcelaine à décor bleu, rouge et or dit Imari d'une rosace rayonnante au centre et sur l'aile de fleurs de lotus et lambrequins  
XVIIIe siècle  
D.: 31,5 cm - Egrenures

600 / 800 €

**335. ART POPULAIRE**

Trois assiettes en faïence émaillée à décor polychrome  
D.: 23 cm - Accidents

150 / 200 €

**336. CHINE**

Suite de quatre assiettes en porcelaine à décor de paysage et bordure rouge et dorée  
Fin XIXe - D.: 18 cm  
Petites egrenures sur les bords

120 / 130 €

**337. CHINE**

Bol sur talon en porcelaine à décor tournant polychrome d'enfants et fleurs  
XIXe siècle  
H.: 8 cm ; D.: 17,5 cm  
Cassé et recollé

80 / 120 €

**338. CHINE**

Vase ovoïde en céramique monochrome émaillée à fond jaune à motif d'écailles sous couverte.  
Marque aux six symboles sous couverte - période Jiaqing (début XIXe)  
H.: 16 cm - Cassé et restauré

80 / 120 €

**339. CHINE**

Petit vase ovoïde en céramique monochrome émaillée à fond jaune à décor gravé d'un personnage (astronome ?) sous couverte  
H.: 14,5 cm - Cassé et restauré

50 / 100 €

**340. CHINE**

Deux coupes ovales en porcelaine à décor polychrome des émaux de la famille rose de phœnix parmi des fleurs  
Fin du XIXe siècle  
L.: 22,5 cm et 21,5 cm  
L'une accidentée

40 / 60 €

**341. CHINE**

Large coupe en porcelaine émaillée polychrome et or de la famille rose à décor d'une fleur de lotus parmi les rinceaux dans un médaillon central, l'aile ornée des huit trésors bouddhiques dits « babao » et entourée d'une frise de lingzhi. Au revers, la marque apocryphe de Guangxu en rouge de fer  
D.: 33,7 cm  
Eclats au bord, usure de l'or; sauts d'émail

1 500 / 2 000 €

**342. CHINE - XXe**

Plat rond en porcelaine émaillée polychrome à décor émaillé polychrome dans le style de la famille verte d'une scène représentant deux palefreniers regardant la mâchoire d'un cheval à l'arrêt, pendant que quatre cavaliers debout patientent  
D.: 40,5 cm

800 / 1 200 €

**343. CHINE**  
 Paire de vases couverts de forme balustre en porcelaine à décor en bleu sous couverte de phœnix et dragons parmi des nuages, la prise du couvercle en forme de chien de Fô, les prises latérales en forme de têtes de lion retenant un anneau  
 XIXe siècle  
 H.: 45 cm  
 Restaurations aux couvercles et éclats aux bases 400 / 600 €

**344. CHINE**  
 Vase couvert de forme balustre en porcelaine à décor en camaïeu bleu de femmes chinoises dans le jardin d'un palais  
 XIXe siècle  
 H.: 48 cm 150 / 200 €

**345. CHINE**  
 Petite assiette en porcelaine à décor sur fond rouge de roseaux dorés  
 Signé dans le décor  
 D.: 18 cm 40 / 60 €

**346. CHINE - Fin XIXe**  
 Ecran de lettré rectangulaire en biscuit à décor en haut relief de la carpe sortant des eaux se transformant en dragon  
 Socle en bois sculpté ajouré de rinceaux 21,9 x 13,2 cm  
 Petit manque à la queue de la carpe et gerces  
 Le thème de la carpe sortant des eaux pour se transformer en dragon est un symbole de vœux de réussite aux examens 1 000 / 1 200 €

**347. CHINE - Fin XIXe**  
 Porte-pinceaux bitong en biscuit à décor en relief de la carpe sortant des eaux et d'un puissant dragon à cinq griffes mouvementé. Au revers, la marque apocryphe Qianlong.  
 H.: 12,5 cm ; D.: 9,8cm 1 000 / 1 500 €

**348. CHINE - Vers 1900**  
 Repose pinceaux en forme de cinq montagnes en biscuit à décor en relief d'un lettré au bord d'un ruisseau sur une face, de dragons dans les nuages sur l'autre face  
 H.: 16,7 cm 400 / 600 €

**349. CHINE - Fin XIXe**  
 Petit porte-pinceaux bitong en ivoire à décor en léger relief d'un pêcheur et d'un enfant dans un paysage montagneux au bord de la rivière sous les pins  
 H.: 10,1 cm ; D.: 5,9 cm  
 Gerces naturelles 600 / 1 000 €

**350. CHINE**  
 Paire de grands vases de forme balustre à col rectangulaire et anses latérales en porcelaine émaillée céladon à riche décor en léger relief de motifs stylisés  
 Montés en lampes  
 H.: 37 cm 1 000 / 2 000 €

**351. CHINE dans le goût**  
 Vase de forme losangique en céramique à motifs stylisés en léger relief sous couverte émaillée blanc  
 Monté en lampe  
 Socle en bois  
 H.: 37 cm  
 Restauration au col 150 / 200 €

**352. CHINE**  
 Vase de forme Meiping à décor en rouge de cuivre de phœnix en vol au-dessus de branches fleuries, rinceaux sur le col et la base  
 XIX siècle  
 Monté en lampe  
 H.: 31 cm 400 / 600 €

**353. CHINE**  
 Vase de forme ovoïde en céramique sang de boeuf. Monté en lampe  
 H.: 40 cm 200 / 400 €

**354. CHINE**  
 Vase de forme ovoïde en céramique émaillée bleue poudrée  
 Monté en lampe - Socle en bois  
 H.: 35 cm 200 / 400 €

**355. CHINE**  
 Vase de forme bouteille en céramique émaillée bleue  
 Monté et lampe - Socle en bois  
 H.: 37 cm 150 / 200 €

**356. CHINE - Epoque TANG (618-907)**  
 Statuette de cheval à l'arrêt en terre cuite à traces de polychromie, la selle posée sur les flancs  
 H.: 59,1 cm ; L.: 18 cm ; P.: 62 cm  
 Restaurations 1 000 / 1 500 €

**357. CHINE - Epoque TANG (618-907)**  
 Statuette en terre cuite à traces de polychromie de cheval à l'arrêt, la selle ornée d'un tapis de poils orangés  
 H.: 58 cm ; L.: 18,8 cm ; P.: 64,5 cm  
 Accidents, manques et restaurations  
 Test de thermoluminescence d'Oxford n°C200h7 du 10 décembre 2000 concordant avec la datation  
 3 000 / 5 000 €

**358. CHINE - Epoque TANG (618-907)**  
 Importante statuette de cheval à l'arrêt en terre cuite beige à traces de polychromie, debout sur une base rectangulaire  
 H.: 59,5 cm ; L.: 20 cm ; P.: 65,5 cm  
 Restaurations 1 500 / 2 000 €

**359. CHINE**  
 Tuile faitière en forme de chien de Fô assis en céramique émaillée bleu. XIXe  
 H.: 35 cm  
 Petits accidents, socle en velours  
 250 / 350 €



358.





**360. Cache pot de forme octogonale** à décor de saynette japonisante, prise en forme de dragon, en bronze patiné vert  
H.: 26 cm ; D.: 34 cm 150 / 200 €

**361. CHINE**  
Petite coupelle en émail à décor polychrome de personnages dans un paysage  
D.: 12 cm 20 / 30 €

**362. CHINE (?)**  
Paire de petites assiettes en porcelaine et incrustations de métal dans le style du cloisonné à décor floral en patchwork. Signature à huit caractères  
D.: 18 cm  
Accidents et restaurations 80 / 120 €

**363. CHINE - Epoque QIANLONG (1736 - 1795)**  
Boite en forme de pêche de longévité en laque rouge cinabre à décor sculpté en relief de Shou Lao tenant un bâton et d'un enfant debout sur une branche d'arbre de pêche de longévité parmi les flots, et d'une frise de branches de grenades, pêches de longévité et citrons digités sur fond de branchages dans leur feuillage en réserve  
H.: 9 cm ; L.: 14 cm ; P.: 14,5 cm  
Petites craquelures, infimes petits manques et repeints de laque et restaurations  
3 000 / 4 000 €

**364. CHINE - XIXe**  
Miroir ovale en laque rouge cinabre à décor de deux phénix affrontés et de pies en vol parmi des rinceaux et fleurs de lotus - H.: 25 cm ; L.: 22,5 cm  
Petit manque et craquelure  
1 500 / 1 800 €

**365. CHINE - XIXe**  
Boite rectangulaire en laque à décor en relief en rouge cinabre d'une scène des trois royaumes, représentant un cavalier sur un ponton et deux cavaliers sur l'autre rive, dans un paysage montagneux sous les pins, le tout sur fond de laque jaune et vert de croisillons de losanges et de fleurons, les côtés ornés de frises stylisées de rinceaux fleuris. L'intérieur en laque noir  
H.: 5,1 cm ; L.: 16,3 cm ; P.: 11,6 cm  
Gerces et infimes petits sauts de laque  
1 500 / 1 800 €

**366. CHINE - XIXe**  
Boite en forme de fruit en laque rouge cinabre à décor en haut relief de branches et de feuillages mouvementés surmonté de criquet, le tout sur fond de croisillons, l'intérieur laqué noir  
H.: 11,1 cm - Petits accidents, restauration et manques  
600 / 1 000 €

**367. CHINE**  
Ensemble de quatre estampes sur soie présentant des oiseaux  
48,5 x 23 cm 100 / 150 €

**368. CHINE**  
Important rocher de lettré posé sur un socle beige et rouge  
L.: 140 cm 400 / 600 €

**369. JAPON, époque Edo XIXe**  
Coffre TANSU - Ryobiraki Kasane-dansu: (meuble pour les vêtements féminin) En deux parties en bois de cypès (Hinoki) ouvrant par deux vantaux, un grand tiroir, un abattant et une petite porte, ornements, charnières et poignées en fer ciselé. de type Warabite

H.: 110 cm ; L.: 94 cm ; P.: 46,5 cm  
On joint un certificat d'authenticité de la Marc Gallery de Brussels 800 / 1 200 €

**370. JAPON (?)**  
Okimono représentant un homme en prière replié sur lui-même en bois exotique  
H.: 7 cm 80 / 120 €

**371. JAPON - Début XXe**  
Coupe sur talon en corne à bords mouvementés, le fond en réserve à décor doré en léger relief d'un oiseau, de feuillages et fleurs, entouré de réserves alternées de croisillons et de fleurs stylisées  
D.: 25 cm environ  
Petit accident 200 / 300 €

**372. JAPON**  
Sabre de type Katana à lame légèrement courbe en acier  
Tsuba en fer (oxudé) ciselé de motifs fleuris sur la bordure  
Le manche (Tsuka ) gainé de galuchat et recouvert de soie tressée retenant de chaque côté un petit élément en bronze en forme de dragon (Menukis). Fourreau en bois laqué  
Début XXe - L.: 110 cm  
Usures 300 / 500 €

**373. CHINE ou THAÏLANDE**  
Statuette en bronze doré représentant un singe assis tenant une branche de fleurs  
Socle en bois  
H.: 55 cm ; L.: 40 cm ; P.: 25 cm  
1 500 / 2 500 €

- 374. CAMBODGE**  
Tête de personnage coiffé d'une couronne en terre cuite patinée  
H. : 20 cm (plus socle en bois)  
200 / 300 €
- 375. INDE**  
Haut-relief de temple ciselé en ronde-bosse d'une représentation d'une Divinité hindoue (Shiva ?) figurée nue parée de bijoux et coiffée d'une importante tiare Mukuta  
Pierre grès beige  
Travail dans le style de la période médiévale de l'Inde centrale  
H. : 35 cm (plus socle en métal)  
Cassures et manques 1 500 / 2 500 €
- 376. TURQUIE**  
Paire d'aiguïères en céramique à décor en brun sur fond bleu turquoise de rinceaux feuillagés  
XIXe siècle  
H. : 44 cm  
Accidents 300 / 500 €
- 377. Verseuse et quatre gobelets** en faïence à décor en camaïeu bleu de cervidés et fleurs dans le style persan  
XXe siècle  
H. : 29,5 cm et 10 cm 30 / 50 €

- 378. CASTELLI (genre de)**  
Plat rond en majolique à décor polychrome d'une nymphe, d'un amour et d'un satyre dans un paysage- Fin du XIXe siècle  
D. : 43 cm 100 / 150 €
- 379. Jatte circulaire** en faïence à décor en camaïeu bleu d'un cavalier, le revers doublé en cuir  
XXe siècle - D. : 34 cm 20 / 30 €
- 380. DELFT**  
Deux plats de forme ronde en faïence à décor de fleurs en camaïeux. XVIIIe  
D. : 36 et 32 cm  
Cassés et restaurés 80 / 120 €
- 381. DELFT**  
Plat de forme ronde en faïence à décor polychrome d'un vase surmonté d'un oiseau dans un paysage  
Bordure à cartouches  
XVIIIe siècle - D. : 36 cm  
Egrenures sur le bord 30 / 50 €
- 382. DELFT**  
Paire de vases balustres couverts en faïence à décor en camaïeu bleu de pagodes dans des paysages  
XVIIIe siècle - H. : 36 cm  
Accidents et manques 50 / 60 €

- 383. DELFT (genre de)**  
Boîte à thé couverte en faïence à décor polychrome de Chinois dans des paysages lacustres  
Fin du XIXe siècle  
H. : 14,5 cm 60 / 80 €
- 384. Paire de vases** à section carrée en porcelaine à décor polychrome de branches fleuries  
XXe siècle - H. : 35 cm 30 / 50 €
- 385. Manufacture de ROUEN - XVIIIe**  
Fontaine en faïence et son bassin à décor polychrome de lambrequins fleuris, partie supérieure ornée de dauphins  
H. : 55 cm ; L. : 46 cm ( bassin) 100 / 150 €
- 386. Manufacture de ROUEN - XVIIIe**  
Fontaine en deux parties en faïence à décor polychrome  
Epoque XVIIIe  
Bassin très accidenté 150 / 250 €
- 387. Manufacture de ROUEN - XVIIIe**  
Jardinière en faïence émaillée à décor en bleu et blanc  
Epoque XVIIIe  
Accident 100 / 120 €
- 388. Manufacture de ROUEN - XVIIIe**  
Compotier en faïence à décor de lambrequins et paniers fleuris en bleu et blanc  
Egrenures 120 / 150 €
- 389. Manufacture de ROUEN - XIXe**  
Plat en faïence octogonal à décor de panier fleuri  
Egrenure 120 / 150 €
- 390. ROUEN - Manufacture GUILLIBAUD**  
Plat en faïence à bord contourné, décor à croisillon et panier fleuri  
Epoque XVIIIe  
Accident 120 / 150 €
- 391. Manufacture de ROUEN - XVIIIe**  
Compotier en faïence à bords chantournés à décor de corne d'abondance en faïence  
D. : 24 cm 80 / 120 €
- 392. Manufacture de ROUEN**  
Paire de compotiers en faïence à décor de corne d'abondance  
Porte le nom du peintre au revers « jardin »  
Cheveux, égrenures 150 / 200 €
- 393. Manufacture de ROUEN - XVIIIe**  
Assiette en faïence à bords chantournés, décor à la corne d'abondance, oiseau et papillon  
D. : 25 cm  
Eclats 80 / 120 €



375.



378.

**403. MARSEILLE genre de**  
 Paire de Jardinières navette en faïence à décor polychrome de scènes galantes dans le goût du XVIIIe  
 Marque apocryphe de la Veuve Perrin  
 L : 26 cm 80 / 120 €

**404. Gourde** en faïence à décor polychrome d'un couple jouant à Colin Maillard et bouquets de fleurs  
 Première moitié du XXe siècle  
 H. : 19 cm 10 / 20 €

**405. Paul COMOLERA (1818-1897) - Manufacture de CHOISY-LE-ROI**  
 Importante jardinière en faïence émaillée polychrome décorée à la barbotine en forme de coq marchant, un vase en forme d'épis de blés derrière lui.  
 Signé sur la base  
 H. : 67 cm  
 Accidents et manques (quelques morceaux présents) 600 / 1 000 €

**394. Manufacture de ROUEN - XVIIIe**  
 Assiette en faïence à bords chantournés à décor de corne d'abondance, oiseau et papillon  
 D. : 26 cm  
 Egrenures 80 / 120 €

**395. Manufacture de ROUEN - XVIIIe**  
 Deux assiettes en faïence à bords chantournés en faïence à décor de corne d'abondance et papillon  
 D. : 24 cm 120 / 150 €

**396. Manufacture de ROUEN - XVIIIe**  
 Paire d'assiettes en faïence à bords chantournés, le centre orné d'un décor au carquois et oiseaux  
 D. : 24 cm - Egrenures 200 / 300 €

**397. Manufacture de ROUEN - XVIIIe**  
 Paire d'assiettes en faïence à bords chantournés en émail, le centre orné d'un chiffre XM surmonté d'une couronne de mariés  
 D. : 25 cm - Egrenures 200 / 300 €

**398. Manufacture de ROUEN - XVIIIe**  
 Assiette en faïence à décor de deux cornes d'abondance surmontées d'un panier fleuri  
 D. : 25 cm - Egrenures 80 / 120 €

**399. Manufacture de ROUEN - XVIIIe**  
 Assiette en faïence, l'aile à décor de croisillons et grenades en réserve, le centre orné d'un motif de sainfoin  
 Manufacture GUILLEBAUD 150 / 200 €

**400. NORD DE LA FRANCE**  
 Deux pots cylindriques à deux anses en faïence à décor en camaïeu bleu de fleurs stylisées  
 Début du XIXe siècle  
 L. : 23 cm et 22 cm  
 Les couvercles manquants, éclats, une anse restaurée 10 / 20 €

**401. Manufacture de ROUEN - XVIIIe**  
 Grand cache-pot en faïence émaillée à décor bleu et blanc, prises à tête de marmousets  
 H. : 40 cm ; D. : 50 cm  
 Accident, ancienne réparation 150 / 200 €

**402. NEVERS**  
 Gourde couverte en faïence de forme balustrade à deux anses en forme de têtes de bouc à décor en blanc et ocre de fleurs sur fond bleu persan  
 Manufacture de Montagnon  
 Fin du XIXe siècle  
 H. : 28,5 cm 60 / 80 €



405.



Détail du lot 528.



SCULPTURE  
HAUTE-  
EPOQUE  
MOBILIER  
&  
OBJETS  
D'ART



**406. Vierge à l'enfant** en bois polychrome  
XIXe siècle  
H.: 75 cm  
Usures 80 / 100 €

**407. Groupe en bois sculpté polychrome**  
représentant deux angelots porte-  
flambeaux orné à l'avant de feuilles  
Travail étranger probablement autrichien  
Epoque XVIIIe  
H.: 39 cm ; L.: 40 cm  
Usures 600 / 800 €

**408. Paire de sculptures d'anges** (porte  
flambeaux) en bois sculpté polychrome et  
doré. Travail étranger probablement italien  
XVIIIe - H.: 58 cm  
Manques les yeux et petits accidents  
600 / 1 000 €

**409. Important groupe représentant une Piéta**  
en bois sculpté polychromé et doré. Base  
rectangulaire peint à l'imitation du marbre  
Ancien travail provincial  
H.: 91 cm  
Usures et petits manques 300 / 500 €

**410. MALINES - XVIIe**  
Saint Christophe  
Le sacrifice d'Abraham  
Deux plaques pouvant former une paire  
en albâtre sculpté en bas relief et rehauts  
de filets dorés  
Cadre en bois à décor de pastillages dorés  
H.: 13 ; L.: 10 cm  
Usures, accidents et petits manques  
1 500 / 3 000 €

**411. ITALIE - Venise**  
Grand verre à pied en verre soufflé. Le  
pied orné de volutes ajourées  
H.: 20 cm 200 / 300 €

**412. Miroir** en bois redoré à décor de feuillages,  
coquille, fleurs et oiseaux  
Epoque Louis XV  
H.: 152 cm ; L.: 80 cm  
Accidents et restaurations ; glace  
remplacée 1 000 / 1 500 €

**413. Console en bois doré** à décor ajouré de  
guirlandes et rocailles, le dessus de marbre  
rouge du Languedoc (rapporté à une date  
ultérieure)

Epoque Louis XV  
H.: 86 cm ; L.: 80 cm ; P.: 34 cm  
Accidents et restaurations 600 / 804 €

**414. Fauteuil** en bois sculpté et redoré à dossier  
plat à épaulement et décor de cartouches  
feuillage set rocailles  
Epoque Louis XV  
H.: 96 cm ; L.: 76 cm  
Accidents et restaurations 600 / 800 €

**415. Paire de chaises** à châssis en noyer  
mouluré et sculpté à dossier plat, à décor  
de feuillages et fleurs, reposant sur des  
pieds cambrés  
Epoque Louis XV  
H.: 101 cm ; L.: 53 cm 600 / 800 €

**416. Commode en noyer de forme Mazarine**,  
ouvrant à quatre tiroirs, le dessus de bois  
à décor de ferronneries reposant sur des  
montants à cambrure ajourée terminés  
par des sphères  
Epoque Régence  
H.: 81 cm ; L.: 115 cm ; P.: 67 cm  
Restaurations 3 000 / 4 000 €



412.



415.

**417. Paire de chaises** en noyer teinté à haut dossier garni, la ceinture festonnées à coquille, reposant sur des pieds cambrés à volute

Vallée du Rhône, milieu du XVIIIe siècle  
H. : 105 cm ; L. : 55 cm

Restaurations 400 / 600 €

**418. Tabouret** en bois teinté de forme rectangulaire à décor de feuillages et grenades, reposant sur des pieds cambrés

Seconde moitié du XVIIIe siècle

H. : 40 cm ; L. : 60 cm ; P. : 53 cm

Accidents et restaurations 500 / 700 €



416.

419. **Cartel d'applique** en marqueterie d'écaille brune et laiton gravé, à décor de feuillages, cartouches, rocailles et dragons, surmonté d'une figure d'enfant-Jupiter  
Le mouvement signé de Gailliois à Paris  
Epoque Louis XV  
H.: 112 cm, L.: 42 cm, P.: 20 cm  
Restaurations 2 000 / 2 500 €  
(voir reproduction en 3<sup>ème</sup> de couverture)
420. **Paire de bougeoirs** en bronze doré, le fût à trois pans mouluré et ciselé d'une coquille repose sur une base à ombilic mouvementé  
Travail provincial d'époque Louis XV  
H.: 24,5 cm 150 / 200 €
421. **Statuette** en bronze à deux patines représentant un cavalier vêtu à l'Antique reposant sur un socle rectangulaire en bois de placage - Epoque XIXe  
H.: 47 cm ; L.: 30 cm 2 000 / 3 000 €
422. **Paire d'éléments de chenets** en bronze doré représentant deux femmes symbolisant l'Asie reposant sur des socles en bois XIXe  
H.: 31 cm ; L.: 20 cm 400 / 600 €
423. **Paire de chenets** en bronze doré ciselés de motifs Rocaille - Style Louis XV - XIXe  
Montés en lampe  
H.: 47 cm avec le pied 100 / 150 €
424. **Paire d'appliques à trois bras de lumière** en bronze doré ciselé de motifs Rocaille  
Style Louis XV  
H.: 50 cm 300 / 400 €
425. **Grand miroir de cheminée** en bois doré mouluré et sculpté de feuilles et fleurs, fronton orné d'une large palmette  
Style Louis XV, XIXe  
H.: 170 cm ; L.: 90 cm 400 / -400 €
426. **Commode de forme Mazarine** en placage de noyer et filets de laiton, la façade légèrement mouvementée ouvrant à quatre tiroirs sur trois rangs, le dessus de bois reposant sur des montants à cambrure ajourée (dorure des bronzes refaite ; restaurations, notamment au placage, accidents)  
Epoque Régence  
H.: 81 cm, L.: 120 cm, P.: 61 cm  
2 000 / 3 000 €
427. **Paire de fauteuils** en noyer et hêtre teinté mouluré et sculpté à dossier plat arrondi à décor de fleurs et feuillages, reposant sur des pieds cambrés et recouvert de tapisserie  
Epoque Louis XV.  
H.: 98 cm ; L.: 65 cm  
Accidents 1 000 / 1 500 €
428. **Table basse** en bois peint à dessus de marbre vert de mer  
De goût Louis XV  
H.: 57 cm ; L.: 61 cm ; P.: 45 cm  
Usures 100 / 150 €
429. **Paire de bougeoirs** en bronze ré-argenté, le fût torse à décor gravé de feuilles repose sur un ombilic circulaire  
Style Louis XV - XIXe  
H.: 24,5 cm 200 / 400 €
430. **Paire de grands flambeaux** en bronze argenté à cinq bras de lumière mouvementés ciselés de feuillage, fût à moules torsés reposant sur une base mouvementée  
Style du XVIIIe  
H.: 45 cm  
Usures 150 / 200 €
431. **Crucifix formant bénitier** en argent et laiton  
Epoque XIXe  
H.: 37 cm 120 / 180 €
432. **Important groupe de trois anges** aux dauphins en terre cuite  
Travail étranger  
Epoque XVIIIe  
H.: 77 cm  
Accidents et manques 800 / 1 200 €
433. **Groupe en terre-cuite** représentant des enfants jouant avec un chien ; signé au revers probablement Gallo.  
Style du XVIIIe siècle, fin du XIXe siècle  
H.: 50 cm 150 / 200 €
434. **Console en chêne mouluré et sculpté** à décor ajouré de coquille, rocailles et feuillages, le dessus de marbre brèche (rapporté à une date ultérieure) reposant sur des montants galbés à enroulement réunis par une entretoise surmontée d'une palmette  
Epoque Régence  
H : 77,5 cm ; L : 98 cm ; P : 57 cm  
Accidents et des restaurations 3 000 / 5 000 €



434.



435. **Paire de banquettes** en bois teinté de forme mouvementée, à décor de coquilles et feuillages ; (restaurations).  
Epoque Louis XV.  
H. : 40 cm ; L. : 116 cm ; P. : 49 cm  
1 500 / 2 000 €

436. **Bergère** en noyer mouluré, sculpté et teinté, à dossier plat et décor de feuillages, fleurs et coquilles, reposant sur des pieds cambrés  
Style Louis XV  
H. : 98 cm ; L. : 81 cm 300 / 500 €

437. **Commode en palissandre**, la façade galbée ouvrant à quatre tiroirs sur trois rangs, le dessus de marbre rouge des Flandres reposant sur des montants arrondis à cannelures  
Epoque Régence  
H. : 83 cm ; L. : 125 cm ; P. : 65 cm  
Accidents et restaurations ; deux serrures manquent 2 000 / 3 000 €

438. **Petite table à écrire** en bois de placage toute face, ouvrant par trois tiroirs et une tablette en façade et un tiroir latéral. Pieds galbés  
Epoque XVIIIe  
H. : 68 cm ; L. : 42 cm ; P. : 25 cm  
Accidents 200 / 400 €

439. **Petite table** en satiné et amarante ouvrant à trois tiroirs et reposant sur des pieds cambrés réunis par une tablette d'entretoise ; dessus de marbre grise Sainte-Anne ; (restaurations, probablement replaquée)  
Epoque Louis XV  
H. : 74 cm ; L. : 43 cm ; P. : 32 cm  
500 / 700 €

440. **Paire de fauteuils** en bois redoré de forme mouvementée à dossier en cabriolet, reposant sur des pieds cambrés  
Epoque Louis XV  
H. : 88 cm ; L. : 60 cm  
Accidents et manques 400 / 500 €



427.

441. **Cartel d'applique** en marqueterie d'écaille brune et laiton gravé à décor de rinceaux de feuillages, riche ornementation de bronzes vernis, à mascarons, enroulements et Renommée, la console à bustes de femme  
Le cadran et le mouvement de Dumont frères à Besançon pour Pierre-François Dumont - Epoque Régence  
H. : 100 cm ; L. : 41 cm ; P. : 20 cm  
Accidents et restaurations 1 500 / 2 000 €

443. **Miroir à encadrement** en bois doré mouluré et ciselé de feuilles, fronton ajouré à motifs de dauphins  
Travail probablement du Sud de la France d'époque XVIIIe  
H. : 90 cm 400 / 600 €

444. **Deux chaises** en bois laqué à moulures rechapées, dossier violonné, pieds galbés  
Style Louis XV 200 / 300 €

445. **Commode** en chêne mouluré ouvrant à quatre tiroirs sur trois rangs, le plateau de bois reposant sur des montants arrondis XVIIIe siècle  
H. : 82 cm ; L. : 112 cm ; P. : 56 cm  
Accidents et restaurations 400 / 500 €

442. **Paire de girandoles** en bronze et pendeloques dans le style du XVIIIe  
Abat-jour en plexiglass  
H. : 69 cm 120 / 150 €



435.

446. **Suite de quatre chaises** en hêtre et noyer à dossier plat arrondi, à décor de feuillages et fleurs, reposant sur des pieds cambrés  
Epoque Louis XV  
H. : 93 cm ; L. : 51 cm  
Accidents et restaurations ; cannées à l'origine 200 / 300 €
447. **Large fauteuil** en bois naturel mouluré et ciselé de fleurettes, dossier plat, accotoirs en retrait, pieds galbés  
Epoque Louis XV 300 / 500 €
448. **Paire de bougeoirs** en bronze à fût cannelé. Style XVIIIe  
H. : 27 cm  
Sans les bobèches 60 / 80 €
449. **Petit encrier à main** de forme haricot en bois de placage à deux encriers couverts et un bac central en laiton, prise formant bougeoir, petit pieds feuillagés  
Style du XVIIIe  
L. : 18 cm  
Petits accidents 80 / 120 €
450. **Paire d'appliques à deux bras de lumière** en bronze doré ciselé de feuillages Rocaille  
Style Louis XV  
H. : 48 cm 300 / 500 €
451. **Cartel à poser** en bronze doré de forme mouvementée  
Cadran signé PASSERAT  
Style Louis XV - Epoque Napoléon III  
H. : 35 cm environ 400 / 600 €



458.

452. **Petit miroir** en chêne à décor de feuilles d'acanthé  
Epoque XVIIIe  
Miroir au mercure  
28 x 31 cm 40 / 60 €
453. **Commode tombeau** dans le style de Bordeaux en merisier ouvrant par quatre tiroirs sur trois rangs  
Epoque XVIIIe  
H. : 88 cm ; L. : 120 cm ; P. : 55 cm  
Restauration, éléments rapportés 400 / 600 €
454. **Petit bureau plat** en bois noirci ouvrant par deux tiroirs en ceinture, pieds galbés, plateau gainé de cuir  
Style Louis XV  
H. : 75 cm ; L. : 100 cm ; P. : 62 cm  
300 / 500 €
455. **Fauteuil de bureau canné** en orme mouluré, reposant sur des pieds cambrés disposés en losange  
Epoque Louis XV - H. : 81 cm ; L. : 66 cm  
Accidents et restaurations, assise refaite 500 / 700 €



437.

- 456. Paire d'appliques à deux bras de lumière** en et fleurs de porcelaine  
Style du XVIIIe  
H.: 50 cm 120 / 150 €
- 457. SEVRES (genre de)**  
Paire de petits vases couverts en porcelaine et bronze doré à décor polychrome de scènes galantes, paysages et bouquets de fleurs  
Fin du XIXe siècle  
H.: 19 cm 200 / 300 €
- 458. Petite pendule « Au chasseur »** en bronze doré, le cadran encadré de guirlandes de laurier et surmonté d'une urne repose sur une colonnes cannelée placée à côté d'une statuette de chasseur et son chien, base rectangulaire ornée de guirlandes  
Fin du XVIIIe - H.: 25 cm  
Accidents et manque les aiguilles  
400 / 600 €
- 459. Commode en palissandre** de forme mouvementée, ouvrant à deux tiroirs, le dessus de marbre sarrancolin reposant sur des montants galbés terminés par des pieds cambrés; ornementation de bronzes dorés rapportée à une date ultérieure  
Epoque Louis XV  
H.: 78 cm ; L.: 94 cm ; P.: 55 cm  
Accidents et restaurations  
1 000 / 1 500 €
- 460. Petite table à écrire** en bois de violette (toutes faces) ouvrant à trois tiroirs et une tablette coulissante, les montants à pan coupé reposant sur des pieds cambrés ; porte une estampille inscrite Bidaut  
Epoque Louis XV  
H.: 73 cm ; L.: 42 cm ; P.: 30 cm  
Restaurations, probablement replaquée  
500 / 700 €
- 461. Suite de dix chaises** en bois teinté, à dossier plat mouvementée, reposant sur des pieds cambrés à volute (un pied cassé ; les pieds allongés, certains refaits entièrement ainsi que des traverses)  
Epoque Louis XV  
H.: 94 cm ; L.: 54 cm  
Accidents et restaurations  
2 000 / 3 000 €
- 462. Table de salle à manger** en acajou et placage d'acajou, plateau rond à volets reposant sur six pieds cannelés à roulette  
Epoque Louis-Philippe  
D.: 120 cm (plateau) 300 / 500 €
- 463. Paire de petits bougeoirs** en bronze à deux patines en forme de putto courant tenant une bobèche en forme de fleurs, il repose sur un montant en colonne cylindrique en marbre rouge  
Style Louis XVI  
H.: 21,5 cm 200 / 300 €
- 464. Petit pendule** en bronze à deux patines en forme de portique à quatre colonnes retenant le cadran et encadrant une statuette de personnage à l'Antique et deux lions, base ovale à pieds sabots  
Début du XIXe - H.: 30 cm  
Usures et manques 600 / 1 000 €
- 465. Paire de vases Medicis** en fonte laqué  
H.: 25 cm 150 / 200 €
- 466. Commode en marqueterie** de fleurs, bois de rose et bois de violette, de forme mouvementée en façade et sur les côtés, ouvrant à trois tiroirs, le dessus de marbre Lunel fleuri reposant sur des montants pincés et galbés terminés par des pieds cambrés - Vers 1760  
H.: 86 cm ; L.: 92 cm ; P.: 47 cm  
Accidents et restaurations  
2 000 / 2 500 €
- 467. Paire de chaises** en bois sculpté à dossier plat, reposant sur des pieds cambrés réunis par une entretoise ; (cannées à l'origine)  
Epoque Louis XV  
H.: 97 cm ; L.: 48 cm  
Accidents et restaurations 100 / 150 €
- 468. Décor d'applique** en forme de vase Medicis en bois laqué et doré  
Style du XVIIIe  
H.: 33 cm 60 / 80 €



461.



466.

469. **Décor d'applique** en bois doré mouluré et ciselé de feuilles  
Style du XVIIIe - H. : 34 cm 30 / 50 €

470. **Cartel d'applique et sa console** en bois peint de fleurettes et moulures dorées. Cadran en laiton doré et chiffres émaillés. Partie supérieure ornée d'un élément feuillagé  
Suisse - Neufchâtel - fin du XVIIIe  
H. : 95 cm  
Mouvement probablement rapporté  
300 / 500 €

471. **Suite de quatre fauteuils** en hêtre mouluré et sculpté à dossier plat arrondi, à décor de feuillages et fleurs, reposant sur des pieds cambrés  
Epoque Louis XV  
H. : 101 cm ; L. : 71 cm  
Accidents et restaurations  
1 200 / 1 500 €

472. **Petit meuble d'appui** en acajou ouvrant à un tiroir et un vantail, le plateau à rebord et les côtés arrondis - Fin du XVIIIe  
H. : 99 cm ; L. : 63 cm ; P. : 32 cm  
600 / 800 €

473. **NAPLES (genre de)**  
Deux statuettes en porcelaine représentant des amours allégories de l'automne et de l'été  
Fin du XIXe siècle - H. : 12 cm  
Petits éclats  
30 / 40 €

474. **SEVRES (genre de)**  
Paire de petits vases de forme balustre en biscuit à deux anses en forme de têtes de boucs  
Marque apocryphe de Sèvres  
Fin du XIXe siècle - H. : 14,5 cm  
Eclats et manques  
30 / 50 €

475. **ALLEMAGNE**  
Petite statuette représentant un perroquet sur un tronc d'arbre en porcelaine  
Vers 1900 - H. : 10,5 cm  
20 / 30 €

476. **Commode de forme rectangulaire** en bois naturel à façade arbalète ouvrant par trois tiroirs séparés de traverses, montants arrondis  
Travail provincial d'époque Louis XV  
H. : 83 cm ; L. : 134 cm ; P. : 64 cm  
Restaurations  
600 / 1 000 €



490.

477. **Ecran de cheminée** à structure en bois naturel tendue d'une tapisserie aux petits points à motif floral  
Style du XVIIIe - H. : 92 cm 50 / 100 €

478. **Suite de quatre fauteuils** en hêtre repeint à dossier en cabriolet, à décor de feuillages et fleurs, reposant sur des pieds cambrés  
Epoque Louis XV - H : 90 cm ; L : 60 cm  
Accidents et restaurations 300 / 400 €

479. **Attribué à la Maison JANSEN**  
**Lustre à douze bras de lumière** en métal doré ciselé de feuilles et fleurs centrées de cabochons de verre  
Style du XVIIIe  
H. : 110 cm ; D. : 65 cm 400 / 600 €

480. **Attribué à la Maison JANSEN**  
**Suite de quatre appliques** à cinq bras de lumière au modèle  
H. : 55 cm 300 / 500 €

481. **Attribué à la Maison JANSEN**  
**Paire d'appliques** à cinq bras de lumière au modèle - H. : 55 cm 200 / 400 €

482. **Attribué à la Maison JANSEN**  
**Table de forme ovale** en bois laqué rechapie et mouluré de coquilles, le plateau plaqué d'un parquetage en croisillons, pieds galbés  
Style Louis XV  
H. : 75 cm ; D. : 160 cm  
Avec trois allonges 300 / 500 €



471.

483. **Attribué à la Maison JANSEN**  
Suite de douze chaises et deux fauteuils à dossier plat au modèle  
Style Louis XV 1 200 / 1 500 €
484. **Attribué à la Maison JANSEN**  
Paire de consoles à pied en bois et stuc doré et patiné, sculpté de gerbe de feuilles, base de section carrée, plateau de marbre clair - Style du XVIIIe  
H.: 92 cm ; L.: 106 cm (plateau)  
2 000 / 3 000 €
485. **Attribué à la Maison JANSEN**  
Grande console à deux pieds en bois et stuc doré et patiné, sculpté de gerbe de feuilles, base de section carrée, plateau de marbre clair - Style du XVIIIe  
H.: 92 cm ; L.: 225 cm (plateau)  
1 500 / 2 000 €
486. **Attribué à la Maison JANSEN**  
Paire d'armoires en bois laqué rechapie ouvrant par deux porte grillagées  
Style du XVIIIe  
H.: 215 cm ; L.: 98 cm ; P.: 30 cm  
800 / 1 200 €
487. **Paire de miroirs** en bois doré mouluré et ciselé de coquilles, le fronton ajouré est surmonté d'une palmette  
Travail anglais style du XVIIIe  
H.: 120 cm ; L.: 67 cm 800 / 1 200 €
488. **Paire de consoles de forme demi-lune** à plateau en bois de placage à riche décor rayonnant marqueté différent pour l'une et l'autre, à motifs de palmettes et guirlande de feuilles pour l'une, palmettes et guirlandes de fleurs pour l'autre, piétement en bois laqué à moulures rechapies et frises de perles  
Travail anglais dans le style de Robert ADAM  
H.: 77 cm ; L.: 118 cm ; P.: 56 cm  
1 000 / 1 500 €
489. **Importante lanterne cylindrique** en bronze et verre à quatre bras de lumières  
Style Louis XVI  
H.: 70 cm ; D.: 31 cm 100 / 150 €
490. **Deux trumeaux** en bois peint et doré à décor de trophée de chasse  
Première moitié du XIXe siècle  
H.: 166 cm ; L.: 75 cm  
Repeints et redorés ; glaces remplacées  
800 / 1 000 €
491. **Important lustre** à structure gainée de verre et sphère en métal doré à nombreux bras de lumière mouvementés, ornés de guirlandes et pampilles de verre  
Fin du XIXe  
Accidents et manques 200 / 300 €
492. **Paire d'appliques** en bois et laiton doré à deux lumières et nœud de ruban  
XIXe siècle  
H.: 63 cm  
Manque une petite rosace 100 / 120 €
493. **Commode en marqueterie géométrique** de forme demi-lune, ouvrant à trois tiroirs et deux vantaux, le dessus de marbre Sarrancolin (associé) reposant sur des montants à cannelures simulées et des pieds fuselés ; ornementation de bronzes dorés rapportée à une date ultérieure  
Estampille de François Rübstock, ébéniste reçu maître en 1766  
Epoque Louis XVI  
H.: 91 cm ; L.: 116 cm ; P.: 51 cm  
Restaurations 2 500 / 3 500 €
494. **Paire de fauteuils** en bois repeint à dossier médaillon en cabriolet, reposant sur des pieds fuselés à cannelures rudentées  
Epoque Louis XVI  
H.: 88 cm ; L.: 57 cm  
Accidents et restaurations 200 / 300 €
495. **Table de salle à manger** en acajou de forme ovale, reposant sur des pieds en gaine terminés par des roulettes ; deux allonges en placage d'acajou, extensible  
Début du XIXe siècle  
H.: 73 cm ; L.: 133 cm ; P.: 110 cm  
Restaurations, notamment au placage  
800 / 1 200 €
496. **Petit miroir** en bois laqué et doré, fronton ajouré d'un panier fleuri de style Louis XVI  
Epoque XIXe  
90 x 51 cm  
Redoré 100 / 150 €
497. **Baromètre-thermomètre** en bois doré mouluré et sculpté de guirlandes de feuilles et montants cannelés surmonté d'une colonne aux colombes, encadré par des rameaux de lauriers  
Cadran signé : « Par Carbone »  
H.: 95 cm ; L.: 40 cm  
Restauration, accidents et manques  
300 / 500 €



493.



504.

- 498. Important lustre de style Louis XVI** à dix-huit bras de lumière sur deux registres, en bronze mouluré et ciselé de feuillages, roses, pommes de pin et têtes de boucs, orné de pendeloques en cristal  
H.: 105 cm ; D.: 85 cm  
Petits accidents et manques 300 / 500 €
- 499. Pendule** en bronze doré et marbre blanc, le cadran reposant sur un entablement à colonnes et chainettes, le cadran inscrit Cronier surmonté d'une figure d'amour  
Style Louis XVI, XIXe siècle  
H.: 57 cm ; L.: 31 cm ; P.: 15 cm  
400 / 600 €
- 500. ECOLE FRANCAISE d'après le XVIIIe**  
Buste d'homme à la perruque poudrée  
Terre cuite patinée  
H.: 60 cm  
Sans piédouche 100 / 150 €
- 501. D'après PAJOU - XIXe**  
Nymphé au bain  
Terre cuite patinée  
Base en forme de colonne  
H.: 36 cm  
Accidents et restaurations 300 / 500 €
- 502. ECOLE FRANCAISE fin XIXe – début XXe**  
Buste de femme dans le style Louis XVI  
Biscuit sur colonne - H.: 37 cm  
Accidents et manques 100 / 150 €
- 503. ECOLE FRANCAISE du XIXe**  
Les deux amours luttant  
Groupe Biscuit  
H.: 35 cm  
Accidents et manques 120 / 150 €
- 504. D'après Louis-Simon BOIZOT (1743-1809)**  
La toilette de Vénus  
Groupe en biscuit de porcelaine  
Marque de la manufacture E&A MÜLLER sous la terrasse, marque « 6240 36 »  
Epoque XIXe  
H.: 43 cm  
Fêle sous la terrasse, petits accidents et manques 400 / 600 €
- 505. ECOLE FRANCAISE fin XIXe – début XXe**  
Jeune garçon assis  
Biscuit  
Base cylindrique en laiton  
H.: 39 cm 150 / 200 €
- 506. Petite pendule portique** en bronze doré à deux montants en cariatide retenant dans la partie haute le cadran et le mouvement couronné d'une Renommée ailée, base de forme rectangulaire ornée d'une plaque ajourée en bronze représentant une scène avec des personnages à l'Antique  
Début du XIXe  
H.: 31 cm  
Usures 400 / 600 €
- 507. Paire de bougeoirs** en régule, le fût en forme d'angelot bandant son arc, base en colonne cylindrique  
Style Empire  
H.: 22 cm  
Très usés, traces de rouilles 80 / 120 €
- 508. Trumeau** en bois sculpté, peint et doré (dorure refaite), à décor de trophée feuillagé à vase de fleurs  
Epoque Louis XVI  
H.: 190 cm ; L.: 110 cm  
Accidents et restaurations 800 / 1 200 €
- 509. Petite suspension** à structure en métal et garniture de guirlande de verre  
Style Louis XVI  
H.: 65 cm  
En l'état, et petits manques 150 / 200 €
- 510. Paire d'appliques à guirlandes** de pendeloques et fond de glace  
Style XVIIIe  
H.: 50 cm 150 / 250 €
- 511. Secrétaire de pente formant commode** en acajou ouvrant à quatre tiroirs et un abattant découvrant six tiroirs et des compartiments dont un compartiment secret (manques), les montants reposant sur des pieds cambrés ; (les bronzes rapportés à une date ultérieure)  
Probablement Nantes ou Bordeaux, seconde moitié du XVIIIe siècle  
H.: 99 cm ; L.: 96 cm ; P.: 49 cm  
1 000 / 1 500 €
- 512. Meuble à hauteur d'appui** en bois de placage à décor de frilage, ouvrant par deux vantaux, plateau cerclé d'une lingotière de laiton  
Travail attribué à la Maison JANSEN - Vers 1960/80  
H.: 90 cm ; L.: 103 cm ; P.: 42 cm  
120 / 150 €
- 513. Paire de bergères à oreilles** en bois sculpté et peint à décor de jonc rubané et reposant sur des pieds fuselés à cannelures  
Style Louis XVI  
H.: 106 cm ; L.: 65 cm 200 / 300 €
- 514. Petite console d'entre fenêtre et son miroir** en bois doré mouluré et ciselé de feuilles et guirlandes, fronton du miroir ajouré en rinceaux  
Style Louis XVI, début XXe  
H.: 200 cm ; L.: 43 cm 150 / 200 €
- 515. CHINE - Nankin**  
**Paire de vases couverts** en céramique craquelée à monture en bronze doré de style Louis XVI  
Epoque XIXe  
H.: 24 cm  
Accidents 120 / 150 €

516. **Pendule borne** en marbre blanc richement orné d'éléments décoratifs en bronze doré, surmontée d'une urne feuillagée  
Cadran signé HENRY  
Style Louis XVI, XIXe siècle  
H.: 32,5 cm  
Usures et manques 200 / 300 €
517. **Deux baromètres** en bois de placage  
Un des deux signé DEBOURGES – passage du Havre à Paris  
XIXe siècle - H.: 105 cm  
Usures et manques 30 / 50 €
518. **Importante sculpture d'aigle** en bois naturel reposant sur un globe  
H.: 87 cm ; L.: 85 cm 400 / 600 €
519. **Paire de pistolets à percussion** à canons octogonaux bleus et cannelés, marqués en lettres d'or en bas-relief : « Acier Fondu »  
Culasses et queues de culasse en acier grisé, gravées de feuillages et rinceaux, numérotées : « 1 » et « 2 » ; Platines avant en acier grisé, entièrement gravées de rinceaux. Crosses en bois cannelé et sculpté de rinceaux feuillagés  
Seconde moitié du XIXe - L.: 40 cm  
Accidents et manque aux chiens (morceaux existants) 800 / 1 200 €
520. **Secrétaire à abattant** en acajou à colonnes détachées, ouvrant à deux vantaux, un tiroir et un abattant découvrant sept tiroirs et un compartiment, le dessus de cuir monogrammé AD dans un écu ; dessus de marbre noir de Belgique  
Epoque Empire - H.: 142 cm ; L.: 98 cm, P.: 41 cm 600 / 800 €
521. **Aiguère couverte et son bassin navette** en porcelaine à décor sur fond doré de fleurs en camaïeu.  
Allemagne (?) XIXe  
Accident au bec verseur 120 / 150 €
522. **Paire de bougeoirs** en bronze doré, richement ciselé de feuilles, tressages et éléments illustrant le vin  
Milieu du XIXe - H.: 24,5 cm 80 / 120 €
523. **Pendule borne** en bronze à sujet Antique représentant un chasseur, base de forme rectangulaire  
Epoque Empire - H.: 34 cm ; L.: 23 cm  
Accident et manque le mécanisme 300 / 400 €
524. **Figure de Chronos** en bronze patiné et doré, tenant un serpent ; sur un socle en marbre rouge griotte  
Epoque Empire - H.: 33 cm  
Eclat, fragment 400 / 500 €
525. **Paire de grands bougeoirs** en bronze richement ciselé de fleurs, épis de blé, couronne de fruits, fût cannelé, base circulaire  
Style Restauration  
H.: 30 cm 80 / 120 €
526. **Pendule borne** en bronze doré en forme d'arc de triomphe à décor appliqué de rinceaux et palmettes reposant sur une plinthe débordante, cadran signé CACHARD succ de Ch. LEROY  
Début du XIXe  
H.: 35 cm ; L.: 24 cm ; P.: 15,5 cm 600 / 800 €
527. **Table « à la Tronchin »** en bois de placage, le plateau gainé de cuir se soulève pour former un pupitre ouvrant par un tiroir en ceinture, montants arrondis et pieds fuselés terminés par des roulettes  
Première moitié du XIXe  
H.: 80 cm ; L.: 90 cm ; P.: 55 cm  
Usures et accidents 200 / 300 €
528. **Guéridon** en acajou flammé et filets de bois clair, le plateau de marbre bleu fleuri (réparé) reposant sur une ceinture festonnée et un fût triangulaire à cols de cygne et marqueterie de trophées  
Vers 1830-1840 - H.: 82 cm ; D.: 98 cm  
Manques 2 000 / 3 000 €
529. **Baromètre en forme de lyre** en bois doré et verre églomisé à décor de feuillages et palmettes  
Epoque Restauration - H.: 85 cm  
Importants accidents, sans mécanisme 150 / 200 €
530. **Paire de vases** en verre opalin bleu à décor doré en forme de corne retenue par une main en bronze doré montée sur un socle en marbre  
Milieu du XIXe - L.: 20 cm environ  
Petites usures, un cassé et restauré 150 / 250 €
531. **Globe naturaliste** présentant des oiseaux sur une branche, socle et cloche en verre  
Fin du XIXe - H.: 65 cm 100 / 150 €
532. **Guéridon violonné à fut central** tripode sculpté et mouluré, le plateau orné d'une marqueterie à décor en réserves de cerfs, de biches - Travail de l'Est  
Epoque XIXe 150 / 200 €

528.



- 533. Grande table de salle à manger** en acajou massif de forme circulaire, reposant sur des pieds en double balustre terminés par des roulettes ; (avec une allonge en placage d'acajou d'époque postérieure)  
Début du XIXe siècle  
H.: 71 cm ; D.: 165 cm (approx.)  
2 000 / 3 000 €
- 534. Pendule en marqueterie** d'écaïlle, laiton et nacre, à colonnes torsées ; (sous un globe)  
Milieu du XIXe siècle  
H.: 63 cm ; L.: 29 cm ; P.: 19 cm  
Accidents et manques 100 / 150 €
- 535. Guéridon à plateau** de forme ronde reposant sur un fût de forme balustre en placage d'acajou à trois pieds en pattes de lions  
Plateau en marbre gris  
H.: 73 cm ; D.: 97 cm  
Petit accident et manques 150 / 200 €
- 536. Petite coupe Napoléon III** en bronze surmontée d'une coupelle en porcelaine à décor de fleurs  
50 / 80 €
- 537. BAYEUX (?) Grande potiche** de forme ovoïde à décor floral dans la palette Imari  
H.: 60 cm  
Base cassée et restaurée 100 / 200 €
- 538. JAPON**  
Paire de potiches couvertes  
Bronze doré  
H.: 36,5 cm 300 / 500 €
- 539. Petit miroir d'entre fenêtre** en bois doré et mouluré. Le fronton orné d'un médaillon dans le goût de Wedgwood.  
H.: 100 cm ; L.: 40 cm 100 / 159 €
- 540. Paire de flambeaux** porcelaine et laiton doré  
Napoléon III  
H.: 52 cm  
Usures 150 / 180 €
- 541. Pendule borne** en marbre blanc et riche ornementation de bronze doré, surmontée d'un groupe représentant un couple d'enfants jouant avec des branches  
Epoque Napoléon III  
H.: 38 cm ; L.: 40 cm 200 / 300 €
- 542. Paire de chenets** en bronze doré représentant deux Putti lisant ou dessinant allongés sur une borne à draperies, base à enroulements ornée de guirlandes de roses  
Epoque Napoléon III  
H.: 35 cm ; L.: 42 cm 200 / 400 €
- 543. Paire de bougeoirs de toilette** en bronze doré et argenté  
Epoque Napoléon III  
H.: 15 cm 80 / 100 €
- 544. Miroir de toilette** en bronze argenté de forme mouvementée richement ciselé de motifs du XVIIIe  
Fin du XIXe, début XXe  
40 x 35 cm 80 / 120 €
- 545. Secrétaire à abattant** simulant un chiffonnier en bois de violette et bronze doré ; dessus de marbre blanc ; on y joint un marbre supplémentaire d'époque postérieure  
Epoque Napoléon III  
H.: 138 cm ; L.: 64 cm ; P.: 36 cm  
300 / 500 €
- 546. Vitrine** en marqueterie de fleurs et noter ouvrant à un vantail vitré et reposant sur de petits pieds cambrés ; dessus de marbre rouge du Languedoc  
De goût Louis XV, XIXe siècle  
H.: 158 cm ; L.: 78 cm ; P.: 41 cm  
300 / 400 €
- 547. Secrétaire** en bois peint à décor de fleurs polychrome sur fond noir, ouvrant à cinq tiroirs et un abattant ; dessus de marbre gris sainte Anne rapporté à une date ultérieure ; avec un dessus de bois à l'origine)  
Epoque Napoléon III  
H.: 136 cm ; L.: 72 cm ; P.: 40 cm  
600 / 800 €
- 548. Albert MARIONNET (1852-1910) Encrier de bureau** en forme de plateau rectangulaire en marbre veiné à bordure moulurée reposant sur une base en bronze doré. Le gradin est orné de deux encriers couverts en bronze doré en forme de seau rempli de raisins, entourant un bronze à deux patines représentant un renard.  
Signé sur le bronze central - Fin du XIXe  
H.: 36,5 cm ; P.: 19 cm  
Très petites egrenures au marbre 350 / 450 €
- 549. Albert MARIONNET (1852-1910) Encrier** en bronze doré à décor de mûres et branches de muriers, plateau à deux encriers couverts  
Signé  
L.: 31 cm 200 / 300 €
- 550. Albert MARIONNET (1852-1910) Plateau** en bronze doré, la bordure et les prises imitant le bois du pampre de vigne, beau décor de feuilles de vigne et rason, fond martelé  
Signé A. Marionnet Salon 1912  
45 x 37 cm 400 / 600 €
- 551. Ferdinand LEVILLAIN (1837-1905) Coupe** en bronze à décor d'un profil antique  
H.: 11,5 cm ; L.: 45 cm ; D.: 31 cm  
200 / 300 €
- 552. Coupe** reposant sur un piétement à quatre petits pieds à décor de têtes de chimères, la coupe ajourée et repercée, le fond agrémenté d'une plaque à décor en relief amphytrite, scène mythologique  
Vers 1880  
H.: 19 cm ; L.: 44 cm ; P.: 27 cm  
150 / 200 €
- 553. Théodore DECK (1823-1891)**  
Vase de forme polygonale en faïence émaillée bleu à décor sous couverte de motifs dans le style Ming. Petites anses latérales ( une restaurée)  
Signé  
H.: 24 cm  
Une égrenure sous le talon 100 / 200 €
- 554. Cartel** en bronze doré à décor de grotesques et de lions supportant une alcove abritant un personnage cuirassé, cartouches, guirlandes de fleurs  
Epoque Napoléon III  
Cadran émaillé à chiffres romains  
H. 87 cm ; L.: 33 cm  
Fêles et rayures au cadran 400 / 600 €
- 555. Théodore DECK (1823-1891)**  
Lampe de forme bouteille à long col en faïence émaillée bleue à motifs ciselés sous couverte de feuilles dans l'esprit chinois  
Monture en bronze doré  
Signé sur la base Th. Deck  
Fin du XIXe  
H.: 38 cm  
Fêle 400 / 600 €
- 556. Paire de bouts de canapé** de forme rectangulaire en bois laqué noir à décor de feuilles et rochers dans le goût de la Chine; pieds de section carrée  
H.: 55 cm ; L.: 75 cm ; P.: 32 cm  
200 / 400 €
- 557. Cabinet** en ébène et marqueterie d'ivoire gravé ouvrant à deux vantaux découvrant dix tiroirs et trois tiroirs, à décor de rinceaux et figures de Victoire, reposant sur des pieds en balustre à entretoise  
Dans le goût florentin, XIXe siècle  
H.: 162 cm ; L.: 82 cm ; P.: 48 cm  
Accidents et restaurations 500 / 800 €
- 558. Maison DELAMARCHE**  
Ensemble composé de trois globes  
- Un Globe Terrestre et un Globe Céleste formant pendant de type Copernicien en bois et papier imprimé à graduations avec cercle des méridiens et table équatoriale. Ils reposent sur un pied en bois tourné  
Le globe terrestre est signé : « Globe adopté par le conseil royal de l'instruction publique par DELAMARCHE – Paris – rue du Jardinnet – 1838 »  
Le globe céleste est signé : « DELAMARCHE – Paris – rue du Jardinnet – 1841 »  
- Une Sphère armillaire dite



« Ptolémaïque » en bois et papier imprimé à graduations avec cercle des méridiens et table équatoriale. Ils reposent sur un pied en bois tourné. L'ensemble des planètes présentées est maintenu par les deux armilles, des solstices et équinoxes. L'ensemble est ceint d'un bandeau sur lequel sont reproduits les signes du zodiaque et le calendrier grégorien  
La sphère est signée : « DELAMARCHE - N° 12 rue du Jardinot - Paris »  
D. de la sphère : 25 cm - H. : 43 cm  
Petites usures et accidents

4 000 / 6 000 €

559. **Pendule** ornée d'une courtisane à l'éventail et à l'ombrelle  
Régule - Epoque Napoléon III  
H. : 47 cm 150 / 200 €

560. **Service de nuit** en verre rouge à décor d'étoiles dorées - XIXe siècle 40 / 60 €

561. **Cave à liqueur** dans un coffret de forme carré en palissandre orné d'un décor incrusté en ivoire et laiton comprenant 4 carafes à pans coupés doré d'un décor de pampres de vignes chiffré, et de 20 petits verres à liqueur (2 modèles)  
Epoque Napoléon III  
H. : 25 cm ; L. : 30 cm ; P. : 30 cm  
Petits accidents et manques, égrenures, manques les bouchons des carafes

250 / 400 €

562. **Beau guéridon** en bois exotique richement incrusté de motifs en nacre représentant des fleurs et des oiseaux encadrant un paysage central reposant sur un montant tourné terminé par trois pieds mouvementés

Travail probablement indo-chinois

H. : 67 cm ; D. : 80 cm

Fente au plateau 400 / 600 €

563. **Sellette** en forme de colonne torse en marbre vert de mer.  
H. : 115 cm 150 / 300 €



562.



563.



557.



385.



586.



SCULPTURE  
&  
DESIGN





**564. François POMPON (1855-1933)**

Oie sur terrasse arrondie et lisse

Le modèle date de 1926

Dernier état de l'Oie sur terrasse arrondie et lisse éditée de 1926 à 1931 par Valsuani.

Bronze à patine noir mat à nuance ardoise  
Rare épreuve exécutée entre 1927 et 1929

Signature dans la cire sur la terrasse derrière la patte droite « POMPON »  
Cachet C. Valsuani cire perdue sur la terrasse à l'arrière gauche

H. : 25,2 cm ; L. : 22,7 cm ; P. : 14,3/4 cm

Poids : 2,196 kg

18 000 / 25 000 €

Collection privée acquise entre 1927 et 1929 restée dans la descendance  
Plâtre et bronze répertoriés au n° I20D

Certificat d'authenticité de Mme Liliane Colas sera remis à l'acquéreur



565. **Luca MADRASSI (1848 - 1919)**  
Carmen et Mignon  
Paire de sculptures en régule à patine  
brune  
Epoque XIXe  
H. : 60 cm 200 / 400 €
566. **Auguste Louis LALOUETTE (1826 - 1883)**  
Musicienne et danseuse dans le style du  
XVIIe  
Paire de statuette en bronze argenté  
Signé sur la terrasse  
Socle en marbre  
H. : 20 cm  
Manque l'archet et restauration à la cape  
du musicien 500 / 700 €
567. **Albert Ernest CARRIER-BELLEUSE (1824-1887)**  
Danseur napolitain à la mandoline, bronze  
à patine brune  
Bronze, signé sur la terrasse « A.  
CARRIER », cachet de fondeur  
H. : 29 cm  
Accident 300 / 500 €
568. **Adrien Etienne GAUDEZ (1845-1902)**  
Mignon  
Sculpture en bronze patiné  
H. : 43 cm 500 / 800 €
569. **Mathurin MOREAU (1822-1912)**  
Sujet allegorique  
Bronze patiné signé sur la terrasse  
H. : 72 cm 1 000 / 1 500 €
570. **E. GUILLAIN - fin XIXe - début XXe**  
La Lecture  
Terre cuite patinée  
Signé sur la base  
H. : 51 cm  
Restauration à l'épée 120 / 150 €
571. **ECOLE MODERNE d'après RODIN**  
Buste de Victor Hugo,  
Bronze patiné portant une signature  
apocryphe au dos, épaule droite  
Piédouche en marbre  
Epreuve obtenue par surmoulage d'un  
bronze (REPRODUCTION)  
Fonte ancienne  
Hauteur : 43 cm
- Le bronze a été présenté au Comité Rodin  
et ne sera pas inclut au catalogue raisonné  
de l'artiste.



568.

Extrait du rapport du Comité Rodin :  
« Les détails et reliefs en général sont  
très amollis par rapport aux fontes  
originales et la signature est inhabituelle  
et non répertoriée parmi les signatures  
utilisées par l'artiste et son ayant droit. La  
technique de fonte à la cire perdue nous  
laisse penser qu'il pourrait s'agir d'une fonte  
illicite réalisée par la fonderie Montagutelli  
à la fin des années 1910, les propriétaires  
de la fonderie Montagutelli ayant été  
condamnés pour contrefaçon en 1919  
à la demande de Rodin puis du Musée  
Rodin. En conclusion, nous pensons que  
cette oeuvre est une contrefaçon réalisée  
par surmoulage en dehors du contrôle de  
l'artiste et de son ayant-droit, le musée  
Rodin. » 2 000 / 3 000 €

572. **Louis SOSSON**  
Buste en bronze doré profil de femme  
monté sur une colonne en marbre  
Vers 1910  
H. : 27 cm 300 / 500 €
573. **La Lanceuse de javelot**  
Sculpture en régule peinte socle en  
marbre  
Vers 1930 80 / 120 €
574. **Maurice HENRY (1907-1984)**  
Pièce de bois sculptée en chêne  
représentant la tête du Christ pleurant à  
la couronne d'épines  
Vers 1940  
H. : 50 ; L. : 31 cm 300 / 500 €



569.

575. **ECOLE CONTEMPORAINE**  
Personnage levant les bras  
Sculpture en bronze sur socle en bois  
H.: 27 cm 80 / 120 €
576. **Renée VAUTIER (1898-1991)**  
Sculpture abstraite en plâtre peint doré  
Travail moderne, signé et daté « 1963 »  
H.: 38 cm ; L.: 61 cm  
Petits éclats 200 / 300 €
577. **Eutrope BOURET ( 1833-1906 )**  
Le travail  
Bronze signé sur la terrasse  
H.: 43 cm 200 / 400 €



580.



594.

**578. Paul FOLLOT (1877-1941)**

Bougeoir en bronze doré mouluré, ajouré et ciselé de branches de feuilles de pavot dans le style Art Nouveau

Signé - H. : 25 cm 300 / 500 €

**579. Manufacture GALLE**

Petit vase en verre multicouches dégagé à l'acide

Signé Gallé - H. : 7 cm

Petites égrenures 120 / 150 €

**580. DAUM à Nancy**

Coupe de forme oblongue à col de section rectangulaire en verre à décor marmoréen.

Signature à la Croix de Lorraine

H. : 11,5 cm ; L. : 17 cm 500 / 600 €

**581. MULLER Frères**

Lustre en fer forgé à décor de tulipe et coupoles en verres multicouches marmoréain orange et gris et quatre coupoles à monture en fer forgé à décor de vignes - Petits accidents 200 / 400 €

**582. Manufacture de LONGWY pour PRIMAVERA**

Vase gourde en faïence émaillée bleu à panse aplatie et décor dit « à la méduse » en émaux bleus à la façon cloisonné.

Signé - H. : 24 cm

Petits sauts d'émail 200 / 400 €

**583. André MASSON (1896-1987)**

Assiette à décor émaillé

Signé au dos, daté 1950, édité par Christofle

D. : 25 cm 80 / 120 €

**584. Table basse de forme rectangulaire en**

bois laqué rouge à pieds cubiques

Travail dans le style chinois

H. : 35 cm ; L. : 130 cm ; P. : 85 cm

300 / 500 €

**585. Charlotte PERRIAND (1903-1999)**

Tabouret tripode modèle « Berger » en bois naturel, assise de forme ronde légèrement creuse, montée à languettes reposant sur trois pieds fuselés.

Circa 1960 - H. : 40 cm ; D. : 31 cm

État d'usage patiné 1 500 / 2 000 €

Entourage de Charlotte PERRIAND

Tabouret haut en bois naturel et bois peint, le piètement en croix

Circa 1960

H. : 67 cm 200 / 300 €

**87. Serge MOUILLE (1922 - 1988)**

Lampe de bureau modèle, agrafée simple en acier plié laqué noir; bras tubulaire orientable et réglable en hauteur sur un étau Diffuseur en tôle repoussée, pliée et laquée noir doublée blanc pour l'intérieur, rotule et vis en laiton.

Création de 1957

H. : 72 cm ; L. : 47 cm

Usure, accident et manque 600 / 800 €

**588. LE CORBUSIER (1887-1965), Pierre JEANNERET (1896-1967) et Charlotte PERRIAND (1903-1999) - Edition CASSINA**

Chaise longue LC4, modèle créé en 1928. Structure tubulaire en acier chromé reposant sur un piètement en métal noir



mat, l'assise tendue de peau de poulain, repose-tête cylindrique en cuir. Signature de l'éditeur Cassina, du modèle LC4 et numéroté 12704

H.: 70 cm ; L.: 170 cm ; P.: 56 cm

Légères oxydations et usures au cuir

Imaginée par Charlotte Perriand, la chaise longue surnommée « Machine à repos » est présentée pour la première fois en 1928 à Ville-d'Avray dans la Villa Church dessinée par Le Corbusier:

1 500 / 3 000 €

**589. D'après Mies van der ROHE & KNOLL - années 80 / 90**

Paire de fauteuils modèle « Barcelona » et un ottoman assorti à structure formant piétement en lames d'acier chromées cintrées et assise à coussins en cuir capitonné brun

D.: 76 cm ; L.: 75 cm ; P.: 57 cm

D.: 37 cm ; L.: 59 cm ; P.: 55 cm

800 / 1 200 €

**590. Chaise à assise gainée de cuir noir** reposant sur un piétement en acier en croix

Circa 1970

150 / 200 €

**591. Ensemble composé d'une chaise et d'un fauteuil** à structure en acier, bois laqué et garniture de canne

Circa 1970

120 / 150 €

**592. Attribué à la Maison JANSEN**

**Table de forme rectangulaire** à piétement en « X » en métal façon bambou et plateau de verre - H.: 69 cm ; L.: 105 cm ; P.: 55 cm 400 / 600 €

**593. Attribué à Guy LEFEVRE pour la Maison JANSEN**

**Bureau** en bois de placage à l'imitation de la malachite ouvrant par trois tiroirs en façade à système et deux tiroirs latéraux, pieds en bois peint

H.: 76 cm ; L.: 116 cm ; P.: 66 cm

Usures d'usage 400 / 600 €

**594. Attribué à Sandro PETTI pour la Maison JANSEN**

Importante lampe en forme d'obélisque en pléxiglas reposant sur une base de section carrée à gradins en laiton doré et inox, pieds boule

Circa 1970 - H.: 79 cm

Prise américaine

Ref : Modèle similaire vendu - Sotheby's vente 27 juin 2018 600 / 800 €

**595. Paire de lampes** en métal réglables en hauteur. Base en forme de patte de canard.

H.: 30 cm

50 / 100 €

**596. Tommaso CIMINI - Edition LUMINA**

Lampe de table modèle Daphine en métal chromé à bras flexible

Création de 1975

120 / 150 €

**597. Maison HERMES - Rena DUMAS**

Petite table du modèle « Pipa », volante et modulable à structure pliante en bois fruitier et lanières en veau grainé gold, piqué sellier blanc pour la fixation du pied X. Plateau amovible avec deux prises sur le côté, fixation en laiton.

H.: 47 cm ; L.: 73,5 cm ; P.: 49 cm

Bon état général (petites marques de griffures et usure sur la sangle)

3 500 / 4 500 €

**598. HERMES par Réna DUMAS - circa 1980/90**

**Bureau de voyage** PIPPA pliable en poirier et cuir de vache naturel. Garniture laiton poli. Monogrammé

H.: 81 cm ; L.: 70 cm ; P.: 69 cm

Petites taches et usures d'usage

6 000 / 8 000 €



597.



598.



603.

**599. Darko MLADENOVICH pour la Maison SWAROVSKI**

Coupe vide poche en bois et bordure en cristal.

Signé DARKO pour Daniel Swarovski  
H.: 11 cm ; D.: 19 cm      200 / 400 €

**600. Deux voitures en cristal moulé**

L.: 16 cm      120 / 150 €

**601. Philippe STARCK - Kartell**

Fauteuil Louis Ghost en polycarbonate transparent      50 / 100 €

**602. DOUGLAS DC-6**

**Pale d'hélice**, poli miroir, montée sur un socle en métal, alliage spécifique à l'aéronautique

Constructeur : Hamilton  
H.: 197 cm

Le Douglas DC-6 est un avion de ligne quadrimoteur construit entre 1947 et 1959 aux Etats-Unis en 704 exemplaires. Il fut choisi en 1952 par la PanAm pour le premier vol commercial de la traversée de l'Atlantique.      2 000 / 2 500 €

**603. Chris MORIN-EITNER XXe**

Chevaux de la série « Il était une fois demain »

Photographie en couleur sous diasec  
Signé - édition limitée  
100 x 150 cm      1 000 / 1 500 €



602.



604.

605.

606.

**604.** Très ancienne galerie d'Asie mineure Kumurgiù-Koula début XVIIIe, dit « tapis de charbonnier »

Décor constitué de cinq médaillons hexagonaux sur fond bleu, le champ du tapis est formé d'un semis de fleurs sur fond brique, bordure principale constituée de rameaux fleuris d'oeillets et de bleuets sur fond jaune

333 x 136 cm 2 000 / 3 000 €

**605.** Tapis d'Asie mineure Kumurgiù-Koula XIXe

dit « tapis de charbonnier »  
Médaillon central en forme de losange, contenant des rosaces et bouquets fleuris sur fond rouge, champ à décor de fleurs et de fruits sur fond bleu foncé ; bordure principale constituée de rameaux fleuris d'oeillets et de bleuets sur fond jaune

163 x 130 cm 1 800 / 2 500 €

**606.** Tapis galerie Karadagh, nord-ouest de la perse

Deuxième moitié du XIXe  
Champ du tapis constitué de rosaces reliées par des rinceaux sur fond bleu marine, bordure principale constituée d'un décor floral polychrome

408 x 160 cm  
Quelques usures 800 / 1 200 €

**607.** Élément de tapisserie aux petits points

Epoque XIXe  
113 x 48 cm 80 / 120 €

**608.** AUBUSSON

Tapisserie à sujet de verdure  
Epoque XVIIe  
Très accidentée et usée 200 / 300 €





JEUX DE  
CASINO  
ANCIENS  
&  
MAQUETTES



610

**609. Maquette du BELEM**

Bois et toile  
Sous vitrine  
H.: 45 cm ; L.: 80 cm      100 / 150 €

**610. Grande maquette de voilier 4 mâts** en bois, de couleur vert et blanc, et voiles en toiles

Avec son socle  
H.: 79 cm ; L.: 115 cm  
Petites usures      100 / 150 €

**611. Grande maquette de hors-bord** en bois et métal

Avec son socle  
H.: 14 cm ; L.: 79 cm ; P.: 15,5 cm  
Accidents      100 / 150 €

**612. Maquette du remorqueur « SMIT ROTTERDAM »**, en bois peint

Les mats en désordre  
H.: 30 cm ; L.: 92 cm  
Petits accidents et manques      150 / 200 €

**613. Grande maquette du thonier sennetier congélateur « Prince de Joinville »** en bois et plastique

H.: 65 cm ; L.: 120 cm  
Petits Accidents      200 / 300 €

**614 CHINE - XXe**

Maquette de jonque en bois  
H.: 91 cm ; L.: 91 cm ; P.: 18 cm  
Accidents      200 / 400 €



617.



615.



611.

615. Voiture à pédale DEVILLAINE en tôle repeinte de couleur grise, siège en cuir rouge  
H.: 45 cm ; L.: 90 cm ; P.: 45 cm  
Restaurations, petit accident à l'avant et éclats de peinture 150 / 200 €

616. Scooter de manège en bois et tôle  
H.: 77 cm ; L.: 125 cm  
Accidents et usures 100 / 150 €

617. Petite voiture à pédale en tôle repeinte de couleur bleue foncée  
H.: 45 cm ; L.: 68 cm ; P.: 42 cm  
Restaurations et petits accidents 150 / 200 €



616.



619.

- 618. WATLING, CHICAGO, U.S.A.**  
**Machine à sous** Roll-a-Top, modèle « Bird of Paradise »  
 Rare machine à sous à trois rouleaux en métal peint et métal poli, portant en façade une corne d'abondance en bronze remplie de fruits  
 Machine à mécanique complexe avec réserve de gain et entraînement à lanceur par bras vertical avec double JACK POT  
 H.: 66 cm ; L.: 37 cm ; P.: 40 cm  
 Repose sur un socle en métal, restauration 2 500 / 3 000 €
- 619. Ancienne grande roulette de casino** ronde en bois de placage reposant sur quatre pieds laqué noir  
 H.: 74 cm ; L.: 79 cm ; P.: 79 cm  
 Petits accidents et usures 300 / 500 €
- 620. Bryan's Automatic Machine Works**  
**Machine à sous** à roue « Fruit Bowl »  
 H.: 81 cm ; L.: 44 cm ; P.: 23 cm  
 300 / 500 €
- 621. Petite roulette** de casino en bois noirci  
 D.: 20 cm ; H.: 6 cm 20 / 40 €

- 622. Petite roulette** de casino en bois noirci  
 D.: 30 cm ; H.: 7 cm  
 Usures 20 / 40 €
- 6232. Ensemble de jeux de casino** comprenant un sabot à distribuer les cartes de marque J.A.L. Paris et une petite roulette en bois noirci  
 L.: 39 cm ; D.: 20 cm  
 Usures 50 / 80 €
- 624. « A Burns Product »**  
**Jeu d'adresse** en bois  
 H.: 22,5 cm ; L.: 75 cm ; P.: 39 cm  
 Usures 100 / 150 €

- 625. Grande roulette de casino** en placage d'acajou de forme octogonale, monogrammé « DH »  
 Epoque Fin XIXe  
 D.: 71 cm  
 Usures 400 / 600 €
- 626. Petite roulette murale** en acier  
 H.: 11 cm ; L.: 26 cm ; P.: 24 cm  
 Manques 80 / 120 €
- 627. Machine à sous murale, à bille** « Le Charmant »  
 Porte une plaque « 1913 Distributeur Ministère des finances »  
 H.: 57 cm ; L.: 45 cm ; P.: 16 cm  
 Petites rayures, clé manquante  
 300 / 500 €
- 628. Machine à sous murale, à bille** « Le Triomphant »  
 On actionne un ressort qui lance une bille d'acier (petit levier en bas à droite), la bille fait le tour de la spirale et finit par tomber sur un gain  
 H.: 60 cm ; L.: 46 cm ; P.: 15 cm  
 300 / 500 €
- 629. Machine à sous murale, à roue** « L'inédit »  
 Porte une plaque « L'inédit, P. GRAVELAIS Constructeur »  
 H.: 67 cm ; L.: 47 cm ; P.: 17 cm  
 Petits accidents et manques  
 200 / 300 €



625.



620.





618.



# CALENDRIER DES VENTES

## 2<sup>nd</sup> SEMESTRE 2021

JUILLET 2021

VENTE ONLINE  
JUILLET 2021

AOUT 2021

VENTE ONLINE  
AOUT 2021

SEPTEMBRE 2021

LIVRES  
ANCIENS  
&  
AUTOGRAPHES  
24 SEPTEMBRE 2021

-  
VENTE ONLINE  
SEPTEMBRE 2021

OCTOBRE 2021

DESIGN  
ART DU XX<sup>e</sup>  
DECORATION D'INTERIEUR  
8 OCTOBRE 2021

OCTOBRE 2021

VENTE ONLINE  
OCTOBRE 2021

-  
TABLEAUX  
MOBILIER  
OBJETS D'ART  
& BIJOUX  
VENTE CATALOGUEE  
23 OCTOBRE 2021

NOVEMBRE 2021

VENTE ONLINE  
MAI 2021

-  
VINS  
BIJOUX  
ARGENTERIE  
&  
OBJETS DE VITRINE  
26 NOVEMBRE 2021

DECEMBRE 2021

PRESTIGE DE NOËL  
19 DECEMBRE 2021

**POUR INCLURE DES OBJETS  
DANS CES VENTES VOUS POUVEZ CONTACTER**

Delphine FREMAUX-LEJEUNE  
Commissaire-Preneur  
Expert « AFFAIRE CONCLUE » sur FRANCE 2

Tél : +33 2 35 00 37 78  
contact@normandy-auction. fr

NORMANDY AUCTION  
60, RUE VERTE  
76000 ROUEN

VENDREDI 18 JUIN : COLLECTIONS  
&  
DIMANCHE 20 JUIN : PRESTIGE

Le Garage  
60, rue Verte  
76000

ORDRE D'ACHAT / ABSENTEE BID FORM

Je soussigné

Nom et prénoms / Full name :

Adresse / Address :

Code postal / Zip Code :

Ville / City :

Tel. / Phone :

Mobile / Mobile :

E-mail : @

Fax :

Références bancaires (ou RIB) / Bank details :

- Vous prie d'acheter à la vente mentionnée ci-dessus les numéros suivants aux limites indiquées / Please bid on my behalf the following lots up to the price below at the above sale.
- Vous prie de me faire participer aux enchères par téléphone, à la vente mentionnée ci-dessus, en vue de l'achat des lots suivants / I wish th bid by phone the followings lots :

N° Lot	Désignation	Enchère

J'ai pris bonne note que je devrais acquitter en sus des enchères le montant des frais de vente soit 28,20 % TTC du montant adjugé / I understand that if the bid is accepted, a premium of 28,20 % VAT of the hammer price will be added.  
J'accepte les conditions générales de la vente imprimées au catalogue / I accept the conditions of the sale printed in the catalogue.

Date / date : ..... Signature / Signed : .....



AGRÉEMENT N°2011-767 - TÉL : +33 9 53 99 32 89 - MOB : +33 6 61 86 65 56  
CONTACT@NORMANDY-AUCTION. FR WWW. NORMANDY-AUCTION. FR  
SIÈGE SOCIAL : 60, RUE VERTE - 76000 ROUEN  
SARL AU CAPITAL DE 20 000 € - 530 919 448 RCS ROUEN - FR23530919448

## CONDITIONS DE VENTE

La vente sera faite au comptant et conduite en euros. Les acquéreurs paieront des frais en sus des enchères de 28,20 % TTC. Les frais pour les enchères passées par le site Drouot Digital Live seront majorée de 1,8 % TTC soit un total de 30 % TTC.

### GARANTIES

Les attributions ont été établies compte tenu des connaissances scientifiques et artistiques à la date de la vente.

L'ordre du catalogue sera suivi.

Une exposition permettant aux acquéreurs de se rendre compte de l'état des biens mis en vente, il ne sera admis aucune réclamation une fois l'adjudication prononcée.

Les reproductions au catalogue des œuvres sont aussi fidèle que possible, une différence de coloris est néanmoins possible. Les dimensions ne sont données qu'à titre indicatif.

### ENCHERES

Les objets désignés sont vendus sous la garantie de la SARL NORMANDY AUCTION et s'il y a lieu de l'expert qui l'assiste, compte tenu des rectifications éventuelles au moment de la présentation de l'objet et portées au procès verbal de la vente.

Ordre d'achat : Si vous souhaitez faire une offre d'achat par écrit, vous pouvez utiliser le formulaire prévu à cet effet accompagné de vos coordonnées bancaires. Ceux-ci doivent nous parvenir au plus tard deux jours avant la vente.

Enchères par téléphone : Si vous souhaitez enchérir par téléphone veuillez en faire la demande par écrit en utilisant le formulaire prévu à cet effet accompagné de vos coordonnées bancaire et d'un seul numéro de téléphone où nous pourrions vous joindre au plus tard deux jours avant la vente. La SARL NORMANDY AUCTION décline sa responsabilité au cas où la communication téléphonique n'aurait pu être établie.

En cas de double enchère reconnue effective par le commissaire priseur, le lot sera remis en vente tous les amateurs présents pouvant concourir à cette deuxième mise en adjudication.

### DEFAUT DE PAIEMENT

En application de l'article L. 441-6 du code de commerce, en cas de retard de paiement supérieur ou égal à 30 jours après la vente, des pénalités de retard égale à 11, 37 % du montant de l'adjudication seront demandées à l'acheteur. L'application de cette clause ne fait obstacle à l'allocation de dommages intérêts et aux dépens de la procédure qui serait nécessaire et ne préjuge pas de l'éventuelle mise en œuvre de la procédure de folle enchère.

### FOLLE ENCHERE

Par dérogation de l'article 14 de la loi du 10 juillet 2000 :

« A défaut de paiement par l'adjudicataire, après mise en demeure restée infructueuse le bien est remis en vente à la demande du vendeur sur folle enchère de l'adjudicataire défaillant ; Si le vendeur ne formule pas cette demande dans un délai de un mois à compter de l'adjudication, la vente est résolue de plein droit, sans préjudice de dommages et intérêts dus par l'adjudicataire défaillant. »

### RETRAIT DES ACHATS

Il est conseillé aux adjudicataires de procéder à l'enlèvement de leurs lots le soir de la vente afin d'éviter les frais de magasinage qui sont à leur charge. Le magasinage n'entraîne pas la responsabilité de la SARL NORMANDY AUCTION ni de l'expert à quelque titre que ce soit. Les lots non retirés à l'issue de la vente seront délivrés à Rouen sur rendez-vous.

Les frais de magasinage sont dus à compter du 9<sup>ème</sup> jour y compris les jours fériés. Leur montant est de 4 € TTC par jour et par lot y compris les jours fériés. Les lots dépassant un montant de 10 000 € supporteront une participation complémentaire aux frais d'assurance et d'administration de 1% TTC de leur valeur.

En cas de paiement par chèque ou par virement la délivrance des objets pourra être différée jusqu'à complet encaissement des sommes dues.

Dès l'adjudication, l'objet sera sous l'entière responsabilité de l'adjudicataire.

L'acquéreur sera lui même chargé de faire assurer ses acquisitions et la SARL NORMANDY AUCTION décline toute responsabilité quant aux dommages que l'objet pourrait encourir et ceci dès l'adjudication prononcée.

### EXPEDITION DES LOTS

Le transport est effectué sous l'entière responsabilité de l'acheteur. Les lots peuvent être expédiés par un prestataire externe à la condition qu'une demande écrite de l'adjudicataire, mentionnant expressément la décharge de la SARL NORMANDY AUCTION en cas de dommage de l'objet subit durant le transport.

Les frais d'expédition seront à la charge exclusive de l'adjudicataire. Le choix du transporteur et l'organisation du transport appartiennent à l'acheteur. La SARL NORMANDY AUCTION peut fournir de manière non contractuelle les coordonnées de transporteurs.

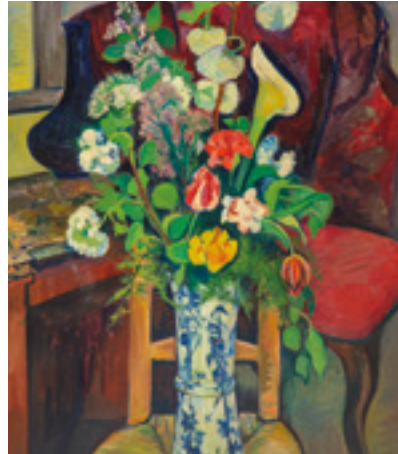
La formalité de licence d'exportation peut requérir un délai de cinq à dix semaines, celui-ci pouvant être sensiblement réduit selon la rapidité avec laquelle l'acquéreur précisera ses instructions à l'étude.

# QUELQUES BELLES ENCHERES DES DERNIERES VENTES...

## TABLEAUX, MOBILIER & OBJETS D'ART, BIJOUX

Très ancien tapis du  
Caucase dit d'Holbein,  
Arménie XVIIe  
160 x 102 cm

Adjugé 100 000 €



Suzanne VALADON  
(1865-1938)

Vase de fleurs sur une  
chaise, 1927  
Huile sur toile  
80 x 65 cm

Adjugé 55 000 €

Diamant solitaire  
pesant 8,29 cts  
Couleur : N-R  
VVS2

Adjugé 28 000 €



Travail contemporain -  
XXe

Table de salle à manger  
D.: 130 cm

Adjugé 5 600 €

NOUS SOMMES A VOTRE DISPOSITION POUR EXPERTISER VOS  
COLLECTIONS EN TOUTE CONFIDENTIALITE...

VOUS POUVEZ CONTACTER

Delphine FREMAUX-LEJEUNE  
Commissaire-Preneur de Ventes Volontaires  
Expert « Affaire Conclue » sur FRANCE 2

Tél : +33 2 35 00 37 78  
Mob : +33 6 61 86 65 56  
ou +33 6 62 49 99 16  
contact@normandy-auction. fr

## Delphine Fremaux-Lejeune ("Affaire conclue") : Sophie Davant, sa famille, ses conseils pour acheter aux enchères... elle nous dit tout - EXCLU

le 7 janvier 2021 à 18h17



**FEMME ACTUELLE - Delphine Fremaux-Lejeune ("Affaire conclue") : Sophie Davant, sa famille, ses conseils pour acheter aux enchères... elle nous dit tout**

Delphine Fremaux-Lejeune est l'une des expertes d'Affaire conclue sur France 2. La commissaire-priseur de 53 ans s'est confiée à Femme Actuelle sur l'émission, son parcours, sa belle rencontre avec Sophie Davant et sur sa famille.

INTERVIEW - Delphine Fremaux-Lejeune a accordé une interview à Femme Actuelle dans laquelle elle revient sur son parcours, son amitié pour Sophie Davant, la maison de ventes qu'elle gère avec son mari Jérôme et sur ce que l'émission lui a apporté.

**Femme Actuelle : Comment avez-vous été recrutée dans Affaire conclue ?**

**Delphine Fremaux-Lejeune :** Par un coup de téléphone d'un casteur de l'émission. Il m'a contactée en me proposant de passer un entretien pour participer à **Affaire conclue du côté des experts**. Sur le moment, j'ai cru que c'était une blague. Je connaissais un peu l'émission parce que mes clients m'en parlaient, mais pas plus que ça. Il m'a dit : "Regardez l'émission ce soir et je vous rappelle demain." C'est ce que j'ai fait avec mes filles et mon mari. On l'a trouvée formidable. Le lendemain, j'ai accepté d'aller aux entretiens. Finalement, j'ai été retenue. C'était en juillet 2019.

**Quelles sont vos relations avec Sophie Davant ?**

**D. F.-L. :** J'étais terrifiée quand je suis arrivée sur le plateau la première fois. C'était vraiment très impressionnant. Vous ne connaissez personne. Vous savez que vous allez passer à la télé. Qu'il ne faut pas avoir l'air idiot avec ce que l'on va dire dans nos commentaires. Pas trop scolaire non plus. C'est un exercice tout de même difficile. Avec Sophie, il y a eu, dès ce premier jour, une véritable rencontre, c'est le bon mot. Je l'apprécie énormément. **Elle est authentique et sincère**. C'est quelqu'un qui a du cœur, qui est très intelligente. On se comprend, on est de la même génération. On est très complice, on n'a pas besoin de se parler.

**Qui vous a transmis ce goût pour l'Art ?**

**D. F.-L. :** J'ai eu des parents formidables. Ma mère était curieuse d'esprit. Un goût extraordinaire, un œil très sûr. Elle avait fréquenté, dans les années 50, de grands artistes de l'école de Paris. Elle était relieuse d'art. Mon père avait fait HEC et était filateur de coton. Fremaux, mon nom de jeune fille, vient d'une famille de textile assez connue dans le Nord. Pour l'anecdote, ça correspond aux draps Delorme-Fremaux. Mes parents vivaient à Rouen parce qu'il y avait une entreprise de filature. Mon père était passionné d'Histoire. Ces deux forces-là réunies m'ont donné l'envie de faire ce métier. J'ai toujours voulu être commissaire-priseur depuis l'âge de 18 ans.

**Pouvez-vous nous parler de votre parcours ?**

**D. F.-L. :** Passionnée d'Histoire, j'ai commencé par une

licence d'histoire-géo. Une fois obtenue, j'ai attaqué des études d'Histoire de l'art à la Sorbonne et une maîtrise de Droit des affaires à Paris aussi. Ma formation pluridisciplinaire m'aide énormément dans l'émission. C'est très important, pour comprendre un objet, qu'on le place dans le temps, à l'époque où il a été fabriqué, ou à l'époque où il a servi. J'ai ensuite passé la formation de commissaire-priseur. Puis, je me suis formée à la gemmologie. J'ai commencé à travailler dans une société dont l'objectif était la retransmission des ventes sur Internet, dans les années 2003-2004. Ensuite, j'ai décidé de créer ma maison de vente. Avec mon mari, on habitait à Paris, mais on a décidé de rentrer à Rouen pour se rapprocher de nos familles.

*"On a compris qu'Internet allait révolutionner complètement notre métier"*

**Ses conseils pour acheter aux enchères**

**Vous avez co-fondé une maison de ventes aux enchères, Normandy Auction, à Rouen. Quels conseils pouvez-vous donner à des personnes novices qui aimeraient acheter aux enchères ?**

**D. F.-L. :** Le premier conseil est de venir à l'exposition. Voir les objets. Si ce n'est pas possible, il faut demander un état précis et des photos de l'objet qui vous intéresse. Bien comprendre la dimension de l'objet pour ne pas avoir de surprise. Peut-être avoir une conversation téléphonique avec le commissaire-priseur. C'est très important pour l'acheteur d'être bien renseigné. Ensuite, soit on achète en étant dans la salle, soit on demande une ligne de téléphone, soit on peut laisser un ordre d'achat avec une indication de prix maximum au commissaire-priseur, soit on s'inscrit sur internet et on suit la vente en direct. Il faut se mettre une limite de prix pour ne pas se laisser embarquer dans des enchères trop élevées. Toujours acheter sur le coup de cœur. Ne jamais acheter pour investir car ça ne marche pas beaucoup.

**Avez-vous un souvenir, concernant l'émission, qui vous a marqué ?**

**D. F.-L. :** Peut-être mon premier jour. J'ai eu un joli tableau de l'école française du XVIII<sup>e</sup> siècle représentant le vœu de Louis XIII. Je me revois, la veille du tournage, dans la chambre d'hôtel en me demandant ce que j'allais pouvoir en dire. J'avais une petite photo. Le tableau était bien plus beau. Tout était lié. Entre le premier jour, une première expertise, un tableau avec un sujet historique, moi qui aime l'Histoire, ça tombait bien.

**Kalai Chan**



# LES EXPERTISES DU LUNDI...

CHAQUE LUNDI, SUR RENDEZ-VOUS

EXPERTISES GRATUITES  
PAR DELPHINE FREMAUX-LEJEUNE  
EXPERT **AFFAIRE CONCLUE**

60, RUE VERTE  
76 000 ROUEN  
02 35 00 37 78  
[contact@normandy-auction.fr](mailto:contact@normandy-auction.fr)



419.

NORMANDY AUCTION  
MAISON DE VENTES AUX ENCHERES

