



MILLON
BELGIQUE

ART CONTEMPORAIN

30 avril 2019 à 19h00

Bruxelles

take
your
time



Art contemporain

Mardi 30 avril 2019 à 19h

Bruxelles

CoBrA

Artistes allemands

Artistes néerlandais

Artistes belges

France, Royaume-Uni et Amérique

Pop Art

Les années 80, 90 & 2000

Photographies contemporaines

Intégralité des lots sur

www.millon-belgique.com

Avenue des Casernes, 39 B 1040 Bruxelles

Tel + 32 (0)2 646 91 38



An abstract painting featuring thick, expressive brushstrokes in black, white, red, and blue. The composition is dominated by a large, central black circle with a red ring inside it, surrounded by other black and white shapes. The background is a mix of white and light yellow tones.

CoBrA

LOTS 277 à 346

Copenhague, Bruxelles et Amsterdam.

Ce mouvement artistique et littéraire aussi rapide qu'important (1948 à 1951) est né du rapprochement d'Asger Jorn et de Christian Dotremont.

Au lendemain de la seconde guerre mondiale et face à l'échec des civilisations et cultures occidentales, de nombreux artistes et intellectuels d'Europe du Nord sont désorientés et souhaitent un retour à un art naïf, pur et originel.

Les artistes du groupe CoBrA, dont les fondateurs sont danois, belges et néerlandais, prônent un retour aux couleurs criardes et primaires, des formes primitives, enfantines, expressives, brutales et libérées de la frontière entre figuration et abstraction.

CoBrA réunit progressivement un peu plus d'artistes et suscite rapidement l'intérêt et la reconnaissance de la critique et des institutions, notamment en 1949 quand le Stedelijk Museum, organise une exposition dédiée à CoBrA.

Le groupe se dissout en 1951, ses membres continuent à créer après cette première grande aventure artistique européenne d'après guerre, l'esprit de CoBrA demeurera présent dans l'oeuvre de chacun de ses artistes et influencera profondément l'Art du XXe siècle.

277

Karel APPEL (1921-2006)

Composition abstraite, 1975

Huile, encre de Chine, gouache, crayon
gras et aquarelle sur papier
Signé et daté en bas à droite
48 x 61 cm

Provenance : Christie's Amsterdam, vente
du 8 juin 2000, lot n°285

Cette œuvre est enregistrée dans les Archives
de Monsieur Jan Nieuwenhuizen Segaar sous
le n°190304.

12.000/15.000

"Un tableau n'est plus une construction de
couleurs et de traits, mais un animal, une
nuit, un cri, un être humain, il forme un tout
indivisible".

Karel Appel





april 75



278

Karel APPEL (1921-2006)

Patchwork, 1978

Pièces de textile cousues
Signé et daté au stylo en bas
81,5 x 137,6 cm

Dans sa caisse en plexiglas
Nous remercions Monsieur Jan
Nieuwenhuizen Segaar pour les
informations qu'il nous a aimablement
communiquées sur cette oeuvre.
On y joint le livre: *The face of Appel,*
Uitgeverij Van Spijk BV, Venlo, The
Netherlands, 1977

Dès 1977, Appel vit entre New York et Monaco.
Avec Henny Sutopo, qu'il rencontra 5 ans
plus tôt et avec qui il voyagea en Asie et en
Amérique du sud, ils explorent les possibilités
qu'offrent le tissu et la couture dans les arts
graphiques. Ils réalisent ensemble plusieurs
patchworks, dont le nôtre en 1978. Cette
oeuvre unique est réalisée 27 ans après la
dissolution de CoBrA, née d'une volonté
d'explorer de nouveaux matériaux et de
collaborer avec d'autres artistes et artisans.

"CoBrA fut la fantaisie, le grand travail a
commencé par la suite".

Karel APPEL

8.000/12.000



Karel Appel et Henny Sutopo
à New York en 1977







279

Karel APPEL (1921-2006)

Nostalgie du désir perdu, 1998

Eau-forte en couleurs

Signé et numéroté 16/25 au crayon

34 x 24,5 cm pour le sujet

57 x 43 cm pour le feuillet

Bibliographie: Karel Appel - Daydream stories, Living Stone Gallery, 1999, reproduit p.37

On y joint ce catalogue d'exposition
500/700

280

Karel APPEL (1921-2006)

El Amigo del Hombre, 1979

Lithographie en couleurs

Signé, daté et annoté E.A au crayon

Edition à 19 exemplaires

73 x 58 cm

Provenance: Livingstone Gallery, La Haye

500/700



281

Karel APPEL (1921-2006)

Sans titre, 1979

Lithographie en couleurs

Signé, daté et annoté E.A au crayon

73 x 59 cm

500/700

282

Karel APPEL (1921-2006)

Sans titre, 1988

Lithographie en couleurs

Signé, daté et numéroté E.A 15/15 au crayon

49 x 37 cm pour le sujet

76 x 55 cm pour le feuillet

500/700



283

Karel APPEL (1921-2006)

De rustende kikker

Lithographie en couleurs

Signé, daté et numéroté 114/250 au crayon

D'après le dessin du même nom de 1978

42 x 62 cm

300/400

284

Karel APPEL (1921-2006)

Sans titre

Lithographie en couleurs

Signé et annoté EA au crayon

64 x 50 cm pour le sujet

74 x 56 cm pour le feuillet

300/400



285

Karel APPEL (1921-2006)

Sans titre

Lithographie

Signé et numéroté 4/190 au crayon

50,5 x 64,5 cm

300/400



286

CONSTANT (1920-2005)

Casanova, circa 1975
Encre de Chine sur papier
Signé en bas
30 x 32,5 cm

Provenance: Galerie Jaski, Amsterdam
Nous remercions la Fondation Constant pour les informations qu'elle nous a aimablement communiquées sur cette oeuvre.
2.000/2.500

287

CONSTANT (1920-2005)

Japanese love call, 1967
Lithographie en quatre couleurs
Signé et numéroté 92/190 au crayon
75 x 52 cm pour le sujet
60 x 84 cm pour le feuillet
300/400

288

CONSTANT (1920-2005)

De verdwaalde Haan, 1992
Eau-forte
Signé et numéroté 10/20 au crayon
16,4 x 12,8 cm pour le sujet
Provenance : Galerie Jaski, Amsterdam
200/300

289

CONSTANT (1920-2005)

Plaisir et tristesse d'amour, 1979
Plaque de zinc gravée à l'eau-forte
46,5 x 36,5 cm

Provenance:
- G.I.N Gallery, Amsterdam
- Collection Gert Jan Hemmink, Amstelveen, Pays-Bas
200/300



290

Pierre ALECHINSKY (1927)

Défense naturelle, 2001

Aquatinte sur papier Japon

Signé, titré, daté, numéroté 7/90

97 x 75 cm

1.200/1.500

291

Pierre ALECHINSKY (1927)

Le haut-parleur, 1950

Lithographie en noir sur papier brun

Signé, titré, daté et numéroté 1/5 au crayon

16 x 11 cm pour le sujet

Bibliographie: Rivière 53

Provenance: Collection Gert Jan Hemmink,
Amstelveen, Pays-Bas

800/1.200

292

Pierre ALECHINSKY (1927)

Düsseldorf, 1974

Eau-forte en noir sur Chine appliqué, le tour

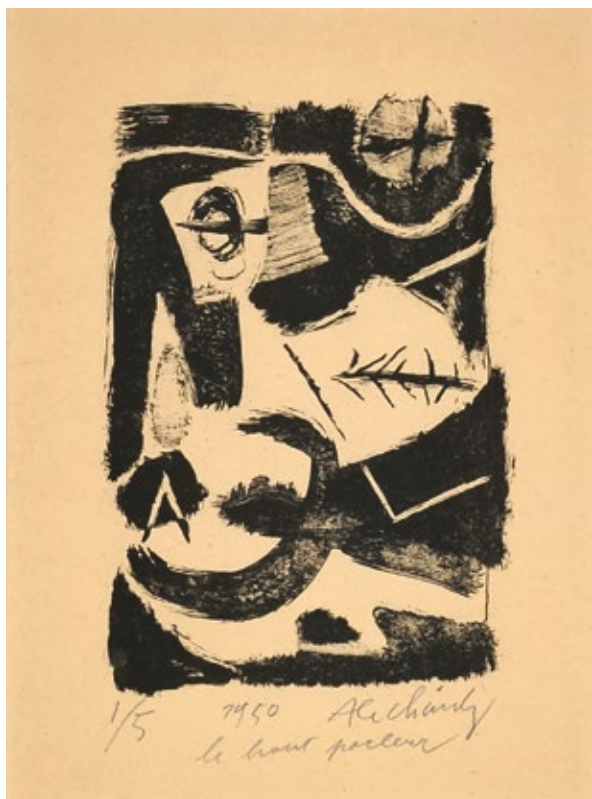
en lithographie en couleurs

Signé et numéroté 89/120 au crayon

76 x 53 cm pour le feuillet

Provenance: Galerie Espace, Amsterdam

600/800





293



294



295

293

Pierre ALECHINSKY (1927)

Portrait de Christian Dotremont en bonnet lapon, 1974

Eau-forte

Signé et numéroté XVII/XX e.a, au crayon

25 x 16,5 cm pour le sujet

36 x 27 cm pour le feuillet

Epreuve d'artiste d'après le dessin original de 1957, gravé en 1974 pour le Logbook de Christian Dotremont

Provenance: Collection Gert Jan Hemmink, Amstelveen, Pays-Bas

Bibliographie: Grand Hôtel des Valises - Locataire: Dotremont, Edité par Editions Galilée, Paris, 1981, reproduit en couverture et à la page 4.

On y joint ce livre.

500/600

294

Pierre ALECHINSKY (1927)

Noise 8, Maeght éditeur, 1988

Portfolio signé par Alechinsky, Dominique

Labauvie, Gérard Traquandi, François

Lamore (et une signature non identifiée)

et numéroté 22/120

Ensemble comprenant 5 lithographies

d'Alechinsky, 4 lithographies de Dominique

Labauvie, 3 lithographies de François

Lamore, 3 lithographies de Gérard

Traquandi

Dans son emboîtement d'origine recouvert de tissu vert

38,5 x 28 cm pour le portfolio

400/600

295

Pierre ALECHINSKY (1927)

Derrière Le Miroir No.247, 1981

Portfolio n°15 d'une édition de tête à 150,

comprenant 10 offsets lithographiques

Deux exemplaires dont un exemplaire

deluxe signé

Maeght Editeur

Dans son emboîtement d'origine recouvert de tissu brun

39 x 29 cm pour le portfolio

Publié à l'occasion de l'exposition chez

Maeght, "Encres sur cartes de navigation et peintures de l'année", 1981

Bibliographie: Frédéric Charron & Patrice Cotensin, Pierre Alechinsky. The Complete Books. A Reasonable Catalogue, n°413

(manque la double-page 14-15 et la dernière pour le deluxe)

Provenance: Collection Gert Jan Hemmink, Amstelveen

300/400

296

Pierre ALECHINSKY (1927)

Rossaert, 2003

Lithographie en couleurs

Signé, daté et numéroté 46/90 au crayon

94 x 56 cm

300/400



296



297

Christian DOTREMONT (1922-1979)

Logogramme à texte incertain

circa 1972-75

Encre de Chine sur fin papier Japon

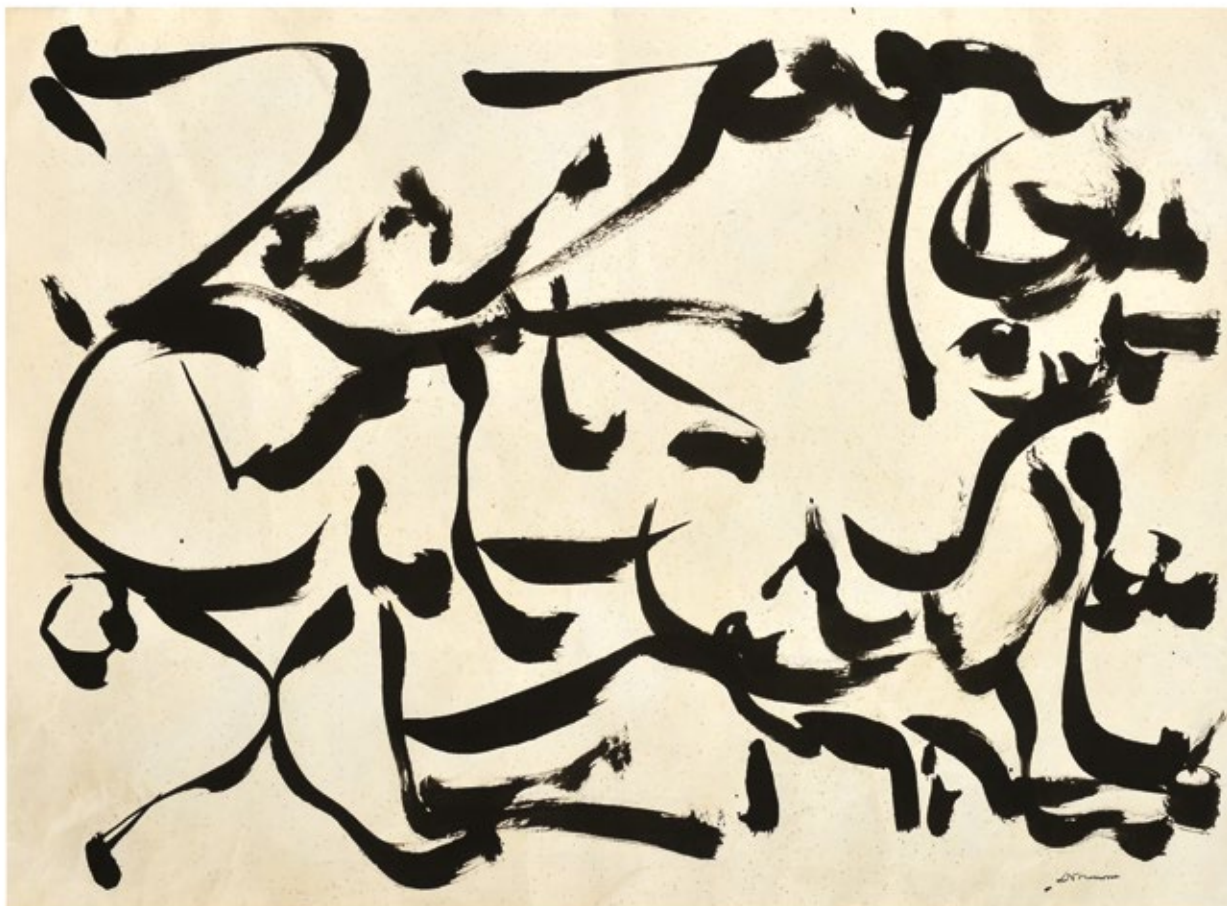
95 x 64 cm

Provenance: Acquis par l'actuel
propriétaire auprès de Monsieur Guy
Dotremont, frère de l'artiste.

Christian Dotremont, poète et cofondateur
du mouvement CoBrA (1948-1951), invente
le logogramme vers 1962, véritable poème
calligraphié où l'écriture est image.

« Dans les logogrammes mon écriture est
libre, je ne me soucie pas de lisibilité, et
j'aboutis à une « lisibilité » de « dessin » ; je
laisse d'ailleurs le spectateur libre : il peut ne
voir que le dessin ».

8.000/12.000



298

Christian DOTREMONT (1922-1979)

Logogramme à texte incertain

circa 1972-73

Encre de Chine sur papier Japon

Porte le cachet-signature d'atelier en bas
à droite

55,5 x 74,5 cm

Provenance: Acquis par l'actuel propriétaire
auprès de Monsieur Guy Dotremont, frère de
l'artiste.

5.000/6.000



299

Christian DOTREMONT (1922-1979)

Écriture, logogramme à texte incertain
circa 1965

Encre de Chine sur papier (table de logarithmes)
13,9 x 21,7 cm

Provenance: Acquis par l'actuel propriétaire auprès de Monsieur Guy Dotremont, frère de l'artiste.

Bibliographie: Une oeuvre de la même série est reproduite dans Olivier Corpet et Emmanuelle Lambert, Christian Dotremont 1922-1979, Editions de l'imec, 2005
2.000/2.500

300

Christian DOTREMONT et Serge VANDERCAM

Christian Dotremont - Les livres d'un jour - Mai 1959

Exemplaire numéro 14 d'une édition à 60 exemplaires réalisés à l'occasion de l'exposition "CoBrA en fange" à la Galerie San Carlo à Milan

Numéroté et signé par les deux artistes au crayon

Dans son emboîtement recouvert de tissu brun

100/150

301

ATLAN et Christian DOTREMONT

Les Transformés.

Yves Rivière, 1972, 1 cahier de six doubles pages non chiffrées dont 1 couverture, format 35 x 25 cm

Ce recueil CoBrA, a été créé conjointement par Atlan et Dotremont, aux Ateliers du Marais, Bruxelles, avril 1950.

Avec une préface de Pierre Alechinsky. Exemplaire n°32, d'un tirage limité à 600 exemplaires (seuls les 50 premiers sont signés).

Notre exemplaire est signé au crayon par Christian Dotremont.

150/250

302

Christian DOTREMONT

J'écris donc je crée.

Antwerpen, Ziggurat, 1978

Cet ouvrage présente la reproduction intégrale d'un vaste logogramme, et donc d'un vaste texte, en 25 feuillets, paru antérieurement sous le titre DOTREMONT chez le même éditeur.

Edition limitée à 100 exemplaires
Publié à l'occasion du 30e anniversaire de CoBrA

Format 41 x 40 cm

120/150





303

Asger JORN (1914-1973)

Trop têt, 1969

Lithographie en couleurs
Signé, daté et numéroté 52/75 au crayon,
porte le cachet sec de l'Atelier Clot à Paris
36 x 53 cm pour le sujet
55 x 75 cm pour le feuillet
Oeuvre issue de la série "9 Intimités
Grahoglyptiques"
500/700

304

Asger JORN (1914-1973)

Composition sur fond bleu, 1963

Lithographie
Signé, daté et numéroté 27/50 au crayon
46 x 61,5 cm
Provenance: Galleriet Jakob Feldballe,
Kolding, Danemark
500/700

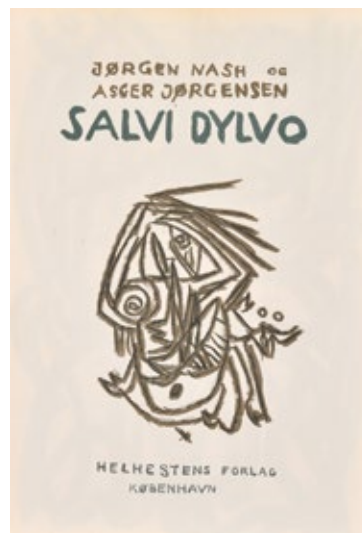


305

Asger JORN (1914-1973) & **Jørgen NASH** (1920-2004)

Salvi Dylvo, Copenhagen, Helhestens Forlag, 1945

Recueil dans son emboitage d'origine,
comprenant des poèmes de Nash et des
lithographies de Jorn en pleines pages,
en-tête et vignettes
Signé par les deux artistes et daté 1945
Exemplaire numéroté 166 d'une édition
de 300
Contient un dessin de Nash aux crayons
de couleurs sur double-page, signé et daté
du 31-3-1988
22 x 15,5 cm pour le recueil
500/700



306

Carl-Henning PEDERSEN

(1913-2007)

The Blue Angel, 1995

Bronze à patine brune

Signé et numéroté 24/25 sous la base

H: 19 cm

Bibliographie: Carl-Henning Pedersen, Galerie Willy Schoots, Eindhoven, 1996, reproduit p.20

On y joint le certificat établi par l'artiste en 1996 à l'occasion cette l'exposition, ainsi que le catalogue.

800/1.000



307

CORNEILLE (1922-2010)

Portrait de Hugo Claus, 1951

Encre de Chine et thé sur papier

Signé, daté et annoté: "Hugo est

Corneiltiple revenu de son Thibet et je t'ai

portraiture avec un peu de sucre, un peu

d'eau, de thé, et en l'encre chinoise. Ceci

pour être plus près du Thibet".

27 x 18,5 cm (à vue)

Bibliographie: Hugo Claus 1996 no. 2

Provenance: Collection Gert Jan Hemmink,

Amstelveen, Pays-Bas

4.000/5.000





308

CORNEILLE (1922-2010)

Sans titre, 1950

Encre sur papier

Signé et daté en bas

14,5 x 11 cm (à vue)

2.500/3.000

309

CORNEILLE (1922-2010)

Composition, 1954

Encre et aquarelle sur papier

Signé et daté en bas à droite

18,5 x 25 cm

Provenance : Galerie Jaski, Amsterdam

Bibliographie: Leo Duppen & Louis Tiessen -

Corneille 20, Rue Santeuil - 2003, reproduit

p.110

On y joint ce livre

2.000/2.500



310

CORNEILLE (1922-2010)

Sans titre, 1962

Huile sur papier
Signé et daté en bas à droite
31 x 25 cm
1.500/2.000



311

CORNEILLE (1922-2010) & **Simon VINKENOOG** (1928)

Driehoogballade, Paris, 1950

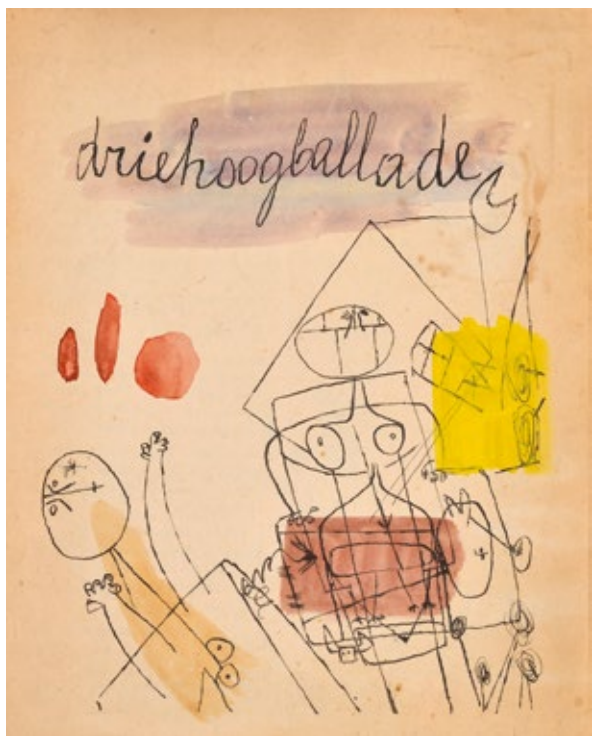
Facsimilé d'un poème autographe
rehaussé à la gouache et à l'aquarelle
Poème écrit par Vinkenoog et illustrations
réalisées par Corneille
Signé par les deux artistes
Edition à 60 exemplaires
28 x 45 cm
Distribué aux amis et proches de
Vinkenoog et Corneille pour les vœux de
l'année 1951
(Tâches et pliures)
800/1.000

312

CORNEILLE (1922-2010)

Hoggar en fête, 1992-94

Eau-forte en couleurs
Signé, daté et numéroté 59/60 au crayon
119 x 89 cm pour le sujet
800/1.200





313

CORNEILLE (1922-2010)

Chat couché dans le désert, 1953

Lithographie en couleurs

Signé, daté, titré et numéroté 14/15 au crayon

26 x 31 cm pour le sujet

Provenance: Galerie Espace, Amsterdam

Un autre exemplaire reproduit au catalogue raisonné: P. Donkersloot-Van den Berghe, Corneille, l'oeuvre gravé 1948-1975, éditions Dorphinand, p.57 sous le n°21

500/700

314

CORNEILLE (1922-2010)

Animal, 1949

Linogravure

Signé, daté et numéroté 14/15 au crayon

9 x 11 cm pour le sujet

30,5 x 20,5 cm pour le feuillet

150/200

315

Hugo CLAUS (1929-2008)

Fuga, De volle maan, 1979

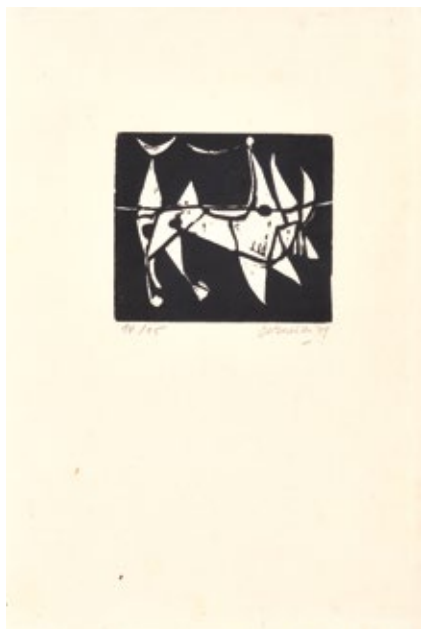
Portfolio sur le cycle des quatre saisons, comprenant 8 lithographies, chacune signée et numérotée 13/300

Portfolio signé et numéroté 13/300

Dans son emboitage d'origine recouvert de papier artisanal bleu

57,3 x 38,5 cm pour le portfolio

600/800



316

Hugo CLAUS (1929-2008)

Echolia

Recueil de poèmes comprenant 8 gravures, chacune signée

Signé et numéroté 33

Edition à 50 exemplaires

39,5 x 27,5 cm

150/200

317

Hugo CLAUS (1929-2008)

Nu féminin étendu, 1992

Lithographie en couleurs

Signé, daté, dédié à Nico Nievelein et numéroté 10/150 au crayon

80 x 60 cm pour le feuillet

100/150

318

Henry HEERUP (1907-1993)

Fløjte Huggas Billedbog.

Hvedekorns, Bogserie, Permild & Rosengreen, 1953

Portfolio comprenant des partitions musicales illustrées, sur la première page un dessin au crayon réalisé à l'occasion du nouvel an 1981

Edition à 600 exemplaires

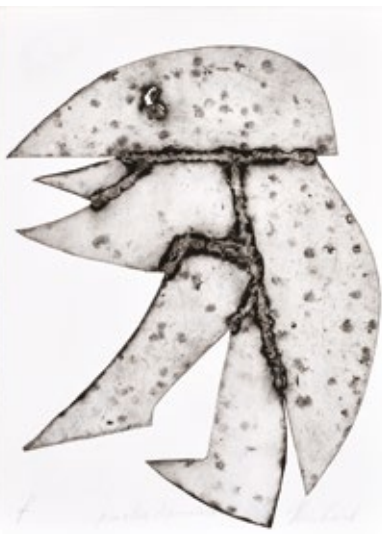
Bibliographie: Moestrup 92-98

Dans son emboîtement d'origine recouvert de tissu jaune

32,5 x 24 cm

1.000/1.500





319

REINHOUD (1928-2007)

Reinhouid - Deluxe edition, 1989

Portfolio comprenant 31 gravures signées et titrées, et une importante monographie intitulée Frédéric Baal - REINHOUD
Couverture recouverte de tissu brun (identique à l'emboitage) ornée d'un assemblage de pièces métalliques coupées figurant un dessin de Reinhouid, formant une couverture-sculpture
41,5 x 31,5 cm pour le portfolio
1.800/2.200

320

REINHOUD (1928-2007)

Reinhouid Avanti Galleries New York, 1996

Recueil comprenant 8 gravures (dont une encadrée sous verre), dans son emboitage d'origine

Chacune signée et numérotée 8/25, le recueil également signé et numéroté au crayon sur la dernière page

Publié par Avanti Galleries New York à l'occasion de l'exposition de Reinhouid en 1996

Edition à 30 exemplaires, 25 exemplaires sont numérotés de 1 à 25 et 5 exemplaires sont numérotés de I à V

Texte écrit par Italo Calvino
23 x 32 cm pour chacune des gravures
600/800



321

REINHOUD (1928-2007)

Composition, 1963

Encre sur papier
Signé et daté en bas à droite
27 x 43 cm
500/700



322

REINHOUD (1928-2007)

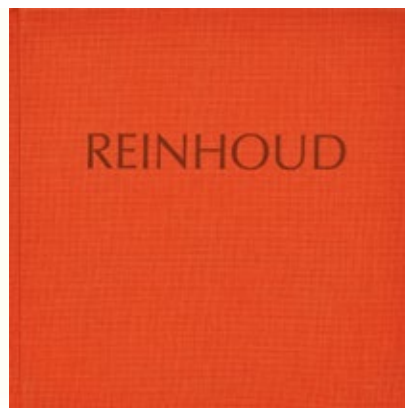
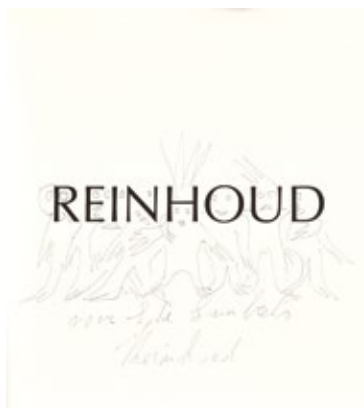
*Reinoud. Recente werken – Oeuvres
recentes 1991-1997*

Guy Pieters Éditeur, Knokke, 1988

Catalogue d'exposition comprenant, en
page de titre, un dessin au stylo, signé
Dédicacé: "Voor Lode Lambeets Reinhoud"
Préface écrite par Christian Dotremont
en 1962

Provenance: Collection Gert Jan Hemmink,
Amstelveen, Pays-Bas

150/200



323

Mogens BALLE (1921-1988)

Sans titre

Huile sur toile

Signé du monogramme en bas à gauche

23,5 x 33 cm

2.000/2.500



324

LUCEBERT (1924-1994)

Javea, 1969

Encre, lavis, feutre, crayon, gouache et
collage sur papier

Signé et daté à droite

27 x 20,5 cm

Provenance: Galerie Jaski, Amsterdam

500/700

325

Mogens BALLE (1921-1988)

Nar Jord

Lithographie en couleurs

Signé et numéroté 14/16 au crayon, porte
le cachet en bleu de l'artiste

59 x 47 cm pour le sujet

73 x 59,5 cm pour le feuillet

(traces et légères pliures
dans les marges)

100/150





326

LUCEBERT (1924-1994)

Poppetgom - Theater Scarabee, 1970
 Ensemble comprenant un bidon métallique recouvert de papier imprimé, un ouvrage intitulé Poppetgom (à restaurer) et un coussin gonflable
 Edition Fondation Octopus, Amsterdam, 1970
 29 x 22 x 9 cm pour le bidon
 200/300

327

Eugene BRANDS (1913-2002)

Fragmenten, février 1958
 Huile sur panneau
 Signé et daté 2.58 en haut à gauche
 Porte au dos l'étiquette du Stedelijk Museum, Amsterdam, n°H 6.5
 Annoté « cat.nr.1681, VAK 8 » au dos
 24 x 44 cm

Provenance: Christie's Amsterdam, vente du 12 mars 2013, lot n°223
 2.000/2.500



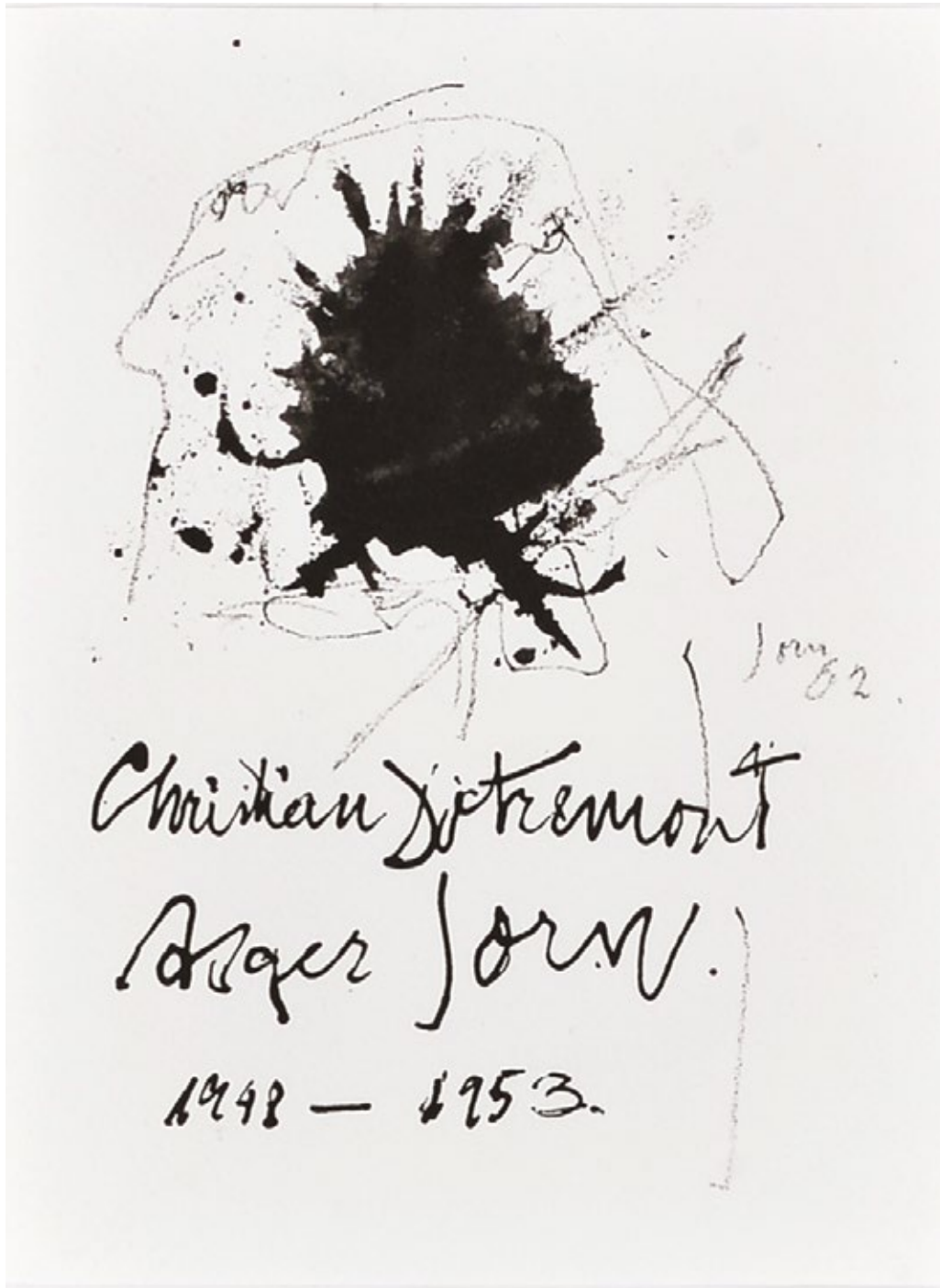
328

Eugène BRANDS (1913-2002)

Composition, 1971
 Gouache sur carton
 Signé et daté au crayon en bas à gauche
 29 x 32,5 cm

Provenance: Galerie Jaski, Amsterdam
 1.500/2.000





329

Asger JORN (1914-1973) & **Christian DOTREMONT** (1922-1979)

La chevelure des choses, 1962
Encre et crayon sur papier
Signé par les deux artistes et daté
25 x 19 cm (à vue)
3.000/4.000



330

Pierre ALECHINSKY (1927)

Paroles Peintes II

éditions O. Lazar-Vernet, Paris, 1965

Portfolio contenant 15 gravures par Alechinsky, Vieira da Silva, Giacometti, Serpan, Vessereau, Rien, Wogensky, Alechinsky, Deyrolle, Lam, Arp, Sugar, Zanartu, Baj, Wessel et Fautrier.

Dans son emboîtement entoilé

40 x 30 cm

La gravure d'Alechinsky est encadrée sous plexiglas:

Rectangles et noeuds II, 1965 (illustre le poème de Christian Dotremont)

Signé au crayon

23,5 x 17,5 cm pour le sujet

Bibliographie: Frédéric Charron & Patrice Cotensin, Pierre Alechinsky.

The Complete Books. A Reasonable Catalogue, n°325

1.500/2.000

331

CONSTANT, Egil JACOBSEN, Carl-Henning PEDERSEN, Pierre ALECHINSKY, CORNEILLE

COBRA, Galerie Moderne/Sonja Henies og Niels Onstads Stiftelser, 1988

Important portfolio comprenant 5 lithographies en couleurs

Chacune signée et numérotée 73/150 par son artiste

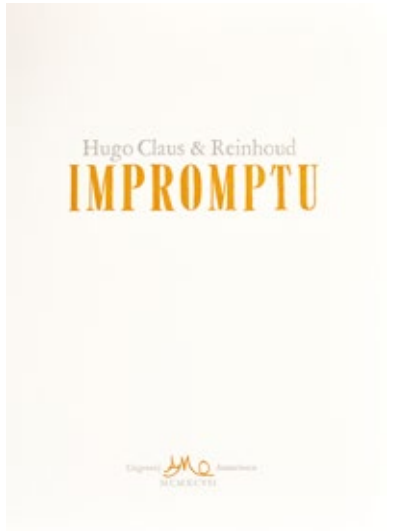
Dans son emboîtement d'origine recouvert de tissu bleu

87 x 61,7 cm pour le portfolio

Provenance: Collection Gert Jan Hemmink, Amstelveen

1.200/1.500





332

**REINHOLD (1928-2007) & Hugo
CLAUS (1929-2008)**

Impromptu
Amstelveen, AMO, 1997
Portfolio comprenant des poèmes de Claus
et 8 eaux-fortes en couleurs de Reinhold,
7 signées et une à la justification
Signé par les deux artistes et numéroté 41
Edition à 50 exemplaires
Dans son emboîtement d'origine, recouvert
de tissu orangé
38 x 27,5 cm
800/1.000

333

**Karel APPEL (1921-2006) & Pierre
ALECHINSKY (1927)**

Planche pour "Suite à deux", 1978
Eau-forte
Signé par les deux artistes et numéroté
47/50 au crayon
13,5 x 9,5 cm
500/700





334

Artistes libres

Première série du bibliothèque de Cobra
 édition Ejnar Munksgaard, Copenhague
 1950

Ensemble comprenant 15 monographies rédigées sous la direction d'Asger Jorn et consacrées à 15 artistes du groupe CoBrA : Alechinsky, Alfelt, Appel, Atlan, Bille, Constant, Corneille, Doucet, Ferlov, Gilbert, Gudnason, Heerup, Jacobsen, Jorn et Pedersen. Chacune possède sa couverture lithographiée.

Conservé sous un étui (présentant une déchirure) illustré en lithographie par Asger Jorn.

17,5 x 14 cm

400/600

335

Pierre ALECHINSKY (1927) & Hugo CLAUS (1929-2008)

Treize manières de regarder un fragment
 Ziggurat, 1979

Portfolio signé par les deux artistes et numéroté 7/75

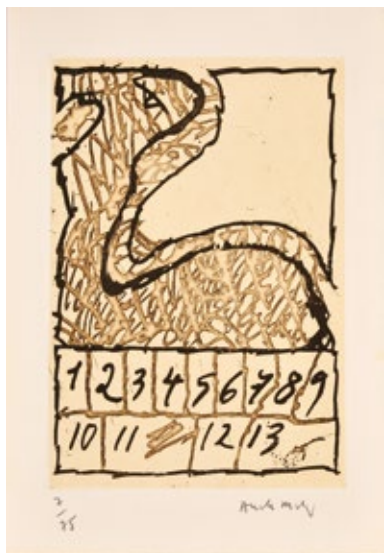
Il comprend une eau-forte d'Alechinsky et une lithographie de Claus. Chacune signée par son artiste et numérotée 7/75

Dans son emboîtement d'origine recouvert de tissu rouge

30 x 21 cm pour le portfolio

On y joint le catalogue d'exposition Hugo Claus à la galerie Jaski en 1984, contenant une lithographie de Claus signée et numérotée 148/750

300/400



336

CLAUS, H., H. ANDREUS, R. CAMPERT & S. VINKENOOG

Vieren delen. Paris, 1951

Recueil de poèmes, numéroté 87 à la dernière page, d'une édition à 100 exemplaires

17 x 12,5 cm

200/300



337

TING Walasse (1929-2010)

Sans titre, 1968

Lithographie en couleurs

Signé, daté et annoté "artist proof" au feutre en bas à gauche

63 x 76 cm

(Pliures et une petite déchirure)

On y joint le catalogue d'exposition signé: TING, Galerie Adrien Maeght, Paris, 1974

300/400



339

Bram BOGART (1921-2012)

Multiple, 1992

Lithographie en couleurs

Signé, daté et numéroté 58/99

69 x 51 cm pour le sujet

76 x 56,5 cm pour le feuillet

800/1.200



340

Bram BOGART (1921-2012)

Multiple, 1992

Lithographie en couleurs

Signé, daté et numéroté 73/99 au crayon

69 x 51 cm pour le sujet

76 x 56,5 cm pour le feuillet

800/1.200





341

Anton MARTINEAU (1926-2017)

Le peintre

Huile sur toile

Signé au dos sur le châssis

180 x 130 cm

On y joint le livre: Martineau minaar van twee muzen, Inmerc bv, Wormer, 2000 500/700

342

Anton MARTINEAU (1926-2017)

Sans titre

Fusain, pastel et aquarelle sur papier fort

Signé en bas à droite

70 x 100 cm

On y joint le livre: Martineau, Poëzie van een dubbel talent, Frederik Muller Foundation/Kempers Pers, Amsterdam/Hapart, 1992 200/300

343

Anton MARTINEAU (1926-2017)

Sans titre

Fusain, pastel et aquarelle sur papier fort

Signé en bas à gauche

70 x 100 cm

On y joint le livre: Martineau, Poëzie van een dubbel talent, Frederik Muller Foundation/Kempers Pers, Amsterdam/Hapart, 1992 200/300



344

**Aernout OVERBEEKE (1951) &
Carl Otto HULTÉN (1916-2015)**

*Portraits des artistes du mouvement
CoBrA*

Amstelveen (Pays-Bas), 1996 - Carl Otto
Hultén

Photographie, tirage jets d'encre sur
papier Canson rehaussé à la gouache et
aquarelle

Signé et daté en bas à droite par
Overbeeke, signé en bas à gauche par
Hultén

D'une édition à trois exemplaires, réalisée
à l'occasion de l'ouverture du Musée CoBrA
à Amstelveen, comprenant 17 portraits
d'artistes CoBrA photographiés par
Overbeeke, qui demanda ensuite à chacun
de ses modèles de librement réhausser de
motifs personnels un tirage de son propre
portrait.

109 x 74 cm
700/800



345

Aernout OVERBEEKE (1951)

*Portraits des artistes du mouvement
CoBrA*

Amstelveen (Pays-Bas), 1996 - Corneille
Hannoset

Photographie, tirage jets d'encre sur
papier Canson

Signé et daté au crayon, porte le cachet
sec de l'artiste

D'une édition à trois exemplaires, réalisée
à l'occasion de l'ouverture du Musée CoBrA
à Amstelveen, comprenant 17 portraits
d'artistes CoBrA photographiés par
Overbeeke

109 x 74 cm pour le feuillet

Provenance: Ton Peek Photography, Utrecht
400/600

346

Jan SIERHUIS (1928)

Gitana, 1993

Huile sur toile

Signé et daté en bas à droite, contresigné,
titré et daté au dos

90 x 70 cm

500/700





An abstract painting featuring a vibrant red background with bold, expressive black brushstrokes. The strokes are thick and layered, creating a sense of depth and movement. The composition is dominated by curved and intersecting lines, suggesting a dynamic and energetic style. The texture of the paint is visible, with some areas showing more saturated red and others where the black paint has been applied more heavily.

Artistes allemands

LOTS 347 À 361

347

Hans HARTUNG (1904-1989)

T1974-H44, 1974

Acrylique sur toile

Signé et daté en bas à droite, numéroté et daté au dos #92 le 27 juin 1974

50 x 65 cm

Provenance : Galerie Maeght, Paris, 1984

Cette oeuvre figurera au catalogue raisonné de l'œuvre de Hans Hartung entrepris par la fondation Hartung Bergman.

Hartung est la grande figure de proue de l'abstraction lyrique en Europe, aux côtés notamment de Georges Mathieu, Gérard Schneider ou encore Simon Hantai. Ce mouvement émerge d'une volonté de se libérer des formes classiques, par la spontanéité mais avec des gestes maîtrisés. Notre tableau est très représentatif des séries de Hartung des années 1970, dans lesquelles il introduit des couleurs chaudes comme le rouge ou l'orangé, recherchant un contraste puissant avec ses habituelles couleurs froides sombres, allié à ses lignes fortes et très expressives.

40.000/60.000

« C'est assez dire que le peintre, au sommet de sa carrière, exprime, avec une liberté totale, les mouvements de sa sensibilité et de son esprit. Jamais son inspiration n'a été si diverse, jamais son vocabulaire si riche ».

Julien CLAY, « Toiles récentes d'Hartung », pour la revue *XXe siècle*, Paris, décembre 1973, n°41, p.27







348

Gérard Ernest SCHNEIDER
(1896-1986)

Composition abstraite, 1969

Huile sur toile
Signé et daté en bas à droite
46,5 x 38,5 cm
2.500/3.000

349

A.R. PENCK (1939-2017)

Modell für ein Denkmal, PB 85/5 (RPP 25), 1985

Bronze à patine brune
Signé et numéroté 1/7
Porte les cachets « GMW » et « Schmacke Düsseldorf »
Edition à 9 exemplaires
25 x 7 x 4 cm
Dans sa caisse en bois

Bibliographie: A.R.Penck - Erinnerung -
Modell - Denkmal, Umschau/Braus, 1999,
reproduit p.156
On y joint ce livre
6.000/8.000

350

A.R. PENCK (1939-2017)

Liebe Sabine
Crayon et feutre sur papier
38 x 24 cm
2.000/2.500

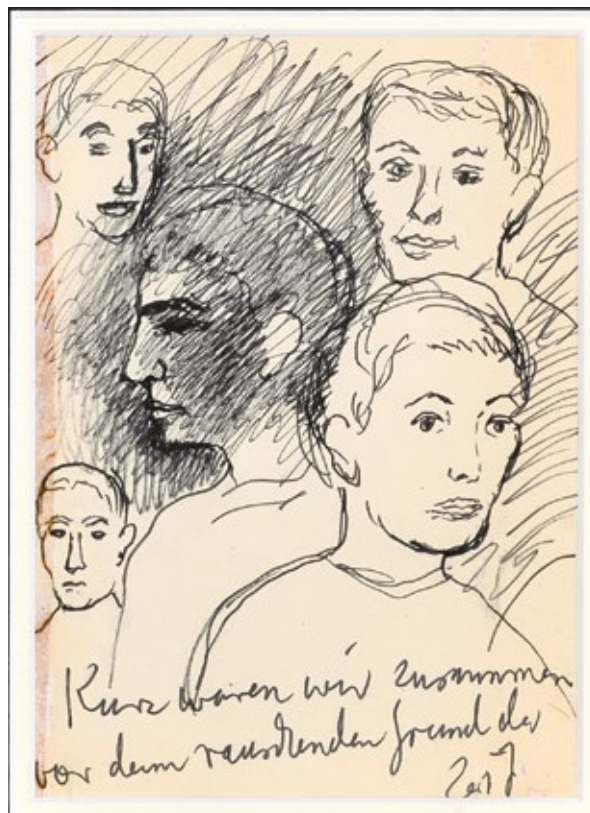


351

A.R. PENCK (1939-2017)

Kurz waren wir zusammen
Encre sur papier
23,5 x 20,5 cm

Provenance:
- Correspondance privée de l'artiste avec ses amis (sous son vrai nom Ralf Winkler)
- J.A Stargardt Autographenhandlung, Berlin
1.000/1.500





352

A.R. PENCK (1939-2017)

Nu féminin allongé

Eau-forte

Signé et numéroté 20/25 au crayon

55,5 x 76,5 cm pour le feuillet

39,7 x 49,2 cm pour le sujet

Provenance:

- Correspondance privée de l'artiste avec ses amis (sous son vrai nom Ralf Winkler)

- J.A Stargardt Autographenhandlung, Berlin

800/1.200

353

A.R. PENCK (1939-2017)

Die mit den Wölfen heulen (Hurlant avec les loups)

Lithographie en couleurs

Signé et numéroté 3/50 au crayon

115 x 85 cm (Pliures)

500/700

354

A.R. PENCK (1939-2017)

Quatre portraits

Eau-forte

Signé au crayon et porte une annotation (peu lisible)

25 x 24 cm pour le sujet

69 x 50 cm pour le feuillet

300/500



355

Joseph BEUYS (1921-1986), Andy WARHOL (1928-1987) & Kaji HIGASHIYAMA (1908-1999)

Global Art Fusion, 1985

Fax sur papier (tenu par deux aimants sur une plaque en métal dans un encadrement sous verre)

Signé au crayon par Joseph Beuys
83 x 20 cm pour le feuillet

Provenance: Lempertz, Cologne, Vente du 3 décembre 2016, lot n°599

On y joint le livre expliquant cet important projet collectif: Global - Art - Fusion, Art-Fusion-Edition, Bern, 1986

Notre oeuvre y est reproduite à la dernière page dépliant
3.000/4.000

356

Joseph BEUYS (1921-1986)

Mottenschaden, 1978

Morceau de feutre à l'entête de la Fondation pour l'encouragement des Arts

Signé au stylo feutre bleu

Dans sa boîte en carton d'origine portant le cachet de l'artiste

26 x 28 cm

Provenance: Collection personnelle de M. Bless (ancien directeur du Van Reekum Museum, Pays-Bas)

2.000/2.500





357

Joseph BEUYS (1921-1986)

3-Tonnen-Edition, 1973
Sérigraphie recto-verso sur film en PVC,
dans sa caisse en plexiglas
45 x 45 cm
Page du livre *Unterwasserbuch*, en
collaboration avec les photographes
Lothar Wolleh et Text Georg Jappe, dont
le projet est de 200 livres de 30 pages. Le
poids des 200 livres étant de 3 tonnes.

Provenance: Collection personnelle de M.
Bless (ancien directeur du Van Reekum
Museum, Pays-Bas)
500/700

358

Joseph BEUYS (1921-1986)

Tabernakel, 1970
Photo-sérigraphie portant 3 cachets du
"Deutsche Studentenpartei".
Oeuvre réalisée à l'occasion de l'exposition
collective de Beuys, Dibbets, Long,
Panamarenko, etc. au Louisiana Museum
of Modern Art, Danemark
Signé au crayon en bas à gauche
85 x 62 cm

Provenance: Collection personnelle de M.
Bless (ancien directeur du Van Reekum
Museum, Pays-Bas)
200/300



359

Joseph BEUYS & PANAMARENKO

Saltoarte - Bon de Réservation, 1975
Offset sur papier
Signé par Panamarenko au crayon et par
Beuys à l'encre rouge
21 x 31 cm
200/300

360

Joseph BEUYS (1921-1986)

**Documentatie - Bonnefantenmuseum
Maastricht, 1975**
Tirage offset
Signé au crayon en bas à droite et porte le
cachet en bleu de l'artiste
58 x 37,5 cm

Provenance: Collection personnelle de M.
Bless (ancien directeur du Van Reekum
Museum, Pays-Bas)
100/150



361

Bernd KOBERLING (1938)

Sans titre, 1976

Acrylique sur toile

Signé et daté au dos de la toile

19,5 x 19,5 cm

Provenance: Galerie Delta, Rotterdam

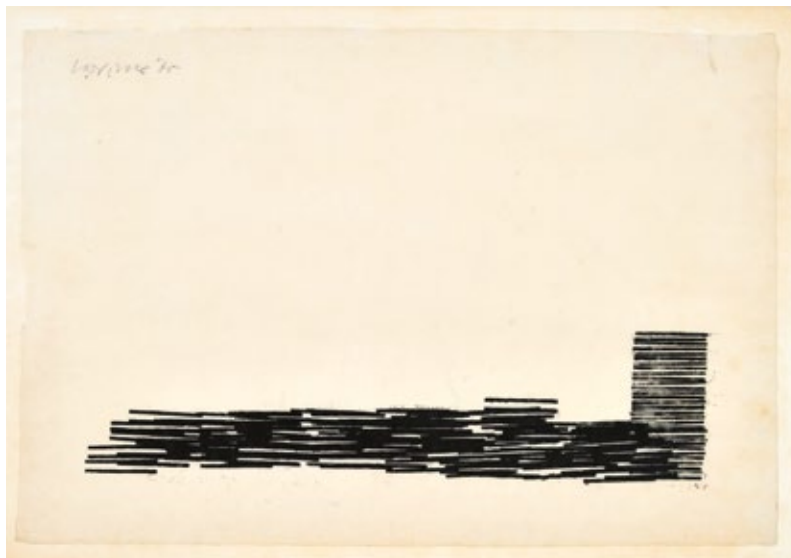
1.000/1.500

[REDACTED]

Artistes néerlandais

LOTS 362 À 373





362

César DOMELA (1900-1992) & Maarten MOURIK

Keizer van een boom

Ensemble de deux sérigraphies
Dont une épreuve d'artiste signée par les deux artistes et annotée E.A
36,5 x 70 cm et 23,8 x 66 cm
On y joint le catalogue d'exposition:
Domela - Peintures - Reliefs - Oeuvre gravé, Van Reekum Museum, 1990
(Et le carton d'invitation)
200/300

363

Carel VISSER (1928-2015)

Piled-up composition, 1965

Xylogravure sur papier Japon
Signé et daté au crayon en haut à gauche
63 x 93 cm

Provenance: Galerie Espace, Amsterdam
(acquisition dans les années 1970)
800/1.000

364

Carel VISSER (1928-2015)

BABO, 1986

Xylogravure sur deux papiers
Titre, numéroté 1/20, signé et daté au crayon en bas
Dimension totale : 128 x 97 cm
Oeuvre encadrée sous plexiglas

Des exemplaires de cette gravure se trouvent actuellement au Stedelijk Museum à Amsterdam et au Museum Boijmans Van Beuningen à Rotterdam.
300/400

365

Carel VISSER (1928-2015)

Sans titre, 2002

Xylogravure sur papier Japon
Signé, daté, numéroté 10/64 au crayon
48 x 63 cm
100/150

366

Jan DIBBETS (1941)

Sans titre, 1966

Sérigraphie

Signé, daté et numéroté 16/20 au

crayon

50 x 61 cm pour le feuillet

200/300



367

Gerti BIERENBROODSPOT
(1940)

Ik herinner me een cel, 1969

Huile sur toile

Signé en bas à droite

Contresigné, titré et daté au dos

du châssis

120 x 30 cm

800/1.200



368

Gerti BIERENBROODSPOT
(1940)

Petra, 2004

Huile sur papier de riz

Signé, titré et daté en bas à droite

96 x 63 cm

On y joint le livre signé et daté

au feutre doré par l'artiste:

Bierenbroodspot, Sign of Taurus:

The archaeological worlds of Gerti

Bierenbroodspot Waanders, 1998

600/800



369

Jan KORTHALS (1916-1972)

Vue d'Anvers, 1960

Encre, aquarelle et gouache sur
papier

Signé et daté en bas à droite

38,5 x 51 cm

(Oeuvre collée)

100/150





370

Jan MONTYN (1924-2015)

Impression de Maroc, 1964

Huile et crayon sur toile

Signé et daté en bas

60 x 70 cm

Provenance: Galerie Signaal, Amsterdam

500/700

371

Jan MONTYN (1924-2015)

Les jardins sauvages, 2004

Eau-forte

Signé, daté et numéroté 12/15 au crayon, titré au dos

55 x 42 cm pour le sujet

60 x 46 cm pour le feuillet

80/120

372

Jan MONTYN (1924-2015)

Sans titre, 1975

Eau-forte

Signé, daté et numéroté 72/190 au crayon

35 x 47,5 cm pour le sujet

46 x 60,5 cm pour le feuillet

(Oeuvre insolée)

80/120

373

Pieter DEFESCHE (1921-1998)

Autoportrait, 1955

Crayon de couleurs, gouache, aquarelle et crayon gras sur papier fort

Signé et daté au stylo en bas à droite

31 x 22 cm

(Papier collé)

400/600





Artistes belges

LOTS 374 À 388

Paul Gauguin



374

Jean MILO (1906-1993)

Composition abstraite

Huile sur toile

Signé en bas à gauche

85 x 66,5 cm

(craquelures)

1.200/1.500

375

Jean RETS (1910-1998)

Sans titre

Encre sur papier

Signé en bas à droite

50 x 37 cm

Provenance: Collection particulière, France

1.500/2.000

376

Jean RETS (1910-1998)

Sans titre, 1969

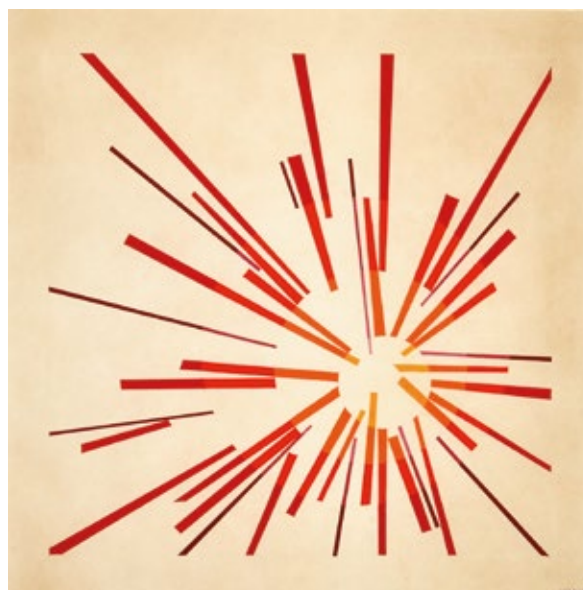
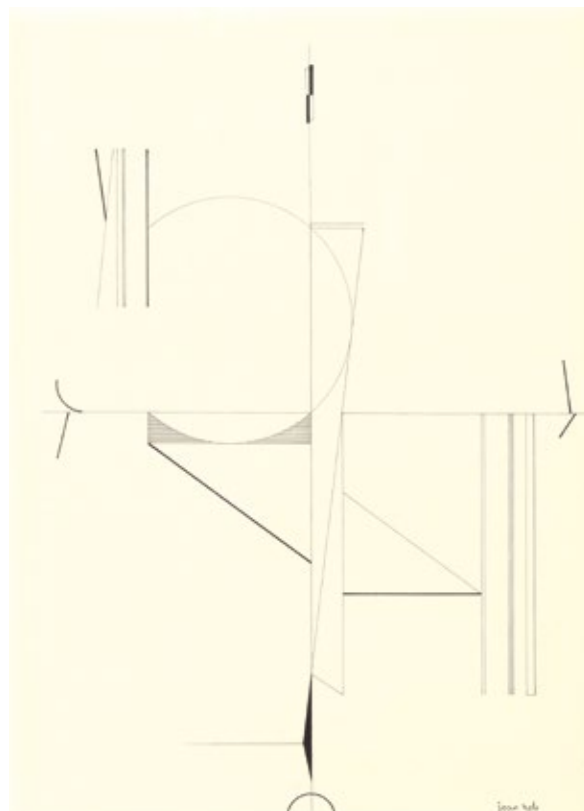
Encre et gouache sur papier

Signé et daté en bas à droite

53 x 53 cm

Provenance: Collection particulière, France

1.500/2.000



377

Jean RETS (1910-1998)

Sans titre

Encre sur papier signé en bas à droite
48,5 x 37,5

Provenance: Collection particulière, France
1.500/2.000

378

PANAMARENKO (1940)

Scotch Gambit

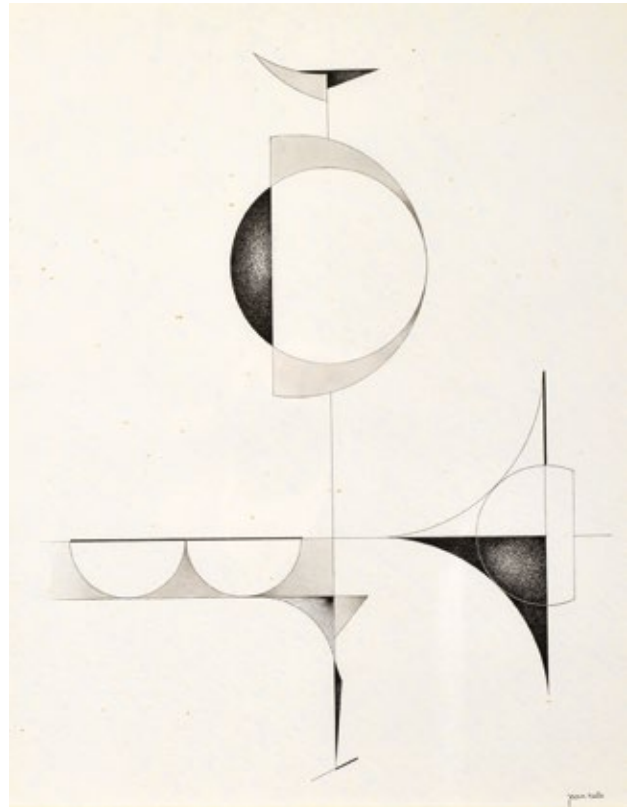
Edition offset

Signé en bas à droite

84 x 116 cm

(Une petite déchirure)

1.000/1.500





379

PANAMARENKO (1940)

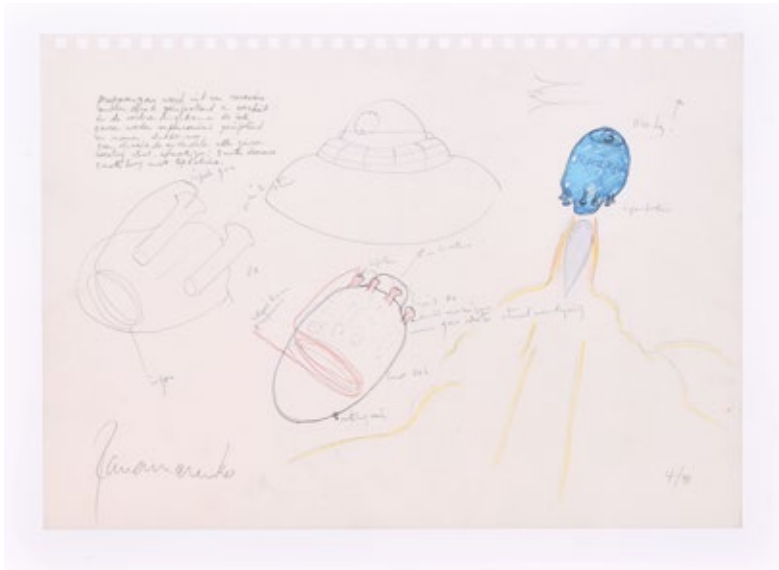
Magnusflieger, 2002

Edition offset

Signé au crayon rouge et numéroté 42/50

42 x 29,5 cm

800/1.200



380

PANAMARENKO (1940)

Propan Prolus, 2003

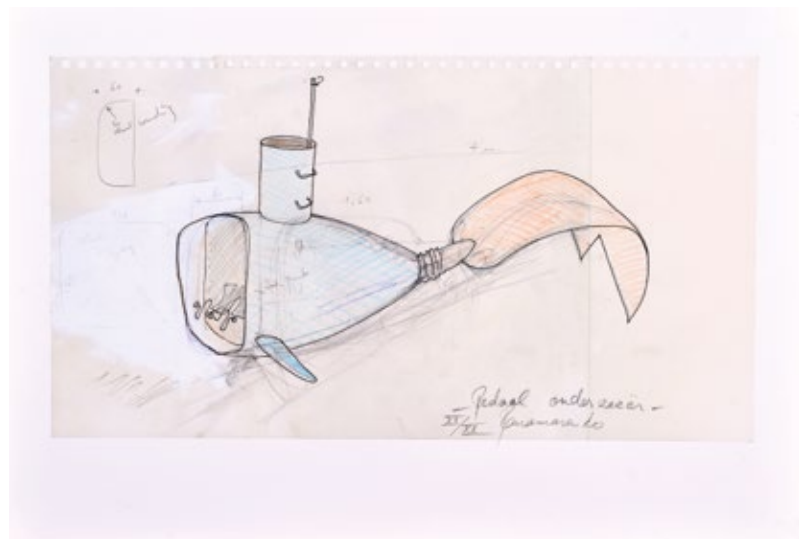
Edition offset

Signé et numéroté 4/90 au crayon

47 x 67 cm pour le sujet

55 x 75 cm pour le feuillet

800/1.200



381

PANAMARENKO (1940)

Pedaal Onderzeeër, 2003

Offset

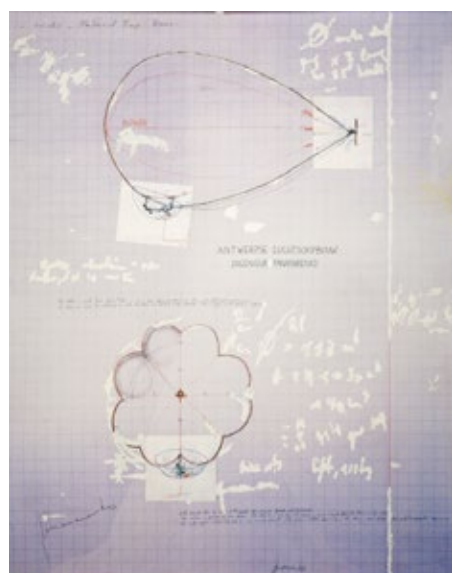
Signé et numéroté XX/XX au crayon en

bas à droite

40 x 74 cm le sujet

59 x 84 cm pour le feuillet

800/1.200



382

PANAMARENKO (1940)

Thermo Voltaic Converter, 2001
 Affiche offset réalisée à l'occasion de l'exposition itinérante
 Signé au stylo rouge en haut à droite
 50 x 70 cm
 150/250

383

PANAMARENKO (1940)

PANAMA, 1996
 Affiche offset réalisée à l'occasion de l'exposition de l'artiste à Anvers
 Signé au stylo
 63 x 48 cm
 150/250

385

PANAMARENKO (1940)

Alles leren Alles kunnen Alles doen, 2003
 Affiche offset réalisée à l'occasion de l'exposition de l'artiste à Anvers
 Signé au feutre
 59 x 42 cm
 150/250

384

PANAMARENKO (1940)

Papaver, Man Power Blimp, 2002
 Edition offset
 Signé en bas à gauche
 97 x 80 cm
 150/250



386

Joseph LACASSE (1894-1975)

Composition rouge

Huile sur toile

Signé à gauche

94 x 75 cm

3.000/4.000

387

Pierre CORDIER (1933)

Hommage à Picasso III, 1973

Chimigramme

Signé, titré et daté sur le passe-partout
38 x 27 cm à vue

La technique du chimigramme est mise au point en 1956 par Pierre Cordier.

L'artiste dira: "Fusion de la peinture et de la photographie, le chimigramme est sans doute l'ultime aventure de l'émulsion au gélatinobromure d'argent".

1.000/1.500

388

Pierre CORDIER (1933)

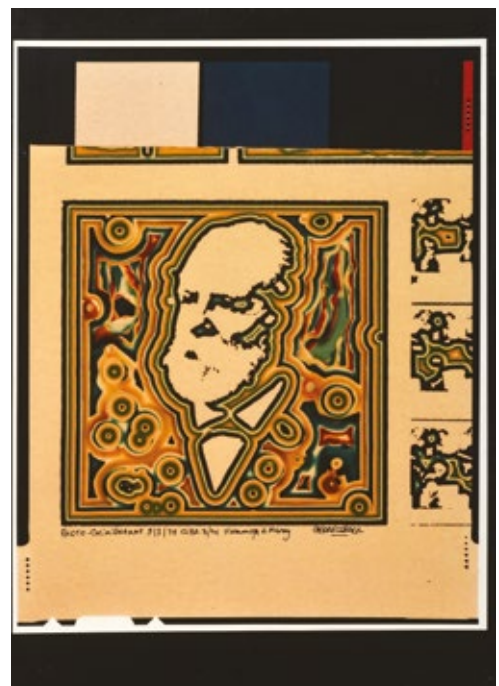
Hommage à Marey, 1979

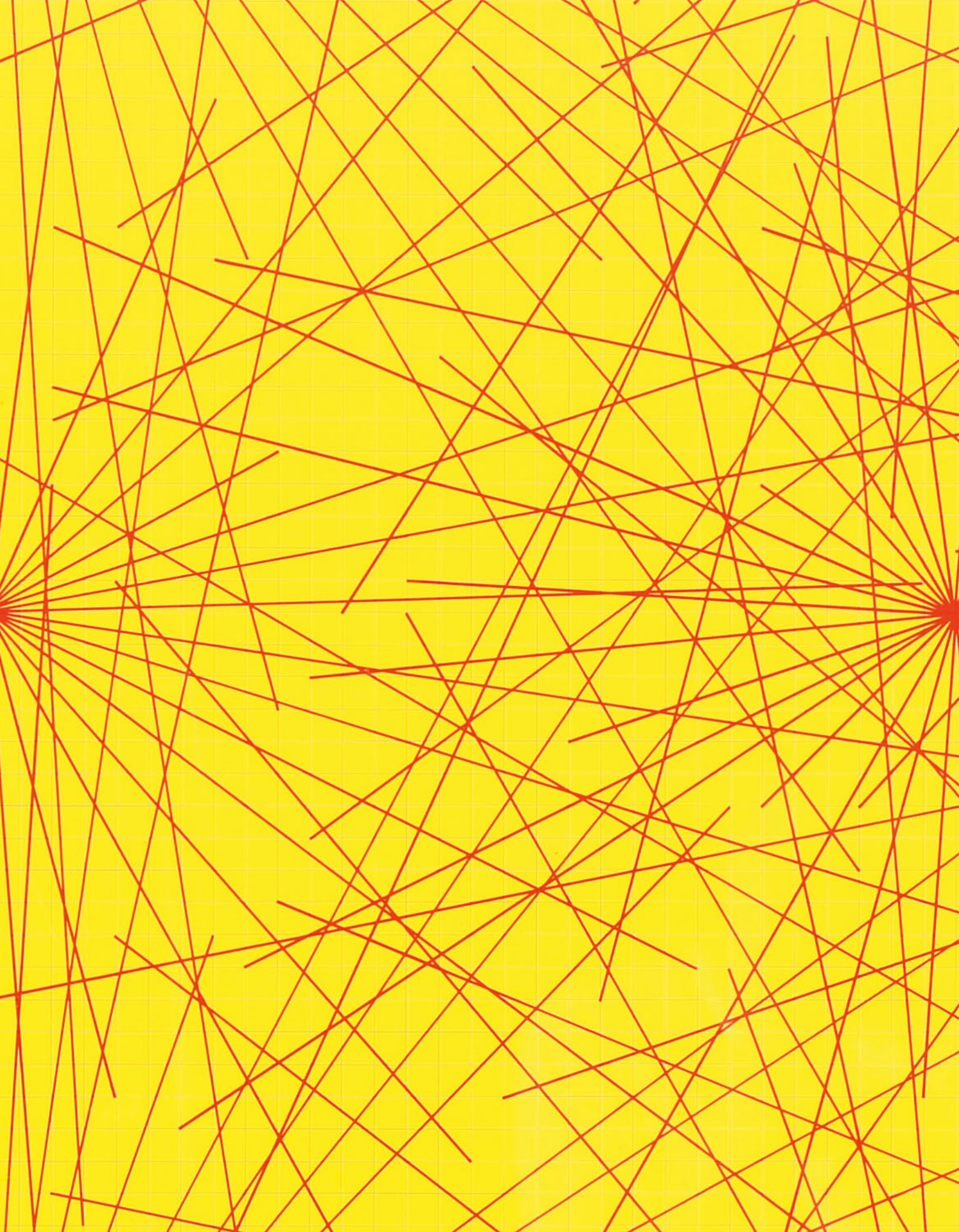
Chimigramme

Daté, numéroté 3/24, titré et signé en bas
26,5 x 19 cm

Cette oeuvre rend hommage à Étienne-Jules Marey (1830-1904) qui inventa la chronophotographie en 1882 et fut le premier à photographier les mouvements de l'air dès 1899.

400/600





The background of the entire page is a yellow grid with a dense, chaotic pattern of thin red lines crisscrossing it. In the upper right corner, there is a dark red rounded rectangular box containing white text.

France, Royaume-Uni et Amérique

LOTS 389 À 394



389

Ben VAUTIER (1935)

Take your time

Oeuvre issue de la série Take your time
Acrylique sur carton noir
Signé et numéroté 19/30 en bas à droite
40,5 x 51 cm
1.000/1.500

390

Henry MOORE (1898-1986)

Ideas for Sculptures, 1975

Lithographie

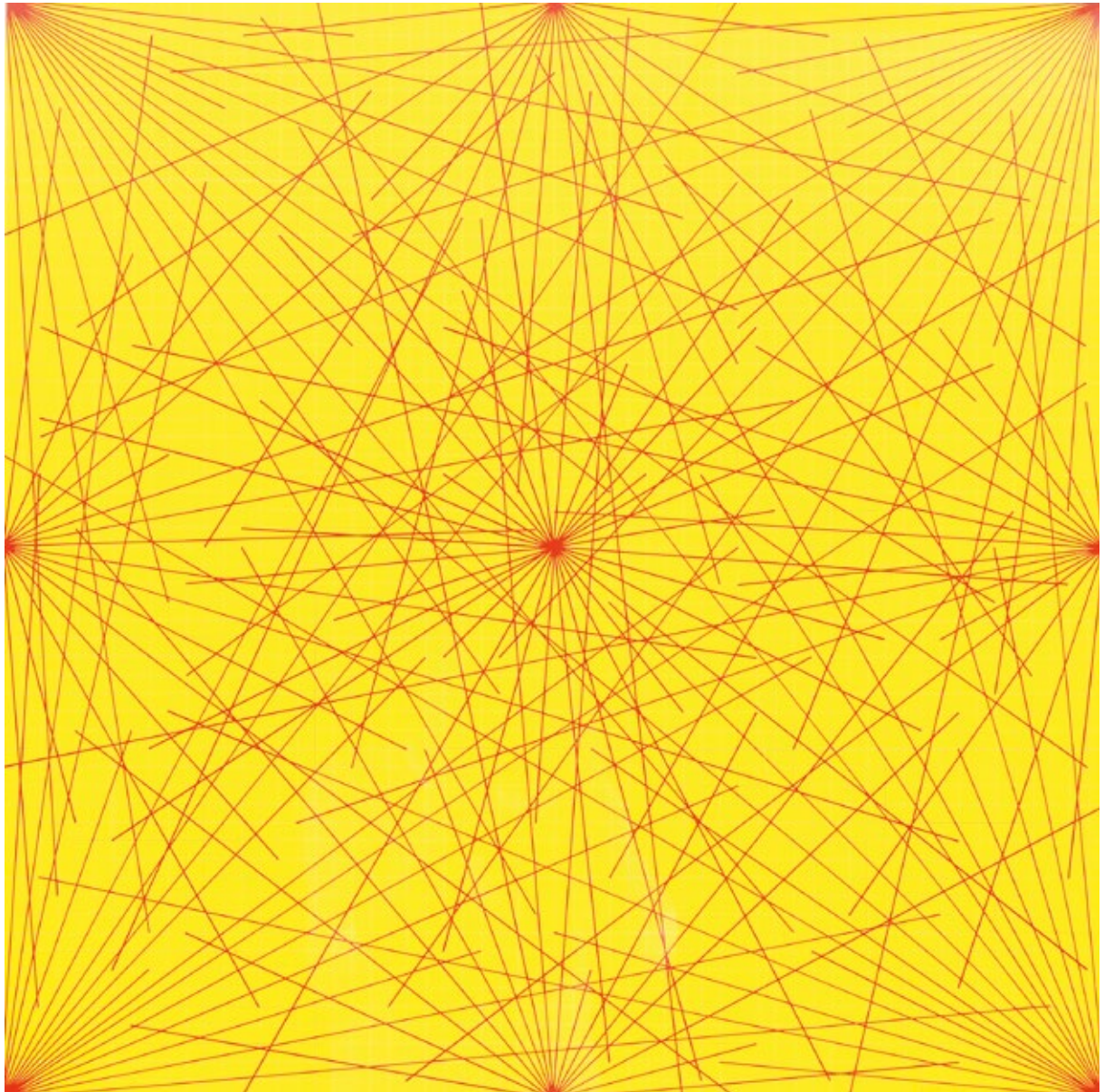
Signé et numéroté 19/100 au crayon
26 x 36 cm pour le sujet
41,5 x 53 cm pour le feuillet

Imprimé par Curwen Prints, Ltd., à Londres
en 1975

Bibliographie: Henry Moore Catalogue of
Graphic Work Volume III 1976-1979, Genève,
1979, Référence Cramer n°365

(oeuvre fixée au passe-partout par de
petits adhésifs)
800/1.200





391

Sol LEWITT (1928-2007)

Lines in color on Color from Corners, Sides and Centers to Specific Points on a Grid, 1978

Sérigraphie sur vélin

Signé et numéroté 10/25 au crayon en bas à droite

Planche n°1 des six épreuves du portfolio publié par Multiples Inc., New York, et imprimé par Jo Watanabe, New York

76 x 76 cm

Provenance: Galerie American Graffiti, Amsterdam
Repris au catalogue raisonné de l'oeuvre imprimé de l'artiste sous la référence 1978.03.

Oeuvre sous caisse plexiglas

2.500/3.000



392

Sol LEWITT (1928-2007)

*All One, Two, Three, and Four Part
Combinations of Lines in Four Directions
and Four Colors, Each Within a Square,
1983*

Sérigraphie sur vélin
Signé et numéroté 95/100 au crayon
Publié par The Paris Review et imprimé par
Jo Watanabe
73 x 73 cm pour le sujet
98 x 75 cm pour le feuillet

Repris au catalogue raisonné de l'oeuvre
imprimé de l'artiste sous la référence 1983.10
1.000/1.500

393

D'après Sol LEWITT

*All One, Two, Three, and Four Part
Combinations of Lines in Four Directions
and Four Colors, Each Within a Square,
1983*

Sérigraphie
102 x 76 cm
500/700

394

Luis FILCER (1927)

Scène de bordel
Encre et aquarelle sur papier
Signé en bas à gauche
27 x 35 cm (à vue)

Provenance: Galerie Jaski, Amsterdam
400/500





Pop Art

LOTS 395 À 404



◀ 395

Andy WARHOL (1928-1987)

Sarah Bernhardt, 1980

Oeuvre issue de la série "Ten Portraits of Jews of the Twentieth Century"
Sérigraphie en couleurs sur papier vélin
Signé au crayon et numéroté 105/200
Publié par Ronald Feldman Fine Arts, New York & Jonathan A Editions, Tel Aviv
Porte au dos le cachet du copyright
101,6 x 81,3 cm

Provenance:

- Allstate Art Inc., New York en 1987
- Collection particulière, Bruxelles

En 1980, Warhol réalise la série "Ten Portraits of Jews of the Twentieth Century" à partir d'une liste de cent noms de personnalités juives, en collaboration avec son galeriste Ronald Feldman. Ce projet naît de la volonté de rendre hommage à ces artistes et intellectuels ayant eu un rôle important dans l'Histoire du XXe siècle.

12.000/15.000

396

D'après Andy WARHOL

Mao

Sérigraphie sur papier fort
Porte au dos le cachet en noir « fill in your own signature » et le cachet « published by Sunday B. Morning »
91 x 91 cm
300/400

397

D'après Andy WARHOL

Flowers

Sérigraphie sur papier fort
Porte au dos le cachet en noir « fill in your own signature » et le cachet « published by Sunday B. Morning »
91 x 91 cm
300/400

398

D'après Andy WARHOL

Marilyn

Sérigraphie sur papier fort
Porte au dos le cachet en noir « fill in your own signature » et le cachet « published by Sunday B. Morning »
91 x 91 cm
300/400

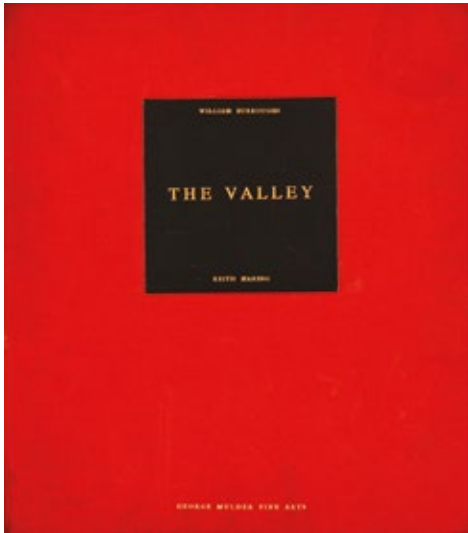
399

D'après Andy WARHOL

Electric chair

Sérigraphie sur papier fort
Porte au dos le cachet en noir « fill in your own signature » et le cachet « published by Sunday B. Morning »
Numéroté 118/250
90 x 120 cm
300/400





400

Keith HARING (1958-1990) & William S. BURROUGHS (1914-1997)

The Valley

George Mulder Fine Art, London, 1990, (Littmann pp.136-141)

Portfolio comprenant 17 gravures:

- Une pointe-sèche signée, datée 1989 et numérotée 3/80 au crayon par Keith Haring, 35 x 31,5 cm (encadrée)
- 13 gravures sur vélin figurant le texte de Burroughs en rouge, dans leur emboîtement en cuir noir et tissu rouge, 41,5 x 37 x 7 cm
- La première page de texte (encadrée)
- La page 8 dont le texte décrit notre pointe-sèche signée par Haring (encadrée)
- Le dernier feuillet du portfolio, figurant un sujet de Haring, numéroté 5/80, daté 1989 et signé au crayon par Burroughs (encadré)

Haring réalise les 16 dessins pour The Valley en avril 1989, dans son atelier à New York, ils sont ensuite imprimés par Maurice Payne.

William Burroughs écrit à la main 16 feuillets de texte qui sont ensuite gravés et imprimés en rouge. La dernière page comprend dessin et texte, pour un total de 31 feuillets qui composent le portfolio. D'une édition à 80 exemplaires, il existe 13 épreuves d'artiste et 4 exemplaires hors commerce. The Valley est un chapitre du roman de William S. Burroughs intitulé The Western Lands, paru en 1987.

2.500/3.000



401

CHI Tseng Kwong (1950-1990)

Keith Haring at the Pop Shop, 1985

Tirage chromogène imprimé sur papier

Signé, numéroté 3/20 et porte le cachet du Copyright Muna Tseng Dance Projects Inc.

69,7 x 104,7 cm

Bibliographie : Tseng Kwong Chi - Keith Haring - Tokyo Pop Shop, Peter Foolen Editions, 2014, reproduit p.39

On y joint ce même ouvrage.

Oeuvre encadrée sous plexiglas

Dans les années 80, les oeuvres de Keith Haring atteignent déjà des prix importants. Soucieux de faire redevenir son travail accessible et populaire au sens premier du terme, il crée son "Pop Shop", qui arrive à Tokyo en 1988. Il s'agit d'un container, que l'artiste peint à l'extérieur comme à l'intérieur, où se vendent des produits dérivés de son travail. Tseng Kwong Chi, proche ami qui évolue dans le même cercle artistique que Haring dès le début des années 80, documente alors cette oeuvre éphémère par la photographie.

2.000/2.500



402

Marte RÖLING (1939)

Sans titre, circa 1991
 Acrylique et crayon sur toile
 Signé en bas à droite
 200 x 200 cm
 800/1.200

403

Marte RÖLING (1939)

Handen 29C, 1975
 Lithographie sur papier argenté
 Signé, daté, titré et numéroté 3/5 au
 crayon
 99 x 68,5 cm
 (un petit accident et une griffure en haut
 à droite)
 500/600

404

Marte RÖLING (1939)

Handen 26E, 1974-1975
 Lithographie sur papier
 Signé, daté, titré et numéroté 5/16 au
 crayon
 99 x 68,5 cm
 300/400



84

32

30

42

8

16

25

22

81

9

Les années 80, 90 & 2000

LOTS 405 À 458

26

68

34

60

48

90

40

62

28

1

21

31

82

10

69

88

23

54

64

3

73

71

75

63

76

74

72

14

24

13

46

33

9

78

43

83

87

85

19

59

27

45

41

7

65

79

66

37

38

67

18

5

56

55

86

58

405

Yonel LBOVICI (1937-1998)

Flotteur, 1990

Bois peint, acier, aluminium poli et
éclairage halogène

Edition de huit exemplaires et quatre
épreuves d'artiste

Signé et numéroté "Lebovici Y 3" gravé sur
la base

H : 200 cm

Base : 47 x 27 cm

Fonctionnel

Bibliographie :

- Yonel Lebovici, 1937-1998, catalogue de
l'exposition, 15 square Vergennes, modèle
similaire reproduit p.151

- Michel CHARTRIER, Yonel Lebovici, sculpteur
de haut niveau, Edition Stein Ouaki, modèle
similaire reproduit p.101

25.000/30.000



406

Frédéric BRULY BOUABRE (1923-2014)

Bienvenue à Athènes, à Moscou, à Paris, à Bissau, à Amsterdam, 24-8-2006

(Ensemble de cinq dessins)

Stylo bille et crayon de couleurs sur carte en papier fort

Chacune signée et datée au dos

15,4 x 11,5 cm pour chaque

600/800

406



407

Frédéric BRULY BOUABRE (1923-2014)

Bienvenue à Brazza, à Yaoundé, à Addis-Abeba, à Kinshasa, à Djibouti, 24-8-2006

(Ensemble de cinq dessins)

Stylo bille et crayon de couleurs sur carte en papier fort

Chacune signée et datée au dos

15,4 x 11,5 cm pour chaque

600/800

407



408

Frédéric BRULY BOUABRE (1923-2014)

Bienvenue à Guatemala, à Brasilia, à Bogota, à Mexico, à Kingston, 24-8-2006

(Ensemble de cinq dessins)

Stylo bille et crayon de couleurs sur carte en papier fort

Chacune signée et datée au dos

15,4 x 11,5 cm pour chaque

600/800

409

Frédéric BRULY BOUABRE (1923-2014)

Bienvenue à Sydney, à Abu-Dhabi, à New Delhi, à Pékin, à Toronto, 24-8-2006

(Ensemble de cinq dessins)

Stylo bille et crayon de couleurs sur carte en papier fort

Chacune signée et datée au dos

15,4 x 11,5 cm pour chaque

600/800

409

408



Nous remercions Monsieur Jean Lou Bruly, fils de l'artiste, de nous avoir confirmé l'authenticité de ces œuvres.



410

Glen BAXTER (1944)

Colonel Baxter arrives in Haarlem, 1992
Portfolio comprenant 4 lithographies en noir, chacune signée et numérotée 46/125
38,5 x 26 cm pour chaque lithographie
300/400

411

Fides BECKER (1962)

Right now, 2004
Dessin double-face à l'aquarelle
Signé, daté, titré et annoté "228-04" au crayon sur l'une des faces
38 x 28 cm
Provenance: Galerie Schuster, Francfort
300/400

412

Cornelia SCHLEIME (1953)

La pisseuse, 1996
Encre, aquarelle et crayon gras sur papier
Signé et daté en bas
28 x 19 cm (à vue)
400/600



413

Damien HIRST (1965)

Painting-by-numbers, 2001

Impression sur toile, dans sa caisse en plexiglas

Signé au dos

Édition à 175 exemplaires dont 30 signés

48,5 x 43,5 cm

64,5 x 59,5 cm pour la caisse en plexiglas

On y joint le catalogue d'exposition: Damien

Hirst: Beyond Belief, White Cube

2.500/3.000

414

Damien HIRST (1965)

Romance in the Age of Uncertainty, 2003

Affiche pour l'exposition du 10 septembre au 19

octobre 2003, White Cube, Londres

Signé au feutre en bas à droite

84 x 60 cm

On y joint le catalogue de l'exposition

600/800

415

Damien HIRST (1965)

Romance in the Age of Uncertainty, 2003

Affiche pour l'exposition du 10 septembre au 19

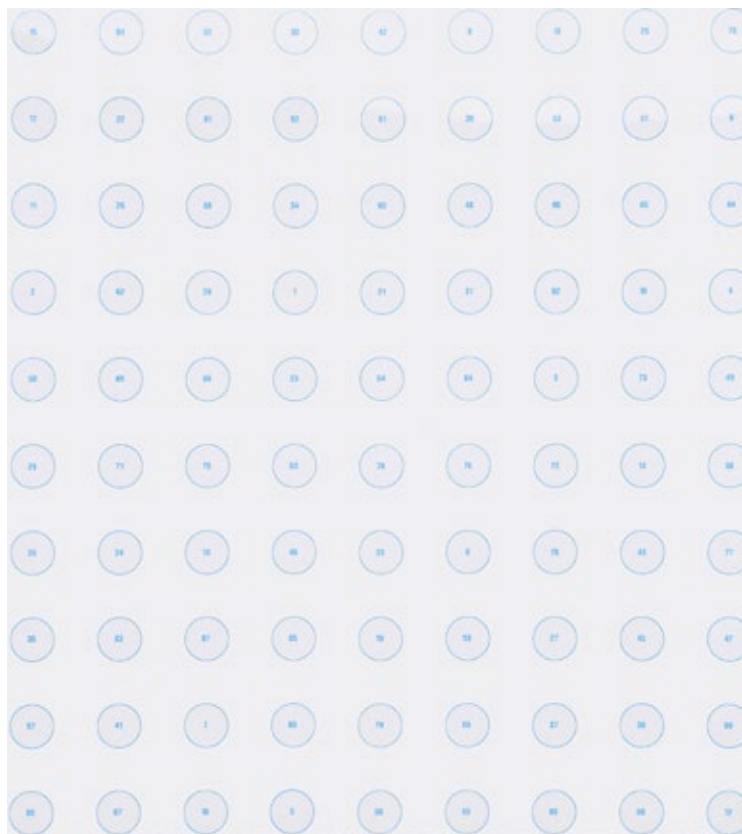
octobre 2003, White Cube, Londres

Signé au feutre en bas à droite

84 x 60 cm

On y joint le catalogue de l'exposition

600/800





416

Dave MEIJER (1955)

Sans titre, 1993

Acrylique et encre sur toile

Signé et daté au dos

140 x 140 cm

Provenance: Galerie van Den Berge, Pays-Bas

300/400

417

David SPILLER (1942-2018)

Enfants, 1993

Encre brune, craie grasse et stylo à bille sur papier

Dédiacé et signé en haut à droite, et daté en bas à gauche

18 x 17 cm

400/600

417bis

Arno VAN DER MARK (1949)

Sans titre, 1988

Plaque de métal gravé

Dans son encadrement en métal soudé d'origine

48 x 61 x 4,5 cm

Provenance: Galerie De Selby, Amsterdam

200/300



418

Emilio KRUIHOF (1969)

Geboorte van Venus, 1997

Huile sur toile

Signé, dédié, titré au dos du châssis
Porte au dos 3 cachets « Emilio Kruithof
Beeldend Kunstenaar »

190 x 180 cm

Provenance: Collection Ap Gewalt (don de
l'artiste en 2001 à l'occasion de son exposition
au Gemeentemuseum, La Haye en 1997)

On y joint un catalogue d'exposition

Emilio Kruithof: Audition, Jaski Art Gallery,
Amsterdam, 2011, signé et daté juin 2009
par l'artiste.

1.000/1.500

419

Emilio KRUIHOF (1969)

Guilt is a hard word to heal, 2008

Sérigraphie en couleurs sur papier fort

Signé, daté et numéroté 44/150 au crayon
98 x 98 cm

Provenance: Galerie Jaski, Amsterdam

300/400

420

Emilio KRUIHOF (1969)

Ophelia, 2005

Offset en couleurs sur papier

Signé, daté et numéroté 46/150 au crayon
17 x 26 cm pour le sujet

Provenance: Galerie Jaski, Amsterdam

150/200





421

Erik ROOS (1938-1994)

Ibigesia - Firenze, 13. VI. 80
Pastel et aquarelle sur papier
Signé, localisé et daté en bas au crayon
13,5 x 22 cm
200/300

422

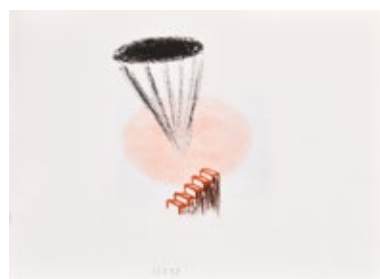
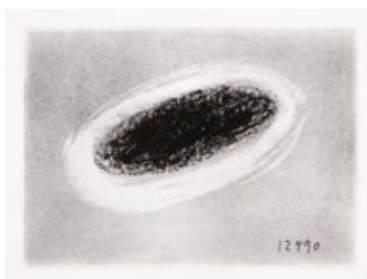
Hans ANSEMS (1956)

Sans titre
Huile et collage sur deux toiles lacérées au
couteau
157 x 150 cm (pour le châssis)
300/400

423

Jan DE BRUIN (1945)

Schwarz ausmalen, 12.5.90 - 21.5.90
Recueil relié et gainé de cuir noir,
comprenant 102 dessins au crayon et à
l'aquarelle
Signé et localisé Groningen, NL
20,5 x 28 cm pour le recueil
400/600



424

Janpeter MULWIJK (1960)

Stervende man, 1995

Pastel et conté de Paris

110 x 73 cm

Provenance: Galerie Van de Berge, Goes, Pays-Bas

Oeuvre commandée par le Koninklijk Concertgebouw Orkest d'Amsterdam.

Nous remercions l'artiste pour les informations qu'il nous a aimablement communiquées au sujet de cette oeuvre.

800/1.000

425

Jeff KOONS (1955)

Reindeer Paddle, 2000

Sérigraphie sur bois

Edition Deutsche Guggenheim, Berlin

Porte au dos le Copyright Jeff Koons 2000

32 x 21 cm

On y joint le livre: JEFF KOONS -

Conversations with Norman Rosenthal,

Thames & Hudson, London, 2014 (ouvrage sous blister)

400/600

426

Jim SHAW (1952)

Pinocchio, 1990

Xylogravure sur papier noir

Signé, annoté « Woodcut » et numéroté 1/25

43 x 35,6 cm

300/400





428



429



430

431



428

John LOKER (1938)

Green lanes, 1982

Lithographie en couleurs
Signé, daté, titré et numéroté 158/200
48 x 73,5 cm pour le sujet
76 x 102 cm pour le feuillet

Provenance: Galerie Maria Chailloux,
Amsterdam en 1987

150/200

429

Joop VOS & Maria BERKHOUT (XX)

Tulipa, 2002

Offset sur papier
Signé au crayon en bas à gauche (par les
deux artistes), titré et daté en bas à droite
88,7 x 88,7 cm
100/150

430

Julian TRIGO (1965)

Sans titre, 1995

Acrylique et fusain sur toile
Signé et daté au dos de la toile
193 x 147 cm

Provenance: Galerie Barbara Farber,
Amsterdam

400/600

431

Jörg IMMENDORFF (1945-2007)

*Wie geht es der Künstlerhands
Immendorff, 1997*

Encre, crayon et aquarelle sur papier
Signé en bas à droite, titré et daté en haut
à droite
29 x 20,5 cm
3.000/4.000

432

Kees SALENTIJN (1947)

Carrer del Baix Penedes, 2009

Huile et crayon gras sur toile
Signé et daté en bas à droite
Daté 09-13, titré et contresigné au dos
100 x 80 cm

Provenance: Galerie Marijke Raaijmakers,
Grubbenvorst, Pays-Bas

On y joint le livre dédié par l'artiste:
Kees Salentijn - Les folies d'Espagne,
Press/Art Editions, 1991
600/800

433

Kees VERKADE (1941)

Danse, 1992

Fusain, pastel et crayon gras sur papier
Signé et daté en bas à droite
70 x 108 cm
700/1.000

434

Lionel VINCHE (1936)

*L'amoureux de Mademoiselle Blanche,
1988*

Acrylique sur toile
Titre, signé et daté en bas à droite
Contresigné et daté au dos
110 x 99 cm

Provenance: Collection d'une banque privée
anversoise
400/600



432

433

434





435

435

Madeleine BOSSCHER (1942)

Small circle Black-Red, 1986
Pièces de feutre découpées, assemblées,
(légèrement) collées sur carton et
encadrées sous plexiglas
Signé, localisé, titré et daté au dos
32 x 66 cm
500/700

436

Marc RUYGROK (1953)

Sans titre, 1987
Gouache sur papier de facturier
Signé et daté au crayon
21 x 57 cm
100/150



436

437

Matt LAMB (1932- 2012)

Sans titre, 2003
Huile, sable, cailloux et fragments de
végétaux sur toile
Signé et daté en bas à gauche
Annoté « C432 2003 » au dos du châssis
91,5 x 91,5 cm

Nous remercions la Deutsche Matt Lamb
Gesellschaft pour nous avoir confirmé
l'authenticité de cette oeuvre.
On y joint le catalogue d'exposition MATT
LAMB, Kleisthaus Berlin, 2007
600/800

438

OSSIP (1952)

Sans titre
Acrylique, collage, papier mâché et laque
sur panneau de bois
Signé au dos
148,5 x 106 cm
600/800



438



437



439

Peter ANGERMANN (1945)

Sans titre, 1988

Feutre et crayon gras sur papier
Signé et daté en bas à droite
41 x 29 cm (à vue)

Provenance: Torch Galerie, Amsterdam
300/400



440

Philippe GRAITSON (1942-2001)

Sans titre

Huile sur toile
Signé en bas
130 x 148 cm

Acquisition directe auprès de l'artiste par
l'actuel propriétaire.
400/600



441

Philippe GRAITSON (1942-2001)

Sans titre

Huile sur toile
Signé en bas
140 x 148 cm

Acquisition directe auprès de l'artiste par
l'actuel propriétaire.
400/600



442

Reinier LUCASSEN (1939)

Dewereld, 1982
Huile sur carton
Signé en bas à droite et daté en bas à gauche
68,5 x 51 cm
(passe-partout collé)
On y joint le livre: Lucassen, Kempen Publishers, 1999
800/1.200

443

Reinier LUCASSEN (1939)

Bild 2, 1998
Eau-forte
Signé, daté et numéroté 48/50
28 x 21,5 pour le sujet
56 x 39 pour le feuillet
(oeuvre collée)
On y joint le poème.
80/120

444

Richard VENLET (1964)

Sans titre, 1990
Assemblage de trois disques de bois aggloméré, découpés et peints à l'acrylique
Signé et daté au dos
D: 34 cm
Provenance: Galerie Art & Project, Slootdorp, Pays-Bas, en 1990
100/150

445

Rob SCHOLTE (1958)

Moral Justice, 1991
Lithographie en couleurs
Signé, daté, titré et numéroté 68/250
32 x 79,5 cm pour le sujet
60 x 80 cm pour le feuillet
200/300

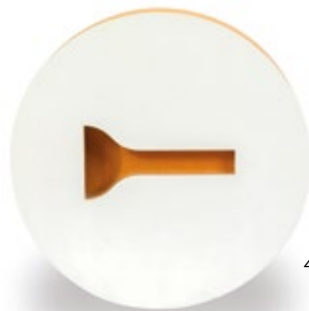
442



443



445



444

446

Rob SCHOLTE (1958)

Sans titre, 2000

Edition offset

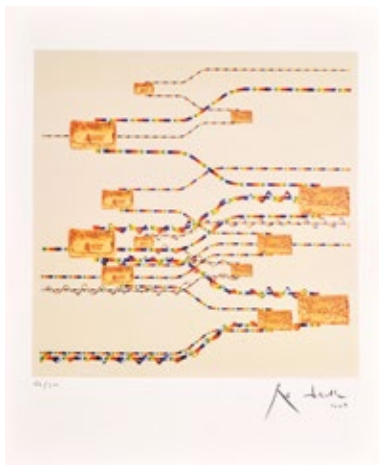
Signé, daté et numéroté 186/200

Contresigné et daté au dos

44 x 44 cm pour le sujet

63 x 52 cm pour le feuillet

150/200



446

447

Roger WALSCHOTS (1974)

Composition, 2013

Huile sur panneau

Signé et daté au dos

31,5 x 23,5 cm

80/120



447

448

Rudy PIJPERS (1943)

Le bain

Huile sur toile

Signé en bas à gauche

168 x 149 cm

400/600



448

449

Ruud LANFERMEIJER (1956)

Les Trois Grâces

Huile sur toile

200 x 100 cm

Provenance: Collection Fortis ABN AMRO

Banque

300/400



449

450

Shelagh Evelyn KEELEY (1954)

Sans titre, 1992

Technique mixte sur papier fort

Signé au dos sur le montage

112 x 75 cm

Provenance: Galerie John Gibson, New York

300/400



450

451

Stanislaw LEWKOWICZ (1956)

L'enfant et les sortilèges n°2, 1982

Lithographie en couleurs

Signé, titré, daté et numéroté 9/9 au

crayon

63 x 48 cm

(oeuvre collée)

150/200



451



452

Tilman HORNIG (1979)

The new romanzer nr. 13, 2008

Acrylique sur panneau de plexiglas
translucide

Signé, titré et daté au dos
57 x 45 cm

Provenance: Galerie Lehmann, Dresde
400/600



453

Toon VERHOEF (1946)

Atlas, 1997

Sérigraphie

Signé, daté et numéroté 20/38 au dos
42 x 119 cm

Provenance: Galerie Art & Project, Sloodorp,
Pays-Bas

Oeuvre encadrée sous plexiglas
300/400



454

Walter VAN OEL (1942)

Sans titre, 1987

Aquarelle sur papier fort

Signé et daté en bas
72,5 x 101,5 cm

Provenance: Galerie Willy Schoots, Eindhoven,
Pays-Bas

On y joint le livre: Waleter van Oel, Phoenix &
den Oudsten Uitgevers, 1994
200/300

455

William CHILDRESS (1941)

Sans titre, circa 1980

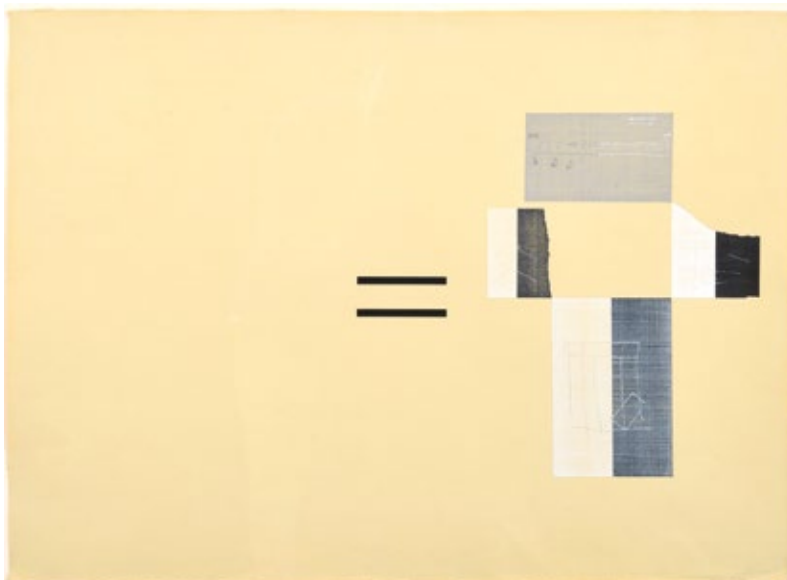
Technique mixte sur papier

Signé en bas à droite

48 x 66 cm

Provenance: Galerie John Gibson, New York

400/600



456

Marianne NAEREBOUT (1958)

Sans titre

Acrylique sur carton

Signé et daté 1996 en bas à droite

68,8 x 55 cm (à vue)

(passe-partout collé)

200/300

457

Mariëtte LINDERS (XX)

Cuenca, 1987

Graphite, fusain et pastel sur papier

Signé au dos

151 x 151 cm

Provenance: Collection VGZ Verzekering, Pays-Bas

Nous remercions l'artiste pour les informations qu'elle nous a aimablement communiquées au sujet de cette oeuvre.

200/300

458

Berto LARDERA (1911-1989)

Sans titre

Lithographie

Signé et annoté "Epreuve d'artiste" au crayon

Porte le cachet sec de l'Atelier Lacourière à Paris

76 x 56,5 cm

80/120

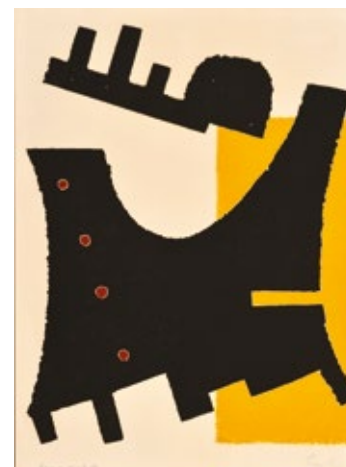
455



456



457

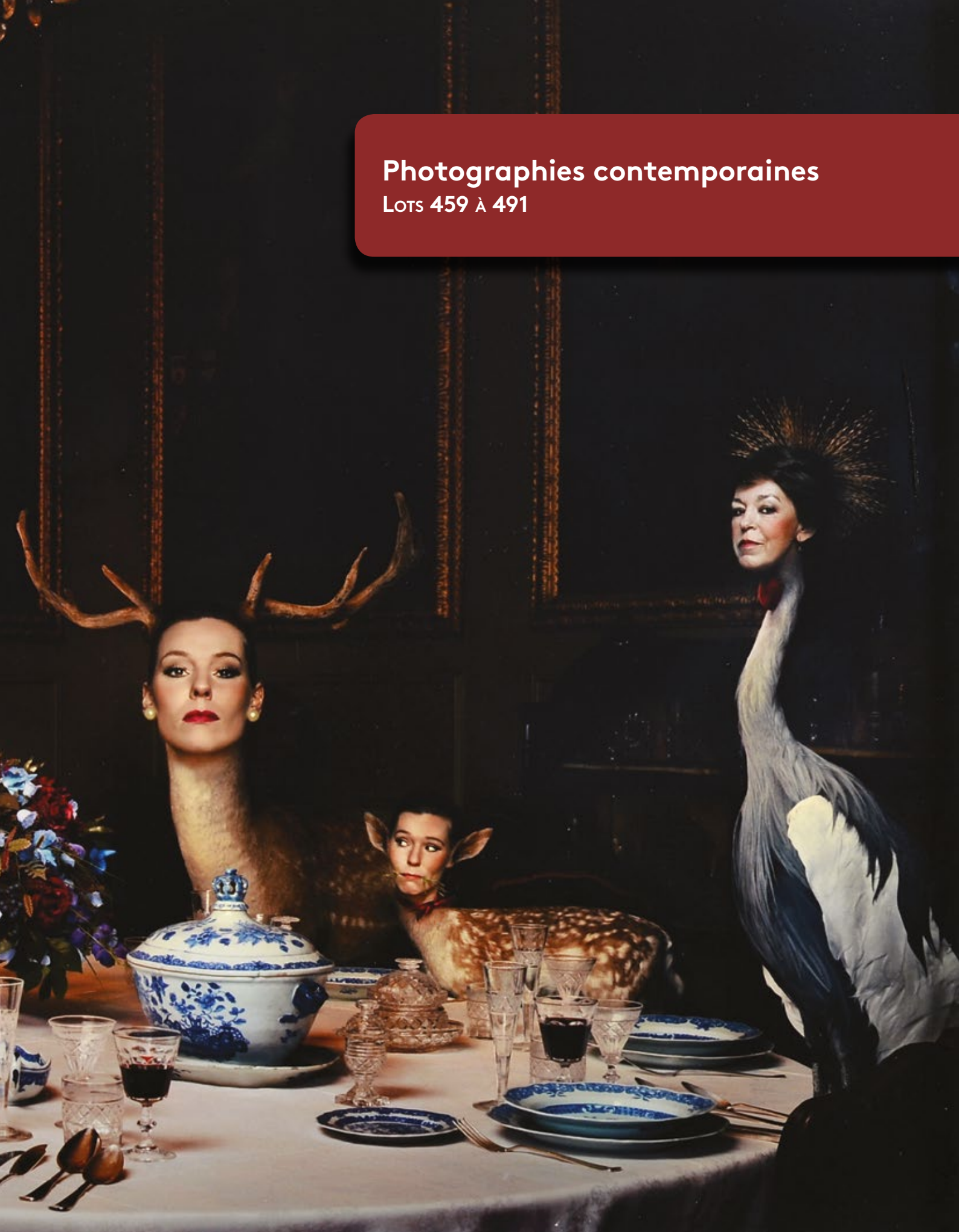


458



Photographies contemporaines

LOTS 459 À 491





459

Angèle Etoundi ESSAMBA (1962)

Symbiose bleu et or, 2007

Tirage sous diasec

Signé, titré, daté et numéroté #9/15 au
feutre au dos

63 x 150 cm

600/800

460

Anthony GOICOLEA (1971)

Box trap, 2004

Chromogène sur Reynobond

Signé, daté et titré au dos
Tirage 1/9

101 x 160 cm

Provenance : Torch Gallery, Amsterdam

1.500/2.000

461

Bert TEUNISSEN (1959)

Portrait d'un couple européen
Tirage chromogène sur dibond dans son
encadrement en bois
125 x 160 cm
400/600

462

Bert TEUNISSEN (1959)

Portrait d'un couple
Tirage chromogène sur dibond dans son
encadrement en bois
46 x 59 cm
250/300

463

Cristobal HARA (1946)

Denia
Chromogène sur dibond
Tirage à partir de la photographie
originale de 1997
90 x 135 cm

Bibliographie: Cristobal Hara: Autobiography,
Steidl Publishers, Göttingen, 2007, reproduit
p.78-79

On y joint ce livre
200/300

464

Cristobal HARA (1946)

Denia
Chromogène sur dibond
Tirage à partir de la photographie
originale de 2004
135 x 90 cm

Bibliographie: Cristobal Hara: Autobiography,
Steidl Publishers, Göttingen, 2007, reproduit
p.76

On y joint ce livre
200/300

465

Diana BLOK (1952)

Sans titre
Tirage argentique
28 x 35 cm
200/300



461



462



463

464



465



466

Donald SULTAN (1951)

Smoke Rings, 13 février 2001
 Impression numérique en quatre parties
 Signé et daté en haut au crayon
 Edition à six exemplaires
 Dimension totale: 175 x 180 cm
 Oeuvre encadrée sous plexiglas
 2.000/2.500

467

Emmy ANDRIESSE (1914-1953)

Vue d'une ruelle en bord de mer
 Tirage argentique
 Annoté "Emmy Andriessse" au dos
 35 x 34,5 cm pour le sujet
 50 x 40 cm pour le feuillet
 On y joint le livre: De Wereld van Van Gogh,
 Den Haag, Daamen, 1957
 200/300

468

Emmy ANDRIESSE (1914-1953)

Sans titre
 Tirage argentique
 Annoté "Emmy Andriessse" au dos
 24 x 23 cm pour le sujet
 30 x 24 cm pour le feuillet
 On y joint le livre: Emmy Arnhem Andriessse
 September '45, A.B.C. Schulte, 2006
 200/300



467



468

469

Erwin OLAF (1959)

JAN, 2011

Tirage argentique
Signé, daté et numéroté 230/300 au dos
47 x 47 cm
800/1.200

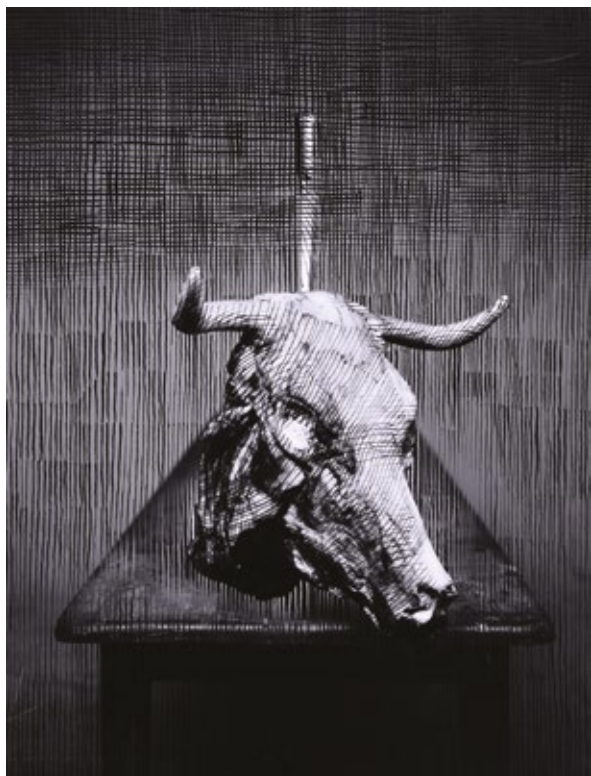
470

Erwin OLAF (1959)

Het beest in mij: het dierendiner, 2009

Tirage sur dibond
Signé et numéroté 6/50 au dos
37 x 54 cm
800/1.200





471

Erwin OLAF (1959)

Paradise Portrait/Roy, 2001

Oeuvre issue de la série des Paradise Portraits
Tirage sous diasec encadré dans une caisse en
plexiglas
17,5 x 13 cm
Publié par la Reflex Modern Art Gallery,
Amsterdam
400/600

472

Floria SIGISMONDI (1965)

Mother and Child, 1997

Tirage chromogène
Signé, titré, numéroté 2/5 et daté au dos du
montage
162,5 x 121 cm

Provenance : Galerie John Gibson, New York, en
2000

(oeuvre encadrée sous plexiglas)
600/800

473

Floris ANDREA (1967)

#19, 2010

Tirage argentique collé sur plaque d'aluminium
Titré, signé et numéroté 1/5 au dos
46 x 37 cm
200/300



474

Gerard BYRNE (1958)

*Inverse Fibonacci sequence (towards
Abriachan and Balchruggan), 2013-15*
Épreuve à la gélatine argentique sur papier
Baryté, impression sur la vitre
Tirage 1/3
76 x 107 cm

Provenance: Kerlin Gallery, Dublin
1.500/2.000

475

Hope GINSBURG (1974)

Femme à barbe, 2000
Tirage chromogène
Signé, daté et numéroté 1/6 au dos
77 x 75 cm

Provenance: Galerie John Gibson, New York
500/700





476

Inez VAN LAMSWEERDE (1963)

Final Fantasy, 1993

Tirage chromogène sur dibond
Signé et numéroté 1/3 au dos
100 x 150 cm

Provenance: Collection Hema/KBB, Pays-Bas
1.500/2.000

477

Jasper DE BEIJER (1973)

Buitenpost, 2004

Tirage chromogène
Quatrième tirage d'une édition à cinq
exemplaires
29 x 39 cm (à vue)

Provenance: Galerie Nouvelles Images, La
Haye
200/300

478

Joan FONTCUBERTA (1955)

Tokyo, 1996

Photogramme sur éprouvette argentique à la
gélatine
Dans son cadre en acier noir
58,5 x 48,5 cm
700/800

479

Mac ADAMS (1943)

Squelette, 1999

Impression Cibachrome sur aluminium
Edition à 8 exemplaires
102,9 x 75,9 cm

Provenance: Galerie John Gibson, New York
800/1.000

480

Marc MULDER (1958)

Sans titre, 1997

Tirage argentique
Signé « mm studio » et daté au stylo en
bas à droite, annoté « Voor SRK Gelderland
25 »
40 x 60 cm pour le sujet
50,5 x 70 cm pour le feuillet
300/400

481

Nancy BURSON (1948)

Untitled, 1996-97

Tirage argentique
Titre, daté, signé et numéroté 1/P au dos
au stylo
50 x 60 cm
400/600



481



480



482



483



484



485



486

482

Nico KOSTER (1940)

Cuba, 1999

Tirage argentique
Signé, localisé et daté
40 x 30 cm pour le sujet
50 x 40 cm pour le feuillet
150/200

483

Nico KOSTER (1940)

Portrait, 1999

Tirage argentique
Signé, daté et numéroté 24/150
26,5 x 40 cm pour le sujet
40 x 50 cm pour le feuillet
150/200

484

Niek KEMPS (1952)

Sans titre, circa 2014

Papier coupé et collé sur photo
99,8 x 70 cm
300/400

485

Patrick WEIDMANN (1958)

Sans titre, 1987

Triptyque composé de trois
photos imprimées sur toile,
dans trois encadrements en bois
solidaires
Signé et daté au dos de la toile
centrale
87 x 276 cm (cadre inclus)

Provenance: John Gibson Gallery,
New York, en 1989

400/600

486

Paul BLANCA (1954/58)

Selfportrait, 1982

Tirage argentique
Signé, titré, daté et numéroté 2/6
au feutre
46 x 46 cm pour le tirage
500/700



487

487

Paul DE NOOIJER (1943) & Menno DE NOOIJER (1967)

Ontbijt (Le déjeuner sur l'herbe), 1997
 Tirage Cibachrome
 Porte au dos de l'encadrement les signatures des deux artistes
 77 x 88 cm
 300/400

488

Pertti KEKARAINEN (1965)

TILA (green dot), 2005
 Tirage chromogène sur aluminium
 Exemplaire 15/20
 Signé, daté, titré et numéroté au dos
 60 x 46,5 cm

Provenance: Galerie Robert Drees, Hanovre
 Bibliographie: P. Kekarainen, C. Schreier, J.E. Lundström, Pertti Kekarainen: Density TILA Series, Photology, Helsinki, 2006, reproduit p.105
 On y joint cet ouvrage
 300/400

489

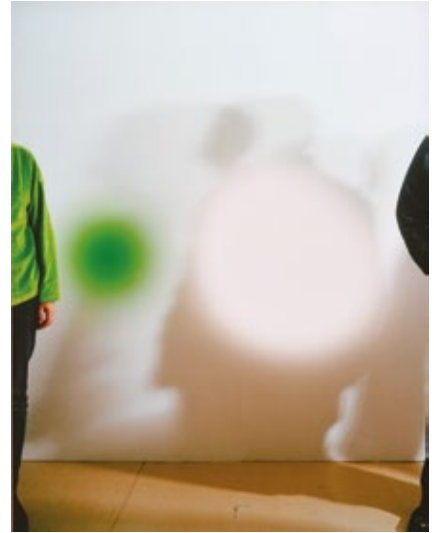
Pieter HUGO (1976)

Sans titre, circa 2016
 Tirage chromogène
 Signé et numéroté 15/50 au dos au crayon
 23 x 31 cm
 300/400

490

Rini HURKMANS (1954)

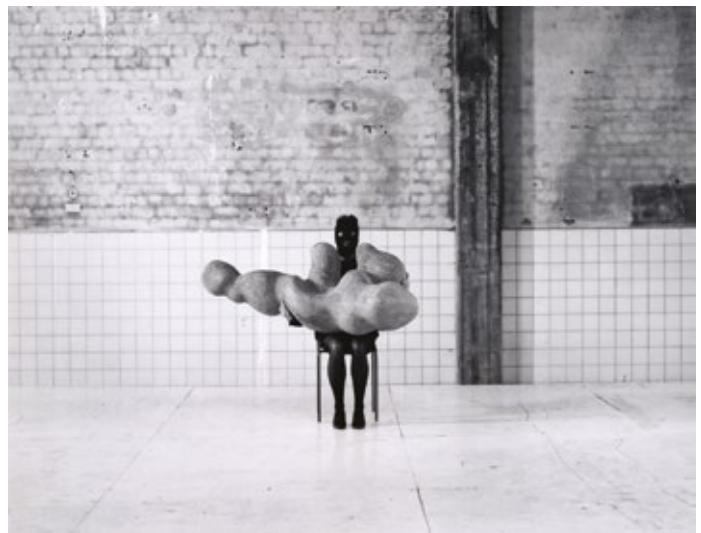
Pieta, 1998
 Tirage argentique
 Signé au dos
 Exposition: "Pieta" Stedelijk Museum, Amsterdam, 1998
 33 x 43 cm
 200/300



488



489



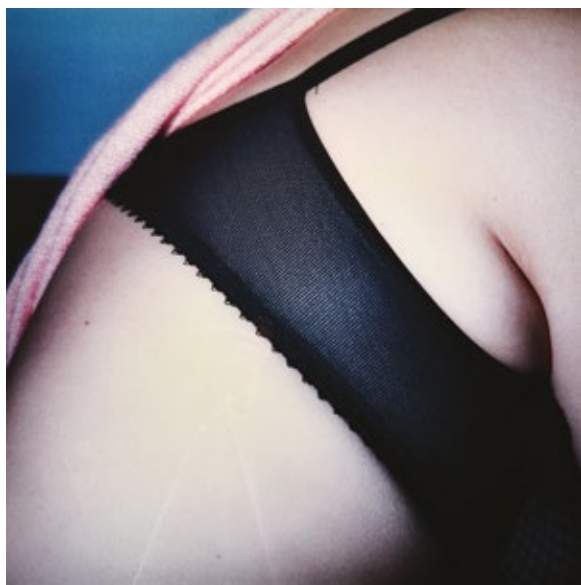
490



491



492



493

491

Toto FRIMA (1953)

Sans titre
Tirage sur dibond
95 x 80 cm
On y joint le livre 50x60 Toto Frima,
Fragment, 1985
500/700

492

Marc RUYGROK (1953)

Heaven + Hell 2, 1995
Tirage offset
Signé, titré, daté et numéroté 41/50 au
crayon
35 x 30 cm pour le sujet
150/200

493

Paul KOOIKER (1964)

Sans titre, 1994
Tirage chromogène
Exemplaire 1/5
69 x 69 cm (à vue)
Provenance: Collection Hema / Koninklijke
Bijenkorf Beheer, Pays-Bas
500/600

