

VARENNE ENCHÈRES

J. TRUCHETET - J.F. de LASTOURS



COLLECTIONS PARTICULIERES

PARIS - HOTEL DROUOT

Salle 13

VENTE AUX ENCHERES :

Lundi 18 décembre 2023 à 14h

EXPOSITIONS :

Samedi 16 décembre, 11h - 18h

Lundi 18 décembre, 11h - 12h

Contact :

Jean-François de LASTOURS

06.29.77.92.64

jfdelastours@gmail.com

21, avenue Balzac 94210 - La Varenne-St-Hilaire

Tél. : 01 43 97 91 29 – Agrément : 2002-152

DROUOT.com
Live



EXPERTS

Geoffroy Ader – ADERWATCHES

+33(0)1 70 37 57 67
Contact@aderwatches.com
Lots 56 , 95 à 99.

Cabinet Marcilhac

+33 (0)1 42 49 74 46
info@marcilhacexpert.com
Lots 147 à 150 ; 154.

Cabinet de Bayser

+33 (0)1 47 03 49 87
expert@debayser.com
Lots 1 à 3.

Cabinet Maréchaux

+33 (0)1 44 42 90 10
info@cabinetmarechaux.com
Lots 156 ; 158 ; 159 ; 167 ; 168 ; 170.

Benoît Bertrand

+33 (0)6 88 47 62 42
bbertrand0870@gmail.com
Lots 129 à 131.

Cabinet Martel & Lencquesaing

+33 (0)1 45 72 01 89
marteletlencquesaing@gmail.com
Lots 132 à 137.

Patrice Dubois

+33 (0)6 85 12 99 91
patrice.p.dubois75@gmail.com
Lot 9.

René Millet

+33 (0)1 44 51 05 90
expert@rmillet.net
Lots 4 et 7.

Cyrille Froissart

+33 (0)1 42 25 29 80
froissart.expert@gmail.com
Lots 114 à 116.

Cabinet Portier – Alice Jossaume

+33 (0)1 48 00 03 41
contact@cabinetportier.com
Lots 117 à 122 - 124 à 128.

Benjamin Gastaud

+33 (0)6 84 09 87 34
bgdvd@gmail.com
Lot 101.

Sancy Expertise Paris

+33(0)1 42 65 53 49
Contact@sancyexpertiseparis.com
Lots 10 à 56 - 57 à 94 - 102 à 109.

Franck Kassapian

+33 (0)6 58 68 52 26
frank.kassapian@yahoo.fr
Lots 138 à 146.

Jérôme Lalande

+33 (0)6 60 68 98 27
jerome.lalande@neuf.fr
Lot 100.

1. Ecole italienne vers 1700
Entourage de Marcantonio
Franceschini (1648 - 1729)

Achille et Hector

Plume et encre brune, lavis brun et rehauts de gouache blanche sur traits de crayon noir
71 x 71 cm inscrit dans un cercle
Mise aux carreaux au crayon noir
Plusieurs feuilles jointes, pliures, petits trous, taches et nombreux manques sur les bords
Doublé d'un papier japon

1 200 / 1 500 €



2. Ecole italienne du XVIIIème siècle

Saint Benoît guérissant les possédés d'après Carrache

Plume et encre brune

47,3 x 31,7 cm

Petite déchirure en bas au centre, légèrement insolé, petites pliures et petites taches

400 / 500 €

3. Ecole française du XVIIIème siècle

Autoportrait d'après Carle Van Loo

Sanguine

38,5 x 30 cm

Annoté en bas à droite « Carle Van Loo »

Petite déchirure en bas à droite et petites taches
Notre dessin a été exécuté d'après une gravure

400 / 500 €





4. Johannes MORTEL
(Leyde 1652 - 1719)

Nature morte aux fraises et cerises

Toile

Signé et daté à gauche du tableau J. Mortel FA 1680

47,5 x 35 cm

3 000 / 4 000 €

Peintre de l'âge d'or hollandais, Jan Mortel a effectué l'entièreté de sa carrière à Leyde. Il fut l'élève de Jan Porcellis van Delden et devint maître de la guilde Saint-Luc de Leyde en 1675. Mortel peignait principalement des natures mortes, combinant souvent des fruits et des fleurs avec des insectes, papillons et parfois des poissons.

En 1690, il est nommé illustrateur officiel du jardin botanique de l'Université de Leyde où il travaille en étroite collaboration avec le préfet, poste occupé à partir de 1709 par Herman Boerhaave.



5. Johannes Van der BENT (c. 1650-1690), atelier de
Scène Champêtre
Huile sur toile (rentoilée)
Portant le monogramme en bas à gauche J.V.B entrelacé en majuscules,
légèrement effacé.
80 x 96 cm
1 500 / 2 000 €



6. Frans SWAGERS (1756-1836)
Paysage boisé animé de paysans
Huile sur toile signée en bas à droite
65 x 81 cm
(petite restauration et pièce au revers de la toile)
1 200 / 1 500 €



7. École FRANÇAISE vers 1680
Entourage de René DUDOT
Sainte Famille avec saint Jean-Baptiste
 Toile
 38 x 45 cm
 1 500 / 2 000 €



8. Ecole italienne du XIXème siècle
D'après Tiziano VECELLIO dit TITIEN (1488 - 1576)
La présentation de Marie au temple
 Huile sur toile
 Au dos, étiquette Giuseppe BIASTUTTI « presse la Regla Accademia N°1024 Venezia DEPOSITO OGGETTI PER PITTURA E (...) »
 49x110 cm.
 (accidents au cadre et deux petites restaurations au revers de la toile)
 800 / 1 200 €



9. Atelier de Jean-Baptiste GREUZE (1725-1805)

Tête de jeune fille au ruban bleu (étude)

Huile sur toile

H. 48,2 – L. 38,5 cm

Bande de renfort sur le pourtour (petit accident vers le milieu ; quelques restaurations et repiquages sur le pourtour)

Cadre en bois et stuc doré du XIX^{ème} siècle à un rang de perles et frises (petits manques)
Annoté vers le milieu en lettres capitales GREUZE.

Etude en rapport avec L'Offrande à l'Amour (Salon de 1769) de l'ancienne collection du duc de Choiseul, conservé à la Wallace Collection de Londres (Cf. Stephen Dufy and Jos Hedley, *The Wallace Collection Pictures. A complete catalogue* ; P441, pp. 182 & 183 - London 2004).

Sur les têtes d'expression de Jean-Baptiste Greuze, notamment celles en rapport avec l'Offrande à l'Amour, on pourra se reporter à l'ouvrage de Yuriko Jackall, *Jean-Baptiste Greuze et ses têtes d'expression* (Cf. pp. 158 – 159 ; Pl. XXII - CTHS – INHA 2022).

1 500 / 2 000 €

10. Étui à messages cylindrique en agate grise zonée, montée en or 750 millièmes, à décor ciselé et ajouré de rocailles. Bon état général, petit accident à la doublure en or.

Angleterre, XVIIIe siècle, vers 1750.

Sans poinçon apparent.

H. 10,5 cm. Poids brut : 51,15 g.

800 / 1 000 €

11. Portrait miniature ovale d'un homme en buste, de trois quarts à droite, en perruque et veste bleue, signé en bas à droite (Sicardi?). Monté dans un cadre ovale en cuivre doré à décor de feuillages, le couvercle s'ouvrant à charnière par un poussoir.

XVIIIe siècle, vers 1770.

H. 3 cm (miniature) - 5 cm (cadre).

150/200 €

12. Portrait miniature ovale d'une jeune femme en buste, de trois-quarts à gauche, en robe rose les cheveux détachés, dans l'esprit de Rubens. Dans un cadre ovale en bronze doré, bordé de guirlandes de laurier et de roses nouées par un ruban. Légères usures.

XVIIIe siècle.

H. 4,3 cm (miniature) - 11,5 cm (cadre).

100/150 €

13. Miniature ovale figurant probablement Louis XVII jouant avec son chien Moufflet et sa soeur Madame Royale, sur fond de végétation. Monté dans un cadre ovale en bronze doré, dos en nacre.

XIXe siècle.

H. 3,9 cm (miniature) - 4,5 cm (cadre).

100/150 €

14. Camille ISBERT (1822-1911)

Portrait miniature ovale d'une jeune femme en buste, de trois quarts à gauche, parée de perles, signé à droite « Camille Isbert », sur fond de ciel bleu. Monté dans un cadre rectangulaire en velours cramoisi, cerclage en bronze doré.

H. 4,6 cm (miniature) - 10 cm (cadre).

200/300 €

15. Portrait miniature rectangulaire d'un jeune homme en buste, de trois-quarts à droite, au gilet rayé et veste grise. Monté dans un cadre rectangulaire en bois, cerclage en cuivre.

Époque Consulat.

H. 4 cm (miniature) - 8,5 cm (cadre).

80/120 €

16. Flacon à sel piriforme en cristal taillé, monté en vermeil à décor ciselé de style Rocaille, le bouchon s'ouvrant à charnière. Poinçon au sanglier. Dans son écrin en cuir à la forme de la Maison Alphonse Giroux.

Époque Napoléon III.

H. 12 cm. Poids brut : 64,04 g.

150 / 200 €

17. Lot de jetons divers en argent et métal, de forme ronde et octogonale dont : Banque de France (an VIII), La Confiance générale d'assurances contre l'incendie, Bureau d'administration des Lycées, Chambre syndicale de la bijouterie et joaillerie, Comité consultatif (1881), etc.

XIX-XXe siècles.

D. 3 à 4 cm. Poids total : 617,13 g.

100 / 150 €

18. Épingle de cravate en or 18k (750e), ornée d'un camée sur cornaline représentant le profil de Shakespeare encadré de petites roses diamantées. Travail français du XIXe siècle. (manques)

Poids brut : 6 g.

100 / 120 €

19. Broche en or 18k (750e), ornée d'une plaque rectangulaire rehaussée d'émail noir centrée d'un médaillon orné d'un camée agate 2 couches représentant le profil d'une dame, entouré d'un fil torsadé ponctué de demi-perles. Travail du milieu du XIXe siècle. (une partie à ressouder)

Poids brut : 32.40 g. Dimensions : 8.7 x 3.8 cm.

1 000 / 1 500 €

20. Broche en or 18k (750e), ornée d'un camée agate deux couches représentant le profil d'une femme coiffée et parée. Travail français du milieu du XIXe siècle. (épingle accidentée, petites égrisures au cou)

Poids brut : 40.30 g. Dimensions : 4 x 5 cm.

300 / 500 €

21. WIESE

Épingle de cravate en or 18k (750e) mat, de forme ronde à décor de rinceaux feuillagés. Signée, poinçon de maître. Vers 1880.

Poids : 3.70 g.

250 / 300 €

22. Épingle de cravate en or 18k (750e), ornée d'un disque décoré des initiales D.B émaillées bleu. L'arrière gravé d'une date en chiffres romains. Travail français vers 1910.

Poids brut : 2.30 g.

60 / 80 €



20



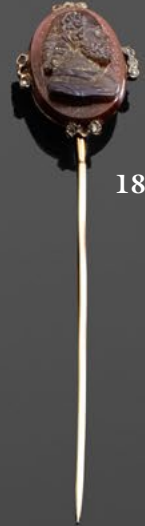
10



13



11



18



19



16



12

23. Épingle de cravate en or 18k (750e), ornée d'une médaille ronde ciselée représentant le profil d'une paysanne aux feuilles de gui. Travail français vers 1900.
Poids : 4.20 g.

120 / 150 €

24. Lot en or 18k (750e) et argent composé de 3 épingles de cravate, l'une ornée d'un rubis de taille fantaisie et petites roses diamantées, les 2 autres rehaussée de pierres d'imitation reliées par une chaîne.

Travail français du XIXe siècle.

Poids brut : 2.80 g.

80 / 100 €

25. Lot en or 18k (750e), composé de 2 épingles de cravate ornées de 2 aurei d'époque romaine antique, l'une de Néron, l'autre de Faustine Jeune.

Poids : 19.80 g.

800 / 1 000 €

26. Broche barrette en or 18k (750e), ornée de 3 perles de culture boutons dont une plus importante au centre. L'épingle en métal. Travail français. (système de broche rapporté, traces de colle)

Poids brut : 3.80 g.

60 / 80 €

27. Bracelet en or 18k (750e) rigide ouvrant, à décor guilloché, orné d'une fleur en argent rehaussé de diamants taillés en rose sur paillons, entouré d'un motif de ruban émaillé bleu, agrémenté de 2 charnières et d'un fermoir à cliquet avec chaînette de sécurité Travail français, Napoléon III. (traces de soudures, quelques manques)

Poids brut : 42.30 g. Dimensions interne : 5 x 5.5 cm.

1 500/2 000 €

28. ZOLOTAS

Bracelet jonc rigide ouvert en or 18k (750e), les extrémités en dôme martelé, à décor de filets et de granulations. Vers 1980. Poinçon de Zolotas.

Poids : 44.30 g. Diamètre : 6 cm.

800 / 1 000 €

29. Paire de pendants d'oreilles en or 18k (750e), ornée d'une plaque rectangulaire de jade gravée et ajourée, surmontée d'un camée coquille rond stylisant une fleur. Travail probablement italien contemporain. Signé SITO.

PB : 9.60 g. Hauteur : 5.5 cm.

150 / 200€

30. Bague chevalière en or 18k (750e), ornée d'un diamant taille brillant en serti griffe pesant environ 0.60 ct, dans un décor tourbillonnant. Travail français vers 1940. Numérotée à l'intérieur. Poinçon de maître inconnu.

Poids brut : 9.60 g. Tour de doigt : 55.

700 / 800 €

31. Broche en or 18k (750e), de forme losangique centrée d'un cabochon de lapis-lazuli teinté, dans un décor de rinceaux. Travail français de la moitié du XIXe siècle.

Poids brut : 7.40 g. Dimensions : 3.5 x 2 cm

150 / 200€

32. Bracelet composé d'un rang de boules de lapis-lazuli alternées de 2 passants et d'un fermoir à cliquet 2 tons d'or 18k (750e). Travail français du XIXe siècle pour les éléments en or. (remontage)

Poids brut : 20.50 g. Longueur : 19 cm.

200 / 300 €

33. Bague en or rose 18k (750e), ornée d'une pastille de lapis-lazuli, le panier à décor de résille.

Poids brut : 8.30 g. Tour de doigt : 55.

120 / 150 €

34. Broche en or 18k (750e), stylisant une gerbe à décor guilloché partiellement rehaussé de diamant taille 8/8. Travail étranger des années 70/80.

Poids brut : 12.30 g. Dimensions : 3.8 x 2.5 cm.

400 / 600 €

35. Bracelet composé de 5 rangs de perles de corail facettées, le fermoir à cliquet en or 18k (750e), de forme ovale orné d'un camée corail représentant une femme coiffée, dans un entourage de rinceaux ajourés, avec chaînette de sécurité. Travail français de la seconde moitié du XIXe siècle.

Poids brut : 37.40 g. Longueur : 18 cm.

200 / 300 €

36. Pendentif en jade orangé gravé, retenu par une bélière ouvrante en or 18k (750e).

Poids brut : 31.80 g.

150 / 200 €

37. Pendentif en argent (800e), ornée d'une miniature ovale peinte sur émail, représentant une scène paysanne, le revers révélant un compartiment sous verre ouvrant, dans un décor ajouré de fleurettes rehaussées de pierres d'imitations vertes et rouges et de perles de semence.

Travail français du XIXe siècle.

Poids brut : 11.60 g. Dimensions : 6.5 x 3 cm.

80 / 120 €



38. Collier composé d'un rang de perles probablement fines d'environ 2.9 à 6.7 mm, agrémenté d'un fermoir à cliquet en or gris 18k (750e) et platine (850e), de forme navette à décor géométrique rehaussé de diamants brillantés, avec chaînette de sécurité.

Poids brut : 10.50 g. Longueur : 53 cm.

200 / 300 €

39. Sautoir composé d'un rang de boules de cornaline en chute alternées de boules d'or 18k (750e) godronnées. (usures et égrisures)

Poids brut : 132.20 g. Longueur : 88 cm.

200 / 300 €

40. Collier composé d'un rang de perles probablement fines en légère chute d'environ 2.5 à 5.5 mm. Il est agrémenté d'un fermoir à cliquet en or gris 18k (750e) et platine, de forme navette ornée de 3 diamants taille ancienne, avec chaînette de sécurité.

Poids brut : 6.50 g. Longueur : 44 cm (raccourci par un noeud)

200 / 300 €

41. Broche en or 18k (750e), de forme rectangulaire, ornée d'un camée coquille représentant une scène de chasse au cerf. Travail du XIXe siècle.

Poids brut : 9.10 g. Dimensions : 6.5 x 2.5 cm.

150 / 200 €

42. Bague en platine (850e), ornée d'un diamant taille ancienne en serti clos, dans un décor alvéolé ajouré rehaussé de diamants taille ancienne plus petits. Travail français vers 1920/30. Trace de poinçon de maître.

Poids du diamant : 1.20 carats environ

Poids brut : 5.50 g. Tour de doigt : 58.

3 000 / 5 000 €

43. Broche pendentif en argent doublé or 18k (750e), stylisant une étoile ornée de diamants taillés en rose et centrée d'un diamant de taille ancienne pesant environ 0.40 ct. Système de broche détachable. Travail français de la fin du XIXe siècle. (anneau pendentif rajouté)

Poids brut : 9.20 g. Diamètre : 3 cm.

600/800 €

44. Bague en or gris 18k (750e) et platine (850e), ornée d'un diamant taille brillant en serti griffe pesant environ 0.30 ct, entouré de diamants plus petits.

Poids brut : 6.40 g. Tour de doigt : 58.

700/800 €

45. Collier pendentif en platine (850e), retenant un motif géométrique rehaussé de diamants taille ancienne et 8/8 en serti clos perlé, dont un plus important mobile pesant environ 0.40 ct. La chaîne composée d'une maille cheval alternée gourmette, fermoir anneau ressort. Travail français vers 1920/30.

PB : 7.30 g. Longueur : 43 cm. Hauteur du pendentif : 3.3 cm.

1 000 / 1 500 €

46. Bague solitaire en argent (800e), ornée d'un diamant taille brillant en serti griffe.

Poids du diamant : 8.19 carats. J/VS2 – Fluorescence faible. Accompagné d'un certificat LFG n°404839 daté du 25/10/2023.

Poids brut : 4 g. Tour de doigt : 52.5.

40 000 / 60 000 €

47. Montre bracelet de dame en platine (850 millièmes), cadran argenté, minuterie chemin de fer noire, chiffres arabes peints noirs, aiguilles bleuies. Lunette en platine (850 millièmes) sertie de diamants et d'émeraudes calibrées. Fond de boîtier en platine (850 millièmes).

Mouvement mécanique à remontage manuel. Anses serties de diamants et d'émeraudes calibrées. Bracelet en tissu, fermoir et passant en or gris 18K (750 millièmes).

Vers 1940 – Dimensions 19 x 42 mm

Poids brut 20,3 g

300 / 400€

48. Bague solitaire en platine (850e), ornée d'un diamant taille ancienne en serti griffe pesant environ 0.65 ct environ. Travail français début XXe siècle.

Poids brut : 3 g. Tour de doigt : 52.

500 / 700 €

49. Paire de pendants d'oreilles en or gris 18k (750e), ornés d'un diamant taille ancienne en serti clos perlé retenant une chenille de petits diamants terminée d'un diamant taille ancienne en serti griffe.

Poids des diamants : 2.60 carats environ l'ensemble.

Poids brut : 5.80 g. Hauteur : 3 cm

2 500 / 3 000 €

50. Bague en or 18k (750e) et platine (850e), orné de 2 diamants bruns de taille ancienne et 2 diamants taille poire en ligne verticale, épaulés de diamants brillantés en mouvement. Vers 1910.

Poids des diamants principaux : 1.30 carats environ

Poids brut : 3.20 g. Tour de doigt : 55.

400 / 600 €

51. Pendentif croix en onyx, appliqué d'un décor en argent rehaussé de diamants taillés en rose, la bélière à l'identique. Travail

étranger de la fin du XIXe siècle.

Poids brut : 15.70 g. Dimensions : 6.7 x 4.2 cm.

200 / 300 €

52. WIESE

Bracelet en argent (800e), composé de 5 plaques à décor de rinceaux ajourés. Il est agrémenté d'un fermoir à cliquet en or 18k

(750e). Poinçon de maître.

Poids brut : 70.20 g. Longueur : 19 cm.

800 / 1 000 €



42



43



44



47



46

45



51



49



48



50



52

53. FONTANA Attribué à

Étui à cigarettes ouvrant en onyx, les charnières et le fermoir à cliquet en or gris 18k (750e) stylisant des arceaux rehaussés de roses diamantées, avec bouton en onyx cabochon. L'intérieur agrémenté d'une barrette de maintien en or 18k (750e) ajouré.

Poinçon de maître de Charles Fontana. Non signé. Travail français vers 1920. (4 petites rayures au dos)

Poids brut : 79.40 g. Dimensions : 6.5 x 8.5 x 1 cm.

300 / 400 €

54. Bague bandeau en or 18k (750 e), ornée de 3 pierres fines taille poire en serti clos de couleur bleu et jaune, ponctuée de 6 diamants taille brillant, bordée de fils torsadés.

Poids brut : 17.70 g. Tour de doigt : 53.

400 / 600 €

55. Collier en or 18k (750e), composé d'une chute de maillons ovales incurvés liés par des motifs de ponts. Il est agrémenté d'un fermoir invisible à cliquet avec sécurité. Vers 1940/50.

Poids : 259.40 g. – Longueur : 49 cm.

8 000 / 10 000 €

56. TRAVAIL FRANÇAIS Vers 1940

Montre bracelet de dame à secret en or jaune 18k (750). Cadran doré avec index points/bâtons appliqués. Mouvement mécanique signé et numéroté "Patek Philippe No. 843418". Bracelet "écailles" en or jaune 18k (750) intégré avec capot pour dissimuler l'heure.

Dans un écrin d'époque signé Patek Philippe, Guillermin.

Dim. 15 x 24 mm

Poids brut 129,8 g

2 000 / 3 000 €

57. Bracelet en or 18k (750e), composé de maillons ovales incurvés liés par des motifs de ponts. Il est agrémenté d'un fermoir invisible à cliquet avec sécurité.

Travail français vers 1940/50.

Poids : 87.50 g. Longueur : 19 cm.

2 600 / 3 000 €

58. Bague cocktail en fil d'or 18k (750e), ornée d'un quartz fumé rectangulaire facetté en serti double griffe, épaulé de godrons.

Travail français vers 1950/60.

Poinçon de maître de René Silvestre.

Poids brut : 25.10 g. – Tour de doigt : 55.

300 / 400 €

59. Paire de boucles d'oreilles en or 18k (750e), décorés d'une vague de diamants brillantés, dans un décor mouvementé en relief.

Poids brut : 16.90 g. Hauteur : 2.3 cm.

600 / 800 €

60. Bague navette en or gris 18k (750e), pavée de diamants brillantés dont un plus important au centre pesant environ 0.50 ct.

Poids brut : 4.60 g. Tour de doigt : 61.

1 000 / 1 200 €

61. Bague bandeau en or 18k (750e), ornée de 3 saphirs taille navette en serti clos, ponctuée de diamants brillantés.

Poids brut : 11.70 g. Tour de doigt : 53.

600 / 800 €

62. Lot en or gris 18k (750e), composé de 2 bagues solitaires ornées chacune d'un diamant taille ancienne en serti griffe, l'un pesant 0.20 ct, l'autre 0.15 ct environ. Travail français vers 1950.

Poids brut : 4 g. Tour de doigt : 53 et 58.

300 / 400 €

63. Bague en or 18k (750e), ornée d'un plateau rectangulaire pavé de diamants taillés en rose, le panier ajouré de volutes.

Travail français du début du XXe siècle.

(petit manque de matière sur un diamant)

Poids brut : 5.40 g. Tour de doigt : 55.

200 / 300 €

64. Bague en or rose 18k (750e), ornée d'un cabochon de verre vert imitant le jade, le panier ajouré, épaulé d'un décor ciselé.

Poids brut : 12.80 g. Tour de doigt : 55

200 / 250 €

65. Broche en or 18k (750e), à décor mat et ciselé, stylisant une fleur, le pistil orné de diamants taille ancienne et d'un rubis rond.

Travail français pour l'exportation, vers 1960.

Poids brut : 15.50 g. Dimensions : 5 x 2.5 cm.

400 / 600 €

66. CARTIER

Collier en or 18k (750e), composé d'une maille jaseron centré d'un maillon « Trinity » trois tons d'or entrelacés, retenant une longue chaîne terminée d'une boule. Signé, numéroté JZ2120. Accompagné de son certificat d'authenticité.

P : 17 g. Longueur : 31.5 g.

1 000 / 1 200 €



53



54



57

55

56



67. FRED

Paire de boucles d'oreilles 3 tons d'or 18k (750e), à décor de godrons. Signés.

Poids : 15.70 g. Hauteur : 2.3 cm.

800 / 1 000 €

68. Alliance américaine en platine (850e), ornée d'une ligne de 16 diamants taille ancienne en serti grain, pesant environ 1.60 carats l'ensemble. Travail français. Poinçon de René Dieu.

Poids brut : 5.40 g. Tour de doigt : 50.

500 / 600 €

69. Alliance américaine en or gris 18k (750e) rhodié, ornée d'une ligne de 20 diamants taille brillant en serti griffe, pesant environ 2 carats l'ensemble.

Poids brut : 3.70 g. Tour de doigt : 57.

800 / 1 000 €

70. Bague chevalière en or 18k (750e) et platine (850e), à décor de pont pavé de diamants brillantés, épaulés de 2 arcs rehaussés de rubis ronds facettés. Travail français vers 1940.

Poids brut : 12g. Tour de doigt : 51.

600 / 700 €

71. Sautoir en or 18k (750e), composé de maillons ronds et de formes gouttes filigranées, alternés d'émeraudes ovales en serti clos. Travail français.

Poids brut : 40.60 g. Longueur : 108 cm.

1 500 / 2 000 €

72. Bracelet jonc ouvrant en or 18k (750e), orné d'une ligne de diamants taille ancienne alternés d'émeraudes rondes facettées en chute, bordés de lignes de diamants plus petits, agrémenté d'un fermoir à cliquet avec huit de sécurité.

Poids brut : 16.20 g. Dimensions internes : 6.2 x 5 cm.

800 / 1 000 €

73. Bague solitaire en or gris 18k (750e) et platine (850e), ornée d'un diamant taille brillant en serti griffe, pesant 1.50 carats environ.

Poids brut : 3.10 g. Tour de doigt : 56.

3 000 / 3 500 €

74. Pendentif vinaigrette en or rose 18k (750e), de forme rectangulaire, décorée de rinceaux feuillagés sur fond émaillé noir, l'intérieur doré avec une grille percée d'un cannage. Paris 1819-1838. (quelques manques à l'émail)

Poids brut : 12.50 g. Dimensions : 2.5 x 2 x 0.5 cm.

400 / 600 €

75. Bague chevalière en or 18k (750e), gravée d'armoiries sous couronne comtale.

Poids : 6 g. Tour de doigt : 47.

180/200 €

76. Paire de pendants d'oreilles en or rose 18k (750e), à motifs articulés repercés de rinceaux feuillagés, centrés d'une demi-perle. Travail français de la moitié du XIXe siècle.

Poids brut : 1.60 g. Hauteur : 3 cm.

40 / 60 €

77. Pendentif porte-photo ouvrant en or 18k (750e), révélant un compartiment sous verre, le couvercle appliqué d'un noeud rehaussé de demi-perles. Travail français du milieu du XIXe siècle.

Poids brut : 13.50 g. Dimensions : 3 x 2.5 cm.

400 / 600 €

78. Paire de pendants d'oreilles en or 18k (750e), ornés de corail, dont une goutte en pampille, surmontée d'un motif géométrique rehaussé d'émail noir et d'une demi-perle. Travail français de la moitié du XIXe siècle.

Poids brut : 6.40 g. Hauteur : 4 cm.

100 / 150 €

79. Pendentif ouvrant en or 18k (750e), appliqué d'un motif de volutes rehaussé de demi-perles sur fond émaillé noir à bandes d'or, révélant un compartiment sous verre. Travail français du milieu du XIXe siècle.

(manques à l'émail)

Poids brut : 8 g. Hauteur : 3.5 cm.

150 / 200 €

80. Pendentif en or 18k (750e), de forme ronde, ornée d'une fleur ciselée amatie, surmontée d'un décor ajouré rehaussé de diamants brillantés. Travail français vers 1900.

Poids brut : 7.30 g. Hauteur : 3.3 cm.

300 / 400 €

81. Broche fils en or 18k (750e), stylisant une gerbe rehaussée d'une ligne de diamants taille ancienne. Travail français vers 1960.

Poids brut : 13.30 g. Dimensions : 4.5 x 3.5 cm.

600 / 800 €

82. Paire de pendants d'oreilles en or 18k (750e), ornée d'une fleur en corail peau d'ange, ponctuée d'une perle de culture, retenant une goutte de corail blanc.

PB : 11.70 g. Hauteur : 4.5 cm.

120 / 150 €

83. Paire de pendants d'oreilles en or 14k (585e) et argent, retenant un oeuf en émail guillauché bleu, surmonté d'un noeud rehaussé de pierres blanches. Travail russe contemporain (manque à l'émail et manque des pierres).

PB : 10.70 g. Hauteur : 3.5 cm.

150 / 200€

84. Bague en platine (850e), surmonté d'un motif arqué ornée de diamants brillantés, dont deux plus importants au centre pesant environ 0.40 ct l'ensemble. Intérieur numéroté.

PB : 10.10 g. TDD : 50

800 / 1 000 €

85. Bague cocktail en or rose 18k (750e) et argent, ornée d'une améthyste carrée arrondie en serti clos, le panier ajouré de motifs architecturés partiellement rehaussés de roses diamantés.

PB : 20 g. TDD : 52

300 / 400 €

86. Paire de pendants d'oreilles en or 18K (750e), ornés d'un dôme en verre bleu rehaussé de motifs de volutes en métal argenté. Travail probablement italien.

Poids brut: 10.50 g. Hauteur : 4.3 cm.

80/100 €

87. Paire de boutons de manchettes en or 18k (750e), à décor de plaques rectangulaires guillochées.

Travail français vers 1960. Poinçon de maître de Paul Michel.

Poids : 11.60 g.

L'atelier Paul Michel collabora notamment avec la maison Hermès pour la réalisation de leurs boutons de manchettes.

350/400 €

88. Épingle de cravate en or 18k (750e), ornée d'un diamant taille ancienne en serti griffé pesant environ 0.20 ct.

Poids brut : 1.80 g.

180/200 €

89. Bague jonc en or 18k (750e), ornée d'une ligne de diamants taille princesse en serti rail. (trace de mise à taille)
Poids des diamants : 1 carat environ l'ensemble
Poids brut : 10.70 g. Tour de doigt : 54.

400 / 600 €

90. Bague jonc en or gris 18k (750e), ornée d'une ligne de diamants taille princesse en serti rail. (trace de mise à taille)

Poids des diamants : 1 carat environ l'ensemble
Poids brut : 10.70 g. Tour de doigt : 54.

400 / 600 €

91. CARTIER

Breloque en or 18k (750e), retenant un disque pivotant gravé « I love you » épelé des 2 côtés, agrémenté d'un fermoir mousqueton. Signé Cartier, numéroté.

Poids : 5.10 g. Hauteur : 2.5 cm.

300 / 400 €

92. CARTIER « Love »

Bracelet en or 18k (750e), fermeture à vis. Signé, numéroté GD6304. Dans sa pochette signée. Accompagné de son tournevis et de son certificat d'authenticité.

Poids : 36.90 g. Taille 20.

2 800 / 3 000 €

93. MUST DE CARTIER TANK QUARTZ

Montre bracelet en vermeil, boîtier en argent plaqué or, cadran blanc, chiffres romains noirs, aiguilles bleuies. Fond de boîtier en vermeil signé Cartier, numéroté 08023, référence 5057001. Mouvement à quartz signé Cartier. Bracelet en cuir marron, boucle ardillon en acier doré Cartier. Mouvement fonctionnel lors de l'expertise, pile neuve, sans garantie de fonctionnement futur et d'état des pièces.

Vers 1990

Diamètre 21 x 27 mm

300 / 400 €

94. MUST DE CARTIER VENDÔME

Montre bracelet en vermeil, boîtier en argent plaqué or, cadran champagne, chiffres romains noirs, minuterie chemin de fer, aiguilles bleuies. Fond de boîtier en vermeil signé Cartier, numéroté 052049, référence 18. Mouvement à quartz signé Cartier, calibre 690.

Bracelet en cuir marron, boucle ardillon en acier doré Cartier. Mouvement fonctionnel lors de l'expertise, pile neuve, sans garantie de fonctionnement futur et d'état des pièces.

Vers 1990

Diamètre 24 mm

200 / 300 €

95. OMÉGA

Boîtier No. 652216

Mouvement No. 30083163

Montre bracelet de dame en or jaune 18k (750). Cadran motif d'écorces avec index bâtons peints. Mouvement mécanique. Calibre 620. Bracelet intégré en or jaune 18k (750) avec fermoir signé.

Diam. 31 mm

Poids brut. 64,5 g

800 / 1 200 €

96. ROLEX

No. 4969

No. 1877

Montre bracelet de dame en or jaune 18k (750). Boîtier rectangle, fond fermeture à pression. Cadran deux tons avec chiffres arabes et lignes en forme de rayons de soleil. Mouvement mécanique. Bracelet en or jaune 18k (759) avec un poinçon de maître « GF » pour Gay Frères.

Dim. 15 x 25 mm

Poids brut. 57,1 g

800 / 1 200 €

97. Montre bracelet en or jaune 18k (750). Boîtier de type "Rolex Prince" signé à l'intérieur avec la clef du fabricant, numéroté au dos "15236 1853".

Cadran non d'origine et non signé avec des index bâtons peints. Mouvement quartz non d'origine et non signé.

Dim. 32 x 20 mm

Poids brut. 70,1 g

600 / 800 €

98. LOSADA Fin XIXe siècle

Montre de gousset en or pour le marché espagnol. Boîtier rond sur charnière, cuvette en or avec des gravures florales, deux ouvertures pour le carré de remontage. Cadran argenté richement décoré avec des motifs feuillages, chiffres romains et petite trotteuse. Mouvement avec échappement à ancré latéral, un remontage à clef, signature sur la platine "JR Losada 281 Regent street, London, No. 3184".

Diam. 47 mm

Poids brut. 98,3 g

Chaîne en or. 22,8 g.

1 500 / 2 000 €





99. “LA COMMEDIA DELL’ARTE” Fin XVIIIe siècle et postérieure

Montre de poche en or émaillée avec double boîtier. Boîtier externe rond sur charnière, le dos en émail polychrome peint avec une scène de la commedia dell’Arte. Boîtier interne en or avec un ouverture pour le carré de remontage, fixé sur une charnière postérieure.

Cadran émail blanc avec chiffres romains et une décoration au centre polychrome représentant des fleurs, aiguilles stylisé et minuterie dans la partie centrale. Mouvement mécanique à remontage à clef, échappement à cylindre modifié postérieurement, la platine est signée *“Beny Gray Just Vulliamy London”*.

Ecrin gaine de cuir à la dimension de la montre en forme de poire.

Diam. 50 mm

Poids brut. 110,1 g

4 000 / 6 000 €



100. HERMÈS

Sac Kelly 35 cm sellier en crocodile d'estuaire (Crocodylus Porosus)

Doublure intérieure en chèvre noire

Bijouterie en métal plaqué or

Dimensions : 35x23x13 cm environ

Tirette, clochette, cadenas et clés

Bon état d'origine, légères traces d'usage, jeu au touret

Circa 1965

8 000 / 10.000 €



101. RENÉ LALIQUE (1860-1945)

Broche « Six Anges Chanteurs » or jaune et citrines – vers 1900.

Composée d'une plaque décorative en or jaune 18 carats épaulée de chaque côté par une citrine taillée en demi-lune à pans coupés et montée en serti clos.

Le revers de la plaque est émaillé marron foncé – l'épingle d'attache en or rose.

Plaque en or jaune finement gravée et ciselée représentant six anges en chœur.

Quatre sont de profil sur la gauche, les deux derniers sont de face. Seul le premier a des ailes.

Une plaque similaire est conservée dans les collections de la Fondation Gulbenkian à Lisbonne, les robes y sont émaillées turquoise et les têtes vert olive.

Notre modèle n'est pas émaillé mais présente une ciselure plus précise du motif. De plus, l'ajout des citrines donne plus de force au décor et font de notre broche une pièce unique.

La signature frappée LALIQUE sur le serti d'une des citrines confirme qu'il s'agit d'un bijou créé comme tel et que les pierres n'ont pas été ajoutées postérieurement.

Les anges sont un motif récurrent et cher à René Lalique ; nous pouvons trouver plusieurs déclinaisons de la plaque aux « Six Anges Chanteurs » dans ses créations.

Ce thème est repris dans d'autres mises en scène, en joaillerie et dans ses créations verrières jusqu'aux années 1940.

Dimensions de la broche : 7,2 x 3,5 cm

Dimensions de la plaque : 3 x 4 cm

Poids brut : 39,4 grammes

Signé « LALIQUE » (pour René Lalique) sur la monture et poinçon français.

10 000 / 15 000 €





102. Importante saucière et son plateau en argent, le plateau en forme d'amande bordé d'une frise de feuilles d'eau. La saucière largement pansue est ornée de frises de feuilles d'eau. La prise en retour sur le corps est ciselée de feuilles et de palmettes et s'achève par une tête.

Paris 1798-1809

Longueur : 28,6 cm Hauteur : 25 cm

Poids : 780,3 g

Déchirures entre la prise et le corps.

300 / 400€

103. Petite cuillère à sucre et petite cuillère en vermeil, les manches ciselés de pampres de vigne,

cygne et d'un petit Bacchus. Dans son écrin signé Gavet et monogrammé P.B.

Orfèvre : Pierre François Queillé

Paris, deuxième moitié du XIXème siècle

Longueur : 12,5 cm Poids : 55 g.

50 / 60€

104. Suite de six cuillères à café en vermeil, la spatule à rocailles, coquilles et enroulements. Paris vers 1880

Longueur : 14,5 cm Poids : 112,9 g

Suite de six cuillères à café en vermeil, la spatule ciselée d'enroulements, fleurons et cartouches.

Orfèvre Galloj (?). Paris vers 1880

Longueur : 14,5 cm Poids : 102,9 g

On joint une cuillère à café en vermeil, la tige et la spatule ciselées de pampres de vigne.

Orfèvre : Philippe Berthier

Paris vers 1880

Longueur : 15 cm Poids : 16,7 g

100 / 150€

105. Lot de couverts en argent comprenant un grand couvert et quatre couverts à entremets, à décors de rocailles, enroulements, feuilles de laurier et rubans.

Paris fin du XIXème siècle

Poids : 584,2 g

150 / 200€

106. Tasse et sa sous-tasse en vermeil d'époque Empire. La sous tasse repose sur un pied ciselé de feuilles d'eau, l'aile est ciselé de palmettes et feuilles sur fond amati. La tasse, de forme balustre, est ciselée de feuilles d'eau sur le pied, le corps est orné de palmettes et feuilles lancéolées sur un fond amati en plein. Le buvant est uni. L'anse, en console, est ciselée de chutes de feuilles et de fleurons.

Orfèvre : Jacques Victor Masson

Paris 1798-1809

Hauteur de tasse : 11,5 cm Diamètre : 15,5 cm

Poids : 422,6 g

300 / 400€



107. Important service à condiments en argent, reposant sur quatre pieds à enroulements. Le plateau, à légers contours est bordé de jonc rubanés. Quatre montants en palmes et feuilles d'acanthes supportent les emplacements destinés à recevoir des carafes en verre taillé à pans : pour l'huile et le vinaigre, le sel, le poivre et la moutarde (couvercles en argent). La prise à larges enroulements, coquilles et acanthes. Gravé sur le bord STE MAURE et monogramme MA.

Orfèvre : Maison Odiot à Paris, Vers 1880.

Hauteur : 24 cm

Longueur : 27 cm

Poids : 822,2 g

Certains éléments en verre très accidentés

300/400



108. Légumier en argent de style Louis XVI, le corps uni est bordé d'une frise de perles dans sa partie supérieure. Les anses à enroulements, acanthes et cartouches. Le couvercle, à doucine, est bordé de godrons, la prise en graine et feuilles d'eau.

Paris fin du XIXème siècle.

Hauteur : 15 cm

Longueur : 28 cm

Poids : 1128,9 g

300/400€

109. Important plateau en argent, à contours chantournés ornés de filets

Décor gravé d'armoiries surmontées d'une couronne fermée

Hauteur : 44 cm

Largeur : 79 cm

Poids : environ 4 kg

1 800 / 2 000 €





110. SAINT-LOUIS

Modèle Trianon (créé en 1834)

Partie de service en cristal à décor de facettes et pointes de diamant, comprenant dix-huit verres à eau, quatorze verres à vin, neuf flûtes à champagne, 6 verres à orangeade, un broc à eau et une carafe à vin (le bouchon rapporté)

Marque sous la base

300 / 400 €

111. SAINT-LOUIS

Modèle Trianon (créé en 1834)

Suite de douze verres à vin du Rhin en cristal taillé bicolores

Marques sous la base

H. 18 cm.

150 / 200 €

112. Dans le goût de SAINT-LOUIS

Ensemble d'une carafe et 11 verres en cristal, à décor géométrique

H. 23 cm. (pour la carafe)

80 / 120 €



113. Attribué à BACCARAT

Suite de trois carafes et leurs bouchons

En cristal à décor en pointes de diamant

H. 25,5 cm.

150 / 200 €

114. ROUEN

Saupoudreuse couverte de forme balustre en faïence à décor en camaïeu bleu de lambrequins,, rinceaux feuillagés, groupes de fleurs et draperies, monture du couvercle en étain.

Premier tiers du XVIIIe siècle.

H. 25cm

Restauration au sommet du couvercle et sur le bord du pied.

300 / 500 €



115. MEISSEN

Statuette en porcelaine représentant Colombine assise jouant de la vielle, à décor polychrome.

XVIIIe siècle, vers 1745.

Elle repose sur une base en bronze doré.

16.5 cm (13 sans le socle)

600 / 800 €

116. MEISSEN

Deux groupes en porcelaine représentant Léda et le cygne, et Vénus et un amour assises sur des rochers ornés de fleurs en relief, à décor polychrome et or.

XVIIIe siècle.

(accidents)

H. 19 et 16.5 cm.

600 / 800





117. CHINE - Fin XIXe siècle

Vase de forme rouleau en porcelaine décorée en émaux polychromes de la famille verte de rochers percés et fleuris de pivoines, deux couples d'oiseaux, de grues et de paons volant parmi celles-ci. L'épaule orné de quatre réserves décorés d'objets de bon augure sur fond de svastika. (Fond percé et collé sur le socle).

H. 46 cm.

1 200 / 1 500 €

118. CHINE - Début XXe siècle

Pot couvert en porcelaine émaillée polychrome dans le style de la famille verte de daims parmi les pivoines. Deux anses en métal.

H. 21 x 20 cm.

100 / 150 €

119. CHINE - Fin XIXe siècle

Paire de vases rouleaux en porcelaine décorée en rouge de fer de dragons pourchassant la perle sacrée parmi les nuages. Au revers, la marque apocryphe de Qianlong en zhuanshu.

H. 26.5 cm.

600 / 800 €

120. JAPON - Epoque MEIJI (1868 - 1912)

Coffre à vêtement (isho-dansu) en bois ouvrant à cinq tiroirs et une porte. Les ferrures en fer ciselés de fleurs de pruniers (ume). Au revers, la date de Meiji 9 (1877). (Taches).

Dim. 97.5 x 106 x 44 cm.

500 / 600 €

121. CHINE, Compagnie des Indes - Epoque QIANLONG (1736 - 1795)

Vase de forme cornet en porcelaine émaillée polychrome de la famille rose dans des réserves de rochers percés et fleuris de pivoines sur fond bleu poudré décoré en émail or de pruniers en fleurs sur fond de glace brisée.

H. 23 cm.

300 / 500 €

122. CHINE - Epoque KANGXI (1662 - 1722)

Bas de vase cornet en porcelaine décorée en bleu sous couverte de fleurs de lotus dans leur feuillage.

H. 21,5 cm.

800 / 1 000 €

123. CHINE

Paire de vases balustres en porcelaine de Canton à décor émaillé de scènes de personnages sur fond de semis de feuillages, objets et papillons. Fin du XIXème siècle. Monture en bronze ciselé ajouré. (montés en lampes)

H. 51 cm. (pour les vases seuls) - H. totale. 101 cm.

1 000/1 200 €



124



125

124. TIBET - XIXe siècle

Thangka, détrempe sur toile, Sakyamuni assis au centre, les mains en vitarka mudra, entouré de scènes de sa vie.

Dim. 160 x 88 cm.

(Usures, petits accidents).

1 000 / 1 500 €

125. JAPON - Epoque MEIJI (1868 - 1912)

Meuble vitrine en bois à trois étagères, la partie centrale fermée avec une vitre et ornée en partie inférieure de bambous et pivoines. Les ceintures des étagères ajourées de bambous et fleurs.

Dim. 178 x 132 x 40 cm

(Manques).

600 / 800 €



126. JAPON - Epoque EDO (1603 - 1868)

Shinto katana. Signé Fujiwara Yukinaga

-Lame (*sugata*) : *shinogi zukuri, ibori mune* ; Motif de forge (*hada*) : *masame hada* ; Trempe (*hamon*) : *choji* ; Fusée (*nakago*) : *yoko, kiji momo* ; Longueur (*nagasa*) : 70,6 cm. (Traces de rouille)

- Monture (*koshira-e*)

Tsuba : nagamaru gata en shibuichi avec incrustations de cuivre doré d'un dragon enroulé ; Fuchi kashira : en shibuichi à décor en incrustation de suaka et cuivre doré de dragons entrant et sortant du métal ; Menuki : en shibuichi et cuivre doré figurant un dragon enroulé.

Saya en laque noire

800/1.000 €



127. JAPON - Epoque EDO (1603 - 1868) Shinto wakizashi

Epoque EDO (1603 - 1868)

Non signé (*mumei*)

-Lame (*sugata*) : *shinogi zukuri, ibori mune* ; Motif de forge (*hada*) : *masame hada* ; Trempe (*hamon*) : *choji* ; Fusée (*nakago*) : *suji shigai, suri-age, mekugi* en bois ; Longueur (*nagasa*) : 49,3 cm. (Accidents sur la trempe)

-Monture (*koshira-e*)

Tsuba : nagamaru gata en shibuichi ; Fuchi kashira : en shibuichi à décor en incrustation de suaka et cuivre doré de lions dans les nuages ; Menuki : en shibuichi et cuivre doré figurant un bouquet et des gerbes végétales

500/600 €



128. JAPON - XIXe siècle

Shin shinto wakizashi,

Longueur (*nagasa*) : 37 cm.

(non démonté, fortes traces de rouille; accidents, cassures).

On y joint un shin shinto katana (non démonté, fortes traces de rouille, accidents) et deux sayas en laque noire.

200/300 €



129. Sainte Anne enseignante en chêne sculpté, dos creusé.

Nord de la France, XVIIe siècle

H. : 116 cm

(érosion, manques)

800 / 1 200 €

130. Saint Michel en chêne sculpté, dos ébauché. Beau visage juvénile, la coiffure est composée de mèches souples et ondulées ; il est vêtu d'une armure et d'un manteau retenu par un fermail pectoral.

Nord de la France ou Flandres, XVIIe siècle

H. : 113 cm

(accidents et manques visibles)

800 / 1 200 €

131. Élément d'enseigne en bois sculpté en fort relief avec inscription.

Pays-Bas, XIXe siècle

H. : 19,5 L.: 89 cm

(accidents et manques)

300 / 400 €



133. Fauteuil à la reine à fond de canne en bois mouluré et sculpté, rehaussé à l'or.

Pieds cambrés, sculptés d'acanthes, reliés par une entretoise en « X ». Traverse antérieure chantournée, centrée comme le sommet de dossier d'une fleur stylisée, flanquée de feuilles d'acanthes.

Supports d'accotoirs reculés, à acanthes léchantes.

Epoque Louis XV.

H. 95,5 cm.

(Entretoise rapportée, quelques éléments rapportés).

On joint un second fauteuil d'un modèle approchant.

150 / 200 €

132. Fauteuil à la reine en bois richement mouluré et sculpté de cuirs, acanthes et croisillons.

Pieds cambrés terminés en enroulements.

Traverse antérieure chantournée, centrée comme le sommet de dossier d'une coquille stylisée, flanquée de feuilles d'acanthes.

Supports d'accotoirs reculés, à acanthes léchantes.

Epoque Louis XV.

H. 96 cm.

(Un pied accidenté, restauré).

300 / 400 €



134. Commode légèrement mouvementée en noyer.

Pieds droits, disposés dans le prolongement des montants arrondis. Elle ouvre en façade par deux tiroirs en longueur et un rang de deux tiroirs à décor de réserves. Plateau de bois simplement mouluré.

Travail provincial du XVIII ème.

H. 86 cm. ; L. 128 cm. ; P. 63 cm

(Accidents).

600 / 800 €



135. Semainier formant secrétaire de dame en placage et marqueterie de bois de rose et palissandre. Pieds galette. Les côtés et la façade galbée sont à décor de branchages feuillagés et feuilles d'acanthes. Il ouvre en façade par sept tiroirs dont un simulé, dégageant une

écrivtoire tendue d'un cuir rouge. Sommet à doucine.

Epoque Napoléon III.

H. 128 cm. ; L. 81 cm. ; P. 42 cm.

200 / 300 €



136. Cartel d'applique en bronze ciselé et doré.
 L'amortissement en importante acanthe épanouie.
 Le cadran circulaire émaillé blanc est flanqué de guirlande de fleurs et de feuillage.
 Le sommet est à décor d'un tertre rocaille agrémenté de fleurettes.
 Signé « St.Germain » pour le fondeur Jean Joseph de St Germain (1719 – 1791), il est reçu maître en juillet 1748.
 Epoque Louis XV.
 H. 47 cm. ; L. 26 cm. ; P. 10,5 cm.
 (Mouvement et cadran rapporté, ainsi que la grille).

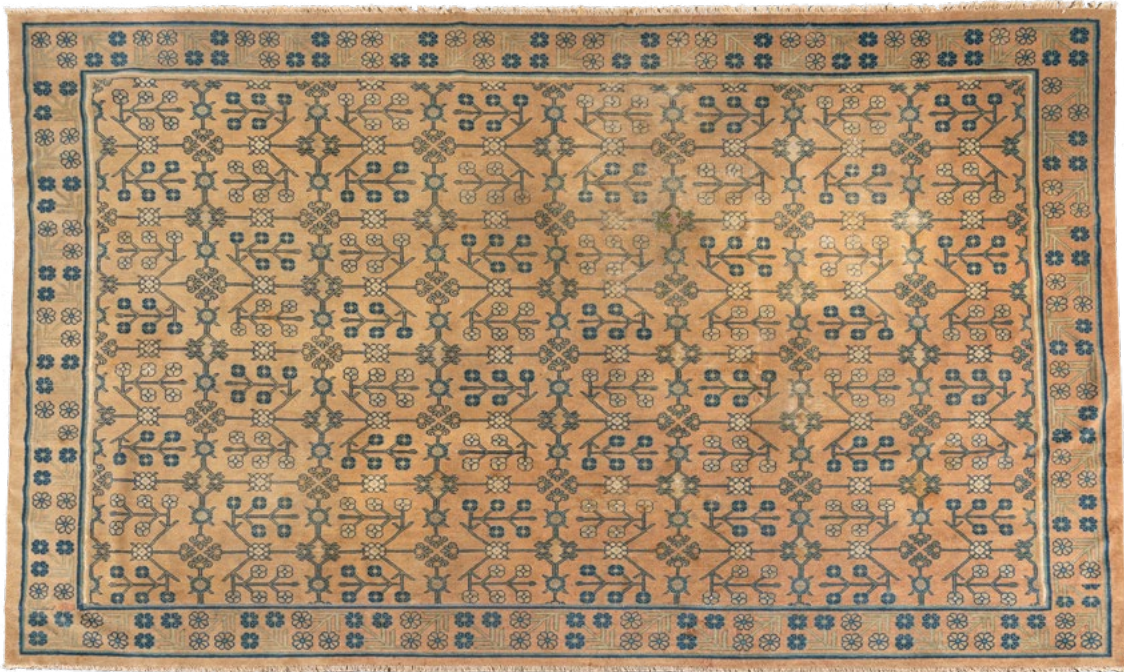
2 000 / 3 000 €



137. Commode en placage de bois de rose et de bois de violette disposé en croisillons.
 Montants cambrés, à sabots de bronze. Elle ouvre en façade mouvementés par deux tiroirs en longueur à traverses foncées de quarts de jonc de cuivre. Poignées et entrées de serrures en bronze.
 Plateau de marbre des Flandres.
 Epoque Régence.
 H. 84 cm. ; L. 121 cm. ; P. 65 cm.
 (Accidents et reprises au placage, insolé).

1 500 / 2 000 €





143

138. Ancien, original et fin MELAYER. Perse, Fin XIXe
 Dimensions 150 x 130 cm
 Velours de laine sur fondations en coton
 Restaurations d'entretien
 Champ brique formé par un médaillon crénelé incrusté
 d'un second très original ivoire à décor d'arbre floral
 polychrome. Quatre écoinçons bleu nuit à composition
 florale géométrique multicolore. Triple bordures à semis
 de fleurs étoilées
300 / 500 €

139. CHIRVAN. Caucase, Fin XIXe
 Dimensions 157 x 82 cm
 Velours de laine sur fondations en laine. Belle polychromie
 Restaurations d'entretien. Champ bleu nuit à décor de
 double médaillons hexagonaux crénelés incrustés de
 bulbes floraux polychromes. Double bandeaux rubis en
 symétrie. Triple bordures à bandelettes
250 / 350 €

140. Original et rare KILIM VAN. Arménien, Vers 1910
 Dimensions 255 x 148 cm
 Technique de tissage aux fils de laine sur fondations en
 laine. Technique de la tapisserie
 Bon état général. Kilim qui a été lavé
 À décor de cinq bandes incrustées de crabes, tarentules,
 bulbes floraux polychromes
500 / 1 000 €

141. Original et ancien SAC VERNEH. Fin XIXe début XXe
 Nord Ouest de la Perse
 Travail au crochet. Belle polychromie
 Aux fils de laine sur fondations en laine. Belle polychromie
 Avec les nattes d'origine. À décor de semis de tarentules et
 crabes stylisés géométriquement en polychromie
300 / 500 €

142. Rare tapis MOGHAN. Nord Ouest de l'Iran
 Fin XVIIIe.
 Dimensions 351 x 106 cm
 Velours de laine sur fondations en laine. Oxydations et
 usures naturelles. Terminaisons effrangées
 Existence des deux Kilims terminaisons bien conservés
 Champ brique à double médaillons ivoire en forme de
 cubes incrustés de crochets en forme de cornes de béliers
 et incrustés de juxtaposition de médaillons polychromes
 de fleurs étoilées, entourés de bandeaux et cartouches de
 boutons floraux tarentules, insectes, crabes multicolores
 Triple bordures dont la principale ivoire encadrée par des
 bandes et rayures polychromes
 Ancienne Collection A.Indjoudjian
3 000 / 5 000 €

143. Rare et exceptionnel YARKAND. Asie Centrale
 Fin XVIIIe. Début XIXe
 Dimensions 360 x 252 cm
 Velours de laine sur fondations en coton. Rentrage
 Restaurations. Oxydations et usures naturelles
 Champ vieux rose pâle à décor de mosaïque de brins de
 fleurs stylisées géométriquement en forme de carrelage à
 semis de bulbes et boutons floraux reliés par de fines tiges
 finement dessinées. Double bordures dont la principale à
 décor rappelant le champ central
 Ancienne Collection de A.Indjoudjian
8 000 / 10 000 €



144

144. Importante tapisserie de la manufacture de FELLETIN (région de la Creuse, proche d'Aubusson), fin XVIIème début XVIIIème siècle.

254 cm de haut x 282 cm de large.

En laine et soie.

Restaurations d'entretien.

Quelques usures et oxydations naturelles.

En premier plan, une belle et originale verdure à décor d'arbre et bulbes de fleurs et feuillages finement dessinés, entourés d'une riche végétation colorée : sur la droite, un volatile perché, et sur la gauche un échassier surmonté d'un château en perspective.

Bordure à corbeilles de fruits entourées de fagots de fleurs et feuillages en torsades.

1 000 / 1 500 €

145. Panneau de tapisserie d'AUBUSSON (France), deuxième partie du XVIIIème siècle.

200 cm de haut x 122 cm de large.

En laine et soie.

Restaurations d'entretien. Rentrage.

Quelques usures.

Belle polychromie.

Belle et luxuriante végétation colorée, entourant une fontaine ornée d'un faune sur la gauche.

Bordure à semis de cartouches à fleurs de lys étoilées et feuillages crénelés.

300 / 600 €

146. Original panneau de tapisserie d'AUBUSSON (France), deuxième partie du XVIIIème siècle.

Carton d'après Jean-Baptiste Pillement dit Jean Pillement. 201 cm de haut x 227 cm de large.

En laine et soie.

Restaurations d'entretien.

Quelques usures et oxydations.

Rentrage (la partie du haut est repliée).

Au premier plan, un félin dévore un poisson.

Au second plan, sont dessinés une rivière et cascade avec un volatile prenant son envol.

Sur la gauche, un monastère et une bâtisse.

À noter une riche végétation finement dessinée.

Bordure à semis de coquilles entourées de rubans, de rinceaux et enroulements de feuillages stylisés.

800 / 1 500 €



**147. TRAVAIL FRANÇAIS 1925
ATTRIBUÉ A GASTON & FERNAND SADDIER**

Mobilier de salle à manger en noyer vernissé et placage de ronce de noyer comprenant une table à plateau rectangulaire ouvrant en son centre pour accueillir des allonges sur piètement latéral plein et six chaises à dossier enveloppant sur piètement d'angle à jambes avant de section carrée et jambes arrière sabre (traces d'usures, éraflures).

Assises recouvertes de velours.

Table : Haut. 75 cm – Long. 195 cm (avec allonges) – Prof. 40 cm

Chaises : Haut. 88 cm

400 / 600 €

148. TRAVAIL FRANÇAIS 1925
ATTRIBUÉ A GASTON & FERNAND SADDIER

Paire de chaises en noyer à petit dossier hexagonal sur piètement d'angle à jambes de section carrée terminées en gradins et jambes arrière galbées.

Assises recouvertes de velours.

Haut. 80 cm.

80 / 120 €



149. TRAVAIL FRANÇAIS 1925
ATTRIBUÉ A GASTON & FERNAND SADDIER

Vitrine en noyer sculpté et placage de ronce de noyer à corps quadrangulaire surmonté d'un plateau en marbre ouvrant en façade par une porte vitrée sur un intérieur à deux étagères en verre. Piètement latéral plein en léger débordement (traces d'usures, éraflures).

Haut. 138 cm – Long. 125 cm – Prof. 40 cm

300 / 400 €

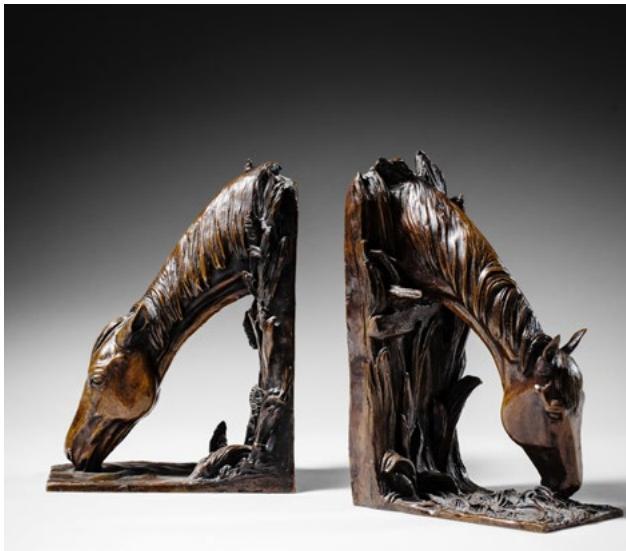
150. TRAVAIL FRANÇAIS 1925
ATTRIBUÉ A GASTON & FERNAND SADDIER

Buffet en noyer sculpté et placage de ronce de noyer à corps quadrangulaire surmonté d'un plateau en marbre ouvrant en façade par quatre portes pleines sur un intérieur à cinq tiroirs en partie gauche et sur des étagères en partie centrale et droite. Piètement latéral plein en léger débordement (traces d'usures, éraflures).

Haut. 108 cm – Long. 198 cm – Prof. 56 cm

200 / 300 €





151. Nathalie de GOLEBJEWSKI (XXème siècle)

Chevaux tête baissée

Deux sculptures formant serre-livres

En bronze patiné, fonte à la cire perdue

Signés sur la terrasse et cachet de fondeur LEBLANC
BARBEDIENNE A PARIS

H. 24 cm.

1 000 / 1 500 €

152. Georges GARDET (1863 - 1939)

Ours assis

Bronze patiné

Signé sur la terrasse et cachet de fondeur

SIOT-DECAUVILLE

H. 15,5 cm.

(petits manques à la patine)

600 / 800 €



153. Lucien GIBERT (1904-1988)

Le bison de Troie

Epreuve en bronze à patine brun noir nuancé,
signée sur la terrasse

62 x 43 x 20 cm

2 000 / 3 000 €



154. Émile GALLE (1846 – 1904)

Vase à corps tubulaire et col trilobé modelé à chaud enchâssé dans une monture en argent. Épreuve en verre ambré à décor de fleurs de chardon en émaux polychromes entièrement rehaussé de dorure.

Signature sous la base

Haut. 22,5 cm.

2 000 / 3 000 €





155. Pierre Eugène MONTEZIN (1874-1946)

La fête foraine

Gouache sur papier, signée en bas à gauche

28x37 cm.

Encadrée

400 / 600 €



156. Louis PICARD (1861-1940)

Danse bretonne

Huile sur toile, signée en bas à droite

46 x 55 cm

600 / 800 €



157. André WILDER (1871-1965)

Vue de la seine à Paris auprès de Notre Dame, 1910

Huile sur toile, signée et datée en bas à gauche

65 x 80.5 cm

Encadrée

1 000 / 1 200 €



158. Eugène BOUDIN (1824-1898)

Trouville. Les jetées. Marée basse

Huile sur panneau, signé et daté 97 en bas à gauche, situé en bas à droite et titré au verso *Trouville, Les barques échouées*

35 x 26 cm

Provenance :

- Hotel Drouot Paris, 20-21 mars 1899, atelier Boudin, n° 4

-Hotel Drouot Paris , 25-26 avril 1906, vente M., n°5

Bibliographie :

Robert Schmit, Eugène Boudin, 1824-1898, volume III, Paris 1973, n° 3628, p. 384

25 000 / 35 000 €



159. André LHOTE (1885-1962)

Dimanche ou Au bois de Boulogne, Circa 1932

Dessin au fusain et à l'estompe, signé en bas à droite

50,5 x 71,5 cm

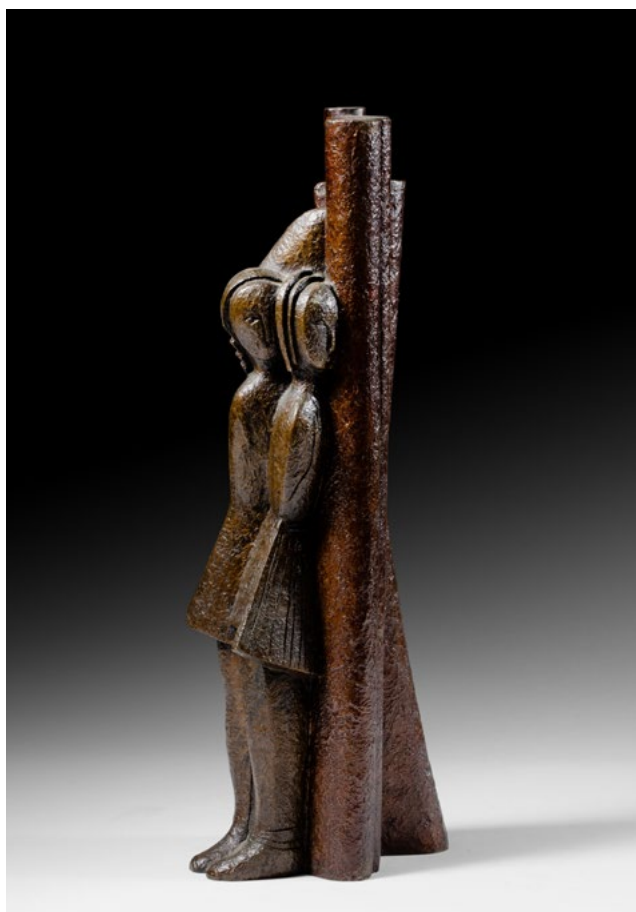
(déchirures aux angles supérieurs)

Provenance : Ancienne Collection Jean Grimar, Bruxelles

Exposition : André Lhote, peintures, aquarelles, gouaches, dessins, lithographies, Albi, Musée Toulouse-Lautrec, 28 juin-16 septembre 1962, n° 134

3 000 / 5 000 €

Nous remercions Madame Dominique Bermann Martin pour les informations qu'elle a bien voulu nous communiquer sur ce dessin



160. Jean LAMBERT-RUCKI (1888-1967)

Les danseuses

Epreuve en bronze à patine brune, numérotée 1/8,

signature et cachet du fondeur C. VALSUANI sur la base
Hauteur : 52.5 cm

5 000 / 7 000 €



161. Jean LAMBERT-RUCKI (1888-1967)

Les clowns

Epreuve en bronze à patine polychrome, numérotée 4/8, signature et marque du fondeur
Blanchet-Landowski sur la base

Hauteur : 46.5 cm

7.000/9.000 €



162. Suzanne ROGER (1899-1986)

En cage, 1926

Huile sur toile signée en haut à droite
Porte une étiquette au dos sur le chasis : Galerie
Simon, titrée et datée 1926

46 x 38 cm

Encadrée

500 / 800 €



163. Suzanne ROGER (1899-1986)

L'Océan, 1926

Huile sur toile signée en bas à droite
Étiquette au dos de la galerie Simon avec la date
1926 et titre

73 x 60 cm

Encadrée

500 / 800 €

166



164. André MASSON (1896 - 1987)

Composition

Lithographie en couleurs, monogrammée en bas à gauche
Numérotée 35/47 et annotée «essai» en bas à droite

37.5 x 27 cm

Encadrée

100 / 150 €

165. André MASSON (1896 - 1987)

Composition

Aquatinte, signée en bas à droite

Numérotée 28/50 42 x 32 cm

Encadrée

100 / 150 €

166. Fred DEUX (1924 - 2015)

Sans titre, 1963

Technique mixte, signée et datée en bas à droite

Provenance : Galerie Margaron

48 x 36 cm

Encadrée

300 / 500 €



167. Marcel GROMAIRE (1892-1971)
Baigneuses sur la plage
 Aquarelle, signée et datée 1943 en bas à droite
 25 x 32,5 cm
 Porte au verso un numéro G.R. n°741
1 000 / 1 500 €



168. Léon TUTUNDJIAN (1906-1968)
Sans titre
 Dessin à l'encre de Chine, signé et daté 926
 en bas à droite
 21,5 x 26,5 cm
 (porte au verso du montage une étiquette 56)
2 000 / 3 000 €



169. Nikolaas Mathijs EEKMAN (1889-1973)
Clowns et nuages
 Huile sur isorel signée en bas à gauche, titrée située
 Paris au dos
 65 cm
1 500 / 2 000 €



170. Félix VARLA (1903-1986)
La femme au cheval blanc
 Huile sur toile, signée en bas à droite 55 x 65 cm
3 000 / 5 000 €



171. Michel MACREAU (1935-1995)

Personnages

Huile sur toile signée et datée 1967 au milieu à gauche

Étiquette au dos de la Collection MORABITO

100 x 65 cm

Encadrée

20 000 / 30 000 €



172. Michel MACREAU (1935-1995)

Personnage au soleil couchant

Huile sur papier kraft

96 x 65 cm

Encadrée

Provenance : Galerie Margaron

6 000 / 8 000 €

**Ensemble mobilier par Charlotte PERRIAND (1903 - 1999)
provenant du Chalet ETERLOU à Courchevel 1850**



173. Charlotte PERRIAND (1903-1999)

Paire de fauteuils à structure en frêne

Assise et dossier en tissage de paille

H. 77 cm. - L. 54 cm. - P. 63 cm.

Marques d'usage

8 000 / 10 000 €



174

174. Charlotte PERRIAND (1903-1999)

Suite de quatre chaises en frêne
Assise et dossiers en tissage de paille
H. 83 cm. - L. 38 cm. - P. 38 cm.
Accidents à la paille
Marques d'usage

2 000 / 3 000 €

175. Charlotte PERRIAND (1903-1999)

Tabouret en frêne
Assise en tissage de paille
Marques d'usage
H. 46 cm. - L. 38 cm. - P. 38 cm.

600 / 800 €



175

176. Charlotte PERRIAND (1903-1999)

Tabouret dit 'berger' haut
En frêne reposant sur trois pieds
Assise circulaire légèrement incurvée et verni
Petit manque à l'assise
Marques d'usage
H. 44 cm. - D. 32 cm.

600 / 800 €

177. Charlotte PERRIAND (1903-1999)

Tabouret dit 'berger' haut
En frêne reposant sur trois pieds
Assise circulaire légèrement incurvée et verni
Marques d'usage
H. 44 cm. - D. 32 cm.

600 / 800 €



176

177



178. Attribué à Pablo PICASSO (1881-1973) & MADOURA

Poisson chiné

Plat ovale en terre de faïence blanche, décor aux engobes grège, bleu, vert mat.

Cachet Madoura plein feu, Empreinte de Picasso

H. 35 cm. - L. 42 cm.

3 000 / 5 000 €

179. Roger CAPRON (1922 - 2006)
Important vase à oreilles
En céramique émaillée polychrome à figure
d'un cheval stylisé
Signé sous la base
H. 35 cm.
3 000 / 5 000 €



180. Jean LURÇAT (1892 - 1966)
Pichet en céramique
A décor émaillé de feuillage stylisé sur fond ocre
Signé sous la base
H. 30 cm.
300 / 400 €

181. MANUFACTURE DE GIEN
Suite de vingt assiettes
En céramique blanche émaillée, à décor
polychrome de poissons stylisés
L'aile à décor en relief d'écaillles
D. 26 cm.
200 / 300 €





182. Alex SMADJA (1897-1977)

Sans titre

Huile sur toile

Signée en bas à gauche

115 x 80 cm.

600 / 800 €

183. Christiane ALANORE (1924-2006)

Femme

Huile sur isorel, signée en bas à droite. Contresignée et datée au dos 1982.

63 x 47 cm

Provenance : Galerie Caroline Core

400 / 600 €



183

184. Christiane ALANORE (1924-2006)

Le baiser

Huile sur panneau en bois signée en bas à droite.

Contresignée au dos et datée 1987

47 x 41 cm

Encadrée

Provenance : Galerie Caroline Core

400 / 600 €

185. Christiane ALANORE (1924-2006)

Maternité

Huile sur isorel, signée en bas à droite

Contresignée et datée au dos 1990.

Encadrée

Provenance : Galerie Caroline Core 65 x 46 cm

400 / 600 €



184

186. Michele BURLES (née en 1948)

Composition, 1974

Collage et plume sur papier, signé et daté en bas à droite

26 x 20 cm

Encadré

80/120 €

187. Michele BURLES (née en 1948)

Composition au cinq personnages, 1978

Collage sur papier, signé et daté en bas à droite

26 x 19 cm

Encadré

400 / 600 €



185

188. Michèle BURLES (né en 1948)

Santander, 1989

Technique mixte sur papier, signée et datée en bas à droite

95 x 75 cm

Encadrée

Provenance : Galerie Caroline Corre

200 / 300 €

189. Raymond Emile WAYDELICH (né en 1938)

Kreta, 1985

Technique mixte sur carton, signée et datée en bas à droite

80 x 60 cm

Encadrée

Provenance : Galerie Arlette Gimaray

300 / 400 €



190. Mario SCHIFANO (1934-1998)

Sans titre, 1986

Acrylique sur toile et cadre, monogrammée au dos

83 x 83 cm

Encadrée

Provenance : Galleria Luce Venise

Certificat de la Fondation

5 000 / 7 000 €

191. Jean BERTHOLLE (1909-1996)

Composition en couleurs

Huile sur toile, signée et datée 1989 en bas à gauche. Contresignée et datée 1990 en bas à droite

54 x 80 cm

Encadrée

400 / 600 €

190

192. Jean BERTHOLLE (1909-1996)

Bataille de cheveux dans la nuit, 1992

Gouache sur carton signée et datée en bas à gauche
14 x 50 cm

Encadrée

Au dos : signée, datée et certifiée, étiquette d'exposition
Galerie ARTMEL du 23/10/12 au 14/11/12,
exposition Jean BERTOLLE

300 / 500 €

193. Jean BERTHOLLE (1909-1996)

La bataille des sables, 1992

Gouache sur carton signée et datée en bas à gauche
13 x 50 cm

Encadrée

Au dos : signée, datée et certifiée, étiquette d'exposition
Galerie ART-MEL du 23/10/12 au 14/11/12,
exposition Jean BERTOLLE

300 / 500 €

194. Jean BERTHOLLE (1909-1996)

Hommage à Goya, 1992

Gouache et technique mixte sur carton, signée et datée
en bas à droite.

28 x 42 cm

Encadrée

Au dos : signée, datée et certifiée, étiquette d'exposition
Galerie ART-MEL du 23/10/12 au 14/11/12 :
Exposition Jean BERTOLLE

300 / 500 €



192



194



195

195. Miklos BOKOR (1927-2019)

Sans titre, 1995

Huile sur toile, signée et datée en bas à gauche 80 x 80

Encadrée

500/800 €



196

196. Miklos BOKOR (1927-2019)

Sans titre, 1997

Huile sur toile, signée et datée en bas à droite 80 x 80 cm

Encadrée

500/800 €

197. Lydie ARICKX (née en 1954)

Femme assise

Technique mixte sur papier marouflé sur toile, signée en bas à gauche

Encadrée

Provenance : Galerie Arlette Gimaray

400/600 €

198. Jeanne MODIGLIANI (1918 - 1984)

Abstraction

Gouache sur carton signée en bas à gauche

Cachet d'atelier en bas à droite

50x61 cm.

150 / 200 €

199. Marcel ALLOCO (né en 1937)

A l'hébreu Peter Valentiner, 1975

Glycero sur coton

Provenance : Galerie Alain Oudin

217 x 115 cm

400 / 600 €

200. Marcel ALOCO (né en 1937)

Hommage à Fluxus, 1980

Glycero sur carton

108 x 110 cm

Encadré

Provenance : Galerie Alain OUDIN

400 / 600 €

201. Philippe AINI (né en 1952)

Le Jugement, 1991

Huile sur toile, signée, titrée et datée au dos 144 x 205 cm

Encadrée

600 / 800 €

202. Ronan BARROT (né en 1973)

Paysage d'orage, 2011

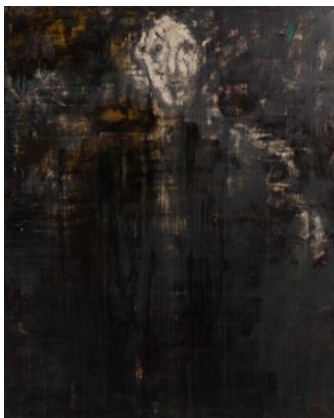
Huile sur toile, signée et datée au dos

97 x 130 cm

Encadrée

Provenance : Galerie Claude Bernard

1 000 / 1 200 €



203. Ida BARBARIGO (1925-2018)

La Sphinge, 1994

Huile sur toile signée en bas à droite. Titrée et datée 94 au dos et annotée Biennale 95
162 x 130 cm
Encadrée

1 000 / 1 500 €

204. Ida BARBARIGO (1925-2018)

I volvo, 1996

Tempera sur carton, signée et datée en bas à gauche 34 x 33 cm
Encadrée

300 / 500 €

205. Ida BARBARIGO (1925-2018)

I volvo, 1996

Huile sur toile signée et datée en bas à droite
100 x 81 cm
Encadrée

800 / 1200 €



206. Christine SEFOLOSHA (née 1955)

Le peuple des arbres, 2007

Huile sur papier, non signée
47x30 cm
Encadrée

Provenance : Galerie Polad Hardouin

200/300 €

207. Christine SEFOLOSHA (née 1955)

Manants, 2007

Huile sur papier, non signée
36 x 42 cm

Encadrée

Provenance : Galerie Polad Hardouin

200 / 300 €

208. Christine SEFOLOSHA (née 1955)

Panama

Monotype rehaussé à l'huile
56 x 41 cm

Encadré

Provenance : Galerie Polad Hardouin

100 / 150 €

209. Sabhan ADAM (né en 1972)

Sans titre, 2004

Crayons gras sur papier kraft, signé et daté 2004 en bas à gauche
49 x 34 cm

Encadré

Provenance : Galerie Polad Hardouin

500 / 800 €

210. Sabhan ADAM (né en 1972)

Sans titre, 2006

Crayons gras sur papier kraft, monogrammé en haut à gauche et daté 17/07/2006
44 x 34 cm

Encadré

Provenance : Galerie Polad Hardouin

500 / 800 €





211. Nebojsa BEZANIC (né en 1964)

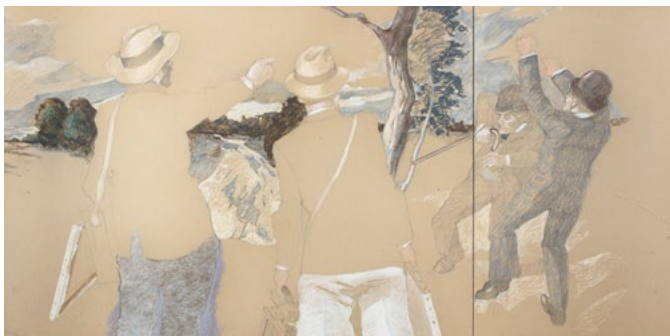
L'homme debout, 2006

Encre de couleurs sur papier marouflé sur toile,
signée et datée en bas à gauche

150 x 100 m

Encadrée

2 000 / 3 000 €



212. Jean LE GAG (né en 1936)
Le délassement du peintre parisien, 1984
 Technique mixte, dessin, photographie
 Signé en bas à gauche
 182 x 152 cm.
 Etiquettes au dos de la galerie TEMPLON
 3 000 / 4 000 €



213. Jean CLEMMER (1926-2001)
Poisson d'argent
 Photo, numéro 1/30
 90 x 60 cm
 Certificat de Jean Clemmer au dos
 600 / 800 €

214. Jean CLEMMER (1926-2001)
Femme disparue
 Photo, numéro 1/30
 90 x 60 cm
 Certificat de Jean Clemmer au dos
 600 / 800 €

212

215. Yacov AGAM (né en 1928)
Sea-Sea
 Agamographe cinétique
 Signé ne bas à droite et numéroté 17/99, titré au dos
 38 x 35 cm.
 600 / 800 €



215

216. Yacov AGAM (né en 1928)
Formes - couleurs - reliefs, 1976
 Thermoformage couleur dans son emboitage d'origine
 Signé en bas à droite et numéroté 97/99
 Contresigné, numéroté, situé Paris et daté 1976 au dos
 33 x 33 cm.
 600 / 800 €



216

**217. Pierre DMITRIENKO (1925 - 1975) & DAUM FRANCE
EDITEUR**

L'ombre du couple

Pâte de verre bleue, socle en verre blanc

Signée en bas à gauche

H. 23 cm. - L. 27 cm. - P. 10 cm.

300 / 500 €

218 Georges & Monique STAHL (XX)

Sans titre

Sculpture en verre simulant quatre colonnes enserrant une nuée

Signée

H. 43 cm. - L. 31 cm.

300 / 500 €

219. Jaromir RYBAK (né en 1951)

Sans titre

Sculpture en verre cylindrique à inclusions polychromes

H. 45 cm. - D. 16 cm.

200 / 300 €

220. Gérard FOURNIER (né en 1948)

Sans titre

Sculpture en ardoise et verre coloré

Signée sur le socle

H. 46 cm. - L. 44 cm. - P. 10 cm.

400 / 600 €

221. Willi PISTOR (né en 1935)

Sans titre

Sculpture en verre

Signée

H. 35 cm. - L. 20 cm. - P. 9. 5 cm.

300/400 €

222. Yan ZORITCHAK (né en 1944)

Sans titre

Sculpture en verre

Signée

H. 31,5 cm. - L. 34 cm. - P. 18,5 cm.

400 / 600 €

223. Original et grand tapis GABEH. Iran

Vers 1975

Dimensions 230 x 223 cm

Velours de laine sur fondations en laine

Bon état général

À décor de personnage, dromadaires, maisonnette, chevaux et
peigne stylisés géométriquement en polychromie

Belle polychromie

500 / 1 000 €



218



220



222

CONDITIONS GENERALES DE VENTES

CATALOGUE ET EXPOSITION

Une exposition préalable et les photographies du catalogue internet permettant aux acquéreurs de se rendre compte de l'état des biens mis en vente, il ne sera admise aucune réclamation une fois l'adjudication prononcée. Sur demande, un rapport de condition sera fourni pour les lots dont l'estimation est supérieure à 1000 euros. Les informations du catalogue sont données à titre indicatif, notamment quant à l'état de conservation des objets, les dimensions, poids et la provenance des biens.

Les photographies sont fournies à titre indicatif et ne peuvent donner lieu à réclamation.

ORDRES D'ACHAT

La Maison de Ventes se charge d'exécuter, à titre gracieux, les ordres d'achat confiés par des amateurs qui ne pourraient assister personnellement aux enchères.

Les ordres d'achat sont à envoyer soit à l'adresse de la Maison de Ventes, ou encore par mail sur l'adresse : jfdelastours@gmail.com, accompagnés des coordonnées personnelles, téléphoniques et bancaires ainsi que d'une pièce d'identité.

Les ordres d'achat doivent nous parvenir au plus tard 24 heures avant la vente, afin que nos bureaux puissent prendre contact avec les personnes intéressées en vue de confirmation et de vérification si besoin est.

Les ordres d'achat et les appels téléphoniques sont une facilité pour les clients réalisée à titre gracieux par la Maison de Ventes. La Maison de Ventes n'est pas responsable pour avoir manqué d'exécuter un ordre ou un appel téléphonique par omission, erreur ou pour toute autre cause.

La Maison de Ventes se réserve le droit de refuser un ordre d'achat ou un appel téléphonique si les garanties et conditions nécessaires à leur accomplissement ne sont pas remplies. La participation aux enchères par ordre d'achat, par téléphone ou par Internet implique l'acceptation des conditions de vente ci-dessous.

ENCHERES LIVE

Enchères en direct via le service Live du site DROUOT DIGITAL LIVE. Si vous souhaitez enchérir en ligne pendant la vente, veuillez-vous inscrire et effectuer une empreinte carte bancaire (ni votre numéro de carte bancaire, ni sa date d'expiration ne sont conservés). Vous acceptez de ce fait que DROUOT DIGITAL communique à la Maison de Ventes tous les renseignements relatifs à votre inscription ainsi que votre empreinte carte bancaire. La Maison de Ventes se réserve le droit de demander, le cas échéant, un complément d'information avant votre inscription définitive pour enchérir en ligne. Toute enchère en ligne sera considérée comme un engagement irrévocable d'achat. Si vous êtes adjudicataire en ligne, vous autorisez La Maison de Ventes, si elle le souhaite, à utiliser votre empreinte carte bancaire pour procéder au paiement, partiel ou total, de vos acquisitions y compris les frais habituels à la charge de l'acheteur. Ces frais sont majorés :

- Pour les lots volontaires, majoration de 1.80 % TTC du prix d'adjudication . La Maison de Vente ne peut garantir l'efficacité de ce mode d'enchères et ne peut être tenue pour responsable d'un problème de connexion au service, pour quelque raison que ce soit. En cas d'enchère simultanée ou finale d'un montant égal, il est possible que l'enchère portée en ligne ne soit pas prise en compte si l'enchère en salle était antérieure. En toute hypothèse, c'est le commissaire-priseur qui sera le seul juge de l'enchère gagnante et de l'adjudication sur son procès-verbal.

FRAIS DE VENTE

Les acquéreurs s'engagent à régler en sus des enchères les frais suivants :

27% TTC pour les ordres d'achats et les enchères en salle.

28,8% TTC pour les enchères via Drouot Live.

.

REGLEMENT ET VENTE

La vente sera faite au comptant et en euros. La Maison de Ventes se réserve le droit de ne délivrer les objets payés par virements bancaires qu'après encaissement effectif des fonds.

Règlement en espèces plafonné à 1 000 euros TTC pour l'ensemble des lots acquis frais compris par un ressortissant français, et à 15 000 euros pour les acquéreurs étrangers sur présentation de leur passeport en cours de validité.

Règlement par carte bancaire : VISA, Master Card, UNION PAY, sauf American Express et Diners.

Règlement par virement bancaire.

L'acquéreur sera lui-même chargé de faire assurer ses acquisitions et la Maison de Ventes décline toute responsabilité quant aux dommages que l'objet pourrait encourir et ceci dès l'adjudication prononcée.

Tout acquéreur de l'Union Européenne, identifié à la TVA, doit, au moment de la vente, indiquer son numéro d'identification en vue d'une livraison intracommunautaire justifiée par l'expédition vers l'autre Etat membre et dispose de trente jours pour régulariser.

L'acquéreur non communautaire doit signaler lors de la vente son intention d'exporter et dispose de 30 jours pour faire parvenir les justificatifs de l'exportation. La formalité de licence d'exportation peut requérir un délai de 5 à 10 semaines, celui-ci pouvant être sensiblement réduit selon la rapidité avec laquelle l'acquéreur précisera ses instructions à la maison de ventes.

La Maison de Ventes décline toute responsabilité sur les conséquences juridiques et fiscales d'une fausse déclaration de l'acheteur, selon la réglementation en vigueur.

L'adjudicataire reconnaît devenir propriétaire et responsable des lots dès l'adjudication prononcée - Assumer les risques et frais de la manutention et du magasinage et le fait que la délivrance de lots ne se fait qu'après encaissement des fonds.

DEFAUT DE PAIEMENT

En cas de non-paiement, le lot pourra être remis en adjudication, sur folle enchère, immédiatement ou à la première opportunité ; l'adjudicataire défaillant pourra faire l'objet de poursuites judiciaires.

En cas de double enchère reconnue effective par la Maison de Ventes, l'objet sera remis en vente immédiatement, tous les amateurs présents et suivant la vente par Internet pouvant concourir à cette deuxième mise en adjudication.

RETRAIT DES LOTS

Il est conseillé aux adjudicataires de procéder à un enlèvement de leurs lots dans les meilleurs délais afin d'éviter les frais de manutention et de gardiennage qui sont à leur charge.

Concernant l'enlèvement de vos achats si vous ne vous en occupez pas vous même ou si vous n'avez pas de transporteur, des transporteurs indépendants nous ont laissé leurs coordonnées que nous pouvons vous transmettre de façon à ce que vous puissiez mettre en place le coût, le conditionnement, l'envoi et la date de votre livraison. Attention lors de votre transaction prenez bien une assurance en fonction de la valeur de vos achats. Nous vous rappelons que la Maison de Ventes n'intervient pas dans cette transaction qui est à votre charge, sous votre responsabilité ainsi que celle du transporteur de votre choix. Aucune prise en charge par la Maison de Ventes d'un éventuel sinistre intervenant pendant le transport. Merci de noter que la Maison de vente ne s'occupera d'aucun conditionnement et ne prendra aucun envoi à sa charge pour cette vente. Les acquéreurs devant s'occuper par eux-mêmes du conditionnement et de de l'enlèvement des lots acquis.

Le magasinage n'engage pas la responsabilité du commissaire-priseur à quelque titre que ce soit.

Les lots volumineux seront à retirer auprès du service de magasinage de l'hôtel Drouot selon les conditions qui lui sont propres.

Les objets les moins volumineux seront à retirer dans les locaux de la Maison de vente dans un délais de deux semaines après la vente, tout délai de stockage supplémentaire pouvant entraîner des frais supplémentaires.

VARENNE ENCHÈRES

J. TRUCHETET - J.F. de LASTOURS

21, avenue Balzac 94210 - La Varenne-St-Hilaire - Tél. : 01 43 97 91 29

jfdelastours@gmail.com - Agrément : 2002-152

ORDRE D'ACHAT / *ABSENTEE BID* ENCHÈRES TÉLÉPHONIQUES / *PHONE BID*

VENTE COLLECTIONS PARTICULIÈRES

Paris - Hôtel Drouot - Salle 13

Lundi 18 décembre 2023, 14h

Nom et Prénom :

Adresse :

.....

Code Postal :

Tél :

Email :

DATE DE LA VENTE	N° DE LOT	DESCRIPTION DU LOT LOT DESCRIPTION	LIMITE EN EUROS TOP LIMIT OF BID IN EUROS

Références bancaires obligatoires :

N° CARTE BANCAIRE	
DATE DE VALIDITE	
CRYPTOGRAMME	

Après avoir pris connaissance des conditions de vente décrites dans le catalogue, je déclare les accepter pour mon compte personnel aux limites indiquées en euros ou pour être appelé lors des passages des lots que j'ai désignés ci-dessus.

Signature :

Date :



A. LHOTE.

