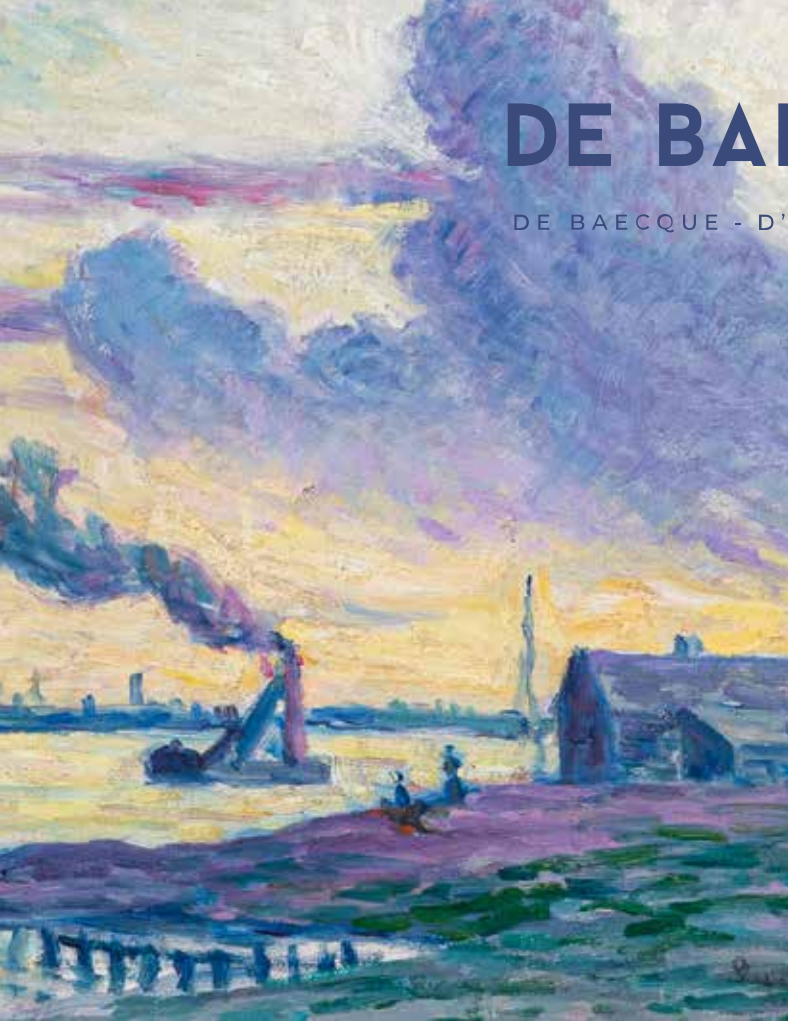
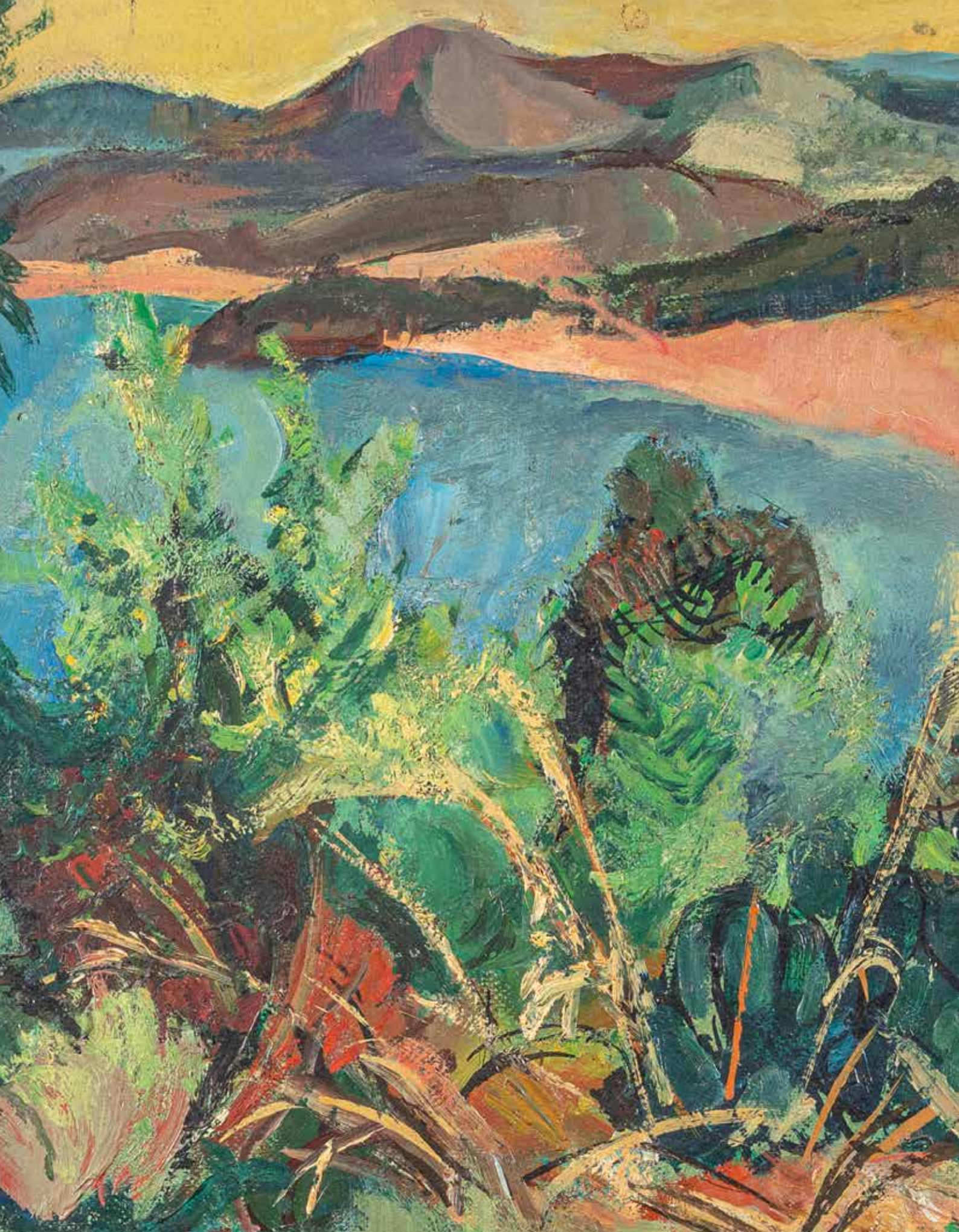


DE BAECQUE

DE BAECQUE - D'OUINCE - SARRAU



LYON - JEUDI 16 MAI 2024



DE BAECQUE

DE BAECQUE - D'OUINCE - SARRAU

JEUDI 16 MAI 2024 - 14H30

70 RUE VENDÔME 69006 LYON

XX^e-XXI^e

14h30 - Design
16h30 - Art moderne et contemporain

Étienne de BAECQUE - Géraldine d'OUINCE - Jean-Marie SARRAU - Marie de BUYER
Commissaires-Priseurs

Exposition publique

Mercredi 15 mai de 10h à 12h et de 14h à 18h - Jeudi 16 mai de 9h à 12h

RESPONSABLE DE LA VENTE

Rebecca CHARON

Tél. +33 (0)4 78 47 78 18

Renseignements

+33 (0)4 72 16 29 44

lyon@debaecque.fr

Toutes les photographies sont
consultables en ligne sur **debaecque.fr**

Enchères en live

Drouot Digital et Interenchères

SPÉCIALISTE / EXPERT

Design

Thibaut de LONGCAMP

+33 (0)7 86 87 93 09

tdl@debaecque.fr

Art Moderne et Contemporain

Damien VOUTAY

+33 (0)6 61 25 51 87

damien.voutay@gmail.com



DESIGN



8

1

Pedro Ramón José RIGUAL (1863-1917)

Vase

Structure en fonte à décor stylisé de fleurs

Signé

H. 67 cm - L. 27 cm - P. 23 cm

400 / 600 €

2

Travail FRANÇAIS des années 1940

Table basse

Structure sur quatre pieds en arcs supportant un plateau en marbre rouge avec un encadrement à gradin

Fer forgé

H. 46 cm - L. 103 cm - P. 54 cm

300 / 400 €

3

Travail FRANÇAIS des années 1940

Petit meuble de chambre

Structure sur quatre pieds fuselés ouvrante par un tiroir et un compartiment se découvrant par deux portes plaquées de miroir en intérieur

Acajou, bois teinté

H. 73 cm - L. 50,5 cm - P. 32 cm

Un miroir cassé

400 / 600 €

4

Édition JUMO

Circa 1940

Lampe de bureau

Structure sur une base ronde supportant un fût rectangulaire décoré d'un bas relief, l'ensemble supportant un abat-jour rond

Métal et ABS

H. 52 cm - D. 37 cm

100 / 150 €



5

5

Camille FAURE (1874-1956)

Pot couvert

Structure en cuivre recouverte de couches de verre au motifs de fleur émaillées multicolores

Signé « Fauré. Limoges France »

H. 28,5 cm - D. 15 cm

Un éclat, fentes

1 800 / 2 000 €

6

Anton PRINNER (1902-1983)

Travail des années 1950

Paire de chenets

Modèle Chamane

Bronze doré et fer forgé

Signé

H. 25 cm - L. 16 cm - P. 34 cm

Jeu dans la structure

300 / 400 €

7

Dans le goût de Jacques ADNET

Travail des années 1950

Lampadaire

Structure sur trois pieds supportant un fût et un balancier terminé par un feu de lumière

Métal laqué noir

H. 186 cm - L. 70 cm - P. 30 cm

Restauration, relaqué à neuf

300 / 400 €



10

8

Jean PICART LE DOUX (1902-1982)

Le printemps et l'été

Tapiserie d'Aubusson tissée par les Ateliers Pinton, signée dans la trame en bas à droite et portant la marque du lissier en bas à gauche, signée à l'encre et portant le titre imprimé sur le bolduc, et justifiée 6/6 sur une étiquette cousue au dos
On joint l'ouvrage écrit sous la direction de Jean-Luc Dufresne et Louis-Michel Gohel, Dialogue avec Lurcat, La tapisserie un art du XX^e siècle, Saint-Lô, éditions Les Cahiers de l'O.D.A.C de la Manche, 1992

H. 144 cm - L. 197 cm

Couleurs très fraîches, fond légèrement empoussiéré

1 000 / 1 500 €

9

Jean LURCAT (1892-1966) et atelier Sant Vicens

Travail des années 1950

Assiette en faïence émaillée blanche et noire décorée d'une figure

Signée

D. 21,8 cm

100 / 200 €

10

Léon-Arthur TUTUNDJIAN (1905-1968)

Travail des années 1950

Grande coupe

Structure sur quatre pieds soutenant une coupe à quatre grandes anses

Céramique émaillée

Signée sous la base

H. 13 cm - L. 31 cm - P. 35 cm

Un petit manque d'émail

1 500 / 2 000 €



11

Charlotte PERRIAND (1903-1999)

Réalisation par les ateliers de Jean Prouvé pour les parties métalliques et André Chetaille pour les parties en bois

Bibliothèque « Tunisie », 1953

Structure en lames de bois supportée par une lame plus importante, cerclée de métal laqué noir, formant une banquette à deux pieds. L'ensemble rythmé en partie supérieure par des plots et des portes coulissantes

Aluminium et aluminium en « pointe de diamants » laqués de différentes couleurs

Pin massif

H. 166 cm - L. 352 cm - P. 51cm

Restaurations, parties refaites, éléments relaqués

60 000 / 80 000 €

Bibliographie :

- Jacques Barsac, Charlotte Perriand, l'Oeuvre complète, 1940-1955, Vol. 2, Éditions Norma, Paris, 2015. Exemplaires similaires reproduits p.378 et suivantes

- Yvonne Brunhammer, Le mobilier français, 1930-1960, Édition Massin, Paris, 1997. Exemple similaire représenté p.127

- « Le monde nouveau de Charlotte Perriand », Paris, Gallimard/ Fondation Louis Vuitton, 2019. Exemple similaire pp.266 et 267

En 1952, l'architecte Jean Sebag conçoit la maison de la Tunisie pour la cité universitaire internationale de Paris. Associé à ce projet, André Bloc réfléchit avec le Groupe Espace et Charlotte Perriand, à l'aménagement des chambres. De ce travail naîtra la bibliothèque Tunisie, désormais objet culte du design des années 1950.

La bibliothèque est dessinée et construite pour être la base d'une réalisation modulable et plurielle.

Les parties métalliques sont apportées par les ateliers Jean Prouvé, les réalisations en bois par André Chetaille, charpentier cher à Charlotte Perriand.

Réalisée au nombre de quarante pour quarante chambres sur cent vingt six chambres des étudiants Tunisiens, elle se pare de différentes associations de couleurs sur les plots, associations réalisées par Nicolas Schöffer, Silvano Bozzolini ou Sonia Delaunay.

L'ensemble des aménagements sera livré en 1954.







12

12

Charlotte PERRIAND (1903-1999)

Tabouret bas dit « Tabouret berger »

Trois pieds supportant assise en bois massif

Assise en chêne

H. 28,5 cm - D. 33 cm

Taches et marques sur le bois 2 500 / 3 000 €

Jacques Barsac-Charlotte Perriand, l'oeuvre complète, volume 2, 1940-1955-Éditions Archives Charlotte Perriand / Norma, Paris 2013. Modèle identique dans une essence de bois différente p. 443



13

13

Charlotte PERRIAND (1903-1999)

Tabouret bas dit « Tabouret berger »

Trois pieds supportant assise en bois massif

Assise en chêne

H. 28 cm - D. 33 cm

Taches et marques sur le bois 2 500 / 3 000 €

Jacques Barsac-Charlotte Perriand, l'oeuvre complète, volume 2, 1940-1955-Éditions Archives Charlotte Perriand / Norma, Paris 2013. Modèle identique dans une essence de bois différente p. 443

14

Charlotte PERRIAND (1903-1999)

Édition des années 1950

Modèle dit Bauche, n°19

Série de quatre chaises paillées

Frêne

H. 83 cm - L. 34 cm - P. 37 cm

Manques au paillage, salissures, frottements sur le bois

2 000 / 2 500 €

Bibliographie :

- Jacques BARSAC, Charlotte Perriand, Un art d'habiter, édition Norma, 2005, p. 274

- Jacques Barsac, Charlotte Perriand, l'Oeuvre complète, 1940-1955, Vol. 2, Éditions Norma, Paris, 2015. Exemple schématisé p.311

15

Michel CHAUVET (1916-2001)

Travail des années 1960

Tabouret sculpture

Structure à trois pieds supportant une assise sculptée

Signé m.Chaudet BIOT

H. 45 cm - L. 35 cm - P. 31 cm

4 000 / 6 000 €



15



16



17



18



19

16

Georges JOUVE (1910-1964)

Travail des années 1960

Vase rouleau

Céramique émaillée noire mate

Signé et monogrammé de l'Apollon

H. 27 cm - D. 9,5 cm

2 500 / 3 000 €

17

Georges JOUVE (1910-1964)

Travail des années 1950

Cendrier dit « Patte d'Ours »

Céramique émaillée blanche

Monogrammé de l'Apollon

H. 7,5 cm - L. 18 cm - P. 17 cm

2 500 / 3 000 €

Bibliographie :

Georges Jouve, Édition Jousse entreprise, 2005, modèle se rapprochant reproduit et référencé p.48 et p.49.

18

Georges JOUVE (1910-1964)

Travail des années 1960

Pichet

Céramique émaillée blanche décorée d'un soleil et des quatre points cardinaux.

Monogrammé de l'Apollon

H. 28 cm - D. 12 cm

1500 / 1700 €

19

Georges JOUVE (1910-1964)

Travail des années 1960

Coupe

Épreuve en céramique émaillée noire mat

Signé et monogrammé de l'Apollon

H. 7 cm - L. 18,5 cm - P. 13 cm

2 000 / 2 200 €

20

Roger CAPRON (1922-2006)

Travail des années 1960

Cache pot

Céramique émaillée blanche, décorée d'un damier en réserve de paraffine avec ses carreaux de différentes couleurs

Signé sous la base

H. 25,5 cm - D. 25,5 cm

Éclats au col, salissures

1 200 / 1 500 €

21

Roger CAPRON (1922-2006)

Travail des années 1960

Pichet

Céramique émaillée au décor d'un volatile

Signé

H. 30 cm

600 / 800 €

22

Roger CAPRON (1922-2006)

Travail des années 1960

Assiette

Céramique blanche décor d'un centaure

Signée

D. 22 cm

Minces éclats

200 / 300 €



20



24

23

Roger CAPRON (1922-2006)

Travail des années 1960

Chope

Céramique émaillée blanche à décor en réserve de paraffine aux motifs de palmettes

Signé

H. 12 cm

80 / 100 €

24

Michel (1937-2012) & Nicole (1935-2020) ANASSE

Atelier des Issarts

Travail des années 1970

Chouette photophore

Terre chamottée émaillée dans les tons brun

Signé sous la base

H. 19 cm - L. 16 cm - P. 16 cm

600 / 800 €



25

25

Mithé ESPELT (1923-2020)

Vers 1965

Modèle Stèle

Miroir

Encadrement en céramique émaillée violette, dorée et décorée d'un volatile en verre cristallisé

H. 29 cm - L. 17 cm

800 / 1 000 €

Bibliographie:

Antoine CANDAU, Mithé Espelt, the discreet luxury of the everyday, édition Odyssée, 2020. Modèle similaire représenté p. 152

26

Mithé ESPELT (1923-2020)

Travail des années 1950

De la série Oblong

Face à main

Encadrement en céramique craquelée et émaillée doré

H. 21 cm - L. 10 cm

600 / 800 €

27

Mado JOLAIN (1929-2019)

Travail des années 1950

Cache pot

Structure cylindrique ajourée de multiples ronds

Céramique émaillée dans les tons vert jaune

H. 32,5 cm - D. 26,5 cm

Fins éclats, salissures

1 500 / 2 000 €

28

Mado JOLAIN (1921-2019)

Travail des années 1960

Table guéridon

Structure en métal laqué noir supportant un plateau garni de

carreaux de céramique émaillée dans les tons blancs et rouge

H. 35 cm - L. 26 cm - P. 26 cm

150 / 200 €

29

Jacques POUCHAIN (1925-2015)

Atelier DIEULEFIT

Vase rouleau

Céramique émaillée décorée d'un motif tribal

Signé Atelier Dieulefit

H. 32 cm - D. 14 cm

300 / 400 €



27



34

30

Jean de Lespinasse (1896-1979)

Travail des années 1960

Modèle n°860

Céramique émaillée noir et striée blanche

Signée et numérotée

H. 34 cm - D. 27 cm

400 / 500 €

31

POTERIE MONTGOLFIER

Travail des années 1970

Grand pichet

Céramique émaillée décorée de volatiles

Signé sous la base

H. 57 cm

150 / 200 €

32

Jacques BLIN (1920-1995)

Travail des années 1960

Lampe de chevet

Céramique émaillée dans les tons verts et décorée de végétaux et d'un volatile. L'ensemble coiffé d'un abat-jour

Signé

H. 12 (29) cm

200 / 300 €

33

André BAUD (1903-1986)

Actif à Vallauris

Travail des années 1960

Vase à double anses en céramique noire décorée de motifs

Situé à Vallauris

H. 33 cm

80 / 100 €

34

Louis PAOLOZZI (XX^e siècle)

Édition Zol des années 1950

Paire de fauteuils

Structure sur quatre pieds compas supportant une assise et un dossier rejoints par des accoudoirs au profil d'un trapèze

L'ensemble garni et recouvert de tissu et de simili-cuir vert

H. 92 cm - L. 70 cm - P. 92 cm

800 / 1 000 €



42

35

Pierre Guariche (1926-1995)

Élément de l'applique murale G320

Façade rectangulaire légèrement cintrée et micro perforée en tôle blanche. L'ensemble doublée d'une toile non tissée translucide

H. 25,5 cm - L. 70 cm

200 / 300 €



30



36

36

Georges FRYDMAN (né en 1924)

Édition EFA vers 1955

Lampe de bureau

Structure avec un piétement au profil de L supportée par trois petits cylindres en laiton

L'ensemble portant un diffuseur en ABS opalin

H. 26,5 cm - L. 18 cm - P. 24 cm 1 000 / 1 200 €

37

Georges FRYDMAN (né en 1924)

Édition EFA vers 1955

Paire d'appliques

Structure en métal laqué noir au profil d'un L supportant un diffuseur en ABS opalin

H. 30 cm - L. 15,5 cm - P. 23 cm

Avec leurs platines de fixation d'origine 1 200 / 1 400 €

38

Édition VIBO à VESOUL

Habituellement attribué à Audoux-Minet

Travail des années 1950

Miroir rond

Encadrement en corde

D. 33 cm 80 / 100 €

39

Travail FRANÇAIS des années 1950

Lampadaire

Structure trépieds rejointe par un diabolos en métal doré et une tablette, les trois fûts terminés par un feu de lumière et des abat-jours tronconiques

Métal laqué noir

H. 210 cm 300 / 400 €



37

40

Travail FRANÇAIS des années 1950

Secrétaire

Piètement traineau en métal laqué noir supportant des étagères et une structure ouvrante par une porte abattante sur des étagères

Chêne

H. 143 cm - L. 77 cm - P. 34 cm 300 / 400 €

41

Travail FRANÇAIS des années 1950

Enfilade

Structure sur un piétement traineau avec un profil de forme libre, ouvrante par des portes coulissantes sur un tiroir et des étagères

Chêne et plaquage de chêne

H. 95 cm - L. 153 cm - P. 44 cm 800 / 1 000 €

42

Travail FRANÇAIS des années 1950

Table basse

Piètement asymétrique en fer forgé supportant un plateau en carreaux de céramique au décor géométrique

H. 44 cm - L. 77 cm - P. 41 cm 200 / 300 €



43

43

Franco ALBINI (1905-1977)

Travail des années 1950

Modèle Margharita

Fauteuil en rotin

H. 96 cm - L. 74 cm - P. 50 cm

600 / 800 €

44

Luigi Caccia DOMINIONI (1913-2016)

Dessin de 1948, édition Azucena

Modèle Sasso

Lampe de bureau

Base galet supportant un fût et un abat-jour diabolos en métal

Laiton, aluminium et pierre polie

H. 38 cm - L. 19 cm - P. 8 cm

4 800 / 5 000 €

Bibliographie :

- Giuliano Gramigna, Repertorio 1950/1980, Milan, 1985, p. 58

- Azucena : 40 anni di storia dell'arredo, 1948-58, Domus, n° 723, Janvier 1991, ill. 3



44

45

Piero FORNASETTI (1913-1988)

De la série Panoplie dessinée en 1950

Ensemble de deux assiettes en porcelaine dorée et décorée d'un motif

Signées et numérotées

D. 26 cm

Manques de dorure

150 / 200 €

46

Alain RICHARD (1926-2017)

Édition Meubles TV des années 1960

Modèle 196

Enfilade

Structure sur quatre pieds de section ronde, ouvrante par des

portes coulissantes sur des étagères et des tiroirs

Placage de frêne et d'acajou

Étiquette de l'éditeur

H. 78 cm - L. 184 cm - P. 48 cm

Frottements sur le bois

900 / 1 000 €



46



49

47

Alain RICHARD (1926-2017)

Édition Meubles TV des années 1960

Modèle 324

Table de salle à manger

Structure sur quatre pieds de section ronde supportant un plateau pouvant s'ouvrir et accueillir une rallonge

Teck et placage de teck

H. 71 cm - L. 156 cm - P. 84 cm

Manque la rallonge, tache sur le bois 600 / 800 €

48

Alain RICHARD (1926-2017)

Édition Disderot vers 1966

Modèle A30

Paire d'appliques lumineuses

Structure en L supportant un cylindre pivotant découvrant un feu de lumière

Métal chromé, métal brossé

H. 33 cm - L. 4 cm - P. 10 cm 900 / 1 000 €



51



50

49

Pierre PAULIN (1927-2009)

Édition Artifort des années 1960

Fauteuil modèle F444

Structure en métal brossé supportant une large assise en cuir noir

H. 97 cm - L. 81 cm - P. 72 cm 1 000 / 1 200 €

Bibliographie :

- Nadine Descendre, Pierre Paulin, l'homme et l'œuvre, édition Albin Michel, 2014. Modèle similaire p. 47

50

Pierre PAULIN (1927-2009)

Édition Artifort des années 1960

Fauteuil modèle n°675 dit Butterfly

Structure en tubes fins d'acier inox supportant de larges bandes de cuir noir formant l'assise et le dossier

H. 63 cm - L. 81 cm - P. 68 cm

Usures 1 000 / 1 200 €

51

Robert MATHIEU (1921-2002)

Éditions Robert Mathieu

Lampe

Structure en laiton tubulaire supportant un abat-jour ajouré laqué rouge monté sur rotule

H. 43 cm 500 / 600 €

Bibliographie:

Pascal Cuisinier, Robert Mathieu Luminaire rationnel, édition Silvana Editoriale, 2022. Modèle représenté p. 109

52

Mathieu MATEGOT (1910- 2001)

Travail des années 1960

Porte-revue

Structure en métal perforé et laqué noir, prise et sabots en laiton

H. 47 cm - L. 50 cm - P. 32 cm 300 / 400 €

Légères usures

53

Didier ROZZAFFY (XX^e siècle)

Travail FRANÇAIS des années 1960

Meuble de rangement

Structure en colonne séparée en quatre compartiments fermés par des portes coulissantes en verre et en bois

Chêne et placage de chêne

H. 167 cm - L. 74,5 cm - P. 42,5 cm

Taches sur le bois

600 / 800 €

54

Didier ROZZAFFY (XX^e siècle)

Travail FRANÇAIS des années 1960

Meuble de rangement

Structure colonne séparées en deux compartiments, l'un fermant par des portes coulissantes, l'autre se découvrant par un plateau dépliant formant un bureau avec deux pieds en support

Chêne et placage de chêne, stratifié

H. 167 cm - L. 74,5 cm - P. 42,5 cm

Taches sur le bois

600 / 800 €

55

Didier ROZZAFFY (XX^e siècle)

Travail FRANÇAIS des années 1960

Meuble de rangement

Structure colonne à quatre compartiments fermés par des portes coulissantes

Chêne et placage de chêne

H. 176 cm - L. 74 cm - P. 42 cm

Taches sur le bois

600 / 800 €

56

Attribué à la Maison Ramsay

Travail FRANÇAIS des années 1960

Table basse

Structure sur quatre pieds supportant deux plateaux en verre avec encadrement à gradin

Bronze doré

H. 40 cm - L. 105 cm - P. 60 cm

Manques de dorure

400 / 600 €

57

Jacques PINON (1927-2018)

Travail des années 1960

Crucifix

Cuivre, laiton, verre

H. 43 cm - L. 32 cm

250 / 300 €

Jacques Pinon, artiste et maître verrier, a notamment réalisé les vitraux de l'Eglise Sainte Thérèse de Montluçon, utilisant pour la première fois dans les années 1960, une fixation en béton plutôt qu'en plomb.

58

Jacques BLIN (1920-1995)

Travail des années 1960

Vide poche

Céramique incisée et émaillée bleu décorée d'un volatile

L. 14 cm

150 / 200 €



52

59

Albert TORMOS (XX^e siècle)

Travail des années 1960

Lampe

Piètement rectangulaire ajouré et sculpté supportant un abat-jour en lin

Pierre de bourgogne

Signé

H. 30 (60) cm

250 / 300 €

60

Albert TORMOS (XX^e siècle)

Travail des années 1960

Lampe

Pierre de bourgogne

Signée

H. 26 cm - L. 11,5 cm - P. 11,5 cm

150 / 200 €

61

Travail FRANÇAIS des années 1960

Vase

Terre chamottée, émaillée et mouchetée

Porte une signature

H. 32,5 cm

100 / 150 €



57



61



65

62

Travail FRANÇAIS des années 1960

Pichet. Céramique émaillée dans les tons noir
H. 21 cm

50 / 80 €

63

Jacques LIGNIER (XX^e siècle)

Travail des années 1960
Pichet. Céramique émaillée bleu et décorée de lignes noires
Signé
H. 22 cm
Fin éclat au bec

30 / 50 €

64

Travail FRANÇAIS des années 1960

Enfilade
Structure sur quatre pieds tronconiques ouvrante aux extrémités par des portes coulissantes et cinq tiroirs en partie centrale. A l'intérieur, des étagère et un range couverts
Teck
H. 80 cm - L. 221 cm - P. 40 cm

1 000 / 1 500 €

65

Madeleine CASTAING (1894-1992)

Travail des années 1960
Paire de lampes
Fût en terre blanche moulée et émaillée, rehaussée de noir, l'ensemble supportant un feu de lumière coiffé d'un abat-jour
H. 34 (50) cm

600 / 800 €

Bibliographie :

Emily Evans Eerdmans, Madeleine Castaing, Edition du Regard 2017, modèle représenté p. 220

66

Édition Sentou des années 1960

Modèle Dordogne
Paire de chaises. Structure sur quatre pieds de section ronde avec une assise et un dossier paillés
H. 74 cm - L. 46 cm - P. 45 cm

400 / 600 €

67

Travail FRANÇAIS des années 1960

Table basse
Structure sur quatre pieds carrés supportant un plateau en marbre blanc veiné
Teck
H. 30 cm - L. 60 cm - P. 60 cm
Un petit éclat au marbre

200 / 300 €

68

Attribué à Raoul GUYS (XX^e siècle)

Travail des années 1960
Série de trois tables gigognes
Structure en métal tubulaire laqué noir rejoint par un tressage de rotin formant les plateaux
Dim. de la plus grande: H. 46 cm - L. 70 cm - P. 36 cm

200 / 300 €

69

Poul HENNINGSEN (1894-1967)

Édition LOUIS POULSEN des années 1970
Suspension circulaire composée d'une armature en métal et de lamelles métalliques laquées blanches
H. 57 cm - D. 67 cm
Salissures

600 / 800 €

70

Travail DANOIS des années 1960

Table de salle à manger
Structure sur quatre pieds supportant un plateau rond découvrant une rallonge à l'italienne
Teck et plaquage de teck
H. 75 cm - D. 115 cm (L. 54 cm rallonge)
Manque de plaquage

300 / 400 €

71

Ilmari TAPIOVAARA (XX^eème siècle)

Travail des années 1960
Paire de tabourets
H. 43 m-L. 48 cm - P. 37 cm

300 / 400 €

72

Travail SUEDOIS des années 1960

Table gateleg à quatre rallonges
Structure sur quatre pieds dépliant supportant quatre plateaux abattant formant le plateau d'une table de différentes longueurs
Teck vernis
H. 76 cm - L. 278 (146) cm - P. 89 cm

1 800 / 2 000 €



64



74

73

Travail ITALIEN des années 1960

Miroir

Structure octogonale avec un encadrement monté en tenon et mortaise, l'ensemble soutenu par une chaînette

Acajou

L. 58 cm - P. 58 cm

250 / 300 €

74

Travail ITALIEN des années 1960

Applique lumineuse

Structure rayonnante à six bras supportant en son centre un feu de lumière coiffé d'une opaline

Laiton, verre

H. 39 cm - L. 135 cm P. 11 cm

500 / 800 €

75

Achille (1918-2002) et Pier CASTIGLIONI (1913-1968)

Édition Flos des années 1960

Modèle Gatto Piccolo

Paire de lampes

Structure filaire sur une base en bois, recouverte de fibres projetées. L'ensemble au profil de montgolfière

H. 29 cm - L. 18 cm

Taches, légers enfoncements, infimes déchirures 350 / 450 €

76

MURANO

Travail des années 1960

Série de trois appliques lumineuses

Structure en métal doré à deux feux de lumière supportant un diffuseur en verre et cristaux de verre.

H. 17 cm - L. 37 cm - P. 10 cm

Un éclat sur une applique

400 / 500 €

77

Travail AMERICAIN des années 1960

Miroir

Encadrement en feuilles de métal doré martelé et décoré d'un tube recouvert d'une résine reprenant la couleur de l'écaille

D. 66 cm

350 / 400 €

78

Vladimir KAGAN (1927-2016)

Édition Chromecraft des années 1970

Modèle Sculpta dit Star Trek

Paire de fauteuils

Structure pivotante sur un piètement en v supportant une assise et un dossier garnis et recouvert de simili cuir capitonné

Fonte d'aluminium et fibres moulées

H. 97 cm - L. 59 cm - P. 62 cm

Usures, un système pivotant usé

800 / 1 000 €

79

Charles (1907-1978) et Roy (1912-1988) EAMES

Édition moderne

Table de conférence

Piètement en aluminium poli supportant un plateau en stratifié blanc

H. 72 cm - L. 240 cm - P. 120 cm

400 / 600 €



78



80

Ray (1912-1988) et Charles (1907-1978) EAMES

Édition mobilier international

Modèle 670

Fauteuil

Structure en métal laqué noir pivotante supportant une armature en multiplie de bois laqué gris garnie de cuir beige

Étiquette de l'éditeur

H. 83 cm - L. 84 cm - P. 72 cm

Déchirures au cuir

1 800 / 2 000 €

81

Shiro KURAMATA (1934-1991)

Édition Cappellini

Modèle Revolving Cabinet

Meuble de rangement

Structure sur un axe supportant un ensemble de casiers pivotant sur l'axe

ABS rouge

H. 185 cm - L. 25 cm - P. 36 cm

2 000 / 2 500 €

82

Éric OLSEN (XX^e siècle)

Travail des années 1970

Grand vase

Terre chamottée, striée et estampée de différents motifs.

L'ensemble coloré et émaillé

Signé

H. 44 cm - D. 28 cm

250 / 300 €



82

83

Mario BELLINI (né en 1935)

Édition B&B ITALIA des années 1970

Modèle Camaléonda

Canapé

Structure modulable à plusieurs parties, chacune sur une base en bois garnie de mousse et recouverte en alpaga capitonné

Étiquette de l'éditeur, série spéciale en alpaga

Dim. grand module : H. 66 cm - L. 93 cm - P. 95 cm

Dim. petit module : H. 66 cm - L. 70 cm - P. 95 cm

Minces usures au tissu

9 000 / 10 000 €

84

Ettore SOTTASS (1917-2007)

Édition Poltronova

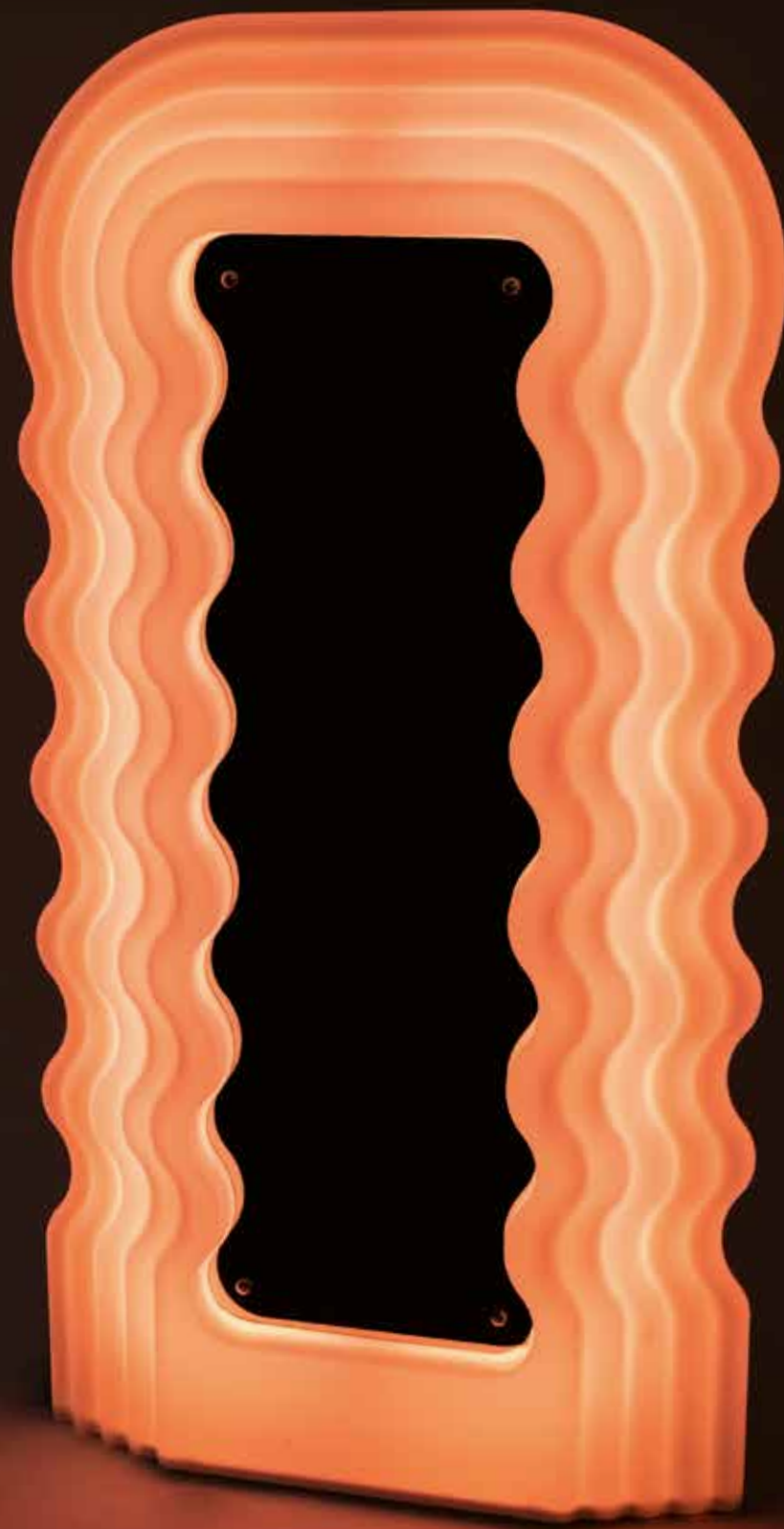
Miroir lumineux modèle « Ultrafragola»-Modèle dessiné en 1970

Cadre en ABS teinté blanc, néons roses

Étiquette de l'éditeur

H. 195 cm - L. 102 cm - P. 15 cm

4 500 / 6 000 €





86

85

Luigi MASSONI (1930-2013)

Éditions Harvey GUZZINI des années 1970

Lampadaire

Base rectangulaire en marbre blanc avec un fût arqué supportant un large abat-jour cloche en ABS opalin

Étiquette de l'éditeur

H. 156 cm - D. 43 cm

800 / 1 000 €

86

Marco ZANUSO (1916-2001)

Édition Arflex des années 1970

Modèle Senior

Fauteuil

Structure sur quatre pieds compas en métal doré supportant une assise et un haut dossier rejoints par des accoudoirs de forme libre

H. 96 cm - L. 75 cm - P. 80 cm

Tapissage et garniture non d'origine, tissu neuf

2 000 / 2 500 €

87

Marco ZANUSO (1916-2001)

Édition Arflex des années 1970

Modèle Lady

Fauteuil

Structure sur quatre pieds compas en métal doré supportant une assise et un dossier rejoints par des accoudoirs de forme libre

H. 79 cm - L. 75 cm - P. 73 cm

Tapissage et garniture non d'origine, tissu neuf

1 800 / 2 000 €

88

Carlo NASON (XX^e siècle)

Édition Lumenform des années 1970

Suspension

Structure en métal chromé filaire supportant une importante sphère en verre irisé, ajourée avec un feu de lumière à l'intérieur

D. 45 cm

Infime éclat

500 / 800 €



87

89

Attribué à Gino SARFATI

Travail des années 1970

Série de trois appliques lumineuses

Base ronde supportant un fût et un projecteur cylindrique sur rotule double

Métal chromé et laqué noir

H. 16,5 cm - L. 11,5 cm - P. 19 cm

Oxydations et frottements

800 / 1 000 €

90

Franco ALBINI (1905-1977)

Édition Knoll international

Bureau

Piètement en X supportant un caisson à deux tiroirs et un plateau en verre

Métal chromé et bois stratifié

H. 70 cm - L. 122 cm - P. 66 cm

Piqûres au piètement

500 / 800 €

Provenance :

Collection Monsieur P., Paris

91

Ingo MAURER (1932-2019)

Travail des années 1970

Modèle Spring

Lampe de chevet, pied ressort en métal laqué rouge et abat-jour en verre opalin blanc

H. 39 cm

150 / 200 €

92

Travail ITALIEN des années 1970

Lampadaire

Base rectangulaire en marbre blanc supportant un fût arqué en métal chromé terminé par un feu de lumière coiffé d'un abat-jour hémisphérique en ABS opalin

H. 198 cm - L. 150 cm

400 / 500 €

93

MOBILI ITALIANI MODERNI

Édition des années 1970

Paire de fauteuils cubiques en fibre de verre laqués blancs, garniture en coussins de velours beige

Estampille de l'éditeur

H. 58 cm - L. 76 cm - P. 77 cm

1 000 / 1 200 €



94

Roger TALLON (1929-2011)

Édition Laclouche des années 1970

Modèle M400

Escalier hélicoïdal

Fût central de section ronde supportant des marches superposées, l'ensemble formant une hélice

Fonte d'aluminium en partie plaquée de caoutchouc noir

Notre modèle est constitué de d'un fût centrale de 410 cm, d'un fût fourreau de 90 cm, de 14 marches, 1 marche palière et une base ronde (platine), bagues de compensation et d'un bouchon de terminaison ainsi que de pattes de fixation

H. 410 cm - D. 130 cm

Rayures, usures, salissures

4 000 / 6 000 €

Bibliographie :

- « Roger Tallon, le design en Mouvement », Paris, Musée des Arts Décoratifs, 2017, détail du modèle p.166

- Patrick Favardin & Guy Bloch-Champfort, Les Décorateurs des années 60-70, Paris, 2007, détail du modèle reproduit p.177 et 193



95

95

Travail FRANÇAIS des années 1970

Dans le goût de François MONET (né en 1946)
 Canapé composé de sept modules
 Structure en lames d'inox supportant une assise et un dossier
 garnis recouverts de velours passepoilé bleu
 H. 64 cm - L. 70 cm - P. 86 cm (dimensions d'un module)
 H. 63 cm - L. 301 cm - P. 301 cm (dimension du canapé en L)
 Infimes oxydation à la base 2 000 / 2 500 €

96

Michel BOYER (1935-2011)

Édition Verre Lumière des années 1970
 Modèle 10366
 Lampe de bureau
 Base cubique supportant un axe flexible terminé par un abat-
 jour rectangulaire ajouré de stries
 Métal chromé
 H. 35 cm - L. 38 cm - P. 10 cm 400 / 500 €

97

Willy RIZZO (1928-2013)

Travail des années 1970
 Table basse
 Structure en métal chromé supportant deux plateaux en verre
 fumé. Les plateaux ceinturés de laiton
 Signé
 H. 40 cm - L. 130 cm - P. 70 cm
 Éclats aux verres, oxydations 250 / 350 €

98

Philippe CHEVERNY (XX^e siècle)

Travail des années 1970
 Série de deux lampes
 Structure rectangulaire supportant un relief au profil d'une main
 en bronze doré
 Métal doré et laqué noir
 Dim. de la plus grande : H. 76 cm - L. 36 cm - P. 17 cm
 800 / 1 000 €

99

Philippe CHEVERNY (XX^e siècle)

Travail des années 1970
 Bas relief en bronze doré au profil d'une tête de cheval sur une
 base en marbre noir
 H. 55 cm - L. 58 cm 400 / 600 €

100

Georges MATTHIAS (XX^e siècle)

Édition Fondica des années 1990
 Dessous de plat
 Structure sur pieds au profil d'une couronne de feuillages
 Signé
 D. 25 cm 150 / 200 €



96

101

Travail FRANÇAIS des années 1970

Dans le goût des éditions Belgochrome

Table de salle à manger

Piètement en métal brossé terminé en boules supportant une importante dalle de verre

H. 72 cm - D. 130 cm 400 / 500 €

102

Édition Mirima des années 1970

Série de trois tabourets

Structure télescopique supportant une assise ronde recouverte de vinyle vert

H. 40 cm (64 cm) - D. 34 cm 100 / 150 €

103

Travail français des années 1970

Série de dix appliques à deux feux de lumière

Structure au profil d'un T en métal chromé et doré

H. 21 cm - L. 15,5 cm 300 / 400 €

104

Philippe JEAN (1931-1987)

Travail des années 1970

Table basse

Structure à double plateaux supportée par un piètement traineau au profil de L. L'ensemble recouvert de stratifié noir et de métal sur les champs

Signé

H. 32,5 cm - L. 145 cm - P. 60,5 cm 1 000 / 1 200 €

105

Philippe JEAN (1931-1987)

Travail des années 1970

Paire de lampes

Structure sur une base rectangulaire supportant un fût formé par deux C entrelacés surmontés de trois feux de lumière et d'un abat-jour

Bois, stratifié noir et métal doré pour l'une, stratifié blanc et métal chromé pour l'autre

Signé

H. 64 cm (95 cm)

Accidents et taches à l'abat-jour 600 / 800 €

106

MAISON CHARLES

Travail des années 1970

Modèle Nautille

Lampe de table

Fût cylindrique supportant un nautille et un abat-jour

Bronze, laiton et métal doré

Signée

H. 68 cm - D. 34,5 cm

Usures 1 500 / 2 000 €



104

107

MAISON CHARLES

Travail des années 1970

Modèle Lotus

Lampe de table

Fût cylindrique supportant une fleur de lotus et un abat-jour

Bronze, laiton et métal doré

Signée

H. 74 cm - D. 35 cm

Salissures

1 200 / 1 500 €



106

107



114

108

Édition Romeo REGA

Travail des années 1970

Structure de lit

Montant en métal doré et chromé

Signé

H. 107 cm - L. 175 cm - P. 200 cm

Manque visserie, accidents

400 / 500 €

109

François ARNAL (1924-2012)

Atelier A, édition des années 1970

Série de deux rochers lumineux

Structure en ABS moulé à l'imitation de la pierre recouvrant un système lumineux.

Étiquette de l'éditeur pour l'une

Dim. du plus grand : H. 40 cm - L. 66 cm - P. 45 cm

Dim. du plus petit : H. 23 cm - L. 24 cm - P. 30 cm

Taches, manque système électrique pour le plus grand

500 / 800 €

110

Travail FRANÇAIS des années 1970

Coupelle de forme carrée

Métal émaillé et recouvert d'une pâte de verre

L. 12,5 cm

50 / 80 €



109

111

Travail FRANÇAIS des années 1970

Buffet

Structure sur quatre pieds de section rectangulaire ouvrant par deux portes avec leurs charnières en bois massif, sur des étagères

Orme

H. 88 cm - L. 164 cm - P. 56 cm

Défaut à la fermeture

400 / 500 €

112

Travail FRANÇAIS des années 1970

Table basse

Piètement double rejoint par une entretoise supportant un important plateau de forme libre

Loupe de bois

Porte une signature

H. 46 cm - L. 99 cm - P. 64

100 / 150 €

113

Travail FRANÇAIS des années 1970

Ensemble formant un jeu d'échec comportant

Une table et trois chaises en métal brossé avec garniture en velours bleu et un jeu d'échec (complet) en céramique émaillée dans les tons bleu

Dimensions de la table

H. 71 cm - L. 78 cm - P. 78 cm

800 / 1 000 €

114

Travail DANOIS des années 1970

Enfilade

Structure sur quatre pieds ouvrante par trois portes battantes sur des étagères et deux tiroirs. Ces derniers sont montés en tenon et mortaises

Palissandre et plaquage de palissandre

H. 75 cm - L. 200 cm - P. 44 cm

1 800 / 2 000 €



115

115

Fritz NAGEL (XX^e siècle)

Travail des années 1970

Ensemble composé de deux candélabres, quinze modules et d'une coupe

L'ensemble pouvant créer une grande composition

Métal chromé

Dim. des candélabres : H. 23 cm - L. 17 cm - P. 17 cm

Dim. d'un module : H. 15 cm - L. 10 cm - P. 10 cm

600 / 800 €

116

Arne JACOBSEN (1902 -1971)

Édition Fritz Hansen des années 1970

De la série 7

Paire de chaises

Structure sur quatre pieds supportant une assise et un dossier d'un seul tenant en multiplie thermoformé

Bois laqué noir, métal chromé

Étiquette de l'éditeur sur l'une

H. 78 cm - L. 47 cm - P. 43 cm

Légers frottements sur le bois

300 / 400 €

117

Preben Fabricius (1931-1984)

Édition Kill des années 1970

Modèle 6772

Paire de fauteuils

Structure sur un piétement à trois branches pivotant supportant une coque moulée formant l'assise et le dossier avec leurs deux accoudoirs

L'ensemble recouvert de tissu et de cuir avec leurs alaises recouvertes de cuir

H. 87 cm - L. 73 cm - P. 50 cm

900 / 1 000 €

118

Poul KJAERHOLM (1929-1980)

Modèle PK22

Série de 3 chauffeuses

Structure en acier plat brossé, assise et dossier recouverts de cuir gris

Signées

H. 69 cm - L. 63 cm - P. 66 cm

Une chauffeuse à recouvrir, légères usures au cuir, oxydations
2 500 / 3 000 €

Bibliographie :

M. Sheridan, « The Furniture of Poul Kjaerholm: Catalogue raisonné », Gregory R. Miller, New York, 2007, p. 72-75

119

Sigurd RESSEL (1920-2010)

Édition Vatne des années 1970

Modèle Falcon

Paire de fauteuils

Piétement en quatre arcs de métal soutenant une toile retenant une assise et un dossier recouverts de cuir

H. 86 cm - L. 75 cm - P. 72 cm

1 000 / 1 200 €



119



120

120

Pierre CHAPO (1927-1987)

Travail des années 1980

Modèle R28

Buffet

Structure sur un double piètement au profil de T ouvrant par des portes sur des étagères et quatre tiroirs

Construction en enfourchement avec l'ensemble des montants biseautés.

Orme, verre fumé

H. 107 cm - L. 228 cm - P. 61 cm 11 000 / 12 000 €

Bibliographie :

CHAPO. Pierre, Un artisan moderne, édition Magen H. Gallery, catalogue d'exposition, 2017. Modèle représenté p. 142

121

Pierre CHAPO (1927-1987)

Édition des années 1980

Modèle L09

Banquette

Structure sur quatre pieds de section ronde supportant un large cadre monté en tenon mortaise; l'ensemble garni de coussins et d'une tablette

Orme

H. 30 cm - L. 250 cm - P. 76 cm

Tâches sur le bois 1 800 / 2 000 €

Bibliographie :

Pierre Chapo, un artisan moderne, Magen H. Gallery, catalogue d'exposition, 2017, p. 246

122

Pierre CHAPO (1927-1987)

Édition des années 1980

Modèle T01B

Table de salle à manger

Structure sur quatre pieds de section rectangulaire rejoints par une entretoise supportant un plateau monté en tenon mortaise

Orme

H. 73 cm - L. 150 cm - P. 83 cm

Plateau légèrement cintré, éclats de bois 1 500 / 2 000 €

123

Pierre CHAPO (1927-1987)

Édition des années 1980

Banc

Structure sur quatre pieds compas de section carrée supportant une assise

Orme

H. 45 cm - L. 112 cm - P. 28 cm

Rayures, éclats, léger enfoncement 400 / 500 €

Bibliographie :

Pierre Chapo, un artisan moderne, Magen H. Gallery, catalogue d'exposition, 2017, p. 246

124

Travail FRANÇAIS des années 1980

Commode coiffeuse et son tabouret

Structure sur un double pieds traineau ouvrant par quatre tiroirs avec un emplacement pour un tabouret

L'ensemble construit en biseau

Tabouret garni et recouvert de tissu lainé

Orme

H. 78,5 cm - L. 160 cm - P. 50 cm

400 / 600 €

125

Jean BOGGIO (XX^e siècle)

Édition Les Héritiers des années 1990

Modèle Vague

Miroir en plâtre moulé et patiné noir

H. 125 cm - L. 98 cm

1 000 / 1 500 €

126

Gillis LUNDGREN (XX^e siècle)

Édition Ikea des années 1990

Modèle Kon tiki

Structure pliante à taquets supportant une large assise souple formant le dossier. L'ensemble garni et recouvert de tissu marron Pin

H. 85 cm - L. 76 cm - P. 94 cm

400 / 600 €



127

Jean BOGGIO (né en 1963)

Travail des années 1990

Édition Les Héritiers

Pot couvert

Céramique émaillée blanche décorée, en céramique émaillée dorée, des enseignes de cartes à jeux, de billes et d'un torse de cheval

Signé de l'éditeur

H. 45 cm - L. 23 cm - P. 23 cm

150 / 200 €

128

Jean BOGGIO (né en 1963)

Travail des années 1990

Édition Les Héritiers

Paire de pots couverts

Base carrée supportant une boule s'ouvrant. La prise de main au profil d'un cœur.

Céramique émaillée blanche et dorée

Signé de l'éditeur

H. 20 cm

Dorure légèrement différente sur les deux prises de main

80 / 100 €

129

Tim ORR (né en 1940)

Travail des années 1980

Grande pièce de forme

Céramique émaillée dans les tons bruns au profil d'un galet

Signé

H. 17 cm - L. 27 cm - P. 17 cm

1 000 / 1 200 €



130

Tim ORR (né en 1940)

Travail des années 1980

«La main »

Sculpture au profil d'une main portant une pièce de forme ovoïde

Céramique émaillée

Signé

H. 28 cm

600 / 800 €

131

Tim ORR (né en 1940)

Travail des années 1980

Grande coupe en céramique émaillée noire mate

Signé

H. 10 cm - L. 50 cm - P. 11,5 cm

Rayure

500 / 800 €

132

Tim ORR (né en 1940)

Travail des années 1980

Pied de lampe

Terre rouge émaillée

Signé

H. 39,5 cm

200 / 300 €

133

Philippe STARCK (né en 1949)

Édition Driade des années 1990

Modèle J série Lang

Paire de fauteuils

Structure trépied supportant une assise et un dossier rejoints par des accoudoirs au profil trapézoïdale

Cuir et fonte d'aluminium

Signée

H. 82 cm - L. 60 cm - P. 50 cm

2 800 / 3 000 €

134

Philippe STARCK (né en 1949)

Édition Driade

Modèle Coste

Série de six chaises

Structure sur trois pieds soutenant une assise demi ronde bordée par la dossier en contreplaqué

Étiquette de l'éditeur

H. 79 cm - L. 47,5 cm - P. 54cm

1 200 / 1 500 €

135

Philippe STARCK (né en 1949) et Eugéni QUILLET (né en 1972)

Édition Driade

Modèle out/in

Paire de fauteuils à haut dossier, structure en fibres moulées et laquées gris métallisé

Signés sous la base

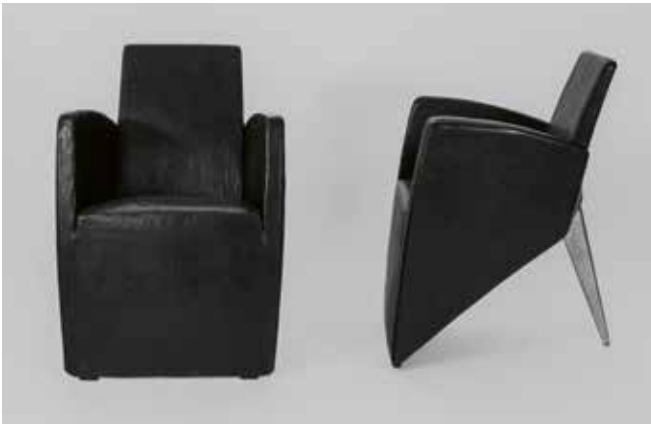
H. 147 cm - L. 76 cm - P. 48 cm

Usures et manques de laque

600 / 800 €



127



133



138

136

Philippe STARCK (né en 1949)

THOMSON, 1994

Modèle ZOE

Téléviseur cathodique et sa télécommande

ABS

H. 36 cm - L. 36 cm - P. 38 cm

ABS jauni, manque le cache-pile de la télécommande

50 / 80 €

137

Pascal MOURGUE (1943-2014)

Édition Fermob des années 1990

Ensemble d'un bureau secrétaire et de son fauteuil

Structure sur deux pieds pyramidaux, ouvrante par un abattant

gainé sur un rangement en feuilles de simili-cuir bleu

La structure du fauteuil est en métal de section ronde supportant une assise ronde

Métal émaillé bleu

H. 133 cm - L. 68 cm - L. 13 cm (70 cm)

Fauteuil. H. 76 cm - L. 61 cm - P. 43 cm

Usure au simili-cuir, porte légèrement cintré empêchant sa bonne fermeture

500 / 600 €

138

Pascal MOURGUE (1943-2014)

Édition Scarabat des années 1980

Modèle Galateo

Paire de fauteuils

Structure sur quatre pieds compas supportant une assise, un dossier recourbé et des accoudoirs au profil d'ailettes

Bois laqué noir, cuir

H. 76 cm - L. 86 cm - P. 57 cm

Assises restaurées et infimes frottements sur le bois

400 / 600 €

139

Charles Edouard JEANNERET dit le Corbusier (1887-1965) & Pierre JEANNERET (1896-1967) & Charlotte PERRIAND (1903-1999)

Édition Cassina

Modèle LC6

Table de salle à manger

Piètement en métal laqué supportant un plateau en verre

Numéroté et signé

H. 72 cm - L. 225 cm - P. 85 cm

800 / 1 000 €

140

Travail FRANÇAIS des années 1980

Large fauteuil

Piètement traineau supportant une assise et un dossier garni de coussins recouverts de cuir noir, le dossier ajouré est terminé par de larges accoudoirs

Chêne teinté noir

H. 80 cm - L. 88 cm - P. 55 cm

Éclats au bois

300 / 500 €

141

Travail FRANÇAIS des années 1980

Ensemble de deux pichets

Céramique émaillée

Signés et situé à Vallauris pour le plus grand

Dim. du plus grand: H. 18 cm

Infimes éclats

50 / 80 €



140



142

142

Alain BEGOU (1945)

Circa 1987

Vase

Verre moulé et émaillé à l'intérieur, signé « Begou à 54, 87 »
H. 24 cm - L. 10,5 cm - P. 7 cm 800 / 1 000 €

143

Jean-Claude NOVARO (1943-2014)

Travail des années 1980

Vase

Verre soufflé et irisé dans les tons roses et vert, aux décors appliqués en relief
Signé et daté à la pointe sous la base
H. 30 cm - D. 17 cm 200 / 400 €

144

Jutta & Herbert OHL (XX^e siècle)

Édition Rosenthal des années 1980

Modèle Swing

Chaise, assise et dossier en métal filaire laqué blanc

H. 81 cm - L. 45 cm - P. 47 cm

Manques de laque 30 / 50 €

145

Norman FOSTER (né en 1935)

Édition Tecno

De la série NOMOS

Bureau, piètement en métal chromé organisé autour d'un fût horizontale soutenu par un piètement terminé par d'importantes pastilles en ABS noir et supportant une dalle de verre rectangulaire

H. 73 cm - L. 160 cm - P. 100 cm

Éclats au verre 700 / 1 000 €

146

Norman FOSTER (né en 1935)

Édition Tecno

De la série NOMOS

Table d'architecte

Piètement en métal chromé organisé autour d'un fût horizontale d'où partent des arrêtes terminées par d'importantes pastilles, l'ensemble supportant un mécanisme basculant avec un plateau en contreplaqué de bois

H. 90 cm - L. 150 cm - P. 100 cm

Tâches et rayures au plateau 600 / 800 €

147

Toni CORDERO di MONTEZEMOLO (XX^e siècle)

Édition Artemide des années 1980

Modèle Ilione-Melissa-Sybilla

Lustre

Structure au profil d'un arc de cercle terminé par un feu de lumière, l'ensemble supportant une spirale garnie de pièces en verre de Murano de différentes couleurs

Métal chromé

Étiquette de l'éditeur

H. 50 cm - D. 70 cm

Salissures 200 / 300 €

148

Perry A. KING (né en 1938) & Santiago MIRANDA (né en 1947) & Gianluigi ARNALDI (XX^e)

Édition Arteluce

Modèle Wall

Série de trois appliques lumineuses avec caches ampoules en verre dépoli montés sur des structures et tubes de métal laqué gris foncé formant platine de fixation.

H. 22 cm - L. 38 cm - P. 26,5 cm 100 / 150 €

149**Paolo PIVA (né en 1950)**

Édition B&B Italia des années 1980

Modèle ARCARA

Série de six chaises

Structure droite recouverte de cuir noir. Le dossier est lié par deux tubes en métal chromé formant un demi-cercle

Signées sous l'assise

H. 46 cm - L. 46 cm - P. 50 cm

État d'usage

700 / 800 €

150**Ramon UBEDA (XXe siècle) et Otto CANALDA (XXe siècle)**

Édition METALARTE

Paire de lampadaires d'extérieur modèle « Inout floor » en ABS blanc moulé

H. 218 cm - D. 68 cm

500 / 600 €

151**Édition ROMEO**

Travail des années 1980

Paire de colonnettes

Structure sur une base ronde supportant un fût terminé par un chapiteau et une tablette carrée

H. 75 cm - L. 40 cm - P. 40 cm

Rayures

800 / 1 200 €

152**Éditions ROMEO**

Travail des années 1980

Paire de bouts de canapé

Structure sur quatre pied torsadés soutenant deux plateaux aux rebords biseautés et aux angles arrondis

Plexiglas

H. 40 cm - L. 39,5 cm - P. 30 cm

Rayures

1 000 / 1 200 €

153**Édition ROMEO**

Travail des années 1980

Table basse

Structure sur quatre pied torsadés soutenant deux plateaux en verre à encadrements aux angles arrondis

Plexiglas et verre

H. 41 cm - L. 121 cm - P. 60 cm

Rayures, salissures

800 / 1 000 €

154**Édition ROMEO**

Travail des années 1980

Paire de lampadaires

Structure sur une base carrée soutenant un fût polylobé terminé par un chapiteau à l'esthétique néoclassique avec un feu de lumière

Métal doré et plexiglas

H. 185 cm - L. 27 cm - P. 27 cm

Oxydation, usures

800 / 1 200 €

155**Hugues CHEVALIER (XXe-XXIe)**

Étagère

Structure à deux montants supportant cinq étagères dont l'une pourvue d'un système de serres livres gainés de cuir. La partie droite est pourvue d'un rangement latéral aussi à cinq étagères

Bois verni

H. 215 cm - L. 162 cm - P. 35 cm

Rayures

400 / 600 €

156**Édition Domodinamica des années 2000**

Paire de fauteuils

Structure recouverte de cuir marron avec accoudoirs pliants, pouvant former un lit de repos

Étiquette de l'éditeur

H. 70 cm - L. 100 cm - P. 90 cm

800 / 1 000 €

157**Odile DECK (né en 1955)**

Travail pour l'Unesco, Genève

Édition Domeau et Pérès, 2003

Modèle Upside Down

Table console

Structure sur quatre pieds tronconiques en métal brossé supportant un plateau en résine noir mouvementé sur le dessous

H. 73 cm - L. 290 cm - P. 70 cm

Rayures sur le plateau

1 500 / 2 000 €

158**Attribué à Gérard ESNAULT (XXe siècle)**

Travail des années 1990

Lampe photophore au profil d'une chouette

Pierre

H. 24 cm

Petits éclats

150 / 200 €

159**Attribué à Gérard ESNAULT (XXe siècle)**

Travail des années 1990

Lampe

Piétement rectangulaire ajouré et sculpté surmonté d'un abat-jour rond

Pierre

H. 30 (35) cm

100 / 150 €

160**Travail contemporain**

Vase

Structure moulée en verre pailleté et teinté

H. 16 cm

150 / 200 €

161**Achille CASTIGLIONI (1918-2022)**

Éditions FLOS des années 2000

Modèle Diabolo

Série de cinq suspensions

Structure filaire soutenant un abat-jour conique. L'ensemble supporté par un grand cache bélière conique

Métal laqué blanc

Étiquette de l'éditeur

H. 130 cm - D. 40 cm

600 / 800 €



165

162

Matteo THUN (né en 1952)

Édition Arteluce des années 1990

Modèle PAO T1

Paire de lampes de chevet

Base ronde en verre sablé supportant un fût en bois et un diffuseur soucoupe en verre opalin

Signature

H. 37 cm

Fente sur un des fûts, salissures 50 / 80 €

163

Matteo THUN (né en 1952)

Édition FLOS

De la série PAO

Paire d'appliques et un lampadaire

Base ronde en verre sablé supportant un fût en bois terminé par un diffuseur en opaline

Étiquette de l'éditeur

H. 25 cm - L. 33 cm - P. 23 cm

Lampadaire H. 190 (fente au verre) 800 / 1 000 €

164

Édition FLOS des années 2020

Modèle Lux Master

Série de quatre appliques lumineuses

Fût de section ronde supportant un réflecteur en ABS transparent

Étiquette de l'éditeur

H. 15 cm - L. 36 cm - P. 40 cm

Salissures 300 / 400 €



167

165

Renato TOSO (XX^e siècle)

et Giovanna NETTI MASSARI (XX^e siècle)

Édition Leucos des années 2000

Modèle Micene

Lampe

Base cylindrique en marbre noir supportant un important abat-jour en verre sablé de forme tronconique

H. 77 cm - D. 48 cm

Égrenure 300 / 400 €

166

Paolo RIZZATO (XX^e siècle)

Édition LUCE PLAN

Modèle Costanzina

Paire de lampes

Piètement carré supportant un fût de section ronde et un abat-jour en ABS rouge

Métal brossé

Signé sous la base

H. 51 cm

100 / 150 €

167

Atelier SEDAP

Création des années 2010

Paire de lampadaires

Structure avec un piètement pyramidale ondulé supportant un réflecteur au profil d'une feuille de lotus

Métal laqué blanc, plâtre

Étiquette de l'éditeur sous la base

H. 212 cm - L. 27 cm - P. 27 cm 200 / 300 €

ART MODERNE ET CONTEMPORAIN



180

180

Maximilien LUCE (1858-1941)

Rotterdam, circa 1908, travaux de dragage

Huile sur panneau, signée en bas à droite et titrée « Environ de Rotterdam » au dos sur une ancienne page de catalogue de vente collée

H. 25 cm - L. 39,5 cm 3 000 / 5 000 €

Un certificat d'authenticité établi par Monsieur Jean Bouin-Luce, petit neveu et détenteur du droit moral de l'artiste, en date 4 octobre 1992 sera remis à l'acquéreur

Provenance : Galerie Convergences, Vincennes, 1993 (une copie biffée de la facture d'achat pourra être remise à l'acquéreur)

181

Eugène BROUILLARD (1870-1950)

Sous-bois

Huile sur carton, signée en bas à droite, titrée et portant un numéro (8) d'exposition ou de collection précédée des lettres Wz au dos du montage

H. 25 cm - L. 37,5 cm (à vue) 400 / 600 €



181

182

Eugène BROUILLARD (1870-1950)

Square Pierre Dupont [Lyon]

Huile, gouache, pastel et encre sur carton, signée en bas à droite, titrée et portant un numéro (11) d'exposition ou de collection précédé des lettres Wz au dos du montage

H. 17,5 cm - L. 33,5 cm (à vue) 300 / 500 €

183

Eugène BROUILLARD (1870-1950)

Paysage à la mare

Gouache et encre sur carton, signée en bas à droite

H. 19 cm - L. 32 cm (à vue) 300 / 500 €

184

Louis PAVIOT (1872-1943)

Promenade automnale au parc

Huile sur toile, signée en bas vers la gauche

H. 27 cm - L. 41 cm 200 / 300 €



184



186

185

Marcel ROUX (1878-1922)

Scènes mystiques, 1908

Suite de six (6) eaux-fortes

Chaque épreuve est signée et datée dans la planche, contrecollée sur papier forte, signée et justifié « Épreuve d'essai » au crayon sur les montages

Épreuves : H. 24 cm - L. 17 cm

Montage : H. 43 cm - L. 34 cm

Salissures sur les cartons de montage 900 / 1 000 €



187

186

Émilie CHARMY (1878-1974)

Poires et aiguière, circa 1898-1900

Huile sur toile, signée en haut à droite

H. 46 cm - L. 55 cm

Nous remercions Bernard Bouche de nous avoir confirmé l'authenticité de ce tableau

Légères rayures ayant occasionnées de minuscules trous

800 / 1 200 €

187

Georges BOUCHE (1874-1941)

La Forêt de Marla

Huile sur panneau signée en bas à gauche

H. 38 cm - L. 46 cm

400 / 600 €

188

Jules COULANGE-LAUTREC (1861-1950)

Randonneur et son chien en haute montagne

Huile sur carton, signée en bas à gauche

H. 25,5 cm - L. 17,5 cm

200 / 300 €

189

Enrico VEGETTI (1863-1951)

Paysage de montagne

Huile sur carton toilé, signée en bas à droite

H. 16 cm - L. 24 cm

300 / 400 €



190

190

Albert DORAN (1892-1987), pseudonyme de Marie COUTURIER-GRENETIER

Chemin bordé d'une croix près de la chapelle en montagne

Huile sur carton, signée en bas à droite

H. 46 cm - L. 54,5 cm

400 / 600 €

ADOLPHE VALETTE (1876-1942)

191

Adolphe VALETTE (1876-1942)

Vue de Moustiers-Sainte-Marie (Alpes-de-Haute-Provence)

Huile sur toile ou sur carton toilée, signée en bas à gauche

H. 31,5 cm - L. 40,5 cm (à vue) 1 500 / 2 000 €



191

192

Adolphe VALETTE (1876-1942)

Le village de Moustiers-Sainte-Marie (Alpes-de-Haute-Provence)

Huile sur toile, non montée sur châssis, signée en bas à gauche

H. 30 cm - L. 39,5 cm (à vue)

Petit accident et légers manques de matière 1 200 / 1 500 €



192

193

Adolphe VALETTE (1876-1942)

Paysage vallonné en Provence

Huile sur toile non montée sur châssis, signée en bas à gauche

H. 24 cm - L. 32 cm (à vue)

Petits trous d'épingles dans les angles 600 / 800 €

194

Adolphe VALETTE (1876-1942)

Cabanons en Provence

Huile sur toile non montée sur châssis, signée en bas à gauche

H. 23 cm - L. 31 cm (à vue)

Petits trous d'épingles dans les angles 600 / 800 €



194

195

Adolphe VALETTE (1876-1942)

Paysage de campagne nuageux

Huile sur toile ou sur carton toilé, signée en bas à gauche

H. 22,5 cm - L. 31 cm (à vue) 600 / 800 €

196

Adolphe VALETTE (1876-1942)

Maisons dans le Beaujolais

Aquarelle, signée en bas à gauche

H. 23,5 cm - L. 32,5 cm (à vue)

Insolation de la feuille 300 / 400 €



201

197

Alexandre-François BONNARDEL (1867-1942)

Causerie

Huile sur carton, signée en bas vers la gauche et titrée au dos du montage

H. 13,3 cm - L. 17,2 cm (à vue)

150 / 200 €

198

Henri PRINGUET (1870-1946)

Jeune fille dans la galerie d'art

Huile sur carton, signée en haut à gauche

H. 41 cm - L. 33 cm

150 / 200 €

199

Louis PIOT (1867-1947)

Nu alanguie

Huile sur carton, signée en bas à gauche

H. 27 cm - L. 35 cm

150 / 200 €

200

Ferdinand FARGEOT (1880-1957)

Comédienne sur la scène du théâtre

Huile sur toile, signée en bas à gauche

H. 27 cm - L. 22,5 cm

150 / 200 €

201

Hugo SCHEIBER (1873-1950)

Jeune femme aux yeux clos

Gouache, signée en bas à droite

H. 70 cm - L. 51 cm (à vue)

1 500 / 2 000 €

202

Wilhelm GIMMI (1886-1965)

Nu à la coupe aux citrons

Huile sur toile, signée en haut à droite

H. 46 cm - L. 38 cm

200 / 300 €



202



205

203

Louis ICART (1888-1950)

Summer dreams, 1934

Eau-forte et aquarelle, signée au crayon dans la marge en bas à droite

H. 52,5 cm - L. 47 cm (à vue) 200 / 300 €

204

Louis ICART (1888-1950)

Mon modèle, 1933

Eau-forte et aquarelle, signée et dédiée au crayon dans la marge en bas à droite et justifiée épreuve d'artiste en bas à gauche

H. 57,5 cm - L. 46 cm (à vue)
Légère insolation de la planche 150 / 200 €

205

Jean-Gabriel DOMERGUE (1889-1962)

Gitou, 1961

Huile sur panneau d'isorel, signée en bas à gauche, titrée au dos, titrée, datée 27.7. 61 et située à Evian sur une étiquette collée au dos

H. 24 cm - L. 19 cm 800 / 1 200 €

206

Pierre de BELAY (1890-1947)

La pianiste

Gouache et encre (plume et lavis), signée en bas à gauche
H. 57 cm - L. 44 cm (à vue) 500 / 800 €



207

207

Albert BRENET (1903-2005)

Bombardiers américains

Huile sur papier collé sur panneau, signée en bas à droite et titrée au dos sur une étiquette d'exposition

H. 143 cm - L. 93,5 cm

Petits manques de matière, soulèvements et légères rayures
1 200 / 1 500 €

208

D'après Wassily KANDINSKY (1866-1944)

Message intime, 1925

Aquarelle en couleurs, monogrammée et datée dans la planche et justifiée 26/200 au crayon dans la marge en bas à gauche et titrée au crayon au dos du montage

H. 50,5 cm - L. 42,5 cm (à vue) 500 / 800 €



213

209

Albert GLEIZES (1881-1953)

Composition avec deux figures, 1920

Gouache au pochoir, portant le cachet de l'artiste en dans la marge en bas à droite, titrée, datée et justifiée au crayon « épreuve préparatoire 0/40 » en bas à gauche

H. 34 cm - L. 26 cm

600 / 800 €

210

Pablo PICASSO (1881-1973)

Visage de femme, 1949

Médaille ronde creusée, empreinte originale en terre de faïence rouge, d'une édition à cent-cinquante (150) exemplaires

Estampé au dos de la marque en creux Madoura : Empreinte originale de Picasso

D. 6 cm

800 / 1 200 €

Bibliographie : Alain Ramié, Picasso, catalogue de l'oeuvre céramique édité 1947-1971, Vallauris, Édition Madoura, 1988. Un modèle similaire reproduit page 44 et référencé sous le numéro 92

211

Pablo PICASSO (1881-1973)

Oiseau au ver, 1952

Cendrier rond tourné, réplique authentique éditée et réalisée à cinq cents exemplaires (500) chez Madoura



214

Épreuve en terre de faïence blanche, décor à la paraffine oxydée ; émail blanc, noir

Marqué Édition Picasso dessous

D. 15 cm

Usures

200 / 300 €

Bibliographie : Alain Ramié, Picasso, catalogue de l'oeuvre céramique édité 1947-1971, Vallauris, Édition Madoura, 1988. Un modèle similaire reproduit page 95 et référencé sous le numéro 172

212

Salvador DALI (1904-1989)

Les Dix Commandements, 1975

Suite de dix (10) médailles, incluses par cinq entre deux plaques de plexiglass transparent, gravées du nom de l'artiste sur la face avant

D. médaille : 5 cm

Plaques : H. 18 cm - L. 13 cm - P. 4,5 cm

350 / 400 €

213

Jean COCTEAU (1889-1963)

Don Quichotte bleu, 1958

Plat en terre cuite à décor vernissé bleu, signée et daté dans le décor

Marqué au dos Edition originale de Jean Cocteau Atelier Madeline-Jolly et justifiée 25/50

D. 31,5 cm

On joint le certificat d'origine, établi par Marie-Madelaine Jolly et Philippe Madeline

800 / 1 200 €

214

Jean COCTEAU (1889 - 1963) et atelier MADELINE-JOLLY (1914 - 1963)

Travail de 1958

Plat rond

Terre cuite décorée d'un visage de faune avec ses cornes émaillées blanches

Signée et datée

Marqué Jean Cocteau, Atelier Madeline-Jolly, numérotée 16/30 au revers

D. 30,3 cm

Accompagnée de son certificat d'origine 3 000 / 4 000 €



212



216



218



225

215

Adrien BAS (1884-1925)

Port-Cros (Var), le Château

Huile sur panneau, signée en bas à droite et titrée au dos

H. 46 cm - L. 55,5 cm

500 / 800 €

216

Pierre COMBET-DESCOMBES (1885-1966)

Nu en buste, de profil

Monotype en trois couleurs, signé en bas à gauche et annoté
épreuve unique en bas à droite

H. 43 cm - L. 31 cm (à vue)

Très légères rousseurs

500 / 800 €

217

Pierre COMBET-DESCOMBES (1885-1966)

Nu endormi

Monotype, signé en bas à gauche et portant le cachet de la
vente de l'atelier en bas à droite

H. 22 cm - L. 27,5 cm (à vue)

Tache dans la partie supérieure

100 / 150 €

218

Pierre COMBET-DESCOMBES (1885-1966)

Nu couché

Pastel, sanguine et fusain, signé et portant le cachet humide de
la vente de l'atelier en bas à gauche

H. 60 cm - L. 39,5 cm (à vue)

400 / 600 €

219

Pierre COMBET-DESCOMBES (1885-1966)

Nu endormi aux bas noirs, 1933

Pastel, fusain et rehauts de craie blanche sur papier contrecollé
sur carton, portant la date du 19 avril 33 en bas à gauche, le
cachet humide de la signature en bas à gauche et le cachet
de la vente de l'atelier en bas à droite

H. 65 cm - L. 49,5 cm

Petites taches

300 / 400 €

220

Jacques LAPLACE (1890-1955)

Arbres flamboyants, 1951

Huile sur toile, signée et datée en bas à droite

H. 46 cm - L. 55 cm

Beau cadre Bouche en bois sculpté et patiné

Accident et restaurations anciennes

150 / 200 €

221

Jacques LAPLACE (1890-1955)

Ferme sous la neige

Huile sur panneau, signée en bas à droite

H. 64,5 cm - L. 52,5 cm

Fentes

150 / 200 €

222

Jacques LAPLACE (1890-1955)

La sieste sous l'arbre

Aquarelle et encre (lavis), signée en bas à droite

H. 29,5 cm - L. 35,5 cm (à vue)

80 / 100 €

223

Jacques LAPLACE (1890-1955)

Lyon, la Saône, la passerelle et l'église Saint-Georges

Dessin au fusain et à l'estompe, signé en bas à gauche

H. 29 cm - L. 36 cm (à vue)

Très légères rousseurs

50 / 80 €

224

Marcel GIMOND (1894-1961)

Nu assis, 1920

Dessin à la sanguine, monogrammé et daté en bas à droite

H. 23 cm - L. 28,5 cm (à vue)

200 / 300 €

225

Marcel GIMOND (1894-1961)

Tête de jeune femme au chapeau, 1920

Dessin à la sanguine sur papier brun, monogrammé, daté et
dédié en bas à gauche

H. 28,5 cm - L. 23 cm (à vue)

200 / 300 €

GEORGES SALENDRE (1890-1985)



226

André UTTER (1886-1948)

Dans l'atelier de Georges Saleudre, 1930

Huile sur toile, signée, datée et dédicacée à « G. Saleudre, amicalement » en bas à droite, contresignée, monogrammée, datée, dédicacée et portant l'adresse de l'artiste à Saint-Bernard (Ain) au dos de la toile

H. 61 cm - L. 50 cm

600 / 800 €

227

Georges SALENDRE (1890-1985)

Nu agenouillé, les mains posées sur la tête

Sculpture en pierre de Bourgogne, signée sur la terrasse

H. 104 cm - L. 37 cm - P. 44 cm

Légères salissures et petites taches

3 000 / 5 000 €

228

Georges SALENDRE (1890-1985)

Boeuf se couchant

Sculpture en pierre de Bourgogne, non signée

H. 62 cm - L. 74 cm - P. 32 cm

1 000 / 1 500 €

229

Georges SALENDRE (1890-1985)

Maternité

Bronze à patine noire

H. 52 cm

Signé

Traces sur la patine

800 / 1 200 €

230

Georges SALENDRE (1890-1985)

Buste de jeune femme la tête relevée

Sculpture en pierre noire, signée au dos et montée sur socle de bois

H. 22 cm - L. 14,5 cm - P. 10 cm (hors socle) 600 / 800 €

231

Georges SALENDRE (1890-1985)

Buste de femme, les mains appuyées sur les hanches

Sculpture en pierre de Bourgogne, signée dessous

H. 42 cm - L. 28,5 cm - P. 14 cm

500 / 800 €

232

Georges SALENDRE (1890-1985)

Tête de jeune femme

Sculpture en pierre noire, signée sur la base du cou et montée sur un socle de bois cubique dont les faces sont taillées à la gouge

H. 24 cm - L. 11,5 cm - P. 18,5 cm (hors socle)

Hauteur totale avec le socle : 39 cm

400 / 600 €

233

Georges SALENDRE (1890-1985)

Tête de jeune femme

Sculpture en pierre

H. 14 cm - L. 9 cm - P. 11 cm

Éclats

200 / 300 €



226

234

Georges SALENDRE (1890-1985)

Homme accablé

Sculpture en terre cuite, signée sur le côté droit

H. 55,5 cm - L. 23 cm - P. 16,5 cm

Usures, manque la main droite 200 / 300 €

235

Georges SALENDRE (1890-1985)

Tête de femme

Sculpture en pierre de Bourgogne, signée sur la base du cou

Éclats au bout du nez et à la tombée de la coiffure

H. 29 cm - L. 16 cm - P. 17 cm 150 / 200 €

236

Georges SALENDRE (1890-1985)

Nu de dos

Dessin à l'encre (plume), monogrammé en bas à droite

H. 30,8 cm - L. 25,2 cm 30 / 50 €



227

GEORGES KARS (1880-1945)



237



329



241

239

Georges KARS (1880-1945)

Jeune femme au fauteuil

Dessin au fusain et à la sanguine, signé en bas à droite

H. 48 cm - L. 39,5 cm (à vue)

Petites rousseurs

300 / 500 €

240

Georges KARS (1880-1945)

Nu debout

Dessin à la sanguine et au fusain, signé en bas à gauche

H. 57 cm - L. 35,5 cm (à vue)

Légère insolation de la feuille

300 / 500 €

241

Georges KARS (1880-1945)

Nu au collier, assis

Dessin à la sanguine, portant le cachet de la signature en bas vers la gauche

H. 60,5 cm - L. 46 cm

Petites taches

300 / 500 €

237

Georges KARS (1880-1945)

Le sculpteur Georges Salendre au travail, dans son atelier, 1940

Dessin au fusain et à l'estompe, signé, daté I. XI. 1940 et dédié : « à mes amis Salendre » en bas à droite
H. 46 cm - L. 60,5 cm (à vue) 300 / 500 €

238

Georges KARS (1880-1945)

Couple attablé, 1935

Dessin à la mine de plomb et à l'estompe, signé et daté en bas à droite
H. 44,5 cm - L. 48,5 cm (à vue)
(Taches et rousseurs) 300 / 500 €

242

Georges KARS (1880-1945)

Jeune couple et son enfant

Dessin au fusain et à l'estompe, portant le cachet de la signature en haut à gauche

H. 42 cm - L. 55 cm (à vue)

200 / 300 €

243

Georges KARS (1880-1945)

Nu assis, de profil, 1943

Dessin au fusain et à l'estompe, signé et daté en bas au centre

H. 48,5 cm - L. 33,5 cm (à vue)

200 / 300 €



248



244

244

Georges KARS (1880-1945)

Lyon, promeneurs place des terreaux, devant la fontaine Bartholdi, 1940

Dessin au fusain et à l'estompe, signé et daté en bas à droite
H. 29 cm - L. 42,5 cm (à vue)

Légères traces de plis sur les bords et légère présence de ruban adhésif transparent sur les coins gauche

150 / 200 €

245

Georges KARS (1880-1945)

Femme allaitant

Dessin à la sanguine et au fusain, portant le cachet humide de la signature en bas à gauche

H. 59,5 cm - L. 45,5 cm (à vue)

Quelques rousseurs et petit manque de papier au centre

100 / 150 €

246

Georges KARS (1880-1945)

Femme main sur la poitrine, 1925

Dessin au fusain et à l'estompe, portant le cachet humide de la signature sur le côté droit et le cachet humide de la vente Kars et la date en bas à droite

H. 59 cm - L. 46 cm (à vue)

Rousseurs

100 / 150 €

247

Georges KARS (1880-1945)

Nu assis, de dos

Dessin au fusain et à la sanguine, signé en bas à droite

H. 38 cm - L. 27 cm (à vue)

légères rousseurs

100 / 150 €

248

Georges KARS (1880-1945)

Femme au fichu brodé

Dessin au fusain et à l'estompe, portant le cachet humide de la signature en bas à droite

H. 44,5 cm - L. 32 cm (à vue)

Pli et rousseurs

100 / 150 €

249

Georges KARS (1880-1945)

Nu assis, de face, 1943

Dessin au fusain et à l'estompe, signé et daté en bas à gauche

H. 49 cm - L. 34 cm (à vue)

Rousseurs

80 / 100 €

250

Georges KARS (1880-1945)

Nu allongé, 1936

Dessin au fusain, signé, daté et portant le cachet de la vente en bas à droite

H. 30,5 cm - L. 43 cm (à vue)

Rousseurs

80 / 100 €



251

251

Pierre DEVAL (1897-1993)

Nu couché, circa 1930

Huile sur toile, signée en bas à gauche

H. 53,5 cm - L. 81 cm

500 / 800 €

252

Antoine CHARTRES (1903-1968)

Village sous la neige, 1927

Huile sur toile, signée et datée en bas à droite

H. 65 cm - L. 91,5 cm

400 / 600 €

253

Antoine CHARTRES (1903-1968)

Nu allongé

Huile sur toile, signée en bas à gauche

H. 46 cm - L. 65 cm

Salissures et petites craquelures

200 / 300 €

254

Henri VIELLY (1900-1979)

Retour du chasseur en hiver, 1927

Huile sur toile, signée et datée en bas à droite

H. 46 cm - L. 61,5 cm

400 / 600 €



252



254

JEAN COUTY (1907-1991)



255



257

255

Jean COUTY (1907-1991)

L'homme aux poissons, 1951

Fusain sur toile préparé, signé et daté en bas à gauche

H. 116 cm - L. 73 cm

Petite tache et légères salissures 1 000 / 1 500 €

Exposition : Première Biennale internationale d'Art Marin, Gênes (Italie) 1951 (étiquette au dos)

Provenance : Ancienne Collection René Déroutille

Collection de l'artiste Juliette Beaudroit, une annotation manuscrite signée au revers de la main de René Déroutille indiquant : « Cette toile doit être donnée en souvenir de moi à Juliette Beaudroit, le 18.2. 81 »

256

Jean COUTY (1907-1991)

Le pressage du vin, 1954

Dessin au fusain, signé et daté en bas à droite

H. 63,5 cm - L. 48,5 cm 200 / 300 €

257

Jean COUTY (1907-1991)

La Cuisine

Huile sur toile, signée sur le côté gauche

H. 60 cm - L. 73 cm 2 500 / 3 000 €

258

Jean COUTY (1907-1991)

La pendule

Huile sur toile, signée en bas à droite

Au dos, étude au fusain de chaussure à talon

H. 61 cm - L. 50 cm 500 / 800 €

259

Jean MARTIN (1911-1996)

Jean la pureté ou Portrait de Jean COUTY, 1945

Huile sur toile, signée en bas à gauche, titrée et datée au dos

H. 46 cm - L. 38 cm

Nombreux manques, craquelures et soulèvements de la couche picturale 50 / 80 €

Bibliographie : Jean-Christophe Stuccilli, Jean Martin Peintre de la réalité, Paris, Somogy, 2016, notre tableau est décrit sous le n°257 dans l'essai du catalogue raisonné de l'oeuvre peinte 1929-1945



258



264

260

Jean MARTIN (1911-1996)

Nu de dos se coiffant, circa 1940

Dessin à la mine de plomb, signé en bas à droite

H. 31 cm - L. 26,5 cm (à vue)

50 / 80 €

261

Cricor GARABETIAN (1908-1993)

Trois personnages attablés, 1950

Huile sur toile, signée, datée et située à Lyon en haut à droite et contresignée au dos

H. 27 cm - L. 41 cm

300 / 500 €

262

Alphonse RODET (1890-1975)

Les Amazones

Huile sur panneau, signée en haut à droite, contresignée, titrée et portant l'adresse de l'artiste au dos

Provenance : Collection de l'artiste Juliette Beaudroit (mention manuscrite au dos)

H. 54 cm - L. 73 cm

500 / 800 €

263

Antal BERKES (1874-1938)

Marché à Budapest (Hongrie)

Huile sur toile, signée en bas à droite et titrée au dos sur une étiquette collée sur le cadre

H. 80 cm - L. 60 cm

800 / 1 000 €

264

Alexander ALTMANN (1878-1932)

Bord de rivière en automne

Huile sur toile, signée en bas à gauche

H. 74 cm - L. 74 cm

2 000 / 3 000 €

265

Othon COUBINE (1883-1969)

Bouquet de fleurs

Huile sur toile, signée en bas à droite

H. 46 cm - L. 38 cm

Rentoilage et petite restauration

2 000 / 3 000 €



265

WILLY EISENSCHITZ (1889–1974)

266

Willy EISENSCHITZ (1889-1974)

De ma fenêtre

Huile sur toile, signée en bas à droite

H. 65 cm - L. 50 cm

Toile légèrement distendue

4 000 / 6 000 €



267

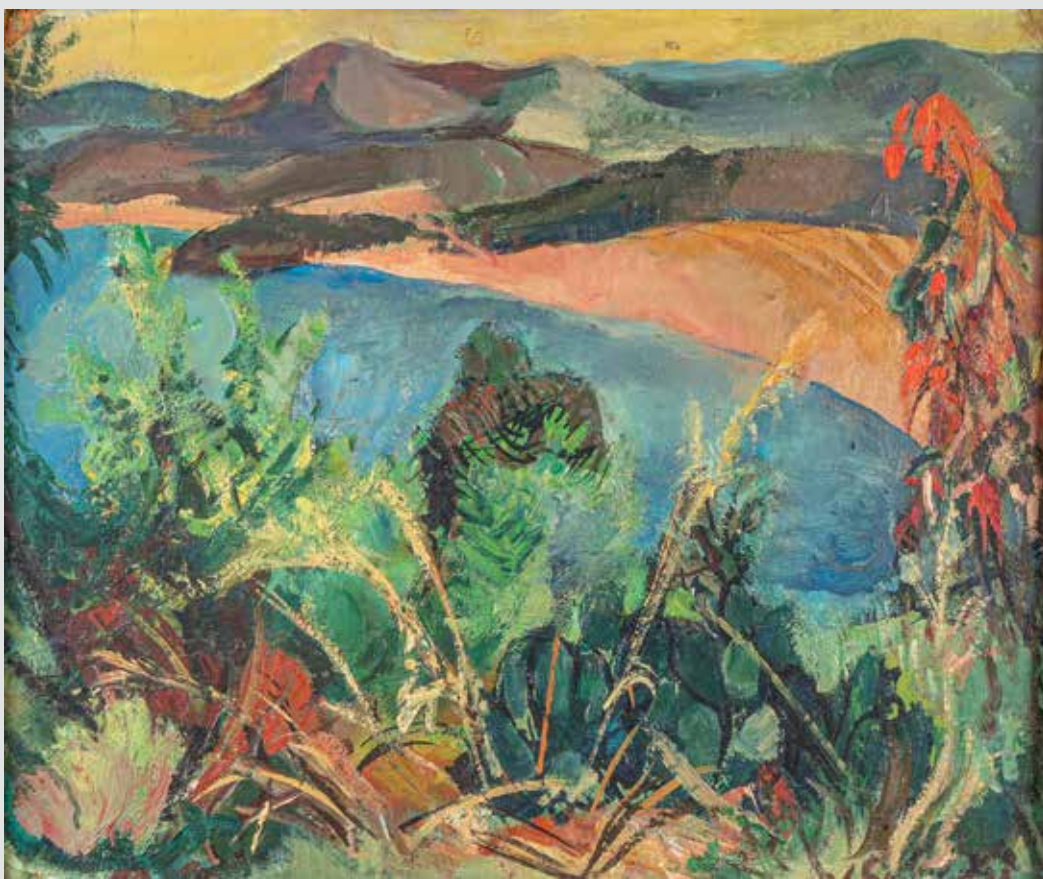
Willy EISENSCHITZ (1889-1974)

Oliviers en Provence

Huile sur panneau, signée en bas à droite

H. 89,7 cm - L. 72 cm

4 000 / 6 000 €



268



269

268

Willy EISENSCHITZ (1889-1974)

Paysage vallonné en bord de mer

Huile sur panneau de bois aggloméré, signée en bas à droite
H. 38 cm - L. 45,5 cm

Légères usures aux coins supérieurs et petits manques de matière grossièrement repris dans la partie haute

2 000 / 3 000 €

269

Willy EISENSCHITZ (1889-1974)

Bouquet de fleurs

Huile sur panneau de bois aggloméré, signée en bas à gauche
H. 54,4 cm - L. 46 cm

Usures et manques sur les bords

2 000 / 3 000 €

270

Willy EISENSCHITZ (1889-1974)

Paysage en Provence

Huile sur toile, signée en bas à gauche
H. 65 cm - L. 50 cm

Petit accident

1 500 / 2 000 €

271

Léon ZACK (1892-1980)

Deux têtes mythologiques

Dessin à l'encre (plume et lavis), signé en bas vers la gauche
H. 32,5 cm - L. 25,5 cm (à vue) 800 / 1 000 €

272

Léon ZACK (1892-1980)

Scène mythologique avec une femme à l'épée

Dessin à l'encre (plume et lavis), signé en haut à gauche
H. 31,5 cm - L. 25 cm (à vue) 800 / 1 000 €

273

Léon ZACK (1892-1980)

Scène mythologique

Dessin à l'encre (plume et lavis), signé en haut à gauche
H. 32 cm - L. 25 cm (à vue) 800 / 1 000 €

274

Léon ZACK (1892-1980)

Portrait de femme [Madame Jeséquel, médecin à Villefranche-sur-Mer en 1943]

Dessin à la mine de plomb, signé sur le côté droit et désigné du nom du modèle présumé, suite à un échange téléphonique avec Irène Zack le 15 mai 2010, au dos du montage
H. 17,5 cm - L. 15 cm (à vue) 200 / 300 €

275

Pinchus KREMEGNE (1890-1981)

Intérieur à la chaise

Huile sur toile, signée en bas à gauche
H. 46 cm - L. 33 cm 800 / 1 000 €



275

276

BENN, Bencjon RABINOWICZ dit (1905-1989)

Portrait de jeune femme

Huile sur carton toilée, signée en bas au centre
H. 45,5 cm - L. 38 cm
Carton légèrement ondulé 400 / 600 €



271



272



279



281

277

Waldemar SJÖLANDER (1908-1988)

Couple à la table, 1950

Gouache, signée, datée du 17 octobre 1950, située à Paris et probablement titrée en suédois en bas à droite

H. 52,5 cm - L. 71,5 cm (à vue) 100 / 150 €

278

Joseph MEISSONNIER (1864-1943)

Vaison-la Romaine (Vaucluse), Fontaine de la vieille ville

Huile sur panneau, signée en bas à droite et titrée au dos

H. 20 cm - L. 26 cm 300 / 500 €



278

279

Auguste CHABAUD (1882-1955)

La cuisinière

Pastel et fusain sur carton, signé en bas à droite

H 36 cm - L. 26,5 cm (à vue) 300 / 500 €

280

Gustave VIDAL (1895 -1966)

Pont à Venasque (Pyrénées)

Huile sur panneau, signée en bas à gauche et titrée au dos

H. 27 cm - L. 35 cm

Encadrement d'origine sous verre, la peinture ayant légèrement adhéré à la vitre en quelques petits endroits 250 / 350 €

281

Eugène BABOULÈNE (1905-1994)

Vieille porte près du marché à Nice

Huile sur carton, signée en bas à droite

H. 27 cm - L. 35 cm 600 / 800 €

282

Pierre TROFIMOFF (1925-1996)

Petit port du Var, 1971

Huile sur toile, signée en bas à droite et datée en bas à gauche, contresignée, titrée et numérotée au dos

H. 50 cm - L. 61 cm

Petit enfoncement 150 / 200 €



284



289

283

Robert LOTIRON (1886-1966)

Déchargement des péniches sur la Seine

Dessin à l'encre (plume) avec rehauts de gouache, signé en bas à droite

H. 9,5 cm - L. 19 cm

Petites rousseurs

100 / 150 €

284

GEN PAUL, Eugène PAUL dit (1895-1975)

Clown musicien

Huile sur panneau d'isorel, signée en haut à droite

H. 27,5 cm - L. 16 cm

800 / 1 000 €

285

GEN PAUL, Eugène PAUL dit (1895-1975)

Bouquet de fleurs

Pastel, signé en bas à gauche

H. 53 cm - L. 36,6 cm

600 / 800 €

286

GEN-PAUL (1895-1975)

L'accordéoniste

Pastel et fusain, signé et dédicacé en bas à gauche

H. 41 cm - L. 24 cm (à vue)

400 / 600 €

287

GEN-PAUL (1895-1975)

Un violoniste

Pastel et fusain, signé en haut à gauche

H. 39 cm - L. 25 cm (à vue)

400 / 600 €

288

GEN-PAUL (1895-1975)

Le flutiste

Pastel et fusain, signé en bas à gauche

H. 37 cm - L. 26,5 cm (à vue)

Feuille légèrement insolée

400 / 600 €

289

Bernard LORJOU (1908-1986)

La cavalière

Aquarelle et encre (lavis) sur carton, signée en bas à gauche

H. 50 cm - L. 65 cm

400 / 600 €

290

Bernard LORJOU (1908-1986)

Cavalier espagnol

Gouache, encre (plume et lavis) et mine de plomb sur papier fort, signée au crayon en bas à droite

H. 77 cm - L. 57 cm

Petites rousseurs

300 / 500 €



296

291

Michel CIRY (1919-2018)

Portrait d'homme assis, de profil, 1962

Dessin à l'encre (plume), signé et daté en haut à gauche

H. 47 cm - L. 31 cm

Légère insolation de la feuille

100 / 150 €

292

Jean-Pierre CAPRON (1921-1997)

Portrait de jeune femme, 1954

Huile sur toile, signée et datée en bas à droite

H. 55 cm - L. 46 cm

400 / 600 €

293

Jean-Pierre CAPRON (1921-1997)

Portrait de jeune fille, 1953

Huile sur toile, signée et datée en bas à droite et contresignée au dos

H. 46 cm - L. 38 cm

200 / 300 €

294

Mara RUCKI (née en 1920)

Le spleen, 1949

Huile sur panneau, signée « Mara » et datée en bas à gauche et titrée au dos

H. 67,5 cm - L. 100 cm

600 / 800 €

295

Mara RUCKI (née en 1920)

Barque bleue

Huile sur toile, signée en haut à gauche et titrée au dos sur une étiquette

300 / 400 €

296

Elisabeth de SAEDELER (1902-1972)

L'adoration des Mages

Huile sur toile, signée en bas à droite

H. 145 cm - L. 200 cm

Restaurations, petits manques

600 / 800 €



294



299



303

297

Yves DIEÏ (1892-1984)

Paris, le boulevard de la Madeleine

Huile sur toile, signée en bas à gauche et titrée au dos

H. 19 cm - L. 24 cm

100 / 150 €

298

Jacques BOUYSSOU (1926-1997)

Paris, les boutiques

Huile sur toile, signée en bas à gauche et titrée au dos

H. 92 cm - L. 73 cm

800 / 1 000 €

299

Jean CHEVOLLEAU (1924 - 1996)

Le navigateur

Huile sur toile, signée en bas à gauche, contresignée, titrée et portant l'adresse de l'artiste à Neuilly-sur-Seine au dos

H. 73 cm - L. 54 cm

1 000 / 1 200 €

300

Pierre LEYGONIE (1923-2007)

Intérieur au fauteuil rouge

Huile sur toile, signée en bas à droite

H. 46 cm - L. 38 cm

200 / 300 €

301

Claude WEISBUCH (1927-2014)

Couple de danseurs

Huile sur toile, signée en bas à droite

H. 55,5 cm - L. 46 cm

800 / 1 000 €



301

302

Annie PUYBAREAU (née en 1955)

Accords

Acrylique sur toile, signée en bas à droite, contresignée et titrée au dos

H. 38 cm - L. 46 cm

200 / 300 €

303

Alain RAYA SORKINE (1936-2022)

La fête de Lulu

Huile sur toile, signée en bas à gauche, contresignée, titrée et agrémentée d'une jolie esquisse à l'huile au dos

H. 60 cm - L. 73 cm

2 000 / 3 000 €

JEAN FUSARO (NÉ EN 1925)



304

Jean FUSARO (né en 1925)

Sur la passerelle (du collège), Lyon

Huile sur toile, signée en bas à droite,
contresignée et titrée au dos

H. 92 cm - L. 60 cm

8 000 / 10 000 €

305

Jean FUSARO (né en 1925)

Venise, Le Grand Canal

Huile sur toile, signée en bas à droite

H. 54 cm - L. 73 cm

7 500 / 8 500 €

304



305



306

306

Jean FUSARO (né en 1925)

Chez Léon [de Lyon]

Huile sur toile, signée en bas à droite, contresignée et titrée au dos

H. 33 cm - L. 41 cm 4 500 / 5 500 €

307

Jean FUSARO (né en 1925)

Venise, gondoles place Saint-Marc, 1985

Huile sur toile, signée en bas à droite, contresignée, titrée et datée au dos

H. 24,5 cm - L. 35,5 cm 3 500 / 4 500 €

308

Jean FUSARO (né en 1925)

Paris, la Seine et la Tour Eiffel

Pastel, signé en bas à droite

H. 18 cm - L. 27 cm 600 / 800 €

309

Jean FUSARO (né en 1925)

Le port de Sète

Pastel, signé en bas à droite

H. 14 cm - L. 26 cm (à vue) 300 / 400 €

310

Jean FUSARO (né en 1925)

Le port de Sète

Dessin à la mine de plomb, signé en bas à droite

H. 32 cm - L. 50 cm 100 / 150 €

311

Jean FUSARO (né en 1925)

La plage, circa 1960

Dessin au feutre noir, non signé et annoté au crayon en bas au centre : «

Donné par Jean Fusaro, La Mulatière, Mars 1960 »

H. 29,5 cm - L. 46,5 cm (à vue)

Infimes rousseurs et légères traces de manipulations

50 / 100 €

312

Jean FUSARO (né en 1925)

Lyon, la place Bellecour

Lithographie en couleurs, signée en bas à droite et justifiée 79/175 en bas à gauche

H. 51 cm - L. 66 cm (à vue)

150 / 200 €

Provenance : Galerie Le Soleil sur la Place, Lyon (étiquette au dos)



307



314



313

313

Georges ADILON (1928-2009)

Arbres en hiver, 1963

Huile sur toile, signée et datée en bas à droite et titrée au dos
H. 92 cm - L. 73 cm 700 / 900 €

314

Henri LACHIÈZE-REY (1927-1974)

Le café des Négociants, Lyon, 1970

Huile sur papier, signée et datée en bas à droite, titrée et portant la mention Galerie Saint-Georges (Lyon) au dos du montage

H. 29,5 cm - L. 47,5 cm (à vue) 500 / 800 €

315

Henri LACHIÈZE-REY (1927-1974)

Le garçon de café

Lithographie en couleurs, signée dans la marge en bas à droite et justifiée 41/50, en bas à gauche ; le titre mentionné au crayon au dos

H. 65,5 cm - L. 50,5 cm 50 / 80 €

316

Jeanne LACHIÈZE-REY (1930-2014)

Coupe sur pieds à bord retroussé en céramique vert céladon, 1988

Marquée et datée dessous

H. 11,5 cm - D. 22 cm 150 / 200 €

317

André COTTA VOZ (1922-2012)

Autoportrait, 1962

Dessin à l'encre (plume) et collage monté sur carton, signé et daté en bas à droite, titré et portant la mention Galerie Saint-Georges (Lyon) au dos du montage

H. 64 cm - L. 50 cm 100 / 150 €



318

318

Jacques OSTAPOFF (né en 1946)

Sentiments

Huile sur toile, signée en haut à gauche, contresignée et titrée au dos

H. 65 cm - L. 92 cm 1 000 / 1 500 €

319

Jacques OSTAPOFF (né en 1946)

Lyon la rue pavoisée, 1996

Huile sur toile, signée en bas droite, contresignée, située et datée au dos

H. 65 cm - L. 54 cm 400 / 600 €

320

Michel MALY (1936-2018)

Neige aux Tuileries

Huile sur toile, signée en bas à droite et titrée au dos

H. 46 cm - L. 55 cm 300 / 500 €

321

Jacques PONCET (1921-2012)

Isolée, 1972

Acrylique sur toile, signée et datée en haut à gauche et titrée au dos

H. 81 cm - L. 100 cm 200 / 300 €

322

Jacques PONCET (1921-2012)

Nu couché, 1973

Acrylique sur toile, signée et datée en haut à gauche

H. 65 cm - L. 100 cm 200 / 300 €

323

Jacques PONCET (1921-2012)

Nu au miroir, 1975

Huile sur toile, signée et datée en bas à droite

H. 89cm - L. 116 cm 200 / 300 €

324

Jacques PONCET (1921-2012)

Immeubles à Lyon

Acrylique sur panneau, signée en bas à droite

H. 74,5 cm - L. 104,5 cm 200 / 300 €

325

Jacques PONCET (1921-2012)

Baigneurs, 1990

Acrylique sur toile, signée et datée en bas à gauche

H. 73 cm - L. 92 cm 200 / 300 €

326

Jacques PONCET (1921-2012)

Baigneuses en bord de mer

Huile sur toile, signée en bas à gauche

H. 73 cm - L. 116 cm 150 / 200 €

327

Jacques PONCET (1921-2012)

Paysage (le jardin dans les landes, 1996)

Huile sur toile, signée et datée en bas à gauche

H. 89 cm - L. 116 cm 150 / 200 €



320



323



324



328

328

Hilary DYMOND (né en 1953)

Sans titre [Paysage], 1999

Huile sur panneau signée et datée au dos
H. 30 cm - L. 120 cm

250 / 350 €

329

Jean BATAIL (1930-2021)

Sans titre [Paysage minéral]

Acrylique sur carton
H. 54,5 cm - L. 63 cm

600 / 800 €

Provenance : Galerie Le Lutrin, Paul Gauzit, Lyon

330

Jean BATAIL (1930-2021)

Sans titre [Paysage arboré]

Acrylique sur carton
H. 50 cm - L. 57,5 cm

600 / 800 €

Provenance : Galerie Le Lutrin, Paul Gauzit, Lyon

331

Jean BATAIL (1930-2021)

Paysage aux rochers

Aquarelle et encre (plume), signée en bas à droite
H. 27,5 cm - L. 37 cm

200 / 300 €

332

Gabriel GODARD (1933-2023)

Sans titre

Huile sur toile, signée en bas à gauche
H. 100 cm - L. 81 cm

500 / 800 €

333

Pierre JACQUEMON (1936-2001)

Sans titre

Huile sur toile, signée en bas à droite, contresignée et située à
New York au dos
H. 101 cm - L. 46 cm
Accident

50 / 100 €



329



330

334

Yves DUBAIL (1930-2019)

Sans titre

Huile sur toile, signée et datée au dos VIII 1969
H. 80 cm - L. 80 cm 500 / 800 €

335

Joseph (1929-2023) et Paulette CIESLA (née 1944)

Sans titre

Tapiserie murale en relief, brodée et tissée
H. 175 cm - L. 102 cm - P. 3,5 cm 800 / 1 000 €

336

Juliette BEAUDROIT (née en 1939)

Le Viol, 1984

Huile sur toile, signée en haut à droite, titrée et datée
au dos
H. 81 cm - L. 65 cm 200 / 300 €



334



339

337

Juliette BEAUDROIT (née en 1939)

De hâtives lumières, 1992

Huile et collage de papier sur toile, monogrammée en
bas à gauche, signée, titrée et datée au dos
H. 100 cm - L. 73 cm 150 / 300 €

338

Marie-France CHEVALIER (née en 1959)

Sans titre [nu]

Dessin au fusain, signé et daté en bas à droite
Provenance : Galerie Le Lutrin, Paul Gauzit, Lyon
H. 37,5 cm - L. 49 cm 100 / 150 €

339

Max SCHOENDORFF (1934-2012)

Archipel de la révolution, 1994

Huile sur toile, signée, titrée et datée au dos
H. 130 cm - L. 97 cm 2 500 / 3 500 €
Exposition : Paris, Artcurial, janvier-février 1995, Jean-
Clarence Lambert : Les mots et le visible, Peintures Sculptures
Objets Livres d'artistes (étiquette au dos)



341

340

Armand AVRIL (né en 1926)

Animation festive sur le port

Gouache et encre sur carton, signée en bas à gauche

H. 49 cm - L. 64 cm

300 / 500 €

341

Armand AVRIL (né en 1926)

La mer à Cassis

Assemblage d'éléments de pinces à linge et de bouchons de liège sur panneau, l'ensemble peint, signé, titré et situé à Cotignac (Var) au dos

H. 33 cm - L. 41 cm

Très légères usures et petit manque

500 / 600 €

342

Mario CHICHORRO (1932-2023)

Les manteaux bleus (Note : avec autoportrait), 1992

Technique mixte plaque de liège et copeaux de liège assemblés, sculptés et peints, signée et datée en bas à droite, contresignée, titrée, datée et longuement annotée au dos

H. 33 cm - L. 58,5 cm - P. 4 cm

500 / 800 €

343

Mario CHICHORRO (1932-2023)

Miroir, 1991

Technique mixte plaque de liège et copeaux de liège assemblés, sculptés et peints, montés sur une âme de bois, signée et datée au centre

H. 60 cm - L. 46 cm - P. 6 cm

400 / 600 €



342



343

344

Aurélië GAILLARD (née en 1971)

Sans titre de la série Parois opposée

Technique mixte (collage, broderie, gouache et calligraphie) sur un feuillet double monté dans un emboitage vitré, signé du cachet humide du monogramme à l'encre rouge en bas à gauche

H. 35 cm - L. 35 cm - P. 3 cm (emboitage compris)

100 / 200 €

Provenance : Galerie Dettinger-Mayer, Lyon, exposition monographique de l'artiste aux mois d'avril et mai 2014 (carton d'invitation pour l'exposition, conservé au dos de l'encadrement).

CAROL RAMA (1918-2015)



345



346

345

Carol RAMA (1918-2015)

Sans titre, 1965, de la série Bricolages

Technique mixte, encres de couleurs, pastels et collage de vingt-cinq petites demi-sphères en résine (Probable yeux de jouets en peluche), signée et datée en bas à droite

H. 70 cm - L. 100,5 cm 5 000 / 8 000 €

Provenance : Galerie Le Lutrín, Paul Gauzit, Lyon, exposition Carol Rama, Peintures, petits formats, janvier-février 1966

346

Carol RAMA (1918-2015)

Sans titre, 1965, de la série Bricolages

Technique, encre, colle et peinture industrielle sur papier, signée et datée en bas à gauche

H. 104 cm - L. 69 cm 3 000 / 5 000 €

Provenance : Galerie Le Lutrín, Paul Gauzit, Lyon, exposition Carol Rama, Peintures, petits formats, janvier-février 1966

347

Carol RAMA (1918-2015)

Sans titre, 1966, de la série Bricolages

Technique mixte, encre, aquarelle, mine de plomb et collage de morceau de fourrure d'astrakan et d'un serpentín métallique sur papier, signée et datée en bas à gauche

Infimes taches et traces de colle, léger pli angle supérieur droit
L. 100 cm - L. 69,5 cm 3 000 / 5 000 €

Provenance : Galerie Le Lutrín, Paul Gauzit, Lyon, exposition Carol Rama, Peintures, petits formats, janvier-février 1966



347

348

Carol RAMA (1918-2015)

Sans titre, 1964, de la série Bricolages

Technique mixte, encre, gouache et métal fondu sur papier contrecollé sur panneau, signée et daté en bas à gauche

H. 43,8 cm - L. 33,7 cm

Feuille insolée et petites taches 2 000 / 3 000 €

Provenance : Galerie Le Lutrín, Paul Gauzit, Lyon, exposition Carol Rama, Peintures, petits formats, janvier-février 1966



350

349

Rudy OLSEN (1937-2000)

Sans titre, 1954

Huile et gouache sur papier, signée et datée en bas au centre
H. 38 cm - L. 48,5 cm (à vue) 300 / 400 €

350

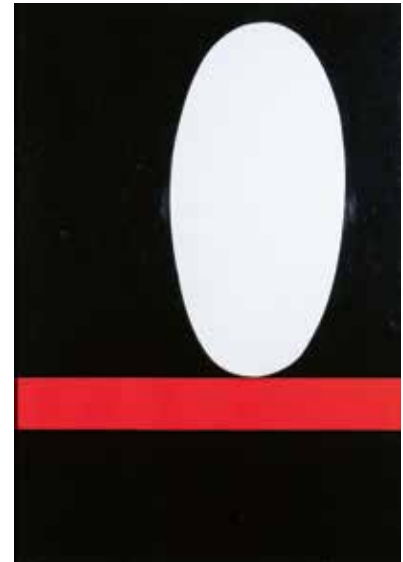
Ladislav KIJNO (1921-2012)

Bijoux de Braque

Acrylique sur carton, signée en bas à droite et titrée au dos
Les deux agrafes de fixation murale, visibles sur la face avant du carton, ayant été peintes par l'artiste comme une partie de l'œuvre
H. 51 cm - L. 75,5 cm 1 000 / 1 500 €



352



351

351

Émile GILIOI (1911-1977)

Espace-temps

Collage de papier découpé sur un fond de carton noir, signé au centre à droite

H. 68,5 cm - L. 48,5 cm (à vue) 1 500 / 2 000 €

Provenance : Acquis par l'actuel propriétaire auprès de la famille du lissier Raymond Picaud Aubusson

352

Chu TEH-CHUN (1920-2014)

Sans titre, circa 1995

Lithographie en couleurs, signée en bas à droite et justifiée 61/80 en bas à gauche

Signée et numérotée 61/80

H. 72 cm - L. 53 cm (à vue) 1 000 / 1 500 €

353

Chu TEH-CHUN (1920-2014)

Sans titre, 2007

Héliogravure en noir, signée dans la marge en bas à droite et justifiée 99/100 en bas à gauche

Jacques Boulan, éditeur

On joint un certificat d'authenticité établi par l'éditeur

H. 57,5 cm - L. 44 cm 800 / 1 200 €

Provenance : Galerie de Bellecour, Lyon (cachet humide au dos)

354

John-Franklin KOENIG (1924-2008)

Oua, 1980

Technique mixte, collage, grattage, arrachage et encre sur papier, monté sur papier, signée et datée en haut à droite, titrée en bas à gauche

H. 56 cm - L. 38 cm 300 / 400 €

355

Hélène LAMELOISE (née en 1972)

Nature morte

Gouache, signée et datée 2009 en bas à droite

H. 27 cm - L. 34 cm 150 / 200 €



356

Albert FÉRAUD (1921-2008)

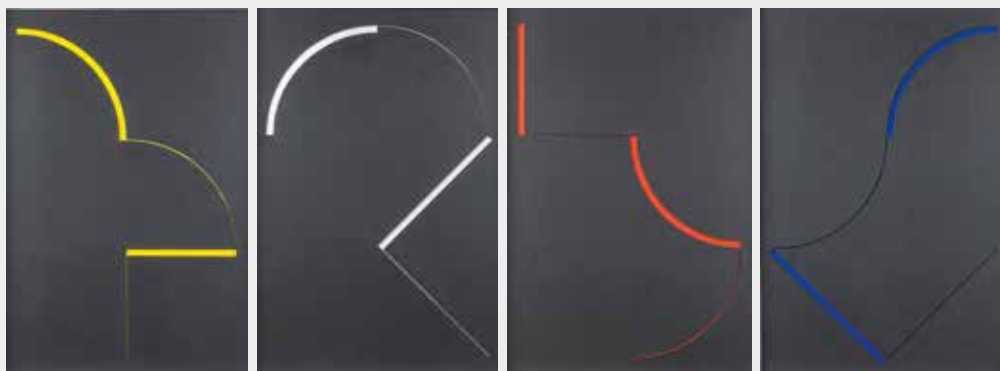
Sans titre

Assemblage d'éléments métallique de récupération, découpés
et soudés, monogrammée au dos

H. 122 cm - L. 162 cm - P. 20 cm

3 000 / 4 000 €

GOTTFRIED HONEGGER (1917-2016)



357

357

Gottfried HONEGGER (1917-2016)

Sans titre, 1993

Réunion de quatre reliefs bicolores, noir et blanc, noir et bleu, noir et rouge et noir et jaune

Chaque œuvre composée d'une plaque de carton ajourée noire assemblée sur une plaque de carton de couleur, est signée et datée au dos

H. env 110,5 cm - L. 73,5 cm (hors cadre)

Beaux encadrements en noyer naturel 3 000 / 4 000 €

358

Gottfried HONEGGER (1917-2016)

+ d'art concret, 1999

Assemblage de quatre équerres en aluminium laquées avec variantes des cinq couleurs fondamentales (rouge, bleu, jaune, noir, blanc) formant le signe «+», signé et daté sur une étiquette collée au dos

Exemple avec variante chromatique rouge, bleu, jaune, blanc (décrite dans le sens des aiguilles d'une montre, basée sur le point d'accrochage)

Cette suite se compose uniquement de huit (8) variantes sur la même base dont l'intégralité est présentée à la vente ce jour, avec faculté de réunion

H. 16 cm - L. 16 cm - P. 8.5 cm

300 / 400 €

359

Gottfried HONEGGER (1917-2016)

+ d'art concret, 1999

Assemblage de quatre équerres en aluminium laquées avec variantes des cinq couleurs fondamentales (rouge, bleu, jaune, noir, blanc) formant le signe «+», signé et daté sur une étiquette collée au dos

Exemple avec variante chromatique noir, rouge, bleu, jaune (décrite dans le sens des aiguilles d'une montre, basée sur le point d'accrochage)

Cette suite se compose uniquement de huit (8) variantes sur la même base dont l'intégralité est présentée à la vente ce jour, avec faculté de réunion

H. 16 cm - L. 16 cm - P. 8.5 cm

300 / 400 €

360

Gottfried HONEGGER (1917-2016)

+ d'art concret, 1999

Assemblage de quatre équerres en aluminium laquées avec variantes des cinq couleurs fondamentales (rouge, bleu, jaune, noir, blanc) formant le signe «+», signé et daté sur une étiquette collée au dos

Exemple avec variante chromatique rouge, bleu, jaune, noir (décrite dans le sens des aiguilles d'une montre, basée sur le point d'accrochage)

Cette suite se compose uniquement de huit (8) variantes sur la même base dont l'intégralité est présentée à la vente ce jour, avec faculté de réunion

H. 16 cm - L. 16 cm - P. 8.5 cm

300 / 400 €

361

Gottfried HONEGGER (1917-2016)

+ d'art concret, 1999

Assemblage de quatre équerres en aluminium laquées avec variantes des cinq couleurs fondamentales (rouge, bleu, jaune, noir, blanc) formant le signe «+», signé et daté sur une étiquette collée au dos

Exemple avec variante chromatique rouge, bleu, jaune, noir (décrite dans le sens des aiguilles d'une montre, basée sur le point d'accrochage)

Cette suite se compose uniquement de huit (8) variantes sur la même base dont l'intégralité est présentée à la vente ce jour, avec faculté de réunion

H. 16 cm - L. 16 cm - P. 8.5 cm

300 / 400 €

362

Gottfried HONEGGER (1917-2016)

+ d'art concret, 1999

Assemblage de quatre équerres en aluminium laquées avec variantes des cinq couleurs fondamentales (rouge, bleu, jaune, noir, blanc) formant le signe «+», signé et daté sur une étiquette collée au dos

Exemple avec variante chromatique rouge, bleu, jaune, noir (décrite dans le sens des aiguilles d'une montre, basée sur le point d'accrochage)

Cette suite se compose uniquement de huit (8) variantes sur la même base dont l'intégralité est présentée à la vente ce jour, avec faculté de réunion

H. 16 cm - L. 16 cm - P. 8.5 cm

300 / 400 €

363

Gottfried HONEGGER (1917-2016)

+ d'art concret, 1999

Assemblage de quatre équerres en aluminium laquées avec variantes des cinq couleurs fondamentales (rouge, bleu, jaune, noir, blanc) formant le signe «+», signé et daté sur une étiquette collée au dos

Exemple avec variante chromatique rouge, bleu, jaune, blanc (décrite dans le sens des aiguilles d'une montre, basée sur le point d'accrochage)

Cette suite se compose uniquement de huit (8) variantes sur la même base dont l'intégralité est présentée à la vente ce jour, avec faculté de réunion

H. 16 cm - L. 16 cm - P. 8.5 cm

300 / 400 €



365

364

Geneviève ASSE (1923-2021)

Sans titre, 2004

Sérigraphie, signée et justifiée 10/32 dans la marge inférieure, annotée et datée au dos

Éditeur Jean Pierre Hugué

H. 51 cm - L. 40 cm

150 / 250 €

365

Charles AUFFRET (1929-2001)

Femme assise la main aux cheveux

Épreuve en bronze, signée, justifiée 1/8 et portant la marque du fondeur Bodin

Fonte à la cire perdue de J.M. Bodin

H. 37,5 cm - L. 12 cm - P. 16 cm

2 000 / 3 000 €

366

Charles AUFFRET (1929-2001)

Petit lapin assis, 2e version

Épreuve en bronze à patine noire, signée, justifiée 5/8 et portant la marque du fondeur Bodin

Fonte à la cire perdue de J.M. Bodin, 2022

H. 9,7 cm - L. 6,2 cm - P. 10,8 cm

1 000 / 1 500 €

367

Sculpteur animalier de la fin du XX^e

Portrait du cheval étalon Sandro, 1982

Épreuve en bronze à patine brune, désigné du nom du modèle, daté sur le ventre et monté sur un socle de travertin

H. 30 cm - L. 55 cm - P. 15 cm (socle compris) 700 / 800 €



368

368

Hélène BOULAY-HUE (XX^e)

Épreuve en bronze à patine verte, signée sur le côté droit et portant la marque du fondeur Claude Valsuani au dos, montée sur un socle de marbre vert

H. 24 cm - L. 18,5 cm P. 38,5 cm (hors socle)

Hauteur totale avec le socle : 50 cm

200 / 300 €

369

Alejandra MAJEWSKI, épouse DUBCOVSKI (1948-2015)

Nu assis la jambe repliée

Épreuve en bronze à patine verte, montée sur un socle de métal patiné, signée et justifiée A/A à l'arrière

H. 30 cm - L. 25 cm - P. 25 cm (socle compris)

200 / 400 €

370

Abraham DUBCOVSKY (né en 1930)

Homme pensif à la canne

Épreuve en bronze à patine verte, montée sur un socle de marbre vert, monogrammée et justifiée 6/7 à l'arrière

H. 38 cm - L. 15 cm - P. 24,5 cm (socle compris)

200 / 400 €

371

École Moderne

Marianne

Sculpture en marbre veiné blanc, sur un socle du même matériau

H. 34 cm - L. 12 cm - P. 13 cm (socle compris)

200 / 300 €



372

372

Horacio CORDERO (1945-2014)

Le peintre

Épreuve en bronze à patine brune et partiellement peinte, signée, justifiée 1/7 et portant un cachet de fondeur sur le côté gauche

Socle de marbre noir (petits éclats)

H. 44 cm - L. 22 cm P. 29 cm (socle compris)

1 500 / 2 000 €

373

Horacio CORDERO (1945-2014)

Le cavalier au manteau vert

Gouache et encre (Plume), signée en bas au centre

H. 64,5 cm - L. 49,5 cm (à vue)

100 / 200 €

374

Horacio CORDERO (1945-2014)

Le peintre voyageur

Gouache, signée en bas à droite

H. 50 cm - L. 65 cm

100 / 200 €

375

UDERZO/GOSCINNY/STUDIOS IDEFIX

Astérix & Obélix : «Les Douze travaux» (1976)

Astérix et Obélix

Cellulo original provenant du film «Les 12 Travaux» paru en 1976, le premier des Studios Idéfix.

H. 20 cm - L. 33 cm

Usures

150 / 300 €

Provenance : Planche donnée en 1977 par un membre de l'équipe de production

Expert : Pauline TESTUT +33(0)7 69 09 45 59

376

UDERZO/GOSCINNY/STUDIOS IDEFIX

Astérix & Obélix : «Les Douze travaux» (1976)

Astérix et Obélix prennent le bateau pour l'île du plaisir.

Cellulo original provenant du film «Les 12 Travaux» paru en 1976, le premier des Studios Idéfix.

H. 20 cm - L. 33 cm

Usures et rousseurs

150 / 300 €

Provenance : Planche donnée en 1977 par un membre de l'équipe de production

Expert : Pauline TESTUT +33(0)7 69 09 45 59

377

UDERZO/GOSCINNY/STUDIOS IDEFIX

Astérix & Obélix : «Les Douze travaux» (1976)

Obélix

Cellulo original provenant du film «Les 12 Travaux» paru en 1976, le premier des Studios Idéfix.

H. 20 cm - L. 33 cm

Usures

150 / 300 €

Provenance : Planche donnée en 1977 par un membre de l'équipe de production

Expert : Pauline TESTUT +33(0)7 69 09 45 59



377



375

378

Yvon TAILLANDIER (1926-2018)

Sans titre

Gouache, signée sur la plaque d'immatriculation de la voiture
H. 65 cm - L. 49,5 cm

Très petit manque en bas à gauche 500 / 800 €

379

Yvon TAILLANDIER (1926-2018)

Sans titre

Acrylique et mine de plomb, signée en haut sur toute la largeur
de la feuille

H. 65 cm - L. 50 cm 300 / 600 €

380

Yvon TAILLANDIER (1926-2018)

Années 1970, 2003

Acrylique sur traits de mine de plomb, signée en bas à gauche,
titrée et datée en bas à droite

H. 50 cm - L. 65 cm 300 / 500 €

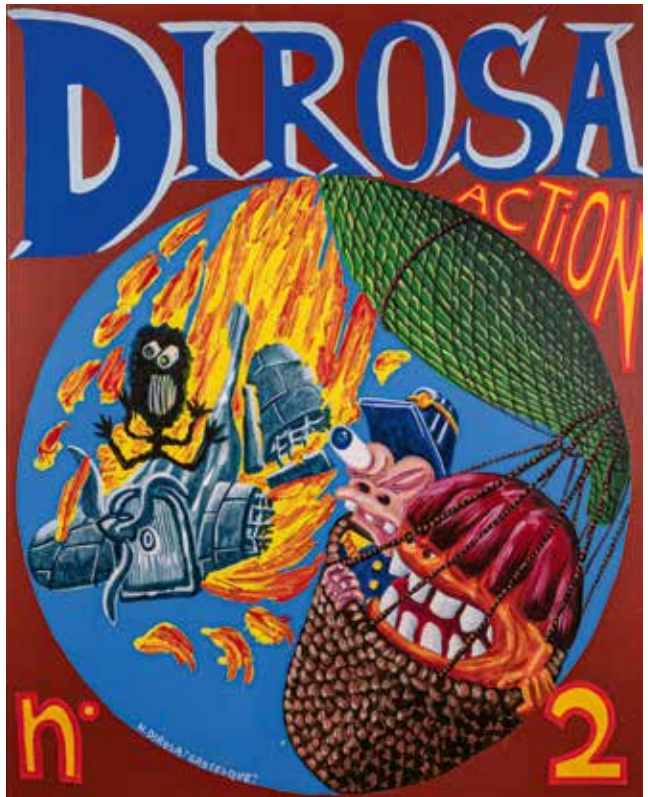
381

Hervé DI ROSA (né en 1959)

Grotesque [Di Rosa Action n°2]

Acrylique sur toile, signée et titrée en bas à gauche

H. 92 cm - L. 73 cm 2 500 / 3 500 €



381



378

382

Robert COMBAS (né en 1957)

Nîmes, Feria 90 (1990)

Affiche en couleurs, signée au feutre noir par l'artiste en bas
à gauche

Impression offset par Arti
H. 57,5 cm - L. 43,5 cm

200 / 300 €

383

Robert COMBAS (né en 1957)

Le mariage, 1998

Impression en couleurs, signée et datée dans la marge en bas
à droite

H. 55 cm - L. 74,5 cm

100 / 150 €

384

Daniel AUTHOUART (né en 1943)

Marlène

Lithographie en couleurs, signée dans la marge en bas à droite,
titrée en bas au centre et justifiée 59/175 en bas à gauche

H. 73 cm - L. 86 cm (à vue) 300 / 400 €



386

386

Emmanuel HERBULOT (né en 1950)

What I am waiting (For) from you, 2007

Technique mixte, aquarelle, gouache et pastellé, signée et datée en bas à droite, titrée dans l'œuvre ; titrée, datée et située à Pasadena (Californie) sur une étiquette collée au dos du montage

H. 60 cm - L. 45 cm (à vue)

300 / 500 €

387

Jean-Philippe AUBANEL (né en 1953)

La main de l'artiste, Action de peindre

Acrylique sur papier, montée sur panneau

H. 80 cm - L. 120 cm

Petite rayure

100 / 200 €

388

Serge NICOLAI (né en 1967)

Sans titre, 1991

Acrylique sur panneau, signée et datée en bas à droite

H. 140 cm - L. 122 cm

Petites rayures

200 / 300 €

389

Serge NICOLAI (né en 1967)

Sans titre

Acrylique sur panneau, signée et datée en bas à droite

H. 140 cm - L. 122 cm

200 / 300 €

385

Jean-Marie ZAZZI (né en 1936)

Sans titre, 1988

Huile sur toile, signée en bas à gauche et datée au dos

H. 38 cm - L. 46 cm

On joint une plaquette de présentation de l'artiste datée de 1987

200 / 300 €

390

Maxime FRAIROT (né en 1976)

Foule, 2014

Technique mixte, acrylique et encre sur fond préalablement imprimé, signée en bas à droite, contresignée et datée au dos

H. 40 cm - L. 120 cm

800 / 1 200 €



390

391

Bruno SCHIEPAN (né en 1959)

Sans titre

Acrylique sur toile enchâssée dans un encadrement peint par l'artiste, signée en bas à droite

H. 145 cm - L. 145,5 cm (dimensions globales)

Petites éclats sur les bords du cadre 1 000 / 1 500 €

392

Bruno SCHIEPAN (né en 1959)

Sans titre

Acrylique sur toile, signée en bas à gauche

H. 61 cm - L. 50 cm

500 / 800 €

393

Joseph SAINTE-CROIX RENÉ-CORAIL (1932-1998)

Visage du Christ

Pastel, signé en bas à droite

H. 59 cm - L. 48,5 cm

300 / 400 €

394

NGUYEN Van Minh (1930-2014)

Sans titre, 1995

Aquarelle sur feuille argentée, signée et datée en haut

H. 70,5 cm - L. 50 cm

On joint une affichette pour une exposition de l'artiste, intitulée l'Eau, à la mairie du 2ème arrondissement de Lyon, sans date, collée au dos du montage

800 / 1 200 €

395

Oscar TRONECK (XX^e siècle)

Composition géométrique

Huile sur carton, signée en bas vers la droite

H. 41,5 cm - L. 60 cm (à vue)

500 / 600 €

396

Oscar TRONECK (XX^e siècle)

Abstraction constructiviste

Huile sur panneau, signée en bas au centre

H. 52 cm - L. 32 cm (à vue)

300 / 400 €

397

Slim AARONS (1916-2006)

Kaufmann desert house I

Épreuve photographique en couleurs, édition posthume par Yellow Korner, contrecollée sur Dibond, d'un tirage limité à 200 exemplaires dans ce format, celui-ci justifié au dos du montage

H. 100 cm - L. 150 cm

200 / 300 €



396

398

Slim AARONS (1916-2006)

Kaufmann desert house II

Épreuve photographique en couleurs, édition posthume par Yellow Korner, contrecollée sur Dibond, d'un tirage limité à 200 exemplaires dans ce format, celui-ci justifié au dos du montage 19/200

H. 100 cm - L. 150 cm

200 / 300 €

CONDITIONS DE VENTE ET ENCHÈRES

DE BAEUCQUE et associés / DE BAEUCQUE Marseille est une société de ventes volontaires de meubles aux enchères publiques régie par la loi du 10 juillet 2000. En cette qualité **La maison de vente** agit comme mandataire du vendeur qui contracte avec l'acquéreur.

Les rapports entre **La maison de vente** et l'acquéreur sont soumis aux présentes conditions générales d'achat qui pourront être amendées par des avis écrits ou oraux qui seront mentionnés au procès-verbal de vente.

1 - LE BIEN MIS EN VENTE

a) Les acquéreurs potentiels sont invités à examiner les biens pouvant les intéresser avant la vente aux enchères, et notamment pendant les expositions. **La maison de vente** se tient à la disposition des acquéreurs potentiels pour leur fournir des rapports sur l'état des lots.

b) Tous les biens sont vendus tels quels dans l'état où ils se trouvent au moment de la vente avec leurs imperfections ou défauts. Aucune réclamation ne sera possible relativement aux restaurations d'usage et petits accidents. Il est de la responsabilité des futurs enchérisseurs d'examiner chaque bien avant la vente et de compter sur leur propre jugement aux fins de vérifier si chaque bien correspond à la description. Le rentoilage, le parquetage ou le doublage constituant une mesure conservatoire et non un vice, ne seront pas signalés. Les dimensions sont données à titre indicatif.

c) Les indications données par **La maison de vente** sur l'existence d'une restauration, d'un accident ou d'un incident affectant le lot, sont exprimées pour faciliter son inspection par l'acquéreur potentiel et restent soumises à son appréciation personnelle ou à celle de son expert. L'absence d'indication d'une restauration, d'un accident ou d'un incident dans le catalogue, les rapports, les étiquettes ou verbalement, n'implique nullement qu'un bien soit exempt de tout défaut présent, passé ou réparé.

Inversement la mention de quelque défaut n'implique pas l'absence de tous autres défauts.

d) Les estimations sont fournies à titre purement indicatif et elles ne peuvent être considérées comme impliquant la certitude que le bien sera vendu au prix estimé ou même à l'intérieur de la fourchette d'estimations. Les estimations ne sauraient constituer une quelconque garantie.

Les estimations peuvent être fournies en plusieurs monnaies ; les conversions peuvent à cette occasion être arrondies différemment des arrondissements légaux.

2 - LA VENTE

a) En vue d'une bonne organisation des ventes, les acquéreurs potentiels sont invités à se faire connaître auprès de **La maison de vente**, avant la vente, afin de permettre l'enregistrement de leurs données personnelles.

La maison de vente se réserve de demander à tout acquéreur potentiel de justifier de son identité ainsi que de ses références bancaires. **La maison de vente** se réserve d'interdire l'accès à la salle de vente de tout acquéreur potentiel pour justes motifs.

b) Toute personne qui se porte enchérisseur s'engage à régler personnellement et immédiatement le prix d'adjudication augmenté des frais à la charge de l'acquéreur et de tous impôts ou taxes qui pourraient être exigibles.

Tout enchérisseur est censé agir pour son propre compte sauf dénonciation préalable de sa qualité de mandataire pour le compte d'un tiers, acceptée par **La maison de vente**.

c) Le mode normal pour enchérir consiste à être présent dans la salle de vente.

Toutefois **La maison de vente** pourra accepter gracieusement de recevoir des enchères par téléphone d'un acquéreur potentiel qui se sera manifesté avant la vente.

La maison de vente ne pourra engager sa responsabilité notamment si la liaison téléphonique n'est pas établie, est établie tardivement, ou en cas d'erreur ou d'omissions relatives à la réception des enchères par téléphone.

d) **La maison de vente** pourra accepter gracieusement d'exécuter des ordres d'enchérir qui lui auront été transmis avant la vente et que **La maison de vente** aura accepté. Si **La maison de vente** reçoit plusieurs ordres pour des montants d'enchères identiques, c'est l'ordre le plus ancien qui sera préféré.

La maison de vente ne pourra engager sa responsabilité notamment en cas d'erreur ou d'omission d'exécution de l'ordre écrit.

e) Dans l'hypothèse où un prix de réserve aurait été stipulé par le vendeur, **La maison de vente** se réserve de porter des enchères pour le compte du vendeur jusqu'à ce que le prix de réserve soit atteint. En revanche, le vendeur ne sera pas admis à porter lui-même des enchères directement ou par mandataire.

Le prix de réserve ne pourra pas dépasser l'estimation basse figurant dans le catalogue.

f) **La maison de vente** dirigera la vente de façon discrétionnaire tout en respectant les usages établis.

La maison de vente se réserve de refuser toute enchère, d'organiser les enchères de la façon la plus appropriée, de déplacer certains lots lors de la vente, de retirer tout lot de la vente, de réunir ou de séparer des lots.

En cas de contestation **La maison de vente** se réserve de désigner l'adjudicataire, de poursuivre la vente ou de l'annuler, ou encore de remettre le lot en vente.

g) Sous réserve de la décision de la personne dirigeant la vente pour **La maison de vente**, l'adjudicataire sera la personne qui aura porté l'enchère la plus élevée pourvu qu'elle soit égale ou supérieure au prix de réserve, éventuellement stipulé.

Le coup de marteau matérialisera la fin des enchères et le prononcé du mot « adjudgé » ou tout autre équivalent entraînera la formation du contrat de vente entre le vendeur et le dernier enchérisseur retenu.

L'adjudicataire ne pourra obtenir la livraison du lot qu'après règlement de l'intégralité du prix.

En cas de remise d'un chèque ordinaire, seul l'encaissement du chèque vaudra règlement.

3 - LES INCIDENTS DE LA VENTE

a) Dans l'hypothèse où deux personnes auront porté des enchères identiques par la voix, le geste, ou par téléphone et réclament en même temps le bénéfice de l'adjudication après le coup de marteau, le bien sera immédiatement remis en vente au prix proposé par les derniers enchérisseurs, et tout le public présent pourra porter de nouvelles enchères.

b) Pour faciliter la présentation des biens lors des ventes, **La maison de vente** pourra utiliser des moyens vidéos. En cas d'erreur de manipulation pouvant conduire pendant la vente à présenter un bien différent de celui sur lequel les enchères sont portées, **La maison de vente** ne pourra engager leur responsabilité, et sera seule juge de la nécessité de recommencer les enchères.

c) Pour faciliter les calculs des acquéreurs potentiels, **La maison de vente** pourra être conduit à utiliser à titre indicatif un système de conversion de devises.

Néanmoins les enchères ne pourront être portées en devises, et les erreurs de conversion ne pourront engager la responsabilité de **La maison de vente**.

4 - PRÉEMPTION DE L'ÉTAT FRANÇAIS

L'État français dispose d'un droit de préemption des œuvres vendues conformément aux textes en vigueur.

L'exercice de ce droit intervient immédiatement après le coup de marteau, le représentant de l'État manifestant alors la volonté de ce dernier de se substituer au dernier enchérisseur, et devant confirmer la préemption dans les 15 jours. **La maison de vente** ne pourra être tenu pour responsables des conditions de la préemption pour l'État français.

5 - L'EXÉCUTION DE LA VENTE

a) En sus du prix de l'adjudication, l'adjudicataire (acheteur) devra acquitter les frais de vente dégressifs par lot et par tranche suivants :

- Vente volontaire hors de Paris : 30% TTC sur les 1ers 500 € d'adjudication puis 25% TTC (dont TVA 20 % sauf pour les livres TVA 5,5 %)

- Vente volontaire à Paris : 30% TTC sur les 1ers 500 € d'adjudication puis 27% TTC (dont TVA 20 % sauf pour les livres TVA 5,5 %)

- Vente judiciaire : 11,90 % HT [14,28 % TTC pour les lots soumis à une TVA de 20 %, ou 12,55 % TTC pour les lots soumis à une TVA de 5,5 %].

- Vente exclusivement Online : 30% TTC sur le total adjudgé en ventes.

- Des frais pourront être ajoutés pour les acheteurs live selon les tarifs des plateformes utilisées (notamment : interenchères 3 % HT et 1 % HT pour les ventes judiciaires, 40 € HT sur les véhicules [judiciaire + volontaire] , Drouot Live 1,5 % HT)

Signification des symboles au catalogue :

* : lots en importations temporaire qui donneront lieu à une facturation supplémentaire de TVA à l'importation au tarif en vigueur (5,5 %).

** : lots en ivoire qui feront l'objet d'une déclaration d'achat conformément à l'article 2 bis de l'arrêté du 16 août 2016 modifié, refacturée à l'acquéreur (10 euros HT).

(J) : vente judiciaire dont les frais acheteurs s'élèvent à 11,90% HT [14,28 % TTC (TVA 20 % sauf pour les livres TVA 5,5 %)].

° Lot mis en vente par l'un des collaborateurs de DE BAEUCQUE & Associés.

Règlement des lots :

Le paiement du lot aura lieu au comptant, pour l'intégralité du prix, des frais et taxes, même en cas de nécessité d'obtention d'une licence d'exportation.

L'adjudicataire pourra s'acquitter par les moyens suivants :
- en espèces jusqu'à 1 000 € frais et taxes compris pour

tous les professionnels, et particuliers résidant fiscalement en France et jusqu'à 15 000 € pour les ressortissants étrangers sur présentation de leurs papiers d'identité.

- par chèque ou virement bancaire.

b) **La maison de vente** sera autorisée à reproduire sur le procès verbal de vente et sur le bordereau d'adjudication les renseignements qu'aura fournis l'adjudicataire avant la vente. Toute fausse indication engagera la responsabilité de l'adjudicataire.

Dans l'hypothèse où l'adjudicataire ne se sera pas fait enregistrer avant la vente, il devra communiquer les renseignements nécessaires dès l'adjudication du lot prononcée.

Toute personne s'étant fait enregistrer auprès de **La maison de vente** dispose d'un droit d'accès et de rectification aux données nominatives fournies à **La maison de vente** dans les conditions de la Loi du 6 juillet 1978.

c) Il appartiendra à l'adjudicataire de faire assurer le lot dès l'adjudication. Il ne pourra recourir contre **La maison de vente**, dans l'hypothèse du vol, de la perte ou de la dégradation de son lot, après l'adjudication.

d) Le lot ne sera délivré à l'acquéreur qu'après paiement intégral du prix des frais et des taxes.

Dans l'intervalle **La maison de vente** pourra facturer à l'acquéreur des frais de dépôt du lot, et éventuellement des frais de manutention et de transport.

Il est vivement demandé aux adjudicataires de procéder à un enlèvement le plus rapide possible de leurs achats, afin de limiter les frais de stockage qui sont à leur charge. L'entreposage des lots ne saurait engager en aucune façon la responsabilité de **La maison de vente**.

- A Paris - à l'Hôtel Drouot : les objets sont à retirer au magasinage de l'Hôtel Drouot, dont les frais sont à la charge des acheteurs.

- En dehors de Paris : tout lot vendu et, non retiré dans les 7 jours qui suit la vente, sera placé au garde-meuble. Frais à la charge de l'acquéreur.

Tout bordereau d'adjudication demeuré impayé auprès de la Maison de vente ou ayant fait l'objet d'un retard de paiement est susceptible d'inscription au Fichier des restrictions d'accès aux ventes aux enchères (« Fichier TEMIS ») mis en œuvre par la société CPM, société anonyme à directoire ayant son siège social sis à (75009) Paris, 37 rue de Châteaudun, immatriculé au registre du commerce et des sociétés de Paris sous le numéro 437 868 425.

À défaut de paiement par l'adjudicataire, après mise en demeure restée infructueuse, le bien est remis en vente à la demande du vendeur sur folle enchère d'adjudicataire défaillant ; si le vendeur ne formule pas cette demande dans un délai d'un mois à compter de l'adjudication, la vente est résolue de plein droit, sans préjudice de dommages-intérêts dus par l'adjudicataire défaillant.

En outre, **La maison de vente** se réserve de réclamer à l'adjudicataire défaillant, à son choix :

- des intérêts au taux légal majoré de cinq points.

- le remboursement des coûts supplémentaires engendrés par sa défaillance,

- le paiement de la différence entre le prix d'adjudication initial et le prix d'adjudication sur folle enchère s'il est inférieur, ainsi que les coûts générés par les nouvelles enchères.

- **La maison de vente** se réserve également de procéder à toute compensation avec des sommes dues à l'adjudicataire défaillant. **La maison de vente** se réserve d'exclure de ses ventes futures, tout adjudicataire qui aura été défaillant ou qui n'aura pas respecté les présentes conditions générales d'achat.

6 - PROPRIÉTÉ INTELLECTUELLE - REPRODUCTION DES ŒUVRES

La maison de vente est propriétaire du droit de reproduction de leur catalogue. Toute reproduction de celui-ci est interdite et constitue une contrefaçon à son préjudice.

En outre **La maison de vente** dispose d'une dérogation légale lui permettant de reproduire dans son catalogue les œuvres mises en vente, alors même que le droit de reproduction ne serait pas tombé dans le domaine public.

Toute reproduction du catalogue de **La maison de vente** peut donc constituer une reproduction illicite d'une œuvre exposant son auteur à des poursuites en contrefaçon par le titulaire des droits sur l'œuvre.

La vente d'une œuvre n'emporte pas au profit de son propriétaire le droit de reproduction et de représentation de l'œuvre.

7 - INDÉPENDANCE DES DISPOSITIONS

Les dispositions des présentes conditions générales d'achat sont indépendantes les unes des autres. La nullité de quelque disposition ne saurait entraîner l'inapplicabilité des autres.

8 - COMPÉTENCES LÉGISLATIVE ET JURIDICTIONNELLE

La loi française seule régit les présentes conditions générales d'achat. Toute contestation relative à leur existence, leur validité, leur opposabilité à tout enchérisseur et acquéreur, et à leur exécution sera tranchée par le tribunal compétent du ressort de Paris (France).

CALENDRIER DES VENTES 2024

PARIS

Jeudi 16 mai
Vendredi 31 mai
Vendredi 14 juin
Jeudi 27 juin
Vendredi 5 juillet

Art du feu - Arts Populaires et Curiosités
Arts d'Asie - Arts premiers
Mobilier & Objets d'Art - Tableaux - Sculptures
Art moderne et contemporain - Design
Livres anciens et modernes - Autographes

LYON

Jeudi 23 mai
Mardi 28 mai
Mercredi 29 mai
Jeudi 30 mai
Lundi 10 juin
Mardi 11 juin
Mercredi 12 juin
Vendredi 14 juin
Mardi 18 juin

Mercredi 26 juin

Instruments de Musique Européens et du Monde #11
Vins & Spiritueux #25
Livres anciens et modernes - Partie I
Livres anciens et modernes - Partie II
Mobilier & Objets d'Art - Orfèvrerie - Art nouveau Art Déco
Bijoux et Montres anciens et modernes
Estampes - Dessins - Tableaux anciens et modernes
Minéraux #23
Militaria : Collection de casques provenant du Musée
des Sapeurs-pompiers de Lyon
Poupées et Jouets

MARSEILLE

Jeudi 16 mai
Mercredi 29 mai
Jeudi 30 mai
Vendredi 31 mai
Mercredi 12 juin
Jeudi 13 juin
Jeudi 20 juin
Jeudi 4 juillet

Minéraux #22
Château de Beaulieu - Mobilier & Objets d'art
Mobilier & Objets d'Art - Tableaux anciens et modernes - Bijoux
Art moderne et contemporain - Design
Livres anciens et modernes - Corsica
Marine - Provence
Luxe, Mode et Vintage
Nautisme

Pour joindre des lots à ces ventes : estimation@debaecque.fr



WWW.DEBACQUE.FR

EXPERTISES ET ESTIMATIONS GRATUITES ET CONFIDENTIELLES
Tous les lundis sur rendez-vous, d'après photos à estimation@debaecque.fr ou à domicile sur rendez-vous

PARIS VI - 132, BOULEVARD RASPAIL - 75006 - PARIS@DEBACQUE.FR
PARIS IX - 10, RUE ROSSINI - 75009 - PARIS@DEBACQUE.FR
LYON VI - 70, RUE VENDÔME - 69006 - LYON@DEBACQUE.FR
MARSEILLE VI - 5, RUE V. COURDOUAN - 13006 - MARSEILLE@DEBACQUE.FR