

DE BAECQUE

DEBAECQUE-D'OUINCE-SARRAU

**VENDREDI 29 NOVEMBRE 2019
HÔTEL DROUOT - SALLE 4 - 14H
9 RUE DROUOT 75009 PARIS**

**ART DU
XX^E SIÈCLE
DESIGN
DONT COLLECTION
GASTON DIEHL (1912-1999)
MÉMOIRE DU SALON DE MAI**

EXPOSITION PUBLIQUE À DROUOT

Judi 28 novembre de 11 h à 21 h
Vendredi 29 novembre de 11 h à 12 h

RENSEIGNEMENTS

paris@debaecque.fr - +33 (0)1 42 46 52 02 - www.debaecque.fr
Pendant les expositions à Drouot : 01 48 00 20 04

XX^E SIÈCLE

Responsable de la vente

Magdeleine de LAAGE de MEUX
mdl@debaecque.fr
+33 (0)1 42 46 52 02

Spécialiste / Expert

DESIGN

Maëlle LOPEZ
ml@debaecque.fr
+33 (0)4 72 44 51 91

ART MODERNE ET CONTEMPORAIN

Damien VOUTAY
+33 (0)6 61 25 51 87



DESIGN



1
Pablo PICASSO (1881-1973)

Tête de taureau, 1956 (Ramié 329)

Plat rond en terre de faïence blanche à décor en relief

Cachet de l'Édition Picasso à Madoura, empreinte originale, étiquette, inscription RC113, tirage à 100 exemplaires

D. 42 cm

Bibliographie :

Alain Ramié, *Picasso, catalogue de l'œuvre céramique éditée 1947-1971*, édition Madoura, 1988, n° 329, reproduit page 168

6 000 / 8 000 €



2



3



4

2

Pablo PICASSO (1881-1973)

Picador, 1952 (Ramié 160)

Assiette ronde en terre de faïence blanche émaillée à décor d'un cavalier en réserve de paraffine

Cachets de l'Édition Picasso et Madoura Plein Feu, marquée Édition Picasso en réserve

D. 20,5 cm

Bibliographie :

Alain Ramié, *Picasso catalogue de l'œuvre céramique édité 1947-1971*, Galerie Madoura 1988, n° 160, reproduit page 89

1 500 / 2 000

3

Pablo PICASSO (1881-1973)

Profil de Jacqueline (Ramié n°385)

Plaque murale convexe en terre de faïence blanche émaillée à décor en relief

Cachets Madoura Plein feu et Empreinte originale de Picasso

D. 19,5 cm

Bibliographie :

Alain Ramié, *Picasso catalogue de l'œuvre céramique édité 1947-1971*, Galerie Madoura 1988, n° 385, reproduit page 199

2 000 / 3 000

4

Pablo PICASSO (1881-1973)

Les plongeurs, 1956 (Ramié n°377)

Plaque murale convexe en céramique émaillée à décor en relief

Cachets Madoura Plein Feu et Empreinte originale de Picasso

D. 8 cm

Bibliographie :

Alain Ramié, *Picasso catalogue de l'œuvre céramique édité 1947-1971*, Galerie Madoura 1988, n° 377, reproduit page 196

1 500 / 2 000



6

5

Suzanne RAMIÉ (1905-1974) - Atelier MADOURA

Vase tronconique à étroit col pincé en céramique émaillée bleu vert

Signé « Madoura » sous la base

H. 33 cm

300 / 400 €

6

Jean DERVAL (1925-2010)

Sculpture lumineuse en céramique émaillée à deux parois asymétriques composées d'éléments convexes et concaves

Signée au dos

H. 40 cm - L. 38 cm - P. 15 cm

Bibliographie :

Patrick Favardin, *Jean Derval : céramiste et sculpteur*, Norma éditions, 2011. Un modèle approchant est reproduit p. 137

1 200 / 1 500 €



5



7
Jean DERVAL (1925-2010)
 Plat rectangulaire en céramique émaillée à décor stylisé
 Estampillé « Jean Derval » sous la base
 H. 4,5 cm - L. 37 cm - P. 28 cm
 Éclat sous l'aile 800 / 1 200 €

8
Jean DERVAL (1925-2010)
 Vase bouteille à corps quadrangulaire, en céramique émaillée
 à décor stylisé en rouge
 Estampillé « Jean Derval » sous la base
 H. 32 cm - L. 24,5 cm - P. 10,5 cm 800 / 1 000 €

9
Jean DERVAL (1925-2010)
 Vase cornet sur piedouche en céramique émaillée à décor
 d'un visage
 Signé « Jean Derval » sous la base
 H. 26,5 cm
 Éclat 500 / 800 €

10
Jean DERVAL (1925-2010)
 Coupelle à oreilles en céramique émaillée à décor d'un oiseau
 stylisé
 Signée sous la base
 H. 4 cm - L. 19 cm - P. 12,5 cm 100 / 150 €

11
Roger CAPRON (1922-2006)
 Table basse à plateau rectangulaire orné de carreaux en grès
 émaillé visages, structure en bois teinté
 H. 32,5 cm - L. 106,5 cm - P. 55 cm
 Accident à l'un des pieds et fente à un autre 400 / 600 €



12

Marius BESSONE (né en 1929)

Pied de lampe sculpture en grès émaillé gris vert
Signé « M. Bessone Vallauris fait main » sous la base
Vers 1960

H. 39,5 cm - L. 41 cm - P. 15 cm 1 000 / 1 500 €

13

Mado JOLAIN (née 1921)

Coupe en céramique émaillée, l'un des bords pincés
Monogrammée dessous

H. 11,5 cm - L. 27 cm - P. 26 cm 500 / 800 €

14

Mado JOLAIN (née en 1921)

Pichet en céramique émaillée jaspé de gris et noir
Monogrammée en réserve d'émail sous la base

H. 22,5 cm 300 / 500 €

15

TRAVAIL des ANNÉES 1960

Plat circulaire en céramique émaillée, à décor polychrome stylisé
Monogrammée MK

H. 7 cm - D. 37 cm 400 / 600 €

16

Jacques BLIN (1920-1995)

Pied de lampe en céramique émaillée à décor incisé d'animaux stylisés
Signé sous la base

H. 34 cm 200 / 300 €





17



18



19



20

17

Jacques SAGAN (né en 1927) - VALLAURIS

Masque africaniste en céramique émaillée polychrome figurant un visage surmonté d'une coiffe

Signé au revers

H. 22 cm - L. 16 cm - P. 4,5 cm

500 / 800 €

18

Jacques SAGAN (né en 1927) - VALLAURIS

Masque africaniste en céramique émaillée et fibre naturelle, figurant un visage d'homme barbu

Signé au revers

H. 26,5 cm - L. 16 cm - P. 13 cm

500 / 800 €

19

Jacques SAGAN (né en 1927) - VALLAURIS

Masque africain en céramique émaillée polychrome figurant un personnage à coiffe et fleurette sur le front

Signé au revers

H. 24 cm - L. 15 cm

300 / 500 €

20

Jean (1930-2008) et Robert (1930-2015) CLOUTIER

Deux tables gigognes à structure en fer forgé, plateau en plaque de lave émaillée polychrome

H. 43 cm - L. 47 cm - P. 31 cm

et H. 37 cm - L. 31,5 cm - P. 31,5 cm

500 / 800 €



21

21

D'après Jean LURCAT (1892-1966)

Soleil couchant

Fragment de tapisserie en laine polychrome, monogrammé PF en bas à gauche

Bolduc

Atelier Pinton frères, Aubusson, n°7065

H. 104 cm - L. 119 cm

Quelques petits défauts

500 / 800 €

22

Alain et Marisa BEGOU (nés en 1945 et 1948)

Très important vase en verre soufflé à décor intercalaire de poudres de verre en camaïeu de gris et de brun

Gravé « M. A. BEGOU 22.36.01 » sous la base

H. 49 cm - L. 28 cm - P. 11 cm

3 500 / 4 000 €



22



26



27

23

Dans le goût d'Astrid FOG pour Georg JENSEN

Bracelet ruban souple en argent 925‰ à mailles articulées en demi-lune

Chaînette de sécurité

L. 23 cm

On joint un collier de même modèle, L. 46 cm

Poids total 317,4 g 1 000 / 1 500 €

24

TIFFANY & CO

Demi-parure de la collection « Tiffany 1837 », composée d'un collier rigide et d'une manchette large en argent 925‰

Signé et daté 1997 pour le collier, 2001 pour le bracelet

Poids total 139,6 g 300 / 400 €

25

TRAVAIL CONTEMPORAIN

Verseuse en métal argenté, la prise en cuir brun

H. 20 cm - L. 14 cm - P. 10 cm 30 / 50 €

26

Alvar AALTO (1898-1976) - Édition ARTEK

Guéridon à double plateaux série « à pieds en L », structure en bouleau contreplaqué et thermoformé

Marqué « Alvar Aalto Made in Finland » sous le plateau

Vers 1940

H. 57 cm - D. 63 cm

Cironné

Bibliographie :

Jean-Michel Kalmbach (dir.), *Alvar Aalto, designer*, Gallimard, 2003. Modèle identique reproduit p. 173

400 / 600 €

27

Bruno MATHSSON (1907-1988) - Karl MATHSSON Éditeur

Fauteuil modèle « Pernilla », structure en hêtre, assise en bandes de cuir cognac tressées, appui-tête en cuir

Estampille de l'éditeur sur la traverse

Modèle créé vers 1934

H. 98 cm - L. 66 cm - P. 83 cm

Taches sur l'assise

Bibliographie :

Charlotte et Peter Fiell, *Design scandinave*, Taschen, 2002. Modèle en toile de chanvre reproduit p. 451

800 / 1 200 €



28



30

28

Charlotte PERRIAND (1903-1999) - Édition STEPH SIMON
 Paire d'appliques modèle « CP1 » à structure en métal et volet pivotant laqué noir
 H. 16,5 cm - L. 12,5 cm - P. 6,5 cm
 Rayures et réflecteurs légèrement voilés 600 / 800 €

29

Attribué à Mathieu MATEGOT (1910-2001)
 Guéridon à plateau carré en mélaminé à l'imitation du bois, piétement central de section carré garni de cuir piqué sellier noir, piétement étoile en laiton doré
 H. 61,5 cm - L. 65 cm - P. 51 cm
 Ce guéridon est à rapprocher de la série créée à partir des années 1960 et particulièrement de la table basse « Canasta »
 1 000 / 1 200 €

30

André MONPOIX (1925-1976)
 Chauffeuse à structure en tube d'acier laqué noir, assise et dossier en fils de plastique
 Etiquette d'origine
 H. 69 cm - L. 59 cm - P. 69 cm
Bibliographie :
 Patrick Favardin, *Les décorateurs des années 50*, Éditions Norma, 2002. Modèle identique reproduit p. 224
 500 / 800 €



29



31

31

Pierre PAULIN (1927-2009) - THONET Éditeur
 Petit bureau à piétement en métal laqué noir, supportant un caisson avec deux tiroirs en placage de chêne, plateau en contreplaqué stratifié noir
 H. 72 cm - L. 100 cm - P. 60 cm
 Manque au placage à l'arrière, fente au placage sur le côté
 300 / 500 €



32



33



34

32

Alain RICHARD (1927-2007) - DISDEROT Éditeur

Paire de lampes spot à base circulaire en marbre, spot en métal laqué blanc et diffuseur à croisillons
H. 35 cm - D. base 16,5 cm

400 / 600 €

33

Charles (1907-1978) & Ray (1912-1988) EAMES - Édition Herman Miller

Paire de chaises modèle « LCW », structure et piétement en contreplaqué de frêne moulé et teinté noir

Étiquette de l'éditeur

H. 66 cm - L. 56 cm - P. 56 cm

Quelques infimes rayures et frottements

1 500 / 1 800 €

34

Charles (1907-1978) & Ray (1912-1988) EAMES - Édition Herman Miller

Paire de fauteuils visiteur modèle « Lobby chair », piétement étoile en aluminium pivotant, garniture de cuir noir

Étiquette de l'éditeur

H. 86 cm - L. 67 cm - P. 67 cm

2 000 / 2 500 €



36

35

Alicia TAFUR (né en 1934)

Composition

Sculpture en fer soudé

Signé et datée 58 à l'intérieur de la base

H. 54 cm - L. 16,5 cm - P. 10 cm

400 / 600 €

36

FONTANA ARTE Éditeur

Miroir modèle « 1699 », miroir circulaire cerclé de laiton dans un cadre de verre fumé concave

Étiquette de l'éditeur au dos

D. 75 cm - P. 8 cm

Bibliographie :

F. Deboni, *Fontana Arte*, Éditions Umberto Allemandi, Turin, 2012. Exemple similaire reproduit sous le numéro 419

2 500 / 3 000 €

37

FONTANA ARTE Éditeur

Applique à structure en métal poli retenant une plaque de verre martelé en façade

Vers 1970

H. 12 cm - L. 34 cm - P. 7 cm

Petits éclats au pavé de verre

200 / 300 €



35



37



38



39

38

Angelo LELII (1911-1979) - ARREDOLUCE Éditeur

Important lustre modèle « n°12423 », structure en laiton à vingt-quatre lumières sur deux niveaux, les extrémités des douze branches terminées par des diffuseurs tubes en verre opalin

Modèle créé en 1953

H. 120 cm - D. 70 cm

Manque les bobèches

Bibliographie :

Anty Pansera, Alessandro Padoan et Alessandro Palmaghini, *ARREDOLUCE, Catalogo ragionato 1943-1987*, Silvana Editoriale, 2018. Modèle reproduit p. 291

3 000 / 5 000 €

39

Angelo LELII (1911-1979) - ARREDOLUCE Éditeur

Lampe modèle « Clessidra », structure en laiton en forme de sablier, le plat supérieur en verre opalin

H. 24,5 cm - D. 11,5 cm

Oxydation et griffures

400 / 600 €



41

40

STILNOVO Éditeur

Paire d'appliques orientables à bras en laiton doré et réflecteur en tôle laquée noir à l'extérieur et blanc à l'intérieur

Étiquette de l'éditeur

H. 19 cm - L. 10 cm - P. 20 cm

150 / 200 €

41

STILNOVO Éditeur - Fondé en 1946 par Bruno GATTA

Suite de deux lampadaires à trois lumières, base triangulaire en marbre blanc veiné gris, trois fûts en métal laqué noir terminé par des cercles de laiton supportant d'importants diffuseurs en verre de Murano, jaune, vert et orange

H. 169 cm

Petit éclat à l'une des bases, et infimes égrenures à la verrerie au niveau des vis retenant les réflecteurs

4 000 / 6 000 €



40



42

STILNOVO Éditeur - Fondé en 1946 par Bruno GATTA

Suite de deux lampadaires modèle « Alberello », base circulaire en marbre blanc veiné gris, surmontée de six fûts en métal chromé de hauteur différentes, terminés par des diffuseurs boule en verre opalin blanc

H. 169 cm

4 000 / 6 000 €



43

Bruno GAMBONE (né en 1936)

Important plat quadrangulaire en céramique émaillée à décor de personnages stylisés

Signé Gambone Italy

H. 6 cm - L. 39 cm - P. 39 cm 1 500 / 1 800 €

44

Marcello FANTONI (1915-2011)

Vases soliflore en céramique émaillée bleu

Le plus grand signé sous la base, le plus petit signé et daté 1960 sous la base

H. 31 cm - L. 15 cm - P. 5 cm
et H. 26 cm - L. 9 cm - P. 5 cm 1 000 / 1 200 €

45

Flavio POLI (1900-1984) - SEGUSO Murano

Suspension à trois branches de lumière retenant des tubes en métal chromé terminés par d'épais diffuseurs en verre fumé, de hauteur variable

H. max 47 cm - L. 37 cm - P. 37 cm 300 / 500 €



45



47



46

46

SEGUSO VETRI D'ARTE Éditeur

Applique à structure en métal laqué noir et diffuseur sphérique en verre bullé de Murano

H. 20 cm - L. 21,5 cm - P. 14 cm

Cette applique est la déclinaison d'une suspension créée par Gino Sarfatti pour Arteluce et produite en collaboration avec Archimede Seguso

200 / 300 €

47

POLIARTE Éditeur - Fondé en 1953 par Albano POLI (né en 1935)

Paire de suspensions modèle « Globula », diffuseur composé d'un assemblage de très courts tubes de verre bullé transparent et jaune

H. suspensions 34 cm - D. 24 cm

Quelques petits éclats et défauts

600 / 800 €

48

Michel ARMAND (XX^e siècle) - Atelier Michel Armand

Lampe sculpture en bronze chromé et poli

Vers 1970

H. 59 cm - L. 15 cm - P. 15 cm

Usure à la patine

800 / 1 000 €

49

MAISON ROUGIER Éditeur

Lampe coquillage composée de six coques en perspex opaques montées sur un axe en laiton, base carrée en laiton et laque noir

H. 103 cm

300 / 500 €



48



49



51



50

50

Philippe BARBIER (XX^e siècle)

Table basse à plateau rectangulaire en résine rouge et prismes de pierre dure, piétement en métal et patins de laiton

Signée sous le plateau

H. 36 cm - L. 99,5 cm - P. 50 cm

Rayures et frottements

2 500 / 3 000 €

51

Attribué à Willy DARO (XX^e siècle)

Lampe à poser à structure en laiton retenant une tranche d'agate

H. 29 cm - L. 27 cm - P. 9 cm

600 / 800 €



53



52

Yonel LEBOVICI (1937-1998)

Lampe dite « Satellite » carrée, base et réflecteur en métal chromé et structure composée de trois carrés de plexiglas transparent pivotants sur un axe décentré

Créé en 1971

H. 41 cm - L. 40 cm - P. 11,5 cm

Quelques rayures d'usage au plexiglas et à la base

Bibliographie :

Patrick Favardin et Guy Bloch-Champfort, *Les décorateurs des années 1960-70*, Éditions Norma, 2007. Modèle identique reproduit p. 236

3 000 / 5 000 €

53

Maria PERGAY (née en 1930)

Table modèle 56A de la série « Gerbe », piétement central en lames d'acier poli et plateau circulaire en verre fumé

Modèle créé vers 1970

H. 73 cm - D. 150 cm

Bibliographie :

Siéphane Danant, *Maria Pergay, Complete Works 1957-2010*, Édition Damiani, 2011. Modèle identique reproduit p. 157

2 000 / 3 000 €

52



54



55



56



57

54

TRAVAIL des années 1970, dans le goût de Jacques AVOINET

Table basse rectangulaire à plateau en béton incrusté d'éléments en verre de couleurs

Piètement en métal laqué noir

H. 46 cm - L. 97,5 cm - P. 36 cm

Petit fêle au plateau

200 / 300 €

56

Carlo NASON (né en 1935) - Édition LUMENFORM

Suspension modèle « Sona », diffuseur sphérique en verre soufflé et irisé percé pour accueillir un spot en métal ainsi qu'un crochet de suspension permettant de régler l'orientation du faisceau

Modèle créé vers 1975

H. 85 cm - D. 48 cm

Quelques griffures au diffuseur

500 / 800 €

55

TRAVAIL ITALIEN des années 1970

Lampadaire à cinq lumières, base conique en marbre noir surmonté de cinq fûts en inox flexibles terminé par des ampoules tubes

H. 220 cm environ

1 800 / 2 000 €

57

Atelier PIA MANU - Fondé par Jules DEWAELE

Table basse à plateau carré orné de carreaux de céramique émaillée, certains à décor végétal moulé, piètement en métal chromé

Signé sous le plateau

H. 38 cm - L. 65,5 cm - P. 65,5 cm

1 000 / 1 500 €



59



58



60

58

Atelier C. JERE - Fondé en 1963 par Jerry FELS (?-2008) et Curtis FREILER (1910-2013)

Lampadaire-sculpture, base cylindrique en métal chromé accueillant un éclairage au centre, et entouré de douze tiges de métal terminé par des plumeau en laiton doré, à l'imitation du papyrus

Signé sur la base (altéré)

H. 187 cm

500 / 800 €

59

René BROISSAND (1928-2019)

Piètements de table basse en bronze à patine mordoré, simulant une branche où trois oiseaux sont posés, monogrammé RB et daté 87

Surmonté d'un plateau de verre ovale

H. 40 cm - L. 87 cm - P. 72 cm - Plateau 158 x 104 cm

2 500 / 3 000 €

60

Achille et Pier Giacomo CASTIGLIONI (1918-2002 et 1913-1968) - Édition FLOS

Paire de lampadaires modèle « Toio », piétement en métal laqué blanc, tige hexagonale réglable en hauteur et support en métal chromé

Étiquette de l'éditeur, modèle créé en 1962

H. max 208 cm

Oxydations

Bibliographie :

Giuliana Gramigna, *Le Fabrique del Design*, Umberto Allemandi & C., 2007. Modèle identique reproduit page 117

600 / 800 €



61

Jonathan DE PAS (1932-1991), Donato D'URBINO (né en 1935)
et Paolo LOMAZZI (né en 1936) - ZANOTTA Éditeur
Porte-manteau modèle « Sciangai » en hêtre teinté noir composé
de huit baguettes disposées en vrille et jointes en partie centrale
Modèle créé en 1973
H. 149 cm - D. 61 cm

Bibliographie :

Anne Bony, *Meubles et décors des années 70*, Édition du Regard,
2005. Modèle similaire reproduit p. 75

400 / 600 €

62

Kazuhide TAKAHAMA (né en 1930) - SIRRAH Éditeur
Lampadaire modèle « Kazuhi », structure en métal recouverte
d'une toile élastique, base losangique en métal laqué blanc
Modèle créée en 1975
H. 157 cm

Bibliographie :

Giuliana Gramigna, *Repertorio del Design Italiano 1950-2000*, Volume I,
Umberto Allemandi & C, 2003. Modèle identique reproduit p. 245

150 / 200 €

63

Enzo MARI (né en 1932) - DANESE Éditeur
Coupe et bol modèles « Tongavedra » en mélamine blanc
Estampille de l'éditeur
H. 9 cm - D. 30 cm et H. 6 cm - D. 12 cm 100 / 150 €

64

Enzo MARI (né en 1932) - DANESE Éditeur
Deux boîtes couvertes modèle « Java » en mélamine l'une blanche,
l'autre bleu
Estampille de l'éditeur
H. 8,5 cm - D. 14 cm 80 / 120 €



65

Enzo MARI (né en 1932) - DANESE Éditeur
Pot à crayons modèle « Lampedusa » et une boîte modèle
« Java », les deux en mélamine blanc
Estampille de l'éditeur
Formats divers 80 / 120 €



66

67



68

66

Ettore SOTTASS (1917-2007) - MEMPHIS

Vase-sculpture modèle « Alcor » en verre soufflé à décor polychrome appliqué
Signé sur la base

Étiquette « MEMPHIS SRL Sigillo de autenticita 2/00157-16 »

H. 51 cm

2 000 / 3 000 €

67

Ettore SOTTASS (1917-2007) - MEMPHIS

Coupe-sculpture modèle « Deneb » en verre soufflé polychrome et appliqué
Signé sur la base

Étiquette « MEMPHIS SRL Sigillo de autenticita 2/00157-15 »

H. 21 cm

Certificat d'authenticité et boîte d'origine

1 800 / 2 000 €

68

Édition STATUS

Lampe modèle « Callisto », piétement tripartite en marbre noir, diffuseur conique
et réflecteur en verre opalin blanc

Étiquette de l'éditeur

H. 37 cm - D. 31 cm

Pied recollé

300 / 500 €

ART CONTEMPORAIN

COLLECTION GASTON DIEHL (1912-1999) UNE MÉMOIRE DU SALON DE MAI

(Lots 70 à 197)

Gaston Diehl est une figure majeure du mode de l'art français de l'après-guerre.

Historien d'art, enseignant, critique, écrivain (on lui doit une quarantaine d'ouvrages, monographies de peintres ou études sur les grands mouvements picturaux), réalisateur pour le cinéma, organisateur fervent et dynamique d'expositions variées, ami et soutien des artistes et bien évidemment collectionneur sensible, Gaston Diehl reçut l'enseignement d'Henri Focillon à l'Institut d'art et d'archéologie avant de parfaire son cursus à l'École du Louvre. Très vite engagé dans la vie artistique de la capitale, il fonde successivement les revues *Regain* et *Charpentes*, échos remarquables de la création parisienne d'avant-guerre. C'est dans le même élan de jeunesse et de résistance, en opposition à l'abjection nazie de l'art dégénéré, qu'il met sur pied en pleine Occupation, au mois d'octobre 1943, les principes du Salon de Mai avec la complicité de ses camarades peintres, Alfred Mannesier, Jean Le Moal, André Marchand, Édouard Pignon, Gustave Singier, Claude Venard, Roger Vieillard, Lucien Coutaud, Marcel Gili... (entre autres). Le premier Salon de Mai aura lieu du 29 mai au 29 juin 1945 à la galerie Pierre Maurs, Gaston Diehl préfaçant le premier catalogue et assumant la présidence de cet événement fédérateur de la vie culturelle française jusqu'en 1997.

Ce Salon de Mai, pour reprendre les mots de Bernard Dorival, débuta donc dans ce « nouvel essor de l'art français que l'Occupation avait rendu impossible et que la Libération avait exalté ». Très vite la manifestation gagne ses lettres de noblesse, car organisée par les artistes, elle se soucie moins de tendance, de génération ou de technique que de sincérité et d'authenticité créative. Picasso et Max Ernst y exposent à côté de jeunes premiers (Soulages, Mathieu ou César y feront leurs débuts) et de créateurs de très nombreuses nationalités. Si la peinture était très présente, la sculpture (Richier, Etienne-Martin, Hadju...) et la gravure (Friedlaender, Courtin, Zao Wou-Ki y trouvaient également une place de choix.

Considéré dès le début des années 1950 comme la manifestation la plus vivante de l'art contemporain en France dont l'aura dépassait largement le cadre de nos frontières, le Salon de Mai révélera au public toute la richesse d'une création à l'extraordinaire variété où se sont côtoyés figuration, abstraction, surréalisme, pop-art, art conceptuel, figuration libre, installation...

Le 64^e et dernier salon de mai s'est tenu du 6 au 11 mai 2014 clôturant une magnifique aventure de liberté et de pluralité de plus de six décennies.

La passion et l'engagement de Gaston Diehl s'exprimeront également à travers ses missions d'enseignements à l'étranger mandatées par le Ministère des Affaires étrangères, d'abord au Venezuela dès 1950, puis au Maroc entre 1960 et 1966. Profitant de ses pérégrinations, Gaston Diehl nouera des liens très forts avec les artistes de ses pays comme en témoignent les nombreuses œuvres d'artistes latino-américains de notre vente (Tamayo, Vigas, Poleo, Colvin, Pérez...) de même que leurs homologues venant des pays du Maghreb (Louardiri, Guermaz, Aherdama...).

Cette vacance se veut le témoignage de l'enthousiasme d'un homme pour la création libre, la sensibilité partagée et l'exaltation de la diversité. Gageons que ces œuvres, honorées du noble pedigree de la collection Gaston Diehl, celui que son confrère Pierre Restany décrivait comme « conscient d'avoir un pied dans la première moitié de son siècle et l'autre dans la seconde », combleront les amateurs du XXI^e siècle !



70



Honfleur 14 Janv 43.
Monsieur.
J trouve "aujourd'hui" un écho agréable
à l. pres. corail / au mer.
Croyez, je vous prie, Monsieur, à l'assurance
de mes sentiments les meilleurs et bien dévoués.
P. Gernez
Genève. 95 la Roche. Honfleur. Calvados.
9. rue Louis Braille. Honfleur. P. Gernez.

72



73

70

Jules PASCIN (1885-1930)

Trois femmes

Eau-forte, portant le cachet de la signature en bas à droite et justifiée 74/100 en bas à gauche
H. 17 cm - L. 21 cm (à vue) 100 / 150 €

71

Jules PASCIN (1885-1930)

Conversation

Eau-forte, portant le cachet de la signature en bas à droite et justifiée épreuve d'artiste en bas à gauche
H. 20 cm - L. 21,5 cm (à vue) 100 / 150 €

72

Paul-Élie GERNEZ (1888-1948)

Marine, 1943

Dessin à l'encre (plume), monogrammé et daté en bas à droite, au verso d'une lettre manuscrite de Paul-Élie Gernez (avec son adresse) expédiée depuis Honfleur le 14 janvier 1943 : « Monsieur, Je trouve «aujourd'hui» un écho agréable dans la presse. Mille fois merci. Croyez, je vous prie, Monsieur, à l'assurance de mes sentiments les meilleurs et bien dévoués »

H. 11,4 cm - L. 21,4 cm

Pli vertical

80 / 120 €

73

Maurice ASSELIN (1882-1947)

Jeune femme se dévêtant, Autoportrait, 8 mai 1945

Réunion de 3 eaux-fortes :

La première, signée et justifiée 1^{er} état 3/4 en bas à gauche, H. 18,5 cm - L. 11 cm (à vue)

La deuxième, signée et datée en bas à gauche dans la planche, signée et justifiée 11/25 à l'encre dans la marge en bas à gauche (légères piqûres), H. 28 cm - L. 23 cm

La troisième, signée en bas à gauche et titrée en haut à gauche dans la planche, H. 17,5 cm - L. 12,5 cm

80 / 120 €

74

Pierre GUASTALLA (1891-1968)

Da la!

Eau-forte, signée en bas à droite, titrée et justifiée 14/30 en bas à gauche

H. 33 cm - L. 25 cm

Petites taches dans les marges

30 / 50 €



75

75

Marcel GROMAIRE (1892-1971)

Nu assis, 1944

Dessin à l'encre (plume), signée et datée sur le côté à gauche

H. 32 cm - L. 25 cm

600 / 800 €

76

Marcel GILI (1914-1993)

Académie d'homme debout, les bras derrière la tête

Nu assis

Réunion de 2 dessins à l'encre (plume), sur papier collé sur carton, signé en bas à droite pour le premier, sur papier signé en bas à droite pour le second

H. 28 cm - L. 19 cm et H. 27 cm - L. 21,5 cm

Insolation, piqûres et déchirures pour le second

50 / 80 €

77

Roger TOULOUSE (1918-1994)

Sans titre

Dessin à l'encre (plume), signé en bas à gauche

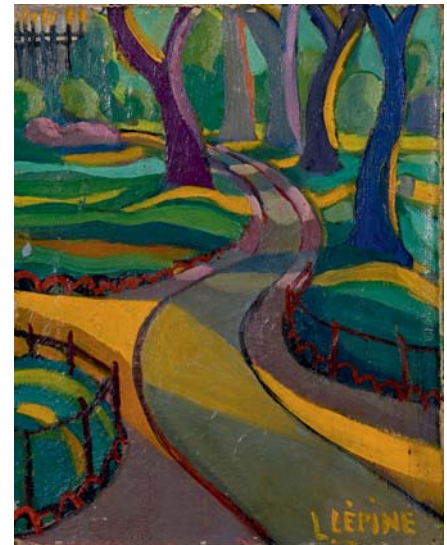
H. 26,5 cm - L. 23,5 cm

Piqûres

80 / 120 €



76



79

78

Louis LÉPINE (1918-1998)

Bord de Seine en banlieue, l'hiver, 1949

Dessin à l'encre (plume et lavis) sur carton, signé et daté en bas à gauche

Dessin : H. 24 cm - L. 13,5 cm

Support : H.37,5 cm - L. 27 cm

30 / 50 €

79

Louis LÉPINE (1918-1998)

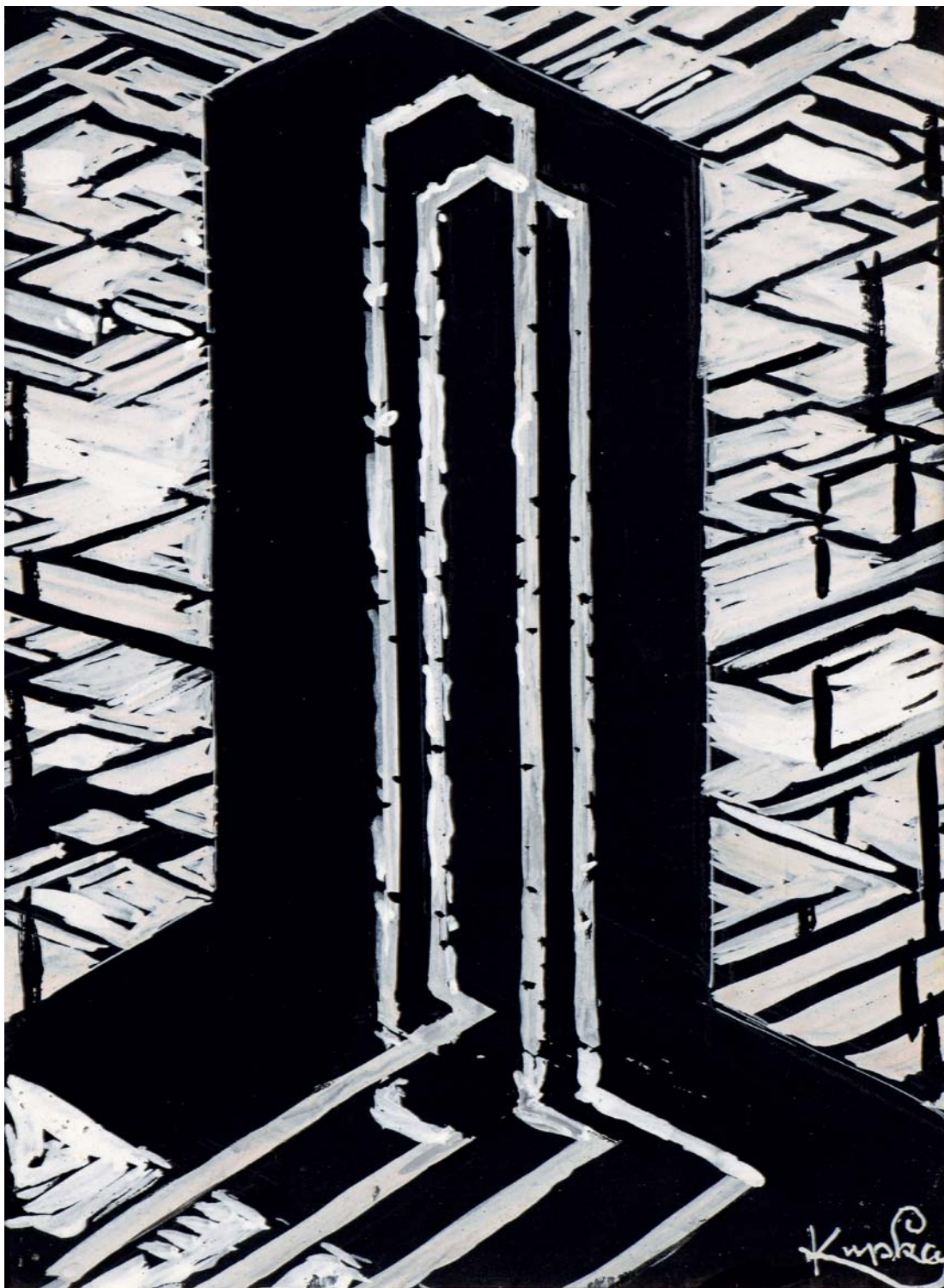
Chemin dans un parc

Huile sur toile, signée en bas à droite

H. 40,5 cm - L. 32,5 cm

Petits manques sur les bords et légère restauration

150 / 200 €



80

Frantisek KUPKA (1871-1957)

Étude pour Quatre Histoires de blanc et noir, vers 1925-1926

Gouache, signée en bas à droite

H. 20,8 cm - L. 15,6 cm

Trous d'épingle aux angles

5 000 / 8 000 €

Un certificat de Monsieur Pierre Brullé sera remis à l'acquéreur.



81



84



87

81

Jacques VILLON (1875-1963)

Trois angelots

Dessin à la mine de plomb, signé, monogrammé et dédié pour Joël Diehl en bas à gauche

H. 20,5 cm - L. 13 cm env.

200 / 300 €

82

Jacques VILLON (1875-1963)

Nu assis - Composition

Réunion de 2 eaux-fortes, signées en bas à droite et justifiées épreuve d'artiste en bas à gauche

H. 25,3 cm - L. 32,5 cm et H. 27 cm - L. 35,3 cm

On joint : *Noblesse, 1922*

Gouache au pochoir éditée en 1953, monogrammée en bas à droite (importantes rayures), H. 31 cm - L. 24 cm

100 / 150 €

83

Jacques VILLON (1875-1963)

Camille Renault, 1945/1946

Eau-forte, signée en bas à droite et justifiée épreuve d'artiste en bas à gauche

H. 57 cm - L. 47 cm

Traces de colle d'un ancien montage dans les marges

50 / 80 €

84

Jacques VILLON (1875-1963)

Comme il vous plaira : Ascension, 1958

Lithographie, signée en bas à droite et justifiée épreuve d'artiste en bas à gauche

H. 43,5 cm - L. 34 cm (à vue)

200 / 300 €

85

Jacques VILLON (1875-1963)

Fleurs d'amandier, composition pour l'affiche du Salon de mai, 1959

Lithographie, signée en bas à droite

H. 52 cm - L. 39,5 cm (à vue)

50 / 100 €

86

Suzanne DUCHAMP (1889-1963)

Bouquet de fleurs

Eau-forte et aquarelle, signée dans la planche en bas à gauche

H. 43,5 cm - L. 57 cm

50 / 100 €

87

D'après Pablo PICASSO (1881-1973)

Feuille d'étude, 1960

Impression photomécanique signée et datée 16.6.60 dans la planche en haut à gauche

H. 41,5 cm - L. 53,5 cm

100 / 150 €

89

D'après Fernand LÉGER (1881-1955)

Nature morte, 1924

Lithographie, monogrammée et datée dans la planche en bas à droite

H. 50,5 cm - L. 41 cm

50 / 100 €

90

Jean LURCAT (1892-1966)

Le Centurion

Lithographie, signée en bas à droite et titrée en bas à gauche

H. 66 cm - L. 50,5 cm

Salissures dans les marges

50 / 80 €



91



94

91

Lucien COUTAUD (1904-1977)

Jeune fille, 1943

Huile sur carton, signée et datée en bas à gauche, titrée et datée 8-43 au dos

H. 17,5 cm - L. 25,5 cm

300 / 500 €

92

Gérard VULLIAMY (1909-2005)

Planche pour « La Crevette dans tous ses états » de Francis Ponge, 1946

Eau-forte, signée et datée en bas à droite, justifiée épreuve d'artiste en bas à gauche et annotée. Gravure pour « La Crevette dans tous ses états » de Francis Ponge au dos

H. 24,5 cm - L. 18 cm

30 / 50 €

93

Johnny FRIEDLAENDER (1912-1992)

Sans titre, [les chiens], 1938

Eau-forte, signée et datée en bas à droite et justifiée 1/10 en bas à gauche

H. 50 cm - L. 33 cm

Rousseurs dans les marges

100 / 150 €

94

Johnny FRIEDLAENDER (1912-1992)

Rêves cosmiques, 1948

Portfolio composé de 11 eaux-fortes (sur 12 initialement), toutes signées et justifiées c/j

Éditions de *L'Équipe*, dans un cartonnage de Jean Lambert, imprimées sur les presses à bras des Ateliers Paul Haasen, en un tirage total de 85 exemplaires, le nôtre appartenant à la suite des 10 hors commerce

H. 51,5 cm - L. 37 cm

Piqûres sur la couverture du portfolio

500 / 800 €

95

Johnny FRIEDLAENDER (1912-1992)

Sans titre de la suite « Rêves cosmiques », 1948

Eau-forte, signée et datée en bas à droite et justifiée a/j en bas à gauche

H. 51 cm - L. 37 cm

50 / 80 €

96

Brigitte COUDRAIN (née en 1934)

Hommage à Friedlaender

Eau-forte, signée en bas à droite, dédicacée à Gaston Diehl en bas à gauche et titrée au dos

H. 58,5 cm - L. 39,5 cm

30 / 50 €

97

Mario PRASSINOS (1916-1985)

L'arbre, 1947

Estampe, signée et datée en bas à droite, titrée au centre et justifiée 1^{er} état 1/2 en bas à gauche

H. 32,5 cm - L. 25 cm

30 / 50 €

98

Mario PRASSINOS (1916-1985)

Le jardin nocturne, vers 1947

Estampe, signée en bas à droite, titrée au centre et justifiée 3^e état 1/3 en bas à gauche

H. 37,3 cm - L. 27,5 cm

Petites piqûres

30 / 50 €

99

Roger VIEILLARD (1907-1989)

Paysage serin

Eau-forte et aquarelle, signée en bas à gauche, titrée, justifiée épreuve d'artiste et dédicacée à Gaston Diehl en bas à droite

H. 27,5 cm - L. 49 cm

Taches et petits plis

50 / 80 €



98



100



101

100

Édouard GOERG (1893-1969)

Portrait de jeune fille

Huile sur toile, signée à gauche sur le côté
H. 33 cm - L. 24 cm

300 / 500 €

101

Édouard GOERG (1893-1969)

Les fleurs du mal, Spleen et idéal

Suite à part de 7 lithographies contenues dans un portfolio
avec le titre et la mention « Imprimé pour M. Gaston Diehl »
H. 32,5 cm - L. 25 cm

150 / 200 €

102

Édouard GOERG (1893-1969)

La Pécheresse, 1921

Eau-forte, signée et datée en bas à droite, justifiée 8/12 en
bas à gauche et titrée dans la marge en bas à droite
H. 32,5 cm - L. 25,5 cm

Pli horizontal

30 / 50 €



104

103

Édouard GOERG (1893-1969)

Marchande de fleurs et d'oiseaux

Lithographie, signée en bas à gauche, titrée au centre et
justifiée 6/20 en bas à droite
H. 64 cm - L. 46 cm

Piqûres dans les marges

30 / 50 €

104

Pierre TAL-COAT (1905-1985)

Fruits et pichet

Aquarelle, signée en bas à droite
H. 13,4 cm - L. 15,5 cm

300 / 500 €



105

105

Pierre TAL-COAT (1905-1985)

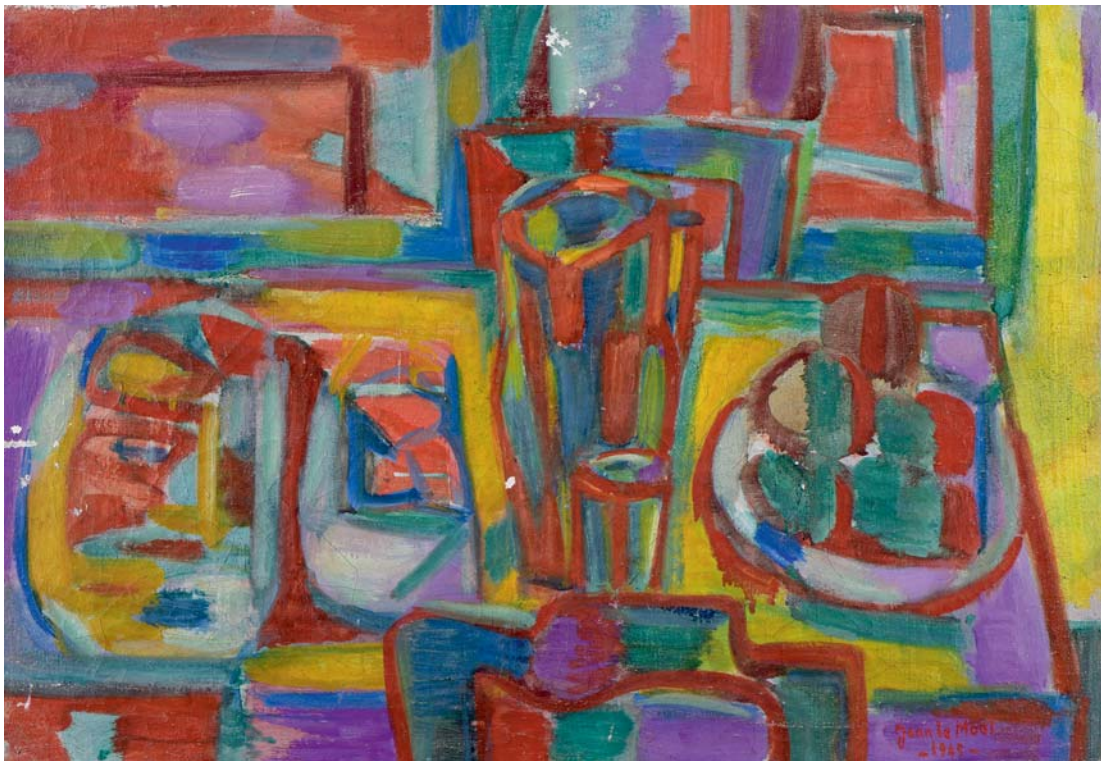
Paysage vallonné

Aquarelle, signée en bas à droite
H. 13,4 cm - L. 15,5 cm

300 / 500 €



106



107

106

Jean LE MOAL (1909-2007)

Paysage de campagne, 1945

Huile sur toile, signée et datée en bas vers la gauche

H. 33 cm - L. 55 cm

Petit manque de matière

2 000 / 3 000 €

107

Jean LE MOAL (1909-2007)

Nature morte devant la fenêtre, 1945

Huile sur toile, signée et datée en bas à droite

H. 38 cm - L. 55 cm

Petits manques de matière

2 000 / 3 000 €



108

108

Alfred MANESSIER (1911-1993)

La ville

Aquarelle, signée et datée en bas à gauche

H. 24,5 cm - L. 32 cm

2 000 / 3 000 €

109

Alfred MANESSIER (1911-1993)

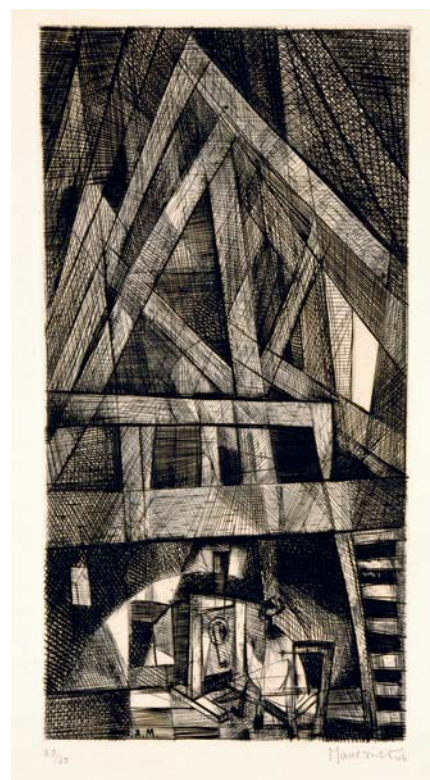
L'atelier du peintre, 1944

Réunion de deux gravures à l'eau-forte, signées et datées en bas à droite et justifiées 20/30 et 25/30 en bas à gauche

H. 38 cm - L. 28 cm

Petites rousseurs dans les marges pour une

200 / 300 €



110

Alfred MANESSIER (1911-1993)

Sans titre

Lithographie, signée en bas à gauche et justifiée 53/80 en bas à droite

H. 39,5 cm - L. 38 cm (à vue)

100 / 150 €

109



111



112



113

111

Marcel MOULY (1918-2008)

Femmes à la table, 1948

Huile sur toile, signée et datée en bas à droite, contresignée, titrée et datée 5/48 au dos

H. 27 cm - L. 35 cm

1 500 / 2 000 €

112

Marcel MOULY (1918-2008)

Femme à la fenêtre, 1948

Huile sur toile, signée et datée en bas à gauche, contresignée, datée 5/48 et titrée au dos sur le châssis

H. 35 cm - L. 24 cm

1 500 / 2 000 €

113

Claude VENARD (1913-1999)

Le coq écorché, 1948

Huile sur toile, signée et datée au dos

H. 38,5 cm - L. 46 cm

Craquelures et petit enfoncement en bas à droite

1 500 / 2 000 €



114



115



116



117

114

Michel PATRIX (1917-1973)

Composition au homard, 1948

Huile sur toile, signée et datée en bas à gauche et portant au dos une étiquette de la galerie Drouant-David
H. 27 cm - L. 35 cm

200 / 300 €

115

André MARCHAND (1907-1997)

Les oliviers, Provence

Huile sur carton, signée en bas à gauche, contresignée et titrée au dos
H. 20 cm - L. 24 cm

300 / 500 €

116

André MARCHAND (1907-1997)

La forêt, le soir

Huile sur toile, signée en bas au centre, contresignée et titrée au dos
H. 24 cm - L. 19 cm

300 / 500 €

117

Charles WALCH (1896-1948)

Coupe de fruits devant un paysage

Gouache, signée en bas à droite
H. 46 cm - L. 38 cm

500 / 800 €



118

Charles LAPICQUE (1898-1988)

Calvaire dans la campagne, 1948

Huile sur toile, signée et datée en bas à droite, contresignée, titrée
et datée au dos

H. 65 cm - L. 92 cm

10 000 / 15 000 €



119

119

Raymond VEYSSET (1913-1967)

Autoportrait, 1948

Eau-forte, signée en bas à gauche et datée à droite
H. 32,5 cm - L. 25,5 cm 30 / 50 €



122

120

Raymond MOISSET (1906-1994)

Icare

Dessin à l'encre (plume), signé en bas à droite
H. 27 cm - L. 20 cm 50 / 80 €

121

Jacques MALOUBIER (1920-2001)

Portrait de femme, 1949

Encre (plume et lavis), signée, dédicacée à Gaston Diehl et datée en bas à droite
H. 49,5 cm - L. 30,5 cm 20 / 30 €

122

Georges MASSA (1917-2013)

Paysage en Provence

Dessin à l'encre (lavis), signé en bas à gauche
H. 34 cm - L. 24 cm (à vue) 30 / 50 €

123

Jean-Marie CALMETTES (1918-2007)

Le crapaud, 1946

Dessin à l'encre (plume) sur papier collé sur carton, signé et daté en bas à droite
H. 24 cm - L. 19,5 cm (à vue)
Rousseurs 50 / 100 €



123



124

124

Jean CORTOT (1925-2018)

Dîner de l'échelle, 1946

Dessin à l'encre (lavis), signé, titré et daté 16 oct. 46 en bas à droite
H. 38,5 cm - L. 55,5 cm 100 / 150 €

125

Henri-Georges ADAM (1904-1967)

Le violon, 1952

Eau-forte, signée, datée et titrée en bas à droite et justifiée épreuve d'artiste en bas à gauche
H. 55,5 cm - L. 38 cm 50 / 100 €



126



127

126
Édouard PIGNON (1905-1993)
Paysage, 1958
 Huile sur toile, signée et datée en bas à droite et dédicacée « A mon ami Diehl avec toute mon amitié, 2 février 1959 » au dos
 H. 73 cm - L. 92 cm 1 500 / 2 000 €

127
Édouard PIGNON (1905-1993)
Nageurs, 1969
 Gouache, datée en bas à gauche, signée et dédicacée « aux Diehl, leur ami de toujours, 1974 » en bas à droite
 H. 57,5 cm - L. 78 cm 800 / 1 000 €



128

128
Édouard PIGNON (1905-1993)
Arbre, 1958
 Lavis d'encre, signé, daté et dédicacé « à mon ami Diehl » en haut à droite
 H. 49,5 cm - L. 64,5 cm 300 / 500 €

129
Édouard PIGNON (1905-1993)
Maternité
 Dessin à l'encre (plume), signé en bas à droite
 H. 33 cm - L. 21 cm 100 / 150 €

130
Édouard PIGNON (1905-1993)
Composition pour l'affiche du Salon de mai, 1975
 Lithographie, signée et datée en bas à droite, justifiée HC et dédicacée « Pour le créateur du Salon de Mai Gaston Diehl avec toute mon amitié » en bas à gauche
 H. 66,5 cm - L. 50 cm
 Traces d'humidité en dans le bas 30 / 50 €

131
Édouard PIGNON (1905-1993)
Les pêcheurs
 Lithographie, signée en bas à gauche
 H. 38 cm - L. 56 cm
 Rousseurs et insolation 30 / 50 €



133

132

André FOUGERON (1913-1998)

La jeune fille au miroir et La lavandière

Réunion de 2 lithographies, signées en bas à droite et justifiées épreuve d'artiste en bas à gauche, la première contresignée et titrée au dos
H. 65 cm - L. 49 cm et H. 58 cm - L. 43,5 cm

Taches et déchirures dans les marges pour la première

50 / 80 €

133

Bernard BUFFET (1928-1999)

Empire State Building, 1959

Pointe sèche, signée en bas à droite et justifiée 6/150 en bas à gauche. Passe-partout de l'encadrement débordant sur les marges de la planche

H. 61,5 cm - L. 27,5 cm (à vue)

800 / 1 000 €

134

Bernard BUFFET (1928-1999)

Le quai, 1959

Pointe sèche, signée en bas à droite et justifiée 54/75 en bas à gauche
H. 56,5 cm - L. 75,5 cm

400 / 600 €



134



132

135

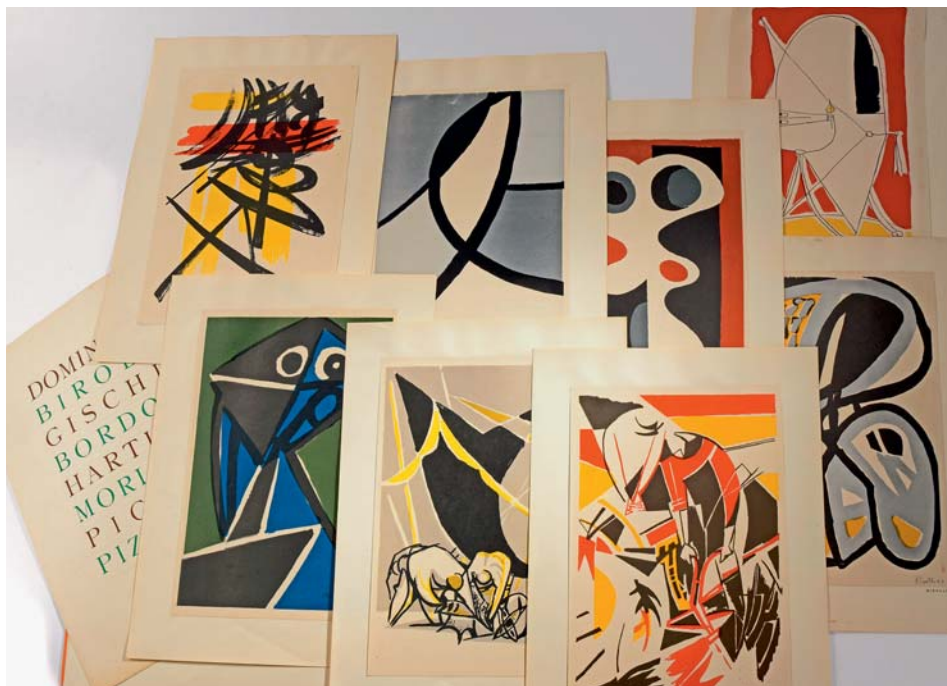
Jean CARZOU (1907-2000)

Le Conquistador, 1983

Amants, heureux amants, 1974

Réunion de 2 lithographies, signées et datées en bas à droite, titrée et justifiée 2/34 et 60/72 en bas à gauche
H. 55 cm - L. 75 cm et H. 54 cm - L. 76 cm

Déchirure dans la marge à droite, rousseurs et taches pour la seconde 50 / 80 €



136



137

136

Oscar DOMINGUEZ (1906-1957), Renato BIROLLI (1905-1959), Léon GISCHIA (1903-1991), Enrico BORDONI (1904-1969), Hans HARTUNG (1904-1989), Ennio MORLOTTI (1910-1992), Édouard PIGNON (1905-1993), Armando PIZZINATO (1910-2004)

Rare portfolio de 16 lithographies édité par les Edizioni Del Milione à Milan en 1949 à 100 exemplaires (le nôtre étant le n°89)

Toutes les planches sont signées ou monogrammées

H. 35 cm - L. 23,5 cm (planches)

Quelques rares épreuves avec légères rousseurs, chemise du portfolio défraîchie, le dos réparé au ruban adhésif

1 000 / 1 500 €



138

137

Willi BAUMEISTER (1889-1955)

Sans titre

Impression sérigraphique en couleurs monogrammée dans la planche, tirée de la revue *Art d'aujourd'hui*, série 5 n°7, novembre 1954

H. 30,5 cm - L. 23,5 cm

50 / 80 €

138

Bram van VELDE (1895-1981)

Composition pour l'affiche du Salon de mai, 1964

Lithographie, signée en bas à droite et justifiée 2/50 en bas à gauche

Référence : Mason-Putman 30
H. 66 cm - L. 46,5 cm (à vue)

300 / 500 €



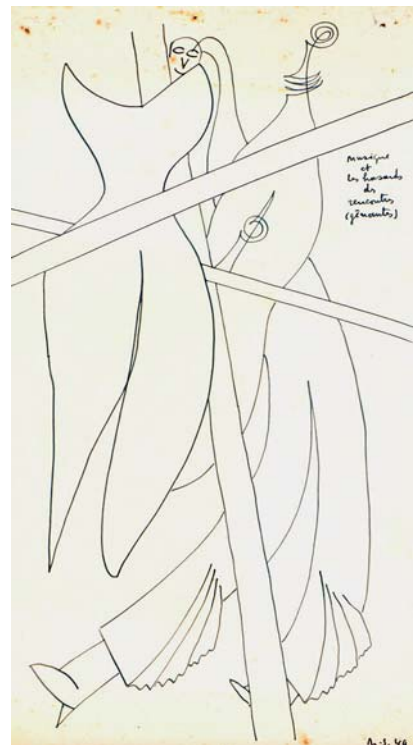
139

139
Gérard SCHNEIDER (1896-1986)
Sans titre, 1964
 Gouache, signée et datée en bas à gauche
 H. 45 cm - L. 62 cm

3 000 / 4 000 €

140
Gustave SINGIER (1909-1984)
Musique et les hasards des rencontres (gênantes), 1949
 Dessin à l'encre (plume), monogrammé et daté en bas à droite et titré en haut à droite
 H. 28 cm - L. 15 cm
 Trous d'épingles et petites taches

150 / 200 €



141
Gustave SINGIER (1909-1984)
Digue-Espace, 1957
 Eau-forte et aquarelle, signée et datée en bas à droite, justifiée épreuve d'artiste et dédiée « à Gaston Diehl » en bas à gauche
 H. 50 cm - L. 60,5 cm

80 / 120 €

140

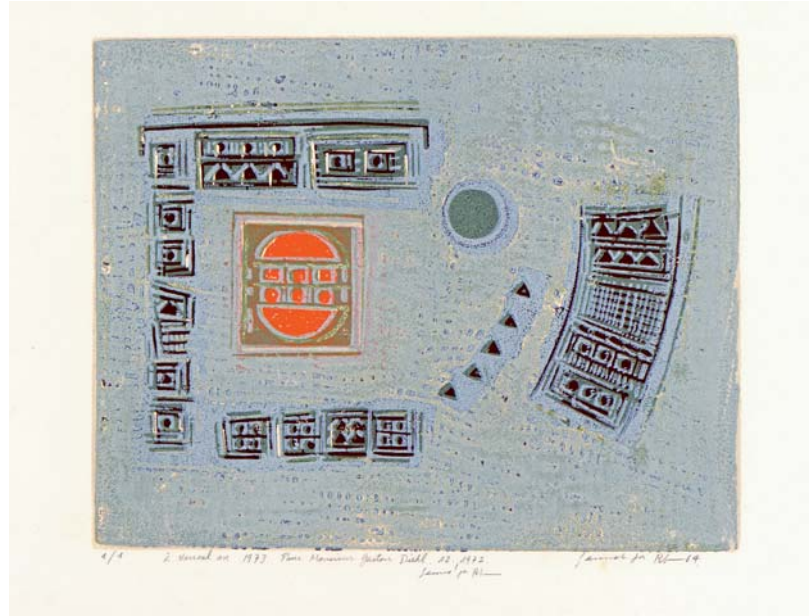


142



146

142
Gustave SINGIER (1909-1984)
Provence-Ville chaude, 1958
 Lithographie, signée et datée en bas à droite et justifiée 84/150 en bas à gauche
 H. 73 cm - L. 53 cm (à vue)
 Petite trace d'humidité dans la marge en bas à droite
 80 / 120 €



145

143
Gustave SINGIER (1909-1984)
Château-Feu, 1959
 Lithographie, signée et datée en bas à droite, justifiée épreuve d'artiste et dédiée « Pour Gaston Diehl, amicalement » en bas à gauche
 H. 74,5 cm - L. 55 cm
 Petit manque dans la marge à gauche
 80 / 120 €

144
Gustave SINGIER (1909-1984)
Sans titre, 1971
 Lithographie, signée et datée en bas à droite et justifiée épreuve d'artiste en bas à gauche
 H. 57 cm - L. 43 cm (à vue)
 80 / 120 €

145
Seund Ja RHEE (1918-2009)
Exclamation à propos d'une étoile, 1964
 Rare gravure en relief, signée et datée en bas à droite, justifiée 1/1 en bas à gauche, dédiée « à Nouvel an 1973, pour Gaston Diehl 12.72 » en bas au centre et titrée au dos sur une étiquette manuscrite
 H. 38 cm - L. 50,5 cm
 Légères rousseurs dans les marges
 150 / 200 €

146
James GUITET (1925-2010)
Sans titre, 1967
 Gravure au carborundum, signée et datée en bas au centre, justifiée 11/65 en bas à gauche et portant le n° 57 au dos
 H. 65 cm - L. 37 cm
 50 / 80 €

147
John LEVEE (1924-2017)
Automne
 Lithographie, signée en bas à gauche, justifiée 92/120 en bas à droite et titrée au dos
 H. 50 cm - L. 64,5 cm
 Légère insolation
 30 / 50 €



148

148

Olivier DEBRÉ (1920-1999)

Verte (Loire) claire, 1970

Huile sur toile, signée, titrée, datée et dédiée « à Gaston Diehl et l'amitié » au dos

H. 60 cm - L. 81 cm

12 000 / 15 000 €

149

Jean MESSAGIER (1920-1999)

Machine à printemps, 1969

Eau-forte et aquarelle, signée et dédiée en bas à droite, titrée en bas au centre, justifiée épreuve d'artiste en bas à gauche

H. 47,5 cm - L. 65,5 cm

100 / 150 €



149

150

Jean MESSAGIER (1920-1999)

Les porteurs de presque îles

Eau-forte et aquarelle, signée en bas à droite, titrée et dédiée « à Gaston Diehl » en bas au centre et justifiée épreuve d'essai en bas à gauche

H. 50 cm - L. 69,5 cm

Légères piqûres

50 / 100 €

151

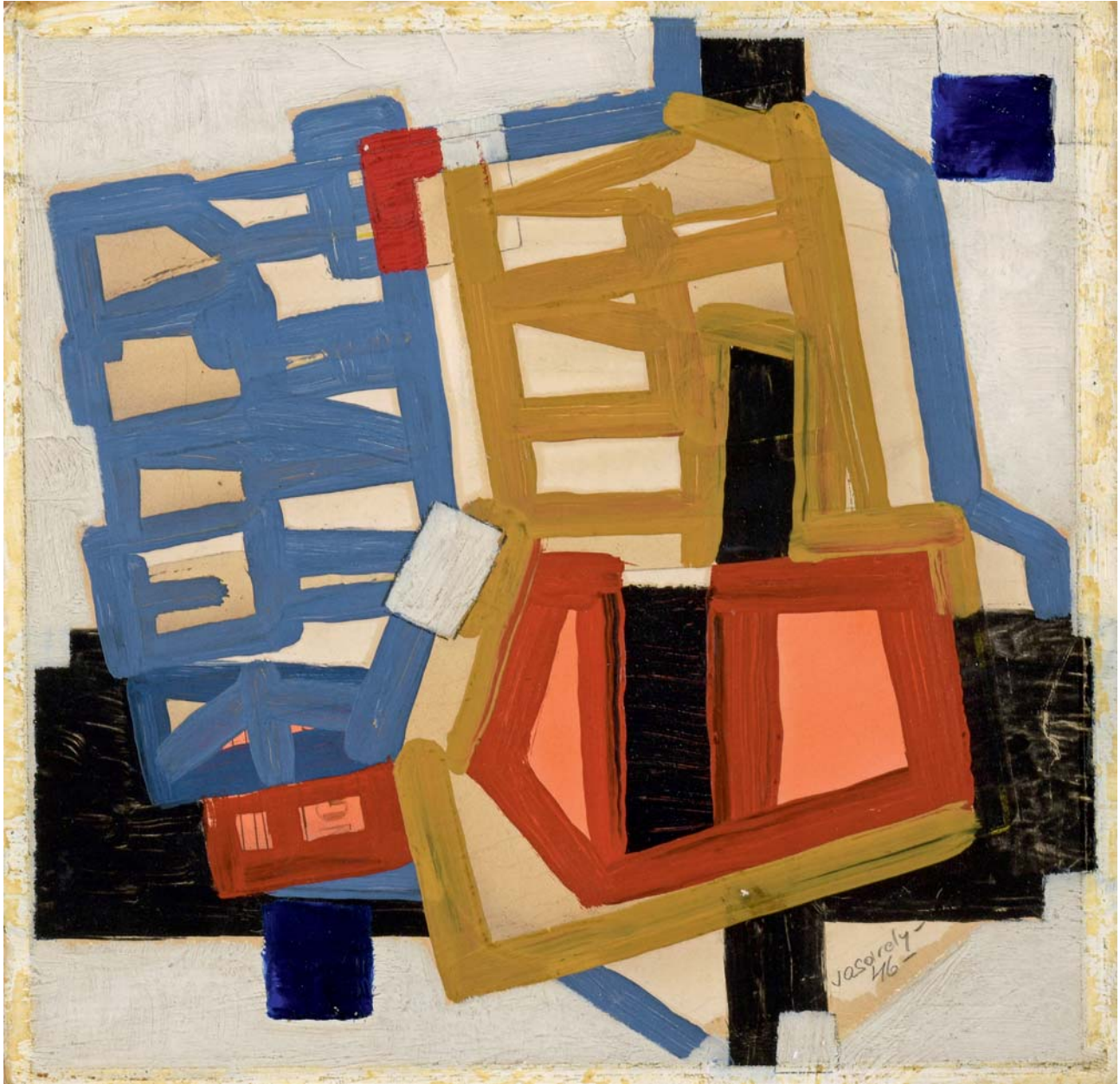
Jacques LAGRANGE (1917-1995)

Pension de famille, le grand service sur fond jaune, 1992

Lithographie sur feuillet double, signée en bas à droite, justifiée 20/50 en bas à gauche, titrée au verso et agrémentée d'un mot manuscrit pour les vœux de 1992

H. 22,5 cm - L. 30,5 cm

30 / 50 €



154

152

Huguette ARTHUR-BERTRAND (1922-2005)

Sans titre, 1972

Lithographie, signée et datée en bas à droite, contresignée sur le repli du feuillet et annotée « Meilleurs vœux de printemps 1972 »

H. 14 cm - L. 34 cm

Petit pli et légère tache

30 / 50 €

153

Pierre LAFOUCRIERE (né en 1927)

Sans titre, 1962

Pastel et crayons de couleurs, monogrammé en bas à gauche, dédié et daté été 62 au dos

H. 24,5 cm - L. 32 cm

30 / 50 €

154

Victor VASARELY (1906-1997)

Sans titre, 1946

Huile sur carton, montée sur panneau, signée et datée en bas à droite

H. 19 cm - L. 19,5 cm

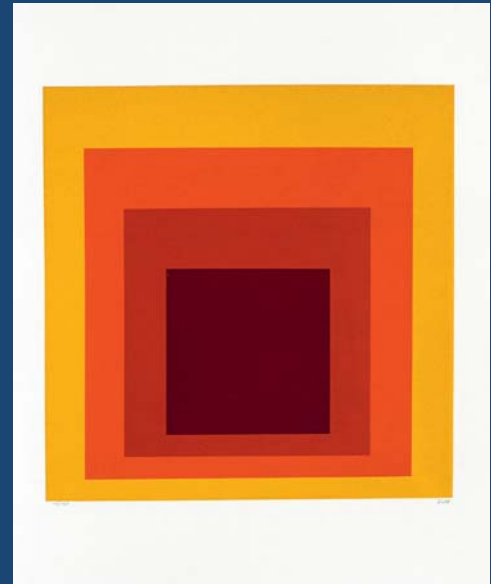
Avec montage : H. 27,5 cm - L. 28 cm 6 000 / 8 000 €



155

155
Edgard PILLET (1912-1996)

Sans titre
Huile sur toile, signée en bas à droite
Encadrement de baguette de bois probablement réalisé par l'artiste
H. 46 cm - L. 61 cm 1 500 / 2 000 €



156

156
Josef ALBERS (1888-1976)

Hommage au carré, 1964
Sérigraphie sur feuillet double, monogrammée et datée en bas à droite, justifiée 112/175 en bas à gauche et portant le cachet à sac des éditions Denise René à Paris en bas à droite
H. 48,5 cm - L. 38,5 cm 1 200 / 1 800 €

157
Michel SEUPHOR (1901-1999)

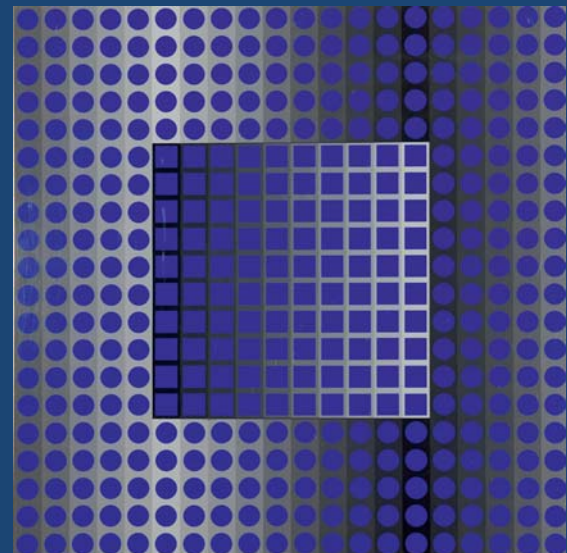
Sans titre, vers 1970
Sérigraphie, signée en bas à droite, justifiée 96/100 en bas à gauche et portant le cachet à sec des éditions Denise René à Paris en bas à droite
H. 67,5 cm - L. 50,5 cm
Légères rousseurs 50 / 100 €

158
Victor VASARELY (1906-1997)

Sans titre
Sérigraphie, signée en bas à droite et justifiée 74/250 en bas à gauche
H. 71 cm - L. 61 cm 200 / 300 €

159
Victor VASARELY (1906-1997)

Sans titre
Sérigraphie, signée en bas à droite et justifiée 79/150 en bas à gauche
H. 67 cm - L. 67 cm (à vue)
Petite tache dans la marge en bas à droite 200 / 300 €



159

160
Victor VASARELY (1906-1997)

Sans titre
Sérigraphie, signée en bas à droite et justifiée 274/275 en bas à gauche
H. 73,5 cm - L. 61 cm (à vue)
Légère insolation et traces d'humidité dans le bas de la planche 100 / 150 €

161
Victor VASARELY (1906-1997)

QUASAR-PAAL 2, 1970 et HAT-B, 1971
Réunion de 2 impressions photomécanique, éditées par les Éditions du Griffon à Neuchâtel
H. 41 cm - L. 41 cm 50 / 100 €



162

Ahmed LOUARDIRI (1928-1974)

Réception de Meriam, 1964

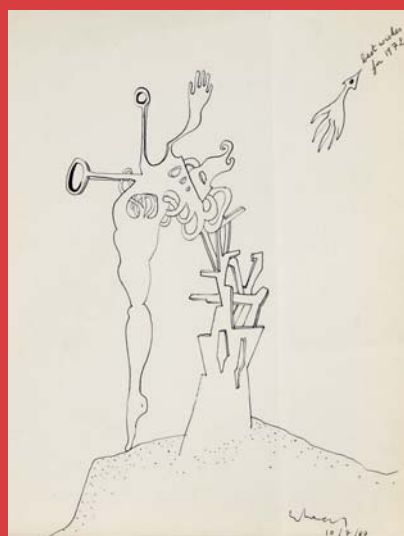
Gouache et encre, signée deux fois et datée en bas au centre, titrée
au dos sur une étiquette de l'Exposition marocaine à Bonn
H. 49,5 cm - L. 64 cm (à vue) 4 000 / 6 000 €



163



164



165

163

Abdelkader GUERMAZ (1919-1996)

Sans titre

Huile sur toile, signée en bas à droite

H. 46 cm - L. 55 cm

Légères traces d'humidité sur les bords

1 500 / 2 000 €

164

Mahjoubi AHERDANE (né vers 1921)

Le cavalier, 1967

Dessin à l'encre (plume), signé et daté 3/5/67 en bas à droite et annoté « So long à bientôt » en bas à gauche

H. 31 cm - L. 24 cm

300 / 500 €

165

Mahjoubi AHERDANE (né vers 1921)

Composition surréaliste, 1967

Dessin à l'encre (plume), signé et daté 10/7/67 en bas à droite et annoté « Best wishes for 1972 » en haut à droite

H. 31 cm - L. 24 cm

Pliure verticale

200 / 300 €

166

AMAR ? (École marocaine des années 1960)

La course de chevaux, 1965

Eau-forte et aquarelle, signée et datée en bas à droite et justifiée E.A. en bas à gauche

H. 39 cm - L. 34cm

50 / 100 €



167



168

167

Rufino TAMAYO (1899-1991)

Sans titre, 1976

Lithographie, signée et justifiée épreuve d'artiste en bas à droite, datée et située Mexico au dos
H. 23 cm - L. 21,5 cm 400 / 600 €

168

Rufino TAMAYO (1899-1991)

Sans titre, 1958

Lithographie sur feuillet double annonçant l'exposition à la Galerie de France an avril 1958, signée en bas à droite et justifiée 227/300 en bas à gauche
H. 33 cm - L. 22,5 cm
Petit pli à l'angle supérieur gauche
300 / 400 €



170

169

D'après Wifredo LAM (1902-1982)

Composition pour l'affiche du Salon de mai, 1967

Impression photomécanique, signée dans la planche
H. 74,5 cm - L. 52 cm
Rayures 30 / 50 €

170

Feliciano CARVALLO (1920-2012)

Le match de base-ball, 1964

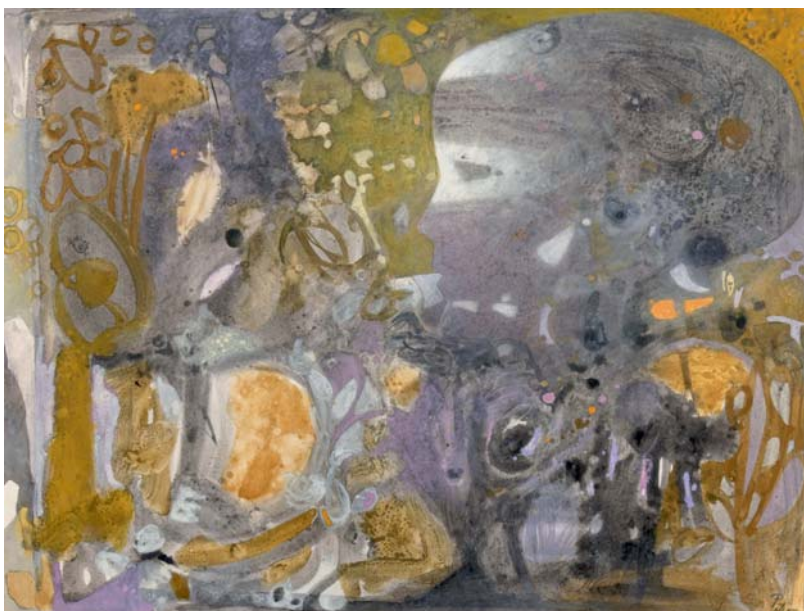
Huile sur panneau, signée et datée en bas à droite, contresignée et située Caracas Venezuela au dos
H. 57 cm - L. 82,5 cm 500 / 800 €

171

Oswaldo VIGAS (1923-2014)

Sans titre, 1954

Réunion de 2 lithographies avec variantes de couleurs, signées, datées, situées à Paris en bas à droite et justifiées 11/50 et 1/8 en bas à gauche
H. 28 cm - L. 38,5 cm
Petites rousseurs dans les marges
50 / 100 €



173

172

Oswaldo VIGAS (1923-2014)

Bête et oiseau, planche n°II - Homme Bête et oiseau, planche n°IV - Personnage agreste, planche n°VII - Tête planche n°VIII, 1963

Réunion de 4 eaux-fortes, signées et datées en bas à droite, justifiées 4/10 et titrées en bas à gauche et titrée au dos
H. 50 cm - L. 32,5 cm env. 50 / 80 €

173

Hector POLEO (1918-1989)

Jeune fille aux fleurs, 1966

Aquarelle gouachée, signée en bas à droite et datée au dos du montage
H. 44,5 cm - L. 60 cm 1 500 / 2 000 €



175

174

Hector POLEO (1918-1989)

Jeune fille de profil

Sérigraphie, signée en bas à droite

H. 70 cm - L. 49,5 cm

Légers plis et traces de manipulation

50 / 80 €

175

Julio PACHECO RIVAS (né en 1953)

La Gran Bulla, 1979

Acrylique sur toile, signée, titrée et datée au dos

H. 77 cm - L. 101,5 cm

2 000 / 3 000 €

176

Marta COLVIN (1907-1995)

Sans titre, 1972

Collage de feuilles de papier abrasif découpées sur papier, signé et daté en bas à droite

H. 30 cm - L. 41 cm

300 / 500 €



176

177

Alvaro VALBUENA (né en 1941)

La Danse, 1984

Lithographie, signée et datée en bas à droite, titrée en bas au centre et justifiée 20/25 en bas à gauche

H. 55 cm - L. 36,5 cm

30 / 50 €

178

Celis PÉREZ (1939-2008)

Sans titre, 1984

Lithographie, signée, datée, située à New York en bas à droite, justifiée 30/47 et dédicacé « à Gaston Diehl » en bas à gauche

H. 76 cm - L. 56 cm

50 / 100 €

179

Celis PÉREZ (1939-2008)

Sans titre, 1981

Lithographie, signée et datée en bas à droite, justifiée 37/150 en bas à gauche et dédicacée en bas au centre

H. 65,5 cm - L. 48,5 cm à vue

50 / 100 €

180

Eduardo ZAMORA (né en 1942)

El zorzal criollo

Pastel, signé en bas à droite, contresigné et titrée au dos

H. 29,5 cm - L. 26,5 cm

300 / 500 €



185

181

Alena KUCEROVA (née en 1935)

Lettre pour Paris, 1967

Gravure en relief, signée et datée en bas à droite, justifiée 23/100 en bas à gauche et portant le cachet à sec « Édité par la Biennale de Paris » en bas à droite
H. 45 cm - L. 62,5 cm 200 / 300 €

182

Jiri ANDERLE (né en 1936)

Comédie n°8

Eau-forte, signée et justifiée 35/60 en bas au centre et titrée en bas à gauche
H. 77 cm - L. 54 cm

Salissures dans les marges

100 / 150 €

183

Jiri ANDERLE (né en 1936)

Comédie n°4, 1968

Eau-forte, signée, datée, justifiée 38/48 en bas au centre, titrée en bas à droite, et dédicacée « à Monsieur Gaston Diehl, hommage d'auteur, Prague 22.3.69 » en bas à gauche
H. 54 cm - L. 77 cm

200 / 300 €



186

184

Stig ELKASS (né en 1952)

Visage

Linogravure, signée en bas au centre et justifiée 5/40 en bas à gauche
H. 39 cm - L. 43 cm

légères piqûres dans les marges

30 / 50 €

185

Samuel BURI (né en 1935)

Ceci est une affiche du salon de mai, 1969

Sérigraphie, signée en bas à droite et justifiée 111/150 en bas à gauche
H. 60 cm - L. 48 cm

30 / 50 €

186

Félix LABISSE (1905-1982)

Composition pour l'affiche du Salon de mai, 1972

Lithographie, signée en bas à droite et justifiée épreuve d'artiste en bas à gauche
H. 55,5 cm - L. 38,5 cm

80 / 120 €



188

187

Félix LABISSE (1905-1982)

Composition pour l'affiche du Salon de mai, 1972

Lithographie, signée en bas à droite et justifiée 39/120 en bas à gauche
H. 56 cm - L. 40 cm

80 / 120 €

188

CORNEILLE (1922-2010)

Composition pour l'affiche du Salon de mai, 1977

Lithographie, signée et datée en bas à droite, justifiée HC en bas à gauche et dédicacée « pour Gaston Diehl, amicalement » en bas au centre
H. 65 cm - L. 50 cm

Petites taches dans la marge à gauche

100 / 150 €

189

Hug WEISS (1925-2007)

Composition pour l'affiche du Salon de mai, 1978

Lithographie, signée et datée en bas à droite et justifiée 100/100 en bas à gauche
H. 65 cm - L. 50 cm

30 / 50 €



195

190

Wolfgang GÄFGEN (né en 1936)

Sans titre

Lithographie, signée en bas à droite

H. 50,5 cm - L. 68,5 cm

Traces de manipulation et légers plis dans la marge gauche
50 / 80 €

191

Joël KERMARREC (né en 1939)

Sans titre

Lithographie, signée et justifiée EA en bas à droite

H. 66 cm - L. 50 cm 50 / 100 €

192

Heinz DOLLACKER (né en 1918)

Sans titre

Impression, signée en bas à droite, justifiée 41/170 en bas à gauche et dédiée « à Gaston Diehl » en bas au centre
H. 75,5 cm - L. 45 cm

Petites taches et légers plis dans les marges 30 / 50 €

193

Cristobal GABARRON (né en 1945)

Sans titre

Lithographie, signée en bas à droite, justifiée 116/120 en bas à gauche, contresignée et portant 2 cachets humides de l'artiste au dos

H. 70 cm - L. 50 cm 50 / 80 €



197

194

PATRICE (né en 1944)

Sans titre

Pastel, signé en bas à droite

H. 23,5 cm - L. 31,5 cm

100 / 150 €

195

Claude FEUILLET (né en 1952)

La forêt, 1982

Acrylique sur carton, signée, datée et située Bogota en bas à droite

H. 40 cm - L. 30 cm

150 / 200 €

196

Bernard LASSUS (né en 1929)

Le Jardin de l'Antérieur, 1975

Ouvrage composé à la main par l'imprimeur Kerversau et tiré à 300 exemplaires

H. 52 cm - L. 34 cm

50 / 80 €

197

Étienne HAJDU (1907-1996)

Sans titre, 1972

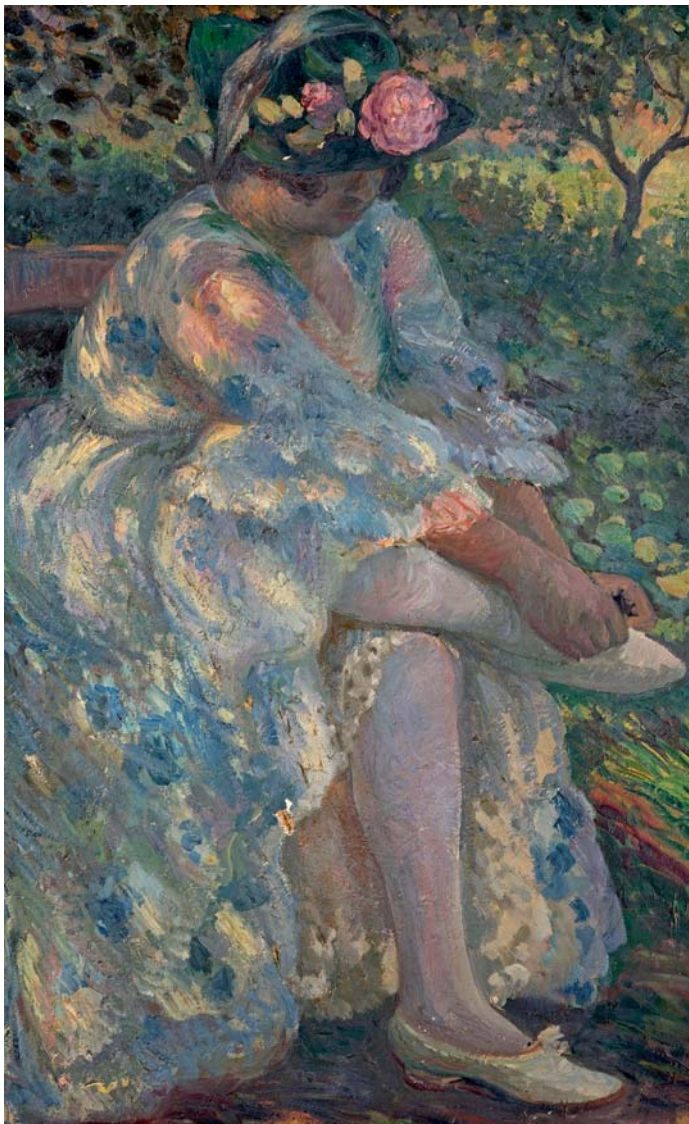
Épreuve en bronze poli, signée, datée et justifiée EA sur la terrasse, signée en bas à droite

H. 19,5 cm - L. 15 cm - P. 5,5 cm

800 / 1200 €



200



201



202

200
Raoul DUFY (1877 - 1953)

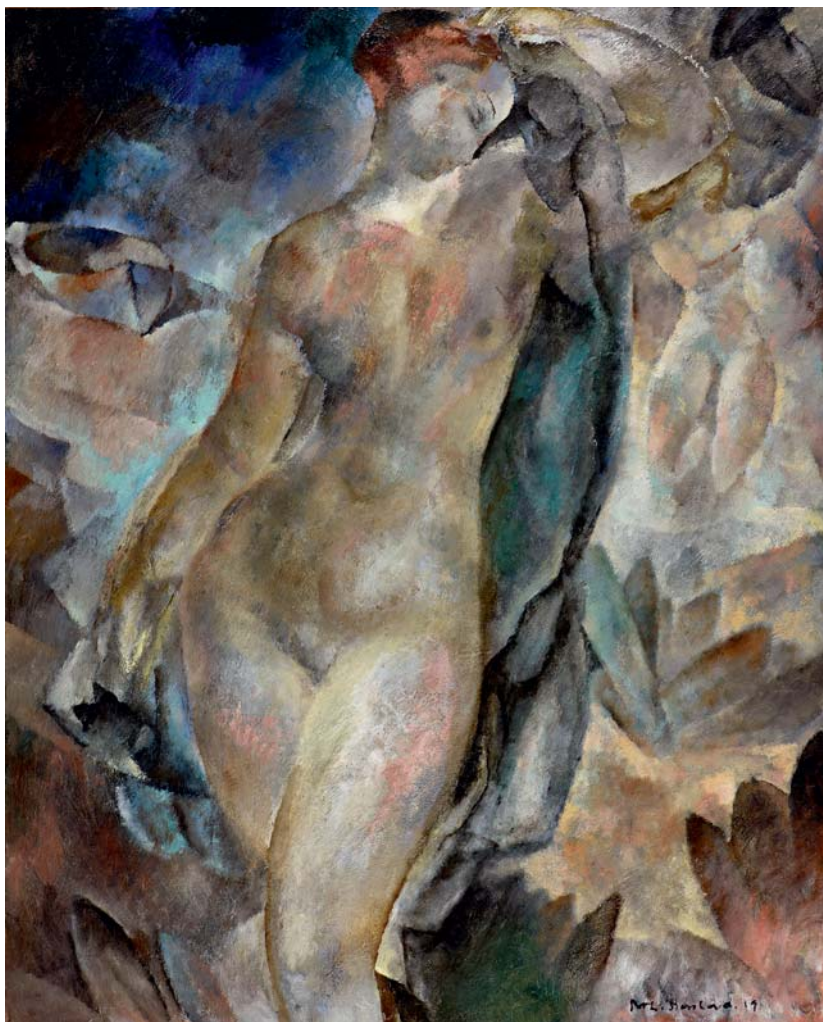
Baigneuse (pl. pour l'album La Mer), 1925
Lithographie, bonne épreuve sur vélin, signée au crayon
et annotée « Épreuve pour Monsieur Landel »
La feuille : 50,5 x 65 cm AC
Deux courtes déchirures en bords de feuillet, rousseurs
et empoussiérage dans les grandes marges
400 / 600 €

201
Georges MANZANA-PISSARRO (1871-1961)

Étude de femme assise dans un parc
Huile sur toile, désignée du nom de l'artiste et titrée sur
une étiquette partiellement effacée au dos
H. 106 cm - L. 67 cm
Toile recoupée et petits accidents
Notre tableau est très proche (similitudes de modèle, de
tenue, de lieu...) de la toile *Femme mettant son bas*, vendue à
Drouot le 9 mars 2005 (n°83) dans le cadre d'une vacation
en partie consacrée à la succession Manzana-Pissaro
5 000 / 8 000 €

202
Georges Hanna SABBAGH (1887-1951)

Nu debout, 1926
Huile sur toile, signée et datée en bas à droite, contresignée
et portant une mention « Salon des Tuileries 1927 » au dos
H. 103 cm - L. 71 cm
Taches et petits manques de matière
1 500 / 2 000 €



203

203

Rodolphe-Théophile BOSSHARD (1889-1960)

Fille dans la nuit, 1919

Huile sur toile, signée et datée en bas à droite, titrée à l'encre sur le châssis et portant au dos sur la toile et sur le châssis, deux cachets humides du Salon des Peintres Romands de Lausanne, agrémentés du nombre 26

H. 100 cm - L. 81,5 cm

Petite restauration ancienne

10 000 / 15 000 €

204

*Rodolphe-Théophile BOSSHARD (1889-1960)

Jeune fille en buste, de profil, 1918

Huile sur carton, monogrammée et datée en bas à droite

H. 27 cm - L. 22 cm DV

Lot en importation temporaire et soumis à des frais de 5,5 % à la charge de l'acquéreur en sus des frais de vente et du prix d'adjudication.

300 / 500 €



204



208



206

205

Louis LATAPIE (1891-1972)

Nu au fauteuil, 1945

Huile sur toile, signée en bas à droite, contresignée, titrée et datée au dos

H. 65 cm - L. 50 cm

600 / 800 €

206

Marie VASSILIEFF (1884-1957)

Adam et Ève

Dessin à la mine de plomb, portant le cachet de la succession en bas à droite

H. 23 cm - L. 27,5 cm

500 / 800 €

207

Boris KRYLOV (1891-1977)

Chanteuses et accordéoniste

Aquarelle, signée et datée 1930 en bas à droite

H. 15,5 cm - L. 47,5 cm (à vue)

Insolation

100 / 200 €

208

Ossip ZADKINE (1890-1967)

Sans titre, 1946

Dessin à l'encre (plume), signé et daté en bas à droite

H. 54,5 cm - L. 75 cm

Provenance :

Ancienne Collection du galeriste lyonnais Marcel Michaud (1898-1958), puis par descendance à sa fille, Françoise Dupuy-Michaud

Bibliographie :

Collectif sous la direction de Laurence Berthon, Le Poids du Monde, Marcel Michaud (1898-1958), Lyon, Fage éditions, 2011, notre dessin apparaît accroché au mur sur une photographie de René Basset prise en 1962 et montrant l'appartement lyonnais de Marcel et Jeanne Michaud dans un environnement d'œuvres de Wifredo Lam, Bram van Velde, Max Ernst et Étienne Martin, figure 52 page 50

3 000 / 5 000 €



210



211



212

209

Léopold SURVAGE (1879-1968)

Personnages et cheval, 1936

Dessin à la mine de plomb, monogrammé, daté et portant le cachet de l'atelier en bas à droite

H. 27 cm - L. 20,5 cm (à vue)

Plis

200 / 300 €

210

Jeanne KOSNICK-KLOSS (1892-1966)

Composition lettone, 1937

Gouache sur papier collée sur carton, monogrammée en bas à droite, signée, datée, située à Paris au dos et titrée sur une étiquette collée au dos du montage de l'encadrement

H. 24,5 cm - L. 18,5 cm

200 / 300 €



213

211

Sonia DELAUNAY (1885-1979)

Sans titre, étude pour une impression textile

Gouache, portant au dos les cachets humides Sonia Delaunay Collection Robert Perrier et « Œuvre Originale de Sonia Delaunay » pour un projet de tissus, son fils Charles Delaunay, nanti de la signature manuscrite de Charles Delaunay

H. 15 cm - L. 12 cm

1 500 / 2 000 €

213

Lucien COUTAUD (1904-1977)

Paysage animé, 1936

Gouache, signée et datée en bas à gauche

H. 31,5 cm - L. 48,5 cm (à vue)

Léger pli en bas à gauche

300 / 500 €

214

Bruno CAPACCI (1906-1996), attribué à

Rubus

Huile et encre sur panneau, titrée, numérotée 11 et désignée du nom de l'auteur sur une étiquette collée au dos

H. 61 cm - L. 29,2 cm

Écaillures

100 / 150 €

212

Max BAND (1901-1974)

Animation sur le quai

Huile sur toile, signée en bas à gauche

H. 55 cm - L. 38 cm

Léger accident et petits manques de matière

500 / 800 €

215

Joseph SIK (1922-2014)

Sans titre, vers 1950

Huile sur papier marouflée sur panneau, signée en bas à droite

H. 32 cm - L. 49,5 cm

100 / 150 €



216



219

216

Henri MICHAUX (1899-1984)

Sans titre, 1978

Gouache, monogrammée en bas à gauche, porte le numéro 62 et la date de 1978 au dos du montage

H. 60 cm - L. 89 cm (à vue)

Cette œuvre sera incluse au catalogue raisonné en préparation par Micheline Phankim, Rainer Michael Mason et Franck Leibovici

4 000 / 6 000 €

217

Georges ROMATHIER (1927-2017)

Sans titre

Huile sur papier, signée en bas à gauche

H. 12 cm - L. 16 cm (à vue) 150 / 200 €

218

Jean BERTHOLLE (1909-1996)

Les cavaliers, 1977

Huile sur papier contrecollée sur panneau, signée et datée en bas à gauche

H. 60 cm - L. 57 cm 300 / 500 €

219

d'après Georges BRAQUE (1882-1963)

Pelias et Nélée

Grande lithographie, signée en bas à droite dans la planche, justifiée 191/195 au crayon et portant le cachet à sec « G. Braque Armand Israël, Baron de Loewenfeld » en bas à gauche

H. 76 cm - L. 117 cm (à vue) 500 / 800 €



220

220

François GILOT (née en 1921)

Maternité, 1951

Technique mixte, huile, gouache et mine de plomb, signée en bas à droite, dédicacée et datée au dos « Pour Françoise, Françoise, mai 1951 »

H. 49,5 cm - L. 64 cm (à vue)

Légères taches en haut à gauche

Provenance :

Collection Françoise Dupuy-Michaud

4 000 / 6 000 €

221

Françoise GILOT (née en 1921)

Poires et bouquet de fleurs

Lithographie, signée en bas à droite et justifiée épreuve d'artiste en bas à gauche

H. 50 cm - L. 65,5 cm DV

Insolation, taches d'humidité et traces de rubans adhésifs d'anciens montages

Provenance :

Galerie Louise Leiris, Paris

200 / 300 €

222

Dora MAAR (1907-1997)

Sans titre

Huile sur papier, portant le cachet de la vente de l'atelier en haut à droite

H. 20 cm - L. 26 cm (à vue)

Tache en bas à gauche

Provenance :

Vente de l'Atelier de Dora Maar, Drouot-Montaigne le 26 novembre 1998

250 / 300 €



223

223

André LANSKOY (1902-1976)

Sans titre

Huile sur toile, monogrammée en haut à gauche

14 cm - L. 18 cm

Très légères craquelures

Provenance :

Collection Adrian

1 500 / 2 000 €



224

224

André LANSKOY (1902-1976)

Sans titre

Huile sur toile, monogrammée en bas à droite

H. 14 cm - L. 18 cm

Provenance :

Collection Adrian

1 500 / 2 000 €



225



226

225
Nicolas de STAËL (1914-1955)
Méditerranée, 1952
 Pochoir, signé, datée et titrée en bas à droite et justifié 160/200 en bas à gauche
 H. 43,2 cm - L. 54,5 cm 3 000 / 5 000 €



227

226
Asger JORN (1914-1973)
La vallée du charme, 1969
 Lithographie, signée et datée en bas à droite et justifiée 197/300 en bas à gauche
 H. 64,5 cm - L. 48 cm
 Insolation et petites traces d'un ancien montage dans les marges
 600 / 800 €

227
Pierre ALECHINSKY (né en 1927)
Tribord, 1968
 Lithographie, signée en bas à gauche et justifiée en haut au centre 277/300
 H. 48,5 cm - L. 65,5 cm
 Insolation
 200 / 300 €



228

228

ERRO (né en 1932)

Papa Kandinsky, 1965

Huile sur toile, signée et datée au dos
H. 50 cm - L. 100 cm

Provenance :

Galerie Sonia Zannettacci, Genève (étiquette au dos)

8 000 / 10 000 €



229

229

Erik DIETMAN (1937-2002)

*46,1 cm of Taylors zinc oxide plaster BPC (made in England) et
41,7 cm of Taylors zinc oxide plaster BPC (made in England),
1963*

Réunion dans un même montage de 2 images pansées, collages de sparadrap et de photographies découpées sur papier, désignées chacune par un cachet humide avec le titre, le nom de l'artiste et la date en bas, la première signée à l'encre

H. 20 cm - L. 12,5 cm et H. 20 cm - L. 12,5 cm

L'ensemble : H. 25,5 cm - L. 32,5 cm

500 / 800 €



230

230

Alain JACQUET (1939-2008)

Trois portraits d'hommes fluorescents, 1964

Réunion de 3 sérigraphies sur papier montées horizontalement, toutes sont titrées au dos avec des indications de montage de gauche à droite, la première étant signée et datée

H. 25 cm - L. 19,7 cm, H. 26 cm - L. 19,6 cm et H. 26 cm - L. 20 cm
800 / 1 000 €

231

Allen JONES (né en 1937)

Shoe, 1968

Lithographie, signée et datée en bas à droite et justifiée 39/100 en bas à gauche

H. 20 cm - L. 15 cm (à vue) 200 / 300 €

232

Hervé TÉLÉMAQUE (né en 1937)

Île de France n°2, 1970

Sérigraphie sur toile montée sur châssis, signée, datée et justifiée 78/80 au dos

H. 120 cm - L. 60 cm
Très petites rayures dans le bas 200 / 300 €

233

Shusaku ARAKAWA (1936-2010)

Living room, 1969

Sérigraphie sur feuillet à effet miroir, signée en bas à droite et justifiée 76/95 en bas à gauche

H. 60 cm - L. 71 cm (à vue) 200 / 300 €

234

Joseph BEUYS (1921-1986)

Schafskopf, 1973-1985

Sérigraphie sur feuille ajourée de vinyle épais, imprimée sur les deux faces
Éditions 3 Tonnen

H. 46 cm - L. 45,5 cm 300 / 500 €



234

235

Wolf VOSTELL (1932-1998)

Vietnam Sinfonie

Sérigraphie, signée et justifiée 2/25 EA en bas à gauche
H. 48,5 cm - L. 69 cm (à vue)

Rayures 50 / 100 €

236

Vlassis CANIARIS (1928-2011)

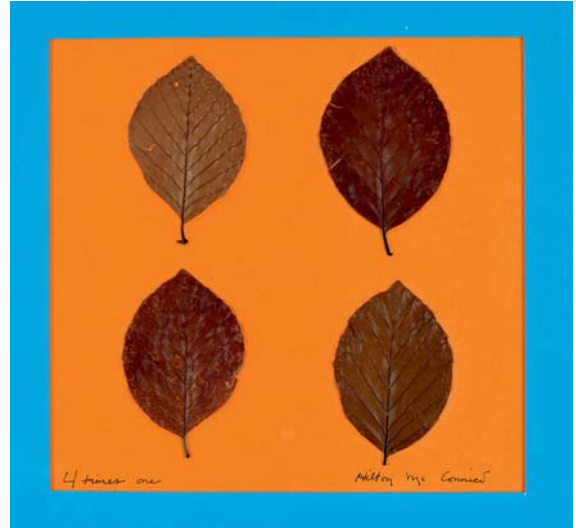
Mains sur ciel, 1969

Assemblage, bois peint et moulage en plâtre, signé, daté et justifiée 19/30 au dos

H. 37 cm - L. 23,5 cm - P. 5 cm
Manque le fil barbelé, petits accidents et élément à refixer
150 / 200 €



239



238

237

Gérard TITUS-CARMEL (né en 1942)

Monument à la méthode, 1971

Sérigraphie et collage sur papier, signée et datée en bas à droite, titrée dans la planche en bas au centre, justifiée 6/100 en bas à gauche et montée dans un emboîtement de plexiglas

H. 55 cm - L. 75 cm

100 / 150 €



240

238

Hilton MCCONNICO (1943-2018)

4 times one

Collage de feuilles végétales sur fond orange, signé en bas à droite et titré en bas à gauche, le carton de montage imprimé au dos, Hilton Mc Connico par Vermont et portant le cachet humide Memphis-Tennessee, Paris, France encadrant le monogramme H M

H. 15,7 cm - L. 16,5 cm (à vue)

150 / 200 €

239

Vladimir VELICKOVIC (1935-2019)

Sans titre, 1978

Dessin à l'encre de Chine noire (plume) rehaussé à l'encre rouge, signé et daté 14.12. 1978 en bas à droite

H. 76 cm - L. 56 cm

800 / 1 000 €

240

Rolf ISELI (né en 1934)

Boyards-Serie n°37, 1978

Technique mixte sur feuillet intérieur de paquet de cigarettes, signée, datée et portant le cachet humide Boyards-Serie et le n°37 en bas, contresignée, cacheté et numérotée au dos du montage

H. 15,5 cm - L. 14,3 cm

600 / 800 €



241



242

241

Louis PONS (né en 1927)

L'offrande, 1996

Technique mixte, assemblage d'éléments végétaux et d'objets de récupération, sur panneau tendu de toile cirée à motif de fleurs et peinte, signée, titrée et datée au dos
H. 61 cm - L. 111 cm - P. 8 cm DV

Provenance :

Galerie Baudouin Lebon, Paris (étiquette au dos de l'œuvre)
800 / 1 200 €



243

242

Robert MARC (1943-1993)

Composition cubiste

Huile sur carton, signée en bas à gauche

H. 66,5 cm - L. 45,5 cm (à vue) 1 500 / 2 000 €

243

Robert MARC (1943-1993)

Petite composition cubiste

Huile sur carton, signée en bas au centre et contresignée au dos

H. 14,5 cm - L. 18,5 cm 400 / 600 €

244

Claude LE BOUL (né en 1947)

Draperie, 1975

Huile sur toile

H. 113 cm - L. 147 cm 300 / 500 €



245



246

245

Igor MITORAJ (1944-2014)

La Hune, 1977

Épreuve en bronze à patine dorée, signée et justifiée III/VIII (d'une édition à 8 exemplaires)

H. 17 cm - L. 30 cm - P. 8 cm

Bibliographie :

I. Mitoraj, catalogue de l'exposition d'avril 1977, Artcurial, Centre d'Art plastique contemporain, reproduit page 14 et décrit page 12 (Un exemplaire sera remis à l'acquéreur)

8 000 / 12 000 €

246

Igor MITORAJ (1944-2014)

Grepol, 1978

Épreuve en bronze à patine cuivrée, signée devant à la base, justifiée 5/25 et portant la marque de fonderie Tesconi à Pietrasanta au dos

Édition Artcurial

H. 30,5 cm - L. 19,5 cm - P. 10 cm

4 000 / 6 000 €



247

247

Salvador DALI (1904-1989)

Toréador Hallucinogène, 1977

Épreuve en bronze à plusieurs patines, signée, justifiée EA, portant la marque de l'éditeur Bäumlér et du fondeur Venturi sur la base, montée sur un socle de marbre noir veiné (d'une édition de 500 épreuves)

H. 39,5 cm - L. 6,5 cm - P. 6,5 cm (hors socle)

1 000 / 1 500 €



248

248

Salvador DALI (1904-1989)

Christ de Saint-Jean-de-la-Croix, 1974

Épreuve en bronze à patine verte, montée sur un socle de marbre noir, signée devant sur la base et justifiée au dos D. 28.375

H. 35 cm - L. 12 cm - P. 12,5 cm (hors socle) 800 / 1 000 €



249

249

Jean-Jules CHASSE-POT (1933-2010)

La couronne

Épreuve en bronze peint, signée, justifiée EA 2/4 et portant la
marque du fondeur Bocquel en partie basse
H. 37 cm - L. 18 cm - P. 19 cm 2 000 / 3 000 €



250

250

Jean-Jules CHASSE-POT (1933-2010)

Le blessé de guerre

Épreuve en bronze peint, signée, justifiée 3/8 et portant la
marque du fondeur Bocquel sur la terrasse
H. 41,5 cm - L. 10 cm - P. 9 cm 2 000 / 2 500 €

251

Jean-Jules CHASSE-POT (1933-2010)

Le sculpteur

Technique mixte, gouache, encre et mine de plomb sur papier,
monogrammée en bas à droite
H. 22 cm - L. 16 cm (à vue) 400 / 800 €



252

Michel DEVERNE (1927-2012)

Sans titre, maquette pour une sculpture totem monumentale

Carton, pliée, collé et peint, monté sur un fond de plexiglas blanc

H. 74,5 cm - L. 22,5 cm - P. 6,5 cm

Provenance :

Vente de l'atelier de l'artiste par la maison Piasa en octobre 2016

On joint une sérigraphie du même artiste, *Sans titre*, signée au crayon en bas à droite (petite tache dans la marge à droite), H. 74,5 cm - L. 60 cm

1 000 / 1 200 €



253

Gottfried HONEGGER (1917-2016)

Sans titre, relief rose, 2001

Carton découpé, assemblé et peint, signé et daté au dos

H. 145 cm - L. 35 cm - P. 6 cm (à vue)

On joint l'étude préliminaire, technique mixte, collage, encre, mine de plomb et gouache, signée en bas à droite (rousseurs et petites taches), H. 98,5 cm - L. 25 cm

2 000 / 3 000 €



254

Gottfried HONEGGER (1917-2016)

Sans titre, relief orange, 2001

Carton découpé, assemblé et peint, signé et daté au dos

H. 145 cm - L. 35 cm - P. 6 cm (à vue)

On joint l'étude préliminaire, technique mixte, encre, mine de plomb et gouache, signée en bas à droite (petites rousseurs), H. 50 cm - L. 35 cm

2 000 / 3 000 €



255

Laurence JENKELL (née en 1965)

Bonbon Wrapping rouge, 2016

Sculpture wrapping en plexiglas rouge, montée sur un socle de plexiglas noir, signée, datée et justifiée 1/1 à la pointe, au dos, à la base

On joint la copie du certificat d'authenticité établi par l'artiste avec le numéro de référencement 2972

H. 82,5 cm - L. 22 cm - P. 17 cm (hors socle) 7 000 / 9 000 €