

VENTE AUX ENCHÈRES PUBLIQUES SUITE À COLLECTIONS ET À DIVERS

# VÉHICULES, MOBILIER OBJETS D'ART & BIJOUX



**VISITES**  
**SAMEDI 14 OCTOBRE**  
de 10h à 12h  
et de 14h à 18h  
**DIMANCHE 15 OCTOBRE**  
de 9h30 à 11h30

**DIMANCHE**  
**15 OCTOBRE**  
**à 14h**  
Hôtel des Ventes  
FAINS VEEL (55000), à 5 km  
de Bar-Le-Duc  
Z.A. Sous Lambelloup,  
9 rue de la Verrerie

CRÉATION : LES 80 DEGRÉS • IMPRESSION : NOVAPRINT

Voir liste complète sur notre site internet [WWW.CAPPELAERE-PRUNAUX.COM](http://WWW.CAPPELAERE-PRUNAUX.COM)

ALIZENCHÈRES • HÔTEL DES VENTES BAR-LE-DUC • N° D'AGRÈMENT 2002-134 - VENTE DIRIGÉE PAR ME RÉGIS CAPPELAERE.  
20, Place Saint Pierre - 55000 BAR-LE-DUC • Tél. 03 59 30 96 10 • ventes@cappelaere-prunaux.com • Au comptant - Frais en sus  
Expert bijoux : Cabinet MELY-MURE





Montre THOMAS KARBICHE, boîtier en acier 316L, diam. 44mm, verre saphir, étanchéité 10 bars. Cadran Panda inversé, 3 aiguilles et tricompax en C, Jour - date à 3h, échelle tachymétrique. Mouvement automatique, Valjoux ETA 7750 Suisse, 48h d'autonomie, 28.800 bph. Bracelet en cuir noir, larg. 22 mm, surpiques blanches, Boucle à ardillon. Est. 1500/2 000 €



Montre Pierre LANNIER, 1977, boîtier en acier 316L, diam. 42mm, verre saphir, étanchéité 10 bars. Cadran bleu, 3 aiguilles, Date à 6h. Mouvement automatique, PL 1977 Base Peuignet, 65h d'autonomie, 28.800 bph. Bracelet en cuir issu de la TANNERIE HAAS. Larg. 22 mm, Couleur marron, Boucle à ardillon. Est. 1500/2 000 €



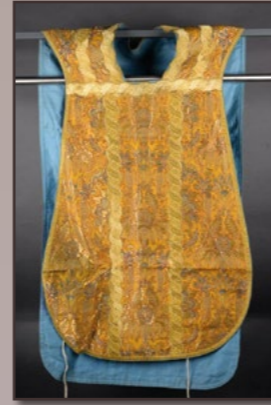
Grande sculpture en tilleul polychrome représentant une Vierge orante foulant du pied le serpent du jardin d'Eden tenant dans sa bouche le fruit interdit. Époque XIXe, H. 99 cm. Est. 600/800 €



Travail français XIXe, très beau Christ en croix en ivoire finement sculpté, H. env. 30 cm. Est. 2 000/3 000 €



Ensemble liturgique composé d'un calice et de sa patène en argent plaqué or, poinçon d'orfèvres et ponçon minerve sur les deux pièces, Dans son coffret d'origine, vers 1930, H. 19, Poids total : 556 g. Est. 300/500 €



Chasuble en fil doré avec son étole. Est. 100/120 €



PONTIAC GRAND PRIX, Immatriculation : EJ-815-PR, N° de Série : 894P282942, Date de 1ère mise en service : 01/01/1964, Energie : ES, Puissance : 37 CV, Kilomètres compteur (non garanti) : 94 310 km, Contrôle Technique : Oui (11/07/2023), Couleur : BLANCHE. Est. 15 000 / 20 000 €



TITI et GROSMINET par les Studio WARNER, Grand sujet en résine figurant GROSMINET sur une cage en bambou abritant TITI, années 60/70, H. 53 cm. Est. 150/200 €



BMW 320i, Immatriculation : 184-BZW-06, N° de Série : WBABJ31090ER13331, Date de 1re mise en service : 22/01/1998, Energie : ES, Puissance : 11 CV, Kilomètres compteur (non garanti) : 206 000 Km. Factures entretiens. Est. 9 000/10 000 €



Calice en argent massif, poinçon 1er coq 1er titre, époque fin XVIIIe début XIXe, H. 23,5 cm, Poids 447 g (patine d'usage). Est. 300/500 €



École Hollandaise du XVIIe siècle, L'Arbalétrier, Huile sur toile, inspirée d'une gravure de Jacques De GHEYN II (1565-1629), Dim. 139 x 84 cm. Est. 5 000/6 000 €



Attribué à Jules LAURENS (1825-1901), portrait de femme à la coiffe, Huile sur toile, Dim. 55 x 46 cm. Est. 800/1 000 €



Artiste du XIXe, Couple de personnes âgées, HST, Dim. 71 x 94 cm. Est. 200/300€



Andy WARHOL (1928-1987), Billet de deux dollars signé au feutre acrylique en noir sous plexiglass, y figurant Thomas JEFFERSON. Porte le numéro de série H08902060A. Timbré et estampillé par la Poste américaine en date du 13 Avril 1976. Tampon de la "Factory Warhol" au verso. Certificat d'authenticité de la Galerie 32. Est. 400/600 €



Impressionnant LUSTRE en verre de Murano à 12 bras de lumières (manque 3 bras) et composé d'env. 60 éléments en verre soufflé polychrome réalisés à la main par les maîtres verriers et formant fleurs, feuilles d'acanthe, pampilles, bobèches et éléments manquants. Est. 800/1 000 €

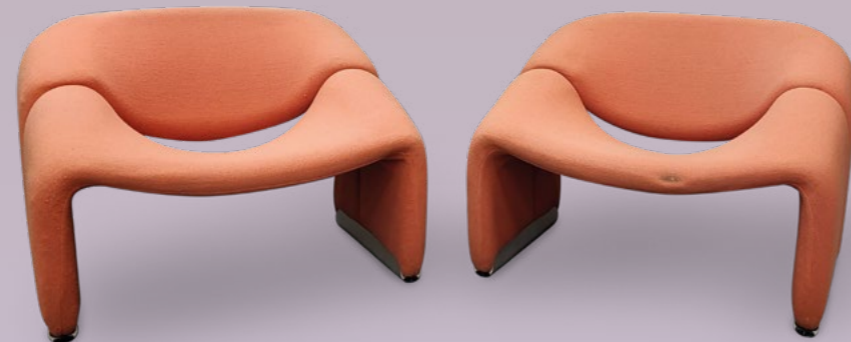


Attribué à SCHOLAR, grand lustre design moderne à 6 bras de lumière en verre opalin et métal chromé, H. 95 cm. Est. 300/400 €



Manfredo MASSIRONI (1937-2011) pour Ed. NIKOL International, Bibliothèque modèle TYCO en métal chromé et verre, années 70, Diam. 210 cm, Profondeur max. 40 cm. Est. 2 500/3 500 €

École française du XVIIIe siècle, Bas-relief finement sculpté sur panneau de tilleul en 2 parties réunies et figurant une scène de jeu d'enfants, signé et daté 1781 en bas à droite, très belle et fine réalisation présentant quelques traces d'usage et de travail du bois, Dim. 85 x 125 cm. Est. 8 000/12 000 €



Pierre PAULIN (1927-2009), Paire de fauteuils garnie F598 dits "Groovy" - Modèle créé en 1964. Structure en métal tubulaire de mousse et recouverte de tissu orange. Edition Artifort. H : 62 L : 79 P : 65 cm. Est. 2 000/3 000 €



Eero SAARINEN (1910-1961) édité par KNOLL International, Ensemble modèle Tulipe composé d'une table de salle à manger de forme ovale, le plateau en teck à pourtour chanfreiné et dessus laqué blanc, pied en fonte d'aluminium laqué blanc, Dim. 72 x 199 x 121 cm. Accompagné par une série de 10 chaises à assises fixes, pieds tulipe en fonte d'aluminium laqué blanc, assises en mousse alvéolée recouverte de tissu marron et orange, Dim. 79,5 x 55 x 48,5 cm. Ensemble édité entre le début des années 60 et milieu années 70 en bon état présentant quelques traces d'usage. Est. 6 000/10 000 €



LONGWY, Grand vase ansé en faïence de forme n°1428, décor d'émaux en reliefs cernés de papillons et oiseaux sur branches fleuries, marque imprimée type 2-43, H. 60 cm. Est. 300/500 €



Harry BERTOIA (1915-1978), Ensemble de 4 fauteuils modèle 421 LU dit "Diamond chair". Édition Knoll, Circa 1952. Dim. 75 x 84,5 x 83 cm. Est. 1 000/1 500 €



Bague solitaire en or 585/000 avec diamant de 1,01 ct, entouré de 12 diamants taille brillant de 0,12 ct chacun. Certificat AIG WORLD WIDE. Est. 2 000/3 000 €

• **115** - Bague Marguerite en or 18K (750/00) de deux tons centrée d'un diamant taille ancienne pesant 1,47 ct (égrisures) dans un entourage de diamants taille ancienne calibrant ensemble 2,60 ct env.. TDD 52. Poids brut : 8,5 g. Est. 9 000/12 000 €

• **130** - Bracelet en or gris 18K (750/00), de style Art Déco, à maillons ajourés articulés, à décors géométriques entièrement sertis de diamants taille brillant et taille baguette, la pierre du centre en serti clos calibrant env. 1 ct. L. 18 cm env.. Poids brut : 38,4 g. Est. 7 500/8 500 €

• **132** - Bague en or 18K (750/00) de 2 tons centrée d'une plaque d'opale ovale (infime fêlé et rayures) en serti clos dans un entourage de diamants taille brillant calibrant ensemble 1,10 ct env.. TDD 56. Poids brut : 9,9 g. Est. 1 200/1 500 €

• **137** - Bague en or gris 18K (750/00) centrée d'un saphir coussin pesant 4,08 cts, couleur "Violetish-Blue", sans traitement thermique, épaulé de gradins sertis de diamants taillés en baguettes. La pierre est accompagnée de son certificat gemmologique. TDD 53. Poids brut : 3,7 g. Est. 4 500/5 500 €

• **145** - Collier rivière en or gris 18K (750/00) à maillons articulés, chacun serti d'un diamant taille brillant, en légère chute. Poids total des diamants 5 cts env.. L. 45 cm env.. Poids brut : 11,8 g. Est. 5 000/7 000 €

• **150** - Bague solitaire en or gris 18K (750/00) et platine (850/00) centrée d'un diamant demi taille pesant 3,06 cts, couleur J, pureté VVS2 (la pierre est accompagnée de son certificat de HRD) en serti 6 griffes. TDD 50. Poids brut : 2,7 g. Est. 24 000/28 000 €

• **158** - Paire de pendants d'oreilles articulés en or gris 18K (750/00) composés chacun d'une chute de 3 diamants taille brillant en serti clos. Poids total des diamants : 1,80 ct env.. Poids brut : 3,1 g. Est. 3 500/4 000 €

• **163** - Bague asymétrique en or gris 18K (750/00) lisse formant un chevron bombé serti de lignes de diamants taille brillant en chute calibrant ensemble 3,25 cts env.. TDD 55. Poids brut : 9,8 g. Est. 5 000/6 000 €

• **165** - Paire de longs pendants d'oreilles en or gris 18K (750/00) composés de motifs articulés ajourés sertis de diamants taille



brillant et retenant chacun une goutte d'aigue marine facettée en briolette calibrant env. 19 cts. Poids total des diamants 2 cts env.. H. 75 mm env.. Poids brut : 20,1 g. Est. 3 000/4 000 €

• **175** - Bague en or gris 18K (750/00) centrée d'une émeraude Colombienne rectangulaire à pans coupés calibrant env. 4,90 cts (fêlé traversant, pierre probablement composite résine) en serti quatre griffes larges, épaulée de gradins sertis de lignes de diamants taille brillant. TDD 53. Poids brut : 5 g. Est. 8 000/9 000 €

• **180** - Bague en or gris 18K (750/00) centrée d'une Tanzanite coussin rectangulaire calibrant env. 14,90 cts dans un entourage et des attaches sertis de lignes de diamants taille brillant calibrant ensemble 2 cts

env.. TDD 56. Poids brut : 11,5 g. Est. 8 000/10 000 €

• **300** - VAN CLEEF & ARPELS : Bague en or jaune 18K (750/00) à finition froissée, formant un double jonc centré de lignes de diamants taille brillant sertis sur platine (une infime reprise à l'or jaune). Signée (signature légèrement usée) et numérotée, datée traversant, pierre probablement composite résine) en serti quatre griffes larges, épaulée de gradins sertis de lignes de diamants taille brillant. TDD 53. Poids brut : 5 g. Est. 8 000/9 000 €

• **301** - BELLIN Jean et Pierre : Broche "Lion ébouriffé" en or jaune 18K (750/00), les yeux et la truffe agrémentés d'émail polychrome. Porte le poinçon de M-O. Dim. 45 x 38 mm env.. Poids brut : 25,5 g. Est. 2 000/2 500 €

• **304** - Bague Dôme en or 18K (750/00) rose et jaune à décor de bandes ajourées agrémentées de fleurettes facettées serties de

pierres jaunes rondes. TDD 57 (infime enfoncement à la base suite au contrôle de la garantie). Travail Italien, porte une signature "DEPAOLI". Poids brut : 11,4 g. Est. 800/1 000 €

• **310** - Bague "Dôme" en or jaune 18K (750/00) centrée d'une importante pierre rouge (grenat ?) ovale en serti clos dans un entourage ajouré de quadrillages sertis de lignes de diamants taille brillant et de tourmalines roses taillées en roses couronnées. TDD 51, avec rétrécisseur. Poids brut : 31 g. Est. 2 200/2 600 €

• **317** - Bague en or 18K (750/00) de 2 tons à décor ajouré centré d'un diamant taille ancienne calibrant env. 1 ct, l'entourage agrémenté de diamants taille ancienne en serti clos et les attaches pavées de diamants taille ancienne et

roses (infimes accidents). Poids total des diamants : 3,50 cts env.. TDD 52. Poids brut : 9,9 g. Est. 4 500/5 000 €

• **320** - POMELLATO : Bague en or jaune 18K (750/00), collection "Veleno", agrémentée d'un cabochon de citrine ovale (léger manque de matière à la base). Signée. TDD 50. Poids brut : 6,5 g. Est. 1 100/81 300 €

• **325** - Pendentif en or jaune 18K (750/00) composé de 2 diamants ovales taille ancienne calibrant chacun 0,85 ct env. retenant en pendeloque une émeraude, probablement synthétique, taillée en poire calibrant env. 2,65 cts, la bélière ornée de diamants ronds ; il est retenu par une chaîne en or jaune 18K (750/00) maille forçat. Poids brut : 5,9 g. Est. 4 000/4 500 €