

Vente aux enchères publiques suite à collections & à divers

# VÉHICULES • OBJETS D'ARTS MOBILIER & BIJOUX

à 14h  
**DIMANCHE**  
**14 MAI**

FAINS VEEL 55000,  
à 5 km de Bar-Le-Duc  
Z.A. Sous Lambelloup,  
9, rue de la Verrerie

## VISITES

le SAMEDI 13 MAI  
de 9h30 à 12h et de 14h à 17h  
& le DIMANCHE 14 MAI  
de 9h30 à 11h30



**ALIZENCHÈRES**  
HÔTEL DES VENTES  
BAR-LE-DUC

HÔTEL DES VENTES ALIZENCHÈRES BAR-LE-DUC – N° D'AGRÈMENT : 2002-134

VENTE DIRIGÉE PAR ME RÉGIS CAPPELAERE

20, Place Saint Pierre - 55000 BAR-LE-DUC • Tél. 03 59 30 96 10  
ventes@cappelaere-prunaux.com

 GROUPEMENT NATIONAL  
DES OFFICIERS VENDEURS

**DROUOT**.com  
Live





HILAIRE Camille (1916- 2004) "Rio à Venise" daté avril 1989. Dim. 73 X 93 cm. Est 2 500 / 3 500 €.



Service HAVILAND. Est. 300 / 400 €.



SAINT LOUIS : 10 Verres en cristal taillé type ROEMER TOMMY (couleur). Est. 300 / 400 €.



BUGATTI Carlo, (1856-1940) (attribué à). Petit Guêridon recouvert de parchemin, à décor mauresque, incrustation de décor en étain. Hauteur 53, largeur 44. Est. 4 000 / 5 000 €.



TOFFOLI Louis (1907- 1999) "Maternité de Bourgkor". Dim. 73x60 cm. Et un très joli cadre bois contemporain. Est. 2 500 / 3 500 €.



Important trumeau de style Louis XVI, décor de Putti dans un décor Arboré. Dim.220 x 118 cm. Est. 300 / 400 €.



LEICA, Ensemble de matériel photographique comprenant : Appareil photo LEICA M2 numéro 995 505 - 2 objectifs un monté sur l'appareil, un posemètre LEICA METER MR, un flash de marque ROLLEI et divers accessoires LEICA. Le tout dans une mallette de photographe en cuir. Est. 600 /800 €.



Commode en marqueterie de bois de rose et bois de violette ouvrant par 2 larges tiroirs à traverse dissimulée, galbée sur trois face, marbre brèche d'Alep, porte une estampille, poignée, entrées et chutes en bronze doré de style rocaille. Époque XIX<sup>ème</sup>. Porte une estampille N D GRAND et fleur de Lys. Haut. 84 cm, Larg 125 cm & prof. 63 cm. Est. 3 000 / 4 000 €.



MAJORELLE : Salle à manger en noyer sculpté et mouluré portes marqueterie de paysage forestier, se composant d'un buffet deux corps avec entretoise, un dressoir, une table, six chaises. Est. 4 000 / 5 000 €.



Importante Paire de Vases Médicis en fonte à décor de dragon. Haut. 81 cm. Est. 1 200 / 1 500 €.



Coccinelle VOLKSWAGEN, 1970. Est. 18 000 / 20 000 €.



HARLEY DAVIDSON, Électra Gide 1340 cm<sup>3</sup> de 1983. Entièrement révisée. Est. 10 000 / 12 000 €.



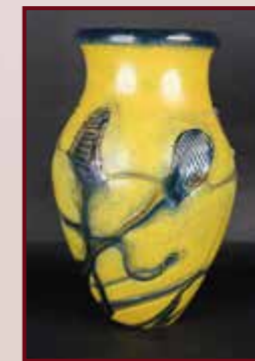
RMB REPLICA GENTRY, 1984. Est. 10 000 / 12 000 €.



Important vitrail à décor de gentilhomme de la Renaissance sous une voute, grisaille. Dim. 260 x 107 cm. Est. 800 / 1 200 €.



DALOU Jules (1838- 1902), Sculpture en bronze à patine doré, Susse fondeur Paris (Haut. 14 cm) Cire perdue (cachet de l'atelier). Est. 600 / 400 €.



CLODION (d'après), Sculpture en Bronze à patine brune. Haut 17 cm. Est. 350 / 450 €.

NOVARO Jean Claude (1943-2014), important Vase soufflé bouche à décor en application à chaud daté 1995. Haut 33 cm. Est. 200 / 300 €.

Importante sculpture en terre cuite, Jeune Fille au masque. Dim. 100 cm x 44 cm x 44 cm. Est. 1 500 / 2 000 €.



Important lustre en bronze doré à 12 bras de lumière à décor de personnages. Haut. 85 cm. Riche décor de pampilles, époque début XIX<sup>ème</sup>. Est. 700 / 800 €.



Cabinet Indo-chinois, ouvrant par 6 portes et une entoise, à décor sculpté d'oiseaux et de dragons. Est. 1 200 / 1 500 €.



Chine. Important vase en porcelaine. Époque XVIII<sup>ème</sup> siècle. Pied en bronze doré rocaille. Est. 400 / 600 €.



Cabinet Vitrine, Portes et cotés galbés, riches garnitures de bronze et chutes de bronze, porte inférieure à décor de scène galante, verni dit Martin. Dim. 241x50x114. Est. 2 000 / 3 000 €.





ROLEX. Modèle Cellini état neuf.  
Est 600 / 800 €.

**110** - Bague en or jaune 18K (750/00) et platine (850/00) centrée d'un diamant ovale taille ancienne calibrant environ 0,95 ct (égrisures et témoins de la forme de brut) dans un double entourage et des attaches sertis de diamants taillés en roses. TDD 54. Poids brut : 5,6 g. Est. 2 500/3 500 € • **127** - Bague en platine (850/00) à fils ajourés formant rosace, centrée d'un diamant taille brillant calibrant environ 0,95 ct dans un entourage de plus petits. Poids total des diamants : 2,80 cts environ. TDD 55. Poids brut : 11 g. Est. 4 000/6 000 € • **132** - Bracelet ligne en or gris 18K (750/00) à maillons articulés sertis en alternance de diamants taille brillant, pesant ensemble 4 cts environ, et de rubis ronds (possibilité de quelques pierres synthétiques et traitées). Longueur : 17,5 cm environ. Poids brut : 27,8 g. Est. 4 000/6 000 € • **138** - Bague en or gris 18K (750/00) à motifs géométriques ajourés sertis de lignes de diamants taille brillant, elle est centrée d'une émeraude carrée à pans coupés (origine probable Colombie) calibrant 2,90 cts environ. TDD 54. Poids brut : 7,2 g. Est. 5 000/6 000 € • **144** - Bague Chevalière d'Homme en or gris 18K (750/00) à finition satiné, le plateau de forme navette ajouré est sertis de nombreux diamants de taille brillant, princesse, cœur, fleur, carré, triangle, asscher, baguette, etc, calibrant ensemble plus de 7 cts. TDD 67. Poids brut : 24,1 g. Est. 4 000/6 000 € • **150** - Bague solitaire en or gris 18K (750/00) centrée d'un diamant taille brillant pesant 3,03 cts, couleur M, pureté VVS2, fluorescence faible (la pierre est accompagnée de son certificat du LFG). TDD 56 avec rétrécisseur. Poids brut : 6,2 g. Est. 8 000/12 000 € • **155** - Bague en or gris 18K (750/00) centrée d'un saphir ovale calibrant 4,90 cts environ épaulé de gradins sertis de diamants taillés en baguettes. La bague est accompagnée de son certificat GEM PARIS attestant saphir naturel, origine Sri Lanka, pas de traitement ou de modification observés. TDD 53. Poids brut : 3,9 g. Est. 3 500/4 500 € • **165** - Bague en or gris 18K (750/00) centrée d'un diamant taille ancienne calibrant environ 1,75 ct, épaulé par deux calibrant environ 1 ct chacun. TDD 53. Poids brut : 4,2 g. Est. 7 500/10 000 € • **173** - Bague Chevalière en or gris 18K (750/00) rhodié, le plateau ovale et les attaches entièrement pavés de diamants taille brillant et agrémentés de diamants baguettes. Poids total des diamants : 6 cts environ. TDD 65. Poids brut : 29,5 g. Est. 2 500/3 500 € • **180** - CARTIER : Montre en acier, collection "Roadster", référence 2510, cadran tonneau à fond noir, index luminescents, chiffres arabes rouges et luminescents, trotteuse centrale, dateur à 3h, mouvement mécanique à remontage automatique (boîtier non ouvert, mouvement non garanti). Largeur du boîtier : 38 mm environ. Signée et numérotée 209574CE. Bracelet à trois rangs de maillons articulés lisses en acier et boucle déployante signée. Est. 1 500/2 500 € • **310** - FRED : Bague Chevalière en or jaune 18K (750/00) à décor godronné, le plateau carré orné d'un pavage de diamants taille brillant entouré d'une ligne de diamants plus petits. Poids total des diamants : 2,40 cts environ. Signée et porte le poinçon de M-O de la maison DUPEGUY à Paris. TDD 56. Poids brut : 20,8 g. Est. 1 200/1 600 € • **311** - FRED Paris : Bague croisée en or jaune 18K (750/00), l'anneau sinuex centré de lignes de diamants taille brillant et taille poire terminées par deux rubis ovales calibrant environ 3 cts chacun (pierres probablement traitées). Signée et numérotée (numéro semi-lissible suite à l'ajout de rétrécisseurs), dans un écrin de la maison. TDD 52 avec rétrécisseurs. Poids brut : 9 g. Est. 4 000/6 000 € • **312** - Paire de clips d'oreilles en or jaune 18K (750/00) formant des botchs centrés chacun d'une ligne de rubis taillés en poire (pierre probablement traitées thermiquement) épaulés d'un pavage de diamants taille brillant et d'une ligne de diamants baguettes en serti rail. Travail Français, probablement maison DUPEGUY à Paris. Hauteur : 30 mm environ. Poids brut : 12,2 g. Est. 2 000/3 000 € • **313** - FRED (attribuée à) : Bague en or jaune 18K (750/00) à décor d'entrelacs sertis de lignes de diamants taille brillant, les attaches diamantées. Poids total des diamants 2,50 cts environ. Signée en toute lettre, dans son écrin de la maison FRED. TDD 58. Poids brut : 16,8 g. Est. 3 000/5 000 € • **315** - FRED : Bague en or jaune 18K (750/00), collection "Mouvementée", formant un jonc bombé sinuex, ornée de diamants taille brillant en serti clos, les deux plus importants calibrant chacun environ 0,30 ct environ. Signée et numérotée UY97224. TDD 50. Poids brut : 13,3 g. Est. 2 000/3 000 € • **320** - CARTIER : Pendentif "Toison d'Or" en argent (925/00) patiné, les yeux, les cornes et la bélière (ouvrante) en or jaune 18K (750/00), signé (bélière et patte), numéroté 757657 et porte le poinçon de M-O de la maison sur la bélière. Dim. 39 x 29 mm environ. Il est retenu par une chaîne giletère en or jaune 18K (750/00) à double rang de maille colonne (non signée, rapportée). Poids brut : 50,8 g. Est. 2 000/3 000 € • **350** - CHANEL : Montre en or jaune 18K (750/00), modèle "Matelassée", cadran carré à fond noir laqué et matelassé sans index, aiguilles légèrement oxydées, mouvement à quartz (calibre ETA 976.001, prévoir changement de pile, mouvement non garanti). Largeur du boîtier : 19 mm. Signée et numérotée : QH93177 et datée 1993. Le bracelet d'origine en or jaune 18K (750/00), incorporé au boîtier, à boucle déployante en or jaune 18K (750/00) signée. Poinçons de garantie Suisses. Poids brut : 103,5 g. Est. 3 000/5 000 € • **Expertise bijoux : cabinet MÉLY-MURE.**

Voir la liste complète et les conditions de vente sur notre site internet [WWW.CAPPELAERE-PRUNAUX.COM](http://WWW.CAPPELAERE-PRUNAUX.COM)