

LIBERT

& ASSOCIES - COMMISSAIRES-PRISEURS



DAMIEN LIBERT - PAULINE LIBERT - ASTRID DE BENOIST
COMMISSAIRES-PRISEURS HABILITÉS - OVV N° 2002-406
25, rue Le Belvédère - 75009 Paris - 01 48 24 51 20
info@libert-associés.com - www.libert-associés.com

VENTE DE L'ENTIER MOBILIER D'UNE PROPRIÉTÉ DU VAL D'OISE

EXPOSITION PUBLIQUE

Mardi 10 octobre de 9h à 12h

VENTE LIVE

Mardi 10 octobre à 13h

L'adresse exacte de la propriété
sera communiquée le matin
de la vente à partir de 7h

CONTACT

01 48 24 51 20

info@libert-associés.com

Catalogue consultable sur
www.libert-associés.com

DROUOT.com
Live



INTERENCHÈRES
LIVE



1



40 CERAMIQUE

DELFT

Plat circulaire en faïence à décor émaillé blanc bleu d'une corbeille à décor de plumes de paon en éventail et liseré jaune.

XVIIIe siècle

(Petites égrenures)

Diam. 31,5 cm

50 / 80

2



40 CERAMIQUE

DELFT

Plat creux circulaire en faïence à bord légèrement contour, à décor émaillé blanc bleu de pivoines et six réserves fleuries sur l'aile

XVIIIe siècle

(importants manques de couverture au revers, égrenures).

Diam. 34,5 cm

50 / 80

3



40 CERAMIQUE

DELFT

Grand plat creux circulaire en faïence à décor émaillé blanc bleu d'une rosace parmi des rinceaux feuillagés.

XVIIIe siècle

(Restaurations sur le pourtour)

Diam. 35 cm

30 / 50

4



40 CERAMIQUE

DELFT

Plat creux circulaire en faïence à bord légèrement contour, à décor émaillé blanc bleu, d'un arbre à thé sur une terrasse avec barrière.

Marque à la hache de porcelaine

XVIIIe siècle

(Restaurations en bordure)

Diam. 30,5 cm

50 / 80

5



40 CERAMIQUE

DELFT

Plat creux circulaire en faïence à décor émaillé blanc bleu de pivoines épanouies et liseré jaune.

Marque sur le revers

XVIIIe siècle

Diam. 29 cm

50 / 80

6



40 CERAMIQUE

DANS LE GOÛT DE ROUEN

Paire de grands plats d'apparat circulaire en faïence émaillée blanc bleu, à décor au centre à la Bérain de putti, panier fleuri et cornes d'abondance. L'aile à décor de rinceaux feuillagés et fleuris.

XIXe siècle

(Accidents et restaurations)

Diam. 54 et 54,5 cm

50 / 80

7



40 CERAMIQUE

DELFT

Plat creux circulaire en faïence à décor émaillé blanc bleu d'un médaillon central avec un amour, le fond du bassin à rinceaux feuillagés et fleuris, l'aile à décor de cupules en relief.

XVIIIe siècle

(Petits accidents, cassé et agrafé)

30 / 50

Diam. 34,5 cm

8



40 CERAMIQUE

DELFT

Plat circulaire en faïence à décor floral émaillé blanc bleu.

XVIIIe siècle

(Égrenures et petites restaurations visibles au revers)

Diam. 35 cm

30 / 50

9



40 CERAMIQUE

DELFT

Plat circulaire en faïence à décor émaillé blanc bleu d'une fleur au centre du bassin et de palmes feuillagées sur l'aile.

XVIIIe siècle

(Petites égrenures)

Diam. 31 cm

30 / 50

10



40 CERAMIQUE

DELFT

Plat creux circulaire en faïence à décor émaillé blanc bleu de cinq réserves feuillagées entourant un quartefeuille. La bordure crénelée.

XVIIIe siècle

Diam. 34,5 cm

50 / 80

11



40 CERAMIQUE

DELFT

Plat creux circulaire en faïence à décor émaillé blanc bleu en plein de quatre cartouches feuillagés entourant une rosace contours.

XVIIIe siècle

(Un éclat et égrenures)

Diam. 34 cm

50 / 80

12



40 CERAMIQUE

DELFT

Plat creux circulaire en faïence à décor émaillé blanc bleu d'une terrasse feuillagée, l'aile et le marli à décor de rinceaux fleuris dans des réserves.

XVIIIe siècle

(Petites égrenures)

Diam. 34,5 cm

50 / 80

13



40 CERAMIQUE

DELFT

Plat creux circulaire en faïence émaillée blanc bleu à décor de pampres de vignes centrées d'une fleurette.

Marque au revers

XVIIIe siècle

Diam. 34,5 cm

50 / 80

14



40 CERAMIQUE

DELFT

Plat creux circulaire en faïence à décor floral émaillé blanc bleu, l'aile compartimentée de motifs stylisés.

XVIIIe siècle

(Anciennes restaurations en bordure)

Diam. 34 cm

30 / 50

15



40 CERAMIQUE

DELFT

Garniture en faïence composée de trois potiches balustres couvertes et une paire de vases cornet, à décor émaillé blanc bleu d'une terrasse fleurie avec oiseaux branchés

Fin du XVIIIe-début du XIXe siècle

(Accidents et restaurations)

Haut. 39 et 29,9 cm

200 / 300

16



40 CERAMIQUE

DEUX POTS À MOUTARDE

Tronconiques en faïence à décor émaillé blanc bleu et noir d'un cartouche fleurdelisé sous couronne et marqués Grey Poupon 1777.

XIXe siècle

Haut. 20 et 21 cm

60 / 80

17



40 CERAMIQUE

DELFT

Lot de trois pièces en faïence, composé d'un petit vase à pans à cartouche fleuri (sans couvercle), une potiche couverte à décor floral et un pot couvert à anses, à décor d'un moulin, monture rocaille en métal argenté.

XIXe et XXe siècles

Haut. de 19 à 31 cm

30 / 50

18



40 CERAMIQUE

CHINE

Vase pansu en porcelaine céladon, à décor émaillé blanc bleu d'un qilin et son petit dans des nuées. Les anses à décor de chien de fo stylisé.

Fin du XIXe siècle

Haut. 33 cm

80 / 120

19



40 CERAMIQUE

NEVERS ou ITALIE

Paire de vases couverts pansus, à anses, en faïence à décor émaillé blanc bleu de ruines et cartouches treillagés. Les anses en forme de serpent enroulé.

Marqués et datés 1761 au dos.

XIXe siècle

(Un couvercle cassé et recollé)

Haut. 31 cm

80 / 120

20



40 CERAMIQUE

DELFT

Plat creux circulaire, en faïence à décor émaillé blanc bleu en plein de rinceaux fleuris.

XVIIIe siècle

(Egrenures)

Diam. 30,5 cm

On y joint un second plat circulaire à décor d'une terrasse arborée avec oiseau.

(Eclats)

Diam. 35 cm

40 / 60

21



40 CERAMIQUE

CHINE POUR LE MOYEN ORIENT

Verseuse kendi en porcelaine à décor de pampres de vigne, fleurettes et svastikas.

XVIIIe siècle

Monture en laiton postérieure.

(Fêle de cuisson à l'attache supérieure du bec verseur)

Haut. 32,5 cm

300 / 500

22



40 CERAMIQUE

DELFT

Paire de bougeoirs tronconiques côtelés en faïence à décor émaillé blanc bleu de feuillages fleuris, le sommet formé de trois palmes.

Vers 1900

(Restaurations)

Haut. 24,5 cm

On y joint un pichet trompeur en faïence polychrome, un petit vase à col ajouré en porcelaine de Copenhague, un beurrier couvert en porcelaine allemande, une coupelle à anses en porcelaine de Limoges, un crémier en faïence fine anglaise, une verseuse en porcelaine de Chine moderne et un grand plat contours en faïence à décor blanc bleu, XIXe siècle (long. 48 cm).

50 / 80

23



40 CERAMIQUE

Pichet en céramique très légère (grès ?), à décor blanc bleu de deux grotesques façon Jacques Callot s'affrontant. L'anse tressée.

Monture en étain

Dans le style du XVIIe siècle

(Accidents et restaurations)

Haut. 34 cm

20 / 30

24



40 CERAMIQUE

GIEN

Partie de service en faïence modèle "Carré bleu", la plupart marquées du chiffre en bleu au revers de la période 1930-1935, comprenant :



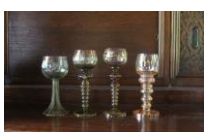




- 68 assiettes plates
- 21 assiettes creuses
- 5 coupes sur pied
- 4 coupes sur bate
- 1 saladier
- 2 légumiers couverts
- 3 petits plats oblongs
- 1 saucière à plateau adhérent
- 5 plats de service

On joint du modèle "Delft" :

- 1 plat rond
- 2 assiettes creuses
- 1 légumier couvert et son plateau

(Petits éclats, accidents et usures d'usage)

200 / 300

- 25  PARTIES DE SERVICE EN PORCELAINE
Dont Limoges, peint à la main et divers, à décor de fleurs et feuillages au naturel.
On y joint une partie de service à thé-café à décor chinoisant, Limoges.
Petits éclats et usures d'usage
40 CERAMIQUE 100 / 150
- 26  LOT DE VERRERIE
Composé de verres, carafes et coupelles en verre ou cristal dépareillés ; certains taillés ou gravés.
36 ART DE LA TABLE - VERRERIE 50 / 80
- 27  ENSEMBLE DE VERRERIE ROEMER
En verre teinté, gravé ou émaillé
(Environ 15 pièces).
36 ART DE LA TABLE - VERRERIE 50 / 80
- 28  Ensemble de VERRERIE composé de vases, coupe et coupes à anses en verre ou cristal
Haut. de la coupe : 24 cm
36 ART DE LA TABLE - VERRERIE 30 / 50
- 29  LOT DE VERRERIE
Composé de :
- 15 flûtes à champagne en cristal
- 8 verres à pied de modèles divers en cristal, verre et cristal gravé
Petits éclats
36 ART DE LA TABLE - VERRERIE 30 / 50
- 30  PLAT CIRCULAIRE EN ÉTAIN
A décor au repoussé de têtes de profil, le centre du bassin orné d'un écu sous un heaume.
On y joint une saupoudreuse tronconique et une paire de saupoudreuses sur piédouche à motifs de godrons en étain, un bassin et un chaudron en cuivre, ainsi qu'un petit brasero tripode en acier (manque).
XIXe et XXe siècle
Diam. du plat : 42 cm (chocs) 50 / 80
- 31  LOT EN MÉTAL ARGENTÉ
Composé d'un plateau circulaire Christofle (diam. 40 cm), un porte-huilier-vinaigrier, un porte-œufs, un beurrier, une paire de salières doubles, un seau à champagne, une paire de dessous de bouteille et divers.
35 METAL ARGENTE 80 / 120

32



35 METAL ARGENTE

CHRISTOFLE

Suite de dix couverts à entremets en métal doré. La spatule violonée à coquille et agrafe feuillagée, avec neuf couteaux, lame métal.

80 / 120

33



35 METAL ARGENTE

SEAU À CHAMPAGNE en verre moulé torsadé, la monture en métal argenté à décor de frise de feuilles d'eau lancéolées, les prises en anneau mobile retenu par des têtes de bélier.

XXe siècle

Haut. 25,5 cm

20 / 30

34



50 OBJETS D'ART

PAIRE DE CHANDELIERS

En métal argenté, à quatre lumières, les bras mouvementés, reposant sur un fût balustre torsadé et une base contours.

Signés Christofle.

(Manque deux bobèches)

Haut. 42 cm

150 / 200

35



50 OBJETS D'ART

GARNITURE DE CHEMINÉE EN BRONZE DORÉ

Composée d'un CARTEL à poser à décor architectural à la Bérain de rinceaux feuillagés et enroulements, une urne couverte avec guirlandes de fruits à l'amortissement, le cadran à chiffres romains émaillés dans des cartouches pour les heures, les pieds griffes.

Ainsi qu'une PAIRE DE CANDÉLABRES

En bronze doré, à cinq bras de lumière ajourés à décor de griffons, la base en entablement à décor feuillagé reposant sur des pieds griffes.

Deuxième moitié du XIXe siècle.

Haut. 60 cm

500 / 800

36



50 OBJETS D'ART

BAS-RELIEF EN ALBÂTRE

Figurant Adam et Eve bannis du paradis par un archange.

Orné en bas d'une inscription en caractères gothisants.

Allemagne, vers 1900.

Dans un encadrement en acier

(Oxydations)

Haut. 34 cm – Larg. 26 cm

80 / 120

37



DEUX BOTTES DE POSTILLON

En cuir patiné, avec leurs éperons.

Vers 1800.

(Déchirure pour l'une)

Haut. 62 et 50 cm

100 / 150

38



51 MOBILIER

PAIRE DE CHENETS

En fonte de fer et laiton, le piètement à décor de pieds griffes et mufle de lion, surmonté d'une sphère sur piédouche.

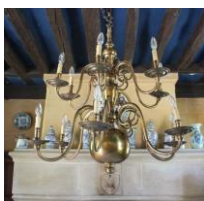
XIXe siècle.

Haut. 54 cm – Larg. 46 cm

On y joint un grill, une pince, un tisonnier et une brosse, ainsi qu'un pare-feu pliant grillagé.

50 / 80

39



51 MOBILIER

LUSTRE HOLLANDAIS

En laiton, à douze bras de lumière sur deux rangs, le fût balustre surmontant une sphère terminée en cul de lampe.

XIXe siècle

Monté pour l'électricité.

Haut. 98 cm – Larg. 98 cm

100 / 150

40



24 TABLEAUX ANCIENS

ÉCOLE FRANÇAISE DU XIXe SIÈCLE

Saint Matthieu évangéliste

Toile marouflée sur panneau

XIXe siècle

(Restaurations)

57,5 x 46,5 cm

200 / 300

41



32bis ARMES &
MILTARIA

LOT DE DEUX DÉCORATIONS

- Commandeur du Nicham Iftikar - Cravatte

- Commandeur du Mérite Agricole

60 / 80

42



32bis ARMES &
MILITARIA

ENSEMBLE DE DÉCORATIONS

Comprenant :

- Médaille d'Italie II^e Empire
- Médaille de Sainte-Hélène
- Etoile du Nicham Ifikar

60 / 80

43



32bis ARMES &
MILITARIA

CROIX DE LA LÉGION D'HONNEUR

Chevalier et Officier

40 / 50

44



32bis ARMES &
MILITARIA

IMPORTANT LOT DE DÉCORATIONS CIVILES ET MILITAIRES

100 / 150

45



32bis ARMES &
MILITARIA

DEUX COUTEAUX DE CHASSE

À manche en corne et garde en bronze à un quillon, garniture en laiton repoussé, à décor cynégétique, l'une à lame partiellement gravée à large gorge.

XVIII^e siècle

(Oxydations)

Long. 69 et 73 cm

250 / 300

46



32bis ARMES &
MILITARIA

LOT DE DEUX COUTEAUX DE CHASSE

Comprenant :

- Couteau de chasse à fusée en bronze ciselé à décor de rocaille. Belle lame à un tranchant décoré au tiers d'un hussard. Contre tranchant en pointe. S.F.

Allemagne, XVIIIe siècle

Long. 63 cm

200 / 250

47



32bis ARMES &
MILITARIA

HACHE DE COMBAT

Travail rustique du XVIIe siècle

80 / 100

48



32bis ARMES &
MILITARIA

KRISS MALAIS

Long. 44 cm

40 / 50

49



32bis ARMES &
MILITARIA

LOT MILITARIA

Composé d'une espagnolette ; un pistolet à silex ; une armure miniature en métal gravé partiellement damasquiné ; un heaume miniature ; une poire à poudre.

100 / 150

50



32bis ARMES &
MILITARIA

UN PLASTRON ET TROIS ÉPÉES DE STYLE

En métal et fer forgé, gravé ou damasquiné.

XXe siècle

Haut. plastron : 42 cm

80 / 120

51



32bis ARMES &
MILITARIA

LOT DE DEUX BAIONNETTES

L'une Chassepot et l'autre Mauser 98K

Long. 69 et 40 cm

80 / 100

52



51 MOBILIER

CHEVALET D'ATELIER DOUBLE-FACE À CRÉMAILLÈRE

En chêne.
Vers 1900
Haut. 214 cm

100 / 150

53



48 OBJETS DE VITRINE

GRAND COMPAS D'ÉPURE DE CHARPENTIER

En fer forgé
Monogrammé d'un double B et daté 1733
Long. 51,5 cm

200 / 300

54



50 OBJETS D'ART

LOT DE SIX INSTRUMENTS/OUTILS DE MÉTIERS DIVERS

Dont deux marques à feu, en métal et bois
XIXe et XXe siècle

50 / 80

55



51 MOBILIER

MOBILIER DE SALLE À MANGER

En chêne et bois naturel, composé d'une table à allonges rectangulaire, à piètement balustre feuillagé, une paire de fauteuils et douze chaises à dossier renversé ajouré, sculpté d'une lyre stylisée, les pieds cambrés réunis par une entretoise. Assises garnies d'une galette en cuir fauve.
Travail anglais de style Chippendale, vers 1900.

Dim. Table : Haut. 73,5 cm – Larg. 119 cm – Prof. 149 cm (+ deux allonges de 46 cm de large)

Dim. Fauteuil : Haut. 93 cm – Larg. 66 cm – Prof. 60 cm

Dim. Chaise : Haut. 93 cm – Larg. 60 cm – Prof. 50 cm

200 / 300

56



51 MOBILIER

PETIT BUFFET

En chêne et bois noirci, il ouvre par deux portes simulant quatre tiroirs et présente une tirette sous le plateau, piètement antérieur à double balustre réuni par des barres d'entretoise.

Style du XVIIe siècle

Haut. 96 cm – Larg. 120 cm – Prof. 59 cm

80 / 120

57



51 MOBILIER

BUFFET DEUX-CORPS

En chêne mouluré et sculpté d'entrelacs, motifs géométriques et cabochons de bois noirci, la partie supérieure en retrait, ouvrant par deux portes et trois portillons, la partie inférieure présentant deux tiroirs en ceinture et ouvrant par quatre portes.

Le plateau muni de deux tablettes.

Vers 1900.

Haut. 157 cm – Larg. 256 cm – Prof. 76 cm

200 / 300

58



52 TAPIS & TAPISSERIES

TAPIS D'ORIENT

Finement noué, à décor floral polychrome en plein, centré d'un médaillon à fond crème sur champ à fond bleu.

Deuxième moitié du XIXe siècle

(Usures d'usage et petits accidents notamment aux franges)

Long. 392 cm - Larg. 291 cm

100 / 150

59



24 TABLEAUX ANCIENS

ÉCOLE FLAMANDE DU XVIIe SIÈCLE

Scène d'auberge

Panneau de chêne, une planche, non parqueté

31,5 x 23,5 cm

Dans un cadre à profil de style hollandais du XVIIe siècle

400 / 600

60



24 TABLEAUX ANCIENS

ÉCOLE DE LEYDE, SUIVEUR DE VAN SLINGELAND

La faiseuse de dentelles

Panneau de chêne, une planche, non parquetée

33,5 x 28,5 cm

Dans un cadre à profil en bois noirci de style hollandais du XVIIe siècle

Notre tableau est une reprise en sens inverse de la Faiseuse de dentelles de Pieter Cornelisz Van Slingelandt (1640-1691) conservée à la Staatliche Kunstsammlungen de Dresde (Gal.-Nr. 1762)

300 / 400

61



24 TABLEAUX ANCIENS

ÉCOLE FLAMANDE DU XVIIe SIÈCLE

Marie Madeleine repentante

Cuivre

Restaurations

17,5 x 14 cm

Dans un cadre en bois naturel moderne

200 / 300

62



24 TABLEAUX ANCIENS

DANS LE GOÛT DE LA RENAISSANCE ITALIENNE DU XVI^e SIÈCLE

Madonne et Marie Madeleine

Deux chromolithographies

Petits accidents

36,5 x 26 cm

35,5 x 25 cm

Dans des cadres dans le goût de la Renaissance italienne

20 / 30

63



32bis ARMES & MILITARIA

PANOPLIE D'ARMES MINIATURES en bois naturel sculpté à décor de deux aigles opposés surmontés d'une couronne et centré d'un motif en métal à décor de plastron retenant onze armes de poing en métal damasquiné.

Tolède, travail moderne

Oxydations

Haut. 57,5 cm - Larg. 64 cm

40 / 60

64



51 MOBILIER

MIROIR rectangulaire à parecloses en cuivre à décor au repoussé de fleurs, volutes et frise perlée, surmonté d'un fronton à décor de vase fleuri.

Style du XVII^e siècle

Accident au fronton

Haut. 73 cm – Larg. 46,5 cm

30 / 50

65



51 MOBILIER

Petit MIROIR octogonal en palissandre guiloché.

Vers 1900

Haut. 33,5 cm – Larg. 33,5 cm

30 / 40

66



50 OBJETS D'ART

CAVE À LIQUEUR en bois naturel et laiton garnie de quatre flacons en verre taillé.

Travail anglais du XIX^e siècle par UBBYER and Sons 14 Stanhope Street London WC

Accidents et restaurations

Haut. 26,5 cm

50 / 80

67



50 OBJETS D'ART

Paire de CHANDELIERS en bronze doré à quatre bras de lumière ornés de volutes et surmontés d'un lion tenant un blason, le fût annelé reposant sur une base circulaire en partie ajourée.

Vers 1900

Déformations

50 / 80

Haut. 51 cm

68



51 MOBILIER

Paire de PIQUES-CIERGE en laiton à décor au repoussé de feuillage et fruits stylisés, le fût balustre reposant sur un piétement tripode terminé par des serres d'aigle.

XIXe siècle

Petites déformations, montés à l'électricité

Haut. 60,5 cm

30 / 50

69



51 MOBILIER

Paire de CRÉMAILLÈRES en fer montées en bougeoir.

Travail moderne

Haut. 40 cm

On y joint un PIED DE LAMPE en bronze à fût torsadé ajouré reposant sur une base circulaire.

Haut. 52 cm

10 / 20

70



35 METAL ARGENTE

LOT EN ÉTAIN

Composé de deux écuelles à oreilles couvertes, l'une à décor de frise feuillagée, l'autre de peignées ; une cimarre ; deux plateaux circulaires (l'un à décor gravé), une coupe à oreilles, une assiette, une coupelle, un broc et divers.

XIXe et XXe siècle.

40 / 60

71



35 METAL ARGENTE

LOT D'ÉTAINS

Composé de quatre plats circulaires, à décor gravé de fleurs, rosaces ou personnage - dont une paire : Abbeville, 1709, un autre daté 1777 et le dernier 1799.

On y joint un plat à barbe (moderne).

50 / 80

72



50 OBJETS D'ART

GROUPE sculpté en bois et métal figurant un cavalier en armure sur un cheval cabré. Base rectangulaire à pans en bois.

XXe siècle

Accidents et manques

Haut. 38,5 cm

10 / 20

73



32bis ARMES &
MILITARIA

DEUX JAMBIÈRES en métal gravé d'angelots, masques, rinceaux feuillés et fleuris.

XXe siècle

Haut. 56,5 cm

On y joint un gantelet et deux épées de style (Oxydations)

50 / 80

74



51 MOBILIER

NÉCESSAIRE de cheminée en fonte et métal composé d'une paire de chenets à décor de fleurs de lys, une pince, une pelle, un soufflet, un grill et une grille de protection

XIX et XXe siècles

Haut. des chenets : 57,5 cm

50 / 80

75



51 MOBILIER

COFFRE DE MARINE en acier et fonte de fer à décor compartimenté et peint de volatiles et fleurs. Le système de fermeture à décor gravé de sirènes. Prises latérales en anneau mobile. Avec sa clé

Haut. 44,5 cm – Larg. 70,5 cm – Prof. 40 cm

Petits accidents et restaurations

Sur un piétement à double volute moderne.

500 / 700

76



51 MOBILIER

COFFRE à couvercle légèrement bombé en chêne mouluré et sculpté à décor de rosaces et frises de piastres en chute, agrémenté de pentures en fer.

Composé d'éléments anciens.

Accidents, manques et restaurations

Haut. 42 cm – Larg. 82 cm – Prof. 52 cm

80 / 100

77



51 MOBILIER

Petit PUPITRE formant prie-Dieu en noyer mouluré et sculpté. Il ouvre sur le dessus par un abattant formant écritoire et un vantail en façade à décor de pointes de diamant. Il repose sur une plinthe à gradin.

En partie du XVIIe siècle

Trous de vers, accidents et restaurations

Haut. 86 cm – Larg. 70 cm – Prof. 73,5 cm

70 / 90

78



51 MOBILIER

Deux petites TABLES d'appoint en noyer et bois naturel mouluré et sculpté à piétement balustre réuni par une entretoise en H. La première ouvrant par un tiroir en ceinture.

XVIIe siècle

Accidents, trous de vers et anciennes restaurations

Haut. 61,5 cm – Larg. 64 cm – Prof. 42 cm

Haut. 60,5 cm – Larg. 48 cm – Prof. 37,5 cm

120 / 180

79



51 MOBILIER

Suite de quatre FAUTEUILS en chêne et bois naturel à haut dossier rectangulaire incliné, les supports d'accotoir balustre reposant sur un piétement tourné réuni par une entretoise en H et une traverse.

En partie du XVIIe siècle

Accidents, restaurations et trous de vers

Haut. 112 cm – Larg. 66 cm – Prof. 76 cm

Garniture de tapisserie en chevrons (importantes usures)

200 / 300

80



51 MOBILIER

Paire de CHAISES à haut dossier légèrement incliné en chêne et bois naturel tourné en balustre, le piétement réuni par une entretoise en H et une traverse.

En partie du XVIIe siècle

Accidents, trous de vers et restaurations

Haut. 102 cm – Larg. 44 cm – Prof. 54 cm

Garniture de tapisserie à chevrons

On y joint une CHAISE à haut dossier rectangulaire légèrement incliné en bois naturel, piétement en os de mouton réuni par une entretoise en H et une traverse

Style Louis XIII, XIXe siècle

Accidents et restaurations

Haut. 117 cm – Larg. 60 cm – Prof. 67 cm

Garniture en tapisserie à chevrons

80 / 120

81



51 MOBILIER

TABLE à écrire rectangulaire en chêne et bois naturel mouluré et tourné, elle ouvre par un tiroir en ceinture et repose sur un piétement torsadé réuni par une entretoise en H et une tige centrale.

En partie du XVIIe siècle

Accidents, manques et restaurations

Haut. 77 cm – Larg. 111 cm – Prof. 58 cm

100 / 150

82



51 MOBILIER

HOMME DEBOUT en noyer et bois naturel mouluré et sculpté à décor de pointes de diamant. Il ouvre en partie haute par un vantail découvrant deux étagères vitrées et fond de miroir, en ceinture par un tiroir et en partie basse par un vantail découvrant une étagère. Piétement antérieur en sphère aplatie.

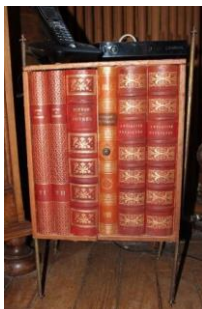
En partie du XVIIe siècle

Accidents, trous de vers et restaurations

Haut. 194,5 cm – Larg. 115,5 cm – Prof. 43 cm

300 / 400

83



51 MOBILIER

Suite de quatre PIQUES-CIERGE en fonte de fer, le fût annelé reposant sur un piétement tripode. Montés en lampadaire.

Style du XVIIe siècle

Haut. 142 cm

On y joint un petit CARTONNIER garni de cuir ouvrant par deux vantaux et encastré dans un piétement métallique.

Petits accidents

Haut. 62 cm

80 / 100

84



51 MOBILIER

SELLETTE en bois naturel mouluré et tourné, le fût central à torsades et balustre. Le plateau et le piétement circulaires.

XIXe siècle

Accidents

Haut. 83,5 cm

On y joint un petit GUÉRIDON en bois noirci à plateau hexagonal en cuvette, le fût tourné en torsade à piétement en X.

Vers 1900

Accidents et usures

Haut. 69 cm

Ainsi qu'un autre GUÉRIDON en bois naturel à fût balustre et piétement tripode.

XIXe siècle

Accidents et restaurations

Haut. 79,5 cm

40 / 60

85



51 MOBILIER

Deux TABOURETS DE CHANTRE en chêne mouluré et tourné, l'assise pentagonale reposant sur cinq pieds réunis par des traverses.

Style du XVIIe siècle

Haut. 52 cm

30 / 50

86



51 MOBILIER

MOBILIER DE SALON composé d'un canapé trois places, quatre fauteuils confortables et une chauffeuse garnis de tissus écru à motifs de chevrons.

Travail moderne

Importantes usures à la garniture

Canapé Haut. 73 cm – Larg. 200 cm – Prof. 96 cm

Fauteuil Haut. 97 cm – Larg. 81 cm – Prof. 83 cm

Chauffeuse Haut. 83,5 cm – Larg. 53 cm – Prof. 77 cm

50 / 80

87



51 MOBILIER

TABLE BASSE rectangulaire, le plateau formé d'une dalle de marbre gris blanc moucheté noir, la partie centrale polie, la bordure brute. Il repose sur deux tréteaux en fonte à motif d'arceau.

Travail moderne

Haut. 37,5 cm – Larg. 125 cm – Prof. 61 cm

60 / 80

88



52 TAPIS & TAPISSERIES

AUBUSSON

TAPISSERIE en laine et soie à décor de jeux d'enfants dans un paysage boisé sur fond de ruines et montagnes, la bordure à décor feuillagée et fleurie.

XVIIIe siècle

Restaurations et insolée

Haut. 245 cm – Long. 342 cm

1 500 / 2 000

89



52 TAPIS & TAPISSERIES

Très grand TAPIS Hériz à fond crème orné de médaillons bleu rouge et jaune à motifs géométriques stylisés, encadré d'une multiple bordure.

Fin du XIXe – début du XXe siècle

Usures, accidents dont déchirure et trou

642 x 445 cm

2 000 / 3 000

90



30 MODE & LINGE -
JOUETS

LOT VARIA

Composé de clubs de golf, cannes et parapluies.

(En l'état)

10 / 20

91



51 MOBILIER

MIROIR À PARECLOSES

En laiton repoussé, à décor de rinceaux feuillagés et fleurettes, le fronton ajouré orné d'un masque de satyre.

Style XVIIe siècle

(Petits accidents).

Haut. 99 cm – Larg. 59 cm

80 / 100

92



PAIRE D'APPLIQUES

En bronze doré, à un bras de lumière en volute sinueuse, le fût tronconique surmonté d'une urne.

Style Louis XVI

(Oxydations)

Haut. 35 cm

30 / 50

93



50 OBJETS D'ART

PETIT MIROIR

En bois sculpté et doré de style Rocaille, à un bras de lumière en applique.

Style du XVIIIe siècle

Haut. 52 cm – Larg. 26 cm

20 / 30

94



50 OBJETS D'ART

STYLE DU XIVe SIÈCLE

L'Education de la Vierge

Groupe en plâtre anciennement polychrome.

Scellé au mortier sur une base en pierre reconstituée.

(Petits accidents et manques)

Haut. 116 cm

150 / 200

95



51 MOBILIER

POËLE OVALE

En céramique réfractaire, à glaçure crème, à décor de palmettes, cannelures et triangles géométriques.

Le plateau surmonté d'un marbre gris Sainte-Anne, les pieds griffes en fonte de fer.

XIXe siècle

(Petits accidents et fêles de cuisson)

Haut. 109 cm – Larg. 61 cm – Prof. 50 cm

100 / 150

96



51 MOBILIER

VASE MÉDICIS

En porcelaine à décor or sur fond bleu nuit d'arcatures et rosaces, les anses à mufles de lion.

XIXe siècle

(Cassé recollé au col).

Haut. 29 cm

20 / 30

97



51 MOBILIER

PAIRE DE FAUTEUILS

En bois naturel, à haut dossier droit légèrement incliné, les accotoirs cambrés, reposant sur des montants et un piètement balustre tourné, réuni par une entretoise en H.

Style XVIIe siècle

(Petits accidents et anciennes restaurations)

Garniture de tissu chamarré rose et jaune.

Haut. 120 cm – Larg. 64 cm – Prof. 73 cm

On y joint : un fauteuil en bois naturel à dossier droit incliné, les accotoirs et le piètement en os de mouton réuni par une entretoise en H.

En partie du XVIIe siècle.

(Trous de vers et anciennes restaurations)

Haut. 110 cm – Larg. 63 cm – Prof. 70 cm

80 / 120

98



51 MOBILIER

PIÈTEMENT DE CANDÉLABRE ORNEMENTAL À LA MANIÈRE DE PIRANÈSE

En marbre de Carrare sculpté de masques féminins alternés de volutes en console, la base triangulaire évidée.

Première moitié du XIXe siècle.

(Accidents, manques et anciennes restaurations).

Haut. 45 cm

Montée postérieurement en guéridon par l'adjonction d'un plateau octogonal en pierre reconstituée.01283

200 / 300

99



24 TABLEAUX ANCIENS

ÉCOLE FRANÇAISE VERS 1700, ENTOURAGE DE HYACINTHE RIGAUD

Portrait de Louis XIV de trois-quarts en buste, portant le collier du Saint-Esprit

Toile

Dans un cadre en bois doré et sculpté, à écoinçons fleuris d'époque Régence

(Usures et restaurations)

81 x 65 cm

1 200 / 1 800

100



50 OBJETS D'ART

PETITE ICÔNE DE DÉVOTION

Représentant Saint Georges terrassant le Mal.

Peinture et or sur panneau

16,5 x 10 cm

30 / 50

101



24 TABLEAUX ANCIENS

ÉCOLE FRANÇAISE DU XIXe SIÈCLE, D'APRÈS HORACE VERNET

Les gastronomes en jouissance

Toile

Dans un cadre en palissandre

29 x 30 cm

400 / 600

102



27 TABLEAUX
MODERNES

ÉCOLE MODERNE, AMAZERON (?) ***

Vue de la propriété

Aquarelle

Signée en bas à droite : Amazeron

41 x 55 cm

30 / 50

103



51 MOBILIER

ÉLÉMENT EN BOIS SCULPTÉ

En bas-relief, représentant un guerrier

(Petits accidents)

XVIIe siècle

Haut. 51 cm

20 / 30

104



50 OBJETS D'ART

BUSTE DE JEUNE FEMME SCULPTÉ

En bois naturel teinté, vêtue d'un manteau et tenant un document dans sa main droite.

XIXe siècle

(Accidents et manques)

Haut. 57 cm

100 / 150

105



50 OBJETS D'ART

Groupe en chêne sculpté figurant le mariage mystique de Sainte Catherine

Fin du XVIIe siècle – début du XVIIIe siècle.

(Petits accidents, manques et restaurations).

Haut. 69,5 cm

700 / 900

106



51 MOBILIER

CÉNOTAPHE

En marbre jaune veiné rouge, la façade sculptée d'un blason avec croissant de lune et étoile, surmontant deux palmes feuillagées entrecroisées flanquées des bustes d'un couple.

Dans l'esprit du Moyen-Age

(Accidents et manques visibles, sans couvercle)

Présenté sur un piétement à arceaux.

Haut. 32 cm – Larg. 52 cm – Prof. 27 cm

100 / 300

107



40 CERAMIQUE

LE CHAR DES THERMOPYLES

Terre cuite partiellement émaillée polychrome.

Travail moderne.

(Petit accident à l'essieu d'une roue).

Haut. 39 cm – Larg. 46 cm

30 / 50

108



40 CERAMIQUE

STATUETTE EN PORCELAIN BLANC DE CHINE

Représentant une marchande de poissons.

Chine, XXe siècle.

(Accidents et manques).

Haut. 39 cm

20 / 30

109



51 MOBILIER

PIED DE LAMPE COQ

En cuivre et laiton repoussé. Le fumivore en tôle repeinte.

XXe siècle.

Haut. 60 cm

On y joint : une lampe à pied bois, reposant sur un piétement en croix à gradins ; l'abat-jour en fer.

40 / 60

110



51 MOBILIER

LAMPE D'ÉTUDIANT

À réservoir à alcool et réflecteur.

Fin du XIXe siècle.

Monté d'un abat-jour façon lampe bouillotte.

(Accidents à l'abat-jour)

Haut. 53 cm

20 / 30

111



50 OBJETS D'ART

LOT DE QUATRE FERS À REPASSER

L'un à galet, en bronze gravé de fleurettes, daté 1715 et chiffré FB ; deux en fer à poignée bois ; le dernier en acier, vers 1900, à éjecteur latéral.

80 / 120

112



50 OBJETS D'ART

DAVIDOFF - CAVE À CIGARES

Rectangulaire, en loupe d'amboine, l'intérieur compartimenté.

XXe siècle.

Haut. 16 cm – Larg. 49 cm – Prof. 21,5 cm

60 / 80

113



51 MOBILIER

ROUET

En chêne et bois naturel, accompagné d'une quenouille sculptée et son présentoir tourné, reposant sur une base circulaire.

XIXe siècle

Petits accidents

Haut. rouet 73 cm – Haut. présentoir : 152 cm

50 / 80

114



51 MOBILIER

NÉCESSAIRE DE CHEMINÉE

Composé d'une paire de landiers à arceau, surmonté d'une couronne ajourée ; une pince ; un moule à hostie ; une broche ; une pelle ; une grille de protection pliante.

XIXe siècle

Haut. landiers : 55 cm

80 / 120

115



51 MOBILIER

SUITE DE QUATRE APPLIQUES DE STYLE HOLLANDAIS

En bronze verni, à deux bras de lumière mouvementés.

Vers 1900.

Haut. 28 cm

30 / 50

116



51 MOBILIER

PETIT GUÉRIDON

En chêne et bois naturel, le plateau octogonal reposant sur quatre montants annelés terminés en croix.

XIXe siècle.

Haut. 75 cm

30 / 50

117



51 MOBILIER

TABLE DE BRIDGE

En bois gainé de cuir patiné. Le plateau formant damier. Elle présente quatre tiroirs en ceinture et repose sur des pieds quadrangulaires.

XXe siècle

(Petits accidents).

Haut. 72 cm – Larg. 80 cm

80 / 120

118



51 MOBILIER

COFFRE RECTANGULAIRE

En chêne à panneaux sculptés de plis de serviette, les montants droits, le plateau à charnières, légèrement mouluré en bordure.

Composé d'éléments anciens.

L'intérieur garni de feutrine rouge.

(Anciennes restaurations et piqûres)

Haut. 70 cm – Larg. 150 cm – Prof. 66,5 cm

150 / 200

119



51 MOBILIER

PETITE TABLE RECTANGULAIRE

En chêne mouluré, elle ouvre par un tiroir en ceinture et repose sur des pieds tournés, réunis par une entretoise en H.

XIXe siècle.

(Petits accidents)

Haut. 66 cm – Larg. 57,5 cm – Prof. 38 cm

30 / 50

120



51 MOBILIER

PETITE TABLE RECTANGULAIRE

En chêne et bois naturel mouluré, elle ouvre par un tiroir en ceinture et repose sur des pieds bagués réunis par des traverses.

En partie du XVIIe siècle.

(Accidents et anciennes restaurations)

Haut. 56,5 cm – Larg. 66 cm – Prof. 46 cm

60 / 80

121



51 MOBILIER

SUITE DE QUATRE CHAISES

En bois naturel, à petit dossier droit et piètement balustre réuni par une entretoise en H, la ceinture soulignée d'une double traverse tournée.

XIXe siècle

Garniture de velours vert à passementerie.

(Petits accidents et piqûres).

Haut. 83 cm – Larg. 45 cm – Prof. 45 cm

80 / 120

122



51 MOBILIER

GARDE-CORPS EN FER FORGÉ MONTÉ EN TABLE BASSE

À décor de rinceaux, enroulements et fleurons.

XIXe siècle

Surmonté postérieurement d'un plateau de verre.

Haut. 42 cm – Larg. 147 cm – Prof. 62 cm

50 / 80

123



51 MOBILIER

MOBILIER DE SALON

Composé d'une paire de canapés trois places et un fauteuil confortable, garniture de velours frappé ocre.

(usures et taches)

Canapé : Haut. 59 cm – Larg. 203 cm – Prof. 89 cm

Fauteuil : Haut. 91 cm – Larg. 80 cm – Prof. 92 cm

50 / 80

124



52 TAPIS & TAPISSERIES

GRAND TAPIS D'ORIENT

À fond crème, à décor floral polychrome, le centre orné d'un médaillon polylobé, la bordure principale à décor d'œillet.

XXe siècle.

Usures et taches

Long. 386 cm – Larg. 270 cm

150 / 200

125



35 METAL ARGENTE

UN LÉGUMIER ET UNE SOUPIÈRE COUVERTE

En cuivre et laiton repoussé.

On y joint : six clochettes hollandaises en bronze à décor de femmes ou moulins.

30 / 50

126



22 GRAVURES &
LITHOGRAPHIES
ANCIENNES

D'APRÈS NICOLAS DE FER (1646-1720)

Carte rehaussée des environs de Paris

51 x 70 cm

50 / 80

127



35 METAL ARGENTE

VERSEUSE TRIPODE EN ÉTAIN

Dans le style du XVIe siècle, à décor de cupules. L'appuie-pouce figurant un ange.

On y joint : un plat circulaire, à décor gravé de St Matthieu (Matae) et un plat oblong contours à décor gravé d'une diligence et daté 1806.

XIXe et XXe siècle

30 / 50

128



50 OBJETS D'ART

BAROMÈTRE en étain, le cadran circulaire cerclé de laiton.

Travail moderne

Haut. 42 cm

10 / 20

129



51 MOBILIER

MEUBLE À DEUX-CORPS

En noyer, mouluré. La partie supérieure en retrait ouvrant par deux vantaux sous une corniche droite, la ceinture par trois tiroirs surmontant deux vantaux panneautés.

Vers 1700.

(Petits accidents, anciennes restaurations, piqûres)

Haut. 192 cm – Larg. 156 cm – Prof. 65 cm

300 / 500

130



51 MOBILIER

ÉLÉMENT EN CHÊNE SCULPTÉ

À décor de guirlandes de fruits retenues par des nœuds de ruban et têtes de chérubin dans des enroulements feuillagés, alternés de mufles de lion.

En partie du XVIe siècle (remontage).

Haut. 36 cm – Larg. 215 cm

120 / 180

131



51 MOBILIER

SUITE DE TROIS BANQUETTES en chêne mouluré à dossier droit ajouré, les accotoirs mouvementés, les supports d'accotoir et les pieds antérieurs tournés. Ils reposent sur une double plinthe.

Style Louis XIII, XIXe siècle

Petits accidents d'usage

Haut. 85 cm – Larg. 66 cm – Prof. 44 cm (environ)

40 / 60

132



51 MOBILIER

TABLE de milieu rectangulaire en métal patiné noir, le plateau en marbre noir moucheté gris incrusté, les pieds mouvementés réunis par une entretoise en H.

Travail moderne

Usures à la patine

Haut. 82 cm – Larg. 120,5 cm – Prof. 55 cm

60 / 80

133



51 MOBILIER

ARMOIRE D'ENCOIGNURE en noyer mouluré, la façade galbée ouvrant par deux vantaux et découvrant trois étagères. Elle repose sur trois pieds fuselés.

Fin du XVIIIe siècle

Quelques trous de vers et petits accidents

Haut. 215 cm – Larg. 96 cm – Prof. 65 cm

300 / 500

134



27 TABLEAUX
MODERNES

RENÉ CAZASSUS (NÉ EN 1932)
Portrait de Marie-Hélène
Toile, signée en bas à gauche et titrée à droite
90 x 63 cm (à vue)

80 / 100

135



27 TABLEAUX
MODERNES

RENÉ CAZASSUS (NÉ EN 1932)
Jeune garçon
Toile, signée en bas à gauche
99 x 63 cm (à vue)

80 / 100

136



22 GRAVURES &
LITHOGRAPHIES
ANCIENNES

Suite de cinq EAUX-FORTES rehaussées en couleurs représentant des scènes équestres à l'époque d'Henri IV dans un encadrement architectural avec armoiries d'alliance.
XIXe siècle
Pliure médiane et taches
332 x 415 mm (à vue)
Dans des baguettes modernes (petits accidents)

150 / 200

137



22 GRAVURES &
LITHOGRAPHIES
ANCIENNES

Isle de France
Trois CARTES géographiques : AGER PARISIENSIS Vulgo L'ISLE DE FRANCE, LE GOUVERNEMENT DE L'ISLE DE FRANCE et GOUVERNEMENT de l'Isle de France
XVIIe et XVIIIe siècle
Taches et traces de pliure, accident au verre de l'une
380 x 505 mm, 405 x 520 mm et 380 x 510 mm

150 / 200

138



25 GRAVURES
LITHOGRAPHIES
MODERNES

Paire de LITHOGRAPHIES anglaises rehaussées en couleurs représentant des scènes de boxe. Par J. GROZER
Petites rousseurs
273 x 350 mm (cuvette)

20 / 30

139



Paire de GRAVURES anglaises en couleurs représentant des scènes humoristiques de billard, publiées par Currier & Ives.
Taches
270 x 376 mm (à vue)

20 / 30

LIBERT

25 GRAVURES
LITHOGRAPHIES
MODERNES

140



22 GRAVURES &
LITHOGRAPHIES
ANCIENNES

GENERAL VIEW OF BADEN-BADEN - Scène de joute équestre
Deux LITHOGRAPHIES rehaussées en couleurs
235 x 343 mm et 410 x 580 mm
On y joint deux REPRODUCTIONS en couleurs d'après Van Gogh
55,5 x 43 cm et 43,5 x 54,5 cm

20 / 30

141



26 DESSINS MODERNES

ÉDOUARD HERZIG (1860-1926)
Portrait-charge du poète Ferdinand HUARD, rédacteur pour la Mutuelle
Tunisienne
Encre sur traits de crayon, signée en bas à droite et dédiée à
Ferdinand Huard, amical souvenir
41 x 33 cm (à vue)

80 / 100

142



51 MOBILIER

LANCEL
MIROIR à décor imprimé figurant une jeune femme dans une berline
devant l'Opéra de Paris
XXe siècle
68 x 53,5 cm

10 / 15

143



27 TABLEAUX
MODERNES

PIERRE BERJOLE (1897-1990)
Paysages méditerranéens
Paire d'aquarelles, signées en bas à gauche et en bas à droite
38 x 53,5 cm et 32 x 53 cm (à vue)

100 / 150

144



24 TABLEAUX ANCIENS

PORTRAIT présumé du Pape Jules II
BRODERIE en fils de soie et fils d'or de forme ovale
XVIIIe siècle

40 / 60

145



51 MOBILIER

Suite de cinq petites LANTERNES d'applique en métal patiné et fond de miroir.

Travail moderne

Petites usures et petits accidents

Haut. 28,5 cm – Larg. 17 cm

40 / 60

146



24 TABLEAUX ANCIENS

ÉCOLE FRANÇAISE DU XIX^e SIÈCLE

Bouquet de fleurs sur un entablement

Huile sur papier ovale marouflée sur panneau de chêne

Accidents

25,5 x 20 cm

Dans un cadre en chêne sculpté et doré à décor de frise de feuilles de houx et fleurettes

26 x 20 cm (feuillure)

100 / 150

147



22 GRAVURES &
LITHOGRAPHIES
ANCIENNES

Suite de treize PIÈCES ENCADRÉES anglaises en couleurs sur le thème de la chasse

XX^e siècle

30 x 43,5 cm

40 / 60

148



22 GRAVURES &
LITHOGRAPHIES
ANCIENNES

Suite de cinq PIÈCES ENCADRÉES en couleurs représentant des scènes de vie anglaises vers 1800.

XX^e siècle

22 x 26 cm

10 / 20

149



22 GRAVURES &
LITHOGRAPHIES
ANCIENNES

Paire de GRAVURES rehaussées en couleurs figurant « l'Allemagne » et « l'Espagne » sous les traits de deux jeunes femmes en costume.

XVIII^e siècle

230 x 175 mm

On y joint deux LITHOGRAPHIES d'après Huet (importantes mouillures) et une PHOTOGRAPHIE rehaussée représentant le Christ bénissant

XIX^e et XX^e siècles

30 / 50

150



S. DECHAMPS
Scène de marché
Panneau, signé en bas à gauche S. Dechamps
21,7 x 27 cm

120 / 150

151



27 TABLEAUX
MODERNES

ÉCOLE MODERNE
Paysage méditerranéen ; Jeunes femmes dans un champ de coquelicots
d'après Monet.
Tirages sur toile
62 x 88 cm et 46 x 60 cm (à vue)

20 / 30

152



51 MOBILIER

Paire de VASES balustres à anses en bois sculpté doré et laqué vert à
décor de feuilles d'acanthé et frises de perles.
XVIIIe siècle
Montés en lampe, petits accidents et restaurations
Haut. 40 cm – Larg. 35,5 cm

100 / 150

153



40 CERAMIQUE

SERVICE CABARET en porcelaine à décor polychrome d'oiseaux
branchés. Il se compose d'une théière, un pot à lait, un sucrier couvert et
un plateau cabaret.
XXe siècle

10 / 20

154



40 CERAMIQUE

COUPELLE à bord festonné en porcelaine à décor polychrome d'une
chauve-souris.
Chine, vers 1900, marque au cachet rouge sous la base
Haut. 3,5 cm – Diam. 12 cm

20 / 30

155



36 ART DE LA TABLE -
VERRERIE

Lot de VERRERIE composé d'un nécessaire de toilette, un petit vase
sur piédouche et un vide-poche en verre taillé.
XXe siècle

20 / 30

LIBERT

156



48 OBJETS DE VITRINE

VASE en barbotine polychrome représentant un iris au naturel.
XXe siècle
Petits accidents et restaurations
Haut. 29 cm

20 / 30

157



51 MOBILIER

Paire de petites LAMPES DIABOLO godronnées en verre et laiton
XXe siècle
Haut. 25 cm
On y joint deux LAMPES articulées en métal en partie laqué rouge
Haut. 51 cm

10 / 20

158



48 OBJETS DE VITRINE

VIDE-POCHE en métal doré figurant un Pierrot grimaçant.
XXe siècle
Larg. 18 cm

10 / 20

159



51 MOBILIER

LAMPADAIRE en métal, le fût à cannelures reposant sur un piétement tripode.
XXe siècle
Petites usures
Haut. 138 cm

20 / 30

160



50 OBJETS D'ART

ÉCOLE FRANÇAISE DU DÉBUT du XVIIe SIÈCLE
Deux anges tenant un cartouche
Bois sculpté en haut relief, polychromie et or
Petits accidents, usures et manques

120 / 150

Long. 72 cm

161



51 MOBILIER

Paire de CHEVETS en bois naturel et marqueté, ils ouvrent par trois tiroirs, pieds galbés.

Style Louis XV, XIXe siècle

Dessus de verre

Accidents, restaurations et manques

Haut. 70 cm – Larg. 34,5 cm – Prof. 28,5 cm

40 / 60

162



51 MOBILIER

Petite TABLE DE SALON en acajou et placage d'acajou, elle ouvre par deux tiroirs en ceinture, dessus de marbre blanc veiné gris à galerie de bronze ajouré, piétement fuselé à cannelures terminé par des sabots de laiton.

XIXe siècle

Légèrement insolée

Haut. 54 cm – Diam. 64,5 cm

80 / 100

163



51 MOBILIER

TABOURET en chêne mouluré, l'assise rectangulaire à angles arrondis, les pieds ornés d'un balustre et réunis par des barres d'entretoise.

En partie du XVIIe siècle

Petits accidents et restaurations

Haut. 57 cm – Larg. 37 cm

30 / 50

164



51 MOBILIER

Paire de BIBLIOTHÈQUES en bois naturel mouluré à six étagères.

XXe siècle

Haut. 221 cm – Larg. 54 cm – Prof. 32 cm

30 / 50

165



Trois VALETS DE PIED en bois naturel

XXe siècle

Haut. 111 cm – Larg. 45 cm env.

20 / 30

166



51 MOBILIER

COMMODE tombeau en noyer mouluré et sculpté à décor de frises de cannelures, elle ouvre par trois tiroirs séparés par des traverses, les montants mouvementés, les pieds galbés terminés par des enroulements. Ornementation de bronze doré tel que poignées de tirage mobiles et entrées de serrure à décor Rocaille.

XVIIIe siècle

Accidents et restaurations, le plateau rapporté

Haut. 91 cm – Larg. 134 cm – Prof. 69 cm

400 / 600

167



51 MOBILIER

MOBILIER DE CHAMBRE À COUCHER en bois garni de toile de coton à décor de lilas rubanés. Il se compose d'une paire de chaises à dossier violonné capitonné, un fauteuil confortable, une coiffeuse haricot surmontée d'un miroir pivotant et son tabouret.

Vers 1900

Usures d'usage, taches et petits accidents

Coiffeuse : Haut. 77,5 cm – Larg. 98 cm – Prof. 52 cm

On y joint un BOIS DE LIT garni de soie jaune et mauve ainsi qu'un POUF garni de soie jaune et une TÊTE DE LIT en bois mouluré peint blanc

Dimensions 1er lit : Haut. 94 cm – Larg. 172 cm – Prof. 214 cm

100 / 150

168



51 MOBILIER

Large ARMOIRE en noyer mouluré et sculpté, elle ouvre par deux vantaux, le fronton en arbalète, base en plinthe mouvementée.

XVIIIe siècle

Anciennes restaurations, piqûres et petits accidents

Haut. 211 cm – Larg. 205 cm – Prof. 65 cm

200 / 300

169



51 MOBILIER

Petit LUSTRE à quatre bras de lumières et paire d'APPLIQUES à deux bras de lumières en verre torsadé façon Venise.

XXe siècle

Haut. 35 cm et 23,5 cm

30 / 50

170



51 MOBILIER

PAIRE DE PETITS MIROIRS

Hexagonaux, en cuivre repoussé.

XXe siècle

Haut. 32 cm

20 / 30

171



25 GRAVURES
LITHOGRAPHIES
MODERNES

ÉCOLE CONTEMPORAINE

L'attraction universelle

Lithographie en couleurs

Signée en bas à droite F. DELVALLE (?), justifiée en bas à gauche 20/150 et titrée au centre

450 x 660 mm (feuille)

10 / 20

172



27 TABLEAUX
MODERNES

ÉCOLE CONTEMPORAINE NAÏVE

Défilé en place publique

Toile

Signée en bas à droite

(Petites écaillures)

45 x 37 cm (à vue)

20 / 30

173



27 TABLEAUX
MODERNES

GEORGES FOUILLÉ (1909-1994)

Trois-mâts en mer

Aquarelle gouachée

Signée en bas à gauche

38 x 53 cm

200 / 300

174



24 TABLEAUX ANCIENS

LÉON ROUSSEAU (1829-1881)

Nature morte aux fleurs

Toile d'origine ovale

Signée en bas à gauche Léon Rousseau et datée 1893

(Déchirure)

90 x 70 cm

Dans un cadre en pâte dorée et gravée à décor feuillagé et perles.

150 / 200

175



25 GRAVURES
LITHOGRAPHIES
MODERNES

V. A. POINSON (XIX^e SIÈCLE)

Scène intime troubadour

Eau-forte

Signée en bas à droite et datée 81

140 x 100 mm (cuvette)

10 / 20

176



30 MODE & LINGE -
JOUETS

LOT DE CINQ COIFFES ET CHAPEAUX

Dont colonial et Afrique du Nord

XX^e siècle

10 / 20

177



51 MOBILIER

CHEVET OUVERT

En noyer mouluré, le caisson rectangulaire ajouré de cœurs, reposant sur des pieds galbés.

Fin du XIXe siècle

(Anciennes restaurations, petits accidents)

Haut. 79 cm – Larg. 40,5 cm – Prof. 28,5 cm

On y joint un chevet en placage d'acajou, ouvrant par trois tiroirs et reposant sur quatre pieds gaines, plateau de marbre blanc veiné gris.

XIXe siècle

(Nombreux accidents)

Haut. 70 cm – Larg. 39,5 cm – Prof. 31 cm

20 / 30

178



51 MOBILIER

COIFFEUSE

En noyer, le plateau basculant à fond de glace, deux tiroirs et une tirette en ceinture, les pieds cambrés.

Style Louis XV, XIXe siècle.

(Mouillures au plateau)

Haut. 69 cm – Larg. 70 cm – Prof. 44,5 cm

60 / 80

179



51 MOBILIER

CONSOLE RECTANGULAIRE

En chêne mouluré et sculpté de rinceaux et feuillages, elle présente un tiroir en ceinture et deux tablettes supportées par des montants balustres à cannelures et feuilles d'acanthé.

Style Henri II, vers 1900.

Haut. 99,5 cm – Larg. 80 cm – Prof. 44 cm

60 / 80

180



51 MOBILIER

DEUX CHAISES

En bois naturel mouluré, assise rectangulaire et dossier droit ajouré de balustres tournés, piètement à bagues réuni par des traverses d'entretoise.

Ancien travail

Munies de galettes léopard.

(Accidents, piqûres)

Haut. 83 cm

On y joint deux petites chaises lorraines en chêne mouluré, le piètement à balustres tournés, réuni par une entretoise en H.

XIXe siècle.

(Petits accidents)

Haut. 82,5 cm

30 / 50

181



51 MOBILIER

PETITE COMMODE GALBÉE

En bois verni, ouvrant par trois tiroirs sans traverses, les montants cambrés, le plateau bois mouluré.

Style Louis XV, vers 1900.

(Taches au plateau et fentes).

Haut. 85,5 cm – Larg. 97,5 cm – Prof. 43,5 cm

80 / 120

182



51 MOBILIER

PETITE CHAISE VOLANTE

En bois noirci à dossier et piètement tourné en fuseaux.

Epoque Napoléon III

Garniture de velours frappé.

(Usures)

Haut. 89 cm

10 / 20

183



51 MOBILIER

PIED DE LAMPE « ŒUF »

En métal émaillé et argenté à décor de feuilles découpées, base contours.
XXe siècle.

Haut. 39 cm

On y joint deux lampes de chevet formées de bouteilles peintes en blanc
(petites usures).

30 / 50

184



51 MOBILIER

PHILIPS - Flat TV

Téléviseur, écran plat (larg. de l'écran : 41 cm), modèle 20PF5121/01.

On y joint un lecteur de DVD, modèle NP-4701.

20 / 30

185



27 TABLEAUX
MODERNES

DANIEL CUEVA (XXe SIÈCLE)

Portraits de jeunes femmes

Paire de toiles

Signées et datées 83 et 84

80 x 64 cm

30 / 50

186



25 GRAVURES
LITHOGRAPHIES
MODERNES

ÉCOLE MODERNE

Lithographie en couleurs

Jeune femme les bras croisés

630 x 470 mm

On y joint une photographie rehaussée, dame en buste portant des perles, signée E. Guérin Paris.

41 x 34 cm

20 / 30

187



27 TABLEAUX
MODERNES

ÉCOLE CONTEMPORAINE

Composition dans les tons bleu, vert, rouge et orange

Huile

Monogrammée en bas à droite : SB

31 x 39 cm

30 / 50

188



22 GRAVURES &
LITHOGRAPHIES
ANCIENNES

ÉCOLE FRANÇAISE DU XIX^e SIÈCLE

L'arrivée

Gravure satyrique rehaussée en couleurs.

(Découpée)

190 x 215 mm

On y joint une lithographie en couleurs représentant le transfèrement de Bonaparte du Bellérophon à bord du Northumberland, le 8 août 1815.

300 x 420 mm

20 / 30

189



51 MOBILIER

CARAFON EN VERRE OPALIN BLEU

Et liserés or.

Epoque Napoléon III

(Usures, monté en lampe)

Haut. 17 cm

On y joint un pied de lampe en céramique à l'imitation de deux galets.

Travail moderne.

(Abat-jour accidenté).

Haut. 42 cm

10 / 20

190



51 MOBILIER

CHEVET

En bois peint blanc, ouvrant par un tiroir et un vantail, surmonté d'un marbre enchâssé et reposant sur des pieds cambrés.

Style Louis XV, vers 1900.

Haut. 83 cm – Larg. 40 cm – Prof. 39 cm

10 / 20

191



51 MOBILIER

CONSOLE RECTANGULAIRE

En bois laqué rouge à l'imitation de la vannerie et laiton, elle ouvre par un tiroir en ceinture et repose sur des pieds en équerre.

Vers 1980

(Petites usures).

Haut. 85 cm – Larg. 130 cm – Prof. 37 cm

60 / 80

192



51 MOBILIER

MOBILIER DE CHAMBRE

En pitchpin à l'imitation du bambou.

Il se compose d'une commode ouvrant par quatre tiroirs, dessus de marbre blanc veiné gris ; une armoire à glace ouvrant par un vantail et un tiroir (manque la glace) ; une petite table à écrire ouvrant par un tiroir en ceinture.

Vers 1900.

(Traces d'usage, petits accidents, pieds vermoulus pour l'armoire).

Dim. commode : Haut. 95 cm – Larg. 126 cm – Prof. 53 cm

100 / 150

193



22 GRAVURES & LITHOGRAPHIES ANCIENNES

ÉCOLE FRANÇAISE DU XIXe SIÈCLE

Vue de Meulan et Vue de Migève-Savoy

Deux lithographies en couleurs encadrées

210 x 270 mm

10 / 20

194



27 TABLEAUX MODERNES

M. RONDET (XXe SIÈCLE)

Soldat en faction

Plaque de porcelaine peinte, signée et datée en bas à droite M. Rondet / 1907

20,5 x 15,5 cm (à vue)

On y joint d'après Edouard Detaille

Tambour des Grenadiers de la Garde

Encre gouachée

23,5 x 14,5 cm (à vue)

20 / 30

195



27 TABLEAUX MODERNES

RENÉ CAZASSUS (NÉ EN 1932)

Portrait de Monsieur CAYRE

Toile, signée en bas à droite René Cazassus et titrée à droite Monsieur Cayre (soulèvements et manques)

115 x 87,5 cm

80 / 100

196



35 METAL ARGENTE

Lot d'ÉTAINS de style dont une écuelle à oreilles, un pichet, deux assiettes, bougeoir, bénitier et divers
Larg. écuelle : 27 cm

30 / 40

197



50 OBJETS D'ART

Lot de six SCULPTURES en bois ou métal. Il comprend une femme au buché, une jeune fille en pied, un jeune homme en costume jouant au badminton, un rhinocéros, un moine buvant et un grand tetra monté sur pierre dure

Haut. femme au buché : 26 cm

XIXe et XXe siècles

30 / 50

198



48 OBJETS DE VITRINE

Lot d'OBJETS d'art populaire en bois sculpté comprenant notamment deux cuillères, un petit coffre sur pieds à décor en creux de feuillage stylisé (petits accidents), une noix formant boîte et divers.

XIXe et XXe siècle

Haut. coffre : 25 cm

30 / 50

199



48 OBJETS DE VITRINE

Lot de petits OBJETS divers comprenant une poire à poudre en métal partiellement ajouré (Afrique du Nord), un passe-thé en métal, un réveil de bureau en métal, une brosse à chaussures, un nécessaire de campagne en étui et divers

10 / 20

200



48 OBJETS DE VITRINE

SEAU À EAU BÉNITE en bronze à décor de Saints et Vierge à l'Enfant dans des niches en bas-relief, l'anse retenue par deux mufles de lion.

XIXe siècle

Haut. 18,5 cm

On y joint un petit BRÛLE-PARFUM en laiton sur piédouche, le manche en bois

Ainsi qu'une petite PILE de poids en bronze, marquée 16 sur le couvercle à charnière, trois poids datés 1775.

Manque des godets

Diam. 5 cm

30 / 50

201



51 MOBILIER

Paire d'APPLIQUES à deux bras de lumières en métal et pendeloques de verre taillé.

XIXe siècle

Infimes petits éclats

Haut. 34 cm

20 / 30

202



51 MOBILIER

LIT DE REPOS en bois naturel mouluré et sculpté laqué crème rechapé rose à décor de fleurettes et volutes, les chevets renversés et mouvementés, il repose sur six pieds cambrés terminés par des enroulements et des sabots.

Style Louis XV, vers 1900

Haut. 87 cm – Larg. 212 cm – Prof. 90 cm

100 / 150

203



51 MOBILIER

TABLE BASSE, le plateau de forme rectangulaire en marbre rose veiné noir poli en son centre, il repose sur un piétement en fer forgé à décor de volutes et agrémenté d'éléments ornementaux en laiton.

XXe siècle

Haut. 47 cm – Larg. 121 cm – Prof. 50 cm

80 / 120

204



27 TABLEAUX
MODERNES

RENÉ CAZASSUS (NÉ EN 1932)

Portrait de dame

Toile, signée en gauche à droite René Cazassus

99 x 63,5 cm

80 / 100

205



27 TABLEAUX
MODERNES

RENÉ CAZASSUS (NÉ EN 1932)

Portrait de dame

Toile, signée en bas à gauche René Cazassus

90,5 x 63,5 cm

Dans un cadre en bois et stuc doré de style Régence

80 / 100

206



22 GRAVURES &
LITHOGRAPHIES
ANCIENNES

Deux GRAVURES en couleurs, l'une représentant une jeune femme dénudée de dos, l'autre d'après Jollain « Le bain » gravée par Bonnet

Trace de pliure pour la seconde

235 x 167 mm et 258 x 202 mm

On y joint d'après Greuze, « L'enfant gâté », gravé par Maleuvre.

Taches

470 x 339 mm

80 / 100

207



26 DESSINS MODERNES

ÉCOLE FRANÇAISE DU XX^e SIÈCLE

Portrait de dame de profil

Pastel, monogrammé et daté 52 en bas à droite, situé à Deauville en bas à gauche

Petites rousseurs

28 x 21 cm (à vue)

30 / 50

208



24 TABLEAUX ANCIENS

LUCIEN JOSEPH FONTANAROSA (1912-1975)

Portrait de deux enfants

Toile d'origine, signée en bas à gauche Fontanarosa (petits manques)

71 x 91 cm (à vue)

Dans un cadre en bois et stuc doré de style Louis XV

200 / 300

209



27 TABLEAUX MODERNES

MARCEL CRAMOYSAN (1915-2007)

Le cortège des mariés

Toile d'origine, signée et datée en bas à gauche Cramoysan 64

31,5 x 44 cm

100 / 150

210



50 OBJETS D'ART

PAIRE DE CASSOLETTES

En bronze doré, la panse en marbre rouge veiné blanc soulignée de guirlande de fleurs et les anses feuillagées.

Ils reposent sur un piédoche à cannelures, frise de feuilles d'acanthé et de laurier, supporté par une base carrée à angles évidés.

Style Louis XVI

Manque une rosace à la partie supérieure d'un des vases et manquent les couvercles

Haut. 29 cm - Larg. 15,5 cm

100 / 150

211



50 OBJETS D'ART

Petit CARTEL à poser en marqueterie de style Boulle de cuivre et corne teintée vert, le cadran à chiffres romains pour les heures et arabes pour les minutes signé Merra à Paris, une renommée à l'amortissement et une figure allégorique sous le cadran.

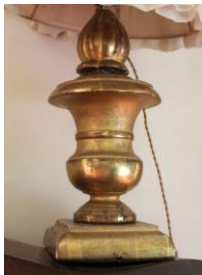
Fin du XIX^e siècle

Petits accidents et manques

Haut. 40 cm

100 / 150

212



51 MOBILIER

PIED DE LAMPE en bois doré de forme balustre

Travail moderne

Accidents

Haut. 33 cm

On y joint une petite LANTERNE d'applique en métal et verre à décor d'un mufler de lion.

Travail moderne

Haut. 31 cm

10 / 20

213



50 OBJETS D'ART

PAIRE DE VASES

En métal doré et marbre blanc. La coupe sur piédouche, à décor de masques, médaillons rubanés, frises de perles et de feuilles d'acanthé. Les prises formées de mufler de lion.

Ils reposent sur une colonne tronquée en marbre blanc, supportée par une base carrée à angles évidés.

Style Louis XVI

Petits accidents et restaurations

Haut. 34,5 cm - Larg. 21 cm

150 / 200

214



48 OBJETS DE VITRINE

PRESSE-PAPIER en composition représentant un lévrier couché, base rectangulaire en marbre rouge veiné blanc.

On y joint une paire de petits FLAMBEAUX en bronze, le fût à cannelures rudentées

XXe siècle

Haut. 8 et 9 cm

5 / 10

215



51 MOBILIER

Paire de STATUETTES en céramique émaillée turquoise et brune de style Tang représentant des chevaux harnachés.

Fin du XIXe siècle

Montées en lampe, la monture en laiton doré. Infimes accidents

Statuettes : Haut. 24 cm

60 / 80

216



40 CERAMIQUE

GROUPE EN PORCELAIN BLANC DE CHINE

Formé d'une jeune femme assise sur un buffle et une Guanyin debout, juchée sur un tronc d'arbre.

Chine, fin du XIXe-début du XXe siècle

Monté en lampe

Petits éclats et manques

Haut. 37 cm - Larg. 20 cm

80 / 120

217



34 ARGENTERIE

MIROIR À POSER

En argent sur âme de bois.

Signé Aucoq

Travail français après 1838

Haut. 49 cm - Larg. 38 cm - Poids brut : Kg

80 / 100

218



50 OBJETS D'ART

PAIRE D'APPLIQUES

En bronze doré, à deux bras de lumière feuillagés et mouvementés, agrémentés de fleurettes.

Style Louis XV, XIXe siècle

Montées pour l'électricité

Petites déformations et usures à la dorure

Haut. 75 cm - Larg. 24 cm

150 / 200

219



50 OBJETS D'ART

PAIRE D'APPLIQUES

En bronze doré, à deux bras de lumière. L'agrafe fuselée agrémentée de guirlandes est surmontée d'un vase flammé.

Style Louis XVI, XIXe siècle

Montées pour l'électricité

Un des vases flammés détaché (mais présent)

Haut. 42 cm - Larg. 25,5 cm

150 / 200

220



51 MOBILIER

Grande paire d'APPLIQUES à quatre bras de lumière en bois argenté et doré à décor sculpté de feuilles d'acanthe et volutes.

XXe siècle

Petites usures, accidents, manque l'élément sculpté supérieur d'une des appliques à restaurer

Haut. 83 cm – Larg. 53 cm

100 / 150

221



51 MOBILIER

MIROIR À PARECLOSES

En bois et stuc doré et sculpté en bas relief de pampres, volutes et vase fleuri et feuillagé.

Style Louis XV

Petits accidents et manques

Haut. 109 cm - Larg. 59 cm

300 / 400

222



51 MOBILIER

ÉLÉMENT d'ornementation en bois laqué blanc et rose sculpté à jours de volutes et rinceaux feuillagés centré d'un médaillon circulaire figurant une tête de jeune femme et un phylactère dans le goût du XVIIe siècle
XXe siècle

Haut. 26 cm - Long. 280 cm

60 / 80

223



51 MOBILIER

Petit BUREAU DE PENTE mouvementé en marqueterie de bois de rose et bois de violette dans des réserves ornées de treillages, il ouvre par un abattant découvrant quatre tiroirs et deux casiers et, par un tiroir en ceinture. Il repose sur des pieds galbés.

Style Louis XV, XIXe siècle

Accidents, manques et petites restaurations. L'abattant à refixer

Haut. 91 cm – Larg. 61 cm – Prof. 36 cm

150 / 200

224



51 MOBILIER

SECRÉTAIRE à doucine en palissandre marqueté dans des encadrements, il ouvre en doucine par un tiroir surmontant un abattant et deux vantaux, montants droits à pans coupés, pieds légèrement galbés. Dessus de marbre rose veiné gris. Ornementation de bronze doré telle que prises de tirage, entrées de serrure et sabots à décor de rocailles.

Style Transition, XIXe siècle

Accidents, restaurations et petits manques

Haut. 141 cm – Larg. 94 cm – Prof. 37 cm

300 / 500

225



51 MOBILIER

COMMODE tombeau en bois naturel marqueté de bois de rose et bois de violette dans des encadrements, elle ouvre par cinq tiroirs sur trois rangs, les montants galbés.

Epoque Louis XV, trace d'estampille

Ornementation de bronze doré telle que poignées de tirage à décor de médaillons d'Empereurs romains et guirlandes rubanées, entrées de serrure, tablier, montants et chutes. Dessus de marbre rose veiné blanc.

Accidents, restaurations et manques, une poignée de tirage à refixer

Haut. 89 cm – Larg. 129 cm – Prof. 63 cm

Provenance : d'après des étiquettes sous le plateau, vente de Me Gérard-Tasset à Angoulême le 25 mai 1963 et n°464

1 500 / 2 000

226



51 MOBILIER

CHAISE DE COMMODITÉ en noyer mouluré et sculpté à décor de fleurettes et feuillage, le dossier violoné et l'assise cannées.

Epoque Louis XV

Accidents, trous de vers et restaurations. Montée sur roulettes, intérieur agrémenté de miroirs postérieurement.

Haut. 92 cm – Larg. 51 cm – Prof. 46 cm

250 / 300

227



51 MOBILIER

CHAISE D'AISANCE

En bois naturel mouluré et sculpté de fleurettes, volutes et coquilles.

L'intérieur en tôle.

Epoque Louis XV

(Petits accidents et restaurations, trous de ver, manque le couvercle, le couvercle supérieur du dossier rapporté)

Haut. cm - Larg. cm - Prof. cm

100 / 120

228



51 MOBILIER

PAIRE DE CHEVETS GALBÉS TOUTES FACES

En bois de placage marqueté en feuilles. Ils ouvrent à trois tiroirs en façade et reposent sur des pieds mouvementés terminés par des sabots de laiton feuillagés.

Bâti de chêne.

Style Louis XV, XIXe siècle

Petites fentes, plateaux légèrement insolés

Haut. 70 cm - Larg. 30,5 cm - Prof. 26 cm

120 / 150

229



51 MOBILIER

CHEVET

De forme rectangulaire, en bois de placage marqueté de trophées aux instruments de musique, filets d'encadrement et cannelures simulées.

Il ouvre par un tiroir surmontant deux vantaux. Pieds fuselés terminés par des sabots de bronze.

Style Louis XVI

Sauts de placage, taches et fentes

Haut. 75 cm - Larg. 50 cm - Prof. 30 cm

50 / 80

230



50 OBJETS D'ART

PIQUE-CIERGE en laiton, le fût de forme balustre à pans, piétement tripode terminé par des enroulements et des sabots.

Fin du XIXe – début du XXe siècle

Usures

Haut. 123 cm

30 / 50

231



51 MOBILIER

TABLE DE SALON en placage d'acajou ouvrant par deux tiroirs et deux tirettes, dessus de marbre blanc veiné gris enchâssé et ceint d'une galerie ajourée en bronze, pieds fuselés à cannelures terminés par des sabots de laiton.

XIXe siècle

Petites usures et déformations, manque un anneau de tirage

Haut. 55,5 cm – Diam. 63,5 cm

50 / 80

232



51 MOBILIER

TABOURET en bois et stuc mouluré et sculpté à décor de feuilles d'acanthe, les pieds galbés terminés par des enroulements.

Style Louis XV, XIXe siècle

Garniture de tapisserie aux petits points

Haut. 46 cm – Larg. 46 cm – Prof. 41 cm

On y joint deux TABOURETS en bois naturel à pieds cambrés et garniture de velours rose ou vert.

XXe siècle

Haut. 46 et 40 cm

60 / 80

233



51 MOBILIER

Petite CHAUFFEUSE en bois naturel, le dossier en cabriolet de forme ovale, l'assise en forme de coquille. Garniture de soie écri.

Vers 1940

Taches et accidents à la garniture

Haut. 60 cm – Larg. 58 cm – Prof. 50 cm

40 / 50

234



51 MOBILIER

Deux FAUTEUILS confortables, l'un à dossier capitonné et garniture de soie rose et blanche à décor de fleurs, le second à dossier en ogive et garniture de velours vert.

XXe siècle

Usures et taches à la garniture

Haut. 90 et 98 cm

30 / 50

235



51 MOBILIER

Paire de FAUTEUILS cabriolet en bois naturel mouluré et sculpté de fleurettes laqué blanc, le dossier violonné, les accotoirs galbés garnis de manchette, les supports d'accotoirs en retrait, les pieds cambrés.

Style Louis XV, XIXe siècle

Garniture de velours rose

Haut. 84,5 cm – Larg. 60 cm – Prof. 50 cm

80 / 120

236



51 MOBILIER

Paire de CHEVETS rectangulaires en bois verni et métal doré. Ils ouvrent par un tiroir, les pieds cannelés réunis par une tablette d'entretoise

XXe siècle

Haut. 62 cm

50 / 100

237



30 MODE & LINGE -
JOUETS

Suite de quatre paires de RIDEAUX en soie sauvage écru et festons beiges. Avec ses embrases au modèle.

Etat d'usage

Haut. 225 cm

50 / 80

238



26 DESSINS MODERNES

ANNIE CHAUVET (XXe SIÈCLE)

La propriété depuis l'entrée

Encre sur papier

Signée en bas à droite : Annie Chauvet et datée 72

43 x 53 cm

40 / 60

239



51 MOBILIER

SUITE DE QUATRE MASSACRES DE BOIS DE CERF

Montés en applique, à deux bras de lumière

XXe siècle

Haut. 43 cm environ

20 / 30

240



51 MOBILIER

PIED DE LAMPE

En régule patiné, représentant Edmond Desbonnet en haltérophile moustachu, marqué sur la terrasse Professeur Desbonnet.

Signé R. Paris et daté 1902 sur la terrasse.

Vers 1900.

Haut. sujet : 48 cm

150 / 200

241



51 MOBILIER

PIED DE LAMPE

En bronze patiné, représentant un flûtiste dans le goût du XVIIIe siècle.

Monture en laiton doré.

Vers 1900.

Haut. sujet : 41 cm

30 / 50

242



51 MOBILIER

PETIT COFFRET À PAN

En résineux, sculpté de rosaces tournoyantes et branchages.

Daté 1886.

Haut. 42 cm – Larg. 35 cm – Prof. 29 cm

30 / 50

243



50 OBJETS D'ART

HEURTOIR DE PORTE

En bronze patiné, représentant une main tombante, tenant un œuf.

XIXe siècle.

Haut. 24,5 cm

Monté sur un panneau de velours lie de vin.

50 / 80

244



50 OBJETS D'ART

BUSTE RELIQUAIRE

En bois et papier mâché polychrome et or, représentant une jeune femme en buste dans le goût de la Renaissance italienne.

Vers 1900.

(Petits accidents et usures, transformé en baromètre).

Haut. 63 cm

80 / 120

LIBERT

245



51 MOBILIER

PIED DE LAMPE

En régule, représentant un scout de France sur un tertre.
Inscriptions en creux sur la base : Sizaine de Sainte Croix.
Haut. 52 cm

30 / 50

246



50 OBJETS D'ART

BUSTE DE FEMME À LA FRAISE

En plâtre patiné, dans le style du XVIIe siècle.
(Petits accidents).
Haut. 47 cm

40 / 50

247



50 OBJETS D'ART

MAQUETTE DE VOILIER

En bois vernis ou laqués.
Travail moderne.
Long. 90,5 cm

40 / 60

248



22 GRAVURES &
LITHOGRAPHIES
ANCIENNES

CARTE TOPOGRAPHIQUE

En relief de la Seine et ses environs.
Début du XXe siècle.
102 x 66 cm

50 / 80

249



51 MOBILIER

TROIS CHAISES À DOSSIER DROIT

Légèrement renversé, en chêne et bois naturel mouluré, les piètements
tournés et réunis par des entretoises.
XIXe siècle
Garniture de velours framboise et tissu crème.
(Petits accidents et anciennes restaurations).
Haut. 98 cm – Larg. 56 cm – Prof. 52 cm
Haut. 110 cm – Larg. 45 cm – Prof. 52 cm
Haut. 85 cm – Larg. 49 cm – Prof. 58 cm

40 / 60

250



51 MOBILIER

LARGE FAUTEUIL À CRÉMAILLÈRE DOSSIER DROIT RECTANGULAIRE

En bois naturel teinté, le dossier droit rectangulaire inclinable, les supports d'accotoir et le piètement torsadés.

En partie du XVIIe siècle.

(Petits accidents et anciennes restaurations).

Garniture usagée de tissu Bayadère.

Haut. 125 cm – Larg. 65,5 cm – Prof. 66 cm

On y joint un large tabouret de pied en bois naturel, piètement en os de mouton.

Ancien travail.

Garniture usagée au modèle.

Haut. 43 cm – Larg. 69 cm – Prof. 58 cm

Ainsi qu'une table d'appoint à plateau rectangulaire et piètement os de mouton.

40 / 60

251



51 MOBILIER

TABOURET DE CHANTRE

En chêne mouluré, l'assise en hémicycle reposant sur un piètement trapézoïdal tourné.

XIXe siècle.

Haut. 73 cm

On y joint : un second à assise rectangulaire et un troisième quadripode en bois naturel, les pieds torsadés réunis par une entretoise.

Style Henri II, vers 1900.

20 / 30

252



51 MOBILIER

TABLE BASSE

À plateau circulaire en mosaïque de style antique, représentant un volatile.

Piètement quadripode en acier, plateau de verre protecteur (fendu).

Haut. 40 cm – Diam. 57 cm

On y joint : deux mosaïques rectangulaires à décor floral ou géométrique. 43 x 26 cm (à vue). (Encadrées).

50 / 80

253



51 MOBILIER

MEUBLE DE RANGEMENT EN CHÊNE

Composé de trois bibus, dont deux à tiroir en ceinture et l'un à fronton centré d'un médaillon en fonte de fer représentant Henri IV et Marie de Médicis d'après Guillaume Dupré.

Haut. 205 cm – Larg. 154 cm – Prof. 33 cm

Diam. médaille : 18 cm

80 / 100

254



51 MOBILIER

DEUX PIEDS DE LAMPE

En fer forgé, formés d'outils d'âtre.

Haut. 55 cm

On y joint deux doubles-décalitres en bois cerclé de métal.

30 / 50

255



51 MOBILIER

DEUX BANQUETTES DE BILLARD

En bois naturel mouluré, les dossiers et accotoirs ajourés de fuseaux.

Les pieds tronconiques tournés.

XIXe siècle.

(Remontages, piqûres et petits accidents).

Haut. 77 cm – Larg. 124 cm – Prof. 39 cm

50 / 80

256



51 MOBILIER

LAMPADAIRE

En bois naturel tourné, formé d'un porte-queue de billard.

XIXe siècle.

Haut. 147 cm

On y joint : un pique-cierge tripode en étain, le fût tourné reposant sur des boules godronnées.

XIXe siècle.

(Accidents, monté en lampe).

Haut. 95 cm

20 / 30

257



51 MOBILIER

TABLE À ÉCRIRE

À plateau rectangulaire en bois teinté, elle ouvre par un tiroir en ceinture, le piètement torsadé réuni par une entretoise en H.

XIXe siècle.

(Restaurations, remontage).

Haut. 68,5 cm – Larg. 92 cm – Prof. 61 cm

30 / 50

258



51 MOBILIER

DEUX FAUTEUILS

En bois naturel, à dossier droit légèrement renversé, les accotoirs mouvements, piètement balustre réuni par une entretoise en H.

Ancien travail.

(Restaurations, piqûres et accidents).

Garniture au point à motifs feuillagés jaune et écru (usagée).

Haut. 114 cm – Larg. 59 cm – Prof. 75 cm

Haut. 117 cm – Larg. 62 cm – Prof. 81 cm

50 / 80

259



51 MOBILIER

TABLE BASSE RECTANGULAIRE

À plateau de marbre enchâssé dans les tons beige veiné vert, le piètement en métal patiné arqué, réuni par un fuseau d'entretoise.

XXe siècle.

Haut. 46 cm – Larg. 120 cm – Prof. 46 cm

80 / 120

260



51 MOBILIER

PAIRE DE CHAISES

En hêtre à dossier cintré à barrettes.

Piètement gaine.

Travail moderne.

Haut. 83 cm

10 / 20

261



51 MOBILIER

TABLE BASSE

En bois naturel, à plateau circulaire reposant sur des balustres (remontage).

Diam. 66 cm

On y joint : un tabouret de chantre de style XVIIIe en chêne tourné ; un berceau en résineux du XIXe siècle (accidents) et un coffret à couvercle bombé en bois teinté et ferrures patinées.

30 / 50

262



51 MOBILIER

CHEVALET

En acajou et bois verni, le dossier stylisant une lyre, la tablette présentant un tiroir en ceinture.

Fin du XIXe siècle

Haut. 228 cm – Larg. 66 cm

60 / 80

263



51 MOBILIER

TRAINEAU D'ENFANT

En bois sculpté, à décor peint de guirlandes fleuries et médaillons animés de personnages. L'intérieur garni de velours lie de vin, le dos à décor de lions héraldiques.

Fin du XIXe siècle.

(Petits accidents et usures au décor).

120 / 180

Haut. 92 cm – Larg. 108 cm – Prof. 61 cm

264



51 MOBILIER

TABLE RECTANGULAIRE DE RÉFECTOIRE

En merisier et bois naturel. Elle présente un tiroir en ceinture et repose sur des pieds balustres tournés, réunis par une entretoise en H.

En partie du XVIIe siècle.

(Restaurations, piqûres et petits accidents).

Haut. 75 cm – Larg. 185 cm – Prof. 73 cm

200 / 300

265



51 MOBILIER

PETIT COFFRE RECTANGULAIRE

En chêne et bois naturel, mouluré et sculpté, à décor de frises de grecques, cannelures et panneaux géométriques.

XIXe siècle.

(Petits accidents, décapé).

Haut. 52 cm – Larg. 73 cm – Prof. 44 cm

40 / 60

266



51 MOBILIER

BABY FOOT MONNERET

En stratifié palissandre.

XXe siècle.

(Surélevé).

Haut. 82 cm – Larg. 128 cm – Prof. 71 cm

40 / 60

267



48 OBJETS DE VITRINE

VOITURE MODÈLE RÉDUIT BUGATTI

Dans un coffret en bois et plexiglas

Dim. coffret : Haut. 32 cm - Larg. 84,5 cm - Prof. 32 cm

268



51 MOBILIER

TABLE RECTANGULAIRE

En merisier. Elle ouvre par deux tiroirs latéraux en ceinture. Les pieds tournés, réunis par une entretoise en H.

XIXe siècle.

(Petits accidents, piqûres).

Plateau de verre protecteur.

Haut. 74,15 cm – Long. 169 cm – Prof. 74 cm

150 / 200

269



52 TAPIS & TAPISSERIES

TAPIS D'ORIENT

À fond brique, orné de motifs géométriques en guirlande sur cinq registres, la bordure à fond bleu.

Milieu du XXe siècle.

(Importantes usures et accidents).

172 x 118 cm

On y joint : un tapis en laine, le champ à fond lie de vin, à décor géométrique stylisé, vert et bleu ciel, la bordure à fond bleu marine.

XXe siècle

(Usures et accidents).

245 x 168 cm

30 / 50

270



35 METAL ARGENTE

SEAU À RAFRAÎCHIR

En métal et métal doré, l'anse à décor de feuillages, l'intérieur doublé de cerclage métallique en vue d'accueillir des bouteilles.

Vers 1900

20 / 30

271



51 MOBILIER

PAIRE DE TABLES DE CHEVET HEXAGONALES

En placage de petites tesselles corne montées en chevron et vernies.

XXe siècle

Accidents et manques

Haut. 40 cm - Larg. 44 cm

200 / 300

272



51 MOBILIER

CHAISE À BASCULE / ROCKING CHAIR

En bois tourné façon bambou

Assise en cuir (accidentée)

Début du XXe siècle

Haut. 105,5 cm - Larg. 54 cm - Prof. 66 cm

60 / 80

273



30 MODE & LINGE -
JOUETS

SILVERCROSS - Landau anglais ancien traditionnel, modèle en bois laqué marine et chromes, grandes roues à rayons, avec système de freinage à levier. Système de suspension à ressorts.

Signé sur la coque, vendu par Bonnichon à Paris.

Angleterre, vers 1950/60.

30 / 50

274



51 MOBILIER

TABLE à plateau circulaire en marbre vert de mer enchâssé dans un encadrement en ébène de macassar mouluré, le piétement elliptique.

Seconde moitié du XXe siècle

(Etat d'usage)

Haut. 72 cm - Diam. 122 cm

150 / 200

275



CHARLES EAMES (1907-1978) et RAY EAMES (1912-1988)

Par VITRA pour Herman MILLER

Suite de quatre chaises modèle DSX, design 1948, à coque en fibre de verre crème garnie de tissu bordeaux, le piétement tubulaire en métal chromé.

400 / 600

51 MOBILIER

Étiquettes sous l'assise : Herman Miller et Interfom Herman Miller 162
B. Voltaire Paris Tél : 700.01.82

(Etat d'usage, restauration à la fixation de l'assise pour l'une)

Haut. 78,5 cm - Larg. 48 cm - Prof. 49 cm

276



51 MOBILIER

CHARLES EAMES (1907-1978) et RAY EAMES (1912-1988)

Editeur Herman MILLER

Table conférence ovale, modèle Segment 1958, le plateau en palissandre reposant sur un double piétement laqué noir réuni par une entretoise.

Étiquettes au revers du plateau : Herman Miller et Mobilier international
162 bld Voltaire Paris

(Etat d'usage, manque les patins)

Haut. 73,5 cm - Long. 170 cm - Prof. 81,5 cm

600 / 800

277



51 MOBILIER

PHILIPPE STARCK BY EMECO

Suite de quatre fauteuils modèle Kong en aluminium poli et galette d'assise en cuir lie de vin. Les dossiers en médaillon, les accotoirs à décrochement et les pieds droits.

Modèle conçu en 2003 et fabriqué aux Etats-Unis. Autocollant sous l'assise.

(Petites déchirures à l'arrière des galettes)

Haut. 85 cm - Larg. 52 cm - Prof. 51 cm

400 / 600

278



21 ESTAMPES, DESSINS &
TABLEAUX MODERNES

D'APRÈS EMILE CLOUET

" TOUT LE MONDE EN VOUDRA "

Affiche publicitaire en couleurs pour les cycles Decauville à Petit-Bourg, signée E. Clouet et datée 94 à gauche. Imprimerie J. Kossuth & Cie à Paris.

Vers 1900

(Usures, taches et accidents)

1320 x 925 mm (à vue)

80 / 120

279



21 ESTAMPES, DESSINS &
TABLEAUX MODERNES

PLAQUE PUBLICITAIRE

En métal peint blanc et noir pour "THE CRAZY CROCODILE'S BAR"

XXe siècle

(Oxydations)

61 x 49,5 cm

On y joint : deux affiches publicitaires en couleurs pour les pneus Dunlop et Voiture de course (Accidents)

30 / 50

280

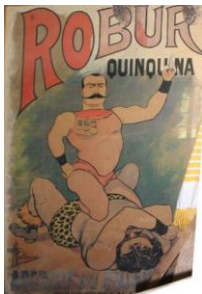


48 OBJETS DE VITRINE

Lot de trois masques décoratifs africains en bois sculpté patiné
Travail moderne
(Petits accidents et manques)
Haut. du plus grand : 78 cm

20 / 30

281



21 ESTAMPES, DESSINS &
TABLEAUX MODERNES

D'APRÈS ALBERT GUILLAUME
" ROBUR QUINQUINA"
Affiche publicitaire en couleurs pour les apéritifs au quinquina,
Bordeaux, signée A. Guillaume en bas à gauche.
Vers 1910
(Usures, taches et accidents)
1830 x 1220 cm

50 / 80

282



50 OBJETS D'ART

PAIRE DE GRANDES VASQUES DE JARDIN
En fonte de fer peinte en blanc, les corps sur piédouche à décor de
rinçeaux, coquilles et feuillage, les anses formées de deux tritons barbus,
les bras croisés.
Fin du XIXe siècle.
(Accidents et usures, une anse à restaurer)
Haut. 77 cm – Diam. 84 cm

200 / 300

283



50 OBJETS D'ART

ÉCOLE FRANÇAISE DANS LE STYLE DU XVIIIe SIÈCLE
Statue de parc en pierre représentant un satyre, une corbeille de raisins à
ses pieds.
Accidents et manques notamment l'avant-bras gauche
Haut. 164 cm

300 / 500

284



50 OBJETS D'ART

PAIRE DE VASES OVOIDES SUR PIÉDOUCHE

En pierre, à décor tournant en bas-relief de frise de personnages à l'Antique, la partie inférieure à godrons. Sur des gaines à décor de masque grimaçant et grappe de fruits.

Style du XVIIIe siècle

(Accidents et manques notamment au col de l'un et aux anses, érodés)

Haut. vase 70 cm

Haut. gaine 97 cm

300 / 500

285



50 OBJETS D'ART

TRÈS GRAND VASE MÉDICIS

En fonte de fer peinte crème, le piédoche mouluré reposant sur une base quadrangulaire.

Style du XVIIIe siècle

Oxydation, principalement à l'attache du piédoche

Haut. 144 cm – Diam. 135 cm

300 / 500

286



50 OBJETS D'ART

ÉCOLE FRANÇAISE VERS 1900

Jeune bergère tenant des fleurs dans son tablier

Statue de parc en fonte de fer peinte crème, sur une base quadrangulaire également en fonte de fer.

(Oxydations, usures et accidents)

Haut. 187 cm

300 / 500

287



51 MOBILIER

MOBILIER DE JARDIN

En métal laqué blanc à décor ajouré de volutes et enroulements, composé de : deux banquettes deux places, quatre fauteuils, une chaise et deux tables.

XXe siècle

(Oxydations, usures et accidents notamment pour deux fauteuils)

Banquette : Haut. 95 cm – Larg. 113 cm – Prof. 52 cm

200 / 300

288



51 MOBILIER

MOBILIER DE JARDIN

En métal laqué blanc à décor de cols de cygne et pieds griffes, composé de : une table rectangulaire reposant sur six pieds à arceaux et une paire de fauteuils à dossier ajouré stylisant une lyre et assise en treillage.

XXe siècle

(Oxydations, usures et petits accidents, éclats au plateau de verre)

Table : Haut. 76 cm – Larg. 200 cm – Prof. 99.5 cm

80 / 100

289



50 OBJETS D'ART

BASSIN ET FONTAINE AUX ENFANTS BACCHIQUES

Groupe en pierre sculptée figurant deux enfants bacchiques tenant une grappe de raisin, le déversoir en forme de masque grimaçant centré dans un tympan terminé par des enroulements. La margelle du bassin formée d'éléments concaves et convexes moulurés distincts, qui assemblés, forment un entourage mouvementé.

Fin du XIXe – début du XXe siècle.

(Petits accidents et érosion)

Fontaine : Haut. 94 cm – Larg. 93 cm – Prof. 35 cm

Margelle : Larg. 213 cm – Prof. 148 cm

500 / 800

290



51 MOBILIER

LOT DE VASES DE JARDIN EN TERRE CUITTE

Différents modèles, une paire à décor de vaguelettes (Haut. 45 cm), un troisième à décor de volutes (Haut. 38,5 cm)

En l'état

30 / 50

291



51 MOBILIER

PAIRES DE VASQUES DE JARDIN SUR PIÉDOUCHE

En métal patiné gris à décor de godrons, la coupe en forme de corolle.

XXe siècle

(Quelques usures et déformations)

Haut. 37 cm – Diam. 48 cm

50 / 80