



LIBERT

& ASSOCIÉS COMMISSAIRES-PRISEURS

TABLEAUX | JOAILLERIE | OBJETS D'ART
VENDREDI 28 JUIN 2024

Détail du lot 15
En couverture, lot 27

EXPERTS

TABLEAUX ANCIENS

Cabinet Turquin - Stéphane Pinta

69, rue Sainte Anne - 75002 Paris

Tél. +33 (0)1 47 03 48 78

stephane.pinta@turquin.fr

Pour les lots n° 4 et 5

René Millet

12, rue Rossini - 75009 Paris

Tél. +33 (0)1 44 51 05 90

expert@rmillet.net

Pour les lots n° 3 et 6

TABLEAUX MODERNES

Amaury de Louvencourt - Agnès Sevestre-Barbé

Experts près la Cour d'Appel de Paris

8, rue Drouot - 75009 Paris

Tél. +33 (0)1 42 89 50 20

louvencourtsevestre@gmail.com

17, rue Drouot - 75009 Paris

Tél. +33 (0)1 47 70 89 82

experts@esportier.com

Pour les lots n° 39, 59, 61, 65, 73, 75, 81, 84, 90 à 94, 107, 108, 111 à 113, 116, 119, 120, 127, 128, 130, 131, 135, 137 et 162

ARCHÉOLOGIE

Antoine Tarantino

38, rue Saint Georges - 75009 Paris

Tél. +33 (0)6 15 44 68 46

antoine_tarantino@yahoo.fr

Pour le lot n° 43

ART D'ASIE

Alice Jossaume - Cabinet Portier & Associés

26, boulevard Poissonnière - 75009 Paris

Tél. +33 (0)1 48 00 03 41

contact@cabinetportier.com

Pour les lots n° 210 et 211



DROUOT.com
Live

Conception graphique : Les Collégaphes. Imprimerie : Arlys



Détail du lot n°xx



LIBERT

D. LIBERT • P. LIBERT • A. DE BENOIST

TABLEAUX JOAILLERIE OBJETS D'ART

VENTE AUX ENCHÈRES PUBLIQUES

Vendredi 28 juin 2024 à 14h30
Hôtel Drouot - Salle 16
9, rue Drouot - 75009 Paris

EXPOSITIONS PUBLIQUES

Jeudi 27 juin 2024 de 11h à 21h **nocturne**
Vendredi 28 juin 2024 de 11h à 12h
Téléphone pendant l'exposition : + 33 (0)1 48 00 20 16

DAMIEN LIBERT • PAULINE LIBERT • ASTRID DE BENOIST
COMMISSAIRES-PRISEURS HABILITÉS • OVV N° 2002-406

ADRESSE 8, rue Rossini – 75009 Paris
TÉLÉPHONE.....+33 (0)1 48 24 51 20
MAIL.....info@libert-associes.com
SITE WEB.....www.libert-associes.com





1

**ÉCOLE FRANÇAISE VERS 1860,
SUIVEUR DE FRANÇOIS BOUCHER**

Hercule et Omphale

Encre brune et lavis.

Ancien montage.

Haut. 20 cm - Larg. 20 cm (ovale) 400 / 600 €

Reprise d'*Hercule et Omphale*

attribué à François Boucher.

Louvre : INV 24765, Recto

Date d'acquisition du Louvre : 1793

Nous connaissons deux copies du dessin

attribué à Boucher signées et datées de 1778 par Huet.



1



2

2

JEAN-BAPTISTE LE PRINCE (1734-1781)

Archevêque grec russe

Crayon et encre brune, titré en bas à l'encre : Archevêque grec russe.

Cachet de collection en bas à droite :

JD (L.5163 non identifié).

Petites mouillures.

Haut. 24,3 cm - Larg. 16,7 cm

500 / 800 €



3

**ÉCOLE BOLONAISE VERS 1550,
ENTOURAGE DE BAGNACAVALLLO**

*La Vierge Marie avec l'Enfant Jésus, sainte
Elisabeth et saint Jean-Baptiste*

Toile (panneau transposé).

Restaurations.

Haut. 98,5 cm - Larg. 79 cm

7 500 / 9 000 €





4

4

ÉCOLE ALLEMANDE VERS 1660

Scène de banquet

Toile.

Sans cadre.

Restaurations anciennes.

Haut. 72,5 cm - Larg. 109 cm

1 500 / 2 000 €

5

**ÉCOLE HOLLANDAISE DE LA FIN DU XVII^E SIÈCLE,
ENTOURAGE DE DIRCK MAAS**

Scène de chasse

Huile sur toile.

Usures.

Haut. 52 cm - Larg. 62 cm

1 000 / 1 500 €



5



6

PIETER WOUWERMAN (HAARLEM 1623 – AMSTERDAM 1682)

Intérieur d'écurie

Toile, monogrammé en bas à gauche P. W.

Haut. 45 cm - Larg. 51,5 cm

4 000 / 6 000 €



7

7

**ÉCOLE FRANÇAISE
DU XIX^E SIÈCLE**

Trois projets d'ornements pour
mobilier sur toile. Sans cadre.
Usures.

Haut. 66 cm - Larg. 72 cm

Haut. 81 cm - Larg. 70 cm

et Haut. 78 cm - Larg. 82 cm

1 800 / 2 000 €

8

**D'APRÈS JEAN-AUGUSTE-
DOMINIQUE INGRES**

*Portrait d'Alfred Emilien O'Hara,
Comte de Nieuwerkerke*

Lithographie, dédiée, signée
et datée dans la planche.

Taches sur le passe-partout.

Haut. 32,5 cm - Larg. 23,5 cm

200 / 300 €

9

**ISIDORE ALEXANDRE
AUGUSTIN PILS (1813-1875)**

Jeune garçon agenouillé

Fusain et sanguine cachet d'atelier
en bas à droite et « I. Pils ».

Petits trous de fixation.

Haut. 25 cm

Larg. 18,5 cm (à vue)

250 / 300 €



8



9



10

10

ÉCOLE POLONAISE DU DÉBUT DU XIX^E SIÈCLE

Scène de bataille avec cavaliers

Aquarelle. Esquisse contrecollée sur une lettre portant un texte en polonais et la date 1839. En feuille.
Haut. 9,8 cm - Larg. 13,7 cm

150 / 200 €

11

AUGUSTE ALLÈBE (1838-1927)

Intérieur de ferme mettant en scène deux enfants contemplant une portée de chats

Huile sur toile signée et datée 56.

Restauration.

Haut. 51 cm - Larg. 49 cm

1 500 / 2 000 €

12

ÉCOLE DU XIX^E SIÈCLE, DANS LE GOÛT DE FRANZ SERAPH VON LENBACH (1836-1904)

Portrait d'enfant

Huile sur panneau.

Haut. 20,5 cm - Larg. 14,5 cm

200 / 300 €



11



12



13

13

PAUL DÉSIRÉ TROUILLEBERT (1831-1900)

Paysanne près des rochers

Huile sur toile, signée en bas à gauche.

Haut. 21,5 cm - Larg. 27 cm

1 000 / 1 500 €

Bibliographie :

Paul Désiré Trouillebert 1831-1900 catalogue raisonné de l'œuvre peint
par Claude Marumo, Thomas Maier et Bernd Müllerschön, édition
Thombe, Stuttgart, 2004, décrit et reproduit page 627 sous le n°1199.

14

ADRIEN DEMONT (1851-1928)

Le communal Vissant

Panneau, signé et daté en bas à gauche

« Adrien Demont 12 août 1892 ».

Haut. 29,5 cm - Larg. 44 cm

300 / 500 €



14



15

JULES ACHILLE NOËL (1810-1881)

Deux mâts au port

Huile sur toile, signée en bas vers la gauche.

Réentoilée.

Haut. 38,5 cm - Larg. 54,5 cm

1 500 / 2 000 €





16

MAXIMILIEN LUCE (1858-1941)

Jeune homme endormi

Crayon, signé en bas : Luce.

Petites taches.

Haut. 15 cm - Larg. 28 cm (à vue)

200 / 300 €



17

ANTONIUCCI VOLTI (1915-1989)

Femme nue vue de dos

Fusain, signé en bas à droite : Volti.

Haut. 50 cm - Larg. 24,5 cm

750 / 900 €



18

18

CHARLES MALLE (1935-2023)

Paris. Le petit manège Place des Ternes

Carton, signé en bas à gauche : C. Malle, situé et titré au revers : Paris. Le petit manège/Place des Ternes.

Cachet de la vente de l'atelier Charles Malle au revers. Sans cadre.

Haut. 27 cm - Larg. 35 cm

400 / 600 €

19

JAMES HARVEY DULIN (1883-1958)

Scène de marché boulevard de Belleville

Huile sur panneau, signée et datée 1925.

Haut. 14,8 cm - Larg. 18,8 cm

200 / 300 €



19



20

20

CHARLES MALLE (1935-2023)

Paris, Chaluts au Pont des Arts

Toile, signée en bas à droite : C. Malle et titrée au revers sur le châssis : Paris/Chaluts au Pont des Arts.

Haut. 54 cm - Larg. 73,5 cm

2 000 / 3 000 €

21

CHARLES MALLE (1935-2023)

Paris, Les Sablières

Toile, signée en bas à gauche : C. Malle, située et titrée au revers sur le châssis : Paris Les Sablières.

Haut. 81 cm - Larg. 60 cm

2 000 / 3 000 €



21



22



23

22

PAUL JOUVE (1878-1973)

Panthères noires couchées

Lithographie, épreuve en noir.

Signée au crayon en bas à droite et numérotée en bas à gauche 62/250.

Sans cadre.

Mouillures dans les marges.

Haut. 18 cm - Larg. 24 cm

1 000 / 1 500 €

23

D'APRÈS TSUGUHARU LÉONARD FOUJITA

Isabey mon seul ami

Eau-forte, signée dans la planche.

Haut. 34,3 cm - Larg. 24,2 cm à vue

200 / 300 €



24

PAUL JOUVE (1878-1973)

Panthère noire couchée

Eau-forte.

Numérotée au crayon en bas à gauche : 39/100.

Signée au crayon en bas à droite : Jouve.

Haut. 37 cm - Larg. 52,5 cm

2 000 / 3 000 €

Bibliographie :

Modèle répertorié par Félix Marcilhac, *Paul Jouve, Peintre sculpteur animalier*, Editions de l'amateur, 2005, page 367.



25

PIERRE HODÉ (1889-1942)

Vue du port de Dieppe

Toile d'origine.

Restaurations anciennes.

Haut. 65 cm - Larg. 54 cm

10 000 / 15 000 €



26

JEAN FAUTRIER (1898-1964)

La bretonne, vers 1925

Huile sur toile, signée en haut vers la gauche.

Quelques petites écaillures, trous de punaises aux quatre coins, léger enfoncement avec une éraflure.

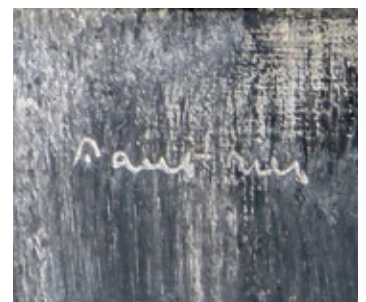
Haut. 61 cm - Larg. 50 cm

30 000 / 40 000 €

Provenance :

- Vente M^e Rheims, Hôtel Drouot, Paris, 24 février 1948, n°42 du catalogue
- Galerie Jan Krugier, Genève (n°JK 4397)

Nous remercions Dominique Fautrier pour les informations qu'il nous a aimablement communiquées.



LÉONARD TSUGUHARU FOJITA (1886-1968)*Vierge à l'enfant, 1918*

Gouache et peinture or, signée en bas à droite.

Griffures.

Haut. 44,5 cm - Larg. 28,5 cm

80 000 / 100 000 €

Bibliographie :*La vie et l'œuvre de Léonard-Tsuguharu Foujita* par Sylvie et Dominique Buisson, ACR Édition, Paris, 1987, décrit et reproduit page 348 sous le n°18.08.

Arrivé à Paris en 1913, Tsuguharu Léonard Foujita, s'est vite imposé comme une des figures marquantes de l'École de Paris du début du XX^e siècle. Installé dans une ville en pleine effervescence artistique, il va rencontrer entre autres, Picasso, Modigliani, Chagall, Soutine, Ortiz de Zarate, Max Jacob, Kisling, Apollinaire, André Salmon, Léger, Marquet, Dufy, Satie..

Il se fait rapidement connaître par son style distinctif mêlant les techniques artistiques orientales et occidentales. C'est vers 1917-1918 qu'il aborde le thème des maternités incluant les Vierges à l'Enfant, thématique que l'on retrouve tout au long de sa carrière et qui se teintera d'une nouvelle profondeur après sa conversion au catholicisme en 1959.

Les fonds or de ses œuvres primitives sont tout d'abord le reflet de son admiration pour l'art byzantin et médiéval auquel il a maintenant accès. En effet, dès son arrivée à Paris, il se rend - du moins les trois premières années - quotidiennement au Louvre où il étudie notamment de très près l'art primitif et l'art antique car, ainsi qu'il le dit lui-même, ... « *j'y trouvais la synthèse artistique de l'Orient et l'Occident, ce que je voulais réaliser dans mon œuvre personnelle.* » Mais c'est surtout le voyage en Italie qu'il fera juste après la guerre, qui va être déterminant.

Sylvie Buisson dans *La vie et l'œuvre de Léonard-Tsuguharu Foujita*, ACR Édition, 1987, écrit : *Foujita fait un voyage décisif à la découverte des merveilles de l'Italie ; ... À Rome, il visite avec boulimie tout ce que la ville Sainte peut lui offrir en pâture... les vestiges de la Rome antique, les mosaïques et les fresques byzantines, les églises, les palais, les villas et les galeries. Il découvre à la fois le berceau de la Renaissance et de la Chrétienté ... Foujita est subjugué ! ... C'est à cette même époque que Foujita renoue avec une ancienne technique apprise aux Beaux-Arts de Tokyo, la peinture sur feuilles d'or, qu'il adapte à des sujets occidentaux. Quoiqu'elle figure aussi dans des scènes profanes, il la met surtout au service de son appel mystique... Après les souffrances de la Grande Guerre, il connaît une période mystique très affirmée... Avec sa prodigieuse sensibilité, il recrée en lui l'état d'esprit des primitifs, et son « mysticisme sans dogme » lui permet de « remonter aux sources du mysticisme qui est au bout du compte une communication avec la vie ». Il médite sur une Madone avec la même gravité sereine et détachée qu'il l'eût fait devant un... « Crépuscule d'hiver ». Aux Paysages gris, il oppose donc, simultanément, des compositions religieuses inspirées, tout auréolées de lumière immatérielle de ses fonds d'or.*

Notre Vierge à l'enfant un parfait exemple de ce nouvel élan à la fois empreint de mysticisme et empli de toutes les découvertes faites auprès des Giotto, Fra Angelico, Vinci...





227

28

**ÉCOLE FRANÇAISE DU XIX^E
SIÈCLE, J. P. DAS*****

Vaches dans un paysage lacustre arboré
Toile, signée en bas à droite : « JP. Das ».
Haut. 84 cm - Larg. 99 cm

400 / 600 €



226 bis

29

ÉCOLE FRANÇAISE
Sans titre, 1998

Panneau, monogrammé au
revers et daté : JPLE/1998.
Haut. 115,5 cm

Larg. 125,5 cm 700 / 900 €



Bijoux & montres



30

30

LOT DE TROIS PENDENTIFS

En or jaune 18k (750 millièmes), l'un circulaire en or filé, le centre orné d'un treillage ponctué de perles, le second hexagonal vitré contenant une fleur séchée, le troisième en or jaune et or gris à motif ajouré centré d'un fleuron ponctué de brisures de diamant et centré d'une pierre verte.

Poids brut : 9,3 g

60 / 80 €

31

COLLIER RAS DE COU

à six rangs de perles centrés d'un médaillon en argent et vermeil émaillé d'une scène représentant une jeune bergère au repos dans un paysage. L'ensemble ceint d'une frise de perles alternées de pierres roses. Le revers vitré à charnière, formant porte-souvenir. Le fermoir en métal doré.

Fin du XIX^e siècle

Poids brut : 64 g - Long. 32 cm

250 / 300 €

32

BROCHE PENDENTIF

En or jaune et or rose 18k (750 millièmes), à décor ajouré de volutes, le médaillon central serti de cabochons de turquoises, d'un brillant et de perles, retenant des pampilles. Chaîne en or jaune à maille forçat.

Poids brut : 33,6 g

Broche-pendentif : Haut. 8,5 cm - Larg. 4 cm

600 / 800 €

33

LOT DE QUATRE ÉPINGLES DE CRAVATE

La première en or jaune 18k (750 millièmes), l'extrémité ajourée en tourbillon centré d'un petit diamant ; la seconde en or jaune 18k (750 millièmes) et platine, l'extrémité en corbeille centrée d'un petit diamant ; la troisième en or jaune 18k (750 millièmes) à motif ovoïde ponctué de demi-perles de turquoises, l'épingle en métal doré : la quatrième en métal doré, l'extrémité formé d'un serpent enroulé sur lui-même.

Poids brut des trois premières : 6,5 g

120 / 180 €

34

DEUX MÉDAILLES

En or jaune 18k (750 millièmes) montées en résine.

Une médaille en forme de cœur, l'autre ajourée, chacune à l'effigie de la Vierge Marie. Coulées dans une résine teintée noire.

Poids brut : 26,7 g

50 / 80 €

35

ÉPINGLE DE CRAVATE

En or jaune 18k (750 millièmes), orné d'un motif ajouré circulaire à décor de cheval marin.

Signé Air France.

Poids : 6 g

On y joint une **CLÉ** remontoir de montre en or jaune gravé 18k (750 millièmes), l'extrémité en métal.

Poids brut : 3,2 g

150 / 200 €



31



33



32

36

COLLIER DRAPERIE

En argent, à motifs ajourés de noeuds sertis de pyrites et alternés de demi-perles.

XIX^e siècle

Poids brut : 30,1 g - Long. 38 cm

100 / 150 €

37

BAGUE MARGUERITE

En platine, sertie d'un saphir ovale de 1,65 ct env. dans un entourage de diamants taille ancienne en serti clos.

Égrisures.

Poids brut : 4 g - TDD : 47,5

400 / 600 €

38

CROIX PENDENTIF

En or 9k (375 millièmes), demi-perles et centrée d'un diamant taillé en rose pesant 0,4 ct environ.

L'attache en or 14k (585 millièmes).

XIX^e siècle

Poids brut : 3 g - Haut. 5,5 cm - Larg. 4,2 cm

200 / 300 €

39

BAGUE

En métal argenté, ornée au centre d'un cabochon en pierre ornementale verte entre des petits diamants ronds taillés en huit-huit.

Poids brut : 7,3 g - TDD : 51

10 / 20 €

40

ÉPINGLE DE JABOT

en or jaune et or gris 18k (750 millièmes), ornée de petits brillants et surmonté d'une perle.

Dans un écrin signé Servin à Bordeaux.

Poids brut : 6,7 g

150 / 200 €

41

PAIRE DE PENDANTS D'OREILLE

En or jaune 18k (750 millièmes), jaspe sanguin et verre.

Poids brut : 8 g

120 / 150 €

39

37

36

40



42

42

BAGUE JONC

En or jaune 18k (750 millièmes), serti d'une double-ligne de brillants encadrée de lignes de diamants baguettes. Numérotée BC3857.

Poids brut : 14,9 g - TDD : 62

700 / 1 000 €

43

BAGUE INTAILLE « BUSTE FÉMININ »

Dont le chaton plat est serti d'une intaille ovale et plate gravée d'un buste féminin de profil à droite. Argent et cornaline orangée.

XIX^e siècle

Belle conservation.

Bague : Haut. 2,5 cm - Larg. 2 cm - Prof. 2,3 cm

Intaille : Haut. 2,1 cm - Larg. 1,8 cm

Poids brut : 7,6 g - TDD : 59

300 / 400 €

Provenance : très probablement Anatole France.

44

COLLIER

À trois rangs de perles de corail, le fermoir en or jaune 18k (750 millièmes).

Poids brut : 63 g - Long. 43 cm

300 / 400 €

45

DEMI-PARURE CAMÉES

En or jaune 18k (750 millièmes), agrémenté de camées figurant des profils de jeune femme.

XX^e siècle

Poids brut : 4,1 g

100 / 150 €

46

BAGUE AMÉTHYSTE

En or jaune 18k (750 millièmes), sertie d'une améthyste ovale.

Pierre : Haut. 10 mm - Larg. 7 mm

Poids brut : 1,7 g - TDD : 51

50 / 80 €

47

PAIRE DE PENDANTS D'OREILLE

En or jaune 18k (750 millièmes), ornées de perles de corail stylisant des grappes de raisins.

Poids brut : 4,8 g

300 / 400 €

48

LOT DE DEUX MÉDAILLES RELIGIEUSES ET UNE CROIX PENDENTIF

En or jaune 18k (750 millièmes). Une des médailles figurant une Vierge à l'Enfant, l'autre : Jésus enfant tenant un agneau.

Poids : 9,1 g

220 / 280 €

49

BAGUE CHEVALIÈRE

En métal doré en partie godronné, ornée d'une pierre blanche ovale.

Poids brut : 7,8 g - TDD : 50

40 / 60 €



43



44



45



46

50

BROCHE ÉTOILE

En or gris et or rose 14k (585 millièmes),
serti de diamants taillés en rose.

Poids brut : 7 g - Larg. 3,3 cm

120 / 180 €

51

CROIX PENDENTIF

En métal doré serti de demi-perles.

Début du XX^e siècle

Traces d'oxydation et restauration à l'anneau.

Haut. 5 cm

20 / 30 €

52

COLLIER DRAPERIE

Formé de motifs floraux stylisés et maillons à volutes en
or rose 18k (750 millièmes), ponctués de brillants.

L'attache en métal doré.

Poids brut : 13 g - Long. 39 cm

600 / 800 €

53

BROCHE « FEUILLES »

En métal doré et argenté.

Haut. 4 cm - Larg. 5,5 cm

30 / 40 €

54

LOT DE SEPT MÉDAILLES RELIGIEUSES

Lune en or jaune 18k (750 millièmes).

Poids : 0,7 g

Les autres en métal argenté ou doré.

30 / 50 €



50



51



52



53



55

SAC DU SOIR

En or jaune 18k (750 millièmes), texturé à décor de semis de fleurettes sur fond amati, le fermoir agrémenté d'un pompon serti de brillants. Numéroté 6586.

Travail français vers 1960

Poids brut : 382 g

Haut. 9,5 cm - Larg. 16 cm - Prof. 5 cm

4 000 / 6 000 €

Nous pouvons rapprocher notre sac du soir d'un modèle créé par la maison Boucheron.

56

POUDRIER

En or jaune 18k (750 millièmes), à décor de semis de fleurettes sur fond amati.

Numéroté 6714.

Travail français vers 1960

Infime petit éclat en bordure du miroir à l'intérieur.

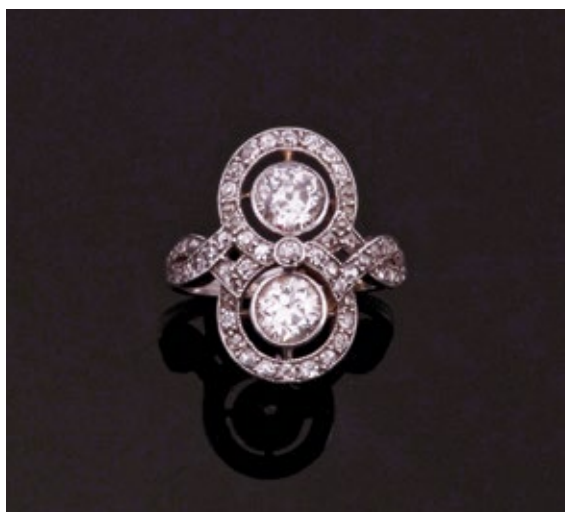
Poids brut : 183 g

Haut. 6,3 cm - Larg. 8,1 cm - Prof. 2 cm

2 000 / 3 000 €

Nous pouvons rapprocher notre poudrier d'un modèle créé par la maison Boucheron





57

57

BAGUE TOI ET MOI

En platine, sertie de diamants taille ancienne (poids total estimé des deux diamants les plus importants : 1 carat).
Poids brut : 5,3 g - TDD : 51,5

1 200 / 1 500 €

58

MONTRE ART DÉCO

Le cadran rectangulaire à chiffres romains dans un riche entourage de diamants, monture en platine.
Époque Art Déco

Le bracelet en cuir noir et la boucle en acier postérieurs.

Poids brut : 26,5 g

800 / 1 200 €

59

BAGUE DIAMANTS

En or gris 18k (750 millièmes) et platine (850 millièmes), le centre orné de diamants ronds taillés en huit-huit et de taille ancienne.
Probablement transformation.

Poids brut : 6,6 g - TDD : 48

180 / 220 €

60

PENDENTIF ROSACE

De forme circulaire en or gris 18k (750 millièmes) ajouré, serti d'un diamant taille ancienne pesant 0,2 ct environ, dans un entourage de petites roses.
Vers 1910

Manque une petite rose sur la bélière.

Poids brut : 6,2 g - Diam. 3,3 cm

1 000 / 1 500 €



65

61

BAGUE DIAMANTS

En platine (850 millièmes), le centre orné de diamants ronds de taille brillant ou de taille ancienne, certains plus importants.
Transformation et traces de réparation.

Poids brut : 7,0 g - TDD : 53

300 / 500 €

62

BROCHE ART DÉCO ONYX ET DIAMANT

De forme losangique sertie de diamants et ornée en son centre d'un motif en onyx. Monture en platine.

Travail français d'époque Art Déco

Très bon état.

Poids du diamant central : 0,40 carat environ

Poids brut : 8,90 g - Haut. 6,3 cm - Larg. 1,7 cm

800 / 1 200 €

63

BROCHE BARRETTE

En or jaune et or gris bas titre sertie de diamants taille ancienne pesant chacun 0,05 ct environ.

Vers 1910

Poids brut : 5,2 g - Long. 6,5 cm

500 / 700 €

64

CROIX EN PENDENTIF

En or jaune et or gris 18k (750 millièmes).

Poids : 10,2 g - Haut. 4,5 cm

250 / 300 €

65

BROCHE BARRETTE

En platine 850 millièmes à décor géométrique orné au centre d'une ligne de diamants ronds de taille ancienne dans un entourage de motifs en onyx.

Petit manque à un diamant et déformation à l'épingle.

Poids brut : 8,1 g - Long. 6,7 cm

300 / 400 €



58



61



60



59



62



63



66

66

BOUCHERON PARIS

Poudrier rectangulaire à couvercle reperlé de feuillages et oiseaux, sertis de rubis cabochons. Dos en argent à motifs de rainures. Intérieur composé d'un miroir et d'un compartiment à poudre. Monture en argent godronné, or et argent avec doubles poinçons. Signé Boucheron Paris et numéroté 875012.

Poinçon de Maître-Orfèvre.

Travail français des années 1945

Poids brut : 261 g

Long. : 9 cm - Larg. : 7,5 cm environ

Dans son sac en daim noir.

600 / 800 €

67

BRACELET « TANK »

En or jaune 18k (750 millièmes).

Poids : 90 g - Long. 16 cm

3 000 / 5 000 €

68

PAIRE DE BOUTONS DE MANCHETTE

De forme rectangulaire, en métal doré et plaquettes de nacre.

Signés : Rador.

20 / 30 €

69

PENDENTIF CITRINE ORANGE

En or jaune 18k (750 millièmes), serti d'une citrine orange ovale.

Pierre : Haut. 9 mm - Larg. 7,5 mm

Poids brut : 7,8 g - Haut. 2,2 cm - Larg. 2,3 cm

150 / 200 €

70

PAIRE DE BOUCLES D'OREILLE

En or jaune et or gris godronné.

Poids : 14 g

350 / 400 €

71

BAGUE CHEVALIÈRE

En or gris 18k (750 millièmes), ornée d'une plaquette rectangulaire de nacre.

Poids brut : 12,4 g - TDD : 53

300 / 400 €

72

BAGUE OR JAUNE STRIÉ

En or jaune 18k (750 millièmes).

Poids : 9,8 g - TDD : 54

250 / 300 €

73

BAGUE CITRINE ET ONYX

En argent (800 millièmes) le centre à décor géométrique orné d'une citrine et de deux motifs en onyx ou émaillés noirs.

Usures.

Poids brut : 8,9 g - TDD : 55

200 / 300 €

74

BROCHE NŒUD

En or jaune et or gris 18k (750 millièmes), formée d'un nœud stylisé.

Poids : 9,4 g - Haut. 4,2 cm - Larg. 2,6 cm

250 / 300 €



67



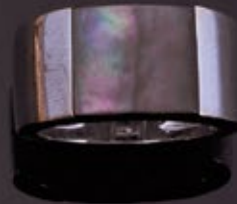
68



69



70



71



72



73



74



75

75

BAGUE SOLITAIRE DIAMANT

En or 18k (750 millièmes) et platine (850 millièmes) ornée au centre d'un diamant coussin de taille ancienne pesant 2,32 ct. Manques et diamant à ressertir.
Poids brut : 2,3 g - TTD : 52,5

2 000 / 3 000 €

76

BRACELET MANCHETTE

En or jaune et or gris 18k (750 millièmes), à maille patio imitant la passementerie. Le fermoir orné d'un chiffre gravé.
Poids : 89,5 g - Long. 24,5 cm

2 200 / 2 800 €

77

BAGUE TORSADES SAPHIRS ET DIAMANTS

Formée de quatre brins torsadés en or jaune 18k (750 millièmes) torsadé, qui se croisent et sont sertis aux extrémités de saphirs navettes et brillants.
Poids brut : 5,9 g - TDD : 52

150 / 200 €

78

BAGUE OR JAUNE CORDÉ TURQUOISES

En or jaune cordé 18k (750 millièmes), serti d'un cabochon de turquoise dans un entourage de petites turquoises.

Travail des années 1950

Poids brut : 9,9 g - TDD : 49

300 / 400 €

79

BAGUE FANTAISIE

En métal doré torsadé, sertie d'une perle d'imitation et d'une pierre de couleur bleue.
TDD : 50

10 / 20 €

80

PAIRE DE CLIPS D'OREILLE

En ors de couleur 18k (750 millièmes), formée d'un élément balustre orné de fleurettes et retenant une pampille.
Poids : 8,5 g

200 / 300 €

81

BAGUE QUARTZ BRUN

En or jaune 14k (585 millièmes), le centre orné d'un quartz brun entre des motifs en or amati et uni alternés.
Poids brut : 5 g - TDD : 50

80 / 120 €

82

BAGUE CORDÉE TROIS ORS

Constituée de trois anneaux en partie torsadés en or jaune, or gris et or rose 18k (750 millièmes).
Poids brut : 11,1 g - TDD : 57

300 / 500 €

83

BAGUE TOPAZE BLEUE

En or jaune 18k (750 millièmes), sertie d'une topaze rectangulaire, l'anneau formé de quatre brins se terminant en enroulement.
Pierre : Haut. 1,3 cm - Larg. 0,8 cm
Poids brut : 8 g - TDD : 55,5

200 / 300 €

84

BAGUE

En or jaune 18k (750 millièmes) ornée au centre d'un quartz de forme ovale.
Égrisures.
Poids brut : 6,7 g - TDD : 51

150 / 250 €

85

BAGUE DE PETIT DOIGT

En or jaune 18k (750 millièmes), formée de sept anneaux en or jaune strié ou à pans, réunis par une barrette.
Poids : 2,2 g - TDD : 46,5

50 / 80 €

86

BAGUE SOLITAIRE FANTAISIE

En métal doré, serti de cristal à l'imitation du diamant.
TDD : 56,5

30 / 50 €



76



77



78



79



80



84



83



82



81



87

87

BAGUE MARGUERITE SAPHIR

En or gris 18k (750 millièmes), sertie d'un saphir ovale pesant 1,06 ct environ, dans un entourage de brillants pesant chacun 0,10 ct environ.
Poids brut : 5,3 g - TDD : 56,5

1 200 / 1 800 €



88

90

BAGUE TOI ET MOI

En or gris 14k (585 millièmes), sertie de diamants ronds taille brillant.
Poids brut : 4,7 g - TDD : 52

150 / 200 €

88

BAGUE EN OR GRIS

En partie cordé, sertie de brillants (pour un poids total d'1 ct environ) et d'une pierre rose.
Poids brut : 10,5 g - TDD : 55

500 / 800 €

91

BAGUE AIGUE-MARINE

En or gris 18k (750 millièmes) ornée au centre d'une aigue-marine de forme coussin entre des petits diamants ronds taillés en huit-huit ou de taille brillant.
Poids brut : 7,4 g - TDD : 51

180 / 250 €

89

ALLIANCE AMÉRICAINNE

En or gris 18k (750 millièmes), sertie de brillants. Restauration.
Poids brut : 4,1 g - TDD : 61

150 / 250 €

92

BAGUE

En or gris 18k (750 millièmes) ornée au centre d'un spinelle synthétique de forme ovale.
Poids brut : 5,0 g - TDD : 49

150 / 200 €



90



93



91



94



92

93

BAGUE AIGUE-MARINE ET DIAMANTS

Bague en or gris 750 millièmes ornée au centre d'une aigue-marine de forme poire dans un entourage de diamants ronds de taille brillant.

Égrisures.

Poids brut : 5,2 g - TDD : 51,5

120 / 180 €

94

BAGUE DIAMANTS

En or gris (750 millièmes), le centre à décor d'enroulement orné de diamants ronds taillés en huit-huit et de taille brillant, un plus important.

Petit manque.

Poids brut : 4,7 g - TDD : 50,5

150 / 200 €



95



96

95**BRACELET OR À MAILLE LIMÉE**

En or jaune 18k (750 millièmes). Le fermoir en or bas titre.

Travail marocain

Poids : 44 g - Long. 17,5 cm

1 500 / 2 000 €

96**BRACELET OR À MAILLE ANGLAISE**

En or jaune 18k (750 millièmes).

Poids : 44,4 g - Long. 17,5 cm

1 000 / 1 500 €

97**BAGUE TOURBILLON**

En or jaune et or gris 18k (750 millièmes) filé.

Poids : 9,2 g - TDD : 55

250 / 300 €

98**BAGUE EN OR TRESSÉ**

En or jaune et or gris 18k (750 millièmes), filigrané et tressé.

Poids : 12,1 g - TDD : 55

300 / 400 €

99**BRACELET SAPHIRS ROSES**

En or amati 18 k (750 millièmes), formé de six brins articulés, le fermoir en forme de fleur stylisée, ponctuée de saphirs roses.

Poids brut : 53 g - Long. 18,5 cm

800 / 1 200 €

100**BAGUE OR JAUNE TEXTURÉ**

En or jaune ondé 18k (750 millièmes), l'anneau anguleux, se séparant en deux brins ponctués de petites émeraudes.

Poids brut : 5 g - TDD : 51

120 / 150 €

101**BAGUE DISQUES**

En or jaune 14k (585 millièmes), le chaton formé de trois cercles entrecroisés en or texturé.

Poids : 6,1 g - TDD : 55,5

120 / 150 €

102**BAGUE TRESSÉE**

En or jaune 18k (750 millièmes) texturé.

Poids : 6,8 g - TDD : 52

180 / 200 €

103**LOT DE TROIS PENDENTIFS ET UNE PAIRE DE BOUCLES D'OREILLES**

Deux pendentifs circulaires en métal doré et verre contenant des paillettes or, un pendentif en métal doré serti d'un quartz rutilé. La paire de boucles d'oreilles en or 18k (750 millièmes) à motifs de navettes.

Poids brut : 10,2 g

80 / 100 €

104**GAREL - BAGUE SAPHIR ROSE**

En or rose 18k (750 millièmes), ornée d'un saphir rose (chauffé) de forme ronde maintenu par quatre griffes en forme de pétale serties de diamants taille brillant.

Signée, travail français de la maison Garel.

Munie d'un certificat de garantie de la maison Garel.

Poids brut : 3,20 g - TDD : 54

400 / 600 €

105**BRACELET CHAÎNE SAPHIR**

En or gris 18k (750 millièmes), composé d'une chaîne parée d'un saphir (traité) de forme ronde, en serti clos. Infimes petites rayures d'usage.

Poids brut : 1 g - Long. 17 cm

250 / 300 €



97



98



99



100



101



102



106

106

BAGUE MARGUERITE ÉMERAUDE

En or gris, sertie d'une émeraude ovale entourée de brillants pesant chacun environ 0,05 cts.

Poids brut : 4,18 g - TDD : 54,5

1 200 / 1 800 €

107

BAGUE

En or jaune 18k (750 millièmes), ornée au centre de cinq citrines en chute.

Poids brut : 4,1 g - TDD : 54

150 / 200 €

108

BAGUE

En or jaune 18k (750 millièmes) ornée au centre d'une ligne de cinq pierres bleues (probablement topazes traitées) en chute.

Poids brut : 3,0 g - TDD : 52,5

80 / 120 €

109

LOT DE TROIS BAGUES OR JAUNE

Chacune est en or jaune 18k (750 millièmes), la première à décor de fleurettes ponctuées de brillants, la seconde bague de petit doigt en or lisse centrée d'un bandeau en or amati et la troisième en maille forçat.

Poids brut : 6,1 g - TDD : 56, 54 et 52,5

On y joint : une **BAGUE** en métal doré, ponctuée d'une petite pierre blanche.

Poids brut : 0,9 g

150 / 200 €

110

DEUX BAGUES DIAMANTS

En or jaune 18k (750 millièmes), sertie de pierres blanches.

Poids brut : 3,9 g - TDD : 50,5 et 52

80 / 100 €

111

BAGUE PÉRIDOT

En or jaune 18k (750 millièmes) ornée au centre d'un péridot entre des lignes de diamants ronds.

Poids brut : 5,8 g - TDD : 51,5

300 / 500 €

112

BAGUE CŒUR

En or jaune 18k (750 millièmes), le centre de forme cœur orné d'un grenat dans un entourage de diamants ronds taillés en huit-huit.

Poids brut : 6,6 g - TDD : 51

150 / 250 €

113

BAGUE TOI ET MOI

En or jaune 18k (750 millièmes), le centre orné de deux citrines de forme cœur.

Poids brut : 7,1 g - TDD : 53

200 / 300 €

114

LOT DE DEUX PENDENTIFS ET DEUX DEMI-ALLIANCES AMÉRICAINES

Les pendentifs en or jaune et or gris 18k (750 millièmes), sertis de brillants et l'un de saphirs bleus calibrés, l'autre d'un cabochon de pierre rose. Une demi-alliance en or gris 18k (750 millièmes) sertie d'émeraudes calibrées.

Poids brut : 5,6 g

On joint une seconde **DEMI-ALLIANCE** en argent (800 millièmes) sertie de pierres blanches.

Poids brut : 2,2 g

120 / 180 €

115

BAGUE SOLITAIRE

En or jaune 18k (750 millièmes), sertie d'une pierre blanche à l'imitation du diamant.

Poids brut : 3,8 g - TDD : 58,5

50 / 80 €



107



108



109



110



109



111



112



113

116

BAGUE RUBIS

En or jaune 18k (750 millièmes), le centre orné d'un rubis traité dans un entourage de diamants ronds taillés en huit-huit et de rubis ou pierres rouges calibrés.

Poids brut : 4,8 g - TDD : 51

100 / 150 €

117

LOT EN OR JAUNE

Comprenant :

En or jaune 18k (750 millièmes): une broche feuilles.

En or jaune 14k (585 millièmes) : une chaîne gourmette gravée sur la plaquette d'une inscription en allemand.

En or jaune 9k (375 millièmes), une chaîne à mailles alternées de plaquettes, la nervure centrale en or gris ponctuée de brillants.

Poids brut : 38,1 g

On y joint en métal doré : une **BAGUE CHEVALIÈRE**

sertie d'un grenat facetté (TDD : 54) et une

CHAÎNE alternée de perles d'or texturé ovoïdes.

100 / 150 €

118

BAGUE MARGUERITE

En or jaune 18k (750 millièmes), sertie d'un saphir rose taille rectangle à pans coupés, dans un entourage de brillants.

Poids brut : 4,2 g - TDD : 55

1 200 / 1 800 €

119

BAGUE TOPAZE

en or jaune 750 millièmes ornée au centre d'une topaze traitée de forme ovale, l'anneau formé de deux brins.

Poids brut : 5,4 g - TDD : 51

120 / 180 €

120

BAGUE RUBIS ET DIAMANTS

En or jaune 18k (750 millièmes) ornée au centre de deux rubis de forme ovale et quatre diamants ronds de taille brillant.

Givres en surface.

Poids brut : 3,3 g - TDD : 53,3

100 / 150 €

121

PAIRE DE PUCES D'OREILLE PERLES BAROQUES

En or gris 14k (585 millièmes), chacune sertie d'une perle baroque (diam. 5 mm), dans une corolle.

Poids brut : 3,2 g

40 / 60 €

122

LOT DE DEUX PENDENTIFS CŒURS ET DEUX PAIRES DE PENDANTS D'OREILLES AIGUE-MARINE

Les pendentifs cœurs en or 14k (585 millièmes) sertis pour l'un de saphirs bleus et pour l'autre de saphirs roses calibrés.

Poids brut : 6,5 g

Une paire de pendants d'oreille en or gris 18k (750 millièmes).

Poids brut : 1,2 g

Une autre en argent.

Poids brut : 1,4 g

150 / 200 €

123

GAREL - BAGUE AMÉTHYSTE

En or gris 18k (750 millièmes), ornée d'une améthyste de forme ronde maintenue par quatre griffes en forme de pétale, serties de diamants taille brillant.

Travail français de la maison Garel.

Munie d'un certificat de garantie de la maison Garel.

Poids brut : 6,80 g - TDD : 54

600 / 800 €

124

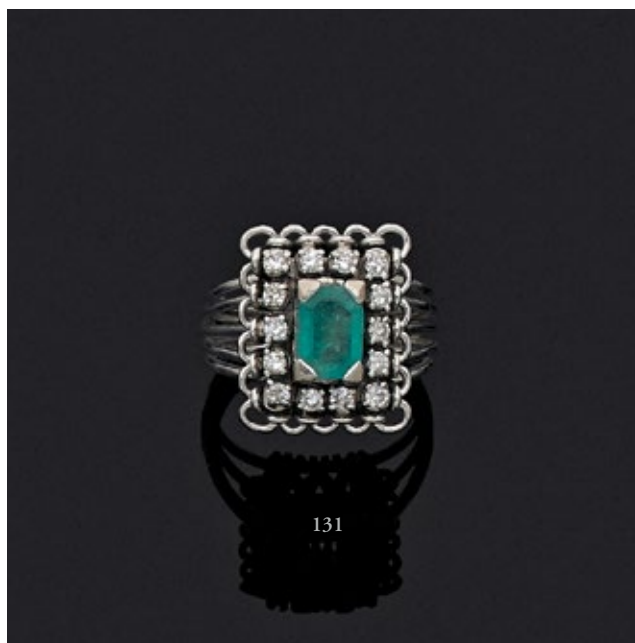
BRACELET CHAÎNE AMÉTHYSTE

En or gris 18k (750 millièmes), serti d'une améthyste de forme ronde, chaîne maille forçat. L'anneau partiellement serti de diamants brillants.

Traces d'usage.

Poids brut 0,9 g - Long. 15,5 cm

250 / 300 €



125

DEUX ALLIANCES AMÉRICAINES

En or gris 9K (375 millièmes), serties pour l'une de saphirs bleus ronds et pour l'autre de rubis ronds.

Poids brut : 6 g - TDD : 48

200 / 300 €

126

ALLIANCE AMÉRICAINNE

En or jaune 18k (750 millièmes), sertie de brillants (0,05 ct env. chacun).

Poids brut : 3,2 g - TDD : 61,5

300 / 500 €

128

BAGUE

Bague en or gris 18k (750 millièmes), le centre de forme losangique pavé de diamants ronds de taille ancienne. Transformation.

Poids brut : 3,6 g - TDD : 53

120 / 180 €

127

BAGUE DIAMANTS

En or gris 18k (750 millièmes) le centre orné de neuf diamants ronds de taille brillant.

Probablement transformation.

Poids brut : 5,6 g - TDD : 44

120 / 180 €

129

DEMI-PARURE « FLEURS » FANTAISIE

En métal doré, composé d'une broche et d'une paire de clips en forme de fleur à décor ajouré d'une fine résille, le bouton orné de petites perles.

Broche : Larg. 7 cm

40 / 60 €



132

130

BAGUE

En or gris 18k (750 millièmes), ornée au centre de rubis, grenat ou pierres rouges et diamants ronds de taille brillant figurant une fleur. Légères égrisures.

Poids brut : 7,4 g - TDD : 50

300 / 400 €

131

BAGUE ÉMERAUDE

En or gris 18k (750 millièmes) et platine (850 millièmes) orné au centre d'une émeraude rectangulaire à pans coupés dans un entourage de diamants ronds de taille brillant.

Poids brut : 9,9 g - TDD : 54

300 / 500 €

132

CROIX EN PENDENTIF

En métal doré à décor de volutes et serti de pierres blanches et cabochons de couleur.

Il est accompagné d'une chaîne à maille forçat en métal argenté ponctuée de petites perles en métal doré.

Haut. 9 cm

100 / 150 €

133

BAGUE OR JAUNE

En or jaune 18 k (750 millièmes). Le chaton de forme rectangulaire et concave, orné d'un motif géométrique en bas-relief.

Poids : 12,1 g - TDD : 53 300 / 400 €

134

BAGUE ENTRELACS

En or jaune 18 k (750 millièmes), le chaton formé de deux brins entrelacés.

Poids : 9,9 g - TDD : 51,5 250 / 300 €

135

BAGUE CITRINE OVALE

En or jaune 18k (750 millièmes), ornée au centre d'une citrine de forme ovale.

Poids brut : 4,9 g - TDD : 51 80 / 120 €

136

BAGUE PÉRIDOT

En or jaune 18k (750 millièmes), sertie d'un péridot ovale.

Pierre : Haut. : 5 mm - Larg. : 3 mm

Poids brut : 3,4 g - TDD : 54 120 / 180 €

137

BAGUE

En or jaune 18k (750 millièmes) ornée au centre d'une citrine de forme ovale.

TDD : 54 - Poids brut : 3,4 g 80 / 120 €

138

BAGUE PÉRIDOT

En or jaune 18k (750 millièmes), sertie d'un péridot ovale.

Pierre : Haut. 5 mm - Larg. 3 mm

Poids brut : 2,4 g - TDD : 45,5 80 / 100 €



135



134



133



136



138



137

139

BAGUE BANDEAU

En or jaune lisse et amati 18k (750 millièmes), sertie d'une petite émeraude et d'une perle, de part et d'autre d'une volute en relief.
Poids brut : 7,1 g - TDD : 55

150 / 200 €

140

BAGUE CHEVALIÈRE

En or jaune 18k (750 millièmes), le chaton de forme irrégulière, centré de lettres en léger relief formant notamment le mot « lys ».
Poids : 11,8 g - TDD : 48

300 / 400 €

141

BAGUE NAVETTE

En or jaune 18k (750 millièmes), à décor d'un motif losangique ajouré et traversé d'une ligne de perles d'or.
Numérotée 1021 et monogrammée AL à l'intérieur de l'anneau.
Poids : 4,6 g - TDD : 44,5

100 / 200 €

142

BROCHE CHIEN BASSET

En or jaune 18k (750 millièmes), l'œil serti d'une pierre rouge.
Poids brut : 3,5 g - Haut. 2 cm - Larg. 4 cm

80 / 120 €

143

PENDENTIF CIRCULAIRE AMITIÉ

En or jaune 18k (750 millièmes), formée d'un disque ajouré centré de deux silhouettes de personnages se tenant le bras.
Poids : 11 g - Diam. 3,4 cm

250 / 300 €

144

BAGUE BANDEAU

En or jaune 18k (750 millièmes), ceinturé d'un anneau ponctué de brillants.
Poids brut : 17,8 g - TDD : 52

450 / 600 €



139



140



141



142



143



144



145

COLLIER EN LAPIS-LAZULI

Collier de perles en lapis-lazuli alternées de petites perles d'or jaune creux 18k (750 millièmes). Le fermoir en or jaune 18k (750 millièmes).

Long. 40 cm - Poids brut : 85 g

180 / 200 €

146

COLLIER DE PERLES RAS-DE-COU

Les perles de forme oblongue, le fermoir aimanté en métal doré.

Pierre : Haut. 10 mm - Larg. 8 mm

Poids brut : 54 g - Long. 45 cm

40 / 60 €

147

COLLIER RAS-DE-COU

en perles à cinq rangs, le fermoir en or jaune 18 k (750 millièmes).

On y joint un **BRACELET** en perles à double rang centré de perles de taille croissante, la plus importante mesurant 7 mm de diamètre, le fermoir en or jaune 18k (750 millièmes).

Poids brut : 17,3 g

80 / 120 €

148

DEMI-PARURE PERLES

Composée d'un collier et d'un bracelet double-rang de perles.

Le fermoir en or rose 18k (750 millièmes), formé d'une fleur aux pétales ponctués de grenats et centrés d'une perle.

Poids brut : 63,8 g - Long. collier 52 cm

300 / 400 €

149

BAGUE TOI ET MOI

En or jaune 18k (750 millièmes), serti de deux perles de culture (diam. 6,5 mm) et souligné de petits brillants.

Poids brut : 8 g - TDD : 61

150 / 250 €

150

COLLIER DE PERLES DE CULTURE DEUX RANGS

Le fermoir en métal cuivré.

Diam. de la perle la plus importante 7 mm

Long. 42,5 cm

30 / 50 €

151

PIN'S

En métal doré, orné d'une perle (diam. 10 mm).

Poids brut : 5,4 g

30 / 40 €

152

SUITE DE CINQ SAUTOIRS

En perles de culture alternées de perles de lapis-lazuli.

Long. 48 cm

200 / 300 €



146



147



148



149



151

147

150

152



153

153

COLLIER

En perles de corail et métal doré et argenté.
Gerce naturelle et usures.
Long. 50,5 cm

30 / 50 €

154

TROIS BAGUES EN ARGENT

La première sertie de six améthystes ovales, la seconde d'une améthyste ovale, la troisième d'un pavage de cristaux taillés en poire.
Poids brut : 42,5 g

On y joint : une **BAGUE** en métal argenté sertie d'une pierre violette.

TDD : 62, 60, 52 et 61

150 / 200 €

155

IMPORTANTE BAGUE FLEUR

En argent, serti de cabochons de quartz rutilé et grenats ovales.
Poids brut : 34,7 g

80 / 100 €

156

BAGUE FANTAISIE

En métal argenté et pierres de couleur et à l'imitation du diamant.
TDD : 60

30 / 50 €

157

BAGUE LAPIS-LAZULI

En or jaune rainuré 18k (750 millièmes), à décor en léger relief de croisillons alternés de demi-perles de lapis-lazuli.
Poids brut : 3,6 g - TDD : 50

250 / 300 €

158

BAGUE OR FILIGRANÉ

En or 14k (585 millièmes), le chaton circulaire à décor de cercles concentriques centrés d'un motif de noeud stylisé.
Poids : 11,2 g - TDD : 53

200 / 250 €

159

ENSEMBLE EN LAPIS-LAZULI

Comprenant :

- Une bague en or jaune 18k (750 millièmes) et une bague en or jaune 14k (585 millièmes).
Poids brut : 36,6 g - TDD : 54 et 54,5
- Un pendentif ovale en or gris 18k (750 millièmes) et médaillon en lapis-lazuli centré de brillants.
Poids brut : 1,1 g

On y joint : un **BRACELET** en métal doré et perles de verre bleu à maille forçat et pendeloques, **DEUX PENDENTIFS** ovales, **DEUX PENDENTIFS** poignards et une **PAIRE DE PENDANTS** d'oreille.

80 / 120 €



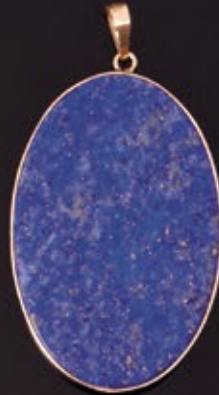
157



158



159





160



161



162



163



163

160**BAGUE TUTTI FRUTTI**

En argent (800 millièmes), sertie de grenats et périclites centrés d'une améthyste ovale.

Poids brut : 9,7 g - TDD : 53

40 / 60 €

161**BAGUE « TUTTI FRUTTI »**

En argent (925 millièmes), sertie de pierres de couleur.

Poids brut : 6,7 g - TDD : 52

120 / 150 €

162**BAGUE DIAMANTS**

Bague en or jaune 18k (750 millièmes) le centre de forme rectangulaire orné d'un pavage de diamants ronds de taille brillant.

Poids brut : 5,8 g - TDD : 54

150 / 200 €

163**DEUX BAGUES ET PAIRE DE PUCES D'OREILLE OPALES**

Les bagues en or jaune ou or gris 14k (585 millièmes), serties d'opales ovales entourées ou épaulées de petits brillants.

Poids brut : 7,3 g - TDD : 52,5 et 55

Les puces d'oreille en argent (800 millièmes).

300 / 500 €

164**COLLIER BAYADÈRE**

Pouvant se porter en cravate, formé de trois rangs de perles de culture d'eau douce rosées alternées de perles d'améthystes et terminés par des sequins facettés.

Long. 128 cm

250 / 300 €

165**BROCHE NŒUD**

En argent (800 millièmes) ajouré, ornée d'une perle de culture (diam. 9,5 mm). L'épingle en métal.

Poids brut : 9,7 g - Long. 7 cm

50 / 80 €

166**PENDENTIF PERLE GRISE**

La monture en or jaune 18k (750 millièmes), retenant une perle grise (diam. 8,5 mm).

Poids brut : 2,9 g

80 / 120 €

167**BROCHE FEUILLAGE**

En argent (800 millièmes), retenant une perle de culture grise de forme poire. L'épingle en métal.

Poids brut : 10,9 g - Long. 7 cm

40 / 60 €

168**BROCHE MAURE**

En argent (925 millièmes) ajouré et ponctué de pierres de couleur, le visage en ébène.

Poids brut : 14,2 g - Haut. 5 cm - Larg. 3,3 cm

80 / 120 €

169**COLLIER DE PERLES**

Les perles de forme irrégulière ou oblongues (diam. de la plus importante : 8,5 mm), le fermoir en vermeil (800 millièmes), la lame du fermoir en métal.

Poids brut : 83 g - Long. 71 cm

50 / 80 €

170**COLLIER SAUTOIR DE PERLES**

Les perles oblongues (8 x 6 mm), le fermoir en métal doré.

Poids brut : 77 g - Long. 84 cm

80 / 100 €

171**COLLIER SAUTOIR DE PERLES**

Alternées de quartz et cornaline, l'attache en vermeil (800 millièmes).

Poids brut : 105 g - Long. 124 cm

80 / 100 €

172**PETITE BROCHE FEUILLAGE**

En argent (800 millièmes), ornée de trois perles de culture.

Poids brut : 14 g - Long. 5,5 cm

40 / 60 €

164



165



166



167



168



170

171

169



172



173

173

NIVADA

Montre de dame en argent. Le cadran rectangulaire à fond bleu, signé Nivada. Le bracelet ruban articulé en argent 800 millièmes texturé.

Poids brut : 16 g - Long. 14,5 cm

On y joint : une **MONTRE** en métal doré, le cadran rond signé Cler watch et une **MONTRE PENDENTIF** sphérique, le cadran rond signé Dreffa, la monture en métal doré et gravé.

Usures.

60 / 80 €

174

HERMÈS PARIS

Montre bracelet « Kelly » en plaqué or. Le cadran rectangulaire à fond or, le boîtier de forme cadenas, le bracelet en lézard bordeaux. Numérotée 819713.

Petites rayures d'usage.

400 / 600 €

175

JAEGER LE COULTRE

Montre bracelet de dame en or jaune 18k (750 millièmes), le bracelet tubogaz, le cadran rectangulaire caché par un couvercle coulissant, à chiffres arabes pour les quarts, signé Jaeger Le Coultre. Numérotée : 95276.

Poids brut : 53,5 g

1 000 / 1 500 €

176

ZENITH

Montre d'homme mécanique en or jaune 18k (750 millièmes). Le cadran rond à fond or et index à bâtons, signé Zenith, dans un encadrement carré. Le bracelet ruban à l'imitation de la vannerie. Petites rayures d'usage.

Poids brut : 61,2 g

800 / 1 200 €

177

OMEGA

Montre bracelet de dame. Le cadran circulaire signé Omega dans un entourage de brillants, le boîtier en or jaune 18k (750 millièmes), le bracelet ruban en or gris 18k (750 millièmes).

Usures.

Poids brut : 39,7 g - Long. 16,5 cm

800 / 1 200 €

178

CHAÎNE À MAILLE GRAINS DE CAFÉ

En vermeil.

Poids : 40,2 g - Long. 78 cm

On y joint : une **MONTRE DE POCHE** en métal doré, le cadran circulaire à chiffres arabes, signé von Hottenberg.

40 / 60 €

179

MONTRE DE POCHE

En argent, le cadran en émail à décor d'une scène de pêcheur avec indication des heures et des minutes. Aiguilles en acier bleui. Mouvement en laiton doré avec coq à un pied. Échappement à verge. Boîte en argent uni. Signée T. Moore London et numérotée 7015.

Double boîte en argent uni.

Londres, 1770-1771

Légers chocs et déformations d'usage.

Poids brut : 107,2 g - Diam. 5,2 cm

400/600 €

180

MONTRE D'HOMME

En acier et céramique, de forme ronde, cadran à damier noir, aiguilles bâtons. Mouvements quartz.

Bracelet en caoutchouc muni d'une boucle ardillon.

Signée I. Cristal.

Manque.

Long. 23 cm - Diam. 4,5 cm

150/200 €



174



176



177



175



181

181

LOT DE SEPT MONTRES

En métal doré ou acier. Les bracelets ruban, maillons, cuir ou plastique. Deux montres signées Pierre Cardin, une signée Gallimard et deux LDADPR.

La dernière à cadran circulaire en métal doré et pierres blanches à l'imitation des diamants, le fond en acier. Le bracelet en cuir noir.

50 / 80 €

182

MAUBOUSSIN - MONTRE CHRONOGRAPHE

en acier pour homme, modèle « Énergie vitale », de forme rectangulaire, cadran gris et noir, chiffres arabes et aiguilles bâtons. Mouvement quartz, en l'état. Bracelet en cuir noir et rouge à boucle ardillon.

Boîte : Haut. 3,2 cm - Larg. 5 cm

200 / 300 €

183

MONTRE D'HOMME

En acier et céramique, de forme ronde, cadran à damier noir, aiguilles bâtons. Mouvement quartz.

Bracelet en céramique noir mat, muni d'une boucle à système déployant.

Signée I. Cristal.

Accidents.

Diam. 4 cm

150 / 200 €

184

MONTRE CHRONOGRAPHE

En acier et céramique, de forme ronde, cadran blanc, aiguilles lances. Lunette tournante. Mouvement quartz. Bracelet en céramique bleue, muni d'une boucle à système déployant.

Signée I. Cristal.

Diam. 4,6 cm

200 / 300 €

185

TISSOT

Montre de dame en métal doré, le cadran circulaire à fond nacré, signé Tissot 1853. Le bracelet articulé.

Numérotée T003209.

Petites rayures d'usage.

30 / 50 €

186

LIP

Montre de dame en acier et métal doré, le cadran circulaire signé Lip dans un entourage à effet. Le bracelet articulé à boucle déployante.

Numérotée 10826322-1160.

Rayures d'usage.

30 / 50 €

187

MICHEL HERBELIN

Montre de dame en métal doré, le cadran rectangulaire à fond nacré signé Herbelin. Bracelet à maillons articulés et boucle déployante.

Usures d'usage.

40 / 60 €

188

MONTRE DE POCHE

En or jaune 18 k (750 millièmes) travaillé au repoussé et gravé de feuillages et rinceaux, le cadran à chiffres romains pour les heures et arabes pour les minutes.

Numérotée : 9023.

Travail de la société générale des monteurs de boîtes de Besançon, 1838-1919

Fêlures.

Poids brut : 13,5 g - Diam. 32 mm

100 / 150 €

189

MAUBOUSSIN - MONTRE D'HOMME

Modèle « Homme d'humour », cadran noir, chiffres arabes, index et aiguilles bâtons, trotteuse centrale bleue, guichet dateur à 3h, fond squelette.

Mouvement mécanique à remontage automatique, en l'état

Bracelet en acier muni d'une boucle à système déployant.

Diam. boîte : 4,1 cm

500 / 700 €

190

MAUBOUSSIN - MONTRE D'HOMME

En acier, modèle « De midi à minuit », cadran noir signé, chiffres arabes, index et aiguilles bâtons, trotteuse centrale, guichet dateur à 3h, lunette en or jaune 14k (585 millièmes), fond squelette.

Mouvement mécanique à remontage automatique.

Bracelet en acier, fermoir à système déployant, signé.

Poids brut : 151 g - Diam. boîtier 4 cm

500 / 700 €



185



186



187



188



195

191

LOT DE DEUX BAGUES FANTAISIE

En métal doré ; l'une à chaton octogonal centré d'une pierre rouge dans un double entourage en partie sertie de pierres roses calibrées (TDD : 53) ; la seconde sertie de deux lignes de pierres bleues entourées d'une ligne de pierres blanches.
TDD : 50

40 / 60 €

192

LOT DE CINQ BIJOUX FANTAISIE

Comprenant : deux bagues en argent serties d'une pierre rose, une bague solitaire en argent 800 millièmes ornée d'une pierre blanche.
Poids brut : 24,5 g

On y joint une **BAGUE** dôme en métal doré pavée de strass, et un **PENDENTIF** en métal argenté orné d'une pierre ovale rouge.
TDD : 52 et 53

60 / 80 €

193

BRACELET BRELOQUES

En argent, composé de sept breloques représentant : un panier, une cloche, un bouquetin, une maison, un cœur et deux médailles à thème religieux.
Traces d'usage et oxydations.

Poids brut : 48,72 g - Long. : 19 cm

80 / 100 €

194

LOT DE BIJOUX EN ARGENT

En argent (800 millièmes), comprenant :

- Une bague à chaton circulaire sertie de grenats facettés et demi-perles
- Une bague ruban, sertie de pierres blanches et pierres violettes calibrées
- Une bague toi et moi sertie de pierres blanches
- Une paire de pendants d'oreille ornée de demi-cabochons bleus et blancs
- Deux petits pendants d'oreille sertis de pierres roses ou bleues

Poids brut : 16 g - TDD : 49,5 - 52 et 48

On y joint : un **PENDENTIF** en métal sertie de petites brisures de diamants et saphirs.

40 / 60 €

195

COIFFE NUPTIALE BERBÈRE

En métal émaillé vert, jaune et bleu, agrémenté de pendeloques serties de pierres dures.

Usures et petits manques.

Poids brut : 530 g - Haut. 11,5 cm - Larg. 17,5 cm

2 000 / 3 000 €

196

LOT DE BIJOUX FANTAISIE

En métal argenté, métal doré et pierres de couleur.

30 / 50 €

197

DEUX BOUTONS DE MANCHETTES « ÉTRIER »

à maillons et petits cabochons de saphir.

L'un breveté SGDG et numéroté : 2G.295.

Poids brut : 14,2 g

400 / 600 €

198

LOT D'OBJETS DIVERS EN ARGENT, ARGENT FOURRÉ ET MÉTAL ARGENTÉ

Composé de :

Dé à coudre en argent.

Poids : 5,8 g

Ciseaux et épingle de couture, les manches en argent fourré, les hauts en métal.

Poids brut : 14,6 g

On y joint en métal argenté : une **PAIRE DE CISEAUX** de couture, une **PETITE BOÎTE** en métal niellé, une **FIGURINE** et un **PETIT CADRE** en nacre et polychromie.
XIX^e et XX^e siècle

20 / 30 €



199



200

201



202



203



204



205

199**MAISON BOIN-TABURET À PARIS**

Paire de timbales tulipe en argent (800 millièmes), reposant sur un petit piédoche à décor de frise de godrons, le col ceint de filets.

Numérotées : 82459 et 83318.

Orfèvre : Boin-Taburet.

Paris, v.1875-1900

Infimes petites rayures d'usage.

Poids : 290 g - Haut. 9 cm

120 / 150 €

200**TIMBALE TRONCONIQUE**

En argent (950 millièmes), le col ceint de filets.

Orfèvre : Théodore Tonnelier (insculpé en 1798).

Paris, 1819-1838

Infimes rayures et chocs d'usage.

Poids : 74 g - Haut. 7,5 cm

50 / 80 €

201**TIMBALE TRONCONIQUE**

En argent (950 millièmes), le col ceint de filets.

Orfèvre : Charles-Michel Granger (insculpé en 1810).

Paris, 1819-1838

Poids : 72 g - Haut. 8 cm

50 / 80 €

202**MOUTARDIER**

En argent (950 millièmes), piètement tripode formé de cariatides réunis par des arcs d'entretroise, le couvercle à charnière surmonté d'un frêtel en forme de gland. L'intérieur en verre bleu.

Orfèvre : PVN.

Paris, 1798-1809

Poids : 119 g - Haut. 11 cm

60 / 80 €

203**TASSE ET SOUS-TASSE**

En argent (800 millièmes), à décor de frise de vaguelettes, la tasse gravée du prénom Joseph.

Orfèvre : Louis Coignet.

Paris, 1889-1893

Infimes petits chocs et rayures d'usage.

Poids : 122,9 g

40 / 60 €

204**PETIT COFFRET RECTANGULAIRE**

En métal doré, le couvercle gravé de volutes et orné en son centre d'un médaillon ovale au N couronné, sur fond émaillé bleu, dans un double entourage de frise de strass et feuillage.

Fin du XIX^e siècle

Petits accidents à l'émail, manque, usures à la dorure.

Haut. 2,8 cm - Larg. 9,4 cm - Prof. 5,6 cm

100 / 150 €

205**TÉTARD FRÈRES**

Légumier couvert en argent (950 millièmes), le couvercle à côtes pincées surmonté d'un frêtel feuillagé, les prises ornées d'une coquille.

Tétard Frères (insculpé en 1903).

Poids : 1,3 kg

Haut. 13,5 cm - Larg. 26,5 cm

400 / 600 €



206



206

PAIRE DE VASES « GU »

En porcelaine à décor floral céladon et blanc.
Monture en bronze à bord perlé ou godronné.

Chine, XIX^e siècle

Accidents et petites restaurations.

Haut. 42 cm - Larg. 28 cm

800 / 1 200 €



207

207

PIED DE LAMPE

En porcelaine montée en lampe à décor d'oiseaux et d'insectes au milieu de fleurs et feuillages.

Chine, XVIII^e siècle

La monture en bronze signée sur le dessous : Boin-Taburet à Paris.

Usures à la patine et infimes petites fêlures en bordure, restauration en partie supérieure de la monture.

Haut. 22,5 cm

200 / 300 €



208

209

208

PAIRE DE PETITES COUPES CREUSES en porcelaine à décor en bleu sous couverte de pivoines et branches de cerisiers.

Chine, XVIII^e siècle

Diam. 16 cm

100 / 150 €

209

TROIS ASSIETTES

En porcelaine à décor blanc bleu, à décor de paysages aux bambous ou fleurs et feuillages.

Chine, XVIII^e siècle

On y joint un **PLAT** en faïence de Delft à décor blanc bleu de paon parmi des fleurs et feuillages.

Fêlures et petits éclats.

Diam. 23,5 - 23 et 21 cm

80 / 100 €

210

CHINE - XIX^e SIÈCLE

Album de douze feuilles, encre et couleurs sur papier, représentant des paysages lacustres et montagneux.

Signature et poèmes de GU Sheng.

Taches, manques et accidents.

Haut. 27,5 cm - Larg. 34,5 cm

500 / 700 €

211

DEUX ESTAMPES JAPONAISES DU XIX^e SIÈCLE

UTAFAMA FUSITANÉ (1849-1870) d'après KAJIWAHA KAFESUE

Samouraï à cheval dans l'eau

Haut. 22 cm - Larg. 16 cm à la feuille

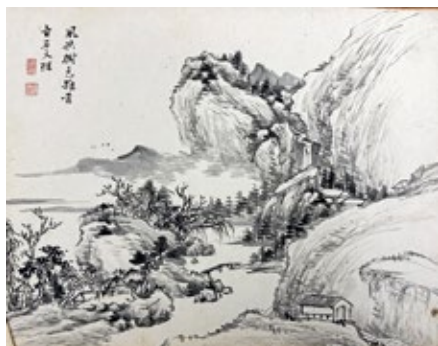
KATSUSHIKA HOKUSAI (1760-1849)

Série Chushinga, *L'homme Juste*

Marges absentes. Usures, tâches et petits manques.

Haut. 23 cm - Larg. 17,5 cm à la feuille

250 / 300 €



210



212

212

LAMPE BOUILLOTTE

En bronze à deux bras de lumière formés de deux cygnes aux ailes éployées. Le fut renflé, la base circulaire en cuvette, le fumivore de forme ovale en tôle laquée verte rehaussé d'une frise de palmette or.

Style Empire

Petites usures, montée à l'électricité.

Haut. 60,5 cm - Larg. 33 cm

300 / 500 €



213

213

PAIRE DE CASSOLETTES

En bronze doré, formant flambeaux, à décor de cannelures, frises de laurier et feuilles d'acanthé.

Style Louis XVI, XIX^e siècle

Usures à la dorure

Haut. 19 cm

250 / 300 €



214

214

CARTEL À POSER

De forme violonée, en marqueterie d'écaille teintée rouge et laiton.

Ornementation de bronzes dorés, tels que figure allégoriques, masques féminins, rinceaux feuillagés et motifs rocaille.

Le mouvement signé à l'arrière Bozzo & neveux, Paris et Niort.

Époque Napoléon III, seconde moitié du XIX^e siècle

Accidents et manques.

Haut. 41 cm - Larg. 21,5 cm - Prof. 11,5 cm

200 / 300 €

215

PAIRE D'APPLIQUES

En laiton doré, à trois bras de lumière mouvementés, l'agrafe sommée d'une urne flammée, l'ensemble agrémenté de pampilles, gouttes et fleurettes en verre ou cristal.

Style Louis XV, XX^e siècle

Légères petites déformations.

Haut. 45 cm

300 / 400 €

216

PENDULE PORTIQUE

Albâtre et bronze doré Wedgwood. Suspension à fil.

Fin du XVIII^e siècle

Petits accidents et manque.

Haut. 53,5 cm - Larg. 34 cm - Prof. 10 cm

500 / 800 €



217

217

**DEUX BOÎTES RECTANGULAIRES EN BOIS
ET MARQUETERIE DE PAILLE**

Le couvercle à décor de scènes portuaires dans des réserves ornées d'éventail aux écoinçons. L'intérieur du couvercle à charnière foncé d'un miroir, découvre six petits casiers, certains couverts à décor pour l'une d'une vue de ville et de fleurs ; pour l'autre de deux vues de villes et personnage à l'antique en papier mâché.

Vers 1800

Accidents et manques, un des miroirs détachés.

Haut. 8 cm - Larg. 28 cm - Prof. 19,5 cm

Haut. 8 cm - Larg. 27,5 cm - Prof. 19 cm

250 / 300 €

218

ÉCOLE ITALIENNE DU XVIII^e SIÈCLE

Cheval, antérieur droit levé

Épreuve en bronze patiné.

Haut. 19 cm - Long. 21 cm

Socle en plexiglas.

1 500 / 2 000 €



218



219

219

LOUIS AUGUSTE DAGE (1878-1963)

Paire de vases à haut col évasé sur piédouche, en céramique émaillée à décor stylisée de fleurs, monture en bronze argenté à décor végétal stylisé.

Signés sur la base : L. Dage et I. Dage, l'un numéroté sur le dessous : 73.

Haut. 25 cm

100 / 150 €



220

220

MAURICE DAURAT (1880-1969)

Boîte à corps rectangulaire reposant sur talon. Couvercle à prise centrale. Épreuve en dinanderie d'étain à surface finement martelée. Signé et monogrammé sous la base.

Circa 1920-1930

Infimes petits chocs.

Haut. 8 cm - Long. 17 cm - Larg. 9,5 cm

1 000 / 2 000 €

Autodidacte, Maurice DAURAT s'est d'abord essayé au bronze, au cuivre et à l'argent avant de se tourner vers l'étain en 1906. Cela devient son matériau de prédilection pour son éclat discret, sa nature-même, qui lui permet de concevoir des formes simples. Il s'inscrit avec cette production dans le mouvement Art Déco naissant et sera récompensé d'un diplôme d'honneur à l'Exposition Universelle de 1925.



221

221

IRIS EN BARBOTINE

Travaillé au naturel, et émaillée grise et violette. Signée en creux en bas à droite : R. Le Roy Wutteu (? difficilement lisible).

Première moitié du XX^e siècle

Éclat en bordure.

Haut. 24 cm - Larg. 26 cm - Prof. 10 cm

80 / 120 €



222

222

MAISON CHARLES

Paire de lampes « Coquillage » en laiton,
socle en onyx, abat-jours d'origine en laiton.

Vers 1960-1970

Petits accidents, usure à la patine, manque l'extrémité d'une tige.

Haut. 70 cm

1 500 / 2 000 €

223

THÉODORE DECK (1823-1891)

Encrier en céramique émaillée verte, les prises à décor de masques
zoomorphes. Monture en bronze doré, à décor d'écaillés et
volutes ajourées. Signé sur le dessous en creux : TH. DECK.

Haut. 10 cm - Larg. 8 cm

600 / 800 €



223



224

DILLON BOY (NÉ EN 1979)

Graffiti Girl, 2019

Technique mixte sur toile.

Au revers de la toile, un certificat d'authenticité n° C471939 de la Wall Street Urban Art gallery, édition 1/1.

Sans cadre.

Haut. 91 cm - Larg. 91 cm

1 500 / 2 000 €

224

225

KAÏDIN (MONIQUE LE HOUELLEUR DITE, NÉE EN 1952)

Petite divinité, 1992

Bronze, numéroté 6/6.

300 / 400 €

Provenance : Galerie Anne Lettré, 2006.

226

LAURENCE JENKELL (NÉ EN 1965)

Wrapping bonbon rouge

Plexiglas.

Infimes petites rayures.

Haut. 42,5 cm

2 000 / 3 000 €

Accompagné de son certificat d'authenticité.



226



Lacina



piere kodi

CONDITIONS GÉNÉRALES D'ACHAT AUX ENCHÈRES PUBLIQUES

LIBERT ET ASSOCIÉS (ovv n° 2002-406) est un opérateur de ventes volontaires de meubles aux enchères publiques régi par les articles L 321-4 et suivant du Code de commerce (ci-après désigné « LIBERT »). En cette qualité, LIBERT agit comme mandataire du vendeur qui contracte avec l'acquéreur. Les rapports entre LIBERT et l'acquéreur sont soumis aux présentes conditions générales de vente qui pourront être amendées par des avis écrits ou oraux avant ou pendant la vente et qui seront mentionnés au procès-verbal de vente.

EXPOSITION

- Les acquéreurs potentiels sont invités à examiner les biens pouvant les intéresser avant la vente aux enchères, et notamment pendant les expositions. LIBERT se tient à la disposition des acquéreurs potentiels pour leur fournir des rapports sur l'état des lots.
- Les objets sont vendus en l'état où ils se trouvent au moment précis de leur adjudication. L'exposition préalable à la vente ayant permis aux acquéreurs l'examen des lots présentés, aucune réclamation ne sera admise une fois l'adjudication prononcée. Les dimensions et poids sont donnés à titre indicatif, ainsi que les indications sur l'existence d'une restauration ou d'un défaut qui sont communiquées afin de faciliter l'inspection d'un objet par l'acquéreur potentiel et restent soumises à l'entière appréciation de ce dernier. L'absence d'indication de restauration ou de défaut ne garantit pas que le bien en soit exempt. Inversement la mention de quelques défauts n'implique pas l'absence de tout autre défaut. Les reproductions au catalogue sont aussi fidèles que possible à la réalité mais n'ont pas de valeur contractuelle, la proportion des objets pouvant ne pas être respectée et une différence de coloris ou de tons étant possible.

VENTE

- Tout adjudicataire est censé agir pour son propre compte, sauf dénonciation préalable de sa qualité de mandataire pour le compte d'un tiers acceptée par LIBERT.
- Tout adjudicataire doit justifier son nom et son adresse pour la bonne tenue du procès-verbal par la présentation d'une pièce d'identité en cours de validité. LIBERT se réserve le droit de demander à tout acquéreur potentiel de justifier de son identité ainsi que de ses références bancaires et de verser une caution.
- LIBERT dirigera la vente de façon discrétionnaire, en veillant à la liberté des enchères et à l'égalité entre l'ensemble des enchérisseurs, tout en respectant les usages établis. L'adjudicataire sera le plus offrant et dernier enchérisseur pourvu que l'enchère soit égale ou supérieure au prix de réserve éventuel indiqué par le vendeur. LIBERT se réserve le droit de refuser toute enchère pour juste motif, d'organiser les enchères de la façon la plus appropriée, de déplacer certains lots lors de la vente, de retirer tout lot de la vente, de réunir ou de séparer des lots.
- Le coup de marteau et le prononcé du mot « adjugé » matérialisent la fin des enchères. Dès l'adjudication prononcée, le contrat de vente entre le vendeur et le dernier enchérisseur retenu est immédiatement formé et la propriété du lot transférée. L'adjudicataire ne pourra obtenir la livraison du lot qu'après règlement de l'intégralité du prix, des frais et taxes.

ORDRES D'ACHAT ET ENCHÈRES TÉLÉPHONIQUES

- Si l'acquéreur ne peut assister physiquement à la vente, LIBERT offre la possibilité d'enchérir par ordre d'achat, par téléphone. Les ordres d'achat ou les enchères par téléphone sont une facilité pour les clients; l'enregistrement doit impérativement se faire avant 12h le jour de la vente. Ne seront pris en considération que les demandes d'ordres d'achat et enchères téléphoniques confirmées par écrit, accompagnés d'une photocopie de la pièce d'identité de l'enchérisseur ainsi que d'un moyen de paiement. Merci de vérifier après envoi que votre ordre d'achat a été dûment enregistré. LIBERT se réserve le droit de ne pas enregistrer l'ordre d'achat s'il n'est pas complet ou s'il considère que le client n'apporte pas toutes les garanties pour la sécurité des transactions; sans recours possible. Pour garantir la bonne volonté de l'acheteur, une caution pourra être demandée avant la vente qui ne sera validée qu'en cas d'adjudication.
- LIBERT agira pour le compte de l'enchérisseur, selon les instructions contenues dans le formulaire d'ordre d'achat, ceci afin d'essayer d'acheter le ou les lots au dernier prix et ne dépassant pas le montant maximum indiqué par l'enchérisseur. Si LIBERT reçoit plusieurs ordres pour des montants d'enchères identiques, l'ordre le plus ancien sera préféré.
- LIBERT ne peut être tenu responsable pour un défaut d'exécution de l'ordre d'achat, si la liaison téléphonique n'est pas établie ou est établie tardivement, ou en cas d'erreur ou d'omission relatives à la réception des enchères par téléphone. Dans le cas où LIBERT ne peut joindre les enchérisseurs par téléphone, ceux-ci s'engagent alors à enchérir automatiquement à hauteur de l'es-

timination basse. À toutes fins utiles, LIBERT se réserve le droit d'enregistrer les communications téléphoniques durant la vente. Les enregistrements seront conservés jusqu'au règlement du prix, sauf contestation.

ENCHÈRES EN LIGNE

- Les acquéreurs ont la possibilité de participer à distance par voie électronique aux ventes aux enchères publiques ayant lieu dans des salles de ventes. L'utilisateur souhaitant participer à une vente aux enchères en ligne via Drouotlive doit prendre connaissance et accepter, sans réserve, les conditions d'utilisation de cette plateforme (consultables sur www.drouot.com), qui sont indépendantes et s'ajoutent aux présentes conditions générales de vente. Drouotlive ou tout autre système d'enchères en ligne étant des services indépendants, LIBERT décline toute responsabilité en cas de dysfonctionnement.

FRAIS DE VENTE & RÈGLEMENT

L'adjudicataire devra acquitter, en sus du montant de l'enchère, par lot, les frais et taxes suivants :

- 30 % TTC
- 5,5 % de frais additionnels au titre de la taxe à l'importation temporaire, pour les lots dont le numéro est précédé d'un astérisque. Dans certains cas, ces frais pourront faire l'objet d'un remboursement à l'acheteur.
- Les frais à la charge des adjudicataires du live sont majorés de 1,5 % HT (soit 1,8 % TTC). Le paiement se fait au comptant pour l'intégralité du prix, frais et taxes compris. La vente étant soumise au régime de la marge (art. 297-A du CGI), le bordereau de vente remis à l'adjudicataire ne fera ressortir aucune TVA récupérable. Le paiement devra être effectué immédiatement après la vente :
 - en numéraire (euro) jusqu'à 1000€ frais et taxes compris pour les ressortissants français et les personnes agissant pour le compte d'une entreprise ou jusqu'à 15000€ frais et taxes compris pour les ressortissants étrangers (sur présentation d'un justificatif de domicile, avis d'imposition, etc.; en plus du passeport).
 - par chèque bancaire (en euro) à l'ordre de LIBERT, avec présentation obligatoire d'une pièce d'identité en cours de validité. Les chèques étrangers ne sont pas acceptés. En cas de remise d'un chèque, seul l'encaissement du chèque vaudra règlement. LIBERT se réserve le droit de ne délivrer le lot qu'après encaissement du chèque.
 - par carte bancaire (sauf American Express).
 - par paiement « 3D Secure » sur le site www.libert-associes.com.
 - par virement bancaire en euros ou par SWIFT aux coordonnées suivantes :
BNP PARIBAS - Paris Centre Affaires et Conseil (03120)
8-10 avenue Ledru Rollin - 75012 PARIS
IBAN : FR76 3000 4008 2800 0106 8295 776
BIC : BNPAFRPPPCP
- LIBERT ne sera tenu de payer le vendeur que lorsqu'il aura lui-même été réglé par l'adjudicataire.

DROIT DE RÉTRACTATION

- Sont concernées par le droit de rétractation uniquement les ventes aux enchères « Online-only » qui se déroulent sur internet, pour ce qui concerne l'exposition des biens, la prise d'enchères et l'adjudication à l'issue d'un délai donné. Elles ne permettent ni la présence du commissaire-priseur qui intervient pour formaliser les adjudications à l'issue du processus, ni celle du public qui ne peut enchérir qu'à distance. Dans ce contexte, dès lors que le vendeur est un professionnel et l'adjudicataire un consommateur particulier n'agissant pas à des fins professionnelles, l'adjudicataire dispose conformément à la loi, d'un droit de rétractation qu'il pourra exercer auprès de LIBERT dans un délai de 14 jours calendaires à compter de la prise de possession du lot.
- En cas d'exercice du droit de rétractation dans le délai susvisé, l'adjudicataire devra informer LIBERT de manière claire et dénuée de toute ambiguïté, de son intention d'exercer son droit de rétractation.
- À compter de la communication de sa décision de rétractation, l'adjudicataire devra restituer l'objet dans les meilleurs délais à LIBERT. Afin de se prémunir de manœuvres frauduleuses, LIBERT se réserve le droit de veiller à l'intégrité de l'objet restitué par l'adjudicataire.
- Une fois la restitution de l'objet effectuée auprès de LIBERT, l'adjudicataire sera remboursé par LIBERT de l'intégralité des sommes qu'il aura versées.

DÉFAUT DE PAIEMENT, MÉDIATION & LITIGES

- À défaut de paiement du montant de l'adjudication et des frais, une mise en demeure sera adressée à l'adjudicataire par lettre recommandée avec avis de réception. À l'expiration du délai d'un

mois, après cette mise en demeure et à défaut de paiement de la somme due, il sera perçu sur l'adjudicataire et pour prise en charge des frais de recouvrement un honoraire complémentaire de 10 % du prix d'adjudication, avec un minimum de 250€. L'application de cette clause ne fait pas obstacle à l'allocation de dommages intérêts et aux dépens de la procédure qui serait nécessaire, et ne préjuge pas de l'éventuelle mise en œuvre de la procédure de folle enchère. En cas de défaillance de l'adjudicataire, après mise en demeure restée infructueuse, le bien est remis en vente à la demande du vendeur sur réitération des enchères de l'adjudicataire défaillant; si le vendeur ne formule pas cette demande dans un délai d'un mois à compter de l'adjudication, la vente est résolue de plein droit, sans préjudice de dommages intérêts dus par l'adjudicataire défaillant.

- En cas de litige entre l'adjudicataire et LIBERT, LIBERT invite l'adjudicataire à entrer en contact avec ses équipes afin de tenter de résoudre le différend à l'amiable. LIBERT informe à cet égard l'adjudicataire de la possibilité d'adresser une réclamation au Commissaire du Gouvernement auprès du Conseil des ventes avant de mettre en œuvre une procédure contentieuse. L'adjudicataire peut consulter les modalités du dépôt d'une réclamation et entrer en contact avec le médiateur à l'adresse suivante : <https://www.conseilidesventes.fr/fr/reclamation> (ou par courrier: Le commissaire du Gouvernement auprès du Conseil des ventes volontaires - 19, avenue de l'Opéra - 75001 Paris).
- Conformément à la loi, il est précisé que toutes les actions en responsabilité civile engagées à l'occasion des prises et des ventes volontaires et judiciaires de meubles aux enchères publiques se prescrivent par cinq ans à compter de l'adjudication ou de la prise. La loi française seule régit les présentes conditions générales d'achat. Toute contestation relative à leur existence, leur validité, leur opposabilité à tout enchérisseur et acquéreur, et à leur exécution sera tranchée par le tribunal compétent du ressort de Paris (France).

TRANSPORT & EXPÉDITION

- Le transfert de propriété s'opère dès l'adjudication prononcée et l'objet se trouve dès lors sous l'entière responsabilité de l'adjudicataire, alors même que leur délivrance n'aurait pas lieu. L'adjudicataire est chargé de faire assurer ses acquisitions lui-même. LIBERT décline toute responsabilité quant aux dommages que l'objet acquis pourrait encourir, et ceci dès l'adjudication prononcée.
- Tout objet non récupéré en salle le soir de la vente ou le lendemain entre 8h et 10h sera automatiquement entreposé au magasinage de Drouot à leurs conditions et aux frais de l'adjudicataire. Le magasinage est ouvert du lundi au samedi de 9h à 10h et de 13h à 18h. Accès par le 6 bis, rue Rossini - 75009 Paris - Tél. +33 (0)1 48 00 20 56 - magasineage@drouot.com. Le magasinage de l'Hôtel des ventes n'engage pas la responsabilité de LIBERT à quelque titre que ce soit.
- LIBERT ne prendra en charge aucune expédition. Toutes les formalités et transports restent à la charge exclusive de l'adjudicataire.

CONDITIONS D'EXPORTATION

- L'exportation de certains biens hors de France, que cela soit vers un pays membre de l'Union Européenne ou non, est subordonnée à la délivrance d'un certificat par le Ministère de la Culture (décret n° 2004-709 modifiant le décret 93-124) qu'il est de la responsabilité de l'adjudicataire de demander. Le fait qu'une autorisation d'exporter soit tardive ou refusée ne pourra pas justifier l'annulation de la vente, ni aucun retard de paiement du montant dû.

PRÉEMPTION DE L'ÉTAT FRANÇAIS

- L'État français dispose d'un droit de préemption des œuvres vendues conformément aux textes en vigueur. L'exercice de ce droit intervient immédiatement après le coup de marteau, le représentant de l'État manifestant alors la volonté de ce dernier de se substituer au dernier enchérisseur, et devant confirmer la préemption dans les 15 jours. LIBERT ne pourra être tenu pour responsable des conditions de la préemption par l'État français.

PROTECTION DES DONNÉES

- Dans le cadre de nos activités de ventes aux enchères, LIBERT est amené à collecter des données à caractère personnel concernant les vendeurs et acquéreurs. Ces derniers disposent dès lors d'un droit d'accès, de rectification et d'opposition sur leurs données personnelles en s'adressant directement l'étude. LIBERT pourra utiliser ces données à caractère personnel afin de satisfaire à ses obligations légales, et, sauf opposition des personnes concernées, aux fins d'exercice de son activité (notamment, des opérations commerciales et de marketing). Elles pourront également être communiquées aux autorités compétentes lorsque la réglementation l'impose.



LES SERVICES DE L'HÔTEL DROUOT

**Consulter le calendrier
et les catalogues**
www.drouot.com

Acheter sur internet
www.drouot.com

Expédier vos achats
The Packengers
[www.drouot.com/Hôtel Drouot/
Infos pratiques/Livraison](http://www.drouot.com/Hôtel Drouot/Infos pratiques/Livraison)

Stocker vos achats
[www.drouot.com/Hôtel Drouot/
Infos pratiques/Magasinage](http://www.drouot.com/Hôtel Drouot/Infos pratiques/Magasinage)

Hôtel des ventes Drouot
9, rue Drouot - Paris 9^e
+33 (0)1 48 00 20 00
www.drouot.com



LIBERT

D. LIBERT • P. LIBERT • A. DE BENOIST

LIBERT & ASSOCIÉS • COMMISSAIRES PRISEURS HABILITÉS

ADR. 8, rue Rossini – 75009 Paris TÉL. +33 (0)1 48 24 51 20
MAIL info@libert-associes.com WEB www.libert-associes.com

