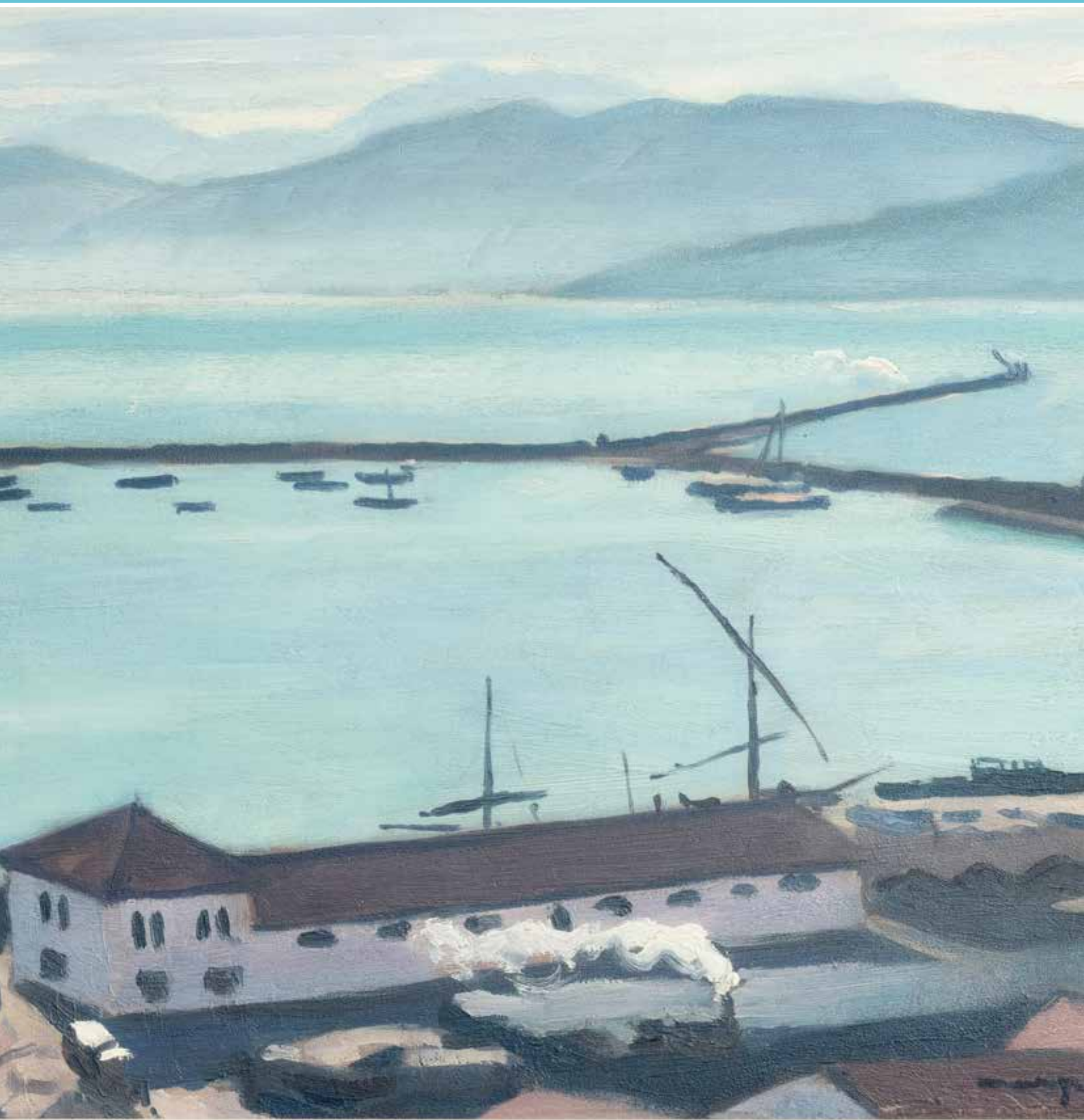




ALEXANDRE LANDRE ~ PARIS
MAISON DE VENTES AUX ENCHÈRES

LES APPARTEMENTS DU VII^{ÈME} #7

DIMANCHE 5 MAI À 14H





VENTE AUX ENCHÈRES - DIMANCHE 5 MAI 2024 - 14H00

LES APPARTEMENTS DU VII^E #7



Alexandre LANDRE
Président
Commissaire-priseur



Théophile de la TOUANNE
Responsable des ventes
des appartements du VII^e

VENTE AUX ENCHÈRES Dimanche 5 mai

EXPOSITION PUBLIQUE

Du jeudi 2 au samedi 4 mai

Jeudi 2 et vendredi 3 mai

10h à 12h puis 14h à 20h

Samedi 4 mai

9h à 11h

53 rue de Bourgogne 75007 Paris

Inscription à la vente

Sur place pendant l'exposition

Par mail

E. paris@alexandrelandre.com

Par téléphone

T. +33 (0)1 48 56 00 11

EXPERTS POUR LA VENTE

PHOTOGRAPHIE ET MATÉRIEL PHOTOGRAPHIQUE DE COLLECTION

Isabelle CAZEILS

*Membre de la Compagnie Nationale des
Experts et de la Société française de
Photographie*

40, Rue des Martyrs - 75009, Paris

T. +33 (0)7 68 27 12 77

E. info@expertiseiclic.com

N° 89-138

OBJETS D'ARTS ASIATIQUES

Bureau d'expertise

Ansas Papillon & de Léry

3, Rue Geoffroy-Marie, 75009 Paris

T. +33 (0)1 45 65 48 19

E. contact@ansaspapillon.com

N°156

MOBILIERS OBJETS D'ART

Cabinet d'expertise

Stéphane Pépe & Associés

Stéphane PÉPE

*Expert près la Cour d'Appel d'Aix-En
Provence*

23, Avenue Théophile Gautier 75016, Paris

T. +33 (0)6 16 28 41 42

E. contactexpert@stephanepepe.com

N° 295, 296, 297

TAPIS & TAPISSERIE

Frank KASSAPIAN

*Expert près du Crédit Municipal
de Paris*

4, Rue d'Orléans -75004, Paris

T. +33 (0)6 58 68 52 26

E. frank.kassapian@yahoo.fr

N° 320-331

Photographe

©Baptiste Gratzmuller

©Christian Baraja

Graphiste

Océane Pierrang

ENCHÈRES
EN LIGNE

DROUOT.com



INTERENCHÈRES

NUMÉRO D'AGRÈMENT 187-2022



3

1

ÉCOLE DU XIX^{ÈME}

Les bateaux échoués

Lavis et crayon noir

Cadre en stuc doré à décor de palmettes

Dimensions : 20 x 25 cm (à vue)

100 / 200 €



1

2

PAUL GAVARNI (1804-1866)

Le mendiant

Crayon noir, pointe sèche

Dimensions : 30 x 22 cm (à vue)

100 / 200 €



2

3

CASSAS LOUIS-FRANCOIS

(1756-1827)

Vue générale de L'Isola Bella dans le Lac Majeur

Gravure en noir rehaussée à l'aquarelle

Dimensions : 59,5 x 78 cm (à vue)

800 / 1 200 €



2



4

4

CASSAS LOUIS-FRANCOIS (1756-1827)

Vue du Temple d'Esculape et du Lac de la Villa Borghese à Rome

Gravure en noir rehaussée à l'aquarelle

Dimensions : 66 x 86 cm (à vue)

800 / 1 200 €

5

JAN ANTHONIE LANGENDYK, ATTRIBUÉ À

Scène de taverne

Encre et lavis

Étiquette au dos « Succession Anatole France vente de 1931 »

Dimensions : 12,5 x 15,5 cm (à vue)

150 / 200 €



5

6

GIACOMO GUARDI (1764-1835), ATTRIBUÉ À

La lessive

Huile sur panneau

Dimensions : 26,5 x 21,5 cm

300 / 500 €



6



7

ÉCOLE DU XIX^{ÈME}

L'attaque de la diligence

Aquarelle, encre noire et lavis

Dimensions : 12 x 19 cm (à vue)

30 / 40 €



8



10



9



11

8

ÉCOLE FRANÇAISE DU XVIII^{ÈME}

Cygnets et échassiers

Encres et aquarelle

Sous verre

Dimensions : 13,5 x 16,5 cm

100 / 200 €

9

**ÉCOLE FRANÇAISE DU XIX^{ÈME},
SUIVEUR DE THÉODORE GÉRICAUT (1791-1824)**

Feuillet d'étude double face avec un dresseur et son cheval
et une étude pour un cocher

Crayon

Dimensions : 18,5 x 20 cm (à vue)

150 / 200 €

10

**JACQUES FRANÇOIS BLONDEL (1705-1774),
ATTRIBUÉ À**

Projet de palais circulaire

Encre et lavis

Dimensions : 30 x 55 cm (à vue)

Étiquette au dos : «Collection Decout»

400 / 600 €

11

CLAUDE LOUIS CHATELET (1753-1794), D'APRÈS

Une prise dans les environs des Reggio

Gravure

Dimensions : 17 x 23,5 cm (à vue)

80 / 120 €



12

12

CHARLES LOUIS CLERISSEAU (1721-1820),

ATTRIBUÉ À

Caprice architectural

Encre et lavis, signature dissimulée sur la ruine du premier plan

Dimensions : 29,5 x 22 cm

300 / 500 €



13

FRANÇOIS VERDIER (1651-1730), ATTRIBUÉ À

Épisode de la vie d'Alexandre

Dessin au crayon

Dimensions : 12 x 23 cm (à vue)

150 / 200 €

14

PANINI GIOVANNI PAOLO (1691-1765), ATTRIBUÉ À

Ruines de l'antique Rome {Capriccio de ruines romaines avec un prédicateur}

Encre et lavis

Dimensions : 11 x 14 cm

500 / 800 €

15

ADRIAEN DE GRYEF (LEIDE 1657 - BRUXELLES 1722)

Scène de chasse

Huile sur toile

Signé en bas à gauche (et daté)

Dimensions : 44 x 73 cm

800 / 1 200 €



14



15



16

ÉCOLE FRANÇAISE DU XVII^{ÈME}

Paysage animé
Huile sur panneau
Dimensions : 41 x 65 cm
150 / 200 €

17

ÉCOLE FRANÇAISE DU XVIII^{ÈME}

Portrait de dame de qualité
Huile sur toile
Dimensions : 81 x 65 cm
Réentoilage
400 / 600 €

18

LOUIS GADBOIS (1770 -1826)

ATTRIBUÉ À
Scènes de tempête
Paire de gouaches
Dimensions : 62 x 84 cm (à vue)
1 500 / 2 000 €



16



17



19

19

**JEAN LOUIS ERNEST MEISSONIER (1815-1891)
DANS LE GOÛT DE**

Les fumeurs de pipe et le poète
Deux huiles sur panneau formant pendants
Dimensions : 21 x 27cm (à vue)
700 / 1 000 €



22

21

ÉCOLE FRANÇAISE DU XIX^{ÈME}

Paysage animé
Huile sur toile
Dimensions : 60 x 80 cm
400 / 600 €

20

ADRIENNE REBOURG XIX^{ÈME}

Nature morte au bouquet de fleurs
Pastel sur papier
Signature en bas à gauche
Encadré, accident au cadre
Dimensions : 36 x 49 cm (à vue)
300 / 500 €

22

ALEXIS DE FONTENAY (1815-1892)

Le naufrage
Huile sur toile, signée et datée 1885 en bas à droite
Dimensions : 250 x 178cm
1 500 / 2 000 €



20



21



23

ALBERT F. LAURENS (1864-1934)

Les deux nymphes

Huile sur toile

Signée en bas à droite

Dimensions : 162 x 102 cm

8 000 / 12 000 €





24

PAUL TAVERNIER (1852-1943)

La chasse au cerf

Huile sur toile marouflée sur panneau
d'isorel

Dimensions : 158 x 142,5 cm

1 500 / 2 500 €

25

ÉCOLE ANGLAISE DU XIX^{ÈME}

La chasse à cour

Huile sur panneau

Dimensions : 6 x 8 cm

100 / 200 €

26

ÉCOLE ANGLAISE DU XIX^{ÈME}

Le chasseur

Huile sur toile

Dimensions : 44,5 x 64 cm

200 / 300 €



25



26



27



28

27

GEORGES NOËL BOUVARD (1912-1972)

Gondole sur le canal à Venise

Huile sur toile signée en bas à droite

Dimensions : 48 x 63 cm

1 500 / 2 000 €

28

GEORGES NOËL BOUVARD (1912-1972)

Vue du Canal de Venise

Huile sur toile signée en bas à gauche

Dimensions : 31 x 41 cm

1 500 / 2 000 €

29

ENDRE KOEMPOECZI-BALOGH (1911-1977)

Jeune femme au fichu assise

Huile sur toile signée en bas à gauche

Dimensions : 80 x 60 cm

200 / 300 €



29



31



32



33

30

ÉCOLE DU XIX^{ÈME}

Deux portraits formant pendant

Huile sur toile

Dimensions : 130 x 90 ; 130,5 x 97,5 cm

Accidents : trous, déchirures, restaurations

50 / 100 €

31

FRANK-WILL (1900-1951)??

Le Pont neuf

Aquarelle sur papier

Dimensions : 21 x 31 cm (à vue)

La Conciergerie

Aquarelle sur papier

Dimensions : 28 x 20 cm (à vue)

200 / 300 €

32

FRANK-WILL (1900-1951)

Marché à Dreux

Aquarelle

Dimensions : 42 x 28 cm (à vue)

200 / 300 €

33

CHARLES KUAPIL (1884-1958)

Nature morte au bouquet de fleurs

Huile sur toile

Signé «Kvapil» situé «11 av Junot» XVIII»

Dimensions : 54 x 73 cm

300 / 500 €



34



36



35



37

34

CHARLES KUAPIL (1884-1957)

Nature morte au vase de fleurs

Huile sur panneau d'isorel, signée en bas à gauche

Dimensions : 40 x 27 cm

300 / 500 €

35

CHARLES KUAPIL (1884-1957)

Les trois grâces

Huile sur panneau

Dimensions : 27 x 35 cm

300 / 500 €

36

ANDRÉ DERAÏN (1880-1954)

Esquisse de femme nue vue de trois-quart

Sanguine sur papier vergé

Porte le cachet de la vente André Derain «Atelier Derain» en bas à droite

Dimensions : 60 x 40 cm (à vue)

Encadré (accident au verre)

600 / 800 €

37

ALBERT MARQUET (1875-1947)

Femme nue debout

Mine de plomb sur papier

Monogrammé AM en bas à droite

Dimensions : 20,5 x 12 cm

400 / 600 €



40



38

38

MAX JACOB (1876-1944)

La promenade en fiacre

Dessin à la plume

Signé et daté 39 en bas à droite

Dimensions : 19 x 31 cm (à vue)

500 / 800 €

39



39

MAX JACOB (1876-1944)

Le fils et la mère

Dessin à la plume

Signé et daté 39 en bas à droite

Dimensions : 19 x 24 cm (à vue)

500 / 800 €

40

PAUL SIGNAC (1863-1935)

Le pont des Arts

Technique mixte, crayon, aquarelle et gouache sur papier

Signée en bas à droite

Située et datée en haut à droite

Dimensions : 21 x 27 cm (à vue)

5 000 / 8 000 €





41

ALBERT MARQUET (1875-1947)

Vue du port de Bougie, 1929

Huile sur panneau de bois

Signé en bas à droite

Dimensions : 33 x 41 cm

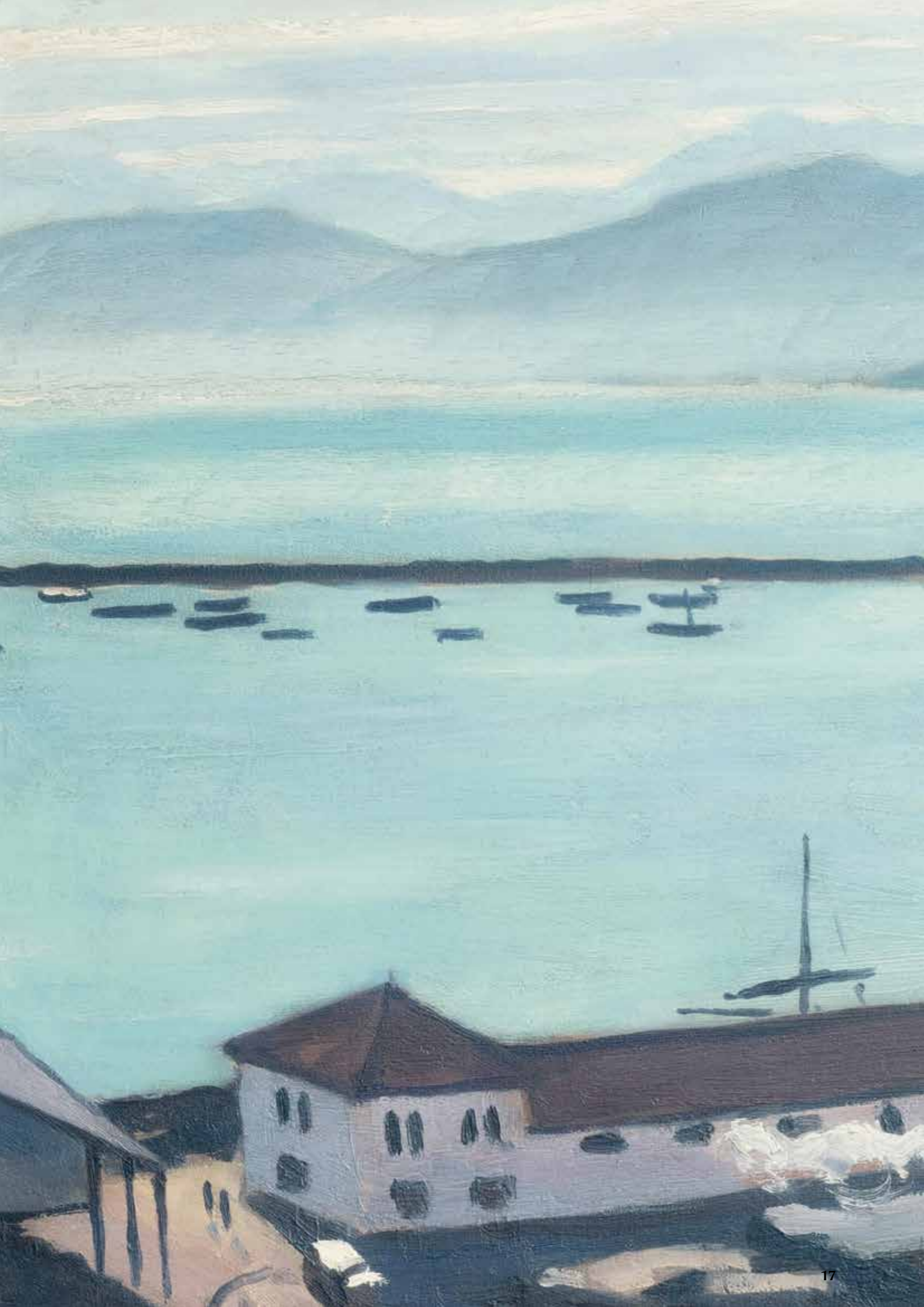
30 000 / 50 000 €

Porte au dos une étiquette de la galerie Eugène Druet :

Galerie Druet 20 rue Royale Paris; N°10935

Albert Marquet Bougie 1929

Vendu avec son certificat du Wildelstein Institute





42



43

42

VICTOR CHARRETON (1864-1936)

Jardin en été

Huile sur toile signée en bas à droite

Dimensions : 61 x 73 cm

5 000 / 8 000 €

43



44

JULES EMILE ZINGG (1882-1942)

Bord de mer

Huile sur toile, signée en bas à gauche

Dimensions : 65 x 92 cm

500 / 800 €

44

ÉCOLE FRANÇAISE DU XX^{ÈME}

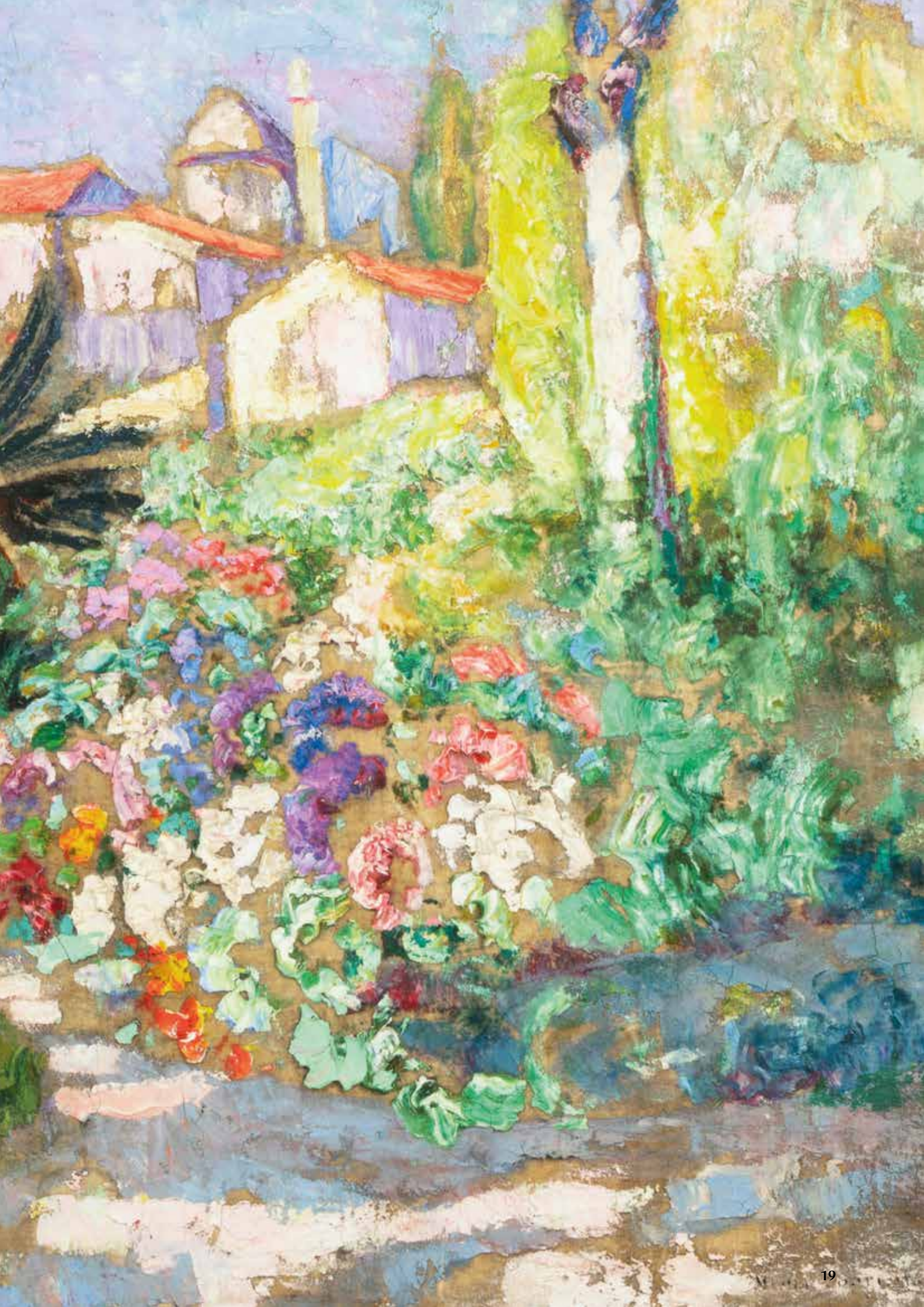
Odalisque

Huile sur panneau

Étiquette du salon des Tuileries de 1924 au dos

Dimensions : 96 x 143 cm

500 / 800 €





45

GEORGES ARTEMOFF (1892-1965)

Saint Hubert, Patron des chasseurs, à la rencontre du Cerf portant le crucifix dans sa ramure, Circa 1945.

Huile sur panneau de bois polychrome.

Singularité de cette œuvre unique aux pourtours excavés, les sujets sont peints à l'Or.

Dimensions : 126 x 106 cm

Peintre et sculpteur d'origine russe, Georges Artemoff (Ourioupinsk, 1892 - Revel, 1965) est un artiste au parcours multiple. Formé en Russie à Moscou puis à Paris à partir de 1913, il rencontre l'essentiel du milieu artistique de l'époque (Picasso, Braque, Soutine, Grís, Zadkine) et devient dans l'entre-deux guerres un acteur de l'univers artistique de Montparnasse.

20 000 / 30 000 €

20





48



49

46

JEAN-PAUL CEZ
(JEAN ULYSSE PAUL CARRERE -1878 -1933)
Nature morte à la poupée chinoise
 Huile sur toile
 Signée et datée (1927)
 Dimensions : 38 x 46,5 cm
200 / 300 €

47

JEAN-PAUL CEZ
(JEAN ULYSSE PAUL CARRERE -1878 -1933)
Nature morte au livre ouvert
 Huile sur toile
 Signée et datée (1928)
 Dimensions : 24 x 31,5 cm
150 / 250 €



46

48

ARMAND GUSTAVE GÉRARD JAMAR (1870-1946)
Paysage de Bretagne
 Gouache sur panneau
 Daté (19 septembre 1926) au dos
 Signé en bas à droite
 Dimensions : 19 x 29 cm
600 / 800 €

49

PAUL JOUVE (1878-1973), DANS LE GOÛT DE
Panthère
 Estampe rehaussée
 Signée en bas à droite Mennin et numéroté 12/42
 Dedicacé en bas à droite
 Dimensions : 44 x 70 cm (à vue)
300 / 500 €



47



50

50

GASTON BOUCART (1878-1962)

Port de Camaret

Huile sur toile, signée en bas à droite, datée 1906 et titrée

Dimensions : 54 x 65 cm

300 / 500 €

51

JACQUES-ÉMILE BLANCHE (1861-1942)

Bouquet de roses

Huile sur carton entoilé, signée en bas à droite

Dimensions : 46 x 37 cm

800 / 1 200 €



51

52

CHARLES MALLE (1935-2023)

Paris 19e, Belleville Place de L'église

Dimensions : 38 x 55 cm

200 / 300 €

53

CHARLES MALLE (1935-2023)

Voitures à cheval sur les quais de Seine à Paris

Huile sur toile signée en bas à droite

Dimensions : 48 x 72 cm

1 000 / 1 500 €



53



54



55

54

CHARLES MALLE (1935-2023)
À la plage
 Huile sur toile signée en bas à droite
 Dimensions : 45 x 63 cm
 1 500 / 2 000 €

55

CHARLES MALLE (1935-2023)
Vue d'une journée sur la place
 Dimensions : 38 x 55 cm
 1 000 / 1 500 €

56

CHARLES MALLE (1935-2023)
Vue du port
 Dimensions : 24 x 33 cm
 200 / 300 €

57

CHARLES MALLE (1935-2023)

Portrait de jeune femme en bord de mer

Huile sur toile signée en bas à droite

Dimensions : 64 x 53 cm

800 / 1 200 €

58

CHARLES MALLE (1935-2023)

Vue de Paris, rues enneigées

Huile sur toile signée en bas à gauche

Dimensions : 32 x 44 cm

400 / 600 €



59

CHARLES MALLE (1935-2023)

Portrait de Mr. M

Huile sur toile signée en bas à droite et annotée «A mon ami François»

Dimensions : 33 x 25 cm

200 / 300 €

60

CHARLES MALLE (1935-2023)

Place de Paris avec une colonne Morris

Huile sur toile

Signée en bas à droite

Dimensions : 51 x 72 cm

1 000 / 1 500 €



57



58



60



61



62



63

61

CHARLES MALLE (1935-2023)

Autobus jaune dans Paris enneigé

Huile sur toile signée en bas à gauche

Dimensions : 44 x 60 cm

1 000 / 1 500 €

62

B.THEM

Vue d'un immeuble en reconstruction

Signature en bas à droite

Dimensions : 62 x 48 cm (à vue)

150 / 250 €

63

BERNARD BOUTET DE MONVEL (1881-1949)

La diligence

Eau forte et aquatinte

Dimensions : 26 x 28 cm

300 / 500 €



64

64

PIERRE-ÉMILE THORAIN (1904-1983)

Le veneur et étude de chien

Paire d'encre

Dimensions à vue :

- le veneur : 19,5 x 17 cm

- étude de chien : 18,5 x 16,5 cm

60 / 80 €



67



65



66

65

ANDRÉ COTTAVOZ

L'épicerie

Huile sur toile, signée en bas à gauche et titrée au dos

Dimensions : 20,5 x 28 cm

300 / 500 €

66

**THÉODORE KOVNER
(1895-1977)**

Nature morte aux fleurs

Signée en bas à gauche
vet daté 60

Dimensions : 55 x 38 cm

50 / 100 €

67

ROGER MUHL (1929-2008)

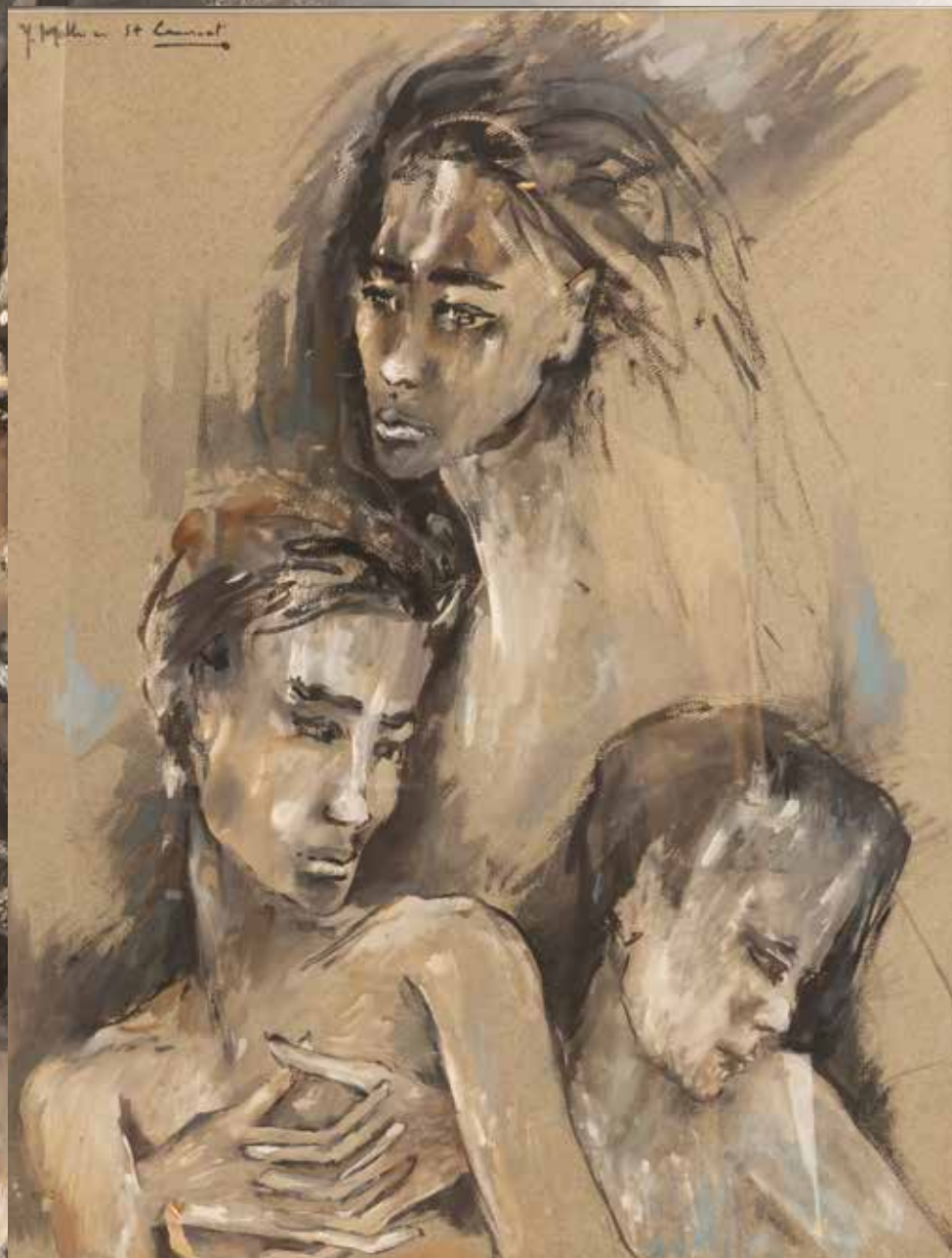
Moissons en Alsace

Huile sur toile

Signée en bas à droite

Dimensions : 51,5 x 60,5 cm

1 500 / 2 000 €



67.1

KEES VAN DONGEN (1877-1968)

Claudine ou Mlle Oeil de Lynx, circa 1950

Lithographie en couleur signée en bas à droite, justifiée
54/150

Dimensions : 54 x 40,5 cm (à vue)

1 000 / 2 000 €

68

YVES SAINT-LAURENT (1936-2008)

Étude de visages féminins

Pastel et crayon sur papier

Signé en haut à gauche «Y. Mathieu St Laurent»

Dimensions : 63,5 x 48,5 cm (à vue sans les marges)

2 000 / 5 000 €



69



70

69

YVES SAINT-LAURENT (1936-2008)

Jeune femme aux mains jointes, 1951

Crayon sur papier

Signé «Y. Mathieu St Laurent» et daté «51» en bas à droite

Dimensions : 56 x 45 cm (à vue sans les marges)

800 / 1 200 €

70

YVES SAINT-LAURENT (1936-2008)

Portrait de jeune fille à la robe rouge, 1942

Huile sur toile

Signé «Y. Mathieu St Laurent» en bas à gauche

Dimensions : 47,5 x 41,5 cm

800 / 1 200 €

71

GEORGES ROUAULT (1871-1958)

Christ en croix

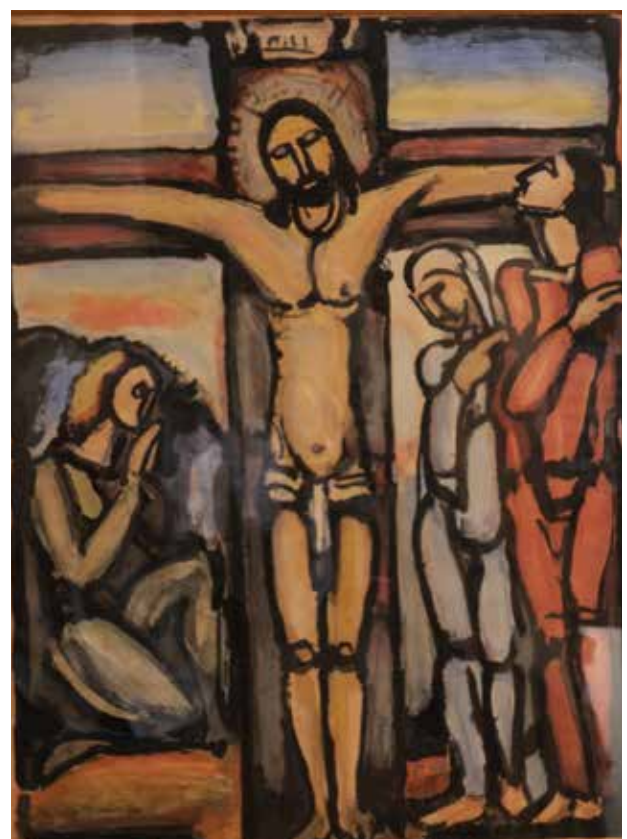
Aquatinte en couleurs

Signée et datée 1936 dans la planche en bas à gauche

Contresignée en bas à droite

Dimensions : 78 x 57 cm

600 / 800 €



71



72

GEORGES MATHIEU (1921-2012)
Composition - projet de tissu, ca 1955
 Gouache sur papier bleu foncé
 Dimensions : 50 x 65 cm
 2 000 / 3 000 €

73

GEORGES MATHIEU (1921-2012)
Composition - projet de tissu, ca 1955
 Gouache sur papier bleu
 Dimensions : 50 x 65 cm
 2 000 / 3 000 €





74

ALBERTO GIACOMETTI (1901-1966)

Tête d'homme

Gravure

Annotée «Épreuve d'essai» en bas à gauche

Signée et datée 1969 en bas à droite

Encadrée sous plexiglas

Dimensions : 55 x 40 cm

1 500 / 2 000 €



75

GEORGES SPIRO (1909-1994)

L'Ophidienne

Huile sur toile

Signé en bas à droite, titré sur le châssis

Dimensions : 65 x 54 cm

800 / 1 200 €



76

LA.KOUCETTE

Huile sur toile

Signée et datée «62»

Dimensions : 60 x 30 cm

80 / 120 €



77

JOSÉ DIAZ (1930-1990)

Huile sur toile

Signée

Dimensions : 57 x 47 cm

300 / 500 €



78

T.PECTERS

Nature morte

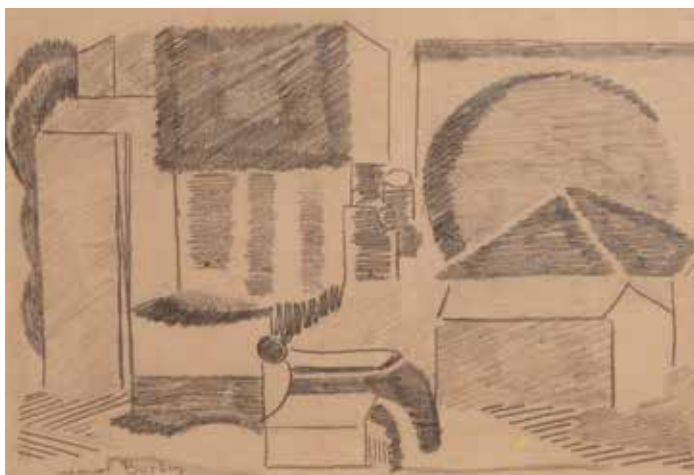
Huile sur toile signée en bas à gauche

Dimensions : 50 x 40 cm

80 / 120 €



80



81



82



83



79

Y. GAUNE

Abstraction

Huile sur toile signée et datée 59 en haut à gauche

Dimensions : 33 x 41 cm

Manques visibles

100 / 200 €

80

NAONDO NAKAMURA (1905-1981)

Huile sur toile signée en bas à droite

Dimensions : 92 x 65 cm

400 / 600 €

81

MARCEL BURTIN (1902-1979)

Dessin architectural

Crayon signé en bas à gauche

Dimensions à vue : 30 x 45 cm

100 / 200 €

82

AUGUSTO BARROS (1929-1998)

Composition

Gouache sur carton datée au dos 1979

Dimensions : 35 x 29 cm

400 / 600 €

83

JEAN-PIERRE PINCEMIN (1944-2005)

Je vous ai désirée un soir

Acrylique sur papier

Dimensions : 10,5 x 14 cm (à vue)

300 / 500 €



84

RICHARD ORLINSKI (NÉ EN 1966)

Importante fresque représentant le port de Saint-Tropez

Signée en bas au centre

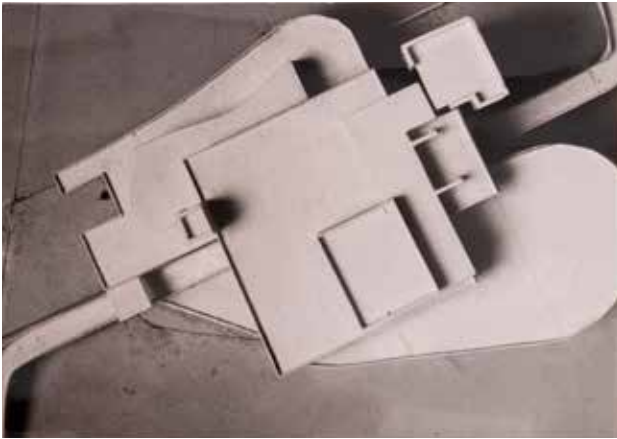
Pièce unique

Dimensions : 168 x 800 cm

10 000 / 20 000 €

Provenance : Collection privée





85

LUCIEN HERVE (1910-2007)

Vue architecturale

Tirage argentique d'époque

Cachet et annotations du photographe au dos

Dimensions : 14 x 20 cm

200 / 300 €

86

LUCIEN HERVE (1927-2007)

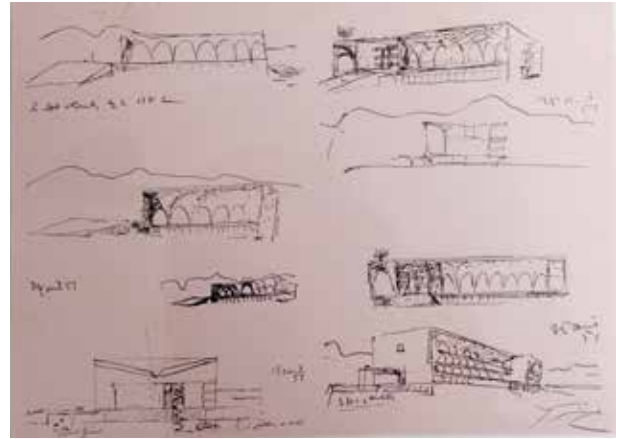
Croquis architecturaux

Tirage argentique d'époque

Cachet et annotations du photographe au dos

Dimensions : 15,5 x 21 cm

200 / 300 €



87

LUCIEN HERVE (1910-2007)

Cité de refuge de l'Armée du salut par Le Corbusier (Paris XIIIe)

Tirage argentique d'époque

Cachet et annotations du photographe au dos

Dimensions : 17,2 x 18,2 cm

200 / 300 €

88

LUCIEN HERVE (1910-2007)

Vue de l'écluse de Kembs-Niffer dite écluse Le Corbusier

Tirage argentique d'époque

Cachet et annotations du photographe au dos

Dimensions : 18,2 x 24 cm

200 / 300 €





89

ENSEMBLE DE CINQ APPAREILS PHOTOGRAPHIQUES DIVERS

En l'état : deux appareils à soufflet, Atoflex, appareil compact et Photax
Provenance : Demeure en Bourgogne
Vendus avec leur housse

30 / 50 €

90

ENSEMBLE DE CINQ APPAREILS PHOTOGRAPHIQUES DIVERS

En l'état : DÉTECTIVE (écriteau « R. REINSON Chalon-sur-Saône) et BOX (Lumière et Kodak)

30 / 50 €

Provenance : Demeure en Bourgogne

91

ENSEMBLE DE DEUX APPAREILS PHOTOGRAPHIQUES dits

DÉTECTIVES MURDER'S EXPRESS Newness de divers formats
Usures

40 / 60 €

Provenance : Demeure en Bourgogne



92

92

GRAND ENSEMBLE DE MATÉRIEL POUR DÉVELOPPEMENT PHOTOGRAPHIQUE

et assemblage de photographies : plaques de verre, négatifs, encadrements, dégradateur Universel Iris, cadres, châssis, ouvrages sur la photographie (exemple : « Lumière et Jouglà (...)

Produits photographiques », « Photographe amateur » ou encore « Tout le monde photographie »), etc

40 / 70 €

Provenance : Demeure en Bourgogne



94

93

LOT DE TROIS PORTRAITS PHOTOGRAPHIQUES

encadrés (non décadrés) d'un enfant et d'un homme (deux identiques)

Circa 1900-1920

Formats encadrements environ 62 x 52, 57 x 47 et 55 x 48 cm

20 / 30 €

Provenance : Demeure en Bourgogne

94

ENSEMBLE DE PHOTOGRAPHIES ET DE PORTRAITS

sur divers supports

En l'état

20 / 30 €

Provenance : Demeure en Bourgogne



95

95

PENSIONNAT DE ST DOMINIQUE CHALON-SUR-SAÔNE

1879-80 et 1883-84, portraits individuels ou en groupes, Circa 1880-1920

Ensemble d'une douzaine de photographies diverses (cartes de visite, tirages albuminés ou citrates contrecollés ou non, etc.) Certains montages légendés

Photographies identifiées : Apollony Chalon-sur-Saône, J. David Levallois-Perret ou encore ALF Jeannot Fafournoux Mâcon

Divers états et formats

20 / 30 €

Provenance : Demeure en Bourgogne



96

96

ENSEMBLE D'UNE VINGTAINE DE PHOTOGRAPHIES ET DE VISUELS en noir et blanc et encadrés. France, Chalon-sur-Saône, Italie, Rome, « Coucher du Soleil sur l'Estérel », le Pape, etc. Divers états et formats.

30 / 50 €

Provenance : Demeure en Bourgogne.

97

ENSEMBLE DE QUATRE PORTRAITS PHOTOGRAPHIQUES encadrés.

Circa 1870-1890.

Deux enfants, un nourrisson endormi, une femme et un religieux. Quatre tirages principalement albuminés. Divers états et formats. Un cadré fêlé.

40 / 70 €

Provenance : Demeure en Bourgogne.



97



100



98

98

ENSEMBLE D'UNE CENTAINE DE PHOTOGRAPHIES (dont un album photographique) majoritairement des cartes de visite (tirages albuminés et argentiques contrecollés, ou non, sur cartons). Quelques épreuves citrates. Circa 1870-1920.

Sujets : groupes, réunions familiales, portraits (nourrissons, enfants, femmes, hommes, religieux, militaires, ...) et divers (exemples : Benoit Teilhard de Chissey).

Photographes identifiés : FRANCK Paris, A. Lumière Lyon, A. Bertrand Paris, Tiffereau Grenelle-Paris, Paul Bourgeois Chalon-sur-Saône, A. Brouin Belfort, T. Cordeau Creusot, Georges Paris, Sereni Mâcon, Apollony Chalon-sur-Saône, J. Martin Lyon, Leroux Toulon ou encore Truchelut Paris. Formats environ de 10,4 x 6,2 cm à 21 x 13,5 cm

50 / 80 €

Provenance : Demeure en Bourgogne.



99

99

ENSEMBLE D'UNE CENTAINE DE PHOTOGRAPHIES (dont trois albums photographiques) majoritairement des cartes de visites (tirages albuminés et argentiques contrecollés, ou non, sur cartons). Circa 1870-1920.

Sujets : groupes, réunions familiales, reproductions d'oeuvres, paysages (cascades), portraits (nourrissons, enfants, femmes, hommes, religieux, militaires, ...) et divers.

Photographes identifiés : FRANCK, Pierre Petit, Truchelut Paris, A. Lumière Lyon, T. Hordé Mâcon, Sereni Mâcon, Apollony Chalon-sur-Saône, Blain Frères Valence ou encore Paul Bourgeois Chalon-sur-Saône.

Formats moyens environ 16,5 x 11 cm
50 / 80 €

Provenance : Demeure en Bourgogne.

100

ENSEMBLE D'UNE CENTAINE DE PHOTOGRAPHIES (dont deux albums photographiques) majoritairement des cartes de visites (tirages albuminés et argentiques contrecollés, ou non, sur cartons). Circa 1870-1920.

Sujets : groupes, réunions familiales, reproductions d'oeuvres, paysages (Fort de Lourdes ou Pont d'Espagne), portraits (nourrissons, 'Le Petit Roi de Gloire de Carmel de Beaune', enfants, femmes, hommes, religieux, militaires, ...) et divers. Photographes identifiés : Disdéri, Etienne Carjat & Cie, A. Ken, A. Bertrand, Durand Lyon, Établissement Guillet, Apollony Chalon-sur-Saône, Leroux Toulon, Blain Frères Valence, Victoire Lyon, FRANCK Paris, Paul Bourgeois Chalon-sur-Saône ou encore Sereni Mâcon.

Formats environ de 10,7 x 6,4 à 16,5 x 10,7 cm

On y joint un album photographique vide et en l'état.

70 / 120 €

Provenance : Demeure en Bourgogne.



101

ENSEMBLE DE TROIS ALBUMS PHOTOGRAPHIQUES composés de plus d'une centaine de photographies, majoritairement tirages citrates et argentiques, de un ou plusieurs photographes amateurs. Circa 1890-1920.
Sujets : famille, événements, réunions familiales, groupe d'enfants, demeures, paysages, villes, etc.
Divers états et formats.

40 / 70 €

Provenance : Demeure en Bourgogne.



102

ENSEMBLE DE TROIS ALBUMS PHOTOGRAPHIQUES composés de plus de cent-vingt photographies, majoritairement tirages citrates et albuminés, de un ou plusieurs photographes amateurs. Circa 1880-1910.
Sujets : famille, événements, réunions familiales, groupe d'enfants, demeures, paysages, villes, etc.
Divers états et formats.

40 / 70 €

Provenance : Demeure en Bourgogne.



103

ENSEMBLE DE DIVERS PORTRAITS PHOTOGRAPHIQUES
Un premier du Pape Léon XIII, circa 1880, grand tirage albuminé contrecollé sur carton, sur recto du montage, annotations datées de 1891, format visuel environ 22 x 16,5 cm et format encadrement environ 53 x 36,5 cm
Sont joints sept portraits divers (dont six cartes de visite ; dans deux cadres différents), formats encadrement environ 39 x 31 cm et 43 x 36 cm

40 / 70 €

Provenance : Demeure en Bourgogne.



104

ENSEMBLE DE QUATRE PHOTOGRAPHIES DIVERSES ET EN L'ÉTAT, circa 1870-1890.
Sujets : militaires, paysages montagneux et lac et divers.
Formats visuels environ de 19,5 x 16 cm à 23 x 16 cm
Formats montages environ 35 x 27 cm
31,5 x 24,5 cm

40 / 70 €

Provenance : Demeure en Bourgogne.



105

ENSEMBLE D'UNE DIZAINE DE TIRAGES DIVERS (albuminés, argentiques, ...) contrecollés sur cartons.
France, Belfort, Saint-Maurice, village, ville, église, paysages montagneux, reproductions d'oeuvres et autres.
Circa 1870-1920.
Certains légendés.
Divers états et formats.

40 / 70 €

Provenance : Demeure en Bourgogne.



106

ENSEMBLE DE PLUS DE QUATRE-CENT PLAQUES DE VERRE NÉGATIVES (sous boîtes et/ou pochettes).
Photographies de familles, enfants, paysages, monuments, demeures, scènes de vie et de rue et divers.
Circa 1890-1930.

On y joint des plaques vierges.
Divers états et formats divers :
4 x 4 - 6,5 x 9 - 9 x 12 cm

50 / 80 €

Provenance : Demeure en Bourgogne.



107

PHOTOGRAPHIES DE FAMILLES

(« Madame Verdal à Vessey »), enfants, paysages, monuments, demeures, scènes de vie et de rue et autres.

Ensemble de près de quatre-cent plaques de verre majoritairement négatives (avec boîtes). Circa 1890-1930.

Divers états et formats

On y joint des plaques vierges.

4 x 4 - 6,5 x 9 - 9 x 12 cm

50 / 80 €

Provenance : Demeure en Bourgogne.



108

ENSEMBLE D'UNE CINQUANTAINE DE PHOTOGRAPHIES

diverses dont principalement des argentiques. France, enfants, paysages montagneux, loisirs, événements, réunions familiales, village, militaires et divers. Circa XIX-XXème siècles. Divers états et formats.

On y joint une carte de visite du portrait de S. M. l'Empereur Napoléon III (W. & D. Downey).

50 / 80 €

Provenance : Demeure en Bourgogne.



109

PHOTOGRAPHIES

ORIENTALISTES, Algérie, Oran, Constantine, Italie, Rome, Espagne, Madrid, Suisse, Berne, France, Versailles, Bains de Salins (Jura), paysages montagneux (Col de Géant), Cascade, Gorges du Trient, etc. Circa 1880-1900.

Ensemble de près de trente-cinq vues stéréoscopiques positives, tirages albuminés ou argentiques contrecollés sur cartons. Sur rectos et/ou versos, légendes. Un photographe identifié : A. Braun à Dornach (Haut-Rhin), J. Laurent & Cie et J. A.

Divers états et formats montages moyens environ 17,5 x 9 cm

50 / 80 €

Provenance : Demeure en Bourgogne.



110

ENSEMBLE DE NEUF TIRAGES (CONTRECOLLÉS OU NON) ET UN OUVRAGE SUR L' « ALGÉRIE »

Armée, militaire, Côte d'Azur, Nice, 23^e Bataillon de Chasseurs Antibes 1893 et divers. Circa 1870-1920.

Ouvrage imprimé sur papier d'Alfa est Monsieur T. Steeg, Gouverneur Général de l'Algérie, 'Directeur de l'Agriculture du Commerce et de la Colonisation'. Avril 1922.

70 / 120 €

Provenance : Demeure en Bourgogne.



111

ENSEMBLE D'UNE CINQUANTAINE DE PHOTOGRAPHIES DIVERSES.

Tirages citrates et argentiques.

Circa 1890-1920. Sujets : France, paysages montagneux et balnéaires, Pic de l'Aiguille, village, pont, cascade, église, scènes de vie, portraits, etc.

Divers états et formats.

70 / 120 €

Provenance : Demeure en Bourgogne.



112

ENSEMBLE DE PLUS DE CENT VINGT PHOTOGRAPHIES, tirages principalement citrates et albuminés, de un ou plusieurs photographes amateurs. France, famille, enfants, demeures et divers. Circa 1870-1900. Divers états et formats moyens environ 4,5 x 6 à 9 x 12 cm
70 / 120 €

Provenance : Demeure en Bourgogne.



113

ENSEMBLE DE PLUS DE CINQUANTAINE DE PHOTOGRAPHIES (tirages albuminés, citrates ou encore argentiques contrecollés, ou non, sur cartons). Quatre visuels encadrés et d'autres sous albums. Circa 1880-1920. Sujets : portrait d'un défunt sur son lit de mort, paysages (18 cartes de visite sur Nancy), portraits féminins et masculins, groupes, réunions, etc. Photographes identifiés : Apollony Chalon-sur-Saône, Sereni, ... Divers états et formats.
100 / 200 €

Provenance : Demeure en Bourgogne.



114

ENSEMBLE DE PLUS DE CENT SOIXANTE PHOTOGRAPHIES, tirages principalement citrates, de un ou plusieurs photographes amateurs. France, famille, enfants, demeures et divers. Circa 1890-1900. Divers états. Formats moyens environ 9 x 12 cm
100 / 200 €

Provenance : Demeure en Bourgogne.



115

ENSEMBLE DE PLUS D'UNE CENTAINE DE PHOTOGRAPHIES, tirages citrates, albuminés et argentiques (dont un album photographique), de plusieurs photographes (un photographe identifié : G. BRUN Aix-les-Bains). France, Savoie, Grasse, Plombières, Gorges du Loup, église de Belfort, Pont de Saint-Sauveur, famille, enfants, demeures, monuments, loisirs, portraits, paysages montagneux et balnéaires, militaires et divers. Circa XIX-XX^{ème} siècles. Divers états et formats.
100 / 200 €

Provenance : Demeure en Bourgogne.



116

ÉDOUARD DENIS BALDUS (1813-1889), ATTRIBUÉ À

La Maison Carrée (Nîmes) et l'Hôtel de Ville (Paris). Circa 1855-60.

Ensemble de deux épreuves abîmées d'époque contrecollées sur cartons. Formats visuels environ 41,7 x 31 cm ; formats montages environ 47 x 34,5 cm Mauvais état.

40 / 70 €

Provenance : Demeure en Bourgogne.



117

DEUX GRANDS TIRAGES

ALBUMINÉS contrecollés sur cartons *La Fontaine Pradier* (Nîmes, par Edouard BALDUS 1813-1889) et *Construction des écluses de St Aubin lès Elbeuf?* - quai d'Elbeuf?. Circa 1860-1870.

Sur verso d'un premier encadrement, étiquette avec annotations manuscrites « Statue de Pradier par Baldus (Négatif (...)). Sur verso d'un second montage, étiquette « Photographie A. DELAMARE et A. RAGUET Rue de Paris ELBEUF ».

Formats visuels environ 37 x 20,5 cm et 44 x 33 cm

Formats montages environ 57,5 x 42 et 63,5 x 50 cm

50 / 80 €

Provenance : Demeure en Bourgogne.



118

ÉDOUARD DENIS BALDUS (1813-1889), ATTRIBUÉ À

Le Rocher Saint-Michel d'Aiguilhe et la Chapelle Saint-Michel (Le Puy, France). Circa 1855-60.

Grand tirage albuminé contrecollé sur carton et encadré (non décadré). Format visuel environ 44 x 34 cm Format montage environ 62 x 50 cm

50 / 80 €

Provenance : Demeure en Bourgogne.



119

ENSEMBLE DE DEUX PHOTOGRAPHIES. EDOUARD DENIS BALDUS (1813-1889) ATTRIBUÉ À

Le Pont des Bois (Thiers, France). Circa 1855-60.

Grand tirage albuminé contrecollé sur carton et encadré (non décadré). Format visuel environ 41 x 27,5 cm ; format encadrement environ 62 x 50 cm

On y joint un second tirage albuminé (attribué à l'Auvergne et le photographe Baldus) contrecollé sur carton et encadré (non décadré), format visuel environ 28 x 22 cm et format encadrement environ 49 x 42 cm, cadre très abîmé.

70 / 120 €

Provenance : Demeure en Bourgogne.



120

L. ROSS (1847-1933) ATTRIBUÉ À

Lac de Gaube, le Chaos - Route de Gavarnie, Route de Pierrefitte et Pont d'Espagne. Circa 1880.

Ensemble de quatre tirages contrecollés sur cartons. Sur rectos des montages, légendes et auteur.

Formats visuels environ 22 x 17 cm

Formats montages environ 38 x 29 cm

Taches, déchirures.

100 / 200 €

Provenance : Demeure en Bourgogne.

Fortuné Joseph Petiot-Groffier



Grand industriel et maire de Chalon-sur-Saône, Fortuné Joseph Petiot-Groffier (1788-1855) fonde la sucrerie et sauve l'usine Creusot après la faillite de la société anglaise Manby et Wilson.

Dès 1840, il s'intéresse à la photographie et ouvre son laboratoire. Il connaît certains photographes de l'époque tels que Nicéphore Niépce, son cousin Niépce de Saint-Victor, Pierre Victor Plumier ou encore Edouard Denis Baldus. C'est avec ce dernier qu'il parcourt les routes d'Auvergne, vers 1854, avant de décéder mystérieusement en 1855.

Ses travaux photographiques sont divers. En 1851, Fortuné Joseph Petiot-Groffier réalise le premier hommage à Nicéphore Niépce en photographiant sa maison. En 1853, ayant appris qu'on avait décidé de démolir la grande nef de l'hôpital de Chalon, la Société d'Histoire et d'Archéologie demande à Petiot-Groffier de faire des « points de vue généraux » de l'édifice (pour préserver la mémoire) avant la démolition de la grande nef de l'Hôpital de Chalon. Enfin en 1854, il devient l'un des membres fondateurs de la Société française de Photographie.



121

FORTUNÉ JOSEPH PETIOT-GROFFIER (1788-1855) ATTRIBUÉ À

Le pont Saint-Laurent, Chalon-sur-Saône. Circa 1850-55. Tirage albuminé contrecollé sur carton.

Format visuel environ 24 x 16,5 cm

Format montage environ 35,2 x 29,3 cm

70 / 120 €

Provenance : Demeure en Bourgogne.

Bibliographie :

- Pierre Ambroise RICHEBOURG, *Conseils à Fortuné Petiot-Groffier, Recherches en cours sur quelques daguerréotypes, Carnet de Rhinocéros*, Paris, 2009.
- Kate ADDLEMAN-FRANKEL, *After photography, the photogravures of Edouard Baldus reconsidered*, Rijksmuseum, Amsterdam, 2018.
- Édouard-Denis BALDUS. *Héliogravures : sélections «Les principaux monuments de la France»*, expositions, Art Gallery of Ontario. Toronto, 1994.

122

FORTUNÉ JOSEPH PETIOT-GROFFIER (1788-1855)

Hôpital de Chalon-sur-Saône, vue de la façade côté Saône, avec au centre l'ancien accès principal conduisant à la salle des étains. Circa 1853. Tirage attribué salé et contrecollé sur carton. Format visuel environ 32,4 x 23,4 cm ; format montage environ 49 x 39 cm (carton avec déchirures et taches). Sont jointes deux autres épreuves, en mauvais état.

50 / 80 €

Provenance : Demeure en Bourgogne.

Bibliographie :

- Pierre Ambroise RICHEBOURG, *Conseils à Fortuné Petiot-Groffier, Recherches en cours sur quelques daguerréotypes, Carnet de Rhinocéros*, Paris, 2009.
- Kate ADDLEMAN-FRANKEL, *After photography, the photogravures of Edouard Baldus reconsidered*, Rijksmuseum, Amsterdam, 2018.
- Édouard-Denis BALDUS. *Héliogravures : sélections «Les principaux monuments de la France»*, expositions, Art Gallery of Ontario. Toronto, 1994.

123

FORTUNÉ JOSEPH PETIOT-GROFFIER (1788-1855)

ATTRIBUÉ À

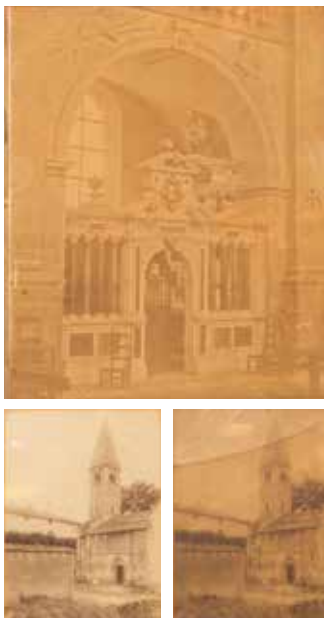
Quai de la Monnaie, Pont Saint Laurent et hôpital de Chalon-sur-Saône, vue prise du Quai Sainte Marie. Circa 1850-1855. Grand Négatif papier, format entier environ 36 x 27 cm

100 / 200 €

Provenance : Demeure en Bourgogne.

Bibliographie :

- Pierre Ambroise RICHEBOURG, *Conseils à Fortuné Petiot-Groffier, Recherches en cours sur quelques daguerréotypes, Carnet de Rhinocéros*, Paris, 2009.
- Kate ADDLEMAN-FRANKEL, *After photography, the photogravures of Edouard Baldus reconsidered*, Rijksmuseum, Amsterdam, 2018.
- Édouard-Denis BALDUS. *Héliogravures : sélections «Les principaux monuments de la France»*, expositions, Art Gallery of Ontario. Toronto, 1994.



124

JEAN-MARIE TAUPENOT (1822-1856) ET AUTRES.

La Chapelle de la Flèche et l'église de Chissey-lès-Mâcon (Saône-et-Loire).

Ensemble de trois tirages photographiques divers et encadrés. Deux visuels du même sujet. Sur verso d'un encadrement, étiquettes avec annotations manuscrites : «Vue intérieure de la Chapelle de la Flèche par par J. M. Taupenot (Négatif Albumine)».

Formats visuels moyen environ de 21 x 17 à 23 x 17 cm ; formats encadrements moyens environ de 36 x 30 cm à 41,5 x 31,5 cm.

Encadrements cassés, en très mauvais état.

100 / 200 €

Provenance : Demeure en Bourgogne.



125

FORTUNÉ JOSEPH PETIOT-GROFFIER (1788-1855) ET JEAN-MARIE TAUPENOT (1822-1856)

Vue de l'école de la Flèche (Prytanée national militaire de la Flèche). Circa 1853. Tirage « Négatif albumine » contrecollé sur carton. En bas à droite, signature et date. Manque sur visuel.

On y joint une seconde épreuve « Vue de la chapelle du jardin de Mr BONNARD à Vessey par P. G. (« Négatif sur Collodion » du photographe PETIOT-GROFFIER) contrecollé sur carton

Format visuel environ 21,5 x 16,5 cm

Format montage environ 24,7 x 20 cm

Rousseurs

Ces deux visuels ont un encadrement en mauvais état, avec légendes manuscrites sur versos.

150 / 300 €

Provenance : Demeure en Bourgogne.

Bibliographie :

- Pierre Ambroise RICHEBOURG, *Conseils à Fortuné Petiot-Groffier, Recherches en cours sur quelques daguerréotypes, Carnet de Rhinocéros*, Paris, 2009.
- Kate ADDLEMAN-FRANKEL, *After photography, the photogravures of Edouard Baldus reconsidered*, Rijksmuseum, Amsterdam, 2018.
- Édouard-Denis BALDUS. *Héliogravures : sélections «Les principaux monuments de la France»*, expositions, Art Gallery of Ontario. Toronto, 1994.

126

FORTUNÉ JOSEPH PETIOT-GROFFIER (1788-1855)

Maison du Gras à St Loup de Varennes. Circa 1850-55.

Tirage albuminé contrecollé sur carton.

Format visuel environ 22,7 x 14,7 cm

Format montage environ 33,6 x 27,6 cm

150 / 300 €

Un visuel similaire a illustré l'affiche de l'exposition « Nicéphore Niépce House - The house where the first photograph was made ».

Provenance : Demeure en Bourgogne.

Bibliographie :

- Pierre Ambroise RICHEBOURG, *Conseils à Fortuné Petiot-Groffier, Recherches en cours sur quelques daguerréotypes, Carnet de Rhinocéros*, Paris, 2009.
- Kate ADDLEMAN-FRANKEL, *After photography, the photogravures of Edouard Baldus reconsidered*, Rijksmuseum, Amsterdam, 2018.
- Édouard-Denis BALDUS. *Héliogravures : sélections «Les principaux monuments de la France»*, expositions, Art Gallery of Ontario. Toronto, 1994.



**FORTUNÉ JOSEPH PETIOT-GROFFIER
(1788-1855)**

Maison du Gras à St Loup de Varennes. Circa 1850-55.

Tirage albuminé contrecollé sur carton.

Format visuel environ 22,7 x 14,7 cm

Format montage environ 33,6 x 27,6 cm

150 / 300 €

Un visuel similaire a illustré l'affiche de l'exposition « Nicéphore Niépce House - The house were the first photograph was made ».

Provenance : Demeure en Bourgogne.

Bibliographie :

- Pierre Ambroise RICHEBOURG, *Conseils à Fortuné Petiot-Groffier, Recherches en cours sur quelques daguerréotypes, Carnet de Rhinocéros*, Paris, 2009.

- Kate ADDLEMAN-FRANKEL, *After photography, the photogravures of Edouard Baldus reconsidered*, Rijksmuseum, Amsterdam, 2018.

- Édouard-Denis BALDUS, *Héliogravures : sélections «Les principaux monuments de la France»*, expositions, Art Gallery of Ontario, Toronto, 1994.



**FORTUNÉ JOSEPH PETIOT-GROFFIER
(1788-1855) ATTRIBUÉ À**

Vues de Chalon-sur-Saône dont la Sucrierie des Alouettes. Circa 1850-55.

Ensemble de deux tirages albuminés. Formats visuel environ : 20 x 16,5 à 24,5 x

18,8 cm

Manques.

150 / 300 €

Provenance : Demeure en Bourgogne.

Bibliographie :

- Pierre Ambroise RICHEBOURG, *Conseils à Fortuné Petiot-Groffier, Recherches en cours sur quelques daguerréotypes, Carnet de Rhinocéros*, Paris, 2009.

- Kate ADDLEMAN-FRANKEL, *After photography, the photogravures of Edouard Baldus reconsidered*, Rijksmuseum, Amsterdam, 2018.

- Édouard-Denis BALDUS, *Héliogravures : sélections «Les principaux monuments de la France»*, expositions, Art Gallery of Ontario, Toronto, 1994.



**FORTUNÉ JOSEPH PETIOT-GROFFIER
(1788-1855)**

Deux vues de Chalon-sur-Saône, Hôpital, la Grande

Nef. Circa 1850-1855.

Ensemble de trois tirages papiers salés. Formats entiers environ 35,3 x 27,4 cm,

35,5 x 26,3 cm

et 26 x 20,3 cm

Taches et manques.

200 / 300 €

Provenance : Demeure en Bourgogne.

Bibliographie :

- Pierre Ambroise RICHEBOURG, *Conseils à Fortuné Petiot-Groffier, Recherches en cours sur quelques daguerréotypes, Carnet de Rhinocéros*, Paris, 2009.

- Kate ADDLEMAN-FRANKEL, *After photography, the photogravures of Edouard Baldus reconsidered*, Rijksmuseum, Amsterdam, 2018.

- Édouard-Denis BALDUS, *Héliogravures : sélections «Les principaux monuments de la France»*, expositions, Art Gallery of Ontario, Toronto, 1994.





**FORTUNÉ JOSEPH PETIOT-GROFFIER (1788-1855)
ATTRIBUÉ À**

Cour de ferme vue depuis l'atelier, environs de Chalon sur Saône. Circa 1850-1855. Tirage sur papier salé contrecollé sur carton.

On y joint un négatif papier.

Format visuel positif environ 25,8 x 16 cm

Format montage environ 38,3 x 28,7 cm

Format entier du négatif papier environ 27,6 x 21 cm

200 / 300 €

Provenance : Demeure en Bourgogne.

Bibliographie :

- Pierre Ambroise RICHEBOURG, *Conseils à Fortuné Petiot-Groffier, Recherches en cours sur quelques daguerrotypes, Carnet de Rhinocéros*, Paris, 2009.

- Kate ADDLEMAN-FRANKEL, *After photography, the photogravures of Edouard Baldus reconsidered*, Rijksmuseum, Amsterdam, 2018.

- Édouard-Denis BALDUS. *Héliogravures : sélections «Les principaux monuments de la France»*, expositions, Art Gallery of Ontario. Toronto, 1994.



FORTUNÉ JOSEPH PETIOT-GROFFIER (1788-1855)

Vue de la chapelle du jardin de Mr BONNARD à Vessey

Ensemble de trois tirages papiers salés et un négatif papier.

Formats entiers visuels positifs avec marges environ

23 x 17, 27,5 x 17,5 et 37,5 x 27,5 cm

Format entier du négatif papier environ 22,5 x 17 cm

Manques, taches.

300 / 500 €

Provenance : Demeure en Bourgogne.

Bibliographie :

- Pierre Ambroise RICHEBOURG, *Conseils à Fortuné Petiot-Groffier, Recherches en cours sur quelques daguerrotypes, Carnet de Rhinocéros*, Paris, 2009.

- Kate ADDLEMAN-FRANKEL, *After photography, the photogravures of Edouard Baldus reconsidered*, Rijksmuseum, Amsterdam, 2018.

- Édouard-Denis BALDUS. *Héliogravures : sélections «Les principaux monuments de la France»*, expositions, Art Gallery of Ontario. Toronto, 1994.



**FORTUNÉ JOSEPH PETIOT-GROFFIER (1788-1855)
ATTRIBUÉ À**

Cour de ferme vue depuis l'atelier, environs de Chalon-sur Saône. Circa 1850-1855. Ensemble de deux tirages sur papiers salés.

On y joint un négatif papier.

Formats visuels positifs environ 21,5 x 16,1 cm et 35,2 x 27 cm

Format entier du négatif papier environ 36 x 27 cm

Manques.

300 / 500 €

Provenance : Demeure en Bourgogne.

Bibliographie :

- Pierre Ambroise RICHEBOURG, *Conseils à Fortuné Petiot-Groffier, Recherches en cours sur quelques daguerrotypes, Carnet de Rhinocéros*, Paris, 2009.

- Kate ADDLEMAN-FRANKEL, *After photography, the photogravures of Edouard Baldus reconsidered*, Rijksmuseum, Amsterdam, 2018.

- Édouard-Denis BALDUS. *Héliogravures : sélections «Les principaux monuments de la France»*, expositions, Art Gallery of Ontario. Toronto, 1994.



133

**FORTUNÉ JOSEPH PETIOT-GROFFIER (1788-1855)
ATTRIBUÉ À**

Cour de ferme vue depuis l'atelier, environs de Chalon-sur-Saône. Circa 1850-1855. Plaque de verre négative.

Format entier environ 16 x 12 cm

Manques.

100 / 200 €

Provenance : Demeure en Bourgogne.

Bibliographie :

- Pierre Ambroise RICHEBOURG, *Conseils à Fortuné Petiot-Groffier, Recherches en cours sur quelques daguerréotypes, Carnet de Rhinocéros*, Paris, 2009.
- Kate ADDLEMAN-FRANKEL, *After photography, the photogravures of Edouard Baldus reconsidered*, Rijksmuseum, Amsterdam, 2018.
- Édouard-Denis BALDUS. *Héliogravures : sélections «Les principaux monuments de la France»*, expositions, Art Gallery of Ontario. Toronto, 1994.

135

**FORTUNÉ JOSEPH PETIOT-GROFFIER (1788-1855)
ATTRIBUÉ À**

Ferme avec chaumière et un personnage féminin (Bourgogne ? Auvergne ?). Circa 1850-1855. Plaque de verre positive.

Format entier environ 17,7 x 13 cm

Manques.

100 / 200 €

Provenance : Demeure en Bourgogne.

Bibliographie :

- Pierre Ambroise RICHEBOURG, *Conseils à Fortuné Petiot-Groffier, Recherches en cours sur quelques daguerréotypes, Carnet de Rhinocéros*, Paris, 2009.
- Kate ADDLEMAN-FRANKEL, *After photography, the photogravures of Edouard Baldus reconsidered*, Rijksmuseum, Amsterdam, 2018.
- Édouard-Denis BALDUS. *Héliogravures : sélections «Les principaux monuments de la France»*, expositions, Art Gallery of Ontario. Toronto, 1994.

136

**FORTUNÉ JOSEPH PETIOT-GROFFIER (1788-1855)
ATTRIBUÉ À**

Toit et cour de ferme, environs de Chalon-sur-Saône? Circa 1850-1855. Plaque de verre négative.

Format entier environ 17,7 x 13 cm

Manques.

100 / 200 €



134

**FORTUNÉ JOSEPH PETIOT-GROFFIER (1788-1855)
ATTRIBUÉ À**

Village au bord de l'eau (environs de Chalon-sur-Saône ?). Circa 1850-1855. Plaque de verre positive.

Format entier environ 17,7 x 13 cm

Manques.

100 / 200 €

Provenance : Demeure en Bourgogne.

Bibliographie :

- Pierre Ambroise RICHEBOURG, *Conseils à Fortuné Petiot-Groffier, Recherches en cours sur quelques daguerréotypes, Carnet de Rhinocéros*, Paris, 2009.
- Kate ADDLEMAN-FRANKEL, *After photography, the photogravures of Edouard Baldus reconsidered*, Rijksmuseum, Amsterdam, 2018.
- Édouard-Denis BALDUS. *Héliogravures : sélections «Les principaux monuments de la France»*, expositions, Art Gallery of Ontario. Toronto, 1994.



Provenance : Demeure en Bourgogne.

Bibliographie :

- Pierre Ambroise RICHEBOURG, *Conseils à Fortuné Petiot-Groffier, Recherches en cours sur quelques daguerréotypes, Carnet de Rhinocéros*, Paris, 2009.
- Kate ADDLEMAN-FRANKEL, *After photography, the photogravures of Edouard Baldus reconsidered*, Rijksmuseum, Amsterdam, 2018.
- Édouard-Denis BALDUS. *Héliogravures : sélections «Les principaux monuments de la France»*, expositions, Art Gallery of Ontario. Toronto, 1994.



137



138

137

PORTRAITS PHOTOGRAPHIQUES MASCULINS dont le photographe Fortuné Joseph PETIOT-GROFFIER (1788-1855) Ensemble de deux tirages dont un tirage papier salé en mauvais état.

Formats visuels moyens environ 20,1 x 16,6 et 22,1 x 17,3 cm

1 500 / 3 000 €

Provenance : Demeure en Bourgogne.

Bibliographie :

- Pierre Ambroise RICHEBOURG, *Conseils à Fortuné Petiot-Groffier, Recherches en cours sur quelques daguerréotypes, Carnet de Rhinocéros*, Paris, 2009.
- Kate ADDLEMAN-FRANKEL, *After photography, the photogravures of Edouard Baldus reconsidered*, Rijksmuseum, Amsterdam, 2018.
- Édouard-Denis BALDUS. *Héliogravures : sélections «Les principaux monuments de la France»*, expositions, Art Gallery of Ontario. Toronto, 1994.

138

EDOUARD DENIS BALDUS (1813-1889) ATTRIBUÉ À

Portrait de Edouard Denis BALDUS (1813-1889)

Circa 1855-1865. Un tirage sur papier salé et un négatif papier. Sur verso de l'épreuve positive, annotation manuscrite à la mine « Baldus ».

Format visuel positif environ 18,7 x 13 cm

Format négatif papier environ 18,7 x 13 cm

Manque sur le coin en bas gauche du négatif.

5 000 / 10 000 €

Provenance : Demeure en Bourgogne.

Bibliographie :

- Pierre Ambroise RICHEBOURG, *Conseils à Fortuné Petiot-Groffier, Recherches en cours sur quelques daguerréotypes, Carnet de Rhinocéros*, Paris, 2009.
- Kate ADDLEMAN-FRANKEL, *After photography, the photogravures of Edouard Baldus reconsidered*, Rijksmuseum, Amsterdam, 2018.
- Édouard-Denis BALDUS. *Héliogravures : sélections «Les principaux monuments de la France»*, expositions, Art Gallery of Ontario. Toronto, 1994.





140



139



142

139

MANUFACTURE ROYALE DE SÈVRES. DANS LE GOÛT DE

Tasse à décor polychrome de fleurs épanouies au printemps
Peinture sur faïence
Diamètre : 9,5 cm
Manques
30 / 50 €

140

MANUFACTURE ROYALE DE SÈVRES

Tasse et soucoupe bleu céleste
XVIII^{ème}
La tasse avec étiquettes ancienne
Porte une marque de Sèvres
Diamètre soucoupe : 13,5 cm
Diamètre tasse : 7 cm
150 / 250 €

141

RAFRAICHISOIR

Porcelaine bleu blanc rehaussée d'or de Chine
Compagnie des Indes
Époque XVIII^{ème}
Hauteur : 20 cm; Diamètre 20 cm
Bon état général, très léger fêle en dessous
800 / 1 200 €

142

LIMOGES

Suite de 15 assiettes en porcelaine à liseré bleu roi et doré, à décor doré de fleur de lys
Porte la marque «B&C Limoges France» au revers
Diamètre : 24,5 cm
On y joint 6 assiettes à dessert blanches à décor bleu et or à décor de frises d'acanthes et de fleurs alternées
Diamètre : 19,5 cm
50 / 60 €



141



143

MENNECY

Paire de petits vases en porcelaine de Mennecey
 A décor d'oiseaux, de fleurs et de fruits
 Époque XVIII^{ème} siècle
 Marqué «D.V. Duché de Villeroy»
 Hauteur : 17 cm
 Petit éclat au talon
 100 / 200 €



146

JEAN BURKHALTER (1895-1982) POUR LA MANUFACTURE NATIONALE DE SÈVRES

Vase
 Porcelaine polychrome
 Hauteur : 27,3 cm
 2 000 / 3 000 €

144

CHINE - COMPAGNIE DES INDES

Suite de 5 assiettes en porcelaine à décor émaillé polychrome de fleurs
 Diamètre : 23 cm
 500 / 800 €



145

HAVILAND

2 assiettes à dessert
 2 assiettes de table
 A décor rose et jaune sur fond blanc d'un arbuste en fleurs et bordures en frise et liseré doré
 Portant la marque «Haviland Limoges France»
 Diamètre : 25 cm
 20 / 40 €





147

**GASTON GOOR (1902-1977) POUR LA
MANUFACTURE NATIONALE DE SÈVRES**

Vase «Natation»
Porcelaine
Hauteur : 27,3 cm
3 000 / 5 000 €

148

JEANNE JOSON (1968-1946)

SEVRES

Sculpture en céramique blanche
Jeune femme à sa toilette
Sur base en céramique à l'imitation du marbre
Signé sur le socle
Portant la marque «Faïence Sèvres manufacture nationale
de France»
19,5 x 10 x 26 cm (sans le socle)
22 x 34 x 15,5 cm (avec socle)
200 / 300 €



149

JEAN MARAIS (1913-1998)

Pot couvert en céramique à engobe brune
Hauteur : 9 cm
Diamètre : 14 cm
30 / 50 €



150

JEAN LURCAT (1892-1966)

Atelier Sant-Vicens
Carreau en céramique émaillée et encadré à décor d'un coq
Marqué au revers «Dessin J.Lurçat Sant-Vicens, RP»
Dimensions : 20 x 20 cm
60 / 80 €





151

151

COFFRET À PARFUM dit coffret de senteurs de forme carré en bois

L'intérieur recevant deux flacons en verre

Époque Napoléon III

Dimensions : 10 x 12,5 x 8cm

80 / 120 €

152

PAIRE DE PETITS PIQUE-CIERGE

En bronze tourné

Époque XVII^{ème} siècle

Hauteur : 20 cm

300 / 400 €



154

PRESSE PAPIER représentant un faune jouant des cymbales

Bronze doré et socle en porphyre

Époque XIX^{ème} siècle

Dimensions : 15,5 x 12,5 cm (sans le socle)

Hauteur : 18 cm (avec socle)

200 / 300 €



152

153

DEUX MÉDAILLONS faisant pendant, d'après Bertel Thorvaldsen (1770-1844)

L'une représentant Aphrodite et l'Amour, l'autre Aphrodite tressant une couronne accompagné d'un putto et d'un enfant

En biscuit de porcelaine

Portant les marques «Royal Copenhagen Denmark» et «Enerer» au revers au bas d'une des plaques

et un «S» au revers de l'autre

Époque XIX^{ème} siècle

Diamètre : 14 cm

En parfait état

100 / 150 €



153



155

HENRI WULLSCHLEGER

Grand plat circulaire en bronze argenté et ciselé

Diamètre : 56 cm

150 / 200 €



156

YOSHITOSHI (1839-1892)

Long polyptyque assemblant 9 estampes oban tate-e, illustrant le cortège de l'empereur Mutsuhito (Meiji), entrant, en septembre 1869, dans sa nouvelle capitale, l'ancienne Edo, rebaptisée Tôkyô «capitale de l'Est»

Signée par Yoshitoshi et son élève, Yoshikage, qui aurait fait l'arrière-plan

Editeur : Maruya Jinpachi

La procession franchit le Kyôbashi, (pont Kyô), où se trouve le palanquin de l'empereur, précédé par ceux des épouses et concubines, et par des notables et des soldats, avançant sur l'avenue Nakabashi et passant la borne blanche qui marque les limites de la ville, tandis qu'à l'arrière, défile sur l'avenue Ginza, l'état-major de la nouvelle armée Meiji

(Insolé, encadré sous verre, accident au verre)

Dimensions : Cadre : 234 x 53 cm

Dimensions de l'estampe complète : 217 x 37 cm

chaque feuille faisant 25 cm de large

200 / 400 €

157

BOITE À THÉ en acajou et imitation de la loupe sur le couvercle

Petits empiècements de fer imitant les sangles d'une malle

Dimensions : 13 x 23 x 11,5 cm

100 / 200 €

158

JULES VIEILLARD À BORDEAUX

(ATTRIBUÉ À)

Paire de lampes à pétrole en émaux polychrome

Monture en métal doré

Dimensions : 37 x 70 cm

Accidents à une flute et un globe

800 / 1 200 €

159

JAPON

Brûle parfum en émaux cloisonnés et bronze doré, piètement à tête d'éléphant

Hauteur : 22 cm

100 / 200 €



160

CHINE

Pot couvert en bronze doré et émaux cloisonnés

Dimensions : 11 x 11 cm

200 / 300 €



161

JAPON

Boite en cuivre en forme de losange à décor incrusté en taka zogan

Dimensions : 3 x 6,5 x 5 cm

80 / 120 €

162

DIEM PHUNG-THI (1920-2002)

Sujet en bronze à patine brune, 1975

0/70

Dimensions : 4,5 x 5 cm

400 / 600 €

163

JAPON

Vase balustre en porcelaine Imari à décor de deux médaillons représentant des paons dans un paysage de branches fleuries et de roches

Hauteur : 65 cm

200 / 300 €

164

VASE en porcelaine polychrome monté en lampe à décors de scène de vie

Hauteur totale : 63 cm

100 / 200 €





165

FAÏENCE EUROPÉENNE DANS LE GOÛT DE LA CHINE

Vase balustre à décor bleu blanc.

50 / 80 €



166

LAMPE DE TABLE en porcelaine émaillée bleu

Marquée au dessous

Hauteur : 55 cm

60 / 80 €



167

TRAITÉ DE L'ARCHITECTURE

«Architecture militaire, ou l'art de fortifier» et

«Traité de l'Art de la Guerre première partie»

1761, Jean Neaulme et Adrien Moetjens, La Haye.

Couverture en plein cuir marron, dos à 5 nerfs, titré et décor aux petits fers

200 / 300 €



168

RENÉ DESCARTES

Les Méditations métaphysiques touchant la première philosophie dédiées à Messieurs de Sorbonne, 1673

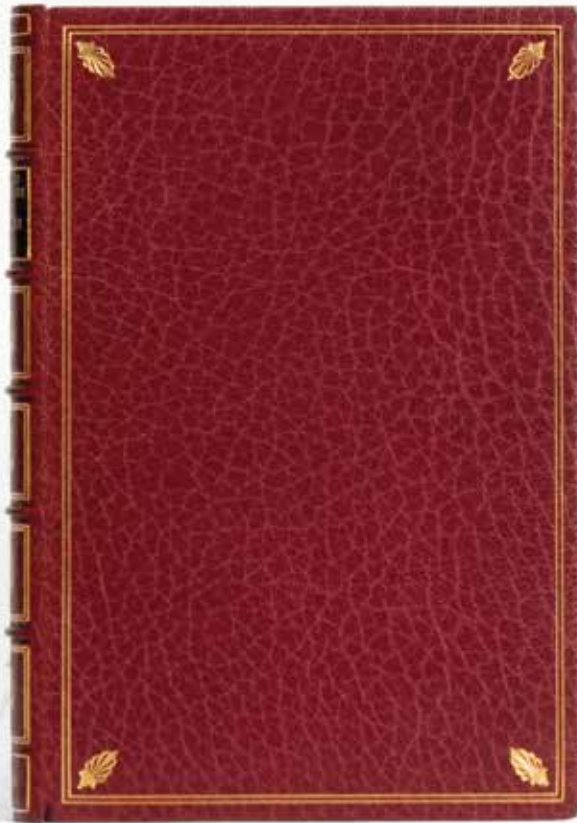
Troisième édition, avec privilège du roi

Chez Théodore Girard, dans la grand'salle du Palais

Couverture en plein maroquin de cuir, dos à 5 nerfs, titre et décor doré aux petits fers

Usure de la dorure et de la couverture

200 / 300 €



169

LIVRE DE PRIÈRES MINIATURE

Colophon : « Le texte de ce livre est probablement le plus petit du monde, il a été gravé par la fonderie typographique « Amsterdam » Hollande sur un cadratin de 10 points et comprend 359 lettres, ponctuations et espaces
 Editeur Waldmann et Pfitzner à Munich »
 Dimensions : 5 x 5 mm
 1 000 / 2 000 €

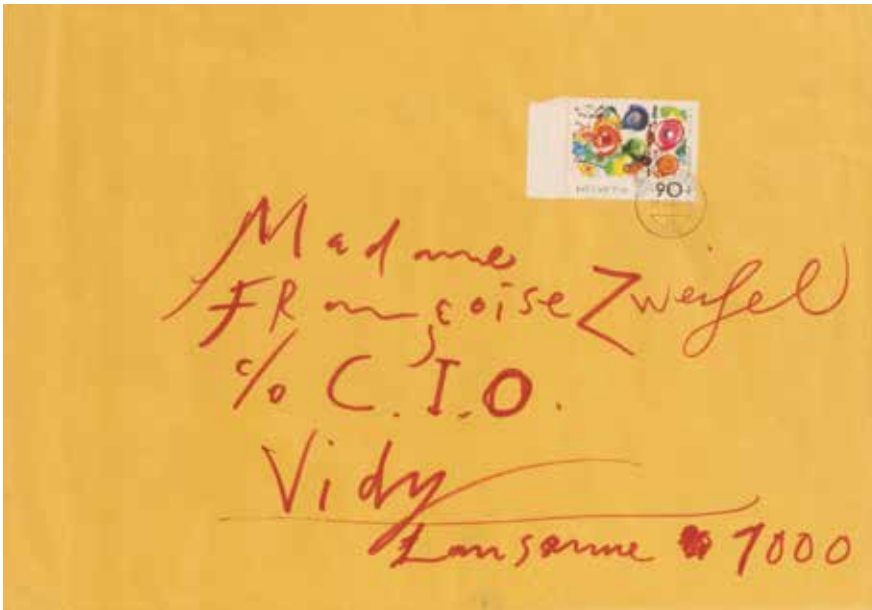
170

CHARLES BAUDELAIRE (1821-1867)

Les Fleurs du Mal, Couverture imprimée conservée. Table. Reliure de plein maroquin bordeaux, double filet doré en encadrement sur les plats, dos à nerfs ornés, date 1857 en queue de dos, gardes de papier marbré, tranches de tête dorées, reliure début XX^{ème} signée JM. PINAULT. in-16, sur papier vélin, Importantes traces d'oxydation aux plats intérieurs de l'ouvrage

Édition originale publiée en juin 1857 chez Poulet-Malassis et De Broise, cette première édition des *Fleurs du Mal* sera condamnée deux mois plus tard. Les six poèmes concernés sont ici bien présents Les bijoux ; Le Léthé ; A celle qui est trop gaie ; Lesbos ; Femmes damnées ; Les métamorphoses du vampire. Ces exemplaires de premier tirage se distinguent notamment de la manière suivante : p. 31 et p. 108, le titre courant *Les Fleurs du Mal* est imprimé « *Les Feurs du Mal* » ; la page 45 est chiffrée 44...
 3 000 / 5 000 €





171

JEAN TINGUELY (1925-1991)

Enveloppe adressée à Madame Françoise Zweifel par Jean Tinguely
 Libellée «Madame Françoise Zweifel c/o C.I.O. Vidy, Lausanne 1000»
 Timbrée en haut à droite 1988 Tinguely «Meta» Helvetia
 Cachet de la poste «1700 Fribourg, 30 23.-7. 90-10, 2a, Jura»
 Dimensions : 25,5 x 35 cm
 100 / 200 €



172

LUCIEN HERVE (1910-2007)

Une page du carnet de Le Corbusier, le symbole de «la main ouverte»
 Tirage argentique d'époque
 Cachet, titre et annotations du photographe au dos
 Dimensions : 25 x 14 cm
 200 / 300 €



173

CARTE DE L'OcéAN INDIEN

Estampe sur papier avec mise en couleur
 Dimensions : 45 x 60 cm
 80 / 120 €



174

CARTE HERBIPOLIS

Page tirée de MUNSTER (Sébastien)
 Cosmographiae universalis lib.
 VI, MDLII (Bâle, 1552 ?)
 Dimensions : 31 x 41 cm
 80 / 120 €



175

CARTE DU CANADA ET DE LA LOUISIANNE D'APRÈS ALBAREL

Estampe sur papier avec mise en couleur
 Dimensions : 48 x 56 cm (à vue)
 100 / 200 €



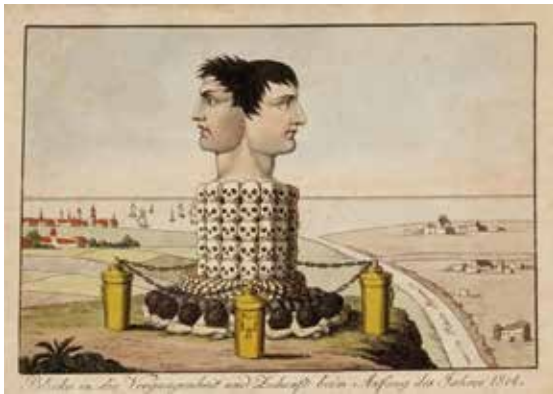
176

CARTE DE LA PRINCIPAUTÉ DE CATALOGNE où sont compris les Comtés de Roussillon et de Cerdagne divisés en leurs viguerias. Paris, Jaillot 1674
Impression XX^{ème}
Dimensions : 60 x 89 cm (à vue)
100 / 200 €



177

PLAN DE TURGOT FAUBOURG SAINT-HONORÉ
Gravure sur papier
Dimensions : 54 x 80 cm (à vue)
100 / 200 €



178

GRAVURE SATIRIQUE de Napoléon
XIX^{ème} siècle
Dimensions : 10,5 x 15 cm
200 / 300 €



179

GRAVURE SATIRIQUE de Napoléon I^{er} Arcombolesque
XIX^{ème} siècle
Dimensions : 15 x 10 cm
150 / 250 €



180

JEAN HONORÉ FRAGONNARD, D'APRÈS
Les hasards heureux de l'escarpolette
Gravure
Dimensions : 58 x 43 cm
30 / 40 €



181

FUSIL AVEC BAÏONNETTE RÈGLEMENTAIRE
XIX^{ème} siècle
Hauteur : 176 cm
200 / 300 €

182

PISTOLET À SILEX de modèle régimentaire en bois et laiton
XVIII^{ème} - début du XIX^{ème} siècle
Dimensions : 33 cm
150 / 250 €



183

DENIERE A PARIS

Cartel d'applique en bronze ciselé et doré surmonté d'un pot à feu

Cadran signé DENIERE à PARIS

Style Louis XVI

Dimensions : 58 x 25cm

300 / 500 €



184

LEPINE

Pendule vase en bronze en forme de vase ovoïde, les anses à décor de tête de cygne, cadran émaillé à chiffres romains signé Lépine horloger du roi

Époque Charles X

Dimensions : 40 x 14 x 12 cm

600 / 800 €

Un modèle similaire avec anses à décor de tête de girafes est au musée Carnavalet

185

PENDULE en bronze patiné et bronze doré, à décor d'un angelot, la base avec des putti jouant au cerceau, à la balançoire et à la corde.

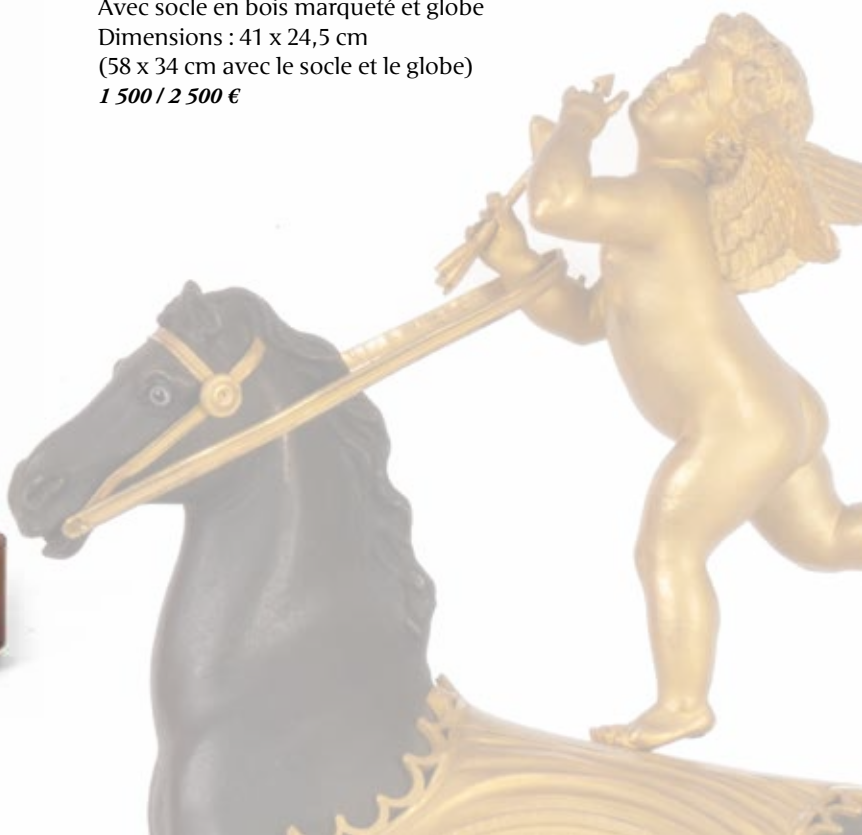
Époque Restauration

Avec socle en bois marqueté et globe

Dimensions : 41 x 24,5 cm

(58 x 34 cm avec le socle et le globe)

1 500 / 2 500 €





186

E.COTTE / AUX FABRIQUES DE GENÈVE

Pendule en bronze doré et ciselé
 Cadran émail blanc avec index chiffres romains bleus
 Dimensions : 55 x 33 x 19,5 cm
 300 / 600 €

187

AUGUSTE MOREAU, D'APRÈS

«Brise d'Automne»
 Pendule mystérieuse en régule représentant une jeune fille
 soutenant une sphère dans laquelle s'inscrit le cadran,
 mouvement à balancier
 Hauteur : 74 cm
 300 / 500 €



188

PENDULE PORTIQUE Empire en marbre et bronze doré
 Fin du XVIII^{ème} siècle, début du XIX^{ème} siècle
 Dimensions : 49 x 22 x 13 cm
 300 / 500 €

189

COFFRE CAVE À LIQUEUR En acajou et placage d'acajou
 avec décor en incrustation
 Époque Napoléon III
 Dimensions : 23 x 30 x 30 cm
 100 / 200 €

190

CAVE À LIQUEUR dans un coffret en bois marqueté avec
 ses instruments et flacons
 XIX^{ème} siècle
 Dimensions : 16 x 29,5 x 22 cm
 Hauteur ouverte : 33 cm
 Hauteur du plus petit contenant : 4 cm
 Hauteur du plus grand contenant : 8,5 cm
 300 / 500 €





191

LOT DE DEUX CADRES en bois doré et sculpté

Dimensions :

66 x 38 cm

90 x 60 cm

30 / 50 €

192

AUBUSSON

L'amour couronnant

Tapisserie en haute lisse en laine et soie

Signée en bas à droite

Dimensions : 69 x 90 cm

200 / 300 €

193

DANS LE GOÛT DU XVII^{ÈME} SIÈCLE ALLEMAND

Épreuve en pierre représentant St Nicolas

Hauteur : 74 cm

Inscription : 1903 / Bianchi / 23

400 / 600 €

194

DENISE DELAVIGNE (XIX^{ÈME}-XX^{ÈME} SIÈCLE)

L'Amour entravé

Ronde-bosse en marbre blanc

Signature gravée sur le socle

Hauteur : 68 cm

Accident

500 / 800 €





195

ÉCOLE DU XIX^{ÈME}

Narcisse endormi

Épreuve en marbre

Longueur : 80 cm

2 000 / 3 000 €

196

MAISON BEURDELEY, DANS LE GOÛT DE

Applique en bronze ciselé doré éclairée par deux lumières
en forme d'atlante

Hauteur : 48 cm

200 / 500 €





197

PAIRE D'APPLIQUES en bronze doré à décor de palmettes à un bras de lumière
Travail du XIX^{ème} siècle de style Louis XV
Hauteur : 22,5 cm
100 / 200 €

198

PAIRE D'APPLIQUES en bronze ciselé doré à deux bras de lumière
Fut à décor de feuillages, bras de lumières en forme de feuilles d'acanthé entrelacées
Époque XVIII^{ème} siècle
Hauteur : 38 cm (environ)
400 / 600 €



199

PAIRE D'APPLIQUES de style Louis XVI en bronze doré à trois bras de lumière
Époque XIX^{ème} siècle
Hauteur : 40 cm
200 / 300 €

200

PAIRE D'APPLIQUES en bronze ciselé doré à deux bras de lumière
Les bras formés par des feuilles d'acanthé entrecroisées et sommées de feuilles
Époque Louis XV
Hauteur : 36,5 cm
300 / 500 €



201

PAIRE D'IMPORTANTES APPLIQUES en bronze ciselé doré éclairant à 3 bras de lumières
Les bras de lumière reposant sur un fut en fuseau à décor de feuillages et terminant en pampre de vigne, et surmontés d'un noeud de ruban
Époque Louis XVI
En bronze ciselé et doré
Avec leur 6 fourreaux
Hauteur : 72 cm
1 000 / 1 500 €



200



201



202

MIROIR en bois doré mouluré et sculpté
Époque Louis XIV
Dimensions : 138 x 82 cm
Redoré
600 / 800 €



203

MIROIR RECTANGULAIRE en bois sculpté doré, cadre
aux écoinçons feuillagés, aux marguerites
XVIII^{ème} siècle
Dimensions : 47 x 41 cm
80 / 100 €



204

ÉCRAN DE CHEMINÉE en bois ajouré doré et sculpté
Italie XVIII^{ème} siècle
Dimensions : 111 x 79 cm (taille de l'écran : 82,5 x 64 cm)
200 / 300 €



205

PIQUE CIERGE en bronze, fut tourné en balustrade
Époque XVII^{ème} siècle
Hauteur : 106 cm
300 / 500 €

206

PAIRE DE CHENETS aux marmousets
Ornementation de boules et boules aplaties reposant sur
une base centrée d'un grotesque et à décor de rosaces aux
extrémités
Laiton doré et fer forgé
Époque XVII^{ème} siècle
Dimensions : 54 x 56 x 25,5 cm
400 / 600 €





208



209



210

207

PRÉSENTOIRS ENCOIGNURES à deux étagères en bois rechapé gris s'ouvrant par deux vantaux en partie basse recevant un décor de fleurs épanouies. Elles reposent sur quatre pieds

Venise, style XVII^{ème}

Restaurations, accidents

Dimensions : 75 x 40 x 25 cm

500 / 1 000 €



208

ART NOUVEAU

Miroir en bronze

Dimensions : 37 x 22 cm

150 / 200 €

209

RÉUNION DE DEUX VERRES à jambes de Venise, incolores, l'un recevant un décor de fleurs écloses stylisées sur le fût formant nœud ajouré, les pétales en verre vert L'autre à décor d'une queue torsadée incisée et écaillée

Dimensions : 30 cm et 26 cm

150 / 300 €

210

RÉUNION DE DEUX VERRES à jambes de Venise, l'un en verre cristallin incolore, le second en verre brun, jambes ornées de nœuds godronnés, flanquée d'ailettes pour l'un, orné d'un oiseau pour l'autre

Hauteur : 26,5 cm

200 / 300 €



211

PAIRE DE BONBONNIÈRES couvertes en cristal taillé en pointe de diamant, reposant sur piédoche à section carré. A l'amortissement, une prise simulant fleur éclose stylisée. Probablement Hollande, XIX^{ème}

Dimensions : 26 x 20 cm

Restauration au col sur l'une

On y joint une élégante coupe à col débordant reposant sur pied en cristal taillé en pointe de diamant, reposant sur un piédoche à section carré.

Dimensions: 21,5 x 29 cm

200 / 400 €

212

IMPORTANTE COUPE polylobée
en cristal de roche

Elle repose sur un piédouche, les
lèvres simulant une fleur éclose

Dimensions : 22 x 28,5 cm

Poids : 3600 gr.

800 / 1 200 €



213

DEUX COUPELLES en cristal de roche reposant sur
piédouche. Les lèvres contournées rappelant des vagues.

Dimensions : 18 x 11 cm

200 / 500 €



214

JATTE OU VIDE-POCHE en quartz rose taillée de forme
circulaire reposant sur un petit talon.

La prise en forme de tête de bélier, les lèvres contournées.

Dimensions : 25 cm

400 / 600 €

215

OBÉLISQUE en sodalite reposant sur un socle à section carré

Désolidarisé du socle

Dimensions : 50 cm

Restaurations

400 / 800 €

216

SAINT-LOUIS

Modèle «TOMMY»

Réunion d'environ 40 verres (verres à liqueur, verre à eau,
verre à vin) en cristal.

1 000 / 1 500 €



217

217

LALIQUE

Service à orangeade

800 / 1 000 €

218

PRÉCIEUX PLATEAU OU GRAND VIDE-POCHE

en placage de malachite. L'ensemble cernée d'une
lingotière en métal doré.

Dimensions : 33,2 x 43 cm

200 / 500 €



218



219



220



221



222



223



224

219

GUERLAIN

«Vol de papillon»

Épreuve en opaline

Décor polychrome et tournant attribué à R.Noiro

Le col et le bouchon sphérique dorés

Années 1950

Hauteur : 10 cm (16 cm avec le bouchon)

200 / 300 €

220

GUERLAIN

«Vol de papillon»

Épreuve en opaline

Décor polychrome et tournant attribué à R.Noiro

Le col et le bouchon sphérique dorés

Années 1950

Hauteur : 10 cm

150 / 250 €

221

GUERLAIN

«Vol de papillon»

Épreuve en opaline

Décor polychrome et tournant attribué à R.Noiro

Le col et le bouchon sphérique dorés

Années 1950

Hauteur : 11cm (20 cm avec le bouchon)

300 / 400 €

222

GUERLAIN

«Vol de papillon»

Épreuve en opaline

Décor polychrome et tournant attribué à R.Noiro

Le col et le bouchon en forme de feuillage dorés

Années 1950

Hauteur : 9 cm (16 cm avec le bouchon)

200 / 300 €

223

GUERLAIN

«Vol de papillon»

Épreuve en opaline

Décor polychrome et tournant attribué à R.Noiro

Le col et le bouchon sphérique dorés

Années 1950

Hauteur : 8,5 cm (15 cm avec le bouchon)

200 / 300 €

224

YVES SAINT LAURENT

Flacon de parfum factice géant «CHAMPAGNE» ou «YVRESSE»

Hauteur : 18 cm

60 / 80 €



225



226



227



231



232



233

225

ÉCRITOIRE en frêne laqué rouge neuf couches
Comportant un nécessaire d'écriture, coupe papier et sa clé
Marqué aux armes du Sultan Qaboos ibn Saïd et gravé
«Sultan of Oman» (Sultan d'Oman de 1970 à 2020)
Dimensions : 35 x 29 x 7 cm
300 / 500 €

226

PORTE DOCUMENT maroquin en cuir grainé
Couronne marquée au petit fer, surpique et intérieur de
cuir vert
Au dos gravé «Sa Majesté le Sultan Qaboos ibn Saïd à
Monsieur Maral, France»
Cadeau diplomatique du Sultan Qaboos ibn Saïd (Sultan
d'Oman de 1970 à 2020)
Dimensions : 28 x 38,5 cm
550 / 650 €

227

R&V AUGUSTI
Boite a bijoux gainée de galuchat
Dimensions : 31 x 24,5 x 25,5 cm
500 / 800 €

228

CUILLÈRE en argent simulant un branchage
Poinçons étranger
Longueur : 9 cm
500 / 800 €

229

TIFFANY
12 fourchettes à dessert en argent émaillé
Dans leur écrin
500 / 800 €

230

CHRISTOFLE
«Gallia» - Luc Lanel
Coupe-papier en métal argenté style Art Deco
Portant le poinçon métal argenté et le poinçon de la maison
Christofle sur le manche
Longueur : 25 cm
60 / 80 €

231

GEORG JENSEN (1866-1935)

Pichet piriforme en argent 925/1000 à large bec, la prise arrondie

Signé du poinçon d'orfèvre, marque «Sterling Denmark» et n°432 A, «925» et deux autres poinçons

Hauteur : 23 cm

Diamètre : 6,5 cm à la base

900 / 1 200 €



231

231.1

JARDINIÈRE en cuivre argenté à décor martelé et anses formant têtes de cerfs.

Dimensions : 19,5 x 54 x 27 cm

100 / 200 €

231.2

GREGGIO PADOVA ET MARIO CIONI

Encrier de bureau en argent avec flacons en cristal.

Dimensions : 9,5 x 19 cm

Poids brut : 803 gr

200 / 300 €



232

FRANCOIS CHARPENTIER

Plaque

Dimensions : 41,5 x 33 cm

300 / 500 €

233

ITALIE XVII^{ÈME}D'APRÈS L'ANTIQUE

Jeune homme à la lance

Bronze patine brune

Hauteur : 34 cm

500 / 800 €



233



234

234

VIDELIER

Oiseau en bronze à patine dorée sur socle en bois

Signé

Hauteur : 27 cm

100 / 200 €



235

235

JEAN-BAPTISTE CLESINGER (1814-1883)

Taureau vainqueur

Sculpture en bronze à patine brune
Signé «J. Clesinger» et titré sur la base
Dimensions : 16 x 17,5 cm

300 / 400 €

236

SCULPTURE en bronze à patine dorée représentant un canard

Socle en bois

Hauteur : 28 cm(avec socle)

Marque sur la poitrine

100 / 200 €

237

GUILLOTIN

Médaille en bronze en rond de bosse figurant un éléphant de crique sur un ballon

Cachet du fondeur Deroyaume

Dimensions: 11 x 8,5 cm

100 / 150 €

238

MARCEL BOURAINE (1886-1948), D'APRÈS

Marabout

Bronze argenté

Numéroté D.41

Hauteur : 22cm avec socle

150 / 250 €



238



236

239

LOUIS CANE (NÉ EN 1943)

Sculpture en terre cuite représentant une femme

Signée et numérotée 8/8

Datée 1995

Dimensions : 35 x 18cm

1 000 / 1 500 €

240

LOUIS CANE (NÉ EN 1943)

Statuettes en bronze représentant un corps de femme

Signées sur le dessous

Numérotée Épreuve d'Artiste 2/4 et 3/4 et datées : 10/03/92

Dimensions : 9 cm

600 / 800 €



239



241

LOUIS CANE (NÉ EN 1943)

Statuette en bronze représentant une femme allongée
Signée et numérotée Épreuve d'Artiste 3/4
Datée 10/01/94
Dimensions : 4 x 8 cm
500 / 600 €

242

LOUIS CANE (NÉ EN 1943)

Statue en bronze représentant un pot de fleurs
Signée au dos et numérotée Épreuve d'Artiste 1/4
Datée 15/02/92
Dimensions : 22 x 14cm
600 / 800 €



243

LOUIS CANE (NÉ EN 1943)

Statue en bronze Femme allongée
Signée et numérotée Épreuve d'Artiste IV/IV
Inscriptions : Fonderie Paris 1995
Dimensions : H 22 x l 8,5 x L 47cm
1 000 / 1 500 €

244

LOUIS CANE (NÉ EN 1943)

Oranger
Bronze
Édition numérotée Épreuve d'Artiste 3/8
Signée
Dimensions : 26 x 7 cm
1 500 / 2 500 €



245

LOUIS VALTAT (1869-1952)

Tête de Cézanne
Bronze à patine brune
Signé
Hauteur : 30 cm
800 / 1 200 €

Modèle similaire au Metropolitan Museum.
Certificat manuscrit de Jean-Pierre Cézanne.



246

FERNAND LEGER (1881-1955)

La femme aux feuilles

Bas relief en bronze à patine brun-vert signé en bas à gauche et marque « H.C du musée Fernand Léger »

Cachet du Fondateur Valsuani

Dimensions : 51 x 40 cm

5 000 / 8 000 €



247

ATTRIBUÉ À PAUL JEANNENEY (1861-1920) D'APRÈS AUGUSTE RODIN (1840-1917)

Buste de Jean d'Aire

Épreuve en grès émaillé ocre de Saint Amand en Puisaye, annotation à l'arrière en bas à droite sous l'émail

Dimensions : 37 x 47 x 32 cm

Joint un dossier documentaire complet

10 000 / 12 000 €

C'est en 1885 que Auguste Rodin reçoit la commande des Bourgeois de Calais. Le groupe en bronze est inauguré à Calais en 1895 et représente les six bourgeois dont Jean d'Aire dit Le bourgeois à la clef qui présente celle-ci à Edouard III.

Rodin et Paul Jeanneney collaborent, ce dernier interpréta trois œuvres de Rodin à partir des plâtres confiés par le sculpteur. Jeanneney annonçait à Rodin qu'il avait défourné six bustes du bourgeois de Calais le 3 juillet 1904.

Un de ces exemplaires est exposé au Musée Rodin de Meudon.





248

MAURICE PROST (1894-1967)

Panthère en marche,

Le modèle créé en 1927, le tirage édité et commercialisé à partir de 1939

Sculpture en bronze à patine noire, fonte d'édition

Base en marbre noir.

Signée «M. PROST», porte le cachet du fondeur «Susse Frères Edits Paris»

Dimensions : 19 x 37 x 6 cm

4 000 / 5 000 €



249

IGOR MITORAJ (1944-2014)

Kea, 1979

Buste de femme en bronze patiné mordoré reposant sur un socle circulaire en marbre blanc

Signé «Mitoraj» en bas à droite du buste

Numéroté 180/250

Hauteur : 20 cm

Hauteur : 27 cm avec son socle

3 000 / 5 000 €



250

MIGUEL BERROCAL (1933-2006)

Mini David

Épreuve en métal nickelé

Signée et numérotée sur l'épaule gauche

Hauteur : 14 cm

Vendue avec son livret

400 / 600 €



251

MIGUEL BERROCAL (1933-2006)

Manolete, 1975-1977

Épreuve en bronze doré et laiton articulé

Signé et numéroté sur 1335/10 000 sur la terrasse

Édition Artcurial.

Hauteur : 12,5 cm

Vendue avec son livret

400 / 600 €



252

ROGER BEZOMBES (1913-1994)

Hommage à César

Médaille biface en bronze figurant à l'avant le portrait du

sculpteur, au revers son pouce

Diamètre : 9 cm

100 / 150 €

252.1

IGOR MITORAJ (1944-2014) POUR CHRISTOFLE

"Visage voilé".

Édition en métal argenté créée pour la Bonne Année 1977

Signée

Dimensions : 6 cm, 10 cm avec le socle.

600 / 800 €

253

JOSEPHA (NÉE EN 1950)

Bronze à patine polychrome

Signé, numéroté et daté sur la cuisse

Dimensions : 43 cm

1 500 / 2 500 €



254

SCARPA, DANS LE GOÛT DE

Statuette en bronze
Dimensions : hauteur 14 cm
100 / 150 €



255

FIGURES en bronze massif en deux parties
«Couple s'enlaçant»
Dimensions : 7 cm
50 / 80 €



256

FIGURE de femme en bronze en deux parties
Monogrammée
Dimensions : 11 cm
100 / 150 €



257

BERNADETTE LEIJDEKKERS

«Le vent dans les voiles»
Alliage en bronze
Marqué
Hauteur : 23 cm
100 / 150 €



258

FIGURE en bronze
Marquée «COUPLE» dans la base
Daté 1999 dans la base
Numéroté 7/65 avec inscription
«Merril Lynch» et daté 2000 au dessous
Dimensions : 19 cm de hauteur
250 / 350 €



259

ENSEMBLE COMPLET DE MÉDAILLES AFRICAINES en bronze
Signées
Dimensions : 6 cm de diamètre
600 / 800 €



260

JEUX D'ÉCHEC complet
Années 70
100 / 150 €



261

PIERRE CARDIN
Collier en acier plié
100 / 150 €



262

JACQUES JOIGNEAUX (1923-2011)
«Danseuse de ballet»
Statue grandeur nature en orme patiné
Dimensions : 140 x 120 cm sans socle
Hauteur du socle : 40 cm
Quelques fêles et restaurations
1 200 / 1 500 €



263

ÉCOLE DU XX^{ÈME}
Sculpture en pierre simulant une branche reposant sur une chaîne à gros maillons, 1998
Signée (signature non déchiffrée) et datée au revers
Dimensions : 46 x 40 cm
300 / 500 €



264

TRAVAIL DU XX^{ÈME}
Tabouret ou table d'appoint de forme concave en résine simulant la pierre coloré de bleu, le revers plat
Hauteur : 23 cm
Diamètre : 43 cm
100 / 200 €

265

ARNE TENGBLAD (1927)

Anadyomene, 1984
Sculpture en laiton doré
Titree et datée au revers
Hauteur : 111,5 cm
1 000 / 1 500 €

266

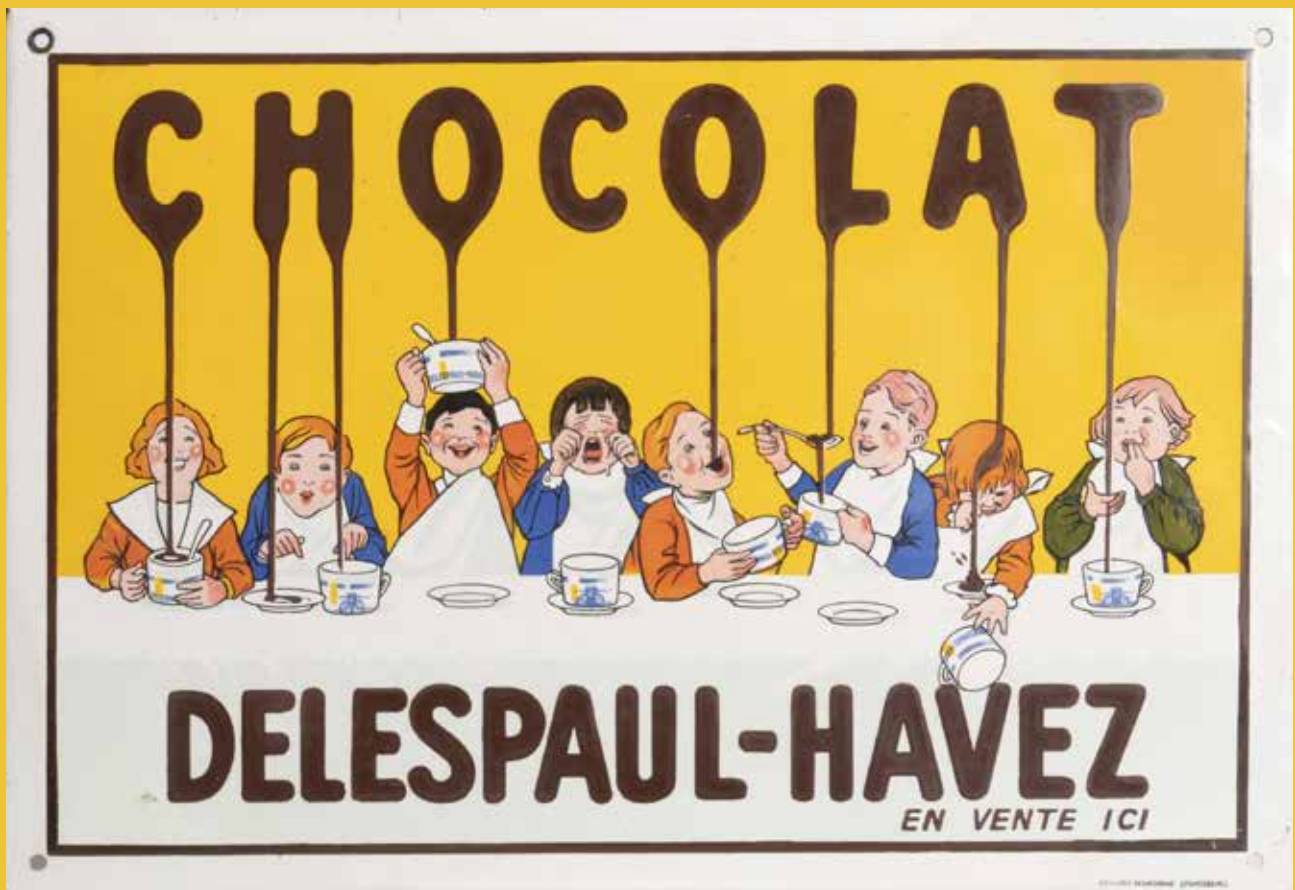
ARISTIDE NAJEAN (1959)

Silhouette d'homme stylisé dansant sur fond doré
Technique mixte sur verre
Dimensions : 36 x 25 cm
100 / 200 €

267

CHOCOLAT DELESPAUL-HAVEZ

Plaque publicitaire en tôle émaillée plate à rebords, illustrée
d'une tablée d'enfants (manques)
Émaillerie Alsacienne Strasbourg
Dimensions : 42,5 x 60 cm
3 000 / 4 000 €





268

ART DÉCO

Suspension en métal et verre

Dimensions : 35 x 69 x 45 cm

800 / 1 200 €



269

LUSTRE

En laiton à huit bras de lumière avec pampilles

Dimensions : 109 cm

150 / 250 €



270

PAIRE DE LUSTRES avec pendeloques en forme de

baguettes en verre teinté jaune

Dans le goût de Venini

Hauteur : 37 cm

Accidents

200 / 400 €



271

LUSTRE en laiton doré à onze bras de lumière

Dimensions : 90 x 62 cm

100 / 150 €



272

LAMPE CUBE décorative en plexiglas

Dimensions : 42 x 42 cm

60 / 80 €

273

TRAVAIL SCANDINAVE DES ANNÉES

1960

Table basse en teck

Dimensions : 42 x 130 x 65 cm

150 / 250 €



274

ART DECO

Table basse en cuir et en bois

Dimensions : H 45 x l 80 x L 50 cm

300 / 400 €



275

RAYMOND SUBES, ATTRIBUÉ À

Console en fer forgé art déco avec
piètement en marbre et plateau en
marbre

Dimensions : 86 x 122 x 44 cm

3 000 / 5 000 €



276

RAYMOND SUBES, ATTRIBUÉ À
 Paire d'applique en fer forgé martelé
 Hauteur : 45 cm
 400 / 600 €

277

PIERRE GUARICHE POLARIS
 Hauteur : 75 cm
 50 / 100 €

278

DANS LE GOÛT DE CHARLES RAY EAMES
(1907-1978 / 1912-1988) série Segment initiée en 1958
 Table avec plateau grand plateau en marbre blanc
 Le piètement à entretoise en fonte d'aluminium
 Dimensions : 75 x 213 x 108 cm
 800 / 1 200 €



279

CHARLES POLLOCK (1930-2013), D'APRÈS
 Edition Comforto. «Executive chair» à coque thermomoulée
 en résine marron, assise en skaï crème
 Piètement métal chromé. Circa 1980.
 Dimensions : 86 x 56 x 40 cm
 800 / 1 200 €

280

WILLY RIZZO (1928-2013)
 Table basse pivotante de forme circulaire, modèle TRG en
 acier brossé et résine noire, cuvette amovible.
 Diamètre : 114 cm
 1 500 / 2 500 €





281

**PREBEN FABRICIUS (1931-1984) & JORGEN KASTHOLM
(NÉ EN 1931)**

Fauteuil «FK 710 skater» à assise formant dossier de forme galbée recouvert d'un cuir noir reposant sur un piétement courbé à patins plats. Édition Fritz Hansen 1988.

Dimensions :

H : 69 cm L : 66 cm P : 69 cm

H : 70 cm L : 66 cm P : 65 cm

Oxydations et accidents au cuir

3 000 / 4 000 €

Bibliographie : Jerryll Habegger and Joseph H. Osman, «*Sourcebook of Modern Furniture*», 1989, page 53.



282

PERCIVAL LAFER (NÉ EN 1936)

modèle MP- 091

Canapé en cuir retourné

Travail brésilien des années 1960

Dimensions : 70 x 190 x 80 cm

1 000 / 1 500 €

283

PAOLO VENINI (1895-1959) DANS LE GOÛT DE

Lampadaire tulipe en verre de murano filigrana

Hauteur : 151 cm

700 / 900 €

284

THOMAS PHEASANT POUR BAKER

Table d'appoint au piédestal carré

Dimensions : 76 x 107 x 107 cm

500 / 800 €

284.1

MAISON JANSEN (DANS LE GOÛT DE)

Table de salle à manger ovale en marbre vert veiné blanc

à piètement sur une base circulaire étagée à fût cannelé.

Dimensions : 76 x 177 x 98 cm

Vendue sur désignation

2 500 / 3 000 €



284.1

284.2

BUSTE D'APOLLON

en marbre en léger contrapposto vêtu d'une chlamyde.
Travail moderne.
Hauteur : 110cm
Vente sur désignation
2 300 / 2 600 €

285

TABLE DE SALLE À MANGER ovale en marbre vert avec le pied reprenant la forme d'une colonne cannelée.
Vendue sur désignation
600 / 800 €

286

PAIRE DE TABLES BASSES

En bois, le plateau en bois de placage et frisage de forme carré, chacune reposant sur un piètement central également en frisage
Dimensions : 60 x 130 x 130 cm
Quelques rayures, rares chocs et accidents
20 / 50 €

287

SUITE DE QUATRE CHAISES PLIANTES EN BOIS EXOTIQUE

Dossier en barreaux, galette en tissu noir maintenu sur le siège par un scratch
Dimensions : 83 x 40 x 40 cm
Accidents sur l'une des chaises, très léger manque à l'entretoise de l'une d'elle
20 / 40 €

288

SUITE DE DOUZE CHAISES en bois exotique

Le pied en X, assise droite, recouverte de tissu
Accidents sur l'une
Dimensions : 97 x 44 x 42 cm
20 / 40 €

289

SEMAINIER EN BOIS

Recouvert de marqueterie de paille à losanges, ouvrant par 8 tiroirs (poignées manquantes). Surmonté de quatre cubes en bois de placage et marqueterie de paille, dont un décollé.
Dimensions : H 173 x 94 x P 43 cm
100 / 200 €

290

GERARD SAINT-FORT-PAILLARD

Quatre consoles d'angle en bois sombre, plateau carré à un pan coupé, et petit plateau à mi hauteur
Marqueterie de paille : Lison de Caunes
Ebéniste : Xavier Bonsergent
Dimensions : 100 x 40 x 40 cm
État d'usage
20 / 40 €



284.2



289

291

CHRISTIAN LIAIGRE

Banquette méridienne recouverte de cuir bleu nuit (rayures accros)
Coussins de drap blanc (sales)
Dimensions : H 66 x L 226 x P 86 cm
VENTE SUR DESIGNATION
300 / 400 €



292

FAUTEUIL de forme cathédrale

Avec coussin à dossier haut, poches à l'arrière du dossier, tapissé de tissu beige et à carreaux

Dimensions : 132 x 50 x 40 cm

50 / 80 €

293

BANQUETTE

En bois sérusé, le dossier armorié, entouré de deux pommes de pin dorées. Elle repose sur quatre pieds galbés.

Travail du XX^{ème}

Dimensions : 87 x 173 x 60 cm

Rares petits accidents

VENTE SUR DESIGNATION

100 / 150 €



294

LUCIANO MAZOLA

Trône «tibétain» (décor film Cundun)

Dimensions : 190 x 68 x 125 cm

60 / 80 €

295

LARGE COMMODE de forme galbée en bois de placage à décor de pointes de diamants, de croisillons et de cartouches ornées de tiges feuillagées. Elle ouvre par deux tiroirs à traverse en retrait. Les montants courbes reposent sur des pieds cambrés. Garniture de bronze ciselé et verni : entrées de serrure, poignées de tirage, tablier, chutes et sabots

dessus de marbre Brocatelle violette d'Espagne

France. XX^{ème} siècle, style Louis XV

Dimensions : 87,7 x 133 x 57,5 cm.

Marbre réparé

300 / 500 €

296

COMMODE TOMBEAU en placage de bois de rose et de violette à décor de frisage contrarié. Elle ouvre sur trois rangs par quatre tiroirs dont deux dans le premier rang. Les montants courbes reposent sur des petits pieds cambrés.

Ornementation de bronze ciselé et doré à décor de rocaille : entrées de serrure, poignées tombantes sur rosace, tablier, chutes et sabots

Dessus de marbre Rance mouluré d'un bec de corbin.

Paris. Époque Louis XV

Dimensions : 86,5 x 130 x 65 cm

Accidents et manques. Marbre restauré et cassé.

Les panneaux de la partie arrière sont modernes.

2 500 / 3 000 €



297

TABLE DE MILIEU de forme rectangulaire en bois mouluré, sculpté et doré. La ceinture est ornée de quatre médaillons figurant des profils. Les montants courbes reposent sur des pieds en jarret terminés par des sabots caprins

Dessus de marbre blanc enchâssé

France. XIX^{ème} siècle de style Régence

Dimensions : 81 x 110 x 67 cm

Restaurations d'usage, petits accidents et manques, usures aux décors dorés

2 500 / 3 000 €



298

PAIRE DE CHAISES

Bois doré et sculpté à pieds mouvementés

Style Louis XV

Dimensions : 97 x 52 x 60 cm

250 / 350 €



299

FAUTEUIL DANS LE GOÛT DE GEORGES JACOB

Dossier renversé orné d'une grille, à accotoirs balustres reposant sur des pieds antérieurs balustre, pieds postérieurs sabre

Assise recouverte de tissu beige

Époque Directoire

Dimensions : 90 x 72 x 44 cm

300 / 400 €





300

300

SECRÉTAIRE DE PENTE

En noyer ouvrant par deux tiroirs et un abattant à pieds cannelés et fuselés

Époque Louis XVI

Dimensions : 105 x 103 x 53 cm

100 / 150 €

301

SECRÉTAIRE

En marqueterie de bois de rose ouvrant par quatre tiroirs et un abattant

Époque Louis XVI

Dimensions : 132 x 65 x 35 cm

Accidents

80 / 120 €

302

TABLE DE CHEVET

En acajou et placage à dessus de marbre blanc à galerie

Époque Louis XVI

Dimensions : 71 x 47 x 32 cm

100 / 150 €



302

303

FAUTEUIL en bois laqué

Dossier carré en hêtre mouluré relaqué blanc

Pieds fuselés et cannelés

Style Louis XVI

Dimensions : 89 x 62 x 51 cm

30 / 50 €

304

SEMAINIER

En bois naturel et plaqué

Plateau de marbre

Dimensions : 142 x 93 x 40 cm

100 / 150 €

305

TABLE D'APPOINT DITE ROGNON

En bois et marqueterie à décor de fleurs

Reposant sur quatre pieds galbés, plateau d'entretoise, elle ouvre par un tiroir en ceinture

Style Louis XV

Dimensions : 72 x 65 x 40 cm

Accidents

120 / 180 €



303



305



306

FAUTEUIL DANS LE GOÛT DE JACOB DESMALTER (1770-1841) En acajou et placage d'acajou

À dossier et assise rectangulaires, ceinture cintrée et accotoirs courbes formant dauphins reposant sur des pieds sabres

À marqueterie d'ébène à décor de dauphins

Châssis en Acajou

Recouvert d'un tissu beige à rayures en velours

Époque milieu XIX^{ème} siècle

Portant une marque non déchiffrée sous la ceinture

Dimensions : 96 x 60 x 53 cm

État d'usage, restaurations aux pieds

400 / 600 €



307

BERGÈRE CABRIOLET

Moulurée et sculptée

Style Louis XV

Pieds et supports d'accotoirs cambrés

Dimensions : 94 x 68 x 55 cm

80 / 120 €



308

MEUBLE À HAUTEUR D'APPUI

En acajou et placage d'acajou ouvrant par deux vantaux et un tiroir doucine, les montants supportant une colonne détachée à bague et chapiteau ionique en bronze doré

Marbre noir

Fin du XVIII^{ème} siècle

Dimensions : 111 x 156 x 57,5 cm

400 / 600 €

309

PAIRE D'ENCOIGNURES en acajou et placage d'acajou ouvrant par un vantail. Belle ornementation de bronze ciselé doré tel que rinceaux, boutons et frises de perles.

Fin du XVIII^e, début du XIX^e siècle

Estampille Courte

Avec marbre (postérieurs)

Dimensions : 90 x 48 x 48 cm

1 000 / 1 500 €





310

SECRÉTAIRE

En érable ouvrant par un abattant découvrant un théâtre et deux vantaux en façade, surmonté d'un tiroir en bandeau. Décor marqueté de motifs d'arabesques entourant les serrures

Marbre Gris Saint Anne

Époque Charles X

Dimensions : 147 x 90 x 40 cm

200 / 300 €



311

CHEVET

En bois fruitier ouvrant par un vantail et un tiroir

Époque Charles X

Dimensions : 80 x 42,5 x 37 cm

30 / 50 €



312

312

COMMODE

En érable et placage ouvrant trois tiroirs en façade, surmonté d'un quatrième tiroir en doucine à décor de motifs d'arabesques entourant les serrures.

Marbre gris Saint Anne.

Époque Charles X

Dimensions : 93,5 x 124 x 60 cm

200 / 500 €

313

COMMODE

À doucine en érable et bois fruitier ouvrant trois tiroirs en façade, surmonté d'un quatrième tiroir formant doucine

Marbre Gris saint Anne à triple mouluration

Époque Louis Philippe

Dimensions : 98,5 x 130 x 60 cm

200 / 300 €



314

TABLE TRAVAILLEUSE

En érable ouvrant par un plateau à pieds mouvements reliés par une entretoise

Époque Charles X

Dimensions : 74 x 58 x 38 cm

100 / 150 €

315

CONSOLE

En bois mouluré et sculpté à plateau peint à l'imitation du marbre dans le goût des Hache à Grenoble, la ceinture à décor sculpté d'une frise et reposant sur quatre pieds balustre à fut cannelé, entretoise en X centrée d'un pot à feu.

Dimensions : 96 x 128 x 65,5 cm

Deux exemplaires similaires sont répertoriés

1 000 / 1 500 €



316

TABLE BASSE

En bronze à patine brune, à piètement en forme de chevaux reliés par une entretoise en X

Reliée par une barre d'entretoise circulaire, plateau de marbre noir encastré

Dimensions : 47 x 120 x 45 cm

200 / 300 €



317

CONSOLE DEMI-LUNE

En acajou et placage d'acajou à double plateau et lingotière laiton doré

Époque Louis XVI

Dimensions : 76 x 100 x 50 cm

100 / 150 €

318

CHEVET DE STYLE LOUIS XVI

Ouvrant par trois tiroirs sur deux rangs

Corps du meuble surmonté par une plaque de marbre ainsi qu'une galerie, reposant sur des pieds droits à fût cannelé reliés par une tablette d'entretoise en bois de placage

Époque XIX^{ème} siècle

Dimensions : 68 x 55 x 32 cm

60 / 80 €

318.1

PETIT BUREAU

de style Louis XV avec écritoire dissimulé sous le maroquin, une tirette centrale, deux tiroirs latéraux et bronzes ornant les pieds galbés

Dimensions : H 72,5 x l 80 x P 46,6 cm

150 / 150 €



318



319

319

CHINE

Table basse à plateau en laque de Coromandel
Plateau rectangulaire à décor de scènes de vie de cour et
cernées d'une frise, reposant sur quatre petits pieds torsés
Époque XIX^{ème} siècle
Dimensions : 40 x 121 x 61 cm
Usures à la laque sur le plateau
300 / 500 €

320

GARNITURES de dossier de canapé en soie à décor rose et
bleu turquoise de rinceaux feuillagés et guirlandes de fleurs
Dimensions : 52 x 134 cm
300 / 500 €

321

THÉRÈSE LE GUEN (XX^{ème})
POUR LES ATELIERS ROBERT FOUR À AUBUSSON
«*Pluie d'étoiles*»
Tapisserie en laine
Tombée de métier n°3/6. Étiquette au dos
Dimensions : 165 x 270 cm
150 / 200 €

322

ATELIERS ROBERT FOUR À AUBUSSON
«*Le Petit Manoir*»
Tapisserie en laine d'après une verdure du XVIII^{ème} siècle
Tombée de métier n° 5/8
Étiquette au dos
Dimensions : 110 x 90 cm
300 / 500 €

323

JEAN MICHEL LARTIGAUD (NÉ EN 1949)
POUR LES ATELIERS ROBERT FOUR À AUBUSSON
«*Matin*»
Tapisserie en laine
Tombée de métier n° 1/6. Étiquette au dos
Dimensions : 130 x 160 cm
150 / 250 €

324

LOUIS TOFFOLI (1907-1999)
POUR LES ATELIERS ROBERT FOUR À AUBUSSON
Maréchal-ferrand
Tapisserie en laine. Tombée de métier n° E/A
Dimensions : 155 x 200 cm
500 / 800 €



324



326

325

GEMMANICK (NÉE EN 1937)

Pour les Ateliers Robert FOUR à AUBUSSON

Tapisserie en laine rase polychrome

Tombée de métier n°216

Étiquette au dos

Dimensions : 190 x 140 cm

150 / 250 €

326

HENRY ILHE (1925-1982)

**POUR LES ATELIERS TABARD FRÈRES & SŒURS
À AUBUSSON**

«Chantelune»

Tapisserie à décor d'oiseaux dans des feuillages sur fond
vert signée en bas à droite.

N°1942

Étiquette au dos

Dimensions : 135 x 220 cm

500 / 800 €

327

GEMMANICK (NÉE EN 1937)

POUR LES ATELIERS ROBERT FOUR À AUBUSSON

«Bocage»

Tapisserie en laine

Tombée de métier n° 6/6

Étiquette au dos

Dimensions : 135 x 140 cm

250 / 350 €

328

MICHÈLE RAY (NÉE EN 1933)

**POUR LES ATELIERS ANDRAUD PÈRE & FILS À
AUBUSSON**

«Mille Feuille »

Tapisserie en laine

Dimensions : 70 x 140 cm

300 / 500 €

329

THÉRÈSE LE GUEN (XXÈME)

POUR LES ATELIERS ROBERT FOUR À AUBUSSON

«Bengalis»

Tapisserie en laine

Tombée de métier n° 5/6

Étiquette au dos

Dimensions : 125 x 120 cm

200 / 400 €

330

JACQUES PINON (1927-2018)

POUR L'ATELIER RAYMOND PICAUD À AUBUSSON

Tapisserie en laine

Étiquette au dos

Dimensions : 144 x 196 cm

300 / 500 €



328

331

**JEAN MICHEL LARTIGAUD (NÉ EN 1949)
POUR LES ATELIERS ROBERT FOUR À AUBUSSON**

Tapissier en laine à décor de paysage stylisé

Signée en bas à droite

Dimensions : 125 x 190 cm

250 / 450 €

332

TAPIS DE CHINE EN SOIE

À décor de fleurs et de feuillages stylisés sur fond blanc

Usures

Dimensions : 153 x 94 cm

250 / 300 €

333

GALERIE MELAYER (IRAN DÉBUT XX^È)

À semi fleurettes

Dimensions : 304 x 90,5 cm

700 / 1 000 €

334

AUBUSSON

Tapis en laine nouée à décor polychrome néoclassique

Dimensions : 300 x 400 cm environ

800 / 1 200 €

335

CHIVAN (CAUCASE FIN XIX^ÈME)

À double médaillon géométrique sur fond bleu.

Usures

Dimensions : 221 x 117 cm

500 / 700 €

336

GHOUM (IRAN VERS 1960)

En soie à décor de jardin de quatre saisons orné de végétaux et vases aux quadrapèdes

Dimensions : 159 x 103 cm

900 / 1 000 €

337

HACHLOU BOUKHARA

À décor cruciforme sur fond rubis. Belle bordure à motifs géométriques.

Dimensions : 152 x 115 cm

700 / 900 €

338

SIVAS (TURQUIE, DÉBUT XX^ÈME)

À médaillon central sur fond grenat

Dimensions : 183 x 126 cm

400 / 500 €

339

GALERIE KAZAK (CAUCASE, FIN XIX^ÈME)

À semi de motifs géométriques sur fond rouge.

Dimensions : 220 x 110 cm

800 / 1 000 €

340

TABRIZ (PERSE, XIX^ÈME)

À décor floral

Usures

Dimensions : 287 x 202 cm

300 / 500 €

341

**IMPORTANT, FIN ET ANCIEN TABRIZ DJAFFER
(PERSE, FIN XIX^ÈME)**

Atelier du célèbre Mtre Djaffer

Velours de laine soyeuse de qualité dite Kork sur fondations en coton

Oxydations et usures naturelles

Champ vieux rose à Décor de rinceau

Dimensions 385 x 300 cm

1 300 / 1 500 €

342

MAZLAGAN (IRAN DU NORD, FIN XX^ÈME)

À décor de ligne brisées

Dimensions : 193 x 134 cm

300 / 400 €

343

GHOUM (IRAN)

En soie à motif de chasse persane

Dimensions : 133 x 78 cm

500 / 700 €

344

DAGHESTAN (CAUCASE, FIN XIX^ÈME)

À décor de mirhab orné de mains.

Dimensions : 163 x 98 cm

1 000 / 1 300 €

345

MELAYER (IRAN FIN XIX^ÈME / DÉBUT XX^ÈME)

À semis de petits médaillons

Dimensions : 190 x 133 cm

400 / 600 €



**VOUS SOUHAITEZ INCLURE DES LOTS
DANS NOS PROCHAINES VENTES**

CONTACT : THÉOPHILE DE LA TOUANNE

T. 07 87 68 69 58

E. theophiledelatouanne@alexandrelandre.com

**EXPERTISES GRATUITES & CONFIDENTIELLES
DE TOUS VOS OBJETS**

Tous les lundis de 14h à 17h30

CONDITIONS DE VENTE

La dénomination officielle de Commissaire -Preiseur de ventes volontaires est celle d'Opérateur de ventes volontaires de meubles aux enchères publiques (dite OVV) régie par les articles L.321-4 et suivant du Code de commerce. Il est seul compétent pour organiser et réaliser des ventes volontaires de meubles aux enchères publiques et des ventes aux enchères par voie électronique. Lorsque le Commissaire -Preiseur organise ou réalise des ventes volontaires, il agit comme mandataire et sachant entre le propriétaire et vendeur du bien et le futur acquéreur.

Les acquéreurs sont soumis aux présentes conditions générales, la participation à la vente entraîne l'adhésion aux conditions énoncées ci-après :

LIEUX DE VENTE

Les ventes aux enchères sont organisées soit par :

- La maison de ventes Alexandre Landre Beaune à Beaune, 13 Boulevard Saint-Jacques (21200) / 26 Place Monge (21200)

- La maison de ventes Alexandre Landre Nancy à Nancy - 43 Boulevard Albert 1^{er} (54000)

- La maison de ventes Alexandre Landre à Semur-en-Auxois - 17 rue Buffon (21140)

- La maison de ventes Alexandre Landre Paris à Paris 7^e - 53 rue de Bourgogne (75007)

La vente peut se situer au siège de chacune des maisons ci-dessus mentionnée ou tout autre lieu précisé dans les annonces.

Les visiteurs comme les acheteurs seront responsables des dommages et dégradations qu'ils pourraient occasionner dans tout lieu où se déroule une vacance organisée par la Maison de ventes Alexandre Landre.

VENTE SANS GARANTIE

La vente a lieu sans garantie d'état, de qualité et de fonctionnement des biens et objets mobiliers, sauf précisions apportées par le commissaire -preiseur et portées au procès-verbal.

Les mentions de dimensions, poids, contenance, capacité sont fournies à titre indicatif, une variation dans ces mentions ne peut engager les responsabilités des OVV ci-dessus mentionnées. Une exposition préalable permet à tout acheteur potentiel d'apprécier la qualité du bien vendu, ainsi aucune réclamation ne sera admise une fois d'adjudication prononcée. Les reproductions des œuvres dans le catalogue sont aussi fidèles que possible, une différence de coloris ou de tons demeure néanmoins possible.

Les indications données par l'OVV sur l'existence d'une restauration, d'un accident ou d'un incident affectant le lot sont communiquées pour permettre à l'acquéreur potentiel une inspection facilitée mais restent néanmoins soumises à son appréciation personnelle. L'absence d'une telle indication n'implique pas que le bien ne soit affecté par aucun défaut ou réparation.

Les retentissements (même non mentionnés au catalogue ou oralement) sont considérés comme des mesures conservatoires : ils ne peuvent en conséquence être invoqués comme motif de dépréciation ou d'annulation de la vente.

Quand le descriptif d'un lot est suivi d'une estimation (en euros), celle-ci est donnée à titre indicatif. Concernant l'horlogerie, l'état de fonctionnement n'est pas garanti. Il est également possible que certaines pièces aient été changées suite à des réparations et révisions. Les dommages causés aux objets ne peuvent engager la responsabilité des OVV ci-dessus mentionnées.

MODALITES D'ACHAT D'UN LOT

1. LES ENCHERES

La vente sera faite au comptant et conduite en euros. Le transfert de propriété est opéré dès le prononcé du mot « adjudgé », indépendamment du tombé du marteau. Le mode normal pour enchérir consiste à être présent dans la salle de vente. Le commissaire -preiseur se réserve le droit d'écarter toute sur -enchère minime et tardive. Par ar enchère tardive est entendu toute enchère advenant après la clôture des enchères.

L'OVV est libre de fixer l'ordre de progression des enchères et les enchérisseurs sont tenus de s'y conformer. Le plus offrant et dernier enchérisseur sera l'adjudicataire. En cas de double enchère reconnue effective par l'OVV, l'objet sera remis en vente, tous les amateurs présents pouvant concourir à cette deuxième mise en adjudication. Le procès-verbal tenu par l'OVV Alexandre Landre est le seul document faisant foi, le pointage de la plateforme de vente en ligne est sans valeur.

2. ORDRES D'ACHAT ET ENCHERES TELEPHONIQUES

Le Commissaire-preiseur peut se charger gratuitement et confidentiellement de porter des enchères aux lieux et place d'un acheteur potentiel absent, ou qui ne souhaiterait pas le faire lui-même. Dans ce cas, tout ordre d'achat ou demande d'enchère téléphonique est transmis à l'OVV jusqu'à 2h avant la vente, et accompagné de la copie de la pièce d'identité en cours de validité et des coordonnées bancaires de l'enchérisseur.

L'enchérisseur désireux de déposer un ordre d'achat ferme ou par téléphone s'engage à proposer un prix minimum égal ou supérieur à l'estimation basée du lot suscitant son intérêt, y compris au cas où la liaison téléphonique ne soit pas établie. Dans le cas où plusieurs ordres d'un même montant ont été déposés pour un même lot, la première offre reçue l'emporte sur les autres.

L'enchérisseur peut modifier ou annuler son ordre d'achat ou sa demande d'enchère téléphonique jusqu'à 2h avant la vente. Sa demande devra être formulée expressément et sans équivoque par mail via l'adresse mail mentionnée dans la vente.

Les enchères par téléphone sont un service rendu par l'OVV aux clients ne pouvant se déplacer : en aucun cas l'OVV ne pourra engager sa responsabilité notamment si la liaison téléphonique n'est pas établie, est établie tardivement, ou en cas d'erreur ou d'omissions relatives à la réception des enchères par téléphone.

3. ENCHERES LIVE

Concernant les enchères portées par internet « Live », nous rappelons aux enchérisseurs potentiels que le rythme de la vente en salle prévaudra et la priorité sera donnée à l'acheteur en salle. La responsabilité de l'OVV ne pourra aucunement être engagée sur un défaut de connexion ou une possible lenteur des systèmes de communication.

Les enchérisseurs en ligne acceptent que leurs informations personnelles ainsi que tout renseignement et empreinte de carte bancaire soient communiquées par les plateformes à l'OVV. Ce dernier se réserve le droit de demander, le cas échéant, un complément d'information avant inscription définitive pour enchérir en ligne.

Toute enchère en ligne sera considérée comme un engagement irrévocable d'achat. Tout adjudicataire en ligne autorise l'OVV à utiliser l'empreinte de carte bancaire afin de procéder au paiement, partiel ou global, des acquisitions, y compris les frais habituels laissés à la charge de l'acheteur (frais acheteur, droit de suite, TVA, frais de live, le cas échéant frais de gardiennage).

L'OVV n'a pas connaissance du montant des ordres d'achat secrets, formés automatiquement et progressivement dans la limite fixée par l'enchérisseur. L'exécution de l'ordre s'adapte au feu des enchères en cours. Seul le commissaire-preiseur définit le pas d'enchères, sauf indication contraire via les plateformes. Toute enchère en ligne sera considérée comme un engagement irrévocable d'achat. En cas d'enchère simultanée ou finale d'un montant égal, il est possible que l'enchère portée en ligne ne soit pas prise en compte si l'enchère en salle était antérieure. En toute hypothèse, c'est le commissaire-preiseur qui sera le seul juge de l'en chère gagnante et de l'adjudication sur son procès-verbal. FRAIS DE VENTE VOLONTAIRE

Sauf disposition particulière, les acquéreurs paieront en sus du prix d'adjudication des frais 25 % TTC Pour les lots acquis via les plateformes Interencheres et Drouot, les frais de live en sus des frais acheteurs seront de 3.6% TTC.

Cas particulier de véhicules :

Pour être titulaire de la nouvelle carte grise du véhicule, l'acheteur doit communiquer des coordonnées qui seront reportées sur le certificat de vente. Une pièce d'identité lui sera demandée. Le titulaire de la carte grise doit également être titulaire d'un permis de conduire au même nom, pour la catégorie du véhicule acheté.

Pour les ventes volontaires, le contrôle technique et la mise à disposition seront facturés forfaitairement 140€ TTC. Dans tous les cas, il est rappelé que les contrôles techniques assortis d'obligation de contre visite pour défauts critiques interdisent l'usage du véhicule sur la route avant réparation. Les acheteurs sont invités lors de l'enlèvement à en tenir compte.

Sauf mention contraire, les véhicules sont vendus avec un ne seule clé. Enfin il est rappelé que la TVA

possiblement mentionnée sur la facture d'achat pour un VP n'est récupérable que pour certains assujettis.

PAIEMENT

La vente étant conduite en euros, le règlement des objets et celui des taxes afférentes sont effectués en euros. Le paiement doit être effectué immédiatement après la vente. Le retrait des lots se fera après règlement complet. L'adjudicataire pourra s'acquitter du paiement par les moyens suivants :

- Par carte bancaire en salle: VISA – MASTERCARD

- Par paiement bancaire sécurisé en ligne sur le site interencheres

- Par virement bancaires (euros): conformément aux coordonnées bancaires figurant sur le bordereau acquéreur. Les adjudicataires souhaitant régler leurs achats par virement émis d'une banque étrangère à l'Union Européenne ou à la zone euro devront s'acquitter d'un débours supplémentaire de 20 euros.

- En espèces: (Décret du 24 juin 2015): Jusqu'à 1 000 € frais et taxes comprises pour les ressortissants français et pour les professionnels. Jusqu'à 15 000 € frais et taxes comprises pour les ressortissants personnes physiques étrangers justifiant de leur domicile fiscal hors de France.

- Par chèque bancaire certifié ou chèque en euros émanant d'un établissement bancaire de droit français, domicilié en France (présentation d'une pièce d'identité valide obligatoire). En cas de règlement par chèque, seul l'encaissement vaut règlement. La délivrance ne sera possible que 20 jours après le paiement.

DEFAUT DE PAIEMENT

Tout bordereau de vente impayé ou ayant fait l'objet d'un retard de paiement de 15 jours est susceptible d'être inscrit au Fichier TEMIS et de restreindre la capacité des adjudicataires à participer aux ventes aux enchères, les notifications importantes relatives aux suites de l'adjudication sont adressées à l'adresse e-mail et/ou postale déclarée auprès de la structure de vente.

En vertu de la loi, à défaut de paiement par l'adjudicataire et après mis e en demeure restée infructueuse, le bien pourra être remis en vente à la demande du vendeur sur réitération des enchères (anciennement dénommé « folle enchère »). Si le vendeur ne formule pas cette demande dans un délai d'un mois à compter de l'adjudication, la vente est résolue de plein droit. L'application de cette clause ne fait pas obstacle au paiement par l'adjudicataire défaillant de dommages-intérêts. L'OVV pourra demander à l'adjudicataire défaillant :

- Le remboursement des coûts supplémentaires eng agés par sa défaillance, avec un minimum de 250 euros sans préjudice d'éventuels intérêts de retard

En cas de résolution de la vente ou de réitération des enchères :

- Le remboursement de la différence entre le prix d'adjudication initial et le nouveau prix d'adjudication en cas de revente, si ce dernier est inférieur.

- Tous les coûts générés par la seconde enchère. L'OVV se réserve le droit d'exclure de ses ventes futures, tout adjudicataire qui aura été défaillant ou qui n'aura pas respecté les présentes conditions générales.

Tout frais de justice et de recouvrement incomberont à l'adjudicataire défaillant.

TVA

Les lots sont vendus avec ou sans TVA récupérable pour les assujettis.

RESPONSABILITES DES LOTS VENDUS

Le transfert de propriété est opéré dès le prononcé du mot « adjudgé ». L'adjudicataire devient légalement propriétaire et responsable de ses lots dès l'adjudication prononcée, quelles que soient les circonstances. Il assume ainsi la charge des risques. Les biens non retirés seront entreposés aux seuls frais, risques et périls de l'acheteur.

ENLEVEMENT ET STOCKAGE

L'acquéreur recevra, après paiement intégral, dans un délai maximal de 24h ouvré, un email l'autorisant à prendre possession de son achat (sauf condition particulière de la vente). Tout retrait de lot se fera sous la condition expresse d'une prise de rendez-vous dans un délai minimum de 48h et sur présentation du bordereau acquitté et d'une pièce d'identité. Lorsque l'adjudicataire ne peut procéder lui-même à l'enlèvement, il peut faire conditionner et expédier ses lots, à ses frais. En cas d'enlèvement par un tiers, l'acheteur transmettra une décharge de responsabilité au commissaire-preiseur pour permettre à ce dernier, de transmettre le lot à la personne désignée. Les lots vendus sont stockés gracieusement pour une durée de 15 jours civils à l'issue de la vente. Passé ce délai, il sera facturé un montant forfaitaire de 20€ TTC par bordereau. Passé 30 jours, des frais de 5€ TTC par jour et par lot seront facturés. Les frais de stockage facturés par l'OVV s'établissent comme suit :

- Très Petits objets, bijoux, foulards: 5€/jour

- Petits objets, bibelots, vaisselle: 5€/jour

- Objets moyens, lampes, statues, tout tableau: 5€/jour

- Objets volumineux, fauteuils, commodes, armoires, miroirs: 20€ HT/jour à partir du

31e jour suivant la vente

- Véhicules particuliers: 9€ HT/jour, du 22ème jour au 42ème jour: 20€ HT/jour, au-delà du 43ème jour: 40€ HT/jour

Tout lot qui n'est pas retiré dans un délai d'un an à compter de son adjudication sera réputé abandonné et sa propriété transférée à l'OVV à titre de garantie pour couvrir les frais de stockage. Au-delà de 30 jours et sauf convention express, le bien sera considéré comme abandonné purement et simplement. Après relance par LRAR et sans réponse dans un délai de 8 jours, le bien sera revendu pour le compte de l'adjudicataire ou propriétaire initial si le lot n'a pas été réglé.

EXPEDITIONS

L'OVV peut vous aider dans l'organisation du transport des lots adjudgés auprès des transporteurs de votre choix, et vous informe travailler régulièrement avec Enchères. Expéditions joignable au 03 58 23 01 00.

Pour la catégorie « très petits objets » et uniquement celle-ci, l'OVV se propose sous réserve de la réception d'un colis préaffranchi et d'une lettre de décharge de responsabilité, la préparation du colis et le dépôt à la Poste. Ce service « avantage » sera facturé 12€ TTC.

La Maison de Ventes Alexandre Landre propose à ses clients la possibilité de déposer les achats dans une de ses maisons de Ventes de Paris, Semur ou Nancy : Ce service « Privilège » sera facturé. Les OVV ci-dessus mentionnées ne pourront, en aucun cas, être tenu pour responsable en cas de dommages.

PRÉEMPTION DE L'ÉTAT FRANÇAIS

L'État français dispose, dans certains cas définis par la loi, d'un droit de préemption des œuvres vendues, c'est-à-dire le droit de se substituer au dernier enchérisseur. L'exercice de ce droit est manifesté par un représentant de l'Etat immédiatement après l'adjudication. Toute préemption doit être confirmée dans un délai de 15 jours par la perso ne publique. En l'absence de confirmation par l'Etat, il reviendra à l'adjudicataire initial de régler son achat sans délai. L'OVV n'est aucunement responsable des conditions de préemption par l'État français. Le nom de l'adjudicataire figurera au procès-verbal et ce dernier devra régler le lot. Il sera remboursé en cas de confirmation de la préemption.

DONNEES PERSONNELLES

Vous pouvez connaître et faire modifier les données vous concernant éventuellement conservées par l'OVV, ou vous opposer pour motif légitime à leur traitement ultérieur, en adressant une demande écrite accompagnée d'une copie de votre pièce d'identité à notre adresse postale ou sur contact@alexandreirelandre.com

COMPETENCES LEGISLATIVES ET JURIDICTIONNELLES

Les différentes dispositions de nos conditions générales de vente sont indépendantes les unes des autres. La nullité de l'une ne saurait entraîner l'inapplicabilité des autres. La loi française seule régit les présentes conditions générales d'achat et le texte en français sera le texte retenu en cas de litige. Les relations contractuelles entre le vendeur et l'OVV seront régies par le droit français.

Toute contestation à leur encontre sera tranchée par le tribunal compétent.



ALEXANDRE LANDRE ~ PARIS
MAISON DE VENTES AUX ENCHÈRES

Date de la vente :

Lieu de la vente :

Formulaire d'ordre d'achat

Nom et Prénom

Pays Ville

Adresse Code postal

Téléphone Email

VOUS SOUHAITEZ DÉPOSER :

Un ordre d'achat ferme

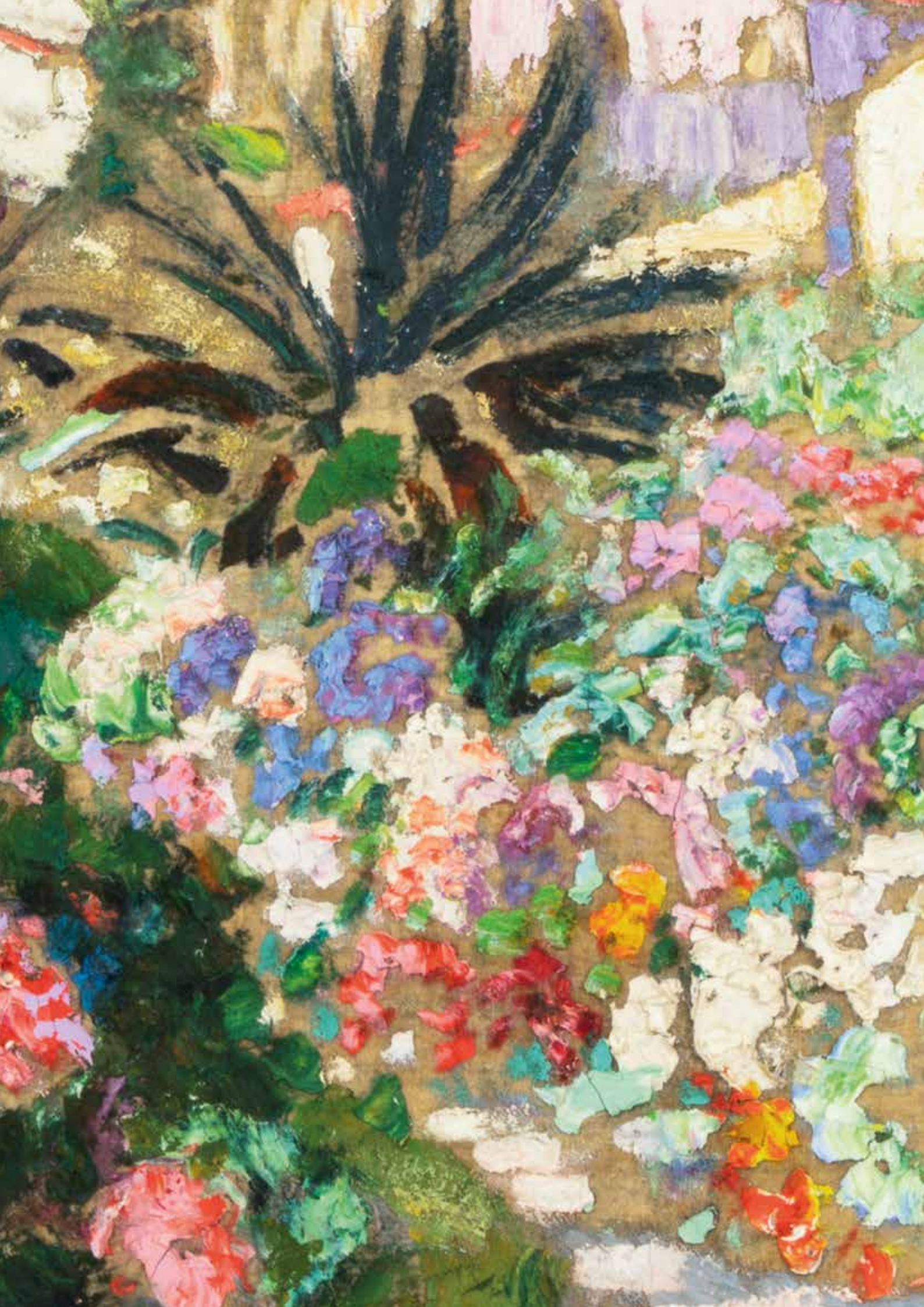
Une demande de ligne téléphonique

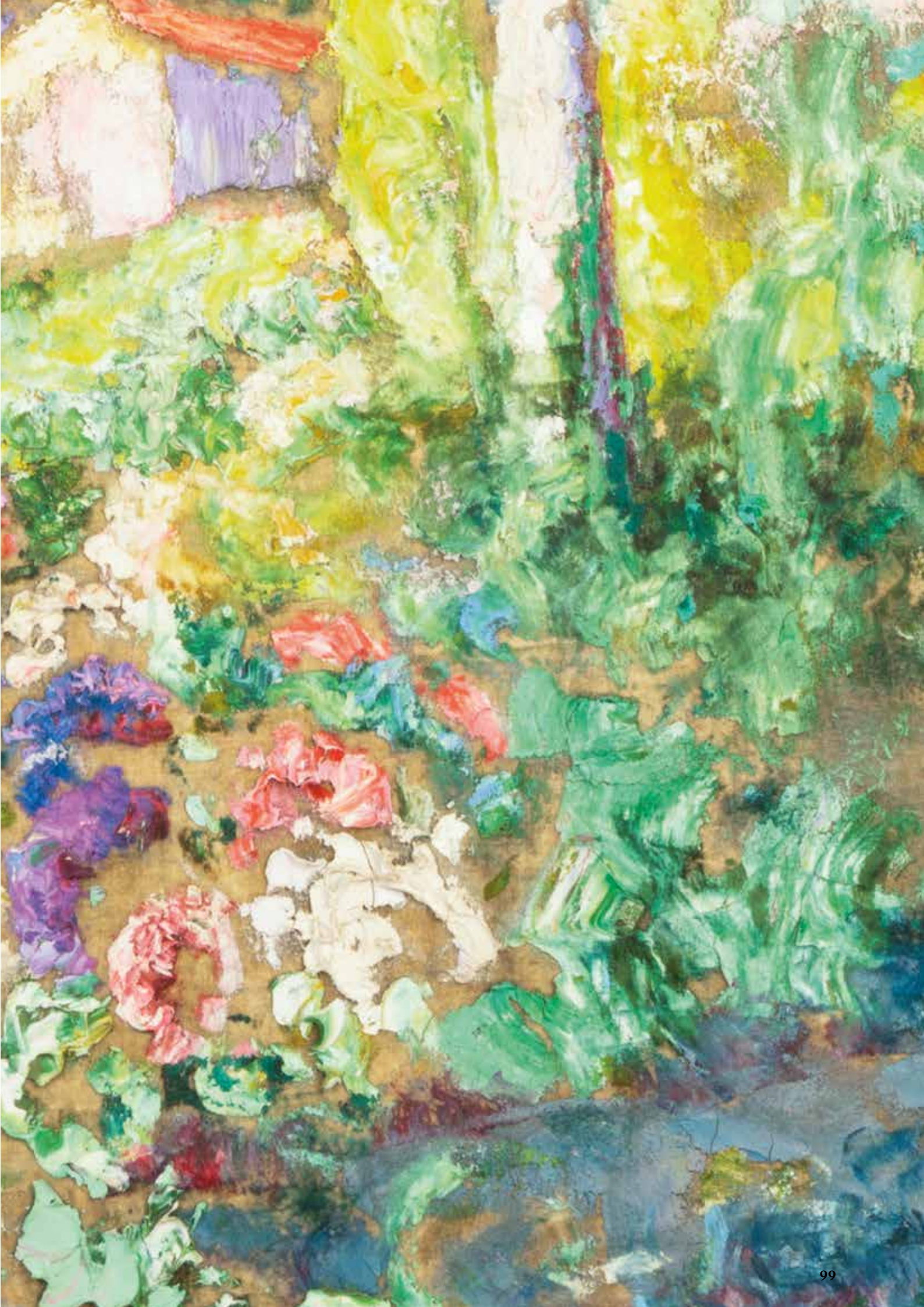
NUMÉRO DE LOT	DESCRIPTION DU LOT	ENCHÈRE MAXIMALE

Merci de bien vouloir joindre à ce formulaire une copie de votre pièce d'identité en cours de validité ainsi qu'un moyen de paiement. Si vous enchérissez pour une société, merci de nous fournir un extrait de Kbis de moins de trois mois.

Après avoir pris connaissance des conditions générales de ventes détaillées au catalogue et disponible lors de l'exposition, je vous remercie de bien vouloir enchérir pour mon compte aux limites indiquées en euros [hors frais] les objets ci-dessus désignés.

Date et signature







ALEXANDRE LANDRE
MAISON DE VENTES AUX ENCHÈRES

ALEXANDRE LANDRE - BEAUNE

26 Place Monge - 21200 Beaune
T. 03.80.24.09.66 - beaune@alexandrelandre.com

ALEXANDRE LANDRE - NANCY

43 Boulevard Albert 1er - 54000 Nancy
T. 09.83.43.24.78 - nancy@alexandrelandre.com

ALEXANDRE LANDRE - SEMUR

17 rue Buffon - 21140 Semur-en-Auxois
T. 03.80.96.75.69 - semur@alexandrelandre.com

ALEXANDRE LANDRE - PARIS

53 rue de Bourgogne - 75007 Paris
T. 01.48.56.00.11 - paris@alexandrelandre.com

ALEXANDRE LANDRE - STRASBOURG

27 rue du Maréchal Lefebvre - 67100 Strasbourg
T. 09 55 40 25 03 -strasbourg@alexandrelandre.com

