



ALEXANDRE LANDRE ~ NANCY
MAISON DE VENTES AUX ENCHÈRES

SUCCESSION DE MONSIEUR C.

DIMANCHE 23 JUIN À 10H00





LOT 450 - COMMODE À RESSAUT en bois marqueté (détail)

VENTE AUX ENCHÈRES - DIMANCHE 23 JUIN 2024 - 10H00

SUCCESSION DE MONSIEUR C.



Alexandre LANDRE
Président
Commissaire-priseur



Guillaume NARDO
Clerc principal

VENTE DES LOTS SUR DÉSIGNATION

Dimanche 23 juin 2024

De 10h à 12h pour les lots 1 à 250 et de
14h à 18h pour les 251 à 697

EXPOSITION PUBLIQUE

Samedi 22 juin

De 9h à 12h et de 14h à 18h sur rendez-
vous et par groupe de 9 personnes pour
une durée d'une heure maximum

Lieu d'exposition à 5 min de Nancy
communiqué 2 jours avant la vente.

T. +33 (0)9 83 43 24 78
43 Boulevard Albert 1er
54000 Nancy

INSCRIPTION À LA VENTE

Sur place pendant l'exposition

Par mail

nancy@alexandrelandre.com

Par téléphone

T. +33 (0)6 99 19 31 29

EXPERTS

AYMERIC DE VILLELUME

Cabinet d'expertise pour les tissus et étoffes
anciennes, costumes anciens, broderies, dentelles,
tapisseries, tapis, papiers peint, paramentique.

45, rue Vineuse - 75116 Paris - France

T. +33 (0)6 07 72 03 98

E. aymeric@villelume.com

Lots expertisés :

581 à 667

ANSAS PAPILLON & DE LÉRY

Cabinet d'expertise en objet d'art asiatique.

3 Rue Geoffroy-Marie, 75009 Paris

T. +33 (0)1 45 65 48 19

E. contact@ansaspapillon.com

Lots expertisés :

27, 28, 30, 31, 32 et 66

Photographe

Johann Vautrin

Graphiste

Océane PIERRANG

Jean-Charles TITREN

ENCHÈRES
EN LIGNE

DROUOT.com
Live

INTERENCHERES
LIVE

NUMÉRO D'AGRÈMENT 178-2021



1

**ÉCOLE ITALIENNE DU XX^{ÈME}
(DANS LE GOÛT DU XIX^{ÈME})**

Notre-Dame de l'Olivier.

« Quasi oliva speciosa in cambis ».

Bas-relief en plâtre polychrome. Signé

« BARABINO » en bas à gauche.

Dimensions : 60 x 40 cm

100 / 200 €

2

SUSPENSION en bronze à trois
agrafes en forme de feuille de chêne.

Vasque en albâtre. Six bras de

lumière. Époque Art Nouveau.

Diamètre : 80 x 75 x 75 cm

(accidents)

80 / 120

3

ARMOIRE en bois mouluré ouvrant
par deux vantaux et deux tiroirs en
façade. Style Louis XV.

Dimensions : 217 x 150 x 57 cm

100 / 200 €

4

GODIN

Poêle en fonte émaillée.

Hauteur : 75 cm

60 / 80 €

5

FRANC-MAÇONNERIE

Sautoir et épaulettes encadrées.

Ornements de roses brodées.

30 / 40 €

6

PAIRE DE CHAISES en bois doré
reposant sur quatre pieds réunis par
une entretoise en H. Garniture en cuir
estampé à décor de coupes à fruits et
de rinceaux. Style Henri II.

Hauteur : 94 cm

40 / 60 €

7

EDISON STANDARD

Phonographe en bois. Travail début
XX^{ème}.

Dimensions : 55 x 33 x 22 cm

30 / 50 €

8

TABERNACLE en bois peint à décor
aux putti. Ouverture par un vantail
en façade à décor du pélican se
perçant le poitrail pour nourrir ses
petits. Motifs de fleurs de lys et croix
de Lorraine sur les côtés. Travail du
XIX^{ème}.

Dimensions : 74 x 97 x 45 cm

300 / 400 €

9

ENFANT JÉSUS DE PRAGUE

Sujet en plâtre polychrome. Travail du
XX^{ème}.

Hauteur : 32 cm

(sauts de peinture)

20 / 30 €

10

**SAINT-JOSEPH ET L'ENFANT
JÉSUS**

Sujet en plâtre. Travail du XX^{ème}.

Hauteur : 48 cm

(Accidents).

15 / 20 €

11

VIERGE À L'ENFANT

Sujet en plâtre peint. Travail du début
XX^{ème}.

Hauteur : 60 cm

(Sauts de peinture, éclats)

30 / 40 €

12

SYRIE

Table en bois à décor sculpté et
marqueté. Quatre pieds en bois
tourné. Travail du début XX^{ème}.

Dimensions : 76 x 80 x 45 cm

60 / 100 €

13

TABOURET en bois sculpté. Travail
du XX^{ème} de style gothique.

Dimensions : 45 x 35 x 35 cm

10 / 20 €

14

CHAISE en bois mouluré à dossier
violoné surmonté d'une coquille
sculptée. Garniture de tissu vert à
motif de fleurs. Ceinture chantournée.
Style Louis XV.

Dimensions : 100 x 50 x 45 cm

10 / 20 €

15

SUITE DE CINQ CHAISES en bois tourné, mouluré, et sculpté ; reposant sur quatre pieds en bois tournés réunis par une entretoise en H. Dossier ajouré à motifs de feuilles de vigne. Assise cannée. Style Henri II. Dimensions : 48 x 108 cm
40 / 50 €

16

RELIGIOSA
Paire d'ampoules à Saintes-Huiles en métal argenté gravées « OS » (Oleum Sanctum) et « SC » (Sanctum Chrisma). Couvercles surmontés d'une croix. Travail du XX^{ème}. Dans une boîte en bois. Dimensions : 5,5 x 7,5 x 3 cm
15 / 20 €

17

THABOR en laiton doré à décor ajouré de feuilles de chardon et d'une croix de Lorraine. Incrustations de cabochons rouges et verts. Travail fin XIX^{ème}. Dimensions : 14 x 30 x 30 cm
80 / 120

18

RÉUNION DE SEPT BOURSES LITURGIQUES en tissu brodé. Travail du XX^{ème}. Dimensions : 25 x 20 cm
20 / 40 €

19

BUSTE DE LA VIERGE MARIE en faïence polychrome. Signé « DONATELLO » au dos. XX^{ème}. Dimensions : 20 x 22 x 10 cm (Accidents)
10 / 20 €

20

SUITE DE TROIS AMPOULES À SAINTES-HUILES en métal argenté gravées « OS » (*Oleum Sanctum*), « OI » (*Oleum Infirmorum*), et « SC » (*Sanctum Chrisma*). Forme balustre. Travail du XX^{ème}. Hauteur : 10,3 cm
30 / 50 €

21

ÉLÉMENT DE FAÇADE D'AUTEL en bois sculpté représentant la Vierge Marie. Travail du XIX^{ème}. Dimensions : 46 x 35 x 7 cm
40 / 60 €

22

RÉUNION DE DEUX PLATEAUX en métal argenté à bord chantourné à décor de volutes et d'enroulements. Partie centrale composée d'un miroir. Style Louis XV. Dimensions : 60 x 40 cm (remontage) et 50 x 30 cm
30 / 40 €

23

RÉUNION DE TROIS MISSELS ROMAINS XX^{ème}.
50 / 80 €

24

SUITE DE TROIS AMPOULES À SAINTES-HUILES en métal argenté gravées « INF », « CHRIS », « CHAT ». Travail du XX^{ème}. Dans un étui en maroquin noir. Hauteur : 9 cm
20 / 30 €

25

RÉUNION DE SEPT PIQUE-CIERGES en bronze doré et ciselé. Piétement tripode patte de lion. Décor de volutes. XX^{ème}. Hauteur : 41 cm
40 / 60 €

26

VIERGE DE L'APOCALYPSE Sujet en bois vernis sculpté. Travail du XIX^{ème}. Hauteur : 118 cm
On joint un socle quadripode en bois et stuc doré. Décor de rinceaux feuillagés (feuilles de vigne). Hauteur : 20 cm
800 / 1200 €

27

JAPON, FIN XIX^{ÈME}
Grande coupe en porcelaine de Kutani à décor d'un coq et d'une poule à l'intérieur, le revers orné de Daikoku, canards mandarins, paysages, dans des cartouches sur un fond de motifs auspiceux et de brocart. Diamètre : 38 cm (Restaurée).
120 / 180

28

JAPON, XX^{ÈME}
Grand vase balustre à décor polychrome d'oiseaux, fleurs et motifs stylisés, épaule et col rehaussés de dragons et félins dorés. Hauteur : 90 cm
150 / 200 €

29

PENDULE en bronze doré à décor d'une femme et d'un pot fleuri, reposant sur quatre pieds finissant par des pattes de lion. Ceinture ajourée de volutes. Chiffres romains. Travail fin XIX^{ème}. Dimensions : 60 x 43 x 22 cm
60 / 80 €

30

JAPON, XX^{ÈME}
Grand vase balustre à décor polychrome de personnages dans des réserves sur fond de motifs floraux et stylisé. Hauteur : 65 cm
100 / 150 €

31

CHINE, PREMIÈRE MOITIÉ DU XX^{ÈME}
Vase bouteille en cuivre anciennement doré et émaux cloisonnés polychromes sur fond noir, à décor de papillons, fleurs et pampres. (Usure de la dorure). Hauteur : 30 cm
200 / 300 €

32

JAPON, DÉBUT XX^{ÈME}
Paire de grands vases en bronze de patine dorée, à décor en relief d'oiseaux parmi des pivoines, sur un fond tapissé de grecques, l'épaule rehaussée d'anses en forme de tête d'éléphant. Hauteur : 41,5 cm (Dépatiné).
150 / 200 €

33

JEAN-DIDIER DEBUT (1824-1893). (D'APRÈS)
Porteur d'eau tunisien.
Statue en plâtre patiné façon bronze. Hauteur : 93,5 cm (Accidents, manques, restaurations)
60 / 100 €

34

BOUGEOIR en bronze ciselé à décor de rinceaux fleuris encadrant une miniature d'un portrait de femme. Style Louis XV.
Hauteur : 24 cm
(Remontage)
50 / 80 €

35

ASIE
Potiche en porcelaine bleu blanc. Montée en lampe à décor d'oiseau branché.
Hauteur : 40 cm
30 / 50 €

36

ÉCOLE ITALIENNE DÉBUT XIX^{ÈME}
Le retour du fils prodigue
Huile sur toile.
Dimensions : 160 x 170 cm
(Sauts de peinture, taches)
400 / 600 €

37

ÉTABLISSEMENTS MAJORELLE (DANS LE GOÛT)
Buffet en bois de placage. Décor marqueté de fleurs. Ouverture par quatre vantaux en façade. Travail du XX^{ème}.
Dimensions : 100 x 55 x 250 cm
300 / 500 €

38

ÉTABLISSEMENTS MAJORELLE (DANS LE GOÛT)
Confiturier en bois et bois de placage. Décor sculpté de fleurs stylisées. Ouverture par un vantail en façade. Travail du XX^{ème}.
Dimensions : 100 x 55 x 250 cm
(manque la poignée)
60 / 100 €

39

RÉUNION DE TROIS ROUETS MÉCANIQUES en bois tourné. Travail du XIX^{ème} siècle.
Hauteurs : 155 cm et 135 cm
50 / 80 €

40

CADRAN SOLAIRE OCTOGONAL en ardoise. Chiffres romains. Monté sur un support en pierre. Travail du XIX^{ème}.
Dimensions : 44 x 44 cm
(Accidents)
200 / 300 €

41

CUVE D'ALAMBIC en cuivre. Travail du XIX^{ème}.
Dimensions : 70 x 70 x 70 cm
30 / 60 €

42

COFFRE EN BOIS ET EN FER
Fermeture à mécanisme. Décor de croix de Lorraine en façade. Travail du XIX^{ème}.
Dimensions : 50 x 70 x 45 cm
(manque la clé).
On joint divers éléments d'ornementation en pierre taillée.
200 / 300 €



43

PLAQUE DE CHEMINÉE en fonte dorée à décor d'une allégorie de la France, inscription « Droit de l'Homme Article V ». Travail du XIX^{ème}.

Dimensions : 63 x 63,5 cm
150 / 200 €

44

LAMPE en fer forgé. Travail du XX^{ème}. Hauteur : 116 cm
30 / 50 €

45

SINGER, MANUFACTURE

Machine à coudre à manivelle noire et décor à fleurs et éventails. Dans sa boîte de transport. Fin XIX^{ème}.

Dimensions : 36 x 48 x 24 cm
80 / 120

46

VIERGE À L'ENFANT

Sculpture en bronze patiné. Montée sur un socle en pierre. Travail du XIX^{ème}.

Hauteur (sans socle) : 90 cm
1000 / 1500 €

47

PAIRE DE FAUTEUILS en bois mouluré et sculpté. Accotoirs à manchettes finition en coup de fouet. Pieds cannelés et fuselés. Garniture de tissu vert rayé. Ceinture à frise d'entrelacs géométriques. Style Louis XVI.

Hauteurs : 45 cm (assises), 95 cm (dossiers).
40 / 60 €

48

FAUTEUIL À DOSSIER CABRIOLET en bois laqué. Dossier violoné. Pieds galbés. Accotoirs à manchettes terminant par des consoles mouvementées. Garniture de tissu brodé aux motifs de fleurs. Époque Napoléon III.

Hauteurs : 43 cm (assise), 100 cm (dossier)
20 / 30 €

49

FAUTEUIL en bois mouluré et sculpté. Dossier en fer de bêche. Garniture de cuir rouge. Pieds cannelés et fuselés. Accotoirs à manchettes terminant en enroulement. Style Louis XVI. Hauteurs : 40 cm (assise), 87 cm (dossier)

20 / 30 €

50

VITRINE en bois et bois de placage. Décor mouluré et sculpté à motifs végétaux. Le fronton présentant deux dragons marins se faisant face. Travail du XX^{ème}.

Dimensions : 223 x 86 x 40 cm
150 / 200 €

51

BARTOLOMÉ ESTEBAN MURILLO (1618-1682). (D'APRÈS)

Vierge à l'enfant

Huile sur toile. École du XIX^{ème}.

Dimensions : 150 x 70 cm (accidents, taches, sauts de peinture)
150 / 300 €

52

PAIRE DE CANDÉLABRES en bronze éclairant par quinze feux. Piétement tripode terminant par des pattes de lion. Socle ajouré à décor de rinceaux. Bras de lumière à décor de feuilles et d'enroulements ciselés. Fut à décor de croix. Travail italien du XIX^{ème}.

Hauteur : 103 cm (montés à l'électricité)
300 / 400 €

53

VASE DE FORME MÉDICIS en porcelaine peinte à décor de paysages et des scènes de cour. Travail du XIX^{ème}.

Hauteur : 44 cm (accidents, manques)
20 / 40 €

54

BOUGEOIR À MAIN en émaux champlévés. Décor de fleurs. Partie centrale en onyx. Travail du XIX^{ème} siècle.

Dimensions : 7 x 20 x 11 cm
20 / 30 €

55

MIROIR en bois et stuc doré à décor rocaille feuillagé. Style Louis XV. Dimensions : 150 x 82 cm
80 / 120

56

MIROIR en bois et stuc doré. Fronton et contours de style rocaille feuillagé. Style Louis XV.

Dimensions : 160 x 83 cm
80 / 120

57

RÉUNION DE VASES en verre et en cristal. XX^{ème}. On joint un ensemble de céramiques.

Dimensions diverses.
50 / 80 €

58

CORCI JUNIORS

Ensemble de voitures miniatures.
30 / 40 €

59

PARTIE D'ALAMBIC en cuivre. Travail du XX^{ème}.

Dimensions : 57 x 35 cm
20 / 40 €

60

NÉCESSAIRE DE CHEMINÉE

Comprenant : pinces, pelles, trois soufflets, et deux chenets. Travail du XX^{ème} siècle.

30 / 50 €

61

DOMMARTIN

Cuisinière en fonte. Travail du XX^{ème}. Dimensions : 44 x 65 x 32 cm
80 / 120

62

TAPIS CIRCULAIRE

Tapis circulaire en laine. Décor de fleurs.

Diamètre : 170 cm
40 / 80 €

63

CANON en bois, fer, et plomb. Monté sur deux roues. Travail du XX^{ème}. Dimensions : 230 x 50 x 50 cm (accidents)

40 / 60 €

64

SUJET EN PLÂTRE POLYCHROME

représentant Sainte Jeanne d'Arc priant. XX^{ème}.
Hauteur : 110 cm
(Accidents).
200 / 400 €

65

SUJET EN PLÂTRE représentant Saint-Joseph, fleurs à la main, portant l'Enfant Jésus. Travail du XX^{ème}.
Hauteur : 82 cm
40 / 60 €

66

CHINE DU SUD-VIETNAM, XX^{ÈME}

Grand plateau en bois au bord chantourné, le pourtour sculpté de deux dragons parmi des nuées, leur corps formant les anses.
Dimensions : 34 x 62 cm
200 / 300 €

67

SYRIE

Bibliothèque en bois à décor marqueté de nacre. Ouverture par deux vantaux vitrés en façade. Travail du XX^{ème}.
Dimensions : 220 x 103 x 43 cm
200 / 300 €

68

IMPORTANT LOTS DE LIVRES

En manette.
20 / 30 €

69

CRUCIFIX en laiton monté sur un socle tripode en pattes de lion. XX^{ème}.
Hauteur : 128 cm
20 / 30 €

70

SYRIE

Sellette tripode en bois surmontée d'un plateau circulaire. Décor ajouré de croisillons. XX^{ème}.
Hauteur : 109 cm
40 / 60 €

71

BALALAÏKA en bois à six cordes.

Travail du XX^{ème}.
Dimensions : 40 x 92 cm
10 / 20 €

72

SYRIE

Miroir en bois sculpté à décor de volutes et d'incrustations de nacre. XX^{ème}.
Dimensions : 72 x 44 cm
30 / 50 €

73

PAIRE PIQUES CIERGES en bronze reposant sur un socle tripode à décor de portraits d'homme en médaillon. XX^{ème}.
Hauteur : 63 cm
50 / 80 €

74

PAIRE DE BOUGEOIRS en bronze doré. L'un représentant un faune, et l'autre une femme à l'antique. Tous deux portant le bras de lumière. Montés à l'électricité. Style Louis XV.
Hauteur : 71 cm
40 / 60 €

75

SUJET en bronze représentant un laboureur indochinois, guidant deux buffles. Travail du XIX^{ème}.
Dimensions : 22 x 46 x 24 cm
150 / 200 €

76

PLAQUE DE CHEMINÉE en fonte. Femme dans un jardin portant un vase. Décor circulaire et floral.
60 / 80 €

77

PLAQUE DE CHEMINÉE en fonte. Femme au chapeau, enfant et chien.
60 / 80 €

78

PLAQUE DE CHEMINÉE en fonte à décor des armes de Lorraine.
60 / 80 €

79

PLAQUE DE CHEMINÉE en fonte à décor de bacchanale.
60 / 80 €

80

PLAQUE DE CHEMINÉE en fonte. Présentation de l'enfant aux rois mages.
60 / 80 €

81

PLAQUE DE CHEMINÉE en fonte aux armoiries de France.
60 / 80 €

82

PLAQUE DE CHEMINÉE en fonte à décor d'Adam et Eve face au serpent.
60 / 80 €

83

F. DOPPER (XX^{ÈME})

La Samaritaine
Huile sur toile. Signée en bas à gauche et daté 1947.
Dimensions à vue : 96 x 62 cm
20 / 40 €

84

GILBERT VALENTIN (1928-2000)

Nature morte aux fruits. Plaque en céramique émaillée à décor polychrome. Signée en bas à droite.
Dimensions : 20 x 29,5 cm
40 / 80 €

85

RÉUNION DE 13 TABLEAUX

Impressions, gravures.
Dimensions diverses.
10 / 20 €

86

VICTOR HUEL (1844 - 1924)

Sainte Jeanne d'Arc
Bas-relief en plâtre. Signée en bas à droite. Daté 1910.
Dimensions : 28 x 16 cm
20 / 40 €

87

TABLE À THÉ À DEUX PLATEAUX MOBILES

Bois tourné et laqué. Décor peint d'oiseaux branchés fixé sous-verre. XX^{ème}.
Dimensions : 94 x 65 x 31 cm
30 / 50 €

88

FRA ANGLICO (1395-1455). (D'APRÈS)

« *Noli me tanguere* ». Marie Madeleine et le Christ. Aquarelle.
Dimensions à vue : 58 X 43 cm
5 / 10 €

89

SCULPTURE en plâtre représentant Saint Thomas d'Aquin tenant sa somme théologique. Travail du XX^{ème}.
Hauteur : 38 cm
30 / 40 €

90

RÉUNION DE DEUX SUJETS en faïence représentant un chien et une perruche. Travail du XX^{ème}.
Dimensions : 26 x 35 x 15 cm et 33 x 47 x 14 cm
30 / 50 €

91

AIGLE en bois sculpté monté sur socle. Travail du XX^{ème}.
Hauteur : 39 cm
30 / 50 €

92

RÉUNION DE DEUX BALALAÏKAS en bois. XX^{ème}.
Hauteur : 168 et 145 cm
40 / 60 €

93

ÉTAGÈRE MURALE en bois à décor de moucharabieh. Travail du XX^{ème}.
Dimensions : 88 x 90 x 35 cm
60 / 80 €

94

RÉUNION DE CINQ SUJETS en bronze représentant des femmes drapées à l'antique jouant de la musique. XX^{ème}.
Hauteur : 57 cm
150 / 200 €

95

RÉUNION DE TROIS SUJETS en pierre taillée comprenant deux lions et un enfant en prière. XX^{ème}.
Hauteur : 85 et 55 cm
50 / 80 €

96

ÉTAGÈRE en bois à décor de colonnettes. Travail du Proche-Orient (XX^{ème}).
Dimensions : 44 x 103 x 28 cm
20 / 40 €

97

MENORAH en fer forgé à décor de rinceaux. Travail du XX^{ème}.
Dimensions : 56 x 59 cm
15 / 20 €



98

TABLE À THÉ OCTOGONALE en bois à décor de moucharabieh. On joint cinq tabourets en bois à décor d'arabesques. Travail du Proche-Orient (XX^{ème}).
Dimensions de la table : 61 x 52 x 52 cm
Hauteur des tabourets : 41 cm
80 / 120

99

RÉUNION DE QUATRE FAUTEUILS en bois à garniture de velours noir. Style Napoléon III.
Dimensions de chaque fauteuil : 100 x 100 x 73 cm
60 / 80 €

100

BUFFET À HAUTEUR D'APPUI en bois sculpté ouvrant par un tiroir et deux vantaux en façade. XIX^{ème}.
Dimensions : 99 x 85 x 41 cm
60 / 80 €

101

MENORAH en fer à 7 branches, à décor de rinceaux. Travail du XX^{ème}.
Dimensions : 145 x 103 cm
40 / 60 €

102

PARTIE D'ALAMBIC en cuivre.
Hauteur : 100 cm
40 / 60 €

103

CHEVAL À BASCULE en bois peint à décor d'un paysage animé. Travail du début XX^{ème}.

Dimensions : 51 x 85 x 35 cm

50 / 80 €

104

COURONNE en fer forgé à décor de cabochons de couleur. Travail moderne.

Dimensions : 37 x 30 cm

10 / 20 €

105

PAIRE DE CHENETS en bronze à décor de sphinges. On joint une barre de foyer en bronze à décor de pots à feu. Travail du XX^{ème}.

Dimensions de la barre : 31 x 79 cm

50 / 80 €

106

MURANO (DANS LE GOÛT)

Vase en verre violet à décor de fleurs couleur or et d'incrustations de cabochons bleus. XX^{ème}.

Hauteur : 27 cm

30 / 50 €



107

SOUFFLET en bois et en fer. Travail du XX^{ème}.

Dimensions : 33 x 140 x 78 cm

40 / 60 €

108

PLATEAU en bois à décor d'incrustations d'os. Étoile centrale. Travail du Proche-Orient (XX^{ème}).

Dimensions : 35 x 23 cm

20 / 40 €

109

RÉUNION D'OBJETS RELIGIEUX, COMPRENANT

– Porte-missel en laiton doré.

Dimensions : 11 x 26 x 27 cm

Accidents ;

– Goupillon en laiton doré.

Longueur : 36 cm

– Custode en étain.

Diamètre : 5 cm

– Représentation de la Cène en métal repoussé.

Dimensions : 15,5 x 18,5 cm

– Deux navettes à encensoir, une en métal argenté, l'autre en métal doré.

– Plateau à burette en laiton.

Dimensions : 26 x 15 cm

– Ciboire en métal doré.

Hauteur : 8 cm Diamètre : 12 cm

5 / 10 €

110

RÉUNION D'ÉLÉMENTS DE SERVICE EN MÉTAL ARGENTÉ, COMPRENANT :

– ERQUIS. verreuse signée au revers.

Hauteur : 24 cm ;

– Verreuse.

Hauteur : 23 cm ;

– Deux saucières, dont une « E.P.N.S England ».

Dimensions : 10 x 15 x 8 cm et 8 x 14 x 6,5 cm ;

– Coupelle. Diamètre : 8 cm ; -Plat de service à deux anses. Style Louis XV.

Dimensions : 8 x 42,5 x 26 cm ;

– DUROUSSEAU. Assiette en métal argenté. Signé au dos.

Diamètre : 25 cm ; on joint une coupe sur piedouche en laiton.

Hauteur : 9 cm Diamètre : 16 cm

40 / 60 €

111

BARTOLOME ESTEBAN MURILLO (1618-1682). (D'APRÈS)

Saint Antoine de Padoue adorant l'Enfant Jésus. XIX^{ème}.

Dimensions : 80 x 98 cm

100 / 150 €

112

GUITARE ÉLECTRIQUE ARIA PRO II

Six cordes. (Vendue en l'état).

20 / 40 €

113

RÉUNION DE MAQUETTES

Comprenant deux bateaux et une voiture. XX^{ème}.

Longueur : 72 et 44 cm

20 / 40 €

114

RÉUNION DE DEUX SUJETS en plâtre polychrome représentant

l'Immaculée Conception et Saint-Joseph et l'Enfant Jésus. Travail du XX^{ème}.

Hauteur : 27 cm

20 / 40 €

115

RÉUNION DE SIX PERSONNAGES

en plâtre. XX^{ème}.

Hauteur : 58 cm

20 / 40 €

116

SYRIE (XX^{ème})

Table à jeu en bois marqueté à décor de motifs géométriques. Quatre pieds galbés réunis par une entretoise.

Dimensions : 85 x 86 x 42 cm

60 / 80 €

117

PENDULE BORNE en marbre

noir, style Napoléon III. Surmontée d'un bougeoir en bronze à décor de volutes et de rinceaux feuillagés, style Louis XV.

Dimensions de la pendule : 26 x 23,5 x 15 cm

80 / 120 €

118

PUPITRE en bois. Travail du XX^{ème}.

Hauteur : 150 cm

15 / 20 €

119

PUPITRE en bois ouvrant par un

vantail en façade. XX^{ème}.

Dimensions : 97 x 65 x 70 cm

(Accidents).

20 / 40 €

120

RÉUNION DE DEUX IMPRESSIONS

comprenant une représentation de la Sainte Vierge Marie tenant l'Enfant Jésus dans ses mains. XX^{ème}.
Dimensions à vue : 20,5 x 16 cm
Dimensions : 32 x 17 cm
10 / 15

121

VICTOR HUEL (1844 - 1924)

Réunion de portraits en bas relief.
Travail du XX^{ème}.
Dimensions diverses.
60 / 80 €

122

RÉUNION DE CINQ POUPÉES ET DE QUATRE POUSETTES

Travail du début XX^{ème}.
80 / 120

123

MAYOUX & LACHNITT FRÈRES ÉDITEURS, PARIS

Canon d'autel. XX^{ème}.
Dimensions : 30 x 48 cm
40 / 60 €

124

LA NAISSANCE DE VÉNUS

Sujet en terre cuite. Travail du XX^{ème}.
Hauteur : 76 cm
40 / 60 €

125

COLONNE FORMANT SELLETTE

en marbre blanc. Chapiteau dorique. Fut lisse. XX^{ème}.
Hauteur : 112,5 cm
100 / 150 €

126

RÉUNION DE QUATRE MASQUES VÉNITIENS

Travail du XX^{ème}.
5 / 10 €

127

TABLE en bois sculpté reposant sur quatre pieds galbés se terminant par des volutes. Ornaments de feuilles. Ceinture chantournée. Style Louis XV.
Dimensions : 74 x 130 x 90 cm
40 / 60 €

128

ÉCOLE DU XX^{ÈME} (DANS LE GOÛT DU XVIII^{ÈME})

Sainte femme couronnée soignant la plaie d'un jeune homme. Huile sur toile.
Dimensions à vue : 232 x 141 cm
100 / 200 €

129

COLONNE en bois sculpté polychrome. Piétement à liseré doré. Travail du XX^{ème}.
Hauteur : 77 cm
50 / 100 €

130

RÉUNION DE DEUX CARTELS en laiton repoussé « Claude à Nancy » et « Lucot à Chatenois » chiffre romain (avec leurs clés).
Hauteur : 40 cm
On joint un balancier.
30 / 60 €

131

PAIRE D'ANGES PORTE-TORCHÈRE en bois polychrome. Montés à l'électricité. Globe en verre à décors gravés. Travail du XIX^{ème}.
Hauteur : 84 cm
400 / 800 €

132

CRÈCHE en plâtre polychrome comprenant plus de cinquante personnages. Travail fin XX^{ème}.
Hauteurs : 8 cm à 58 cm
1500 / 2000 €

133

RÉUNION DE SIX PIQUE-CIERGES en laiton repoussé. Travail du XIX^{ème}.
Dimensions : 46 cm
400 / 600 €

134

RÉUNION DE QUATRE VALISES Bleues (x2), verte (x1), marron (x1). Travail du XX^{ème}.
30 / 50 €

135

SUJET en plâtre polychrome représentant Saint-Louis-de-Gonzague. Travail du XX^{ème}.
Dimensions : 103 cm
50 / 100 €

136

COLONNE en bois mouluré et sculpté à décor de putti et guirlande de fleurs dorées. Travail de la fin du XIX^{ème}.
Hauteur : 120 cm
200 / 400 €

137

EZIO CECCARELLI (1865-1927)

Les enfants et la grand-mère
Sculpture en terre cuite polychrome, signée sur le côté. Cachet d'éditions Fontaine et Durieux à Paris.
Dimensions : 35 cm (restaurations)
100 / 200 €

138

RÉUNION COMPOSÉE d'une paire d'amphores en laiton repoussé à décor végétal.
Hauteur : 41 cm
On joint un miroir en bois sculpté et doré.
Hauteur : 45 cm
50 / 100 €

139

SCULPTURE en métal représentant une bible, ornée d'une croix. Travail du XX^{ème}.
Hauteur : 29 cm
40 / 80 €

140

RÉUNION DE DIX CLOCHES Tailles diverses. On joint une sellette en bois noirci.
Hauteur : 110 cm
30 / 60 €

141

SCULPTURE en métal représentant une bible et un compas. Travail du XX^{ème}.
Hauteur : 44 cm
30 / 60 €

142

MANETTE DE LIVRES DIVERS GIRARDIN, les braves gens ; Encyclopédie des beaux-arts...
10 / 20 €

143

ÉCOLE FRANÇAISE DU XX^{ÈME}

Paysages lacustres. Paire de deux huiles sur panneaux. Signée en bas à droite « AC ».

Dimensions : 21 x 29 cm

20 / 40 €

144

PAIRE DE CANDÉLABRES en bronze et laiton. Éclairage par cinq feux de lumière. Décor ajouré de roses. Travail du XX^{ème}.

20 / 30 €

145

RÉUNION DE TROIS CHAISES LORRAINES en bois.

Hauteur : 85 cm

10 / 20 €

146

CHINE

Sellette en bois sculpté ouvrant par une porte en façade, reposant sur quatre pieds réunis par une entretoise.

Hauteur : 167 x 77 x 36 cm

100 / 200 €

147

ANGE en plâtre polychrome portant un étendard « Gloria in Excelsis Deo!! ». Travail du XIX^{ème}.

Hauteur : 89 cm

On joint un bénitier en céramique sous forme d'un ange.

Hauteur : 32 cm

100 / 200 €

148

PAIRE D'ANGES MUSICIENS en bois sculpté. Travail du XX^{ème}.

Hauteur : 47 cm (accidents)

50 / 100 €

149

RÉUNION DE QUATRE BAS-RELIEFS en terre cuite, deux formants profil de la vierge Marie, une piéta et le portrait du christ. Travail du XX^{ème}.

Dimensions : 13 à 19 cm

40 / 80 €



150

SARREGUEMINES

Le saltimbanque

Pot à tabac en barbotine marqué « relâche par indisposition » marquée Majolica. N°375. Circa 1880. H : 13 - L : 22 P : 13 cm Bibliographie : Pierre Faveton, les barbotines, page 46.

On joint une paire de sculptures en barbotine de cygnes.

Hauteur : 12 cm

40 / 80 €

151

EMAUX DE LONGWY

Jardinière en émail à décor d'oiseaux et de fleurs.

Dimensions : 23 x 25 cm

On joint de BOCH LA LOUVIERE un présentoir en émail à décor de cerf.

Hauteur : 14 cm

80 / 100 €

152

PORCELAINE DE LIMOGES

Réunion de quatre ferrures de porte en porcelaine à décor de fleurs.

Travail du XX^{ème}.

Hauteur : 26 cm

30 / 60 €

153

JAPON

Une pièce de forme en porcelaine de Satsuma. On joint un bouddha en porcelaine.

Dimensions : 16 cm

20 / 40 €

154

MASCOTTE AUTOMOBILE DE PEUGEOT 203 en métal chromé figurant un lion stylisé la gueule ouverte monté sur marbre.

Vers 1950-60.

L : 26 cm

30 / 60 €

155

RÉUNION DE DEUX SUJETS EN PLÂTRE POLYCHROME en plâtre polychrome, représentant l'Enfant Jésus, et la Sainte Vierge. Travail du XX^{ème}.

Hauteur : 80 et 85 cm

150 / 300 €



156

SCULPTURE en pierre reconstituée représentant Vénus. Travail du XX^{ème}.
Hauteur : 146 cm
100 / 200 €

157

PAIRE DE FAUTEUILS MÉDAILLON en bois finement sculpté et doré, riche ornementation de frises de lauriers tressés enrubannés, feuilles d'acanthé en console, entrelacs. Style Louis XVI, époque Napoléon III. Garniture de soie rouge à motifs floral.
Hauteur de l'assise : 42 cm
Hauteur du dossier : 103 cm
300 / 600 €

158

SCULPTURE en plâtre polychrome figurant la vierge. Travail du XIX^{ème}.
Hauteur : 150 cm avec son socle
100 / 200 €

159

GRANDE TABLE DE MILIEU en marqueterie à décor végétal dessus rectangulaire aux extrémités en demi-cercle, ouvre dans le bandeau droit par un grand tiroir. Elle repose sur quatre pieds fuselés cannelés en bois, réunis par une entretoise en X sommée d'une urne. Garniture de bronze. Époque Napoléon III. Accidents et usures d'usage.
Dimensions : H. 76 cm - L. 134 cm - P. 70 cm
300 / 600 €

160

FAUTEUIL DE BUREAU en bois naturel mouluré et sculpté à décor de bronze doré, assises cannées en osier. Style Louis XVI.
Hauteur : 75 cm
40 / 80 €

161

LOUIS MAJORELLE (1859-1926)
Armoire en bois en marqueterie dit « aux mouettes » ouvrant par deux portes en façade richement décorée de bateaux, de marins et d'oiseaux.
Dimensions : 226 x 153 x 43 cm
Accidents sur la marqueterie du flanc gauche.
5000 / 10000 €

162

BACCARAT
Important chandelier en cristal et pampilles à trois bras de lumières.
Dimensions : 42 cm
On joint une paire de bougeoirs BACCARAT en cristal.
Dimensions : 29 cm
Ainsi que deux importants bougeoirs en cristal à cristaux en pendeloques montés à l'électricité.
Dimensions : 70 cm
1000 / 2000 €

163

RÉUNION DE SEPT PIQUE-CIERGES ET TROIS BOUGEOIRS en bronze doré et laiton repoussé.
Dimensions : de 82 cm à 25 cm
On joint un encensoir et son goupillon en laiton repoussé.
Hauteur : 27 cm
On joint une pendule en laiton.
200 / 400 €

164

CONSOLE en bois sculpté à décor de lions et de faunes. Ouvrant par deux tiroirs sculptés à décor de feuilles et de branchages. Travail du XX^{ème}.
Dimensions : 72 x 143 x 59 cm
500 / 800 €

165

SCULPTURE REPRÉSENTANT LA VIERGE MARIE en plâtre. Travail du XX^{ème}.
Hauteur : 214 cm
(Manques et accidents).
600 / 900 €

166

TROMBONE À COULISSE en laiton argenté d'Antoine COURTOIS, bagues gravées. Légères bosses. Dans sa boîte d'origine.
40 / 80 €

167

VASE en fonte à décor de fleurs et de baies. Époque Art déco.
Hauteur : 23 cm
50 / 100 €

168

MULLER FRÈRES À LUNÉVILLE
Paire de vases en verre soufflé et mouluré. Signés sous la base.
Hauteur : 25 cm
On joint un vase en verre marmoréen sur pied douche col tiré à la pince.
Hauteur : 22 cm
Diamètre : 26 cm
(Accidents).
40 / 80 €

169

RÉUNION DE TROIS VASES en céramique vernissée, dont deux à décor de fleurs bleues sur fond orangé, et un à décor de fleurs mauves sur fond clair.
Hauteur : 15 cm et 10 cm
On joint deux putti en plâtre doré.
Travail du XX^{ème}.
Hauteur : 20 cm
10 / 20 €

170

CHANDELIER en bronze à décor de fleurs et de feuilles éclairant par 7 bras. Travail du XIX^{ème}.
Hauteur : 110 cm
100 / 200 €



171

AFRIQUE DU NORD

Table en bois sculpté à décor ajouré de forme cylindrique. Reposant sur quatre pieds réunis par une entretoise, proposant une sellette en façade. Plateau richement gravé de motifs.

Dimensions : 74 x 45 x 70 cm

50 / 100 €

172

RÉUNION DE TROIS FLACONS DE PARFUM FACTICES

TALISMAN par BALANCIAGA.

AZZARO et BURBERRY.

Hauteur : de 24 à 47 cm

50 / 100 €

173

PAIRE DE PIQUE-CIERGES

en bronze.

Hauteur : 57 cm

On joint un pique-cierge en bronze doré.

Hauteur : 108 cm

Et un bougeoir en laiton.

40 / 80 €

174

SCULPTURE en fer forgé représentant un important sextant.

Dimensions : 130 x 150 cm

200 / 400 €

175

BANQUETTE en bois sculpté et doré à décor de rinceaux fleuris.

Garniture de tapisserie au petit point.

Époque Napoléon III.

Dimensions : 130 x 157 x 56 cm

300 / 400 €

176

IMPORTANT COLLECTION DE TIMBRES

Importante collection de timbres.

10 / 20 €

177

INDOCHINE

Important miroir en bois sculpté, fronton chauve-souris. Travail du XX^{ème}.

Dimensions : 159 x 101 cm

400 / 800 €

178

ÉCOLE FRANÇAISE DU XX^{ÈME}

Réunion de deux mines de plomb sur papier représentant un enfant assis pour la première, et un enfant jouant avec une oie pour la seconde.

Dimensions : 61 x 49 et 47 x 56 cm

100 / 200 €

179

SCULPTURE en bois représentant

Saint Sébastien. Travail du XX^{ème}.

Hauteur : 116 cm

200 / 400 €

180

RÉUNION COMPOSÉE d'une sculpture en plâtre représentant la Vierge à l'Enfant.

Hauteur : 33 cm

Et un roi mage en bois sculpté et polychrome, travail du XX^{ème}.

Hauteur : 26 cm

On joint une sellette murale en plâtre polychrome.

Hauteur : 25 cm

40 / 80 €

181

PIERAGGINI (XX^{ÈME})

Vierge à l'enfant

En plâtre polychrome.

Hauteur : 30 cm

On joint une sellette murale en bois sculpté et doré à décor de putto et de lion.

Dimensions : 28 x 29 x 20 cm

40 / 80 €

182

RÉUNION DE TROIS PIQUE-CIERGES en laiton et en bronze.

Travail du XIX^{ème}.

Dimensions : 80 cm

150 / 300 €

183

SCULPTURE en plâtre polychrome figurant Sainte-Barbe

Hauteur : 80 cm

On joint une colonne en bois mouluré et sculpté.

Dimensions : 107 cm

Ainsi que deux coquetiers en bronze doré et bois.

Hauteur : 10 cm

100 / 200 €

184

RÉUNION DE QUATRE FERS À

REPASSER en fonte. On joint cinq moulins à café.

Dimensions diverses.

40 / 80 €

185

SCULPTURE en plâtre doré figurant Joseph et le Christ.

Hauteur : 56 cm

On joint une colonne torsadée en plâtre blanc.

Hauteur : 100 cm

100 / 200 €

186

JEAN BLAISE (XX^{ÈME})

Femme orientale dans son palais

Huile sur panneau. Signée en bas à droite.

Dimensions : 100 x 150 cm

80 / 100 €

187

L.HENRY (1881-1916)

École de Barbizon. Paysage animé.

Signée en bas à gauche.

Dimensions : 44 x 52 cm

20 / 40 €

188

RÉUNION D'UN ANGE en bois sculpté. Travail du XX^{ème}.

Hauteur : 53 cm

On joint deux pique-cierges en laiton.

Travail du XIX^{ème}.

Hauteur : 23 et 49 cm

80 / 100 €

189

PAIRE DE LÉVRIERS en bronze sur base en marbre. Époque Art déco.

Dimensions : 23 x 42 cm

On joint une base en plâtre doré.

Diamètre : 25 cm

100 / 200 €

190

L.HENRY (1881-1916)

École de Barbizon. Paysage animé.

Signée en bas à droite.

Dimensions : 43 x 52 cm

20 / 40 €

191

LAMPE À PÉTROLE FUT en onyx et laiton ciselé et doré. Réservoir en verre émaillé. Travail du XX^{ème}.

Hauteur : 81 cm

30 / 60 €



192

**MANUFACTURE FRIEDRICH
GOLDSCHIEDER.**

(VIENNE 1849 - 1899)

Jeune femme à la lanterne

Sujet en terre cuite.

Hauteur : 63 cm

200 / 400 €

193

JOSEPH BERTHOZ (XIX^{ÈME})

Sainte Jeanne d'Arc au combat

Éprouve en régule patiné, signé,
sur son socle rapporté.

Hauteur : 80 cm

80 / 100 €

194

COMMODE en bois de placage
ouvrant à trois tiroirs en façade,
posant sur des pieds fuselés.

Ornementation de bronzes ciselés
et dorés. Style Louis XVI.

Dimensions : 77 x 110 x 48 cm

200 / 400 €

195

**RÉUNION D'OBJETS FRANCO-
MAÇONNIQUE**

Composée de médailles, écharpes,
gants.

100 / 200 €

196

PARTIE DE SERVICE DE VERRES

en cristal.

Dimensions diverses.

20 / 40 €

197

RÉUNION DE TROIS BERGERS

en plâtre polychrome. Travail du
XX^{ème}.

Hauteur : 84, 67 et 68 cm

On joint deux agneaux et une
représentation de l'Enfant Jésus, sur
son socle en bois sculpté et doré.

Hauteur : 70 cm

On joint une figurine biblique en
plâtre polychrome.

200 / 400 €

198

VITRINE en bois mouluré et sculpté
reposant sur deux pieds avant en
griffes ouvrant par 12 tiroirs avec clés
en partie basse et une porte vitrée en
partie haute.

Dimensions : 171 x 92 x 39 cm

200 / 400 €

199

ASIE

Réunion de 5 personnages en
porcelaine polychrome. Travail
du XX^{ème}.

On joint un lot de faïences et d'objets
de vitrine divers.

100 / 200 €

200

SUJET en plâtre polychrome
représentant la Sainte Vierge. Travail
du XX^{ème}.

40 / 60 €



201

RÉUNION DE DÉCORATIONS ET MÉDAILLES MILITAIRES

Dans un cadre en bois sculpté.
Dimensions : 35 x 55 cm
40 / 80 €

202

PAIRE D'APPLIQUES MURALES

en bronze doré style Louis XV à deux bras de lumière, décor de feuillage Rocaille.
Hauteur : 50 cm
40 / 80 €

203

MIROIR DE FORME OVALE en bois et stuc doré, à décor enrubanné, surmonté de deux putti aux attributs de la musique jouant de la lyre et du violon. Style Louis XV époque fin XIX^{ème}.

Hauteur : 110 cm
1000 / 2000 €

204

RÉUNION DE SIX LANTERNES DE PROCESSION en laiton repoussé et bois, surmontée de croix, ciselées et ajournées en partie basse en forme de trèfles. Travail du XIX^{ème}.

Hauteur : 145 cm
400 / 800 €

205

LAMPE AVEC FUT en laiton et en onyx. Abat-jour orangé. Base tripode.

Hauteur : 165 cm
20 / 40 €

206

ÉCOLE FRANÇAISE DU XVIII^{ÈME}

Vierge en piété
Huile sur toile.
Dimensions : 75 x 60 cm
30 / 60 €

207

ÉCOLE FRANÇAISE DU XX^{ÈME}

Instruments de musique
Huile sur carton.
Dimensions : 54 x 38 cm
10 / 20 €

208

ÉCOLE FRANÇAISE DU XIX^{ÈME}

Femme au livre
Huile sur panneau.
Dimensions : 60 x 50 cm
50 / 100 €

209

COMUNELLO (XX^{ÈME})

Soirée Art déco. Femmes et piano, vues sur la ville depuis une terrasse.
Feutre et techniques mixtes sur papier.
Dimensions : 50 x 56 cm
20 / 40 €

210

HENRI JAMET (1858-1921)

Femme à la couture
Huile sur toile. Signée en bas à droite.
Dimensions : 59 x 39 cm
300 / 600 €

211

AMÉDÉE BUFFET (1869-1934)

La seine sous un pont de Paris
Huile sur toile. Signée en bas à droite.
Dimensions : 50 x 72 cm
80 / 100 €

212

YVAN OFFERLE (XX^{ÈME}). D'APRÈS JEAN-HONORÉ FRAGONARD

Caprice architectural
Huile sur toile. Signée en bas à droite.
Dimensions : 60 x 90 cm
40 / 80 €

213

MADELEINE CARPENTIER (1865-1949)

Femme et enfant
Huile sur toile signée en bas à gauche.
Dimensions : 89 x 117 cm
(ancienne étiquette d'exposition au dos).
100 / 200 €

214

JULES VIENNET (1851-APRÈS 1911)

Vue d'un moulin
Huile sur toile. Signée en bas à droite.
Dimensions : 97 x 67 cm
40 / 60 €



215

MANUFACTURE DE BOSSERVILLE

Plan de la chartreuse de Nancy fondée par la Maison de Lorraine en 1632. Ancienne gravure (petites déchirures). Dimensions : 57 x 81 cm
50 / 100 €

216

ÉCOLE DU XX^{ÈME} (DANS LE GOÛT DU XVII^{ÈME})

Vierge et le christ
Réunion d'une huile sur toile et d'un fusain sur carton. Dimensions : 31 x 24 cm et 39 x 30 cm (Accidents),
30 / 60 €

217

ÉCOLE FRANÇAISE DU XIX^{ÈME}

Christ
Huile sur toile. Accident et manques. Dimensions : 74 x 54 cm
30 / 60 €

218

ÉCOLE FRANÇAISE DU XX^{ÈME}

Bouquet de fleurs
Huile sur toile. Signée en bas à gauche. Dimensions : 53 x 37 cm
40 / 80 €

219

COMUNELLO (XX^{ÈME})

Composition architecturale. Feutre et techniques mixtes. Signée en bas à droite. Dimensions : 47 x 60 cm
20 / 40 €



220

GUY LITZENBURGER (XX^{ÈME})

Jouets et chambre d'enfant
Huile sur toile. Signée en bas à droite. Dimensions : 49 x 63 cm
30 / 60 €

221

LUIGGI CALAMATTA (1802-1869). (D'APRÈS)

Le Christ et Marie-Madeleine
Gravure. Dimensions : 67 x 57 cm
20 / 40 €

222

BUFFET BAS en miroir ouvrant par deux portes, deux tiroirs. Accidents et manques. Dimensions : 93 x 150 x 43 cm
100 / 200 €

223

PANTHÈRE en plâtre et incrustations de verre. Travail du XX^{ème}. Longueur : 107 cm
30 / 60 €

224

CH. LOYOT.
Miroir en bois sculpté à décor géométrique. Époque Art Déco. Dimensions : 48 x 73 cm
30 / 60 €

225

ROUSSEAU VICTOR (1865-1954). (D'APRÈS)

Jardinier et Vendangeur
Paire de régules montés sur socle en bois noirci. Travail du XIX^{ème}. Signés sur la terrasse ROUSSEAU. Dimensions : H : 67 - L : 22 - p : 22 cm
100 / 200 €

226

P. GOSSSEL (XX^{ÈME})

Femme nue à la jarre
Huile sur toile. Signée en bas à gauche. Dimensions : 90 x 44 cm
30 / 60 €

227

ÉCOLE ITALIENNE DU XX^{ÈME}

Venise
Huile sur panneau. Dimensions : 35 x 45 cm
40 / 80 €

228

ÉCOLE ITALIENNE DU XIX^{ÈME}

Descente de croix
Huile sur toile. Accidents et restaurations. Dimensions : 49 x 60 cm
100 / 200 €

229

MOBILIER DE SALON en bois naturel à dossier plat mouvementé sculpté en haut du dossier de fleurs prolongées par des feuillages. Pieds cambrés à patins feuillagés. Il comprend quatre chaises, deux fauteuils, un canapé, un tabouret. Style Louis XV. Restaurations. Dimensions : Fauteuil : 90 x 61 x 52 ; Chaises : 87 x 47 x 50 ; Canapé : 99 x 124 x 70 cm
300 / 600 €

230

**TABLE BOUILLOTTE
STYLE LOUIS XVI**

Elle ouvre par 2 tiroirs et 2 tirettes en ceinture. Elle est à encadrement de filets de laiton et repose sur 4 pieds fuselés à cannelures se terminant par des sabots. Dessus de marbre blanc, gris veiné encadré d'une galerie. Dimensions : 73 x 65 cm
100 / 200 €

231

PAIRE DE DEUX SCULPTURES en porcelaine polychrome figurant un couple d'élégants. Travail du XIX^{ème}. Hauteur : 52 cm
80 / 100 €

232

RÉUNION d'une bouquetière, d'une vase de deux bonbonnières et de deux sculptures en porcelaine polychrome. On joint une assiette émaillée à décor central du paysage peint. Dimensions diverses.
30 / 60 €

233

**IMPORTANTE VASQUE ET UN
CACHE-POT** en céramique émaillée à décor de fleurs. Époque Art Nouveau. (Accidents et restaurations). Dimensions : 79 cm
100 / 200 €

234

RÉUNION DE QUATRE BOÎTES en bois sculpté. Diamètre : de 14 à 20 cm On joint un poignard malais à lame ondulée. Longueur : 46 cm ainsi Un plateau de jeu d'échecs en cuir. Dimensions : 59 x 59 cm
30 / 60 €

235

COMMUNELO (XX^{ème})
Meuble de rangement en métal ouvrant par une porte en façade grillagée. Dimensions : 80 x 88 x 38 cm
100 / 200 €

236

COMMUNELO (XX^{ème})
Sculpture en laiton formant une vierge priant sur la terre. Hauteur : 80 cm On joint un chandelier en bronze à décor de roses dorées et un pique-cierge en bronze. Hauteur : 60 cm
100 / 200 €

237

EMAUX DE LONGWY
Réunion de 5 pièces de forme en faïence émaillée à décor polychrome. Hauteur : de 20 à 15 cm On joint une paire de cache-pot KELLER & GUERIN - LUNEVILLE en faïence. Hauteur : 26 cm
200 / 300 €

238

IMPORTANT VAISSELIER en chêne ouvrant à deux et trois tiroirs en bas avec un corps d'horloge à chiffres romains au centre. Travail lorrain du XVIII^{ème} siècle. Dimensions : H : 253 L : 190 P : 54 cm
200 / 400 €

239

RÉUNION DE NEUF ANGES en bois sculpté. Travail du XIX^{ème}. Accidents et restaurations. Hauteur : 48 cm
300 / 600 €

240

**RÉUNION DE TROIS PAIRES DE
PIQUE-CIERGES** en bronze ciselé et doré posant sur un piétement tripode à griffes. Dimensions : 75 cm Ainsi qu'une paire de piques cierges à base pied douche à fût godronnée. Dimensions : 60 cm Ainsi qu'une paire de piques cierges en laiton. Travail du XIX^{ème}. Dimensions : 24 cm On joint trois crucifix en bronze. Travail du XIX^{ème}. Hauteur : 80 et 51 cm
300 / 600 €



241

ÉCOLE FRANÇAISE DU XIX^{ÈME}

Paire de deux impressions rehaussées. Portraits de femmes. Dans un cadre en bois mouluré et doré de style rococo.
Dimension à vue : 49 x 39 cm
10 / 20 €

242

FAÏENCE DE LUNEVILLE

Partie de service composée de 18 assiettes polychromes on joint deux plats en faïence blanc bleu à décor de paysage asiatique.
Dimensions diverses.
100 / 200 €

243

MIROIR À PART CLOSE

OCTOGONAL en bois et laiton repoussé. Les glaces biseautées s'inscrivent dans des encadrements à riche décor de frise de coquilles, feuilles d'acanthes stylisées et volutes. Le fronton orné d'un visage de faune. Époque Napoléon III.
Dimensions : 124 x 70 cm
400 / 800 €

244

CHINE DU SUD / VIETNAM

Vitrine en bois ouvrant par une porte en partie basse deux tiroirs en ceinture et une porte en partie haute.
Dimensions : 185 x 94 x 42 cm
500 / 800 €

245

IMPORTANTÉ RÉUNION D'OBJETS DIVERS DE VITRINE

composée de figurines en céramique, en biscuit et en bois. On joint deux pendules d'officiers.
Dimensions diverses.
100 / 200 €

246

ÉCOLE FRANÇAISE DU XIX^{ÈME}

Portrait de femme
Huile sur toile.
Dimensions : 70 x 50 cm
30 / 60 €

247

PAIRE D'APPLIQUES

en bronze doré et cloche en verre marmoréen. Époque Art Nouveau.
Dimensions : 36 cm
40 / 80 €

248

RÉUNION D'UN FAUTEUIL ET D'UNE CHAISE

en bois sculpté à décor de roses et de feuilles. Style Louis XV.
Hauteur : 90 cm
200 / 400 €

249

CHAISE

en bois mouluré et sculpté à décor de feuilles d'acanthes, assise en velours rouge. Style Louis XV.
Hauteur : 90 cm
20 / 40 €

250

PAIRE DE CHAISES

en bois noirci mouluré et sculpté à décor de feuillage doré. Époque Napoléon III.
Hauteur : 86 cm
On joint une table gigogne en bois noircis et liserés dorés.
Dimensions : 43 x 40 cm
40 / 80 €

251

CHRIST ACCOMPAGNÉ D'ENFANTS

Bronze à patine noire. Travail du XIX^{ème}.
Dimensions : 42 x 37 x 20 cm
100 / 200 €

252

SCULPTURE D'UN SAINT PORTANT UN ENFANT ET UNE CROSSE

Bronze à patine noire. Sur une base en bois.
Hauteur : 35 cm
100 / 200 €

253

ETIENNE MAURICE FALCONET (1716-1791). (D'APRÈS LE MODÈLE CONSERVÉ AU LOUVRE, 1757)

La baigneuse ou *Diane au bain*, reposant sur une base en marbre. En marbre blanc.
Hauteur : 85 cm sans le socle. 100 cm avec le socle.
400 / 800 €

254

TRAVAIL DU XX^{ÈME}

Lion de San Marco de Venise
Bronze.
Dimensions : 10 cm
On joint un lion sculpté en résine.
Hauteur : 17 cm
30 / 60 €

255

ANGE en bois sculpté. Travail du XIX^{ème}.
Hauteur : 49 cm
On joint une vierge en bois sculpté polychrome et un saint en plâtre polychrome. Travail du XX^{ème}.
Hauteur : 52 et 60 cm
100 / 200 €

256

COMUNELO (XX^{ÈME})

Table en fer forgé monté sur quatre pieds réunis par une entretoise au symbole franc-maçonnique. Plateau de marbre.
Dimensions : 60 x 43 x 80 cm
100 / 200 €

257

RÉUNION DE DEUX CRUCIFIX en bronze et laiton ciselé et doré. Travail du XIX^{ème}.
Hauteur : 57 cm
50 / 100 €

258

HORLOGE DE PARQUET LORRAINE

La caisse en chêne finement marquetée de rose des vents. Cadran émaillé en chiffres romains, surmonté d'un coq aux fleurs de lys en laiton repoussé.
Hauteur : 240 cm, largeur : 40 cm, profondeur : 25 cm
Accidents aux pieds
200 / 400 €

259

SAINT PERSONNAGE en bois mouluré et sculpté. Polychrome. Manques et accidents. Travail du XVII^{ème}.

Hauteur : 90 cm
300 / 400 €

260

SOUTANE à laquelle a été rajouté un rabat de dentelle. Écharpe bordée.
20 / 40 €

261

IMPORTANT BUFFET DEUX

CORPS en bois sculpté. Travail lorrain du XIX^{ème}.
Dimensions : 24 x 300 x 60 cm
300 / 600 €

262

LUSTRE MONTGOLFIÈRE en cristal à pampilles et pendeloques. Travail du XIX^{ème}.
Dimensions : 135 x 95 cm
300 / 600 €

263

ÉCOLE ITALIENNE DU XIX^{ÈME}
Vierge en extase
Huile sur toile.
Dimensions : 90 x 70 cm
200 / 400 €

264

ÉCOLE FRANÇAISE DU XX^{ÈME} (DANS LE GOÛT DU XVII^{ÈME})
Le Christ & la Vierge ainsi que Joseph.
Estampe.
Dimensions : 95 x 70 cm
20 / 40 €

265

PAIRE DE PIQUE-CIERGES en bronze ciselé et doré à décor de feuilles et guirlandes fleuries. Travail de la fin du XIX^{ème} siècle.
Hauteur : 73 cm
On joint un Crucifix en bronze doré à piétement tripode à décor de lion et de feuilles d'acanthé. Travail du XIX^{ème}.
Dimensions : 100 cm
1000 / 2000 €

266

PAIRE D'APPLIQUES en bronze à décor d'un lion et d'un bœuf symbole de saint Luc. Travail du XIX^{ème}.
Hauteur : 20 cm
300 / 600 €

267

SUITE DE HUIT SUJETS en bois sculpté représentant des anges jouant de la musique. Travail du XIX^{ème}.
Hauteur : 50 cm
120 / 300 €

268

IMPORTANTE APPLIQUE en bois sculpté et doré à décor de putto refermant un plâtre figurant Saint-Nicolas en bas-relief. Travail du XIX^{ème}.
Dimensions : 77 x 52 cm
200 / 400 €

269

DANCHIN LÉON (1887-1938). (DANS LE GOÛT)
Paire de scènes de chiens de chasse.
Huile sur toile. Signée en bas à gauche.
Dimensions à vue : 45 x 54 cm
50 / 100 €

270

ÉCOLE ORIENTALISTE DU XX^{ÈME}
Maure sur son cheval
Huile sur panneau. Signée en bas à droite « kotz ».
Dimensions : 40 x 29 cm
40 / 80 €

271

RÉUNION DE DEUX SCULPTURES en plâtre polychrome figurant Joseph et Marie en prière. Travail du XX^{ème}.
Hauteur : 92 cm
100 / 200 €

272

PAIRE DE FAUTEUILS en bois mouluré et sculpté à dossier plat. Tapisserie de soie à motifs de fleurs bleues. Style Louis XV.
Hauteur : 96 cm
30 / 60 €

273

AUBUSSON. (DANS LE GOÛT)
Tapisserie à décor de bergers aux oiseaux. Travail du XX^{ème}.
Dimensions : 135 x 215 cm
200 / 400 €

274

GARNITURE DE CHEMINÉE en onyx rose. La pendule reposant sur quatre pieds à enroulement, sommée d'un vase à l'antique. Le cadran émaillé doré indiquant les heures en chiffres arabes. Les candélabres reposant sur des pieds à enroulements. Ornementation de bronze ciselé et doré. Travail de la fin du XX^{ème} siècle.
Hauteur : 58 cm
On joint deux pique-cierges en métal doré. Travail du XX^{ème}.
Hauteur : 38 cm
150 / 300 €

275

PERSONNAGE en bois sculpté figurant un enfant portant un agneau. Travail du XX^{ème}.
Hauteur : 61 cm
10 / 20 €

276

FRIEDRICH GOLDSCHIEDER (1845-1897). (DANS LE GOÛT)
Nubien aux fruits
Épreuve en plâtre polychrome.
Hauteur : 45 cm
Accidents
100 / 200 €

277

SCULPTURE en plâtre figurant Saint Antoine de Padoue tenant l'Enfant Jésus sur sa bible. Plâtre polychrome. Travail du XX^{ème}.
Hauteur : 37 cm
30 / 60 €

278

PAIRE DE PRIE-DIEU en bois noirci à dossier ajouré d'une croix. Garniture en velours rouge. Travail de la fin XIX^{ème} siècle.
Hauteur : 89 cm
30 / 60 €

279

VITRINE BIBLIOTHÈQUE en placage de bois. Flanké de deux colonnes surmontées de bagues en bronze ciselé et doré. Piétement toupie. Style Empire. Plateau de marbre blanc.
Dimensions : 155 x 115 x 46 cm
50 / 100 €

280

RÉUNION DE 11 ŒUFS (DANS LE GOÛT) DE FABERGE
Peint à la main en porcelaine polychrome, on joint trois bouquetières en porcelaine, trois vases en porcelaine (accident), ainsi que trois vases en opaline blanc.
Dimensions diverses.
30 / 60 €

281

ÉCOLE FRANÇAISE DU XIX^{ÈME}
Jésus accompagné d'un Saint
Huile sur panneau.
Dimensions : 13 x 23 cm
30 / 60 €

282

LONGWY FRANCE
Plat rond en faïence à décor franc-maçonnique.
Diamètre : 32,5 cm
20 / 40 €

283

CHINE

Fin du XIX^{ème}. Vase Nankin en céramique émaillée polychrome sur fond crème, à décor de scènes guerrières.
Hauteur : 47 cm
80 / 100 €

284

SUITE DE 6 ŒUFS (DANS LE GOÛT) DE FABERGE

Peint à la main en porcelaine polychrome.
Hauteur : 10 cm
5 / 10 €

285

PIERROT À LA MANDOLINE

Groupe en céramique polychrome. Travail du XX^{ème}.
Dimensions : 30 x 30 cm
20 / 40 €

286

JEUNE FILLE À LA MARGUERITE

Groupe en céramique polychrome. Travail du XX^{ème}.
Hauteur : 29 cm
20 / 40 €

287

BUSTE DE LA VIERGE DE LA VISITATION DE LA CATHÉDRALE DE REIMS. (DANS LE GOÛT)

En céramique vernie. Travail du XX^{ème}.
Dimensions : 28 x 30 cm
(Accidents et restaurations).
10 / 20 €

288

RÉUNION DE DEUX DANSEUSES

en céramique et structure en métal et tissus. Travail du XX^{ème}.
20 / 40 €

289

RÉUNION DE DEUX SUJETS

en bois sculpté et polychrome. L'une représentant l'Enfant Jésus de Prague, et l'autre Saint Pierre. Travail du XX^{ème}.
Hauteurs : 39 x 33 cm
(Accidents et restaurations).
20 / 40 €

290

IMPORTANTE RÉUNION DE CÉRAMIQUES

Composées d'une partie de service de tasses en porcelaine, d'assiettes de brocs à eau. On joint des verres en verre coloré.
Dimensions diverses.
30 / 60 €

291

GIEN

Cache-pot en faïence à décor de grotesques, les prises en forme de lions. Marqué sous la base. Accidents et restaurations.
Hauteur : 17 cm
10 / 20 €

292

RÉUNION DE DEUX ROIS MAGES MELCHIOR ET BALTHAZAR

Melchior sur une colonne en bois sculpté. Travail du XX^{ème}.
Dimensions : 53 et 86 cm
100 / 200 €

293

VAISSELIER en bois naturel mouluré. La partie basse ouvre par un vantail mouluré et repose sur des petits pieds galbés. Partie supérieure en râtelier porte-assiettes. Travail provincial, XVIII^{ème}.

Dimensions : 224 x 93 x 43 cm
40 / 80 €

294

RÉUNION DE FAÏENCE DIVERSE

Composée d'une suite de trois flacons et un poudrier, on joint quatre personnages en faïence polychrome, et une horloge ERNEST BOREL. Travail du XIX^{ème}.
Dimensions diverses.
30 / 60 €

295

LAMPE en terre cuite formant une paire d'amours. Travail du XX^{ème} dans le goût du XVIII^{ème}.
Hauteur : 29 cm
30 / 60 €

296

BACCARAT

Réunion de deux presse-papiers l'un aux armes de Nancy, l'autre formant une encre.
Hauteur : 11 cm
30 / 60 €

297

RÉUNION DE DEUX PLATEAUX

Longueur : 47 et 43 cm
On joint un cendrier en verre dans le goût vénitien. Travail du XX^{ème}.
On joint une vierge (hauteur : 24 cm), un poisson, et une pièce de forme en verre.
10 / 20 €



298

RÉUNION D'UNE JARDINIÈRE

en faïence polychrome rehaussée à décor doré. Travail du XIX^{ème}.

Dimensions : 27 x 13 cm

On joint deux groupes en faïence l'un à décor de pivert butinant une fleur.

Hauteur : 18 cm

L'autre à décor d'un moineau du Japon.

Hauteur : 13 cm

On joint un personnage en faïence.

Travail du XX^{ème}.

Hauteur : 23 cm

40 / 80 €

299

PAIRE DE LAMPES en bronze à

décor d'amours. Base en marbre blanc. Travail du XIX^{ème}.

Hauteur : 32 cm

100 / 200 €

300

SARREGUEMINES - MAJOLICA

Paire d'appliques formant putto soutenant un plateau. Travail du XX^{ème}.

Hauteur : 30 cm

On joint deux hussards en porcelaine polychrome.

Hauteur : 19 cm

100 / 200 €

301

PAIRE DE PUTTI en bois, assis sur des colonnes en plâtre. Travail du XIX^{ème} siècle.

Hauteur : 180 cm et 170 cm

(Accidents et restaurations).

200 / 300 €

302

RÉUNION DE DEUX VITRAUX

POLYCHROMES représentant une femme portant un calice entouré de soldats. Travail du XX^{ème}.

Dimensions à vue : 37 x 45 cm

40 / 60 €

303

FRANC-MAÇONNERIE

Importante collection de tasses à décors francs-maçons.

100 / 150 €

304

FAUTEUIL en bois sculpté. Époque

Art Déco.

Hauteur : 105 cm

40 / 60 €

305

COLONNE en marbre blanc. Travail du XX^{ème}.

Hauteur : 106 cm

(Accidents et manques).

800 / 1200 €

306

ARMOIRE en bois de placage ouvrant par deux vantaux en façade.

Travail du XX^{ème}.

80 / 120

307

RELIGIOSA

Réunion de cinq personnages bibliques en plâtre polychrome.

Travail du XX^{ème}.

Dimensions diverses.

60 / 80 €

308

COMMODE en bois ouvrant par quatre tiroirs en façade. Plateau

supérieur en marbre gris. Travail du XX^{ème}.

50 / 80 €



309

IMPORTANTE COLLECTION DE VOITURES MINIATURES

Comprenant : DINKY TOYS, MAJORETTE, MATCHBOX et à divers.
200 / 400 €

310

DAYS CONE - ILLEDO - MATCHBOX ET À DIVERS

Réunion de voitures et véhicules miniatures, notamment : bus scolaire, voiture de police.
30 / 50 €

311

RÉUNIONS DE DIVERS ÉLÉMENTS EN PORCELAINE

Comprenant : assiettes, coupes, personnages, tasses, et à divers.
50 / 80 €

312

IMPORTANTE COLLECTION DE COUTEAUX DIVERS

Notamment : couteau pliant, couteau à lame fixe, couteau multifonction.
100 / 200 €

313

RÉUNION D'ASSIETTES EN FAÏENCE

Comprenant :
- LONGWY, modèle Kyoto. Dix assiettes
- LUNÉVILLE modèle Azalea. Huit assiettes
40 / 60 €

314

ASIE (XX^{ÈME})

Paravent en bois. Incrustations de nacre à décor d'un paysage lacustre.
Dimensions : 159 x 81 cm
100 / 150 €

315

ADOLF NOWEY (NÉ EN 1835)

La bergerie
Paire d'huiles sur panneau. Signées en bas à droite.
Dimensions : 42 x 34 cm et 40 x 33 cm
200 / 400 €

316

ÉCOLE FRANÇAISE DU XVIII^{ÈME}

Présentation de l'Enfant Jésus
Huile sur toile.
Dimensions : 64 x 85 cm
300 / 600 €

317

ÉCOLE FRANÇAISE DU XX^{ÈME}

Bouquet de fleurs dans un vase
Huile sur toile.
Dimensions : à vue : 59 x 49 cm
80 / 100 €

318

ÉCOLE FRANÇAISE DU XX^{ÈME}

Bergères jouant avec leur chevreau
Huile sur toile.
Dimensions à vue : 71 x 57 cm (Accidents).
300 / 600 €

319

ÉCOLE FRANÇAISE DU XX^{ÈME} (DANS LE GOÛT DU XVIII^{ÈME})

Femme aux fleurs sous le regard de deux amours.
Huile sur toile.
Dimensions à vue : 59 x 133 cm
600 / 800 €

320

REINE VIRELY-COLMEZ (1906-1946)

Deux femmes aux fleurs.
Huile sur toile. Signée en haut à droite.
Dimensions : 93 x 73 cm
200 / 400 €

321

ÉCOLE ALLEMANDE DU XVIII^{ÈME}

Paysage lacustre.
Huile sur toile.
Dimensions à vue : 31 x 37 cm
300 / 600 €

322

ÉCOLE FRANÇAISE DU XIX^{ÈME}

Les nomades.
Fusain sur papier.
Dimensions à vue : 45 x 52 cm
100 / 200 €

323

ÉCOLE FRANÇAISE DU XIX^{ÈME}

Les brebis.
Fusain sur papier.
Dimensions à vue : 39 x 31 cm
100 / 200 €

324

ÉCOLE FRANÇAISE DU XIX^{ÈME}

L'adoration des bergers.
Huile sur toile.
Dimensions : 44 x 29 cm
100 / 200 €

325

GABRIEL FERRIER (1847-1914). (DANS LE GOÛT)

Jésus enfant et l'agneau.
Lithographie. Diamètre : 41 cm
5 / 10 €

326

ANNIE FRECHET (1880-1973)

Bouquet de fleurs.
Huile sur toile. Signée en bas à droite.
Dimensions à vue : 55 x 44,5 cm
40 / 80 €

327

ÉCOLE POPULAIRE DU XIX^{ÈME}

Portrait d'une femme à l'enfant.
Huile sur toile.
Dimensions à vue : 66 x 51,5 cm
200 / 400 €

328

ÉCOLE HOLLANDAISE DU XIX^{ÈME}

Chiens dans la forêt.
Huile sur panneau.
Dimensions : 23 x 32 cm
50 / 100 €

329

M. MONNAR (XX^{ÈME})

Nature morte. Paire d'huiles sur toiles.
Signée en bas à droite. Daté 1909.
Dimensions à vue : 52 x 44 cm
1000 / 2000 €

330

REINE VIRELY-COLMEZ (1906-1946)

Ballerine au miroir.
Huile sur toile. Signée en haut à droite.
Dimensions à vue : 44,5 x 36 cm
200 / 400 €

331

REINE VIRELY-COLMEZ (1906-1946)

Jeune fille à la lettre.
Huile sur toile. Signée en bas à gauche.
Dimensions à vue : 44,5 x 36 cm
200 / 400 €

332

TRUMEAU en bois et plâtre doré, le fronton aux attributs des peintres et de la peinture sous une couronne de laurier surmontant un bas-relief en plâtre à décor d'amours. Style Louis XVI.
Dimensions : 170 x 90 cm
200 / 400 €

333

BOUY GASTON (1866-1943)

Femme en robe assise.

Crayon et pastel sur papier. Signée en bas à gauche.

Dimensions à vue : 46 x 30 cm

200 / 400 €

334

ÉCOLE FRANÇAISE DU XX^{ÈME}

Paysan et ses chèvres.

Huile sur toile. Signée en bas à droite.

Dimensions : 35 x 27 cm

10 / 20 €

335

ÉCOLE FRANÇAISE DU XVIII^{ÈME}

Les Stigmates de Saint-François

D'assise.

Huile sur toile. Accidents.

Dimensions : 68 x 59 cm

100 / 200 €

336

ÉCOLE FRANÇAISE DU XX^{ÈME}

Paire de deux impressions.

Dimensions : 25 x 32 cm et 28 x 22 cm

5 / 10 €

337

SCULPTURE en bois doré. Figurant le martyr de Saint-Sébastien. Socle en bois sculpté et doré incluant deux piques cierges en laiton.

Hauteur totale : 84 cm

40 / 80 €

338

INDOCHINE

Partie haute de bibliothèque en bois sculpté et ajouré à décor d'incrustation de nacre. Ouvrant par deux tiroirs en partie inférieure.

Dimensions : 99 x 60 x 22 cm

50 / 100 €

339

CONSOLE en bois mouluré reposant sur quatre pieds réunis par un plateau en entretoise. Travail du XX^{ème}.

Dimensions : 72 x 50 x 38 cm

30 / 60 €

340

ASIE

Réunion d'objets composés de vases, de personnages en faïence et de boîtes diverses. (accidents).

20 / 40 €

341

IMPORTANT COLLECTION DE PERSONNAGES en faïence et émaux polychromes. Travail du XX^{ème}.

Dimensions diverses.

300 / 600 €

342

RÉUNION DE 11 MONTRES DE

GOUSSET en métal argenté. On joint une montre de gousset en métal doré.

50 / 100 €

343

ALPHONSE CYTERE (1851-1941), POUR LES CÉRAMIQUES DE RAMBERVILLERS

Chat se léchant la patte en céramique vernissée

On joint un chat en céramique.

Hauteur : 17 cm

50 / 100 €

344

GARNITURE DE CHEMINÉE en marbre noir et régule aux attributs de la beauté. Travail du XIX^{ème}.

Hauteur : 41 cm

50 / 100 €

345

ASIE

Sculpture en jade.

Hauteur avec socle : 38 cm

100 / 200 €

346

RÉUNION DE SEPT VOLATILES en faïence polychrome. Travail du XX^{ème}.

Dimensions : de 20 à 12 cm

40 / 80 €

347

PARTIE DE SERVICE de verres et d'une carafe en cristal taillé.

Dimensions diverses.

10 / 20 €

348

JACOB PETIT (1796-1868) (DANS LE GOÛT)

Paire de tulipiers en porcelaine polychrome à décor de fleurs.

Hauteur : 27 cm

100 / 200 €

349

IMPORTANT PLATEAU gravé aux initiales en métal argenté à deux anses gravées de feuillages, fin XIX^{ème} siècle.

Dimensions : 46 x 36 cm

100 / 200 €

350

ÉMAUX DE LONGWY

Vase cornet sur talon. Épreuve en faïence émaillée polychrome traitée en cloisonné.

Hauteur : 21 cm

30 / 60 €

351

RÉUNION DE DEUX VIERGES en plâtre polychrome. On joint un buste d'enfant. Travail du XX^{ème}.

Hauteur : 30 et 20 cm

20 / 40 €

352

SAINT-LOUIS. (DANS LE GOÛT)

Réunion de 8 verres en cristal coloré.

Dimensions diverses.

40 / 80 €

353

IMPORTANT LOT DE

BONBONNIÈRES en faïence et porcelaine, pichets, cafetières, théières. On joint un lot de personnages en faïence.

Dimensions diverses.

40 / 80 €

354

BICORNE OFFICIER GÉNÉRAL

Dans le goût du Second Empire.

Dimensions : 26 x 45 x 21 cm

40 / 80 €

355

SÈVRES (DANS LE GOÛT)

Bacchus en biscuit de porcelaine dure tenant dans ses mains une grappe de raisin ainsi qu'une coupe. Travail du XX^{ème}.

Hauteur : 21,5 cm

30 / 60 €

356

ERNEST WITTMANN (1846-1921) MOUGINS

Vieille femme marchant. Gré. Signé E. Wittmann à l'arrière à la pointe, et cachet Mougin Nancy.

Hauteur : 30 cm

150 / 300 €

357

SCULPTURE en plâtre figurant Stanislas Koska portant Jésus dans ses bras.

Hauteur : 40 cm

(Accident et restauration)

30 / 60 €

358

JEAN-BAPTISTE PIGALLE (PARIS 1714 - PARIS 1785). (D'ÂPRES)

L'amour embrassant l'Amitié.

Plâtre.

Hauteur totale : 38 cm

40 / 80 €

359

L. FOURNIER (XX^{ÈME})

Sculpture en plâtre représentant un prêtre la main sur le cœur. Travail du XX^{ème}.

Hauteur : 35 cm

30 / 60 €

360

ANGE en plâtre polychrome portant un étendard « Gloria in Excelsis Deo ». Travail du XX^{ème}.

Hauteur : 34 cm

40 / 80 €

361

PARTIE DE SERVICE en cristal taillé, on joint une carafe en cristal. Travail du XX^{ème}.

Dimensions diverses.

30 / 60 €

362

ÉMAUX DE LONGWY

Coupe en faïence émaillée polychrome traitée en cloisonné. Époque Art déco. Cachet de la manufacture.

Dimensions : 20 x 36 x 24 cm

Accident sur la base et restauration

200 / 400 €

363

ENCENSOIR DE STYLE NÉO-GOTHIQUE en bronze ciselé doré à motif d'arcatures trilobées. Travail du XX^{ème}.

Hauteur : 30 cm

100 / 200 €



364

PAIRE DE VASES CORNETS

en porcelaine à décor de fleurs polychrome. Travail du XX^{ème}.

Hauteur : 28,5 cm

20 / 40 €

365

MOUGIN - NANCY (ATELIER DE LUNÉVILLE) D'APRÈS UN MODÈLE D'HENRI GUINGOT (1897 - 1952)

« Pigeons ».

Sculpture en grès émaillé crème.

Dimensions : 28 x 41 x 14 cm

100 / 200 €

366

ENCENSOIR SUR PIÉDOUCHE en bronze doré à décor d'architecture gothique ajouré. Inscription. Travail du XX^{ème}.

Hauteur : 18 cm

50 / 100 €

367

GROUPE EN BISCUIT

Jeune femme sur un banc.

Dimensions : 24 x 27 x 22 cm

30 / 40 €

368

PAIRE DE VASES en porcelaine de forme Médicis à décor polychrome et doré de nymphes, deux prises en forme de tête de bouc.

Hauteur : 43 cm

200 / 400 €

369

CLOCHE en fonte de fonte. Travail populaire du XX^{ème}.
Diamètre : 15,5 cm
Hauteur : 20 cm
(Manque)
20 / 40 €

370

MULLER FRÈRES À LUNÉVILLE
Paire de vases en verre soufflé et mouluré. Signés sous la base. Époque Art Déco.
Hauteur : 25 cm
40 / 80 €

371

COMMODE SAUTEUSE à façade galbée et côtés évasés en bois de placage et marqueterie florale ouvrant à deux tiroirs et repose sur quatre pieds galbés. Garniture de bronze. Style Louis XV, époque XX^{ème}.
Dimensions : 77 x 78 x 38 cm
50 / 100 €

372

ROYAL DUX BOHEMIA
Sujet en porcelaine représentant des femmes tenant une conque. Style Art nouveau.
Dimensions : 43 x 35 x 22 cm
80 / 100 €

373

CESARI (ACTIF ENTRE 1930-1935)
« Tigre », sujet en verre opalescent moulé pressé, signé.
Dimensions : 17 x 42 x 9 cm
1000 / 2000 €

374

ROYAL DUX BOHEMIA
Sujet en porcelaine représentant une femme et son tambourin. Époque Art nouveau.
Hauteur : 36 cm
80 / 100 €

375

ROYAL DUX BOHEMIA
Paire de hauts vases en céramique polychrome à décor de fleurs à deux anses. Signés sous la base. Époque Art Nouveau.
Hauteur : 48 cm
200 / 400 €

376

ARISTIDE COLOTTE (1885-1955)
Pièce unique.
Vase ovoïde. Épreuve en cristal soufflé-moulé. Le décor titre taillé à la roue et au burin. Signé COLOTTE vers la base de corps du vase et porte la mention Pièce unique sur la base.
Hauteur : 15,5 cm
Diamètre : 15,5 cm
(Accidents).
Bibliographie et œuvres en rapport : Mireille Mazet - A. Colotte, sculpteur sur verre, sur cristal. Les Éditions de l'Amateur, Paris, 1994.
1000 / 2000 €

377

JAPON
Réunion de cinq estampes, on joint une paire de peintures sur soie figurant des geishas.
Dimensions : 25,5 x 19 cm et 41 x 34 cm
40 / 80 €

378

ROYAL DUX BOHEMIA. (DANS LE GOÛT)
Le baise-main du danseur.
Groupe en porcelaine émaillé. Époque Art Déco.
Hauteur : 26 cm
40 / 80 €

379

GEORGES GORI (XIX^{ÈME}-XX^{ÈME}) (DANS LE GOÛT)
Sculpture en bronze à patine dorée figurant une jeune femme en robe caressant un lévrier. Époque Art Déco.
Dimensions : 39,5 x 42 x 13 cm
100 / 200 €

380

CHALAIS NADAUD À LIMOGES FRANCE
Pièce en porcelaine polychrome figurant un paon. Époque Art Déco
Dimensions : 11,5 x 21 cm
50 / 100 €

381

BALANCE TRÉBUCHET à deux plateaux de cuivre sur socle de bois fruitier à tiroir.
Dimensions : 27 x 27 x 15 cm
20 / 40 €



**JOSEPH MOUGIN (1876 - 1961)**

Importante coupe en grès émaillé à décor de feuilles de fleurs de fruits en pourtour du pied. Signée « J.Mougin » dans le décor et en creux sous la base numéro « 3784 » et « Mougin Nancy » deux fois.

Hauteur : 43 cm

Diamètre : 54 cm

Joseph Mougin était un céramiste et sculpteur français qui a vécu de 1876 à 1961. Il est connu pour son travail durant les périodes Art Nouveau et Art Déco. Mougin collabore étroitement avec son frère Pierre Mougin (1880-1955) et forme ensemble un duo renommé de céramistes et sculpteurs connu sous le nom de « frères Mougin » ou frères Mougin. Mougin est né le 8 juin 1876 à Nancy, France. Il a reçu sa formation artistique à l'École des Beaux-Arts de Nancy et Paris. Après avoir terminé ses études, il travaille à Paris et à Sèvres avant de s'installer finalement à Nancy. La passion de Joseph Mougin pour la céramique a été influencée par son origine familiale dans l'industrie du verre. Son père, Xavier Mougin, était le directeur de la verrerie de

Portieux. Cependant, Joseph était captivé par l'art de la céramique et en faisait son principal moyen d'expression. Le travail de Mougin se caractérise par sa fascination pour la science, l'horticulture et la biologie marine. Ces intérêts ont souvent influencé les thèmes et les motifs qu'il a incorporés dans ses créations en céramique. Son style a évolué de la période Art Nouveau à la période Art Déco, reflétant l'évolution des tendances artistiques de l'époque. Après la Première Guerre mondiale, Joseph et Pierre Mougin font face à des difficultés financières et ne parviennent pas à maintenir leur propre atelier. En 1923, ils signent un contrat de collaboration avec la faïencerie Keller et Guérin de Lunéville. Cependant, Joseph quitte la faïencerie en 1933 et met fin à sa collaboration avec Pierre. Joseph Mougin est décédé le 8 novembre 1961 à Nancy, ville où il est né et a passé la majeure partie de sa vie.

1500 / 3000 €

383

SCULPTURE en bronze formant une danseuse en grand écart. Époque Art Déco.

Dimensions : 19 x 38 cm

80 / 100 €

384

VIERGE ET CHRIST en bois sculpté.

Travail du XVIII^{ème}.

Hauteur : 29 cm

80 / 120 €

385

BAGUE DE PRÉSENTATION DE RELIQUE POUR PÈLERIN en laiton ciselé renfermant un crucifix en métal argenté serti de pierres rouge et vertes autour d'un médaillon de pierres blanches.

Diamètre : 13 cm

100 / 200 €

386

BAGUE DE PRÉSENTATION DE RELIQUE POUR PÈLERIN en laiton ciselé reliquaire Saint-Vianney en laiton ciselé.

Dimensions : 15 x 11,5 cm

300 / 600 €

387

BAGUE DE PRÉSENTATION DE RELIQUE POUR PÈLERIN en laiton ciselé en laiton ciselé. Brodé aux armoiries de la papauté.

Diamètre : 17 cm

300 / 600 €

388

BAGUE DE PRÉSENTATION DE RELIQUE POUR PÈLERIN en métal argenté ciselé à décor de Christ en croix.

Dimensions : 15 x 15 cm

100 / 200 €

389

ÉCOLE FRANÇAISE DU XX^{ème}

Carnet de croquis de monuments lorrains. Aquarelle et techniques mixtes.

Dimensions : 27 x 22 cm

100 / 200 €

390

TABLE FORMANT UN BUREAU OU TABLE À JEUX en placage de bois. Montants et pieds cambrés. Ornaments de bronze ciselé et doré. Style Louis XV. Plateau maroquin.

Dimensions : 76 x 70 x 50 cm

80 / 100 €

391

COMMODE GALBÉE TOUTE FACES en placage de bois. Elle ouvre par 3 tiroirs. Pieds cambrés. Garnitures en bronze patinées. Dessus de marbre gris Sainte-Anne. Style Louis XV.

Dimensions : 93 x 116 x 49 cm

200 / 400 €

392

PAIRE DE VASES de forme balustre piètement piédouche en céramique à décor de fleurs. Travail du XX^{ème}. Restaurations.

Hauteur : 55 cm

80 / 100 €

393

MEUBLE D'APPUI en acajou et en filets de laiton ouvrant en partie basse par deux vantaux latéraux. Au centre trois casiers. Au-dessus une tablette. Ornementation de bronze doré. Style Louis XVI.

Dimensions : 120 x 88 x 40 cm

300 / 400 €

394

V. HUED (XX^{ÈME})

Paire de bronze formant deux personnages en gargouilles. Signés sous la base.

Hauteur : 33 cm

100 / 200 €

395

CESARI (XX^{ÈME})

Colombe et moineau.

Verre opalescent moulé pressé. Signé « Cesari France ». Époque Art Déco.

Hauteur : 15,5 et 9 cm

On joint cinq volatiles en verre.

100 / 200 €

396

PAIRE DE VASES de forme balustre piètement piédouche en céramique à décor de fleurs. Travail du XX^{ème}.

Hauteur : 39 cm

50 / 100 €

397

SCULPTURE DE LA VIERGE tenant dans ses bras le Christ enfant en plâtre polychrome. Travail du XX^{ème}.

Hauteur : 37 cm

50 / 100 €

398

LEGRAS. (DANS LE GOÛT)

Vase en verre à décor émaillé d'un paysage hivernal.

Hauteur : 28 cm

40 / 80 €

399

SCULPTURE en plâtre vernissé formant une jeune femme dans le goût Asiatique en kimono portant une vasque suspendue par trois chaînes en laiton. Travail du XX^{ème}.

Hauteur : 90 cm

200 / 400 €

400

VITRINE en acajou ouvrant en partie basse par une porte vitrée ouvrant sur 4 étagères en verre. Et un caisson en partie haute.

Dimensions : 167 x 84,5 x 36 cm

200 / 400 €

401

IMPORTANT VASE BALUSTRE en biscuit à décor de guirlandes de fleurs portées par des amours. Bord et base du piètement en laiton doré.

Hauteur : 43 cm

(accidents, restaurations)

150 / 300 €

402

SARREGUEMINES

Paire de vases balustres en majolique polychrome à fût soutenu par deux Bacchus.

Hauteur : 41 cm

300 / 600 €

403

DAUM NANCY

Important vase soliflore à col étiré, en verre marmoréen polychrome.

Époque Art Nouveau. Signé sur la base. XX^{ème}.

Hauteur : 62 cm

100 / 200 €

404

VASE en verre et laiton formant des épis de blé stylisés. Époque Jugendstil.

Hauteur : 37 cm

50 / 100 €

405

BACCARAT

Modèle Bambou. Nécessaire de toilette bicolore rouge et blanc à godrons torsadés, comprenant : deux flacons, un vaporisateur, trois boîtes couvertes, deux coupelles, et un bagueur.

(Accidents).

80 / 100 €

406

GROUPE en porcelaine polychrome à décor de personnages. Monté en lampe.

Hauteur : 37 cm

(Accidents)

50 / 100 €

407

DAUM

« La Danse », modèle créé en 1965. Bas-relief en pâte de verre moulé signée et titrée, réédition expérimentale d'un modèle datant des débuts d'Amalric Walter chez Daum.

Dimensions : 27 x 14 cm

100 / 200 €

408

LALIQUE & NINA RICCI

Flacon géant pour le parfum « L'Air du Temps » en cristal translucide à côtes torsées, le bouchon à motif de deux colombes satinées. Signé « Lalique ».

Hauteur : 31 cm

100 / 200 €

409

MURANO

Lustre à 8 bras de lumière en verre. Les bras de lumière torsadés et pendeloques.

Dimensions : 76 x 60 cm

500 / 1000 €

410

CHINE, XX^{ÈME}

Tapis en laine, à décor de fleurs stylisées. (Accidents, tapis déchiré).

Dimensions : 365 x 278 cm

300 / 600 €

411

ÉCOLE BRETONNE DU XX^{ÈME}

Femme face à la mer. Huile sur toile. Signée en bas à droite.

Dimensions à vue : 63 x 48 cm

200 / 400 €

412

ÉCOLE FRANÇAISE DU XX^{ÈME}

« Citadelle de Corfou », et « Déroit de Messine ». Paire d'aquarelles. Signée en bas à gauche.

Dimensions à vue : 17 x 30 cm

100 / 200 €

413

PAIRE DE BAS-RELIEFS en faïence à décor d'enfant et de cigogne dans un paysage de roseaux. Travail du XX^{ème}.

Dimensions : 28,5 x 10 cm

50 / 100 €

414

PAIRE D'APPLIQUES en bronze et laiton formant fleurs et épis. Époque Art Nouveau.

Hauteur : 45 cm

200 / 400 €

415

SECRÉTAIRE en bois mouluré et sculpté à marqueterie de fleurs. Ouvrant par quatre tiroirs en partie inférieur, un abattant et un tiroir en partie haut. Flanqué de bronzes ciselés et dorés à décor de guirlande de fleurs. Piètement toupie. Style Napoléon III.
Dimensions : 137 x 68 x 34 cm
200 / 400 €

416

CHINE
Paire de vases en porcelaine polychrome à décor de scène de genre.
Hauteur : 48 cm
50 / 100 €

417

KELLER & GUÉRIN (LUNÉVILLE)
Vase applique murale en céramique à décor de fleurs. (Accidents).
Hauteur : 43 cm
20 / 40 €

418

COMMODE GALBÉE en bois marqueté ouvrant en façade par deux tiroirs, décor marqueté de branchages fleuris, garniture de bronzes vernis et dessus de marbre. Style Louis XV.
Dimensions : 87 x 126 x 53 cm
100 / 200 €

419

MAURICE FRECOURT (1890 - 1961)
Faisan.
Bronze à patine argentée sur base de marbre. Signé.
Dimensions : 23 x 35 x 13 cm
100 / 200 €

420

GARNITURE DE CHEMINÉE en porcelaine bordeaux et bronze doré à décor d'amours et de rocailles, comprenant une pendule à cadran à chiffres romains. Époque Napoléon III.
Dimensions : 74 x 52 x 25 cm
On joint deux candélabres à cinq bras de lumière, éclairant par six bobèches.
Hauteur : 89 cm
700 / 1000 €

421

PAIRE DE BOUQUETTIÈRES en porcelaine dorée et polychrome présentant sur la terrasse deux amours dans un bouquet de fleurs. Époque Napoléon III.
Hauteur : 31 cm
50 / 100 €

422

IMPORTANT TRUMEAU en bois rechampi et doré à décor d'une scène peinte représentant un décor lacustre, de guirlandes de lauriers, de bouquets de fleurs et de motifs de feuillages avec des rangées de perles. Style Louis XVI.
Dimensions : 174 x 114 cm
300 / 600 €

423

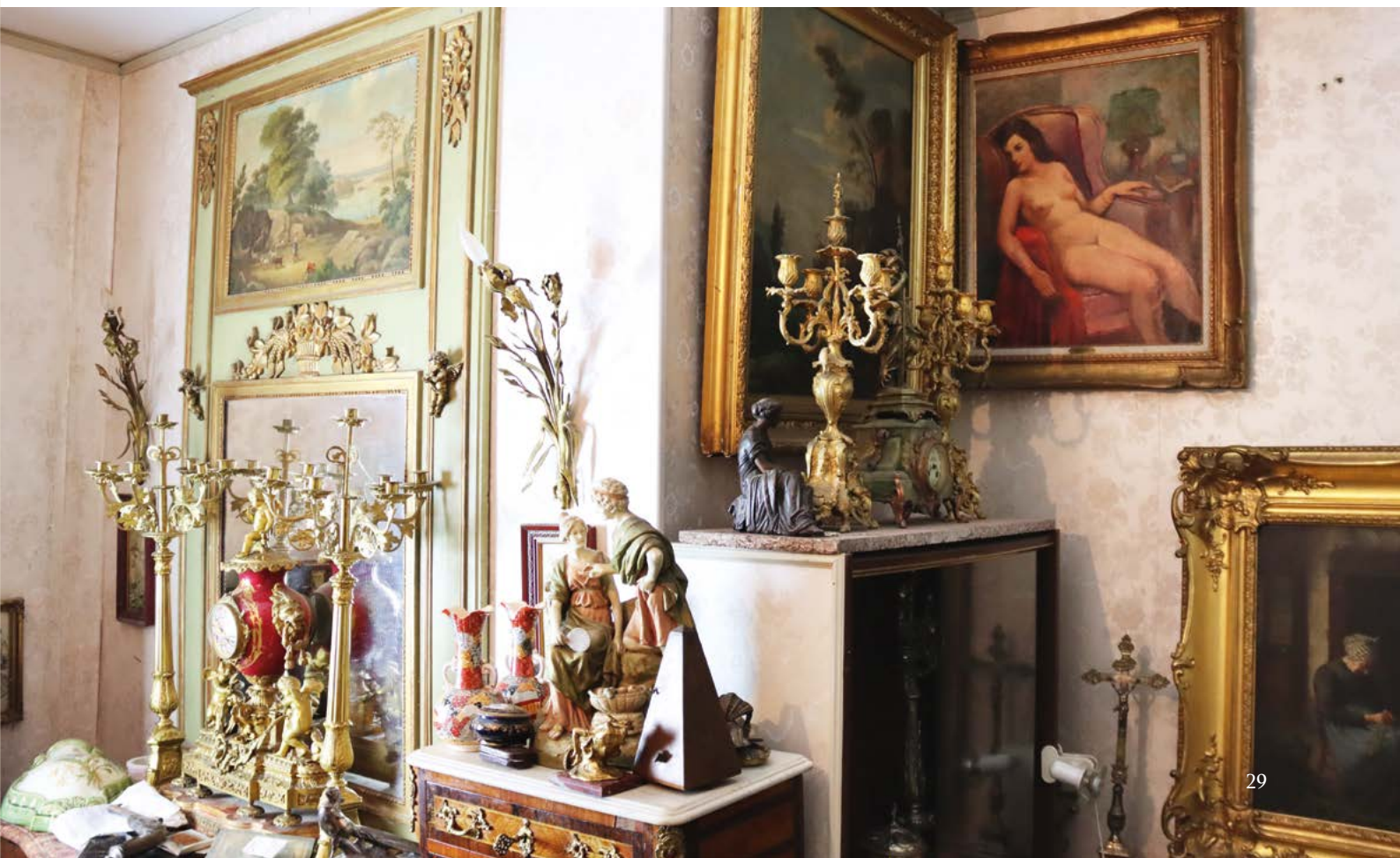
RÉUNION de deux crucifix et d'une croix d'Anjou en laiton doré. On joint un chapelet. XX^{ème}.
Dimensions diverses.
15 / 20 €

424

SEMAINIER en bois de placage surmonté d'un marbre blanc. Ouverture par sept tiroirs en façade. Style Louis XV.
Dimensions : 122 x 55 x 34 cm
60 / 80 €

425

ASIE
Paire de vases en porcelaine à décor Kutani. Travail du XX^{ème}.
Hauteur : 21,5 cm
15 / 20 €





426

BOHÈME ROYAL DUX (FONDÉE EN 1853)

Important groupe style Art Nouveau en porcelaine polychrome figurant un couple amoureux, marque triangulaire au tampon.
Dimensions : 43 x 26 x 19 cm
200 / 400 €

427

MOREAU (XX^{ÈME})

Femme grecque.
Bronze à patine brune. Signée en bas à droite sur le modèle.
Dimensions : 23 x 26 cm
100 / 200 €

428

EUGÈNE CORNU (1827-1875). (DANS LE GOÛT)

Garniture de cheminée en marbre onyx vert bronze doré et bronze argenté comprenant une pendule. Cadran de la pendule en émail à décor de fleurs. Chiffres arabes. On joint une paire de deux candélabres.
Hauteur de la pendule : 64 cm
Hauteur des candélabres : 64 cm
300 / 600 €

429

ÉCOLE DU XVIII^{ÈME}

Paysage lacustre animé.
Huile sur toile.
Dimensions à vue : 78 x 62 cm (Accidents).
400 / 800 €

430

MAURICE CALLEWAERT (MOUSCRON, BELGIQUE 1900 - PARIS 1986)

Jeune femme nue.
Huile sur toile. Signée en bas à droite.
Dimensions à vue : 64 x 52 cm
300 / 600 €

431

MAX GILLARD (XX^{ÈME})

Scène d'intérieur.
Huile sur toile, signée et datée « 1903 » en bas à droite.
Dimensions à vue : 58 x 71,5 cm
200 / 400 €

432

PAIRE DE CANDÉLABRES en bronze éclairant par cinq feux surmontés de 5 bobèches. Travail moderne.

Hauteur : 77 cm
30 / 60 €

433

CIBOIRE en argent 950/1000. Poinçon vieillard 1er titre et poinçon « grosse garantie Paris ». Coupole en vermeil.

Hauteur : 33 cm
Poids net : 797,45 g.
300 / 400 €

434

CHASSE RELIQUAIRE en bronze doré sous forme de chapelle néo-gothique. Travail du XIX^{ÈME}.

Dimensions : 39 x 25 x 18 cm
100 / 150 €

435

OSTENSOIR en laiton repoussé doré à décor de putti et d'incrustations de pierres polychromes formant des grappes de raisins. Travail du XX^{ÈME}.

Hauteur : 78 cm
100 / 150 €

436

CHEVET en bois et bois de placage. Pieds galbés. Plateau de marbre rose. Ouverture par deux tiroirs en façade. Style Louis XV.

Dimensions : 76 x 39 x 32 cm
30 / 60 €

437

CIBOIRE en vermeil à décor de végétaux et d'entrelacs, base et couvercle en laiton. Réceptacle en vermeil. Poids brut : 514,86 g.
Hauteur : 25,5 cm
On joint un ciboire en bois tourné.
Hauteur : 19 cm
80 / 120 €

438

BÉNITTIER D'APPLIQUE en onyx, centré d'un médaillon en émail cloisonné à décor polychrome de la Vierge Marie.
Dimensions : 23 x 15,5 cm
100 / 200 €

439

BOÎTE en papier mâché verni à décor de fleurs et d'oiseaux branchés. Style Napoléon III.
Dimensions : 9,5 x 27 x 23,5 cm
30 / 60 €

440

RÉUNION d'une gravure de mode en couleurs avec application de tissu sous cadre-vitrine.
Dimensions à vue : 27 x 18 cm
On joint une deuxième gravure.
Dimensions : 20 x 15 cm
10 / 20 €

441

ALBERTO CURRINI (XIX^{ÈME}-XX^{ÈME})
Sujet en marbre gris représentant une femme drapée à l'antique appuyée sur une pierre. Signé sur la base.
Travail fin XIX^{ème}.
Dimensions : 61 x 17 x 27 cm
80 / 120 €

442

VASE en faïence monté en lampe. Signé « JURAMY ». XX^{ème}.
Hauteur : 63 cm
20 / 40 €

443

PAIRE DE LAMPES À HUILE en porcelaine. Décor de portraits peints en cartouche. Montées à l'électricité. XX^{ème}.
Hauteur : 58 cm
30 / 50 €

444

ÉCOLE DU XX^{ÈME}
Portrait d'une jeune fille.
Huile sur toile. Signée « A. MICHEL », et datée « 1921 » en bas à droite.
Dimensions : 150 x 90 cm
100 / 150 €

445

SAXE. (DANS LE GOÛT)
Groupe en porcelaine polychrome figurant Hécate.
Hauteur : 51 cm
100 / 200 €

446

PENDULE en bronze doré à décor d'une femme drapée à l'antique. Cadran en chiffres romains. Travail du XIX^{ème}. Style Louis XV.
Dimensions : 31 x 50 x 16 cm
On joint un socle en marbre. (Impression de portrait rajouté en médaillon).
120 / 150 €

447

PAIRE DE VASES D'AUTEL en porcelaine blanche. Décor doré au monogramme « IHS ». Forme pansue. Travail du XX^{ème}.
Hauteur : 30 cm
30 / 50 €

448

LA JEUNE MARCHANDE
Sujet en biscuit. Travail du XIX^{ème}.
Hauteur : 34 cm
40 / 60 €

449

ROYAL-DUX BOHEMIA
Groupe en céramique polychrome représentant une bergère et son mouton. Marqué au-dessous.
Hauteur : 63 cm
200 / 400 €

450

COMMUNE À RESSAUT en bois marqueté à décor de ruines. Ornementation de bronze doré. Ouvre par cinq tiroirs sur trois rangs. Plateau de marbre griotte. Travail de style transition.
Dimensions : 93 x 136 x 60 cm
800 / 1200 €

451

DIOR
Boîte à musique jouant les mélodies interprétées par Marc Richter et son orchestre lors du défilé de la ligne Hiver 2023-2024 par Kim Jones.
100 / 150 €

452

VICTOR HUEL (1844 - 1924)
Sujet en plâtre représentant Saint-Nicolas. XX^{ème}. Signé sur la base. Restaurations à une main. Accidents.
Hauteur : 39,5 cm
15 / 20 €

453

PETER PAUL RUBENS (1577-1640). (D'APRÈS)
Portrait d'Hélène FOURMENT.
Impression.
Dimensions : 36 x 19 cm
10 / 15 €

454

ÉCOLE DU XVIII^{ÈME}, (DANS LE GOÛT)
Le Baptême du Christ.
Impression en couleurs.
Dimensions à vue : 19 x 27 cm
40 / 60 €

455

BACCHANALE AUX PUTTI
Bas-relief en plâtre. Travail du XIX^{ème}.
Dimensions à vue : 27 x 56 cm
40 / 60 €

456

FAUTEUIL en bois sculpté à décor d'une coquille. Accotoirs à manchettes terminant en coup de fouet. Pieds galbés. Style Louis XV.
Hauteur : 102 cm
40 / 60 €

457

RÉUNION DE DIVERS SUJETS en faïence comprenant :
- Perroquet.
Hauteur : 18 cm
- Moineau.
Hauteur : 10 cm
- Paire de flamants roses.
Hauteur : 36,5 cm
20 / 40 €

458

**MICHEL-ANGE (1475-1564).
(DANS LE GOÛT)**

Moïse.

Sujet en bronze. Cachet de fondeur
Achille COLLAS.

Hauteur sans socle : 37 cm

200 / 300 €

459

JAPON (XX^{ÈME})

Le Sage Toba sur sa mule,
accompagné d'un prête-plume sur
une mule. Sujets en bronze.

Hauteur : 40 cm

150 / 200 €

460

COMMODE en bois et en bois de
placage et bronze doré. Plateau de
marbre rose. Ouverture par trois
 tiroirs en façade. Style Transition.

Dimensions : 80 x 74 x 41 cm

60 / 80 €

461

VASE MÉDICIS en albâtre reposant
sur une colonne à fût cannelé et
fuselé en albâtre. Travail du XIX^{ÈME}.

Hauteur du vase : 39 cm

Hauteur de la colonne : 96 cm

500 / 800 €

462

VAN CAMPEN (XX^{ÈME})

Bateau sur fleuve Huile sur toile.
Signée en bas à droite.

Dimensions à vue : 49 x 73 cm

50 / 100 €

463

ÉCOLE DU XIX^{ÈME}

*La Sainte Vierge Marie et l'Enfant
Jésus entourés des Anges et des Saints.*

Huile sur toile. (Accidents et
restauration).

Dimensions : 125 x 102 cm

200 / 300 €

464

**SIMON VOUET (1590-1649).
(D'APRÈS)**

L'amour qui se venge.

Huile sur toile.

Dimensions : 65 x 54 cm (Accident).

100 / 150 €

465

ANNE CINTELLYS (XX^{ÈME})

Portrait de jeune femme.

Huile sur toile. Signée en bas à droite.

Dimensions à vue : 45 x 36 cm

40 / 60 €

466

ÉCOLE DU XIX^{ÈME}

Portrait d'une jeune femme.

Pastel.

Dimensions à vue : 53 x 32 cm

30 / 50 €

467

ÉCOLE DU XIX^{ÈME}

*Procession du Saint Sacrement à
cheval.*

Huile sur toile. (Restaurations).

Dimensions à vue : 40 x 52 cm

200 / 400 €

468

ÉCOLE DU XX^{ÈME}

*Portrait d'une femme assise devant un
miroir.*

Aquarelle. Signée D.GD en bas à
droite.

Dimensions à vue : 24 x 19 cm

30 / 50 €

469

A. VOGELWEITH (XX^{ÈME})

Paysage.

Huile sur toile. Signée en bas à droite.

Dimensions : 92 x 72 cm

50 / 100 €

470

ÉCOLE DU XX^{ÈME}

Vue d'un village.

Huile sur toile. Signée en bas à droite.

Dimensions : 24 x 19 cm

40 / 60 €

471

**FEDERICO ZUCCARO (1542-1609).
(DANS LE GOÛT)**

Portrait de Saint Onuphre.

Huile sur toile.

Dimensions à vue : 57 x 45,5 cm

50 / 100 €

472

ÉCOLE FRANÇAISE DU XIX^{ÈME}

Portrait d'une jeune femme.

Fusain sur papier.

Dimensions à vue : 47 x 38 cm

40 / 60 €

473

**ÉCOLE DU XIX^{ÈME}. (DANS LE GOÛT
DU XVIII^{ÈME})**

Bergère à la houlette, lisant.

Huile sur toile.

Dimensions : 41 x 33 cm

(Accidents)

200 / 400 €

474

RÉUNION DE QUATRE GROUPES

en porcelaine polychrome figurant
des personnages dans le goût du
XVIII^{ÈME}.

Dimensions du plus grand : 30 x 35 x
19 cm

100 / 200 €

475

UNTER WEISS BACH

Groupe en porcelaine représentant
une scène galante. Travail début
XX^{ÈME}.

Hauteur : 24 cm

On joint :

- un groupe en porcelaine
représentant une femme et son
enfant. XX^{ÈME}.

Hauteur : 20 cm

- un vase en porcelaine.

Hauteur : 22 cm

80 / 120 €

476

SAXE

Sujet en porcelaine polychrome
représentant une scène galante. XX^{ÈME}.

Hauteur : 20 cm

On joint deux vases en faïence à
décor de putti. XX^{ÈME}.

Hauteur : 15 cm

(Accidents)

Un vase en porcelaine.

Hauteur : 23 cm

40 / 60 €

477

VITRINE en bois de placage. Décor
peint d'une scène galante. Ceinture
chantournée. Pieds galbés. Ouverture
par une porte vitrée en façade. Partie
haute en doucine. Ornementation de
divers éléments et frises en bronze.
Style Louis XV.

Dimensions : 176 x 80 x 40 cm

200 / 400 €



478

ÉDOUARD HOUSSIN (1847-1917)

Esmeralda dansante.

Bronze signé sur la base. Pivote sur son socle.

Hauteur : 83 cm

800 / 1200 €

479

RÉUNION D'ARMES :

9 sabres, glaives, baïonnettes. On joint une canne.

100 / 200 €

480

**RÉUNION DE TROIS
BAÏONNETTES**

Longueur : 40 et 36 cm

30 / 50 €

481

RÉUNION DE HUIT POIGNARDS

notamment un Kriss. XX^{ème}.

Dimensions diverses.

150 / 200 €

482

PENDULE en porcelaine polychrome

surmonté d'un groupe figurant une marchande de pomme. Cadran en émail avec chiffre romain et arabe.

Hauteur : 44 cm

On joint deux vases en faïence montées en lampe sur une base en bronze ciselé et doré.

Hauteur : 33 cm

100 / 200 €

483

CHEVET en bois de placage ouvrant

par trois tiroirs en façade. Dessus en marbre rose. Ceinture mouvementée. Décor marqueté de damiers. Style

Transition.

Dimensions : 82 x 55 x 34 cm

60 / 80 €

484

BERCEAU en bois contenant une représentation de l'Enfant Jésus en plâtre.

Dimensions : 20 x 68 x 45 cm

40 / 60 €

485

RÉUNION DE POUPÉES en celluloid, yeux ouverts. XX^{ème}.

Longueur : 65 cm pour les plus grandes

60 / 80 €

486

MIGNONNETTE en porcelaine, aux yeux ouverts, manque chevelure.

Longueur : 30 cm

15 / 20 €

487

MIGNONNETTE en porcelaine, yeux ouverts. XX^{ème}.

Longueur : 71 cm

15 / 20 €

488

POUPÉE, tête en biscuit, corps en composition. CIRCA 1960. En l'état.

Longueur : 56 cm

10 / 20 €

489

POUPÉE, tête en biscuit corps en composition. En l'état.

Longueur : 68 cm

20 / 40 €

490

POUPÉE, tête en biscuit marquée 1907, corps en composition. On joint son berceau. En l'état.

Longueur : 53 cm

40 / 80 €

491

**KÄMMER ET REINHARDT /
SIMON & HALBIG**

(marque K R étoile à six branches 1886-1932). Poupée à tête en biscuit coulée à yeux bleus riboulants et dormeurs, bouche ouverte découvrant une rangée de dents, nuque marquée en creux. En l'état.

Longueur : 72 cm

40 / 80 €

492

CARTEL À POSER en bronze doré et ciselé. Décor de volutes et d'un pot à feu. Style Louis XV.

Dimensions : 58 x 33 x 15 cm

100 / 150 €

493

CHIFFONNIER en bois et en bois de placage surmonté d'un plateau de marbre. Décor de volutes en appliques de bronze. Ouverture par cinq tiroirs en façade. Style Louis XV.

Dimensions : 83 x 47 x 33 cm

80 / 120 €



494

CHINE. XX^{ÈME}

Suite de deux vases balustres. Le décor de scène de guerriers, les prises en forme de mufles de chiens de Fô retenu par des anneaux simulés Grès porcelaineux. Fours de Nankin. Hauteur : 25 cm
Accidents
40 / 80 €

495

RÉUNION DE POUPÉES en celluloïd, yeux ouverts. On joint deux ours en peluche. Travail du XX^{ÈME}. Dimensions diverses.
40 / 60 €

496

CHINE

Ensemble de trois sujets en porcelaine peinte représentant les trois étoiles du bonheur (Fu Lu Shou). XX^{ÈME}. Hauteur : 21 et 19 cm
200 / 300 €

497

SUJET en bronze représentant une femme drapée à l'antique. Travail fin XIX^{ÈME}. Dimensions : 30 x 31 x 15 cm (Accidents et restaurations).
40 / 60 €

498

ENFANT JÉSUS vêtu d'une tunique rose. Sujet en plâtre polychrome. Travail du XX^{ÈME}. Hauteur : 56 cm
200 / 300 €

499

CHEVET en bois. Dessus de marbre jaune. Décor marqueté de fleurs. Pieds galbés et fuselés. Ouverture par trois tiroirs en façade. Style Louis XV. Dimensions : 73 x 40 x 35 cm
40 / 60 €

500

CANON DE LA RÉVOLUTION ET DE L'EMPIRE
Système Gribeauval en fonte monté sur un socle en bois. Travail du XX^{ÈME}. Dimensions : 45 x 60 x 32 cm
100 / 150 €

501

PISTOLET À PERCUSSION
XX^{ÈME}. Longueur : 38 cm (Piqures de rouille)
20 / 40 €

502

RÉUNION de sulfures et d'un vase en verre à décor doré de feuilles. XX^{ÈME}. Hauteur du vase : 29 cm
60 / 80 €

503

SCULPTURE en bronze formant une croix de Lorraine entrelacée par une fleur de chardon. Travail du XX^{ÈME}. Dimensions : 20 x 11 cm
50 / 100 €

504

VITRINE en marqueterie et bois de placage ouvrant par deux portes vitrées et dessus marbre. Style Louis XV. Dimensions : 155 x 96 x 36 cm
60 / 120 €

505

TABLE BOUILLOTTE en bois sculpté reposant sur quatre pieds cannelés et fuselés réunis par une entretoise. Style Louis XV. Hauteur : 75 cm
Diamètre : 60 cm
On joint divers sulfures.
30 / 60 €

506

PARAVENT en bois sculpté à décor de volutes et de rinceaux. Trois feuilles composées de tissus tendus à décor de fleurs. Travail fin XIX^{ème}. Style Louis XV.
Dimensions : 157 x 155 cm
(Accidents)
100 / 150 €

507

CHRIST en bois sculpté. Fin XIX^{ème}.
Hauteur du Christ : 77 cm
20 / 40 €

508

ORGUE en bois.
Dimensions : 103 x 111 x 55 cm
(Accidents et usures)
30 / 60 €

509

PLAQUE DE CHEMINÉE en fonte avec deux personnages encadrant un blason armorié surmonté d'une couronne. Époque XVII^{ème}-XVIII^{ème}.
Dimensions : 86 x 86,5 cm
40 / 80 €

510

TABLE en fer forgé à décor de volutes ajourées. Travail du XX^{ème}.
Dimensions : 71 x 110 x 62 cm
60 / 80 €

511

PANTHÈRE RUGISSANTE
Sujet en plâtre noir. XX^{ème}.
Dimensions : 32 x 42 x 17 cm
50 / 100 €

512

PENDULE BORNE surmontée d'un bronze représentant La Victoire. Style Napoléon III.
Dimensions : 91 x 33 x 33 cm
80 / 120 €

513

COMMODE en bois de placage ouvrant quatre tiroirs en façade, surmontée d'un plateau de marbre gris. Travail du XX^{ème}.
Dimensions : 97 x 123 x 58 cm
60 / 80 €

514

PAIRE DE SCULPTURES représentant deux lions en plâtre. D'après le modèle du Lion des Médicis. Accidents et manques.
Travail du XX^{ème}.
Dimensions : 108 x 125 x 42 cm
300 / 600 €

515

VITRINE en bois ouvrant par deux portes vitrées. Travail du XX^{ème}.
Dimensions : 155 x 100 x 43 cm
40 / 60 €

516

ÉTABLISSEMENTS LOUIS MAJORELLE (1859-1926)
Important cosy corner bois et placage de bois se composant d'un canapé surmonté en partie gauche par un petit casier en partie haute et, au-dessus du canapé, par une étagère flanquée de part et d'autre de deux étagères.
Dimensions : 153 x 355 x 135 cm
500 / 1000 €

517

RÉUNION DE DEUX SUJETS en plâtre polychrome, comprenant :
- Mater Admirabilis.
Hauteur : 70 cm
- Et jeune homme apportant une offrande. XX^{ème}.
Hauteur : 80 cm
100 / 150 €

518

BUFFET VAISSELIER DEUX CORPS en bois naturel mouluré et sculpté époque XIX^{ème}.
Dimensions 207 x 155 x 58 cm
100 / 200 €

519

KELLER & GUERIN - LUNÉVILLE (ET DIVERS)
Réunion d'assiettes, soupières, tasses, et verseuses, pendule en faïence polychrome. XX^{ème}.
80 / 120 €

520

RÉUNION de bougeoirs, de candélabres et de piques cierges en laiton doré. XX^{ème}.
Hauteur : 50 et 55 cm
50 / 80 €

521

RÉUNION DE CINQ CRUCIFIX en laiton. Travail du XX^{ème}.
Hauteur : 58 et 51 cm pour les plus grands.
30 / 50 €

522

BUREAU en bois reposant sur quatre pieds tournés. XX^{ème}.
Dimensions : 76 x 130 x 80 cm
(manques, accidents)
On joint une chaise en bois sculpté reposant sur quatre pieds cannelés et fuselés. Garniture de velours beige. Dossier carré. Style Louis XVI.
Hauteur : 93 cm
60 / 80 €

523

SCULPTURE FORMANT UNE GARGOUTILLE en pierre taillée.
Travail du XX^{ème}.
Dimensions : 40 x 34 x 18 cm
100 / 200 €

524

KELLER & GUERIN, LUNÉVILLE. (DANS LE GOÛT)
Jardinière en faïence à décor de deux oiseaux formant les anses. Partie basse à décor de fleurs blanches sur fond bleu nuit. XX^{ème}.
Dimensions : 36 x 40 x 30 cm
20 / 40 €

525

GALLOIS (XX^{ème})
Paysage. Huile sur toile. Vue d'un fleuve et d'une cathédrale. Signée en bas à droite.
Dimensions : 23,5 x 35 cm
40 / 80 €

526

ÉCOLE FRANÇAISE DU XIX^{ème}
Portrait d'un homme de qualité.
Huile sur toile.
Dimensions à vue : 65 x 52 cm
100 / 200 €

527

ÉCOLE FRANÇAISE DU XX^{ème}
Portrait d'un homme d'Église.
Fusain sur papier.
Dimensions à vue : 65 x 52 cm
60 / 80 €

528

DESCELLES PAUL (RAON-L'ETAPE 1851 - SAINT-DIÉ 1915)

Scène de vie familiale.

Huile sur toile. Signée en bas à droite.

Daté 1913.

Dimensions à vue : 64 x 79 cm

300 / 600 €

529

ÉCOLE FRANÇAISE DU XX^{ÈME}

Paysage lacustre. Huile sur toile.

Signée en bas à droite.

Dimensions à vue : 38 x 52 cm

30 / 60 €

530

ÉCOLE FRANÇAISE DU XX^{ÈME}

Nature morte à la vierge.

Huile sur toile.

Dimensions à vue : 49 x 34 cm

100 / 200 €

531

ÉCOLE FRANÇAISE DU XX^{ÈME}

Paysan et son chien.

Huile sur toile.

Dimensions à vue : 35 x 41 cm

10 / 20 €

532

ÉCOLE FRANÇAISE DU XVIII^{ÈME}

Le musicien.

Huile sur toile. Accidents et restaurations.

Dimensions à vue : 91 x 66 cm

150 / 300 €

533

ÉCOLE FRANÇAISE DU XX^{ÈME}

Bouquet de fleurs.

Huile sur toile. Signée en bas à gauche.

Dimensions à vue : 39 x 32 cm

40 / 80 €

534

ÉCOLE FRANÇAISE DU XIX^{ÈME}

Église Saint-Léon de Nancy.

Gravure.

Dimensions à vue : 49 x 38 cm

20 / 40 €

535

C.J. WIELHORSKI (XIX^{ÈME})

Le Christ accueillant des marins.

Huile sur toile. Signée en bas à gauche.

Dimensions à vue : 49 x 64 cm

200 / 400 €

536

ÉCOLE FRANÇAISE DU XX^{ÈME}

Vase de fleurs.

Huile sur toile. Signée en bas à gauche.

Dimensions à vue : 84 x 45,5 cm

100 / 200 €

537

CHASSE en bois abritant une

sculpture du christ en bois et

céramique. Travail du XX^{ème}.

Dimensions : 95 x 52 x 36 cm

100 / 200 €

538

COMUNELLO (XX^{ÈME})

Table en fer forgé reposant sur quatre pieds réunis par un plateau en bois en entretoises.

Dimensions : 87 x 59 x 33 cm

60 / 80 €

539

ÉCOLE ALLEMANDE DU XX^{ÈME}

Vierge Marie.

Gravure polychrome.

Dimensions : 38 x 26,5 cm

5 / 10 €

540

RAFFAELLO SANTI (OU SANZIO)

DIT RAPHAËL (1483 - 1520).

(D'APRÈS)

La Vierge à la chaise.

Lithographie en couleurs.

Diamètre : 41 cm

10 / 20 €

541

ÉCOLE FRANÇAISE DU XIX^{ÈME}

Saint-Nicolas et les enfants.

Aquarelle sur papier.

Dimensions à vue : 65 x 44 cm

Accidents.

40 / 80 €

542

ANDRÉE BOUCHARD (XX^{ÈME})

Perspective architecturale. Aquarelle.

Signée en bas à droite.

Dimensions : 33,5 x 22,5 cm

50 / 100 €

543

ÉCOLE FRANÇAISE DU XX^{ÈME}

Réunion de deux lithographies.

« Paysage de forêt »

Dimensions : 115,5x20 cm

« Femme lassive »

Dimensions : 12x23,5 cm

5 / 10 €

544

J. DUCROT (XX^{ÈME})

Berger et son troupeau.

Huile sur carton. Signée en bas à droite.

Dimensions : 32 x 21,5 cm

20 / 40 €

545

ÉCOLE FRANÇAISE DU XX^{ÈME}

(DANS LE GOÛT DU XV^{ÈME})

Joseph et l'Enfant Jésus.

Huile sur toile.

Dimensions à vue : 72 x 44 cm

40 / 80 €

546

CADRE en paperole représentant la

Vierge Marie et l'Enfant Jésus. Travail du XX^{ème}.

Dimensions : 16 x 11 cm

20 / 40 €

547

ÉCOLE FRANÇAISE DU XX^{ÈME}

Bouquet de fleurs.

Huile sur toile. Signée en bas à droite.

Dimensions à vue : 48 x 34 cm

30 / 60 €

548

RÉUNION DE TROIS SCULPTURES

en plâtre polychrome figurant

Gaspard (H : 74 cm), Melchior (H :

89 cm), Balthazard (H : 74 cm) et la

Vierge Marie (H : 84 cm) portant dans

ses bras l'Enfant Jésus. Travail du

XX^{ème}.

200 / 400 €





549

**ÉCOLE FRANÇAISE DU XX^{ÈME}
(DANS LE GOÛT DU XIX^{ÈME})**

Paire de paysages champêtres. Huile sur toile.
Dimensions à vue : 44 x 54 cm
Accidents.
80 / 100 €

550

CHASSE en bois abritant une sculpture en céramique. Travail du XX^{ÈME}.
Dimensions : 75 x 60 x 33 cm
20 / 40 €

551

SCULPTURE en bois polychrome figurant un Nubien portant un rocher. Travail du XX^{ÈME}.
Hauteur : 45 cm
30 / 60 €

552

CHINE, XIX^{ÈME}
Vases de Nankin en grès à décor en émaux.
Hauteur : 26 cm
30 / 60 €

553

SECRÉTAIRE ouvrant par trois tiroirs en partie basse, un abattant et un tiroir en partie haute. Travail en bois et marqueterie. Plateau de Marbre blanc. Style Louis XV.
Dimensions : 138 x 70 x 42 cm
30 / 60 €

554

**DESANDRE JULES MARIE (1845 -?).
(D'APRÈS)**

Les Beaux Jours d'une mère et Les Jeux Innocents.
Paire de lithographies.
Dimensions : 60 x 43 cm
On joint une lithographie d'icône (63 x 42 cm), et une photographie d'un prêtre (48 x 47 cm) ainsi qu'une école du XX^{ÈME} dans le goût du XVI^{ÈME} (64 x 30 cm)
Huile sur panneau
20 / 40 €

555

ÉCOLE FRANÇAISE DU XX^{ÈME}

Paysage d'un village de montagne.
Huile sur panneau. Signée en bas à droite.
Dimensions : 31 x 33 cm
10 / 20 €

556

ÉCOLE FRANÇAISE DU XX^{ÈME}

Femme nue.
Huile sur panneau. Signée en bas à droite « Y. MANSUY ».
Dimensions à vue : 16 x 28 cm
10 / 20 €

557

**JEAN-BAPTISTE CAMILLE COROT
(1796-1875). (D'APRÈS)**

Paysage lacustre.
Impression rehaussée au vernis. On joint une impression d'une école vénitienne du XIX^{ÈME} ainsi qu'une lithographie de Lourdes, une gravure titrée les trois rieuses ainsi qu'une gravure de cerfs.
Dimensions à vue : de 30 x 47 cm, à 55 x 45 cm
10 / 20 €

558

COMUNELLO (XX^{ÈME})

Composition incluant la place Stanislas. Encre de Chine sur papier.
Signée en bas à droite.
Dimensions : 48 x 59 cm
20 / 40 €

559

**JOHANNES PHILIP JOSEF
BOCHENEK (1831 - 1909). (DANS
LE GOÛT)**

Sainte Famille.
Huile sur toile.
Dimensions : 96 x 70 cm
100 / 200 €

560

MIROIR FIGURANT en gravures des volutes s'entrecroisant. Époque Art Nouveau.
Dimensions : 155 x 155 cm
150 / 300 €

561

**PAIRE DE LANTERNES DE
PROCESSION** en laiton repoussé et manche en bois. Travail du XX^{ÈME}.
Hauteur : 52 cm
50 / 100 €

562

COMUNELLO (XX^{ÈME})

Paire de lustres en fer forgé.
Hauteur : 88 cm
40 / 80 €

563

ÉCOLE HELVÉTIQUE DU XIX^{ÈME}

Paire de paysages lacustre. Huile sur toile.
Dimensions : 39 x 52 cm, et 39 x 47 cm
50 / 100 €

564

ÉCOLE FRANÇAISE DU XX^{ÈME}

Femme nue.
Huile sur panneau. On joint École française du XX^{ÈME}. Femme lascive.
Huile sur panneau.
Dimensions à vue : 10,5 x 18 cm
30 / 60 €

565

**ICÔNE - ÉCOLE RUSSE DU XIX^{ÈME}
(DANS LE GOÛT)**

Réunion de 4 impressions sur bois rehaussés de noir.
Dimensions : 28 x 15 cm
5 / 10 €

566

PARTIE DE MÉNAGÈRE en métal argenté et argent.
120 / 150 €

567

SCULPTURE de Joseph portant l'Enfant Jésus dans ses bras en plâtre polychrome. Travail du XX^{ÈME}.
Hauteur : 89 cm
On joint :
- un Christ en croix en plâtre polychrome. Travail du XX^{ÈME}.
Hauteur : 115 cm
- une représentation de l'Enfant Jésus en plâtre.
Hauteur : 16 cm
100 / 200 €

568

ÉCOLE FRANÇAISE DU XX^{ÈME}

Le berger et sa flûte.

Huile sur toile.

Dimensions à vue : 79 x 60 cm

On joint une copie du tableau effectuée à l'aquarelle.

Dimensions à vue : 30 x 22 cm

100 / 200 €

569

ÉCOLE FRANÇAISE DU XX^{ÈME}

Bouquet de fleurs.

Huile sur toile.

Dimensions à vue : 85 x 82 cm

100 / 200 €

570

ROGER DECAUX (1919 - 1995)

Composition. Fusain et techniques mixtes.

Dimensions : 160 x 155 cm

300 / 400 €

571

ÉCOLE FRANÇAISE DU XIX^{ÈME}

Personnages dans un sous-bois enneigé.

Huile sur toile.

Dimensions à vue : 45 x 35 cm

300 / 600 €

572

RAFFAELLO SANZIO, DIT RAPHAËL (1483-1520). (D'APRÈS)

La Madone Terranuova.

Lithographie.

Dimensions à vue : 74 x 70 cm

On joint une gravure.

Dimensions : 37 x 45 cm

20 / 40 €

573

RÉUNION DE TROIS BANNIÈRES DE PROCESSION en tissu broché polychrome.

Dimensions : 135 x 99 cm

100 / 200 €

574

ÉCOLE HELVÉTIQUE DU XIX^{ÈME}

Paysage lacustre animé.

Huile sur toile.

Dimensions à vue : 50 x 71 cm

40 / 80 €

575

ÉCOLE FRANÇAISE DU XX^{ÈME}

Maison sous les arbres.

Aquarelle. Signée en bas à droite.

Dimensions à vue : 39 x 59 cm

5 / 10 €

576

ÉCOLE DU XIX^{ÈME}

Fleurs.

Huile sur toile en tondo.

Diamètre : 20 cm

20 / 40 €

577

MIROIR en bois sculpté, doré. Style

Louis XVI.

Dimensions : 122 x 81 cm

100 / 200 €

578

ÉCOLE FRANÇAISE DU XX^{ÈME}

Paysage rural.

Huile sur toile. Signée en bas à droite.

Dimensions à vue : 33 x 40 cm

40 / 80 €

579

ÉCOLE FRANÇAISE DU XX^{ÈME}

Charrette et bœufs.

Aquarelle.

Dimensions : 20 x 27,5 cm

10 / 20 €

580

PIERRE-AUGUSTE RENOIR (1841-1919). (D'ÂPRES)

Les jeunes filles au piano.

Lithographie.

Dimensions : 55 x 41 cm

Accident au cadre

5 / 10 €

581

CHASUBLE DE FORME

GOTHIQUE, XX^{ÈME}, damas crème,

décor jaune de croix, orfroi rouge du

chrisme dans une mandorlev.

20 / 30 €

582

CHAPE BLANCHE, XX^{ÈME}, chaperon

blanc brodé en application de la

colombe du Saint-Esprit dans des rais

de Lumière.

20 / 30 €

583

CHASUBLE DE FORME

GOTHIQUE XX^{ÈME}, violette, orfroi en

Y d'un galon or à motif de croix.

20 / 30 €

584

CHASUBLE DE FORME

GOTHIQUE XX^{ÈME}, violette, orfroi en

Y de croix dans des mandorles.

20 / 30 €

585

DALMATIQUE, XIX^{ÈME}, damas

noir, orfroi en tapisserie au point de

rinceaux de croix.

10 / 20 €

586

DALMATIQUE EN VELOURS NOIR

XIX^{ÈME}, orfroi brodé argent de

rinceaux, croix et fleur de lys.

20 / 30 €

587

DALMATIQUE, XX^{ÈME}, damas blanc,

orfroi de bandes vertes orné d'un

galon de velours vert liseré or.

10 / 20 €

588

CHASUBLE DE FORME

GOTHIQUE XX^{ÈME}, damas crème de

rinceaux de fleurs, orfroi d'une bande

de damas bleu, forme une croix dans

le dos.

20 / 30 €

589

DALMATIQUE, XIX^{ÈME}, drap d'or,

orfroi d'un drap d'argent brodé or de

rinceaux et fleurs.

40 / 60 €

590

DALMATIQUE, XIX^{ÈME}, velours

rouge et drap d'or, galon or.

30 / 50 €

591

CHASUBLE DE FORME

GOTHIQUE, XX^{ÈME}, damas vert-de-

gris style Renaissance à motif de croix

dans des polylobes, orfroi jaune, vert

et rouge de croix.

20 / 30 €

592

CHASUBLE, XIX^{ÈME}, damas violet,

brodée cornély jaune du chiffre

« IHS » au milieu de guirlandes de

fleurs, épis de blé et grappes de raisin,

dans une croix.

30 / 50 €



593

TAPIS DE TABLE OCTOGONAL

Inde (ou Turquie ?), velours bleu brodé en soie bleue, rose et fil d'or d'un médaillon dans des gerbes de fleurs et grenades.

100 / 150 €

594

CHASUBLE, XIXÈME, pékin moiré noir, orfroi brodé or du chiffre IHS dans des galons or.

10 / 20 €

595

ÉTOLE PASTORALE, blanche brodée en violet de fleurs de lys, doublure violette.

10 / 20 €

596

CAMAIL, XIXÈME, velours rouge, galon or, frangé or, avec une ancienne étiquette.

20 / 30 €

597

CHAPE VIOLETTE, XXÈME, orfroi du Christe dans un Y.

20 / 30 €

598

CHAPE EN VELOURS NOIR, XIXÈME, orfroi et chaperon en tapisserie au point brodé IHS au milieu des instruments de la Passion dans des médaillons.

30 / 50 €

599

CHAPE EN VELOURS ROUGE, XIXÈME, chaperon brodé en application du double cœur dans des rais de lumière, galon or, frangé.

30 / 50 €

600

CHASUBLE DE FORME GOTHIQUE, XXÈME, damas crème, orfroi rouge et or de rinceaux.

10 / 20 €

601

CHAPE, début ou milieu du XIX^{ème}, lampas vert décor broché en soie rouge et crème de paniers de fleurs, chaperon et orfroi à décor argent de la colombe dans des rais de lumières au milieu de rinceaux de fleurs et épis de blé (usures, manques).

80 / 120 €

602

CHAPE EN PARTIE DU XIXÈME, damas noir, orfroi et chaperon en velours noir, orfroi d'un galon violet et jaune.

20 / 30 €

603

CHAPE EN DAMAS D'ARGENT, XIXÈME, chaperon et orfroi en tapisserie au point et or du pélican qui nourrit ses ouailles et de rinceaux.

120 / 180 €

604

CHAPE VIOLETTE, XXÈME, chaperon brodé or du Christe sur une croix de velours rouge.

30 / 50 €

605

CHAPE VIOLETTE, XXÈME, damas de fleurs, chaperon du christe dans une mandorle inscrite dans une croix de velours liseré or.

20 / 30 €

606

CHAPE, XIXÈME, brocart à fond rouge, décor or de fleurs, chaperon brodé du Sacré-Cœur dans des rais de lumières.

80 / 120 €

607

CHAPE, XIXÈME, brocart style gothique, fond vert, décor or d'artichaut dans des polylobes, chaperon brodé de saint Paul.

150 / 200 €

608

CHAPE, XXÈME, damas violet de motifs cruciformes dans des polylobes, orfroi jaune et violet du Christe dans un Y.

20 / 30 €

609

CHASUBLE DE FORME ROMAINE, XIXÈME, moire noire brodée argent du chiffre IHS dans des rinceaux formant une croix.

20 / 30 €

CHASUBLE DITE ANGÉLIQUE

attribuée à la maison Henry à Lyon, XIX^{ème} siècle, après 1891, drap d'or damassé à fond rouge, de la Sainte Trinité au milieu des anges et sur le dos de la vierge au milieu des anges. Une chasuble identique a été portée pour la première fois par le cardinal Foulon, archevêque de Lyon, le jour de Pâques 1891, est conservée à Lyon, à la Primatiale Saint-Jean-Baptiste, exposée à Lyon en 1894 ; Lyon à l'exposition des Arts Eucharistiques en 1917 ; Chicago en 1975 Bernard Berthod, *Paramentica*, pp. 158 & 159, fig.63 - p.157 : « importante maison existant depuis la moitié du XVIII^{ème} siècle, elle a atteint son apogée au cours de l'administration de J.A. Henry (1867-1907) qui assure pendant de nombreuses années un cours de broderie d'art à l'école professionnelle de La Martinière. La maison se distingue par la grande place donnée à la confection d'ornements liturgiques »... Exposition de Rome en 1870. « Elle reçoit la médaille d'argent à Paris en 1867 et celle d'or à l'exposition universelle de Paris en 1878 ». J. Condamine, *La Chasuble Angélique*, in R.H.D.L., Lyon, 1981, pp. 794-796. C. Mayer-Thurman, *Raiment for the Lord's Service. A Thousand Years of Western Vestements*, Chicago, 1975, n° 165. **500 / 700 €**

611

CHAPE, XIX^{ème}, moire blanche liserée de fleurs, chaperon brodé cornéli du chiffre « IHS » dans des rais de lumière. **80 / 120 €**

612

CHASUBLE, XIX^{ème}, moire blanche, brodée en peinture à l'aiguille du Christ, un apôtre et la sainte coupe dans des branchages formant une croix. **150 / 200 €**

613

CHASUBLE DE FORME ROMAINE, XIX^{ème}, satin violet, orfroi en fil d'or du chiffre IHS dans des rais de lumière. **30 / 50 €**

614

CHASUBLE, XIX^{ème}, drap d'argent brodée de l'agneau pascal sur le livre aux sept sceaux dans des rais de lumière au milieu de guirlandes de fleurs, dans une croix. **80 / 120 €**

615

CHASUBLE DE FORME GOTHIQUE, et étole, XX^{ème}, drap noir, orfroi café au lait, semé de pois violet dans des croisillons or, bandes de velours cramoisi formant un Christ. **10 / 20 €**

616

CHASUBLE ET ÉTOLES, IX^{ème}, damas vert à décor de fleurs, rinceaux et épis de blé, orfroi d'un drap d'or brodé du chiffre IHS au-dessus de trois clous dans des rais de lumière et broché en soie polychrome de montants ondulants de fleurs (reprises sur le devant). **40 / 60 €**

617

CHASUBLE, XIX^{ème}, satin vert, orfroi en tapisserie au point, à fond crème du chiffre IHS dans des montants feuillagés qui s'inscrivent dans une croix. **20 / 30 €**

618

CHASUBLE, XIX^{ème}, damas néobyzantin blanc du XX^{ème}, orfroi en tapisserie au point du chiffre IHS dans des branches fleuries qui s'inscrivent dans une croix fond de damas changé au XX^{ème}. **30 / 50 €**

619

CHASUBLE, XIX^{ème}, remontée au XX^{ème} siècle, damas vert à décor byzantin, orfroi d'un damas blanc broché tabac de fleurs et velours brodé du chiffre IHS. **20 / 30 €**

620

CHAPE MOIRE VERTE, chaperon et orfroi du XIX^{ème}, en drap d'or, brodé de l'agneau sur le livre aux sept sceaux, et broché en soie polychrome guirlandes de fleurs (remontage). **50 / 70 €**

621

CHASUBLE, damas blanc à décor de fleurs, orfroi d'un losange de velours noir brodé de fleurs dans des rais de lumière, qui s'inscrit dans une croix. **20 / 30 €**

622

CHASUBLE ET MANIPULE, XIX^{ème}, satin blanc, orfroi de médaillons en tapisserie au point avec le chiffre IHS ou des croix. **10 / 20 €**

623

CHASUBLE, XIX^{ème}, velours rouge brodé or d'un semis de croix, orfroi en lampas du Christ dans des bras de croix à motif byzantin. **60 / 80 €**

624

CHASUBLE, XIX^{ème}, damas rouge rayé, orfroi blanc du chiffre IHS dans des couronnes, montants épineux et chardons. **60 / 80 €**

625

CHASUBLE, XIX^{ème}, moire blanche, orfroi en peinture à l'aiguille du Christ au Sacré-Cœur dans des montants d'une croix avec le chiffre IHS et des croix dans la couronne d'épines. On joint une étole. **60 / 80 €**

626

CHASUBLE, XIX^{ème}, damas blanc néobyzantin, orfroi du Sacré-Cœur dans des sarments de vigne et épis de blé. **50 / 70 €**

627

CHASUBLE, XIX^{ème}, satin violet, orfroi du chiffre IHS dans des rinceaux et fleurs de chardon. **30 / 50 €**

628

CHASUBLE, XIX^{ème}, drap d'or, orfroi néo-gothique du Christ Salvator Mundi dans une mandorle, entre des anges tenant des fleurs de lys, sous la colombe du Saint-Esprit, au-dessus des armoiries de Jeanne d'Arc et armoiries d'alliance. Le devant est brodé de blasons avec notamment les armes royales de France. **60 / 80 €**

629

CHASUBLE, XIX^{ÈME}, drap d'or, brodé de l'agneau pascal sur le livre aux sept sceaux dans des tiges feuillagées et fleuries.

50 / 70 €

630

CHASUBLE, XIX^{ÈME}, drap d'or brodé de l'agneau sur le livre aux sept sceaux dans des tiges feuillagées et fleuries.

50 / 70 €

631

CHASUBLE, FIN XIX^{ÈME} DÉBUT XX^{ÈME}, velours noir brodé argent du chiffre IHS dans des rinceaux feuillagés.

30 / 50 €

632

CHASUBLE, FIN XIX^{ÈME} DÉBUT XX^{ÈME}, velours noir, orfroi d'une tapisserie au point avec un entrelac du chiffre IHS dans des palmes et fleurs formant une croix.

30 / 50 €

633

CHASUBLE, ÉTOLE ET MANIPULE, FIN XIX^{ÈME}, velours noir brodé argent du Christe avec alpha et oméga dans des rinceaux formant une croix.

40 / 60 €

634

CHASUBLE, XIX^{ÈME}, satin noir brodé cornély crème du chiffre IHS dans une mandorle au centre de branches chargées de feuilles, fleurs et fruits formant une croix (usures sur le devant).

30 / 50 €

635

CHASUBLE, XIX^{ÈME}, satin violet brodé argent du chiffre IHS dans des rinceaux fleuris de style Renaissance.

40 / 60 €

636

CHASUBLE DE FORME GOTHIQUE, XX^{ÈME}, moire blanche, double bande de velours rouge orné d'une mandorle au christe.

20 / 30 €

637

CHASUBLE ET ÉTOLE BLANCHE DE FORME GOTHIQUE, XX^{ÈME}, orfroi en Y, à fond rouge, décor jaune et vert du christe dans une mandorle et de croix.

20 / 30 €

638

CHASUBLE ET ÉTOLE BLANCHE, XX^{ÈME}, orné d'une croix verte en application chargée d'un médaillon doré avec la croix tenue par les anges.

30 / 50 €

639

CHASUBLE DE FORME GOTHIQUE, XX^{ÈME}, toile verte, orfroi en Y d'un galon beige à décor rouge et crème de croix.

10 / 20 €

640

CHASUBLE DE FORME GOTHIQUE,, XX^{ÈME}, damas violet, orfroi en Y avec une broderie représentant des saints personnages.

20 / 30 €

641

CHASUBLE DE FORME GOTHIQUE, XX^{ÈME}, damas blanc à décor de calice et colombe. Orfroi bleu en Y, décor or de croix.

20 / 30 €

642

CHASUBLE ROUGE DE FORME GOTHIQUE, XX^{ÈME}, orfroi en Y, à fond vert, décor argent de croix.

20 / 30 €

643

CHASUBLE DE FORME GOTHIQUE, damas vert de croix et ancras, orfroi de Y de satin et velours rouge.

20 / 30 €

644

CHASUBLE DE FORME GOTHIQUE, XX^{ÈME}, toile rouge, orfroi en Y de velours rouge brodé or du christe.

10 / 20 €

645

RÉUNION DE TROIS CHASUBLES DE FORME GOTHIQUE,

- XX^{ÈME}, damas blanc bordée de satin rouge.

- XX^{ÈME}, toile blanche, orfroi violet, décor or de médaillons de style byzantin

- XX^{ÈME}, damas blanc bordée de satin rouge.

- XX^{ÈME}, toile blanche, orfroi violet, décor or de médaillons de style byzantin.

20 / 30 €

646

CHASUBLE DE FORME GOTHIQUE, XX^{ÈME}, toile verte, orfroi en velours rouge d'une croix dans un Y.

20 / 30 €

647

CONOPÉ, XIX^{ÈME}, damas bicolore vert et or de sarment vigne et grappes de raisin, galonné or, frangé or.

40 / 60 €

648

RÉUNION DE CONOPÉS, rouge, damas bicolore jaune et argent, damas violet et drap d'or.

100 / 150 €

649

ÉTOLE en gros de Tours rose.

40 / 80 €

650

PASSEMENTERIE

Passementerie.

20 / 40 €

651

CHAPE, XIX^{ÈME}, drap d'or brodé argent de rinceaux et grappes de raisin.

150 / 200 €

652

CHAPE, XX^{ÈME}, satin noir, orfroi crème orné de croix noires, chaperon avec inscription PAX.

30 / 50 €

653

CHAPE BLANCHE, FIN XIX^{ÈME},
chaperon avec le Christ aux outrages
dans des rinceaux de fleurs or.
50 / 70 €

654

CHAPE, XIX^{ÈME}, damas noir,
chaperon en satin noir orné du chiffre
IHS, orfroi de rinceaux (déchirure).
20 / 30 €

655

CHASUBLE, CHAPE ET MANIPULE,
XX^{ÈME}, damas rouge à décor de croix,
orfroi de velours noir brodé argent et
jaune.
10 / 20 €

656

CHASUBLE ET CHAPE, XX^{ÈME},
damas blanc à décor d'étoiles,
chaperon brodé en application de
drap d'or du Christ dans une
mandorle.
40 / 60 €

657

PONTIFICAL DE DEUIL composé
d'une chasuble, chape, un
dalmatique et une étole en velours
noir, XIX^{ÈME}, pour la chasuble,
broderie argent du chiffre IHS sous
un poisson, dans une mandorle, qui
s'inscrit dans une croix, chaperon et
orfroi de la chape brodé argent du
chiffre IHS dans la couronne d'épines
et guirlandes de lys.
200 / 300 €

658

RÉUNION
- Chasuble blanche brodée en
application rouge de fleurs de lys en
Y.
- Chape blanche, brodée en
application de violet de fleurs de lys,
doubleur violette.
20 / 30 €

659

**SUITE DE TROIS CHASUBLES
DE FORME GOTHIQUE, XX^{ÈME},**
damas vert, rouge et violet de motifs
cruciformes, orfroi du Christ dans
une mandorle sur un Y.
60 / 80 €

660

**RÉUNION DE DEUX CHASUBLES
DE FORME GOTHIQUE, XX^{ÈME}**
- Damas rose à décor de pélican,
agneau pascal et chrisme, orfroi d'une
croix avec la mention Pax brodé sur
velours violet dans un Y bleu et or de
fleurs.
- Damas blanc à décor de pélican,
agneau pascal et chrisme, orfroi rouge
brique, vert et jaune d'une croix avec
la mention Pax brodé dans un Y.
40 / 60 €

661

RÉUNION
Deux chapes et cinq dalmatiques,
velours noir, XIX^{ÈME}, orfroi d'une
moire argent.
150 / 200 €

662

**DEUX CHASUBLES DE FORME
GOTHIQUE, XX^{ÈME},** moire blanche,
orfroi bleu, décor or du Christ dans
un Y de motifs cruciformes. Et toile
violette, orfroi jaune de croix violettes.
30 / 50 €

663

CHASUBLE, XIX^{ÈME}, drap d'or, brodé
du chiffre IHS dans des rinceaux
feuillagés avec croix. On joint une
étole en drap d'or.
50 / 70 €

664

RÉUNION
- Trois aubes et un rochet avec le bas
en dentelle.
- Aube et camail violet pour enfant de
chœur.
On joint une étole en drap d'or.
30 / 60 €

665

PAIRE DE DALMATIQUES, XIX^{ÈME},
drap d'or, orfroi brodé or de rinceaux.
70 / 90 €

666

RÉUNION D'ÉTOLES roses et
violette.
10 / 20 €

667

CHASUBLE ET CHAPE, XIX^{ÈME},
velours noir, brodé argent du Christ
en croix d'où jaillissent des gouttes de
sang, dans des rinceaux de fleurs. Sur
le devant l'agneau pascal sur le livre
aux sept sceaux d'où jaillissent des
gouttes de sang, dans des rinceaux
de fleurs. Rare iconographie ! Le
chaperon de la chape est brodé du
pélican qui nourrit ses oailles, dans
des rinceaux de fleurs.
On joint une étole et une manipule.
100 / 150 €

668

DÉCORATION DE FONTAINE
figurant deux amours portant une
vasque à une tête de lion. Travail du
XX^{ÈME}.
Dimensions : 97 x 74 x 24 cm
100 / 200 €

669

SCULPTURE en pierre taillée en
palmette fleuron. Travail du XX^{ÈME}.
Dimensions : 102 x 71 x 58 cm
50 / 100 €

670

SCULPTURE en pierre taillée figurant
une femme aux fleurs dans les
cheveux. Travail du XX^{ÈME}.
Dimensions : 134 x 92 x 54 cm
400 / 800 €

671

VASE MÉDICIS en pierre taillée.
Travail du XX^{ÈME}.
Hauteur : 63 cm
Diamètre : 54 cm
(Accidents).
100 / 200 €

672

VASE MÉDICIS en pierre taillée
à décor de fleurs. Anses à décor de
visage. Travail du XX^{ÈME}.
Hauteur : 69 cm
Diamètre : 54 cm
300 / 600 €

673

COLONNE en pierre taillée formant
une Croix de Lorraine.
Hauteur : 110 cm
200 / 400 €

674

ÉLÉMENTS D'ARCHITECTURE en pierre taillée. Travail du XX^{ème}.
Dimensions diverses.
200 / 400 €

675

SCULPTURE en pierre taillée figurant une jeune fille en robe. Travail du XX^{ème}.
Hauteur : 75 cm
100 / 200 €

676

IMPORTANTE ANCRE DE BATEAU en fonte, on joint une hélice.
Dimensions : 165 x 107 cm
50 / 100 €

677

RÉUNION DE DEUX PINCES en fer forgé.
Longueurs : 166 cm et 144 cm
30 / 60 €

678

COMUNELLO (XX^{ÈME})
Importante sculpture de voiture.
Métal. Travail du XX^{ème}.
Dimensions : 100 x 340 x 115 cm
1000 / 2000 €

679

IMPORTANT LOT DE LIVRES
Dans l'état.
200 / 400 €

680

COMUNELLO (XX^{ÈME})
Composition. Métal. Travail du XX^{ème}.
Hauteur : 141 cm
100 / 200 €

681

COMUNELLO (XX^{ÈME})
Composition. Métal. Travail du XX^{ème}.
Dimensions : 87 x 62 cm
100 / 200 €

682

**ÉCOLE FRANÇAISE DU XX^{ÈME}
(DANS LE GOÛT DU XIX^{ÈME})**
Portrait d'un homme de qualité.
Plâtre polychrome.
Dimensions : 52 x 40 cm
40 / 80 €

683

COIFFEUSE en marqueterie de bois reposant sur quatre pieds légèrement galbés. Elle ouvre par un abattant découvrant un miroir et un tiroir en façade. Style Louis XV.
Dimensions : 71 x 81 x 44 cm
20 / 40 €

684

IMPORTANT MIROIR en bois mouluré et sculpté. Surmonté d'un fusain figurant une scène d'amour. Dans le goût du XVIII^{ème}.
Dimensions : 126 x 78 cm
500 / 800 €

685

ASIE
Fontaine en grès verni à décor de personnes surplombant une vase formant une coquille de pétoncle. Travail du XX^{ème}.
Dimensions : 136 x 70 x 50 cm
200 / 400 €

686

LIT en bois sculpté et laqué blanc. Pieds cannelés. Décor de nœuds fleuris. Style Louis XVI.
Dimensions : 154 x 200 x 145 cm
60 / 80 €

687

PAIRE DE LUSTRES en bronze doré éclairant par deux feux surmontés de deux tulipes en verre. Dans le style du XVIII^{ème}.
Dimensions : 31 x 30 x 20 cm
40 / 80 €

688

COMUNELLO (XX^{ÈME})
Composition. Acier & technique mixte. Travail du XX^{ème}.
Dimensions : 81 x 34 x 32 cm
100 / 200 €

689

COMUNELLO (XX^{ÈME})
Meuble d'appuis. Métal et marbre. Travail du XX^{ème}.
Dimensions : 84 x 94 x 37 cm
On joint une sculpture formant un livre en acier.
100 / 200 €

690

COMUNELLO (XX^{ÈME})
Aire d'étagères en métal. Travail du XX^{ème}.
Dimensions : 165 x 46 x 28 cm
100 / 200 €

691

COMUNELLO (XX^{ÈME})
Suite de sept chaises et fauteuils. Métal.
Hauteur : 75 et 54 cm
300 / 400 €

692

COMUNELLO (XX^{ÈME})
Table. Métal et bois. Travail du XX^{ème}.
Dimensions : 84 x 109 x 51 cm
100 / 200 €

693

COMUNELLO (XX^{ÈME})
Composition. Métal. Travail du XX^{ème}.
Hauteur : 138 cm
100 / 200 €

694

ONNAING
Réunion de deux cache-pots ronds en barbotine polychrome à décor de chardons anses en forme de feuilles. Travail du XX^{ème}.
Dimensions : 20 x 25 x 23 cm (Accidents).
40 / 80 €

695

COMUNELLO (XX^{ÈME})
Composition. Huile sur panneau.
Dimensions : 49 x 29 cm
50 / 100 €

696

COMUNELLO (XX^{ÈME})
Composition. Huile sur panneau.
Dimensions : 48 x 35 cm
50 / 100 €

697

IMPORTANT LOT DE LIVRES
Dans l'état.
100 / 200 €

CONDITIONS DE VENTE

La dénomination officielle de Commissaire-Preneur de ventes volontaires est celle d'Opérateur de ventes volontaires de meubles aux enchères publiques (dite OVV) régie par les articles L.321-4 et suivant du Code de commerce. Il est seul compétent pour organiser et réaliser des ventes volontaires de meubles aux enchères publiques et des ventes aux enchères par voie électronique. Lorsque le Commissaire-Preneur organise ou réalise des ventes volontaires, il agit comme mandataire et sachant entre le propriétaire vendeur du bien et le futur acquéreur.

Les acquéreurs sont soumis aux présentes conditions générales, la participation à la vente entraîne l'adhésion aux conditions énoncées ci-après :

LIEUX DE VENTE

Les ventes aux enchères sont organisées soit par :

- La maison de ventes Alexandre Landre Beaune à Beaune, 13 Boulevard Saint-Jacques (21200) / 26 Place Monge (21200)
 - La maison de ventes Alexandre Landre Nancy à Nancy-43 Boulevard Albert 1^{er} (54000)
 - La maison de ventes Alexandre Landre à Semur-en-auxois-17 rue Buffon (21140)
 - La maison de ventes Alexandre Landre Paris à Paris 7^e-53 rue de Bourgogne (75007)
 - La maison de ventes Alexandre Landre Strasbourg à Strasbourg-25/27 rue du maréchal Lefebvre (67100)
- La vente peut se situer au siège de chacune des maisons ci-dessus mentionnée ou tout autre lieu précisé dans les annonces.

Les visiteurs comme les acheteurs seront responsables des dommages et dégradations qu'ils pourraient occasionner dans tout lieu où se déroule une vacance organisée par la Maison de ventes Alexandre Landre.

VENTE SANS GARANTIE

La vente a lieu sans garantie d'état, de qualité et de fonctionnement des biens et objets mobiliers, sauf précisions apportées par le commissaire-preneur et portées au procès-verbal.

Les mentions de dimensions, poids, contenance, capacité sont fournies à titre indicatif, une variation dans ces mentions ne peut engager les responsabilités des OVV ci-dessus mentionnées. Une exposition préalable permet à tout acheteur potentiel d'apprécier la qualité du bien vendu, ainsi aucune réclamation ne sera admise une fois d'adjudication prononcée. Les reproductions des œuvres dans le catalogue sont aussi fidèles que possible, une différence de coloris ou de tons demeure néanmoins possible.

Les indications données par l'OVV sur l'existence d'une restauration, d'un accident ou d'un incident affectant le lot sont communiquées pour permettre à l'acheteur potentiel une inspection facilitée mais restent néanmoins soumises à son appréciation personnelle. L'absence d'une telle indication n'implique pas que le bien ne soit affecté par aucun défaut ou réparation.

Les rentoilages (même non mentionnés au catalogue ou oralement) sont considérés comme des mesures conservatoires ; ils ne peuvent en conséquence être invoqués comme motif de dépréciation ou d'annulation de la vente.

Quand le descriptif d'un lot est suivi d'une estimation (en euros), celle-ci est donnée à titre indicatif. Concernant l'horlogerie, l'état de fonctionnement n'est pas garanti. Il est également possible que certaines pièces aient été changées suite à des réparations et révisions. Les dommages causés aux objets ne peuvent engager la responsabilité des OVV ci-dessus mentionnées.

MODALITES D'ACHAT D'UN LOT

1. LES ENCHERES

La vente sera faite au comptant et conduite en euros. Le transfert de propriété est opéré dès le prononcé du mot « adjugé », indépendamment du tombé du marteau. Le mode normal pour enchérir consiste à être présent dans la salle de vente. Le commissaire-preneur se réserve le droit d'écarter toute sur-enchère minime et tardive. Par enchère tardive est entendu toute enchère advenant après la clôture des enchères.

L'OVV est libre de fixer l'ordre de progression des enchères et les enchérisseurs sont tenus de s'y conformer. Le plus offrant et dernier enchérisseur sera l'adjudicataire. En cas de double enchère reconnue effective par l'OVV, l'objet sera remis en vente, tous les amateurs présents pouvant concourir à cette deuxième mise en adjudication. Le procès-verbal tenu par l'OVV Alexandre Landre est le seul document faisant foi, le pointage de la plateforme de vente en ligne est sans valeur.

2. ORDRES D'ACHAT ET ENCHERES TELEPHONIQUES

Le Commissaire-preneur peut se charger gratuitement et confidentiellement de porter des enchères aux lieux et place d'un acheteur potentiel absent, ou qui ne souhaiterait pas le faire lui-même. Dans ce cas, tout ordre d'achat ou demande d'enchère téléphonique qui est transmis à l'OVV jusqu'à 2h avant la vente, et accompagné de la copie de la pièce d'identité en cours de validité et des coordonnées bancaires de l'enchérisseur.

L'enchérisseur désireux de déposer un ordre d'achat ferme ou par téléphone s'engage à proposer un prix minimum égal ou supérieur à l'estimation basse du lot suscitant son intérêt, y compris au cas où la liaison téléphonique ne soit pas établie dans le cas où plusieurs ordres d'un même montant ont été déposés pour un même lot, la première offre reçue l'emporte sur les autres.

L'enchérisseur peut modifier ou annuler son ordre d'achat ou sa demande d'enchère téléphonique jusqu'à 2h avant la vente. Sa demande devra être formulée expressément et sans équivoque par mail via l'adresse mail mentionnée dans la vente.

Les enchères par téléphone sont un service rendu par l'OVV aux clients ne pouvant se déplacer ; en aucun cas l'OVV ne pourra engager sa responsabilité notamment si la liaison téléphonique n'est pas établie, est établie tardivement, ou en cas d'erreur ou d'omissions relatives à la réception des enchères par téléphone.

3. ENCHERES LIVE

Concernant les enchères portées par internet « Live », nous rappelons aux enchérisseurs potentiels que le rythme de la vente en salle prévaut et la priorité sera donnée à l'acheteur en salle. La responsabilité de l'OVV ne pourra aucunement être engagée sur un défaut de connexion ou une possible lenteur des systèmes de communication.

Les enchérisseurs en ligne acceptent que leurs informations personnelles ainsi que tout renseignement et empreinte de carte bancaire soient communiqués par les plateformes à l'OVV. Ce dernier se réserve le droit de demander, le cas échéant, un complément d'information avant inscription définitive pour enchérir en ligne.

Toute enchère en ligne sera considérée comme un engagement irrévocable d'achat. Tout adjudicataire en ligne autorise l'OVV à utiliser l'empreinte de carte bancaire afin de procéder au paiement, partiel ou global, des acquisitions, y compris les frais habituels laissés à la charge de l'acheteur (frais acheteur, droit de suite, TVA, frais de live, le cas échéant frais de gardiennage).

L'OVV n'a pas connaissance du montant des ordres d'achat secrets, formés automatiquement et progressivement dans la limite fixée par l'enchérisseur. L'exécution de l'ordre s'adapte au feu des enchères en cours. Seul le commissaire-preneur définit le pas d'enchères, sauf indication contraire via les plateformes. Toute enchère en ligne sera considérée comme un engagement irrévocable d'achat. En cas d'enchère simultanée ou finale d'un montant égal, il est possible que l'enchère portée en ligne ne soit pas prise en compte si l'enchère en salle était antérieure. En toute hypothèse, c'est le commissaire-preneur qui sera le seul juge de l'en chère gagnante et de l'adjudication sur son procès-verbal.

FRAIS DE VENTE VOLONTAIRE

Sauf disposition particulière, les acquéreurs paieront en sus du prix d'adjudication des frais 25 % TTC pour les lots acquis via les plateformes Interencheres et Drouot, les frais de live en sus des frais acheteurs seront de 3.6% TTC.

Cas particulier de véhicules :

Pour être titulaire de la nouvelle carte grise du véhicule, l'acheteur doit communiquer des coordonnées qui seront reportées sur le certificat de vente. Une pièce d'identité lui sera demandée. Le titulaire de la carte grise doit également être titulaire d'un permis de conduire au même nom, pour la catégorie du véhicule acheté.

Pour les ventes volontaires, le contrôle technique et la mise à disposition seront facturés forfaitairement 140 € TTC. Dans tous les cas, il est rappelé que les contrôles techniques assortis d'obligation de contre-visite pour défauts critiques interdisent l'usage du véhicule sur la route avant

réparation. Les acheteurs sont invités lors de l'enlèvement à en tenir compte.

Sauf mention contraire, les véhicules sont vendus avec un seul clé. Enfin il est rappelé que la TVA possiblement mentionnée sur la facture d'achat pour un VP n'est récupérable que pour certains assujettis.

PAIEMENT

La vente étant conduite en euros, le règlement des objets et celui des taxes afférentes sont effectués en euros. Le paiement doit être effectué immédiatement après la vente. Le retrait des lots se fera après règlement complet. L'adjudicataire pourra s'acquitter du paiement par les moyens suivants :

- Par carte bancaire en salle : VISA – MASTERCARD
- Par paiement bancaire sécurisé en ligne sur le site interencheres
- Par virement bancaire (euros) : conformément aux coordonnées bancaires figurant sur le bordereau acheteur. Les adjudicataires souhaitant régler leurs achats par virement émis d'une banque étrangère à l'Union Européenne ou à la zone euro devront s'acquitter d'un débours supplémentaire de 20 euros.
- En espèces : (Décret du 24 juin 2015) : Jusqu'à 1 000 € frais et taxes comprises pour les ressortissants français et pour les professionnels. Jusqu'à 15 000 € frais et taxes comprises pour les ressortissants personnes physiques étrangers justifiant de leur domicile fiscal hors de France.
- Par chèque bancaire certifié ou chèque en euros émanant d'un établissement bancaire de droit français, domicilié en France (présentation d'une pièce d'identité valide obligatoire). En cas de règlement par chèque, seul l'encaissement vaut règlement. La délivrance ne sera possible que 20 jours après le paiement.

DÉFAUT DE PAIEMENT

Tout bordereau de vente impayé ou ayant fait l'objet d'un retard de paiement de 15 jours est susceptible d'être inscrit au Fichier TEMIS et de restreindre la capacité des adjudicataires à participer aux ventes aux enchères, les notifications importantes relatives aux suites de l'adjudication sont adressées à l'adresse e-mail et/ou postale déclarée auprès de la structure de vente.

En vertu de la loi, à défaut de paiement par l'adjudicataire et après mise en demeure restée infructueuse, le bien pourra être remis en vente à la demande du vendeur sur réitération des enchères (anciennement dénommé « folle enchère »). Si le vendeur ne formule pas cette demande dans un délai d'un mois à compter de l'adjudication, la vente est résolue de plein droit. L'application de cette clause ne fait pas obstacle au paiement par l'adjudicataire défaillant de dommages-intérêts.

L'OVV pourra demander à l'adjudicataire défaillant :

- Le remboursement des coûts supplémentaires engagés par sa défaillance, avec un minimum de 250 euros sans préjudice d'éventuels intérêts de retard
- En cas de résolution de la vente ou de réitération des enchères :
- Le remboursement de la différence entre le prix d'adjudication initial et le nouveau prix d'adjudication en cas de revente, si ce dernier est inférieur.
 - Tous les coûts générés par la seconde enchère. L'OVV se réserve le droit d'exclure de ses ventes futures, tout adjudicataire qui aura été défaillant ou qui n'aura pas respecté les présentes conditions générales.
- Tous frais de justice et de recouvrement incomberont à l'adjudicataire défaillant.

TVA

Les lots sont vendus avec ou sans TVA récupérable pour les assujettis.

RESPONSABILITÉS DES LOTS VENDUS

Le transfert de propriété est opéré dès le prononcé du mot « adjugé ». L'adjudicataire devient légalement propriétaire et responsable de ses lots dès l'adjudication prononcée, quelles que soient les circonstances. Il assume ainsi la charge des risques. Les biens non retirés seront entreposés aux seuls frais, risques et périls de l'acheteur.

ENLÈVEMENT ET STOCKAGE

L'acheteur recevra, après paiement intégral, dans un délai maximal de 24h ouvré, un email l'autorisant à prendre possession de son achat (sauf condition particulière de la vente). Tout retrait de lot se fera sous la condition expresse d'une prise de rendez-vous dans un délai minimum de 48 h et sur présentation du bordereau acquitté et d'une pièce d'identité. Lorsque l'adjudicataire ne peut procéder lui-même à l'enlèvement, il peut faire conditionner et expédier ses lots, à ses frais. En cas d'enlèvement par un tiers, l'acheteur transmettra une décharge de responsabilité au commissaire-preneur pour permettre à ce dernier de transmettre le lot à la personne désignée. Au-delà de trente jours de stockage gracieux, les frais de stockage facturés par l'OVV s'établissent comme suit :

- Très petits objets, bijoux, foulards : 5 €/jour
- Petits objets, bibelots, vaisselle : 5 €/jour
- Objets moyens, lampes, statues, tout tableau : 5 €/jour
- Objets volumineux, fauteuils, commodes, armoires, miroirs : 20 € HT/jour à partir du 31^e jour suivant la vente

- Véhicules particuliers : 9 € HT /jour, du 22^eme jour au 42^eme jour : 20 € HT /jour, au-delà du 43^eme jour : 40 € HT /jour

Tout lot qui n'est pas retiré dans un délai d'un an à compter de son adjudication sera réputé abandonné et sa propriété transférée à l'OVV à titre de garantie pour couvrir les frais de stockage. Au-delà de 30 jours et sauf convention expresse, le bien sera considéré comme abandonné purement et simplement. Après relance par LRAR et sans réponse dans un délai de 8 jours, le bien sera revendu pour le compte de l'adjudicataire ou propriétaire initial si le lot n'a pas été réglé.

EXPÉDITIONS

L'OVV peut vous aider dans l'organisation du transport des lots adjugés auprès des transporteurs de votre choix, et vous informe travailler régulièrement avec Enchères Expéditions joignable au 03 58 23 01 00.

Pour la catégorie « très petits objets » et uniquement celle-ci, l'OVV se propose sous réserve de la réception d'un colis préaffranchi et d'une lettre de décharge de responsabilité, la préparation du colis et le dépôt à la Poste. Ce service « avantage » sera facturé 12 € TTC.

La Maison de Ventes Alexandre Landre propose à ses clients la possibilité de déposer les achats dans une de ses maisons de Ventes de Paris, Semur ou Nancy : Ce service « Privilège » sera facturé. Les OVV ci-dessus mentionnées ne pourront, en aucun cas, être tenu pour responsable en cas de dommages.

PRÉEMPTION DE L'ÉTAT FRANÇAIS

L'État français dispose, dans certains cas définis par la loi, d'un droit de préemption des œuvres vendues, c'est-à-dire le droit de se substituer au dernier enchérisseur. L'exercice de ce droit est manifesté par un représentant de l'État immédiatement après l'adjudication. Toute préemption doit être confirmée dans un délai de 15 jours par la personne publique. En l'absence de confirmation par l'État, il reviendra à l'adjudicataire initial de régler son achat sans délai. L'OVV n'est aucunement responsable des conditions de préemption par l'État français. Le nom de l'adjudicataire figurera au procès-verbal et ce dernier devra régler le lot. Il sera remboursé en cas de confirmation de la préemption.

DONNÉES PERSONNELLES

Vous pouvez connaître et faire modifier les données vous concernant éventuellement conservées par l'OVV, ou vous opposer pour motif légitime à leur traitement ultérieur, en adressant une demande écrite accompagnée d'une copie de votre pièce d'identité à notre adresse postale ou sur contact@alexandrelandre.com

COMPÉTENCES LÉGISLATIVES ET JURIDICTIONNELLES

Les différentes dispositions de nos conditions générales de vente sont indépendantes les unes des autres. La nullité de l'une ne saurait entraîner l'inapplicabilité des autres. La loi française seule régit les présentes conditions générales d'achat et le texte en français sera le texte retenu en cas de litige. Les relations contractuelles entre le vendeur et l'OVV seront régies par le droit français.

Toute contestation à leur encontre sera tranchée par le tribunal compétent.



ALEXANDRE LANDRE ~ NANCY
MAISON DE VENTES AUX ENCHÈRES

FORMULAIRE D'ORDRE D'ACHAT

Date de la vente :

Lieu de la vente :

Nom et Prénom

Pays Ville

Adresse Code postal

Téléphone Email

VOUS SOUHAITEZ DÉPOSER :

Un ordre d'achat ferme

Une demande de ligne téléphonique

NUMÉRO DE LOT	DESCRIPTION DU LOT	ENCHÈRE MAXIMALE

Merci de bien vouloir joindre à ce formulaire une copie de votre pièce d'identité en cours de validité ainsi qu'un moyen de paiement. Si vous enchérissez pour une société, merci de nous fournir un extrait de Kbis de moins de trois mois.

Après avoir pris connaissance des conditions générales de ventes détaillées au catalogue et disponibles lors de l'exposition, je vous remercie de bien vouloir enchérir pour mon compte aux limites indiquées en euros [hors frais] les objets ci-dessus désignés.

Date et signature





LOT 46 - VIERGE À L'ENFANT Sculpture en bronze patiné



ALEXANDRE LANDRE
MAISON DE VENTES AUX ENCHÈRES

ALEXANDRE LANDRE BEAUNE

26 Place Monge - 21200 Beaune
T. 03.80.24.09.66 - beaune@alexandrelandre.com

ALEXANDRE LANDRE NANCY

43 Boulevard Albert 1er - 54000 Nancy
T. 09.83.43.24.78 - nancy@alexandrelandre.com

ALEXANDRE LANDRE SEMUR

17 rue Buffon - 21140 Semur-en-Auxois
T. 03.80.96.75.69 - semur@alexandrelandre.com

ALEXANDRE LANDRE PARIS

53 rue de Bourgogne - 75007 Paris
T. 01.48.56.00.11 - paris@alexandrelandre.com

ALEXANDRE LANDRE STRASBOURG

27 rue du Maréchal Lefebvre - 67100 Strasbourg
T. 07.44.70.86.41 - strasbourg@alexandrelandre.com



LOT 382 - JOSEPH MOUGIN (1876 - 1961) *Importante coupe en grès émaillé*