



ALEXANDRE LANDRE ~ BEAUNE  
MAISON DE VENTES AUX ENCHÈRES

# SUCCESSION BROCH D'HOTELANS & À DIVERS

DIMANCHE 28 AVRIL À 14H





VENTE AUX ENCHÈRES - DIMANCHE 28 AVRIL 2024 - 14H00

# COLLECTION BROCH D'HOTELANS & À DIVERS



Alexandre LANDRE  
Président  
Commissaire-priseur



Mathilde BOLATRE  
Premier Clerc

## VENTE AUX ENCHÈRES

Dimanche 28 avril 2024

## EXPOSITION PUBLIQUE

vendredi 26 et samedi 27 avril

De 10h à 12h et de 14h à 18h

26, Place Monge  
21200 BEAUNE

### Inscription à la vente

Sur place pendant l'exposition

Par mail

mathildebolatre@alexandrelandre.com

Par téléphone

T. +33 (0)3 80 24 09 66

## EXPERT

### MOBILIERS OBJETS D'ART

Cabinet d'expertise

Stéphane Pépe & Associés

Stéphane PÉPE

*Expert près la Cour d'Appel d'Aix-En  
Provence*

23, Avenue Théophile Gautier 75016,  
Paris

T. +33 (0)6 16 28 41 42

E. contactexpert@stephanepepe.com

N°10, 17, 86, 140

### TAPIS & TAPISSERIE

Frank KASSAPIAN

*Expert près du Crédit Municipal  
de Paris*

4, Rue d'Orléans

75004, Paris

T. +33 (0)6 58 68 52 26

E. frank.kassapian@yahoo.fr

N°1, 4, 160, 162, 164, 184

### ARMES ET SOUVENIRS

#### HISTORIQUES

Alban DEGRAVE

Cabinet Artlys patrimoine

22, rue Drouot

75009, Paris

T. +33 (0)6 59 66 40 40

E. armes.sh@artlyspatrimoine.fr

N°181

### ARTS PRIMITIFS

Bruno FREY

5, rue Carnot

21230, Arnay-le-Duc

T. +33 (0)03 80 90 06 92

E. galerieeh@free.fr

N°263

### Photographe

Baptiste GRATZMULLER

### Graphiste

Océane PIERRANG

ENCHÈRES  
EN LIGNE

DROUOT.com  
Live

INTERENCHÈRES

NUMÉRO D'AGRÈMENT 178-2021



1

**IMPORTANTE TAPISSERIE DE FELLETIN** en laine et soie. Belle Verdure au canard. Rivière au premier plan, à canard nageant sur la droite entouré d'une belle et luxuriante végétation. Bordure à guirlandes de fleurs en cordons entourées de rubans finement dessinés. Remarquable fraîcheur des couleurs. Région de la Creuse, proche d'Aubusson.

Fin XVII<sup>ème</sup>, début XVIII<sup>ème</sup> siècle.

Dimensions: 370 x 270 cm

Restaurations.

**2 000 / 3 000 €**

2

**ÉCOLE DU XVII<sup>ÈME</sup> SIÈCLE**

*Scène religieuse*

Huile sur panneau.

Dimensions: 56 x 163 cm

En l'état : accidents sur le cadre.

**600 / 800 €**



2



3

**MORTIER À DEUX ANSES ET PILON** en bronze patiné.

Hauteur: 15 cm  
Diamètre: 14,5 cm  
Longueur pilon: 22 cm  
**40 / 60 €**

4

**IMPORTANTE ET FINE TAPISSERIE D'AUBUSSON** en laine et soie. Belle verdure à décor d'échassiers en premier plan, cygne sur une rivière au centre entourés d'une riche et luxuriante végétation finement dessinée. Bordure à cornets et vasques de fruits et fleurs entourés de bannières à pompons et écussons stylisés. France. Fin XIX<sup>ème</sup> siècle.

Dimensions: 286 x 392 cm  
Bon état général.  
Restaurations d'entretien.  
**800 / 1 500 €**



5

**PUISSETTE** en bronze à deux becs verseurs avec une anse pour suspension.

Dimensions: 30 x 32 cm  
Rouille et oxydation.  
**40 / 60 €**

6

**TABLE RECTANGULAIRE**, un tiroir en ceinture avec deux poignées en fer forgé, piétement tourné réunis par une entretoise en X surmontée d'une toupie. Style Louis XIII à partir d'éléments anciens.

Dimensions : 72 x 98 x 77 cm  
**150 / 200 €**





7

**PAIRE DE TABOURETS** carrés en bois mouluré reposant sur quatre pieds reliés par une entretoise ; assise en cuir clouté.

Style Louis XIII.

Dimensions : 46,5 x 53 x 53 cm

100 / 150 €

8

**TABLE À ÉCRIRE** à plateau rectangulaire ouvrant par un tiroir en ceinture, les piètements tournés sont réunis par une entretoise à toupie. Style Louis XIII à partir d'éléments anciens.

Dimensions : 71 x 71 x 48,5 cm

150 / 200 €

9

**ARMOIRE DE CABINET** en deux parties, bois ébonisé, décor en laiton ciselé. Partie du haut à deux portes, poignées en fer à chaque extrémité, ouvrant sur onze tiroirs de tailles différentes, doublés de pierre dure. Tiroir central ouvrant avec deux charnières, avec sa clé, intérieur recouvert de feutrine rouge. Charnières centrales décorées en laiton ciselé. Partie du bas en châssis tourné, reposant sur quatre pieds boules, cadre avec tiroir et clé. XVII<sup>ÈME</sup> siècle.

Dimensions : 122 x 65 x 43 cm

Restaurations.

3 000 / 3 500 €



4

10

**COMMODE DE MARIAGE** à façade mouvementée en bois de noyer mouluré et sculpté ouvrant par deux tiroirs en ressaut, à fonçures de résineux. Ils présentent deux réserves latérales encadrées de moulures ornées d'acanthes et un médaillon central sommé d'un ruban noué, bordé de guirlandes de lauriers et de tiges feuillagées. La traverse inférieure ajourée est décorée d'un vase à l'antique. Les côtés droits dessinent un large médaillon central, surmonté d'un panneau à plate-bande. Les montants droits, arrondis pour les antérieurs, reposent sur des pieds cambrés, terminés par des enroulements à remontée d'acanthes. Le dessus mouvementé sur trois côtés est mouluré d'un bec de corbin. Garniture de bronze : poignées tombantes sur macarons et entrées de serrures. France. Provence. Arles. Dernier quart du XVIII<sup>ÈME</sup> siècle  
Dimensions: 91 x 127 x 65 cm  
Restaurations d'usage. Fentes. Piqures.  
*2 000 / 3 000 €*



11

**TABATIÈRE** en bois pressé représentant la présentation du Christ aux rois mages.  
XVIII<sup>ÈME</sup> siècle.  
Dimensions : 2 x 8,5 x 8,5 cm  
*200 / 300 €*





13

**PAIRE DE BOUGEOIRS** en bronze ciselé doré à base hexagonale, fût balustre. Riche décor gravé de motifs floraux et géométriques.

Début du XVIII<sup>ème</sup> siècle.

Hauteur : 25 cm

200 / 300 €

12

**COMMODE** en noyer à façade légèrement galbée ouvrant par trois tiroirs en façade, garniture en bronze.

Lyon XVIII<sup>ème</sup> siècle.

Dimensions : 101 x 138 x 71,5 cm

Sans clef.

600 / 800 €



14

**COMMODE** en noyer à façade et côtés légèrement bombés ouvrant par trois tiroirs en façade, garniture en bronze.

Lyon XVIII<sup>ème</sup> siècle.

Dimensions : 96 x 137 x 72 cm

Sans clef.

600 / 800 €



15

**IMPORTANTE CONSOLE À GIBIER** en chêne à décor de coquille et feuillage, plateau en marbre rouge. Piètement quadripode en forme de pied de biche.

Style Régence.

Dimensions: 81,5 x 176,5 cm

Accidents et manques.

2 000 / 3 000 €





16

#### SAINT CLEMENT

Christ en croix en porcelaine polychrome, crucifix en bois.

XVIII<sup>ème</sup> siècle.

Dimensions totales : 46,5 x 20 x 7 cm

Accidents.

40 / 60 €

17

**PENDULE** en marqueterie Boulle à décor de rinceaux d'acanthes, de vases fleuris et de damier en laiton gravé dans des fonds en écaille brune. Elle est sommée d'une figure de la « Renommée ». La façade est ornée d'une femme drapée, d'une cigogne et de palmette. Elle repose sur des pieds en espagnolette. Le cadran en bronze présent douze cartouches émaillés indiquant les heures en chiffres romains. Il est décoré d'un masque, de rinceaux et de festons.

La platine du mécanisme est signée : Bourdeau Paris. Avec son balancier et le marteau de timbre.

Paris. Epoque Louis XIV

Hauteur : environ 100 cm

Usures aux dorures. Soulèvements et manques aux décors.

Parties décollées. Le vantail arrière présente une marqueterie inversée.

1 000 / 2 000 €

18

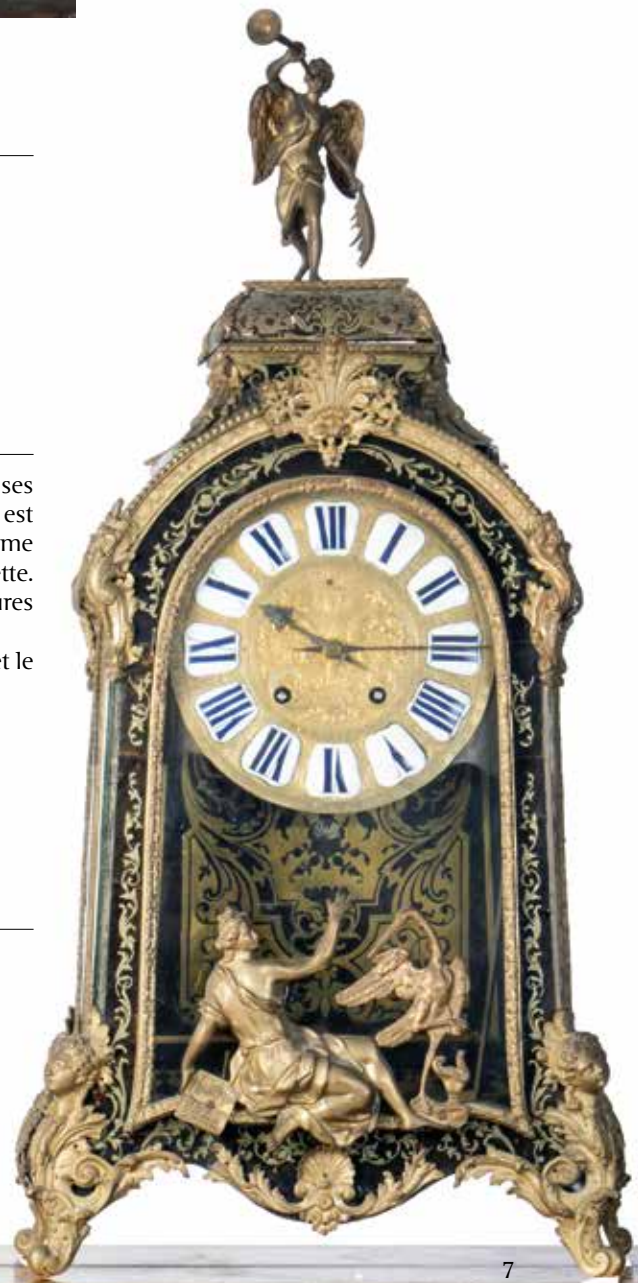
#### ÉCOLE DU XVIII<sup>ÈME</sup> SIÈCLE

*Vierge à l'Enfant*

Huile sur panneau.

Dimensions : 17 x 23 cm

300 / 500 €





19

**BAHUT LORRAIN** en chêne, ouvrant par deux portes et trois tiroirs en façade, poignées en fer forgé.

Lorraine XVIII<sup>ÈME</sup> siècle.

Dimensions : 99 x 189 x 53 cm

Plateau transformé.

**300 / 500 €**

20

**BAROMÈTRE** en bois avec son tube, thermomètre centigrade, encadrement en bois et stuc doré.

Époque Louis XV.

Dimensions : 97,5 x 29 x 6,5 cm

**250 / 300 €**

21

**BOÎTE À PRISER** de forme ronde en écaille brune et cerclage en laiton

Hauteur : 2,5 cm

Diamètre : 6,5 cm

En l'état

**80 / 120 €**



22

**BOUGEOIR** en métal argenté avec bobèches.

Base mouvementée et décor de palmettes sur le fût.

Époque Louis XV

Hauteur: 26 cm

**40 / 60 €**



23

**CHAUFFEUSE** en bois mouluré à décor de feuillage et de fleurs, garniture en tissu rouge et doré capitonné à motif floral. Reposant sur quatre pieds cambrés.

Style Louis XV

Dimensions: 68 x 38 cm

**30 / 50 €**



24

**CONSOLE D'APPLIQUE MURALE** en bois à décor de coquilles et feuillage, plateau en marbre rouge, reposant sur deux pieds cambrés. Époque Louis XV.

Dimensions: 79 x 77 cm

Restaurations

200 / 300 €



25

**CONSOLE D'APPLIQUE MURALE** en bois et stuc doré, décor rocaille, plateau en marbre rouge veiné blanc, reposant sur deux pieds cambrés. Époque Louis XV.

Dimensions: 88 x 55 cm

Restauration, accidents bois, manques de dorure.

200 / 300 €



26

**CUILLÈRE À RAGOUT** en argent, gravée aux armoiries à la coquille. XVIII<sup>ÈME</sup> siècle.

Longueur : 31,5 cm

100 / 150 €

27

**DUCHESSE BRISÉE** à décor de feuillage, garniture en tissu rouge et blanc, reposant sur quatre pieds cambrés.

Repose pied assorti.

Époque Louis XV.

Dimensions: Fauteuil: 95 x 83 cm

Repose pied: 36 x 72 cm

400 / 600 €





28

**ÉCOLE DU XVIII<sup>ÈME</sup> SIÈCLE**

*Christ en croix*

Huile sur panneau.

Dimensions : 26,5 x 20,5 cm

200 / 300 €

29

**ÉCOLE ITALIENNE DU XVIII<sup>ÈME</sup> SIÈCLE**

*Paysage lacustre*

Huile sur toile.

Dimensions: 45 x 60 cm

300 / 500 €

30

**ÉCOLE XVIII<sup>ÈME</sup> SIÈCLE**

*Portrait de Saint Jérôme*

Huile sur toile. Cadre en bois et stuc doré postérieur.

Dimensions: 81,5 x 65,5 cm

1 500 / 2 000 €



31

31

**ENSEMBLE DE SIX CHAISES** cannées à dossiers droits, piétements et dossiers sculptés.  
Style Louis XV, époque XIX<sup>ÈME</sup> siècle.  
Dimensions : 99 x 50 x 44 cm  
Accidents, enfoncements, restaurations.  
*150 / 200 €*

32

**IMPORTANT MIROIR** en bois et stuc doré à décor ajouré de coquilles et volutes.  
Dimensions : 150 x 110 cm  
Accidents et manques  
*200 / 300 €*

33

**LIT** en bois à décor de fleurs, garniture en tissu capitonné de couleur marron.  
Style Louis XV.  
Dimensions (environ) : 215 x 117 x 115 cm  
En l'état  
*50 / 80 €*

34

**MIROIR** en bois et stuc doré à décor de roses et feuillage, glace au mercure. Époque XVIII<sup>ÈME</sup> siècle.  
Dimensions: 121 x 70 cm  
*1 000 / 1 500 €*



32

33

35

**MOBILIER DE SALON** comprenant une banquette et deux bergères en bois mouluré et peint, garniture en tissu paisley.  
Style Louis XV.  
Dimensions: bergère : 88 x 82 cm banquette: 90 x 207 cm  
*300 / 500 €*



34



35

11



35



38



39



40



37

36

#### MOUSTIERS

Plat en faïence à décor en camaïeu bleu dit «à la Bérain». Marqué sous la base

Dimensions : 3,5 x 44 x 35 cm

Fêles.

*100 / 150 €*

37

**PAIRE D'APPLIQUES MURALE** en bronze doré à deux bras de lumière, électrifiées. Décor rocaille de feuilles d'acanthé.

Style Louis XV

Dimensions: 51 x 23 cm

Accidents, manques.

*150 / 200 €*

38

**PAIRE DE BOUGEIRS** en bronze argenté avec bobèches, bases mouvementées et chantournées. Époque Louis XV.

Hauteur: 26 cm

Socles percés.

*200 / 300 €*

39

**PAIRE DE BOUGEIRS** en bronze argenté avec bobèches. Décor de guirlandes de fleurs et pivoines sur les socles.

Époque Louis XV.

Hauteur: 29,5 cm

*200 / 300 €*

40

**PAIRE DE CHANDELIERS** en bronze argenté éclairant par quatre lumières sur une base amovible à décor rocaille.

Hauteur : 50 cm

Une bobèche à refixer.

*400 / 600 €*



41

**PAIRE DE FAUTEUILS** cannés, piètements sculptés à décors de feuillage.

Style Louis XV, XIX<sup>ème</sup> siècle.

Dimensions : 96 x 62 x 53 cm

Restaurations et consolidations à la structure.

**150 / 200 €**

42

**PETITE TABLE CABARET** en noyer, ouvrant par un tiroir en ceinture et reposant sur quatre pieds galbés.

Époque Louis XV.

Dimensions: 69 x 58,5 cm

**200 / 300 €**



43

**TABLE / CONSOLE** en marqueterie à décor floral, ouvrant par deux tiroirs en façade, piètement quadripode en forme de griffes.

Hollande, XVIII<sup>ème</sup> siècle.

Dimensions: 75 x 67,5 x 40 cm

Accidents, manques, restaurations.

**400 / 600 €**

44

**TABLE BASSE DE STYLE ASIATIQUE** en laque à fond rouge et noir, décor naturaliste de dragon, reposant sur quatre pieds galbés.

XX<sup>ème</sup> siècle.

Dimensions: 38 x 110 cm

En l'état, rayure sur le plateau et traces d'usure.

**100 / 150 €**





45

**JAPON**

Réunion de quatre estampes japonaises, fixées sous verre.  
Ère Meiji.  
Dimensions : 26 x 19 cm et 25 x 18 cm  
**40 / 60 €**



46

**PAIRE DE PANNEAUX CHINOIS,**  
décor à incrustations de nacre.

Hauteur : 191 cm  
Accidents et manques  
**60 / 80 €**



47

**JAPON**

Jardinière en bronze quadripode. Ère de Bunsei (1818/1831). Marque au dessous (atelier Seimin).  
Dimensions: 8.2 x 20 x 14 cm  
**100 / 150 €**



49

**CHINE**

Vase en porcelaine à décor polychrome en réserve.  
Canton. Fin XIX<sup>ème</sup> siècle.  
Hauteur: 61 cm  
**500 / 800 €**

50

**CHINE**

Paire de vases en porcelaine canton, à décor de scènes d'intérieur et motifs floraux  
Fin XIX<sup>ème</sup> siècle.  
Hauteur: 61 cm  
Petites égrenures à un col.  
**1 000 / 1 500 €**



48

**JAPON**

Coupe en porcelaine à décor d'arbre et fleurs, sur monture tripode en bronze ciselé à têtes de béliers.  
Époque XIX<sup>ème</sup>.  
Dimensions : 17 x 31 x 23,5 cm  
En l'état.  
**100 / 150 €**







51

**CHINE**

Paire de vases en porcelaine à décor polychrome de guerriers.

XIX<sup>ème</sup> siècle.

Hauteur: 60 cm

Egrenure à un col.

2 500 / 3 000 €



52

**CHINE - NANKIN**

Paire de vases en grès à décor polychrome de guerriers.

Marque au-dessous.

Hauteur: 45 cm

Egrenure minime au col d'un vase.

500 / 800 €

53

**CHINE**

Vase en porcelaine à décor floral, col évasé

Hauteur : 22 cm

En l'état

80 / 120 €





55



56



57



59



54

#### CHINE

Paire de tasses et sous tasses en porcelaine à décor de jarres fleuries.

Dimensions : 8 x 12 x 12 cm

Restaurations

**40 / 60 €**

55

#### CHINE

Paire de bols avec soucoupes en porcelaine à décor de scènes quotidiennes et fleurs.

Petit bol : hauteur 5,5 cm et diamètre 9,5 cm

Grand bol : hauteur : 5,5 cm et diamètre 11 cm

**20 / 50 €**

56

#### CHINE

Boîte rectangulaire en bois laqué noir à décor doré de personnages, charnières en laiton. Marquée E.G Paris sous la base.

Dimensions : 9 x 26 x 18 cm

Manque une charnière, en l'état

**40 / 60 €**

57

#### CHINE

Brûle parfum en forme d'oie en émaux cloisonnés, les ailes faisant couvercle.

Hauteur: 72 cm

Manques d'émail et petit enfoncement au niveau du poitrail.

**100 / 150 €**

58

#### ASIE

Pot couvert en porcelaine à décor de fleurs, sur monture en bronze doré d'époque XIX<sup>ème</sup>, belle ciselure.

Dimensions : 26 x 26 x 14 cm

Manques, accidents et restaurations

**100 / 150 €**

59

**BAROMÈTRE** en bois et stuc doré à décor de rubans, fleurettes et pompons. Cadran signé «A.Vermot, Opticien, 32 rue des Granges, Besançon». XVIII<sup>ème</sup> siècle.

Dimensions : 70 x 36 x 7 cm

Accident au verre.

**200 / 300 €**

60

**BILLET DOUX / SECRÉTAIRE** en placage de palissandre ouvrant par un abattant en façade, découvrant deux tiroirs dont un avec porte plume et encrier. Piètement quadripode à entretoise réunis par une tablette d'entrejambe. Avec clef. Époque Charles X  
Dimensions: 125 x 54 x 53 cm  
**150 / 200 €**



61

**JARDINIÈRE** pouvant former un centre de table, en argent 950/1000, avec sa doublure en métal argenté. De forme oblongue à décor d'entrelacs fleuronnés et feuillagés ciselés et ajourés. Elle repose sur quatre montants en pilastres à palmettes, terminés par des pieds feuillus. Poinçon Henry Frères et Cie (1906-1936) signé BOINTABURET A PARIS et numéroté 33488  
Hauteur : 9 cm ; Longueur : 36 cm  
Largeur : 34 cm  
Poids brut : 1 996 g.  
**600 / 800 €**



62

**CHEVET** en bois de placage ouvrant par trois tiroirs en façade, dessus de marbre blanc entouré d'une galerie en laiton ajouré. Style Louis XVI.  
Dimensions: 74 x 46 cm  
**200 / 300 €**

63

**CONSALVO CARELLI (1818-1900)**  
*Passage de marchands sur un pont*  
Aquarelle sur papier. Signée en bas à droite.  
Encadrée sous verre.  
Dimensions à vue: 21 x 29 cm  
**400 / 600 €**



60



62



64

**CONSOLE D'APPLIQUE MURALE** en bois doré à décor de guirlandes feuillagées, plateau en marbre blanc, reposant sur deux pieds droits cannelés.

Époque Louis XVI.

Dimensions: 85 x 59 cm

Accidents.

200 / 300 €

Bibliographie : Référencé numéro 62, page 44 du catalogue des *Tableaux & Objets d'art de la collection Edmond Borthon*, Imprimerie Daranthière, Dijon 1890.

65

**CONSOLE D'APPLIQUE MURALE** en bois doré, ceinture ajourée, plateau en marbre gris veiné blanc, entretoise à décor de bouquet floral, reposant sur deux pieds droits cannelés.

Époque Louis XVI.

Dimensions: 84 x 81 cm

Accidents et manques

200 / 300 €

66

**CONSOLE** en bois doré à décor de rubans et fleurs, dessus de marbre gris, piètement quadripode à entretoise.

Époque Louis XVI.

Dimensions: 84 x 121 cm

Manques, accidents.

800 / 1 200 €

67

**FAUTEUIL** en noyer avec dossier lyre, garniture en tissu jaune.

Style Louis XVI.

Dimensions: 89 x 50 cm

60 / 80 €





68

**GRAND TRUMEAU** en bois laqué crème et doré, miroir biseauté accompagné de deux appliques en bronze à refixer. XIX<sup>ème</sup> siècle.  
Dimensions : 168,5 x 117 cm  
**100 / 150 €**



69

**GUÉRIDON** en acajou à plateau basculant, rebord du plateau en laiton, piètement tripode. Époque Louis XVI.  
Hauteur: 70 cm  
Diamètre: 57 cm  
**150 / 200 €**

70

**IMPORTANTE BIBLIOTHÈQUE** en chêne, ouvrant par deux portes grillagées en partie supérieur, et trois portes en partie basse.  
XVIII<sup>ème</sup> siècle.  
Dimensions: 259 x 80 cm  
Restaurations  
**500 / 700 €**

71

**LIT** en bois avec tête de lit et sommier en velours pourpre.  
Époque Louis XVI.  
**On y joint** une parure de lit (oreillers, traversin, dessus de lit)  
Dimensions : 89 x 180 x 79 cm  
En l'état  
**200 / 500 €**





73



74



74

72

**RÉUNION DE DEUX MINIATURES** représentant des portraits d'hommes.

Diamètre : 6 cm

**30 / 50 €**

73

**MAURICE-QUENTIN DE LATOUR (1708-1788) ATTRIBUÉ À.**

*Portrait d'une élégante*

Technique mixte sur papier. Inscription au dos.

Encadré sous verre.

Dimensions à vue: 29 x 24 cm

Accident au cadre

**300 / 500 €**

Bibliographie : Référencé numéro 48, page 37 du catalogue des *Tableaux & Objets d'art de la collection Edmond Borthon*, Imprimerie Daranthière, Dijon 1890.

74

**ÉCOLE FRANÇAISE DU XVIII<sup>ÈME</sup> SIÈCLE**

Miniature, portrait de gentilhomme sous verre.

Dimensions: 4,5 x 3,5 cm

**100 / 150 €**



76



77



78

75

**ÉCOLE DU XVIII<sup>ÈME</sup> SIÈCLE**

Miniature, peinture de Marie Madeleine au bain.

Diamètre : 7cm

**200 / 300 €**

76

**ÉCOLE DU XVIII<sup>ÈME</sup> SIÈCLE. D'APRÈS,**

Miniature. Portrait de femme donnant le sein, peinture sur panneau. Sous verre dans un cadre doré avec moulure.

Dimensions: 7 x 6 cm

**150 / 200 €**

77

**MINIATURE**

Portrait de profil noirci, date de naissance et de décès. Historique de vie au dos.

Diamètre: 10,5 cm

**30 / 50 €**

78

**PAIRE D'APPLIQUES MURALE** à carquois en bronze doré, ciselé à deux bras de lumière, électrifiés. La tige est composée d'un nœud en ruban, soutenant une pomme de pain. Époque Louis XVI.

Dimensions: 40 x 23 cm

Accidents.

**150 / 200 €**

79

**PAIRE DE BERGÈRES** en bois laqué et peint à décor de fleurs et feuillage doré, garniture en tissu polychrome beige et bleu capitonné à décor de fleurs.

Époque Louis XVI.  
Dimensions: 110 x 73 cm  
En l'état.  
**400 / 600 €**



80

**PAIRE DE BOUGEOIRS** en métal argenté avec bobèches, décor de cannelures et de perles. Époque Louis XVI.

Hauteur: 28,5 cm  
Oxydation sur les deux bougeoirs.  
**200 / 300 €**

81

**PAIRE DE BOUGEOIRS** en métal argenté avec bobèches, décor de cannelures et de perles.

Époque Louis XVI.  
Hauteur: 27 cm  
En l'état: enfoncement un pied  
**100 / 150 €**



82

**PAIRE DE BOUGEOIRS** en métal argenté avec bobèches.

Fûts en partie cannelés.  
Hauteur: 20,5 cm  
**200 / 300 €**

83

**PAIRE DE CHAISES CANNÉES** à dossiers plats, bois mouluré à décor floral, piètements avec entretoise en X.

Époque XVIII<sup>ÈME</sup> siècle  
Dimensions : 99 x 50 x 45 cm  
Enfoncements, restaurations et consolidations  
**20 / 60 €**





84

**PAIRE DE SALERONS** en argent, poinçon fermiers généraux.  
XVIII<sup>ème</sup> siècle.

Dimensions : 5 x 8 x 5,5 cm

En l'état

80 / 120 €



Hauteur : 5 cm ; Longueur : 9 cm ; Largeur : 6 cm

Poids total des montures : 186 g

Accidents et manques, quelques petits éclats sont présents sur les doublures en verre.

300 / 400 €

Note : Un modèle identique conservé au Petit Palais, musée des Beaux-arts de la Ville de Paris ODUT1464 Salle 12 vitrine 01

85

**PAIRE DE SALERONS** en argent fondu et ciselé, de forme oblongue, la bordure à décor repercé. Les extrémités sont agrémentées de mufles de lion et de deux festons de feuilles de laurier retenus par un nœud de ruban sous un médaillon à bordure perlée. La base est décorée de larges godrons alternés pleins et repercés. L'ensemble repose sur quatre pieds en pattes de lion feuillues. L'intérieur est en verre bleu. Poinçons : PARIS 1777 à 1780 par Marc Etienne JANETY reçu en 1777.

86

**PENDULE PORTIQUE** en marbre blanc et noir, bronze ciselé et doré. Le cadran est sommé d'un masque rayonnant dans les nuées, et souligné par deux tiges de lauriers agrémentées d'attributs de musique. Il est soutenu par deux piliers ornés de cariatides aux attributs du savoir et de vases antiques. L'ensemble repose sur une base enrichie de frise d'acanthes.

Le mouvement est estampillé : « MEDAILLES D'OR JAPY FRERES ANNEES 1823.27.34.39.44.49 » et « AERA G128 BREVETE ». Horloger répertorié dans le Tardy, dictionnaire des horlogers. Avec son balancier.

Paris. Première moitié du XIX<sup>ème</sup>

Dimensions : 66 x 48 x 14 cm

Restaurations, accidents et manques.

800 / 1 200 €







87

**PETIT GUÉRIDON** en acajou, dessus de marbre blanc entouré d'une galerie en laiton ajouré, piètement tripode.  
Style Louis XVI.  
Hauteur: 81 cm  
Diamètre: 41 cm  
*50 / 80 €*



88

**PETITE BOÎTE** en agate et bronze ciselé doré, garnie de huit plaques en agate bleu nuancé, montée sur quatre pieds boules de même matière.  
Dimensions : 5,5 x 10,5 x 6,5 cm  
En l'état  
*30 / 50 €*



89

**REPOSE PIED** en bois, garniture de tissu jaune à décor de fleurs, reposant sur quatre pieds droits cannelés.  
Style Louis XVI.  
Dimensions: 30 x 40 cm  
*20 / 30 €*

90

**ROBERT OSMOND (1711 - 1789)**  
**ATTRIBUÉ À.**  
Cartel en bronze doré à décor de guirlandes, ruban et mascarons. Cadran signé Romesteqc à Paris. Avec balancier.  
Époque Louis XVI.  
Dimensions: 73 x 38 cm  
*1 000 / 1 500 €*





91



92



93



94

91

**SERVITEUR MUET** en acajou, à deux tablettes ovales et galeries de laiton ajourées, piètement tripode.

Style Louis XVI.

Dimensions: 71 x 34,5 cm

**30 / 50 €**

92

**SOUPIÈRE** en porcelaine blanche à deux anses avec son couvercle. A décor de boutons de pivoine sur le couvercle.

Dimensions: 28 x 21 cm

Egrenures sur le couvercle

**60 / 80 €**

93

**TABLE À ÉCRIRE** à plateau rectangulaire amovible avec pourtour sculpté à décor de godrons, ouvrant en ceinture par quatre petits tiroirs.

Style Louis XVI.

Dimensions : 68 x 84 x 61 cm

En l'état

**100 / 150 €**

94

**TABLE À JEU** en marquèterie à décor floral, intérieur en feutrine verte. Époque Louis XVI.

Dimensions fermée : 73 x 82,5 x 40 cm

Dimensions ouverte : 69 x 82,5 x 81 cm

En l'état (feutrine abîmée et sauts de placage)

**150 / 200 €**

95

**TABLE À JEUX DE TRIC TRAC** en acajou, le plateau amovible tendu de feutre vert sur une face et de cuir noir sur l'autre, découvrant un jeu de jacquet, ouvrant par deux petits tiroirs diagonalement opposés reposant sur quatre pieds droits

Dimensions : 74 x 115 x 56 cm

Sauts de placages, traces d'insectes xylophages, deux embouts de pieds en laiton présent dans un tiroir, cuir marqué.

**1 000 / 1 200 €**





97

96

**TABLE BOUILLOTTE** en acajou et placage d'acajou, dessus de marbre dans une galerie de laiton ajourée.. Époque Louis XVI.  
Hauteur: 75 cm Diamètre: 51 cm  
**100 / 150 €**

97

**TABLE BOUILLOTTE** en acajou et placage d'acajou, ouvrant par deux tiroirs, dessus de marbre blanc entouré d'une galerie en laiton ajouré. Époque Louis XVI.  
Hauteur: 71 x 65 cm Diamètre: 65 cm  
Accident plateau et bordure en laiton  
**200 / 300 €**

98

**TABLE DE JEU** en marqueterie ouvrant par deux tiroirs en ceinture. Style Louis XVI.  
Dimensions : 73,5 x 86 x 87 cm  
Manques et usures  
**100 / 150 €**



98



99

99

**THERMOMÈTRE DE RÉAUMUR**  
Métal doré en forme de corbeille.  
Dimensions: 18,5 x 6.5cm  
**300 / 500 €**

100

**VAN DER MEULEN (1632-1690). D'APRÈS.**  
*Vue du château St Anne comme il se voit par derrière la montagne*  
Gravure encadrée sous verre.  
Dimensions : 42 x 70 cm  
Nombreuses rousseurs et moisissures, accidents au cadre.  
**60 / 80 €**

101

**VAN DER MEULEN (1632-1690). D'APRÈS.**  
*« Vue du Château de Joux, depuis la sortie de Pontarlier »*  
Dimensions : 42 x 71 cm  
Nombreuses rousseurs et moisissures, accidents au cadre  
**80 / 120 €**



100



103



104



105



106



107



108

102

**SECRETÉNAIRE** en noyer ouvrant par un abattant central et trois tiroirs en façade.

L'abattant découvre une tablette d'écritoire et sept petits tiroirs. Les montants sont à colonnes semi-détachées.

Ornementation de bronze ciselé et doré. Dessus de marbre gris de Sainte Anne. Fabrication dijonnaise.

Estampillé Courte sous le plateau de marbre. Jean Baptiste Courte ou Kurt (1749 - 1843), reçu maître en 1777 à Dijon.

Fabrication Dijonnaise. Époque du début du XIX<sup>ème</sup> siècle.

Dimensions : 152 x 106,5 x 46 cm

Accident à un pied.

**600 / 800 €**

103

**PORTRAIT** du marquis Charles LEON de Bouthillier Chavigny, gravé par P. De Bouthillier. Encadré sous verre. Inscriptions manuscrites au dos.

Dimensions : 20,5 x 18 cm

En l'état

**30 / 50 €**

104

**PORTRAIT** de Victor de Bouthillier Chavigny, gravure. Encadrée sous verre.

Dimensions : 34,5 x 25 cm

**30 / 50 €**

105

**PORTRAIT** de Victor de Bouthillier Chavigny, gravé par Nanteuil en 1659. Encadré sous verre.

Dimensions : 33,5 x 25 cm

Usures et restaurations au cadre

**30 / 50 €**

106

**PORTRAIT** de Victor de Bouthillier Chavigny, archevêque de Tours, gravure. Encadrée sous verre.

Dimensions : 21,5 x 16 cm

Accidents au cadre, rousseurs

**30 / 50 €**

107

**PORTRAIT** de Louis de Bouthillier Chavigny, gravure. Encadrée sous verre. Inscriptions manuscrites au dos.

Dimensions : 28 x 22,5 cm

Usures au cadre

**30 / 50 €**

108

**PORTRAIT** de Henri de Bouthillier de Rancé, gravé en 1669 par Gantrel. Encadré sous verre.

Dimensions : 18 x 12 cm

Usures au cadre

**30 / 50 €**



109



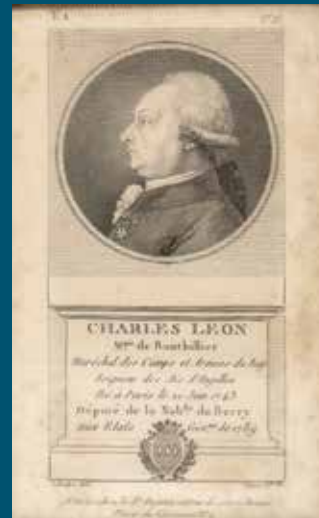
110



111



112



113

109

**PORTRAIT** de François Eugène de Fontenay (1810 - 1884), gravure. Encadrée sous verre.  
Dimensions à vue : 12 x 9,5 cm  
Traces d'humidité, usures au cadre.

30 / 50 €

110

**PORTRAIT** de l'Abbé de Rancé né de Bouthillier Chavigny, gravure. Encadrée sous verre.  
Dimensions à vue : 13,5 x 8 cm  
Rousseurs.

20 / 30 €

L'Abbé de Rancé fut le fondateur de l'ordre des moines trappistes, son Parrain était le Cardinal de Richelieu.

111

**PORTRAIT** de Claude de Bouthillier Chavigny, gravure. Encadrée sous verre. Inscriptions manuscrites au dos.  
Dimensions : 15,5 x 11,5 cm  
Accident au cadre et rousseurs

30 / 50 €

112

**ECOLE FRANÇAISE DU XVIII<sup>ÈME</sup> SIÈCLE**

*Portrait de femme*

Gravure sur papier aux armes de Bouthillier Chavigny.

Dimensions : 49 x 34,5 cm

Rousseurs

60 / 80 €

113

**PORTRAIT** de Charles Léon, marquis de Bouthillier Chavigny, gravure. Encadrée sous verre.

Inscriptions manuscrites au dos.

Dimensions : 19 x 12 cm

Rousseurs.

30 / 50 €



114

**PENDULE CASSOLETTE** en bronze doré, avec balancier.  
Époque Empire.  
Hauteur : 29 cm  
Manques.  
**600 / 800 €**



115

**PAIRE DE GRAVURES** encadrées sous verre représentant les portraits de :  
- Jean-frédéric Phéliepeaux, commandeur des ordres du Roi, signée au dos  
- Nicolas Fleischbein, noble seigneur, signée au dos  
En l'état  
**30 / 50 €**

116

**NAPOLÉON PAR L'IMAGE POPULAIRE**

Portraits - Scènes - Batailles. Édition spéciale de l'imagerie d'Epinal décembre 1912.

Regroupe dix planches sur Napoléon par la Fabrique de PELLERIN imprimeur - libraire à EPINAL, dans une pochette cartonnée.

Dimensions des planches : 48 x 63 cm

En l'état (pochette cartonnée déchirée, une planche avec déchirure, incomplet (10/30).

**150 / 200 €**



117

**GRAVURE**

*Moissonneurs*

Encadrée sous verre.

Dimensions à vue: 64 x 90 cm

En l'état: accidents et manques sur le cadre.

**80 / 120 €**



118

118

**MATRICES DE GRAVURES CATALOGUE BORTHON**

Dimensions : 15 x 20 cm

**On y joint** des photographies de tableaux, marbres et objets d'arts (dimensions : 36 x 25 cm)

**50 / 80 €**

Ainsi que le mentionne le catalogue Borthon (page 10) ces matrices de gravures ont été réalisées par Louis Gaitet professeur à l'Ecole nationale des Beaux arts de Dijon.

119

**LUSTRE À SIX LUMIÈRES** en bronze à décor de têtes de chimères, feuillage et flambeau.

Époque Empire.

Dimensions : 105 x 41 cm

En l'état

**400 / 600 €**

120

**LITHOGRAPHIE**

Scène de fête de la madone de l'arc. Encadré sous verre.

Dimensions: 645 x 80 cm

En l'état: vitre fêlée, accident cadre.

**80 / 120 €**

121

**VAN DER MEULEN (1632-1690). D'APRÈS**

*Vue du château St-Anne en Franche-Comté comme il se voit en y entrant*

Gravure encadrée sous verre.

Dimensions : 42 x 70 cm

Nombreuses rousseurs et moisissures, accidents au cadre

**60 / 80 €**

122

**GRAND SURTOUT DE CENTRE DE TABLE** ovale en bronze doré à décor de frises et perles, reposant sur quatre piètements de forme de griffes. Miroir au mercure sur panneau bois pour le plateau. XIX<sup>ème</sup> siècle

Dimensions : 5 x 58 x 41 cm

En l'état

**200 / 300 €**



119



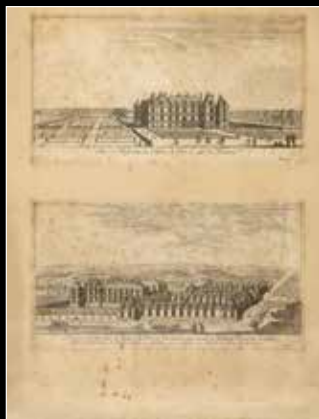
120



121



122



123



124



125



126



127

123

**ÉCOLE DU XIX<sup>ÈME</sup> SIÈCLE**

«*Vue et perspective du château de Pont du Côté des parterres*», gravures. Encadrées sous verre.

Dimensions : 44 x 34,5 cm

Rousseurs.

30 / 50 €

124

**GRAVURE**

«*La fête Dieu à St Germain l'Auxerrois*»

Dans un cadre doré. Sous verre.

Dimensions à vue: 46 x 53,5 cm

Accidents au cadre, traces d'humidité et rousseurs.

30 / 50 €

125

**SAINT LOUIS**

Modèle "Trianon".

Service en cristal de trente pièces, comprenant : huit verres à eau (hauteur : 14 cm), six verres à vin (hauteur : 11 cm), douze verres à liqueur (hauteur : 10 cm), quatre carafes (hauteur : 29 cm).

En l'état (carafes : accidents au col d'une carafe et sur les bouchons)..

400 / 600 €

126

**CRISTALLERIE DU CREUSOT. ATTRIBUÉ À.**

Réunion de deux carafons en cristal.

Époque Restauration.

Hauteur : 22 cm et 21 cm

En l'état

60 / 80 €

127

**BOHEME**

Vase en cristal gravé à décor d'animaux en forêt.

Hauteur : 22,5 cm Diamètre : 8,5 cm

En l'état

20 / 30 €





128

128

**TABLE GUÉRIDON** en bois de placage, plateau tournant orné de feutrine verte, ceinture à quatre tiroirs, piètement tripode en pattes de lion se terminant par des roulettes.  
Époque Restauration.  
Hauteur : 75 cm  
Diamètre : 96 cm  
Usures, sauts de placage  
**100 / 150 €**

129

**BOITE À JEUX** en érable. Époque Charles X.  
Dimensions : 21 x 54 x 37 cm  
Accidents  
**80 / 120 €**

130

**PAIRE DE BOUGEOIRS** en bronze ciselé.  
Époque restauration  
Hauteur : 28,5 cm  
En l'état  
**80 / 120 €**



130



129

131

**VICENTE LÓPEZ PORTAÑA (1772-1850) DANS LE GOÛT DE.**  
«Capitan General Baron Heroles»  
Huile sur toile. Note au dos.  
Dimensions : 96,5 x 77 cm  
Restaurations, rentoilée.  
**1 000 / 1 500 €**



131



132

**HORLOGE MURALE** en fer repoussé.  
Époque Restauration.  
Dimensions: 59 x 54 cm  
Accidents, oxydation, manque  
aiguilles, mécanisme non fonctionnel.  
**60 / 80 €**



133

**ENCRIER / PLUMIER** à décor de  
feuilles, reposant sur quatre pieds en  
forme de coquilles.  
Époque XIX<sup>ème</sup> siècle.  
Dimensions : 15 x 26 x 17 cm  
En l'état  
**100 / 150 €**



134

**ARY SCHEFFER (1795-1858)**  
*«Visite à la malade»*  
Huile sur toile. Signée.  
Étiquettes au dos  
Dimensions: 59,5 x 48 cm  
**1 000 / 1 500 €**



135

---

**ÉCOLE DU XIX<sup>ÈME</sup> SIÈCLE**

*Portrait de jeune fille priant*

Huile sur toile. Signée L.Bourdot et datée 1845 en bas à gauche.

Dimensions: 81 x 64,5 cm

Restaurations, quelques manques.

**600 / 800 €**

136

---

**CADRAN SOLAIRE ÉQUINOXAL** en laiton de forme octogonale dans son écrin en velours pourpre à la forme de l'appareil.

Vingt deux villes gravées au dos. Le cadran des heures en chiffres romain est réglable en inclinaison. La boussole à cuve sèche avec une pointe bleui est à huit directions. Sur le nord est gravé une fleur de lys. Diamètre: 9 cm

Accident sur un arc de mesure.

**150 / 200 €**

137

---

**CÉLESTIN NANTEUIL (1813-1873)**

*Autoportrait*

Sanguine sur papier. Encadré sous verre.

Dimensions à vue: 7 x 6 cm

**60 / 80 €**

138

---

**CHRISTOFLE**

Couvert en métal doré à décor de feuilles de vigne, au chiffre «LN» peut être un cadeau présidentiel du Prince Président Louis Napoléon, élu de la deuxième République française en 1848.

Dans un écrin.

**100 / 120 €**





139

**COFFRET À SENTEURS** couleur crème de forme cubique, contenant quatre flacons. Serrure avec sa clé, couvercle à décor en incrustations de laiton.

Dimensions : 11 x 11 x 11 cm

En l'état

150 / 200 €



140

**COIFFEUSE** en acajou et placage d'acajou ouvrant par un tiroir en ceinture. Elle présente un miroir ovale encadré de cols de cygne. Le dessus de marbre gris Saint Anne repose sur un piétement en console réuni par une entretoise en X. Ornementation de bronzes dorés. Paris. Vers 1840.

Dimensions: 133 x 86 x 45,5 cm

Partie supérieure à refixer. Marbre cassé.

700 / 1 000 €

141

**LUSTRE À LAJUIVE** à quatre branches avec sa crémaillère.

Dimensions : 42 x 44 x 44 cm

En l'état

20 / 30 €



142

**DESSERTTE** en bois à trois plateaux. Époque XIX<sup>ÈME</sup> siècle.

Dimensions : 74 x 50 x 40,5 cm

En l'état

40 / 60 €



143

**HIPPOLYTE LECOMTE (1781-1857)**

*Réunion secrète*

Huile sur toile. Signée et datée 1833 en bas à droite.

Dimensions: 44 x 58 cm

Léger accident en haut à droite et légers manques.

**1 500 / 2 000 €**

144

**GUÉRIDON** à deux étagères, plateau ovale, tiroir en ceinture.

Dimensions : 74 x 54 x 46 cm

Accidents

**60 / 80 €**

145

**GUÉRIDON TRIPODE** en bois à trois plateaux.

Hauteur : 72 cm Diamètre : 40 cm

Accidents et restaurations

**60 / 80 €**





146

**RAYMOND EUGÈNE GOETHALS (1804-1864)**

*Marine*

Huile sur panneau.

Signée en bas à droite.

Dimensions: 24 x 32,5 cm

300 / 500 €

147

**LANTERNE HEXAGONALE** en fer avec six vitres.

Dimensions : 87 x 44 x 44 cm

En l'état

30 / 50 €

148

**HIPPOLYTE LECOMTE (1781-1857)**

*Scène de bataille*

Huile sur toile.

Signée en bas à droite.

Dimensions: 44 x 58 cm

Quelques légers manques.

1 500 / 2 000 €





149

**IMPORTANTE PAIRE DE COLONNES SALOMONIQUES** à chapiteaux corinthiens, en bois sculpté à décor de feuilles de vigne et grappes de raisin.

XIX<sup>ème</sup> siècle.

Hauteur: 169 cm

Quelques petits accidents.

600 / 800 €

150

**JEAN DE BOLOGNE (1529-1608). (D'APRÈS).**

*L'enlèvement des sabinnes*

Bronze à patine médaille.

Hauteur : 60 cm

Socle en marbre rouge amovible.

1 000 / 1 500 €

151

**MAISON CHRISTOPHE VERS 1830**

Paire de bougeoirs en bronze richement sculptés à décor de coquilles et portraits. Poinçonnés.

Hauteur: 23 cm

800 / 1 000 €





152

**MAX CLAUDET (1840-1893)**

Henry de Fontenay.

Médaillon en terre cuite

Diamètre sans cadre: 12 cm

**60 / 80 €**



153



**MEUBLE** en acajou et placage d'acajou, reposant sur une plinthe soutenant une paire de montants à doubles fûts. Dessus de marbre blanc à la forme. XIX<sup>ÈME</sup> siècle.

Dimensions: 95 x 98 x 39 cm

Accidents et légers manques

**150 / 200 €**

154

**PENDULE CAGE** en bronze doré et socle en marbre, à décor de guirlandes fleuries et rubans. Avec clef et balancier figurant un soleil.

Milieu XIX<sup>ÈME</sup> siècle.

Dimensions: 44 x 21,5 cm

**800 / 1 000 €**

155

**PIERRE-PAUL PRUD'HON (1758-1823)**

**ENTOURAGE DE**

*Portrait de Madame Barniez*

Huile sur toile.

Inscriptions au dos.

Dimensions : 39 x 30,5 cm

Porte les Armes d'Edmond Borthon sur la toile.

**300 / 400 €**







156

**PORTE MANTEAUX** en bois foncé comprenant neuf accroches.  
Hauteur: 212 cm  
**100 / 150 €**

157

**PORTRAIT** d'Alfred Broch d'Hotelans jeune, sanguine encadrée sous verre de forme ovale, signée en bas à droite HH 1906.  
Inscriptions manuscrites au dos.  
Dimensions du médaillon : 30 x 23 cm  
Moisissures, accidents au cadre  
**80 / 120 €**



158

**SOUVENIR DE GRATITUDE** pour la fondation de la paroisse de San Giacomo di Pontedecimo.  
Portrait de Saint.  
Huile sur toile. Cadre en bois doré avec cartel en italien.  
Dimensions toile: 27 x 22,5 cm  
Usures.  
**300 / 400 €**



159

**ÉCOLE DU XIX<sup>ÈME</sup> SIÈCLE**  
Venise  
Huile sur panneau Signée en bas à droite «Zinoni».  
Dimensions : 27 x 41 cm  
**300 / 500 €**





160

**TRÈS IMPORTANT ET ANCIEN OUCHAK**

Velours de laine sur fondations en laine. Haut de velours. Champ rouge brique à décor dit Herati: semis de palmettes de fleurs et feuillages stylisés géométriquement en forme de diamants stylisés en polychromie. Double médaillons jaune d'or en symétrie. Quatre écoinçons gris perle à semis de boutons de fleurs stylisées multicolores. Double bordures à entrelacs de fines tiges fleuries polychromes. Asie Mineure. Turquie. Fin du XIX<sup>ème</sup> - Début du XX<sup>ème</sup> siècle. Dimensions : 530 x 472 cm  
Quelques petits accidents et terminaisons effrangées.  
**1 000 / 1 500 €**

161

**JEAN ANTOINE INJALBERT (1845-1933)**

*Enfant rieur*  
Bronze avec socle en marbre. Signé sur le buste, cachet de fondeur Siot-Paris et numéro X231 au dos. Hauteur totale: 49 cm  
**800 / 1 200 €**

162



**IMPORTANT ET ANCIEN TAPIS INDIEN.** Velours de laine sur fondations en coton. Champ rouge rubis à décor de mosaïque de bulbes de fleurs étoilées stylisées géométriquement entourées de pinces de crabes stylisées. Quatre bordures dont la principale anthracite à semis de cyprès et palmettes de fleurs stylisées. Fin XIX<sup>ème</sup> siècle. Dimensions : 445 x 375 cm  
Usures et oxydations naturelles  
**300 / 500 €**



163

**ANDRÉ LOUIS ADOLPHE LAOUST (1843-1924)**

*Jean-Baptiste Lully au violon*

Bronze à patine brune. Titré «Lully 1633-1687» sur le socle, signé et daté 1884-1886 sur la base avec cachet du sculpteur. Hauteur: 56 cm

Usure à la patine, déformation de l'archet.

500 / 800 €

164

**TAPIS POINT NOUE**

Dans le goût des tapis Smyrne. Velours de laine sur fondations en laine. Champ vieux rose saumoné à décor floral géométrique. France. Vers 1920.

Dimensions : 245 x 178 cm

Usures, coulures, taches.

300 / 500 €



165

**TABOURET CURULE** en acajou, garniture en tissu blanc à motifs dorés et lisière bordeaux. Reposant sur quatre pieds à enroulement réunis par une entretoise.

Dimensions: 42 x 48 cm

En l'état, accidents sur la bordure en tissu bordeaux

20 / 30 €

166

**RÉUNION DE TREIZE ÉPINGLES À CRAVATE** à divers motifs, dans un petit coffret à fermoir poussoir.

Dimensions du coffret : 14 x 11 x 3 cm

200 / 300 €





167

**RÉUNION DE QUATRE MÉDAILLES**

- Médaille souvenir de l'ascension au sommet de la tour Eiffel en 1889 dans son étui. Diamètre: 7,5 cm  
 - Médaille de la ville de Besançon signé R.Joly d'un coté et de l'autre les armoiries de la ville et en légende le mot: UTINAM. Diamètre: 6,5 cm  
 - Médaille portrait de Jacques Gurasson. Diamètre: 5 cm  
 - Médaille portrait. Diamètre: 5 cm  
**40 / 60 €**

168

**RÉUNION DE DEUX PLATEAUX** en métal argenté, ornés d'un blason à couronne et lions FAC ESPERA.

Dimensions : 41 x 60 x 4,5 cm  
**150 / 200 €**

169

**PORTRAIT** d'une élégante dans un médaillon bois surmonté d'un nœud en ruban, fixé sur panneau bois à décor de perles.

Dimensions : 26 x 20 cm  
 En l'état  
**20 / 30 €**

170

**PORTRAIT** de Netty Broch d'Hotelans à l'âge de 4 ans 1/2, novembre 1891, encadré sous verre.

Inscriptions au dos.  
 Dimensions : 31 x 22 cm  
 Déchirures importantes et vitre cassée.  
**150 / 200 €**

171

**PORTRAIT** d'Alfred Broch d'Hotelans, médaillon bas relief encadré. Signé en bas à droite «Alf. d'Hotelans» et daté 1851. Inscriptions au dos attestant de la provenance du Vicomte Georges de Froissard de Broissia.

Dimensions : 40 x 36 cm  
**100 / 150 €**

172

**PHOTOGRAPHIE** encadrée sous verre de forme ovale représentant deux enfants dans le jardin d'un chateau de Novillar, cadre doré.

Dimensions du médaillon : 14 x 21 cm  
 Rousseurs, usures au cadre  
**60 / 80 €**



173

**PENDULE PORTABLE**

Signé THOMAS à Paris.  
Diamètre: 9 cm  
Non fonctionnel. à réviser.  
**80 / 120 €**



174

**PENDULE** en bronze doré et patiné, d'après Jean Simon Devrberie. Décor en bas relief de scènes à l'antique, partie supérieur ornée d'une sculpture de Joséphine nourrissant des oisillons. Avec clef et balancier.

Époque XIX<sup>ÈME</sup> siècle.  
Dimensions: 42,5 x 33 cm  
**1 700 / 2 000 €**



175

**PAIRE DE NUBIENS FORMANT JARDINIÈRE** soutenant des cruches en céramique émaillée polychrome.

Époque XX<sup>ÈME</sup> siècle.  
Hauteur : 71 cm  
Restaurations au-dessous.  
**600 / 800 €**



176

**PAIRE DE CARAFES** en verre avec montures en argent 800 poinçon cygne, riche décor aux médaillons / têtes de Bacchus / fruits et prises en forme d'aigle.

Hauteur: 32,5 cm

Poids brut total: 2319g.

**1 200 / 1 500 €**

177

**PAIRE DE BOUGEOIRS** à main en bronze figurant le diable tirant la langue. Epoque XIX<sup>ÈME</sup> siècle.

Hauteur: 17.2cm

Accidents et restaurations à un.

**300 / 600 €**

178

**NICOLAS LECORNET (ACT.C.1880-1884)**

*Jeune fille aux coquillages*

Marbre. Signée sur la base.

Hauteur: 77cm

Accident à deux doigts (présents) et deux doigts manquants, un éclat au dos de la base.

**600 / 800 €**

179

**ECOLE DU XIX<sup>ÈME</sup> SIÈCLE**

Miniature sous verre en bronze, représentant Marie Madelaine-Léonie Netty Broch d'Hotelans et Jeanne-Marie-Claire-Hélène Broch d'Hotelans.

Diamètre: 9 cm

**150 / 200 €**





180

**MANUFACTURE DAGOTY, PARIS. ATTRIBUÉ À.**

Centre de table en porcelaine et biscuit bleu et doré à décor de cariatides soutenant la coupe, piètement quadripode en pattes de lion. XIX<sup>ème</sup> siècle.

Dimensions: 35 x 40 x 19 cm

Deux légères égrenures au dessous de la coupe.

800 / 1 000 €

-Canon « COLONEL LEMAT PATENT », Numéroté « 230 », Poinçon d'épreuve.

-Canon central / axe du barillet, numéroté « 230 ».

-Barillet, numéroté « 230 » et poinçon ELG pour fabrication liégeoise, poinçon d'épreuve.

-Portière de chargement, numérotée « 230 ».

-Pas de vis de fixation du barillet sur la carcasse, Numéro « 53 ».

Longueur totale : 26 cm

Production liégeoise de la fin du XIX<sup>ème</sup> siècle.

Arme de catégorie D.

2 000 / 3 000 €

181

**REVOLVER LE MAT MODÈLE 1881.**

Système en simple action, percussion centrale et chargement par la portière. Barillet neuf coups chambré en calibre 12,45mm.

Premier canon rayé octogonal. Second canon lisse chambré en calibre 15,2mm avec extracteur en demi-lune. Production liégeoise sous licence. Complet de son outil à vis (petit accident). Premier, second canon et barillet dans leurs bronzages d'origine, traces d'oxydations.

Mécanique :

-Bonne indexation.

-Bonne rotation du barillet, élévateur en bon état.

-Ressors fermes, arme correctement le premier et second cran.

-Manque tenon sur la pièce de sélecteur de chambre, sans incidence sur la percussion.

Marquages





182

**JOSEPH BAIL (1862-1921)**

*Cinq sœurs hospitalières de l'Hôtel-Dieu dans leur ouvroir*

Huile sur toile.

Signée en bas à droite et contresignée sur le châssis.

Huile préparatoire pour l'œuvre éponyme conservée au musée des Hospices de Beaune.

Dimensions: 33,5 x 40,5 cm

Accidents et restaurations.

**800 / 1 000 €**

183

**IMPORTANT PLATEAU** en métal argenté, décor gravé d'arabesques et monogramme au centre.

Dimensions: 54 x 68 cm

**150 / 200 €**

183.1

**JÉRÔME MASSIER (1850-1916), VALLAURIS**

Exceptionnelle jardinière et sa sellette en céramique émaillée bleue à décor de chimères et médaillons.

Signée sous la jardinière.

Hauteur : 235 cm

Quelques égrenures.

**6 000 / 8 000 €**







184

**IMPORTANT ET ANCIEN TAPIS SMYRNE**

Velours de laine sur fondations en laine. Champ rouge rubis à décor d'un médaillon central hexagonal bleu ciel incrusté d'un second rubis et jaune d'or. Quatre écoinçons à décor rappelant le médaillon central. Cinq bordures dont la principale bleu ciel à semis de bulbes floraux géométriques polychromes.

Asie Mineure. Turquie. Fin du XIX<sup>ème</sup> - début du XX<sup>ème</sup> siècle. Dimensions 570 x 530 cm

Petit accident en terminaison de bordure. Terminaisons effrangées

**1 000 / 1 200 €**

185

**HIPPOLYTE MICHAUD (1831-1886)**

*Portrait de jeune fille*

Huile sur toile.

Dimensions : 44 x 36 cm

**200 / 300 €**

Bibliographie : Référencé numéro 61, page 44 du catalogue des *Tableaux & Objets d'art de la collection Edmond Borthon*, Imprimerie Daranthière, Dijon 1890. « Portrait de jeune fille en buste, elle est vêtue d'une robe violette ouvrant sur une guimpe blanche. »

186

**HIPPOLYTE MICHAUD (1831-1886)**

*L'ouvrière*

Huile sur toile. Signée en bas à gauche.

Dimensions : 111 x 83 cm

Accidents, enfoncements à la toile, accidents manques et restaurations au cadre.

**600 / 800 €**

Bibliographie : Référencé numéro 62, page 44 du catalogue des *Tableaux & Objets d'art de la collection Edmond Borthon*, Imprimerie Daranthière, Dijon 1890. « une jeune femme aux cheveux blonds, vêtue simplement, est assise auprès d'une table à ouvrage et coud une robe de soie violette ».

187





187

**HIPPOLYTE MICHAUD (1831-1886)**

*Portrait de Madame M.*

Huile sur toile. Signée en bas à gauche.

Dimensions : 60 x 49,5 cm

Accidents au cadre (morceau présent)

**400 / 600 €**

Bibliographie : Référencé numéro 58, page 43 du catalogue des *Tableaux & Objets d'art de la collection Edmond Borthon*, Imprimerie Daranthière, Dijon 1890. «Portrait de M<sup>me</sup> M. En buste, elle est en domino noir, doublé de satin jaune.».

188

**HIPPOLYTE MICHAUD (1831-1886)**

*Portrait de femme au col en dentelle*

Huile sur toile. Signée en bas à droite.

Dimensions: 60 x 50 cm

Accidents à la toile.

**400 / 600 €**

189

**HIPPOLYTE MICHAUD (1831-1886)**

*Nature morte*

Huile sur toile.

Dimensions : 55,5 x 70 cm

Accidents et manques à la toile

**200 / 300 €**

Bibliographie : Référencé numéro 70, page 47 du catalogue des *Tableaux & Objets d'art de la collection Edmond Borthon*, Imprimerie Daranthière, Dijon 1890. «Nature morte. Sur une table, un chou, un melon dont une tranche est détachée, une pomme, une poire, des prunes, des raisins et des pêches dont une à moitié pelée.».

190

**HIPPOLYTE MICHAUD (1831-1886)**

*Portrait d'homme*

Huile sur toile.

Dimensions : 65 x 54 cm

Accidents

**100 / 150 €**

191



188

**HENRI-THÉODORE FANTIN-LATOURE (1836-1904)**  
**ENTOURAGE DE.**

Esquisse pour une composition

Huile sur toile.

Dimensions : 32 x 40 cm

**300 / 500 €**



189



191



192

**GRAND MIROIR** cadre en bois et stuc doré à décor de feuillage. Dimensions : 150 x 184 cm  
Accidents au cadre  
300 / 500 €

193

**GIEN**  
Partie de service de table en faïence à décor d'armoiries de la famille Broch d'Hotelans à double lions et couronnées de couleur bleue composé de : 13 coupes sur pied, quatre grands plats ovales, 8 plateaux de présentation, une coupelle, une quarantaine d'assiettes, une dizaine d'assiettes à dessert, et quelques pièces supplémentaires.  
En l'état  
200 / 300 €

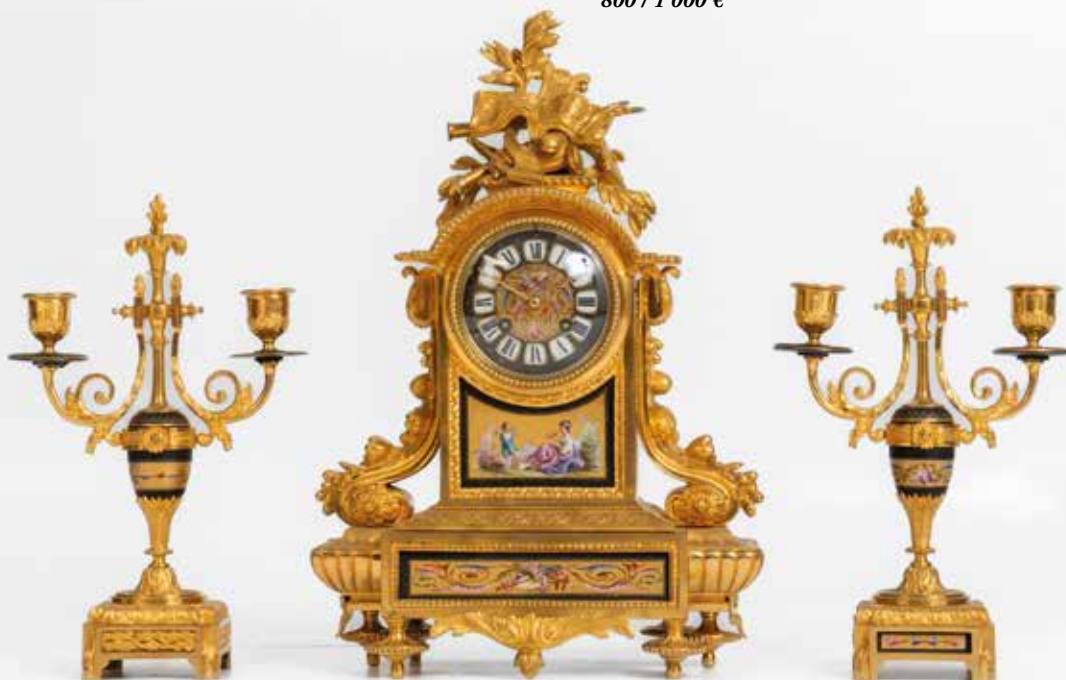


194

**ÉCOLE DU XIX<sup>ÈME</sup> SIÈCLE**  
*Scène d'intérieur*  
Huile sur panneau.  
Signée en bas à droite.  
Dimensions: 40 x 32 cm  
Bois fendu.  
200 / 300 €

195

**GARNITURE DE CHEMINÉE** en bronze doré et porcelaine émaillée polychrome. Paire de candélabres à deux bras de lumières. Pendule à décor d'instruments et partitions, cadran à chiffres romains signé "L Charvet Aine, Horloger de la ville de Lyon". Avec balancier et clef.  
Époque XIX<sup>ème</sup> siècle.  
Dimensions pendule: 43 x 29 cm  
Hauteur candélabres: 30,5 cm  
800 / 1 000 €





196

**FRANZ BARBARINI (1804-1873)**

*Paysage*

Huile sur panneau.

Signé en bas à droite.

Dimensions: 42 x 55 cm

**800 / 1 000 €**



198

**ÉCOLE DU XIX<sup>ÈME</sup> SIÈCLE**

*Chérubin aux fleurs*

Huile sur toile.

Signée en bas à droite.

Dimensions: 54 x 42 cm

Accident, restauration.

**200 / 300 €**



197

**FLACON** en cristal à bouchon en argent et bouchon intérieur en verre.

Hauteur : 14 cm

**20 / 50 €**

199

**EUGÈNE LAURENT (1832-1898)**

*Buste de jeune fille*

Biscuit sur piédouche.

Signé à la base.

Hauteur: 42 cm

**200 / 300 €**



201



200

200

**ENSEMBLE DE QUATRE PORTES DOCUMENTS** en cuir.

Dimensions:  
 - 30 x 17 cm  
 - 20,5 x 13 cm  
 - 16 x 11 cm  
 - 18 x 12 cm

Accidents visibles, en l'état.

**100 / 150 €**

201



202

**ÉCOLE DU XIX<sup>ÈME</sup> SIÈCLE**

*Paysage aux vaches*

Huile sur toile.

Signée en bas à droite «A.Coitez»

Dimensions : 60 x 82 cm

**600 / 800 €**

202

**ÉCOLE DU XIX<sup>ÈME</sup> SIÈCLE**

*Mère et son enfant*

Mabre.

Signé au dos Prof.E.Pattarino.

Hauteur: 55 cm

Quelques petites égrèures et un accident au socle.

**600 / 800 €**

**ÉCOLE DU XIX<sup>ÈME</sup> SIÈCLE**

«Le Passant»

Bronze doré. Gravé sur la base d'un poème «Je pars et je prendrai pour me mettre en chemin le côté vers lequel vous étendrez la main».

Hauteur: 46 cm

**300 / 600 €**

204

205

**ÉCOLE DU XIX<sup>ÈME</sup> SIÈCLE**

Portrait d'Hélène Héline Broch d'Hotelans à l'âge de 3 ans 1/2, novembre 1891.

Sanguine et estompe sur papier.

Dimensions : 30 x 21,5 cm

Pas de cadre, en l'état

**30 / 50 €**

206

**CIQUE** formant nécessaire à poudre cerclé en métal argenté.

Dimensions: 16,5 x 13 cm

**200 / 300 €**

207

**CHAISE CHAUFFEUSE** en bois laqué noir et or, dossier violoné et ajouré, reposant sur quatre pieds cambrés. Assise velours jaune.

Dimensions: 82 x 49 cm

Usure du vernis, de l'assise, de la dorure, de son aspect ben général.

**30 / 50 €**

208

**BOÎTE RONDE** en corne blonde.

Hauteur : 3 cm

Diamètre : 6 cm

**40 / 60 €**

203

204

**ÉCOLE DU XIX<sup>ÈME</sup> SIÈCLE**

Portrait d'enfant à la canne

Huile sur toile.

Dimensions : 100 x 80,5 cm

**300 / 500 €**

206



208



205



207



209

**ANTONY VIOT (1817-1866)**

*Panorama illustrant probablement une vue de Bourg-en-Bresse*

Huile sur toile. Signée et datée 1866 en bas à droite.

Dimensions: 68 x 117 cm

Accidents, restaurations.

**800 / 1 000 €**

210

**NICOLAS-CONSTANT CADÉ (1846 - 1887)**

*Alfred Broch d'Hotelans*

Buste en plâtre.

Dimensions : 71 x 50 x 29 cm

Accidents

**80 / 120 €**

211

**ALFRED BROCH D'HOTELANS (1808 - 1885)**

*Paysage*

Huile sur panneau.

Signé en bas à gauche.

Dimensions: 21,5 x 16 cm

**80 / 120 €**

Alfred Broch d'Hotelans était membre fondateur de la société des amis des Beaux-Arts de Besançon avec le Vicomte Chifflet qui en était le président.

212

**ALFRED BROCH D'HOTELANS (1808 - 1885)**

*Maison arborée*

Huile sur panneau.

Verso peint représentant une maison dans un champ de verdure.

Signée en bas à gauche.

Dimensions: 21 x 13,5 cm

**100 / 150 €**

Alfred Broch d'Hotelans était membre fondateur de la société des amis des Beaux-Arts de Besançon avec le Vicomte Chifflet qui en était le président.



211



212



210





213

**ALFRED BROCH D'HOTELANS (1808 - 1885)**

*Paysage sylvestre*

Huile sur panneau. Verso peint représentant un portrait d'homme. Signée en bas à gauche.

Dimensions: 31 x 23 cm

Alfred Broch d'Hotelans était membre fondateur de la société des amis des Beaux-Arts de Besançon avec le Vicomte Chifflet qui en était le président.

**150 / 200 €**

214

**ALFRED BROCH D'HOTELANS (1808 - 1885)**

*Arbre avec une femme au bord de l'eau*

Huile sur panneau.

Dimensions : 20,5 x 16 cm

**80 / 120 €**

Alfred Broch d'Hotelans était membre fondateur de la société des amis des Beaux-Arts de Besançon avec le Vicomte Chifflet qui en était le président.



215

**ALFRED BROCH D'HOTELANS (1808 - 1885)**

*Marine*

Huile sur toile.

Signée en bas à gauche «Alf. D'Hotelans».

Dimensions: 31 x 54 cm

Léger accidents au cadre.

**150 / 200 €**

Alfred Broch d'Hotelans était membre fondateur de la société des amis des Beaux-Arts de Besançon avec le Vicomte Chifflet qui en était le président.

216

**ALFRED BROCH D'HOTELANS (1808 - 1885)**

*Paysage montagneux*

Huile sur toile.

Signée en bas à gauche «Alf. D'Hotelans».

Dimensions: 55 x 39,5 cm

**80 / 100 €**

Alfred Broch d'Hotelans était membre fondateur de la société des amis des Beaux-Arts de Besançon avec le Vicomte Chifflet qui en était le président.





217

**ALEXANDRE DEFAUX (1826-1900)**

*Étude prise dans la forêt de Fontainebleau, effet de soleil*  
Huile sur panneau. Signée en bas à droite.

Dimensions: 23 x 18 cm

Accidents au cadre.

**400 / 600 €**

Référencé numéro 24 page 25 du catalogue des *Tableaux & Objets d'art de la collection Edmond Borthon*, Imprimerie Daranthière, Dijon 1890

218

**ALBUM PHOTOS** en cuir rouge avec fermeture à deux charnières dorées.

Dimensions : 16 x 24 x 5 cm

En l'état

**20 / 30 €**

219

**ALBUM PHOTOS** en cuir travaillé et charnières en laiton contenant plus de 30 photos portraits, bordures de pages dorées.

Dimensions : 3,5 x 23,5 x 16 cm

En l'état

**60 / 80 €**

220

**ALBUM PHOTOS** en cuir travaillé et charnières en laiton contenant plus de 150 photos portraits, bordures de pages dorées.

Dimensions : 3,5 x 23,5 x 16 cm

En l'état

**40 / 60 €**

221

**ALBUM PHOTOS** en cuir travaillé contenant plus de 70 photos portraits, bordures de pages dorées.

Dimensions : 6 x 25 x 16 cm

Manque les charnières en laiton pour le fermer.

En l'état

**60 / 80 €**

222

**RAPHAEL LEWISOHN (1863-1923)**

*Baigneurs*

Huile sur toile. Signée en bas à droite.

Dimensions : 54 x 66 cm

**300 / 500 €**



218



219



220



221

223

---

**ÉDOUARD BISSON (1856-1945)**

*La bergerie*

Huile sur toile.

Signée et datée 1927 en bas à droite.

Dimensions: 54 x 65 cm

Accidents.

**150 / 200 €**

224

---

**PROSPER LECOURTIER (1855-1924)**

«*Honneur et Patrie*»

Bronze avec socle en marbre.

Signé sur la base.

Hauteur avec socle: 36 cm

Restauration au socle.

**300 / 600 €**



224

225

---

**VICTOR LECOMTE (1856-1920)**

«*Dormeuse*»

Huile sur panneau.

Signée en bas à droite, avec cartel et titrée au dos.

Encadrée sous verre.

Dimensions à vue: 15,5 x 11,5 cm

**250 / 300 €**



223

226

---

**VICTOR LECOMTE (1856-1920)**

«*Liseuse*»

Huile sur panneau. Signée en bas à droite, avec cartel et titrée au dos. Encadrée sous verre.

Dimensions à vue: 6 x 7,5 cm

**150 / 200 €**



225



226



227

**MAXIME NOIRE (1861-1927)**

*Paysage à la Mosquée*

Huile sur panneau.

Signée en bas à droite.

Dimensions: 35 x 49 cm

**400 / 600 €**

228

**MARGUERITA PILLINI (XIX-XX).**

*Portrait de famille*

Huile sur toile.

Signée en bas à droite, présence d'une étiquette numéro 128 en bas à gauche.

Dimensions: 73 x 60 cm

**200 / 400 €**



229

**ALBERT BERN (1898-?).**

*Les voiliers*

Huile sur toile.

Signée en bas à gauche.

Dimensions: 50 x 100,5 cm

**150 / 200 €**



230

**PAUL ABRAM (1854-1924)**

*La chapelle en forêt*

Huile sur toile.

Signée et datée 1926 en bas à droite.

Dimensions: 56 x 45 cm

**200 / 300 €**



**MAXIME NOIRE (1861-1927)***La côte africaine à Alger*

Huile sur toile. Signée en bas à gauche. Titré sur le châssis.

Dimensions : 27,5 x 46 cm

**600 / 800 €**

232

**LOUIS GABRIEL BERNARD MOREL DIT STOP***Jeunes femmes en costumes traditionnels :**une cauchoise et une bressanne*

Paire d'aquarelles et crayon sur papier.

Signées et encadrées sous verre.

Dimensions à vue: 21 x 16 cm

**50 / 80 €**

Bibliographie : référencé numéro 95 et 96, page 61 et 62 du catalogue des *Tableaux & Objets d'art de la collection Edmond Borthon*, Imprimerie Daranthière, Dijon 1890.

233

**LOUIS RAOUL GUIRAUD (1888-1976)***Baigneuse à la couronne de fleurs*

Huile sur toile. Signée et datée 1946 en bas à gauche.

Dimensions: 84 x 85 cm

**600 / 800 €**

234

**JUGENSTIL**

Service de 61 pièces en argent 800, comprenant : douze fourchettes de table, douze cuillers de table, douze couteaux de table, une louche, douze couteaux à entremets et douze cuillers à café. Orfèvre allemand KALTENBACH KARL SHONE 1845/1924.

Fin XIX<sup>ème</sup> siècle.

Poids brut total environ : 3 940 g

**1 500 / 2 000 €**



235

**HENRY CARO-DELVAILLE (1876-1928)**

*Nu féminin de dos*

Huile sur toile. Signée en bas à droite.

Dimensions : 115 x 87 cm

**On joint** un livre de Christine GOUZI «Henry Caro-Delvaile, Peintre de la Belle Époque, de Paris à New-York».

**1 500 / 2 000 €**

237

**FÉLIX CHARPENTIER (1858-1924)**

«L'improvisateur»

Sculpture en bronze. Titrée sur le devant et signée / datée 1887 sur la base.

Hauteur: 77,5 cm

Manque un élément.

**600 / 800 €**

237

236

**ÉMILE GALLE (1846-1904)**

Suite de quatre tables gigognes en bois clair à décor marqueté de fleurs, paysage, feuillage et papillon. Plateaux signés.

Dimensions:

La plus grande table: 71 x 59 x 39,5 cm

La plus petite table : 63 x 37,5 x 38 cm

Quelques traces d'usures.

**800 / 1 200 €**

238

**EUGÈNE CHIGOT (1860-1923)**

*Bord de mer*

Huile sur panneau. Signée en bas à gauche et daté 1906.

Dimensions : 32 x 92 cm

**1 000 / 1 500 €**





239

**ÉTABLISSEMENTS GALLÉ (1904-1936)**

Petit vase en verre multicouche à décor floral dégagé à l'acide.

Signé sur le pied.

Hauteur: 16 cm

200 / 300 €

240

**ÉCOLE DU XX<sup>ÈME</sup> SIÈCLE**

*Paysage lacustre*

Huile sur toile.

Dimensions: 82 x 122 cm

600 / 800 €

241

**ALEXANDER NOLL (1890/1970)**

Vide poche en ébène.

Signé sous la base.

Dimensions : 13 x 245 x 18 cm

1 500 / 2 500 €

242

**ANTOINE BOFILL (1875-1939/53)**

Jeune homme à la pipe

Bronze à patine brune sur socle en bois avec dédicace.

Signé à la base.

Hauteur avec socle: 41,5 cm

250 / 300 €

243

**BOUCLE DE CEINTURE** rectangulaire en métal argenté et strass, dans un étui en carton marqué B.H. surmonté d'une couronne.

Dimensions : 5 x 7,5 cm

Manque une pierre, boîte abîmée

20 / 30 €





244

**ÉCOLE FRANÇAISE DÉBUT XX<sup>ÈME</sup>**

Portrait de «*Jeanne Marie Claire Hélène Broch d'Hotelans*»  
Huile sur toile.

Inscriptions au dos identifiant le portrait de Mademoiselle  
«*fille de la charité de Saint Vincent de Paul*».

Diamètre du médaillon : 34,5 cm

Manques.

200 / 300 €

245

**JAEGER**

Horloge de table en laiton doré, mouvement Quartz.

Dimensions : 13 x 11 x 4,5 cm

En l'état

50 / 80 €



246

**LINE VAUTRIN (1913-1997)**

Boite rectangulaire en laiton à décor en relief de spirales,  
intérieur doublé en liège.

Signée au dessous.

Dimensions: 2 x 8 x 5 cm

Usures au liège.

2 000 / 3 000 €







247

**JEAN DE RONCOURT (XIX-XX)**

«Alerte N°2»

Bronze à patine verte avec socle en marbre.

Dimensions avec socle:

40,5 x 54 x 17 cm

400 / 600 €

248

**JEAN-LOUIS PAQUENAUD**

(1876-1952)

Scène médiévale

Huile sur isorel, signée en bas à gauche et datée 1944.

Dimensions: 121 x 182 cm

2 000 / 3 000 €

249

**BRONZE**

Le vendangeur

Socle en marbre.

Signé L Chébault-Gaillot.

Hauteur avec socle: 27 cm

300 / 400 €





250

**LONGWY**

Plat en émaux polychrome à décor de femme.

Signé.

Diamètre : 34 cm

100 / 150 €

251

**MAURICE DUFRENE (1876-1955) MODÈLE NIAGARA**

Salon en acajou massif comprenant deux chaises, deux fauteuils et un canapé deux places. Montants avant à gradins formant motif de cascade, rainurés latéralement de hampes et volutes. Garniture en tissu velours rose. Circa 1930.

Dimensions chaises: 94 x 40 x 43 cm

Dimensions fauteuils: 82 x 70 x 60 cm

Dimensions canapé: 82 x 130 x 60 cm

Usures à la garniture (accidentée à une chaise, manques certains galons). Frottements sur un pied arrière de fauteuil.

2 000 / 2 500 €

252

**ODETTE BRUNEAU (1891 - 1984)**

Souk

Aquarelle et gouache sur papier. Signée en bas à gauche.

Encadrée sous verre.

Dimensions à vue: 23 x 59 cm

400 / 600 €





253

---

**ODETTE BRUNEAU (1891 - 1984)**

*Portrait d'enfant*  
Huile sur toile.  
Signée en bas à droite.  
Dimensions : 46,5 x 38 ,5 cm  
Cadre détaché.  
400 / 600 €

254

---

**ODETTE BRUNEAU (1891 - 1984)**

*Portrait d'enfant*  
Huile sur toile.  
Signée en bas à droite et daté 1943.  
Dimensions : 46,5 x 38 ,5 cm  
400 / 600 €

255

---

**ODETTE BRUNEAU (1891 - 1984)**

*Scène de rue*  
Huile sur toile.  
Signée en bas à droite.  
Dimensions : 38 x 55 cm  
400 / 600 €

256

---

**ODETTE BRUNEAU (1891 - 1984)**

*Bouquet de fleurs*  
Huile sur toile.  
Signée en bas à droite.  
Dimensions : 35 x 27 cm  
400 / 600 €



257

**MAURICE GUIRAUD-RIVIERE (1881-1947)**

*La lanceuse*

Bronze avec socle en marbre.

Signé sur la base.

Hauteur: 25 cm

350 / 400 €

258

**PAIRE DE MÉRIDIENNES** en acajou et placage d'acajou, garniture de couleur jaune. Piètement à roulettes.

Dimensions: 87 x 185 cm

Usures et taches.

300 / 500 €



259

**RENÉ LALIQUE (1860-1945)**

Boîte circulaire en verre moulé pressé, à décor d'oiseaux.

Signée R.Lalique sur la base et le couvercle.

Hauteur: 3,3 cm

Diamètre: 8,5 cm

200 / 300 €



260

**LALIQUE FRANCE**

Coupe en verre moulé pressé à décor de moineaux en frise.

Signée sous la base.

Diamètre : 25 cm

150 / 200 €

261

**RÉUNION DE DEUX ALBUMS D'HERGE**

- Le Crabe aux pinces d'or, dos toilé rouge.

Accidents et manques

- Les nouveaux exploits de Quick et Fluck,

dos anciennement toilé.

Accidents et manques.

100 / 150 €

262

**VINCENT MANAGO (1880-1936)**

*Rue d'Alger*

Huile sur toile. Signée en bas à droite.

Dimensions: 46 x 33 cm

600 / 800 €





263

**«TANGATA MOKO» RAPA NUI. ILE DE PÂQUES**

Bois dur à grain fin toro miro à patine sombre dans les creux, plus claire et à reflets bruns rouges sur les parties proéminentes. Représentation d'un «homme lézard», la construction de ce «tangata moko» est complexe, ou sont associées des caractéristiques physiques humaines à des caractéristiques animales. Les côtes apparentes, la colonne vertébrale en saillie, le faciès humanisé font immédiatement penser aux figures «moaia kava kava» plus connues. Les bras repliés sur le thorax conduisent les mains aux longs doigts effilés sous le maxillaire inférieur. L'abdomen renflé est orné en son centre d'un glyphe en forme d'étoile à quatre branches, en place du nombril. Des cuisses hautes pliées de part et d'autre de l'abdomen et des jambes longilignes encadrent l'appendice caudal.

Époque : fin XVII<sup>ème</sup> début XVIII<sup>ème</sup> siècle.

Longueur : 40,5 cm, poids : 440 g.

Érosion à la base de l'appendice caudal ainsi qu'une retouche plus tardive. Accident au maxillaire inférieur résultant d'un nœud du bois, fentes d'ancienneté minimales sur l'abdomen, ainsi qu'une fissure le long de la mâchoire gauche. Quelques piqures d'insectes, ficelle non d'origine.

On joint un rapport complet du CIRAM (rapport scientifique 0224-OA-298J du 19 mars 2024) confirmant la datation et le type de bois.  
70 000 / 90 000 €





264

264

**HENRI OLIVE DES MARTIGUES  
(XIX-XX)**

*Bord de mer*

Huile sur toile. Signée en bas à droite.

Dimensions: 33 x 46 cm

Accident.

150 / 200 €



265

265

**LOUIS PASTOUR (1876-1948)**

*Paysage*

Huile sur carton. Signée et daté 1919  
en bas à droite.

Dimensions : 13 x 22 cm

150 / 200 €



266

266

**LOUIS PASTOUR (1876-1948)**

*Paysage*

Huile sur carton. Signée en bas à  
droite. Titré au dos.

Dimensions : 13 x 22 cm

150 / 200 €



267

**MAURICE LANGASKENS  
(1884-1946)**

«*La ferme de l'amour*»

Huile sur toile. Signée en bas à droite et titrée au dos.

Dimensions: 29 x 46 cm

150 / 200 €



268

**ROMEO DUMOULIN (1883-1944)**

«*Les feuilles mortes*»

Huile sur panneau. Signée en bas à gauche.

Dimensions: 28,2 x 35,5 cm

150 / 200 €



268.1

**ANDRÉ MAIRE (1898-1984)**

*Vue de Venise*

Encre et lavis sur papier.

Signée et datée 1938 en bas à gauche. Encadré sous verre.

Dimensions à vue : 56 x 73 cm

600 / 800 €



269

**VIEUX MOULIN VALLAURIS**

Important plat en céramique polychrome.

Signé au dos.

Diamètre : 48 cm

80 / 120 €



270

**VASE BLEU** en terre cuite. Signature

sur le fond illisible.

Diamètre: 17 cm

En l'état, égrenure sur le col.

150 / 200 €



271

**MADOURA**

Important vase cambré en terre cuite verte nuancée.

Signé sous la base.

Hauteur : 62 cm

100 / 150 €



272

**GILBERT GALLAND (1870-1956)**

«Voiliers dans le port d'Alger»

Huile sur panneau.

Signature en bas à gauche.

Dimensions : 48,5 x 98 cm

600 / 800 €

273

**GEORGES BRUNET-MAHUET (XX<sup>ÈME</sup> SIÈCLE)**

Bouquet de fleurs

Pastel sur papier.

Signé en bas à droite.

Encadré sous verre.

Dimensions à vue : 71 x 101 cm

400 / 600 €



274

**ÉCOLE DU XIX<sup>ÈME</sup> SIÈCLE**

Nature morte aux poissons et volatiles

Paire d'huiles sur panneaux.

Signées «C.Savourey».

Dimensions : 36 x 20 cm

Accidents et restaurations aux cadres.

150 / 200 €



275

**CHATY À VALLAURIS**

Miroir sorcière en métal doré.  
Diamètre: 70 cm  
200 / 300 €

276

**ÉCOLE DU XX<sup>ÈME</sup> SIÈCLE**

*Bord de mer*  
Huile sur toile. Signée en bas à gauche.  
Dimensions : 55 x 130 cm  
300 / 500 €



277

**ÉCOLE DU XX<sup>ÈME</sup> SIÈCLE**

*Paysage*  
Huile sur toile. Signée en bas à droite.  
Dimensions : 81 x 65 cm  
400 / 600 €



278

**LOUIS MICHEL BERNARD (1885-1962)**

*Ruelle orientaliste*  
Huile sur panneau d'acajou. Signée au dos.  
Dimensions : 22 x 16 cm  
100 / 150 €



279

**BOÎTE À TABAC** ou à poudre en bois.  
Hauteur : 4 cm Diamètre : 5,5 cm  
En l'état  
*40 / 60 €*

280

**GILBERT VALENTIN (1928-2001) ATELIER LES ARCHANGES**

Grande coupe en céramique émaillée, décor abstrait jaune et noir. Signée au dessous.  
Longueur: 47 x 21 cm  
*1 000 / 1 200 €*

281

**GILBERT VALENTIN (1928-2001) ATELIER LES ARCHANGES**

Pied de lampe en céramique émaillée polychrome. Signé au dessous.  
Hauteur: 56 cm  
Egrenure à la base.  
*600 / 800 €*

282

**LE CORBUSIER (1887-1965), PIERRE JEANNERET (1896-1967), CHARLOTTE PERRIAND (1903-1999). D'APRÈS UN MODÈLE DE.**

Chaise Longue LC4 en cuir noir grainé et structure en acier chromé reposant sur une base en acier laqué noir finition mat.  
Dimensions : 164 x 57 x 73 cm  
*800 / 1 200 €*





283

**TAPIS** en laine de style Néo-classique. Circa 1950.  
Dimensions: 184 x 275 cm  
*1 000 / 1 200 €*



284

**PIERRE CASENOVE (1943)/FONDICA FRANCE**  
Ensemble de deux bougeoirs formant visages en métal doré. Signés sur le pied.  
Dimensions: 20 x 12 cm  
Quelques manques de dorure à l'un.  
*300 / 400 €*



285

**PIERRE CASENOVE (1943)/FONDICA FRANCE**  
Bougeoir formant colombe en métal doré et bleu. Signé sur le pied.  
Dimensions: 15 x 14 cm  
*150 / 200 €*



286

**PHOENICIAN GLASS MALTA**  
Vase en verre irisé soufflé. Signé.  
Hauteur : 14,5 cm  
*30 / 50 €*



287

**KURT PEISER (1887-1962)**

*Scène de marché*

Huile sur toile contrecollée sur panneau.

Signée en bas à droite.

Dimensions: 46,5 x 33 cm

Craquelures.

**600 / 800 €**

288

**ÉCOLE DU XX<sup>ÈME</sup> SIÈCLE**

*Portrait d'homme au chapeau*

Huile sur toile. Signée en bas à droite.

Dimensions: 46 x 37,5 cm

**200 / 300 €**



289

**YVONNE RÉCAMIER (1888-1949)**

*Paysage de montagne*

Aquarelle sur papier.

Signée en bas à droite.

Dimensions: 17,5 x 26 cm

**200 / 300 €**

290

**YVONNE RÉCAMIER (1888-1949)**

*Paysage de montagne*

Aquarelle sur papier. Signée en bas à droite.

Encadrée sous verre.

Dimensions à vue: 17,5 x 26 cm

**200 / 300 €**

291

**YVONNE RECAMIER (1888-1949)**

*Paysage d'hiver*

Aquarelle sur papier. Signée en bas à gauche

Dimensions: 17,5 x 26 cm

**200 / 300 €**

292

**MICHEL CASCELLA (1892-1989)**

«*Piazza Fontana a Milano*»

Aquarelle sur papier. Signée en bas à droite et titré au dos. Encadrée sous verre.

Dimensions à vue : 50,5 x 65 cm

**600 / 800 €**



293

**FÉLIX ZIEM (1821-1911) DANS LE GOÛT DE**

*Vue de Venise*

Aquarelle sur papier. Signée en bas à gauche.

Dimensions à vue : 28 x 37 cm

**100 / 150 €**



294

**EMILE NOIROT (1853-1924)**

*Scène galante*

Crayon et aquarelle sur papier. Signé et daté 1885 en bas à droite. Encadré sous verre.

Dimensions à vue : 8,5 x 11,5 cm

Accidents au cadre

**100 / 150 €**



295

**ÉCOLE DU XX<sup>ÈME</sup> SIÈCLE**

*La chasse*

Aquarelle sur papier.

Signée. Encadrée sous verre.

Dimensions à vue : 26 x 36 cm

**100 / 150 €**



296

**ANDRÉ SORNAY (1902-2000) DANS LE GOÛT DE**

Table à jeu dépliant sur pied.

Dimensions: 72 x 79,5 x 34,5 cm

Rayures au plateau.

**200 / 300 €**

297

**BAROVIER & TOZO**

Lampadaire en verre soufflé doré à trois lumières, base en laiton.

Hauteur totale: 180 cm

Petits accidents sur le pied (sur un côté uniquement).

1 000 / 1 500 €



298

**DIXIT ARTE: RICHARD ORLINSKI (1966) X FRANCOIS POMPON (1855-1933)**

Le choc des Titans, d'après François Pompon, 2020. Sculpture en résine blanche. Édition : Dixit Arte. Dans sa boîte d'origine.

Dimensions: 11,5 x 21 cm

Quelques petites traces sur deux pattes.

500 / 600 €



299

**DOMINIQUE POUCHAIN (1956-)**

Importante tortue en céramique polychrome. Signée.

Dimensions: 27 x 75 x 42 cm

600 / 800 €

300

**ÉCOLE DE XX<sup>EME</sup>**

*La Vigne*

Huile sur panneau. Signée en bas à droite «Jo LMeman».

Dimension: 187 x 113 cm

600 / 800 €







301

**FRANÇOIS LEMBO (1930-2013)**

Miroir circulaire en céramique émaillée doré et verte. Signé au dos.

Diamètre: 20 cm

400 / 600 €



302

**HENRI MEGE (1904-1984)**

*Paysage*

Huile sur panneau.

Signée en bas à droite.

Dimensions : 24,5 x 33 cm

300 / 500 €



303

**LAMPADAIRE EYES BALL** en métal jaune et chromé. Circa 1970.

Hauteur: 157 cm

Bosses et usures.

200 / 300 €



304

**LAMPE CHAMPIGNON** en métal jaune et chromé. Circa 1970.

Dimensions: 60 cm

200 / 300 €



305

**MANUFACTURE DE SÈVRES / ANDRÉ PLANTARD (XX-XXI ÈME SIÈCLES)**

Vase en céramique émaillée à décor de volatiles. Signé au dessous Sèvres et Plantard.

Hauteur: 36 cm

300 / 400 €





306

---

**MARIE-THÉRÈSE SARRADE (1903-1987)**

Autoportrait de Marie Thérèse Sarrade

Huile sur panneau.

Dimensions : 33,5 x 22,5 cm

*300 / 500 €*



307

---

**MARIO BOTTA (NÉ EN 1943) / ARTEMIDE**

Lampe de table shogun (1986).

Hauteur: 60 cm

*600 / 800 €*

308

---

**MICHEL MORTIER (1925-2015)**

Lampe quille en opaline, verre lumière édition modèle 104/98. Circa 1972.

Hauteur: 94 cm Diamètre: 22 cm

*2 000 / 3 000 €*



309

**MITHÉ ESPELT (1923-2020)**

Boîte rectangulaire avec couvercle en céramique émaillée polychrome à décor de colombes. Corps de la boîte en bois peint noir.

Dimensions: 5,4 x 15 x 11 cm

400 / 600 €



310

**MITHÉ ESPELT (1923-2020)**

Miroir en céramique émaillée et verre craquelé.

Dimensions: 31,5 x 33 cm

1 000 / 1 500 €

311

**PABLO PICASSO (1881-1973) & ATELIER MADURA**

Assiette ronde carrée à décor de quatre profils enlacés (modèle créé en 1949), faïence émaillée.

Marques au dessous «Madura plein feu» et «Empreinte originale de Picasso».

Diamètre: 26,5 cm

2 000 / 3 000 €





312



312

**ROBERT BOUROULT**  
(1894 - 1975)

*Paysage de neige*

Huile sur toile.

Signée en bas à droite.

Dimensions : 47 x 61 cm

1 000 / 1 500 €

312.1

**ROBERT BOUROULT (1894-1975)**

*Paysage enneigé*

Huile sur panneau.

Signée en bas à droite.

Dimensions : 24 x 33 cm

800 / 1 200 €

313

**ROGER CAPRON (1922-2006)**

**À VALLAURIS**

Vide poche en céramique à décor de damier.

Signé.

Dimensions : 6 x 14 x 12 cm

60 / 80 €



312.1

314

**ROGER CAPRON (1922-2006)**

Vase à oreilles en céramique émaillée.

Signé Capron Vallauris au dessous.

Hauteur: 26cm

Deux égrenures au col.

1 500 / 2 000 €



315

**TABLE BASSE** à plateau circulaire en verre et piètement quadripode métallique doré à décor de têtes de béliers.

Hauteur: 53 cm Diamètre plateau: 61,5 cm

Une petite égrenure et rayures d'usage au plateau.

200 / 300 €



316

**YVES BRAYER (1907-1990)**

*Marine*

Lithographie en couleurs.

Signée et numérotée 24/25 dans la marge.

Encadrée sous verre.

Dimensions à vue: 52 x 70 cm

200 / 300 €



317

**JEAN RISPAL (1920- 1966)**

Lampadaire zoomorphe modèle «Mante religieuse» en teck teinté, piètement tripode.

Hauteur: 162 cm

Abat-jour non d'origine, pied à restaurer.

1 400 / 1 600 €

318

**VOLTI (1915/1989). D'APRÈS**

*Jeune femme recroquevillée*

Bronze patiné, signée sur la cuisse gauche.

Dimensions: 24 x 20 cm

800 / 1 200 €





318.1

**IGOR MITORAJ (1944-2014)**

«Persée»

buste en bronze à patine verte avec socle  
en travertin.

Signé en bas à droite et numéroté au dos  
C92/1000HC.

Hauteur avec socle : 48 cm

3 500 / 4 500 €



319

**IGOR MITORAJ (1944-2014)**

«Bijou torse»

Bronze réalisé en lien avec Artcurial tirage limité à 100 exemplaires ici 10/100. Sujet signé mitoraj et artcurial, peut faire pendentif avec son lien en cuir et sculpture avec son socle. Avec coffret et certificat daté 10/07/80, signé de l'artiste et artcurial.

Dimensions sculpture: 5 x 5,5 cm

Accident au fermoir collier.

700 / 900 €

320

**ANDRÉ BOYER (1908-1981)**

Paysage urbain, devanture de cinéma

Huile sur toile. Signée en bas à gauche.

Dimensions: 46 x 38 cm

150 / 200 €



321

**ANDRÉ BOYER (1908-1981)**

Paysage urbain, rue de Paris

Huile sur toile.

Signée en bas à gauche.

Dimensions: 46 x 38 cm

150 / 200 €

322

**ANDRÉ COTTAVOZ (1922-2012)**

Autoportrait

Huile sur toile.

Signée en bas à droite, titrée/signée et datée 1974 au dos.

Avec polaroid tamponné Galerie Francis Barlier à Paris, signé et daté 1990 attestant de l'authenticité de l'œuvre.

Dimensions: 43 x 35 cm

1 000 / 1 500 €







323

**ANGELO ABRATE (1900-1985)**

*Paysage enneigé*

Huile sur panneau. Signée en bas à droite. Encadrée sous verre.

Dimensions: 33,5 x 44 cm

1 000 / 1 200 €

324

**CAMILLE HILAIRE (1916-2004)**

*Nature morte aux instruments de musique*

Huile sur isorel. Signée en bas à droite.

Dimensions: 46,5 x 54,5 cm

600 / 800 €

325

**CLAUDE FAUCHERE (NÉ EN 1936)**

*«le marché aux fruits»*

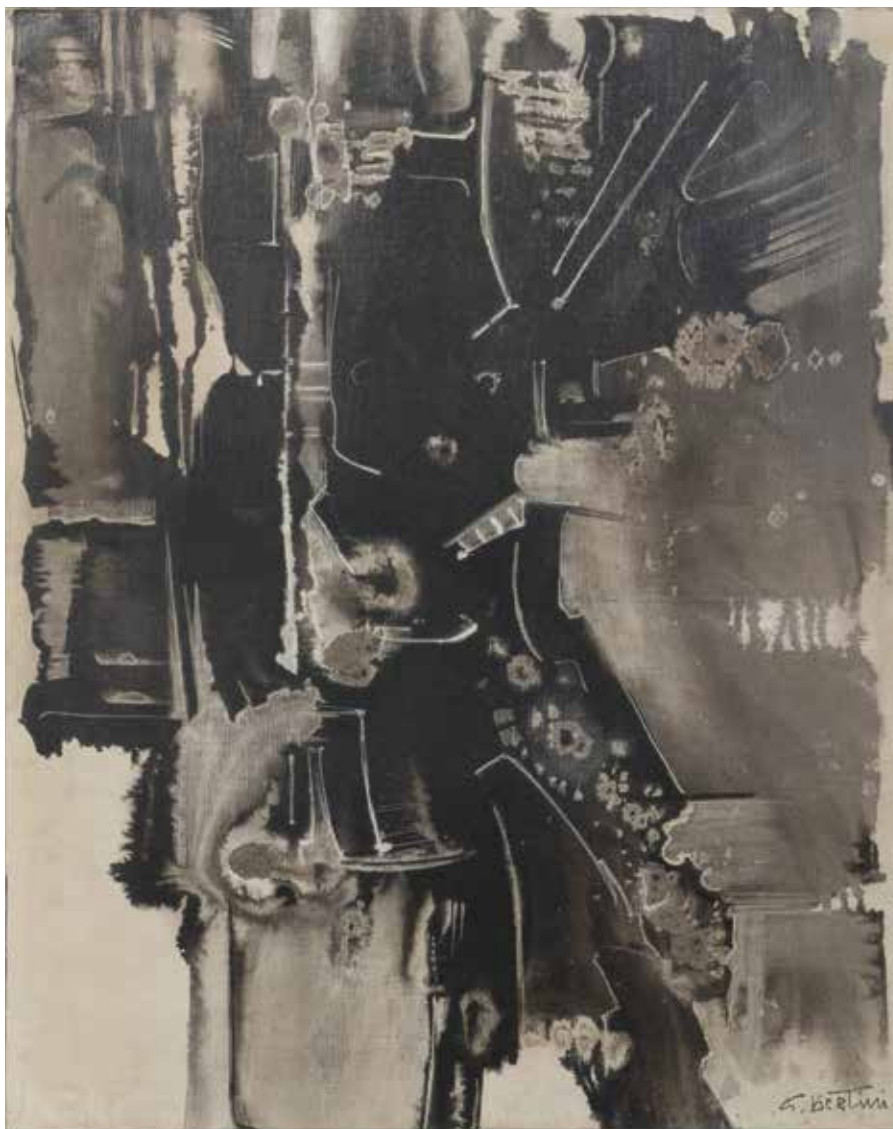
Huile sur toile.

Signée en bas à droite.

Dimensions: 41 x 33 cm

400 / 600 €





326

---

**FRANCIS BOTT (1904-1998)**

*Composition*

Huile sur carton.

Signée en bas à droite.

Encadrée sous verre.

Dimensions à vue: 39 x 29 cm

**800 / 1 200 €**

327

---

**GIANNI BERTINI (1922-2010)**

«Le rocher d'ouraquan»

Huile sur toile.

Signée et datée 1957.

Dimensions: 80 x 64,5 cm

**1 500 / 2 000 €**



328

**MICHA (1939/2020)**

*Paysage*

Huile sur toile.

Signée en bas à droite.

Dimensions : 65 x 81 cm

500 / 700 €

329

**ROGER BONAFE (NÉ EN 1932)**

*"Les fleurs et le broc"*

Huile sur toile.

Signée en bas à droite. Porte la  
marque Yves Romeuf sur le  
châssis.

Dimensions: 115 x 89 cm

2 000 / 3 000 €







**ALEXANDRE LANDRE ~ BEAUNE**  
MAISON DE VENTES AUX ENCHÈRES

Date de la vente : .....

Lieu de la vente : .....

## Formulaire d'ordre d'achat

Nom et Prénom .....

Pays ..... Ville .....

Adresse ..... Code postal .....

Téléphone ..... Email .....

**VOUS SOUHAITEZ DÉPOSER :**

Un ordre d'achat ferme

Une demande de ligne téléphonique

NUMÉRO DE LOT	DESCRIPTION DU LOT	ENCHÈRE MAXIMALE

Merci de bien vouloir joindre à ce formulaire une copie de votre pièce d'identité en cours de validité ainsi qu'un moyen de paiement. Si vous enchérissez pour une société, merci de nous fournir un extrait de Kbis de moins de trois mois.

Après avoir pris connaissance des conditions générales de ventes détaillées au catalogue et disponible lors de l'exposition, je vous remercie de bien vouloir enchérir pour mon compte aux limites indiquées en euros [hors frais] les objets ci-dessus désignés.

Date et signature







**ALEXANDRE LANDRE**  
MAISON DE VENTES AUX ENCHÈRES

**ALEXANDRE LANDRE - BEAUNE**

26 Place Monge - 21200 Beaune  
T. 03.80.24.09.66 - beaune@alexandrelandre.com

**ALEXANDRE LANDRE - NANCY**

43 Boulevard Albert 1er - 54000 Nancy  
T. 09.83.43.24.78 - nancy@alexandrelandre.com

**ALEXANDRE LANDRE - SEMUR**

17 rue Buffon - 21140 Semur-en-Auxois  
T. 03.80.96.75.69 - semur@alexandrelandre.com

**ALEXANDRE LANDRE - PARIS**

53 rue de Bourgogne - 75007 Paris  
T. 01.48.56.00.11 - paris@alexandrelandre.com

**ALEXANDRE LANDRE - STRASBOURG**

27 rue du Maréchal Lefebvre - 67100 Strasbourg  
T. 09 55 40 25 03 -strasbourg@alexandrelandre.com

