



ALEXANDRE LANDRE BEAUNE
MAISON DE VENTES AUX ENCHÈRES

ART CLASSIQUE #6

DIMANCHE 8 SEPTEMBRE À 14H





VENTE AUX ENCHÈRES - DIMANCHE 8 SEPTEMBRE 2024 - 14H00

ART CLASSIQUE #6



Alexandre LANDRE
Président
Commissaire-priseur



Agathe de ROQUEFEUIL
Responsable des ventes
Art Classique

VENTE AUX ENCHÈRES

Dimanche 8 septembre - 14h00

EXPOSITION PUBLIQUE

Jeu

11h - 18h

Dimanche 8 septembre

10h - 11h30

26, place Monge

21200 Beaune

Inscription à la vente

Sur place pendant l'exposition

Par mail

E. aderoquefeuil@alexandrelandre.com

Par téléphone

T. +33 (0)7 66 54 06 57

Photographe

©Christian Baraja

©Baptiste Gratzmuller

Graphiste

Océane Pierrang

EXPERTS

MOBILIERS OBJETS D'ART

Cabinet d'expertise

Stéphane PÉPE & Associés

Expert près la Cour d'Appel
d'Aix-En Provence

23, avenue Théophile Gautier

75016, Paris

T. +33 (0)6 16 28 41 42

E. contactexpert@stephanepepe.com

N°16,18,21,24,26,28,30,32,34,

35,37,39-41,44-46,48,50,52-54,

56-60-62,64,65,67-70,72-

74,76,79,80,82,83,85,87-

89,91,92,94,96,98-103,105-

110,112,114,116,118-120,122-

125,128,132-134,136-145,

147,148,150-152,154-164,167,169-

176,178,181-184,186-189,

191-198,202,205,209,211,216,218,

220,221,223-229,236,238-

240,244,245,250,252,254,266

TAPIS & TAPISSERIE

Frank KASSAPIAN

Expert près du Crédit Municipal
de Paris

4, Quai d'Orléans

75004, Paris

T. +33 (0)6 58 68 52 26

E. frank.kassapian@yahoo.fr

N°19,36,86,199,200,203,208,210,217,
219,232,235,241,243,246,248,249,251,
253,257,258

TABLEAUX ET DESSINS ANCIENS

CABINET TURQUIN

69, rue Sainte-Anne

75002 Paris

T. +33 (0)1 47 03 48 78

E. eric.turquin@turquin.fr

N° 55, 63, 81, 97

ARGENTERIE

GTO EXPERT

T. +33 (0)6 76 43 20 96

E. gtoexperts@gmail.com

N° 1-15

ENCHÈRES
EN LIGNE

DROUOT.com



INTERENCHÈRES

NUMÉRO D'AGRÈMENT 178-2021



1

ÉCUELLE en argent, le corps uni, les oreilles à décor de palmes, le couvercle à doucine souligné d'une frise de goderons, le centre gravé d'un motif entrelacé sur fond amati, l'anse mobile posant sur une terrasse rayonnante.

Province. XVIII^e siècle.

Longueur avec anses : 27 cm

Poids total : 610 g

1 500 / 2 000 €



2

TIMBALE de forme tulipe en argent, gravée de motifs floraux et feuillagés sur fond amati. Le bord supérieur et le centre ornés de filets. Elle repose sur un piédoche à décor d'oves. Gravée sur le pied R. PREMONT.

Paris. Vers 1798-1809.

Nicolas Richard Masson, inculpé 1789.

Hauteur : 10,5 cm

Poids : 120,72 g

100 / 150 €

Pour un sucrier par le même maître-orfèvre, voir R. Jourdan-Barry, Les orfèvres de la généralité d'Aix en Provence du XIV^e au début du XIX^e siècle, Paris, 1974, ill.couv

2



3

TIMBALE de forme tulipe en argent, entièrement gravée de motifs floraux stylisés, le bord supérieur fileté.

Elle repose sur un piédoche à décor d'oves. Gravée sur le pied E. MERY-ANTOINE-FORZY.

Jean BRISSOT ou BRICEAU, reçu en 1744.

Marseille, vers 1750-1768.

Hauteur : 11 cm

Poids : 141,81 g

300 / 400 €



4

POT À SUCRE en argent de forme balustre posant sur quatre pieds à agrafe coquille. Le corps à décor de rinceaux fleuris et frises à canaux. Au centre un cartouche rocaille gravé postérieurement en son centre du monogramme MB. Les anses latérales à attaches feuillagées. Le couvercle à doucine ornée d'une prise en bouton de fleur reposant sur une terrasse feuillagée.

Jean André SALONY, reçu en 1765.

Marseille, vers 1768-1775.

Hauteur : 14 cm

Poids : 468 g

Choc sous une anse.

1 200 / 1 800 €



5

ÉCUELLE COUVERTE en argent. Les oreilles ajourées à décor de feuillages et coquilles stylisées. Le couvercle gravé de rinceaux feuillagés, le pourtour orné d'une frise d'oves. La prise en bouton filetée soulignée d'oves. La base et le couvercle gravés d'armoiries sous une couronne comtale. François Riel, reçu le 9 décembre 1769.

Paris. Vers 1769-1770.

Poids net : 981.8 g

Dimensions : 30 cm

Diamètre sans oreilles : 19 cm

Diamètre avec oreilles : 30 cm

2 500 / 3 500 €



6

TIMBALE en argent de forme tulipe, le corps entièrement gravé à motifs floraux, le pied souligné d'une frise d'oves. Paris. Vers 1768-1774.

Hauteur : 12 cm
Poids : 179,93 g
250 / 350 €

7

POT À SUCRE en argent de forme balustre posant sur quatre pieds à enroulements à attaches feuillagées. Le corps et le



couvercle ornés de côtes torsées à décor chauve-souris. Les anses à attaches feuillagées et coquilles. Le couvercle à doucine orné d'une prise formée par trois fraises reposant sur un lit de feuille. Joseph-Theodore Van Cauwenbergh dit Vancombert, reçu en 1770.

Paris. Vers 1784-1785.

Dimensions : 15 x 14 cm

Poids net : 457 g

Repointonné à Bordeaux au début du XIXe siècle.

1 500 / 2 000 €

8

POT À SUCRE en argent de forme balustre posant sur quatre pieds à enroulements à attaches feuillagées. Le corps et le couvercle ornés de côtes torsées à décor chauve-souris. Les anses à attaches feuillagées et coquille. Au centre du corps un médaillon surmonté d'un noeud rubanné et regravé d'armoiries. Le couvercle à doucine orné d'une prise formée par deux fraises reposant sur un lit de feuille. Joseph-Theodore Van Cauwenbergh dit Vancombert, reçu en 1770.

Paris. Vers 1774-1780.

Dimensions : 14 x 15 cm

Poids net : 489 g

1 500 / 2 000 €



9

TIMBALE de forme tulipe en argent entièrement gravée de décor à l'imitation d'appliques, le bord supérieur fileté. Elle repose sur un pied à décor d'oves, gravé sur la bordure des lettres IDB.

Paris. Vers 1742-1743.

Hauteur : 11 cm

Poids brut : 172,65 g

250 / 350 €

10

POT À SUCRE en argent de forme balustre posant sur quatre pieds à enroulements feuillagés. Le corps à décor d'une guirlande feuillagée, gravée sur chaque face des monogrammes DF et GB. Les anses latérales à attaches feuillagées. Le couvercle à doucine ornée d'une prise formée par trois fraises reposant sur un lit de feuille dans un entourage gravé d'une guirlande feuillagée. Ignace-François-Dominique COLOMBIER reçu en 1761.

Marseille, vers 1761-1786.

Hauteur : 13 cm

Poids : 363 g

1 000 / 1 500 €

11

ASSIETTE en argent à cinq contours, la bordure décorée d'une frise d'oves, le marly gravé d'une armoirie surmontée d'un heaume.

Jean-Louis MOREL reçu, le 27 novembre 1748.

Paris. Vers 1748-1749.

Diamètre : 25 cm

Poids net : 653,5 g

1 000 / 1 500 €





12

VERSEUSE en argent de forme balustre à décor de canaux torsés, l'anse clissée en osier.

Rudolphe BEUNKE, (Act.1888-1910)

Paris. Poinçon Minerve après 1838.

Hauteur : 14 cm

Poids brut : 193,19 g

100 / 200 €



13

TIMBALE de forme tulipe en argent, entièrement gravée de coquilles stylisées et de motifs floraux sur fond amati. Le bord supérieur fileté, à micorps, une ceinture filetée surmontée d'une gravure M.J Le Franc. Elle repose sur un piédoche à décor d'oves.

Orfèvre : A. L

Province, XVIII^e siècle

Hauteur : 10,5 cm

Poids : 152,32 gr

250 / 300 €



14

POT À LAIT en argent de forme balustre à décor de coquille et d'enroulements, le pied et le bord supérieur à décor d'oves, l'anse en bois noirci.

Ancien travail français. Poinçon Minerve, après 1838.

Poids brut : 231.55 g

Hauteur : 12.5 cm

60 / 80 €



15

POT À SUCRE en argent de forme balustre posant sur trois pieds sabots à attaches coquille. Le corps et le couvercle à décor de motifs rocailles. Au centre un cartouche regravé postérieurement en son centre d'armoiries. Le couvercle à doucine orné d'une prise formée par trois fraises reposant sur un lit de feuille. Paris. Vers 1758-1759.

Hauteur : 13,5 cm

Poids : 425 g

1 000 / 1 500 €



16

TASTEVIN en argent repoussé à décor de pampres et de perles.

Inscription: Daudon Vosne 1794.

Poinçons.

France. Époque de la fin XVIII^e siècle.

Diamètre: 9 cm Poids brut: 99.99 g

400 / 600 €



17

VASE COUVERT en argent. Le corps est orné de personnages féminins drapés à l'antique tenant une lyre et repose sur un piédoche à base carrée et pieds boules.

Poinçon de maître orfèvre: DG dans un losange.

Poinçon de l'association des orfèvres: 1793-1798.

Paris. Fin du XVIII^e siècle.

Poids: 705 g.

Hauteur: 29,5 cm

Petits enfoncements.

500 / 700 €

18

PAIRE DE BOUGEOIRS aux cariatides en métal argenté reposant sur une base circulaire ornée de rinceaux d'acanthé.

Poinçon rectangulaire constitué d'une sauterelle surmontée des lettres « AC » et soulignée du mot « double ».

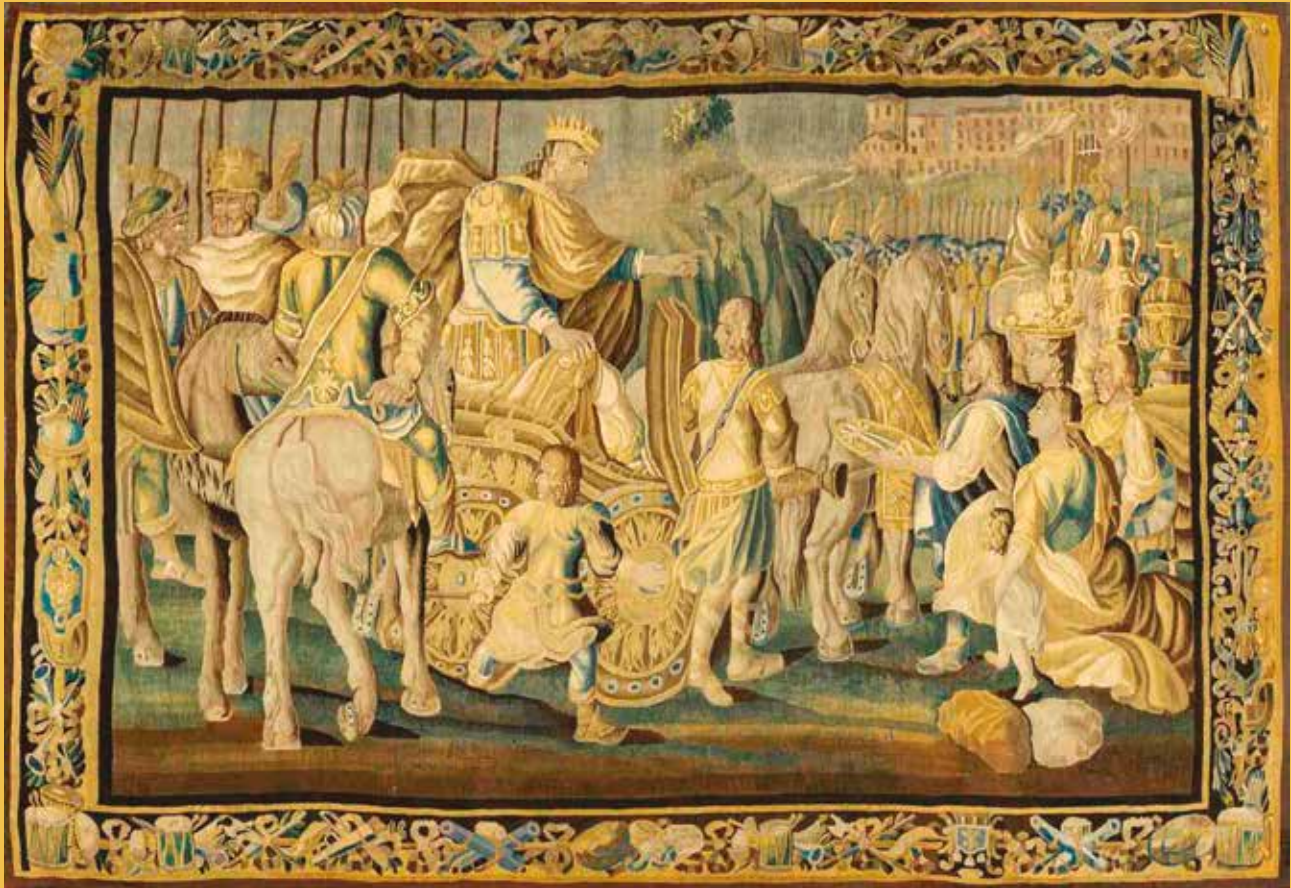
Poinçon rectangulaire inscrit du nombre « 20 ».

France. Époque du XIX^e siècle.

Hauteur: 31 cm

200 / 300 €





19

EXCEPTIONNELLE TAPISSERIE DOUBLÉE DE FELLETIN en laine et soie. Bordure à éléments enrubannés: tambours, armes, canons, carquois, trophées de guerres et balances (symbole de la justice) entourés de composition florale.

Scène de Triomphe et de remise de clés de la ville, tirée de l'histoire des femmes illustres et notamment d'Artémise Ière, Mère du roi Lygdamis, une des reines de l'Ancienne cité grecque d'Halicarnasse (actuellement la ville de Bodrum en Turquie).

Artémise Ière (qui est sur la gauche, couronnée, escortée de soldats Perses que l'on identifie avec leurs coiffes) est alliée au roi des Perses Xerxès I^{er}, qui l'envoie battre Thémistocle et les Athéniens à SALAMINE en 480 avant JC.

Le roi Perse Xerxès Ier dirige la reine Artémise à Ephèse qui entre victorieusement et qui doit s'occuper des enfants illégitimes de Xerxès.

Région de la Creuse, proche d'Aubusson. Fin du XVII^e siècle.

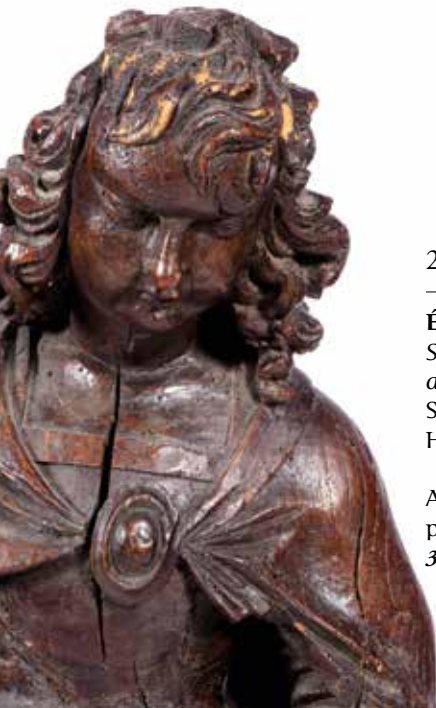
Dimensions: 266 x 450 cm

Restaurations d'entretien. Bel état de conservation.

8 000 / 10 000 €

Source:

Panneau de tapisserie inspirée d'une série de huit panneaux exposés au Château de Chambord (Vestibule Sud - tenture de l'histoire d'Artémise Ière)



20

ÉCOLE RHÉNANE DU XVII^E SIÈCLE

Saint Florian éteignant l'incendie d'une église avec une chope de bière

Sculpture en bois, polychromie d'origine.
Hauteur: 107 cm

Ainsi représenté, Saint Florian est l'un des patrons des brasseurs et des pompiers.

3 000 / 4 000 €

21

SCULPTURE en bois de chêne représentant Saint-Michel, vêtu d'une cape drapée et retenue par un fermail pectoral.

France du Nord. Époque du XVII^e siècle.
Hauteur: 112 cm

Accidents, manques et vermoules.

1 500 / 2 500 €



22

ÉCOLE DU XVII^E SIÈCLE

La mort d'Absalon

Huile sur toile.

Dimensions: 89 x 131 cm

Accidents et manques. Restaurations.

500 / 800 €

23

ÉCOLE FRANÇAISE DU XVIII^E SIÈCLE

Personnages près d'une colonne

Craie noire et craie blanche sur papier.

Dimensions: 16 x 11 cm

100 / 150 €

24

FAUTEUIL À HAUT DOSSIER

en bois de chêne. Le dossier garni en plein reçoit des accotoirs à fût lisse soutenus par des balustres. L'assise rectangulaire repose sur un piétement balustre réuni par une entretoise en H.

France. Époque du XVII^e siècle.

Dimensions: 114,5 x 60 x 45 cm

200 / 400 €



25

ECOLE FRANÇAISE DU XVII^E SIÈCLE

Nature morte aux fleurs, fruits, à l'oiseau et à l'escargot

Dimensions : 63 x 80 cm

Restaurations d'usage sur les bords du tableaux, quelques manques au cadre en bois doré

1 000 / 2 000 €

26

PETIT COFFRET à couvercle bombé en marqueterie de paille découvrant un ensemble de compartiments.

France. Époque du XVII^e siècle.

Dimensions : 11 x 12 x 8,5 cm

Accidents et manques.

300 / 400 €





27

TABLEAU SUIVEUR DE WILLEM VAN MIERIS (1662-1747)

Jeune homme libérant un oiseau de sa cage

Huile sur toile.

Dimensions: 39 x 31 cm

1 500 / 2 500 €

28

CHAISE À PETIT DOSSIER rectangulaire en bois de hêtre et de chêne. L'assise évasée repose sur un piètement torse réuni par une entretoise en H.

Couverture de tapisserie en point, bordée de clous bombés en laiton.

France. Époque du XVII^e siècle.

Dimensions: 88 x 46 x 36 cm

Accidents à la tapisserie et aux sangles.

150 / 200 €





29

BRAHAM HONDIUS (1625-1691)

ATTRIBUÉ À,

La chasse aux sangliers

Huile sur toile.

Dimensions: 42 x 64 cm

Restaurations.

1 500 / 2 000 €

30

PAIRE DE FAUTEUILS à haut dossier plat en bois de noyer. Le dossier gainé de cuir gaufré reçoit des accotoirs plats à fût lisse. L'assise rectangulaire repose sur des pieds droits réunis par des traverses.

Époque du XIX^e siècle.

Dimensions: 120 x 72,5 x 45 cm

Accidents et manques.

150 / 300 €





31

FRANCESCO GESSI (BOLOGNE 1588-1649)

ATTRIBUÉ À

Les quatre saisons

Huile sur contrecollée sur carton.

Dimensions: 31 x 41,5 cm

6 500 / 7 500 €

32



PAIRE DE FAUTEUILS À HAUT DOSSIER en

bois de noyer. Le dossier garni en plein reçoit des

accotoirs à fût lisse, soutenus par des consoles.

L'assise rectangulaire repose sur un piétement à

os de mouton. Couverture de tapisserie à décor

de feuillages stylisés, bordée de clous bombés en

laiton et soulignée de passementeries.

France. Dans le goût du XVII^e

Dimensions: 121 x 64 x 48 cm

Restaurations d'usage.

200 / 400 €



33

ÉCOLE FRANÇAISE DU XVII^E SIÈCLE, SUIVEUR DE CLAUDE VIGNON

Christ aux liens

Huile sur panneau.

Dimensions : 28 x 39 cm

600 / 800 €



34

TABLE DE CENTRE en bois de placage ouvrant par un tiroir en ceinture. Elle est ornée d'un important décor de tiges feuillagées et fleuries dans un large cartouche, d'agrafes à feuillages d'acanthe et de filets composites. Les montants à colonne torse sont réunis par une entretoise en H, reposant sur des pieds en toupie.

France. Époque du XX^e siècle.

Dimensions : 76 x 100 x 60 cm

Petits accidents au décors.

800 / 1 000 €





35

COMMUNE MAZARINE en placage de bois d'olivier, de merisier, et filets composites, à décor de réserve ouvrant par trois tiroirs de long. Les montants en console reposent sur des pieds de biches. Garniture de bronze: entrées de serrures, poignées tombantes sur rosaces et sabots enchâssés.

France. Époque Louis XIV.

Dimensions: 77 x 98 x 66 cm

Restaurations d'usage.

8 000 / 10 000 €



36

PETIT CABINET en placage de bois noirci à décor peint figurant des personnages, des tiges fleuries et des paysages de ruine. Il ouvre par deux vantaux découvrant six tiroirs décorés de façon similaire.

Italie du sud. Époque du début XVIII^e siècle.

Dimensions: 18,5 x 24,5 x 17 cm

Un guilloché manquant. Petits accidents aux décors peints.

1 500 / 2 000 €

37

ÉCOLE FRANCO-FLAMANDE VERS 1620

Vierge à l'Enfant endormi

Cuivre.

cadre ancien.

Dimensions: 14,3 x 10 cm

Petits manques.

800 / 1 200 €

38

PAIRE DE CHENETS dit aux marmousets en laiton.

Flandre. Fin du XVII^e siècle.

Dimensions: 37 x 35 cm

200 / 300 €





39

CABINET DE FORME ARCHITECTURALE en écaïlle teintée rouge, filets et bronze doré. Il ouvre par onze tiroirs, une tablette coulissante et un vantail qui découvre un théâtre à fond de glace. L'ensemble repose sur un piétement à montant en balustre reposant sur des boules aplaties.

Flandre. Époque du XVIII^e siècle.

Dimensions: 170 x 96 x 45,5 cm

Restaurations d'usage. Piétement postérieur.

7 000 / 10 000 €



40

CARTEL ET SA CONSOLE de forme violonée à décor de marqueterie bouille en laiton gravé dans des fonds en écaille brune. Importante garniture de bronze ciselé et doré de style rocaille. Il présente au couronnement un personnage féminin assis sur aigle au ailes déployées. La façade est ornée d'un bas-relief à l'allégorie du temps figurant deux angelots et un sablier. Le cadran et le mécanisme sont signés SJ ZELLER à Bales.

France. Époque Louis XV.

Dimensions: 117 x 38,5 x 18 cm

Restaurations d'usage. Soulèvements et décolllements.

3 000 / 4 000 €

41

PIETER ISCHENK (1660-1718/19) D'APRÈS.

Jeune femme asiatique prenant le thé

Huile sur toile.

Dimensions: 44 x 34,7 cm

Restaurations.

200 / 300 €

42

FLACON À SELS en verre enchâssé dans une monture en bronze ciselé et doré, à décor de bustes féminins, de feuillages d'acanthé et de volutes.

Époque Louis XIV.

Dimensions: 10 cm

300 / 400 €





43

IMPORTANTE ARMOIRE à fronton en bois de chêne mouluré et sculpté ouvrant par deux vantaux. La façade est ornée d'un important blason aux armes de France souligné de palmes. Les vantaux et les côtés sont décorés de panneaux à platebandes. L'ensemble repose sur un large plinthe moulurée soutenue par des boules aplaties. France. Époque Louis XIV. Dimensions : 231 x 169 x 61 cm Restaurations d'usage.

1 500 / 2 000 €

44



COFFRET à couvercle bombé en écaille teintée rouge et ornements en laiton repoussé. Il présente une réserve centrale bordée d'une moulure et décorée d'une armoirie d'alliance symbolisant le mariage, surmontée d'une couronne comtale. Les angles sont ornés d'écoinçons à la grenade éclatée. L'intérieur est doublé d'une soie ancienne. La serrure et sa clef sont anciennes.

France. Époque Louis XIV. Dimensions : 13 x 26 x 18,5 cm Restaurations d'usage.

1 800 / 2 200 €

45

CABINET en placage en ronce de noyer, filets de buis et os ouvrant par dix tiroirs à fonçure de chêne et un vantail dissimulant cinq tiroirs. Il repose sur un piétement à colonne torse réunis par une entretoise en X.

France. Époque du XVIII^e siècle.

Dimensions: 160 x 114 x 58 cm

Cabinet: 79 x 113 x 43,5 cm

Piètement associé. Bronze en partie postérieur.

3 500 / 4 500 €

46

ÉCOLE HOLLANDAISE DE LA FIN DU XVII^e SIÈCLE

Dame assise au chapeau à plume

Huile sur panneau.

Dimensions: 88 x 68 cm

Une petite rayure sur le panneau.

2 000 / 2 500 €





47

BUREAU MAZARIN en bois de placage à décor de marqueterie florale ouvrant par sept tiroirs et un vantail central. Les montants en crosses reposent sur huit pieds en gaine réunis par des entretoises en X, soutenues par des pieds boules. France. En partie du XVIII^e siècle.
Dimensions : 83 x 117 x 64,5 cm
Restaurations d'usage. Piètement en partie postérieure.
7 000 / 9 000 €



ÉCOLE DU XVII^E SIÈCLE*Portrait d'une courtisane en buste*

Huile sur panneau.

Dimensions : 34 x 26 cm

800 / 1 200 €

COMMODE de forme rectangulaire à façade mouvementée en bois de placage. Elle ouvre sur trois rangs par quatre tiroirs soulignés de cannelures foncées de laiton dont deux tiroirs dans le premier rang. Les montants droits, arrondis et cannelés pour les antérieurs, reposent sur des petits pieds. Garniture de bronze: entrées de serrure, poignées tombantes aux valets et tablier.

Dessus de marbre Rance à corbin.

Époque Régence.

Dimensions : 83,5 x 130 x 66 cm

Restaurations d'usage. Marbre réparé.

2 000 / 3 000 €



50

MIROIR rectangulaire à parcloles, en bois sculpté et doré décor de coquille et tiges d'acanthé dans les angles.

Époque Louis XIV.

Dimensions: 96 x 79 cm

Petites restaurations.

2 000 / 3 000 €

51

PAIRE DE BOUGEOIRS en émail peint polychrome avec rehauts d'or, à base octogonale. Ils sont ornés de bustes de femmes dans des médaillons inspiré de la galerie des femmes forte de Claude Vignon et gravé par Abraham Bosse et Gilles Rousselet.

France. Limoges. Époque du début du XVIII^e siècle. Nicolas 1 ou 2 Laudin.

Hauteur: 14 cm

Petits accidents et restaurations.

300 / 500 €





52

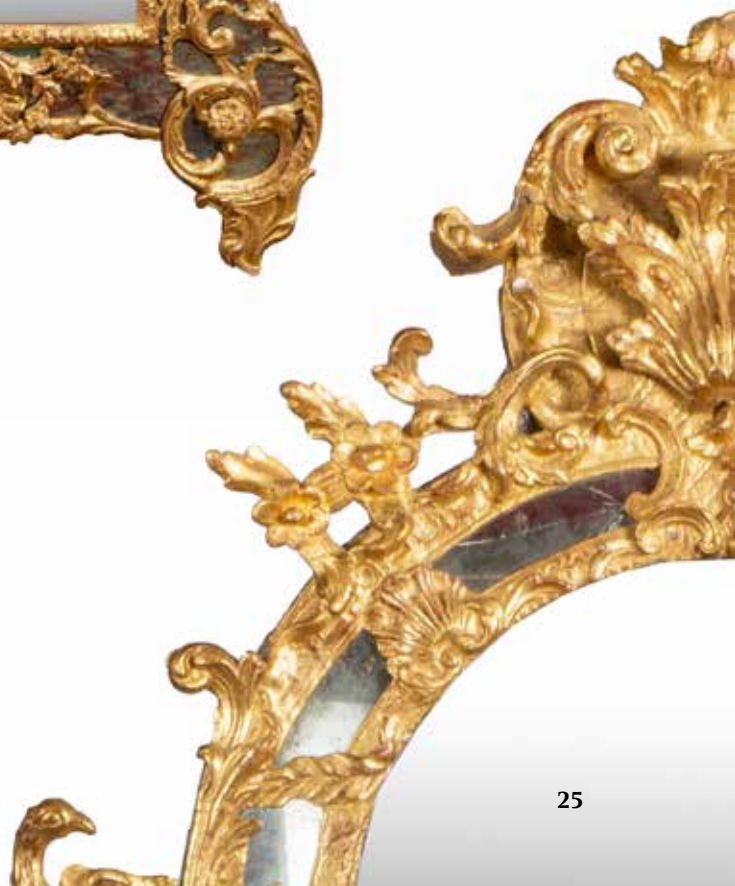
GLACE À PARECLOSE en bois mouluré et sculpté à décor de coquille au couronnement, de chimères aux épaulements, d'acanthes et de palmettes.

France. Époque Régence.

Dimensions: 186 x 107 cm

Restaurations d'usage aux décors dorés. Miroirs en partie postérieurs.

6 500 / 8 500 €



25



53

CONSOLE de forme rectangulaire en bois sculpté et dans sa dorure ancienne à décor de feuillages et de culot d'acanthé dans des fonds de quadrillage. Elle repose sur des pieds galbés terminés par des sabots caprin. Dessus de marbre brèche des Pyrénées à corbin. France. Époque Régence.

Dimensions: 8 x 127 x 68 cm

Dessus de marbre accidenté à l'arrière gauche. Restaurations d'usage et légers manques aux décors dorés.

5 500 / 6 500 €

54

ÉCOLE FRANÇAISE DU XVIII^E SIÈCLE

Portrait présumé de François Couperin (1668-1733)

Huile sur toile. Copie d'après la gravure de Jean-Charles Flipart.

Dimensions: 144 x 100 cm

Accidents et manques.

2 000 / 3 000 €



55

COMMODE à façade arbalète en bois de noyer mouluré ouvrant par trois tiroirs de long. Les côtés forment des panneaux à platebande. Les montants droits, arrondis pour les antérieurs reposent sur des petits pieds cambrés. Garniture de bronze: entrées de serrures, boutons de tirages sur rosaces.

France. Travail provincial. Époque du XVIII^e siècle.

Dimensions: 90 x 126 x 65 cm

Petits accidents et manques.

Restaurations d'usage, bronzes en partie postérieurs.

1 500 / 2 000 €

56

CARTEL de forme violonée à décor de marqueterie Boulle en laiton gravé dans des fonds d'écaïlle brune.

Riche ornementation de bronze ciselé et doré. Le cadran signé Joly à Paris.

Paris. Époque du XIX^e siècle. Mécanisme postérieur.

Hauteur du cartel: 70 cm

Hauteur de la console: 22 cm

Éléments de marqueterie soulevés et décollés, quelques-uns manquants.

Manque charnière inférieure de la porte en façade.

600 / 800 €





57

COMMODE à façade mouvementée en placage d'amarante ouvrant sur trois rangs par quatre tiroirs à fonçure de noyer dont deux dans le premier rang. Les montants droits, arrondis et cannelés pour les antérieurs, reposent sur des petits pieds. Garniture de bronze doré: entrées de serrures, poignées tombantes, tablier et sabots.

Dessus de marbre rouge de Flandre à corbin.

France. Époque Louis XIV.

Dimensions: 84 x 117 x 56,5 cm

Bronze en partie postérieur. Marbre réparé.

Porte l'estampille DUBUT et JME.

4 500 / 5 500 €

58

ÉCOLE DU DÉBUT DU XVIII^E SIÈCLE

Enlèvement d'Europe par Zeus

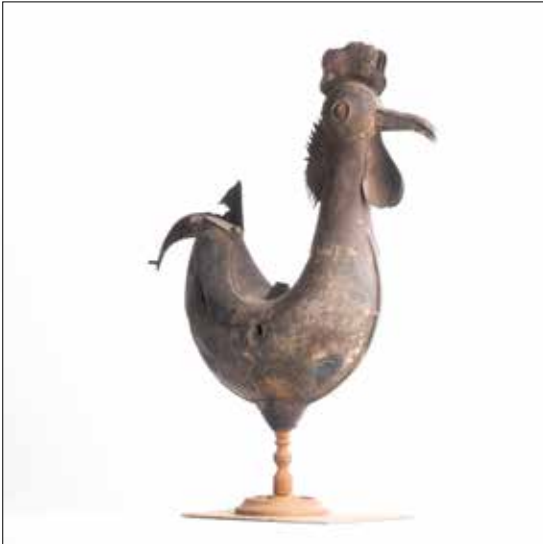
Huile sur toile.

Dimensions: 68 x 96 cm

Réentoilage et quelques restaurations.

2 500 / 3 500 €





59

CHAISE à dossier plat en bois de hêtre mouluré, sculpté et laqué, à décor de rocaille. Le dossier de forme violonée repose sur une ceinture mouvementée, soutenue par des pieds cambrés, terminés par des enroulements.
Paris. Époque début Louis XV.
Dimensions : 95 x 60 x 50 cm
Porte l'estampille ST GEORGES.
Restaurations d'usage.
1 500 / 2 500 €

60

GIROUETTE en fer martelé figurant un coq.
Époque du XVIII^e siècle.
Hauteur : 64 cm
Accident au niveau de la queue, enfoncements.
500 / 800 €



61

SECRÉTAIRE À RESSAUT en bois de placage, à décor d'attributs militaire et de tiges feuillagées et fleuries dans des fonds de bois de rose en frisage. Il ouvre par un abattant et deux vantaux. Le corps supérieur découvre quatre tiroirs et cinq casiers. La partie inférieure dissimule un coffre de sûreté et deux casiers. Les montants droits, abattus pour les antérieurs, reposent sur des petits pieds cambrés. Garniture de bronze ciselé et doré : entrées de serrures et sabots enchâssés.
Dessus de marbre Brocatelle violette à gorge.
Estampillé : G.KEMP (sur le montant arrière droit).
Cité maître en 1764. Poinçon de Jurande, JME.
Paris. Époque Transition Louis XV - Louis XVI.
Dimensions : 124,5 x 80 x 37,5 cm
Restaurations d'usage. Marbre postérieur.
3 500 / 4 500 €



62

ATTRIBUÉ À MARIANNE LOIR (1705 - 1783)
Portrait présumé du chevalier d'Aydie (1692 - 1761)

Toile

Dimensions: 80 x 64 cm

Restaurations.

Selon une étiquette au dos le modèle, originaire de la région de l'Ain, fut l'amour de Charlotte Elisabeth Aissé, fille adoptive de Charles de Férriol, ambassadeur auprès des Turcs sous Louis XIV et propriétaire du château de Pont de Veyle de 1703 à 1738.

3 000 / 5 000 €

63

PETITE TABLE de forme galbée en placage de bois de rose à décor de frisage. Elle ouvre par un tiroir en ceinture, formant écritoire. Garniture de bronze doré: entrées de serrures, chutes et sabots enchâssés.

Franc. Époque du XIX^e siècle.

Dimensions: 67 x 60,5 x 39 cm

Restaurations d'usage.

2 000 / 3 000 €





64

PAIRE DE BERGÈRES à dossier plat et à fond de canne en bois de hêtre mouluré, sculpté et laqué. Les accotoirs sont à manchettes et les supports en console.

La ceinture évasée et mouvementée repose sur des petits pieds cambrés, terminés par des enroulements.

France. Époque Louis XV.

Dimensions : 94 x 66 x 56 cm

Usures et restaurations aux décors laqués.

1 500 / 2 000 €

65

ÉCOLE FRANÇAISE VERS 1760, ENTOURAGE DE FRAGONARD

Prométhée

Huile sur toile

Dimensions : 40 x 51 cm

Réentoilée.

600 / 800 €

66

BUREAU DE PENTE en bois de merisier et filets d'amarante à décor géométrique et marqueté de rosaces. Il ouvre par un abattant et deux tiroirs en ceinture. L'intérieur découvre quatre tiroirs, trois casiers et une tablette coulissante dissimulant un compartiment secret.

France. Travail régional. Époque Louis XV.

Dimensions : 93 x 78 x 46,5 cm

Petits accidents et manques. Une serrure manquante.

600 / 800 €



67



PETITE TABLE de forme galbée en placage de bois de rose, à décor de rosaces rayonnantes et de frisages. Elle ouvre par un tiroir latéral et un dessus pivotant qui découvre un casier. L'ensemble repose sur des pieds cambrés réunis par une tablette d'entrejambe. Garniture de bronze ciselé et doré: entrée de serrures, agrafes, astragales, chutes et sabots enchâssés.

Paris. Époque du XIX^e siècle.

Dimensions: 71 x 35 x 25 cm

Décollements et soulèvements aux placages. Petits manques.

1 800 / 2 200 €

68

ÉTUI de forme mouvementée en métal doré repoussé (pomponne) à décor de scènes naturalistes, animées de personnages féminins et de chiens, ornées d'éléments rocailles et de volutes.

Le couvercle ouvre par un bouton poussoir en cristal de roche enfumé et découvre un nécessaire constitué d'un ciseau, une pince, une aiguille, un étui cylindrique, un petit couteau en nacre et une pince à tissu.

Deux poinçons rectangulaires non identifiés. Époque du XVIII^e siècle, vers 1760.

200 / 300 €

69

CONSOLE de forme galbée en bois de chêne mouluré et sculpté à décor de coquilles ajourées, de feuillages d'acanthé, de volutes et de contre-volutes. Dessus de marbre de brèche grise à corbin.

France. Époque Louis XV.

Dimensions: 86 x 110 x 49,5 cm

Restaurations d'usage. Marbre réparé.

2 000 / 3 000 €



70

CADRE en bois mouluré, sculpté et doré.
 Époque XVIII^e siècle.
 Dimensions : 45 x 37 cm
 Manque à un angle.
 200 / 300 €

71

COMMODE à façade arbalète en bois de noyer mouluré ouvrant par trois tiroirs de long. Les côtés sont à panneaux à platebande. Les montant droits, arrondis pour les antérieurs, reposent sur des petits pieds cambrés terminés par des sabots caprins.
 France. Époque Louis XV.
 Dimensions : 86,5 x 133 x 68,5 cm
 Restauration d'usage. Bronzes associés.
 1 500 / 2 500 €



72

SUITE DE QUATRE FAUTEUILS en cabriolet en bois de hêtre mouluré et laqué. Le dossier violonné reçoit des accotoirs à manchettes, soutenus par des consoles en coup de fouet. La ceinture mouvementée repose sur des pieds cambrés, terminé par des enroulements. Couverture de velours ciselé à décor de rayure, bordée d'un galon.
 Paris. Époque Louis XV.
 Dimensions : 86 x 67 x 48 cm
 Restaurations aux décors laqués.
 500 / 800 €





73

ETUI en agate verte enchâssée dans une monture en bronze ciselé et doré à décor de putti, d'attributs de musique, d'un carquois, de rinceaux d'acanthé, de guillochés, d'un carquois et d'une torche entrecroisés.

Le couvercle ouvre par un bouton poussoir en cristal de roche et découvre un nécessaire constitué d'un ciseau, d'une pince, d'une aiguille, d'un étui à aiguille, et d'une pince en corne.

Époque de la fin du XVIII^e siècle.

Poids brut : 181 g.

Partie supérieure et un élément à refixer.

200 / 300 €



74

LOUIS-FRANÇOIS CASSAS (1756-1827)

Vue du Temple d'Esculape et du Lac de la Villa Borghèse à Rome

Gravure en noir rehaussée à l'aquarelle.

Dimensions : 66 x 86 cm (à vue)

Rousseurs.

800 / 1 200 €





75

BUREAU PLAT de forme galbée en placage de bois de rose à décor de frisage ouvrant par trois tiroirs à fonçure de noyer. Le dessus chantourné est gainé d'un cuir doré au petit fer. Garniture de bronze doré et ciselé: entrées de serrures, poignées, agrafes, chutes et sabots enchâssés. France. Epoque Louis XV.

Dimensions: 80,5 x 122,5 x 71 cm

Restaurations d'usage et bronzes en partie postérieurs.

8 000 / 10 000 €



76

PARIS, MANUFACTURE DE NAST

Tasse et sa sous-tasse en porcelaine dorée, l'anse se terminant en un masque de femme.

XVIII^e siècle.

Dimensions: 9 x 13 cm

80 / 120 €



77

ÉCOLE DU XVIII^e SIÈCLE

Trois amours sur fond or

Huile sur panneau.

Dimensions: 26 x 35 cm

200 / 300 €

78

BUREAU DE PENTE en placage d'amarante, de satiné

et de poirier à décor de pointe de diamant, de réserve et de branchages stylisés. Il ouvre par un abattant, trois tiroirs à fonçure de chêne et deux vantaux. L'intérieur du corps supérieur présente six tiroirs, trois casiers et une tablette coulissante découvrant un compartiment secret. Le corps inférieur est muni d'un coffre de sureté. Les montants droits reposent sur des pieds cambrés. Garniture de bronze ciselé et doré: entrées de serrures, chutes et sabots enchâssés.

Paris. Époque Louis XV.

Dimensions: 99,5 x 96,5 x 50,5 cm

Restaurations d'usage.

4 000 / 6 000 €



36



79

ENCOIGNURE de forme mouvementée en bois de placage. Elle ouvre par deux vantaux décorés de cartouche en amarante dans des fonds de satiné en frilage. Les montants arrondis reposent sur des petits pieds cambrés. Entrées de serrures et sabots enchâssés en bronze ciselé et doré. Dessus de marbre de brèche grise à corbin.

Paris. Époque Louis XV.

Dimensions: 94,5 x 56 x 54,5 cm

Porte l'estampille: FL. Probablement: François Lebesgue

Restaurations d'usage.

1 500 / 2 000 €

80

ÉCOLE HOLLANDAISE VERS 1700

Portrait de jeune enfant devant un pilastre cannelé

Dimensions: 85 x 63 cm

Réentoilé.

800 / 1 200 €

81

CARTEL ET SA CONSOLE de forme violonée en écaille dorée et garniture de bronze. Le mécanisme est signé Fransiscus Vella.

Italie du sud. Époque de la fin du XIX^e siècle.

Dimensions: 117 x 44 x 19,5 cm

2 500 / 3 500 €





82

COMMODE de forme mouvementée en bois de placage et filets, à décor de réserve marqueté, ouvrant par trois tiroirs de long. Les montants droits, pincés pour les antérieurs, reposent sur des petits cambrés. Garniture de bronze: entrées de serrures, poignées et sabots.
France. Travail régional. Époque Louis XV.
Dimensions: 83 x 131 x 65 cm
Restaurations.
1 800 / 2 200 €



83

ECOLE FRANÇAISE DE LA FIN DU XVIII^E SIÈCLE

Portrait de Maurice Joseph Chardon (1770 - 1813) avec au dos les cheveux nattés de son épouse Catherine Félicité Yonsteaux ?

Miniature encadrée sous verre.

Diamètre à vue: 5 cm

150 / 200 €

84

TABLE RAFRAICHISSOIR de forme galbée en bois de noyer mouluré, ouvrant par un tiroir. Le dessus en cuvette et à fond de marbre rouge de France, est muni de deux sceaux en métal. Il repose sur des pieds cambrés réunis par une tablette d'entre jambe.

France. Époque du XIX^e siècle, dans le goût de CANABAS.

Dimensions: 73 x 56 x 46 cm

Restaurations d'usage.

600 / 800 €



38



85

PANNEAU DE TAPISSERIE en laine et soie avec un registre pastoral, carton d'après Huet, ayant pour registre La diseuse de bonne aventure.
Manufacture Royale d'Aubusson, du XVIII^e siècle.
Dimensions: 285 x 275 cm

Une tapisserie semblable classée MH est la propriété de la mairie de Charlieu dans le département de la Loire (France).
8 000 / 9 000 €



86

TABLE À LA BOURGOGNE de forme galbée en bois et placage de pommier. Elle ouvre par un abattant pivotant, un volet central découvrant un casier amovible et un pupitre escamotable ouvrant par six tiroirs à fonçure de pommier. Elle repose sur quatre pieds galbés aux arrêtes chanfreinées. Époque milieu du XVIII^e siècle, vers 1760. Travail à rapprocher de la production de David ROENTGEN
Dimensions table fermée:
72 x 52,5 x 38 cm
Dimensions table ouverte:
87 x 52,5 x 56 cm
Restaurations d'usage.
2 000 / 2 500 €



87

PAIRE DE CONSOLES de forme galbée en bois mouluré, sculpté et laqué à décor de coquille ajourée et de feuillages d'acanthé. Dessus de marbre rouge de France a corbin. France. Époque Louis XV.
Dimensions : 85,5 x 56,5 x 30,5 cm
Restaurations d'usage.
Une console postérieure.
1 500 / 2 500 €



88

PAIRE DE BERGÈRES à dossier cabriolet en bois de noyer mouluré et sculpté à décor de tiges feuillagées et fleuries. Les accotoirs sont à manchettes et les supports en coup de fouet. La ceinture mouvementée repose sur des pieds cambrés, terminés par des petits enroulements. France. Époque Louis XV.
Dimensions : 90 x 65 x 54 cm
Porte l'estampille CAUFUTY.
Non répertoriée.
1 500 / 2 500 €





89

ÉCOLE FRANÇAISE DU XVIII^E SIÈCLE

Vierge à l'Enfant et aux fleurs

Huile sur toile.

Dimensions: 72 x 58 cm

Accidents au cadre, saut de peinture sur la toile.

1 500 / 2 500 €

90

BUREAU DE DAME en placage de bois de rose ouvrant par trois tiroirs en ceinture. Le dessus est gainé d'un cuir vert doré au petit fer.

Paris. Époque Louis XVI.

Dimensions: 75 x 97 x 47,5 cm

Restaurations d'usage.

800 / 1 200 €



91

FAUTEUIL DE BUREAU à fond de canne en bois de hêtre mouluré et sculpté à décor de fleurs. L'assise médiane repose sur une ceinture mouvementée soutenue par quatre pieds cambrés.

France. Époque Louis XV.

1 500 / 2 500 €

92

ÉCOLE FRANÇAISE DE LA SECONDE MOITIÉ DU XVIII^E SIÈCLE

La Récompense

Huile sur toile.

Dimensions: 86 x 62 cm

Manques et restaurations en haut du tableau.

800 / 1 200 €





93

COMMODE de forme mouvementée en bois de placage ouvrant par trois tiroirs de long. La façade et les côtés sont à décor de frisages en bois de prunier et de noyer, entourés d'un filet de buis. Les montants droits, abattus pour les antérieurs, reposent sur des petits pieds cambrés.

France. Travail régional. Époque Louis XV.

Dimensions : 85,5 x 133 x 62,5 cm

Restaurations d'usage.

1 000 / 2 000 €

94

ECOLE FRANÇAISE DU XVIII^E SIÈCLE

Portrait de jeune femme à sa toilette

Pastel, encadré sous verre.

Dimensions à vue : 41 x 33 cm

1 800 / 2 200 €



95

TABLE DE SALON de forme galbée en bois et placage d'amarante. Elle ouvre par un tiroir latéral et une tirette gainée de cuir doré au petit fer muni d'un miroir au revers. Le dessus gainé de cuir est ceint d'une lingotière moulurée. L'ensemble repose sur des pieds cambrés et pincés.

Paris. Époque du XIX^e siècle.

Dimensions : 70 x 64,5 x 41,5 cm

2 000 / 2 500 €

96

ÉCOLE FRANÇAISE DU XVIII^e SIÈCLE

Portrait de Marguerite Salomé Roederer

Toile ovale.

Sans cadre.

Dimensions : 58 x 46 cm

Restaurations anciennes

Étiquettes anciennes au revers.

Deux inscriptions :

I. Portrait de Marguerite Salomé Roederer mariée le 28 Aout 1763 à Louis Frédéric Stromeyer Md (Marchand) de drapier à Strasbourg mère de () Jérôme () Caroline née Stromeyer.

II. J. lègue ce tableau (grandmère Stromeyer) () Me Elise H () 18 Avril 1889.

La généalogie confirme les dates de la première inscription et confirme qu'il s'agit de Marie Salomé. Le nom a été modifié par la suite en Marguerite. D'après la généalogie les deux sœurs se sont mariées le même jour : Marie et Marguerite. Mais c'était Marie qui s'est mariée avec Strohmeyer.

600 / 800 €



97



COMMODE de forme galbée en bois de placage ouvrant par deux tiroirs à traverse dissimulée. La façade et les côtés sont décorés de tiges feuillagées et fleuries dans des fonds de bois de rose en frisage. Garniture de bronze ciselé et doré: entrées de serrures, chutes et sabots enchâssés. Dessus de marbre polychrome à corbin. France. Époque du XIX^e siècle. Dimensions: 83 x 89 x 58,5 cm Restaurations d'usage. Petits manques. **1 000 / 1 500 €**

98

PAIRE DE FAUTEUILS à châssis et dossier plat en bois de noyer mouluré et sculpté à décor d'ailes de chauves-souris, de fleurs et de rosaces. Les accotoirs sont à manchettes et les supports en console. La ceinture mouvementée repose sur des pieds cambrés, terminés par des remontées d'acanthé. Couverture de velours rouge ciselé à décor de feuillages. Paris. Époque Louis XV. Dimensions: 103 x 71 x 55 cm Restaurations d'usage. Restaurations aux ceintures. **3 000 / 4 000 €**



COMMODE galbée en bois de placage ouvrant sur trois rangs par cinq tiroirs à fonçures de chêne dont trois dans le premier rang. La façade et les côtés présentent un décor marqueté de tiges fleuries dans des fonds de bois de rose en frisage, dans des contre-fonds de bois de violette. Les montants droits, mouvementés et pincés pour les antérieurs, reposent sur des petits pieds galbés. Garniture de bronze ciselé et doré à décor de rocaille: entrées de serrures, poignées, tablier, chutes et sabots enchâssés. Dessus de marbre brèche d'Alep mouluré d'un corbin. Paris. Époque Louis XV.

Dimensions: 91 x 130 x 65 cm

Restaurations d'usage. Soulèvements et éclats aux placages. Bronze en partie postérieur.

Porte l'estampille: P. ROUSSEL

3 000 / 5 000 €



100

BANQUETTE de forme galbée en bois mouluré et sculpté à décor de coquilles ajourées, de feuillages d'acanthé et de frises de godrons. L'assise en carreau repose sur des pieds cambrés réunis par une entretoise en X. Couverture de velours beige clair, enrichie de pompons aux angles.

France. Époque du XX^e siècle.

Dimensions: 53 x 93 x 45 cm

Signature apocryphe: JANSEN.

150 / 300 €





101

COMMODE à façade mouvementée en placage de bois de violette à décor de frisage dans des entourages de bandes. Elle ouvre sur trois rangs par cinq tiroirs dont trois dans le premier rang. Les montants droits, courbes et pincés pour les antérieurs, reposent sur des petits pieds cambrés. Ornementation de bronze doré à décor de rocaille: entrées de serrure, poignées de tirage, tablier, chutes, descentes de pied et sabots en appliques.

Dessus de marbre rouge royal mouluré d'un corbin.

Estampillée: FF François Fleury

Paris. Début de l'époque Louis XV.

Dimensions: 78,5 x 94 x 57,5 cm

Restaurations d'usage. Accidents. Marbre réparé. Serrures et sabots postérieurs.

600 / 800 €

102

CANAPÉ CORBEILLE à trois places en bois mouluré, sculpté et redoré à décor de fleurs, de tiges feuillagées et de feuillages d'acanthes. Le dossier mouvementé reçoit des accotoirs à manchette, soutenus par des supports en coup de fouet. La ceinture mouvementée repose sur sept pieds cambrés, terminés par des petits enroulements. Couverture de soie à fond jaune clair, décoré de larges tiges fleuries et feuillagées, bordée de clous bombés en laiton. L'assise est munie d'un coussin à passepoil.

Paris. Époque Louis XV

Dimensions: 66 x 180 x 75 cm

Accidents, manques au dossier et à un pied. Usures au tissu.

600 / 800 €



103

ÉCOLE DU XVIII^E SIÈCLE

Portrait de jeune homme à la cape rouge

Miniature ovale encadrée sous verre.

Dimensions à vue: 8 x 6 cm

150 / 200 €

104



COMMODE de forme mouvementée en placage de ronce de noyer et bois de rose ouvrant par trois tiroirs de long. La façade et les côtés sont ornés de rosaces et de réserves. Les montants droits, courbes et pincés pour les antérieurs, reposent sur des pieds cambrés. Entrées de serrures filet en bronze. Dessus de marbre gris Sainte-Anne à corbin.

Italie du Nord. Lombardie. Époque du XIX^e siècle.

Dimensions: 92 x 96 x 51 cm

Restaurations d'usage.

1 500 / 2 500 €

105

PAIRE DE PETITS RÉFLECTEURS en bois sculpté et doré à deux bras de lumière, à décor de coquilles ajourées, de roses et de feuillages d'acanthé.

France. Époque du XX^e siècle.

Dimensions: 35 x 34,5 cm

Accidents et manques.

300 / 500 €



106

SECRÉTAIRE à doucine en bois de placage ouvrant par un tiroir, un abattant et deux vantaux. Il est orné d'un important décor de tiges fleuries et feuillagées dans des fonds de bois de roses en frisage, entourés de palissandre. L'abattant gainé de cuir noir au revers découvre six tiroirs et quatre casiers. Les montants droits, abattus pour les antérieurs, reposent sur des petits pieds cambrés. Garniture de bronze ciselé et doré: entrées de serrures, tablier et sabots.

Dessus de marbre gris Sainte-Anne à corbin. Estampillé: ROUSSEL (montant arrière gauche). Pierre ROUSSEL (1723-1782) cité maître en 1745.

Paris. Époque Louis XV.

Dimensions: 144 x 80 x 39 cm

Bronze en partie postérieur. Restaurations d'usage.

3 500 / 4 500 €



107

IMPORTANT CARTEL ET SA CONSOLE de forme violonée, à décor peint de tiges feuillagées et fleuries dans des fonds verts. Il est orné d'une riche garniture de bronze ciselé et doré à décor d'enroulements d'acanthe, de rocailles, d'agrafes et de fleurs. Le cadran, émaillé blanc, signé Ragot à Paris, présente les heures en chiffres romains et les minutes en chiffres arabes.

Paris. Époque Louis XV.

Dimensions: 134 x 53 x 29 cm

Accidents et manques, parties à refixer.

3 000 / 5 000 €

108

COMMODOE TOMBEAU en placage de bois de violette à décor de frisage contrarié. Elle ouvre sur trois rangs par cinq tiroirs à fonçures de chêne dont trois tiroirs dans le premier rang. Les montants courbes reposent sur des pieds cambrés. Garniture de bronze ciselé et doré à décor de rocaille: entrées de serrures, poignées, tablier, chutes et sabots. Dessus de marbre brèche grise à gorge.

Estampillé: C. CHEVALLIER. (sur l'arase du montant antérieur droit). Charles CHEVALLIER (1700-1771).

Cité maître avant 1738.

Paris. Époque Louis XV.

Dimensions: 83,5 x 130 x 65 cm

Restaurations d'usage. Bronze à refixer.

Une serrure manquante.

5 000 / 8 000 €





109

TABLE CHIFFONNIÈRE de forme galbée en bois de placage ouvrant par trois tiroirs. Elle est ornée de tiges fleuries et feuillagées dans des fonds de satiné en frisage, entourés de bois de violette. Garniture de bronze: lingotière moulurée, entrées de serrures et sabots enchâssés. Dessus de marbre rouge.

Paris. Époque Louis XV.

Dimensions: 73 x 42,5 x 32,5 cm

Restaurations d'usage. Dessus de marbre postérieur.

Porte l'estampille: N. PETIT et JME.

3 000 / 4 000 €

110

MIROIR avec encadrement en bois et stuc mouluré et doré, à décor de feuilles d'acanthé.

Époque du XVIII^e siècle.

Dimensions: 57 x 48 cm

Miroir non d'origine, accident à un angle.

200 / 300 €

111

TABLE À ENCAS de forme mouvementée en bois d'acajou ouvrant par un tiroir latéral. Le dessus de marbre rouge royal est ceint d'une lingotière moulurée. Elle repose sur des pieds cambrés munis de sabots enchâssés.

France. Époque Louis XV.

Dimensions: 71,5 x 52 x 33,5 cm

Restaurations d'usage.

800 / 1 200 €





112

ÉCOLE DU XVIII^E SIÈCLE

Le commerce de la Soie en turquerie sur un port européen

Huile sur toile, cadre en bois sculpté et doré portant la cartouche «JB Weenix».

Dimensions : 81 x 102 cm

Rare représentation du commerce de la soie en Europe.

7 000 / 10 000 €



113

PETITE TABLE CHIFFONNIÈRE en bois de placage ouvrant par trois tiroirs. Elle présente un décor de tiges feuillagées et fleuries en bois de houx naturel et teinté vert, dans des fonds de satiné en frisage. L'ensemble repose sur des pieds cambrés.

Estampillé: C. WOLFF (sous la traverse gauche) Christophe WOLFF (1720-1795). Cité maître en 1755. Poinçon de Jurande, JME.

Paris. Époque Louis XV.

Dimensions: 71 x 40 x 32 cm

Restaurations d'usage.

2 000 / 2 500 €

114

COMPAGNIE DES INDES

Bouillon couvert en porcelaine de la famille verte à décor de fleurs et d'une frise stylisée. La prise est en forme d'oignon et les anses polychromes vertes et jaunes.

XVIII^e siècle.

Dimensions: 16 x 17 cm

Petits éclats et usures.

450 / 550 €

115

PAIRE DE FAUTEUILS CABRIOLET en bois de hêtre mouluré et sculpté. Le dossier de forme violonée reçoit des accotoirs à manchettes, les supports sont en console. La ceinture mouvementée repose sur des pieds cambrés, terminés par des petits enroulements. Couverture de tissu beige bordée de clous bombés en laiton.

Paris. Époque Louis XV.

Dimensions: 92 x 59 x 46,5 cm

Porte l'estampille I. AVISSE.

Originellement laqué.

1 000 / 1 500 €





116

ÉCOLE FRANÇAISE DU XVIII^E SIÈCLE

Portrait d'une dame de qualité tenant dans la main des fleurs

Huile sur toile.

Dimensions: 79 x 63 cm

2 000 / 3 000 €

117

PAIRE DE LARGES FAUTEUILS à dossier plat en bois de noyer sculpté à décor d'esprit rocaille composé de grenade dans un cartouche, de feuillages d'acanthe et d'agrafes. Le dossier reçoit des accotoirs à fût lisse soutenus par des consoles. La ceinture mouvementée repose sur des pieds cambrés terminés par des enroulements à remontée d'acanthe. Couverture de velours bordée de clous bombés en laiton.

France. Époque du XVIII^e siècle.

Dimensions: 105 x 75 x 61 cm

Restaurations d'usage et piqûres.

1 500 / 2 500 €





118

CARTEL ET SA CONSOLE de forme mouvementée en placage de bois noir. Le cadran en bronze doré présente douze cartouches émaillés blanc figurant les heures en chiffre romain. Le mouvement, signé Sainteville à Paris, est numéroté 1627. Importante garniture de bronze ciselé et doré, d'esprit rocaille. Il présente au couronnement un ange assis. La façade est ornée d'un joueur de violoncelle. La console est embellie d'un cartouche à masque de personnage asiatique, d'une frise de godrons et d'un culot d'acanthé.

France. Époque Louis XV.

Dimensions: 118 x 44,5 x 24 cm

Petits accidents, Parties décollées.

1 500 / 2 000 €

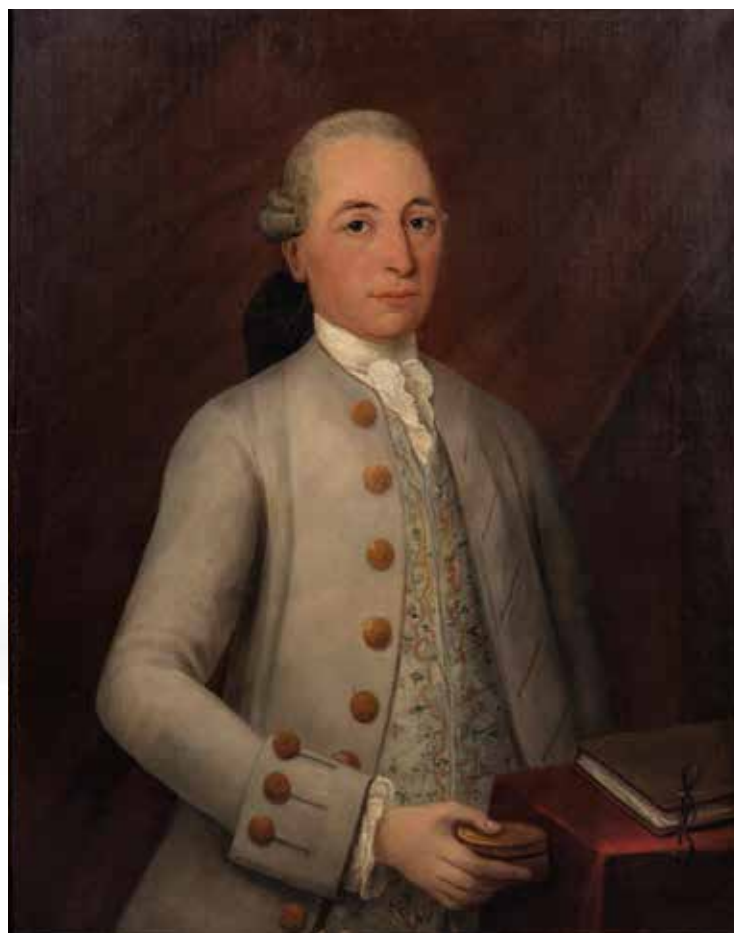
119

TABLE À OUVRAGE à décor de marqueterie de cubes sans fonds, en bois de rose, bois de violette et bois teinté vert. Elle ouvre par un dessus basculant, un tiroir en ceinture et un casier sous le fond. Garniture de bronze ciselé et doré: lingotière feuillagée, chutes et sabots en appliques.

Paris. Dernier quart du XIX^e siècle. De style Louis XV

Dimensions: 74,5 x 60 x 42,5 cm

150 / 300 €



120

ÉCOLE DU XVIII^e SIÈCLE

Portrait de gentilhomme en buste tenant dans sa main une boîte

Huile sur toile

Dimensions: 88 x 70 cm

1 800 / 2 200 €

121

SECRÉTAIRE à doucine en bois de placage et bronze doré ouvrant par un abattant et trois tiroirs, ornés d'une scène galante et de frises feuillagées dans des fonds en frisage. Les côtés sont décorés de façon similaires. Les montants droits, mouvementés pour les antérieurs, reposent sur des pieds cambrés. Garniture de bronze doré: entrées de serrures, chutes, tabliers et sabots en applique. Dessus de marbre rouge de France mouluré.

Paris. De style Louis XV. Époque de la deuxième moitié du XIX^e siècle.

Dimensions: 129,5 x 67 x 32 cm

Le secrétaire comporte une clé.

300 / 600 €



122

PETIT TRIPTYQUE en bronze doré et plaques de porcelaine peinte, ornées de scènes galantes. La partie centrale est sommée d'une pendule miniature.

France. Époque du XIX^e siècle.

Dimensions: 11,5 x 13 cm

Accidents aux décors. Parties à fixer.

60 / 80 €

123

BUREAU PLAT de forme rectangulaire en placage de bois de rose à décor de pointe de diamant. Il ouvre par trois tiroirs dont un tiroir central en retrait. Le dessus est gainé d'un cuir noir doré au petit fer et ceint d'une large lingotière moulurée et agrémentée d'écoinçons. Il est orné d'une importante garniture de bronze ciselé et doré: entrées de serrures, poignées tombantes aux dauphins, agrafes godronnées, encadrements, chutes et sabots enchâssés à pattes de lion.

Paris. Époque fin du XIX^e - début XX^e siècle.

Dimensions: 77,5 x 171 x 89 cm

Petits accidents.

D'après un modèle de Charles Cressent.

4 000 / 6 000 €



124

PETITE TABLE VOLANTE DE FORME OVALE en placage de satiné ouvrant par un tiroir en ceinture formant écritoire. Le dessus de marbre blanc veiné de gris est ceint d'une galerie ajourée. Elle repose sur quatre pieds cambrés et pincés réunis par une tablette d'entrejambe. Garniture de bronze ciselé et doré: entrées de serrures et sabots enchâssés.

Paris. Époque Transition Louis XV - Louis XVI.

Dimensions: 70 x 58 x 42,5 cm

Restaurations d'usage.

1 000 / 2 000 €

125

ÉCOLE FRANÇAISE DU XVIII^e SIÈCLE

Le rendez-vous galant

Huile sur toile.

Dimensions: 45 x 38 cm

Craquelures et restaurations.

800 / 1 200 €

126

MONTRE SQUELETTE à mouvement surmonté d'une couronne comtale et à encadrement sur la lunette, aiguilles avant et arrières en Pierre du Rhin facettées signée BERTHOUD à Paris (probablement Ferdinand).

Aiguilles des heures en forme de fleurs de lys.

XVIII^e siècle.

Diamètre: 4 cm Poids brut: 49,47 g

Avec sa clé. Egrenure au passage de clé.

1 600 / 2 000 €



SECRETÀIRE à doucine en bois de placage ouvrant par un tiroir, un abattant et deux vantaux. La façade et les côtés présentent un décor de frisage dans des entourages d'amarante. L'intérieur découvre cinq casiers et six tiroirs. Les montants droits, abattus pour les antérieurs, reposent sur des petits pieds cambrés. Entrées de serrures en bronze doré.

Dessus de marbre brèche d'Alep mouluré d'un corbin.

Paris. Époque Transition Louis XV-Louis XVI.

Dimensions : 140 x 91 x 38 cm

Porte l'estampille : J.C. ELLAUME

Restaurations d'usage, accidents.

1 000 / 2 000 €



FONTAINE EN CUIVRE

XVIII^e siècle.

Dimensions bassine : 38 x 68 x 52 cm

150 / 200 €

ROUEN

Plat ovale en faïence à décor camaïeu de bleus, fleurs et gallons.

XVIII^e siècle.

Dimensions : 33 cm

On joint un plat ovale chantourné en faïence émaillée à décor d'un camaïeu de bleu, branches, oiseaux et rinceaux fleuris.

I.M au dos

XVIII^e siècle

Dimensions : 43 cm

Ébréchures

100 / 150 €



ÉCOLE DU XVIII^e SIÈCLE

Portrait en buste d'une dame de qualité à l'oeillet rouge, symbole de l'amour,
Huile sur toile dans un cadre en bois sculpté et doré,
XVIII^e siècle.

Dimensions : 82 x 64 cm

2 000 / 3 000 €

COMMODE À RESSAUT CENTRAL en bois de placage à décor de vase à l'antique, de paniers fleuris et de festons, dans des fonds de bois tabacs.
Elle ouvre par deux tiroirs à fonçure de chêne et à traverse en retrait. Les montants droits, abattus pour les antérieurs, reposent sur des pieds pincés et cambrés. Garniture de bronze doré: entrée de serrures, anneaux de tirages sur macarons, tablier, chutes, descentes de pieds et sabots enchâssés.

Dessus de marbre brèche gris Sainte-Anne à gorge.

Estampillé: FREIZEL (sur l'arase du montant arrière gauche). François REIZELL. (?-1788) Cité maître en 1764.

Paris. Époque Transition Louis XV- Louis XVI.

Dimensions : 83 x 113 x 55 cm

Restaurations d'usage. Perses aux décors marquetés.

Entrée de serrure postérieures. Marbre restauré.

7 000 / 9 000 €





132

IMPORTANTE BIBLIOTHÈQUE en placage de bois de palissandre, bois de rose et filets composites ouvrant par deux vantaux vitrés. Les montant droits, abattus pour les antérieurs, reposent sur des petits pieds cambrés. L'intérieur est muni de cinq étagères. Ornementation de bronze ciselé et doré: entrées de serrures, tabliers, chutes et sabot enchâssés. France. Époque Transition Louis XV - Louis XVI. Dimensions: 200 x 121 x 38 cm. Restaurations d'usage. **4 500 / 5 500 €**

133

ENSEMBLE DE DEUX ÉLÉMENTS DE BOISERIE peinte, à décor de putti musiciens et rinceaux d'acanthé. Ils sont encadrés d'une moulure à faisceaux enrichis d'acanthés. Époque du XVIII^e siècle. Dimensions: 43 x 51,5 cm. **1 000 / 1 500 €**

134

NEVERS, XVIII^e SIÈCLE

Assiette patronymique en faïence polychrome à décor de Saint-Louis tenant son sceptre, marqué Louis figougne.

Diamètre: 23,5 cm

Éclats.

700 / 900 €



135

SEMAINIER en bois de merisier et placage d'amarante, à décor de losanges. Les côtés présentent deux panneaux à glace et en retrait. Les montants droits, arrondis pour les antérieurs, reposent sur des petits pieds cambrés. Entrées de serrures en bronze à décor de guirlandes de lauriers.

Estampillé : KIRSCHENBACH (sur le montant arrière).

Jean-Jacques KIRSCHENBACH. Cité maître en 1778. Poinçon de Jurande, JME.

Paris. Époque Transition Louis XV - Louis XVI.

Dimensions: 143 x 63,5 x 37 cm

Restaurations d'usage. Parties manquantes de filets en amarante.

1 500 / 2 500 €

136

BONHEUR DU JOUR en placage de bois de rose et bronze ciselé et doré. Le gradin ouvre par un rideau et deux tiroirs. Le corps central présente un abattant pivotant gainé de cuir au revers. Il découvre deux tablettes coulissantes dissimulant deux casiers.

L'ensemble repose sur un piétement ouvrant par un tiroir.

Le dessus de marbre blanc veiné de gris est ceint d'une lingotière à galerie ajourée.

France. Époque Louis XVI.

Dimensions: 101,5 x 48 x 38 cm

Restaurations d'usage.

1 500 / 2 500 €





137

COMMODE à ressaut central en placage de bois de rose, d'amarante et filet composite. Elle ouvre sur trois rangs par cinq tiroirs dont trois tiroirs dans le bandeau et deux tiroirs à traverse dissimulée. Les montants droits, arrondis pour les antérieurs, reposent sur des pieds fuselés. L'ensemble est orné de cannelures simulées. Garniture de bronze ciselé et doré: entrées de serrures, anneaux tombants sur macarons, triglyphes et sabots enchâssés.

Dessus de marbre gris Sainte-Anne à gorge.

Paris. Époque Louis XVI.

Dimensions: 84 x 111 x 52.5cm

1 200 / 1 500 €

138

PAIRE D'ÉLÉMENTS DE LAMBRIS en bois sculpté, doré et laqué.

Ils représentent des vases à l'antique fleuris dans des fonds vert, encadrés de frises de rais-de-cœur.

Paris. Époque Louis XVI.

Dimensions: 40 x 33 cm

Petits accidents et manques.

1 000 / 1 500 €



139

BUREAU À CYLINDRE en placage d'acajou ouvrant par un abattant, deux tirettes latérales et quatre tiroirs. Celui de droite forme un coffre de sureté. L'intérieur découvre une tablette coulissante gainée d'un cuir rouge doré au petit fer, quatre tiroirs et un casier. Garniture de bronze ciselé et doré: Poignées feuillagées à ergo, entrées de serrures rubanées, triglyphes, lingotière à galerie ajourée et sabots enchâssés. Dessus de marbre blanc veiné de gris.

Stampillé: MAUTER. (sous la traverse antérieure gauche). Conrad MAUTER (1742-1810). Cité maître en 1777.

Paris. Époque Louis XVI.

Dimensions: 107 x 114 cm

Petits accidents.

2 000 / 4 000 €





140

TABLE BOUILLOTTE en bois et placage d'acajou ouvrant par deux tiroirs et deux tirettes. Le dessus de marbre blanc veiné de gris est cerné d'une lingotière à galerie ajourée. Garniture de bronze doré: rosaces, rangs de perles, sabots enchâssés à roulettes.

France. Époque de la fin du XVIII^e - début du XIX^e siècle.

Hauteur: 72 cm

Diamètre: 62,5 cm

800 / 1 200 €



141

PAIRE DE BERGÈRES à dossier cabriolet en bois de hêtre mouluré, sculpté et laqué. Le dossier de forme médaillon reçoit des accotoirs à manchettes et les supports sont en console. La ceinture mouvementée repose sur des pieds fuselés à cannelures rudentées. Couverture de tissu à fond beige à décor d'attributs de musique et de tiges feuillagées.

France. Époque du XX^e siècle.

Dimensions: 92 x 65 x 50 cm

Un bas de pied arrière plus court.

200 / 400 €



143

PAIRE D'APPLIQUES en bronze à deux bras de lumière à décor de rubans noués de pompons et feuillages d'acanthé.

France. Époque du XX^e siècle.

Hauteur: 60 cm

Monté à l'électricité.

150 / 250 €

142

CONSOLE de forme demi-lune en bois sculpté et doré. Le bandeau est orné d'une frise de canaux, bordée de rang de perles, et présente un cartouche central décoré d'une allégorie de l'hiver, figurée par un ange se réchauffant. Elle repose sur deux pieds fuselés à cannelures rudentées, terminés par des bouchons.

Dessus de marbre gris des Ardennes à gorges.

Paris. Époque Louis XVI.

Dimensions: 85 x 80 x 39 cm

Petits manques et éclats aux décors.

300 / 400 €



144

TABLE CHIFFONNIÈRE en bois et placage d'acajou ouvrant par trois tiroirs. Les montants cannelés reposent sur des pieds en gaine réunis par une tablette d'entrejambe. Le dessus de marbre blanc veiné de gris et ceint d'une galerie ajourée. Garniture de bronzes dorés: anneaux tombants sur mascarons, entrées filet et sabots enchâssés.
Paris. Époque du XVIII^e siècle.
Dimensions: 73 x 487,5 x 35 cm
800 / 1 200 €



145

D'APRÈS ÉLISABETH VIGÉE LE BRUN
Autoportrait de l'artiste
Huile sur toile.
XIX^e siècle.
Dimensions: 87 x 110 avec le cadre.
D'après l'original réalisé en 1790 et conservé à la Galerie des Offices de Florence, Italie.
800 / 1 200 €

146

ENSEMBLE DE DOUZE CHAISES à dossier plat de forme médaillon en bois hêtre et de chêne mouluré et sculpté. Elles sont ornées d'un important décor de frises d'entrelacs, de rangs de perles et de rosaces. L'assise évasée et cintrée en façade repose sur des pieds fuselés à cannelures. Couverture de tissu de soie à rayures décorées de guirlandes fleuries et feuillagées, bordée d'un galon et d'un passe-poil.
France. Époque du XX^e siècle.
Dimensions: 87 x 47 x 44 cm
3 000 / 4 000 €



147

CONSOLE RECTANGULAIRE

en bois et placage d'acajou ouvrant par un tiroir dans la ceinture. Le dessus de marbre blanc et cerné d'une galerie ajourée. Les montants en balustré cannelés et rudentés sont réunis par une tablette d'entrejambe, reposant sur des pieds fuselés et cannelés. Garniture de bronze doré et laiton: encadrement, poignées tombantes, grattoirs, asperges, rosaces, bagues et sabots enchâssés.

Paris. Epoque Louis XVI.

Dimensions: 93 x 145 x 47 cm

2 500 / 3 500 €



148

PAIRE DE SALERONS en argent fondu et ciselé, de forme oblongue, la bordure à décor repercé. Les extrémités sont agrémentées de mufles de lion et de deux festons de feuilles de laurier retenus par un nœud de ruban sous un médaillon à bordure perlée. La base est décorée de larges godrons alternés pleins et repercés. L'ensemble repose sur quatre pieds en pattes de lion feuillues. L'intérieur est en verre bleu. Poinçons: PARIS 1777 à 1780 par Marc Etienne JANETY reçu en 1777.

Hauteur: 5 cm ; Longueur: 9 cm ; Largeur: 6 cm

Poids total des montures: 186 g

Accidents, restauration, quelques petits éclats sont présents sur les doublures en verre.

250 / 350 €

Note: Un modèle identique conservé au Petit Palais, musée des Beaux-arts de la Ville de Paris ODU1464 Salle 12 vitrine 01

149

COMMODE à ressaut en bois de placage ouvrant sur trois rangs par cinq tiroirs dont trois dans le bandeau et deux tiroirs à traverse dissimulée dans le corps central. Elle présente un décor de réserves à fond de bois de rose en frilage, bordées de filets composites et de grecques. La réserve centrale du dessus est embellie du blason de la ville de Seurre en Côte-d'Or, Bourgogne, inspiré du lion Franc-Comtois. Il est composé d'un Écu couronné à fond vert orné d'un lion, et surmonté d'un ruban portant l'inscription: LOYAL ET SEURE. Les montants droits et arrondis reposent sur des pieds fuselés. Ils sont décorés de cannelures simulées. Garnitures de bronze doré: entrées de serrures rubanées, anneaux tombants perlés sur macarons et sabots enchâssés. France. Franche-Comté. Époque du premier quart du XIX^e siècle.

Dimensions: 82 x 113 x 52 cm

Restaurations d'usage.

2 500 / 3 500 €





150

TABLE BOUILLOTTE en bois et placage d'acajou ouvrant par deux tiroirs et deux tirettes. Le dessus de marbre blanc veiné de gris est ceint d'une galerie ajourée. Elle repose sur quatre pieds fuselés à cannelures, terminés par des sabots munis de roulettes.

Paris. Époque de la fin du XVIII^e siècle.

Dimensions: 74,5 x 65 cm

Restaurations d'usage.

1 000 / 2 000 €



151

LARGE FAUTEUIL de forme cabriolet à fond de canne, orné d'un important décor de style néoclassique. Le dossier en médaillon, reçoit des accotoirs à manchette, les supports forment des colonnes à cannelures torsées. L'assise de forme ovale est munie d'un coussin gainé de cuir. L'ensemble repose sur des pieds fuselés à cannelure rudentées.

Paris. Époque Louis XVI.

Dimensions: 95 x 68 x 55 cm

Trace d'estampille JB BOULARD.

Restaurations aux décors laqués.

1 500 / 2 000 €



152

CADRE RELIQUAIRE en bois mouluré et doré contenant un Christ en croix brodé.

XVIII^e siècle

Dimensions: 31 x 19,5 cm

250 / 350 €

153

PETIT TABOURET de forme rectangulaire en bois de hêtre mouluré et sculpté à décor de rosaces. Il repose sur des pieds fuselés à cannelures rudentées. Couverture de tissu rose bordée d'un galon.

Paris. Époque Louis XVI.

Dimensions: 24,5 x 42 x 36 cm

Trace d'estampille. Décors laqués postérieurs. Étiquette portant l'inscription « Baudoïn »

400 / 600 €

154

BUREAU PLAT de forme rectangulaire en bois et placage d'acajou ouvrant par quatre tiroirs à fonçure de chêne, et deux tirettes latérales. Celui de droite forme un coffre de sûreté. Les montants arrondis à cannelures rudentées reposent sur des pieds fuselés à cannelures. Garniture de bronze: entrées de serrures filet, bagues et sabots enchâssés terminés par des roulettes. Dessus de cuir de couleur havane doré au petit fer.

Paris. Époque Louis XVI.

Dimensions: 78 x 161 x 78 cm

Restaurations d'usage.

2 000 / 4 000 €





155

SUITE DE CINQ FAUTEUILS à la reine et à dossier médaillon en bois de noyer mouluré et sculpté à décor de tiges feuillagées et de rosaces. Les accotoirs sont à manchettes et les supports en console. L'assise évasée et mouvementée en façade reposent sur des pieds fuselés à cannelures.

France. Époque Louis XVI.

Restaurations d'usage et accidents. Les ceintures sont couvertes d'un jaconas.

Dimensions: 96 x 64 x 52 cm

1 500 / 2 500 €

156

MEUBLE À HAUTEUR D'APPUI en placage de bois de violette en fougère à décor de rosaces, d'ailes de papillons et de frisages. Il ouvre par deux vantaux découvrant deux étagères. L'ensemble repose sur des petits pieds cambrés. Dessus de marbre sarrancolin à triple moulures.

Paris. Époque du XVIII^e siècle.

Dimensions: 110 x 140 x 46,5 cm

Transformation au bâti. Marbre cassé et restauré

2 000 / 3 000 €

157

CONSOLE de forme demi-lune en bois sculpté et doré. Le bandeau, orné d'une frise d'entrelacs ajourée, est bordé d'un rang de perles et souligné de guirlandes fleuries. Il repose sur quatre pieds fuselés à cannelures, réunis par une entretoise en X ornée d'un vase fleuri en son centre. Dessus de marbre gris Saint-Anne à gorge.

Paris. Époque Louis XVI.

Dimensions: 84 x 132,5 x 59,5 cm

Restaurations d'usage. Petits manques et éclats.

1 500 / 2 500 €





158

COIFFEUSE de forme rectangulaire en bois peint à décor de scènes d'intérieur dans le goût de François BOUCHER, de guirlandes de roses, de papillons et de libellules.

Le dessus pivotant découvre un miroir central et neuf compartiments gainés de tissus décorés de tiges feuillagées et fleuries. France. Époque de la fin du XVIII^e siècle.

Dimensions : 74 x 62 x 39,5 cm

Restaurations d'usage et parties postérieures aux décors peints.

5 000 / 7 000 €

159

BONHEUR DU JOUR en placage de bois de rose, bois de violette et filet composite. Le gradin ouvre par deux tiroirs et un rideau dissimulant un casier et quatre tiroirs. Il repose sur un piètement ouvrant par un tiroir et un dessus pivotant gainé de cuir brun au revers. Le dessus de marbre en brèche violette est ceint d'une lingotière à galerie ajourée. Ornementation de bronze doré : entrées de serrures, anneaux tombants, boutons, bagues à triglyphe et sabots enchâssés.

Paris. Époque de la fin du XIX^e siècle.

Dimensions : 110 x 65,5 x 49 cm

1 300 / 1 500 €





160

RÉUNION DE DEUX ENCOIGNURES en bois et placage d'acajou ouvrant par un vantail. Les intérieurs sont munis de deux étagères. Garniture de bronze ciselé et doré: rangs de perles, rosaces, entrées de serrures et chutes feuillagées. Estampillé: COURTE (sur l'arase des montant). Jean-Baptiste COURTE (1749-1843). Cité maître en 1777. Paris. Époque Louis XVI.
Dimensions: 89,5 x 47,5 x 42 cm (pour la 1^{ère})
89,5 x 45,5 x 39,5 cm (pour la seconde)
800 / 1 200 €



161

PENDULE en bronze ciselé, doré et marbre blanc. Le cadran circulaire est sommé d'un couple d'aigles et d'attributs militaires. Il est soutenu par deux crosses ornées de feuillages d'acanthé et de pampres. L'ensemble repose sur une base moulurée à quatre pieds en toupie.
France. Époque du XIX^e siècle, vers 1860.
Hauteur: 41 cm
1 300 / 1 500 €



162

ENCOIGNURE en placage de satiné ouvrant par un tiroir dans le bandeau, souligné par un demi-jonc. Les montants droits sont réunis par deux tablettes d'entrejambes et reposent sur trois pieds en gaine. Garniture de bronze ciselé et doré: encadrements perlés de perles, entrées de serrures rubanées, anneaux tombants sur macarons, lingotière à galerie ajourée, bagues à triglyphe et sabots enchâssés. Dessus marbre blanc de Carrare. Estampillé: C. TOPINO (sur l'arase du montant antérieur droit) Charles TOPINO(1742-1803) Cité maître en 1773.
Paris. Époque Louis XVI.
Dimensions: 91 x 54 x 50 cm
Restaurations d'usage. Marbre réparé.
2 500 / 3 500 €



163

TABLE À JEU en bois et placage d'acajou, d'ébène, os naturel et teinté vert, ouvrant par deux tiroirs opposés en ceinture. Le dessus amovible est gainé de cuir doré au petit fer. Il présente une feutrine au revers et découvre un jeu de tric-trac. L'ensemble repose sur des pieds fuselés à cannelures.

France. Époque de la fin du XVIII^e siècle.

Dimensions: 70,5 x 115,5 x 59,5 cm

Trace d'estampille sous le tiroir. Restaurations d'usage. Traces et marques sur le cuir. Trace d'estampille. Vassou

2 000 / 3 000 €



164

TASSE en porcelaine, modèle aux oiseaux.

Marqueau revers d'un N.

Nidervillers. Seconde partie du XVIII^e siècle.

Diamètre soucoupe: 13,5 cm

Diamètre buvant tasse: 7 cm

Hauteur tasse: 7 cm

700 / 1 000 €

165

THERMOMÈTRE DE RÉAUMUR en bronze doré surmonté d'une corbeille ciselée.

Inscriptions à la plume sur vélin (?).

Fin du XVIII^e siècle.

Dimensions: 18,5 x 6,5 cm

150 / 200 €





166

PAIRE D'APPLIQUES en bronze ciselé et doré à trois bras de lumière ornés de guirlandes de cristal taillé et de pendeloques.

Angleterre. Probablement Adams. Fin du XVIII^e siècle.

Dimensions : 60 cm

Parties à refixer.

400 / 600 €

167

MANUFACTURE ROYALE D'ESPAGNE

Verre ancien à décor doré «A ma bonne maman» et inscriptions "Rs Fabricas de Sn E.. ano de 1790, Juan de Echeveria Fecit".

Dans son étui en cuir.

Fin du XVIII^e siècle.

Hauteur : 9,7 cm

80 / 120 €



168

CARTEL en bois sculpté et doré à décor néoclassique. Le cadran circulaire est signé, L. Sundstedt Stockholm. Il est sommé d'une gerbe de blé et flanqué de cornes d'abondances. L'ensemble repose sur un entablement à frise d'oves, soutenu par un culot d'acanthé.

Suède. Époque du XX^e siècle.

Dimensions : 73 x 50 cm

1 000 / 2 000 €

169

LAMPE BOUILLOTTE en bronze ciselé et doré à deux bras lumières et abat-jour en tôle peinte.

Paris. Époque de la fin du XVIII^e siècle.

Hauteur : 65 cm

Montée à l'électricité.

500 / 800 €



170

GRANDE PAIRE DE VASES COUVERTS en marbre vert des Alpes et bronze ciselé et doré. Ils sont ornés d'un important décor de style néoclassique composé de graines, de masques de satires, de frises d'acanthé et de lauriers. France. Dernier quart du XIX^e siècle.
Hauteur: 54 cm
600 / 800 €

171

PANNEAU DE FINE TAPISSERIE D'AUBUSSON en laine et soie. Tapisserie doublée, galonnée et détournée. France. Début du XIX^e siècle.
Dimensions: 193 x 233 cm
Belle polychromie. Remarquable fraîcheur des couleurs.

Tirée de l'histoire d'Endymion (racontée dans la métamorphose d'Ovide).

Dans la mythologie grecque, le roi d'Elide, Endymion, est plongé dans un sommeil profond et éternel par Zeus, à la demande de sa fille, Diane, déesse de la chasse et de la lune, pour qu'il reste fidèle à son amour.

Endymion est au centre, près du cor de chasse, de la lance et du chien de Diane, que l'on aperçoit à droite avec ses cheveux noués et sa robe bleue, près d'une rivière, entourés d'une luxuriante végétation.

Il s'agit de l'histoire du premier beau au bois dormant.

Diane est profondément amoureuse de ce beau jeune homme. C'est le vrai, c'est le seul, l'unique, celui qu'elle aimera pour sa vie éternelle. Or, Endymion n'est qu'un homme, humain donc mortel. Et la déesse refuse de perdre son amant. Elle voudrait passer son éternité à admirer le visage parfait du jeune homme qui fait battre son cœur immortel. Ainsi, chaque nuit la déesse Diane (Selené) descend admirer son amant endormi qui ne prend pas d'âge.

1 000 / 2 000 €

Source:
Selené et Endymion
Sebastiano Ricci (1713)
Chiswick House (Angleterre)
F. Guirand et J. Schmidt (mythes et mythologie)



172

TABLE DE CENTRE de forme rectangulaire en bois sculpté et laqué. Le bandeau est orné d'une frise d'entrelacs soulignée de rais-de-cœur. Il repose sur des montants fuselés à cannelures rudentées, ornés de retombée d'acanthé et réunis par une entretoise en X embellie d'un vase à l'antique. Dessus de marbre à brèche grise à gorge. France. Époque du XX^e siècle.
Dimensions: 85 x 127 x 73 cm
Restaurations aux décors laqués.

1 500 / 2 000 €

173

PAIRE DE MARQUISES en bois et placage d'acajou à dossier renversé. La ceinture moulurée repose sur des pieds en sabre. Paris., Époque fin du XVIII^e.
Dimensions: 90 x 81,5 x 55 cm
Restaurations d'usage.
2 500 / 3 500 €





174

BARRE DE FOYER en bronze ciselé et doré. Elle est composée d'une paire de lions couchés sur des bornes ornées d'attributs militaires et reliées par une barre.
France. Époque du XIX^e siècle.
Dimension: 26,5 x 161,5 cm
Une douille de fixation manquante.
500 / 800 €

175

PENDULE PORTIQUE en marbre noir, bronze ciselé et doré. Le cadran est signé Léchopié jeune à Paris.
Paris. Première moitié du XIX^e siècle.
Dimensions: 39,5 x 25 x 10,5 cm
Manque une étoile en bronze, petites égrenures et restaurations.
300 / 400 €



176

NÉCESSAIRE DE VOYAGE formant porte document et écritoire. Il est orné d'un important décor brodé de fils d'or et d'argent. La façade porte un monogramme AR ou AP, et présente un aigle bicéphale aux ailes déployées. Le revers porte également un monogramme TL et figure une armoirie composée de six aigles. Il est enrichi de tiges feuillagées, de guirlandes de rinceaux, et de frises d'acanthé.
Allemagne. Époque du XVIII^e siècle.
Dimensions: 42 x 45,5 x 7,5 cm
Petits accidents.
800 / 1 200 €

177

D'APRÈS TITIEN
Assomption de Vierge Marie
Tableau de mosaïque en médaillon
Travail du XIX^e siècle
Dimensions: 79 x 72 cm
D'après la fresque de Titien réalisée vers 1516-1518 et conservée à la Basilique Sainte-Marie-Glorieuse-des-Frères à Venise.
600 / 800 €





178

FAUTEUIL à dossier gondole en bois et placage d'acajou. Le dossier reçoit des accotoirs en cavet, ornés de palmettes stylisées. La ceinture repose sur deux pieds postérieurs en sabre et deux pieds antérieurs en console. Couverture de velours vert bordée d'un galon.
Paris. Époque Restauration vers 1830.
Dimensions: 78 x 61 x 52 cm
Restaurations d'usage.
200 / 300 €

179

NICOLAS DE POILLY (1707-1780) D'APRÈS
Bouquets de fleurs
Paire de gravures en noir encadrées sous verre.
XVIII^e siècle.
Dimensions à vue: 29 x 22 cm
Rousseurs.
80 / 120 €

180

JOSEPH VERNET D'APRÈS
Un port italien par temps de tempête
Huile sur toile, XIX^e siècle.
Dimensions: 50 x 70 cm
600 / 800 €

181

PAIRE DE VASES de forme carrée, en métal laqué vert, à décor de guirlandes de lauriers, soutenus par des pieds à pattes de lion.
Paris. Première moitié du XIX^e siècle.
Dimensions: 24 x 16 x 15,5 cm
300 / 500 €



182

GIACOMO RAFFAELLI (1753-1836) ATTRIBUÉ À.
 Médaillon à décor de micromosaïque figurant un rossignol
 perché sur une branche et un papillon.
 Italie, Rome. Époque du début du XIX^e siècle.
 Diamètre: 5,4 cm
 2 000 / 3 000 €



183

GIACOMO RAFFAELLI (1753-1836)
 Médaillon à décor de micromosaïque figurant des colombes
 perchées sur une coupe remplie d'eau, reposant sur un
 entablement.
 Signé au revers: Giacomo Raffaelli fecit in Roma 1800.
 Diamètre: 5,5 cm
 2 000 / 3 000 €



184

MOBILIER DE SALON à dossier renversé en bois et placage d'acajou. Il est constitué de deux bergères et quatre fauteuils. Le dossier orné de palmettes à la partie supérieure reçoit des accotoirs à fût lisse, soutenus par des doubles balustres inversées. La ceinture évasée en façade repose sur des pieds sabres pour les postérieurs et en balustre pour les antérieurs. Couverture de soie à fond jaune a décor de rayure, bordée de galons.

Estampillé: J. LOUIS (à l'intérieur de la traverse arrière)

Jean-Pierre LOUIS cité maître en 1787.

Paris. Première moitié du XIX^e siècle.

Dimensions bergères: 93 x 63 x 47 cm

Fauteuils: 92 x 59,5 x 47 cm

Restaurations d'usage.

3 000 / 4 000 €



185

CHARPENTIER

Verre de voyage en cristal à col évasé.

XIX^e siècle.

Hauteur: 8,5 cm

60 / 80 €

186

ÉLÉGANT GUÉRIDON en bois d'acajou mouluré. Le plateau basculant et en cuvette, repose sur un fût en balustre. Il est soutenu par un piètement tripode mouvementé, terminé par des roulettes.

Paris. Époque de la première moitié du XIX^e siècle.

Hauteur: 73 cm

Diamètre: 80 cm

300 / 500 €





187

PAIRE DE RÉFLECTEURS en bois doré et sculpté à un bras de lumière.
 Italie du Nord. Époque du XIX^e siècle.
 Dimensions: 66,5 x 21 cm
 Un bras à recoller.
 300 / 400 €

188

PAIRE DE CHAISES à haut dossier en bois sculpté, bois de placage et os gravé à décor de scènes de chasses dans des paysages arborés.
 Italie du Nord, Lombardie. Époque du XIX^e siècle.
 Dimensions: 122 x 52 x 40 cm
 Piqûres, petits accidents et manques aux décors.
 150 / 300 €

189

PENDULE en bronze ciselé et doré, à l'allégorie des vendanges. Elle représente une jeune fille nourrissant de pampres une chèvre chevauchée par un jeune homme. Le cadran et mécanisme sont signés Leroy et fils. Horloger du Roi à Paris. Inscription et numéro sur le mécanisme. N°3322. LEROY & FILS. HERS DU ROY A PARIS. Cachet circulaire: partiellement lisible. A St NICOLAS.
 Paris. Vers 1840.
 Dimensions: 49 x 40 x 17 cm
 Éléments à refixer.
 1 800 / 2 200 €

190

IMPORTANT VITRAIL avec encadrement en bois, carreaux de verre polychrome et décor de lion au centre.
 Style gothique.
 Dimensions: 135 x 72 cm
 Petits accidents.
 250 / 300 €





191

GRAND COFFRET de forme sarcophage en loupe d'érable, bois d'acajou, bronze ciselé et doré.
Paris. Époque du XIX^e siècle, vers 1830.
Dimensions: 30 x 59,5 x 40 cm
Petits accidents.
500 / 800 €

192

IMPORTANTE PENDULE BORNE à l'allégorie de la prudence, en bronze ciselé et doré. Elle représente un angelot au doigt levé et dans les nuées, prévenant une jeune femme observée par un satyre. L'ensemble repose sur une base à triple étages.
France. Époque du XIX^e siècle.
Dimensions: 45 x 41,5 x 26 cm
3 000 / 5 000 €

193

PAIRE DE FAUTEUILS à dossier renversé en placage et bois d'acajou mouluré. Les accotoirs sont à raccordement de moulure et les supports sont en console à remontée d'acanthé. L'assise à châssis, cintrée en façade, repose sur quatre pieds sabre.
Couverture de tissu gris clair à décor de zébrures, bordée de galon et de passepoil.
Estampillé: MARCUS
Paris. Époque du XIX^e, vers 1825/1830.
Dimensions: 95 x 52 x 45 cm
800 / 1 200 €





194

ÉLÉMENT DE D'ARCHITECTURE en Tuff sculpté d'un chapiteau orné de fleurs de lys.

France. Travail dans le goût de l'art gothique.

Dimensions : 25 x 32 cm

100 / 150 €



196

PAIRE DE VASES COUVERTS en marbre blanc et bronze doré à décor de cygnes, de guirlandes de laurier, reposant sur un piedouche à base carrée.

France. Époque XX^e siècle.

Hauteur : 42 cm

Anciennement monté en lampe.

400 / 600 €

195

PENDULE AUX VESTALES en bronze ciselé, doré et patiné reposant sur un socle en marbre griotte orné d'une frise.

Paris. Époque du XIX^e siècle.

Dimensions : 44 x 54 cm

Accident sur un doigt.

2 000 / 3 000 €





197

CHEVET de forme galbée ouvrant par deux tiroirs à traverse dissimulée. Il est orné d'un important décor en vernis européen à l'imitation de la laque de Chine. Il représente des pagodes et des personnages dans des paysages lacustres et montagneux. Dessus de marbres Portor à corbin. Ornementation de bronze: entrées de serrures à ergot, tablier, chutes, et sabots.

Estampillé: HAENTGES Fres (sur la traverse supérieure gauche) Maison HAENTGES frères. Fabricants 6 & 19 Rue Titon à Paris.

France. Époque du XIX^e siècle.

Dimensions: 70 x 53 x 31 cm

300 / 600 €



198

CLAUDE MICHEL, DIT CLODION (1738-1814) D'APRÈS.

Paire de sculptures en terre cuite patinée figurant deux jeunes satyres sur des bases circulaires. Signé Clodion.

France. Dans le goût du XVIII^e siècle.

Hauteur: 27 et 26 cm

1 000 / 1 500 €

199

RARE TAPIS AKSTAFKA (CAUCASE), FIN DU XIX^e SIÈCLE

Caractéristiques techniques: Velours en laine sur fondations en laine.

Un champ marine à semis de fleurettes, gemmes, et formes entomologiques supporte quatre médaillons octogonaux ivoire et brique, couvert d'une faune et d'une flore stylisée en polychromie. Ils sont intercalés par des animaux fantastiques mi-dragons, mi-phénix. Deux petites contres bordures brique à suite de «S» ivoire et ciel, flanquent la principale ivoire à succession de «double perroquets multicolores».

Dimensions: 327 x 135 cm

6 000 / 7 000 €





200

SOMPTUEUX ET IMPORTANT TAPIS TÉHÉRAN «ZILI-SULTAN» (PERSE), FIN DU XIX^E SIÈCLE

Caractéristiques techniques: Velours en laine sur fondations en coton.

Fond ivoire à décor de semis de vases fleuris polychromes, dit «Zili-Sultan».

Bordure principale de la même teinte, à succession de fleurs multicolores, entourée par quatre contre bordures à fleurettes.

Dimensions: 317 x 223 cm

8 000 / 9 000 €



201

ÉCOLE XIX^e SIÈCLE

Portrait de femme à la lecture

Crayon sur papier, encadré sous verre en médaillon.

Dimensions à vue: 22 x 17 cm

80 / 120 €

202

SERVITEUR MUET à deux plateaux en bois de placage à décor de tiges feuillagées et fleuries. Il repose sur des pieds fuselés bagués et à cannelures rudentées réunis par une entretoise en X.

France. Époque de la fin du XIX^e siècle.

Dimensions: 88 x 79 x 50 cm

600 / 800 €



203

TAPIS ISPAHAN (PERSE), FIN DU XIX^e SIÈCLE

Caractéristiques techniques: Velours en laine sur fondations en coton.

Fond bleu marine à important médaillon polylobé et quatre écoinçons rouge rubis à rinceaux de fleurs stylisées polychromes. Bordure principale anthracite et deux contre bordures à guirlandes de fleurs entre de petits galons à dents de scie en «positif/négatif».

Dimensions: 200 x 140 cm

2 000 / 3 000 €





204

ÉCOLE DU XIX^e SIÈCLE

Portrait d'un jeune garçon en buste

Fusain et craie blanche sur papier, encadré sous verre.

Dimensions à vue: 25,5 x 20,5 cm

100 / 150 €

205

PAIRE DE FAUTEUILS à haut dossier en bois sculpté de feuilles d'acanthes et de rosaces. Le dossier reçoit des accotoirs à fût lisse soutenus par des consoles. L'assise rectangulaire repose un piètement en console réuni par une entretoise en H. Couverture de tapisserie polychrome à décor de cartouche animé de personnage et de lion, bordée de clous bombés en laiton et passementerie.

France. Époque du XIX^e siècle.

Dimensions: 109 x 65 x 51 cm

Restaurations d'usage.

300 / 500 €



206

MEISSEN

Service en porcelaine à décor en camaïeu bleu dit à l'oignon de fleurs indiennes comprenant:

47 assiettes de diverses tailles dont 16 grandes.

6 plats ajourés

8 pièces de forme

3 cuillères en porcelaine

8 tasses

1 plat

3 soucoupes

1 sucrier

XX^e siècle.

800 / 1 200 €

207

D'APRÈS CLAUDIUS MARIOTON

L'Amour fait à son caprice, 1879.

Plaque de porcelaine peinte.

XIX^e siècle.

Dimensions: 31,5 x 21,5 cm

700 / 1 000 €

208

EXCEPTIONNELLE ET FINE TAPISSERIE doublée en laine et soie, *Le sacrifice de David*.

Bruxelles. Première partie du XVII^e siècle.

Dimensions: 313 x 245 cm

Restaurations d'entretien. Bel état de conservation.

Remarquable fraîcheur des couleurs.

12 000 / 15 000 €





209

PAIRE DE HAUTES ENCOIGNURES en bois de placage ouvrant par un vantail. La façade est ornée d'un décor de tiges fleuries et feuillagées dans un cartouche à fond d'amarante, entouré de double filets composites. Garniture de bronze doré: entrées de serrures, tablier et sabots enchâssés. Dessus de marbre brèche d'Alep en corbin.

Paris. En partie du XVIII^e siècle.

Dimensions: 120 x 39,5 x 40 cm

Les décors marquetés postérieurs.

1 500 / 2 000 €

210

ORIGINAL TAPIS CHIRVAN (CAUCASE), FIN DU XIX^e SIÈCLE

Caractéristiques techniques: Velours en laine sur fondations en laine.

Sur un champ ivoire à fin treillage moucheté, se détachent quatre médaillons zoomorphes brique en formes de «crabes». Ils sont décorés de petites fleurettes polychromes, ainsi que de petites rosaces. Leurs centres sont ornés d'octogones marine et anthracite embellis d'exubérantes formes florales polylobées. Deux pendants en forme d'aigles figuratifs enserrment l'ensemble. Une petite contre bordure brique à croix dorées surligne le tout. Deux autres contre bordures marine et brique aux «chiens courant» encadrent la principale anthracite à succession de fleurs stylisées multicolores et cruciformes.

Dimensions: 383 x 110 cm

4 500 / 5 000 €





211

IMPORTANT LUSTRE en bronze doré à douze bras de lumière. Il présente une cage constituée de volutes, soutenant des bras ornés de feuillages d'acanthes et de masques de barbus. Signé F. BARBEDIENNE. Ferdinand BARBEDIENNE (1810-1892) Paris. Deuxième moitié du XIX^e siècle. Hauteur: 122 cm
4 000 / 5 000 €



212

PIERRE-JULES MENE (1810-1879) D'APRÈS. Bronze à patine verte figurant un chien de chasse sur une terrasse moulurée. Paris. Époque du début du XX^e siècle. Dimensions: 11 x 22,5 x 10,5 cm Accident à la queue.
400 / 600 €



213

COIFFEUSE de forme galbée en bois laqué ouvrant par un dessus pivotant, une tirette et deux tiroirs. Elle est ornée d'un important décor peint polychrome figurant des scènes galantes dans des entourages de guirlandes fleuries et de festons. Le plateau découvre un miroir au revers et trois casiers. Dimensions: 72 x 85 x 48 cm Restaurations d'usage. Petits accidents aux décors peints.
500 / 800 €



214

PAIRE DE VASES COUVERTS de forme balustre en brèche verte et bronze doré reposant sur des piédouches à base octogonale.

France. Époque du XX^e siècle.

Hauteur: 51 cm

700 / 1 000 €

215

PETITE COMMODE de forme mouvementée en bois de noyer mouluré et sculpté ouvrant par deux tiroirs. La façade est ornée d'un décor de tiges feuillagées, de réserves et de médaillon central. Les côtés sont décorés d'un panneau à platebande de forme ovale. Les montants droits, courbes pour les antérieurs, reposent sur des pieds cambrés terminés par des enroulements.



86



France. Travail provincial du XIX^e siècle.

Dimensions: 80 x 86,5 x 51 cm

Accidents et éraflures au plateau.

800 / 1 200 €

216

CHRISTOPHE FRATIN, D'APRÈS.

Bronze à patine brune figurant une jument et son poulain sur une base rocheuse. Signé sur la terrasse.

France. Époque de la fin du XIX^e siècle.

Dimensions: 19,5 x 28,5 x 12 cm

1 800 / 2 200 €





217

TAPIS MELAYER (PERSE), FIN DU XIX^E SIÈCLE

Caractéristiques techniques: Velours en laine sur fondations en coton.

Un médaillon hexagonal crénelé marine abraché et brique, et ses pendants, est posé sur un champ ivoire oblong hexagonal encadré par quatre écoinçons brique, le tout étant couvert de fleurs et de rinceaux fleuris polychromes. Deux petites contre bordures brique à guirlandes de fleurettes encadrent une bordure bleutée à succession de corolles stylisées épanouies en polychromie.

Dimensions: 198 x 133 cm

2 000 / 3 000 €

218

SURTOUT DE TABLE de forme circulaire en métal argenté et à fond de glace. Il est cerné d'une frise de motif végétal et repose sur trois pieds à patte de lion. France. Époque du XIX^e siècle.

Hauteur: 5,5 cm

Diamètre: 37 cm

200 / 300 €

219

TRÈS BEAU ET PRÉCIEUX PETIT TAPIS PÉRÉPÉDIL (CAUCASE), FIN DU XIX^E SIÈCLE

Caractéristiques techniques: Velours en laine sur fondations en laine. «Wurmas», Kindjals à gardes en forme de cornes de béliers (Kotchaks), médaillons zoomorphes, volatiles et composition florales stylisées se partagent le champ anthracite de cette œuvre. Formes entomologiques, fleurettes et «S» complètent le semis. La bordure principale ivoire, à succession de baguettes et étoiles des Mèdes polychromes, est encadrée par une contre bordure brique à rubans brisés et d'une autre à pions d'échecs bicolores.

Dimensions: 103 x 80 cm

2 000 / 3 000 €





220

PIERRE-JULES MENE (1810-1879)

Sculpture en bronze a patine brune représentant un épagneul à l'arrêt, sur une terrasse moulurée.
 Signé: PJ MENE sur la terrasse.
 Paris. Époque de la fin du XIX^e siècle.
 Dimension: 16 x 32,5 x 15,5 cm
 Usures à la patine.
 350 / 450 €

221

PAIRE DE SEAUX À RAFRAÎCHIR SUR PIÉDOUCHE

en laiton repoussé à décor de blason, de feuillages d'acanthé et masques de lion.
 Europe du Nord. Époque du XIX^e siècle.
 Hauteur: 28,5 cm
 Diamètre: 21 cm
 250 / 350 €



222

BERLIN, MANUFACTURE ROYALE KPM (KONIGLICHE PORZELLAN MANUFATUR)

La découverte de Jésus dans le Temple
 Plaque en porcelaine peinte.
 XIX^e siècle.
 Dimensions: 19 x 25 cm
 800 / 1 200 €

223

PAIRE DE GAINES À CHAPITEAUX ET BASE CORINTHIEN

en bois sculpté, doré et laqué reposant sur des bases carrées moulurées.
 Époque du XIX^e siècle.
 Dimensions: 129 x 35 cm
 Accidents et manques aux décors laqués.
 1 000 / 1 500 €





224

PAIRE DE FAUTEUILS à haut dossier en bois de noyer sculpté à décor de vases feuillagés et fleuris, d'arabesques et de rosaces. Le dossier garni en plein reçoit des accotoirs plats, les supports sont en colonnes sculptées. Couverture de velours beige bordée de clous à pointe de diamant.

Époque du XIX^e siècle.

Dimensions: 130 x 66 x 43 cm

Petits accidents.

200 / 400 €

225

PAIRE DE LANTERNES DE PROCESSION de forme hexagonale en laiton, verres et matières composites teintées. Dans le goût du XVIII^e siècle.

Dimensions: 173 cm

Accidents et manques.

400 / 600 €



226

PAIRE DE FAUTEUILS à haut dossier en bois sculpté à décor de feuillages d'acanthes. Le dossier garni en plein reçoit des accotoirs soutenus par des colonnettes. La ceinture rectangulaire repose sur un piétement à patte de lion, réuni par une entretoise en H. Couverture de tapisserie à décor végétal stylisé, bordée de clous bombés en laiton.

France. Époque du XIX^e siècle.

Dimensions: 110,5 x 63 x 45 cm

Petits accidents et piqûres.

200 / 400 €

227

FERDINAND BARBEDIENNE (PARIS, 1810-1892)

Paire de bougeoirs en bronze ciselé et doré. Le fût en gaine est orné de guirlandes de roses et repose sur un piédoche à base carrée.

Signé: F. BARBEDIENNE.

Paris. Époque du début du XX^e siècle.

Hauteur: 27,5 cm

200 / 400 €





228

LARGE COUPE en bronze ciselé, doré et patiné. Elle est ornée d'un médaillon central représentant Triton et sa lyre chevauchant un dauphin dans les flots marins.

Signé R. Bernard 1905. Raoul BENARD (181-1961) Marque de fondeur. SUSSE Fres.

Dimensions: 11 cm

Diamètre: 32,5 cm

300 / 600 €

229

TÊTE DE SANGLIER en bronze à patine brune formant un encrier. Signé Fratin.

France. Époque de la fin du XIX^e siècle.

Dimensions: 11 x 17,5 x 12 cm

700 / 900 €

230

ÉCOLE DU XIX^e SIÈCLE

Portrait en buste d'une jeune femme.

Miniature datée au dos 1820.

Dimensions à vue: 7 x 5,5 cm

150 / 200 €

231

BOITE CIRCULAIRE gainée de cuir contenant quatorze gravures en médaillon figurant les scènes de la vie du Christ, serties dans des entourages de cuir.

Paris. Époque du XIX^e siècle.

Diamètre d'un médaillon: 6 cm

Parties désassemblées et décollées.

30 / 50 €



232

IMPORTANT ET ANCIEN TAPIS INDIEN.

Velours de laine sur fondations en coton. Champ rouge rubis à décor de mosaïque de bulbes de fleurs étoilées stylisées géométriquement entourées de pinces de crabes stylisés. Quatre bordures dont la principale anthracite à semis de cyprès et palmettes de fleurs stylisées. Fin XIX^e siècle.

Dimensions : 445 x 375 cm

Usures et oxydations naturelles.

300 / 500 €

233

**FRANÇOIS LINKE (1855-1946),
DANS LE GOÛT DE.**

Meuble à hauteur d'appui en placage marqueté ouvrant par deux portes en façade, à décor de scènes galantes, bronzes ciselés et dorés en forme de frises de vignes de raisins, feuillages, putti et animaux pour les serrures. Marbre blanc à la forme. Époque Napoléon III.

Dimensions : 107 x 136 x 47 cm

Accident à l'une des charnières de la porte de gauche, légers accidents au marbre, quelques sauts de placage.

800 / 1 200 €



234

RAPHAËL (1483-1520) D'APRÈS.

La Vierge à la chaise

Huile sur panneau.

XIX^e siècle.

Diamètre à vue : 23,5 cm

Dimensions cadre : 53 x 53 cm

D'après l'œuvre originale réalisée vers 1514 et conservée à la Galerie Palatine du Palais Pitti, à Florence.

600 / 800 €





235

IMPORTANT ET ANCIEN TAPIS SMYRNE. Velours de laine sur fondations en laine. Champ rouge rubis à décor d'un médaillon central hexagonal bleu ciel incrusté d'un second rubis et jaune d'or. Quatre écoinçons à décor rappelant le médaillon central. Cinq bordures dont la principale bleu ciel à semis de bulbes floraux géométriques polychromes.

Asie Mineure. Turquie. Fin du XIX^e - début du XX^e siècle.

Dimensions: 570 x 530 cm

Petit accident en terminaison de bordure.

Terminaisons effrangées.

800 / 1 200 €

236

MEUBLE À HAUTEUR D'APPUI de forme rectangulaire en bois noirci, sculpté et doré ouvrant par un tiroir en ceinture et deux vantaux vitrés. Il orné d'un décor de frises d'acanthes, de pilastres, et frises de godrons.

Dessus de marbre Portor à gorge.

France. Époque de la fin du XIX^e siècle.

Dimensions: 95 x 107 x 51 cm

500 / 700 €

237

NARCISSE BERCHERE (1819-1891)

Oasis de Thor

Huile sur panneau, signé en bas à droite et daté 1868.

Dimensions: 29,5 x 36,5 cm

2 500 / 3 500 €





238

**LOUIS DOMINIQUE MATHET
(1864-1920)**

Sculpture en marbre blanc de Carrare représentant un nu féminin dans une position contrapposto. Elle repose sur une base circulaire en onyx mouluré. Signé sur la base L. MATHET. Louis MATHET (1853-1920). France. Époque du XIX^e siècle, vers 1890.

Hauteur: 87 cm

Quelques petites égrenures au socle.

1 000 / 1 500 €

Louis MATHET débuta comme apprenti chez le sculpteur de Tarbes MENVIELLE, puis rejoignit l'atelier de NELLI. Il quitta Tarbes, s'installa à Paris et devint l'élève et l'assistant d'Auguste RODIN dont les marbres furent parfois critiqués parce qu'il en sculpta peu lui-même. En effet, il faisait appel à des praticiens pour reproduire certaines de ses œuvres et répondre ainsi aux nombreuses commandes. Parmi ces praticiens, Louis MATHET travailla dans son atelier entre 1893 et 1910, puis entre 1916 et 1918. Il tailla notamment La Petite fée des eaux, La Tempête, Paolo et Francesca dans les nuages, Psyché-Pomone, Le Secret, ou encore Lady Warwick.

239

PETITE BANQUETTE D'ALCÔVE en bois sculpté et doré à décor de palmettes, de guirlandes de lauriers, de fleurs et de godrons. Couverture de tapisserie d'Aubusson décorée de personnages sous des festons.

France. Époque de la fin du XIX^e siècle.

Dimensions: 87 x 114 x 50 cm

Usures aux décors dorés.

Déchirures aux tapisseries.

1 000 / 1 500 €



240

CENTRE DE TABLE en bois sculpté. Elle représente un serpent enserrant une carapace sur une terrasse ornée de végétaux.

France. Époque de la fin XIX^e - début XX^e siècle.

Dimensions: 20 x 40 x 25 cm

Restauration d'usage.

1 200 / 1 500 €





241

TAPIS KIRMAN (PERSE), FIN DU XIX^e SIÈCLE

Caractéristiques techniques: Velours en laine sur fondations en coton.

Un riche et imposant médaillon floral, orné de niches fleuries et au ton rose parme trône au milieu d'un champ marine à arabesques, décoré de ramages végétaux. Quatre écoinçons fleuris et à volutes ensèrent le tout. Quatre contre bordures à guirlandes de fleurs encadrent la principale marine à entrelacs floraux.

Dimensions: 380 x 270 cm

5 000 / 6 000 €



242

GRAND LUSTRE MONTGOLFIÈRE
en métal bruni et métal doré à six bras de
lumière, orné d'un décor de festons et de
rosaces.

France. Époque du XX^e siècle.

Hauteur: 152 cm

Monté à l'électricité, accident à un bras et
partie à redresser.

3 000 / 4 000 €

243

TRÈS FINE TAPISSERIE D'AUBUSSON
en laine et soie à décor de deux thèmes:
scène pastorale et scène galante. La
halte amoureuse d'une bergère et d'un
berger au centre entourés d'un mouton
à gauche et d'une riche, luxuriante
végétation en polychromie.



Bordure en forme de cadre à bois doré
formant un encadrement et un très bel
équilibre.

France. Fin du XIX^e siècle.

Marquée en bas à droite: Aubusson. H.
cM (périmètre de protection d'un
historique monument)

Dimensions: 129 x 188 cm

Belle polychromie. Remarquable qualité
de soie Belle fraîcheur des couleurs.

Très bel état de conservation.

1 500 / 2 000 €

244

FONTAINE de style baroque en pierre
reconstituée. Elle présente une large
vasque sur un piétement en console,
surlégué d'un triton.

France.

Dimensions: 137 x 70 x 61 cm

600 / 800 €



245



MAISON BAGUES, DANS LE GOÛT.

Petite table de forme rectangulaire en bronze doré. Le plateau est orné d'un décor en vernis européen à l'imitation de la laque de chine. Elle repose sur des pieds cambrés réunis par une entretoise en X.

Paris. Époque du XX^e siècle.

Dimensions: 36 x 59,5 x 35 cm

500 / 800 €

246

ÉLÉGANTE PAIRE DE PORTIÈRES D'AUBUSSON

sur un fond rouge cerise au décor d'entrelacs pourpre, se détache une riche et très variée composition florale. Les fleurs sont toutes plus épanouies et chatoyantes les unes que les autres. Ce bouquet champêtre est surplombé par une délicate guirlande et couronne de roses blanches formant une parure végétale.

Epoque Napoléon III.

Hauteur: 333 cm Largeur: 142 cm la pièce

3 800 / 4 500 €



247

LOUIS JULIEN FRANCESCHI (1825-1893)

ATTRIBUÉ À.

Dieu Paon, déesse et putti

Relief en cire patiné sur fond doré.

Dimensions : 42 x 24 cm

1 000 / 1 500 €



248

TAPIS GALERIE KONAGEND (CAUCASE), FIN DU XIX^E SIÈCLE

Caractéristiques techniques: Velours en laine sur fondations en laine.

On peut comparer le décor de ce tapis au plan d'une église, en effet les murs sont représentés par un pourtour vieil or à fleurettes posé sur un fond brique. Et du porche à l'abside, en passant par la nef et le transept, on peut voir sur un champ marine, cinq médaillons octogonaux, brique et ivoire, à la végétalisation cruciforme. Ils sont reliés par un arbre de vie stylisé. Des peignes de tisserand entourent ce décor dit « Key Hole ».

La bordure principale ivoire à succession de feuilles de chênes et calices polychromes est flanquée de deux contre bordures à « Bandes Bayadères » multicolores. Bordure externe à pions d'échec verdâtre et brique en positif/négatif. Sublime exemplaire de Konagend « Trou de serrure ».

Dimensions: 270 x 125 cm

3 000 / 4 000 €

249

TRÈS IMPORTANT ET ANCIEN OUCHAK. Velours de laine sur fondations en laine. Haut de velours. Champ rouge brique à décor dit Herati: semis de palmettes de fleurs et feuillages stylisés géométriquement en forme de diamants stylisés en polychromie. Double médaillons jaune d'or en symétrie. Quatre écoinçons gris perle à semis de boutons de fleurs stylisées multicolores.

Double bordures à entrelacs de fines tiges fleuries polychromes.

Asie Mineure. Turquie. Fin du XIX^e - Début du XX^e siècle.

Dimensions: 530 x 472 cm

Quelques petits accidents et terminaisons effrangées.

800 / 1 200 €





250

IMPORTANTE CAVE À LIQUEUR en verre et cristal gravé à décor de pampres. Elle est ornée d'une importante garniture de bronze ciselé et doré d'esprit néoclassique à décor de rubans, de rangs de perles, de têtes de boucs et de frises de lauriers. Elle repose sur quatre pieds en jarret terminés par des sabots caprins. L'intérieur présente un service amovible constitué de seize verres et quatre carafes.

Travail dans le goût de Baccarat et l'Escalier de Cristal

France. Époque du XX^e siècle.

Dimensions : 36 x 38 cm

Un verre réparé.

4 000 / 6 000 €





251

**TAPIS SEIKHOUR
(CAUCASE), FIN DU XIX^E
SIÈCLE**

Caractéristiques techniques:
Velours en laine sur fondations
en laine.

Un champ ivoire à décor de
fleurs polychromes supporte
des croix pattées stylisées au
décor végétal multicolore. Elles
sont reliées par des hexagones
marines ornés par des formes et
des animaux stylisés. Deux
bordures une brique à rosaces et
l'autre vieil or à «têtes d'aigles»
bleutées encadrent le tout.

Dimensions : 180 x 122 cm

2 500 / 3 500 €

252

**IMPORTANT CENTRE DE
TABLE** en bronze ciselé,
doré et biscuit de Sèvres. Il
est composé d'une corbeille
ajourée soutenue par une
colonnnette et deux putti ornés
de pampres. L'ensemble
repose sur un socle circulaire
cannelé, à base carrée.

France. Époque du XX^e siècle.

Hauteur: 56 cm

800 / 1 200 €

253

**TAPIS SENNEH (PERSE),
FIN DU XIX^E SIÈCLE**

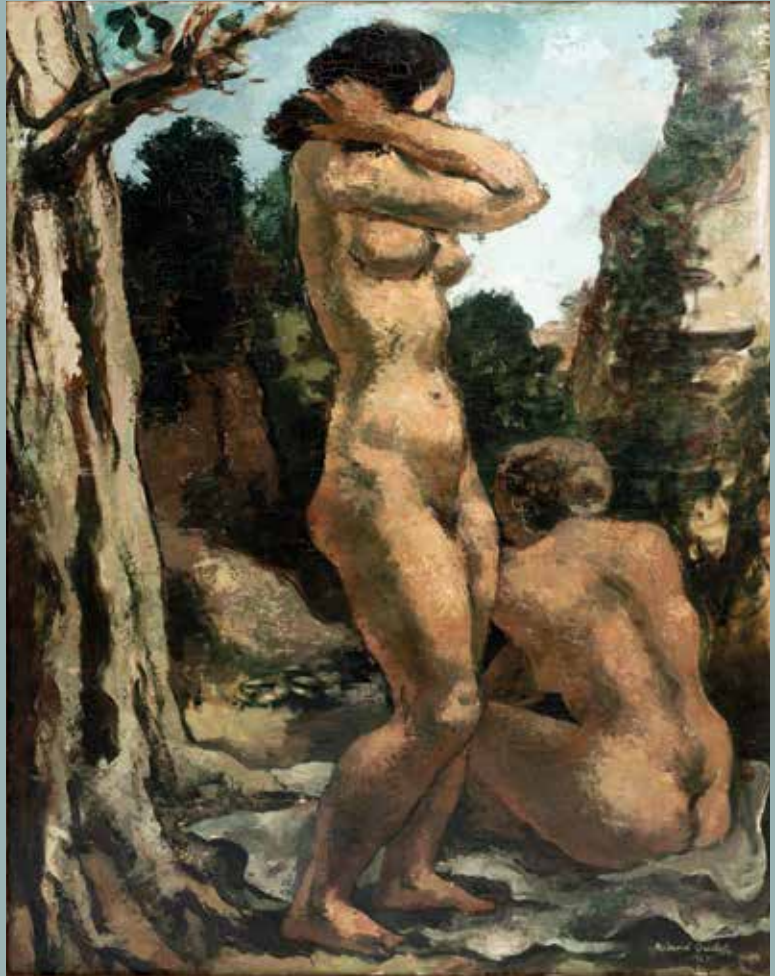
Caractéristiques techniques:
Velours en laine sur fondations
en coton.

Un champ anthracite accueille
un semis de Botchs végétalisés
multicolores, posés sur un
treillage de tiges florales. Deux
contre bordures polychromes à
fleurettes encadrent la principale
brique à guirlande fleurie
ondulante. Bel ensemble.

Dimensions: 199 x 138 cm

1 500 / 2 500 €





254

MORTIER en pierre calcaire moulurée et sculptée de palmes d'acanthé. Il porte l'inscription latine TELRIT QUIMOR AN TOY TE FIE. Travail dans le goût de l'antique. Hauteur: 20,5 cm
Diamètre: 32,5 cm
400 / 500 €

255

PAIRE DE SOCLES en bois mouluré, sculpté, doré et laqué rouge. France. Travail dans le goût Art Déco. Dimensions: 71 x 49 cm
Usures aux décors.
600 / 800 €

256

ROLAND OUDOT (1897-1981)
Baigneuses
Huile sur toile signé en bas à droite et daté 1927.
Dimensions: 92,5 x 73,5 cm
2 000 / 3 000 €



257

**TAPIS KACHAN (IRAN),
MILIEU DU XX^E SIÈCLE**

Caractéristiques techniques: Velours en laine sur fondations en coton.

Une magnifique rosace polylobée, étoilée, polychrome trône sur un champ fuchsia orné de délicates tiges fleuries multicolores. Quatre écoinçons à volutes végétales, marine et ciel encadrent le tout. Trois contre bordures, ivoire et turquoise, ensèrent la principale marine, toutes quatre étant à guirlandes de fleurs en polychromie. Galon fuchsia.

Dimensions: 316 x 216 cm

2 000 / 3 000 €

258

**ORIGINAL ET FIN TAPIS TABRIZ
(NORD OUEST DE L'IRAN),
VERS 1950, (CHAÎNES EN SOIE),
ÉPOQUE DU SHAH**

Caractéristiques techniques: Velours en laine sur fondations en coton.

A large médaillon central gris perle, à rinceaux et guirlandes de tiges richement fleuries, orné d'une rosace centrale florale rubis à double palmette, quatre écoinçons vert émeraude à couronnes fleuries. Triple bordure dont la principale rubis à cartouches de fleurs crênelés.

Dimensions: 265 x 195 cm

2 500 / 3 500 €

259

**TAPIS KACHAN (IRAN),
MILIEU DU XX^E SIÈCLE**

Caractéristiques techniques: Velours en laine sur fondations en coton.

Un champ ivoire à arabesques et à tiges feuillues supporte une importante rosace florale multicolore et ses pendants. Large bordure ivoire, cadre figuratif, aux riches entrelacs de fleurs polychromes.

Dimensions: 348 x 246 cm

1 500 / 2 500 €



CONDITIONS DE VENTE

La dénomination officielle de Commissaire -Preiseur de ventes volontaires est celle d'Opérateur de ventes volontaires de meubles aux enchères publiques (dite OVV) régie par les articles L.321-4 et suivant du Code de commerce. Il est seul compétent pour organiser et réaliser des ventes volontaires de meubles aux enchères publiques et des ventes aux enchères par voie électronique. Lorsque le Commissaire -Preiseur organise ou réalise des ventes volontaires, il agit comme mandataire et sachant entre le propriétaire/vendeur du bien et le futur acquéreur.

Les acquéreurs sont soumis aux présentes conditions générales, la participation à la vente entraîne l'adhésion aux conditions énoncées ci-après :

LIEUX DE VENTE

Les ventes aux enchères sont organisées soit par :

- La maison de ventes Alexandre Landre Beaune à Beaune, 13 Boulevard Saint-Jacques (21200) / 26 Place Monge (21200)
- La maison de ventes Alexandre Landre Nancy à Nancy - 43 Boulevard Albert 1^{er} (54000)
- La maison de ventes Alexandre Landre à Semur-en-Auxois - 17 rue Buffon (21140)
- La maison de ventes Alexandre Landre Paris à Paris 7^e - 53 rue de Bourgogne (75007)

La vente peut se situer au siège de chacune des maisons ci-dessus mentionnée ou tout autre lieu précisé dans les annonces.

Les visiteurs comme les acheteurs seront responsables des dommages et dégradations qu'ils pourraient occasionner dans tout lieu où se déroule une vente organisée par la Maison de ventes Alexandre Landre.

VENTE SANS GARANTIE

La vente a lieu sans garantie d'état, de qualité et de fonctionnement des biens et objets mobiliers, sauf précisions apportées par le commissaire -preiseur et portées au procès-verbal.

Les mentions de dimensions, poids, contenance, capacité sont fournies à titre indicatif, une variation dans ces mentions ne peut engager les responsabilités des OVV ci-dessus mentionnées. Une exposition préalable permet à tout acheteur potentiel d'apprécier la qualité du bien vendu, ainsi aucune réclamation ne sera admise une fois d'adjudication prononcée. Les reproductions des œuvres dans le catalogue sont aussi fidèles que possible, une différence de coloris ou de tons demeure néanmoins possible.

Les indications données par l'OVV sur l'existence d'une restauration, d'un accident ou d'un incident affectant le lot sont communiquées pour permettre à l'acquéreur potentiel une inspection facilitée mais restent néanmoins soumises à son appréciation personnelle. L'absence d'une telle indication n'implique pas que le bien ne soit affecté par aucun défaut ou réparation.

Les rentoilages (même non mentionnés au catalogue ou oralement) sont considérés comme des mesures conservatoires : ils ne peuvent en conséquence être invoqués comme motif de dépréciation ou d'annulation de la vente.

Quand le descriptif d'un lot est suivi d'une estimation (en euros), celle-ci est donnée à titre indicatif.

Concernant l'horlogerie, l'état de fonctionnement n'est pas garanti. Il est également possible que certaines pièces aient été changées suite à des réparations et révisions. Les dommages causés aux objets ne peuvent engager la responsabilité des OVV ci-dessus mentionnées.

MODALITES D'ACHAT D'UN LOT

1. LES ENCHERES

La vente sera faite au comptant et conduite en euros. Le transfert de propriété est opéré dès le prononcé du mot « adjudgé », indépendamment du tombé du marteau. Le mode normal pour enchérir consiste à être présent dans la salle de vente. Le commissaire -preiseur se réserve le droit d'écarter toute sur-enchère minime et tardive. Par enchère tardive est entendue toute enchère advenant après la clôture des enchères.

L'OVV est libre de fixer l'ordre de progression des enchères et les enchérisseurs sont tenus de s'y conformer. Le plus offrant et dernier enchérisseur sera l'adjudicataire. En cas de double enchère reconnue effective par l'OVV, l'objet sera remis en vente, tous les amateurs présents pouvant concourir à cette deuxième mise en adjudication. Le procès-verbal tenu par l'OVV Alexandre Landre est le seul document faisant foi, le pointage de la plateforme de vente en ligne est sans valeur.

2. ORDRES D'ACHAT ET ENCHERES TELEPHONIQUES

Le Commissaire-preiseur peut se charger gratuitement et confidentiellement de porter des enchères aux lieux et place d'un acheteur potentiel absent, ou qui ne souhaiterait pas le faire lui-même. Dans ce cas, tout ordre d'achat ou demande d'enchère téléphonique est transmis à l'OVV jusqu'à 2h avant la vente, et accompagné de la copie de la pièce d'identité en cours de validité et des coordonnées bancaires de l'enchérisseur.

L'enchérisseur désireux de déposer un ordre d'achat ferme ou par téléphone s'engage à proposer un prix minimum égal ou supérieur à l'estimation basse du lot suscitant son intérêt, y compris au cas où la liaison téléphonique ne soit pas établie. Dans le cas où plusieurs ordres d'un même montant ont été déposés pour un même lot, la première offre reçue l'emporte sur les autres.

L'enchérisseur peut modifier ou annuler son ordre d'achat ou sa demande d'enchère téléphonique jusqu'à 2h avant la vente. Sa demande devra être formulée expressément et sans équivoque par mail via l'adresse mail mentionnée dans la vente.

Les enchères par téléphone sont un service rendu par l'OVV aux clients ne pouvant se déplacer : en aucun cas l'OVV ne pourra engager sa responsabilité notamment si la liaison téléphonique n'est pas établie, est établie tardivement, ou en cas d'erreur ou d'omissions relatives à la réception des enchères par téléphone.

3. ENCHERES LIVE

Concernant les enchères portées par internet « Live », nous rappelons aux enchérisseurs potentiels que le rythme de la vente en salle prévaudra et la priorité sera donnée à l'acheteur en salle. La responsabilité de l'OVV ne pourra aucunement être engagée sur un défaut de connexion ou une possible lenteur des systèmes de communication.

Les enchérisseurs en ligne acceptent que leurs informations personnelles ainsi que tout renseignement et empreinte de carte bancaire soient communiqués par les plateformes à l'OVV. Ce dernier se réserve le droit de demander, le cas échéant, un complément d'information avant inscription définitive pour enchérir en ligne.

Toute enchère en ligne sera considérée comme un engagement irrévocable d'achat.

Tout adjudicataire en ligne autorise l'OVV à utiliser l'empreinte de carte bancaire afin de procéder au paiement, partiel ou global, des acquisitions, y compris les frais habituels laissés à la charge de l'acheteur (frais acheteur, droit de suite, TVA, frais de live, le cas échéant frais de gardiennage).

L'OVV n'a pas connaissance du montant des ordres d'achat secrets, formés automatiquement et progressivement dans la limite fixée par l'enchérisseur. L'exécution de l'ordre s'adapte au feu des enchères en cours. Seul le commissaire-preiseur définit le pas d'enchères, sauf indication contraire via les plateformes. Toute enchère en ligne sera considérée comme un engagement irrévocable d'achat. En cas d'enchère simultanée ou finale d'un montant égal, il est possible que l'enchère portée en ligne ne soit pas prise en compte si l'enchère en salle était antérieure. En toute hypothèse, c'est le commissaire-preiseur qui sera le seul juge de l'enchère gagnante et de l'adjudication sur son procès-verbal. FRAIS DE VENTE VOLONTAIRE

Sauf disposition particulière, les acquéreurs paieront en sus du prix d'adjudication des frais 25 % TTC Pour les lots acquis via les plateformes Interencheres et Drouot, les frais du live en sus des frais acheteurs seront de 3.6% TTC.

Cas particulier de véhicules :

Pour être titulaire de la nouvelle carte grise du véhicule, l'acheteur doit communiquer des coordonnées qui seront reportées sur le certificat de vente. Une pièce d'identité lui sera demandée. Le titulaire de la carte grise doit également être titulaire d'un permis de conduire au même nom, pour la catégorie du véhicule acheté.

Pour les ventes volontaires, le contrôle technique et la mise à disposition seront facturés forfaitairement 140€ TTC. Dans tous les cas, il est rappelé que les contrôles techniques assortis d'obligation de contre-visite pour défauts critiques interdisent l'usage du véhicule sur la route avant réparation. Les acheteurs sont invités lors de l'enlèvement à en tenir compte.

Sauf mention contraire, les véhicules sont vendus avec un ne seule clé. Enfin il est rappelé que la TVA possiblement mentionnée sur la facture d'achat pour un VP n'est récupérable que pour certains assujettis.

PAIEMENT

La vente étant conduite en euros, le règlement des objets et celui des taxes afférentes sont effectués en euros. Le paiement doit être effectué immédiatement après la vente. Le retrait des lots se fera après règlement complet. L'adjudicataire pourra s'acquitter du paiement par les moyens suivants :

- Par carte bancaire en salle : VISA – MASTERCARD
- Par paiement bancaire sécurisé en ligne sur le site interencheres
- Par virement bancaires (euros) : conformément aux coordonnées bancaires figurant sur le bordereau acquéreur. Les adjudicataires souhaitent régler leurs achats par virement émis d'une banque étrangère à l'Union Européenne ou à la zone euro devront s'acquitter d'un débours supplémentaire de 20 euros.
- En espèces : (Décret du 24 juin 2015) : Jusqu'à 1 000 € frais et taxes comprises pour les ressortissants français et pour les professionnels. Jusqu'à 15 000 € frais et taxes comprises pour les ressortissants personnes physiques étrangers justifiant de leur domicile fiscal hors de France.
- Par chèque bancaire certifié ou chèque en euros émanant d'un établissement bancaire de droit français, domicilié en France (présentation d'une pièce d'identité valide obligatoire). En cas de règlement par chèque, seul l'encaissement vaut règlement. La délivrance ne sera possible que 20 jours après le paiement.

DEFAUT DE PAIEMENT

Tout bordereau de vente impayé ou ayant fait l'objet d'un retard de paiement de 15 jours est susceptible d'être inscrit au Fichier TEMIS et de restreindre la capacité des adjudicataires à participer aux ventes aux enchères, les notifications importantes relatives aux suites de l'adjudication sont adressées à l'adresse-mail et/ou postale déclarée auprès de la structure de vente.

En vertu de la loi, à défaut de paiement par l'adjudicataire et après mise en demeure restée infructueuse, le bien pourra être remis en vente à la demande du vendeur sur réitération des enchères (anciennement dénommé « folle enchère »). Si le vendeur ne formule pas cette demande dans un délai d'un mois à compter de l'adjudication, la vente est résolue de plein droit. L'application de cette clause ne fait pas obstacle au paiement par l'adjudicataire défaillant de dommages-intérêts.

L'OVV pourra demander à l'adjudicataire défaillant :

- Le remboursement des coûts supplémentaires engagés par sa défaillance, avec un minimum de 250 euros sans préjudice d'éventuels intérêts de retard

En cas de résolution de la vente ou de réitération des enchères :

- Le remboursement de la différence entre le prix d'adjudication initial et le nouveau prix d'adjudication en cas de revente, si ce dernier est inférieur.
- Tous les coûts générés par la seconde enchère. L'OVV se réserve le droit d'exclure de ses ventes futures, tout adjudicataire qui aura été défaillant ou qui n'aura pas respecté les présentes conditions générales.

Tout frais de justice et de recouvrement incombent à l'adjudicataire défaillant.

TVA

Les lots sont vendus avec ou sans TVA récupérable pour les assujettis.

RESPONSABILITES DES LOTS VENDUS

Le transfert de propriété est opéré dès le prononcé du mot « adjudgé ». L'adjudicataire devient légalement propriétaire et responsable de ses lots dès l'adjudication prononcée, quelles que soient les circonstances. Il assume ainsi la charge des risques. Les biens non retirés seront entreposés aux seuls frais, risques et périls de l'acheteur.

ENLEVEMENT ET STOCKAGE

L'acquéreur recevra, après paiement intégral, dans un délai maximal de 24h ouvré, un email l'autorisant à prendre possession de son achat (sauf condition particulière de la vente). Tout retrait de lot se fera sous la condition expresse d'une prise de rendez-vous dans un délai minimum de 48h et sur présentation du bordereau acquitté et d'une pièce d'identité. Lorsque l'adjudicataire ne peut procéder lui-même à l'enlèvement, il peut faire conditionner et expédier ses lots, à ses frais. En cas d'enlèvement par un tiers, l'acheteur transmettra une décharge de responsabilité au commissaire-preiseur pour permettre à ce dernier, de transmettre le lot à la personne désignée. Les lots vendus sont stockés gracieusement pour une durée de 15 jours civils à l'issue de la vente. Passé ce délai, il sera facturé un montant forfaitaire de 20€ TTC par bordereau. Passé 30 jours, des frais de 5€ TTC par jour et par lot seront facturés. Les frais de stockage facturés par l'OVV s'établissent comme suit :

- Très Petits objets, bijoux, foulards : 5€/jour
- Petits objets, bibelots, vaisselle : 5€/jour
- Objets moyens, lampes, statues, tout tableau : 5€/jour
- Objets volumineux, fauteuils, commodes, armoires, miroirs : 20€ HT /jour à partir du 31e jour suivant la vente
- Véhicules particuliers : 9€ HT /jour, du 22ème jour au 42ème jour : 20€ HT /jour, au-delà du 43ème jour : 40€ HT /jour

Tout lot qui n'est pas retiré dans un délai d'un an à compter de son adjudication sera réputé abandonné et sa propriété transférée à l'OVV à titre de garantie pour couvrir les frais de stockage. Au-delà de 30 jours et sauf convention expresse, le bien sera considéré comme abandonné purement et simplement. Après relance par LRAR et sans réponse dans un délai de 8 jours, le bien sera rendu pour le compte de l'adjudicataire ou propriétaire initial si le lot n'a pas été réglé.

EXPEDITIONS

L'OVV peut vous aider dans l'organisation du transport des lots adjudgés auprès des transporteurs de votre choix, et vous informe et travaille régulièrement avec Enchères. Expéditions joignable au 03 58 23 01 00.

Pour la catégorie « très petits objets » et uniquement celle-ci, l'OVV se propose sous réserve de la réception d'un colis préaffranchi et d'une lettre de décharge de responsabilité, la préparation du colis et le dépôt à la Poste. Ce service « avantage » sera facturé 12€ TTC.

La Maison de Ventes Alexandre Landre propose à ses clients la possibilité de déposer des achats dans une de ses maisons de Ventes de Paris, Semur ou Nancy : Ce service « Privilège » sera facturé. Les OVV ci-dessus mentionnées ne pourront, en aucun cas, être tenu pour responsable en cas de dommages.

PRÉEMPTION DE L'ÉTAT FRANÇAIS

L'État français dispose, dans certains cas définis par la loi, d'un droit de préemption des œuvres vendues, c'est-à-dire le droit de se substituer au dernier enchérisseur. L'exercice de ce droit est manifesté par un représentant de l'État immédiatement après l'adjudication. Toute préemption doit être confirmée dans un délai de 15 jours par la personne publique. En l'absence de confirmation par l'État, il reviendra à l'adjudicataire initial de régler son achat sans délai. L'OVV n'est aucunement responsable des conditions de préemption par l'État français. Le nom de l'adjudicataire figurera au procès-verbal et ce dernier devra régler le lot. Il sera remboursé en cas de confirmation de la préemption.

DONNEES PERSONNELLES

Vous pouvez connaître et faire modifier les données vous concernant éventuellement conservées par l'OVV, ou vous opposer pour motif légitime à leur traitement ultérieur, en adressant une demande écrite accompagnée d'une copie de votre pièce d'identité à notre adresse postale ou sur contact@alexandrelandre.com

COMPETENCES LEGISLATIVES ET JURIDICTIONNELLES

Les différentes dispositions de nos conditions générales de vente sont indépendantes les unes des autres. La nullité de l'une ne saurait entraîner l'invalidité des autres. La loi française seule régit les présentes conditions générales d'achat et le texte en français sera le texte retenu en cas de litige. Les relations contractuelles entre le vendeur et l'OVV seront régies par le droit français. Toute contestation à leur encontre sera tranchée par le tribunal compétent.



ALEXANDRE LANDRE~ BEAUNE
MAISON DE VENTES AUX ENCHÈRES

Date de la vente :

Lieu de la vente :

Formulaire d'ordre d'achat

Nom et Prénom

Pays Ville

Adresse Code postal

Téléphone Email

VOUS SOUHAITEZ DÉPOSER:

Un ordre d'achat ferme

Une demande de ligne téléphonique

NUMÉRO DE LOT	DESCRIPTION DU LOT	ENCHÈRE MAXIMALE

Merci de bien vouloir joindre à ce formulaire une copie de votre pièce d'identité en cours de validité ainsi qu'un moyen de paiement. Si vous enchérissez pour une société, merci de nous fournir un extrait de Kbis de moins de trois mois.

Après avoir pris connaissance des conditions générales de ventes détaillées au catalogue et disponible lors de l'exposition, je vous remercie de bien vouloir enchérir pour mon compte aux limites indiquées en euros [hors frais] les objets ci-dessus désignés.

Date et signature







ALEXANDRE LANDRE
MAISON DE VENTES AUX ENCHÈRES

ALEXANDRE LANDRE - BEAUNE

26 Place Monge - 21200 Beaune

T. 03.80.24.09.66 - beaune@alexandrelandre.com

ALEXANDRE LANDRE - NANCY

43 Boulevard Albert 1er - 54000 Nancy

T. 09.83.43.24.78 - nancy@alexandrelandre.com

ALEXANDRE LANDRE - SEMUR

17 rue Buffon - 21140 Semur-en-Auxois

T. 03.80.96.75.69 - semur@alexandrelandre.com

ALEXANDRE LANDRE - PARIS

53 rue de Bourgogne - 75007 Paris

T. 01.48.56.00.11 - paris@alexandrelandre.com

ALEXANDRE LANDRE - STRASBOURG

27 rue du Maréchal Lefebvre - 67100 Strasbourg

T. 09.55.40.25.03 - strasbourg@alexandrelandre.com

